



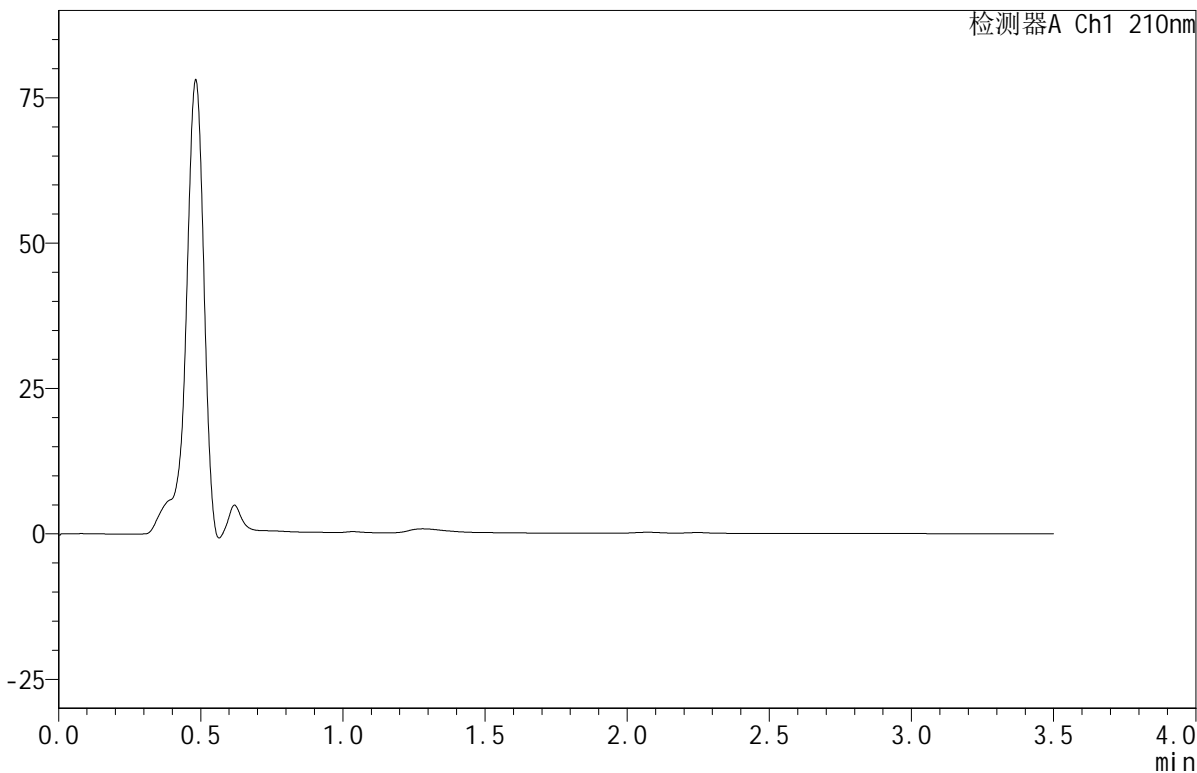
JSS-4129

<样品信息>

色谱柱:XB-C18(50mm*4.6mm,5μm) 流速:1.5ml/min
 柱温:40°C 波长:210nm
 数据文件名: RC\$JSS-4129 - 29-2/29-1-2 - zzp-24122501p-rcqx-jf50z-pH1.2jz-rj.lcd
 方法文件名: RC\$JSS-4129 - RC-JSS-4129-FX278.lcm
 批处理文件名: RC\$JSS-4129 - JSS-4129-20250103-RC-FX278.lcb
 样品瓶号: 1-9
 进样体积: 50 μl 版本号:6.115
 进样时间: 2025/01/03 11:53:22 实验者: jiangjinwei
 处理时间(V2): 2025/01/04 13:34:07 处理者: jiangjinwei
 仪器型号: SHIMADZU LC-2050C(FX278)

<色谱图>

mV



<峰表>

检测器A Ch1 210nm

峰号	保留时间	面积	面积%	高度	理论塔板数(USP)	拖尾因子	分离度(USP)
总计							

图1 苯磺酸美洛加巴林片溶出曲线测定HPLC图谱
 自制品-24122501批-pH1.2介质-桨法-50转
 溶剂



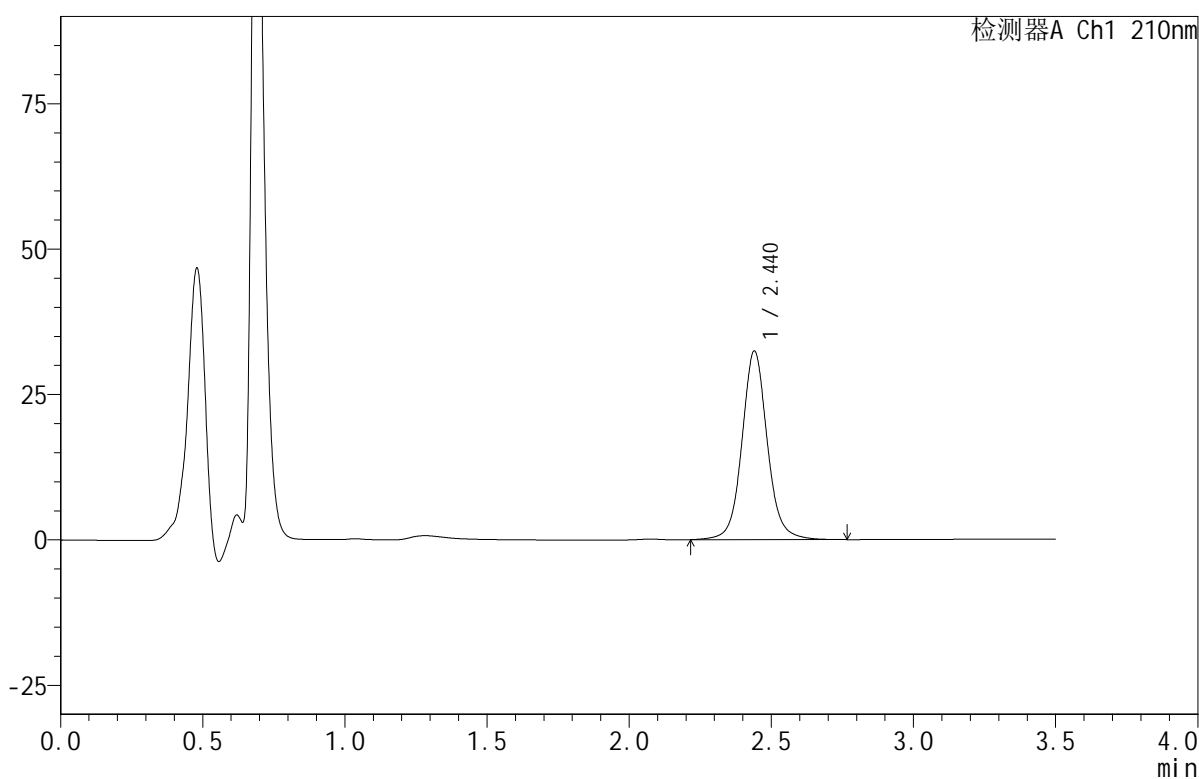
JSS-4129

<样品信息>

色谱柱:XB-C18(50mm*4.6mm,5μm) 流速:1.5ml/min
 柱温:40°C 波长:210nm
 数据文件名: RC\$JSS-4129 - 29-2/29-2-2 - zzp-24122501p-rcqx-jf50z-pH1.2jz-dz1-1.lcd
 方法文件名: RC\$JSS-4129 - RC-JSS-4129-FX278.lcm
 批处理文件名: RC\$JSS-4129 - JSS-4129-20250103-RC-FX278.lcb
 样品瓶号: 1-18
 进样体积: 50 μl 版本号:6.115
 进样时间: 2025/01/03 11:57:18 实验者: jiangjinwei
 处理时间(V2): 2025/01/04 13:34:15 处理者: jiangjinwei
 仪器型号: SHIMADZU LC-2050C(FX278)

<色谱图>

mV



<峰表>

检测器A Ch1 210nm

峰号	保留时间	面积	面积%	高度	理论塔板数(USP)	拖尾因子	分离度(USP)
1	2.440	201709	100.000	32407	3823	1.077	--
总计		201709	100.000	32407			

图2 苯磺酸美洛加巴林片溶出曲线测定HPLC图谱
 自制品-24122501批-pH1.2介质-桨法-50转
 对照品溶液-1-1



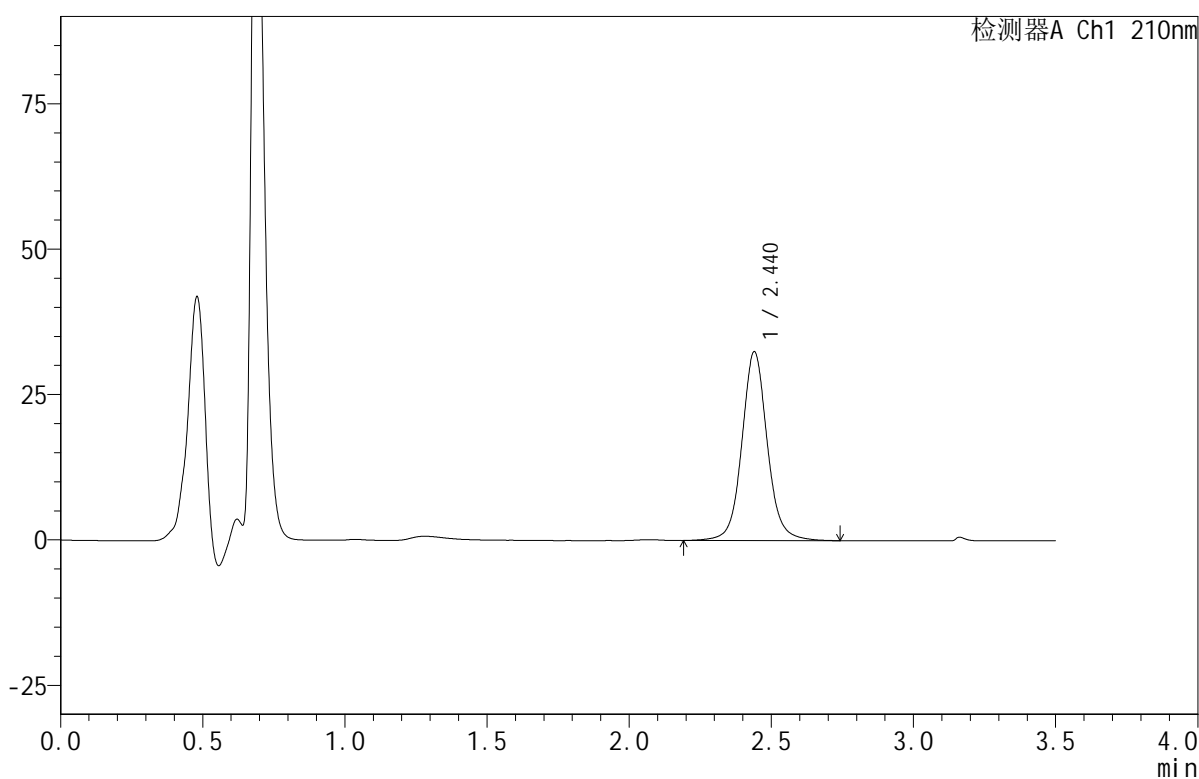
JSS-4129

<样品信息>

色谱柱:XB-C18(50mm*4.6mm,5μm) 流速:1.5ml/min
 柱温:40°C 波长:210nm
 数据文件名: RC\$JSS-4129 - 29-2/29-3-2 - zzp-24122501p-rcqx-jf50z-pH1.2jz-dz1-2.lcd
 方法文件名: RC\$JSS-4129 - RC-JSS-4129-FX278.lcm
 批处理文件名: RC\$JSS-4129 - JSS-4129-20250103-RC-FX278.lcb
 样品瓶号: 1-18
 进样体积: 50 μl 版本号:6.115
 进样时间: 2025/01/03 12:01:12 实验者: jiangjinwei
 处理时间(V2): 2025/01/04 13:34:18 处理者: jiangjinwei
 仪器型号: SHIMADZU LC-2050C(FX278)

<色谱图>

mV



<峰表>

检测器A Ch1 210nm

峰号	保留时间	面积	面积%	高度	理论塔板数(USP)	拖尾因子	分离度(USP)
1	2.440	202486	100.000	32458	3820	1.076	--
总计		202486	100.000	32458			

图3 苯磺酸美洛加巴林片溶出曲线测定HPLC图谱
 自制品-24122501批-pH1.2介质-桨法-50转
 对照品溶液-1-2



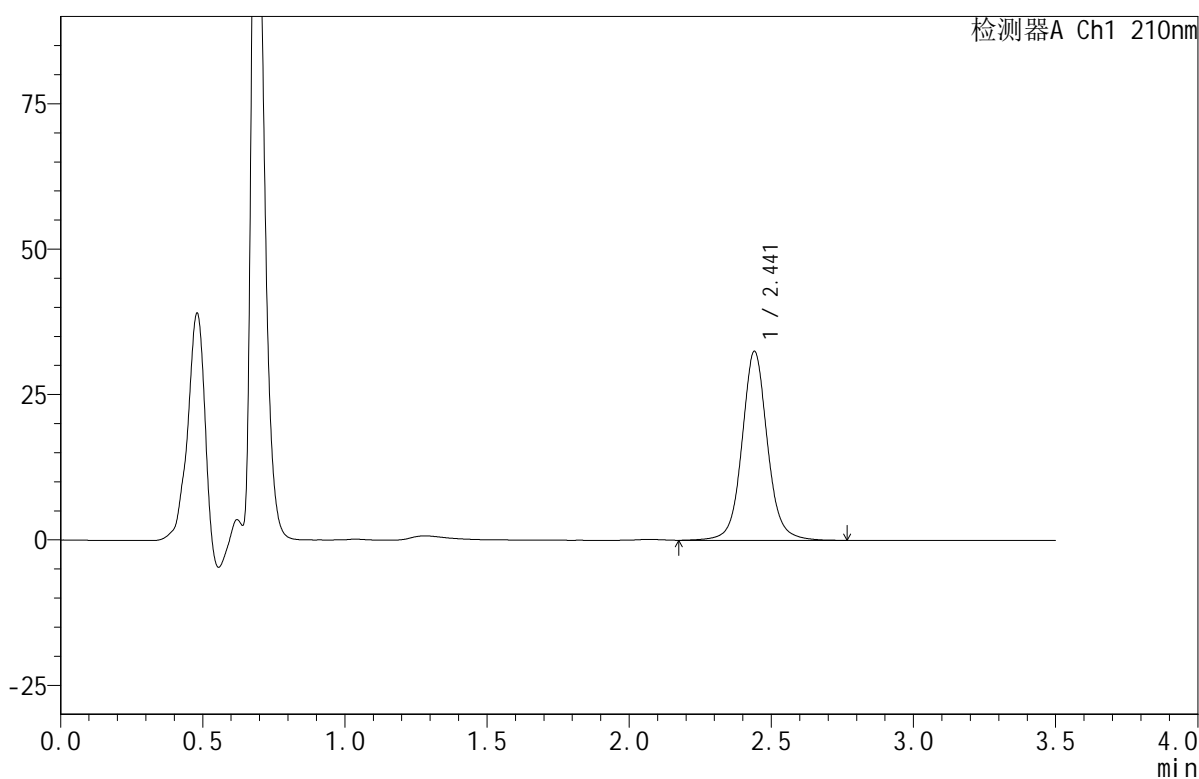
JSS-4129

<样品信息>

色谱柱:XB-C18(50mm*4.6mm,5μm) 流速:1.5ml/min
 柱温:40°C 波长:210nm
 数据文件名: RC\$JSS-4129 - 29-2/29-4-2 - zzp-24122501p-rcqx-jf50z-pH1.2jz-dz1-3.lcd
 方法文件名: RC\$JSS-4129 - RC-JSS-4129-FX278.lcm
 批处理文件名: RC\$JSS-4129 - JSS-4129-20250103-RC-FX278.lcb
 样品瓶号: 1-18
 进样体积: 50 μl 版本号:6.115
 进样时间: 2025/01/03 12:05:08 实验者: jiangjinwei
 处理时间(V2): 2025/01/04 13:34:21 处理者: jiangjinwei
 仪器型号: SHIMADZU LC-2050C(FX278)

<色谱图>

mV



<峰表>

检测器A Ch1 210nm

峰号	保留时间	面积	面积%	高度	理论塔板数(USP)	拖尾因子	分离度(USP)
1	2.441	202835	100.000	32464	3816	1.073	--
总计		202835	100.000	32464			

图4 苯磺酸美洛加巴林片溶出曲线测定HPLC图谱
 自制品-24122501批-pH1.2介质-桨法-50转
 对照品溶液-1-3



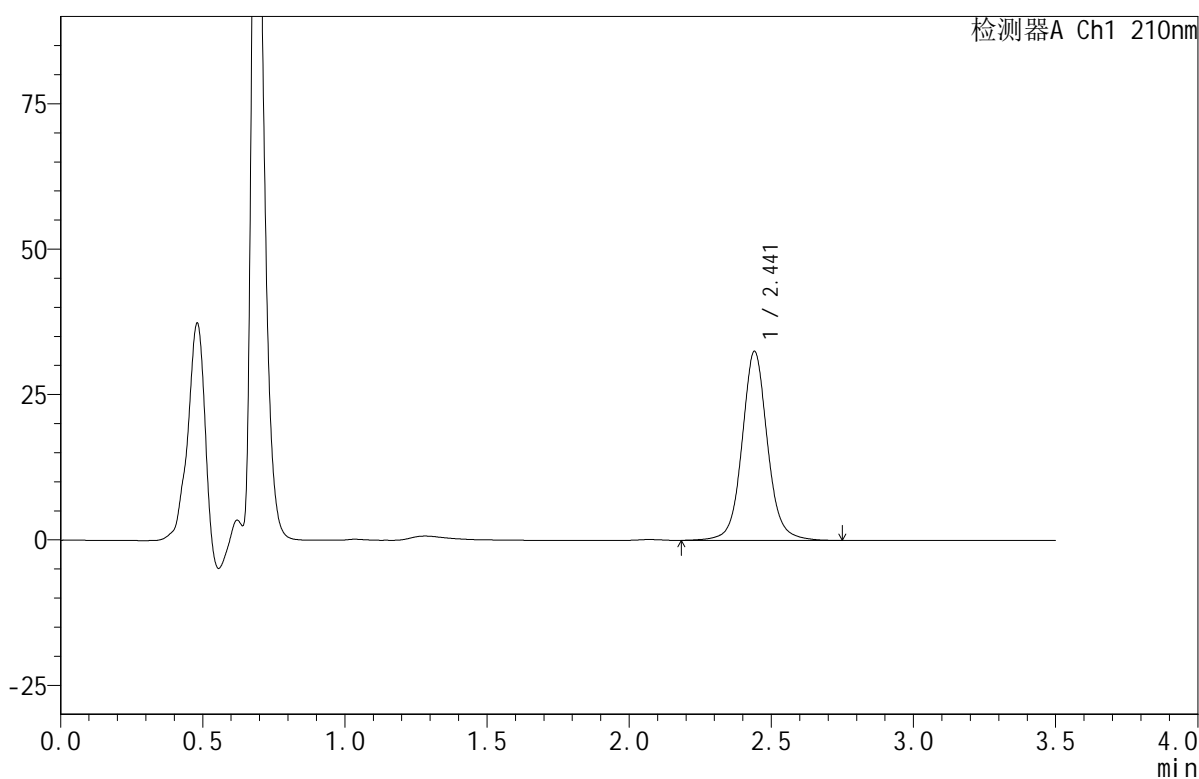
JSS-4129

<样品信息>

色谱柱:XB-C18(50mm*4.6mm,5μm) 流速:1.5ml/min
 柱温:40°C 波长:210nm
 数据文件名: RC\$JSS-4129 - 29-2/29-5-2 - zzp-24122501p-rcqx-jf50z-pH1.2jz-dz1-4.lcd
 方法文件名: RC\$JSS-4129 - RC-JSS-4129-FX278.lcm
 批处理文件名: RC\$JSS-4129 - JSS-4129-20250103-RC-FX278.lcb
 样品瓶号: 1-18
 进样体积: 50 μl 版本号:6.115
 进样时间: 2025/01/03 12:09:04 实验者: jiangjinwei
 处理时间(V2): 2025/01/04 13:34:24 处理者: jiangjinwei
 仪器型号: SHIMADZU LC-2050C(FX278)

<色谱图>

mV



<峰表>

检测器A Ch1 210nm

峰号	保留时间	面积	面积%	高度	理论塔板数(USP)	拖尾因子	分离度(USP)
1	2.441	202568	100.000	32446	3816	1.074	--
总计		202568	100.000	32446			

图5 苯磺酸美洛加巴林片溶出曲线测定HPLC图谱
 自制品-24122501批-pH1.2介质-桨法-50转
 对照品溶液-1-4



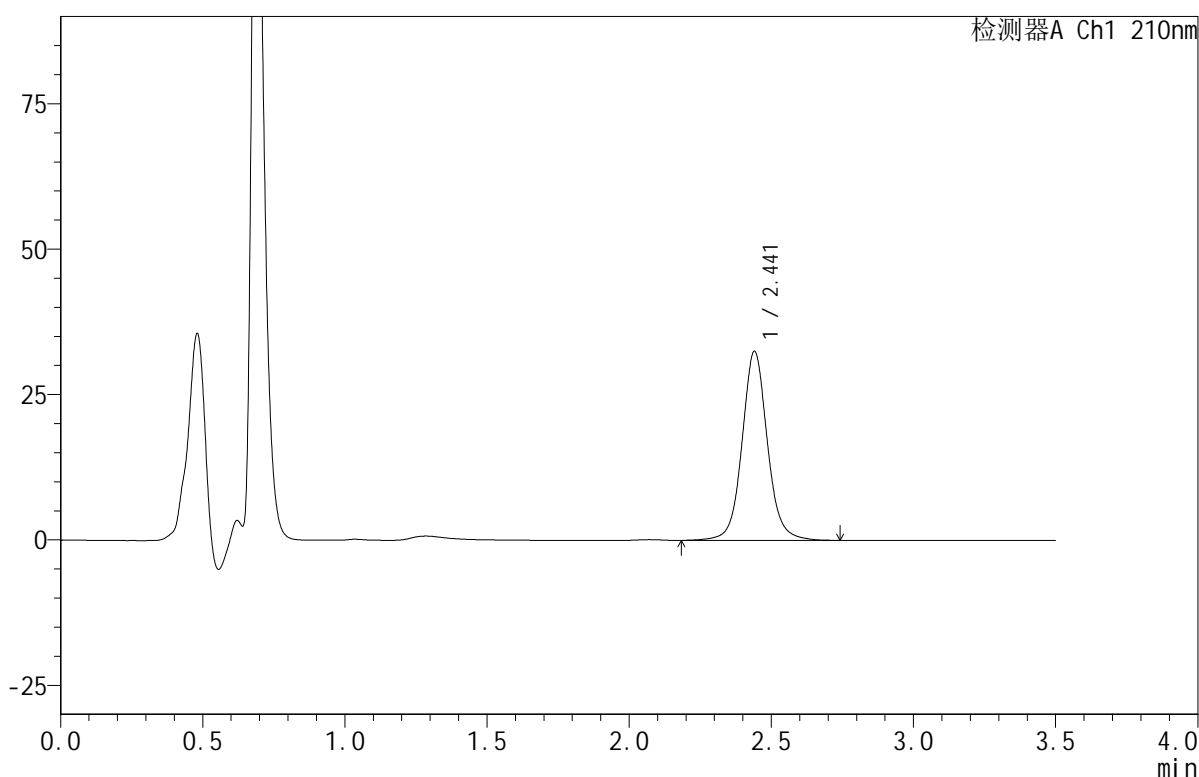
JSS-4129

<样品信息>

色谱柱:XB-C18(50mm*4.6mm,5μm) 流速:1.5ml/min
 柱温:40°C 波长:210nm
 数据文件名: RC\$JSS-4129 - 29-2/29-6-2 - zzp-24122501p-rcqx-jf50z-pH1.2jz-dz1-5.lcd
 方法文件名: RC\$JSS-4129 - RC-JSS-4129-FX278.lcm
 批处理文件名: RC\$JSS-4129 - JSS-4129-20250103-RC-FX278.lcb
 样品瓶号: 1-18
 进样体积: 50 μl 版本号:6.115
 进样时间: 2025/01/03 12:13:00 实验者: jiangjinwei
 处理时间(V2): 2025/01/04 13:34:27 处理者: jiangjinwei
 仪器型号: SHIMADZU LC-2050C(FX278)

<色谱图>

mV



<峰表>

检测器A Ch1 210nm

峰号	保留时间	面积	面积%	高度	理论塔板数(USP)	拖尾因子	分离度(USP)
1	2.441	202382	100.000	32454	3822	1.075	--
总计		202382	100.000	32454			

图6 苯磺酸美洛加巴林片溶出曲线测定HPLC图谱
 自制品-24122501批-pH1.2介质-桨法-50转
 对照品溶液-1-5



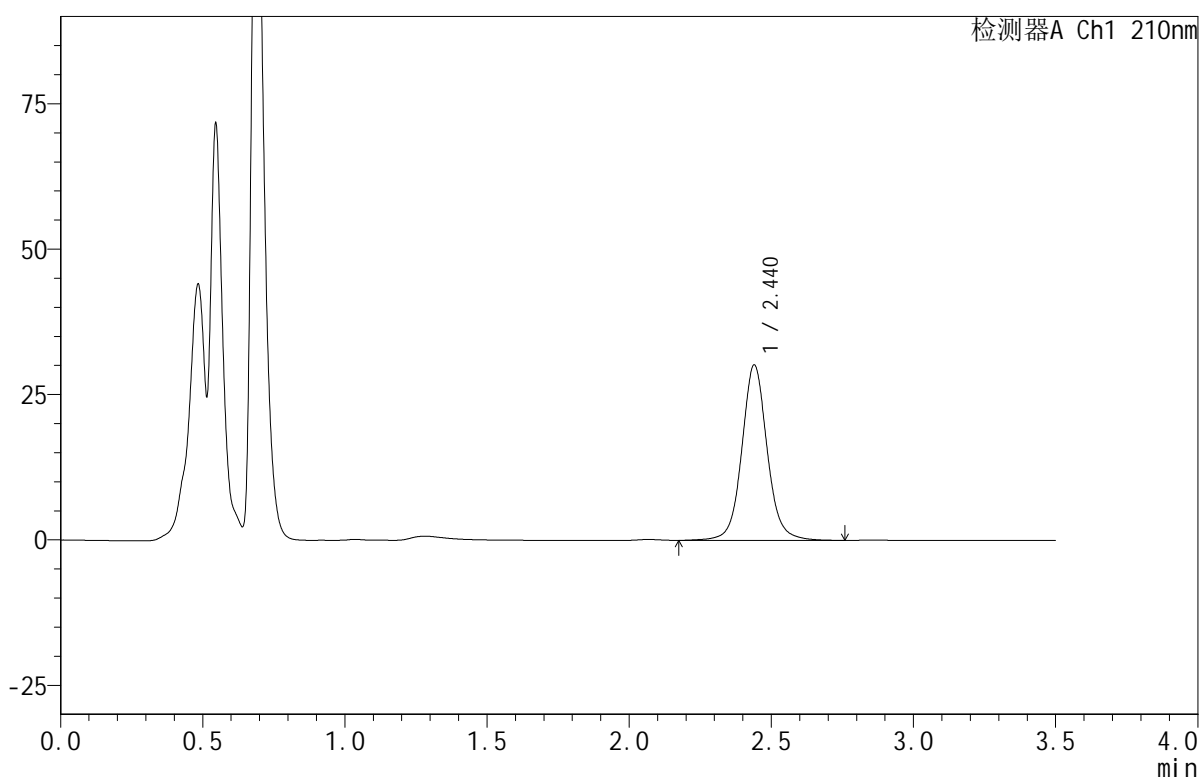
JSS-4129

<样品信息>

色谱柱:XB-C18(50mm*4.6mm,5μm) 流速:1.5ml/min
 柱温:40°C 波长:210nm
 数据文件名: RC\$JSS-4129 - 29-2/29-7-2 - zzp-24122501p-rcqx-jf50z-pH1.2jz-5min-P1.lcd
 方法文件名: RC\$JSS-4129 - RC-JSS-4129-FX278.lcm
 批处理文件名: RC\$JSS-4129 - JSS-4129-20250103-RC-FX278.lcb
 样品瓶号: 1-1
 进样体积: 50 μl 版本号:6.115
 进样时间: 2025/01/03 12:16:56 实验者: jiangjinwei
 处理时间(V2): 2025/01/04 13:34:30 处理者: jiangjinwei
 仪器型号: SHIMADZU LC-2050C(FX278)

<色谱图>

mV



<峰表>

检测器A Ch1 210nm

峰号	保留时间	面积	面积%	高度	理论塔板数(USP)	拖尾因子	分离度(USP)
1	2.440	187931	100.000	30161	3823	1.074	--
总计		187931	100.000	30161			

图7 苯磺酸美洛加巴林片溶出曲线测定HPLC图谱
 自制品-24122501批-pH1.2介质-桨法-50转-5min-片1
 供试品溶液-1



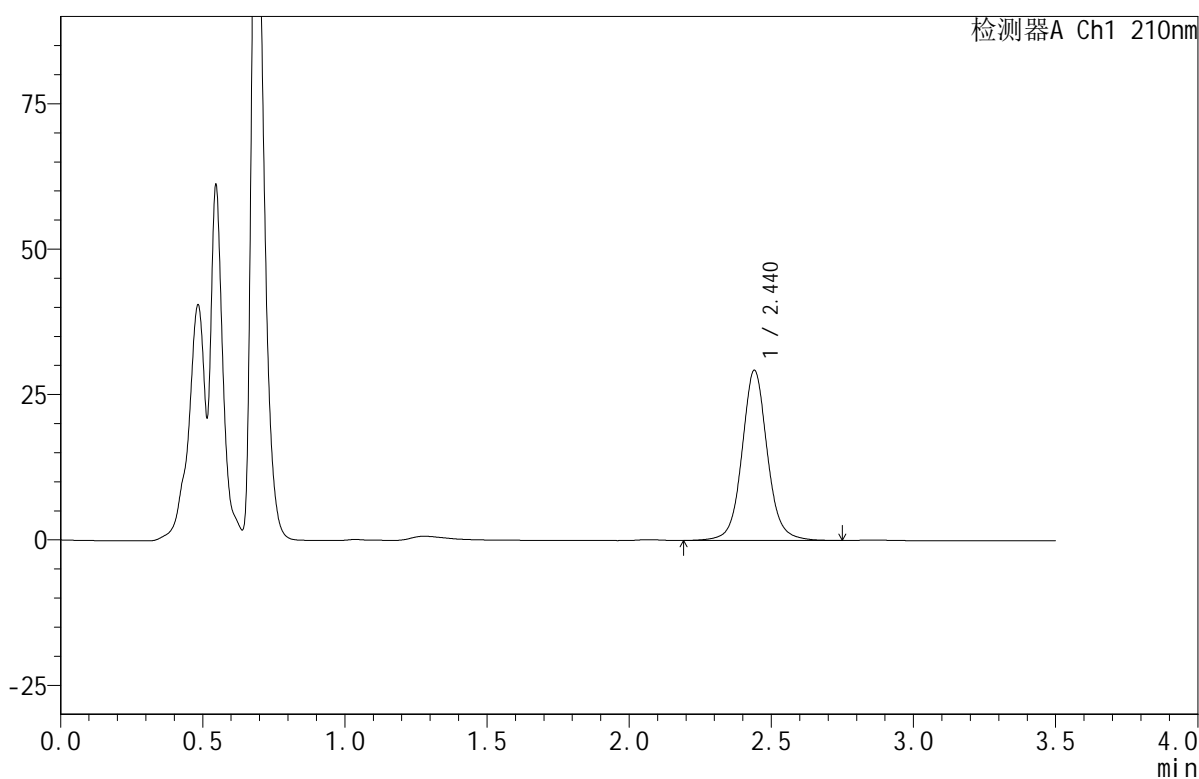
JSS-4129

<样品信息>

色谱柱:XB-C18(50mm*4.6mm,5μm) 流速:1.5ml/min
 柱温:40°C 波长:210nm
 数据文件名: RC\$JSS-4129 - 29-2/29-8-2 - zzp-24122501p-rcqx-jf50z-pH1.2jz-5min-P2.lcd
 方法文件名: RC\$JSS-4129 - RC-JSS-4129-FX278.lcm
 批处理文件名: RC\$JSS-4129 - JSS-4129-20250103-RC-FX278.lcb
 样品瓶号: 1-10
 进样体积: 50 μl 版本号:6.115
 进样时间: 2025/01/03 12:20:50 实验者: jiangjinwei
 处理时间(V2): 2025/01/04 13:34:34 处理者: jiangjinwei
 仪器型号: SHIMADZU LC-2050C(FX278)

<色谱图>

mV



<峰表>

检测器A Ch1 210nm

峰号	保留时间	面积	面积%	高度	理论塔板数(USP)	拖尾因子	分离度(USP)
1	2.440	182062	100.000	29247	3827	1.073	--
总计		182062	100.000	29247			

图8 苯磺酸美洛加巴林片溶出曲线测定HPLC图谱
 自制品-24122501批-pH1.2介质-桨法-50转-5min-片2
 供试品溶液-1



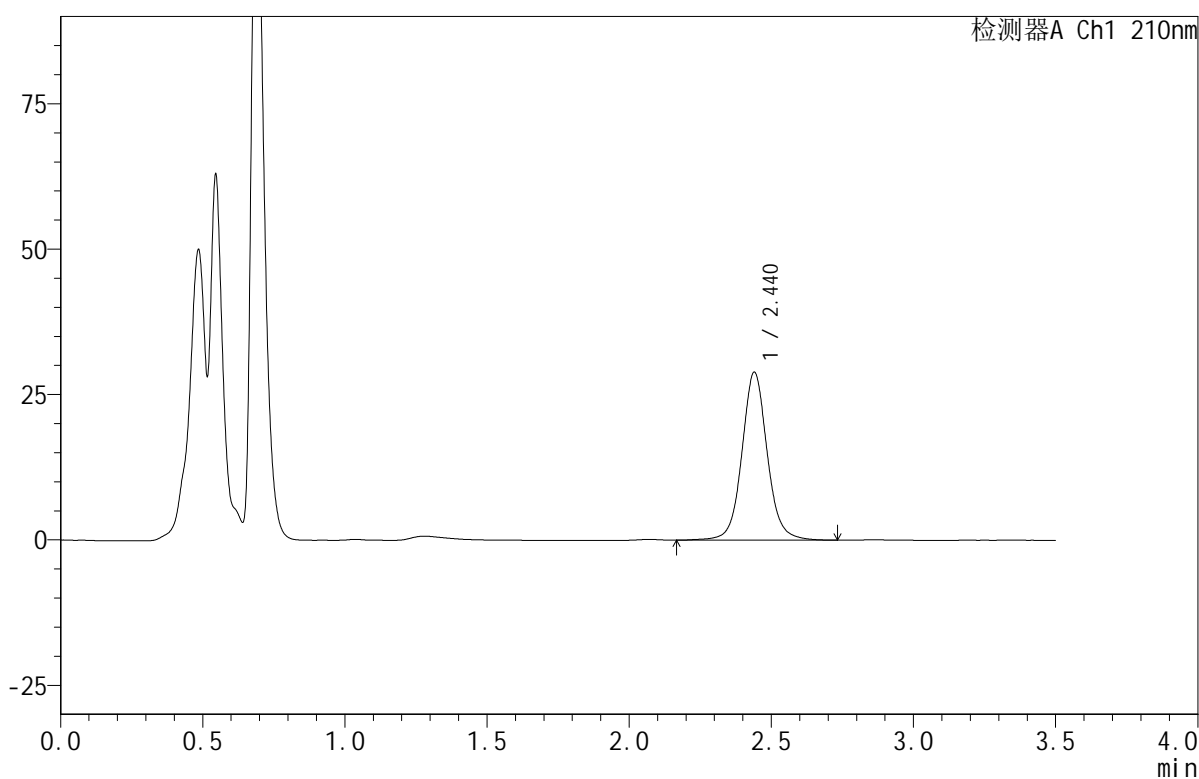
JSS-4129

<样品信息>

色谱柱:XB-C18(50mm*4.6mm,5μm) 流速:1.5ml/min
 柱温:40°C 波长:210nm
 数据文件名: RC\$JSS-4129 - 29-2/29-9-2 - zzp-24122501p-rcqx-jf50z-pH1.2jz-5min-P3.lcd
 方法文件名: RC\$JSS-4129 - RC-JSS-4129-FX278.lcm
 批处理文件名: RC\$JSS-4129 - JSS-4129-20250103-RC-FX278.lcb
 样品瓶号: 1-19
 进样体积: 50 μl 版本号:6.115
 进样时间: 2025/01/03 12:24:45 实验者: jiangjinwei
 处理时间(V2): 2025/01/04 13:34:37 处理者: jiangjinwei
 仪器型号: SHIMADZU LC-2050C(FX278)

<色谱图>

mV



<峰表>

检测器A Ch1 210nm

峰号	保留时间	面积	面积%	高度	理论塔板数(USP)	拖尾因子	分离度(USP)
1	2.440	179630	100.000	28870	3826	1.072	--
总计		179630	100.000	28870			

图9 苯磺酸美洛加巴林片溶出曲线测定HPLC图谱
 自制品-24122501批-pH1.2介质-桨法-50转-5min-片3
 供试品溶液-1



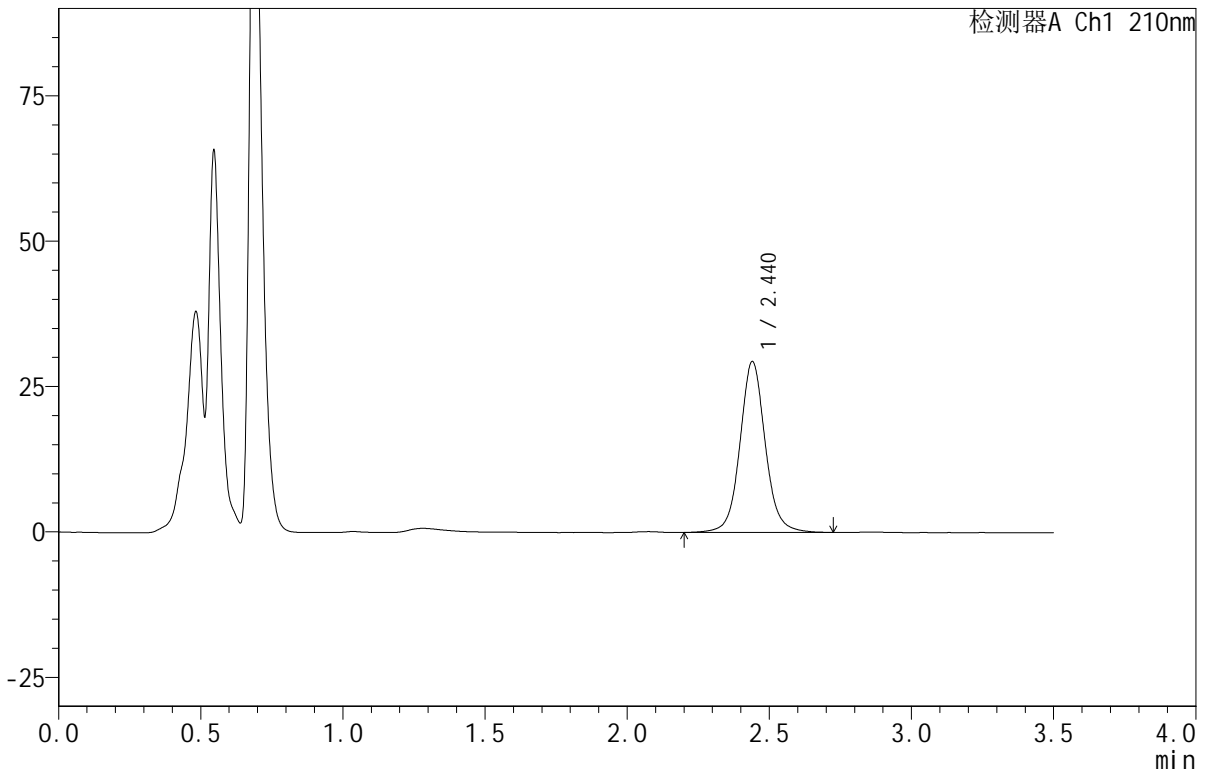
JSS-4129

<样品信息>

色谱柱:XB-C18(50mm*4.6mm,5μm) 流速:1.5ml/min
 柱温:40°C 波长:210nm
 数据文件名: RC\$JSS-4129 - 29-2/29-10-2 - zzp-24122501p-rcqx-jf50z-pH1.2jz-5min-P4.lcd
 方法文件名: RC\$JSS-4129 - RC-JSS-4129-FX278.lcm
 批处理文件名: RC\$JSS-4129 - JSS-4129-20250103-RC-FX278.lcb
 样品瓶号: 1-28
 进样体积: 50 μl 版本号:6.115
 进样时间: 2025/01/03 12:28:40 实验者: jiangjinwei
 处理时间(V2): 2025/01/04 13:34:40 处理者: jiangjinwei
 仪器型号: SHIMADZU LC-2050C(FX278)

<色谱图>

mV



<峰表>

检测器A Ch1 210nm

峰号	保留时间	面积	面积%	高度	理论塔板数(USP)	拖尾因子	分离度(USP)
1	2.440	182514	100.000	29369	3820	1.072	--
总计		182514	100.000	29369			

图10 苯磺酸美洛加巴林片溶出曲线测定HPLC图谱
 自制品-24122501批-pH1.2介质-桨法-50转-5min-片4
 供试品溶液-1



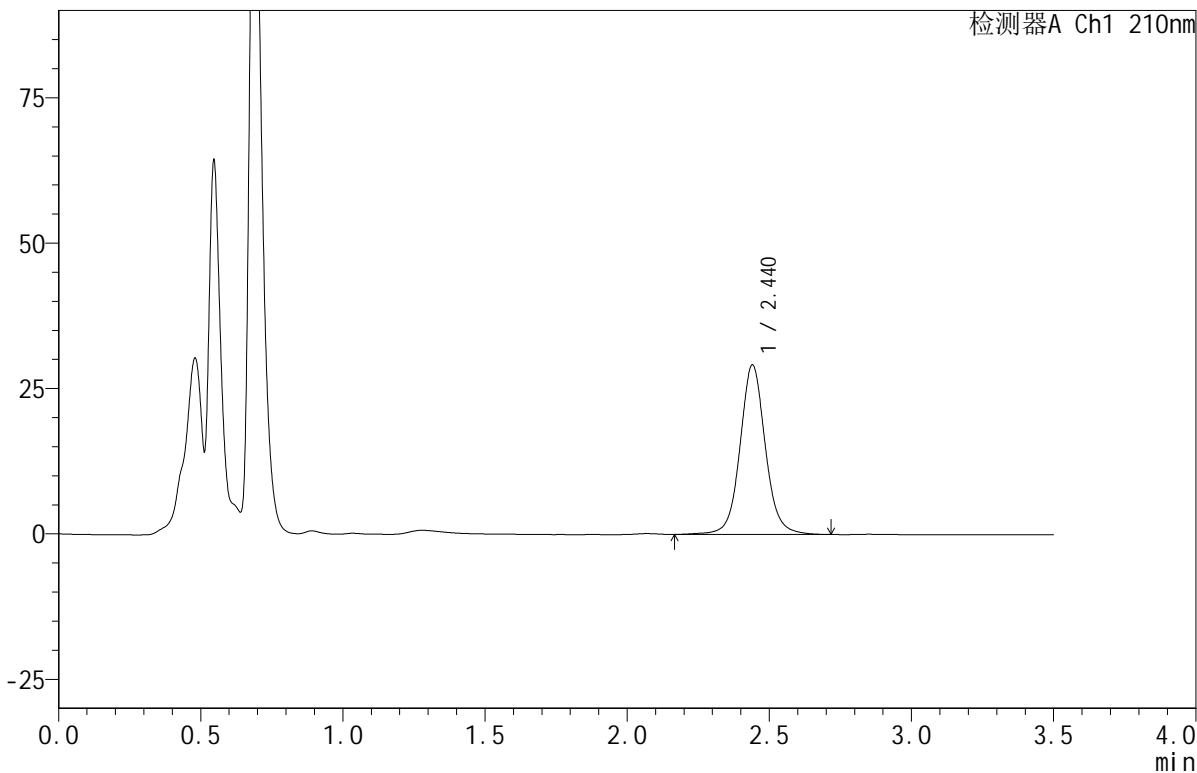
JSS-4129

<样品信息>

色谱柱:XB-C18(50mm*4.6mm,5μm) 流速:1.5ml/min
 柱温:40°C 波长:210nm
 数据文件名: RC\$JSS-4129 - 29-2/29-11-2 - zzp-24122501p-rcqx-jf50z-pH1.2jz-5min-P5.lcd
 方法文件名: RC\$JSS-4129 - RC-JSS-4129-FX278.lcm
 批处理文件名: RC\$JSS-4129 - JSS-4129-20250103-RC-FX278.lcb
 样品瓶号: 1-37
 进样体积: 50 μl 版本号:6.115
 进样时间: 2025/01/03 12:32:33 实验者: jiangjinwei
 处理时间(V2): 2025/01/04 13:34:43 处理者: jiangjinwei
 仪器型号: SHIMADZU LC-2050C(FX278)

<色谱图>

mV



<峰表>

检测器A Ch1 210nm

峰号	保留时间	面积	面积%	高度	理论塔板数(USP)	拖尾因子	分离度(USP)
1	2.440	181396	100.000	29123	3828	1.070	--
总计		181396	100.000	29123			

图11 苯磺酸美洛加巴林片溶出曲线测定HPLC图谱
 自制品-24122501批-pH1.2介质-浆法-50转-5min-片5
 供试品溶液-1



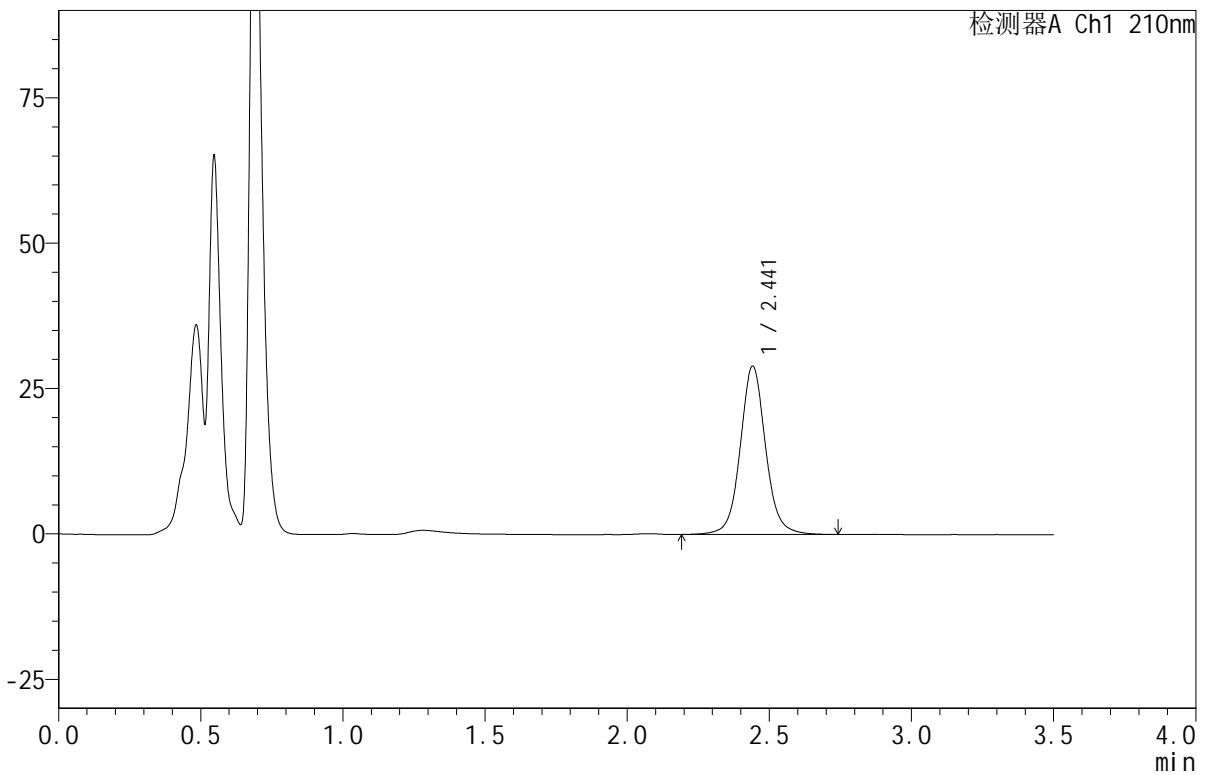
JSS-4129

<样品信息>

色谱柱:XB-C18(50mm*4.6mm,5μm) 流速:1.5ml/min
 柱温:40°C 波长:210nm
 数据文件名: RC\$JSS-4129 - 29-2/29-12-2 - zzp-24122501p-rcqx-jf50z-pH1.2jz-5min-P6.lcd
 方法文件名: RC\$JSS-4129 - RC-JSS-4129-FX278.lcm
 批处理文件名: RC\$JSS-4129 - JSS-4129-20250103-RC-FX278.lcb
 样品瓶号: 1-46
 进样体积: 50 μl 版本号:6.115
 进样时间: 2025/01/03 12:36:28 实验者: jiangjinwei
 处理时间 (V2): 2025/01/04 13:34:46 处理者: jiangjinwei
 仪器型号: SHIMADZU LC-2050C(FX278)

<色谱图>

mV



<峰表>

检测器A Ch1 210nm

峰号	保留时间	面积	面积%	高度	理论塔板数(USP)	拖尾因子	分离度(USP)
1	2.441	180099	100.000	28891	3821	1.070	--
总计		180099	100.000	28891			

图12 苯磺酸美洛加巴林片溶出曲线测定HPLC图谱
 自制品-24122501批-pH1.2介质-桨法-50转-5min-片6
 供试品溶液-1



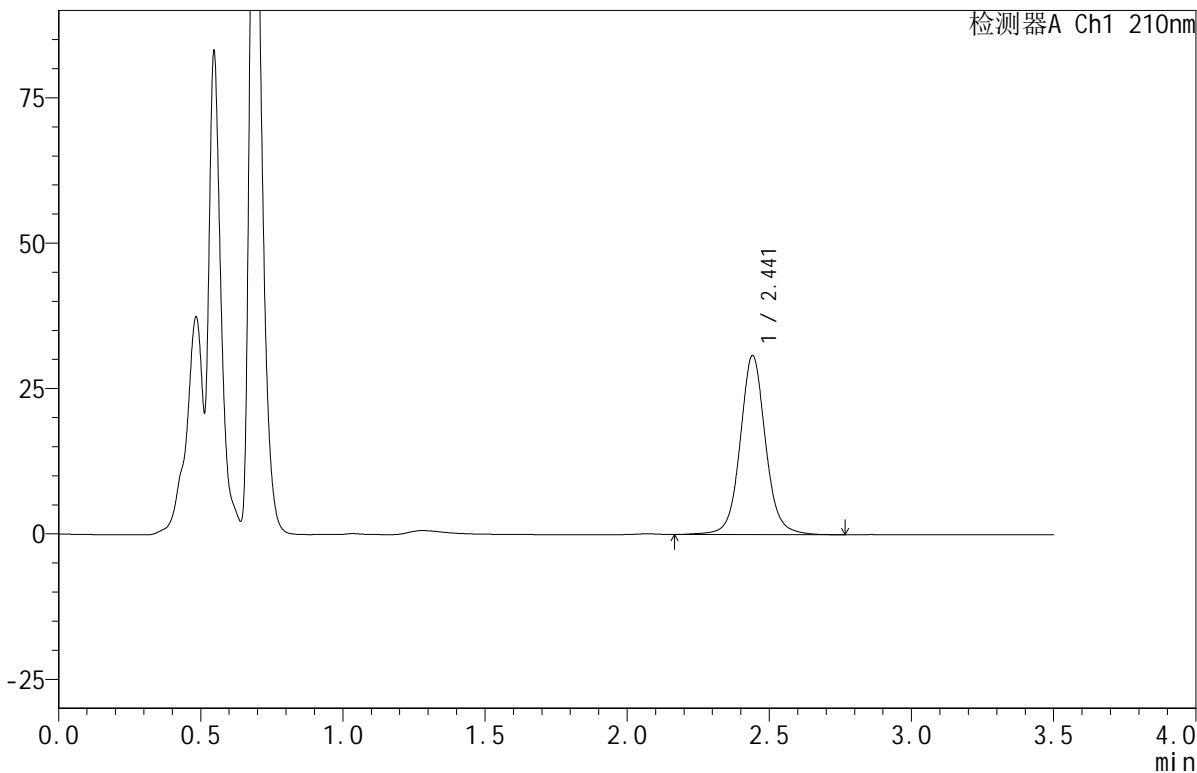
JSS-4129

<样品信息>

色谱柱:XB-C18(50mm*4.6mm,5μm) 流速:1.5ml/min
 柱温:40°C 波长:210nm
 数据文件名: RC\$JSS-4129 - 29-2/29-13-2 - zzp-24122501p-rcqx-jf50z-pH1.2jz-10min-P1.lcd
 方法文件名: RC\$JSS-4129 - RC-JSS-4129-FX278.lcm
 批处理文件名: RC\$JSS-4129 - JSS-4129-20250103-RC-FX278.lcb
 样品瓶号: 1-2
 进样体积: 50 μl 版本号:6.115
 进样时间: 2025/01/03 12:40:23 实验者: jiangjinwei
 处理时间(V2): 2025/01/04 13:34:49 处理者: jiangjinwei
 仪器型号: SHIMADZU LC-2050C(FX278)

<色谱图>

mV



<峰表>

检测器A Ch1 210nm

峰号	保留时间	面积	面积%	高度	理论塔板数(USP)	拖尾因子	分离度(USP)
1	2.441	192023	100.000	30732	3821	1.069	--
总计		192023	100.000	30732			

图13 苯磺酸美洛加巴林片溶出曲线测定HPLC图谱
 自制品-24122501批-pH1.2介质-浆法-50转-10min-片1
 供试品溶液-1



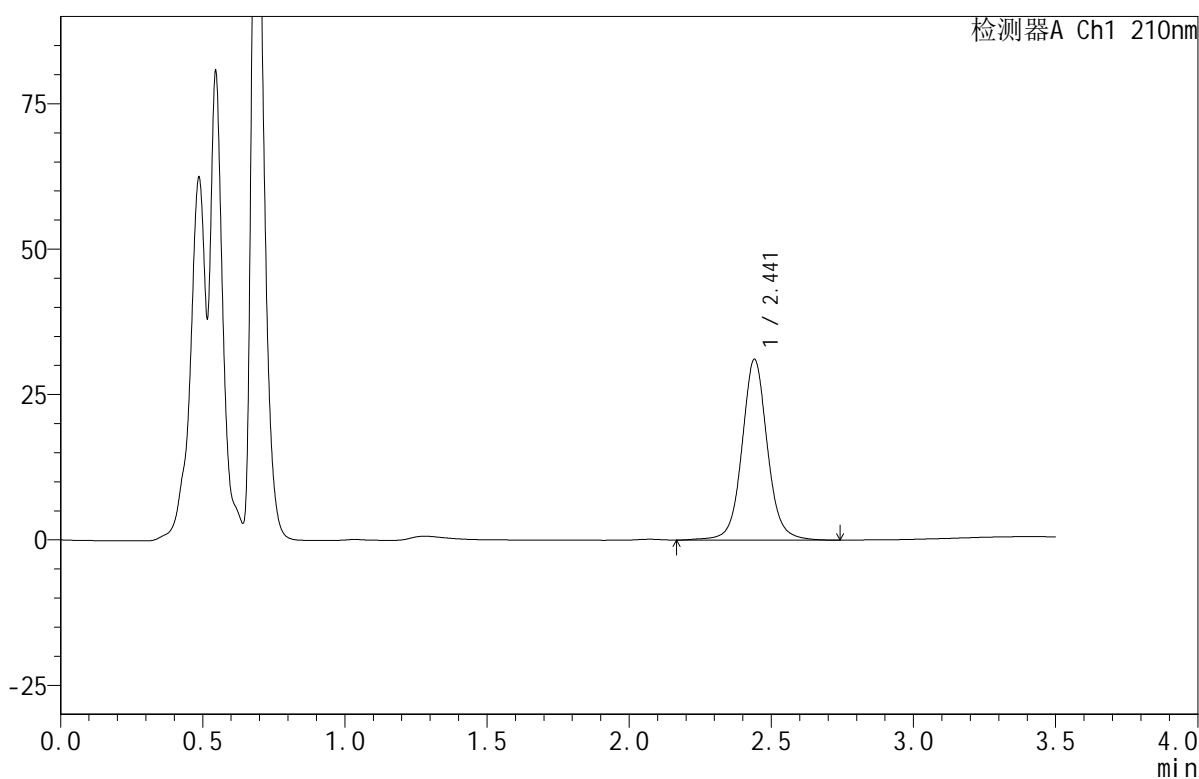
JSS-4129

<样品信息>

色谱柱:XB-C18(50mm*4.6mm,5μm) 流速:1.5ml/min
 柱温:40°C 波长:210nm
 数据文件名: RC\$JSS-4129 - 29-2/29-14-2 - zzp-24122501p-rcqx-jf50z-pH1.2jz-10min-P2.lcd
 方法文件名: RC\$JSS-4129 - RC-JSS-4129-FX278.lcm
 批处理文件名: RC\$JSS-4129 - JSS-4129-20250103-RC-FX278.lcb
 样品瓶号: 1-11
 进样体积: 50 μl 版本号:6.115
 进样时间: 2025/01/03 12:44:18 实验者: jiangjinwei
 处理时间(V2): 2025/01/04 13:34:52 处理者: jiangjinwei
 仪器型号: SHIMADZU LC-2050C(FX278)

<色谱图>

mV



<峰表>

检测器A Ch1 210nm

峰号	保留时间	面积	面积%	高度	理论塔板数(USP)	拖尾因子	分离度(USP)
1	2.441	193877	100.000	31048	3818	1.066	--
总计		193877	100.000	31048			

图14 苯磺酸美洛加巴林片溶出曲线测定HPLC图谱
 自制品-24122501批-pH1.2介质-浆法-50转-10min-片2
 供试品溶液-1



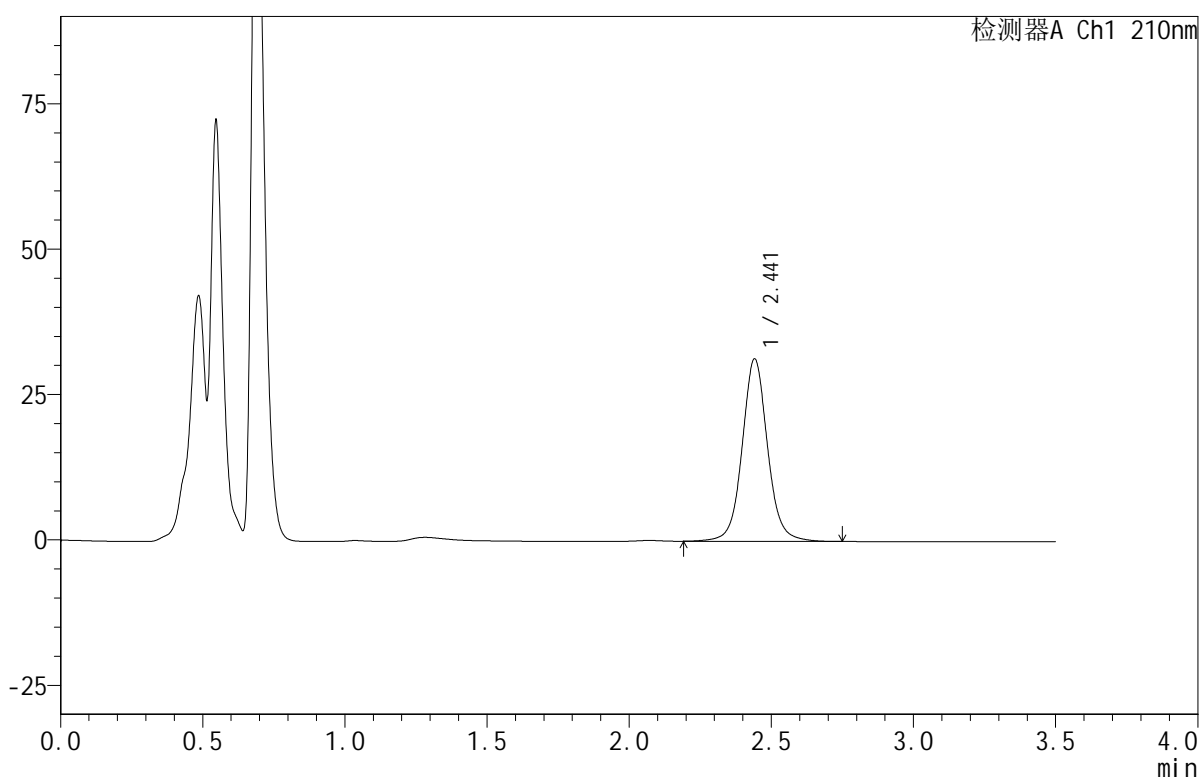
JSS-4129

<样品信息>

色谱柱:XB-C18(50mm*4.6mm,5μm) 流速:1.5ml/min
 柱温:40°C 波长:210nm
 数据文件名: RC\$JSS-4129 - 29-2/29-15-2 - zzp-24122501p-rcqx-jf50z-pH1.2jz-10min-P3.lcd
 方法文件名: RC\$JSS-4129 - RC-JSS-4129-FX278.lcm
 批处理文件名: RC\$JSS-4129 - JSS-4129-20250103-RC-FX278.lcb
 样品瓶号: 1-20
 进样体积: 50 μl 版本号:6.115
 进样时间: 2025/01/03 12:48:14 实验者: jiangjinwei
 处理时间(V2): 2025/01/04 13:34:55 处理者: jiangjinwei
 仪器型号: SHIMADZU LC-2050C(FX278)

<色谱图>

mV



<峰表>

检测器A Ch1 210nm

峰号	保留时间	面积	面积%	高度	理论塔板数(USP)	拖尾因子	分离度(USP)
1	2.441	195170	100.000	31308	3825	1.067	--
总计		195170	100.000	31308			

图15 苯磺酸美洛加巴林片溶出曲线测定HPLC图谱
 自制品-24122501批-pH1.2介质-浆法-50转-10min-片3
 供试品溶液-1



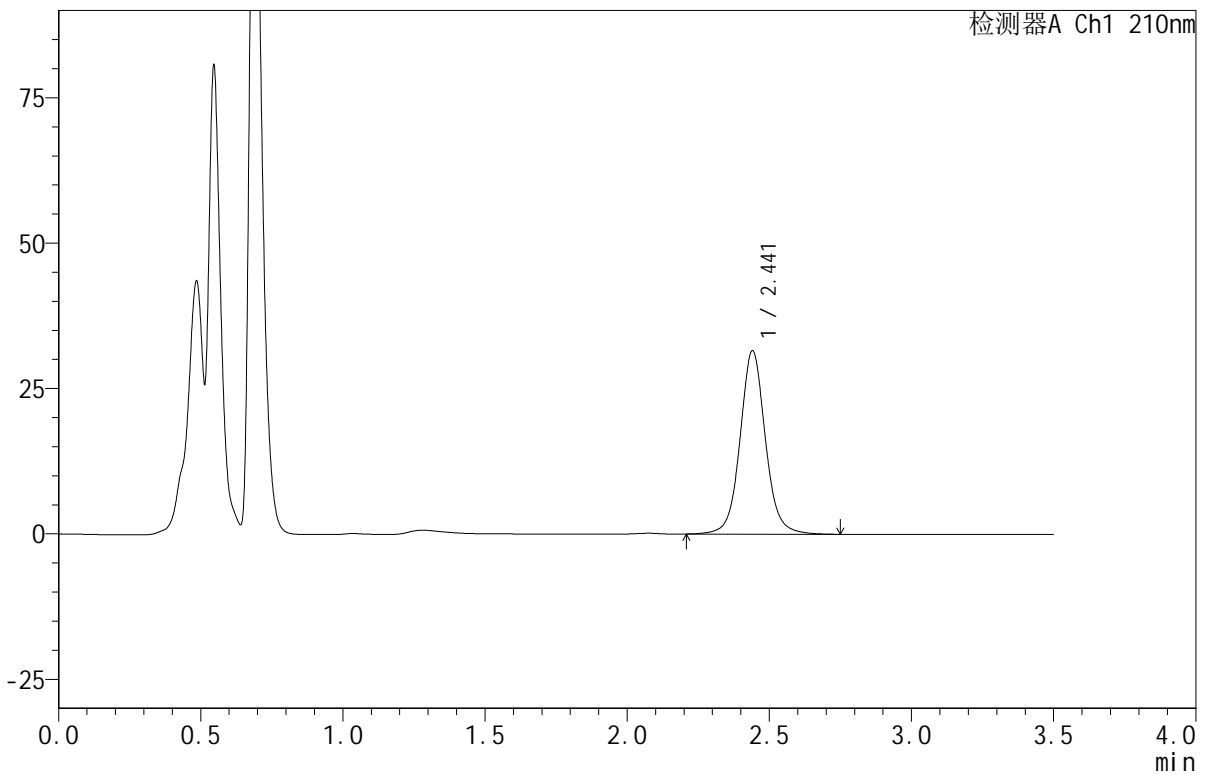
JSS-4129

<样品信息>

色谱柱:XB-C18(50mm*4.6mm,5μm) 流速:1.5ml/min
 柱温:40°C 波长:210nm
 数据文件名: RC\$JSS-4129 - 29-2/29-16-2 - zzp-24122501p-rcqx-jf50z-pH1.2jz-10min-P4.lcd
 方法文件名: RC\$JSS-4129 - RC-JSS-4129-FX278.lcm
 批处理文件名: RC\$JSS-4129 - JSS-4129-20250103-RC-FX278.lcb
 样品瓶号: 1-29
 进样体积: 50 μl 版本号:6.115
 进样时间: 2025/01/03 12:52:08 实验者: jiangjinwei
 处理时间 (V2): 2025/01/04 13:34:58 处理者: jiangjinwei
 仪器型号: SHIMADZU LC-2050C(FX278)

<色谱图>

mV



<峰表>

检测器A Ch1 210nm

峰号	保留时间	面积	面积%	高度	理论塔板数(USP)	拖尾因子	分离度(USP)
1	2.441	195965	100.000	31492	3816	1.067	--
总计		195965	100.000	31492			

图16 苯磺酸美洛加巴林片溶出曲线测定HPLC图谱
 自制品-24122501批-pH1.2介质-浆法-50转-10min-片4
 供试品溶液-1



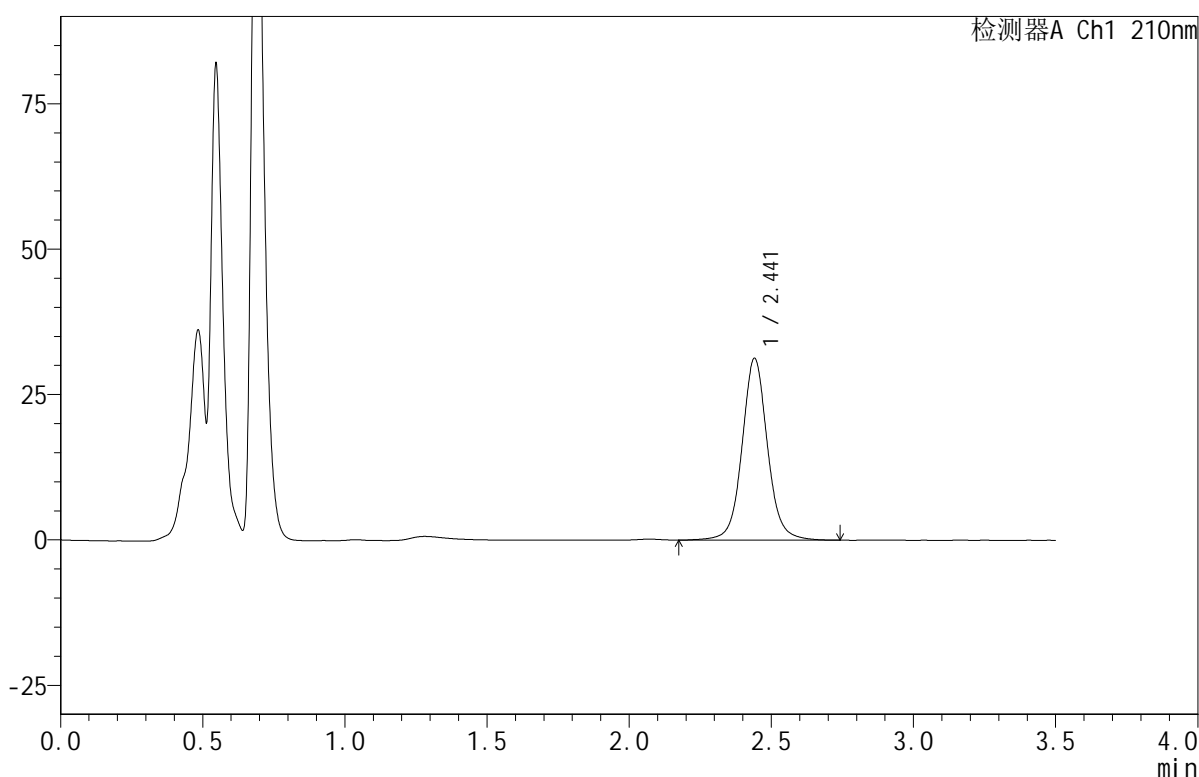
JSS-4129

<样品信息>

色谱柱:XB-C18(50mm*4.6mm,5μm) 流速:1.5ml/min
 柱温:40°C 波长:210nm
 数据文件名: RC\$JSS-4129 - 29-2/29-17-2 - zzp-24122501p-rcqx-jf50z-pH1.2jz-10min-P5.lcd
 方法文件名: RC\$JSS-4129 - RC-JSS-4129-FX278.lcm
 批处理文件名: RC\$JSS-4129 - JSS-4129-20250103-RC-FX278.lcb
 样品瓶号: 1-38
 进样体积: 50 μl 版本号:6.115
 进样时间: 2025/01/03 12:56:02 实验者: jiangjinwei
 处理时间(V2): 2025/01/04 13:35:01 处理者: jiangjinwei
 仪器型号: SHIMADZU LC-2050C(FX278)

<色谱图>

mV



<峰表>

检测器A Ch1 210nm

峰号	保留时间	面积	面积%	高度	理论塔板数(USP)	拖尾因子	分离度(USP)
1	2.441	194604	100.000	31202	3813	1.066	--
总计		194604	100.000	31202			

图17 苯磺酸美洛加巴林片溶出曲线测定HPLC图谱
 自制品-24122501批-pH1.2介质-浆法-50转-10min-片5
 供试品溶液-1



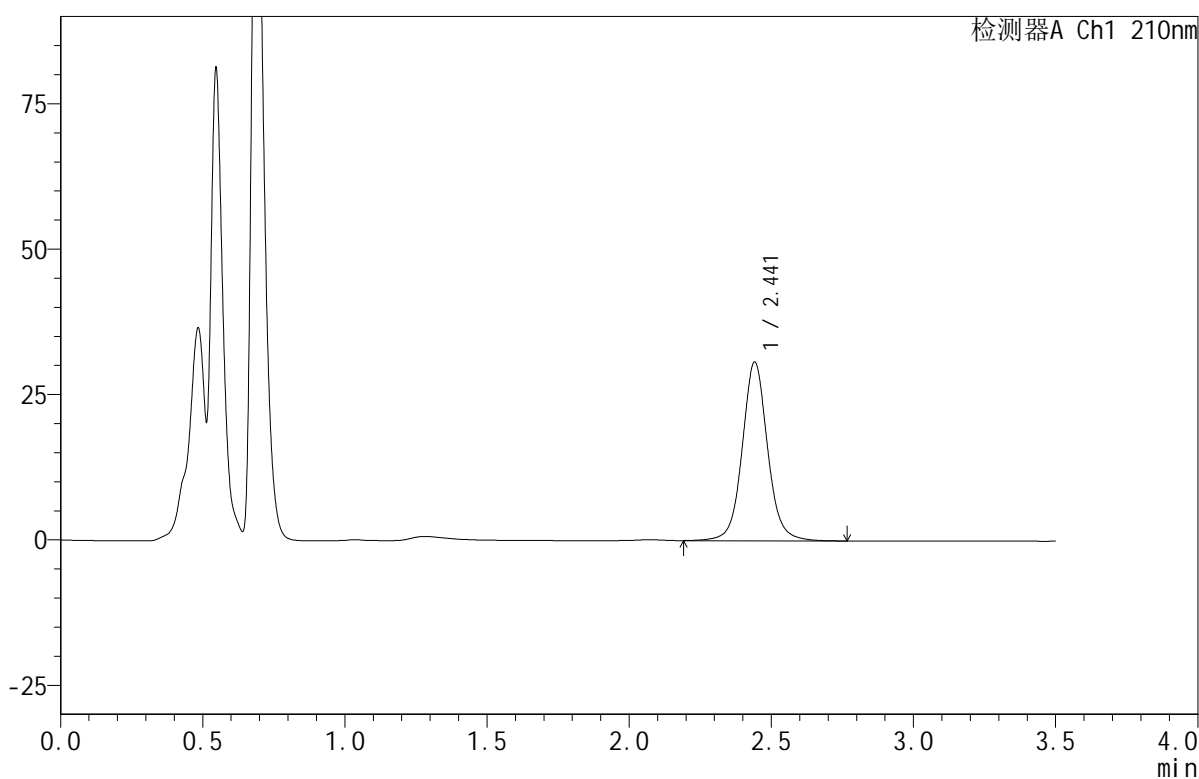
JSS-4129

<样品信息>

色谱柱:XB-C18(50mm*4.6mm,5μm) 流速:1.5ml/min
 柱温:40°C 波长:210nm
 数据文件名: RC\$JSS-4129 - 29-2/29-18-2 - zzp-24122501p-rcqx-jf50z-pH1.2jz-10min-P6.lcd
 方法文件名: RC\$JSS-4129 - RC-JSS-4129-FX278.lcm
 批处理文件名: RC\$JSS-4129 - JSS-4129-20250103-RC-FX278.lcb
 样品瓶号: 1-47
 进样体积: 50 μl 版本号:6.115
 进样时间: 2025/01/03 12:59:56 实验者: jiangjinwei
 处理时间(V2): 2025/01/04 13:35:04 处理者: jiangjinwei
 仪器型号: SHIMADZU LC-2050C(FX278)

<色谱图>

mV



<峰表>

检测器A Ch1 210nm

峰号	保留时间	面积	面积%	高度	理论塔板数(USP)	拖尾因子	分离度(USP)
1	2.441	191224	100.000	30647	3817	1.068	--
总计		191224	100.000	30647			

图18 苯磺酸美洛加巴林片溶出曲线测定HPLC图谱
 自制品-24122501批-pH1.2介质-浆法-50转-10min-片6
 供试品溶液-1



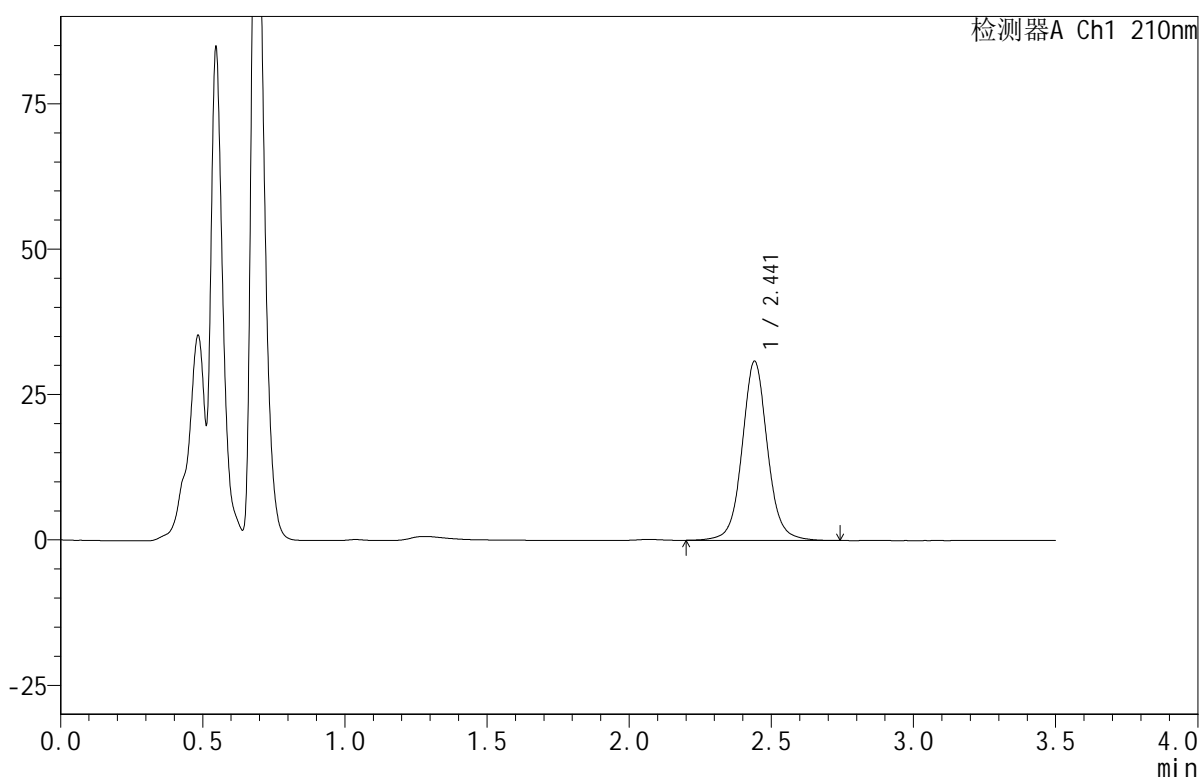
JSS-4129

<样品信息>

色谱柱:XB-C18(50mm*4.6mm,5μm) 流速:1.5ml/min
 柱温:40°C 波长:210nm
 数据文件名: RC\$JSS-4129 - 29-2/29-19-2 - zzp-24122501p-rcqx-jf50z-pH1.2jz-15min-P1.lcd
 方法文件名: RC\$JSS-4129 - RC-JSS-4129-FX278.lcm
 批处理文件名: RC\$JSS-4129 - JSS-4129-20250103-RC-FX278.lcb
 样品瓶号: 1-3
 进样体积: 50 μl 版本号:6.115
 进样时间: 2025/01/03 13:03:51 实验者: jiangjinwei
 处理时间(V2): 2025/01/04 13:35:07 处理者: jiangjinwei
 仪器型号: SHIMADZU LC-2050C(FX278)

<色谱图>

mV



<峰表>

检测器A Ch1 210nm

峰号	保留时间	面积	面积%	高度	理论塔板数(USP)	拖尾因子	分离度(USP)
1	2.441	191546	100.000	30744	3814	1.064	--
总计		191546	100.000	30744			

图19 苯磺酸美洛加巴林片溶出曲线测定HPLC图谱
 自制品-24122501批-pH1.2介质-浆法-50转-15min-片1
 供试品溶液-1



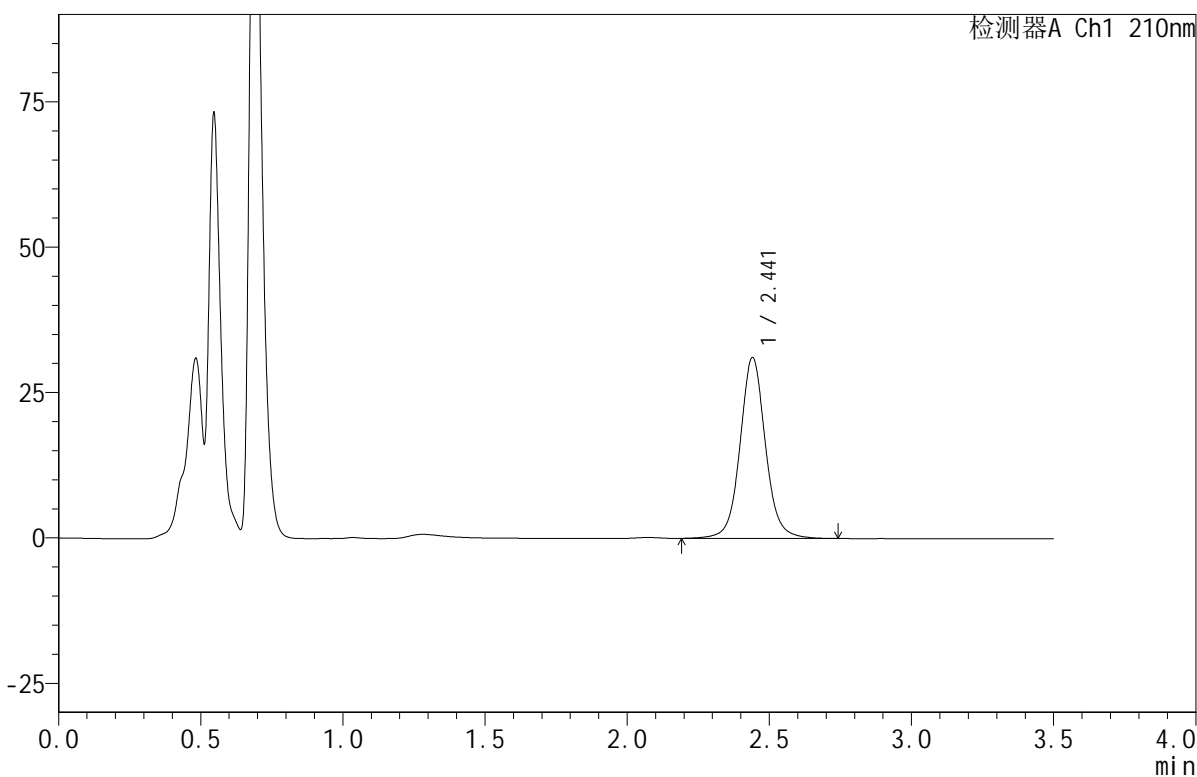
JSS-4129

<样品信息>

色谱柱:XB-C18(50mm*4.6mm,5μm) 流速:1.5ml/min
 柱温:40°C 波长:210nm
 数据文件名: RC\$JSS-4129 - 29-2/29-20-2 - zzp-24122501p-rcqx-jf50z-pH1.2jz-15min-P2.lcd
 方法文件名: RC\$JSS-4129 - RC-JSS-4129-FX278.lcm
 批处理文件名: RC\$JSS-4129 - JSS-4129-20250103-RC-FX278.lcb
 样品瓶号: 1-12
 进样体积: 50 μl 版本号:6.115
 进样时间: 2025/01/03 13:07:46 实验者: jiangjinwei
 处理时间(V2): 2025/01/04 13:35:10 处理者: jiangjinwei
 仪器型号: SHIMADZU LC-2050C(FX278)

<色谱图>

mV



<峰表>

检测器A Ch1 210nm

峰号	保留时间	面积	面积%	高度	理论塔板数(USP)	拖尾因子	分离度(USP)
1	2.441	193549	100.000	31068	3816	1.066	--
总计		193549	100.000	31068			

图20 苯磺酸美洛加巴林片溶出曲线测定HPLC图谱
 自制品-24122501批-pH1.2介质-浆法-50转-15min-片2
 供试品溶液-1



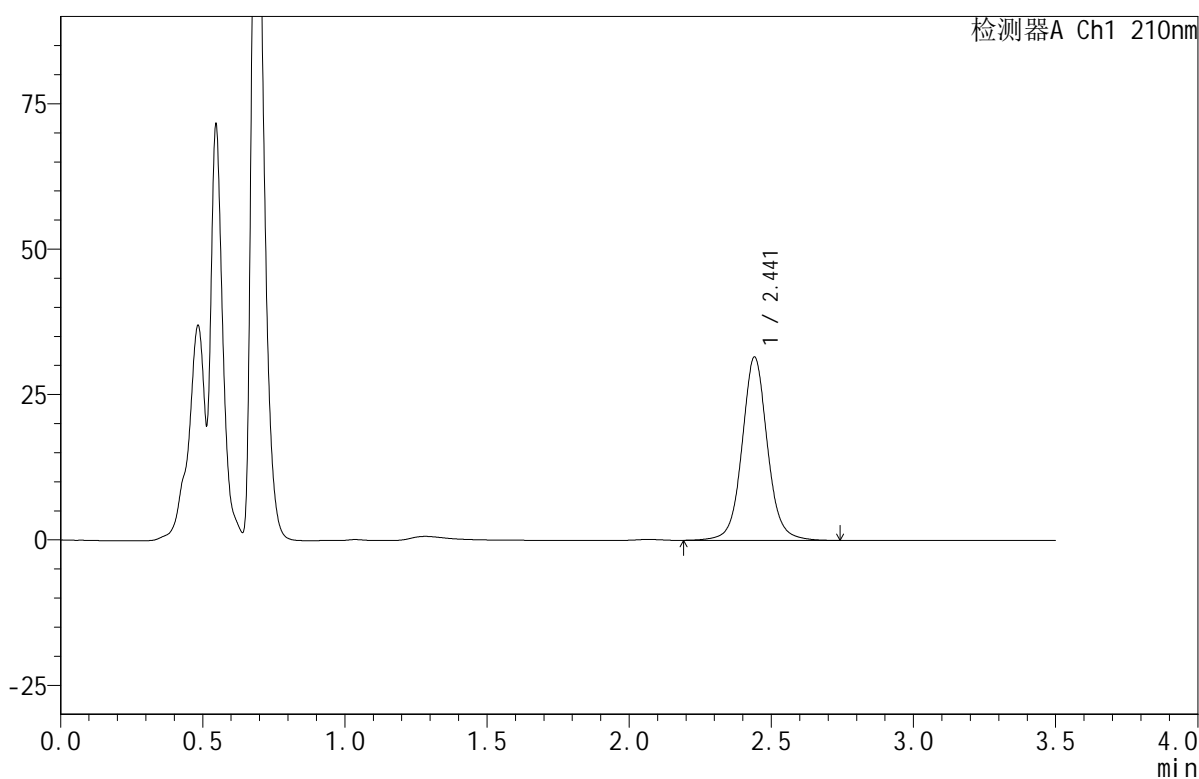
JSS-4129

<样品信息>

色谱柱:XB-C18(50mm*4.6mm,5μm) 流速:1.5ml/min
 柱温:40°C 波长:210nm
 数据文件名: RC\$JSS-4129 - 29-2/29-21-2 - zzp-24122501p-rcqx-jf50z-pH1.2jz-15min-P3.lcd
 方法文件名: RC\$JSS-4129 - RC-JSS-4129-FX278.lcm
 批处理文件名: RC\$JSS-4129 - JSS-4129-20250103-RC-FX278.lcb
 样品瓶号: 1-21
 进样体积: 50 μl 版本号:6.115
 进样时间: 2025/01/03 13:11:42 实验者: jiangjinwei
 处理时间(V2): 2025/01/04 13:35:14 处理者: jiangjinwei
 仪器型号: SHIMADZU LC-2050C(FX278)

<色谱图>

mV



<峰表>

检测器A Ch1 210nm

峰号	保留时间	面积	面积%	高度	理论塔板数(USP)	拖尾因子	分离度(USP)
1	2.441	196138	100.000	31469	3813	1.064	--
总计		196138	100.000	31469			

图21 苯磺酸美洛加巴林片溶出曲线测定HPLC图谱
 自制品-24122501批-pH1.2介质-浆法-50转-15min-片3
 供试品溶液-1



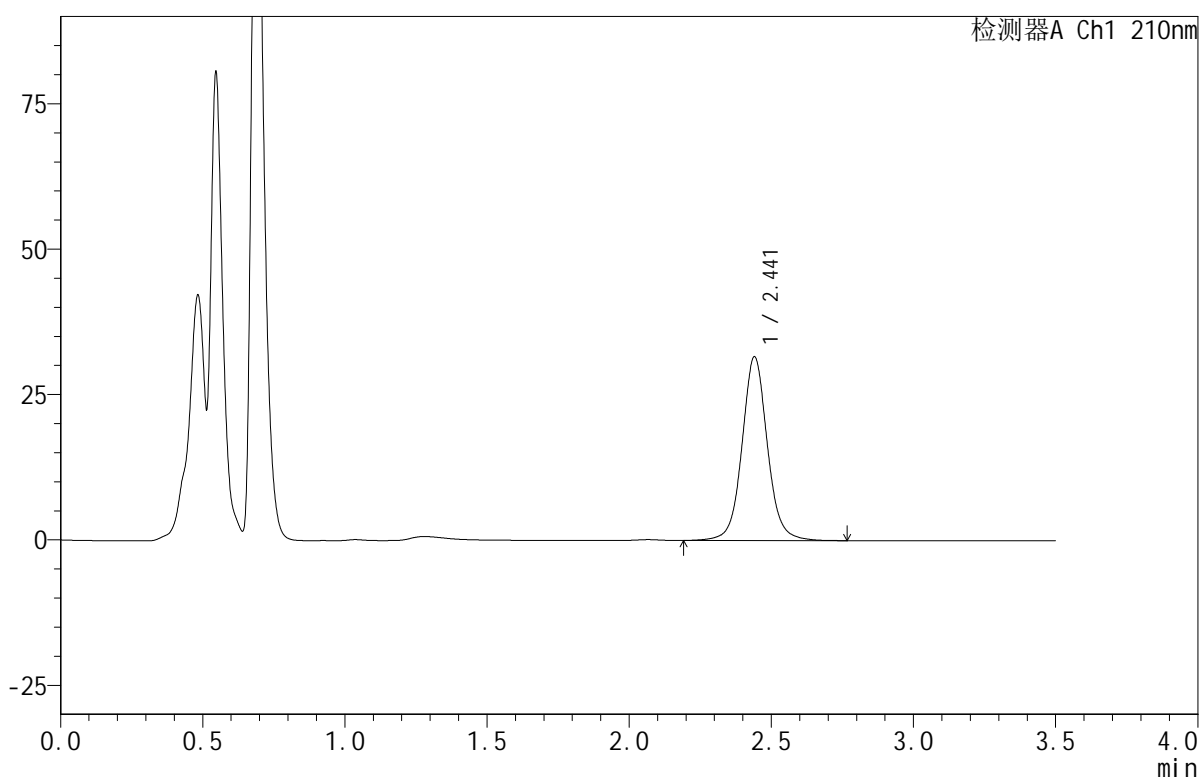
JSS-4129

<样品信息>

色谱柱:XB-C18(50mm*4.6mm,5μm) 流速:1.5ml/min
 柱温:40°C 波长:210nm
 数据文件名: RC\$JSS-4129 - 29-2/29-22-2 - zzp-24122501p-rcqx-jf50z-pH1.2jz-15min-P4.lcd
 方法文件名: RC\$JSS-4129 - RC-JSS-4129-FX278.lcm
 批处理文件名: RC\$JSS-4129 - JSS-4129-20250103-RC-FX278.lcb
 样品瓶号: 1-30
 进样体积: 50 μl 版本号:6.115
 进样时间: 2025/01/03 13:15:36 实验者: jiangjinwei
 处理时间(V2): 2025/01/04 13:35:17 处理者: jiangjinwei
 仪器型号: SHIMADZU LC-2050C(FX278)

<色谱图>

mV



<峰表>

检测器A Ch1 210nm

峰号	保留时间	面积	面积%	高度	理论塔板数(USP)	拖尾因子	分离度(USP)
1	2.441	196772	100.000	31551	3809	1.065	--
总计		196772	100.000	31551			

图22 苯磺酸美洛加巴林片溶出曲线测定HPLC图谱
 自制品-24122501批-pH1.2介质-浆法-50转-15min-片4
 供试品溶液-1



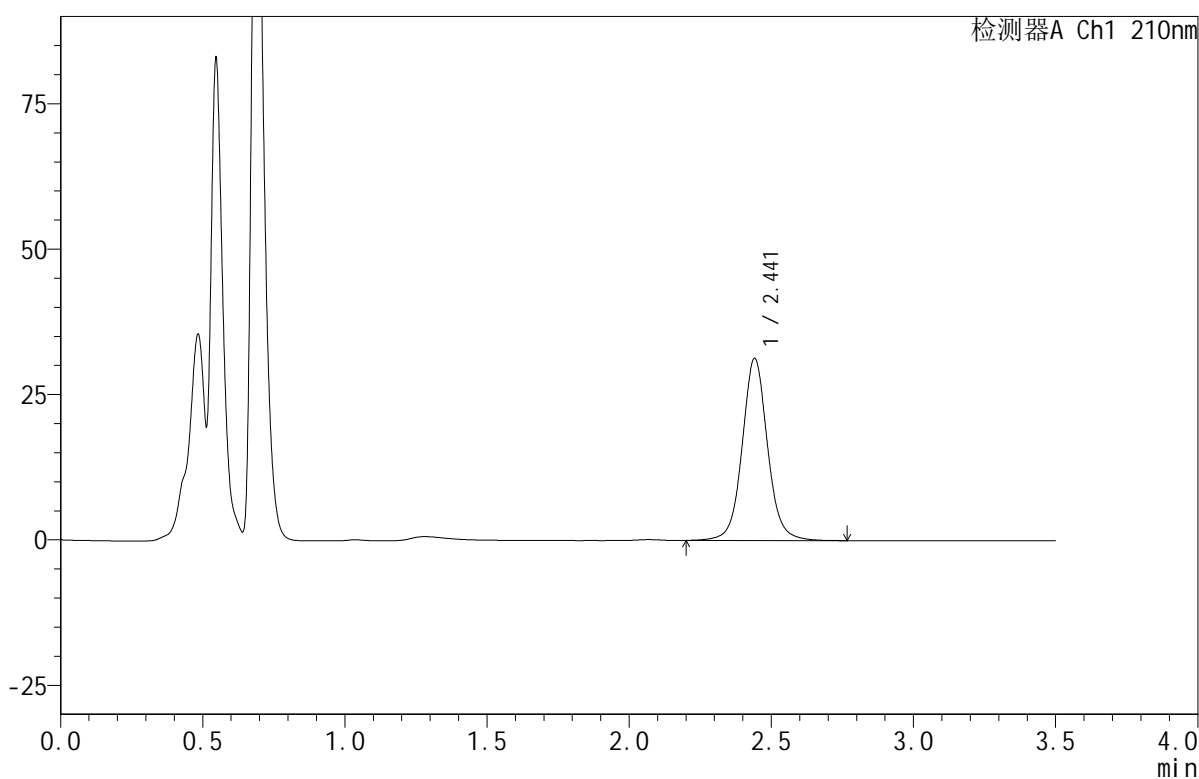
JSS-4129

<样品信息>

色谱柱:XB-C18(50mm*4.6mm,5μm) 流速:1.5ml/min
 柱温:40°C 波长:210nm
 数据文件名: RC\$JSS-4129 - 29-2/29-23-2 - zzp-24122501p-rcqx-jf50z-pH1.2jz-15min-P5.lcd
 方法文件名: RC\$JSS-4129 - RC-JSS-4129-FX278.lcm
 批处理文件名: RC\$JSS-4129 - JSS-4129-20250103-RC-FX278.lcb
 样品瓶号: 1-39
 进样体积: 50 μl 版本号:6.115
 进样时间: 2025/01/03 13:19:29 实验者: jiangjinwei
 处理时间(V2): 2025/01/04 13:35:20 处理者: jiangjinwei
 仪器型号: SHIMADZU LC-2050C(FX278)

<色谱图>

mV



<峰表>

检测器A Ch1 210nm

峰号	保留时间	面积	面积%	高度	理论塔板数(USP)	拖尾因子	分离度(USP)
1	2.441	194864	100.000	31251	3812	1.063	--
总计		194864	100.000	31251			

图23 苯磺酸美洛加巴林片溶出曲线测定HPLC图谱
 自制品-24122501批-pH1.2介质-浆法-50转-15min-片5
 供试品溶液-1



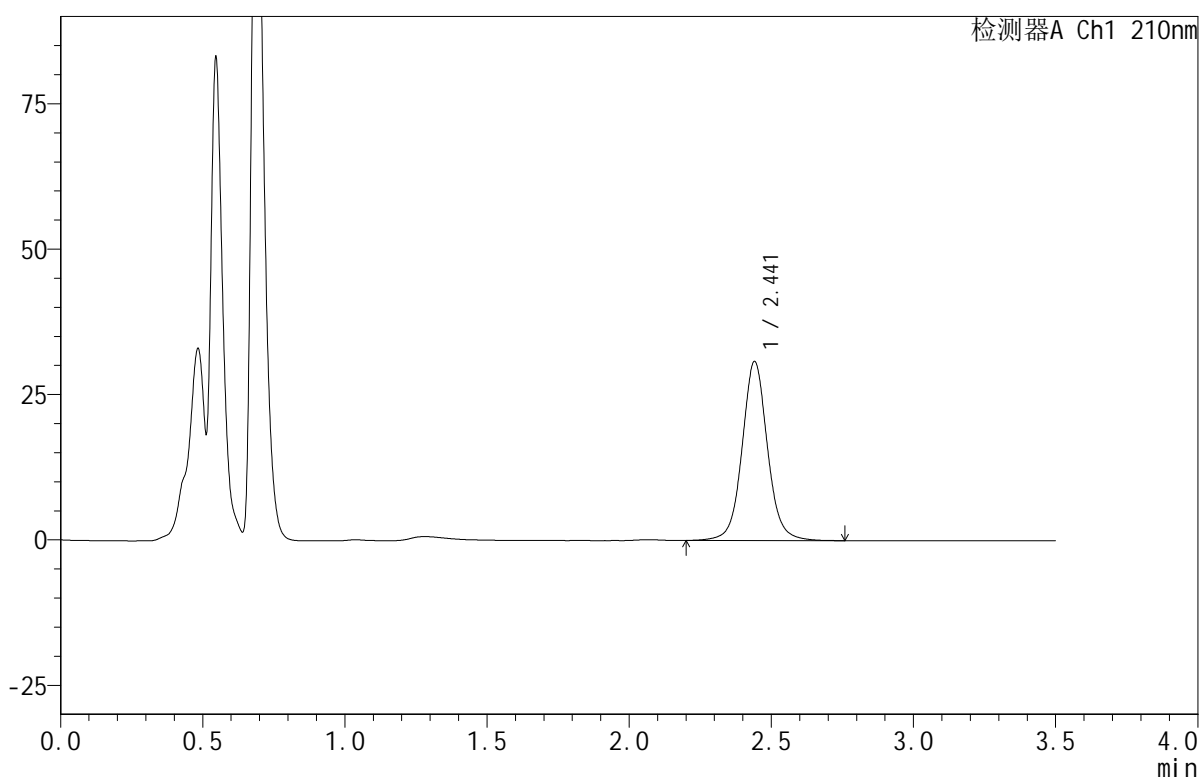
JSS-4129

<样品信息>

色谱柱:XB-C18(50mm*4.6mm,5μm) 流速:1.5ml/min
 柱温:40°C 波长:210nm
 数据文件名: RC\$JSS-4129 - 29-2/29-24-2 - zzp-24122501p-rcqx-jf50z-pH1.2jz-15min-P6.lcd
 方法文件名: RC\$JSS-4129 - RC-JSS-4129-FX278.lcm
 批处理文件名: RC\$JSS-4129 - JSS-4129-20250103-RC-FX278.lcb
 样品瓶号: 1-48
 进样体积: 50 μl 版本号:6.115
 进样时间: 2025/01/03 13:23:24 实验者: jiangjinwei
 处理时间(V2): 2025/01/04 13:35:23 处理者: jiangjinwei
 仪器型号: SHIMADZU LC-2050C(FX278)

<色谱图>

mV



<峰表>

检测器A Ch1 210nm

峰号	保留时间	面积	面积%	高度	理论塔板数(USP)	拖尾因子	分离度(USP)
1	2.441	191711	100.000	30740	3805	1.062	--
总计		191711	100.000	30740			

图24 苯磺酸美洛加巴林片溶出曲线测定HPLC图谱
 自制品-24122501批-pH1.2介质-浆法-50转-15min-片6
 供试品溶液-1



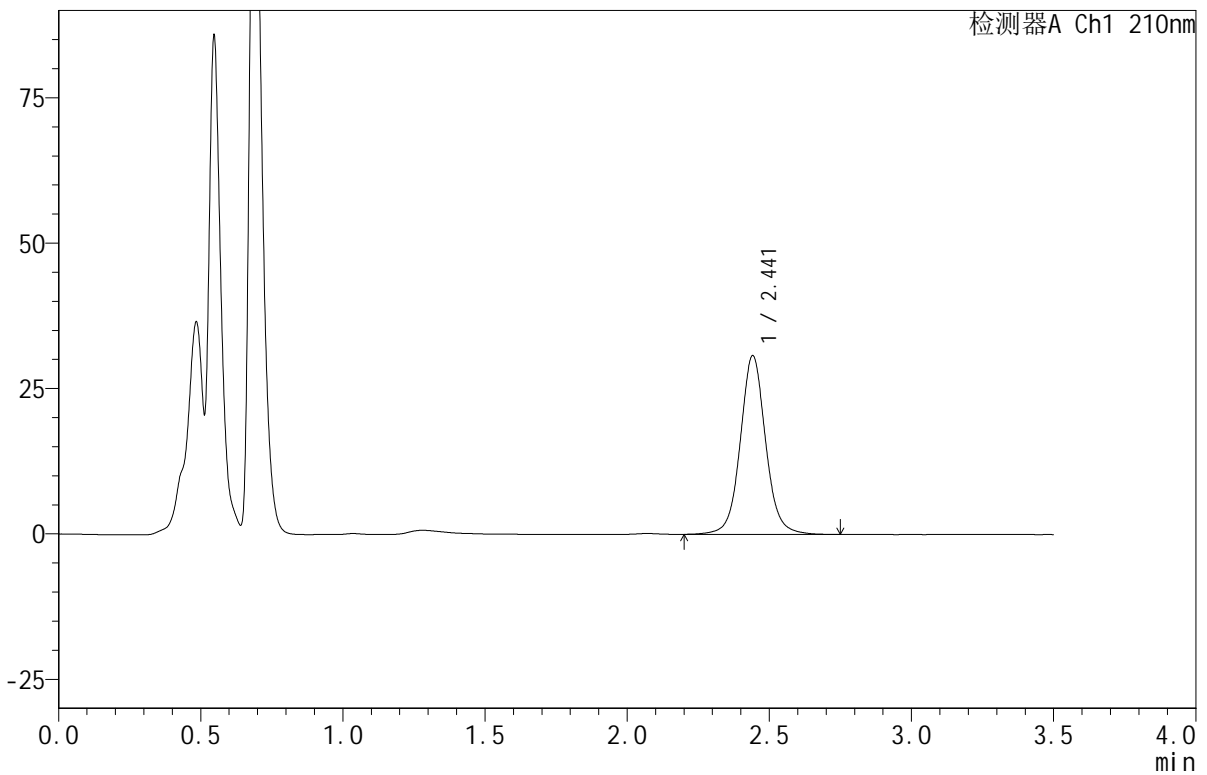
JSS-4129

<样品信息>

色谱柱:XB-C18(50mm*4.6mm,5μm) 流速:1.5ml/min
 柱温:40°C 波长:210nm
 数据文件名: RC\$JSS-4129 - 29-2/29-25-2 - zzp-24122501p-rcqx-jf50z-pH1.2jz-20min-P1.lcd
 方法文件名: RC\$JSS-4129 - RC-JSS-4129-FX278.lcm
 批处理文件名: RC\$JSS-4129 - JSS-4129-20250103-RC-FX278.lcb
 样品瓶号: 1-4
 进样体积: 50 μl 版本号:6.115
 进样时间: 2025/01/03 13:27:19 实验者: jiangjinwei
 处理时间(V2): 2025/01/04 13:35:26 处理者: jiangjinwei
 仪器型号: SHIMADZU LC-2050C(FX278)

<色谱图>

mV



<峰表>

检测器A Ch1 210nm

峰号	保留时间	面积	面积%	高度	理论塔板数(USP)	拖尾因子	分离度(USP)
1	2.441	191366	100.000	30657	3808	1.063	--
总计		191366	100.000	30657			

图25 苯磺酸美洛加巴林片溶出曲线测定HPLC图谱
 自制品-24122501批-pH1.2介质-浆法-50转-20min-片1
 供试品溶液-1



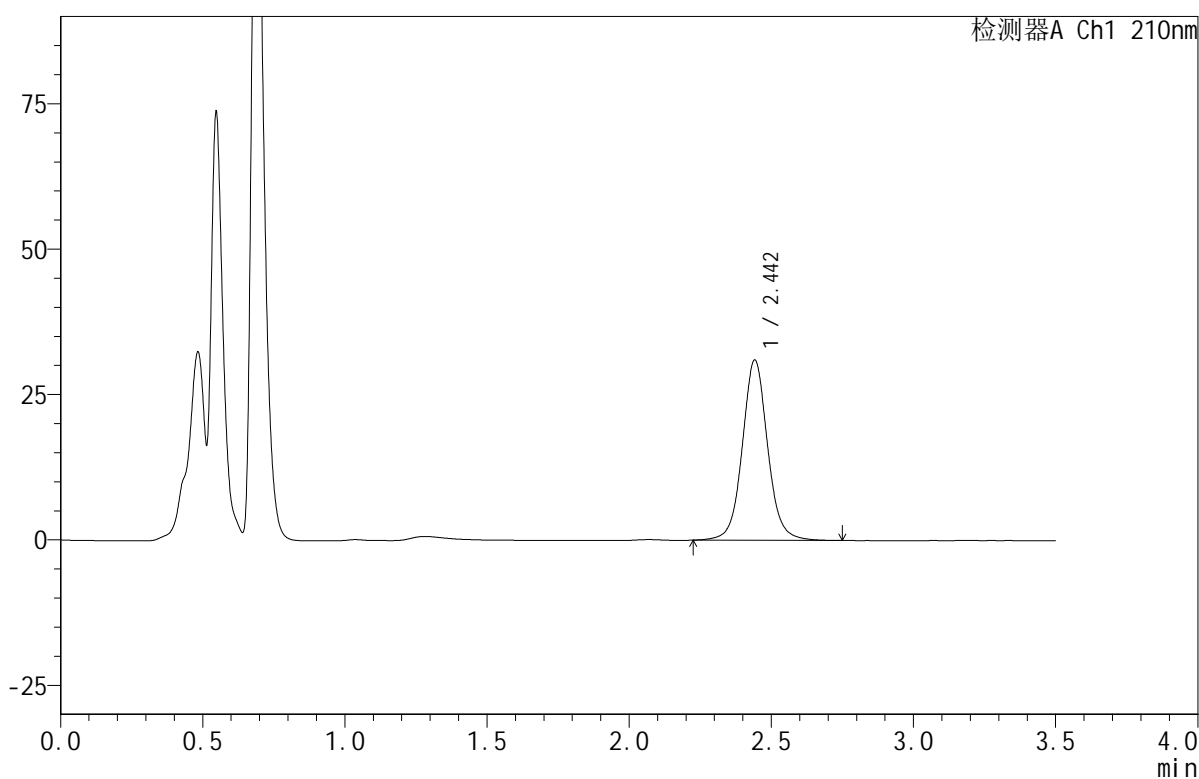
JSS-4129

<样品信息>

色谱柱:XB-C18(50mm*4.6mm,5μm) 流速:1.5ml/min
 柱温:40°C 波长:210nm
 数据文件名: RC\$JSS-4129 - 29-2/29-26-2 - zzp-24122501p-rcqx-jf50z-pH1.2jz-20min-P2.lcd
 方法文件名: RC\$JSS-4129 - RC-JSS-4129-FX278.lcm
 批处理文件名: RC\$JSS-4129 - JSS-4129-20250103-RC-FX278.lcb
 样品瓶号: 1-13
 进样体积: 50 μl 版本号:6.115
 进样时间: 2025/01/03 13:31:14 实验者: jiangjinwei
 处理时间(V2): 2025/01/04 13:35:29 处理者: jiangjinwei
 仪器型号: SHIMADZU LC-2050C(FX278)

<色谱图>

mV



<峰表>

检测器A Ch1 210nm

峰号	保留时间	面积	面积%	高度	理论塔板数(USP)	拖尾因子	分离度(USP)
1	2.442	192498	100.000	30910	3813	1.064	--
总计		192498	100.000	30910			

图26 苯磺酸美洛加巴林片溶出曲线测定HPLC图谱
 自制品-24122501批-pH1.2介质-浆法-50转-20min-片2
 供试品溶液-1



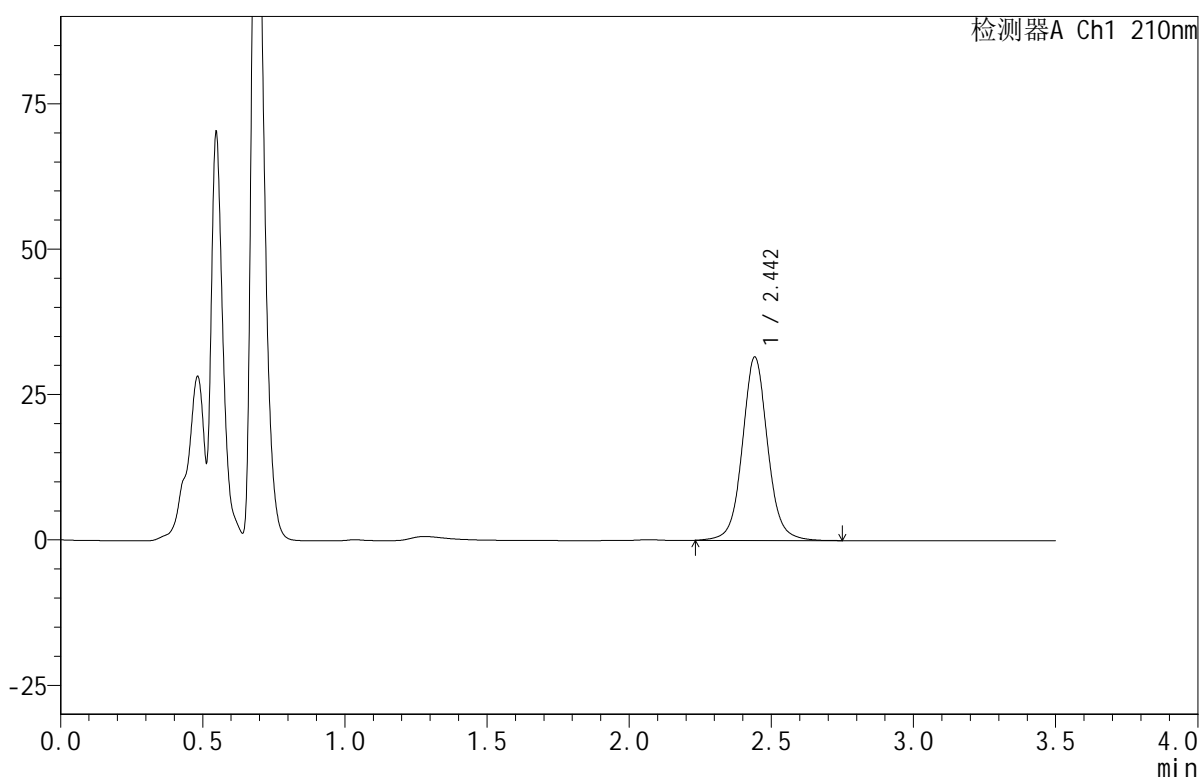
JSS-4129

<样品信息>

色谱柱:XB-C18(50mm*4.6mm,5μm) 流速:1.5ml/min
 柱温:40°C 波长:210nm
 数据文件名: RC\$JSS-4129 - 29-2/29-27-2 - zzp-24122501p-rcqx-jf50z-pH1.2jz-20min-P3.lcd
 方法文件名: RC\$JSS-4129 - RC-JSS-4129-FX278.lcm
 批处理文件名: RC\$JSS-4129 - JSS-4129-20250103-RC-FX278.lcb
 样品瓶号: 1-22
 进样体积: 50 μl 版本号:6.115
 进样时间: 2025/01/03 13:35:09 实验者: jiangjinwei
 处理时间(V2): 2025/01/04 13:35:32 处理者: jiangjinwei
 仪器型号: SHIMADZU LC-2050C(FX278)

<色谱图>

mV



<峰表>

检测器A Ch1 210nm

峰号	保留时间	面积	面积%	高度	理论塔板数(USP)	拖尾因子	分离度(USP)
1	2.442	195600	100.000	31421	3816	1.063	--
总计		195600	100.000	31421			

图27 苯磺酸美洛加巴林片溶出曲线测定HPLC图谱
 自制品-24122501批-pH1.2介质-浆法-50转-20min-片3
 供试品溶液-1



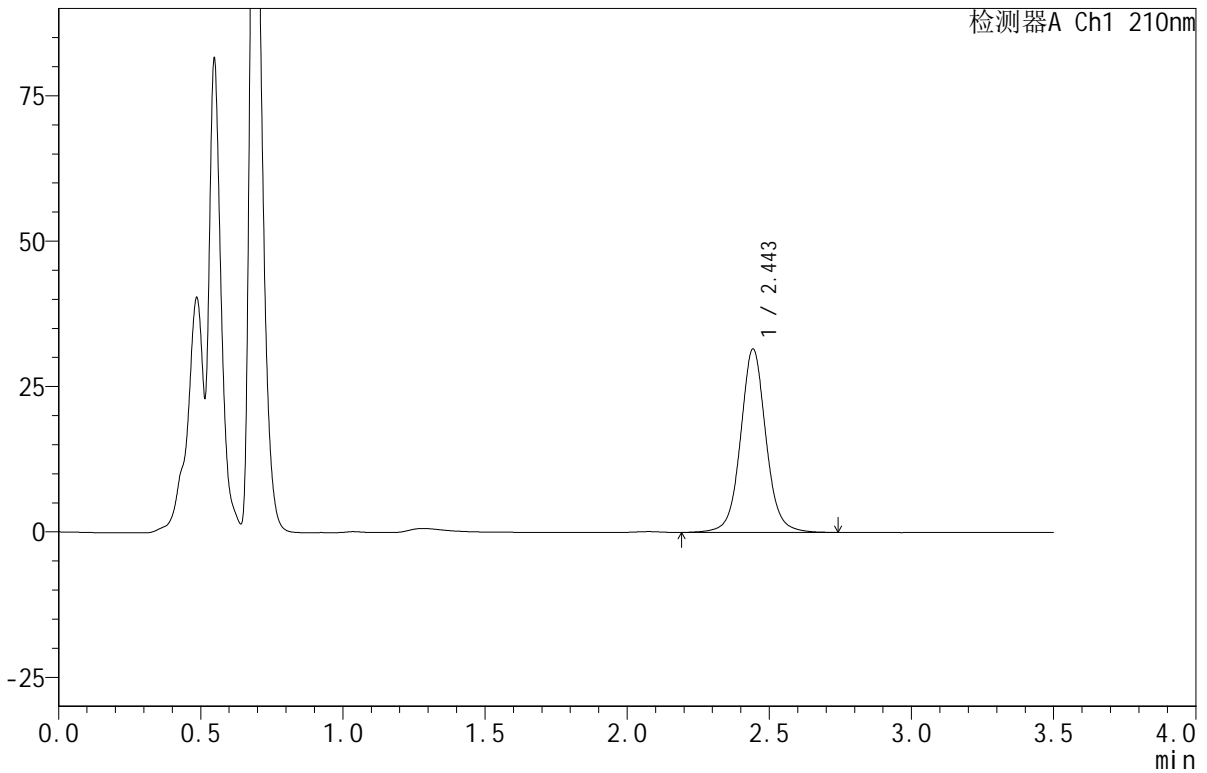
JSS-4129

<样品信息>

色谱柱:XB-C18(50mm*4.6mm,5μm) 流速:1.5ml/min
 柱温:40°C 波长:210nm
 数据文件名: RC\$JSS-4129 - 29-2/29-28-2 - zzp-24122501p-rcqx-jf50z-pH1.2jz-20min-P4.lcd
 方法文件名: RC\$JSS-4129 - RC-JSS-4129-FX278.lcm
 批处理文件名: RC\$JSS-4129 - JSS-4129-20250103-RC-FX278.lcb
 样品瓶号: 1-31
 进样体积: 50 μl 版本号:6.115
 进样时间: 2025/01/03 13:39:04 实验者: jiangjinwei
 处理时间(V2): 2025/01/04 13:35:35 处理者: jiangjinwei
 仪器型号: SHIMADZU LC-2050C(FX278)

<色谱图>

mV



<峰表>

检测器A Ch1 210nm

峰号	保留时间	面积	面积%	高度	理论塔板数(USP)	拖尾因子	分离度(USP)
1	2.443	196491	100.000	31395	3810	1.059	--
总计		196491	100.000	31395			

图28 苯磺酸美洛加巴林片溶出曲线测定HPLC图谱
 自制品-24122501批-pH1.2介质-浆法-50转-20min-片4
 供试品溶液-1



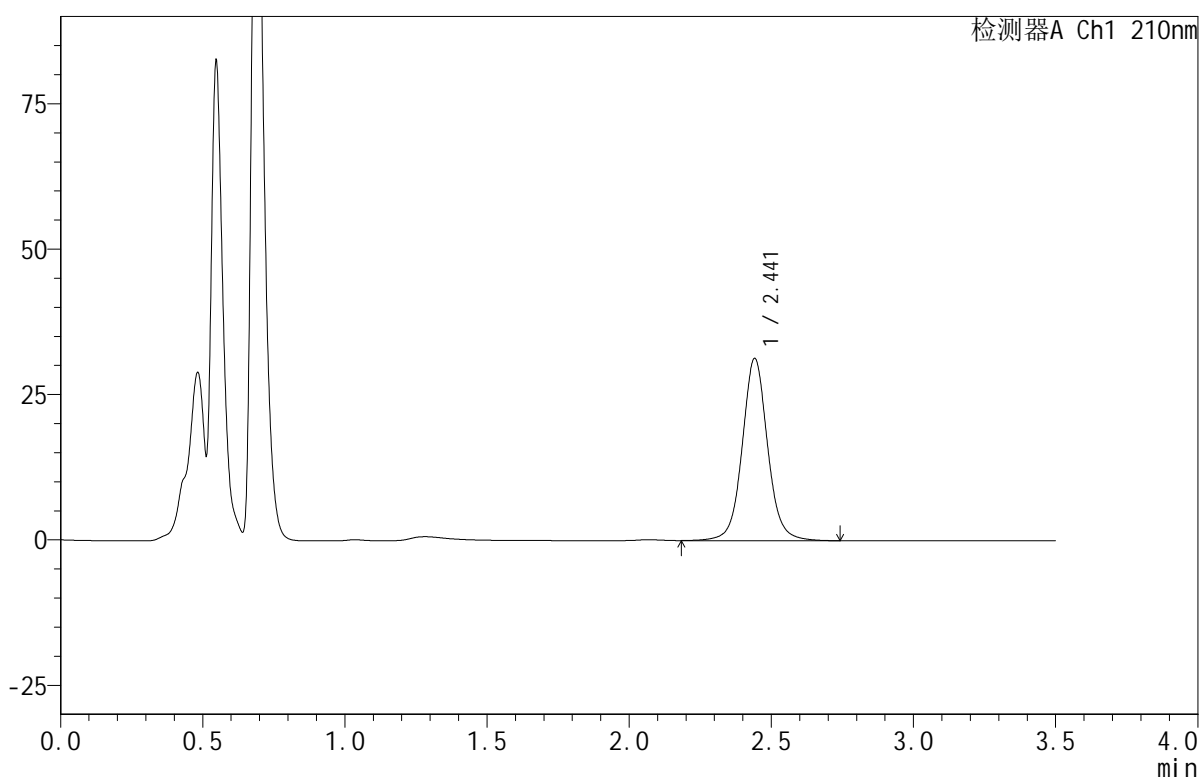
JSS-4129

<样品信息>

色谱柱:XB-C18(50mm*4.6mm,5μm) 流速:1.5ml/min
 柱温:40°C 波长:210nm
 数据文件名: RC\$JSS-4129 - 29-2/29-29-2 - zzp-24122501p-rcqx-jf50z-pH1.2jz-20min-P5.lcd
 方法文件名: RC\$JSS-4129 - RC-JSS-4129-FX278.lcm
 批处理文件名: RC\$JSS-4129 - JSS-4129-20250103-RC-FX278.lcb
 样品瓶号: 1-40
 进样体积: 50 μl 版本号:6.115
 进样时间: 2025/01/03 13:42:58 实验者: jiangjinwei
 处理时间(V2): 2025/01/04 13:35:38 处理者: jiangjinwei
 仪器型号: SHIMADZU LC-2050C(FX278)

<色谱图>

mV



<峰表>

检测器A Ch1 210nm

峰号	保留时间	面积	面积%	高度	理论塔板数(USP)	拖尾因子	分离度(USP)
1	2.441	195047	100.000	31247	3808	1.061	--
总计		195047	100.000	31247			

图29 苯磺酸美洛加巴林片溶出曲线测定HPLC图谱
 自制品-24122501批-pH1.2介质-浆法-50转-20min-片5
 供试品溶液-1



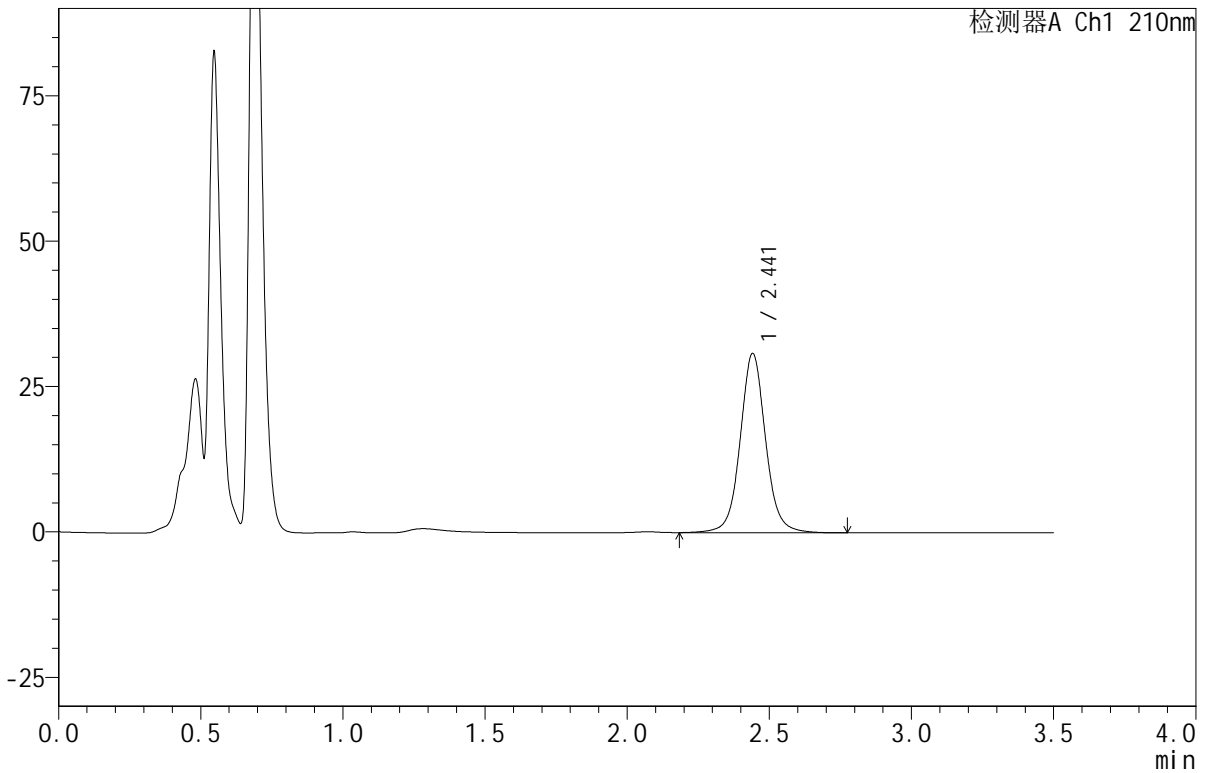
JSS-4129

<样品信息>

色谱柱:XB-C18(50mm*4.6mm,5μm) 流速:1.5ml/min
 柱温:40°C 波长:210nm
 数据文件名: RC\$JSS-4129 - 29-2/29-30-2 - zzp-24122501p-rcqx-jf50z-pH1.2jz-20min-P6.lcd
 方法文件名: RC\$JSS-4129 - RC-JSS-4129-FX278.lcm
 批处理文件名: RC\$JSS-4129 - JSS-4129-20250103-RC-FX278.lcb
 样品瓶号: 1-49
 进样体积: 50 μl 版本号:6.115
 进样时间: 2025/01/03 13:46:51 实验者: jiangjinwei
 处理时间(V2): 2025/01/04 13:35:40 处理者: jiangjinwei
 仪器型号: SHIMADZU LC-2050C(FX278)

<色谱图>

mV



<峰表>

检测器A Ch1 210nm

峰号	保留时间	面积	面积%	高度	理论塔板数(USP)	拖尾因子	分离度(USP)
1	2.441	192462	100.000	30752	3802	1.062	--
总计		192462	100.000	30752			

图30 苯磺酸美洛加巴林片溶出曲线测定HPLC图谱
 自制品-24122501批-pH1.2介质-浆法-50转-20min-片6
 供试品溶液-1



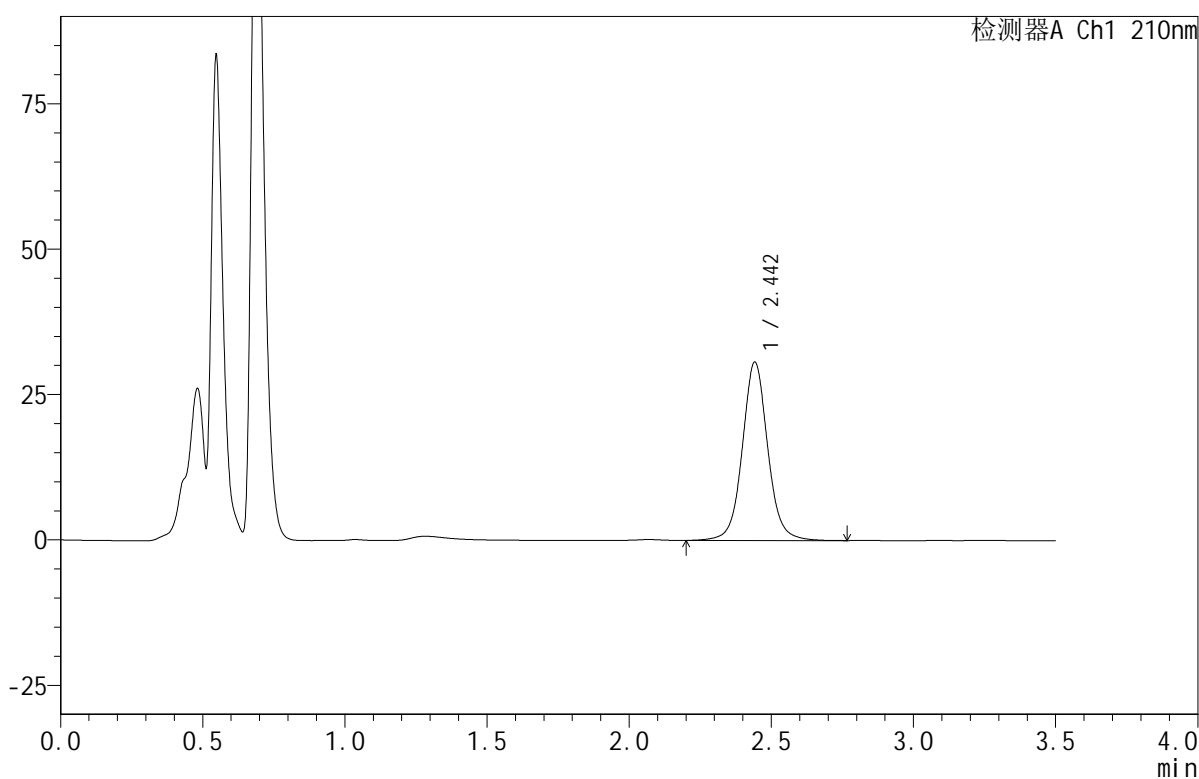
JSS-4129

<样品信息>

色谱柱:XB-C18(50mm*4.6mm,5μm) 流速:1.5ml/min
 柱温:40°C 波长:210nm
 数据文件名: RC\$JSS-4129 - 29-2/29-31-2 - zzp-24122501p-rcqx-jf50z-pH1.2jz-30min-P1.lcd
 方法文件名: RC\$JSS-4129 - RC-JSS-4129-FX278.lcm
 批处理文件名: RC\$JSS-4129 - JSS-4129-20250103-RC-FX278.lcb
 样品瓶号: 1-5
 进样体积: 50 μl 版本号:6.115
 进样时间: 2025/01/03 13:50:46 实验者: jiangjinwei
 处理时间(V2): 2025/01/04 13:35:43 处理者: jiangjinwei
 仪器型号: SHIMADZU LC-2050C(FX278)

<色谱图>

mV



<峰表>

检测器A Ch1 210nm

峰号	保留时间	面积	面积%	高度	理论塔板数(USP)	拖尾因子	分离度(USP)
1	2.442	191118	100.000	30562	3801	1.061	--
总计		191118	100.000	30562			

图31 苯磺酸美洛加巴林片溶出曲线测定HPLC图谱
 自制品-24122501批-pH1.2介质-浆法-50转-30min-片1
 供试品溶液-1



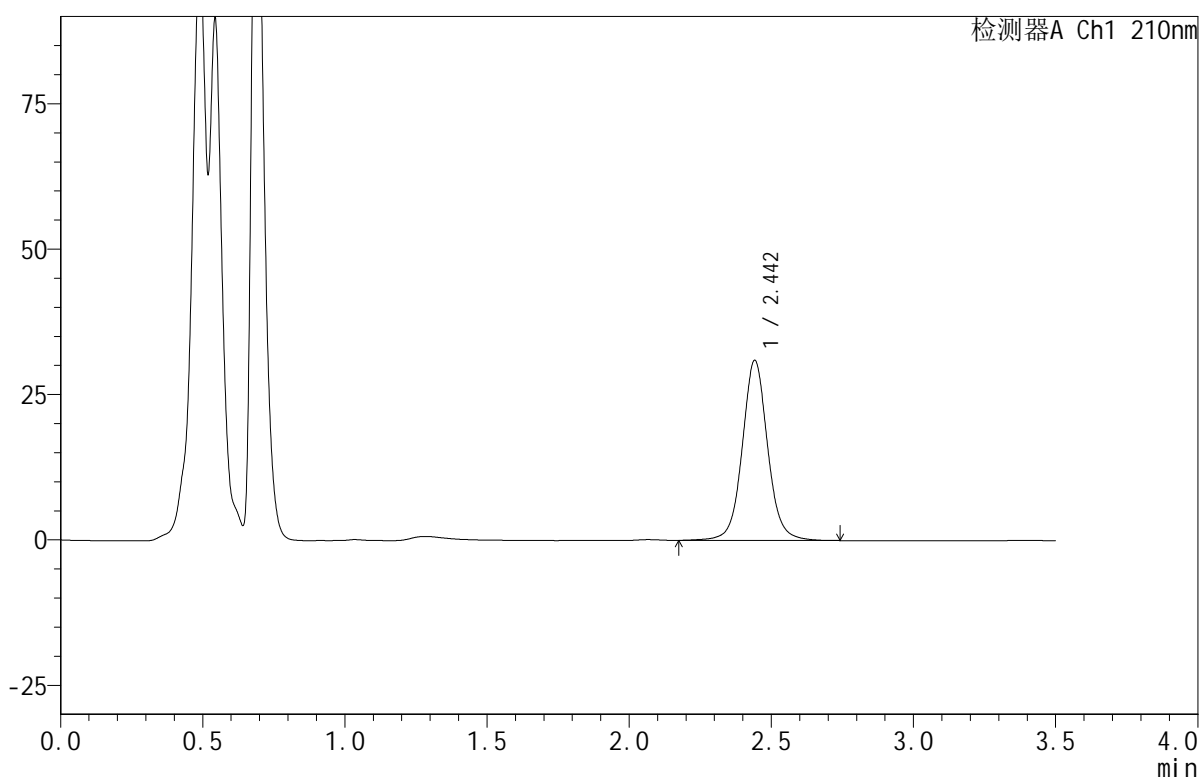
JSS-4129

<样品信息>

色谱柱:XB-C18(50mm*4.6mm,5μm) 流速:1.5ml/min
 柱温:40°C 波长:210nm
 数据文件名: RC\$JSS-4129 - 29-2/29-32-2 - zzp-24122501p-rcqx-jf50z-pH1.2jz-30min-P2.lcd
 方法文件名: RC\$JSS-4129 - RC-JSS-4129-FX278.lcm
 批处理文件名: RC\$JSS-4129 - JSS-4129-20250103-RC-FX278.lcb
 样品瓶号: 1-14
 进样体积: 50 μl 版本号:6.115
 进样时间: 2025/01/03 13:54:41 实验者: jiangjinwei
 处理时间(V2): 2025/01/04 13:35:47 处理者: jiangjinwei
 仪器型号: SHIMADZU LC-2050C(FX278)

<色谱图>

mV



<峰表>

检测器A Ch1 210nm

峰号	保留时间	面积	面积%	高度	理论塔板数(USP)	拖尾因子	分离度(USP)
1	2.442	193003	100.000	30880	3802	1.060	--
总计		193003	100.000	30880			

图32 苯磺酸美洛加巴林片溶出曲线测定HPLC图谱
 自制品-24122501批-pH1.2介质-浆法-50转-30min-片2
 供试品溶液-1



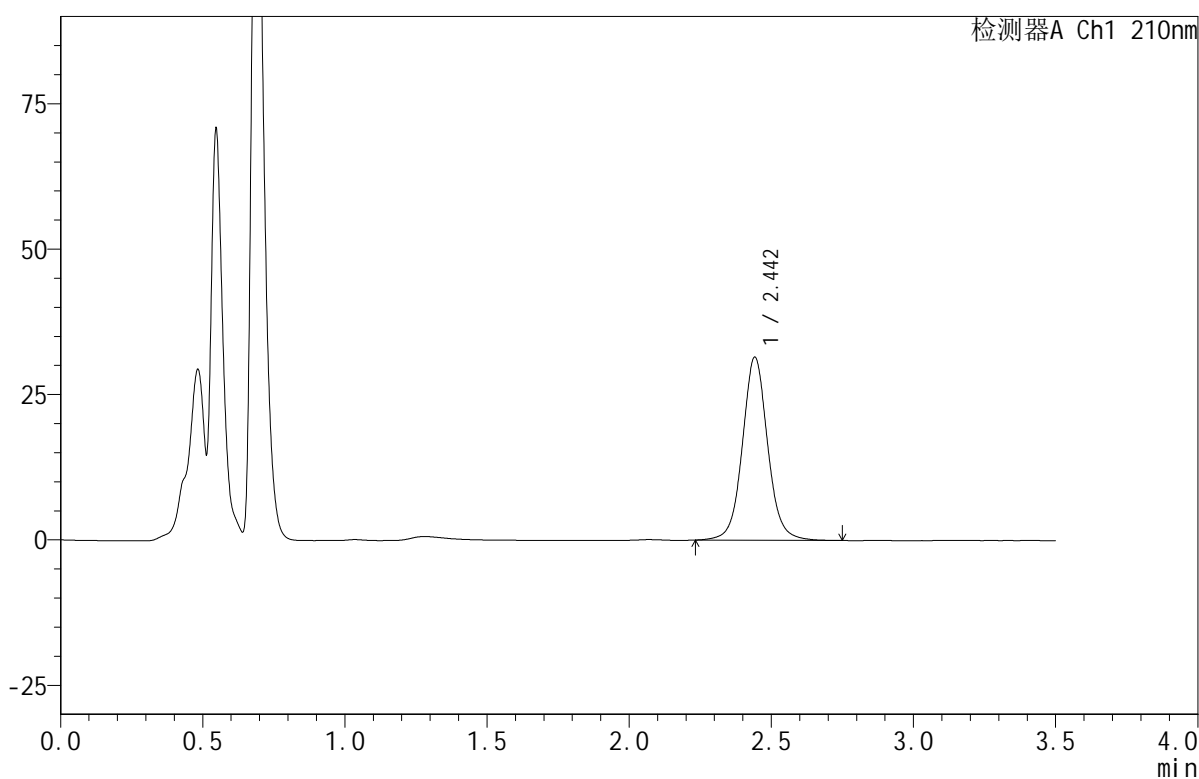
JSS-4129

<样品信息>

色谱柱:XB-C18(50mm*4.6mm,5μm) 流速:1.5ml/min
 柱温:40°C 波长:210nm
 数据文件名: RC\$JSS-4129 - 29-2/29-33-2 - zzp-24122501p-rcqx-jf50z-pH1.2jz-30min-P3.lcd
 方法文件名: RC\$JSS-4129 - RC-JSS-4129-FX278.lcm
 批处理文件名: RC\$JSS-4129 - JSS-4129-20250103-RC-FX278.lcb
 样品瓶号: 1-23
 进样体积: 50 μl 版本号:6.115
 进样时间: 2025/01/03 13:58:36 实验者: jiangjinwei
 处理时间(V2): 2025/01/04 13:35:50 处理者: jiangjinwei
 仪器型号: SHIMADZU LC-2050C(FX278)

<色谱图>

mV



<峰表>

检测器A Ch1 210nm

峰号	保留时间	面积	面积%	高度	理论塔板数(USP)	拖尾因子	分离度(USP)
1	2.442	195202	100.000	31363	3811	1.062	--
总计		195202	100.000	31363			

图33 苯磺酸美洛加巴林片溶出曲线测定HPLC图谱
 自制品-24122501批-pH1.2介质-浆法-50转-30min-片3
 供试品溶液-1



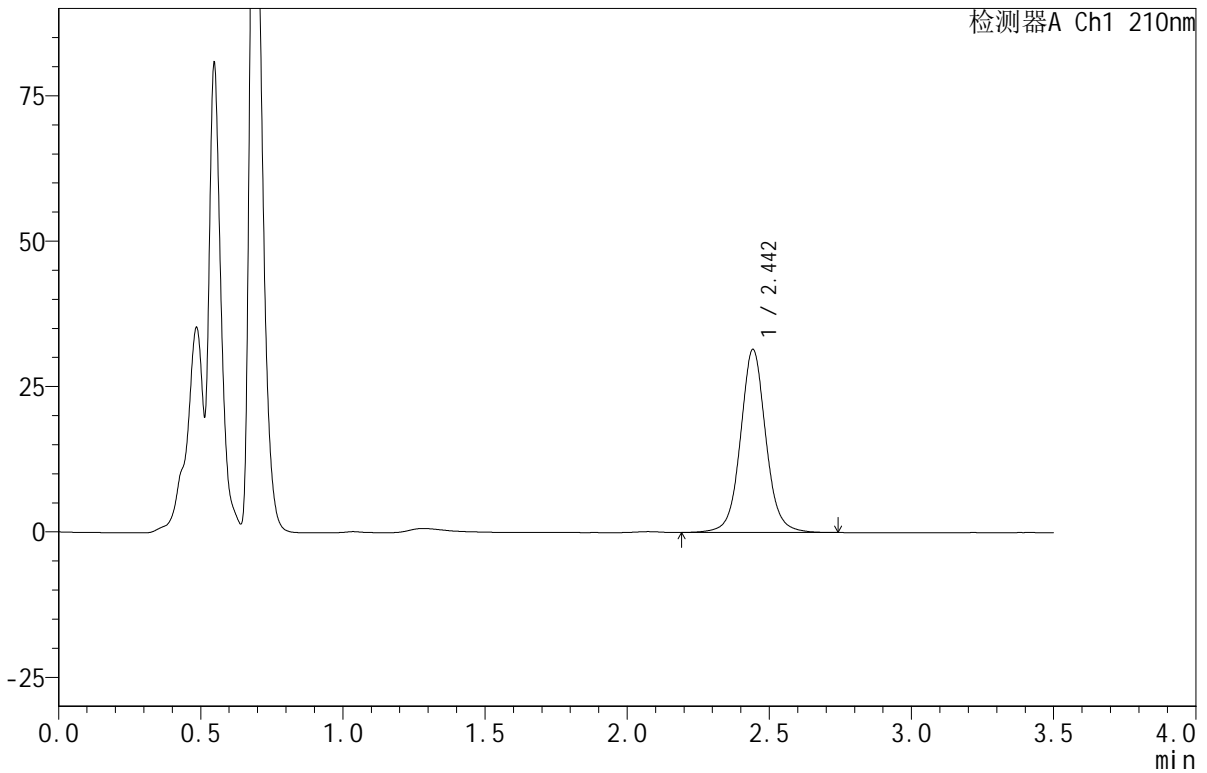
JSS-4129

<样品信息>

色谱柱:XB-C18(50mm*4.6mm,5μm) 流速:1.5ml/min
 柱温:40°C 波长:210nm
 数据文件名: RC\$JSS-4129 - 29-2/29-34-2 - zzp-24122501p-rcqx-jf50z-pH1.2jz-30min-P4.lcd
 方法文件名: RC\$JSS-4129 - RC-JSS-4129-FX278.lcm
 批处理文件名: RC\$JSS-4129 - JSS-4129-20250103-RC-FX278.lcb
 样品瓶号: 1-32
 进样体积: 50 μl 版本号:6.115
 进样时间: 2025/01/03 14:02:31 实验者: jiangjinwei
 处理时间(V2): 2025/01/04 13:35:54 处理者: jiangjinwei
 仪器型号: SHIMADZU LC-2050C(FX278)

<色谱图>

mV



<峰表>

检测器A Ch1 210nm

峰号	保留时间	面积	面积%	高度	理论塔板数(USP)	拖尾因子	分离度(USP)
1	2.442	195844	100.000	31327	3805	1.060	--
总计		195844	100.000	31327			

图34 苯磺酸美洛加巴林片溶出曲线测定HPLC图谱
 自制品-24122501批-pH1.2介质-浆法-50转-30min-片4
 供试品溶液-1



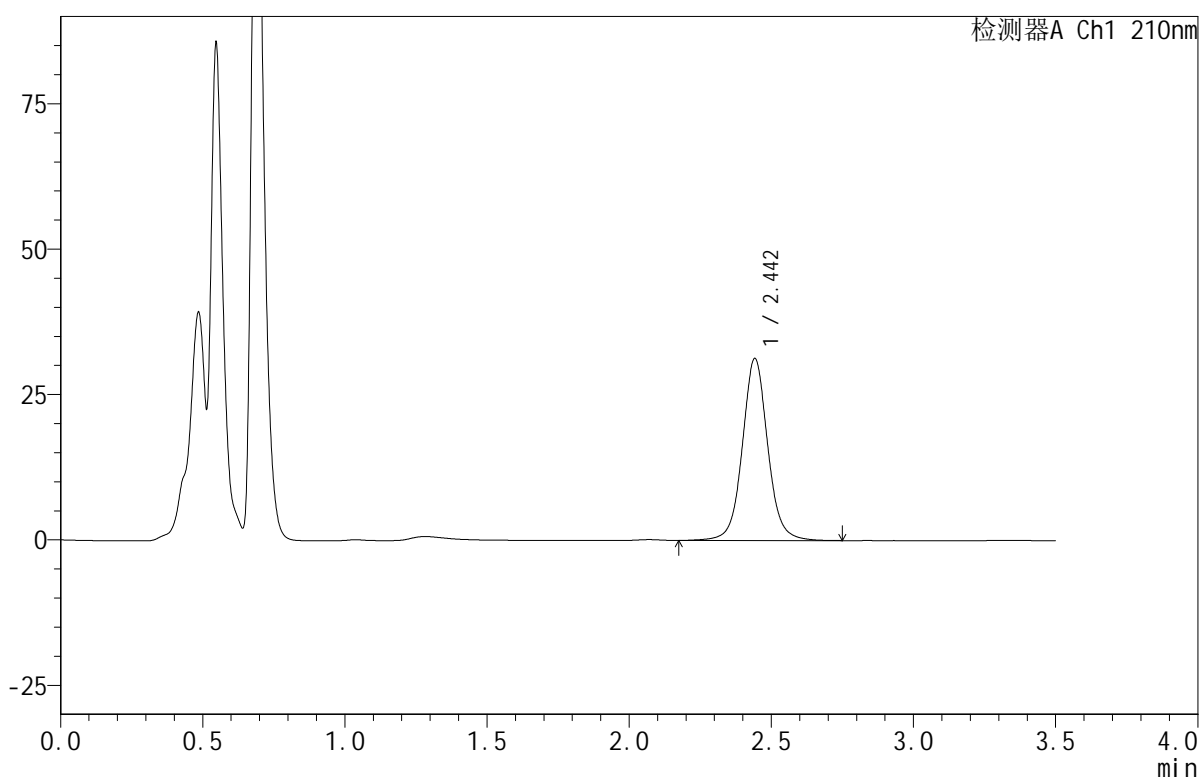
JSS-4129

<样品信息>

色谱柱:XB-C18(50mm*4.6mm,5μm) 流速:1.5ml/min
 柱温:40°C 波长:210nm
 数据文件名: RC\$JSS-4129 - 29-2/29-35-2 - zzp-24122501p-rcqx-jf50z-pH1.2jz-30min-P5.lcd
 方法文件名: RC\$JSS-4129 - RC-JSS-4129-FX278.lcm
 批处理文件名: RC\$JSS-4129 - JSS-4129-20250103-RC-FX278.lcb
 样品瓶号: 1-41
 进样体积: 50 μl 版本号:6.115
 进样时间: 2025/01/03 14:06:24 实验者: jiangjinwei
 处理时间(V2): 2025/01/04 13:35:57 处理者: jiangjinwei
 仪器型号: SHIMADZU LC-2050C(FX278)

<色谱图>

mV



<峰表>

检测器A Ch1 210nm

峰号	保留时间	面积	面积%	高度	理论塔板数(USP)	拖尾因子	分离度(USP)
1	2.442	195061	100.000	31179	3802	1.059	--
总计		195061	100.000	31179			

图35 苯磺酸美洛加巴林片溶出曲线测定HPLC图谱
 自制品-24122501批-pH1.2介质-浆法-50转-30min-片5
 供试品溶液-1



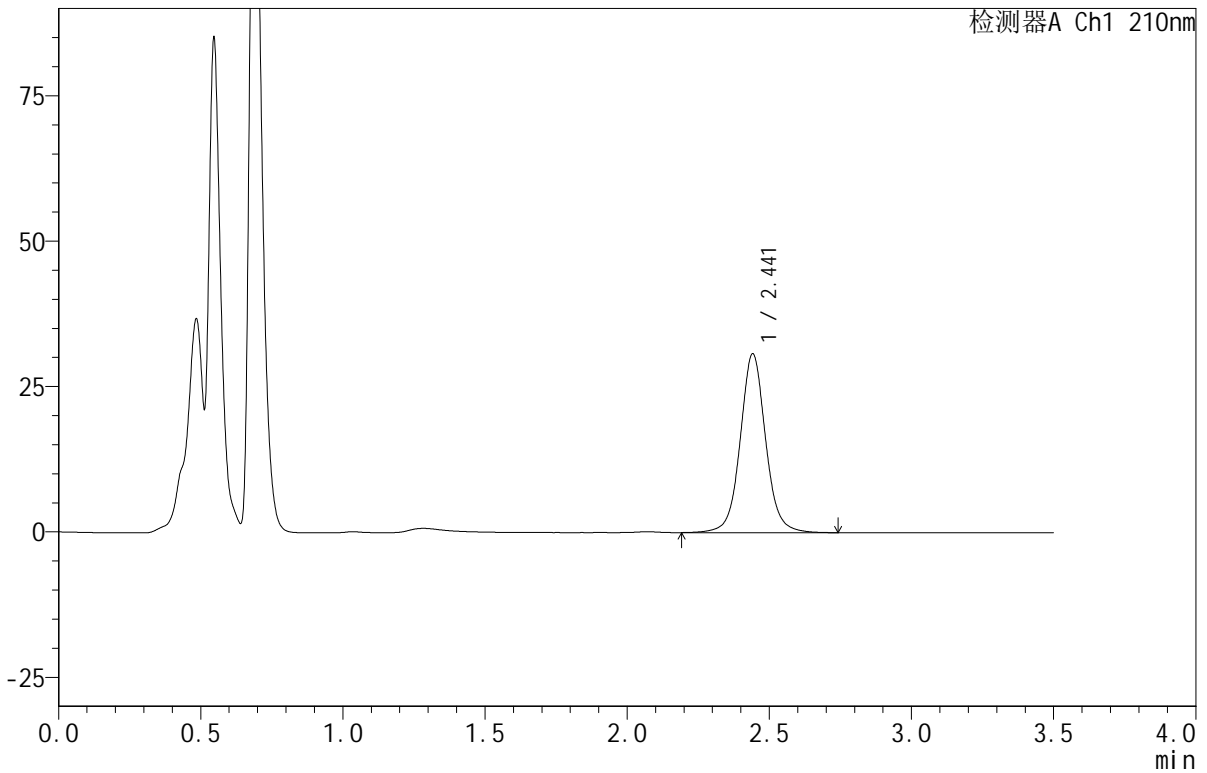
JSS-4129

<样品信息>

色谱柱:XB-C18(50mm*4.6mm,5μm) 流速:1.5ml/min
 柱温:40°C 波长:210nm
 数据文件名: RC\$JSS-4129 - 29-2/29-36-2 - zzp-24122501p-rcqx-jf50z-pH1.2jz-30min-P6.lcd
 方法文件名: RC\$JSS-4129 - RC-JSS-4129-FX278.lcm
 批处理文件名: RC\$JSS-4129 - JSS-4129-20250103-RC-FX278.lcb
 样品瓶号: 1-50
 进样体积: 50 μl 版本号:6.115
 进样时间: 2025/01/03 14:10:19 实验者: jiangjinwei
 处理时间(V2): 2025/01/04 13:36:00 处理者: jiangjinwei
 仪器型号: SHIMADZU LC-2050C(FX278)

<色谱图>

mV



<峰表>

检测器A Ch1 210nm

峰号	保留时间	面积	面积%	高度	理论塔板数(USP)	拖尾因子	分离度(USP)
1	2.441	191600	100.000	30663	3797	1.058	--
总计		191600	100.000	30663			

图36 苯磺酸美洛加巴林片溶出曲线测定HPLC图谱
 自制品-24122501批-pH1.2介质-浆法-50转-30min-片6
 供试品溶液-1



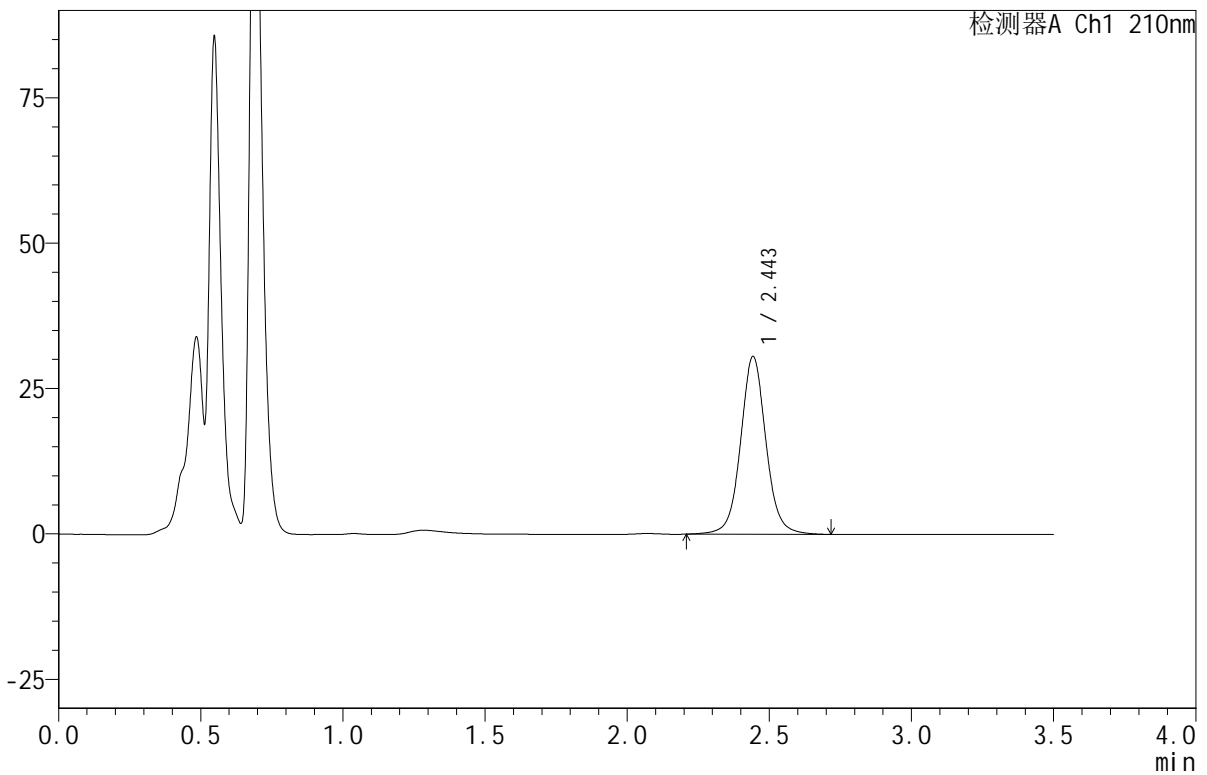
JSS-4129

<样品信息>

色谱柱:XB-C18(50mm*4.6mm,5μm) 流速:1.5ml/min
 柱温:40°C 波长:210nm
 数据文件名: RC\$JSS-4129 - 29-2/29-37-2 - zzp-24122501p-rcqx-jf50z-pH1.2jz-45min-P1.lcd
 方法文件名: RC\$JSS-4129 - RC-JSS-4129-FX278.lcm
 批处理文件名: RC\$JSS-4129 - JSS-4129-20250103-RC-FX278.lcb
 样品瓶号: 1-6
 进样体积: 50 μl 版本号:6.115
 进样时间: 2025/01/03 14:14:14 实验者: jiangjinwei
 处理时间(V2): 2025/01/04 13:36:03 处理者: jiangjinwei
 仪器型号: SHIMADZU LC-2050C(FX278)

<色谱图>

mV



<峰表>

检测器A Ch1 210nm

峰号	保留时间	面积	面积%	高度	理论塔板数(USP)	拖尾因子	分离度(USP)
1	2.443	189932	100.000	30412	3809	1.056	--
总计		189932	100.000	30412			

图37 苯磺酸美洛加巴林片溶出曲线测定HPLC图谱
 自制品-24122501批-pH1.2介质-浆法-50转-45min-片1
 供试品溶液-1



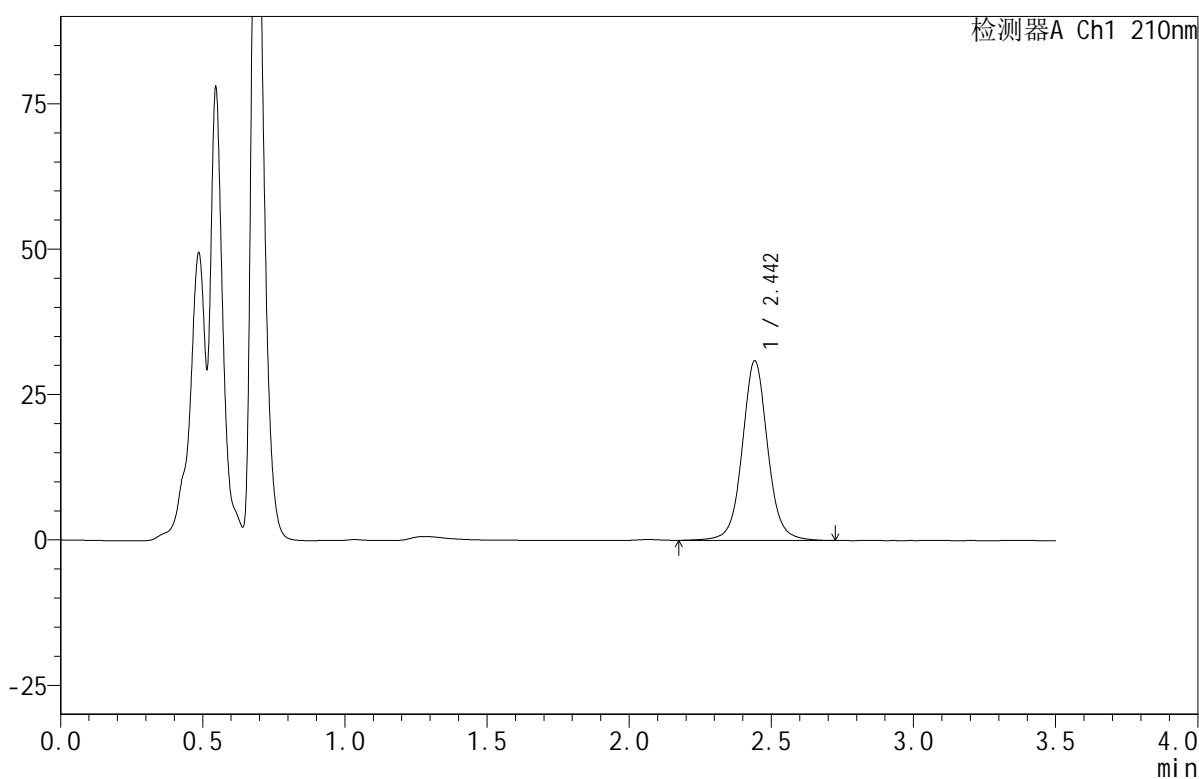
JSS-4129

<样品信息>

色谱柱:XB-C18(50mm*4.6mm,5μm) 流速:1.5ml/min
 柱温:40°C 波长:210nm
 数据文件名: RC\$JSS-4129 - 29-2/29-38-2 - zzp-24122501p-rcqx-jf50z-pH1.2jz-45min-P2.lcd
 方法文件名: RC\$JSS-4129 - RC-JSS-4129-FX278.lcm
 批处理文件名: RC\$JSS-4129 - JSS-4129-20250103-RC-FX278.lcb
 样品瓶号: 1-15
 进样体积: 50 μl 版本号:6.115
 进样时间: 2025/01/03 14:18:09 实验者: jiangjinwei
 处理时间(V2): 2025/01/04 13:36:06 处理者: jiangjinwei
 仪器型号: SHIMADZU LC-2050C(FX278)

<色谱图>

mV



<峰表>

检测器A Ch1 210nm

峰号	保留时间	面积	面积%	高度	理论塔板数(USP)	拖尾因子	分离度(USP)
1	2.442	192367	100.000	30778	3799	1.057	--
总计		192367	100.000	30778			

图38 苯磺酸美洛加巴林片溶出曲线测定HPLC图谱
 自制品-24122501批-pH1.2介质-浆法-50转-45min-片2
 供试品溶液-1



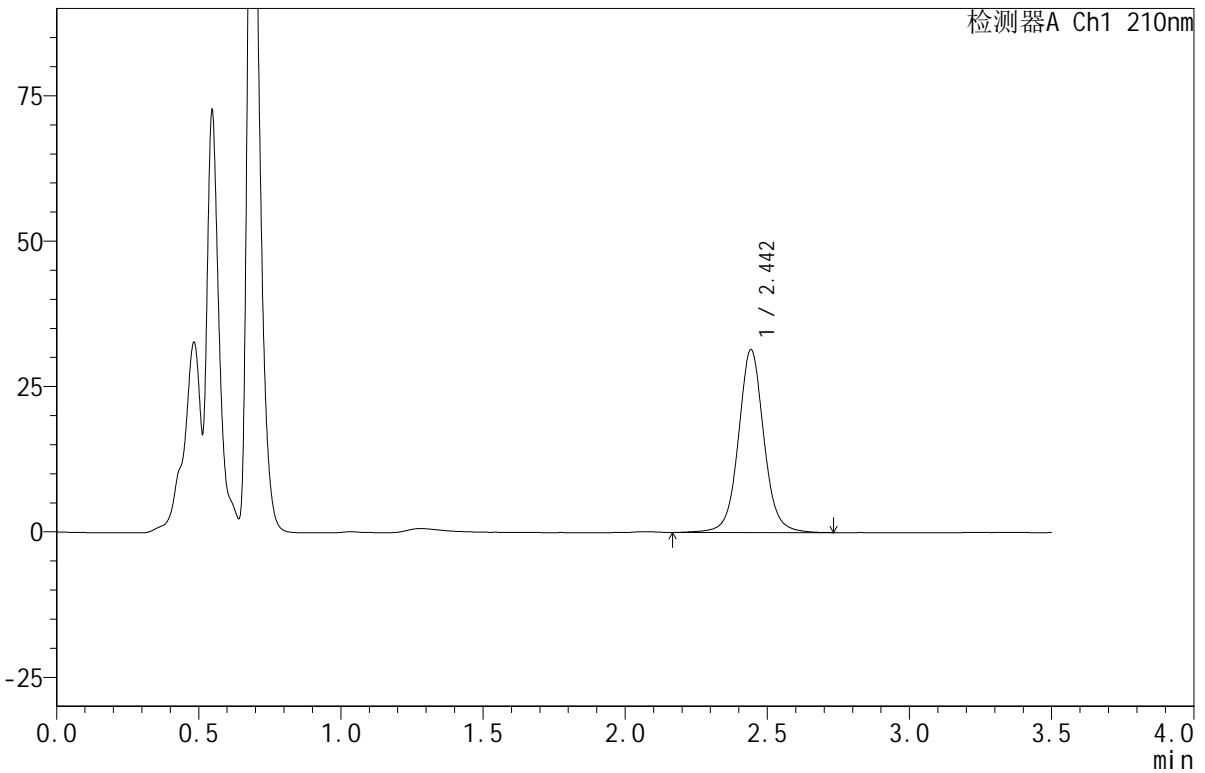
JSS-4129

<样品信息>

色谱柱:XB-C18(50mm*4.6mm,5μm) 流速:1.5ml/min
 柱温:40°C 波长:210nm
 数据文件名: RC\$JSS-4129 - 29-2/29-39-2 - zzp-24122501p-rcqx-jf50z-pH1.2jz-45min-P3.lcd
 方法文件名: RC\$JSS-4129 - RC-JSS-4129-FX278.lcm
 批处理文件名: RC\$JSS-4129 - JSS-4129-20250103-RC-FX278.lcb
 样品瓶号: 1-24
 进样体积: 50 μl 版本号:6.115
 进样时间: 2025/01/03 14:22:04 实验者: jiangjinwei
 处理时间(V2): 2025/01/04 13:36:09 处理者: jiangjinwei
 仪器型号: SHIMADZU LC-2050C(FX278)

<色谱图>

mV



<峰表>

检测器A Ch1 210nm

峰号	保留时间	面积	面积%	高度	理论塔板数(USP)	拖尾因子	分离度(USP)
1	2.442	196317	100.000	31299	3797	1.056	--
总计		196317	100.000	31299			

图39 苯磺酸美洛加巴林片溶出曲线测定HPLC图谱
 自制品-24122501批-pH1.2介质-浆法-50转-45min-片3
 供试品溶液-1



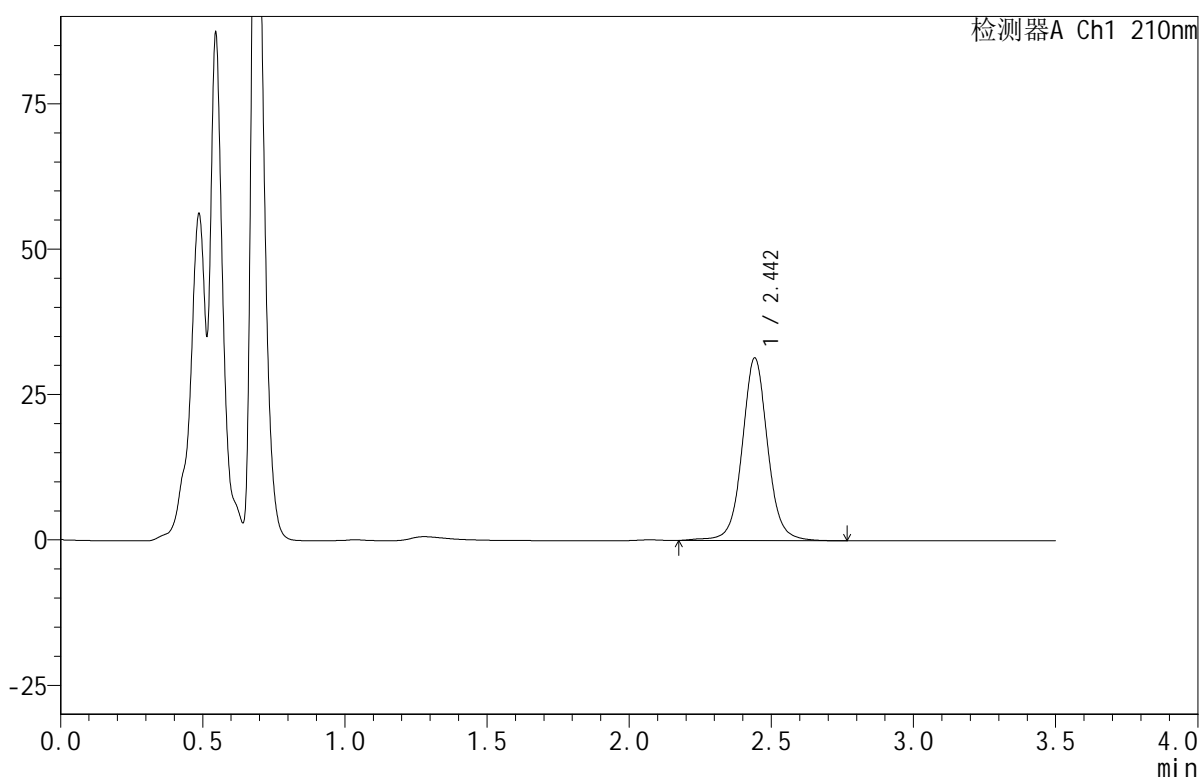
JSS-4129

<样品信息>

色谱柱:XB-C18(50mm*4.6mm,5μm) 流速:1.5ml/min
 柱温:40°C 波长:210nm
 数据文件名: RC\$JSS-4129 - 29-2/29-40-2 - zzp-24122501p-rcqx-jf50z-pH1.2jz-45min-P4.lcd
 方法文件名: RC\$JSS-4129 - RC-JSS-4129-FX278.lcm
 批处理文件名: RC\$JSS-4129 - JSS-4129-20250103-RC-FX278.lcb
 样品瓶号: 1-33
 进样体积: 50 μl 版本号:6.115
 进样时间: 2025/01/03 14:25:58 实验者: jiangjinwei
 处理时间(V2): 2025/01/04 13:36:12 处理者: jiangjinwei
 仪器型号: SHIMADZU LC-2050C(FX278)

<色谱图>

mV



<峰表>

检测器A Ch1 210nm

峰号	保留时间	面积	面积%	高度	理论塔板数(USP)	拖尾因子	分离度(USP)
1	2.442	196554	100.000	31307	3797	1.056	--
总计		196554	100.000	31307			

图40 苯磺酸美洛加巴林片溶出曲线测定HPLC图谱
 自制品-24122501批-pH1.2介质-浆法-50转-45min-片4
 供试品溶液-1



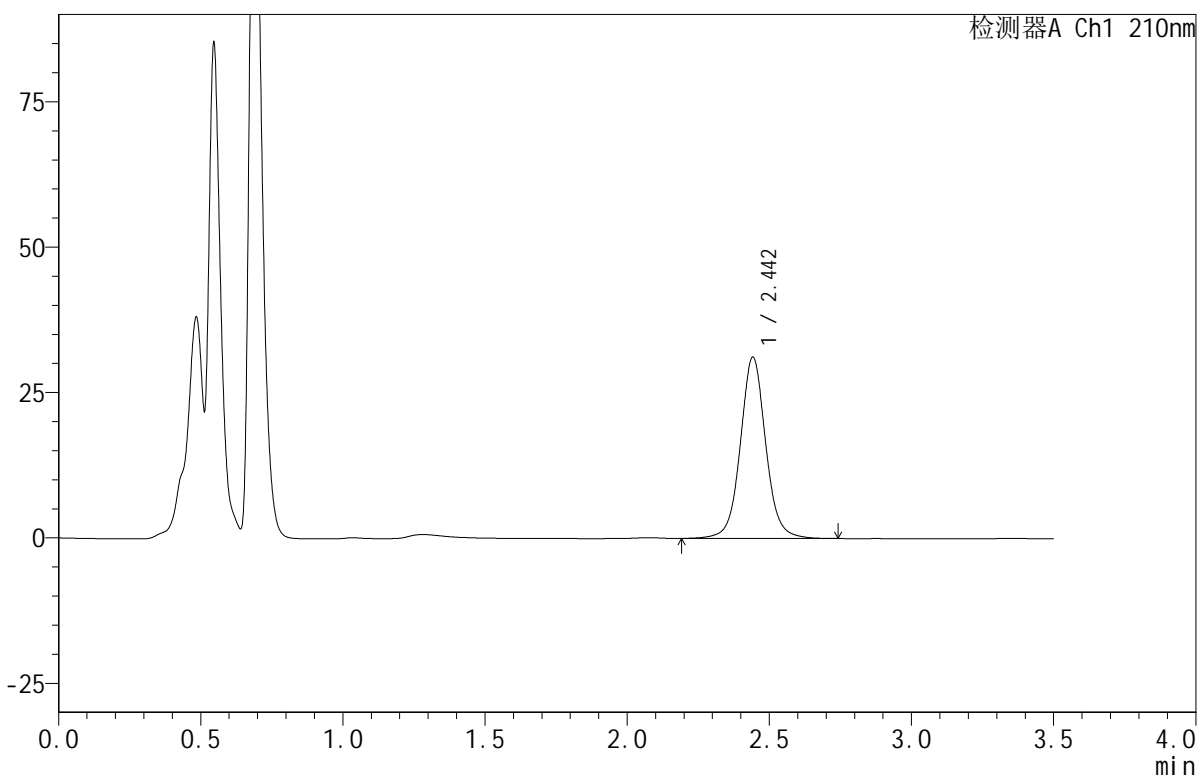
JSS-4129

<样品信息>

色谱柱:XB-C18(50mm*4.6mm,5μm) 流速:1.5ml/min
 柱温:40°C 波长:210nm
 数据文件名: RC\$JSS-4129 - 29-2/29-41-2 - zzp-24122501p-rcqx-jf50z-pH1.2jz-45min-P5.lcd
 方法文件名: RC\$JSS-4129 - RC-JSS-4129-FX278.lcm
 批处理文件名: RC\$JSS-4129 - JSS-4129-20250103-RC-FX278.lcb
 样品瓶号: 1-42
 进样体积: 50 μl 版本号:6.115
 进样时间: 2025/01/03 14:29:52 实验者: jiangjinwei
 处理时间(V2): 2025/01/04 13:36:15 处理者: jiangjinwei
 仪器型号: SHIMADZU LC-2050C(FX278)

<色谱图>

mV



<峰表>

检测器A Ch1 210nm

峰号	保留时间	面积	面积%	高度	理论塔板数(USP)	拖尾因子	分离度(USP)
1	2.442	194336	100.000	31068	3797	1.056	--
总计		194336	100.000	31068			

图41 苯磺酸美洛加巴林片溶出曲线测定HPLC图谱
 自制品-24122501批-pH1.2介质-浆法-50转-45min-片5
 供试品溶液-1



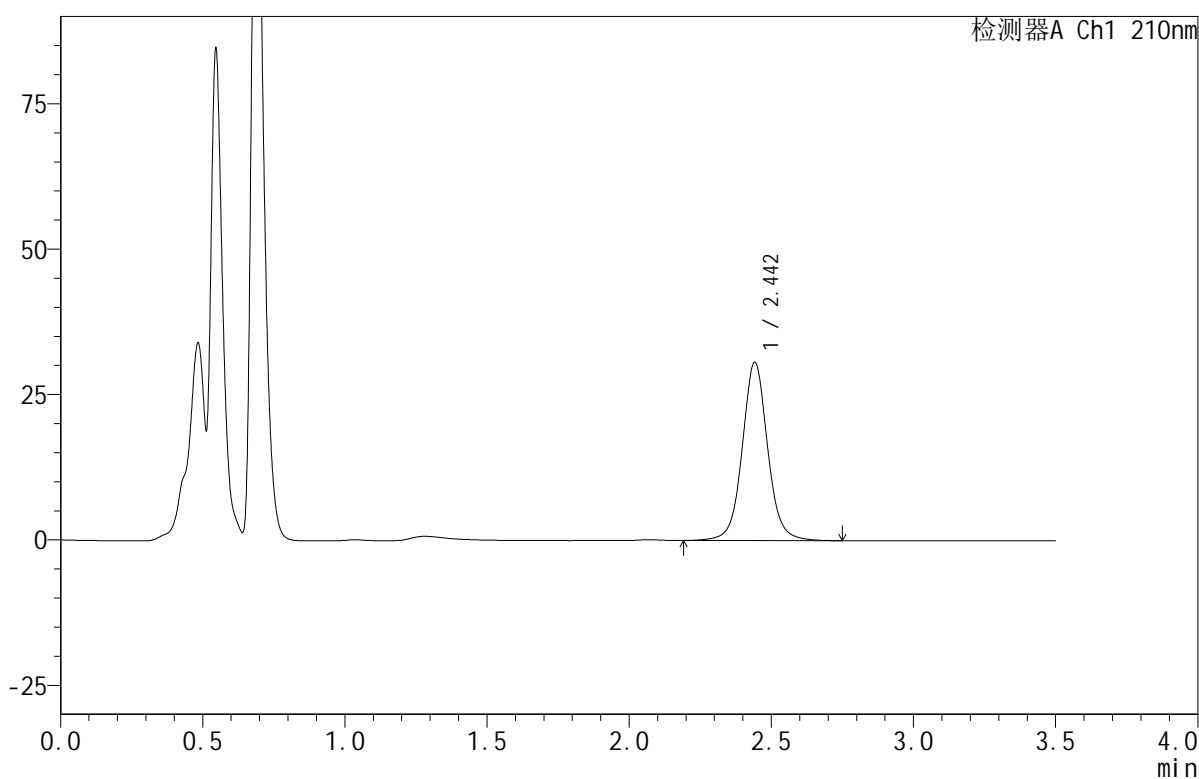
JSS-4129

<样品信息>

色谱柱:XB-C18(50mm*4.6mm,5μm) 流速:1.5ml/min
 柱温:40°C 波长:210nm
 数据文件名: RC\$JSS-4129 - 29-2/29-42-2 - zzp-24122501p-rcqx-jf50z-pH1.2jz-45min-P6.lcd
 方法文件名: RC\$JSS-4129 - RC-JSS-4129-FX278.lcm
 批处理文件名: RC\$JSS-4129 - JSS-4129-20250103-RC-FX278.lcb
 样品瓶号: 1-51
 进样体积: 50 μl 版本号:6.115
 进样时间: 2025/01/03 14:33:47 实验者: jiangjinwei
 处理时间(V2): 2025/01/04 13:36:18 处理者: jiangjinwei
 仪器型号: SHIMADZU LC-2050C(FX278)

<色谱图>

mV



<峰表>

检测器A Ch1 210nm

峰号	保留时间	面积	面积%	高度	理论塔板数(USP)	拖尾因子	分离度(USP)
1	2.442	191192	100.000	30561	3794	1.056	--
总计		191192	100.000	30561			

图42 苯磺酸美洛加巴林片溶出曲线测定HPLC图谱
 自制品-24122501批-pH1.2介质-浆法-50转-45min-片6
 供试品溶液-1



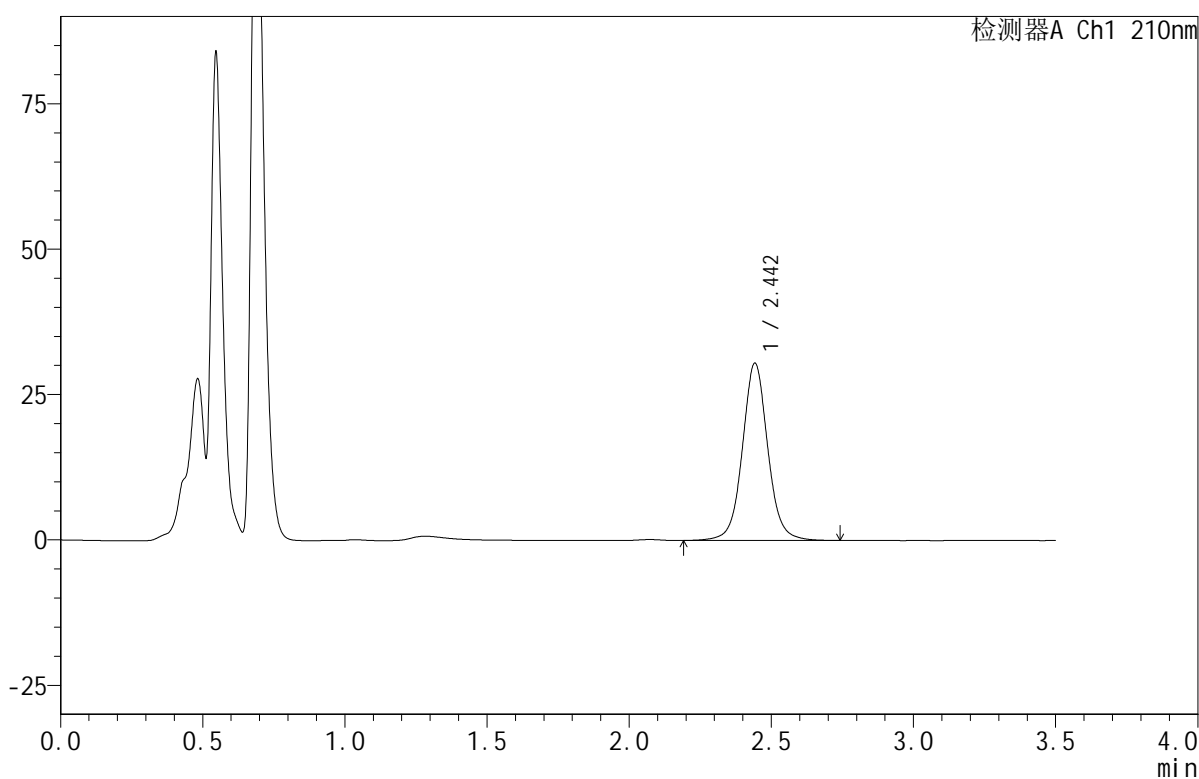
JSS-4129

<样品信息>

色谱柱:XB-C18(50mm*4.6mm,5μm) 流速:1.5ml/min
 柱温:40°C 波长:210nm
 数据文件名: RC\$JSS-4129 - 29-2/29-43-2 - zzp-24122501p-rcqx-jf50z-pH1.2jz-jxzs-P1.lcd
 方法文件名: RC\$JSS-4129 - RC-JSS-4129-FX278.lcm
 批处理文件名: RC\$JSS-4129 - JSS-4129-20250103-RC-FX278.lcb
 样品瓶号: 1-7
 进样体积: 50 μl 版本号:6.115
 进样时间: 2025/01/03 14:37:42 实验者: jiangjinwei
 处理时间(V2): 2025/01/04 13:36:21 处理者: jiangjinwei
 仪器型号: SHIMADZU LC-2050C(FX278)

<色谱图>

mV



<峰表>

检测器A Ch1 210nm

峰号	保留时间	面积	面积%	高度	理论塔板数(USP)	拖尾因子	分离度(USP)
1	2.442	190044	100.000	30365	3795	1.055	--
总计		190044	100.000	30365			

图43 苯磺酸美洛加巴林片溶出曲线测定HPLC图谱
 自制品-24122501批-pH1.2介质-桨法-50转-极限转速-片1
 供试品溶液-1



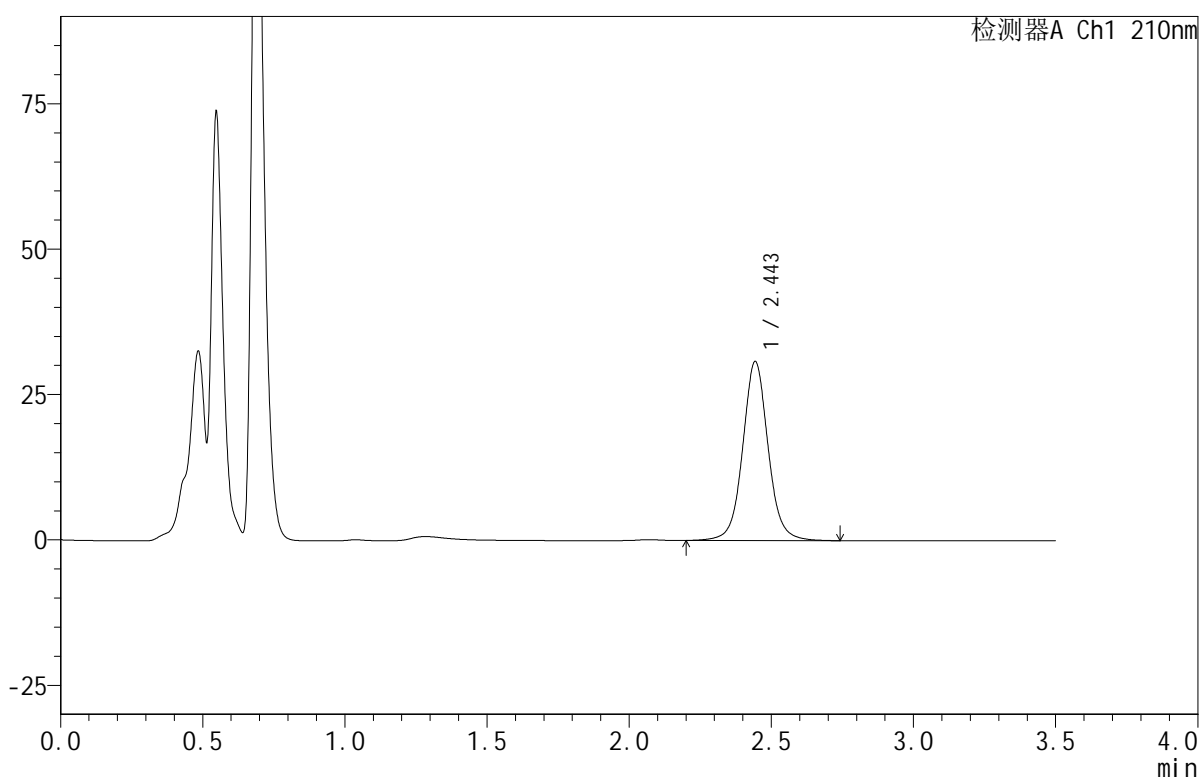
JSS-4129

<样品信息>

色谱柱:XB-C18(50mm*4.6mm,5μm) 流速:1.5ml/min
 柱温:40°C 波长:210nm
 数据文件名: RC\$JSS-4129 - 29-2/29-44-2 - zzp-24122501p-rcqx-jf50z-pH1.2jz-jxzs-P2.lcd
 方法文件名: RC\$JSS-4129 - RC-JSS-4129-FX278.lcm
 批处理文件名: RC\$JSS-4129 - JSS-4129-20250103-RC-FX278.lcb
 样品瓶号: 1-16
 进样体积: 50 μl 版本号:6.115
 进样时间: 2025/01/03 14:41:35 实验者: jiangjinwei
 处理时间(V2): 2025/01/04 13:36:24 处理者: jiangjinwei
 仪器型号: SHIMADZU LC-2050C(FX278)

<色谱图>

mV



<峰表>

检测器A Ch1 210nm

峰号	保留时间	面积	面积%	高度	理论塔板数(USP)	拖尾因子	分离度(USP)
1	2.443	191885	100.000	30676	3795	1.056	--
总计		191885	100.000	30676			

图44 苯磺酸美洛加巴林片溶出曲线测定HPLC图谱
 自制品-24122501批-pH1.2介质-桨法-50转-极限转速-片2
 供试品溶液-1



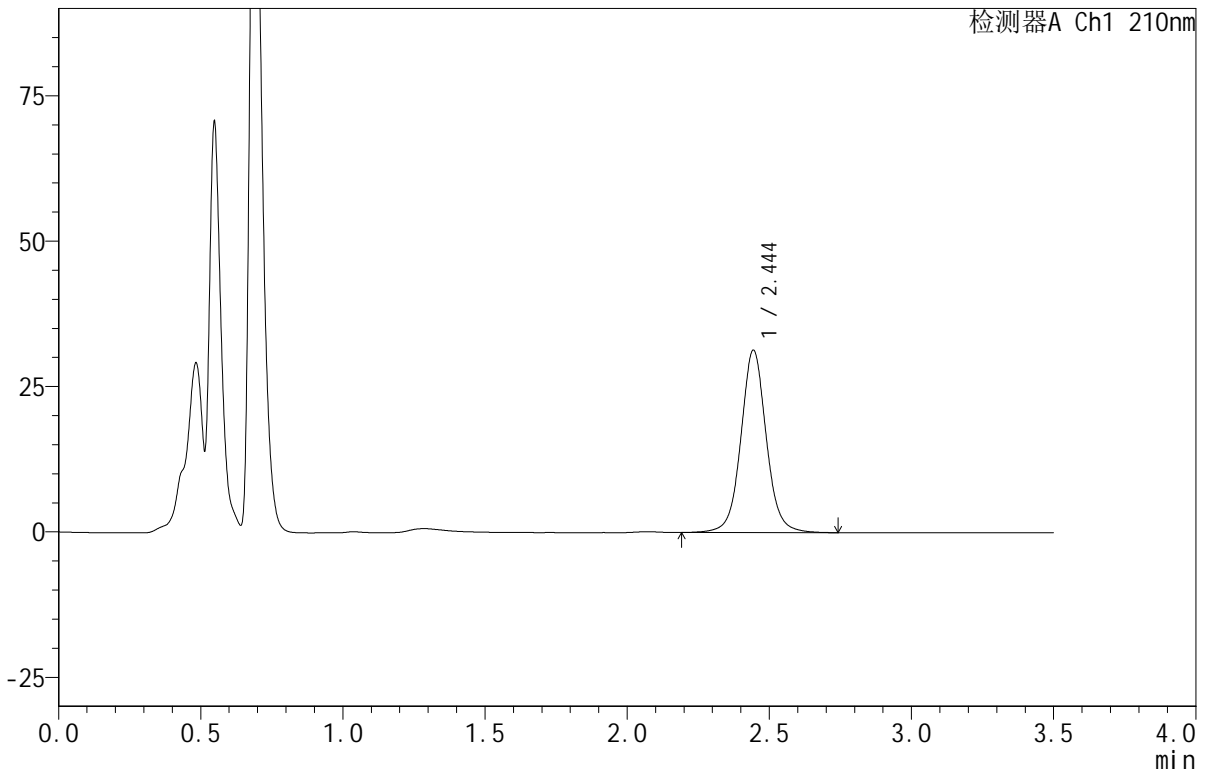
JSS-4129

<样品信息>

色谱柱:XB-C18(50mm*4.6mm,5μm) 流速:1.5ml/min
 柱温:40°C 波长:210nm
 数据文件名: RC\$JSS-4129 - 29-2/29-45-2 - zzp-24122501p-rcqx-jf50z-pH1.2jz-jxzs-P3.lcd
 方法文件名: RC\$JSS-4129 - RC-JSS-4129-FX278.lcm
 批处理文件名: RC\$JSS-4129 - JSS-4129-20250103-RC-FX278.lcb
 样品瓶号: 1-25
 进样体积: 50 μl 版本号:6.115
 进样时间: 2025/01/03 14:45:31 实验者: jiangjinwei
 处理时间(V2): 2025/01/04 13:36:27 处理者: jiangjinwei
 仪器型号: SHIMADZU LC-2050C(FX278)

<色谱图>

mV



<峰表>

检测器A Ch1 210nm

峰号	保留时间	面积	面积%	高度	理论塔板数(USP)	拖尾因子	分离度(USP)
1	2.444	195519	100.000	31293	3797	1.053	--
总计		195519	100.000	31293			

图45 苯磺酸美洛加巴林片溶出曲线测定HPLC图谱
 自制品-24122501批-pH1.2介质-桨法-50转-极限转速-片3
 供试品溶液-1



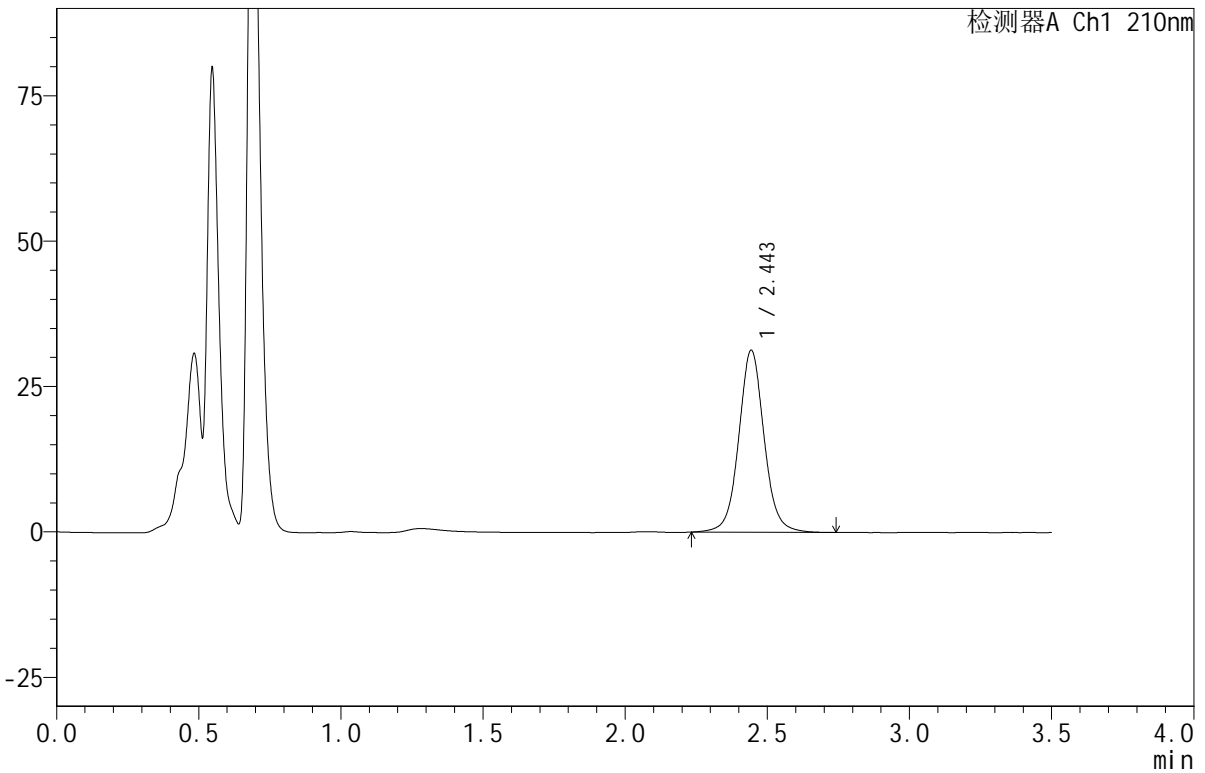
JSS-4129

<样品信息>

色谱柱:XB-C18(50mm*4.6mm,5μm) 流速:1.5ml/min
 柱温:40°C 波长:210nm
 数据文件名: RC\$JSS-4129 - 29-2/29-46-2 - zzp-24122501p-rcqx-jf50z-pH1.2jz-jxzs-P4.lcd
 方法文件名: RC\$JSS-4129 - RC-JSS-4129-FX278.lcm
 批处理文件名: RC\$JSS-4129 - JSS-4129-20250103-RC-FX278.lcb
 样品瓶号: 1-34
 进样体积: 50 μl 版本号:6.115
 进样时间: 2025/01/03 14:49:25 实验者: jiangjinwei
 处理时间(V2): 2025/01/04 13:36:30 处理者: jiangjinwei
 仪器型号: SHIMADZU LC-2050C(FX278)

<色谱图>

mV



<峰表>

检测器A Ch1 210nm

峰号	保留时间	面积	面积%	高度	理论塔板数(USP)	拖尾因子	分离度(USP)
1	2.443	194410	100.000	31193	3802	1.056	--
总计		194410	100.000	31193			

图46 苯磺酸美洛加巴林片溶出曲线测定HPLC图谱
 自制品-24122501批-pH1.2介质-桨法-50转-极限转速-片4
 供试品溶液-1



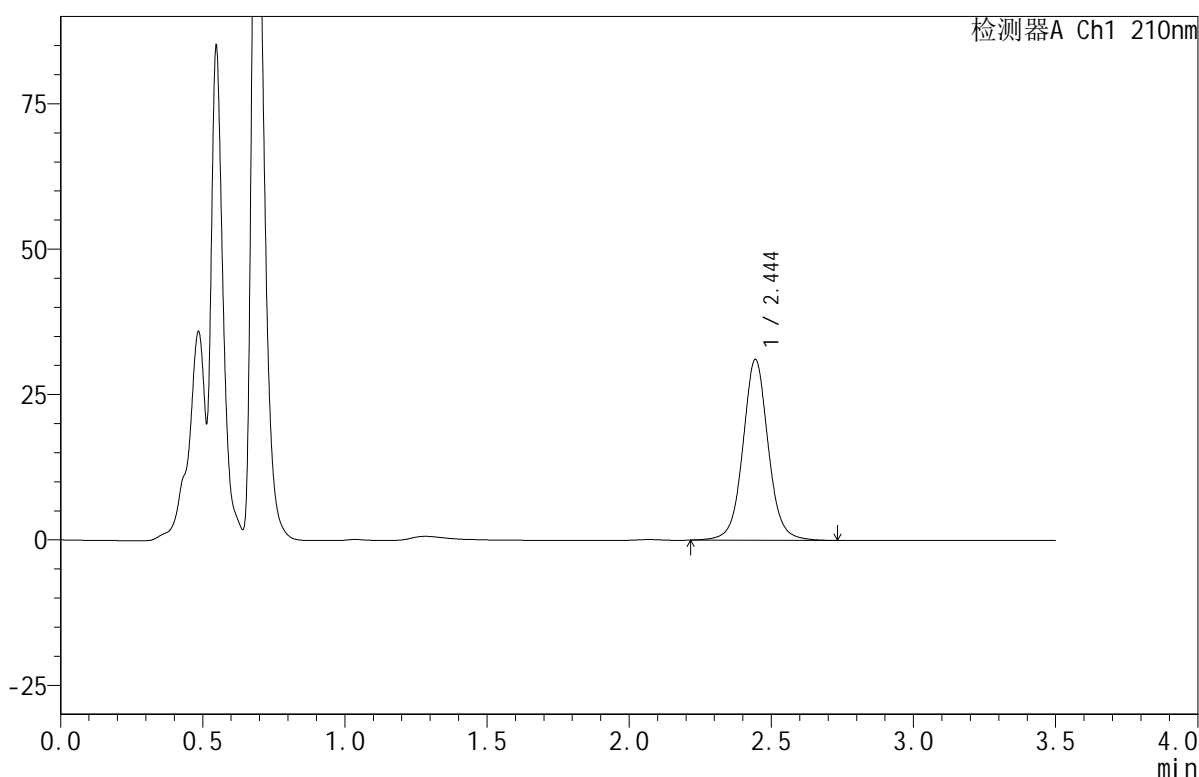
JSS-4129

<样品信息>

色谱柱:XB-C18(50mm*4.6mm,5μm) 流速:1.5ml/min
 柱温:40°C 波长:210nm
 数据文件名: RC\$JSS-4129 - 29-2/29-47-2 - zzp-24122501p-rcqx-jf50z-pH1.2jz-jxzs-P5.lcd
 方法文件名: RC\$JSS-4129 - RC-JSS-4129-FX278.lcm
 批处理文件名: RC\$JSS-4129 - JSS-4129-20250103-RC-FX278.lcb
 样品瓶号: 1-43
 进样体积: 50 μl 版本号:6.115
 进样时间: 2025/01/03 14:53:22 实验者: jiangjinwei
 处理时间(V2): 2025/01/04 13:36:33 处理者: jiangjinwei
 仪器型号: SHIMADZU LC-2050C(FX278)

<色谱图>

mV



<峰表>

检测器A Ch1 210nm

峰号	保留时间	面积	面积%	高度	理论塔板数(USP)	拖尾因子	分离度(USP)
1	2.444	193487	100.000	31025	3798	1.054	--
总计		193487	100.000	31025			

图47 苯磺酸美洛加巴林片溶出曲线测定HPLC图谱
 自制品-24122501批-pH1.2介质-桨法-50转-极限转速-片5
 供试品溶液-1



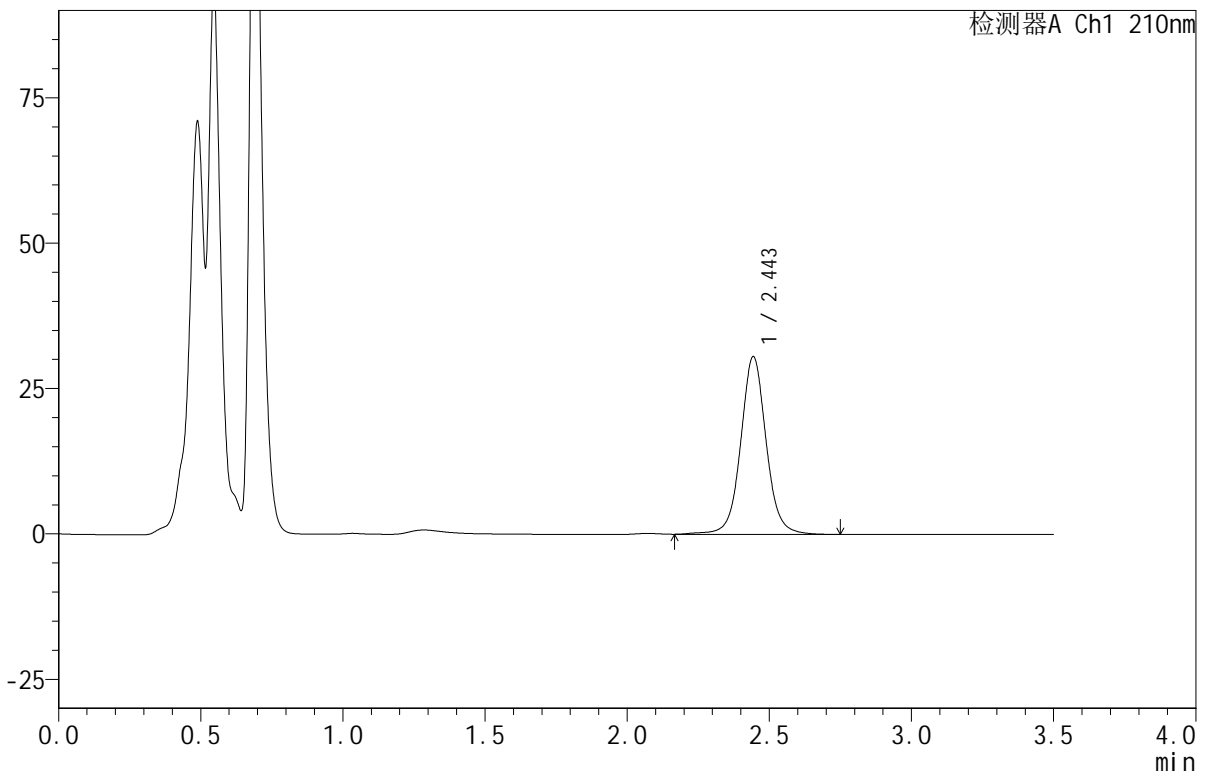
JSS-4129

<样品信息>

色谱柱:XB-C18(50mm*4.6mm,5μm) 流速:1.5ml/min
 柱温:40°C 波长:210nm
 数据文件名: RC\$JSS-4129 - 29-2/29-48-2 - zzp-24122501p-rcqx-jf50z-pH1.2jz-jxzs-P6.lcd
 方法文件名: RC\$JSS-4129 - RC-JSS-4129-FX278.lcm
 批处理文件名: RC\$JSS-4129 - JSS-4129-20250103-RC-FX278.lcb
 样品瓶号: 1-52
 进样体积: 50 μl 版本号:6.115
 进样时间: 2025/01/03 14:57:15 实验者: jiangjinwei
 处理时间(V2): 2025/01/04 13:36:36 处理者: jiangjinwei
 仪器型号: SHIMADZU LC-2050C(FX278)

<色谱图>

mV



<峰表>

检测器A Ch1 210nm

峰号	保留时间	面积	面积%	高度	理论塔板数(USP)	拖尾因子	分离度(USP)
1	2.443	191092	100.000	30455	3798	1.052	--
总计		191092	100.000	30455			

图48 苯磺酸美洛加巴林片溶出曲线测定HPLC图谱
 自制品-24122501批-pH1.2介质-桨法-50转-极限转速-片6
 供试品溶液-1



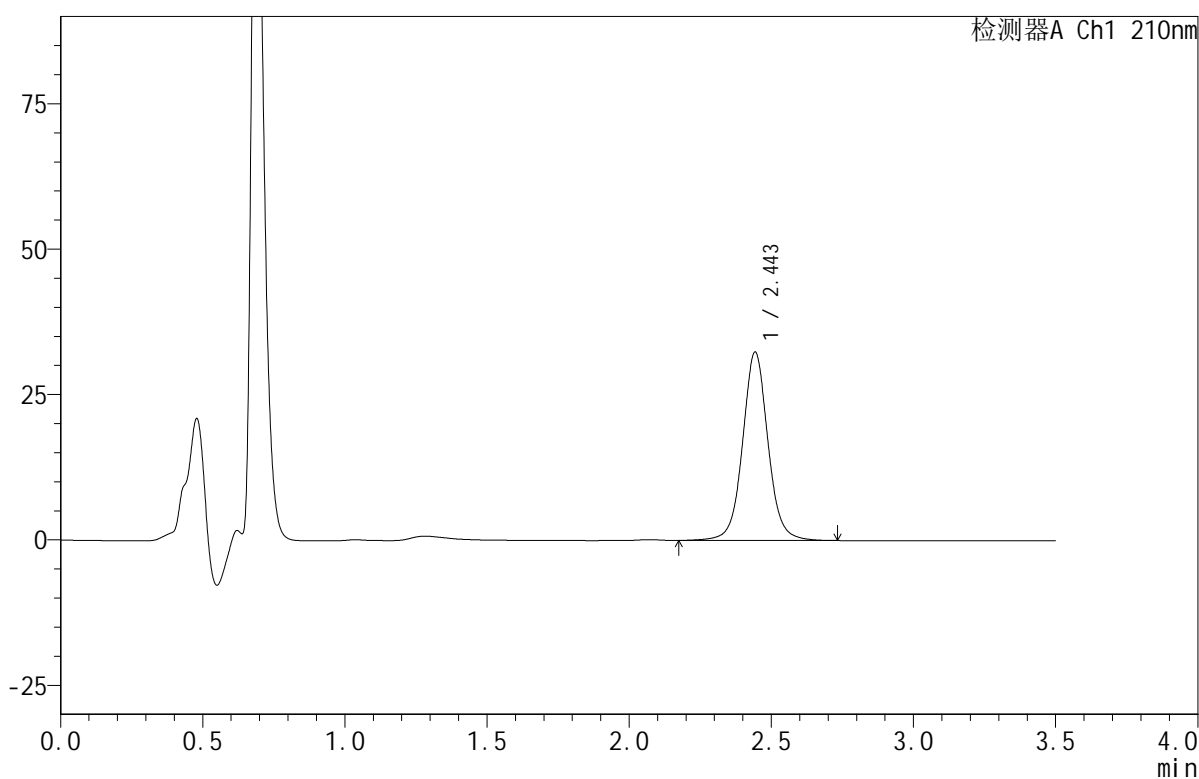
JSS-4129

<样品信息>

色谱柱:XB-C18(50mm*4.6mm,5μm) 流速:1.5ml/min
 柱温:40°C 波长:210nm
 数据文件名: RC\$JSS-4129 - 29-2/29-49-2 - zzp-24122501p-rcqx-jf50z-pH1.2jz-dz2-1.lcd
 方法文件名: RC\$JSS-4129 - RC-JSS-4129-FX278.lcm
 批处理文件名: RC\$JSS-4129 - JSS-4129-20250103-RC-FX278.lcb
 样品瓶号: 1-27
 进样体积: 50 μl 版本号:6.115
 进样时间: 2025/01/03 15:01:11 实验者: jiangjinwei
 处理时间(V2): 2025/01/04 13:36:39 处理者: jiangjinwei
 仪器型号: SHIMADZU LC-2050C(FX278)

<色谱图>

mV



<峰表>

检测器A Ch1 210nm

峰号	保留时间	面积	面积%	高度	理论塔板数(USP)	拖尾因子	分离度(USP)
1	2.443	202006	100.000	32253	3796	1.051	--
总计		202006	100.000	32253			

图49 苯磺酸美洛加巴林片溶出曲线测定HPLC图谱
 自制品-24122501批-pH1.2介质-桨法-50转
 对照品溶液-2-1



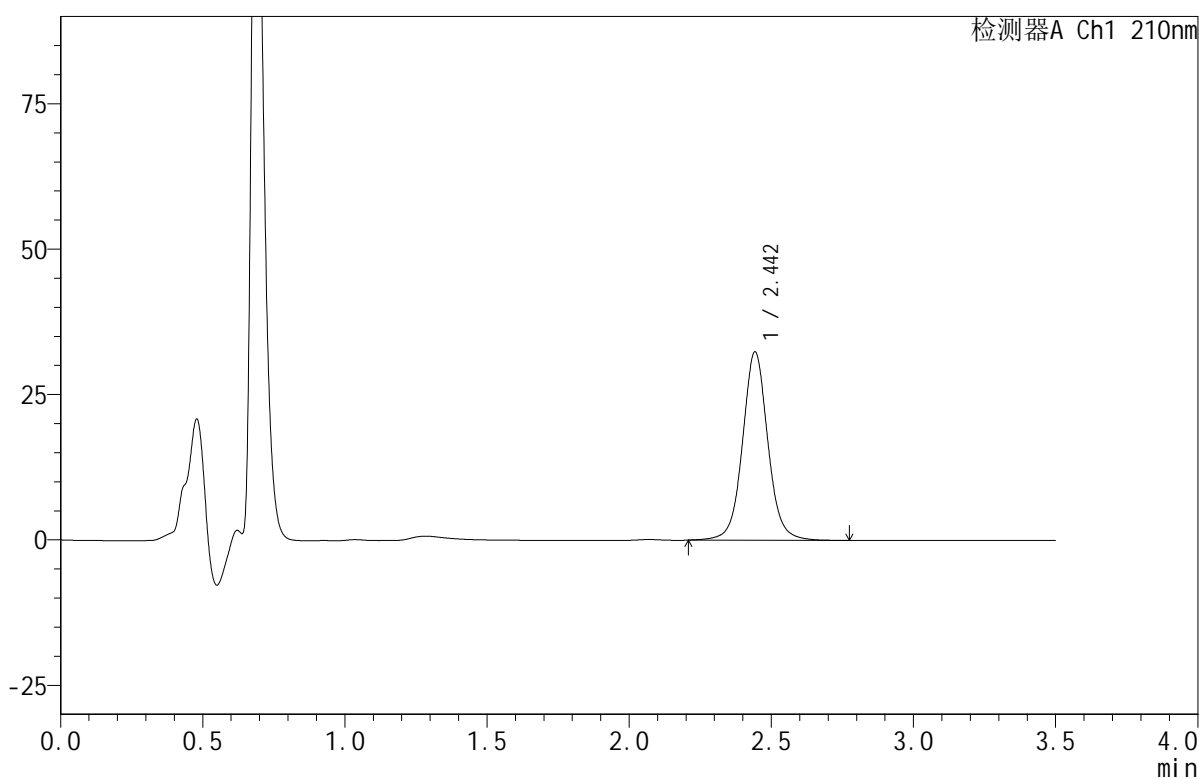
JSS-4129

<样品信息>

色谱柱:XB-C18(50mm*4.6mm,5μm) 流速:1.5ml/min
 柱温:40°C 波长:210nm
 数据文件名: RC\$JSS-4129 - 29-2/29-50-2 - zzp-24122501p-rcqx-jf50z-pH1.2jz-dz2-2.lcd
 方法文件名: RC\$JSS-4129 - RC-JSS-4129-FX278.lcm
 批处理文件名: RC\$JSS-4129 - JSS-4129-20250103-RC-FX278.lcb
 样品瓶号: 1-27
 进样体积: 50 μl 版本号:6.115
 进样时间: 2025/01/03 15:05:07 实验者: jiangjinwei
 处理时间(V2): 2025/01/04 13:36:43 处理者: jiangjinwei
 仪器型号: SHIMADZU LC-2050C(FX278)

<色谱图>

mV



<峰表>

检测器A Ch1 210nm

峰号	保留时间	面积	面积%	高度	理论塔板数(USP)	拖尾因子	分离度(USP)
1	2.442	201682	100.000	32215	3800	1.054	--
总计		201682	100.000	32215			

图50 苯磺酸美洛加巴林片溶出曲线测定HPLC图谱
 自制品-24122501批-pH1.2介质-桨法-50转
 对照品溶液-2-2