



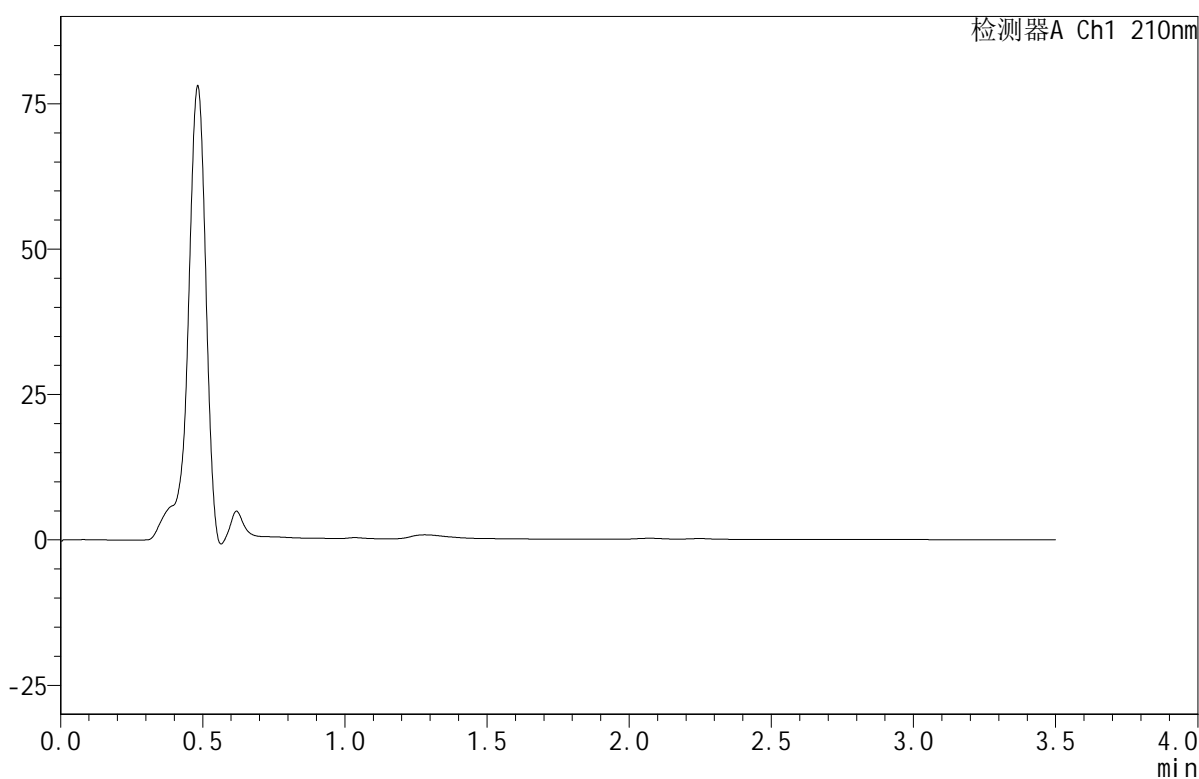
JSS-4129

<样品信息>

色谱柱:XB-C18(50mm*4.6mm,5μm) 流速:1.5ml/min
 柱温:40°C 波长:210nm
 数据文件名: RC\$JSS-4129 - 29-2/29-1-2 - zzp-24122501p-rcqx-jf50z-pH1.2jz-rj.lcd
 方法文件名: RC\$JSS-4129 - RC-JSS-4129-FX278.lcm
 批处理文件名: RC\$JSS-4129 - JSS-4129-20250103-RC-FX278.lcb
 样品瓶号: 1-9
 进样体积: 50 μl 版本号:6.115
 进样时间: 2025/01/03 11:53:22 实验者: jiangjinwei
 处理时间 (V2): 2025/01/04 13:34:07 处理者: jiangjinwei
 仪器型号: SHIMADZU LC-2050C(FX278)

<色谱图>

mV



<峰表>

检测器A Ch1 210nm

| 峰号 | 保留时间 | 面积 | 面积% | 高度 | 理论塔板数(USP) | 拖尾因子 | 分离度(USP) |
|----|------|----|-----|----|------------|------|----------|
| 总计 | | | | | | | |



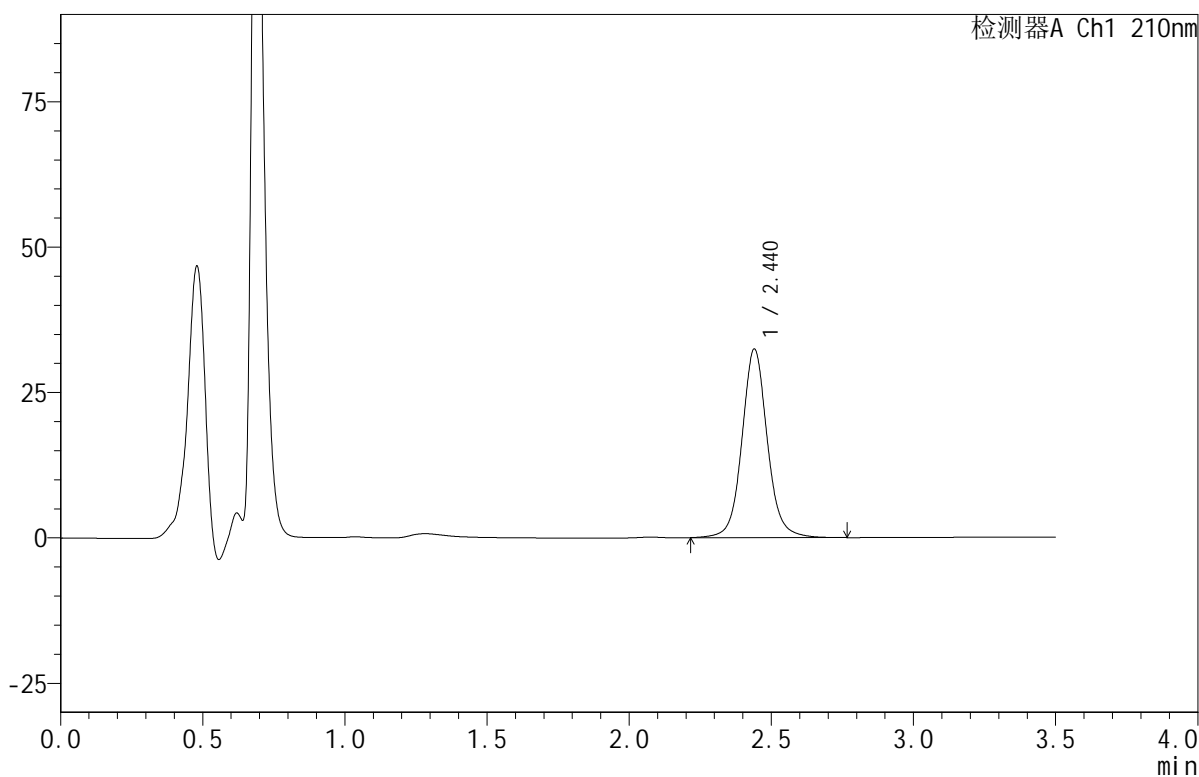
JSS-4129

<样品信息>

色谱柱:XB-C18(50mm*4.6mm,5μm) 流速:1.5ml/min
 柱温:40°C 波长:210nm
 数据文件名: RC\$JSS-4129 - 29-2/29-2-2 - zzp-24122501p-rcqx-jf50z-pH1.2jz-dz1-1.lcd
 方法文件名: RC\$JSS-4129 - RC-JSS-4129-FX278.lcm
 批处理文件名: RC\$JSS-4129 - JSS-4129-20250103-RC-FX278.lcb
 样品瓶号: 1-18
 进样体积: 50 μl 版本号:6.115
 进样时间: 2025/01/03 11:57:18 实验者: jiangjinwei
 处理时间 (V2): 2025/01/04 13:34:15 处理者: jiangjinwei
 仪器型号: SHIMADZU LC-2050C(FX278)

<色谱图>

mV



<峰表>

检测器A Ch1 210nm

| 峰号 | 保留时间 | 面积 | 面积% | 高度 | 理论塔板数(USP) | 拖尾因子 | 分离度(USP) |
|----|-------|--------|---------|-------|------------|-------|----------|
| 1 | 2.440 | 201709 | 100.000 | 32407 | 3823 | 1.077 | -- |
| 总计 | | 201709 | 100.000 | 32407 | | | |



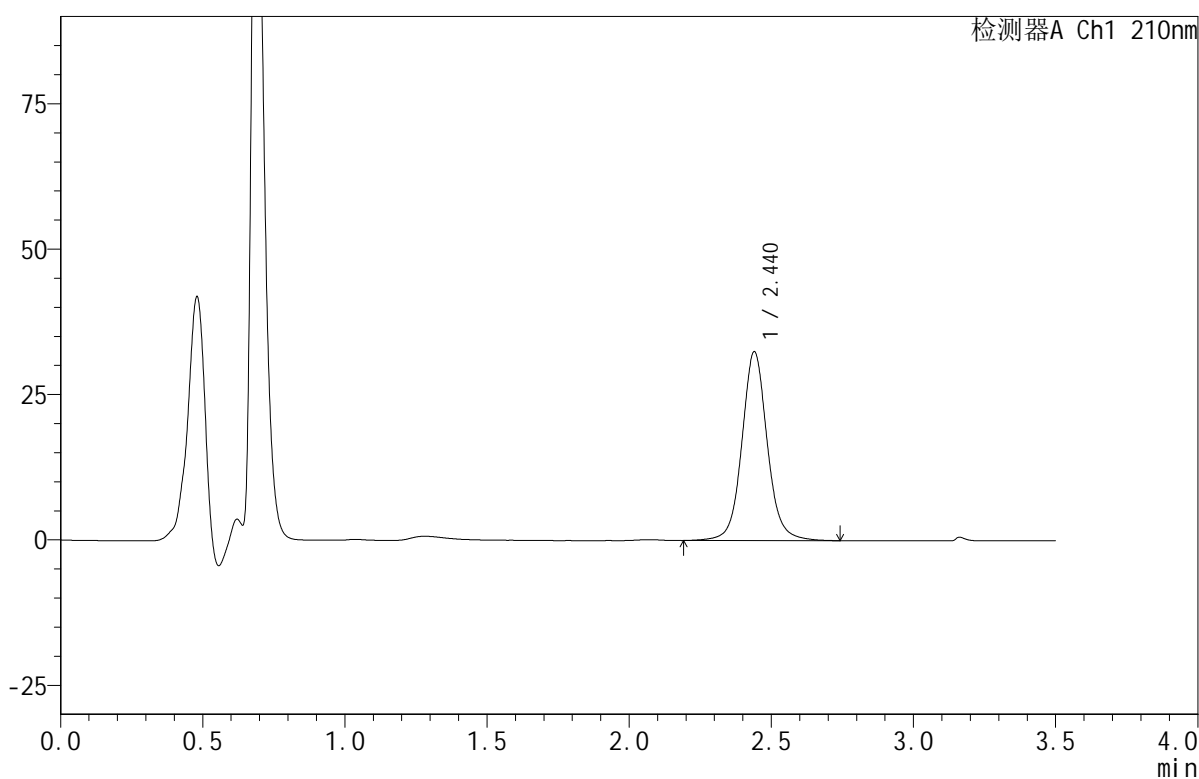
JSS-4129

<样品信息>

色谱柱:XB-C18(50mm*4.6mm,5μm) 流速:1.5ml/min
 柱温:40°C 波长:210nm
 数据文件名: RC\$JSS-4129 - 29-2/29-3-2 - zzp-24122501p-rcqx-jf50z-pH1.2jz-dz1-2.lcd
 方法文件名: RC\$JSS-4129 - RC-JSS-4129-FX278.lcm
 批处理文件名: RC\$JSS-4129 - JSS-4129-20250103-RC-FX278.lcb
 样品瓶号: 1-18
 进样体积: 50 μl 版本号:6.115
 进样时间: 2025/01/03 12:01:12 实验者: jiangjinwei
 处理时间(V2): 2025/01/04 13:34:18 处理者: jiangjinwei
 仪器型号: SHIMADZU LC-2050C(FX278)

<色谱图>

mV



<峰表>

检测器A Ch1 210nm

| 峰号 | 保留时间 | 面积 | 面积% | 高度 | 理论塔板数(USP) | 拖尾因子 | 分离度(USP) |
|----|-------|--------|---------|-------|------------|-------|----------|
| 1 | 2.440 | 202486 | 100.000 | 32458 | 3820 | 1.076 | -- |
| 总计 | | 202486 | 100.000 | 32458 | | | |



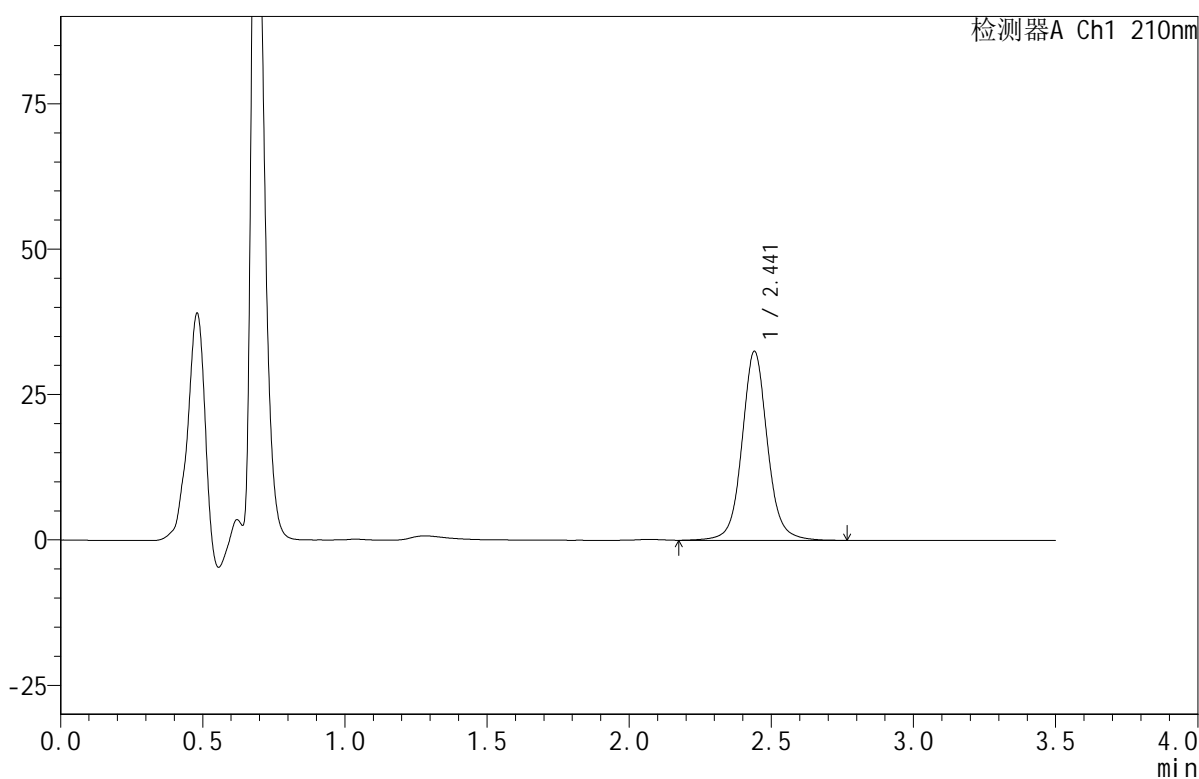
JSS-4129

<样品信息>

色谱柱:XB-C18(50mm*4.6mm,5μm) 流速:1.5ml/min
 柱温:40°C 波长:210nm
 数据文件名: RC\$JSS-4129 - 29-2/29-4-2 - zzp-24122501p-rcqx-jf50z-pH1.2jz-dz1-3.lcd
 方法文件名: RC\$JSS-4129 - RC-JSS-4129-FX278.lcm
 批处理文件名: RC\$JSS-4129 - JSS-4129-20250103-RC-FX278.lcb
 样品瓶号: 1-18
 进样体积: 50 μl 版本号:6.115
 进样时间: 2025/01/03 12:05:08 实验者: jiangjinwei
 处理时间 (V2): 2025/01/04 13:34:21 处理者: jiangjinwei
 仪器型号: SHIMADZU LC-2050C(FX278)

<色谱图>

mV



<峰表>

检测器A Ch1 210nm

| 峰号 | 保留时间 | 面积 | 面积% | 高度 | 理论塔板数(USP) | 拖尾因子 | 分离度(USP) |
|----|-------|--------|---------|-------|------------|-------|----------|
| 1 | 2.441 | 202835 | 100.000 | 32464 | 3816 | 1.073 | -- |
| 总计 | | 202835 | 100.000 | 32464 | | | |



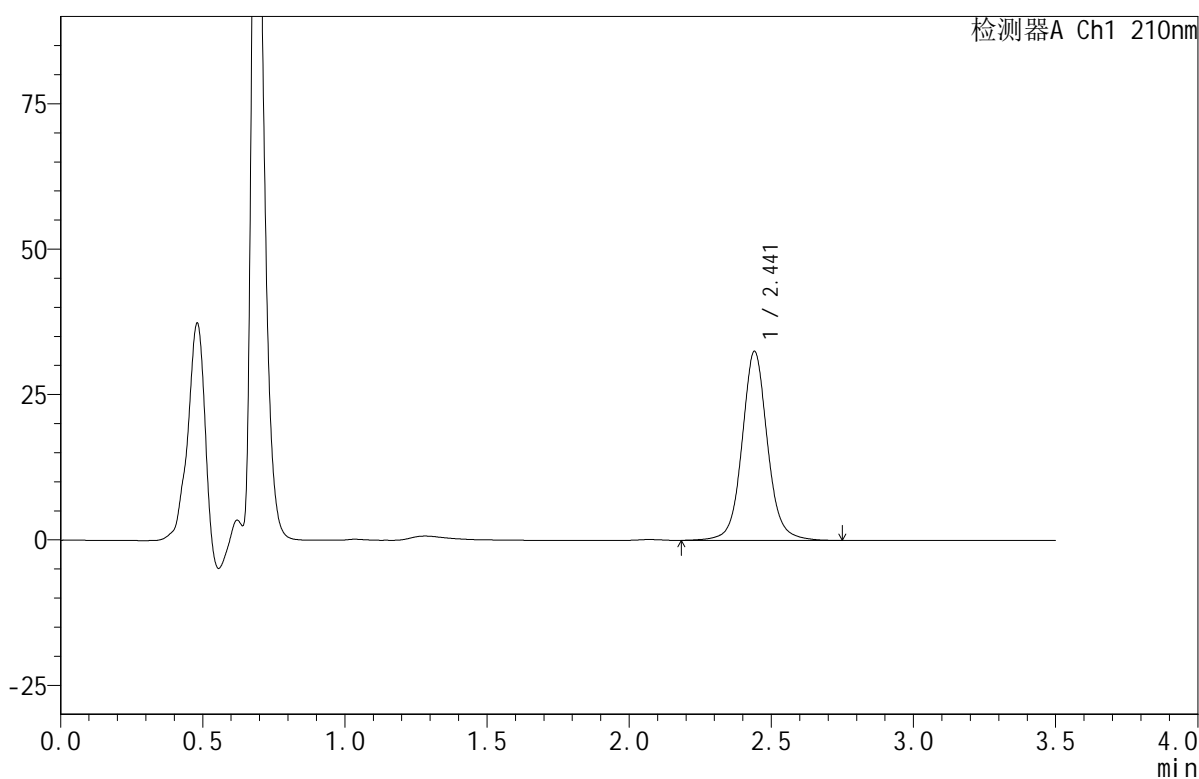
JSS-4129

<样品信息>

色谱柱:XB-C18(50mm*4.6mm,5μm) 流速:1.5ml/min
 柱温:40°C 波长:210nm
 数据文件名: RC\$JSS-4129 - 29-2/29-5-2 - zzp-24122501p-rcqx-jf50z-pH1.2jz-dz1-4.lcd
 方法文件名: RC\$JSS-4129 - RC-JSS-4129-FX278.lcm
 批处理文件名: RC\$JSS-4129 - JSS-4129-20250103-RC-FX278.lcb
 样品瓶号: 1-18
 进样体积: 50 μl 版本号:6.115
 进样时间: 2025/01/03 12:09:04 实验者: jiangjinwei
 处理时间 (V2): 2025/01/04 13:34:24 处理者: jiangjinwei
 仪器型号: SHIMADZU LC-2050C(FX278)

<色谱图>

mV



<峰表>

检测器A Ch1 210nm

| 峰号 | 保留时间 | 面积 | 面积% | 高度 | 理论塔板数(USP) | 拖尾因子 | 分离度(USP) |
|----|-------|--------|---------|-------|------------|-------|----------|
| 1 | 2.441 | 202568 | 100.000 | 32446 | 3816 | 1.074 | -- |
| 总计 | | 202568 | 100.000 | 32446 | | | |



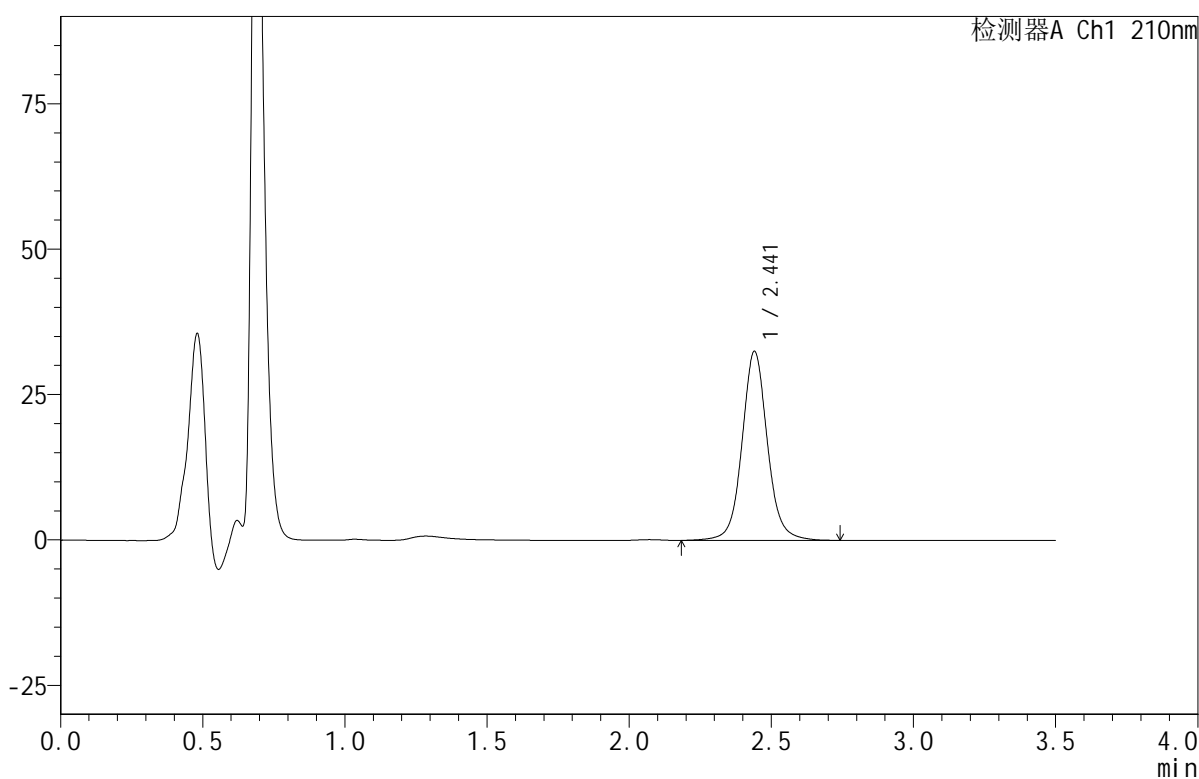
JSS-4129

<样品信息>

色谱柱:XB-C18(50mm*4.6mm,5μm) 流速:1.5ml/min
 柱温:40°C 波长:210nm
 数据文件名: RC\$JSS-4129 - 29-2/29-6-2 - zzp-24122501p-rcqx-jf50z-pH1.2jz-dz1-5.lcd
 方法文件名: RC\$JSS-4129 - RC-JSS-4129-FX278.lcm
 批处理文件名: RC\$JSS-4129 - JSS-4129-20250103-RC-FX278.lcb
 样品瓶号: 1-18
 进样体积: 50 μl 版本号:6.115
 进样时间: 2025/01/03 12:13:00 实验者: jiangjinwei
 处理时间 (V2): 2025/01/04 13:34:27 处理者: jiangjinwei
 仪器型号: SHIMADZU LC-2050C(FX278)

<色谱图>

mV



<峰表>

检测器A Ch1 210nm

| 峰号 | 保留时间 | 面积 | 面积% | 高度 | 理论塔板数(USP) | 拖尾因子 | 分离度(USP) |
|----|-------|--------|---------|-------|------------|-------|----------|
| 1 | 2.441 | 202382 | 100.000 | 32454 | 3822 | 1.075 | -- |
| 总计 | | 202382 | 100.000 | 32454 | | | |



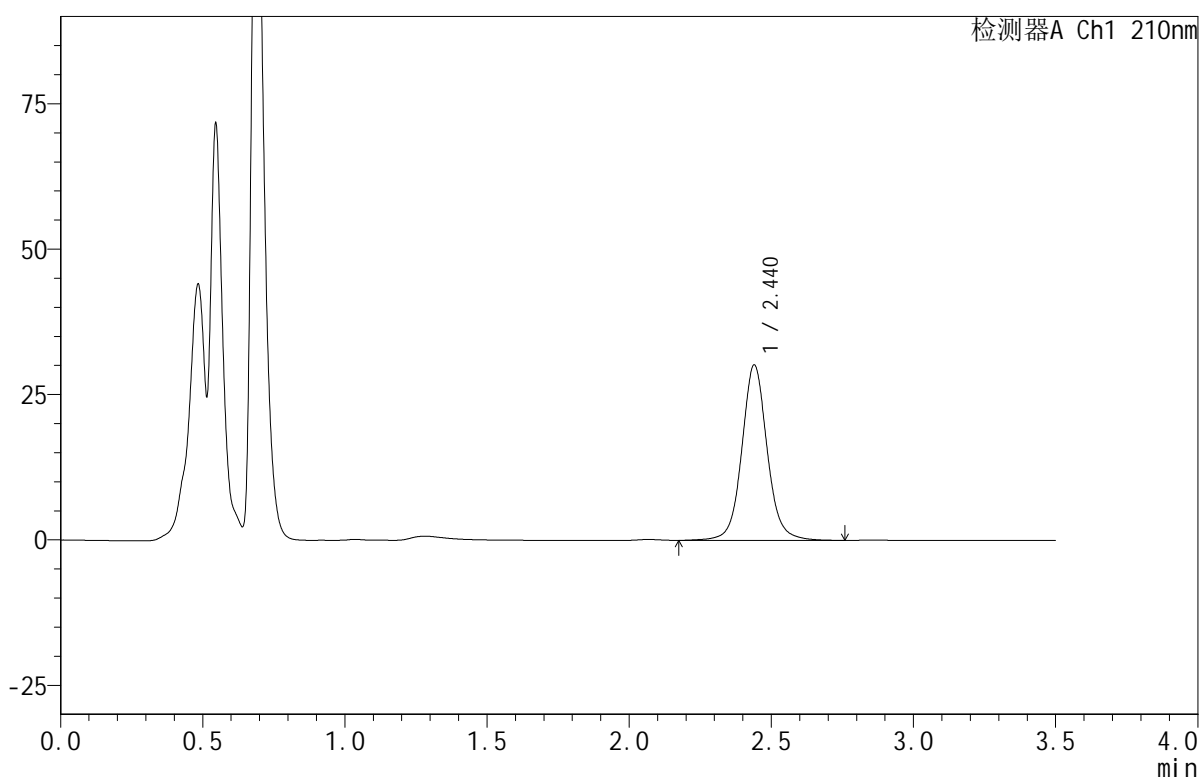
JSS-4129

<样品信息>

色谱柱:XB-C18(50mm*4.6mm,5μm) 流速:1.5ml/min
 柱温:40°C 波长:210nm
 数据文件名: RC\$JSS-4129 - 29-2/29-7-2 - zzp-24122501p-rcqx-jf50z-pH1.2jz-5min-P1.lcd
 方法文件名: RC\$JSS-4129 - RC-JSS-4129-FX278.lcm
 批处理文件名: RC\$JSS-4129 - JSS-4129-20250103-RC-FX278.lcb
 样品瓶号: 1-1
 进样体积: 50 μl 版本号:6.115
 进样时间: 2025/01/03 12:16:56 实验者: jiangjinwei
 处理时间(V2): 2025/01/04 13:34:30 处理者: jiangjinwei
 仪器型号: SHIMADZU LC-2050C(FX278)

<色谱图>

mV



<峰表>

检测器A Ch1 210nm

| 峰号 | 保留时间 | 面积 | 面积% | 高度 | 理论塔板数(USP) | 拖尾因子 | 分离度(USP) |
|----|-------|--------|---------|-------|------------|-------|----------|
| 1 | 2.440 | 187931 | 100.000 | 30161 | 3823 | 1.074 | -- |
| 总计 | | 187931 | 100.000 | 30161 | | | |



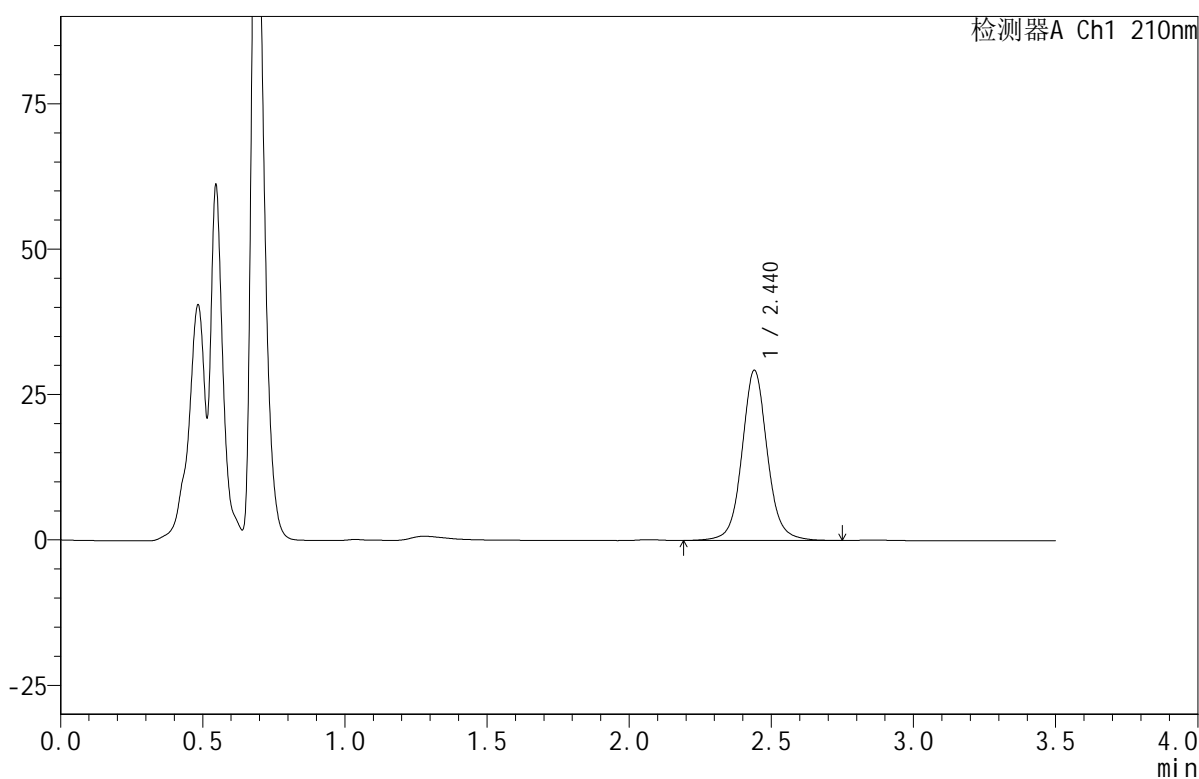
JSS-4129

<样品信息>

色谱柱:XB-C18(50mm*4.6mm,5μm) 流速:1.5ml/min
 柱温:40°C 波长:210nm
 数据文件名: RC\$JSS-4129 - 29-2/29-8-2 - zzp-24122501p-rcqx-jf50z-pH1.2jz-5min-P2.lcd
 方法文件名: RC\$JSS-4129 - RC-JSS-4129-FX278.lcm
 批处理文件名: RC\$JSS-4129 - JSS-4129-20250103-RC-FX278.lcb
 样品瓶号: 1-10
 进样体积: 50 μl 版本号:6.115
 进样时间: 2025/01/03 12:20:50 实验者: jiangjinwei
 处理时间 (V2): 2025/01/04 13:34:34 处理者: jiangjinwei
 仪器型号: SHIMADZU LC-2050C(FX278)

<色谱图>

mV



<峰表>

检测器A Ch1 210nm

| 峰号 | 保留时间 | 面积 | 面积% | 高度 | 理论塔板数(USP) | 拖尾因子 | 分离度(USP) |
|----|-------|--------|---------|-------|------------|-------|----------|
| 1 | 2.440 | 182062 | 100.000 | 29247 | 3827 | 1.073 | -- |
| 总计 | | 182062 | 100.000 | 29247 | | | |



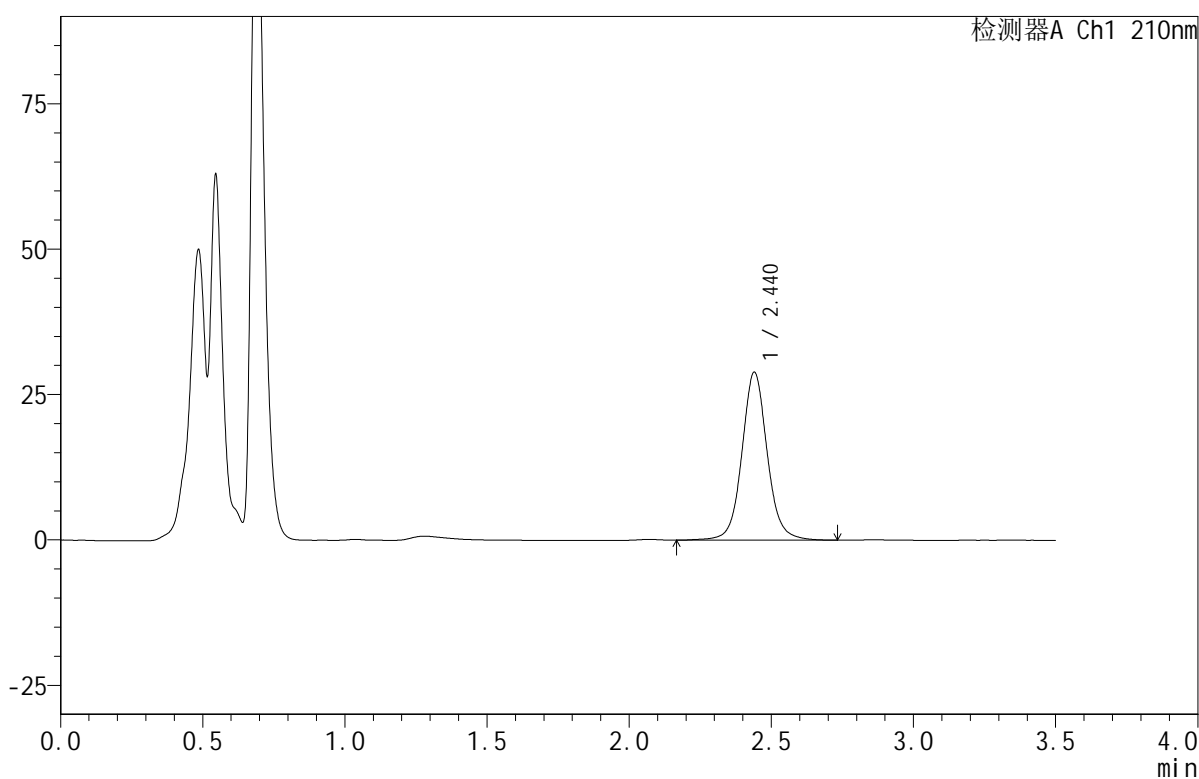
JSS-4129

<样品信息>

色谱柱:XB-C18(50mm*4.6mm,5μm) 流速:1.5ml/min
 柱温:40°C 波长:210nm
 数据文件名: RC\$JSS-4129 - 29-2/29-9-2 - zzp-24122501p-rcqx-jf50z-pH1.2jz-5min-P3.lcd
 方法文件名: RC\$JSS-4129 - RC-JSS-4129-FX278.lcm
 批处理文件名: RC\$JSS-4129 - JSS-4129-20250103-RC-FX278.lcb
 样品瓶号: 1-19
 进样体积: 50 μl 版本号:6.115
 进样时间: 2025/01/03 12:24:45 实验者: jiangjinwei
 处理时间 (V2): 2025/01/04 13:34:37 处理者: jiangjinwei
 仪器型号: SHIMADZU LC-2050C(FX278)

<色谱图>

mV



<峰表>

检测器A Ch1 210nm

| 峰号 | 保留时间 | 面积 | 面积% | 高度 | 理论塔板数(USP) | 拖尾因子 | 分离度(USP) |
|----|-------|--------|---------|-------|------------|-------|----------|
| 1 | 2.440 | 179630 | 100.000 | 28870 | 3826 | 1.072 | -- |
| 总计 | | 179630 | 100.000 | 28870 | | | |



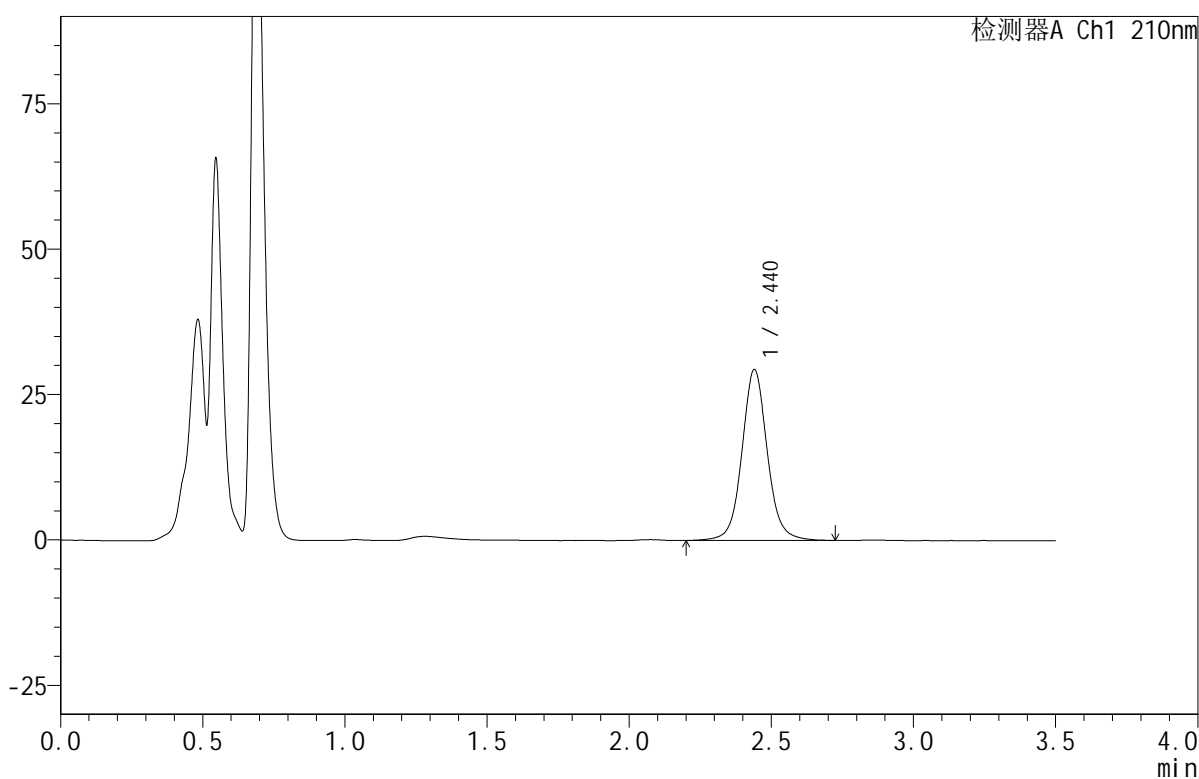
JSS-4129

<样品信息>

色谱柱:XB-C18(50mm*4.6mm,5μm) 流速:1.5ml/min
 柱温:40°C 波长:210nm
 数据文件名: RC\$JSS-4129 - 29-2/29-10-2 - zzp-24122501p-rcqx-jf50z-pH1.2jz-5min-P4.lcd
 方法文件名: RC\$JSS-4129 - RC-JSS-4129-FX278.lcm
 批处理文件名: RC\$JSS-4129 - JSS-4129-20250103-RC-FX278.lcb
 样品瓶号: 1-28
 进样体积: 50 μl 版本号:6.115
 进样时间: 2025/01/03 12:28:40 实验者: jiangjinwei
 处理时间 (V2): 2025/01/04 13:34:40 处理者: jiangjinwei
 仪器型号: SHIMADZU LC-2050C(FX278)

<色谱图>

mV



<峰表>

检测器A Ch1 210nm

| 峰号 | 保留时间 | 面积 | 面积% | 高度 | 理论塔板数(USP) | 拖尾因子 | 分离度(USP) |
|----|-------|--------|---------|-------|------------|-------|----------|
| 1 | 2.440 | 182514 | 100.000 | 29369 | 3820 | 1.072 | -- |
| 总计 | | 182514 | 100.000 | 29369 | | | |



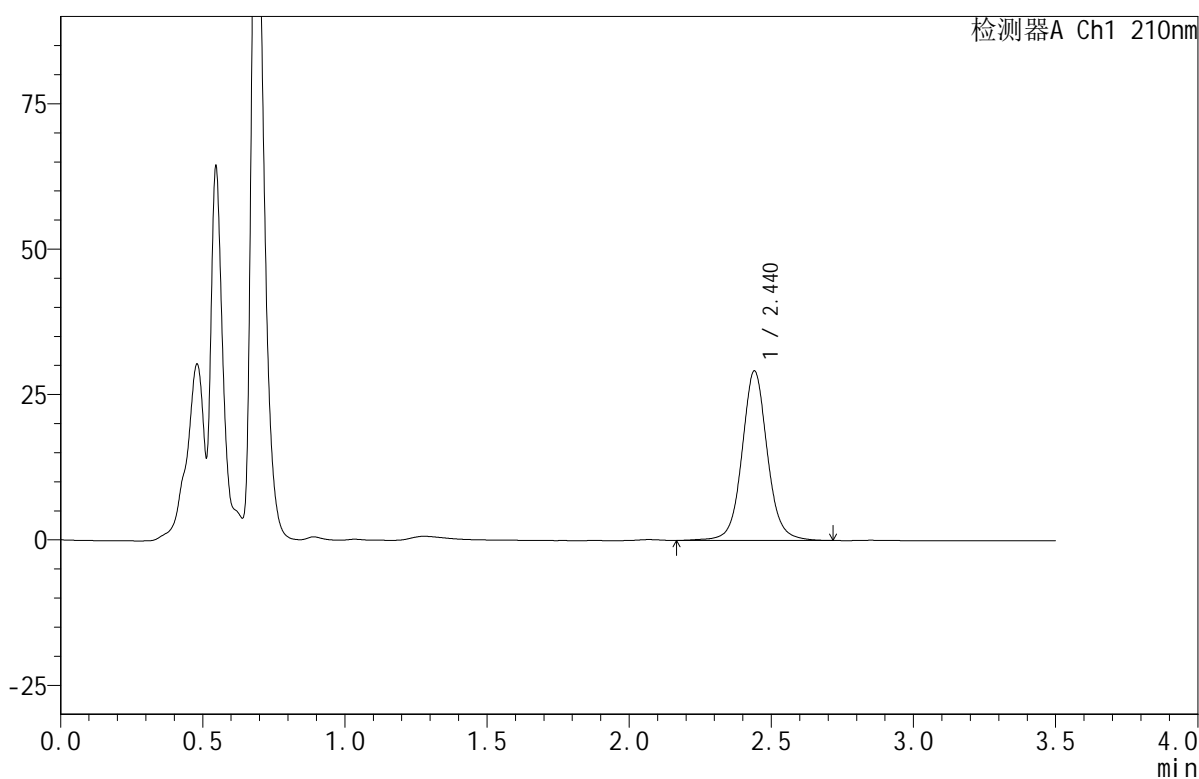
JSS-4129

<样品信息>

色谱柱:XB-C18(50mm*4.6mm,5μm) 流速:1.5ml/min
 柱温:40°C 波长:210nm
 数据文件名: RC\$JSS-4129 - 29-2/29-11-2 - zzp-24122501p-rcqx-jf50z-pH1.2jz-5min-P5.lcd
 方法文件名: RC\$JSS-4129 - RC-JSS-4129-FX278.lcm
 批处理文件名: RC\$JSS-4129 - JSS-4129-20250103-RC-FX278.lcb
 样品瓶号: 1-37
 进样体积: 50 μl 版本号:6.115
 进样时间: 2025/01/03 12:32:33 实验者: jiangjinwei
 处理时间 (V2): 2025/01/04 13:34:43 处理者: jiangjinwei
 仪器型号: SHIMADZU LC-2050C(FX278)

<色谱图>

mV



<峰表>

检测器A Ch1 210nm

| 峰号 | 保留时间 | 面积 | 面积% | 高度 | 理论塔板数(USP) | 拖尾因子 | 分离度(USP) |
|----|-------|--------|---------|-------|------------|-------|----------|
| 1 | 2.440 | 181396 | 100.000 | 29123 | 3828 | 1.070 | -- |
| 总计 | | 181396 | 100.000 | 29123 | | | |



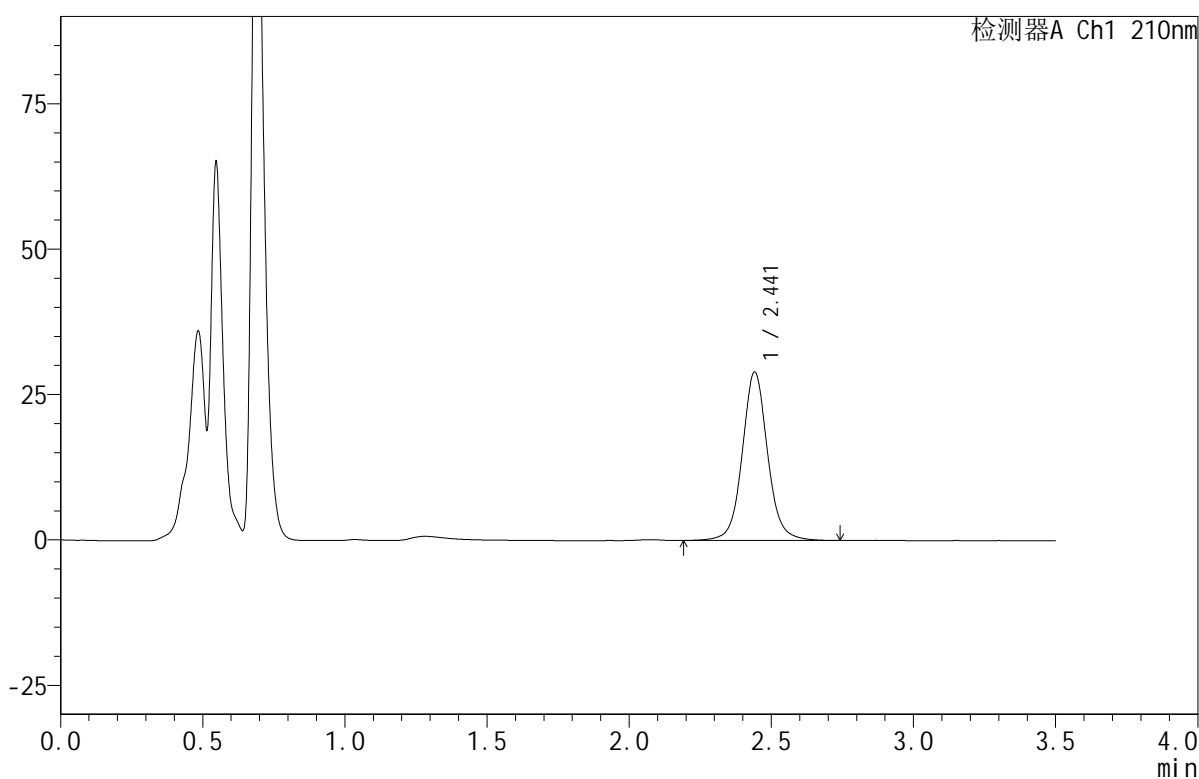
JSS-4129

<样品信息>

色谱柱:XB-C18(50mm*4.6mm,5μm) 流速:1.5ml/min
 柱温:40°C 波长:210nm
 数据文件名: RC\$JSS-4129 - 29-2/29-12-2 - zzp-24122501p-rcqx-jf50z-pH1.2jz-5min-P6.lcd
 方法文件名: RC\$JSS-4129 - RC-JSS-4129-FX278.lcm
 批处理文件名: RC\$JSS-4129 - JSS-4129-20250103-RC-FX278.lcb
 样品瓶号: 1-46
 进样体积: 50 μl 版本号:6.115
 进样时间: 2025/01/03 12:36:28 实验者: jiangjinwei
 处理时间(V2): 2025/01/04 13:34:46 处理者: jiangjinwei
 仪器型号: SHIMADZU LC-2050C(FX278)

<色谱图>

mV



<峰表>

检测器A Ch1 210nm

| 峰号 | 保留时间 | 面积 | 面积% | 高度 | 理论塔板数(USP) | 拖尾因子 | 分离度(USP) |
|----|-------|--------|---------|-------|------------|-------|----------|
| 1 | 2.441 | 180099 | 100.000 | 28891 | 3821 | 1.070 | -- |
| 总计 | | 180099 | 100.000 | 28891 | | | |



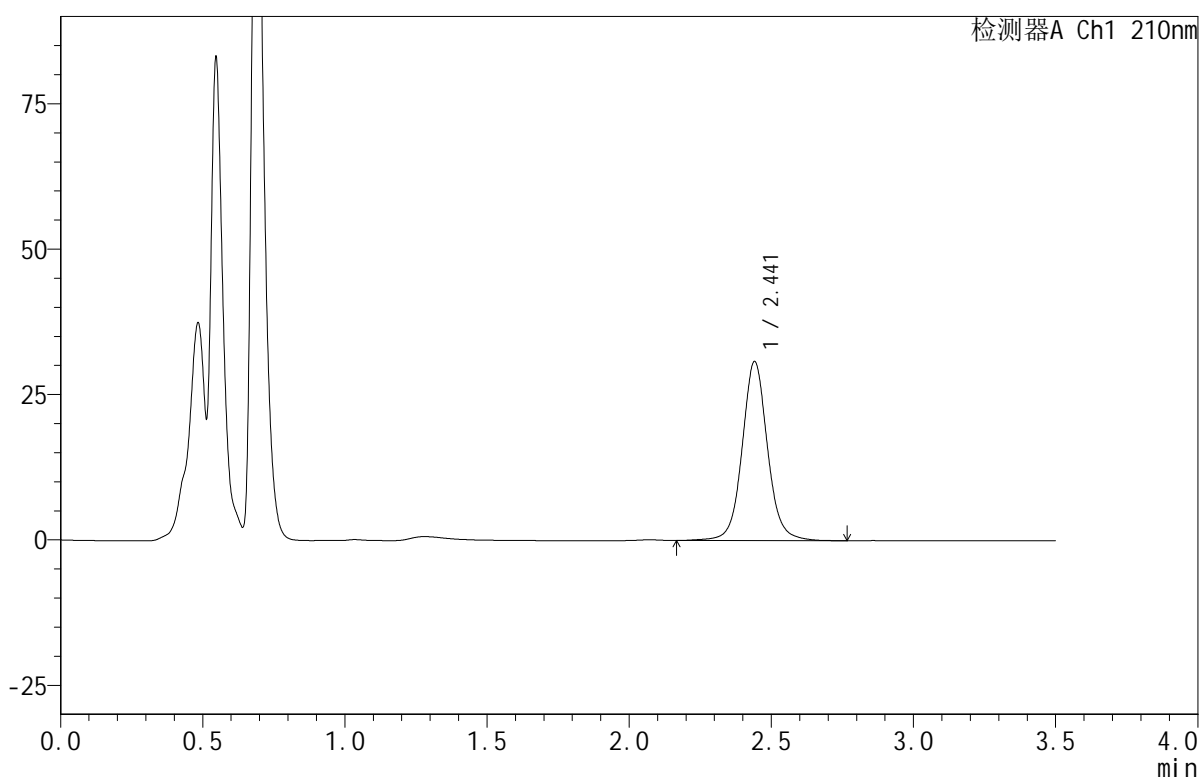
JSS-4129

<样品信息>

色谱柱:XB-C18(50mm*4.6mm,5μm) 流速:1.5ml/min
 柱温:40°C 波长:210nm
 数据文件名: RC\$JSS-4129 - 29-2/29-13-2 - zzp-24122501p-rcqx-jf50z-pH1.2jz-10min-P1.lcd
 方法文件名: RC\$JSS-4129 - RC-JSS-4129-FX278.lcm
 批处理文件名: RC\$JSS-4129 - JSS-4129-20250103-RC-FX278.lcb
 样品瓶号: 1-2
 进样体积: 50 μl 版本号:6.115
 进样时间: 2025/01/03 12:40:23 实验者: jiangjinwei
 处理时间(V2): 2025/01/04 13:34:49 处理者: jiangjinwei
 仪器型号: SHIMADZU LC-2050C(FX278)

<色谱图>

mV



<峰表>

检测器A Ch1 210nm

| 峰号 | 保留时间 | 面积 | 面积% | 高度 | 理论塔板数(USP) | 拖尾因子 | 分离度(USP) |
|----|-------|--------|---------|-------|------------|-------|----------|
| 1 | 2.441 | 192023 | 100.000 | 30732 | 3821 | 1.069 | -- |
| 总计 | | 192023 | 100.000 | 30732 | | | |



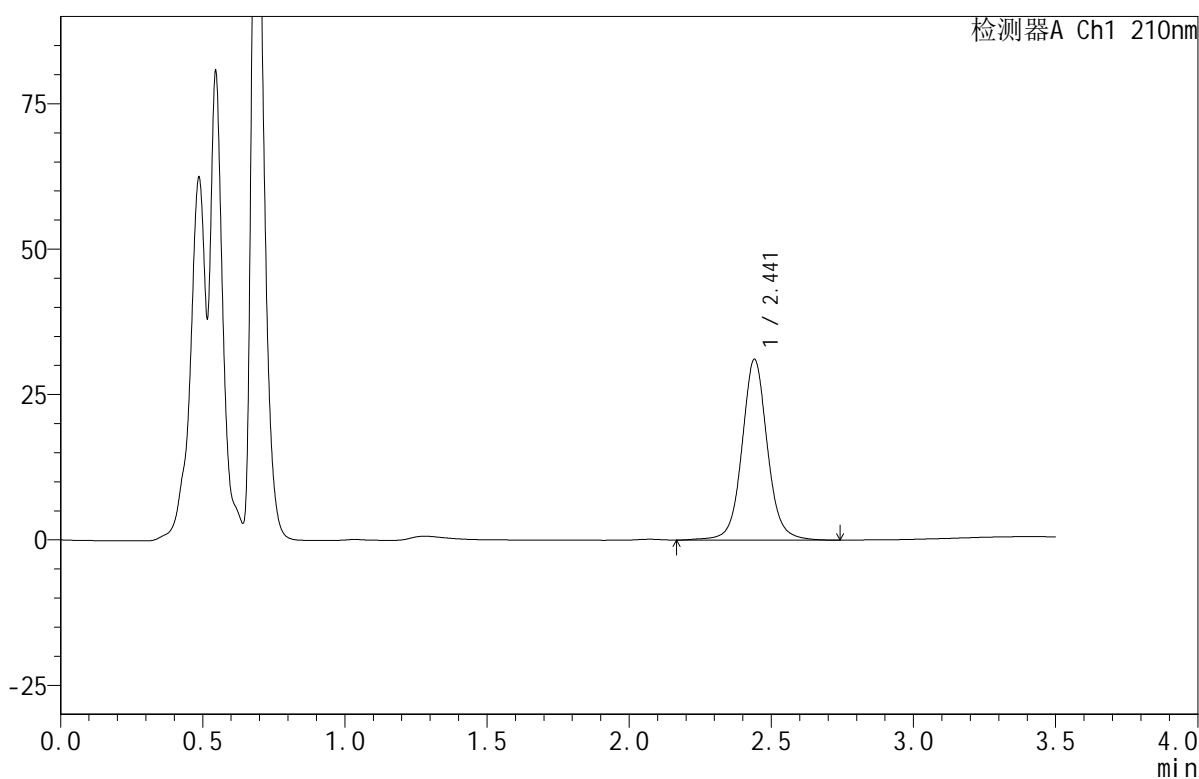
JSS-4129

<样品信息>

色谱柱:XB-C18(50mm*4.6mm,5μm) 流速:1.5ml/min
 柱温:40°C 波长:210nm
 数据文件名: RC\$JSS-4129 - 29-2/29-14-2 - zzp-24122501p-rcqx-jf50z-pH1.2jz-10min-P2.lcd
 方法文件名: RC\$JSS-4129 - RC-JSS-4129-FX278.lcm
 批处理文件名: RC\$JSS-4129 - JSS-4129-20250103-RC-FX278.lcb
 样品瓶号: 1-11
 进样体积: 50 μl 版本号:6.115
 进样时间: 2025/01/03 12:44:18 实验者: jiangjinwei
 处理时间 (V2): 2025/01/04 13:34:52 处理者: jiangjinwei
 仪器型号: SHIMADZU LC-2050C(FX278)

<色谱图>

mV



<峰表>

检测器A Ch1 210nm

| 峰号 | 保留时间 | 面积 | 面积% | 高度 | 理论塔板数(USP) | 拖尾因子 | 分离度(USP) |
|----|-------|--------|---------|-------|------------|-------|----------|
| 1 | 2.441 | 193877 | 100.000 | 31048 | 3818 | 1.066 | -- |
| 总计 | | 193877 | 100.000 | 31048 | | | |



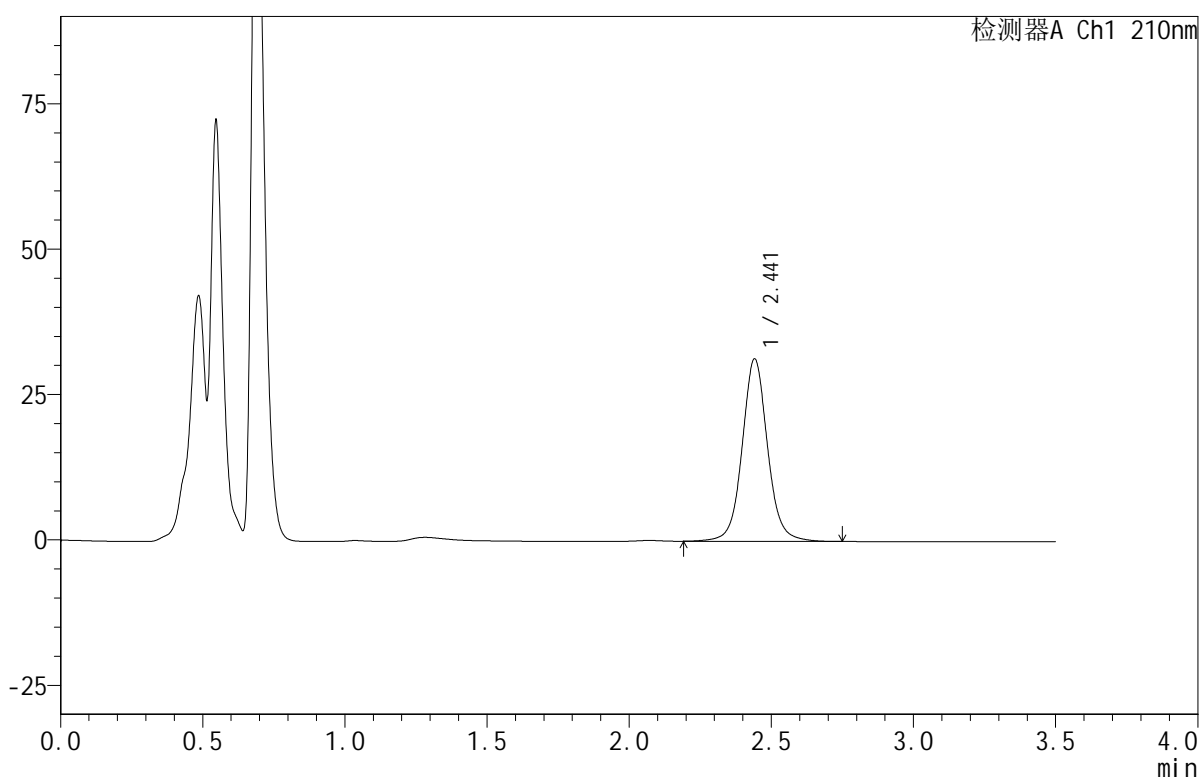
JSS-4129

<样品信息>

色谱柱:XB-C18(50mm*4.6mm,5μm) 流速:1.5ml/min
 柱温:40°C 波长:210nm
 数据文件名: RC\$JSS-4129 - 29-2/29-15-2 - zzp-24122501p-rcqx-jf50z-pH1.2jz-10min-P3.lcd
 方法文件名: RC\$JSS-4129 - RC-JSS-4129-FX278.lcm
 批处理文件名: RC\$JSS-4129 - JSS-4129-20250103-RC-FX278.lcb
 样品瓶号: 1-20
 进样体积: 50 μl 版本号:6.115
 进样时间: 2025/01/03 12:48:14 实验者: jiangjinwei
 处理时间(V2): 2025/01/04 13:34:55 处理者: jiangjinwei
 仪器型号: SHIMADZU LC-2050C(FX278)

<色谱图>

mV



<峰表>

检测器A Ch1 210nm

| 峰号 | 保留时间 | 面积 | 面积% | 高度 | 理论塔板数(USP) | 拖尾因子 | 分离度(USP) |
|----|-------|--------|---------|-------|------------|-------|----------|
| 1 | 2.441 | 195170 | 100.000 | 31308 | 3825 | 1.067 | -- |
| 总计 | | 195170 | 100.000 | 31308 | | | |



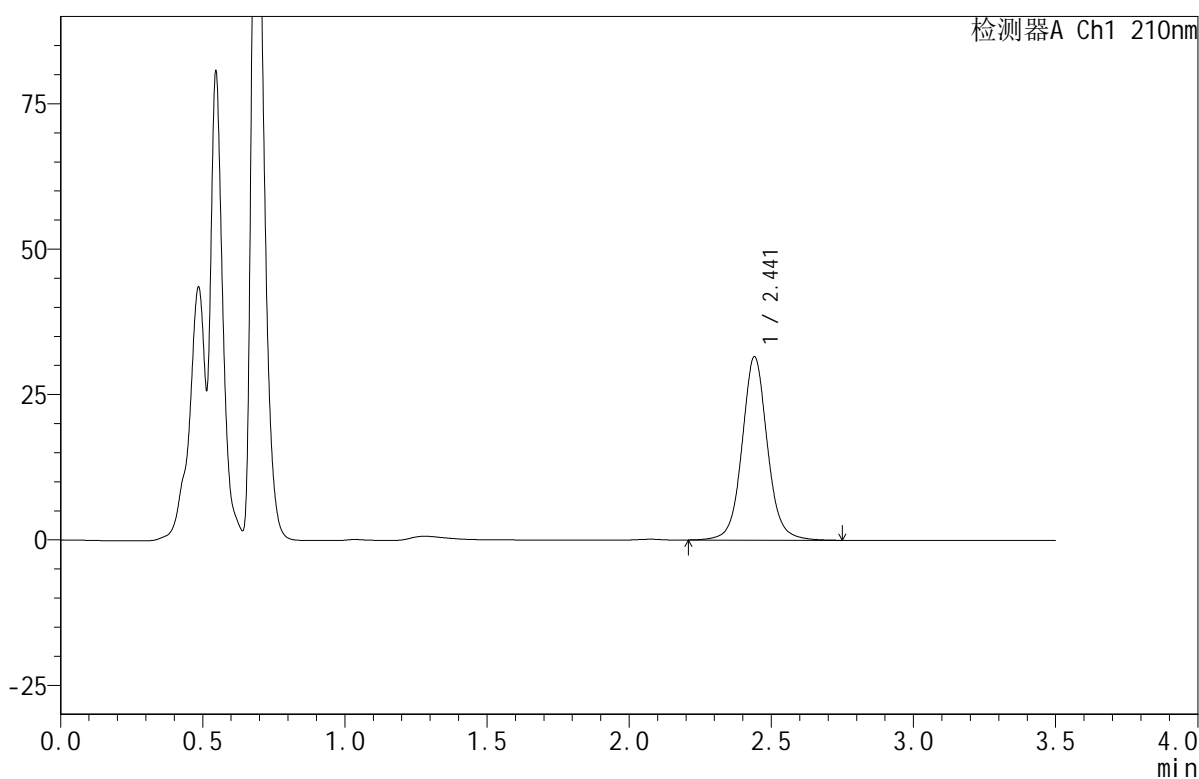
JSS-4129

<样品信息>

色谱柱:XB-C18(50mm*4.6mm,5μm) 流速:1.5ml/min
 柱温:40°C 波长:210nm
 数据文件名: RC\$JSS-4129 - 29-2/29-16-2 - zzp-24122501p-rcqx-jf50z-pH1.2jz-10min-P4.lcd
 方法文件名: RC\$JSS-4129 - RC-JSS-4129-FX278.lcm
 批处理文件名: RC\$JSS-4129 - JSS-4129-20250103-RC-FX278.lcb
 样品瓶号: 1-29
 进样体积: 50 μl 版本号:6.115
 进样时间: 2025/01/03 12:52:08 实验者: jiangjinwei
 处理时间 (V2): 2025/01/04 13:34:58 处理者: jiangjinwei
 仪器型号: SHIMADZU LC-2050C(FX278)

<色谱图>

mV



<峰表>

检测器A Ch1 210nm

| 峰号 | 保留时间 | 面积 | 面积% | 高度 | 理论塔板数(USP) | 拖尾因子 | 分离度(USP) |
|----|-------|--------|---------|-------|------------|-------|----------|
| 1 | 2.441 | 195965 | 100.000 | 31492 | 3816 | 1.067 | -- |
| 总计 | | 195965 | 100.000 | 31492 | | | |



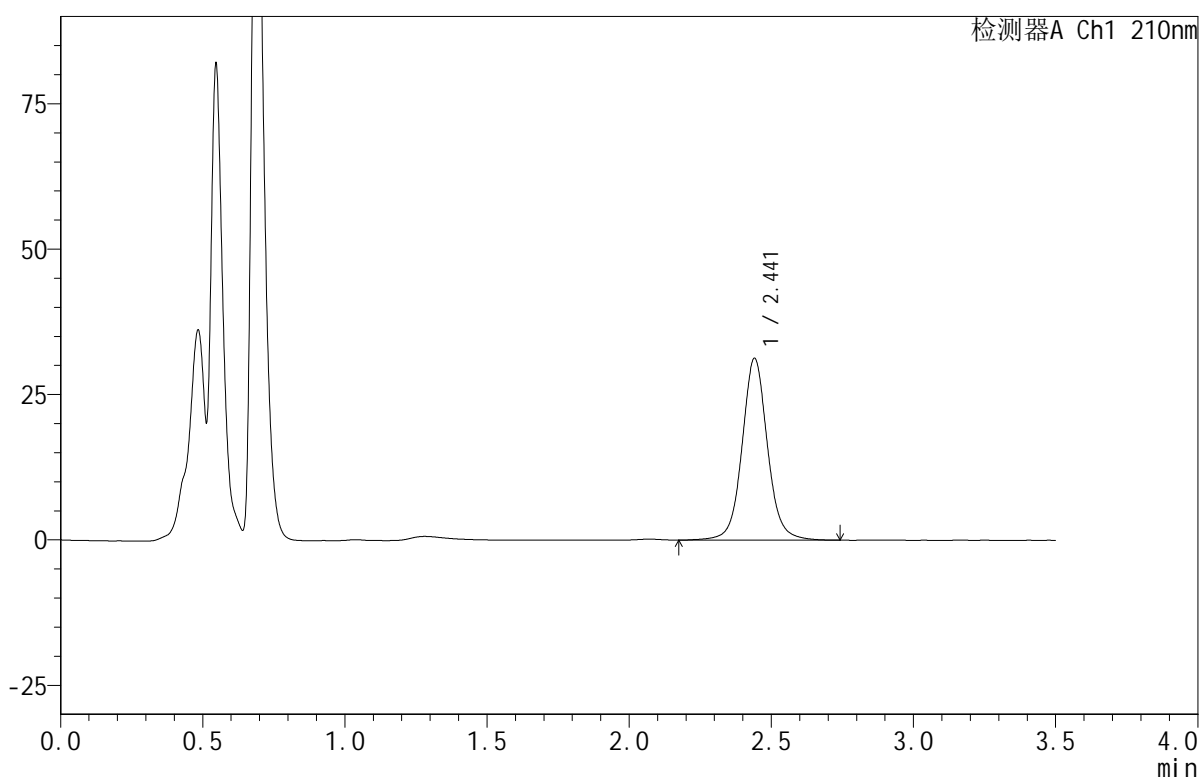
JSS-4129

<样品信息>

色谱柱:XB-C18(50mm*4.6mm,5μm) 流速:1.5ml/min
 柱温:40°C 波长:210nm
 数据文件名: RC\$JSS-4129 - 29-2/29-17-2 - zzp-24122501p-rcqx-jf50z-pH1.2jz-10min-P5.lcd
 方法文件名: RC\$JSS-4129 - RC-JSS-4129-FX278.lcm
 批处理文件名: RC\$JSS-4129 - JSS-4129-20250103-RC-FX278.lcb
 样品瓶号: 1-38
 进样体积: 50 μl 版本号:6.115
 进样时间: 2025/01/03 12:56:02 实验者: jiangjinwei
 处理时间(V2): 2025/01/04 13:35:01 处理者: jiangjinwei
 仪器型号: SHIMADZU LC-2050C(FX278)

<色谱图>

mV



<峰表>

检测器A Ch1 210nm

| 峰号 | 保留时间 | 面积 | 面积% | 高度 | 理论塔板数(USP) | 拖尾因子 | 分离度(USP) |
|----|-------|--------|---------|-------|------------|-------|----------|
| 1 | 2.441 | 194604 | 100.000 | 31202 | 3813 | 1.066 | -- |
| 总计 | | 194604 | 100.000 | 31202 | | | |



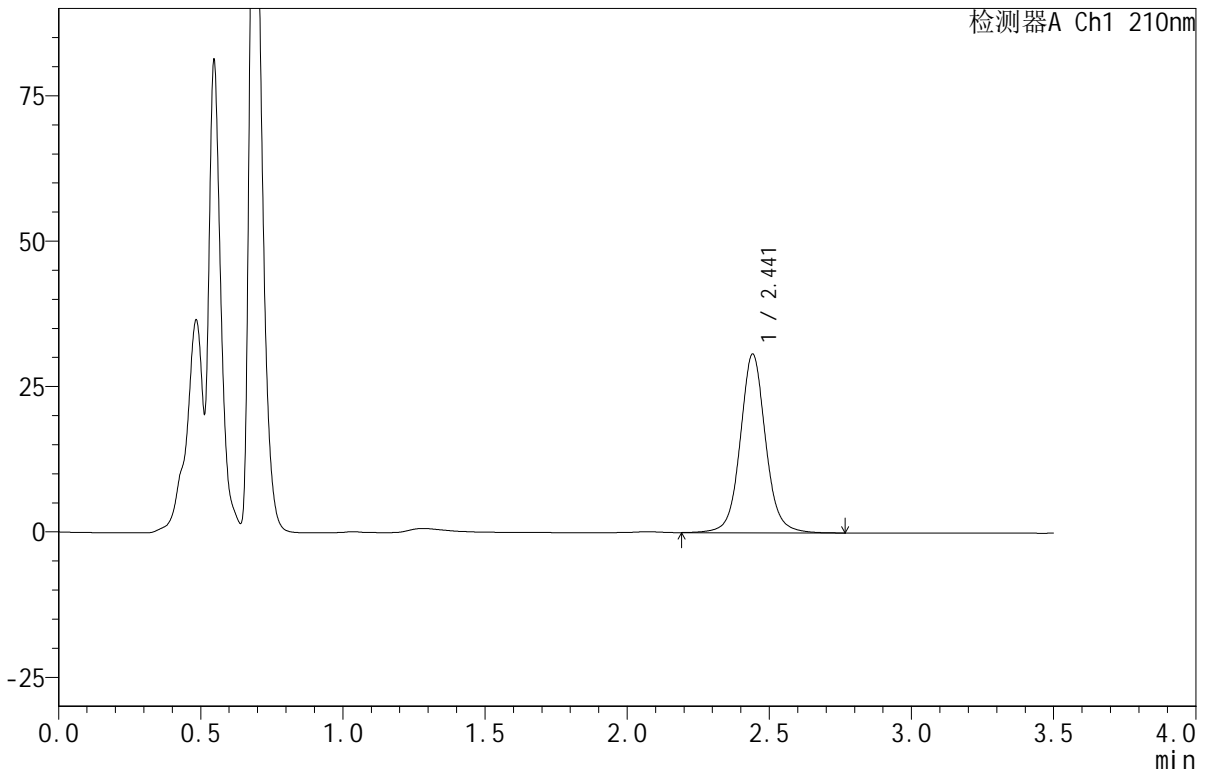
JSS-4129

<样品信息>

色谱柱:XB-C18(50mm*4.6mm,5µm) 流速:1.5ml/min
 柱温:40°C 波长:210nm
 数据文件名: RC\$JSS-4129 - 29-2/29-18-2 - zzp-24122501p-rcqx-jf50z-pH1.2jz-10min-P6.lcd
 方法文件名: RC\$JSS-4129 - RC-JSS-4129-FX278.lcm
 批处理文件名: RC\$JSS-4129 - JSS-4129-20250103-RC-FX278.lcb
 样品瓶号: 1-47
 进样体积: 50 µl 版本号:6.115
 进样时间: 2025/01/03 12:59:56 实验者: jiangjinwei
 处理时间 (V2): 2025/01/04 13:35:04 处理者: jiangjinwei
 仪器型号: SHIMADZU LC-2050C(FX278)

<色谱图>

mV



<峰表>

检测器A Ch1 210nm

| 峰号 | 保留时间 | 面积 | 面积% | 高度 | 理论塔板数(USP) | 拖尾因子 | 分离度(USP) |
|----|-------|--------|---------|-------|------------|-------|----------|
| 1 | 2.441 | 191224 | 100.000 | 30647 | 3817 | 1.068 | -- |
| 总计 | | 191224 | 100.000 | 30647 | | | |



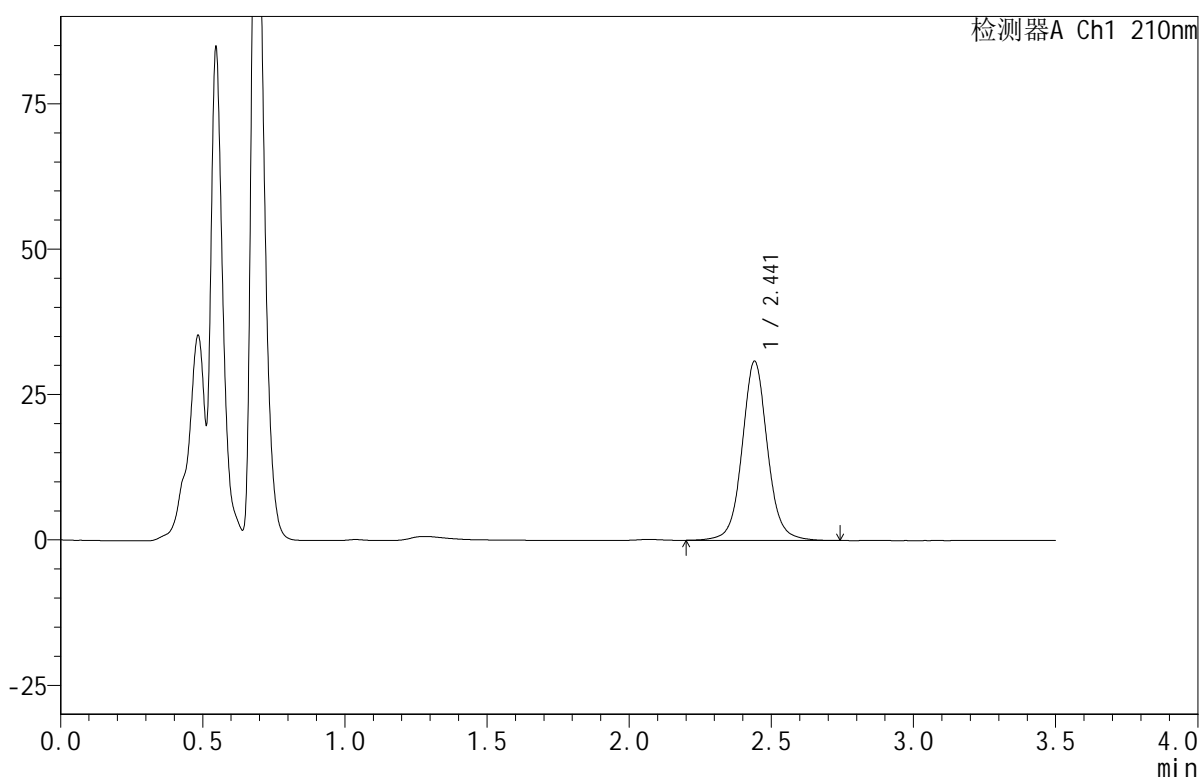
JSS-4129

<样品信息>

色谱柱:XB-C18(50mm*4.6mm,5μm) 流速:1.5ml/min
 柱温:40°C 波长:210nm
 数据文件名: RC\$JSS-4129 - 29-2/29-19-2 - zzp-24122501p-rcqx-jf50z-pH1.2jz-15min-P1.lcd
 方法文件名: RC\$JSS-4129 - RC-JSS-4129-FX278.lcm
 批处理文件名: RC\$JSS-4129 - JSS-4129-20250103-RC-FX278.lcb
 样品瓶号: 1-3
 进样体积: 50 μl 版本号:6.115
 进样时间: 2025/01/03 13:03:51 实验者: jiangjinwei
 处理时间 (V2): 2025/01/04 13:35:07 处理者: jiangjinwei
 仪器型号: SHIMADZU LC-2050C(FX278)

<色谱图>

mV



<峰表>

检测器A Ch1 210nm

| 峰号 | 保留时间 | 面积 | 面积% | 高度 | 理论塔板数(USP) | 拖尾因子 | 分离度(USP) |
|----|-------|--------|---------|-------|------------|-------|----------|
| 1 | 2.441 | 191546 | 100.000 | 30744 | 3814 | 1.064 | -- |
| 总计 | | 191546 | 100.000 | 30744 | | | |



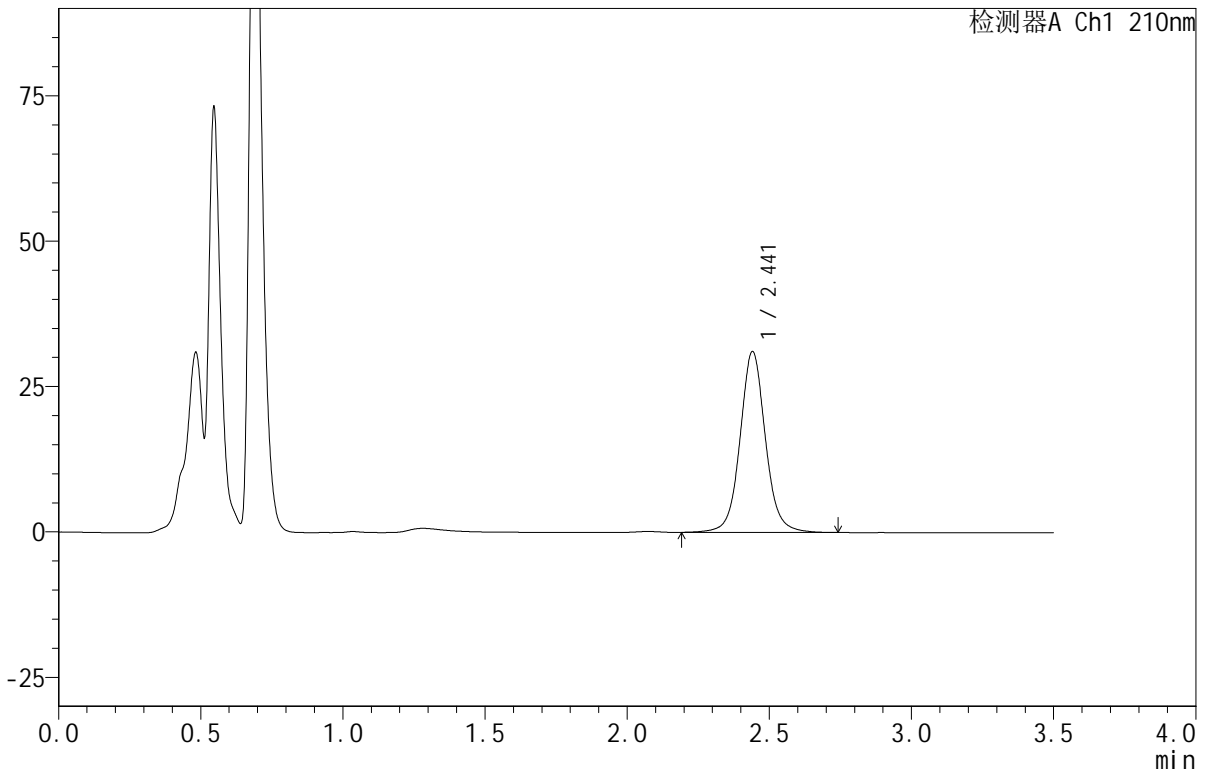
JSS-4129

<样品信息>

色谱柱:XB-C18(50mm*4.6mm,5μm) 流速:1.5ml/min
 柱温:40°C 波长:210nm
 数据文件名: RC\$JSS-4129 - 29-2/29-20-2 - zzp-24122501p-rcqx-jf50z-pH1.2jz-15min-P2.lcd
 方法文件名: RC\$JSS-4129 - RC-JSS-4129-FX278.lcm
 批处理文件名: RC\$JSS-4129 - JSS-4129-20250103-RC-FX278.lcb
 样品瓶号: 1-12
 进样体积: 50 μl 版本号:6.115
 进样时间: 2025/01/03 13:07:46 实验者: jiangjinwei
 处理时间 (V2): 2025/01/04 13:35:10 处理者: jiangjinwei
 仪器型号: SHIMADZU LC-2050C(FX278)

<色谱图>

mV



<峰表>

检测器A Ch1 210nm

| 峰号 | 保留时间 | 面积 | 面积% | 高度 | 理论塔板数(USP) | 拖尾因子 | 分离度(USP) |
|----|-------|--------|---------|-------|------------|-------|----------|
| 1 | 2.441 | 193549 | 100.000 | 31068 | 3816 | 1.066 | -- |
| 总计 | | 193549 | 100.000 | 31068 | | | |



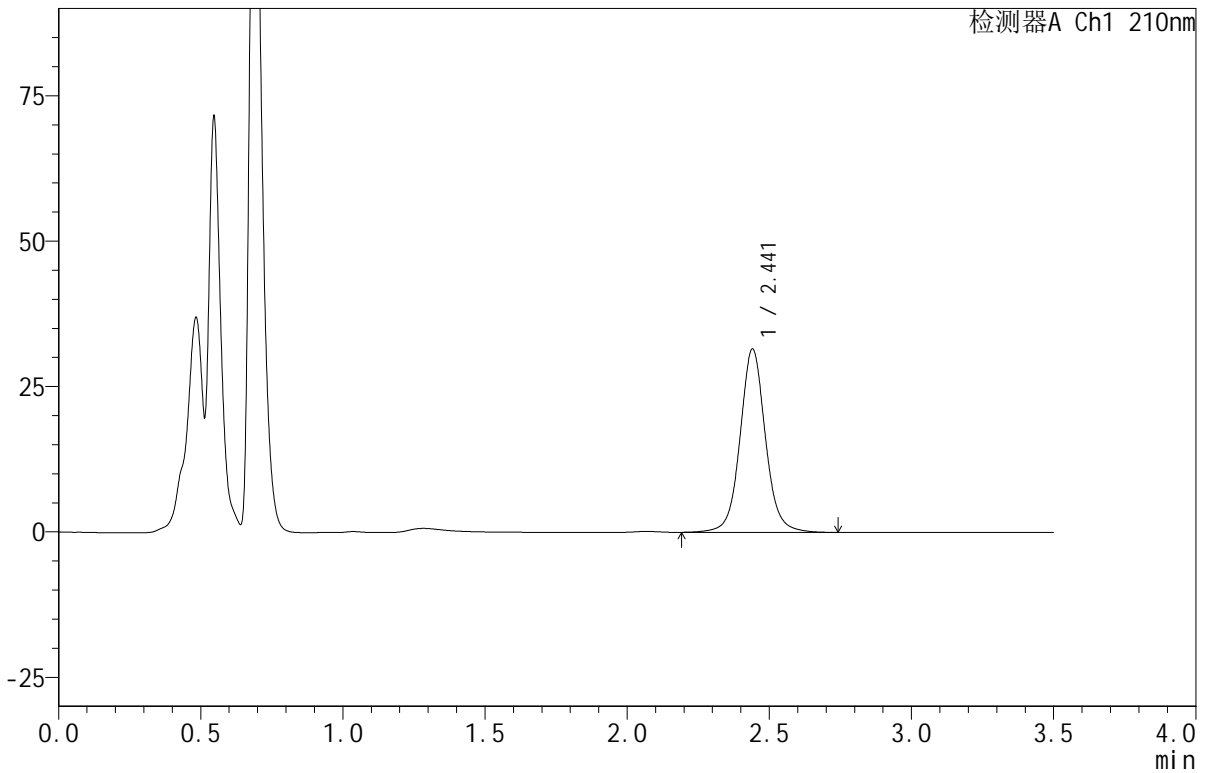
JSS-4129

<样品信息>

色谱柱:XB-C18(50mm*4.6mm,5μm) 流速:1.5ml/min
柱温:40°C 波长:210nm
数据文件名: RC\$JSS-4129 - 29-2/29-21-2 - zzp-24122501p-rcqx-jf50z-pH1.2jz-15min-P3.lcd
方法文件名: RC\$JSS-4129 - RC-JSS-4129-FX278.lcm
批处理文件名: RC\$JSS-4129 - JSS-4129-20250103-RC-FX278.lcb
样品瓶号: 1-21
进样体积: 50 μl 版本号:6.115
进样时间: 2025/01/03 13:11:42 实验者: jiangjinwei
处理时间(V2): 2025/01/04 13:35:14 处理者: jiangjinwei
仪器型号: SHIMADZU LC-2050C(FX278)

<色谱图>

mV



<峰表>

检测器A Ch1 210nm

| 峰号 | 保留时间 | 面积 | 面积% | 高度 | 理论塔板数(USP) | 拖尾因子 | 分离度(USP) |
|----|-------|--------|---------|-------|------------|-------|----------|
| 1 | 2.441 | 196138 | 100.000 | 31469 | 3813 | 1.064 | -- |
| 总计 | | 196138 | 100.000 | 31469 | | | |



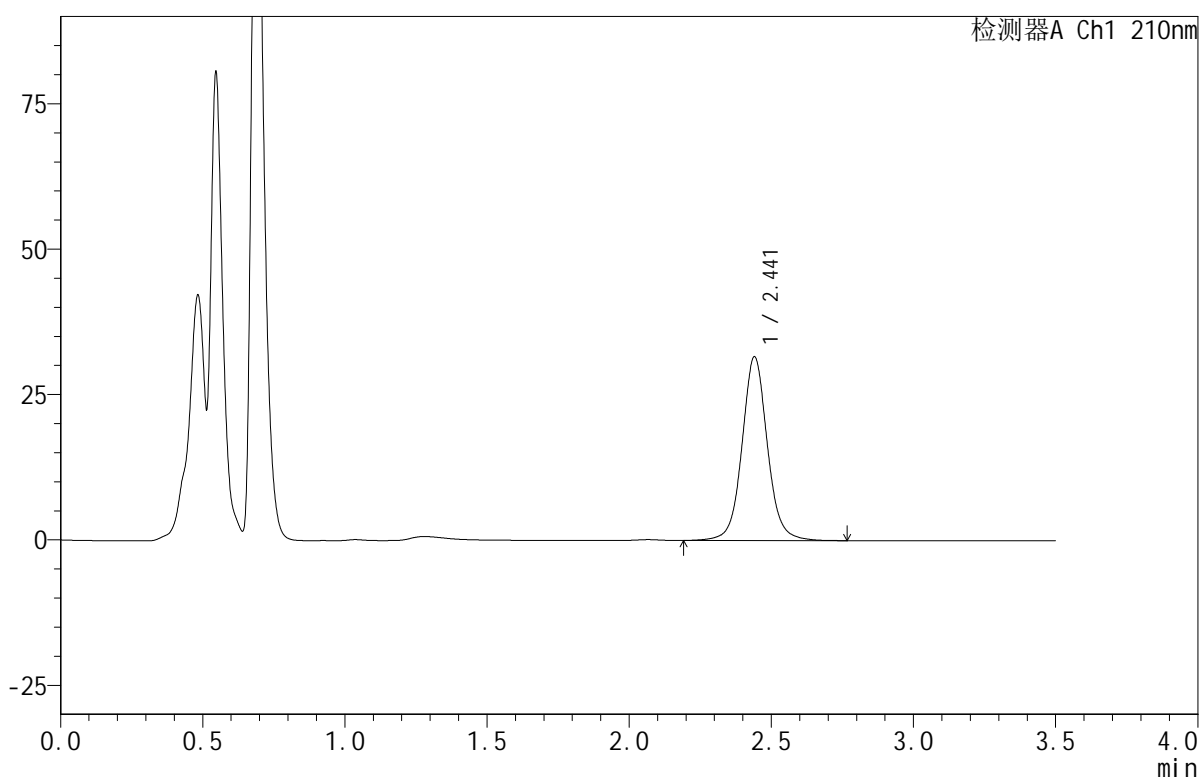
JSS-4129

<样品信息>

色谱柱:XB-C18(50mm*4.6mm,5μm) 流速:1.5ml/min
 柱温:40°C 波长:210nm
 数据文件名: RC\$JSS-4129 - 29-2/29-22-2 - zzp-24122501p-rcqx-jf50z-pH1.2jz-15min-P4.lcd
 方法文件名: RC\$JSS-4129 - RC-JSS-4129-FX278.lcm
 批处理文件名: RC\$JSS-4129 - JSS-4129-20250103-RC-FX278.lcb
 样品瓶号: 1-30
 进样体积: 50 μl 版本号:6.115
 进样时间: 2025/01/03 13:15:36 实验者: jiangjinwei
 处理时间 (V2): 2025/01/04 13:35:17 处理者: jiangjinwei
 仪器型号: SHIMADZU LC-2050C(FX278)

<色谱图>

mV



<峰表>

检测器A Ch1 210nm

| 峰号 | 保留时间 | 面积 | 面积% | 高度 | 理论塔板数(USP) | 拖尾因子 | 分离度(USP) |
|----|-------|--------|---------|-------|------------|-------|----------|
| 1 | 2.441 | 196772 | 100.000 | 31551 | 3809 | 1.065 | -- |
| 总计 | | 196772 | 100.000 | 31551 | | | |



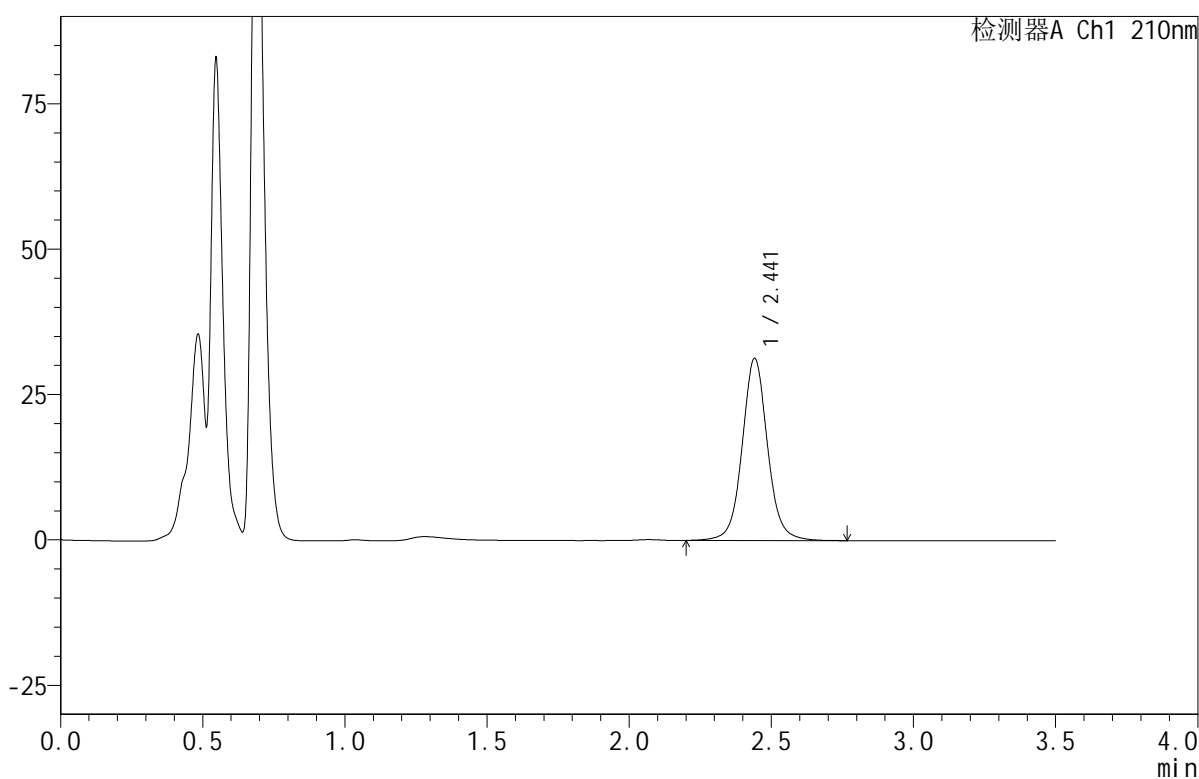
JSS-4129

<样品信息>

色谱柱:XB-C18(50mm*4.6mm,5μm) 流速:1.5ml/min
 柱温:40°C 波长:210nm
 数据文件名: RC\$JSS-4129 - 29-2/29-23-2 - zzp-24122501p-rcqx-jf50z-pH1.2jz-15min-P5.lcd
 方法文件名: RC\$JSS-4129 - RC-JSS-4129-FX278.lcm
 批处理文件名: RC\$JSS-4129 - JSS-4129-20250103-RC-FX278.lcb
 样品瓶号: 1-39
 进样体积: 50 μl 版本号:6.115
 进样时间: 2025/01/03 13:19:29 实验者: jiangjinwei
 处理时间 (V2): 2025/01/04 13:35:20 处理者: jiangjinwei
 仪器型号: SHIMADZU LC-2050C(FX278)

<色谱图>

mV



<峰表>

检测器A Ch1 210nm

| 峰号 | 保留时间 | 面积 | 面积% | 高度 | 理论塔板数(USP) | 拖尾因子 | 分离度(USP) |
|----|-------|--------|---------|-------|------------|-------|----------|
| 1 | 2.441 | 194864 | 100.000 | 31251 | 3812 | 1.063 | -- |
| 总计 | | 194864 | 100.000 | 31251 | | | |



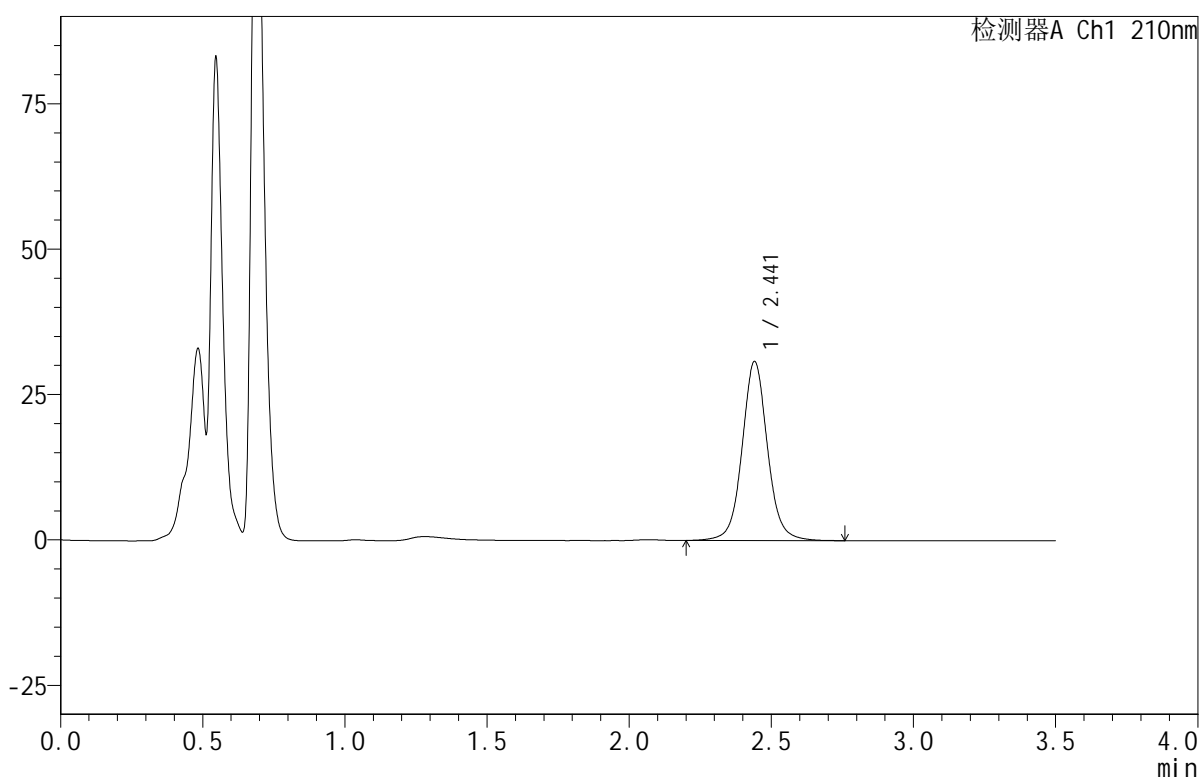
JSS-4129

<样品信息>

色谱柱:XB-C18(50mm*4.6mm,5μm) 流速:1.5ml/min
 柱温:40°C 波长:210nm
 数据文件名: RC\$JSS-4129 - 29-2/29-24-2 - zzp-24122501p-rcqx-jf50z-pH1.2jz-15min-P6.lcd
 方法文件名: RC\$JSS-4129 - RC-JSS-4129-FX278.lcm
 批处理文件名: RC\$JSS-4129 - JSS-4129-20250103-RC-FX278.lcb
 样品瓶号: 1-48
 进样体积: 50 μl 版本号:6.115
 进样时间: 2025/01/03 13:23:24 实验者: jiangjinwei
 处理时间 (V2): 2025/01/04 13:35:23 处理者: jiangjinwei
 仪器型号: SHIMADZU LC-2050C(FX278)

<色谱图>

mV



<峰表>

检测器A Ch1 210nm

| 峰号 | 保留时间 | 面积 | 面积% | 高度 | 理论塔板数(USP) | 拖尾因子 | 分离度(USP) |
|----|-------|--------|---------|-------|------------|-------|----------|
| 1 | 2.441 | 191711 | 100.000 | 30740 | 3805 | 1.062 | -- |
| 总计 | | 191711 | 100.000 | 30740 | | | |



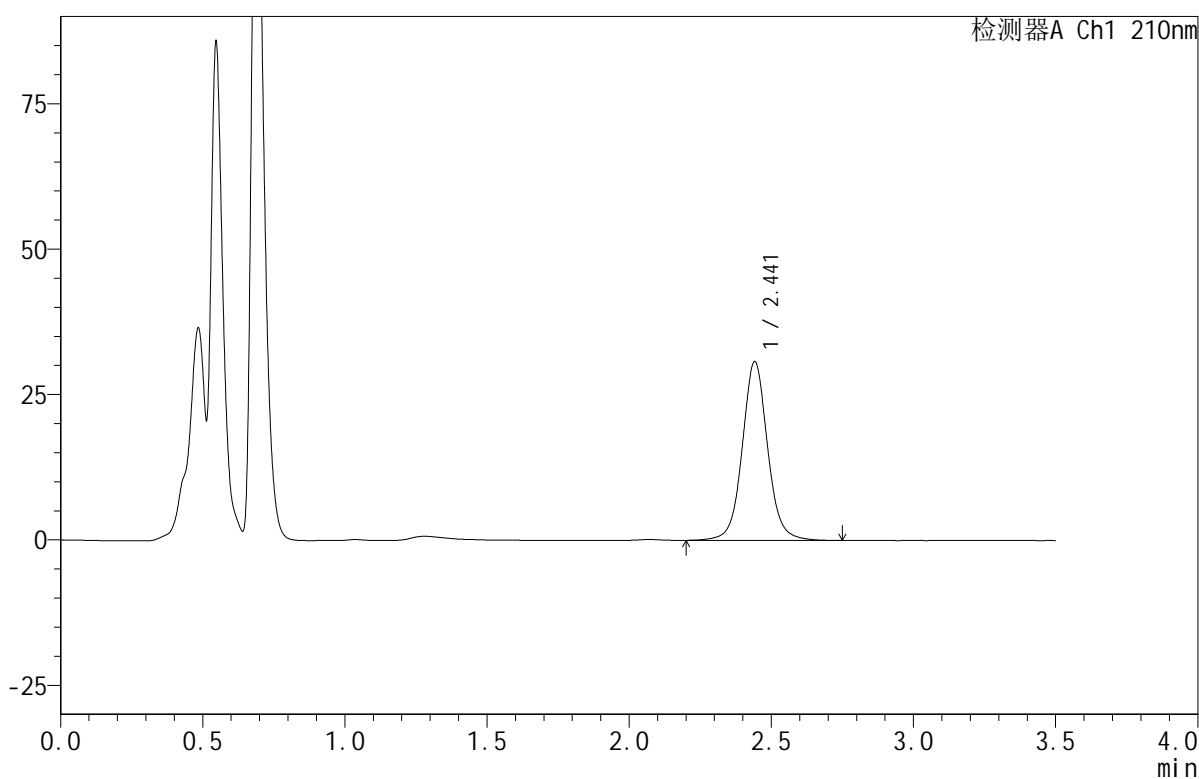
JSS-4129

<样品信息>

色谱柱:XB-C18(50mm*4.6mm,5μm) 流速:1.5ml/min
 柱温:40°C 波长:210nm
 数据文件名: RC\$JSS-4129 - 29-2/29-25-2 - zzp-24122501p-rcqx-jf50z-pH1.2jz-20min-P1.lcd
 方法文件名: RC\$JSS-4129 - RC-JSS-4129-FX278.lcm
 批处理文件名: RC\$JSS-4129 - JSS-4129-20250103-RC-FX278.lcb
 样品瓶号: 1-4
 进样体积: 50 μl 版本号:6.115
 进样时间: 2025/01/03 13:27:19 实验者: jiangjinwei
 处理时间 (V2): 2025/01/04 13:35:26 处理者: jiangjinwei
 仪器型号: SHIMADZU LC-2050C(FX278)

<色谱图>

mV



<峰表>

检测器A Ch1 210nm

| 峰号 | 保留时间 | 面积 | 面积% | 高度 | 理论塔板数(USP) | 拖尾因子 | 分离度(USP) |
|----|-------|--------|---------|-------|------------|-------|----------|
| 1 | 2.441 | 191366 | 100.000 | 30657 | 3808 | 1.063 | -- |
| 总计 | | 191366 | 100.000 | 30657 | | | |



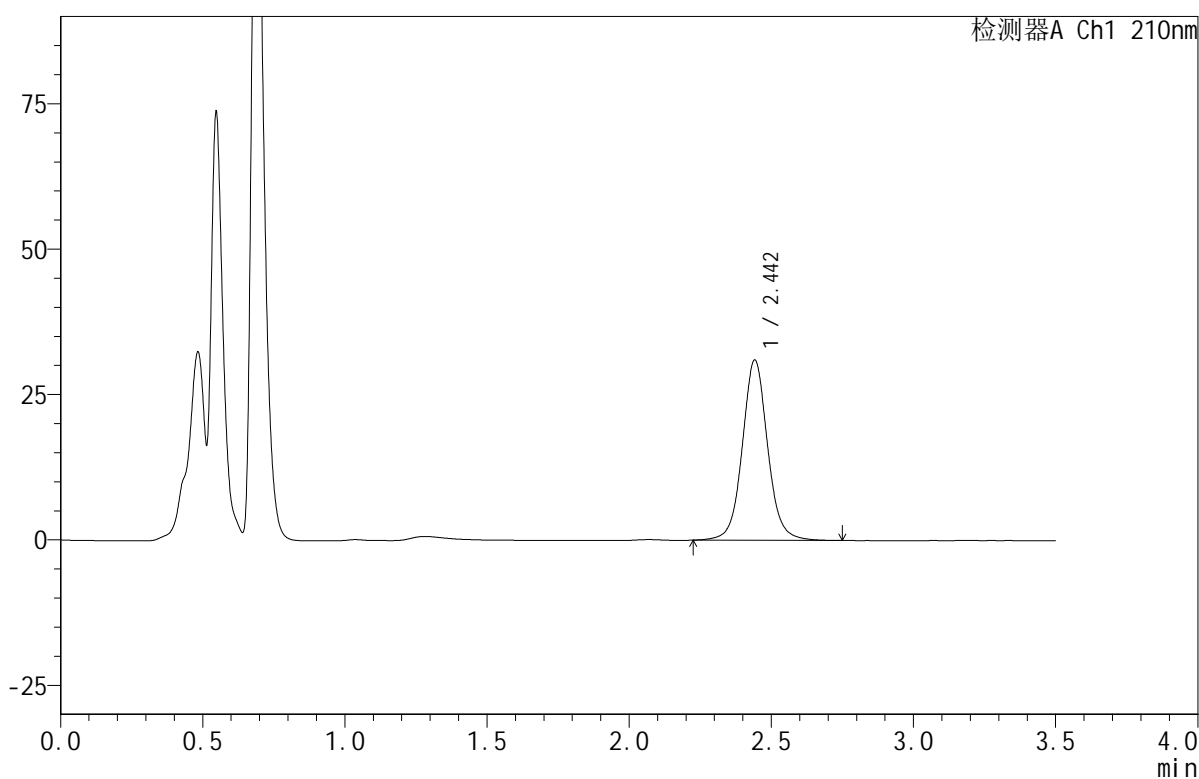
JSS-4129

<样品信息>

色谱柱:XB-C18(50mm*4.6mm,5μm) 流速:1.5ml/min
 柱温:40°C 波长:210nm
 数据文件名: RC\$JSS-4129 - 29-2/29-26-2 - zzp-24122501p-rcqx-jf50z-pH1.2jz-20min-P2.lcd
 方法文件名: RC\$JSS-4129 - RC-JSS-4129-FX278.lcm
 批处理文件名: RC\$JSS-4129 - JSS-4129-20250103-RC-FX278.lcb
 样品瓶号: 1-13
 进样体积: 50 μl 版本号:6.115
 进样时间: 2025/01/03 13:31:14 实验者: jiangjinwei
 处理时间 (V2): 2025/01/04 13:35:29 处理者: jiangjinwei
 仪器型号: SHIMADZU LC-2050C(FX278)

<色谱图>

mV



<峰表>

检测器A Ch1 210nm

| 峰号 | 保留时间 | 面积 | 面积% | 高度 | 理论塔板数(USP) | 拖尾因子 | 分离度(USP) |
|----|-------|--------|---------|-------|------------|-------|----------|
| 1 | 2.442 | 192498 | 100.000 | 30910 | 3813 | 1.064 | -- |
| 总计 | | 192498 | 100.000 | 30910 | | | |



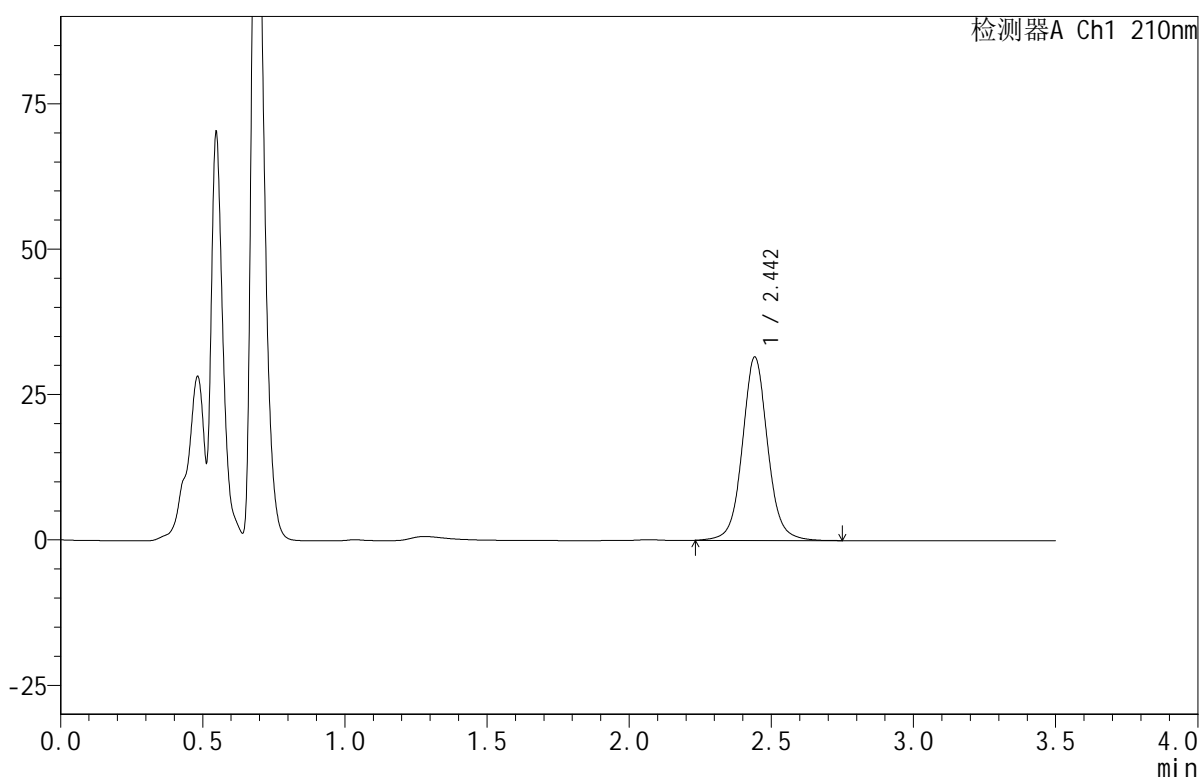
JSS-4129

<样品信息>

色谱柱:XB-C18(50mm*4.6mm,5μm) 流速:1.5ml/min
 柱温:40°C 波长:210nm
 数据文件名: RC\$JSS-4129 - 29-2/29-27-2 - zzp-24122501p-rcqx-jf50z-pH1.2jz-20min-P3.lcd
 方法文件名: RC\$JSS-4129 - RC-JSS-4129-FX278.lcm
 批处理文件名: RC\$JSS-4129 - JSS-4129-20250103-RC-FX278.lcb
 样品瓶号: 1-22
 进样体积: 50 μl 版本号:6.115
 进样时间: 2025/01/03 13:35:09 实验者: jiangjinwei
 处理时间(V2): 2025/01/04 13:35:32 处理者: jiangjinwei
 仪器型号: SHIMADZU LC-2050C(FX278)

<色谱图>

mV



<峰表>

检测器A Ch1 210nm

| 峰号 | 保留时间 | 面积 | 面积% | 高度 | 理论塔板数(USP) | 拖尾因子 | 分离度(USP) |
|----|-------|--------|---------|-------|------------|-------|----------|
| 1 | 2.442 | 195600 | 100.000 | 31421 | 3816 | 1.063 | -- |
| 总计 | | 195600 | 100.000 | 31421 | | | |



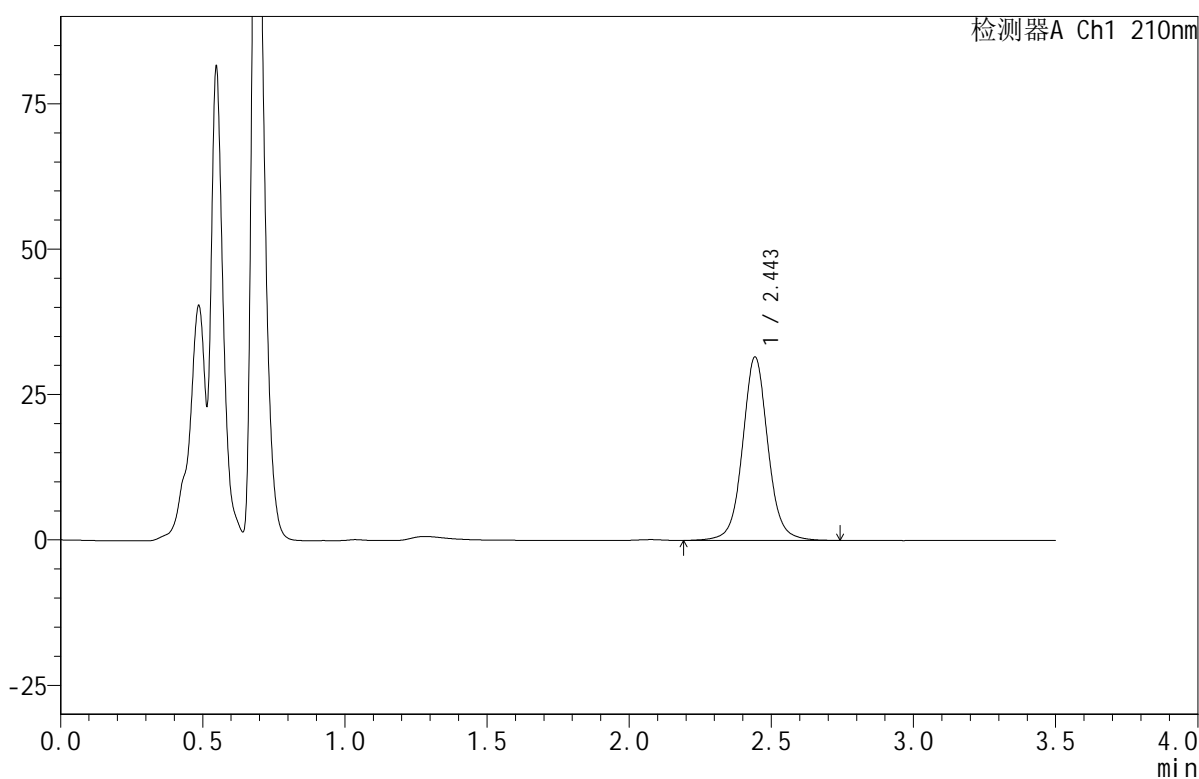
JSS-4129

<样品信息>

色谱柱:XB-C18(50mm*4.6mm,5μm) 流速:1.5ml/min
 柱温:40°C 波长:210nm
 数据文件名: RC\$JSS-4129 - 29-2/29-28-2 - zzp-24122501p-rcqx-jf50z-pH1.2jz-20min-P4.lcd
 方法文件名: RC\$JSS-4129 - RC-JSS-4129-FX278.lcm
 批处理文件名: RC\$JSS-4129 - JSS-4129-20250103-RC-FX278.lcb
 样品瓶号: 1-31
 进样体积: 50 μl 版本号:6.115
 进样时间: 2025/01/03 13:39:04 实验者: jiangjinwei
 处理时间 (V2): 2025/01/04 13:35:35 处理者: jiangjinwei
 仪器型号: SHIMADZU LC-2050C(FX278)

<色谱图>

mV



<峰表>

检测器A Ch1 210nm

| 峰号 | 保留时间 | 面积 | 面积% | 高度 | 理论塔板数(USP) | 拖尾因子 | 分离度(USP) |
|----|-------|--------|---------|-------|------------|-------|----------|
| 1 | 2.443 | 196491 | 100.000 | 31395 | 3810 | 1.059 | -- |
| 总计 | | 196491 | 100.000 | 31395 | | | |



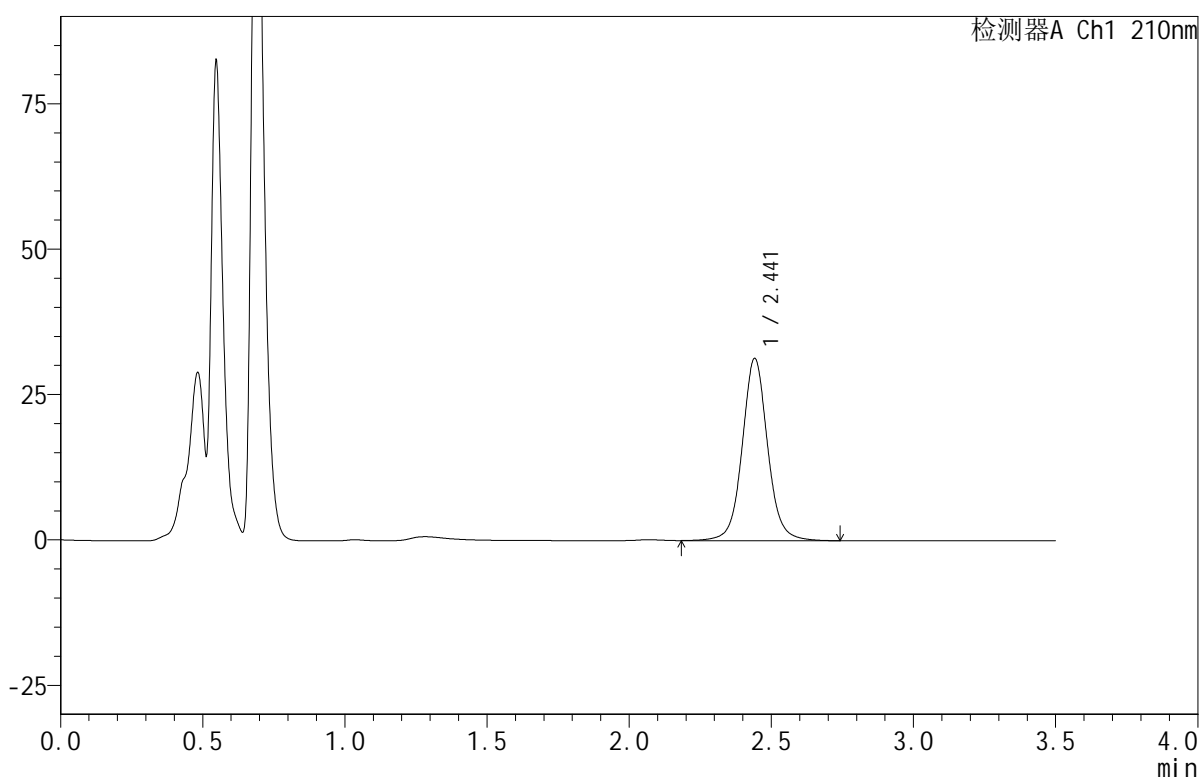
JSS-4129

<样品信息>

色谱柱:XB-C18(50mm*4.6mm,5μm) 流速:1.5ml/min
 柱温:40°C 波长:210nm
 数据文件名: RC\$JSS-4129 - 29-2/29-29-2 - zzp-24122501p-rcqx-jf50z-pH1.2jz-20min-P5.lcd
 方法文件名: RC\$JSS-4129 - RC-JSS-4129-FX278.lcm
 批处理文件名: RC\$JSS-4129 - JSS-4129-20250103-RC-FX278.lcb
 样品瓶号: 1-40
 进样体积: 50 μl 版本号:6.115
 进样时间: 2025/01/03 13:42:58 实验者: jiangjinwei
 处理时间(V2): 2025/01/04 13:35:38 处理者: jiangjinwei
 仪器型号: SHIMADZU LC-2050C(FX278)

<色谱图>

mV



<峰表>

检测器A Ch1 210nm

| 峰号 | 保留时间 | 面积 | 面积% | 高度 | 理论塔板数(USP) | 拖尾因子 | 分离度(USP) |
|----|-------|--------|---------|-------|------------|-------|----------|
| 1 | 2.441 | 195047 | 100.000 | 31247 | 3808 | 1.061 | -- |
| 总计 | | 195047 | 100.000 | 31247 | | | |



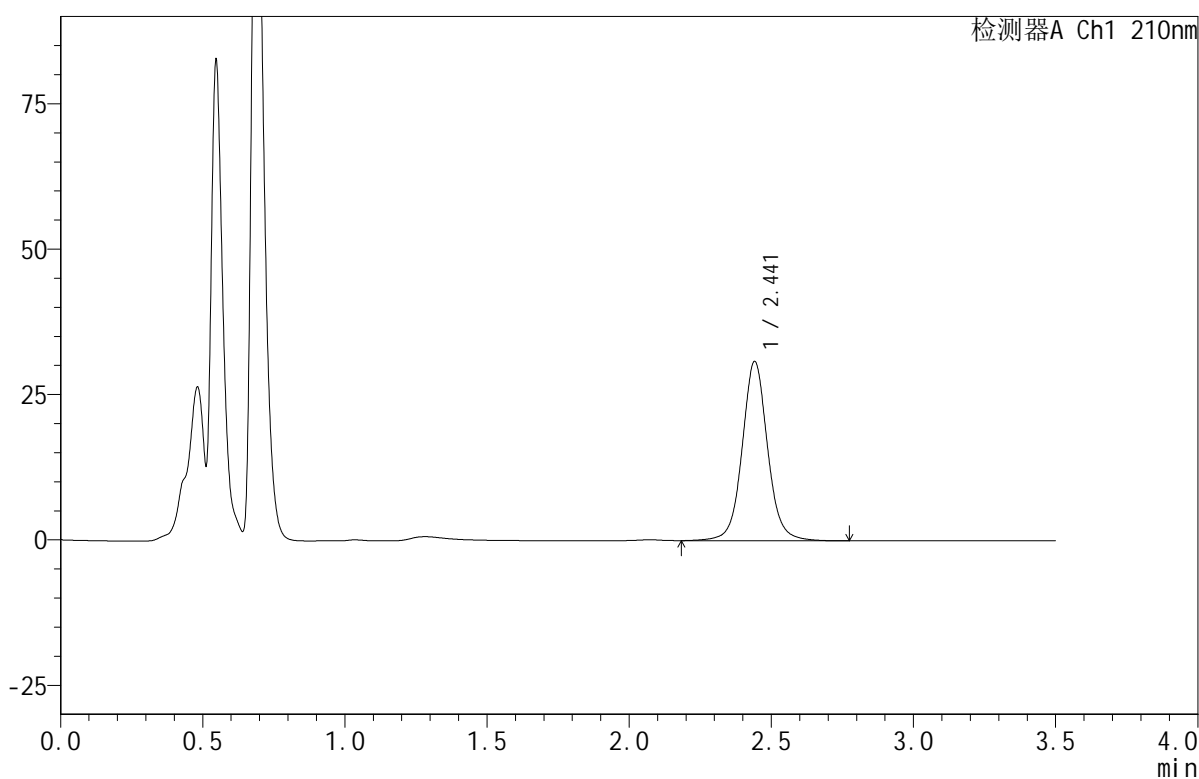
JSS-4129

<样品信息>

色谱柱:XB-C18(50mm*4.6mm,5μm) 流速:1.5ml/min
 柱温:40°C 波长:210nm
 数据文件名: RC\$JSS-4129 - 29-2/29-30-2 - zzp-24122501p-rcqx-jf50z-pH1.2jz-20min-P6.lcd
 方法文件名: RC\$JSS-4129 - RC-JSS-4129-FX278.lcm
 批处理文件名: RC\$JSS-4129 - JSS-4129-20250103-RC-FX278.lcb
 样品瓶号: 1-49
 进样体积: 50 μl 版本号:6.115
 进样时间: 2025/01/03 13:46:51 实验者: jiangjinwei
 处理时间(V2): 2025/01/04 13:35:40 处理者: jiangjinwei
 仪器型号: SHIMADZU LC-2050C(FX278)

<色谱图>

mV



<峰表>

检测器A Ch1 210nm

| 峰号 | 保留时间 | 面积 | 面积% | 高度 | 理论塔板数(USP) | 拖尾因子 | 分离度(USP) |
|----|-------|--------|---------|-------|------------|-------|----------|
| 1 | 2.441 | 192462 | 100.000 | 30752 | 3802 | 1.062 | -- |
| 总计 | | 192462 | 100.000 | 30752 | | | |



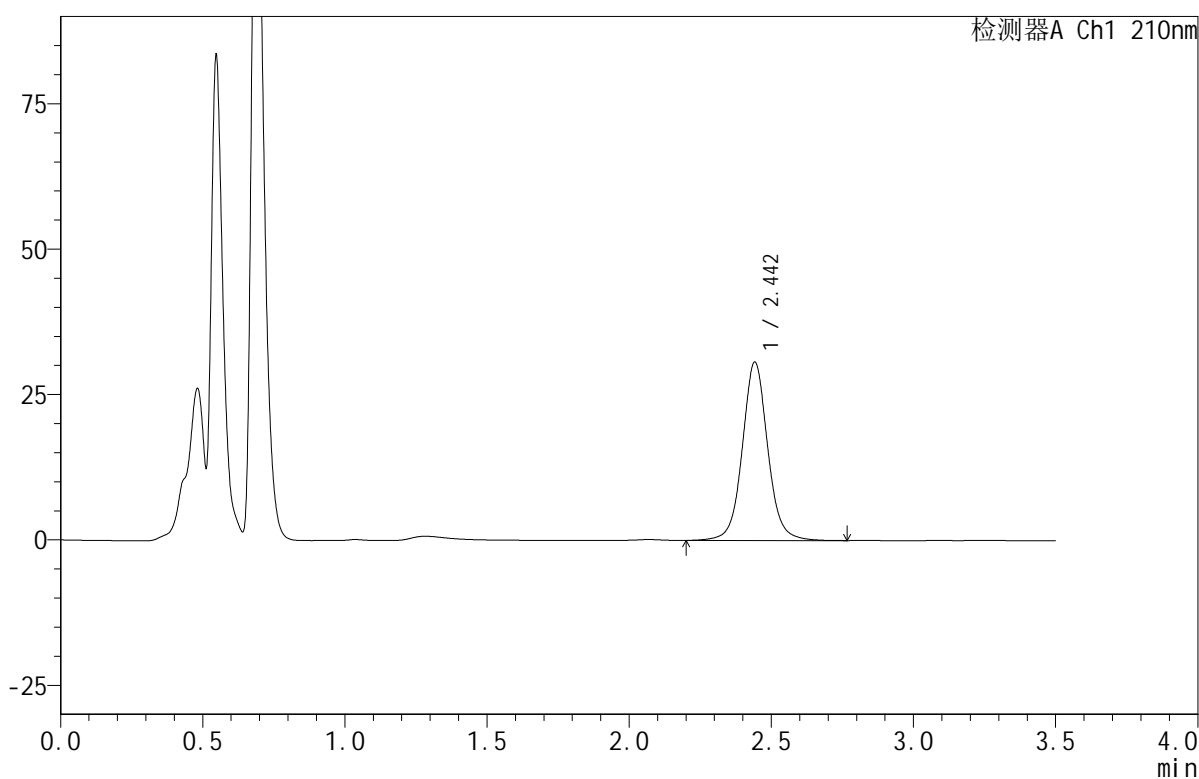
JSS-4129

<样品信息>

色谱柱:XB-C18(50mm*4.6mm,5μm) 流速:1.5ml/min
 柱温:40°C 波长:210nm
 数据文件名: RC\$JSS-4129 - 29-2/29-31-2 - zzp-24122501p-rcqx-jf50z-pH1.2jz-30min-P1.lcd
 方法文件名: RC\$JSS-4129 - RC-JSS-4129-FX278.lcm
 批处理文件名: RC\$JSS-4129 - JSS-4129-20250103-RC-FX278.lcb
 样品瓶号: 1-5
 进样体积: 50 μl 版本号:6.115
 进样时间: 2025/01/03 13:50:46 实验者: jiangjinwei
 处理时间 (V2): 2025/01/04 13:35:43 处理者: jiangjinwei
 仪器型号: SHIMADZU LC-2050C(FX278)

<色谱图>

mV



<峰表>

检测器A Ch1 210nm

| 峰号 | 保留时间 | 面积 | 面积% | 高度 | 理论塔板数(USP) | 拖尾因子 | 分离度(USP) |
|----|-------|--------|---------|-------|------------|-------|----------|
| 1 | 2.442 | 191118 | 100.000 | 30562 | 3801 | 1.061 | -- |
| 总计 | | 191118 | 100.000 | 30562 | | | |



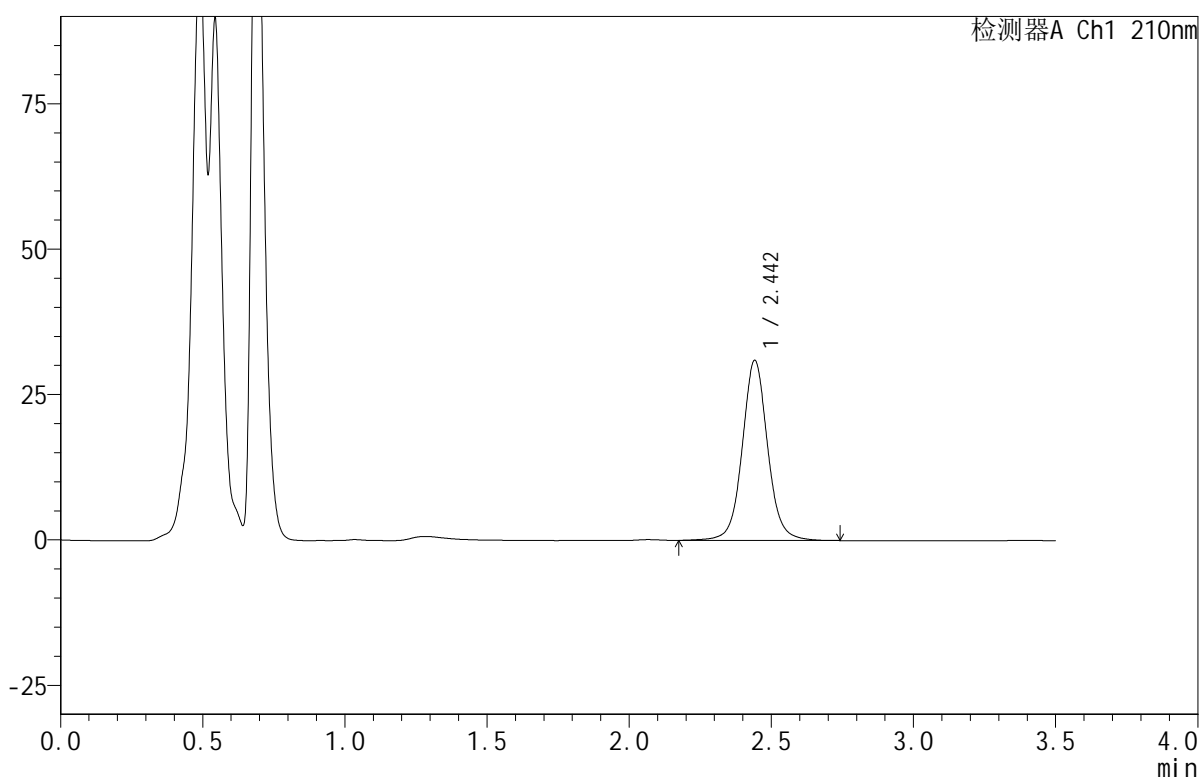
JSS-4129

<样品信息>

色谱柱:XB-C18(50mm*4.6mm,5μm) 流速:1.5ml/min
 柱温:40°C 波长:210nm
 数据文件名: RC\$JSS-4129 - 29-2/29-32-2 - zzp-24122501p-rcqx-jf50z-pH1.2jz-30min-P2.lcd
 方法文件名: RC\$JSS-4129 - RC-JSS-4129-FX278.lcm
 批处理文件名: RC\$JSS-4129 - JSS-4129-20250103-RC-FX278.lcb
 样品瓶号: 1-14
 进样体积: 50 μl 版本号:6.115
 进样时间: 2025/01/03 13:54:41 实验者: jiangjinwei
 处理时间 (V2): 2025/01/04 13:35:47 处理者: jiangjinwei
 仪器型号: SHIMADZU LC-2050C(FX278)

<色谱图>

mV



<峰表>

检测器A Ch1 210nm

| 峰号 | 保留时间 | 面积 | 面积% | 高度 | 理论塔板数(USP) | 拖尾因子 | 分离度(USP) |
|----|-------|--------|---------|-------|------------|-------|----------|
| 1 | 2.442 | 193003 | 100.000 | 30880 | 3802 | 1.060 | -- |
| 总计 | | 193003 | 100.000 | 30880 | | | |



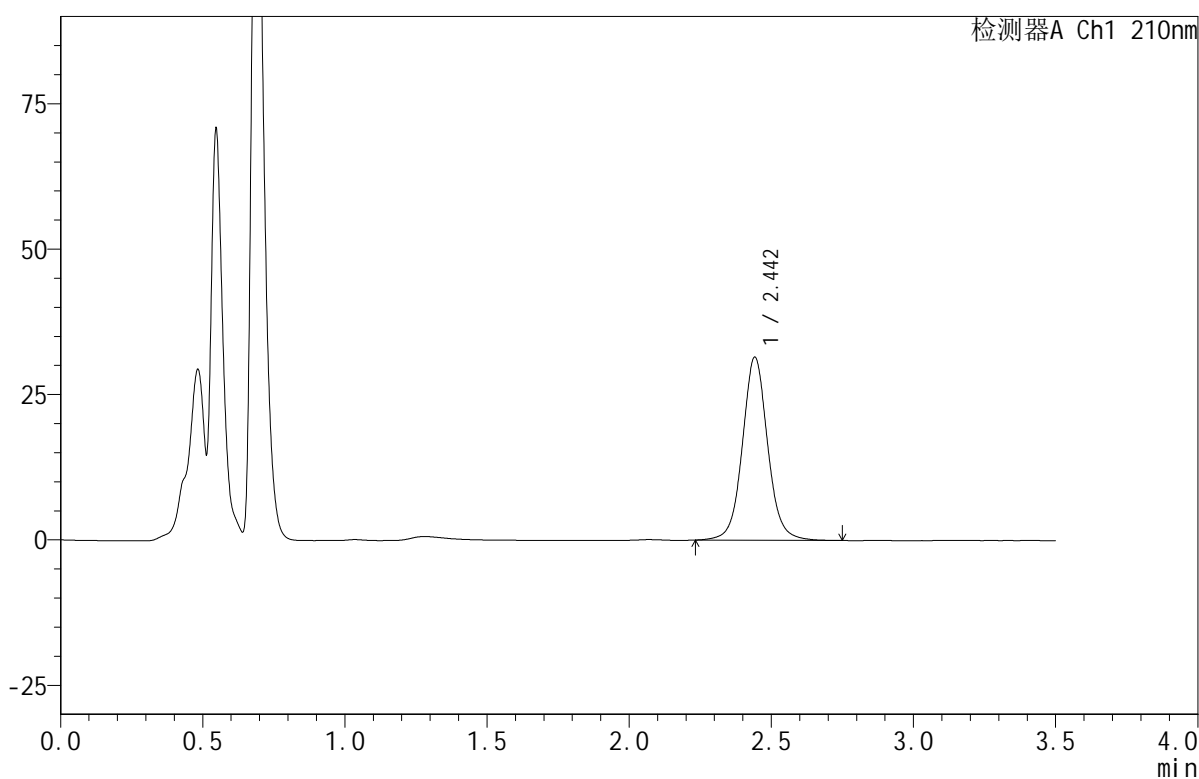
JSS-4129

<样品信息>

色谱柱:XB-C18(50mm*4.6mm,5μm) 流速:1.5ml/min
 柱温:40°C 波长:210nm
 数据文件名: RC\$JSS-4129 - 29-2/29-33-2 - zzp-24122501p-rcqx-jf50z-pH1.2jz-30min-P3.lcd
 方法文件名: RC\$JSS-4129 - RC-JSS-4129-FX278.lcm
 批处理文件名: RC\$JSS-4129 - JSS-4129-20250103-RC-FX278.lcb
 样品瓶号: 1-23
 进样体积: 50 μl 版本号:6.115
 进样时间: 2025/01/03 13:58:36 实验者: jiangjinwei
 处理时间(V2): 2025/01/04 13:35:50 处理者: jiangjinwei
 仪器型号: SHIMADZU LC-2050C(FX278)

<色谱图>

mV



<峰表>

检测器A Ch1 210nm

| 峰号 | 保留时间 | 面积 | 面积% | 高度 | 理论塔板数(USP) | 拖尾因子 | 分离度(USP) |
|----|-------|--------|---------|-------|------------|-------|----------|
| 1 | 2.442 | 195202 | 100.000 | 31363 | 3811 | 1.062 | -- |
| 总计 | | 195202 | 100.000 | 31363 | | | |



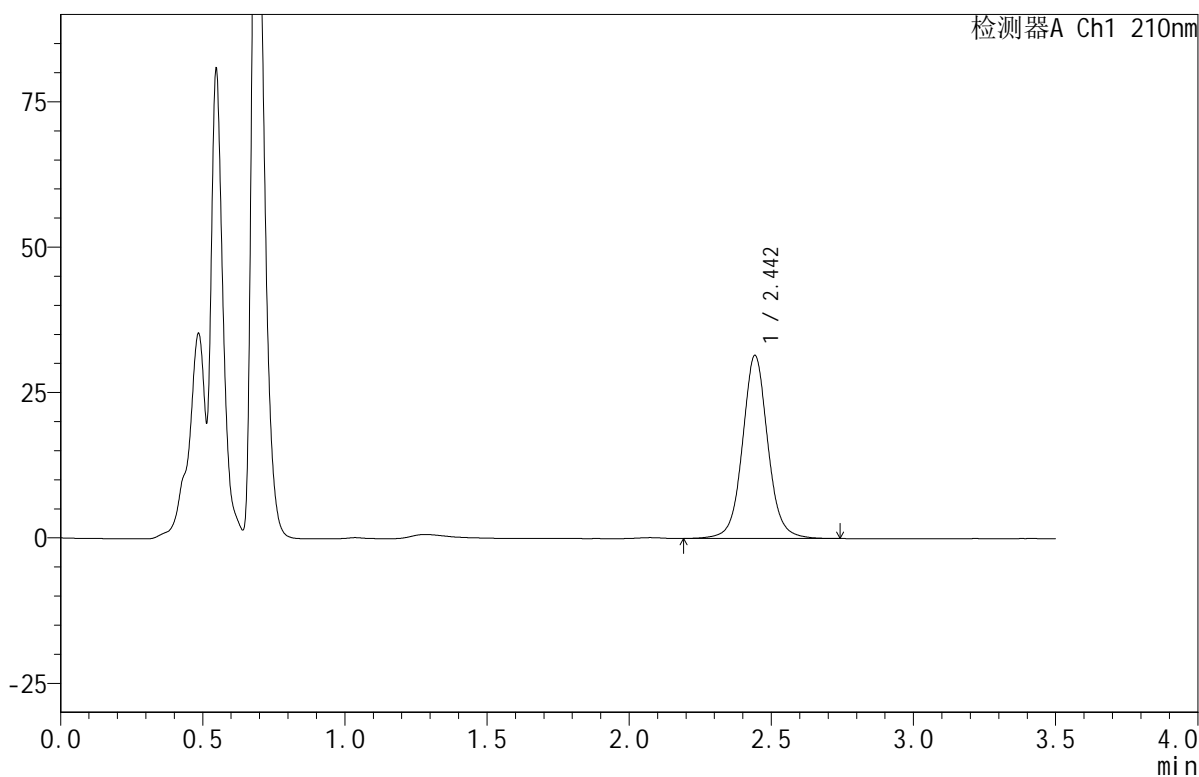
JSS-4129

<样品信息>

色谱柱:XB-C18(50mm*4.6mm,5μm) 流速:1.5ml/min
 柱温:40°C 波长:210nm
 数据文件名: RC\$JSS-4129 - 29-2/29-34-2 - zzp-24122501p-rcqx-jf50z-pH1.2jz-30min-P4.lcd
 方法文件名: RC\$JSS-4129 - RC-JSS-4129-FX278.lcm
 批处理文件名: RC\$JSS-4129 - JSS-4129-20250103-RC-FX278.lcb
 样品瓶号: 1-32
 进样体积: 50 μl 版本号:6.115
 进样时间: 2025/01/03 14:02:31 实验者: jiangjinwei
 处理时间 (V2): 2025/01/04 13:35:54 处理者: jiangjinwei
 仪器型号: SHIMADZU LC-2050C(FX278)

<色谱图>

mV



<峰表>

检测器A Ch1 210nm

| 峰号 | 保留时间 | 面积 | 面积% | 高度 | 理论塔板数(USP) | 拖尾因子 | 分离度(USP) |
|----|-------|--------|---------|-------|------------|-------|----------|
| 1 | 2.442 | 195844 | 100.000 | 31327 | 3805 | 1.060 | -- |
| 总计 | | 195844 | 100.000 | 31327 | | | |



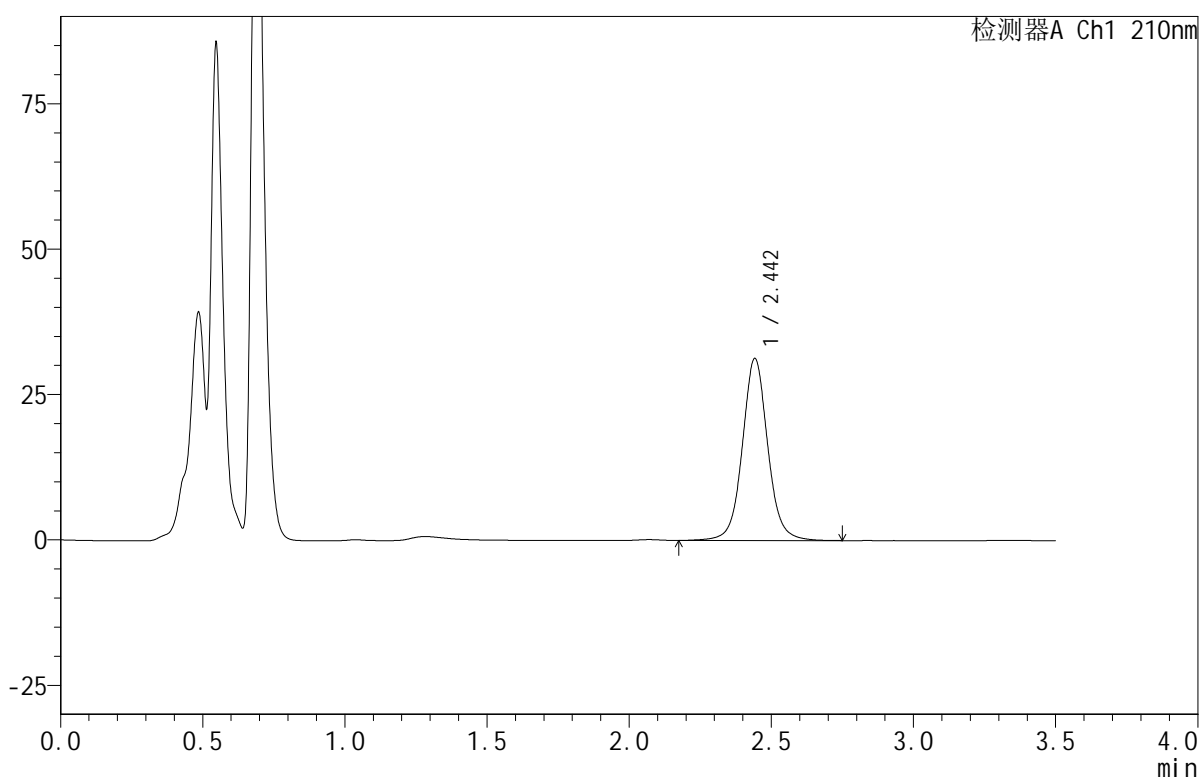
JSS-4129

<样品信息>

色谱柱:XB-C18(50mm*4.6mm,5μm) 流速:1.5ml/min
 柱温:40°C 波长:210nm
 数据文件名: RC\$JSS-4129 - 29-2/29-35-2 - zzp-24122501p-rcqx-jf50z-pH1.2jz-30min-P5.lcd
 方法文件名: RC\$JSS-4129 - RC-JSS-4129-FX278.lcm
 批处理文件名: RC\$JSS-4129 - JSS-4129-20250103-RC-FX278.lcb
 样品瓶号: 1-41
 进样体积: 50 μl 版本号:6.115
 进样时间: 2025/01/03 14:06:24 实验者: jiangjinwei
 处理时间 (V2): 2025/01/04 13:35:57 处理者: jiangjinwei
 仪器型号: SHIMADZU LC-2050C(FX278)

<色谱图>

mV



<峰表>

检测器A Ch1 210nm

| 峰号 | 保留时间 | 面积 | 面积% | 高度 | 理论塔板数(USP) | 拖尾因子 | 分离度(USP) |
|----|-------|--------|---------|-------|------------|-------|----------|
| 1 | 2.442 | 195061 | 100.000 | 31179 | 3802 | 1.059 | -- |
| 总计 | | 195061 | 100.000 | 31179 | | | |



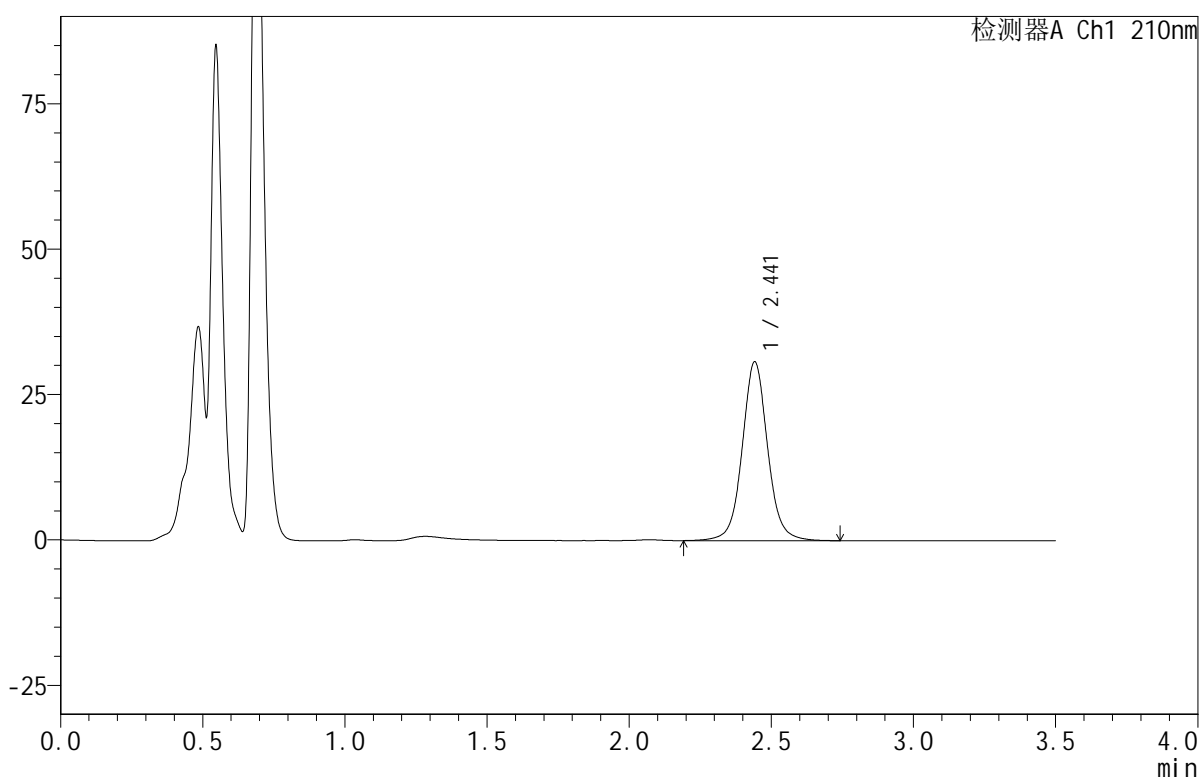
JSS-4129

<样品信息>

色谱柱:XB-C18(50mm*4.6mm,5μm) 流速:1.5ml/min
 柱温:40°C 波长:210nm
 数据文件名: RC\$JSS-4129 - 29-2/29-36-2 - zzp-24122501p-rcqx-jf50z-pH1.2jz-30min-P6.lcd
 方法文件名: RC\$JSS-4129 - RC-JSS-4129-FX278.lcm
 批处理文件名: RC\$JSS-4129 - JSS-4129-20250103-RC-FX278.lcb
 样品瓶号: 1-50
 进样体积: 50 μl 版本号:6.115
 进样时间: 2025/01/03 14:10:19 实验者: jiangjinwei
 处理时间 (V2): 2025/01/04 13:36:00 处理者: jiangjinwei
 仪器型号: SHIMADZU LC-2050C(FX278)

<色谱图>

mV



<峰表>

检测器A Ch1 210nm

| 峰号 | 保留时间 | 面积 | 面积% | 高度 | 理论塔板数(USP) | 拖尾因子 | 分离度(USP) |
|----|-------|--------|---------|-------|------------|-------|----------|
| 1 | 2.441 | 191600 | 100.000 | 30663 | 3797 | 1.058 | -- |
| 总计 | | 191600 | 100.000 | 30663 | | | |



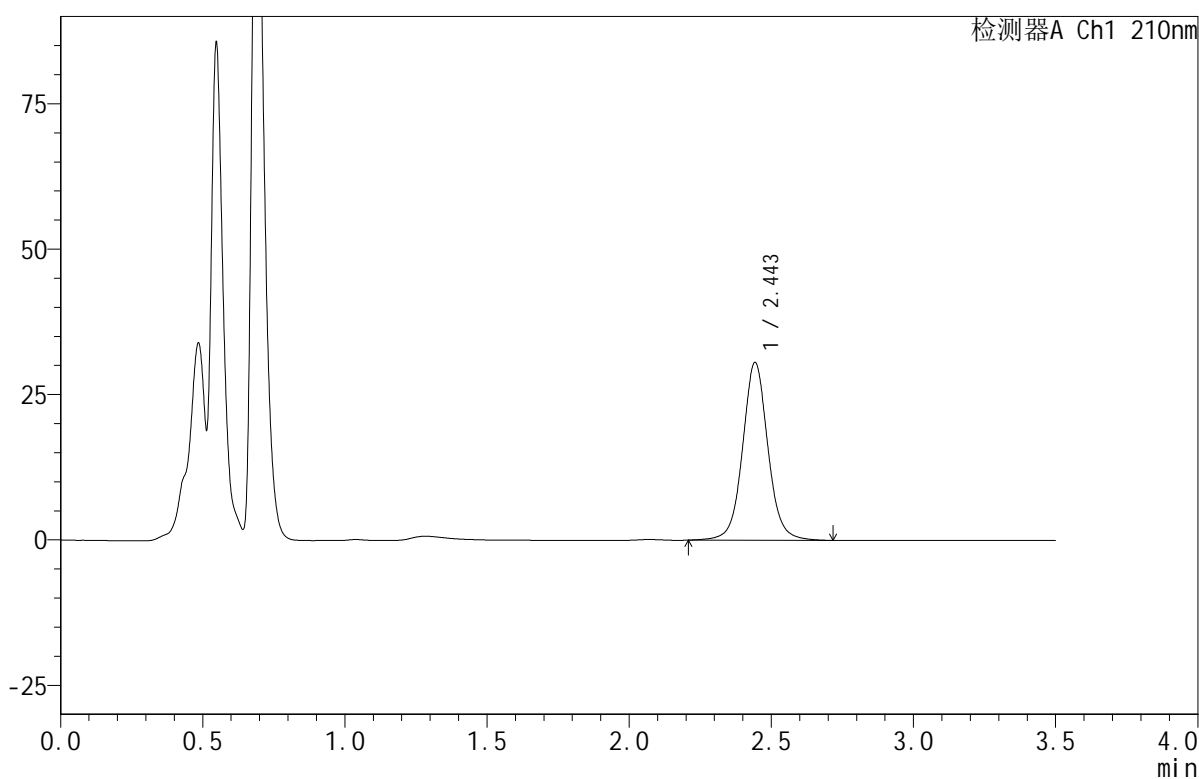
JSS-4129

<样品信息>

色谱柱:XB-C18(50mm*4.6mm,5μm) 流速:1.5ml/min
 柱温:40°C 波长:210nm
 数据文件名: RC\$JSS-4129 - 29-2/29-37-2 - zzp-24122501p-rcqx-jf50z-pH1.2jz-45min-P1.lcd
 方法文件名: RC\$JSS-4129 - RC-JSS-4129-FX278.lcm
 批处理文件名: RC\$JSS-4129 - JSS-4129-20250103-RC-FX278.lcb
 样品瓶号: 1-6
 进样体积: 50 μl 版本号:6.115
 进样时间: 2025/01/03 14:14:14 实验者: jiangjinwei
 处理时间 (V2): 2025/01/04 13:36:03 处理者: jiangjinwei
 仪器型号: SHIMADZU LC-2050C(FX278)

<色谱图>

mV



<峰表>

检测器A Ch1 210nm

| 峰号 | 保留时间 | 面积 | 面积% | 高度 | 理论塔板数(USP) | 拖尾因子 | 分离度(USP) |
|----|-------|--------|---------|-------|------------|-------|----------|
| 1 | 2.443 | 189932 | 100.000 | 30412 | 3809 | 1.056 | -- |
| 总计 | | 189932 | 100.000 | 30412 | | | |



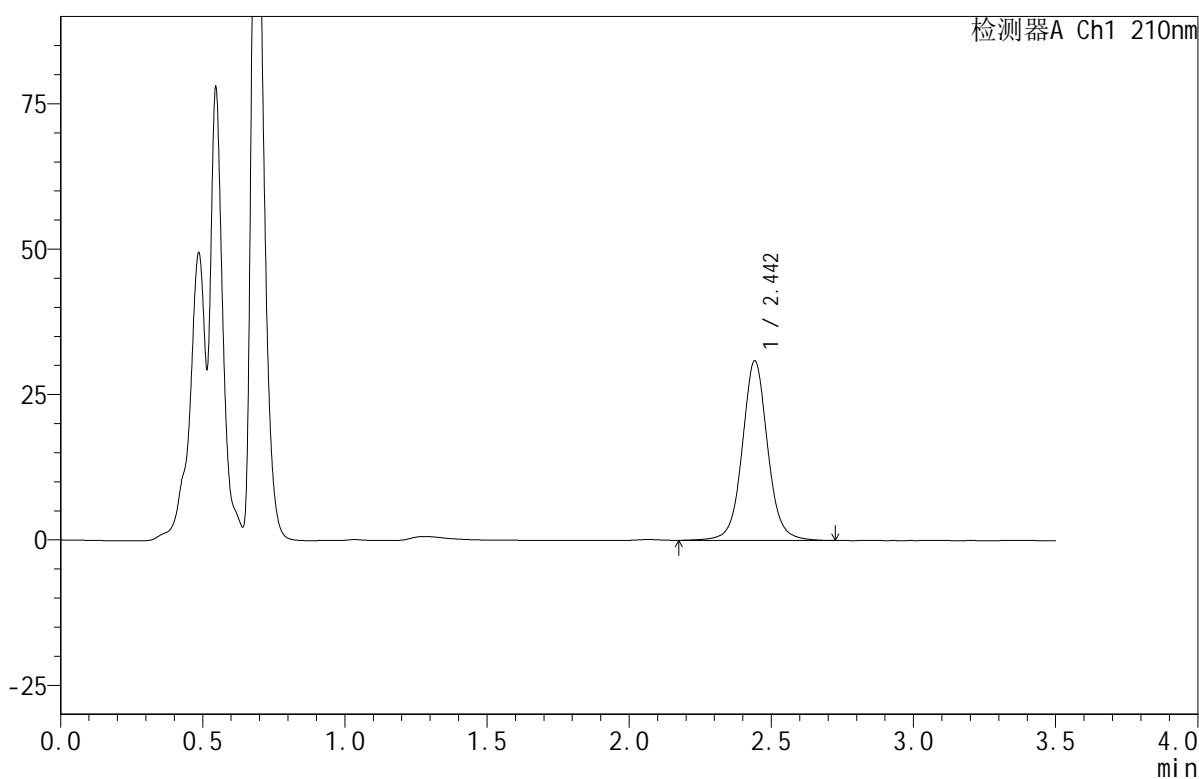
JSS-4129

<样品信息>

色谱柱:XB-C18(50mm*4.6mm,5μm) 流速:1.5ml/min
 柱温:40°C 波长:210nm
 数据文件名: RC\$JSS-4129 - 29-2/29-38-2 - zzp-24122501p-rcqx-jf50z-pH1.2jz-45min-P2.lcd
 方法文件名: RC\$JSS-4129 - RC-JSS-4129-FX278.lcm
 批处理文件名: RC\$JSS-4129 - JSS-4129-20250103-RC-FX278.lcb
 样品瓶号: 1-15
 进样体积: 50 μl 版本号:6.115
 进样时间: 2025/01/03 14:18:09 实验者: jiangjinwei
 处理时间 (V2): 2025/01/04 13:36:06 处理者: jiangjinwei
 仪器型号: SHIMADZU LC-2050C(FX278)

<色谱图>

mV



<峰表>

检测器A Ch1 210nm

| 峰号 | 保留时间 | 面积 | 面积% | 高度 | 理论塔板数(USP) | 拖尾因子 | 分离度(USP) |
|----|-------|--------|---------|-------|------------|-------|----------|
| 1 | 2.442 | 192367 | 100.000 | 30778 | 3799 | 1.057 | -- |
| 总计 | | 192367 | 100.000 | 30778 | | | |



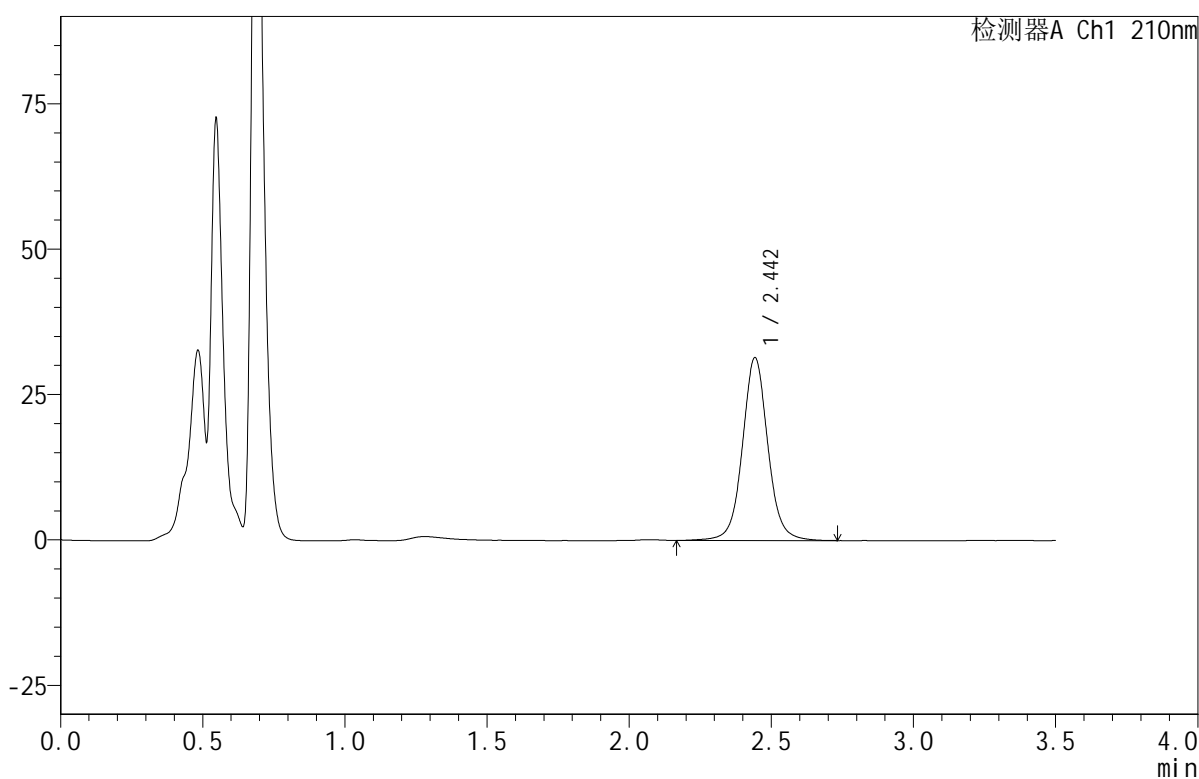
JSS-4129

<样品信息>

色谱柱:XB-C18(50mm*4.6mm,5μm) 流速:1.5ml/min
 柱温:40°C 波长:210nm
 数据文件名: RC\$JSS-4129 - 29-2/29-39-2 - zzp-24122501p-rcqx-jf50z-pH1.2jz-45min-P3.lcd
 方法文件名: RC\$JSS-4129 - RC-JSS-4129-FX278.lcm
 批处理文件名: RC\$JSS-4129 - JSS-4129-20250103-RC-FX278.lcb
 样品瓶号: 1-24
 进样体积: 50 μl 版本号:6.115
 进样时间: 2025/01/03 14:22:04 实验者: jiangjinwei
 处理时间 (V2): 2025/01/04 13:36:09 处理者: jiangjinwei
 仪器型号: SHIMADZU LC-2050C(FX278)

<色谱图>

mV



<峰表>

检测器A Ch1 210nm

| 峰号 | 保留时间 | 面积 | 面积% | 高度 | 理论塔板数(USP) | 拖尾因子 | 分离度(USP) |
|----|-------|--------|---------|-------|------------|-------|----------|
| 1 | 2.442 | 196317 | 100.000 | 31299 | 3797 | 1.056 | -- |
| 总计 | | 196317 | 100.000 | 31299 | | | |



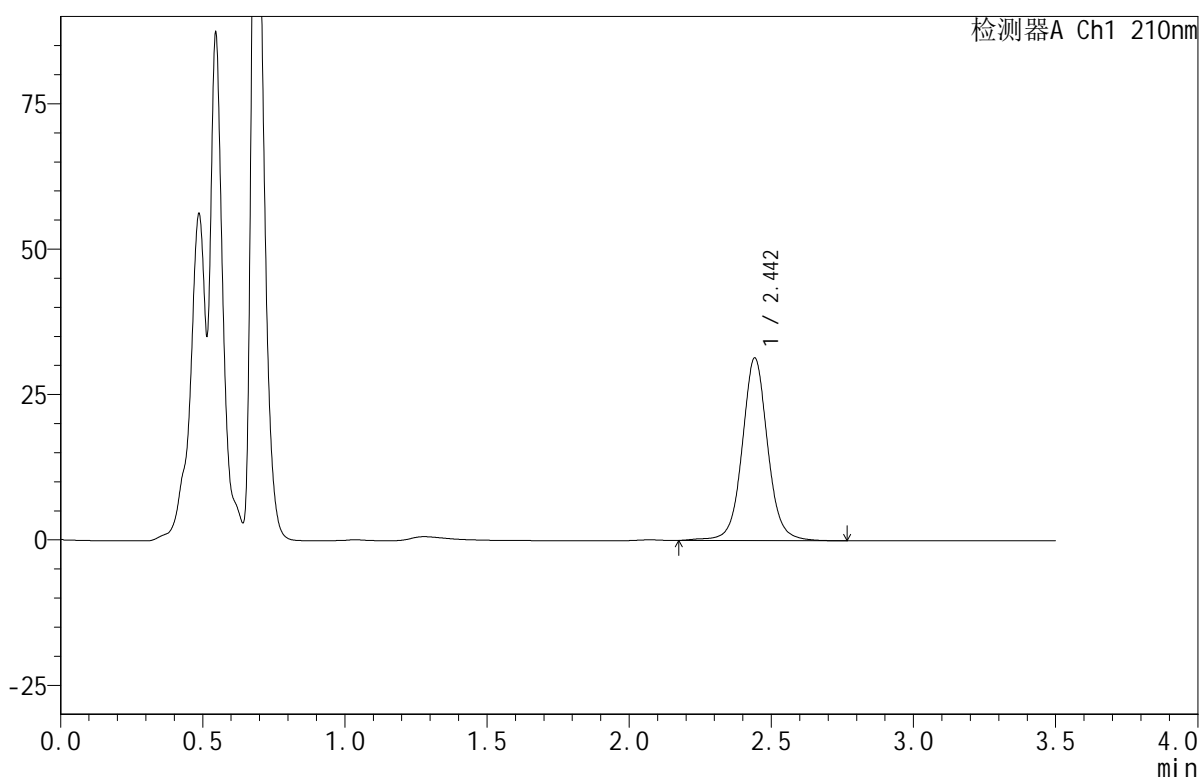
JSS-4129

<样品信息>

色谱柱:XB-C18(50mm*4.6mm,5μm) 流速:1.5ml/min
 柱温:40°C 波长:210nm
 数据文件名: RC\$JSS-4129 - 29-2/29-40-2 - zzp-24122501p-rcqx-jf50z-pH1.2jz-45min-P4.lcd
 方法文件名: RC\$JSS-4129 - RC-JSS-4129-FX278.lcm
 批处理文件名: RC\$JSS-4129 - JSS-4129-20250103-RC-FX278.lcb
 样品瓶号: 1-33
 进样体积: 50 μl 版本号:6.115
 进样时间: 2025/01/03 14:25:58 实验者: jiangjinwei
 处理时间(V2): 2025/01/04 13:36:12 处理者: jiangjinwei
 仪器型号: SHIMADZU LC-2050C(FX278)

<色谱图>

mV



<峰表>

检测器A Ch1 210nm

| 峰号 | 保留时间 | 面积 | 面积% | 高度 | 理论塔板数(USP) | 拖尾因子 | 分离度(USP) |
|----|-------|--------|---------|-------|------------|-------|----------|
| 1 | 2.442 | 196554 | 100.000 | 31307 | 3797 | 1.056 | -- |
| 总计 | | 196554 | 100.000 | 31307 | | | |



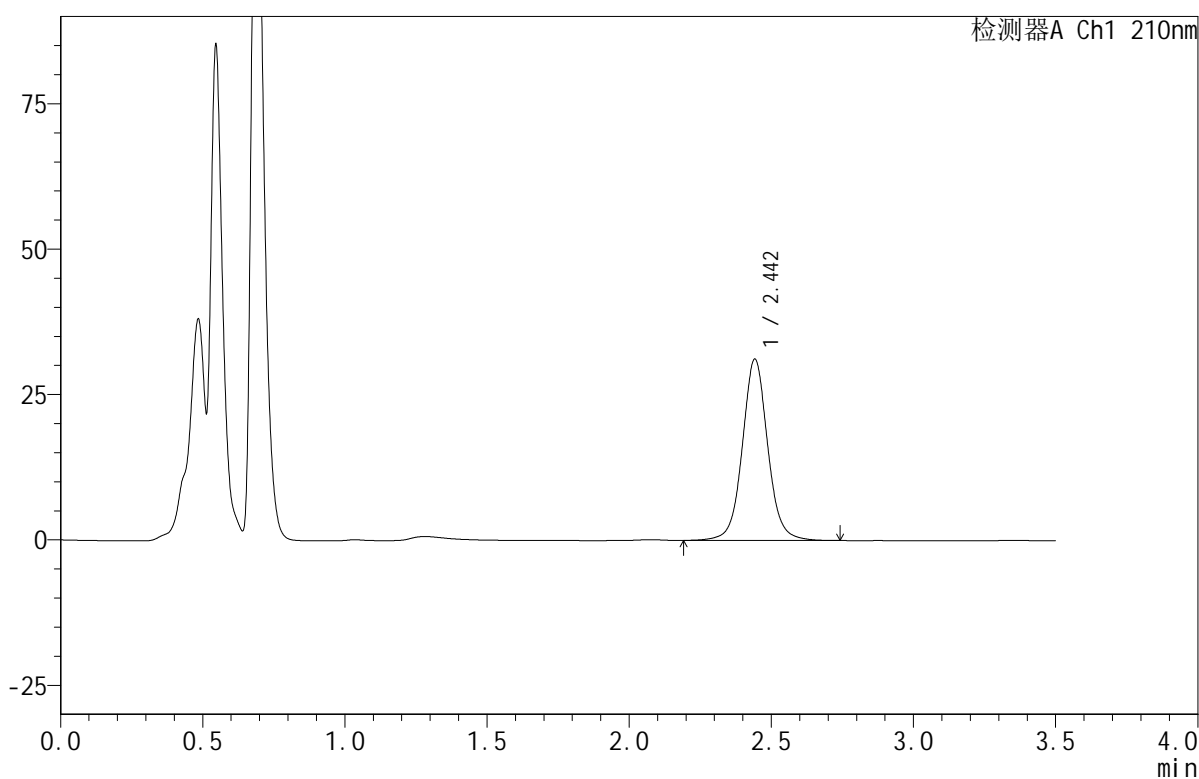
JSS-4129

<样品信息>

色谱柱:XB-C18(50mm*4.6mm,5μm) 流速:1.5ml/min
 柱温:40°C 波长:210nm
 数据文件名: RC\$JSS-4129 - 29-2/29-41-2 - zzp-24122501p-rcqx-jf50z-pH1.2jz-45min-P5.lcd
 方法文件名: RC\$JSS-4129 - RC-JSS-4129-FX278.lcm
 批处理文件名: RC\$JSS-4129 - JSS-4129-20250103-RC-FX278.lcb
 样品瓶号: 1-42
 进样体积: 50 μl 版本号:6.115
 进样时间: 2025/01/03 14:29:52 实验者: jiangjinwei
 处理时间 (V2): 2025/01/04 13:36:15 处理者: jiangjinwei
 仪器型号: SHIMADZU LC-2050C(FX278)

<色谱图>

mV



<峰表>

检测器A Ch1 210nm

| 峰号 | 保留时间 | 面积 | 面积% | 高度 | 理论塔板数(USP) | 拖尾因子 | 分离度(USP) |
|----|-------|--------|---------|-------|------------|-------|----------|
| 1 | 2.442 | 194336 | 100.000 | 31068 | 3797 | 1.056 | -- |
| 总计 | | 194336 | 100.000 | 31068 | | | |



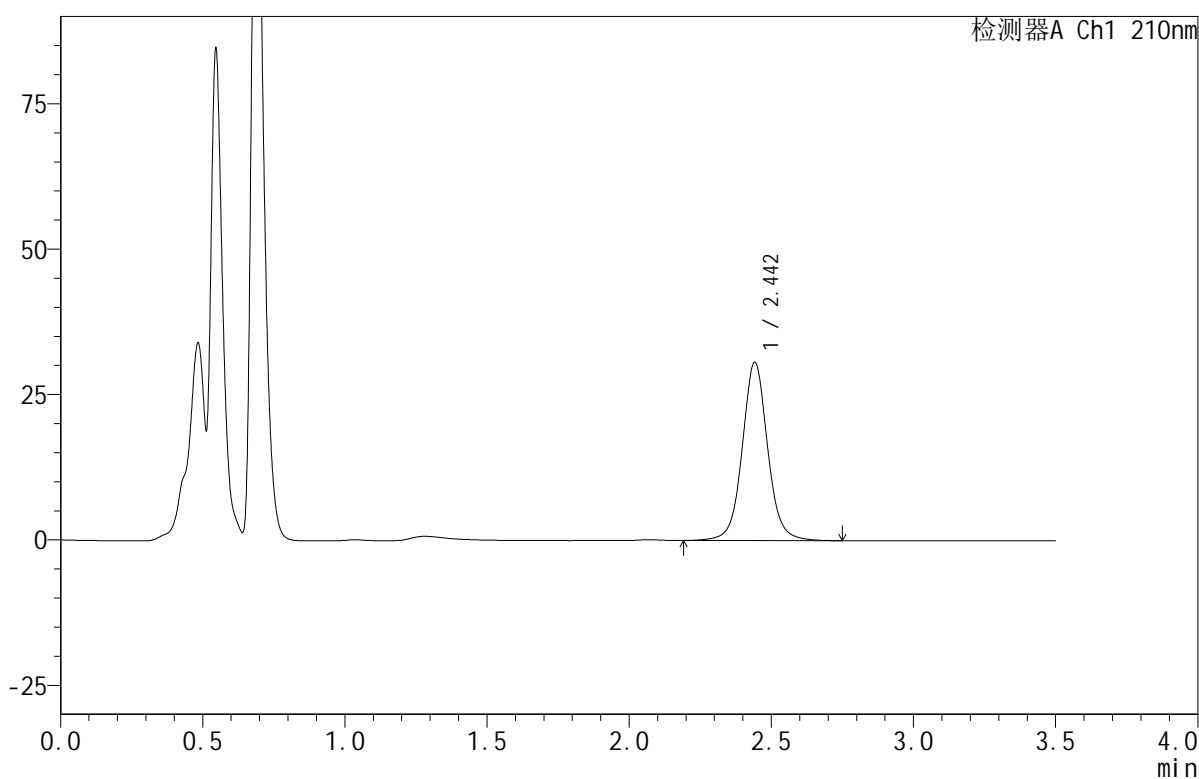
JSS-4129

<样品信息>

色谱柱:XB-C18(50mm*4.6mm,5μm) 流速:1.5ml/min
 柱温:40°C 波长:210nm
 数据文件名: RC\$JSS-4129 - 29-2/29-42-2 - zzp-24122501p-rcqx-jf50z-pH1.2jz-45min-P6.lcd
 方法文件名: RC\$JSS-4129 - RC-JSS-4129-FX278.lcm
 批处理文件名: RC\$JSS-4129 - JSS-4129-20250103-RC-FX278.lcb
 样品瓶号: 1-51
 进样体积: 50 μl 版本号:6.115
 进样时间: 2025/01/03 14:33:47 实验者: jiangjinwei
 处理时间 (V2): 2025/01/04 13:36:18 处理者: jiangjinwei
 仪器型号: SHIMADZU LC-2050C(FX278)

<色谱图>

mV



<峰表>

检测器A Ch1 210nm

| 峰号 | 保留时间 | 面积 | 面积% | 高度 | 理论塔板数(USP) | 拖尾因子 | 分离度(USP) |
|----|-------|--------|---------|-------|------------|-------|----------|
| 1 | 2.442 | 191192 | 100.000 | 30561 | 3794 | 1.056 | -- |
| 总计 | | 191192 | 100.000 | 30561 | | | |



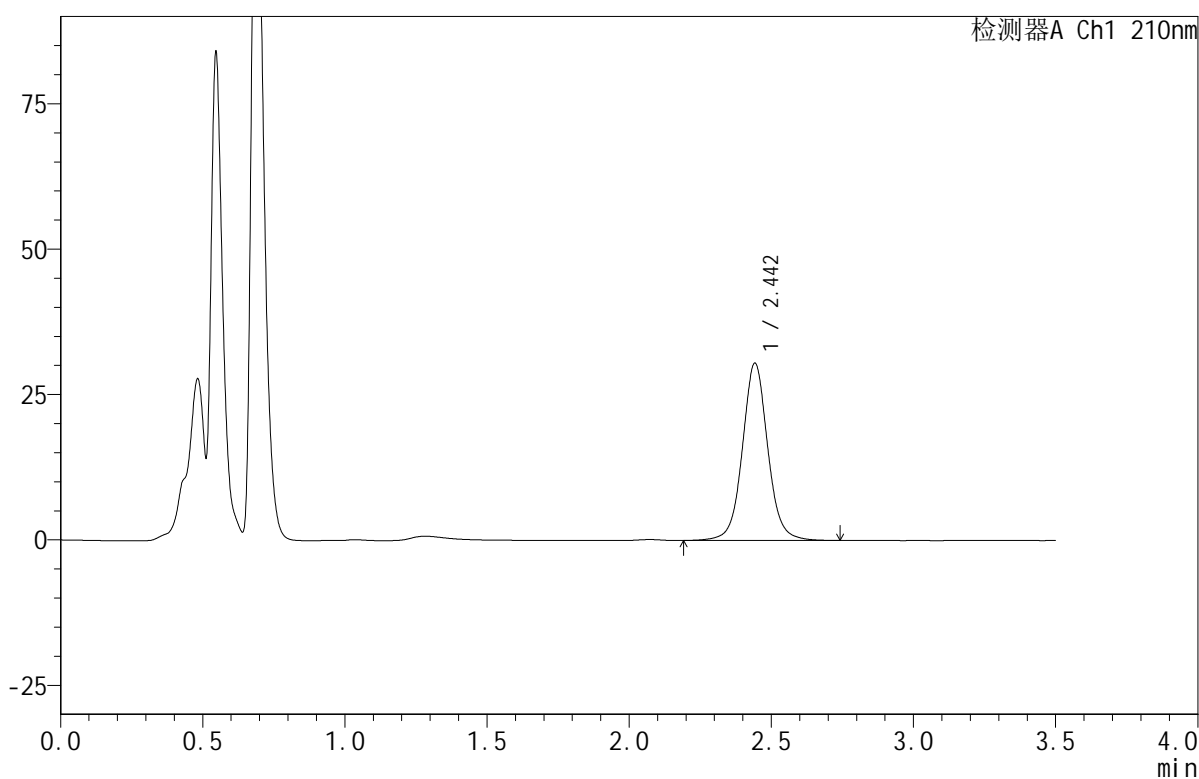
JSS-4129

<样品信息>

色谱柱:XB-C18(50mm*4.6mm,5μm) 流速:1.5ml/min
 柱温:40°C 波长:210nm
 数据文件名: RC\$JSS-4129 - 29-2/29-43-2 - zzp-24122501p-rcqx-jf50z-pH1.2jz-jxzs-P1.lcd
 方法文件名: RC\$JSS-4129 - RC-JSS-4129-FX278.lcm
 批处理文件名: RC\$JSS-4129 - JSS-4129-20250103-RC-FX278.lcb
 样品瓶号: 1-7
 进样体积: 50 μl 版本号:6.115
 进样时间: 2025/01/03 14:37:42 实验者: jiangjinwei
 处理时间 (V2): 2025/01/04 13:36:21 处理者: jiangjinwei
 仪器型号: SHIMADZU LC-2050C(FX278)

<色谱图>

mV



<峰表>

检测器A Ch1 210nm

| 峰号 | 保留时间 | 面积 | 面积% | 高度 | 理论塔板数(USP) | 拖尾因子 | 分离度(USP) |
|----|-------|--------|---------|-------|------------|-------|----------|
| 1 | 2.442 | 190044 | 100.000 | 30365 | 3795 | 1.055 | -- |
| 总计 | | 190044 | 100.000 | 30365 | | | |



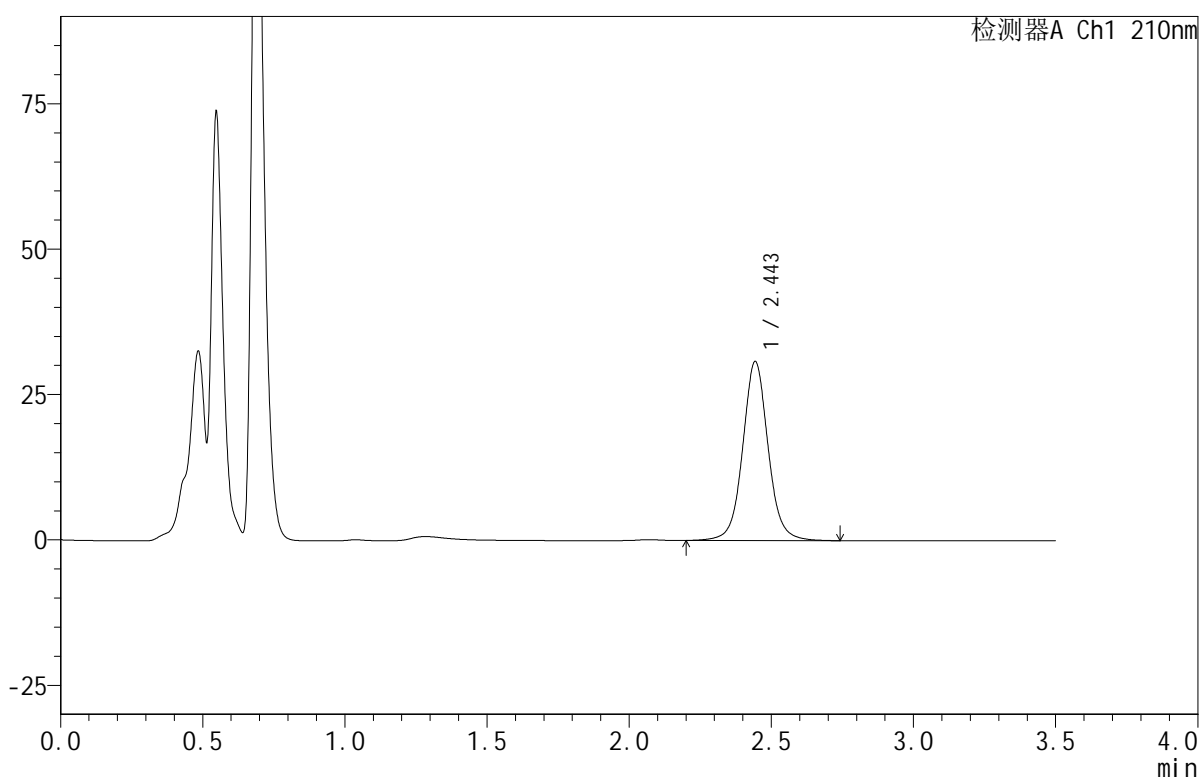
JSS-4129

<样品信息>

色谱柱:XB-C18(50mm*4.6mm,5μm) 流速:1.5ml/min
 柱温:40°C 波长:210nm
 数据文件名: RC\$JSS-4129 - 29-2/29-44-2 - zzp-24122501p-rcqx-jf50z-pH1.2jz-jxzs-P2.lcd
 方法文件名: RC\$JSS-4129 - RC-JSS-4129-FX278.lcm
 批处理文件名: RC\$JSS-4129 - JSS-4129-20250103-RC-FX278.lcb
 样品瓶号: 1-16
 进样体积: 50 μl 版本号:6.115
 进样时间: 2025/01/03 14:41:35 实验者: jiangjinwei
 处理时间 (V2): 2025/01/04 13:36:24 处理者: jiangjinwei
 仪器型号: SHIMADZU LC-2050C(FX278)

<色谱图>

mV



<峰表>

检测器A Ch1 210nm

| 峰号 | 保留时间 | 面积 | 面积% | 高度 | 理论塔板数(USP) | 拖尾因子 | 分离度(USP) |
|----|-------|--------|---------|-------|------------|-------|----------|
| 1 | 2.443 | 191885 | 100.000 | 30676 | 3795 | 1.056 | -- |
| 总计 | | 191885 | 100.000 | 30676 | | | |



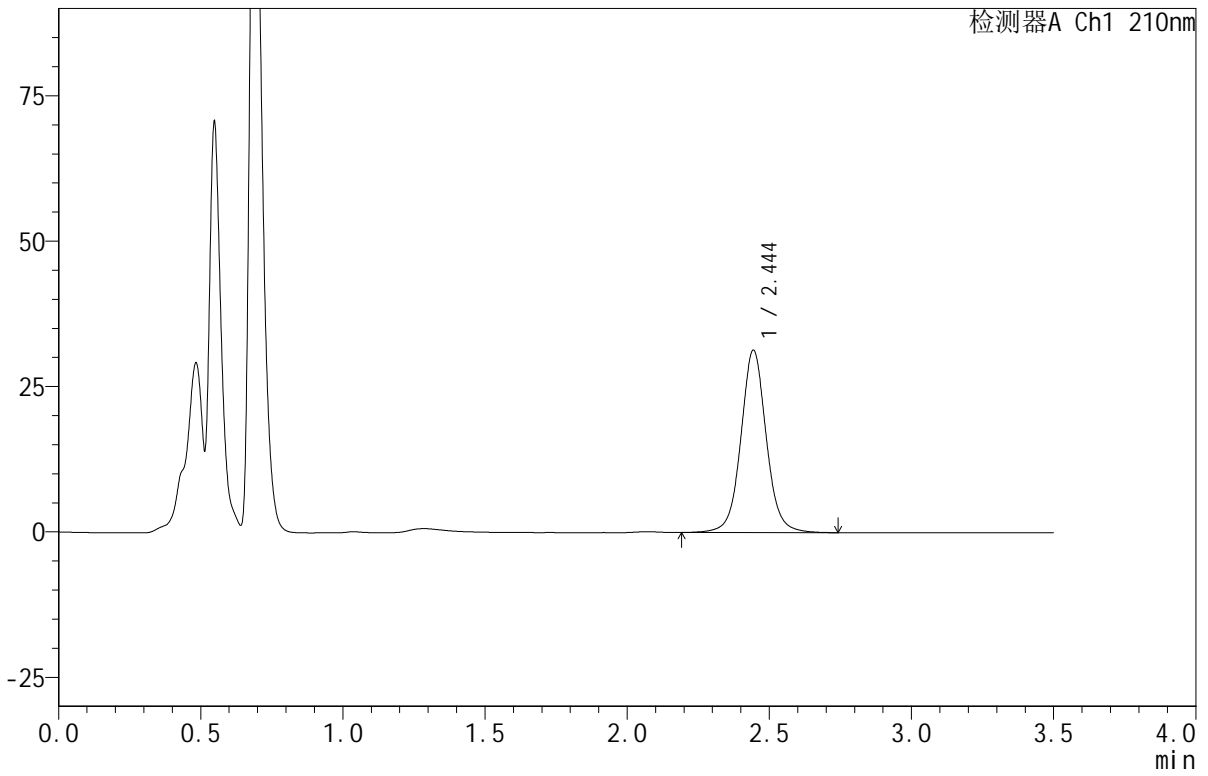
JSS-4129

<样品信息>

色谱柱:XB-C18(50mm*4.6mm,5µm) 流速:1.5ml/min
 柱温:40°C 波长:210nm
 数据文件名: RC\$JSS-4129 - 29-2/29-45-2 - zzp-24122501p-rcqx-jf50z-pH1.2jz-jxzs-P3.lcd
 方法文件名: RC\$JSS-4129 - RC-JSS-4129-FX278.lcm
 批处理文件名: RC\$JSS-4129 - JSS-4129-20250103-RC-FX278.lcb
 样品瓶号: 1-25
 进样体积: 50 µl 版本号:6.115
 进样时间: 2025/01/03 14:45:31 实验者: jiangjinwei
 处理时间 (V2): 2025/01/04 13:36:27 处理者: jiangjinwei
 仪器型号: SHIMADZU LC-2050C(FX278)

<色谱图>

mV



<峰表>

检测器A Ch1 210nm

| 峰号 | 保留时间 | 面积 | 面积% | 高度 | 理论塔板数(USP) | 拖尾因子 | 分离度(USP) |
|----|-------|--------|---------|-------|------------|-------|----------|
| 1 | 2.444 | 195519 | 100.000 | 31293 | 3797 | 1.053 | -- |
| 总计 | | 195519 | 100.000 | 31293 | | | |



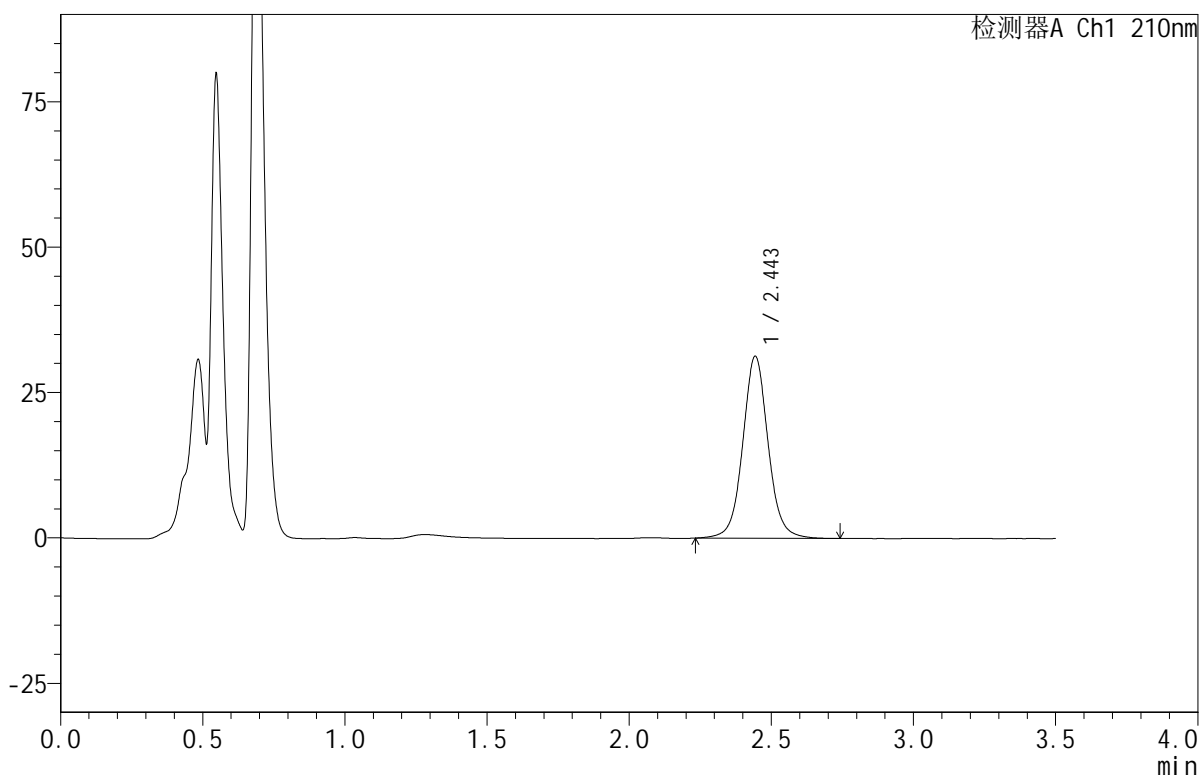
JSS-4129

<样品信息>

色谱柱:XB-C18(50mm*4.6mm,5μm) 流速:1.5ml/min
 柱温:40°C 波长:210nm
 数据文件名: RC\$JSS-4129 - 29-2/29-46-2 - zzp-24122501p-rcqx-jf50z-pH1.2jz-jxzs-P4.lcd
 方法文件名: RC\$JSS-4129 - RC-JSS-4129-FX278.lcm
 批处理文件名: RC\$JSS-4129 - JSS-4129-20250103-RC-FX278.lcb
 样品瓶号: 1-34
 进样体积: 50 μl 版本号:6.115
 进样时间: 2025/01/03 14:49:25 实验者: jiangjinwei
 处理时间(V2): 2025/01/04 13:36:30 处理者: jiangjinwei
 仪器型号: SHIMADZU LC-2050C(FX278)

<色谱图>

mV



<峰表>

检测器A Ch1 210nm

| 峰号 | 保留时间 | 面积 | 面积% | 高度 | 理论塔板数(USP) | 拖尾因子 | 分离度(USP) |
|----|-------|--------|---------|-------|------------|-------|----------|
| 1 | 2.443 | 194410 | 100.000 | 31193 | 3802 | 1.056 | -- |
| 总计 | | 194410 | 100.000 | 31193 | | | |



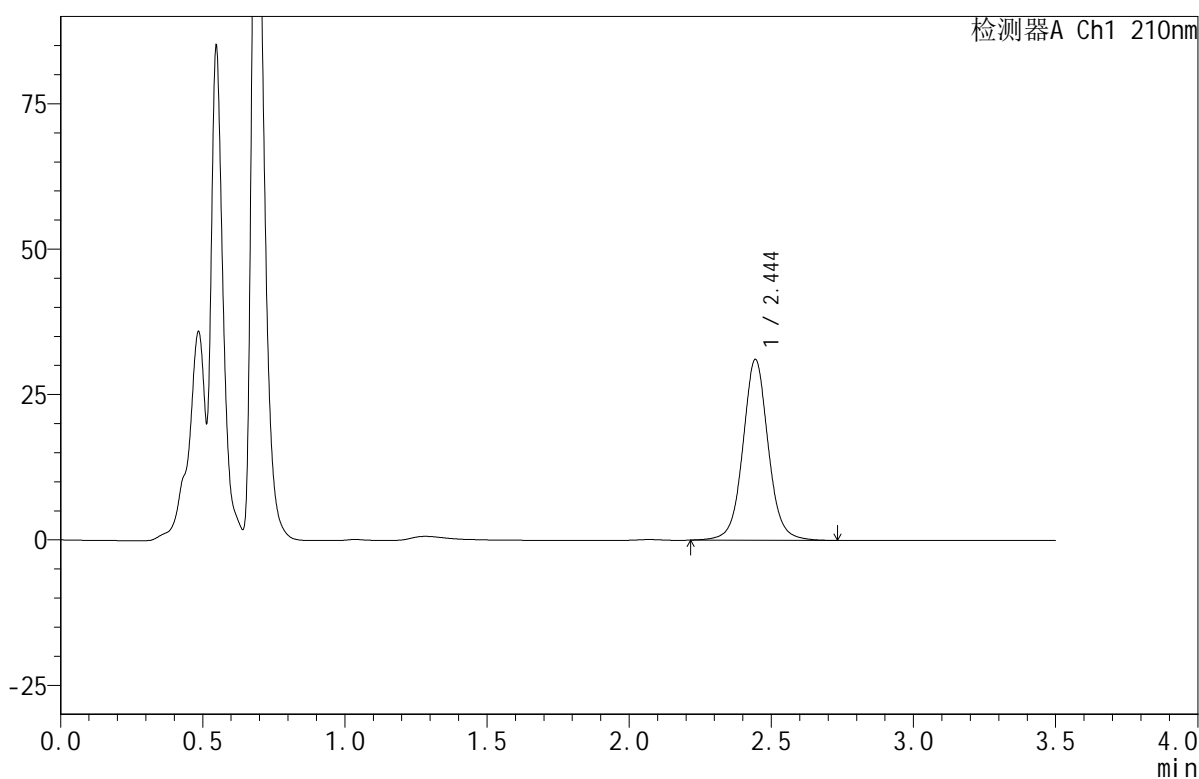
JSS-4129

<样品信息>

色谱柱:XB-C18(50mm*4.6mm,5μm) 流速:1.5ml/min
 柱温:40°C 波长:210nm
 数据文件名: RC\$JSS-4129 - 29-2/29-47-2 - zzp-24122501p-rcqx-jf50z-pH1.2jz-jxzs-P5.lcd
 方法文件名: RC\$JSS-4129 - RC-JSS-4129-FX278.lcm
 批处理文件名: RC\$JSS-4129 - JSS-4129-20250103-RC-FX278.lcb
 样品瓶号: 1-43
 进样体积: 50 μl 版本号:6.115
 进样时间: 2025/01/03 14:53:22 实验者: jiangjinwei
 处理时间 (V2): 2025/01/04 13:36:33 处理者: jiangjinwei
 仪器型号: SHIMADZU LC-2050C(FX278)

<色谱图>

mV



<峰表>

检测器A Ch1 210nm

| 峰号 | 保留时间 | 面积 | 面积% | 高度 | 理论塔板数(USP) | 拖尾因子 | 分离度(USP) |
|----|-------|--------|---------|-------|------------|-------|----------|
| 1 | 2.444 | 193487 | 100.000 | 31025 | 3798 | 1.054 | -- |
| 总计 | | 193487 | 100.000 | 31025 | | | |



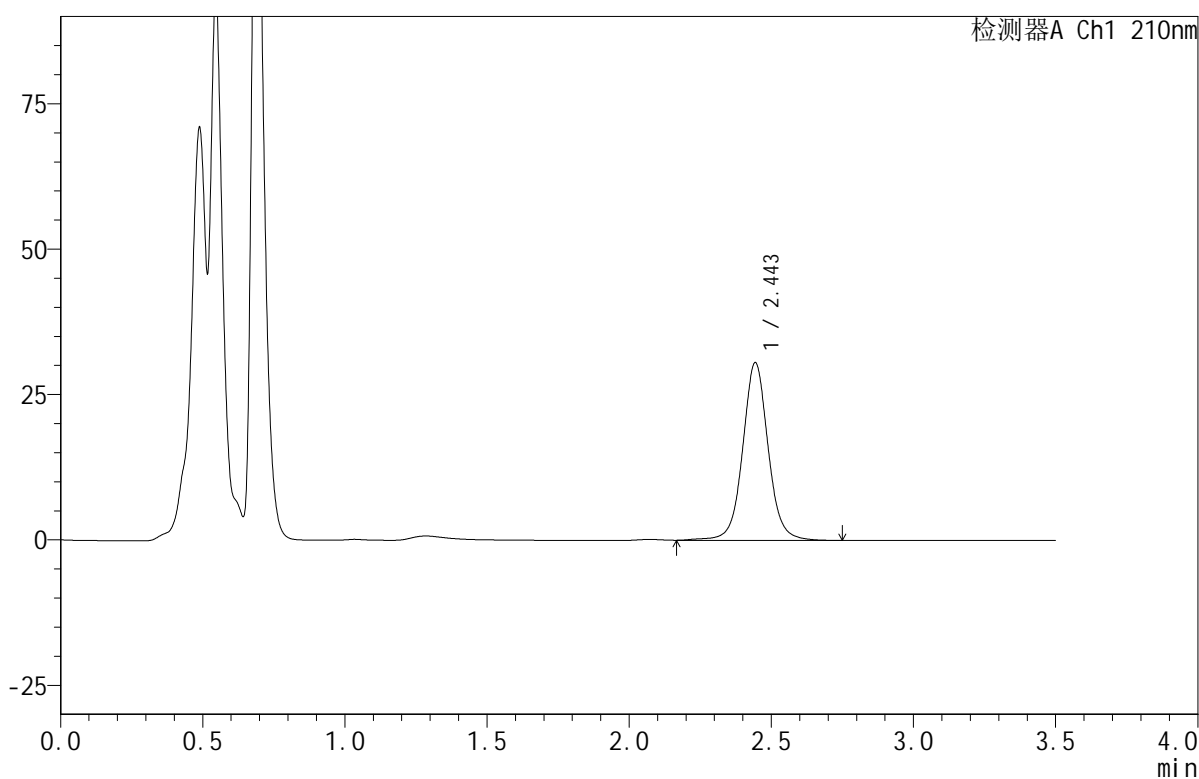
JSS-4129

<样品信息>

色谱柱:XB-C18(50mm*4.6mm,5μm) 流速:1.5ml/min
 柱温:40°C 波长:210nm
 数据文件名: RC\$JSS-4129 - 29-2/29-48-2 - zzp-24122501p-rcqx-jf50z-pH1.2jz-jxzs-P6.lcd
 方法文件名: RC\$JSS-4129 - RC-JSS-4129-FX278.lcm
 批处理文件名: RC\$JSS-4129 - JSS-4129-20250103-RC-FX278.lcb
 样品瓶号: 1-52
 进样体积: 50 μl 版本号:6.115
 进样时间: 2025/01/03 14:57:15 实验者: jiangjinwei
 处理时间 (V2): 2025/01/04 13:36:36 处理者: jiangjinwei
 仪器型号: SHIMADZU LC-2050C(FX278)

<色谱图>

mV



<峰表>

检测器A Ch1 210nm

| 峰号 | 保留时间 | 面积 | 面积% | 高度 | 理论塔板数(USP) | 拖尾因子 | 分离度(USP) |
|----|-------|--------|---------|-------|------------|-------|----------|
| 1 | 2.443 | 191092 | 100.000 | 30455 | 3798 | 1.052 | -- |
| 总计 | | 191092 | 100.000 | 30455 | | | |



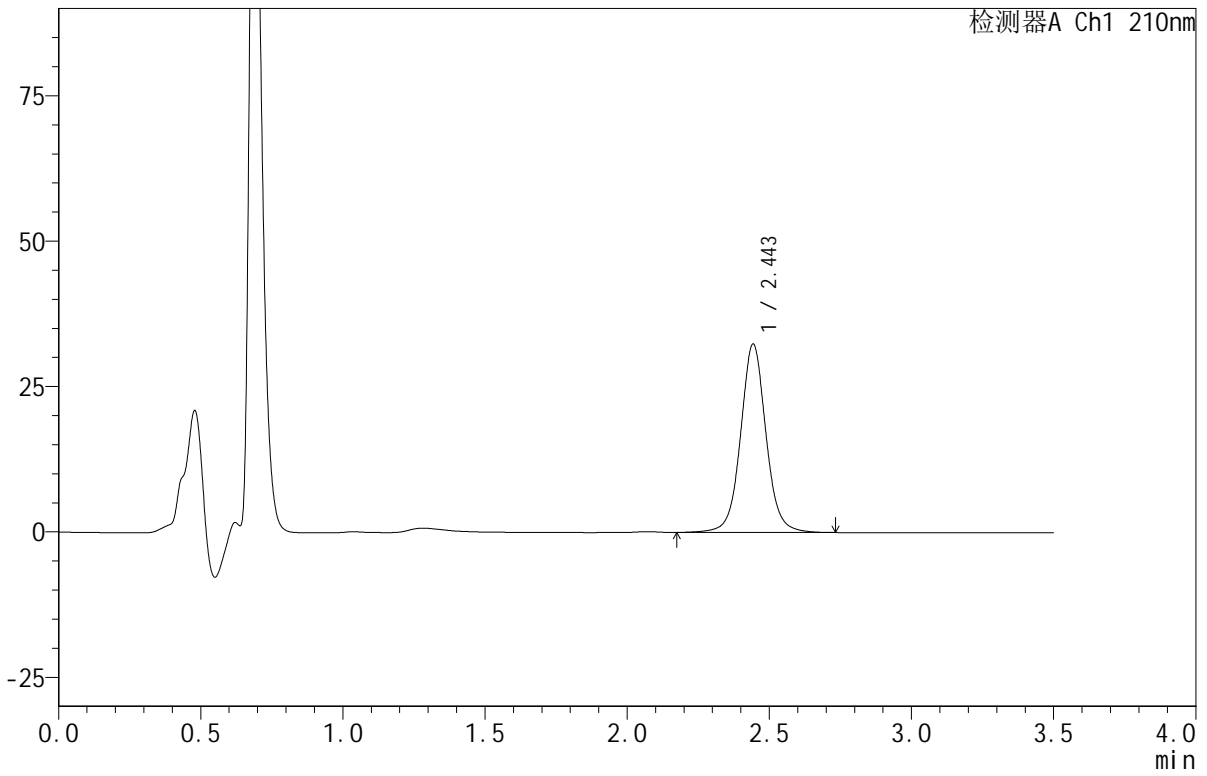
JSS-4129

<样品信息>

色谱柱:XB-C18(50mm*4.6mm,5μm) 流速:1.5ml/min
 柱温:40°C 波长:210nm
 数据文件名: RC\$JSS-4129 - 29-2/29-49-2 - zzp-24122501p-rcqx-jf50z-pH1.2jz-dz2-1.lcd
 方法文件名: RC\$JSS-4129 - RC-JSS-4129-FX278.lcm
 批处理文件名: RC\$JSS-4129 - JSS-4129-20250103-RC-FX278.lcb
 样品瓶号: 1-27
 进样体积: 50 μl 版本号:6.115
 进样时间: 2025/01/03 15:01:11 实验者: jiangjinwei
 处理时间 (V2): 2025/01/04 13:36:39 处理者: jiangjinwei
 仪器型号: SHIMADZU LC-2050C(FX278)

<色谱图>

mV



<峰表>

检测器A Ch1 210nm

| 峰号 | 保留时间 | 面积 | 面积% | 高度 | 理论塔板数(USP) | 拖尾因子 | 分离度(USP) |
|----|-------|--------|---------|-------|------------|-------|----------|
| 1 | 2.443 | 202006 | 100.000 | 32253 | 3796 | 1.051 | -- |
| 总计 | | 202006 | 100.000 | 32253 | | | |



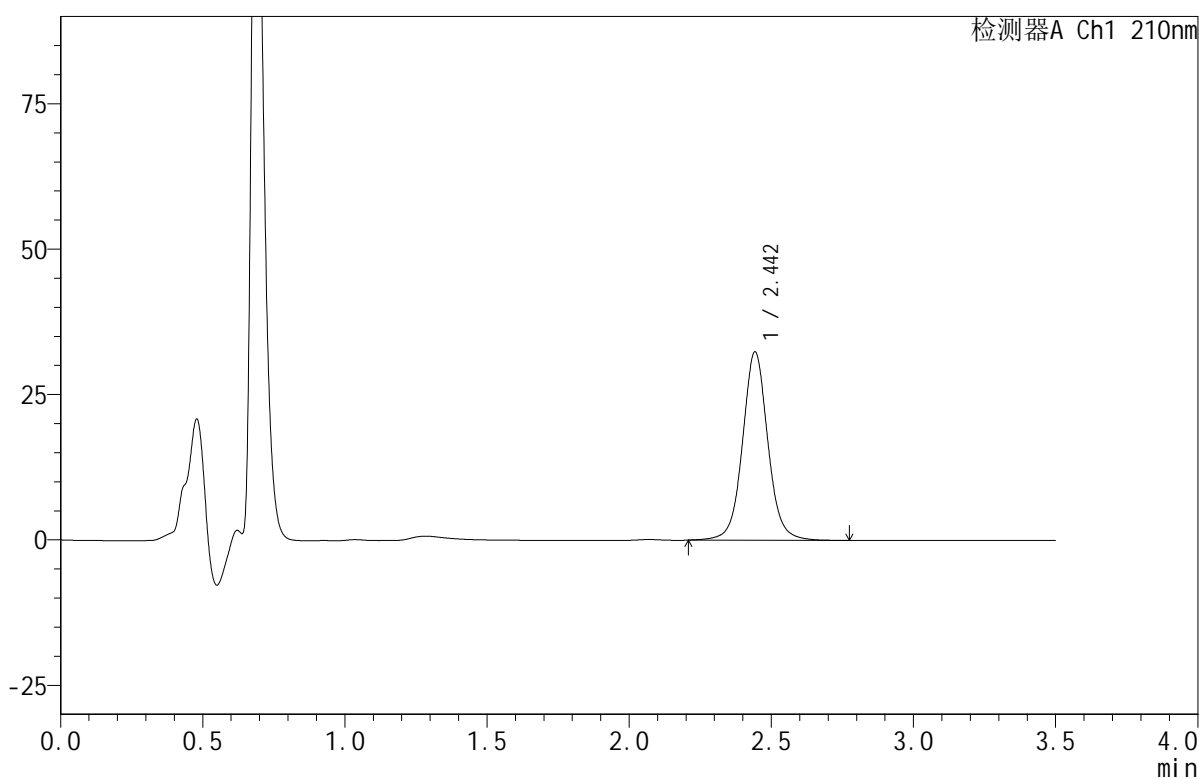
JSS-4129

<样品信息>

色谱柱:XB-C18(50mm*4.6mm,5μm) 流速:1.5ml/min
 柱温:40°C 波长:210nm
 数据文件名: RC\$JSS-4129 - 29-2/29-50-2 - zzp-24122501p-rcqx-jf50z-pH1.2jz-dz2-2.lcd
 方法文件名: RC\$JSS-4129 - RC-JSS-4129-FX278.lcm
 批处理文件名: RC\$JSS-4129 - JSS-4129-20250103-RC-FX278.lcb
 样品瓶号: 1-27
 进样体积: 50 μl 版本号:6.115
 进样时间: 2025/01/03 15:05:07 实验者: jiangjinwei
 处理时间 (V2): 2025/01/04 13:36:43 处理者: jiangjinwei
 仪器型号: SHIMADZU LC-2050C(FX278)

<色谱图>

mV



<峰表>

检测器A Ch1 210nm

| 峰号 | 保留时间 | 面积 | 面积% | 高度 | 理论塔板数(USP) | 拖尾因子 | 分离度(USP) |
|----|-------|--------|---------|-------|------------|-------|----------|
| 1 | 2.442 | 201682 | 100.000 | 32215 | 3800 | 1.054 | -- |
| 总计 | | 201682 | 100.000 | 32215 | | | |