





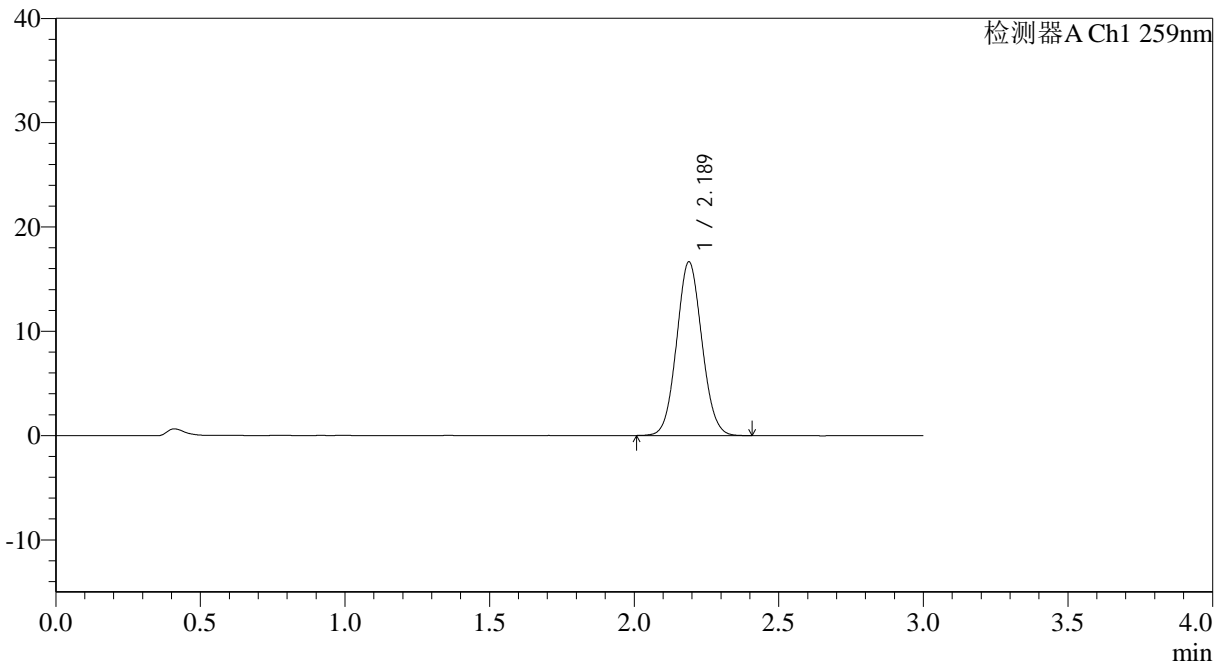
# QTL-4125

## <样品信息>

色谱柱: XB-C18(50\*4.6mm,5μm)                      流速: 1.5ml/min  
 柱温: 35°C    波长: 259nm  
 数据文件名: RC\$QTL-4125 - 7-3/7-114-2 - cbzj-40mg-B0012N01p-rcqx-pH6.8+0.16CTABjz-dz1-1.lcd  
 方法文件名: RC\$QTL-4125 - QTL-4125-rcqx-FX256.lcm  
 批处理文件名: RC\$QTL-4125 - 20250121-RCQX-FX256.lcb  
 样品瓶号: 3-18  
 进样体积: 20 μl    版本号: 6.115  
 进样时间: 2025/01/21 18:03:47                      实验者: xiexinhui  
 处理时间 (V2): 2025/01/22 08:25:39              处理者: xiexinhui  
 仪器型号: SHIMADZU LC-2050C(FX256)

## <色谱图>

mV



## <峰表>

检测器A Ch1 259nm

峰号	保留时间	面积	面积%	高度	理论塔板数(USP)	拖尾因子	分离度(USP)
1	2.189	101465	100.000	16662	2982	1.066	--
总计		101465	100.000	16662			

图2 玛巴洛沙韦片溶出曲线测定HPLC图谱  
 参比制剂-B0012N01批(40mg规格)-pH6.8(内含0.16%CTAB)介质  
 对照品溶液-1-1



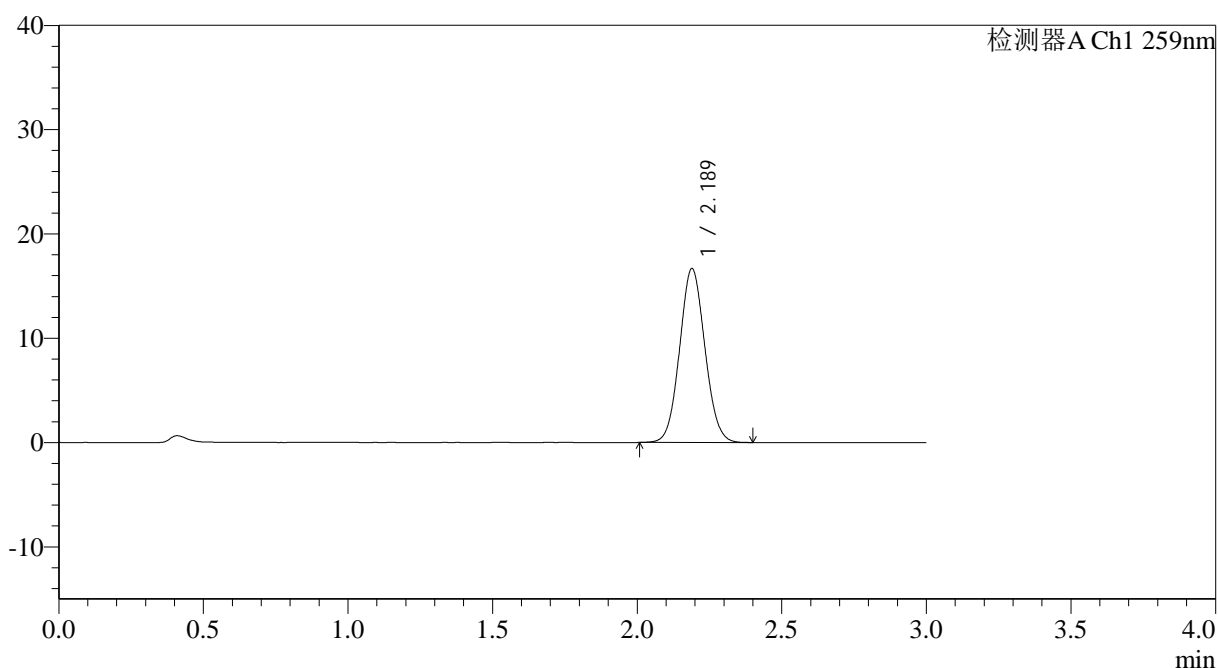
# QTL-4125

## <样品信息>

色谱柱: XB-C18(50\*4.6mm,5 $\mu$ m)                      流速: 1.5ml/min  
 柱温: 35°C    波长: 259nm  
 数据文件名: RC\$QTL-4125 - 7-3/7-115-2 - cbzj-40mg-B0012N01p-rcqx-pH6.8+0.16CTABjz-dz1-2.lcd  
 方法文件名: RC\$QTL-4125 - QTL-4125-rcqx-FX256.lcm  
 批处理文件名: RC\$QTL-4125 - 20250121-RCQX-FX256.lcb  
 样品瓶号: 3-18  
 进样体积: 20  $\mu$ l    版本号: 6.115  
 进样时间: 2025/01/21 18:07:10                      实验者: xiexinhui  
 处理时间 (V2): 2025/01/22 08:25:42              处理者: xiexinhui  
 仪器型号: SHIMADZU LC-2050C(FX256)

## <色谱图>

mV



## <峰表>

检测器A Ch1 259nm

峰号	保留时间	面积	面积%	高度	理论塔板数(USP)	拖尾因子	分离度(USP)
1	2.189	101499	100.000	16679	2984	1.064	--
总计		101499	100.000	16679			

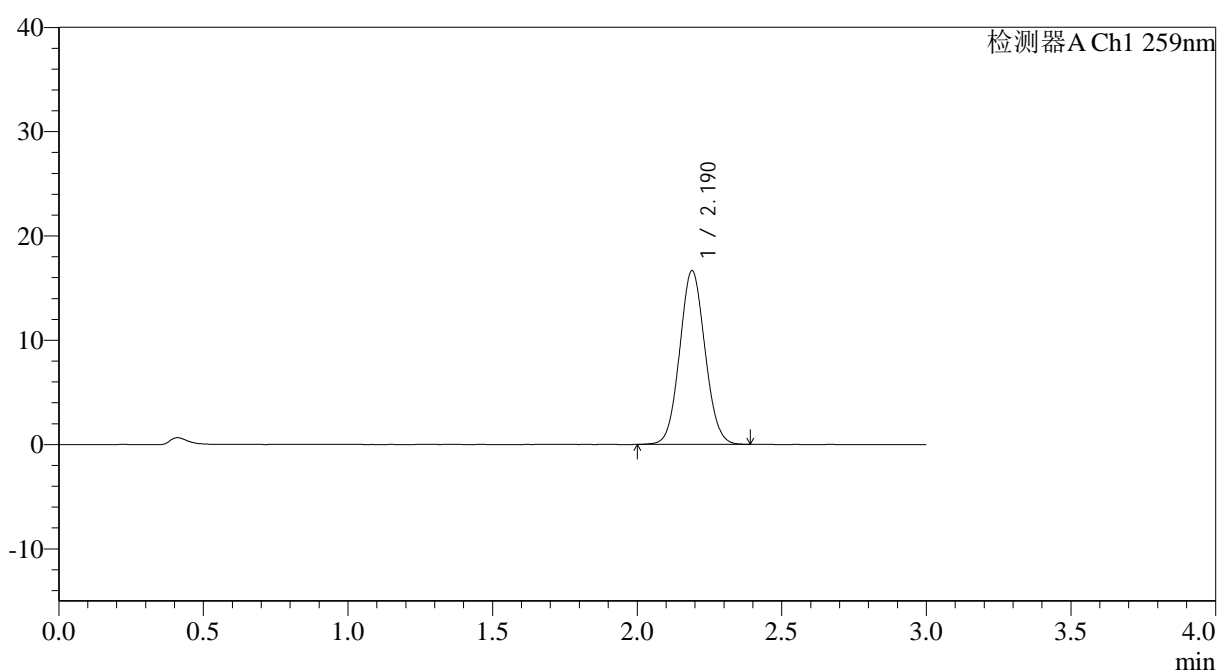
图3 玛巴洛沙韦片溶出曲线测定HPLC图谱  
 参比制剂-B0012N01批(40mg规格)-pH6.8(内含0.16%CTAB)介质  
 对照品溶液-1-2

## &lt;样品信息&gt;

色谱柱: XB-C18(50\*4.6mm,5 $\mu$ m) 流速: 1.5ml/min  
 柱温: 35 $^{\circ}$ C 波长: 259nm  
 数据文件名: RC\$QTL-4125 - 7-3/7-116-2 - cbzj-40mg-B0012N01p-rcqx-pH6.8+0.16CTABjz-dz1-3.lcd  
 方法文件名: RC\$QTL-4125 - QTL-4125-rcqx-FX256.lcm  
 批处理文件名: RC\$QTL-4125 - 20250121-RCQX-FX256.lcb  
 样品瓶号: 3-18  
 进样体积: 20  $\mu$ l 版本号: 6.115  
 进样时间: 2025/01/21 18:10:33 实验者: xiexinhui  
 处理时间 (V2): 2025/01/22 08:25:44 处理者: xiexinhui  
 仪器型号: SHIMADZU LC-2050C(FX256)

## &lt;色谱图&gt;

mV



## &lt;峰表&gt;

检测器A Ch1 259nm

峰号	保留时间	面积	面积%	高度	理论塔板数(USP)	拖尾因子	分离度(USP)
1	2.190	101538	100.000	16663	2978	1.065	--
总计		101538	100.000	16663			

图4 玛巴洛沙韦片溶出曲线测定HPLC图谱  
 参比制剂-B0012N01批(40mg规格)-pH6.8(内含0.16%CTAB)介质  
 对照品溶液-1-3





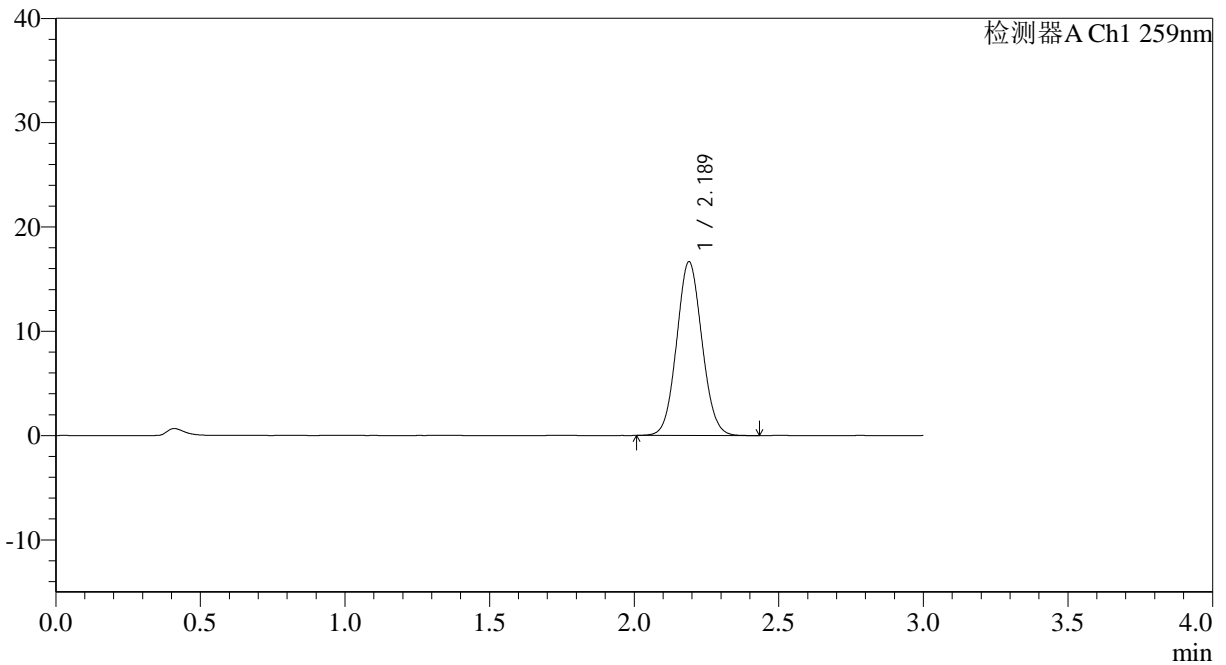
# QTL-4125

## <样品信息>

色谱柱: XB-C18(50\*4.6mm,5μm)                      流速: 1.5ml/min  
 柱温: 35°C    波长: 259nm  
 数据文件名: RC\$QTL-4125 - 7-3/7-118-2 - cbzj-40mg-B0012N01p-rcqx-pH6.8+0.16CTABjz-dz1-5.lcd  
 方法文件名: RC\$QTL-4125 - QTL-4125-rcqx-FX256.lcm  
 批处理文件名: RC\$QTL-4125 - 20250121-RCQX-FX256.lcb  
 样品瓶号: 3-18  
 进样体积: 20 μl    版本号: 6.115  
 进样时间: 2025/01/21 18:17:18                      实验者: xiexinhui  
 处理时间 (V2): 2025/01/22 08:25:51              处理者: xiexinhui  
 仪器型号: SHIMADZU LC-2050C(FX256)

## <色谱图>

mV



## <峰表>

检测器A Ch1 259nm

峰号	保留时间	面积	面积%	高度	理论塔板数(USP)	拖尾因子	分离度(USP)
1	2.189	101692	100.000	16666	2975	1.068	--
总计		101692	100.000	16666			

图6 玛巴洛沙韦片溶出曲线测定HPLC图谱  
 参比制剂-B0012N01批(40mg规格)-pH6.8(内含0.16%CTAB)介质  
 对照品溶液-1-5











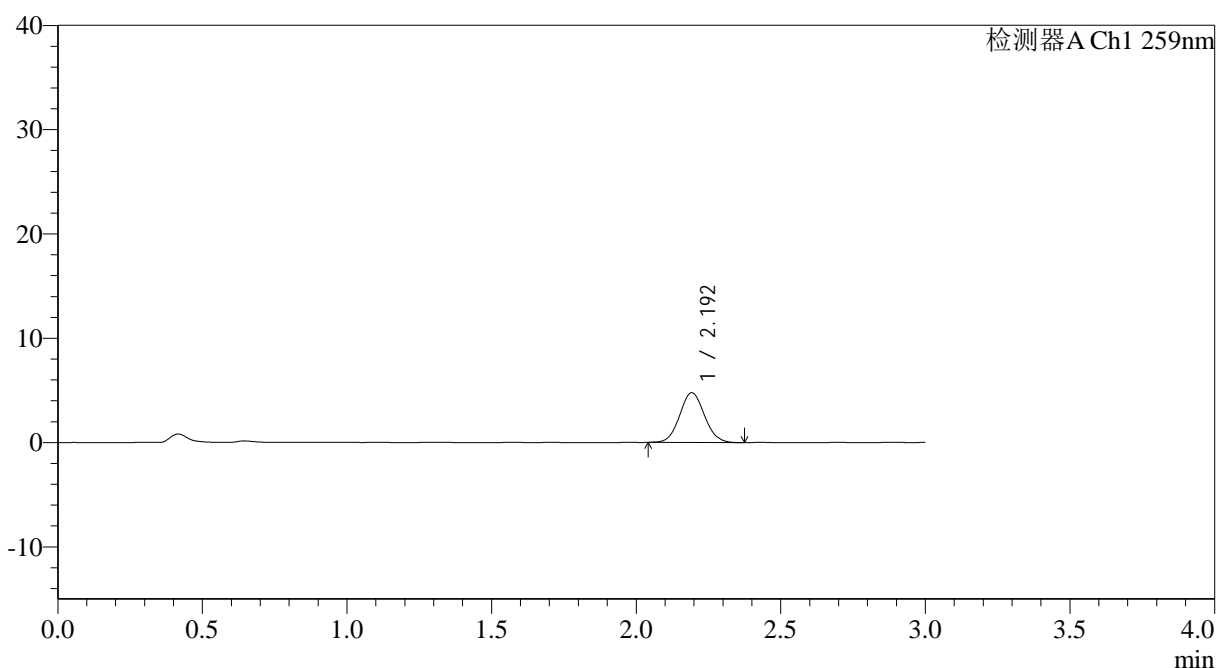
# QTL-4125

## <样品信息>

色谱柱: XB-C18(50\*4.6mm,5μm)                      流速: 1.5ml/min  
 柱温: 35°C    波长: 259nm  
 数据文件名: RC\$QTL-4125 - 7-3/7-123-2 - cbzj-40mg-B0012N01p-rcqx-pH6.8+0.16CTABjz-5min-P5.lcd  
 方法文件名: RC\$QTL-4125 - QTL-4125-rcqx-FX256.lcm  
 批处理文件名: RC\$QTL-4125 - 20250121-RCQX-FX256.lcb  
 样品瓶号: 3-37  
 进样体积: 20 μl    版本号: 6.115  
 进样时间: 2025/01/21 18:34:10                      实验者: xiexinhui  
 处理时间 (V2): 2025/01/22 08:26:04              处理者: xiexinhui  
 仪器型号: SHIMADZU LC-2050C(FX256)

## <色谱图>

mV



## <峰表>

检测器A Ch1 259nm

峰号	保留时间	面积	面积%	高度	理论塔板数(USP)	拖尾因子	分离度(USP)
1	2.192	28450	100.000	4751	3128	1.065	--
总计		28450	100.000	4751			

图11 玛巴洛沙韦片溶出曲线测定HPLC图谱  
 参比制剂-B0012N01批(40mg规格)-pH6.8(内含0.16%CTAB)介质-5min-片5  
 供试品溶液-1





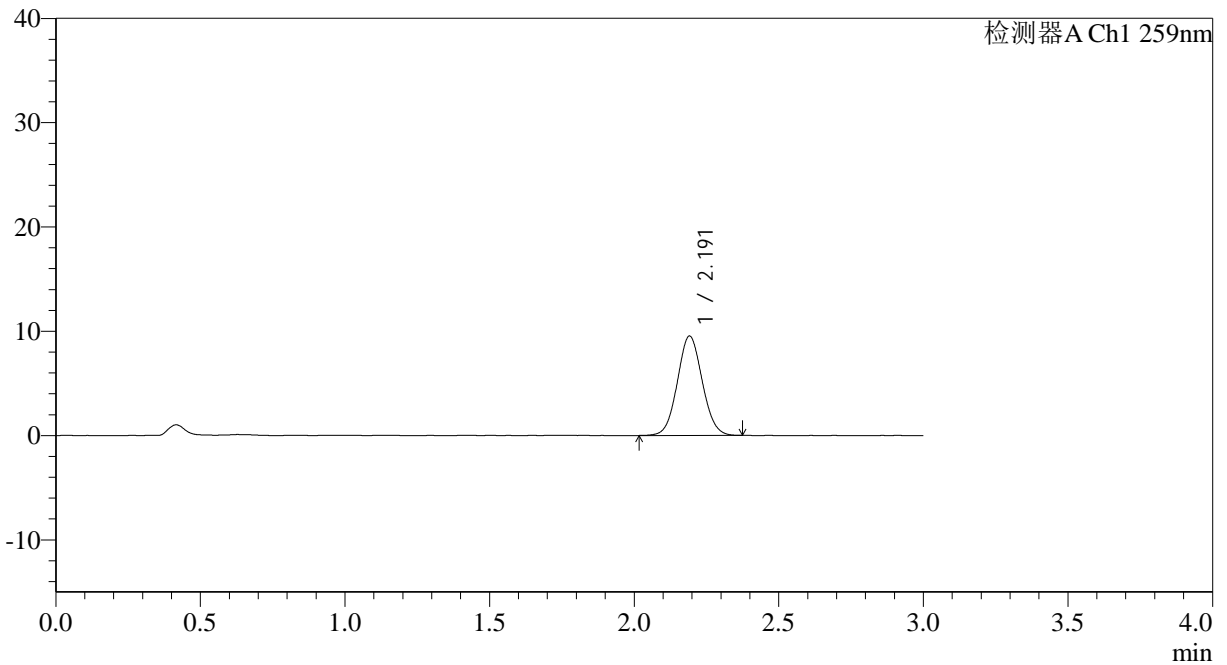
# QTL-4125

## <样品信息>

色谱柱: XB-C18(50\*4.6mm,5μm)                      流速: 1.5ml/min  
 柱温: 35°C    波长: 259nm  
 数据文件名: RC\$QTL-4125 - 7-3/7-125-2 - cbzj-40mg-B0012N01p-rcqx-pH6.8+0.16CTABjz-10min-P1.lcd  
 方法文件名: RC\$QTL-4125 - QTL-4125-rcqx-FX256.lcm  
 批处理文件名: RC\$QTL-4125 - 20250121-RCQX-FX256.lcb  
 样品瓶号: 3-2  
 进样体积: 20 μl    版本号: 6.115  
 进样时间: 2025/01/21 18:40:55                      实验者: xiexinhui  
 处理时间 (V2): 2025/01/22 08:26:10              处理者: xiexinhui  
 仪器型号: SHIMADZU LC-2050C(FX256)

## <色谱图>

mV



## <峰表>

检测器A Ch1 259nm

峰号	保留时间	面积	面积%	高度	理论塔板数(USP)	拖尾因子	分离度(USP)
1	2.191	57087	100.000	9506	3091	1.060	--
总计		57087	100.000	9506			

图13 玛巴洛沙韦片溶出曲线测定HPLC图谱  
 参比制剂-B0012N01批(40mg规格)-pH6.8(内含0.16%CTAB)介质-10min-片1  
 供试品溶液-1





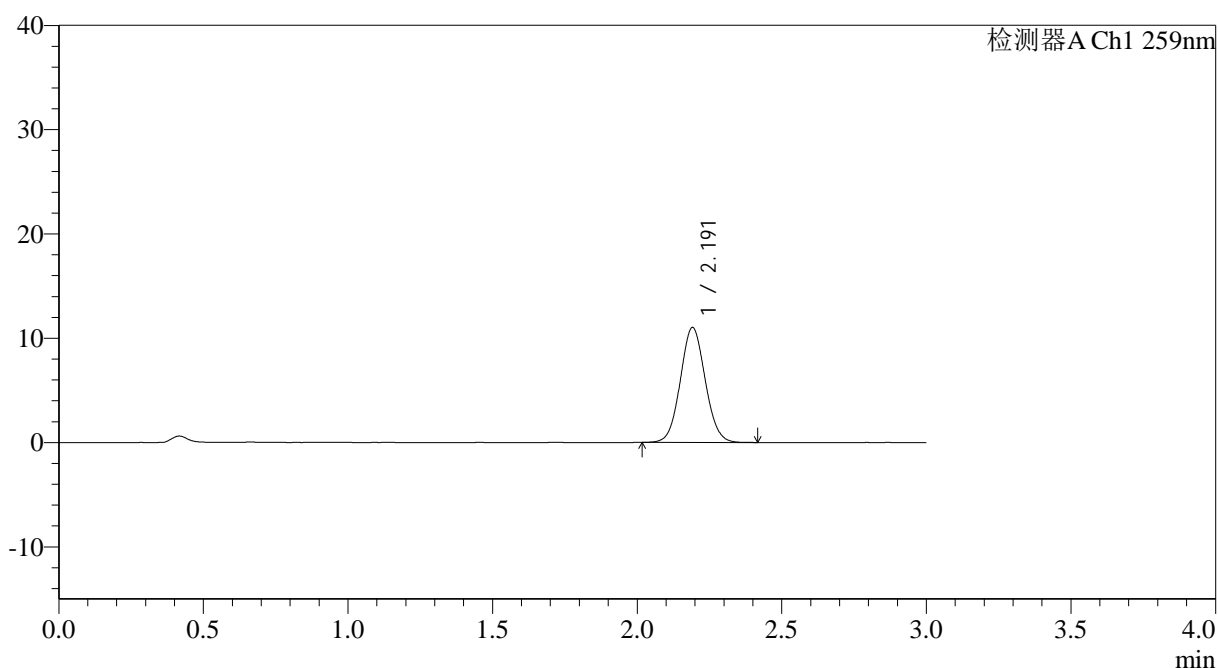
# QTL-4125

## <样品信息>

色谱柱: XB-C18(50\*4.6mm,5μm)                      流速: 1.5ml/min  
 柱温: 35°C    波长: 259nm  
 数据文件名: RC\$QTL-4125 - 7-3/7-127-2 - cbzj-40mg-B0012N01p-rcqx-pH6.8+0.16CTABjz-10min-P3.lcd  
 方法文件名: RC\$QTL-4125 - QTL-4125-rcqx-FX256.lcm  
 批处理文件名: RC\$QTL-4125 - 20250121-RCQX-FX256.lcb  
 样品瓶号: 3-20  
 进样体积: 20 μl    版本号: 6.115  
 进样时间: 2025/01/21 18:47:39                      实验者: xiexinhui  
 处理时间 (V2): 2025/01/22 08:26:15              处理者: xiexinhui  
 仪器型号: SHIMADZU LC-2050C(FX256)

## <色谱图>

mV



## <峰表>

检测器A Ch1 259nm

峰号	保留时间	面积	面积%	高度	理论塔板数(USP)	拖尾因子	分离度(USP)
1	2.191	66035	100.000	11002	3108	1.061	--
总计		66035	100.000	11002			

图15 玛巴洛沙韦片溶出曲线测定HPLC图谱  
 参比制剂-B0012N01批(40mg规格)-pH6.8(内含0.16%CTAB)介质-10min-片3  
 供试品溶液-1





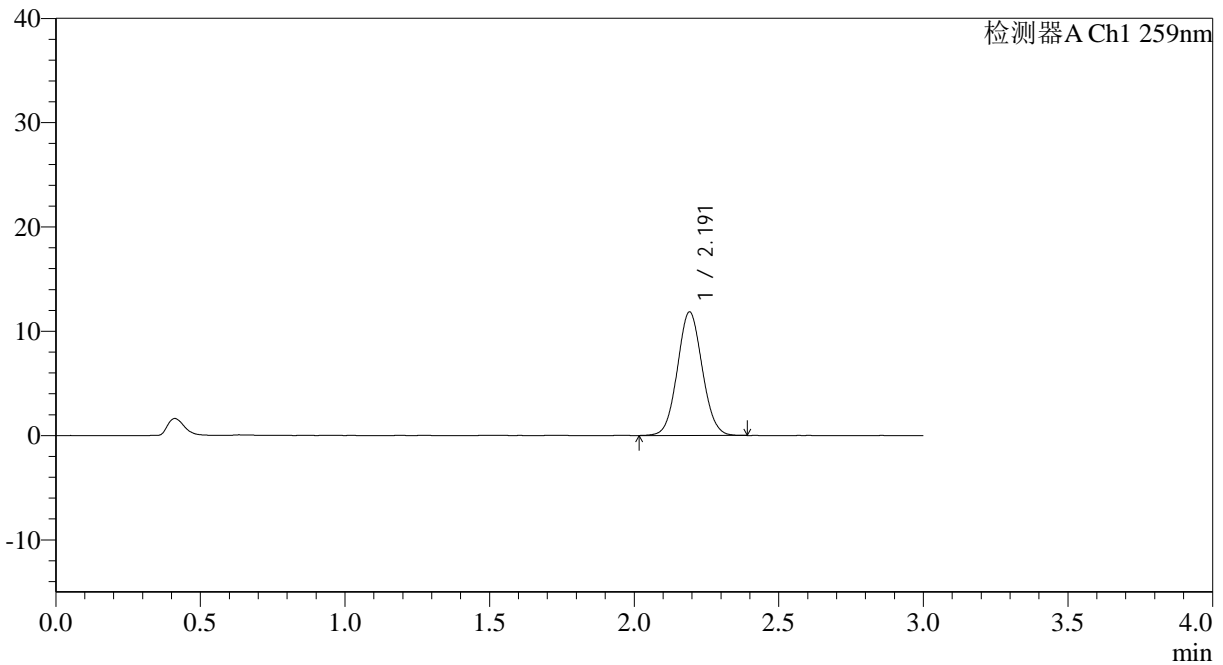
# QTL-4125

## <样品信息>

色谱柱: XB-C18(50\*4.6mm,5μm)                      流速: 1.5ml/min  
 柱温: 35°C    波长: 259nm  
 数据文件名: RC\$QTL-4125 - 7-3/7-129-2 - cbzj-40mg-B0012N01p-rcqx-pH6.8+0.16CTABjz-10min-P5.lcd  
 方法文件名: RC\$QTL-4125 - QTL-4125-rcqx-FX256.lcm  
 批处理文件名: RC\$QTL-4125 - 20250121-RCQX-FX256.lcb  
 样品瓶号: 3-38  
 进样体积: 20 μl    版本号: 6.115  
 进样时间: 2025/01/21 18:54:24                      实验者: xiexinhui  
 处理时间 (V2): 2025/01/22 08:26:21              处理者: xiexinhui  
 仪器型号: SHIMADZU LC-2050C(FX256)

## <色谱图>

mV



## <峰表>

检测器A Ch1 259nm

峰号	保留时间	面积	面积%	高度	理论塔板数(USP)	拖尾因子	分离度(USP)
1	2.191	70938	100.000	11826	3095	1.058	--
总计		70938	100.000	11826			

图17 玛巴洛沙韦片溶出曲线测定HPLC图谱  
 参比制剂-B0012N01批(40mg规格)-pH6.8(内含0.16%CTAB)介质-10min-片5  
 供试品溶液-1



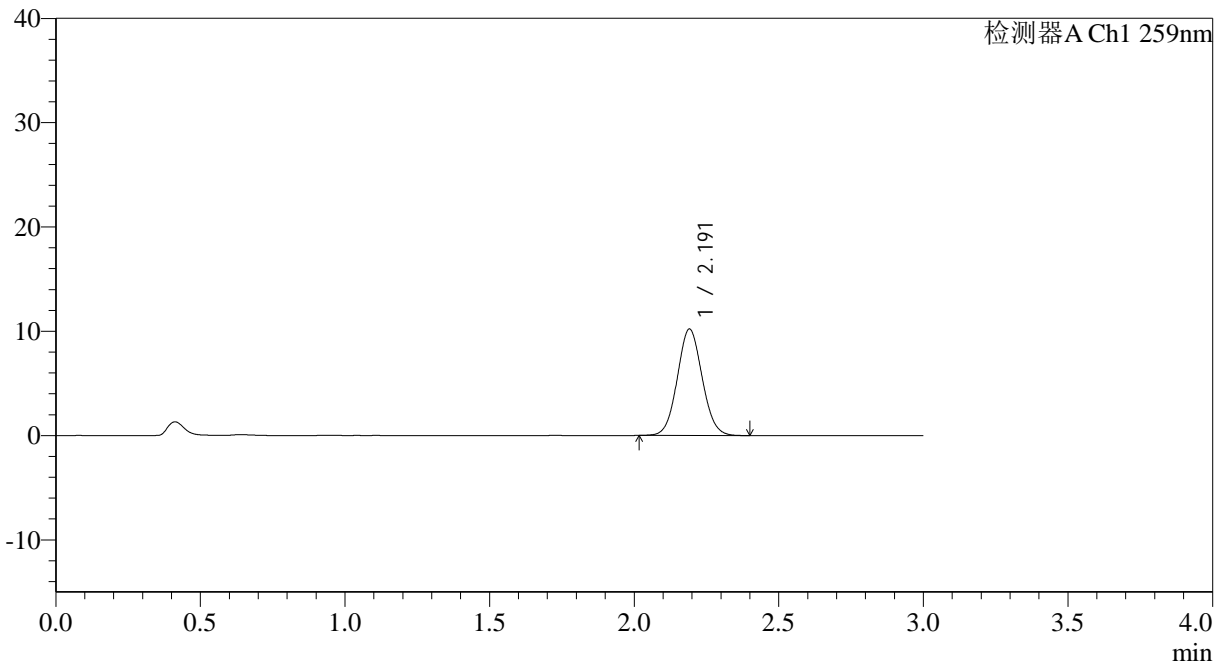
# QTL-4125

## <样品信息>

色谱柱: XB-C18(50\*4.6mm,5μm)                      流速: 1.5ml/min  
 柱温: 35°C    波长: 259nm  
 数据文件名: RC\$QTL-4125 - 7-3/7-130-2 - cbzj-40mg-B0012N01p-rcqx-pH6.8+0.16CTABjz-10min-P6.lcd  
 方法文件名: RC\$QTL-4125 - QTL-4125-rcqx-FX256.lcm  
 批处理文件名: RC\$QTL-4125 - 20250121-RCQX-FX256.lcb  
 样品瓶号: 3-47  
 进样体积: 20 μl    版本号: 6.115  
 进样时间: 2025/01/21 18:57:46                      实验者: xiexinhui  
 处理时间 (V2): 2025/01/22 08:26:24              处理者: xiexinhui  
 仪器型号: SHIMADZU LC-2050C(FX256)

## <色谱图>

mV



## <峰表>

检测器A Ch1 259nm

峰号	保留时间	面积	面积%	高度	理论塔板数(USP)	拖尾因子	分离度(USP)
1	2.191	61053	100.000	10184	3096	1.062	--
总计		61053	100.000	10184			

图18 玛巴洛沙韦片溶出曲线测定HPLC图谱  
 参比制剂-B0012N01批(40mg规格)-pH6.8(内含0.16%CTAB)介质-10min-片6  
 供试品溶液-1



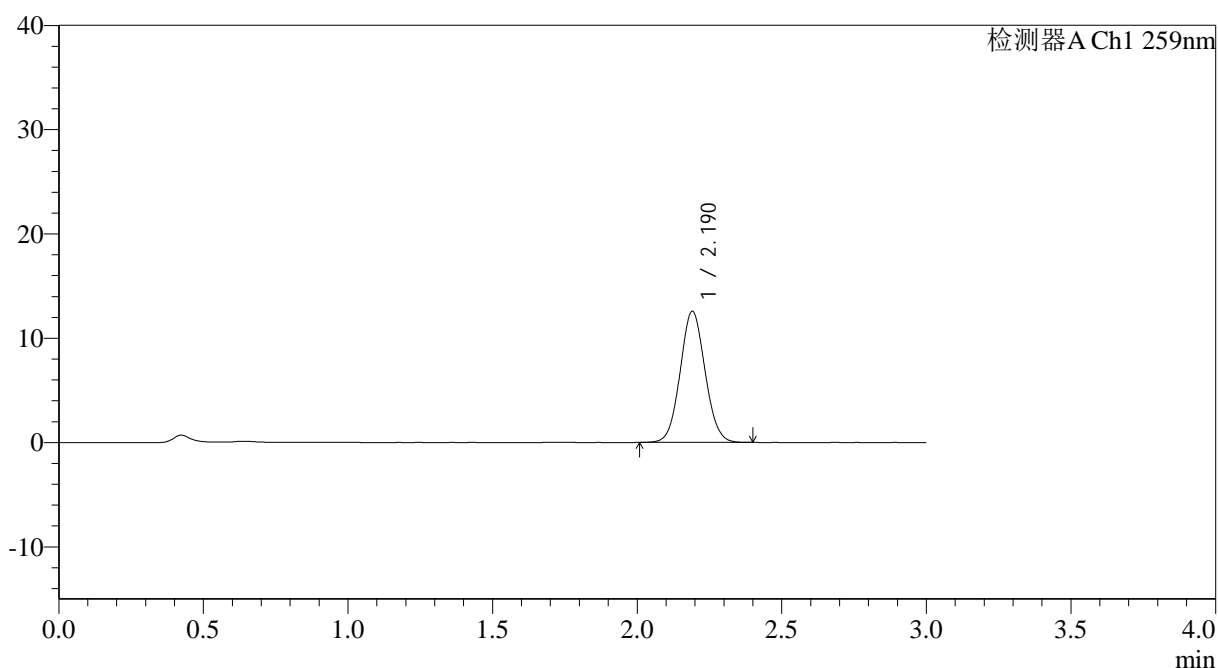
# QTL-4125

## <样品信息>

色谱柱: XB-C18(50\*4.6mm,5μm)                      流速: 1.5ml/min  
 柱温: 35°C    波长: 259nm  
 数据文件名: RC\$QTL-4125 - 7-3/7-131-2 - cbzj-40mg-B0012N01p-rcqx-pH6.8+0.16CTABjz-15min-P1.lcd  
 方法文件名: RC\$QTL-4125 - QTL-4125-rcqx-FX256.lcm  
 批处理文件名: RC\$QTL-4125 - 20250121-RCQX-FX256.lcb  
 样品瓶号: 3-3  
 进样体积: 20 μl    版本号: 6.115  
 进样时间: 2025/01/21 19:01:09                      实验者: xiexinhui  
 处理时间 (V2): 2025/01/22 08:26:26              处理者: xiexinhui  
 仪器型号: SHIMADZU LC-2050C(FX256)

## <色谱图>

mV



## <峰表>

检测器A Ch1 259nm

峰号	保留时间	面积	面积%	高度	理论塔板数(USP)	拖尾因子	分离度(USP)
1	2.190	75370	100.000	12565	3088	1.061	--
总计		75370	100.000	12565			

图19 玛巴洛沙韦片溶出曲线测定HPLC图谱  
 参比制剂-B0012N01批(40mg规格)-pH6.8(内含0.16%CTAB)介质-15min-片1  
 供试品溶液-1



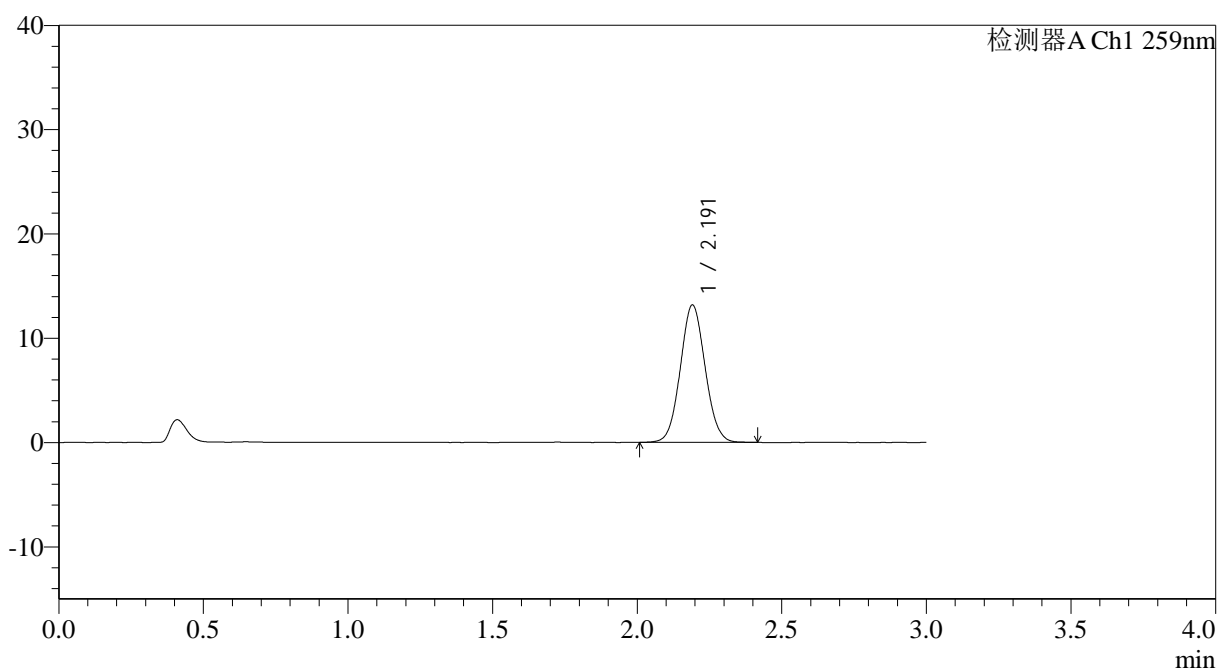
# QTL-4125

## <样品信息>

色谱柱: XB-C18(50\*4.6mm,5μm)                      流速: 1.5ml/min  
 柱温: 35°C    波长: 259nm  
 数据文件名: RC\$QTL-4125 - 7-3/7-132-2 - cbzj-40mg-B0012N01p-rcqx-pH6.8+0.16CTABjz-15min-P2.lcd  
 方法文件名: RC\$QTL-4125 - QTL-4125-rcqx-FX256.lcm  
 批处理文件名: RC\$QTL-4125 - 20250121-RCQX-FX256.lcb  
 样品瓶号: 3-12  
 进样体积: 20 μl    版本号: 6.115  
 进样时间: 2025/01/21 19:04:31                      实验者: xiexinhui  
 处理时间 (V2): 2025/01/22 08:26:29              处理者: xiexinhui  
 仪器型号: SHIMADZU LC-2050C(FX256)

## <色谱图>

mV



## <峰表>

检测器A Ch1 259nm

峰号	保留时间	面积	面积%	高度	理论塔板数(USP)	拖尾因子	分离度(USP)
1	2.191	78882	100.000	13158	3096	1.060	--
总计		78882	100.000	13158			

图20 玛巴洛沙韦片溶出曲线测定HPLC图谱  
 参比制剂-B0012N01批(40mg规格)-pH6.8(内含0.16%CTAB)介质-15min-片2  
 供试品溶液-1



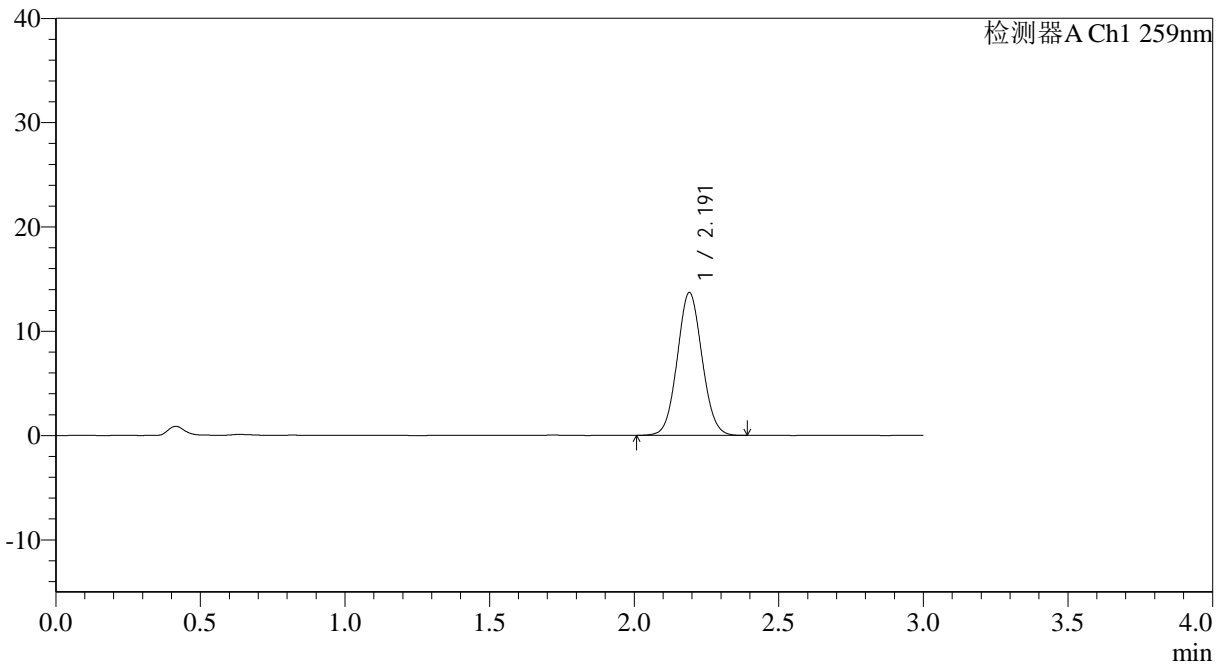
# QTL-4125

## <样品信息>

色谱柱: XB-C18(50\*4.6mm,5μm)                      流速: 1.5ml/min  
 柱温: 35°C    波长: 259nm  
 数据文件名: RC\$QTL-4125 - 7-3/7-133-2 - cbzj-40mg-B0012N01p-rcqx-pH6.8+0.16CTABjz-15min-P3.lcd  
 方法文件名: RC\$QTL-4125 - QTL-4125-rcqx-FX256.lcm  
 批处理文件名: RC\$QTL-4125 - 20250121-RCQX-FX256.lcb  
 样品瓶号: 3-21  
 进样体积: 20 μl    版本号: 6.115  
 进样时间: 2025/01/21 19:07:53                      实验者: xiexinhui  
 处理时间 (V2): 2025/01/22 08:26:32              处理者: xiexinhui  
 仪器型号: SHIMADZU LC-2050C(FX256)

## <色谱图>

mV



## <峰表>

检测器A Ch1 259nm

峰号	保留时间	面积	面积%	高度	理论塔板数(USP)	拖尾因子	分离度(USP)
1	2.191	81815	100.000	13678	3105	1.059	--
总计		81815	100.000	13678			

图21 玛巴洛沙韦片溶出曲线测定HPLC图谱  
 参比制剂-B0012N01批(40mg规格)-pH6.8(内含0.16%CTAB)介质-15min-片3  
 供试品溶液-1



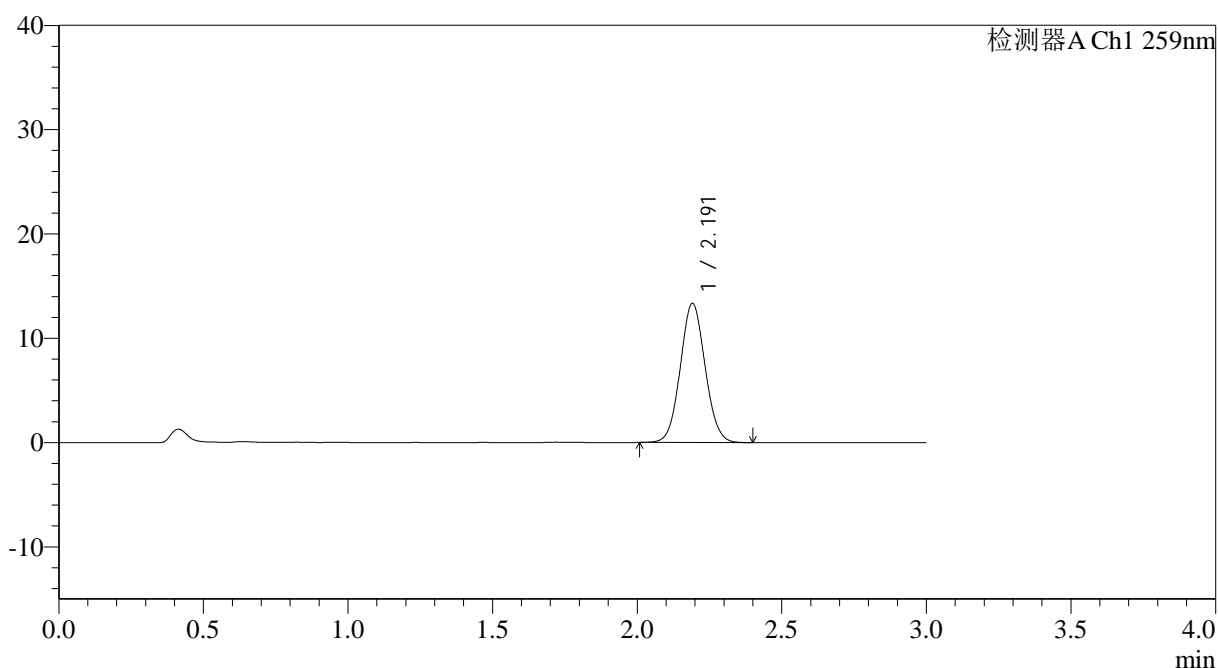
# QTL-4125

## <样品信息>

色谱柱: XB-C18(50\*4.6mm,5μm)                      流速: 1.5ml/min  
 柱温: 35°C    波长: 259nm  
 数据文件名: RC\$QTL-4125 - 7-3/7-134-2 - cbzj-40mg-B0012N01p-rcqx-pH6.8+0.16CTABjz-15min-P4.lcd  
 方法文件名: RC\$QTL-4125 - QTL-4125-rcqx-FX256.lcm  
 批处理文件名: RC\$QTL-4125 - 20250121-RCQX-FX256.lcb  
 样品瓶号: 3-30  
 进样体积: 20 μl    版本号: 6.115  
 进样时间: 2025/01/21 19:11:16                      实验者: xiexinhui  
 处理时间 (V2): 2025/01/22 08:26:35              处理者: xiexinhui  
 仪器型号: SHIMADZU LC-2050C(FX256)

## <色谱图>

mV



## <峰表>

检测器A Ch1 259nm

峰号	保留时间	面积	面积%	高度	理论塔板数(USP)	拖尾因子	分离度(USP)
1	2.191	79732	100.000	13323	3101	1.060	--
总计		79732	100.000	13323			

图22 玛巴洛沙韦片溶出曲线测定HPLC图谱  
 参比制剂-B0012N01批(40mg规格)-pH6.8(内含0.16%CTAB)介质-15min-片4  
 供试品溶液-1









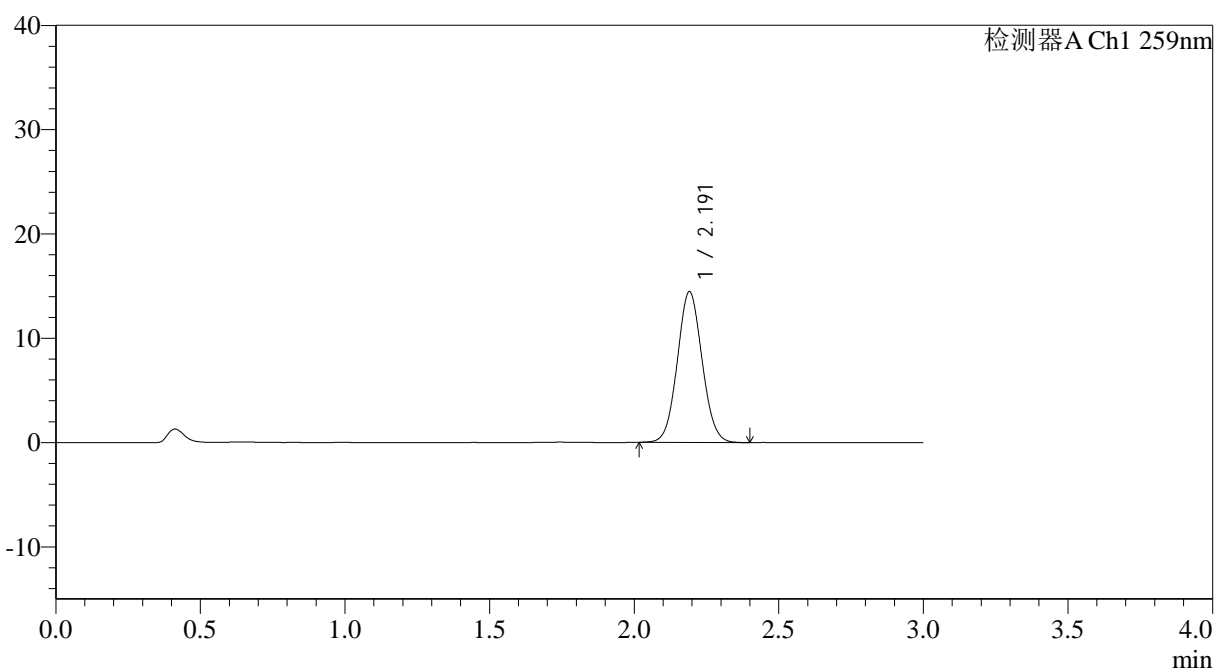
# QTL-4125

## <样品信息>

色谱柱: XB-C18(50\*4.6mm,5μm)                      流速: 1.5ml/min  
 柱温: 35°C    波长: 259nm  
 数据文件名: RC\$QTL-4125 - 7-3/7-138-2 - cbzj-40mg-B0012N01p-rcqx-pH6.8+0.16CTABjz-20min-P2.lcd  
 方法文件名: RC\$QTL-4125 - QTL-4125-rcqx-FX256.lcm  
 批处理文件名: RC\$QTL-4125 - 20250121-RCQX-FX256.lcb  
 样品瓶号: 3-13  
 进样体积: 20 μl    版本号: 6.115  
 进样时间: 2025/01/21 19:24:45                      实验者: xiexinhui  
 处理时间 (V2): 2025/01/22 08:26:46              处理者: xiexinhui  
 仪器型号: SHIMADZU LC-2050C(FX256)

## <色谱图>

mV



## <峰表>

检测器A Ch1 259nm

峰号	保留时间	面积	面积%	高度	理论塔板数(USP)	拖尾因子	分离度(USP)
1	2.191	86197	100.000	14432	3113	1.059	--
总计		86197	100.000	14432			

图26 玛巴洛沙韦片溶出曲线测定HPLC图谱  
 参比制剂-B0012N01批(40mg规格)-pH6.8(内含0.16%CTAB)介质-20min-片2  
 供试品溶液-1



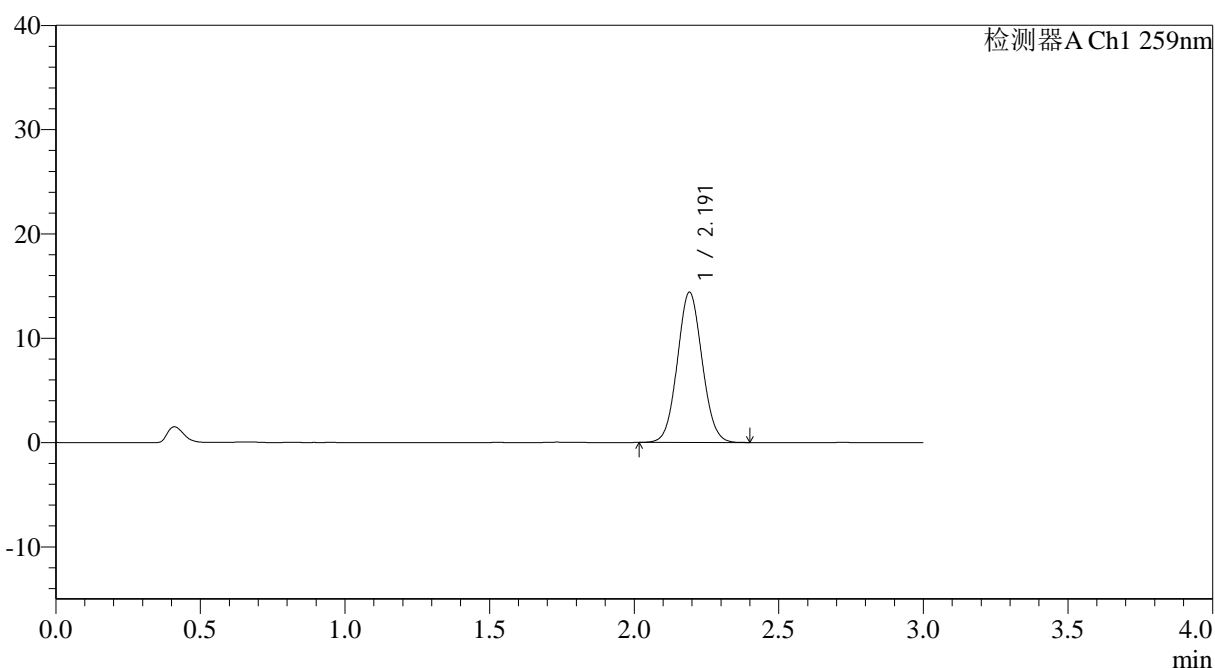
# QTL-4125

## <样品信息>

色谱柱: XB-C18(50\*4.6mm,5μm)                      流速: 1.5ml/min  
 柱温: 35°C    波长: 259nm  
 数据文件名: RC\$QTL-4125 - 7-3/7-139-2 - cbzj-40mg-B0012N01p-rcqx-pH6.8+0.16CTABjz-20min-P3.lcd  
 方法文件名: RC\$QTL-4125 - QTL-4125-rcqx-FX256.lcm  
 批处理文件名: RC\$QTL-4125 - 20250121-RCQX-FX256.lcb  
 样品瓶号: 3-22  
 进样体积: 20 μl    版本号: 6.115  
 进样时间: 2025/01/21 19:28:07                      实验者: xiexinhui  
 处理时间 (V2): 2025/01/22 08:26:48              处理者: xiexinhui  
 仪器型号: SHIMADZU LC-2050C(FX256)

## <色谱图>

mV



## <峰表>

检测器A Ch1 259nm

峰号	保留时间	面积	面积%	高度	理论塔板数(USP)	拖尾因子	分离度(USP)
1	2.191	85873	100.000	14375	3109	1.060	--
总计		85873	100.000	14375			

图27 玛巴洛沙韦片溶出曲线测定HPLC图谱  
 参比制剂-B0012N01批(40mg规格)-pH6.8(内含0.16%CTAB)介质-20min-片3  
 供试品溶液-1





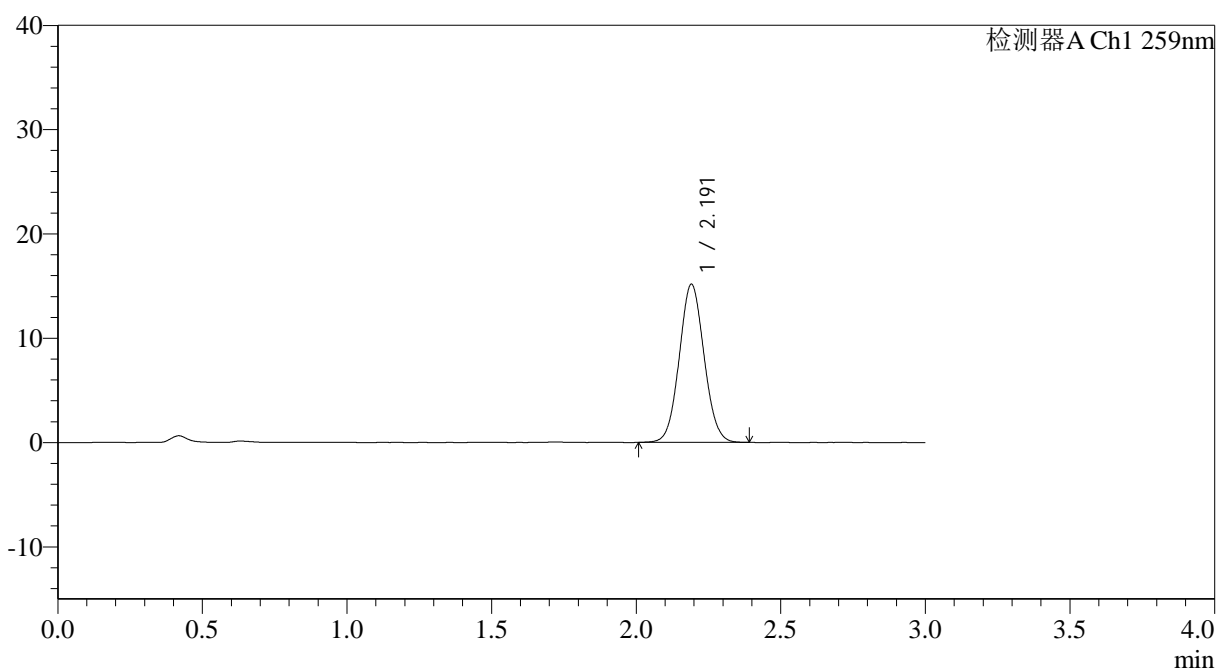
# QTL-4125

## <样品信息>

色谱柱: XB-C18(50\*4.6mm,5μm)                      流速: 1.5ml/min  
 柱温: 35°C    波长: 259nm  
 数据文件名: RC\$QTL-4125 - 7-3/7-141-2 - cbzj-40mg-B0012N01p-rcqx-pH6.8+0.16CTABjz-20min-P5.lcd  
 方法文件名: RC\$QTL-4125 - QTL-4125-rcqx-FX256.lcm  
 批处理文件名: RC\$QTL-4125 - 20250121-RCQX-FX256.lcb  
 样品瓶号: 3-40  
 进样体积: 20 μl    版本号: 6.115  
 进样时间: 2025/01/21 19:34:52                      实验者: xiexinhui  
 处理时间 (V2): 2025/01/22 08:26:54              处理者: xiexinhui  
 仪器型号: SHIMADZU LC-2050C(FX256)

## <色谱图>

mV



## <峰表>

检测器A Ch1 259nm

峰号	保留时间	面积	面积%	高度	理论塔板数(USP)	拖尾因子	分离度(USP)
1	2.191	90678	100.000	15138	3102	1.060	--
总计		90678	100.000	15138			

图29 玛巴洛沙韦片溶出曲线测定HPLC图谱  
 参比制剂-B0012N01批(40mg规格)-pH6.8(内含0.16%CTAB)介质-20min-片5  
 供试品溶液-1









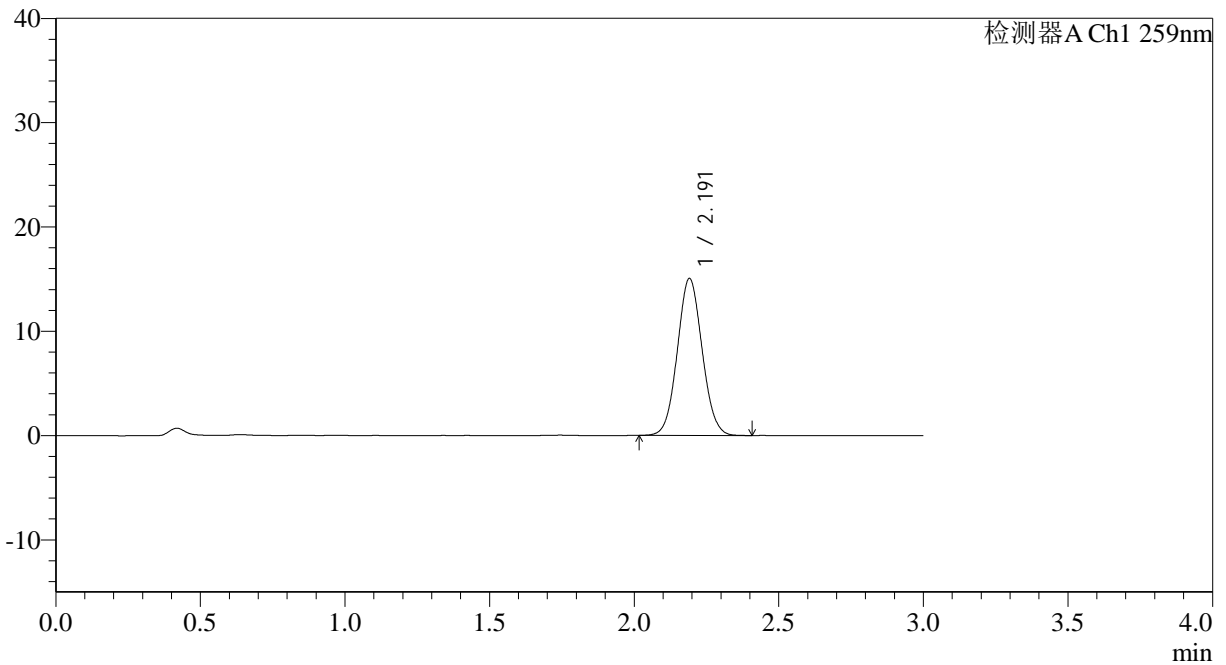
# QTL-4125

## <样品信息>

色谱柱: XB-C18(50\*4.6mm,5μm)                      流速: 1.5ml/min  
 柱温: 35°C    波长: 259nm  
 数据文件名: RC\$QTL-4125 - 7-3/7-145-2 - cbzj-40mg-B0012N01p-rcqx-pH6.8+0.16CTABjz-30min-P3.lcd  
 方法文件名: RC\$QTL-4125 - QTL-4125-rcqx-FX256.lcm  
 批处理文件名: RC\$QTL-4125 - 20250121-RCQX-FX256.lcb  
 样品瓶号: 3-23  
 进样体积: 20 μl    版本号: 6.115  
 进样时间: 2025/01/21 19:48:20                      实验者: xiexinhui  
 处理时间 (V2): 2025/01/22 08:27:06              处理者: xiexinhui  
 仪器型号: SHIMADZU LC-2050C(FX256)

## <色谱图>

mV



## <峰表>

检测器A Ch1 259nm

峰号	保留时间	面积	面积%	高度	理论塔板数(USP)	拖尾因子	分离度(USP)
1	2.191	89897	100.000	15020	3102	1.061	--
总计		89897	100.000	15020			

图33 玛巴洛沙韦片溶出曲线测定HPLC图谱  
 参比制剂-B0012N01批(40mg规格)-pH6.8(内含0.16%CTAB)介质-30min-片3  
 供试品溶液-1





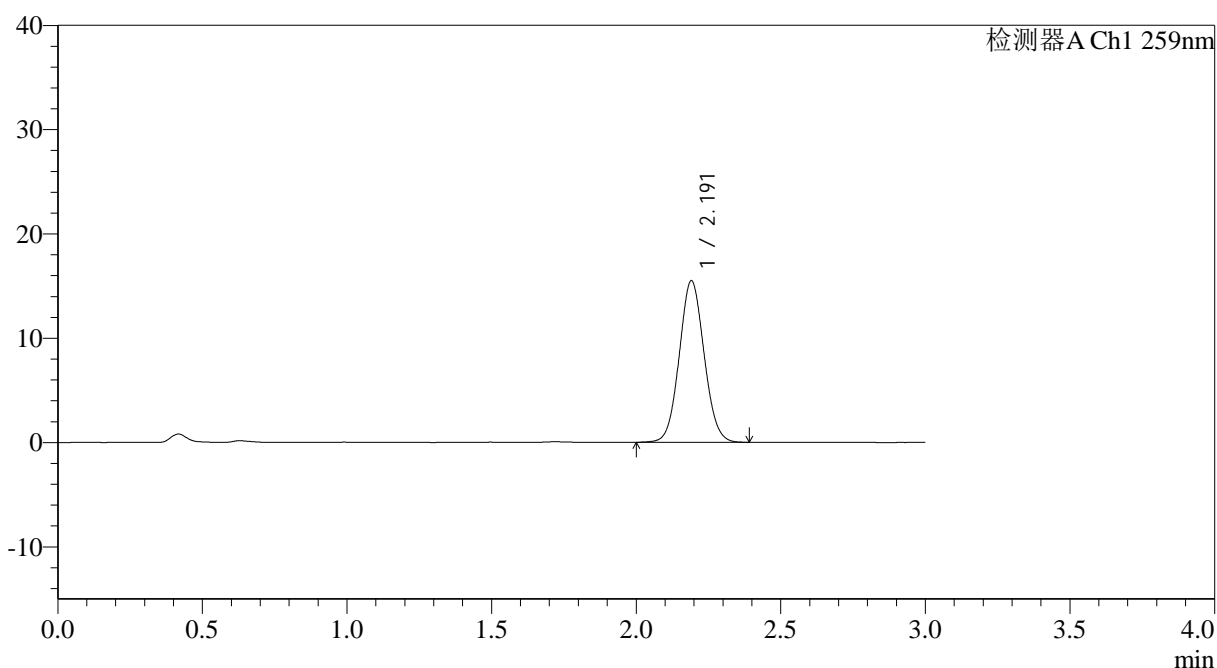
# QTL-4125

## <样品信息>

色谱柱: XB-C18(50\*4.6mm,5μm)                      流速: 1.5ml/min  
 柱温: 35°C    波长: 259nm  
 数据文件名: RC\$QTL-4125 - 7-3/7-147-2 - cbzj-40mg-B0012N01p-rcqx-pH6.8+0.16CTABjz-30min-P5.lcd  
 方法文件名: RC\$QTL-4125 - QTL-4125-rcqx-FX256.lcm  
 批处理文件名: RC\$QTL-4125 - 20250121-RCQX-FX256.lcb  
 样品瓶号: 3-41  
 进样体积: 20 μl    版本号: 6.115  
 进样时间: 2025/01/21 19:55:04                      实验者: xiexinhui  
 处理时间 (V2): 2025/01/22 08:27:12              处理者: xiexinhui  
 仪器型号: SHIMADZU LC-2050C(FX256)

## <色谱图>

mV



## <峰表>

检测器A Ch1 259nm

峰号	保留时间	面积	面积%	高度	理论塔板数(USP)	拖尾因子	分离度(USP)
1	2.191	92665	100.000	15467	3097	1.062	--
总计		92665	100.000	15467			

图35 玛巴洛沙韦片溶出曲线测定HPLC图谱  
 参比制剂-B0012N01批(40mg规格)-pH6.8(内含0.16%CTAB)介质-30min-片5  
 供试品溶液-1











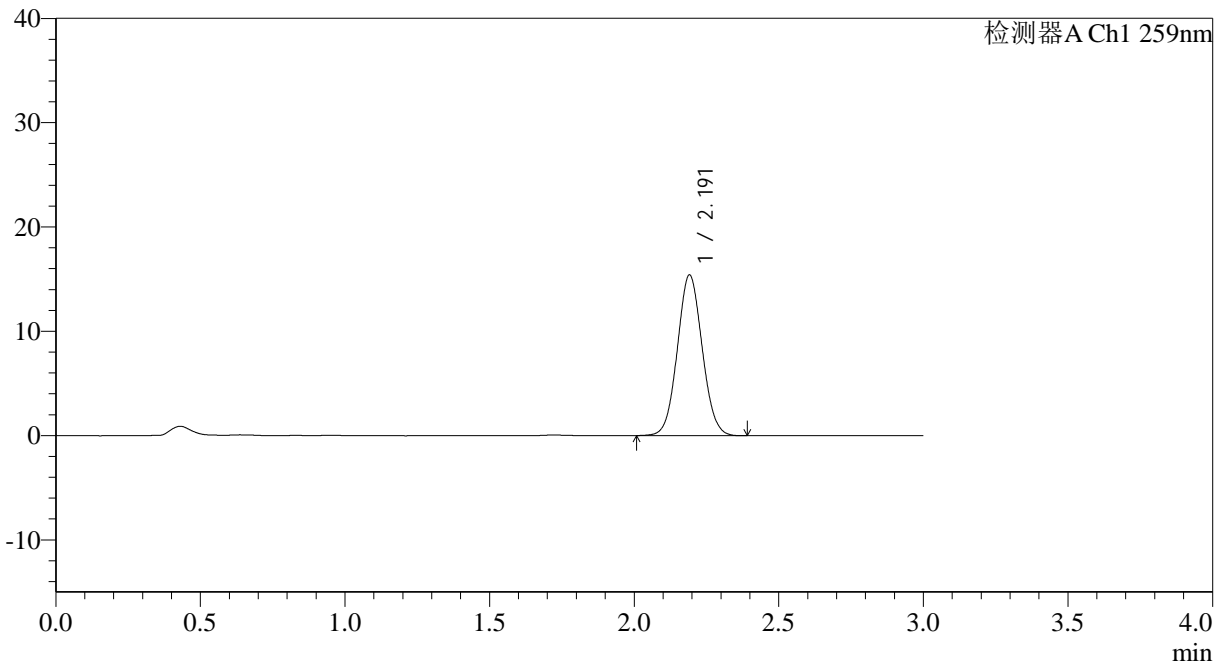
# QTL-4125

## <样品信息>

色谱柱: XB-C18(50\*4.6mm,5μm)                      流速: 1.5ml/min  
 柱温: 35°C    波长: 259nm  
 数据文件名: RC\$QTL-4125 - 7-3/7-152-2 - cbzj-40mg-B0012N01p-rcqx-pH6.8+0.16CTABjz-45min-P4.lcd  
 方法文件名: RC\$QTL-4125 - QTL-4125-rcqx-FX256.lcm  
 批处理文件名: RC\$QTL-4125 - 20250121-RCQX-FX256.lcb  
 样品瓶号: 3-33  
 进样体积: 20 μl    版本号: 6.115  
 进样时间: 2025/01/21 20:11:53                      实验者: xiexinhui  
 处理时间 (V2): 2025/01/22 08:27:26              处理者: xiexinhui  
 仪器型号: SHIMADZU LC-2050C(FX256)

## <色谱图>

mV



## <峰表>

检测器A Ch1 259nm

峰号	保留时间	面积	面积%	高度	理论塔板数(USP)	拖尾因子	分离度(USP)
1	2.191	92128	100.000	15372	3095	1.059	--
总计		92128	100.000	15372			

图40 玛巴洛沙韦片溶出曲线测定HPLC图谱  
 参比制剂-B0012N01批(40mg规格)-pH6.8(内含0.16%CTAB)介质-45min-片4  
 供试品溶液-1



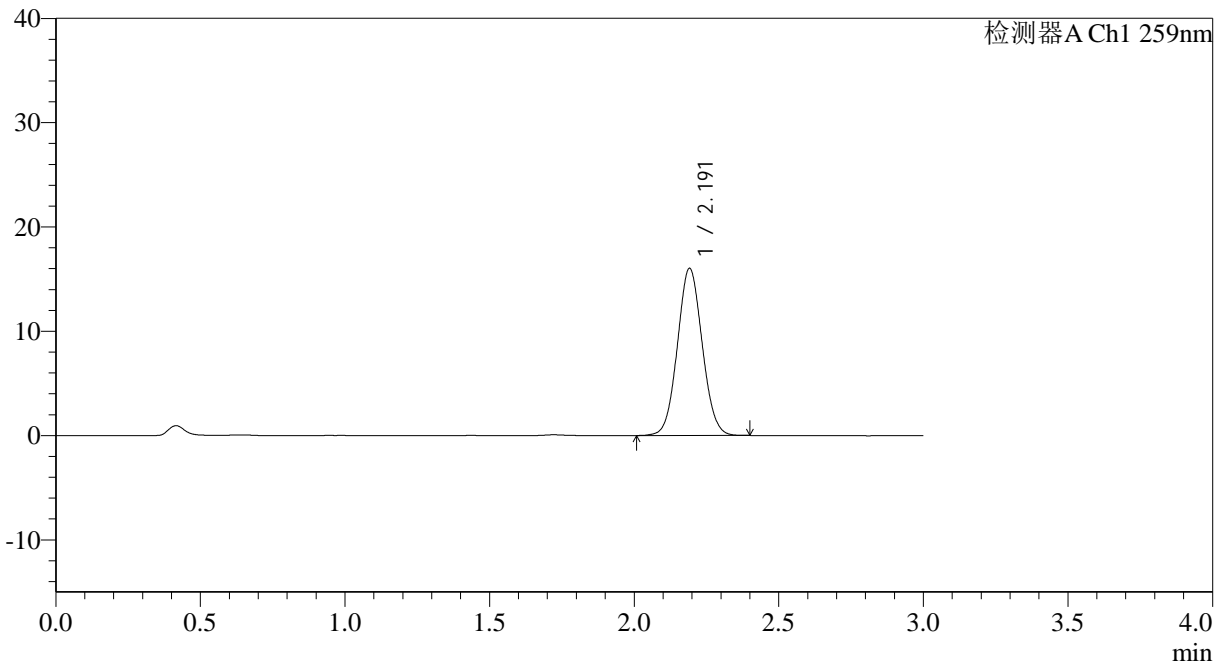
# QTL-4125

## <样品信息>

色谱柱: XB-C18(50\*4.6mm,5μm)                      流速: 1.5ml/min  
 柱温: 35°C    波长: 259nm  
 数据文件名: RC\$QTL-4125 - 7-3/7-153-2 - cbzj-40mg-B0012N01p-rcqx-pH6.8+0.16CTABjz-45min-P5.lcd  
 方法文件名: RC\$QTL-4125 - QTL-4125-rcqx-FX256.lcm  
 批处理文件名: RC\$QTL-4125 - 20250121-RCQX-FX256.lcb  
 样品瓶号: 3-42  
 进样体积: 20 μl    版本号: 6.115  
 进样时间: 2025/01/21 20:15:14                      实验者: xiexinhui  
 处理时间 (V2): 2025/01/22 08:27:28              处理者: xiexinhui  
 仪器型号: SHIMADZU LC-2050C(FX256)

## <色谱图>

mV



## <峰表>

检测器A Ch1 259nm

峰号	保留时间	面积	面积%	高度	理论塔板数(USP)	拖尾因子	分离度(USP)
1	2.191	95708	100.000	15983	3104	1.057	--
总计		95708	100.000	15983			

图41 玛巴洛沙韦片溶出曲线测定HPLC图谱  
 参比制剂-B0012N01批(40mg规格)-pH6.8(内含0.16%CTAB)介质-45min-片5  
 供试品溶液-1





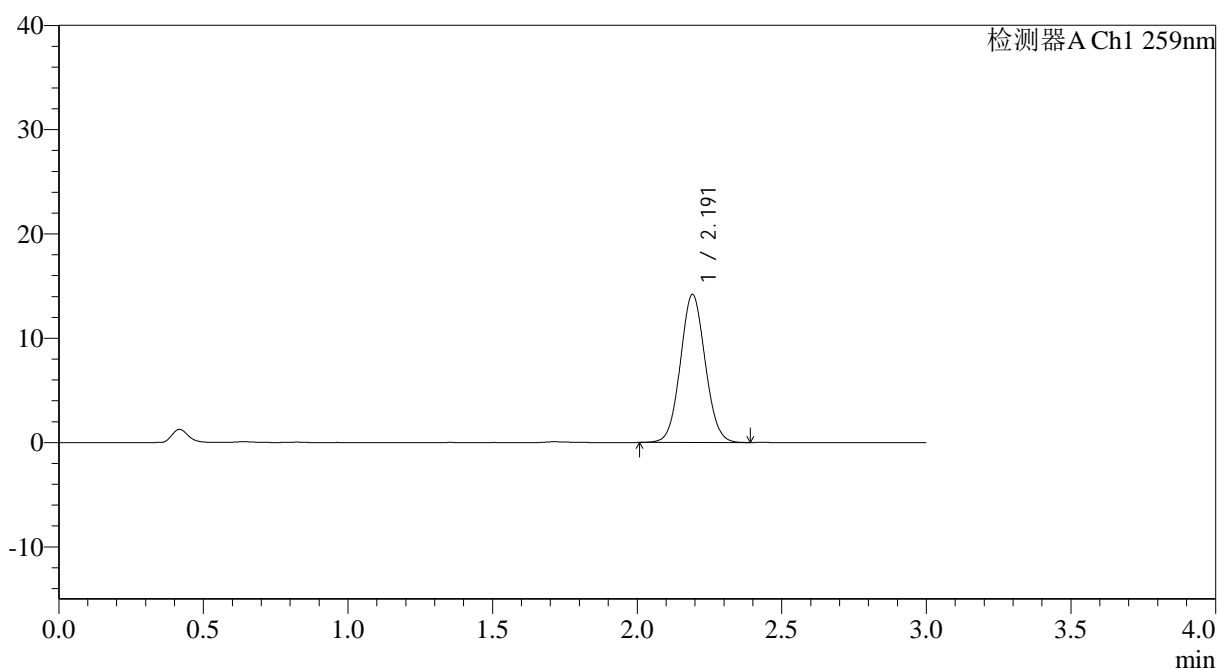
# QTL-4125

## <样品信息>

色谱柱: XB-C18(50\*4.6mm,5μm)                      流速: 1.5ml/min  
 柱温: 35°C    波长: 259nm  
 数据文件名: RC\$QTL-4125 - 7-3/7-155-2 - cbzj-40mg-B0012N01p-rcqx-pH6.8+0.16CTABjz-60min-P1.lcd  
 方法文件名: RC\$QTL-4125 - QTL-4125-rcqx-FX256.lcm  
 批处理文件名: RC\$QTL-4125 - 20250121-RCQX-FX256.lcb  
 样品瓶号: 3-7  
 进样体积: 20 μl    版本号: 6.115  
 进样时间: 2025/01/21 20:21:57                      实验者: xiexinhui  
 处理时间 (V2): 2025/01/22 08:27:34              处理者: xiexinhui  
 仪器型号: SHIMADZU LC-2050C(FX256)

## <色谱图>

mV



## <峰表>

检测器A Ch1 259nm

峰号	保留时间	面积	面积%	高度	理论塔板数(USP)	拖尾因子	分离度(USP)
1	2.191	84812	100.000	14155	3098	1.059	--
总计		84812	100.000	14155			

图43 玛巴洛沙韦片溶出曲线测定HPLC图谱  
 参比制剂-B0012N01批(40mg规格)-pH6.8(内含0.16%CTAB)介质-60min-片1  
 供试品溶液-1





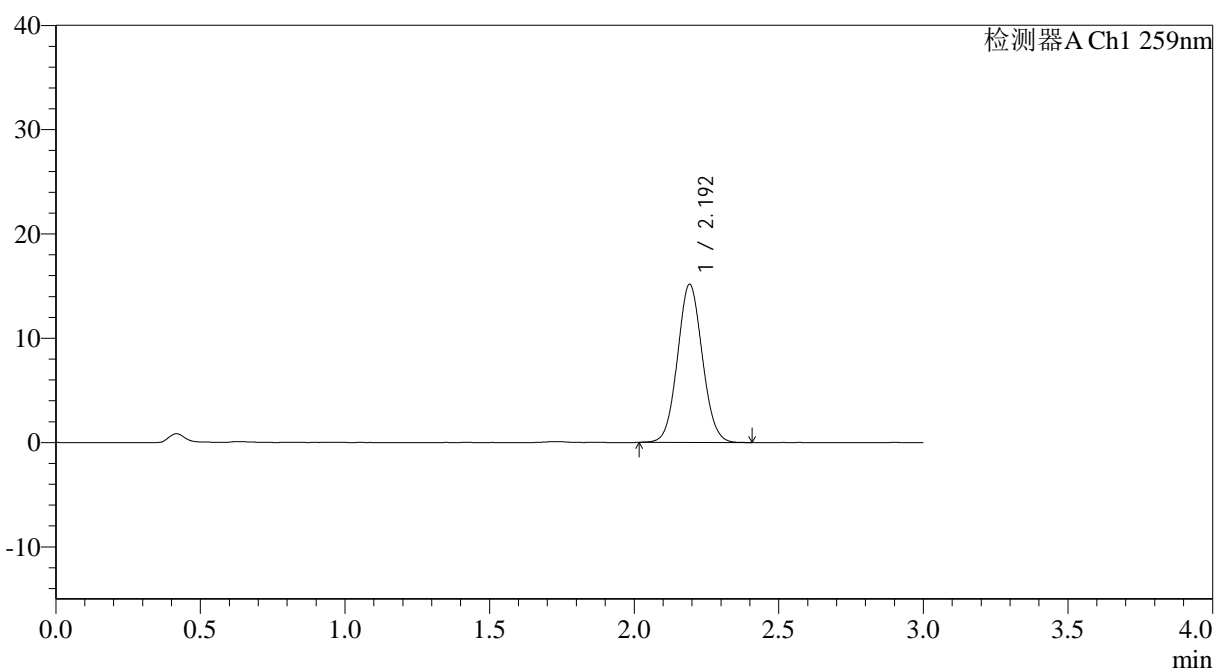
# QTL-4125

## <样品信息>

色谱柱: XB-C18(50\*4.6mm,5μm)                      流速: 1.5ml/min  
 柱温: 35°C    波长: 259nm  
 数据文件名: RC\$QTL-4125 - 7-3/7-157-2 - cbzj-40mg-B0012N01p-rcqx-pH6.8+0.16CTABjz-60min-P3.lcd  
 方法文件名: RC\$QTL-4125 - QTL-4125-rcqx-FX256.lcm  
 批处理文件名: RC\$QTL-4125 - 20250121-RCQX-FX256.lcb  
 样品瓶号: 3-25  
 进样体积: 20 μl    版本号: 6.115  
 进样时间: 2025/01/21 20:28:40                      实验者: xiexinhui  
 处理时间 (V2): 2025/01/22 08:27:40                      处理者: xiexinhui  
 仪器型号: SHIMADZU LC-2050C(FX256)

## <色谱图>

mV



## <峰表>

检测器A Ch1 259nm

峰号	保留时间	面积	面积%	高度	理论塔板数(USP)	拖尾因子	分离度(USP)
1	2.192	90712	100.000	15120	3106	1.062	--
总计		90712	100.000	15120			

图45 玛巴洛沙韦片溶出曲线测定HPLC图谱  
 参比制剂-B0012N01批(40mg规格)-pH6.8(内含0.16%CTAB)介质-60min-片3  
 供试品溶液-1



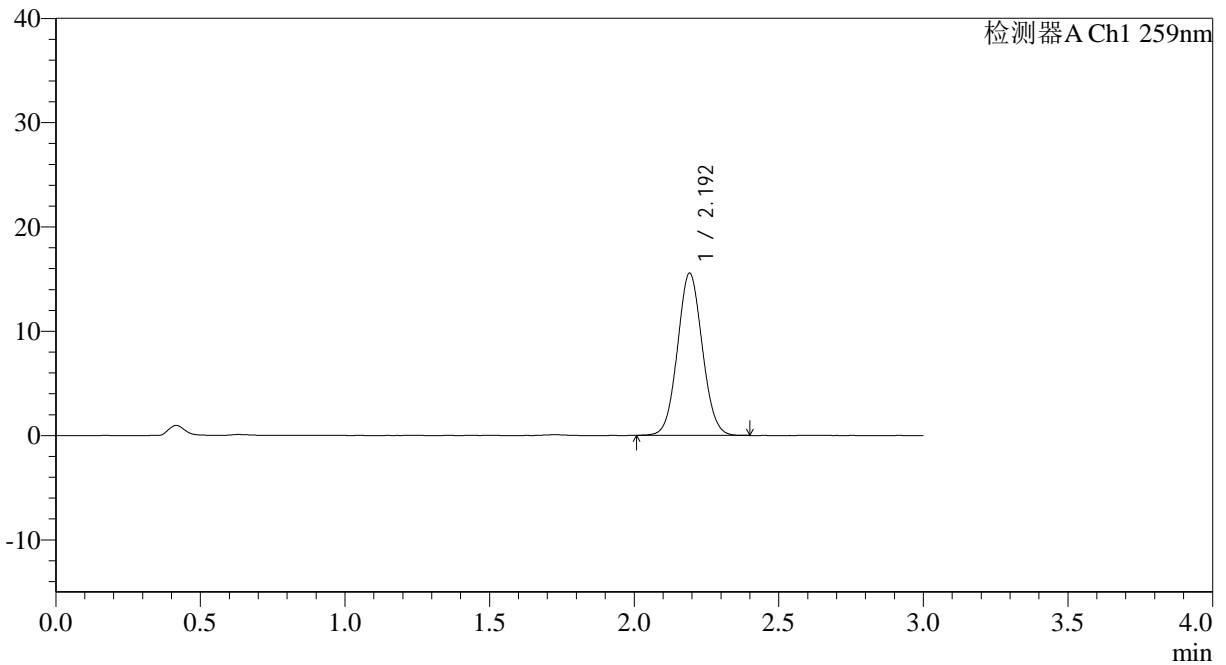
# QTL-4125

## <样品信息>

色谱柱: XB-C18(50\*4.6mm,5μm)                      流速: 1.5ml/min  
 柱温: 35°C    波长: 259nm  
 数据文件名: RC\$QTL-4125 - 7-3/7-158-2 - cbzj-40mg-B0012N01p-rcqx-pH6.8+0.16CTABjz-60min-P4.lcd  
 方法文件名: RC\$QTL-4125 - QTL-4125-rcqx-FX256.lcm  
 批处理文件名: RC\$QTL-4125 - 20250121-RCQX-FX256.lcb  
 样品瓶号: 3-34  
 进样体积: 20 μl    版本号: 6.115  
 进样时间: 2025/01/21 20:32:01                      实验者: xiexinhui  
 处理时间 (V2): 2025/01/22 08:27:42              处理者: xiexinhui  
 仪器型号: SHIMADZU LC-2050C(FX256)

## <色谱图>

mV



## <峰表>

检测器A Ch1 259nm

峰号	保留时间	面积	面积%	高度	理论塔板数(USP)	拖尾因子	分离度(USP)
1	2.192	92960	100.000	15515	3110	1.060	--
总计		92960	100.000	15515			

图46 玛巴洛沙韦片溶出曲线测定HPLC图谱  
 参比制剂-B0012N01批(40mg规格)-pH6.8(内含0.16%CTAB)介质-60min-片4  
 供试品溶液-1



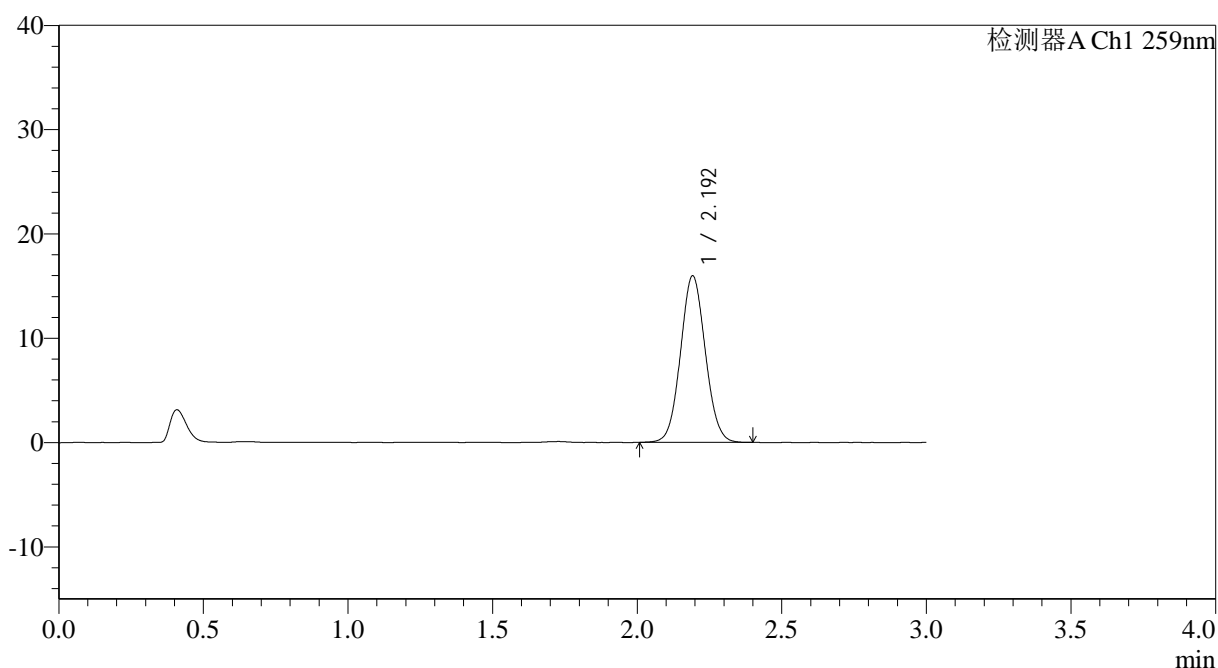
# QTL-4125

## <样品信息>

色谱柱: XB-C18(50*4.6mm,5μm)	流速: 1.5ml/min
柱温: 35°C	波长: 259nm
数据文件名: RC\$QTL-4125 - 7-3/7-159-2 - cbzj-40mg-B0012N01p-rcqx-pH6.8+0.16CTABjz-60min-P5.lcd	
方法文件名: RC\$QTL-4125 - QTL-4125-rcqx-FX256.lcm	
批处理文件名: RC\$QTL-4125 - 20250121-RCQX-FX256.lcb	
样品瓶号: 3-43	版本号: 6.115
进样体积: 20 μl	实验者: xiexinhui
进样时间: 2025/01/21 20:35:22	处理者: xiexinhui
处理时间 (V2): 2025/01/22 08:27:45	
仪器型号: SHIMADZU LC-2050C(FX256)	

## <色谱图>

mV



## <峰表>

检测器A Ch1 259nm

峰号	保留时间	面积	面积%	高度	理论塔板数(USP)	拖尾因子	分离度(USP)
1	2.192	95471	100.000	15921	3108	1.060	--
总计		95471	100.000	15921			

图47 玛巴洛沙韦片溶出曲线测定HPLC图谱  
参比制剂-B0012N01批(40mg规格)-pH6.8(内含0.16%CTAB)介质-60min-片5  
供试品溶液-1



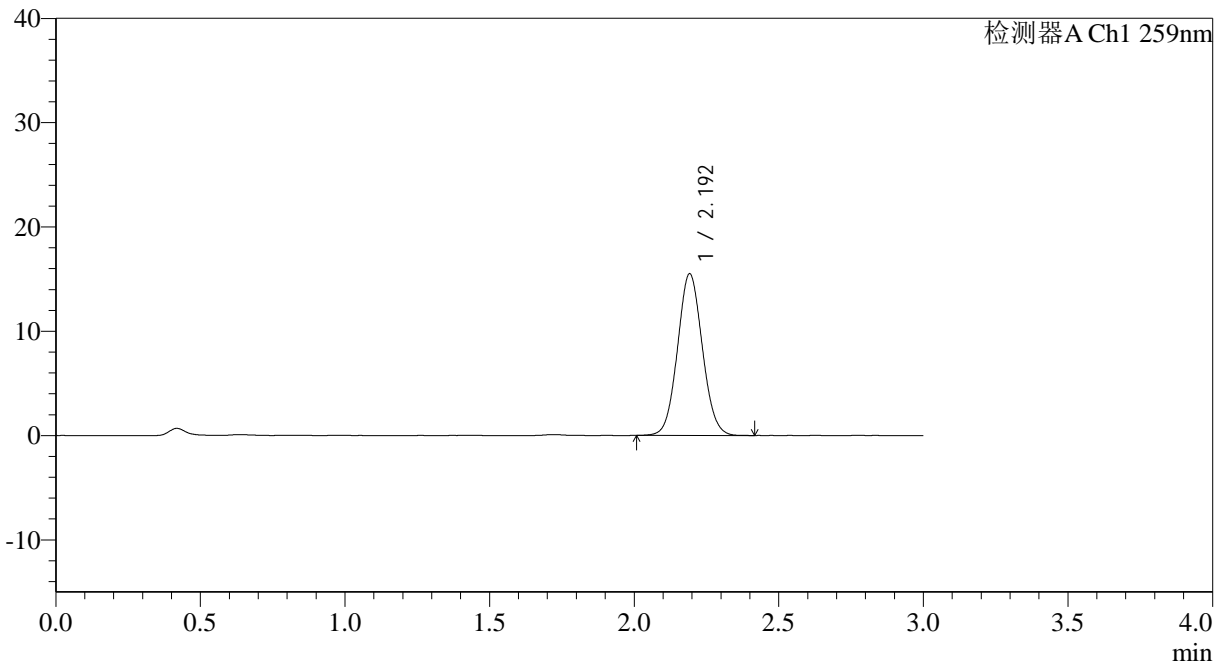
# QTL-4125

## <样品信息>

色谱柱: XB-C18(50\*4.6mm,5μm) 流速: 1.5ml/min  
 柱温: 35°C 波长: 259nm  
 数据文件名: RC\$QTL-4125 - 7-3/7-160-2 - cbzj-40mg-B0012N01p-rcqx-pH6.8+0.16CTABjz-60min-P6.lcd  
 方法文件名: RC\$QTL-4125 - QTL-4125-rcqx-FX256.lcm  
 批处理文件名: RC\$QTL-4125 - 20250121-RCQX-FX256.lcb  
 样品瓶号: 3-52  
 进样体积: 20 μl 版本号: 6.115  
 进样时间: 2025/01/21 20:38:44 实验者: xiexinhui  
 处理时间 (V2): 2025/01/22 08:27:48 处理者: xiexinhui  
 仪器型号: SHIMADZU LC-2050C(FX256)

## <色谱图>

mV



## <峰表>

检测器A Ch1 259nm

峰号	保留时间	面积	面积%	高度	理论塔板数(USP)	拖尾因子	分离度(USP)
1	2.192	92683	100.000	15454	3113	1.062	--
总计		92683	100.000	15454			

图48 玛巴洛沙韦片溶出曲线测定HPLC图谱  
 参比制剂-B0012N01批(40mg规格)-pH6.8(内含0.16%CTAB)介质-60min-片6  
 供试品溶液-1



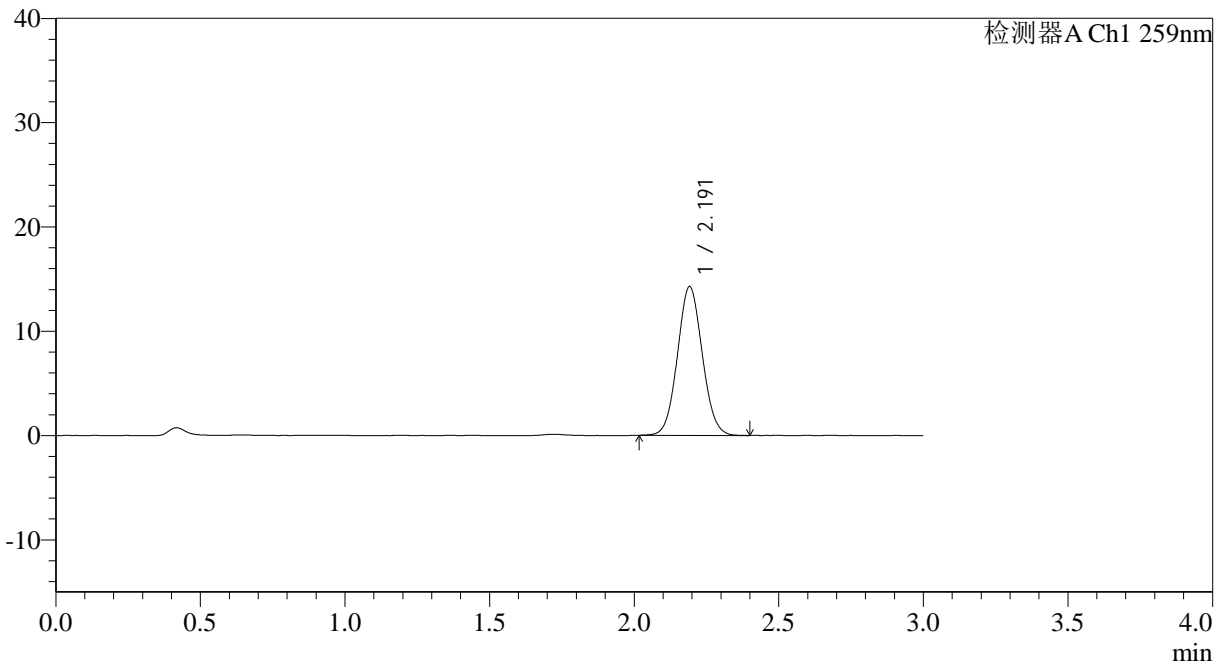
# QTL-4125

## <样品信息>

色谱柱: XB-C18(50*4.6mm,5µm)	流速: 1.5ml/min
柱温: 35°C	波长: 259nm
数据文件名: RC\$QTL-4125 - 7-3/7-161-2 - cbzj-40mg-B0012N01p-rcqx-pH6.8+0.16CTABjz-90min-P1.lcd	
方法文件名: RC\$QTL-4125 - QTL-4125-rcqx-FX256.lcm	
批处理文件名: RC\$QTL-4125 - 20250121-RCQX-FX256.lcb	
样品瓶号: 3-8	版本号: 6.115
进样体积: 20 µl	实验者: xiexinhui
进样时间: 2025/01/21 20:42:06	处理者: xiexinhui
处理时间 (V2): 2025/01/22 08:27:51	
仪器型号: SHIMADZU LC-2050C(FX256)	

## <色谱图>

mV



## <峰表>

检测器A Ch1 259nm

峰号	保留时间	面积	面积%	高度	理论塔板数(USP)	拖尾因子	分离度(USP)
1	2.191	85250	100.000	14223	3103	1.061	--
总计		85250	100.000	14223			

图49 玛巴洛沙韦片溶出曲线测定HPLC图谱  
参比制剂-B0012N01批(40mg规格)-pH6.8(内含0.16%CTAB)介质-90min-片1  
供试品溶液-1



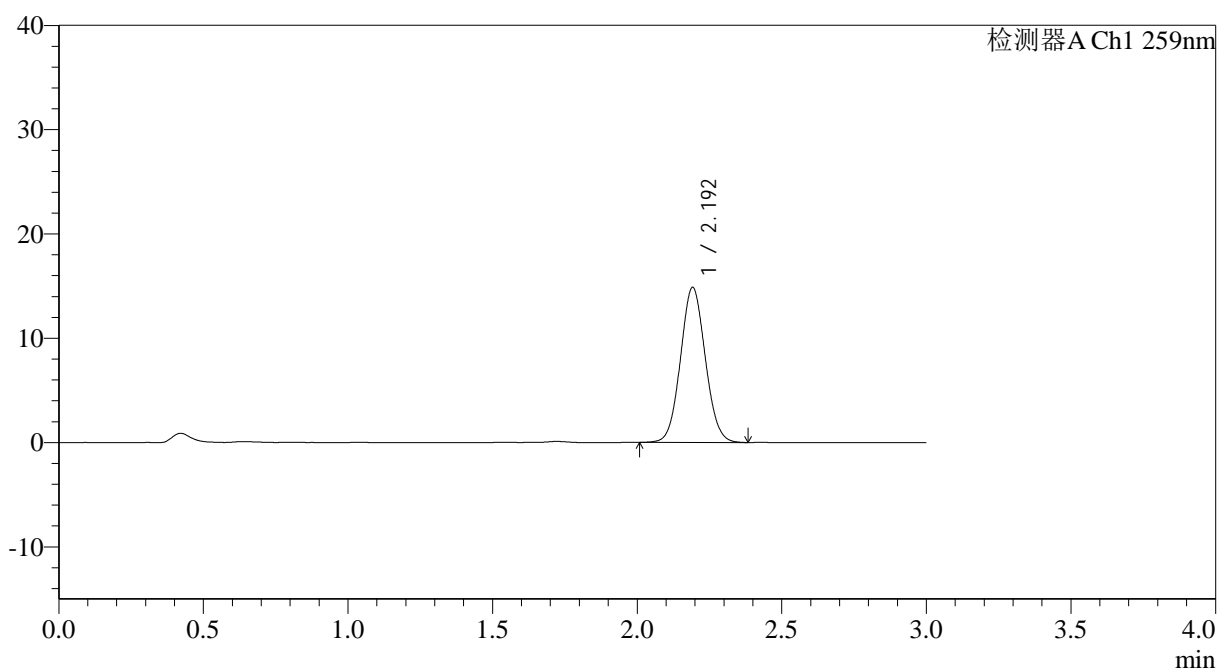
# QTL-4125

## <样品信息>

色谱柱: XB-C18(50\*4.6mm,5μm)                      流速: 1.5ml/min  
 柱温: 35°C    波长: 259nm  
 数据文件名: RC\$QTL-4125 - 7-3/7-162-2 - cbzj-40mg-B0012N01p-rcqx-pH6.8+0.16CTABjz-90min-P2.lcd  
 方法文件名: RC\$QTL-4125 - QTL-4125-rcqx-FX256.lcm  
 批处理文件名: RC\$QTL-4125 - 20250121-RCQX-FX256.lcb  
 样品瓶号: 3-17  
 进样体积: 20 μl    版本号: 6.115  
 进样时间: 2025/01/21 20:45:28                      实验者: xiexinhui  
 处理时间 (V2): 2025/01/22 08:27:54              处理者: xiexinhui  
 仪器型号: SHIMADZU LC-2050C(FX256)

## <色谱图>

mV



## <峰表>

检测器A Ch1 259nm

峰号	保留时间	面积	面积%	高度	理论塔板数(USP)	拖尾因子	分离度(USP)
1	2.192	88923	100.000	14825	3106	1.061	--
总计		88923	100.000	14825			

图50 玛巴洛沙韦片溶出曲线测定HPLC图谱  
 参比制剂-B0012N01批(40mg规格)-pH6.8(内含0.16%CTAB)介质-90min-片2  
 供试品溶液-1



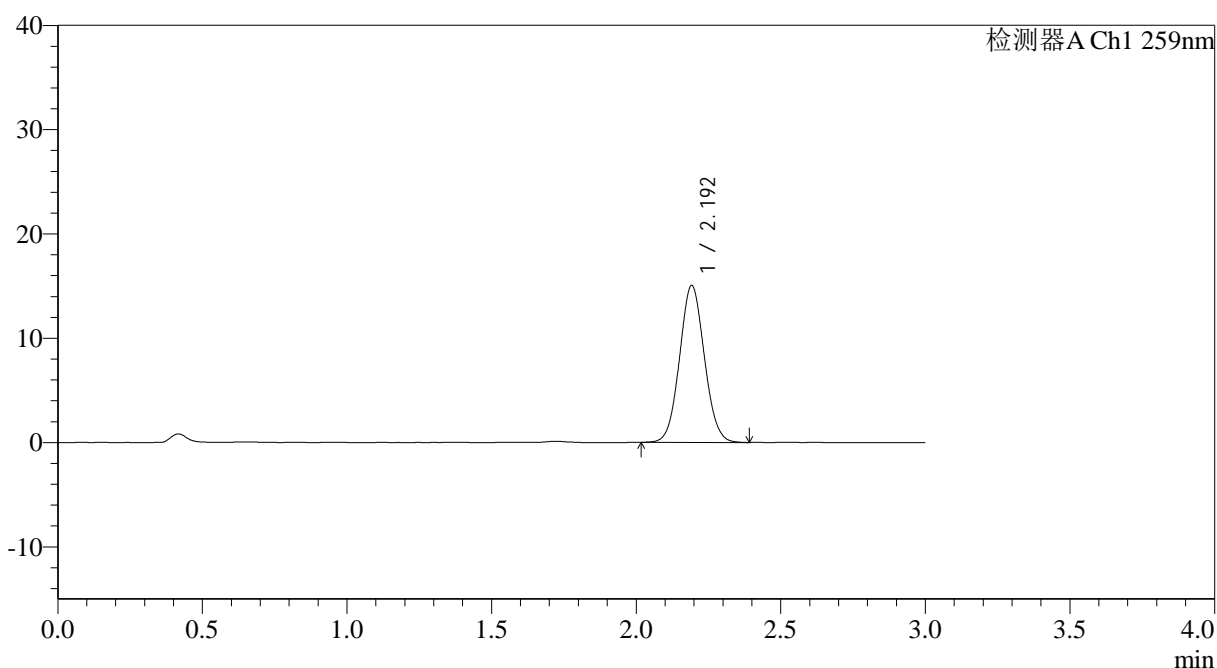
# QTL-4125

## <样品信息>

色谱柱: XB-C18(50\*4.6mm,5μm)                      流速: 1.5ml/min  
 柱温: 35°C    波长: 259nm  
 数据文件名: RC\$QTL-4125 - 7-3/7-163-2 - cbzj-40mg-B0012N01p-rcqx-pH6.8+0.16CTABjz-90min-P3.lcd  
 方法文件名: RC\$QTL-4125 - QTL-4125-rcqx-FX256.lcm  
 批处理文件名: RC\$QTL-4125 - 20250121-RCQX-FX256.lcb  
 样品瓶号: 3-26  
 进样体积: 20 μl    版本号: 6.115  
 进样时间: 2025/01/21 20:48:51                      实验者: xiexinhui  
 处理时间 (V2): 2025/01/22 08:27:56              处理者: xiexinhui  
 仪器型号: SHIMADZU LC-2050C(FX256)

## <色谱图>

mV



## <峰表>

检测器A Ch1 259nm

峰号	保留时间	面积	面积%	高度	理论塔板数(USP)	拖尾因子	分离度(USP)
1	2.192	89827	100.000	14993	3103	1.061	--
总计		89827	100.000	14993			

图51 玛巴洛沙韦片溶出曲线测定HPLC图谱  
 参比制剂-B0012N01批(40mg规格)-pH6.8(内含0.16%CTAB)介质-90min-片3  
 供试品溶液-1



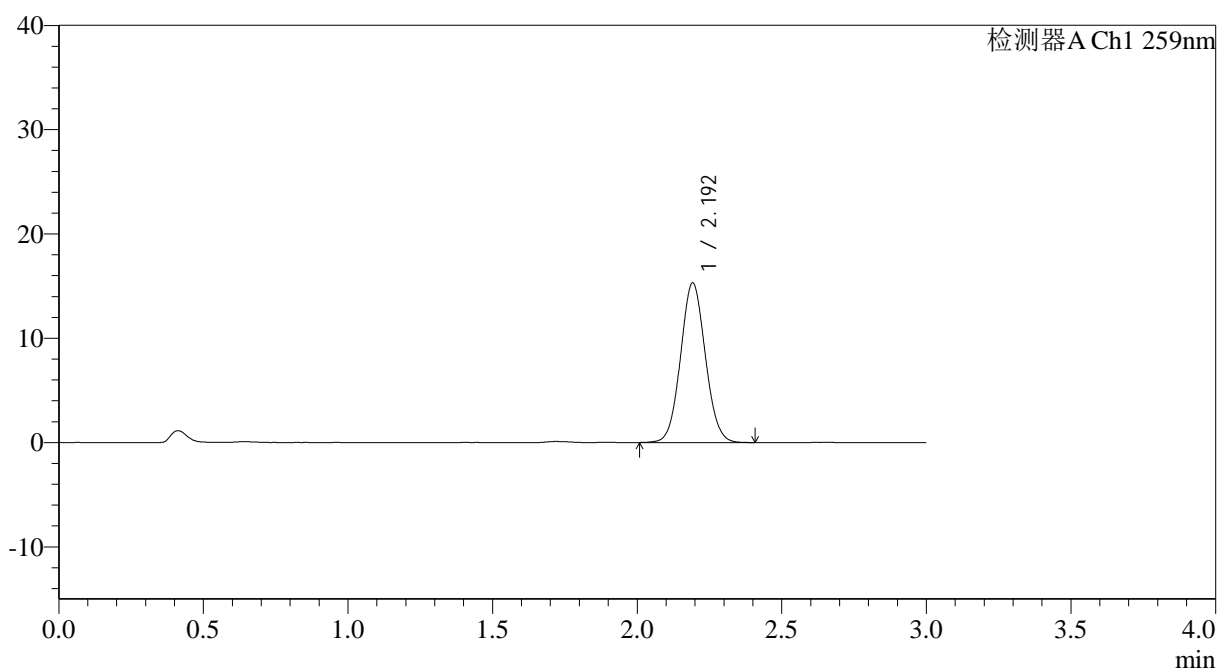
# QTL-4125

## <样品信息>

色谱柱: XB-C18(50*4.6mm,5μm)	流速: 1.5ml/min
柱温: 35°C	波长: 259nm
数据文件名: RC\$QTL-4125 - 7-3/7-164-2 - cbzj-40mg-B0012N01p-rcqx-pH6.8+0.16CTABjz-90min-P4.lcd	
方法文件名: RC\$QTL-4125 - QTL-4125-rcqx-FX256.lcm	
批处理文件名: RC\$QTL-4125 - 20250121-RCQX-FX256.lcb	
样品瓶号: 3-35	版本号: 6.115
进样体积: 20 μl	实验者: xiexinhui
进样时间: 2025/01/21 20:52:14	处理者: xiexinhui
处理时间 (V2): 2025/01/22 08:27:59	
仪器型号: SHIMADZU LC-2050C(FX256)	

## <色谱图>

mV



## <峰表>

检测器A Ch1 259nm

峰号	保留时间	面积	面积%	高度	理论塔板数(USP)	拖尾因子	分离度(USP)
1	2.192	91402	100.000	15248	3116	1.061	--
总计		91402	100.000	15248			

图52 玛巴洛沙韦片溶出曲线测定HPLC图谱

参比制剂-B0012N01批(40mg规格)-pH6.8(内含0.16%CTAB)介质-90min-片4  
供试品溶液-1



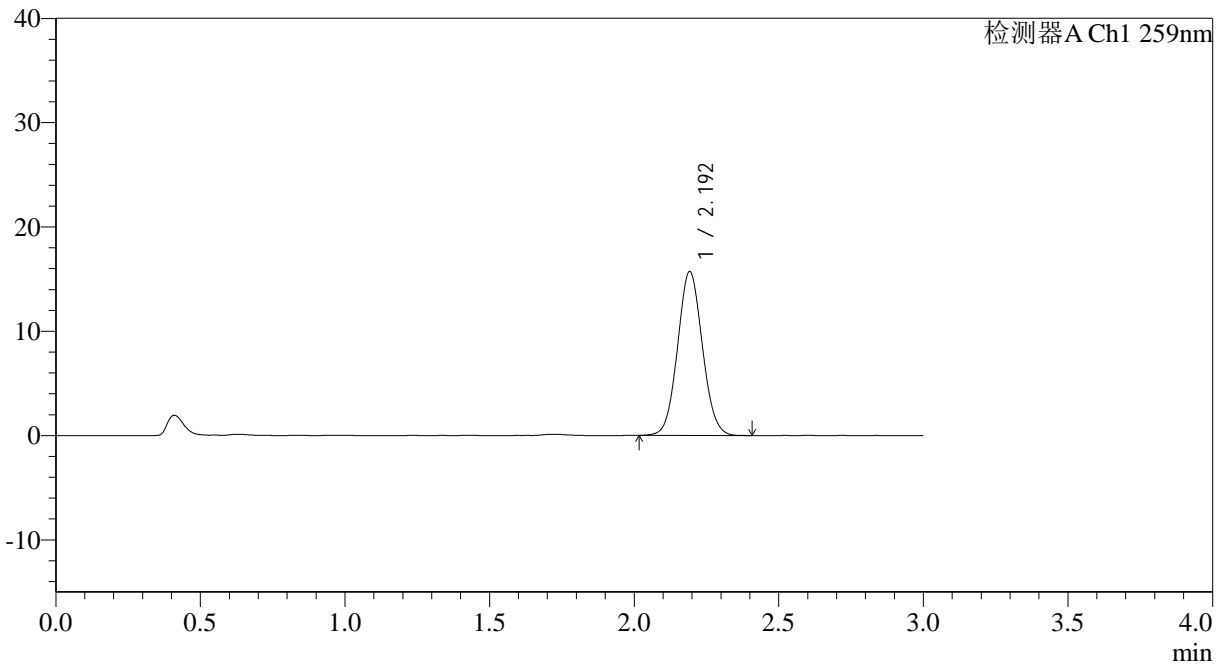
# QTL-4125

## <样品信息>

色谱柱: XB-C18(50\*4.6mm,5μm)                      流速: 1.5ml/min  
 柱温: 35°C    波长: 259nm  
 数据文件名: RC\$QTL-4125 - 7-3/7-165-2 - cbzj-40mg-B0012N01p-rcqx-pH6.8+0.16CTABjz-90min-P5.lcd  
 方法文件名: RC\$QTL-4125 - QTL-4125-rcqx-FX256.lcm  
 批处理文件名: RC\$QTL-4125 - 20250121-RCQX-FX256.lcb  
 样品瓶号: 3-44  
 进样体积: 20 μl    版本号: 6.115  
 进样时间: 2025/01/21 20:55:36                      实验者: xiexinhui  
 处理时间 (V2): 2025/01/22 08:28:02              处理者: xiexinhui  
 仪器型号: SHIMADZU LC-2050C(FX256)

## <色谱图>

mV



## <峰表>

检测器A Ch1 259nm

峰号	保留时间	面积	面积%	高度	理论塔板数(USP)	拖尾因子	分离度(USP)
1	2.192	93907	100.000	15659	3100	1.062	--
总计		93907	100.000	15659			

图53 玛巴洛沙韦片溶出曲线测定HPLC图谱  
 参比制剂-B0012N01批(40mg规格)-pH6.8(内含0.16%CTAB)介质-90min-片5  
 供试品溶液-1





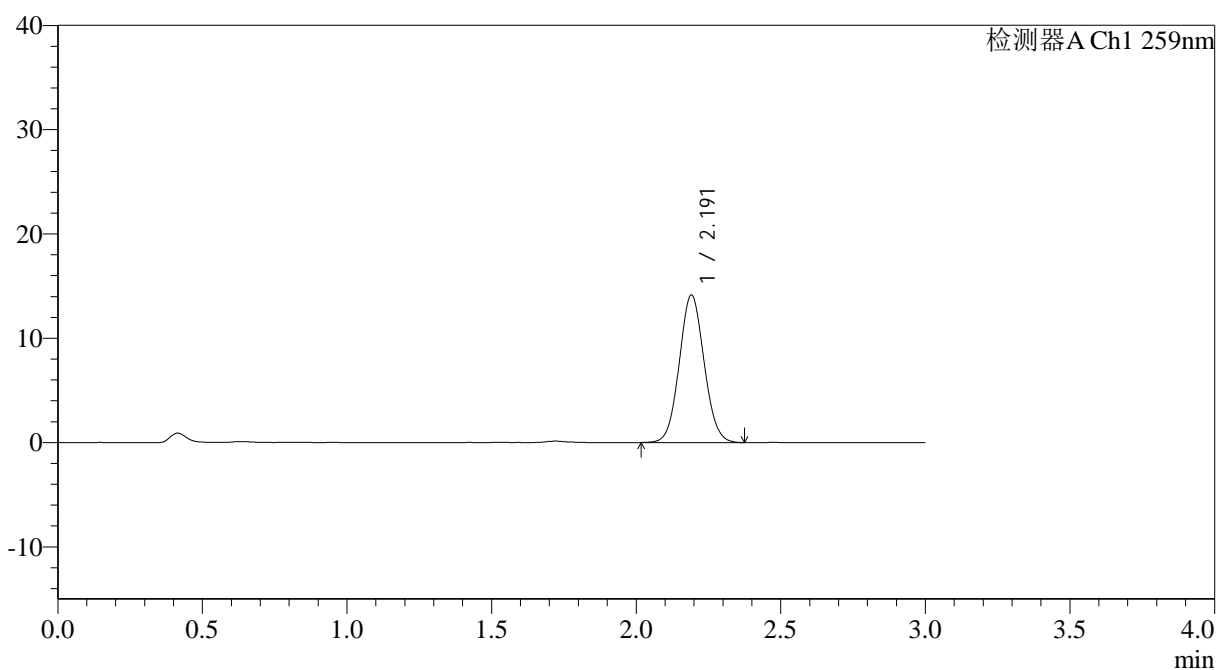
# QTL-4125

## <样品信息>

色谱柱: XB-C18(50\*4.6mm,5µm) 流速: 1.5ml/min  
 柱温: 35°C 波长: 259nm  
 数据文件名: RC\$QTL-4125 - 7-3/7-167-2 - cbzj-40mg-B0012N01p-rcqx-pH6.8+0.16CTABjz-120min-P1.lcd  
 方法文件名: RC\$QTL-4125 - QTL-4125-rcqx-FX256.lcm  
 批处理文件名: RC\$QTL-4125 - 20250121-RCQX-FX256.lcb  
 样品瓶号: 4-1  
 进样体积: 20 µl 版本号: 6.115  
 进样时间: 2025/01/21 21:02:22 实验者: xiexinhui  
 处理时间 (V2): 2025/01/22 08:28:08 处理者: xiexinhui  
 仪器型号: SHIMADZU LC-2050C(FX256)

## <色谱图>

mV



## <峰表>

检测器A Ch1 259nm

峰号	保留时间	面积	面积%	高度	理论塔板数(USP)	拖尾因子	分离度(USP)
1	2.191	84498	100.000	14122	3096	1.063	--
总计		84498	100.000	14122			

图55 玛巴洛沙韦片溶出曲线测定HPLC图谱

参比制剂-B0012N01批(40mg规格)-pH6.8(内含0.16%CTAB)介质-120min-片1  
供试品溶液-1



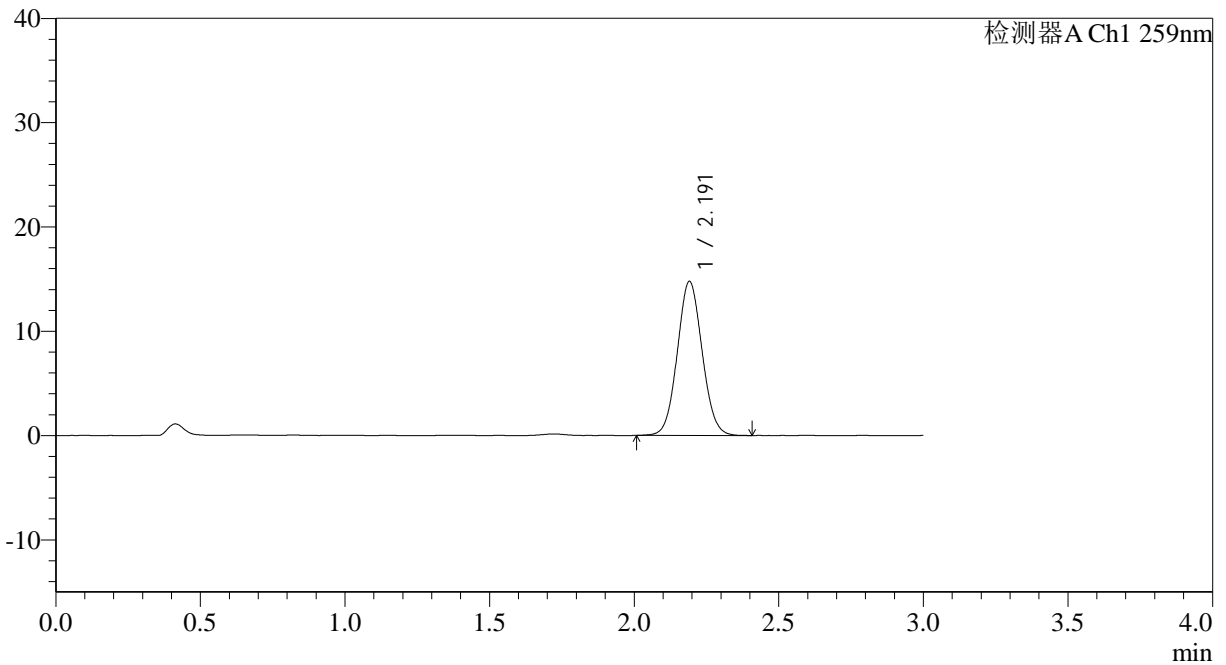
# QTL-4125

## <样品信息>

色谱柱: XB-C18(50\*4.6mm,5μm) 流速: 1.5ml/min  
柱温: 35°C 波长: 259nm  
数据文件名: RC\$QTL-4125 - 7-3/7-168-2 - cbzj-40mg-B0012N01p-rcqx-pH6.8+0.16CTABjz-120min-P2.lcd  
方法文件名: RC\$QTL-4125 - QTL-4125-rcqx-FX256.lcm  
批处理文件名: RC\$QTL-4125 - 20250121-RCQX-FX256.lcb  
样品瓶号: 4-10  
进样体积: 20 μl 版本号: 6.115  
进样时间: 2025/01/21 21:05:45 实验者: xiexinhui  
处理时间 (V2): 2025/01/22 08:28:10 处理者: xiexinhui  
仪器型号: SHIMADZU LC-2050C(FX256)

## <色谱图>

mV



## <峰表>

检测器A Ch1 259nm

峰号	保留时间	面积	面积%	高度	理论塔板数(USP)	拖尾因子	分离度(USP)
1	2.191	88287	100.000	14737	3100	1.060	--
总计		88287	100.000	14737			

图56 玛巴洛沙韦片溶出曲线测定HPLC图谱

参比制剂-B0012N01批(40mg规格)-pH6.8(内含0.16%CTAB)介质-120min-片2  
供试品溶液-1



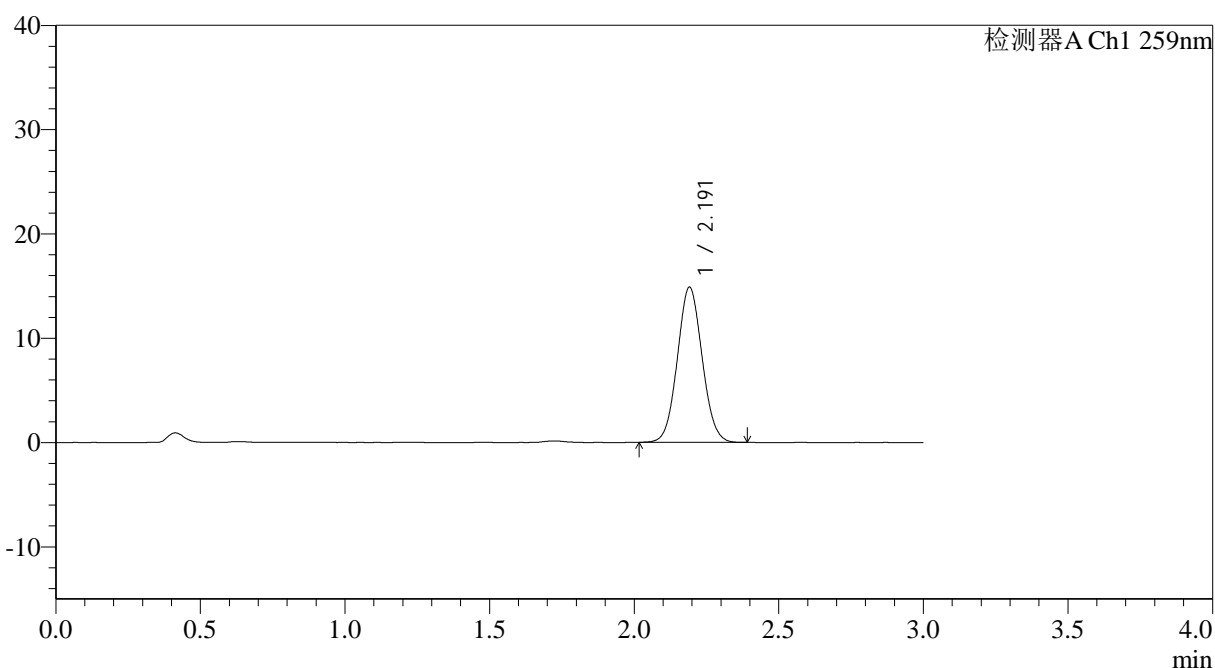
# QTL-4125

## <样品信息>

色谱柱: XB-C18(50\*4.6mm,5µm) 流速: 1.5ml/min  
 柱温: 35°C 波长: 259nm  
 数据文件名: RC\$QTL-4125 - 7-3/7-169-2 - cbzj-40mg-B0012N01p-rcqx-pH6.8+0.16CTABjz-120min-P3.lcd  
 方法文件名: RC\$QTL-4125 - QTL-4125-rcqx-FX256.lcm  
 批处理文件名: RC\$QTL-4125 - 20250121-RCQX-FX256.lcb  
 样品瓶号: 4-19 版本号: 6.115  
 进样体积: 20 µl 实验者: xiexinhui  
 进样时间: 2025/01/21 21:09:08 处理者: xiexinhui  
 处理时间 (V2): 2025/01/22 08:28:13  
 仪器型号: SHIMADZU LC-2050C(FX256)

## <色谱图>

mV



## <峰表>

检测器A Ch1 259nm

峰号	保留时间	面积	面积%	高度	理论塔板数(USP)	拖尾因子	分离度(USP)
1	2.191	88790	100.000	14847	3104	1.059	--
总计		88790	100.000	14847			

图57 玛巴洛沙韦片溶出曲线测定HPLC图谱

参比制剂-B0012N01批(40mg规格)-pH6.8(内含0.16%CTAB)介质-120min-片3  
供试品溶液-1





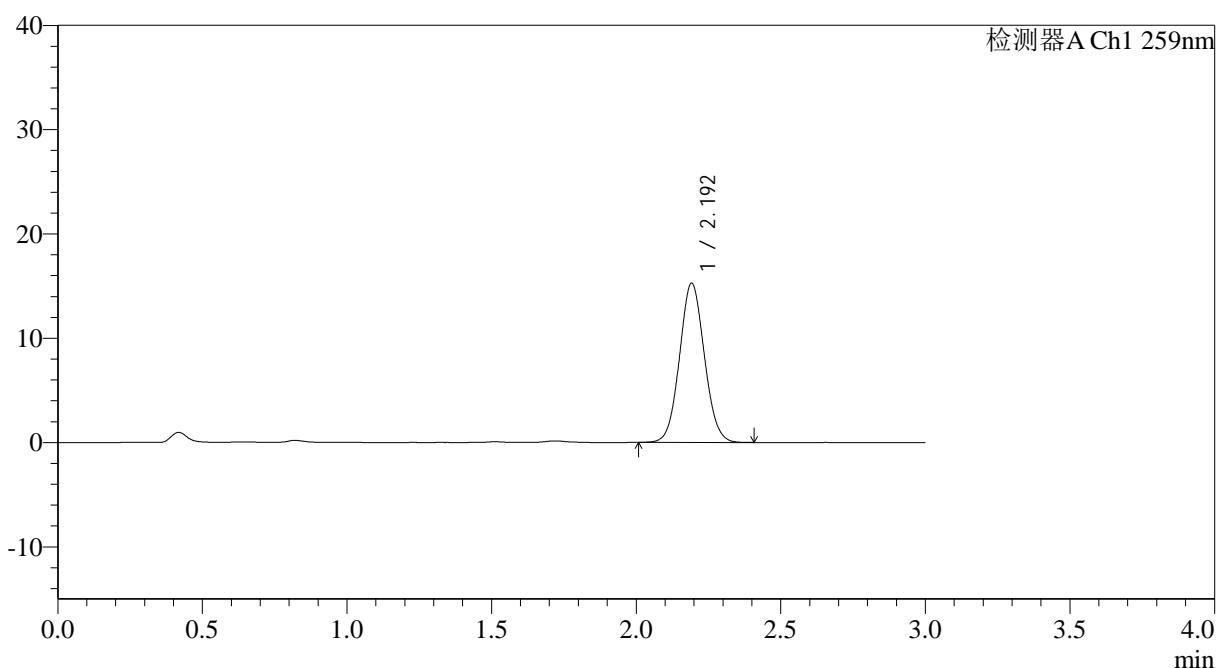
# QTL-4125

## <样品信息>

色谱柱: XB-C18(50\*4.6mm,5μm)                      流速: 1.5ml/min  
 柱温: 35°C    波长: 259nm  
 数据文件名: RC\$QTL-4125 - 7-3/7-171-2 - cbzj-40mg-B0012N01p-rcqx-pH6.8+0.16CTABjz-120min-P5.lcd  
 方法文件名: RC\$QTL-4125 - QTL-4125-rcqx-FX256.lcm  
 批处理文件名: RC\$QTL-4125 - 20250121-RCQX-FX256.lcb  
 样品瓶号: 4-37  
 进样体积: 20 μl    版本号: 6.115  
 进样时间: 2025/01/21 21:15:52                      实验者: xiexinhui  
 处理时间 (V2): 2025/01/22 08:28:19              处理者: xiexinhui  
 仪器型号: SHIMADZU LC-2050C(FX256)

## <色谱图>

mV



## <峰表>

检测器A Ch1 259nm

峰号	保留时间	面积	面积%	高度	理论塔板数(USP)	拖尾因子	分离度(USP)
1	2.192	91268	100.000	15221	3103	1.063	--
总计		91268	100.000	15221			

图59 玛巴洛沙韦片溶出曲线测定HPLC图谱  
 参比制剂-B0012N01批(40mg规格)-pH6.8(内含0.16%CTAB)介质-120min-片5  
 供试品溶液-1



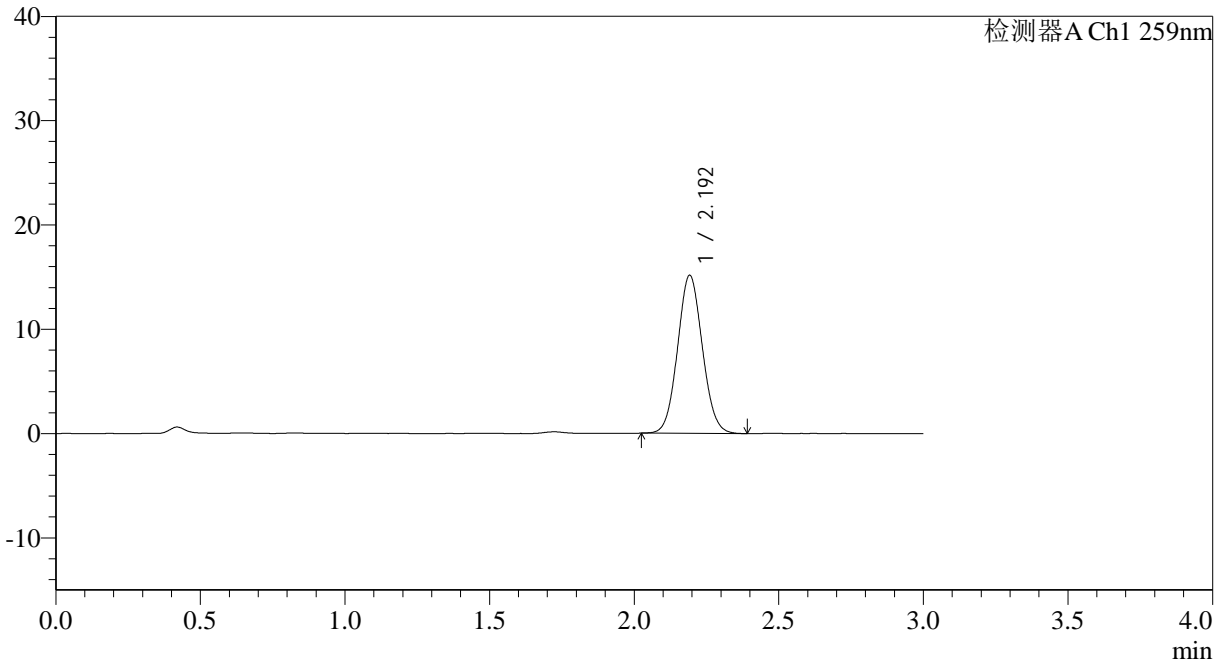
# QTL-4125

## <样品信息>

色谱柱: XB-C18(50\*4.6mm,5µm) 流速: 1.5ml/min  
 柱温: 35°C 波长: 259nm  
 数据文件名: RC\$QTL-4125 - 7-3/7-172-2 - cbzj-40mg-B0012N01p-rcqx-pH6.8+0.16CTABjz-120min-P6.lcd  
 方法文件名: RC\$QTL-4125 - QTL-4125-rcqx-FX256.lcm  
 批处理文件名: RC\$QTL-4125 - 20250121-RCQX-FX256.lcb  
 样品瓶号: 4-46  
 进样体积: 20 µl 版本号: 6.115  
 进样时间: 2025/01/21 21:19:15 实验者: xiexinhui  
 处理时间 (V2): 2025/01/22 08:28:22 处理者: xiexinhui  
 仪器型号: SHIMADZU LC-2050C(FX256)

## <色谱图>

mV



## <峰表>

检测器A Ch1 259nm

峰号	保留时间	面积	面积%	高度	理论塔板数(USP)	拖尾因子	分离度(USP)
1	2.192	90467	100.000	15107	3112	1.066	--
总计		90467	100.000	15107			

图60 玛巴洛沙韦片溶出曲线测定HPLC图谱  
 参比制剂-B0012N01批(40mg规格)-pH6.8(内含0.16%CTAB)介质-120min-片6  
 供试品溶液-1



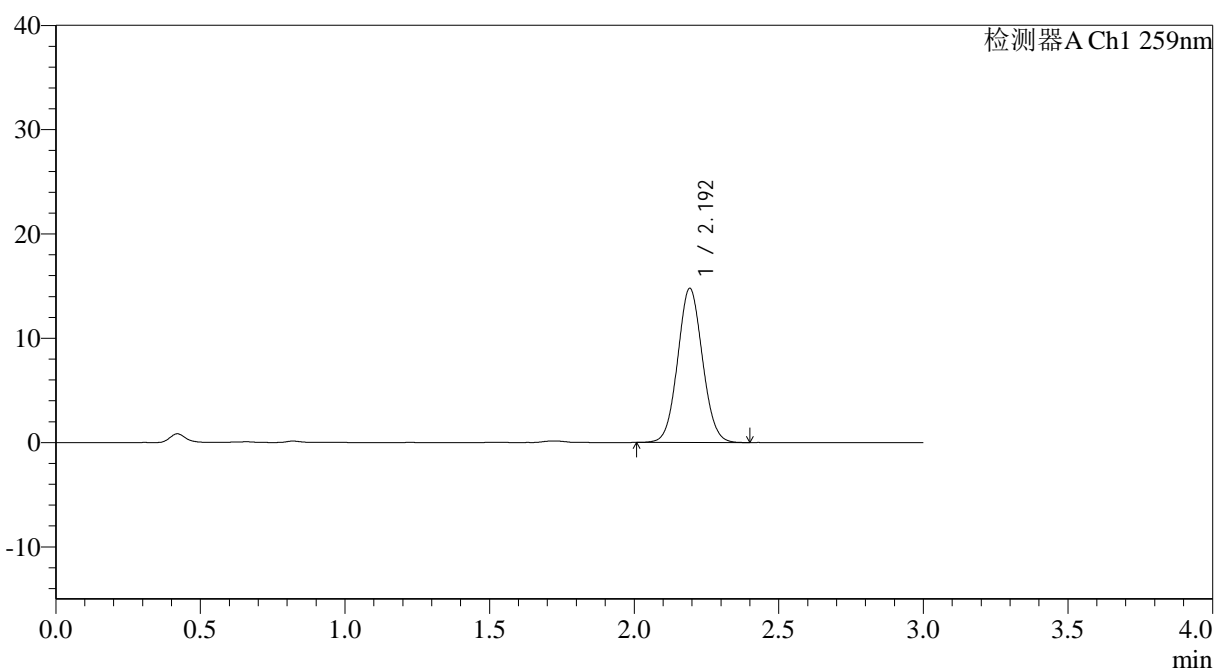
# QTL-4125

## <样品信息>

色谱柱: XB-C18(50\*4.6mm,5μm) 流速: 1.5ml/min  
 柱温: 35°C 波长: 259nm  
 数据文件名: RC\$QTL-4125 - 7-3/7-173-2 - cbzj-40mg-B0012N01p-rcqx-pH6.8+0.16CTABjz-jxzs-P1.lcd  
 方法文件名: RC\$QTL-4125 - QTL-4125-rcqx-FX256.lcm  
 批处理文件名: RC\$QTL-4125 - 20250121-RCQX-FX256.lcb  
 样品瓶号: 4-2  
 进样体积: 20 μl 版本号: 6.115  
 进样时间: 2025/01/21 21:22:38 实验者: xiexinhui  
 处理时间 (V2): 2025/01/22 08:28:25 处理者: xiexinhui  
 仪器型号: SHIMADZU LC-2050C(FX256)

## <色谱图>

mV



## <峰表>

检测器A Ch1 259nm

峰号	保留时间	面积	面积%	高度	理论塔板数(USP)	拖尾因子	分离度(USP)
1	2.192	88215	100.000	14717	3114	1.060	--
总计		88215	100.000	14717			

图61 玛巴洛沙韦片溶出曲线测定HPLC图谱  
 参比制剂-B0012N01批(40mg规格)-pH6.8(内含0.16%CTAB)介质-极限转速-片1  
 供试品溶液-1



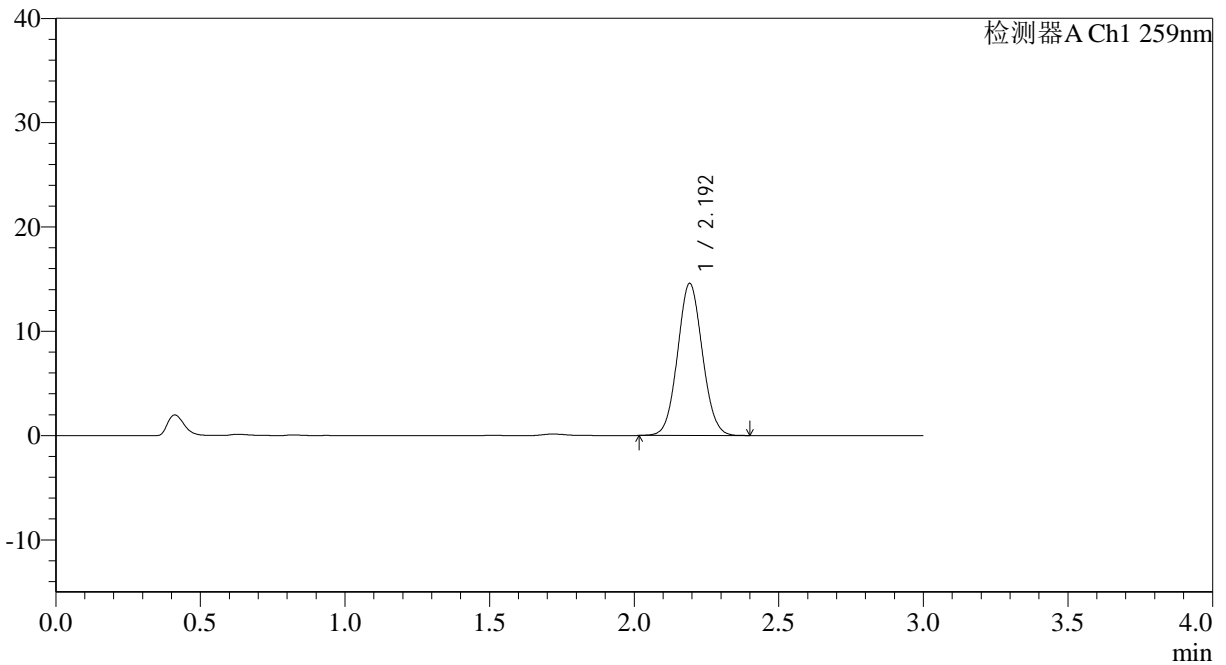
# QTL-4125

## <样品信息>

色谱柱: XB-C18(50\*4.6mm,5μm)                      流速: 1.5ml/min  
 柱温: 35°C    波长: 259nm  
 数据文件名: RC\$QTL-4125 - 7-3/7-174-2 - cbzj-40mg-B0012N01p-rcqx-pH6.8+0.16CTABjz-jxzs-P2.lcd  
 方法文件名: RC\$QTL-4125 - QTL-4125-rcqx-FX256.lcm  
 批处理文件名: RC\$QTL-4125 - 20250121-RCQX-FX256.lcb  
 样品瓶号: 4-11  
 进样体积: 20 μl    版本号: 6.115  
 进样时间: 2025/01/21 21:26:01                      实验者: xiexinhui  
 处理时间 (V2): 2025/01/22 08:28:27              处理者: xiexinhui  
 仪器型号: SHIMADZU LC-2050C(FX256)

## <色谱图>

mV



## <峰表>

检测器A Ch1 259nm

峰号	保留时间	面积	面积%	高度	理论塔板数(USP)	拖尾因子	分离度(USP)
1	2.192	87116	100.000	14535	3103	1.062	--
总计		87116	100.000	14535			

图62 玛巴洛沙韦片溶出曲线测定HPLC图谱  
 参比制剂-B0012N01批(40mg规格)-pH6.8(内含0.16%CTAB)介质-极限转速-片2  
 供试品溶液-1



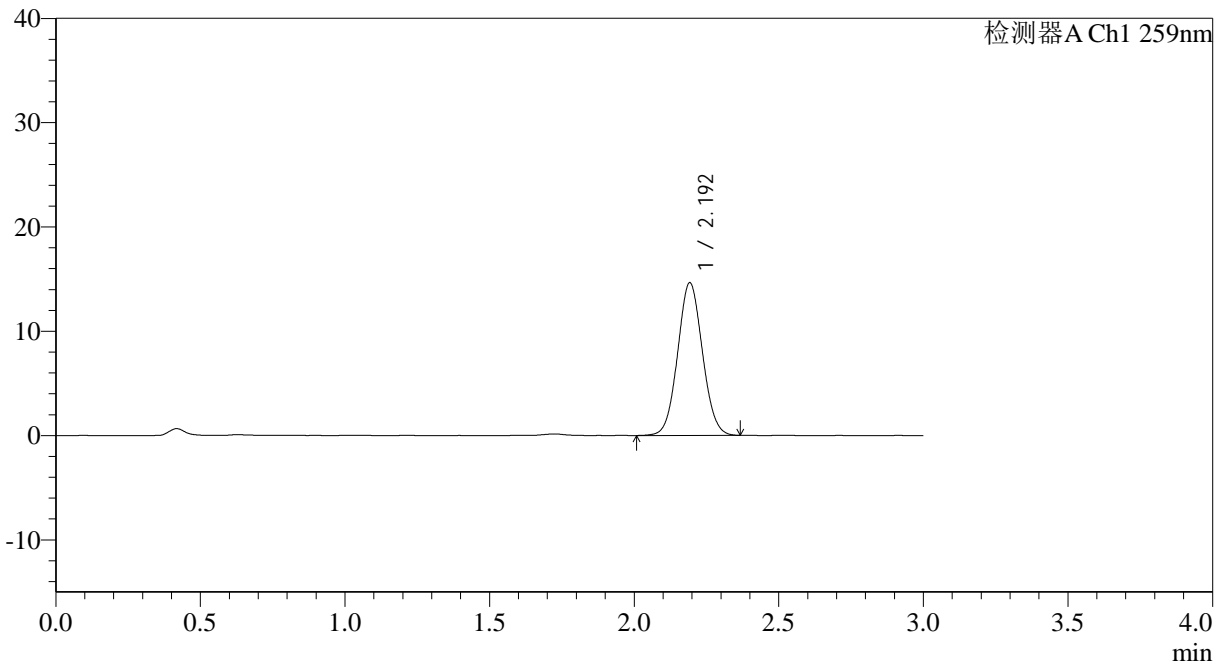
# QTL-4125

## <样品信息>

色谱柱: XB-C18(50\*4.6mm,5μm)                      流速: 1.5ml/min  
 柱温: 35°C    波长: 259nm  
 数据文件名: RC\$QTL-4125 - 7-3/7-175-2 - cbzj-40mg-B0012N01p-rcqx-pH6.8+0.16CTABjz-jxzs-P3.lcd  
 方法文件名: RC\$QTL-4125 - QTL-4125-rcqx-FX256.lcm  
 批处理文件名: RC\$QTL-4125 - 20250121-RCQX-FX256.lcb  
 样品瓶号: 4-20    版本号: 6.115  
 进样体积: 20 μl    实验者: xiexinhui  
 进样时间: 2025/01/21 21:29:24                              处理者: xiexinhui  
 处理时间 (V2): 2025/01/22 08:28:30  
 仪器型号: SHIMADZU LC-2050C(FX256)

## <色谱图>

mV



## <峰表>

检测器A Ch1 259nm

峰号	保留时间	面积	面积%	高度	理论塔板数(USP)	拖尾因子	分离度(USP)
1	2.192	87340	100.000	14574	3108	1.056	--
总计		87340	100.000	14574			

图63 玛巴洛沙韦片溶出曲线测定HPLC图谱  
 参比制剂-B0012N01批(40mg规格)-pH6.8(内含0.16%CTAB)介质-极限转速-片3  
 供试品溶液-1



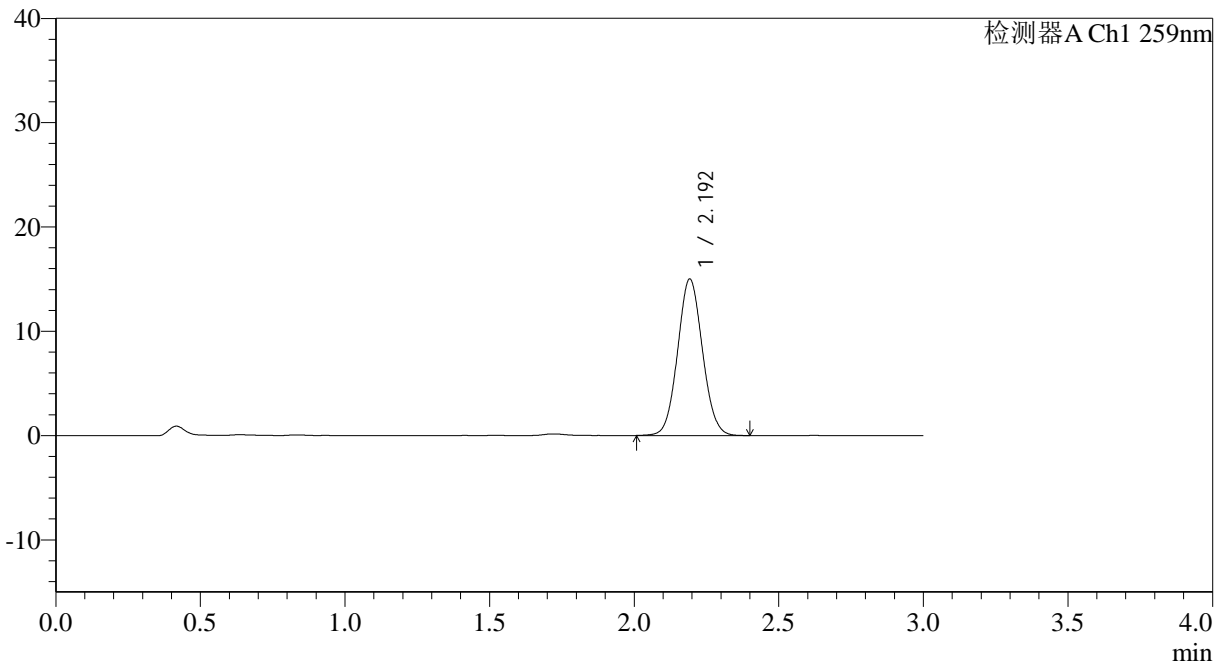
# QTL-4125

## <样品信息>

色谱柱: XB-C18(50\*4.6mm,5μm)                      流速: 1.5ml/min  
 柱温: 35°C    波长: 259nm  
 数据文件名: RC\$QTL-4125 - 7-3/7-176-2 - cbzj-40mg-B0012N01p-rcqx-pH6.8+0.16CTABjz-jxzs-P4.lcd  
 方法文件名: RC\$QTL-4125 - QTL-4125-rcqx-FX256.lcm  
 批处理文件名: RC\$QTL-4125 - 20250121-RCQX-FX256.lcb  
 样品瓶号: 4-29  
 进样体积: 20 μl    版本号: 6.115  
 进样时间: 2025/01/21 21:32:47                      实验者: xiexinhui  
 处理时间 (V2): 2025/01/22 08:28:33              处理者: xiexinhui  
 仪器型号: SHIMADZU LC-2050C(FX256)

## <色谱图>

mV



## <峰表>

检测器A Ch1 259nm

峰号	保留时间	面积	面积%	高度	理论塔板数(USP)	拖尾因子	分离度(USP)
1	2.192	89733	100.000	14941	3111	1.064	--
总计		89733	100.000	14941			





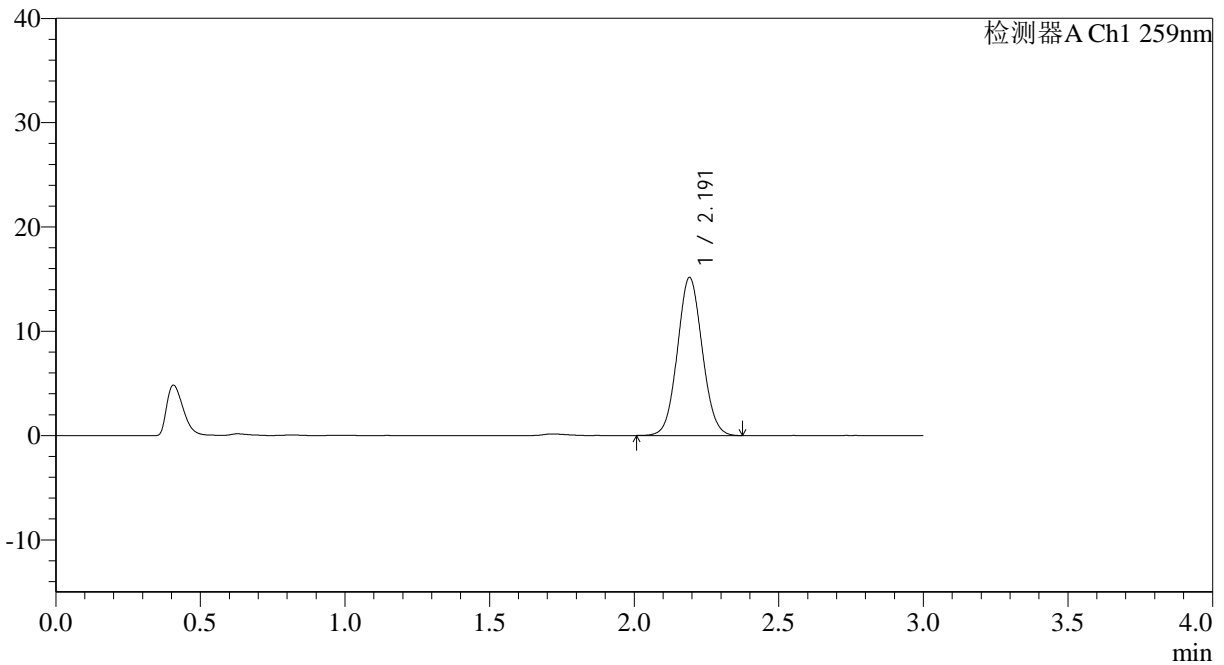
# QTL-4125

## <样品信息>

色谱柱: XB-C18(50\*4.6mm,5μm)                      流速: 1.5ml/min  
 柱温: 35°C    波长: 259nm  
 数据文件名: RC\$QTL-4125 - 7-3/7-178-2 - cbzj-40mg-B0012N01p-rcqx-pH6.8+0.16CTABjz-jxzs-P6.lcd  
 方法文件名: RC\$QTL-4125 - QTL-4125-rcqx-FX256.lcm  
 批处理文件名: RC\$QTL-4125 - 20250121-RCQX-FX256.lcb  
 样品瓶号: 4-47  
 进样体积: 20 μl    版本号: 6.115  
 进样时间: 2025/01/21 21:39:32                      实验者: xiexinhui  
 处理时间 (V2): 2025/01/22 08:28:39              处理者: xiexinhui  
 仪器型号: SHIMADZU LC-2050C(FX256)

## <色谱图>

mV



## <峰表>

检测器A Ch1 259nm

峰号	保留时间	面积	面积%	高度	理论塔板数(USP)	拖尾因子	分离度(USP)
1	2.191	90670	100.000	15120	3102	1.059	--
总计		90670	100.000	15120			

图66 玛巴洛沙韦片溶出曲线测定HPLC图谱  
 参比制剂-B0012N01批(40mg规格)-pH6.8(内含0.16%CTAB)介质-极限转速-片6  
 供试品溶液-1



