



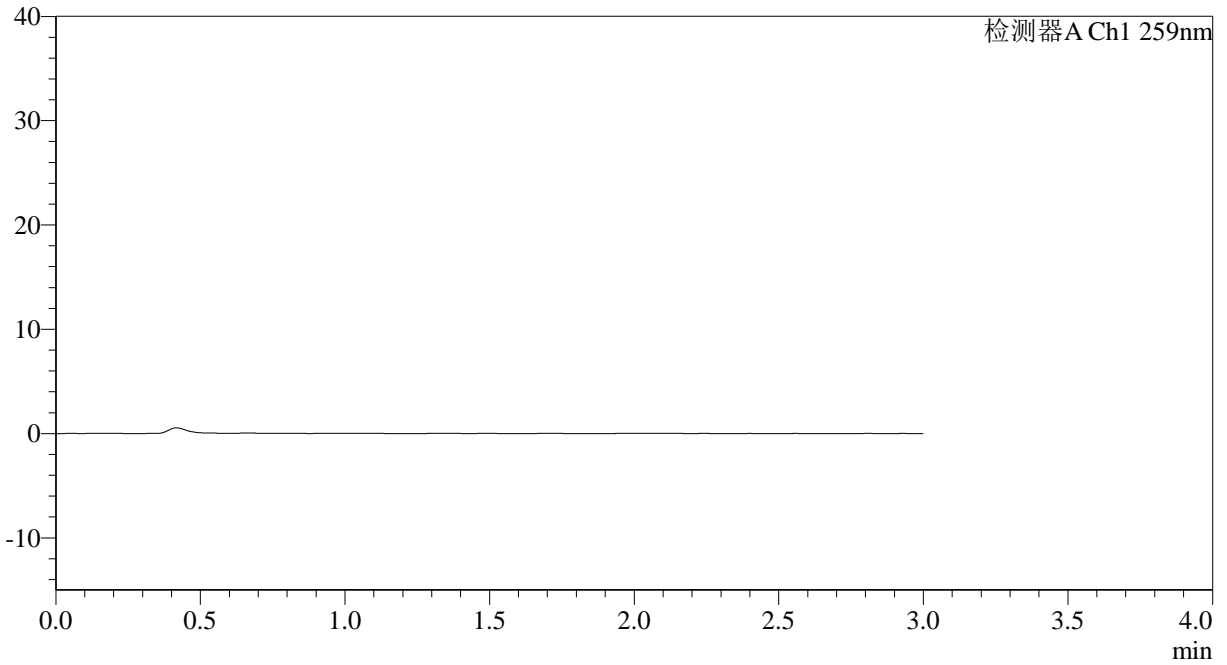
QTL-4125

<样品信息>

色谱柱: XB-C18(50*4.6mm,5 μ m) 流速: 1.5ml/min
柱温: 35°C 波长: 259nm
数据文件名: RC\$QTL-4125 - 7-3/7-113-2 - cbzj-40mg-B0012N01p-rcqx-pH6.8+0.16CTABjz-rj.lcd
方法文件名: RC\$QTL-4125 - QTL-4125-rcqx-FX256.lcm
批处理文件名: RC\$QTL-4125 - 20250121-RCQX-FX256.lcb
样品瓶号: 3-9
进样体积: 20 μ l 版本号: 6.115
进样时间: 2025/01/21 18:00:24 实验者: xiexinhui
处理时间 (V2): 2025/01/22 08:25:34 处理者: xiexinhui
仪器型号: SHIMADZU LC-2050C(FX256)

<色谱图>

mV



<峰表>

检测器A Ch1 259nm

峰号	保留时间	面积	面积%	高度	理论塔板数(USP)	拖尾因子	分离度(USP)
总计							



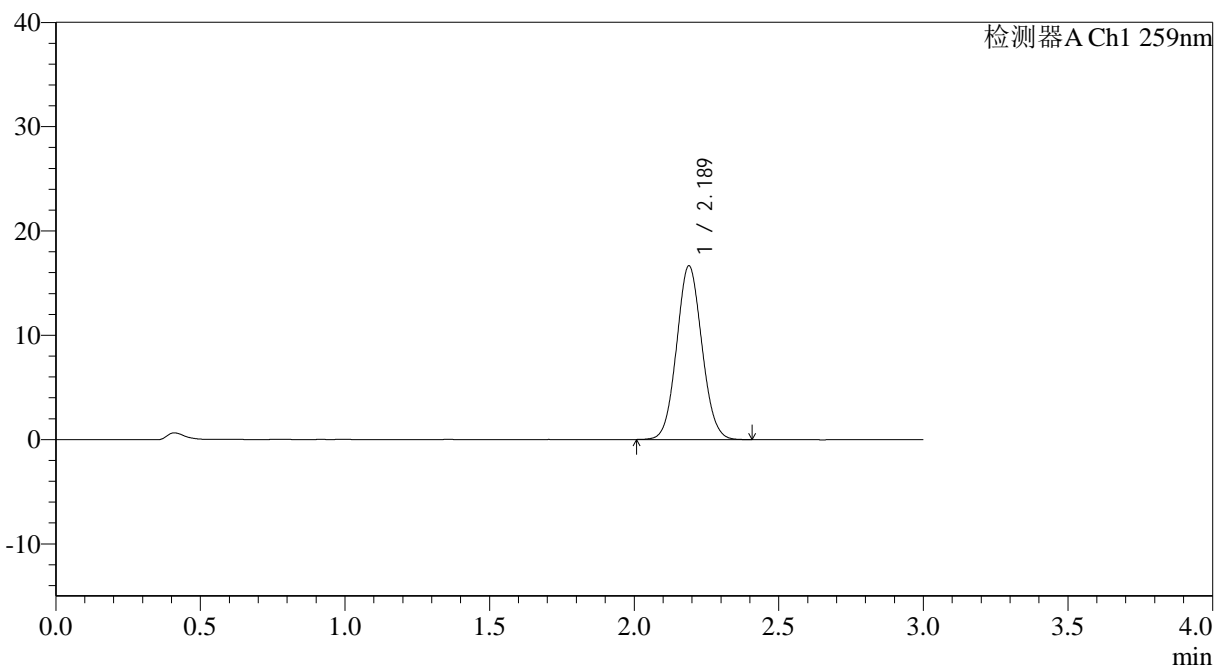
QTL-4125

<样品信息>

色谱柱: XB-C18(50*4.6mm,5μm) 流速: 1.5ml/min
 柱温: 35°C 波长: 259nm
 数据文件名: RC\$QTL-4125 - 7-3/7-114-2 - cbzj-40mg-B0012N01p-rcqx-pH6.8+0.16CTABjz-dz1-1.lcd
 方法文件名: RC\$QTL-4125 - QTL-4125-rcqx-FX256.lcm
 批处理文件名: RC\$QTL-4125 - 20250121-RCQX-FX256.lcb
 样品瓶号: 3-18
 进样体积: 20 μl 版本号: 6.115
 进样时间: 2025/01/21 18:03:47 实验者: xiexinhui
 处理时间 (V2): 2025/01/22 08:25:39 处理者: xiexinhui
 仪器型号: SHIMADZU LC-2050C(FX256)

<色谱图>

mV



<峰表>

检测器A Ch1 259nm

峰号	保留时间	面积	面积%	高度	理论塔板数(USP)	拖尾因子	分离度(USP)
1	2.189	101465	100.000	16662	2982	1.066	--
总计		101465	100.000	16662			



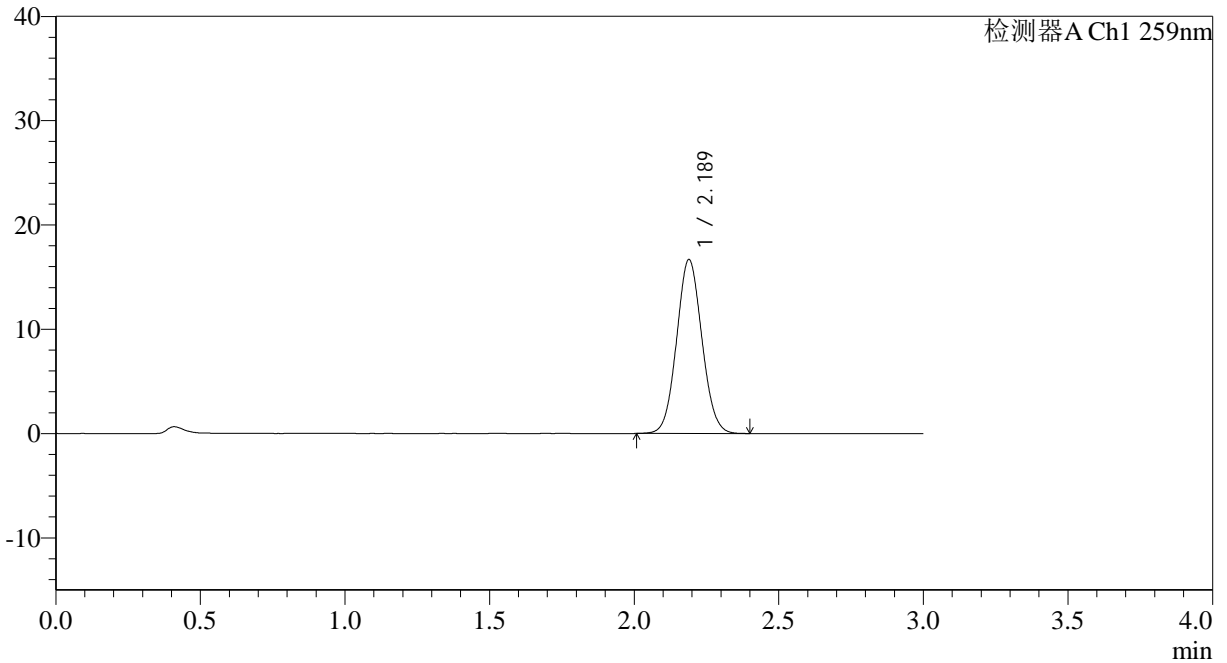
QTL-4125

<样品信息>

色谱柱: XB-C18(50*4.6mm,5µm)	流速: 1.5ml/min
柱温: 35°C	波长: 259nm
数据文件名: RC\$QTL-4125 - 7-3/7-115-2 - cbzj-40mg-B0012N01p-rcqx-pH6.8+0.16CTABjz-dz1-2.lcd	
方法文件名: RC\$QTL-4125 - QTL-4125-rcqx-FX256.lcm	
批处理文件名: RC\$QTL-4125 - 20250121-RCQX-FX256.lcb	
样品瓶号: 3-18	版本号: 6.115
进样体积: 20 µl	实验者: xiexinhui
进样时间: 2025/01/21 18:07:10	处理者: xiexinhui
处理时间 (V2): 2025/01/22 08:25:42	
仪器型号: SHIMADZU LC-2050C(FX256)	

<色谱图>

mV



<峰表>

检测器A Ch1 259nm

峰号	保留时间	面积	面积%	高度	理论塔板数(USP)	拖尾因子	分离度(USP)
1	2.189	101499	100.000	16679	2984	1.064	--
总计		101499	100.000	16679			



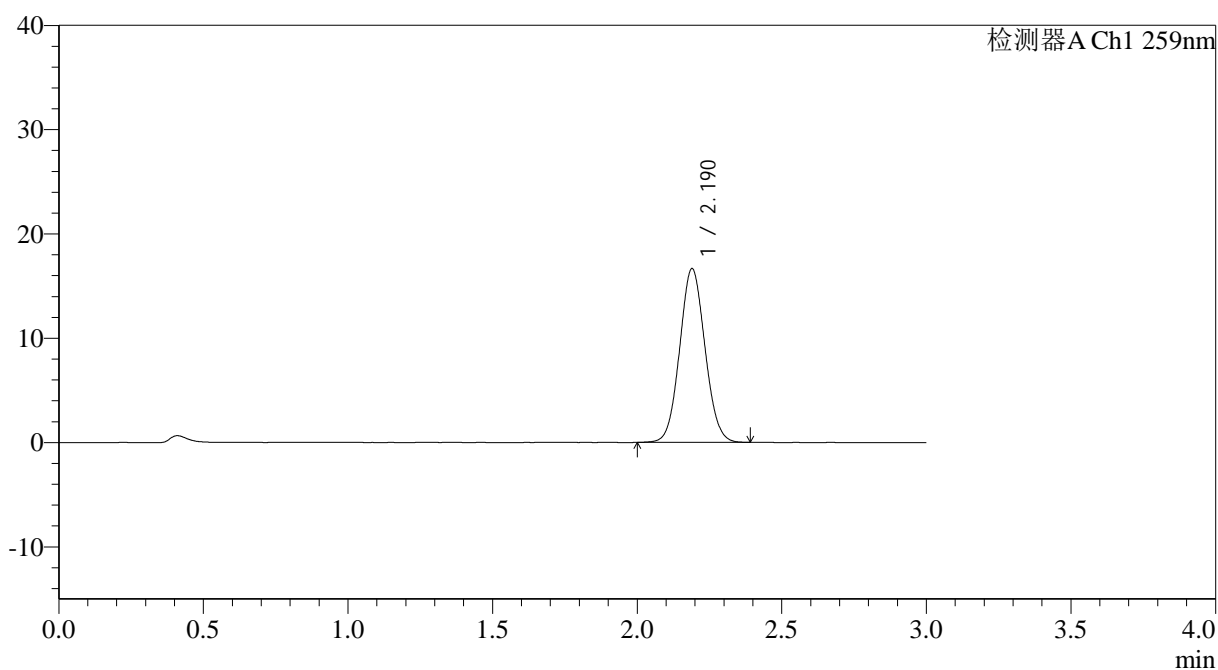
QTL-4125

<样品信息>

色谱柱: XB-C18(50*4.6mm,5 μ m) 流速: 1.5ml/min
柱温: 35°C 波长: 259nm
数据文件名: RC\$QTL-4125 - 7-3/7-116-2 - cbzj-40mg-B0012N01p-rcqx-pH6.8+0.16CTABjz-dz1-3.lcd
方法文件名: RC\$QTL-4125 - QTL-4125-rcqx-FX256.lcm
批处理文件名: RC\$QTL-4125 - 20250121-RCQX-FX256.lcb
样品瓶号: 3-18
进样体积: 20 μ l 版本号: 6.115
进样时间: 2025/01/21 18:10:33 实验者: xiexinhui
处理时间 (V2): 2025/01/22 08:25:44 处理者: xiexinhui
仪器型号: SHIMADZU LC-2050C(FX256)

<色谱图>

mV



<峰表>

检测器A Ch1 259nm

峰号	保留时间	面积	面积%	高度	理论塔板数(USP)	拖尾因子	分离度(USP)
1	2.190	101538	100.000	16663	2978	1.065	--
总计		101538	100.000	16663			



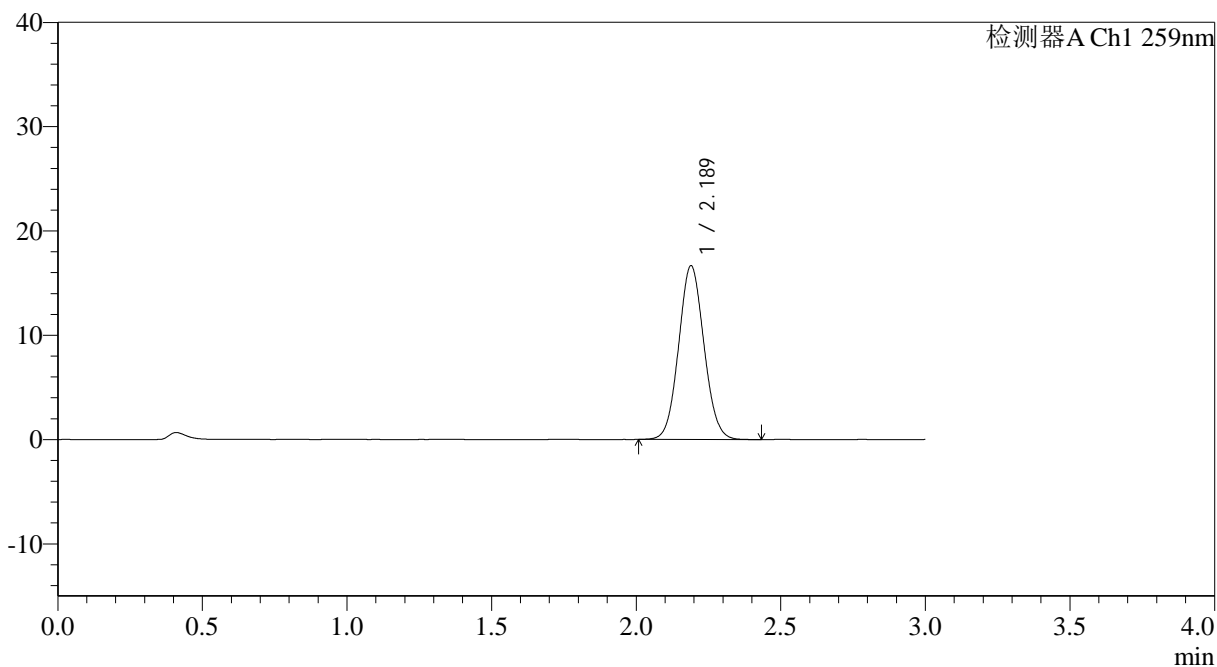
QTL-4125

<样品信息>

色谱柱: XB-C18(50*4.6mm,5μm) 流速: 1.5ml/min
 柱温: 35°C 波长: 259nm
 数据文件名: RC\$QTL-4125 - 7-3/7-118-2 - cbzj-40mg-B0012N01p-rcqx-pH6.8+0.16CTABjz-dz1-5.lcd
 方法文件名: RC\$QTL-4125 - QTL-4125-rcqx-FX256.lcm
 批处理文件名: RC\$QTL-4125 - 20250121-RCQX-FX256.lcb
 样品瓶号: 3-18 版本号: 6.115
 进样体积: 20 μl 实验者: xiexinhui
 进样时间: 2025/01/21 18:17:18 处理者: xiexinhui
 处理时间 (V2): 2025/01/22 08:25:51
 仪器型号: SHIMADZU LC-2050C(FX256)

<色谱图>

mV



<峰表>

检测器A Ch1 259nm

峰号	保留时间	面积	面积%	高度	理论塔板数(USP)	拖尾因子	分离度(USP)
1	2.189	101692	100.000	16666	2975	1.068	--
总计		101692	100.000	16666			

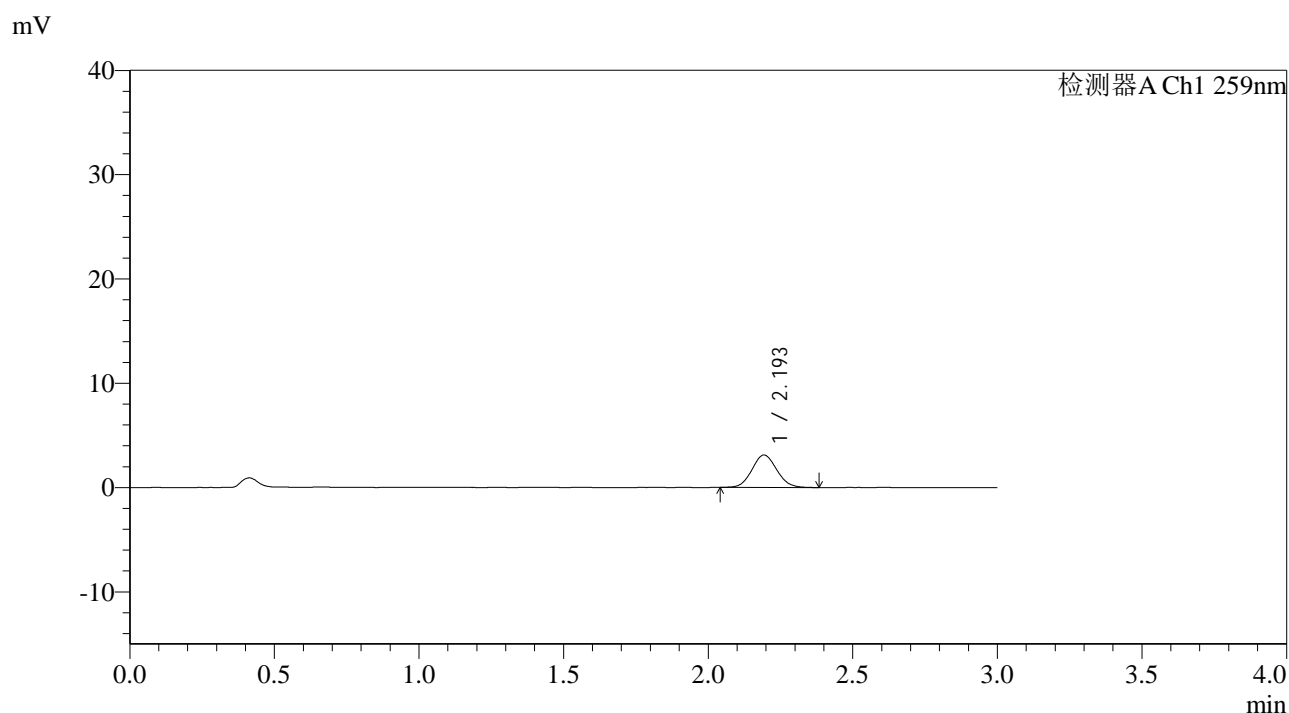


QTL-4125

<样品信息>

色谱柱: XB-C18(50*4.6mm,5 μ m) 流速: 1.5ml/min
 柱温: 35°C 波长: 259nm
 数据文件名: RC\$QTL-4125 - 7-3/7-120-2 - cbzj-40mg-B0012N01p-rcqx-pH6.8+0.16CTABjz-5min-P2.lcd
 方法文件名: RC\$QTL-4125 - QTL-4125-rcqx-FX256.lcm
 批处理文件名: RC\$QTL-4125 - 20250121-RCQX-FX256.lcb
 样品瓶号: 3-10 版本号: 6.115
 进样体积: 20 μ l 实验者: xiexinhui
 进样时间: 2025/01/21 18:24:03 处理者: xiexinhui
 处理时间 (V2): 2025/01/22 08:25:56
 仪器型号: SHIMADZU LC-2050C(FX256)

<色谱图>



<峰表>

检测器A Ch1 259nm

峰号	保留时间	面积	面积%	高度	理论塔板数(USP)	拖尾因子	分离度(USP)
1	2.193	18600	100.000	3097	3084	1.079	--
总计		18600	100.000	3097			



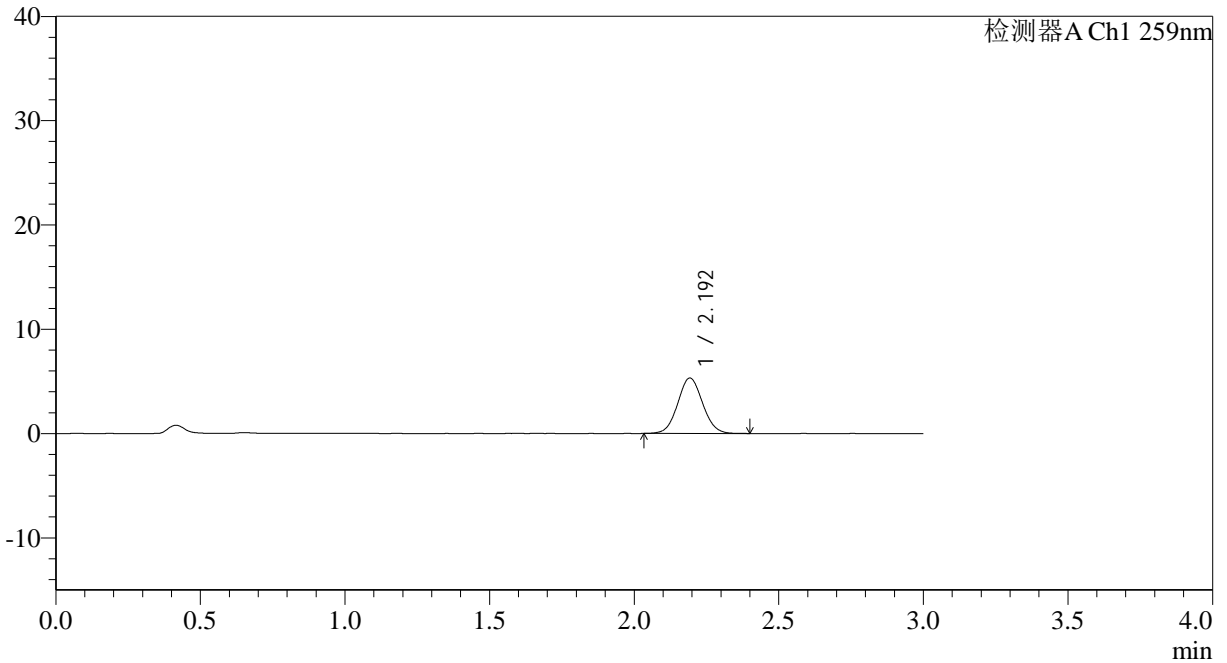
QTL-4125

<样品信息>

色谱柱: XB-C18(50*4.6mm,5µm)	流速: 1.5ml/min
柱温: 35°C	波长: 259nm
数据文件名: RC\$QTL-4125 - 7-3/7-121-2 - cbzj-40mg-B0012N01p-rcqx-pH6.8+0.16CTABjz-5min-P3.lcd	
方法文件名: RC\$QTL-4125 - QTL-4125-rcqx-FX256.lcm	
批处理文件名: RC\$QTL-4125 - 20250121-RCQX-FX256.lcb	
样品瓶号: 3-19	版本号: 6.115
进样体积: 20 µl	实验者: xiexinhui
进样时间: 2025/01/21 18:27:26	处理者: xiexinhui
处理时间 (V2): 2025/01/22 08:25:59	
仪器型号: SHIMADZU LC-2050C(FX256)	

<色谱图>

mV



<峰表>

检测器A Ch1 259nm

峰号	保留时间	面积	面积%	高度	理论塔板数(USP)	拖尾因子	分离度(USP)
1	2.192	31909	100.000	5298	3092	1.060	--
总计		31909	100.000	5298			



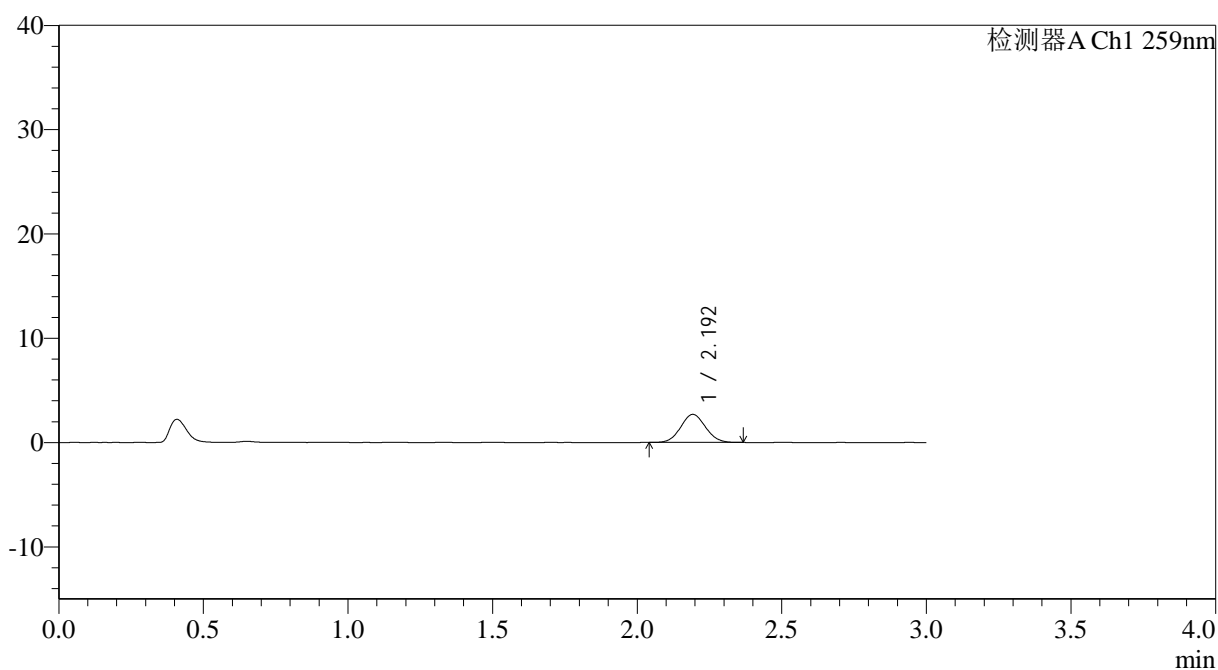
QTL-4125

<样品信息>

色谱柱: XB-C18(50*4.6mm,5 μ m) 流速: 1.5ml/min
柱温: 35°C 波长: 259nm
数据文件名: RC\$QTL-4125 - 7-3/7-122-2 - cbzj-40mg-B0012N01p-rcqx-pH6.8+0.16CTABjz-5min-P4.lcd
方法文件名: RC\$QTL-4125 - QTL-4125-rcqx-FX256.lcm
批处理文件名: RC\$QTL-4125 - 20250121-RCQX-FX256.lcb
样品瓶号: 3-28
进样体积: 20 μ l 版本号: 6.115
进样时间: 2025/01/21 18:30:48 实验者: xiexinhui
处理时间 (V2): 2025/01/22 08:26:01 处理者: xiexinhui
仪器型号: SHIMADZU LC-2050C(FX256)

<色谱图>

mV



<峰表>

检测器A Ch1 259nm

峰号	保留时间	面积	面积%	高度	理论塔板数(USP)	拖尾因子	分离度(USP)
1	2.192	16030	100.000	2681	3093	1.057	--
总计		16030	100.000	2681			



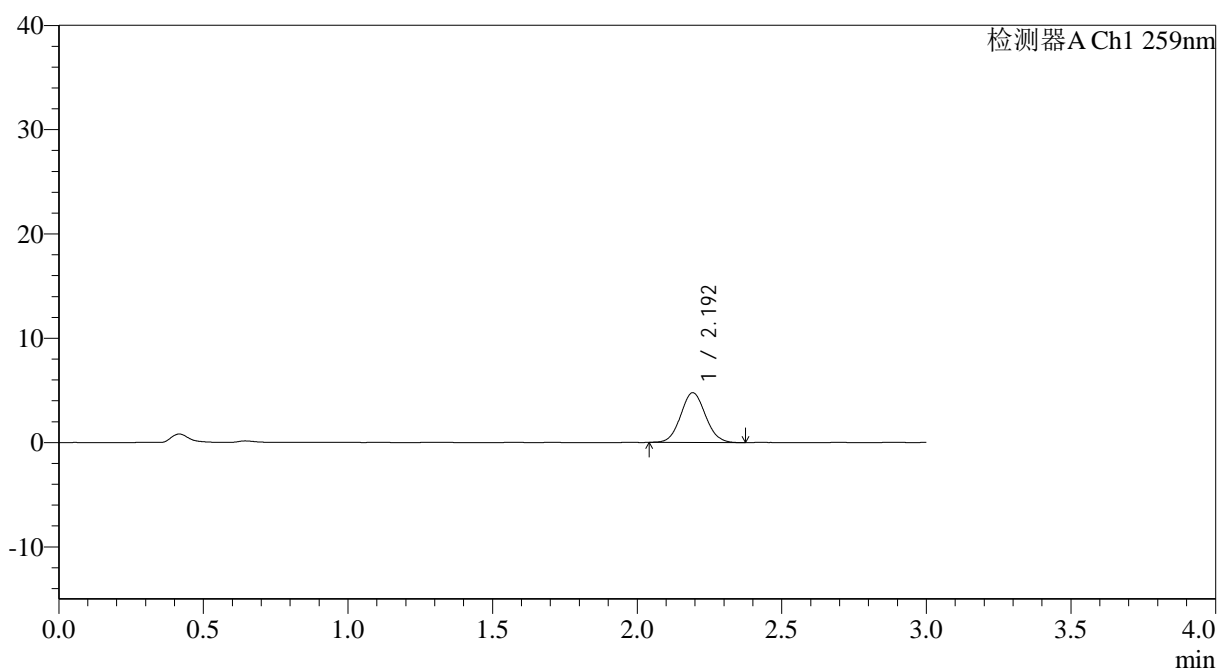
QTL-4125

<样品信息>

色谱柱: XB-C18(50*4.6mm,5 μ m) 流速: 1.5ml/min
柱温: 35°C 波长: 259nm
数据文件名: RC\$QTL-4125 - 7-3/7-123-2 - cbzj-40mg-B0012N01p-rcqx-pH6.8+0.16CTABjz-5min-P5.lcd
方法文件名: RC\$QTL-4125 - QTL-4125-rcqx-FX256.lcm
批处理文件名: RC\$QTL-4125 - 20250121-RCQX-FX256.lcb
样品瓶号: 3-37
进样体积: 20 μ l 版本号: 6.115
进样时间: 2025/01/21 18:34:10 实验者: xiexinhui
处理时间 (V2): 2025/01/22 08:26:04 处理者: xiexinhui
仪器型号: SHIMADZU LC-2050C(FX256)

<色谱图>

mV



<峰表>

检测器A Ch1 259nm

峰号	保留时间	面积	面积%	高度	理论塔板数(USP)	拖尾因子	分离度(USP)
1	2.192	28450	100.000	4751	3128	1.065	--
总计		28450	100.000	4751			



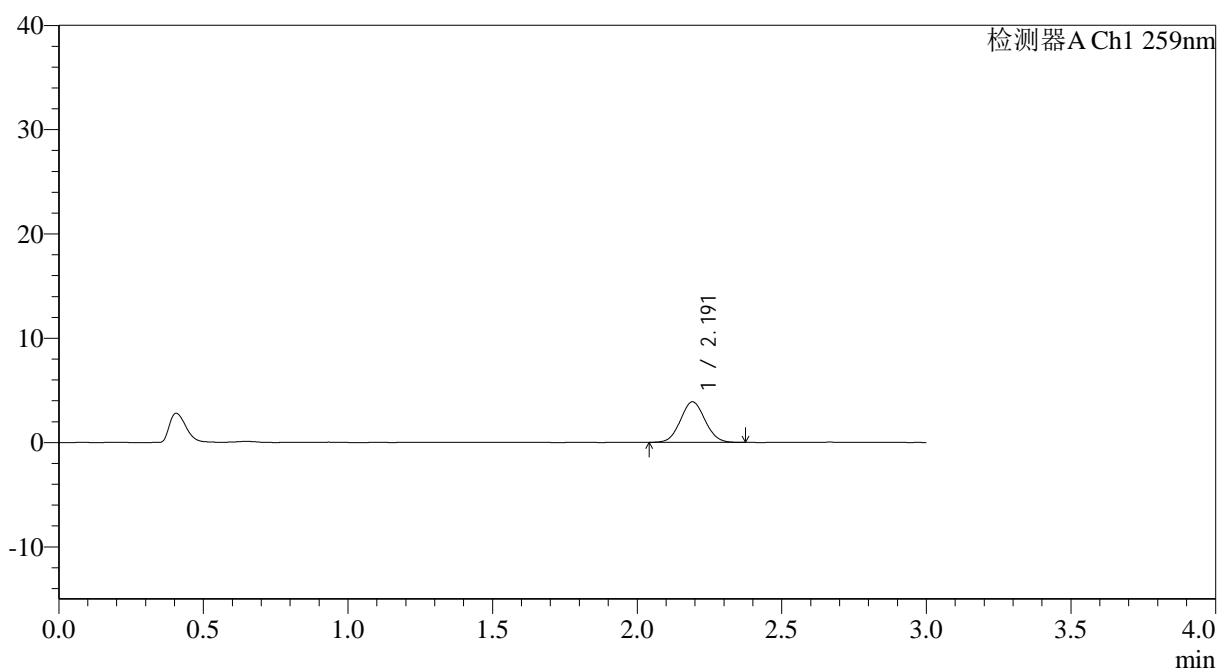
QTL-4125

<样品信息>

色谱柱: XB-C18(50*4.6mm,5 μ m) 流速: 1.5ml/min
柱温: 35°C 波长: 259nm
数据文件名: RC\$QTL-4125 - 7-3/7-124-2 - cbzj-40mg-B0012N01p-rcqx-pH6.8+0.16CTABjz-5min-P6.lcd
方法文件名: RC\$QTL-4125 - QTL-4125-rcqx-FX256.lcm
批处理文件名: RC\$QTL-4125 - 20250121-RCQX-FX256.lcb
样品瓶号: 3-46
进样体积: 20 μ l 版本号: 6.115
进样时间: 2025/01/21 18:37:33 实验者: xiexinhui
处理时间 (V2): 2025/01/22 08:26:07 处理者: xiexinhui
仪器型号: SHIMADZU LC-2050C(FX256)

<色谱图>

mV



<峰表>

检测器A Ch1 259nm

峰号	保留时间	面积	面积%	高度	理论塔板数(USP)	拖尾因子	分离度(USP)
1	2.191	22978	100.000	3876	3134	1.059	--
总计		22978	100.000	3876			



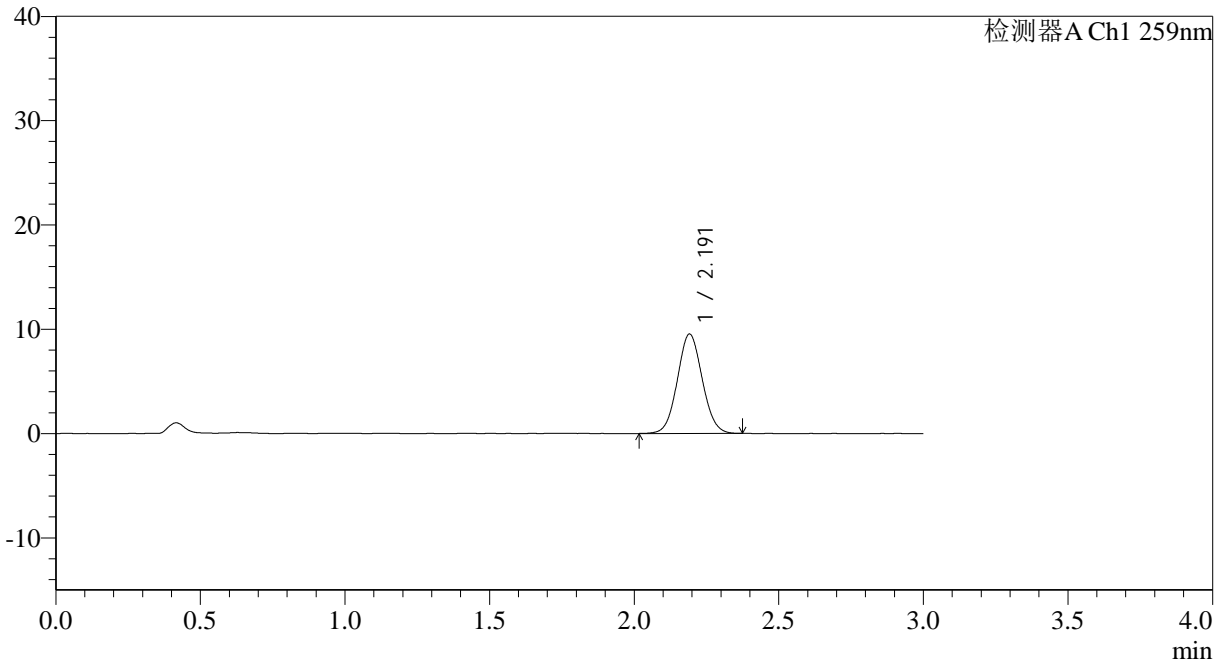
QTL-4125

<样品信息>

色谱柱: XB-C18(50*4.6mm,5μm) 流速: 1.5ml/min
 柱温: 35°C 波长: 259nm
 数据文件名: RC\$QTL-4125 - 7-3/7-125-2 - cbzj-40mg-B0012N01p-rcqx-pH6.8+0.16CTABjz-10min-P1.lcd
 方法文件名: RC\$QTL-4125 - QTL-4125-rcqx-FX256.lcm
 批处理文件名: RC\$QTL-4125 - 20250121-RCQX-FX256.lcb
 样品瓶号: 3-2 版本号: 6.115
 进样体积: 20 μl 实验者: xiexinhui
 进样时间: 2025/01/21 18:40:55 处理者: xiexinhui
 处理时间 (V2): 2025/01/22 08:26:10
 仪器型号: SHIMADZU LC-2050C(FX256)

<色谱图>

mV



<峰表>

检测器A Ch1 259nm

峰号	保留时间	面积	面积%	高度	理论塔板数(USP)	拖尾因子	分离度(USP)
1	2.191	57087	100.000	9506	3091	1.060	--
总计		57087	100.000	9506			



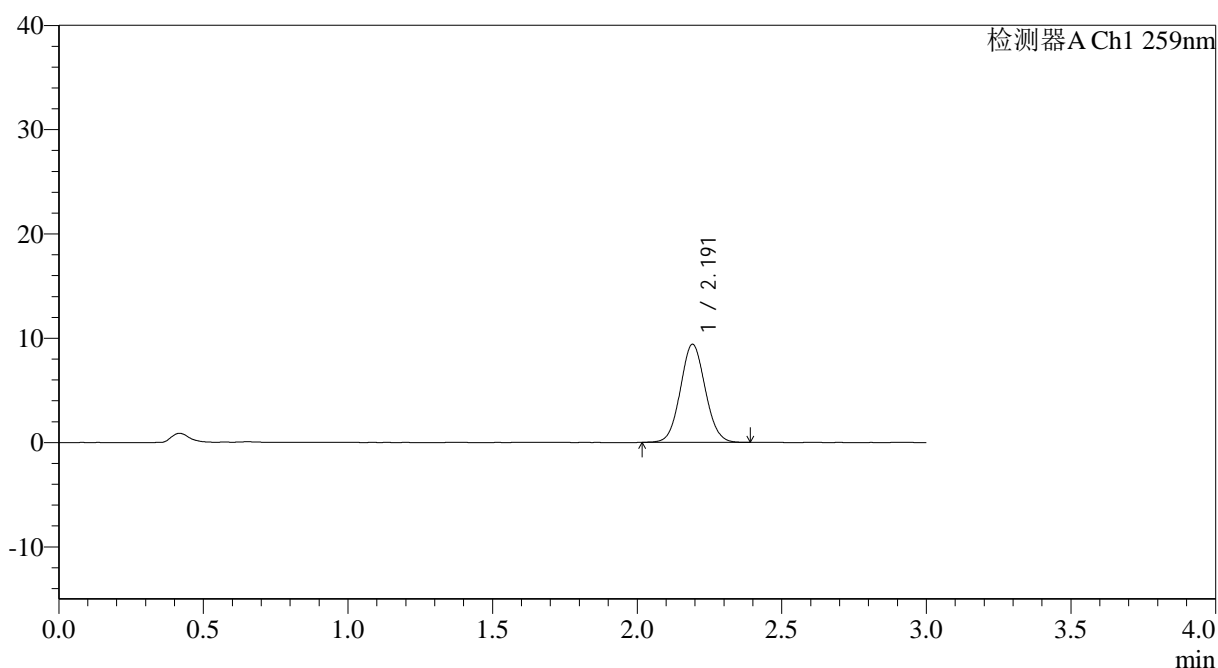
QTL-4125

<样品信息>

色谱柱: XB-C18(50*4.6mm,5μm) 流速: 1.5ml/min
 柱温: 35°C 波长: 259nm
 数据文件名: RC\$QTL-4125 - 7-3/7-126-2 - cbzj-40mg-B0012N01p-rcqx-pH6.8+0.16CTABjz-10min-P2.lcd
 方法文件名: RC\$QTL-4125 - QTL-4125-rcqx-FX256.lcm
 批处理文件名: RC\$QTL-4125 - 20250121-RCQX-FX256.lcb
 样品瓶号: 3-11
 进样体积: 20 μl 版本号: 6.115
 进样时间: 2025/01/21 18:44:17 实验者: xiexinhui
 处理时间 (V2): 2025/01/22 08:26:12 处理者: xiexinhui
 仪器型号: SHIMADZU LC-2050C(FX256)

<色谱图>

mV



<峰表>

检测器A Ch1 259nm

峰号	保留时间	面积	面积%	高度	理论塔板数(USP)	拖尾因子	分离度(USP)
1	2.191	56275	100.000	9384	3098	1.062	--
总计		56275	100.000	9384			



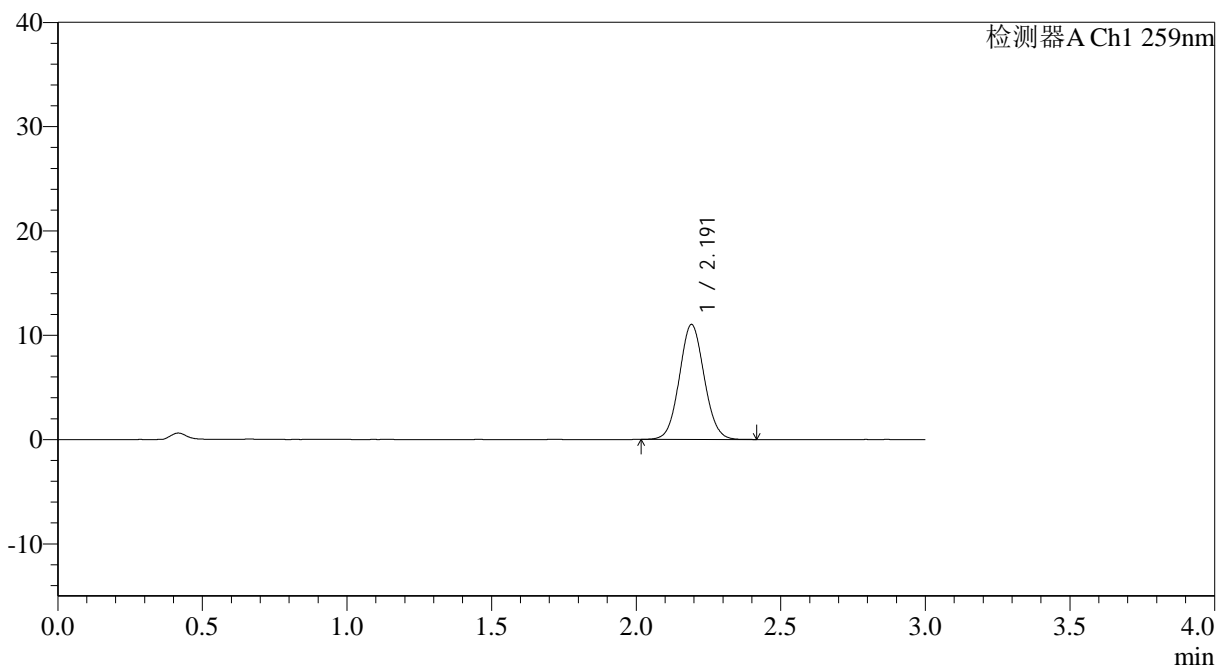
QTL-4125

<样品信息>

色谱柱: XB-C18(50*4.6mm,5μm) 流速: 1.5ml/min
 柱温: 35°C 波长: 259nm
 数据文件名: RC\$QTL-4125 - 7-3/7-127-2 - cbzj-40mg-B0012N01p-rcqx-pH6.8+0.16CTABjz-10min-P3.lcd
 方法文件名: RC\$QTL-4125 - QTL-4125-rcqx-FX256.lcm
 批处理文件名: RC\$QTL-4125 - 20250121-RCQX-FX256.lcb
 样品瓶号: 3-20 版本号: 6.115
 进样体积: 20 μl 实验者: xiexinhui
 进样时间: 2025/01/21 18:47:39 处理者: xiexinhui
 处理时间 (V2): 2025/01/22 08:26:15
 仪器型号: SHIMADZU LC-2050C(FX256)

<色谱图>

mV



<峰表>

检测器A Ch1 259nm

峰号	保留时间	面积	面积%	高度	理论塔板数(USP)	拖尾因子	分离度(USP)
1	2.191	66035	100.000	11002	3108	1.061	--
总计		66035	100.000	11002			



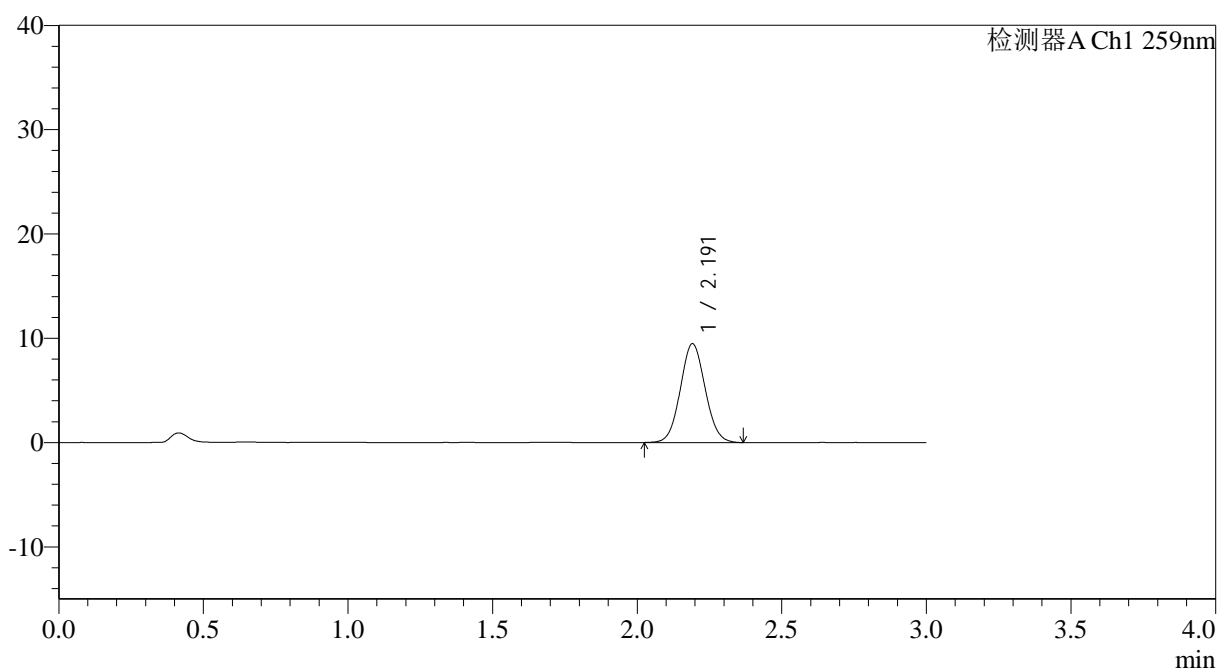
QTL-4125

<样品信息>

色谱柱: XB-C18(50*4.6mm,5μm) 流速: 1.5ml/min
 柱温: 35°C 波长: 259nm
 数据文件名: RC\$QTL-4125 - 7-3/7-128-2 - cbzj-40mg-B0012N01p-rcqx-pH6.8+0.16CTABjz-10min-P4.lcd
 方法文件名: RC\$QTL-4125 - QTL-4125-rcqx-FX256.lcm
 批处理文件名: RC\$QTL-4125 - 20250121-RCQX-FX256.lcb
 样品瓶号: 3-29
 进样体积: 20 μl 版本号: 6.115
 进样时间: 2025/01/21 18:51:02 实验者: xiexinhui
 处理时间 (V2): 2025/01/22 08:26:18 处理者: xiexinhui
 仪器型号: SHIMADZU LC-2050C(FX256)

<色谱图>

mV



<峰表>

检测器A Ch1 259nm

峰号	保留时间	面积	面积%	高度	理论塔板数(USP)	拖尾因子	分离度(USP)
1	2.191	56667	100.000	9457	3096	1.061	--
总计		56667	100.000	9457			



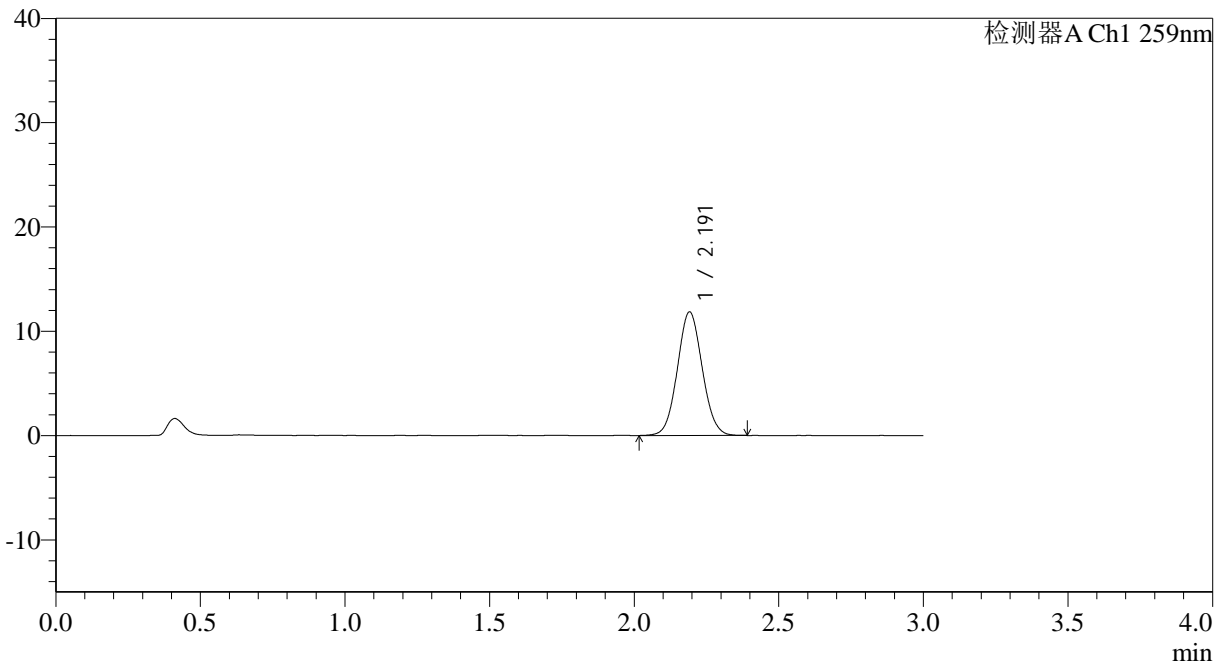
QTL-4125

<样品信息>

色谱柱: XB-C18(50*4.6mm,5µm) 流速: 1.5ml/min
柱温: 35°C 波长: 259nm
数据文件名: RC\$QTL-4125 - 7-3/7-129-2 - cbzj-40mg-B0012N01p-rcqx-pH6.8+0.16CTABjz-10min-P5.lcd
方法文件名: RC\$QTL-4125 - QTL-4125-rcqx-FX256.lcm
批处理文件名: RC\$QTL-4125 - 20250121-RCQX-FX256.lcb
样品瓶号: 3-38
进样体积: 20 µl 版本号: 6.115
进样时间: 2025/01/21 18:54:24 实验者: xiexinhui
处理时间 (V2): 2025/01/22 08:26:21 处理者: xiexinhui
仪器型号: SHIMADZU LC-2050C(FX256)

<色谱图>

mV



<峰表>

检测器A Ch1 259nm

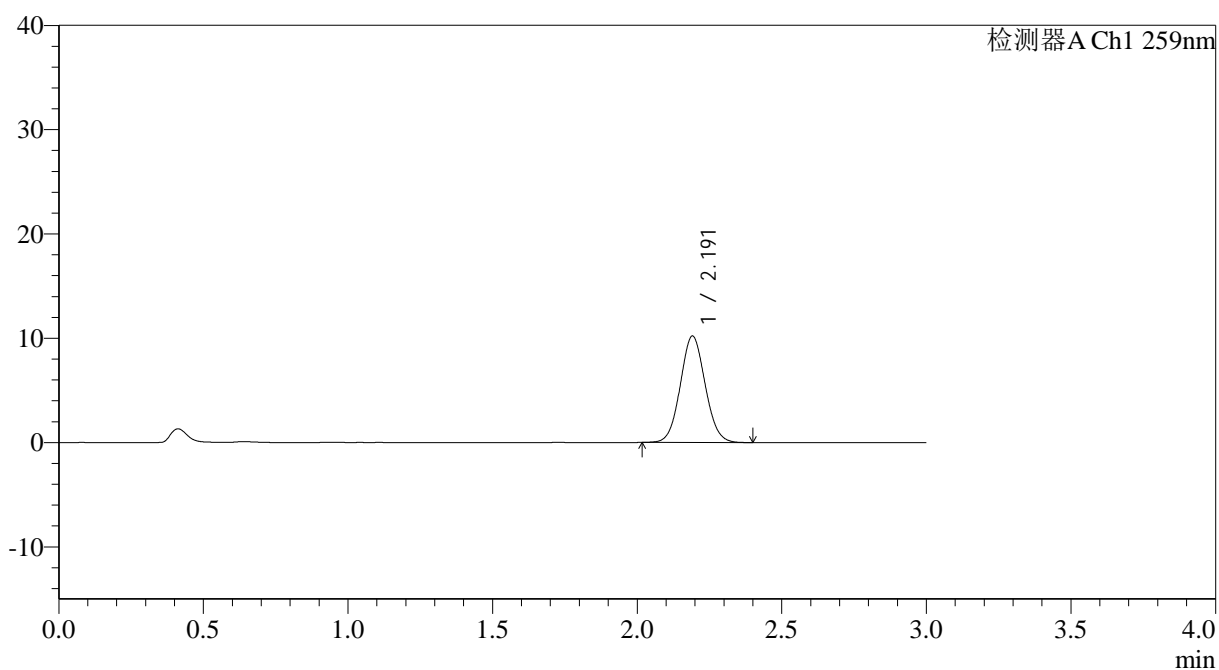
峰号	保留时间	面积	面积%	高度	理论塔板数(USP)	拖尾因子	分离度(USP)
1	2.191	70938	100.000	11826	3095	1.058	--
总计		70938	100.000	11826			

<样品信息>

色谱柱: XB-C18(50*4.6mm,5 μ m) 流速: 1.5ml/min
 柱温: 35°C 波长: 259nm
 数据文件名: RC\$QTL-4125 - 7-3/7-130-2 - cbzj-40mg-B0012N01p-rcqx-pH6.8+0.16CTABjz-10min-P6.lcd
 方法文件名: RC\$QTL-4125 - QTL-4125-rcqx-FX256.lcm
 批处理文件名: RC\$QTL-4125 - 20250121-RCQX-FX256.lcb
 样品瓶号: 3-47
 进样体积: 20 μ l 版本号: 6.115
 进样时间: 2025/01/21 18:57:46 实验者: xiexinhui
 处理时间(V2): 2025/01/22 08:26:24 处理者: xiexinhui
 仪器型号: SHIMADZU LC-2050C(FX256)

<色谱图>

mV



<峰表>

检测器A Ch1 259nm

峰号	保留时间	面积	面积%	高度	理论塔板数(USP)	拖尾因子	分离度(USP)
1	2.191	61053	100.000	10184	3096	1.062	--
总计		61053	100.000	10184			



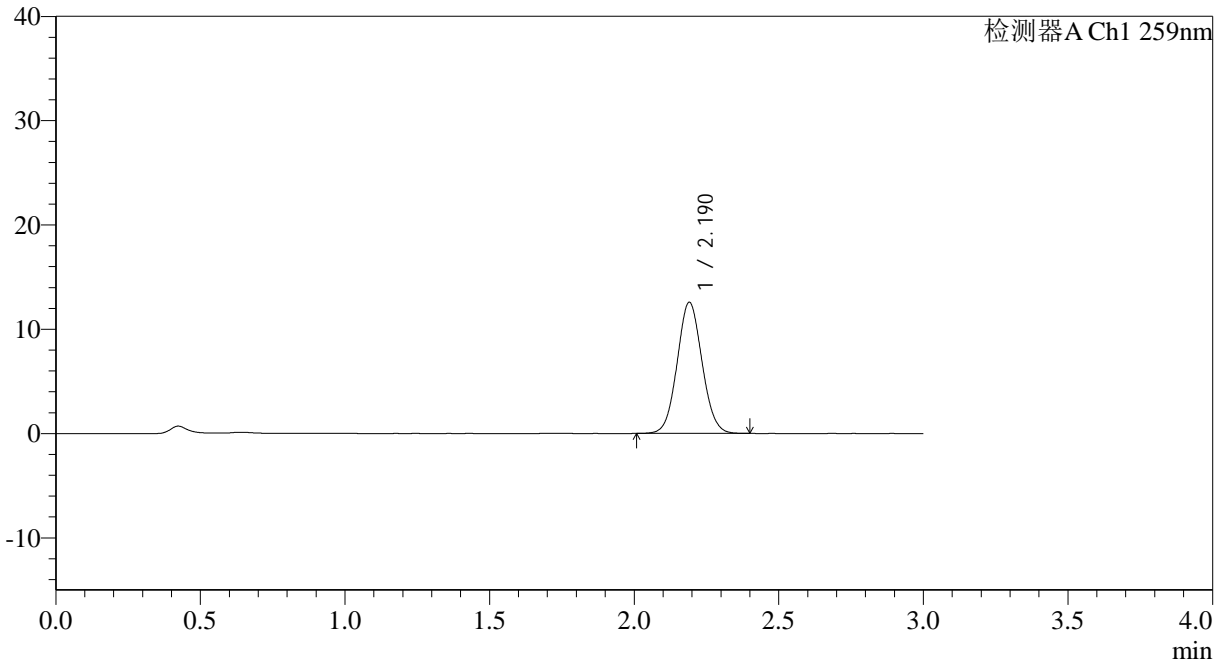
QTL-4125

<样品信息>

色谱柱: XB-C18(50*4.6mm,5µm)	流速: 1.5ml/min
柱温: 35°C	波长: 259nm
数据文件名: RC\$QTL-4125 - 7-3/7-131-2 - cbzj-40mg-B0012N01p-rcqx-pH6.8+0.16CTABjz-15min-P1.lcd	
方法文件名: RC\$QTL-4125 - QTL-4125-rcqx-FX256.lcm	
批处理文件名: RC\$QTL-4125 - 20250121-RCQX-FX256.lcb	
样品瓶号: 3-3	
进样体积: 20 µl	版本号: 6.115
进样时间: 2025/01/21 19:01:09	实验者: xiexinhui
处理时间 (V2): 2025/01/22 08:26:26	处理者: xiexinhui
仪器型号: SHIMADZU LC-2050C(FX256)	

<色谱图>

mV



<峰表>

检测器A Ch1 259nm

峰号	保留时间	面积	面积%	高度	理论塔板数(USP)	拖尾因子	分离度(USP)
1	2.190	75370	100.000	12565	3088	1.061	--
总计		75370	100.000	12565			



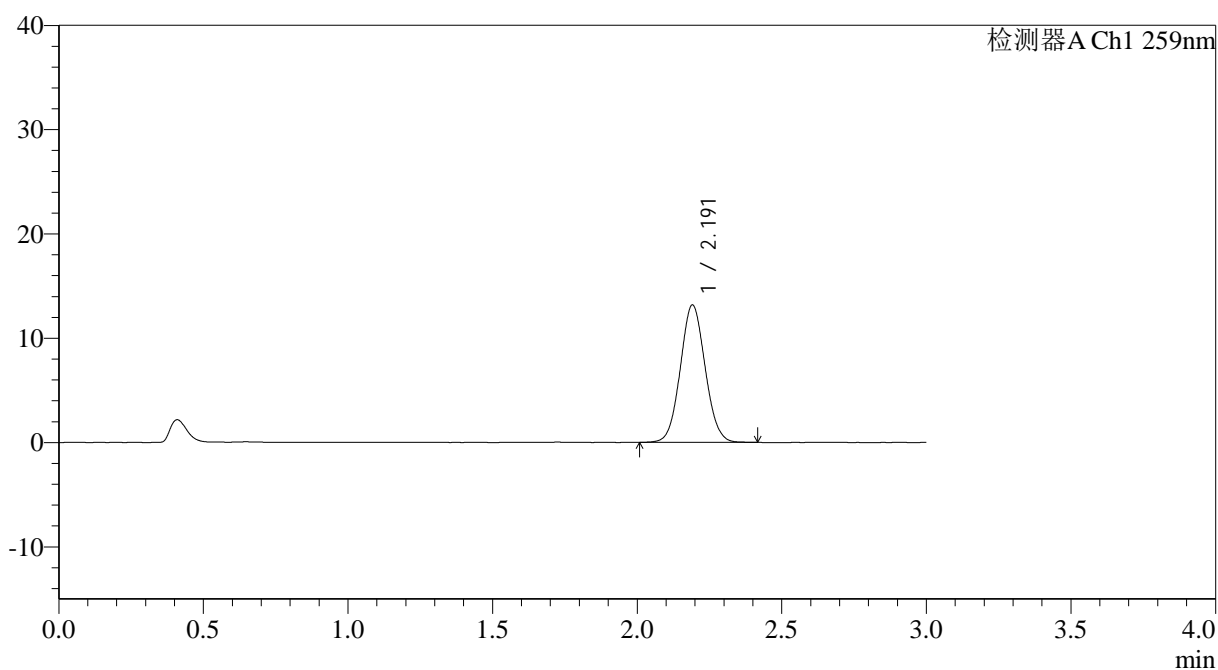
QTL-4125

<样品信息>

色谱柱: XB-C18(50*4.6mm,5µm)	流速: 1.5ml/min
柱温: 35°C	波长: 259nm
数据文件名: RC\$QTL-4125 - 7-3/7-132-2 - cbzj-40mg-B0012N01p-rcqx-pH6.8+0.16CTABjz-15min-P2.lcd	
方法文件名: RC\$QTL-4125 - QTL-4125-rcqx-FX256.lcm	
批处理文件名: RC\$QTL-4125 - 20250121-RCQX-FX256.lcb	
样品瓶号: 3-12	版本号: 6.115
进样体积: 20 µl	实验者: xiexinhui
进样时间: 2025/01/21 19:04:31	处理者: xiexinhui
处理时间 (V2): 2025/01/22 08:26:29	
仪器型号: SHIMADZU LC-2050C(FX256)	

<色谱图>

mV



<峰表>

检测器A Ch1 259nm

峰号	保留时间	面积	面积%	高度	理论塔板数(USP)	拖尾因子	分离度(USP)
1	2.191	78882	100.000	13158	3096	1.060	--
总计		78882	100.000	13158			



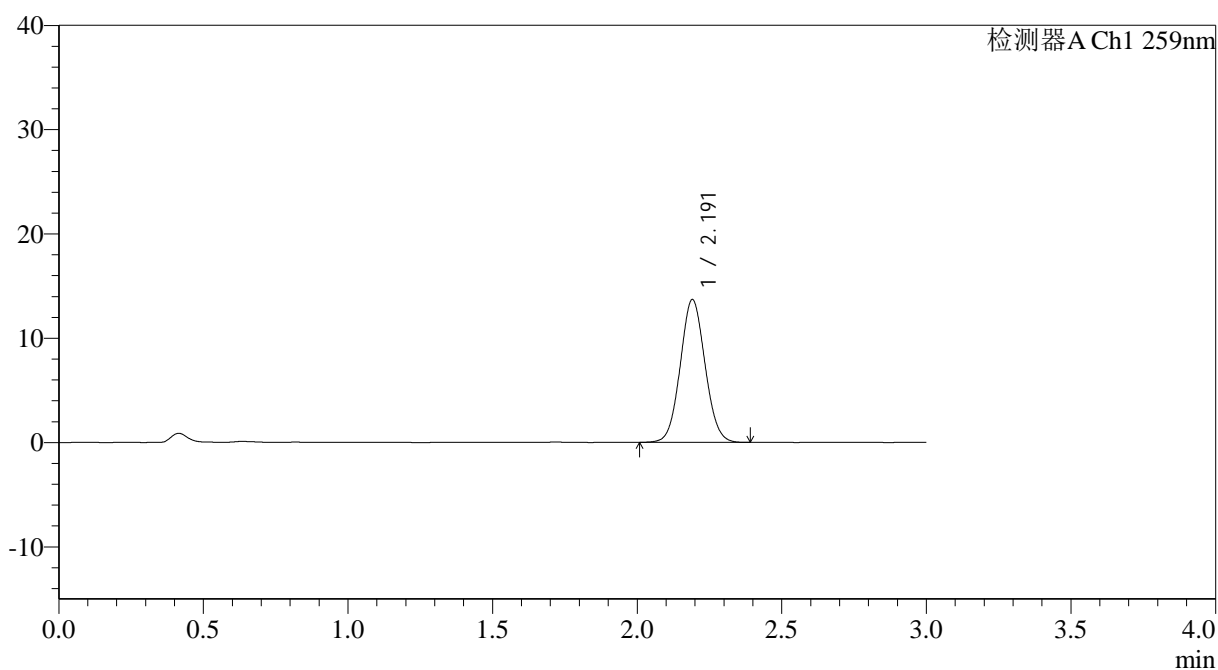
QTL-4125

<样品信息>

色谱柱: XB-C18(50*4.6mm,5 μ m) 流速: 1.5ml/min
柱温: 35°C 波长: 259nm
数据文件名: RC\$QTL-4125 - 7-3/7-133-2 - cbzj-40mg-B0012N01p-rcqx-pH6.8+0.16CTABjz-15min-P3.lcd
方法文件名: RC\$QTL-4125 - QTL-4125-rcqx-FX256.lcm
批处理文件名: RC\$QTL-4125 - 20250121-RCQX-FX256.lcb
样品瓶号: 3-21
进样体积: 20 μ l 版本号: 6.115
进样时间: 2025/01/21 19:07:53 实验者: xiexinhui
处理时间 (V2): 2025/01/22 08:26:32 处理者: xiexinhui
仪器型号: SHIMADZU LC-2050C(FX256)

<色谱图>

mV



<峰表>

检测器A Ch1 259nm

峰号	保留时间	面积	面积%	高度	理论塔板数(USP)	拖尾因子	分离度(USP)
1	2.191	81815	100.000	13678	3105	1.059	--
总计		81815	100.000	13678			



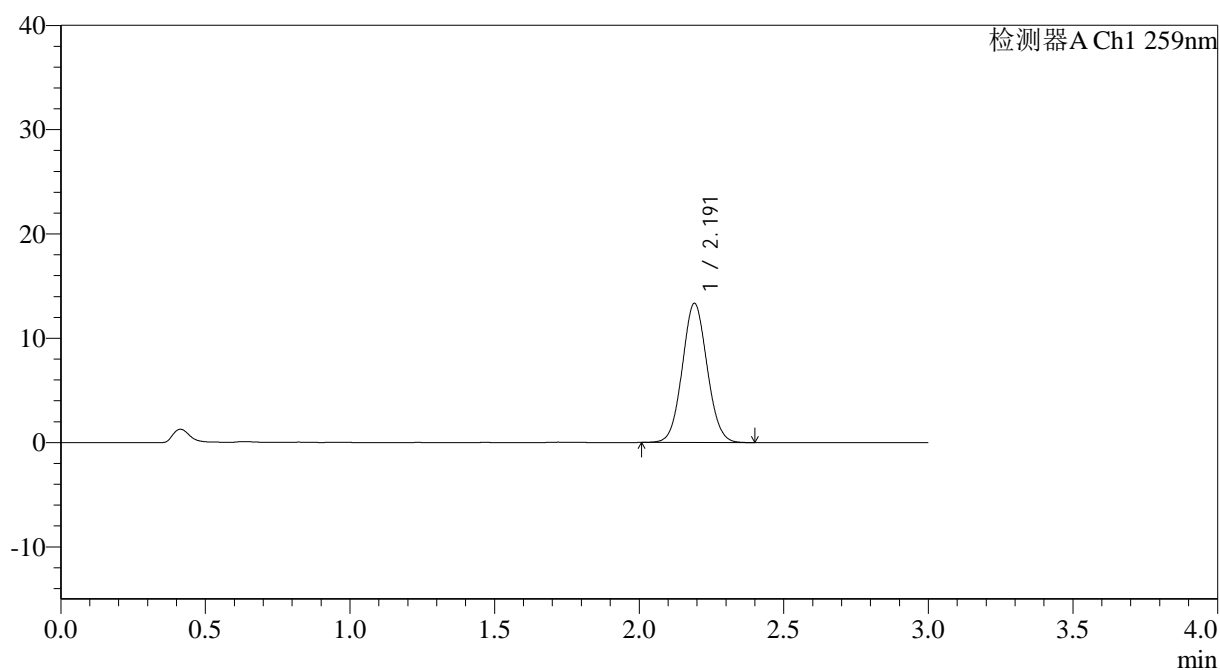
QTL-4125

<样品信息>

色谱柱: XB-C18(50*4.6mm,5 μ m) 流速: 1.5ml/min
柱温: 35°C 波长: 259nm
数据文件名: RC\$QTL-4125 - 7-3/7-134-2 - cbzj-40mg-B0012N01p-rcqx-pH6.8+0.16CTABjz-15min-P4.lcd
方法文件名: RC\$QTL-4125 - QTL-4125-rcqx-FX256.lcm
批处理文件名: RC\$QTL-4125 - 20250121-RCQX-FX256.lcb
样品瓶号: 3-30
进样体积: 20 μ l 版本号: 6.115
进样时间: 2025/01/21 19:11:16 实验者: xiexinhui
处理时间 (V2): 2025/01/22 08:26:35 处理者: xiexinhui
仪器型号: SHIMADZU LC-2050C(FX256)

<色谱图>

mV



<峰表>

检测器A Ch1 259nm

峰号	保留时间	面积	面积%	高度	理论塔板数(USP)	拖尾因子	分离度(USP)
1	2.191	79732	100.000	13323	3101	1.060	--
总计		79732	100.000	13323			



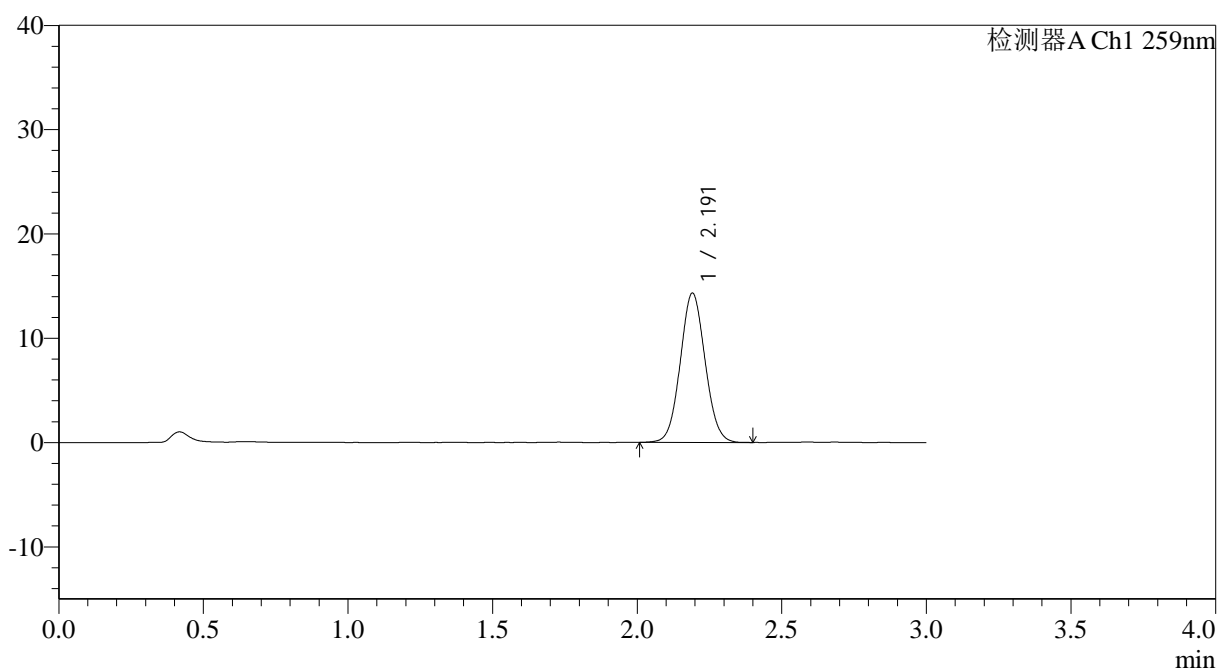
QTL-4125

<样品信息>

色谱柱: XB-C18(50*4.6mm,5 μ m) 流速: 1.5ml/min
柱温: 35°C 波长: 259nm
数据文件名: RC\$QTL-4125 - 7-3/7-135-2 - cbzj-40mg-B0012N01p-rcqx-pH6.8+0.16CTABjz-15min-P5.lcd
方法文件名: RC\$QTL-4125 - QTL-4125-rcqx-FX256.lcm
批处理文件名: RC\$QTL-4125 - 20250121-RCQX-FX256.lcb
样品瓶号: 3-39
进样体积: 20 μ l 版本号: 6.115
进样时间: 2025/01/21 19:14:39 实验者: xiexinhui
处理时间 (V2): 2025/01/22 08:26:37 处理者: xiexinhui
仪器型号: SHIMADZU LC-2050C(FX256)

<色谱图>

mV



<峰表>

检测器A Ch1 259nm

峰号	保留时间	面积	面积%	高度	理论塔板数(USP)	拖尾因子	分离度(USP)
1	2.191	85570	100.000	14293	3095	1.060	--
总计		85570	100.000	14293			



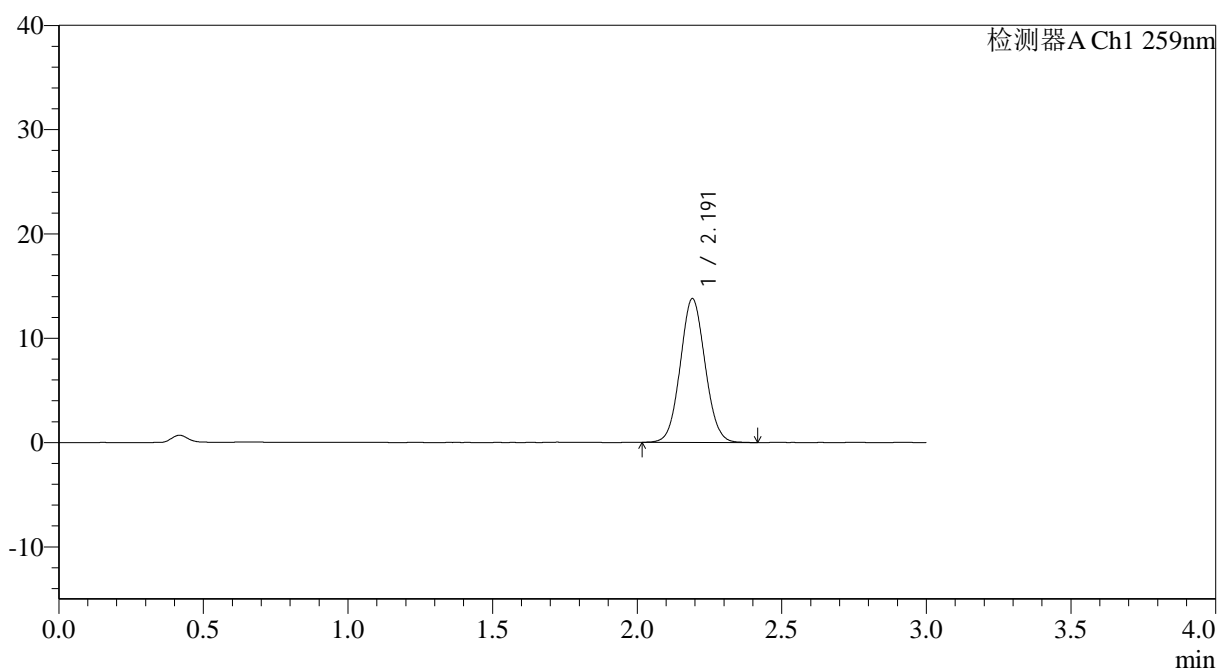
QTL-4125

<样品信息>

色谱柱: XB-C18(50*4.6mm,5 μ m) 流速: 1.5ml/min
柱温: 35°C 波长: 259nm
数据文件名: RC\$QTL-4125 - 7-3/7-136-2 - cbzj-40mg-B0012N01p-rcqx-pH6.8+0.16CTABjz-15min-P6.lcd
方法文件名: RC\$QTL-4125 - QTL-4125-rcqx-FX256.lcm
批处理文件名: RC\$QTL-4125 - 20250121-RCQX-FX256.lcb
样品瓶号: 3-48
进样体积: 20 μ l 版本号: 6.115
进样时间: 2025/01/21 19:18:01 实验者: xiexinhui
处理时间 (V2): 2025/01/22 08:26:40 处理者: xiexinhui
仪器型号: SHIMADZU LC-2050C(FX256)

<色谱图>

mV



<峰表>

检测器A Ch1 259nm

峰号	保留时间	面积	面积%	高度	理论塔板数(USP)	拖尾因子	分离度(USP)
1	2.191	82371	100.000	13762	3096	1.061	--
总计		82371	100.000	13762			



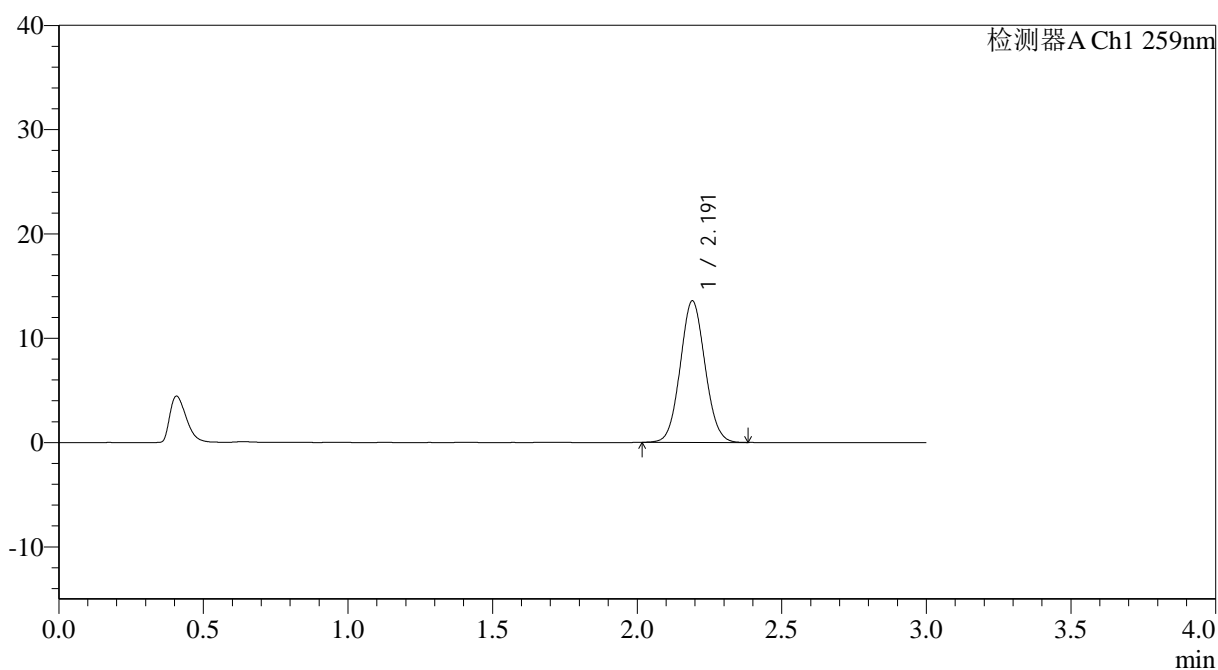
QTL-4125

<样品信息>

色谱柱: XB-C18(50*4.6mm,5μm) 流速: 1.5ml/min
 柱温: 35°C 波长: 259nm
 数据文件名: RC\$QTL-4125 - 7-3/7-137-2 - cbzj-40mg-B0012N01p-rcqx-pH6.8+0.16CTABjz-20min-P1.lcd
 方法文件名: RC\$QTL-4125 - QTL-4125-rcqx-FX256.lcm
 批处理文件名: RC\$QTL-4125 - 20250121-RCQX-FX256.lcb
 样品瓶号: 3-4
 进样体积: 20 μl 版本号: 6.115
 进样时间: 2025/01/21 19:21:23 实验者: xiexinhui
 处理时间 (V2): 2025/01/22 08:26:43 处理者: xiexinhui
 仪器型号: SHIMADZU LC-2050C(FX256)

<色谱图>

mV



<峰表>

检测器A Ch1 259nm

峰号	保留时间	面积	面积%	高度	理论塔板数(USP)	拖尾因子	分离度(USP)
1	2.191	81112	100.000	13557	3099	1.062	--
总计		81112	100.000	13557			



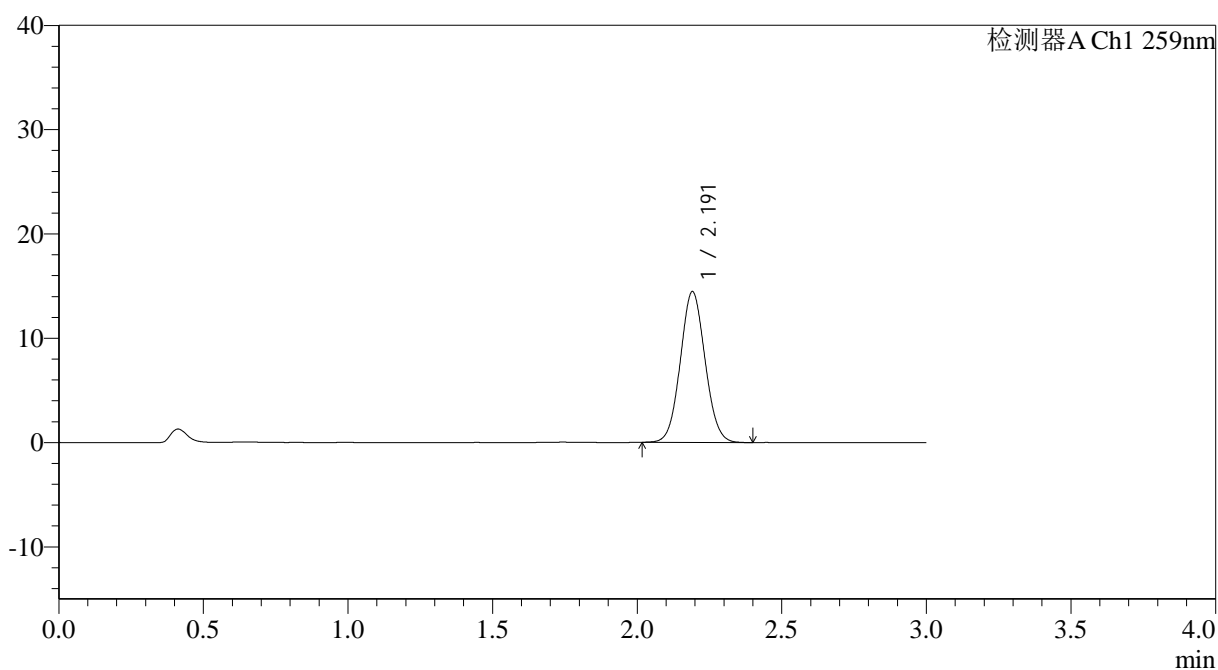
QTL-4125

<样品信息>

色谱柱: XB-C18(50*4.6mm,5μm) 流速: 1.5ml/min
 柱温: 35°C 波长: 259nm
 数据文件名: RC\$QTL-4125 - 7-3/7-138-2 - cbzj-40mg-B0012N01p-rcqx-pH6.8+0.16CTABjz-20min-P2.lcd
 方法文件名: RC\$QTL-4125 - QTL-4125-rcqx-FX256.lcm
 批处理文件名: RC\$QTL-4125 - 20250121-RCQX-FX256.lcb
 样品瓶号: 3-13
 进样体积: 20 μl 版本号: 6.115
 进样时间: 2025/01/21 19:24:45 实验者: xiexinhui
 处理时间 (V2): 2025/01/22 08:26:46 处理者: xiexinhui
 仪器型号: SHIMADZU LC-2050C(FX256)

<色谱图>

mV



<峰表>

检测器A Ch1 259nm

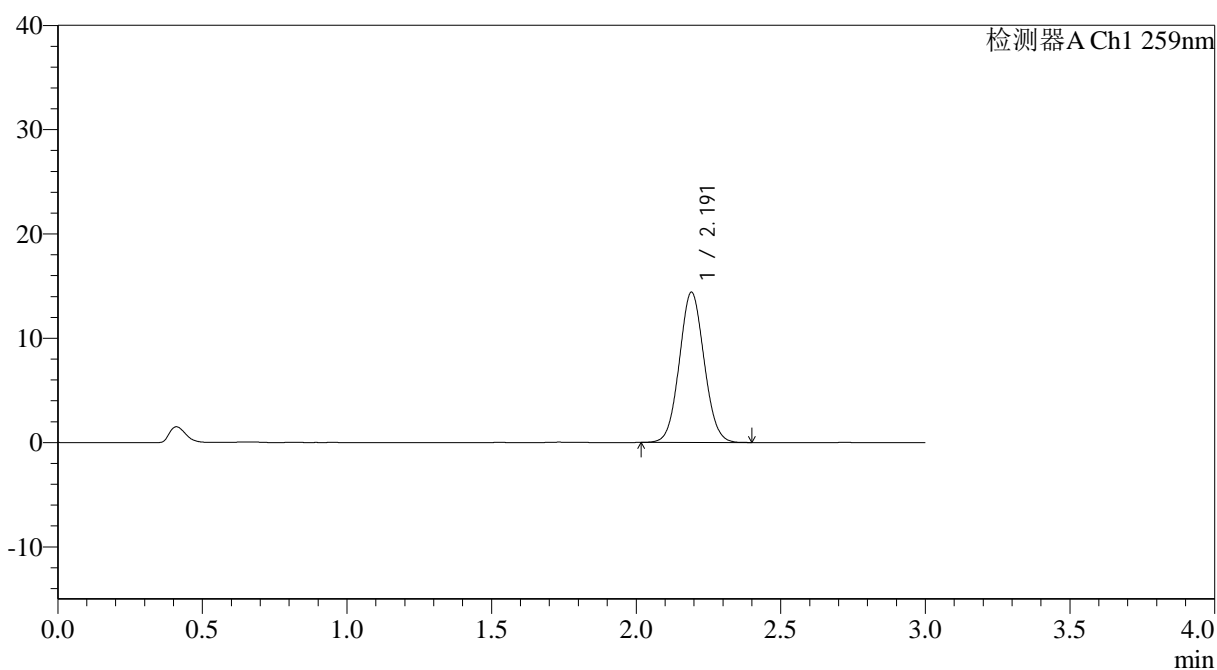
峰号	保留时间	面积	面积%	高度	理论塔板数(USP)	拖尾因子	分离度(USP)
1	2.191	86197	100.000	14432	3113	1.059	--
总计		86197	100.000	14432			

<样品信息>

色谱柱: XB-C18(50*4.6mm,5 μ m) 流速: 1.5ml/min
 柱温: 35 $^{\circ}$ C 波长: 259nm
 数据文件名: RC\$QTL-4125 - 7-3/7-139-2 - cbzj-40mg-B0012N01p-rcqx-pH6.8+0.16CTABjz-20min-P3.lcd
 方法文件名: RC\$QTL-4125 - QTL-4125-rcqx-FX256.lcm
 批处理文件名: RC\$QTL-4125 - 20250121-RCQX-FX256.lcb
 样品瓶号: 3-22
 进样体积: 20 μ l 版本号: 6.115
 进样时间: 2025/01/21 19:28:07 实验者: xiexinhui
 处理时间(V2): 2025/01/22 08:26:48 处理者: xiexinhui
 仪器型号: SHIMADZU LC-2050C(FX256)

<色谱图>

mV



<峰表>

检测器A Ch1 259nm

峰号	保留时间	面积	面积%	高度	理论塔板数(USP)	拖尾因子	分离度(USP)
1	2.191	85873	100.000	14375	3109	1.060	--
总计		85873	100.000	14375			



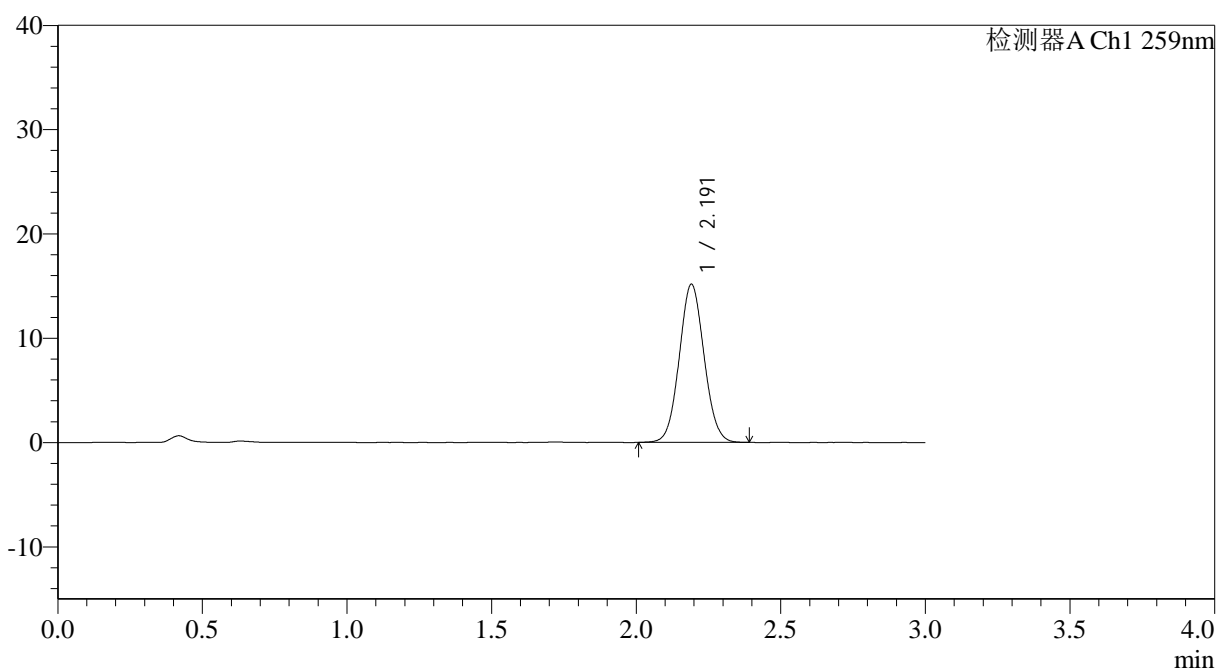
QTL-4125

<样品信息>

色谱柱: XB-C18(50*4.6mm,5µm)	流速: 1.5ml/min
柱温: 35°C	波长: 259nm
数据文件名: RC\$QTL-4125 - 7-3/7-141-2 - cbzj-40mg-B0012N01p-rcqx-pH6.8+0.16CTABjz-20min-P5.lcd	
方法文件名: RC\$QTL-4125 - QTL-4125-rcqx-FX256.lcm	
批处理文件名: RC\$QTL-4125 - 20250121-RCQX-FX256.lcb	
样品瓶号: 3-40	版本号: 6.115
进样体积: 20 µl	实验者: xiexinhui
进样时间: 2025/01/21 19:34:52	处理者: xiexinhui
处理时间 (V2): 2025/01/22 08:26:54	
仪器型号: SHIMADZU LC-2050C(FX256)	

<色谱图>

mV



<峰表>

检测器A Ch1 259nm

峰号	保留时间	面积	面积%	高度	理论塔板数(USP)	拖尾因子	分离度(USP)
1	2.191	90678	100.000	15138	3102	1.060	--
总计		90678	100.000	15138			



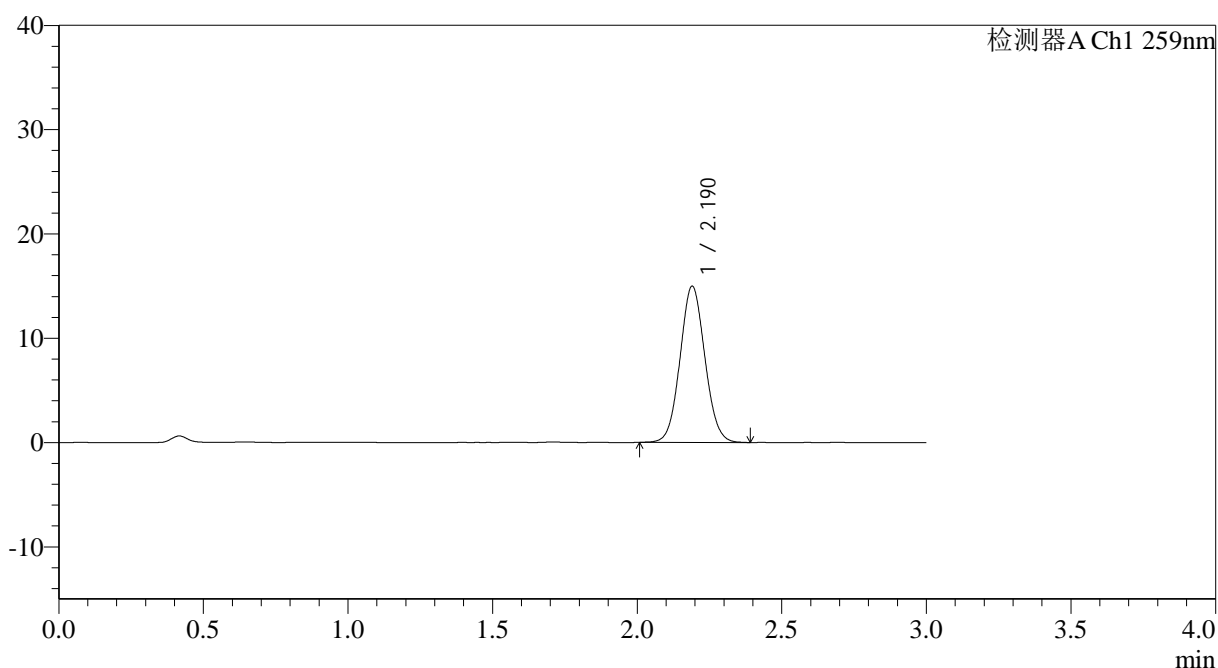
QTL-4125

<样品信息>

色谱柱: XB-C18(50*4.6mm,5μm) 流速: 1.5ml/min
 柱温: 35°C 波长: 259nm
 数据文件名: RC\$QTL-4125 - 7-3/7-142-2 - cbzj-40mg-B0012N01p-rcqx-pH6.8+0.16CTABjz-20min-P6.lcd
 方法文件名: RC\$QTL-4125 - QTL-4125-rcqx-FX256.lcm
 批处理文件名: RC\$QTL-4125 - 20250121-RCQX-FX256.lcb
 样品瓶号: 3-49
 进样体积: 20 μl 版本号: 6.115
 进样时间: 2025/01/21 19:38:14 实验者: xiexinhui
 处理时间 (V2): 2025/01/22 08:26:57 处理者: xiexinhui
 仪器型号: SHIMADZU LC-2050C(FX256)

<色谱图>

mV



<峰表>

检测器A Ch1 259nm

峰号	保留时间	面积	面积%	高度	理论塔板数(USP)	拖尾因子	分离度(USP)
1	2.190	89597	100.000	14975	3103	1.062	--
总计		89597	100.000	14975			



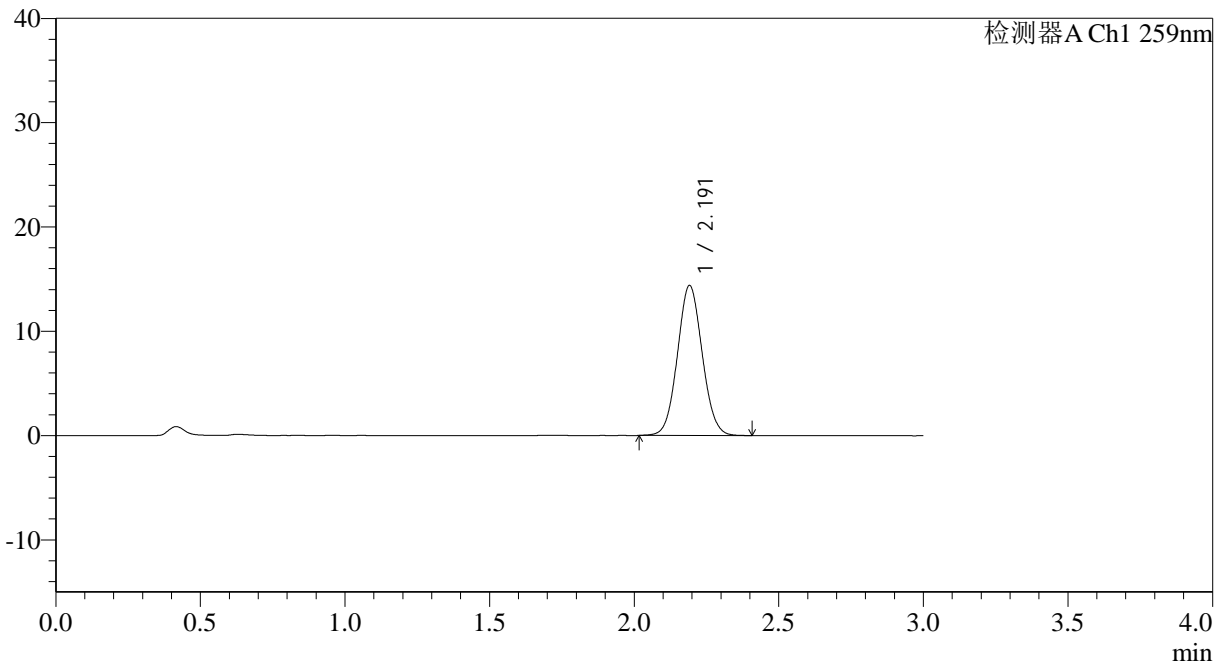
QTL-4125

<样品信息>

色谱柱: XB-C18(50*4.6mm,5µm)	流速: 1.5ml/min
柱温: 35°C	波长: 259nm
数据文件名: RC\$QTL-4125 - 7-3/7-143-2 - cbzj-40mg-B0012N01p-rcqx-pH6.8+0.16CTABjz-30min-P1.lcd	
方法文件名: RC\$QTL-4125 - QTL-4125-rcqx-FX256.lcm	
批处理文件名: RC\$QTL-4125 - 20250121-RCQX-FX256.lcb	
样品瓶号: 3-5	版本号: 6.115
进样体积: 20 µl	实验者: xiexinhui
进样时间: 2025/01/21 19:41:36	处理者: xiexinhui
处理时间 (V2): 2025/01/22 08:27:00	
仪器型号: SHIMADZU LC-2050C(FX256)	

<色谱图>

mV



<峰表>

检测器A Ch1 259nm

峰号	保留时间	面积	面积%	高度	理论塔板数(USP)	拖尾因子	分离度(USP)
1	2.191	86011	100.000	14354	3112	1.061	--
总计		86011	100.000	14354			



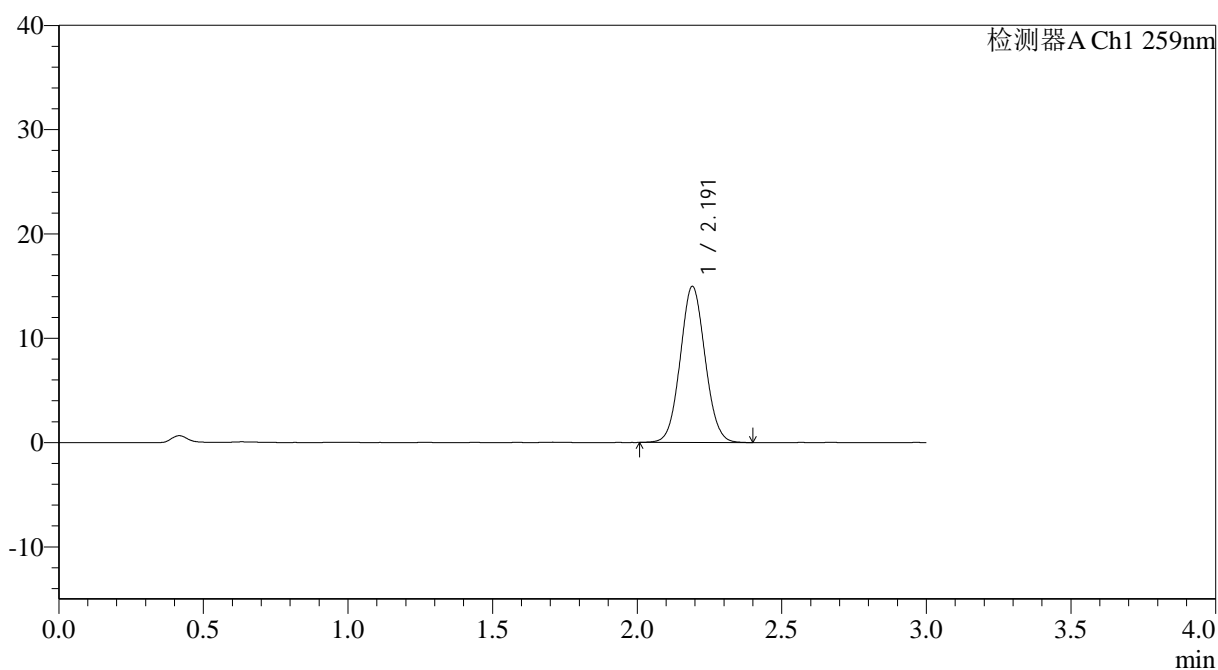
QTL-4125

<样品信息>

色谱柱: XB-C18(50*4.6mm,5μm) 流速: 1.5ml/min
 柱温: 35°C 波长: 259nm
 数据文件名: RC\$QTL-4125 - 7-3/7-144-2 - cbzj-40mg-B0012N01p-rcqx-pH6.8+0.16CTABjz-30min-P2.lcd
 方法文件名: RC\$QTL-4125 - QTL-4125-rcqx-FX256.lcm
 批处理文件名: RC\$QTL-4125 - 20250121-RCQX-FX256.lcb
 样品瓶号: 3-14
 进样体积: 20 μl 版本号: 6.115
 进样时间: 2025/01/21 19:44:58 实验者: xiexinhui
 处理时间 (V2): 2025/01/22 08:27:03 处理者: xiexinhui
 仪器型号: SHIMADZU LC-2050C(FX256)

<色谱图>

mV



<峰表>

检测器A Ch1 259nm

峰号	保留时间	面积	面积%	高度	理论塔板数(USP)	拖尾因子	分离度(USP)
1	2.191	89600	100.000	14952	3098	1.059	--
总计		89600	100.000	14952			



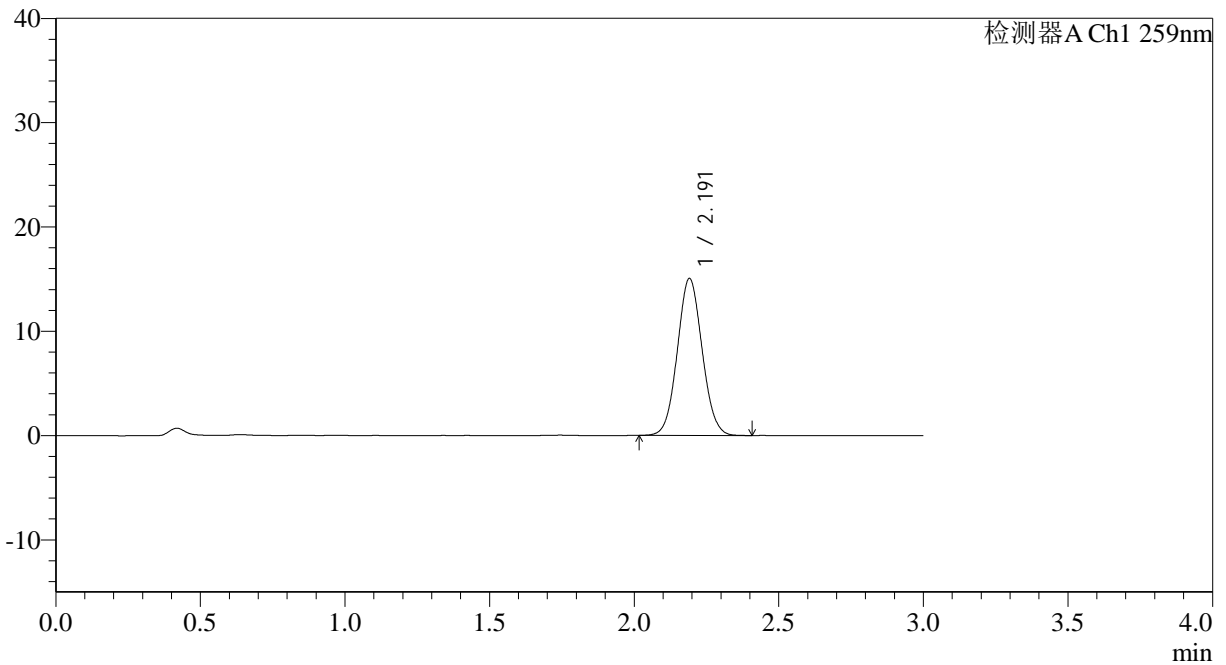
QTL-4125

<样品信息>

色谱柱: XB-C18(50*4.6mm,5 μ m) 流速: 1.5ml/min
柱温: 35°C 波长: 259nm
数据文件名: RC\$QTL-4125 - 7-3/7-145-2 - cbzj-40mg-B0012N01p-rcqx-pH6.8+0.16CTABjz-30min-P3.lcd
方法文件名: RC\$QTL-4125 - QTL-4125-rcqx-FX256.lcm
批处理文件名: RC\$QTL-4125 - 20250121-RCQX-FX256.lcb
样品瓶号: 3-23
进样体积: 20 μ l 版本号: 6.115
进样时间: 2025/01/21 19:48:20 实验者: xiexinhui
处理时间 (V2): 2025/01/22 08:27:06 处理者: xiexinhui
仪器型号: SHIMADZU LC-2050C(FX256)

<色谱图>

mV



<峰表>

检测器A Ch1 259nm

峰号	保留时间	面积	面积%	高度	理论塔板数(USP)	拖尾因子	分离度(USP)
1	2.191	89897	100.000	15020	3102	1.061	--
总计		89897	100.000	15020			



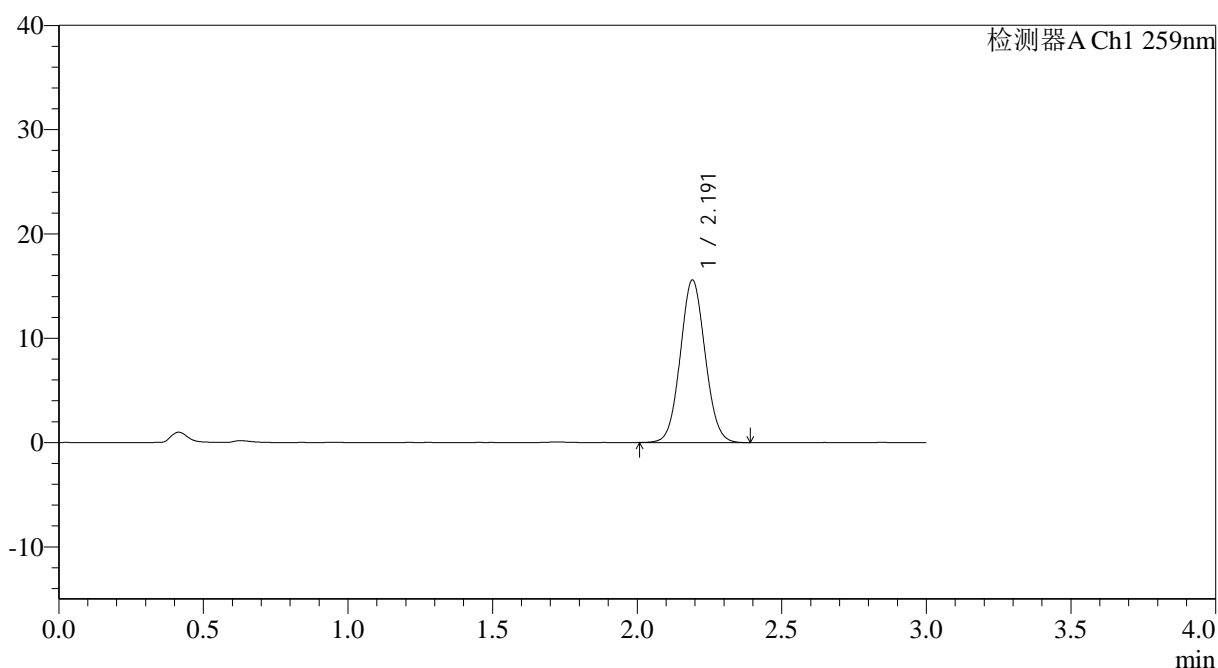
QTL-4125

<样品信息>

色谱柱: XB-C18(50*4.6mm,5μm) 流速: 1.5ml/min
 柱温: 35°C 波长: 259nm
 数据文件名: RC\$QTL-4125 - 7-3/7-146-2 - cbzj-40mg-B0012N01p-rcqx-pH6.8+0.16CTABjz-30min-P4.lcd
 方法文件名: RC\$QTL-4125 - QTL-4125-rcqx-FX256.lcm
 批处理文件名: RC\$QTL-4125 - 20250121-RCQX-FX256.lcb
 样品瓶号: 3-32
 进样体积: 20 μl 版本号: 6.115
 进样时间: 2025/01/21 19:51:42 实验者: xiexinhui
 处理时间 (V2): 2025/01/22 08:27:08 处理者: xiexinhui
 仪器型号: SHIMADZU LC-2050C(FX256)

<色谱图>

mV



<峰表>

检测器A Ch1 259nm

峰号	保留时间	面积	面积%	高度	理论塔板数(USP)	拖尾因子	分离度(USP)
1	2.191	93087	100.000	15557	3102	1.057	--
总计		93087	100.000	15557			



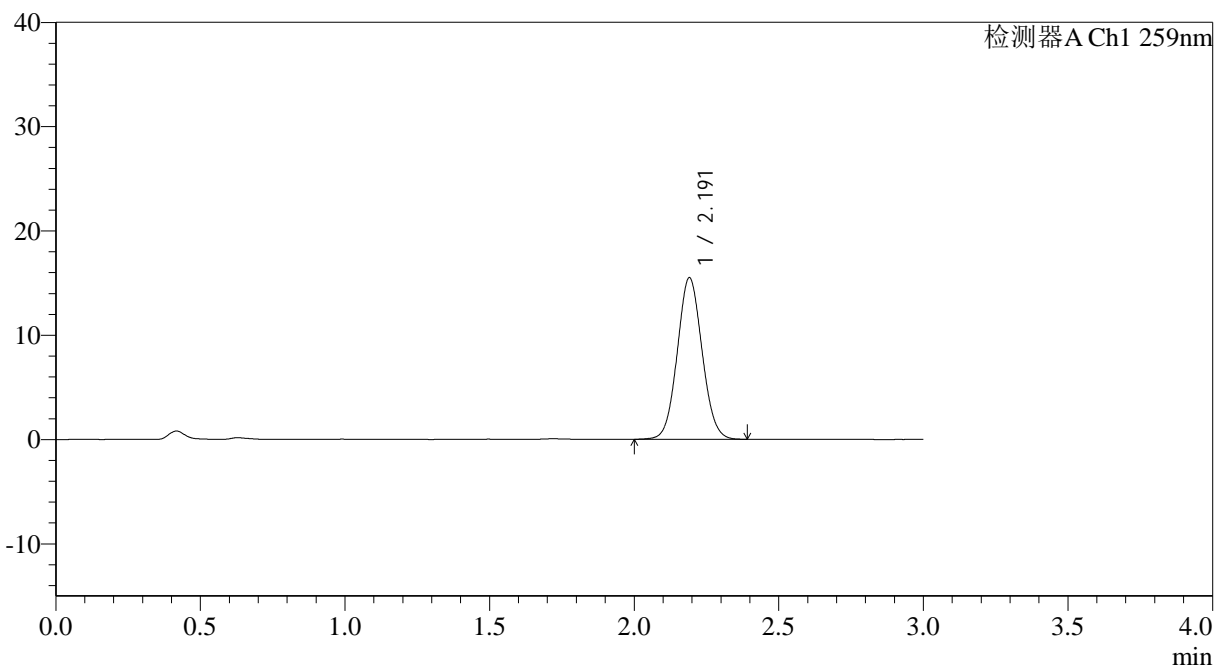
QTL-4125

<样品信息>

色谱柱: XB-C18(50*4.6mm,5 μ m) 流速: 1.5ml/min
柱温: 35°C 波长: 259nm
数据文件名: RC\$QTL-4125 - 7-3/7-147-2 - cbzj-40mg-B0012N01p-rcqx-pH6.8+0.16CTABjz-30min-P5.lcd
方法文件名: RC\$QTL-4125 - QTL-4125-rcqx-FX256.lcm
批处理文件名: RC\$QTL-4125 - 20250121-RCQX-FX256.lcb
样品瓶号: 3-41
进样体积: 20 μ l 版本号: 6.115
进样时间: 2025/01/21 19:55:04 实验者: xiexinhui
处理时间 (V2): 2025/01/22 08:27:12 处理者: xiexinhui
仪器型号: SHIMADZU LC-2050C(FX256)

<色谱图>

mV



<峰表>

检测器A Ch1 259nm

峰号	保留时间	面积	面积%	高度	理论塔板数(USP)	拖尾因子	分离度(USP)
1	2.191	92665	100.000	15467	3097	1.062	--
总计		92665	100.000	15467			



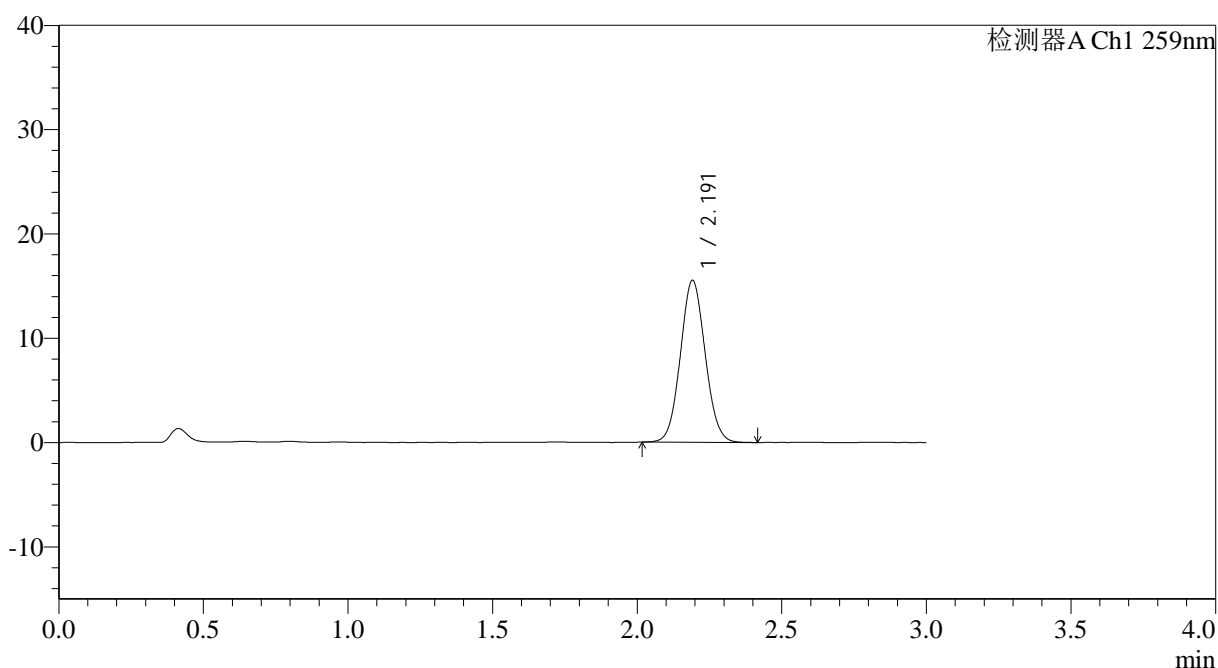
QTL-4125

<样品信息>

色谱柱: XB-C18(50*4.6mm,5μm) 流速: 1.5ml/min
 柱温: 35°C 波长: 259nm
 数据文件名: RC\$QTL-4125 - 7-3/7-148-2 - cbzj-40mg-B0012N01p-rcqx-pH6.8+0.16CTABjz-30min-P6.lcd
 方法文件名: RC\$QTL-4125 - QTL-4125-rcqx-FX256.lcm
 批处理文件名: RC\$QTL-4125 - 20250121-RCQX-FX256.lcb
 样品瓶号: 3-50
 进样体积: 20 μl 版本号: 6.115
 进样时间: 2025/01/21 19:58:26 实验者: xiexinhui
 处理时间 (V2): 2025/01/22 08:27:14 处理者: xiexinhui
 仪器型号: SHIMADZU LC-2050C(FX256)

<色谱图>

mV



<峰表>

检测器A Ch1 259nm

峰号	保留时间	面积	面积%	高度	理论塔板数(USP)	拖尾因子	分离度(USP)
1	2.191	92755	100.000	15494	3102	1.064	--
总计		92755	100.000	15494			



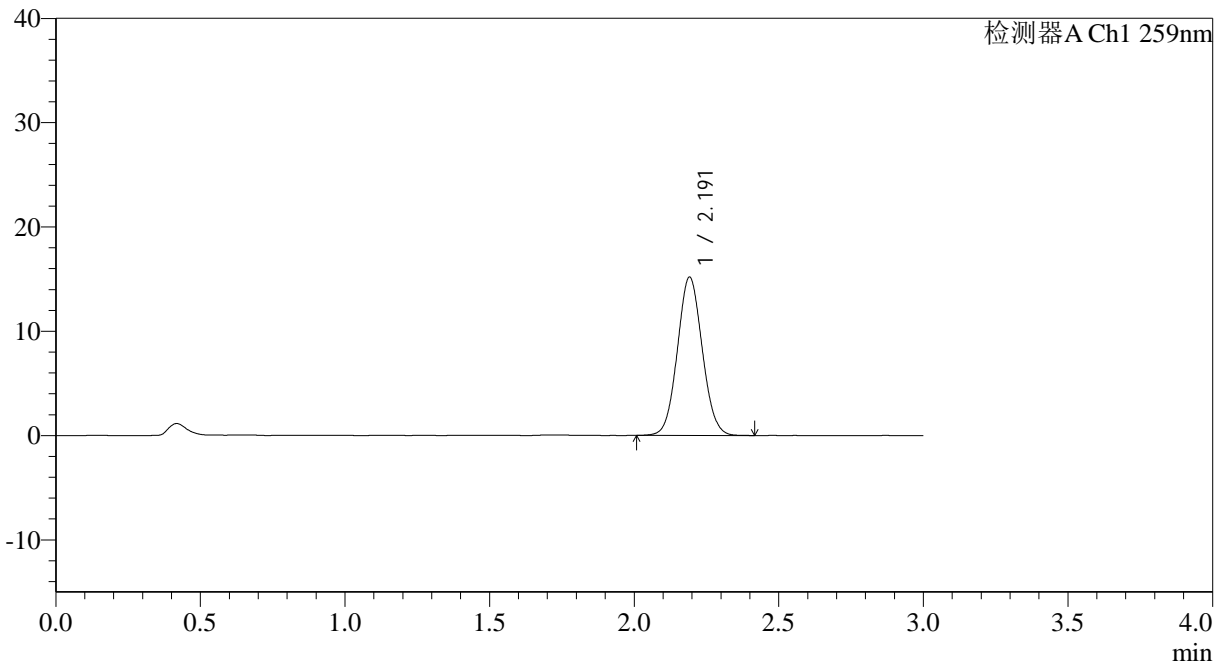
QTL-4125

<样品信息>

色谱柱: XB-C18(50*4.6mm,5µm) 流速: 1.5ml/min
 柱温: 35°C 波长: 259nm
 数据文件名: RC\$QTL-4125 - 7-3/7-150-2 - cbzj-40mg-B0012N01p-rcqx-pH6.8+0.16CTABjz-45min-P2.lcd
 方法文件名: RC\$QTL-4125 - QTL-4125-rcqx-FX256.lcm
 批处理文件名: RC\$QTL-4125 - 20250121-RCQX-FX256.lcb
 样品瓶号: 3-15
 进样体积: 20 µl 版本号: 6.115
 进样时间: 2025/01/21 20:05:09 实验者: xiexinhui
 处理时间 (V2): 2025/01/22 08:27:20 处理者: xiexinhui
 仪器型号: SHIMADZU LC-2050C(FX256)

<色谱图>

mV



<峰表>

检测器A Ch1 259nm

峰号	保留时间	面积	面积%	高度	理论塔板数(USP)	拖尾因子	分离度(USP)
1	2.191	90886	100.000	15146	3090	1.062	--
总计		90886	100.000	15146			



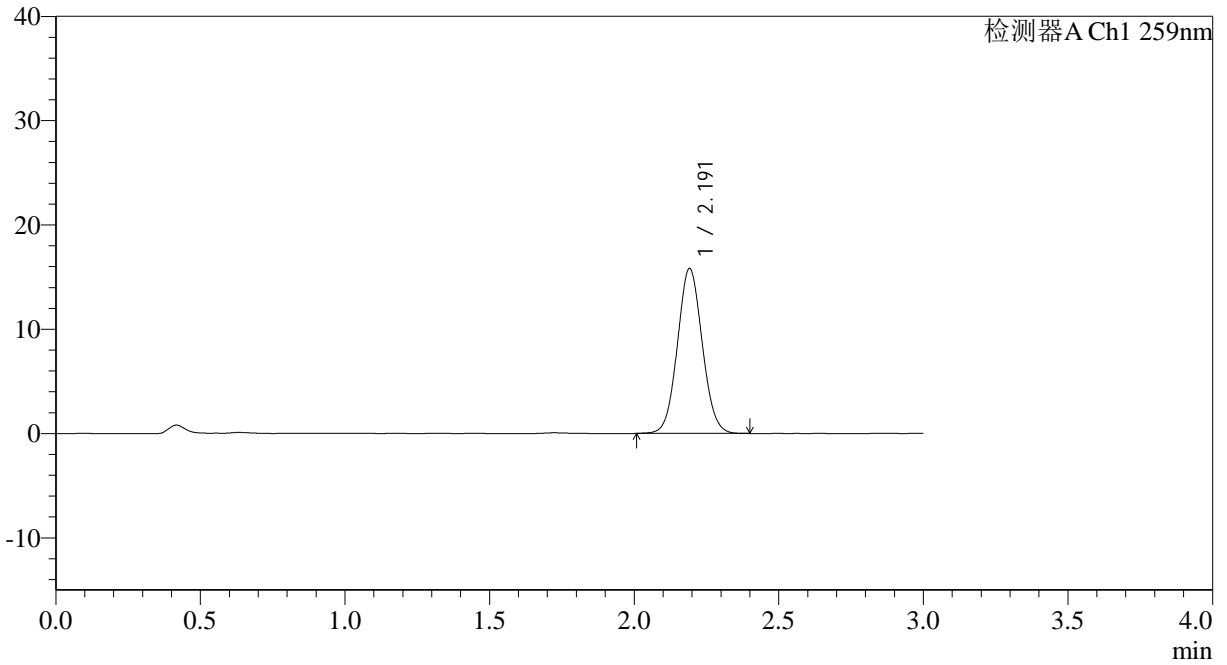
QTL-4125

<样品信息>

色谱柱: XB-C18(50*4.6mm,5μm) 流速: 1.5ml/min
 柱温: 35°C 波长: 259nm
 数据文件名: RC\$QTL-4125 - 7-3/7-151-2 - cbzj-40mg-B0012N01p-rcqx-pH6.8+0.16CTABjz-45min-P3.lcd
 方法文件名: RC\$QTL-4125 - QTL-4125-rcqx-FX256.lcm
 批处理文件名: RC\$QTL-4125 - 20250121-RCQX-FX256.lcb
 样品瓶号: 3-24
 进样体积: 20 μl 版本号: 6.115
 进样时间: 2025/01/21 20:08:31 实验者: xiexinhui
 处理时间 (V2): 2025/01/22 08:27:23 处理者: xiexinhui
 仪器型号: SHIMADZU LC-2050C(FX256)

<色谱图>

mV



<峰表>

检测器A Ch1 259nm

峰号	保留时间	面积	面积%	高度	理论塔板数(USP)	拖尾因子	分离度(USP)
1	2.191	94509	100.000	15773	3103	1.059	--
总计		94509	100.000	15773			



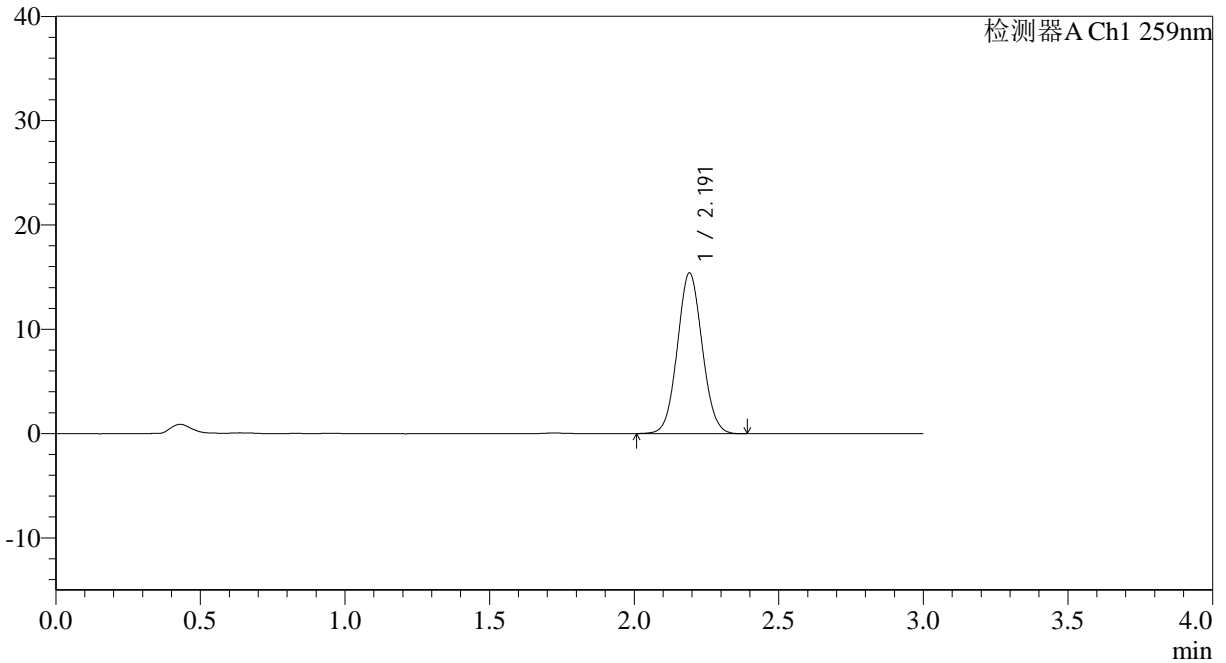
QTL-4125

<样品信息>

色谱柱: XB-C18(50*4.6mm,5μm) 流速: 1.5ml/min
柱温: 35°C 波长: 259nm
数据文件名: RC\$QTL-4125 - 7-3/7-152-2 - cbzj-40mg-B0012N01p-rcqx-pH6.8+0.16CTABjz-45min-P4.lcd
方法文件名: RC\$QTL-4125 - QTL-4125-rcqx-FX256.lcm
批处理文件名: RC\$QTL-4125 - 20250121-RCQX-FX256.lcb
样品瓶号: 3-33
进样体积: 20 μl 版本号: 6.115
进样时间: 2025/01/21 20:11:53 实验者: xiexinhui
处理时间 (V2): 2025/01/22 08:27:26 处理者: xiexinhui
仪器型号: SHIMADZU LC-2050C(FX256)

<色谱图>

mV



<峰表>

检测器A Ch1 259nm

峰号	保留时间	面积	面积%	高度	理论塔板数(USP)	拖尾因子	分离度(USP)
1	2.191	92128	100.000	15372	3095	1.059	--
总计		92128	100.000	15372			



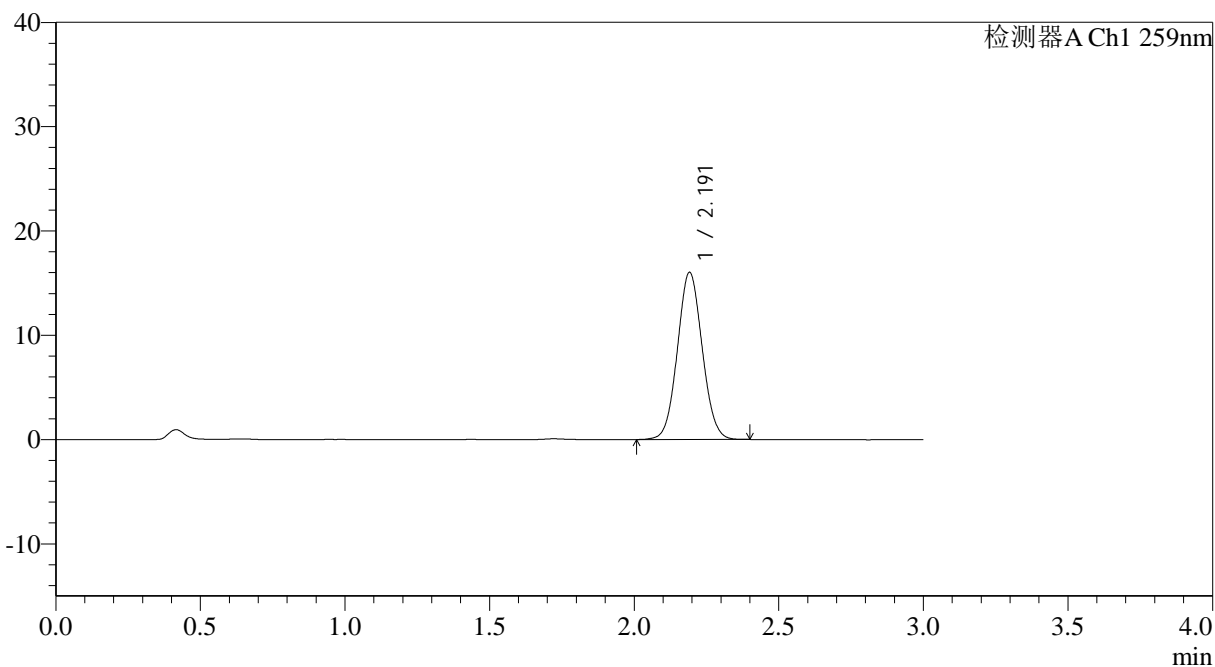
QTL-4125

<样品信息>

色谱柱: XB-C18(50*4.6mm,5µm) 流速: 1.5ml/min
 柱温: 35°C 波长: 259nm
 数据文件名: RC\$QTL-4125 - 7-3/7-153-2 - cbzj-40mg-B0012N01p-rcqx-pH6.8+0.16CTABjz-45min-P5.lcd
 方法文件名: RC\$QTL-4125 - QTL-4125-rcqx-FX256.lcm
 批处理文件名: RC\$QTL-4125 - 20250121-RCQX-FX256.lcb
 样品瓶号: 3-42
 进样体积: 20 µl 版本号: 6.115
 进样时间: 2025/01/21 20:15:14 实验者: xiexinhui
 处理时间 (V2): 2025/01/22 08:27:28 处理者: xiexinhui
 仪器型号: SHIMADZU LC-2050C(FX256)

<色谱图>

mV



<峰表>

检测器A Ch1 259nm

峰号	保留时间	面积	面积%	高度	理论塔板数(USP)	拖尾因子	分离度(USP)
1	2.191	95708	100.000	15983	3104	1.057	--
总计		95708	100.000	15983			



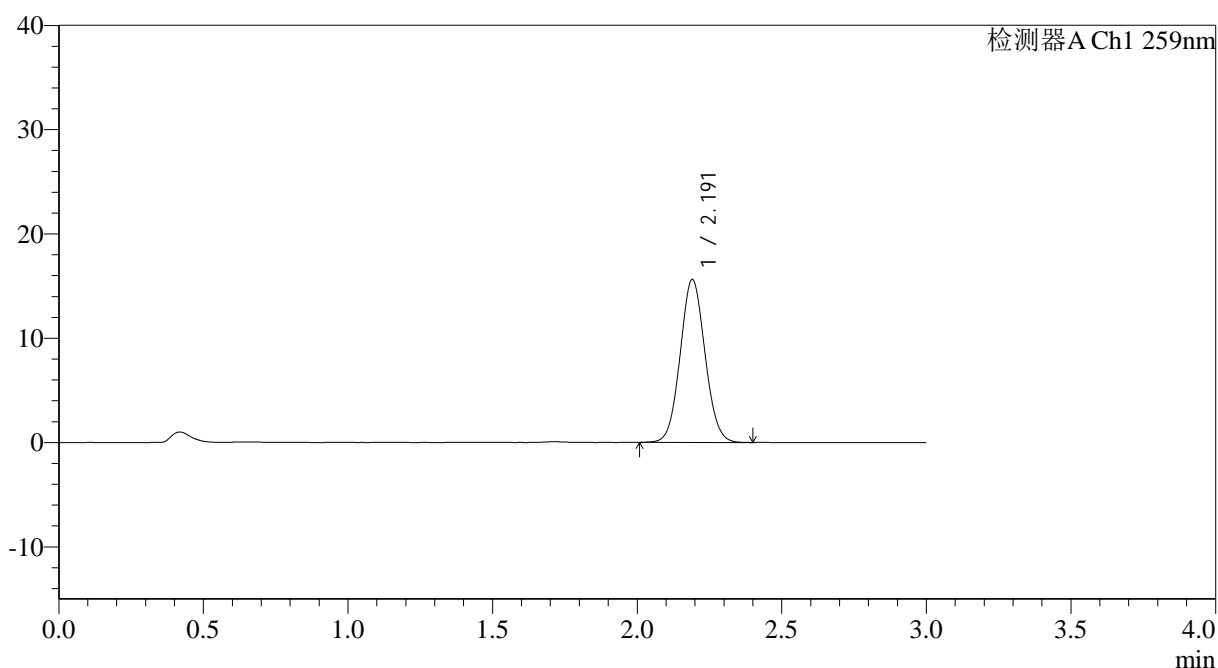
QTL-4125

<样品信息>

色谱柱: XB-C18(50*4.6mm,5μm) 流速: 1.5ml/min
 柱温: 35°C 波长: 259nm
 数据文件名: RC\$QTL-4125 - 7-3/7-154-2 - cbzj-40mg-B0012N01p-rcqx-pH6.8+0.16CTABjz-45min-P6.lcd
 方法文件名: RC\$QTL-4125 - QTL-4125-rcqx-FX256.lcm
 批处理文件名: RC\$QTL-4125 - 20250121-RCQX-FX256.lcb
 样品瓶号: 3-51
 进样体积: 20 μl 版本号: 6.115
 进样时间: 2025/01/21 20:18:36 实验者: xiexinhui
 处理时间 (V2): 2025/01/22 08:27:31 处理者: xiexinhui
 仪器型号: SHIMADZU LC-2050C(FX256)

<色谱图>

mV



<峰表>

检测器A Ch1 259nm

峰号	保留时间	面积	面积%	高度	理论塔板数(USP)	拖尾因子	分离度(USP)
1	2.191	93373	100.000	15606	3099	1.062	--
总计		93373	100.000	15606			



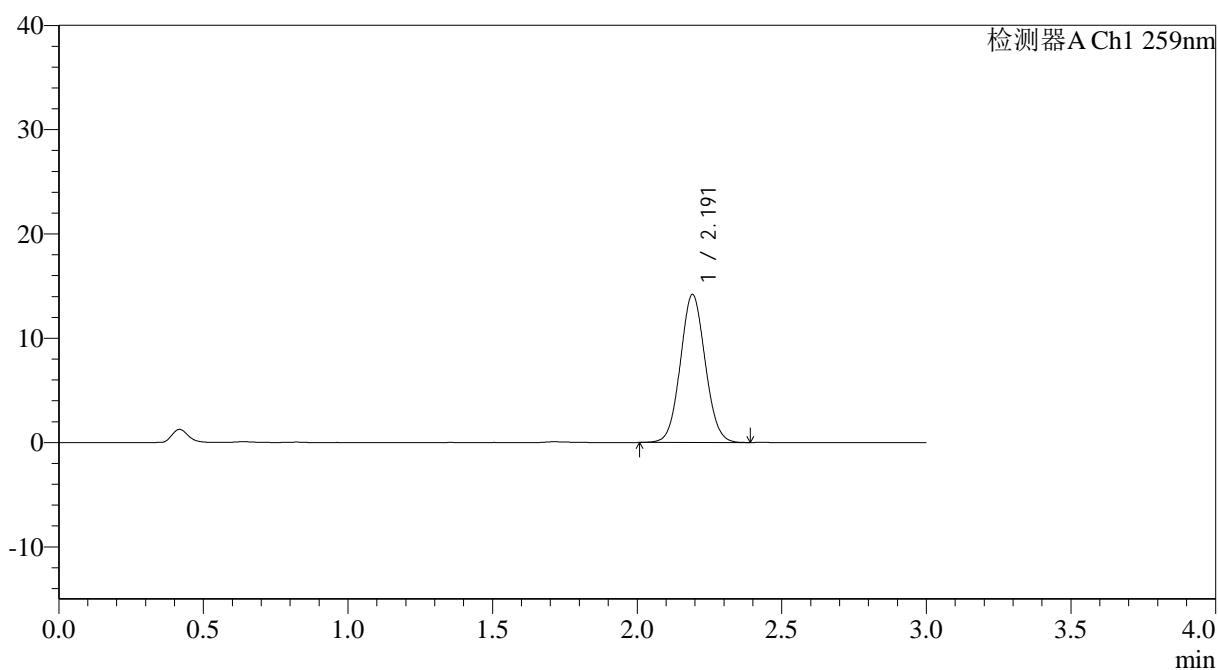
QTL-4125

<样品信息>

色谱柱: XB-C18(50*4.6mm,5μm) 流速: 1.5ml/min
 柱温: 35°C 波长: 259nm
 数据文件名: RC\$QTL-4125 - 7-3/7-155-2 - cbzj-40mg-B0012N01p-rcqx-pH6.8+0.16CTABjz-60min-P1.lcd
 方法文件名: RC\$QTL-4125 - QTL-4125-rcqx-FX256.lcm
 批处理文件名: RC\$QTL-4125 - 20250121-RCQX-FX256.lcb
 样品瓶号: 3-7
 进样体积: 20 μl 版本号: 6.115
 进样时间: 2025/01/21 20:21:57 实验者: xiexinhui
 处理时间 (V2): 2025/01/22 08:27:34 处理者: xiexinhui
 仪器型号: SHIMADZU LC-2050C(FX256)

<色谱图>

mV



<峰表>

检测器A Ch1 259nm

峰号	保留时间	面积	面积%	高度	理论塔板数(USP)	拖尾因子	分离度(USP)
1	2.191	84812	100.000	14155	3098	1.059	--
总计		84812	100.000	14155			



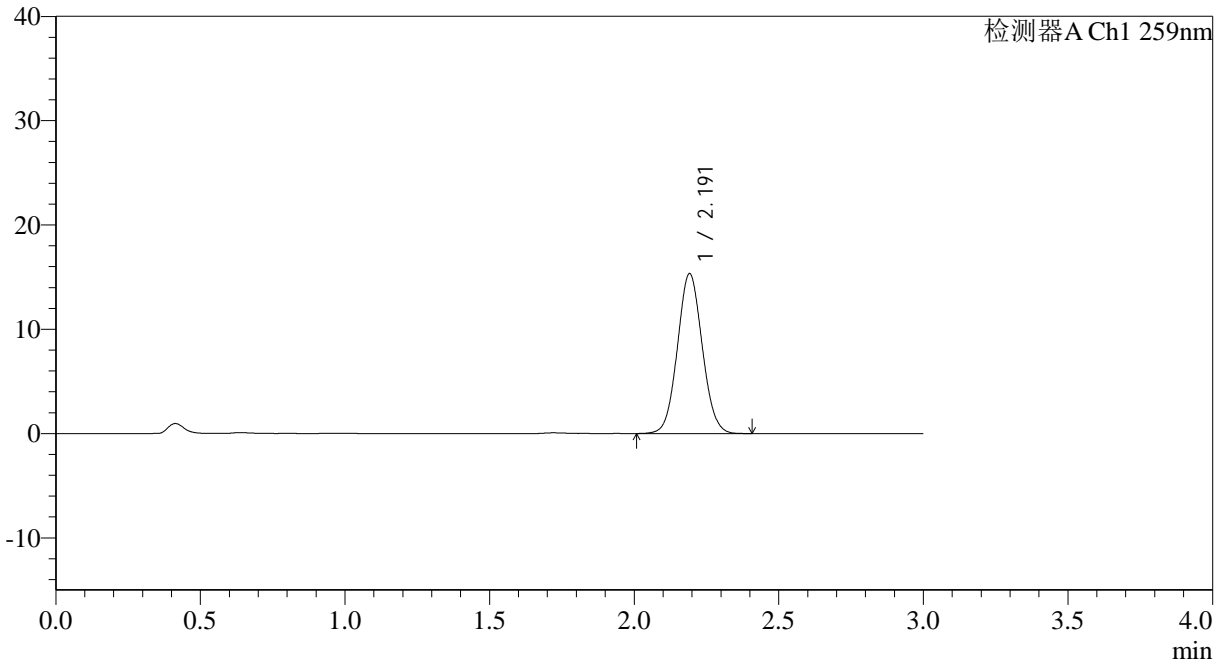
QTL-4125

<样品信息>

色谱柱: XB-C18(50*4.6mm,5μm) 流速: 1.5ml/min
 柱温: 35°C 波长: 259nm
 数据文件名: RC\$QTL-4125 - 7-3/7-156-2 - cbzj-40mg-B0012N01p-rcqx-pH6.8+0.16CTABjz-60min-P2.lcd
 方法文件名: RC\$QTL-4125 - QTL-4125-rcqx-FX256.lcm
 批处理文件名: RC\$QTL-4125 - 20250121-RCQX-FX256.lcb
 样品瓶号: 3-16
 进样体积: 20 μl 版本号: 6.115
 进样时间: 2025/01/21 20:25:19 实验者: xiexinhui
 处理时间 (V2): 2025/01/22 08:27:37 处理者: xiexinhui
 仪器型号: SHIMADZU LC-2050C(FX256)

<色谱图>

mV



<峰表>

检测器A Ch1 259nm

峰号	保留时间	面积	面积%	高度	理论塔板数(USP)	拖尾因子	分离度(USP)
1	2.191	91689	100.000	15293	3100	1.061	--
总计		91689	100.000	15293			



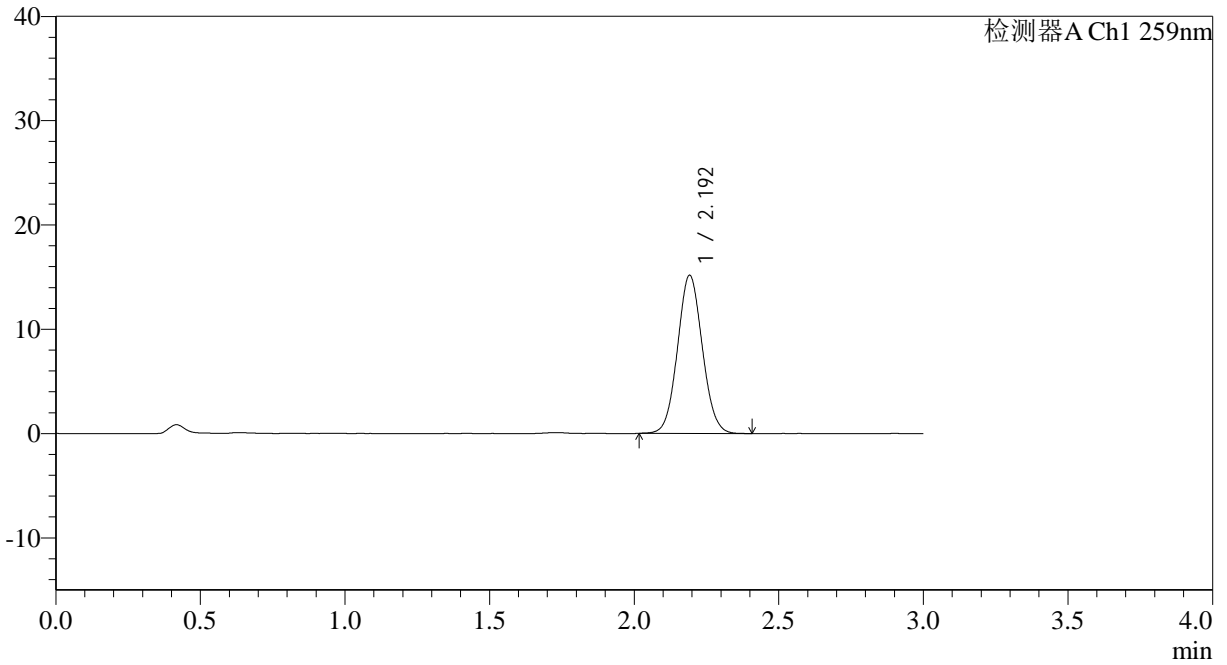
QTL-4125

<样品信息>

色谱柱: XB-C18(50*4.6mm,5μm) 流速: 1.5ml/min
柱温: 35°C 波长: 259nm
数据文件名: RC\$QTL-4125 - 7-3/7-157-2 - cbzj-40mg-B0012N01p-rcqx-pH6.8+0.16CTABjz-60min-P3.lcd
方法文件名: RC\$QTL-4125 - QTL-4125-rcqx-FX256.lcm
批处理文件名: RC\$QTL-4125 - 20250121-RCQX-FX256.lcb
样品瓶号: 3-25
进样体积: 20 μl 版本号: 6.115
进样时间: 2025/01/21 20:28:40 实验者: xiexinhui
处理时间 (V2): 2025/01/22 08:27:40 处理者: xiexinhui
仪器型号: SHIMADZU LC-2050C(FX256)

<色谱图>

mV



<峰表>

检测器A Ch1 259nm

峰号	保留时间	面积	面积%	高度	理论塔板数(USP)	拖尾因子	分离度(USP)
1	2.192	90712	100.000	15120	3106	1.062	--
总计		90712	100.000	15120			



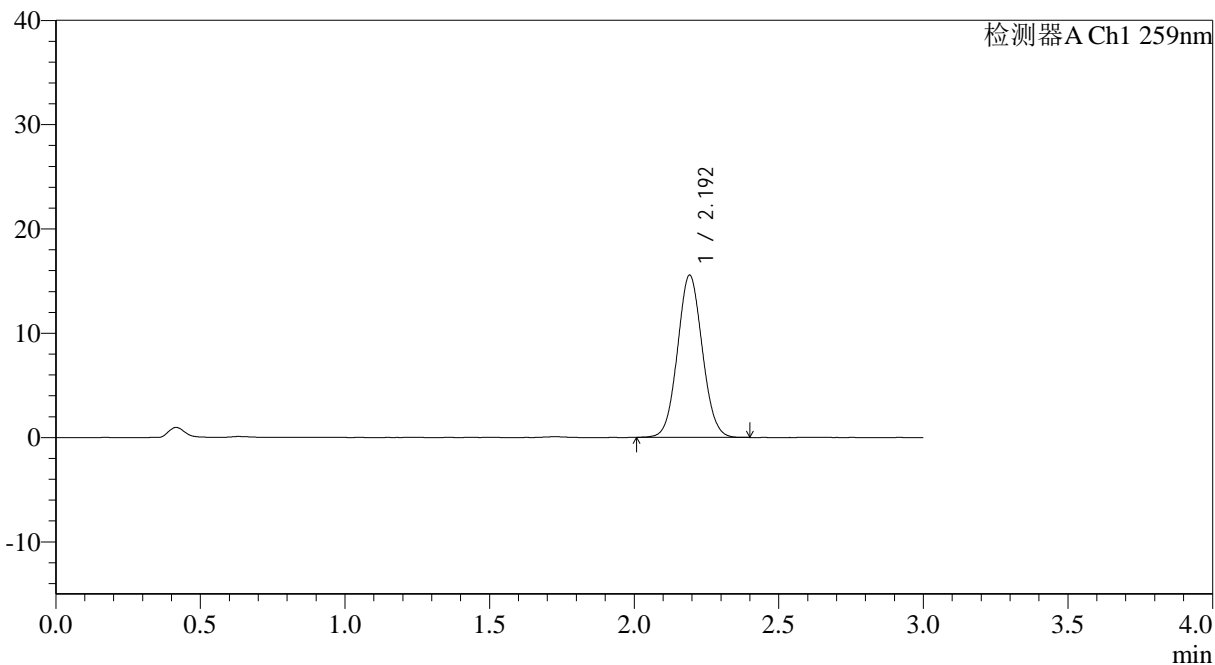
QTL-4125

<样品信息>

色谱柱: XB-C18(50*4.6mm,5 μ m) 流速: 1.5ml/min
 柱温: 35°C 波长: 259nm
 数据文件名: RC\$QTL-4125 - 7-3/7-158-2 - cbzj-40mg-B0012N01p-rcqx-pH6.8+0.16CTABjz-60min-P4.lcd
 方法文件名: RC\$QTL-4125 - QTL-4125-rcqx-FX256.lcm
 批处理文件名: RC\$QTL-4125 - 20250121-RCQX-FX256.lcb
 样品瓶号: 3-34
 进样体积: 20 μ l 版本号: 6.115
 进样时间: 2025/01/21 20:32:01 实验者: xiexinhui
 处理时间 (V2): 2025/01/22 08:27:42 处理者: xiexinhui
 仪器型号: SHIMADZU LC-2050C(FX256)

<色谱图>

mV



<峰表>

检测器A Ch1 259nm

峰号	保留时间	面积	面积%	高度	理论塔板数(USP)	拖尾因子	分离度(USP)
1	2.192	92960	100.000	15515	3110	1.060	--
总计		92960	100.000	15515			



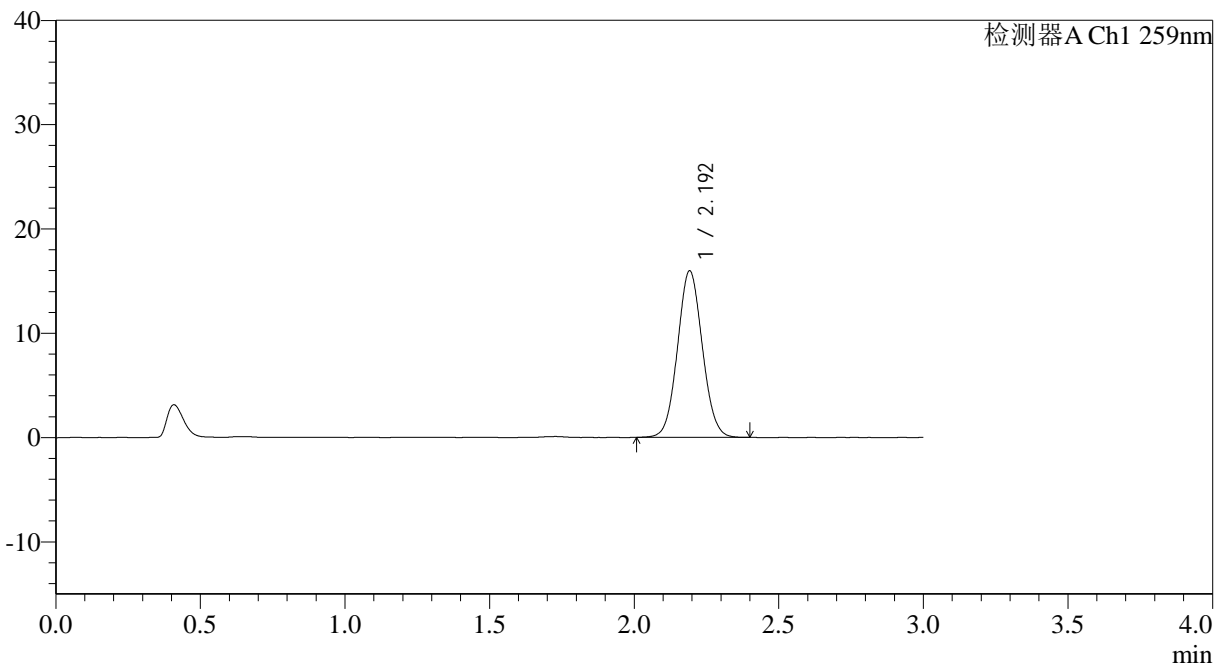
QTL-4125

<样品信息>

色谱柱: XB-C18(50*4.6mm,5μm) 流速: 1.5ml/min
 柱温: 35°C 波长: 259nm
 数据文件名: RC\$QTL-4125 - 7-3/7-159-2 - cbzj-40mg-B0012N01p-rcqx-pH6.8+0.16CTABjz-60min-P5.lcd
 方法文件名: RC\$QTL-4125 - QTL-4125-rcqx-FX256.lcm
 批处理文件名: RC\$QTL-4125 - 20250121-RCQX-FX256.lcb
 样品瓶号: 3-43
 进样体积: 20 μl 版本号: 6.115
 进样时间: 2025/01/21 20:35:22 实验者: xiexinhui
 处理时间 (V2): 2025/01/22 08:27:45 处理者: xiexinhui
 仪器型号: SHIMADZU LC-2050C(FX256)

<色谱图>

mV



<峰表>

检测器A Ch1 259nm

峰号	保留时间	面积	面积%	高度	理论塔板数(USP)	拖尾因子	分离度(USP)
1	2.192	95471	100.000	15921	3108	1.060	--
总计		95471	100.000	15921			



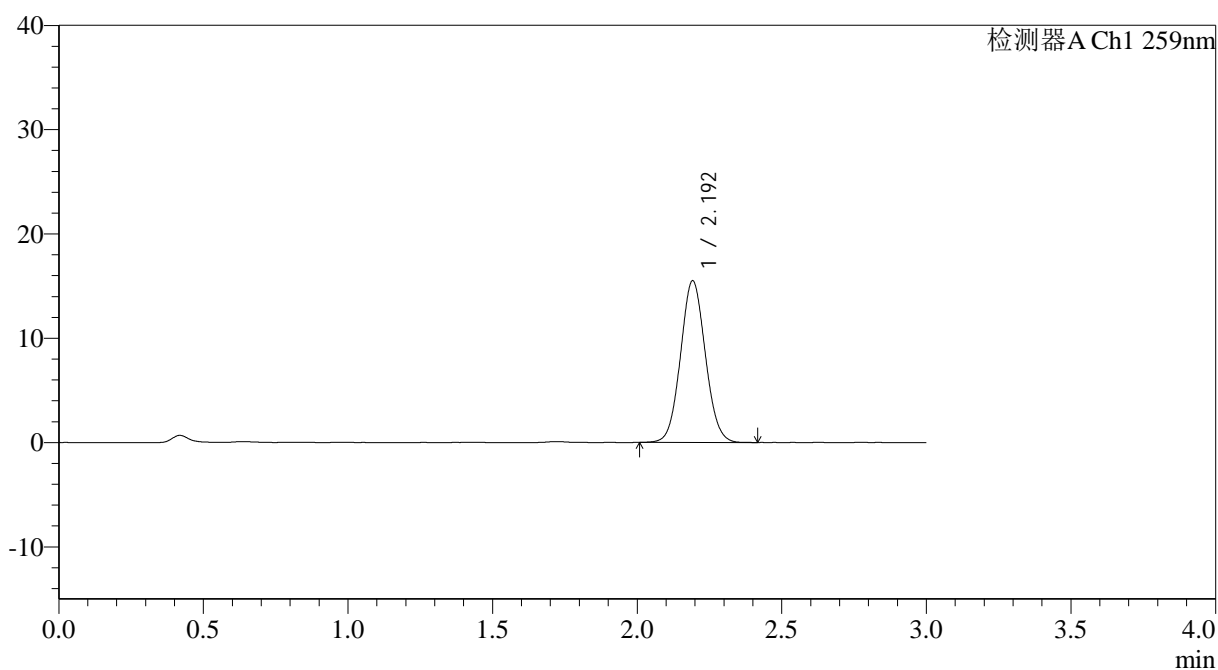
QTL-4125

<样品信息>

色谱柱: XB-C18(50*4.6mm,5μm) 流速: 1.5ml/min
 柱温: 35°C 波长: 259nm
 数据文件名: RC\$QTL-4125 - 7-3/7-160-2 - cbzj-40mg-B0012N01p-rcqx-pH6.8+0.16CTABjz-60min-P6.lcd
 方法文件名: RC\$QTL-4125 - QTL-4125-rcqx-FX256.lcm
 批处理文件名: RC\$QTL-4125 - 20250121-RCQX-FX256.lcb
 样品瓶号: 3-52
 进样体积: 20 μl 版本号: 6.115
 进样时间: 2025/01/21 20:38:44 实验者: xiexinhui
 处理时间 (V2): 2025/01/22 08:27:48 处理者: xiexinhui
 仪器型号: SHIMADZU LC-2050C(FX256)

<色谱图>

mV



<峰表>

检测器A Ch1 259nm

峰号	保留时间	面积	面积%	高度	理论塔板数(USP)	拖尾因子	分离度(USP)
1	2.192	92683	100.000	15454	3113	1.062	--
总计		92683	100.000	15454			



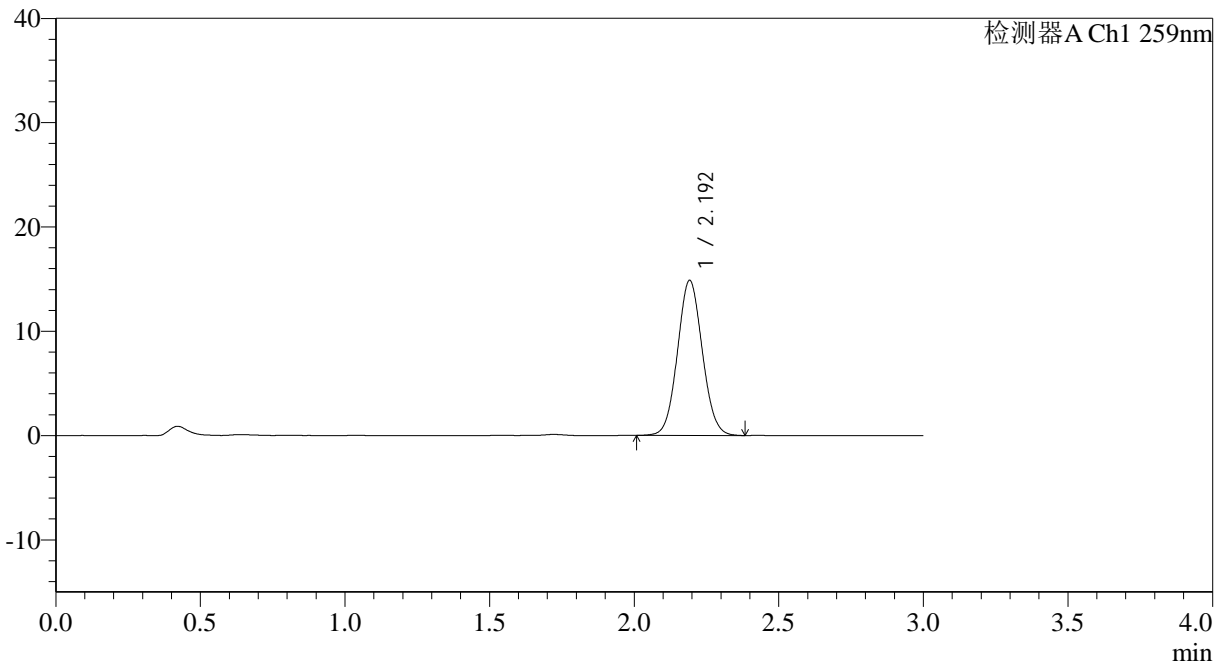
QTL-4125

<样品信息>

色谱柱: XB-C18(50*4.6mm,5μm) 流速: 1.5ml/min
柱温: 35°C 波长: 259nm
数据文件名: RC\$QTL-4125 - 7-3/7-162-2 - cbzj-40mg-B0012N01p-rcqx-pH6.8+0.16CTABjz-90min-P2.lcd
方法文件名: RC\$QTL-4125 - QTL-4125-rcqx-FX256.lcm
批处理文件名: RC\$QTL-4125 - 20250121-RCQX-FX256.lcb
样品瓶号: 3-17 版本号: 6.115
进样体积: 20 μl 实验者: xiexinhui
进样时间: 2025/01/21 20:45:28 处理者: xiexinhui
处理时间 (V2): 2025/01/22 08:27:54
仪器型号: SHIMADZU LC-2050C(FX256)

<色谱图>

mV



<峰表>

检测器A Ch1 259nm

峰号	保留时间	面积	面积%	高度	理论塔板数(USP)	拖尾因子	分离度(USP)
1	2.192	88923	100.000	14825	3106	1.061	--
总计		88923	100.000	14825			



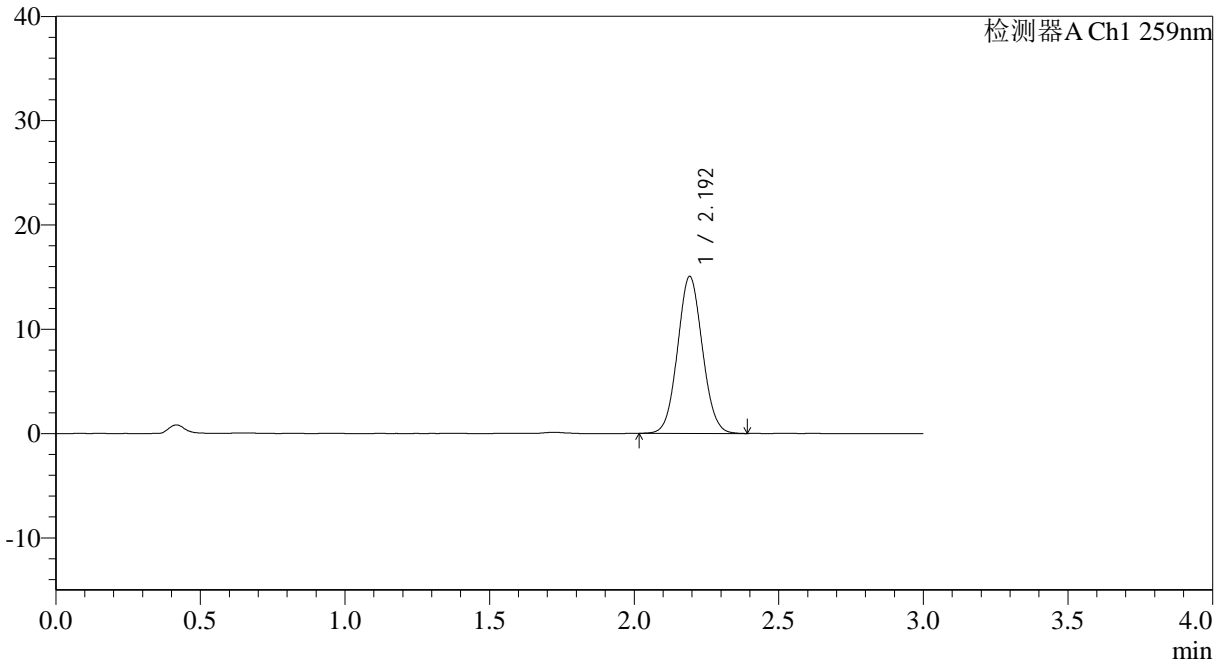
QTL-4125

<样品信息>

色谱柱: XB-C18(50*4.6mm,5μm) 流速: 1.5ml/min
柱温: 35°C 波长: 259nm
数据文件名: RC\$QTL-4125 - 7-3/7-163-2 - cbzj-40mg-B0012N01p-rcqx-pH6.8+0.16CTABjz-90min-P3.lcd
方法文件名: RC\$QTL-4125 - QTL-4125-rcqx-FX256.lcm
批处理文件名: RC\$QTL-4125 - 20250121-RCQX-FX256.lcb
样品瓶号: 3-26
进样体积: 20 μl 版本号: 6.115
进样时间: 2025/01/21 20:48:51 实验者: xiexinhui
处理时间 (V2): 2025/01/22 08:27:56 处理者: xiexinhui
仪器型号: SHIMADZU LC-2050C(FX256)

<色谱图>

mV



<峰表>

检测器A Ch1 259nm

峰号	保留时间	面积	面积%	高度	理论塔板数(USP)	拖尾因子	分离度(USP)
1	2.192	89827	100.000	14993	3103	1.061	--
总计		89827	100.000	14993			



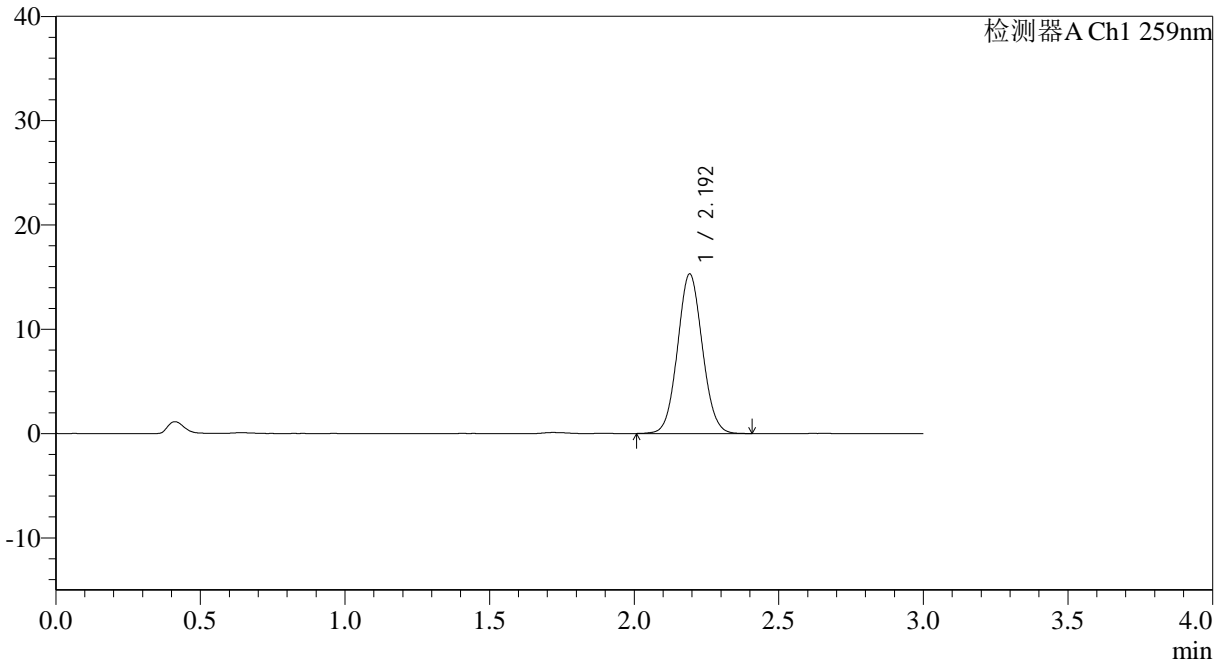
QTL-4125

<样品信息>

色谱柱: XB-C18(50*4.6mm,5μm)	流速: 1.5ml/min
柱温: 35°C	波长: 259nm
数据文件名: RC\$QTL-4125 - 7-3/7-164-2 - cbzj-40mg-B0012N01p-rcqx-pH6.8+0.16CTABjz-90min-P4.lcd	
方法文件名: RC\$QTL-4125 - QTL-4125-rcqx-FX256.lcm	
批处理文件名: RC\$QTL-4125 - 20250121-RCQX-FX256.lcb	
样品瓶号: 3-35	版本号: 6.115
进样体积: 20 μl	实验者: xiexinhui
进样时间: 2025/01/21 20:52:14	处理者: xiexinhui
处理时间 (V2): 2025/01/22 08:27:59	
仪器型号: SHIMADZU LC-2050C(FX256)	

<色谱图>

mV



<峰表>

检测器A Ch1 259nm

峰号	保留时间	面积	面积%	高度	理论塔板数(USP)	拖尾因子	分离度(USP)
1	2.192	91402	100.000	15248	3116	1.061	--
总计		91402	100.000	15248			



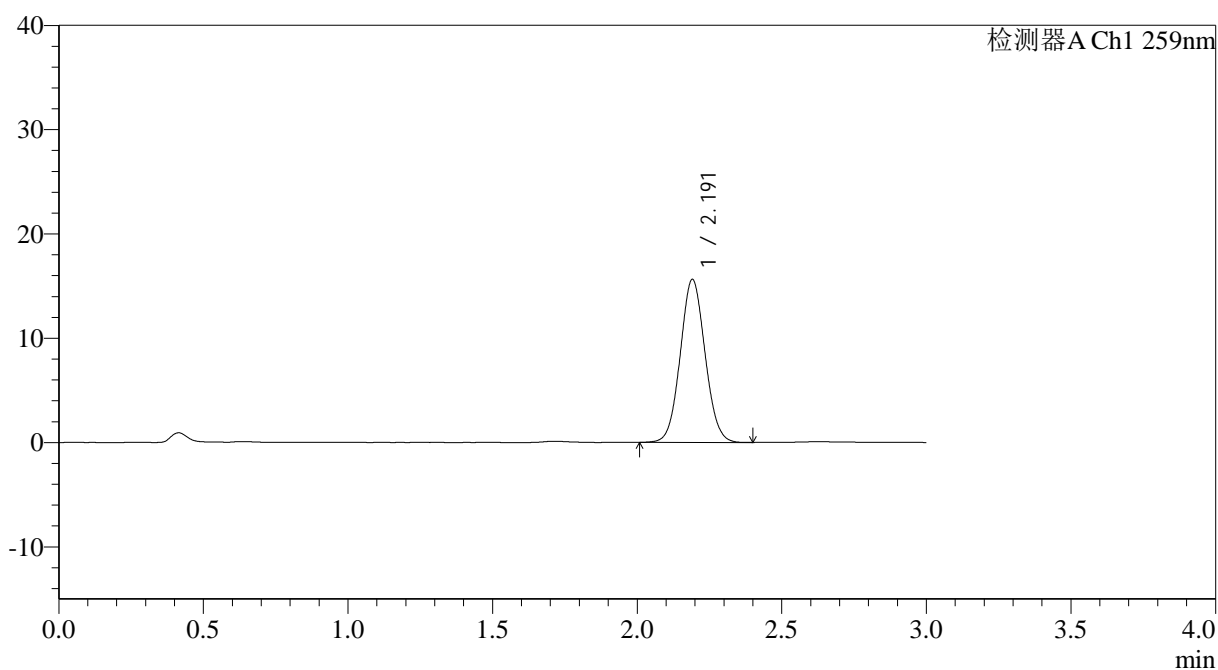
QTL-4125

<样品信息>

色谱柱: XB-C18(50*4.6mm,5µm) 流速: 1.5ml/min
 柱温: 35°C 波长: 259nm
 数据文件名: RC\$QTL-4125 - 7-3/7-166-2 - cbzj-40mg-B0012N01p-rcqx-pH6.8+0.16CTABjz-90min-P6.lcd
 方法文件名: RC\$QTL-4125 - QTL-4125-rcqx-FX256.lcm
 批处理文件名: RC\$QTL-4125 - 20250121-RCQX-FX256.lcb
 样品瓶号: 3-53
 进样体积: 20 µl 版本号: 6.115
 进样时间: 2025/01/21 20:58:59 实验者: xiexinhui
 处理时间 (V2): 2025/01/22 08:28:05 处理者: xiexinhui
 仪器型号: SHIMADZU LC-2050C(FX256)

<色谱图>

mV



<峰表>

检测器A Ch1 259nm

峰号	保留时间	面积	面积%	高度	理论塔板数(USP)	拖尾因子	分离度(USP)
1	2.191	93343	100.000	15612	3108	1.060	--
总计		93343	100.000	15612			



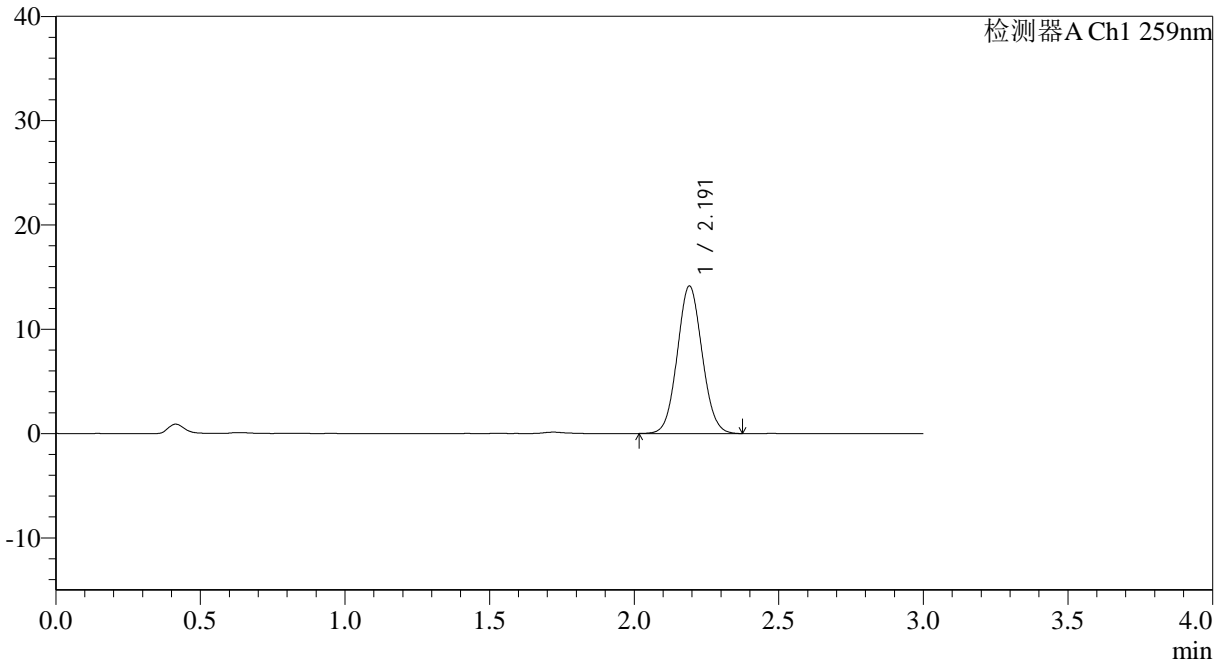
QTL-4125

<样品信息>

色谱柱: XB-C18(50*4.6mm,5μm) 流速: 1.5ml/min
 柱温: 35°C 波长: 259nm
 数据文件名: RC\$QTL-4125 - 7-3/7-167-2 - cbzj-40mg-B0012N01p-rcqx-pH6.8+0.16CTABjz-120min-P1.lcd
 方法文件名: RC\$QTL-4125 - QTL-4125-rcqx-FX256.lcm
 批处理文件名: RC\$QTL-4125 - 20250121-RCQX-FX256.lcb
 样品瓶号: 4-1
 进样体积: 20 μl 版本号: 6.115
 进样时间: 2025/01/21 21:02:22 实验者: xiexinhui
 处理时间 (V2): 2025/01/22 08:28:08 处理者: xiexinhui
 仪器型号: SHIMADZU LC-2050C(FX256)

<色谱图>

mV



<峰表>

检测器A Ch1 259nm

峰号	保留时间	面积	面积%	高度	理论塔板数(USP)	拖尾因子	分离度(USP)
1	2.191	84498	100.000	14122	3096	1.063	--
总计		84498	100.000	14122			



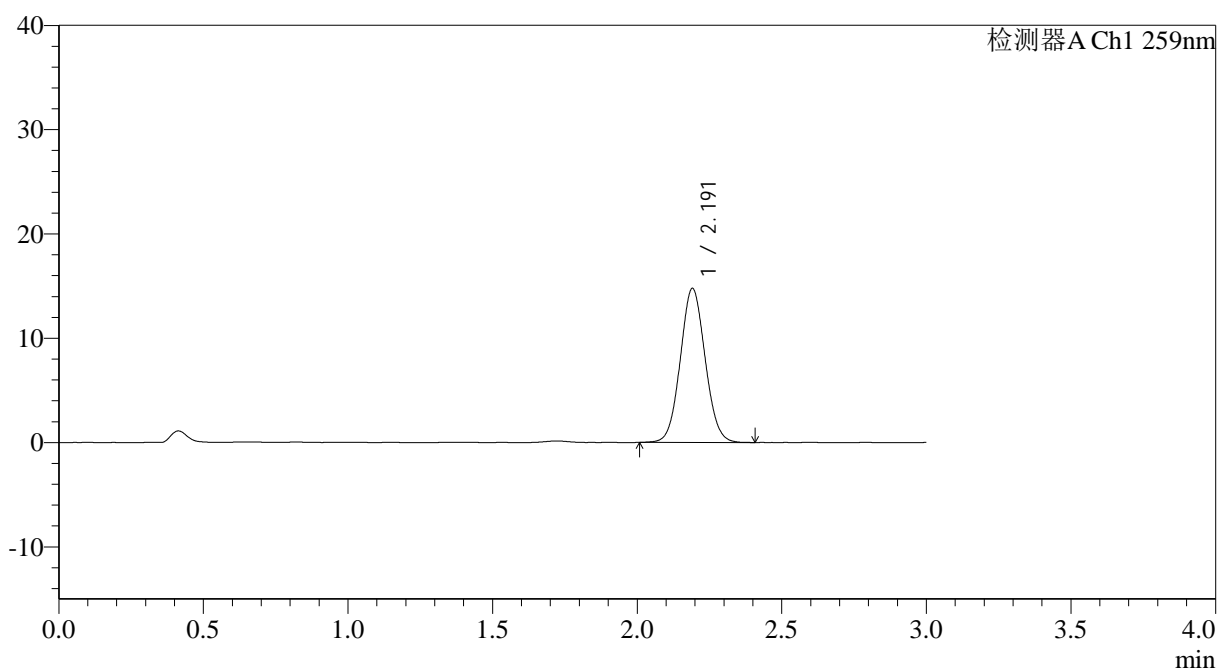
QTL-4125

<样品信息>

色谱柱: XB-C18(50*4.6mm,5μm) 流速: 1.5ml/min
 柱温: 35°C 波长: 259nm
 数据文件名: RC\$QTL-4125 - 7-3/7-168-2 - cbzj-40mg-B0012N01p-rcqx-pH6.8+0.16CTABjz-120min-P2.lcd
 方法文件名: RC\$QTL-4125 - QTL-4125-rcqx-FX256.lcm
 批处理文件名: RC\$QTL-4125 - 20250121-RCQX-FX256.lcb
 样品瓶号: 4-10
 进样体积: 20 μl 版本号: 6.115
 进样时间: 2025/01/21 21:05:45 实验者: xiexinhui
 处理时间 (V2): 2025/01/22 08:28:10 处理者: xiexinhui
 仪器型号: SHIMADZU LC-2050C(FX256)

<色谱图>

mV



<峰表>

检测器A Ch1 259nm

峰号	保留时间	面积	面积%	高度	理论塔板数(USP)	拖尾因子	分离度(USP)
1	2.191	88287	100.000	14737	3100	1.060	--
总计		88287	100.000	14737			



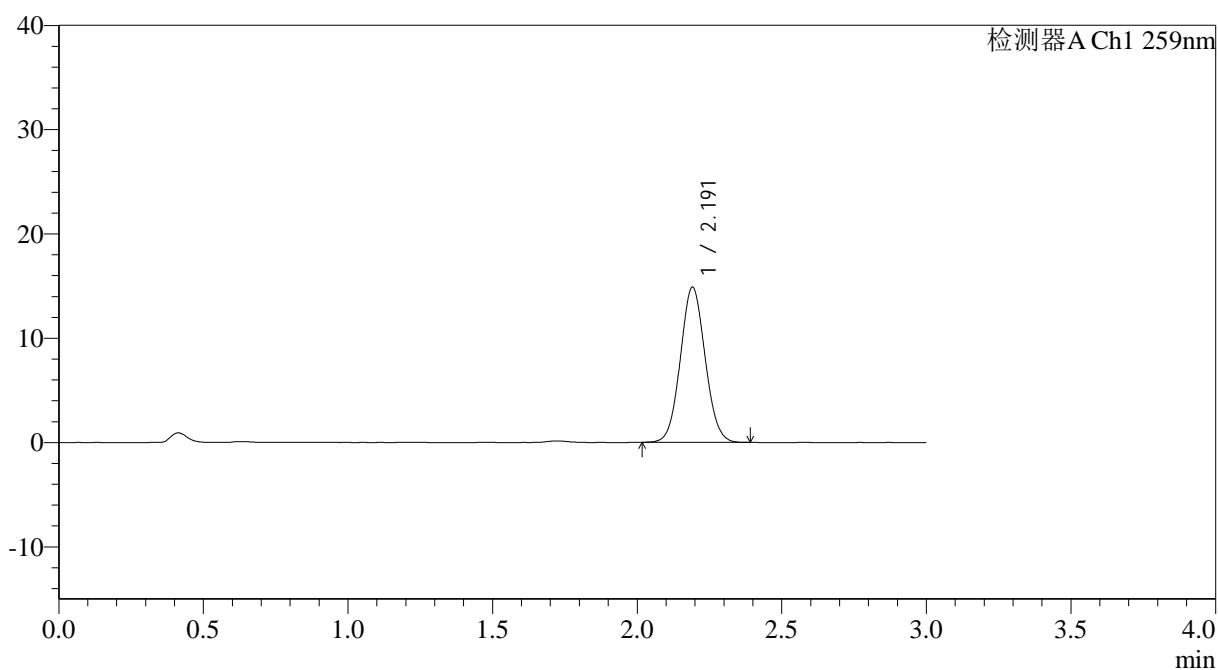
QTL-4125

<样品信息>

色谱柱: XB-C18(50*4.6mm,5µm) 流速: 1.5ml/min
 柱温: 35°C 波长: 259nm
 数据文件名: RC\$QTL-4125 - 7-3/7-169-2 - cbzj-40mg-B0012N01p-rcqx-pH6.8+0.16CTABjz-120min-P3.lcd
 方法文件名: RC\$QTL-4125 - QTL-4125-rcqx-FX256.lcm
 批处理文件名: RC\$QTL-4125 - 20250121-RCQX-FX256.lcb
 样品瓶号: 4-19
 进样体积: 20 µl 版本号: 6.115
 进样时间: 2025/01/21 21:09:08 实验者: xiexinhui
 处理时间 (V2): 2025/01/22 08:28:13 处理者: xiexinhui
 仪器型号: SHIMADZU LC-2050C(FX256)

<色谱图>

mV



<峰表>

检测器A Ch1 259nm

峰号	保留时间	面积	面积%	高度	理论塔板数(USP)	拖尾因子	分离度(USP)
1	2.191	88790	100.000	14847	3104	1.059	--
总计		88790	100.000	14847			



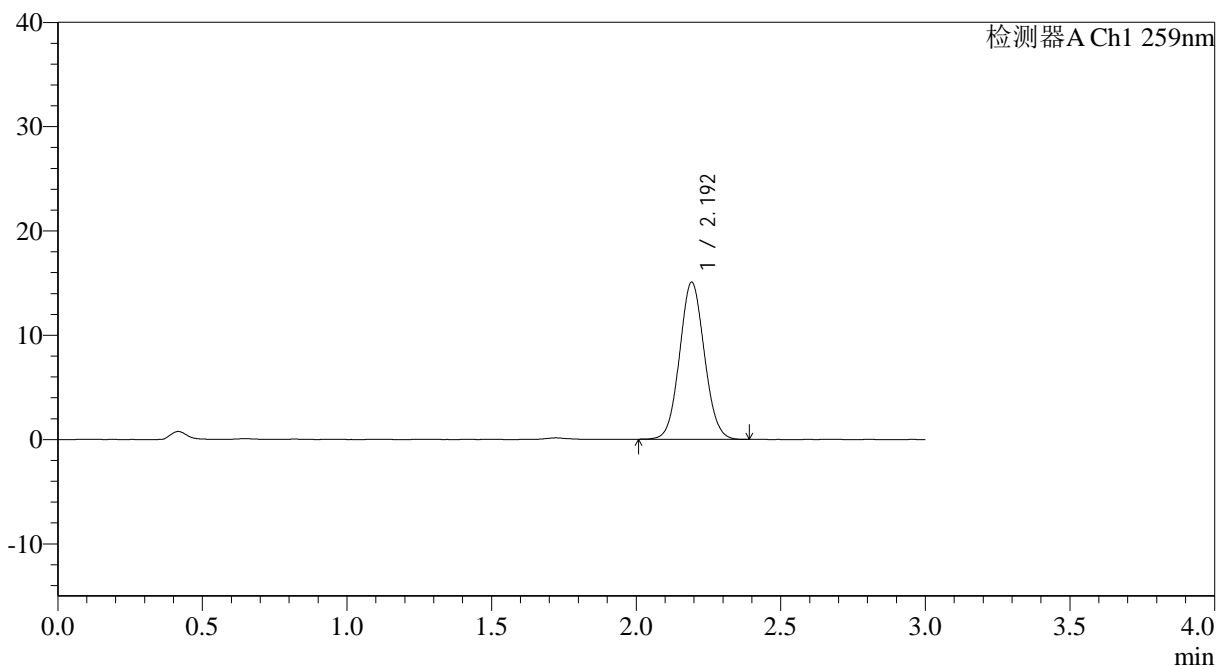
QTL-4125

<样品信息>

色谱柱: XB-C18(50*4.6mm,5µm)	流速: 1.5ml/min
柱温: 35°C	波长: 259nm
数据文件名: RC\$QTL-4125 - 7-3/7-170-2 - cbzj-40mg-B0012N01p-rcqx-pH6.8+0.16CTABjz-120min-P4.lcd	
方法文件名: RC\$QTL-4125 - QTL-4125-rcqx-FX256.lcm	
批处理文件名: RC\$QTL-4125 - 20250121-RCQX-FX256.lcb	
样品瓶号: 4-28	版本号: 6.115
进样体积: 20 µl	实验者: xiexinhui
进样时间: 2025/01/21 21:12:30	处理者: xiexinhui
处理时间 (V2): 2025/01/22 08:28:16	
仪器型号: SHIMADZU LC-2050C(FX256)	

<色谱图>

mV



<峰表>

检测器A Ch1 259nm

峰号	保留时间	面积	面积%	高度	理论塔板数(USP)	拖尾因子	分离度(USP)
1	2.192	89929	100.000	15010	3107	1.062	--
总计		89929	100.000	15010			



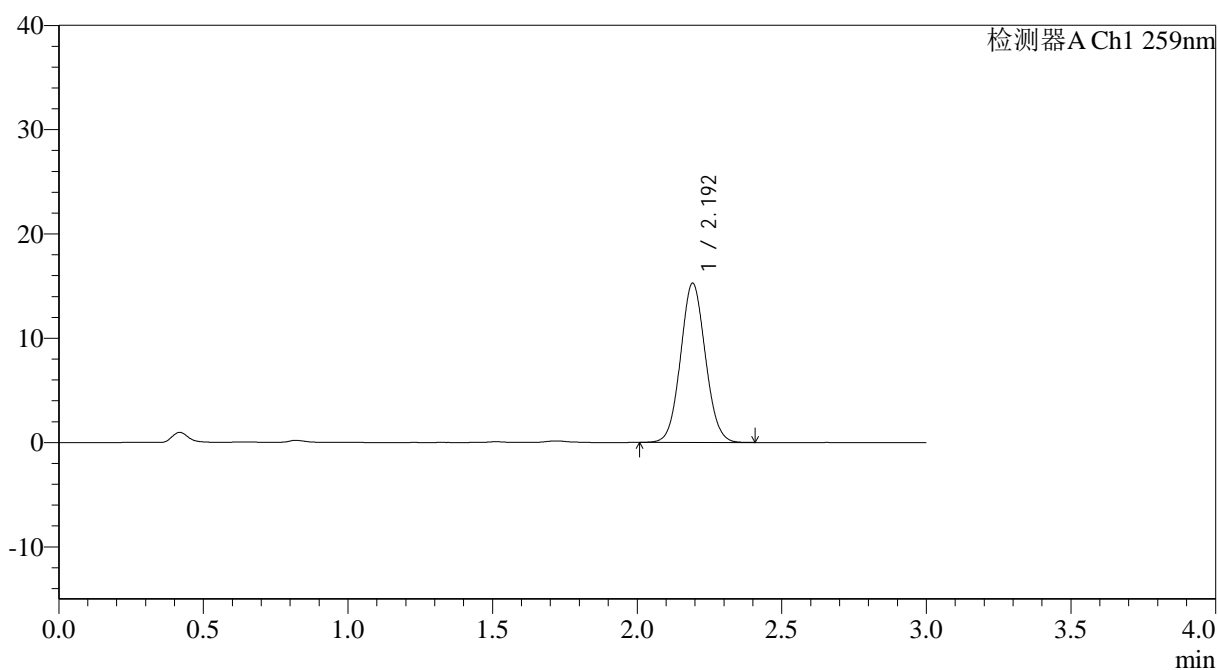
QTL-4125

<样品信息>

色谱柱: XB-C18(50*4.6mm,5 μ m) 流速: 1.5ml/min
 柱温: 35°C 波长: 259nm
 数据文件名: RC\$QTL-4125 - 7-3/7-171-2 - cbzj-40mg-B0012N01p-rcqx-pH6.8+0.16CTABjz-120min-P5.lcd
 方法文件名: RC\$QTL-4125 - QTL-4125-rcqx-FX256.lcm
 批处理文件名: RC\$QTL-4125 - 20250121-RCQX-FX256.lcb
 样品瓶号: 4-37
 进样体积: 20 μ l 版本号: 6.115
 进样时间: 2025/01/21 21:15:52 实验者: xiexinhui
 处理时间 (V2): 2025/01/22 08:28:19 处理者: xiexinhui
 仪器型号: SHIMADZU LC-2050C(FX256)

<色谱图>

mV



<峰表>

检测器A Ch1 259nm

峰号	保留时间	面积	面积%	高度	理论塔板数(USP)	拖尾因子	分离度(USP)
1	2.192	91268	100.000	15221	3103	1.063	--
总计		91268	100.000	15221			



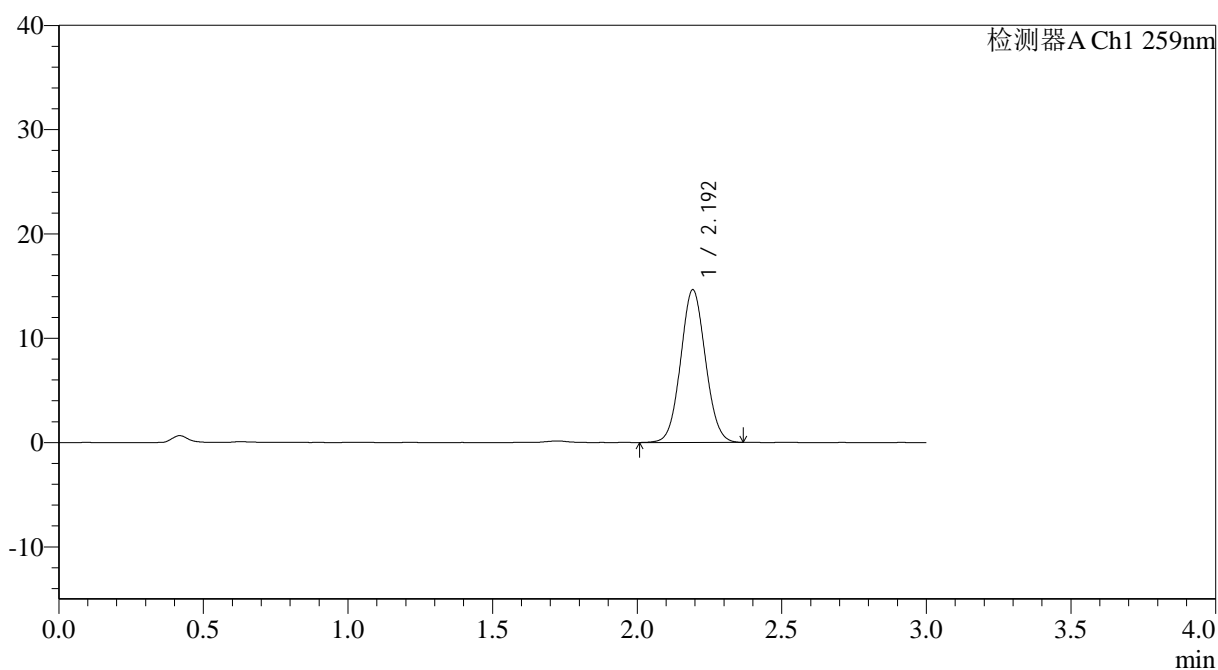
QTL-4125

<样品信息>

色谱柱: XB-C18(50*4.6mm,5 μ m) 流速: 1.5ml/min
柱温: 35°C 波长: 259nm
数据文件名: RC\$QTL-4125 - 7-3/7-175-2 - cbzj-40mg-B0012N01p-rcqx-pH6.8+0.16CTABjz-jxzs-P3.lcd
方法文件名: RC\$QTL-4125 - QTL-4125-rcqx-FX256.lcm
批处理文件名: RC\$QTL-4125 - 20250121-RCQX-FX256.lcb
样品瓶号: 4-20
进样体积: 20 μ l 版本号: 6.115
进样时间: 2025/01/21 21:29:24 实验者: xiexinhui
处理时间 (V2): 2025/01/22 08:28:30 处理者: xiexinhui
仪器型号: SHIMADZU LC-2050C(FX256)

<色谱图>

mV



<峰表>

检测器A Ch1 259nm

峰号	保留时间	面积	面积%	高度	理论塔板数(USP)	拖尾因子	分离度(USP)
1	2.192	87340	100.000	14574	3108	1.056	--
总计		87340	100.000	14574			



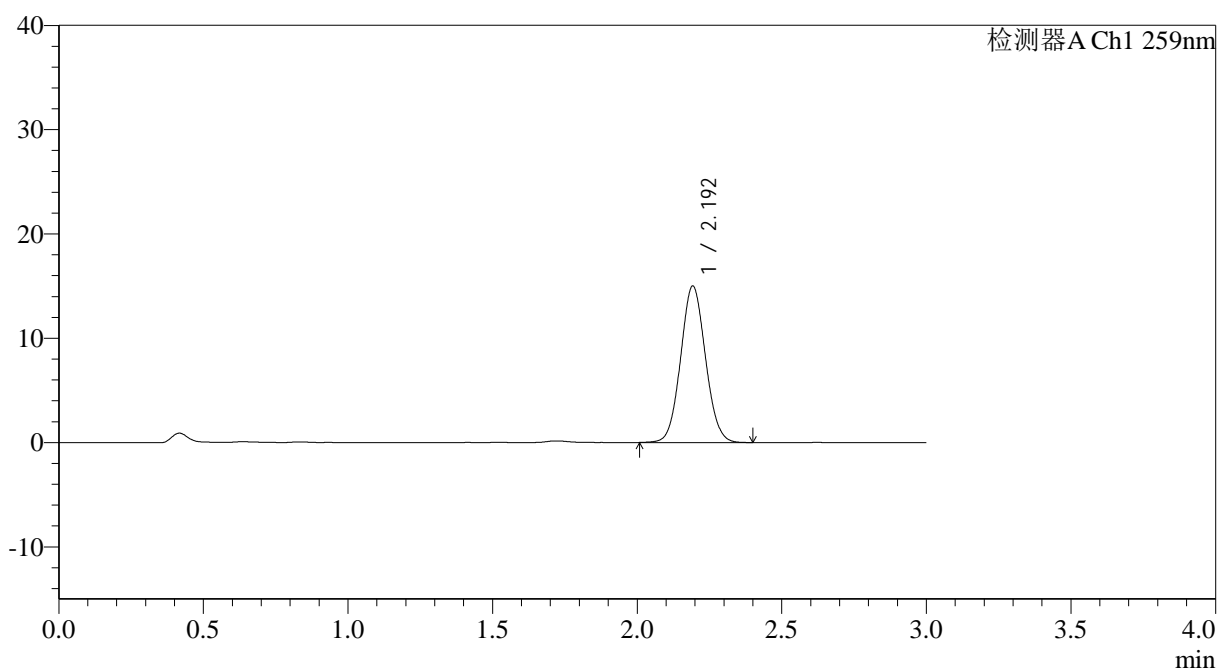
QTL-4125

<样品信息>

色谱柱: XB-C18(50*4.6mm,5μm) 流速: 1.5ml/min
 柱温: 35°C 波长: 259nm
 数据文件名: RC\$QTL-4125 - 7-3/7-176-2 - cbzj-40mg-B0012N01p-rcqx-pH6.8+0.16CTABjz-jxzs-P4.lcd
 方法文件名: RC\$QTL-4125 - QTL-4125-rcqx-FX256.lcm
 批处理文件名: RC\$QTL-4125 - 20250121-RCQX-FX256.lcb
 样品瓶号: 4-29
 进样体积: 20 μl 版本号: 6.115
 进样时间: 2025/01/21 21:32:47 实验者: xiexinhui
 处理时间 (V2): 2025/01/22 08:28:33 处理者: xiexinhui
 仪器型号: SHIMADZU LC-2050C(FX256)

<色谱图>

mV



<峰表>

检测器A Ch1 259nm

峰号	保留时间	面积	面积%	高度	理论塔板数(USP)	拖尾因子	分离度(USP)
1	2.192	89733	100.000	14941	3111	1.064	--
总计		89733	100.000	14941			



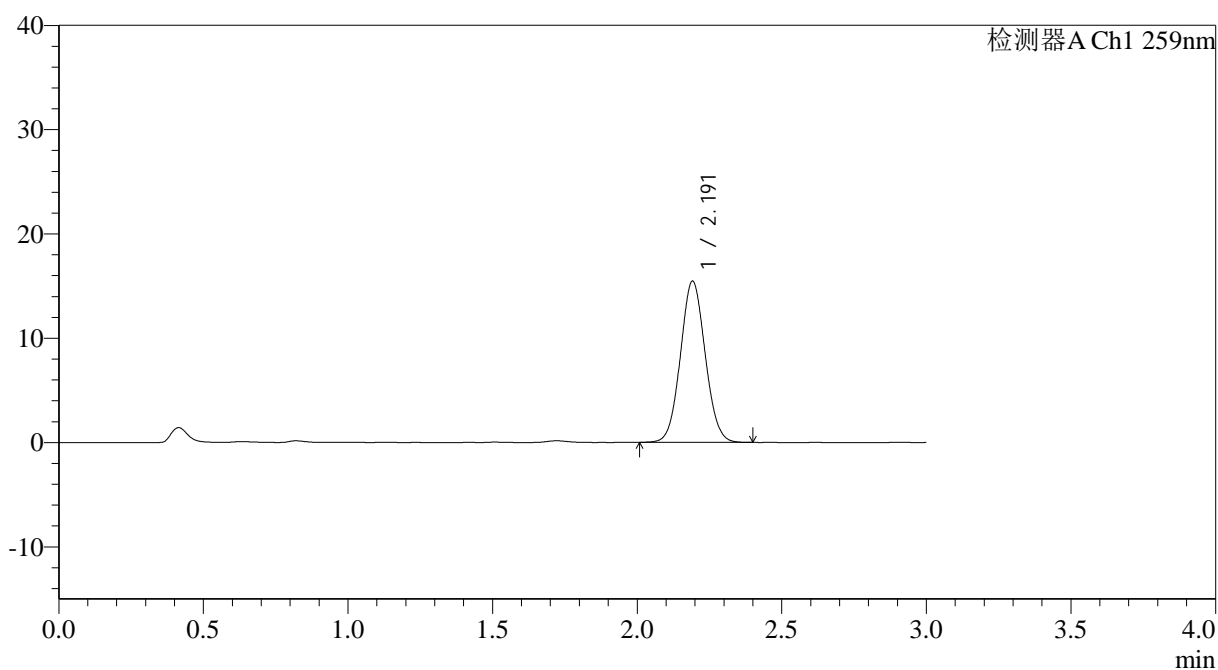
QTL-4125

<样品信息>

色谱柱: XB-C18(50*4.6mm,5 μ m) 流速: 1.5ml/min
柱温: 35°C 波长: 259nm
数据文件名: RC\$QTL-4125 - 7-3/7-177-2 - cbzj-40mg-B0012N01p-rcqx-pH6.8+0.16CTABjz-jxzs-P5.lcd
方法文件名: RC\$QTL-4125 - QTL-4125-rcqx-FX256.lcm
批处理文件名: RC\$QTL-4125 - 20250121-RCQX-FX256.lcb
样品瓶号: 4-38
进样体积: 20 μ l 版本号: 6.115
进样时间: 2025/01/21 21:36:10 实验者: xiexinhui
处理时间 (V2): 2025/01/22 08:28:36 处理者: xiexinhui
仪器型号: SHIMADZU LC-2050C(FX256)

<色谱图>

mV



<峰表>

检测器A Ch1 259nm

峰号	保留时间	面积	面积%	高度	理论塔板数(USP)	拖尾因子	分离度(USP)
1	2.191	92224	100.000	15420	3111	1.059	--
总计		92224	100.000	15420			



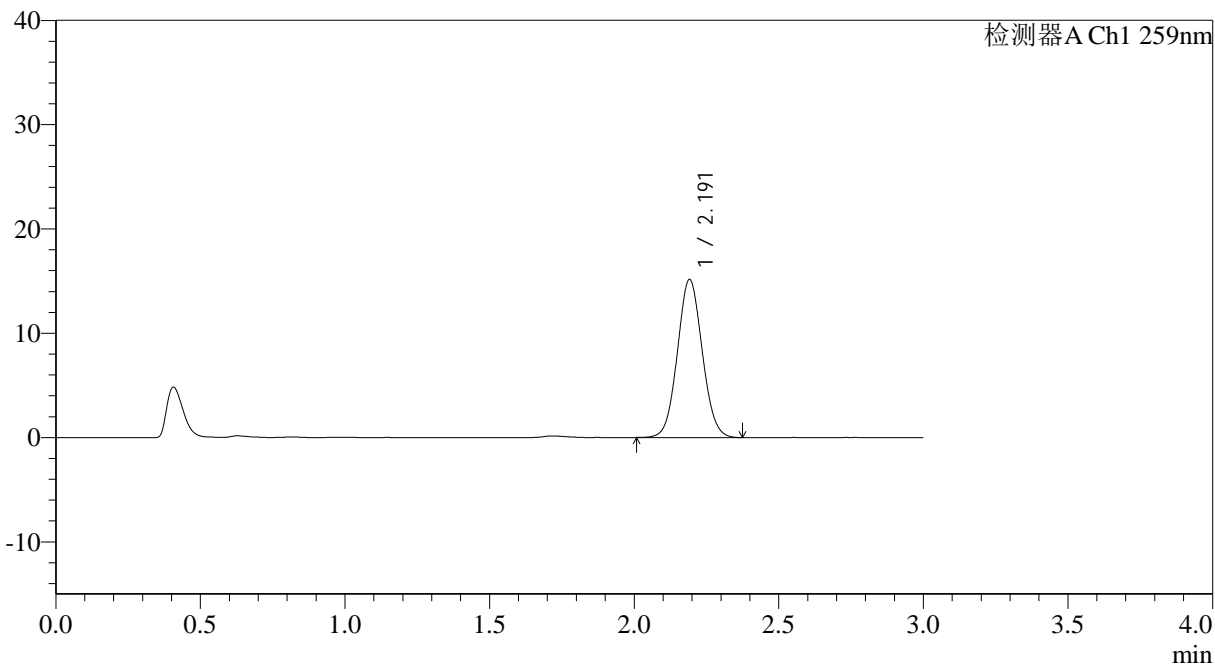
QTL-4125

<样品信息>

色谱柱: XB-C18(50*4.6mm,5μm) 流速: 1.5ml/min
 柱温: 35°C 波长: 259nm
 数据文件名: RC\$QTL-4125 - 7-3/7-178-2 - cbzj-40mg-B0012N01p-rcqx-pH6.8+0.16CTABjz-jxzs-P6.lcd
 方法文件名: RC\$QTL-4125 - QTL-4125-rcqx-FX256.lcm
 批处理文件名: RC\$QTL-4125 - 20250121-RCQX-FX256.lcb
 样品瓶号: 4-47
 进样体积: 20 μl 版本号: 6.115
 进样时间: 2025/01/21 21:39:32 实验者: xiexinhui
 处理时间 (V2): 2025/01/22 08:28:39 处理者: xiexinhui
 仪器型号: SHIMADZU LC-2050C(FX256)

<色谱图>

mV



<峰表>

检测器A Ch1 259nm

峰号	保留时间	面积	面积%	高度	理论塔板数(USP)	拖尾因子	分离度(USP)
1	2.191	90670	100.000	15120	3102	1.059	--
总计		90670	100.000	15120			



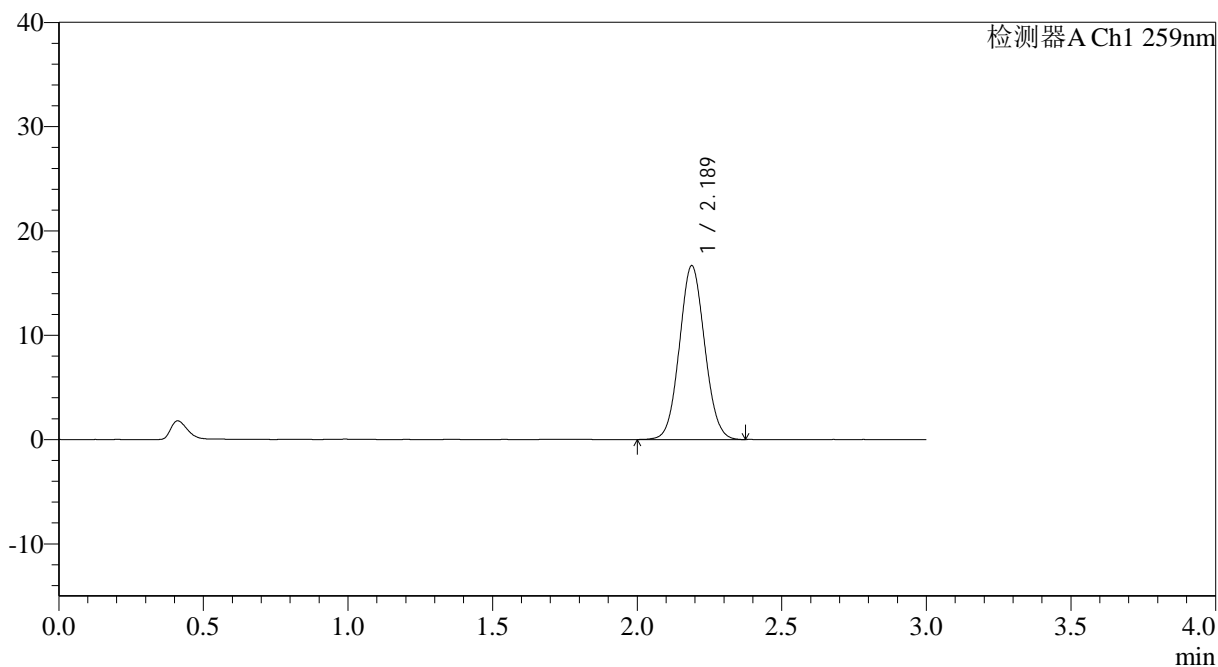
QTL-4125

<样品信息>

色谱柱: XB-C18(50*4.6mm,5μm) 流速: 1.5ml/min
 柱温: 35°C 波长: 259nm
 数据文件名: RC\$QTL-4125 - 7-3/7-179-2 - cbzj-40mg-B0012N01p-rcqx-pH6.8+0.16CTABjz-dz2-1.lcd
 方法文件名: RC\$QTL-4125 - QTL-4125-rcqx-FX256.lcm
 批处理文件名: RC\$QTL-4125 - 20250121-RCQX-FX256.lcb
 样品瓶号: 3-27
 进样体积: 20 μl 版本号: 6.115
 进样时间: 2025/01/21 21:42:54 实验者: xiexinhui
 处理时间 (V2): 2025/01/22 08:28:42 处理者: xiexinhui
 仪器型号: SHIMADZU LC-2050C(FX256)

<色谱图>

mV



<峰表>

检测器A Ch1 259nm

峰号	保留时间	面积	面积%	高度	理论塔板数(USP)	拖尾因子	分离度(USP)
1	2.189	101325	100.000	16673	2984	1.063	--
总计		101325	100.000	16673			



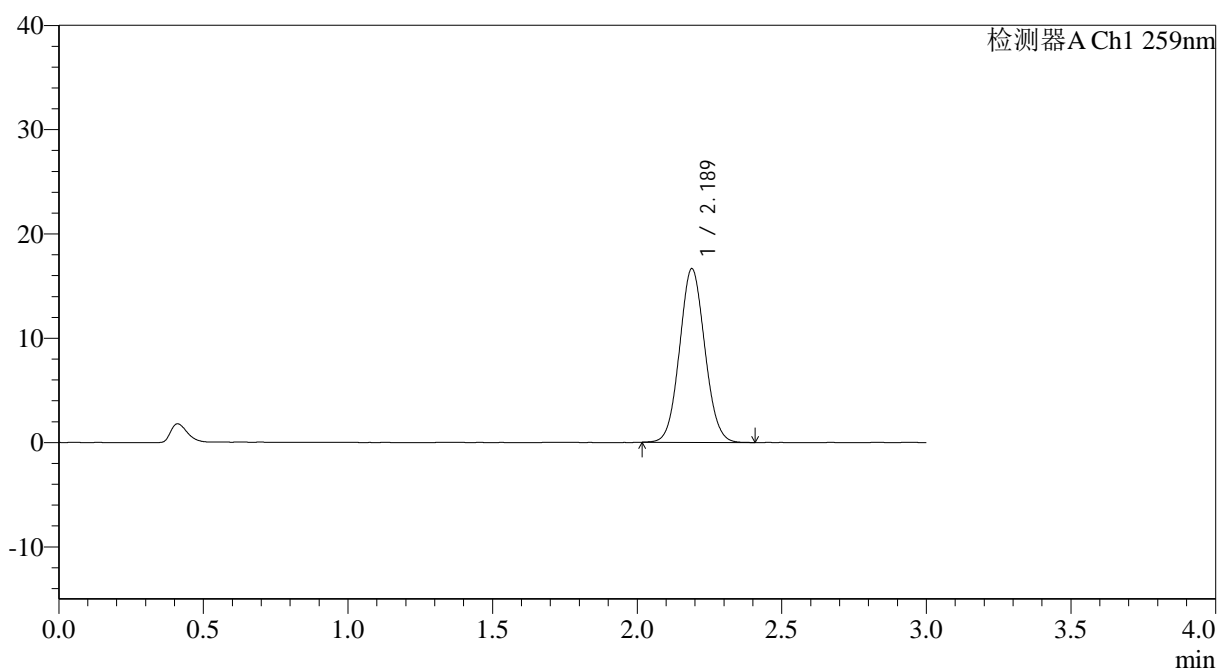
QTL-4125

<样品信息>

色谱柱: XB-C18(50*4.6mm,5μm) 流速: 1.5ml/min
 柱温: 35°C 波长: 259nm
 数据文件名: RC\$QTL-4125 - 7-3/7-180-2 - cbzj-40mg-B0012N01p-rcqx-pH6.8+0.16CTABjz-dz2-2.lcd
 方法文件名: RC\$QTL-4125 - QTL-4125-rcqx-FX256.lcm
 批处理文件名: RC\$QTL-4125 - 20250121-RCQX-FX256.lcb
 样品瓶号: 3-27
 进样体积: 20 μl 版本号: 6.115
 进样时间: 2025/01/21 21:46:17 实验者: xiexinhui
 处理时间 (V2): 2025/01/22 08:28:45 处理者: xiexinhui
 仪器型号: SHIMADZU LC-2050C(FX256)

<色谱图>

mV



<峰表>

检测器A Ch1 259nm

峰号	保留时间	面积	面积%	高度	理论塔板数(USP)	拖尾因子	分离度(USP)
1	2.189	101212	100.000	16656	2989	1.065	--
总计		101212	100.000	16656			