



佩玛贝特片项目信息

介质体积(ml)	900	取样体积(ml)	1.5	补液体积(ml)	1.5
对照品批号	DHX240702	对照品来源	ZZ	对照品使用方法	直接使用
对照品含量(%)	99.74	对照品水分(%)	0	对照品稀释倍数	100000
标示量(mg)	0.1	供试品稀释倍数	1	系数	1

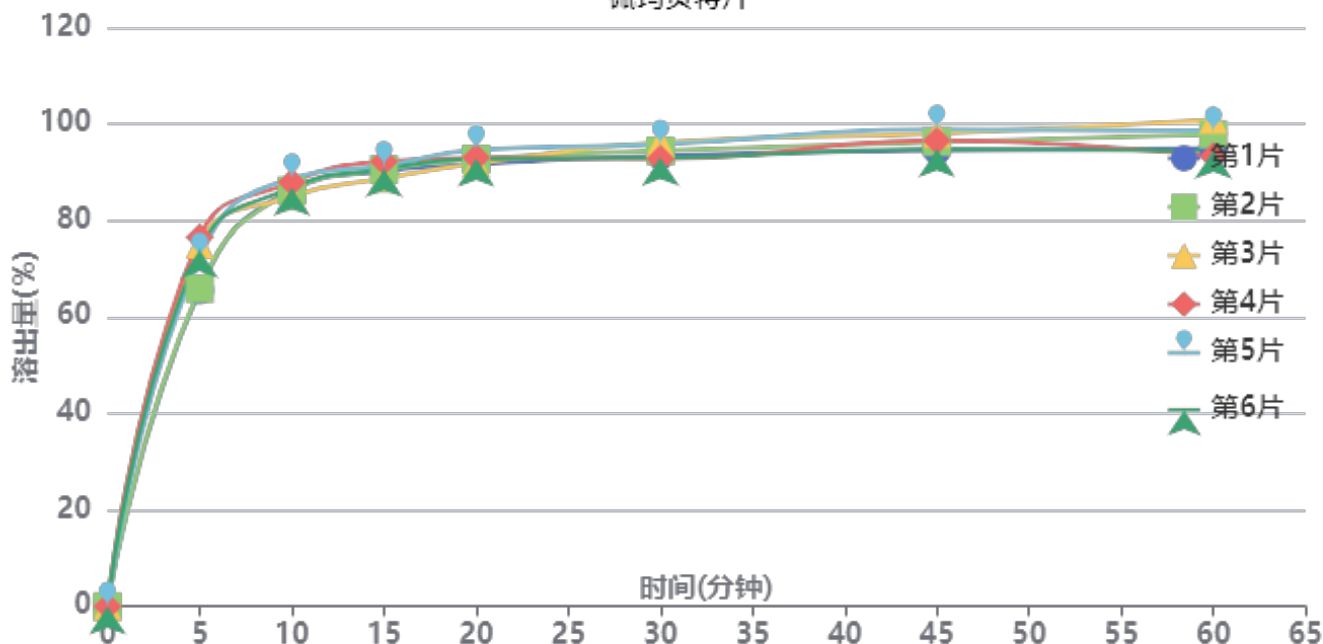
对照品溶液

序号	称样量(mg)	A ₁	A ₂	A ₃	A ₄	A ₅	A _{平均}	RSD%
1	9.68	20324	20300	20563	20259	20490	20387	0.65
2	9.49	19883	19625				19754	0.93

单位质量响应值		RSD%	判断
2106.10	2081.56	0.83	数据可信

溶出曲线测定

佩玛贝特片



操作者: 谢超君

日期: 2025-01-23

复核者:

未审阅版本



供试品溶液-24122801批-pH6.8

时间(分钟)	样品	A ₁	A ₂	A _{平均}	溶出量(%)	平均(%)	RSD%	累计溶出量(%)	平均(%)	RSD%
5min	1	15289	-	15289	65.549	71.53	6.58	65.55	71.53	6.58
	2	15368	-	15368	65.888			65.89		
	3	17495	-	17495	75.007			75.01		
	4	17846	-	17846	76.512			76.51		
	5	16876	-	16876	72.353			72.35		
	6	17231	-	17231	73.875			73.87		
10min	1	20104	-	20104	86.192	86.72	1.56	86.30	86.84	1.56
	2	20080	-	20080	86.089			86.20		
	3	19800	-	19800	84.889			85.01		
	4	20474	-	20474	87.779			87.91		
	5	20688	-	20688	88.696			88.82		
	6	20218	-	20218	86.681			86.80		
15min	1	20984	-	20984	89.965	90.37	1.31	90.22	90.63	1.31
	2	21065	-	21065	90.312			90.57		
	3	20631	-	20631	88.452			88.72		
	4	21450	-	21450	91.963			92.24		
	5	21249	-	21249	91.101			91.37		
	6	21087	-	21087	90.407			90.67		
20min	1	21273	-	21273	91.204	92.36	1.18	91.61	92.77	1.18
	2	21534	-	21534	92.323			92.73		
	3	21315	-	21315	91.384			91.80		
	4	21600	-	21600	92.606			93.03		
	5	21983	-	21983	94.248			94.67		
	6	21547	-	21547	92.379			92.80		
30min	1	21672	-	21672	92.915	93.72	1.54	93.47	94.29	1.53
	2	21900	-	21900	93.892			94.45		
	3	22303	-	22303	95.620			96.19		
	4	21511	-	21511	92.225			92.81		
	5	22208	-	22208	95.213			95.79		
	6	21568	-	21568	92.469			93.04		
45min	1	21882	-	21882	93.815	95.79	1.81	94.52	96.51	1.81
	2	22296	-	22296	95.590			96.30		
	3	22695	-	22695	97.301			98.03		
	4	22349	-	22349	95.817			96.55		
	5	22898	-	22898	98.171			98.91		
	6	21936	-	21936	94.047			94.77		
60min	1	21966	-	21966	94.175	95.80	3.02	95.04	96.68	2.99
	2	22620	-	22620	96.979			97.85		
	3	23330	-	23330	100.023			100.91		
	4	21551	-	21551	92.396			93.29		
	5	22773	-	22773	97.635			98.53		
	6	21834	-	21834	93.609			94.49		
极限	1	22132	-	22132	94.887	96.69	3.72	95.91	97.74	3.69
	2	22881	-	22881	98.098			99.13		
	3	23829	-	23829	102.163			103.22		
	4	21525	-	21525	92.285			93.33		
	5	22990	-	22990	98.565			99.63		
	6	21965	-	21965	94.171			95.21		



操作者: 谢超君

日期: 2025-01-23

复核者:

未审阅版本



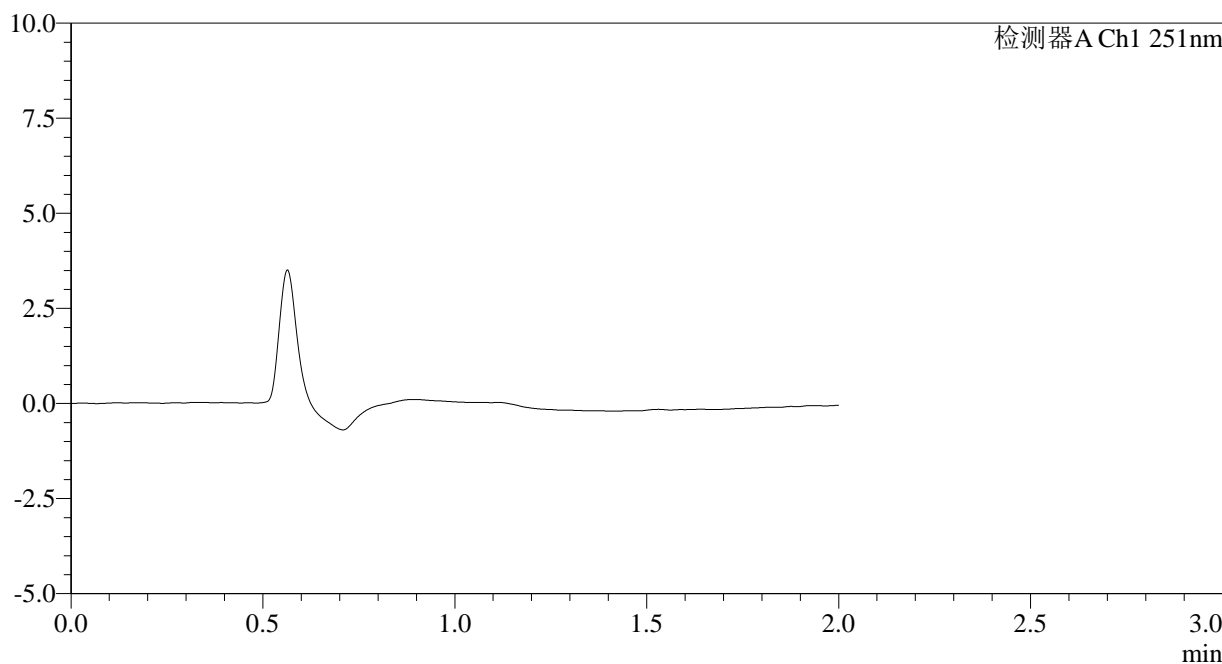
SMF-394

<样品信息>

色谱柱	: XB-C18(50mm*4.6mm,3μm)	流速	: 1.0ml/min
柱温	: 30°C	波长	: 251nm
数据文件名	: RC\$SMF-394 - 0-17/26-186-2 - zzp-24122801p-rcqx-pH6.8jz-jf50z-rj.lcd		
方法文件名	: RC\$SMF-394 - SMF-394-rcqx-FX275.lcm		
批处理文件名	: RC\$SMF-394 - SMF-394-20250122-FX275.lcb		
样品瓶号	: 4-9	版本号	: 6.115
进样体积	: 100 μl	实验者	: xiechaojun
进样时间	: 2025/01/22 21:07:12	处理者	: xiechaojun
处理时间(V2)	: 2025/01/23 11:20:48		
仪器型号	: SHIMADZU LC-2050C (FX275)		

<色谱图>

mV



<峰表>

检测器A Ch1 251nm

峰号	保留时间	面积	面积%	高度	理论塔板数(USP)	拖尾因子	分离度(USP)
总计							

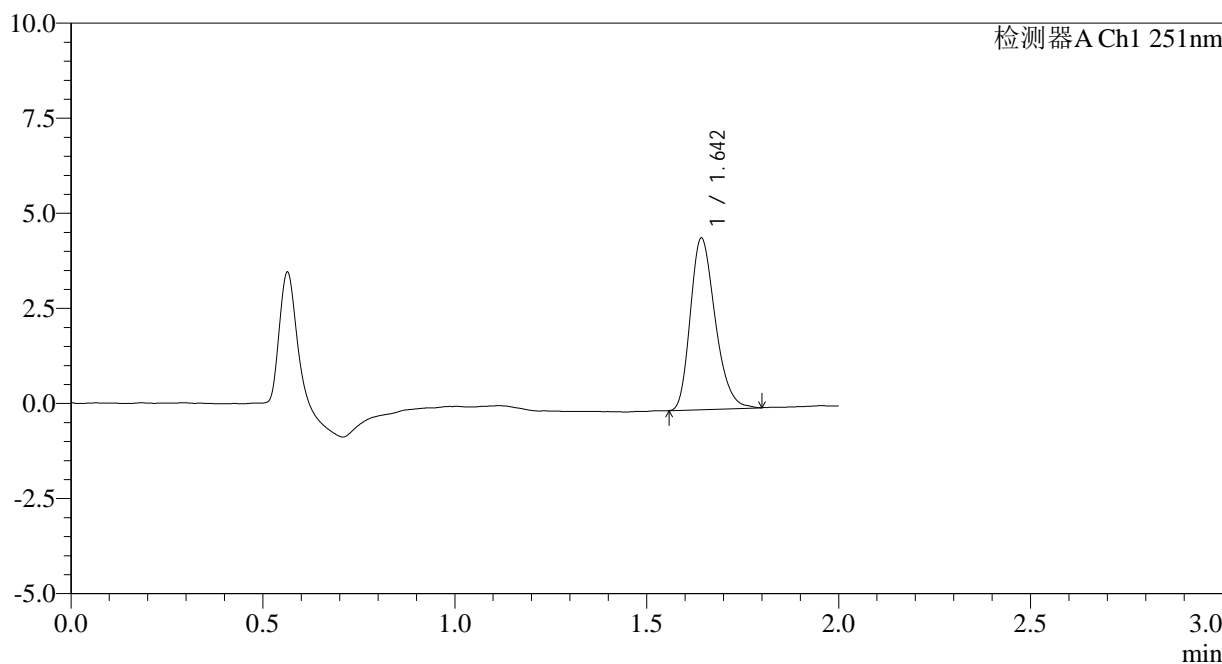
图1 佩玛贝特片溶出曲线测定HPLC图谱
自制品-24122801批-pH6.8介质-桨法-50转
溶剂

<样品信息>

色谱柱	: XB-C18(50mm*4.6mm,3µm)	流速	: 1.0ml/min
柱温	: 30°C	波长	: 251nm
数据文件名	: RC\$SMF-394 - 0-17/26-187-2 - zzp-24122801p-rcqx-pH6.8jz-jf50z-dz1-1.lcd		
方法文件名	: RC\$SMF-394 - SMF-394-rcqx-FX275.lcm		
批处理文件名	: RC\$SMF-394 - SMF-394-20250122-FX275.lcb		
样品瓶号	: 4-18	版本号	: 6.115
进样体积	: 100 µl	实验者	: xiechaojun
进样时间	: 2025/01/22 21:09:42	处理者	: xiechaojun
处理时间(V2)	: 2025/01/23 11:20:52		
仪器型号	: SHIMADZU LC-2050C (FX275)		

<色谱图>

mV



<峰表>

检测器A Ch1 251nm

峰号	保留时间	面积	面积%	高度	理论塔板数(USP)	拖尾因子	分离度(USP)
1	1.642	20324	100.000	4469	3101	1.261	--
总计		20324	100.000	4469			

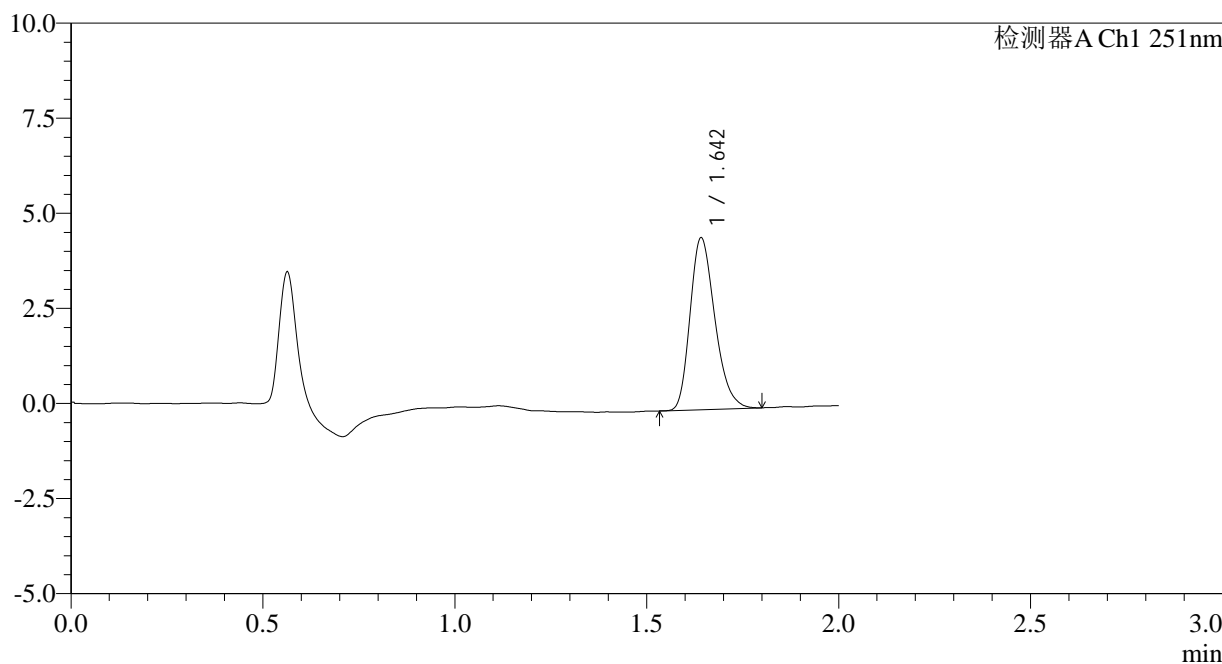
图2 佩玛贝特片溶出曲线测定HPLC图谱
自制品-24122801批-pH6.8介质-桨法-50转
对照品溶液-1-1

<样品信息>

色谱柱	: XB-C18(50mm*4.6mm,3µm)	流速	: 1.0ml/min
柱温	: 30°C	波长	: 251nm
数据文件名	: RC\$SMF-394 - 0-17/26-188-2 - zzp-24122801p-rcqx-pH6.8jz-jf50z-dz1-2.lcd		
方法文件名	: RC\$SMF-394 - SMF-394-rcqx-FX275.lcm		
批处理文件名	: RC\$SMF-394 - SMF-394-20250122-FX275.lcb		
样品瓶号	: 4-18	版本号	: 6.115
进样体积	: 100 µl	实验者	: xiechaojun
进样时间	: 2025/01/22 21:12:11	处理者	: xiechaojun
处理时间(V2)	: 2025/01/23 11:20:55		
仪器型号	: SHIMADZU LC-2050C (FX275)		

<色谱图>

mV



<峰表>

检测器A Ch1 251nm

峰号	保留时间	面积	面积%	高度	理论塔板数(USP)	拖尾因子	分离度(USP)
1	1.642	20300	100.000	4491	3102	1.261	--
总计		20300	100.000	4491			

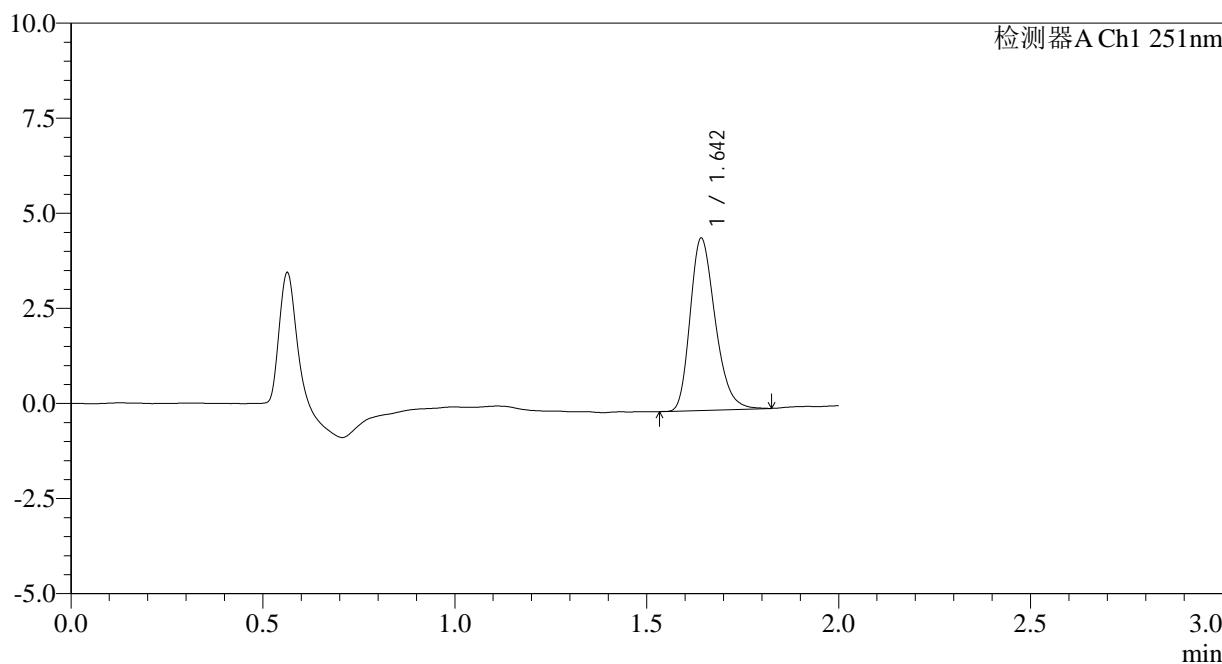
图3 佩玛贝特片溶出曲线测定HPLC图谱
自制品-24122801批-pH6.8介质-桨法-50转
对照品溶液-1-2

<样品信息>

色谱柱	: XB-C18(50mm*4.6mm,3µm)	流速	: 1.0ml/min
柱温	: 30°C	波长	: 251nm
数据文件名	: RC\$SMF-394 - 0-17/26-189-2 - zzp-24122801p-rcqx-pH6.8jz-jf50z-dz1-3.lcd		
方法文件名	: RC\$SMF-394 - SMF-394-rcqx-FX275.lcm		
批处理文件名	: RC\$SMF-394 - SMF-394-20250122-FX275.lcb		
样品瓶号	: 4-18	版本号	: 6.115
进样体积	: 100 µl	实验者	: xiechaojun
进样时间	: 2025/01/22 21:14:41	处理者	: xiechaojun
处理时间(V2)	: 2025/01/23 11:20:57		
仪器型号	: SHIMADZU LC-2050C (FX275)		

<色谱图>

mV



<峰表>

检测器A Ch1 251nm

峰号	保留时间	面积	面积%	高度	理论塔板数(USP)	拖尾因子	分离度(USP)
1	1.642	20563	100.000	4494	3063	1.268	--
总计		20563	100.000	4494			

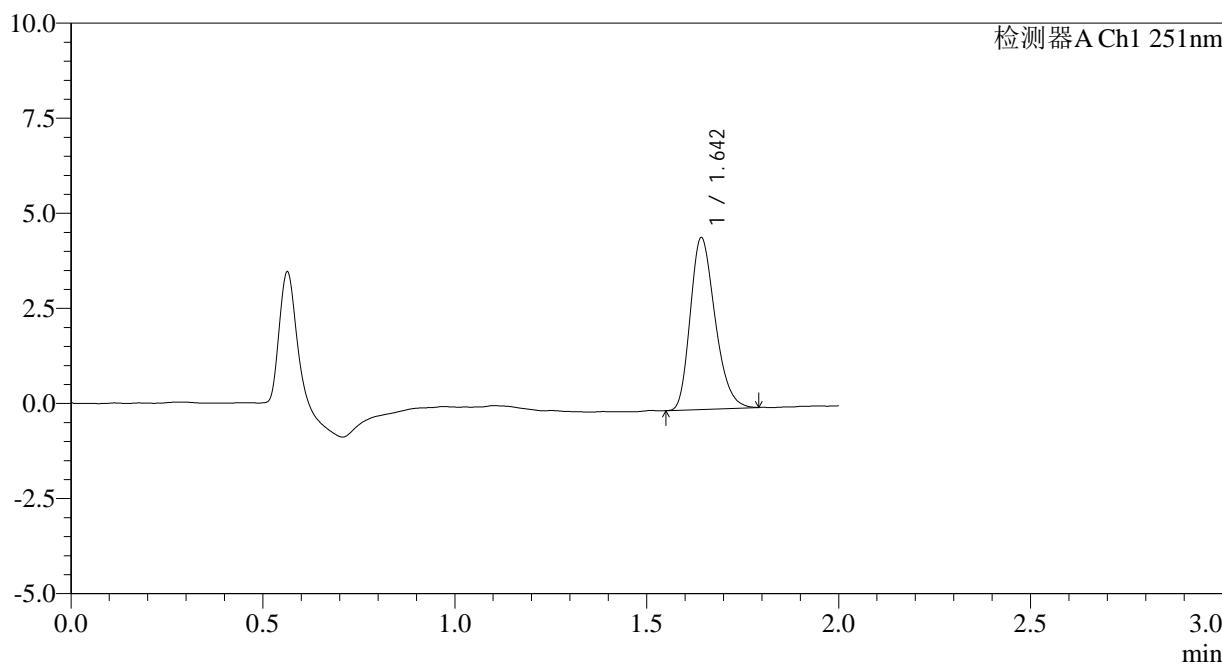
图4 佩玛贝特片溶出曲线测定HPLC图谱
自制品-24122801批-pH6.8介质-桨法-50转
对照品溶液-1-3

<样品信息>

色谱柱	: XB-C18(50mm*4.6mm,3µm)	流速	: 1.0ml/min
柱温	: 30°C	波长	: 251nm
数据文件名	: RC\$SMF-394 - 0-17/26-190-2 - zzp-24122801p-rcqx-pH6.8jz-jf50z-dz1-4.lcd		
方法文件名	: RC\$SMF-394 - SMF-394-rcqx-FX275.lcm		
批处理文件名	: RC\$SMF-394 - SMF-394-20250122-FX275.lcb		
样品瓶号	: 4-18	版本号	: 6.115
进样体积	: 100 µl	实验者	: xiechaojun
进样时间	: 2025/01/22 21:17:11	处理者	: xiechaojun
处理时间(V2)	: 2025/01/23 11:21:00		
仪器型号	: SHIMADZU LC-2050C (FX275)		

<色谱图>

mV



<峰表>

检测器A Ch1 251nm

峰号	保留时间	面积	面积%	高度	理论塔板数(USP)	拖尾因子	分离度(USP)
1	1.642	20259	100.000	4476	3082	1.257	--
总计		20259	100.000	4476			

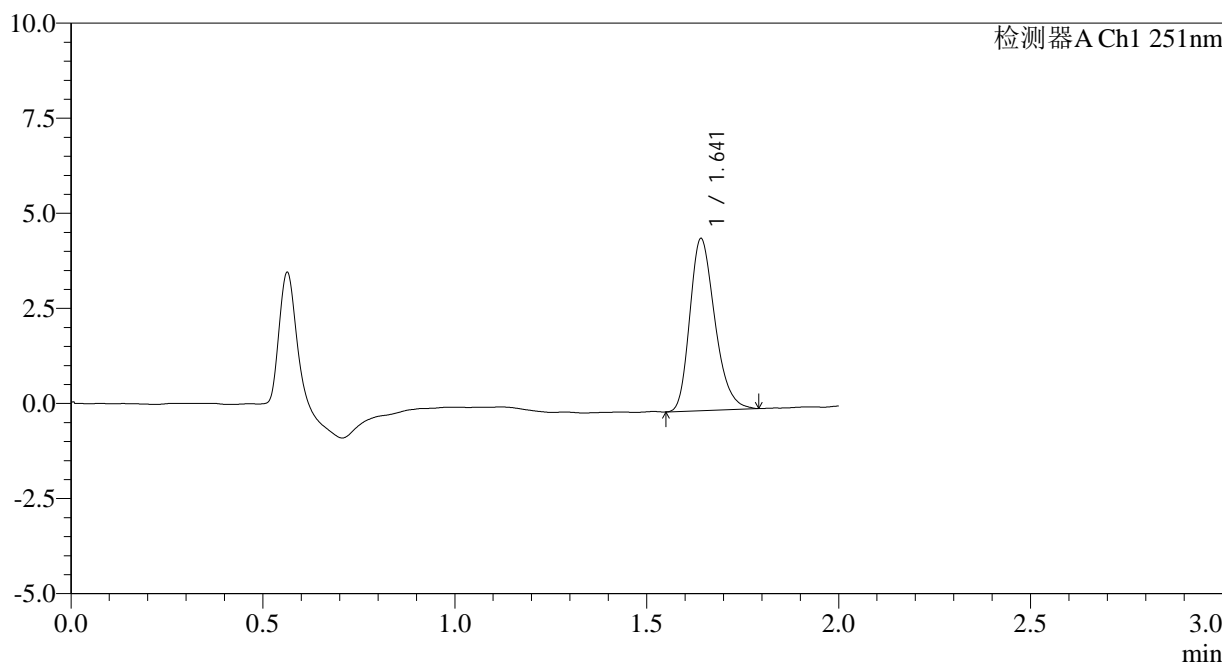
图5 佩玛贝特片溶出曲线测定HPLC图谱
自制品-24122801批-pH6.8介质-桨法-50转
对照品溶液-1-4

<样品信息>

色谱柱	: XB-C18(50mm*4.6mm,3µm)	流速	: 1.0ml/min
柱温	: 30°C	波长	: 251nm
数据文件名	: RC\$SMF-394 - 0-17/26-191-2 - zzp-24122801p-rcqx-pH6.8jz-jf50z-dz1-5.lcd		
方法文件名	: RC\$SMF-394 - SMF-394-rcqx-FX275.lcm		
批处理文件名	: RC\$SMF-394 - SMF-394-20250122-FX275.lcb		
样品瓶号	: 4-18	版本号	: 6.115
进样体积	: 100 µl	实验者	: xiechaojun
进样时间	: 2025/01/22 21:19:40	处理者	: xiechaojun
处理时间(V2)	: 2025/01/23 11:21:03		
仪器型号	: SHIMADZU LC-2050C (FX275)		

<色谱图>

mV



<峰表>

检测器A Ch1 251nm

峰号	保留时间	面积	面积%	高度	理论塔板数(USP)	拖尾因子	分离度(USP)
1	1.641	20490	100.000	4501	3050	1.262	--
总计		20490	100.000	4501			

图6 佩玛贝特片溶出曲线测定HPLC图谱
自制品-24122801批-pH6.8介质-桨法-50转
对照品溶液-1-5



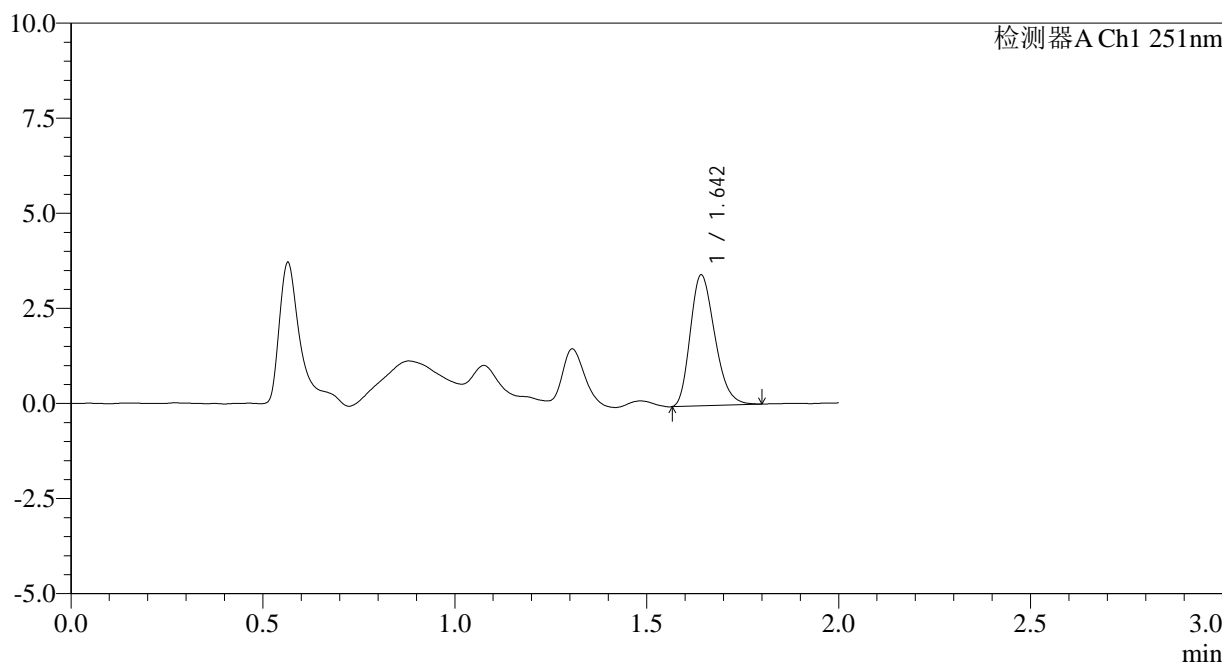
SMF-394

<样品信息>

色谱柱	: XB-C18(50mm*4.6mm,3µm)	流速	: 1.0ml/min
柱温	: 30°C	波长	: 251nm
数据文件名	: RC\$SMF-394 - 0-17/26-192-2 - zzp-24122801p-rcqx-pH6.8jz-jf50z-p1-5min.lcd		
方法文件名	: RC\$SMF-394 - SMF-394-rcqx-FX275.lcm		
批处理文件名	: RC\$SMF-394 - SMF-394-20250122-FX275.lcb		
样品瓶号	: 4-1	版本号	: 6.115
进样体积	: 100 µl	实验者	: xiechaojun
进样时间	: 2025/01/22 21:22:09	处理者	: xiechaojun
处理时间(V2)	: 2025/01/23 11:21:06		
仪器型号	: SHIMADZU LC-2050C (FX275)		

<色谱图>

mV



<峰表>

检测器A Ch1 251nm

峰号	保留时间	面积	面积%	高度	理论塔板数(USP)	拖尾因子	分离度(USP)
1	1.642	15289	100.000	3415	3118	1.253	--
总计		15289	100.000	3415			

图7 佩玛贝特片溶出曲线测定HPLC图谱
 自制品-24122801批-pH6.8介质-桨法-50转-5min-片1
 供试品溶液-1



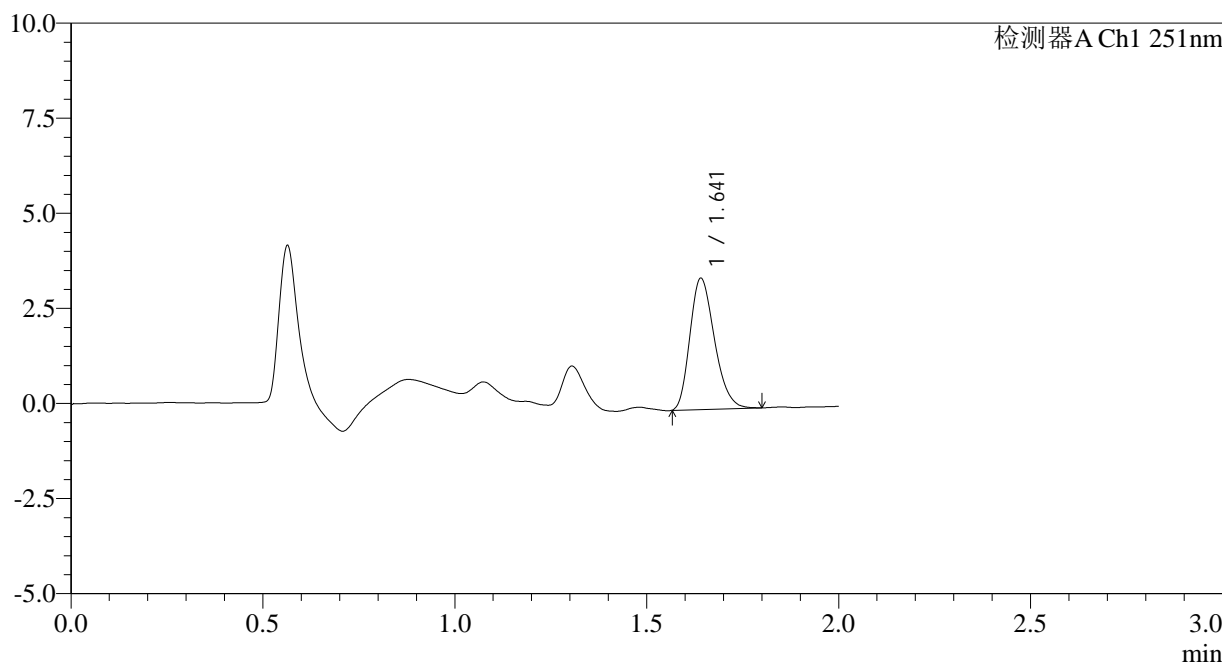
SMF-394

<样品信息>

色谱柱	: XB-C18(50mm*4.6mm,3µm)	流速	: 1.0ml/min
柱温	: 30°C	波长	: 251nm
数据文件名	: RC\$SMF-394 - 0-17/26-193-2 - zzp-24122801p-rcqx-pH6.8jz-jf50z-p2-5min.lcd		
方法文件名	: RC\$SMF-394 - SMF-394-rcqx-FX275.lcm		
批处理文件名	: RC\$SMF-394 - SMF-394-20250122-FX275.lcb		
样品瓶号	: 4-10	版本号	: 6.115
进样体积	: 100 µl	实验者	: xiechaojun
进样时间	: 2025/01/22 21:24:37	处理者	: xiechaojun
处理时间(V2)	: 2025/01/23 11:21:09		
仪器型号	: SHIMADZU LC-2050C (FX275)		

<色谱图>

mV



<峰表>

检测器A Ch1 251nm

峰号	保留时间	面积	面积%	高度	理论塔板数(USP)	拖尾因子	分离度(USP)
1	1.641	15368	100.000	3439	3133	1.249	--
总计		15368	100.000	3439			

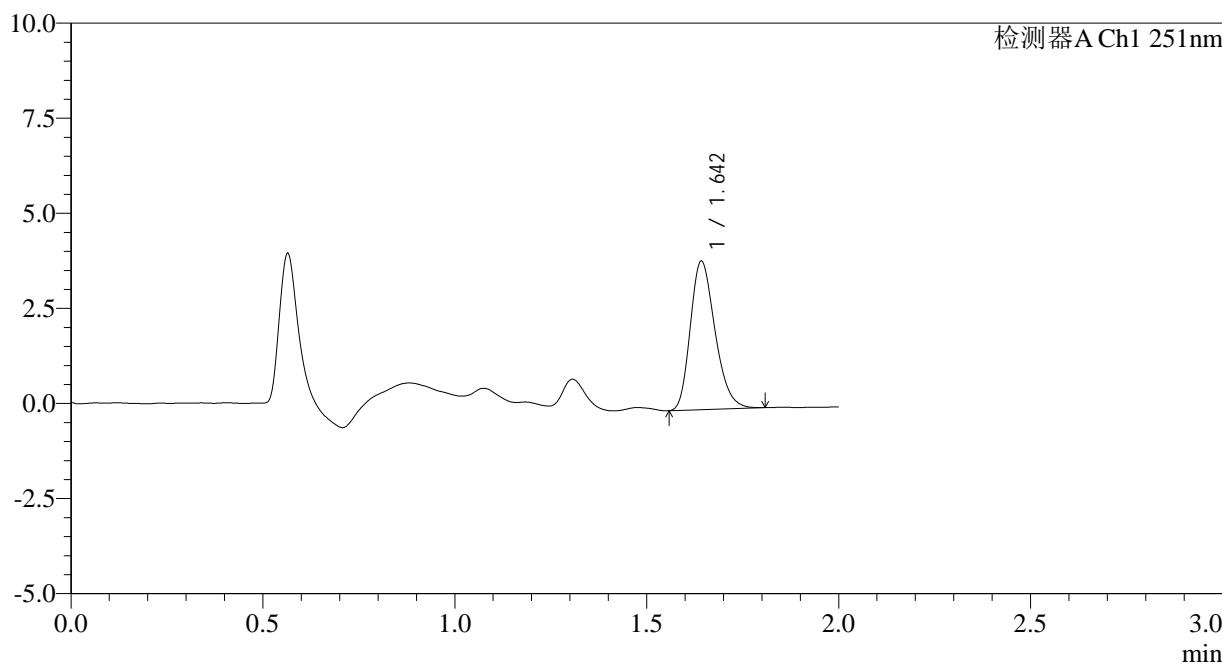
图8 佩玛贝特片溶出曲线测定HPLC图谱
 自制品-24122801批-pH6.8介质-桨法-50转-5min-片2
 供试品溶液-1

<样品信息>

色谱柱	: XB-C18(50mm*4.6mm,3µm)	流速	: 1.0ml/min
柱温	: 30°C	波长	: 251nm
数据文件名	: RC\$SMF-394 - 0-17/26-194-2 - zzp-24122801p-rcqx-pH6.8jz-jf50z-p3-5min.lcd		
方法文件名	: RC\$SMF-394 - SMF-394-rcqx-FX275.lcm		
批处理文件名	: RC\$SMF-394 - SMF-394-20250122-FX275.lcb		
样品瓶号	: 4-19	版本号	: 6.115
进样体积	: 100 µl	实验者	: xiechaojun
进样时间	: 2025/01/22 21:27:05	处理者	: xiechaojun
处理时间(V2)	: 2025/01/23 11:21:12		
仪器型号	: SHIMADZU LC-2050C (FX275)		

<色谱图>

mV



<峰表>

检测器A Ch1 251nm

峰号	保留时间	面积	面积%	高度	理论塔板数(USP)	拖尾因子	分离度(USP)
1	1.642	17495	100.000	3871	3124	1.253	--
总计		17495	100.000	3871			

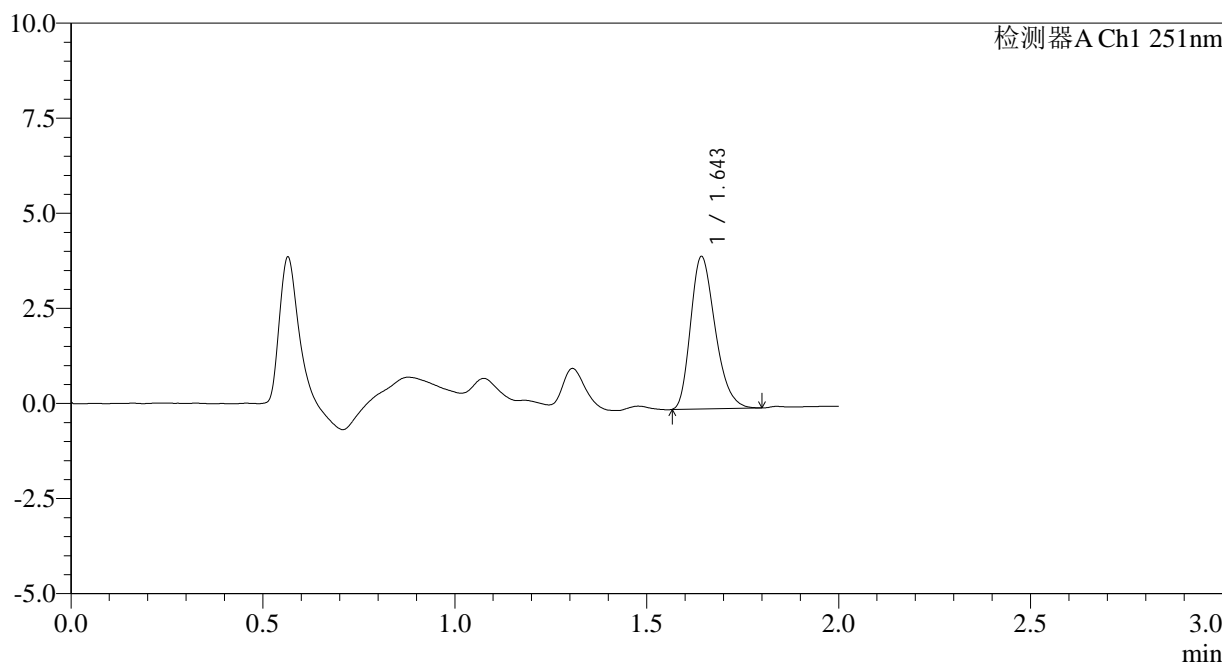
图9 佩玛贝特片溶出曲线测定HPLC图谱
自制品-24122801批-pH6.8介质-桨法-50转-5min-片3
供试品溶液-1

<样品信息>

色谱柱	: XB-C18(50mm*4.6mm,3µm)	流速	: 1.0ml/min
柱温	: 30°C	波长	: 251nm
数据文件名	: RC\$SMF-394 - 0-17/26-195-2 - zzp-24122801p-rcqx-pH6.8jz-jf50z-p4-5min.lcd		
方法文件名	: RC\$SMF-394 - SMF-394-rcqx-FX275.lcm		
批处理文件名	: RC\$SMF-394 - SMF-394-20250122-FX275.lcb		
样品瓶号	: 4-28	版本号	: 6.115
进样体积	: 100 µl	实验者	: xiechaojun
进样时间	: 2025/01/22 21:29:32	处理者	: xiechaojun
处理时间(V2)	: 2025/01/23 11:21:15		
仪器型号	: SHIMADZU LC-2050C (FX275)		

<色谱图>

mV



<峰表>

检测器A Ch1 251nm

峰号	保留时间	面积	面积%	高度	理论塔板数(USP)	拖尾因子	分离度(USP)
1	1.643	17846	100.000	3967	3134	1.277	--
总计		17846	100.000	3967			

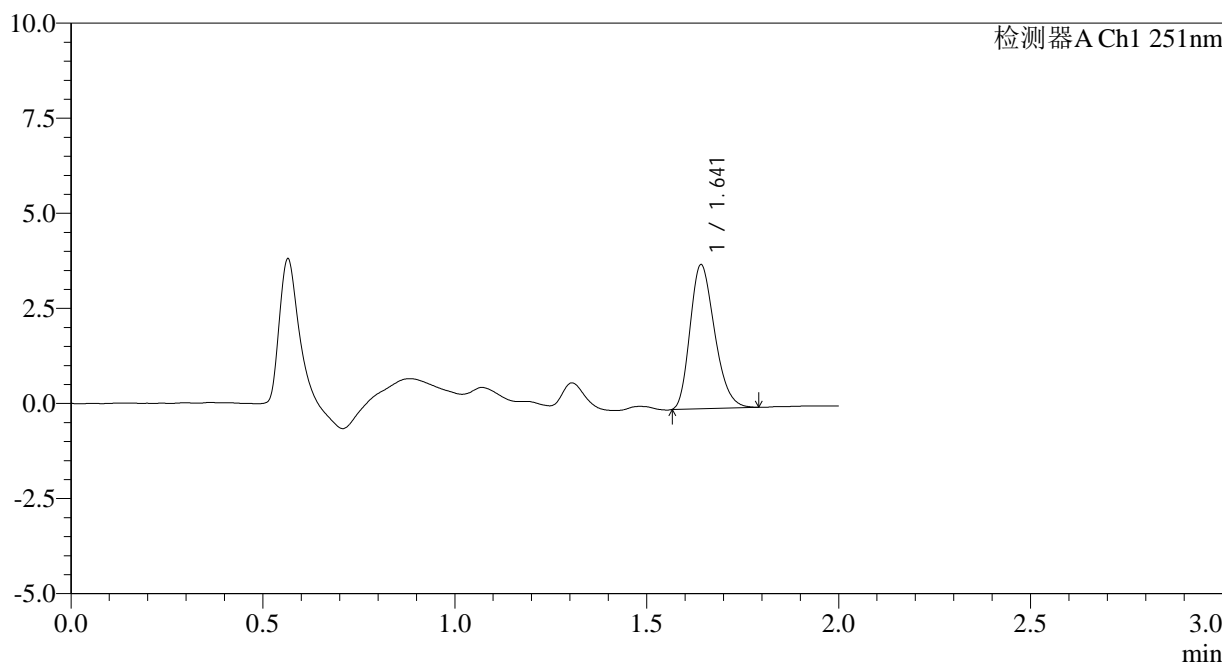
图10 佩玛贝特片溶出曲线测定HPLC图谱
自制品-24122801批-pH6.8介质-桨法-50转-5min-片4
供试品溶液-1

<样品信息>

色谱柱	: XB-C18(50mm*4.6mm,3µm)	流速	: 1.0ml/min
柱温	: 30°C	波长	: 251nm
数据文件名	: RC\$SMF-394 - 0-17/26-196-2 - zzp-24122801p-rcqx-pH6.8jz-jf50z-p5-5min.lcd		
方法文件名	: RC\$SMF-394 - SMF-394-rcqx-FX275.lcm		
批处理文件名	: RC\$SMF-394 - SMF-394-20250122-FX275.lcb		
样品瓶号	: 4-37	版本号	: 6.115
进样体积	: 100 µl	实验者	: xiechaojun
进样时间	: 2025/01/22 21:31:59	处理者	: xiechaojun
处理时间(V2)	: 2025/01/23 11:21:18		
仪器型号	: SHIMADZU LC-2050C (FX275)		

<色谱图>

mV



<峰表>

检测器A Ch1 251nm

峰号	保留时间	面积	面积%	高度	理论塔板数(USP)	拖尾因子	分离度(USP)
1	1.641	16876	100.000	3769	3103	1.251	--
总计		16876	100.000	3769			

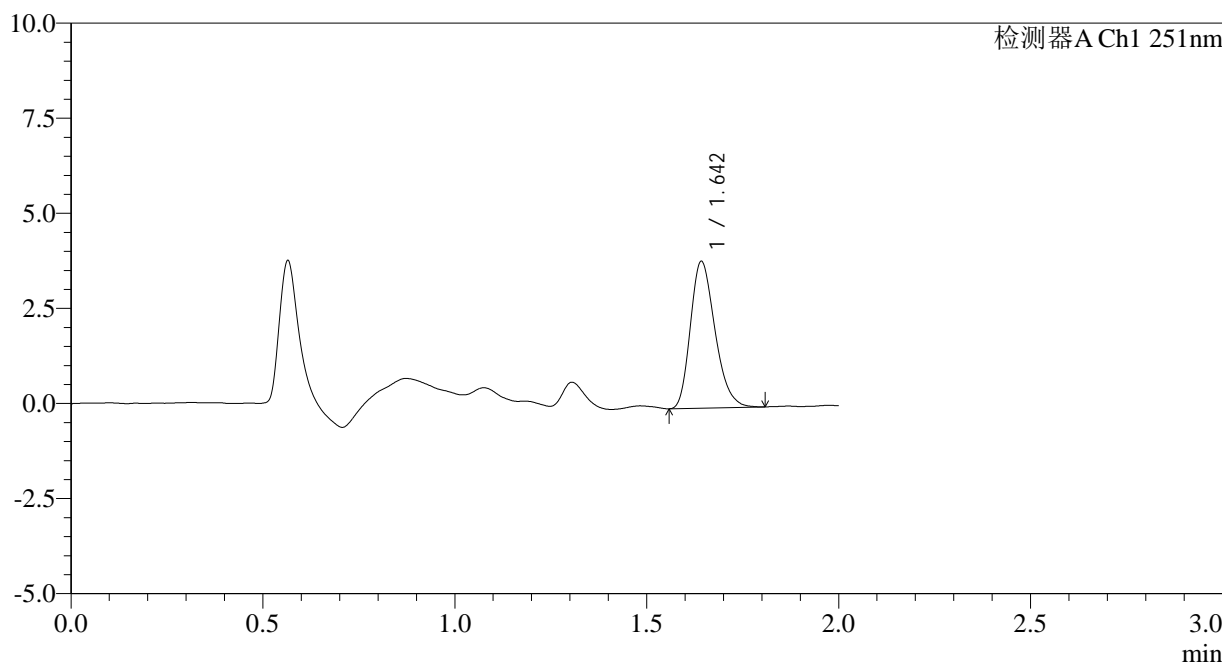
图11 佩玛贝特片溶出曲线测定HPLC图谱
自制品-24122801批-pH6.8介质-桨法-50转-5min-片5
供试品溶液-1

<样品信息>

色谱柱	: XB-C18(50mm*4.6mm,3µm)	流速	: 1.0ml/min
柱温	: 30°C	波长	: 251nm
数据文件名	: RC\$SMF-394 - 0-17/26-197-2 - zzp-24122801p-rcqx-pH6.8jz-jf50z-p6-5min.lcd		
方法文件名	: RC\$SMF-394 - SMF-394-rcqx-FX275.lcm		
批处理文件名	: RC\$SMF-394 - SMF-394-20250122-FX275.lcb		
样品瓶号	: 4-46	版本号	: 6.115
进样体积	: 100 µl	实验者	: xiechaojun
进样时间	: 2025/01/22 21:34:26	处理者	: xiechaojun
处理时间(V2)	: 2025/01/23 11:21:21		
仪器型号	: SHIMADZU LC-2050C (FX275)		

<色谱图>

mV



<峰表>

检测器A Ch1 251nm

峰号	保留时间	面积	面积%	高度	理论塔板数(USP)	拖尾因子	分离度(USP)
1	1.642	17231	100.000	3824	3135	1.261	--
总计		17231	100.000	3824			

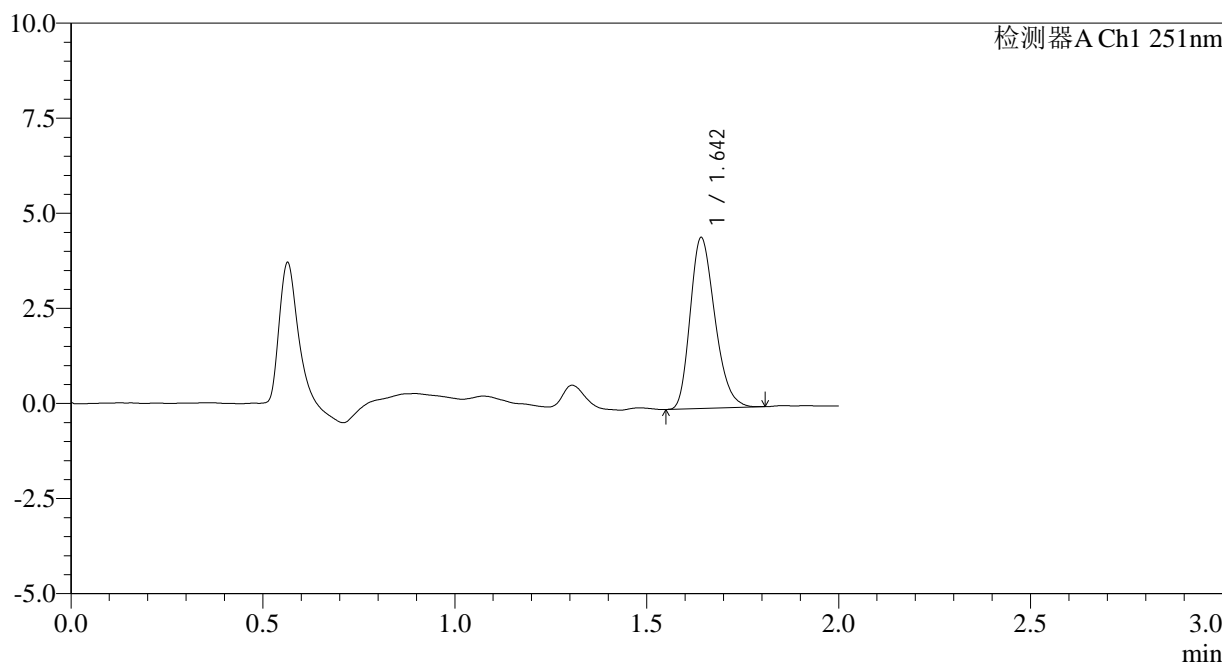
图12 佩玛贝特片溶出曲线测定HPLC图谱
自制品-24122801批-pH6.8介质-桨法-50转-5min-片6
供试品溶液-1

<样品信息>

色谱柱	: XB-C18(50mm*4.6mm,3µm)	流速	: 1.0ml/min
柱温	: 30°C	波长	: 251nm
数据文件名	: RC\$SMF-394 - 0-17/26-198-2 - zzp-24122801p-rcqx-pH6.8jz-jf50z-p1-10min.lcd		
方法文件名	: RC\$SMF-394 - SMF-394-rcqx-FX275.lcm		
批处理文件名	: RC\$SMF-394 - SMF-394-20250122-FX275.lcb		
样品瓶号	: 4-2	版本号	: 6.115
进样体积	: 100 µl	实验者	: xiechaojun
进样时间	: 2025/01/22 21:36:55	处理者	: xiechaojun
处理时间(V2)	: 2025/01/23 11:21:24		
仪器型号	: SHIMADZU LC-2050C (FX275)		

<色谱图>

mV



<峰表>

检测器A Ch1 251nm

峰号	保留时间	面积	面积%	高度	理论塔板数(USP)	拖尾因子	分离度(USP)
1	1.642	20104	100.000	4461	3097	1.258	--
总计		20104	100.000	4461			

图13 佩玛贝特片溶出曲线测定HPLC图谱
自制品-24122801批-pH6.8介质-浆法-50转-10min-片1
供试品溶液-1



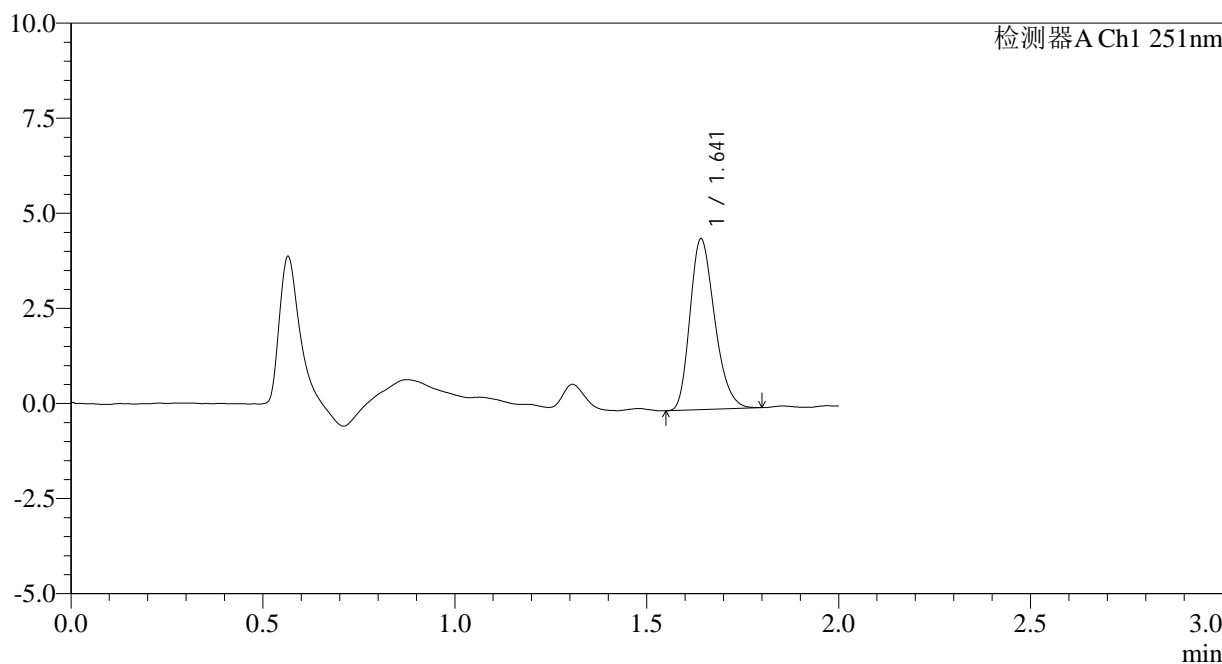
SMF-394

<样品信息>

色谱柱	: XB-C18(50mm*4.6mm,3μm)	流速	: 1.0ml/min
柱温	: 30°C	波长	: 251nm
数据文件名	: RC\$SMF-394 - 0-17/26-199-2 - zzp-24122801p-rcqx-pH6.8jz-jf50z-p2-10min.lcd		
方法文件名	: RC\$SMF-394 - SMF-394-rcqx-FX275.lcm		
批处理文件名	: RC\$SMF-394 - SMF-394-20250122-FX275.lcb		
样品瓶号	: 4-11	版本号	: 6.115
进样体积	: 100 μl	实验者	: xiechaojun
进样时间	: 2025/01/22 21:39:23	处理者	: xiechaojun
处理时间(V2)	: 2025/01/23 11:21:27		
仪器型号	: SHIMADZU LC-2050C (FX275)		

<色谱图>

mV



<峰表>

检测器A Ch1 251nm

峰号	保留时间	面积	面积%	高度	理论塔板数(USP)	拖尾因子	分离度(USP)
1	1.641	20080	100.000	4467	3105	1.253	--
总计		20080	100.000	4467			

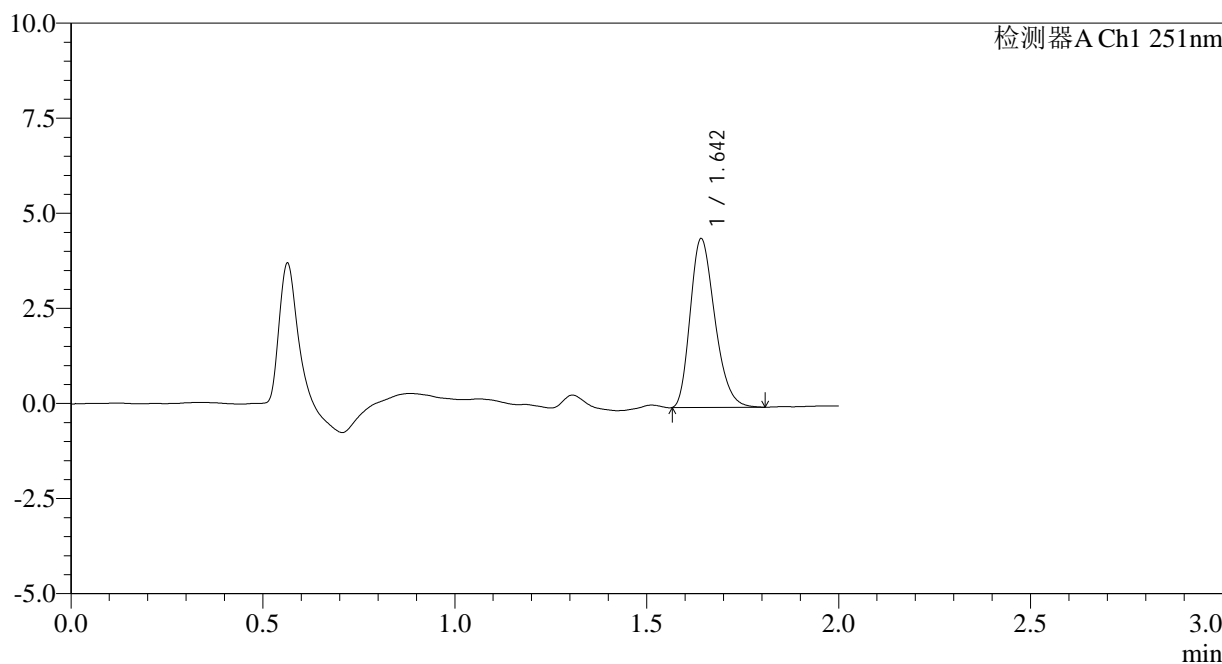
图14 佩玛贝特片溶出曲线测定HPLC图谱
 自制品-24122801批-pH6.8介质-浆法-50转-10min-片2
 供试品溶液-1

<样品信息>

色谱柱	: XB-C18(50mm*4.6mm,3µm)	流速	: 1.0ml/min
柱温	: 30°C	波长	: 251nm
数据文件名	: RC\$SMF-394 - 0-17/26-200-2 - zzp-24122801p-rcqx-pH6.8jz-jf50z-p3-10min.lcd		
方法文件名	: RC\$SMF-394 - SMF-394-rcqx-FX275.lcm		
批处理文件名	: RC\$SMF-394 - SMF-394-20250122-FX275.lcb		
样品瓶号	: 4-20	版本号	: 6.115
进样体积	: 100 µl	实验者	: xiechaojun
进样时间	: 2025/01/22 21:41:51	处理者	: xiechaojun
处理时间(V2)	: 2025/01/23 11:21:30		
仪器型号	: SHIMADZU LC-2050C (FX275)		

<色谱图>

mV



<峰表>

检测器A Ch1 251nm

峰号	保留时间	面积	面积%	高度	理论塔板数(USP)	拖尾因子	分离度(USP)
1	1.642	19800	100.000	4410	3134	1.264	--
总计		19800	100.000	4410			

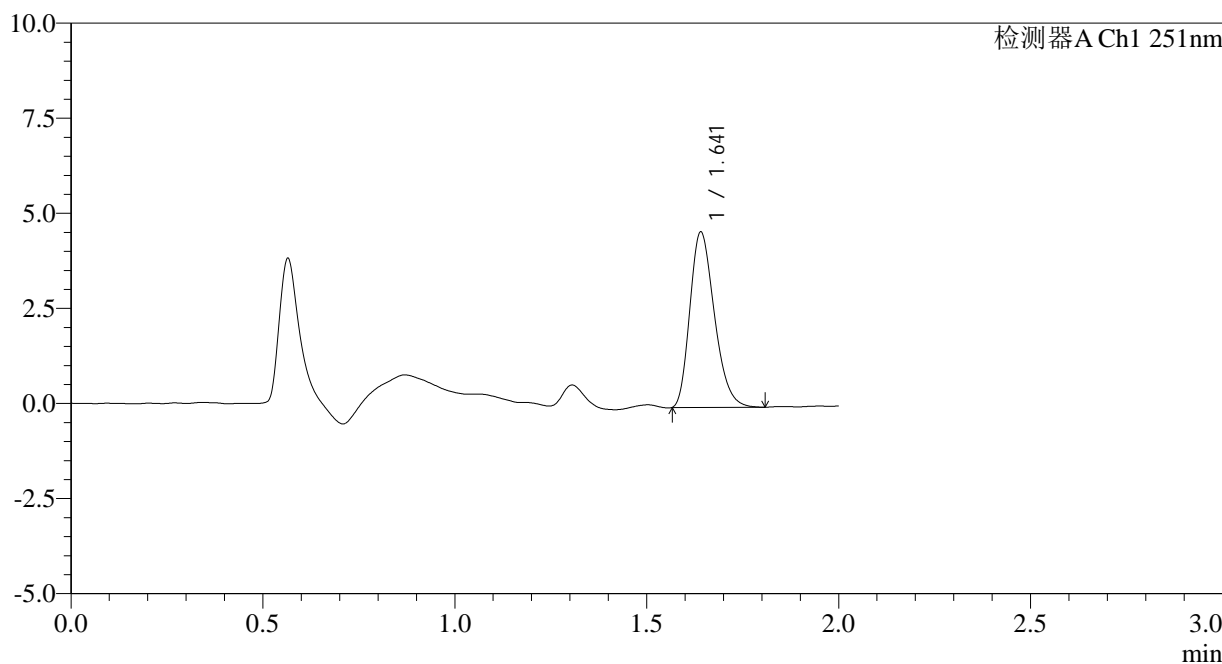
图15 佩玛贝特片溶出曲线测定HPLC图谱
自制品-24122801批-pH6.8介质-浆法-50转-10min-片3
供试品溶液-1

<样品信息>

色谱柱	: XB-C18(50mm*4.6mm,3µm)	流速	: 1.0ml/min
柱温	: 30°C	波长	: 251nm
数据文件名	: RC\$SMF-394 - 0-17/26-201-2 - zzp-24122801p-rcqx-pH6.8jz-jf50z-p4-10min.lcd		
方法文件名	: RC\$SMF-394 - SMF-394-rcqx-FX275.lcm		
批处理文件名	: RC\$SMF-394 - SMF-394-20250122-FX275.lcb		
样品瓶号	: 4-29	版本号	: 6.115
进样体积	: 100 µl	实验者	: xiechaojun
进样时间	: 2025/01/22 21:44:18	处理者	: xiechaojun
处理时间(V2)	: 2025/01/23 11:21:33		
仪器型号	: SHIMADZU LC-2050C (FX275)		

<色谱图>

mV



<峰表>

检测器A Ch1 251nm

峰号	保留时间	面积	面积%	高度	理论塔板数(USP)	拖尾因子	分离度(USP)
1	1.641	20474	100.000	4597	3141	1.261	--
总计		20474	100.000	4597			

图16 佩玛贝特片溶出曲线测定HPLC图谱
自制品-24122801批-pH6.8介质-浆法-50转-10min-片4
供试品溶液-1



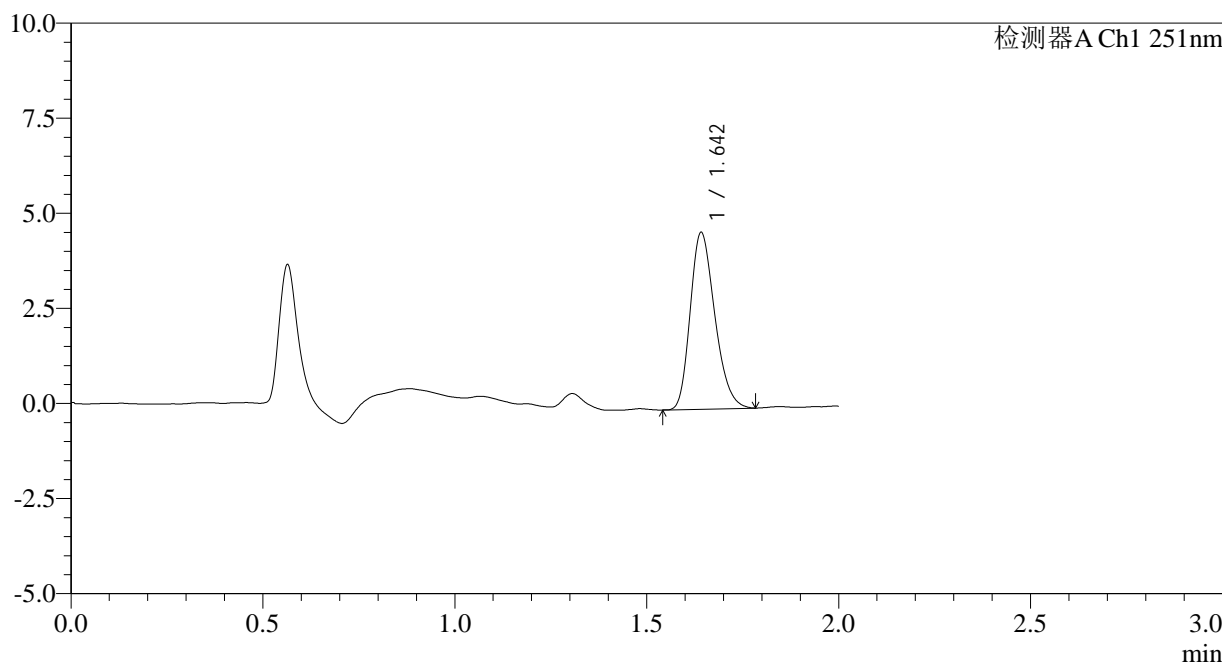
SMF-394

<样品信息>

色谱柱	: XB-C18(50mm*4.6mm,3µm)	流速	: 1.0ml/min
柱温	: 30°C	波长	: 251nm
数据文件名	: RC\$SMF-394 - 0-17/26-202-2 - zzp-24122801p-rcqx-pH6.8jz-jf50z-p5-10min.lcd		
方法文件名	: RC\$SMF-394 - SMF-394-rcqx-FX275.lcm		
批处理文件名	: RC\$SMF-394 - SMF-394-20250122-FX275.lcb		
样品瓶号	: 4-38	版本号	: 6.115
进样体积	: 100 µl	实验者	: xiechaojun
进样时间	: 2025/01/22 21:46:46	处理者	: xiechaojun
处理时间(V2)	: 2025/01/23 11:21:36		
仪器型号	: SHIMADZU LC-2050C (FX275)		

<色谱图>

mV



<峰表>

检测器A Ch1 251nm

峰号	保留时间	面积	面积%	高度	理论塔板数(USP)	拖尾因子	分离度(USP)
1	1.642	20688	100.000	4615	3131	1.249	--
总计		20688	100.000	4615			

图17 佩玛贝特片溶出曲线测定HPLC图谱
 自制品-24122801批-pH6.8介质-浆法-50转-10min-片5
 供试品溶液-1



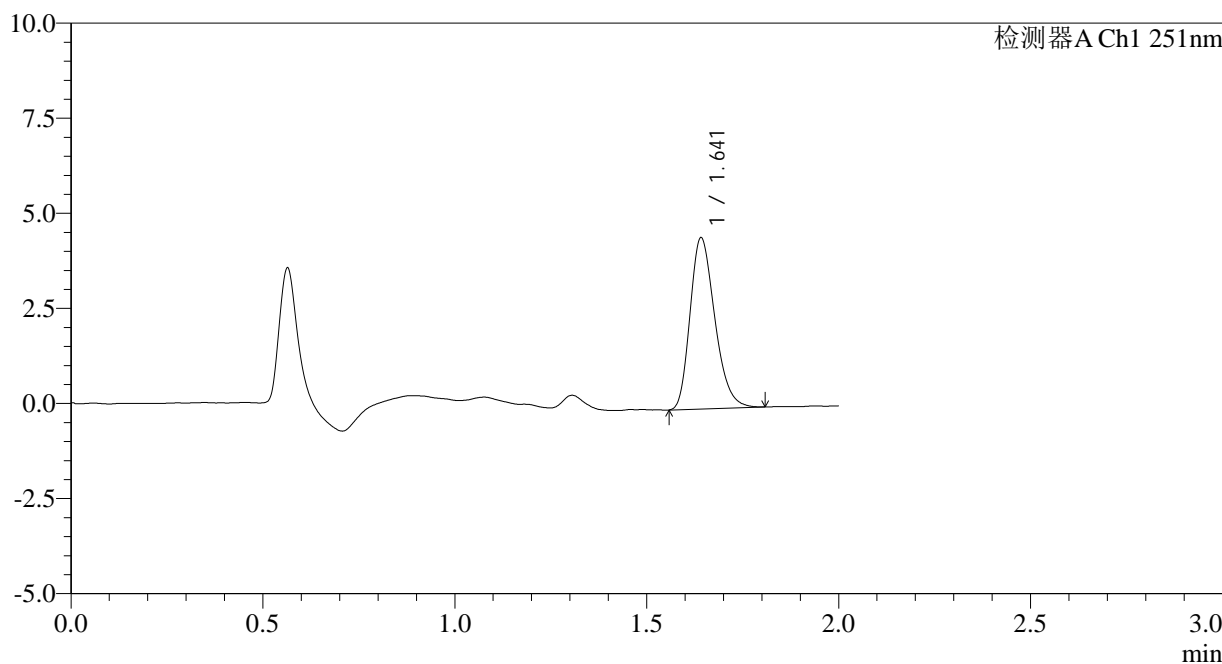
SMF-394

<样品信息>

色谱柱	: XB-C18(50mm*4.6mm,3µm)	流速	: 1.0ml/min
柱温	: 30°C	波长	: 251nm
数据文件名	: RC\$SMF-394 - 0-17/26-203-2 - zzp-24122801p-rcqx-pH6.8jz-jf50z-p6-10min.lcd		
方法文件名	: RC\$SMF-394 - SMF-394-rcqx-FX275.lcm		
批处理文件名	: RC\$SMF-394 - SMF-394-20250122-FX275.lcb		
样品瓶号	: 4-47	版本号	: 6.115
进样体积	: 100 µl	实验者	: xiechaojun
进样时间	: 2025/01/22 21:49:14	处理者	: xiechaojun
处理时间(V2)	: 2025/01/23 11:21:39		
仪器型号	: SHIMADZU LC-2050C (FX275)		

<色谱图>

mV



<峰表>

检测器A Ch1 251nm

峰号	保留时间	面积	面积%	高度	理论塔板数(USP)	拖尾因子	分离度(USP)
1	1.641	20218	100.000	4480	3104	1.260	--
总计		20218	100.000	4480			

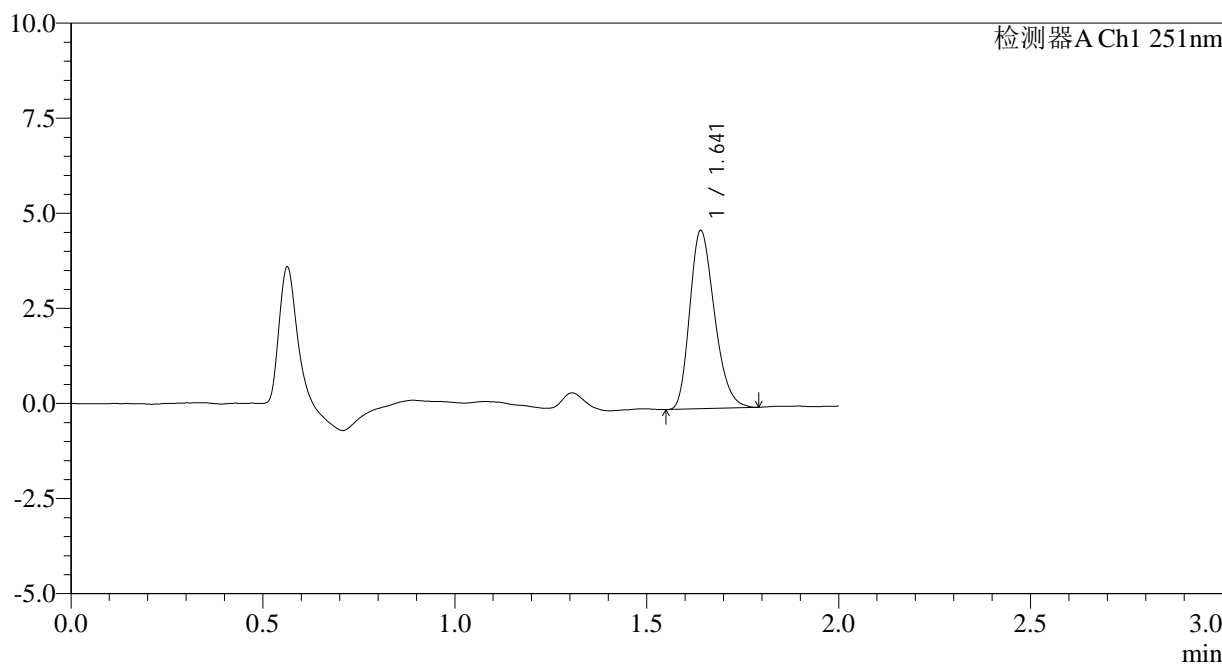
图18 佩玛贝特片溶出曲线测定HPLC图谱
 自制品-24122801批-pH6.8介质-浆法-50转-10min-片6
 供试品溶液-1

<样品信息>

色谱柱	: XB-C18(50mm*4.6mm,3µm)	流速	: 1.0ml/min
柱温	: 30°C	波长	: 251nm
数据文件名	: RC\$SMF-394 - 0-17/26-204-2 - zzp-24122801p-rcqx-pH6.8jz-jf50z-p1-15min.lcd		
方法文件名	: RC\$SMF-394 - SMF-394-rcqx-FX275.lcm		
批处理文件名	: RC\$SMF-394 - SMF-394-20250122-FX275.lcb		
样品瓶号	: 4-3	版本号	: 6.115
进样体积	: 100 µl	实验者	: xiechaojun
进样时间	: 2025/01/22 21:51:43	处理者	: xiechaojun
处理时间(V2)	: 2025/01/23 11:21:42		
仪器型号	: SHIMADZU LC-2050C (FX275)		

<色谱图>

mV



<峰表>

检测器A Ch1 251nm

峰号	保留时间	面积	面积%	高度	理论塔板数(USP)	拖尾因子	分离度(USP)
1	1.641	20984	100.000	4670	3087	1.253	--
总计		20984	100.000	4670			

图19 佩玛贝特片溶出曲线测定HPLC图谱
自制品-24122801批-pH6.8介质-浆法-50转-15min-片1
供试品溶液-1



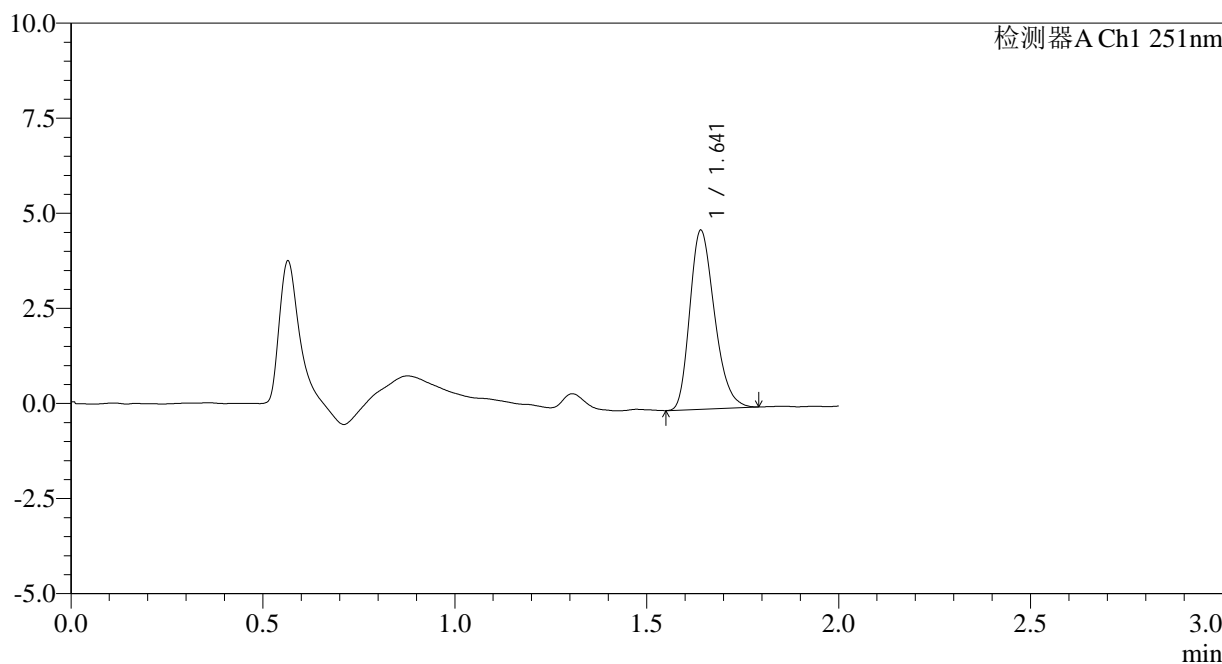
SMF-394

<样品信息>

色谱柱	: XB-C18(50mm*4.6mm,3µm)	流速	: 1.0ml/min
柱温	: 30°C	波长	: 251nm
数据文件名	: RC\$SMF-394 - 0-17/26-205-2 - zzp-24122801p-rcqx-pH6.8jz-jf50z-p2-15min.lcd		
方法文件名	: RC\$SMF-394 - SMF-394-rcqx-FX275.lcm		
批处理文件名	: RC\$SMF-394 - SMF-394-20250122-FX275.lcb		
样品瓶号	: 4-12	版本号	: 6.115
进样体积	: 100 µl	实验者	: xiechaojun
进样时间	: 2025/01/22 21:54:11	处理者	: xiechaojun
处理时间(V2)	: 2025/01/23 11:21:45		
仪器型号	: SHIMADZU LC-2050C (FX275)		

<色谱图>

mV



<峰表>

检测器A Ch1 251nm

峰号	保留时间	面积	面积%	高度	理论塔板数(USP)	拖尾因子	分离度(USP)
1	1.641	21065	100.000	4689	3105	1.263	--
总计		21065	100.000	4689			

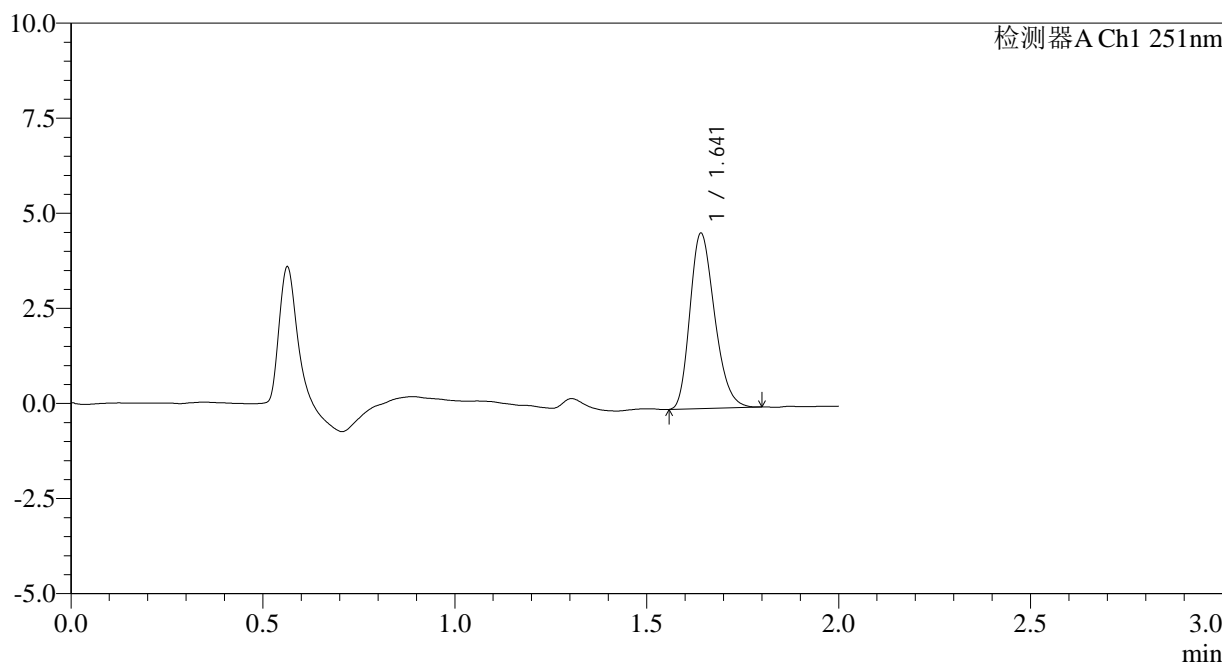
图20 佩玛贝特片溶出曲线测定HPLC图谱
 自制品-24122801批-pH6.8介质-浆法-50转-15min-片2
 供试品溶液-1

<样品信息>

色谱柱	: XB-C18(50mm*4.6mm,3µm)	流速	: 1.0ml/min
柱温	: 30°C	波长	: 251nm
数据文件名	: RC\$SMF-394 - 0-17/26-206-2 - zzp-24122801p-rcqx-pH6.8jz-jf50z-p3-15min.lcd		
方法文件名	: RC\$SMF-394 - SMF-394-rcqx-FX275.lcm		
批处理文件名	: RC\$SMF-394 - SMF-394-20250122-FX275.lcb		
样品瓶号	: 4-21	版本号	: 6.115
进样体积	: 100 µl	实验者	: xiechaojun
进样时间	: 2025/01/22 21:56:39	处理者	: xiechaojun
处理时间(V2)	: 2025/01/23 11:21:48		
仪器型号	: SHIMADZU LC-2050C (FX275)		

<色谱图>

mV



<峰表>

检测器A Ch1 251nm

峰号	保留时间	面积	面积%	高度	理论塔板数(USP)	拖尾因子	分离度(USP)
1	1.641	20631	100.000	4592	3105	1.246	--
总计		20631	100.000	4592			

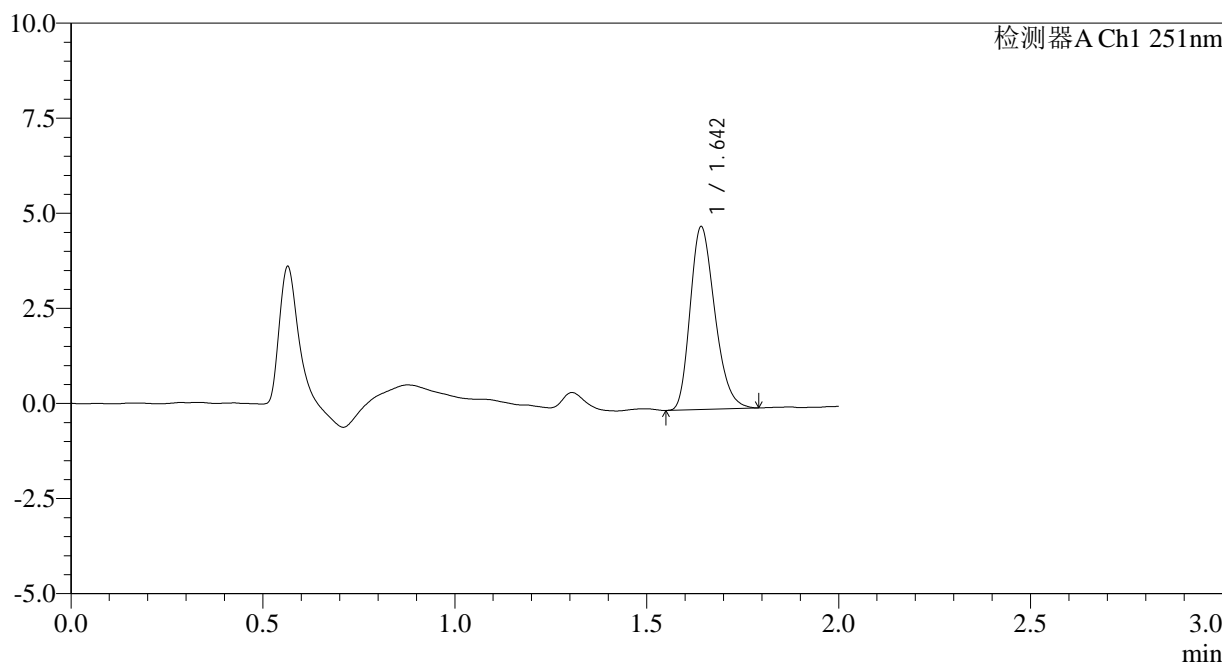
图21 佩玛贝特片溶出曲线测定HPLC图谱
自制品-24122801批-pH6.8介质-浆法-50转-15min-片3
供试品溶液-1

<样品信息>

色谱柱	: XB-C18(50mm*4.6mm,3µm)	流速	: 1.0ml/min
柱温	: 30°C	波长	: 251nm
数据文件名	: RC\$SMF-394 - 0-17/26-207-2 - zzp-24122801p-rcqx-pH6.8jz-jf50z-p4-15min.lcd		
方法文件名	: RC\$SMF-394 - SMF-394-rcqx-FX275.lcm		
批处理文件名	: RC\$SMF-394 - SMF-394-20250122-FX275.lcb		
样品瓶号	: 4-30	版本号	: 6.115
进样体积	: 100 µl	实验者	: xiechaojun
进样时间	: 2025/01/22 21:59:08	处理者	: xiechaojun
处理时间(V2)	: 2025/01/23 11:21:50		
仪器型号	: SHIMADZU LC-2050C (FX275)		

<色谱图>

mV



<峰表>

检测器A Ch1 251nm

峰号	保留时间	面积	面积%	高度	理论塔板数(USP)	拖尾因子	分离度(USP)
1	1.642	21450	100.000	4772	3108	1.256	--
总计		21450	100.000	4772			

图22 佩玛贝特片溶出曲线测定HPLC图谱
自制品-24122801批-pH6.8介质-浆法-50转-15min-片4
供试品溶液-1



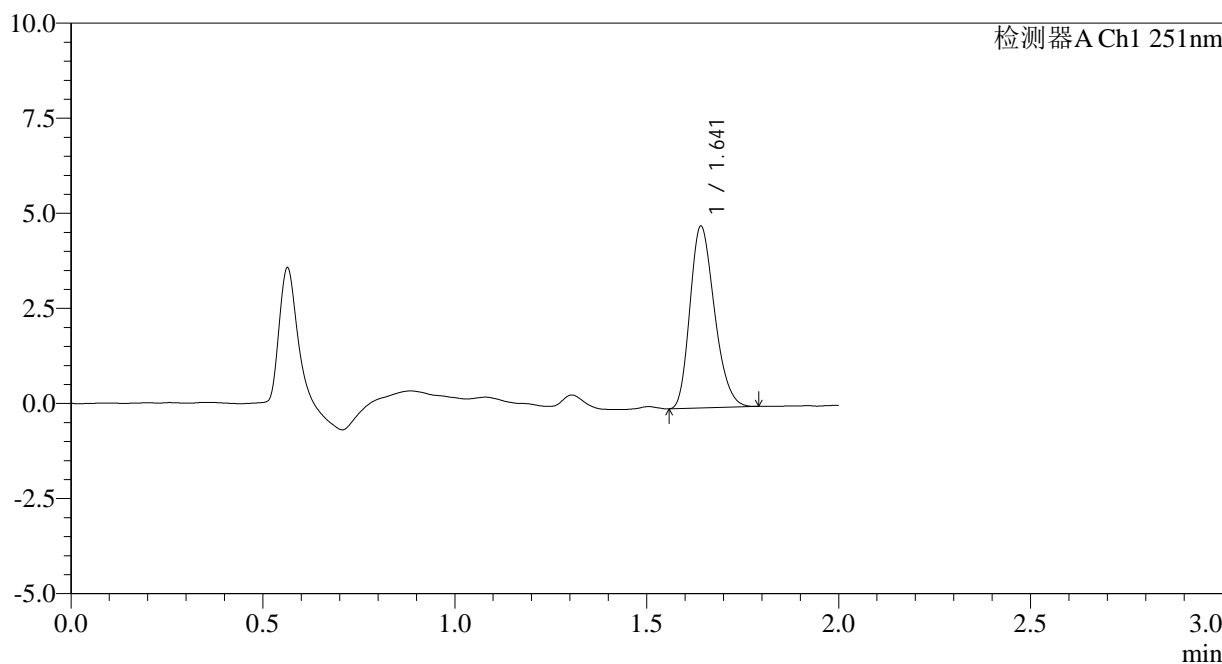
SMF-394

<样品信息>

色谱柱	: XB-C18(50mm*4.6mm,3µm)	流速	: 1.0ml/min
柱温	: 30°C	波长	: 251nm
数据文件名	: RC\$SMF-394 - 0-17/26-208-2 - zzp-24122801p-rcqx-pH6.8jz-jf50z-p5-15min.lcd		
方法文件名	: RC\$SMF-394 - SMF-394-rcqx-FX275.lcm		
批处理文件名	: RC\$SMF-394 - SMF-394-20250122-FX275.lcb		
样品瓶号	: 4-39	版本号	: 6.115
进样体积	: 100 µl	实验者	: xiechaojun
进样时间	: 2025/01/22 22:01:36	处理者	: xiechaojun
处理时间(V2)	: 2025/01/23 11:21:53		
仪器型号	: SHIMADZU LC-2050C (FX275)		

<色谱图>

mV



<峰表>

检测器A Ch1 251nm

峰号	保留时间	面积	面积%	高度	理论塔板数(USP)	拖尾因子	分离度(USP)
1	1.641	21249	100.000	4758	3128	1.238	--
总计		21249	100.000	4758			

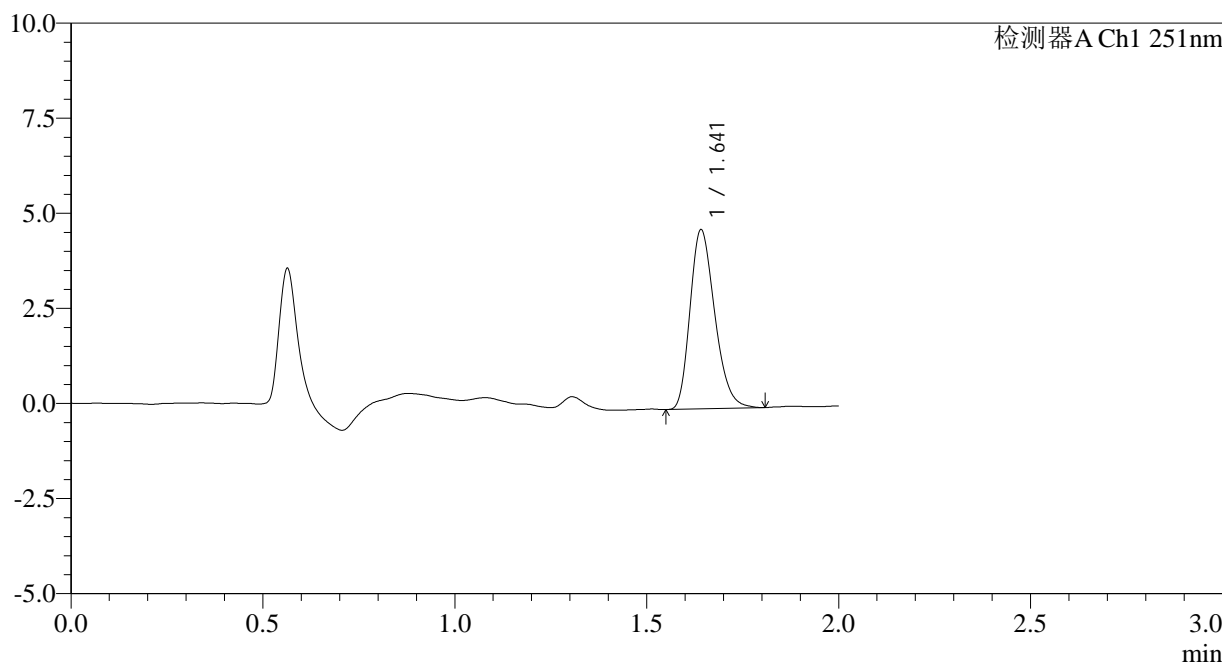
图23 佩玛贝特片溶出曲线测定HPLC图谱
 自制品-24122801批-pH6.8介质-浆法-50转-15min-片5
 供试品溶液-1

<样品信息>

色谱柱	: XB-C18(50mm*4.6mm,3µm)	流速	: 1.0ml/min
柱温	: 30°C	波长	: 251nm
数据文件名	: RC\$SMF-394 - 0-17/26-209-2 - zzp-24122801p-rcqx-pH6.8jz-jf50z-p6-15min.lcd		
方法文件名	: RC\$SMF-394 - SMF-394-rcqx-FX275.lcm		
批处理文件名	: RC\$SMF-394 - SMF-394-20250122-FX275.lcb		
样品瓶号	: 4-48	版本号	: 6.115
进样体积	: 100 µl	实验者	: xiechaojun
进样时间	: 2025/01/22 22:04:05	处理者	: xiechaojun
处理时间(V2)	: 2025/01/23 11:21:56		
仪器型号	: SHIMADZU LC-2050C (FX275)		

<色谱图>

mV



<峰表>

检测器A Ch1 251nm

峰号	保留时间	面积	面积%	高度	理论塔板数(USP)	拖尾因子	分离度(USP)
1	1.641	21087	100.000	4685	3100	1.259	--
总计		21087	100.000	4685			

图24 佩玛贝特片溶出曲线测定HPLC图谱
自制品-24122801批-pH6.8介质-浆法-50转-15min-片6
供试品溶液-1



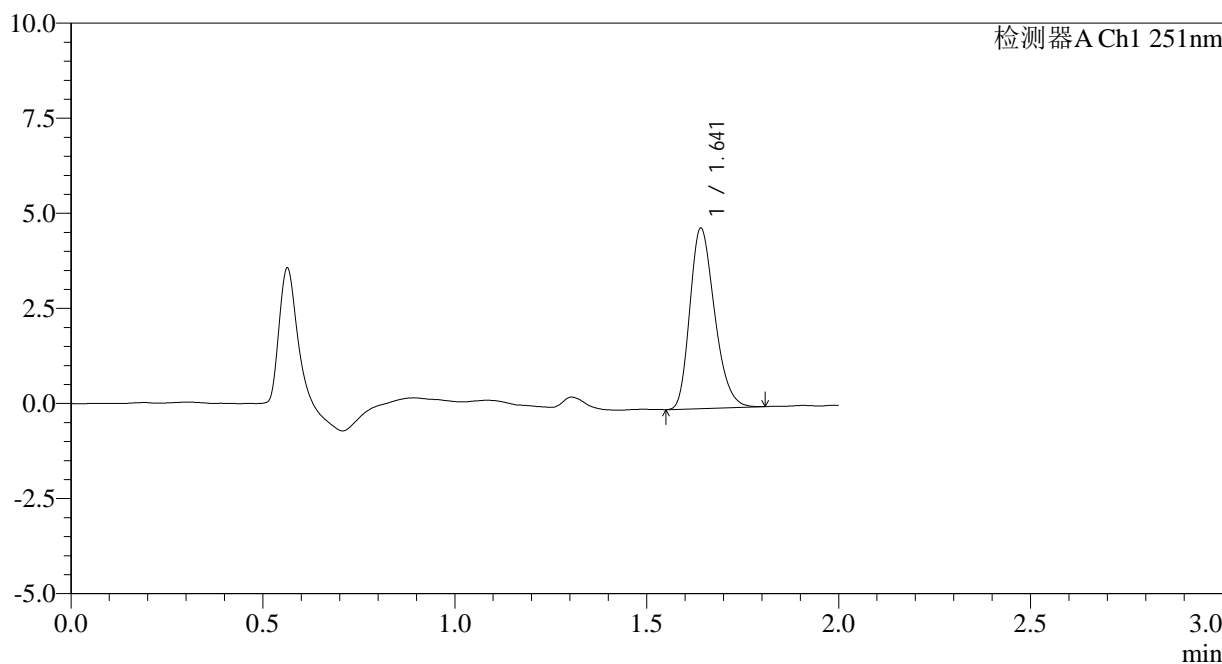
SMF-394

<样品信息>

色谱柱	: XB-C18(50mm*4.6mm,3µm)	流速	: 1.0ml/min
柱温	: 30°C	波长	: 251nm
数据文件名	: RC\$SMF-394 - 0-17/26-210-2 - zzp-24122801p-rcqx-pH6.8jz-jf50z-p1-20min.lcd		
方法文件名	: RC\$SMF-394 - SMF-394-rcqx-FX275.lcm		
批处理文件名	: RC\$SMF-394 - SMF-394-20250122-FX275.lcb		
样品瓶号	: 4-4	版本号	: 6.115
进样体积	: 100 µl	实验者	: xiechaojun
进样时间	: 2025/01/22 22:06:35	处理者	: xiechaojun
处理时间(V2)	: 2025/01/23 11:21:59		
仪器型号	: SHIMADZU LC-2050C (FX275)		

<色谱图>

mV



<峰表>

检测器A Ch1 251nm

峰号	保留时间	面积	面积%	高度	理论塔板数(USP)	拖尾因子	分离度(USP)
1	1.641	21273	100.000	4728	3088	1.255	--
总计		21273	100.000	4728			

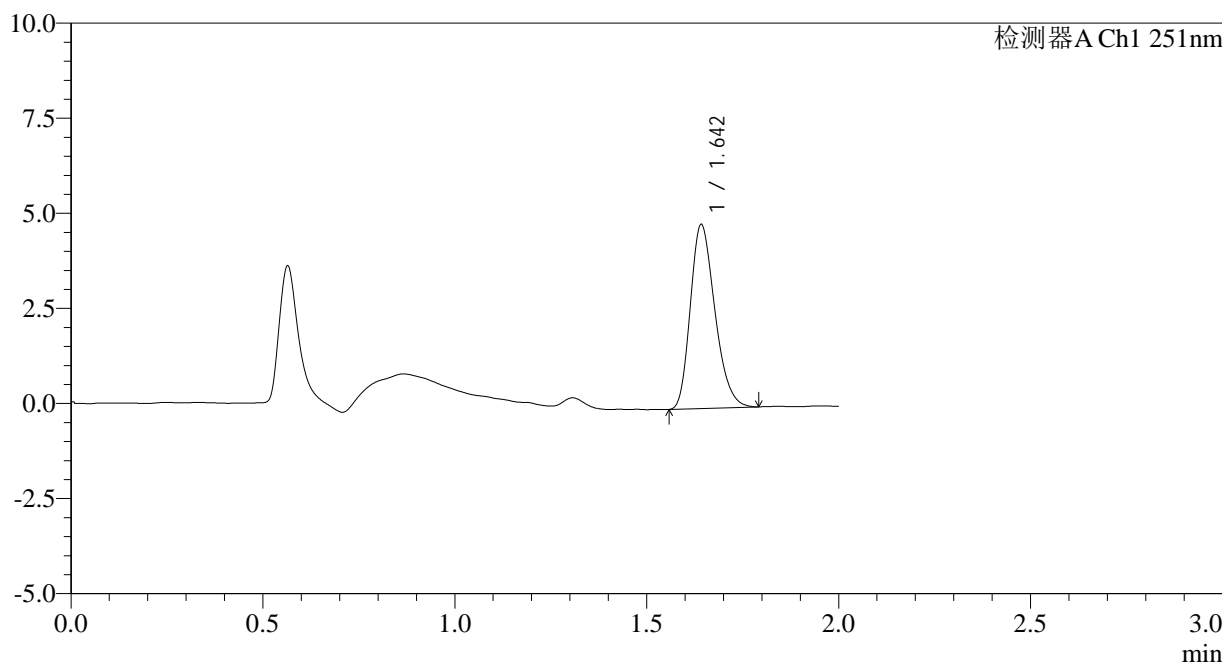
图25 佩玛贝特片溶出曲线测定HPLC图谱
 自制品-24122801批-pH6.8介质-浆法-50转-20min-片1
 供试品溶液-1

<样品信息>

色谱柱	: XB-C18(50mm*4.6mm,3µm)	流速	: 1.0ml/min
柱温	: 30°C	波长	: 251nm
数据文件名	: RC\$SMF-394 - 0-17/26-211-2 - zzp-24122801p-rcqx-pH6.8jz-jf50z-p2-20min.lcd		
方法文件名	: RC\$SMF-394 - SMF-394-rcqx-FX275.lcm		
批处理文件名	: RC\$SMF-394 - SMF-394-20250122-FX275.lcb		
样品瓶号	: 4-13	版本号	: 6.115
进样体积	: 100 µl	实验者	: xiechaojun
进样时间	: 2025/01/22 22:09:04	处理者	: xiechaojun
处理时间(V2)	: 2025/01/23 11:22:01		
仪器型号	: SHIMADZU LC-2050C (FX275)		

<色谱图>

mV



<峰表>

检测器A Ch1 251nm

峰号	保留时间	面积	面积%	高度	理论塔板数(USP)	拖尾因子	分离度(USP)
1	1.642	21534	100.000	4799	3127	1.259	--
总计		21534	100.000	4799			

图26 佩玛贝特片溶出曲线测定HPLC图谱
自制品-24122801批-pH6.8介质-浆法-50转-20min-片2
供试品溶液-1



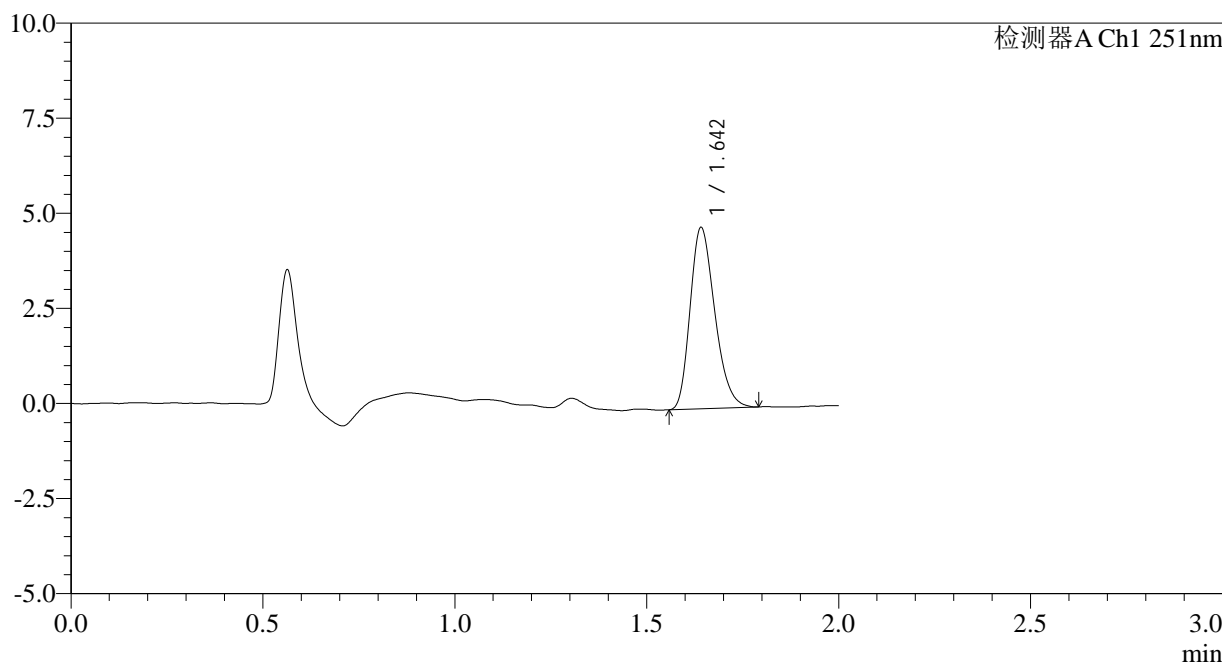
SMF-394

<样品信息>

色谱柱	: XB-C18(50mm*4.6mm,3µm)	流速	: 1.0ml/min
柱温	: 30°C	波长	: 251nm
数据文件名	: RC\$SMF-394 - 0-17/26-212-2 - zzp-24122801p-rcqx-pH6.8jz-jf50z-p3-20min.lcd		
方法文件名	: RC\$SMF-394 - SMF-394-rcqx-FX275.lcm		
批处理文件名	: RC\$SMF-394 - SMF-394-20250122-FX275.lcb		
样品瓶号	: 4-22	版本号	: 6.115
进样体积	: 100 µl	实验者	: xiechaojun
进样时间	: 2025/01/22 22:11:33	处理者	: xiechaojun
处理时间(V2)	: 2025/01/23 11:22:04		
仪器型号	: SHIMADZU LC-2050C (FX275)		

<色谱图>

mV



<峰表>

检测器A Ch1 251nm

峰号	保留时间	面积	面积%	高度	理论塔板数(USP)	拖尾因子	分离度(USP)
1	1.642	21315	100.000	4740	3090	1.258	--
总计		21315	100.000	4740			

图27 佩玛贝特片溶出曲线测定HPLC图谱
 自制品-24122801批-pH6.8介质-浆法-50转-20min-片3
 供试品溶液-1



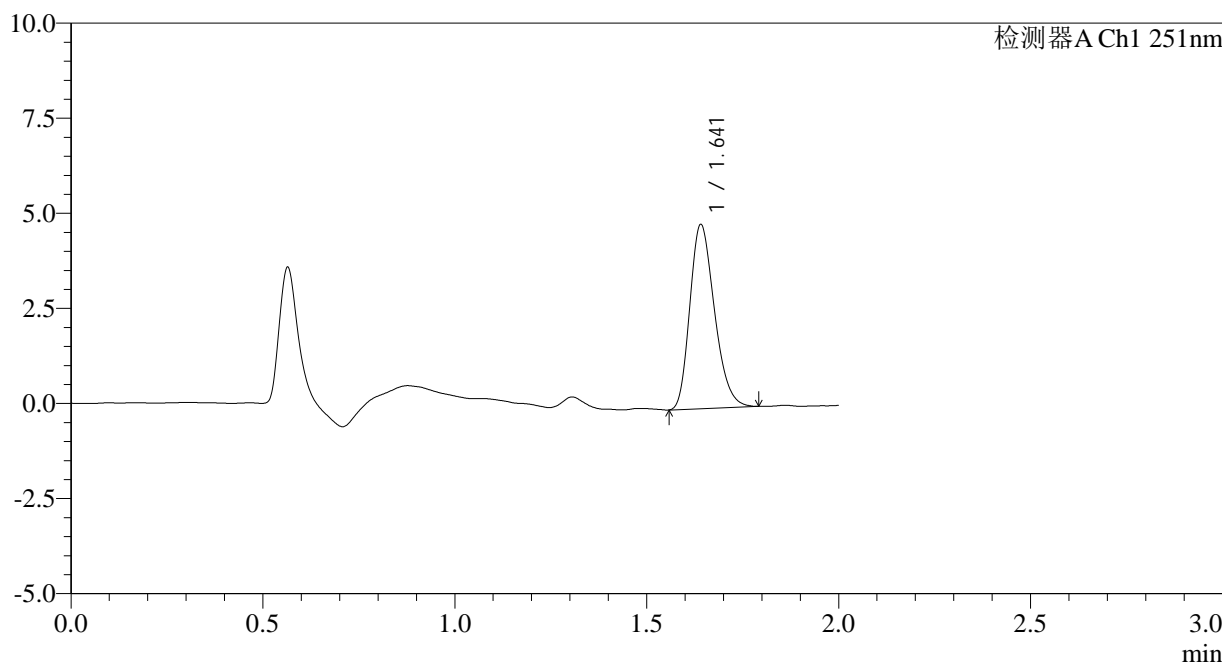
SMF-394

<样品信息>

色谱柱	: XB-C18(50mm*4.6mm,3μm)	流速	: 1.0ml/min
柱温	: 30°C	波长	: 251nm
数据文件名	: RC\$SMF-394 - 0-17/26-213-2 - zzp-24122801p-rcqx-pH6.8jz-jf50z-p4-20min.lcd		
方法文件名	: RC\$SMF-394 - SMF-394-rcqx-FX275.lcm		
批处理文件名	: RC\$SMF-394 - SMF-394-20250122-FX275.lcb		
样品瓶号	: 4-31	版本号	: 6.115
进样体积	: 100 μl	实验者	: xiechaojun
进样时间	: 2025/01/22 22:14:02	处理者	: xiechaojun
处理时间(V2)	: 2025/01/23 11:22:07		
仪器型号	: SHIMADZU LC-2050C (FX275)		

<色谱图>

mV



<峰表>

检测器A Ch1 251nm

峰号	保留时间	面积	面积%	高度	理论塔板数(USP)	拖尾因子	分离度(USP)
1	1.641	21600	100.000	4824	3111	1.251	--
总计		21600	100.000	4824			

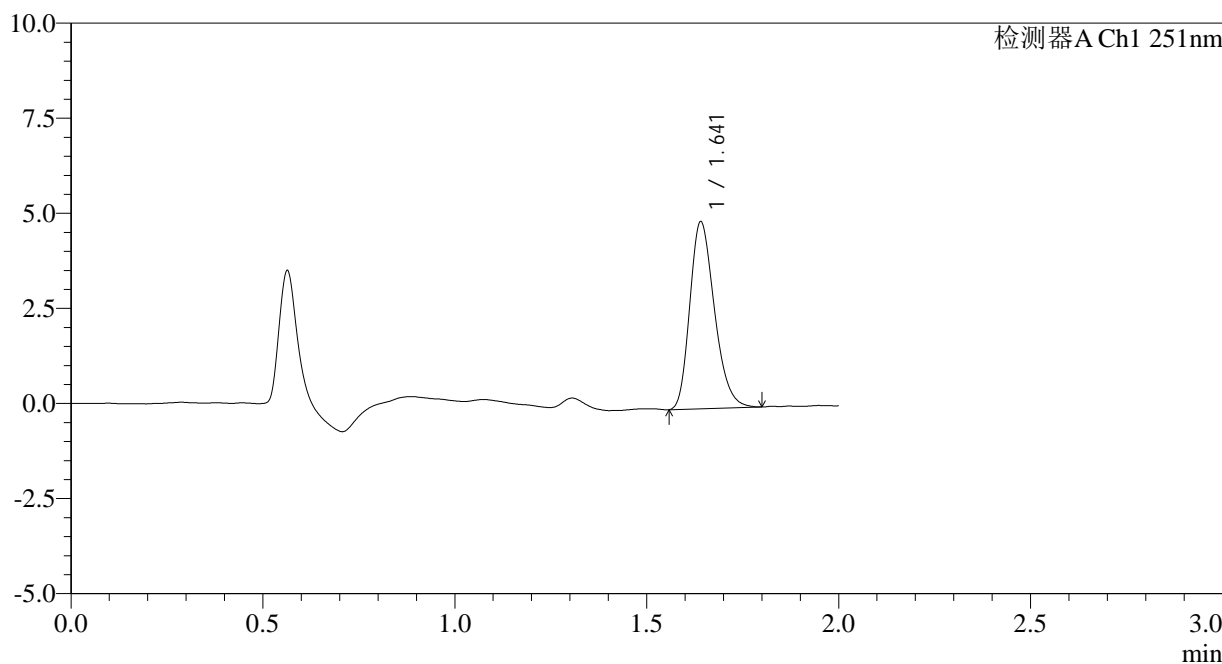
图28 佩玛贝特片溶出曲线测定HPLC图谱
 自制品-24122801批-pH6.8介质-浆法-50转-20min-片4
 供试品溶液-1

<样品信息>

色谱柱	: XB-C18(50mm*4.6mm,3µm)	流速	: 1.0ml/min
柱温	: 30°C	波长	: 251nm
数据文件名	: RC\$SMF-394 - 0-17/26-214-2 - zzp-24122801p-rcqx-pH6.8jz-jf50z-p5-20min.lcd		
方法文件名	: RC\$SMF-394 - SMF-394-rcqx-FX275.lcm		
批处理文件名	: RC\$SMF-394 - SMF-394-20250122-FX275.lcb		
样品瓶号	: 4-40	版本号	: 6.115
进样体积	: 100 µl	实验者	: xiechaojun
进样时间	: 2025/01/22 22:16:31	处理者	: xiechaojun
处理时间(V2)	: 2025/01/23 11:22:10		
仪器型号	: SHIMADZU LC-2050C (FX275)		

<色谱图>

mV



<峰表>

检测器A Ch1 251nm

峰号	保留时间	面积	面积%	高度	理论塔板数(USP)	拖尾因子	分离度(USP)
1	1.641	21983	100.000	4904	3125	1.255	--
总计		21983	100.000	4904			

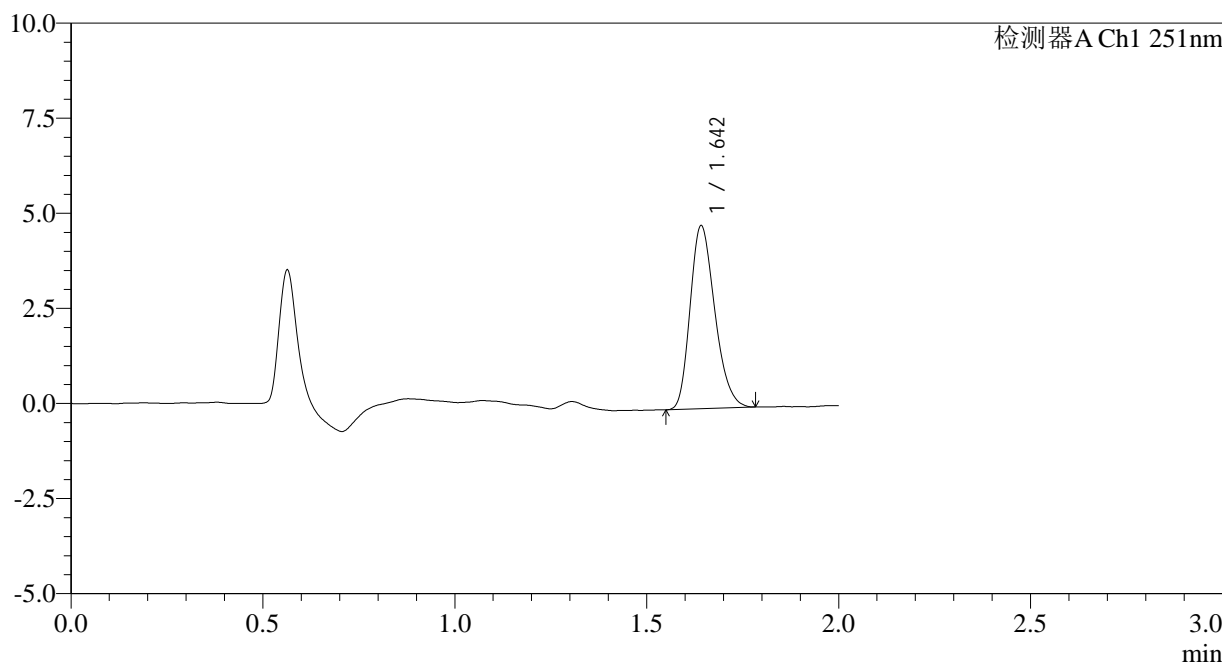
图29 佩玛贝特片溶出曲线测定HPLC图谱
自制品-24122801批-pH6.8介质-浆法-50转-20min-片5
供试品溶液-1

<样品信息>

色谱柱	: XB-C18(50mm*4.6mm,3µm)	流速	: 1.0ml/min
柱温	: 30°C	波长	: 251nm
数据文件名	: RC\$SMF-394 - 0-17/26-215-2 - zzp-24122801p-rcqx-pH6.8jz-jf50z-p6-20min.lcd		
方法文件名	: RC\$SMF-394 - SMF-394-rcqx-FX275.lcm		
批处理文件名	: RC\$SMF-394 - SMF-394-20250122-FX275.lcb		
样品瓶号	: 4-49	版本号	: 6.115
进样体积	: 100 µl	实验者	: xiechaojun
进样时间	: 2025/01/22 22:18:59	处理者	: xiechaojun
处理时间(V2)	: 2025/01/23 11:22:12		
仪器型号	: SHIMADZU LC-2050C (FX275)		

<色谱图>

mV



<峰表>

检测器A Ch1 251nm

峰号	保留时间	面积	面积%	高度	理论塔板数(USP)	拖尾因子	分离度(USP)
1	1.642	21547	100.000	4782	3086	1.245	--
总计		21547	100.000	4782			

图30 佩玛贝特片溶出曲线测定HPLC图谱
自制品-24122801批-pH6.8介质-浆法-50转-20min-片6
供试品溶液-1



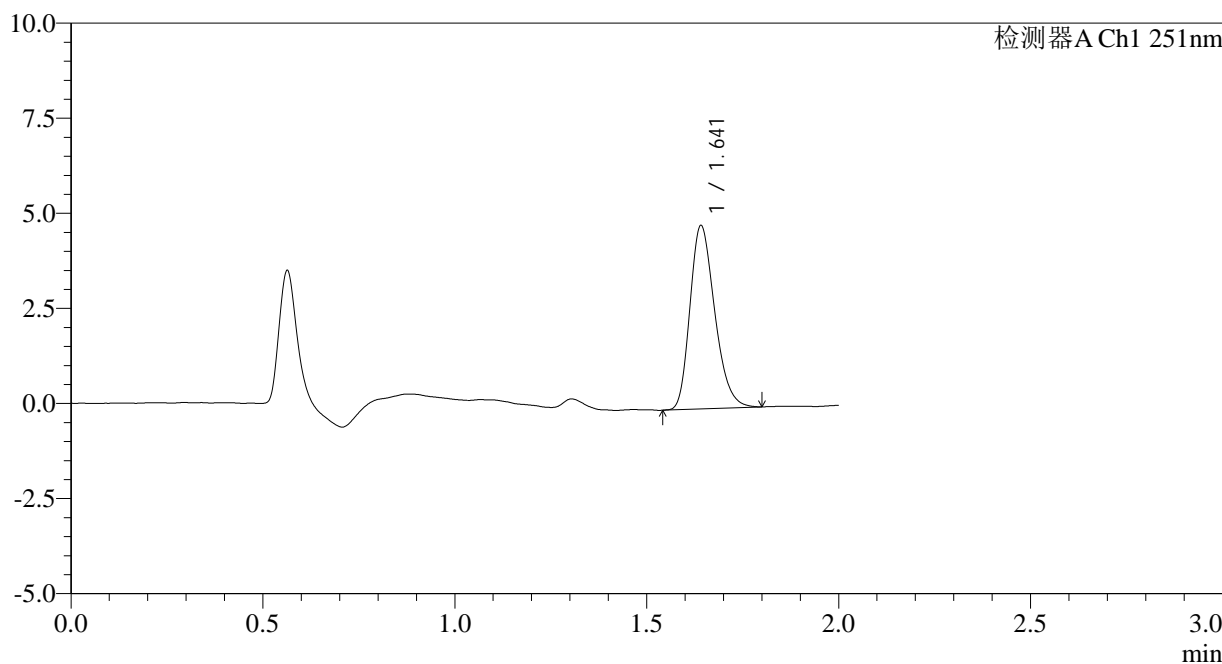
SMF-394

<样品信息>

色谱柱	: XB-C18(50mm*4.6mm,3µm)	流速	: 1.0ml/min
柱温	: 30°C	波长	: 251nm
数据文件名	: RC\$SMF-394 - 0-17/26-216-2 - zzp-24122801p-rcqx-pH6.8jz-jf50z-p1-30min.lcd		
方法文件名	: RC\$SMF-394 - SMF-394-rcqx-FX275.lcm		
批处理文件名	: RC\$SMF-394 - SMF-394-20250122-FX275.lcb		
样品瓶号	: 4-5	版本号	: 6.115
进样体积	: 100 µl	实验者	: xiechaojun
进样时间	: 2025/01/22 22:21:28	处理者	: xiechaojun
处理时间(V2)	: 2025/01/23 11:22:15		
仪器型号	: SHIMADZU LC-2050C (FX275)		

<色谱图>

mV



<峰表>

检测器A Ch1 251nm

峰号	保留时间	面积	面积%	高度	理论塔板数(USP)	拖尾因子	分离度(USP)
1	1.641	21672	100.000	4799	3093	1.260	--
总计		21672	100.000	4799			

图31 佩玛贝特片溶出曲线测定HPLC图谱
 自制品-24122801批-pH6.8介质-浆法-50转-30min-片1
 供试品溶液-1



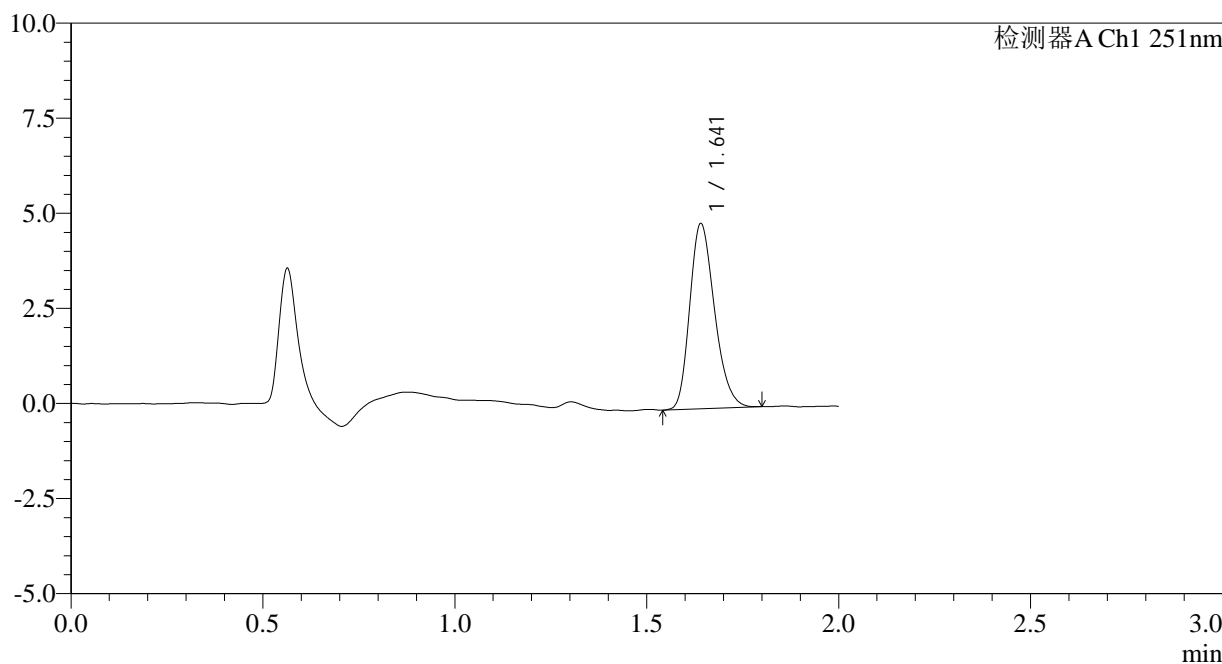
SMF-394

<样品信息>

色谱柱	: XB-C18(50mm*4.6mm,3μm)	流速	: 1.0ml/min
柱温	: 30°C	波长	: 251nm
数据文件名	: RC\$SMF-394 - 0-17/26-217-2 - zzp-24122801p-rcqx-pH6.8jz-jf50z-p2-30min.lcd		
方法文件名	: RC\$SMF-394 - SMF-394-rcqx-FX275.lcm		
批处理文件名	: RC\$SMF-394 - SMF-394-20250122-FX275.lcb		
样品瓶号	: 4-14	版本号	: 6.115
进样体积	: 100 μl	实验者	: xiechaojun
进样时间	: 2025/01/22 22:23:56	处理者	: xiechaojun
处理时间(V2)	: 2025/01/23 11:22:18		
仪器型号	: SHIMADZU LC-2050C (FX275)		

<色谱图>

mV



<峰表>

检测器A Ch1 251nm

峰号	保留时间	面积	面积%	高度	理论塔板数(USP)	拖尾因子	分离度(USP)
1	1.641	21900	100.000	4854	3094	1.242	--
总计		21900	100.000	4854			

图32 佩玛贝特片溶出曲线测定HPLC图谱
 自制品-24122801批-pH6.8介质-浆法-50转-30min-片2
 供试品溶液-1



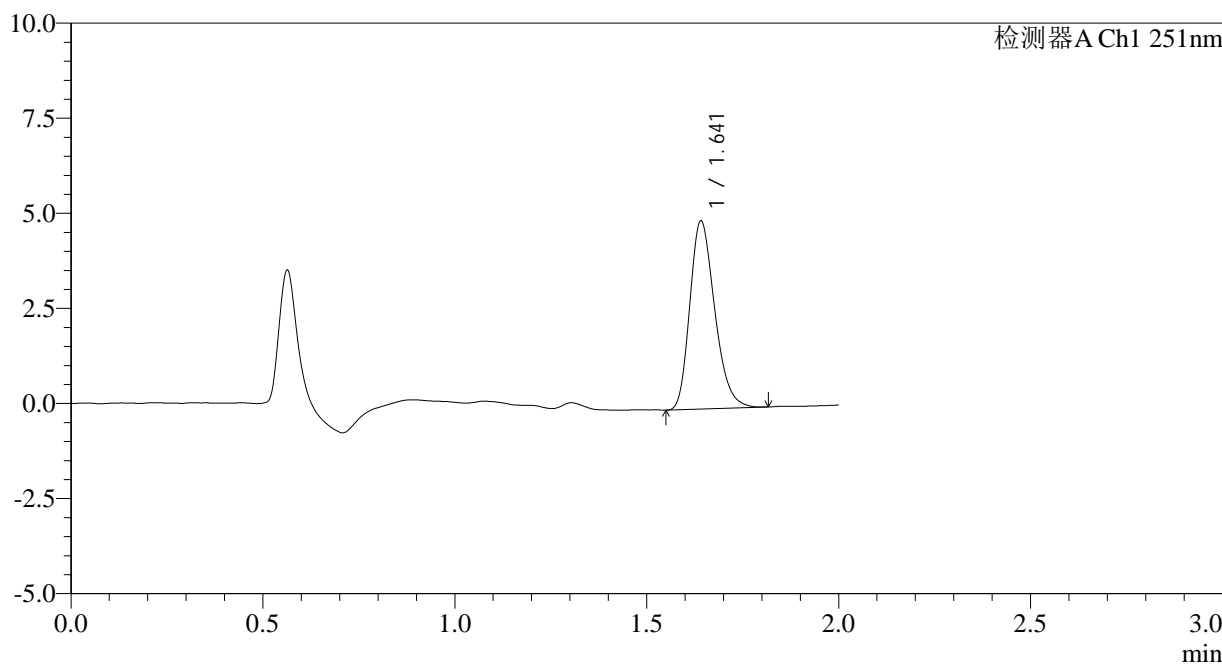
SMF-394

<样品信息>

色谱柱	: XB-C18(50mm*4.6mm,3µm)	流速	: 1.0ml/min
柱温	: 30°C	波长	: 251nm
数据文件名	: RC\$SMF-394 - 0-17/26-218-2 - zzp-24122801p-rcqx-pH6.8jz-jf50z-p3-30min.lcd		
方法文件名	: RC\$SMF-394 - SMF-394-rcqx-FX275.lcm		
批处理文件名	: RC\$SMF-394 - SMF-394-20250122-FX275.lcb		
样品瓶号	: 4-23	版本号	: 6.115
进样体积	: 100 µl	实验者	: xiechaojun
进样时间	: 2025/01/22 22:26:25	处理者	: xiechaojun
处理时间(V2)	: 2025/01/23 11:22:20		
仪器型号	: SHIMADZU LC-2050C (FX275)		

<色谱图>

mV



<峰表>

检测器A Ch1 251nm

峰号	保留时间	面积	面积%	高度	理论塔板数(USP)	拖尾因子	分离度(USP)
1	1.641	22303	100.000	4922	3075	1.255	--
总计		22303	100.000	4922			

图33 佩玛贝特片溶出曲线测定HPLC图谱
 自制品-24122801批-pH6.8介质-浆法-50转-30min-片3
 供试品溶液-1



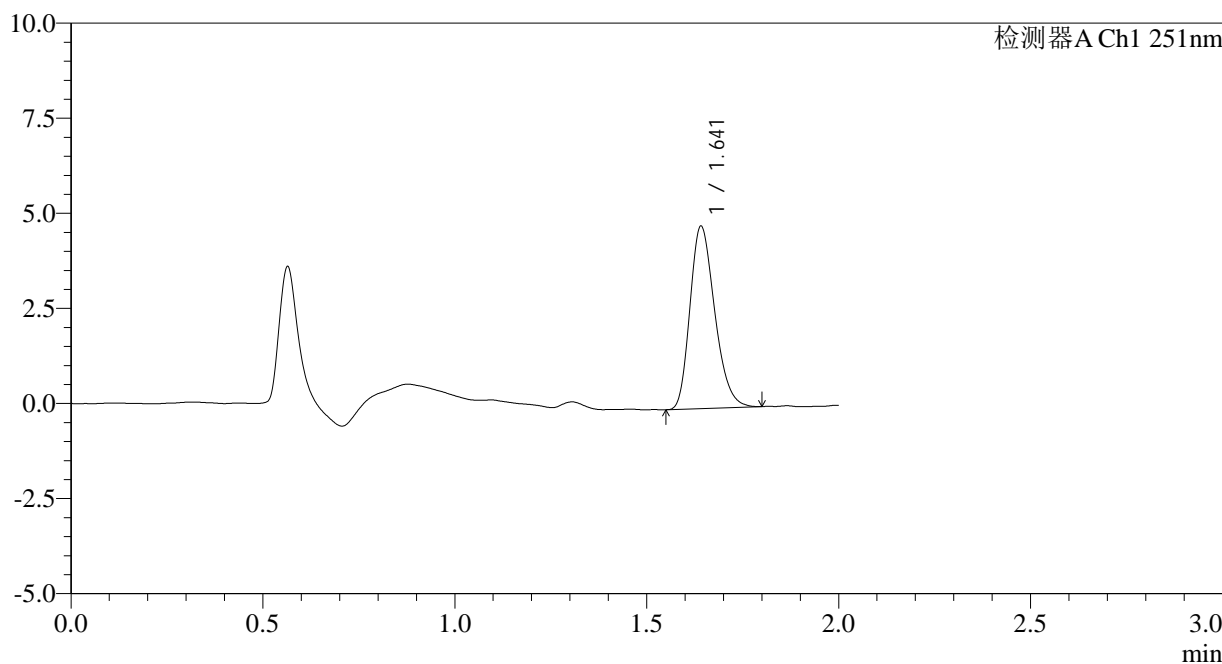
SMF-394

<样品信息>

色谱柱	: XB-C18(50mm*4.6mm,3µm)	流速	: 1.0ml/min
柱温	: 30°C	波长	: 251nm
数据文件名	: RC\$SMF-394 - 0-17/26-219-2 - zzp-24122801p-rcqx-pH6.8jz-jf50z-p4-30min.lcd		
方法文件名	: RC\$SMF-394 - SMF-394-rcqx-FX275.lcm		
批处理文件名	: RC\$SMF-394 - SMF-394-20250122-FX275.lcb		
样品瓶号	: 4-32	版本号	: 6.115
进样体积	: 100 µl	实验者	: xiechaojun
进样时间	: 2025/01/22 22:28:54	处理者	: xiechaojun
处理时间(V2)	: 2025/01/23 11:22:23		
仪器型号	: SHIMADZU LC-2050C (FX275)		

<色谱图>

mV



<峰表>

检测器A Ch1 251nm

峰号	保留时间	面积	面积%	高度	理论塔板数(USP)	拖尾因子	分离度(USP)
1	1.641	21511	100.000	4770	3093	1.253	--
总计		21511	100.000	4770			

图34 佩玛贝特片溶出曲线测定HPLC图谱
 自制品-24122801批-pH6.8介质-浆法-50转-30min-片4
 供试品溶液-1



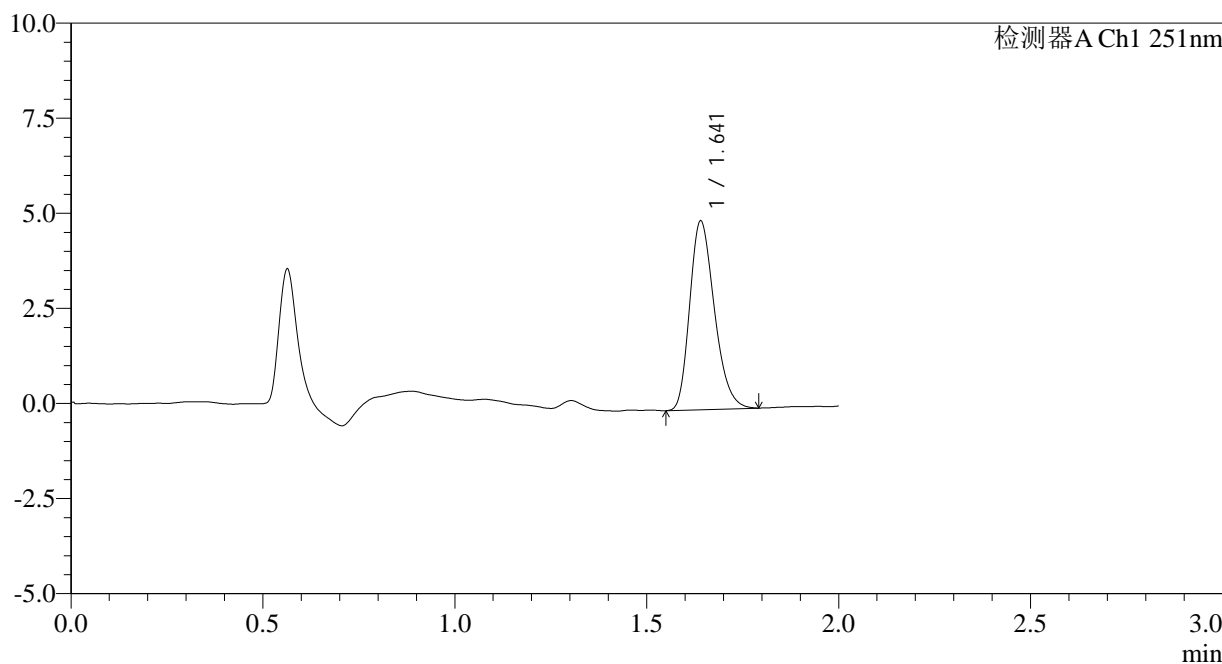
SMF-394

<样品信息>

色谱柱	: XB-C18(50mm*4.6mm,3µm)	流速	: 1.0ml/min
柱温	: 30°C	波长	: 251nm
数据文件名	: RC\$SMF-394 - 0-17/26-220-2 - zzp-24122801p-rcqx-pH6.8jz-jf50z-p5-30min.lcd		
方法文件名	: RC\$SMF-394 - SMF-394-rcqx-FX275.lcm		
批处理文件名	: RC\$SMF-394 - SMF-394-20250122-FX275.lcb		
样品瓶号	: 4-41	版本号	: 6.115
进样体积	: 100 µl	实验者	: xiechaojun
进样时间	: 2025/01/22 22:31:23	处理者	: xiechaojun
处理时间(V2)	: 2025/01/23 11:22:26		
仪器型号	: SHIMADZU LC-2050C (FX275)		

<色谱图>

mV



<峰表>

检测器A Ch1 251nm

峰号	保留时间	面积	面积%	高度	理论塔板数(USP)	拖尾因子	分离度(USP)
1	1.641	22208	100.000	4949	3112	1.258	--
总计		22208	100.000	4949			

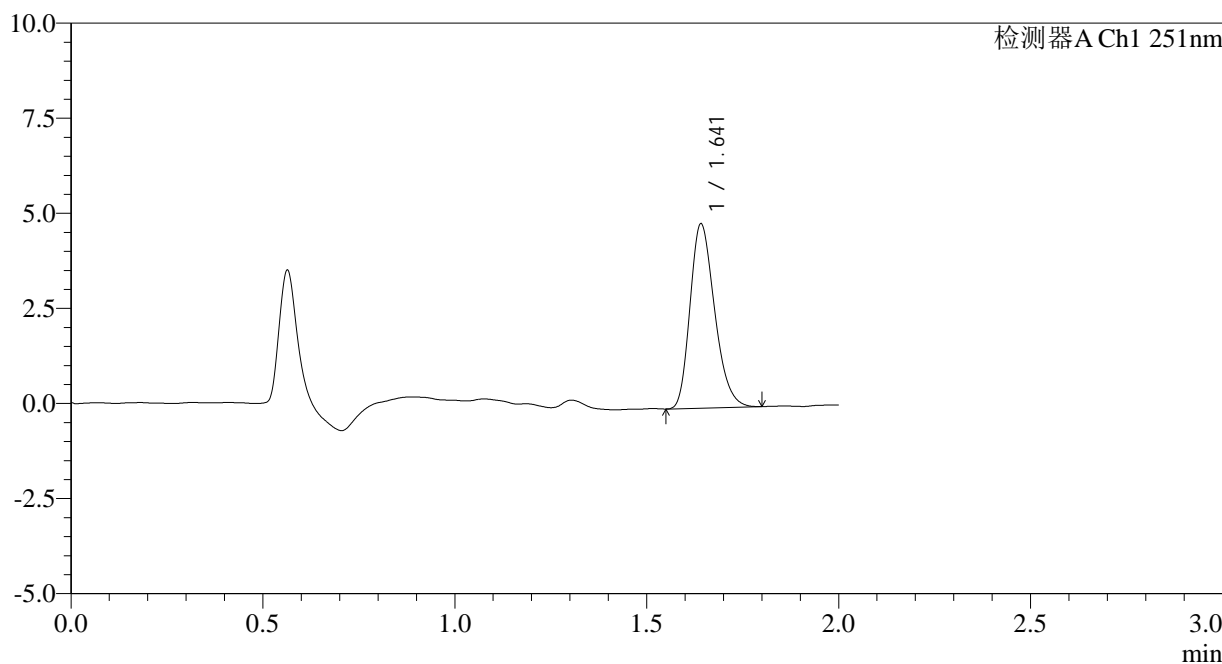
图35 佩玛贝特片溶出曲线测定HPLC图谱
 自制品-24122801批-pH6.8介质-浆法-50转-30min-片5
 供试品溶液-1

<样品信息>

色谱柱	: XB-C18(50mm*4.6mm,3µm)	流速	: 1.0ml/min
柱温	: 30°C	波长	: 251nm
数据文件名	: RC\$SMF-394 - 0-17/26-221-2 - zzp-24122801p-rcqx-pH6.8jz-jf50z-p6-30min.lcd		
方法文件名	: RC\$SMF-394 - SMF-394-rcqx-FX275.lcm		
批处理文件名	: RC\$SMF-394 - SMF-394-20250122-FX275.lcb		
样品瓶号	: 4-50	版本号	: 6.115
进样体积	: 100 µl	实验者	: xiechaojun
进样时间	: 2025/01/22 22:33:52	处理者	: xiechaojun
处理时间(V2)	: 2025/01/23 11:22:29		
仪器型号	: SHIMADZU LC-2050C (FX275)		

<色谱图>

mV



<峰表>

检测器A Ch1 251nm

峰号	保留时间	面积	面积%	高度	理论塔板数(USP)	拖尾因子	分离度(USP)
1	1.641	21568	100.000	4821	3123	1.255	--
总计		21568	100.000	4821			

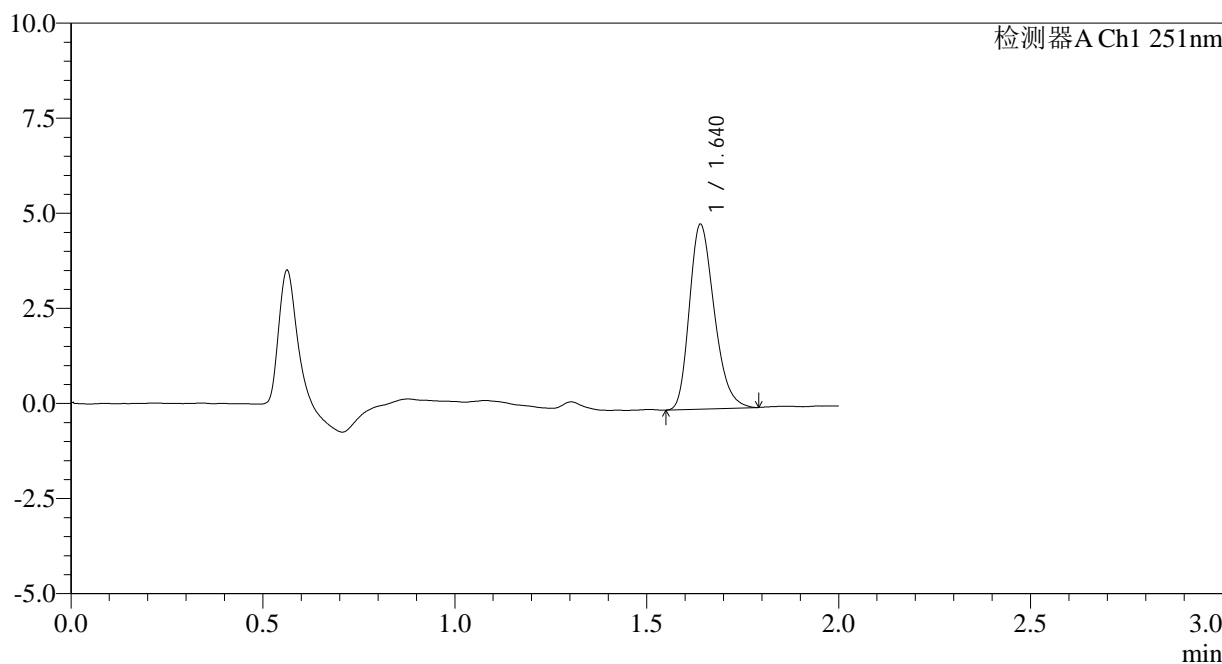
图36 佩玛贝特片溶出曲线测定HPLC图谱
自制品-24122801批-pH6.8介质-浆法-50转-30min-片6
供试品溶液-1

<样品信息>

色谱柱	: XB-C18(50mm*4.6mm,3µm)	流速	: 1.0ml/min
柱温	: 30°C	波长	: 251nm
数据文件名	: RC\$SMF-394 - 0-17/26-222-2 - zzp-24122801p-rcqx-pH6.8jz-jf50z-p1-45min.lcd		
方法文件名	: RC\$SMF-394 - SMF-394-rcqx-FX275.lcm		
批处理文件名	: RC\$SMF-394 - SMF-394-20250122-FX275.lcb		
样品瓶号	: 4-6	版本号	: 6.115
进样体积	: 100 µl	实验者	: xiechaojun
进样时间	: 2025/01/22 22:36:21	处理者	: xiechaojun
处理时间(V2)	: 2025/01/23 11:22:31		
仪器型号	: SHIMADZU LC-2050C (FX275)		

<色谱图>

mV



<峰表>

检测器A Ch1 251nm

峰号	保留时间	面积	面积%	高度	理论塔板数(USP)	拖尾因子	分离度(USP)
1	1.640	21882	100.000	4852	3070	1.260	--
总计		21882	100.000	4852			

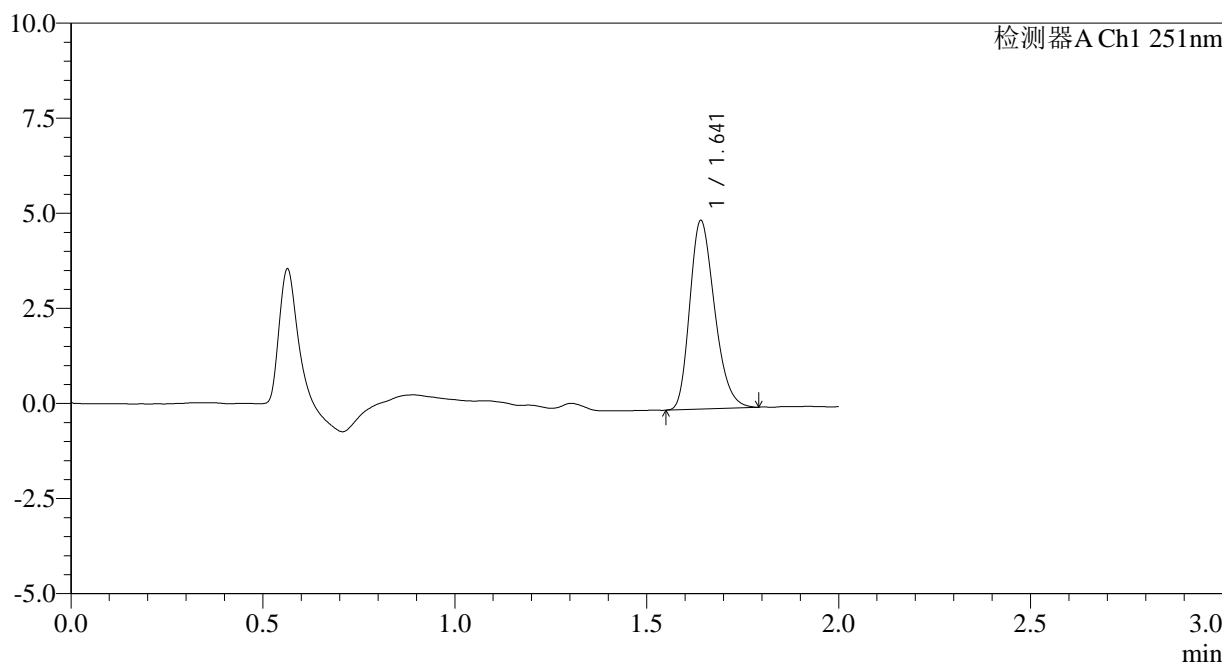
图37 佩玛贝特片溶出曲线测定HPLC图谱
自制品-24122801批-pH6.8介质-浆法-50转-45min-片1
供试品溶液-1

<样品信息>

色谱柱	: XB-C18(50mm*4.6mm,3µm)	流速	: 1.0ml/min
柱温	: 30°C	波长	: 251nm
数据文件名	: RC\$SMF-394 - 0-17/26-223-2 - zzp-24122801p-rcqx-pH6.8jz-jf50z-p2-45min.lcd		
方法文件名	: RC\$SMF-394 - SMF-394-rcqx-FX275.lcm		
批处理文件名	: RC\$SMF-394 - SMF-394-20250122-FX275.lcb		
样品瓶号	: 4-15	版本号	: 6.115
进样体积	: 100 µl	实验者	: xiechaojun
进样时间	: 2025/01/22 22:38:50	处理者	: xiechaojun
处理时间(V2)	: 2025/01/23 11:22:34		
仪器型号	: SHIMADZU LC-2050C (FX275)		

<色谱图>

mV



<峰表>

检测器A Ch1 251nm

峰号	保留时间	面积	面积%	高度	理论塔板数(USP)	拖尾因子	分离度(USP)
1	1.641	22296	100.000	4940	3072	1.255	--
总计		22296	100.000	4940			

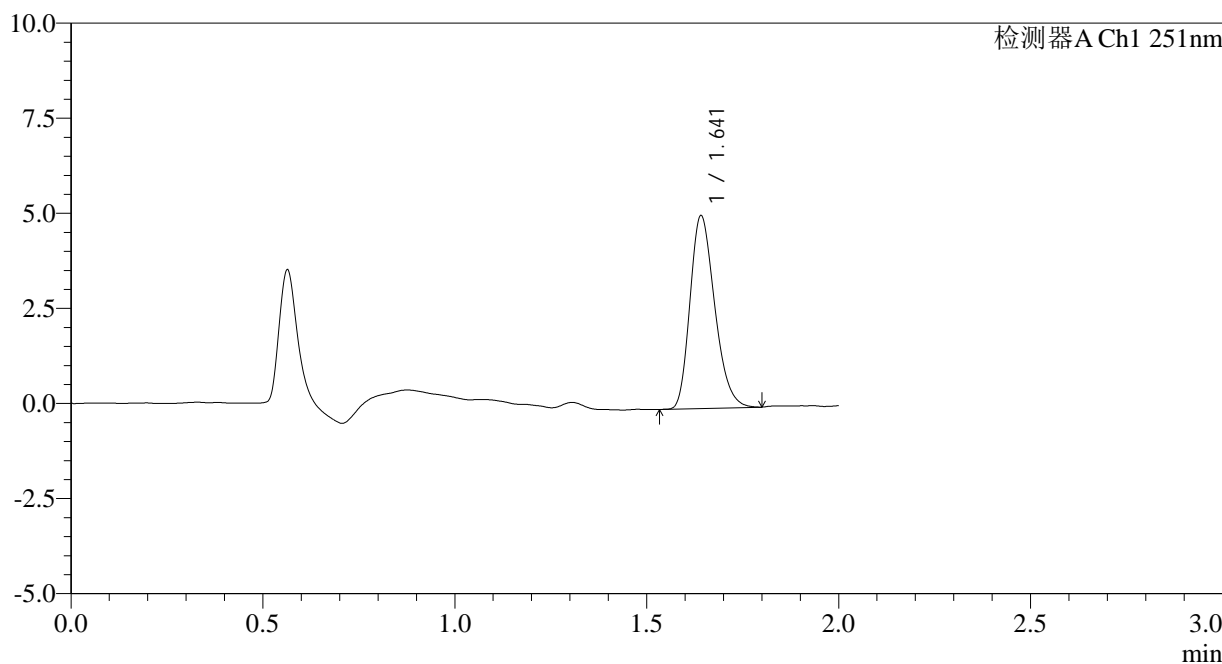
图38 佩玛贝特片溶出曲线测定HPLC图谱
自制品-24122801批-pH6.8介质-浆法-50转-45min-片2
供试品溶液-1

<样品信息>

色谱柱	: XB-C18(50mm*4.6mm,3µm)	流速	: 1.0ml/min
柱温	: 30°C	波长	: 251nm
数据文件名	: RC\$SMF-394 - 0-17/26-224-2 - zzp-24122801p-rcqx-pH6.8jz-jf50z-p3-45min.lcd		
方法文件名	: RC\$SMF-394 - SMF-394-rcqx-FX275.lcm		
批处理文件名	: RC\$SMF-394 - SMF-394-20250122-FX275.lcb		
样品瓶号	: 4-24	版本号	: 6.115
进样体积	: 100 µl	实验者	: xiechaojun
进样时间	: 2025/01/22 22:41:18	处理者	: xiechaojun
处理时间(V2)	: 2025/01/23 11:22:37		
仪器型号	: SHIMADZU LC-2050C (FX275)		

<色谱图>

mV



<峰表>

检测器A Ch1 251nm

峰号	保留时间	面积	面积%	高度	理论塔板数(USP)	拖尾因子	分离度(USP)
1	1.641	22695	100.000	5043	3091	1.255	--
总计		22695	100.000	5043			

图39 佩玛贝特片溶出曲线测定HPLC图谱
自制品-24122801批-pH6.8介质-浆法-50转-45min-片3
供试品溶液-1



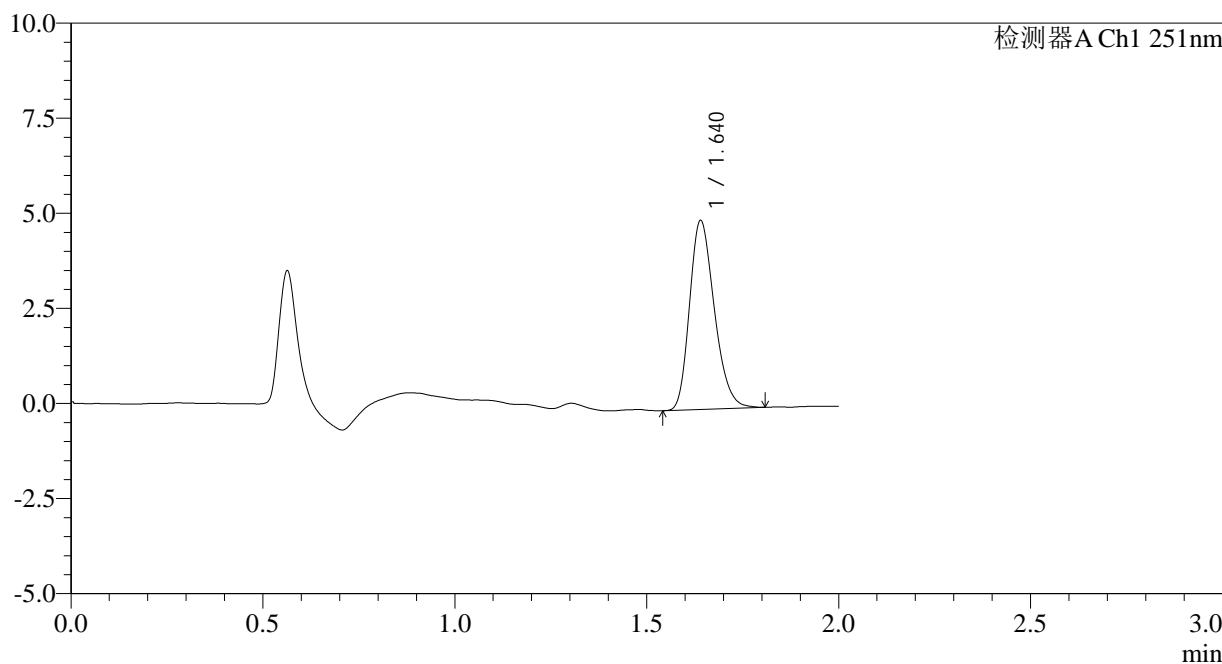
SMF-394

<样品信息>

色谱柱	: XB-C18(50mm*4.6mm,3µm)	流速	: 1.0ml/min
柱温	: 30°C	波长	: 251nm
数据文件名	: RC\$SMF-394 - 0-17/26-225-2 - zzp-24122801p-rcqx-pH6.8jz-jf50z-p4-45min.lcd		
方法文件名	: RC\$SMF-394 - SMF-394-rcqx-FX275.lcm		
批处理文件名	: RC\$SMF-394 - SMF-394-20250122-FX275.lcb		
样品瓶号	: 4-33	版本号	: 6.115
进样体积	: 100 µl	实验者	: xiechaojun
进样时间	: 2025/01/22 22:43:47	处理者	: xiechaojun
处理时间(V2)	: 2025/01/23 11:22:40		
仪器型号	: SHIMADZU LC-2050C (FX275)		

<色谱图>

mV



<峰表>

检测器A Ch1 251nm

峰号	保留时间	面积	面积%	高度	理论塔板数(USP)	拖尾因子	分离度(USP)
1	1.640	22349	100.000	4959	3090	1.244	--
总计		22349	100.000	4959			

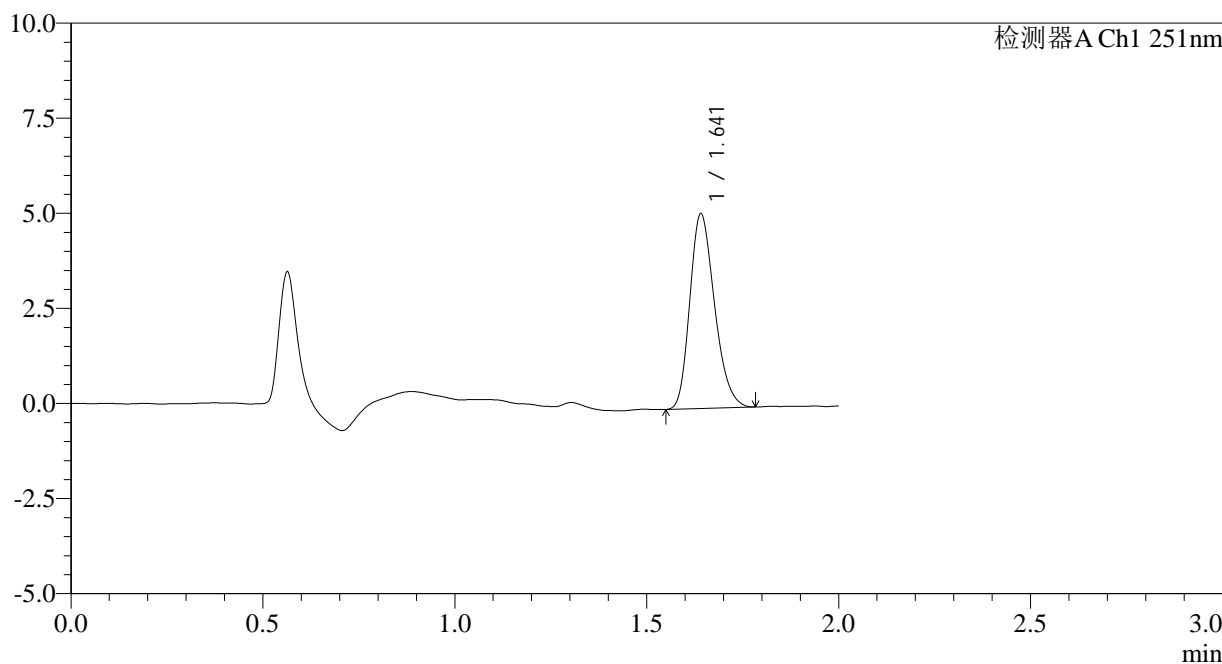
图40 佩玛贝特片溶出曲线测定HPLC图谱
 自制品-24122801批-pH6.8介质-浆法-50转-45min-片4
 供试品溶液-1

<样品信息>

色谱柱	: XB-C18(50mm*4.6mm,3µm)	流速	: 1.0ml/min
柱温	: 30°C	波长	: 251nm
数据文件名	: RC\$SMF-394 - 0-17/26-226-2 - zzp-24122801p-rcqx-pH6.8jz-jf50z-p5-45min.lcd		
方法文件名	: RC\$SMF-394 - SMF-394-rcqx-FX275.lcm		
批处理文件名	: RC\$SMF-394 - SMF-394-20250122-FX275.lcb		
样品瓶号	: 4-42	版本号	: 6.115
进样体积	: 100 µl	实验者	: xiechaojun
进样时间	: 2025/01/22 22:46:16	处理者	: xiechaojun
处理时间(V2)	: 2025/01/23 11:22:43		
仪器型号	: SHIMADZU LC-2050C (FX275)		

<色谱图>

mV



<峰表>

检测器A Ch1 251nm

峰号	保留时间	面积	面积%	高度	理论塔板数(USP)	拖尾因子	分离度(USP)
1	1.641	22898	100.000	5095	3095	1.239	--
总计		22898	100.000	5095			

图41 佩玛贝特片溶出曲线测定HPLC图谱
自制品-24122801批-pH6.8介质-浆法-50转-45min-片5
供试品溶液-1



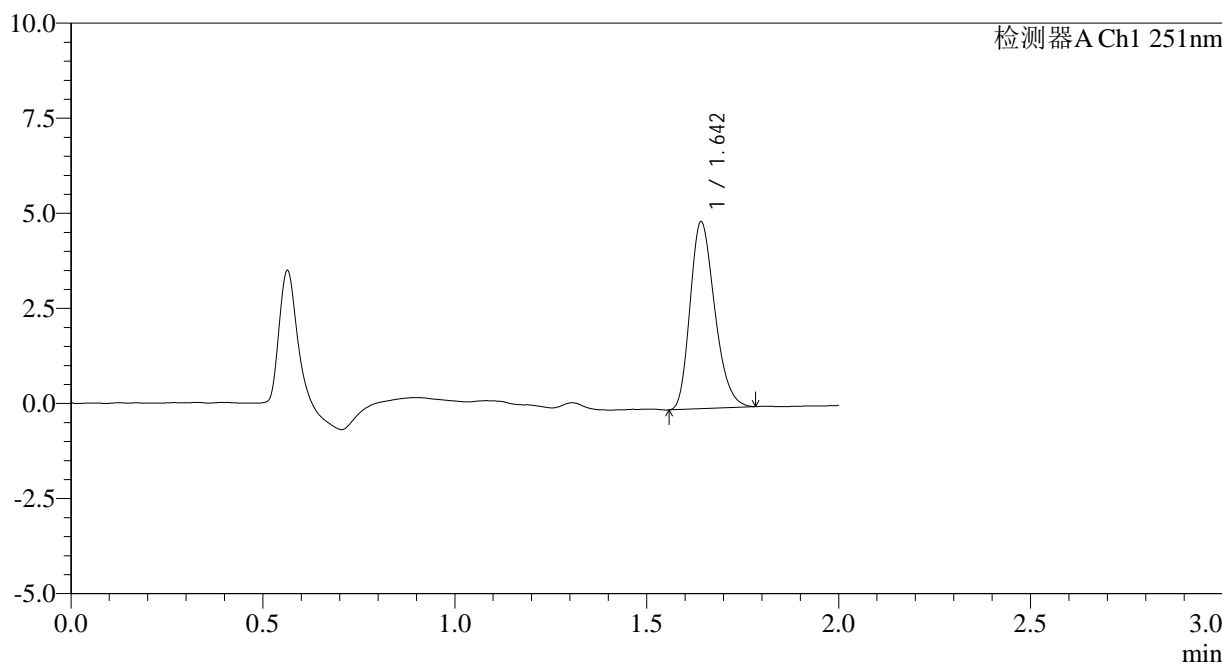
SMF-394

<样品信息>

色谱柱	: XB-C18(50mm*4.6mm,3µm)	流速	: 1.0ml/min
柱温	: 30°C	波长	: 251nm
数据文件名	: RC\$SMF-394 - 0-17/26-227-2 - zzp-24122801p-rcqx-pH6.8jz-jf50z-p6-45min.lcd		
方法文件名	: RC\$SMF-394 - SMF-394-rcqx-FX275.lcm		
批处理文件名	: RC\$SMF-394 - SMF-394-20250122-FX275.lcb		
样品瓶号	: 4-51	版本号	: 6.115
进样体积	: 100 µl	实验者	: xiechaojun
进样时间	: 2025/01/22 22:48:44	处理者	: xiechaojun
处理时间(V2)	: 2025/01/23 11:22:45		
仪器型号	: SHIMADZU LC-2050C (FX275)		

<色谱图>

mV



<峰表>

检测器A Ch1 251nm

峰号	保留时间	面积	面积%	高度	理论塔板数(USP)	拖尾因子	分离度(USP)
1	1.642	21936	100.000	4885	3118	1.249	--
总计		21936	100.000	4885			

图42 佩玛贝特片溶出曲线测定HPLC图谱
 自制品-24122801批-pH6.8介质-浆法-50转-45min-片6
 供试品溶液-1



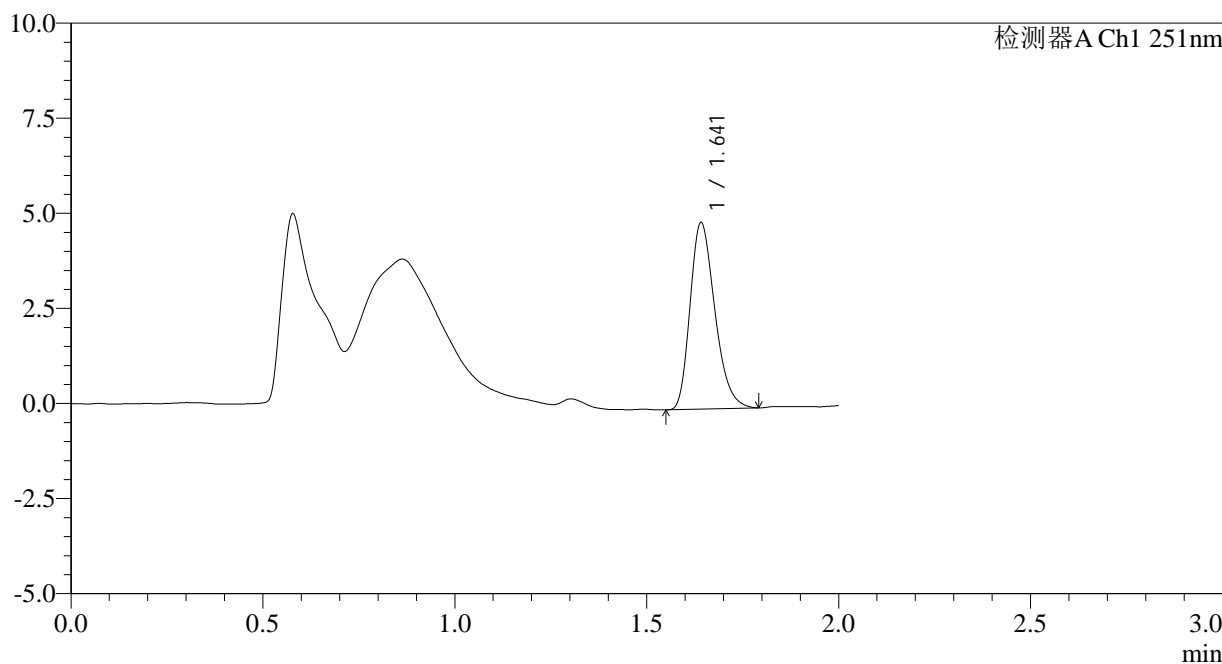
SMF-394

<样品信息>

色谱柱	: XB-C18(50mm*4.6mm,3µm)	流速	: 1.0ml/min
柱温	: 30°C	波长	: 251nm
数据文件名	: RC\$SMF-394 - 0-17/26-228-2 - zzp-24122801p-rcqx-pH6.8jz-jf50z-p1-60min.lcd		
方法文件名	: RC\$SMF-394 - SMF-394-rcqx-FX275.lcm		
批处理文件名	: RC\$SMF-394 - SMF-394-20250122-FX275.lcb		
样品瓶号	: 4-7	版本号	: 6.115
进样体积	: 100 µl	实验者	: xiechaojun
进样时间	: 2025/01/22 22:51:14	处理者	: xiechaojun
处理时间(V2)	: 2025/01/23 11:22:48		
仪器型号	: SHIMADZU LC-2050C (FX275)		

<色谱图>

mV



<峰表>

检测器A Ch1 251nm

峰号	保留时间	面积	面积%	高度	理论塔板数(USP)	拖尾因子	分离度(USP)
1	1.641	21966	100.000	4875	3104	1.273	--
总计		21966	100.000	4875			

图43 佩玛贝特片溶出曲线测定HPLC图谱
 自制品-24122801批-pH6.8介质-浆法-50转-60min-片1
 供试品溶液-1



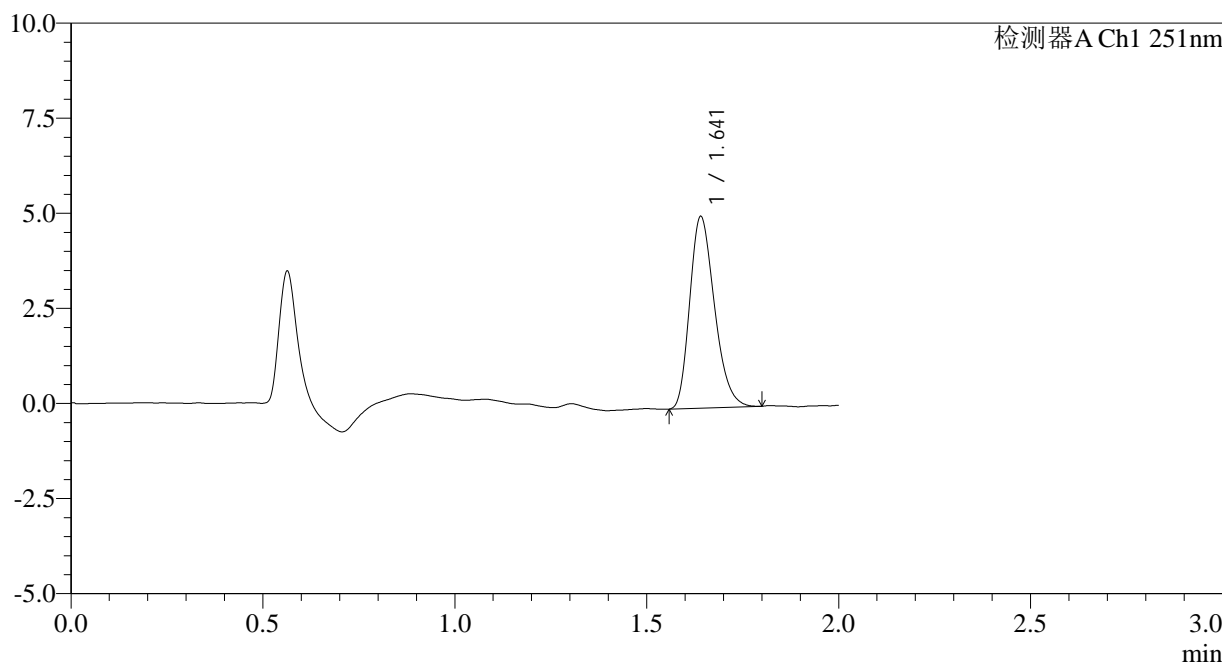
SMF-394

<样品信息>

色谱柱	: XB-C18(50mm*4.6mm,3µm)	流速	: 1.0ml/min
柱温	: 30°C	波长	: 251nm
数据文件名	: RC\$SMF-394 - 0-17/26-229-2 - zzp-24122801p-rcqx-pH6.8jz-jf50z-p2-60min.lcd		
方法文件名	: RC\$SMF-394 - SMF-394-rcqx-FX275.lcm		
批处理文件名	: RC\$SMF-394 - SMF-394-20250122-FX275.lcb		
样品瓶号	: 4-16	版本号	: 6.115
进样体积	: 100 µl	实验者	: xiechaojun
进样时间	: 2025/01/22 22:53:43	处理者	: xiechaojun
处理时间(V2)	: 2025/01/23 11:22:51		
仪器型号	: SHIMADZU LC-2050C (FX275)		

<色谱图>

mV



<峰表>

检测器A Ch1 251nm

峰号	保留时间	面积	面积%	高度	理论塔板数(USP)	拖尾因子	分离度(USP)
1	1.641	22620	100.000	5024	3070	1.259	--
总计		22620	100.000	5024			

图44 佩玛贝特片溶出曲线测定HPLC图谱
 自制品-24122801批-pH6.8介质-浆法-50转-60min-片2
 供试品溶液-1



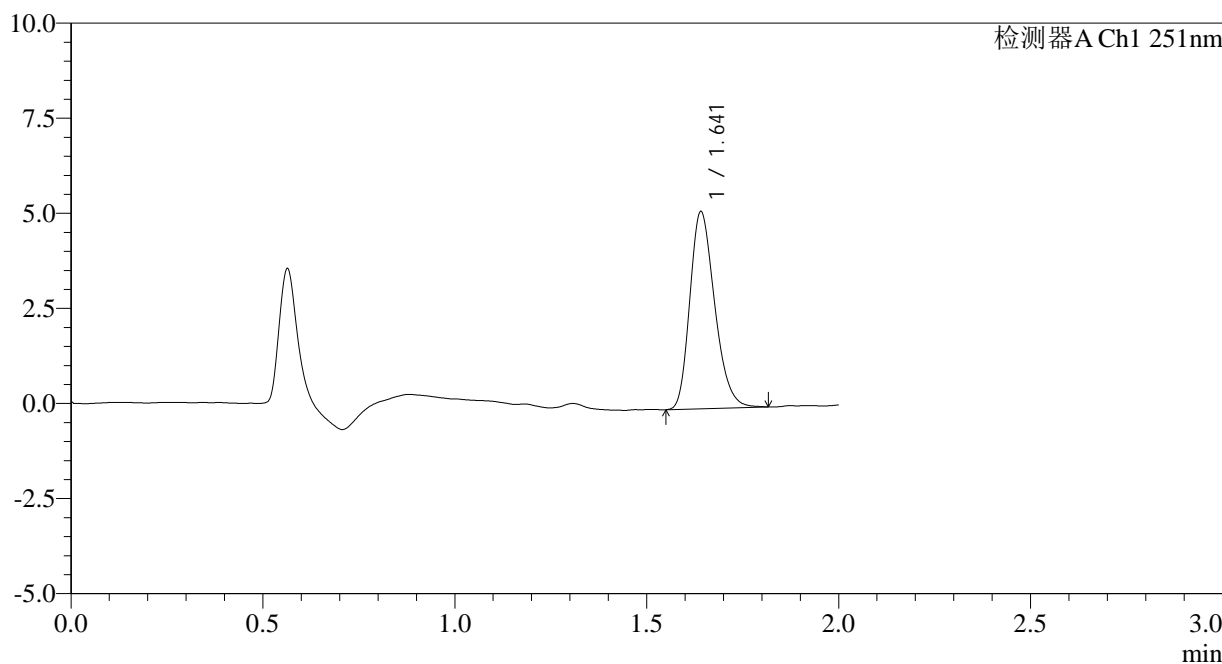
SMF-394

<样品信息>

色谱柱	: XB-C18(50mm*4.6mm,3µm)	流速	: 1.0ml/min
柱温	: 30°C	波长	: 251nm
数据文件名	: RC\$SMF-394 - 0-17/26-230-2 - zzp-24122801p-rcqx-pH6.8jz-jf50z-p3-60min.lcd		
方法文件名	: RC\$SMF-394 - SMF-394-rcqx-FX275.lcm		
批处理文件名	: RC\$SMF-394 - SMF-394-20250122-FX275.lcb		
样品瓶号	: 4-25	版本号	: 6.115
进样体积	: 100 µl	实验者	: xiechaojun
进样时间	: 2025/01/22 22:56:12	处理者	: xiechaojun
处理时间(V2)	: 2025/01/23 11:22:54		
仪器型号	: SHIMADZU LC-2050C (FX275)		

<色谱图>

mV



<峰表>

检测器A Ch1 251nm

峰号	保留时间	面积	面积%	高度	理论塔板数(USP)	拖尾因子	分离度(USP)
1	1.641	23330	100.000	5160	3070	1.252	--
总计		23330	100.000	5160			

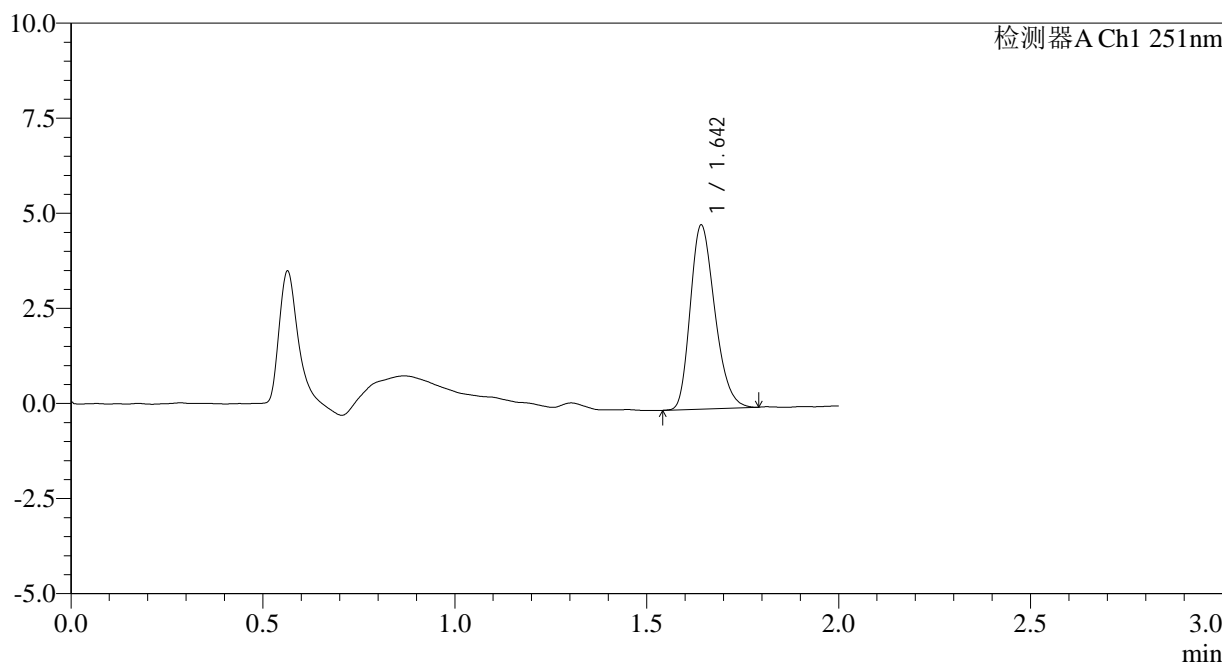
图45 佩玛贝特片溶出曲线测定HPLC图谱
 自制品-24122801批-pH6.8介质-浆法-50转-60min-片3
 供试品溶液-1

<样品信息>

色谱柱	: XB-C18(50mm*4.6mm,3µm)	流速	: 1.0ml/min
柱温	: 30°C	波长	: 251nm
数据文件名	: RC\$SMF-394 - 0-17/26-231-2 - zzp-24122801p-rcqx-pH6.8jz-jf50z-p4-60min.lcd		
方法文件名	: RC\$SMF-394 - SMF-394-rcqx-FX275.lcm		
批处理文件名	: RC\$SMF-394 - SMF-394-20250122-FX275.lcb		
样品瓶号	: 4-34	版本号	: 6.115
进样体积	: 100 µl	实验者	: xiechaojun
进样时间	: 2025/01/22 22:58:41	处理者	: xiechaojun
处理时间(V2)	: 2025/01/23 11:22:56		
仪器型号	: SHIMADZU LC-2050C (FX275)		

<色谱图>

mV



<峰表>

检测器A Ch1 251nm

峰号	保留时间	面积	面积%	高度	理论塔板数(USP)	拖尾因子	分离度(USP)
1	1.642	21551	100.000	4801	3138	1.253	--
总计		21551	100.000	4801			

图46 佩玛贝特片溶出曲线测定HPLC图谱
自制品-24122801批-pH6.8介质-浆法-50转-60min-片4
供试品溶液-1



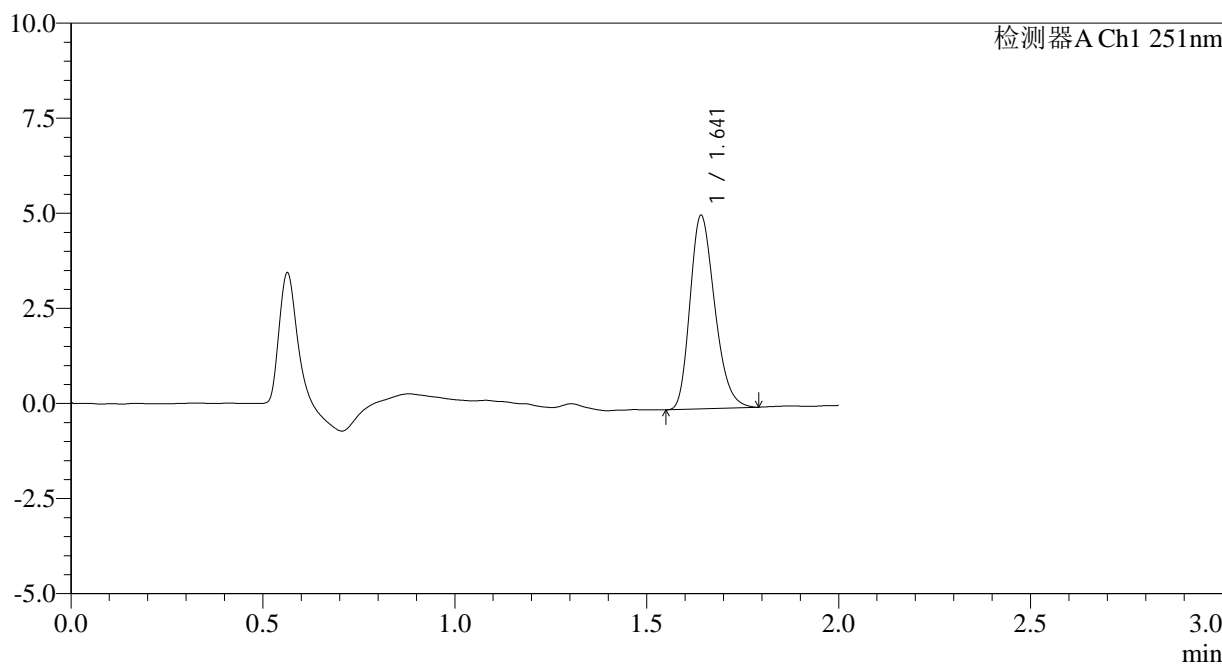
SMF-394

<样品信息>

色谱柱	: XB-C18(50mm*4.6mm,3µm)	流速	: 1.0ml/min
柱温	: 30°C	波长	: 251nm
数据文件名	: RC\$SMF-394 - 0-17/26-232-2 - zzp-24122801p-rcqx-pH6.8jz-jf50z-p5-60min.lcd		
方法文件名	: RC\$SMF-394 - SMF-394-rcqx-FX275.lcm		
批处理文件名	: RC\$SMF-394 - SMF-394-20250122-FX275.lcb		
样品瓶号	: 4-43	版本号	: 6.115
进样体积	: 100 µl	实验者	: xiechaojun
进样时间	: 2025/01/22 23:01:10	处理者	: xiechaojun
处理时间(V2)	: 2025/01/23 11:22:59		
仪器型号	: SHIMADZU LC-2050C (FX275)		

<色谱图>

mV



<峰表>

检测器A Ch1 251nm

峰号	保留时间	面积	面积%	高度	理论塔板数(USP)	拖尾因子	分离度(USP)
1	1.641	22773	100.000	5058	3101	1.250	--
总计		22773	100.000	5058			

图47 佩玛贝特片溶出曲线测定HPLC图谱
 自制品-24122801批-pH6.8介质-浆法-50转-60min-片5
 供试品溶液-1



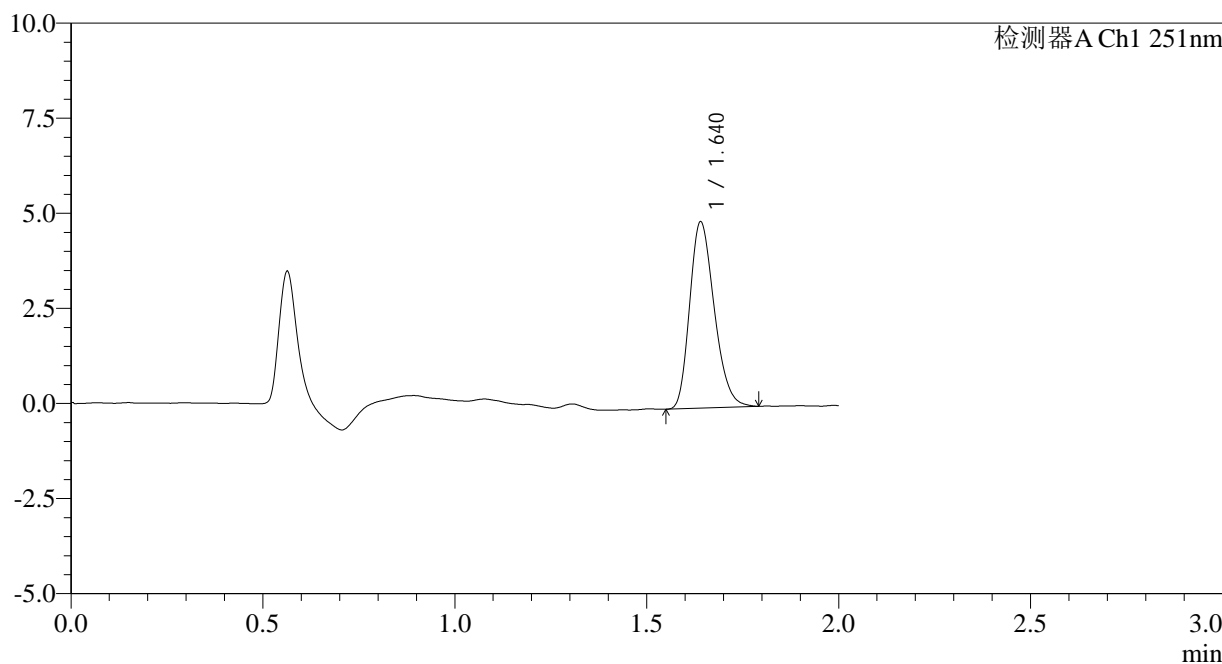
SMF-394

<样品信息>

色谱柱	: XB-C18(50mm*4.6mm,3µm)	流速	: 1.0ml/min
柱温	: 30°C	波长	: 251nm
数据文件名	: RC\$SMF-394 - 0-17/26-233-2 - zzp-24122801p-rcqx-pH6.8jz-jf50z-p6-60min.lcd		
方法文件名	: RC\$SMF-394 - SMF-394-rcqx-FX275.lcm		
批处理文件名	: RC\$SMF-394 - SMF-394-20250122-FX275.lcb		
样品瓶号	: 4-52	版本号	: 6.115
进样体积	: 100 µl	实验者	: xiechaojun
进样时间	: 2025/01/22 23:03:39	处理者	: xiechaojun
处理时间(V2)	: 2025/01/23 11:23:02		
仪器型号	: SHIMADZU LC-2050C (FX275)		

<色谱图>

mV



<峰表>

检测器A Ch1 251nm

峰号	保留时间	面积	面积%	高度	理论塔板数(USP)	拖尾因子	分离度(USP)
1	1.640	21834	100.000	4888	3128	1.244	--
总计		21834	100.000	4888			

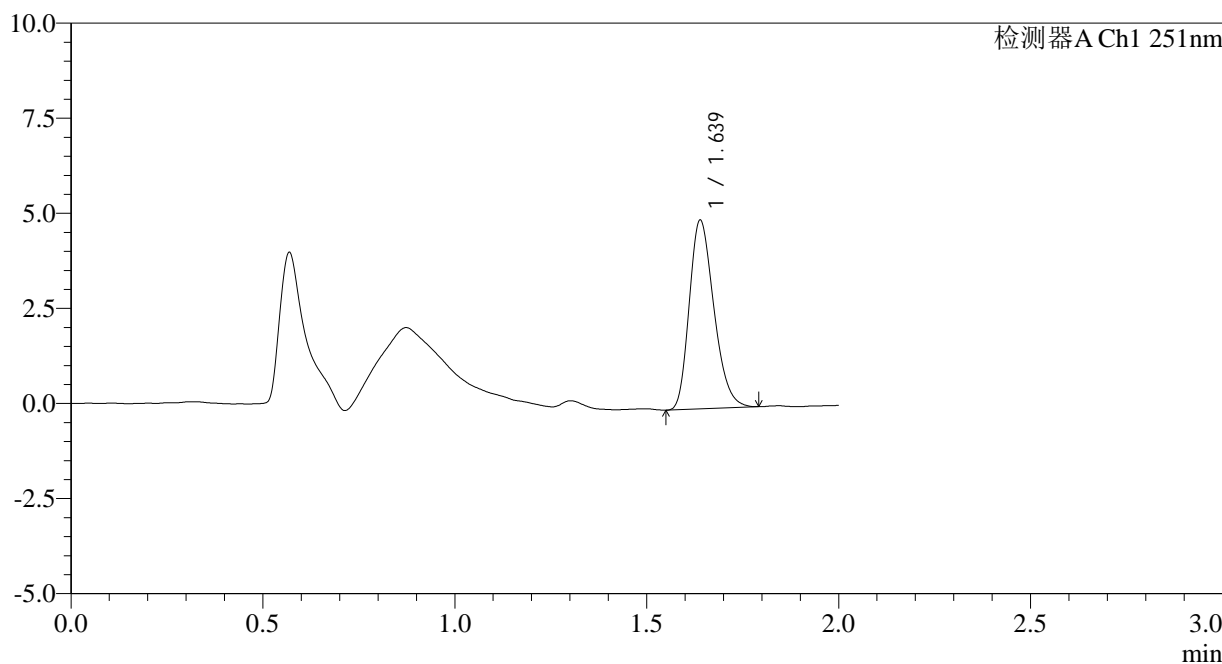
图48 佩玛贝特片溶出曲线测定HPLC图谱
 自制品-24122801批-pH6.8介质-浆法-50转-60min-片6
 供试品溶液-1

<样品信息>

色谱柱	: XB-C18(50mm*4.6mm,3µm)	流速	: 1.0ml/min
柱温	: 30°C	波长	: 251nm
数据文件名	: RC\$SMF-394 - 0-17/26-234-2 - zzp-24122801p-rcqx-pH6.8jz-jf50z-p1-jxzs.lcd		
方法文件名	: RC\$SMF-394 - SMF-394-rcqx-FX275.lcm		
批处理文件名	: RC\$SMF-394 - SMF-394-20250122-FX275.lcb		
样品瓶号	: 4-8	版本号	: 6.115
进样体积	: 100 µl	实验者	: xiechaojun
进样时间	: 2025/01/22 23:06:08	处理者	: xiechaojun
处理时间(V2)	: 2025/01/23 11:23:05		
仪器型号	: SHIMADZU LC-2050C (FX275)		

<色谱图>

mV



<峰表>

检测器A Ch1 251nm

峰号	保留时间	面积	面积%	高度	理论塔板数(USP)	拖尾因子	分离度(USP)
1	1.639	22132	100.000	4959	3097	1.256	--
总计		22132	100.000	4959			

图49 佩玛贝特片溶出曲线测定HPLC图谱
自制品-24122801批-pH6.8介质-桨法-50转-极限转速-片1
供试品溶液-1



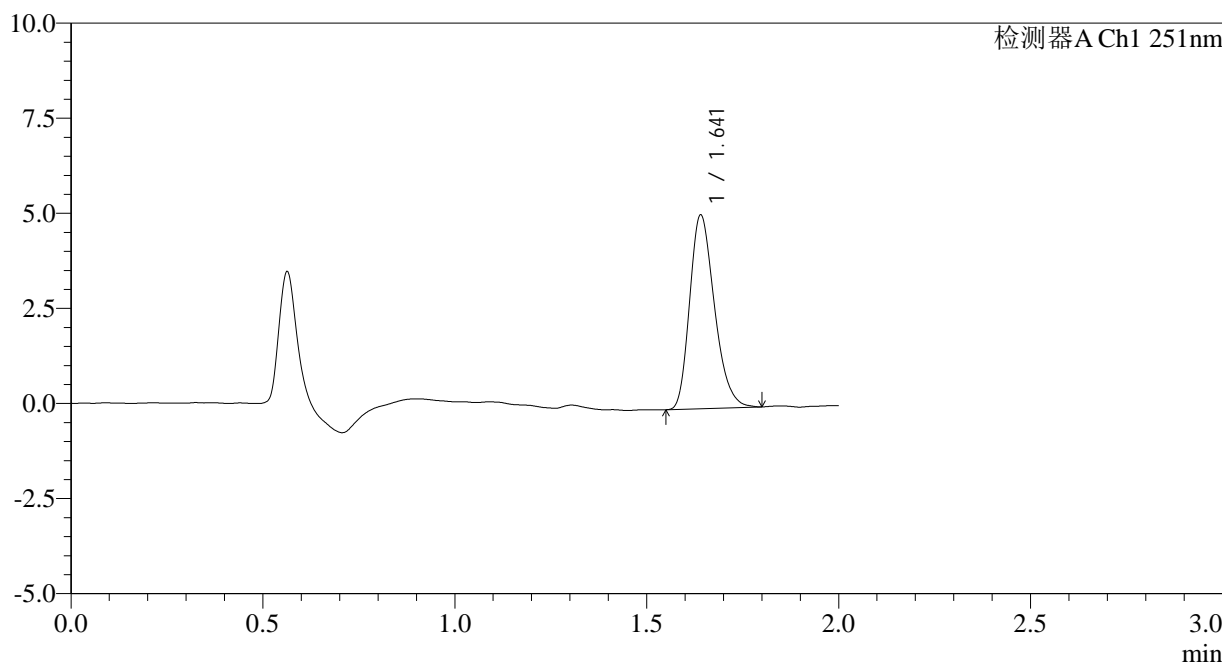
SMF-394

<样品信息>

色谱柱	: XB-C18(50mm*4.6mm,3µm)	流速	: 1.0ml/min
柱温	: 30°C	波长	: 251nm
数据文件名	: RC\$SMF-394 - 0-17/26-235-2 - zzp-24122801p-rcqx-pH6.8jz-jf50z-p2-jxzs.lcd		
方法文件名	: RC\$SMF-394 - SMF-394-rcqx-FX275.lcm		
批处理文件名	: RC\$SMF-394 - SMF-394-20250122-FX275.lcb		
样品瓶号	: 4-17	版本号	: 6.115
进样体积	: 100 µl	实验者	: xiechaojun
进样时间	: 2025/01/22 23:08:37	处理者	: xiechaojun
处理时间(V2)	: 2025/01/23 11:23:07		
仪器型号	: SHIMADZU LC-2050C (FX275)		

<色谱图>

mV



<峰表>

检测器A Ch1 251nm

峰号	保留时间	面积	面积%	高度	理论塔板数(USP)	拖尾因子	分离度(USP)
1	1.641	22881	100.000	5080	3094	1.265	--
总计		22881	100.000	5080			

图50 佩玛贝特片溶出曲线测定HPLC图谱
 自制品-24122801批-pH6.8介质-桨法-50转-极限转速-片2
 供试品溶液-1



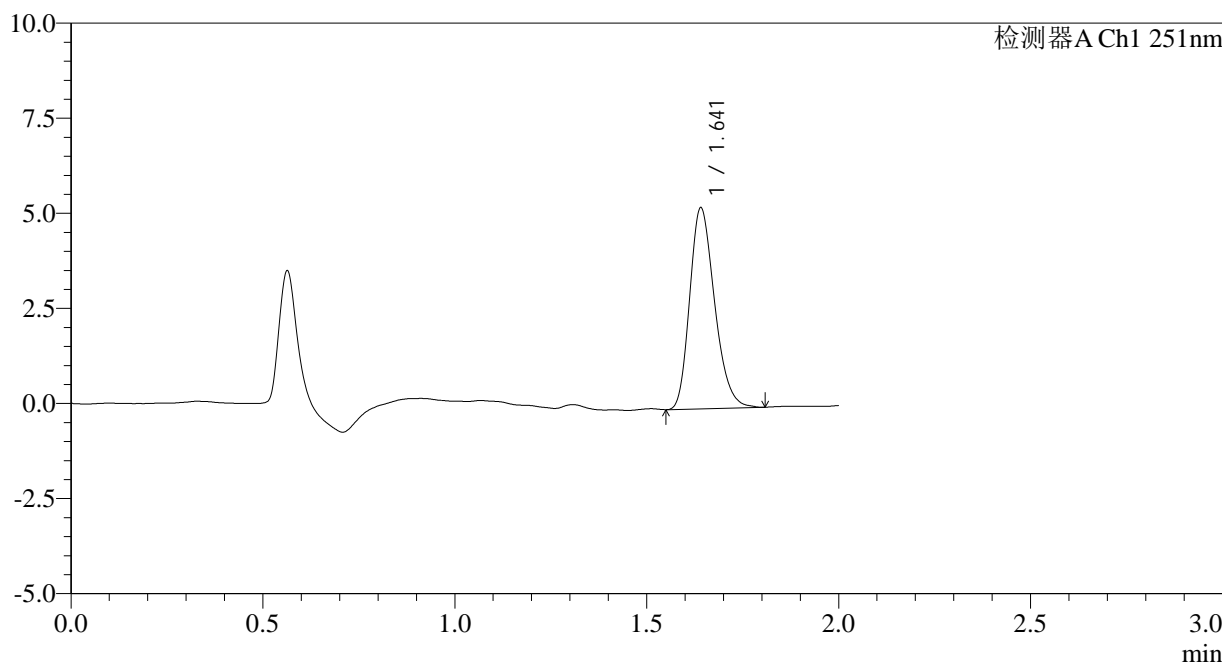
SMF-394

<样品信息>

色谱柱	: XB-C18(50mm*4.6mm,3µm)	流速	: 1.0ml/min
柱温	: 30°C	波长	: 251nm
数据文件名	: RC\$SMF-394 - 0-17/26-236-2 - zzp-24122801p-rcqx-pH6.8jz-jf50z-p3-jxzs.lcd		
方法文件名	: RC\$SMF-394 - SMF-394-rcqx-FX275.lcm		
批处理文件名	: RC\$SMF-394 - SMF-394-20250122-FX275.lcb		
样品瓶号	: 4-26	版本号	: 6.115
进样体积	: 100 µl	实验者	: xiechaojun
进样时间	: 2025/01/22 23:11:06	处理者	: xiechaojun
处理时间(V2)	: 2025/01/23 11:23:10		
仪器型号	: SHIMADZU LC-2050C (FX275)		

<色谱图>

mV



<峰表>

检测器A Ch1 251nm

峰号	保留时间	面积	面积%	高度	理论塔板数(USP)	拖尾因子	分离度(USP)
1	1.641	23829	100.000	5263	3068	1.246	--
总计		23829	100.000	5263			

图51 佩玛贝特片溶出曲线测定HPLC图谱
 自制品-24122801批-pH6.8介质-桨法-50转-极限转速-片3
 供试品溶液-1



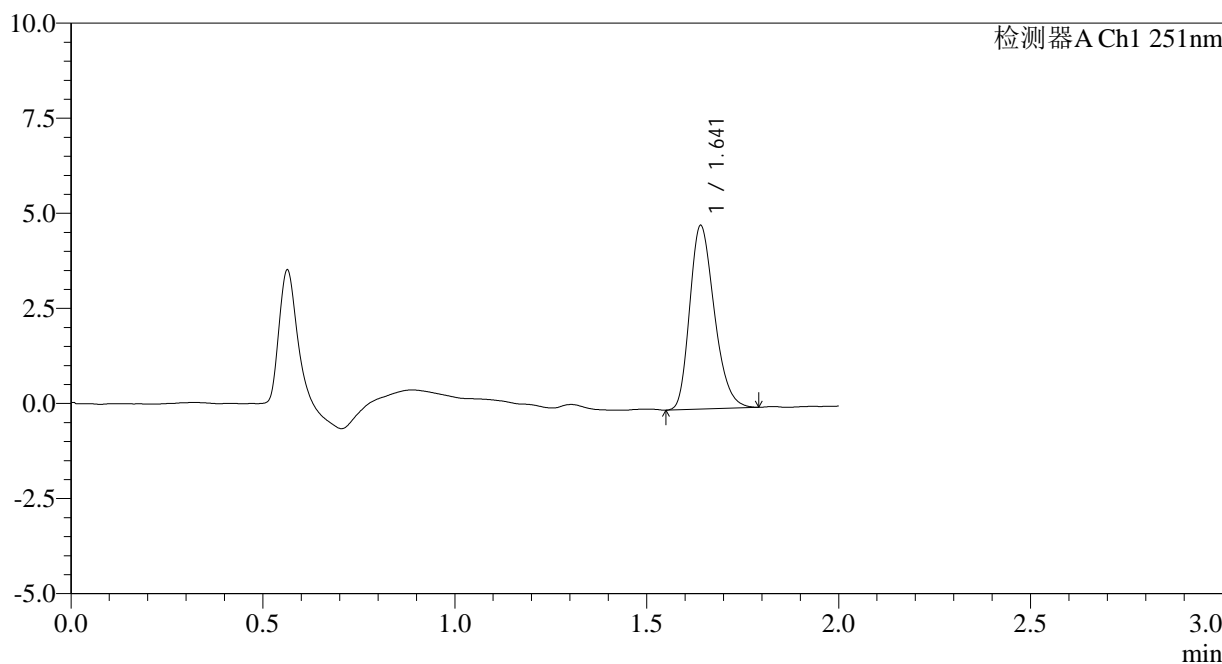
SMF-394

<样品信息>

色谱柱	: XB-C18(50mm*4.6mm,3µm)	流速	: 1.0ml/min
柱温	: 30°C	波长	: 251nm
数据文件名	: RC\$SMF-394 - 0-17/26-237-2 - zzp-24122801p-rcqx-pH6.8jz-jf50z-p4-jxzs.lcd		
方法文件名	: RC\$SMF-394 - SMF-394-rcqx-FX275.lcm		
批处理文件名	: RC\$SMF-394 - SMF-394-20250122-FX275.lcb		
样品瓶号	: 4-35	版本号	: 6.115
进样体积	: 100 µl	实验者	: xiechaojun
进样时间	: 2025/01/22 23:13:36	处理者	: xiechaojun
处理时间(V2)	: 2025/01/23 11:23:13		
仪器型号	: SHIMADZU LC-2050C (FX275)		

<色谱图>

mV



<峰表>

检测器A Ch1 251nm

峰号	保留时间	面积	面积%	高度	理论塔板数(USP)	拖尾因子	分离度(USP)
1	1.641	21525	100.000	4814	3132	1.256	--
总计		21525	100.000	4814			

图52 佩玛贝特片溶出曲线测定HPLC图谱
 自制品-24122801批-pH6.8介质-桨法-50转-极限转速-片4
 供试品溶液-1



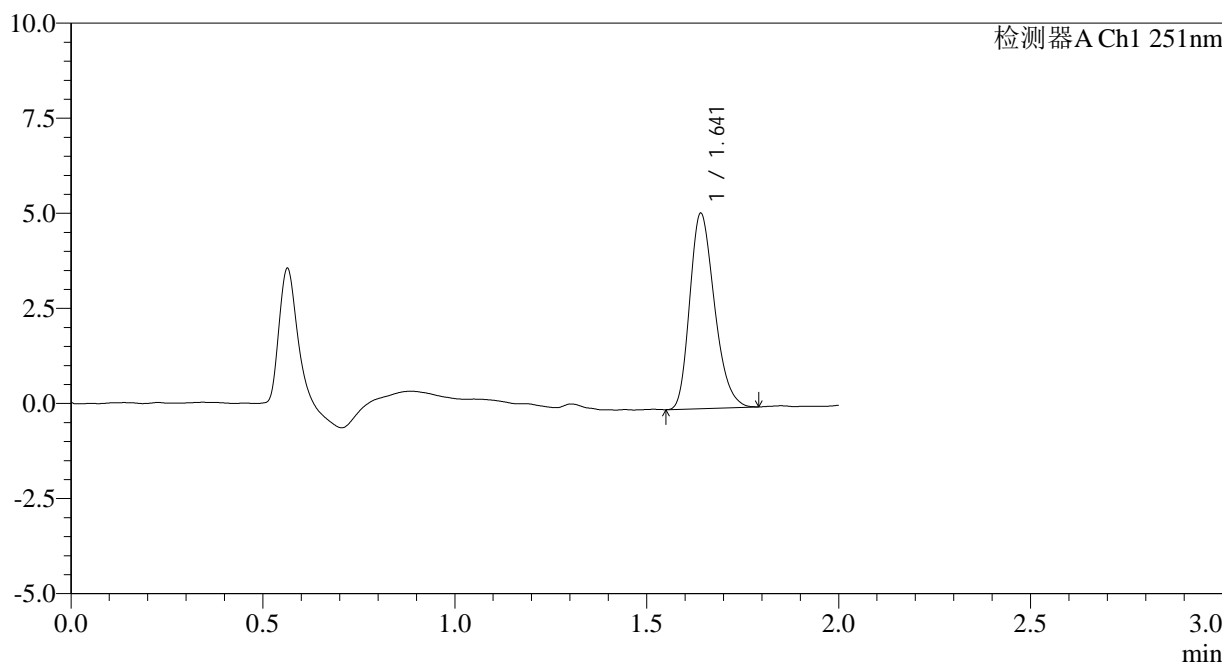
SMF-394

<样品信息>

色谱柱	: XB-C18(50mm*4.6mm,3µm)	流速	: 1.0ml/min
柱温	: 30°C	波长	: 251nm
数据文件名	: RC\$SMF-394 - 0-17/26-238-2 - zzp-24122801p-rcqx-pH6.8jz-jf50z-p5-jxzs.lcd		
方法文件名	: RC\$SMF-394 - SMF-394-rcqx-FX275.lcm		
批处理文件名	: RC\$SMF-394 - SMF-394-20250122-FX275.lcb		
样品瓶号	: 4-44	版本号	: 6.115
进样体积	: 100 µl	实验者	: xiechaojun
进样时间	: 2025/01/22 23:16:04	处理者	: xiechaojun
处理时间(V2)	: 2025/01/23 11:23:16		
仪器型号	: SHIMADZU LC-2050C (FX275)		

<色谱图>

mV



<峰表>

检测器A Ch1 251nm

峰号	保留时间	面积	面积%	高度	理论塔板数(USP)	拖尾因子	分离度(USP)
1	1.641	22990	100.000	5118	3097	1.257	--
总计		22990	100.000	5118			

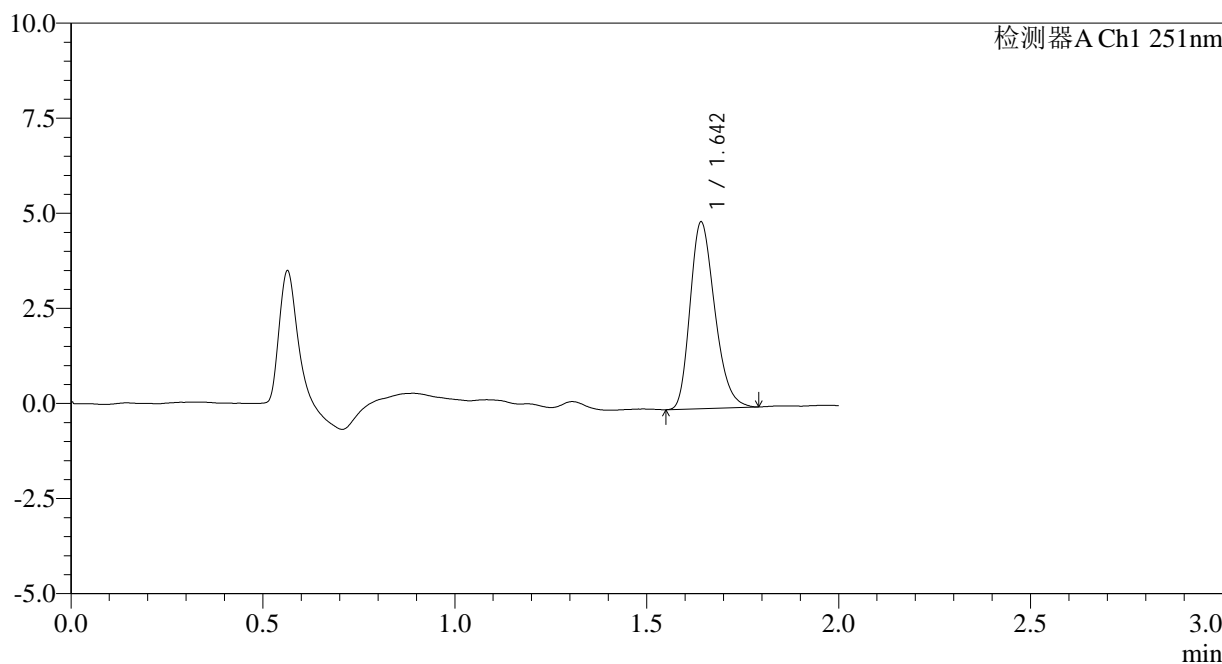
图53 佩玛贝特片溶出曲线测定HPLC图谱
 自制品-24122801批-pH6.8介质-桨法-50转-极限转速-片5
 供试品溶液-1

<样品信息>

色谱柱	: XB-C18(50mm*4.6mm,3µm)	流速	: 1.0ml/min
柱温	: 30°C	波长	: 251nm
数据文件名	: RC\$SMF-394 - 0-17/26-239-2 - zzp-24122801p-rcqx-pH6.8jz-jf50z-p6-jxzs.lcd		
方法文件名	: RC\$SMF-394 - SMF-394-rcqx-FX275.lcm		
批处理文件名	: RC\$SMF-394 - SMF-394-20250122-FX275.lcb		
样品瓶号	: 4-53	版本号	: 6.115
进样体积	: 100 µl	实验者	: xiechaojun
进样时间	: 2025/01/22 23:18:33	处理者	: xiechaojun
处理时间(V2)	: 2025/01/23 11:23:19		
仪器型号	: SHIMADZU LC-2050C (FX275)		

<色谱图>

mV



<峰表>

检测器A Ch1 251nm

峰号	保留时间	面积	面积%	高度	理论塔板数(USP)	拖尾因子	分离度(USP)
1	1.642	21965	100.000	4877	3107	1.258	--
总计		21965	100.000	4877			

图54 佩玛贝特片溶出曲线测定HPLC图谱
自制品-24122801批-pH6.8介质-桨法-50转-极限转速-片6
供试品溶液-1



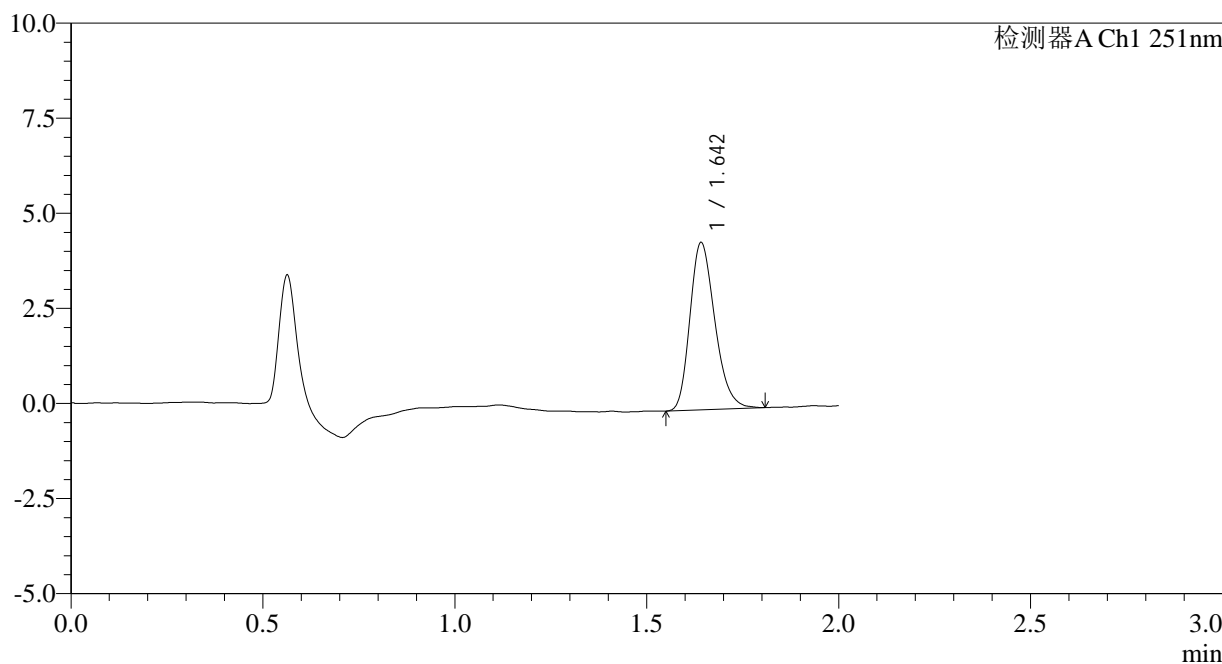
SMF-394

<样品信息>

色谱柱	: XB-C18(50mm*4.6mm,3µm)	流速	: 1.0ml/min
柱温	: 30°C	波长	: 251nm
数据文件名	: RC\$SMF-394 - 0-17/26-240-2 - zzp-24122801p-rcqx-pH6.8jz-jf50z-dz2-1.lcd		
方法文件名	: RC\$SMF-394 - SMF-394-rcqx-FX275.lcm		
批处理文件名	: RC\$SMF-394 - SMF-394-20250122-FX275.lcb		
样品瓶号	: 4-27	版本号	: 6.115
进样体积	: 100 µl	实验者	: xiechaojun
进样时间	: 2025/01/22 23:21:03	处理者	: xiechaojun
处理时间(V2)	: 2025/01/23 11:23:21		
仪器型号	: SHIMADZU LC-2050C (FX275)		

<色谱图>

mV



<峰表>

检测器A Ch1 251nm

峰号	保留时间	面积	面积%	高度	理论塔板数(USP)	拖尾因子	分离度(USP)
1	1.642	19883	100.000	4373	3068	1.249	--
总计		19883	100.000	4373			

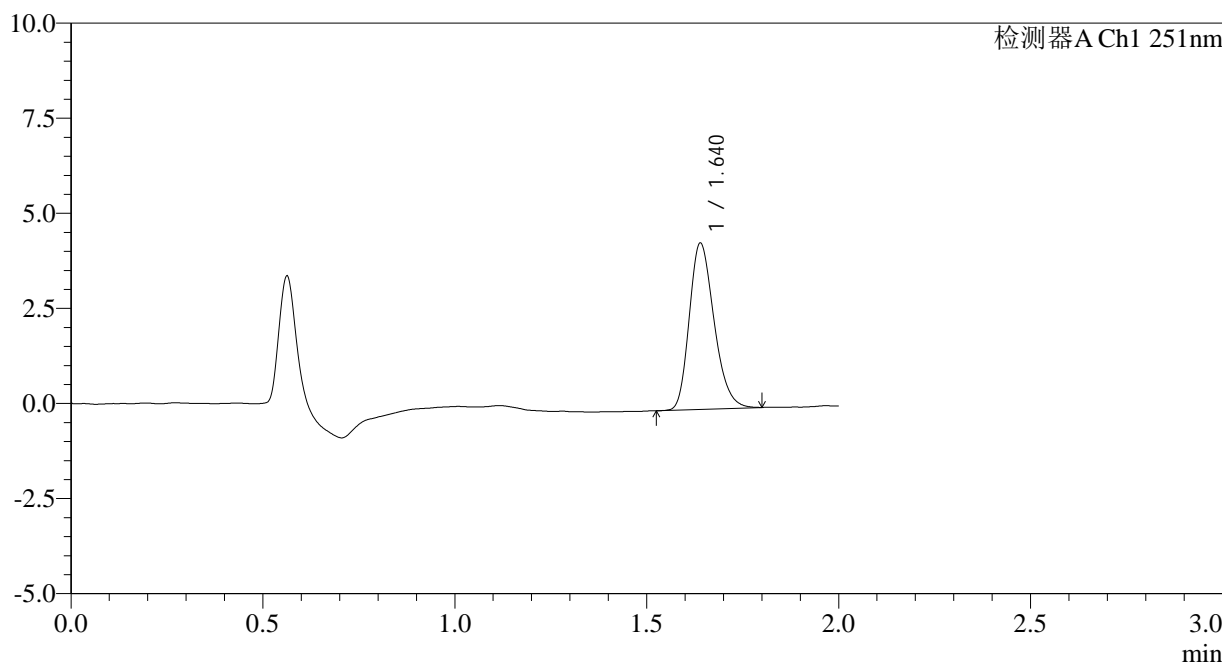
图55 佩玛贝特片溶出曲线测定HPLC图谱
自制品-24122801批-pH6.8介质-桨法-50转
对照品溶液-2-1

<样品信息>

色谱柱	: XB-C18(50mm*4.6mm,3µm)	流速	: 1.0ml/min
柱温	: 30°C	波长	: 251nm
数据文件名	: RC\$SMF-394 - 0-17/26-241-2 - zzp-24122801p-rcqx-pH6.8jz-jf50z-dz2-2.lcd		
方法文件名	: RC\$SMF-394 - SMF-394-rcqx-FX275.lcm		
批处理文件名	: RC\$SMF-394 - SMF-394-20250122-FX275.lcb		
样品瓶号	: 4-27	版本号	: 6.115
进样体积	: 100 µl	实验者	: xiechaojun
进样时间	: 2025/01/22 23:23:33	处理者	: xiechaojun
处理时间(V2)	: 2025/01/23 11:23:24		
仪器型号	: SHIMADZU LC-2050C (FX275)		

<色谱图>

mV



<峰表>

检测器A Ch1 251nm

峰号	保留时间	面积	面积%	高度	理论塔板数(USP)	拖尾因子	分离度(USP)
1	1.640	19625	100.000	4369	3101	1.244	--
总计		19625	100.000	4369			

图56 佩玛贝特片溶出曲线测定HPLC图谱
自制品-24122801批-pH6.8介质-桨法-50转
对照品溶液-2-2