



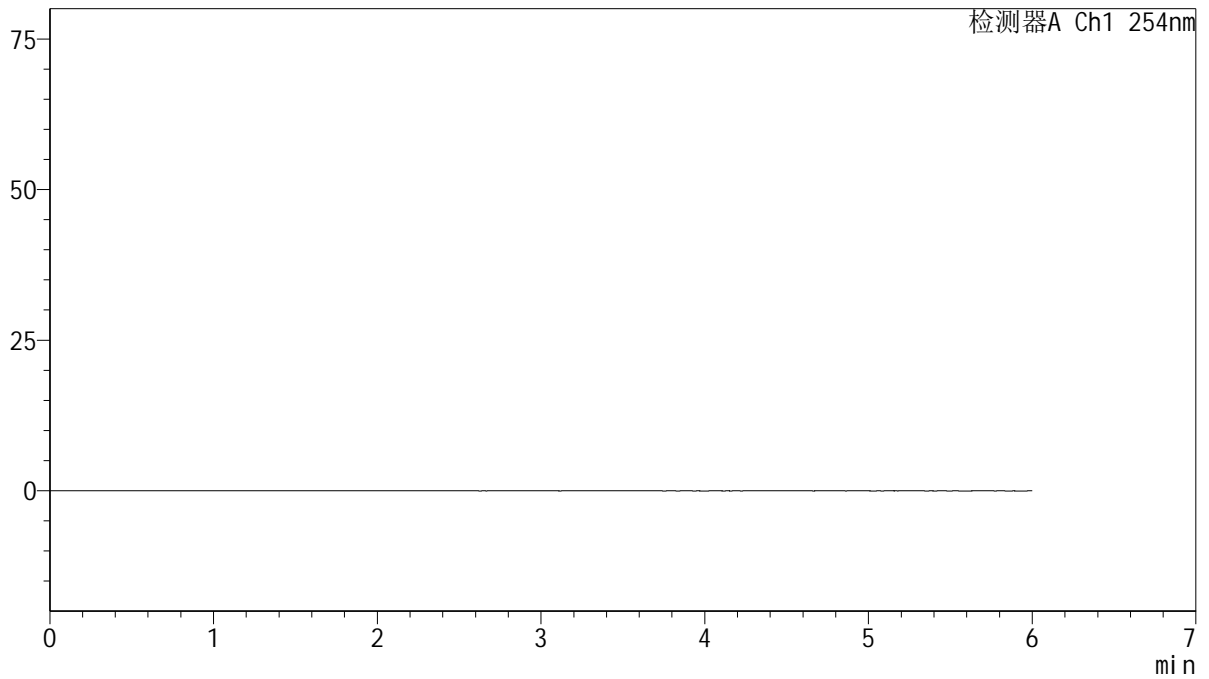
QTL-359

<样品信息>

色谱柱: LP-C18(150mm*4.6mm,5µm) 流 速: 1.5ml/min
 柱 温: 30°C 波 长: 254nm
 数据文件名: RC\$QTL-359 - 18-24/30-375-2 - zzp-rcd-15mg-SHUI+SDSjz-rj.lcd
 方法文件名: RC\$QTL-359 - QTL-359-rcd-FX279-新.lcm
 批处理文件名: RC\$QTL-359 - 20250121-rcd-FX279.lcb
 样品瓶号: 1-9
 进样体积: 10 µl 版本号: 6.115
 进样时间: 2025/01/21 11:48:12 实验者: jiangjinwei
 处理时间(V2): 2025/01/22 11:22:20 处理者: jiangjinwei
 仪器型号: SHIMADZU LC-2050C (FX260)

<色谱图>

mV



<峰表>

检测器A Ch1 254nm

峰号	保留时间	面积	面积%	高度	理论塔板数(USP)	拖尾因子	分离度(USP)
总计							



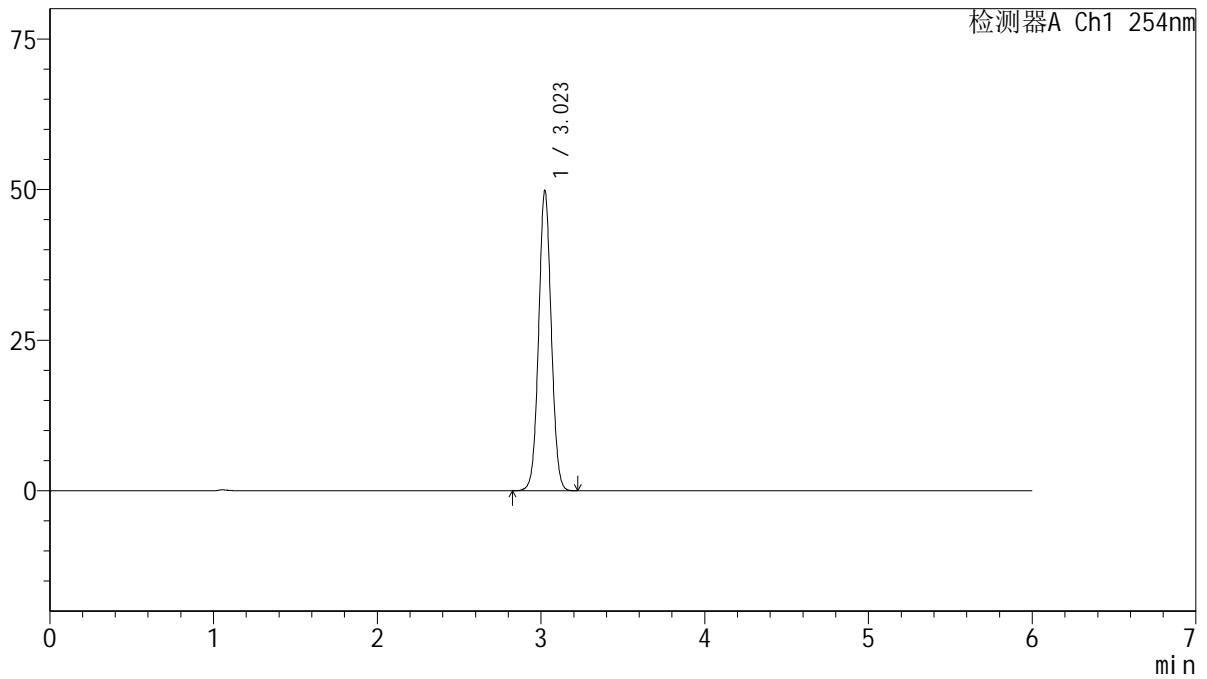
QTL-359

<样品信息>

色谱柱: LP-C18(150mm*4.6mm,5µm) 流 速: 1.5ml/min
 柱 温: 30°C 波 长: 254nm
 数据文件名: RC\$QTL-359 - 18-24/30-376-2 - zzp-rcd-15mg-SHUI+SDSjz-dz1-1.lcd
 方法文件名: RC\$QTL-359 - QTL-359-rcd-FX279-新.lcm
 批处理文件名: RC\$QTL-359 - 20250121-rcd-FX279.lcb
 样品瓶号: 1-18
 进样体积: 10 µl 版本号: 6.115
 进样时间: 2025/01/21 11:54:34 实验者: jiangjinwei
 处理时间(V2): 2025/01/22 11:22:23 处理者: jiangjinwei
 仪器型号: SHIMADZU LC-2050C (FX260)

<色谱图>

mV



<峰表>

检测器A Ch1 254nm

峰号	保留时间	面积	面积%	高度	理论塔板数(USP)	拖尾因子	分离度(USP)
1	3.023	267122	100.000	49773	7405	1.040	--
总计		267122	100.000	49773			



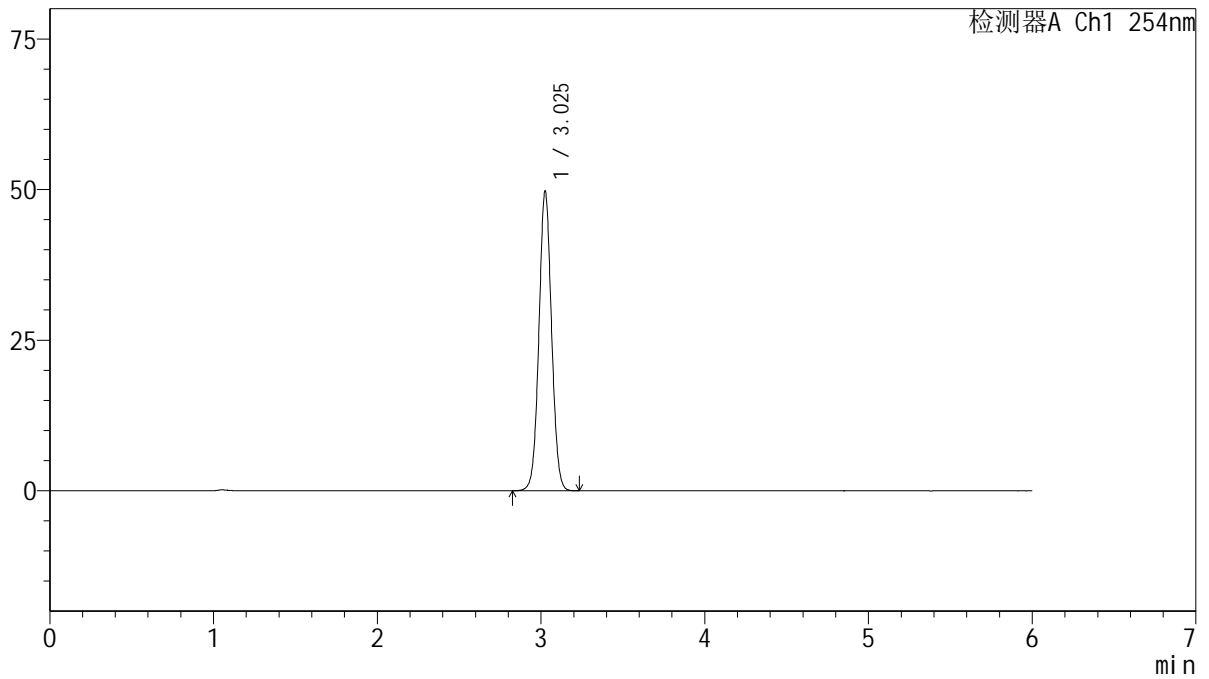
QTL-359

<样品信息>

色谱柱: LP-C18(150mm*4.6mm,5μm) 流 速: 1.5ml/min
 柱 温: 30°C 波 长: 254nm
 数据文件名: RC\$QTL-359 - 18-24/30-377-2 - zzp-rcd-15mg-SHUI+SDSjz-dz1-2.lcd
 方法文件名: RC\$QTL-359 - QTL-359-rcd-FX279-新.lcm
 批处理文件名: RC\$QTL-359 - 20250121-rcd-FX279.lcb
 样品瓶号: 1-18
 进样体积: 10 μl 版本号: 6.115
 进样时间: 2025/01/21 12:01:55 实验者: jiangjinwei
 处理时间(V2): 2025/01/22 11:22:26 处理者: jiangjinwei
 仪器型号: SHIMADZU LC-2050C (FX260)

<色谱图>

mV



<峰表>

检测器A Ch1 254nm

峰号	保留时间	面积	面积%	高度	理论塔板数(USP)	拖尾因子	分离度(USP)
1	3.025	266572	100.000	49497	7415	1.041	--
总计		266572	100.000	49497			



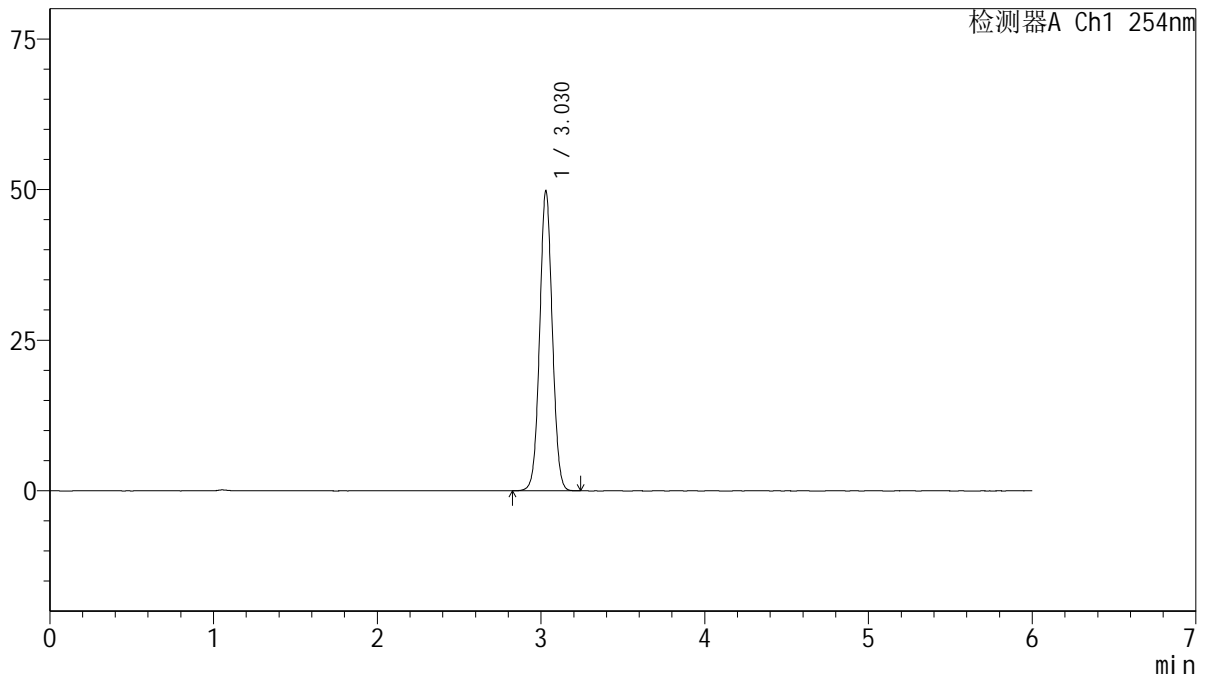
QTL-359

<样品信息>

色谱柱: LP-C18(150mm*4.6mm,5µm) 流 速: 1.5ml/min
 柱 温: 30°C 波 长: 254nm
 数据文件名: RC\$QTL-359 - 18-24/30-378-2 - zzp-rcd-15mg-SHUI+SDSjz-dz1-3.lcd
 方法文件名: RC\$QTL-359 - QTL-359-rcd-FX279-新.lcm
 批处理文件名: RC\$QTL-359 - 20250121-rcd-FX279.lcb
 样品瓶号: 1-18
 进样体积: 10 µl 版本号: 6.115
 进样时间: 2025/01/21 12:08:18 实验者: jiangjinwei
 处理时间(V2): 2025/01/22 11:22:29 处理者: jiangjinwei
 仪器型号: SHIMADZU LC-2050C (FX260)

<色谱图>

mV



<峰表>

检测器A Ch1 254nm

峰号	保留时间	面积	面积%	高度	理论塔板数(USP)	拖尾因子	分离度(USP)
1	3.030	266907	100.000	49810	7434	1.039	--
总计		266907	100.000	49810			



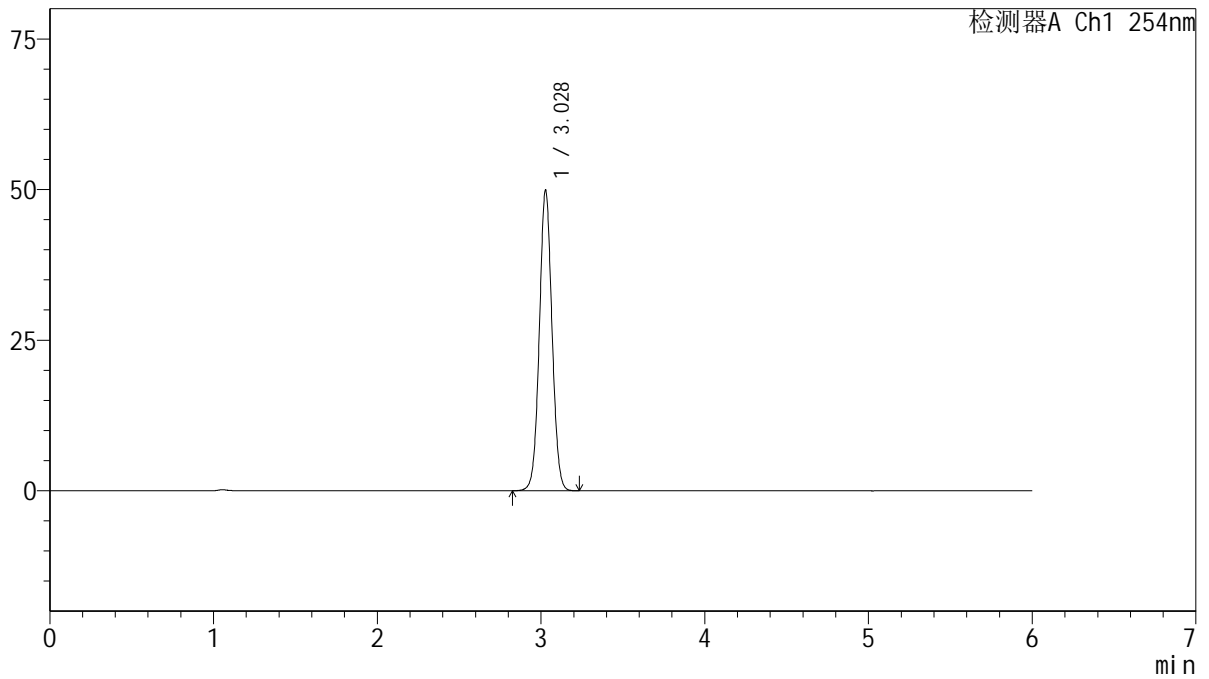
QTL-359

<样品信息>

色谱柱: LP-C18(150mm*4.6mm,5µm) 流 速: 1.5ml/min
 柱 温: 30°C 波 长: 254nm
 数据文件名: RC\$QTL-359 - 18-24/30-379-2 - zzp-rcd-15mg-SHUI+SDSjz-dz1-4.lcd
 方法文件名: RC\$QTL-359 - QTL-359-rcd-FX279-新.lcm
 批处理文件名: RC\$QTL-359 - 20250121-rcd-FX279.lcb
 样品瓶号: 1-18
 进样体积: 10 µl 版本号: 6.115
 进样时间: 2025/01/21 12:14:41 实验者: jiangjinwei
 处理时间(V2): 2025/01/22 11:22:32 处理者: jiangjinwei
 仪器型号: SHIMADZU LC-2050C (FX260)

<色谱图>

mV



<峰表>

检测器A Ch1 254nm

峰号	保留时间	面积	面积%	高度	理论塔板数(USP)	拖尾因子	分离度(USP)
1	3.028	268029	100.000	49763	7398	1.040	--
总计		268029	100.000	49763			



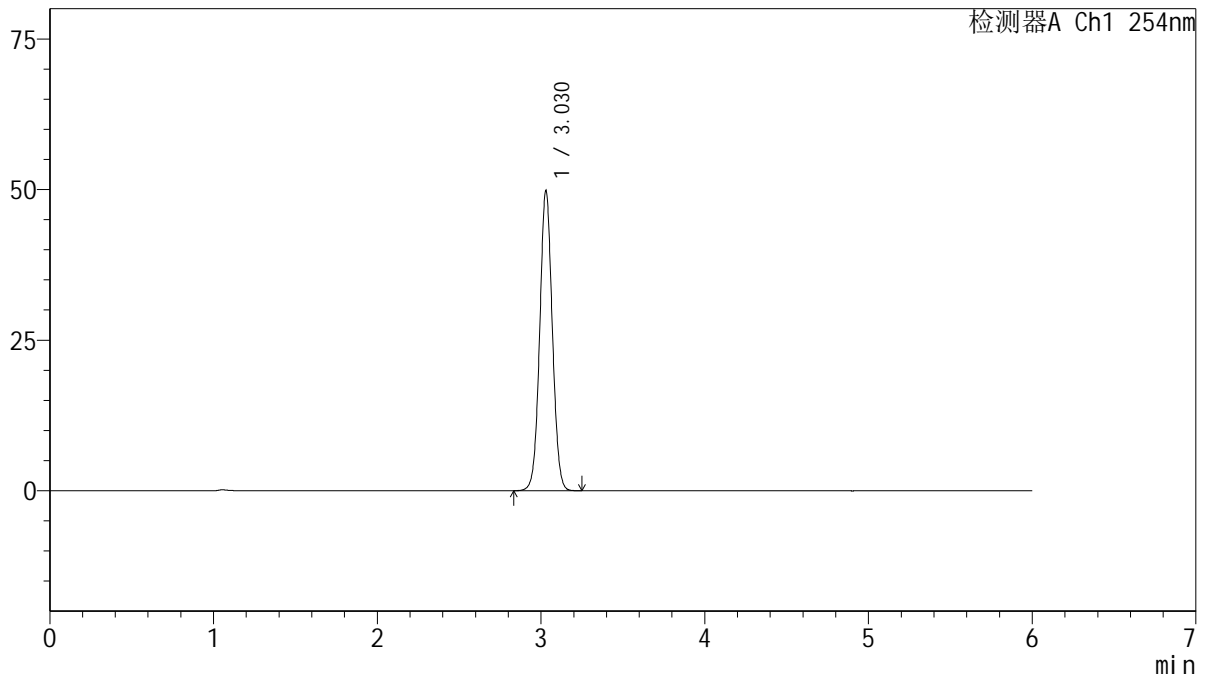
QTL-359

<样品信息>

色谱柱: LP-C18(150mm*4.6mm,5μm) 流 速: 1.5ml/min
 柱 温: 30°C 波 长: 254nm
 数据文件名: RC\$QTL-359 - 18-24/30-380-2 - zzp-rcd-15mg-SHUI+SDSjz-dz1-5.lcd
 方法文件名: RC\$QTL-359 - QTL-359-rcd-FX279-新.lcm
 批处理文件名: RC\$QTL-359 - 20250121-rcd-FX279.lcb
 样品瓶号: 1-18
 进样体积: 10 μl 版本号: 6.115
 进样时间: 2025/01/21 12:21:04 实验者: jiangjinwei
 处理时间(V2): 2025/01/22 11:22:35 处理者: jiangjinwei
 仪器型号: SHIMADZU LC-2050C (FX260)

<色谱图>

mV



<峰表>

检测器A Ch1 254nm

峰号	保留时间	面积	面积%	高度	理论塔板数(USP)	拖尾因子	分离度(USP)
1	3.030	266972	100.000	49819	7444	1.041	--
总计		266972	100.000	49819			



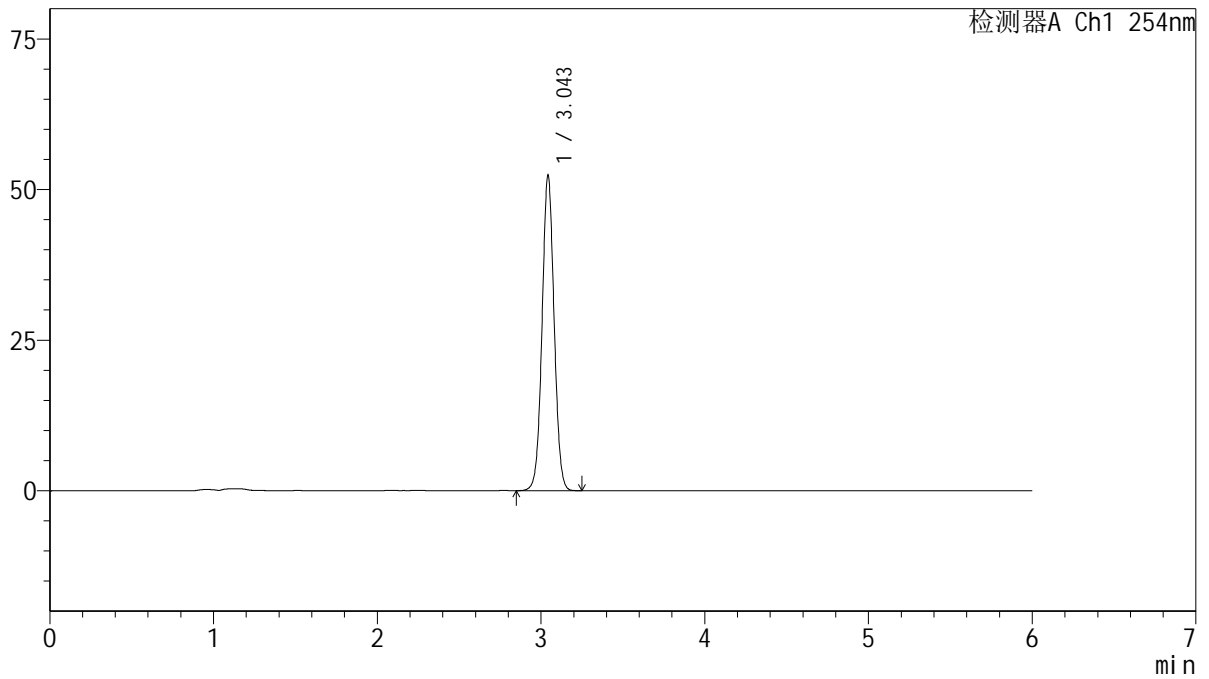
QTL-359

<样品信息>

色谱柱: LP-C18(150mm*4.6mm,5μm) 流 速: 1.5ml/min
 柱 温: 30°C 波 长: 254nm
 数据文件名: RC\$QTL-359 - 18-24/30-381-2 - zzp-25031301-1p-rcd-15mg-SHUI+SDSjz-P1-1.lcd
 方法文件名: RC\$QTL-359 - QTL-359-rcd-FX279-新.lcm
 批处理文件名: RC\$QTL-359 - 20250121-rcd-FX279.lcb
 样品瓶号: 1-1
 进样体积: 10 μl 版本号: 6.115
 进样时间: 2025/01/21 12:27:26 实验者: jiangjinwei
 处理时间(V2): 2025/01/22 11:22:37 处理者: jiangjinwei
 仪器型号: SHIMADZU LC-2050C (FX260)

<色谱图>

mV



<峰表>

检测器A Ch1 254nm

峰号	保留时间	面积	面积%	高度	理论塔板数(USP)	拖尾因子	分离度(USP)
1	3.043	267791	100.000	51966	8271	1.035	--
总计		267791	100.000	51966			



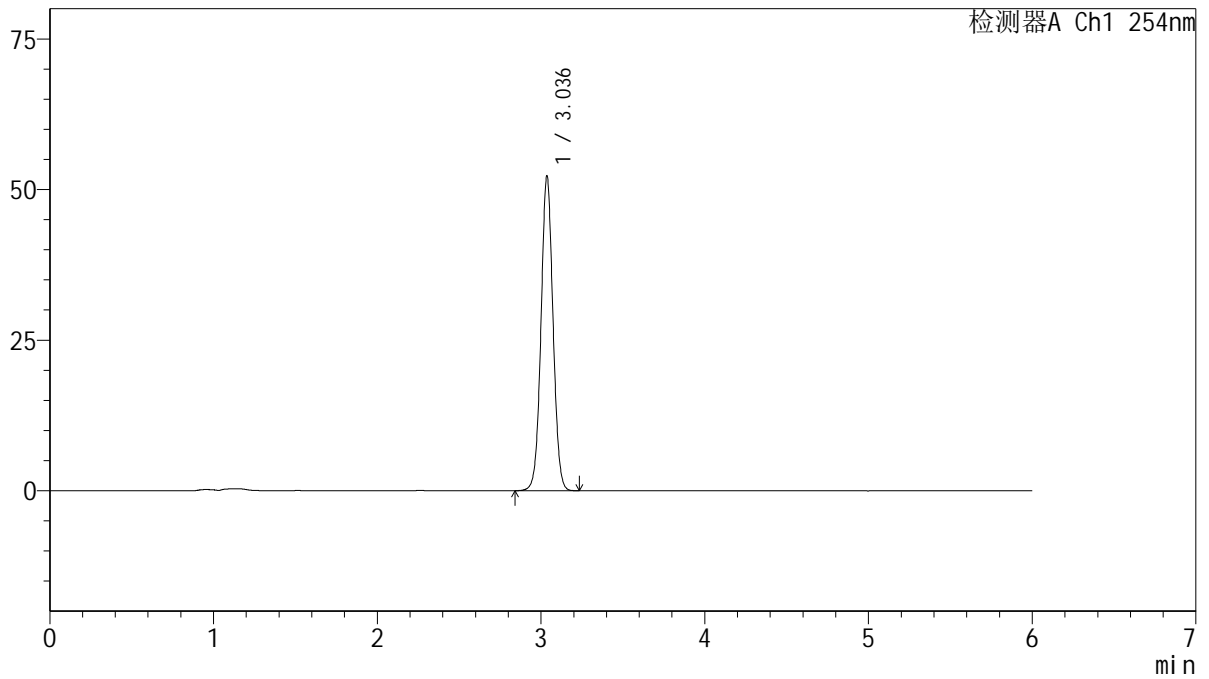
QTL-359

<样品信息>

色谱柱: LP-C18(150mm*4.6mm,5µm) 流 速: 1.5ml/min
 柱 温: 30°C 波 长: 254nm
 数据文件名: RC\$QTL-359 - 18-24/30-382-2 - zzp-25031301-1p-rcd-15mg-SHUI+SDSjz-P1-2.lcd
 方法文件名: RC\$QTL-359 - QTL-359-rcd-FX279-新.lcm
 批处理文件名: RC\$QTL-359 - 20250121-rcd-FX279.lcb
 样品瓶号: 1-1
 进样体积: 10 µl 版本号: 6.115
 进样时间: 2025/01/21 12:33:48 实验者: jiangjinwei
 处理时间(V2): 2025/01/22 11:22:40 处理者: jiangjinwei
 仪器型号: SHIMADZU LC-2050C (FX260)

<色谱图>

mV



<峰表>

检测器A Ch1 254nm

峰号	保留时间	面积	面积%	高度	理论塔板数(USP)	拖尾因子	分离度(USP)
1	3.036	266250	100.000	52082	8277	1.035	--
总计		266250	100.000	52082			



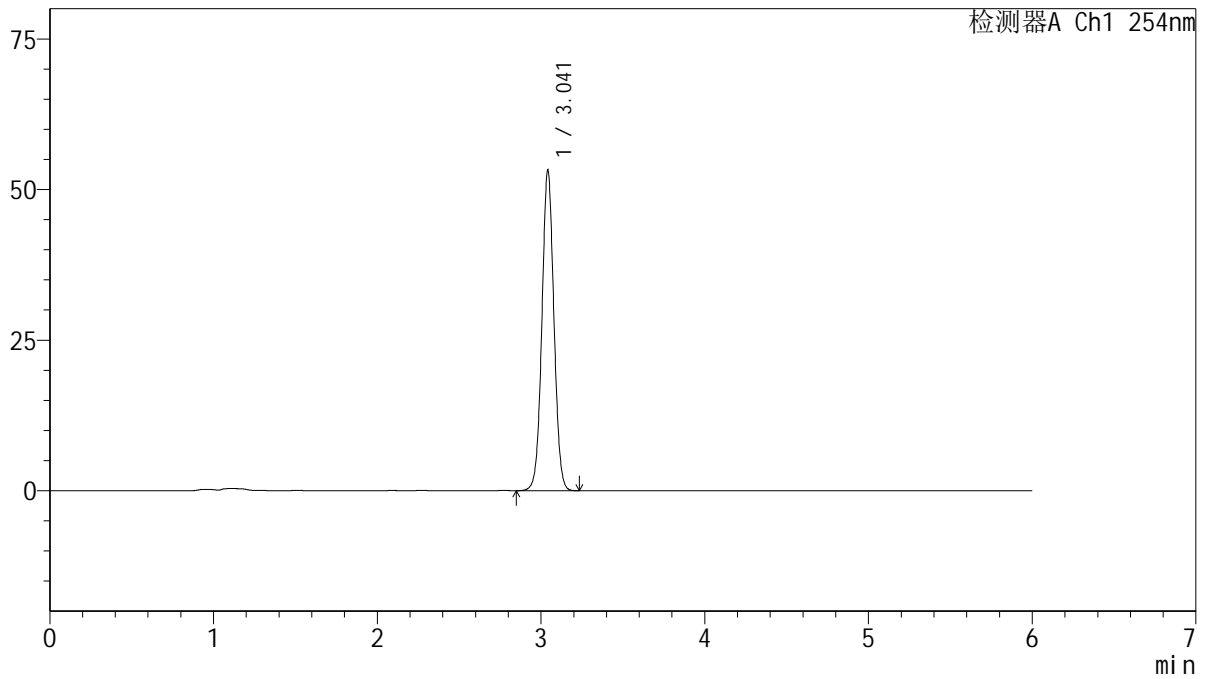
QTL-359

<样品信息>

色谱柱: LP-C18(150mm*4.6mm,5μm) 流 速: 1.5ml/min
 柱 温: 30°C 波 长: 254nm
 数据文件名: RC\$QTL-359 - 18-24/30-383-2 - zzp-25031301-1p-rcd-15mg-SHUI+SDSjz-P2-1.lcd
 方法文件名: RC\$QTL-359 - QTL-359-rcd-FX279-新.lcm
 批处理文件名: RC\$QTL-359 - 20250121-rcd-FX279.lcb
 样品瓶号: 1-10
 进样体积: 10 μl 版本号: 6.115
 进样时间: 2025/01/21 12:40:10 实验者: jiangjinwei
 处理时间(V2): 2025/01/22 11:22:43 处理者: jiangjinwei
 仪器型号: SHIMADZU LC-2050C (FX260)

<色谱图>

mV



<峰表>

检测器A Ch1 254nm

峰号	保留时间	面积	面积%	高度	理论塔板数(USP)	拖尾因子	分离度(USP)
1	3.041	271528	100.000	52981	8294	1.035	--
总计		271528	100.000	52981			



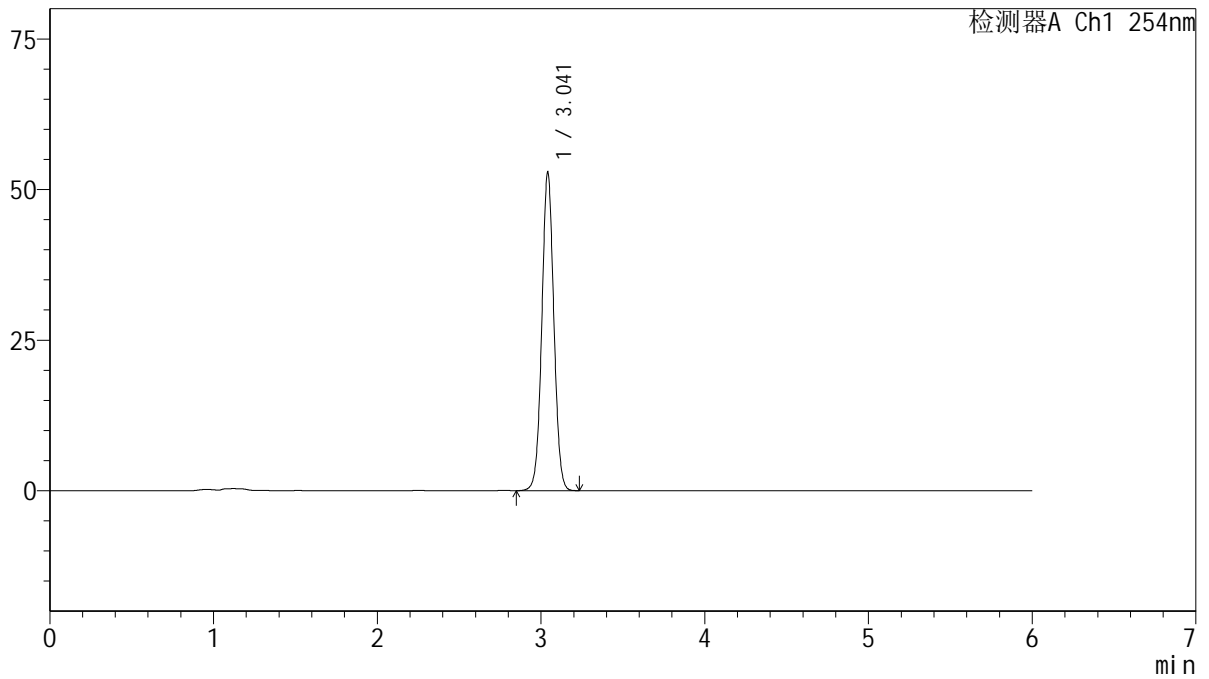
QTL-359

<样品信息>

色谱柱: LP-C18(150mm*4.6mm,5µm) 流 速: 1.5ml/min
 柱 温: 30°C 波 长: 254nm
 数据文件名: RC\$QTL-359 - 18-24/30-384-2 - zzp-25031301-1p-rcd-15mg-SHUI+SDSjz-P2-2.lcd
 方法文件名: RC\$QTL-359 - QTL-359-rcd-FX279-新.lcm
 批处理文件名: RC\$QTL-359 - 20250121-rcd-FX279.lcb
 样品瓶号: 1-10
 进样体积: 10 µl 版本号: 6.115
 进样时间: 2025/01/21 12:46:31 实验者: jiangjinwei
 处理时间(V2): 2025/01/22 11:22:46 处理者: jiangjinwei
 仪器型号: SHIMADZU LC-2050C (FX260)

<色谱图>

mV



<峰表>

检测器A Ch1 254nm

峰号	保留时间	面积	面积%	高度	理论塔板数(USP)	拖尾因子	分离度(USP)
1	3.041	269810	100.000	52708	8300	1.035	--
总计		269810	100.000	52708			



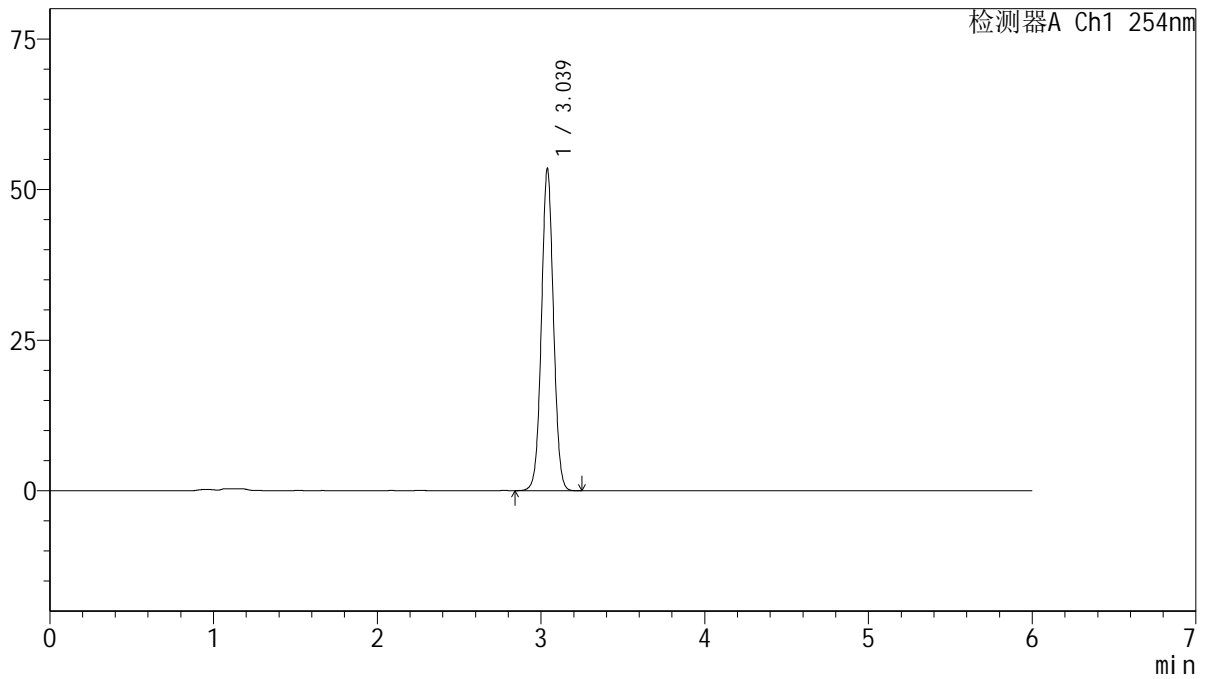
QTL-359

<样品信息>

色谱柱: LP-C18(150mm*4.6mm,5μm) 流 速: 1.5ml/min
 柱 温: 30°C 波 长: 254nm
 数据文件名: RC\$QTL-359 - 18-24/30-385-2 - zzp-25031301-1p-rcd-15mg-SHUI+SDSjz-P3-1.lcd
 方法文件名: RC\$QTL-359 - QTL-359-rcd-FX279-新.lcm
 批处理文件名: RC\$QTL-359 - 20250121-rcd-FX279.lcb
 样品瓶号: 1-19
 进样体积: 10 μl 版本号: 6.115
 进样时间: 2025/01/21 12:52:53 实验者: jiangjinwei
 处理时间(V2): 2025/01/22 11:22:48 处理者: jiangjinwei
 仪器型号: SHIMADZU LC-2050C (FX260)

<色谱图>

mV



<峰表>

检测器A Ch1 254nm

峰号	保留时间	面积	面积%	高度	理论塔板数(USP)	拖尾因子	分离度(USP)
1	3.039	273036	100.000	53440	8267	1.035	--
总计		273036	100.000	53440			



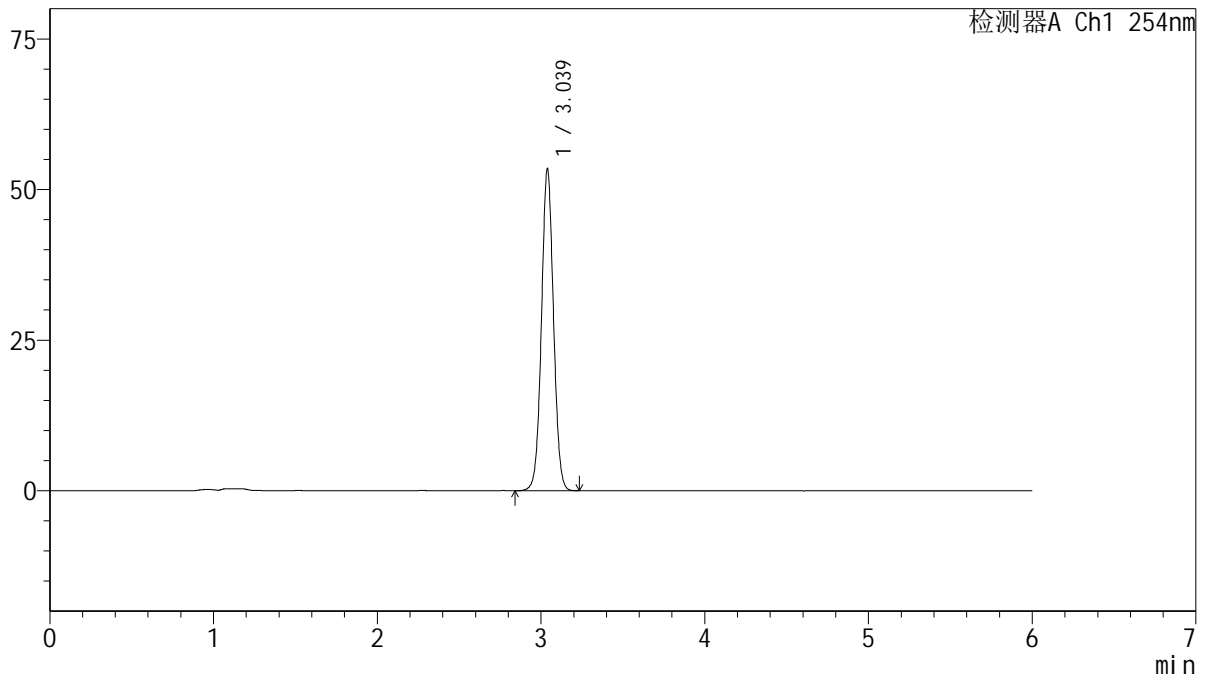
QTL-359

<样品信息>

色谱柱: LP-C18(150mm*4.6mm,5μm) 流 速: 1.5ml/min
 柱 温: 30°C 波 长: 254nm
 数据文件名: RC\$QTL-359 - 18-24/30-386-2 - zzp-25031301-1p-rcd-15mg-SHUI+SDSjz-P3-2.lcd
 方法文件名: RC\$QTL-359 - QTL-359-rcd-FX279-新.lcm
 批处理文件名: RC\$QTL-359 - 20250121-rcd-FX279.lcb
 样品瓶号: 1-19
 进样体积: 10 μl 版本号: 6.115
 进样时间: 2025/01/21 12:59:14 实验者: jiangjinwei
 处理时间(V2): 2025/01/22 11:22:51 处理者: jiangjinwei
 仪器型号: SHIMADZU LC-2050C (FX260)

<色谱图>

mV



<峰表>

检测器A Ch1 254nm

峰号	保留时间	面积	面积%	高度	理论塔板数(USP)	拖尾因子	分离度(USP)
1	3.039	273061	100.000	53429	8260	1.035	--
总计		273061	100.000	53429			



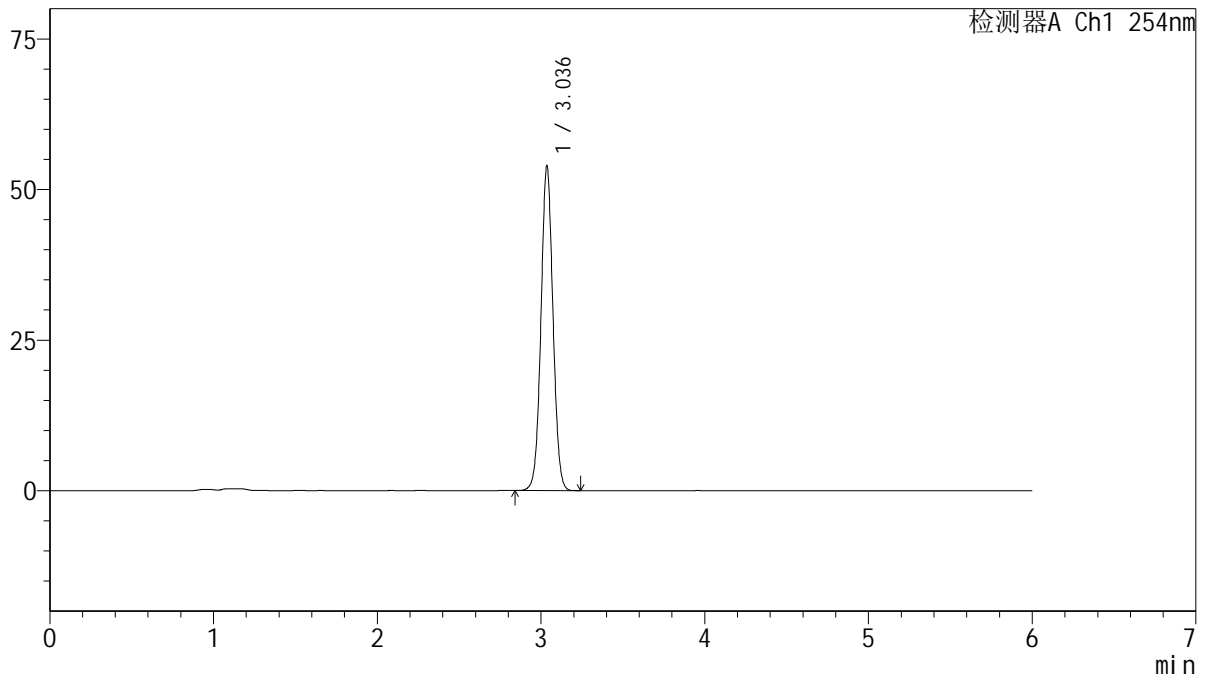
QTL-359

<样品信息>

色谱柱: LP-C18(150mm*4.6mm,5μm) 流 速: 1.5ml/min
 柱 温: 30°C 波 长: 254nm
 数据文件名: RC\$QTL-359 - 18-24/30-387-2 - zzp-25031301-1p-rcd-15mg-SHUI+SDSjz-P4-1.lcd
 方法文件名: RC\$QTL-359 - QTL-359-rcd-FX279-新.lcm
 批处理文件名: RC\$QTL-359 - 20250121-rcd-FX279.lcb
 样品瓶号: 1-28
 进样体积: 10 μl 版本号: 6.115
 进样时间: 2025/01/21 13:05:36 实验者: jiangjinwei
 处理时间(V2): 2025/01/22 11:22:54 处理者: jiangjinwei
 仪器型号: SHIMADZU LC-2050C (FX260)

<色谱图>

mV



<峰表>

检测器A Ch1 254nm

峰号	保留时间	面积	面积%	高度	理论塔板数(USP)	拖尾因子	分离度(USP)
1	3.036	274798	100.000	53723	8276	1.034	--
总计		274798	100.000	53723			



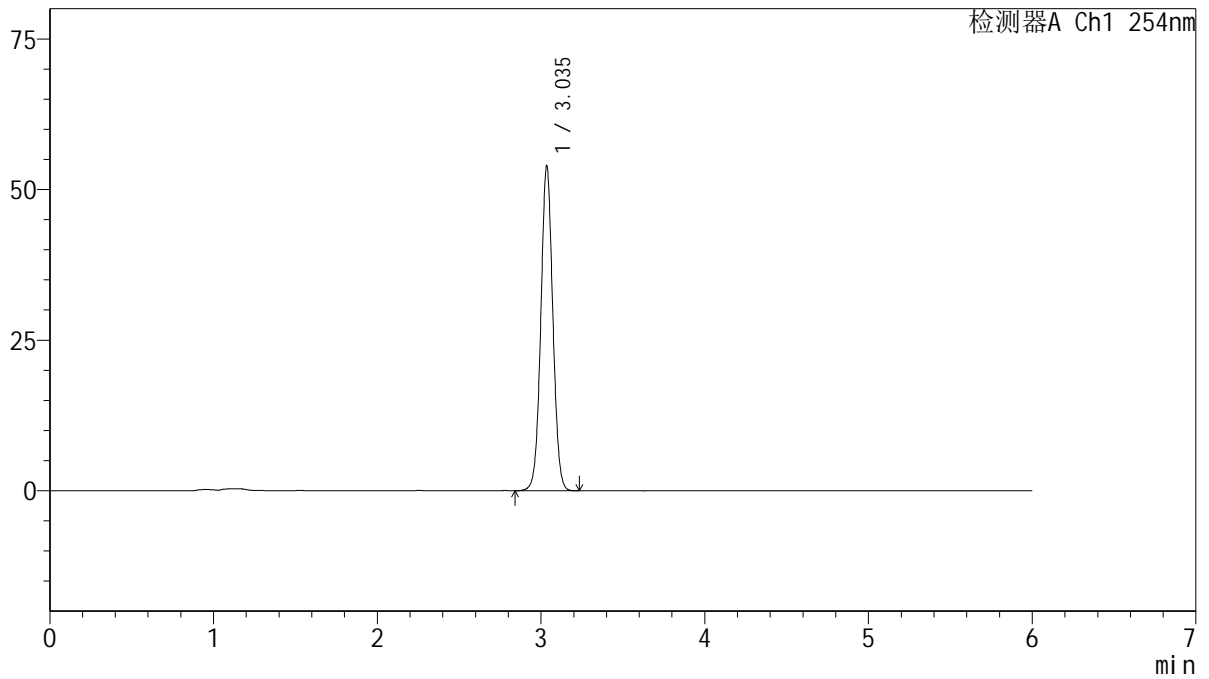
QTL-359

<样品信息>

色谱柱: LP-C18(150mm*4.6mm,5μm) 流 速: 1.5ml/min
 柱 温: 30°C 波 长: 254nm
 数据文件名: RC\$QTL-359 - 18-24/30-388-2 - zzp-25031301-1p-rcd-15mg-SHUI+SDSjz-P4-2.lcd
 方法文件名: RC\$QTL-359 - QTL-359-rcd-FX279-新.lcm
 批处理文件名: RC\$QTL-359 - 20250121-rcd-FX279.lcb
 样品瓶号: 1-28
 进样体积: 10 μl 版本号: 6.115
 进样时间: 2025/01/21 13:11:58 实验者: jiangjinwei
 处理时间(V2): 2025/01/22 11:22:57 处理者: jiangjinwei
 仪器型号: SHIMADZU LC-2050C (FX260)

<色谱图>

mV



<峰表>

检测器A Ch1 254nm

峰号	保留时间	面积	面积%	高度	理论塔板数(USP)	拖尾因子	分离度(USP)
1	3.035	274951	100.000	53595	8254	1.034	--
总计		274951	100.000	53595			



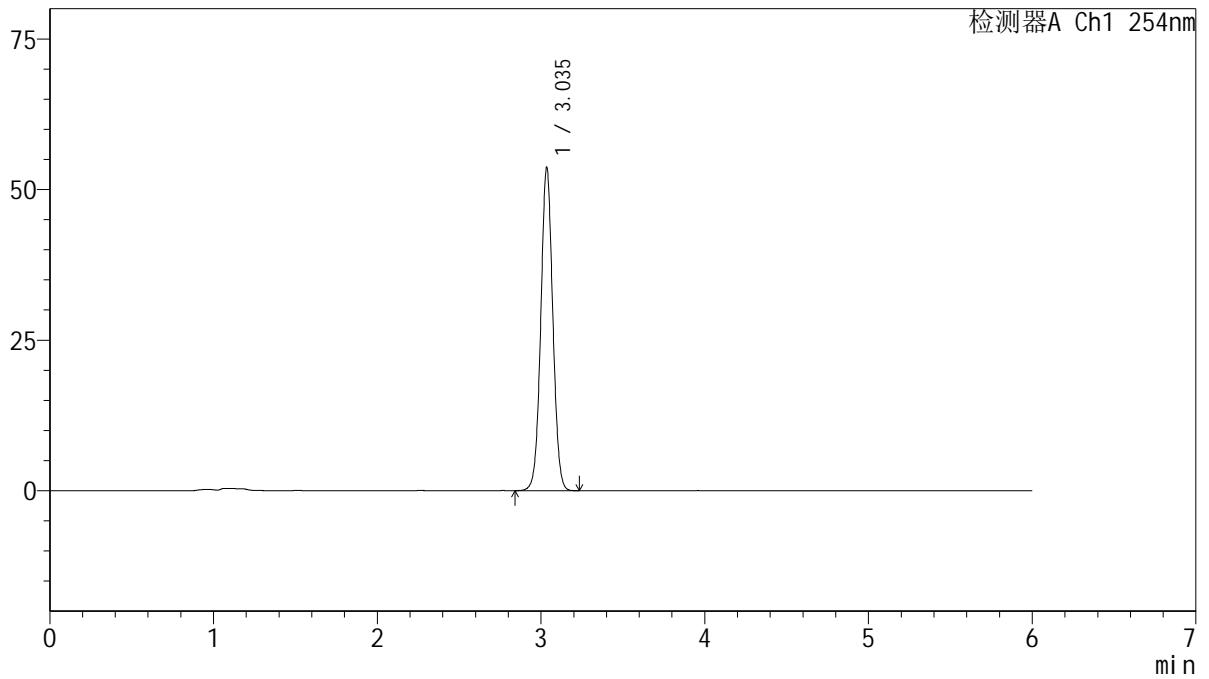
QTL-359

<样品信息>

色谱柱: LP-C18(150mm*4.6mm,5μm) 流 速: 1.5ml/min
 柱 温: 30°C 波 长: 254nm
 数据文件名: RC\$QTL-359 - 18-24/30-389-2 - zzp-25031301-1p-rcd-15mg-SHUI+SDSjz-P5-1.lcd
 方法文件名: RC\$QTL-359 - QTL-359-rcd-FX279-新.lcm
 批处理文件名: RC\$QTL-359 - 20250121-rcd-FX279.lcb
 样品瓶号: 1-37
 进样体积: 10 μl 版本号: 6.115
 进样时间: 2025/01/21 13:18:21 实验者: jiangjinwei
 处理时间(V2): 2025/01/22 11:23:00 处理者: jiangjinwei
 仪器型号: SHIMADZU LC-2050C (FX260)

<色谱图>

mV



<峰表>

检测器A Ch1 254nm

峰号	保留时间	面积	面积%	高度	理论塔板数(USP)	拖尾因子	分离度(USP)
1	3.035	274109	100.000	53318	8237	1.034	--
总计		274109	100.000	53318			



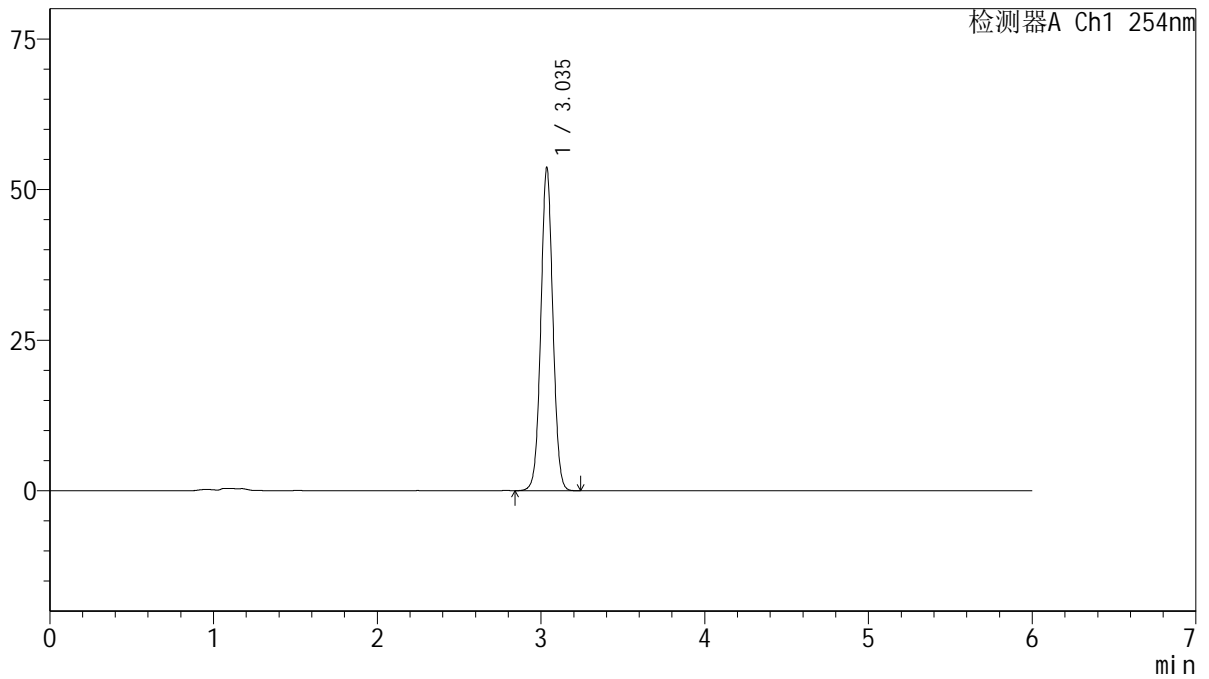
QTL-359

<样品信息>

色谱柱: LP-C18(150mm*4.6mm,5μm) 流 速: 1.5ml/min
 柱 温: 30°C 波 长: 254nm
 数据文件名: RC\$QTL-359 - 18-24/30-390-2 - zzp-25031301-1p-rcd-15mg-SHUI+SDSjz-P5-2.lcd
 方法文件名: RC\$QTL-359 - QTL-359-rcd-FX279-新.lcm
 批处理文件名: RC\$QTL-359 - 20250121-rcd-FX279.lcb
 样品瓶号: 1-37
 进样体积: 10 μl 版本号: 6.115
 进样时间: 2025/01/21 13:24:44 实验者: jiangjinwei
 处理时间(V2): 2025/01/22 11:23:02 处理者: jiangjinwei
 仪器型号: SHIMADZU LC-2050C (FX260)

<色谱图>

mV



<峰表>

检测器A Ch1 254nm

峰号	保留时间	面积	面积%	高度	理论塔板数(USP)	拖尾因子	分离度(USP)
1	3.035	273515	100.000	53367	8266	1.034	--
总计		273515	100.000	53367			



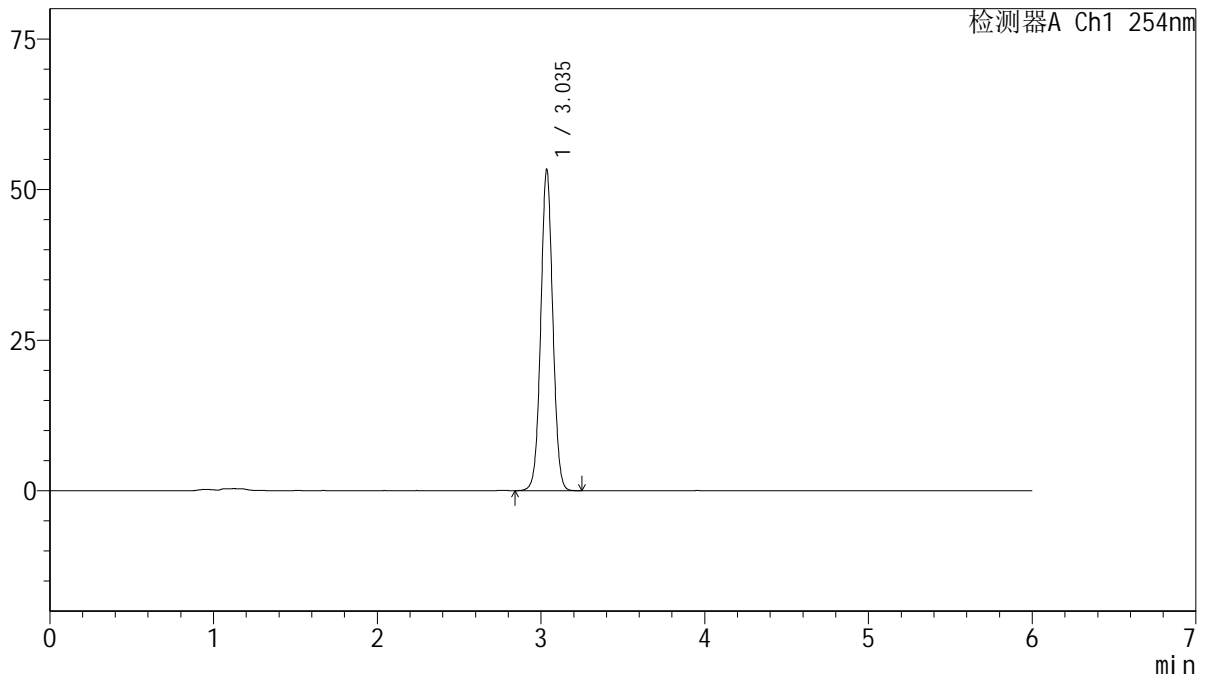
QTL-359

<样品信息>

色谱柱: LP-C18(150mm*4.6mm,5μm) 流 速: 1.5ml/min
 柱 温: 30°C 波 长: 254nm
 数据文件名: RC\$QTL-359 - 18-24/30-391-2 - zzp-25031301-1p-rcd-15mg-SHUI+SDSjz-P6-1.lcd
 方法文件名: RC\$QTL-359 - QTL-359-rcd-FX279-新.lcm
 批处理文件名: RC\$QTL-359 - 20250121-rcd-FX279.lcb
 样品瓶号: 1-46
 进样体积: 10 μl 版本号: 6.115
 进样时间: 2025/01/21 13:31:06 实验者: jiangjinwei
 处理时间(V2): 2025/01/22 11:23:05 处理者: jiangjinwei
 仪器型号: SHIMADZU LC-2050C (FX260)

<色谱图>

mV



<峰表>

检测器A Ch1 254nm

峰号	保留时间	面积	面积%	高度	理论塔板数(USP)	拖尾因子	分离度(USP)
1	3.035	272049	100.000	52968	8259	1.034	--
总计		272049	100.000	52968			



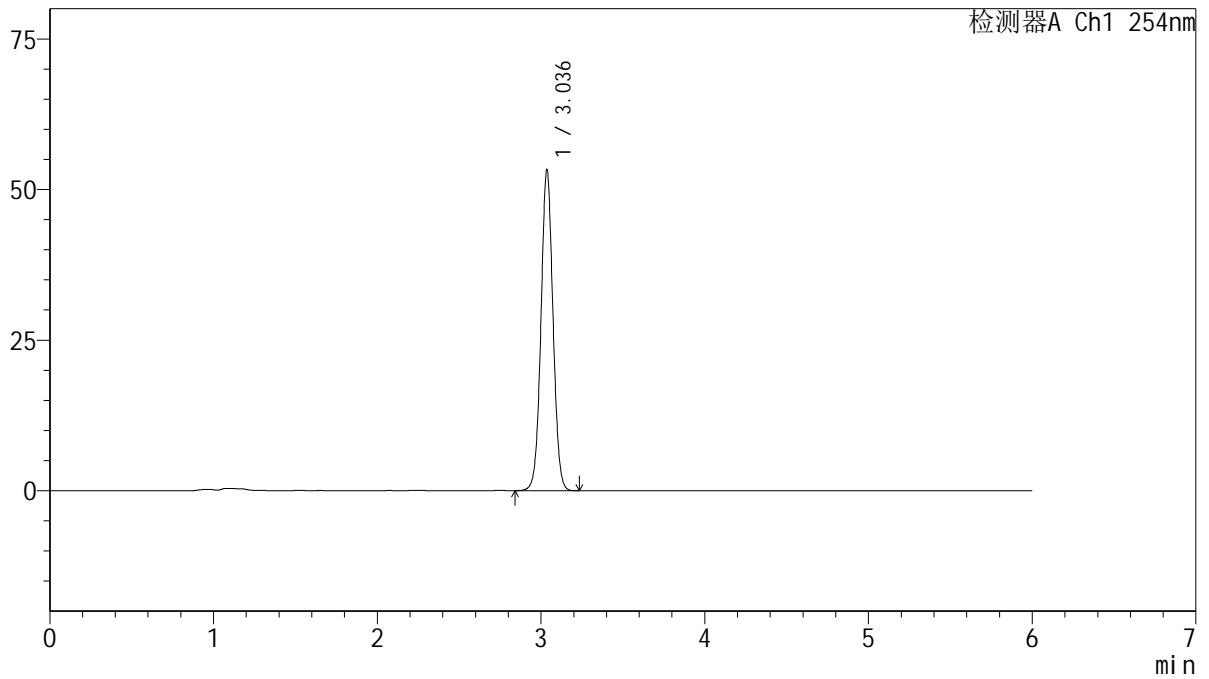
QTL-359

<样品信息>

色谱柱: LP-C18(150mm*4.6mm,5μm) 流 速: 1.5ml/min
 柱 温: 30°C 波 长: 254nm
 数据文件名: RC\$QTL-359 - 18-24/30-392-2 - zzp-25031301-1p-rcd-15mg-SHUI+SDSjz-P6-2.lcd
 方法文件名: RC\$QTL-359 - QTL-359-rcd-FX279-新.lcm
 批处理文件名: RC\$QTL-359 - 20250121-rcd-FX279.lcb
 样品瓶号: 1-46
 进样体积: 10 μl 版本号: 6.115
 进样时间: 2025/01/21 13:37:28 实验者: jiangjinwei
 处理时间(V2): 2025/01/22 11:23:08 处理者: jiangjinwei
 仪器型号: SHIMADZU LC-2050C (FX260)

<色谱图>

mV



<峰表>

检测器A Ch1 254nm

峰号	保留时间	面积	面积%	高度	理论塔板数(USP)	拖尾因子	分离度(USP)
1	3.036	271897	100.000	53127	8268	1.034	--
总计		271897	100.000	53127			



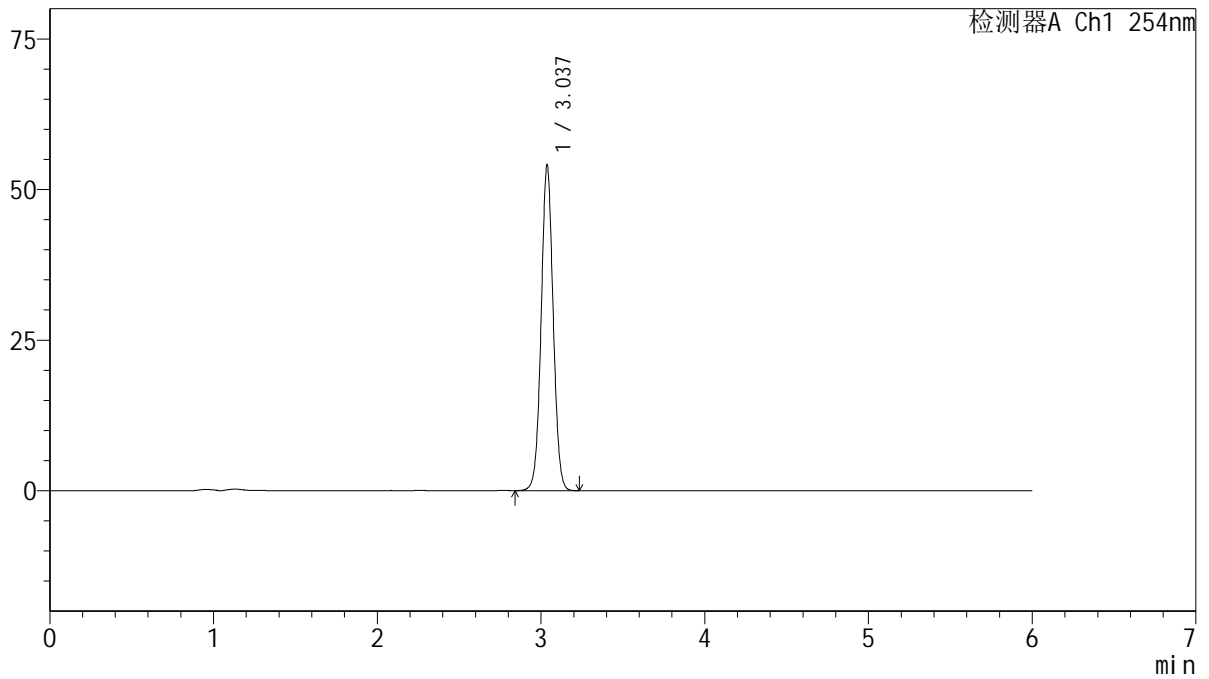
QTL-359

<样品信息>

色谱柱: LP-C18(150mm*4.6mm,5μm) 流 速: 1.5ml/min
 柱 温: 30°C 波 长: 254nm
 数据文件名: RC\$QTL-359 - 18-24/30-393-2 - zzp-25031302-1p-rcd-15mg-SHUI+SDSjz-P1-1.lcd
 方法文件名: RC\$QTL-359 - QTL-359-rcd-FX279-新.lcm
 批处理文件名: RC\$QTL-359 - 20250121-rcd-FX279.lcb
 样品瓶号: 1-2
 进样体积: 10 μl 版本号: 6.115
 进样时间: 2025/01/21 13:43:50 实验者: jiangjinwei
 处理时间(V2): 2025/01/22 11:23:10 处理者: jiangjinwei
 仪器型号: SHIMADZU LC-2050C (FX260)

<色谱图>

mV



<峰表>

检测器A Ch1 254nm

峰号	保留时间	面积	面积%	高度	理论塔板数(USP)	拖尾因子	分离度(USP)
1	3.037	276098	100.000	53975	8253	1.034	--
总计		276098	100.000	53975			



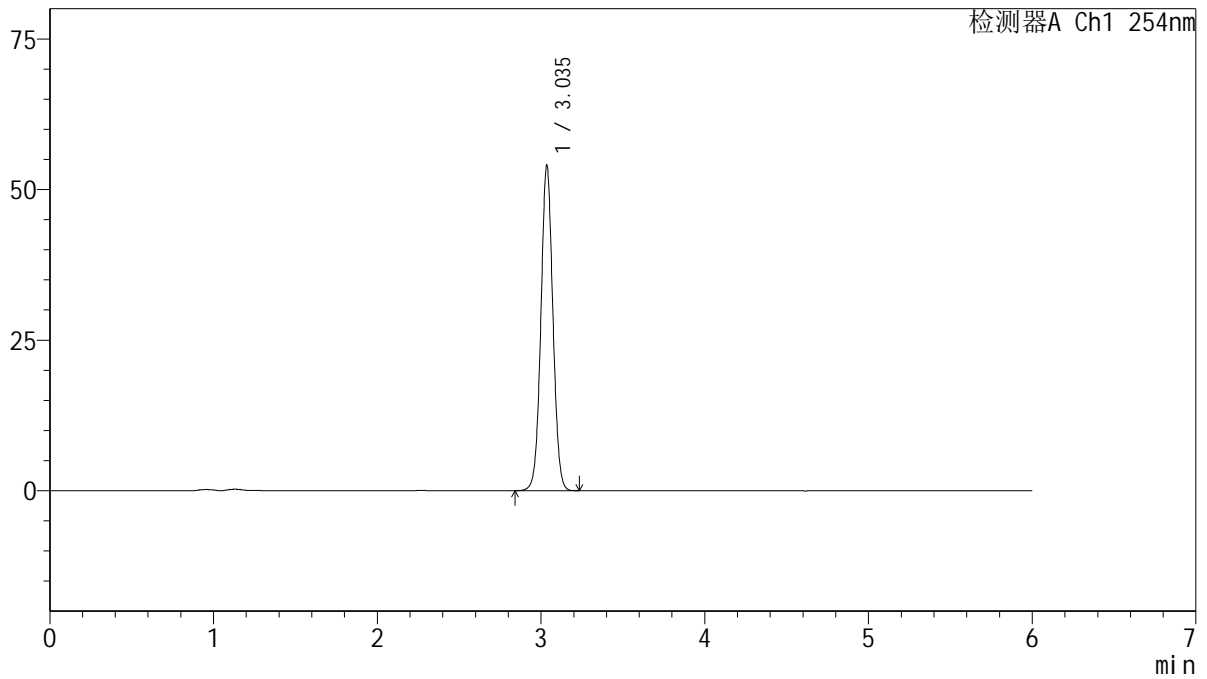
QTL-359

<样品信息>

色谱柱: LP-C18(150mm*4.6mm,5μm) 流 速: 1.5ml/min
 柱 温: 30°C 波 长: 254nm
 数据文件名: RC\$QTL-359 - 18-24/30-394-2 - zzp-25031302-1p-rcd-15mg-SHUI+SDSjz-P1-2.lcd
 方法文件名: RC\$QTL-359 - QTL-359-rcd-FX279-新.lcm
 批处理文件名: RC\$QTL-359 - 20250121-rcd-FX279.lcb
 样品瓶号: 1-2
 进样体积: 10 μl 版本号: 6.115
 进样时间: 2025/01/21 13:50:12 实验者: jiangjinwei
 处理时间(V2): 2025/01/22 11:23:13 处理者: jiangjinwei
 仪器型号: SHIMADZU LC-2050C (FX260)

<色谱图>

mV



<峰表>

检测器A Ch1 254nm

峰号	保留时间	面积	面积%	高度	理论塔板数(USP)	拖尾因子	分离度(USP)
1	3.035	275612	100.000	53739	8252	1.034	--
总计		275612	100.000	53739			



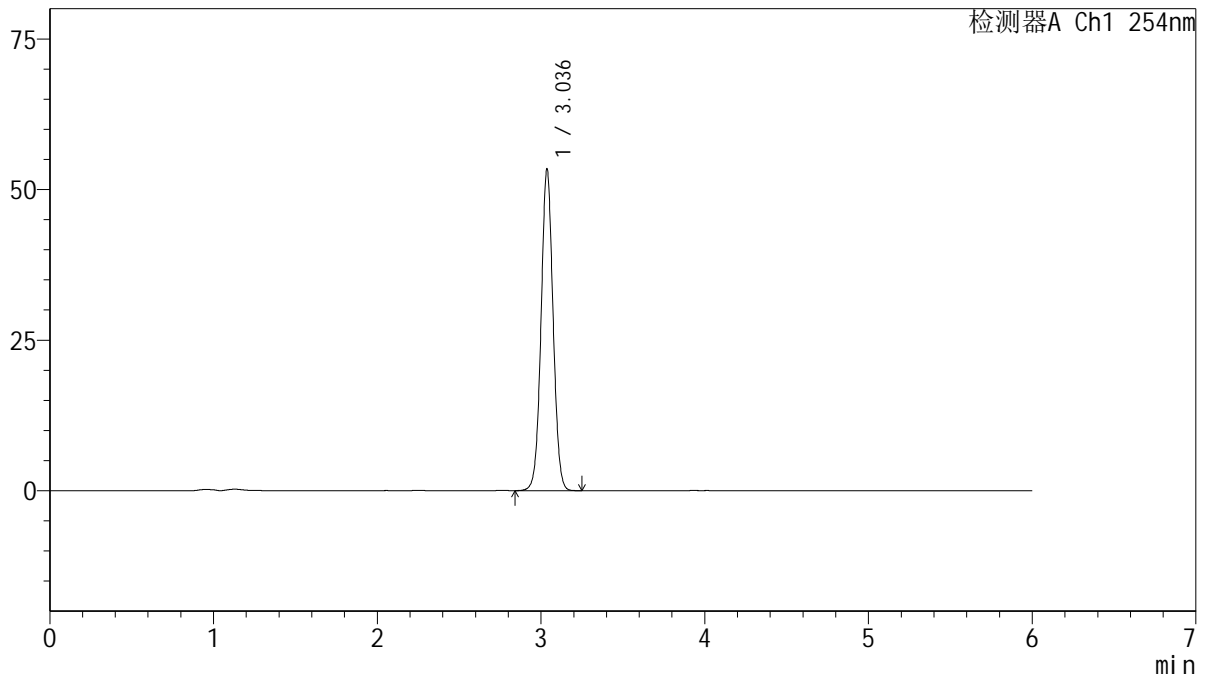
QTL-359

<样品信息>

色谱柱: LP-C18(150mm*4.6mm,5µm) 流 速: 1.5ml/min
 柱 温: 30°C 波 长: 254nm
 数据文件名: RC\$QTL-359 - 18-24/30-395-2 - zzp-25031302-1p-rcd-15mg-SHUI+SDSjz-P2-1.lcd
 方法文件名: RC\$QTL-359 - QTL-359-rcd-FX279-新.lcm
 批处理文件名: RC\$QTL-359 - 20250121-rcd-FX279.lcb
 样品瓶号: 1-11
 进样体积: 10 µl 版本号: 6.115
 进样时间: 2025/01/21 13:56:35 实验者: jiangjinwei
 处理时间(V2): 2025/01/22 11:23:16 处理者: jiangjinwei
 仪器型号: SHIMADZU LC-2050C (FX260)

<色谱图>

mV



<峰表>

检测器A Ch1 254nm

峰号	保留时间	面积	面积%	高度	理论塔板数(USP)	拖尾因子	分离度(USP)
1	3.036	272459	100.000	53275	8252	1.034	--
总计		272459	100.000	53275			



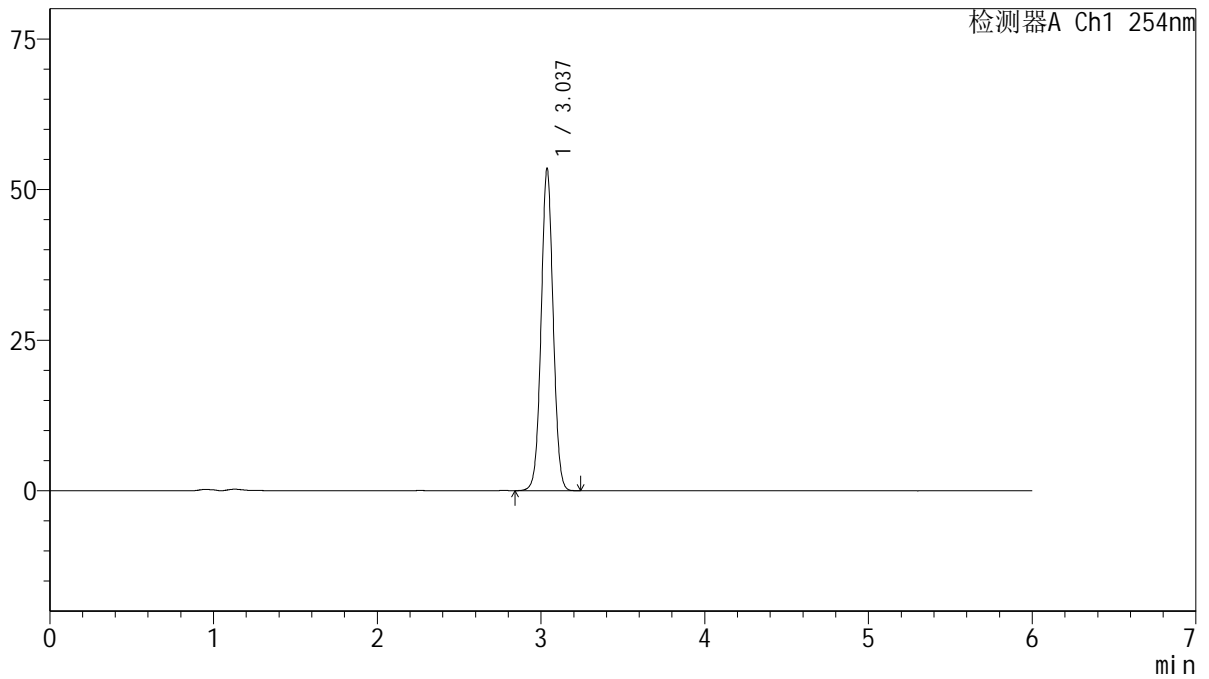
QTL-359

<样品信息>

色谱柱: LP-C18(150mm*4.6mm,5μm) 流 速: 1.5ml/min
 柱 温: 30°C 波 长: 254nm
 数据文件名: RC\$QTL-359 - 18-24/30-396-2 - zzp-25031302-1p-rcd-15mg-SHUI+SDSjz-P2-2.lcd
 方法文件名: RC\$QTL-359 - QTL-359-rcd-FX279-新.lcm
 批处理文件名: RC\$QTL-359 - 20250121-rcd-FX279.lcb
 样品瓶号: 1-11
 进样体积: 10 μl 版本号: 6.115
 进样时间: 2025/01/21 14:02:57 实验者: jiangjinwei
 处理时间(V2): 2025/01/22 11:23:19 处理者: jiangjinwei
 仪器型号: SHIMADZU LC-2050C (FX260)

<色谱图>

mV



<峰表>

检测器A Ch1 254nm

峰号	保留时间	面积	面积%	高度	理论塔板数(USP)	拖尾因子	分离度(USP)
1	3.037	273032	100.000	53392	8249	1.034	--
总计		273032	100.000	53392			



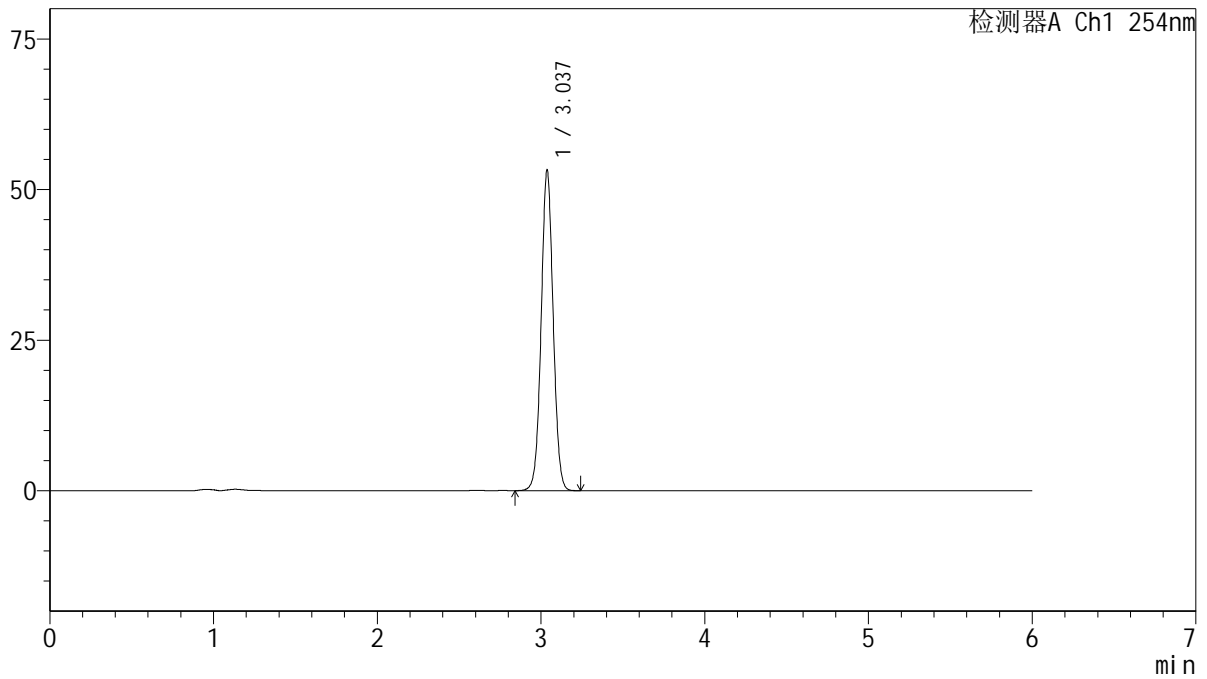
QTL-359

<样品信息>

色谱柱: LP-C18(150mm*4.6mm,5µm) 流 速: 1.5ml/min
 柱 温: 30°C 波 长: 254nm
 数据文件名: RC\$QTL-359 - 18-24/30-397-2 - zzp-25031302-1p-rcd-15mg-SHUI+SDSjz-P3-1.lcd
 方法文件名: RC\$QTL-359 - QTL-359-rcd-FX279-新.lcm
 批处理文件名: RC\$QTL-359 - 20250121-rcd-FX279.lcb
 样品瓶号: 1-20
 进样体积: 10 µl 版本号: 6.115
 进样时间: 2025/01/21 14:09:19 实验者: jiangjinwei
 处理时间(V2): 2025/01/22 11:23:21 处理者: jiangjinwei
 仪器型号: SHIMADZU LC-2050C (FX260)

<色谱图>

mV



<峰表>

检测器A Ch1 254nm

峰号	保留时间	面积	面积%	高度	理论塔板数(USP)	拖尾因子	分离度(USP)
1	3.037	271266	100.000	53140	8276	1.035	--
总计		271266	100.000	53140			



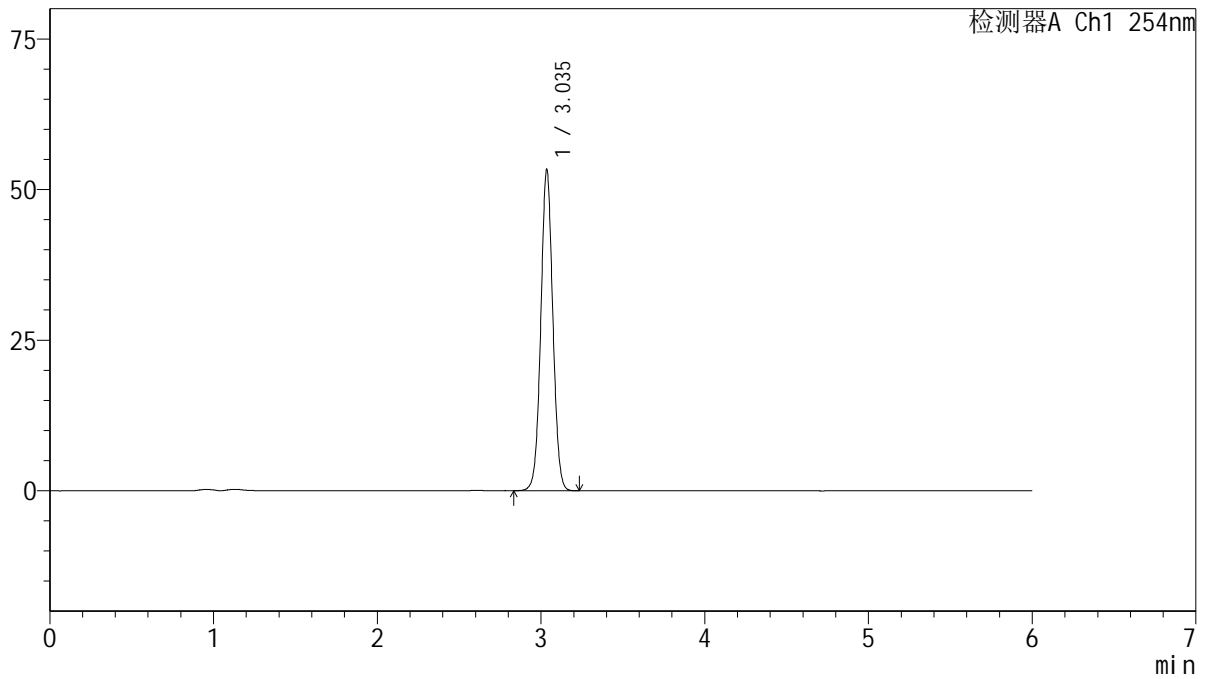
QTL-359

<样品信息>

色谱柱: LP-C18(150mm*4.6mm,5μm) 流 速: 1.5ml/min
 柱 温: 30°C 波 长: 254nm
 数据文件名: RC\$QTL-359 - 18-24/30-398-2 - zzp-25031302-1p-rcd-15mg-SHUI+SDSjz-P3-2.lcd
 方法文件名: RC\$QTL-359 - QTL-359-rcd-FX279-新.lcm
 批处理文件名: RC\$QTL-359 - 20250121-rcd-FX279.lcb
 样品瓶号: 1-20
 进样体积: 10 μl 版本号: 6.115
 进样时间: 2025/01/21 14:15:40 实验者: jiangjinwei
 处理时间(V2): 2025/01/22 11:23:24 处理者: jiangjinwei
 仪器型号: SHIMADZU LC-2050C (FX260)

<色谱图>

mV



<峰表>

检测器A Ch1 254nm

峰号	保留时间	面积	面积%	高度	理论塔板数(USP)	拖尾因子	分离度(USP)
1	3.035	272239	100.000	52997	8230	1.034	--
总计		272239	100.000	52997			



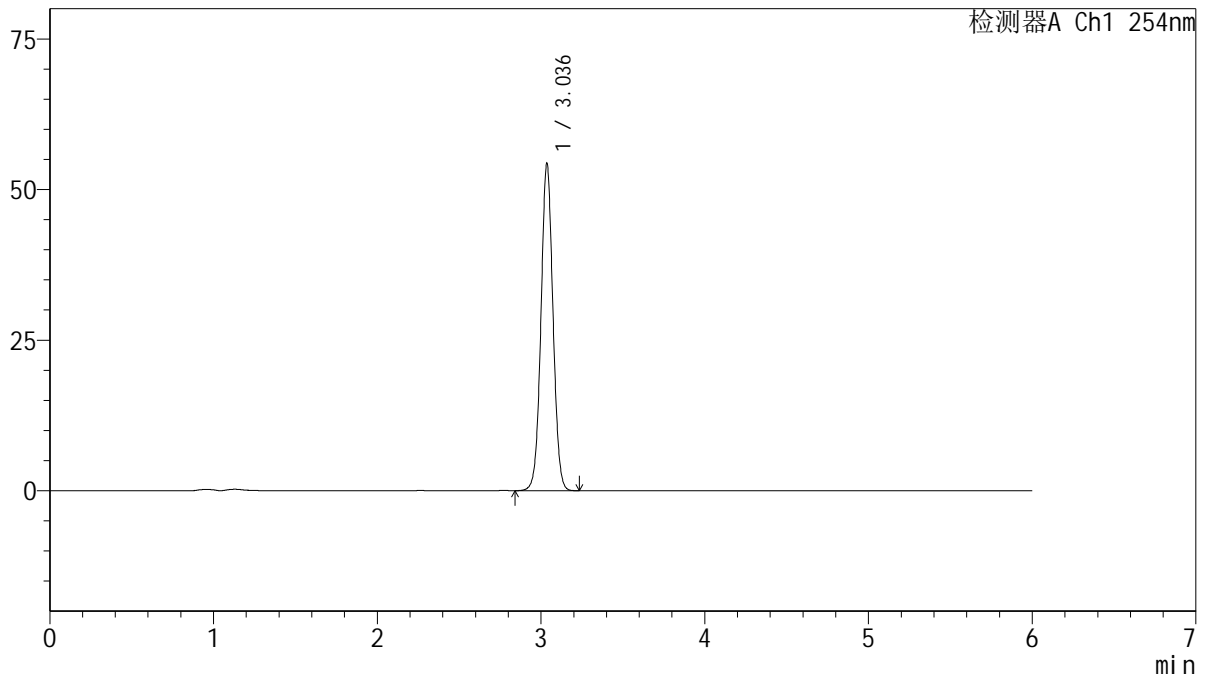
QTL-359

<样品信息>

色谱柱: LP-C18(150mm*4.6mm,5μm) 流 速: 1.5ml/min
 柱 温: 30°C 波 长: 254nm
 数据文件名: RC\$QTL-359 - 18-24/30-399-2 - zzp-25031302-1p-rcd-15mg-SHUI+SDSjz-P4-1.lcd
 方法文件名: RC\$QTL-359 - QTL-359-rcd-FX279-新.lcm
 批处理文件名: RC\$QTL-359 - 20250121-rcd-FX279.lcb
 样品瓶号: 1-29
 进样体积: 10 μl 版本号: 6.115
 进样时间: 2025/01/21 14:22:02 实验者: jiangjinwei
 处理时间(V2): 2025/01/22 11:23:27 处理者: jiangjinwei
 仪器型号: SHIMADZU LC-2050C (FX260)

<色谱图>

mV



<峰表>

检测器A Ch1 254nm

峰号	保留时间	面积	面积%	高度	理论塔板数(USP)	拖尾因子	分离度(USP)
1	3.036	277047	100.000	54128	8263	1.034	--
总计		277047	100.000	54128			



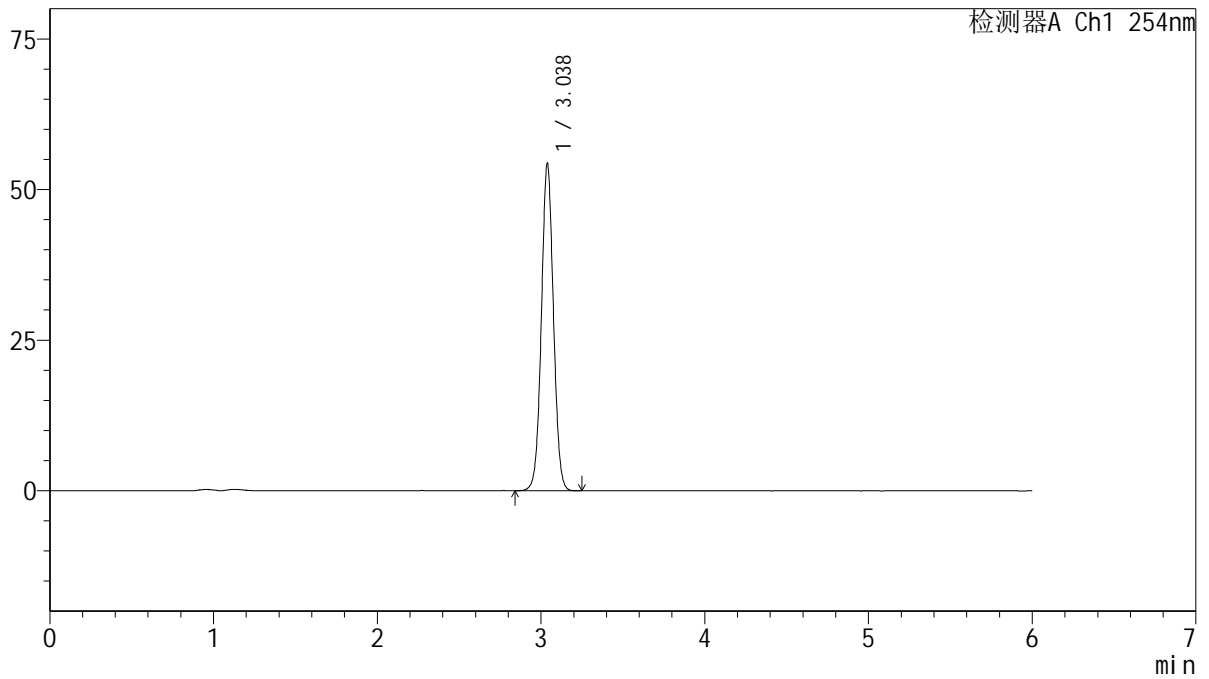
QTL-359

<样品信息>

色谱柱: LP-C18(150mm*4.6mm,5μm) 流 速: 1.5ml/min
 柱 温: 30°C 波 长: 254nm
 数据文件名: RC\$QTL-359 - 18-24/30-400-2 - zzp-25031302-1p-rcd-15mg-SHUI+SDSjz-P4-2.lcd
 方法文件名: RC\$QTL-359 - QTL-359-rcd-FX279-新.lcm
 批处理文件名: RC\$QTL-359 - 20250121-rcd-FX279.lcb
 样品瓶号: 1-29
 进样体积: 10 μl 版本号: 6.115
 进样时间: 2025/01/21 14:28:24 实验者: jiangjinwei
 处理时间(V2): 2025/01/22 11:23:29 处理者: jiangjinwei
 仪器型号: SHIMADZU LC-2050C (FX260)

<色谱图>

mV



<峰表>

检测器A Ch1 254nm

峰号	保留时间	面积	面积%	高度	理论塔板数(USP)	拖尾因子	分离度(USP)
1	3.038	278292	100.000	54321	8212	1.034	--
总计		278292	100.000	54321			



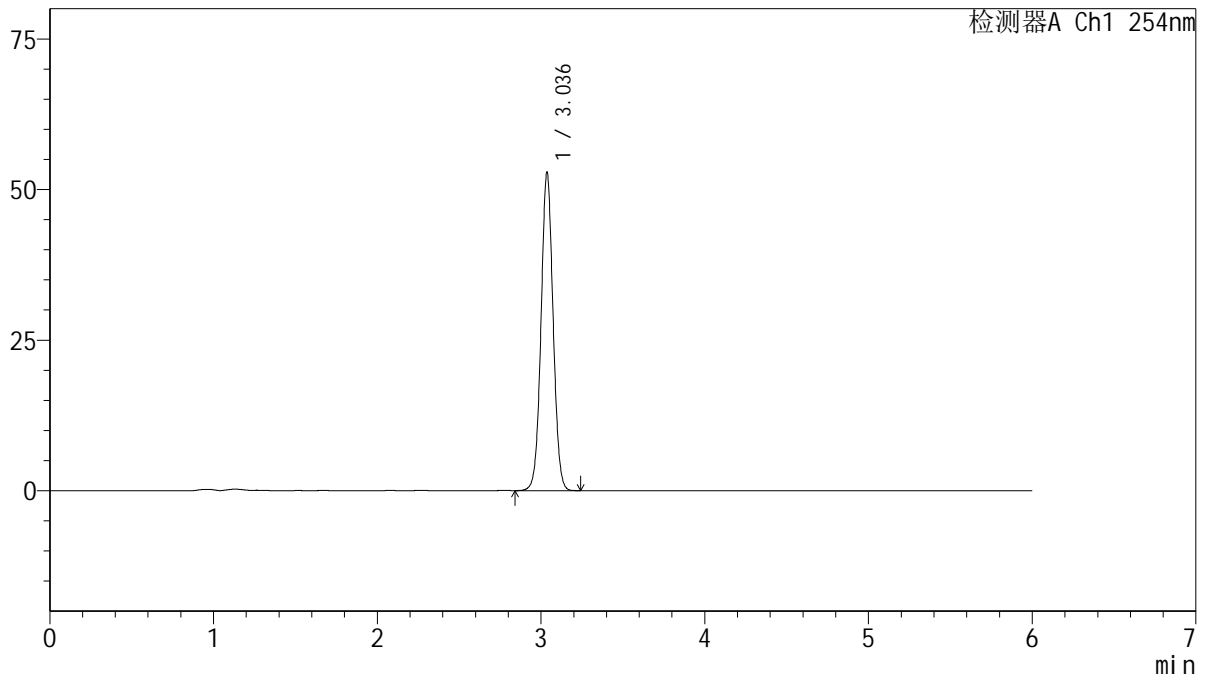
QTL-359

<样品信息>

色谱柱: LP-C18(150mm*4.6mm,5µm) 流 速: 1.5ml/min
 柱 温: 30°C 波 长: 254nm
 数据文件名: RC\$QTL-359 - 18-24/30-401-2 - zzp-25031302-1p-rcd-15mg-SHUI+SDSjz-P5-1.lcd
 方法文件名: RC\$QTL-359 - QTL-359-rcd-FX279-新.lcm
 批处理文件名: RC\$QTL-359 - 20250121-rcd-FX279.lcb
 样品瓶号: 1-38
 进样体积: 10 µl 版本号: 6.115
 进样时间: 2025/01/21 14:34:45 实验者: jiangjinwei
 处理时间(V2): 2025/01/22 11:23:32 处理者: jiangjinwei
 仪器型号: SHIMADZU LC-2050C (FX260)

<色谱图>

mV



<峰表>

检测器A Ch1 254nm

峰号	保留时间	面积	面积%	高度	理论塔板数(USP)	拖尾因子	分离度(USP)
1	3.036	270483	100.000	52706	8199	1.034	--
总计		270483	100.000	52706			



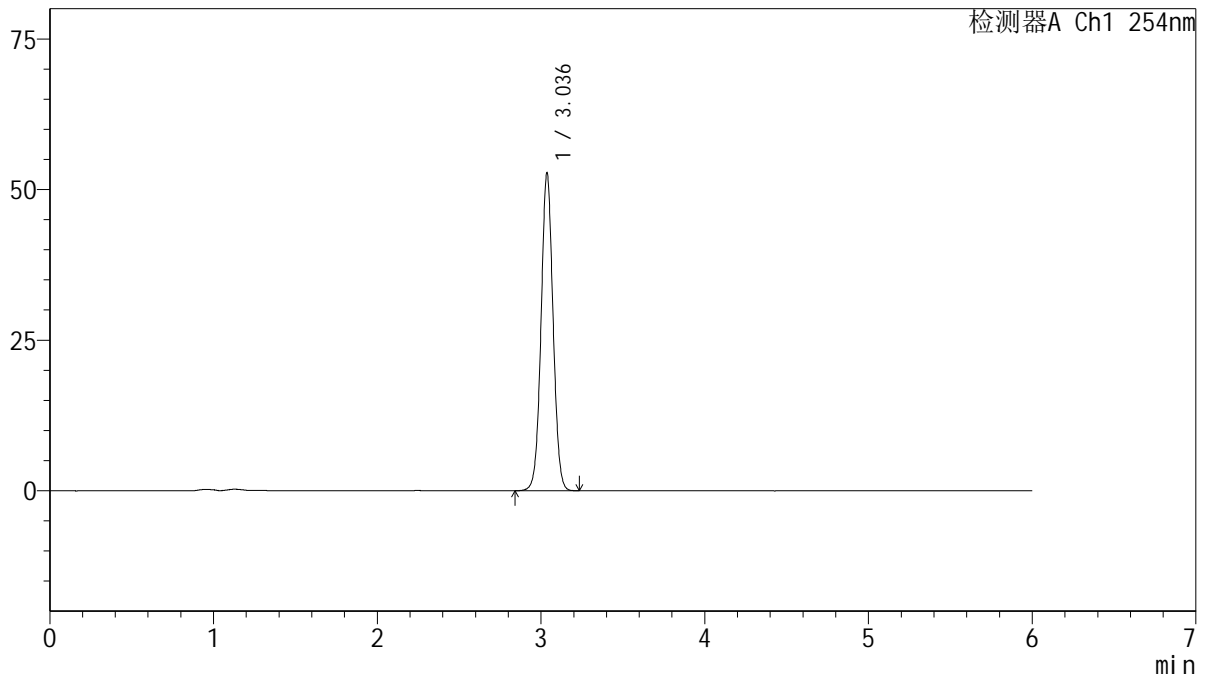
QTL-359

<样品信息>

色谱柱: LP-C18(150mm*4.6mm,5µm) 流 速: 1.5ml/min
 柱 温: 30°C 波 长: 254nm
 数据文件名: RC\$QTL-359 - 18-24/30-402-2 - zzp-25031302-1p-rcd-15mg-SHUI+SDSjz-P5-2.lcd
 方法文件名: RC\$QTL-359 - QTL-359-rcd-FX279-新.lcm
 批处理文件名: RC\$QTL-359 - 20250121-rcd-FX279.lcb
 样品瓶号: 1-38
 进样体积: 10 µl 版本号: 6.115
 进样时间: 2025/01/21 14:41:06 实验者: jiangjinwei
 处理时间(V2): 2025/01/22 11:23:35 处理者: jiangjinwei
 仪器型号: SHIMADZU LC-2050C (FX260)

<色谱图>

mV



<峰表>

检测器A Ch1 254nm

峰号	保留时间	面积	面积%	高度	理论塔板数(USP)	拖尾因子	分离度(USP)
1	3.036	268905	100.000	52616	8270	1.034	--
总计		268905	100.000	52616			



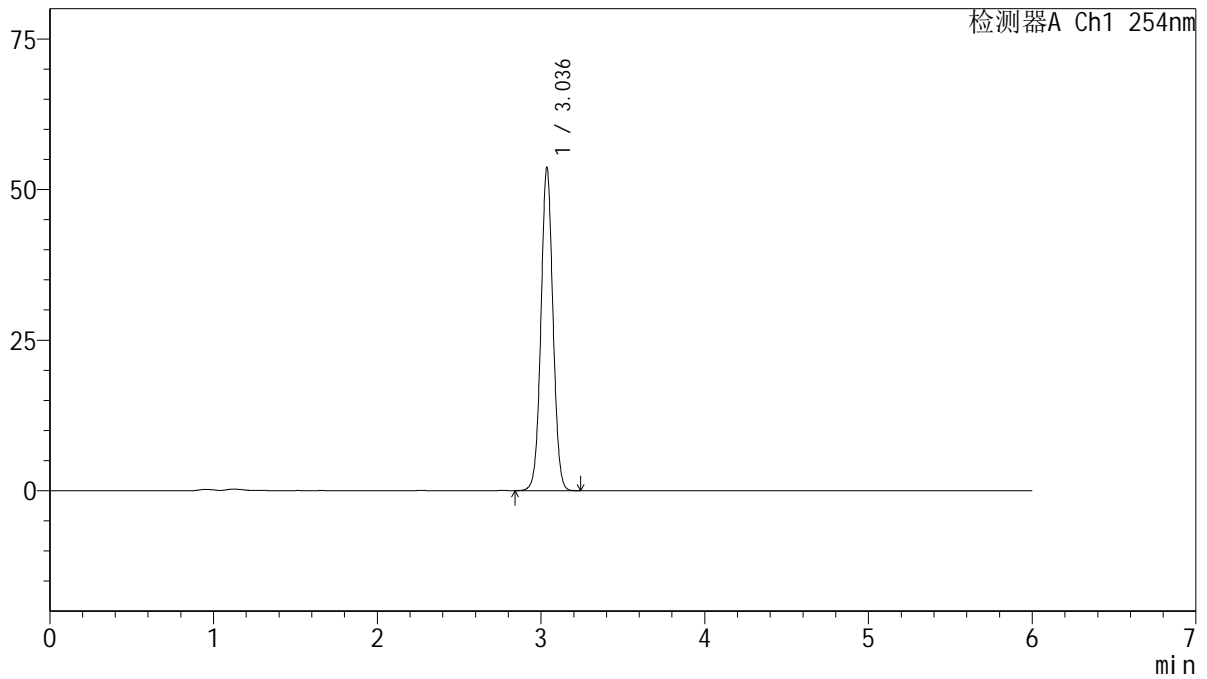
QTL-359

<样品信息>

色谱柱: LP-C18(150mm*4.6mm,5μm) 流 速: 1.5ml/min
 柱 温: 30°C 波 长: 254nm
 数据文件名: RC\$QTL-359 - 18-24/30-403-2 - zzp-25031302-1p-rcd-15mg-SHUI+SDSjz-P6-1.lcd
 方法文件名: RC\$QTL-359 - QTL-359-rcd-FX279-新.lcm
 批处理文件名: RC\$QTL-359 - 20250121-rcd-FX279.lcb
 样品瓶号: 1-47
 进样体积: 10 μl 版本号: 6.115
 进样时间: 2025/01/21 14:47:27 实验者: jiangjinwei
 处理时间(V2): 2025/01/22 11:23:37 处理者: jiangjinwei
 仪器型号: SHIMADZU LC-2050C (FX260)

<色谱图>

mV



<峰表>

检测器A Ch1 254nm

峰号	保留时间	面积	面积%	高度	理论塔板数(USP)	拖尾因子	分离度(USP)
1	3.036	274066	100.000	53471	8255	1.035	--
总计		274066	100.000	53471			



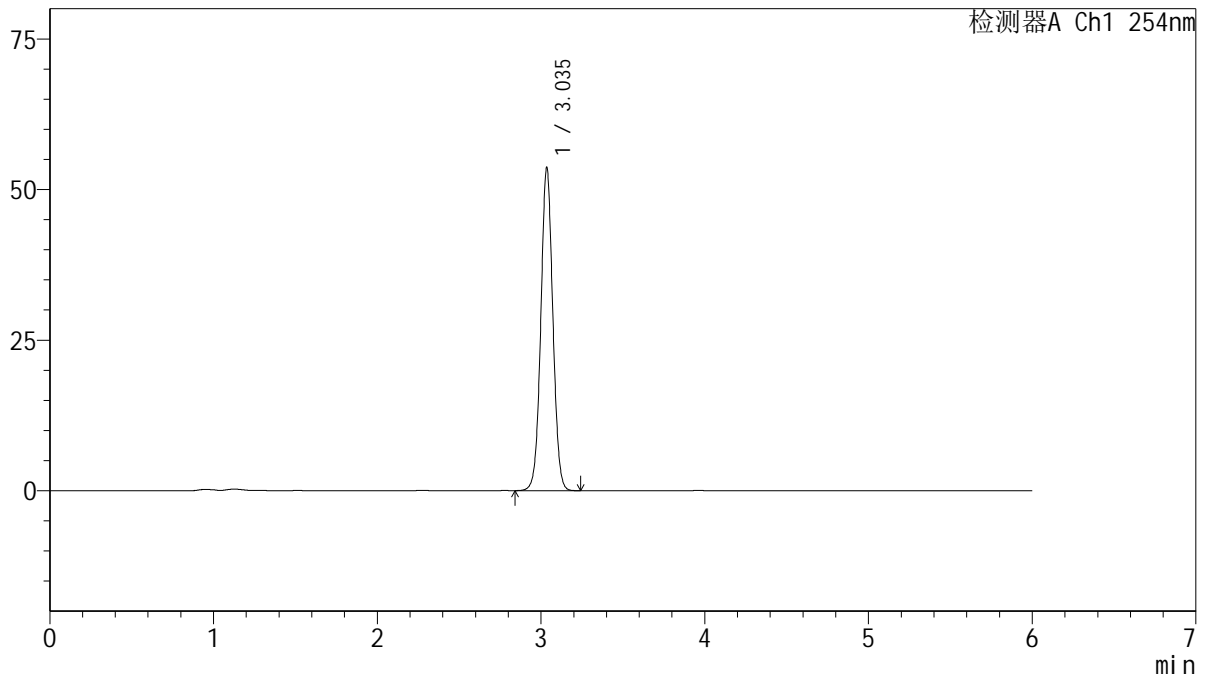
QTL-359

<样品信息>

色谱柱: LP-C18(150mm*4.6mm,5μm) 流 速: 1.5ml/min
 柱 温: 30°C 波 长: 254nm
 数据文件名: RC\$QTL-359 - 18-24/30-404-2 - zzp-25031302-1p-rcd-15mg-SHUI+SDSjz-P6-2.lcd
 方法文件名: RC\$QTL-359 - QTL-359-rcd-FX279-新.lcm
 批处理文件名: RC\$QTL-359 - 20250121-rcd-FX279.lcb
 样品瓶号: 1-47
 进样体积: 10 μl 版本号: 6.115
 进样时间: 2025/01/21 14:53:49 实验者: jiangjinwei
 处理时间(V2): 2025/01/22 11:23:40 处理者: jiangjinwei
 仪器型号: SHIMADZU LC-2050C (FX260)

<色谱图>

mV



<峰表>

检测器A Ch1 254nm

峰号	保留时间	面积	面积%	高度	理论塔板数(USP)	拖尾因子	分离度(USP)
1	3.035	273786	100.000	53321	8250	1.034	--
总计		273786	100.000	53321			



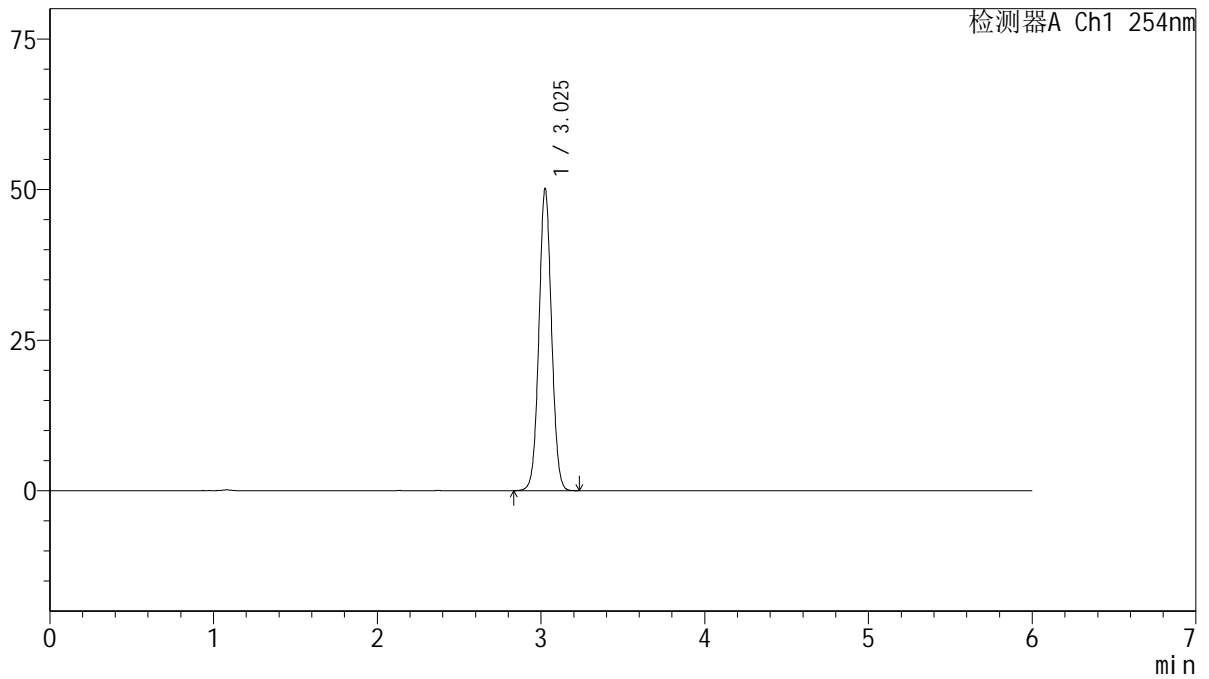
QTL-359

<样品信息>

色谱柱: LP-C18(150mm*4.6mm,5µm) 流 速: 1.5ml/min
 柱 温: 30°C 波 长: 254nm
 数据文件名: RC\$QTL-359 - 18-24/30-405-2 - zzp-rcd-15mg-SHUI+SDSjz-dz2-1.lcd
 方法文件名: RC\$QTL-359 - QTL-359-rcd-FX279-新.lcm
 批处理文件名: RC\$QTL-359 - 20250121-rcd-FX279.lcb
 样品瓶号: 1-27
 进样体积: 10 µl 版本号: 6.115
 进样时间: 2025/01/21 15:00:11 实验者: jiangjinwei
 处理时间(V2): 2025/01/22 11:23:43 处理者: jiangjinwei
 仪器型号: SHIMADZU LC-2050C (FX260)

<色谱图>

mV



<峰表>

检测器A Ch1 254nm

峰号	保留时间	面积	面积%	高度	理论塔板数(USP)	拖尾因子	分离度(USP)
1	3.025	268407	100.000	49918	7425	1.041	--
总计		268407	100.000	49918			



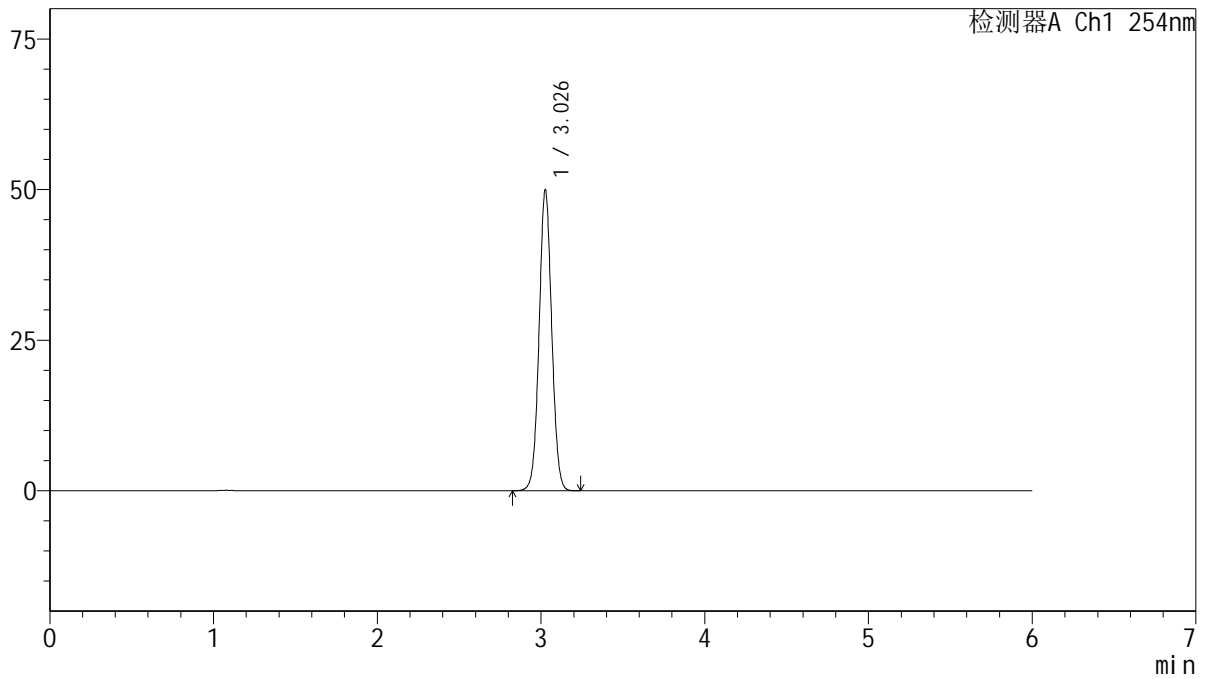
QTL-359

<样品信息>

色谱柱: LP-C18(150mm*4.6mm,5µm) 流 速: 1.5ml/min
柱 温: 30°C 波 长: 254nm
数据文件名: RC\$QTL-359 - 18-24/30-406-2 - zzp-rcd-15mg-SHUI+SDSjz-dz2-2.lcd
方法文件名: RC\$QTL-359 - QTL-359-rcd-FX279-新.lcm
批处理文件名: RC\$QTL-359 - 20250121-rcd-FX279.lcb
样品瓶号: 1-27
进样体积: 10 µl 版本号: 6.115
进样时间: 2025/01/21 15:06:34 实验者: jiangjinwei
处理时间(V2): 2025/01/22 11:23:45 处理者: jiangjinwei
仪器型号: SHIMADZU LC-2050C (FX260)

<色谱图>

mV



<峰表>

检测器A Ch1 254nm

峰号	保留时间	面积	面积%	高度	理论塔板数(USP)	拖尾因子	分离度(USP)
1	3.026	267819	100.000	49616	7423	1.041	--
总计		267819	100.000	49616			



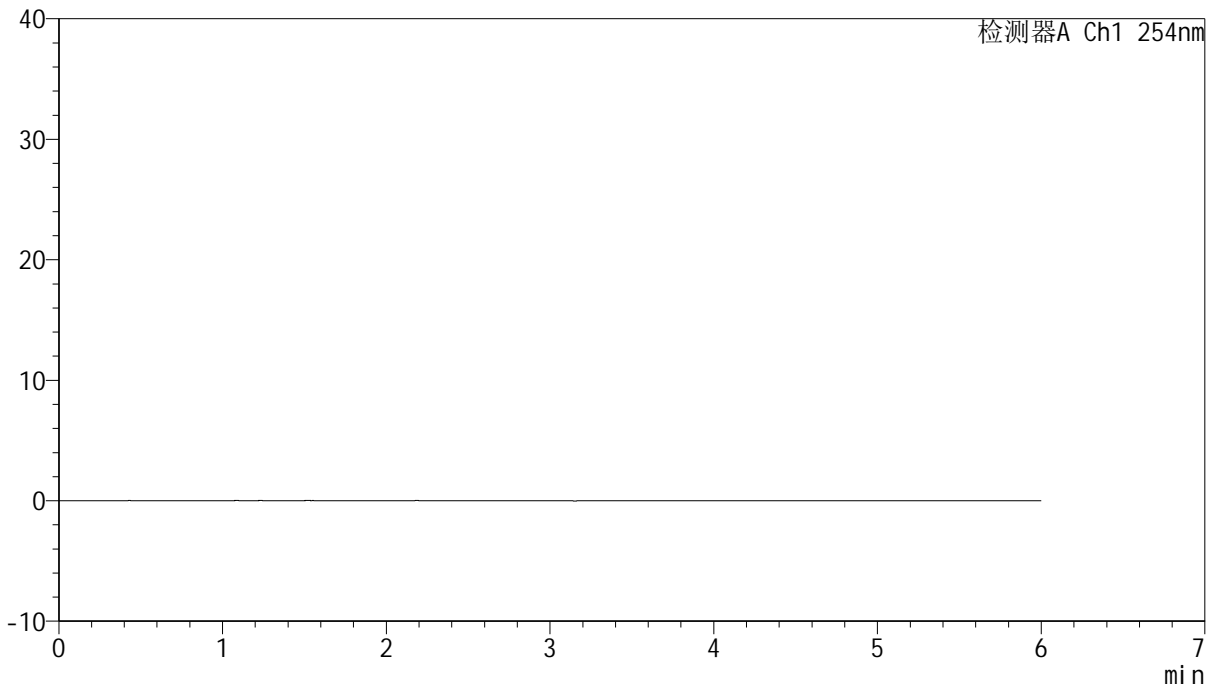
QTL-359

<样品信息>

色谱柱: LP-C18(150mm*4.6mm,5µm) 流 速: 1.5ml/min
柱 温: 30°C 波 长: 254nm
数据文件名: RC\$QTL-359 - 18-24/30-407-2 - zzp-rcd-7.5mg-SHUI+SDSjz-rj.lcd
方法文件名: RC\$QTL-359 - QTL-359-rcd-FX279-新.lcm
批处理文件名: RC\$QTL-359 - 20250121-rcd-FX279.lcb
样品瓶号: 2-9
进样体积: 10 µl 版本号: 6.115
进样时间: 2025/01/21 15:12:58 实验者: jiangjinwei
处理时间(V2): 2025/01/22 11:23:48 处理者: jiangjinwei
仪器型号: SHIMADZU LC-2050C (FX260)

<色谱图>

mV



<峰表>

检测器A Ch1 254nm

峰号	保留时间	面积	面积%	高度	理论塔板数(USP)	拖尾因子	分离度(USP)
总计							



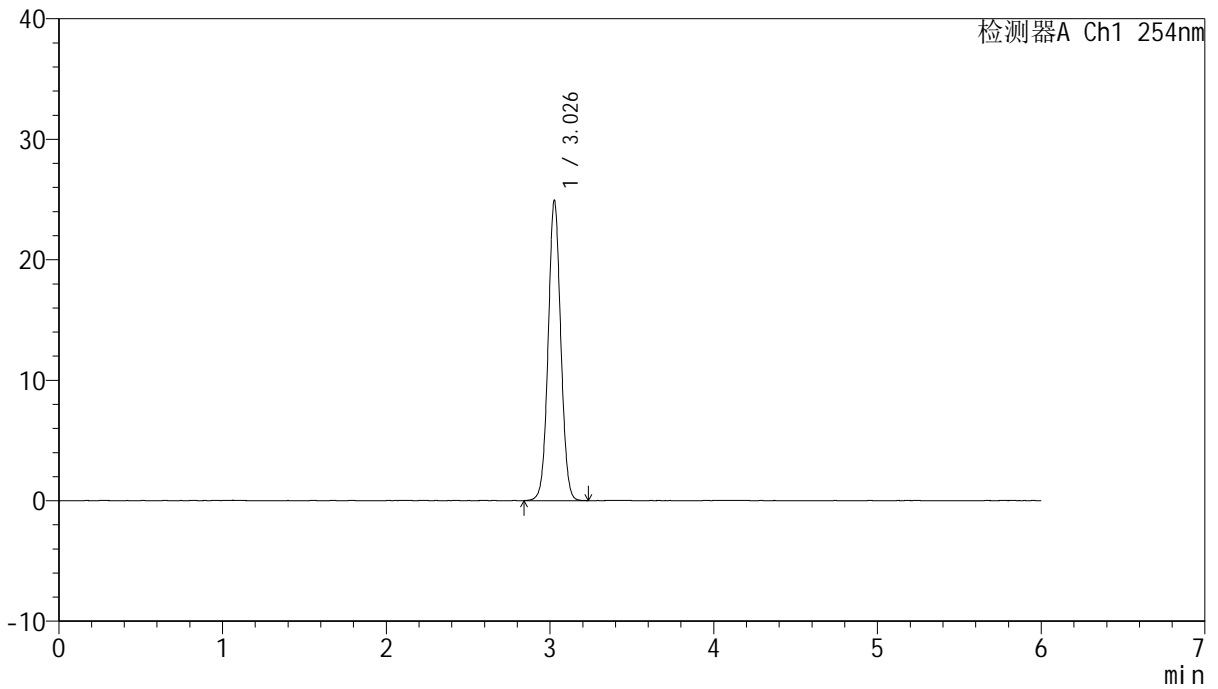
QTL-359

<样品信息>

色谱柱: LP-C18(150mm*4.6mm,5μm) 流 速: 1.5ml/min
 柱 温: 30°C 波 长: 254nm
 数据文件名: RC\$QTL-359 - 18-24/30-408-2 - zzp-rcd-7.5mg-SHUI+SDSjz-dz1-1.lcd
 方法文件名: RC\$QTL-359 - QTL-359-rcd-FX279-新.lcm
 批处理文件名: RC\$QTL-359 - 20250121-rcd-FX279.lcb
 样品瓶号: 2-18
 进样体积: 10 μl 版本号: 6.115
 进样时间: 2025/01/21 15:19:20 实验者: jiangjinwei
 处理时间(V2): 2025/01/22 11:23:51 处理者: jiangjinwei
 仪器型号: SHIMADZU LC-2050C (FX260)

<色谱图>

mV



<峰表>

检测器A Ch1 254nm

峰号	保留时间	面积	面积%	高度	理论塔板数(USP)	拖尾因子	分离度(USP)
1	3.026	133408	100.000	24777	7454	1.041	--
总计		133408	100.000	24777			



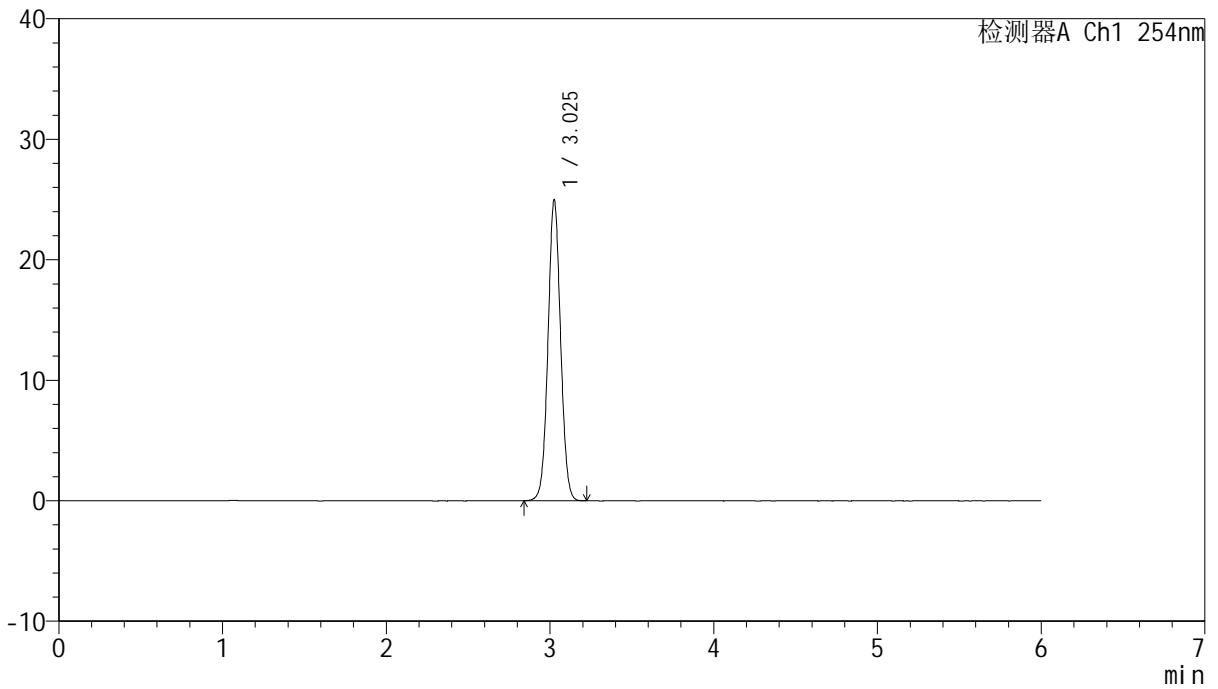
QTL-359

<样品信息>

色谱柱: LP-C18(150mm*4.6mm,5μm) 流 速: 1.5ml/min
 柱 温: 30°C 波 长: 254nm
 数据文件名: RC\$QTL-359 - 18-24/30-409-2 - zzp-rcd-7.5mg-SHUI+SDSjz-dz1-2.lcd
 方法文件名: RC\$QTL-359 - QTL-359-rcd-FX279-新.lcm
 批处理文件名: RC\$QTL-359 - 20250121-rcd-FX279.lcb
 样品瓶号: 2-18
 进样体积: 10 μl 版本号: 6.115
 进样时间: 2025/01/21 15:25:44 实验者: jiangjinwei
 处理时间(V2): 2025/01/22 11:23:53 处理者: jiangjinwei
 仪器型号: SHIMADZU LC-2050C (FX260)

<色谱图>

mV



<峰表>

检测器A Ch1 254nm

峰号	保留时间	面积	面积%	高度	理论塔板数(USP)	拖尾因子	分离度(USP)
1	3.025	133691	100.000	24843	7443	1.041	--
总计		133691	100.000	24843			



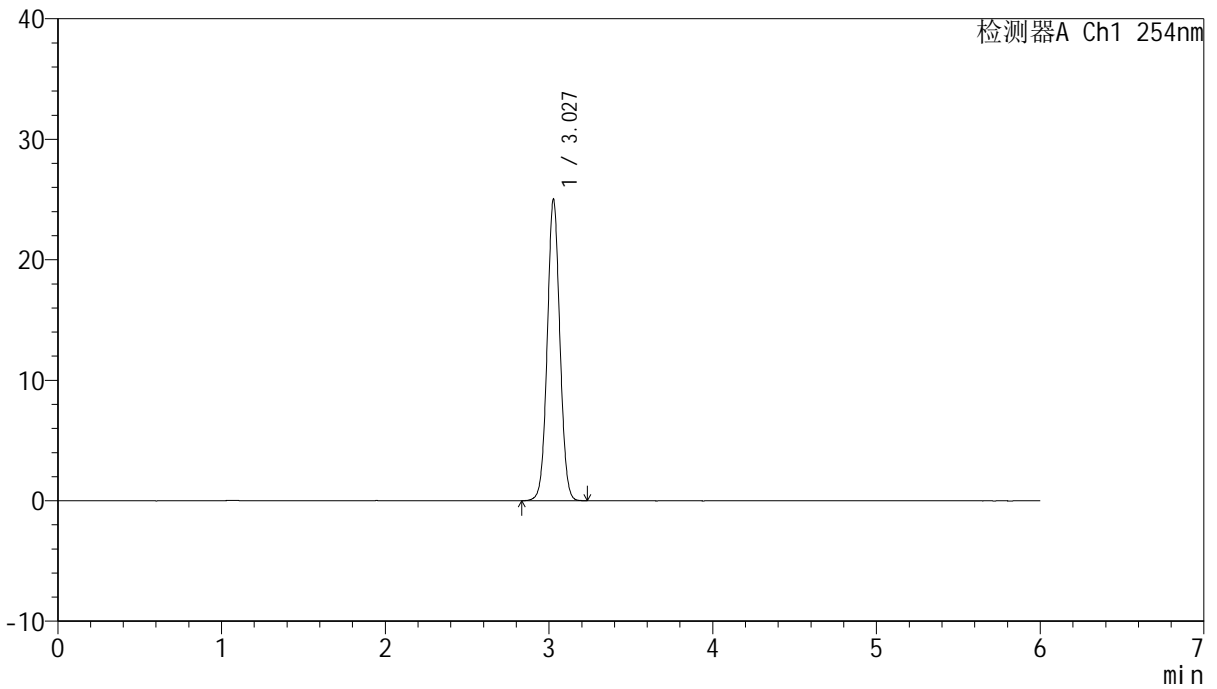
QTL-359

<样品信息>

色谱柱: LP-C18(150mm*4.6mm,5μm) 流 速: 1.5ml/min
 柱 温: 30°C 波 长: 254nm
 数据文件名: RC\$QTL-359 - 18-24/30-410-2 - zzp-rcd-7.5mg-SHUI+SDSjz-dz1-3.lcd
 方法文件名: RC\$QTL-359 - QTL-359-rcd-FX279-新.lcm
 批处理文件名: RC\$QTL-359 - 20250121-rcd-FX279.lcb
 样品瓶号: 2-18
 进样体积: 10 μl 版本号: 6.115
 进样时间: 2025/01/21 15:32:09 实验者: jiangjinwei
 处理时间(V2): 2025/01/22 11:23:56 处理者: jiangjinwei
 仪器型号: SHIMADZU LC-2050C (FX260)

<色谱图>

mV



<峰表>

检测器A Ch1 254nm

峰号	保留时间	面积	面积%	高度	理论塔板数(USP)	拖尾因子	分离度(USP)
1	3.027	134101	100.000	24916	7435	1.039	--
总计		134101	100.000	24916			



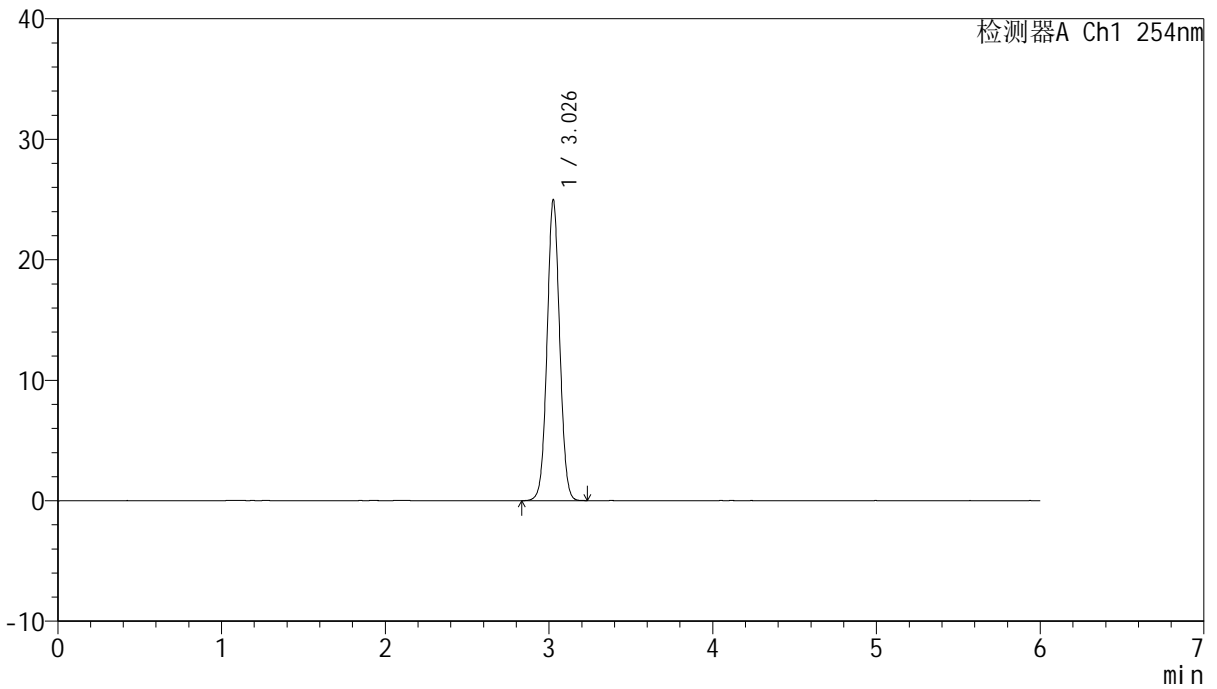
QTL-359

<样品信息>

色谱柱: LP-C18(150mm*4.6mm,5μm) 流 速: 1.5ml/min
 柱 温: 30°C 波 长: 254nm
 数据文件名: RC\$QTL-359 - 18-24/30-411-2 - zzp-rcd-7.5mg-SHUI+SDSjz-dz1-4.lcd
 方法文件名: RC\$QTL-359 - QTL-359-rcd-FX279-新.lcm
 批处理文件名: RC\$QTL-359 - 20250121-rcd-FX279.lcb
 样品瓶号: 2-18
 进样体积: 10 μl 版本号: 6.115
 进样时间: 2025/01/21 15:38:32 实验者: jiangjinwei
 处理时间(V2): 2025/01/22 11:23:59 处理者: jiangjinwei
 仪器型号: SHIMADZU LC-2050C (FX260)

<色谱图>

mV



<峰表>

检测器A Ch1 254nm

峰号	保留时间	面积	面积%	高度	理论塔板数(USP)	拖尾因子	分离度(USP)
1	3.026	133718	100.000	24782	7433	1.041	--
总计		133718	100.000	24782			



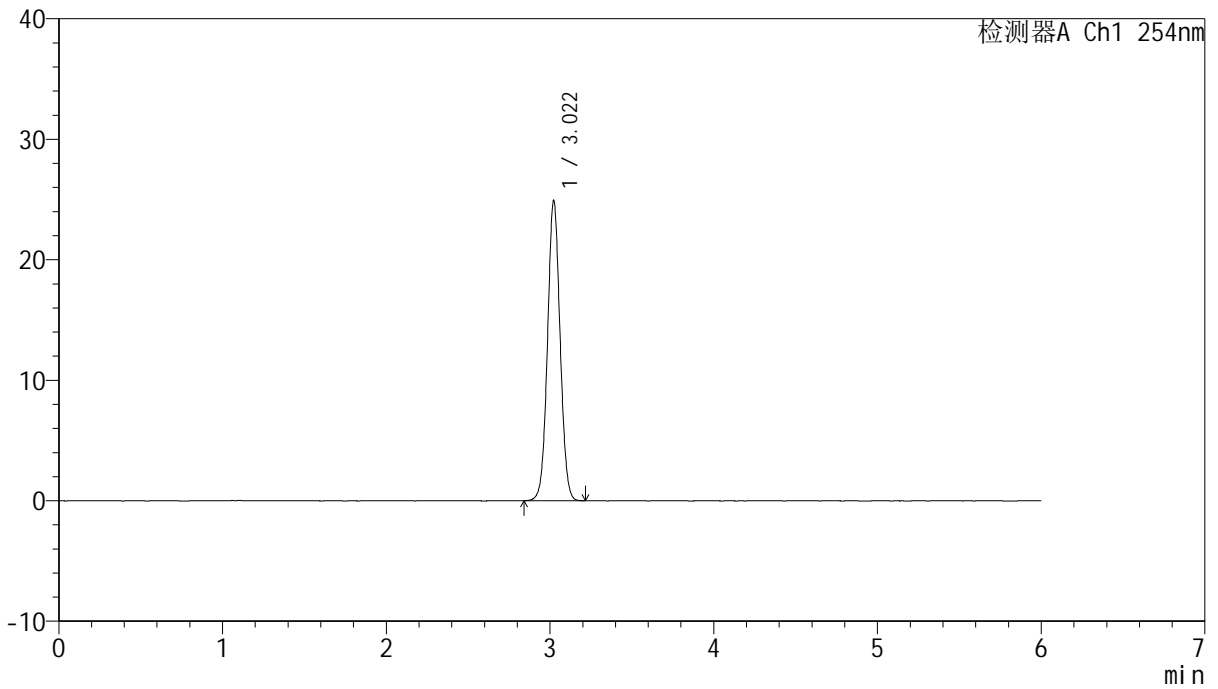
QTL-359

<样品信息>

色谱柱: LP-C18(150mm*4.6mm,5μm) 流 速: 1.5ml/min
 柱 温: 30°C 波 长: 254nm
 数据文件名: RC\$QTL-359 - 18-24/30-412-2 - zzp-rcd-7.5mg-SHUI+SDSjz-dz1-5.lcd
 方法文件名: RC\$QTL-359 - QTL-359-rcd-FX279-新.lcm
 批处理文件名: RC\$QTL-359 - 20250121-rcd-FX279.lcb
 样品瓶号: 2-18
 进样体积: 10 μl 版本号: 6.115
 进样时间: 2025/01/21 15:44:56 实验者: jiangjinwei
 处理时间(V2): 2025/01/22 11:24:01 处理者: jiangjinwei
 仪器型号: SHIMADZU LC-2050C (FX260)

<色谱图>

mV



<峰表>

检测器A Ch1 254nm

峰号	保留时间	面积	面积%	高度	理论塔板数(USP)	拖尾因子	分离度(USP)
1	3.022	133231	100.000	24909	7427	1.041	--
总计		133231	100.000	24909			



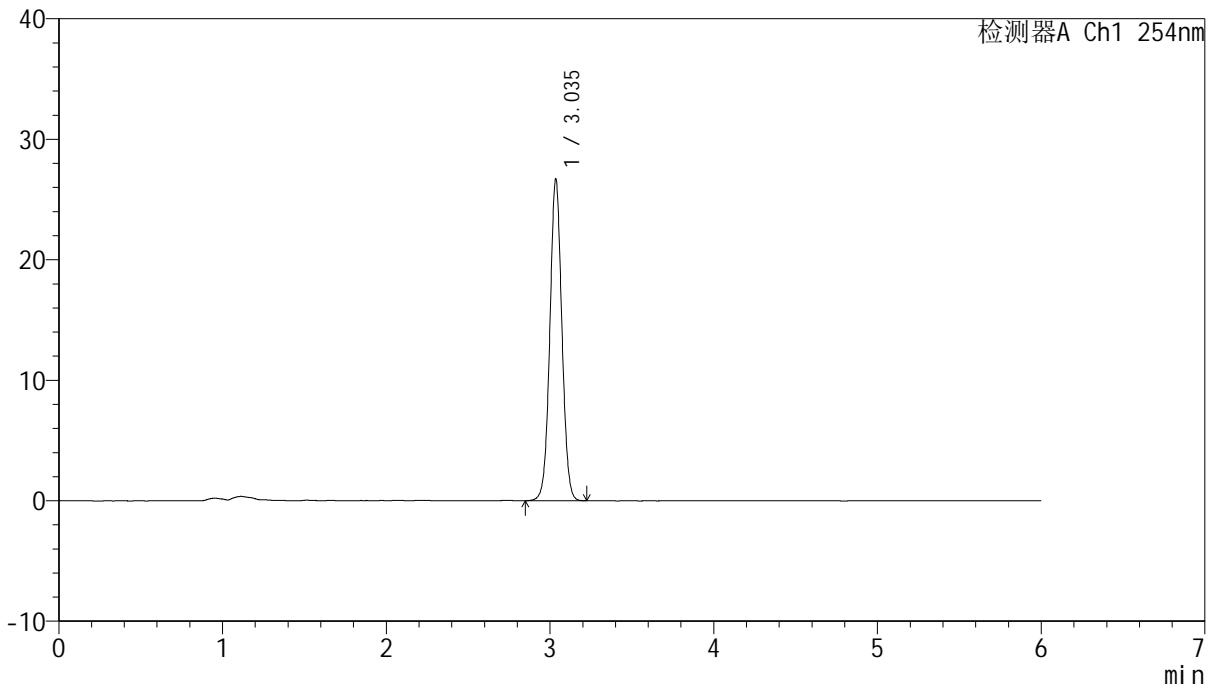
QTL-359

<样品信息>

色谱柱: LP-C18(150mm*4.6mm,5μm) 流 速: 1.5ml/min
 柱 温: 30°C 波 长: 254nm
 数据文件名: RC\$QTL-359 - 18-24/30-413-2 - zzp-25031301-2p-rcd-7.5mg-SHUI+SDSjz-P1-1.lcd
 方法文件名: RC\$QTL-359 - QTL-359-rcd-FX279-新.lcm
 批处理文件名: RC\$QTL-359 - 20250121-rcd-FX279.lcb
 样品瓶号: 2-1
 进样体积: 10 μl 版本号: 6.115
 进样时间: 2025/01/21 15:51:19 实验者: jiangjinwei
 处理时间(V2): 2025/01/22 11:24:04 处理者: jiangjinwei
 仪器型号: SHIMADZU LC-2050C (FX260)

<色谱图>

mV



<峰表>

检测器A Ch1 254nm

峰号	保留时间	面积	面积%	高度	理论塔板数(USP)	拖尾因子	分离度(USP)
1	3.035	136370	100.000	26550	8239	1.035	--
总计		136370	100.000	26550			



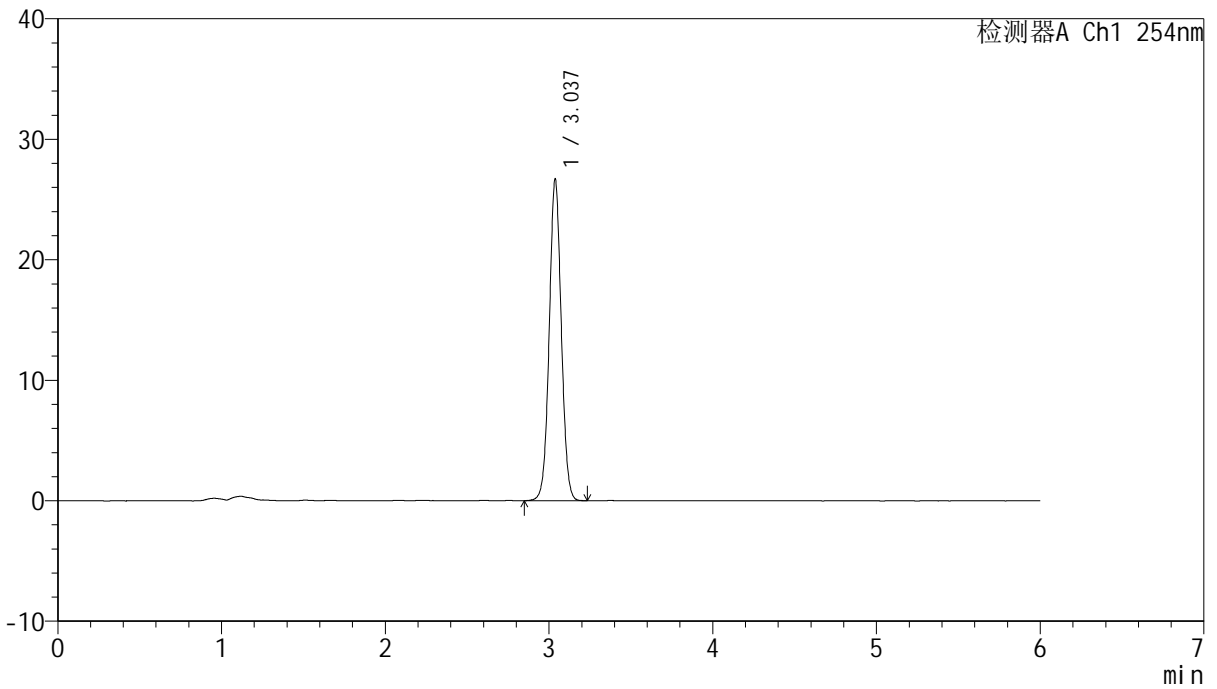
QTL-359

<样品信息>

色谱柱: LP-C18(150mm*4.6mm,5μm) 流 速: 1.5ml/min
 柱 温: 30°C 波 长: 254nm
 数据文件名: RC\$QTL-359 - 18-24/30-414-2 - zzp-25031301-2p-rcd-7.5mg-SHUI+SDSjz-P1-2.lcd
 方法文件名: RC\$QTL-359 - QTL-359-rcd-FX279-新.lcm
 批处理文件名: RC\$QTL-359 - 20250121-rcd-FX279.lcb
 样品瓶号: 2-1
 进样体积: 10 μl 版本号: 6.115
 进样时间: 2025/01/21 15:57:43 实验者: jiangjinwei
 处理时间(V2): 2025/01/22 11:24:07 处理者: jiangjinwei
 仪器型号: SHIMADZU LC-2050C (FX260)

<色谱图>

mV



<峰表>

检测器A Ch1 254nm

峰号	保留时间	面积	面积%	高度	理论塔板数(USP)	拖尾因子	分离度(USP)
1	3.037	136422	100.000	26670	8252	1.036	--
总计		136422	100.000	26670			



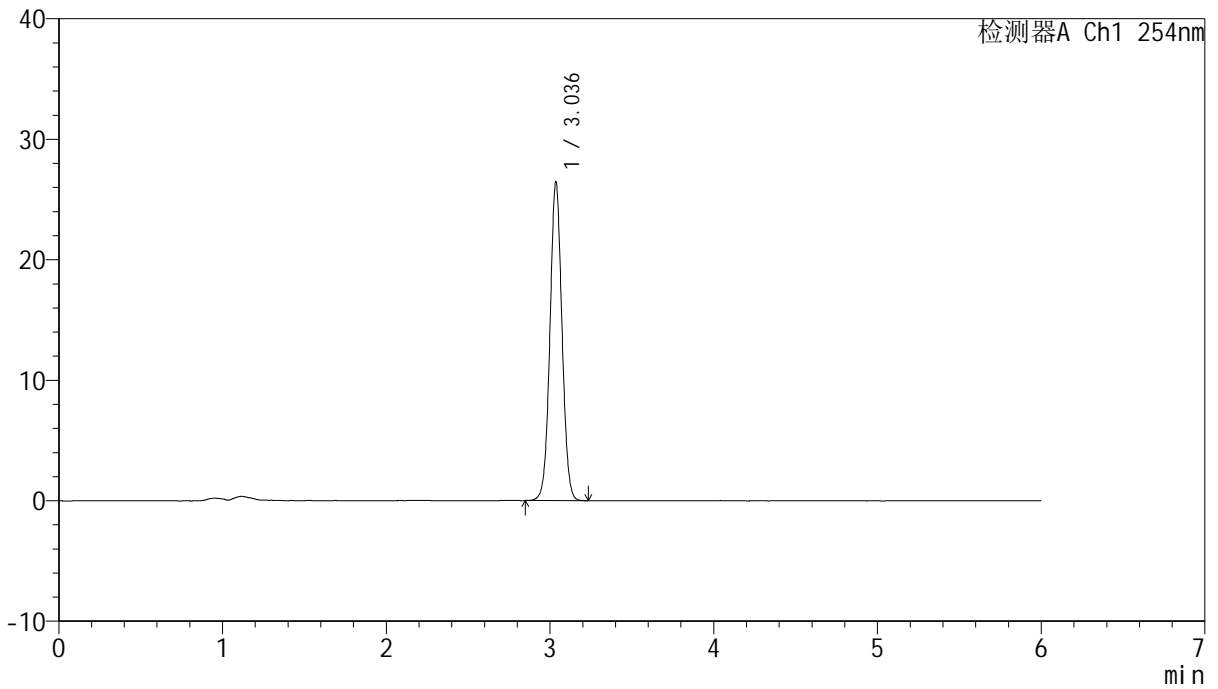
QTL-359

<样品信息>

色谱柱: LP-C18(150mm*4.6mm,5μm) 流 速: 1.5ml/min
 柱 温: 30°C 波 长: 254nm
 数据文件名: RC\$QTL-359 - 18-24/30-415-2 - zzp-25031301-2p-rcd-7.5mg-SHUI+SDSjz-P2-1.lcd
 方法文件名: RC\$QTL-359 - QTL-359-rcd-FX279-新.lcm
 批处理文件名: RC\$QTL-359 - 20250121-rcd-FX279.lcb
 样品瓶号: 2-10
 进样体积: 10 μl 版本号: 6.115
 进样时间: 2025/01/21 16:04:05 实验者: jiangjinwei
 处理时间(V2): 2025/01/22 11:24:10 处理者: jiangjinwei
 仪器型号: SHIMADZU LC-2050C (FX260)

<色谱图>

mV



<峰表>

检测器A Ch1 254nm

峰号	保留时间	面积	面积%	高度	理论塔板数(USP)	拖尾因子	分离度(USP)
1	3.036	135265	100.000	26350	8224	1.036	--
总计		135265	100.000	26350			



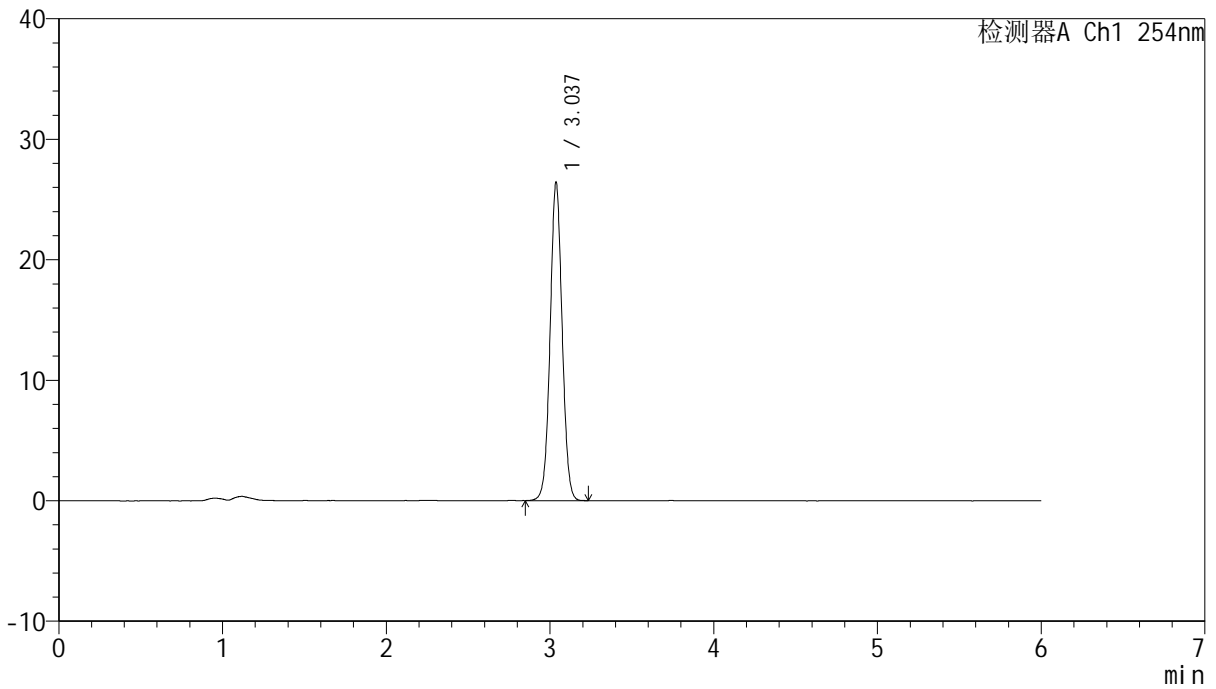
QTL-359

<样品信息>

色谱柱: LP-C18(150mm*4.6mm,5μm) 流 速: 1.5ml/min
 柱 温: 30°C 波 长: 254nm
 数据文件名: RC\$QTL-359 - 18-24/30-416-2 - zzp-25031301-2p-rcd-7.5mg-SHUI+SDSjz-P2-2.lcd
 方法文件名: RC\$QTL-359 - QTL-359-rcd-FX279-新.lcm
 批处理文件名: RC\$QTL-359 - 20250121-rcd-FX279.lcb
 样品瓶号: 2-10
 进样体积: 10 μl 版本号: 6.115
 进样时间: 2025/01/21 16:10:29 实验者: jiangjinwei
 处理时间(V2): 2025/01/22 11:24:13 处理者: jiangjinwei
 仪器型号: SHIMADZU LC-2050C (FX260)

<色谱图>

mV



<峰表>

检测器A Ch1 254nm

峰号	保留时间	面积	面积%	高度	理论塔板数(USP)	拖尾因子	分离度(USP)
1	3.037	134804	100.000	26372	8256	1.036	--
总计		134804	100.000	26372			



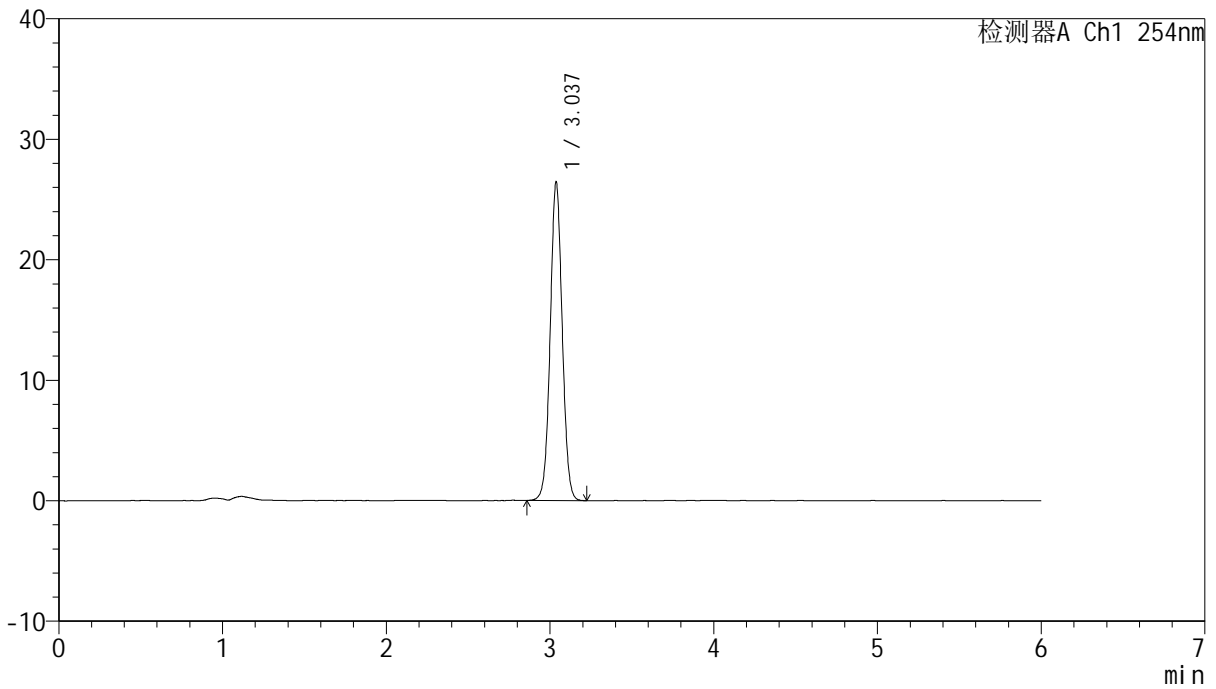
QTL-359

<样品信息>

色谱柱: LP-C18(150mm*4.6mm,5μm) 流 速: 1.5ml/min
 柱 温: 30°C 波 长: 254nm
 数据文件名: RC\$QTL-359 - 18-24/30-417-2 - zzp-25031301-2p-rcd-7.5mg-SHUI+SDSjz-P3-1.lcd
 方法文件名: RC\$QTL-359 - QTL-359-rcd-FX279-新.lcm
 批处理文件名: RC\$QTL-359 - 20250121-rcd-FX279.lcb
 样品瓶号: 2-19
 进样体积: 10 μl 版本号: 6.115
 进样时间: 2025/01/21 16:16:51 实验者: jiangjinwei
 处理时间(V2): 2025/01/22 11:24:16 处理者: jiangjinwei
 仪器型号: SHIMADZU LC-2050C (FX260)

<色谱图>

mV



<峰表>

检测器A Ch1 254nm

峰号	保留时间	面积	面积%	高度	理论塔板数(USP)	拖尾因子	分离度(USP)
1	3.037	134829	100.000	26413	8286	1.036	--
总计		134829	100.000	26413			

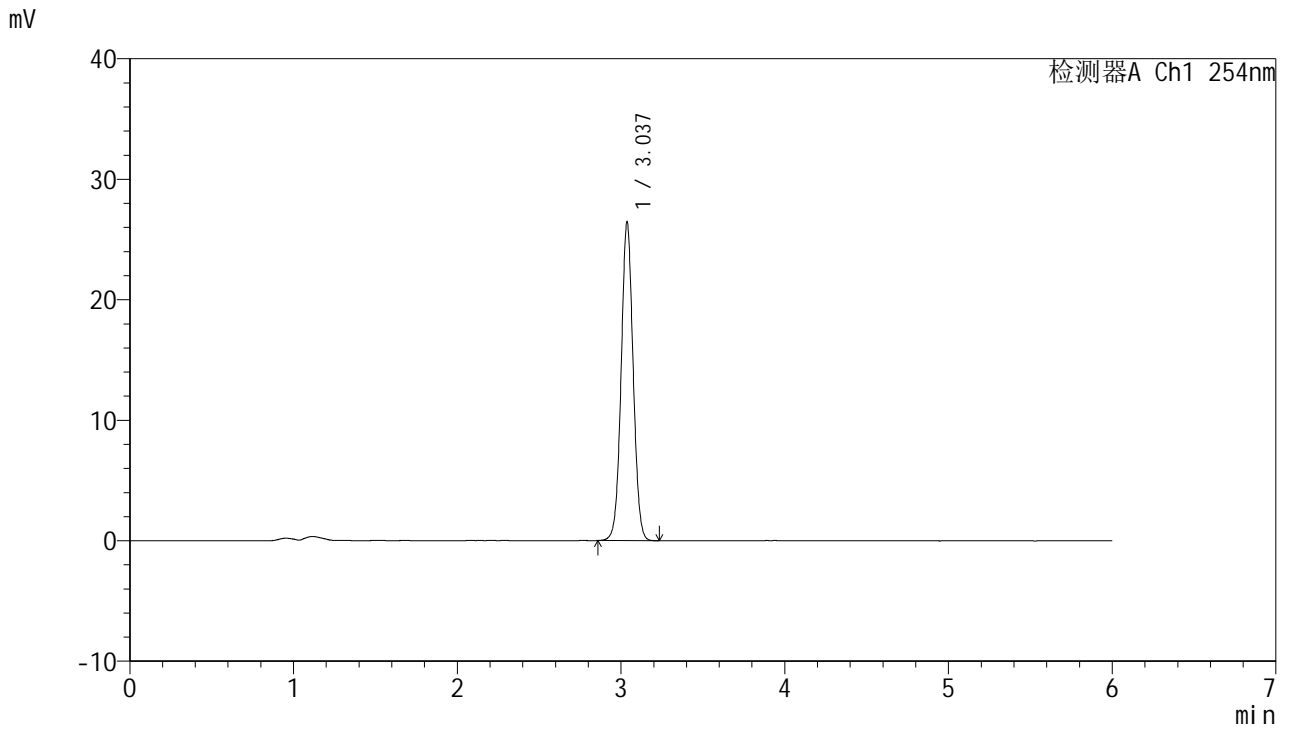


QTL-359

<样品信息>

色谱柱: LP-C18(150mm*4.6mm,5µm) 流 速: 1.5ml/min
 柱 温: 30°C 波 长: 254nm
 数据文件名: RC\$QTL-359 - 18-24/30-418-2 - zzp-25031301-2p-rcd-7.5mg-SHUI+SDSjz-P3-2.lcd
 方法文件名: RC\$QTL-359 - QTL-359-rcd-FX279-新.lcm
 批处理文件名: RC\$QTL-359 - 20250121-rcd-FX279.lcb
 样品瓶号: 2-19
 进样体积: 10 µl 版本号: 6.115
 进样时间: 2025/01/21 16:23:14 实验者: jiangjinwei
 处理时间(V2): 2025/01/22 11:24:19 处理者: jiangjinwei
 仪器型号: SHIMADZU LC-2050C (FX260)

<色谱图>



<峰表>

检测器A Ch1 254nm

峰号	保留时间	面积	面积%	高度	理论塔板数(USP)	拖尾因子	分离度(USP)
1	3.037	134815	100.000	26394	8262	1.036	--
总计		134815	100.000	26394			



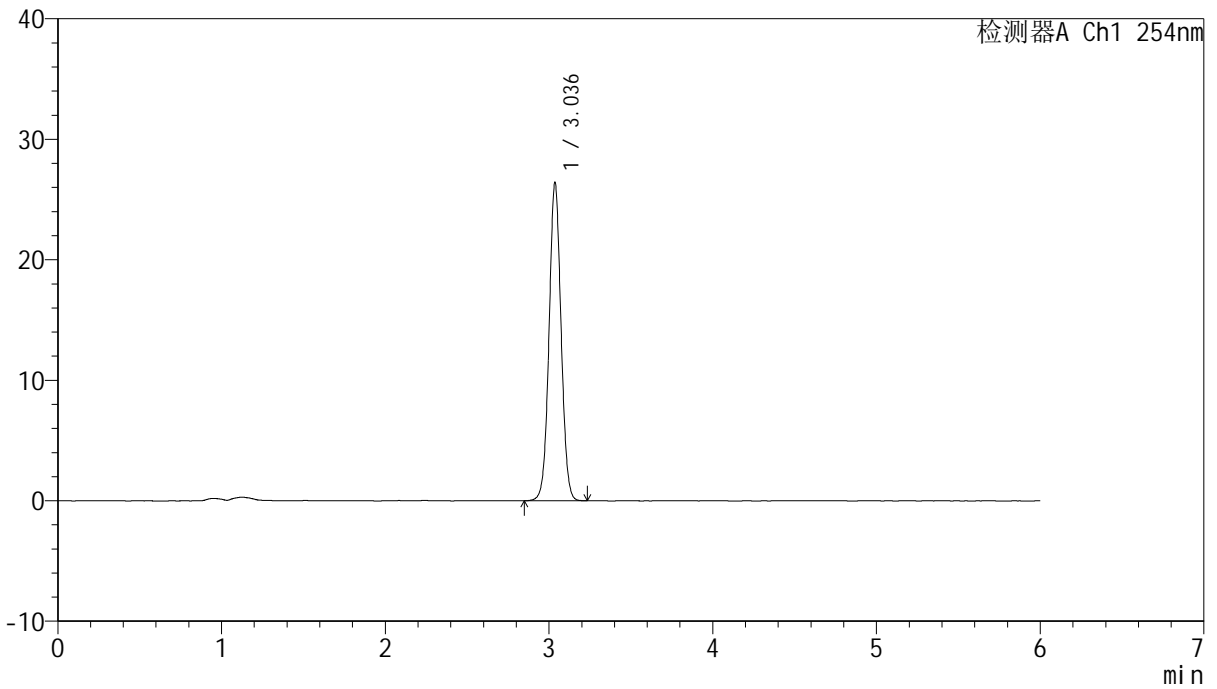
QTL-359

<样品信息>

色谱柱: LP-C18(150mm*4.6mm,5μm) 流 速: 1.5ml/min
 柱 温: 30°C 波 长: 254nm
 数据文件名: RC\$QTL-359 - 18-24/30-419-2 - zzp-25031301-2p-rcd-7.5mg-SHUI+SDSjz-P4-1.lcd
 方法文件名: RC\$QTL-359 - QTL-359-rcd-FX279-新.lcm
 批处理文件名: RC\$QTL-359 - 20250121-rcd-FX279.lcb
 样品瓶号: 2-28
 进样体积: 10 μl 版本号: 6.115
 进样时间: 2025/01/21 16:29:37 实验者: jiangjinwei
 处理时间(V2): 2025/01/22 11:24:22 处理者: jiangjinwei
 仪器型号: SHIMADZU LC-2050C (FX260)

<色谱图>

mV



<峰表>

检测器A Ch1 254nm

峰号	保留时间	面积	面积%	高度	理论塔板数(USP)	拖尾因子	分离度(USP)
1	3.036	134881	100.000	26348	8262	1.036	--
总计		134881	100.000	26348			



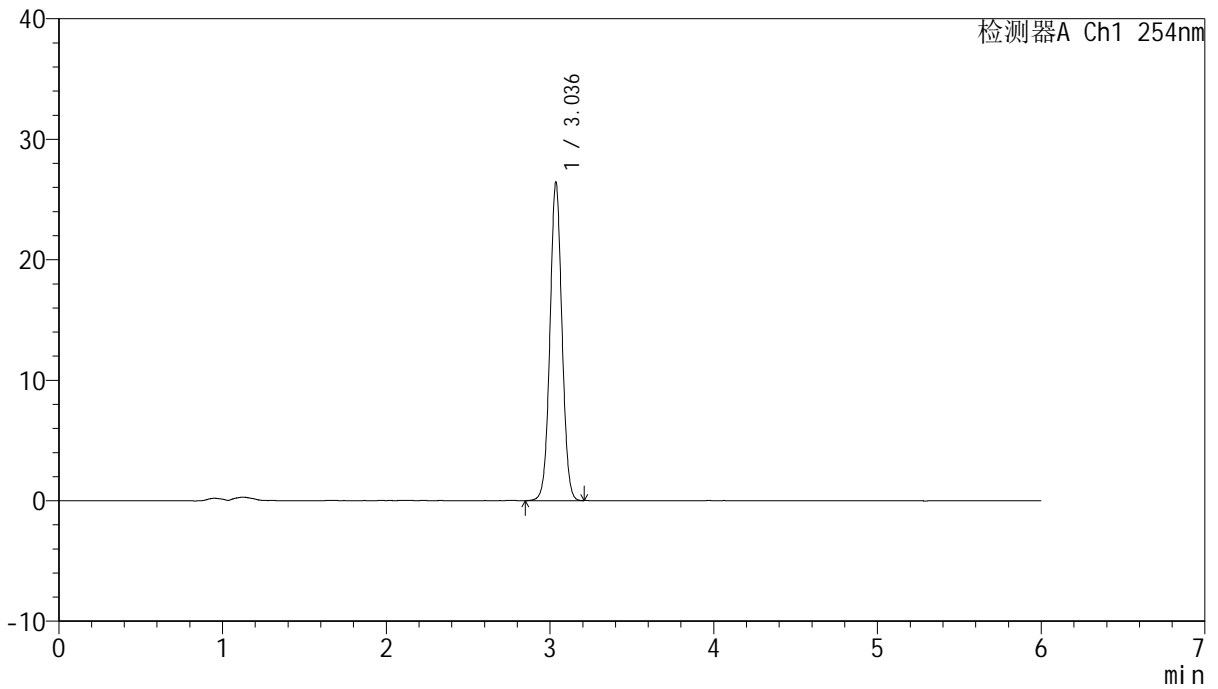
QTL-359

<样品信息>

色谱柱: LP-C18(150mm*4.6mm,5μm) 流 速: 1.5ml/min
 柱 温: 30°C 波 长: 254nm
 数据文件名: RC\$QTL-359 - 18-24/30-420-2 - zzp-25031301-2p-rcd-7.5mg-SHUI+SDSjz-P4-2.lcd
 方法文件名: RC\$QTL-359 - QTL-359-rcd-FX279-新.lcm
 批处理文件名: RC\$QTL-359 - 20250121-rcd-FX279.lcb
 样品瓶号: 2-28
 进样体积: 10 μl 版本号: 6.115
 进样时间: 2025/01/21 16:36:00 实验者: jiangjinwei
 处理时间(V2): 2025/01/22 11:24:25 处理者: jiangjinwei
 仪器型号: SHIMADZU LC-2050C (FX260)

<色谱图>

mV



<峰表>

检测器A Ch1 254nm

峰号	保留时间	面积	面积%	高度	理论塔板数(USP)	拖尾因子	分离度(USP)
1	3.036	134993	100.000	26326	8236	1.034	--
总计		134993	100.000	26326			



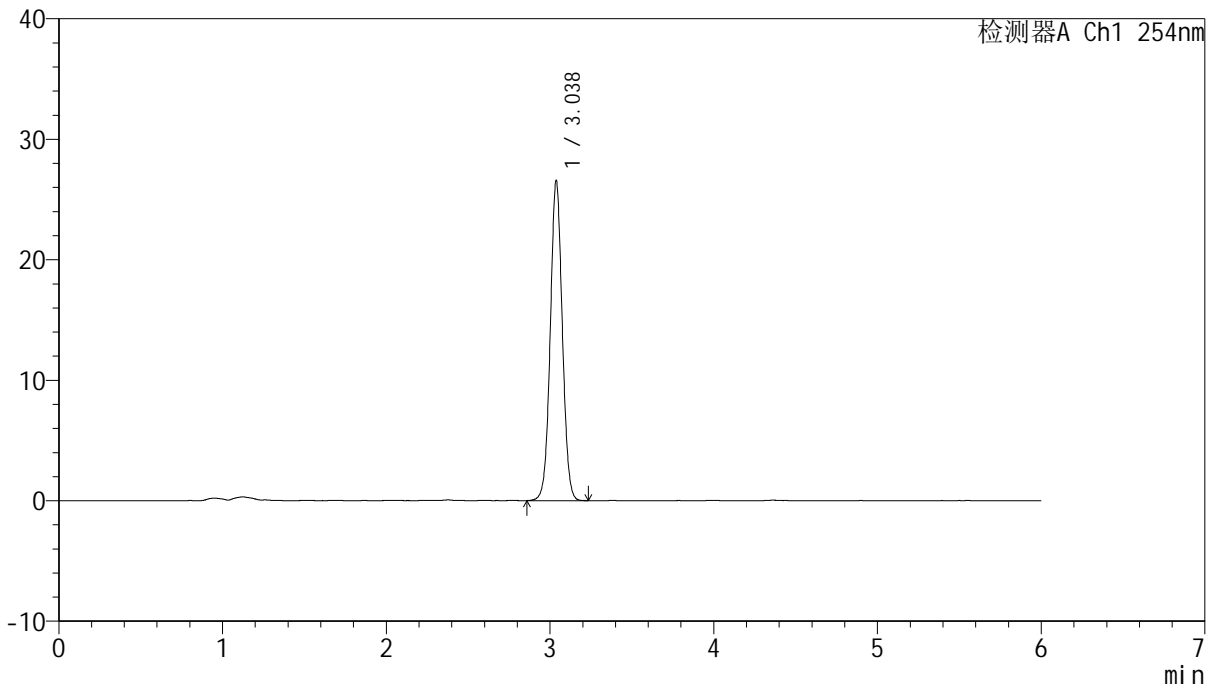
QTL-359

<样品信息>

色谱柱: LP-C18(150mm*4.6mm,5µm) 流 速: 1.5ml/min
 柱 温: 30°C 波 长: 254nm
 数据文件名: RC\$QTL-359 - 18-24/30-421-2 - zzp-25031301-2p-rcd-7.5mg-SHUI+SDSjz-P5-1.lcd
 方法文件名: RC\$QTL-359 - QTL-359-rcd-FX279-新.lcm
 批处理文件名: RC\$QTL-359 - 20250121-rcd-FX279.lcb
 样品瓶号: 2-37
 进样体积: 10 µl 版本号: 6.115
 进样时间: 2025/01/21 16:42:23 实验者: jiangjinwei
 处理时间(V2): 2025/01/22 11:24:27 处理者: jiangjinwei
 仪器型号: SHIMADZU LC-2050C (FX260)

<色谱图>

mV



<峰表>

检测器A Ch1 254nm

峰号	保留时间	面积	面积%	高度	理论塔板数(USP)	拖尾因子	分离度(USP)
1	3.038	135615	100.000	26550	8266	1.036	--
总计		135615	100.000	26550			



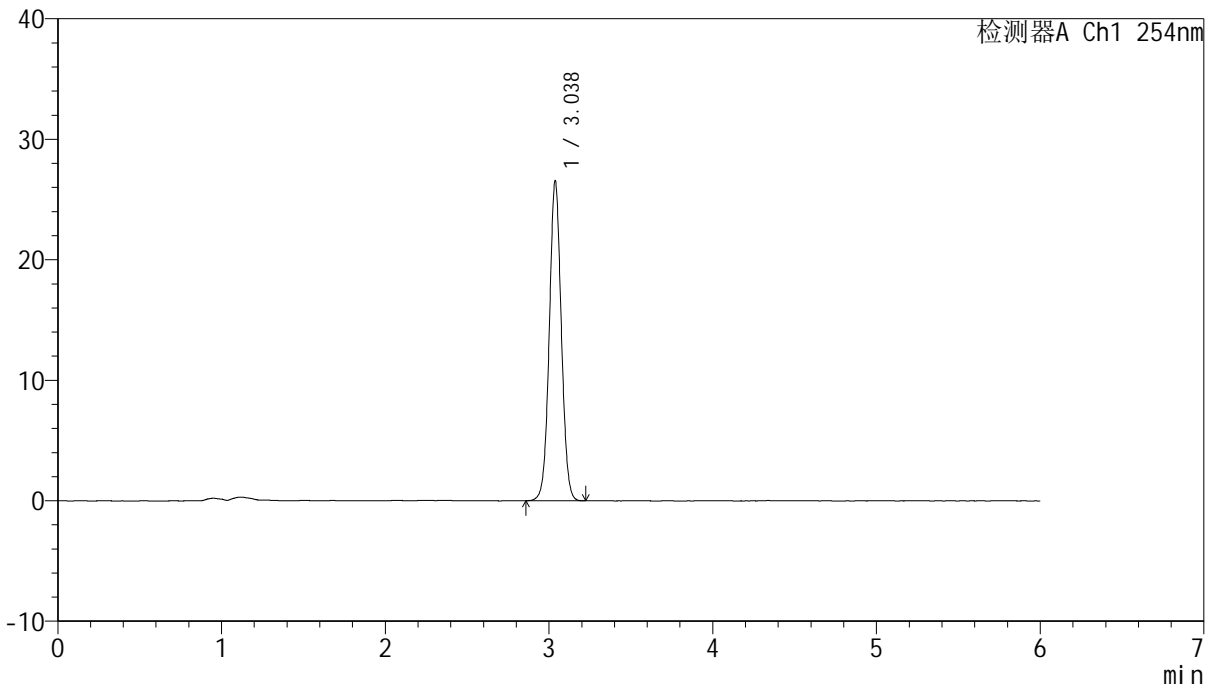
QTL-359

<样品信息>

色谱柱: LP-C18(150mm*4.6mm,5µm) 流 速: 1.5ml/min
 柱 温: 30°C 波 长: 254nm
 数据文件名: RC\$QTL-359 - 18-24/30-422-2 - zzp-25031301-2p-rcd-7.5mg-SHUI+SDSjz-P5-2.lcd
 方法文件名: RC\$QTL-359 - QTL-359-rcd-FX279-新.lcm
 批处理文件名: RC\$QTL-359 - 20250121-rcd-FX279.lcb
 样品瓶号: 2-37
 进样体积: 10 µl 版本号: 6.115
 进样时间: 2025/01/21 16:48:46 实验者: jiangjinwei
 处理时间(V2): 2025/01/22 11:24:30 处理者: jiangjinwei
 仪器型号: SHIMADZU LC-2050C (FX260)

<色谱图>

mV



<峰表>

检测器A Ch1 254nm

峰号	保留时间	面积	面积%	高度	理论塔板数(USP)	拖尾因子	分离度(USP)
1	3.038	135452	100.000	26526	8270	1.036	--
总计		135452	100.000	26526			



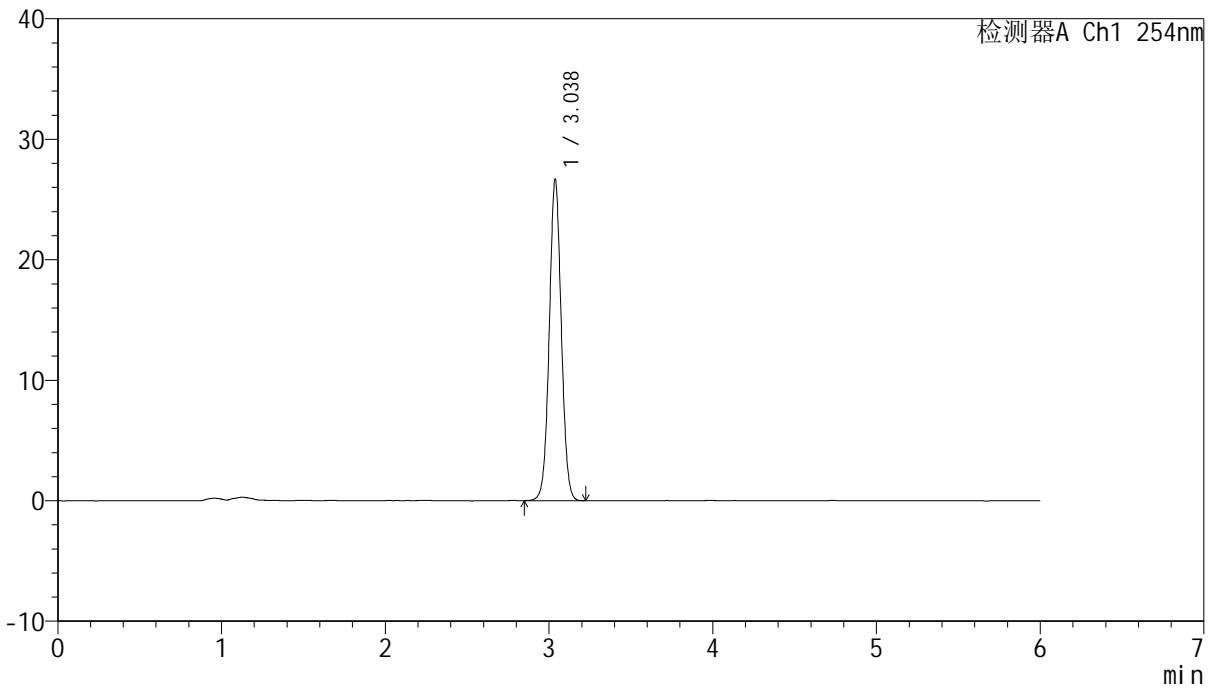
QTL-359

<样品信息>

色谱柱: LP-C18(150mm*4.6mm,5µm) 流 速: 1.5ml/min
 柱 温: 30°C 波 长: 254nm
 数据文件名: RC\$QTL-359 - 18-24/30-423-2 - zzp-25031301-2p-rcd-7.5mg-SHUI+SDSjz-P6-1.lcd
 方法文件名: RC\$QTL-359 - QTL-359-rcd-FX279-新.lcm
 批处理文件名: RC\$QTL-359 - 20250121-rcd-FX279.lcb
 样品瓶号: 2-46
 进样体积: 10 µl 版本号: 6.115
 进样时间: 2025/01/21 16:55:09 实验者: jiangjinwei
 处理时间(V2): 2025/01/22 11:24:33 处理者: jiangjinwei
 仪器型号: SHIMADZU LC-2050C (FX260)

<色谱图>

mV



<峰表>

检测器A Ch1 254nm

峰号	保留时间	面积	面积%	高度	理论塔板数(USP)	拖尾因子	分离度(USP)
1	3.038	136094	100.000	26648	8263	1.036	--
总计		136094	100.000	26648			



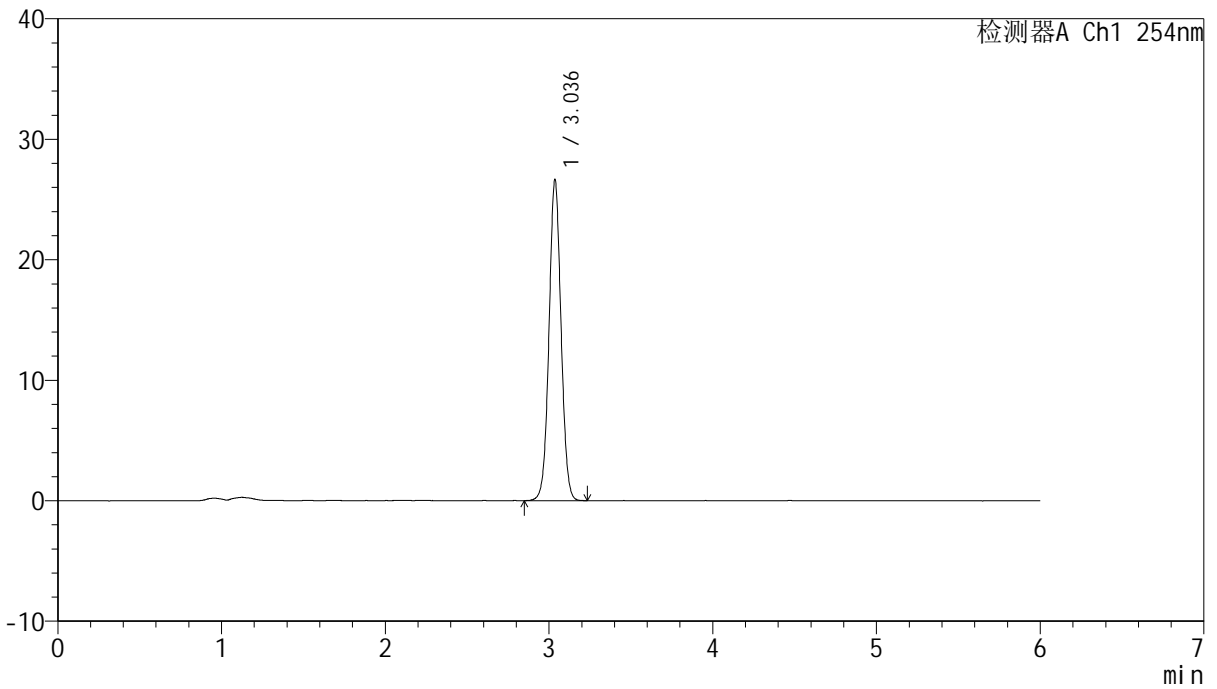
QTL-359

<样品信息>

色谱柱: LP-C18(150mm*4.6mm,5μm) 流 速: 1.5ml/min
 柱 温: 30°C 波 长: 254nm
 数据文件名: RC\$QTL-359 - 18-24/30-424-2 - zzp-25031301-2p-rcd-7.5mg-SHUI+SDSjz-P6-2.lcd
 方法文件名: RC\$QTL-359 - QTL-359-rcd-FX279-新.lcm
 批处理文件名: RC\$QTL-359 - 20250121-rcd-FX279.lcb
 样品瓶号: 2-46
 进样体积: 10 μl 版本号: 6.115
 进样时间: 2025/01/21 17:01:32 实验者: jiangjinwei
 处理时间(V2): 2025/01/22 11:24:36 处理者: jiangjinwei
 仪器型号: SHIMADZU LC-2050C (FX260)

<色谱图>

mV



<峰表>

检测器A Ch1 254nm

峰号	保留时间	面积	面积%	高度	理论塔板数(USP)	拖尾因子	分离度(USP)
1	3.036	135999	100.000	26562	8257	1.036	--
总计		135999	100.000	26562			



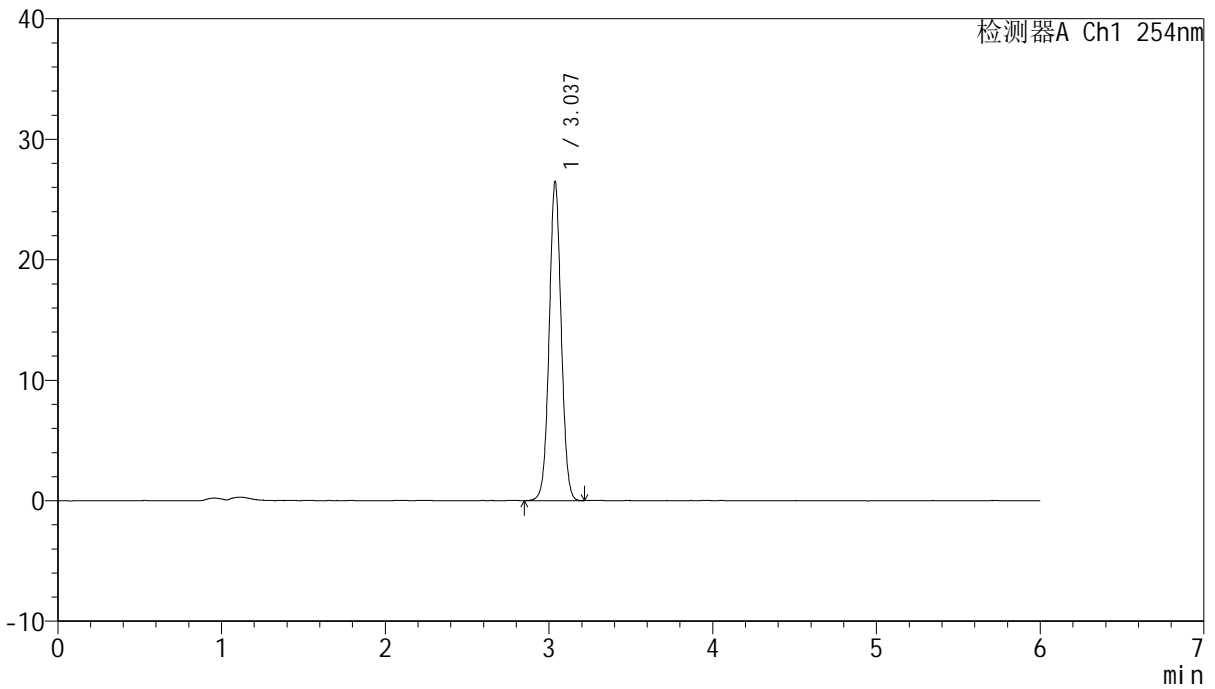
QTL-359

<样品信息>

色谱柱: LP-C18(150mm*4.6mm,5μm) 流 速: 1.5ml/min
 柱 温: 30°C 波 长: 254nm
 数据文件名: RC\$QTL-359 - 18-24/30-425-2 - zzp-25031302-2p-rcd-7.5mg-SHUI+SDSjz-P1-1.lcd
 方法文件名: RC\$QTL-359 - QTL-359-rcd-FX279-新.lcm
 批处理文件名: RC\$QTL-359 - 20250121-rcd-FX279.lcb
 样品瓶号: 2-2
 进样体积: 10 μl 版本号: 6.115
 进样时间: 2025/01/21 17:07:56 实验者: jiangjinwei
 处理时间(V2): 2025/01/22 11:24:38 处理者: jiangjinwei
 仪器型号: SHIMADZU LC-2050C (FX260)

<色谱图>

mV



<峰表>

检测器A Ch1 254nm

峰号	保留时间	面积	面积%	高度	理论塔板数(USP)	拖尾因子	分离度(USP)
1	3.037	135296	100.000	26439	8246	1.036	--
总计		135296	100.000	26439			



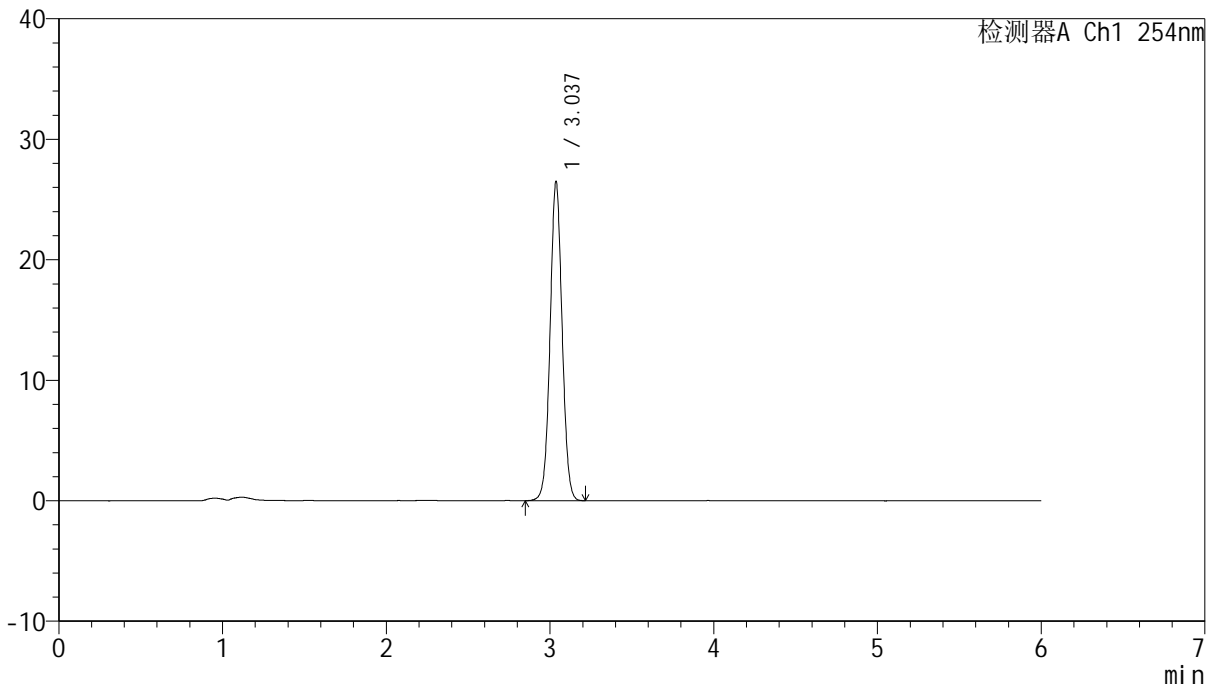
QTL-359

<样品信息>

色谱柱: LP-C18(150mm*4.6mm,5μm) 流 速: 1.5ml/min
 柱 温: 30°C 波 长: 254nm
 数据文件名: RC\$QTL-359 - 18-24/30-426-2 - zzp-25031302-2p-rcd-7.5mg-SHUI+SDSjz-P1-2.lcd
 方法文件名: RC\$QTL-359 - QTL-359-rcd-FX279-新.lcm
 批处理文件名: RC\$QTL-359 - 20250121-rcd-FX279.lcb
 样品瓶号: 2-2
 进样体积: 10 μl 版本号: 6.115
 进样时间: 2025/01/21 17:14:19 实验者: jiangjinwei
 处理时间(V2): 2025/01/22 11:24:41 处理者: jiangjinwei
 仪器型号: SHIMADZU LC-2050C (FX260)

<色谱图>

mV



<峰表>

检测器A Ch1 254nm

峰号	保留时间	面积	面积%	高度	理论塔板数(USP)	拖尾因子	分离度(USP)
1	3.037	135447	100.000	26438	8220	1.036	--
总计		135447	100.000	26438			



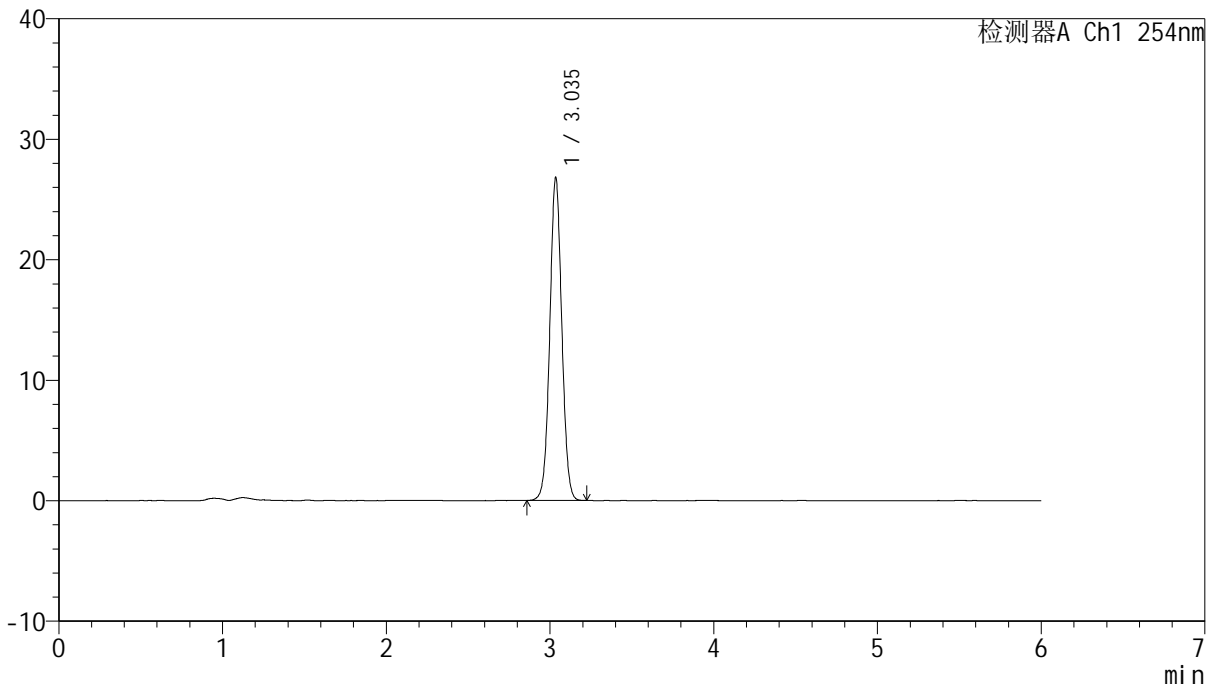
QTL-359

<样品信息>

色谱柱: LP-C18(150mm*4.6mm,5μm) 流 速: 1.5ml/min
 柱 温: 30°C 波 长: 254nm
 数据文件名: RC\$QTL-359 - 18-24/30-427-2 - zzp-25031302-2p-rcd-7.5mg-SHUI+SDSjz-P2-1.lcd
 方法文件名: RC\$QTL-359 - QTL-359-rcd-FX279-新.lcm
 批处理文件名: RC\$QTL-359 - 20250121-rcd-FX279.lcb
 样品瓶号: 2-11
 进样体积: 10 μl 版本号: 6.115
 进样时间: 2025/01/21 17:20:42 实验者: jiangjinwei
 处理时间(V2): 2025/01/22 11:24:44 处理者: jiangjinwei
 仪器型号: SHIMADZU LC-2050C (FX260)

<色谱图>

mV



<峰表>

检测器A Ch1 254nm

峰号	保留时间	面积	面积%	高度	理论塔板数(USP)	拖尾因子	分离度(USP)
1	3.035	136661	100.000	26616	8255	1.038	--
总计		136661	100.000	26616			



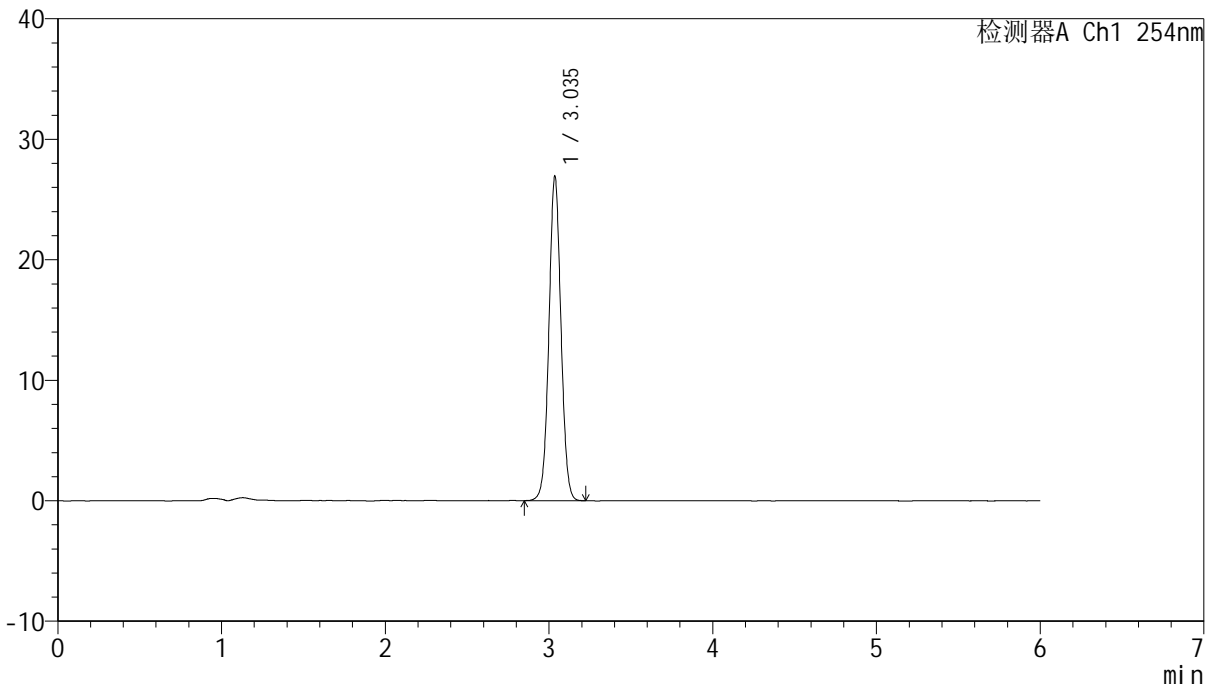
QTL-359

<样品信息>

色谱柱: LP-C18(150mm*4.6mm,5μm) 流 速: 1.5ml/min
 柱 温: 30°C 波 长: 254nm
 数据文件名: RC\$QTL-359 - 18-24/30-428-2 - zzp-25031302-2p-rcd-7.5mg-SHUI+SDSjz-P2-2.lcd
 方法文件名: RC\$QTL-359 - QTL-359-rcd-FX279-新.lcm
 批处理文件名: RC\$QTL-359 - 20250121-rcd-FX279.lcb
 样品瓶号: 2-11
 进样体积: 10 μl 版本号: 6.115
 进样时间: 2025/01/21 17:27:06 实验者: jiangjinwei
 处理时间(V2): 2025/01/22 11:24:47 处理者: jiangjinwei
 仪器型号: SHIMADZU LC-2050C (FX260)

<色谱图>

mV



<峰表>

检测器A Ch1 254nm

峰号	保留时间	面积	面积%	高度	理论塔板数(USP)	拖尾因子	分离度(USP)
1	3.035	137671	100.000	26813	8237	1.037	--
总计		137671	100.000	26813			



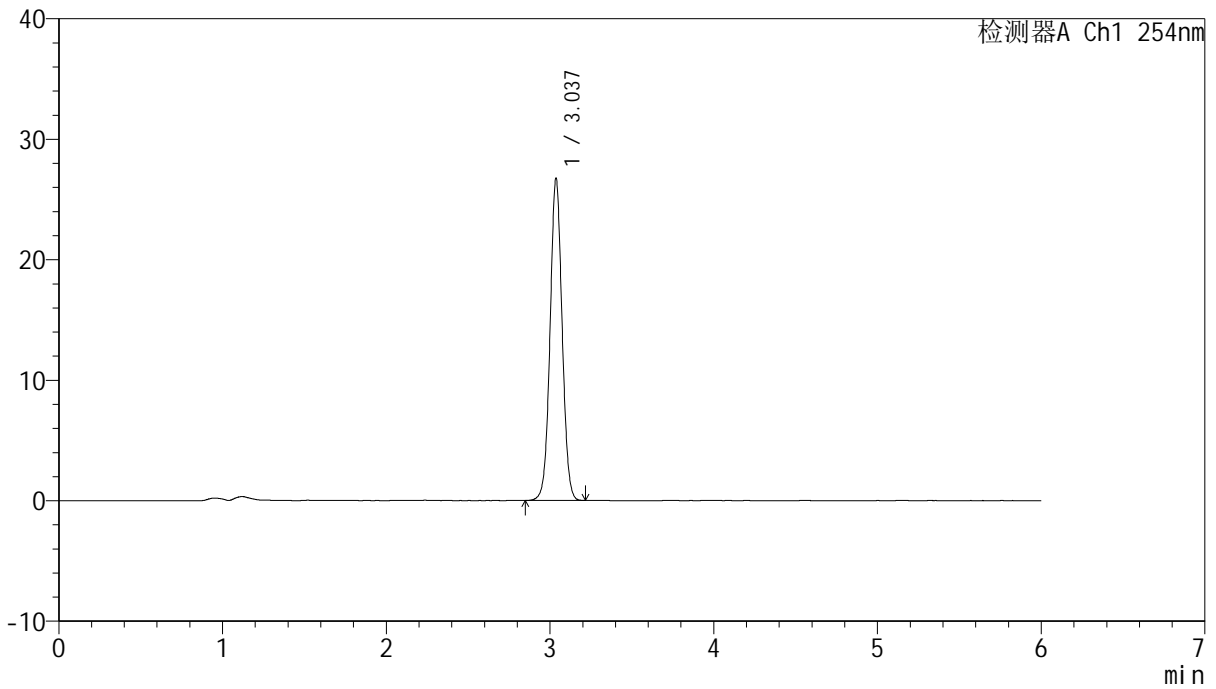
QTL-359

<样品信息>

色谱柱: LP-C18(150mm*4.6mm,5μm) 流 速: 1.5ml/min
 柱 温: 30°C 波 长: 254nm
 数据文件名: RC\$QTL-359 - 18-24/30-429-2 - zzp-25031302-2p-rcd-7.5mg-SHUI+SDSjz-P3-1.lcd
 方法文件名: RC\$QTL-359 - QTL-359-rcd-FX279-新.lcm
 批处理文件名: RC\$QTL-359 - 20250121-rcd-FX279.lcb
 样品瓶号: 2-20
 进样体积: 10 μl 版本号: 6.115
 进样时间: 2025/01/21 17:33:29 实验者: jiangjinwei
 处理时间(V2): 2025/01/22 11:24:49 处理者: jiangjinwei
 仪器型号: SHIMADZU LC-2050C (FX260)

<色谱图>

mV



<峰表>

检测器A Ch1 254nm

峰号	保留时间	面积	面积%	高度	理论塔板数(USP)	拖尾因子	分离度(USP)
1	3.037	136805	100.000	26689	8224	1.034	--
总计		136805	100.000	26689			



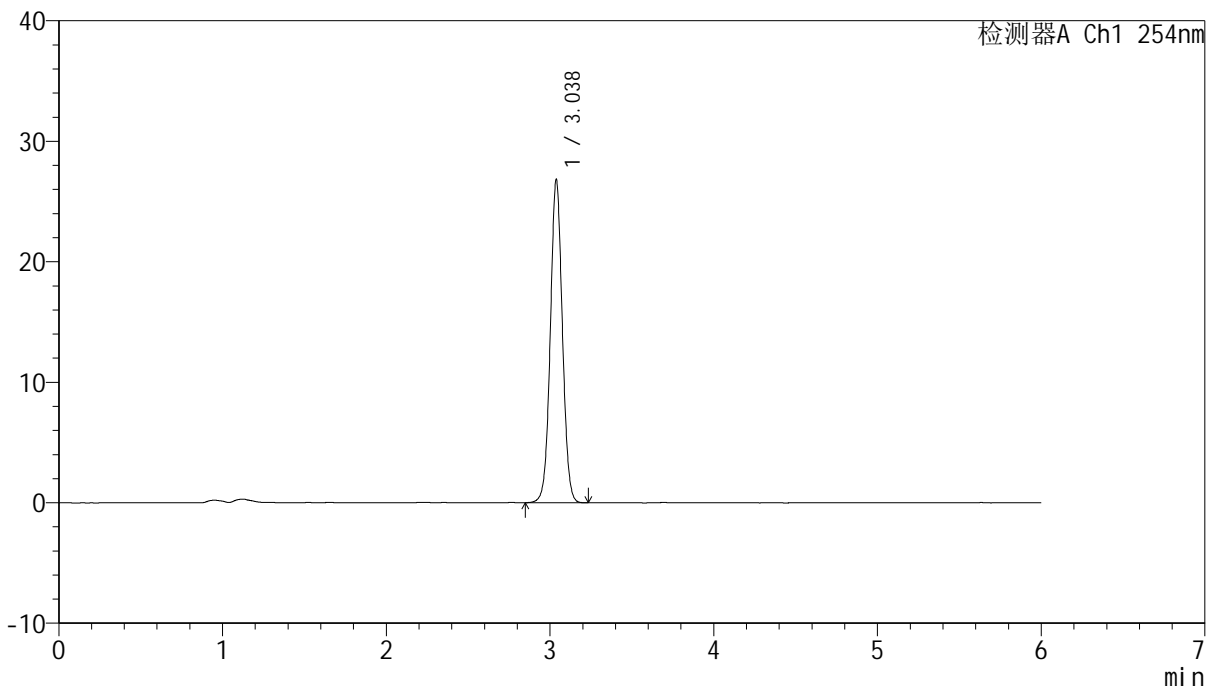
QTL-359

<样品信息>

色谱柱: LP-C18(150mm*4.6mm,5μm) 流 速: 1.5ml/min
 柱 温: 30°C 波 长: 254nm
 数据文件名: RC\$QTL-359 - 18-24/30-430-2 - zzp-25031302-2p-rcd-7.5mg-SHUI+SDSjz-P3-2.lcd
 方法文件名: RC\$QTL-359 - QTL-359-rcd-FX279-新.lcm
 批处理文件名: RC\$QTL-359 - 20250121-rcd-FX279.lcb
 样品瓶号: 2-20
 进样体积: 10 μl 版本号: 6.115
 进样时间: 2025/01/21 17:39:52 实验者: jiangjinwei
 处理时间(V2): 2025/01/22 11:24:52 处理者: jiangjinwei
 仪器型号: SHIMADZU LC-2050C (FX260)

<色谱图>

mV



<峰表>

检测器A Ch1 254nm

峰号	保留时间	面积	面积%	高度	理论塔板数(USP)	拖尾因子	分离度(USP)
1	3.038	137389	100.000	26815	8239	1.034	--
总计		137389	100.000	26815			



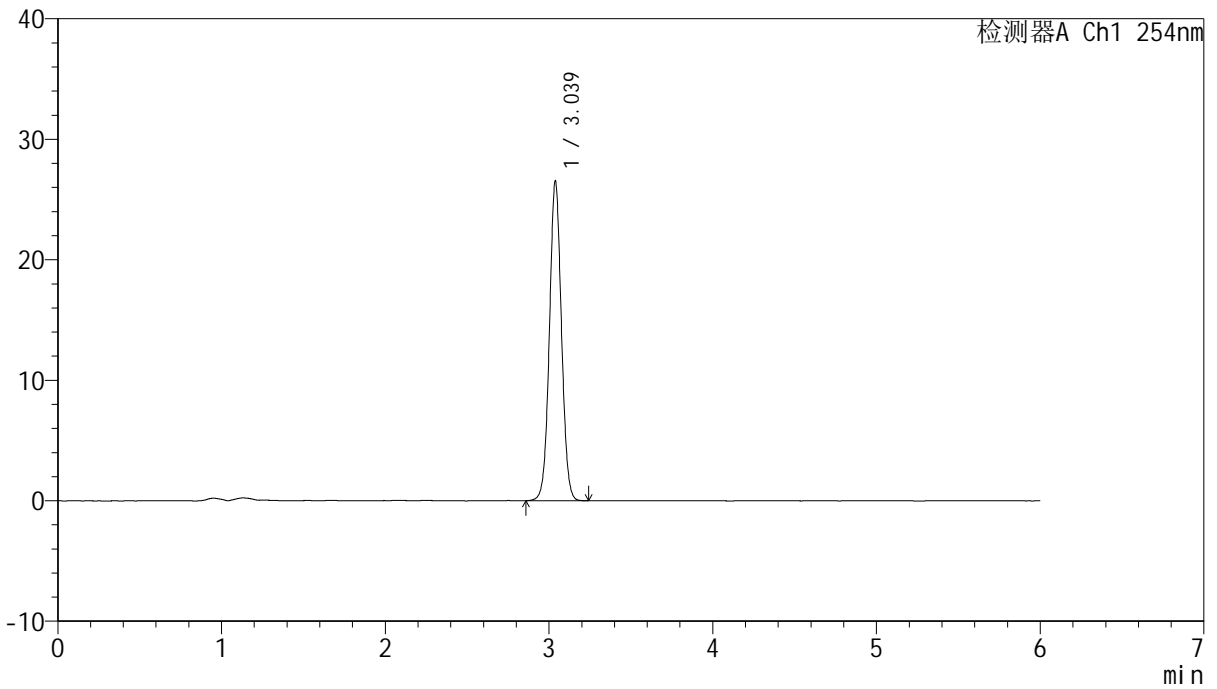
QTL-359

<样品信息>

色谱柱: LP-C18(150mm*4.6mm,5μm) 流 速: 1.5ml/min
 柱 温: 30°C 波 长: 254nm
 数据文件名: RC\$QTL-359 - 18-24/30-431-2 - zzp-25031302-2p-rcd-7.5mg-SHUI+SDSjz-P4-1.lcd
 方法文件名: RC\$QTL-359 - QTL-359-rcd-FX279-新.lcm
 批处理文件名: RC\$QTL-359 - 20250121-rcd-FX279.lcb
 样品瓶号: 2-29
 进样体积: 10 μl 版本号: 6.115
 进样时间: 2025/01/21 17:46:15 实验者: jiangjinwei
 处理时间(V2): 2025/01/22 11:24:55 处理者: jiangjinwei
 仪器型号: SHIMADZU LC-2050C (FX260)

<色谱图>

mV



<峰表>

检测器A Ch1 254nm

峰号	保留时间	面积	面积%	高度	理论塔板数(USP)	拖尾因子	分离度(USP)
1	3.039	135500	100.000	26527	8260	1.037	--
总计		135500	100.000	26527			



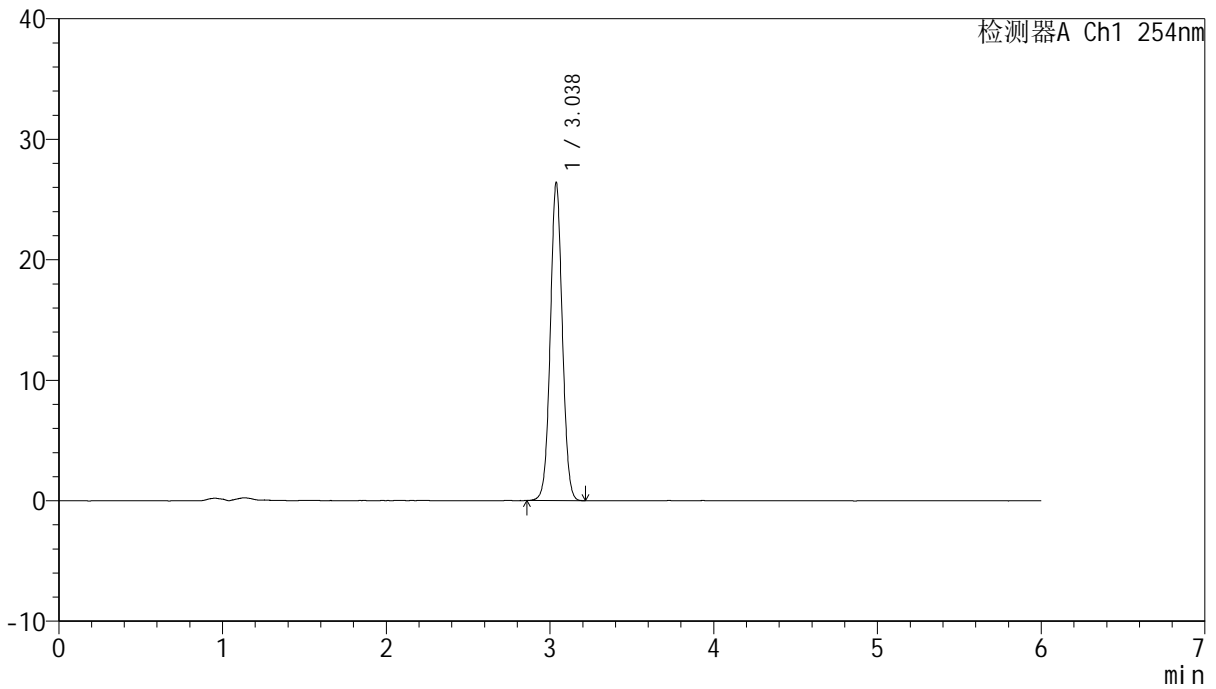
QTL-359

<样品信息>

色谱柱: LP-C18(150mm*4.6mm,5μm) 流 速: 1.5ml/min
 柱 温: 30°C 波 长: 254nm
 数据文件名: RC\$QTL-359 - 18-24/30-432-2 - zzp-25031302-2p-rcd-7.5mg-SHUI+SDSjz-P4-2.lcd
 方法文件名: RC\$QTL-359 - QTL-359-rcd-FX279-新.lcm
 批处理文件名: RC\$QTL-359 - 20250121-rcd-FX279.lcb
 样品瓶号: 2-29
 进样体积: 10 μl 版本号: 6.115
 进样时间: 2025/01/21 17:52:38 实验者: jiangjinwei
 处理时间(V2): 2025/01/22 11:24:57 处理者: jiangjinwei
 仪器型号: SHIMADZU LC-2050C (FX260)

<色谱图>

mV



<峰表>

检测器A Ch1 254nm

峰号	保留时间	面积	面积%	高度	理论塔板数(USP)	拖尾因子	分离度(USP)
1	3.038	134577	100.000	26384	8279	1.038	--
总计		134577	100.000	26384			



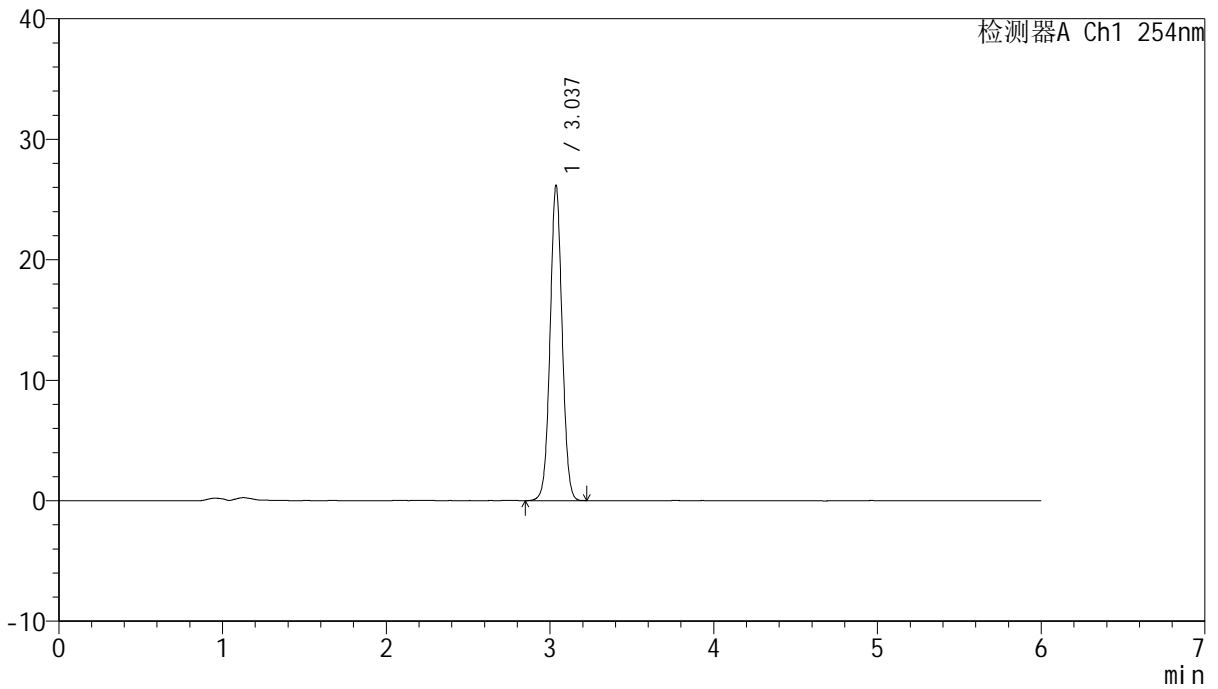
QTL-359

<样品信息>

色谱柱: LP-C18(150mm*4.6mm,5µm) 流 速: 1.5ml/min
 柱 温: 30°C 波 长: 254nm
 数据文件名: RC\$QTL-359 - 18-24/30-433-2 - zzp-25031302-2p-rcd-7.5mg-SHUI+SDSjz-P5-1.lcd
 方法文件名: RC\$QTL-359 - QTL-359-rcd-FX279-新.lcm
 批处理文件名: RC\$QTL-359 - 20250121-rcd-FX279.lcb
 样品瓶号: 2-38
 进样体积: 10 µl 版本号: 6.115
 进样时间: 2025/01/21 17:59:01 实验者: jiangjinwei
 处理时间(V2): 2025/01/22 11:25:00 处理者: jiangjinwei
 仪器型号: SHIMADZU LC-2050C (FX260)

<色谱图>

mV



<峰表>

检测器A Ch1 254nm

峰号	保留时间	面积	面积%	高度	理论塔板数(USP)	拖尾因子	分离度(USP)
1	3.037	133699	100.000	26118	8235	1.036	--
总计		133699	100.000	26118			



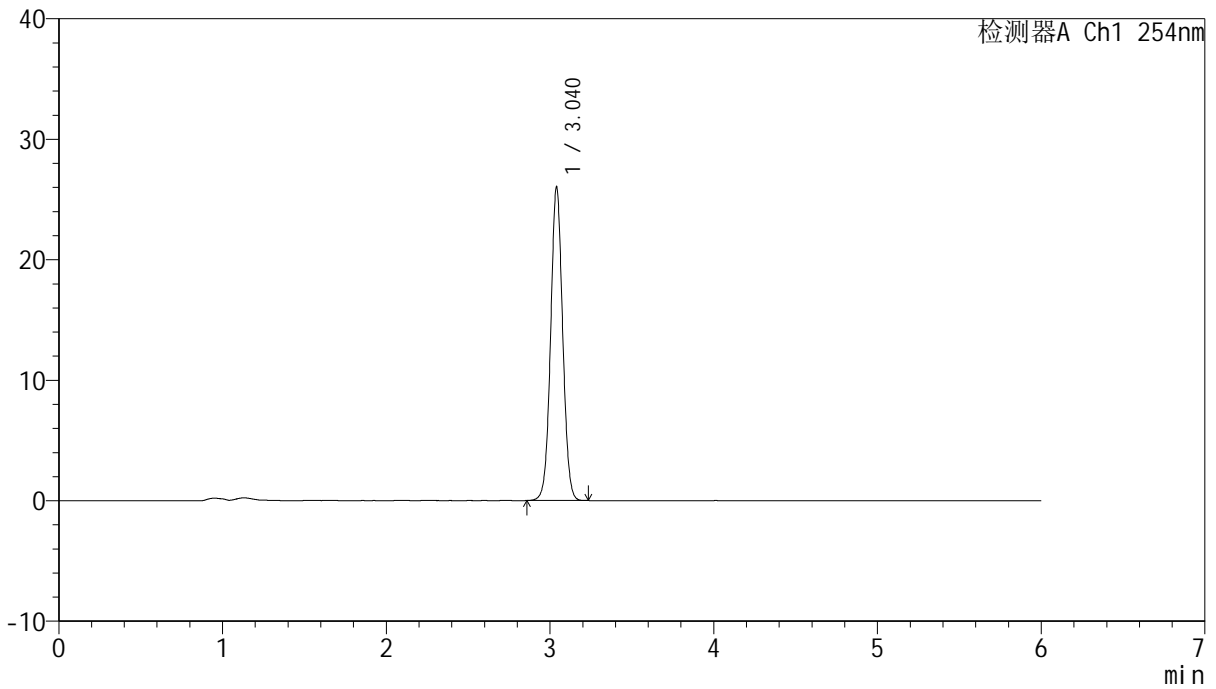
QTL-359

<样品信息>

色谱柱: LP-C18(150mm*4.6mm,5μm) 流 速: 1.5ml/min
 柱 温: 30°C 波 长: 254nm
 数据文件名: RC\$QTL-359 - 18-24/30-434-2 - zzp-25031302-2p-rcd-7.5mg-SHUI+SDSjz-P5-2.lcd
 方法文件名: RC\$QTL-359 - QTL-359-rcd-FX279-新.lcm
 批处理文件名: RC\$QTL-359 - 20250121-rcd-FX279.lcb
 样品瓶号: 2-38
 进样体积: 10 μl 版本号: 6.115
 进样时间: 2025/01/21 18:05:23 实验者: jiangjinwei
 处理时间(V2): 2025/01/22 11:25:03 处理者: jiangjinwei
 仪器型号: SHIMADZU LC-2050C (FX260)

<色谱图>

mV



<峰表>

检测器A Ch1 254nm

峰号	保留时间	面积	面积%	高度	理论塔板数(USP)	拖尾因子	分离度(USP)
1	3.040	133069	100.000	26002	8248	1.037	--
总计		133069	100.000	26002			



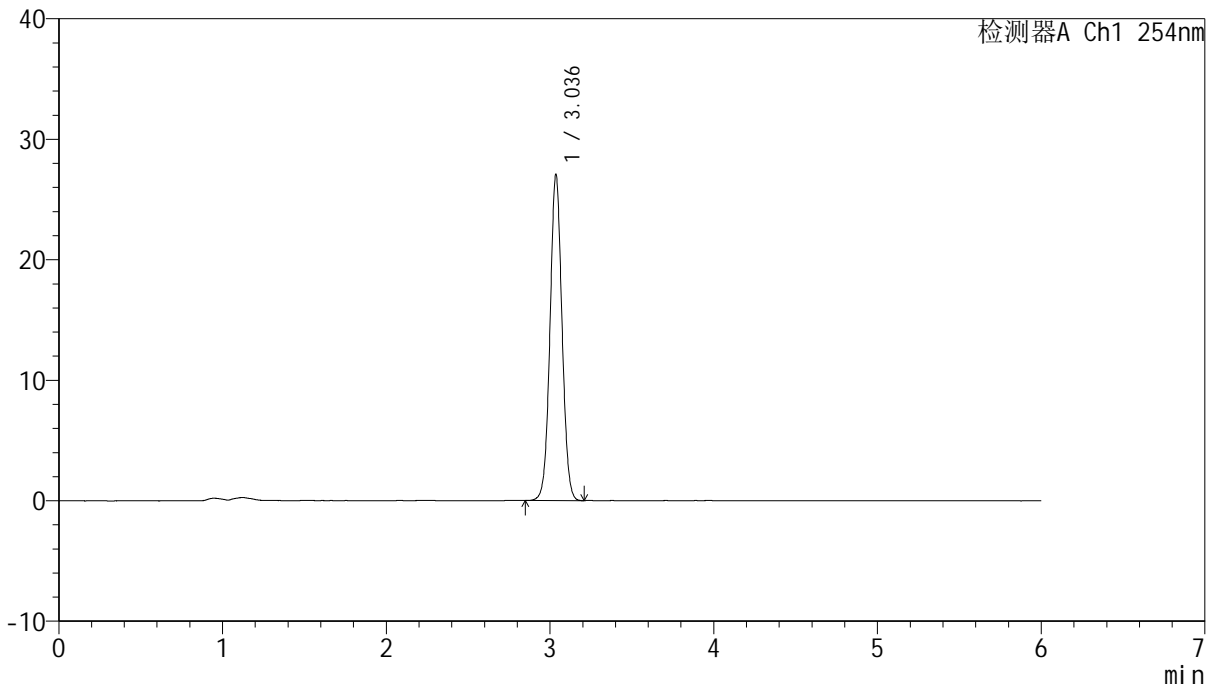
QTL-359

<样品信息>

色谱柱: LP-C18(150mm*4.6mm,5μm) 流 速: 1.5ml/min
 柱 温: 30°C 波 长: 254nm
 数据文件名: RC\$QTL-359 - 18-24/30-435-2 - zzp-25031302-2p-rcd-7.5mg-SHUI+SDSjz-P6-1.lcd
 方法文件名: RC\$QTL-359 - QTL-359-rcd-FX279-新.lcm
 批处理文件名: RC\$QTL-359 - 20250121-rcd-FX279.lcb
 样品瓶号: 2-47
 进样体积: 10 μl 版本号: 6.115
 进样时间: 2025/01/21 18:11:47 实验者: jiangjinwei
 处理时间(V2): 2025/01/22 11:25:05 处理者: jiangjinwei
 仪器型号: SHIMADZU LC-2050C (FX260)

<色谱图>

mV



<峰表>

检测器A Ch1 254nm

峰号	保留时间	面积	面积%	高度	理论塔板数(USP)	拖尾因子	分离度(USP)
1	3.036	137979	100.000	26976	8264	1.038	--
总计		137979	100.000	26976			



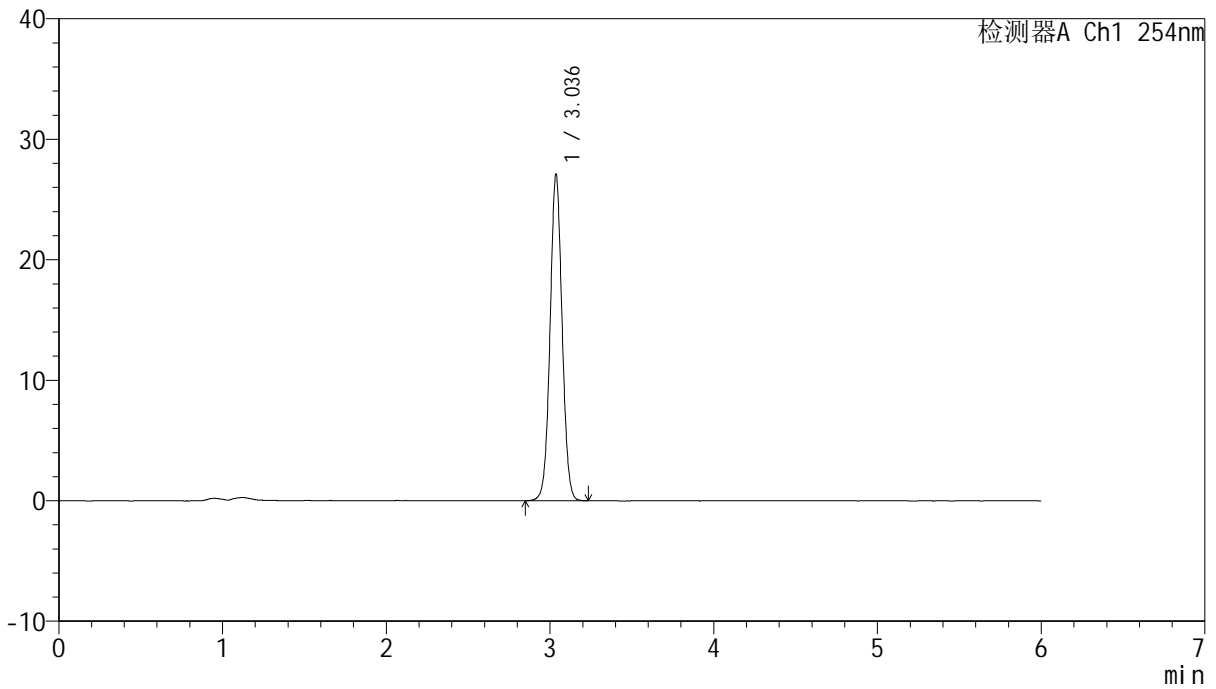
QTL-359

<样品信息>

色谱柱: LP-C18(150mm*4.6mm,5μm) 流 速: 1.5ml/min
 柱 温: 30°C 波 长: 254nm
 数据文件名: RC\$QTL-359 - 18-24/30-436-2 - zzp-25031302-2p-rcd-7.5mg-SHUI+SDSjz-P6-2.lcd
 方法文件名: RC\$QTL-359 - QTL-359-rcd-FX279-新.lcm
 批处理文件名: RC\$QTL-359 - 20250121-rcd-FX279.lcb
 样品瓶号: 2-47
 进样体积: 10 μl 版本号: 6.115
 进样时间: 2025/01/21 18:18:08 实验者: jiangjinwei
 处理时间(V2): 2025/01/22 11:25:08 处理者: jiangjinwei
 仪器型号: SHIMADZU LC-2050C (FX260)

<色谱图>

mV



<峰表>

检测器A Ch1 254nm

峰号	保留时间	面积	面积%	高度	理论塔板数(USP)	拖尾因子	分离度(USP)
1	3.036	138368	100.000	27037	8253	1.036	--
总计		138368	100.000	27037			



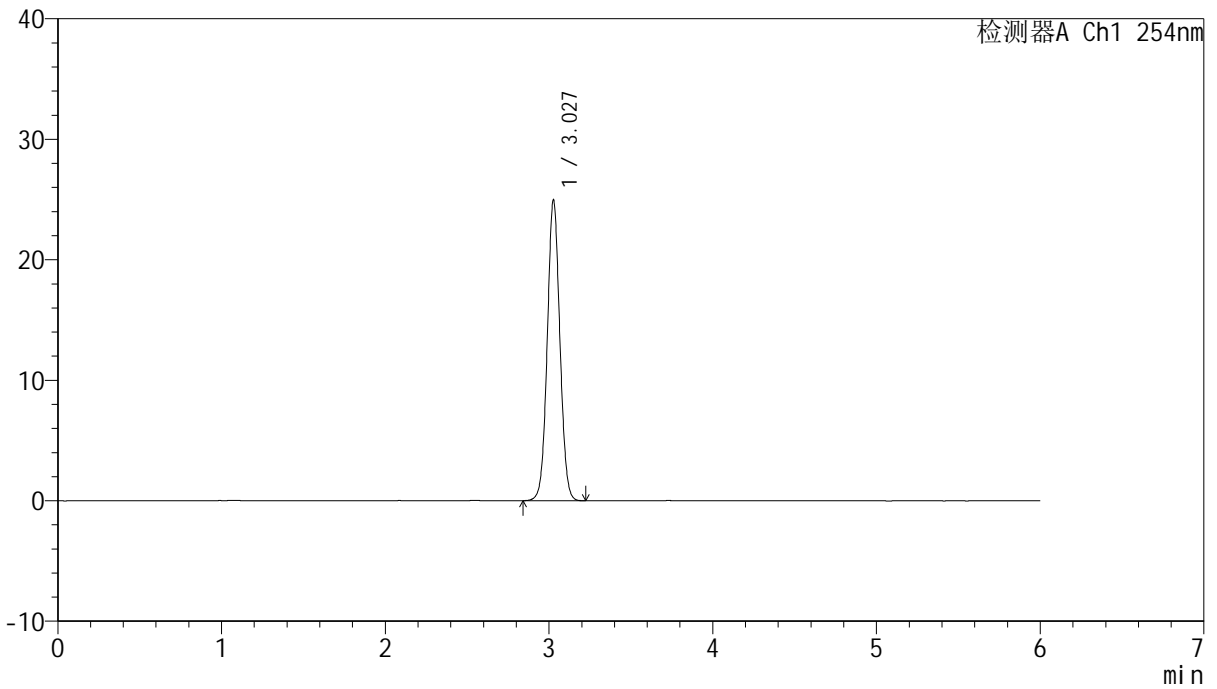
QTL-359

<样品信息>

色谱柱: LP-C18(150mm*4.6mm,5µm) 流 速: 1.5ml/min
 柱 温: 30°C 波 长: 254nm
 数据文件名: RC\$QTL-359 - 18-24/30-437-2 - zzp-rcd-7.5mg-SHUI+SDSjz-dz2-1.lcd
 方法文件名: RC\$QTL-359 - QTL-359-rcd-FX279-新.lcm
 批处理文件名: RC\$QTL-359 - 20250121-rcd-FX279.lcb
 样品瓶号: 2-27
 进样体积: 10 µl 版本号: 6.115
 进样时间: 2025/01/21 18:24:32 实验者: jiangjinwei
 处理时间(V2): 2025/01/22 11:25:11 处理者: jiangjinwei
 仪器型号: SHIMADZU LC-2050C (FX260)

<色谱图>

mV



<峰表>

检测器A Ch1 254nm

峰号	保留时间	面积	面积%	高度	理论塔板数(USP)	拖尾因子	分离度(USP)
1	3.027	133675	100.000	24855	7430	1.043	--
总计		133675	100.000	24855			



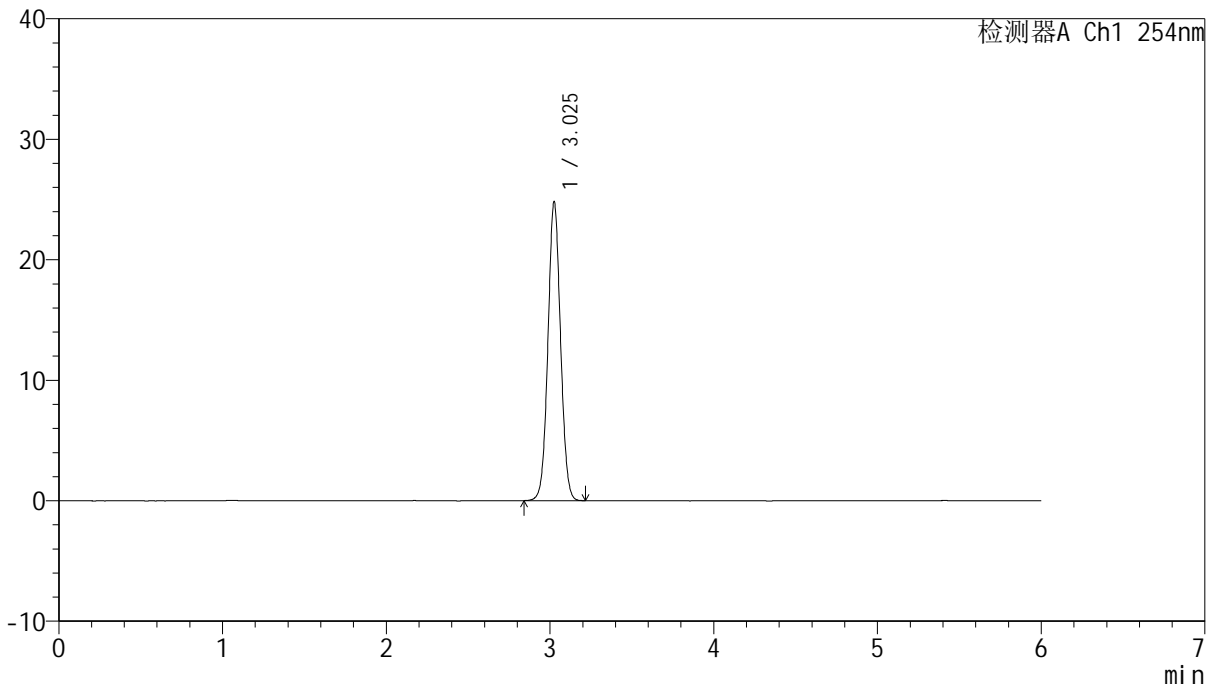
QTL-359

<样品信息>

色谱柱: LP-C18(150mm*4.6mm,5μm) 流 速: 1.5ml/min
 柱 温: 30°C 波 长: 254nm
 数据文件名: RC\$QTL-359 - 18-24/30-438-2 - zzp-rcd-7.5mg-SHUI+SDSjz-dz2-2.lcd
 方法文件名: RC\$QTL-359 - QTL-359-rcd-FX279-新.lcm
 批处理文件名: RC\$QTL-359 - 20250121-rcd-FX279.lcb
 样品瓶号: 2-27
 进样体积: 10 μl 版本号: 6.115
 进样时间: 2025/01/21 18:30:56 实验者: jiangjinwei
 处理时间(V2): 2025/01/22 11:25:14 处理者: jiangjinwei
 仪器型号: SHIMADZU LC-2050C (FX260)

<色谱图>

mV



<峰表>

检测器A Ch1 254nm

峰号	保留时间	面积	面积%	高度	理论塔板数(USP)	拖尾因子	分离度(USP)
1	3.025	132596	100.000	24688	7424	1.043	--
总计		132596	100.000	24688			