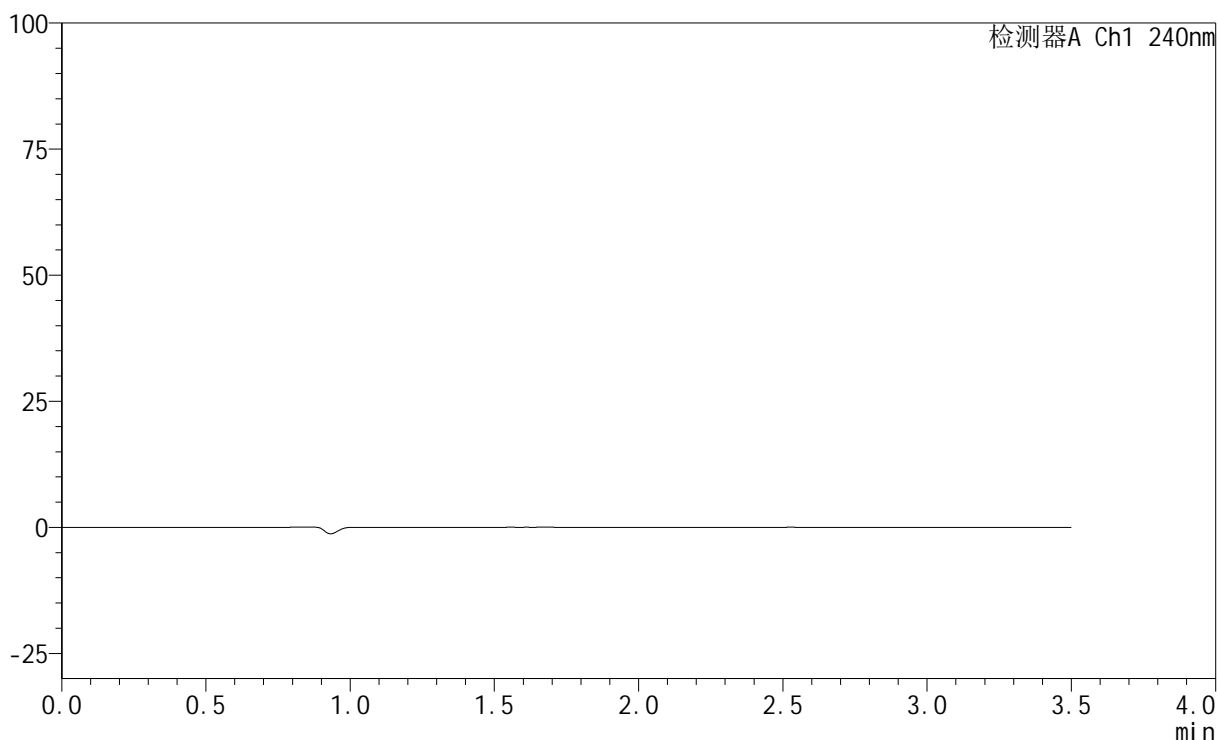


<样品信息>

色谱柱:XB-C18(150mm\*4.6mm,5μm)      流速: 1.5ml/min  
 柱温:30°C      波长: 240nm  
 数据文件名: RC\$SMF-4035 - 0-39/25-404-2 - zzp-2025010721p-rcd-pH6.8jz-jf75z-tj.lcd  
 方法文件名: RC\$SMF-4035 - SMF-4035-RCff-FX274.lcm  
 批处理文件名: RC\$SMF-4035 - 20250122-rc-FX274.lcb  
 样品瓶号: 1-9  
 进样体积: 10μl      版本号: 6.115  
 进样时间: 2025/01/22 23:40:50      实验者: xiechaojun  
 处理时间 (V2) : 2025/01/23 15:05:02 处理者: xiechaojun  
 仪器型号: SHIMADZU LC-2050C(FX274)

<色谱图>

mV



<峰表>

检测器A Ch1 240nm

峰号	保留时间	面积	高度	面积%	理论塔板数(USP)	拖尾因子	分离度(USP)
总计							

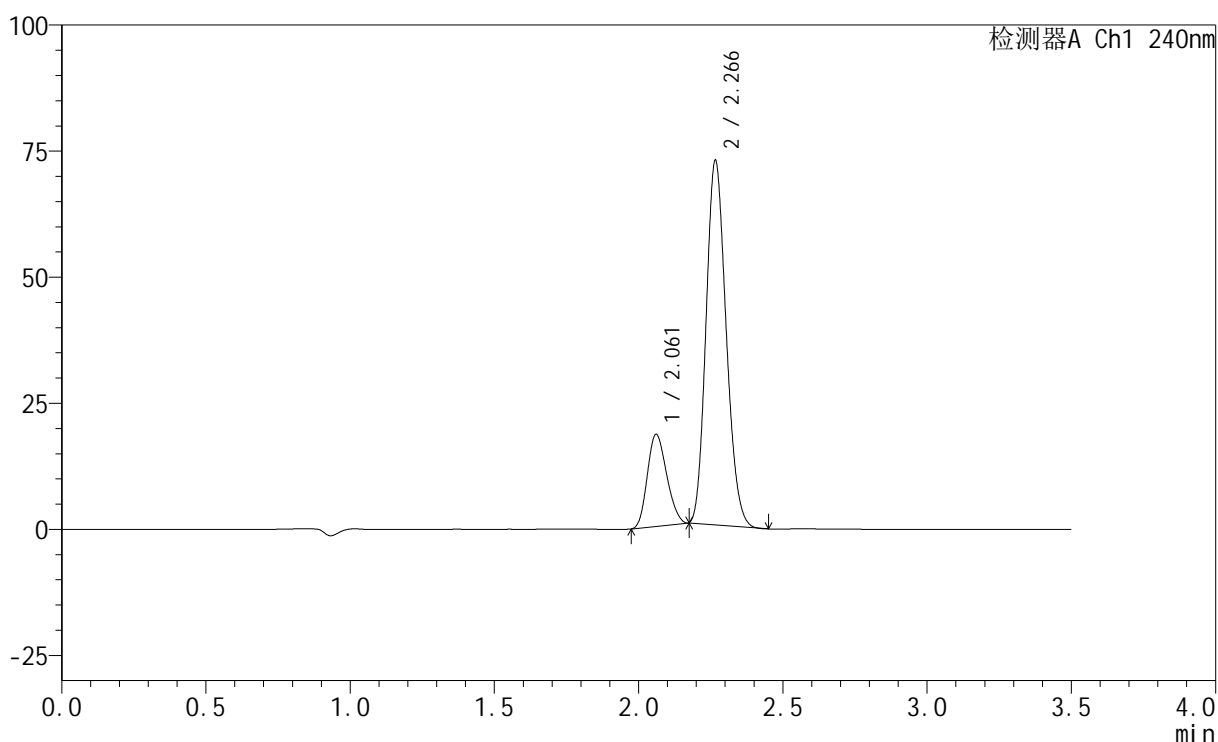
图1 氨氯地平阿托伐他汀钙片溶出度测定HPLC图谱  
自制品-pH6.8介质-浆法-75转  
溶剂

## &lt;样品信息&gt;

色谱柱:XB-C18(150mm\*4.6mm,5 $\mu$ m) 流速: 1.5ml/min  
 柱温:30 $^{\circ}$ C 波长: 240nm  
 数据文件名: RC\$SMF-4035 - 0-38/25-405-2 - zzp-2025010721p-rcd-pH6.8jz-jf75z-dz1-1.lcd  
 方法文件名: RC\$SMF-4035 - SMF-4035-RCff-FX274.lcm  
 批处理文件名: RC\$SMF-4035 - 20250122-rc-FX274.lcb  
 样品瓶号: 1-18  
 进样体积: 10 $\mu$ l 版本号: 6.115  
 进样时间: 2025/01/22 23:44:42 实验者: xiechaojun  
 处理时间(V2): 2025/01/23 15:02:03 处理者: xiechaojun  
 仪器型号: SHIMADZU LC-2050C(FX274)

## &lt;色谱图&gt;

mV



## &lt;峰表&gt;

检测器A Ch1 240nm

峰号	保留时间	面积	高度	面积%	理论塔板数(USP)	拖尾因子	分离度(USP)
1	2.061	85431	18194	19.612	4312	1.179	--
2	2.266	350170	72013	80.388	4972	1.166	1.618
总计		435601	90207	100.000			

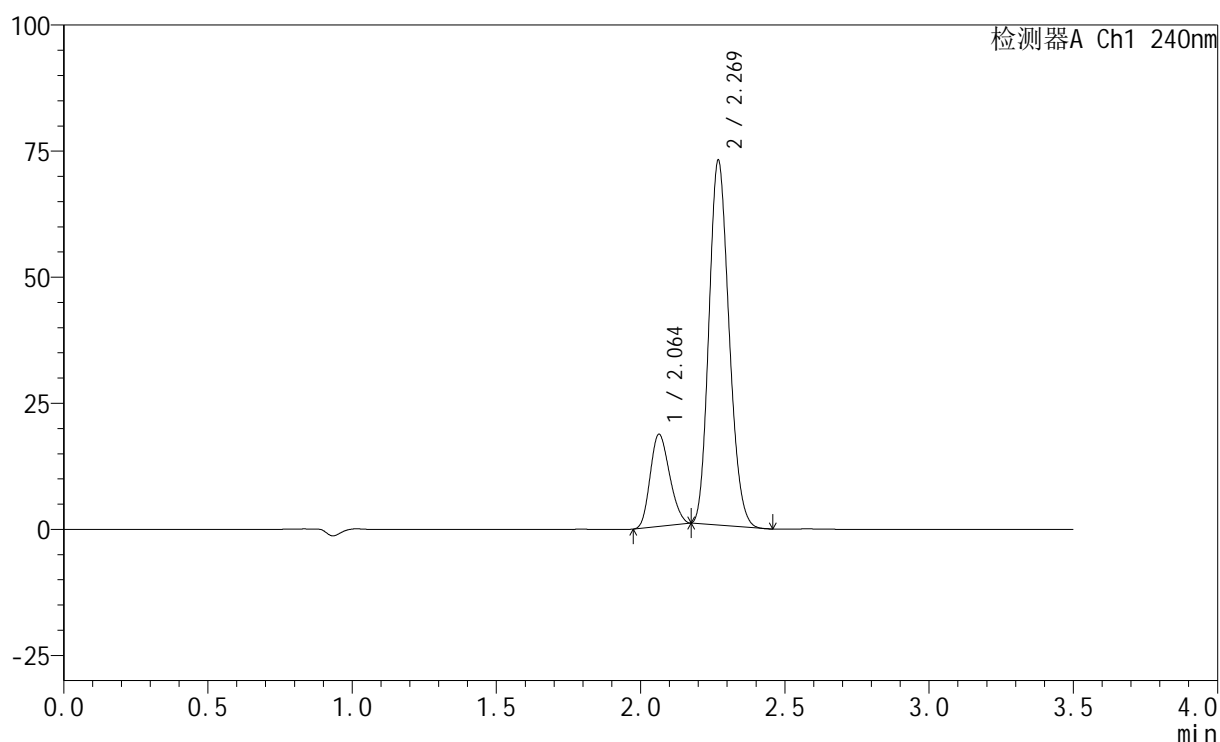
图2 氨氯地平阿托伐他汀钙片溶出度测定HPLC图谱  
 自制品-pH6.8介质-浆法-75转  
 对照品溶液-1-1

## &lt;样品信息&gt;

色谱柱:XB-C18(150mm\*4.6mm,5 $\mu$ m) 流速: 1.5ml/min  
 柱温:30 $^{\circ}$ C 波长: 240nm  
 数据文件名: RC\$SMF-4035 - 0-38/25-406-2 - zzp-2025010721p-rcd-pH6.8jz-jf75z-dz1-2.lcd  
 方法文件名: RC\$SMF-4035 - SMF-4035-RCff-FX274.lcm  
 批处理文件名: RC\$SMF-4035 - 20250122-rc-FX274.lcb  
 样品瓶号: 1-18  
 进样体积: 10 $\mu$ l 版本号: 6.115  
 进样时间: 2025/01/22 23:48:34 实验者: xiechaojun  
 处理时间(V2): 2025/01/23 15:02:08 处理者: xiechaojun  
 仪器型号: SHIMADZU LC-2050C(FX274)

## &lt;色谱图&gt;

mV



## &lt;峰表&gt;

检测器A Ch1 240nm

峰号	保留时间	面积	高度	面积%	理论塔板数(USP)	拖尾因子	分离度(USP)
1	2.064	85493	18278	19.599	4317	1.180	--
2	2.269	350729	72144	80.401	4981	1.164	1.618
总计		436222	90422	100.000			

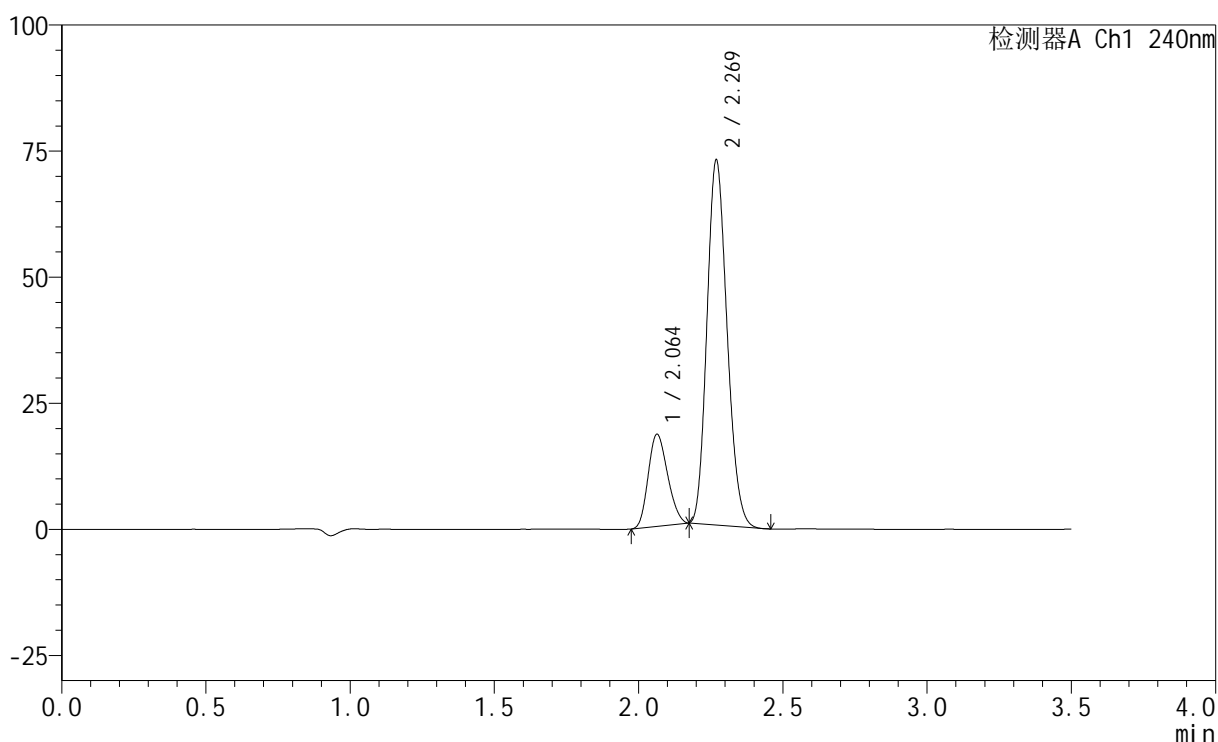
图3 氨氯地平阿托伐他汀钙片溶出度测定HPLC图谱  
 自制品-pH6.8介质-浆法-75转  
 对照品溶液-1-2

## &lt;样品信息&gt;

色谱柱:XB-C18(150mm\*4.6mm,5 $\mu$ m) 流速: 1.5ml/min  
 柱温:30 $^{\circ}$ C 波长: 240nm  
 数据文件名: RC\$SMF-4035 - 0-38/25-407-2 - zzp-2025010721p-rcd-pH6.8jz-jf75z-dz1-3.lcd  
 方法文件名: RC\$SMF-4035 - SMF-4035-RCff-FX274.lcm  
 批处理文件名: RC\$SMF-4035 - 20250122-rc-FX274.lcb  
 样品瓶号: 1-18  
 进样体积: 10 $\mu$ l 版本号: 6.115  
 进样时间: 2025/01/22 23:52:27 实验者: xiechaojun  
 处理时间(V2): 2025/01/23 15:02:11 处理者: xiechaojun  
 仪器型号: SHIMADZU LC-2050C(FX274)

## &lt;色谱图&gt;

mV



## &lt;峰表&gt;

检测器A Ch1 240nm

峰号	保留时间	面积	高度	面积%	理论塔板数(USP)	拖尾因子	分离度(USP)
1	2.064	85558	18275	19.608	4314	1.179	--
2	2.269	350781	72144	80.392	4979	1.164	1.617
总计		436338	90419	100.000			

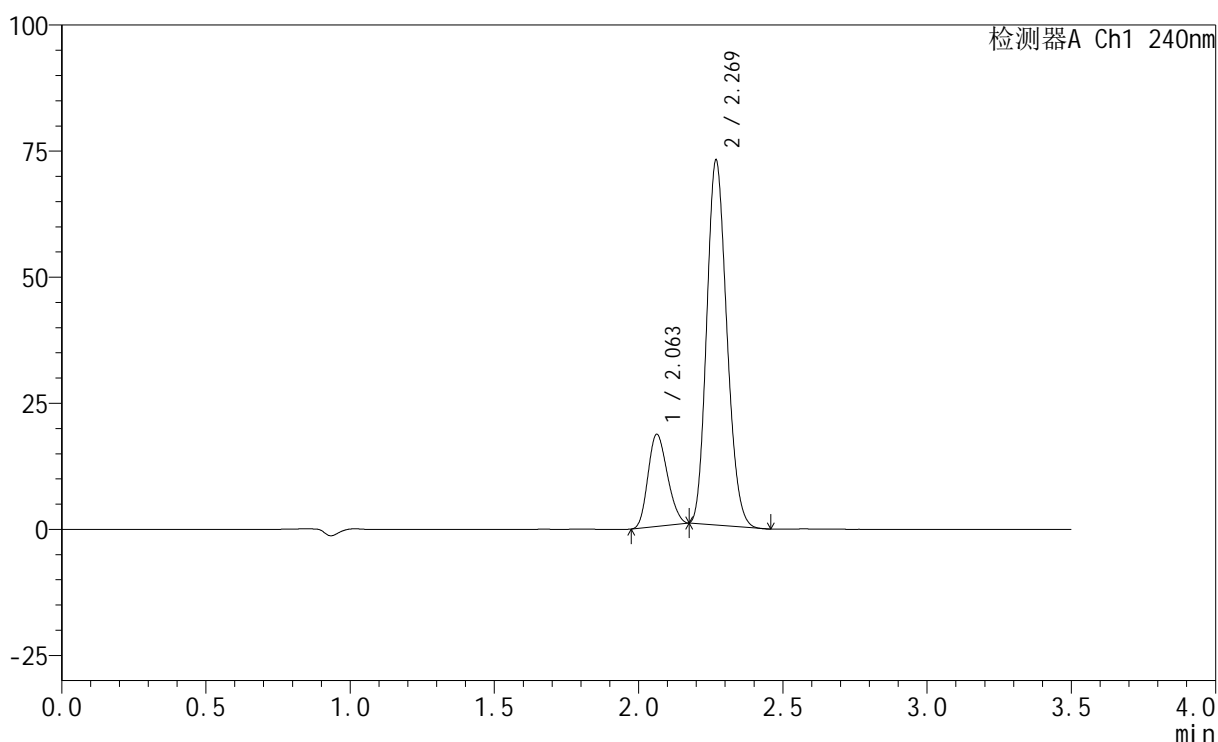
图4 氨氯地平阿托伐他汀钙片溶出度测定HPLC图谱  
 自制品-pH6.8介质-桨法-75转  
 对照品溶液-1-3

## &lt;样品信息&gt;

色谱柱:XB-C18(150mm\*4.6mm,5 $\mu$ m) 流速: 1.5ml/min  
 柱温:30 $^{\circ}$ C 波长: 240nm  
 数据文件名: RC\$SMF-4035 - 0-38/25-408-2 - zzp-2025010721p-rcd-pH6.8jz-jf75z-dz1-4.lcd  
 方法文件名: RC\$SMF-4035 - SMF-4035-RCff-FX274.lcm  
 批处理文件名: RC\$SMF-4035 - 20250122-rc-FX274.lcb  
 样品瓶号: 1-18  
 进样体积: 10 $\mu$ l 版本号: 6.115  
 进样时间: 2025/01/22 23:56:20 实验者: xiechaojun  
 处理时间(V2): 2025/01/23 15:02:14 处理者: xiechaojun  
 仪器型号: SHIMADZU LC-2050C(FX274)

## &lt;色谱图&gt;

mV



## &lt;峰表&gt;

检测器A Ch1 240nm

峰号	保留时间	面积	高度	面积%	理论塔板数(USP)	拖尾因子	分离度(USP)
1	2.063	85534	18262	19.606	4310	1.178	--
2	2.269	350725	71969	80.394	4981	1.164	1.616
总计		436259	90231	100.000			

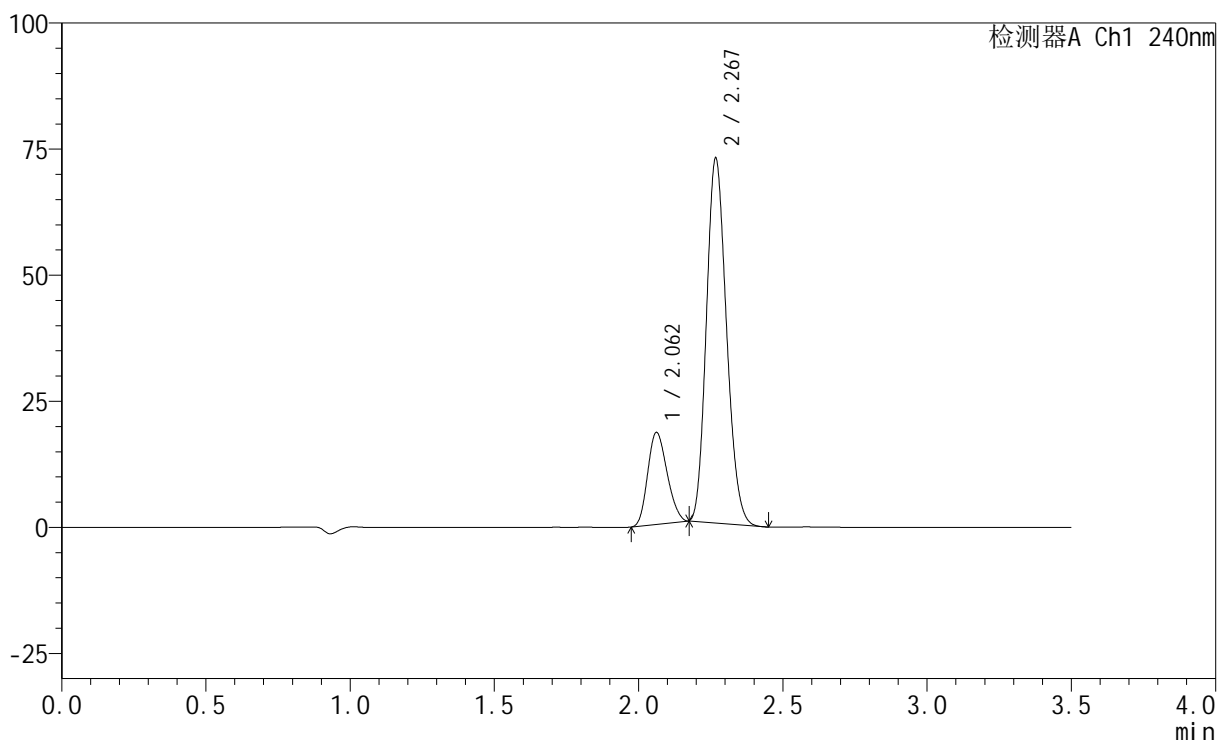
图5 氨氯地平阿托伐他汀钙片溶出度测定HPLC图谱  
 自制品-pH6.8介质-浆法-75转  
 对照品溶液-1-4

## &lt;样品信息&gt;

色谱柱:XB-C18(150mm\*4.6mm,5 $\mu$ m) 流速: 1.5ml/min  
 柱温:30 $^{\circ}$ C 波长: 240nm  
 数据文件名: RC\$SMF-4035 - 0-38/25-409-2 - zzp-2025010721p-rcd-pH6.8jz-jf75z-dz1-5.lcd  
 方法文件名: RC\$SMF-4035 - SMF-4035-RCff-FX274.lcm  
 批处理文件名: RC\$SMF-4035 - 20250122-rc-FX274.lcb  
 样品瓶号: 1-18  
 进样体积: 10 $\mu$ l 版本号: 6.115  
 进样时间: 2025/01/23 00:00:13 实验者: xiechaojun  
 处理时间(V2): 2025/01/23 15:02:17 处理者: xiechaojun  
 仪器型号: SHIMADZU LC-2050C(FX274)

## &lt;色谱图&gt;

mV



## &lt;峰表&gt;

检测器A Ch1 240nm

峰号	保留时间	面积	高度	面积%	理论塔板数(USP)	拖尾因子	分离度(USP)
1	2.062	85532	18238	19.601	4300	1.179	--
2	2.267	350837	71778	80.399	4968	1.166	1.614
总计		436368	90016	100.000			

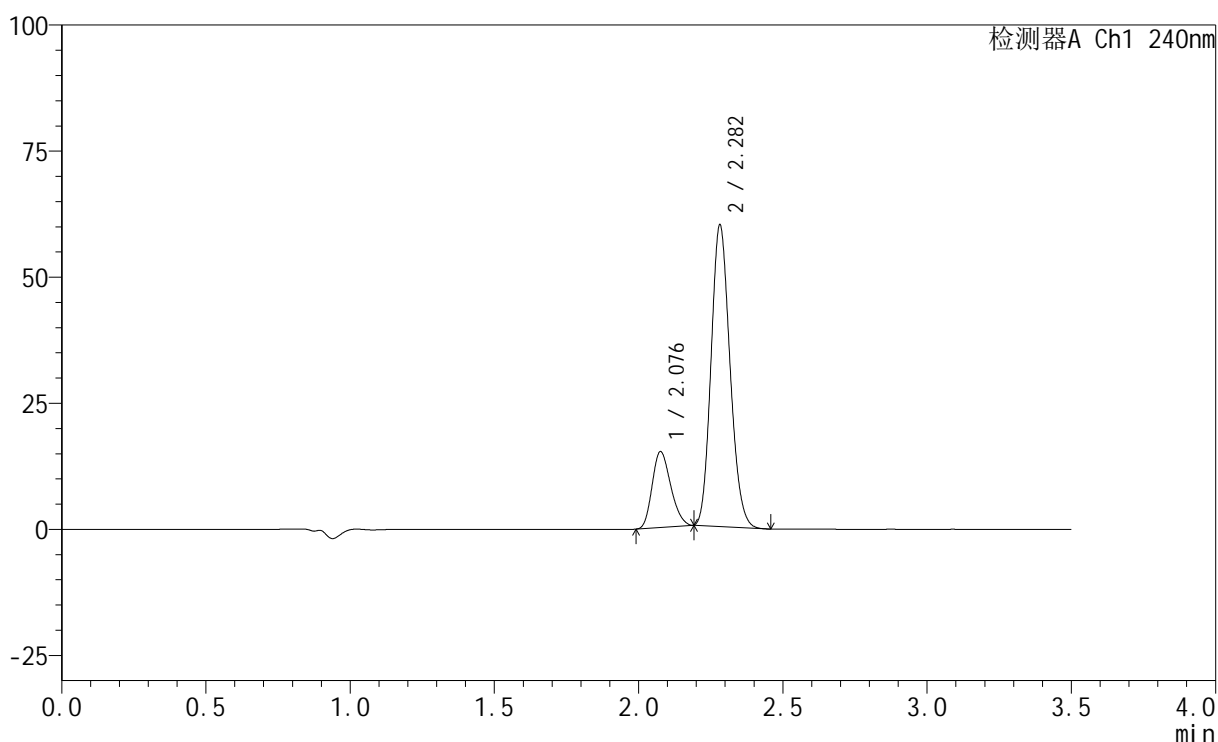
图6 氨氯地平阿托伐他汀钙片溶出度测定HPLC图谱  
 自制品-pH6.8介质-浆法-75转  
 对照品溶液-1-5

## &lt;样品信息&gt;

色谱柱:XB-C18(150mm\*4.6mm,5 $\mu$ m) 流速: 1.5ml/min  
 柱温:30 $^{\circ}$ C 波长: 240nm  
 数据文件名: RC\$SMF-4035 - 0-38/25-410-2 - zzp-2025010721p-rcd-pH6.8jz-jf75z-P1-1.lcd  
 方法文件名: RC\$SMF-4035 - SMF-4035-RCff-FX274.lcm  
 批处理文件名: RC\$SMF-4035 - 20250122-rc-FX274.lcb  
 样品瓶号: 1-1  
 进样体积: 10 $\mu$ l 版本号: 6.115  
 进样时间: 2025/01/23 00:04:05 实验者: xiechaojun  
 处理时间(V2): 2025/01/23 15:02:20 处理者: xiechaojun  
 仪器型号: SHIMADZU LC-2050C(FX274)

## &lt;色谱图&gt;

mV



## &lt;峰表&gt;

检测器A Ch1 240nm

峰号	保留时间	面积	高度	面积%	理论塔板数(USP)	拖尾因子	分离度(USP)
1	2.076	67592	14925	19.829	4824	1.208	--
2	2.282	273277	59700	80.171	5708	1.153	1.716
总计		340869	74625	100.000			

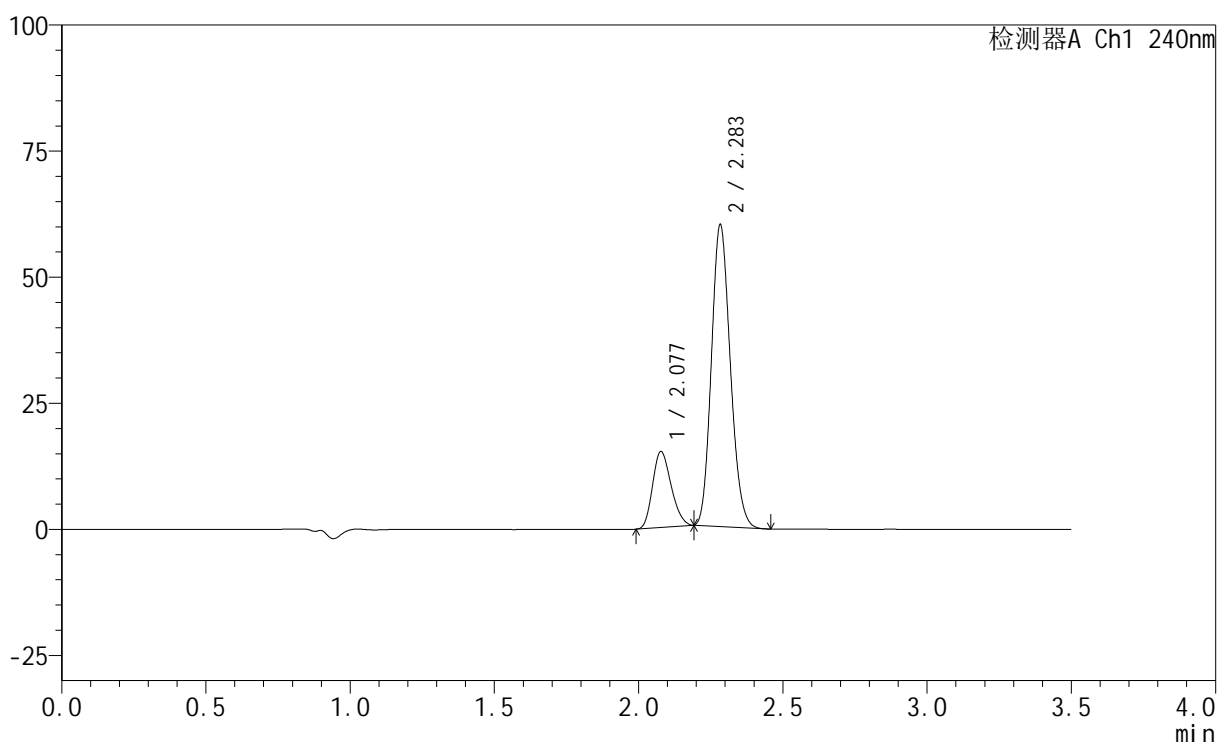
图7 氨氯地平阿托伐他汀钙片溶出度测定HPLC图谱  
 自制品(2025010721批)-pH6.8介质-浆法-75转-片1  
 供试品溶液-1

## &lt;样品信息&gt;

色谱柱:XB-C18(150mm\*4.6mm,5 $\mu$ m) 流速: 1.5ml/min  
 柱温:30 $^{\circ}$ C 波长: 240nm  
 数据文件名: RC\$SMF-4035 - 0-38/25-411-2 - zzp-2025010721p-rcd-pH6.8jz-jf75z-P1-2.lcd  
 方法文件名: RC\$SMF-4035 - SMF-4035-RCff-FX274.lcm  
 批处理文件名: RC\$SMF-4035 - 20250122-rc-FX274.lcb  
 样品瓶号: 1-1  
 进样体积: 10 $\mu$ l 版本号: 6.115  
 进样时间: 2025/01/23 00:07:58 实验者: xiechaojun  
 处理时间(V2): 2025/01/23 15:02:23 处理者: xiechaojun  
 仪器型号: SHIMADZU LC-2050C(FX274)

## &lt;色谱图&gt;

mV



## &lt;峰表&gt;

检测器A Ch1 240nm

峰号	保留时间	面积	高度	面积%	理论塔板数(USP)	拖尾因子	分离度(USP)
1	2.077	67558	15008	19.814	4834	1.202	--
2	2.283	273395	59530	80.186	5714	1.154	1.712
总计		340953	74538	100.000			

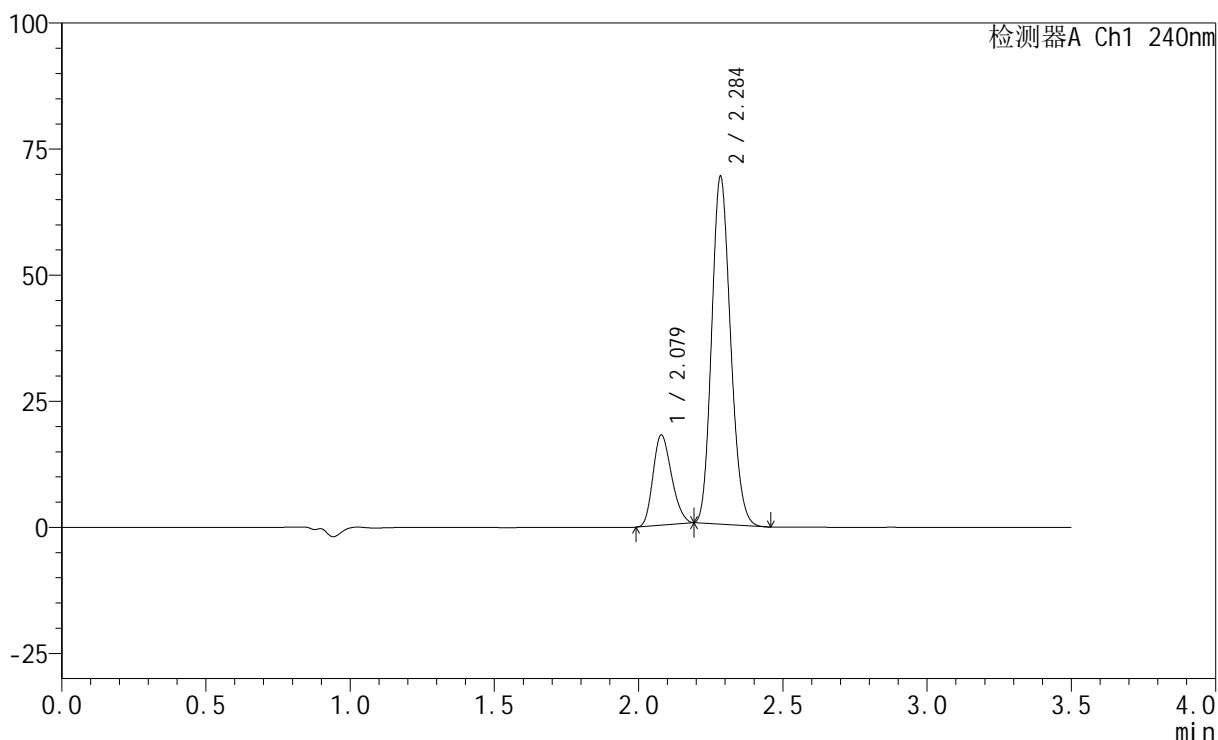
图8 氨氯地平阿托伐他汀钙片溶出度测定HPLC图谱  
 自制品(2025010721批)-pH6.8介质-浆法-75转-片1  
 供试品溶液-2

<样品信息>

色谱柱:XB-C18(150mm\*4.6mm,5μm)      流速: 1.5ml/min  
 柱温:30°C      波长: 240nm  
 数据文件名: RC\$SMF-4035 - 0-38/25-412-2 - zzp-2025010721p-rcd-pH6.8jz-jf75z-P2-1.lcd  
 方法文件名: RC\$SMF-4035 - SMF-4035-RCff-FX274.lcm  
 批处理文件名: RC\$SMF-4035 - 20250122-rc-FX274.lcb  
 样品瓶号: 1-10  
 进样体积: 10μl      版本号: 6.115  
 进样时间: 2025/01/23 00:11:50      实验者: xiechaojun  
 处理时间 (V2) : 2025/01/23 15:02:26 处理者: xiechaojun  
 仪器型号: SHIMADZU LC-2050C(FX274)

<色谱图>

mV



<峰表>

检测器A Ch1 240nm

峰号	保留时间	面积	高度	面积%	理论塔板数(USP)	拖尾因子	分离度(USP)
1	2.079	80196	17878	20.327	4834	1.203	--
2	2.284	314333	68338	79.673	5740	1.156	1.709
总计		394529	86216	100.000			

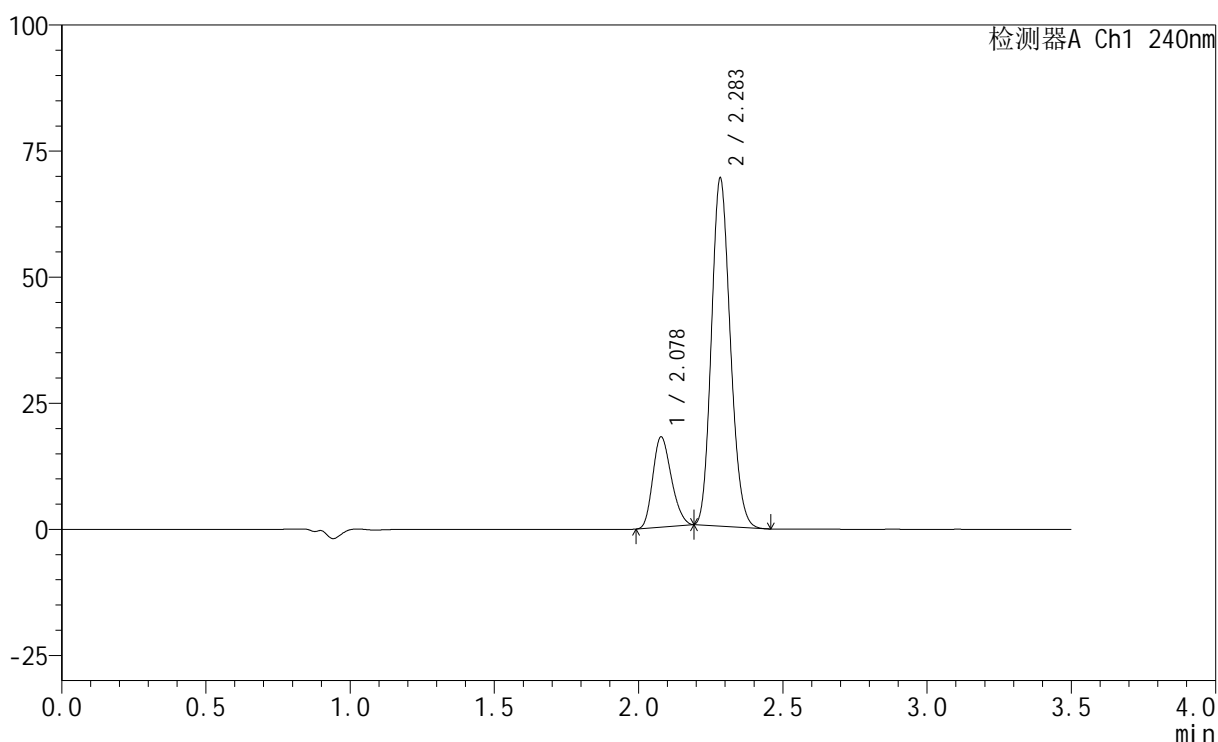
图9 氨氯地平阿托伐他汀钙片溶出度测定HPLC图谱  
 自制品(2025010721批)-pH6.8介质-浆法-75转-片2  
 供试品溶液-1

## &lt;样品信息&gt;

色谱柱:XB-C18(150mm\*4.6mm,5 $\mu$ m) 流速: 1.5ml/min  
 柱温:30 $^{\circ}$ C 波长: 240nm  
 数据文件名: RC\$SMF-4035 - 0-38/25-413-2 - zzp-2025010721p-rcd-pH6.8jz-jf75z-P2-2.lcd  
 方法文件名: RC\$SMF-4035 - SMF-4035-RCff-FX274.lcm  
 批处理文件名: RC\$SMF-4035 - 20250122-rc-FX274.lcb  
 样品瓶号: 1-10  
 进样体积: 10 $\mu$ l 版本号: 6.115  
 进样时间: 2025/01/23 00:15:42 实验者: xiechaojun  
 处理时间(V2): 2025/01/23 15:02:28 处理者: xiechaojun  
 仪器型号: SHIMADZU LC-2050C(FX274)

## &lt;色谱图&gt;

mV



## &lt;峰表&gt;

检测器A Ch1 240nm

峰号	保留时间	面积	高度	面积%	理论塔板数(USP)	拖尾因子	分离度(USP)
1	2.078	80267	17852	20.342	4835	1.206	--
2	2.283	314310	68611	79.658	5745	1.156	1.709
总计		394577	86463	100.000			

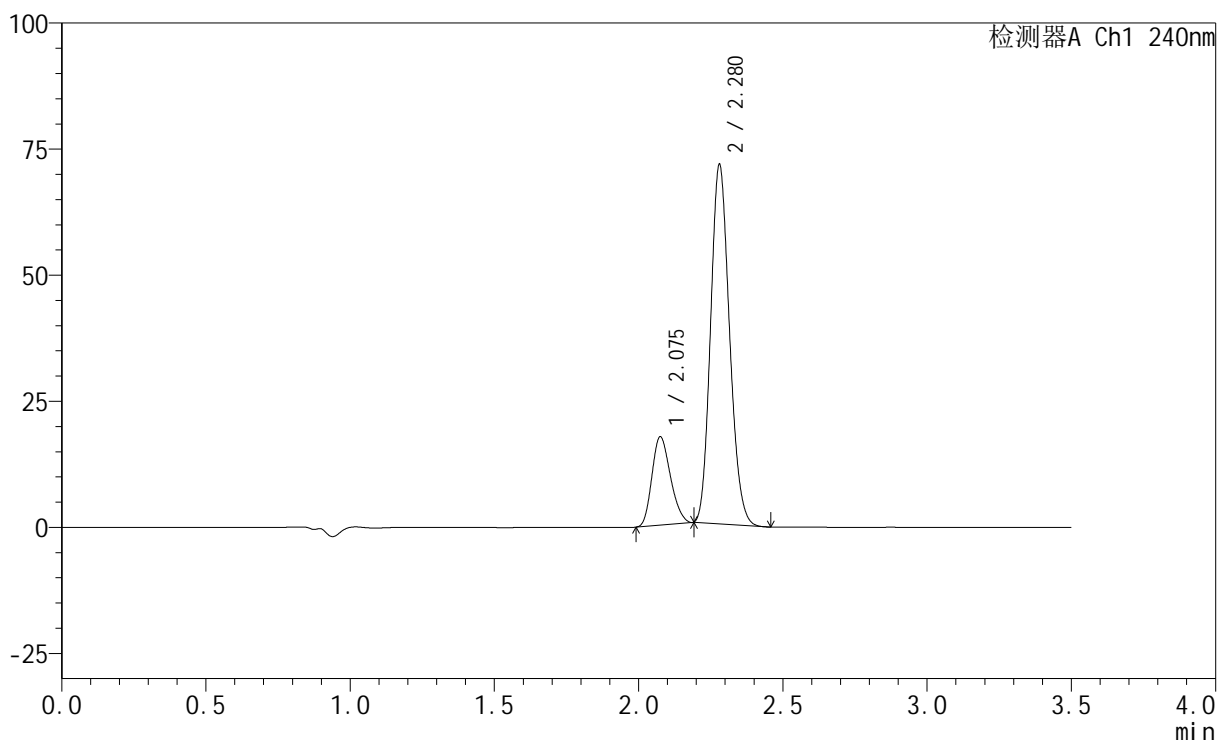
图10 氨氯地平阿托伐他汀钙片溶出度测定HPLC图谱  
 自制品(2025010721批)-pH6.8介质-浆法-75转-片2  
 供试品溶液-2

## &lt;样品信息&gt;

色谱柱:XB-C18(150mm\*4.6mm,5 $\mu$ m) 流速: 1.5ml/min  
 柱温:30 $^{\circ}$ C 波长: 240nm  
 数据文件名: RC\$SMF-4035 - 0-38/25-414-2 - zzp-2025010721p-rcd-pH6.8jz-jf75z-P3-1.lcd  
 方法文件名: RC\$SMF-4035 - SMF-4035-RCff-FX274.lcm  
 批处理文件名: RC\$SMF-4035 - 20250122-rc-FX274.lcb  
 样品瓶号: 1-19  
 进样体积: 10 $\mu$ l 版本号: 6.115  
 进样时间: 2025/01/23 00:19:34 实验者: xiechaojun  
 处理时间(V2): 2025/01/23 15:02:31 处理者: xiechaojun  
 仪器型号: SHIMADZU LC-2050C(FX274)

## &lt;色谱图&gt;

mV



## &lt;峰表&gt;

检测器A Ch1 240nm

峰号	保留时间	面积	高度	面积%	理论塔板数(USP)	拖尾因子	分离度(USP)
1	2.075	78534	17435	19.441	4828	1.205	--
2	2.280	325428	71283	80.559	5703	1.153	1.710
总计		403962	88719	100.000			

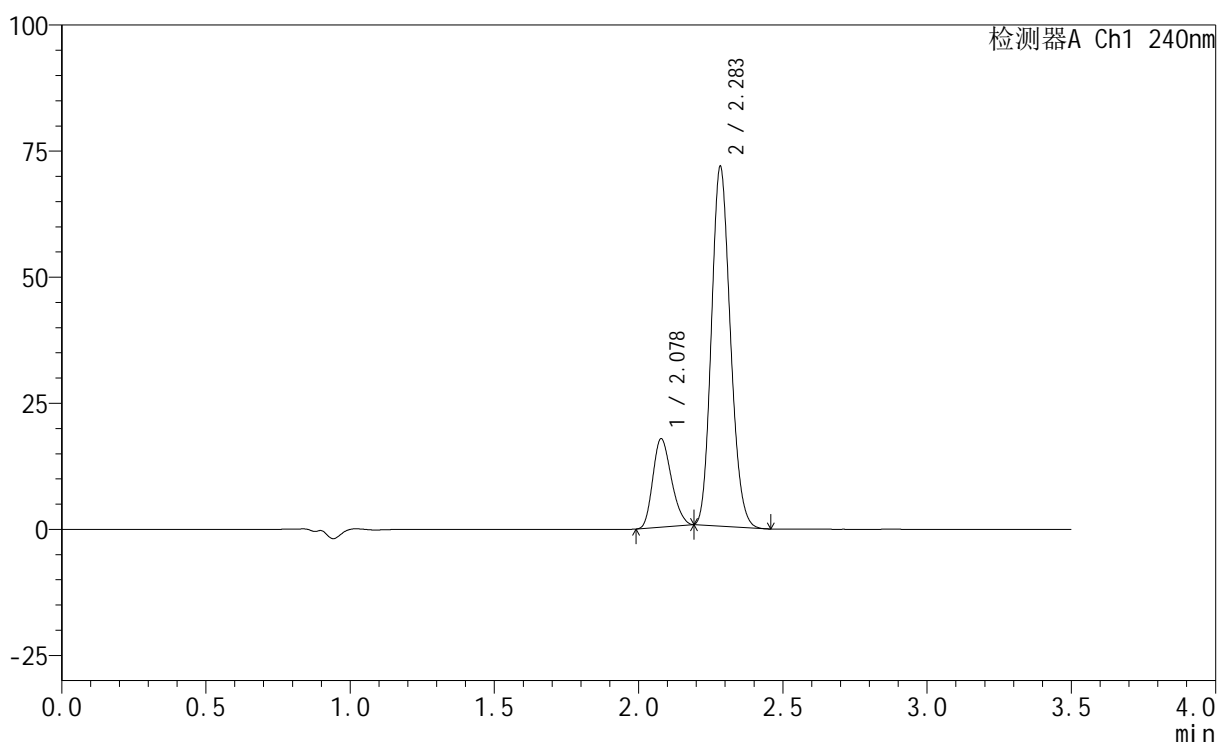
图11 氨氯地平阿托伐他汀钙片溶出度测定HPLC图谱  
 自制品(2025010721批)-pH6.8介质-浆法-75转-片3  
 供试品溶液-1

## &lt;样品信息&gt;

色谱柱:XB-C18(150mm\*4.6mm,5 $\mu$ m) 流速: 1.5ml/min  
 柱温:30 $^{\circ}$ C 波长: 240nm  
 数据文件名: RC\$SMF-4035 - 0-38/25-415-2 - zzp-2025010721p-rcd-pH6.8jz-jf75z-P3-2.lcd  
 方法文件名: RC\$SMF-4035 - SMF-4035-RCff-FX274.lcm  
 批处理文件名: RC\$SMF-4035 - 20250122-rc-FX274.lcb  
 样品瓶号: 1-19  
 进样体积: 10 $\mu$ l 版本号: 6.115  
 进样时间: 2025/01/23 00:23:26 实验者: xiechaojun  
 处理时间(V2): 2025/01/23 15:02:34 处理者: xiechaojun  
 仪器型号: SHIMADZU LC-2050C(FX274)

## &lt;色谱图&gt;

mV



## &lt;峰表&gt;

检测器A Ch1 240nm

峰号	保留时间	面积	高度	面积%	理论塔板数(USP)	拖尾因子	分离度(USP)
1	2.078	78493	17491	19.423	4846	1.205	--
2	2.283	325641	70884	80.577	5713	1.155	1.707
总计		404134	88374	100.000			

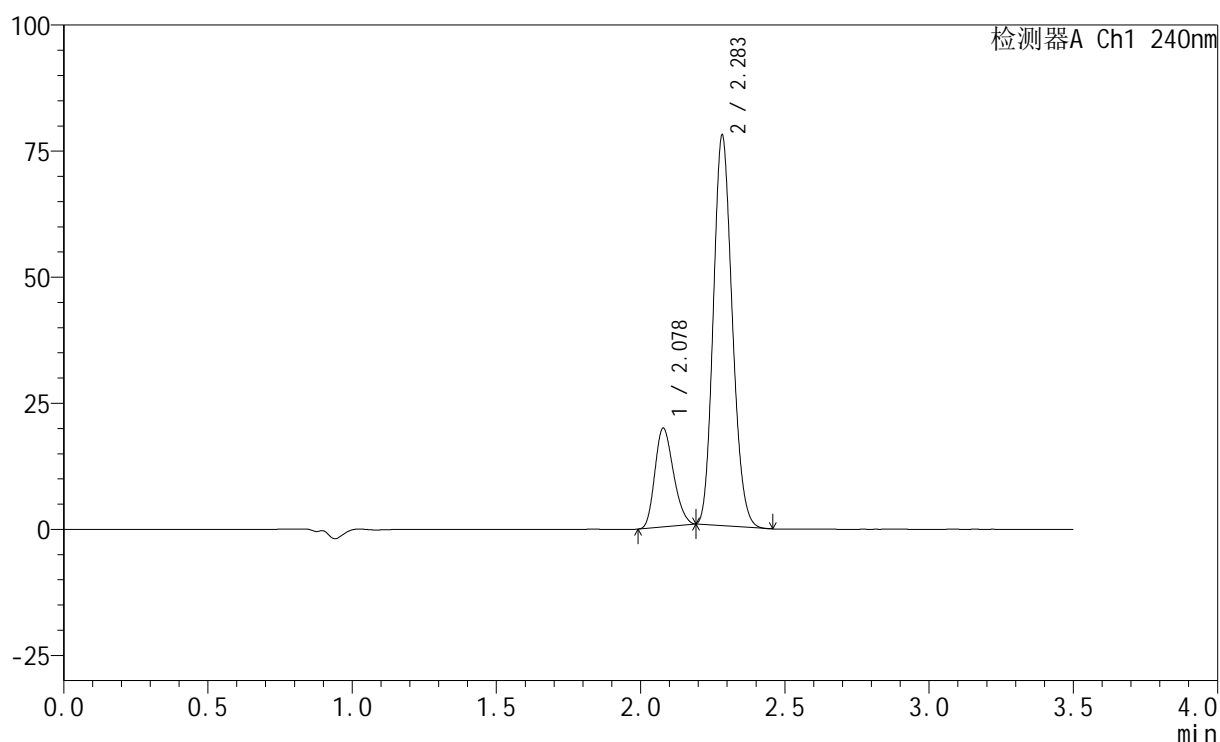
图12 氨氯地平阿托伐他汀钙片溶出度测定HPLC图谱  
 自制品(2025010721批)-pH6.8介质-浆法-75转-片3  
 供试品溶液-2

## &lt;样品信息&gt;

色谱柱:XB-C18(150mm\*4.6mm,5 $\mu$ m) 流速: 1.5ml/min  
 柱温:30 $^{\circ}$ C 波长: 240nm  
 数据文件名: RC\$SMF-4035 - 0-38/25-416-2 - zzp-2025010721p-rcd-pH6.8jz-jf75z-P4-1.lcd  
 方法文件名: RC\$SMF-4035 - SMF-4035-RCff-FX274.lcm  
 批处理文件名: RC\$SMF-4035 - 20250122-rc-FX274.lcb  
 样品瓶号: 1-28  
 进样体积: 10 $\mu$ l 版本号: 6.115  
 进样时间: 2025/01/23 00:27:18 实验者: xiechaojun  
 处理时间(V2): 2025/01/23 15:02:37 处理者: xiechaojun  
 仪器型号: SHIMADZU LC-2050C(FX274)

## &lt;色谱图&gt;

mV



## &lt;峰表&gt;

检测器A Ch1 240nm

峰号	保留时间	面积	高度	面积%	理论塔板数(USP)	拖尾因子	分离度(USP)
1	2.078	87703	19547	19.896	4844	1.203	--
2	2.283	353094	77057	80.104	5723	1.156	1.703
总计		440796	96604	100.000			

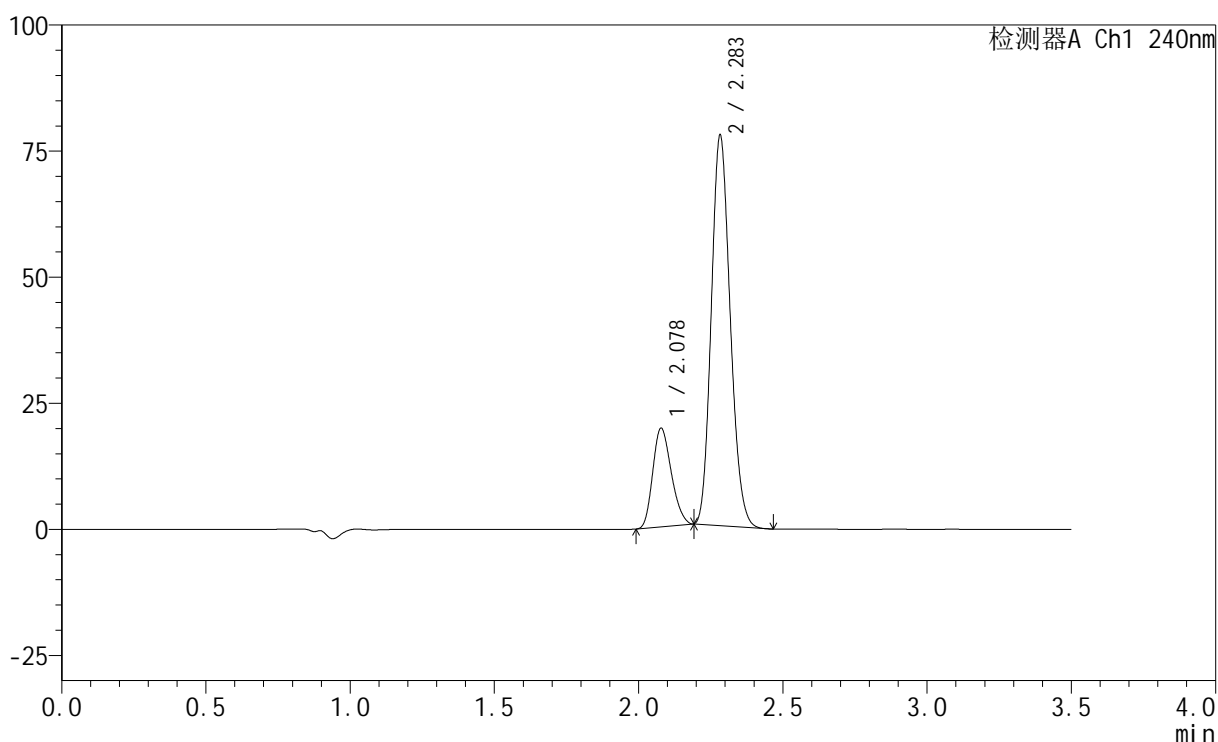
图13 氨氯地平阿托伐他汀钙片溶出度测定HPLC图谱  
 自制品(2025010721批)-pH6.8介质-浆法-75转-片4  
 供试品溶液-1

## &lt;样品信息&gt;

色谱柱:XB-C18(150mm\*4.6mm,5 $\mu$ m) 流速: 1.5ml/min  
 柱温:30 $^{\circ}$ C 波长: 240nm  
 数据文件名: RC\$SMF-4035 - 0-38/25-417-2 - zzp-2025010721p-rcd-pH6.8jz-jf75z-P4-2.lcd  
 方法文件名: RC\$SMF-4035 - SMF-4035-RCff-FX274.lcm  
 批处理文件名: RC\$SMF-4035 - 20250122-rc-FX274.lcb  
 样品瓶号: 1-28  
 进样体积: 10 $\mu$ l 版本号: 6.115  
 进样时间: 2025/01/23 00:31:10 实验者: xiechaojun  
 处理时间(V2): 2025/01/23 15:02:40 处理者: xiechaojun  
 仪器型号: SHIMADZU LC-2050C(FX274)

## &lt;色谱图&gt;

mV



## &lt;峰表&gt;

检测器A Ch1 240nm

峰号	保留时间	面积	高度	面积%	理论塔板数(USP)	拖尾因子	分离度(USP)
1	2.078	87697	19527	19.874	4842	1.205	--
2	2.283	353570	77121	80.126	5712	1.156	1.704
总计		441267	96648	100.000			

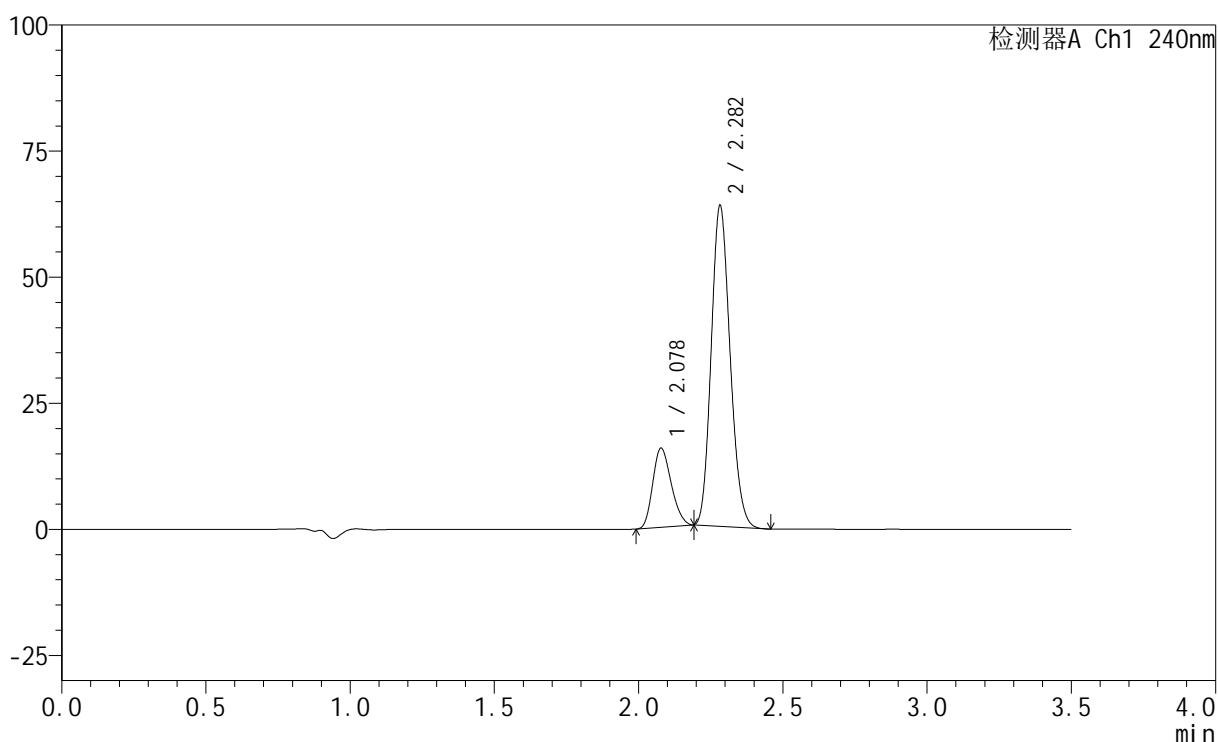
图14 氨氯地平阿托伐他汀钙片溶出度测定HPLC图谱  
 自制品(2025010721批)-pH6.8介质-浆法-75转-片4  
 供试品溶液-2

## &lt;样品信息&gt;

色谱柱:XB-C18(150mm\*4.6mm,5 $\mu$ m) 流速: 1.5ml/min  
 柱温:30 $^{\circ}$ C 波长: 240nm  
 数据文件名: RC\$SMF-4035 - 0-38/25-418-2 - zzp-2025010721p-rcd-pH6.8jz-jf75z-P5-1.lcd  
 方法文件名: RC\$SMF-4035 - SMF-4035-RCff-FX274.lcm  
 批处理文件名: RC\$SMF-4035 - 20250122-rc-FX274.lcb  
 样品瓶号: 1-37  
 进样体积: 10 $\mu$ l 版本号: 6.115  
 进样时间: 2025/01/23 00:35:02 实验者: xiechaojun  
 处理时间(V2): 2025/01/23 15:02:43 处理者: xiechaojun  
 仪器型号: SHIMADZU LC-2050C(FX274)

## &lt;色谱图&gt;

mV



## &lt;峰表&gt;

检测器A Ch1 240nm

峰号	保留时间	面积	高度	面积%	理论塔板数(USP)	拖尾因子	分离度(USP)
1	2.078	70249	15656	19.492	4851	1.201	--
2	2.282	290146	63413	80.508	5724	1.154	1.704
总计		360395	79069	100.000			

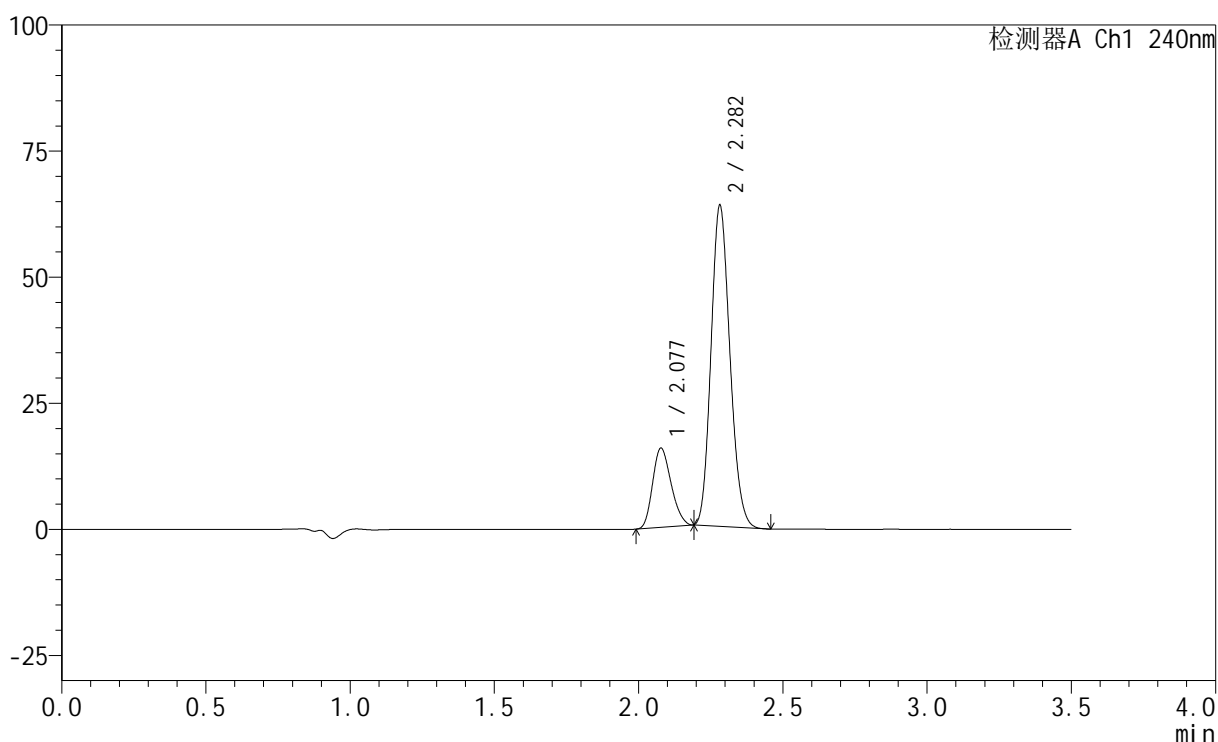
图15 氨氯地平阿托伐他汀钙片溶出度测定HPLC图谱  
 自制品(2025010721批)-pH6.8介质-浆法-75转-片5  
 供试品溶液-1

## &lt;样品信息&gt;

色谱柱:XB-C18(150mm\*4.6mm,5 $\mu$ m) 流速: 1.5ml/min  
 柱温:30 $^{\circ}$ C 波长: 240nm  
 数据文件名: RC\$SMF-4035 - 0-38/25-419-2 - zzp-2025010721p-rcd-pH6.8jz-jf75z-P5-2.lcd  
 方法文件名: RC\$SMF-4035 - SMF-4035-RCff-FX274.lcm  
 批处理文件名: RC\$SMF-4035 - 20250122-rc-FX274.lcb  
 样品瓶号: 1-37  
 进样体积: 10 $\mu$ l 版本号: 6.115  
 进样时间: 2025/01/23 00:38:54 实验者: xiechaojun  
 处理时间(V2): 2025/01/23 15:02:46 处理者: xiechaojun  
 仪器型号: SHIMADZU LC-2050C(FX274)

## &lt;色谱图&gt;

mV



## &lt;峰表&gt;

检测器A Ch1 240nm

峰号	保留时间	面积	高度	面积%	理论塔板数(USP)	拖尾因子	分离度(USP)
1	2.077	70259	15648	19.489	4850	1.201	--
2	2.282	290255	63538	80.511	5723	1.153	1.704
总计		360514	79186	100.000			

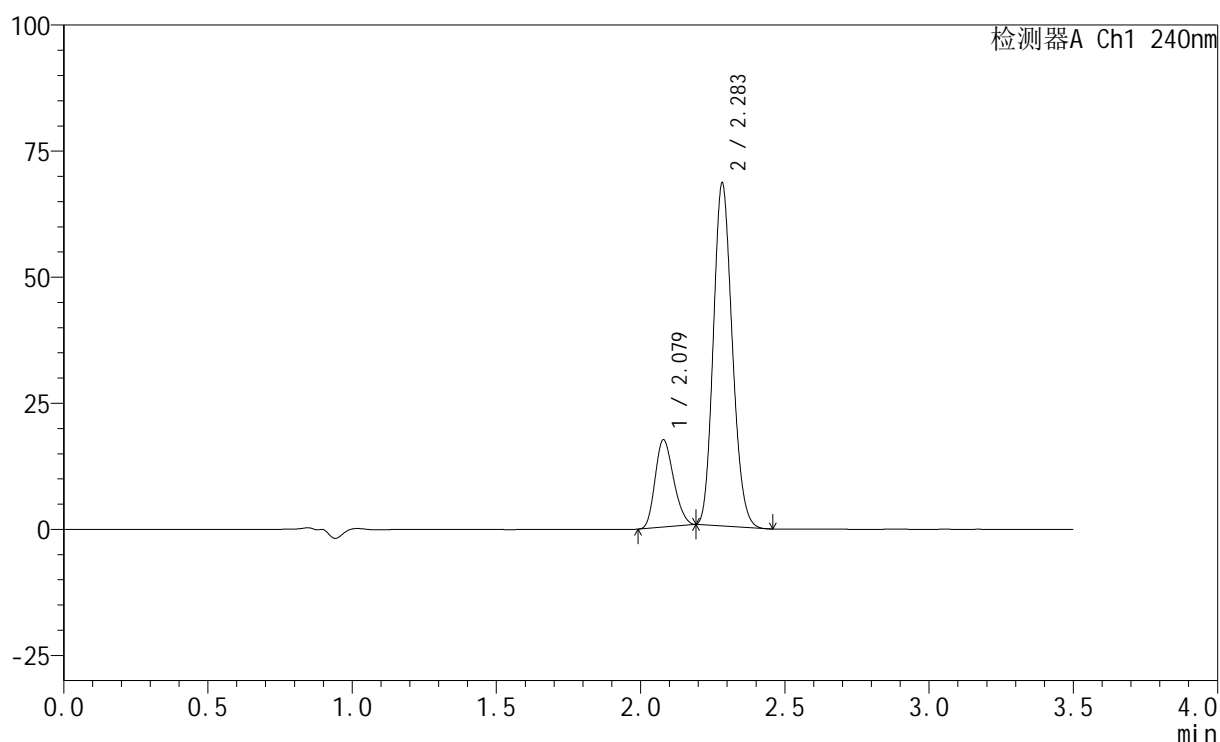
图16 氨氯地平阿托伐他汀钙片溶出度测定HPLC图谱  
 自制品(2025010721批)-pH6.8介质-浆法-75转-片5  
 供试品溶液-2

## &lt;样品信息&gt;

色谱柱:XB-C18(150mm\*4.6mm,5 $\mu$ m) 流速: 1.5ml/min  
 柱温:30 $^{\circ}$ C 波长: 240nm  
 数据文件名: RC\$SMF-4035 - 0-38/25-420-2 - zzp-2025010721p-rcd-pH6.8jz-jf75z-P6-1.lcd  
 方法文件名: RC\$SMF-4035 - SMF-4035-RCff-FX274.lcm  
 批处理文件名: RC\$SMF-4035 - 20250122-rc-FX274.lcb  
 样品瓶号: 1-46  
 进样体积: 10 $\mu$ l 版本号: 6.115  
 进样时间: 2025/01/23 00:42:45 实验者: xiechaojun  
 处理时间(V2): 2025/01/23 15:02:48 处理者: xiechaojun  
 仪器型号: SHIMADZU LC-2050C(FX274)

## &lt;色谱图&gt;

mV



## &lt;峰表&gt;

检测器A Ch1 240nm

峰号	保留时间	面积	高度	面积%	理论塔板数(USP)	拖尾因子	分离度(USP)
1	2.079	77335	17315	19.957	4877	1.201	--
2	2.283	310167	67687	80.043	5724	1.155	1.699
总计		387502	85003	100.000			

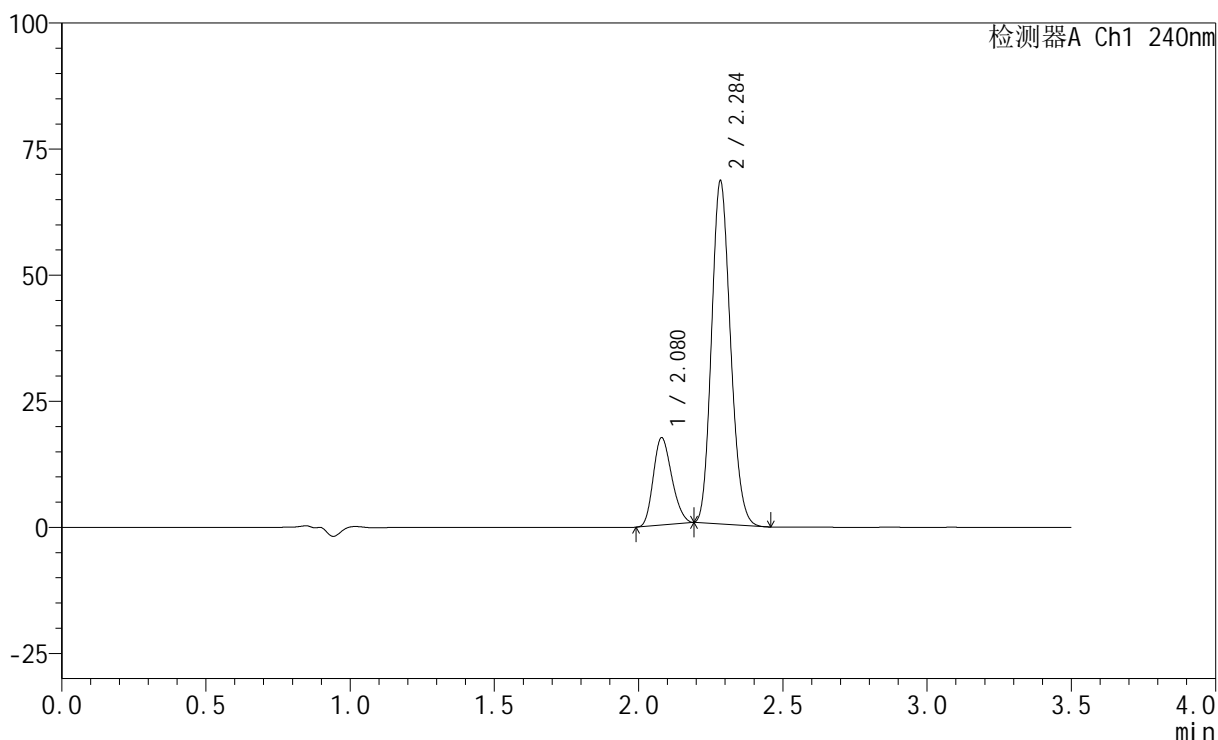
图17 氨氯地平阿托伐他汀钙片溶出度测定HPLC图谱  
 自制品(2025010721批)-pH6.8介质-浆法-75转-片6  
 供试品溶液-1

<样品信息>

色谱柱:XB-C18(150mm\*4.6mm,5µm) 流速: 1.5ml/min  
 柱温:30°C 波长: 240nm  
 数据文件名: RC\$SMF-4035 - 0-38/25-421-2 - zzp-2025010721p-rcd-pH6.8jz-jf75z-P6-2.lcd  
 方法文件名: RC\$SMF-4035 - SMF-4035-RCff-FX274.lcm  
 批处理文件名: RC\$SMF-4035 - 20250122-rc-FX274.lcb  
 样品瓶号: 1-46  
 进样体积: 10µl 版本号: 6.115  
 进样时间: 2025/01/23 00:46:36 实验者: xiechaojun  
 处理时间 (V2) : 2025/01/23 15:02:51 处理者: xiechaojun  
 仪器型号: SHIMADZU LC-2050C(FX274)

<色谱图>

mV



<峰表>

检测器A Ch1 240nm

峰号	保留时间	面积	高度	面积%	理论塔板数(USP)	拖尾因子	分离度(USP)
1	2.080	77475	17344	19.966	4868	1.200	--
2	2.284	310564	67540	80.034	5724	1.155	1.699
总计		388038	84884	100.000			

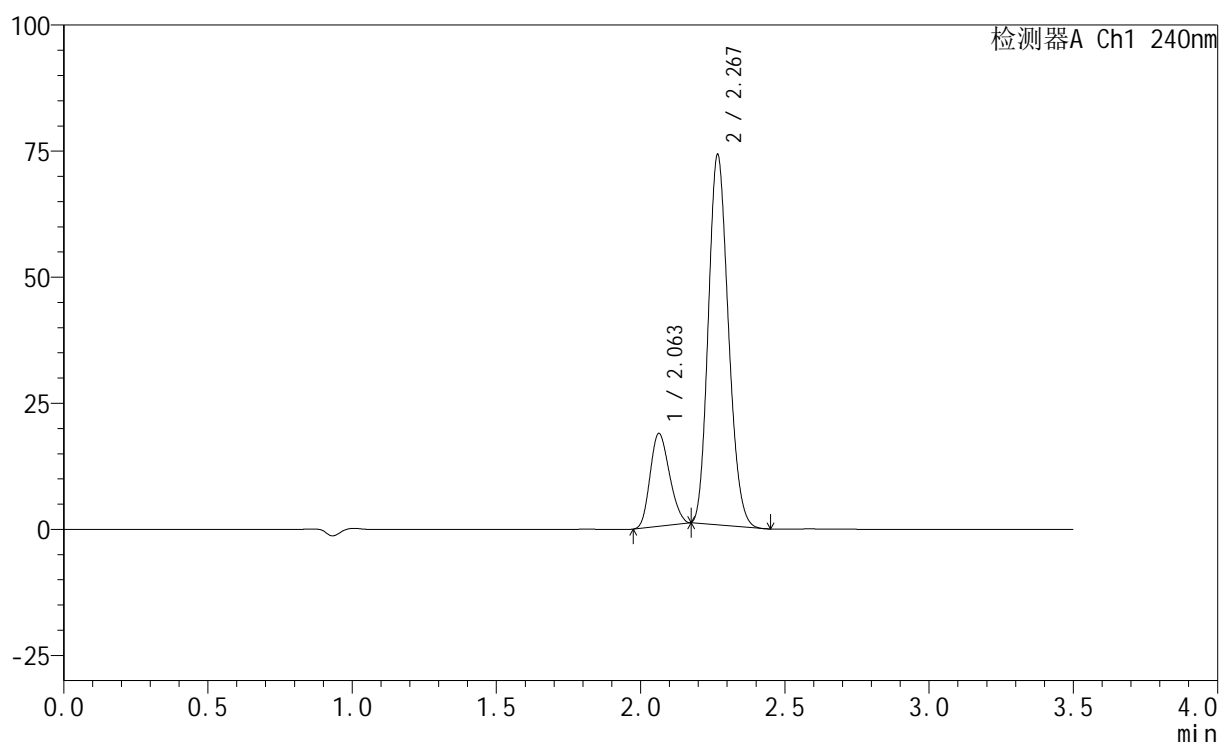
图18 氨氯地平阿托伐他汀钙片溶出度测定HPLC图谱  
 自制品(2025010721批)-pH6.8介质-浆法-75转-片6  
 供试品溶液-2

## &lt;样品信息&gt;

色谱柱:XB-C18(150mm\*4.6mm,5 $\mu$ m) 流速: 1.5ml/min  
 柱温:30 $^{\circ}$ C 波长: 240nm  
 数据文件名: RC\$SMF-4035 - 0-38/25-422-2 - zzp-2025010721p-rcd-pH6.8jz-jf75z-dz2-1.lcd  
 方法文件名: RC\$SMF-4035 - SMF-4035-RCff-FX274.lcm  
 批处理文件名: RC\$SMF-4035 - 20250122-rc-FX274.lcb  
 样品瓶号: 1-27  
 进样体积: 10 $\mu$ l 版本号: 6.115  
 进样时间: 2025/01/23 00:50:28 实验者: xiechaojun  
 处理时间(V2): 2025/01/23 15:02:54 处理者: xiechaojun  
 仪器型号: SHIMADZU LC-2050C(FX274)

## &lt;色谱图&gt;

mV



## &lt;峰表&gt;

检测器A Ch1 240nm

峰号	保留时间	面积	高度	面积%	理论塔板数(USP)	拖尾因子	分离度(USP)
1	2.063	85947	18420	19.502	4328	1.174	--
2	2.267	354754	72909	80.498	5006	1.165	1.606
总计		440701	91328	100.000			

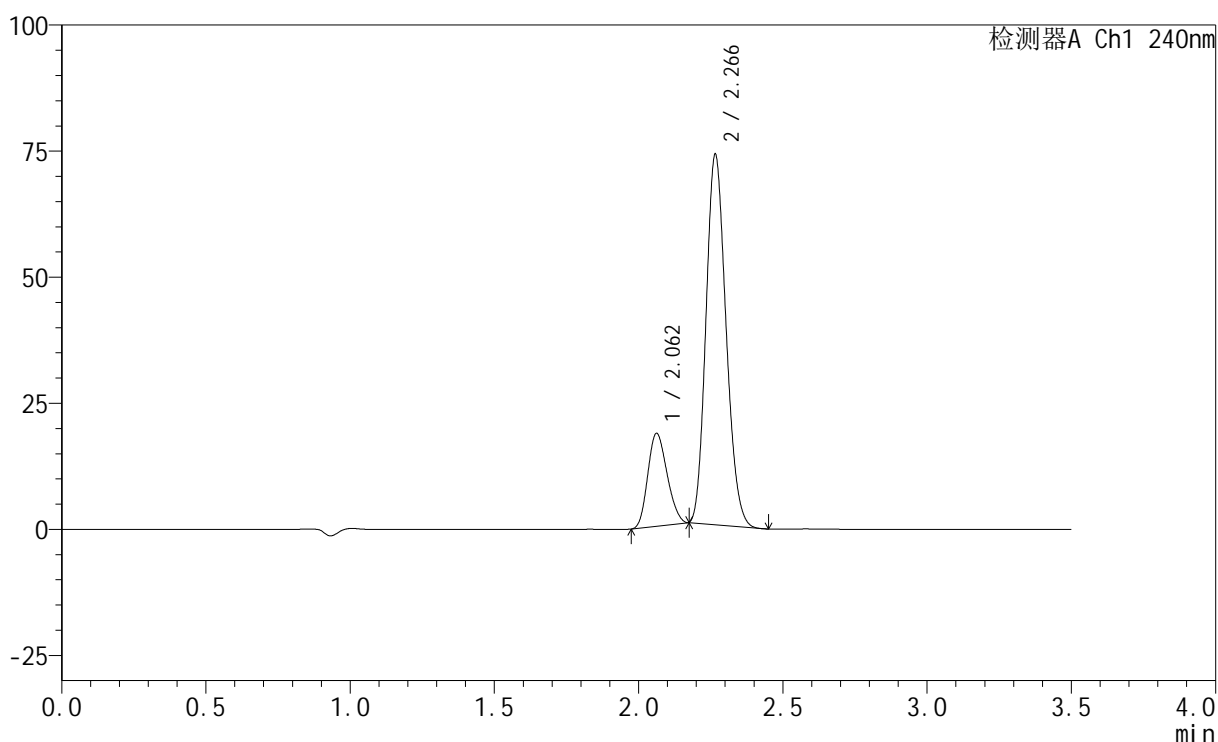
图19 氨氯地平阿托伐他汀钙片溶出度测定HPLC图谱  
 自制品-pH6.8介质-浆法-75转  
 对照品溶液-2-1

## &lt;样品信息&gt;

色谱柱:XB-C18(150mm\*4.6mm,5 $\mu$ m) 流速: 1.5ml/min  
 柱温:30 $^{\circ}$ C 波长: 240nm  
 数据文件名: RC\$SMF-4035 - 0-38/25-423-2 - zzp-2025010721p-rcd-pH6.8jz-jf75z-dz2-2.lcd  
 方法文件名: RC\$SMF-4035 - SMF-4035-RCff-FX274.lcm  
 批处理文件名: RC\$SMF-4035 - 20250122-rc-FX274.lcb  
 样品瓶号: 1-27  
 进样体积: 10 $\mu$ l 版本号: 6.115  
 进样时间: 2025/01/23 00:54:20 实验者: xiechaojun  
 处理时间(V2): 2025/01/23 15:02:57 处理者: xiechaojun  
 仪器型号: SHIMADZU LC-2050C(FX274)

## &lt;色谱图&gt;

mV



## &lt;峰表&gt;

检测器A Ch1 240nm

峰号	保留时间	面积	高度	面积%	理论塔板数(USP)	拖尾因子	分离度(USP)
1	2.062	85950	18413	19.502	4336	1.174	--
2	2.266	354768	73219	80.498	4993	1.165	1.606
总计		440718	91632	100.000			

图20 氨氯地平阿托伐他汀钙片溶出度测定HPLC图谱  
 自制品-pH6.8介质-浆法-75转  
 对照品溶液-2-2