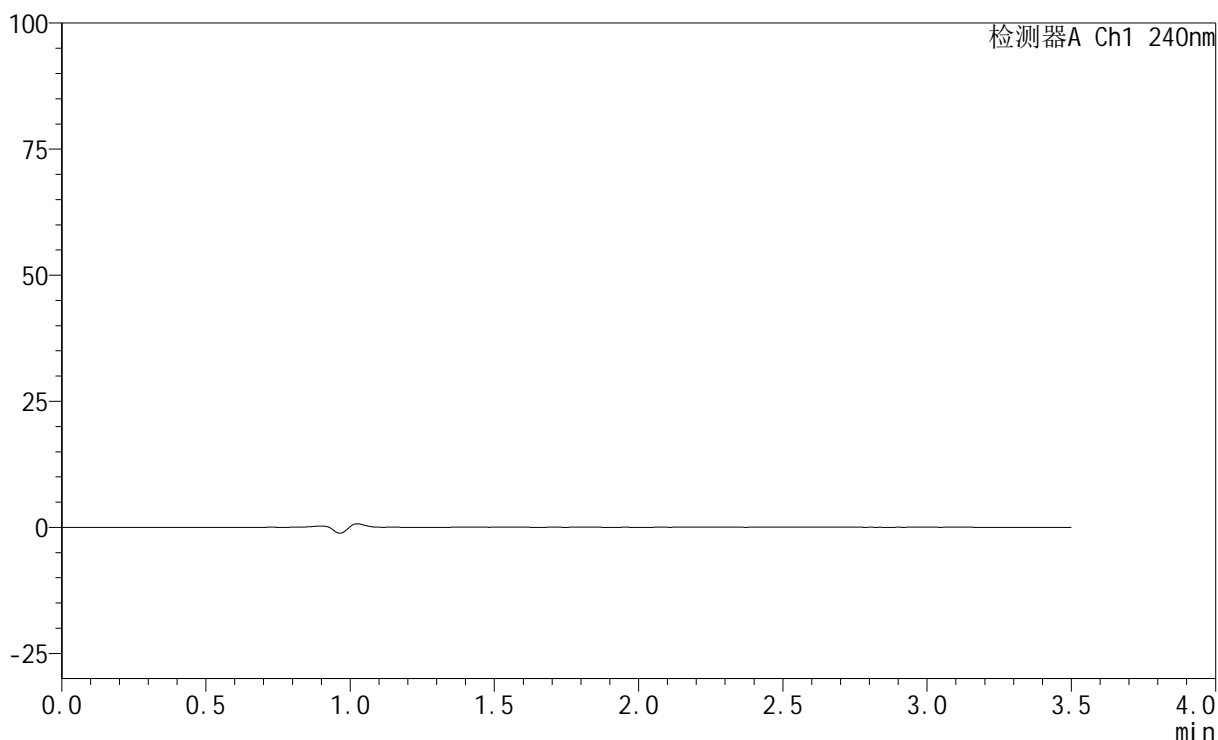


<样品信息>

色谱柱:XB-C18(150mm*4.6mm,5 μ m) 流速: 1.5ml/min
 柱温:30 $^{\circ}$ C 波长: 240nm
 数据文件名: RC\$SMF-4035 - 0-40/11-526-2 - zzp-2025010721p-rcd-pH6.8jz-jf75z-rj.lcd
 方法文件名: RC\$SMF-4035 - SMF-4035-rcqx-FX260.lcm
 批处理文件名: RC\$SMF-4035 - 20250123-rc-FX260.lcb
 样品瓶号: 1-9
 进样体积: 10 μ l 版本号: 6.115
 进样时间: 2025/01/23 11:37:09 实验者: xiechaojun
 处理时间 (V2) : 2025/01/23 15:05:51 处理者: xiechaojun
 仪器型号: SHIMADZU LC-2050C(FX260)

<色谱图>

mV



<峰表>

检测器A Ch1 240nm

峰号	保留时间	面积	高度	面积%	理论塔板数(USP)	拖尾因子	分离度(USP)
总计							

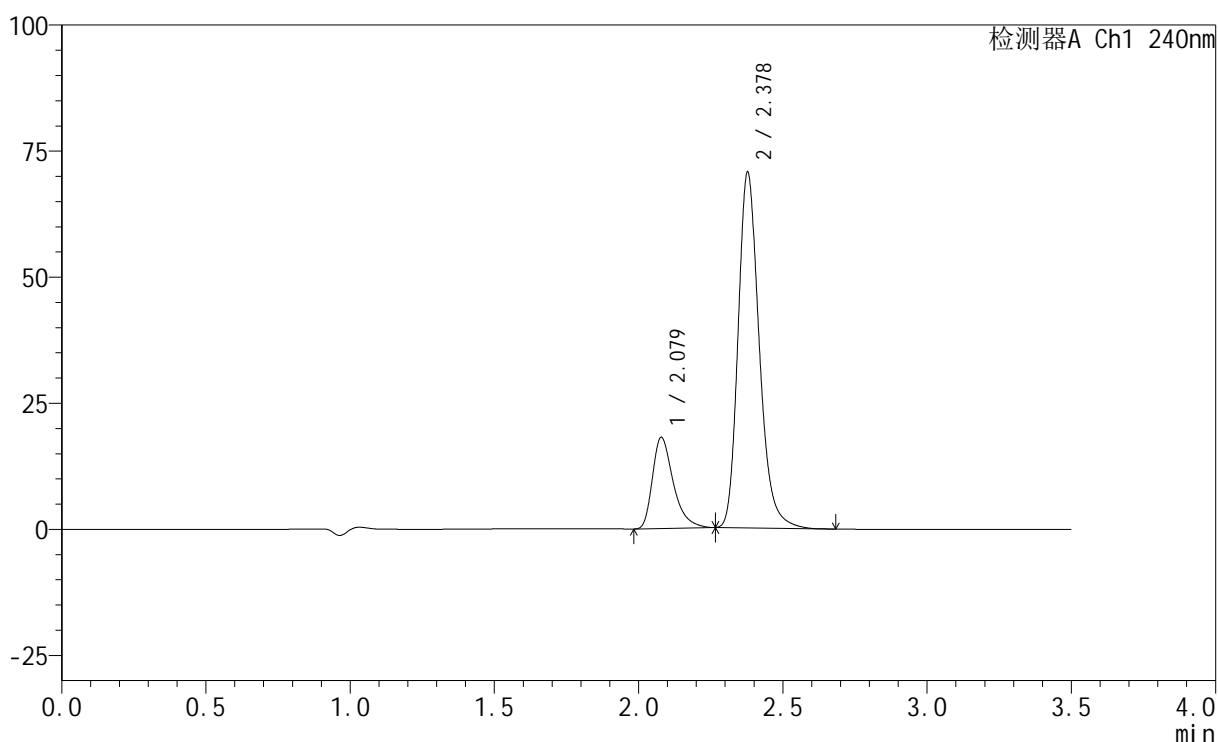
图1 氨氯地平阿托伐他汀钙片溶出度测定HPLC图谱
自制品-pH6.8介质-浆法-75转
溶剂

<样品信息>

色谱柱:XB-C18(150mm*4.6mm,5 μ m) 流速: 1.5ml/min
 柱温:30 $^{\circ}$ C 波长: 240nm
 数据文件名: RC\$SMF-4035 - 0-40/11-527-2 - zzp-2025010721p-rcd-pH6.8jz-jf75z-dz1-1.lcd
 方法文件名: RC\$SMF-4035 - SMF-4035-rcqx-FX260.lcm
 批处理文件名: RC\$SMF-4035 - 20250123-rc-FX260.lcb
 样品瓶号: 1-18
 进样体积: 10 μ l 版本号: 6.115
 进样时间: 2025/01/23 11:41:02 实验者: xiechaojun
 处理时间(V2): 2025/01/23 15:05:54 处理者: xiechaojun
 仪器型号: SHIMADZU LC-2050C(FX260)

<色谱图>

mV



<峰表>

检测器A Ch1 240nm

峰号	保留时间	面积	高度	面积%	理论塔板数(USP)	拖尾因子	分离度(USP)
1	2.079	91002	18073	20.246	4147	1.398	--
2	2.378	358474	70413	79.754	5257	1.234	2.302
总计		449476	88486	100.000			

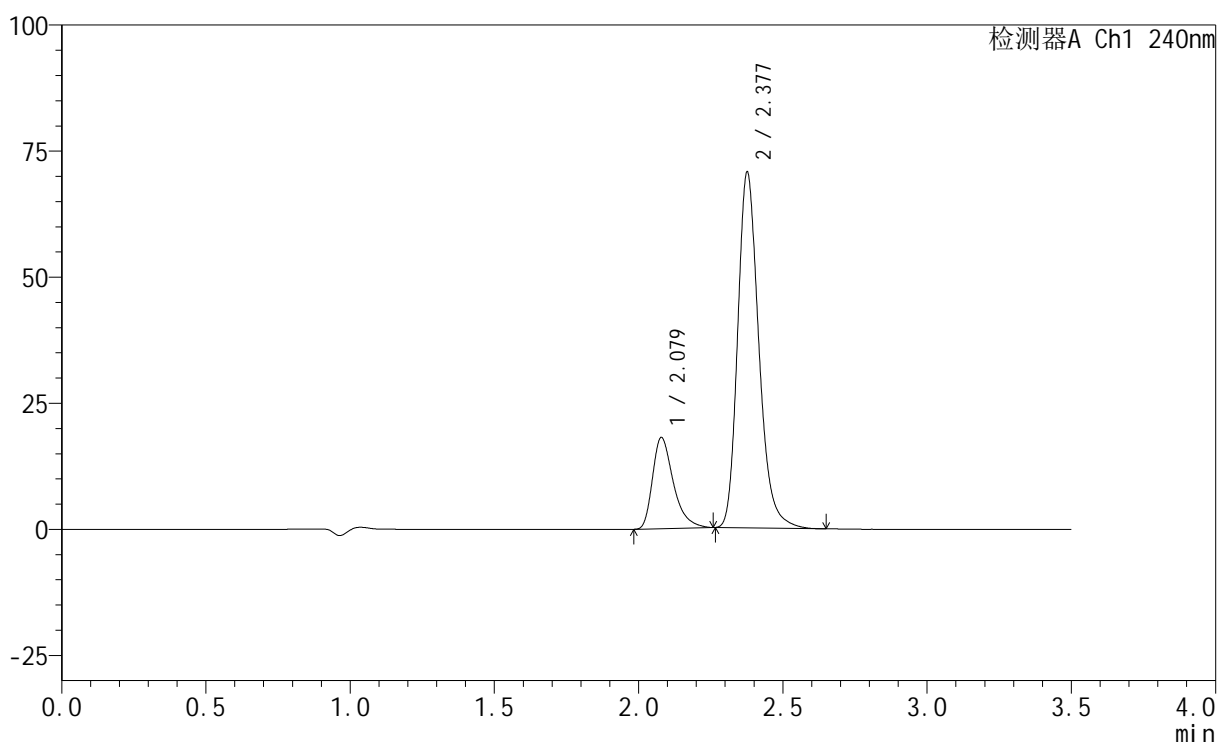
图2 氨氯地平阿托伐他汀钙片溶出度测定HPLC图谱
 自制品-pH6.8介质-浆法-75转
 对照品溶液-1-1

<样品信息>

色谱柱:XB-C18(150mm*4.6mm,5 μ m) 流速: 1.5ml/min
 柱温:30 $^{\circ}$ C 波长: 240nm
 数据文件名: RC\$SMF-4035 - 0-40/11-528-2 - zzp-2025010721p-rcd-pH6.8jz-jf75z-dz1-2.lcd
 方法文件名: RC\$SMF-4035 - SMF-4035-rcqx-FX260.lcm
 批处理文件名: RC\$SMF-4035 - 20250123-rc-FX260.lcb
 样品瓶号: 1-18
 进样体积: 10 μ l 版本号: 6.115
 进样时间: 2025/01/23 11:44:54 实验者: xiechaojun
 处理时间(V2): 2025/01/23 15:05:57 处理者: xiechaojun
 仪器型号: SHIMADZU LC-2050C(FX260)

<色谱图>

mV



<峰表>

检测器A Ch1 240nm

峰号	保留时间	面积	高度	面积%	理论塔板数(USP)	拖尾因子	分离度(USP)
1	2.079	91025	18075	20.242	4135	1.397	--
2	2.377	358658	70175	79.758	5255	1.236	2.287
总计		449683	88250	100.000			

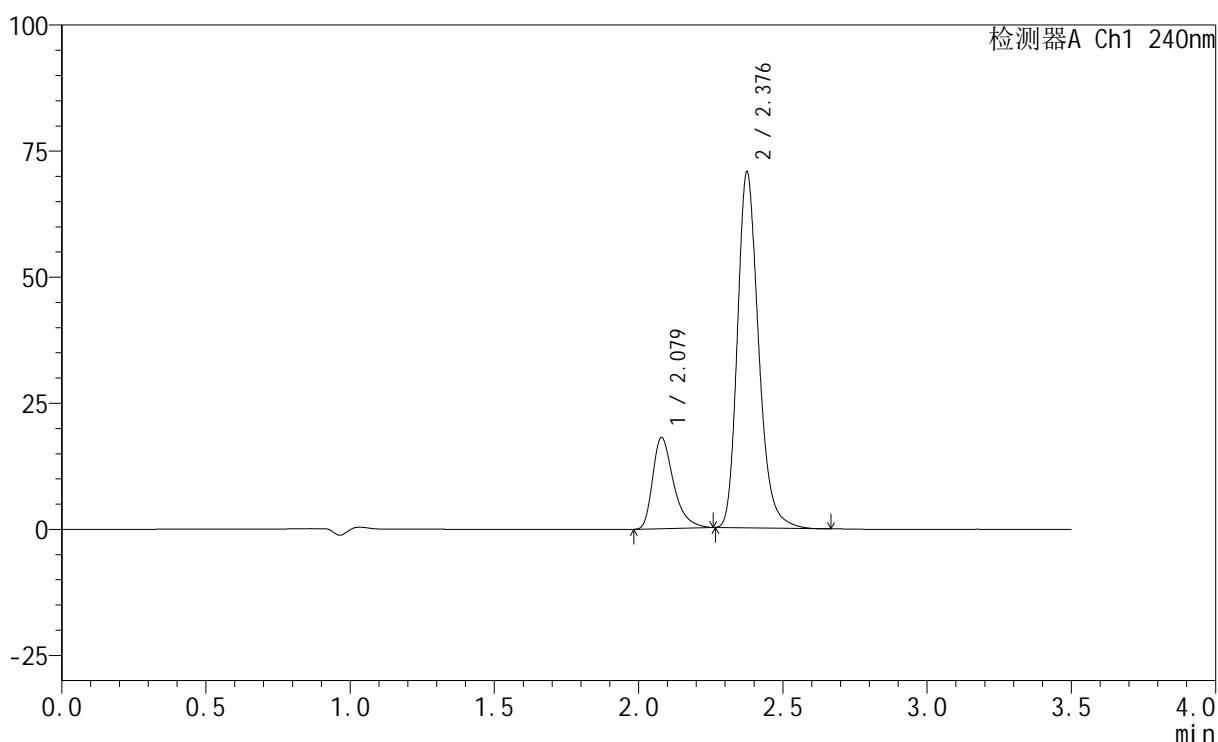
图3 氨氯地平阿托伐他汀钙片溶出度测定HPLC图谱
 自制品-pH6.8介质-浆法-75转
 对照品溶液-1-2

<样品信息>

色谱柱:XB-C18(150mm*4.6mm,5 μ m) 流速: 1.5ml/min
 柱温:30 $^{\circ}$ C 波长: 240nm
 数据文件名: RC\$SMF-4035 - 0-40/11-529-2 - zzp-2025010721p-rcd-pH6.8jz-jf75z-dz1-3.lcd
 方法文件名: RC\$SMF-4035 - SMF-4035-rcqx-FX260.lcm
 批处理文件名: RC\$SMF-4035 - 20250123-rc-FX260.lcb
 样品瓶号: 1-18
 进样体积: 10 μ l 版本号: 6.115
 进样时间: 2025/01/23 11:48:47 实验者: xiechaojun
 处理时间 (V2): 2025/01/23 15:05:59 处理者: xiechaojun
 仪器型号: SHIMADZU LC-2050C(FX260)

<色谱图>

mV



<峰表>

检测器A Ch1 240nm

峰号	保留时间	面积	高度	面积%	理论塔板数(USP)	拖尾因子	分离度(USP)
1	2.079	90946	18079	20.233	4148	1.395	--
2	2.376	358541	70007	79.767	5250	1.236	2.278
总计		449487	88086	100.000			

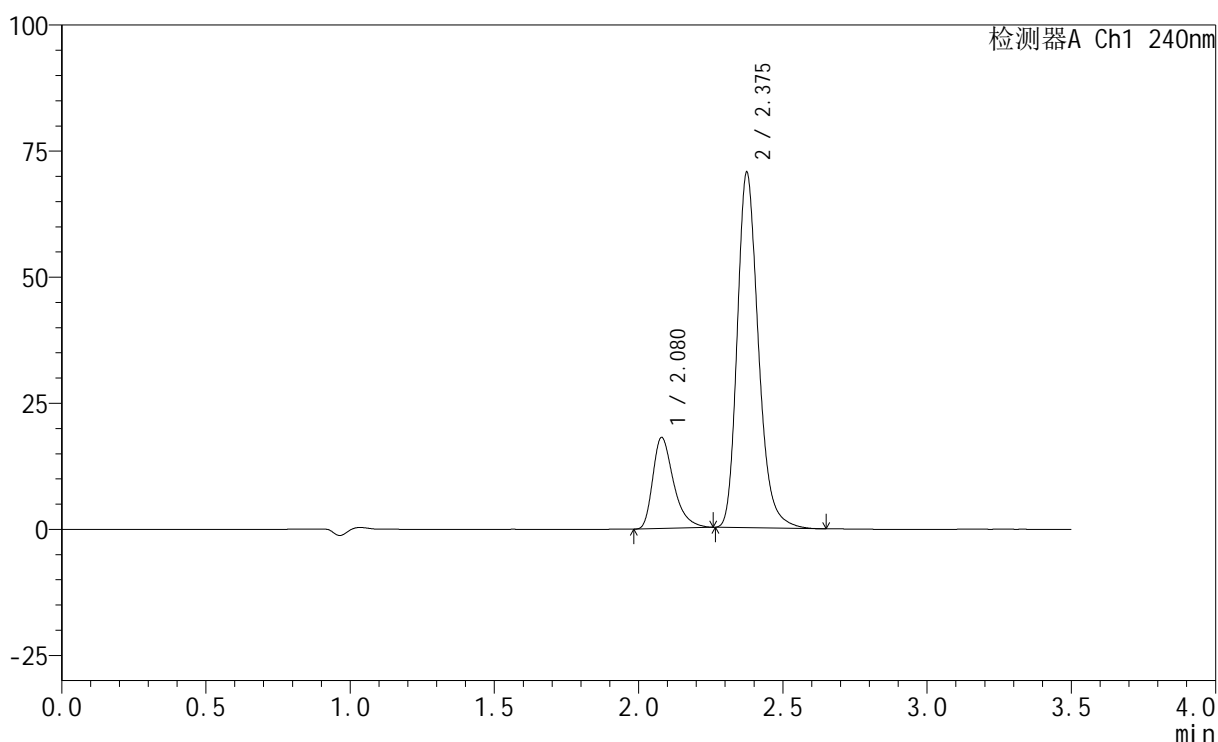
图4 氨氯地平阿托伐他汀钙片溶出度测定HPLC图谱
 自制品-pH6.8介质-浆法-75转
 对照品溶液-1-3

<样品信息>

色谱柱:XB-C18(150mm*4.6mm,5 μ m) 流速: 1.5ml/min
 柱温:30 $^{\circ}$ C 波长: 240nm
 数据文件名: RC\$SMF-4035 - 0-40/11-530-2 - zzp-2025010721p-rcd-pH6.8jz-jf75z-dz1-4.lcd
 方法文件名: RC\$SMF-4035 - SMF-4035-rcqx-FX260.lcm
 批处理文件名: RC\$SMF-4035 - 20250123-rc-FX260.lcb
 样品瓶号: 1-18
 进样体积: 10 μ l 版本号: 6.115
 进样时间: 2025/01/23 11:52:41 实验者: xiechaojun
 处理时间(V2): 2025/01/23 15:06:01 处理者: xiechaojun
 仪器型号: SHIMADZU LC-2050C(FX260)

<色谱图>

mV



<峰表>

检测器A Ch1 240nm

峰号	保留时间	面积	高度	面积%	理论塔板数(USP)	拖尾因子	分离度(USP)
1	2.080	90974	18085	20.265	4146	1.394	--
2	2.375	357956	70052	79.735	5253	1.236	2.270
总计		448930	88137	100.000			

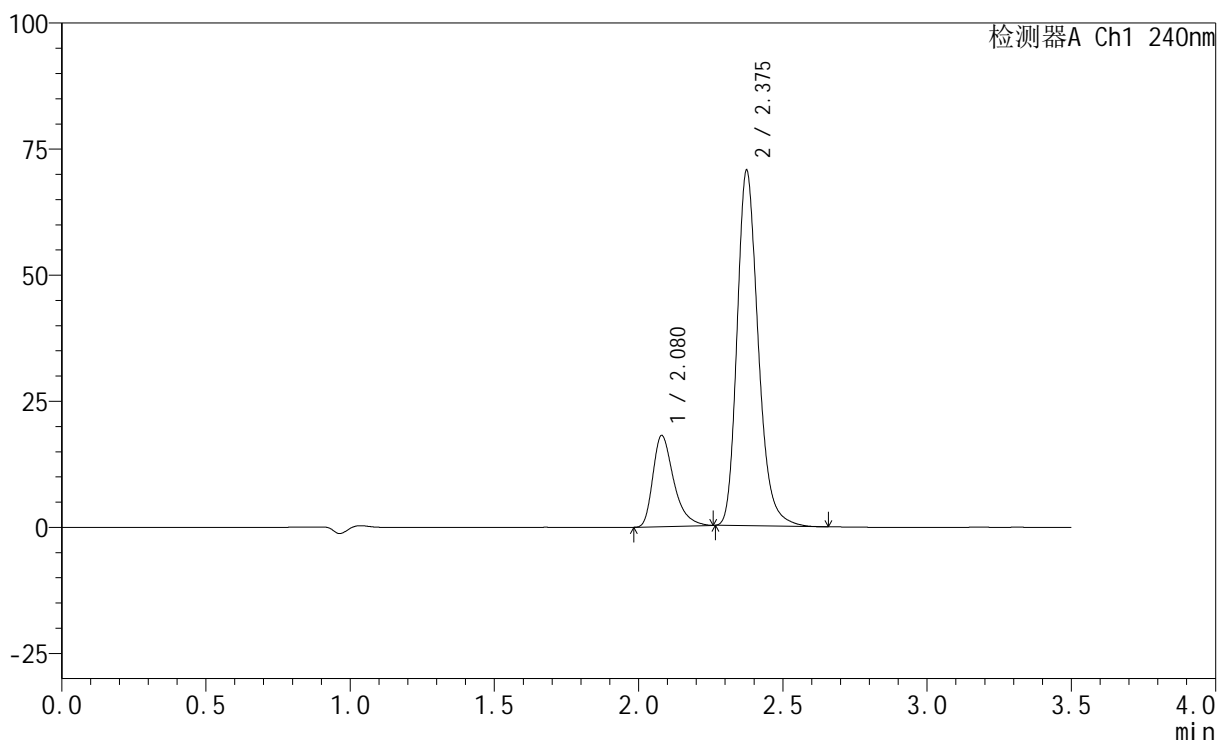
图5 氨氯地平阿托伐他汀钙片溶出度测定HPLC图谱
 自制品-pH6.8介质-浆法-75转
 对照品溶液-1-4

<样品信息>

色谱柱:XB-C18(150mm*4.6mm,5μm) 流速: 1.5ml/min
 柱温:30°C 波长: 240nm
 数据文件名: RC\$SMF-4035 - 0-40/11-531-2 - zzp-2025010721p-rcd-pH6.8jz-jf75z-dz1-5.lcd
 方法文件名: RC\$SMF-4035 - SMF-4035-rcqx-FX260.lcm
 批处理文件名: RC\$SMF-4035 - 20250123-rc-FX260.lcb
 样品瓶号: 1-18
 进样体积: 10μl 版本号: 6.115
 进样时间: 2025/01/23 11:56:34 实验者: xiechaojun
 处理时间 (V2) : 2025/01/23 15:06:04 处理者: xiechaojun
 仪器型号: SHIMADZU LC-2050C(FX260)

<色谱图>

mV



<峰表>

检测器A Ch1 240nm

峰号	保留时间	面积	高度	面积%	理论塔板数(USP)	拖尾因子	分离度(USP)
1	2.080	90877	18078	20.253	4151	1.395	--
2	2.375	357842	70181	79.747	5255	1.236	2.264
总计		448719	88258	100.000			

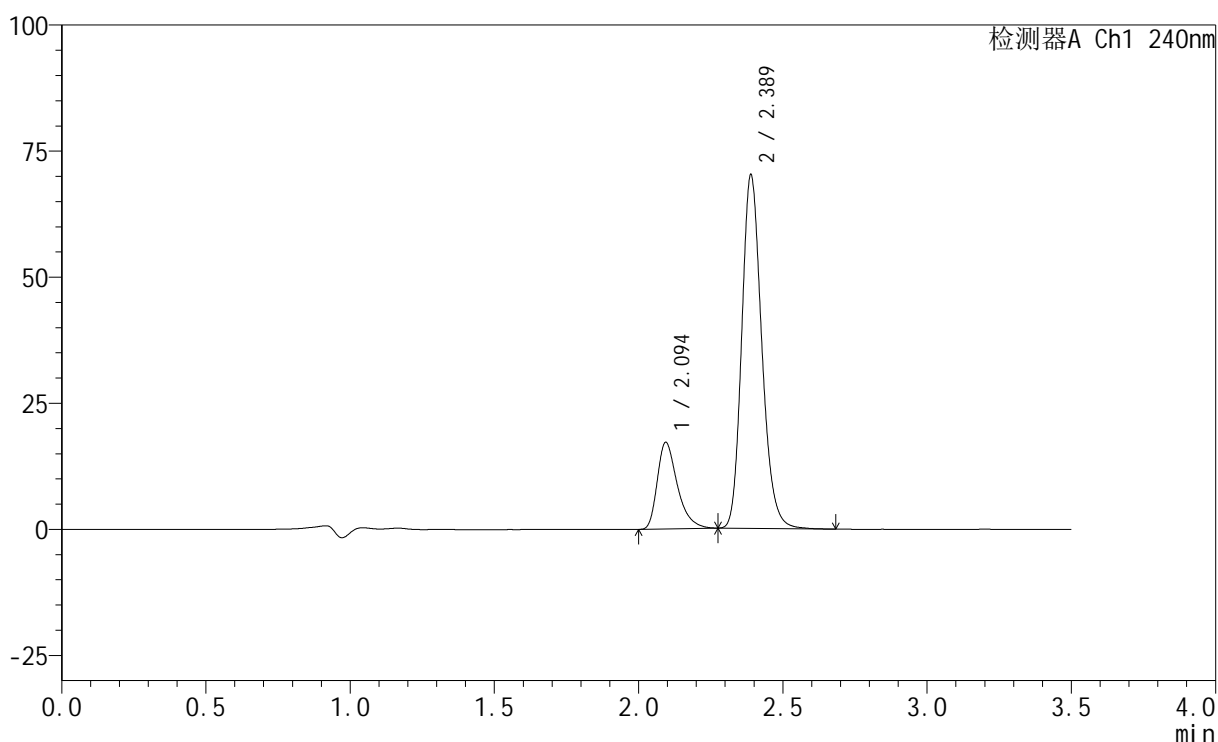
图6 氨氯地平阿托伐他汀钙片溶出度测定HPLC图谱
自制品-pH6.8介质-浆法-75转
对照品溶液-1-5

<样品信息>

色谱柱:XB-C18(150mm*4.6mm,5 μ m) 流速: 1.5ml/min
 柱温:30 $^{\circ}$ C 波长: 240nm
 数据文件名: RC\$SMF-4035 - 0-40/11-532-2 - zzp-2025010721p-rcd-pH6.8jz-jf75z-P1-1.lcd
 方法文件名: RC\$SMF-4035 - SMF-4035-rcqx-FX260.lcm
 批处理文件名: RC\$SMF-4035 - 20250123-rc-FX260.lcb
 样品瓶号: 1-1
 进样体积: 10 μ l 版本号: 6.115
 进样时间: 2025/01/23 12:00:27 实验者: xiechaojun
 处理时间 (V2): 2025/01/23 15:06:07 处理者: xiechaojun
 仪器型号: SHIMADZU LC-2050C(FX260)

<色谱图>

mV



<峰表>

检测器A Ch1 240nm

峰号	保留时间	面积	高度	面积%	理论塔板数(USP)	拖尾因子	分离度(USP)
1	2.094	83271	17115	19.818	4507	1.389	--
2	2.389	336899	70100	80.182	5843	1.195	2.364
总计		420170	87215	100.000			

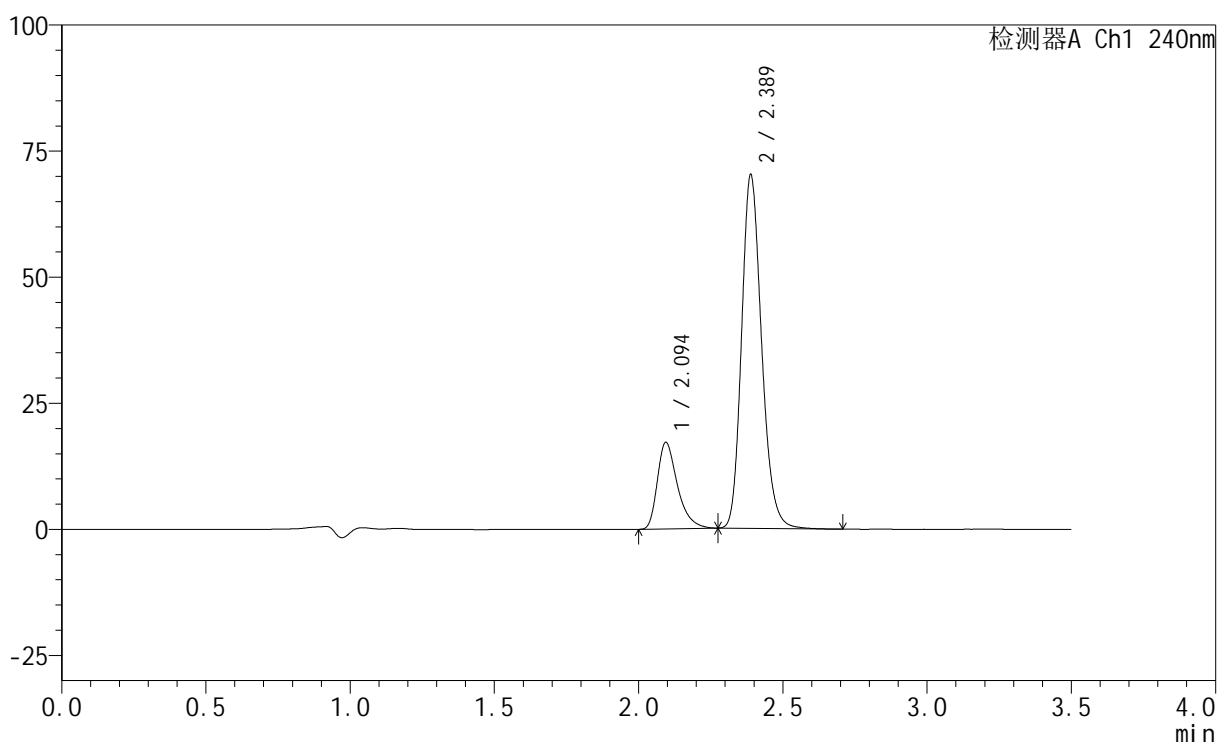
图7 氨氯地平阿托伐他汀钙片溶出度测定HPLC图谱
 自制品(2025010721批)-pH6.8介质-浆法-75转-片1
 供试品溶液-1

<样品信息>

色谱柱:XB-C18(150mm*4.6mm,5 μ m) 流速: 1.5ml/min
 柱温:30 $^{\circ}$ C 波长: 240nm
 数据文件名: RC\$SMF-4035 - 0-40/11-533-2 - zzp-2025010721p-rcd-pH6.8jz-jf75z-P1-2.lcd
 方法文件名: RC\$SMF-4035 - SMF-4035-rcqx-FX260.lcm
 批处理文件名: RC\$SMF-4035 - 20250123-rc-FX260.lcb
 样品瓶号: 1-1
 进样体积: 10 μ l 版本号: 6.115
 进样时间: 2025/01/23 12:04:19 实验者: xiechaojun
 处理时间 (V2): 2025/01/23 15:06:09 处理者: xiechaojun
 仪器型号: SHIMADZU LC-2050C(FX260)

<色谱图>

mV



<峰表>

检测器A Ch1 240nm

峰号	保留时间	面积	高度	面积%	理论塔板数(USP)	拖尾因子	分离度(USP)
1	2.094	83105	17104	19.794	4522	1.392	--
2	2.389	336736	70123	80.206	5849	1.194	2.360
总计		419840	87227	100.000			

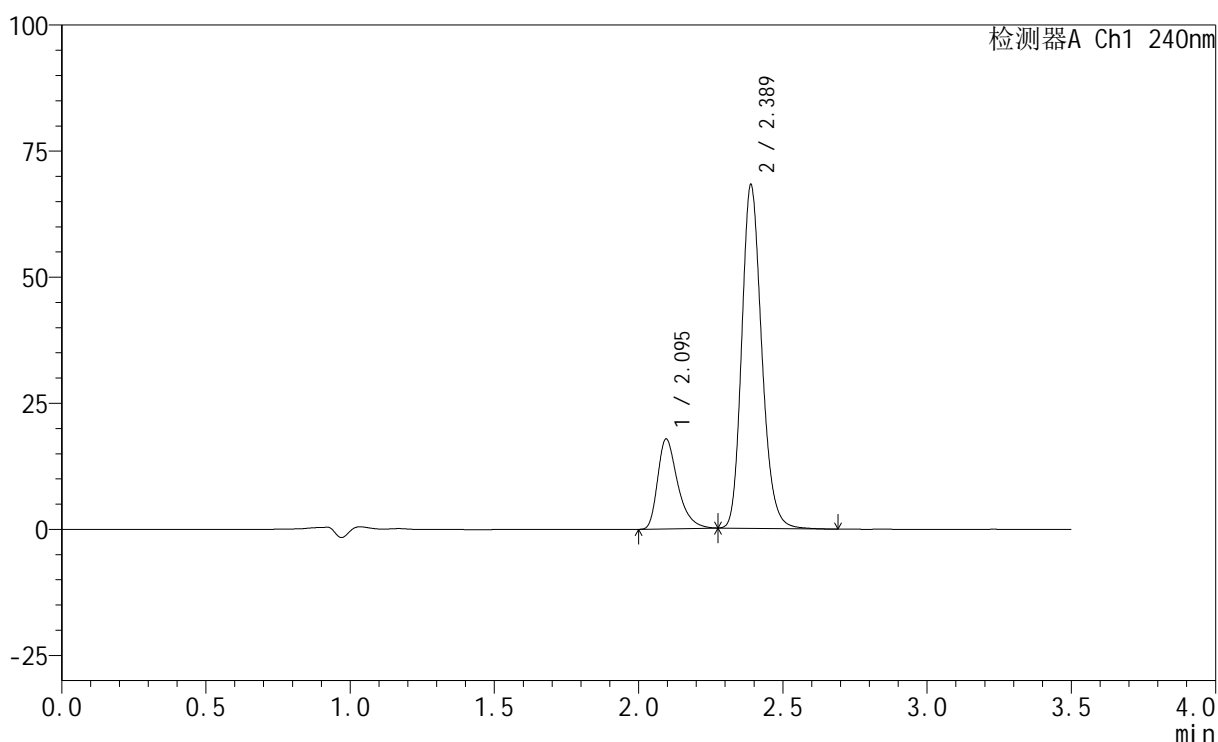
图8 氨氯地平阿托伐他汀钙片溶出度测定HPLC图谱
 自制品(2025010721批)-pH6.8介质-浆法-75转-片1
 供试品溶液-2

<样品信息>

色谱柱:XB-C18(150mm*4.6mm,5 μ m) 流速: 1.5ml/min
 柱温:30 $^{\circ}$ C 波长: 240nm
 数据文件名: RC\$SMF-4035 - 0-40/11-534-2 - zzp-2025010721p-rcd-pH6.8jz-jf75z-P2-1.lcd
 方法文件名: RC\$SMF-4035 - SMF-4035-rcqx-FX260.lcm
 批处理文件名: RC\$SMF-4035 - 20250123-rc-FX260.lcb
 样品瓶号: 1-10
 进样体积: 10 μ l 版本号: 6.115
 进样时间: 2025/01/23 12:08:10 实验者: xiechaojun
 处理时间(V2): 2025/01/23 15:06:11 处理者: xiechaojun
 仪器型号: SHIMADZU LC-2050C(FX260)

<色谱图>

mV



<峰表>

检测器A Ch1 240nm

峰号	保留时间	面积	高度	面积%	理论塔板数(USP)	拖尾因子	分离度(USP)
1	2.095	86253	17816	20.883	4536	1.386	--
2	2.389	326778	68114	79.117	5865	1.193	2.359
总计		413031	85929	100.000			

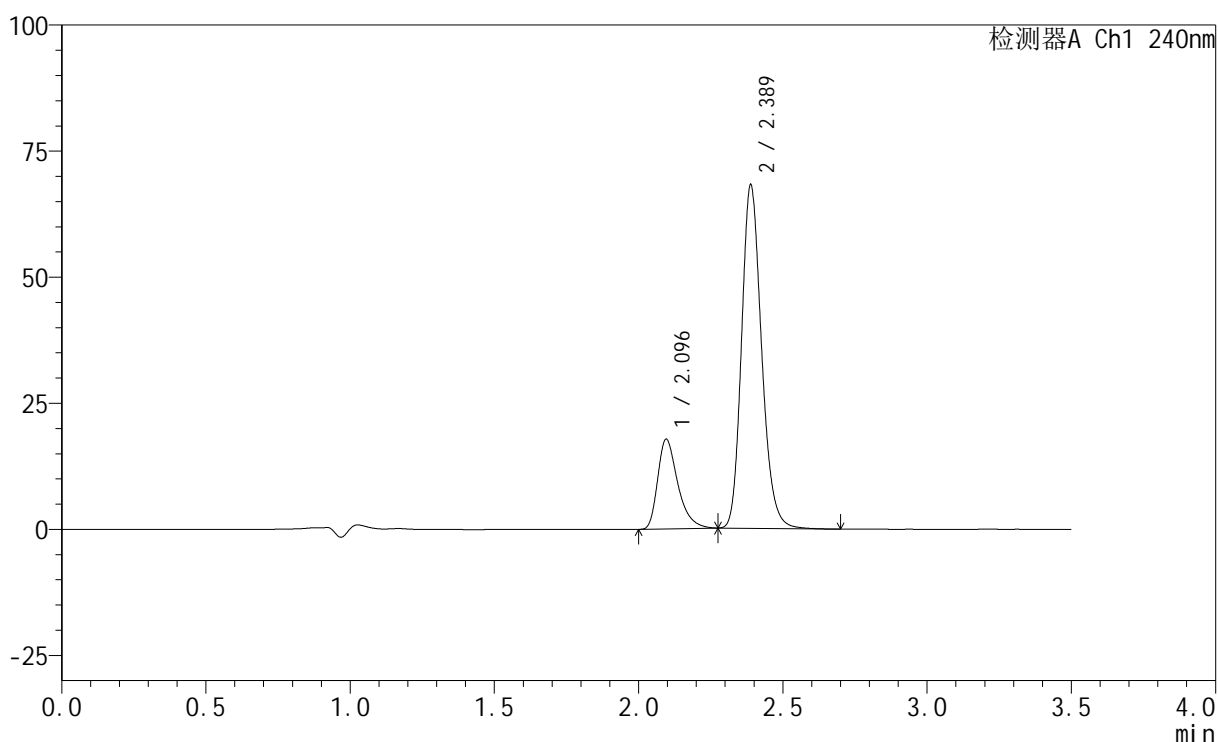
图9 氨氯地平阿托伐他汀钙片溶出度测定HPLC图谱
 自制品(2025010721批)-pH6.8介质-浆法-75转-片2
 供试品溶液-1

<样品信息>

色谱柱:XB-C18(150mm*4.6mm,5 μ m) 流速: 1.5ml/min
 柱温:30 $^{\circ}$ C 波长: 240nm
 数据文件名: RC\$SMF-4035 - 0-40/11-535-2 - zzp-2025010721p-rcd-pH6.8jz-jf75z-P2-2.lcd
 方法文件名: RC\$SMF-4035 - SMF-4035-rcqx-FX260.lcm
 批处理文件名: RC\$SMF-4035 - 20250123-rc-FX260.lcb
 样品瓶号: 1-10
 进样体积: 10 μ l 版本号: 6.115
 进样时间: 2025/01/23 12:12:03 实验者: xiechaojun
 处理时间(V2): 2025/01/23 15:06:14 处理者: xiechaojun
 仪器型号: SHIMADZU LC-2050C(FX260)

<色谱图>

mV



<峰表>

检测器A Ch1 240nm

峰号	保留时间	面积	高度	面积%	理论塔板数(USP)	拖尾因子	分离度(USP)
1	2.096	86310	17775	20.870	4506	1.387	--
2	2.389	327252	68111	79.130	5836	1.193	2.346
总计		413562	85887	100.000			

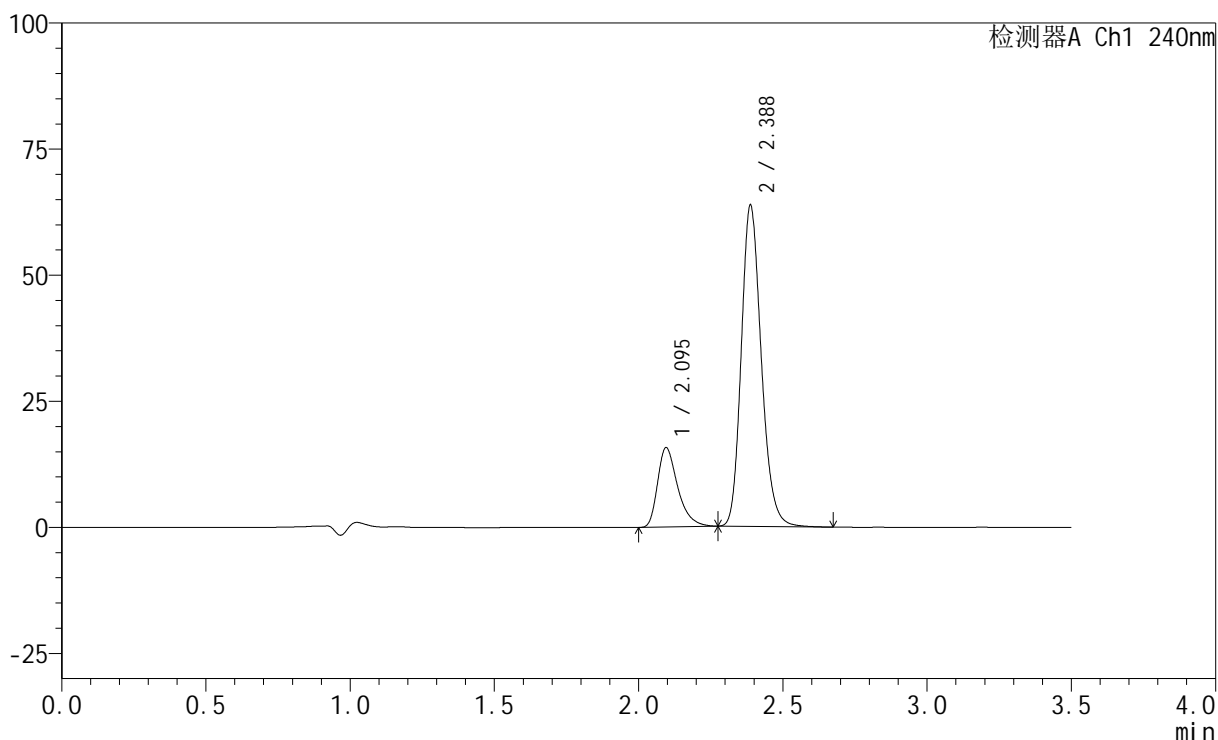
图10 氨氯地平阿托伐他汀钙片溶出度测定HPLC图谱
 自制品(2025010721批)-pH6.8介质-浆法-75转-片2
 供试品溶液-2

<样品信息>

色谱柱:XB-C18(150mm*4.6mm,5 μ m) 流速: 1.5ml/min
 柱温:30 $^{\circ}$ C 波长: 240nm
 数据文件名: RC\$SMF-4035 - 0-40/11-536-2 - zzp-2025010721p-rcd-pH6.8jz-jf75z-P3-1.lcd
 方法文件名: RC\$SMF-4035 - SMF-4035-rcqx-FX260.lcm
 批处理文件名: RC\$SMF-4035 - 20250123-rc-FX260.lcb
 样品瓶号: 1-19
 进样体积: 10 μ l 版本号: 6.115
 进样时间: 2025/01/23 12:15:55 实验者: xiechaojun
 处理时间(V2): 2025/01/23 15:06:16 处理者: xiechaojun
 仪器型号: SHIMADZU LC-2050C(FX260)

<色谱图>

mV



<峰表>

检测器A Ch1 240nm

峰号	保留时间	面积	高度	面积%	理论塔板数(USP)	拖尾因子	分离度(USP)
1	2.095	76357	15719	19.966	4509	1.386	--
2	2.388	306086	63696	80.034	5833	1.191	2.341
总计		382443	79414	100.000			

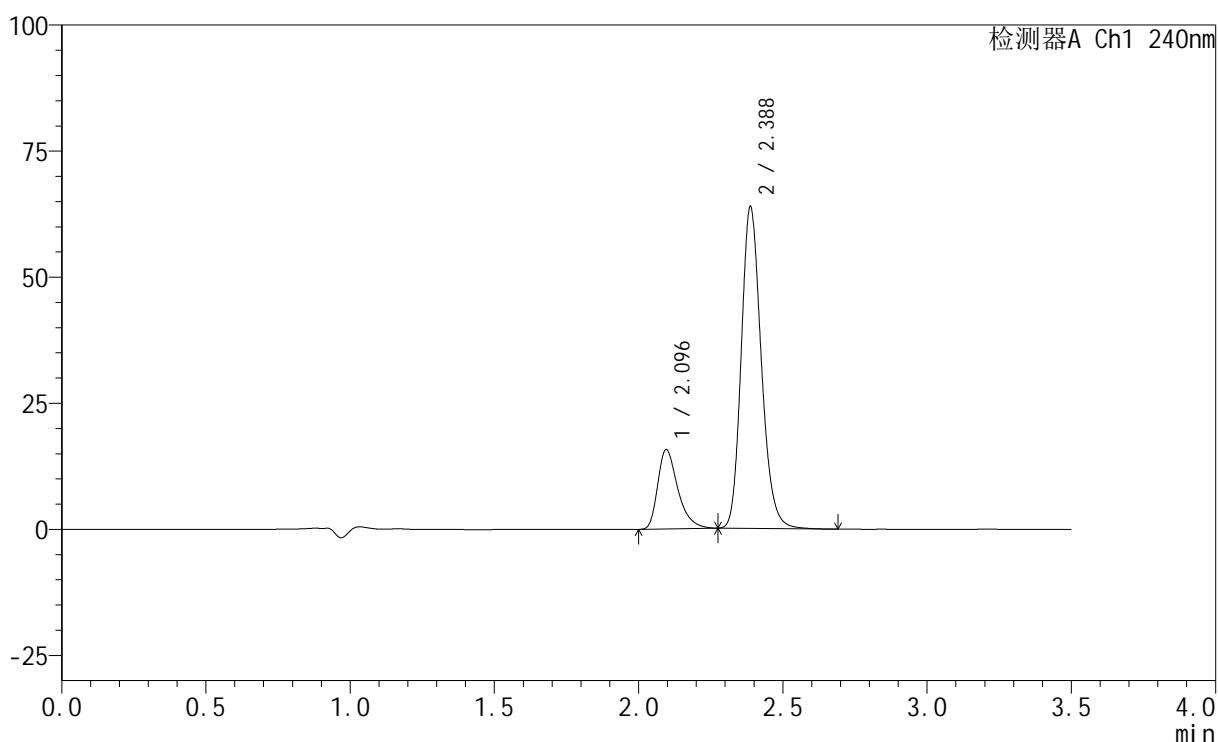
图11 氨氯地平阿托伐他汀钙片溶出度测定HPLC图谱
 自制品(2025010721批)-pH6.8介质-浆法-75转-片3
 供试品溶液-1

<样品信息>

色谱柱:XB-C18(150mm*4.6mm,5 μ m) 流速: 1.5ml/min
 柱温:30 $^{\circ}$ C 波长: 240nm
 数据文件名: RC\$SMF-4035 - 0-40/11-537-2 - zzp-2025010721p-rcd-pH6.8jz-jf75z-P3-2.lcd
 方法文件名: RC\$SMF-4035 - SMF-4035-rcqx-FX260.lcm
 批处理文件名: RC\$SMF-4035 - 20250123-rc-FX260.lcb
 样品瓶号: 1-19
 进样体积: 10 μ l 版本号: 6.115
 进样时间: 2025/01/23 12:19:47 实验者: xiechaojun
 处理时间(V2): 2025/01/23 15:06:19 处理者: xiechaojun
 仪器型号: SHIMADZU LC-2050C(FX260)

<色谱图>

mV



<峰表>

检测器A Ch1 240nm

峰号	保留时间	面积	高度	面积%	理论塔板数(USP)	拖尾因子	分离度(USP)
1	2.096	76338	15740	19.938	4506	1.383	--
2	2.388	306543	63805	80.062	5838	1.192	2.337
总计		382881	79546	100.000			

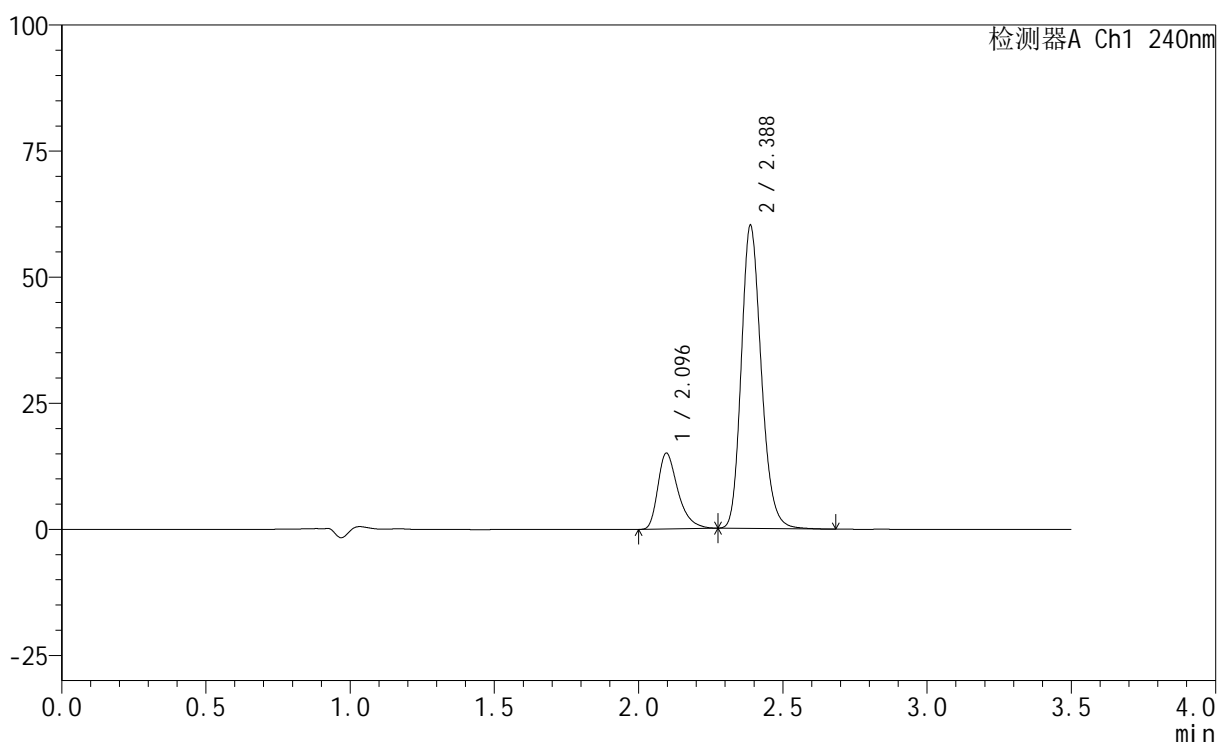
图12 氨氯地平阿托伐他汀钙片溶出度测定HPLC图谱
 自制品(2025010721批)-pH6.8介质-浆法-75转-片3
 供试品溶液-2

<样品信息>

色谱柱:XB-C18(150mm*4.6mm,5 μ m) 流速: 1.5ml/min
 柱温:30 $^{\circ}$ C 波长: 240nm
 数据文件名: RC\$SMF-4035 - 0-40/11-538-2 - zzp-2025010721p-rcd-pH6.8jz-jf75z-P4-1.lcd
 方法文件名: RC\$SMF-4035 - SMF-4035-rcqx-FX260.lcm
 批处理文件名: RC\$SMF-4035 - 20250123-rc-FX260.lcb
 样品瓶号: 1-28
 进样体积: 10 μ l 版本号: 6.115
 进样时间: 2025/01/23 12:23:39 实验者: xiechaojun
 处理时间(V2): 2025/01/23 15:06:21 处理者: xiechaojun
 仪器型号: SHIMADZU LC-2050C(FX260)

<色谱图>

mV



<峰表>

检测器A Ch1 240nm

峰号	保留时间	面积	高度	面积%	理论塔板数(USP)	拖尾因子	分离度(USP)
1	2.096	72933	15055	20.193	4529	1.383	--
2	2.388	288254	60092	79.807	5851	1.192	2.338
总计		361187	75147	100.000			

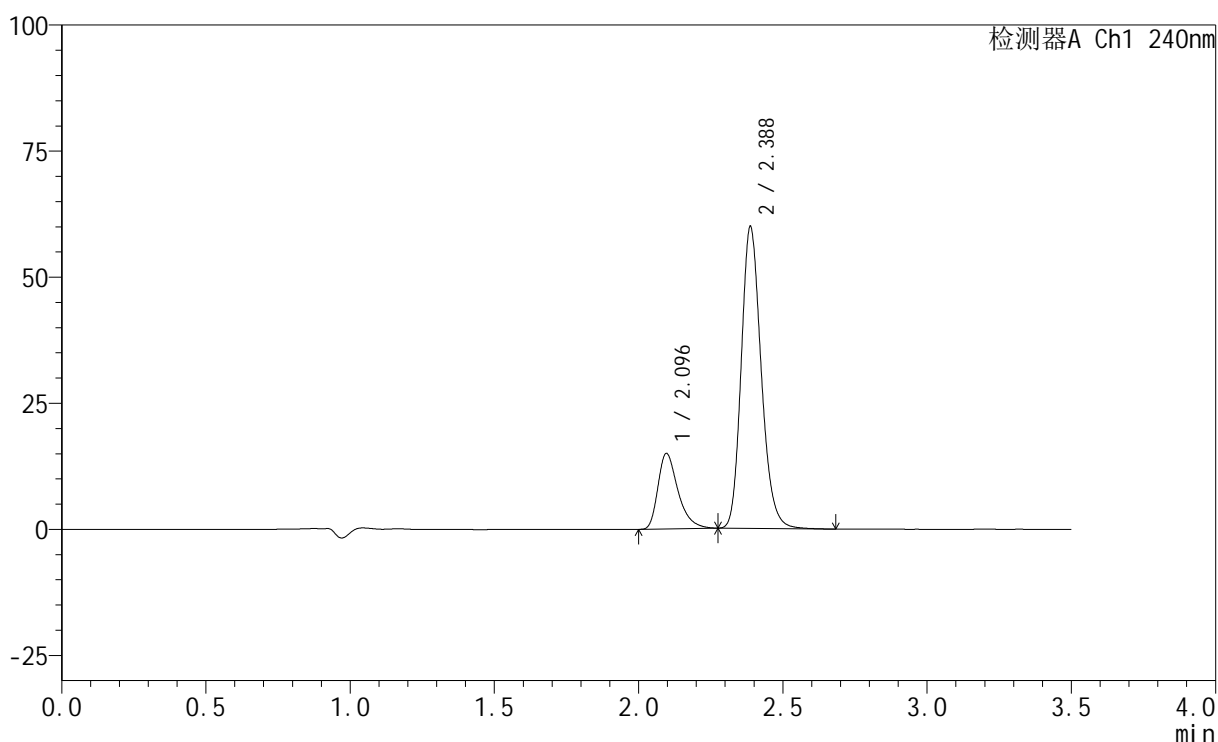
图13 氨氯地平阿托伐他汀钙片溶出度测定HPLC图谱
 自制品(2025010721批)-pH6.8介质-浆法-75转-片4
 供试品溶液-1

<样品信息>

色谱柱:XB-C18(150mm*4.6mm,5 μ m) 流速: 1.5ml/min
 柱温:30 $^{\circ}$ C 波长: 240nm
 数据文件名: RC\$SMF-4035 - 0-40/11-539-2 - zzp-2025010721p-rcd-pH6.8jz-jf75z-P4-2.lcd
 方法文件名: RC\$SMF-4035 - SMF-4035-rcqx-FX260.lcm
 批处理文件名: RC\$SMF-4035 - 20250123-rc-FX260.lcb
 样品瓶号: 1-28
 进样体积: 10 μ l 版本号: 6.115
 进样时间: 2025/01/23 12:27:31 实验者: xiechaojun
 处理时间(V2): 2025/01/23 15:06:24 处理者: xiechaojun
 仪器型号: SHIMADZU LC-2050C(FX260)

<色谱图>

mV



<峰表>

检测器A Ch1 240nm

峰号	保留时间	面积	高度	面积%	理论塔板数(USP)	拖尾因子	分离度(USP)
1	2.096	72541	14983	20.183	4533	1.385	--
2	2.388	286881	59826	79.817	5857	1.192	2.336
总计		359422	74809	100.000			

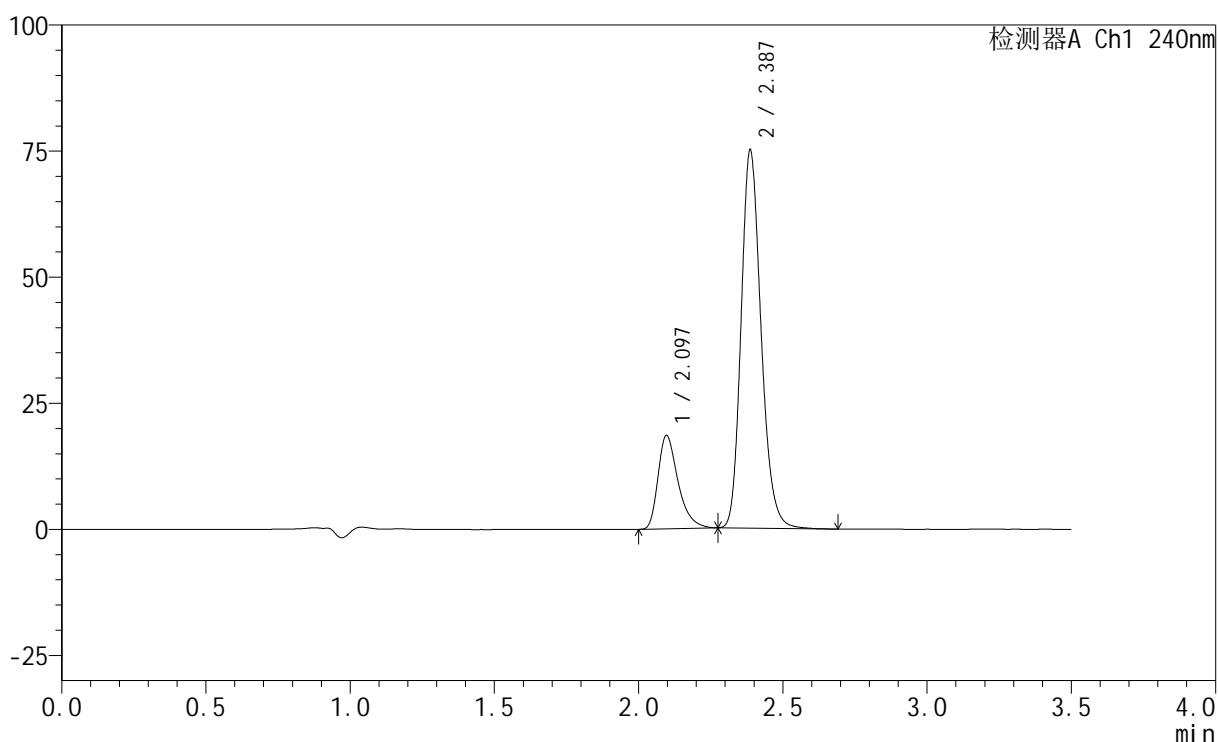
图14 氨氯地平阿托伐他汀钙片溶出度测定HPLC图谱
 自制品(2025010721批)-pH6.8介质-浆法-75转-片4
 供试品溶液-2

<样品信息>

色谱柱:XB-C18(150mm*4.6mm,5 μ m) 流速: 1.5ml/min
 柱温:30 $^{\circ}$ C 波长: 240nm
 数据文件名: RC\$SMF-4035 - 0-40/11-540-2 - zzp-2025010721p-rcd-pH6.8jz-jf75z-P5-1.lcd
 方法文件名: RC\$SMF-4035 - SMF-4035-rcqx-FX260.lcm
 批处理文件名: RC\$SMF-4035 - 20250123-rc-FX260.lcb
 样品瓶号: 1-37
 进样体积: 10 μ l 版本号: 6.115
 进样时间: 2025/01/23 12:31:22 实验者: xiechaojun
 处理时间(V2): 2025/01/23 15:06:27 处理者: xiechaojun
 仪器型号: SHIMADZU LC-2050C(FX260)

<色谱图>

mV



<峰表>

检测器A Ch1 240nm

峰号	保留时间	面积	高度	面积%	理论塔板数(USP)	拖尾因子	分离度(USP)
1	2.097	89534	18521	19.943	4545	1.387	--
2	2.387	359403	74929	80.057	5867	1.193	2.333
总计		448936	93450	100.000			

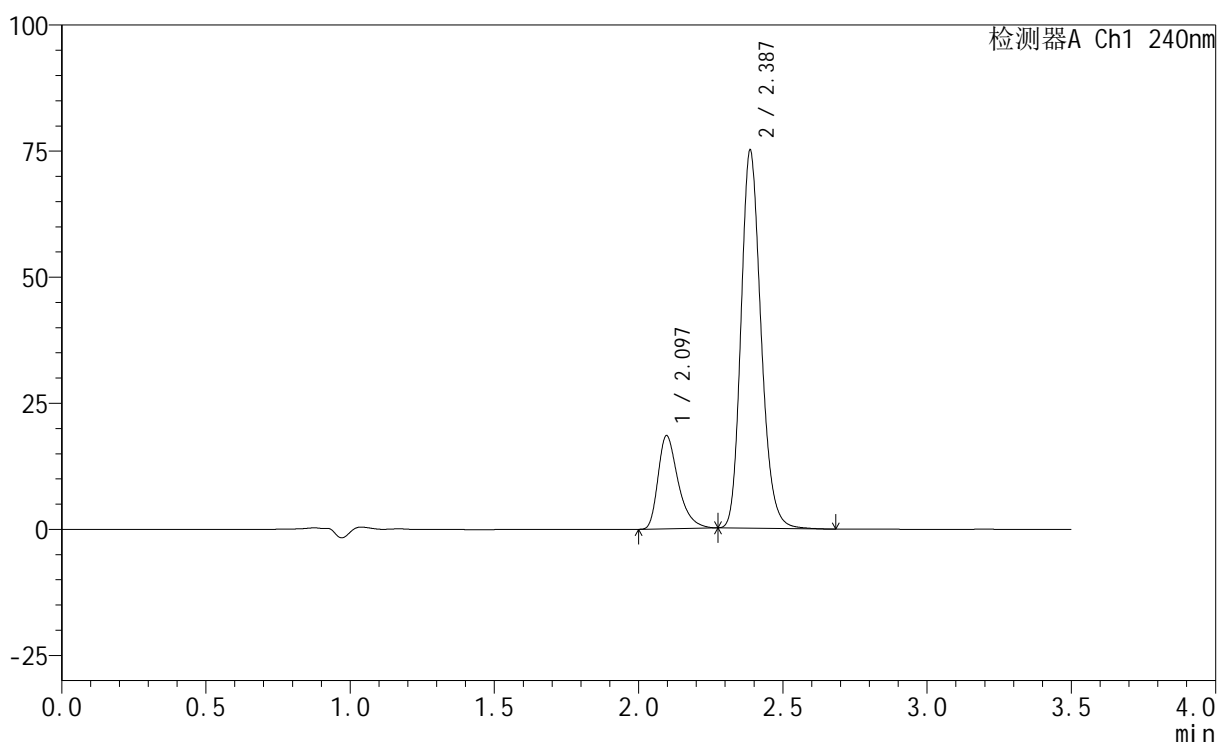
图15 氨氯地平阿托伐他汀钙片溶出度测定HPLC图谱
 自制品(2025010721批)-pH6.8介质-浆法-75转-片5
 供试品溶液-1

<样品信息>

色谱柱:XB-C18(150mm*4.6mm,5 μ m) 流速: 1.5ml/min
 柱温:30 $^{\circ}$ C 波长: 240nm
 数据文件名: RC\$SMF-4035 - 0-40/11-541-2 - zzp-2025010721p-rcd-pH6.8jz-jf75z-P5-2.lcd
 方法文件名: RC\$SMF-4035 - SMF-4035-rcqx-FX260.lcm
 批处理文件名: RC\$SMF-4035 - 20250123-rc-FX260.lcb
 样品瓶号: 1-37
 进样体积: 10 μ l 版本号: 6.115
 进样时间: 2025/01/23 12:35:14 实验者: xiechaojun
 处理时间(V2): 2025/01/23 15:06:29 处理者: xiechaojun
 仪器型号: SHIMADZU LC-2050C(FX260)

<色谱图>

mV



<峰表>

检测器A Ch1 240nm

峰号	保留时间	面积	高度	面积%	理论塔板数(USP)	拖尾因子	分离度(USP)
1	2.097	89632	18478	19.921	4518	1.386	--
2	2.387	360311	74870	80.079	5830	1.193	2.322
总计		449944	93348	100.000			

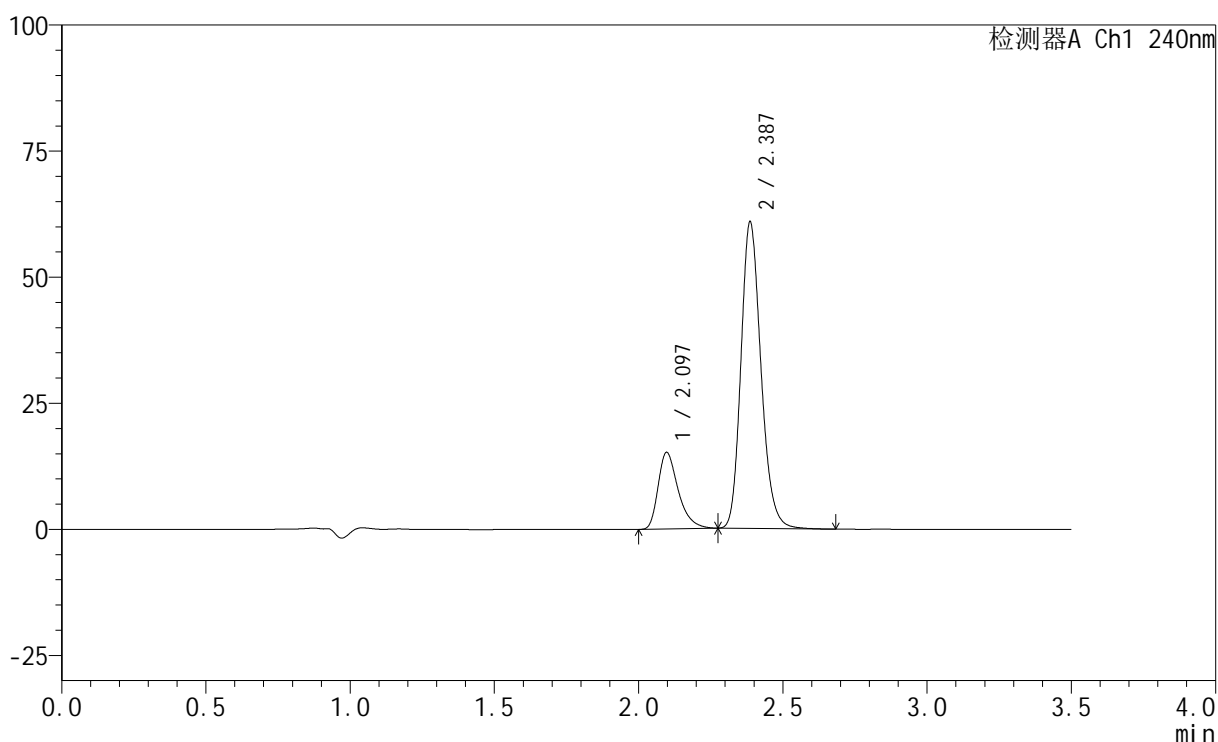
图16 氨氯地平阿托伐他汀钙片溶出度测定HPLC图谱
 自制品(2025010721批)-pH6.8介质-浆法-75转-片5
 供试品溶液-2

<样品信息>

色谱柱:XB-C18(150mm*4.6mm,5 μ m) 流速: 1.5ml/min
 柱温:30 $^{\circ}$ C 波长: 240nm
 数据文件名: RC\$SMF-4035 - 0-40/11-542-2 - zzp-2025010721p-rcd-pH6.8jz-jf75z-P6-1.lcd
 方法文件名: RC\$SMF-4035 - SMF-4035-rcqx-FX260.lcm
 批处理文件名: RC\$SMF-4035 - 20250123-rc-FX260.lcb
 样品瓶号: 1-46
 进样体积: 10 μ l 版本号: 6.115
 进样时间: 2025/01/23 12:39:06 实验者: xiechaojun
 处理时间(V2): 2025/01/23 15:06:32 处理者: xiechaojun
 仪器型号: SHIMADZU LC-2050C(FX260)

<色谱图>

mV



<峰表>

检测器A Ch1 240nm

峰号	保留时间	面积	高度	面积%	理论塔板数(USP)	拖尾因子	分离度(USP)
1	2.097	73736	15194	20.158	4504	1.382	--
2	2.387	292060	60710	79.842	5826	1.192	2.316
总计		365796	75903	100.000			

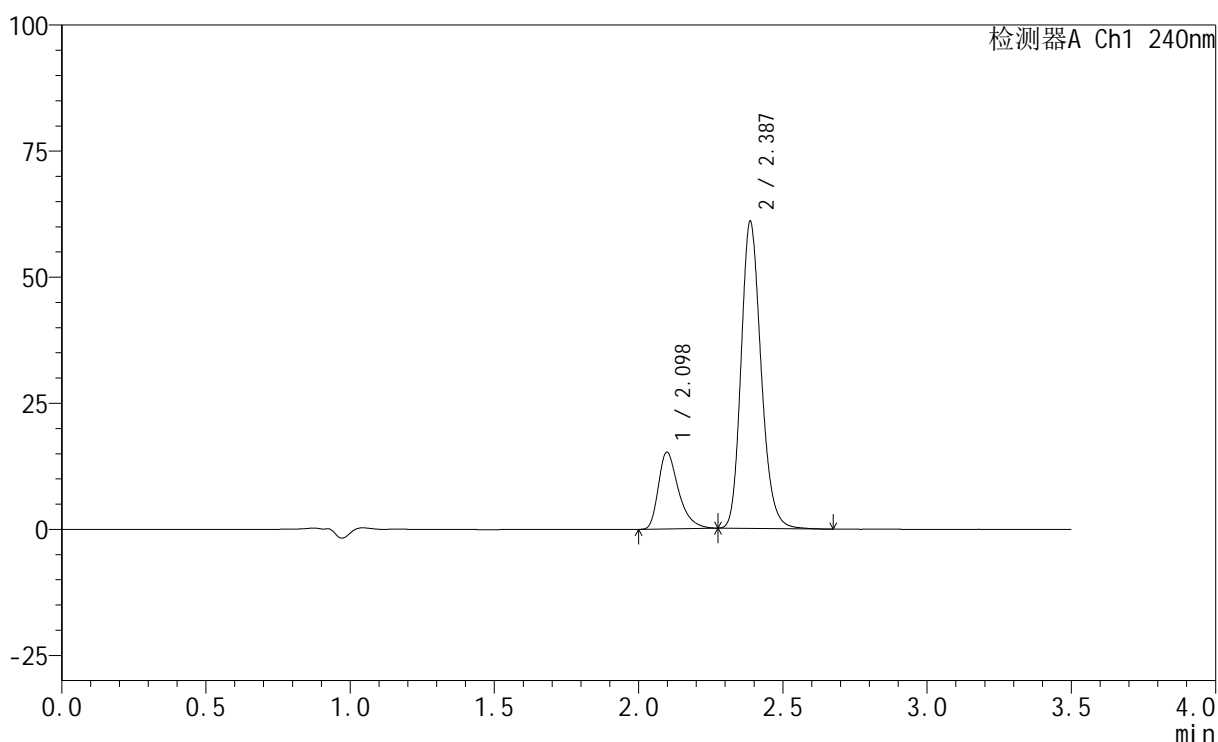
图17 氨氯地平阿托伐他汀钙片溶出度测定HPLC图谱
 自制品(2025010721批)-pH6.8介质-浆法-75转-片6
 供试品溶液-1

<样品信息>

色谱柱:XB-C18(150mm*4.6mm,5 μ m) 流速: 1.5ml/min
 柱温:30 $^{\circ}$ C 波长: 240nm
 数据文件名: RC\$SMF-4035 - 0-40/11-543-2 - zzp-2025010721p-rcd-pH6.8jz-jf75z-P6-2.lcd
 方法文件名: RC\$SMF-4035 - SMF-4035-rcqx-FX260.lcm
 批处理文件名: RC\$SMF-4035 - 20250123-rc-FX260.lcb
 样品瓶号: 1-46
 进样体积: 10 μ l 版本号: 6.115
 进样时间: 2025/01/23 12:42:58 实验者: xiechaojun
 处理时间(V2): 2025/01/23 15:06:34 处理者: xiechaojun
 仪器型号: SHIMADZU LC-2050C(FX260)

<色谱图>

mV



<峰表>

检测器A Ch1 240nm

峰号	保留时间	面积	高度	面积%	理论塔板数(USP)	拖尾因子	分离度(USP)
1	2.098	73709	15212	20.148	4535	1.384	--
2	2.387	292120	60838	79.852	5842	1.191	2.318
总计		365829	76049	100.000			

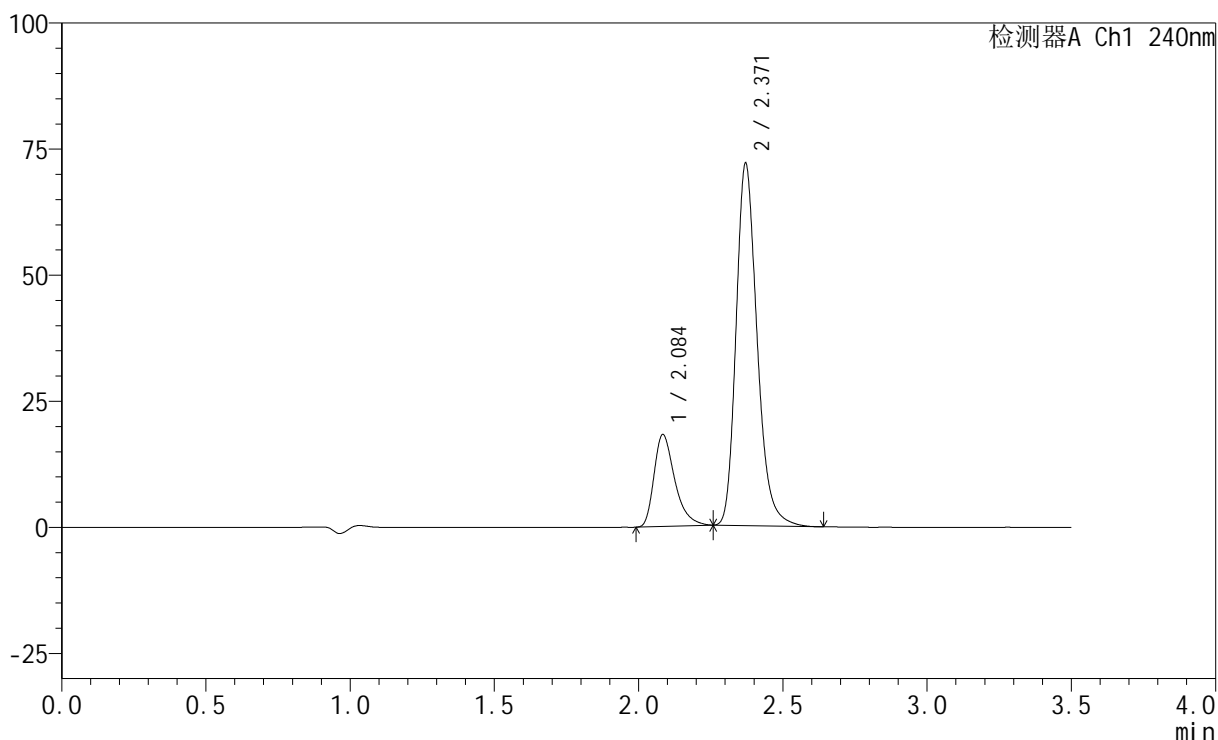
图18 氨氯地平阿托伐他汀钙片溶出度测定HPLC图谱
 自制品(2025010721批)-pH6.8介质-浆法-75转-片6
 供试品溶液-2

<样品信息>

色谱柱:XB-C18(150mm*4.6mm,5 μ m) 流速: 1.5ml/min
 柱温:30 $^{\circ}$ C 波长: 240nm
 数据文件名: RC\$SMF-4035 - 0-40/11-544-2 - zzp-2025010721p-rcd-pH6.8jz-jf75z-dz2-1.lcd
 方法文件名: RC\$SMF-4035 - SMF-4035-rcqx-FX260.lcm
 批处理文件名: RC\$SMF-4035 - 20250123-rc-FX260.lcb
 样品瓶号: 1-27
 进样体积: 10 μ l 版本号: 6.115
 进样时间: 2025/01/23 12:46:50 实验者: xiechaojun
 处理时间 (V2): 2025/01/23 15:06:37 处理者: xiechaojun
 仪器型号: SHIMADZU LC-2050C(FX260)

<色谱图>

mV



<峰表>

检测器A Ch1 240nm

峰号	保留时间	面积	高度	面积%	理论塔板数(USP)	拖尾因子	分离度(USP)
1	2.084	91365	18111	20.087	4186	1.390	--
2	2.371	363482	71852	79.913	5273	1.232	2.215
总计		454847	89963	100.000			

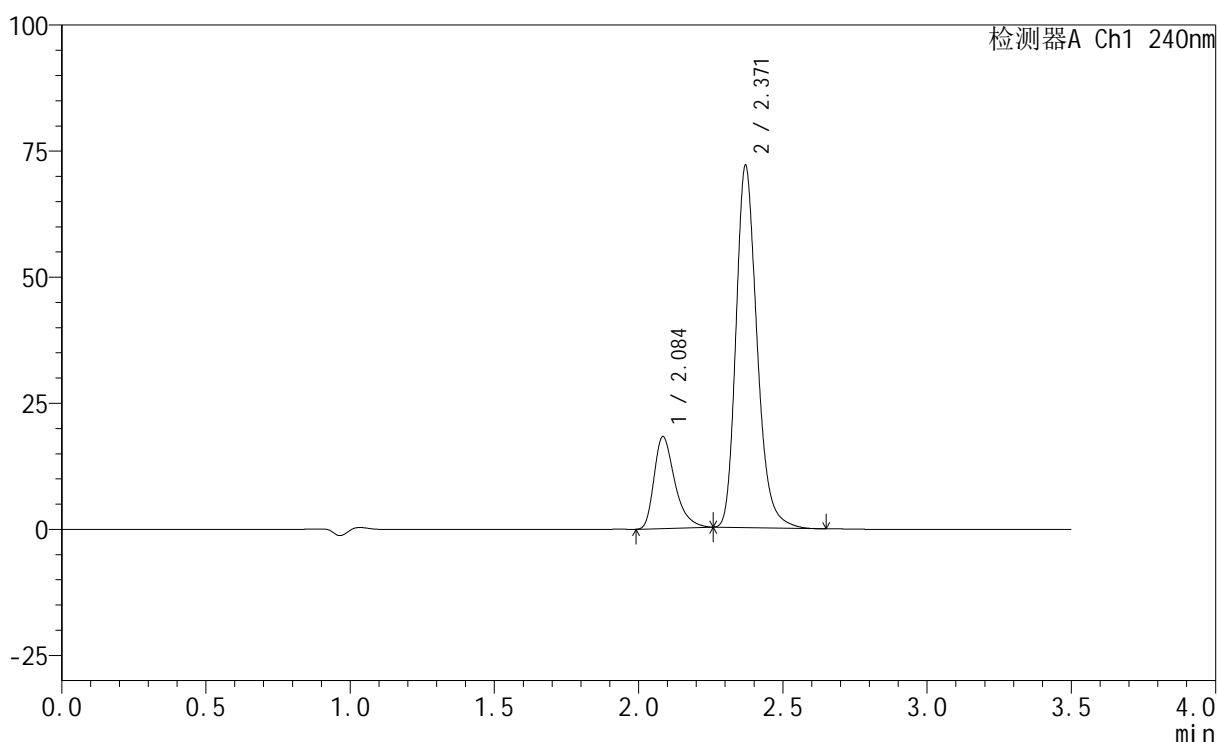
图19 氨氯地平阿托伐他汀钙片溶出度测定HPLC图谱
 自制品-pH6.8介质-浆法-75转
 对照品溶液-2-1

<样品信息>

色谱柱:XB-C18(150mm*4.6mm,5 μ m) 流速: 1.5ml/min
 柱温:30 $^{\circ}$ C 波长: 240nm
 数据文件名: RC\$SMF-4035 - 0-40/11-545-2 - zzp-2025010721p-rcd-pH6.8jz-jf75z-dz2-2.lcd
 方法文件名: RC\$SMF-4035 - SMF-4035-rcqx-FX260.lcm
 批处理文件名: RC\$SMF-4035 - 20250123-rc-FX260.lcb
 样品瓶号: 1-27
 进样体积: 10 μ l 版本号: 6.115
 进样时间: 2025/01/23 12:50:42 实验者: xiechaojun
 处理时间 (V2): 2025/01/23 15:06:39 处理者: xiechaojun
 仪器型号: SHIMADZU LC-2050C(FX260)

<色谱图>

mV



<峰表>

检测器A Ch1 240nm

峰号	保留时间	面积	高度	面积%	理论塔板数(USP)	拖尾因子	分离度(USP)
1	2.084	91312	18076	20.091	4184	1.390	--
2	2.371	363168	71812	79.909	5277	1.232	2.211
总计		454479	89888	100.000			

图20 氨氯地平阿托伐他汀钙片溶出度测定HPLC图谱
 自制品-pH6.8介质-浆法-75转
 对照品溶液-2-2