



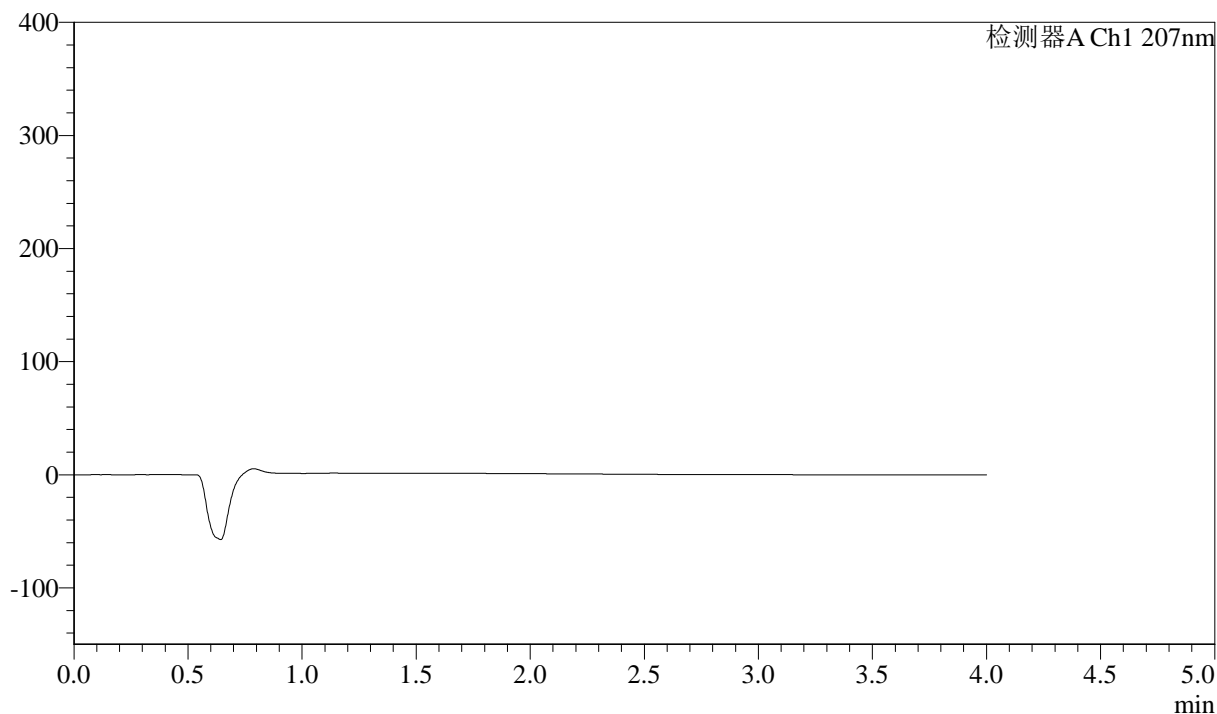
J366

<样品信息>

色谱柱 :XB-C18(50mm*4.6mm,5μm) 流速:1.0ml/min
 柱温 :50°C 波长:207nm
 数据文件名: RC\$J366 - 0-24/24-605-2 - zzp-2024111821p-yxys5t-bz-gw50-rcd-jf50z-pH1.0jz-rj.lcd
 方法文件名: RC\$J366 - J366-rcd-FX273.lcm
 批处理文件名: RC\$J366 - 20250123-FX273.lcb
 样品瓶号: 1-9 版本号:6.115
 进样体积: 10 μl 实验者: xiechaojun
 进样时间: 2025/01/23 11:36:41 处理者: xiechaojun
 处理时间 (V2) : 2025/01/24 08:36:25
 仪器型号:SHIMADZU LC-2050C(FX273)

<色谱图>

mV



<峰表>

检测器A Ch1 207nm

峰号	保留时间	面积	面积%	高度	理论塔板数(USP)	拖尾因子	分离度(USP)
总计							



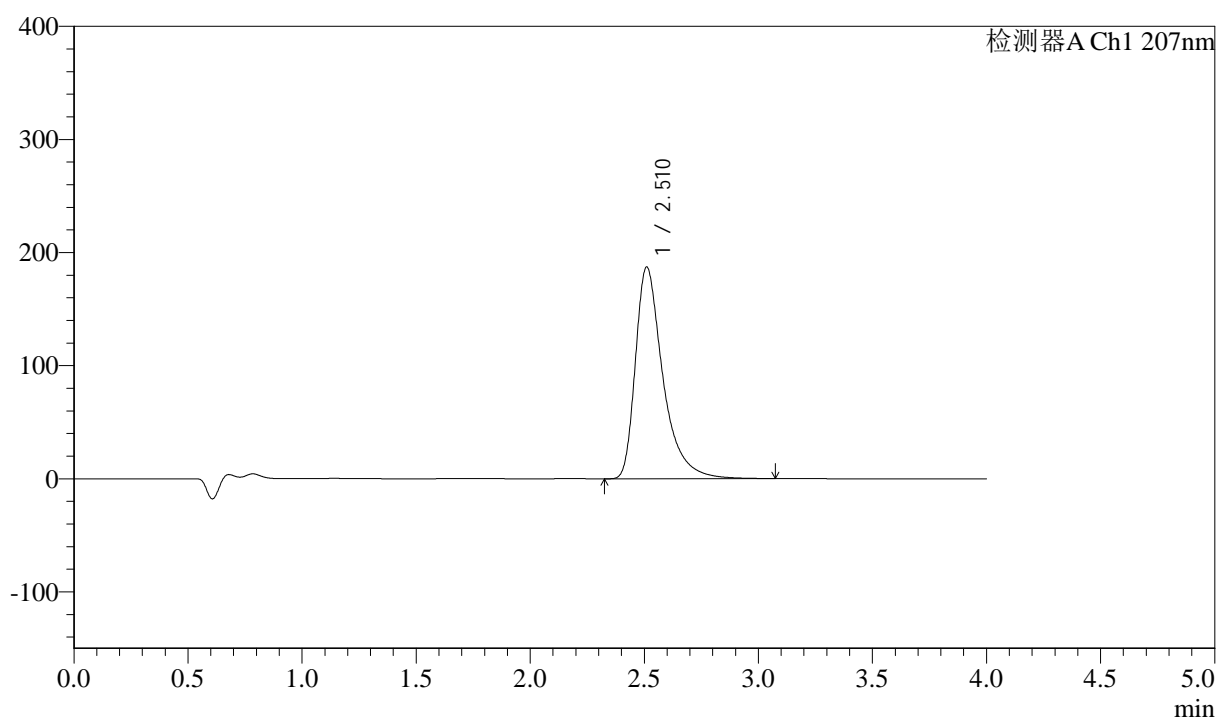
J366

<样品信息>

色谱柱 :XB-C18(50mm*4.6mm,5 μ m) 流速:1.0ml/min
柱温 :50 $^{\circ}$ C 波长:207nm
数据文件名: RC\$J366 - 0-24/24-606-2 - zzp-202411821p-yxys5t-bz-gw50-rcd-jf50z-pH1.0jz-dz1-1.lcd
方法文件名: RC\$J366 - J366-rcd-FX273.lcm
批处理文件名: RC\$J366 - 20250123-FX273.lcb
样品瓶号: 1-18
进样体积: 10 μ l 版本号:6.115
进样时间: 2025/01/23 11:41:05 实验者: xiechaojun
处理时间 (V2): 2025/01/24 08:36:29 处理者: xiechaojun
仪器型号:SHIMADZU LC-2050C(FX273)

<色谱图>

mV



<峰表>

检测器A Ch1 207nm

峰号	保留时间	面积	面积%	高度	理论塔板数(USP)	拖尾因子	分离度(USP)
1	2.510	1572251	100.000	187032	2307	1.497	--
总计		1572251	100.000	187032			



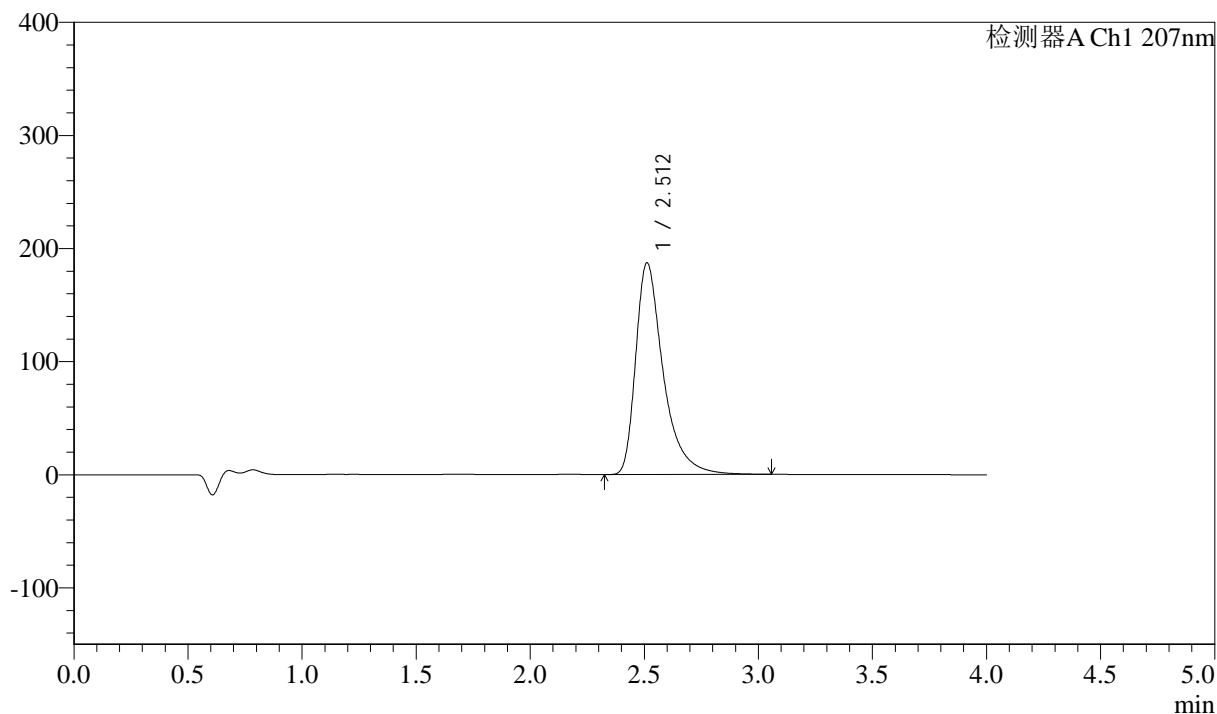
J366

<样品信息>

色谱柱 :XB-C18(50mm*4.6mm,5μm) 流速:1.0ml/min
 柱温 :50°C 波长:207nm
 数据文件名: RC\$J366 - 0-24/24-607-2 - zzp-202411821p-yxys5t-bz-gw50-rcd-jf50z-pH1.0jz-dz1-2.lcd
 方法文件名: RC\$J366 - J366-rcd-FX273.lcm
 批处理文件名: RC\$J366 - 20250123-FX273.lcb
 样品瓶号: 1-18 版本号:6.115
 进样体积: 10 μl 实验者: xiechaojun
 进样时间: 2025/01/23 11:45:27 处理者: xiechaojun
 处理时间 (V2): 2025/01/24 08:36:31
 仪器型号:SHIMADZU LC-2050C(FX273)

<色谱图>

mV



<峰表>

检测器A Ch1 207nm

峰号	保留时间	面积	面积%	高度	理论塔板数(USP)	拖尾因子	分离度(USP)
1	2.512	1572288	100.000	187190	2307	1.496	--
总计		1572288	100.000	187190			



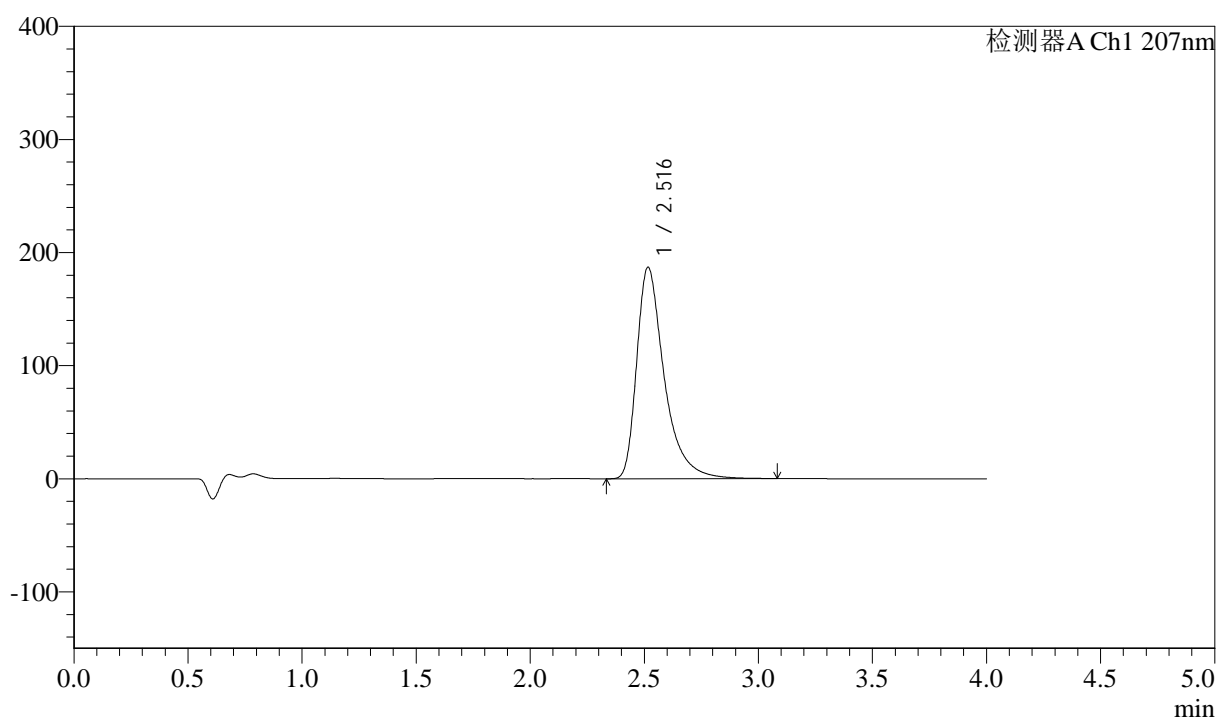
J366

<样品信息>

色谱柱 :XB-C18(50mm*4.6mm,5 μ m) 流速:1.0ml/min
柱温 :50 $^{\circ}$ C 波长:207nm
数据文件名: RC\$J366 - 0-24/24-608-2 - zzp-202411821p-yxys5t-bz-gw50-rcd-jf50z-pH1.0jz-dz1-3.lcd
方法文件名: RC\$J366 - J366-rcd-FX273.lcm
批处理文件名: RC\$J366 - 20250123-FX273.lcb
样品瓶号: 1-18
进样体积: 10 μ l 版本号:6.115
进样时间: 2025/01/23 11:49:49 实验者: xiechaojun
处理时间 (V2): 2025/01/24 08:36:34 处理者: xiechaojun
仪器型号:SHIMADZU LC-2050C(FX273)

<色谱图>

mV



<峰表>

检测器A Ch1 207nm

峰号	保留时间	面积	面积%	高度	理论塔板数(USP)	拖尾因子	分离度(USP)
1	2.516	1572691	100.000	186800	2311	1.494	--
总计		1572691	100.000	186800			



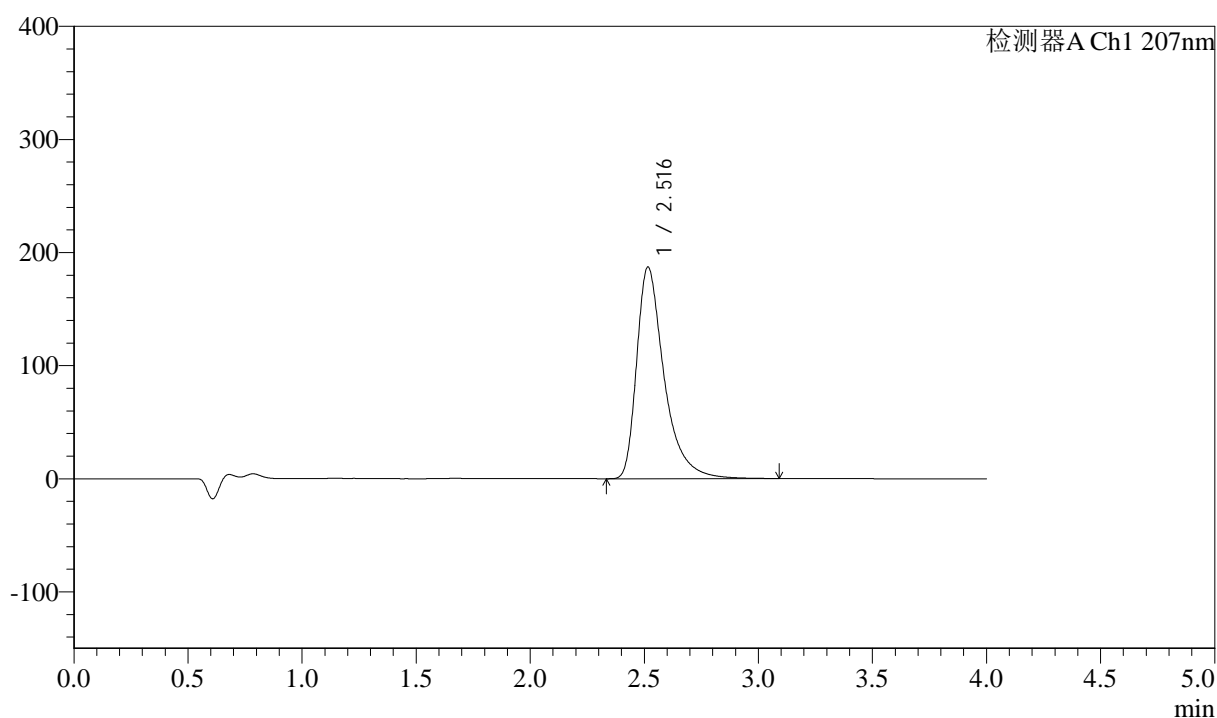
J366

<样品信息>

色谱柱 :XB-C18(50mm*4.6mm,5μm) 流速:1.0ml/min
 柱温 :50°C 波长:207nm
 数据文件名: RC\$J366 - 0-24/24-609-2 - zzp-202411821p-yxys5t-bz-gw50-rcd-jf50z-pH1.0jz-dz1-4.lcd
 方法文件名: RC\$J366 - J366-rcd-FX273.lcm
 批处理文件名: RC\$J366 - 20250123-FX273.lcb
 样品瓶号: 1-18
 进样体积: 10 μl 版本号:6.115
 进样时间: 2025/01/23 11:54:13 实验者: xiechaojun
 处理时间 (V2): 2025/01/24 08:36:37 处理者: xiechaojun
 仪器型号:SHIMADZU LC-2050C(FX273)

<色谱图>

mV



<峰表>

检测器A Ch1 207nm

峰号	保留时间	面积	面积%	高度	理论塔板数(USP)	拖尾因子	分离度(USP)
1	2.516	1572376	100.000	186951	2312	1.494	--
总计		1572376	100.000	186951			



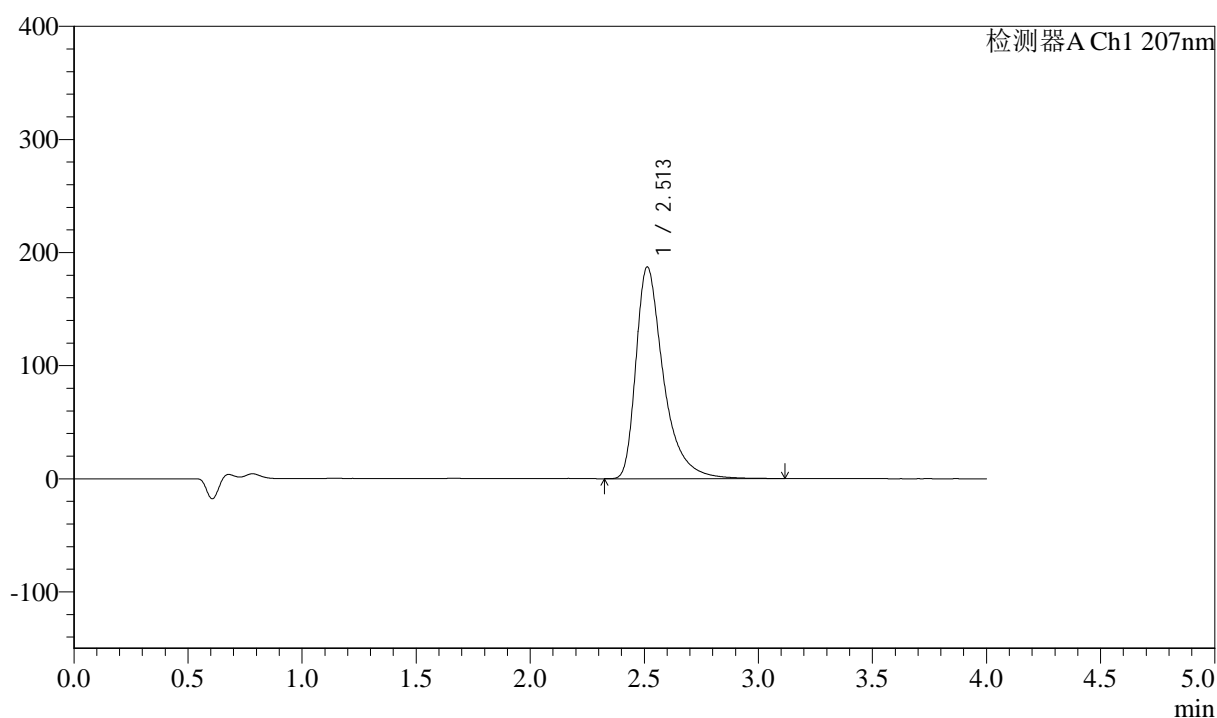
J366

<样品信息>

色谱柱 :XB-C18(50mm*4.6mm,5 μ m) 流速:1.0ml/min
柱温 :50 $^{\circ}$ C 波长:207nm
数据文件名: RC\$J366 - 0-24/24-610-2 - zzp-202411821p-yxys5t-bz-gw50-rcd-jf50z-pH1.0jz-dz1-5.lcd
方法文件名: RC\$J366 - J366-rcd-FX273.lcm
批处理文件名: RC\$J366 - 20250123-FX273.lcb
样品瓶号: 1-18
进样体积: 10 μ l 版本号:6.115
进样时间: 2025/01/23 11:58:35 实验者: xiechaojun
处理时间 (V2): 2025/01/24 08:36:39 处理者: xiechaojun
仪器型号:SHIMADZU LC-2050C(FX273)

<色谱图>

mV



<峰表>

检测器A Ch1 207nm

峰号	保留时间	面积	面积%	高度	理论塔板数(USP)	拖尾因子	分离度(USP)
1	2.513	1574116	100.000	187340	2307	1.493	--
总计		1574116	100.000	187340			



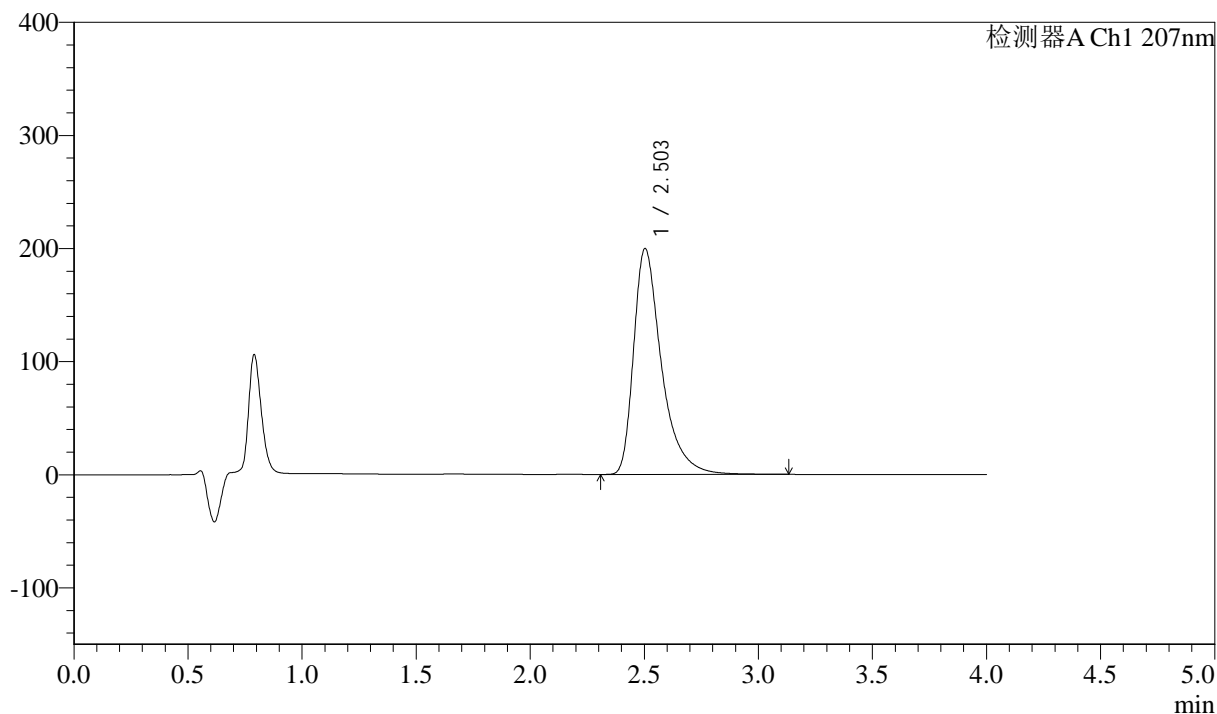
J366

<样品信息>

色谱柱 :XB-C18(50mm*4.6mm,5μm)	流速:1.0ml/min
柱温 :50°C	波长:207nm
数据文件名: RC\$J366 - 0-24/24-611-2 - zzp-202411821p-yxys5t-bz-gw50-rcd-jf50z-pH1.0jz-P1-1.lcd	
方法文件名: RC\$J366 - J366-rcd-FX273.lcm	
批处理文件名: RC\$J366 - 20250123-FX273.lcb	
样品瓶号: 1-1	版本号:6.115
进样体积: 10 μl	实验者: xiechaojun
进样时间: 2025/01/23 12:02:57	处理者: xiechaojun
处理时间 (V2) : 2025/01/24 08:36:42	
仪器型号:SHIMADZU LC-2050C(FX273)	

<色谱图>

mV



<峰表>

检测器A Ch1 207nm

峰号	保留时间	面积	面积%	高度	理论塔板数(USP)	拖尾因子	分离度(USP)
1	2.503	1697516	100.000	199779	2223	1.485	--
总计		1697516	100.000	199779			



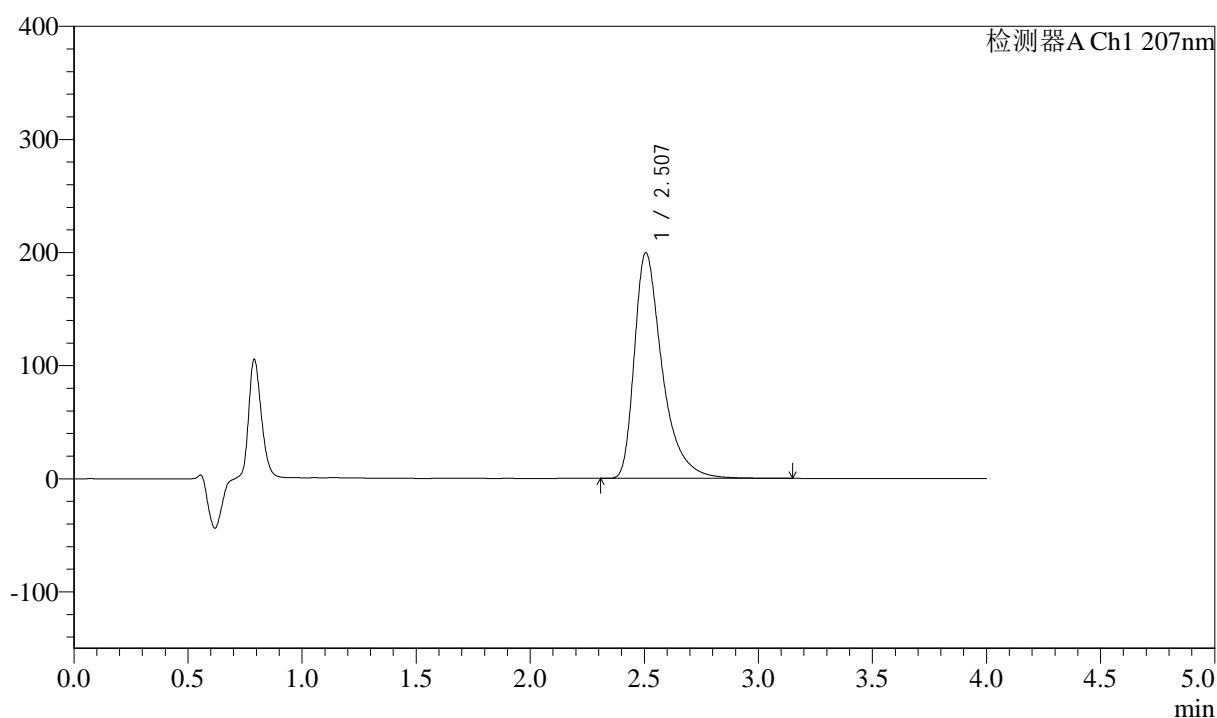
J366

<样品信息>

色谱柱 :XB-C18(50mm*4.6mm,5μm) 流速:1.0ml/min
 柱温 :50°C 波长:207nm
 数据文件名: RC\$J366 - 0-24/24-612-2 - zzp-2024111821p-yxys5t-bz-gw50-rcd-jf50z-pH1.0jz-P1-2.lcd
 方法文件名: RC\$J366 - J366-rcd-FX273.lcm
 批处理文件名: RC\$J366 - 20250123-FX273.lcb
 样品瓶号: 1-1 版本号:6.115
 进样体积: 10 μl 实验者: xiechaojun
 进样时间: 2025/01/23 12:07:19 处理者: xiechaojun
 处理时间 (V2): 2025/01/24 08:36:44
 仪器型号:SHIMADZU LC-2050C(FX273)

<色谱图>

mV



<峰表>

检测器A Ch1 207nm

峰号	保留时间	面积	面积%	高度	理论塔板数(USP)	拖尾因子	分离度(USP)
1	2.507	1696147	100.000	199593	2227	1.487	--
总计		1696147	100.000	199593			



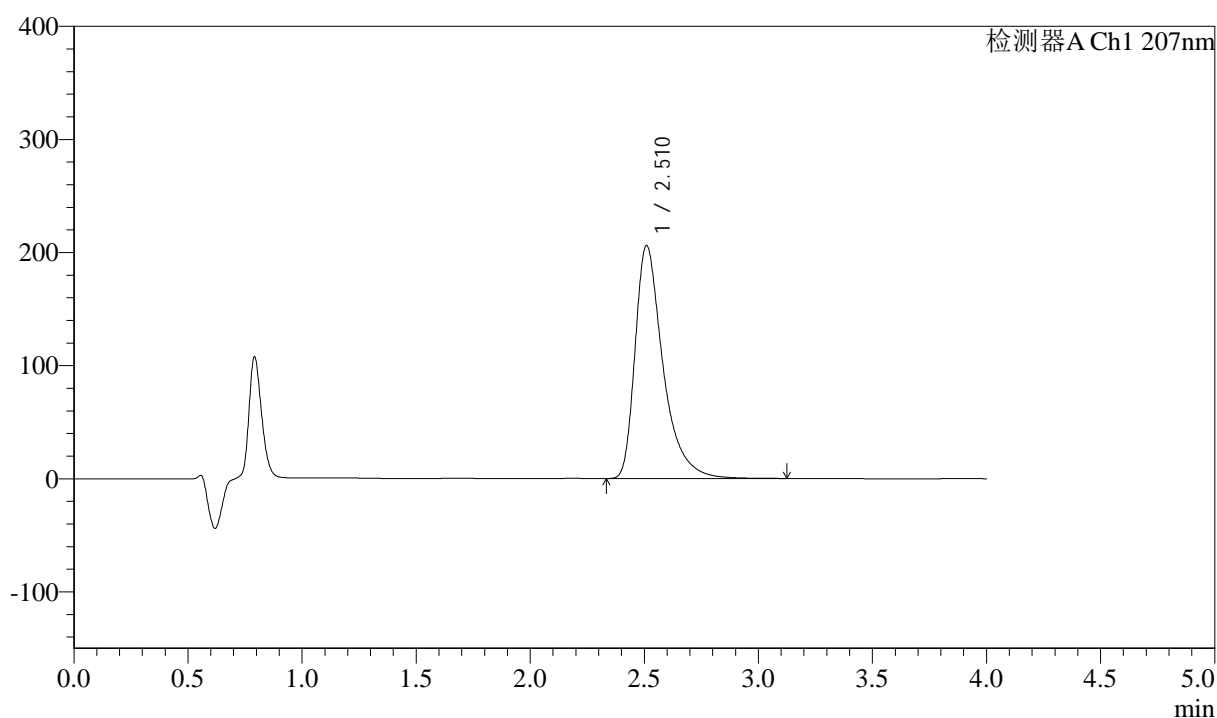
J366

<样品信息>

色谱柱 :XB-C18(50mm*4.6mm,5 μ m) 流速:1.0ml/min
柱温 :50 $^{\circ}$ C 波长:207nm
数据文件名: RC\$J366 - 0-24/24-613-2 - zzp-202411821p-yxys5t-bz-gw50-rcd-jf50z-pH1.0jz-P2-1.lcd
方法文件名: RC\$J366 - J366-rcd-FX273.lcm
批处理文件名: RC\$J366 - 20250123-FX273.lcb
样品瓶号: 1-10 版本号:6.115
进样体积: 10 μ l 实验者: xiechaojun
进样时间: 2025/01/23 12:11:41 处理者: xiechaojun
处理时间 (V2) : 2025/01/24 08:36:47
仪器型号:SHIMADZU LC-2050C(FX273)

<色谱图>

mV



<峰表>

检测器A Ch1 207nm

峰号	保留时间	面积	面积%	高度	理论塔板数(USP)	拖尾因子	分离度(USP)
1	2.510	1754602	100.000	205647	2222	1.490	--
总计		1754602	100.000	205647			



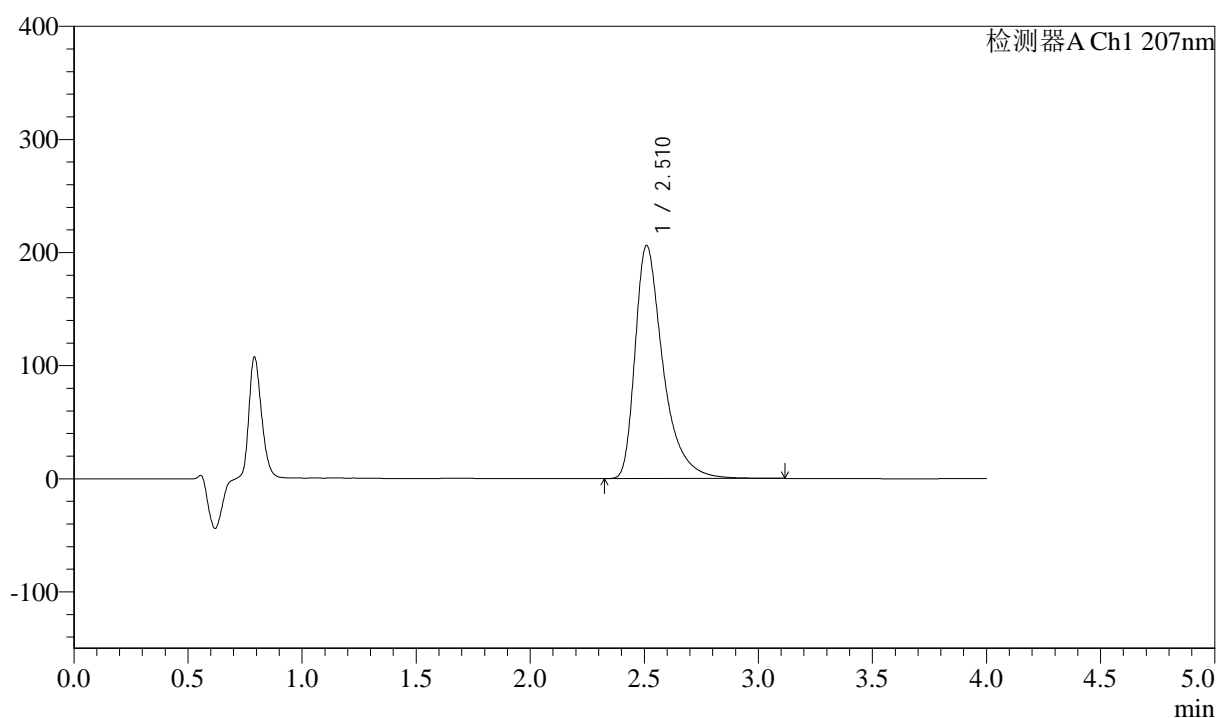
J366

<样品信息>

色谱柱 :XB-C18(50mm*4.6mm,5μm) 流速:1.0ml/min
柱温 :50°C 波长:207nm
数据文件名: RC\$J366 - 0-24/24-614-2 - zzp-2024111821p-yxys5t-bz-gw50-rcd-jf50z-pH1.0jz-P2-2.lcd
方法文件名: RC\$J366 - J366-rcd-FX273.lcm
批处理文件名: RC\$J366 - 20250123-FX273.lcb
样品瓶号: 1-10 版本号:6.115
进样体积: 10 μl 实验者: xiechaojun
进样时间: 2025/01/23 12:16:04 处理者: xiechaojun
处理时间 (V2): 2025/01/24 08:36:49
仪器型号:SHIMADZU LC-2050C(FX273)

<色谱图>

mV



<峰表>

检测器A Ch1 207nm

峰号	保留时间	面积	面积%	高度	理论塔板数(USP)	拖尾因子	分离度(USP)
1	2.510	1755790	100.000	205756	2221	1.490	--
总计		1755790	100.000	205756			



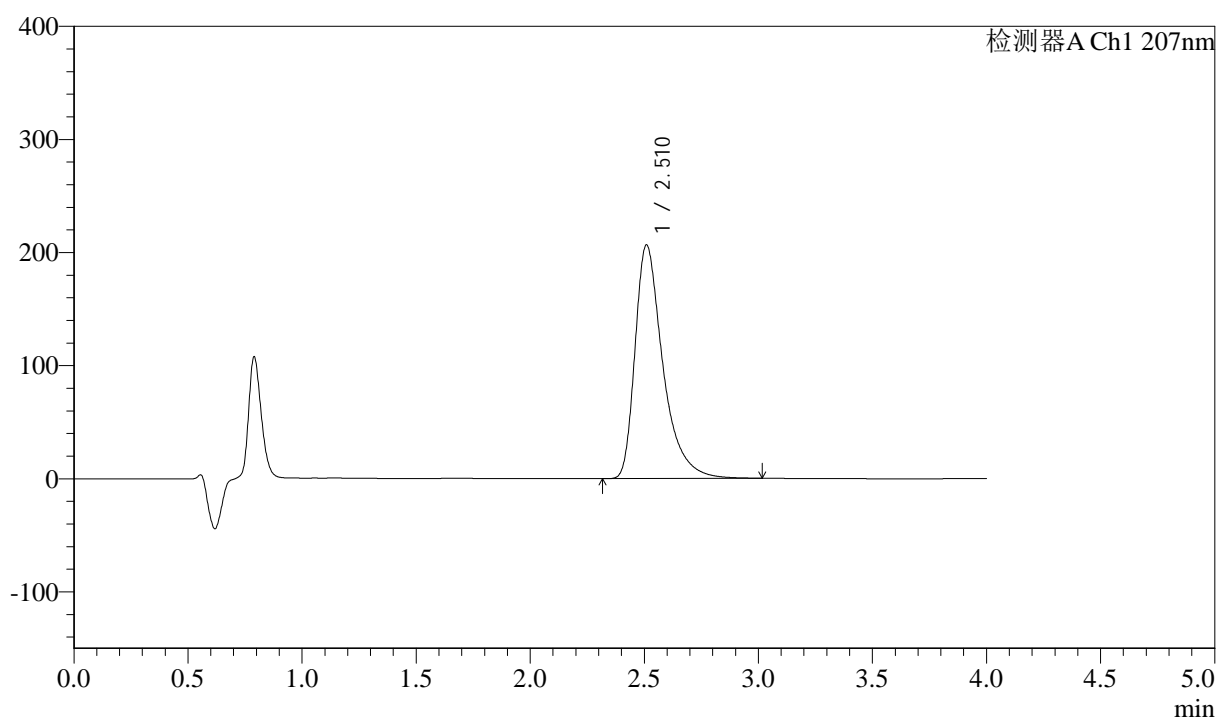
J366

<样品信息>

色谱柱 :XB-C18(50mm*4.6mm,5 μ m) 流速:1.0ml/min
柱温 :50 $^{\circ}$ C 波长:207nm
数据文件名: RC\$J366 - 0-24/24-615-2 - zzp-2024111821p-yxys5t-bz-gw50-rcd-jf50z-pH1.0jz-P3-1.lcd
方法文件名: RC\$J366 - J366-rcd-FX273.lcm
批处理文件名: RC\$J366 - 20250123-FX273.lcb
样品瓶号: 1-19 版本号:6.115
进样体积: 10 μ l 实验者: xiechaojun
进样时间: 2025/01/23 12:20:26 处理者: xiechaojun
处理时间 (V2): 2025/01/24 08:36:52
仪器型号:SHIMADZU LC-2050C(FX273)

<色谱图>

mV



<峰表>

检测器A Ch1 207nm

峰号	保留时间	面积	面积%	高度	理论塔板数(USP)	拖尾因子	分离度(USP)
1	2.510	1753647	100.000	206009	2222	1.485	--
总计		1753647	100.000	206009			



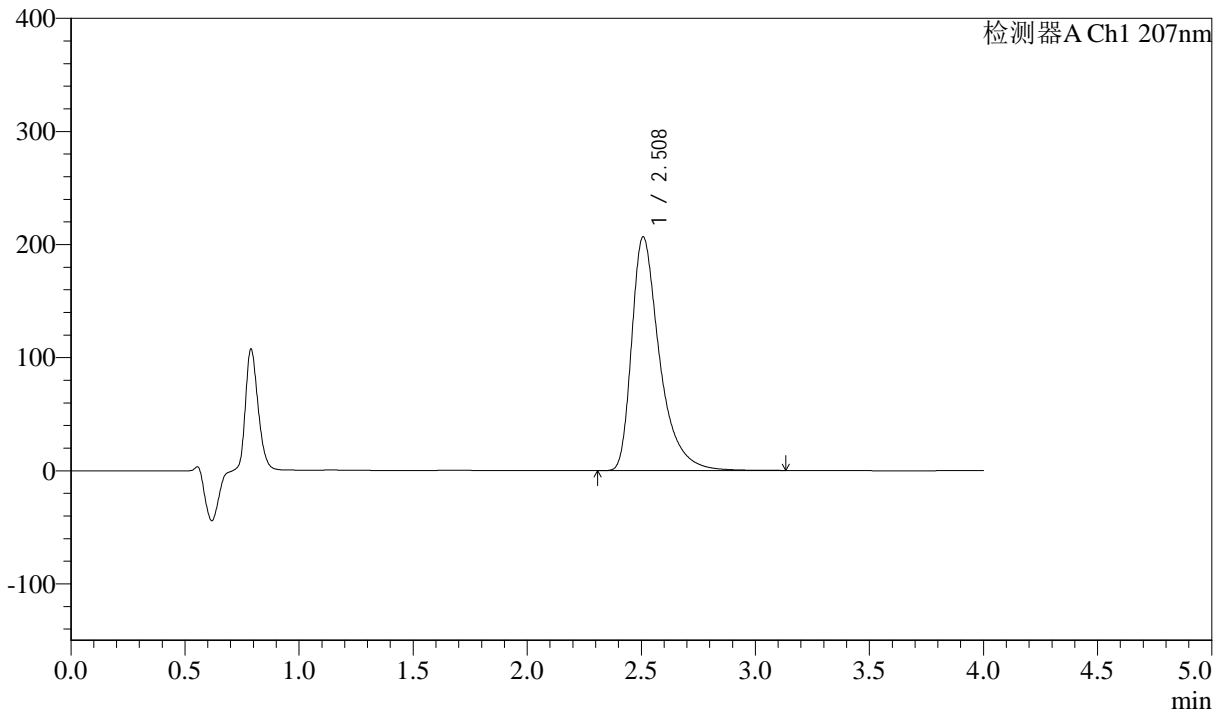
J366

<样品信息>

色谱柱 :XB-C18(50mm*4.6mm,5μm) 流速:1.0ml/min
 柱温 :50°C 波长:207nm
 数据文件名: RC\$J366 - 0-24/24-616-2 - zzp-2024111821p-yxys5t-bz-gw50-rcd-jf50z-pH1.0jz-P3-2.lcd
 方法文件名: RC\$J366 - J366-rcd-FX273.lcm
 批处理文件名: RC\$J366 - 20250123-FX273.lcb
 样品瓶号: 1-19 版本号:6.115
 进样体积: 10 μl 实验者: xiechaojun
 进样时间: 2025/01/23 12:24:47 处理者: xiechaojun
 处理时间 (V2) : 2025/01/24 08:36:55
 仪器型号:SHIMADZU LC-2050C(FX273)

<色谱图>

mV



<峰表>

检测器A Ch1 207nm

峰号	保留时间	面积	面积%	高度	理论塔板数(USP)	拖尾因子	分离度(USP)
1	2.508	1757641	100.000	206493	2227	1.488	--
总计		1757641	100.000	206493			



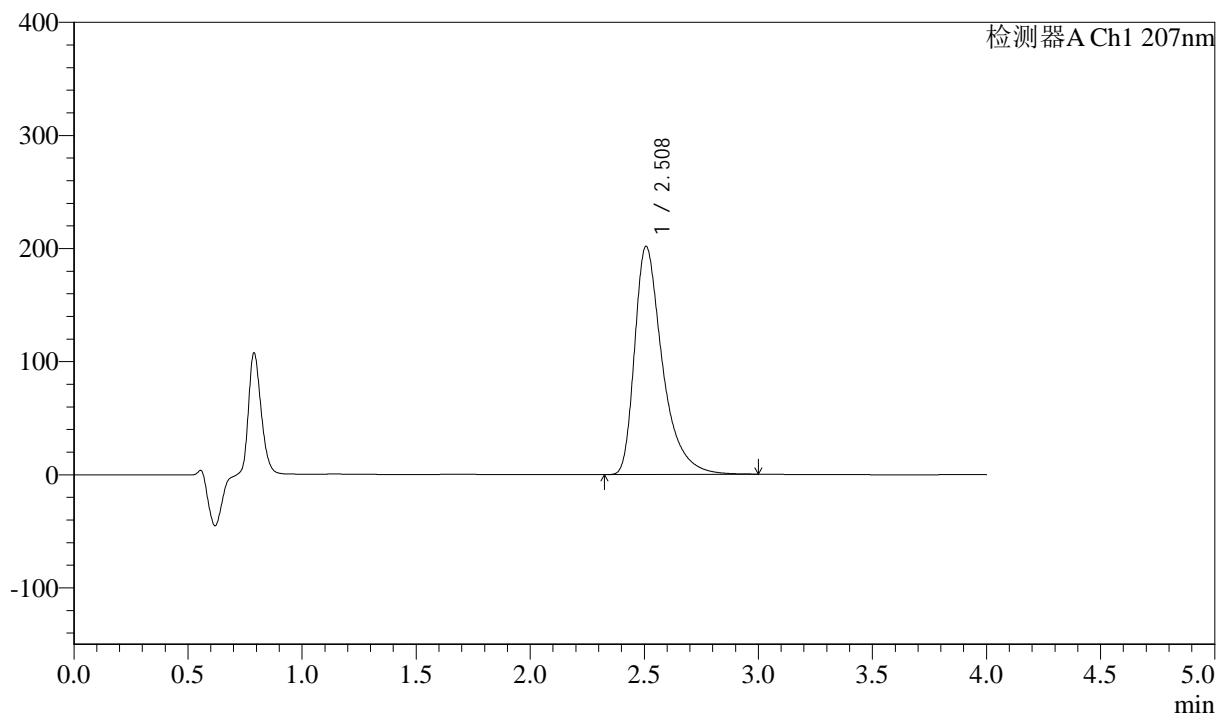
J366

<样品信息>

色谱柱 :XB-C18(50mm*4.6mm,5μm) 流速:1.0ml/min
 柱温 :50°C 波长:207nm
 数据文件名: RC\$J366 - 0-24/24-617-2 - zzp-2024111821p-yxys5t-bz-gw50-rcd-jf50z-pH1.0jz-P4-1.lcd
 方法文件名: RC\$J366 - J366-rcd-FX273.lcm
 批处理文件名: RC\$J366 - 20250123-FX273.lcb
 样品瓶号: 1-28
 进样体积: 10 μl 版本号:6.115
 进样时间: 2025/01/23 12:29:08 实验者: xiechaojun
 处理时间 (V2): 2025/01/24 08:36:57 处理者: xiechaojun
 仪器型号:SHIMADZU LC-2050C(FX273)

<色谱图>

mV



<峰表>

检测器A Ch1 207nm

峰号	保留时间	面积	面积%	高度	理论塔板数(USP)	拖尾因子	分离度(USP)
1	2.508	1710727	100.000	201609	2224	1.483	--
总计		1710727	100.000	201609			



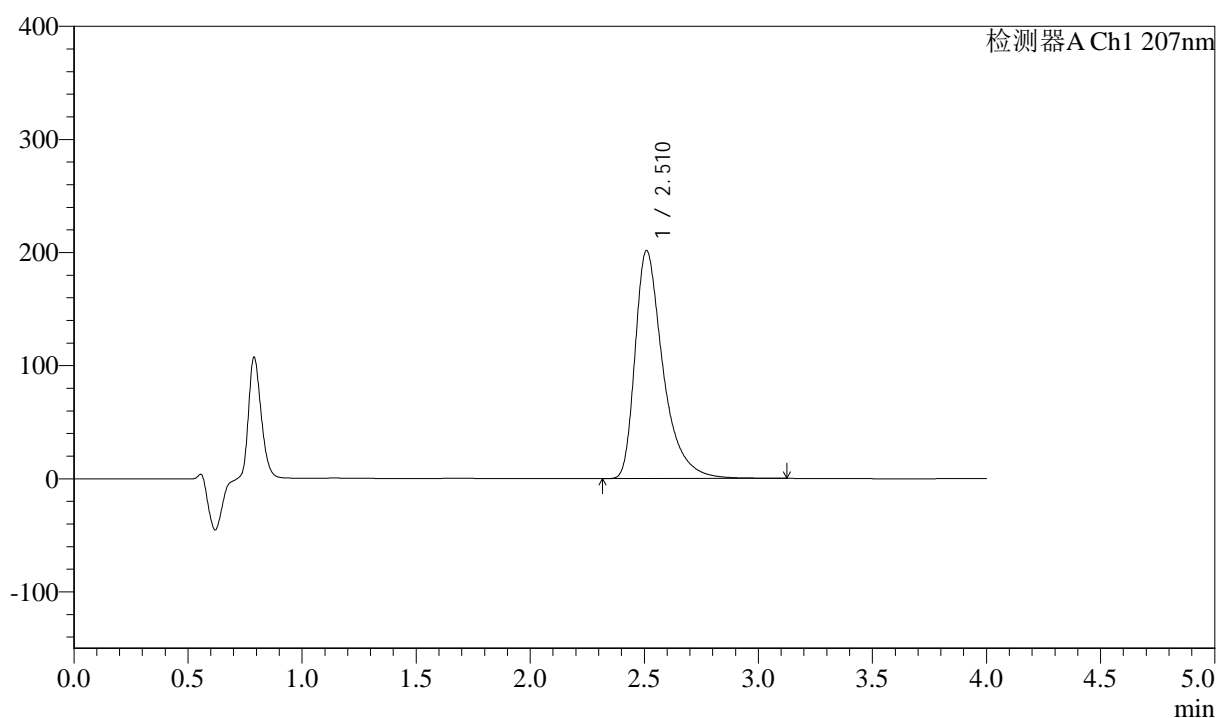
J366

<样品信息>

色谱柱 :XB-C18(50mm*4.6mm,5 μ m) 流速:1.0ml/min
 柱温 :50 $^{\circ}$ C 波长:207nm
 数据文件名: RC\$J366 - 0-24/24-618-2 - zzp-2024111821p-yxys5t-bz-gw50-rcd-jf50z-pH1.0jz-P4-2.lcd
 方法文件名: RC\$J366 - J366-rcd-FX273.lcm
 批处理文件名: RC\$J366 - 20250123-FX273.lcb
 样品瓶号: 1-28
 进样体积: 10 μ l 版本号:6.115
 进样时间: 2025/01/23 12:33:30 实验者: xiechaojun
 处理时间 (V2): 2025/01/24 08:37:00 处理者: xiechaojun
 仪器型号:SHIMADZU LC-2050C(FX273)

<色谱图>

mV



<峰表>

检测器A Ch1 207nm

峰号	保留时间	面积	面积%	高度	理论塔板数(USP)	拖尾因子	分离度(USP)
1	2.510	1716530	100.000	201183	2220	1.487	--
总计		1716530	100.000	201183			



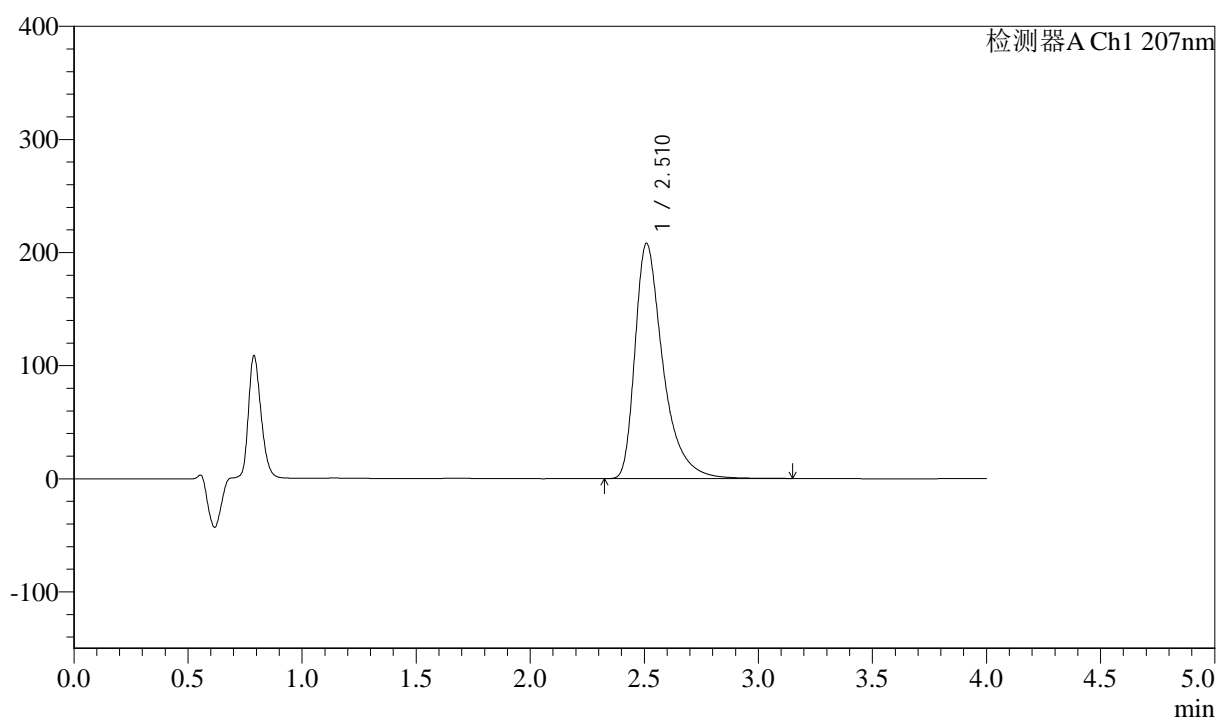
J366

<样品信息>

色谱柱 :XB-C18(50mm*4.6mm,5 μ m) 流速:1.0ml/min
柱温 :50 $^{\circ}$ C 波长:207nm
数据文件名: RC\$J366 - 0-24/24-619-2 - zzp-2024111821p-yxys5t-bz-gw50-rcd-jf50z-pH1.0jz-P5-1.lcd
方法文件名: RC\$J366 - J366-rcd-FX273.lcm
批处理文件名: RC\$J366 - 20250123-FX273.lcb
样品瓶号: 1-37
进样体积: 10 μ l 版本号:6.115
进样时间: 2025/01/23 12:37:51 实验者: xiechaojun
处理时间 (V2): 2025/01/24 08:37:02 处理者: xiechaojun
仪器型号:SHIMADZU LC-2050C(FX273)

<色谱图>

mV



<峰表>

检测器A Ch1 207nm

峰号	保留时间	面积	面积%	高度	理论塔板数(USP)	拖尾因子	分离度(USP)
1	2.510	1774101	100.000	207511	2214	1.489	--
总计		1774101	100.000	207511			



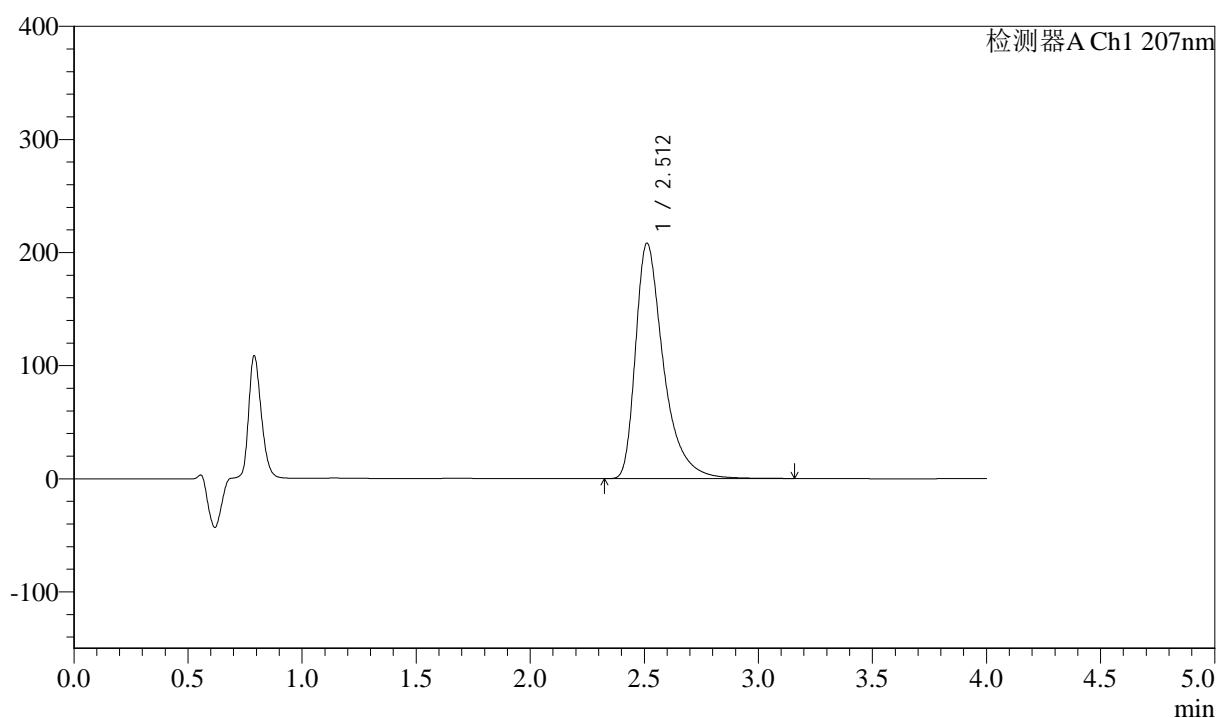
J366

<样品信息>

色谱柱 :XB-C18(50mm*4.6mm,5μm) 流速:1.0ml/min
 柱温 :50°C 波长:207nm
 数据文件名: RC\$J366 - 0-24/24-620-2 - zzp-202411821p-yxys5t-bz-gw50-rcd-jf50z-pH1.0jz-P5-2.lcd
 方法文件名: RC\$J366 - J366-rcd-FX273.lcm
 批处理文件名: RC\$J366 - 20250123-FX273.lcb
 样品瓶号: 1-37 版本号:6.115
 进样体积: 10 μl 实验者: xiechaojun
 进样时间: 2025/01/23 12:42:14 处理者: xiechaojun
 处理时间 (V2) : 2025/01/24 08:37:05
 仪器型号:SHIMADZU LC-2050C(FX273)

<色谱图>

mV



<峰表>

检测器A Ch1 207nm

峰号	保留时间	面积	面积%	高度	理论塔板数(USP)	拖尾因子	分离度(USP)
1	2.512	1775054	100.000	208178	2225	1.490	--
总计		1775054	100.000	208178			



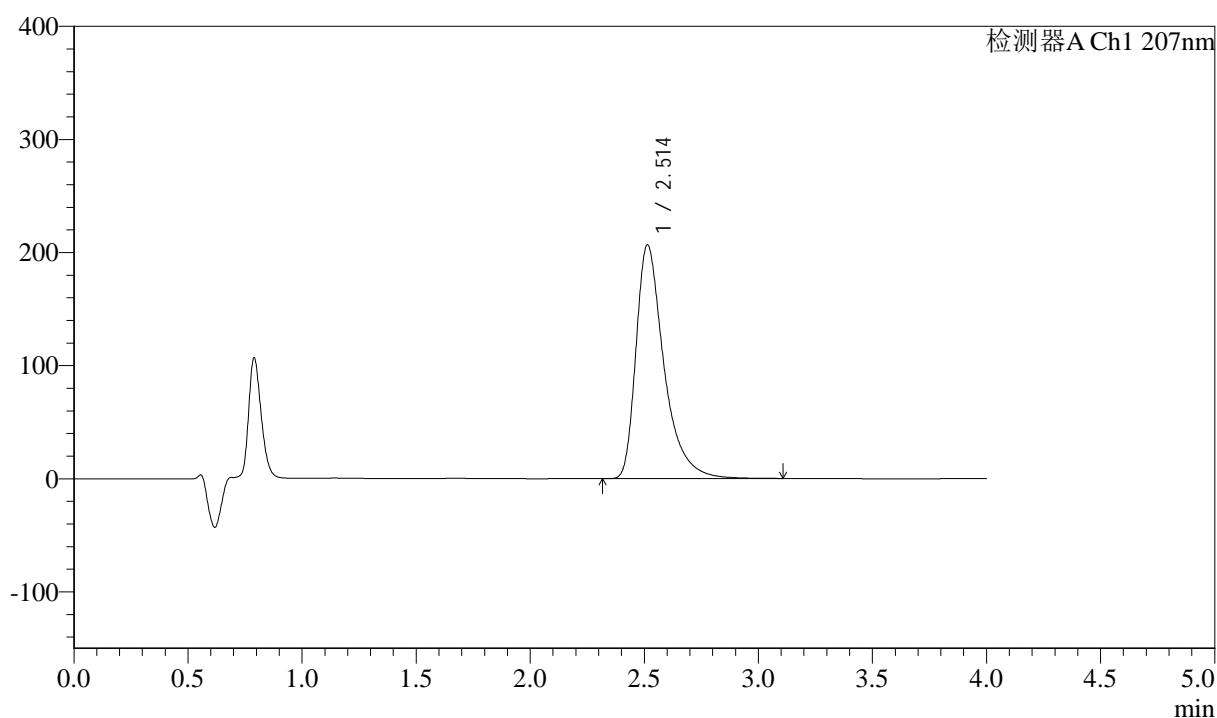
J366

<样品信息>

色谱柱 :XB-C18(50mm*4.6mm,5μm) 流速:1.0ml/min
 柱温 :50°C 波长:207nm
 数据文件名: RC\$J366 - 0-24/24-621-2 - zzp-2024111821p-yxys5t-bz-gw50-rcd-jf50z-pH1.0jz-P6-1.lcd
 方法文件名: RC\$J366 - J366-rcd-FX273.lcm
 批处理文件名: RC\$J366 - 20250123-FX273.lcb
 样品瓶号: 1-46 版本号:6.115
 进样体积: 10 μl 实验者: xiechaojun
 进样时间: 2025/01/23 12:46:36 处理者: xiechaojun
 处理时间 (V2) : 2025/01/24 08:37:07
 仪器型号:SHIMADZU LC-2050C(FX273)

<色谱图>

mV



<峰表>

检测器A Ch1 207nm

峰号	保留时间	面积	面积%	高度	理论塔板数(USP)	拖尾因子	分离度(USP)
1	2.514	1763685	100.000	206828	2222	1.490	--
总计		1763685	100.000	206828			



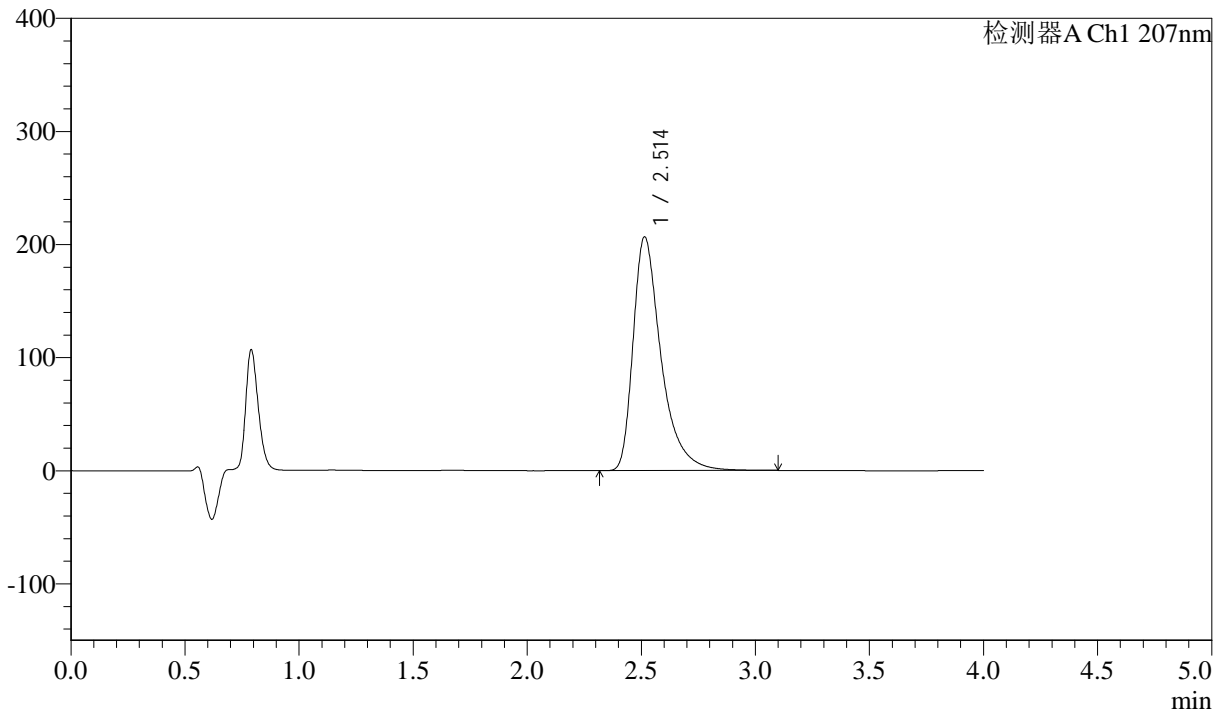
J366

<样品信息>

色谱柱 :XB-C18(50mm*4.6mm,5µm) 流速:1.0ml/min
 柱温 :50°C 波长:207nm
 数据文件名: RC\$J366 - 0-24/24-622-2 - zzp-2024111821p-yxys5t-bz-gw50-rcd-jf50z-pH1.0jz-P6-2.lcd
 方法文件名: RC\$J366 - J366-rcd-FX273.lcm
 批处理文件名: RC\$J366 - 20250123-FX273.lcb
 样品瓶号: 1-46 版本号:6.115
 进样体积: 10 µl 实验者: xiechaojun
 进样时间: 2025/01/23 12:50:59 处理者: xiechaojun
 处理时间 (V2) : 2025/01/24 08:37:10
 仪器型号:SHIMADZU LC-2050C(FX273)

<色谱图>

mV



<峰表>

检测器A Ch1 207nm

峰号	保留时间	面积	面积%	高度	理论塔板数(USP)	拖尾因子	分离度(USP)
1	2.514	1764106	100.000	206737	2218	1.491	--
总计		1764106	100.000	206737			



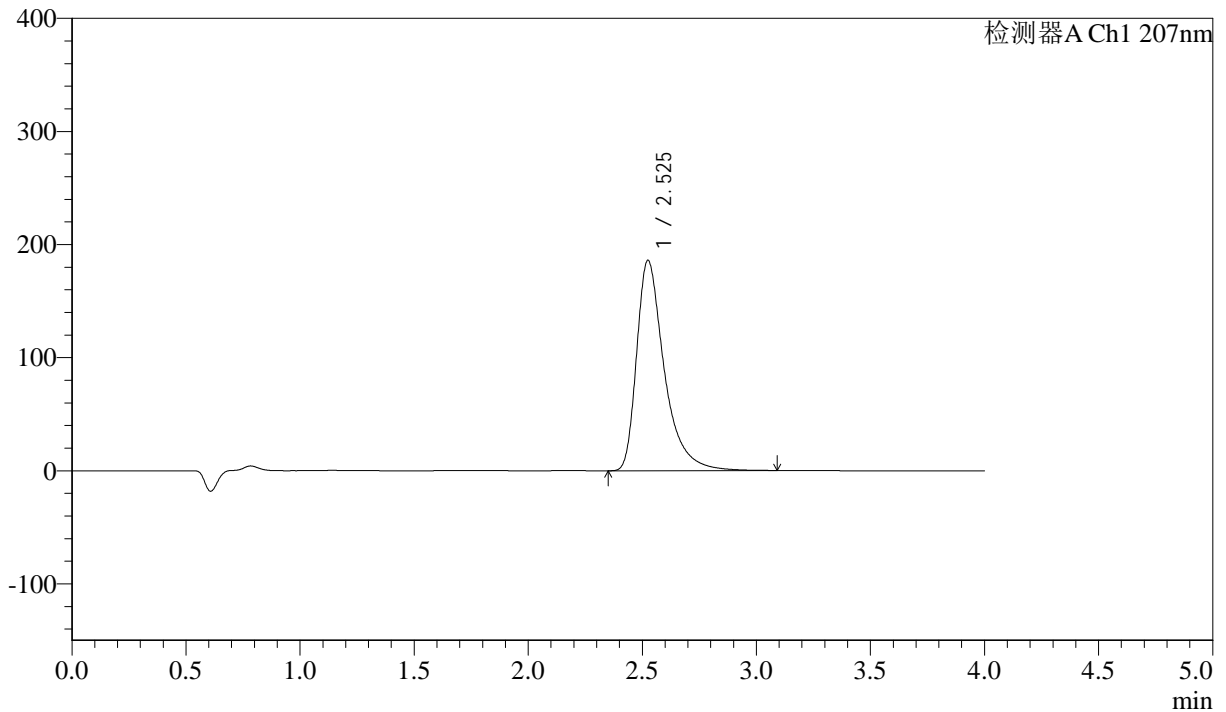
J366

<样品信息>

色谱柱 :XB-C18(50mm*4.6mm,5 μ m) 流速:1.0ml/min
柱温 :50 $^{\circ}$ C 波长:207nm
数据文件名: RC\$J366 - 0-24/24-623-2 - zzp-202411821p-yxys5t-bz-gw50-rcd-jf50z-pH1.0jz-dz2-1.lcd
方法文件名: RC\$J366 - J366-rcd-FX273.lcm
批处理文件名: RC\$J366 - 20250123-FX273.lcb
样品瓶号: 1-27
进样体积: 10 μ l 版本号:6.115
进样时间: 2025/01/23 12:55:22 实验者: xiechaojun
处理时间 (V2): 2025/01/24 08:37:14 处理者: xiechaojun
仪器型号:SHIMADZU LC-2050C(FX273)

<色谱图>

mV



<峰表>

检测器A Ch1 207nm

峰号	保留时间	面积	面积%	高度	理论塔板数(USP)	拖尾因子	分离度(USP)
1	2.525	1570854	100.000	185786	2312	1.500	--
总计		1570854	100.000	185786			



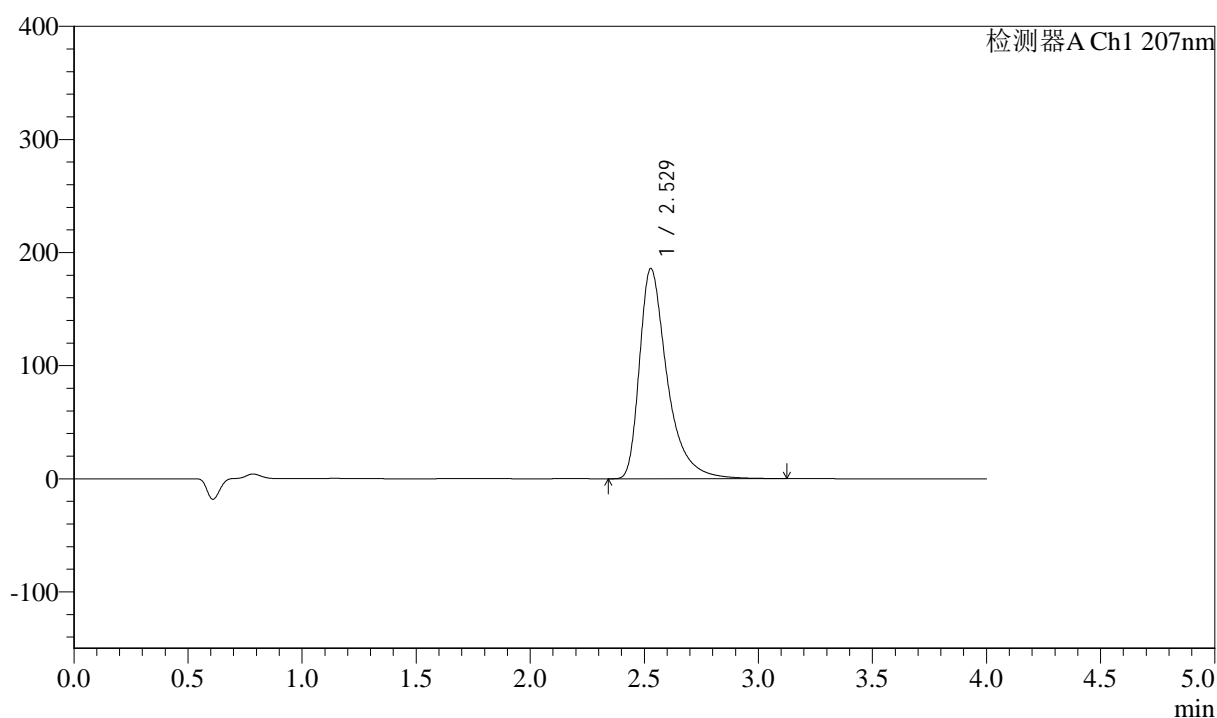
J366

<样品信息>

色谱柱 :XB-C18(50mm*4.6mm,5 μ m) 流速:1.0ml/min
柱温 :50 $^{\circ}$ C 波长:207nm
数据文件名: RC\$J366 - 0-24/24-624-2 - zzp-202411821p-yxys5t-bz-gw50-rcd-jf50z-pH1.0jz-dz2-2.lcd
方法文件名: RC\$J366 - J366-rcd-FX273.lcm
批处理文件名: RC\$J366 - 20250123-FX273.lcb
样品瓶号: 1-27
进样体积: 10 μ l 版本号:6.115
进样时间: 2025/01/23 12:59:45 实验者: xiechaojun
处理时间 (V2): 2025/01/24 08:37:16 处理者: xiechaojun
仪器型号:SHIMADZU LC-2050C(FX273)

<色谱图>

mV



<峰表>

检测器A Ch1 207nm

峰号	保留时间	面积	面积%	高度	理论塔板数(USP)	拖尾因子	分离度(USP)
1	2.529	1572032	100.000	185965	2313	1.500	--
总计		1572032	100.000	185965			



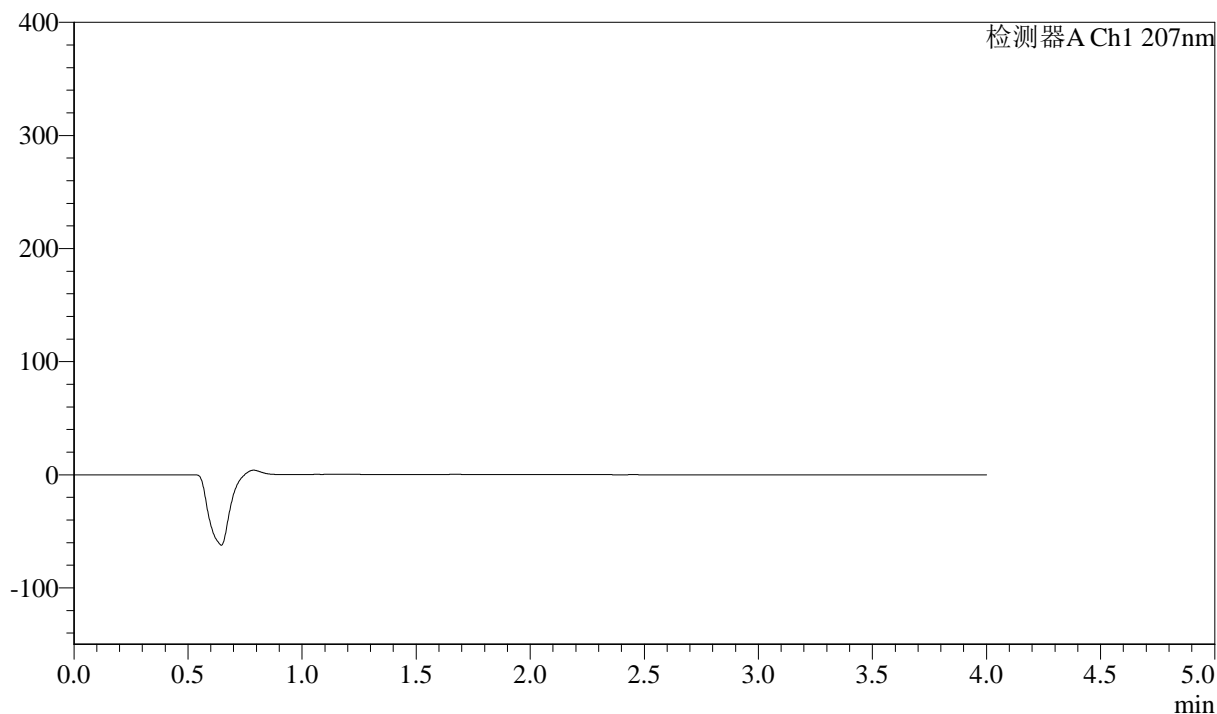
J366

<样品信息>

色谱柱 :XB-C18(50mm*4.6mm,5μm) 流速:1.0ml/min
 柱温 :50°C 波长:207nm
 数据文件名: RC\$J366 - 0-25/24-625-2 - zzp-2024111821p-yxys10t-bz-gw50-rcd-jf50z-pH1.0jz-rj.lcd
 方法文件名: RC\$J366 - J366-rcd-FX273.lcm
 批处理文件名: RC\$J366 - 20250123-FX273.lcb
 样品瓶号: 1-9 版本号:6.115
 进样体积: 10 μl 实验者: xiechaojun
 进样时间: 2025/01/23 13:04:08 处理者: xiechaojun
 处理时间 (V2) : 2025/01/24 08:37:32
 仪器型号:SHIMADZU LC-2050C(FX273)

<色谱图>

mV



<峰表>

检测器A Ch1 207nm

峰号	保留时间	面积	面积%	高度	理论塔板数(USP)	拖尾因子	分离度(USP)
总计							



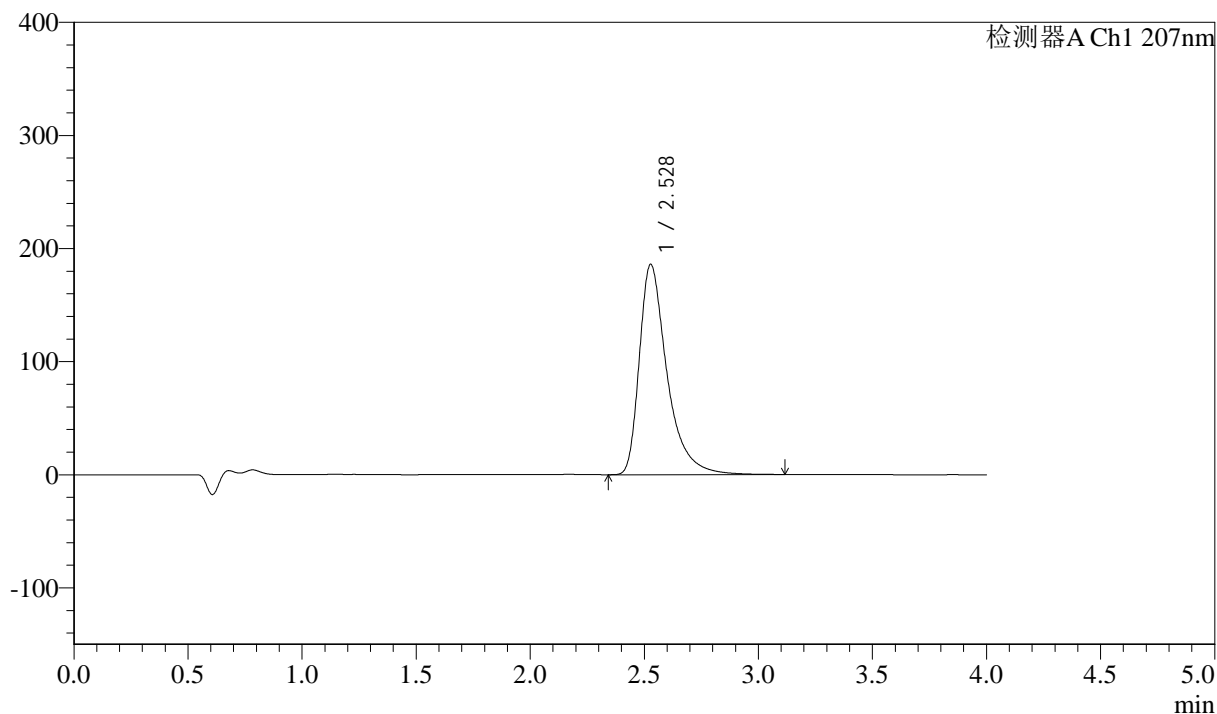
J366

<样品信息>

色谱柱 :XB-C18(50mm*4.6mm,5μm) 流速:1.0ml/min
 柱温 :50°C 波长:207nm
 数据文件名: RC\$J366 - 0-25/24-626-2 - zzp-2024111821p-yxys10t-bz-gw50-rcd-jf50z-pH1.0jz-dz1-1.lcd
 方法文件名: RC\$J366 - J366-rcd-FX273.lcm
 批处理文件名: RC\$J366 - 20250123-FX273.lcb
 样品瓶号: 1-18 版本号:6.115
 进样体积: 10 μl 实验者: xiechaojun
 进样时间: 2025/01/23 13:08:31 处理者: xiechaojun
 处理时间 (V2): 2025/01/24 08:37:35
 仪器型号:SHIMADZU LC-2050C(FX273)

<色谱图>

mV



<峰表>

检测器A Ch1 207nm

峰号	保留时间	面积	面积%	高度	理论塔板数(USP)	拖尾因子	分离度(USP)
1	2.528	1573485	100.000	185948	2310	1.498	--
总计		1573485	100.000	185948			



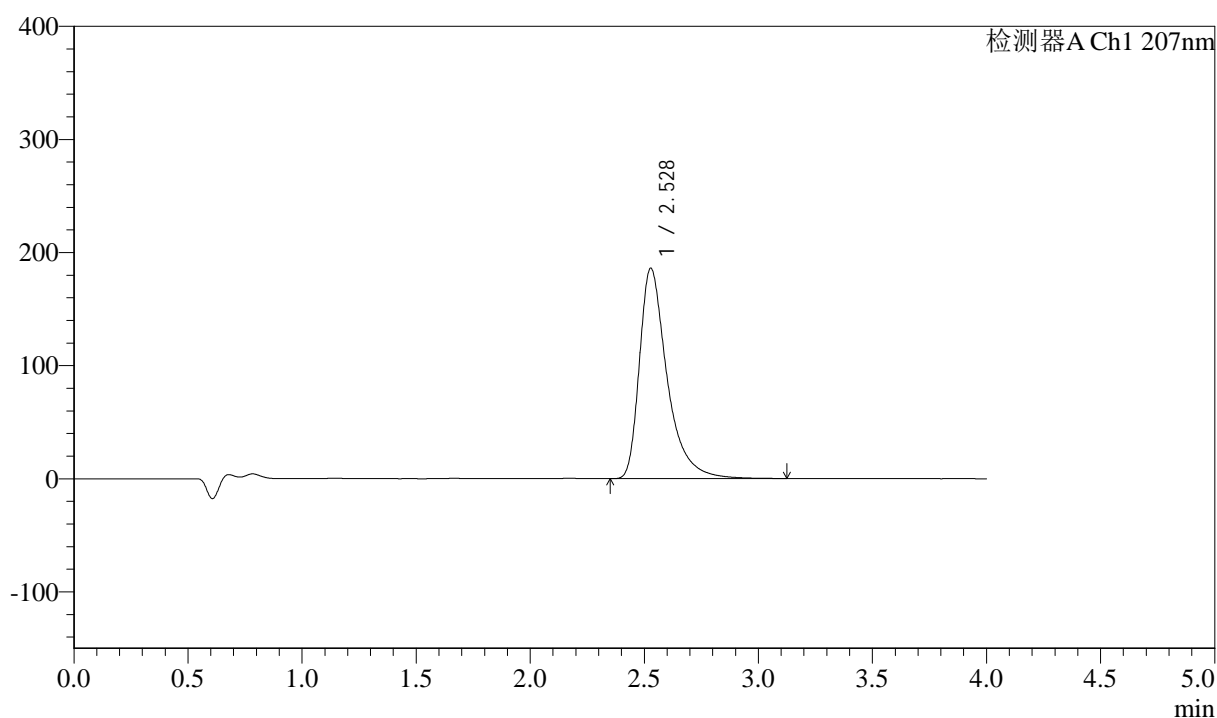
J366

<样品信息>

色谱柱 :XB-C18(50mm*4.6mm,5 μ m) 流速:1.0ml/min
柱温 :50 $^{\circ}$ C 波长:207nm
数据文件名: RC\$J366 - 0-25/24-627-2 - zzp-202411821p-yxys10t-bz-gw50-rcd-jf50z-pH1.0jz-dz1-2.lcd
方法文件名: RC\$J366 - J366-rcd-FX273.lcm
批处理文件名: RC\$J366 - 20250123-FX273.lcb
样品瓶号: 1-18 版本号:6.115
进样体积: 10 μ l 实验者: xiechaojun
进样时间: 2025/01/23 13:12:53 处理者: xiechaojun
处理时间 (V2): 2025/01/24 08:37:38
仪器型号:SHIMADZU LC-2050C(FX273)

<色谱图>

mV



<峰表>

检测器A Ch1 207nm

峰号	保留时间	面积	面积%	高度	理论塔板数(USP)	拖尾因子	分离度(USP)
1	2.528	1573493	100.000	186108	2311	1.498	--
总计		1573493	100.000	186108			



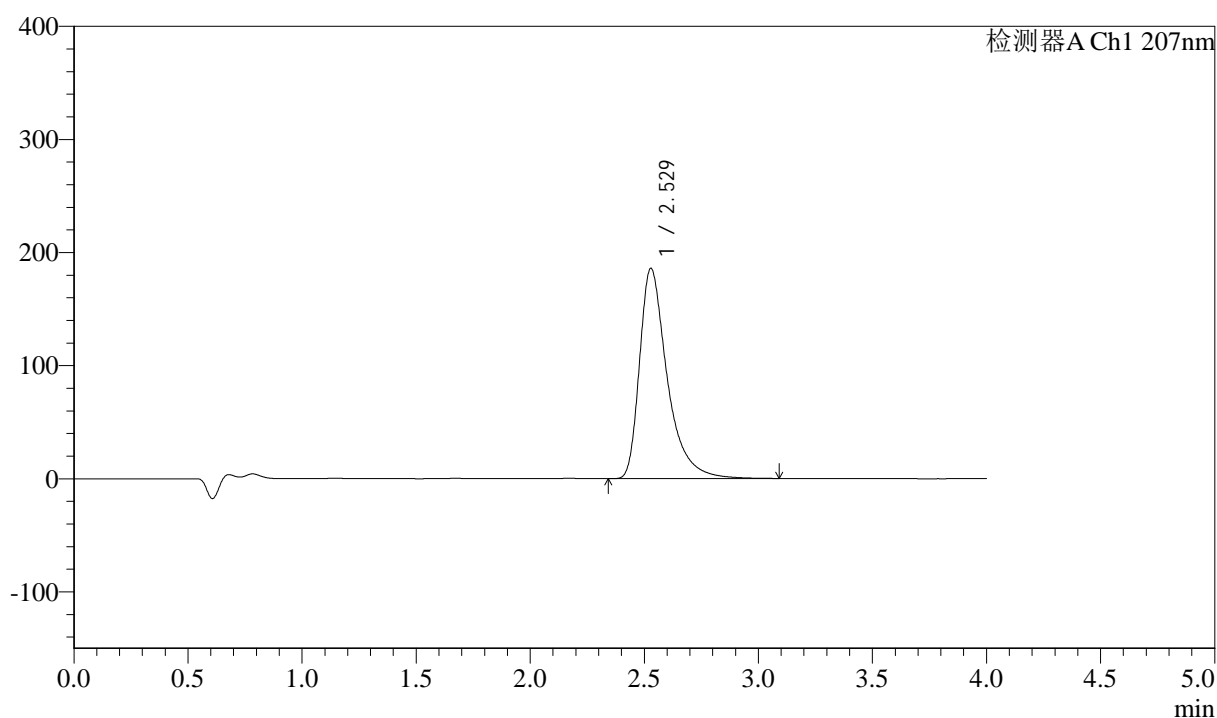
J366

<样品信息>

色谱柱 :XB-C18(50mm*4.6mm,5 μ m) 流速:1.0ml/min
柱温 :50 $^{\circ}$ C 波长:207nm
数据文件名: RC\$J366 - 0-25/24-628-2 - zzp-2024111821p-yxys10t-bz-gw50-rcd-jf50z-pH1.0jz-dz1-3.lcd
方法文件名: RC\$J366 - J366-rcd-FX273.lcm
批处理文件名: RC\$J366 - 20250123-FX273.lcb
样品瓶号: 1-18 版本号:6.115
进样体积: 10 μ l 实验者: xiechaojun
进样时间: 2025/01/23 13:17:16 处理者: xiechaojun
处理时间 (V2): 2025/01/24 08:37:40
仪器型号:SHIMADZU LC-2050C(FX273)

<色谱图>

mV



<峰表>

检测器A Ch1 207nm

峰号	保留时间	面积	面积%	高度	理论塔板数(USP)	拖尾因子	分离度(USP)
1	2.529	1571476	100.000	186000	2313	1.497	--
总计		1571476	100.000	186000			



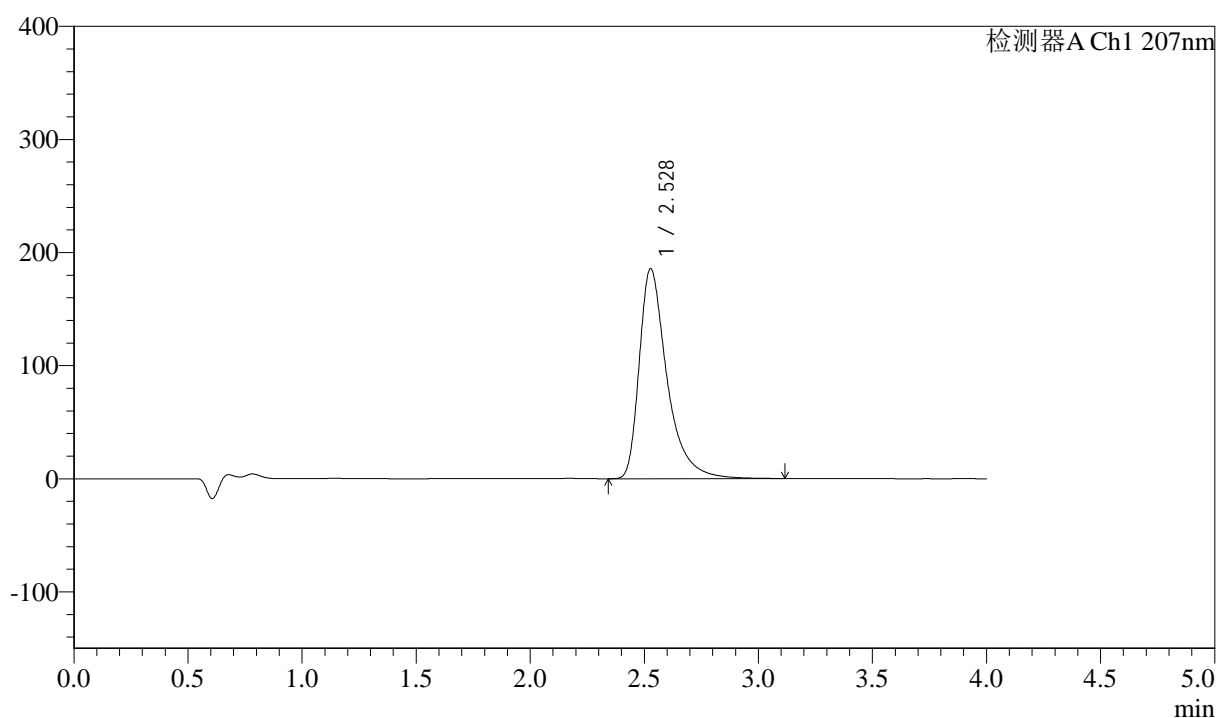
J366

<样品信息>

色谱柱 :XB-C18(50mm*4.6mm,5μm) 流速:1.0ml/min
 柱温 :50°C 波长:207nm
 数据文件名: RC\$J366 - 0-25/24-629-2 - zzp-202411821p-yxys10t-bz-gw50-rcd-jf50z-pH1.0jz-dz1-4.lcd
 方法文件名: RC\$J366 - J366-rcd-FX273.lcm
 批处理文件名: RC\$J366 - 20250123-FX273.lcb
 样品瓶号: 1-18 版本号:6.115
 进样体积: 10 μl 实验者: xiechaojun
 进样时间: 2025/01/23 13:21:40 处理者: xiechaojun
 处理时间 (V2): 2025/01/24 08:37:43
 仪器型号:SHIMADZU LC-2050C(FX273)

<色谱图>

mV



<峰表>

检测器A Ch1 207nm

峰号	保留时间	面积	面积%	高度	理论塔板数(USP)	拖尾因子	分离度(USP)
1	2.528	1572575	100.000	185614	2304	1.500	--
总计		1572575	100.000	185614			



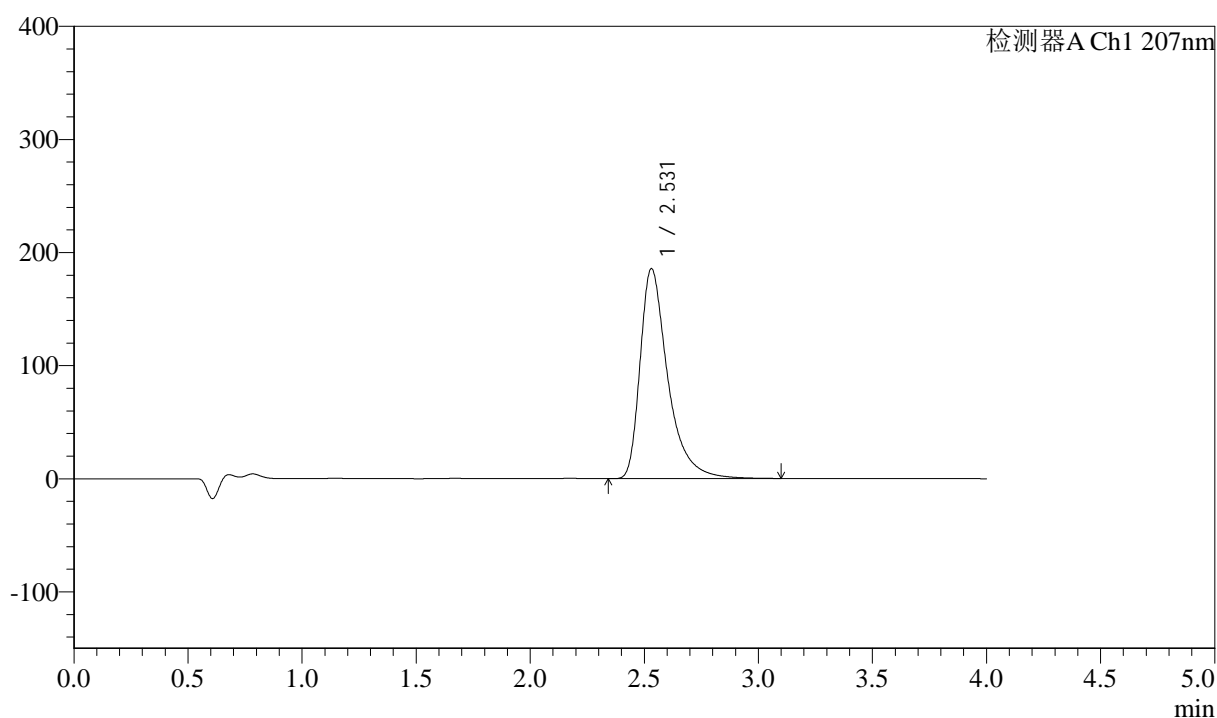
J366

<样品信息>

色谱柱 :XB-C18(50mm*4.6mm,5µm) 流速:1.0ml/min
 柱温 :50°C 波长:207nm
 数据文件名: RC\$J366 - 0-25/24-630-2 - zzp-202411821p-yxys10t-bz-gw50-rcd-jf50z-pH1.0jz-dz1-5.lcd
 方法文件名: RC\$J366 - J366-rcd-FX273.lcm
 批处理文件名: RC\$J366 - 20250123-FX273.lcb
 样品瓶号: 1-18 版本号:6.115
 进样体积: 10 µl 实验者: xiechaojun
 进样时间: 2025/01/23 13:26:03 处理者: xiechaojun
 处理时间 (V2): 2025/01/24 08:37:46
 仪器型号:SHIMADZU LC-2050C(FX273)

<色谱图>

mV



<峰表>

检测器A Ch1 207nm

峰号	保留时间	面积	面积%	高度	理论塔板数(USP)	拖尾因子	分离度(USP)
1	2.531	1571174	100.000	185807	2316	1.500	--
总计		1571174	100.000	185807			



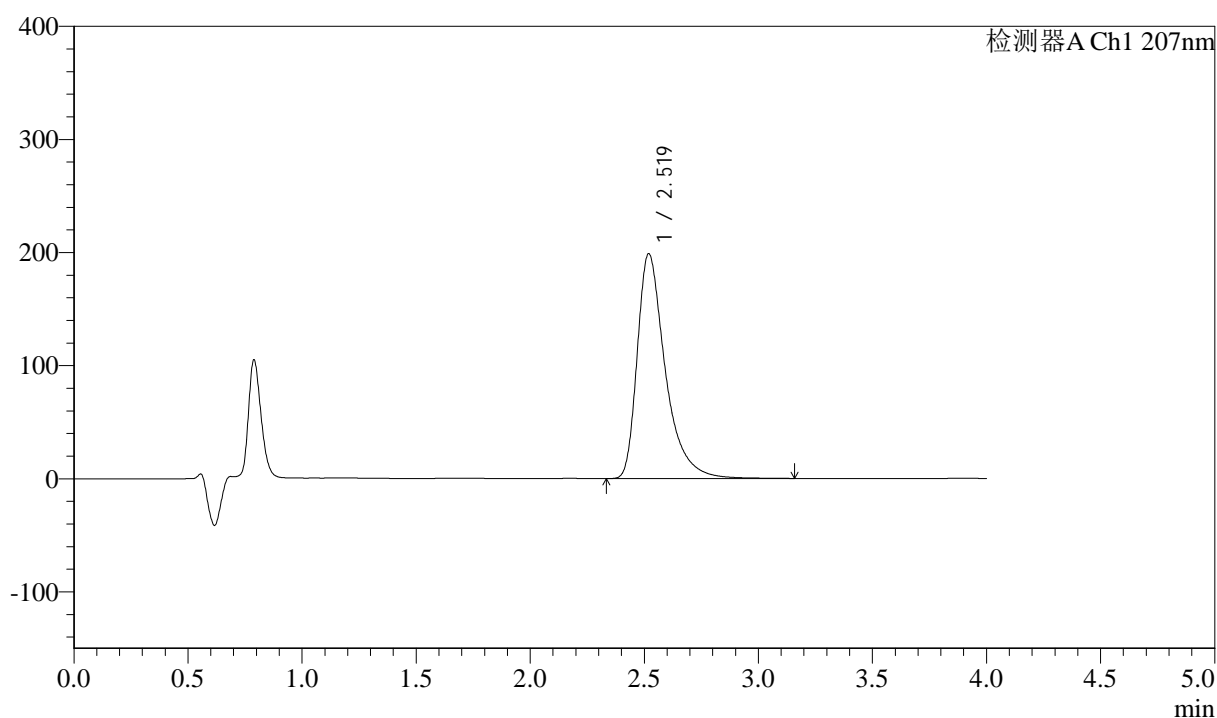
J366

<样品信息>

色谱柱 :XB-C18(50mm*4.6mm,5μm) 流速:1.0ml/min
 柱温 :50°C 波长:207nm
 数据文件名: RC\$J366 - 0-25/24-631-2 - zzp-2024111821p-yxys10t-bz-gw50-rcd-jf50z-pH1.0jz-P1-1.lcd
 方法文件名: RC\$J366 - J366-rcd-FX273.lcm
 批处理文件名: RC\$J366 - 20250123-FX273.lcb
 样品瓶号: 1-2 版本号:6.115
 进样体积: 10 μl 实验者: xiechaojun
 进样时间: 2025/01/23 13:30:24 处理者: xiechaojun
 处理时间 (V2): 2025/01/24 08:37:48
 仪器型号:SHIMADZU LC-2050C(FX273)

<色谱图>

mV



<峰表>

检测器A Ch1 207nm

峰号	保留时间	面积	面积%	高度	理论塔板数(USP)	拖尾因子	分离度(USP)
1	2.519	1700852	100.000	198687	2221	1.488	--
总计		1700852	100.000	198687			



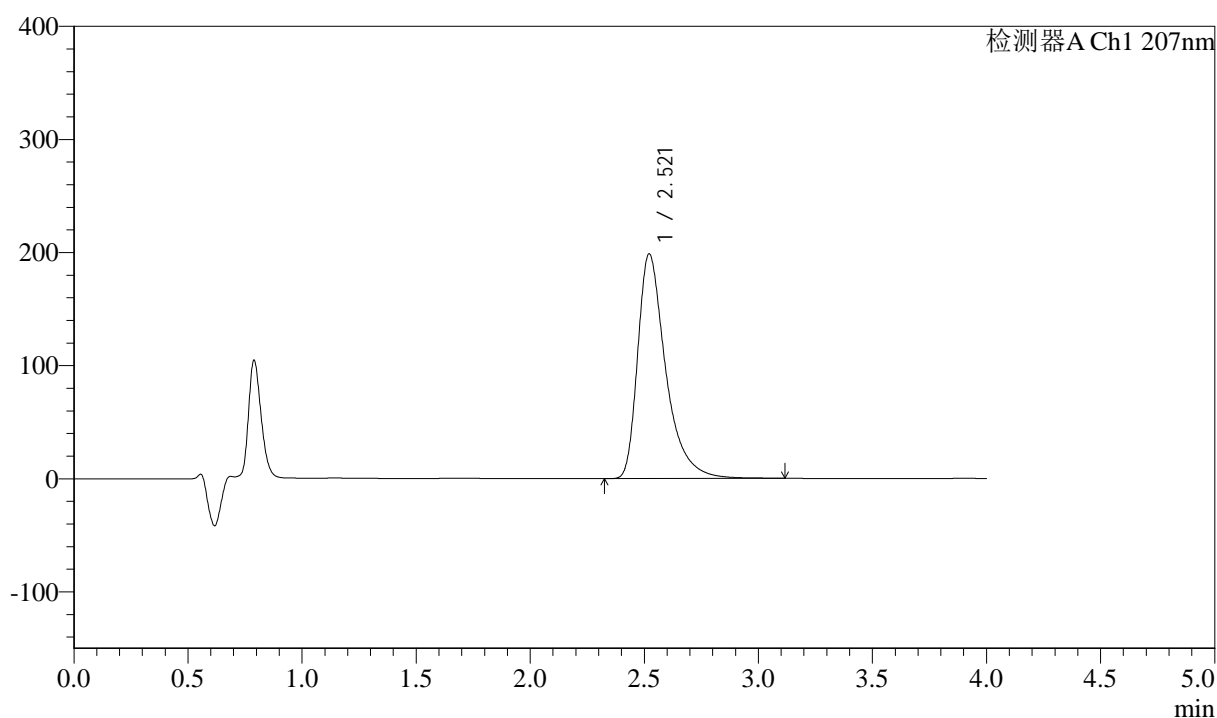
J366

<样品信息>

色谱柱 :XB-C18(50mm*4.6mm,5 μ m) 流速:1.0ml/min
柱温 :50 $^{\circ}$ C 波长:207nm
数据文件名: RC\$J366 - 0-25/24-632-2 - zzp-202411821p-yxys10t-bz-gw50-rcd-jf50z-pH1.0jz-P1-2.lcd
方法文件名: RC\$J366 - J366-rcd-FX273.lcm
批处理文件名: RC\$J366 - 20250123-FX273.lcb
样品瓶号: 1-2
进样体积: 10 μ l 版本号:6.115
进样时间: 2025/01/23 13:34:47 实验者: xiechaojun
处理时间 (V2): 2025/01/24 08:37:51 处理者: xiechaojun
仪器型号:SHIMADZU LC-2050C(FX273)

<色谱图>

mV



<峰表>

检测器A Ch1 207nm

峰号	保留时间	面积	面积%	高度	理论塔板数(USP)	拖尾因子	分离度(USP)
1	2.521	1698275	100.000	198734	2222	1.488	--
总计		1698275	100.000	198734			



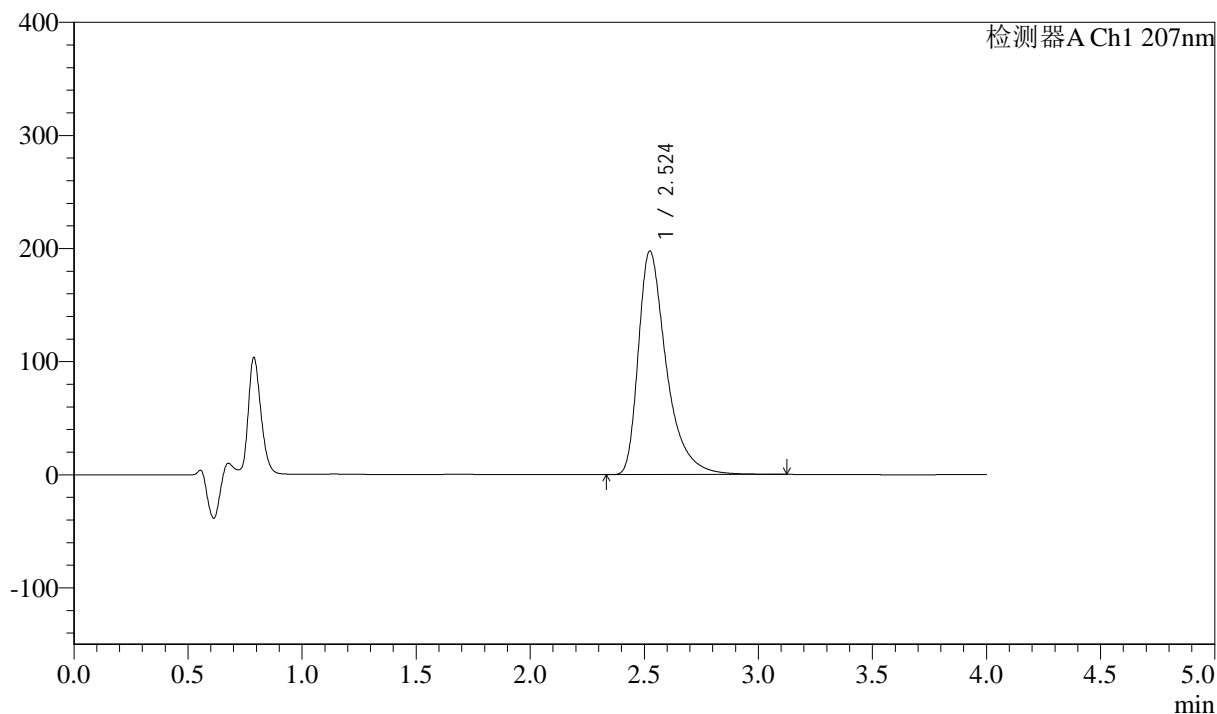
J366

<样品信息>

色谱柱 :XB-C18(50mm*4.6mm,5μm) 流速:1.0ml/min
 柱温 :50°C 波长:207nm
 数据文件名: RC\$J366 - 0-25/24-633-2 - zzp-2024111821p-yxys10t-bz-gw50-rcd-jf50z-pH1.0jz-P2-1.lcd
 方法文件名: RC\$J366 - J366-rcd-FX273.lcm
 批处理文件名: RC\$J366 - 20250123-FX273.lcb
 样品瓶号: 1-11 版本号:6.115
 进样体积: 10 μl 实验者: xiechaojun
 进样时间: 2025/01/23 13:39:08 处理者: xiechaojun
 处理时间 (V2): 2025/01/24 08:37:54
 仪器型号:SHIMADZU LC-2050C(FX273)

<色谱图>

mV



<峰表>

检测器A Ch1 207nm

峰号	保留时间	面积	面积%	高度	理论塔板数(USP)	拖尾因子	分离度(USP)
1	2.524	1691534	100.000	197535	2225	1.489	--
总计		1691534	100.000	197535			



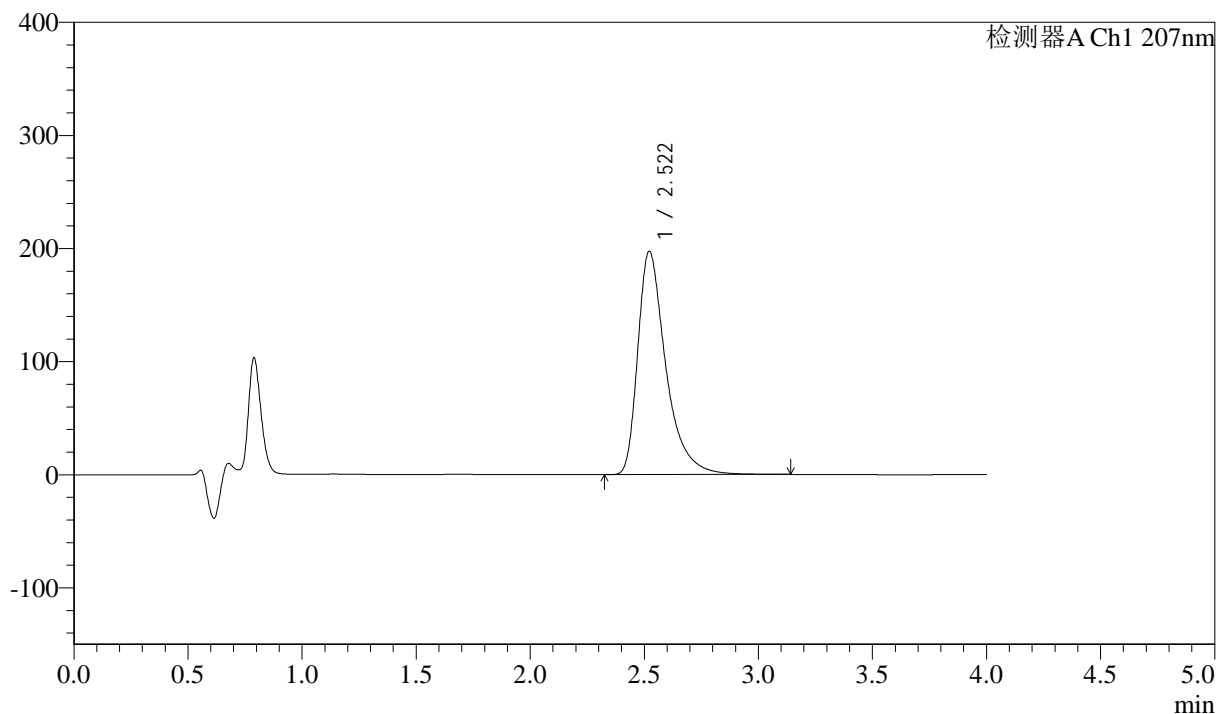
J366

<样品信息>

色谱柱 :XB-C18(50mm*4.6mm,5μm) 流速:1.0ml/min
 柱温 :50°C 波长:207nm
 数据文件名: RC\$J366 - 0-25/24-634-2 - zzp-2024111821p-yxys10t-bz-gw50-rcd-jf50z-pH1.0jz-P2-2.lcd
 方法文件名: RC\$J366 - J366-rcd-FX273.lcm
 批处理文件名: RC\$J366 - 20250123-FX273.lcb
 样品瓶号: 1-11 版本号:6.115
 进样体积: 10 μl 实验者: xiechaojun
 进样时间: 2025/01/23 13:43:30 处理者: xiechaojun
 处理时间 (V2): 2025/01/24 08:37:56
 仪器型号:SHIMADZU LC-2050C(FX273)

<色谱图>

mV



<峰表>

检测器A Ch1 207nm

峰号	保留时间	面积	面积%	高度	理论塔板数(USP)	拖尾因子	分离度(USP)
1	2.522	1690355	100.000	197511	2219	1.487	--
总计		1690355	100.000	197511			



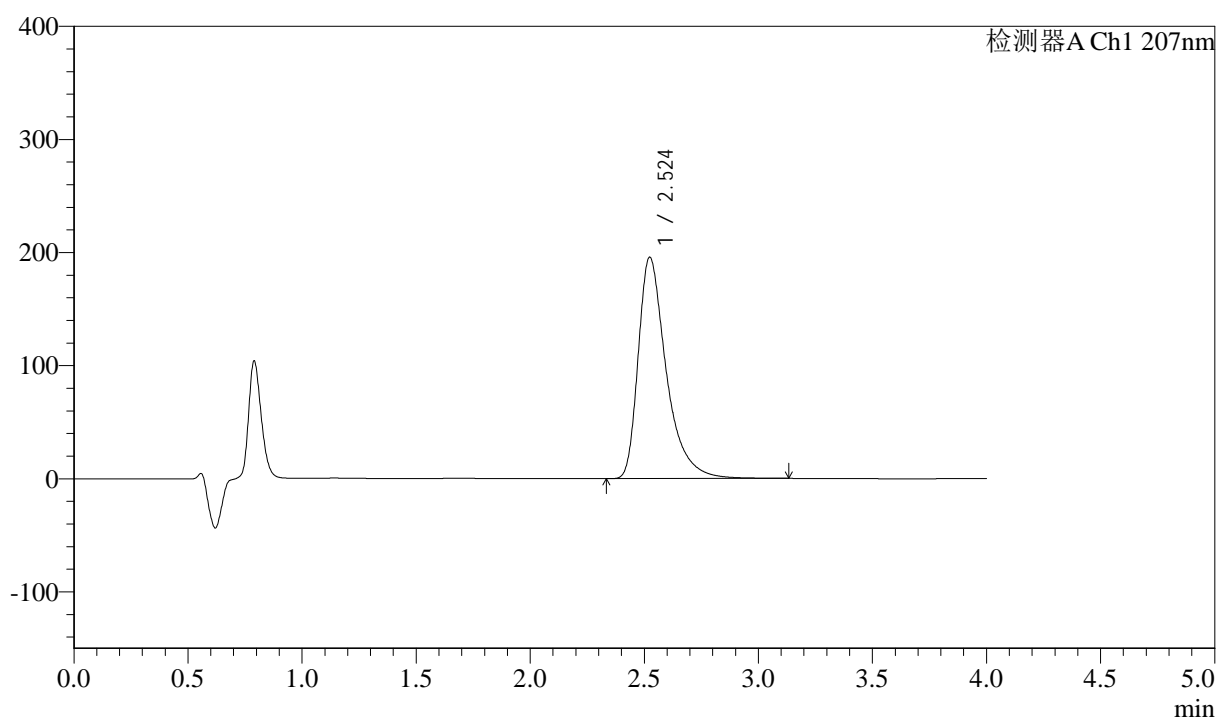
J366

<样品信息>

色谱柱 :XB-C18(50mm*4.6mm,5 μ m) 流速:1.0ml/min
柱温 :50 $^{\circ}$ C 波长:207nm
数据文件名: RC\$J366 - 0-25/24-635-2 - zzp-2024111821p-yxys10t-bz-gw50-rcd-jf50z-pH1.0jz-P3-1.lcd
方法文件名: RC\$J366 - J366-rcd-FX273.lcm
批处理文件名: RC\$J366 - 20250123-FX273.lcb
样品瓶号: 1-20
进样体积: 10 μ l 版本号:6.115
进样时间: 2025/01/23 13:47:52 实验者: xiechaojun
处理时间 (V2): 2025/01/24 08:37:59 处理者: xiechaojun
仪器型号:SHIMADZU LC-2050C(FX273)

<色谱图>

mV



<峰表>

检测器A Ch1 207nm

峰号	保留时间	面积	面积%	高度	理论塔板数(USP)	拖尾因子	分离度(USP)
1	2.524	1677010	100.000	195721	2220	1.487	--
总计		1677010	100.000	195721			



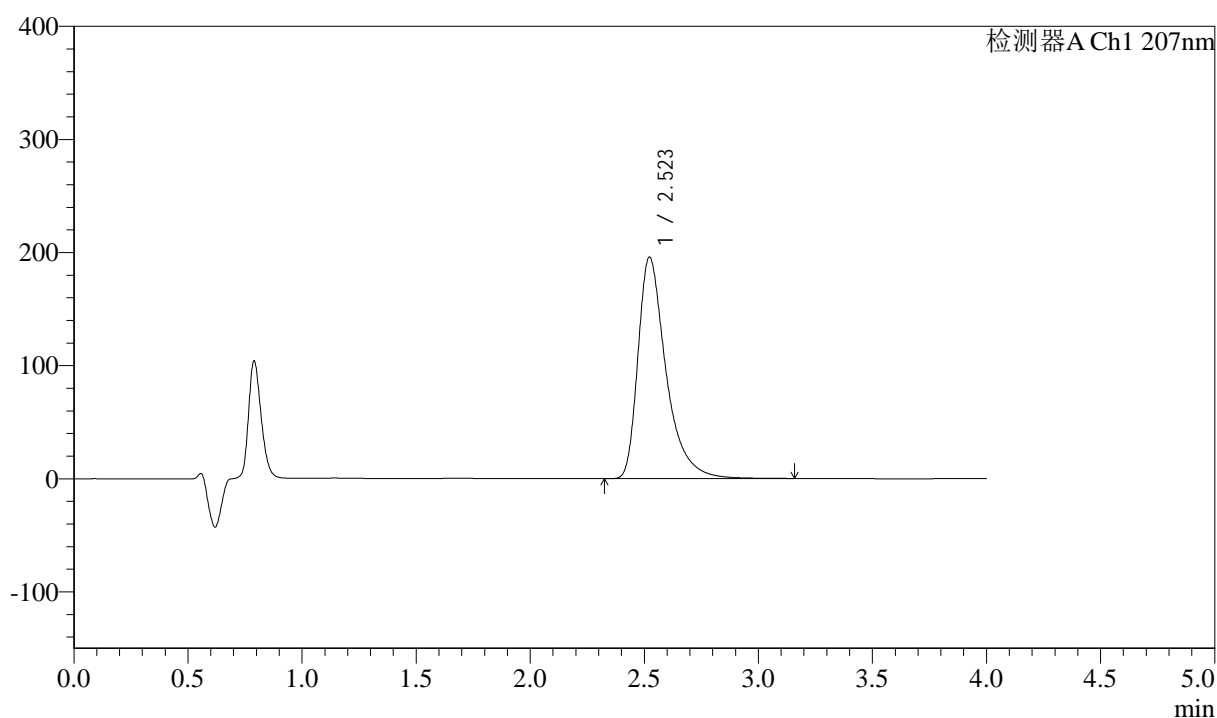
J366

<样品信息>

色谱柱 :XB-C18(50mm*4.6mm,5 μ m) 流速:1.0ml/min
柱温 :50 $^{\circ}$ C 波长:207nm
数据文件名: RC\$J366 - 0-25/24-636-2 - zzp-2024111821p-yxys10t-bz-gw50-rcd-jf50z-pH1.0jz-P3-2.lcd
方法文件名: RC\$J366 - J366-rcd-FX273.lcm
批处理文件名: RC\$J366 - 20250123-FX273.lcb
样品瓶号: 1-20
进样体积: 10 μ l 版本号:6.115
进样时间: 2025/01/23 13:52:14 实验者: xiechaojun
处理时间 (V2): 2025/01/24 08:38:01 处理者: xiechaojun
仪器型号:SHIMADZU LC-2050C(FX273)

<色谱图>

mV



<峰表>

检测器A Ch1 207nm

峰号	保留时间	面积	面积%	高度	理论塔板数(USP)	拖尾因子	分离度(USP)
1	2.523	1678083	100.000	195923	2221	1.488	--
总计		1678083	100.000	195923			



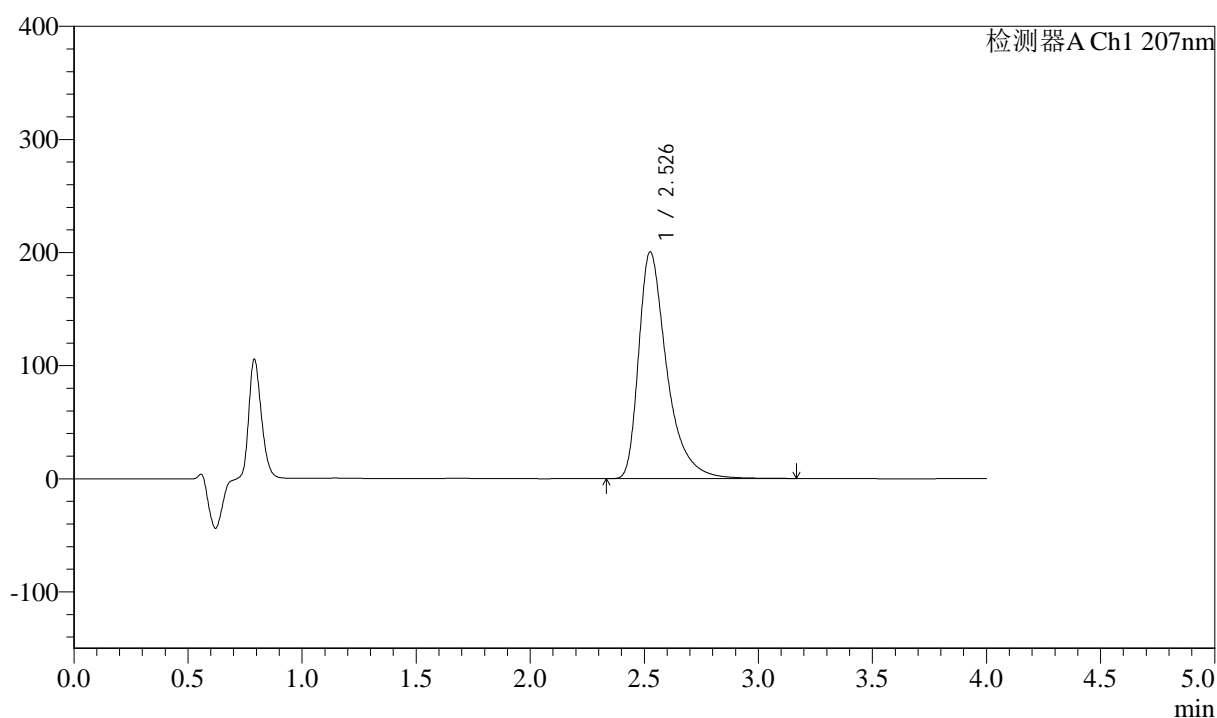
J366

<样品信息>

色谱柱 :XB-C18(50mm*4.6mm,5μm) 流速:1.0ml/min
 柱温 :50°C 波长:207nm
 数据文件名: RC\$J366 - 0-25/24-637-2 - zzp-2024111821p-yxys10t-bz-gw50-rcd-jf50z-pH1.0jz-P4-1.lcd
 方法文件名: RC\$J366 - J366-rcd-FX273.lcm
 批处理文件名: RC\$J366 - 20250123-FX273.lcb
 样品瓶号: 1-29 版本号:6.115
 进样体积: 10 μl 实验者: xiechaojun
 进样时间: 2025/01/23 13:56:37 处理者: xiechaojun
 处理时间 (V2): 2025/01/24 08:38:04
 仪器型号:SHIMADZU LC-2050C(FX273)

<色谱图>

mV



<峰表>

检测器A Ch1 207nm

峰号	保留时间	面积	面积%	高度	理论塔板数(USP)	拖尾因子	分离度(USP)
1	2.526	1722005	100.000	199998	2216	1.493	--
总计		1722005	100.000	199998			



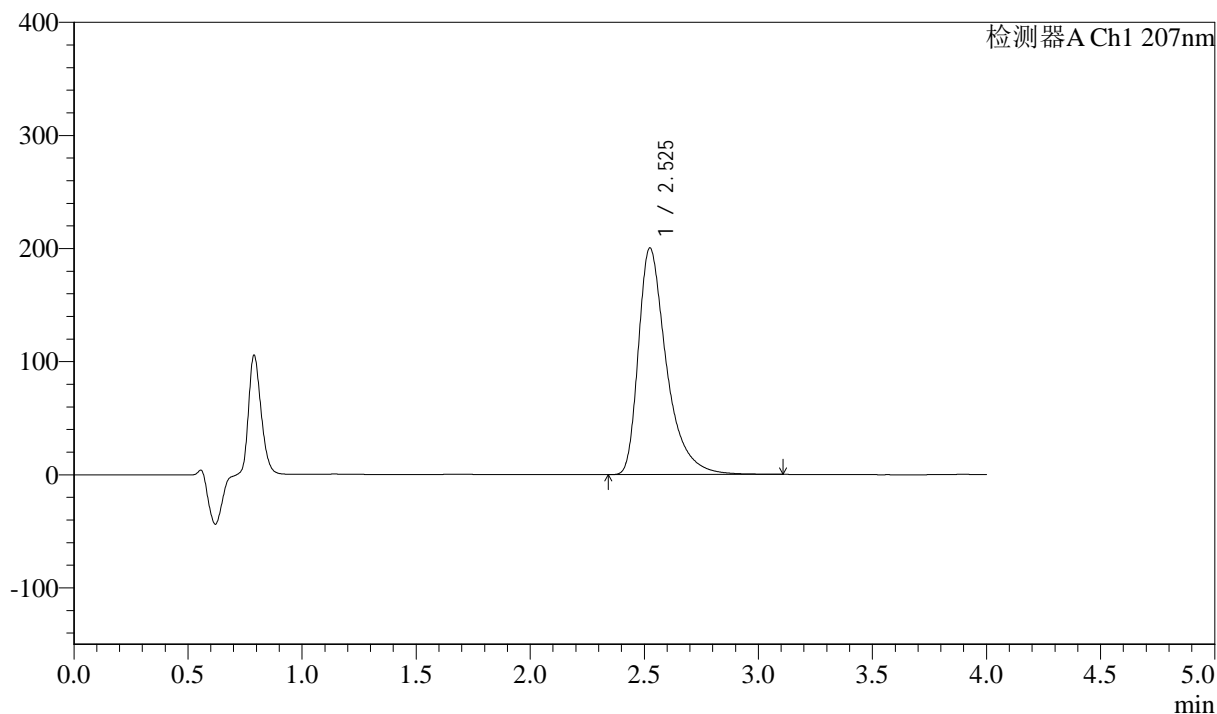
J366

<样品信息>

色谱柱 :XB-C18(50mm*4.6mm,5μm) 流速:1.0ml/min
 柱温 :50°C 波长:207nm
 数据文件名: RC\$J366 - 0-25/24-638-2 - zzp-2024111821p-yxys10t-bz-gw50-rcd-jf50z-pH1.0jz-P4-2.lcd
 方法文件名: RC\$J366 - J366-rcd-FX273.lcm
 批处理文件名: RC\$J366 - 20250123-FX273.lcb
 样品瓶号: 1-29 版本号:6.115
 进样体积: 10 μl 实验者: xiechaojun
 进样时间: 2025/01/23 14:00:59 处理者: xiechaojun
 处理时间 (V2) : 2025/01/24 08:38:06
 仪器型号:SHIMADZU LC-2050C(FX273)

<色谱图>

mV



<峰表>

检测器A Ch1 207nm

峰号	保留时间	面积	面积%	高度	理论塔板数(USP)	拖尾因子	分离度(USP)
1	2.525	1719130	100.000	200188	2215	1.493	--
总计		1719130	100.000	200188			



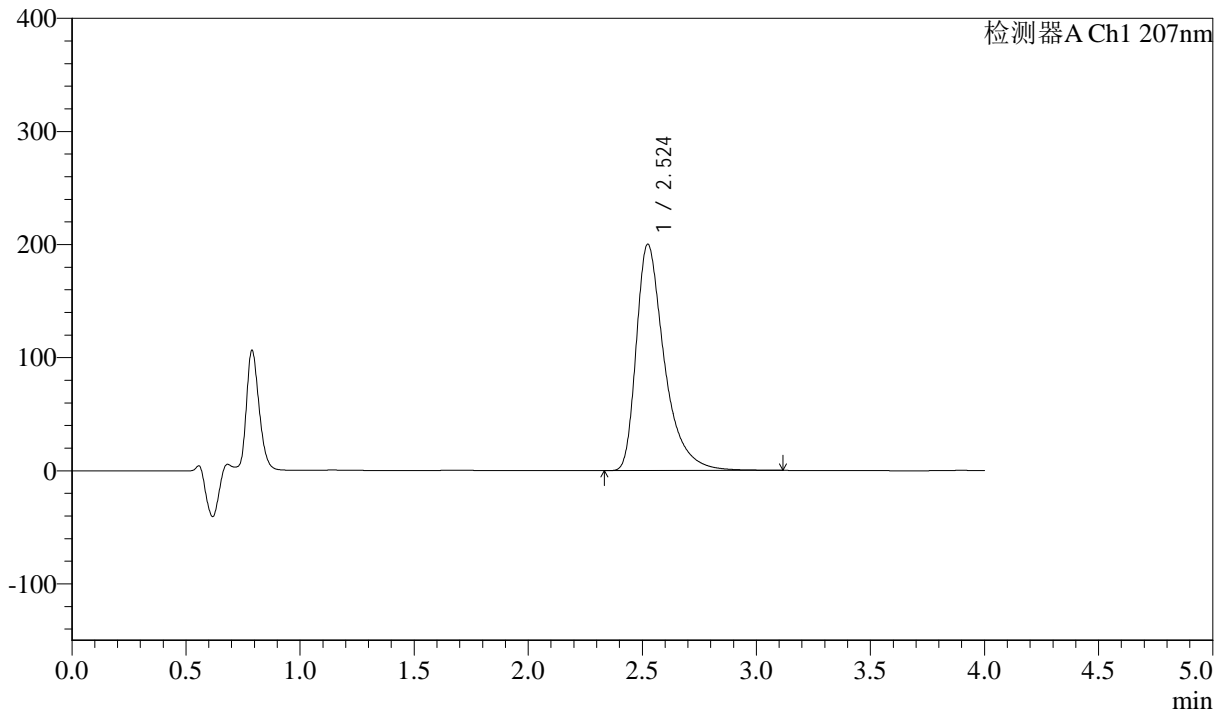
J366

<样品信息>

色谱柱 :XB-C18(50mm*4.6mm,5μm) 流速:1.0ml/min
 柱温 :50°C 波长:207nm
 数据文件名: RC\$J366 - 0-25/24-639-2 - zzp-2024111821p-yxys10t-bz-gw50-rcd-jf50z-pH1.0jz-P5-1.lcd
 方法文件名: RC\$J366 - J366-rcd-FX273.lcm
 批处理文件名: RC\$J366 - 20250123-FX273.lcb
 样品瓶号: 1-38 版本号:6.115
 进样体积: 10 μl 实验者: xiechaojun
 进样时间: 2025/01/23 14:05:21 处理者: xiechaojun
 处理时间 (V2) : 2025/01/24 08:38:09
 仪器型号:SHIMADZU LC-2050C(FX273)

<色谱图>

mV



<峰表>

检测器A Ch1 207nm

峰号	保留时间	面积	面积%	高度	理论塔板数(USP)	拖尾因子	分离度(USP)
1	2.524	1716325	100.000	200074	2217	1.491	--
总计		1716325	100.000	200074			



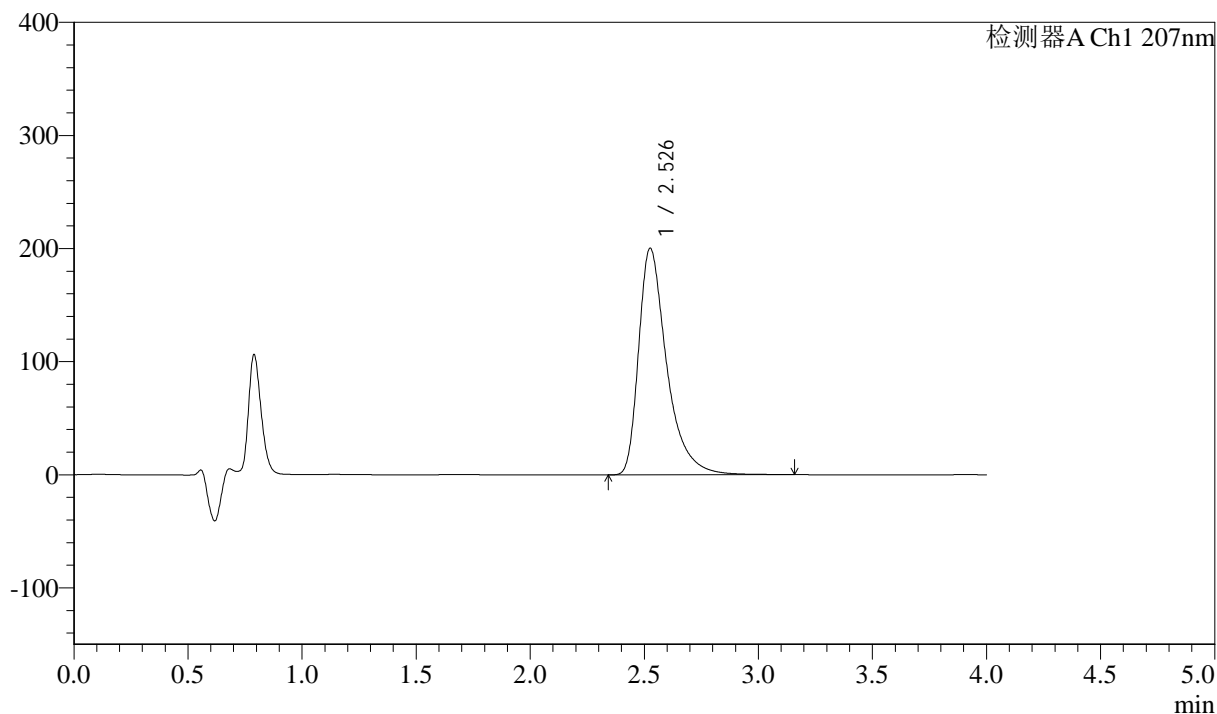
J366

<样品信息>

色谱柱 :XB-C18(50mm*4.6mm,5μm) 流速:1.0ml/min
 柱温 :50°C 波长:207nm
 数据文件名: RC\$J366 - 0-25/24-640-2 - zzp-2024111821p-yxys10t-bz-gw50-rcd-jf50z-pH1.0jz-P5-2.lcd
 方法文件名: RC\$J366 - J366-rcd-FX273.lcm
 批处理文件名: RC\$J366 - 20250123-FX273.lcb
 样品瓶号: 1-38 版本号:6.115
 进样体积: 10 μl 实验者: xiechaojun
 进样时间: 2025/01/23 14:09:43 处理者: xiechaojun
 处理时间 (V2) : 2025/01/24 08:38:12
 仪器型号:SHIMADZU LC-2050C(FX273)

<色谱图>

mV



<峰表>

检测器A Ch1 207nm

峰号	保留时间	面积	面积%	高度	理论塔板数(USP)	拖尾因子	分离度(USP)
1	2.526	1720309	100.000	199922	2219	1.491	--
总计		1720309	100.000	199922			



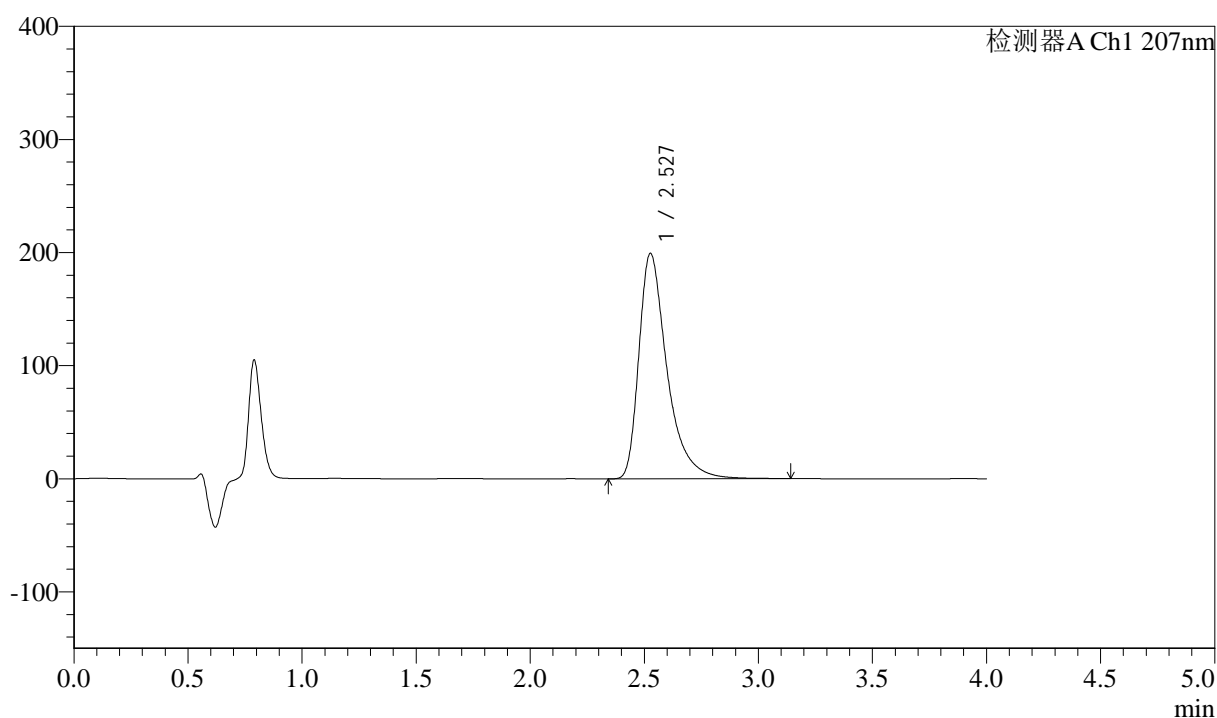
J366

<样品信息>

色谱柱 :XB-C18(50mm*4.6mm,5μm) 流速:1.0ml/min
 柱温 :50°C 波长:207nm
 数据文件名: RC\$J366 - 0-25/24-641-2 - zzp-2024111821p-yxys10t-bz-gw50-rcd-jf50z-pH1.0jz-P6-1.lcd
 方法文件名: RC\$J366 - J366-rcd-FX273.lcm
 批处理文件名: RC\$J366 - 20250123-FX273.lcb
 样品瓶号: 1-47 版本号:6.115
 进样体积: 10 μl 实验者: xiechaojun
 进样时间: 2025/01/23 14:14:05 处理者: xiechaojun
 处理时间 (V2): 2025/01/24 08:38:14
 仪器型号:SHIMADZU LC-2050C(FX273)

<色谱图>

mV



<峰表>

检测器A Ch1 207nm

峰号	保留时间	面积	面积%	高度	理论塔板数(USP)	拖尾因子	分离度(USP)
1	2.527	1710232	100.000	199064	2222	1.490	--
总计		1710232	100.000	199064			



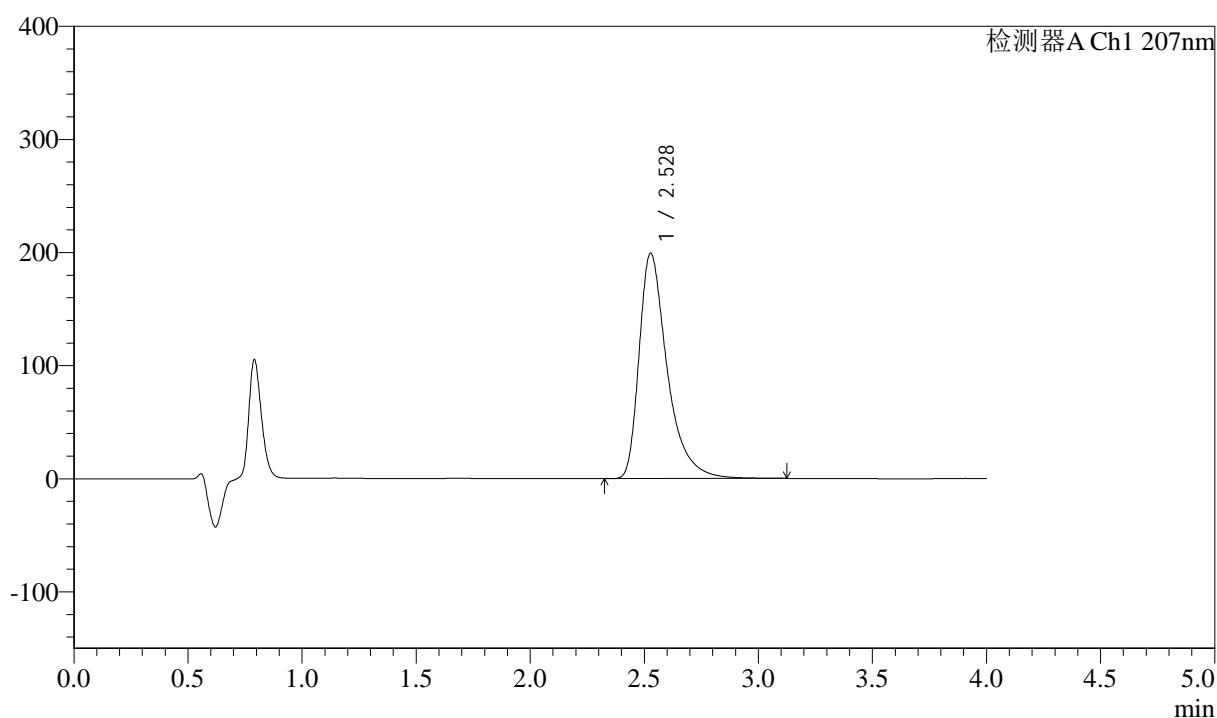
J366

<样品信息>

色谱柱 :XB-C18(50mm*4.6mm,5 μ m) 流速:1.0ml/min
柱温 :50 $^{\circ}$ C 波长:207nm
数据文件名: RC\$J366 - 0-25/24-642-2 - zzp-202411821p-yxys10t-bz-gw50-rcd-jf50z-pH1.0jz-P6-2.lcd
方法文件名: RC\$J366 - J366-rcd-FX273.lcm
批处理文件名: RC\$J366 - 20250123-FX273.lcb
样品瓶号: 1-47
进样体积: 10 μ l 版本号:6.115
进样时间: 2025/01/23 14:18:26 实验者: xiechaojun
处理时间 (V2): 2025/01/24 08:38:17 处理者: xiechaojun
仪器型号:SHIMADZU LC-2050C(FX273)

<色谱图>

mV



<峰表>

检测器A Ch1 207nm

峰号	保留时间	面积	面积%	高度	理论塔板数(USP)	拖尾因子	分离度(USP)
1	2.528	1710696	100.000	199273	2221	1.490	--
总计		1710696	100.000	199273			



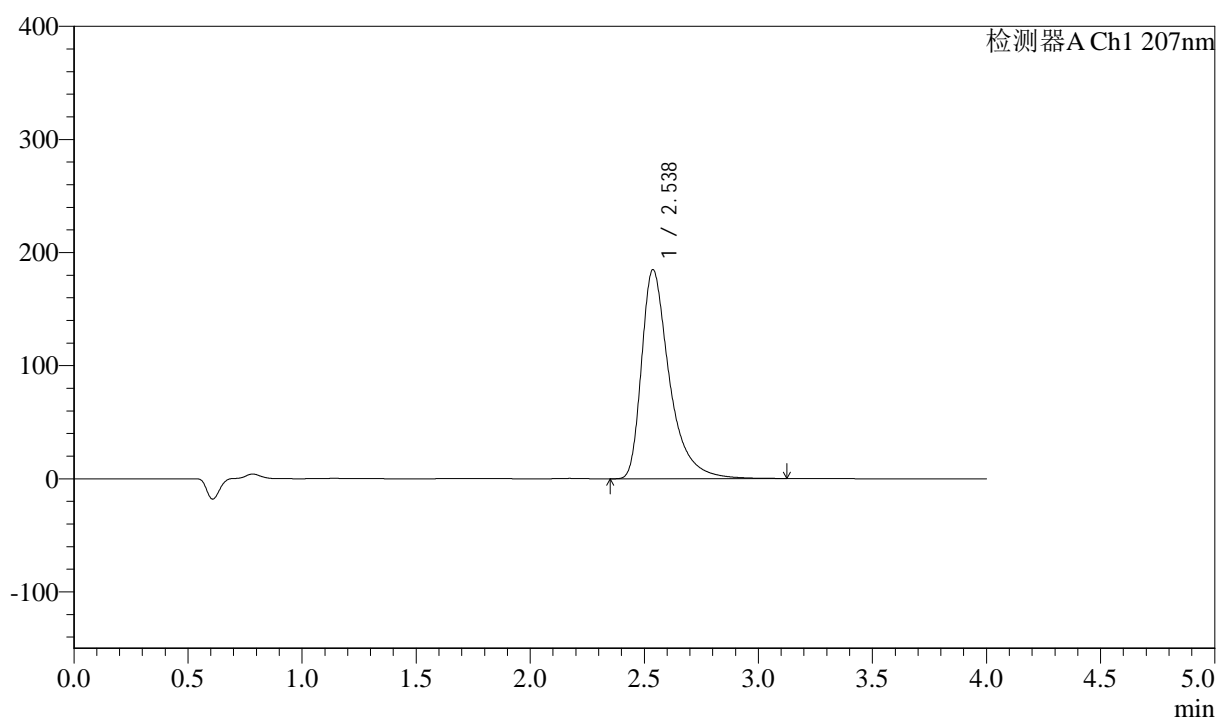
J366

<样品信息>

色谱柱 :XB-C18(50mm*4.6mm,5 μ m) 流速:1.0ml/min
柱温 :50 $^{\circ}$ C 波长:207nm
数据文件名: RC\$J366 - 0-25/24-643-2 - zzp-2024111821p-yxys10t-bz-gw50-rcd-jf50z-pH1.0jz-dz2-1.lcd
方法文件名: RC\$J366 - J366-rcd-FX273.lcm
批处理文件名: RC\$J366 - 20250123-FX273.lcb
样品瓶号: 1-27
进样体积: 10 μ l 版本号:6.115
进样时间: 2025/01/23 14:22:48 实验者: xiechaojun
处理时间 (V2): 2025/01/24 08:38:20 处理者: xiechaojun
仪器型号:SHIMADZU LC-2050C(FX273)

<色谱图>

mV



<峰表>

检测器A Ch1 207nm

峰号	保留时间	面积	面积%	高度	理论塔板数(USP)	拖尾因子	分离度(USP)
1	2.538	1574054	100.000	184930	2296	1.502	--
总计		1574054	100.000	184930			



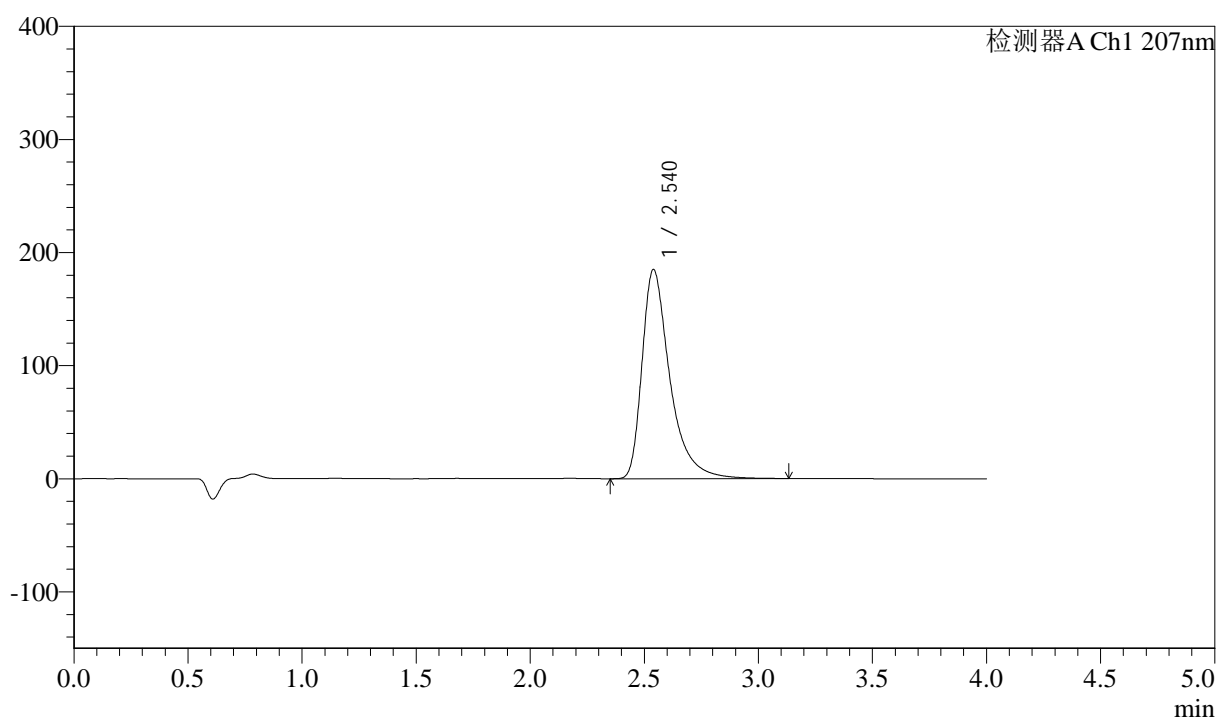
J366

<样品信息>

色谱柱 :XB-C18(50mm*4.6mm,5μm) 流速:1.0ml/min
 柱温 :50°C 波长:207nm
 数据文件名: RC\$J366 - 0-25/24-644-2 - zzp-202411821p-yxys10t-bz-gw50-rcd-jf50z-pH1.0jz-dz2-2.lcd
 方法文件名: RC\$J366 - J366-rcd-FX273.lcm
 批处理文件名: RC\$J366 - 20250123-FX273.lcb
 样品瓶号: 1-27 版本号:6.115
 进样体积: 10 μl 实验者: xiechaojun
 进样时间: 2025/01/23 14:27:10 处理者: xiechaojun
 处理时间 (V2): 2025/01/24 08:38:22
 仪器型号:SHIMADZU LC-2050C(FX273)

<色谱图>

mV



<峰表>

检测器A Ch1 207nm

峰号	保留时间	面积	面积%	高度	理论塔板数(USP)	拖尾因子	分离度(USP)
1	2.540	1573216	100.000	184933	2307	1.502	--
总计		1573216	100.000	184933			