

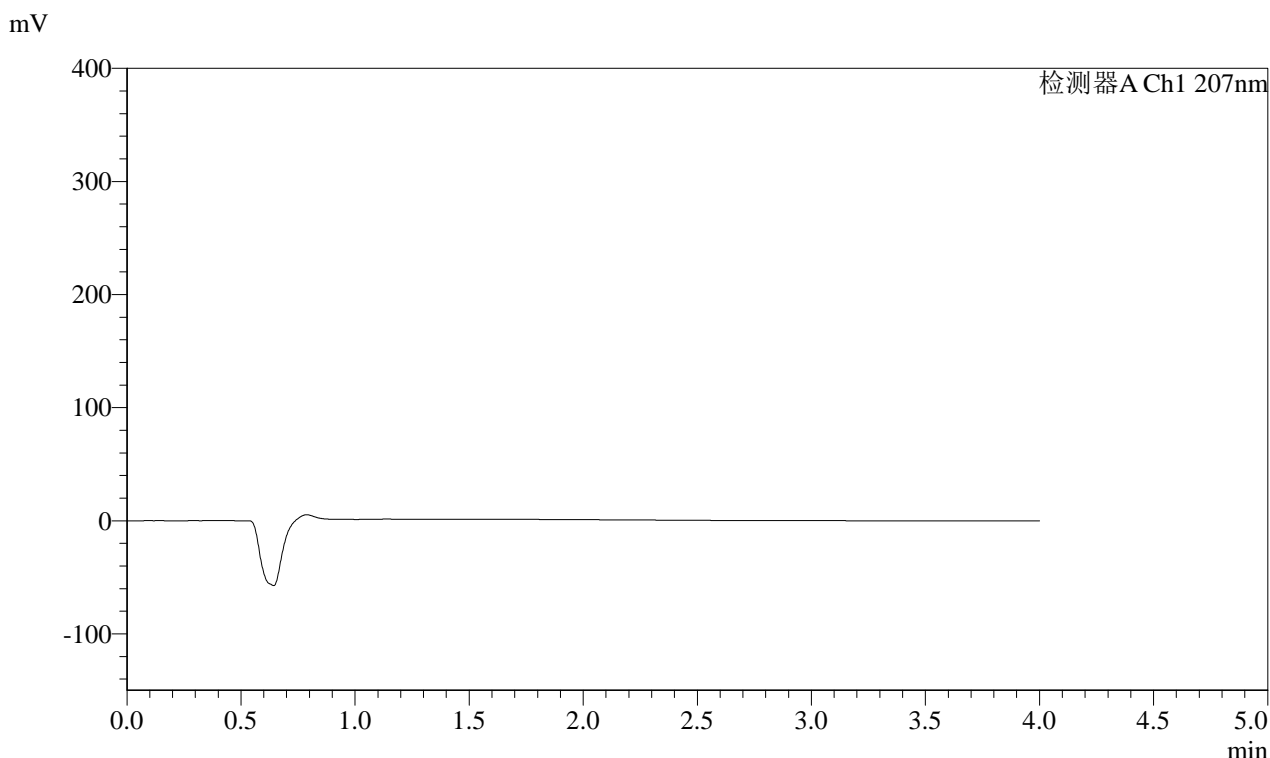


J366

<样品信息>

色谱柱 :XB-C18(50mm*4.6mm,5μm) 流速:1.0ml/min
 柱温 :50°C 波长:207nm
 数据文件名: RC\$J366 - 0-24/24-605-2 - zzp-202411821p-yxys5t-bz-gw50-rcd-jf50z-pH1.0jz-rj.lcd
 方法文件名: RC\$J366 - J366-rcd-FX273.lcm
 批处理文件名: RC\$J366 - 20250123-FX273.lcb
 样品瓶号: 1-9 版本号:6.115
 进样体积: 10 μl 实验者: xiechaojun
 进样时间: 2025/01/23 11:36:41 处理者: xiechaojun
 处理时间 (V2) : 2025/01/24 08:36:25
 仪器型号:SHIMADZU LC-2050C(FX273)

<色谱图>



<峰表>

检测器A Ch1 207nm

峰号	保留时间	面积	面积%	高度	理论塔板数(USP)	拖尾因子	分离度(USP)
总计							

图1 磷酸奥司他韦干混悬剂溶出度测定影响因素5天包装高温50 HPLC图谱
自制品-pH1.0介质-浆法-50转
溶剂

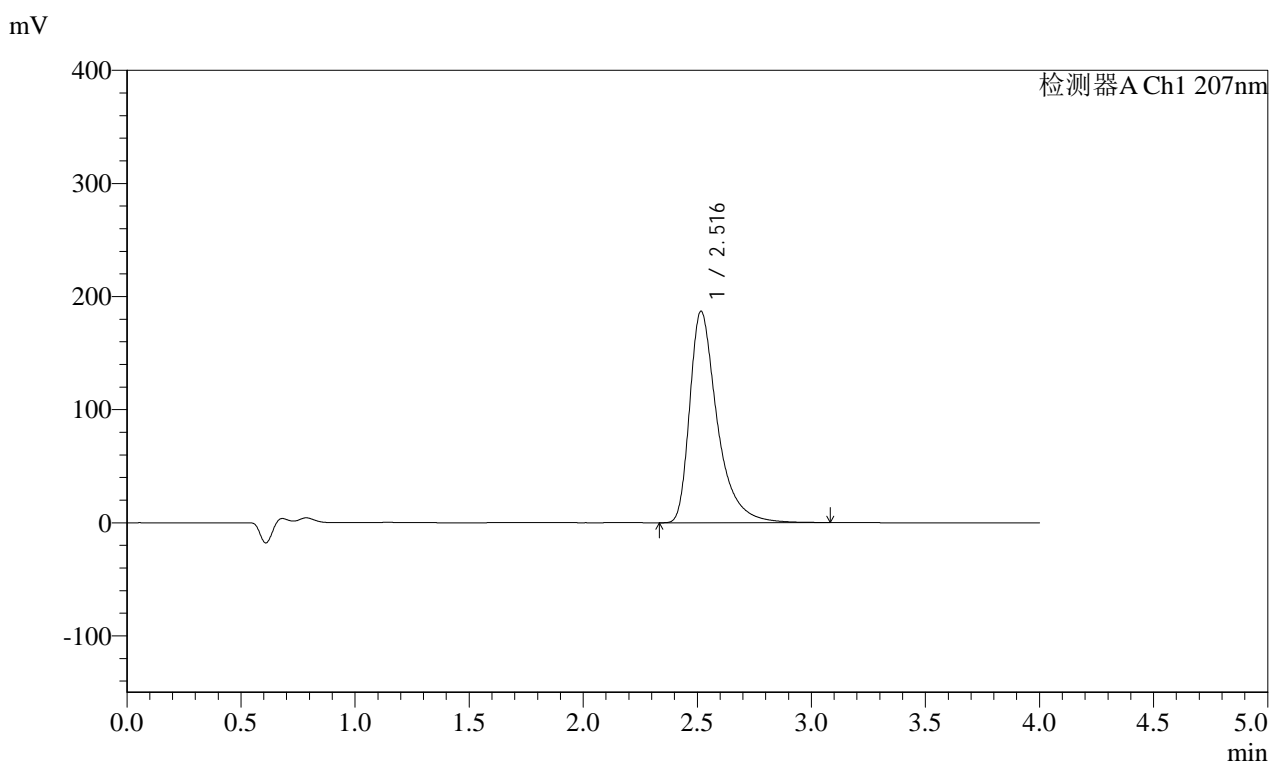


J366

<样品信息>

色谱柱 :XB-C18(50mm*4.6mm,5μm)	流速:1.0ml/min
柱温 :50°C	波长:207nm
数据文件名: RC\$J366 - 0-24/24-608-2 - zzp-2024111821p-yxys5t-bz-gw50-rcd-jf50z-pH1.0jz-dz1-3.lcd	
方法文件名: RC\$J366 - J366-rcd-FX273.lcm	
批处理文件名: RC\$J366 - 20250123-FX273.lcb	
样品瓶号: 1-18	版本号:6.115
进样体积: 10 μl	实验者: xiechaojun
进样时间: 2025/01/23 11:49:49	处理者: xiechaojun
处理时间 (V2) : 2025/01/24 08:36:34	
仪器型号:SHIMADZU LC-2050C(FX273)	

<色谱图>



<峰表>

检测器A Ch1 207nm

峰号	保留时间	面积	面积%	高度	理论塔板数(USP)	拖尾因子	分离度(USP)
1	2.516	1572691	100.000	186800	2311	1.494	--
总计		1572691	100.000	186800			

图4 磷酸奥司他韦干混悬剂溶出度测定影响因素5天包装高温50 HPLC图谱
自制品-pH1.0介质-浆法-50转
对照品溶液-1-3



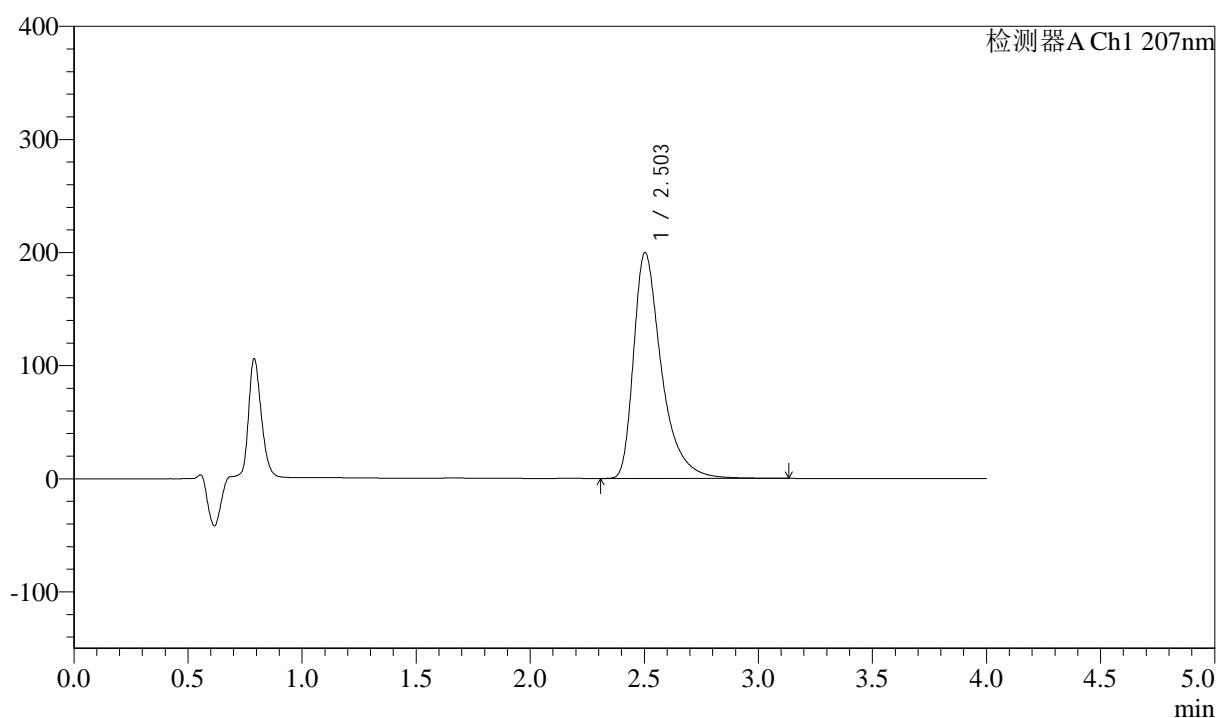
J366

<样品信息>

色谱柱 :XB-C18(50mm*4.6mm,5μm)	流速:1.0ml/min
柱温 :50°C	波长:207nm
数据文件名: RC\$J366 - 0-24/24-611-2 - zzp-2024111821p-yxys5t-bz-gw50-rcd-jf50z-pH1.0jz-P1-1.lcd	
方法文件名: RC\$J366 - J366-rcd-FX273.lcm	
批处理文件名: RC\$J366 - 20250123-FX273.lcb	
样品瓶号: 1-1	版本号:6.115
进样体积: 10 μl	实验者: xiechaojun
进样时间: 2025/01/23 12:02:57	处理者: xiechaojun
处理时间 (V2) : 2025/01/24 08:36:42	
仪器型号:SHIMADZU LC-2050C(FX273)	

<色谱图>

mV



<峰表>

检测器A Ch1 207nm

峰号	保留时间	面积	面积%	高度	理论塔板数(USP)	拖尾因子	分离度(USP)
1	2.503	1697516	100.000	199779	2223	1.485	--
总计		1697516	100.000	199779			

图7 磷酸奥司他韦干混悬剂溶出度测定影响因素5天包装高温50 HPLC图谱
自制品(2024111821批)-pH1.0介质-浆法-50转-片1
供试品溶液-1



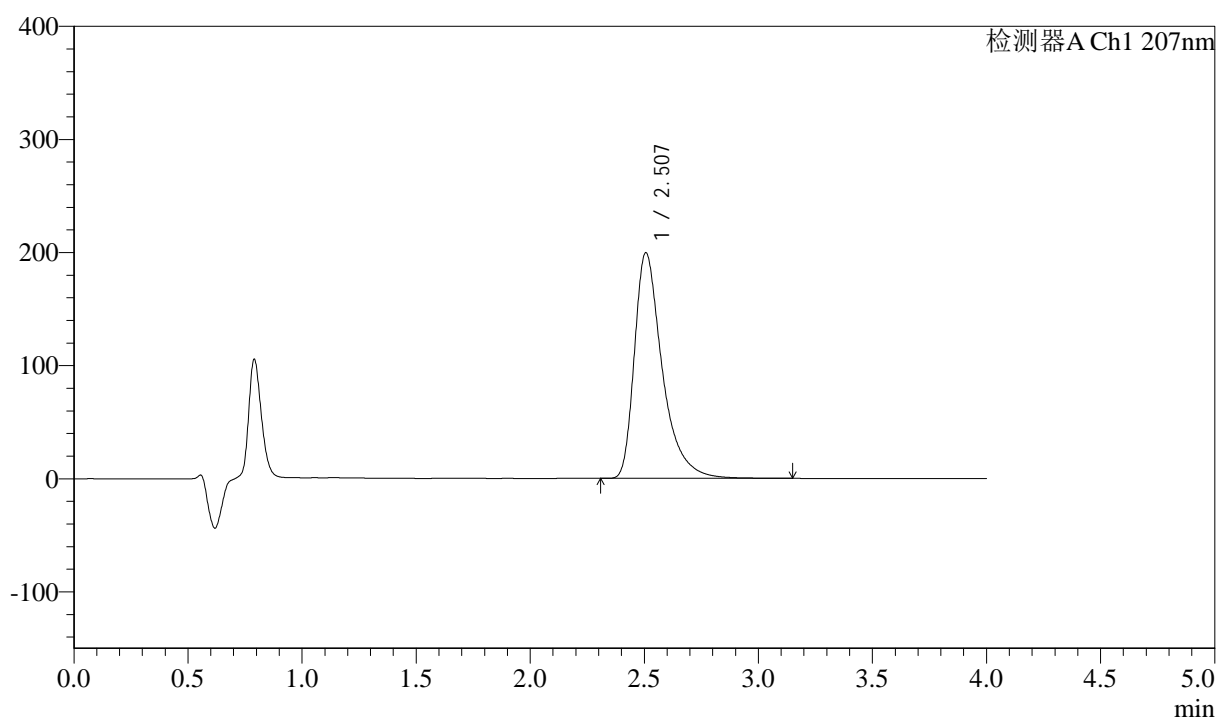
J366

<样品信息>

色谱柱 :XB-C18(50mm*4.6mm,5μm) 流速:1.0ml/min
 柱温 :50°C 波长:207nm
 数据文件名: RC\$J366 - 0-24/24-612-2 - zzp-2024111821p-yxys5t-bz-gw50-rcd-jf50z-pH1.0jz-P1-2.lcd
 方法文件名: RC\$J366 - J366-rcd-FX273.lcm
 批处理文件名: RC\$J366 - 20250123-FX273.lcb
 样品瓶号: 1-1 版本号:6.115
 进样体积: 10 μl 实验者: xiechaojun
 进样时间: 2025/01/23 12:07:19 处理者: xiechaojun
 处理时间 (V2) : 2025/01/24 08:36:44
 仪器型号:SHIMADZU LC-2050C(FX273)

<色谱图>

mV



<峰表>

检测器A Ch1 207nm

峰号	保留时间	面积	面积%	高度	理论塔板数(USP)	拖尾因子	分离度(USP)
1	2.507	1696147	100.000	199593	2227	1.487	--
总计		1696147	100.000	199593			

图8 磷酸奥司他韦干混悬剂溶出度测定影响因素5天包装高温50 HPLC图谱
 自制品(2024111821批)-pH1.0介质-浆法-50转-片1
 供试品溶液-2



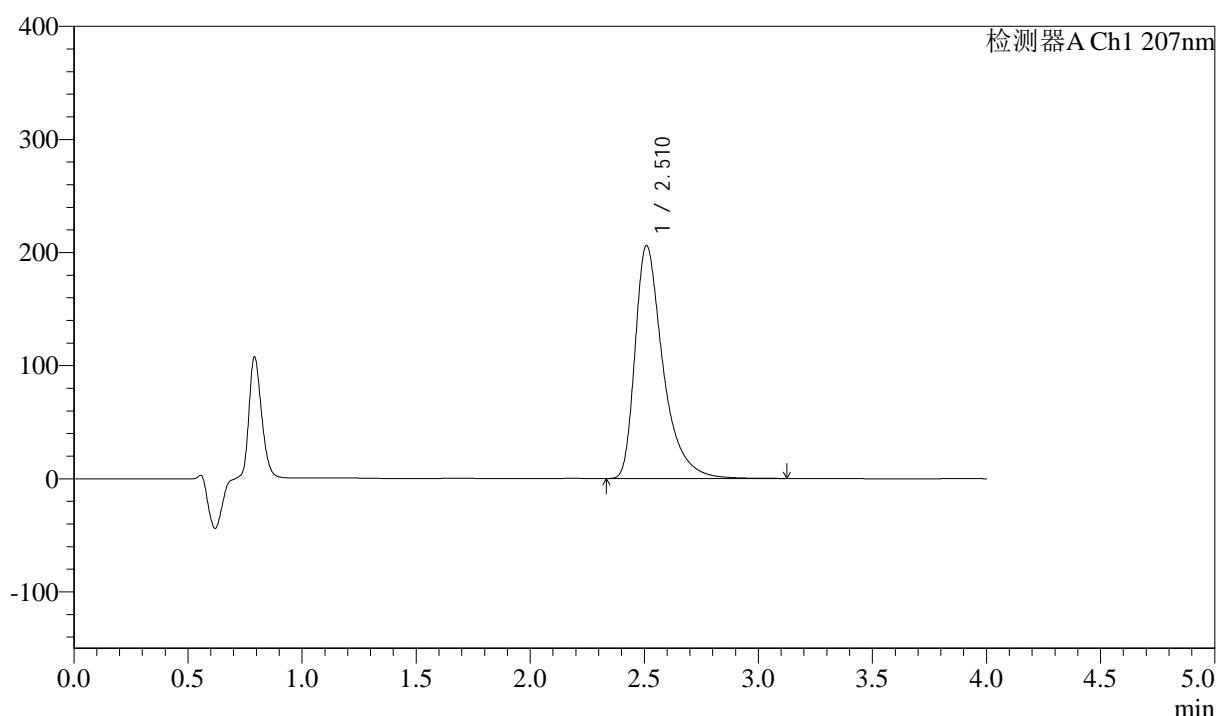
J366

<样品信息>

色谱柱 :XB-C18(50mm*4.6mm,5μm) 流速:1.0ml/min
 柱温 :50°C 波长:207nm
 数据文件名: RC\$J366 - 0-24/24-613-2 - zzp-2024111821p-yxys5t-bz-gw50-rcd-jf50z-pH1.0jz-P2-1.lcd
 方法文件名: RC\$J366 - J366-rcd-FX273.lcm
 批处理文件名: RC\$J366 - 20250123-FX273.lcb
 样品瓶号: 1-10 版本号:6.115
 进样体积: 10 μl 实验者: xiechaojun
 进样时间: 2025/01/23 12:11:41 处理者: xiechaojun
 处理时间 (V2) : 2025/01/24 08:36:47
 仪器型号:SHIMADZU LC-2050C(FX273)

<色谱图>

mV



<峰表>

检测器A Ch1 207nm

峰号	保留时间	面积	面积%	高度	理论塔板数(USP)	拖尾因子	分离度(USP)
1	2.510	1754602	100.000	205647	2222	1.490	--
总计		1754602	100.000	205647			

图9 磷酸奥司他韦干混悬剂溶出度测定影响因素5天包装高温50 HPLC图谱
 自制品(2024111821批)-pH1.0介质-浆法-50转-片2
 供试品溶液-1

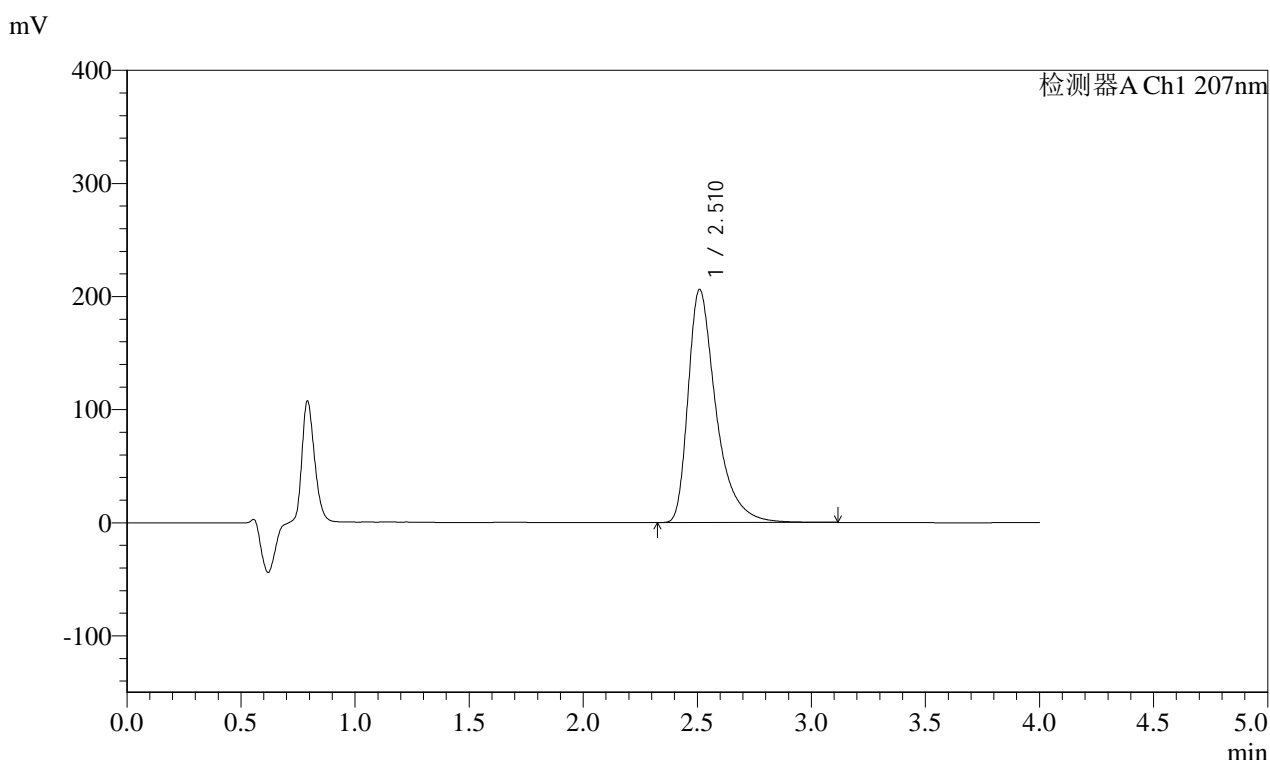


J366

<样品信息>

色谱柱 :XB-C18(50mm*4.6mm,5μm) 流速:1.0ml/min
 柱温 :50°C 波长:207nm
 数据文件名: RC\$J366 - 0-24/24-614-2 - zzp-2024111821p-yxys5t-bz-gw50-rcd-jf50z-pH1.0jz-P2-2.lcd
 方法文件名: RC\$J366 - J366-rcd-FX273.lcm
 批处理文件名: RC\$J366 - 20250123-FX273.lcb
 样品瓶号: 1-10 版本号:6.115
 进样体积: 10 μl 实验者: xiechaojun
 进样时间: 2025/01/23 12:16:04 处理者: xiechaojun
 处理时间 (V2) : 2025/01/24 08:36:49
 仪器型号:SHIMADZU LC-2050C(FX273)

<色谱图>



<峰表>

检测器A Ch1 207nm

峰号	保留时间	面积	面积%	高度	理论塔板数(USP)	拖尾因子	分离度(USP)
1	2.510	1755790	100.000	205756	2221	1.490	--
总计		1755790	100.000	205756			

图10 磷酸奥司他韦干混悬剂溶出度测定影响因素5天包装高温50 HPLC图谱
 自制品(2024111821批)-pH1.0介质-浆法-50转-片2
 供试品溶液-2



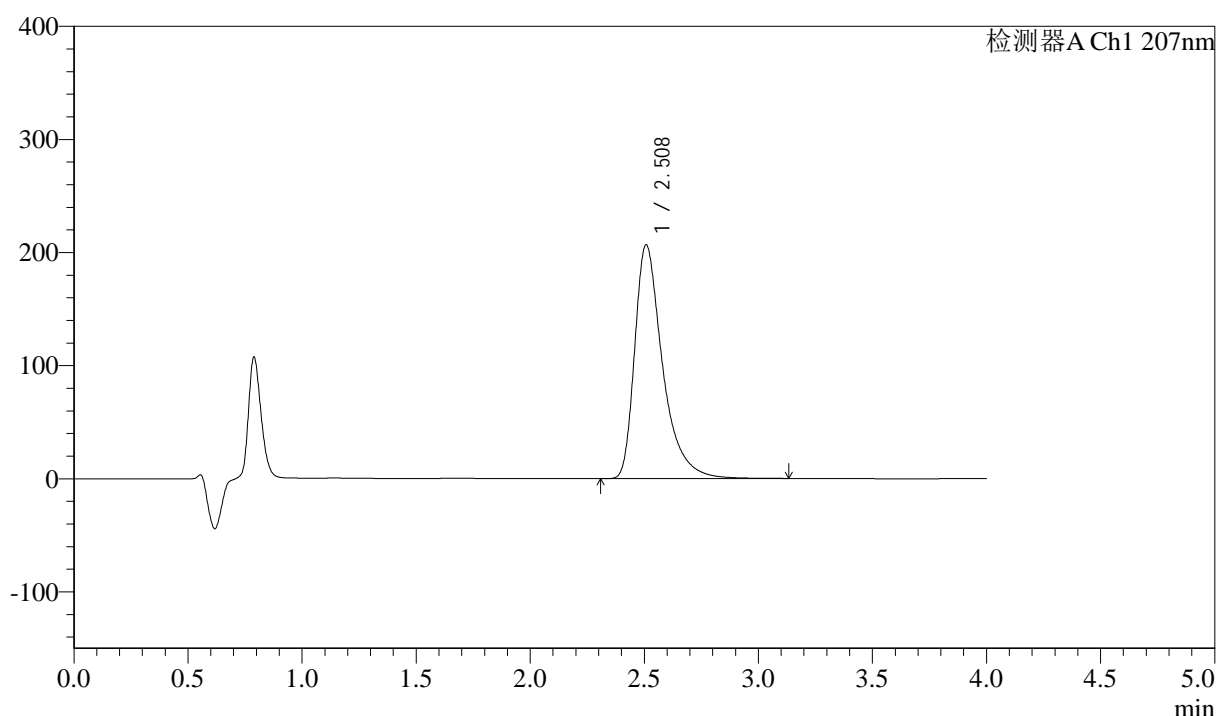
J366

<样品信息>

色谱柱 :XB-C18(50mm*4.6mm,5μm) 流速:1.0ml/min
 柱温 :50°C 波长:207nm
 数据文件名: RC\$J366 - 0-24/24-616-2 - zzp-2024111821p-yxys5t-bz-gw50-rcd-jf50z-pH1.0jz-P3-2.lcd
 方法文件名: RC\$J366 - J366-rcd-FX273.lcm
 批处理文件名: RC\$J366 - 20250123-FX273.lcb
 样品瓶号: 1-19 版本号:6.115
 进样体积: 10 μl 实验者: xiechaojun
 进样时间: 2025/01/23 12:24:47 处理者: xiechaojun
 处理时间 (V2) : 2025/01/24 08:36:55
 仪器型号:SHIMADZU LC-2050C(FX273)

<色谱图>

mV



<峰表>

检测器A Ch1 207nm

峰号	保留时间	面积	面积%	高度	理论塔板数(USP)	拖尾因子	分离度(USP)
1	2.508	1757641	100.000	206493	2227	1.488	--
总计		1757641	100.000	206493			

图12 磷酸奥司他韦干混悬剂溶出度测定影响因素5天包装高温50 HPLC图谱
 自制品(2024111821批)-pH1.0介质-浆法-50转-片3
 供试品溶液-2



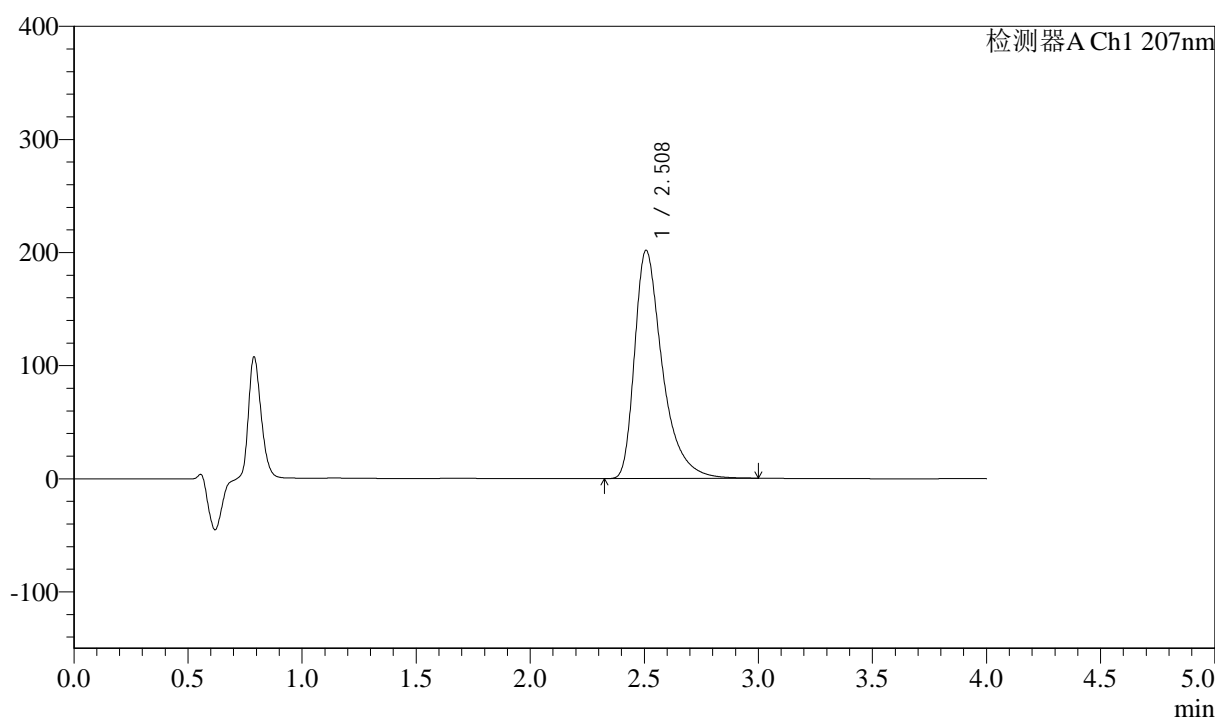
J366

<样品信息>

色谱柱 :XB-C18(50mm*4.6mm,5μm)	流速:1.0ml/min
柱温 :50°C	波长:207nm
数据文件名: RC\$J366 - 0-24/24-617-2 - zzp-2024111821p-yxys5t-bz-gw50-rcd-jf50z-pH1.0jz-P4-1.lcd	
方法文件名: RC\$J366 - J366-rcd-FX273.lcm	
批处理文件名: RC\$J366 - 20250123-FX273.lcb	
样品瓶号: 1-28	版本号:6.115
进样体积: 10 μl	实验者: xiechaojun
进样时间: 2025/01/23 12:29:08	处理者: xiechaojun
处理时间 (V2) : 2025/01/24 08:36:57	
仪器型号:SHIMADZU LC-2050C(FX273)	

<色谱图>

mV



<峰表>

检测器A Ch1 207nm

峰号	保留时间	面积	面积%	高度	理论塔板数(USP)	拖尾因子	分离度(USP)
1	2.508	1710727	100.000	201609	2224	1.483	--
总计		1710727	100.000	201609			

图13 磷酸奥司他韦干混悬剂溶出度测定影响因素5天包装高温50 HPLC图谱
 自制品(2024111821批)-pH1.0介质-浆法-50转-片4
 供试品溶液-1



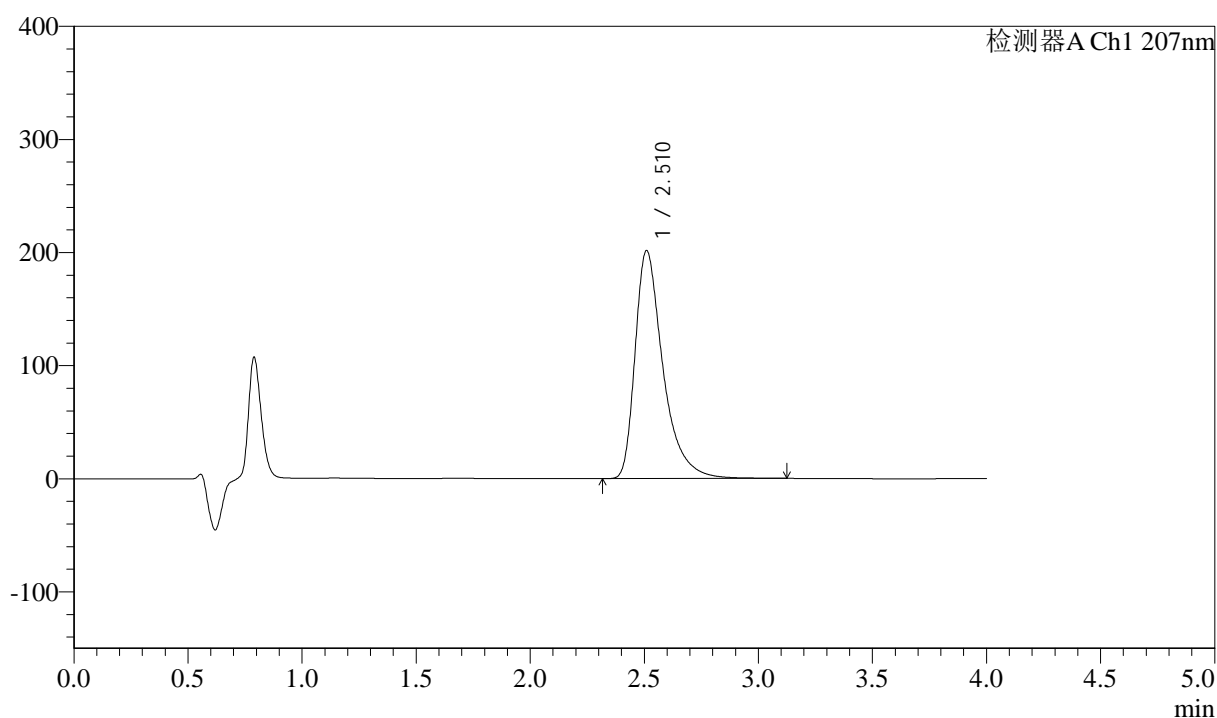
J366

<样品信息>

色谱柱 :XB-C18(50mm*4.6mm,5μm) 流速:1.0ml/min
 柱温 :50°C 波长:207nm
 数据文件名: RC\$J366 - 0-24/24-618-2 - zzp-2024111821p-yxys5t-bz-gw50-rcd-jf50z-pH1.0jz-P4-2.lcd
 方法文件名: RC\$J366 - J366-rcd-FX273.lcm
 批处理文件名: RC\$J366 - 20250123-FX273.lcb
 样品瓶号: 1-28 版本号:6.115
 进样体积: 10 μl 实验者: xiechaojun
 进样时间: 2025/01/23 12:33:30 处理者: xiechaojun
 处理时间 (V2) : 2025/01/24 08:37:00
 仪器型号:SHIMADZU LC-2050C(FX273)

<色谱图>

mV



<峰表>

检测器A Ch1 207nm

峰号	保留时间	面积	面积%	高度	理论塔板数(USP)	拖尾因子	分离度(USP)
1	2.510	1716530	100.000	201183	2220	1.487	--
总计		1716530	100.000	201183			

图14 磷酸奥司他韦干混悬剂溶出度测定影响因素5天包装高温50 HPLC图谱
 自制品(2024111821批)-pH1.0介质-浆法-50转-片4
 供试品溶液-2

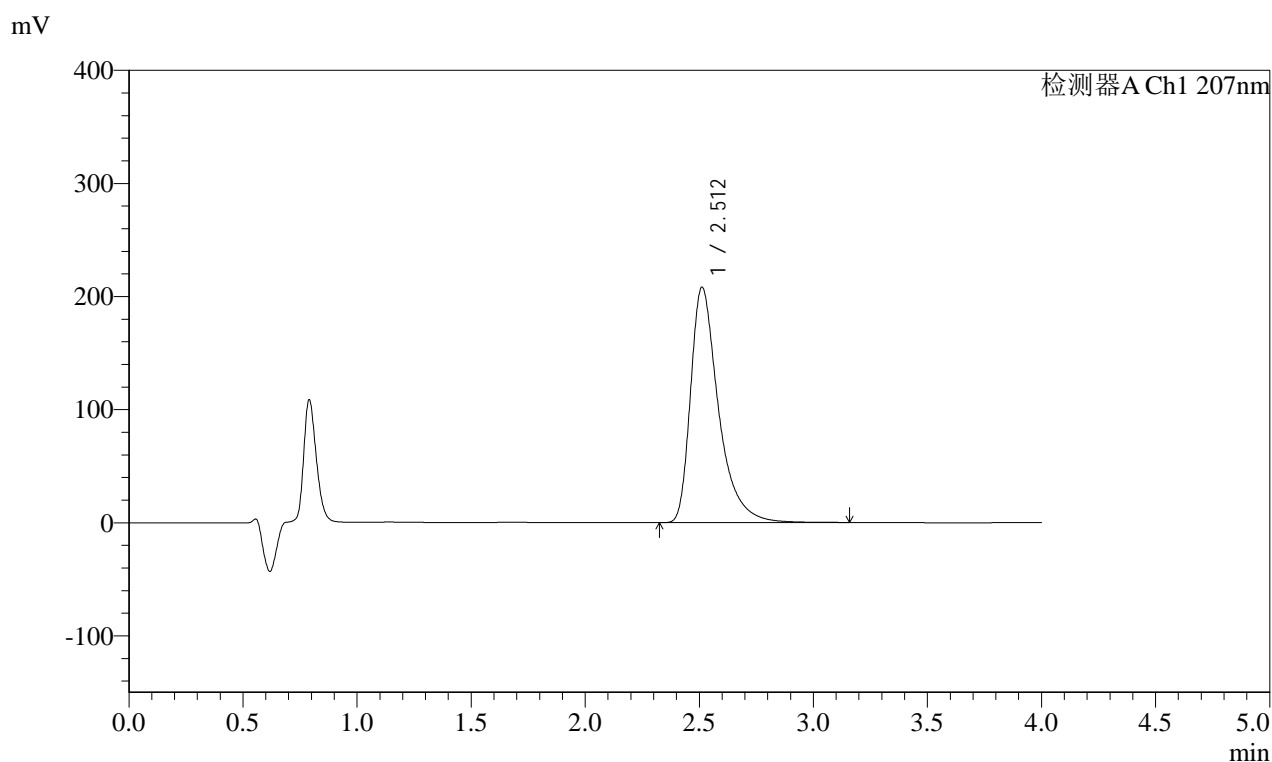


J366

<样品信息>

色谱柱 :XB-C18(50mm*4.6mm,5μm) 流速:1.0ml/min
 柱温 :50°C 波长:207nm
 数据文件名: RC\$J366 - 0-24/24-620-2 - zzp-2024111821p-yxys5t-bz-gw50-rcd-jf50z-pH1.0jz-P5-2.lcd
 方法文件名: RC\$J366 - J366-rcd-FX273.lcm
 批处理文件名: RC\$J366 - 20250123-FX273.lcb
 样品瓶号: 1-37 版本号:6.115
 进样体积: 10 μl 实验者: xiechaojun
 进样时间: 2025/01/23 12:42:14 处理者: xiechaojun
 处理时间 (V2) : 2025/01/24 08:37:05
 仪器型号:SHIMADZU LC-2050C(FX273)

<色谱图>



<峰表>

检测器A Ch1 207nm

峰号	保留时间	面积	面积%	高度	理论塔板数(USP)	拖尾因子	分离度(USP)
1	2.512	1775054	100.000	208178	2225	1.490	--
总计		1775054	100.000	208178			

图16 磷酸奥司他韦干混悬剂溶出度测定影响因素5天包装高温50 HPLC图谱
 自制品(2024111821批)-pH1.0介质-浆法-50转-片5
 供试品溶液-2



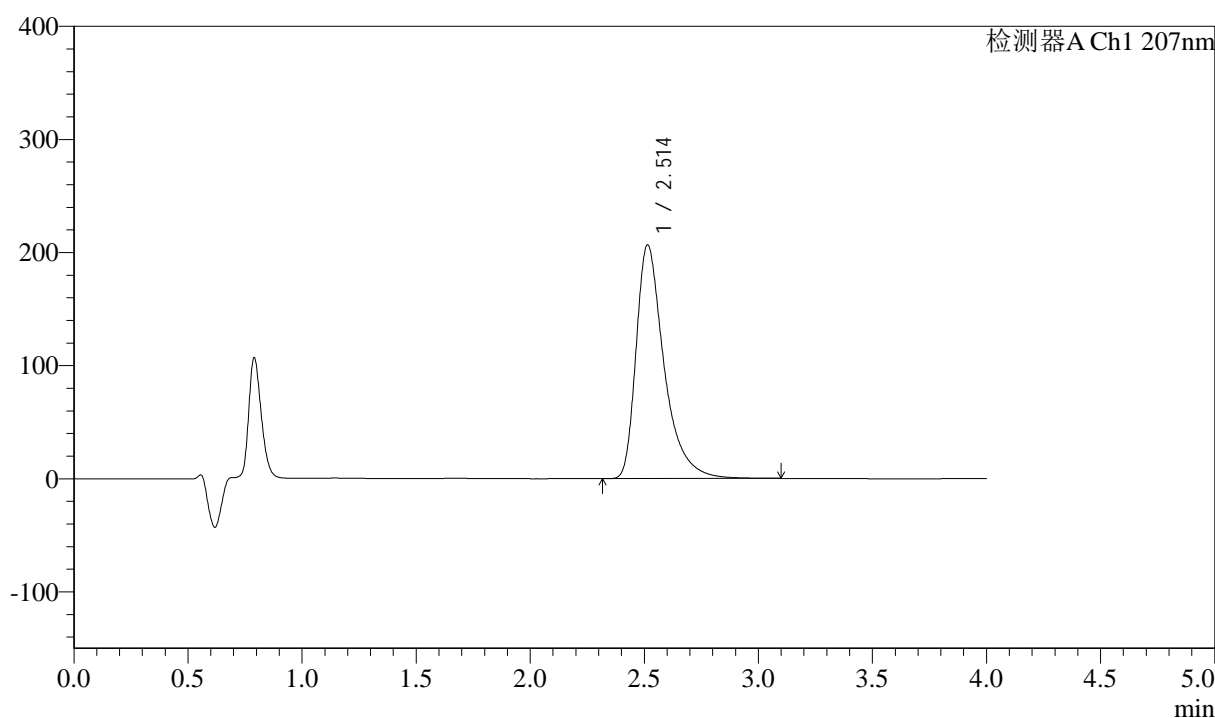
J366

<样品信息>

色谱柱 :XB-C18(50mm*4.6mm,5μm) 流速:1.0ml/min
 柱温 :50°C 波长:207nm
 数据文件名: RC\$J366 - 0-24/24-622-2 - zzp-2024111821p-yxys5t-bz-gw50-rcd-jf50z-pH1.0jz-P6-2.lcd
 方法文件名: RC\$J366 - J366-rcd-FX273.lcm
 批处理文件名: RC\$J366 - 20250123-FX273.lcb
 样品瓶号: 1-46 版本号:6.115
 进样体积: 10 μl 实验者: xiechaojun
 进样时间: 2025/01/23 12:50:59 处理者: xiechaojun
 处理时间 (V2) : 2025/01/24 08:37:10
 仪器型号:SHIMADZU LC-2050C(FX273)

<色谱图>

mV



<峰表>

检测器A Ch1 207nm

峰号	保留时间	面积	面积%	高度	理论塔板数(USP)	拖尾因子	分离度(USP)
1	2.514	1764106	100.000	206737	2218	1.491	--
总计		1764106	100.000	206737			

图18 磷酸奥司他韦干混悬剂溶出度测定影响因素5天包装高温50 HPLC图谱
 自制品(2024111821批)-pH1.0介质-浆法-50转-片6
 供试品溶液-2



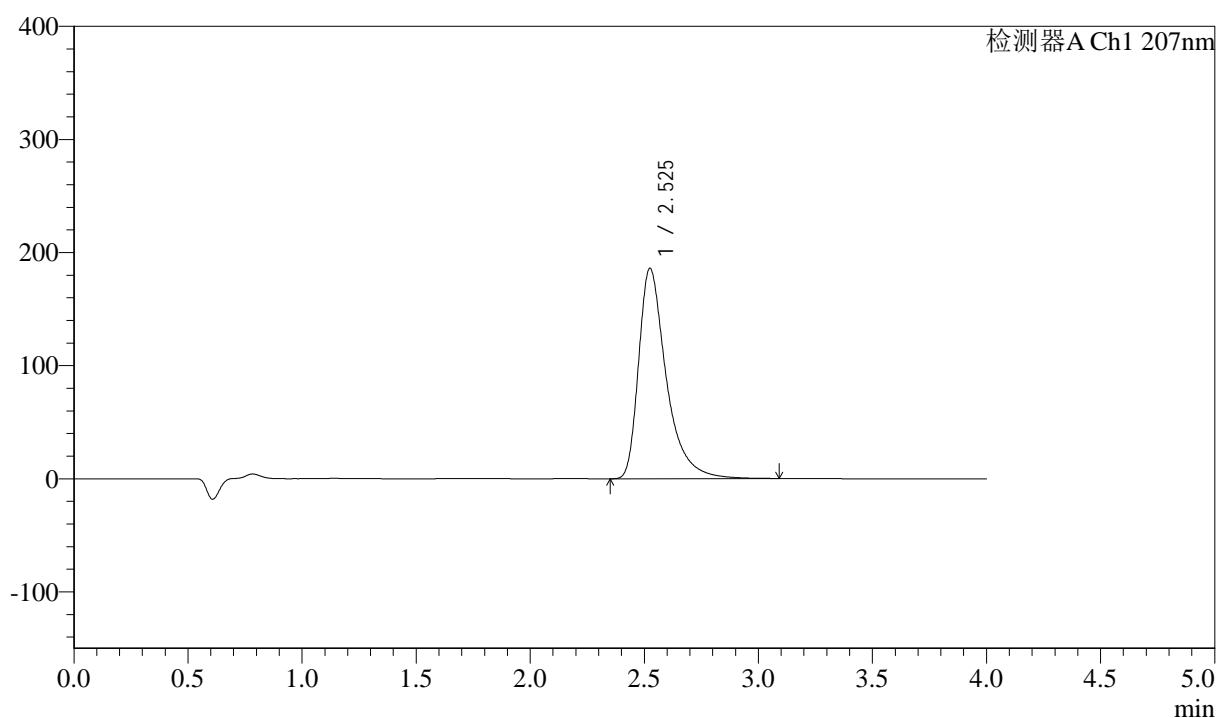
J366

<样品信息>

色谱柱 :XB-C18(50mm*4.6mm,5μm)	流速:1.0ml/min
柱温 :50°C	波长:207nm
数据文件名: RC\$J366 - 0-24/24-623-2 - zzp-202411821p-yxys5t-bz-gw50-rcd-jf50z-pH1.0jz-dz2-1.lcd	
方法文件名: RC\$J366 - J366-rcd-FX273.lcm	
批处理文件名: RC\$J366 - 20250123-FX273.lcb	
样品瓶号: 1-27	版本号:6.115
进样体积: 10 μl	实验者: xiechaojun
进样时间: 2025/01/23 12:55:22	处理者: xiechaojun
处理时间 (V2) : 2025/01/24 08:37:14	
仪器型号:SHIMADZU LC-2050C(FX273)	

<色谱图>

mV



<峰表>

检测器A Ch1 207nm

峰号	保留时间	面积	面积%	高度	理论塔板数(USP)	拖尾因子	分离度(USP)
1	2.525	1570854	100.000	185786	2312	1.500	--
总计		1570854	100.000	185786			

图19 磷酸奥司他韦干混悬剂溶出度测定影响因素5天包装高温50 HPLC图谱
自制品-pH1.0介质-浆法-50转
对照品溶液-2-1



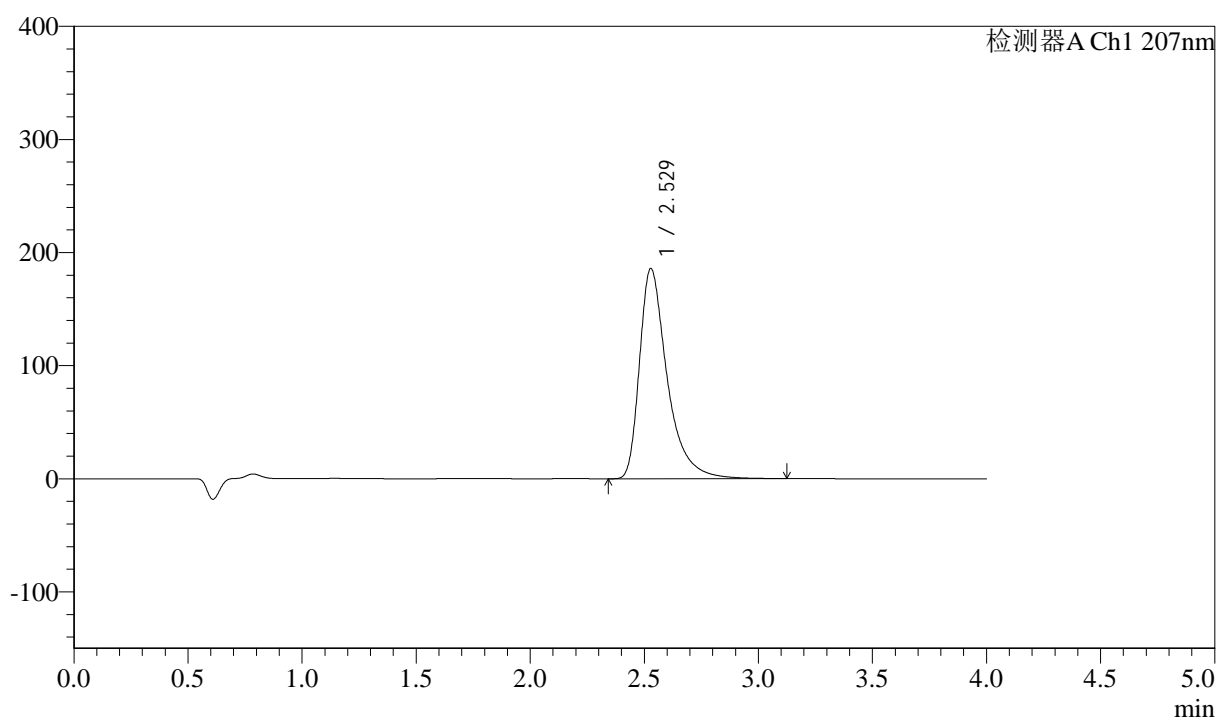
J366

<样品信息>

色谱柱 :XB-C18(50mm*4.6mm,5μm)	流速:1.0ml/min
柱温 :50°C	波长:207nm
数据文件名: RC\$J366 - 0-24/24-624-2 - zzp-2024111821p-yxys5t-bz-gw50-rcd-jf50z-pH1.0jz-dz2-2.lcd	
方法文件名: RC\$J366 - J366-rcd-FX273.lcm	
批处理文件名: RC\$J366 - 20250123-FX273.lcb	
样品瓶号: 1-27	版本号:6.115
进样体积: 10 μl	实验者: xiechaojun
进样时间: 2025/01/23 12:59:45	处理者: xiechaojun
处理时间 (V2) : 2025/01/24 08:37:16	
仪器型号:SHIMADZU LC-2050C(FX273)	

<色谱图>

mV



<峰表>

检测器A Ch1 207nm

峰号	保留时间	面积	面积%	高度	理论塔板数(USP)	拖尾因子	分离度(USP)
1	2.529	1572032	100.000	185965	2313	1.500	--
总计		1572032	100.000	185965			

图20 磷酸奥司他韦干混悬剂溶出度测定影响因素5天包装高温50 HPLC图谱
自制品-pH1.0介质-浆法-50转
对照品溶液-2-2