



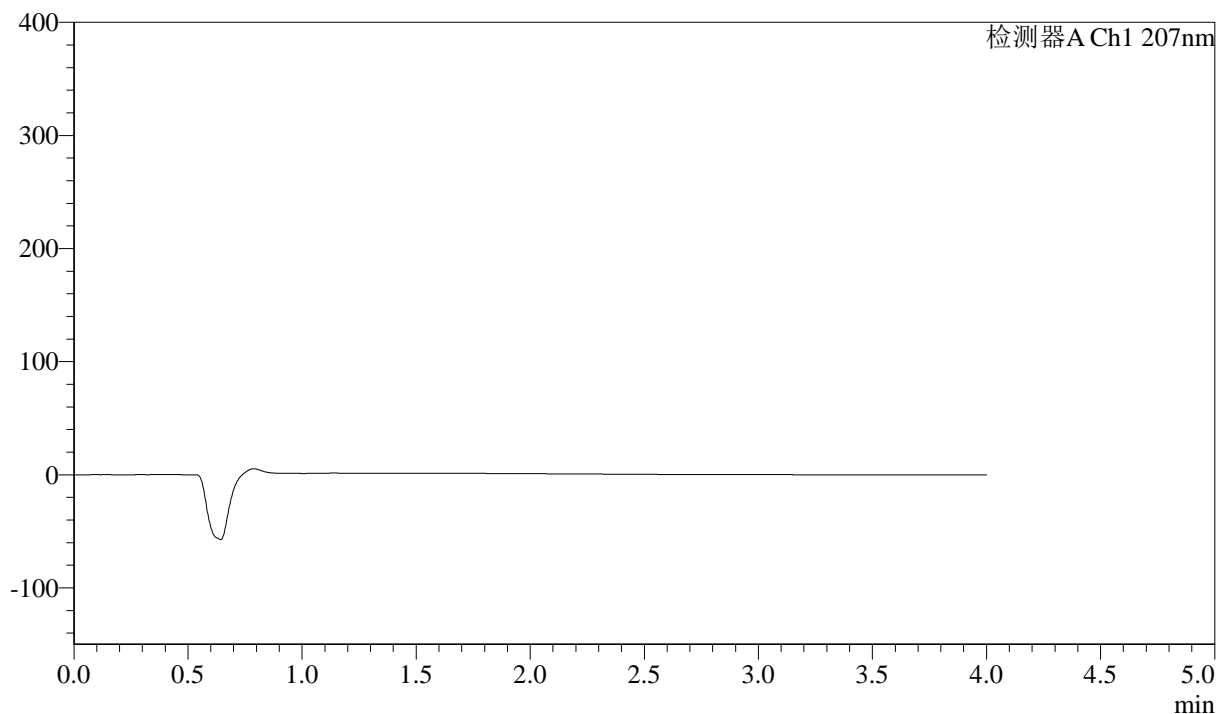
# J366

## <样品信息>

色谱柱 :XB-C18(50mm\*4.6mm,5μm) 流速:1.0ml/min  
 柱温 :50°C 波长:207nm  
 数据文件名: RC\$J366 - 0-24/24-605-2 - zzp-2024111821p-yxys5t-bz-gw50-rcd-jf50z-pH1.0jz-rj.lcd  
 方法文件名: RC\$J366 - J366-rcd-FX273.lcm  
 批处理文件名: RC\$J366 - 20250123-FX273.lcb  
 样品瓶号: 1-9 版本号:6.115  
 进样体积: 10 μl 实验者: xiechaojun  
 进样时间: 2025/01/23 11:36:41 处理者: xiechaojun  
 处理时间 (V2) : 2025/01/24 08:36:25  
 仪器型号:SHIMADZU LC-2050C(FX273)

## <色谱图>

mV



## <峰表>

检测器A Ch1 207nm

峰号	保留时间	面积	面积%	高度	理论塔板数(USP)	拖尾因子	分离度(USP)
总计							



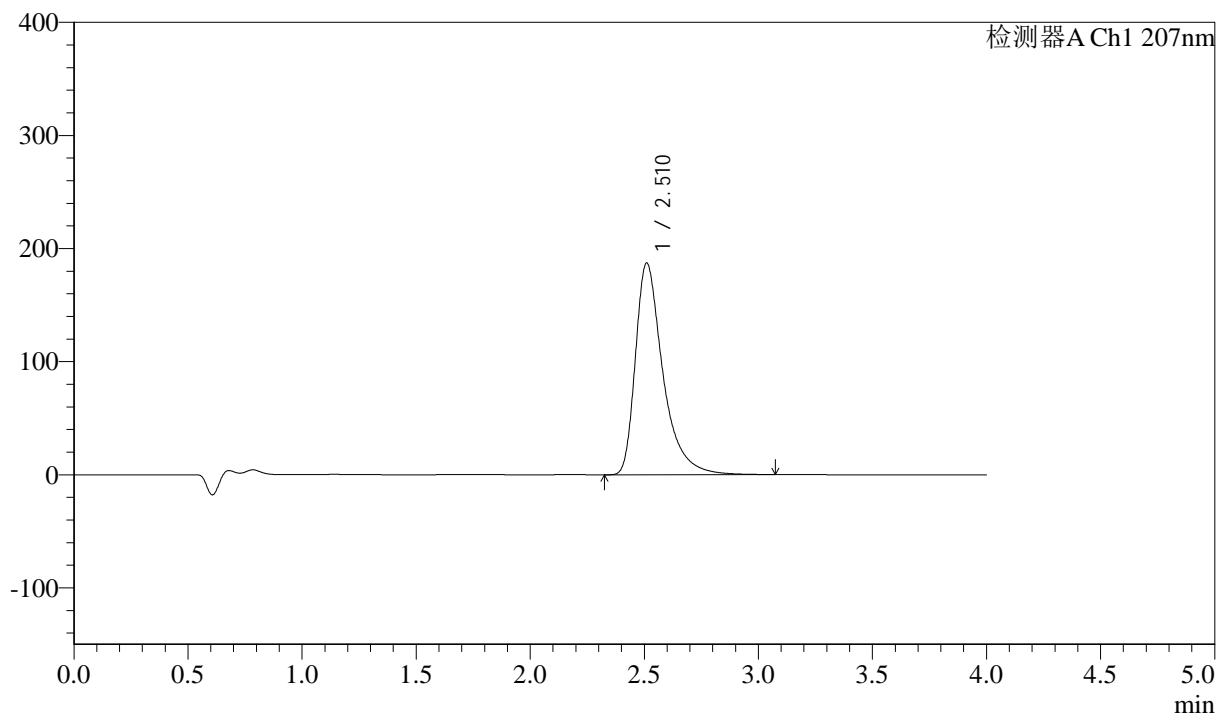
# J366

## <样品信息>

色谱柱 :XB-C18(50mm\*4.6mm,5μm) 流速:1.0ml/min  
 柱温 :50°C 波长:207nm  
 数据文件名: RC\$J366 - 0-24/24-606-2 - zzp-202411821p-yxys5t-bz-gw50-rcd-jf50z-pH1.0jz-dz1-1.lcd  
 方法文件名: RC\$J366 - J366-rcd-FX273.lcm  
 批处理文件名: RC\$J366 - 20250123-FX273.lcb  
 样品瓶号: 1-18 版本号:6.115  
 进样体积: 10 μl 实验者: xiechaojun  
 进样时间: 2025/01/23 11:41:05 处理者: xiechaojun  
 处理时间 (V2): 2025/01/24 08:36:29  
 仪器型号:SHIMADZU LC-2050C(FX273)

## <色谱图>

mV



## <峰表>

检测器A Ch1 207nm

峰号	保留时间	面积	面积%	高度	理论塔板数(USP)	拖尾因子	分离度(USP)
1	2.510	1572251	100.000	187032	2307	1.497	--
总计		1572251	100.000	187032			



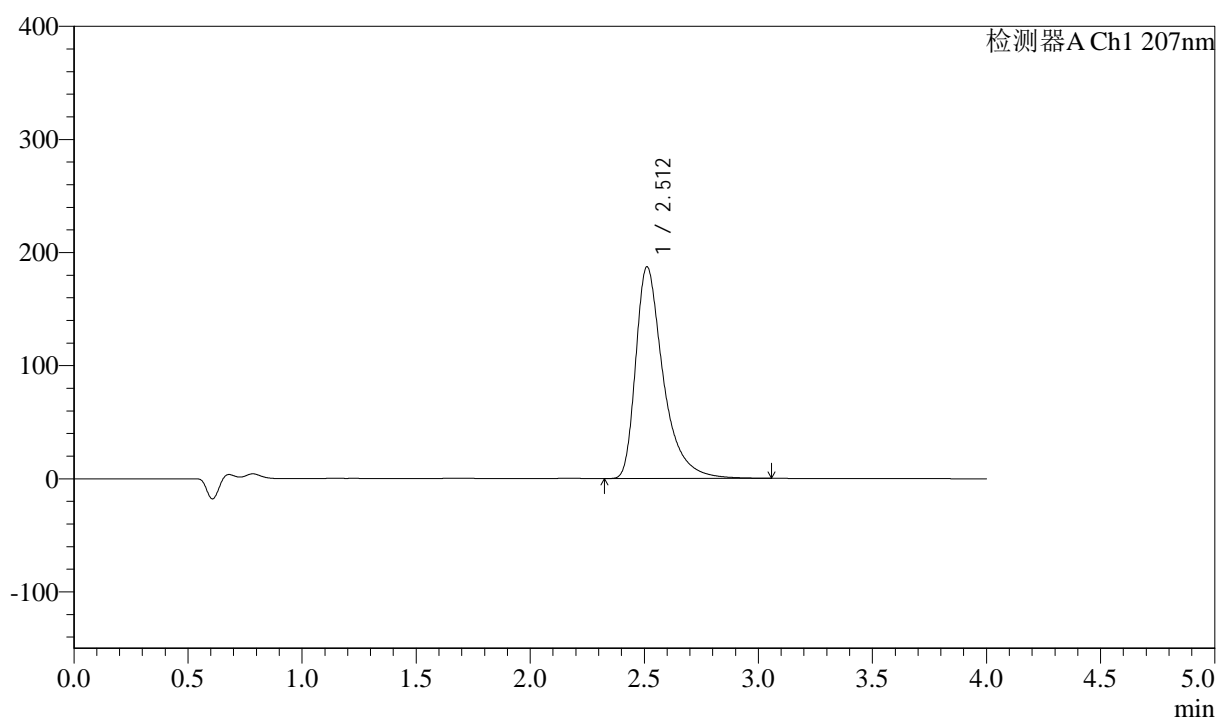
J366

## &lt;样品信息&gt;

色谱柱 :XB-C18(50mm\*4.6mm,5 $\mu$ m) 流速:1.0ml/min  
柱温 :50 $^{\circ}$ C 波长:207nm  
数据文件名: RC\$J366 - 0-24/24-607-2 - zzp-202411821p-yxys5t-bz-gw50-rcd-jf50z-pH1.0jz-dz1-2.lcd  
方法文件名: RC\$J366 - J366-rcd-FX273.lcm  
批处理文件名: RC\$J366 - 20250123-FX273.lcb  
样品瓶号: 1-18  
进样体积: 10  $\mu$ l 版本号:6.115  
进样时间: 2025/01/23 11:45:27 实验者: xiechaojun  
处理时间 (V2): 2025/01/24 08:36:31 处理者: xiechaojun  
仪器型号:SHIMADZU LC-2050C(FX273)

## &lt;色谱图&gt;

mV



## &lt;峰表&gt;

检测器A Ch1 207nm

峰号	保留时间	面积	面积%	高度	理论塔板数(USP)	拖尾因子	分离度(USP)
1	2.512	1572288	100.000	187190	2307	1.496	--
总计		1572288	100.000	187190			



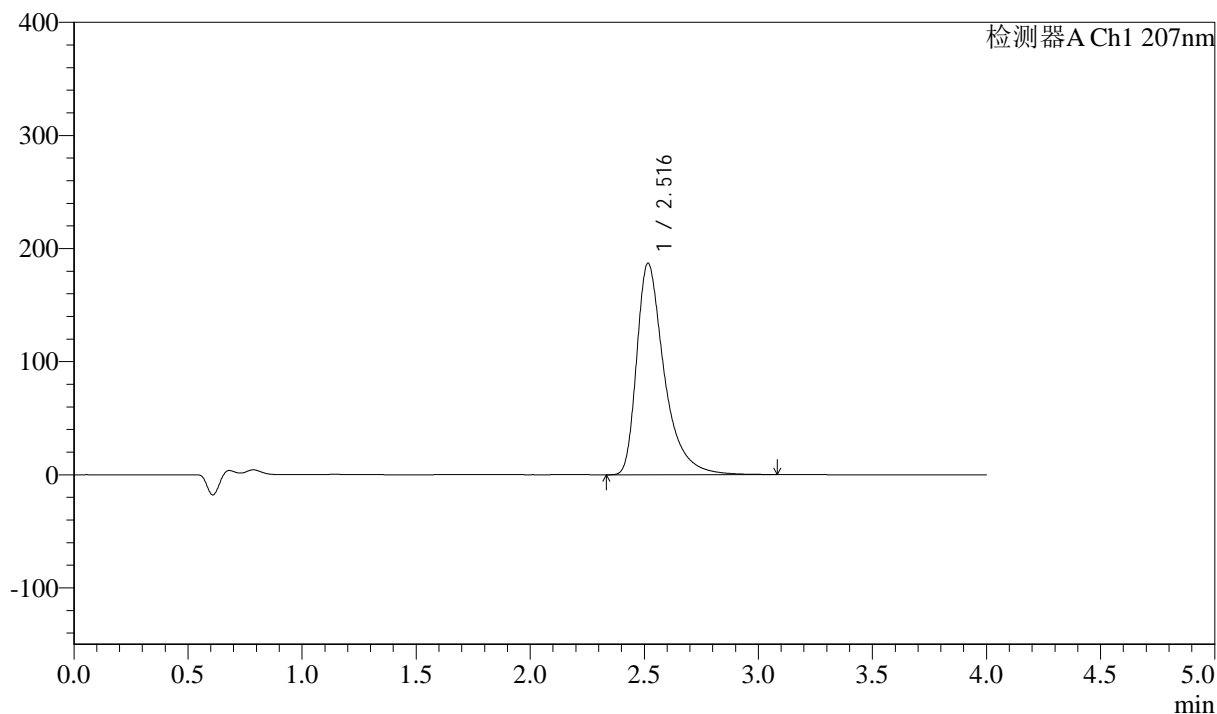
# J366

## <样品信息>

色谱柱 :XB-C18(50mm*4.6mm,5μm)	流速:1.0ml/min
柱温 :50°C	波长:207nm
数据文件名: RC\$J366 - 0-24/24-608-2 - zzp-202411821p-yxys5t-bz-gw50-rcd-jf50z-pH1.0jz-dz1-3.lcd	
方法文件名: RC\$J366 - J366-rcd-FX273.lcm	
批处理文件名: RC\$J366 - 20250123-FX273.lcb	
样品瓶号: 1-18	版本号:6.115
进样体积: 10 μl	实验者: xiechaojun
进样时间: 2025/01/23 11:49:49	处理者: xiechaojun
处理时间 (V2) : 2025/01/24 08:36:34	
仪器型号:SHIMADZU LC-2050C(FX273)	

## <色谱图>

mV



## <峰表>

检测器A Ch1 207nm

峰号	保留时间	面积	面积%	高度	理论塔板数(USP)	拖尾因子	分离度(USP)
1	2.516	1572691	100.000	186800	2311	1.494	--
总计		1572691	100.000	186800			



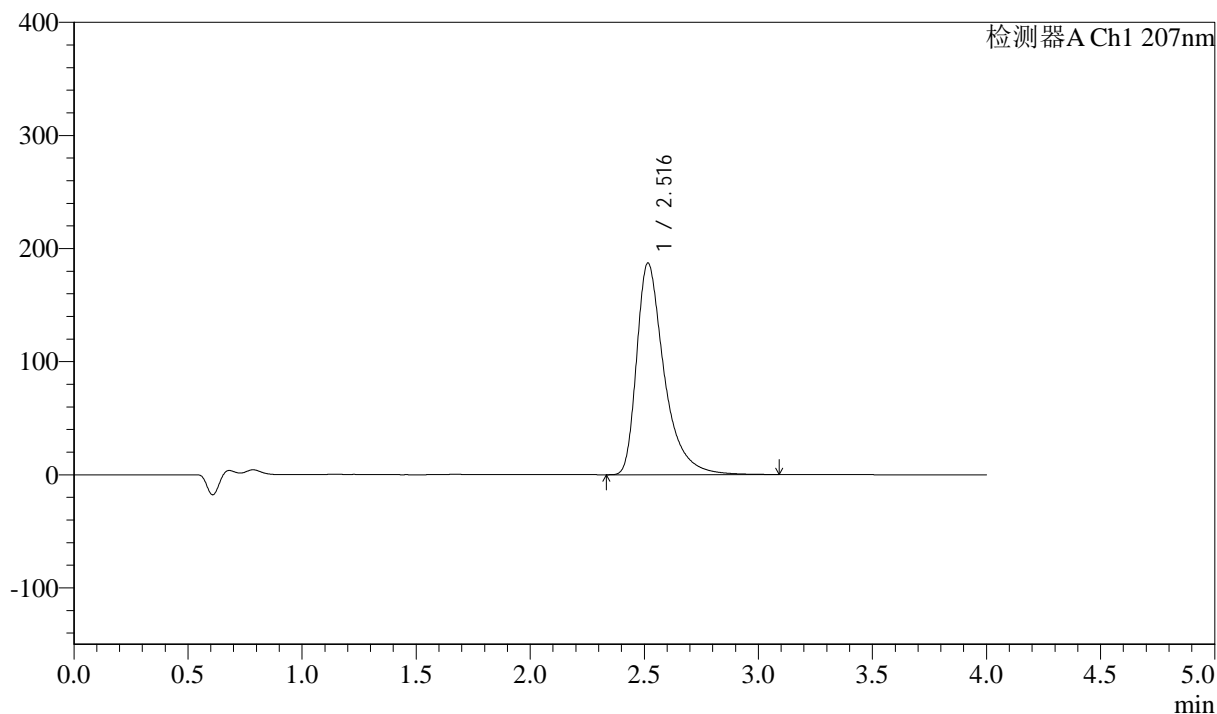
# J366

## <样品信息>

色谱柱 :XB-C18(50mm\*4.6mm,5μm) 流速:1.0ml/min  
 柱温 :50°C 波长:207nm  
 数据文件名: RC\$J366 - 0-24/24-609-2 - zzp-202411821p-yxys5t-bz-gw50-rcd-jf50z-pH1.0jz-dz1-4.lcd  
 方法文件名: RC\$J366 - J366-rcd-FX273.lcm  
 批处理文件名: RC\$J366 - 20250123-FX273.lcb  
 样品瓶号: 1-18 版本号:6.115  
 进样体积: 10 μl 实验者: xiechaojun  
 进样时间: 2025/01/23 11:54:13 处理者: xiechaojun  
 处理时间 (V2): 2025/01/24 08:36:37  
 仪器型号:SHIMADZU LC-2050C(FX273)

## <色谱图>

mV



## <峰表>

检测器A Ch1 207nm

峰号	保留时间	面积	面积%	高度	理论塔板数(USP)	拖尾因子	分离度(USP)
1	2.516	1572376	100.000	186951	2312	1.494	--
总计		1572376	100.000	186951			



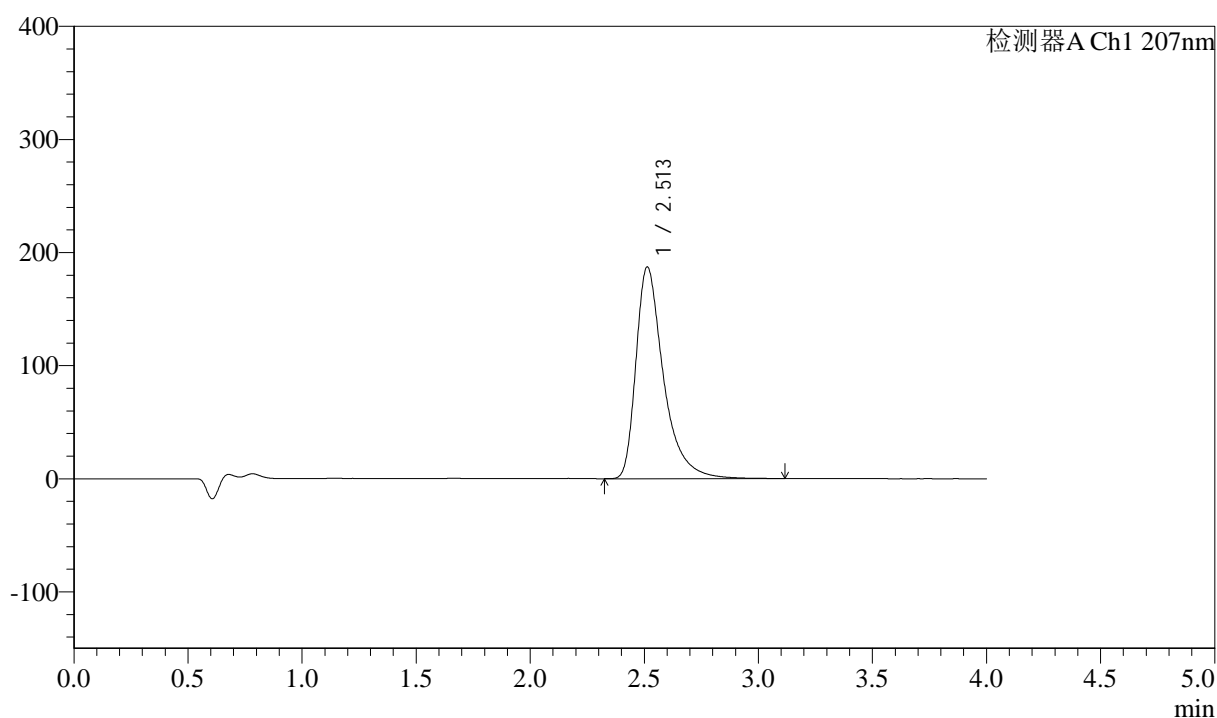
J366

## &lt;样品信息&gt;

色谱柱 :XB-C18(50mm\*4.6mm,5 $\mu$ m) 流速:1.0ml/min  
柱温 :50 $^{\circ}$ C 波长:207nm  
数据文件名: RC\$J366 - 0-24/24-610-2 - zzp-202411821p-yxys5t-bz-gw50-rcd-jf50z-pH1.0jz-dz1-5.lcd  
方法文件名: RC\$J366 - J366-rcd-FX273.lcm  
批处理文件名: RC\$J366 - 20250123-FX273.lcb  
样品瓶号: 1-18  
进样体积: 10  $\mu$ l 版本号:6.115  
进样时间: 2025/01/23 11:58:35 实验者: xiechaojun  
处理时间 (V2): 2025/01/24 08:36:39 处理者: xiechaojun  
仪器型号:SHIMADZU LC-2050C(FX273)

## &lt;色谱图&gt;

mV



## &lt;峰表&gt;

检测器A Ch1 207nm

峰号	保留时间	面积	面积%	高度	理论塔板数(USP)	拖尾因子	分离度(USP)
1	2.513	1574116	100.000	187340	2307	1.493	--
总计		1574116	100.000	187340			



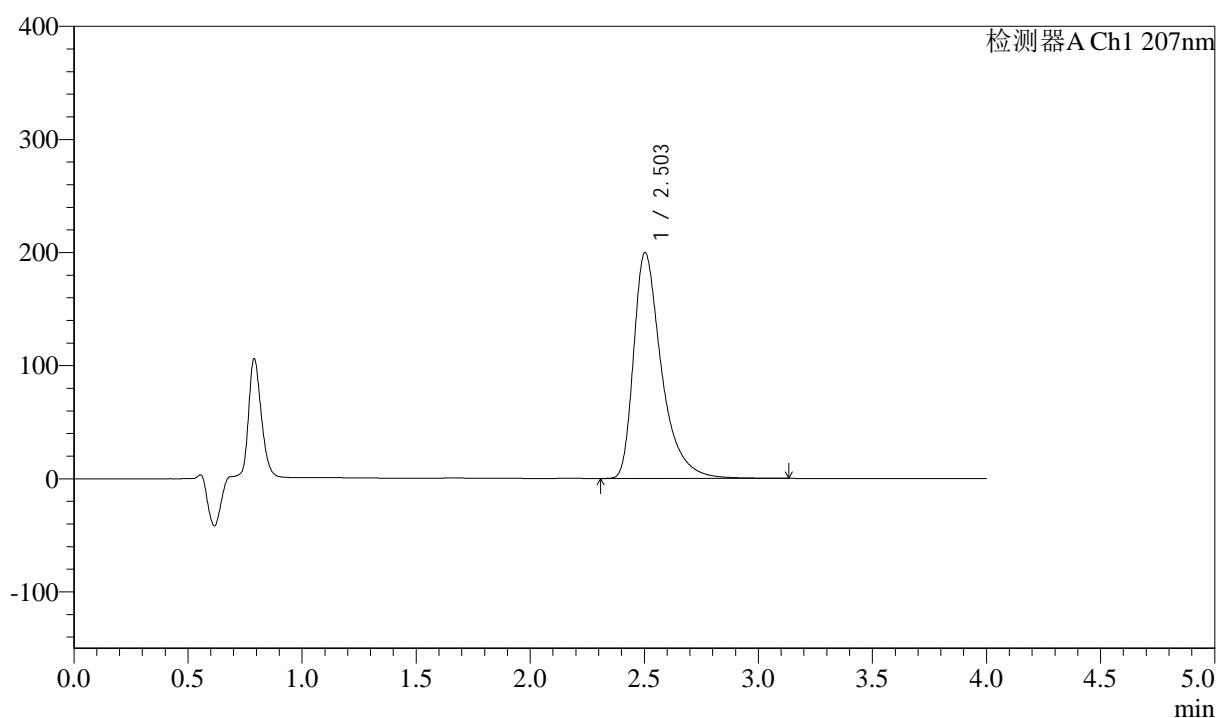
J366

## &lt;样品信息&gt;

色谱柱 :XB-C18(50mm\*4.6mm,5μm) 流速:1.0ml/min  
 柱温 :50°C 波长:207nm  
 数据文件名: RC\$J366 - 0-24/24-611-2 - zzp-202411821p-yxys5t-bz-gw50-rcd-jf50z-pH1.0jz-P1-1.lcd  
 方法文件名: RC\$J366 - J366-rcd-FX273.lcm  
 批处理文件名: RC\$J366 - 20250123-FX273.lcb  
 样品瓶号: 1-1  
 进样体积: 10 μl 版本号:6.115  
 进样时间: 2025/01/23 12:02:57 实验者: xiechaojun  
 处理时间 (V2): 2025/01/24 08:36:42 处理者: xiechaojun  
 仪器型号:SHIMADZU LC-2050C(FX273)

## &lt;色谱图&gt;

mV



## &lt;峰表&gt;

检测器A Ch1 207nm

峰号	保留时间	面积	面积%	高度	理论塔板数(USP)	拖尾因子	分离度(USP)
1	2.503	1697516	100.000	199779	2223	1.485	--
总计		1697516	100.000	199779			



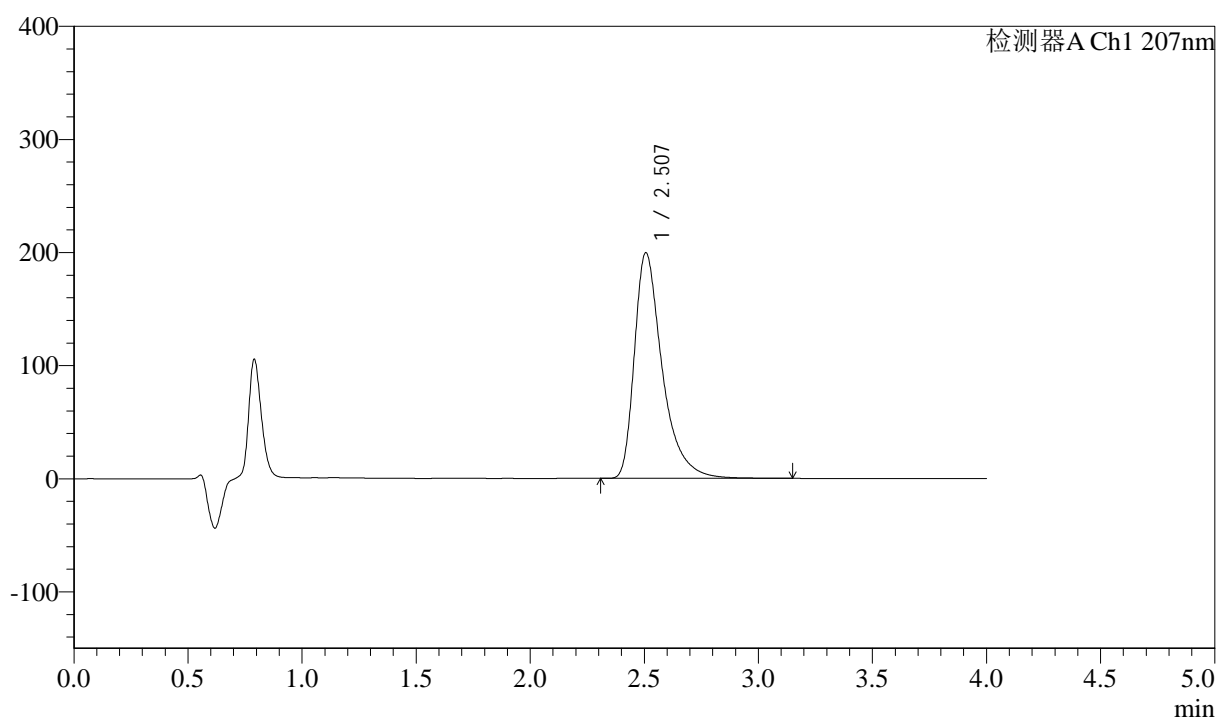
# J366

## <样品信息>

色谱柱 :XB-C18(50mm\*4.6mm,5μm) 流速:1.0ml/min  
 柱温 :50°C 波长:207nm  
 数据文件名: RC\$J366 - 0-24/24-612-2 - zzp-2024111821p-yxys5t-bz-gw50-rcd-jf50z-pH1.0jz-P1-2.lcd  
 方法文件名: RC\$J366 - J366-rcd-FX273.lcm  
 批处理文件名: RC\$J366 - 20250123-FX273.lcb  
 样品瓶号: 1-1 版本号:6.115  
 进样体积: 10 μl 实验者: xiechaojun  
 进样时间: 2025/01/23 12:07:19 处理者: xiechaojun  
 处理时间 (V2): 2025/01/24 08:36:44  
 仪器型号:SHIMADZU LC-2050C(FX273)

## <色谱图>

mV



## <峰表>

检测器A Ch1 207nm

峰号	保留时间	面积	面积%	高度	理论塔板数(USP)	拖尾因子	分离度(USP)
1	2.507	1696147	100.000	199593	2227	1.487	--
总计		1696147	100.000	199593			



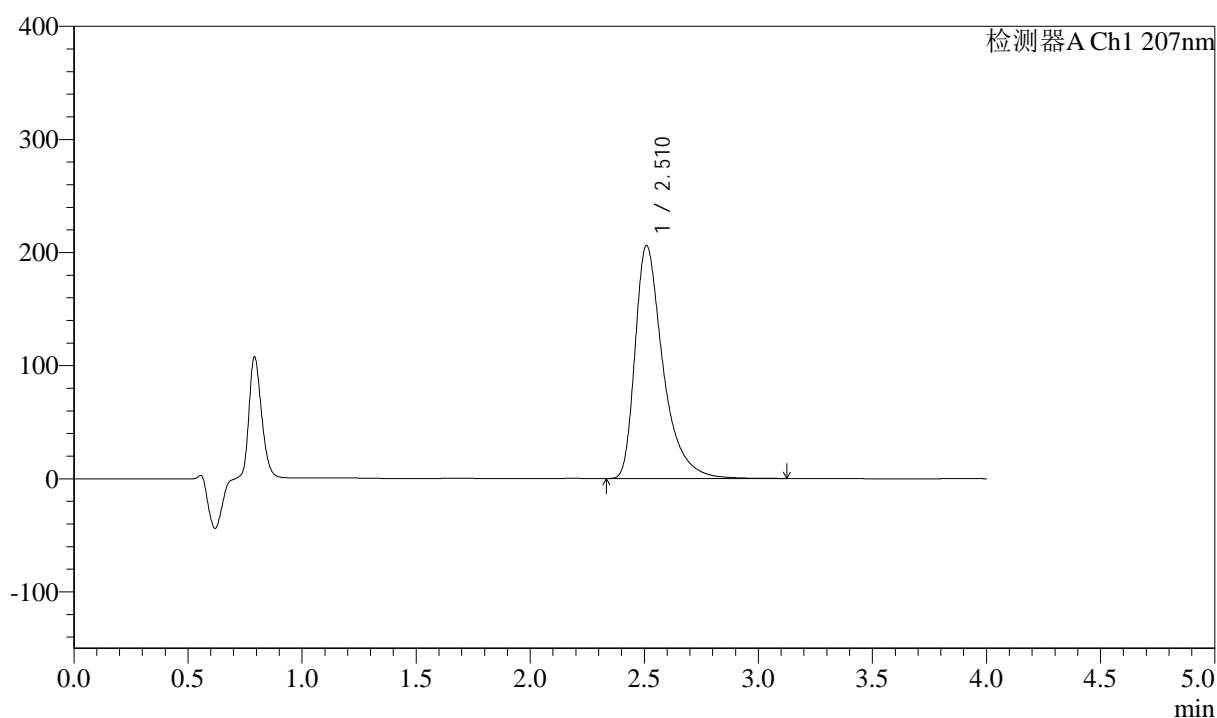
J366

## &lt;样品信息&gt;

色谱柱 :XB-C18(50mm\*4.6mm,5 $\mu$ m) 流速:1.0ml/min  
柱温 :50 $^{\circ}$ C 波长:207nm  
数据文件名: RC\$J366 - 0-24/24-613-2 - zzp-202411821p-yxys5t-bz-gw50-rcd-jf50z-pH1.0jz-P2-1.lcd  
方法文件名: RC\$J366 - J366-rcd-FX273.lcm  
批处理文件名: RC\$J366 - 20250123-FX273.lcb  
样品瓶号: 1-10  
进样体积: 10  $\mu$ l 版本号:6.115  
进样时间: 2025/01/23 12:11:41 实验者: xiechaojun  
处理时间 (V2): 2025/01/24 08:36:47 处理者: xiechaojun  
仪器型号:SHIMADZU LC-2050C(FX273)

## &lt;色谱图&gt;

mV



## &lt;峰表&gt;

检测器A Ch1 207nm

峰号	保留时间	面积	面积%	高度	理论塔板数(USP)	拖尾因子	分离度(USP)
1	2.510	1754602	100.000	205647	2222	1.490	--
总计		1754602	100.000	205647			



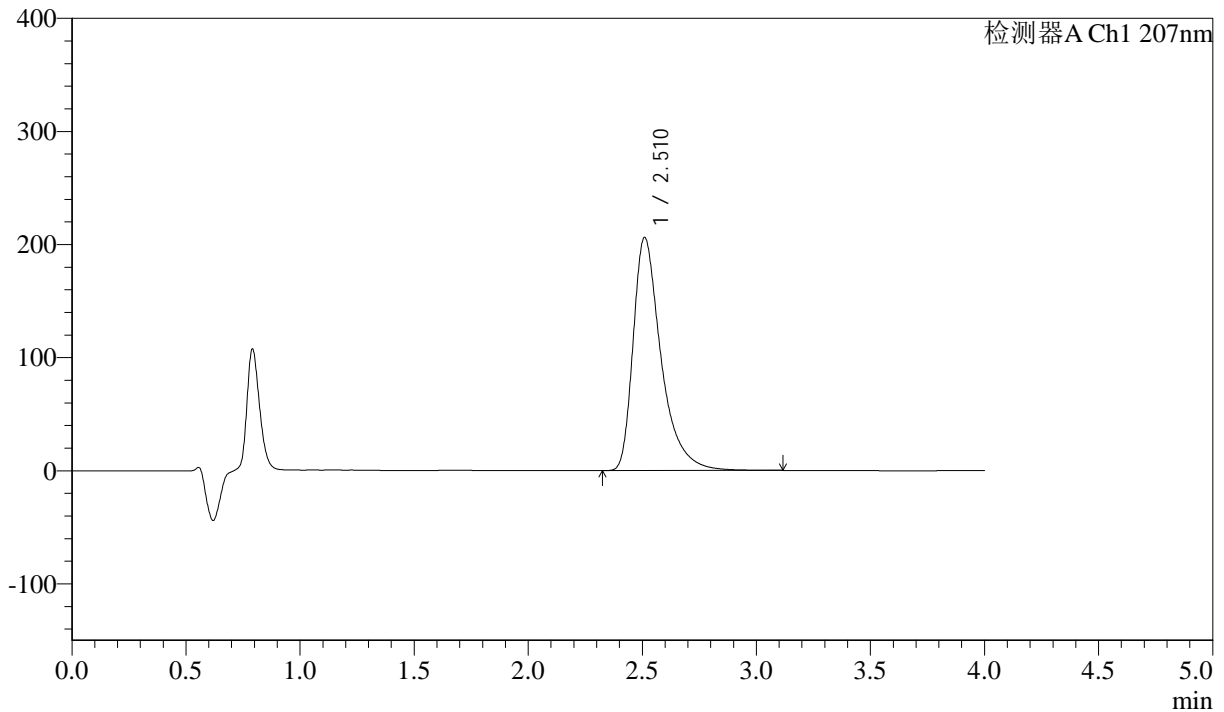
J366

## &lt;样品信息&gt;

色谱柱 :XB-C18(50mm\*4.6mm,5 $\mu$ m) 流速:1.0ml/min  
 柱温 :50 $^{\circ}$ C 波长:207nm  
 数据文件名: RC\$J366 - 0-24/24-614-2 - zzp-202411821p-yxys5t-bz-gw50-rcd-jf50z-pH1.0jz-P2-2.lcd  
 方法文件名: RC\$J366 - J366-rcd-FX273.lcm  
 批处理文件名: RC\$J366 - 20250123-FX273.lcb  
 样品瓶号: 1-10  
 进样体积: 10  $\mu$ l 版本号:6.115  
 进样时间: 2025/01/23 12:16:04 实验者: xiechaojun  
 处理时间 (V2): 2025/01/24 08:36:49 处理者: xiechaojun  
 仪器型号:SHIMADZU LC-2050C(FX273)

## &lt;色谱图&gt;

mV



## &lt;峰表&gt;

检测器A Ch1 207nm

峰号	保留时间	面积	面积%	高度	理论塔板数(USP)	拖尾因子	分离度(USP)
1	2.510	1755790	100.000	205756	2221	1.490	--
总计		1755790	100.000	205756			



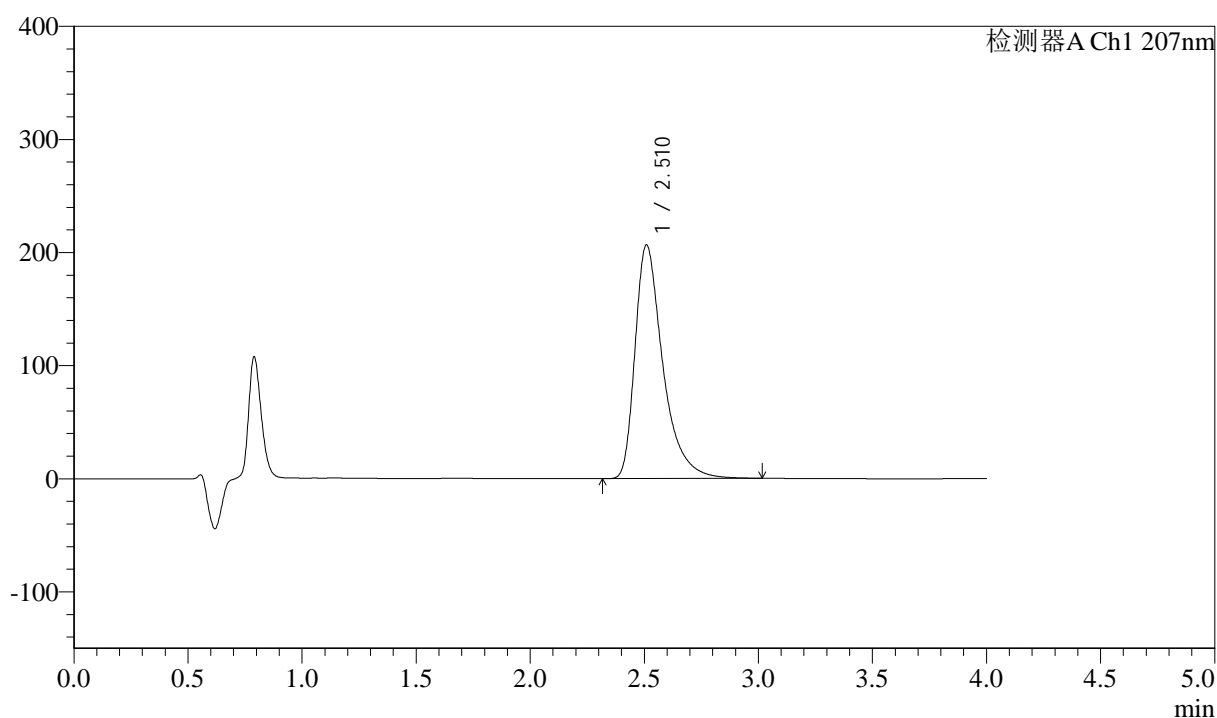
J366

## &lt;样品信息&gt;

色谱柱 :XB-C18(50mm\*4.6mm,5 $\mu$ m) 流速:1.0ml/min  
柱温 :50 $^{\circ}$ C 波长:207nm  
数据文件名: RC\$J366 - 0-24/24-615-2 - zzp-2024111821p-yxys5t-bz-gw50-rcd-jf50z-pH1.0jz-P3-1.lcd  
方法文件名: RC\$J366 - J366-rcd-FX273.lcm  
批处理文件名: RC\$J366 - 20250123-FX273.lcb  
样品瓶号: 1-19  
进样体积: 10  $\mu$ l 版本号:6.115  
进样时间: 2025/01/23 12:20:26 实验者: xiechaojun  
处理时间 (V2): 2025/01/24 08:36:52 处理者: xiechaojun  
仪器型号:SHIMADZU LC-2050C(FX273)

## &lt;色谱图&gt;

mV



## &lt;峰表&gt;

检测器A Ch1 207nm

峰号	保留时间	面积	面积%	高度	理论塔板数(USP)	拖尾因子	分离度(USP)
1	2.510	1753647	100.000	206009	2222	1.485	--
总计		1753647	100.000	206009			



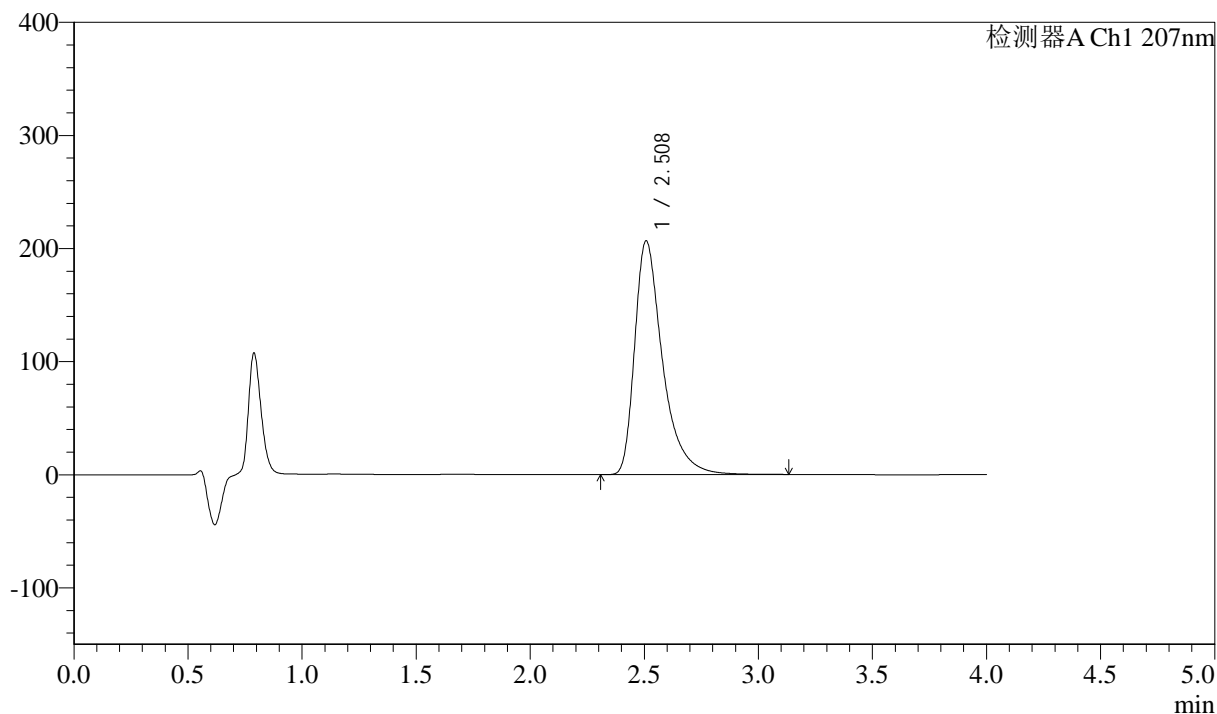
# J366

## <样品信息>

色谱柱 :XB-C18(50mm\*4.6mm,5μm) 流速:1.0ml/min  
 柱温 :50°C 波长:207nm  
 数据文件名: RC\$J366 - 0-24/24-616-2 - zzp-2024111821p-yxys5t-bz-gw50-rcd-jf50z-pH1.0jz-P3-2.lcd  
 方法文件名: RC\$J366 - J366-rcd-FX273.lcm  
 批处理文件名: RC\$J366 - 20250123-FX273.lcb  
 样品瓶号: 1-19 版本号:6.115  
 进样体积: 10 μl 实验者: xiechaojun  
 进样时间: 2025/01/23 12:24:47 处理者: xiechaojun  
 处理时间 (V2): 2025/01/24 08:36:55  
 仪器型号:SHIMADZU LC-2050C(FX273)

## <色谱图>

mV



## <峰表>

检测器A Ch1 207nm

峰号	保留时间	面积	面积%	高度	理论塔板数(USP)	拖尾因子	分离度(USP)
1	2.508	1757641	100.000	206493	2227	1.488	--
总计		1757641	100.000	206493			



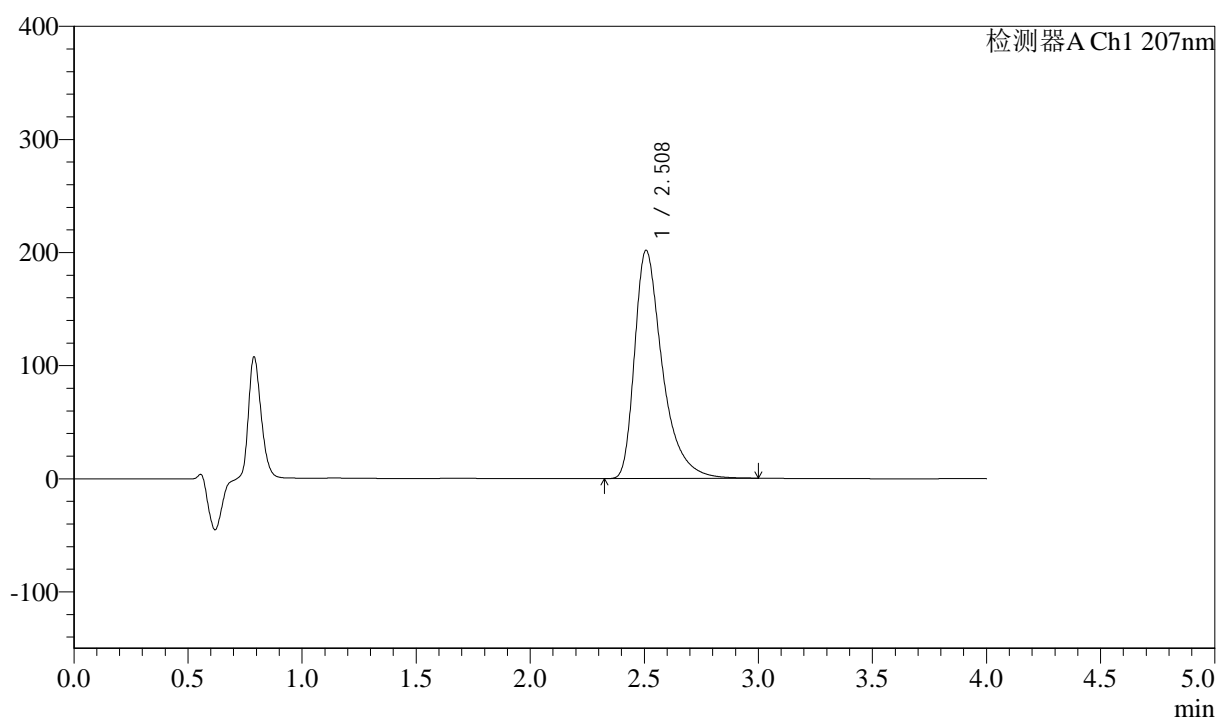
J366

## &lt;样品信息&gt;

色谱柱 :XB-C18(50mm\*4.6mm,5 $\mu$ m) 流速:1.0ml/min  
柱温 :50 $^{\circ}$ C 波长:207nm  
数据文件名: RC\$J366 - 0-24/24-617-2 - zzp-2024111821p-yxys5t-bz-gw50-rcd-jf50z-pH1.0jz-P4-1.lcd  
方法文件名: RC\$J366 - J366-rcd-FX273.lcm  
批处理文件名: RC\$J366 - 20250123-FX273.lcb  
样品瓶号: 1-28  
进样体积: 10  $\mu$ l 版本号:6.115  
进样时间: 2025/01/23 12:29:08 实验者: xiechaojun  
处理时间 (V2): 2025/01/24 08:36:57 处理者: xiechaojun  
仪器型号:SHIMADZU LC-2050C(FX273)

## &lt;色谱图&gt;

mV



## &lt;峰表&gt;

检测器A Ch1 207nm

峰号	保留时间	面积	面积%	高度	理论塔板数(USP)	拖尾因子	分离度(USP)
1	2.508	1710727	100.000	201609	2224	1.483	--
总计		1710727	100.000	201609			



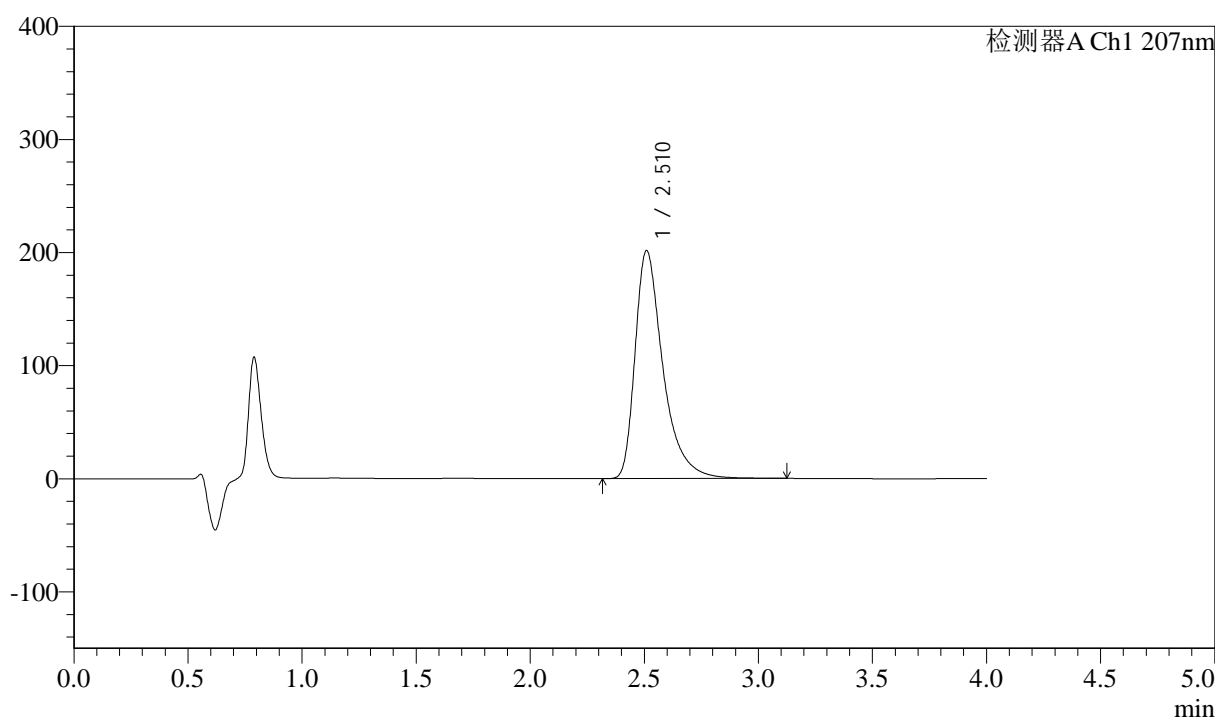
J366

## &lt;样品信息&gt;

色谱柱 :XB-C18(50mm\*4.6mm,5 $\mu$ m) 流速:1.0ml/min  
柱温 :50 $^{\circ}$ C 波长:207nm  
数据文件名: RC\$J366 - 0-24/24-618-2 - zzp-2024111821p-yxys5t-bz-gw50-rcd-jf50z-pH1.0jz-P4-2.lcd  
方法文件名: RC\$J366 - J366-rcd-FX273.lcm  
批处理文件名: RC\$J366 - 20250123-FX273.lcb  
样品瓶号: 1-28  
进样体积: 10  $\mu$ l 版本号:6.115  
进样时间: 2025/01/23 12:33:30 实验者: xiechaojun  
处理时间 (V2): 2025/01/24 08:37:00 处理者: xiechaojun  
仪器型号:SHIMADZU LC-2050C(FX273)

## &lt;色谱图&gt;

mV



## &lt;峰表&gt;

检测器A Ch1 207nm

峰号	保留时间	面积	面积%	高度	理论塔板数(USP)	拖尾因子	分离度(USP)
1	2.510	1716530	100.000	201183	2220	1.487	--
总计		1716530	100.000	201183			



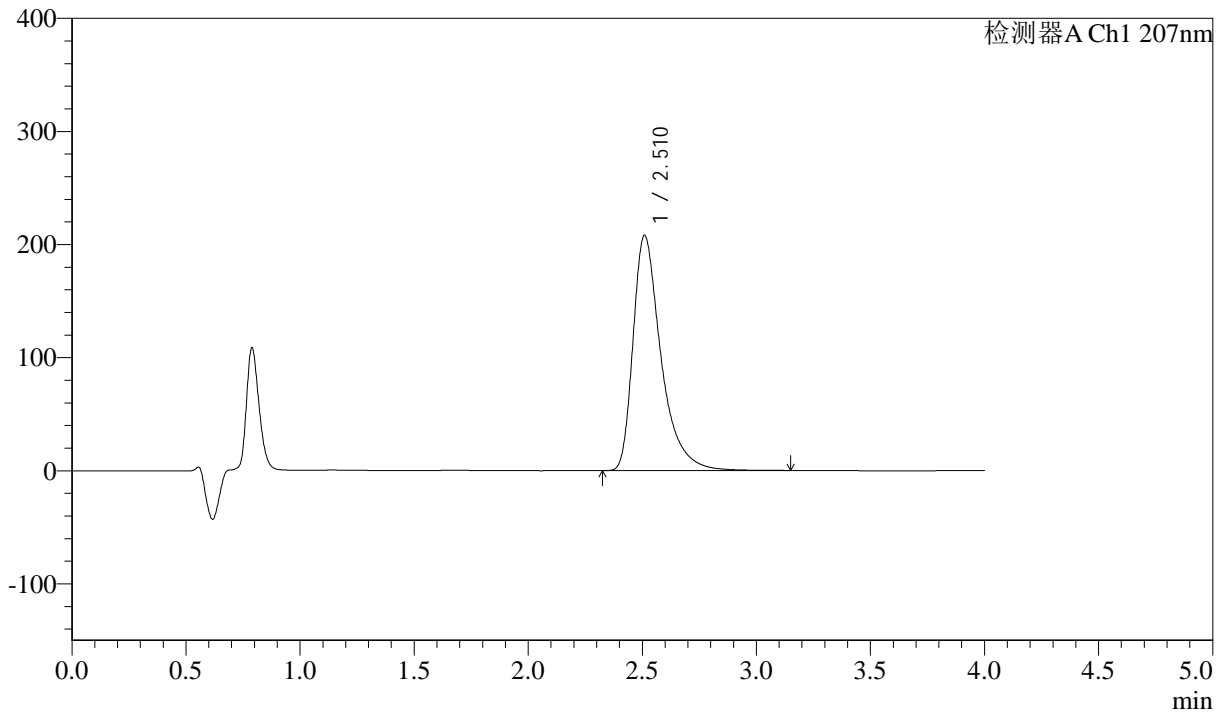
# J366

## <样品信息>

色谱柱 :XB-C18(50mm\*4.6mm,5μm) 流速:1.0ml/min  
 柱温 :50°C 波长:207nm  
 数据文件名: RC\$J366 - 0-24/24-619-2 - zzp-2024111821p-yxys5t-bz-gw50-rcd-jf50z-pH1.0jz-P5-1.lcd  
 方法文件名: RC\$J366 - J366-rcd-FX273.lcm  
 批处理文件名: RC\$J366 - 20250123-FX273.lcb  
 样品瓶号: 1-37 版本号:6.115  
 进样体积: 10 μl 实验者: xiechaojun  
 进样时间: 2025/01/23 12:37:51 处理者: xiechaojun  
 处理时间 (V2) : 2025/01/24 08:37:02  
 仪器型号:SHIMADZU LC-2050C(FX273)

## <色谱图>

mV



## <峰表>

检测器A Ch1 207nm

峰号	保留时间	面积	面积%	高度	理论塔板数(USP)	拖尾因子	分离度(USP)
1	2.510	1774101	100.000	207511	2214	1.489	--
总计		1774101	100.000	207511			



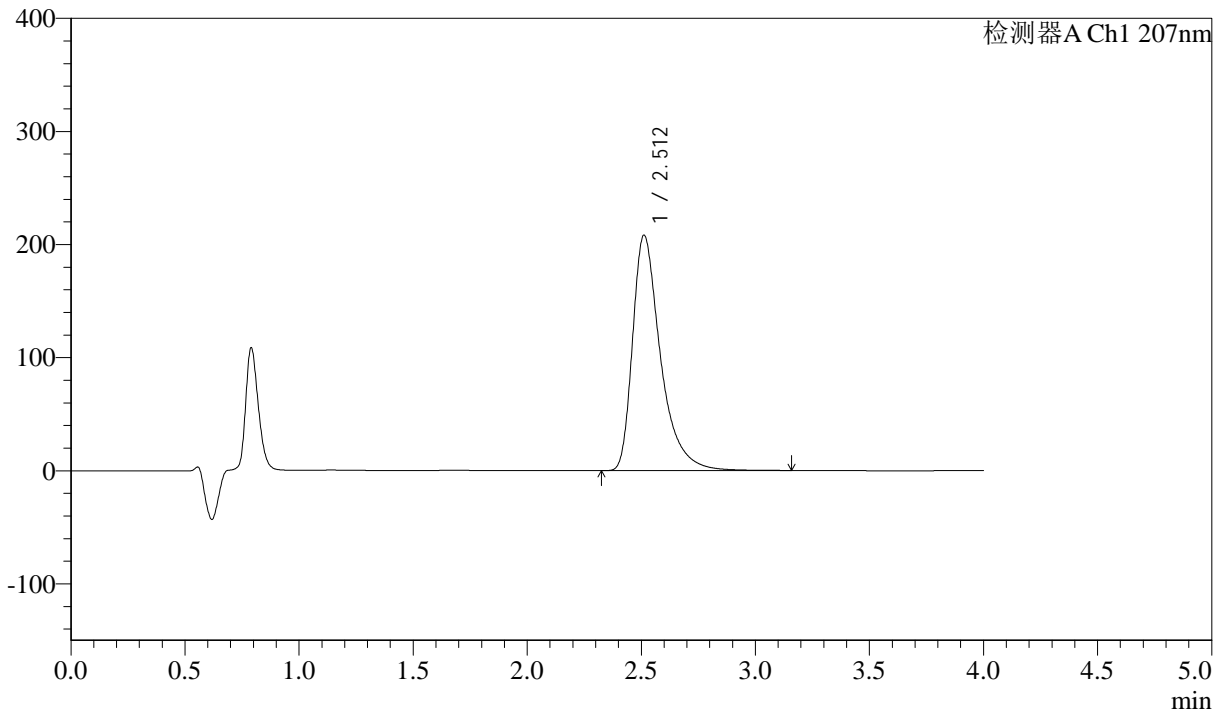
# J366

<样品信息>

色谱柱 :XB-C18(50mm\*4.6mm,5μm) 流速:1.0ml/min  
 柱温 :50°C 波长:207nm  
 数据文件名: RC\$J366 - 0-24/24-620-2 - zzp-202411821p-yxys5t-bz-gw50-rcd-jf50z-pH1.0jz-P5-2.lcd  
 方法文件名: RC\$J366 - J366-rcd-FX273.lcm  
 批处理文件名: RC\$J366 - 20250123-FX273.lcb  
 样品瓶号: 1-37 版本号:6.115  
 进样体积: 10 μl 实验者: xiechaojun  
 进样时间: 2025/01/23 12:42:14 处理者: xiechaojun  
 处理时间 (V2) : 2025/01/24 08:37:05  
 仪器型号:SHIMADZU LC-2050C(FX273)

<色谱图>

mV



<峰表>

检测器A Ch1 207nm

峰号	保留时间	面积	面积%	高度	理论塔板数(USP)	拖尾因子	分离度(USP)
1	2.512	1775054	100.000	208178	2225	1.490	--
总计		1775054	100.000	208178			



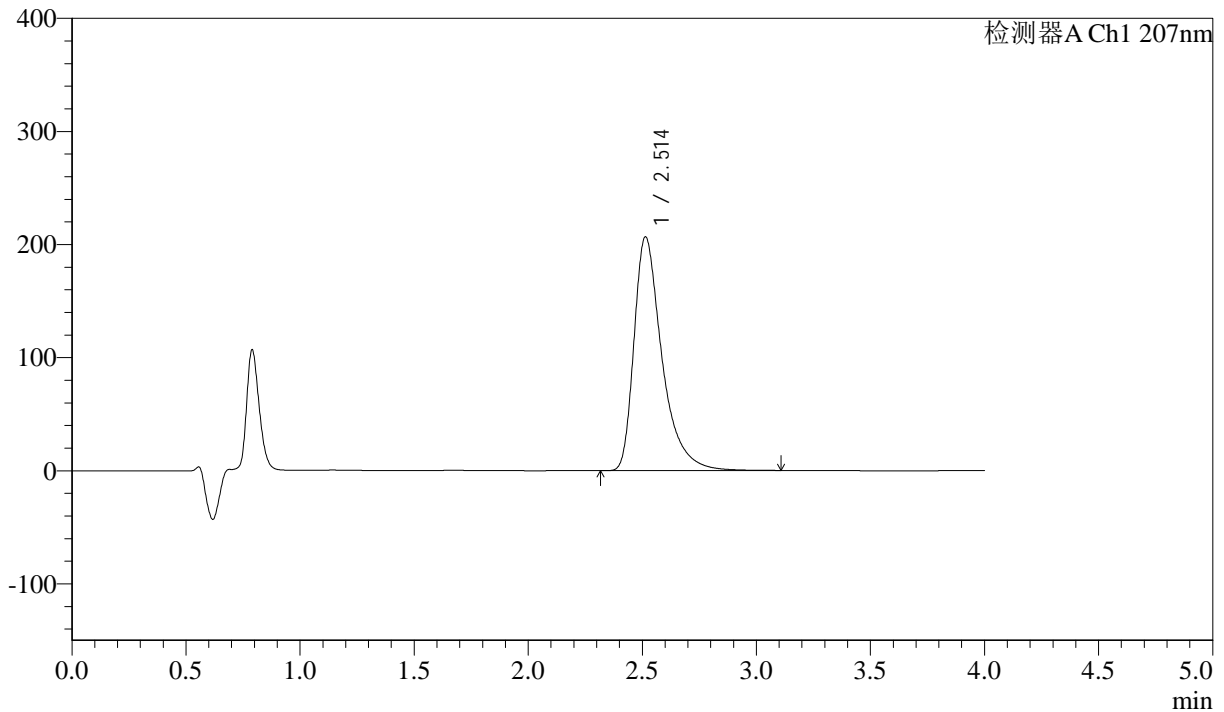
J366

## &lt;样品信息&gt;

色谱柱 :XB-C18(50mm\*4.6mm,5μm) 流速:1.0ml/min  
 柱温 :50°C 波长:207nm  
 数据文件名: RC\$J366 - 0-24/24-621-2 - zzp-2024111821p-yxys5t-bz-gw50-rcd-jf50z-pH1.0jz-P6-1.lcd  
 方法文件名: RC\$J366 - J366-rcd-FX273.lcm  
 批处理文件名: RC\$J366 - 20250123-FX273.lcb  
 样品瓶号: 1-46  
 进样体积: 10 μl 版本号:6.115  
 进样时间: 2025/01/23 12:46:36 实验者: xiechaojun  
 处理时间 (V2): 2025/01/24 08:37:07 处理者: xiechaojun  
 仪器型号:SHIMADZU LC-2050C(FX273)

## &lt;色谱图&gt;

mV



## &lt;峰表&gt;

检测器A Ch1 207nm

峰号	保留时间	面积	面积%	高度	理论塔板数(USP)	拖尾因子	分离度(USP)
1	2.514	1763685	100.000	206828	2222	1.490	--
总计		1763685	100.000	206828			



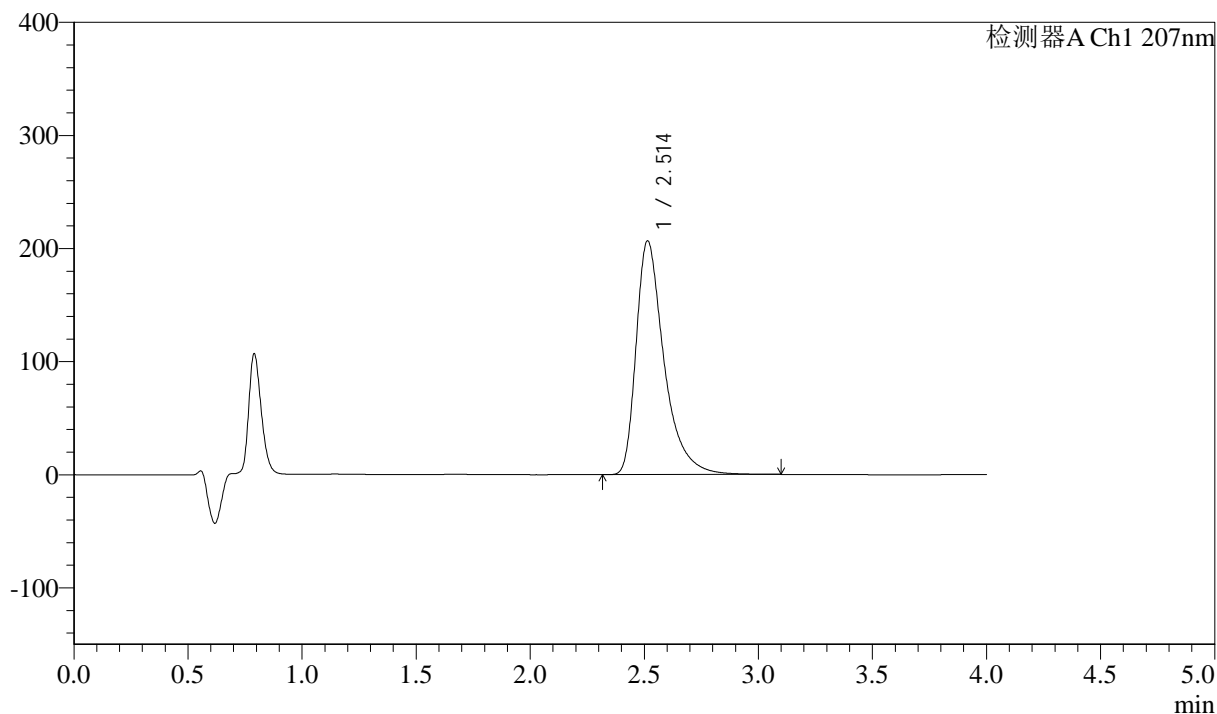
# J366

## <样品信息>

色谱柱 :XB-C18(50mm\*4.6mm,5μm) 流速:1.0ml/min  
 柱温 :50°C 波长:207nm  
 数据文件名: RC\$J366 - 0-24/24-622-2 - zzp-2024111821p-yxys5t-bz-gw50-rcd-jf50z-pH1.0jz-P6-2.lcd  
 方法文件名: RC\$J366 - J366-rcd-FX273.lcm  
 批处理文件名: RC\$J366 - 20250123-FX273.lcb  
 样品瓶号: 1-46 版本号:6.115  
 进样体积: 10 μl 实验者: xiechaojun  
 进样时间: 2025/01/23 12:50:59 处理者: xiechaojun  
 处理时间 (V2) : 2025/01/24 08:37:10  
 仪器型号:SHIMADZU LC-2050C(FX273)

## <色谱图>

mV



## <峰表>

检测器A Ch1 207nm

峰号	保留时间	面积	面积%	高度	理论塔板数(USP)	拖尾因子	分离度(USP)
1	2.514	1764106	100.000	206737	2218	1.491	--
总计		1764106	100.000	206737			



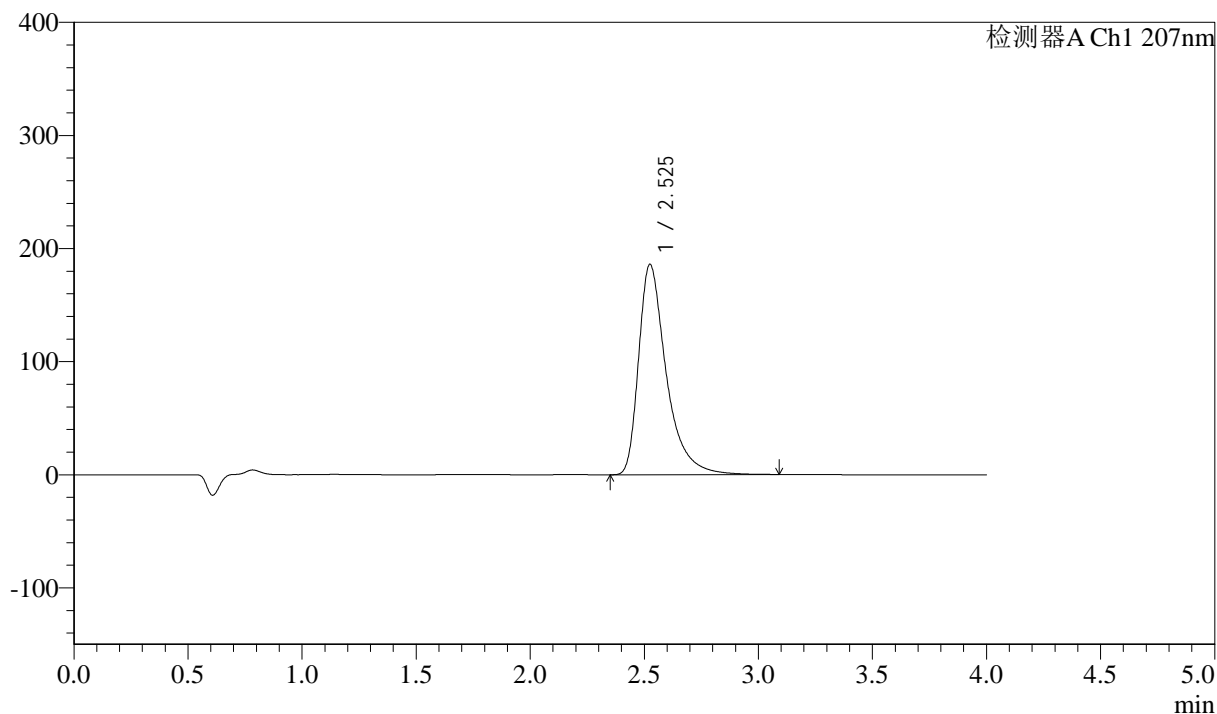
# J366

## <样品信息>

色谱柱 :XB-C18(50mm\*4.6mm,5μm) 流速:1.0ml/min  
 柱温 :50°C 波长:207nm  
 数据文件名: RC\$J366 - 0-24/24-623-2 - zzp-2024111821p-yxys5t-bz-gw50-rcd-jf50z-pH1.0jz-dz2-1.lcd  
 方法文件名: RC\$J366 - J366-rcd-FX273.lcm  
 批处理文件名: RC\$J366 - 20250123-FX273.lcb  
 样品瓶号: 1-27 版本号:6.115  
 进样体积: 10 μl 实验者: xiechaojun  
 进样时间: 2025/01/23 12:55:22 处理者: xiechaojun  
 处理时间 (V2): 2025/01/24 08:37:14  
 仪器型号:SHIMADZU LC-2050C(FX273)

## <色谱图>

mV



## <峰表>

检测器A Ch1 207nm

峰号	保留时间	面积	面积%	高度	理论塔板数(USP)	拖尾因子	分离度(USP)
1	2.525	1570854	100.000	185786	2312	1.500	--
总计		1570854	100.000	185786			



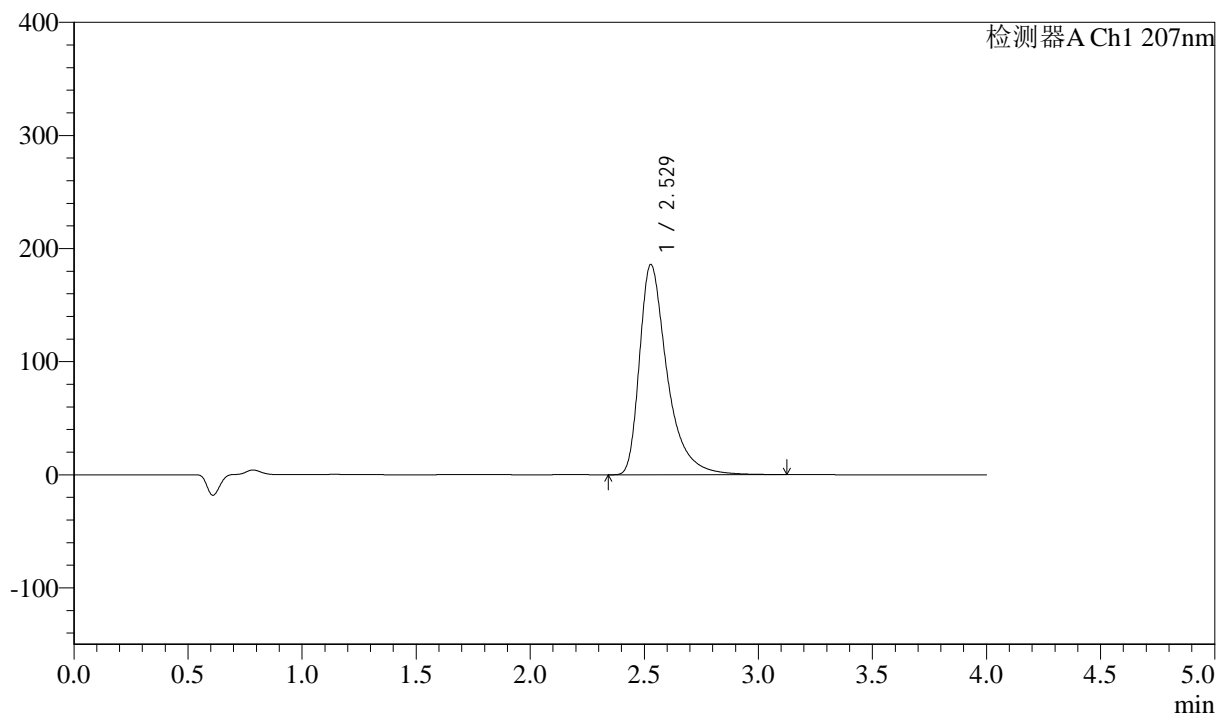
# J366

## <样品信息>

色谱柱 :XB-C18(50mm\*4.6mm,5μm) 流速:1.0ml/min  
 柱温 :50°C 波长:207nm  
 数据文件名: RC\$J366 - 0-24/24-624-2 - zzp-202411821p-yxys5t-bz-gw50-rcd-jf50z-pH1.0jz-dz2-2.lcd  
 方法文件名: RC\$J366 - J366-rcd-FX273.lcm  
 批处理文件名: RC\$J366 - 20250123-FX273.lcb  
 样品瓶号: 1-27 版本号:6.115  
 进样体积: 10 μl 实验者: xiechaojun  
 进样时间: 2025/01/23 12:59:45 处理者: xiechaojun  
 处理时间 (V2): 2025/01/24 08:37:16  
 仪器型号:SHIMADZU LC-2050C(FX273)

## <色谱图>

mV



## <峰表>

检测器A Ch1 207nm

峰号	保留时间	面积	面积%	高度	理论塔板数(USP)	拖尾因子	分离度(USP)
1	2.529	1572032	100.000	185965	2313	1.500	--
总计		1572032	100.000	185965			