











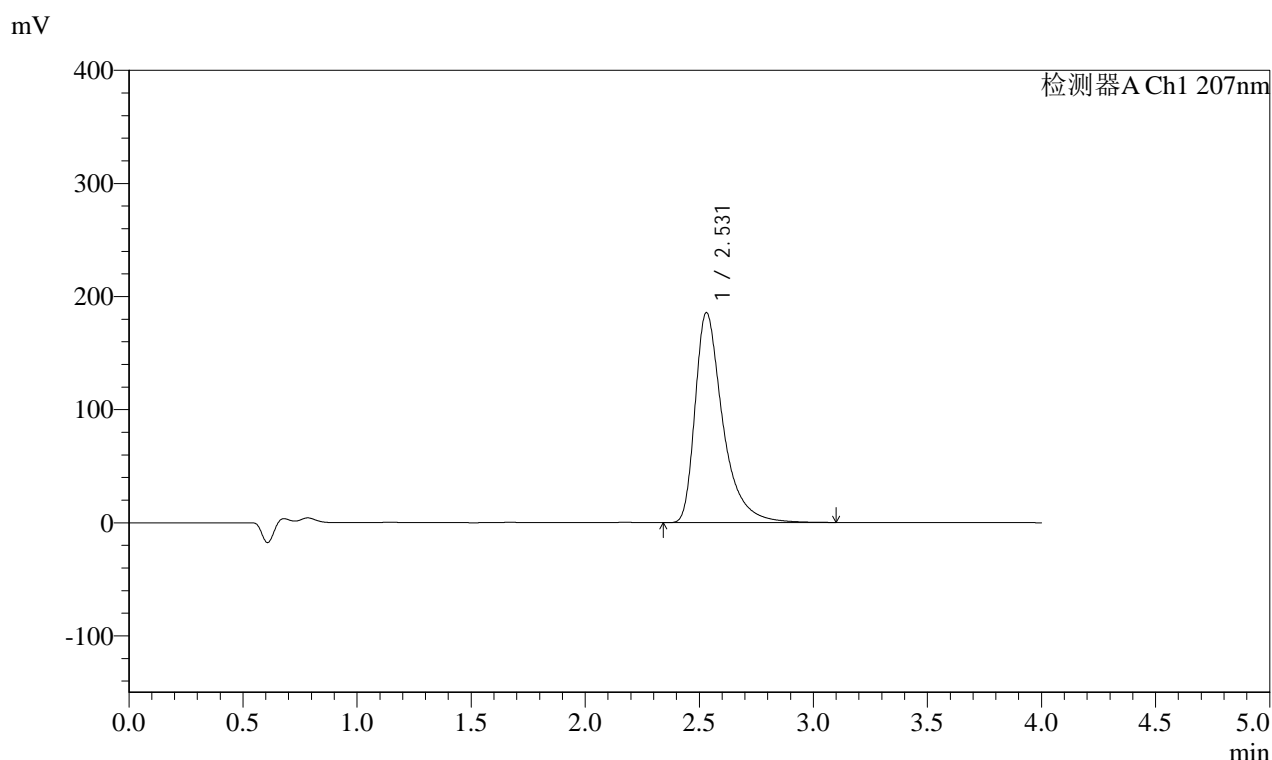


# J366

## <样品信息>

色谱柱 :XB-C18(50mm\*4.6mm,5μm) 流速:1.0ml/min  
 柱温 :50°C 波长:207nm  
 数据文件名: RC\$J366 - 0-25/24-630-2 - zzp-2024111821p-yxys10t-bz-gw50-rcd-jf50z-pH1.0jz-dz1-5.lcd  
 方法文件名: RC\$J366 - J366-rcd-FX273.lcm  
 批处理文件名: RC\$J366 - 20250123-FX273.lcb  
 样品瓶号: 1-18 版本号:6.115  
 进样体积: 10 μl 实验者: xiechaojun  
 进样时间: 2025/01/23 13:26:03 处理者: xiechaojun  
 处理时间 (V2): 2025/01/24 08:37:46  
 仪器型号:SHIMADZU LC-2050C(FX273)

## <色谱图>



## <峰表>

检测器A Ch1 207nm

峰号	保留时间	面积	面积%	高度	理论塔板数(USP)	拖尾因子	分离度(USP)
1	2.531	1571174	100.000	185807	2316	1.500	--
总计		1571174	100.000	185807			

图6 磷酸奥司他韦干混悬剂溶出度测定影响因素10天包装高温50 HPLC图谱  
 自制品-pH1.0介质-浆法-50转  
 对照品溶液-1-5



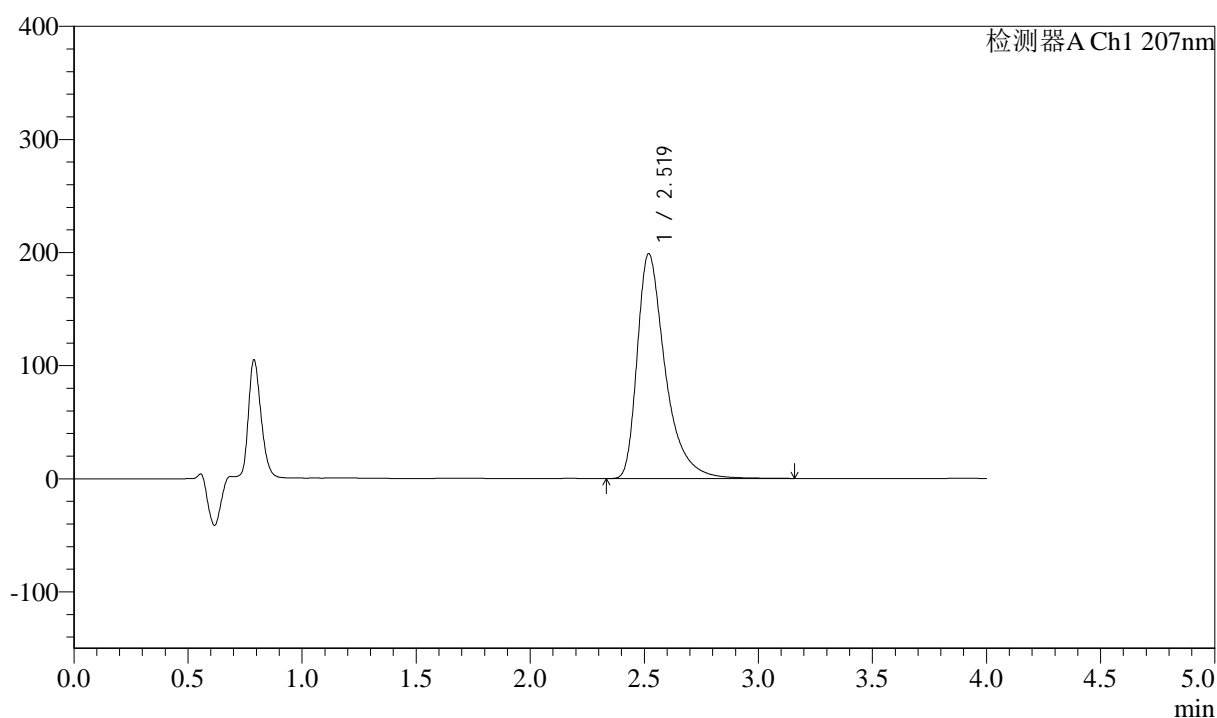
# J366

## <样品信息>

色谱柱 :XB-C18(50mm\*4.6mm,5μm) 流速:1.0ml/min  
 柱温 :50°C 波长:207nm  
 数据文件名: RC\$J366 - 0-25/24-631-2 - zzp-2024111821p-yxys10t-bz-gw50-rcd-jf50z-pH1.0jz-P1-1.lcd  
 方法文件名: RC\$J366 - J366-rcd-FX273.lcm  
 批处理文件名: RC\$J366 - 20250123-FX273.lcb  
 样品瓶号: 1-2 版本号:6.115  
 进样体积: 10 μl 实验者: xiechaojun  
 进样时间: 2025/01/23 13:30:24 处理者: xiechaojun  
 处理时间 (V2) : 2025/01/24 08:37:48  
 仪器型号:SHIMADZU LC-2050C(FX273)

## <色谱图>

mV



## <峰表>

检测器A Ch1 207nm

峰号	保留时间	面积	面积%	高度	理论塔板数(USP)	拖尾因子	分离度(USP)
1	2.519	1700852	100.000	198687	2221	1.488	--
总计		1700852	100.000	198687			

图7 磷酸奥司他韦干混悬剂溶出度测定影响因素10天包装高温50 HPLC图谱  
 自制品(2024111821批)-pH1.0介质-浆法-50转-片1  
 供试品溶液-1

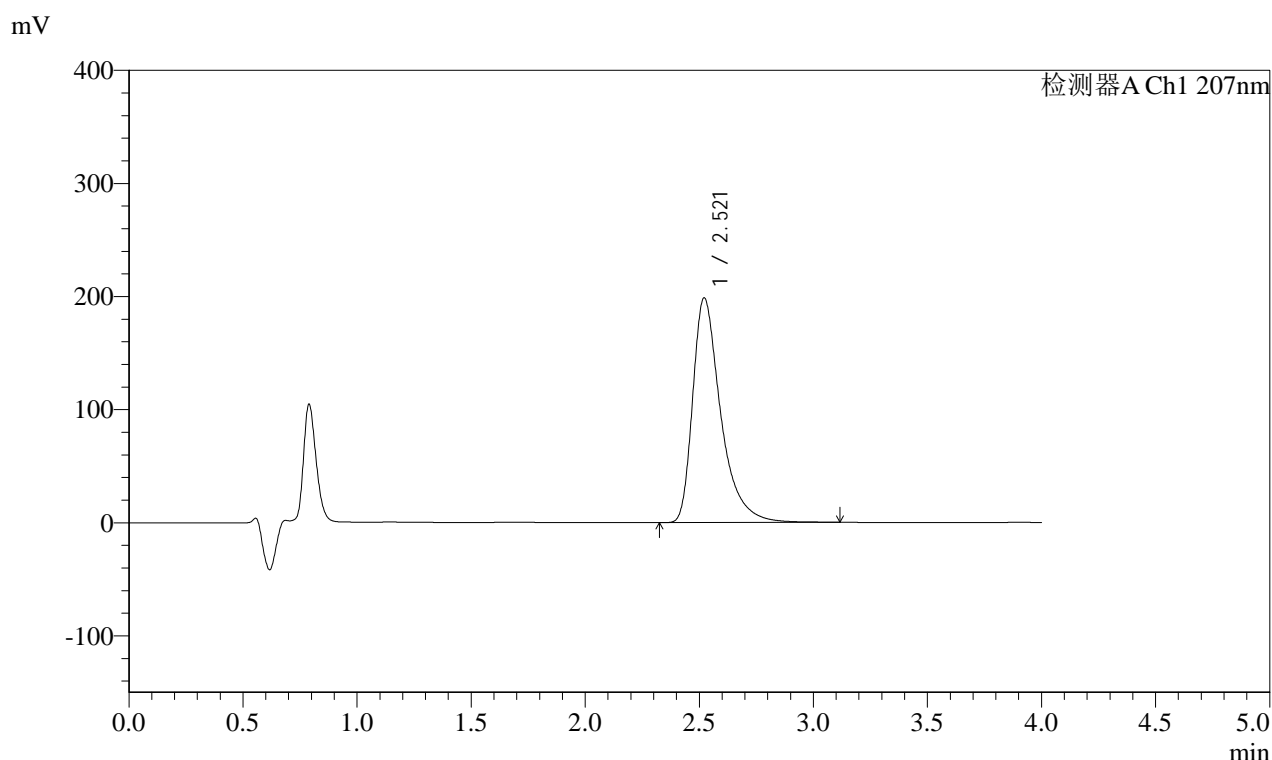


# J366

## <样品信息>

色谱柱 :XB-C18(50mm\*4.6mm,5μm) 流速:1.0ml/min  
 柱温 :50°C 波长:207nm  
 数据文件名: RC\$J366 - 0-25/24-632-2 - zzp-2024111821p-yxys10t-bz-gw50-rcd-jf50z-pH1.0jz-P1-2.lcd  
 方法文件名: RC\$J366 - J366-rcd-FX273.lcm  
 批处理文件名: RC\$J366 - 20250123-FX273.lcb  
 样品瓶号: 1-2 版本号:6.115  
 进样体积: 10 μl 实验者: xiechaojun  
 进样时间: 2025/01/23 13:34:47 处理者: xiechaojun  
 处理时间 (V2) : 2025/01/24 08:37:51  
 仪器型号:SHIMADZU LC-2050C(FX273)

## <色谱图>



## <峰表>

检测器A Ch1 207nm

峰号	保留时间	面积	面积%	高度	理论塔板数(USP)	拖尾因子	分离度(USP)
1	2.521	1698275	100.000	198734	2222	1.488	--
总计		1698275	100.000	198734			

图8 磷酸奥司他韦干混悬剂溶出度测定影响因素10天包装高温50 HPLC图谱  
 自制品(2024111821批)-pH1.0介质-浆法-50转-片1  
 供试品溶液-2



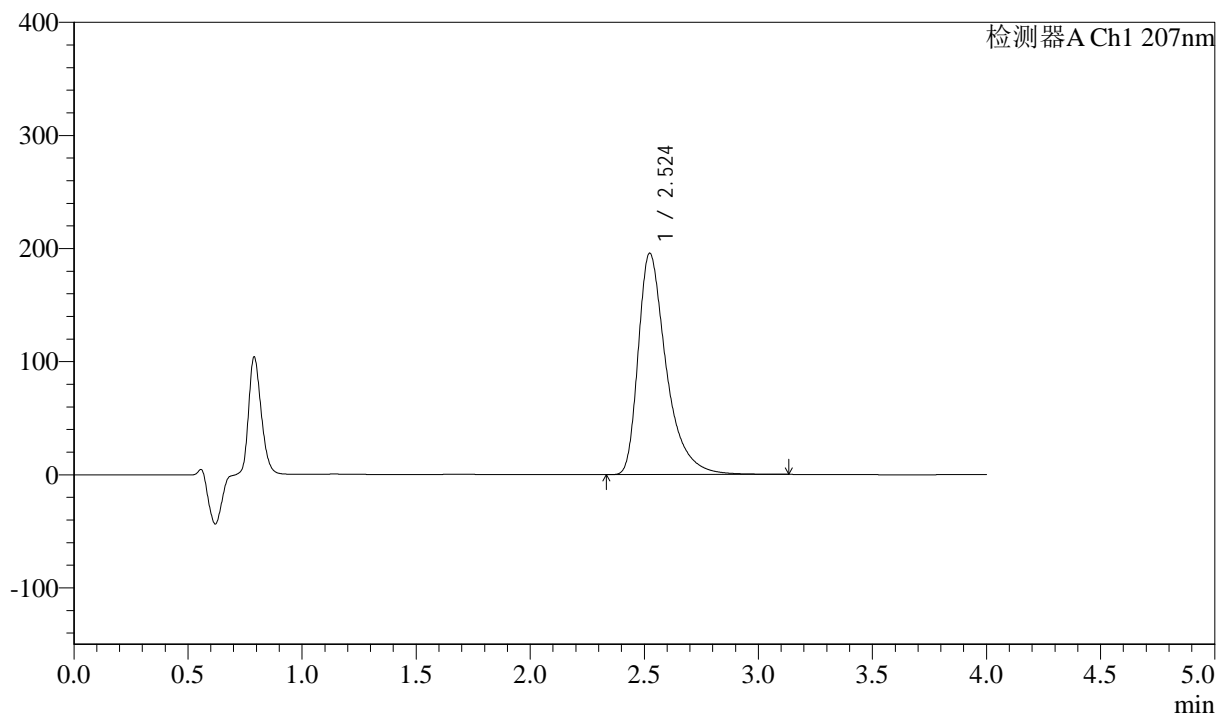


<样品信息>

色谱柱 :XB-C18(50mm*4.6mm,5µm)	流速:1.0ml/min
柱温 :50°C	波长:207nm
数据文件名: RC\$J366 - 0-25/24-635-2 - zzp-2024111821p-yxys10t-bz-gw50-rcd-jf50z-pH1.0jz-P3-1.lcd	
方法文件名: RC\$J366 - J366-rcd-FX273.lcm	
批处理文件名: RC\$J366 - 20250123-FX273.lcb	
样品瓶号: 1-20	版本号:6.115
进样体积: 10 µl	实验者: xiechaojun
进样时间: 2025/01/23 13:47:52	处理者: xiechaojun
处理时间 (V2) : 2025/01/24 08:37:59	
仪器型号:SHIMADZU LC-2050C(FX273)	

<色谱图>

mV



<峰表>

检测器A Ch1 207nm

峰号	保留时间	面积	面积%	高度	理论塔板数(USP)	拖尾因子	分离度(USP)
1	2.524	1677010	100.000	195721	2220	1.487	--
总计		1677010	100.000	195721			

图11

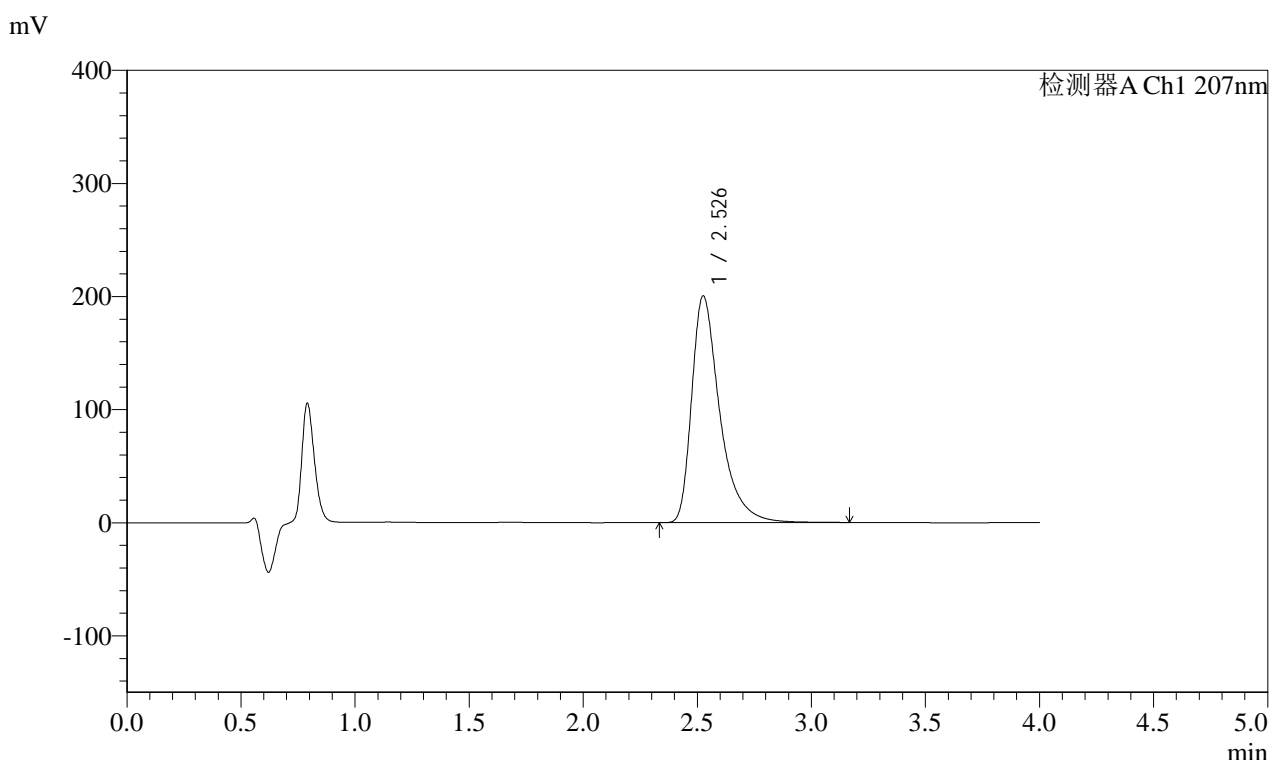
磷酸奥司他韦干混悬剂溶出度测定影响因素10天包装高温50 HPLC图谱  
自制品(2024111821批)-pH1.0介质-桨法-50转-片3  
供试品溶液-1



<样品信息>

色谱柱 :XB-C18(50mm\*4.6mm,5µm) 流速:1.0ml/min  
 柱温 :50°C 波长:207nm  
 数据文件名: RC\$J366 - 0-25/24-637-2 - zzp-2024111821p-yxys10t-bz-gw50-rcd-jf50z-pH1.0jz-P4-1.lcd  
 方法文件名: RC\$J366 - J366-rcd-FX273.lcm  
 批处理文件名: RC\$J366 - 20250123-FX273.lcb  
 样品瓶号: 1-29  
 进样体积: 10 µl 版本号:6.115  
 进样时间: 2025/01/23 13:56:37 实验者: xiechaojun  
 处理时间 (V2): 2025/01/24 08:38:04 处理者: xiechaojun  
 仪器型号:SHIMADZU LC-2050C(FX273)

<色谱图>



<峰表>

检测器A Ch1 207nm

峰号	保留时间	面积	面积%	高度	理论塔板数(USP)	拖尾因子	分离度(USP)
1	2.526	1722005	100.000	199998	2216	1.493	--
总计		1722005	100.000	199998			

图13

磷酸奥司他韦干混悬剂溶出度测定影响因素10天包装高温50 HPLC图谱  
 自制品(2024111821批)-pH1.0介质-桨法-50转-片4  
 供试品溶液-1





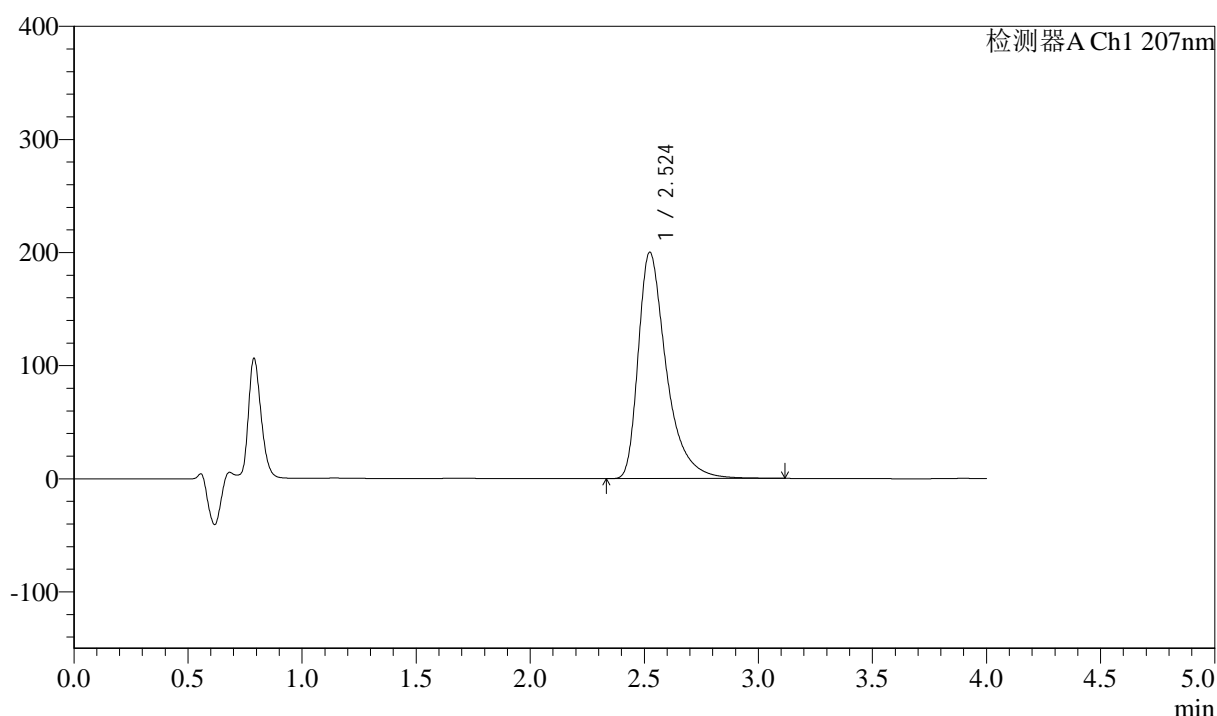
# J366

## <样品信息>

色谱柱 :XB-C18(50mm\*4.6mm,5μm) 流速:1.0ml/min  
 柱温 :50°C 波长:207nm  
 数据文件名: RC\$J366 - 0-25/24-639-2 - zzp-2024111821p-yxys10t-bz-gw50-rcd-jf50z-pH1.0jz-P5-1.lcd  
 方法文件名: RC\$J366 - J366-rcd-FX273.lcm  
 批处理文件名: RC\$J366 - 20250123-FX273.lcb  
 样品瓶号: 1-38 版本号:6.115  
 进样体积: 10 μl 实验者: xiechaojun  
 进样时间: 2025/01/23 14:05:21 处理者: xiechaojun  
 处理时间 (V2) : 2025/01/24 08:38:09  
 仪器型号:SHIMADZU LC-2050C(FX273)

## <色谱图>

mV



## <峰表>

检测器A Ch1 207nm

峰号	保留时间	面积	面积%	高度	理论塔板数(USP)	拖尾因子	分离度(USP)
1	2.524	1716325	100.000	200074	2217	1.491	--
总计		1716325	100.000	200074			

图15

磷酸奥司他韦干混悬剂溶出度测定影响因素10天包装高温50 HPLC图谱  
 自制品(2024111821批)-pH1.0介质-桨法-50转-片5  
 供试品溶液-1

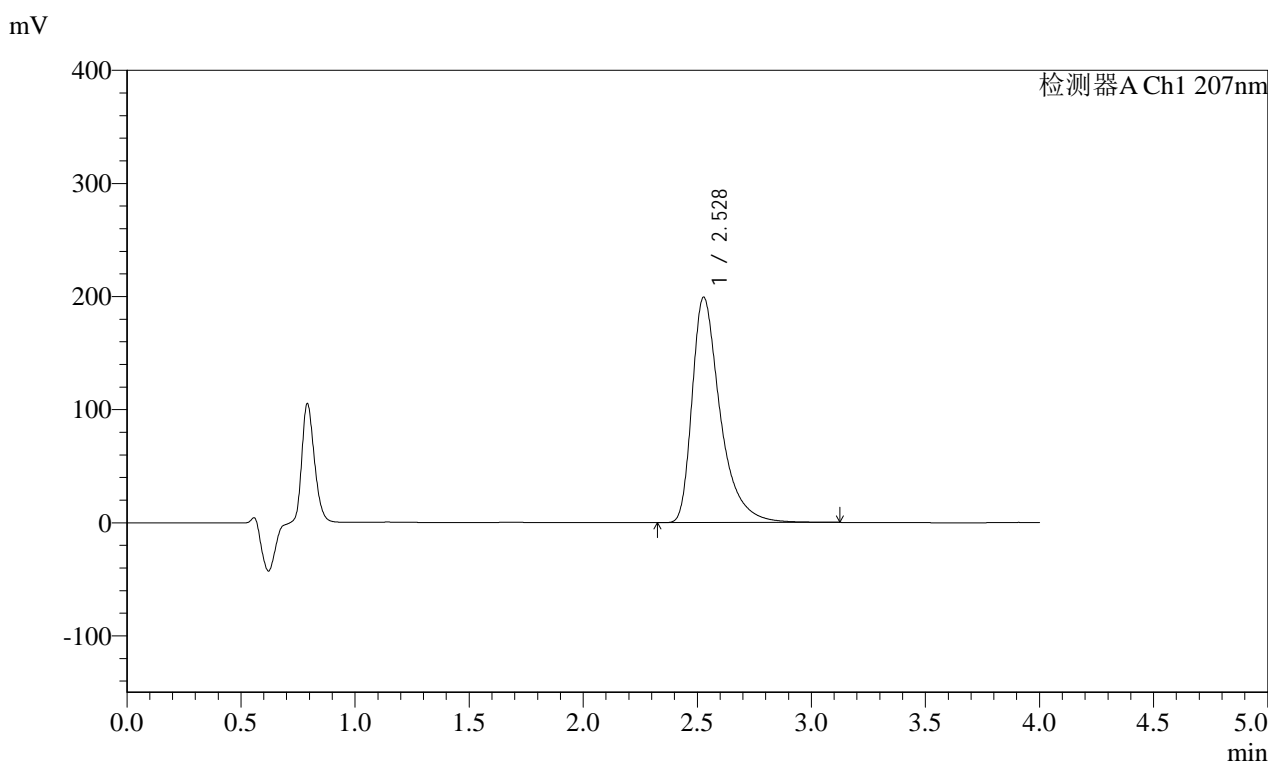




<样品信息>

色谱柱 :XB-C18(50mm*4.6mm,5μm)	流速:1.0ml/min
柱温 :50°C	波长:207nm
数据文件名: RC\$J366 - 0-25/24-642-2 - zzp-2024111821p-yxys10t-bz-gw50-rcd-jf50z-pH1.0jz-P6-2.lcd	
方法文件名: RC\$J366 - J366-rcd-FX273.lcm	
批处理文件名: RC\$J366 - 20250123-FX273.lcb	
样品瓶号: 1-47	版本号:6.115
进样体积: 10 μl	实验者: xiechaojun
进样时间: 2025/01/23 14:18:26	处理者: xiechaojun
处理时间 (V2): 2025/01/24 08:38:17	
仪器型号:SHIMADZU LC-2050C(FX273)	

<色谱图>



<峰表>

检测器A Ch1 207nm

峰号	保留时间	面积	面积%	高度	理论塔板数(USP)	拖尾因子	分离度(USP)
1	2.528	1710696	100.000	199273	2221	1.490	--
总计		1710696	100.000	199273			

图18

磷酸奥司他韦干混悬剂溶出度测定影响因素10天包装高温50 HPLC图谱  
自制品(2024111821批)-pH1.0介质-桨法-50转-片6  
供试品溶液-2



