



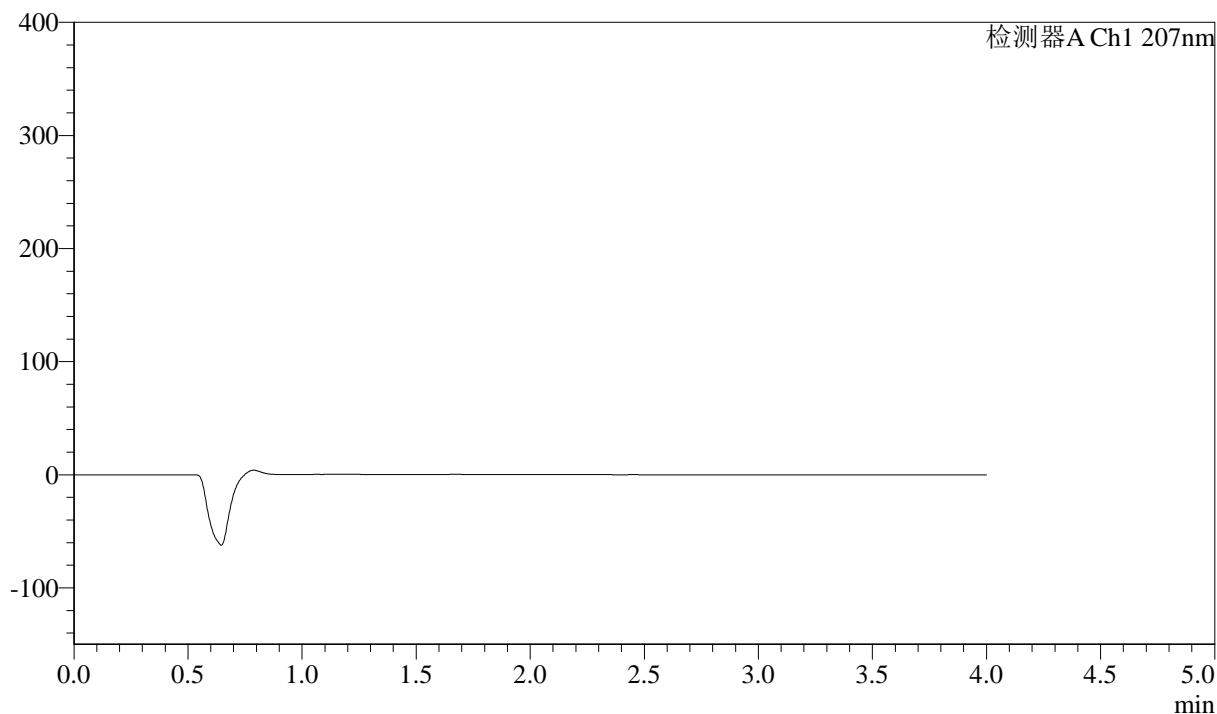
J366

<样品信息>

色谱柱 :XB-C18(50mm*4.6mm,5μm)	流速:1.0ml/min
柱温 :50°C	波长:207nm
数据文件名: RC\$J366 - 0-25/24-625-2 - zzp-2024111821p-yxys10t-bz-gw50-rcd-jf50z-pH1.0jz-rj.lcd	
方法文件名: RC\$J366 - J366-rcd-FX273.lcm	
批处理文件名: RC\$J366 - 20250123-FX273.lcb	
样品瓶号: 1-9	版本号:6.115
进样体积: 10 μl	实验者: xiechaojun
进样时间: 2025/01/23 13:04:08	处理者: xiechaojun
处理时间 (V2) : 2025/01/24 08:37:32	
仪器型号:SHIMADZU LC-2050C(FX273)	

<色谱图>

mV



<峰表>

检测器A Ch1 207nm

峰号	保留时间	面积	面积%	高度	理论塔板数(USP)	拖尾因子	分离度(USP)
总计							



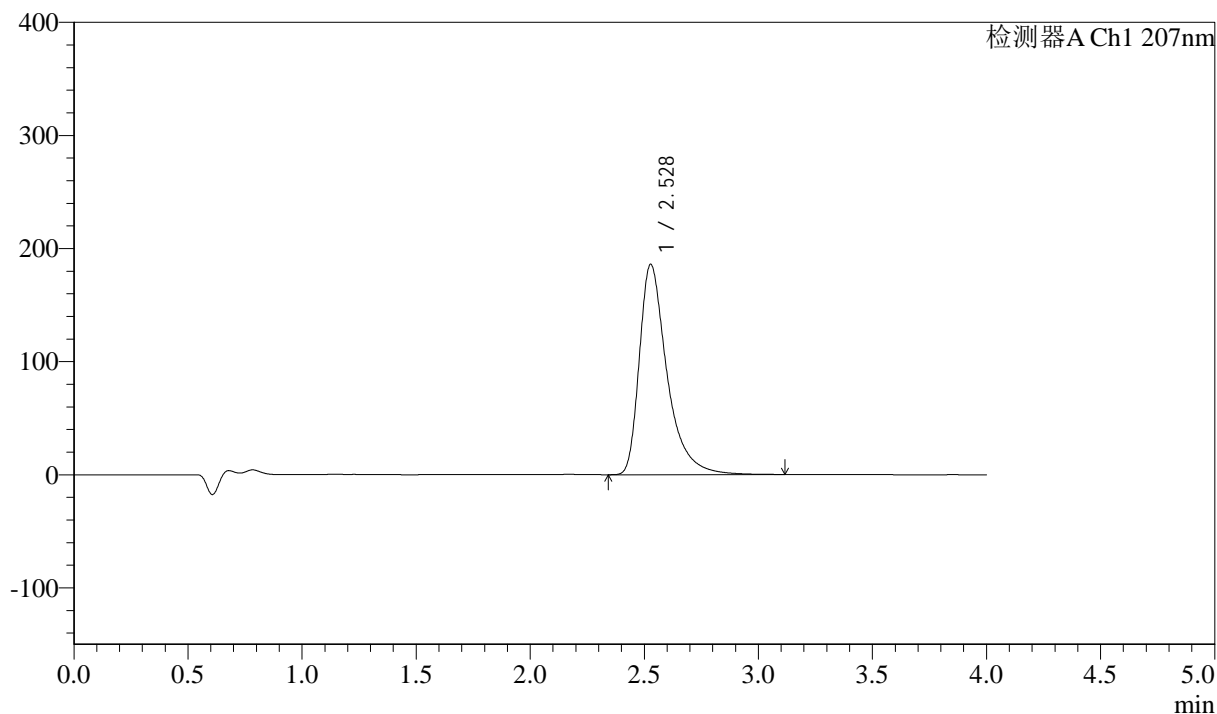
J366

<样品信息>

色谱柱 :XB-C18(50mm*4.6mm,5μm) 流速:1.0ml/min
 柱温 :50°C 波长:207nm
 数据文件名: RC\$J366 - 0-25/24-626-2 - zzp-202411821p-yxys10t-bz-gw50-rcd-jf50z-pH1.0jz-dz1-1.lcd
 方法文件名: RC\$J366 - J366-rcd-FX273.lcm
 批处理文件名: RC\$J366 - 20250123-FX273.lcb
 样品瓶号: 1-18 版本号:6.115
 进样体积: 10 μl 实验者: xiechaojun
 进样时间: 2025/01/23 13:08:31 处理者: xiechaojun
 处理时间 (V2): 2025/01/24 08:37:35
 仪器型号:SHIMADZU LC-2050C(FX273)

<色谱图>

mV



<峰表>

检测器A Ch1 207nm

峰号	保留时间	面积	面积%	高度	理论塔板数(USP)	拖尾因子	分离度(USP)
1	2.528	1573485	100.000	185948	2310	1.498	--
总计		1573485	100.000	185948			



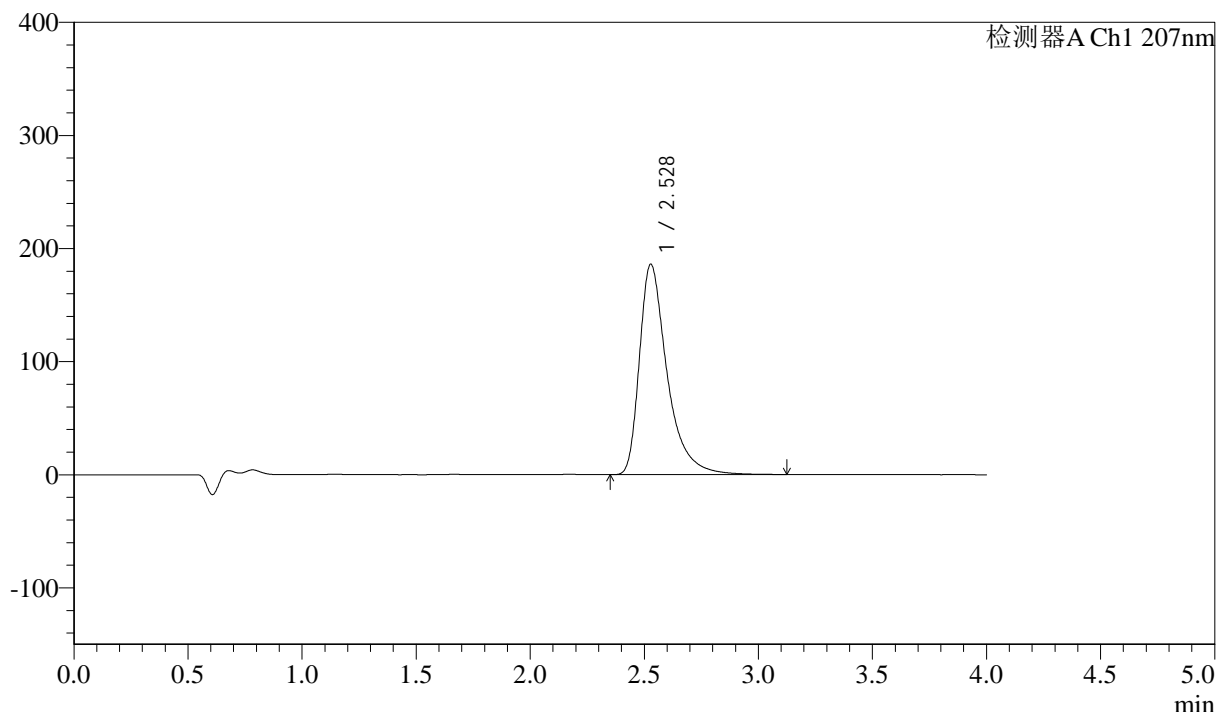
J366

<样品信息>

色谱柱 :XB-C18(50mm*4.6mm,5μm) 流速:1.0ml/min
 柱温 :50°C 波长:207nm
 数据文件名: RC\$J366 - 0-25/24-627-2 - zzp-202411821p-yxys10t-bz-gw50-rcd-jf50z-pH1.0jz-dz1-2.lcd
 方法文件名: RC\$J366 - J366-rcd-FX273.lcm
 批处理文件名: RC\$J366 - 20250123-FX273.lcb
 样品瓶号: 1-18 版本号:6.115
 进样体积: 10 μl 实验者: xiechaojun
 进样时间: 2025/01/23 13:12:53 处理者: xiechaojun
 处理时间 (V2): 2025/01/24 08:37:38
 仪器型号:SHIMADZU LC-2050C(FX273)

<色谱图>

mV



<峰表>

检测器A Ch1 207nm

峰号	保留时间	面积	面积%	高度	理论塔板数(USP)	拖尾因子	分离度(USP)
1	2.528	1573493	100.000	186108	2311	1.498	--
总计		1573493	100.000	186108			



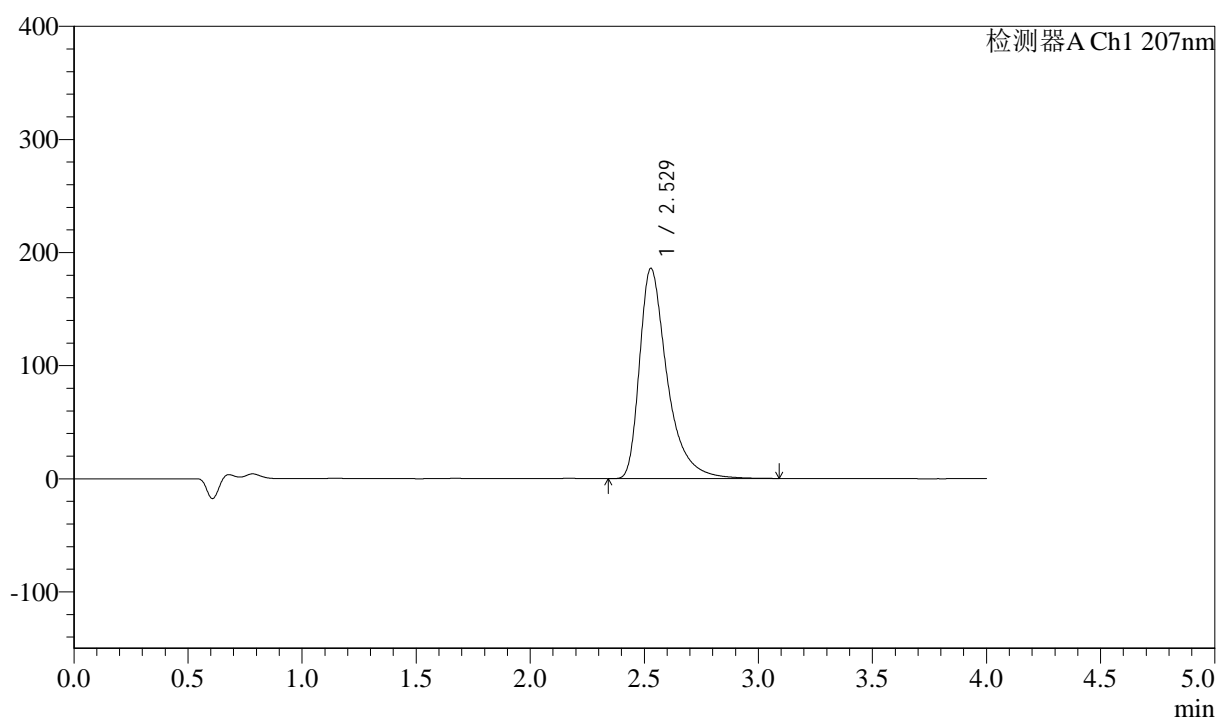
J366

<样品信息>

色谱柱 :XB-C18(50mm*4.6mm,5μm) 流速:1.0ml/min
 柱温 :50°C 波长:207nm
 数据文件名: RC\$J366 - 0-25/24-628-2 - zzp-2024111821p-yxys10t-bz-gw50-rcd-jf50z-pH1.0jz-dz1-3.lcd
 方法文件名: RC\$J366 - J366-rcd-FX273.lcm
 批处理文件名: RC\$J366 - 20250123-FX273.lcb
 样品瓶号: 1-18 版本号:6.115
 进样体积: 10 μl 实验者: xiechaojun
 进样时间: 2025/01/23 13:17:16 处理者: xiechaojun
 处理时间 (V2): 2025/01/24 08:37:40
 仪器型号:SHIMADZU LC-2050C(FX273)

<色谱图>

mV



<峰表>

检测器A Ch1 207nm

峰号	保留时间	面积	面积%	高度	理论塔板数(USP)	拖尾因子	分离度(USP)
1	2.529	1571476	100.000	186000	2313	1.497	--
总计		1571476	100.000	186000			



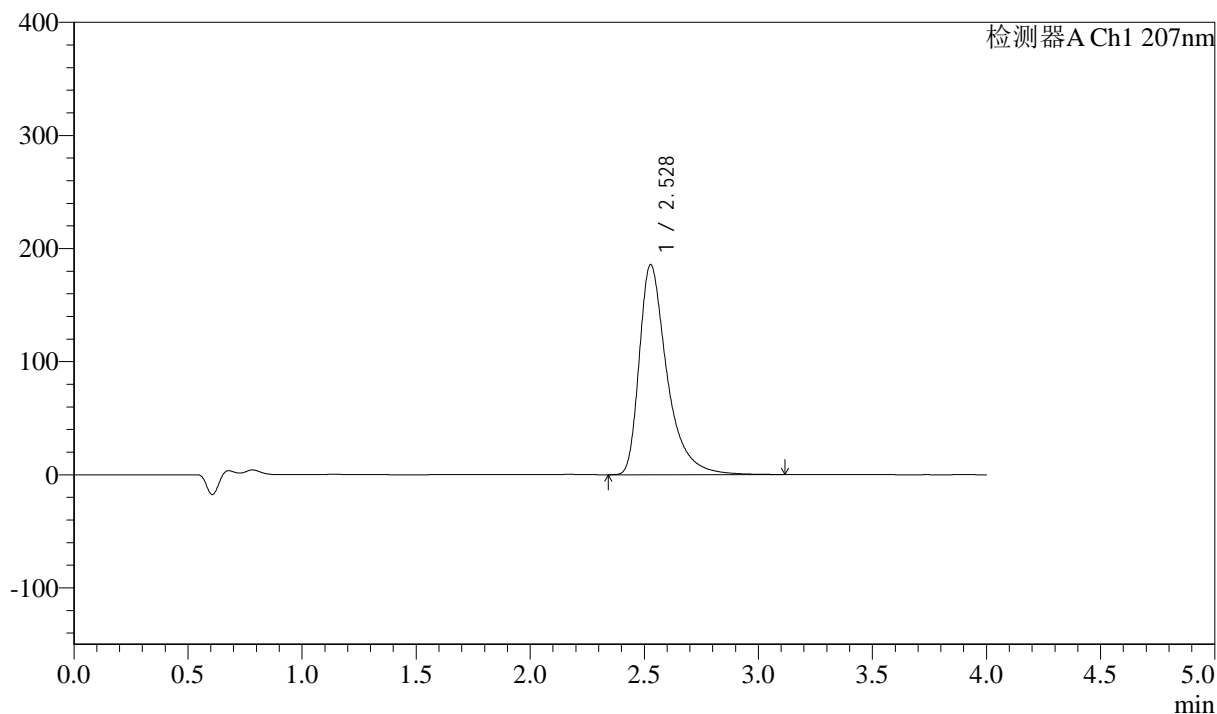
J366

<样品信息>

色谱柱 :XB-C18(50mm*4.6mm,5μm) 流速:1.0ml/min
 柱温 :50°C 波长:207nm
 数据文件名: RC\$J366 - 0-25/24-629-2 - zzp-202411821p-yxys10t-bz-gw50-rcd-jf50z-pH1.0jz-dz1-4.lcd
 方法文件名: RC\$J366 - J366-rcd-FX273.lcm
 批处理文件名: RC\$J366 - 20250123-FX273.lcb
 样品瓶号: 1-18 版本号:6.115
 进样体积: 10 μl 实验者: xiechaojun
 进样时间: 2025/01/23 13:21:40 处理者: xiechaojun
 处理时间 (V2) : 2025/01/24 08:37:43
 仪器型号:SHIMADZU LC-2050C(FX273)

<色谱图>

mV



<峰表>

检测器A Ch1 207nm

峰号	保留时间	面积	面积%	高度	理论塔板数(USP)	拖尾因子	分离度(USP)
1	2.528	1572575	100.000	185614	2304	1.500	--
总计		1572575	100.000	185614			



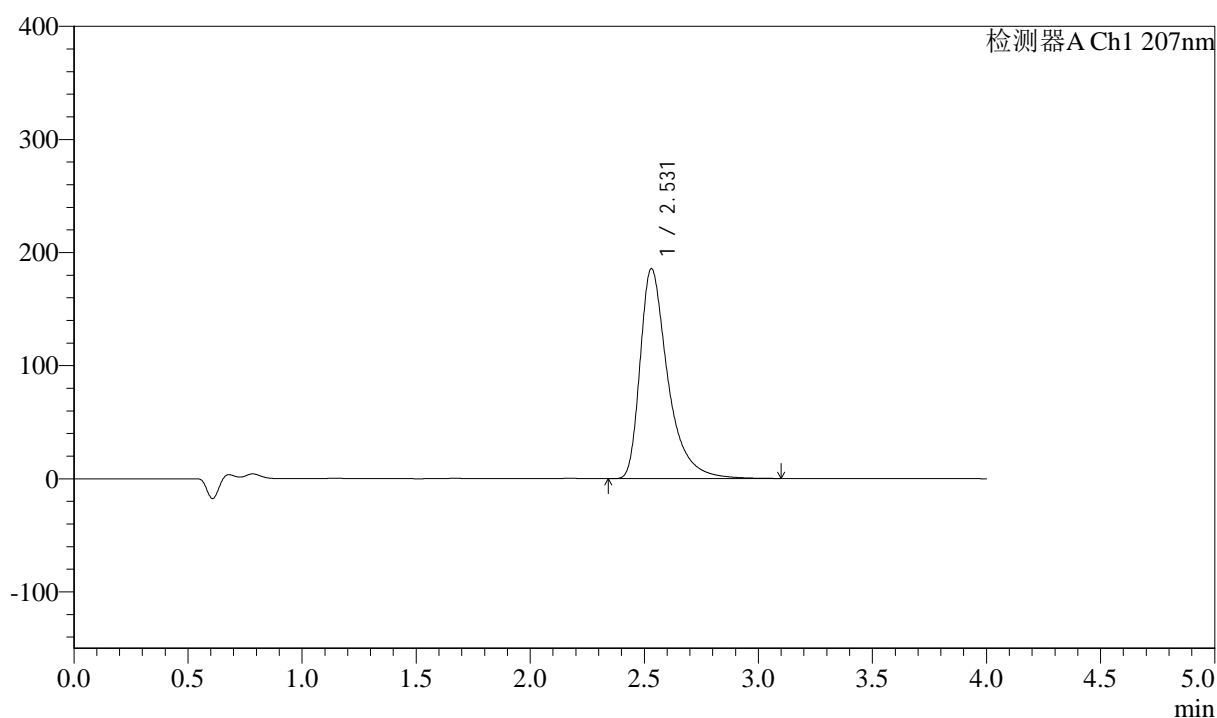
J366

<样品信息>

色谱柱 :XB-C18(50mm*4.6mm,5 μ m) 流速:1.0ml/min
柱温 :50 $^{\circ}$ C 波长:207nm
数据文件名: RC\$J366 - 0-25/24-630-2 - zzp-202411821p-yxys10t-bz-gw50-rcd-jf50z-pH1.0jz-dz1-5.lcd
方法文件名: RC\$J366 - J366-rcd-FX273.lcm
批处理文件名: RC\$J366 - 20250123-FX273.lcb
样品瓶号: 1-18 版本号:6.115
进样体积: 10 μ l 实验者: xiechaojun
进样时间: 2025/01/23 13:26:03 处理者: xiechaojun
处理时间 (V2): 2025/01/24 08:37:46
仪器型号:SHIMADZU LC-2050C(FX273)

<色谱图>

mV



<峰表>

检测器A Ch1 207nm

峰号	保留时间	面积	面积%	高度	理论塔板数(USP)	拖尾因子	分离度(USP)
1	2.531	1571174	100.000	185807	2316	1.500	--
总计		1571174	100.000	185807			



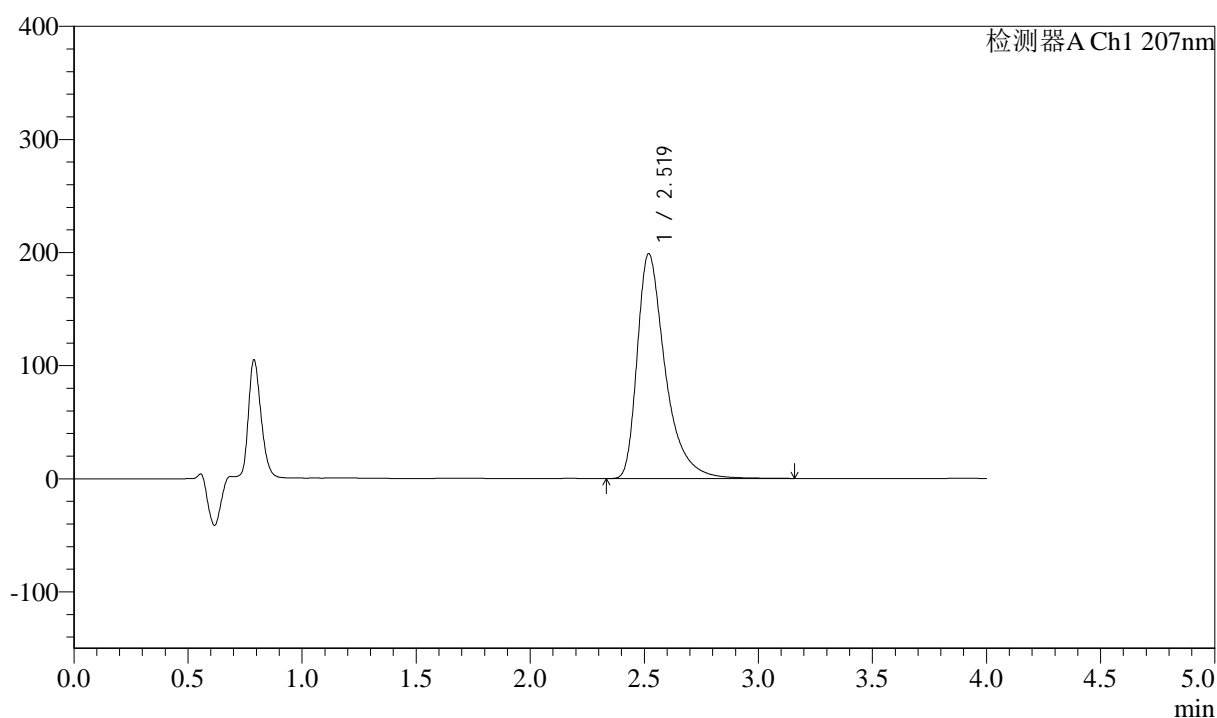
J366

<样品信息>

色谱柱 :XB-C18(50mm*4.6mm,5 μ m) 流速:1.0ml/min
柱温 :50 $^{\circ}$ C 波长:207nm
数据文件名: RC\$J366 - 0-25/24-631-2 - zzp-202411821p-yxys10t-bz-gw50-rcd-jf50z-pH1.0jz-P1-1.lcd
方法文件名: RC\$J366 - J366-rcd-FX273.lcm
批处理文件名: RC\$J366 - 20250123-FX273.lcb
样品瓶号: 1-2
进样体积: 10 μ l 版本号:6.115
进样时间: 2025/01/23 13:30:24 实验者: xiechaojun
处理时间 (V2): 2025/01/24 08:37:48 处理者: xiechaojun
仪器型号:SHIMADZU LC-2050C(FX273)

<色谱图>

mV



<峰表>

检测器A Ch1 207nm

峰号	保留时间	面积	面积%	高度	理论塔板数(USP)	拖尾因子	分离度(USP)
1	2.519	1700852	100.000	198687	2221	1.488	--
总计		1700852	100.000	198687			



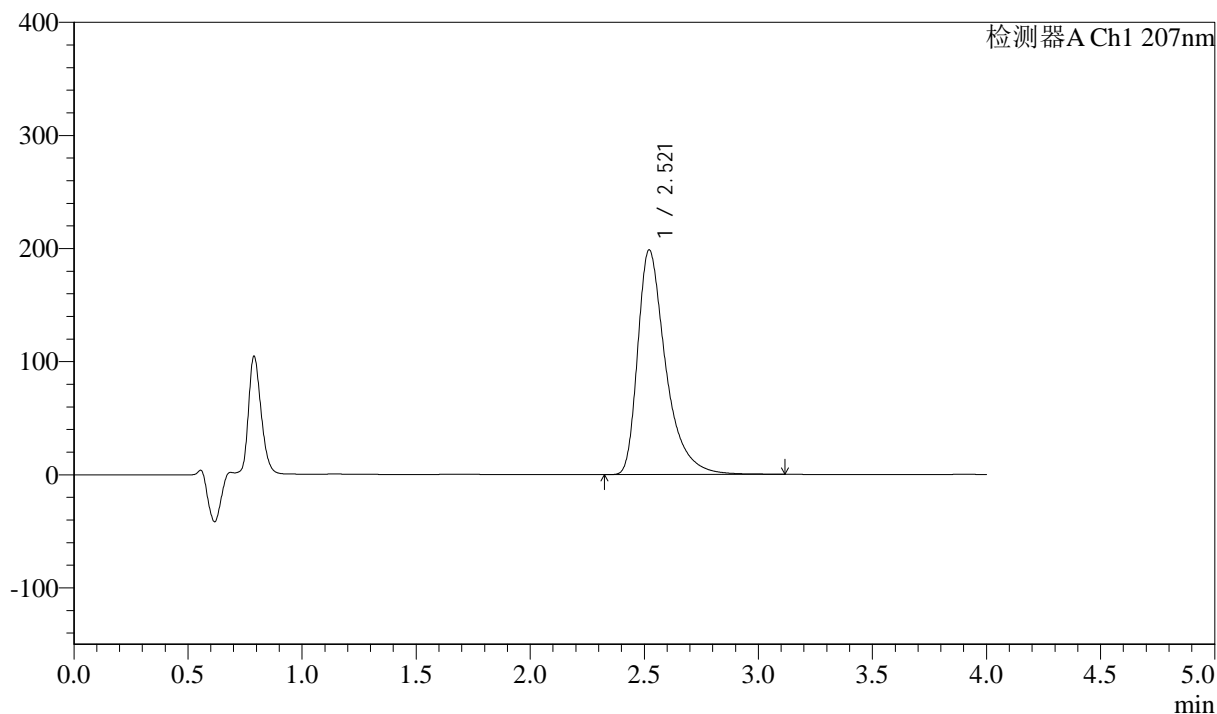
J366

<样品信息>

色谱柱 :XB-C18(50mm*4.6mm,5μm) 流速:1.0ml/min
 柱温 :50°C 波长:207nm
 数据文件名: RC\$J366 - 0-25/24-632-2 - zzp-2024111821p-yxys10t-bz-gw50-rcd-jf50z-pH1.0jz-P1-2.lcd
 方法文件名: RC\$J366 - J366-rcd-FX273.lcm
 批处理文件名: RC\$J366 - 20250123-FX273.lcb
 样品瓶号: 1-2 版本号:6.115
 进样体积: 10 μl 实验者: xiechaojun
 进样时间: 2025/01/23 13:34:47 处理者: xiechaojun
 处理时间 (V2): 2025/01/24 08:37:51
 仪器型号:SHIMADZU LC-2050C(FX273)

<色谱图>

mV



<峰表>

检测器A Ch1 207nm

峰号	保留时间	面积	面积%	高度	理论塔板数(USP)	拖尾因子	分离度(USP)
1	2.521	1698275	100.000	198734	2222	1.488	--
总计		1698275	100.000	198734			



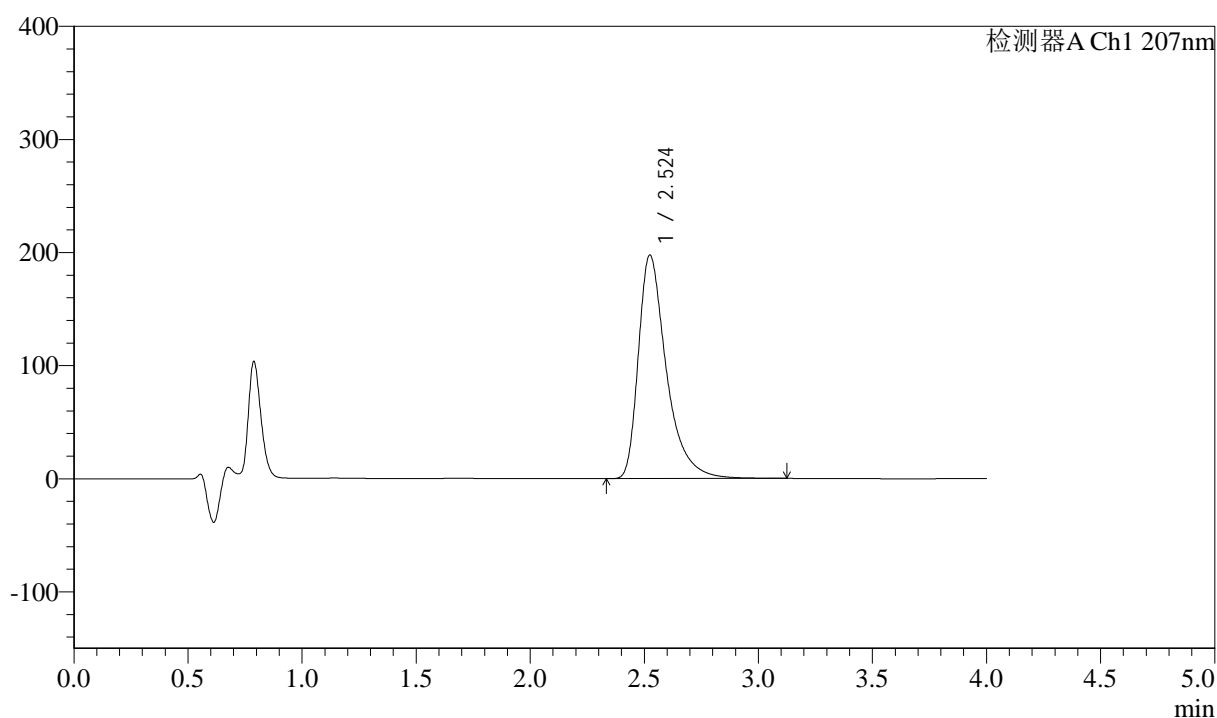
J366

<样品信息>

色谱柱 :XB-C18(50mm*4.6mm,5μm) 流速:1.0ml/min
 柱温 :50°C 波长:207nm
 数据文件名: RC\$J366 - 0-25/24-633-2 - zzp-2024111821p-yxys10t-bz-gw50-rcd-jf50z-pH1.0jz-P2-1.lcd
 方法文件名: RC\$J366 - J366-rcd-FX273.lcm
 批处理文件名: RC\$J366 - 20250123-FX273.lcb
 样品瓶号: 1-11 版本号:6.115
 进样体积: 10 μl 实验者: xiechaojun
 进样时间: 2025/01/23 13:39:08 处理者: xiechaojun
 处理时间 (V2): 2025/01/24 08:37:54
 仪器型号:SHIMADZU LC-2050C(FX273)

<色谱图>

mV



<峰表>

检测器A Ch1 207nm

峰号	保留时间	面积	面积%	高度	理论塔板数(USP)	拖尾因子	分离度(USP)
1	2.524	1691534	100.000	197535	2225	1.489	--
总计		1691534	100.000	197535			



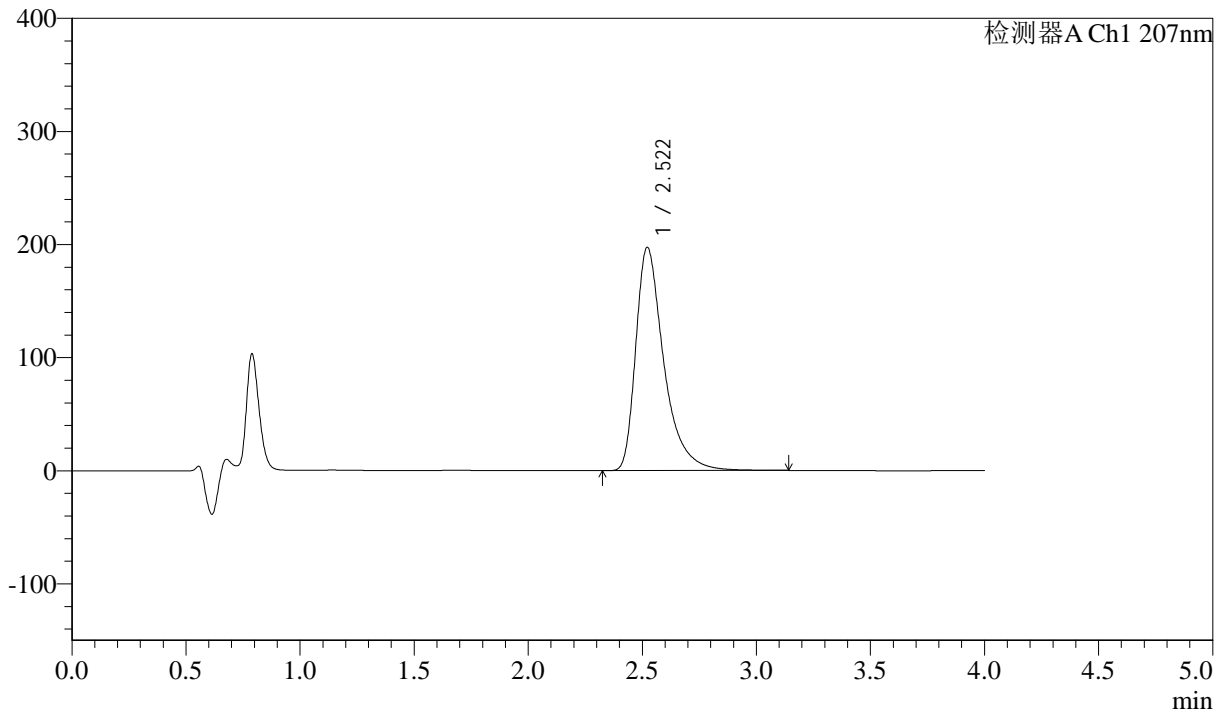
J366

<样品信息>

色谱柱 :XB-C18(50mm*4.6mm,5μm) 流速:1.0ml/min
 柱温 :50°C 波长:207nm
 数据文件名: RC\$J366 - 0-25/24-634-2 - zzp-2024111821p-yxys10t-bz-gw50-rcd-jf50z-pH1.0jz-P2-2.lcd
 方法文件名: RC\$J366 - J366-rcd-FX273.lcm
 批处理文件名: RC\$J366 - 20250123-FX273.lcb
 样品瓶号: 1-11 版本号:6.115
 进样体积: 10 μl 实验者: xiechaojun
 进样时间: 2025/01/23 13:43:30 处理者: xiechaojun
 处理时间 (V2): 2025/01/24 08:37:56
 仪器型号:SHIMADZU LC-2050C(FX273)

<色谱图>

mV



<峰表>

检测器A Ch1 207nm

峰号	保留时间	面积	面积%	高度	理论塔板数(USP)	拖尾因子	分离度(USP)
1	2.522	1690355	100.000	197511	2219	1.487	--
总计		1690355	100.000	197511			



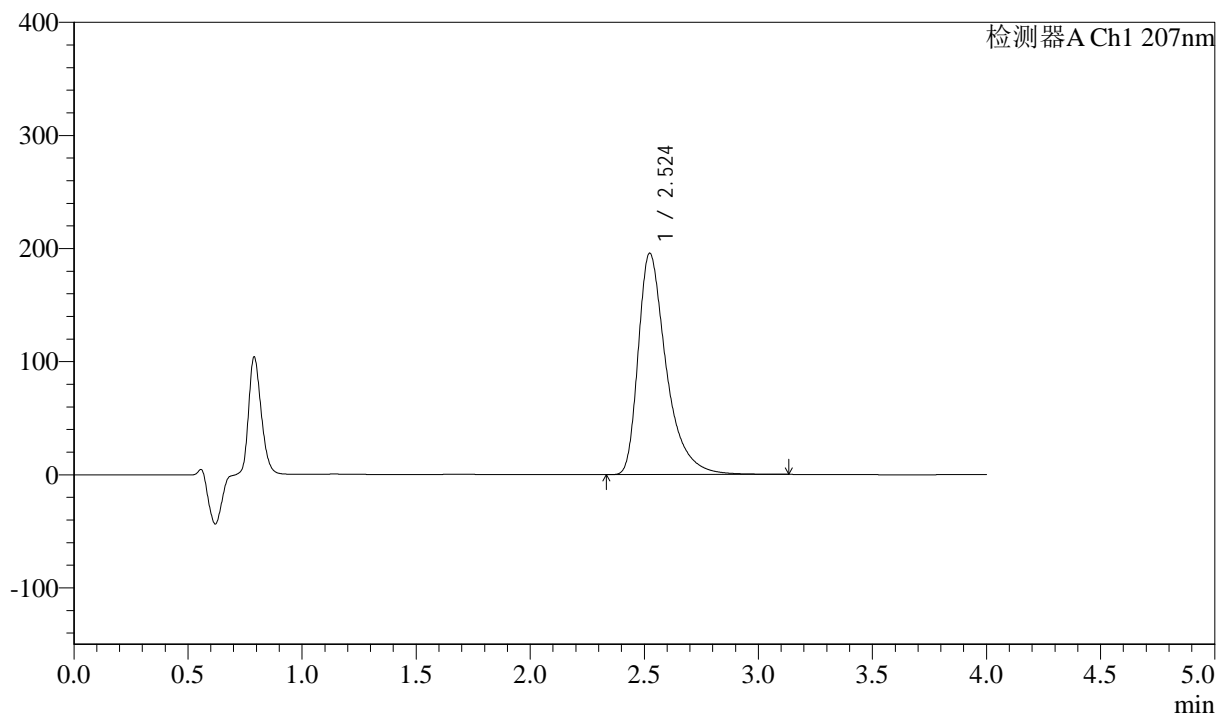
J366

<样品信息>

色谱柱 :XB-C18(50mm*4.6mm,5μm) 流速:1.0ml/min
 柱温 :50°C 波长:207nm
 数据文件名: RC\$J366 - 0-25/24-635-2 - zzp-2024111821p-yxys10t-bz-gw50-rcd-jf50z-pH1.0jz-P3-1.lcd
 方法文件名: RC\$J366 - J366-rcd-FX273.lcm
 批处理文件名: RC\$J366 - 20250123-FX273.lcb
 样品瓶号: 1-20
 进样体积: 10 μl 版本号:6.115
 进样时间: 2025/01/23 13:47:52 实验者: xiechaojun
 处理时间 (V2): 2025/01/24 08:37:59 处理者: xiechaojun
 仪器型号:SHIMADZU LC-2050C(FX273)

<色谱图>

mV



<峰表>

检测器A Ch1 207nm

峰号	保留时间	面积	面积%	高度	理论塔板数(USP)	拖尾因子	分离度(USP)
1	2.524	1677010	100.000	195721	2220	1.487	--
总计		1677010	100.000	195721			



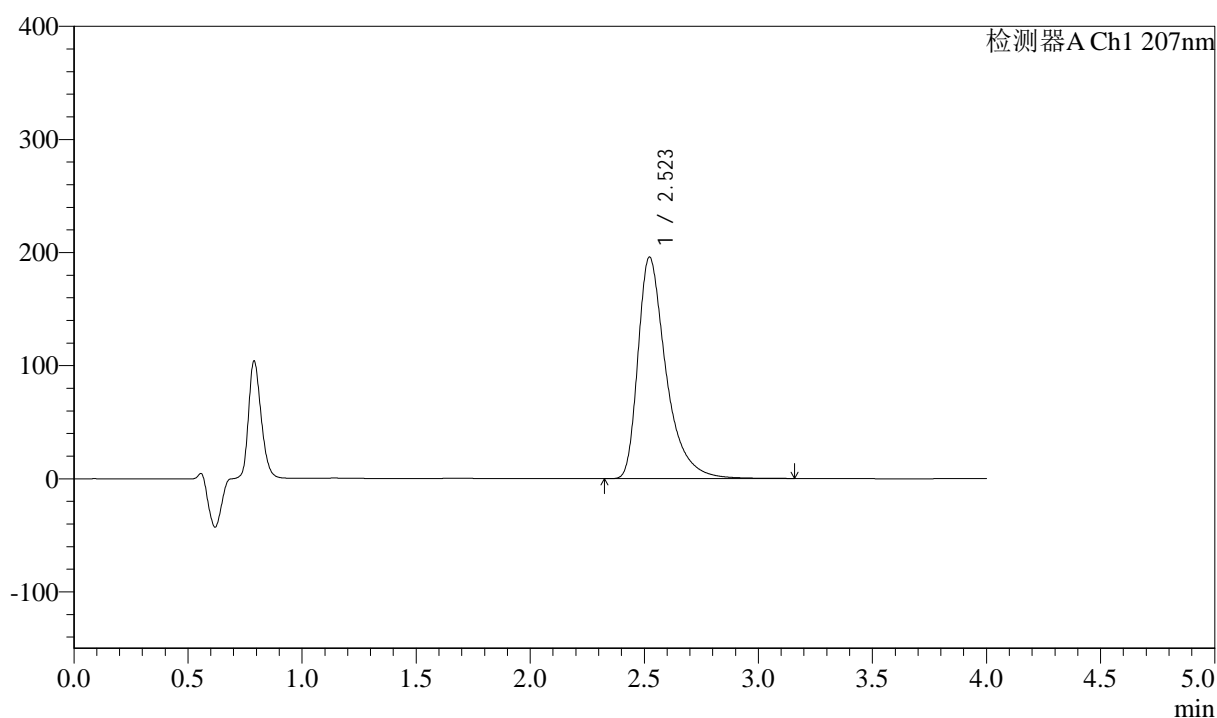
J366

<样品信息>

色谱柱 :XB-C18(50mm*4.6mm,5μm) 流速:1.0ml/min
柱温 :50°C 波长:207nm
数据文件名: RC\$J366 - 0-25/24-636-2 - zzp-202411821p-yxys10t-bz-gw50-rcd-jf50z-pH1.0jz-P3-2.lcd
方法文件名: RC\$J366 - J366-rcd-FX273.lcm
批处理文件名: RC\$J366 - 20250123-FX273.lcb
样品瓶号: 1-20
进样体积: 10 μl 版本号:6.115
进样时间: 2025/01/23 13:52:14 实验者: xiechaojun
处理时间 (V2): 2025/01/24 08:38:01 处理者: xiechaojun
仪器型号:SHIMADZU LC-2050C(FX273)

<色谱图>

mV



<峰表>

检测器A Ch1 207nm

峰号	保留时间	面积	面积%	高度	理论塔板数(USP)	拖尾因子	分离度(USP)
1	2.523	1678083	100.000	195923	2221	1.488	--
总计		1678083	100.000	195923			



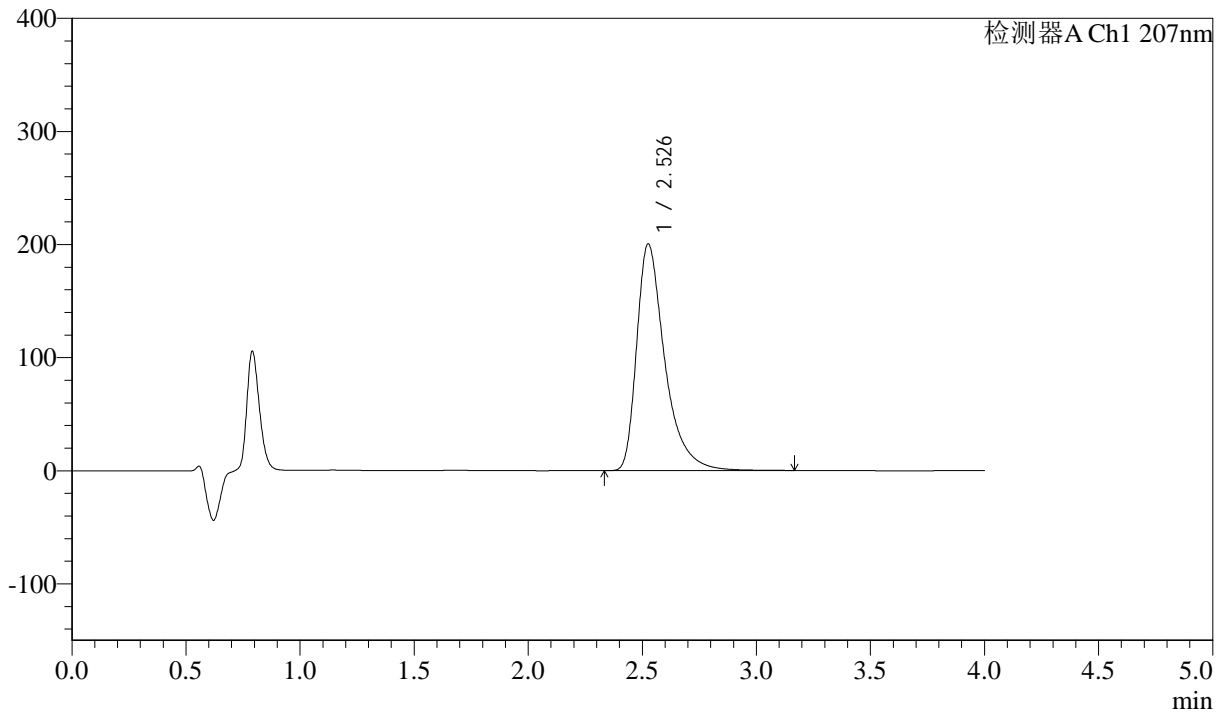
J366

<样品信息>

色谱柱 :XB-C18(50mm*4.6mm,5μm) 流速:1.0ml/min
 柱温 :50°C 波长:207nm
 数据文件名: RC\$J366 - 0-25/24-637-2 - zzp-2024111821p-yxys10t-bz-gw50-rcd-jf50z-pH1.0jz-P4-1.lcd
 方法文件名: RC\$J366 - J366-rcd-FX273.lcm
 批处理文件名: RC\$J366 - 20250123-FX273.lcb
 样品瓶号: 1-29
 进样体积: 10 μl 版本号:6.115
 进样时间: 2025/01/23 13:56:37 实验者: xiechaojun
 处理时间 (V2): 2025/01/24 08:38:04 处理者: xiechaojun
 仪器型号:SHIMADZU LC-2050C(FX273)

<色谱图>

mV



<峰表>

检测器A Ch1 207nm

峰号	保留时间	面积	面积%	高度	理论塔板数(USP)	拖尾因子	分离度(USP)
1	2.526	1722005	100.000	199998	2216	1.493	--
总计		1722005	100.000	199998			



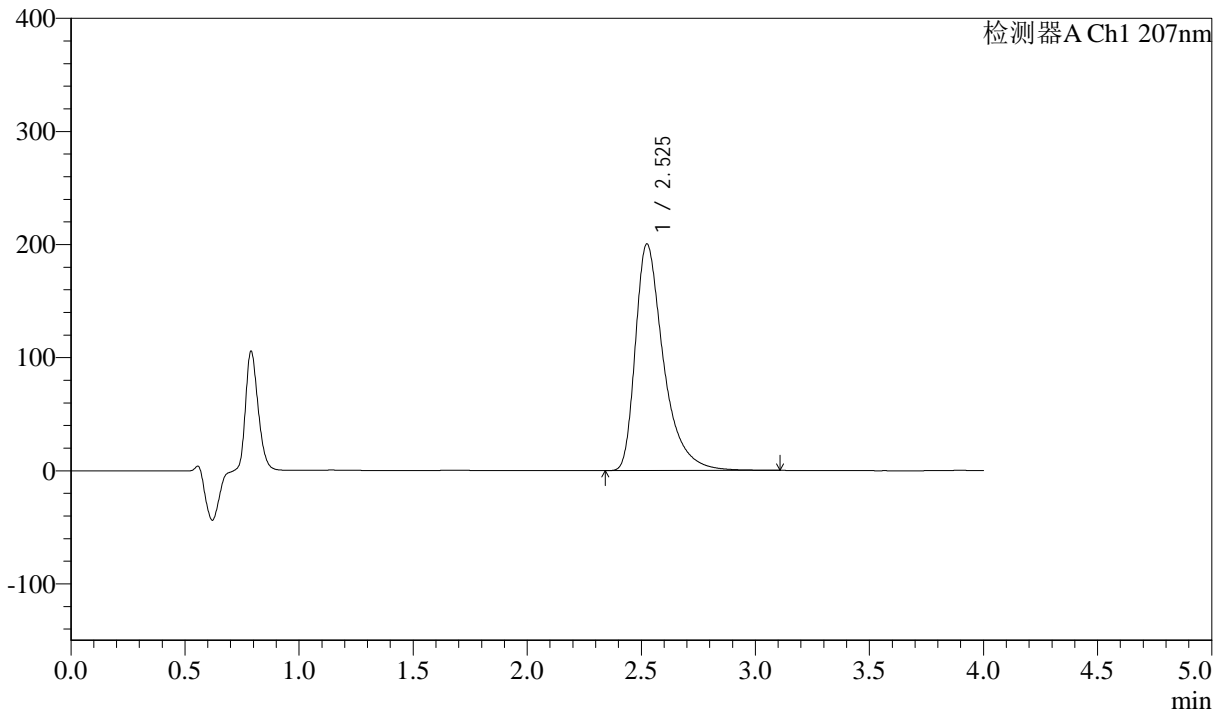
J366

<样品信息>

色谱柱 :XB-C18(50mm*4.6mm,5μm) 流速:1.0ml/min
 柱温 :50°C 波长:207nm
 数据文件名: RC\$J366 - 0-25/24-638-2 - zzp-2024111821p-yxys10t-bz-gw50-rcd-jf50z-pH1.0jz-P4-2.lcd
 方法文件名: RC\$J366 - J366-rcd-FX273.lcm
 批处理文件名: RC\$J366 - 20250123-FX273.lcb
 样品瓶号: 1-29
 进样体积: 10 μl 版本号:6.115
 进样时间: 2025/01/23 14:00:59 实验者: xiechaojun
 处理时间 (V2) : 2025/01/24 08:38:06 处理者: xiechaojun
 仪器型号:SHIMADZU LC-2050C(FX273)

<色谱图>

mV



<峰表>

检测器A Ch1 207nm

峰号	保留时间	面积	面积%	高度	理论塔板数(USP)	拖尾因子	分离度(USP)
1	2.525	1719130	100.000	200188	2215	1.493	--
总计		1719130	100.000	200188			



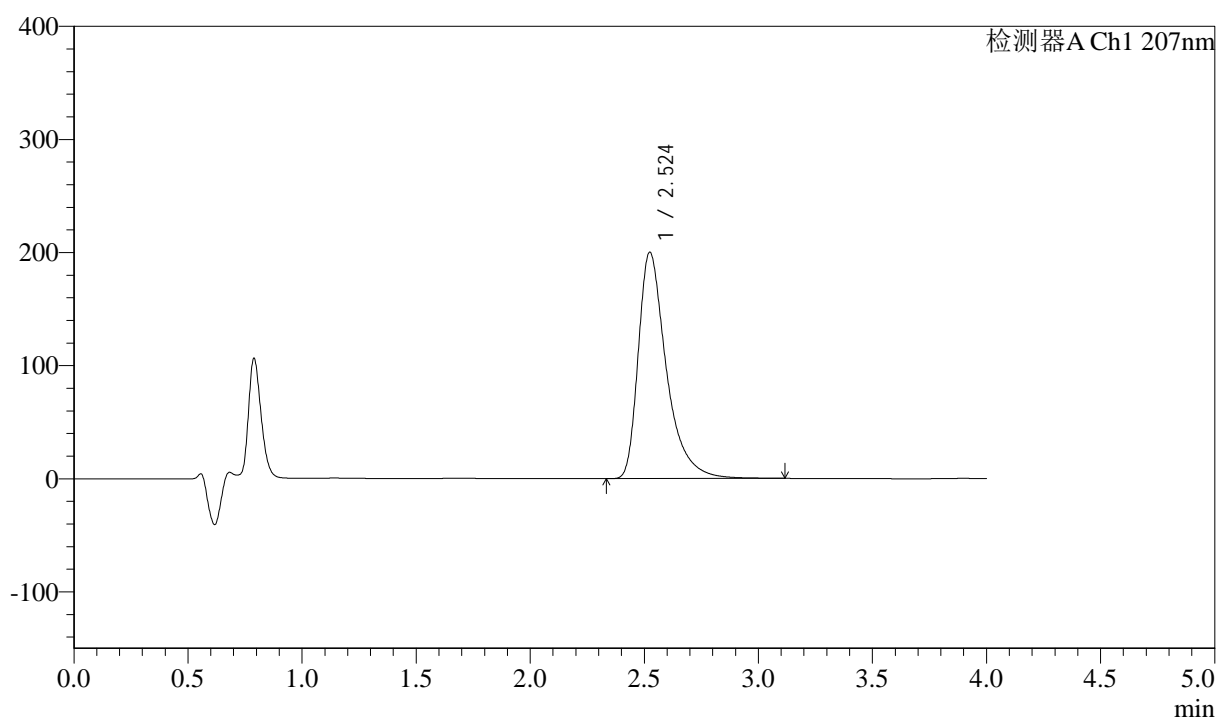
J366

<样品信息>

色谱柱 :XB-C18(50mm*4.6mm,5μm) 流速:1.0ml/min
 柱温 :50°C 波长:207nm
 数据文件名: RC\$J366 - 0-25/24-639-2 - zzp-2024111821p-yxys10t-bz-gw50-rcd-jf50z-pH1.0jz-P5-1.lcd
 方法文件名: RC\$J366 - J366-rcd-FX273.lcm
 批处理文件名: RC\$J366 - 20250123-FX273.lcb
 样品瓶号: 1-38 版本号:6.115
 进样体积: 10 μl 实验者: xiechaojun
 进样时间: 2025/01/23 14:05:21 处理者: xiechaojun
 处理时间 (V2) : 2025/01/24 08:38:09
 仪器型号:SHIMADZU LC-2050C(FX273)

<色谱图>

mV



<峰表>

检测器A Ch1 207nm

峰号	保留时间	面积	面积%	高度	理论塔板数(USP)	拖尾因子	分离度(USP)
1	2.524	1716325	100.000	200074	2217	1.491	--
总计		1716325	100.000	200074			



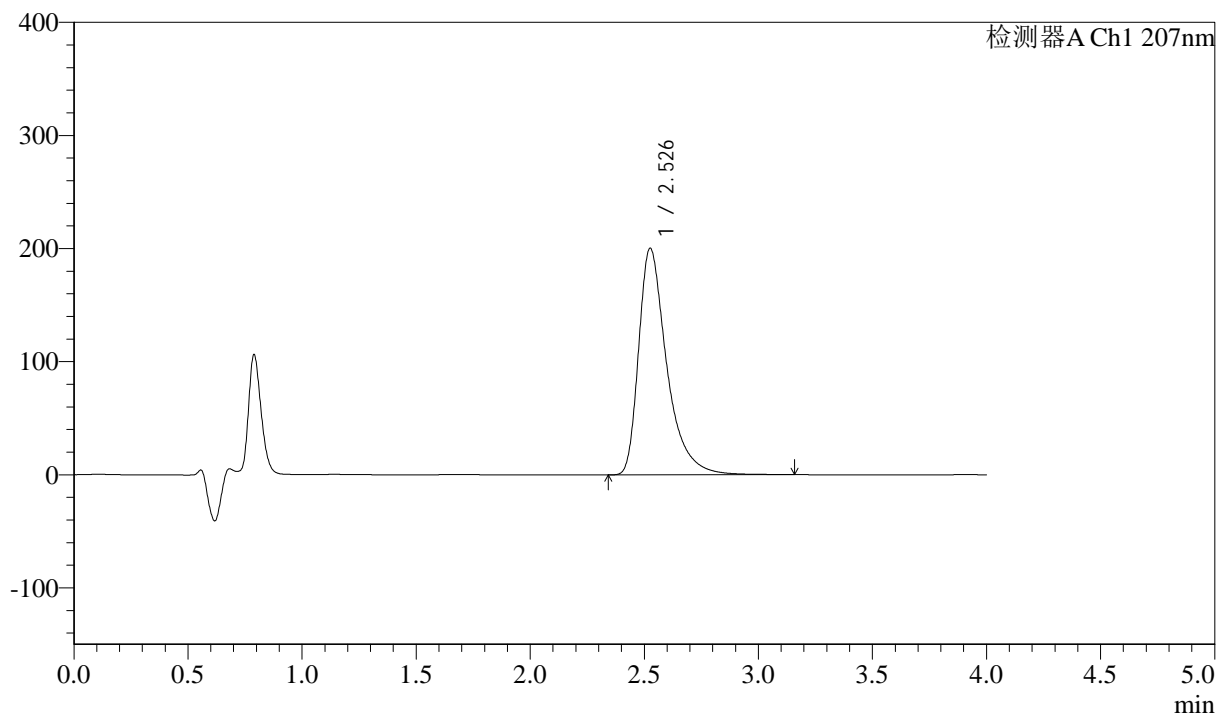
J366

<样品信息>

色谱柱 :XB-C18(50mm*4.6mm,5μm) 流速:1.0ml/min
 柱温 :50°C 波长:207nm
 数据文件名: RC\$J366 - 0-25/24-640-2 - zzp-2024111821p-yxys10t-bz-gw50-rcd-jf50z-pH1.0jz-P5-2.lcd
 方法文件名: RC\$J366 - J366-rcd-FX273.lcm
 批处理文件名: RC\$J366 - 20250123-FX273.lcb
 样品瓶号: 1-38 版本号:6.115
 进样体积: 10 μl 实验者: xiechaojun
 进样时间: 2025/01/23 14:09:43 处理者: xiechaojun
 处理时间 (V2) : 2025/01/24 08:38:12
 仪器型号:SHIMADZU LC-2050C(FX273)

<色谱图>

mV



<峰表>

检测器A Ch1 207nm

峰号	保留时间	面积	面积%	高度	理论塔板数(USP)	拖尾因子	分离度(USP)
1	2.526	1720309	100.000	199922	2219	1.491	--
总计		1720309	100.000	199922			



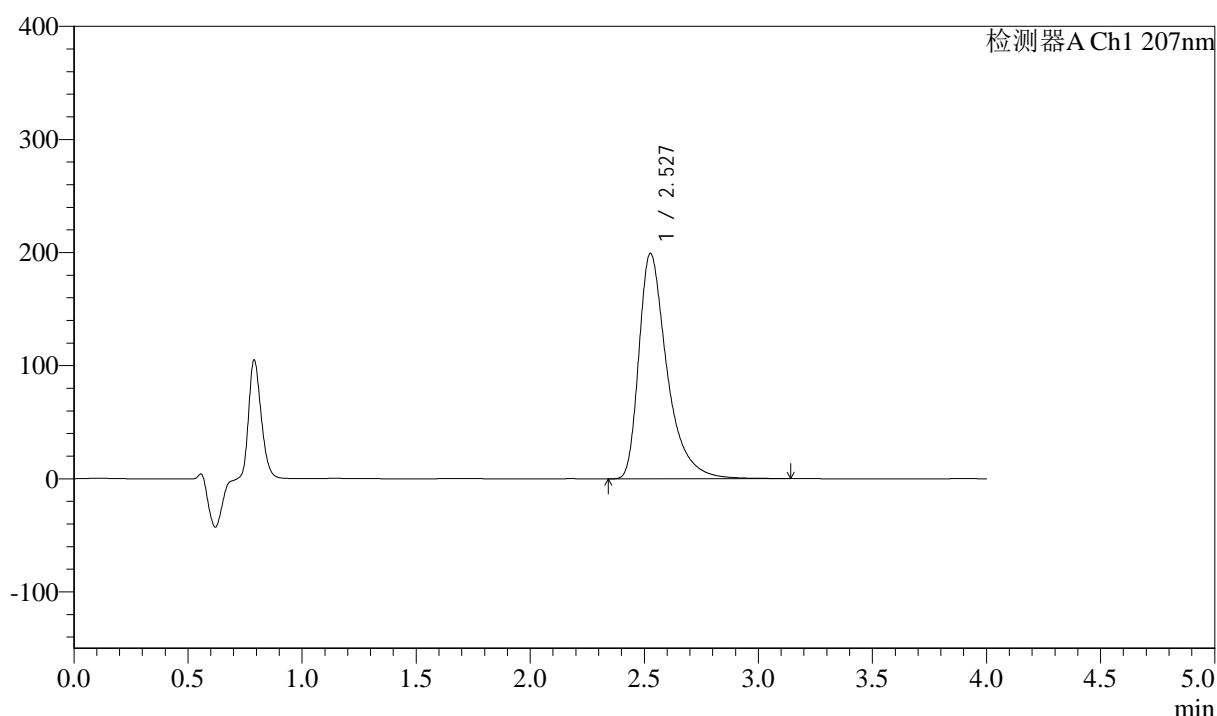
J366

<样品信息>

色谱柱 :XB-C18(50mm*4.6mm,5μm) 流速:1.0ml/min
 柱温 :50°C 波长:207nm
 数据文件名: RC\$J366 - 0-25/24-641-2 - zzp-2024111821p-yxys10t-bz-gw50-rcd-jf50z-pH1.0jz-P6-1.lcd
 方法文件名: RC\$J366 - J366-rcd-FX273.lcm
 批处理文件名: RC\$J366 - 20250123-FX273.lcb
 样品瓶号: 1-47 版本号:6.115
 进样体积: 10 μl 实验者: xiechaojun
 进样时间: 2025/01/23 14:14:05 处理者: xiechaojun
 处理时间 (V2): 2025/01/24 08:38:14
 仪器型号:SHIMADZU LC-2050C(FX273)

<色谱图>

mV



<峰表>

检测器A Ch1 207nm

峰号	保留时间	面积	面积%	高度	理论塔板数(USP)	拖尾因子	分离度(USP)
1	2.527	1710232	100.000	199064	2222	1.490	--
总计		1710232	100.000	199064			



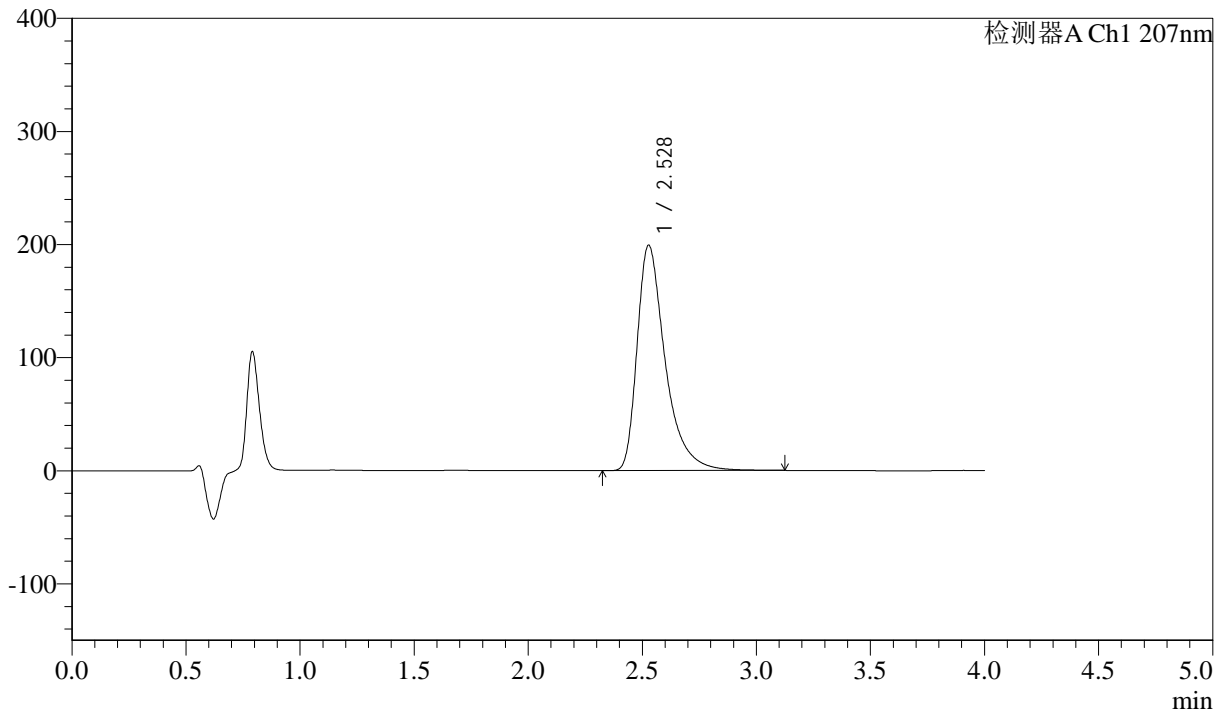
J366

<样品信息>

色谱柱 :XB-C18(50mm*4.6mm,5μm) 流速:1.0ml/min
 柱温 :50°C 波长:207nm
 数据文件名: RC\$J366 - 0-25/24-642-2 - zzp-2024111821p-yxys10t-bz-gw50-rcd-jf50z-pH1.0jz-P6-2.lcd
 方法文件名: RC\$J366 - J366-rcd-FX273.lcm
 批处理文件名: RC\$J366 - 20250123-FX273.lcb
 样品瓶号: 1-47 版本号:6.115
 进样体积: 10 μl 实验者: xiechaojun
 进样时间: 2025/01/23 14:18:26 处理者: xiechaojun
 处理时间 (V2) : 2025/01/24 08:38:17
 仪器型号:SHIMADZU LC-2050C(FX273)

<色谱图>

mV



<峰表>

检测器A Ch1 207nm

峰号	保留时间	面积	面积%	高度	理论塔板数(USP)	拖尾因子	分离度(USP)
1	2.528	1710696	100.000	199273	2221	1.490	--
总计		1710696	100.000	199273			



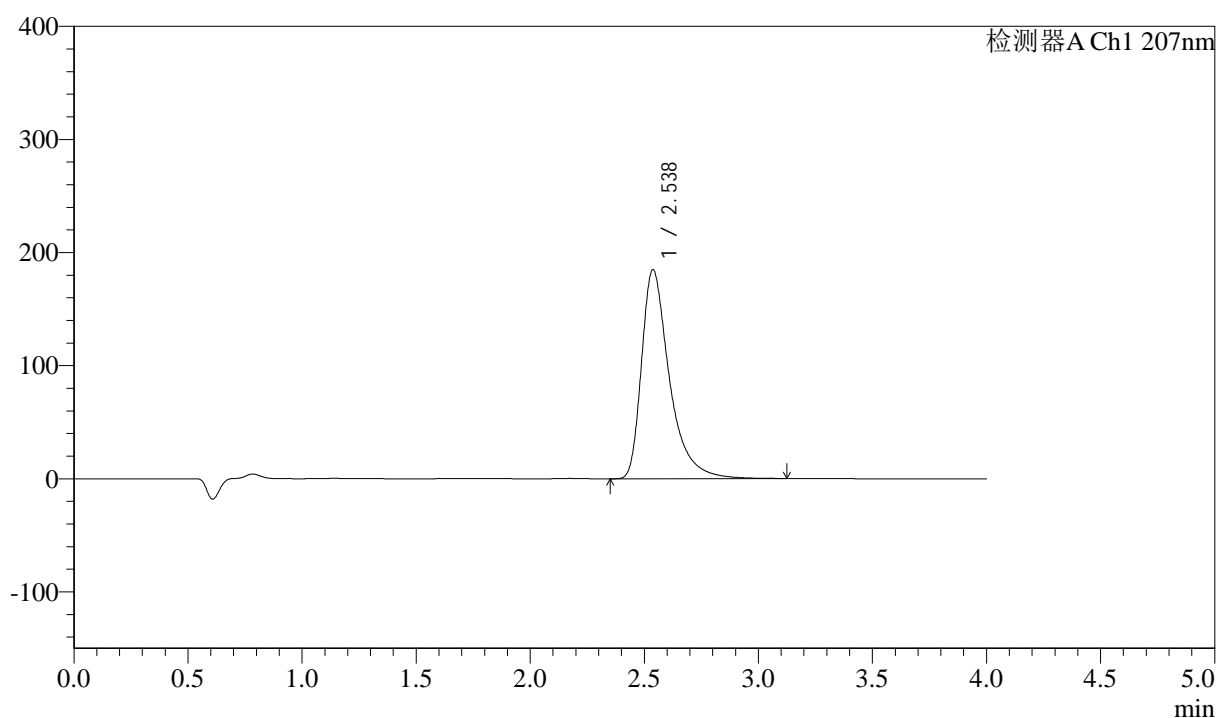
J366

<样品信息>

色谱柱 :XB-C18(50mm*4.6mm,5 μ m) 流速:1.0ml/min
柱温 :50 $^{\circ}$ C 波长:207nm
数据文件名: RC\$J366 - 0-25/24-643-2 - zzp-2024111821p-yxys10t-bz-gw50-rcd-jf50z-pH1.0jz-dz2-1.lcd
方法文件名: RC\$J366 - J366-rcd-FX273.lcm
批处理文件名: RC\$J366 - 20250123-FX273.lcb
样品瓶号: 1-27
进样体积: 10 μ l 版本号:6.115
进样时间: 2025/01/23 14:22:48 实验者: xiechaojun
处理时间 (V2): 2025/01/24 08:38:20 处理者: xiechaojun
仪器型号:SHIMADZU LC-2050C(FX273)

<色谱图>

mV



<峰表>

检测器A Ch1 207nm

峰号	保留时间	面积	面积%	高度	理论塔板数(USP)	拖尾因子	分离度(USP)
1	2.538	1574054	100.000	184930	2296	1.502	--
总计		1574054	100.000	184930			



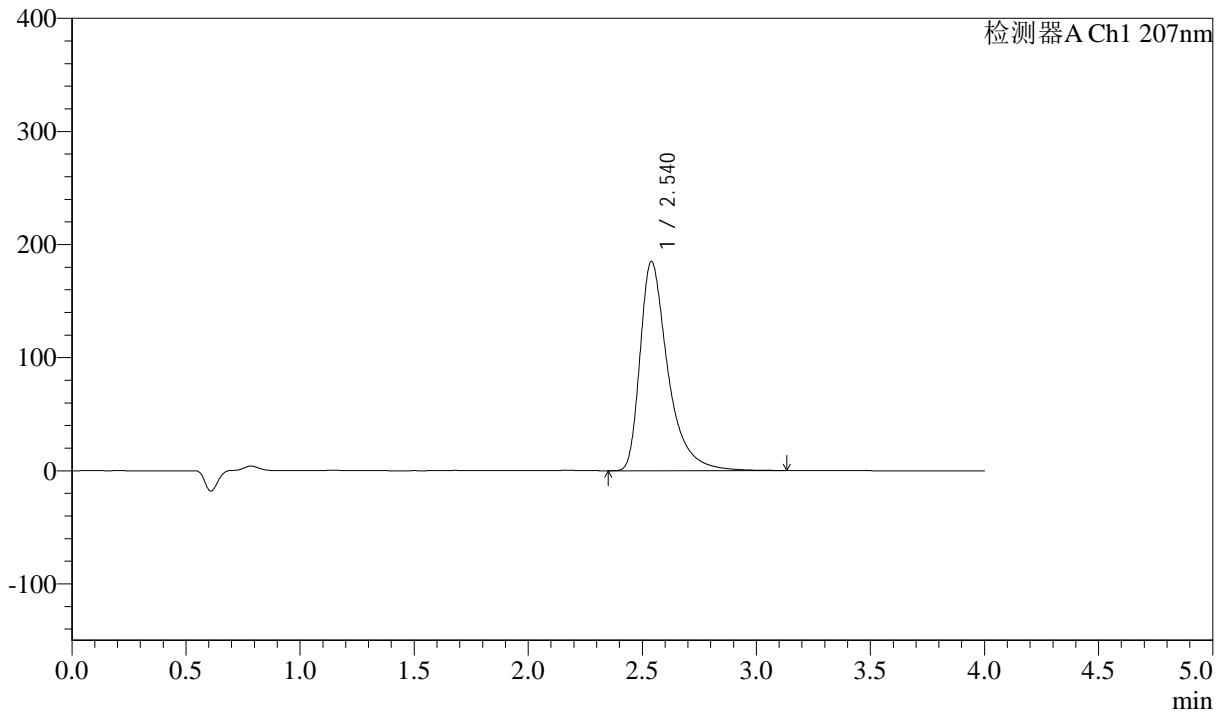
J366

<样品信息>

色谱柱 :XB-C18(50mm*4.6mm,5μm) 流速:1.0ml/min
 柱温 :50°C 波长:207nm
 数据文件名: RC\$J366 - 0-25/24-644-2 - zzp-202411821p-yxys10t-bz-gw50-rcd-jf50z-pH1.0jz-dz2-2.lcd
 方法文件名: RC\$J366 - J366-rcd-FX273.lcm
 批处理文件名: RC\$J366 - 20250123-FX273.lcb
 样品瓶号: 1-27 版本号:6.115
 进样体积: 10 μl 实验者: xiechaojun
 进样时间: 2025/01/23 14:27:10 处理者: xiechaojun
 处理时间 (V2): 2025/01/24 08:38:22
 仪器型号:SHIMADZU LC-2050C(FX273)

<色谱图>

mV



<峰表>

检测器A Ch1 207nm

峰号	保留时间	面积	面积%	高度	理论塔板数(USP)	拖尾因子	分离度(USP)
1	2.540	1573216	100.000	184933	2307	1.502	--
总计		1573216	100.000	184933			