



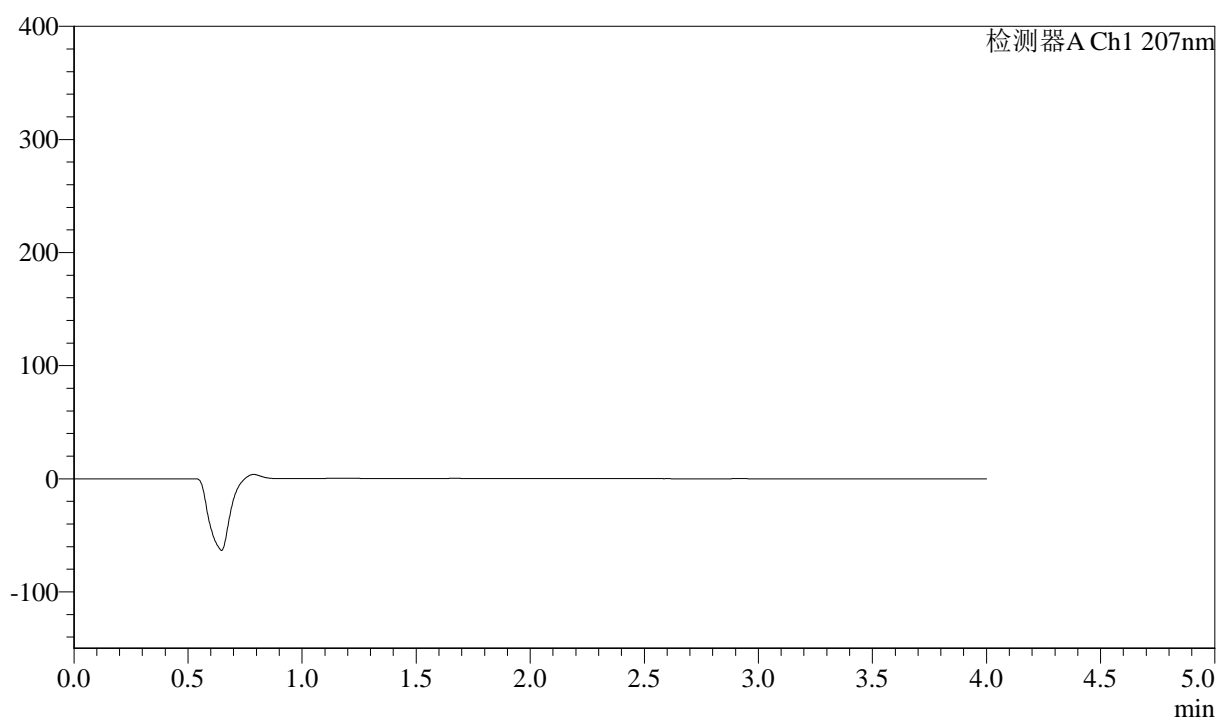
J366

<样品信息>

色谱柱 :XB-C18(50mm*4.6mm,5μm)	流速:1.0ml/min
柱温 :50°C	波长:207nm
数据文件名: RC\$J366 - 0-27/24-645-3 - zzp-2024111821p-yxys30t-bz-rcd-pH1.0jz-rj.lcd	
方法文件名: RC\$J366 - J366-rcd-FX273.lcm	
批处理文件名: RC\$J366 - 20250123-FX273.lcb	
样品瓶号: 2-9	版本号:6.115
进样体积: 10 μl	实验者: xiechaojun
进样时间: 2025/01/23 14:31:34	处理者: xiechaojun
处理时间 (V3) : 2025/01/24 08:44:47	
仪器型号:SHIMADZU LC-2050C(FX273)	

<色谱图>

mV



<峰表>

检测器A Ch1 207nm

峰号	保留时间	面积	面积%	高度	理论塔板数(USP)	拖尾因子	分离度(USP)
总计							

图1 磷酸奥司他韦干混悬剂溶出度测定影响因素30天包装HPLC图谱
自制品-pH1.0介质-浆法-50转
溶剂

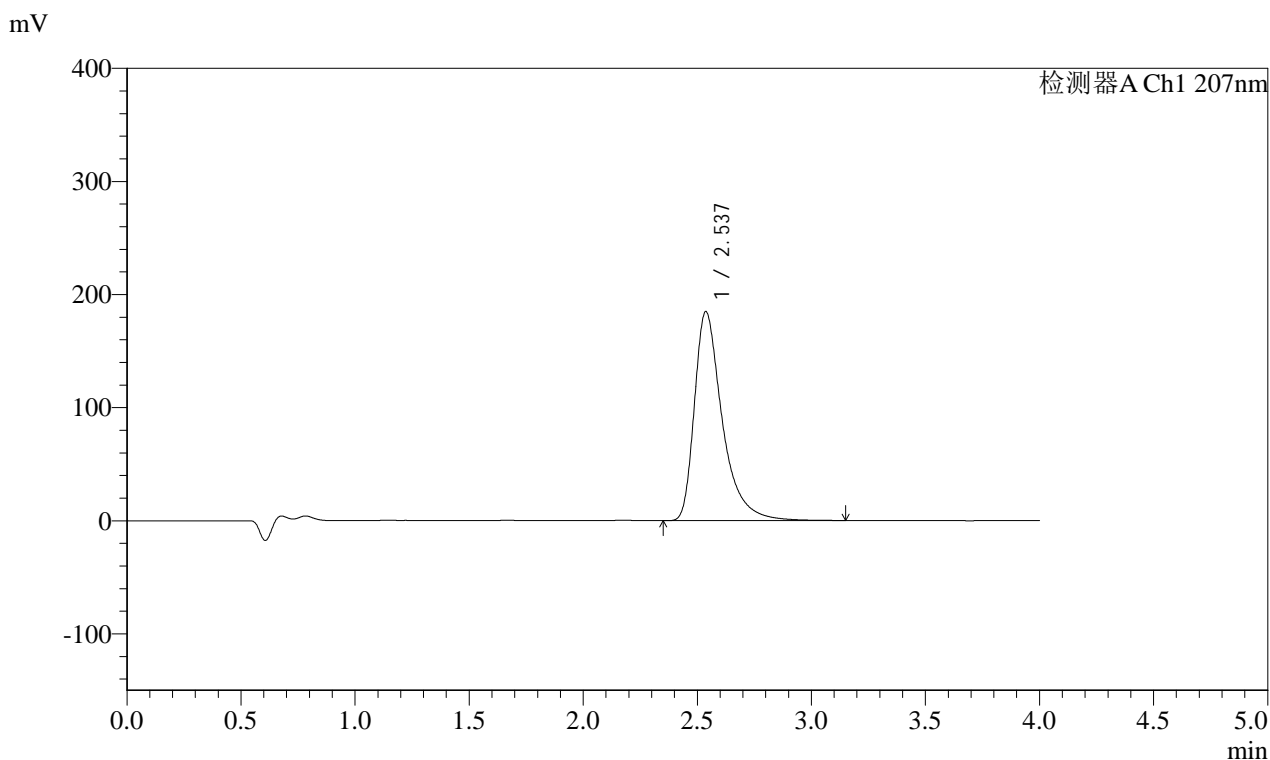


J366

<样品信息>

色谱柱 :XB-C18(50mm*4.6mm,5μm) 流速:1.0ml/min
 柱温 :50°C 波长:207nm
 数据文件名: RC\$J366 - 0-27/24-646-3 - zzp-2024111821p-yxys30t-bz-rcd-pH1.0jz-dz1-1.lcd
 方法文件名: RC\$J366 - J366-rcd-FX273.lcm
 批处理文件名: RC\$J366 - 20250123-FX273.lcb
 样品瓶号: 2-18 版本号:6.115
 进样体积: 10 μl 实验者: xiechaojun
 进样时间: 2025/01/23 14:35:59 处理者: xiechaojun
 处理时间 (V3) : 2025/01/24 08:44:51
 仪器型号:SHIMADZU LC-2050C(FX273)

<色谱图>



<峰表>

检测器A Ch1 207nm

峰号	保留时间	面积	面积%	高度	理论塔板数(USP)	拖尾因子	分离度(USP)
1	2.537	1573238	100.000	184912	2297	1.497	--
总计		1573238	100.000	184912			

图2 磷酸奥司他韦干混悬剂溶出度测定影响因素30天包装HPLC图谱
 自制品-pH1.0介质-桨法-50转
 对照品溶液-1-1

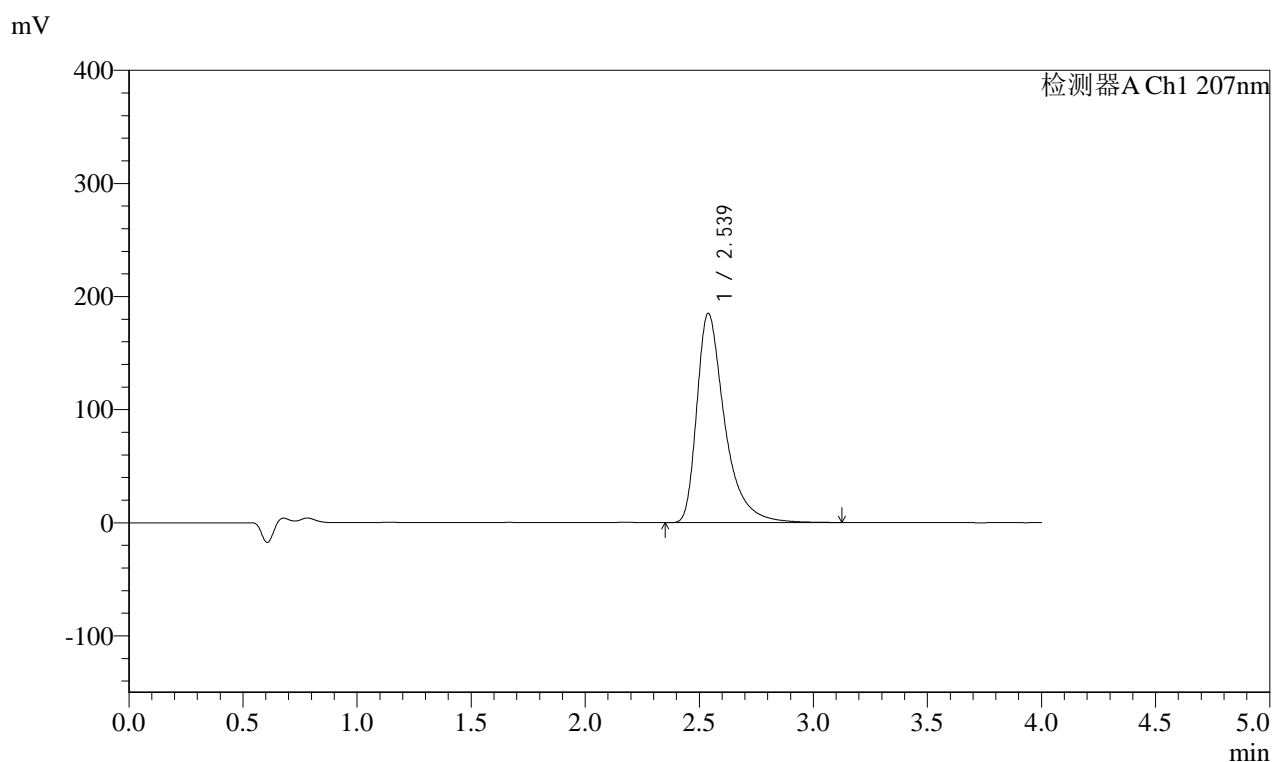


J366

<样品信息>

色谱柱 :XB-C18(50mm*4.6mm,5μm)	流速:1.0ml/min
柱温 :50°C	波长:207nm
数据文件名: RC\$J366 - 0-27/24-648-3 - zzp-2024111821p-yxys30t-bz-rcd-pH1.0jz-dz1-3.lcd	
方法文件名: RC\$J366 - J366-rcd-FX273.lcm	
批处理文件名: RC\$J366 - 20250123-FX273.lcb	
样品瓶号: 2-18	版本号:6.115
进样体积: 10 μl	实验者: xiechaojun
进样时间: 2025/01/23 14:44:47	处理者: xiechaojun
处理时间 (V3) : 2025/01/24 08:44:56	
仪器型号:SHIMADZU LC-2050C(FX273)	

<色谱图>



<峰表>

检测器A Ch1 207nm

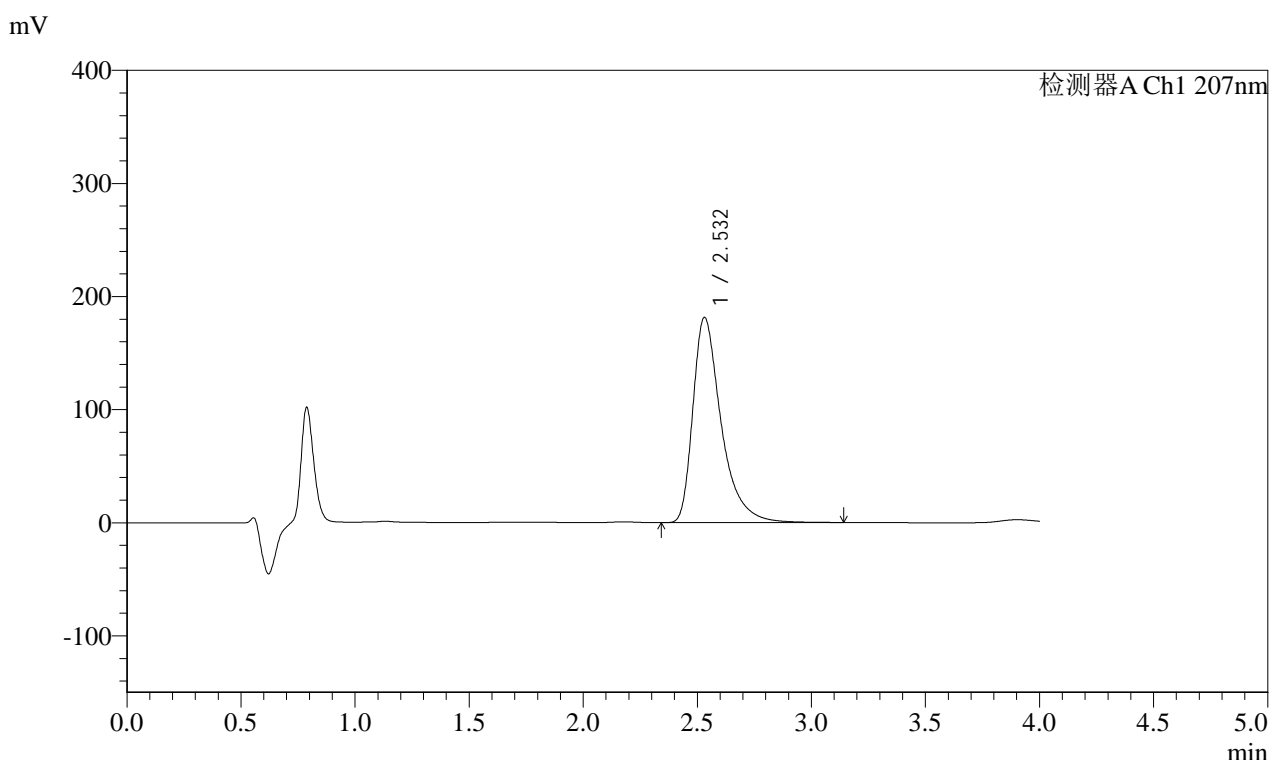
峰号	保留时间	面积	面积%	高度	理论塔板数(USP)	拖尾因子	分离度(USP)
1	2.539	1575267	100.000	185099	2297	1.498	--
总计		1575267	100.000	185099			

图4 磷酸奥司他韦干混悬剂溶出度测定影响因素30天包装HPLC图谱
自制品-pH1.0介质-桨法-50转
对照品溶液-1-3

<样品信息>

色谱柱 :XB-C18(50mm*4.6mm,5µm)	流速:1.0ml/min
柱温 :50°C	波长:207nm
数据文件名: RC\$J366 - 0-27/24-659-3 - zzp-2024111821p-yxys30t-bz-gw60-rcd-pH1.0jz-P5-1.lcd	
方法文件名: RC\$J366 - J366-rcd-FX273.lcm	
批处理文件名: RC\$J366 - 20250123-FX273.lcb	
样品瓶号: 2-37	版本号:6.115
进样体积: 10 µl	实验者: xiechaojun
进样时间: 2025/01/23 15:33:03	处理者: xiechaojun
处理时间 (V3) : 2025/01/24 08:45:24	
仪器型号:SHIMADZU LC-2050C(FX273)	

<色谱图>



<峰表>

检测器A Ch1 207nm

峰号	保留时间	面积	面积%	高度	理论塔板数(USP)	拖尾因子	分离度(USP)
1	2.532	1565720	100.000	181499	2200	1.485	--
总计		1565720	100.000	181499			

图15

磷酸奥司他韦干混悬剂溶出度测定影响因素30天包装高温60 HPLC图谱
自制品(2024111821批)-pH1.0介质-桨法-50转-片5
供试品溶液-1



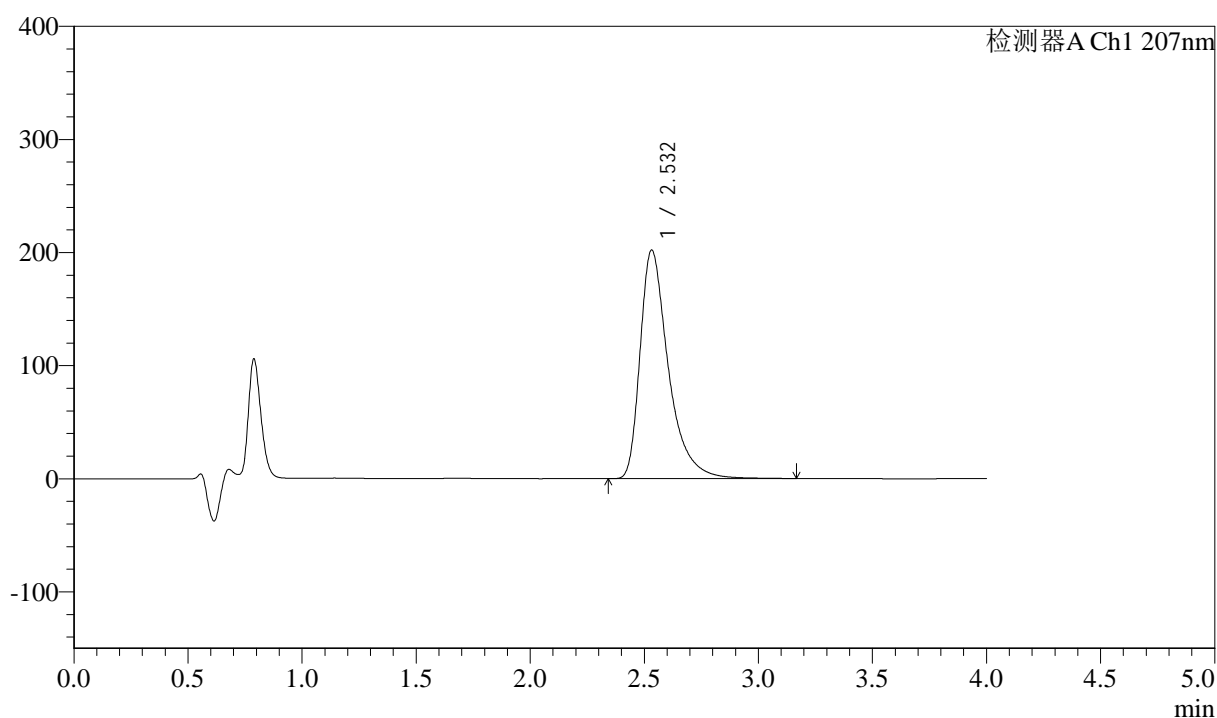
J366

<样品信息>

色谱柱 :XB-C18(50mm*4.6mm,5μm) 流速:1.0ml/min
 柱温 :50°C 波长:207nm
 数据文件名: RC\$J366 - 0-27/24-663-3 - zzp-2024111821p-yxys30t-bz-gs-rcd-pH1.0jz-P1-1.lcd
 方法文件名: RC\$J366 - J366-rcd-FX273.lcm
 批处理文件名: RC\$J366 - 20250123-FX273.lcb
 样品瓶号: 2-2 版本号:6.115
 进样体积: 10 μl 实验者: xiechaojun
 进样时间: 2025/01/23 15:50:34 处理者: xiechaojun
 处理时间 (V3) : 2025/01/24 08:45:35
 仪器型号:SHIMADZU LC-2050C(FX273)

<色谱图>

mV



<峰表>

检测器A Ch1 207nm

峰号	保留时间	面积	面积%	高度	理论塔板数(USP)	拖尾因子	分离度(USP)
1	2.532	1744638	100.000	202054	2201	1.487	--
总计		1744638	100.000	202054			

图19 磷酸奥司他韦干混悬剂溶出度测定影响因素30天包装高湿HPLC图谱
 自制品(2024111821批)-pH1.0介质-浆法-50转-片1
 供试品溶液-1



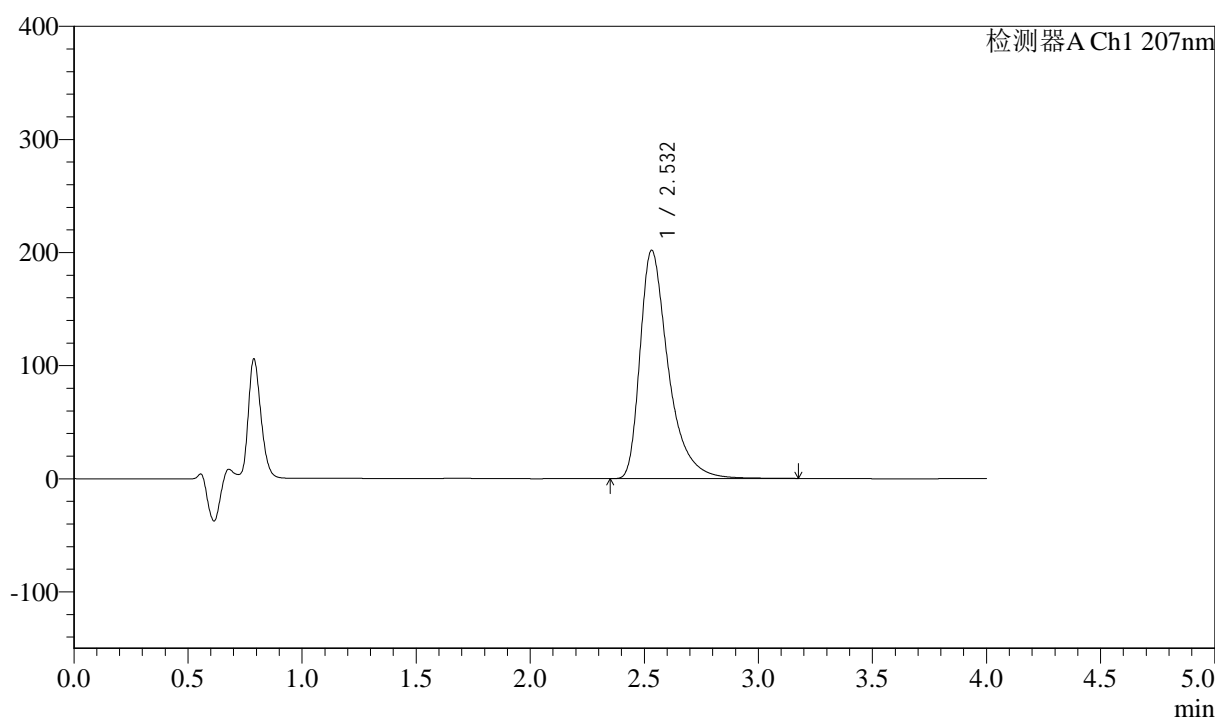
J366

<样品信息>

色谱柱 :XB-C18(50mm*4.6mm,5μm) 流速:1.0ml/min
 柱温 :50°C 波长:207nm
 数据文件名: RC\$J366 - 0-27/24-664-3 - zzp-2024111821p-yxys30t-bz-gs-rcd-pH1.0jz-P1-2.lcd
 方法文件名: RC\$J366 - J366-rcd-FX273.lcm
 批处理文件名: RC\$J366 - 20250123-FX273.lcb
 样品瓶号: 2-2 版本号:6.115
 进样体积: 10 μl 实验者: xiechaojun
 进样时间: 2025/01/23 15:54:57 处理者: xiechaojun
 处理时间 (V3) : 2025/01/24 08:45:37
 仪器型号:SHIMADZU LC-2050C(FX273)

<色谱图>

mV



<峰表>

检测器A Ch1 207nm

峰号	保留时间	面积	面积%	高度	理论塔板数(USP)	拖尾因子	分离度(USP)
1	2.532	1742150	100.000	201919	2199	1.484	--
总计		1742150	100.000	201919			

图20 磷酸奥司他韦干混悬剂溶出度测定影响因素30天包装高湿HPLC图谱
 自制品(2024111821批)-pH1.0介质-浆法-50转-片1
 供试品溶液-2



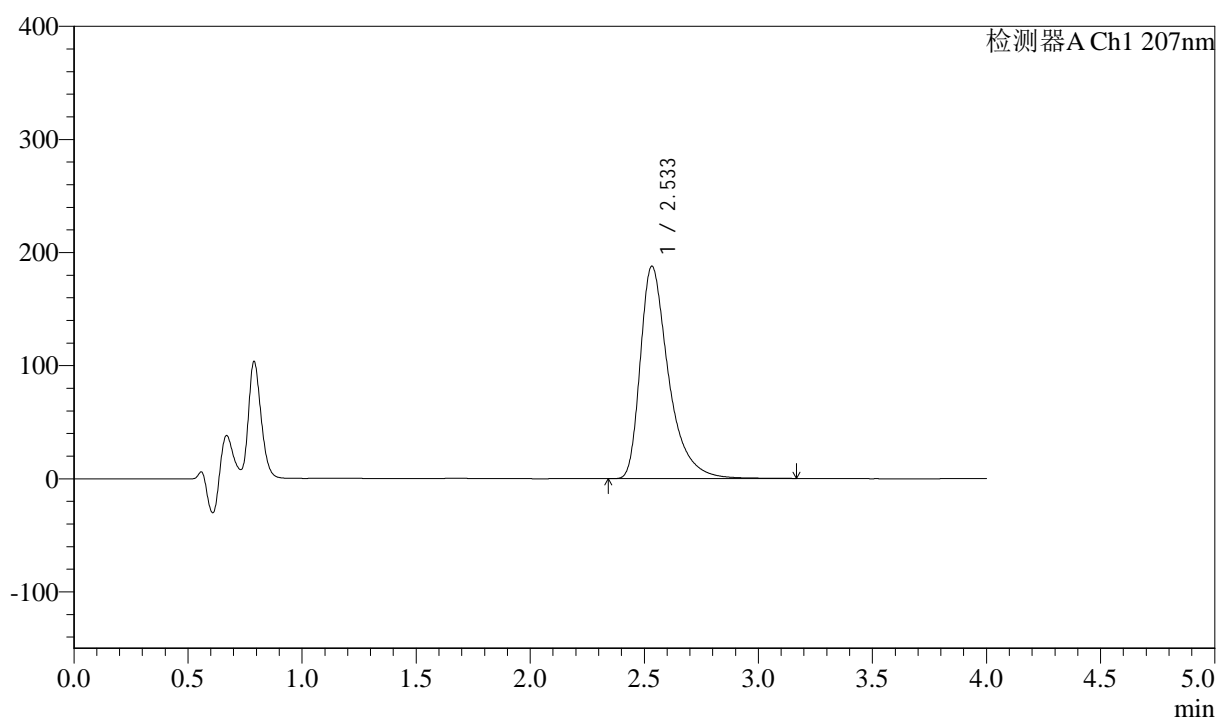
J366

<样品信息>

色谱柱 :XB-C18(50mm*4.6mm,5μm) 流速:1.0ml/min
 柱温 :50°C 波长:207nm
 数据文件名: RC\$J366 - 0-27/24-665-3 - zzp-2024111821p-yxys30t-bz-gs-rcd-pH1.0jz-P2-1.lcd
 方法文件名: RC\$J366 - J366-rcd-FX273.lcm
 批处理文件名: RC\$J366 - 20250123-FX273.lcb
 样品瓶号: 2-11 版本号:6.115
 进样体积: 10 μl 实验者: xiechaojun
 进样时间: 2025/01/23 15:59:20 处理者: xiechaojun
 处理时间 (V3): 2025/01/24 08:45:40
 仪器型号:SHIMADZU LC-2050C(FX273)

<色谱图>

mV



<峰表>

检测器A Ch1 207nm

峰号	保留时间	面积	面积%	高度	理论塔板数(USP)	拖尾因子	分离度(USP)
1	2.533	1620867	100.000	187653	2200	1.484	--
总计		1620867	100.000	187653			

图21 磷酸奥司他韦干混悬剂溶出度测定影响因素30天包装高湿HPLC图谱
 自制品(2024111821批)-pH1.0介质-浆法-50转-片2
 供试品溶液-1



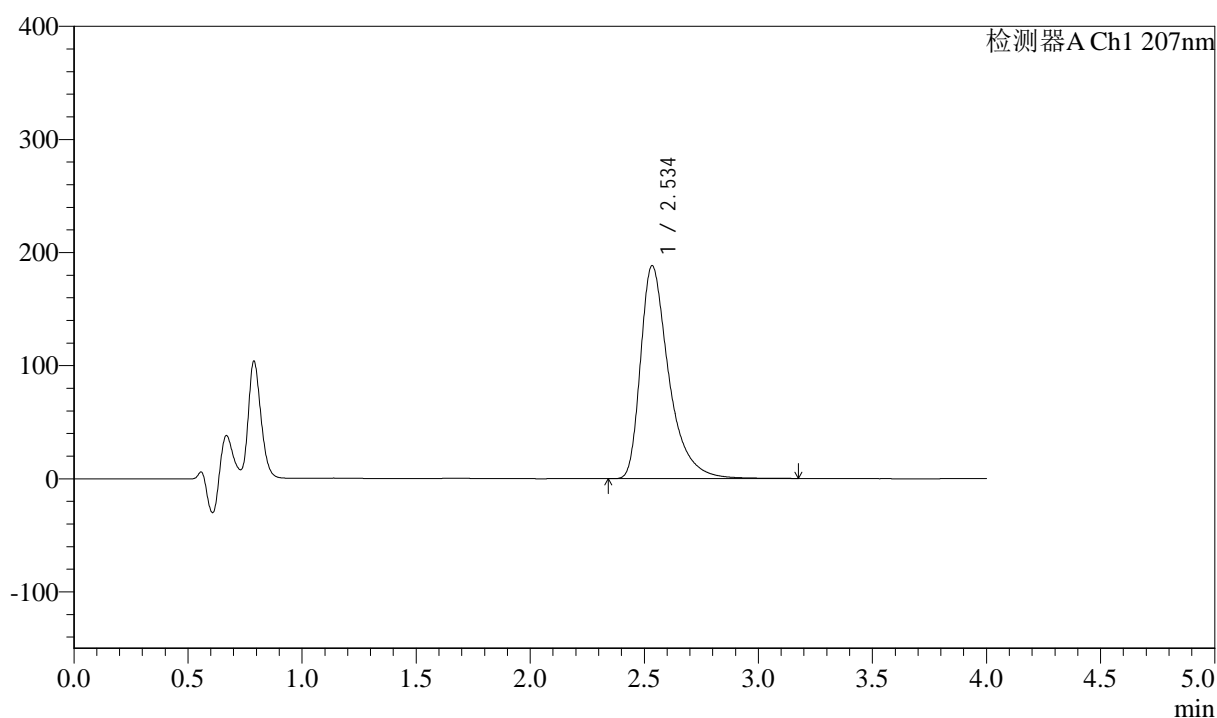
J366

<样品信息>

色谱柱 :XB-C18(50mm*4.6mm,5μm) 流速:1.0ml/min
 柱温 :50°C 波长:207nm
 数据文件名: RC\$J366 - 0-27/24-666-3 - zzp-2024111821p-yxys30t-bz-gs-rcd-pH1.0jz-P2-2.lcd
 方法文件名: RC\$J366 - J366-rcd-FX273.lcm
 批处理文件名: RC\$J366 - 20250123-FX273.lcb
 样品瓶号: 2-11 版本号:6.115
 进样体积: 10 μl 实验者: xiechaojun
 进样时间: 2025/01/23 16:03:44 处理者: xiechaojun
 处理时间 (V3) : 2025/01/24 08:45:43
 仪器型号:SHIMADZU LC-2050C(FX273)

<色谱图>

mV



<峰表>

检测器A Ch1 207nm

峰号	保留时间	面积	面积%	高度	理论塔板数(USP)	拖尾因子	分离度(USP)
1	2.534	1624730	100.000	187796	2204	1.486	--
总计		1624730	100.000	187796			

图22 磷酸奥司他韦干混悬剂溶出度测定影响因素30天包装高湿HPLC图谱
 自制品(2024111821批)-pH1.0介质-浆法-50转-片2
 供试品溶液-2



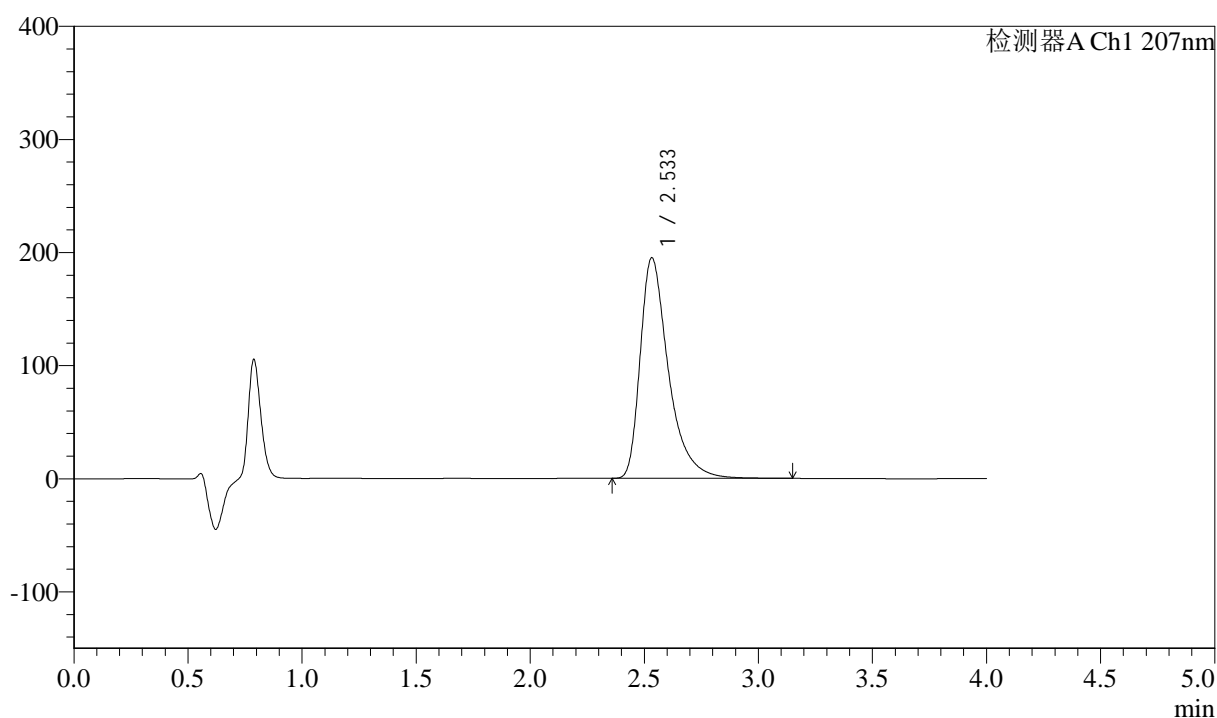
J366

<样品信息>

色谱柱 :XB-C18(50mm*4.6mm,5μm)	流速:1.0ml/min
柱温 :50°C	波长:207nm
数据文件名: RC\$J366 - 0-27/24-669-3 - zzp-2024111821p-yxys30t-bz-gs-rcd-pH1.0jz-P4-1.lcd	
方法文件名: RC\$J366 - J366-rcd-FX273.lcm	
批处理文件名: RC\$J366 - 20250123-FX273.lcb	
样品瓶号: 2-29	版本号:6.115
进样体积: 10 μl	实验者: xiechaojun
进样时间: 2025/01/23 16:16:52	处理者: xiechaojun
处理时间 (V3) : 2025/01/24 08:45:51	
仪器型号:SHIMADZU LC-2050C(FX273)	

<色谱图>

mV



<峰表>

检测器A Ch1 207nm

峰号	保留时间	面积	面积%	高度	理论塔板数(USP)	拖尾因子	分离度(USP)
1	2.533	1680105	100.000	194876	2200	1.482	--
总计		1680105	100.000	194876			

图25 磷酸奥司他韦干混悬剂溶出度测定影响因素30天包装高湿HPLC图谱
自制品(2024111821批)-pH1.0介质-浆法-50转-片4
供试品溶液-1



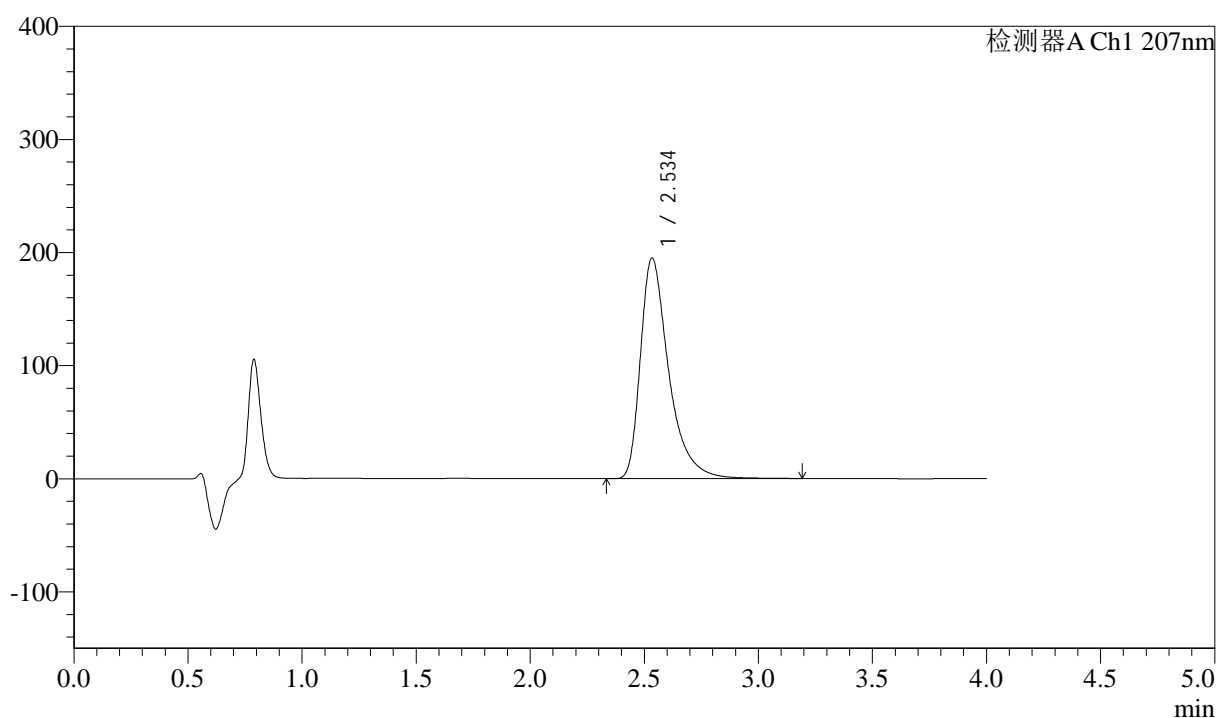
J366

<样品信息>

色谱柱 :XB-C18(50mm*4.6mm,5μm)	流速:1.0ml/min
柱温 :50°C	波长:207nm
数据文件名: RC\$J366 - 0-27/24-670-3 - zzp-2024111821p-yxys30t-bz-gs-rcd-pH1.0jz-P4-2.lcd	
方法文件名: RC\$J366 - J366-rcd-FX273.lcm	
批处理文件名: RC\$J366 - 20250123-FX273.lcb	
样品瓶号: 2-29	版本号:6.115
进样体积: 10 μl	实验者: xiechaojun
进样时间: 2025/01/23 16:21:16	处理者: xiechaojun
处理时间 (V3) : 2025/01/24 08:45:53	
仪器型号:SHIMADZU LC-2050C(FX273)	

<色谱图>

mV



<峰表>

检测器A Ch1 207nm

峰号	保留时间	面积	面积%	高度	理论塔板数(USP)	拖尾因子	分离度(USP)
1	2.534	1684715	100.000	194625	2201	1.488	--
总计		1684715	100.000	194625			

图26 磷酸奥司他韦干混悬剂溶出度测定影响因素30天包装高湿HPLC图谱
自制品(2024111821批)-pH1.0介质-浆法-50转-片4
供试品溶液-2



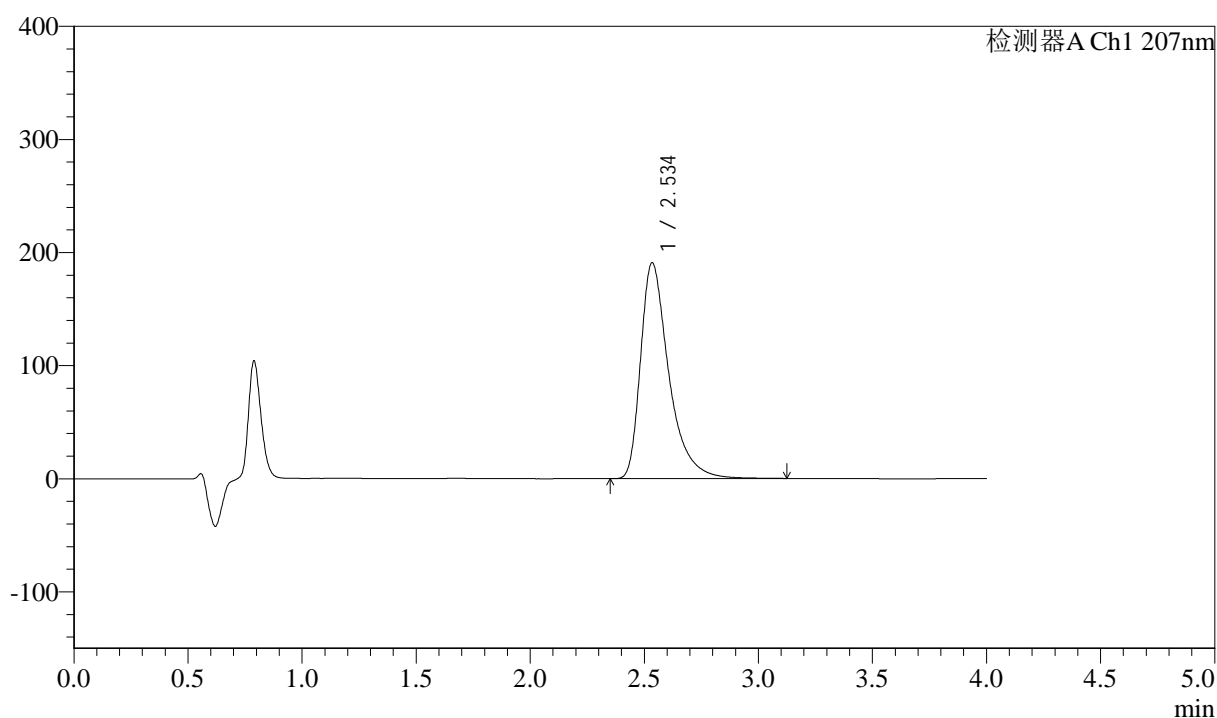
J366

<样品信息>

色谱柱 :XB-C18(50mm*4.6mm,5μm) 流速:1.0ml/min
 柱温 :50°C 波长:207nm
 数据文件名: RC\$J366 - 0-27/24-671-3 - zzp-2024111821p-yxys30t-bz-gs-rcd-pH1.0jz-P5-1.lcd
 方法文件名: RC\$J366 - J366-rcd-FX273.lcm
 批处理文件名: RC\$J366 - 20250123-FX273.lcb
 样品瓶号: 2-38 版本号:6.115
 进样体积: 10 μl 实验者: xiechaojun
 进样时间: 2025/01/23 16:25:39 处理者: xiechaojun
 处理时间 (V3) : 2025/01/24 08:45:56
 仪器型号:SHIMADZU LC-2050C(FX273)

<色谱图>

mV



<峰表>

检测器A Ch1 207nm

峰号	保留时间	面积	面积%	高度	理论塔板数(USP)	拖尾因子	分离度(USP)
1	2.534	1645143	100.000	190473	2205	1.487	--
总计		1645143	100.000	190473			

图27 磷酸奥司他韦干混悬剂溶出度测定影响因素30天包装高湿HPLC图谱
 自制品(2024111821批)-pH1.0介质-浆法-50转-片5
 供试品溶液-1



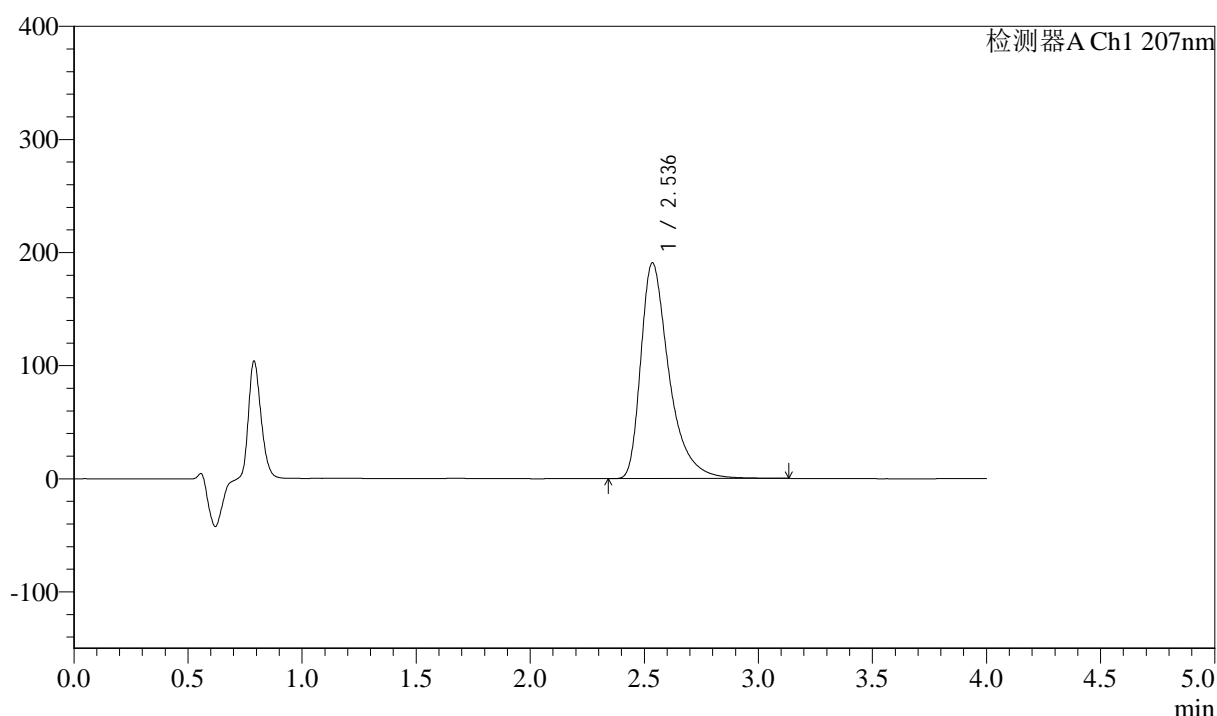
J366

<样品信息>

色谱柱 :XB-C18(50mm*4.6mm,5μm) 流速:1.0ml/min
 柱温 :50°C 波长:207nm
 数据文件名: RC\$J366 - 0-27/24-672-3 - zzp-2024111821p-yxys30t-bz-gs-rcd-pH1.0jz-P5-2.lcd
 方法文件名: RC\$J366 - J366-rcd-FX273.lcm
 批处理文件名: RC\$J366 - 20250123-FX273.lcb
 样品瓶号: 2-38
 进样体积: 10 μl 版本号:6.115
 进样时间: 2025/01/23 16:30:02 实验者: xiechaojun
 处理时间 (V3) : 2025/01/24 08:45:59 处理者: xiechaojun
 仪器型号:SHIMADZU LC-2050C(FX273)

<色谱图>

mV



<峰表>

检测器A Ch1 207nm

峰号	保留时间	面积	面积%	高度	理论塔板数(USP)	拖尾因子	分离度(USP)
1	2.536	1645292	100.000	190600	2205	1.483	--
总计		1645292	100.000	190600			

图28 磷酸奥司他韦干混悬剂溶出度测定影响因素30天包装高湿HPLC图谱
 自制品(2024111821批)-pH1.0介质-浆法-50转-片5
 供试品溶液-2



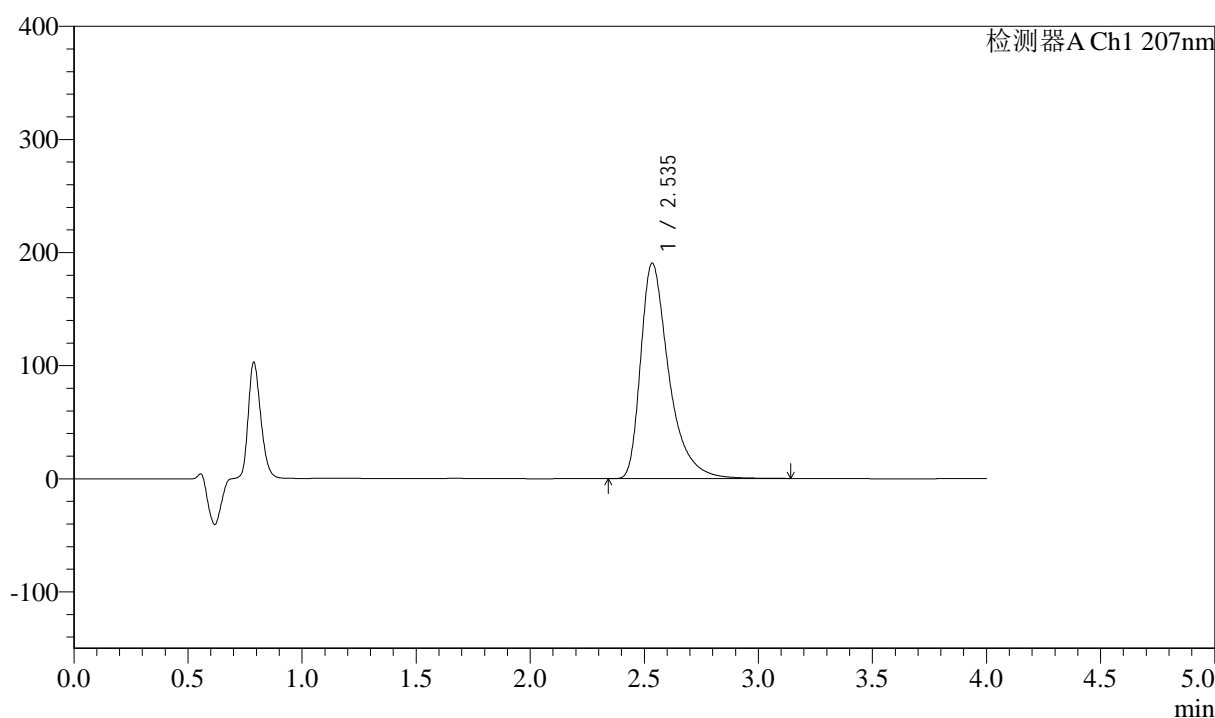
J366

<样品信息>

色谱柱 :XB-C18(50mm*4.6mm,5μm) 流速:1.0ml/min
 柱温 :50°C 波长:207nm
 数据文件名: RC\$J366 - 0-27/24-673-3 - zzp-2024111821p-yxys30t-bz-gs-rcd-pH1.0jz-P6-1.lcd
 方法文件名: RC\$J366 - J366-rcd-FX273.lcm
 批处理文件名: RC\$J366 - 20250123-FX273.lcb
 样品瓶号: 2-47 版本号:6.115
 进样体积: 10 μl 实验者: xiechaojun
 进样时间: 2025/01/23 16:34:24 处理者: xiechaojun
 处理时间 (V3) : 2025/01/24 08:46:01
 仪器型号:SHIMADZU LC-2050C(FX273)

<色谱图>

mV



<峰表>

检测器A Ch1 207nm

峰号	保留时间	面积	面积%	高度	理论塔板数(USP)	拖尾因子	分离度(USP)
1	2.535	1641476	100.000	190162	2209	1.486	--
总计		1641476	100.000	190162			

图29 磷酸奥司他韦干混悬剂溶出度测定影响因素30天包装高湿HPLC图谱
 自制品(2024111821批)-pH1.0介质-浆法-50转-片6
 供试品溶液-1



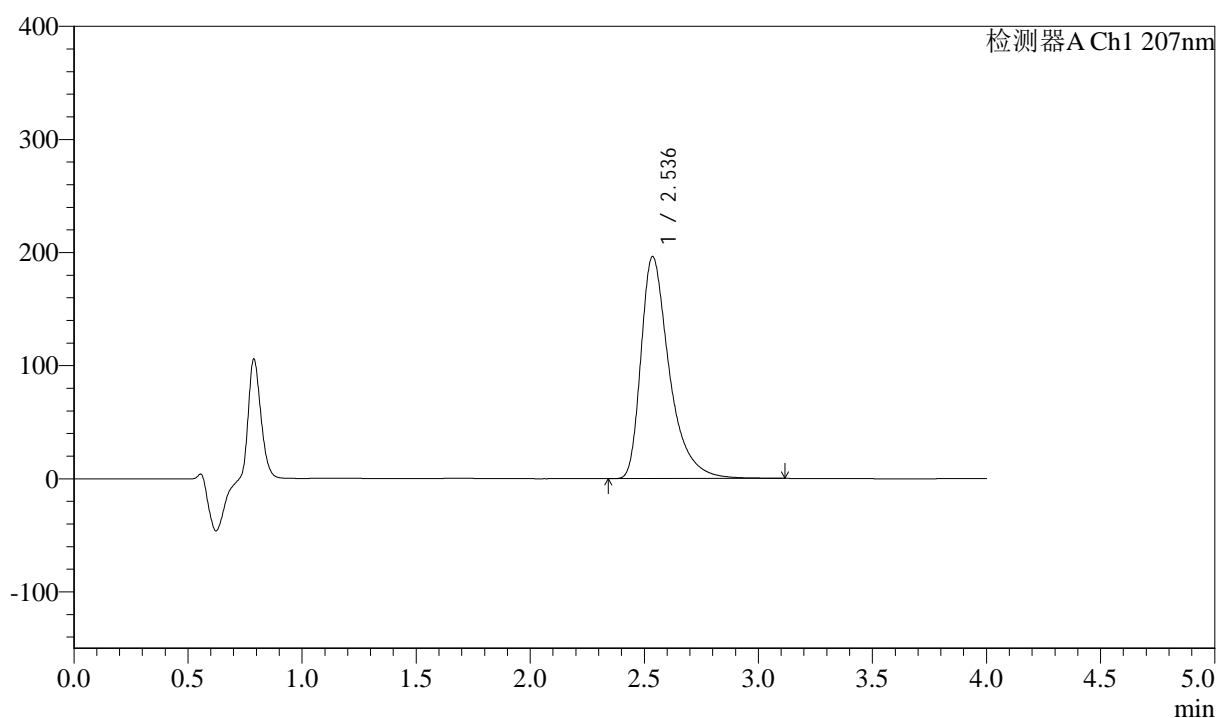
J366

<样品信息>

色谱柱 :XB-C18(50mm*4.6mm,5μm) 流速:1.0ml/min
 柱温 :50°C 波长:207nm
 数据文件名: RC\$J366 - 0-27/24-675-3 - zzp-2024111821p-yxys30t-bz-gz-rcd-pH1.0jz-P1-1.lcd
 方法文件名: RC\$J366 - J366-rcd-FX273.lcm
 批处理文件名: RC\$J366 - 20250123-FX273.lcb
 样品瓶号: 2-3 版本号:6.115
 进样体积: 10 μl 实验者: xiechaojun
 进样时间: 2025/01/23 16:43:11 处理者: xiechaojun
 处理时间 (V3) : 2025/01/24 08:46:06
 仪器型号:SHIMADZU LC-2050C(FX273)

<色谱图>

mV



<峰表>

检测器A Ch1 207nm

峰号	保留时间	面积	面积%	高度	理论塔板数(USP)	拖尾因子	分离度(USP)
1	2.536	1698656	100.000	196288	2191	1.484	--
总计		1698656	100.000	196288			

图31 磷酸奥司他韦干混悬剂溶出度测定影响因素30天包装光照HPLC图谱
 自制品(2024111821批)-pH1.0介质-浆法-50转-片1
 供试品溶液-1

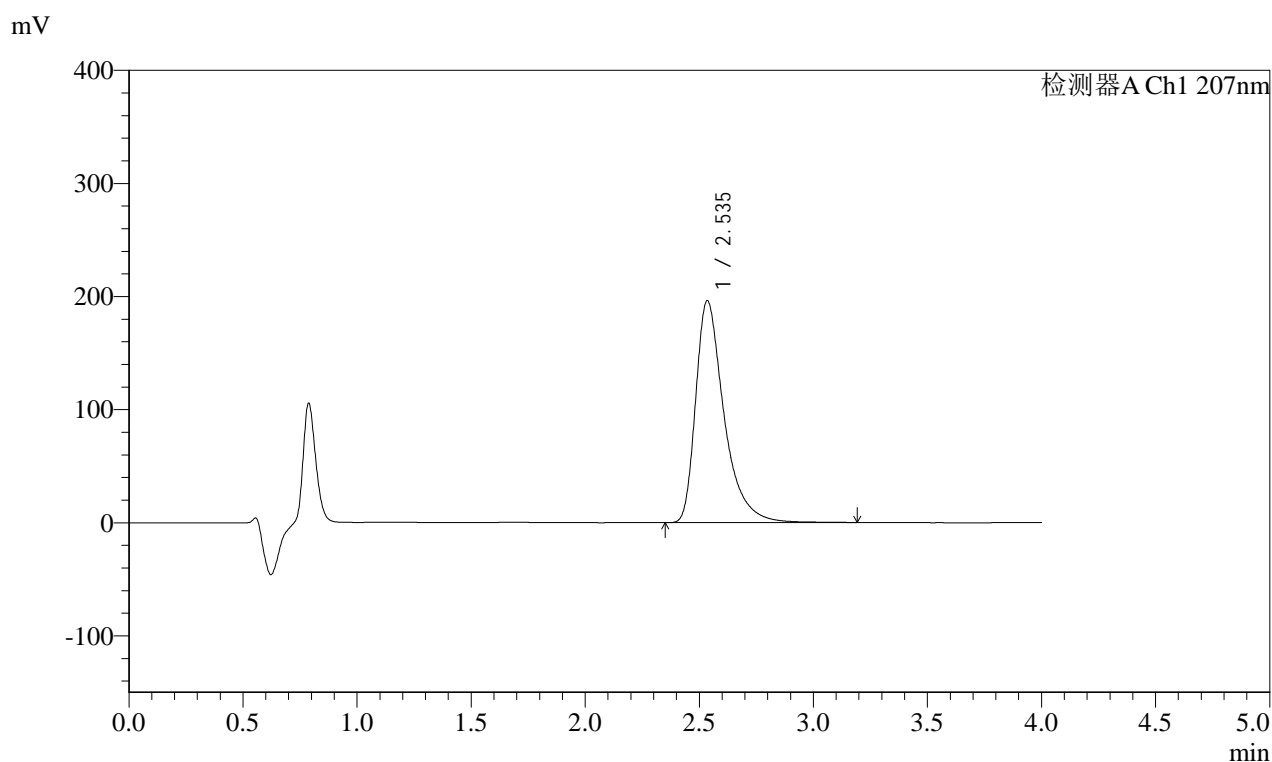


J366

<样品信息>

色谱柱 :XB-C18(50mm*4.6mm,5μm)	流速:1.0ml/min
柱温 :50°C	波长:207nm
数据文件名: RC\$J366 - 0-27/24-676-3 - zzp-2024111821p-yxys30t-bz-gz-rcd-pH1.0jz-P1-2.lcd	
方法文件名: RC\$J366 - J366-rcd-FX273.lcm	
批处理文件名: RC\$J366 - 20250123-FX273.lcb	
样品瓶号: 2-3	版本号:6.115
进样体积: 10 μl	实验者: xiechaojun
进样时间: 2025/01/23 16:47:35	处理者: xiechaojun
处理时间 (V3) : 2025/01/24 08:46:09	
仪器型号:SHIMADZU LC-2050C(FX273)	

<色谱图>



<峰表>

检测器A Ch1 207nm

峰号	保留时间	面积	面积%	高度	理论塔板数(USP)	拖尾因子	分离度(USP)
1	2.535	1699139	100.000	195910	2189	1.488	--
总计		1699139	100.000	195910			

图32 磷酸奥司他韦干混悬剂溶出度测定影响因素30天包装光照HPLC图谱
自制品(2024111821批)-pH1.0介质-浆法-50转-片1
供试品溶液-2



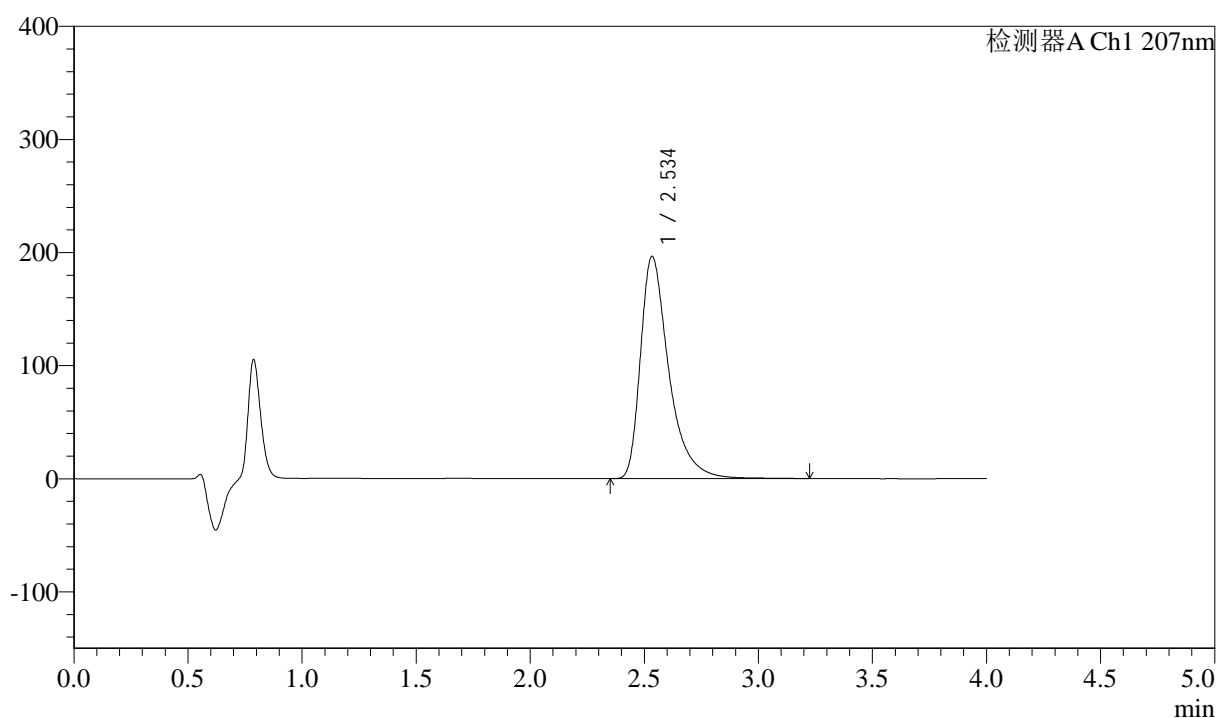
J366

<样品信息>

色谱柱 :XB-C18(50mm*4.6mm,5μm)	流速:1.0ml/min
柱温 :50°C	波长:207nm
数据文件名: RC\$J366 - 0-27/24-677-3 - zzp-2024111821p-yxys30t-bz-gz-rcd-pH1.0jz-P2-1.lcd	
方法文件名: RC\$J366 - J366-rcd-FX273.lcm	
批处理文件名: RC\$J366 - 20250123-FX273.lcb	
样品瓶号: 2-12	版本号:6.115
进样体积: 10 μl	实验者: xiechaojun
进样时间: 2025/01/23 16:51:58	处理者: xiechaojun
处理时间 (V3) : 2025/01/24 08:46:12	
仪器型号:SHIMADZU LC-2050C(FX273)	

<色谱图>

mV



<峰表>

检测器A Ch1 207nm

峰号	保留时间	面积	面积%	高度	理论塔板数(USP)	拖尾因子	分离度(USP)
1	2.534	1702177	100.000	196104	2193	1.490	--
总计		1702177	100.000	196104			

图33 磷酸奥司他韦干混悬剂溶出度测定影响因素30天包装光照HPLC图谱
自制品(2024111821批)-pH1.0介质-浆法-50转-片2
供试品溶液-1



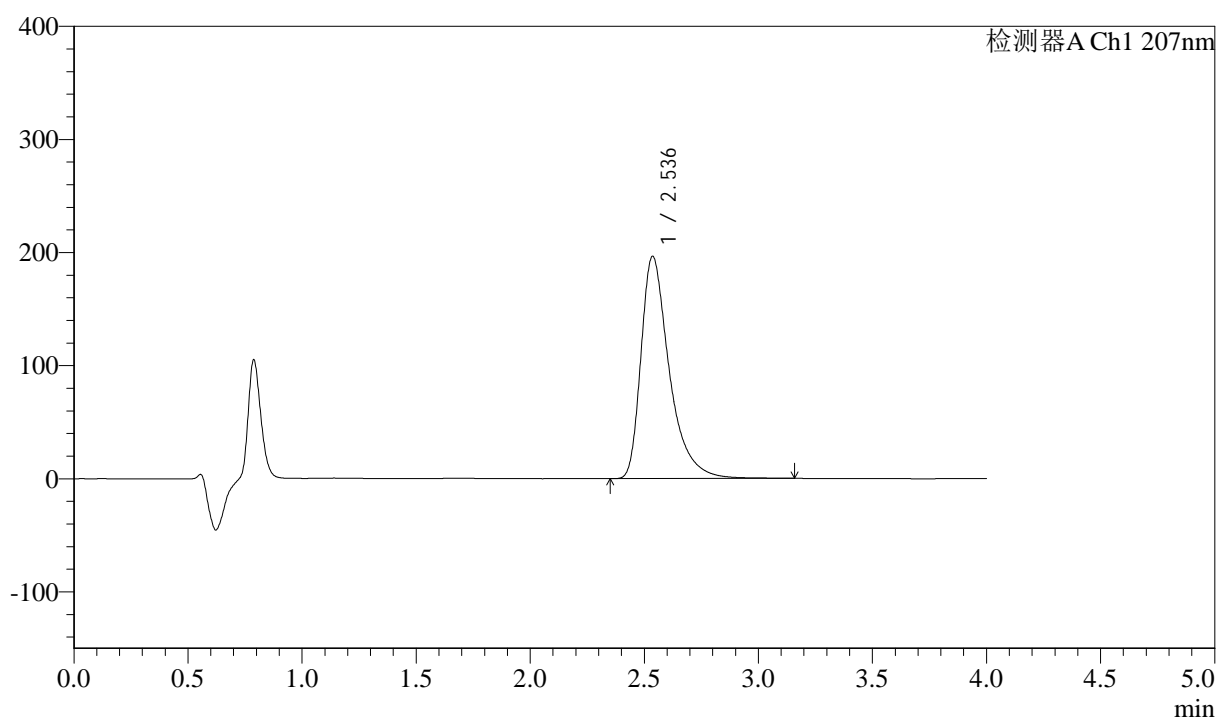
J366

<样品信息>

色谱柱 :XB-C18(50mm*4.6mm,5μm)	流速:1.0ml/min
柱温 :50°C	波长:207nm
数据文件名: RC\$J366 - 0-27/24-678-3 - zzp-2024111821p-yxys30t-bz-gz-rcd-pH1.0jz-P2-2.lcd	
方法文件名: RC\$J366 - J366-rcd-FX273.lcm	
批处理文件名: RC\$J366 - 20250123-FX273.lcb	
样品瓶号: 2-12	版本号:6.115
进样体积: 10 μl	实验者: xiechaojun
进样时间: 2025/01/23 16:56:20	处理者: xiechaojun
处理时间 (V3) : 2025/01/24 08:46:15	
仪器型号:SHIMADZU LC-2050C(FX273)	

<色谱图>

mV



<峰表>

检测器A Ch1 207nm

峰号	保留时间	面积	面积%	高度	理论塔板数(USP)	拖尾因子	分离度(USP)
1	2.536	1699426	100.000	196518	2195	1.486	--
总计		1699426	100.000	196518			

图34 磷酸奥司他韦干混悬剂溶出度测定影响因素30天包装光照HPLC图谱
自制品(2024111821批)-pH1.0介质-浆法-50转-片2
供试品溶液-2



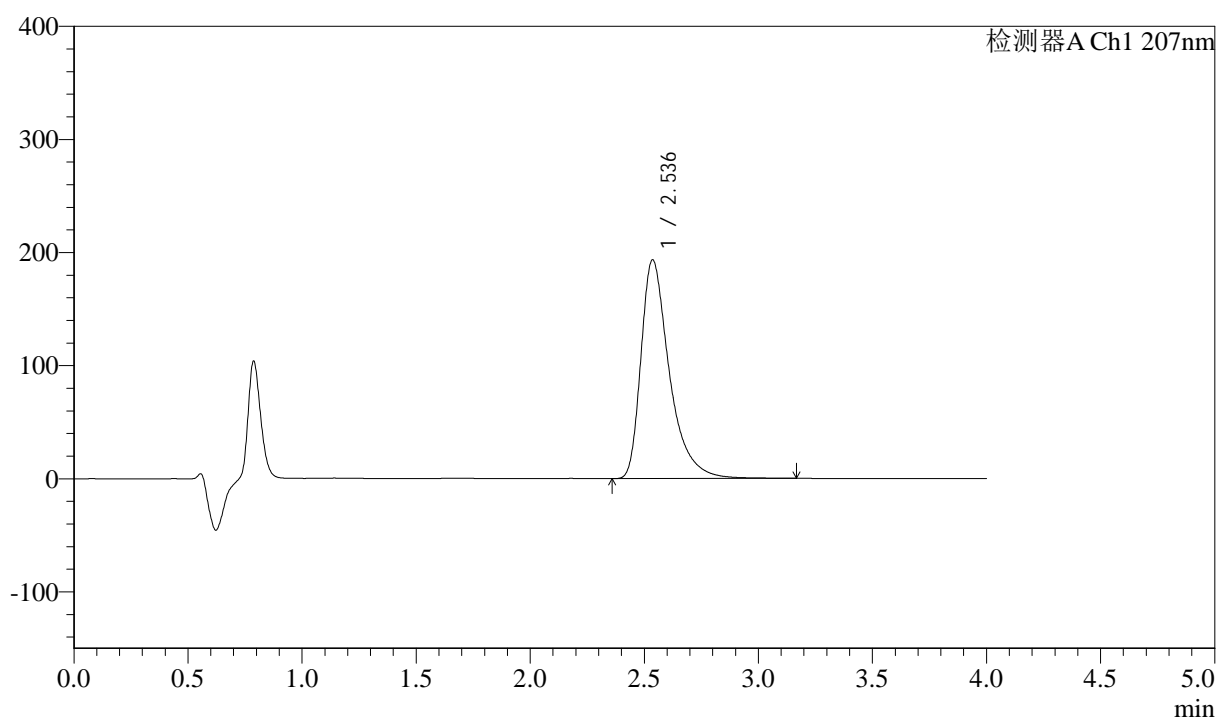
J366

<样品信息>

色谱柱 :XB-C18(50mm*4.6mm,5μm) 流速:1.0ml/min
 柱温 :50°C 波长:207nm
 数据文件名: RC\$J366 - 0-27/24-679-3 - zzp-2024111821p-yxys30t-bz-gz-rcd-pH1.0jz-P3-1.lcd
 方法文件名: RC\$J366 - J366-rcd-FX273.lcm
 批处理文件名: RC\$J366 - 20250123-FX273.lcb
 样品瓶号: 2-21 版本号:6.115
 进样体积: 10 μl 实验者: xiechaojun
 进样时间: 2025/01/23 17:00:44 处理者: xiechaojun
 处理时间 (V3) : 2025/01/24 08:46:18
 仪器型号:SHIMADZU LC-2050C(FX273)

<色谱图>

mV



<峰表>

检测器A Ch1 207nm

峰号	保留时间	面积	面积%	高度	理论塔板数(USP)	拖尾因子	分离度(USP)
1	2.536	1677638	100.000	193385	2183	1.486	--
总计		1677638	100.000	193385			

图35 磷酸奥司他韦干混悬剂溶出度测定影响因素30天包装光照HPLC图谱
 自制品(2024111821批)-pH1.0介质-浆法-50转-片3
 供试品溶液-1



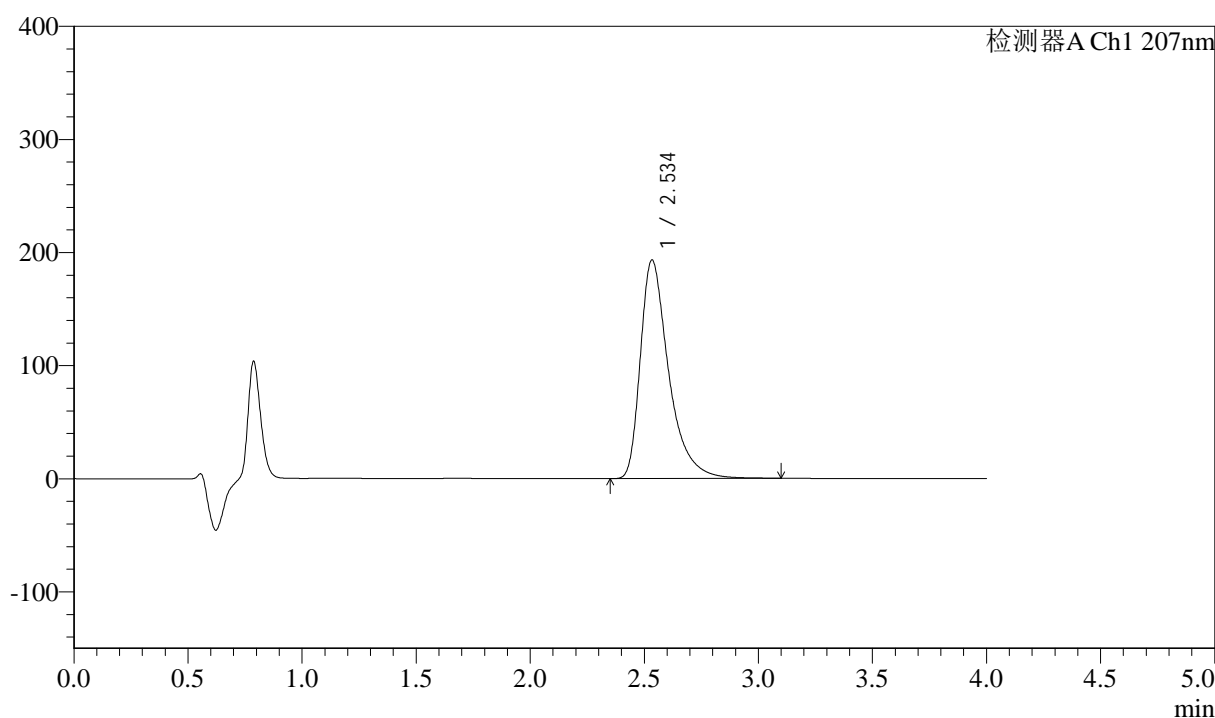
J366

<样品信息>

色谱柱 :XB-C18(50mm*4.6mm,5μm) 流速:1.0ml/min
 柱温 :50°C 波长:207nm
 数据文件名: RC\$J366 - 0-27/24-680-3 - zzp-2024111821p-yxys30t-bz-gz-rcd-pH1.0jz-P3-2.lcd
 方法文件名: RC\$J366 - J366-rcd-FX273.lcm
 批处理文件名: RC\$J366 - 20250123-FX273.lcb
 样品瓶号: 2-21 版本号:6.115
 进样体积: 10 μl 实验者: xiechaojun
 进样时间: 2025/01/23 17:05:07 处理者: xiechaojun
 处理时间 (V3) : 2025/01/24 08:46:20
 仪器型号:SHIMADZU LC-2050C(FX273)

<色谱图>

mV



<峰表>

检测器A Ch1 207nm

峰号	保留时间	面积	面积%	高度	理论塔板数(USP)	拖尾因子	分离度(USP)
1	2.534	1670064	100.000	192933	2185	1.486	--
总计		1670064	100.000	192933			

图36 磷酸奥司他韦干混悬剂溶出度测定影响因素30天包装光照HPLC图谱
 自制品(2024111821批)-pH1.0介质-浆法-50转-片3
 供试品溶液-2

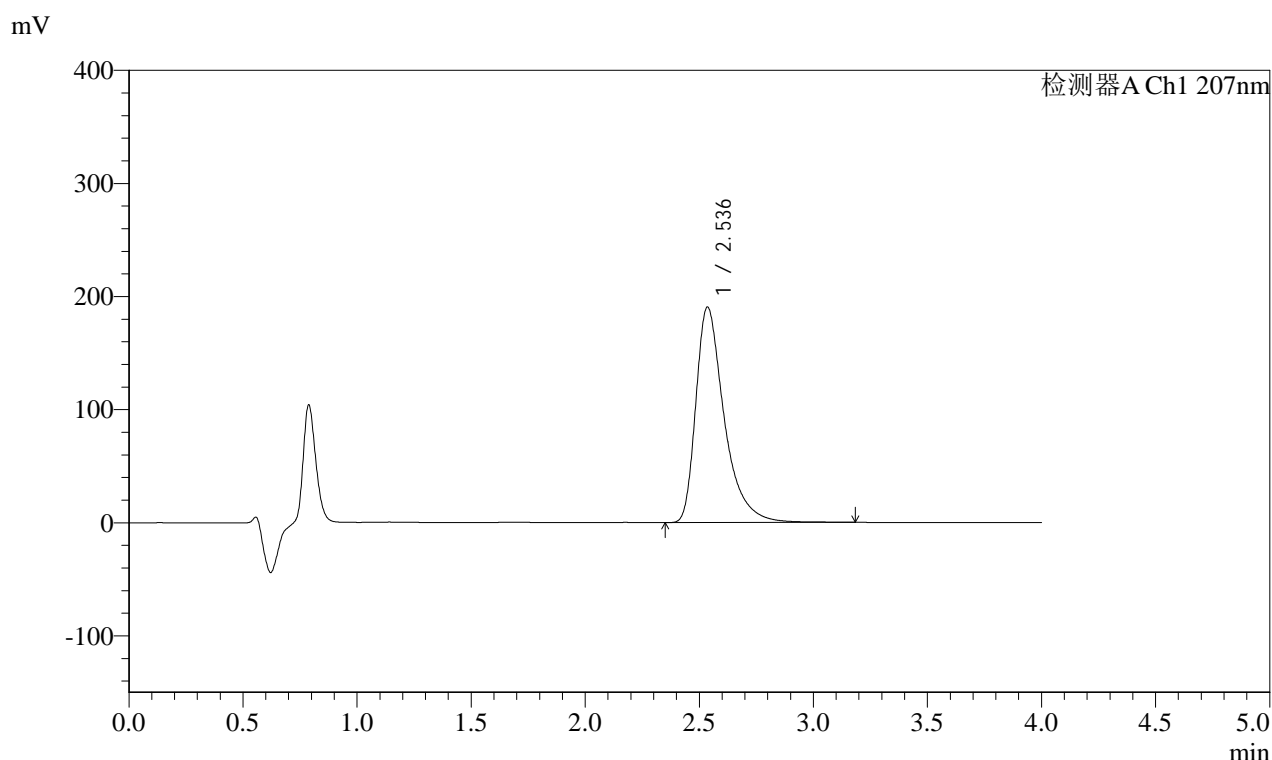


J366

<样品信息>

色谱柱 :XB-C18(50mm*4.6mm,5μm)	流速:1.0ml/min
柱温 :50°C	波长:207nm
数据文件名: RC\$J366 - 0-27/24-681-3 - zzp-2024111821p-yxys30t-bz-gz-rcd-pH1.0jz-P4-1.lcd	
方法文件名: RC\$J366 - J366-rcd-FX273.lcm	
批处理文件名: RC\$J366 - 20250123-FX273.lcb	
样品瓶号: 2-30	版本号:6.115
进样体积: 10 μl	实验者: xiechaojun
进样时间: 2025/01/23 17:09:29	处理者: xiechaojun
处理时间 (V3) : 2025/01/24 08:46:23	
仪器型号:SHIMADZU LC-2050C(FX273)	

<色谱图>



<峰表>

检测器A Ch1 207nm

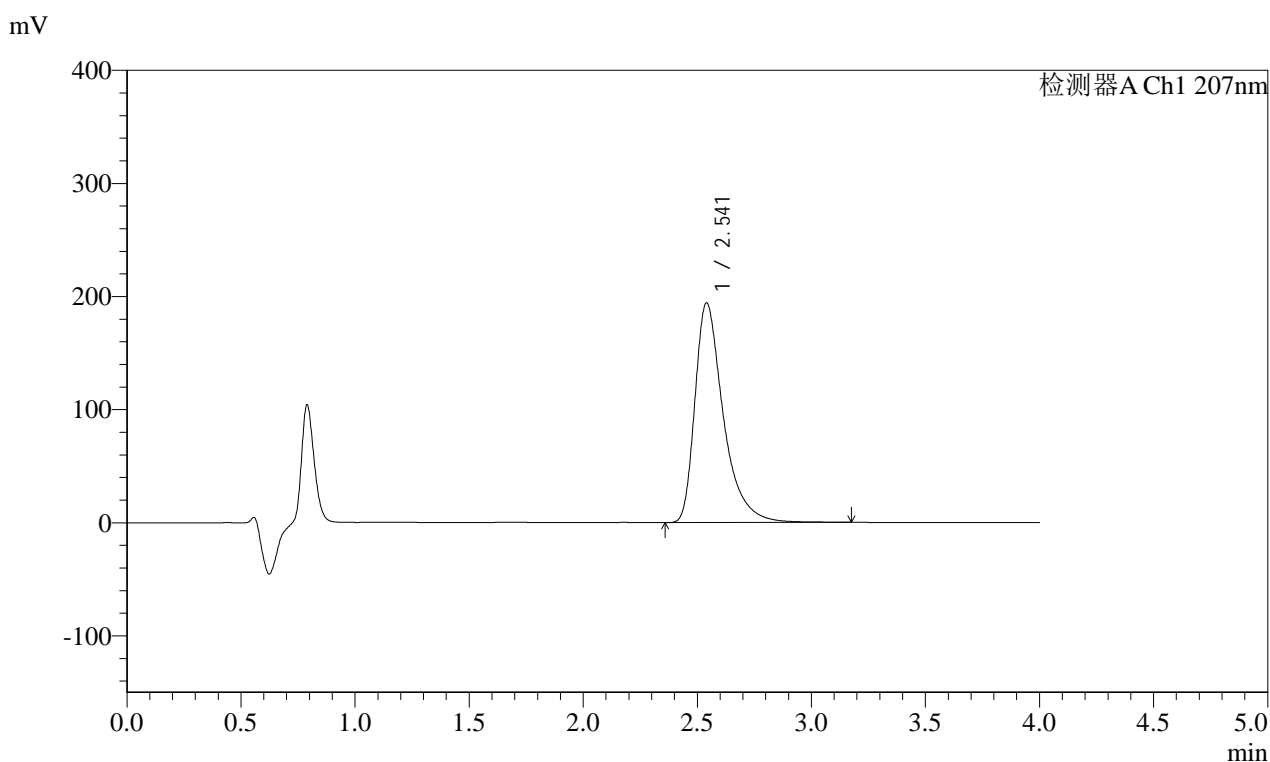
峰号	保留时间	面积	面积%	高度	理论塔板数(USP)	拖尾因子	分离度(USP)
1	2.536	1651413	100.000	190425	2185	1.487	--
总计		1651413	100.000	190425			

图37 磷酸奥司他韦干混悬剂溶出度测定影响因素30天包装光照HPLC图谱
自制品(2024111821批)-pH1.0介质-浆法-50转-片4
供试品溶液-1

<样品信息>

色谱柱 :XB-C18(50mm*4.6mm,5µm)	流速:1.0ml/min
柱温 :50°C	波长:207nm
数据文件名: RC\$J366 - 0-27/24-683-3 - zzp-2024111821p-yxys30t-bz-gz-rcd-pH1.0jz-P5-1.lcd	
方法文件名: RC\$J366 - J366-rcd-FX273.lcm	
批处理文件名: RC\$J366 - 20250123-FX273.lcb	
样品瓶号: 2-39	版本号:6.115
进样体积: 10 µl	实验者: xiechaojun
进样时间: 2025/01/23 17:18:17	处理者: xiechaojun
处理时间 (V3) : 2025/01/24 08:46:28	
仪器型号:SHIMADZU LC-2050C(FX273)	

<色谱图>



<峰表>

检测器A Ch1 207nm

峰号	保留时间	面积	面积%	高度	理论塔板数(USP)	拖尾因子	分离度(USP)
1	2.541	1683778	100.000	194149	2192	1.487	--
总计		1683778	100.000	194149			

图39 磷酸奥司他韦干混悬剂溶出度测定影响因素30天包装光照HPLC图谱
自制品(2024111821批)-pH1.0介质-浆法-50转-片5
供试品溶液-1



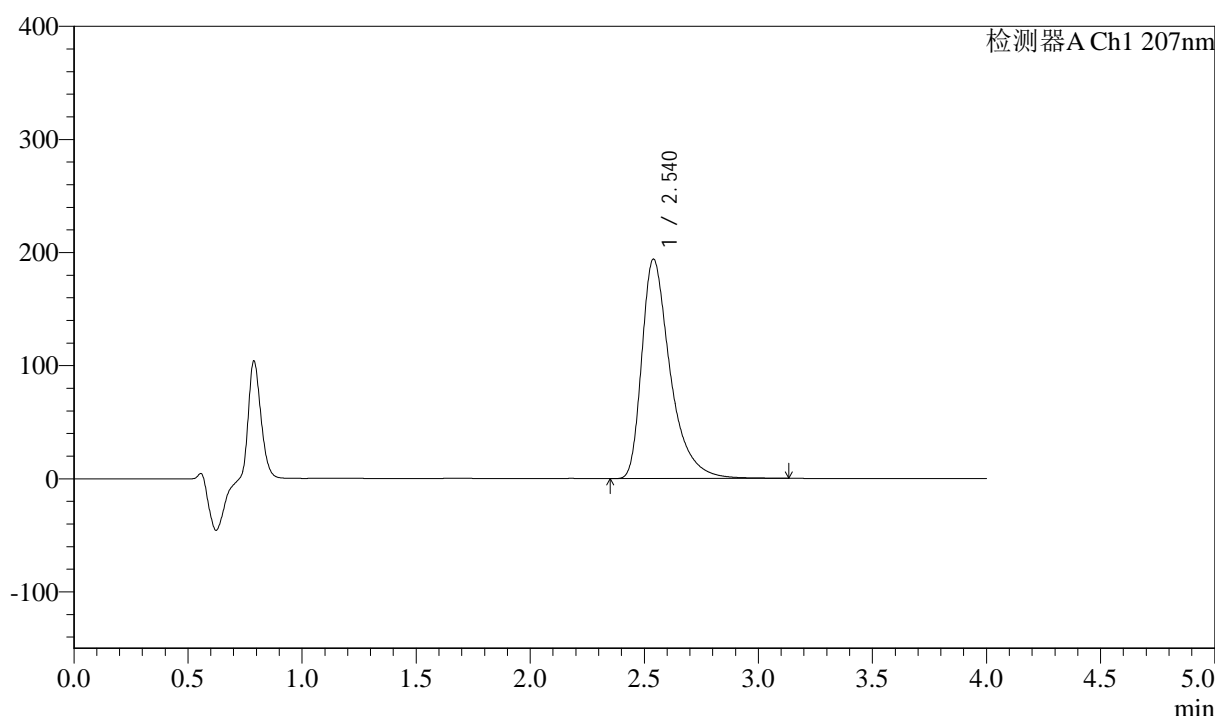
J366

<样品信息>

色谱柱 :XB-C18(50mm*4.6mm,5μm) 流速:1.0ml/min
 柱温 :50°C 波长:207nm
 数据文件名: RC\$J366 - 0-27/24-684-3 - zzp-2024111821p-yxys30t-bz-gz-rcd-pH1.0jz-P5-2.lcd
 方法文件名: RC\$J366 - J366-rcd-FX273.lcm
 批处理文件名: RC\$J366 - 20250123-FX273.lcb
 样品瓶号: 2-39
 进样体积: 10 μl 版本号:6.115
 进样时间: 2025/01/23 17:22:40 实验者: xiechaojun
 处理时间 (V3) : 2025/01/24 08:46:31 处理者: xiechaojun
 仪器型号:SHIMADZU LC-2050C(FX273)

<色谱图>

mV



<峰表>

检测器A Ch1 207nm

峰号	保留时间	面积	面积%	高度	理论塔板数(USP)	拖尾因子	分离度(USP)
1	2.540	1685412	100.000	194088	2177	1.486	--
总计		1685412	100.000	194088			

图40 磷酸奥司他韦干混悬剂溶出度测定影响因素30天包装光照HPLC图谱
 自制品(2024111821批)-pH1.0介质-浆法-50转-片5
 供试品溶液-2



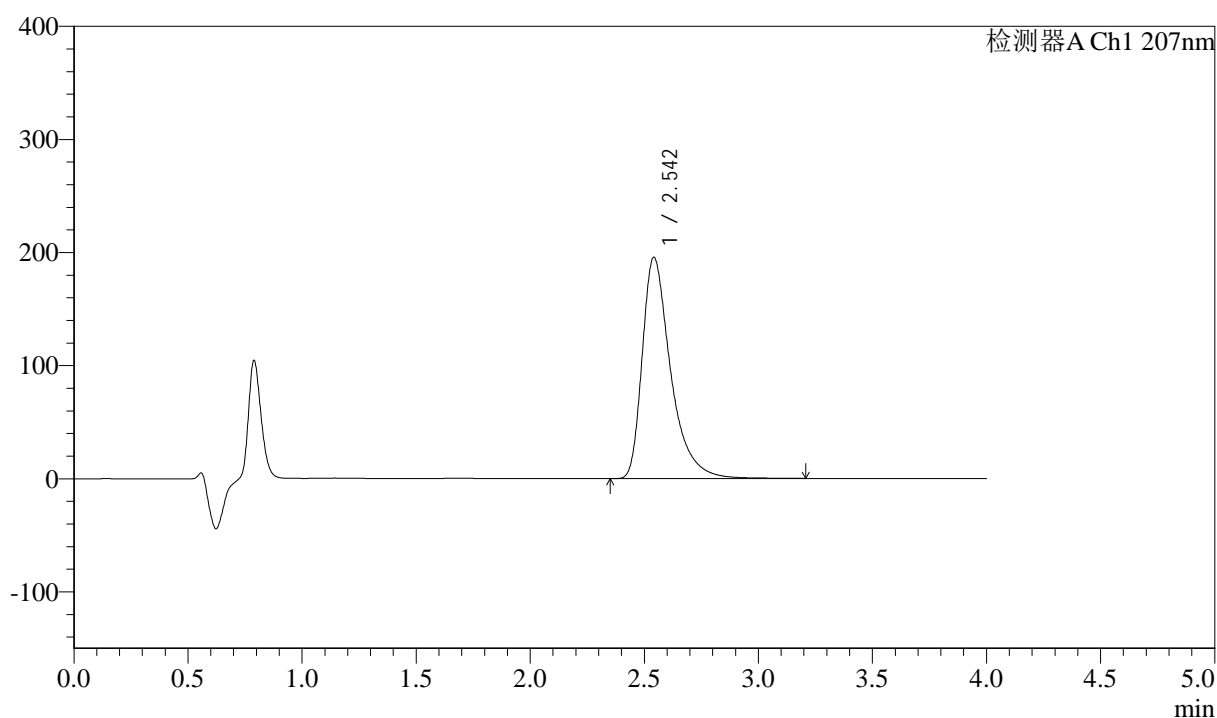
J366

<样品信息>

色谱柱 :XB-C18(50mm*4.6mm,5μm)	流速:1.0ml/min
柱温 :50°C	波长:207nm
数据文件名: RC\$J366 - 0-27/24-685-3 - zzp-2024111821p-yxys30t-bz-gz-rcd-pH1.0jz-P6-1.lcd	
方法文件名: RC\$J366 - J366-rcd-FX273.lcm	
批处理文件名: RC\$J366 - 20250123-FX273.lcb	
样品瓶号: 2-48	版本号:6.115
进样体积: 10 μl	实验者: xiechaojun
进样时间: 2025/01/23 17:27:03	处理者: xiechaojun
处理时间 (V3) : 2025/01/24 08:46:33	
仪器型号:SHIMADZU LC-2050C(FX273)	

<色谱图>

mV



<峰表>

检测器A Ch1 207nm

峰号	保留时间	面积	面积%	高度	理论塔板数(USP)	拖尾因子	分离度(USP)
1	2.542	1698150	100.000	195366	2192	1.488	--
总计		1698150	100.000	195366			

图41 磷酸奥司他韦干混悬剂溶出度测定影响因素30天包装光照HPLC图谱
自制品(2024111821批)-pH1.0介质-浆法-50转-片6
供试品溶液-1



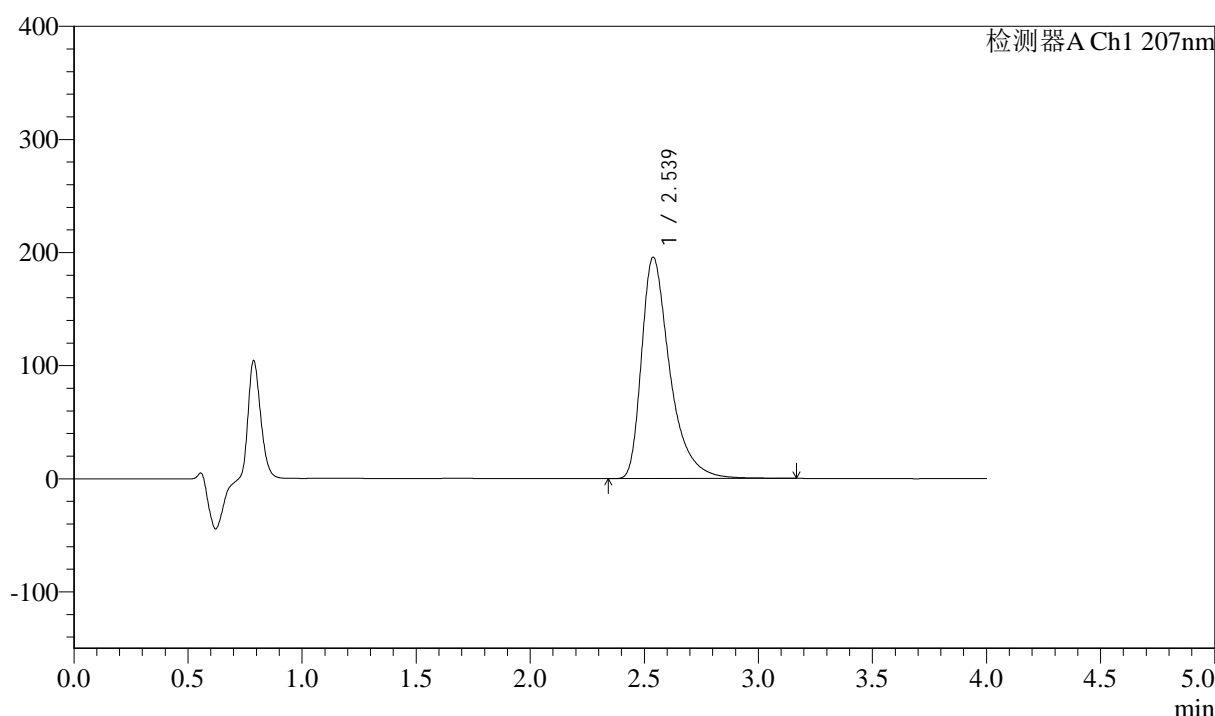
J366

<样品信息>

色谱柱 :XB-C18(50mm*4.6mm,5μm)	流速:1.0ml/min
柱温 :50°C	波长:207nm
数据文件名: RC\$J366 - 0-27/24-686-3 - zzp-2024111821p-yxys30t-bz-gz-rcd-pH1.0jz-P6-2.lcd	
方法文件名: RC\$J366 - J366-rcd-FX273.lcm	
批处理文件名: RC\$J366 - 20250123-FX273.lcb	
样品瓶号: 2-48	版本号:6.115
进样体积: 10 μl	实验者: xiechaojun
进样时间: 2025/01/23 17:31:26	处理者: xiechaojun
处理时间 (V3) : 2025/01/24 08:46:36	
仪器型号:SHIMADZU LC-2050C(FX273)	

<色谱图>

mV



<峰表>

检测器A Ch1 207nm

峰号	保留时间	面积	面积%	高度	理论塔板数(USP)	拖尾因子	分离度(USP)
1	2.539	1695274	100.000	195834	2192	1.485	--
总计		1695274	100.000	195834			

图42 磷酸奥司他韦干混悬剂溶出度测定影响因素30天包装光照HPLC图谱
自制品(2024111821批)-pH1.0介质-浆法-50转-片6
供试品溶液-2

