



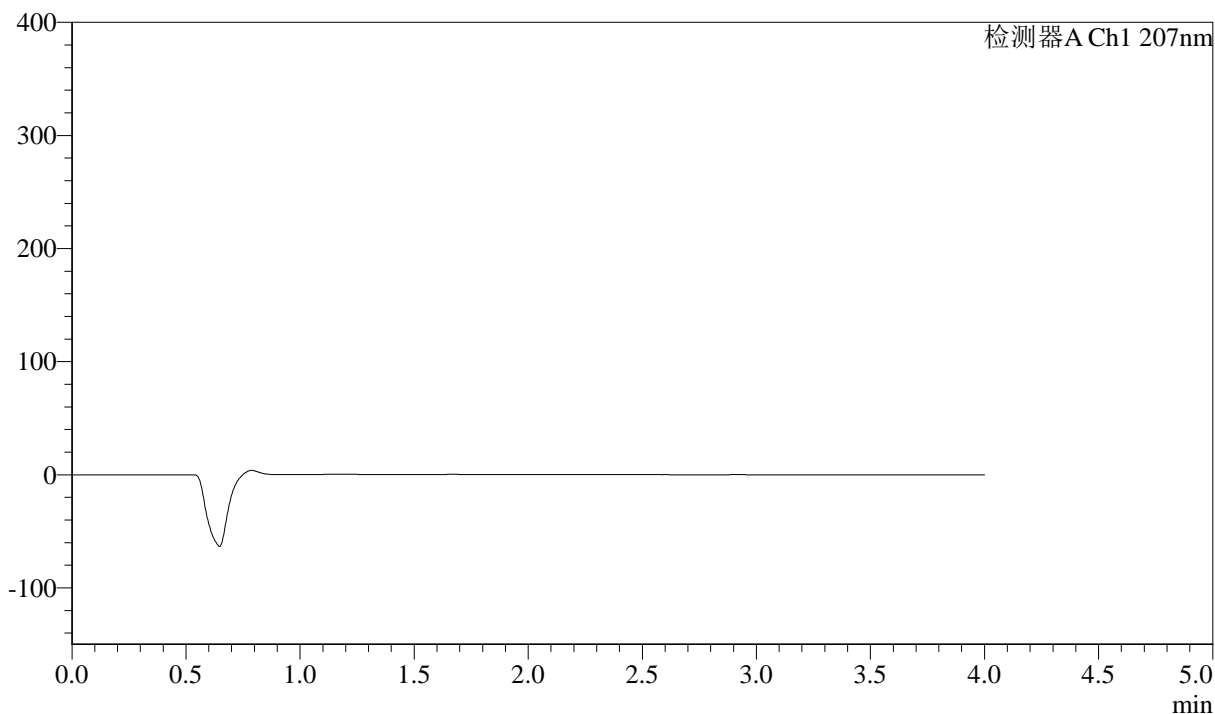
# J366

## <样品信息>

色谱柱 :XB-C18(50mm\*4.6mm,5μm) 流速:1.0ml/min  
 柱温 :50°C 波长:207nm  
 数据文件名: RC\$J366 - 0-27/24-645-3 - zzp-2024111821p-yxys30t-bz-rcd-pH1.0jz-rj.lcd  
 方法文件名: RC\$J366 - J366-rcd-FX273.lcm  
 批处理文件名: RC\$J366 - 20250123-FX273.lcb  
 样品瓶号: 2-9 版本号:6.115  
 进样体积: 10 μl 实验者: xiechaojun  
 进样时间: 2025/01/23 14:31:34 处理者: xiechaojun  
 处理时间 (V3) : 2025/01/24 08:44:47  
 仪器型号:SHIMADZU LC-2050C(FX273)

## <色谱图>

mV



## <峰表>

检测器A Ch1 207nm

峰号	保留时间	面积	面积%	高度	理论塔板数(USP)	拖尾因子	分离度(USP)
总计							



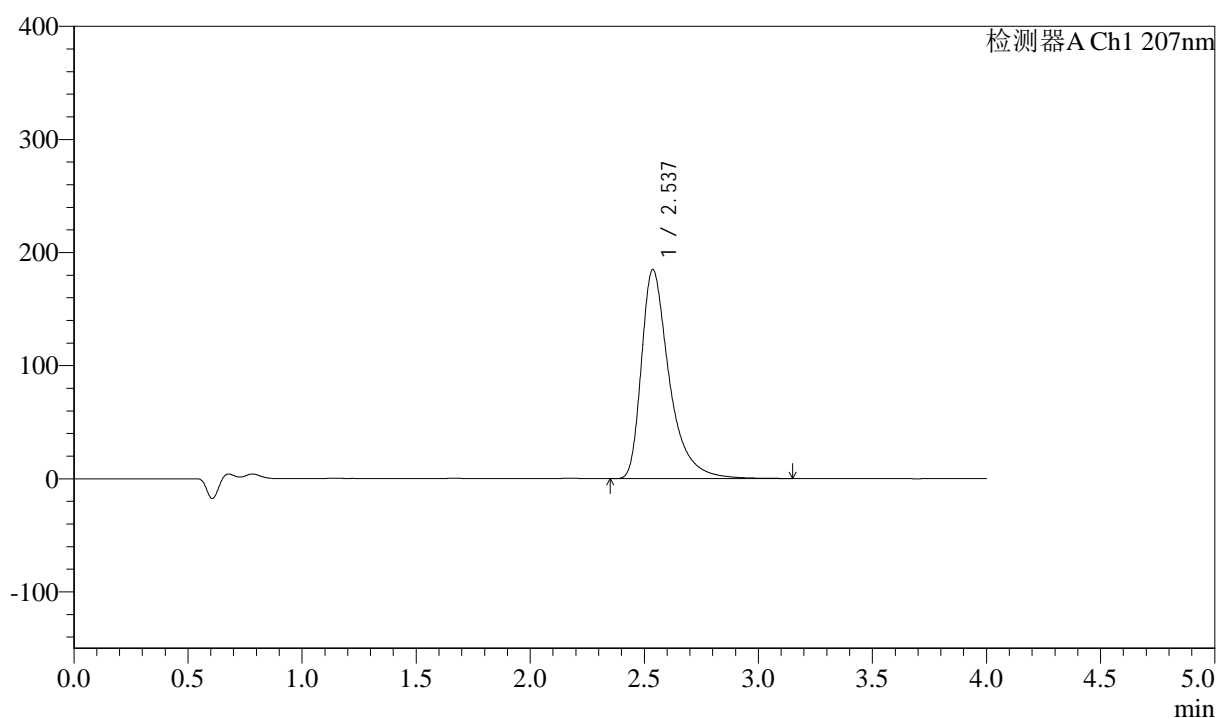
J366

## &lt;样品信息&gt;

色谱柱 :XB-C18(50mm\*4.6mm,5 $\mu$ m) 流速:1.0ml/min  
柱温 :50 $^{\circ}$ C 波长:207nm  
数据文件名: RC\$J366 - 0-27/24-646-3 - zzp-2024111821p-yxys30t-bz-rcd-pH1.0jz-dz1-1.lcd  
方法文件名: RC\$J366 - J366-rcd-FX273.lcm  
批处理文件名: RC\$J366 - 20250123-FX273.lcb  
样品瓶号: 2-18  
进样体积: 10  $\mu$ l 版本号:6.115  
进样时间: 2025/01/23 14:35:59 实验者: xiechaojun  
处理时间 (V3): 2025/01/24 08:44:51 处理者: xiechaojun  
仪器型号:SHIMADZU LC-2050C(FX273)

## &lt;色谱图&gt;

mV



## &lt;峰表&gt;

检测器A Ch1 207nm

峰号	保留时间	面积	面积%	高度	理论塔板数(USP)	拖尾因子	分离度(USP)
1	2.537	1573238	100.000	184912	2297	1.497	--
总计		1573238	100.000	184912			



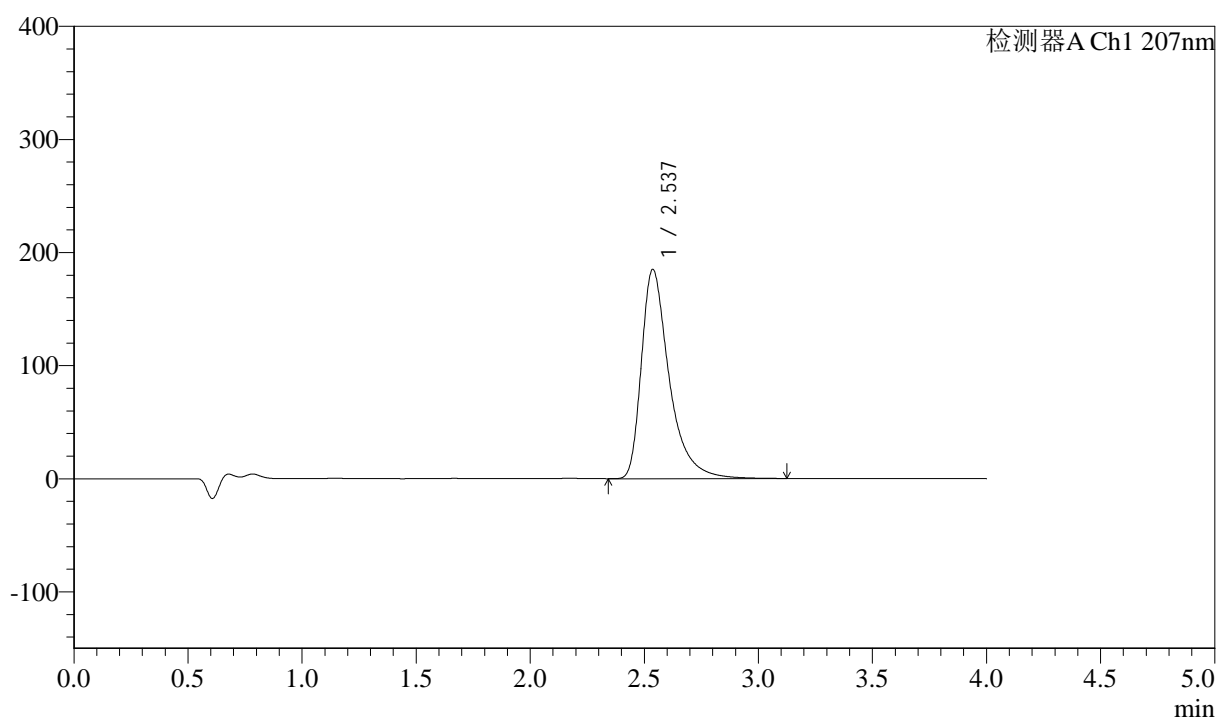
# J366

## <样品信息>

色谱柱 :XB-C18(50mm\*4.6mm,5μm) 流速:1.0ml/min  
 柱温 :50°C 波长:207nm  
 数据文件名: RC\$J366 - 0-27/24-647-3 - zzp-2024111821p-yxys30t-bz-rcd-pH1.0jz-dz1-2.lcd  
 方法文件名: RC\$J366 - J366-rcd-FX273.lcm  
 批处理文件名: RC\$J366 - 20250123-FX273.lcb  
 样品瓶号: 2-18 版本号:6.115  
 进样体积: 10 μl 实验者: xiechaojun  
 进样时间: 2025/01/23 14:40:23 处理者: xiechaojun  
 处理时间 (V3) : 2025/01/24 08:44:53  
 仪器型号:SHIMADZU LC-2050C(FX273)

## <色谱图>

mV



## <峰表>

检测器A Ch1 207nm

峰号	保留时间	面积	面积%	高度	理论塔板数(USP)	拖尾因子	分离度(USP)
1	2.537	1574175	100.000	185097	2300	1.497	--
总计		1574175	100.000	185097			



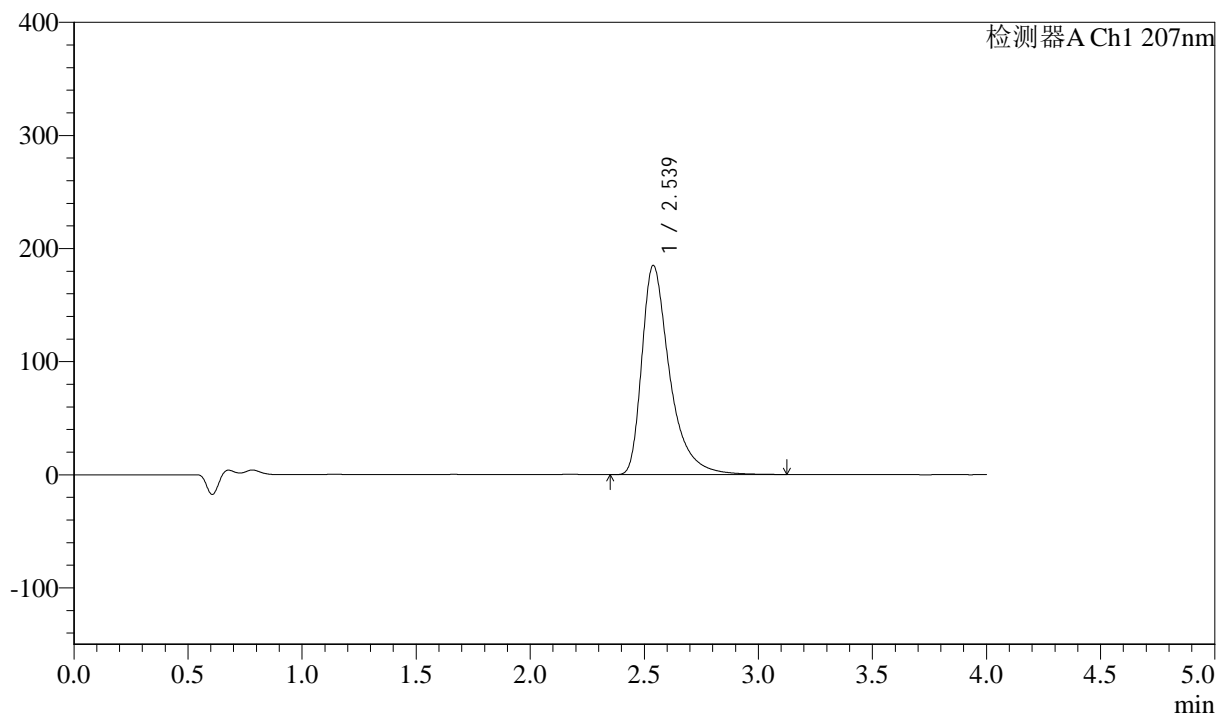
# J366

## <样品信息>

色谱柱 :XB-C18(50mm\*4.6mm,5μm) 流速:1.0ml/min  
 柱温 :50°C 波长:207nm  
 数据文件名: RC\$J366 - 0-27/24-648-3 - zzp-2024111821p-yxys30t-bz-rcd-pH1.0jz-dz1-3.lcd  
 方法文件名: RC\$J366 - J366-rcd-FX273.lcm  
 批处理文件名: RC\$J366 - 20250123-FX273.lcb  
 样品瓶号: 2-18 版本号:6.115  
 进样体积: 10 μl 实验者: xiechaojun  
 进样时间: 2025/01/23 14:44:47 处理者: xiechaojun  
 处理时间 (V3): 2025/01/24 08:44:56  
 仪器型号:SHIMADZU LC-2050C(FX273)

## <色谱图>

mV



## <峰表>

检测器A Ch1 207nm

峰号	保留时间	面积	面积%	高度	理论塔板数(USP)	拖尾因子	分离度(USP)
1	2.539	1575267	100.000	185099	2297	1.498	--
总计		1575267	100.000	185099			



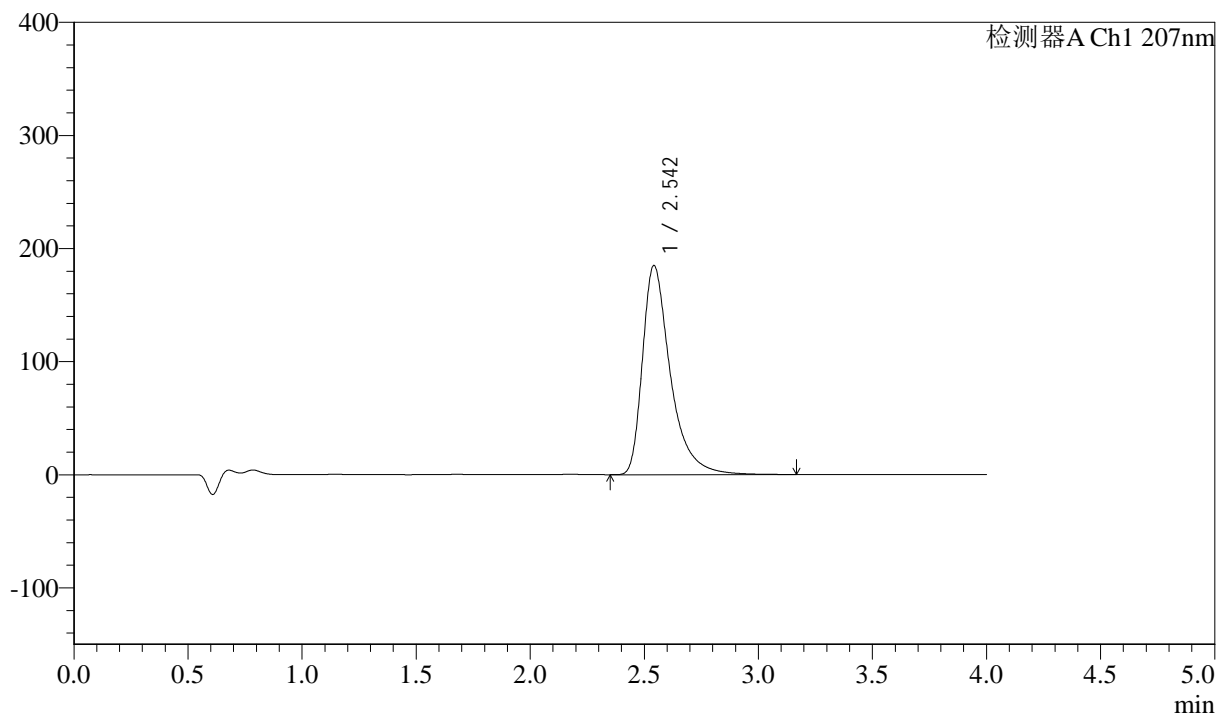
# J366

## <样品信息>

色谱柱 :XB-C18(50mm\*4.6mm,5μm) 流速:1.0ml/min  
 柱温 :50°C 波长:207nm  
 数据文件名: RC\$J366 - 0-27/24-649-3 - zzp-2024111821p-yxys30t-bz-rcd-pH1.0jz-dz1-4.lcd  
 方法文件名: RC\$J366 - J366-rcd-FX273.lcm  
 批处理文件名: RC\$J366 - 20250123-FX273.lcb  
 样品瓶号: 2-18 版本号:6.115  
 进样体积: 10 μl 实验者: xiechaojun  
 进样时间: 2025/01/23 14:49:10 处理者: xiechaojun  
 处理时间 (V3): 2025/01/24 08:44:58  
 仪器型号:SHIMADZU LC-2050C(FX273)

## <色谱图>

mV



## <峰表>

检测器A Ch1 207nm

峰号	保留时间	面积	面积%	高度	理论塔板数(USP)	拖尾因子	分离度(USP)
1	2.542	1577456	100.000	184573	2297	1.498	--
总计		1577456	100.000	184573			



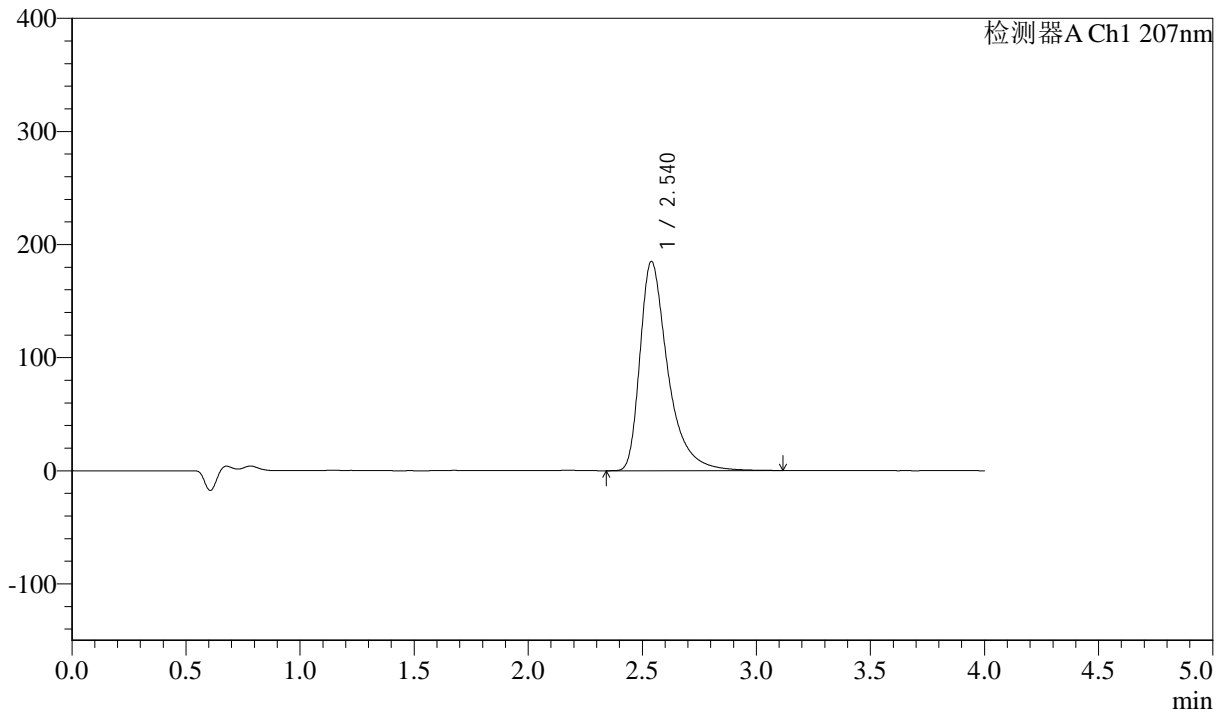
# J366

## <样品信息>

色谱柱 :XB-C18(50mm\*4.6mm,5μm) 流速:1.0ml/min  
 柱温 :50°C 波长:207nm  
 数据文件名: RC\$J366 - 0-27/24-650-3 - zzp-2024111821p-yxys30t-bz-rcd-pH1.0jz-dz1-5.lcd  
 方法文件名: RC\$J366 - J366-rcd-FX273.lcm  
 批处理文件名: RC\$J366 - 20250123-FX273.lcb  
 样品瓶号: 2-18 版本号:6.115  
 进样体积: 10 μl 实验者: xiechaojun  
 进样时间: 2025/01/23 14:53:35 处理者: xiechaojun  
 处理时间 (V3) : 2025/01/24 08:45:01  
 仪器型号:SHIMADZU LC-2050C(FX273)

## <色谱图>

mV



## <峰表>

检测器A Ch1 207nm

峰号	保留时间	面积	面积%	高度	理论塔板数(USP)	拖尾因子	分离度(USP)
1	2.540	1574954	100.000	185040	2299	1.498	--
总计		1574954	100.000	185040			



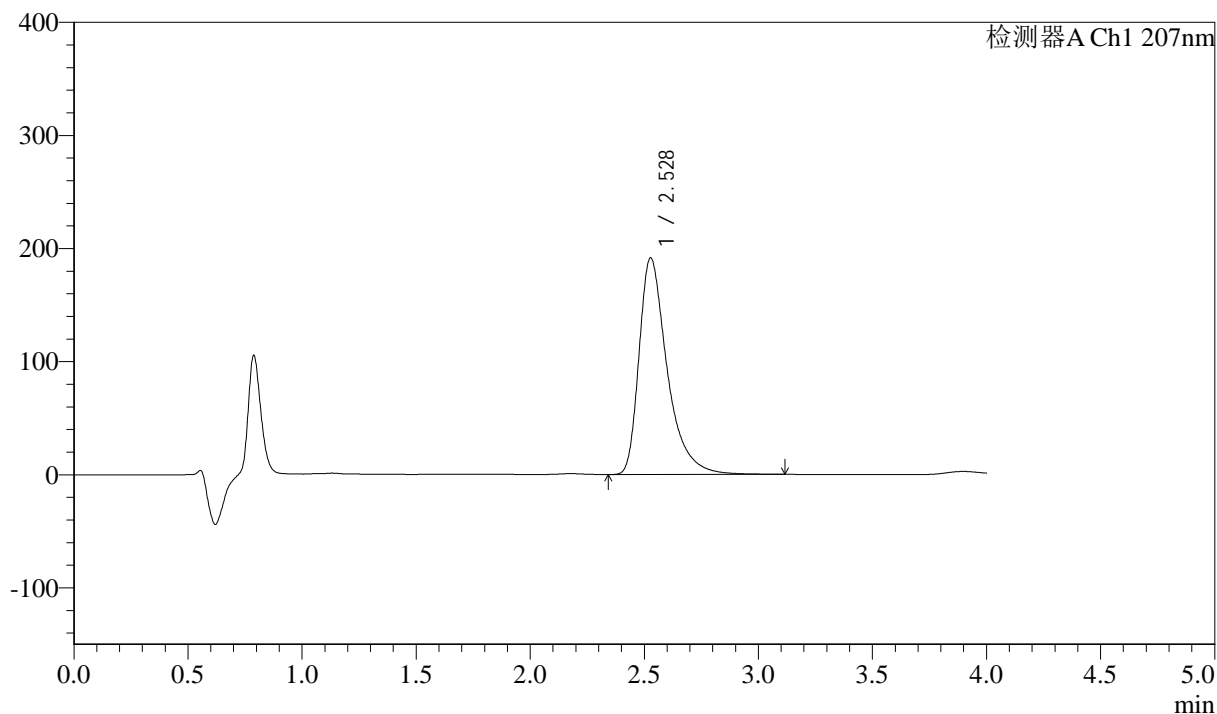
# J366

## <样品信息>

色谱柱 :XB-C18(50mm\*4.6mm,5μm) 流速:1.0ml/min  
 柱温 :50°C 波长:207nm  
 数据文件名: RC\$J366 - 0-27/24-651-3 - zzp-2024111821p-yxys30t-bz-gw60-rcd-pH1.0jz-P1-1.lcd  
 方法文件名: RC\$J366 - J366-rcd-FX273.lcm  
 批处理文件名: RC\$J366 - 20250123-FX273.lcb  
 样品瓶号: 2-1 版本号:6.115  
 进样体积: 10 μl 实验者: xiechaojun  
 进样时间: 2025/01/23 14:57:58 处理者: xiechaojun  
 处理时间 (V3): 2025/01/24 08:45:03  
 仪器型号:SHIMADZU LC-2050C(FX273)

## <色谱图>

mV



## <峰表>

检测器A Ch1 207nm

峰号	保留时间	面积	面积%	高度	理论塔板数(USP)	拖尾因子	分离度(USP)
1	2.528	1643925	100.000	191399	2212	1.483	--
总计		1643925	100.000	191399			



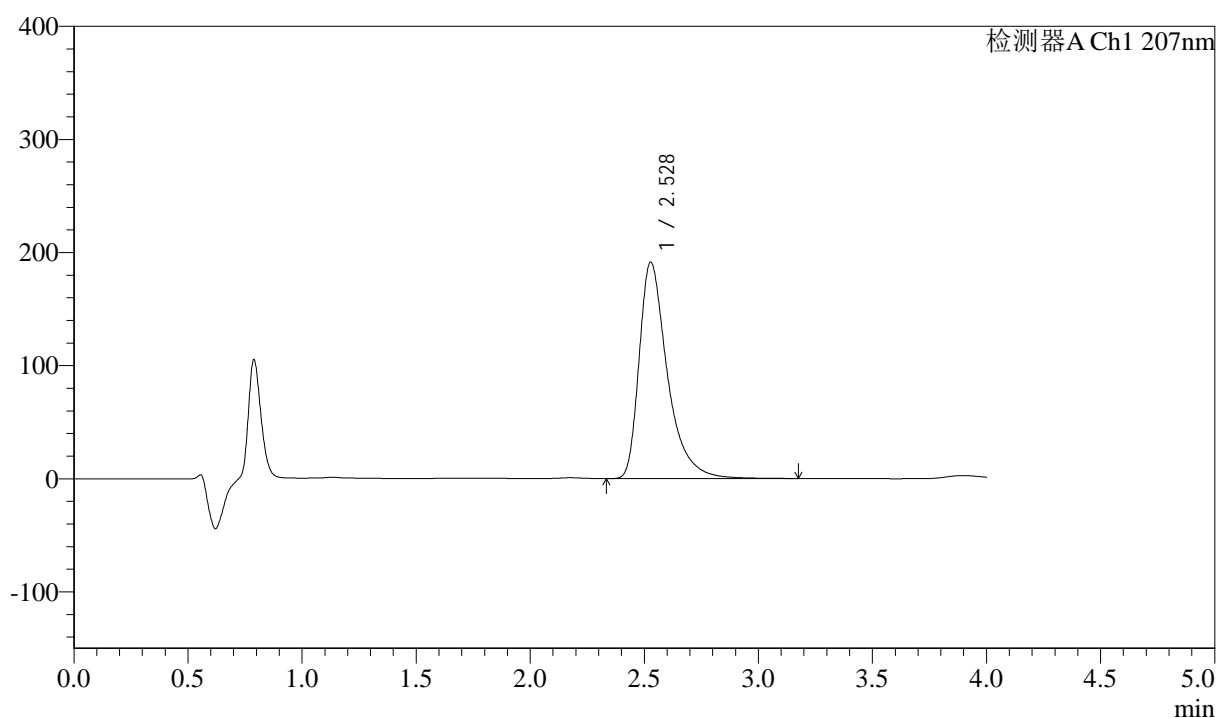
J366

## &lt;样品信息&gt;

色谱柱 :XB-C18(50mm\*4.6mm,5 $\mu$ m) 流速:1.0ml/min  
柱温 :50 $^{\circ}$ C 波长:207nm  
数据文件名: RC\$J366 - 0-27/24-652-3 - zzp-202411821p-yxys30t-bz-gw60-rcd-pH1.0jz-P1-2.lcd  
方法文件名: RC\$J366 - J366-rcd-FX273.lcm  
批处理文件名: RC\$J366 - 20250123-FX273.lcb  
样品瓶号: 2-1  
进样体积: 10  $\mu$ l 版本号:6.115  
进样时间: 2025/01/23 15:02:21 实验者: xiechaojun  
处理时间 (V3): 2025/01/24 08:45:06 处理者: xiechaojun  
仪器型号:SHIMADZU LC-2050C(FX273)

## &lt;色谱图&gt;

mV



## &lt;峰表&gt;

检测器A Ch1 207nm

峰号	保留时间	面积	面积%	高度	理论塔板数(USP)	拖尾因子	分离度(USP)
1	2.528	1647321	100.000	191289	2206	1.485	--
总计		1647321	100.000	191289			



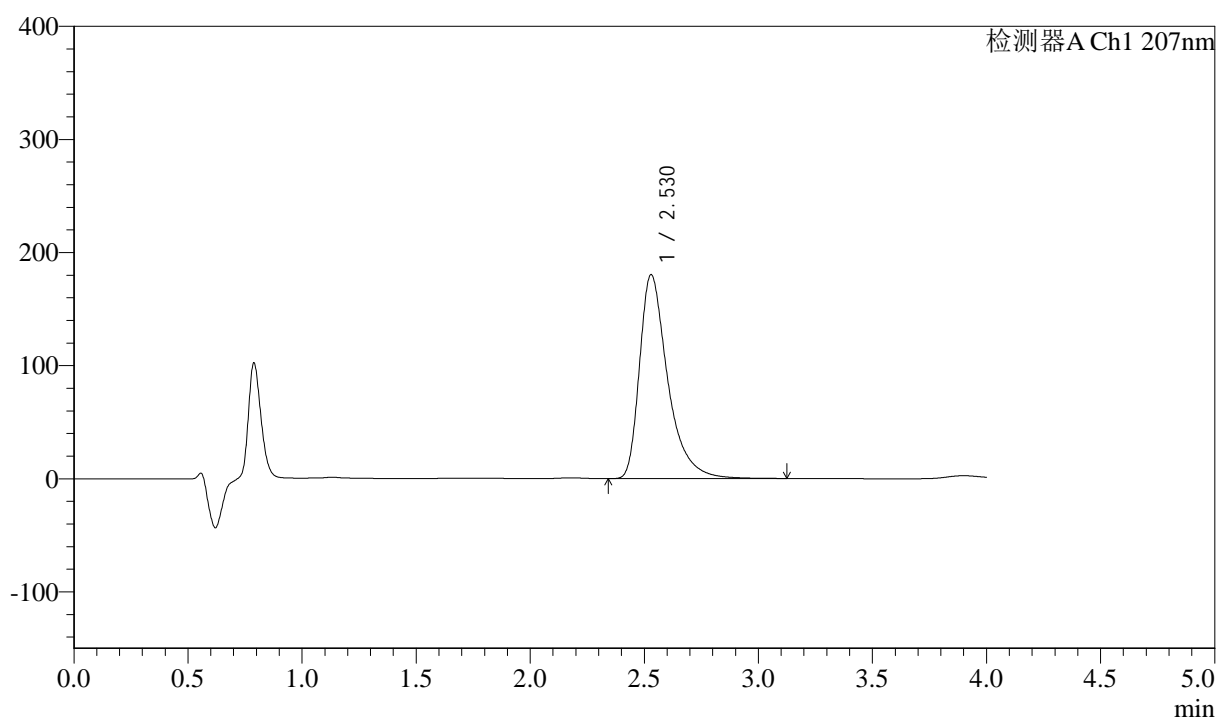
# J366

## <样品信息>

色谱柱 :XB-C18(50mm\*4.6mm,5μm) 流速:1.0ml/min  
 柱温 :50°C 波长:207nm  
 数据文件名: RC\$J366 - 0-27/24-653-3 - zzp-2024111821p-yxys30t-bz-gw60-rcd-pH1.0jz-P2-1.lcd  
 方法文件名: RC\$J366 - J366-rcd-FX273.lcm  
 批处理文件名: RC\$J366 - 20250123-FX273.lcb  
 样品瓶号: 2-10 版本号:6.115  
 进样体积: 10 μl 实验者: xiechaojun  
 进样时间: 2025/01/23 15:06:44 处理者: xiechaojun  
 处理时间 (V3): 2025/01/24 08:45:09  
 仪器型号:SHIMADZU LC-2050C(FX273)

## <色谱图>

mV



## <峰表>

检测器A Ch1 207nm

峰号	保留时间	面积	面积%	高度	理论塔板数(USP)	拖尾因子	分离度(USP)
1	2.530	1552255	100.000	180430	2205	1.482	--
总计		1552255	100.000	180430			



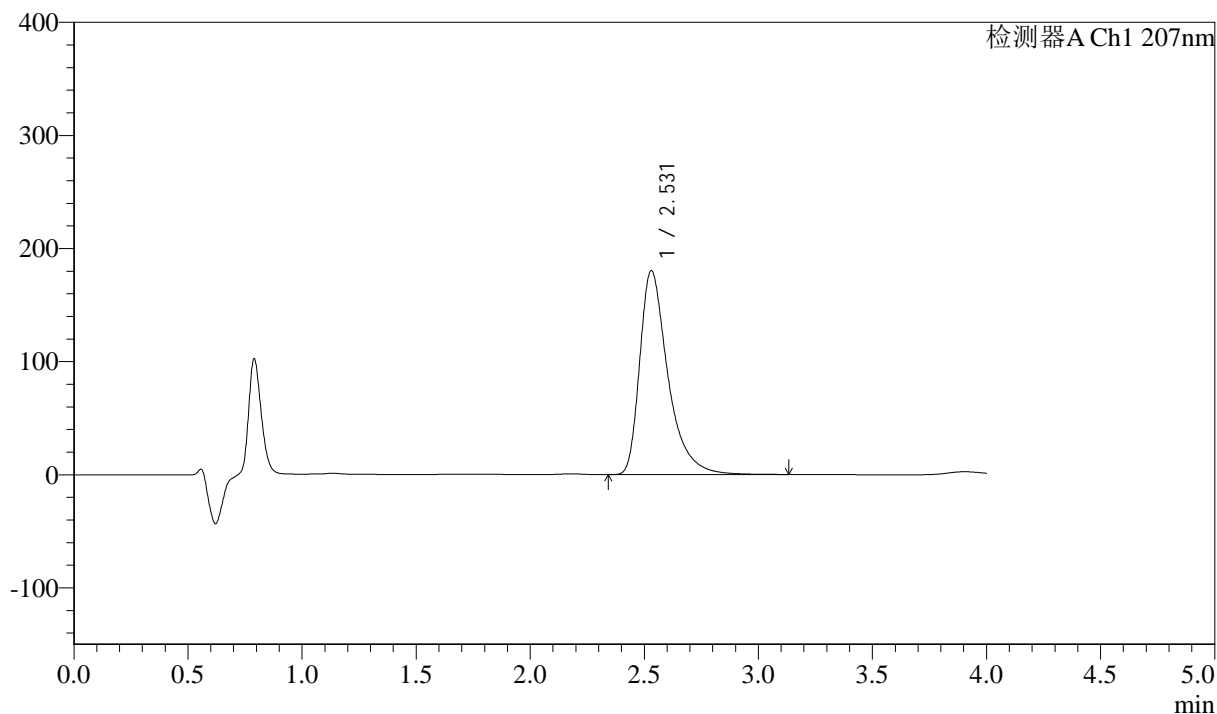
# J366

## <样品信息>

色谱柱 :XB-C18(50mm\*4.6mm,5μm) 流速:1.0ml/min  
 柱温 :50°C 波长:207nm  
 数据文件名: RC\$J366 - 0-27/24-654-3 - zzp-2024111821p-yxys30t-bz-gw60-rcd-pH1.0jz-P2-2.lcd  
 方法文件名: RC\$J366 - J366-rcd-FX273.lcm  
 批处理文件名: RC\$J366 - 20250123-FX273.lcb  
 样品瓶号: 2-10  
 进样体积: 10 μl 版本号:6.115  
 进样时间: 2025/01/23 15:11:08 实验者: xiechaojun  
 处理时间 (V3): 2025/01/24 08:45:11 处理者: xiechaojun  
 仪器型号:SHIMADZU LC-2050C(FX273)

## <色谱图>

mV



## <峰表>

检测器A Ch1 207nm

峰号	保留时间	面积	面积%	高度	理论塔板数(USP)	拖尾因子	分离度(USP)
1	2.531	1553233	100.000	180410	2204	1.483	--
总计		1553233	100.000	180410			





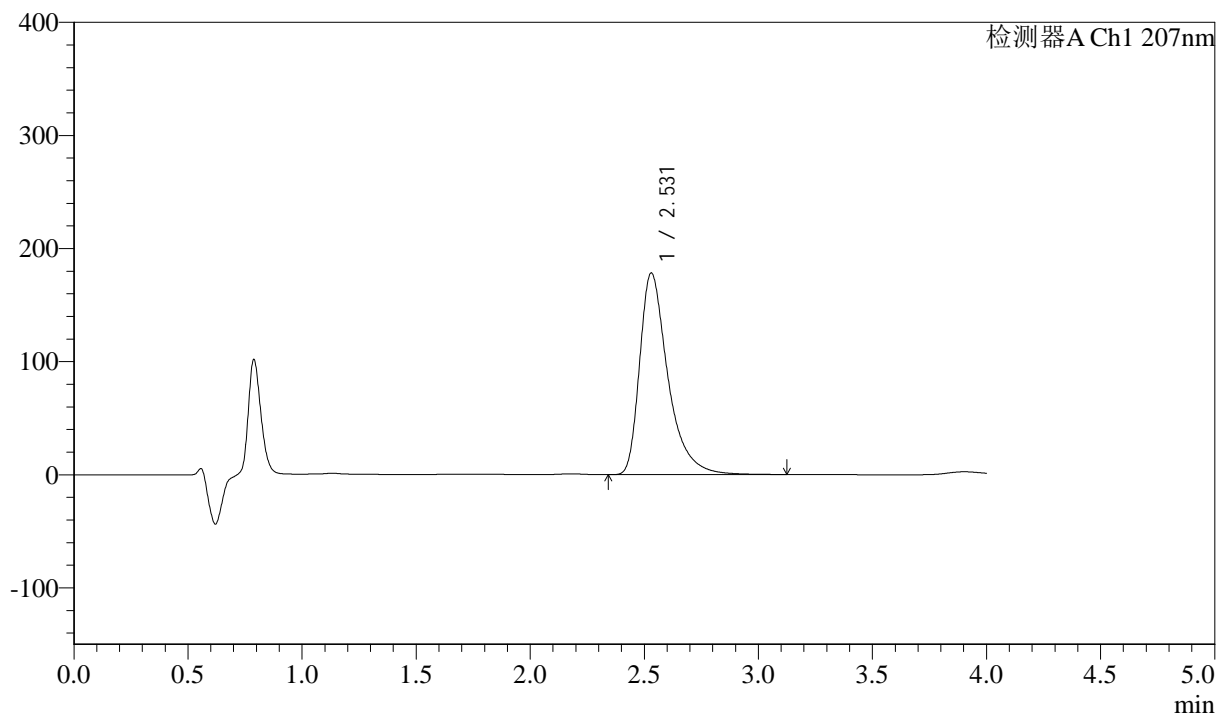
# J366

## <样品信息>

色谱柱 :XB-C18(50mm\*4.6mm,5μm) 流速:1.0ml/min  
 柱温 :50°C 波长:207nm  
 数据文件名: RC\$J366 - 0-27/24-656-3 - zzp-2024111821p-yxys30t-bz-gw60-rcd-pH1.0jz-P3-2.lcd  
 方法文件名: RC\$J366 - J366-rcd-FX273.lcm  
 批处理文件名: RC\$J366 - 20250123-FX273.lcb  
 样品瓶号: 2-19  
 进样体积: 10 μl 版本号:6.115  
 进样时间: 2025/01/23 15:19:53 实验者: xiechaojun  
 处理时间 (V3): 2025/01/24 08:45:16 处理者: xiechaojun  
 仪器型号:SHIMADZU LC-2050C(FX273)

## <色谱图>

mV



## <峰表>

检测器A Ch1 207nm

峰号	保留时间	面积	面积%	高度	理论塔板数(USP)	拖尾因子	分离度(USP)
1	2.531	1538373	100.000	178407	2195	1.480	--
总计		1538373	100.000	178407			



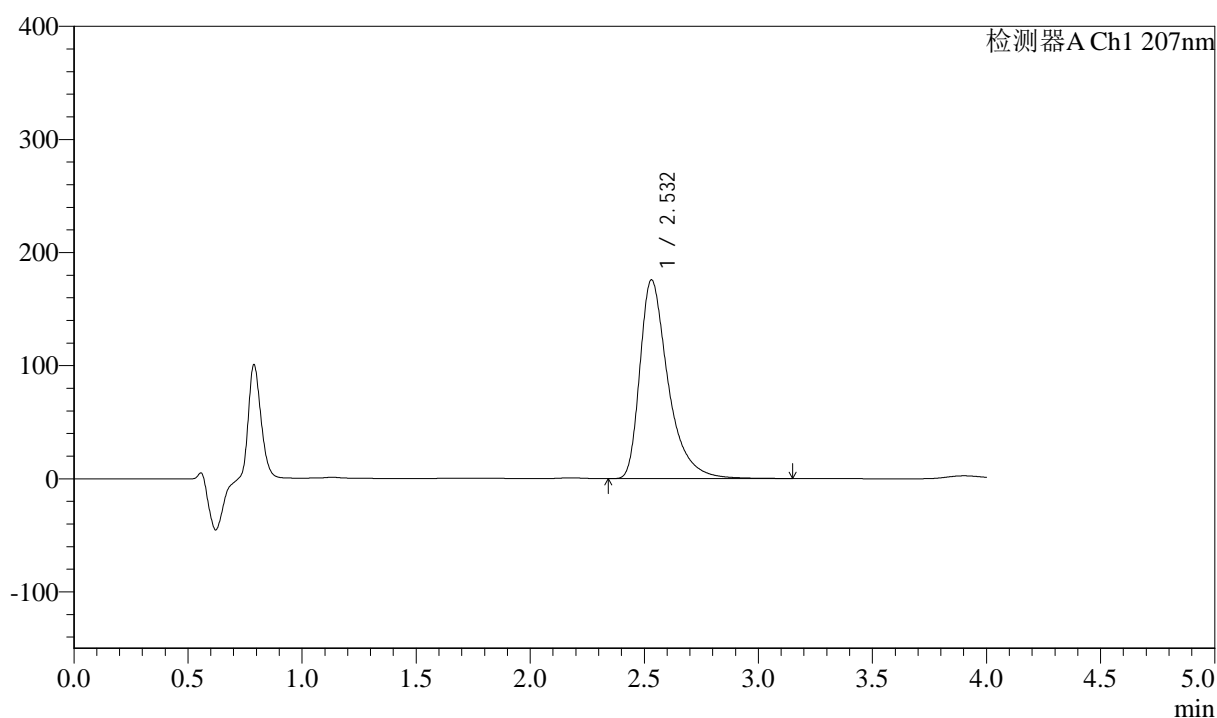
# J366

## <样品信息>

色谱柱 :XB-C18(50mm\*4.6mm,5μm) 流速:1.0ml/min  
 柱温 :50°C 波长:207nm  
 数据文件名: RC\$J366 - 0-27/24-657-3 - zzp-2024111821p-yxys30t-bz-gw60-rcd-pH1.0jz-P4-1.lcd  
 方法文件名: RC\$J366 - J366-rcd-FX273.lcm  
 批处理文件名: RC\$J366 - 20250123-FX273.lcb  
 样品瓶号: 2-28  
 进样体积: 10 μl 版本号:6.115  
 进样时间: 2025/01/23 15:24:17 实验者: xiechaojun  
 处理时间 (V3) : 2025/01/24 08:45:19 处理者: xiechaojun  
 仪器型号:SHIMADZU LC-2050C(FX273)

## <色谱图>

mV



## <峰表>

检测器A Ch1 207nm

峰号	保留时间	面积	面积%	高度	理论塔板数(USP)	拖尾因子	分离度(USP)
1	2.532	1515618	100.000	175802	2202	1.481	--
总计		1515618	100.000	175802			





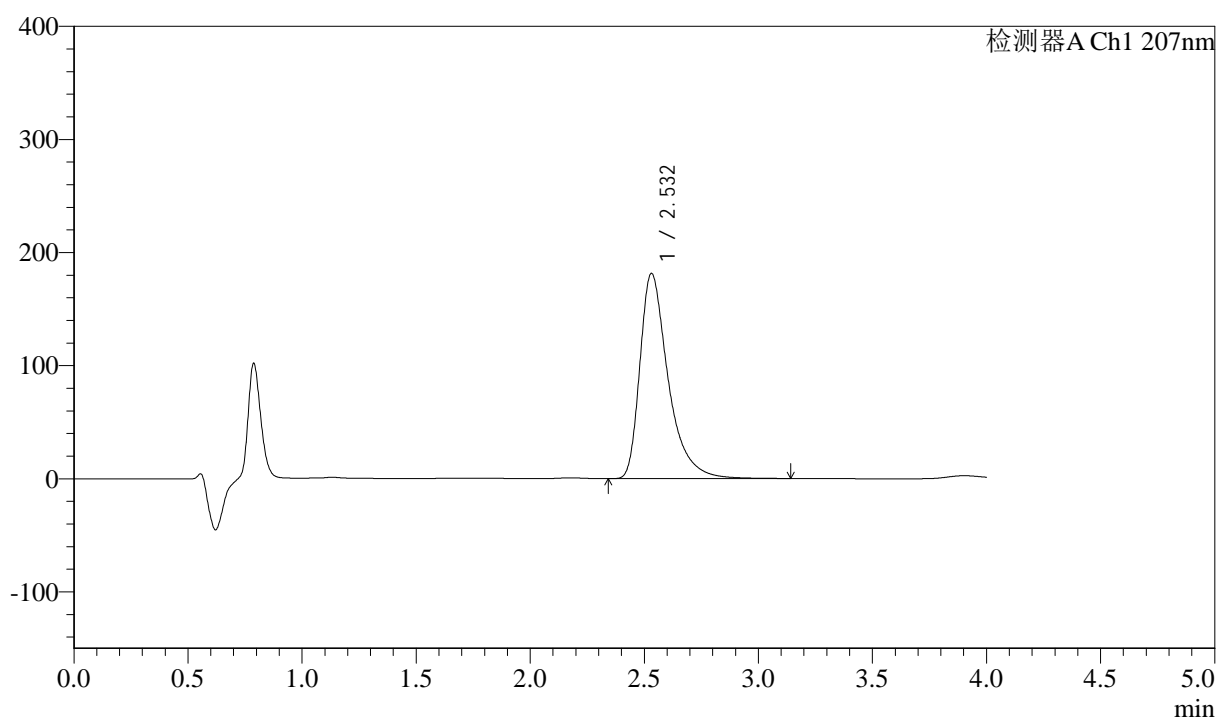
# J366

## <样品信息>

色谱柱 :XB-C18(50mm\*4.6mm,5μm) 流速:1.0ml/min  
 柱温 :50°C 波长:207nm  
 数据文件名: RC\$J366 - 0-27/24-659-3 - zzp-2024111821p-yxys30t-bz-gw60-rcd-pH1.0jz-P5-1.lcd  
 方法文件名: RC\$J366 - J366-rcd-FX273.lcm  
 批处理文件名: RC\$J366 - 20250123-FX273.lcb  
 样品瓶号: 2-37  
 进样体积: 10 μl 版本号:6.115  
 进样时间: 2025/01/23 15:33:03 实验者: xiechaojun  
 处理时间 (V3): 2025/01/24 08:45:24 处理者: xiechaojun  
 仪器型号:SHIMADZU LC-2050C(FX273)

## <色谱图>

mV



## <峰表>

检测器A Ch1 207nm

峰号	保留时间	面积	面积%	高度	理论塔板数(USP)	拖尾因子	分离度(USP)
1	2.532	1565720	100.000	181499	2200	1.485	--
总计		1565720	100.000	181499			



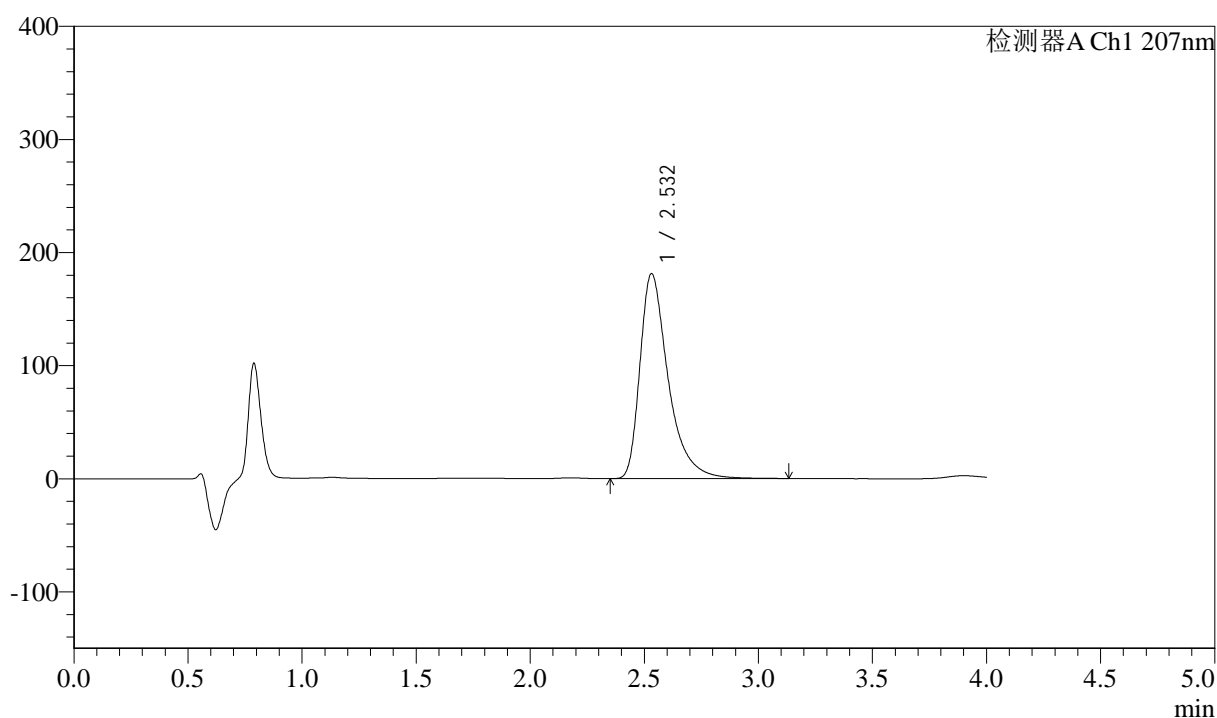
# J366

## <样品信息>

色谱柱 :XB-C18(50mm\*4.6mm,5μm) 流速:1.0ml/min  
 柱温 :50°C 波长:207nm  
 数据文件名: RC\$J366 - 0-27/24-660-3 - zzp-2024111821p-yxys30t-bz-gw60-rcd-pH1.0jz-P5-2.lcd  
 方法文件名: RC\$J366 - J366-rcd-FX273.lcm  
 批处理文件名: RC\$J366 - 20250123-FX273.lcb  
 样品瓶号: 2-37  
 进样体积: 10 μl 版本号:6.115  
 进样时间: 2025/01/23 15:37:26 实验者: xiechaojun  
 处理时间 (V3) : 2025/01/24 08:45:27 处理者: xiechaojun  
 仪器型号:SHIMADZU LC-2050C(FX273)

## <色谱图>

mV



## <峰表>

检测器A Ch1 207nm

峰号	保留时间	面积	面积%	高度	理论塔板数(USP)	拖尾因子	分离度(USP)
1	2.532	1562419	100.000	181275	2203	1.484	--
总计		1562419	100.000	181275			



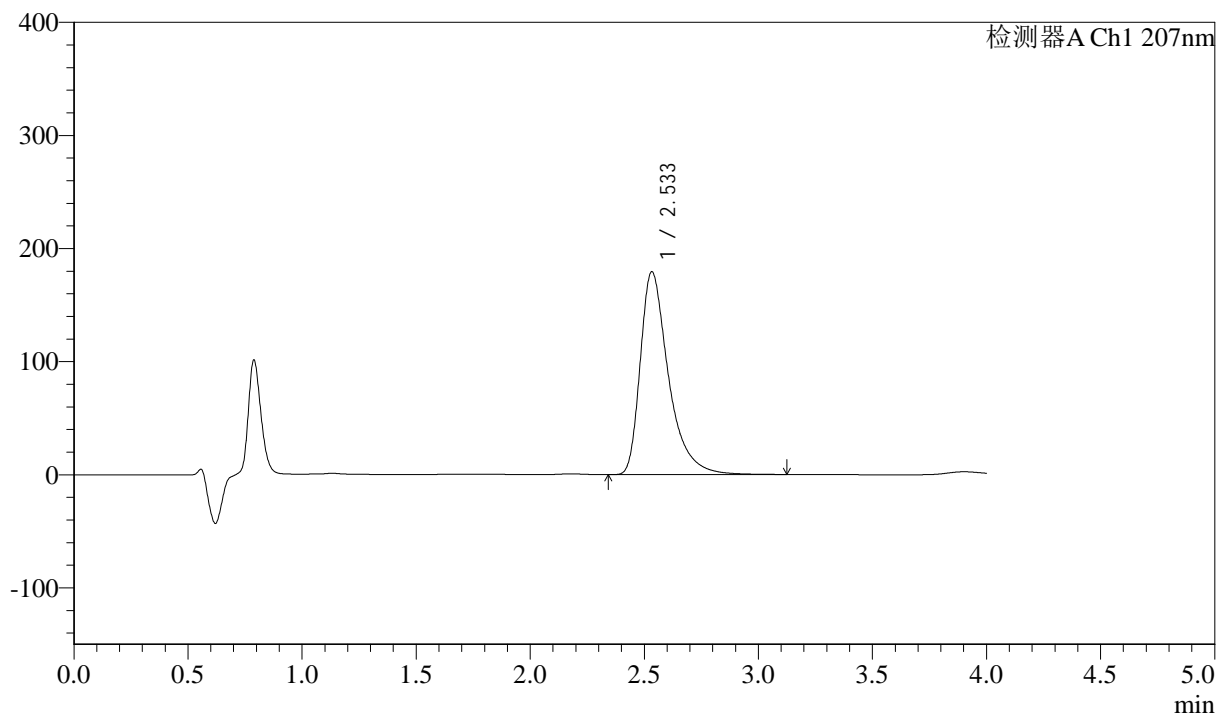
# J366

## <样品信息>

色谱柱 :XB-C18(50mm\*4.6mm,5µm) 流速:1.0ml/min  
 柱温 :50°C 波长:207nm  
 数据文件名: RC\$J366 - 0-27/24-661-3 - zzp-2024111821p-yxys30t-bz-gw60-rcd-pH1.0jz-P6-1.lcd  
 方法文件名: RC\$J366 - J366-rcd-FX273.lcm  
 批处理文件名: RC\$J366 - 20250123-FX273.lcb  
 样品瓶号: 2-46  
 进样体积: 10 µl 版本号:6.115  
 进样时间: 2025/01/23 15:41:48 实验者: xiechaojun  
 处理时间 (V3) : 2025/01/24 08:45:29 处理者: xiechaojun  
 仪器型号:SHIMADZU LC-2050C(FX273)

## <色谱图>

mV



## <峰表>

检测器A Ch1 207nm

峰号	保留时间	面积	面积%	高度	理论塔板数(USP)	拖尾因子	分离度(USP)
1	2.533	1546462	100.000	179209	2205	1.484	--
总计		1546462	100.000	179209			



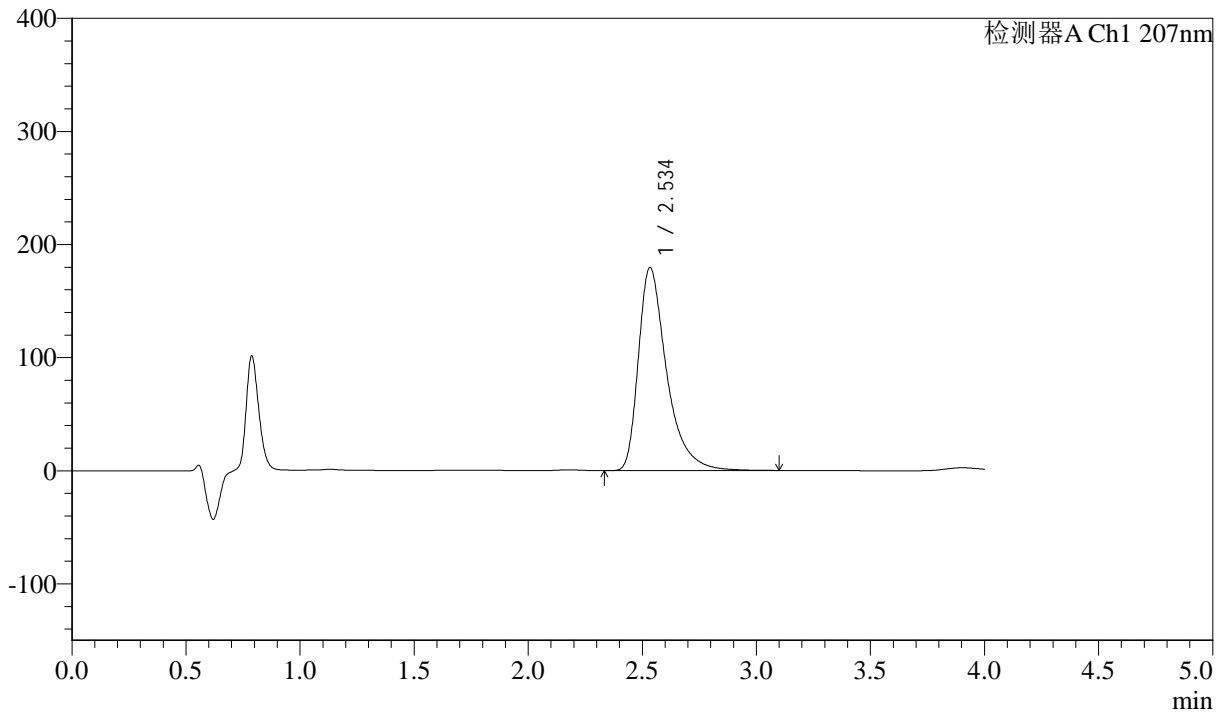
# J366

## <样品信息>

色谱柱 :XB-C18(50mm\*4.6mm,5μm) 流速:1.0ml/min  
 柱温 :50°C 波长:207nm  
 数据文件名: RC\$J366 - 0-27/24-662-3 - zzp-2024111821p-yxys30t-bz-gw60-rcd-pH1.0jz-P6-2.lcd  
 方法文件名: RC\$J366 - J366-rcd-FX273.lcm  
 批处理文件名: RC\$J366 - 20250123-FX273.lcb  
 样品瓶号: 2-46  
 进样体积: 10 μl 版本号:6.115  
 进样时间: 2025/01/23 15:46:10 实验者: xiechaojun  
 处理时间 (V3) : 2025/01/24 08:45:32 处理者: xiechaojun  
 仪器型号:SHIMADZU LC-2050C(FX273)

## <色谱图>

mV



## <峰表>

检测器A Ch1 207nm

峰号	保留时间	面积	面积%	高度	理论塔板数(USP)	拖尾因子	分离度(USP)
1	2.534	1548354	100.000	179224	2202	1.484	--
总计		1548354	100.000	179224			



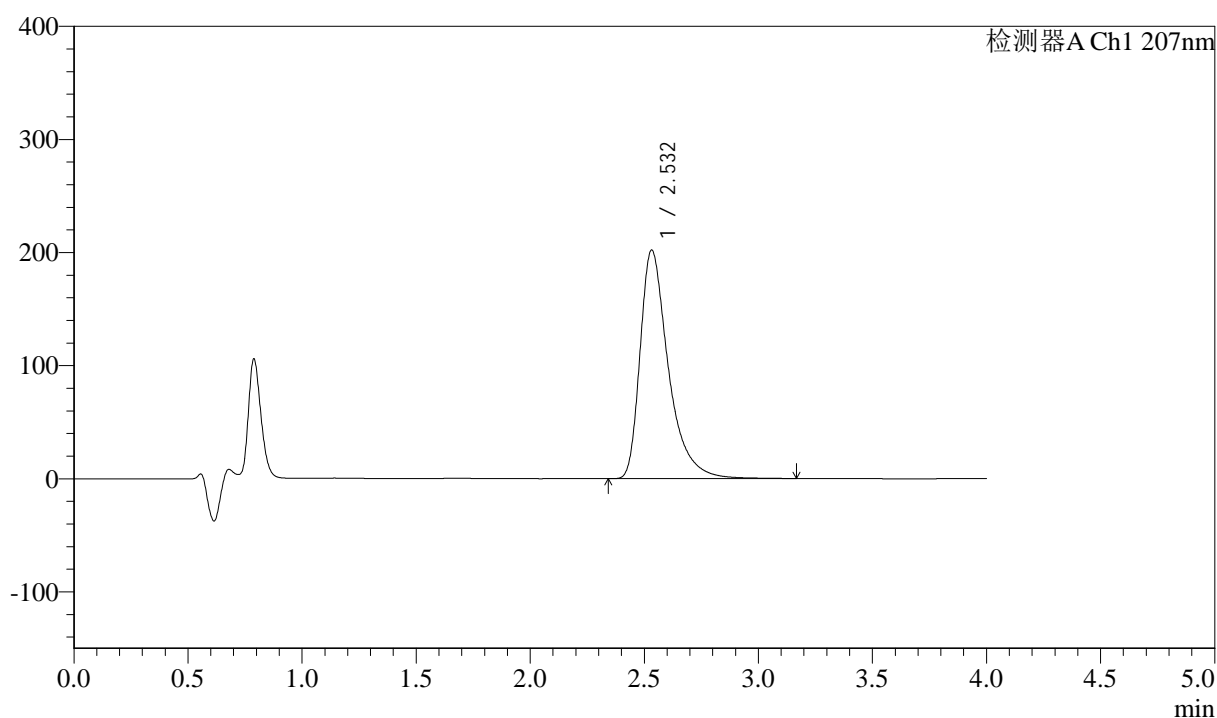
# J366

## <样品信息>

色谱柱 :XB-C18(50mm\*4.6mm,5μm) 流速:1.0ml/min  
 柱温 :50°C 波长:207nm  
 数据文件名: RC\$J366 - 0-27/24-663-3 - zzp-2024111821p-yxys30t-bz-gs-rcd-pH1.0jz-P1-1.lcd  
 方法文件名: RC\$J366 - J366-rcd-FX273.lcm  
 批处理文件名: RC\$J366 - 20250123-FX273.lcb  
 样品瓶号: 2-2 版本号:6.115  
 进样体积: 10 μl 实验者: xiechaojun  
 进样时间: 2025/01/23 15:50:34 处理者: xiechaojun  
 处理时间 (V3) : 2025/01/24 08:45:35  
 仪器型号:SHIMADZU LC-2050C(FX273)

## <色谱图>

mV



## <峰表>

检测器A Ch1 207nm

峰号	保留时间	面积	面积%	高度	理论塔板数(USP)	拖尾因子	分离度(USP)
1	2.532	1744638	100.000	202054	2201	1.487	--
总计		1744638	100.000	202054			



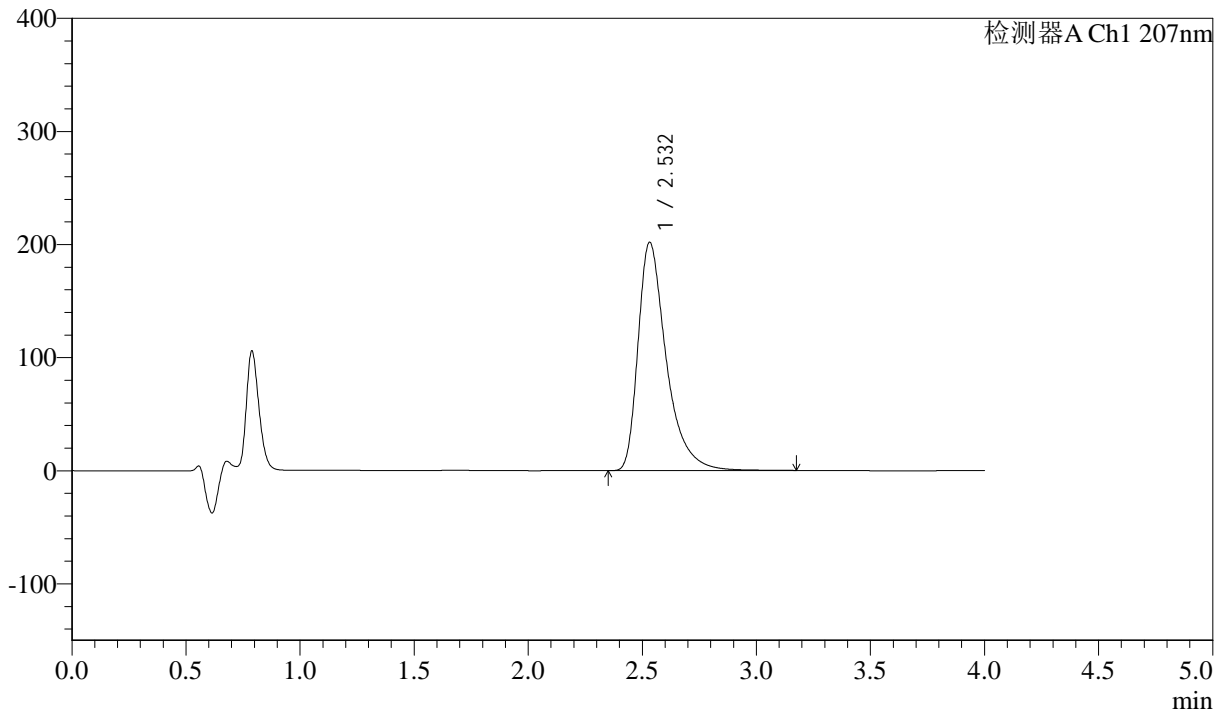
# J366

## <样品信息>

色谱柱 :XB-C18(50mm\*4.6mm,5μm) 流速:1.0ml/min  
 柱温 :50°C 波长:207nm  
 数据文件名: RC\$J366 - 0-27/24-664-3 - zzp-2024111821p-yxys30t-bz-gs-rcd-pH1.0jz-P1-2.lcd  
 方法文件名: RC\$J366 - J366-rcd-FX273.lcm  
 批处理文件名: RC\$J366 - 20250123-FX273.lcb  
 样品瓶号: 2-2 版本号:6.115  
 进样体积: 10 μl 实验者: xiechaojun  
 进样时间: 2025/01/23 15:54:57 处理者: xiechaojun  
 处理时间 (V3) : 2025/01/24 08:45:37  
 仪器型号:SHIMADZU LC-2050C(FX273)

## <色谱图>

mV



## <峰表>

检测器A Ch1 207nm

峰号	保留时间	面积	面积%	高度	理论塔板数(USP)	拖尾因子	分离度(USP)
1	2.532	1742150	100.000	201919	2199	1.484	--
总计		1742150	100.000	201919			



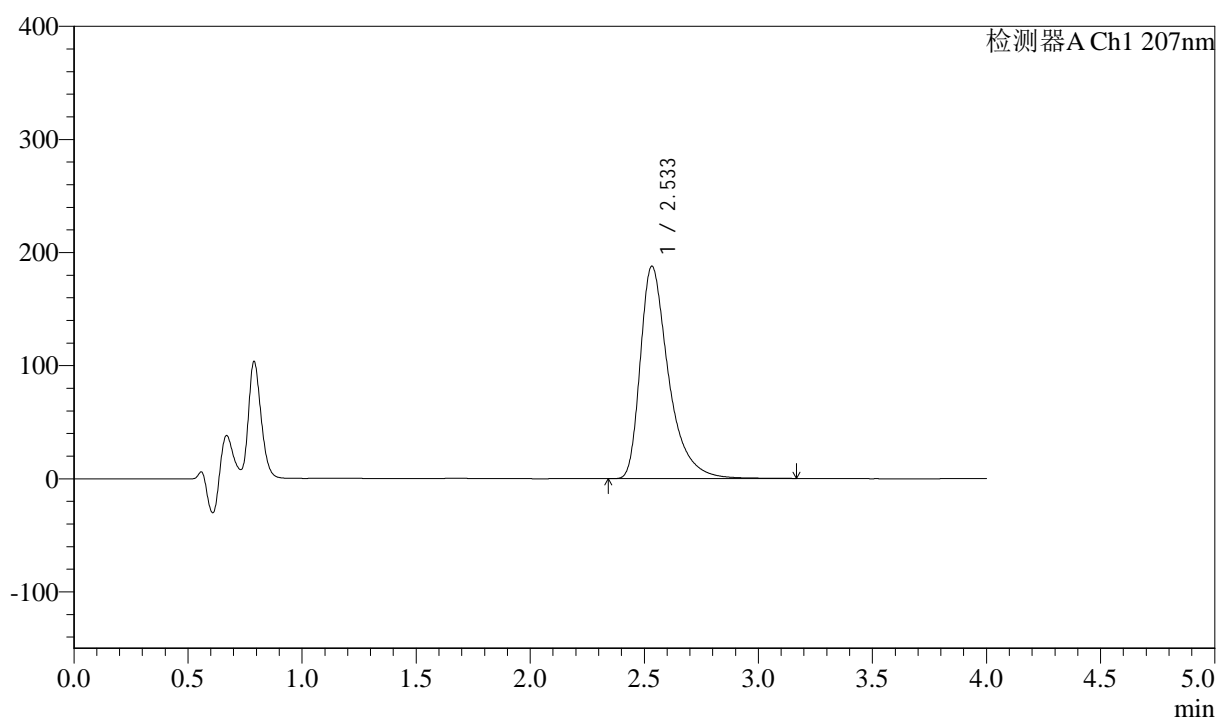
J366

## &lt;样品信息&gt;

色谱柱 :XB-C18(50mm\*4.6mm,5 $\mu$ m) 流速:1.0ml/min  
柱温 :50 $^{\circ}$ C 波长:207nm  
数据文件名: RC\$J366 - 0-27/24-665-3 - zzp-2024111821p-yxys30t-bz-gs-rcd-pH1.0jz-P2-1.lcd  
方法文件名: RC\$J366 - J366-rcd-FX273.lcm  
批处理文件名: RC\$J366 - 20250123-FX273.lcb  
样品瓶号: 2-11  
进样体积: 10  $\mu$ l 版本号:6.115  
进样时间: 2025/01/23 15:59:20 实验者: xiechaojun  
处理时间 (V3): 2025/01/24 08:45:40 处理者: xiechaojun  
仪器型号:SHIMADZU LC-2050C(FX273)

## &lt;色谱图&gt;

mV



## &lt;峰表&gt;

检测器A Ch1 207nm

峰号	保留时间	面积	面积%	高度	理论塔板数(USP)	拖尾因子	分离度(USP)
1	2.533	1620867	100.000	187653	2200	1.484	--
总计		1620867	100.000	187653			



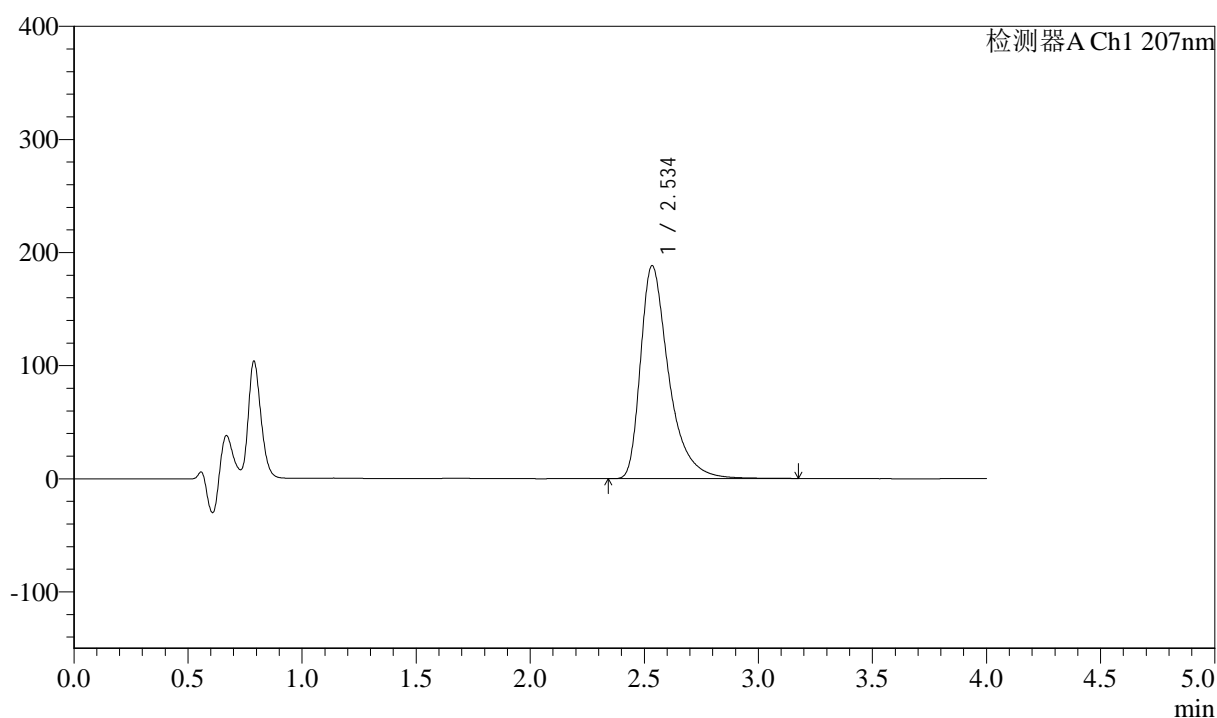
# J366

## <样品信息>

色谱柱 :XB-C18(50mm\*4.6mm,5μm) 流速:1.0ml/min  
 柱温 :50°C 波长:207nm  
 数据文件名: RC\$J366 - 0-27/24-666-3 - zzp-2024111821p-yxys30t-bz-gs-rcd-pH1.0jz-P2-2.lcd  
 方法文件名: RC\$J366 - J366-rcd-FX273.lcm  
 批处理文件名: RC\$J366 - 20250123-FX273.lcb  
 样品瓶号: 2-11 版本号:6.115  
 进样体积: 10 μl 实验者: xiechaojun  
 进样时间: 2025/01/23 16:03:44 处理者: xiechaojun  
 处理时间 (V3) : 2025/01/24 08:45:43  
 仪器型号:SHIMADZU LC-2050C(FX273)

## <色谱图>

mV



## <峰表>

检测器A Ch1 207nm

峰号	保留时间	面积	面积%	高度	理论塔板数(USP)	拖尾因子	分离度(USP)
1	2.534	1624730	100.000	187796	2204	1.486	--
总计		1624730	100.000	187796			



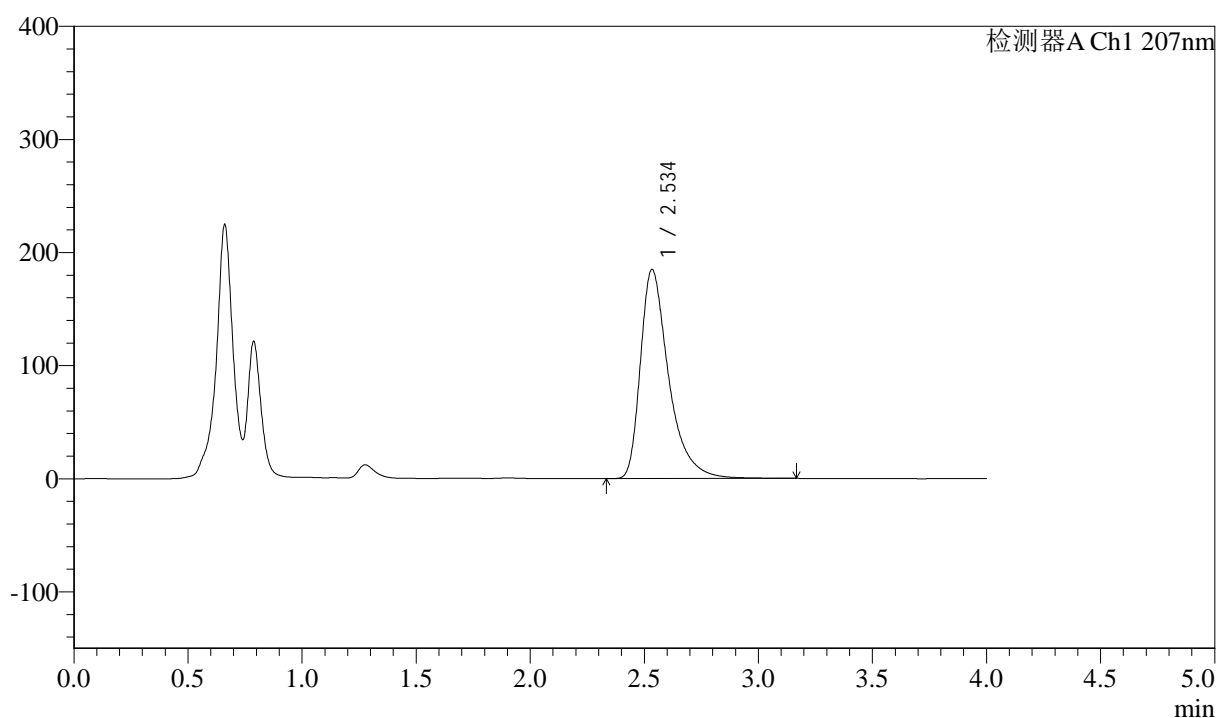
# J366

## <样品信息>

色谱柱 :XB-C18(50mm\*4.6mm,5μm) 流速:1.0ml/min  
 柱温 :50°C 波长:207nm  
 数据文件名: RC\$J366 - 0-27/24-667-3 - zzp-2024111821p-yxys30t-bz-gs-rcd-pH1.0jz-P3-1.lcd  
 方法文件名: RC\$J366 - J366-rcd-FX273.lcm  
 批处理文件名: RC\$J366 - 20250123-FX273.lcb  
 样品瓶号: 2-20 版本号:6.115  
 进样体积: 10 μl 实验者: xiechaojun  
 进样时间: 2025/01/23 16:08:07 处理者: xiechaojun  
 处理时间 (V3) : 2025/01/24 08:45:46  
 仪器型号:SHIMADZU LC-2050C(FX273)

## <色谱图>

mV



## <峰表>

检测器A Ch1 207nm

峰号	保留时间	面积	面积%	高度	理论塔板数(USP)	拖尾因子	分离度(USP)
1	2.534	1593498	100.000	184483	2204	1.483	--
总计		1593498	100.000	184483			



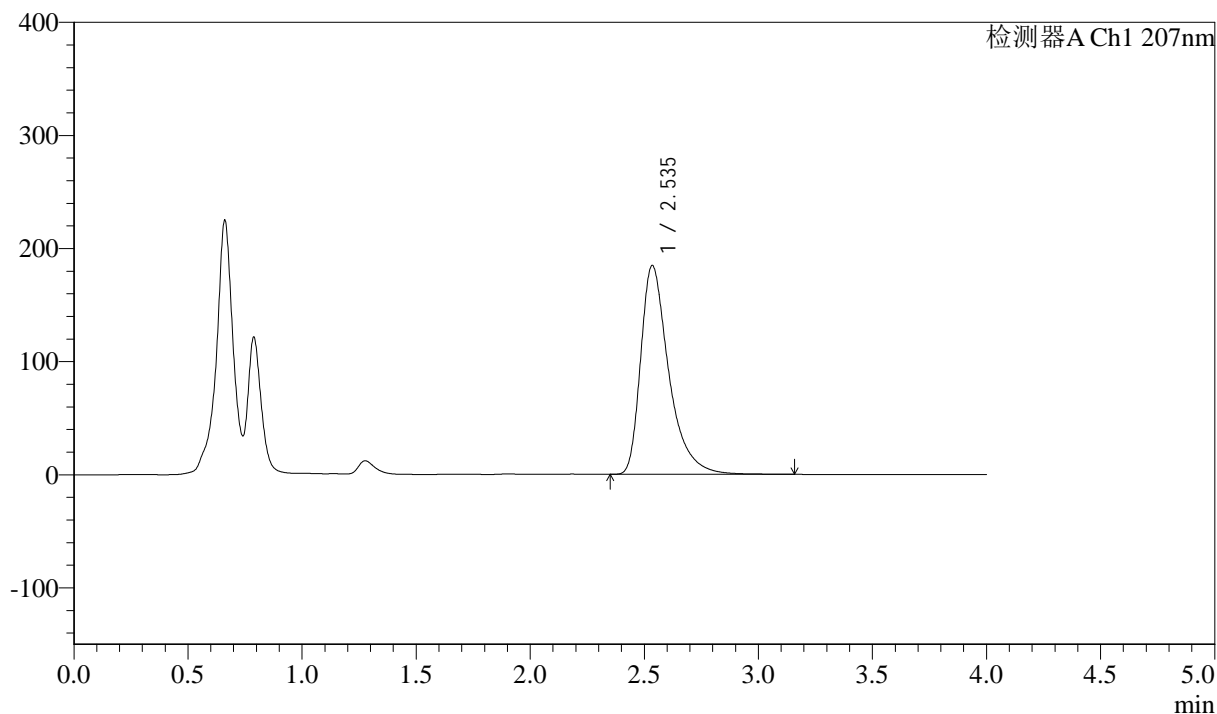
# J366

## <样品信息>

色谱柱 :XB-C18(50mm\*4.6mm,5μm) 流速:1.0ml/min  
 柱温 :50°C 波长:207nm  
 数据文件名: RC\$J366 - 0-27/24-668-3 - zzp-2024111821p-yxys30t-bz-gs-rcd-pH1.0jz-P3-2.lcd  
 方法文件名: RC\$J366 - J366-rcd-FX273.lcm  
 批处理文件名: RC\$J366 - 20250123-FX273.lcb  
 样品瓶号: 2-20  
 进样体积: 10 μl 版本号:6.115  
 进样时间: 2025/01/23 16:12:30 实验者: xiechaojun  
 处理时间 (V3) : 2025/01/24 08:45:48 处理者: xiechaojun  
 仪器型号:SHIMADZU LC-2050C(FX273)

## <色谱图>

mV



## <峰表>

检测器A Ch1 207nm

峰号	保留时间	面积	面积%	高度	理论塔板数(USP)	拖尾因子	分离度(USP)
1	2.535	1587120	100.000	184298	2213	1.481	--
总计		1587120	100.000	184298			



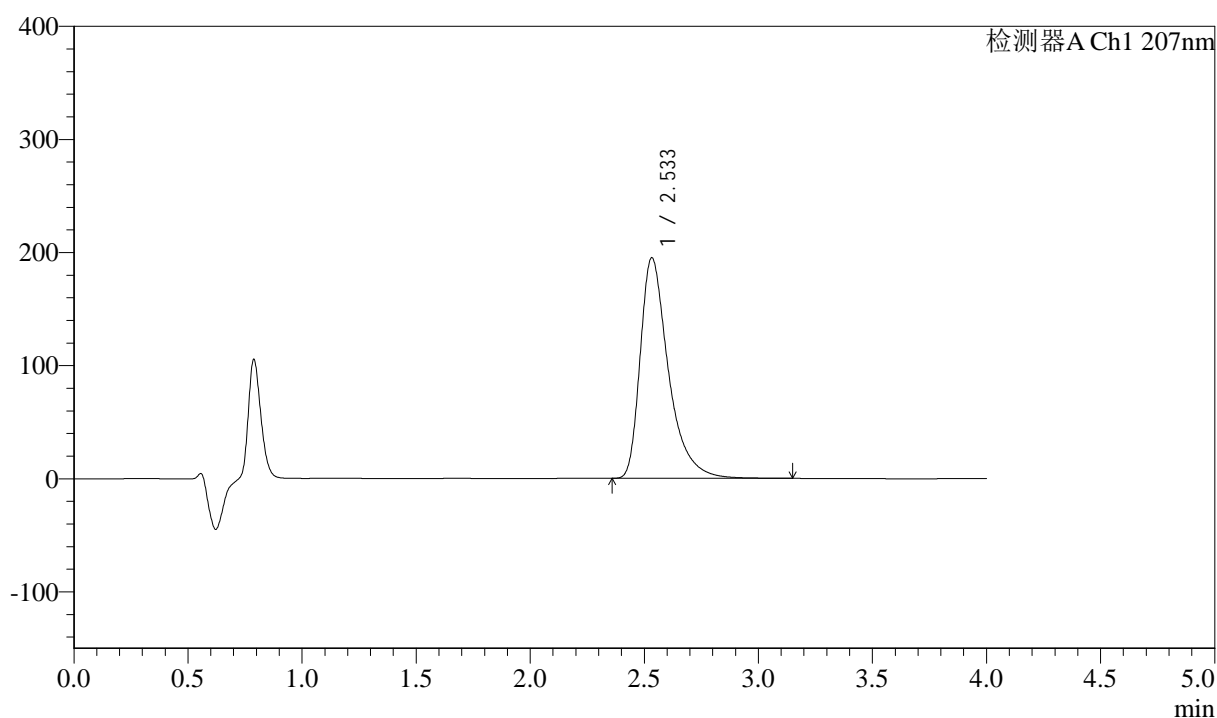
# J366

## <样品信息>

色谱柱 :XB-C18(50mm\*4.6mm,5μm) 流速:1.0ml/min  
 柱温 :50°C 波长:207nm  
 数据文件名: RC\$J366 - 0-27/24-669-3 - zzp-2024111821p-yxys30t-bz-gs-rcd-pH1.0jz-P4-1.lcd  
 方法文件名: RC\$J366 - J366-rcd-FX273.lcm  
 批处理文件名: RC\$J366 - 20250123-FX273.lcb  
 样品瓶号: 2-29  
 进样体积: 10 μl 版本号:6.115  
 进样时间: 2025/01/23 16:16:52 实验者: xiechaojun  
 处理时间 (V3): 2025/01/24 08:45:51 处理者: xiechaojun  
 仪器型号:SHIMADZU LC-2050C(FX273)

## <色谱图>

mV



## <峰表>

检测器A Ch1 207nm

峰号	保留时间	面积	面积%	高度	理论塔板数(USP)	拖尾因子	分离度(USP)
1	2.533	1680105	100.000	194876	2200	1.482	--
总计		1680105	100.000	194876			



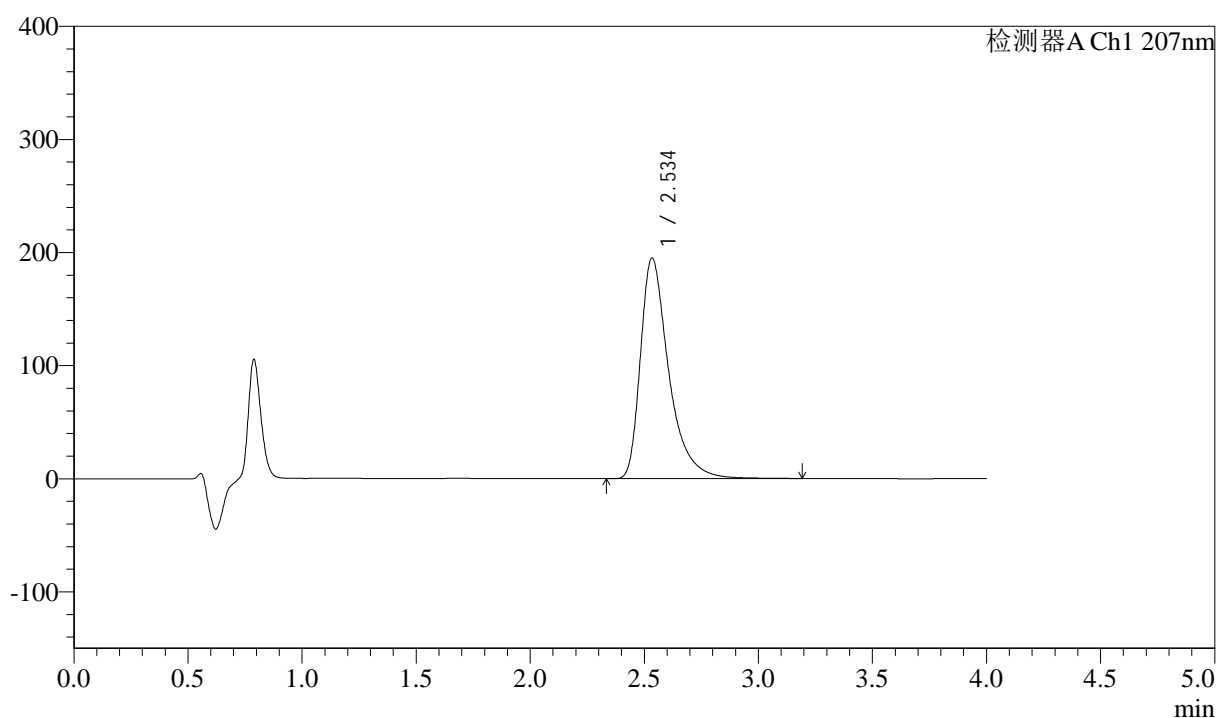
# J366

## <样品信息>

色谱柱 :XB-C18(50mm\*4.6mm,5μm) 流速:1.0ml/min  
 柱温 :50°C 波长:207nm  
 数据文件名: RC\$J366 - 0-27/24-670-3 - zzp-2024111821p-yxys30t-bz-gs-rcd-pH1.0jz-P4-2.lcd  
 方法文件名: RC\$J366 - J366-rcd-FX273.lcm  
 批处理文件名: RC\$J366 - 20250123-FX273.lcb  
 样品瓶号: 2-29  
 进样体积: 10 μl 版本号:6.115  
 进样时间: 2025/01/23 16:21:16 实验者: xiechaojun  
 处理时间 (V3): 2025/01/24 08:45:53 处理者: xiechaojun  
 仪器型号:SHIMADZU LC-2050C(FX273)

## <色谱图>

mV



## <峰表>

检测器A Ch1 207nm

峰号	保留时间	面积	面积%	高度	理论塔板数(USP)	拖尾因子	分离度(USP)
1	2.534	1684715	100.000	194625	2201	1.488	--
总计		1684715	100.000	194625			



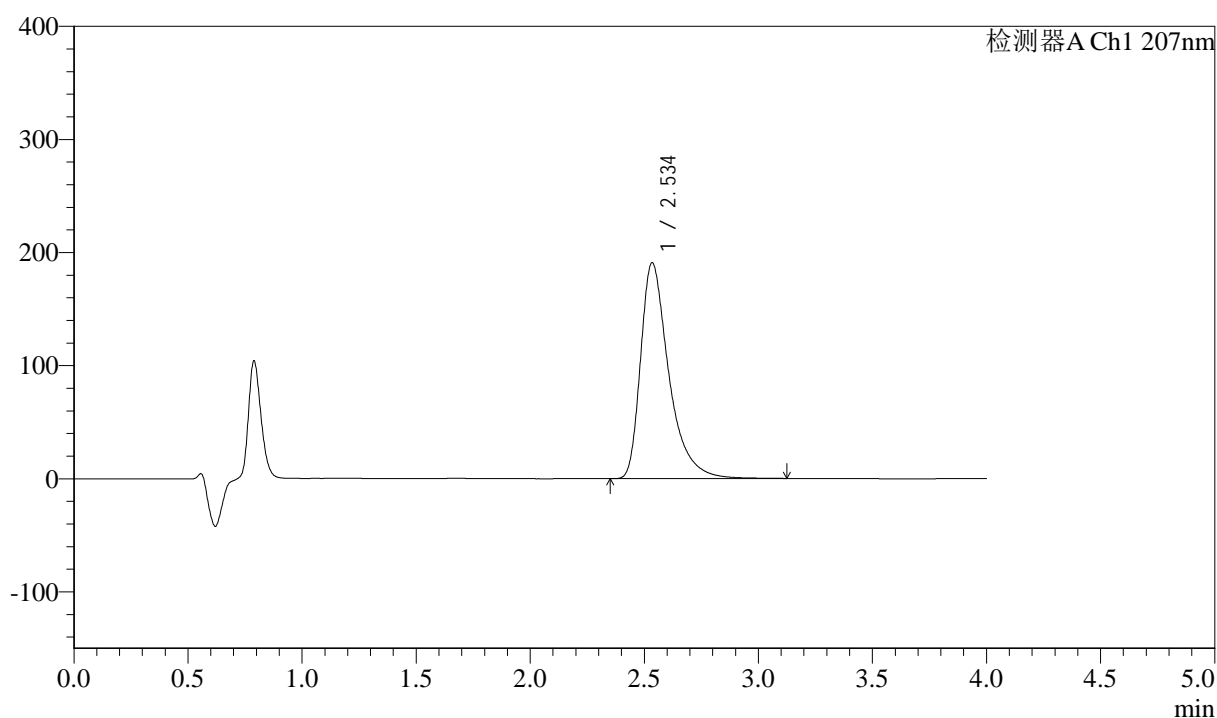
# J366

## <样品信息>

色谱柱 :XB-C18(50mm\*4.6mm,5μm) 流速:1.0ml/min  
 柱温 :50°C 波长:207nm  
 数据文件名: RC\$J366 - 0-27/24-671-3 - zzp-2024111821p-yxys30t-bz-gs-rcd-pH1.0jz-P5-1.lcd  
 方法文件名: RC\$J366 - J366-rcd-FX273.lcm  
 批处理文件名: RC\$J366 - 20250123-FX273.lcb  
 样品瓶号: 2-38  
 进样体积: 10 μl 版本号:6.115  
 进样时间: 2025/01/23 16:25:39 实验者: xiechaojun  
 处理时间 (V3) : 2025/01/24 08:45:56 处理者: xiechaojun  
 仪器型号:SHIMADZU LC-2050C(FX273)

## <色谱图>

mV



## <峰表>

检测器A Ch1 207nm

峰号	保留时间	面积	面积%	高度	理论塔板数(USP)	拖尾因子	分离度(USP)
1	2.534	1645143	100.000	190473	2205	1.487	--
总计		1645143	100.000	190473			



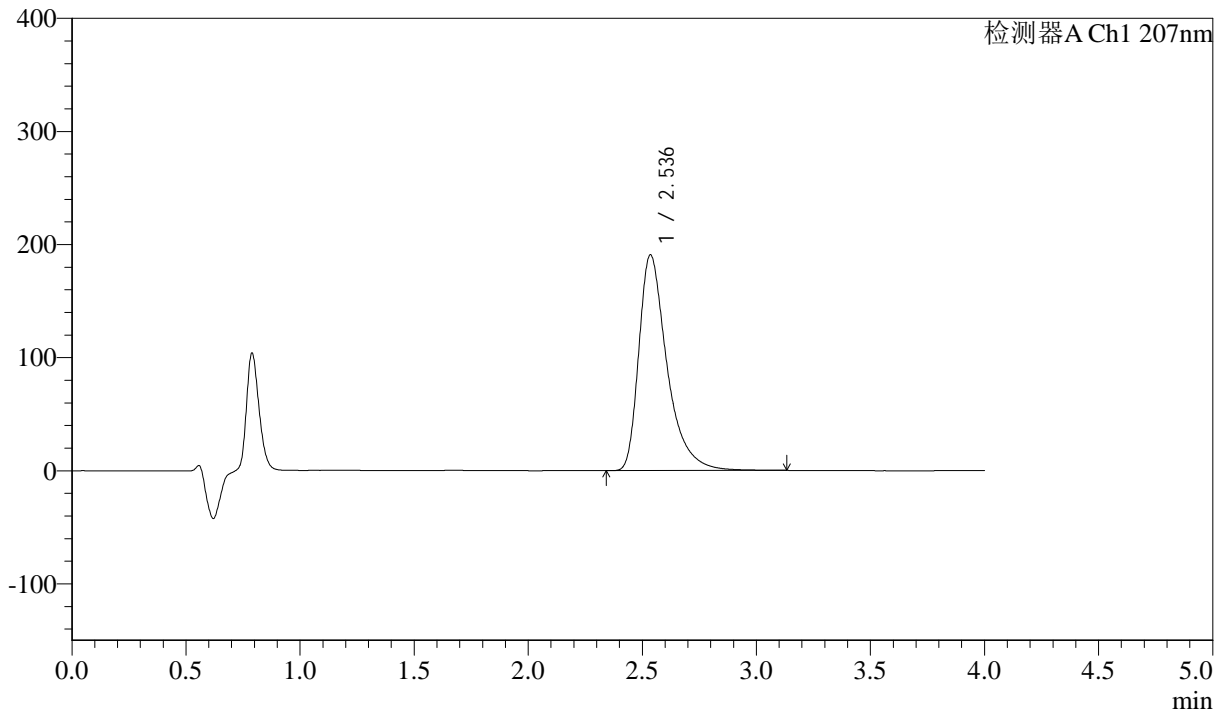
# J366

## <样品信息>

色谱柱 :XB-C18(50mm\*4.6mm,5μm) 流速:1.0ml/min  
 柱温 :50°C 波长:207nm  
 数据文件名: RC\$J366 - 0-27/24-672-3 - zzp-2024111821p-yxys30t-bz-gs-rcd-pH1.0jz-P5-2.lcd  
 方法文件名: RC\$J366 - J366-rcd-FX273.lcm  
 批处理文件名: RC\$J366 - 20250123-FX273.lcb  
 样品瓶号: 2-38  
 进样体积: 10 μl 版本号:6.115  
 进样时间: 2025/01/23 16:30:02 实验者: xiechaojun  
 处理时间 (V3) : 2025/01/24 08:45:59 处理者: xiechaojun  
 仪器型号:SHIMADZU LC-2050C(FX273)

## <色谱图>

mV



## <峰表>

检测器A Ch1 207nm

峰号	保留时间	面积	面积%	高度	理论塔板数(USP)	拖尾因子	分离度(USP)
1	2.536	1645292	100.000	190600	2205	1.483	--
总计		1645292	100.000	190600			



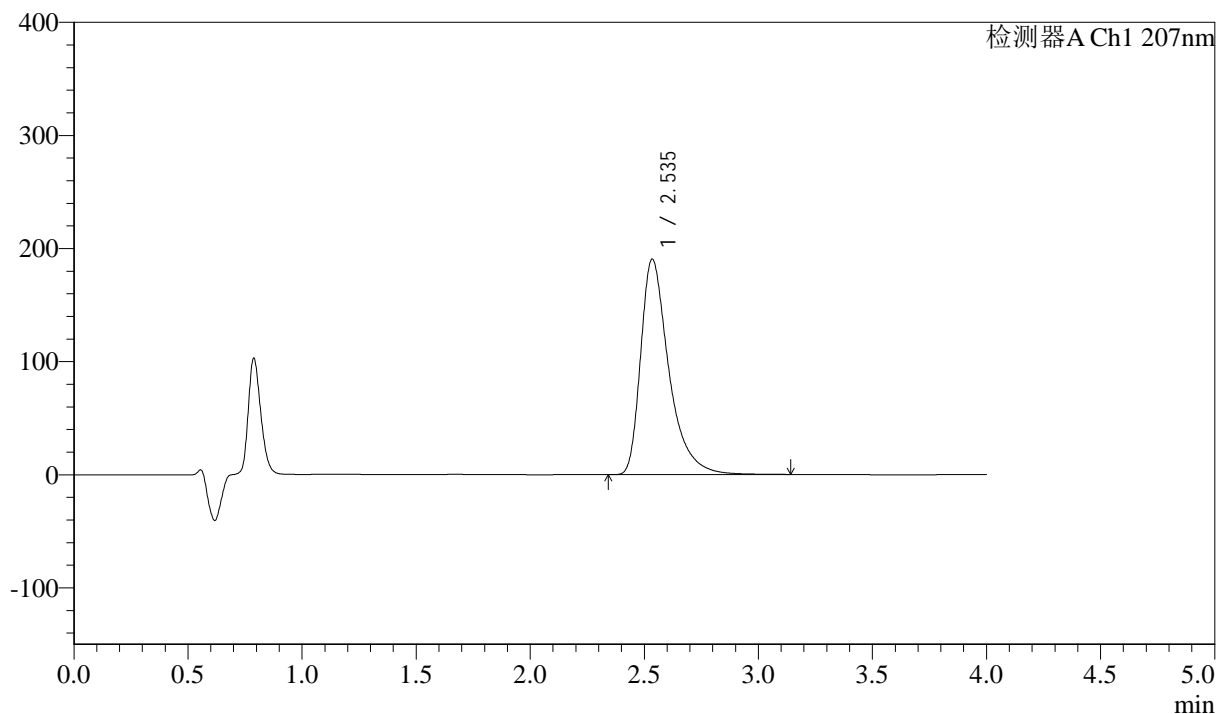
# J366

## <样品信息>

色谱柱 :XB-C18(50mm\*4.6mm,5μm) 流速:1.0ml/min  
 柱温 :50°C 波长:207nm  
 数据文件名: RC\$J366 - 0-27/24-673-3 - zzp-2024111821p-yxys30t-bz-gs-rcd-pH1.0jz-P6-1.lcd  
 方法文件名: RC\$J366 - J366-rcd-FX273.lcm  
 批处理文件名: RC\$J366 - 20250123-FX273.lcb  
 样品瓶号: 2-47 版本号:6.115  
 进样体积: 10 μl 实验者: xiechaojun  
 进样时间: 2025/01/23 16:34:24 处理者: xiechaojun  
 处理时间 (V3) : 2025/01/24 08:46:01  
 仪器型号:SHIMADZU LC-2050C(FX273)

## <色谱图>

mV



## <峰表>

检测器A Ch1 207nm

峰号	保留时间	面积	面积%	高度	理论塔板数(USP)	拖尾因子	分离度(USP)
1	2.535	1641476	100.000	190162	2209	1.486	--
总计		1641476	100.000	190162			



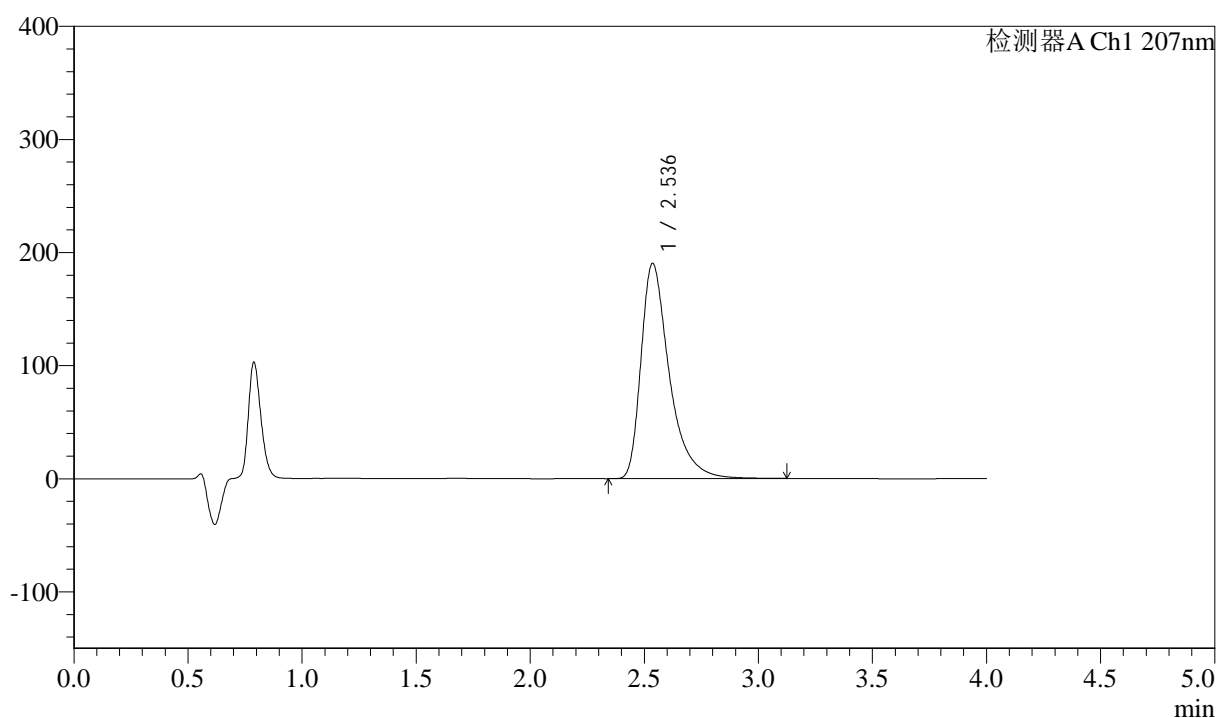
# J366

## <样品信息>

色谱柱 :XB-C18(50mm\*4.6mm,5μm) 流速:1.0ml/min  
 柱温 :50°C 波长:207nm  
 数据文件名: RC\$J366 - 0-27/24-674-3 - zzp-2024111821p-yxys30t-bz-gs-rcd-pH1.0jz-P6-2.lcd  
 方法文件名: RC\$J366 - J366-rcd-FX273.lcm  
 批处理文件名: RC\$J366 - 20250123-FX273.lcb  
 样品瓶号: 2-47  
 进样体积: 10 μl 版本号:6.115  
 进样时间: 2025/01/23 16:38:48 实验者: xiechaojun  
 处理时间 (V3): 2025/01/24 08:46:04 处理者: xiechaojun  
 仪器型号:SHIMADZU LC-2050C(FX273)

## <色谱图>

mV



## <峰表>

检测器A Ch1 207nm

峰号	保留时间	面积	面积%	高度	理论塔板数(USP)	拖尾因子	分离度(USP)
1	2.536	1643873	100.000	190335	2199	1.486	--
总计		1643873	100.000	190335			



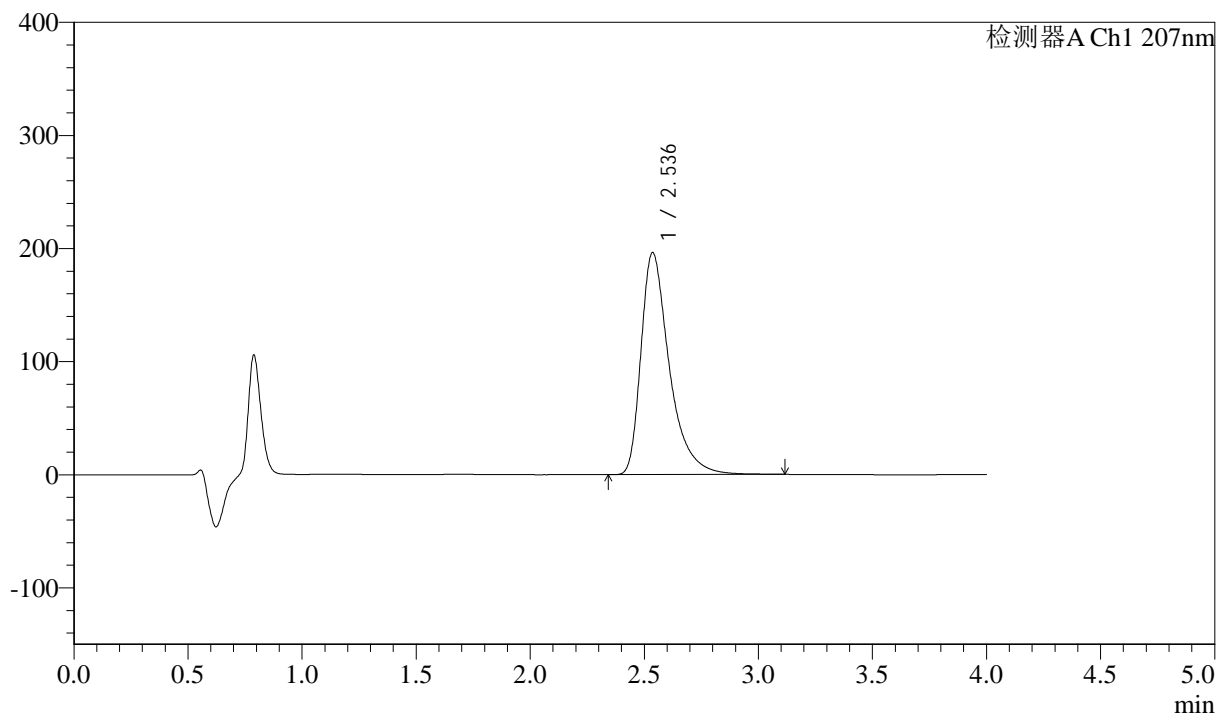
# J366

## <样品信息>

色谱柱 :XB-C18(50mm\*4.6mm,5μm) 流速:1.0ml/min  
 柱温 :50°C 波长:207nm  
 数据文件名: RC\$J366 - 0-27/24-675-3 - zzp-2024111821p-yxys30t-bz-gz-rcd-pH1.0jz-P1-1.lcd  
 方法文件名: RC\$J366 - J366-rcd-FX273.lcm  
 批处理文件名: RC\$J366 - 20250123-FX273.lcb  
 样品瓶号: 2-3 版本号:6.115  
 进样体积: 10 μl 实验者: xiechaojun  
 进样时间: 2025/01/23 16:43:11 处理者: xiechaojun  
 处理时间 (V3): 2025/01/24 08:46:06  
 仪器型号:SHIMADZU LC-2050C(FX273)

## <色谱图>

mV



## <峰表>

检测器A Ch1 207nm

峰号	保留时间	面积	面积%	高度	理论塔板数(USP)	拖尾因子	分离度(USP)
1	2.536	1698656	100.000	196288	2191	1.484	--
总计		1698656	100.000	196288			



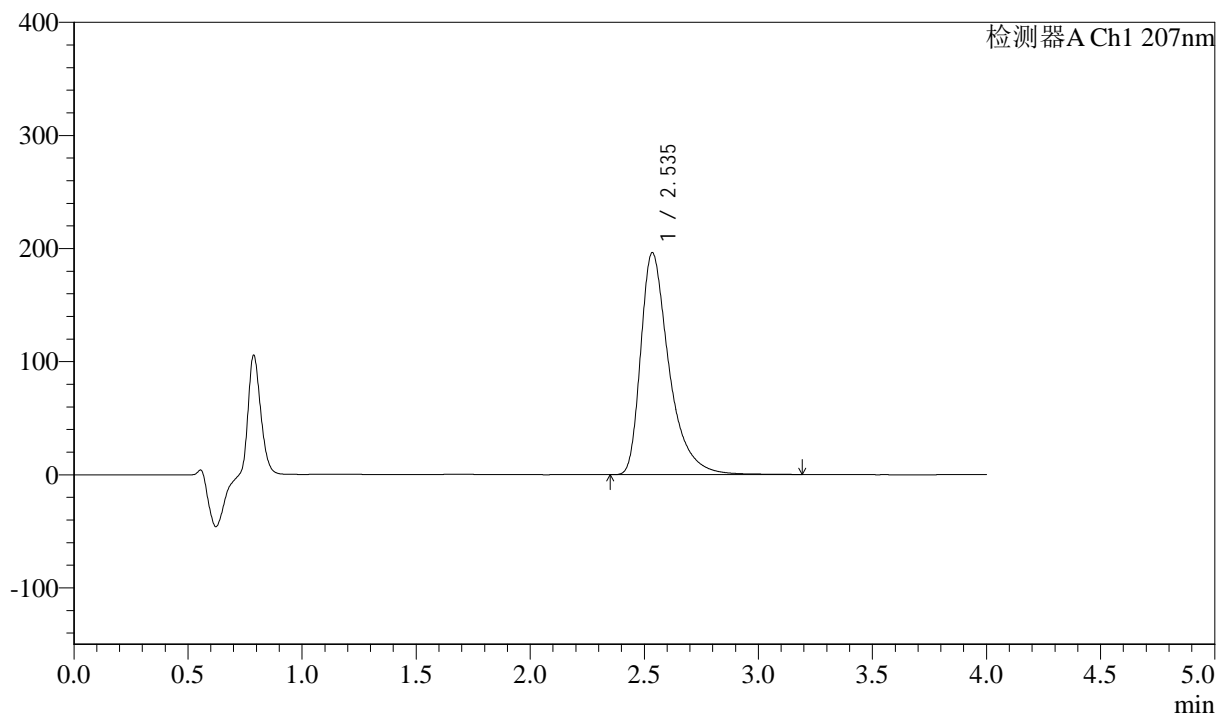
# J366

## <样品信息>

色谱柱 :XB-C18(50mm*4.6mm,5μm)	流速:1.0ml/min
柱温 :50°C	波长:207nm
数据文件名: RC\$J366 - 0-27/24-676-3 - zzp-2024111821p-yxys30t-bz-gz-rcd-pH1.0jz-P1-2.lcd	
方法文件名: RC\$J366 - J366-rcd-FX273.lcm	
批处理文件名: RC\$J366 - 20250123-FX273.lcb	
样品瓶号: 2-3	版本号:6.115
进样体积: 10 μl	实验者: xiechaojun
进样时间: 2025/01/23 16:47:35	处理者: xiechaojun
处理时间 (V3) : 2025/01/24 08:46:09	
仪器型号:SHIMADZU LC-2050C(FX273)	

## <色谱图>

mV



## <峰表>

检测器A Ch1 207nm

峰号	保留时间	面积	面积%	高度	理论塔板数(USP)	拖尾因子	分离度(USP)
1	2.535	1699139	100.000	195910	2189	1.488	--
总计		1699139	100.000	195910			



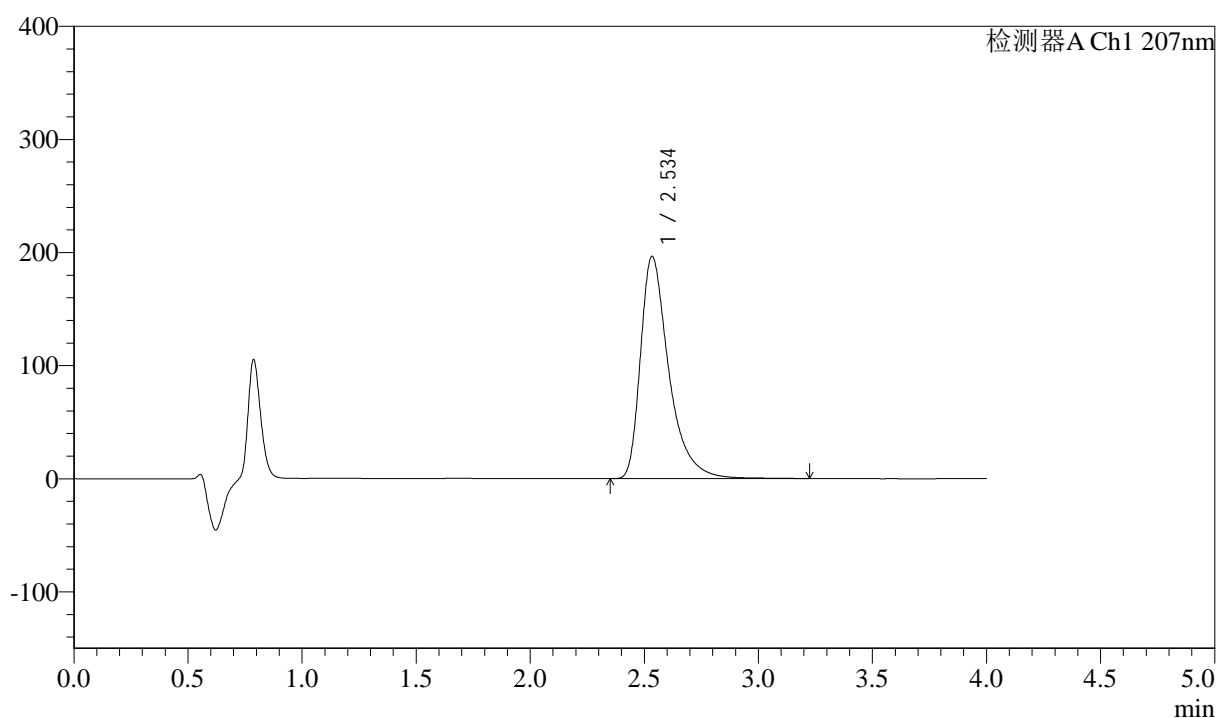
# J366

## <样品信息>

色谱柱 :XB-C18(50mm\*4.6mm,5μm) 流速:1.0ml/min  
 柱温 :50°C 波长:207nm  
 数据文件名: RC\$J366 - 0-27/24-677-3 - zzp-2024111821p-yxys30t-bz-gz-rcd-pH1.0jz-P2-1.lcd  
 方法文件名: RC\$J366 - J366-rcd-FX273.lcm  
 批处理文件名: RC\$J366 - 20250123-FX273.lcb  
 样品瓶号: 2-12  
 进样体积: 10 μl 版本号:6.115  
 进样时间: 2025/01/23 16:51:58 实验者: xiechaojun  
 处理时间 (V3): 2025/01/24 08:46:12 处理者: xiechaojun  
 仪器型号:SHIMADZU LC-2050C(FX273)

## <色谱图>

mV



## <峰表>

检测器A Ch1 207nm

峰号	保留时间	面积	面积%	高度	理论塔板数(USP)	拖尾因子	分离度(USP)
1	2.534	1702177	100.000	196104	2193	1.490	--
总计		1702177	100.000	196104			



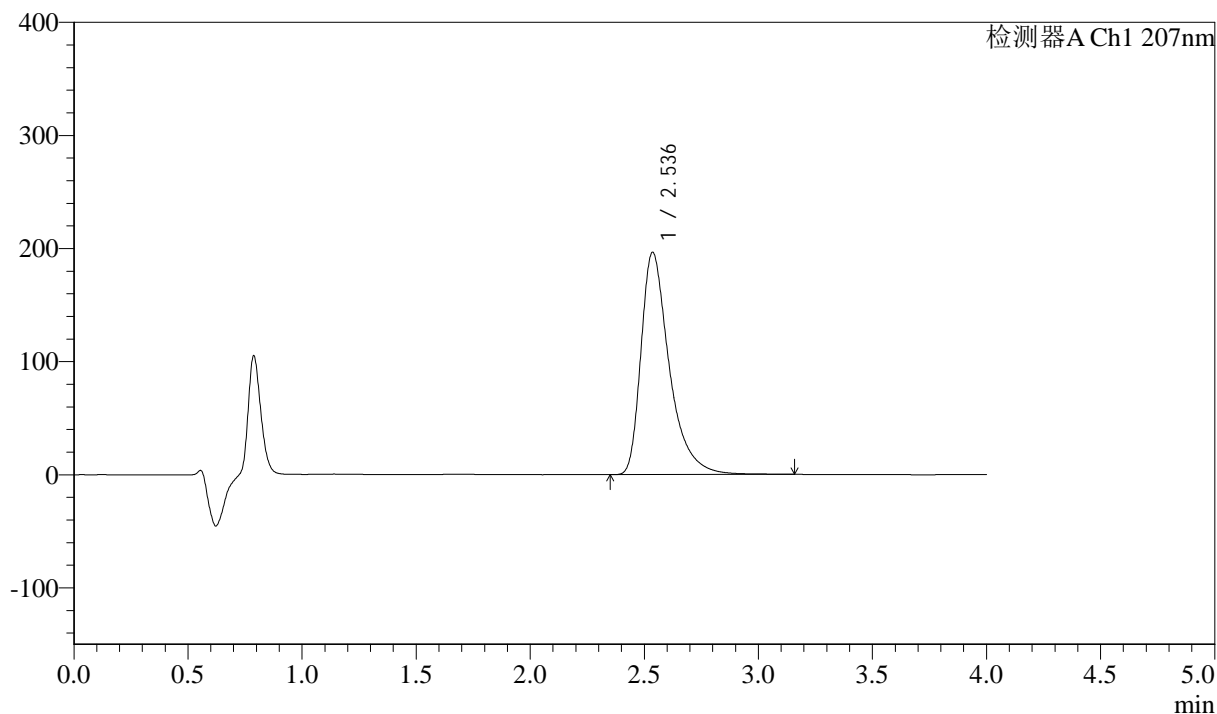
# J366

## <样品信息>

色谱柱 :XB-C18(50mm\*4.6mm,5μm) 流速:1.0ml/min  
 柱温 :50°C 波长:207nm  
 数据文件名: RC\$J366 - 0-27/24-678-3 - zzp-2024111821p-yxys30t-bz-gz-rcd-pH1.0jz-P2-2.lcd  
 方法文件名: RC\$J366 - J366-rcd-FX273.lcm  
 批处理文件名: RC\$J366 - 20250123-FX273.lcb  
 样品瓶号: 2-12  
 进样体积: 10 μl 版本号:6.115  
 进样时间: 2025/01/23 16:56:20 实验者: xiechaojun  
 处理时间 (V3): 2025/01/24 08:46:15 处理者: xiechaojun  
 仪器型号:SHIMADZU LC-2050C(FX273)

## <色谱图>

mV



## <峰表>

检测器A Ch1 207nm

峰号	保留时间	面积	面积%	高度	理论塔板数(USP)	拖尾因子	分离度(USP)
1	2.536	1699426	100.000	196518	2195	1.486	--
总计		1699426	100.000	196518			



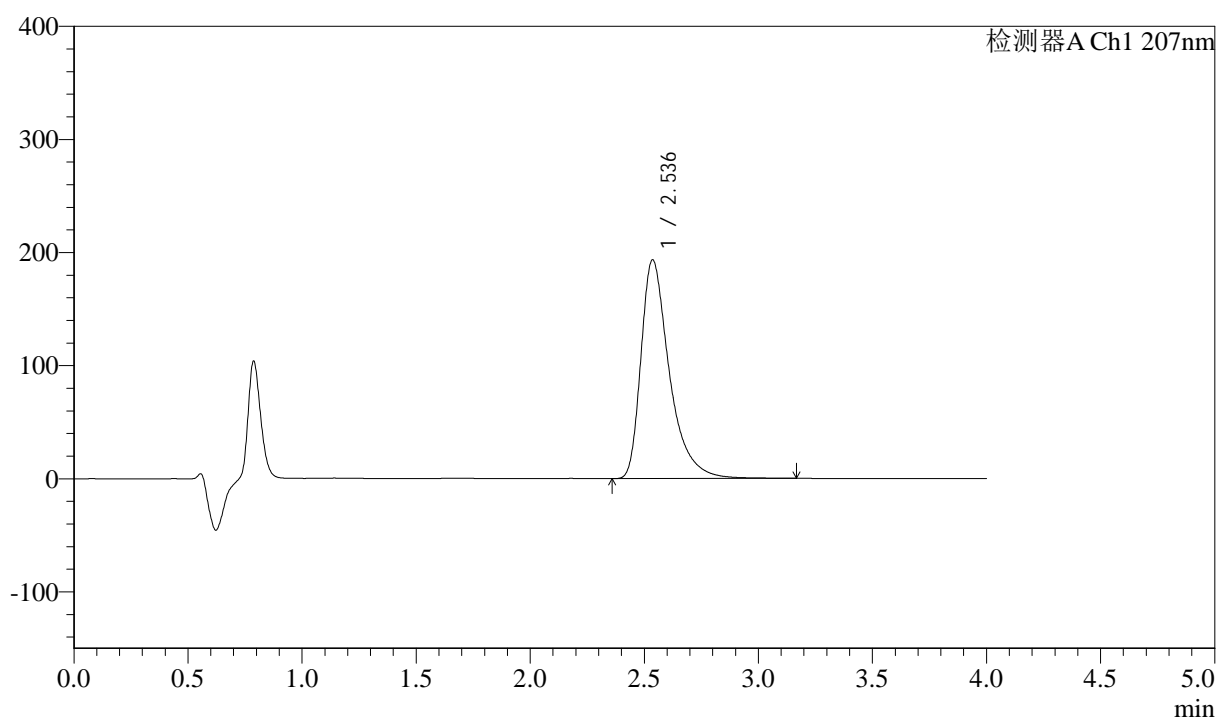
J366

## &lt;样品信息&gt;

色谱柱 :XB-C18(50mm\*4.6mm,5 $\mu$ m) 流速:1.0ml/min  
柱温 :50 $^{\circ}$ C 波长:207nm  
数据文件名: RC\$J366 - 0-27/24-679-3 - zzp-2024111821p-yxys30t-bz-gz-rcd-pH1.0jz-P3-1.lcd  
方法文件名: RC\$J366 - J366-rcd-FX273.lcm  
批处理文件名: RC\$J366 - 20250123-FX273.lcb  
样品瓶号: 2-21  
进样体积: 10  $\mu$ l 版本号:6.115  
进样时间: 2025/01/23 17:00:44 实验者: xiechaojun  
处理时间 (V3): 2025/01/24 08:46:18 处理者: xiechaojun  
仪器型号:SHIMADZU LC-2050C(FX273)

## &lt;色谱图&gt;

mV



## &lt;峰表&gt;

检测器A Ch1 207nm

峰号	保留时间	面积	面积%	高度	理论塔板数(USP)	拖尾因子	分离度(USP)
1	2.536	1677638	100.000	193385	2183	1.486	--
总计		1677638	100.000	193385			



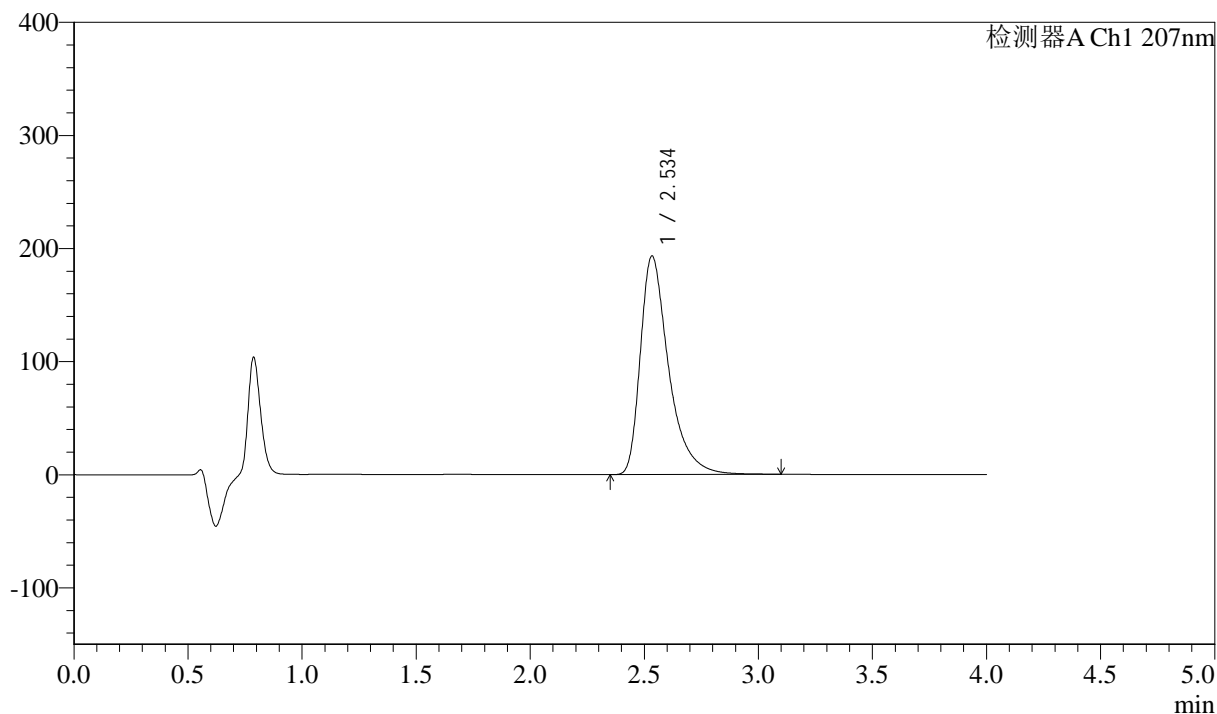
# J366

## <样品信息>

色谱柱 :XB-C18(50mm\*4.6mm,5μm) 流速:1.0ml/min  
 柱温 :50°C 波长:207nm  
 数据文件名: RC\$J366 - 0-27/24-680-3 - zzp-2024111821p-yxys30t-bz-gz-rcd-pH1.0jz-P3-2.lcd  
 方法文件名: RC\$J366 - J366-rcd-FX273.lcm  
 批处理文件名: RC\$J366 - 20250123-FX273.lcb  
 样品瓶号: 2-21 版本号:6.115  
 进样体积: 10 μl 实验者: xiechaojun  
 进样时间: 2025/01/23 17:05:07 处理者: xiechaojun  
 处理时间 (V3) : 2025/01/24 08:46:20  
 仪器型号:SHIMADZU LC-2050C(FX273)

## <色谱图>

mV



## <峰表>

检测器A Ch1 207nm

峰号	保留时间	面积	面积%	高度	理论塔板数(USP)	拖尾因子	分离度(USP)
1	2.534	1670064	100.000	192933	2185	1.486	--
总计		1670064	100.000	192933			



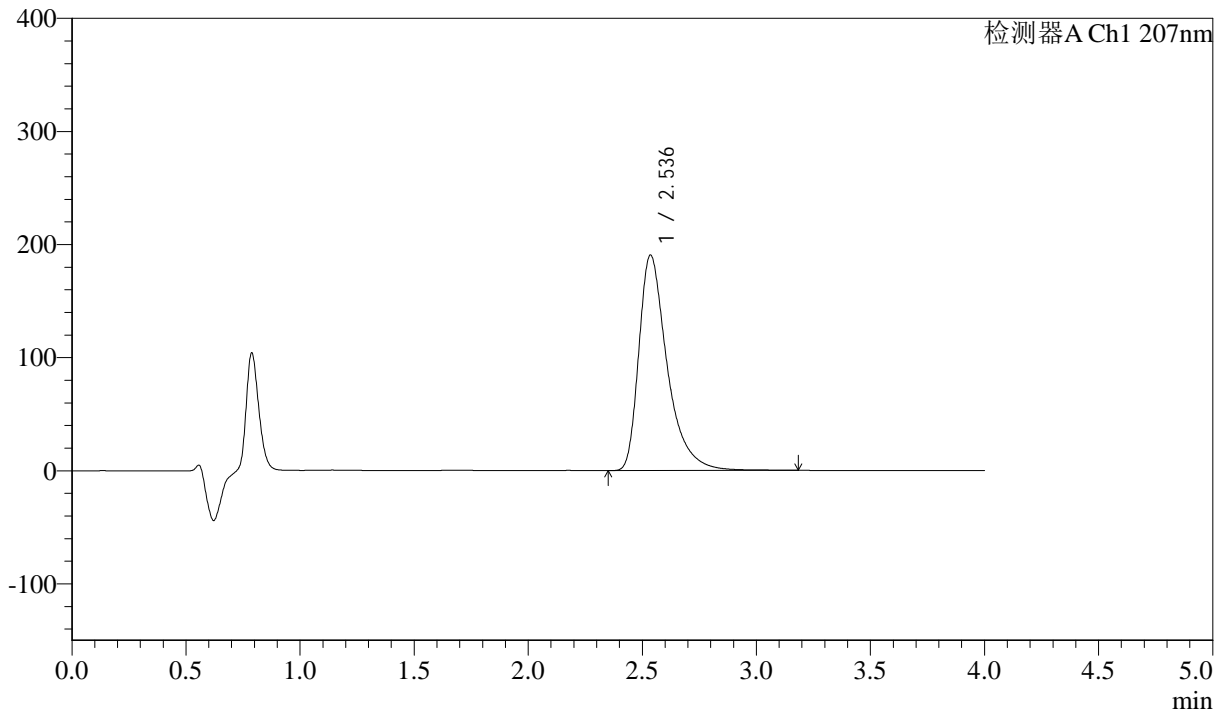
# J366

## <样品信息>

色谱柱 :XB-C18(50mm\*4.6mm,5μm) 流速:1.0ml/min  
 柱温 :50°C 波长:207nm  
 数据文件名: RC\$J366 - 0-27/24-681-3 - zzp-2024111821p-yxys30t-bz-gz-rcd-pH1.0jz-P4-1.lcd  
 方法文件名: RC\$J366 - J366-rcd-FX273.lcm  
 批处理文件名: RC\$J366 - 20250123-FX273.lcb  
 样品瓶号: 2-30  
 进样体积: 10 μl 版本号:6.115  
 进样时间: 2025/01/23 17:09:29 实验者: xiechaojun  
 处理时间 (V3): 2025/01/24 08:46:23 处理者: xiechaojun  
 仪器型号:SHIMADZU LC-2050C(FX273)

## <色谱图>

mV



## <峰表>

检测器A Ch1 207nm

峰号	保留时间	面积	面积%	高度	理论塔板数(USP)	拖尾因子	分离度(USP)
1	2.536	1651413	100.000	190425	2185	1.487	--
总计		1651413	100.000	190425			



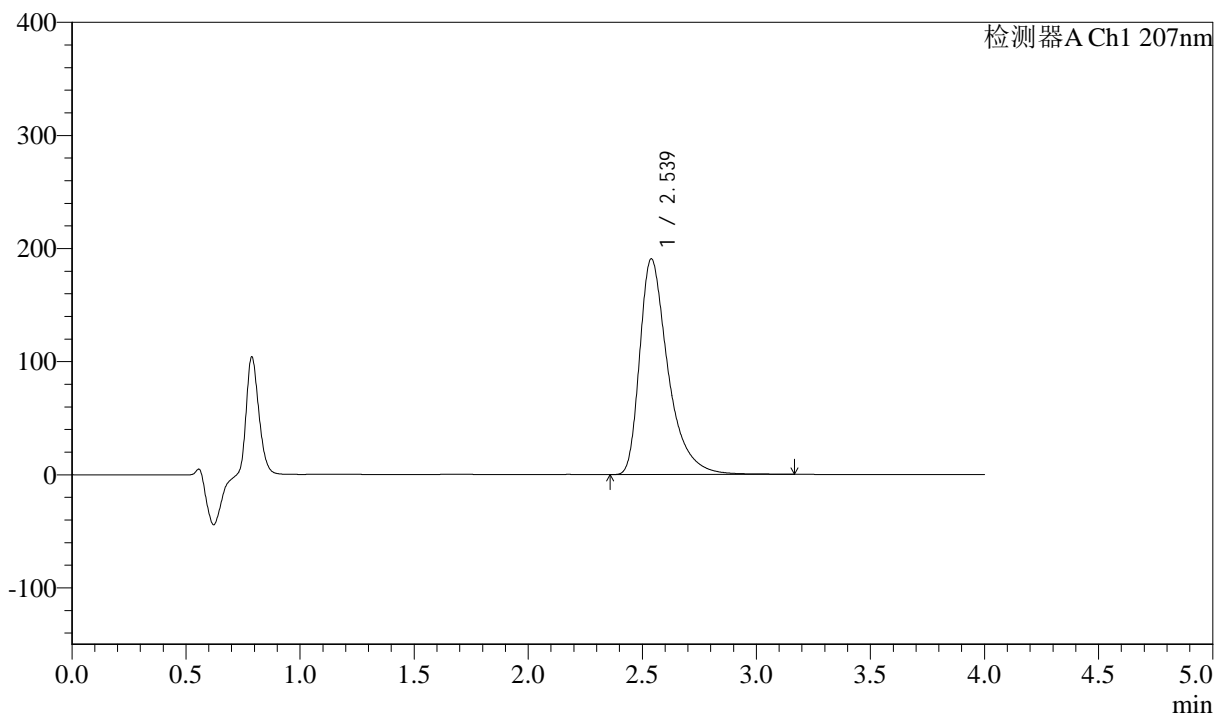
# J366

## <样品信息>

色谱柱 :XB-C18(50mm\*4.6mm,5μm) 流速:1.0ml/min  
 柱温 :50°C 波长:207nm  
 数据文件名: RC\$J366 - 0-27/24-682-3 - zzp-2024111821p-yxys30t-bz-gz-rcd-pH1.0jz-P4-2.lcd  
 方法文件名: RC\$J366 - J366-rcd-FX273.lcm  
 批处理文件名: RC\$J366 - 20250123-FX273.lcb  
 样品瓶号: 2-30 版本号:6.115  
 进样体积: 10 μl 实验者: xiechaojun  
 进样时间: 2025/01/23 17:13:53 处理者: xiechaojun  
 处理时间 (V3): 2025/01/24 08:46:25  
 仪器型号:SHIMADZU LC-2050C(FX273)

## <色谱图>

mV



## <峰表>

检测器A Ch1 207nm

峰号	保留时间	面积	面积%	高度	理论塔板数(USP)	拖尾因子	分离度(USP)
1	2.539	1650293	100.000	190757	2196	1.486	--
总计		1650293	100.000	190757			



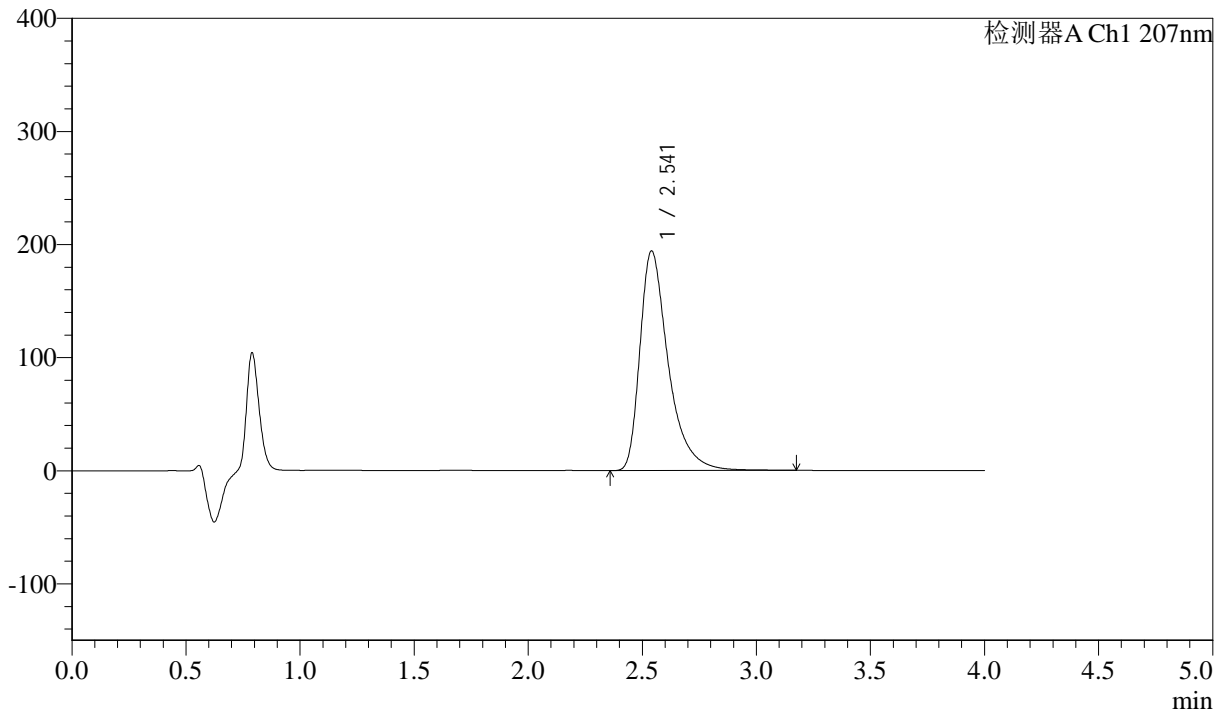
# J366

## <样品信息>

色谱柱 :XB-C18(50mm\*4.6mm,5μm) 流速:1.0ml/min  
 柱温 :50°C 波长:207nm  
 数据文件名: RC\$J366 - 0-27/24-683-3 - zzp-2024111821p-yxys30t-bz-gz-rcd-pH1.0jz-P5-1.lcd  
 方法文件名: RC\$J366 - J366-rcd-FX273.lcm  
 批处理文件名: RC\$J366 - 20250123-FX273.lcb  
 样品瓶号: 2-39  
 进样体积: 10 μl 版本号:6.115  
 进样时间: 2025/01/23 17:18:17 实验者: xiechaojun  
 处理时间 (V3) : 2025/01/24 08:46:28 处理者: xiechaojun  
 仪器型号:SHIMADZU LC-2050C(FX273)

## <色谱图>

mV



## <峰表>

检测器A Ch1 207nm

峰号	保留时间	面积	面积%	高度	理论塔板数(USP)	拖尾因子	分离度(USP)
1	2.541	1683778	100.000	194149	2192	1.487	--
总计		1683778	100.000	194149			



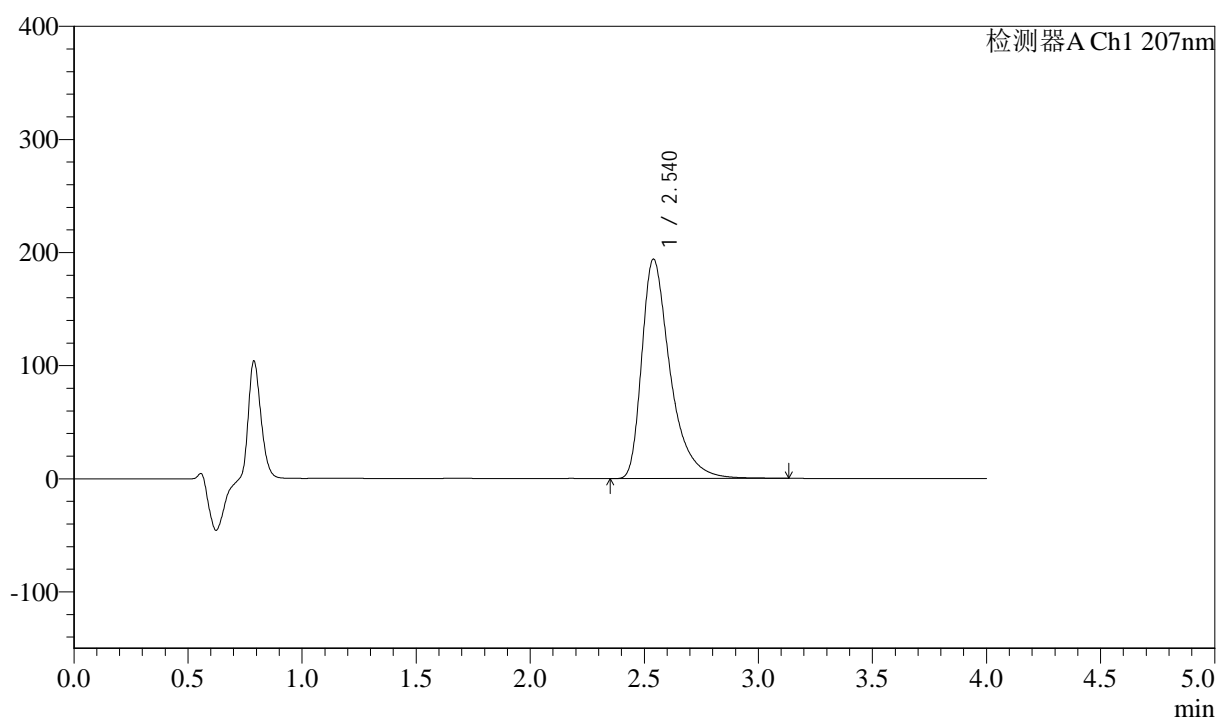
J366

## &lt;样品信息&gt;

色谱柱 :XB-C18(50mm\*4.6mm,5 $\mu$ m) 流速:1.0ml/min  
柱温 :50 $^{\circ}$ C 波长:207nm  
数据文件名: RC\$J366 - 0-27/24-684-3 - zzp-2024111821p-yxys30t-bz-gz-rcd-pH1.0jz-P5-2.lcd  
方法文件名: RC\$J366 - J366-rcd-FX273.lcm  
批处理文件名: RC\$J366 - 20250123-FX273.lcb  
样品瓶号: 2-39  
进样体积: 10  $\mu$ l 版本号:6.115  
进样时间: 2025/01/23 17:22:40 实验者: xiechaojun  
处理时间 (V3): 2025/01/24 08:46:31 处理者: xiechaojun  
仪器型号:SHIMADZU LC-2050C(FX273)

## &lt;色谱图&gt;

mV



## &lt;峰表&gt;

检测器A Ch1 207nm

峰号	保留时间	面积	面积%	高度	理论塔板数(USP)	拖尾因子	分离度(USP)
1	2.540	1685412	100.000	194088	2177	1.486	--
总计		1685412	100.000	194088			



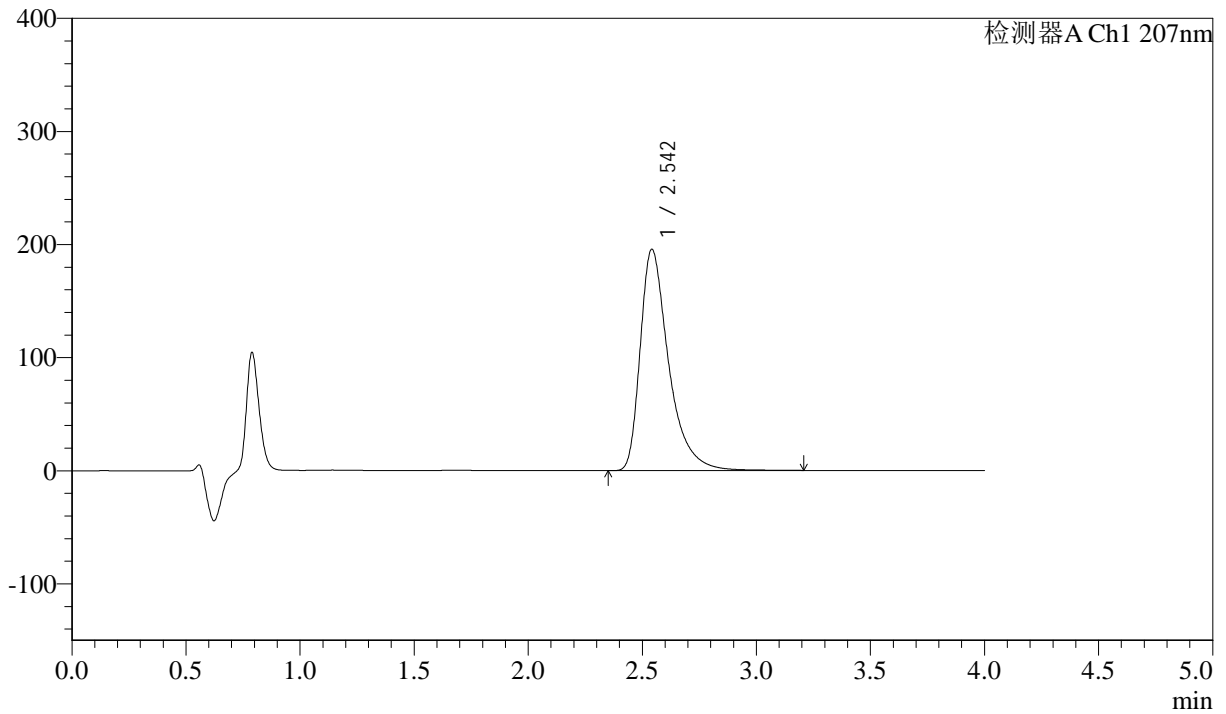
# J366

## <样品信息>

色谱柱 :XB-C18(50mm\*4.6mm,5μm) 流速:1.0ml/min  
 柱温 :50°C 波长:207nm  
 数据文件名: RC\$J366 - 0-27/24-685-3 - zzp-2024111821p-yxys30t-bz-gz-rcd-pH1.0jz-P6-1.lcd  
 方法文件名: RC\$J366 - J366-rcd-FX273.lcm  
 批处理文件名: RC\$J366 - 20250123-FX273.lcb  
 样品瓶号: 2-48  
 进样体积: 10 μl 版本号:6.115  
 进样时间: 2025/01/23 17:27:03 实验者: xiechaojun  
 处理时间 (V3) : 2025/01/24 08:46:33 处理者: xiechaojun  
 仪器型号:SHIMADZU LC-2050C(FX273)

## <色谱图>

mV



## <峰表>

检测器A Ch1 207nm

峰号	保留时间	面积	面积%	高度	理论塔板数(USP)	拖尾因子	分离度(USP)
1	2.542	1698150	100.000	195366	2192	1.488	--
总计		1698150	100.000	195366			



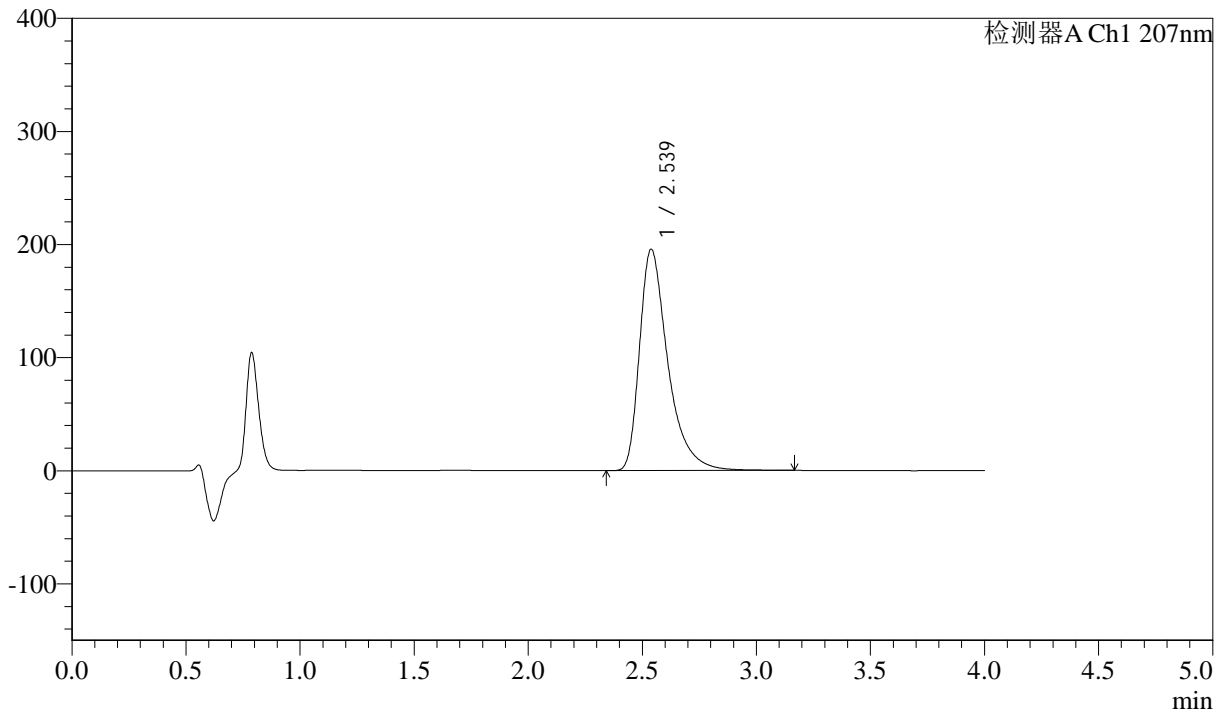
J366

## &lt;样品信息&gt;

色谱柱 :XB-C18(50mm\*4.6mm,5 $\mu$ m) 流速:1.0ml/min  
 柱温 :50 $^{\circ}$ C 波长:207nm  
 数据文件名: RC\$J366 - 0-27/24-686-3 - zzp-2024111821p-yxys30t-bz-gz-rcd-pH1.0jz-P6-2.lcd  
 方法文件名: RC\$J366 - J366-rcd-FX273.lcm  
 批处理文件名: RC\$J366 - 20250123-FX273.lcb  
 样品瓶号: 2-48  
 进样体积: 10  $\mu$ l 版本号:6.115  
 进样时间: 2025/01/23 17:31:26 实验者: xiechaojun  
 处理时间 (V3) : 2025/01/24 08:46:36 处理者: xiechaojun  
 仪器型号:SHIMADZU LC-2050C(FX273)

## &lt;色谱图&gt;

mV



## &lt;峰表&gt;

检测器A Ch1 207nm

峰号	保留时间	面积	面积%	高度	理论塔板数(USP)	拖尾因子	分离度(USP)
1	2.539	1695274	100.000	195834	2192	1.485	--
总计		1695274	100.000	195834			



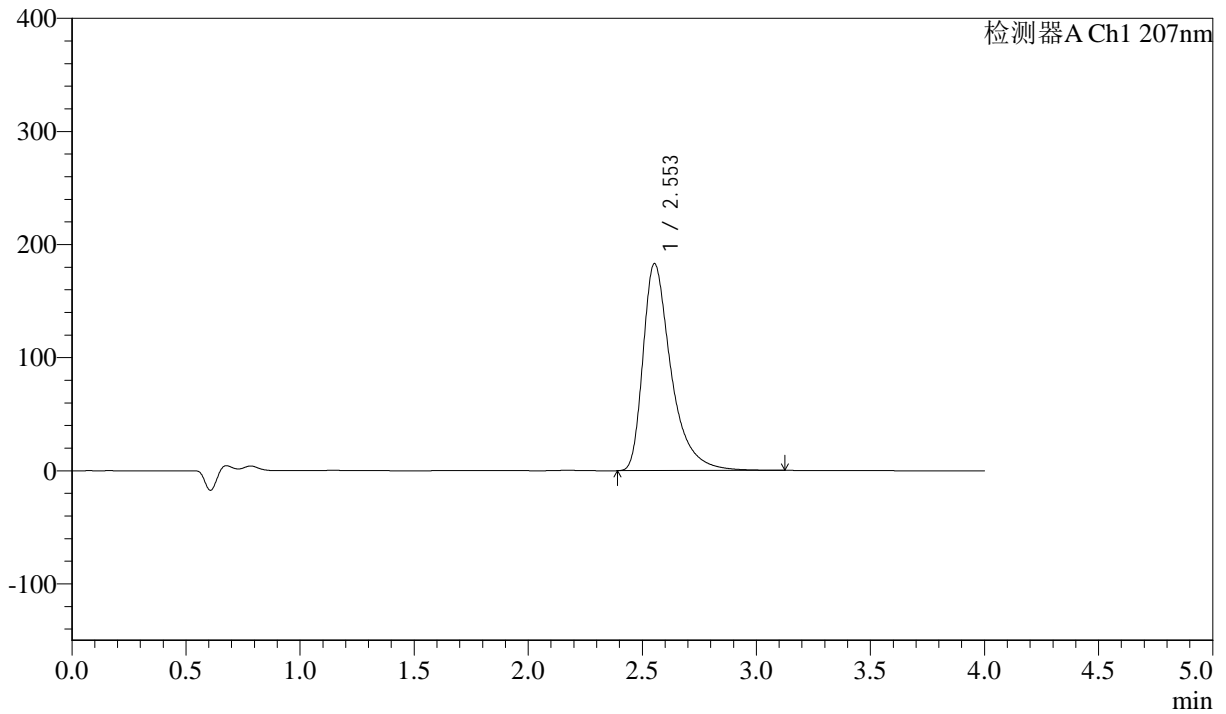
# J366

## <样品信息>

色谱柱 :XB-C18(50mm\*4.6mm,5µm) 流速:1.0ml/min  
 柱温 :50°C 波长:207nm  
 数据文件名: RC\$J366 - 0-27/24-687-3 - zzp-2024111821p-yxys30t-bz-rcd-pH1.0jz-dz2-1.lcd  
 方法文件名: RC\$J366 - J366-rcd-FX273.lcm  
 批处理文件名: RC\$J366 - 20250123-FX273.lcb  
 样品瓶号: 2-27 版本号:6.115  
 进样体积: 10 µl 实验者: xiechaojun  
 进样时间: 2025/01/23 17:35:49 处理者: xiechaojun  
 处理时间 (V3) : 2025/01/24 08:46:38  
 仪器型号:SHIMADZU LC-2050C(FX273)

## <色谱图>

mV



## <峰表>

检测器A Ch1 207nm

峰号	保留时间	面积	面积%	高度	理论塔板数(USP)	拖尾因子	分离度(USP)
1	2.553	1569993	100.000	183072	2281	1.501	--
总计		1569993	100.000	183072			



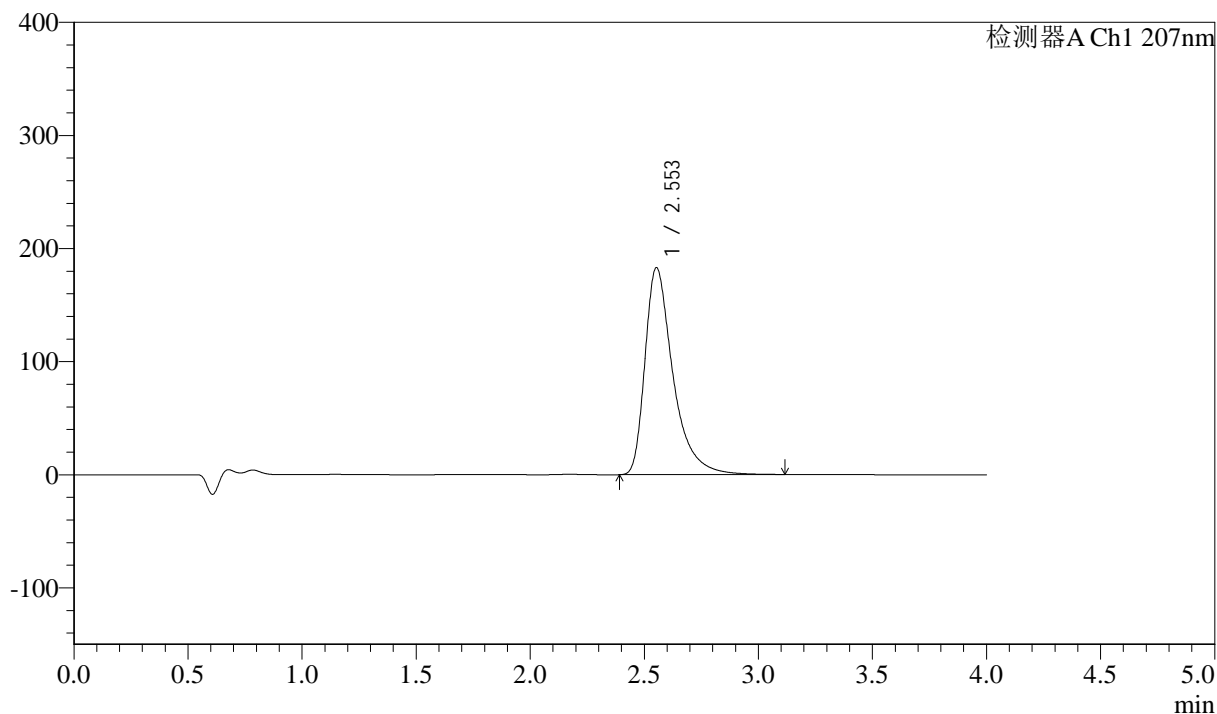
# J366

## <样品信息>

色谱柱 :XB-C18(50mm\*4.6mm,5μm) 流速:1.0ml/min  
 柱温 :50°C 波长:207nm  
 数据文件名: RC\$J366 - 0-27/24-688-3 - zzp-2024111821p-yxys30t-bz-rcd-pH1.0jz-dz2-2.lcd  
 方法文件名: RC\$J366 - J366-rcd-FX273.lcm  
 批处理文件名: RC\$J366 - 20250123-FX273.lcb  
 样品瓶号: 2-27 版本号:6.115  
 进样体积: 10 μl 实验者: xiechaojun  
 进样时间: 2025/01/23 17:40:14 处理者: xiechaojun  
 处理时间 (V3) : 2025/01/24 08:46:41  
 仪器型号:SHIMADZU LC-2050C(FX273)

## <色谱图>

mV



## <峰表>

检测器A Ch1 207nm

峰号	保留时间	面积	面积%	高度	理论塔板数(USP)	拖尾因子	分离度(USP)
1	2.553	1565963	100.000	183041	2293	1.502	--
总计		1565963	100.000	183041			