



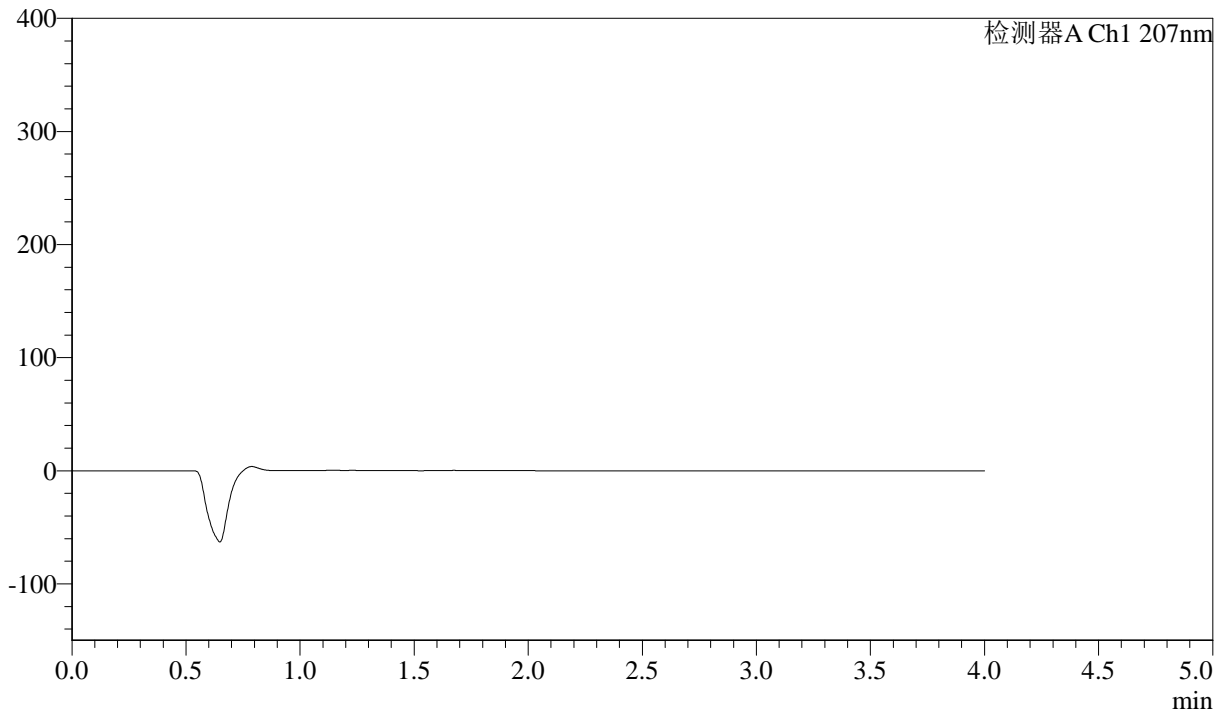
J366

<样品信息>

色谱柱 :XB-C18(50mm*4.6mm,5μm)	流速:1.0ml/min
柱温 :50°C	波长:207nm
数据文件名: RC\$J366 - 0-28/24-689-2 - zzp-2024111821p-yxys30t-lf-rcd-pH1.0jz-rj.lcd	
方法文件名: RC\$J366 - J366-rcd-FX273.lcm	
批处理文件名: RC\$J366 - 20250123-FX273.lcb	
样品瓶号: 3-9	版本号:6.115
进样体积: 10 μl	实验者: xiechaojun
进样时间: 2025/01/23 17:44:36	处理者: xiechaojun
处理时间 (V2) : 2025/01/24 08:49:14	
仪器型号:SHIMADZU LC-2050C(FX273)	

<色谱图>

mV



<峰表>

检测器A Ch1 207nm

峰号	保留时间	面积	面积%	高度	理论塔板数(USP)	拖尾因子	分离度(USP)
总计							



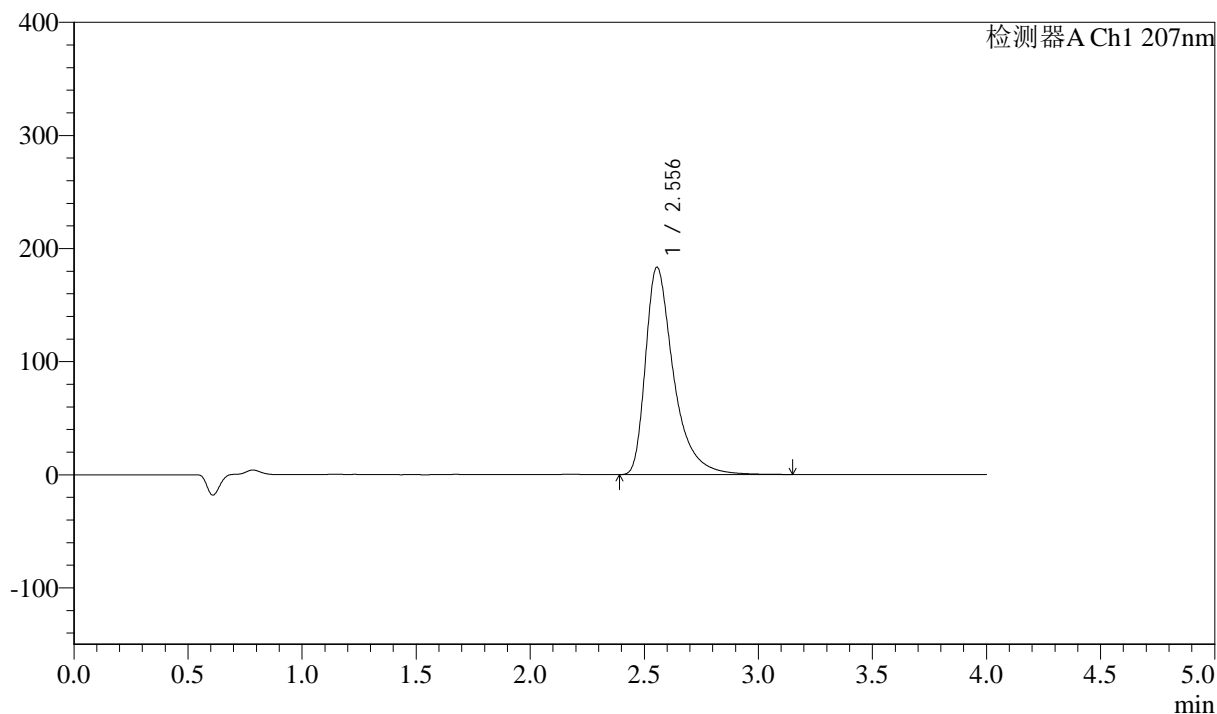
J366

<样品信息>

色谱柱 :XB-C18(50mm*4.6mm,5μm) 流速:1.0ml/min
 柱温 :50°C 波长:207nm
 数据文件名: RC\$J366 - 0-28/24-690-2 - zzp-2024111821p-yxys30t-lf-rcd-pH1.0jz-dz1-1.lcd
 方法文件名: RC\$J366 - J366-rcd-FX273.lcm
 批处理文件名: RC\$J366 - 20250123-FX273.lcb
 样品瓶号: 3-18 版本号:6.115
 进样体积: 10 μl 实验者: xiechaojun
 进样时间: 2025/01/23 17:48:58 处理者: xiechaojun
 处理时间 (V2): 2025/01/24 08:49:18
 仪器型号:SHIMADZU LC-2050C(FX273)

<色谱图>

mV



<峰表>

检测器A Ch1 207nm

峰号	保留时间	面积	面积%	高度	理论塔板数(USP)	拖尾因子	分离度(USP)
1	2.556	1571894	100.000	183553	2295	1.503	--
总计		1571894	100.000	183553			



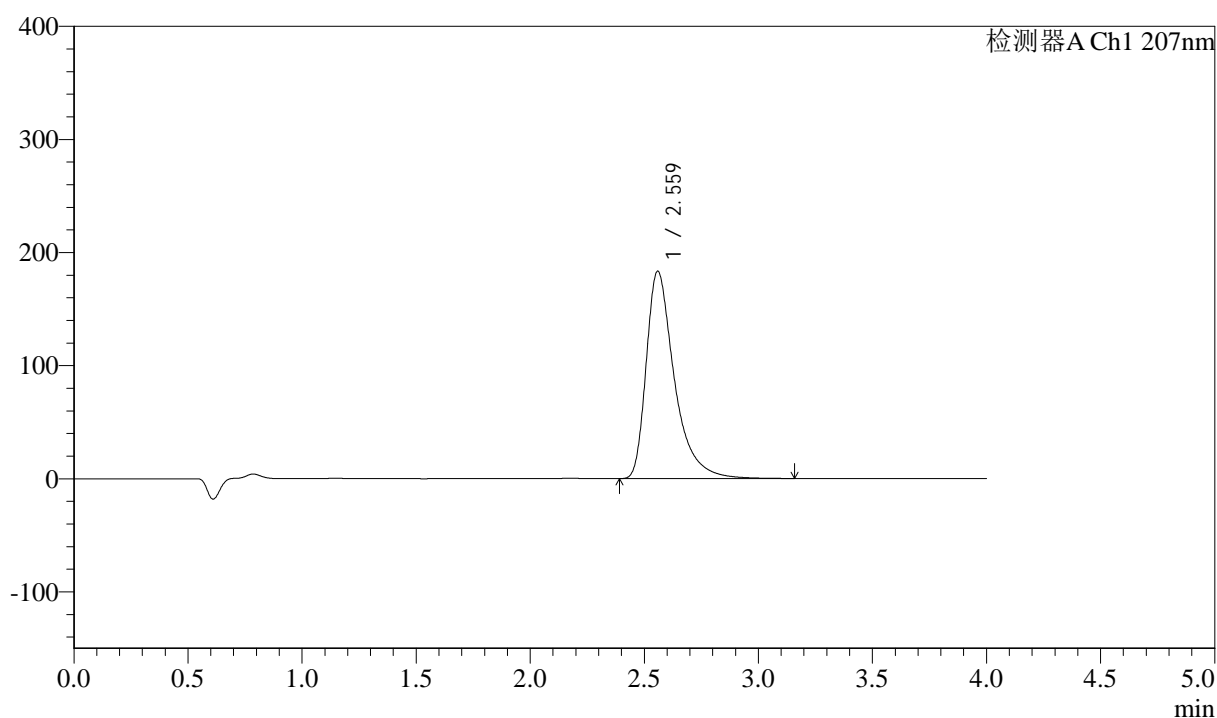
J366

<样品信息>

色谱柱 :XB-C18(50mm*4.6mm,5 μ m) 流速:1.0ml/min
柱温 :50 $^{\circ}$ C 波长:207nm
数据文件名: RC\$J366 - 0-28/24-691-2 - zzp-2024111821p-yxys30t-lf-rcd-pH1.0jz-dz1-2.lcd
方法文件名: RC\$J366 - J366-rcd-FX273.lcm
批处理文件名: RC\$J366 - 20250123-FX273.lcb
样品瓶号: 3-18
进样体积: 10 μ l 版本号:6.115
进样时间: 2025/01/23 17:53:21 实验者: xiechaojun
处理时间 (V2): 2025/01/24 08:49:20 处理者: xiechaojun
仪器型号:SHIMADZU LC-2050C(FX273)

<色谱图>

mV



<峰表>

检测器A Ch1 207nm

峰号	保留时间	面积	面积%	高度	理论塔板数(USP)	拖尾因子	分离度(USP)
1	2.559	1577673	100.000	183088	2286	1.506	--
总计		1577673	100.000	183088			



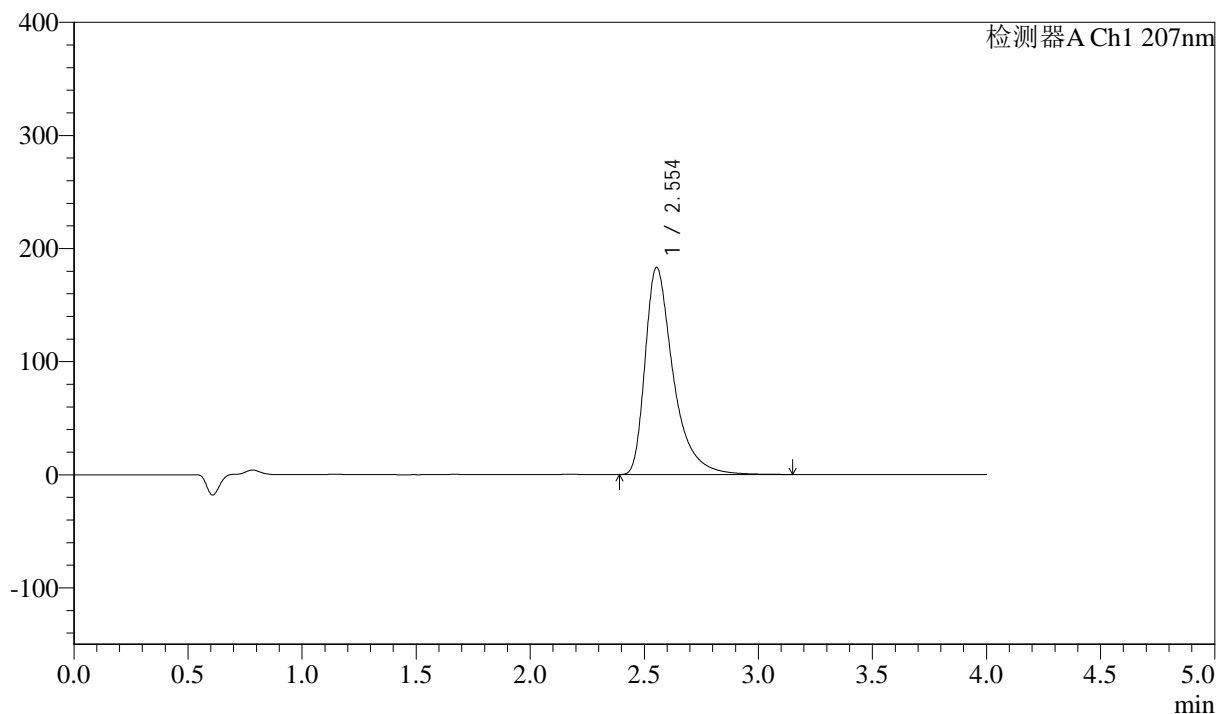
J366

<样品信息>

色谱柱 :XB-C18(50mm*4.6mm,5μm) 流速:1.0ml/min
 柱温 :50°C 波长:207nm
 数据文件名: RC\$J366 - 0-28/24-692-2 - zzp-2024111821p-yxys30t-lf-rcd-pH1.0jz-dz1-3.lcd
 方法文件名: RC\$J366 - J366-rcd-FX273.lcm
 批处理文件名: RC\$J366 - 20250123-FX273.lcb
 样品瓶号: 3-18 版本号:6.115
 进样体积: 10 μl 实验者: xiechaojun
 进样时间: 2025/01/23 17:57:43 处理者: xiechaojun
 处理时间 (V2) : 2025/01/24 08:49:23
 仪器型号:SHIMADZU LC-2050C(FX273)

<色谱图>

mV



<峰表>

检测器A Ch1 207nm

峰号	保留时间	面积	面积%	高度	理论塔板数(USP)	拖尾因子	分离度(USP)
1	2.554	1573121	100.000	183340	2284	1.502	--
总计		1573121	100.000	183340			



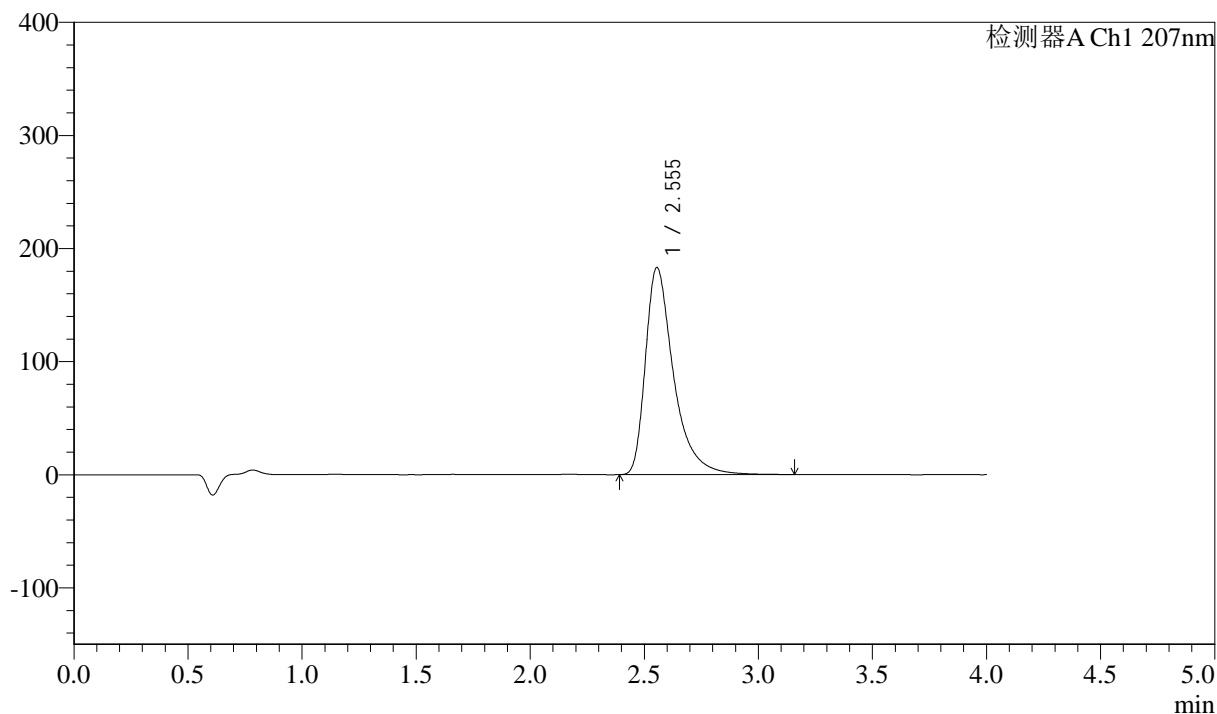
J366

<样品信息>

色谱柱 :XB-C18(50mm*4.6mm,5μm) 流速:1.0ml/min
 柱温 :50°C 波长:207nm
 数据文件名: RC\$J366 - 0-28/24-694-2 - zzp-2024111821p-yxys30t-lf-rcd-pH1.0jz-dz1-5.lcd
 方法文件名: RC\$J366 - J366-rcd-FX273.lcm
 批处理文件名: RC\$J366 - 20250123-FX273.lcb
 样品瓶号: 3-18 版本号:6.115
 进样体积: 10 μl 实验者: xiechaojun
 进样时间: 2025/01/23 18:06:28 处理者: xiechaojun
 处理时间 (V2): 2025/01/24 08:49:28
 仪器型号:SHIMADZU LC-2050C(FX273)

<色谱图>

mV



<峰表>

检测器A Ch1 207nm

峰号	保留时间	面积	面积%	高度	理论塔板数(USP)	拖尾因子	分离度(USP)
1	2.555	1572843	100.000	183247	2286	1.505	--
总计		1572843	100.000	183247			



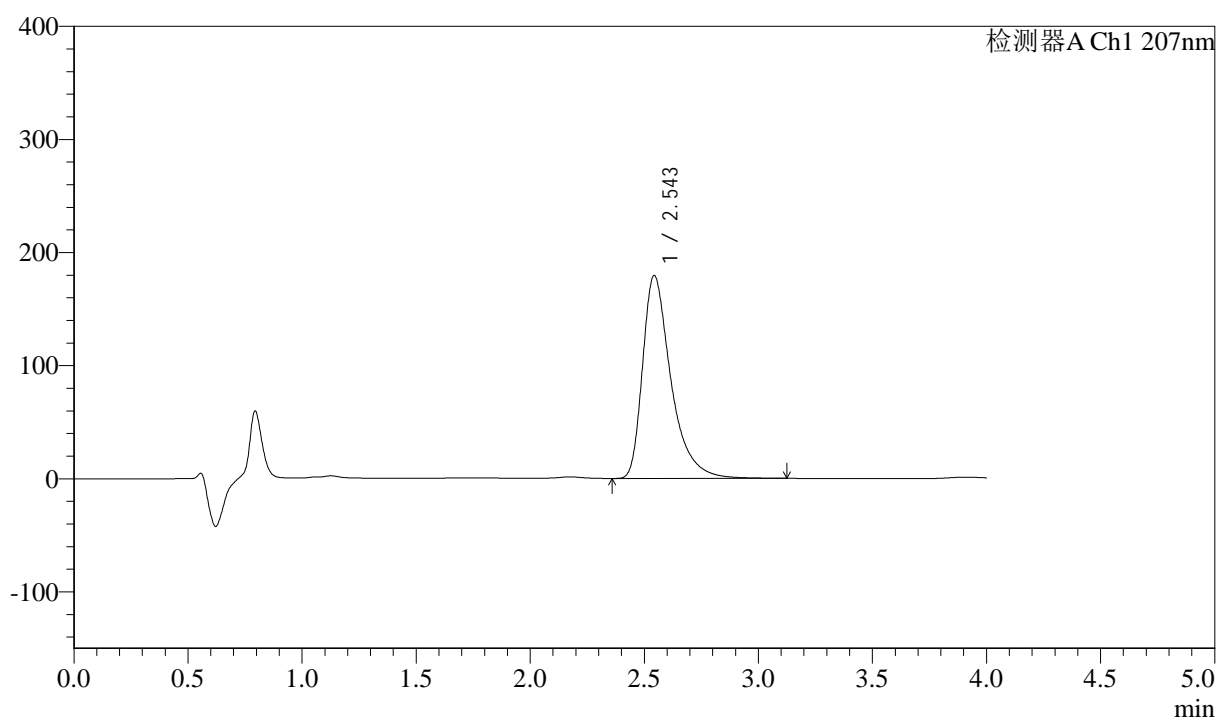
J366

<样品信息>

色谱柱 :XB-C18(50mm*4.6mm,5μm) 流速:1.0ml/min
 柱温 :50°C 波长:207nm
 数据文件名: RC\$J366 - 0-28/24-695-2 - zzp-2024111821p-yxys30t-lf-gw60-rcd-pH1.0jz-P1-1.lcd
 方法文件名: RC\$J366 - J366-rcd-FX273.lcm
 批处理文件名: RC\$J366 - 20250123-FX273.lcb
 样品瓶号: 3-1 版本号:6.115
 进样体积: 10 μl 实验者: xiechaojun
 进样时间: 2025/01/23 18:10:50 处理者: xiechaojun
 处理时间 (V2): 2025/01/24 08:49:31
 仪器型号:SHIMADZU LC-2050C(FX273)

<色谱图>

mV



<峰表>

检测器A Ch1 207nm

峰号	保留时间	面积	面积%	高度	理论塔板数(USP)	拖尾因子	分离度(USP)
1	2.543	1552789	100.000	179102	2200	1.486	--
总计		1552789	100.000	179102			



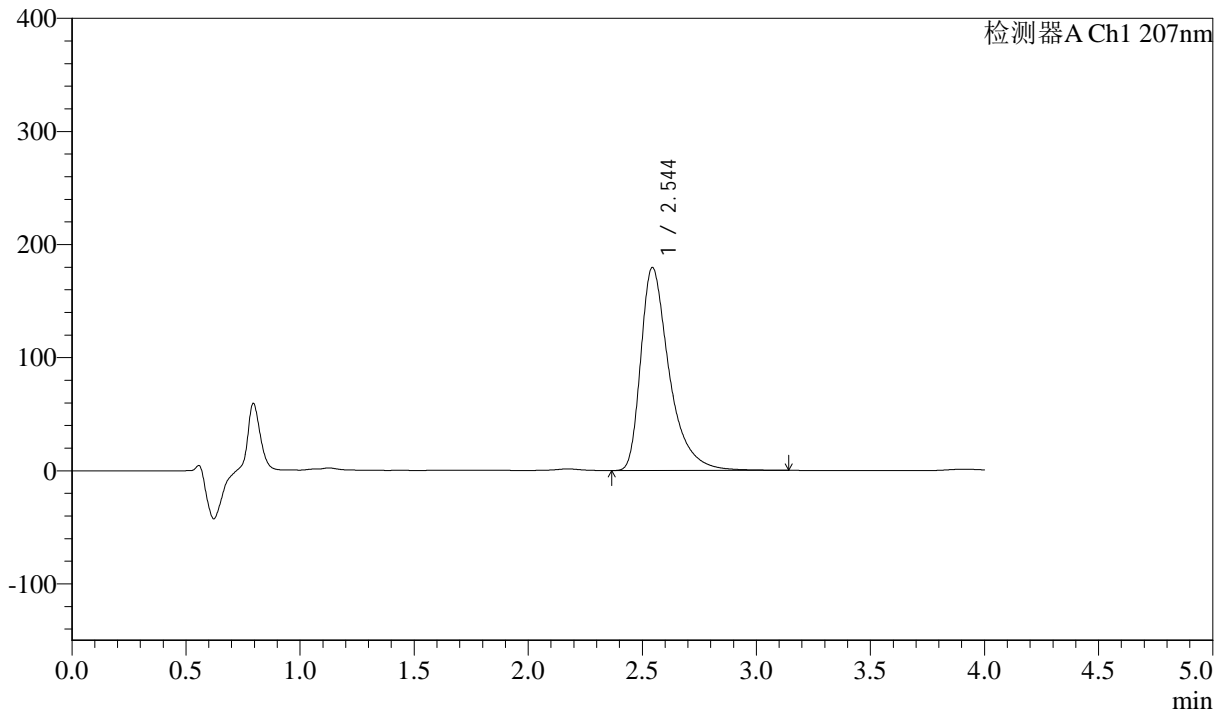
J366

<样品信息>

色谱柱 :XB-C18(50mm*4.6mm,5μm) 流速:1.0ml/min
 柱温 :50°C 波长:207nm
 数据文件名: RC\$J366 - 0-28/24-696-2 - zzp-2024111821p-yxys30t-lf-gw60-rcd-pH1.0jz-P1-2.lcd
 方法文件名: RC\$J366 - J366-rcd-FX273.lcm
 批处理文件名: RC\$J366 - 20250123-FX273.lcb
 样品瓶号: 3-1 版本号:6.115
 进样体积: 10 μl 实验者: xiechaojun
 进样时间: 2025/01/23 18:15:11 处理者: xiechaojun
 处理时间 (V2): 2025/01/24 08:49:34
 仪器型号:SHIMADZU LC-2050C(FX273)

<色谱图>

mV



<峰表>

检测器A Ch1 207nm

峰号	保留时间	面积	面积%	高度	理论塔板数(USP)	拖尾因子	分离度(USP)
1	2.544	1560133	100.000	179390	2193	1.493	--
总计		1560133	100.000	179390			



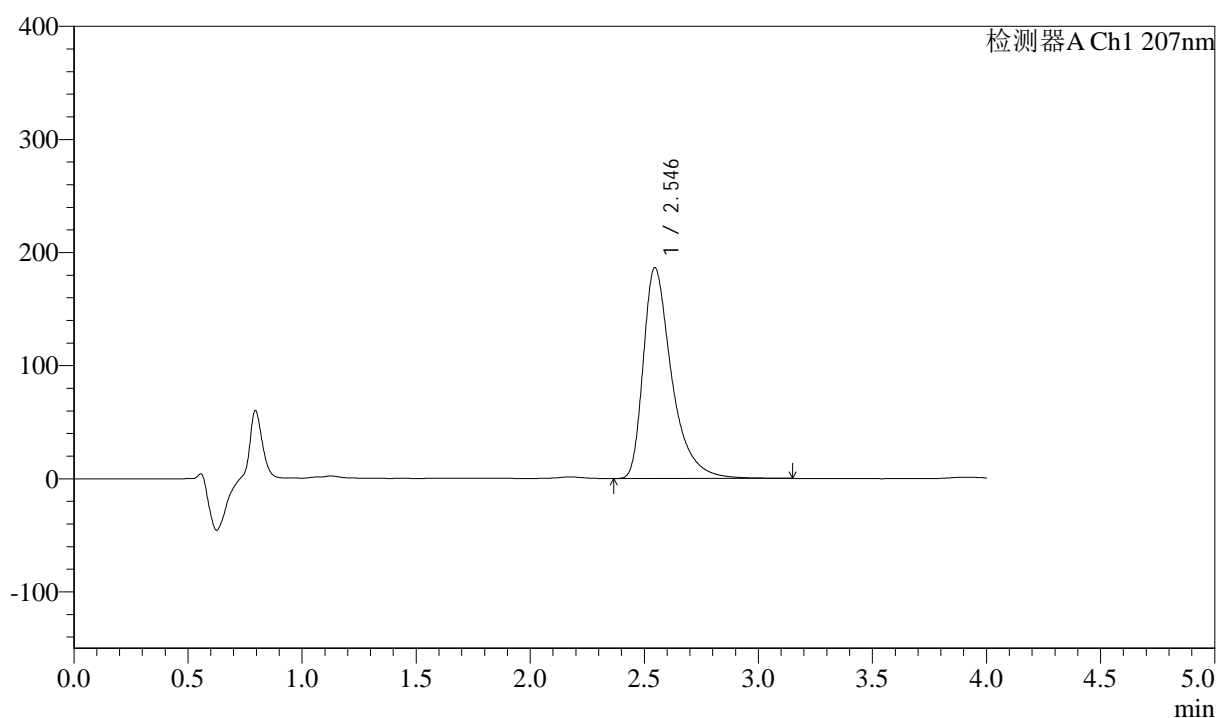
J366

<样品信息>

色谱柱 :XB-C18(50mm*4.6mm,5μm) 流速:1.0ml/min
 柱温 :50°C 波长:207nm
 数据文件名: RC\$J366 - 0-28/24-699-2 - zzp-2024111821p-yxys30t-lf-gw60-rcd-pH1.0jz-P3-1.lcd
 方法文件名: RC\$J366 - J366-rcd-FX273.lcm
 批处理文件名: RC\$J366 - 20250123-FX273.lcb
 样品瓶号: 3-19
 进样体积: 10 μl 版本号:6.115
 进样时间: 2025/01/23 18:28:17 实验者: xiechaojun
 处理时间 (V2): 2025/01/24 08:49:41 处理者: xiechaojun
 仪器型号:SHIMADZU LC-2050C(FX273)

<色谱图>

mV



<峰表>

检测器A Ch1 207nm

峰号	保留时间	面积	面积%	高度	理论塔板数(USP)	拖尾因子	分离度(USP)
1	2.546	1617573	100.000	186462	2201	1.491	--
总计		1617573	100.000	186462			



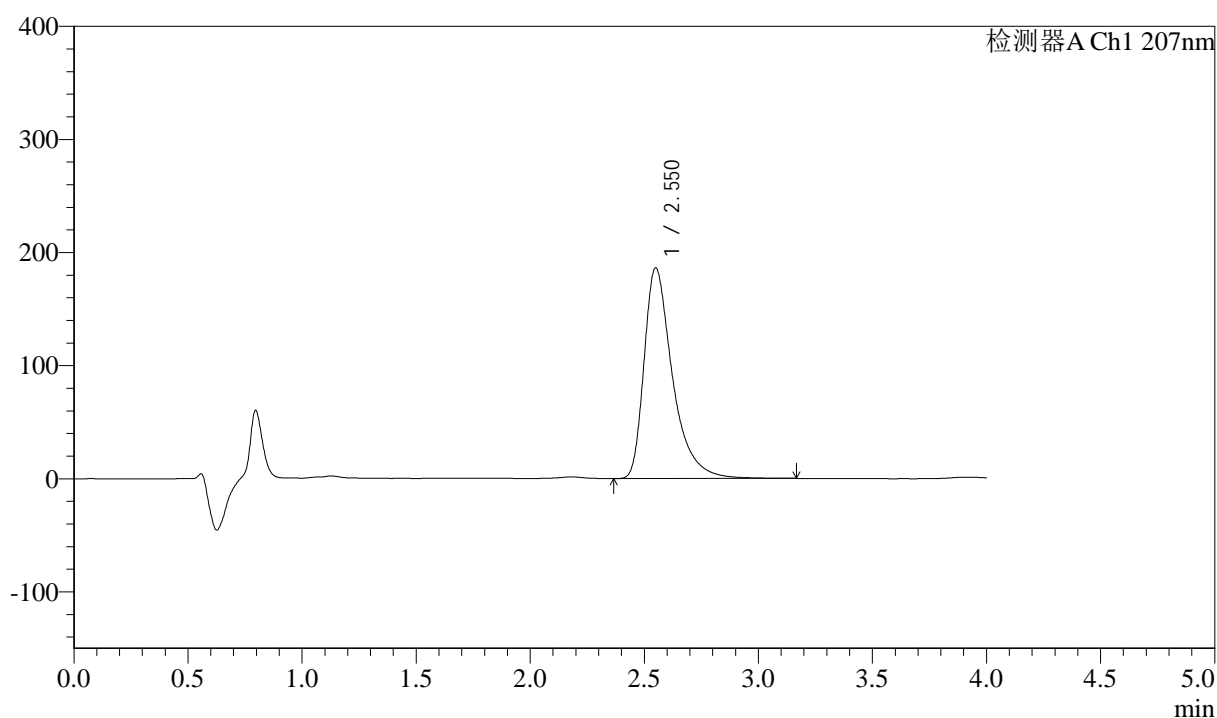
J366

<样品信息>

色谱柱 :XB-C18(50mm*4.6mm,5μm) 流速:1.0ml/min
 柱温 :50°C 波长:207nm
 数据文件名: RC\$J366 - 0-28/24-700-2 - zzp-2024111821p-yxys30t-lf-gw60-rcd-pH1.0jz-P3-2.lcd
 方法文件名: RC\$J366 - J366-rcd-FX273.lcm
 批处理文件名: RC\$J366 - 20250123-FX273.lcb
 样品瓶号: 3-19 版本号:6.115
 进样体积: 10 μl 实验者: xiechaojun
 进样时间: 2025/01/23 18:32:39 处理者: xiechaojun
 处理时间 (V2): 2025/01/24 08:49:44
 仪器型号:SHIMADZU LC-2050C(FX273)

<色谱图>

mV



<峰表>

检测器A Ch1 207nm

峰号	保留时间	面积	面积%	高度	理论塔板数(USP)	拖尾因子	分离度(USP)
1	2.550	1616070	100.000	186072	2212	1.495	--
总计		1616070	100.000	186072			



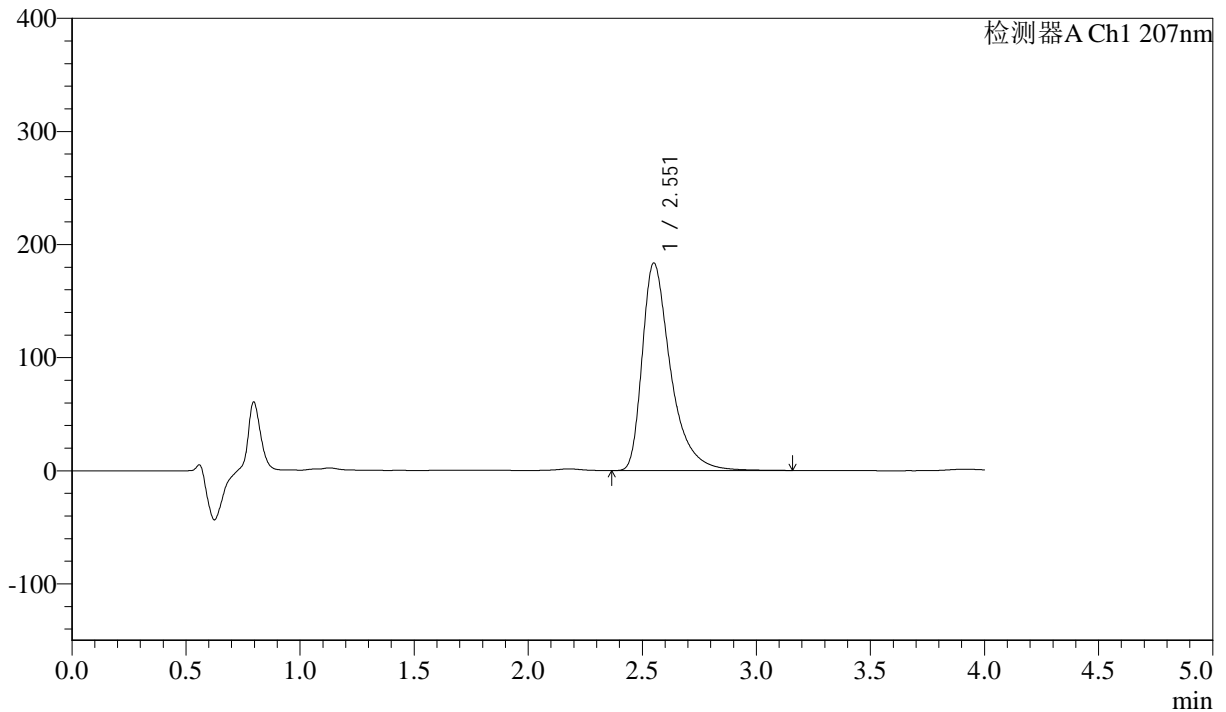
J366

<样品信息>

色谱柱 :XB-C18(50mm*4.6mm,5μm) 流速:1.0ml/min
 柱温 :50°C 波长:207nm
 数据文件名: RC\$J366 - 0-28/24-701-2 - zzp-202411821p-yxys30t-lf-gw60-rcd-pH1.0jz-P4-1.lcd
 方法文件名: RC\$J366 - J366-rcd-FX273.lcm
 批处理文件名: RC\$J366 - 20250123-FX273.lcb
 样品瓶号: 3-28
 进样体积: 10 μl 版本号:6.115
 进样时间: 2025/01/23 18:37:01 实验者: xiechaojun
 处理时间 (V2) : 2025/01/24 08:49:46 处理者: xiechaojun
 仪器型号:SHIMADZU LC-2050C(FX273)

<色谱图>

mV



<峰表>

检测器A Ch1 207nm

峰号	保留时间	面积	面积%	高度	理论塔板数(USP)	拖尾因子	分离度(USP)
1	2.551	1592115	100.000	183121	2212	1.494	--
总计		1592115	100.000	183121			



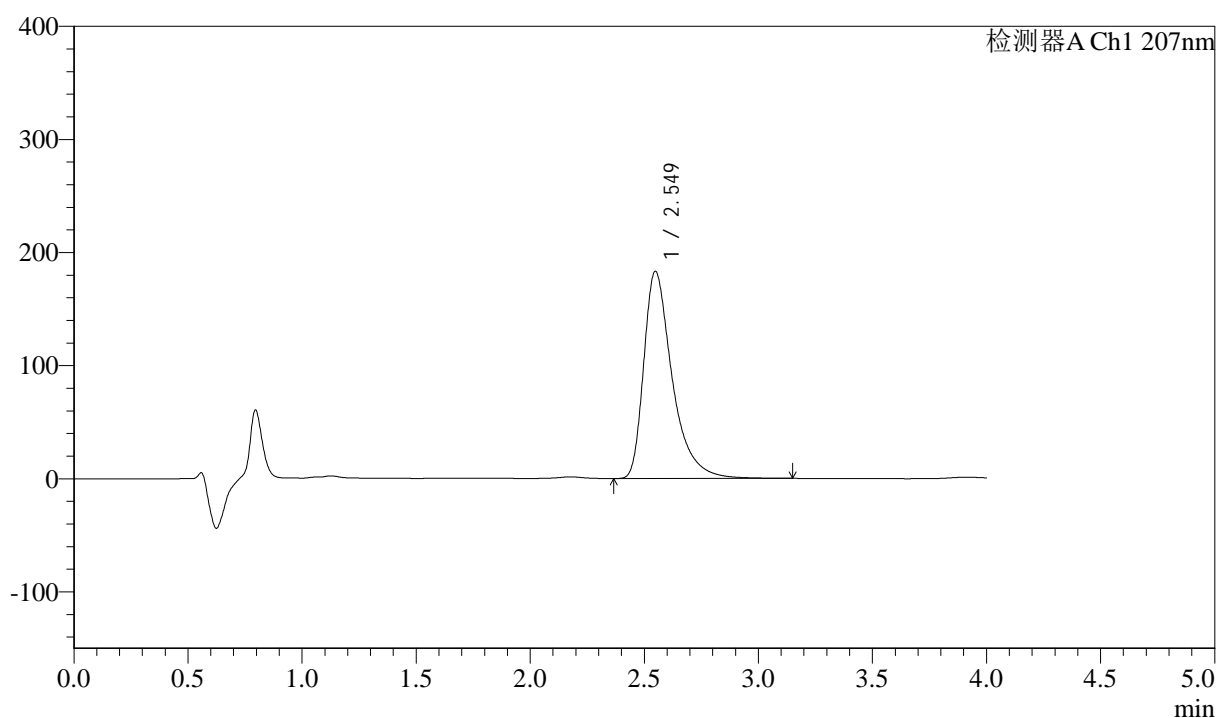
J366

<样品信息>

色谱柱 :XB-C18(50mm*4.6mm,5 μ m) 流速:1.0ml/min
柱温 :50 $^{\circ}$ C 波长:207nm
数据文件名: RC\$J366 - 0-28/24-702-2 - zzp-2024111821p-yxys30t-lf-gw60-rcd-pH1.0jz-P4-2.lcd
方法文件名: RC\$J366 - J366-rcd-FX273.lcm
批处理文件名: RC\$J366 - 20250123-FX273.lcb
样品瓶号: 3-28
进样体积: 10 μ l 版本号:6.115
进样时间: 2025/01/23 18:41:22 实验者: xiechaojun
处理时间 (V2): 2025/01/24 08:49:49 处理者: xiechaojun
仪器型号:SHIMADZU LC-2050C(FX273)

<色谱图>

mV



<峰表>

检测器A Ch1 207nm

峰号	保留时间	面积	面积%	高度	理论塔板数(USP)	拖尾因子	分离度(USP)
1	2.549	1591270	100.000	183205	2202	1.494	--
总计		1591270	100.000	183205			



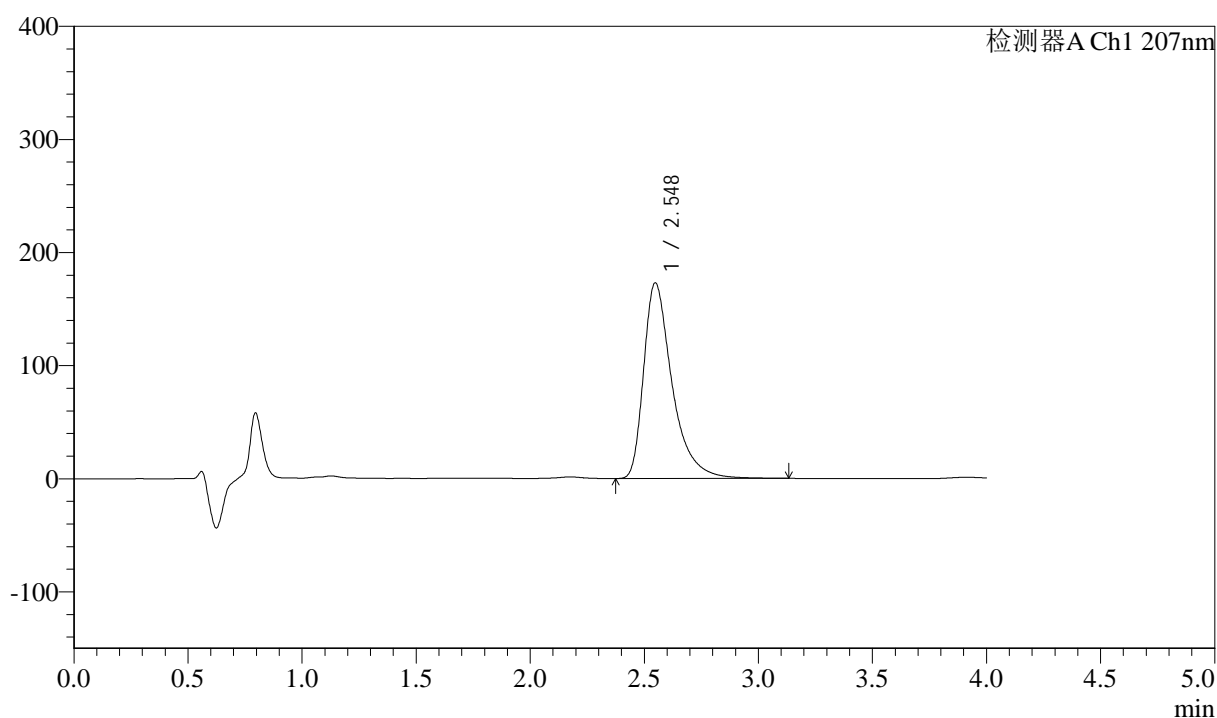
J366

<样品信息>

色谱柱 :XB-C18(50mm*4.6mm,5μm) 流速:1.0ml/min
 柱温 :50°C 波长:207nm
 数据文件名: RC\$J366 - 0-28/24-703-2 - zzp-202411821p-yxys30t-lf-gw60-rcd-pH1.0jz-P5-1.lcd
 方法文件名: RC\$J366 - J366-rcd-FX273.lcm
 批处理文件名: RC\$J366 - 20250123-FX273.lcb
 样品瓶号: 3-37
 进样体积: 10 μl 版本号:6.115
 进样时间: 2025/01/23 18:45:43 实验者: xiechaojun
 处理时间 (V2): 2025/01/24 08:49:51 处理者: xiechaojun
 仪器型号:SHIMADZU LC-2050C(FX273)

<色谱图>

mV



<峰表>

检测器A Ch1 207nm

峰号	保留时间	面积	面积%	高度	理论塔板数(USP)	拖尾因子	分离度(USP)
1	2.548	1501097	100.000	173042	2209	1.493	--
总计		1501097	100.000	173042			



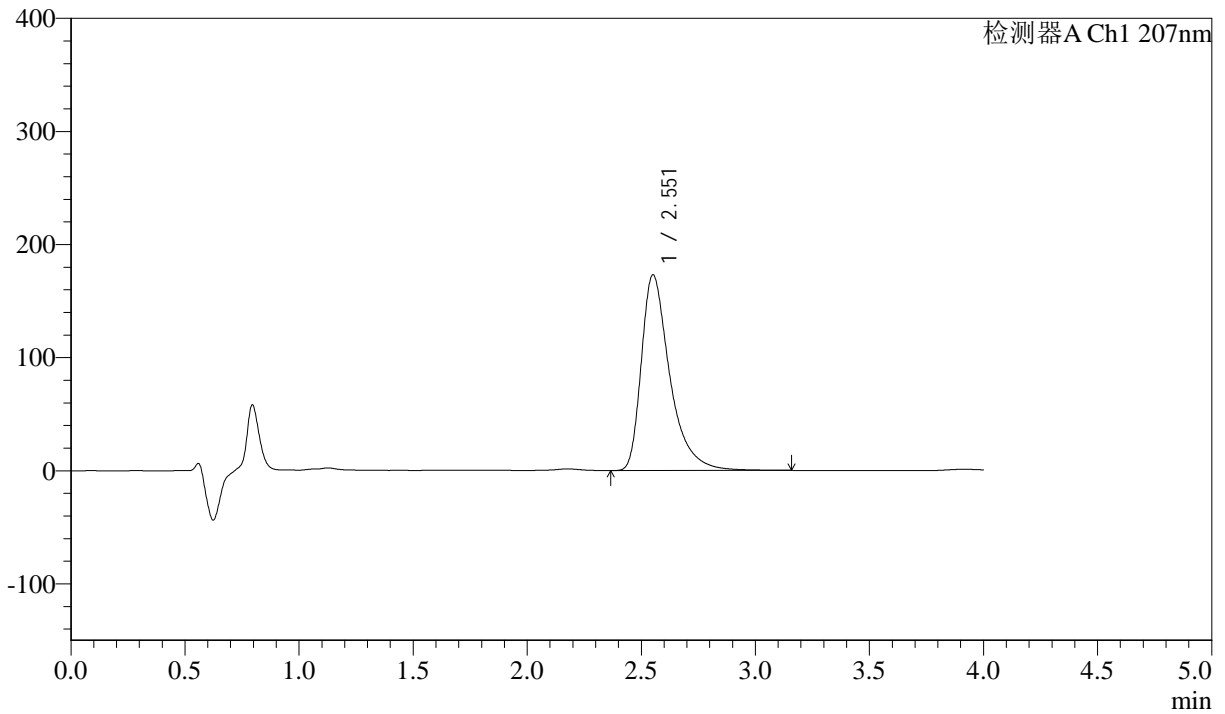
J366

<样品信息>

色谱柱 :XB-C18(50mm*4.6mm,5μm) 流速:1.0ml/min
 柱温 :50°C 波长:207nm
 数据文件名: RC\$J366 - 0-28/24-704-2 - zzp-2024111821p-yxys30t-lf-gw60-rcd-pH1.0jz-P5-2.lcd
 方法文件名: RC\$J366 - J366-rcd-FX273.lcm
 批处理文件名: RC\$J366 - 20250123-FX273.lcb
 样品瓶号: 3-37
 进样体积: 10 μl 版本号:6.115
 进样时间: 2025/01/23 18:50:05 实验者: xiechaojun
 处理时间 (V2): 2025/01/24 08:49:54 处理者: xiechaojun
 仪器型号:SHIMADZU LC-2050C(FX273)

<色谱图>

mV



<峰表>

检测器A Ch1 207nm

峰号	保留时间	面积	面积%	高度	理论塔板数(USP)	拖尾因子	分离度(USP)
1	2.551	1505324	100.000	172610	2201	1.493	--
总计		1505324	100.000	172610			



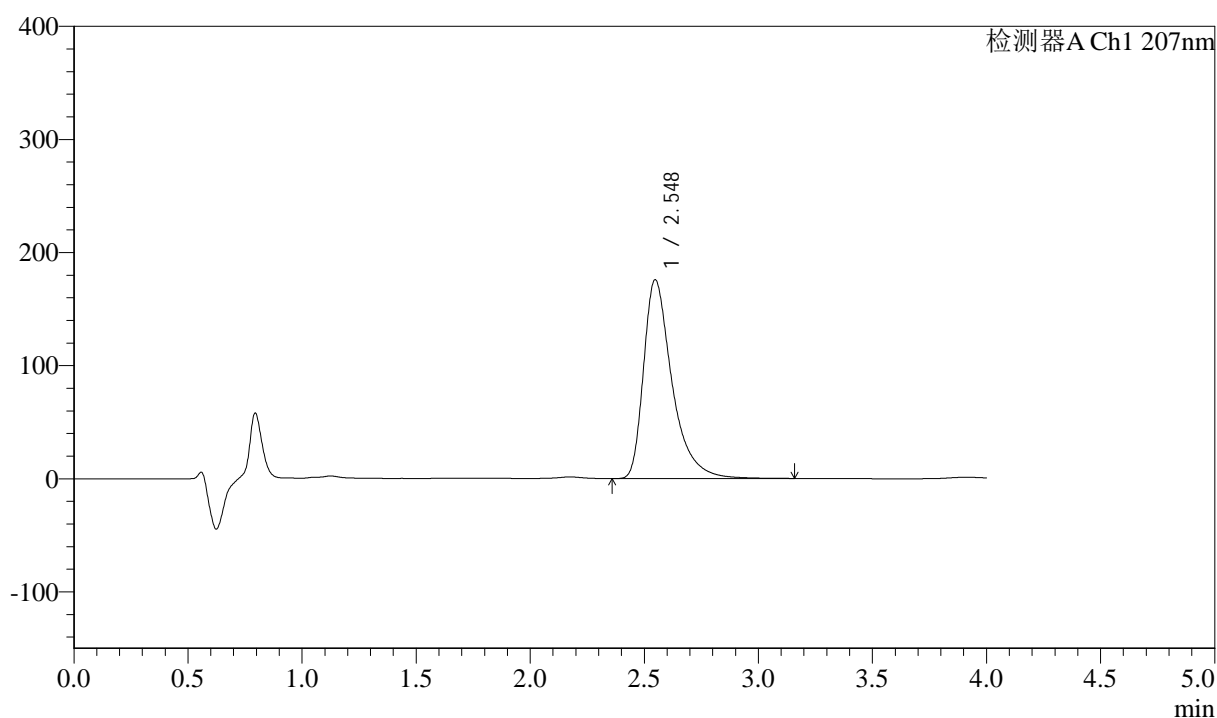
J366

<样品信息>

色谱柱 :XB-C18(50mm*4.6mm,5 μ m) 流速:1.0ml/min
 柱温 :50 $^{\circ}$ C 波长:207nm
 数据文件名: RC\$J366 - 0-28/24-705-2 - zzp-202411821p-yxys30t-lf-gw60-rcd-pH1.0jz-P6-1.lcd
 方法文件名: RC\$J366 - J366-rcd-FX273.lcm
 批处理文件名: RC\$J366 - 20250123-FX273.lcb
 样品瓶号: 3-46
 进样体积: 10 μ l 版本号:6.115
 进样时间: 2025/01/23 18:54:27 实验者: xiechaojun
 处理时间 (V2): 2025/01/24 08:49:57 处理者: xiechaojun
 仪器型号:SHIMADZU LC-2050C(FX273)

<色谱图>

mV



<峰表>

检测器A Ch1 207nm

峰号	保留时间	面积	面积%	高度	理论塔板数(USP)	拖尾因子	分离度(USP)
1	2.548	1527541	100.000	175868	2203	1.492	--
总计		1527541	100.000	175868			



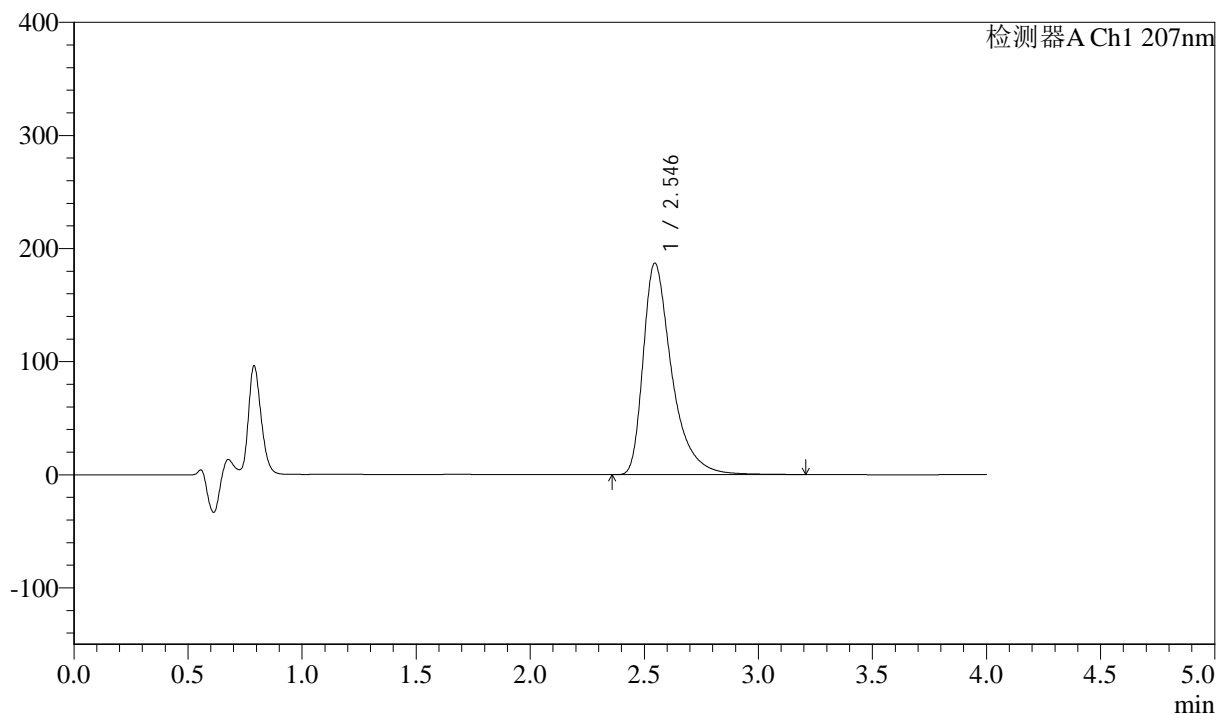
J366

<样品信息>

色谱柱 :XB-C18(50mm*4.6mm,5μm) 流速:1.0ml/min
 柱温 :50°C 波长:207nm
 数据文件名: RC\$J366 - 0-28/24-707-2 - zzp-2024111821p-yxys30t-lf-gz-rcd-pH1.0jz-P1-1.lcd
 方法文件名: RC\$J366 - J366-rcd-FX273.lcm
 批处理文件名: RC\$J366 - 20250123-FX273.lcb
 样品瓶号: 3-2 版本号:6.115
 进样体积: 10 μl 实验者: xiechaojun
 进样时间: 2025/01/23 19:03:10 处理者: xiechaojun
 处理时间 (V2): 2025/01/24 08:50:02
 仪器型号:SHIMADZU LC-2050C(FX273)

<色谱图>

mV



<峰表>

检测器A Ch1 207nm

峰号	保留时间	面积	面积%	高度	理论塔板数(USP)	拖尾因子	分离度(USP)
1	2.546	1631488	100.000	187076	2186	1.496	--
总计		1631488	100.000	187076			



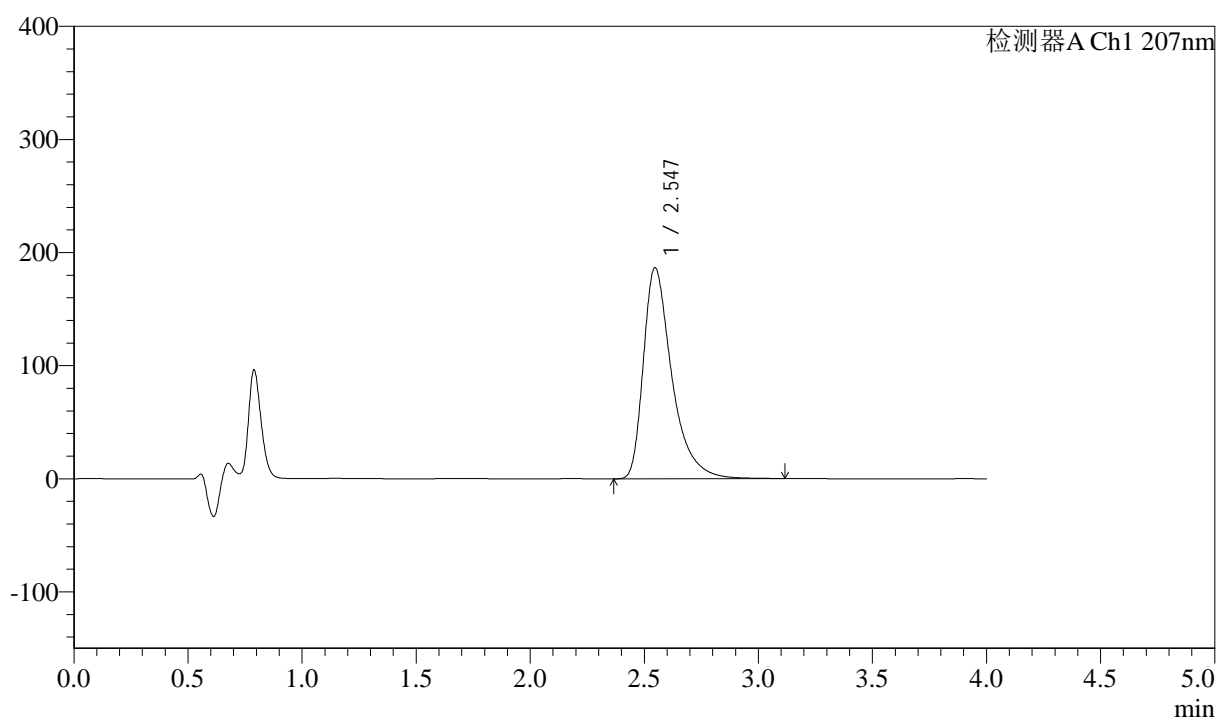
J366

<样品信息>

色谱柱 :XB-C18(50mm*4.6mm,5μm) 流速:1.0ml/min
 柱温 :50°C 波长:207nm
 数据文件名: RC\$J366 - 0-28/24-708-2 - zzp-2024111821p-yxys30t-lf-gz-rcd-pH1.0jz-P1-2.lcd
 方法文件名: RC\$J366 - J366-rcd-FX273.lcm
 批处理文件名: RC\$J366 - 20250123-FX273.lcb
 样品瓶号: 3-2 版本号:6.115
 进样体积: 10 μl 实验者: xiechaojun
 进样时间: 2025/01/23 19:07:32 处理者: xiechaojun
 处理时间 (V2): 2025/01/24 08:50:05
 仪器型号:SHIMADZU LC-2050C(FX273)

<色谱图>

mV



<峰表>

检测器A Ch1 207nm

峰号	保留时间	面积	面积%	高度	理论塔板数(USP)	拖尾因子	分离度(USP)
1	2.547	1621160	100.000	186673	2185	1.486	--
总计		1621160	100.000	186673			



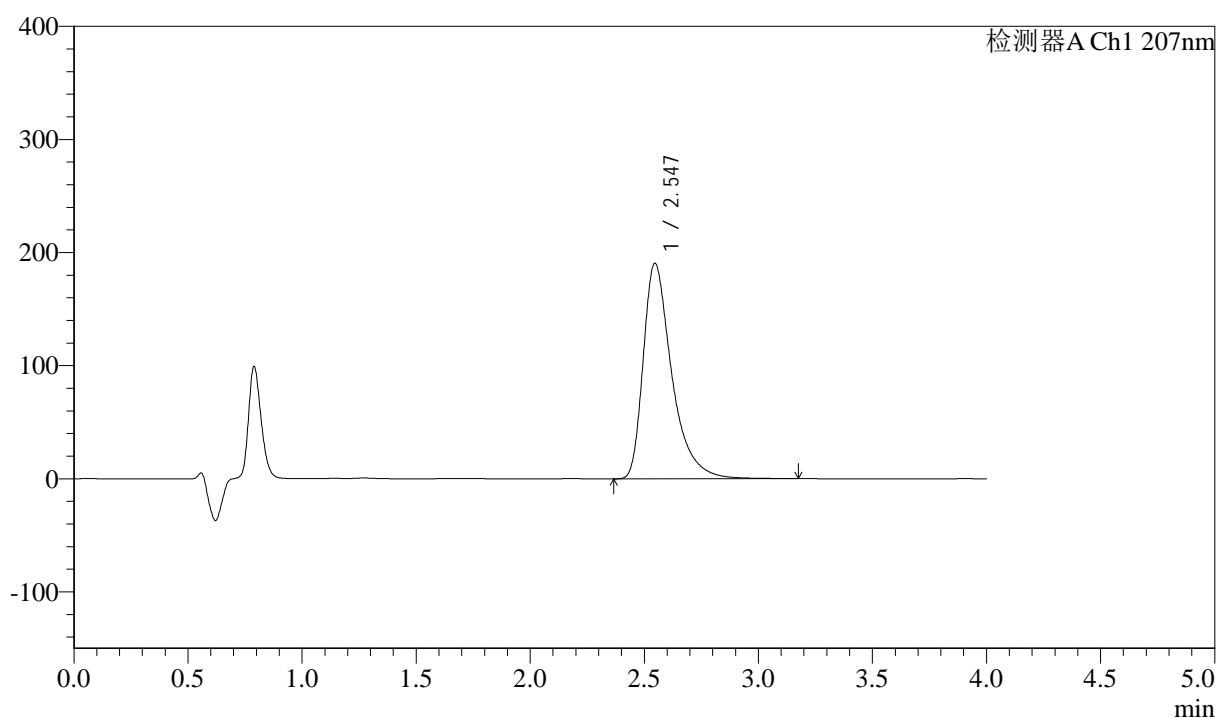
J366

<样品信息>

色谱柱 :XB-C18(50mm*4.6mm,5μm) 流速:1.0ml/min
柱温 :50°C 波长:207nm
数据文件名: RC\$J366 - 0-28/24-709-2 - zzp-2024111821p-yxys30t-lf-gz-rcd-pH1.0jz-P2-1.lcd
方法文件名: RC\$J366 - J366-rcd-FX273.lcm
批处理文件名: RC\$J366 - 20250123-FX273.lcb
样品瓶号: 3-11
进样体积: 10 μl 版本号:6.115
进样时间: 2025/01/23 19:11:54 实验者: xiechaojun
处理时间 (V2): 2025/01/24 08:50:08 处理者: xiechaojun
仪器型号:SHIMADZU LC-2050C(FX273)

<色谱图>

mV



<峰表>

检测器A Ch1 207nm

峰号	保留时间	面积	面积%	高度	理论塔板数(USP)	拖尾因子	分离度(USP)
1	2.547	1660961	100.000	190660	2175	1.488	--
总计		1660961	100.000	190660			



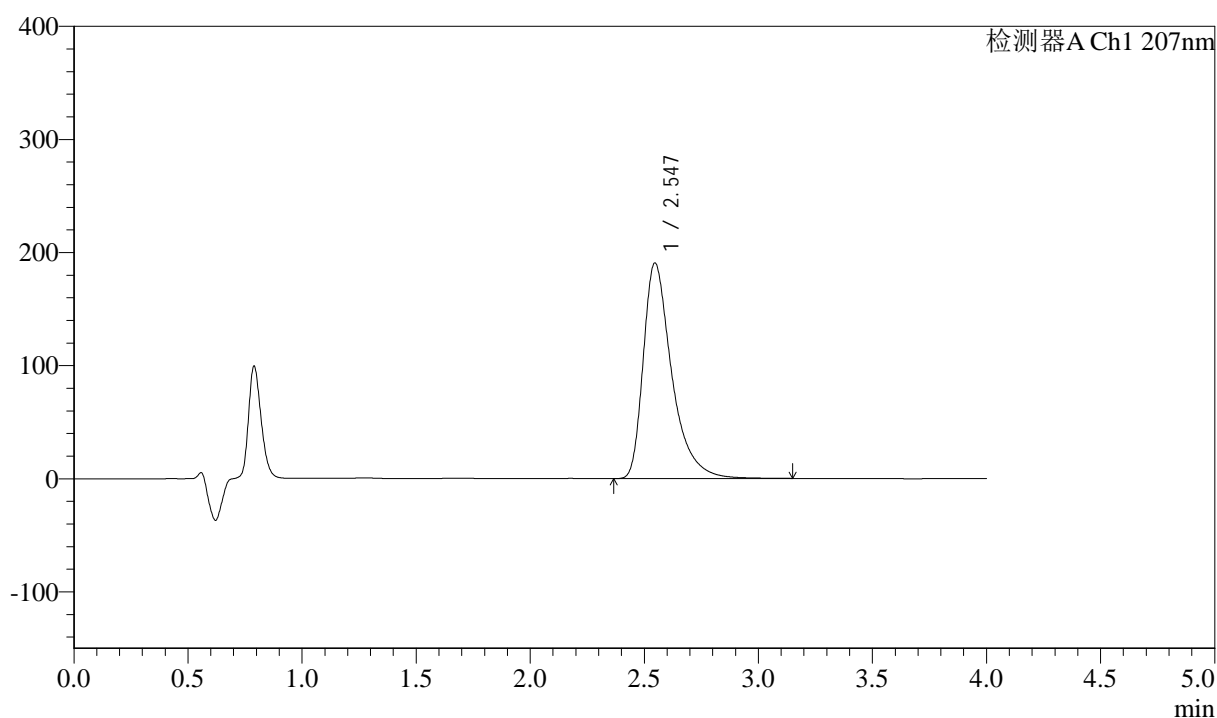
J366

<样品信息>

色谱柱 :XB-C18(50mm*4.6mm,5 μ m) 流速:1.0ml/min
柱温 :50 $^{\circ}$ C 波长:207nm
数据文件名: RC\$J366 - 0-28/24-710-2 - zzp-2024111821p-yxys30t-lf-gz-rcd-pH1.0jz-P2-2.lcd
方法文件名: RC\$J366 - J366-rcd-FX273.lcm
批处理文件名: RC\$J366 - 20250123-FX273.lcb
样品瓶号: 3-11
进样体积: 10 μ l 版本号:6.115
进样时间: 2025/01/23 19:16:16 实验者: xiechaojun
处理时间 (V2): 2025/01/24 08:50:11 处理者: xiechaojun
仪器型号:SHIMADZU LC-2050C(FX273)

<色谱图>

mV



<峰表>

检测器A Ch1 207nm

峰号	保留时间	面积	面积%	高度	理论塔板数(USP)	拖尾因子	分离度(USP)
1	2.547	1658382	100.000	190713	2182	1.488	--
总计		1658382	100.000	190713			



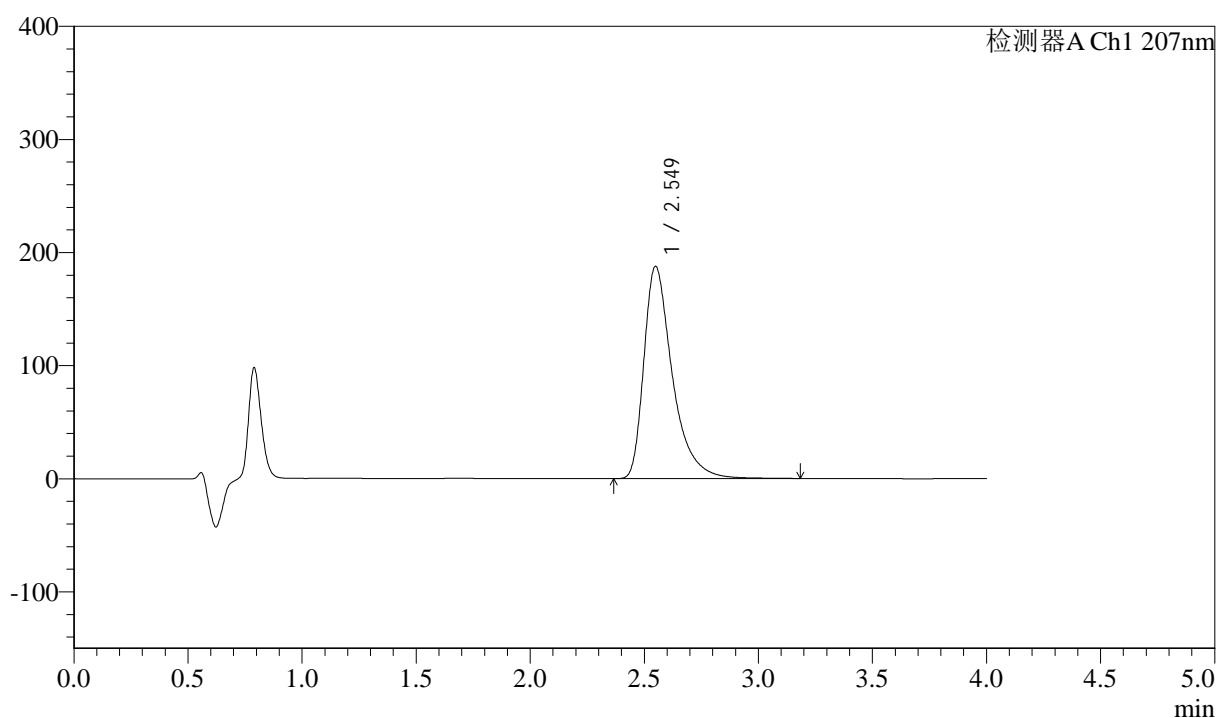
J366

<样品信息>

色谱柱 :XB-C18(50mm*4.6mm,5 μ m) 流速:1.0ml/min
柱温 :50 $^{\circ}$ C 波长:207nm
数据文件名: RC\$J366 - 0-28/24-711-2 - zzp-202411821p-yxys30t-lf-gz-rcd-pH1.0jz-P3-1.lcd
方法文件名: RC\$J366 - J366-rcd-FX273.lcm
批处理文件名: RC\$J366 - 20250123-FX273.lcb
样品瓶号: 3-20
进样体积: 10 μ l 版本号:6.115
进样时间: 2025/01/23 19:20:38 实验者: xiechaojun
处理时间 (V2): 2025/01/24 08:50:13 处理者: xiechaojun
仪器型号:SHIMADZU LC-2050C(FX273)

<色谱图>

mV



<峰表>

检测器A Ch1 207nm

峰号	保留时间	面积	面积%	高度	理论塔板数(USP)	拖尾因子	分离度(USP)
1	2.549	1633588	100.000	187567	2189	1.488	--
总计		1633588	100.000	187567			



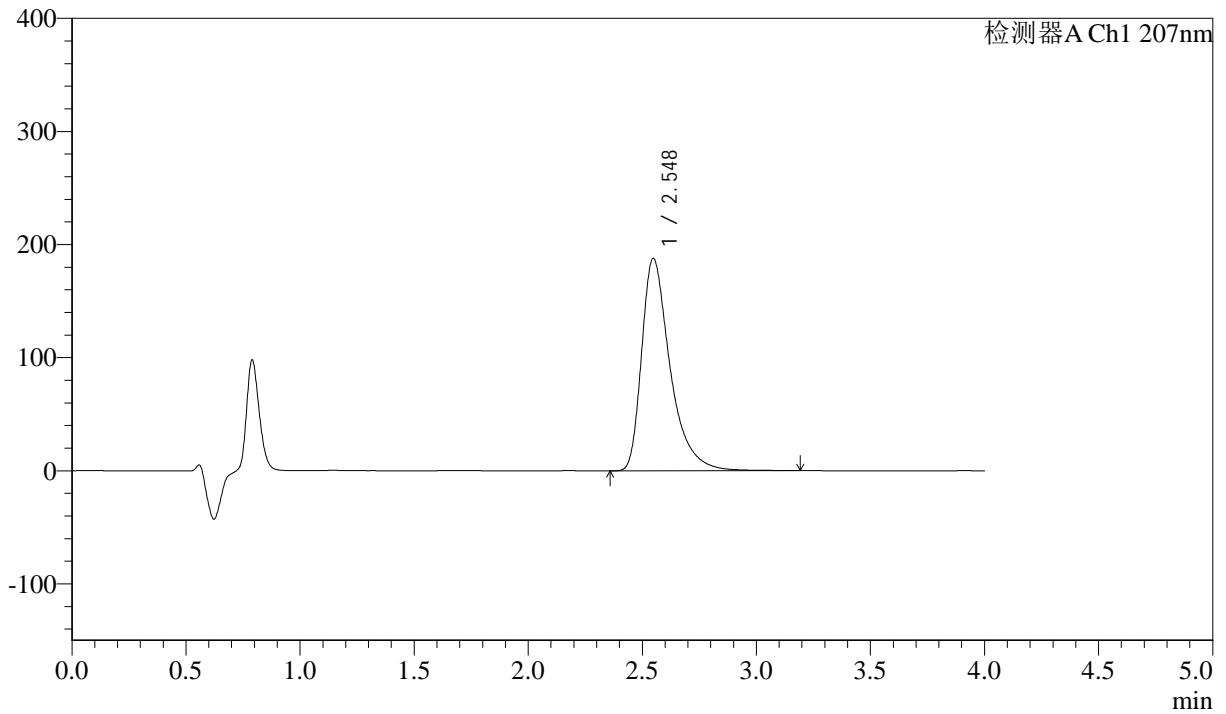
J366

<样品信息>

色谱柱 :XB-C18(50mm*4.6mm,5μm) 流速:1.0ml/min
 柱温 :50°C 波长:207nm
 数据文件名: RC\$J366 - 0-28/24-712-2 - zzp-2024111821p-yxys30t-lf-gz-rcd-pH1.0jz-P3-2.lcd
 方法文件名: RC\$J366 - J366-rcd-FX273.lcm
 批处理文件名: RC\$J366 - 20250123-FX273.lcb
 样品瓶号: 3-20
 进样体积: 10 μl 版本号:6.115
 进样时间: 2025/01/23 19:24:59 实验者: xiechaojun
 处理时间 (V2): 2025/01/24 08:50:16 处理者: xiechaojun
 仪器型号:SHIMADZU LC-2050C(FX273)

<色谱图>

mV



<峰表>

检测器A Ch1 207nm

峰号	保留时间	面积	面积%	高度	理论塔板数(USP)	拖尾因子	分离度(USP)
1	2.548	1634561	100.000	187876	2188	1.487	--
总计		1634561	100.000	187876			



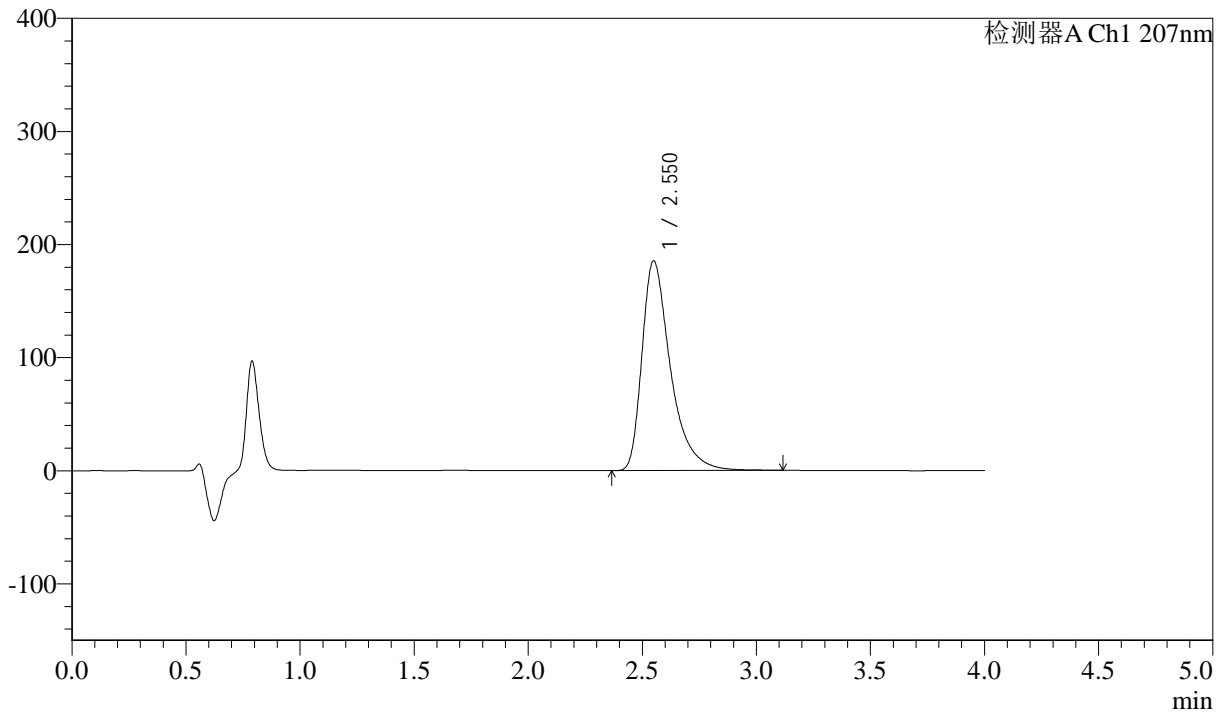
J366

<样品信息>

色谱柱 :XB-C18(50mm*4.6mm,5 μ m) 流速:1.0ml/min
 柱温 :50 $^{\circ}$ C 波长:207nm
 数据文件名: RC\$J366 - 0-28/24-714-2 - zzp-2024111821p-yxys30t-lf-gz-rcd-pH1.0jz-P4-2.lcd
 方法文件名: RC\$J366 - J366-rcd-FX273.lcm
 批处理文件名: RC\$J366 - 20250123-FX273.lcb
 样品瓶号: 3-29
 进样体积: 10 μ l 版本号:6.115
 进样时间: 2025/01/23 19:33:42 实验者: xiechaojun
 处理时间 (V2): 2025/01/24 08:50:21 处理者: xiechaojun
 仪器型号:SHIMADZU LC-2050C(FX273)

<色谱图>

mV



<峰表>

检测器A Ch1 207nm

峰号	保留时间	面积	面积%	高度	理论塔板数(USP)	拖尾因子	分离度(USP)
1	2.550	1612587	100.000	185217	2185	1.488	--
总计		1612587	100.000	185217			



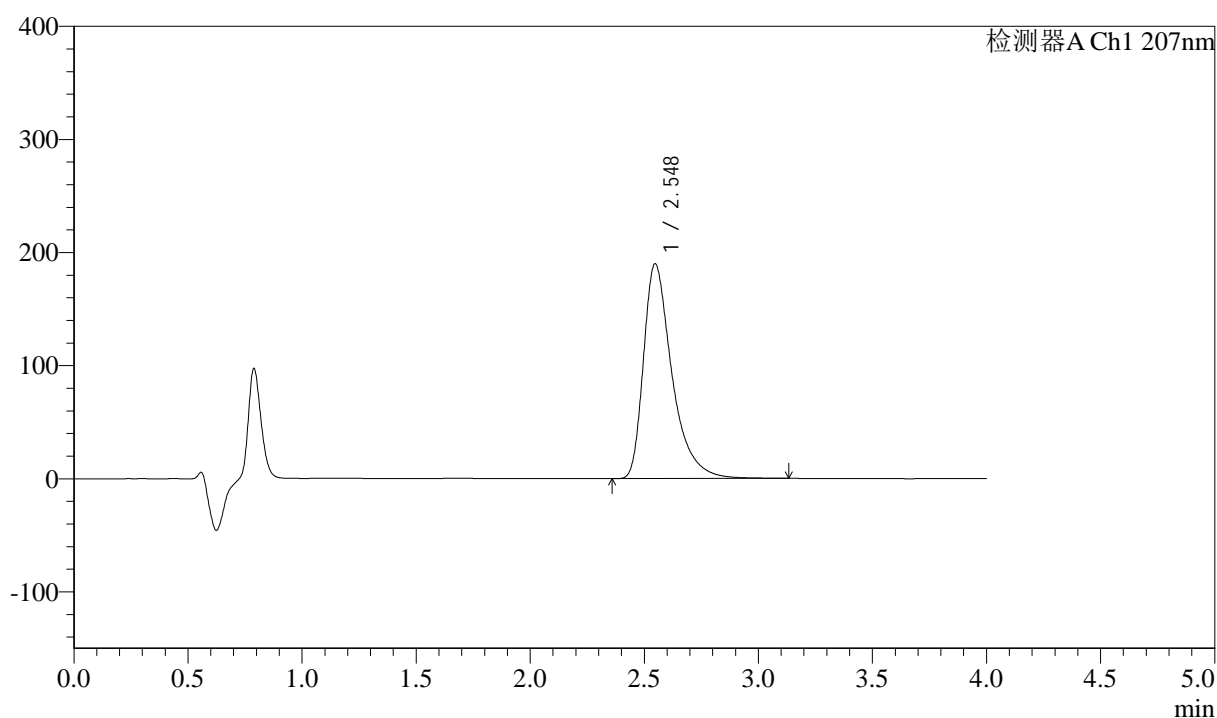
J366

<样品信息>

色谱柱 :XB-C18(50mm*4.6mm,5μm) 流速:1.0ml/min
 柱温 :50°C 波长:207nm
 数据文件名: RC\$J366 - 0-28/24-715-2 - zzp-2024111821p-yxys30t-lf-gz-rcd-pH1.0jz-P5-1.lcd
 方法文件名: RC\$J366 - J366-rcd-FX273.lcm
 批处理文件名: RC\$J366 - 20250123-FX273.lcb
 样品瓶号: 3-38
 进样体积: 10 μl 版本号:6.115
 进样时间: 2025/01/23 19:38:03 实验者: xiechaojun
 处理时间 (V2): 2025/01/24 08:50:24 处理者: xiechaojun
 仪器型号:SHIMADZU LC-2050C(FX273)

<色谱图>

mV



<峰表>

检测器A Ch1 207nm

峰号	保留时间	面积	面积%	高度	理论塔板数(USP)	拖尾因子	分离度(USP)
1	2.548	1650182	100.000	189964	2185	1.486	--
总计		1650182	100.000	189964			



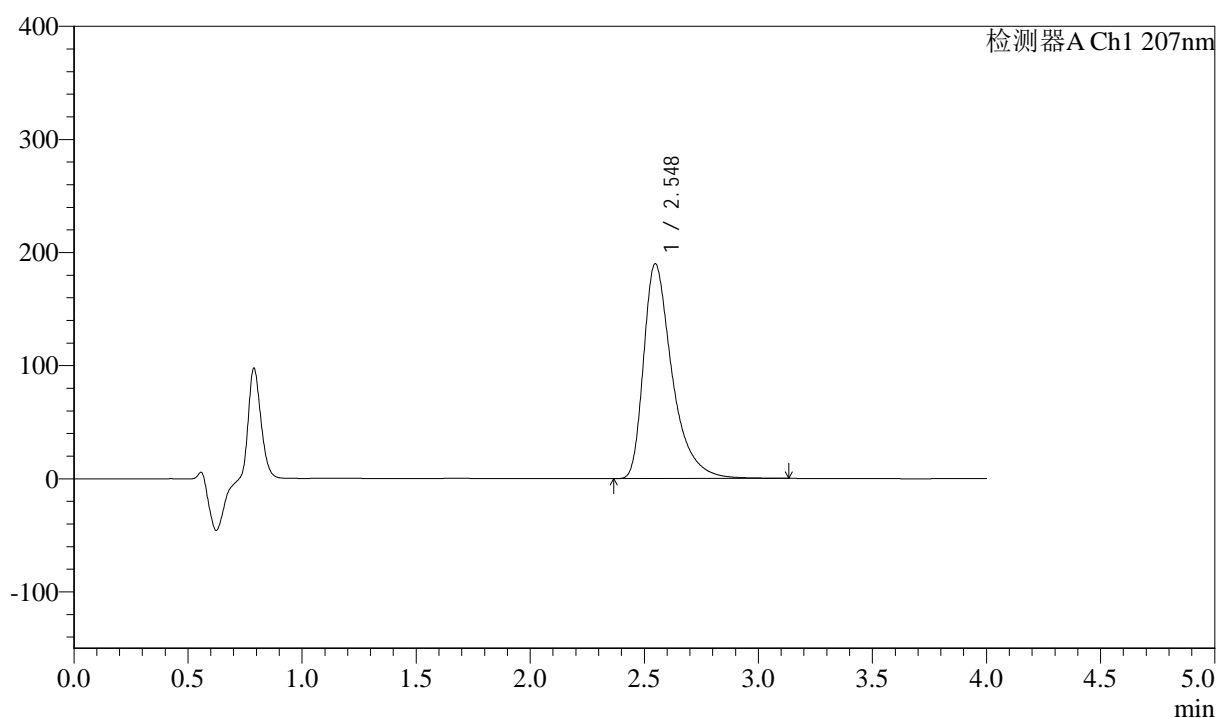
J366

<样品信息>

色谱柱 :XB-C18(50mm*4.6mm,5 μ m) 流速:1.0ml/min
柱温 :50 $^{\circ}$ C 波长:207nm
数据文件名: RC\$J366 - 0-28/24-716-2 - zzp-2024111821p-yxys30t-lf-gz-rcd-pH1.0jz-P5-2.lcd
方法文件名: RC\$J366 - J366-rcd-FX273.lcm
批处理文件名: RC\$J366 - 20250123-FX273.lcb
样品瓶号: 3-38
进样体积: 10 μ l 版本号:6.115
进样时间: 2025/01/23 19:42:25 实验者: xiechaojun
处理时间 (V2): 2025/01/24 08:50:26 处理者: xiechaojun
仪器型号:SHIMADZU LC-2050C(FX273)

<色谱图>

mV



<峰表>

检测器A Ch1 207nm

峰号	保留时间	面积	面积%	高度	理论塔板数(USP)	拖尾因子	分离度(USP)
1	2.548	1653928	100.000	190010	2178	1.488	--
总计		1653928	100.000	190010			



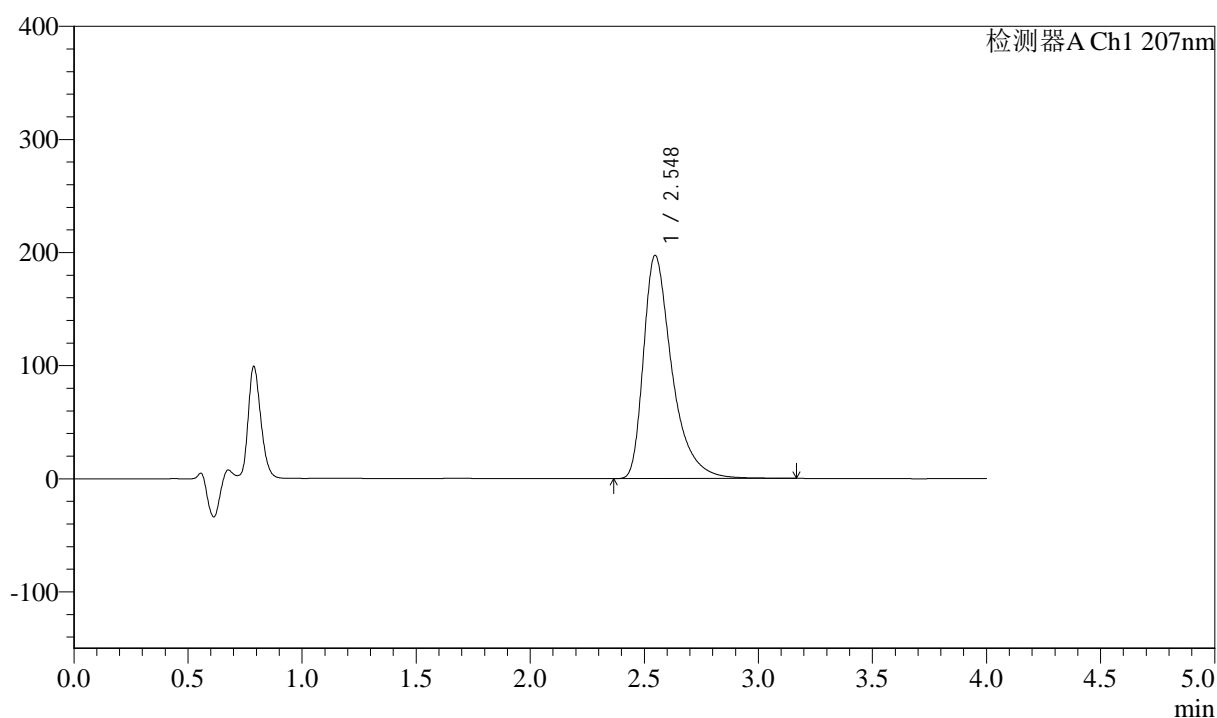
J366

<样品信息>

色谱柱 :XB-C18(50mm*4.6mm,5μm) 流速:1.0ml/min
 柱温 :50°C 波长:207nm
 数据文件名: RC\$J366 - 0-28/24-717-2 - zzp-2024111821p-yxys30t-lf-gz-rcd-pH1.0jz-P6-1.lcd
 方法文件名: RC\$J366 - J366-rcd-FX273.lcm
 批处理文件名: RC\$J366 - 20250123-FX273.lcb
 样品瓶号: 3-47
 进样体积: 10 μl 版本号:6.115
 进样时间: 2025/01/23 19:46:46 实验者: xiechaojun
 处理时间 (V2): 2025/01/24 08:50:29 处理者: xiechaojun
 仪器型号:SHIMADZU LC-2050C(FX273)

<色谱图>

mV



<峰表>

检测器A Ch1 207nm

峰号	保留时间	面积	面积%	高度	理论塔板数(USP)	拖尾因子	分离度(USP)
1	2.548	1717550	100.000	197369	2182	1.490	--
总计		1717550	100.000	197369			



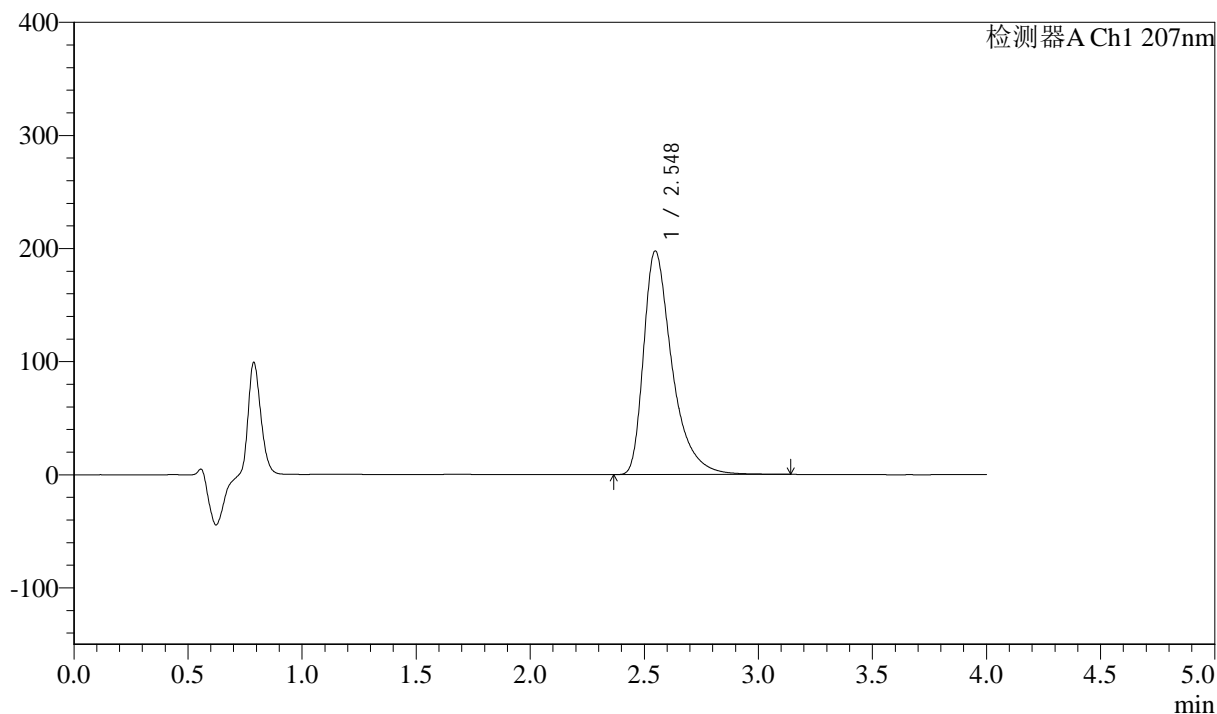
J366

<样品信息>

色谱柱 :XB-C18(50mm*4.6mm,5μm) 流速:1.0ml/min
 柱温 :50°C 波长:207nm
 数据文件名: RC\$J366 - 0-28/24-718-2 - zzp-2024111821p-yxys30t-lf-gz-rcd-pH1.0jz-P6-2.lcd
 方法文件名: RC\$J366 - J366-rcd-FX273.lcm
 批处理文件名: RC\$J366 - 20250123-FX273.lcb
 样品瓶号: 3-47
 进样体积: 10 μl 版本号:6.115
 进样时间: 2025/01/23 19:51:07 实验者: xiechaojun
 处理时间 (V2): 2025/01/24 08:50:32 处理者: xiechaojun
 仪器型号:SHIMADZU LC-2050C(FX273)

<色谱图>

mV



<峰表>

检测器A Ch1 207nm

峰号	保留时间	面积	面积%	高度	理论塔板数(USP)	拖尾因子	分离度(USP)
1	2.548	1717793	100.000	197752	2193	1.491	--
总计		1717793	100.000	197752			



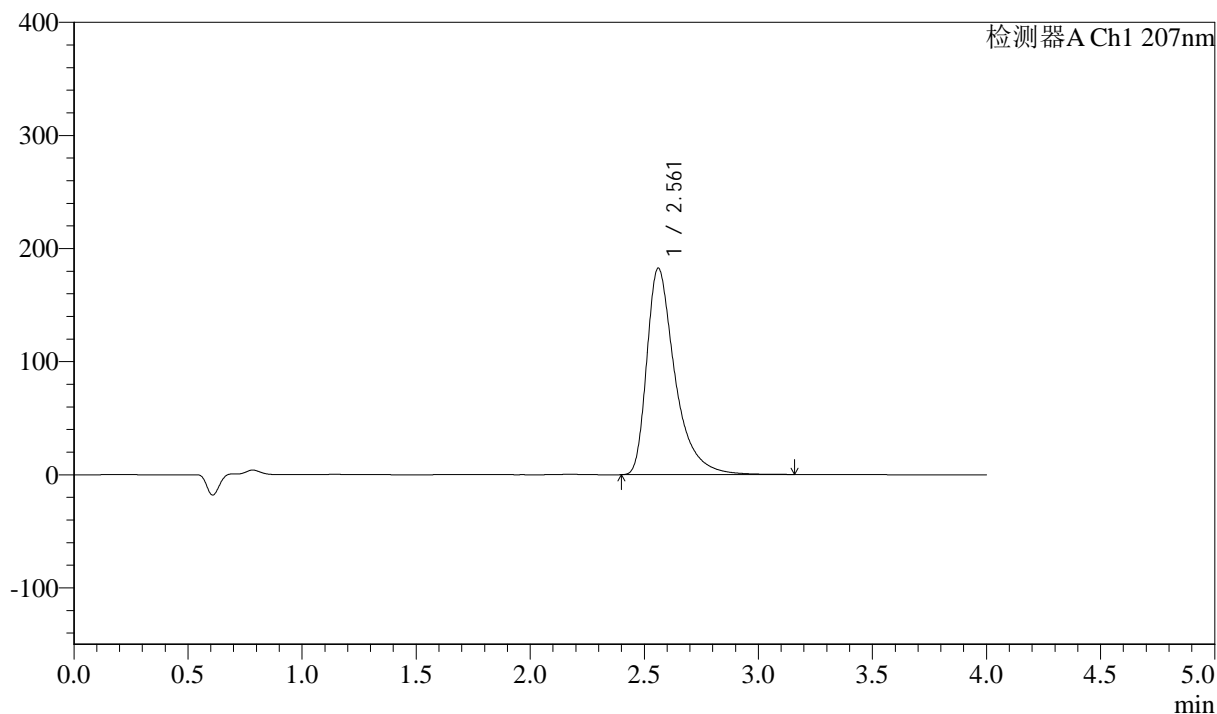
J366

<样品信息>

色谱柱 :XB-C18(50mm*4.6mm,5μm) 流速:1.0ml/min
 柱温 :50°C 波长:207nm
 数据文件名: RC\$J366 - 0-28/24-719-2 - zzp-2024111821p-yxys30t-lf-rcd-pH1.0jz-dz2-1.lcd
 方法文件名: RC\$J366 - J366-rcd-FX273.lcm
 批处理文件名: RC\$J366 - 20250123-FX273.lcb
 样品瓶号: 3-27
 进样体积: 10 μl 版本号:6.115
 进样时间: 2025/01/23 19:55:29 实验者: xiechaojun
 处理时间 (V2): 2025/01/24 08:50:34 处理者: xiechaojun
 仪器型号:SHIMADZU LC-2050C(FX273)

<色谱图>

mV



<峰表>

检测器A Ch1 207nm

峰号	保留时间	面积	面积%	高度	理论塔板数(USP)	拖尾因子	分离度(USP)
1	2.561	1571326	100.000	182529	2284	1.510	--
总计		1571326	100.000	182529			



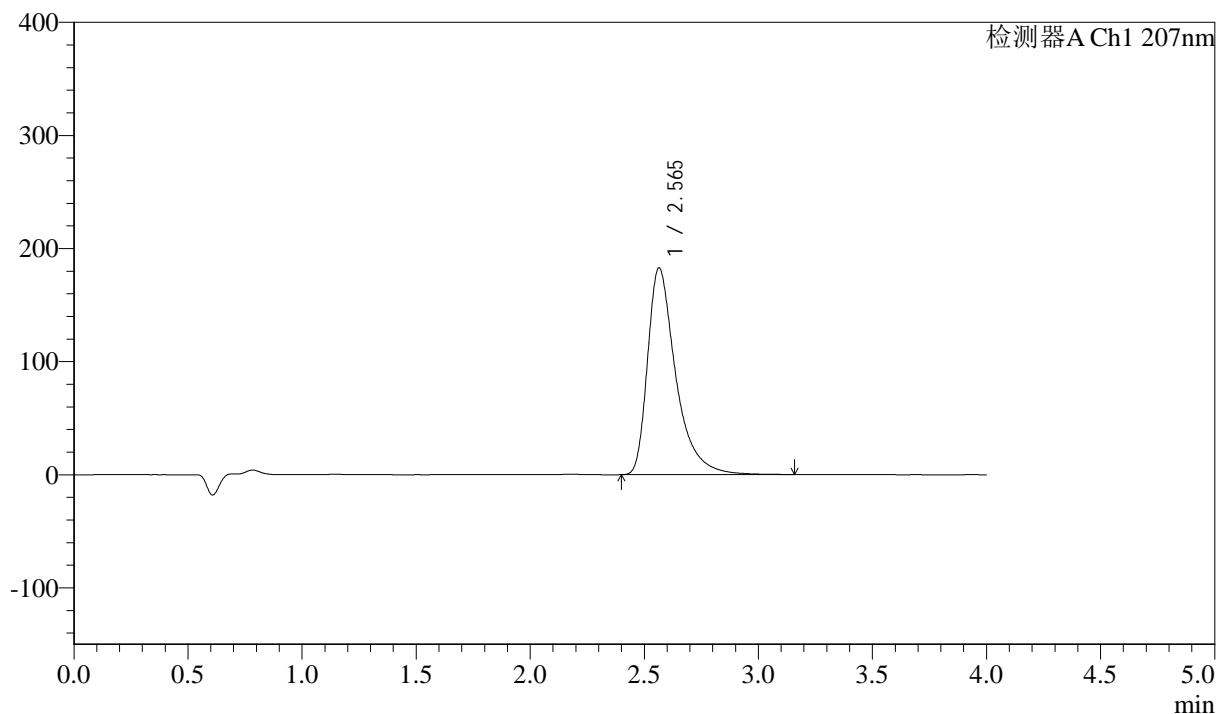
J366

<样品信息>

色谱柱 :XB-C18(50mm*4.6mm,5μm) 流速:1.0ml/min
 柱温 :50°C 波长:207nm
 数据文件名: RC\$J366 - 0-28/24-720-2 - zzp-2024111821p-yxys30t-lf-rcd-pH1.0jz-dz2-2.lcd
 方法文件名: RC\$J366 - J366-rcd-FX273.lcm
 批处理文件名: RC\$J366 - 20250123-FX273.lcb
 样品瓶号: 3-27
 进样体积: 10 μl 版本号:6.115
 进样时间: 2025/01/23 19:59:51 实验者: xiechaojun
 处理时间 (V2): 2025/01/24 08:50:37 处理者: xiechaojun
 仪器型号:SHIMADZU LC-2050C(FX273)

<色谱图>

mV



<峰表>

检测器A Ch1 207nm

峰号	保留时间	面积	面积%	高度	理论塔板数(USP)	拖尾因子	分离度(USP)
1	2.565	1573447	100.000	182886	2290	1.510	--
总计		1573447	100.000	182886			