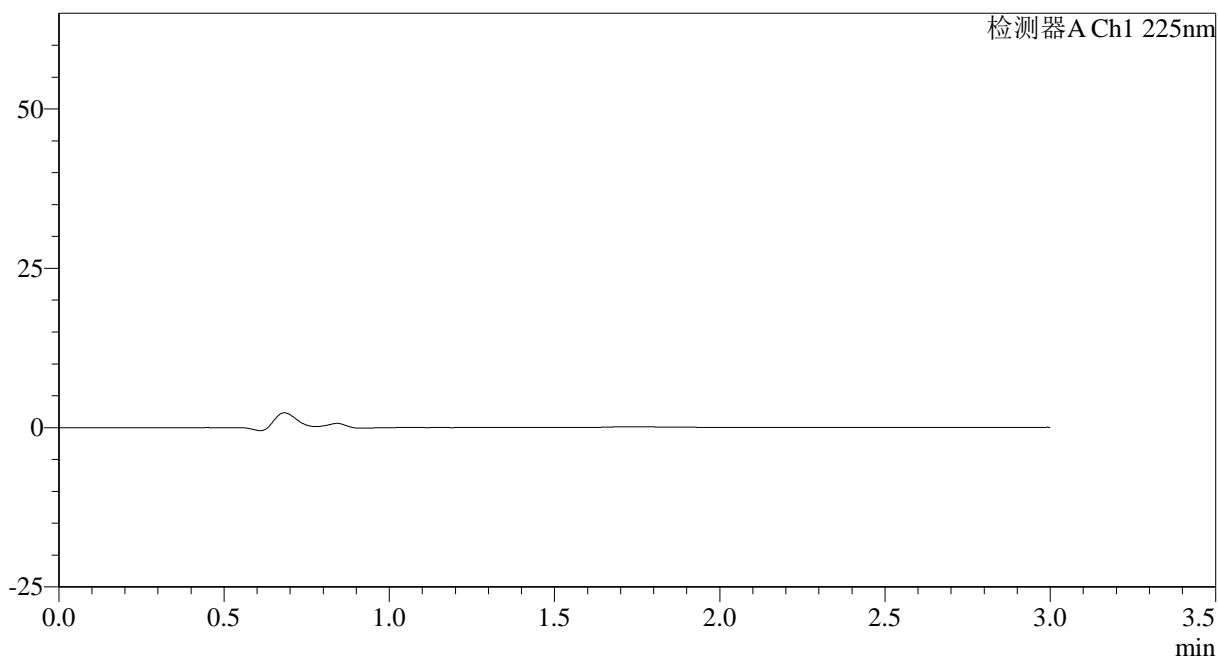


<样品信息>

色谱柱 : XB-C18(50*4.6mm,5 μ m) 流速: 1.0ml/min
 柱温 : 30 $^{\circ}$ C 波长: 225nm
 数据文件名 : RC\$SMF-4108 - 0-8/25-2-2 - zzp-5mg-rcd-shuijz-jf50z-rj.lcd
 方法文件名 : RC\$SMF-4108 - SMF-4108-RC-FX274.lcm
 批处理文件名: RC\$SMF-4108 - 20250123-RC-FX274.lcb
 样品瓶号 : 1-9
 进样体积 : 20 μ l 版本号: 6.115
 进样时间 : 2025/01/23 11:48:10 实验者: xiechaojun
 处理时间 (V2) : 2025/01/24 09:01:17 处理者: xiechaojun
 仪器型号 : SHIMADZU LC-2050C(FX274)

<色谱图>

mV



<峰表>

检测器A Ch1 225nm

峰号	保留时间	面积	面积%	高度	理论塔板数(USP)	拖尾因子	分离度(USP)
总计							

图1 富马酸比索洛尔片溶出度测定HPLC图谱
自制品(5mg规格)-水介质-桨法-50转
溶剂



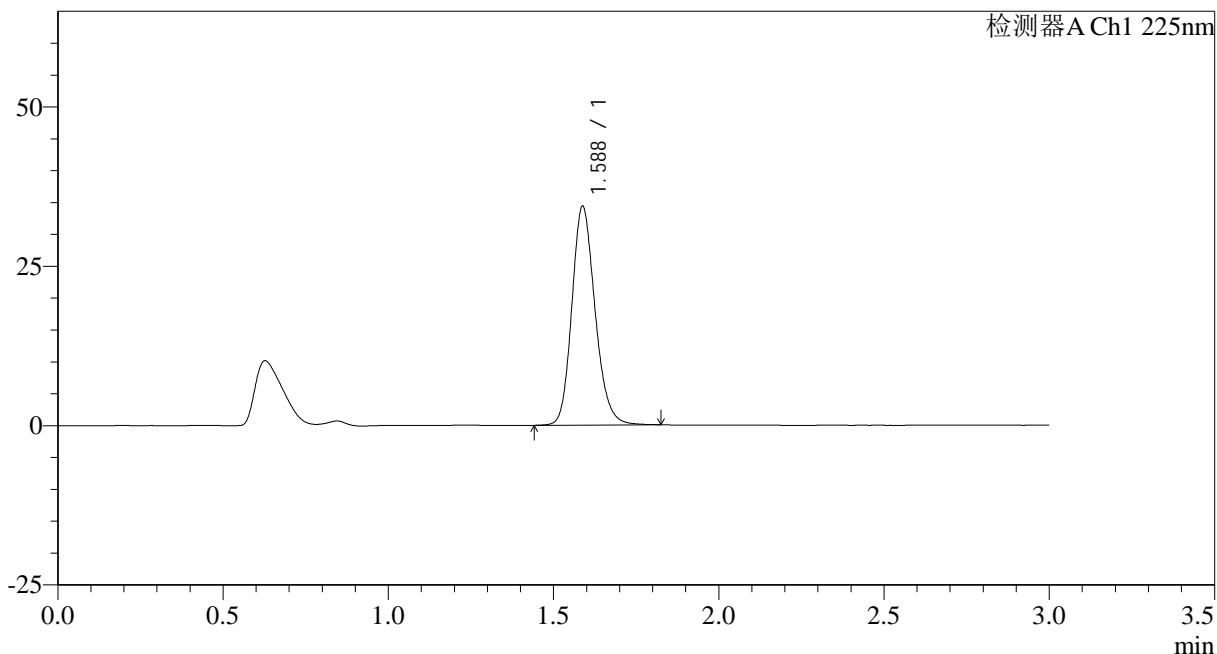
SMF-4108

<样品信息>

色谱柱 : XB-C18(50*4.6mm,5μm) 流速: 1.0ml/min
 柱温 : 30°C 波长: 225nm
 数据文件名 : RC\$SMF-4108 - 0-8/25-3-2 - zzp-5mg-rcd-shuijz-jf50z-dz1-1.lcd
 方法文件名 : RC\$SMF-4108 - SMF-4108-RC-FX274.lcm
 批处理文件名: RC\$SMF-4108 - 20250123-RC-FX274.lcb
 样品瓶号 : 1-18
 进样体积 : 20 μl 版本号: 6.115
 进样时间 : 2025/01/23 11:51:33 实验者: xiechaojun
 处理时间 (V2) : 2025/01/24 09:01:21 处理者: xiechaojun
 仪器型号 : SHIMADZU LC-2050C(FX274)

<色谱图>

mV



<峰表>

检测器A Ch1 225nm

峰号	保留时间	面积	面积%	高度	理论塔板数(USP)	拖尾因子	分离度(USP)
1	1.588	167943	100.000	34336	2499	1.178	--
总计		167943	100.000	34336			

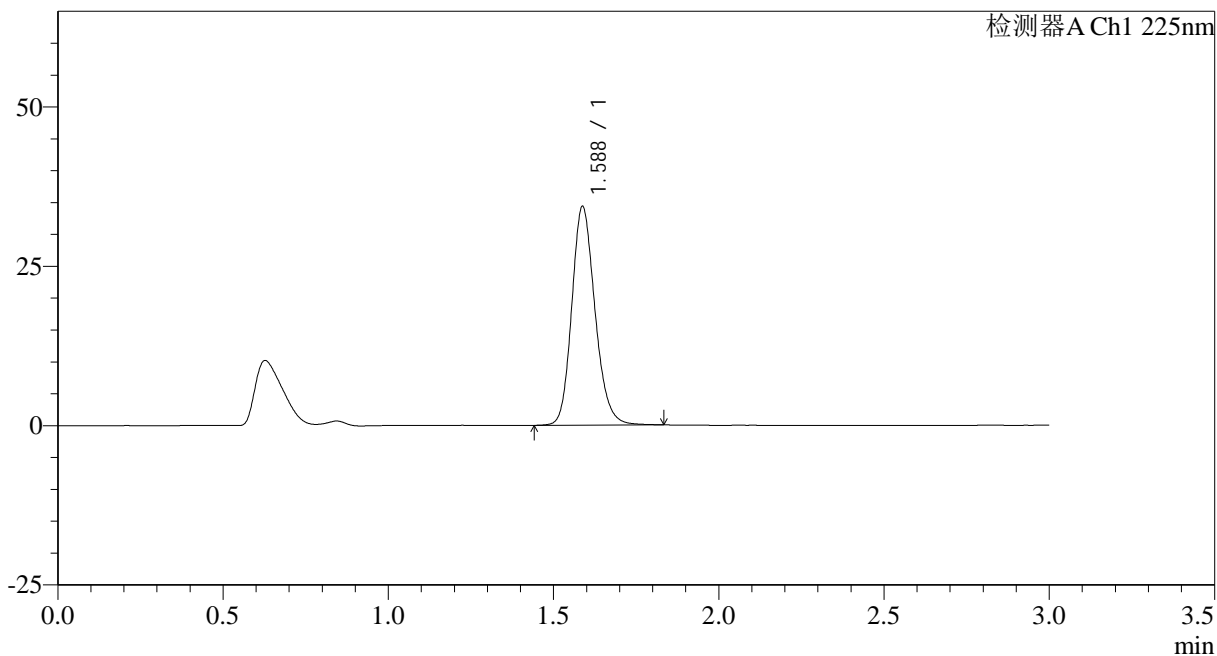
图2 富马酸比索洛尔片溶出度测定HPLC图谱
 自制品(5mg规格)-水介质-桨法-50转
 对照品溶液-1-1

<样品信息>

色谱柱 : XB-C18(50*4.6mm,5μm) 流速: 1.0ml/min
 柱温 : 30°C 波长: 225nm
 数据文件名 : RC\$SMF-4108 - 0-8/25-4-2 - zzp-5mg-rcd-shuijz-jf50z-dz1-2.lcd
 方法文件名 : RC\$SMF-4108 - SMF-4108-RC-FX274.lcm
 批处理文件名: RC\$SMF-4108 - 20250123-RC-FX274.lcb
 样品瓶号 : 1-18
 进样体积 : 20 μl 版本号: 6.115
 进样时间 : 2025/01/23 11:54:56 实验者: xiechaojun
 处理时间 (V2) : 2025/01/24 09:01:24 处理者: xiechaojun
 仪器型号 : SHIMADZU LC-2050C(FX274)

<色谱图>

mV



<峰表>

检测器A Ch1 225nm

峰号	保留时间	面积	面积%	高度	理论塔板数(USP)	拖尾因子	分离度(USP)
1	1.588	167987	100.000	34320	2497	1.179	--
总计		167987	100.000	34320			

图3 富马酸比索洛尔片溶出度测定HPLC图谱
自制品(5mg规格)-水介质-桨法-50转
对照品溶液-1-2



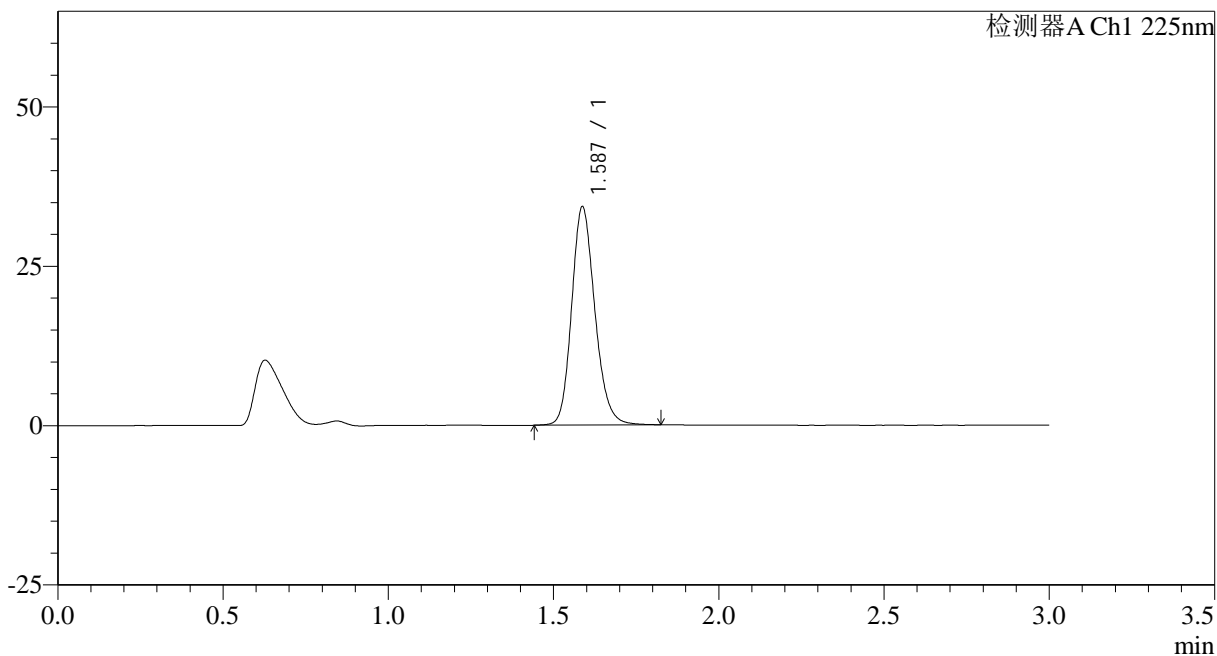
SMF-4108

<样品信息>

色谱柱 : XB-C18(50*4.6mm,5μm) 流速: 1.0ml/min
 柱温 : 30°C 波长: 225nm
 数据文件名 : RC\$SMF-4108 - 0-8/25-5-2 - zzp-5mg-rcd-shuijz-jf50z-dz1-3.lcd
 方法文件名 : RC\$SMF-4108 - SMF-4108-RC-FX274.lcm
 批处理文件名: RC\$SMF-4108 - 20250123-RC-FX274.lcb
 样品瓶号 : 1-18
 进样体积 : 20 μl 版本号: 6.115
 进样时间 : 2025/01/23 11:58:19 实验者: xiechaojun
 处理时间 (V2) : 2025/01/24 09:01:27 处理者: xiechaojun
 仪器型号 : SHIMADZU LC-2050C(FX274)

<色谱图>

mV



<峰表>

检测器A Ch1 225nm

峰号	保留时间	面积	面积%	高度	理论塔板数(USP)	拖尾因子	分离度(USP)
1	1.587	167650	100.000	34241	2495	1.179	--
总计		167650	100.000	34241			

图4 富马酸比索洛尔片溶出度测定HPLC图谱
 自制品(5mg规格)-水介质-桨法-50转
 对照品溶液-1-3



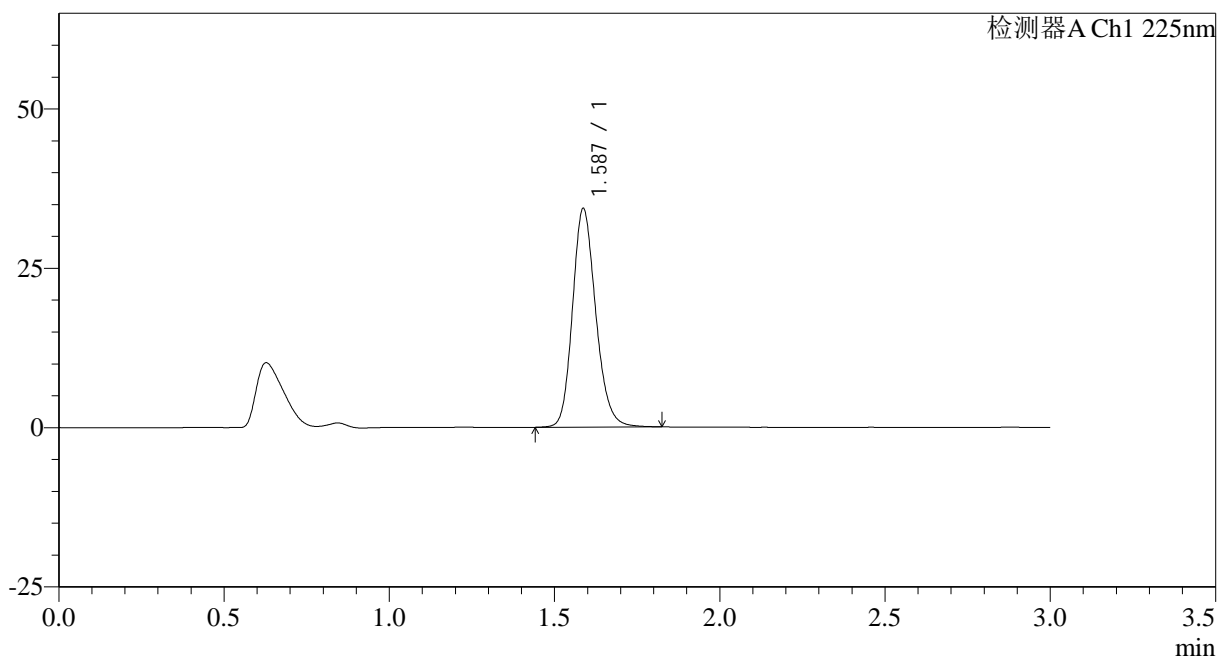
SMF-4108

<样品信息>

色谱柱 : XB-C18(50*4.6mm,5μm) 流速: 1.0ml/min
 柱温 : 30°C 波长: 225nm
 数据文件名 : RC\$SMF-4108 - 0-8/25-6-2 - zzp-5mg-rcd-shuijz-jf50z-dz1-4.lcd
 方法文件名 : RC\$SMF-4108 - SMF-4108-RC-FX274.lcm
 批处理文件名: RC\$SMF-4108 - 20250123-RC-FX274.lcb
 样品瓶号 : 1-18
 进样体积 : 20 μl 版本号: 6.115
 进样时间 : 2025/01/23 12:01:42 实验者: xiechaojun
 处理时间 (V2) : 2025/01/24 09:01:30 处理者: xiechaojun
 仪器型号 : SHIMADZU LC-2050C(FX274)

<色谱图>

mV



<峰表>

检测器A Ch1 225nm

峰号	保留时间	面积	面积%	高度	理论塔板数(USP)	拖尾因子	分离度(USP)
1	1.587	167971	100.000	34275	2491	1.179	--
总计		167971	100.000	34275			

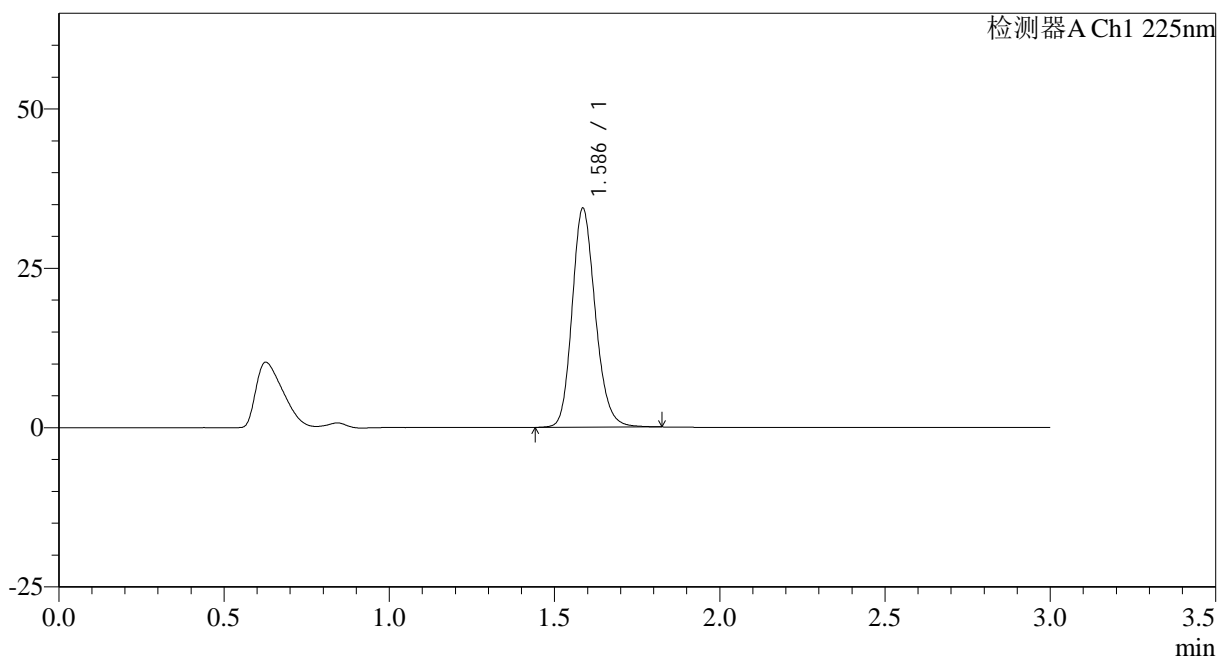
图5 富马酸比索洛尔片溶出度测定HPLC图谱
 自制品(5mg规格)-水介质-桨法-50转
 对照品溶液-1-4

<样品信息>

色谱柱 : XB-C18(50*4.6mm,5 μ m) 流速: 1.0ml/min
 柱温 : 30 $^{\circ}$ C 波长: 225nm
 数据文件名 : RC\$SMF-4108 - 0-8/25-7-2 - zzp-5mg-rcd-shuijz-jf50z-dz1-5.lcd
 方法文件名 : RC\$SMF-4108 - SMF-4108-RC-FX274.lcm
 批处理文件名: RC\$SMF-4108 - 20250123-RC-FX274.lcb
 样品瓶号 : 1-18
 进样体积 : 20 μ l 版本号: 6.115
 进样时间 : 2025/01/23 12:05:05 实验者: xiechaojun
 处理时间 (V2) : 2025/01/24 09:01:32 处理者: xiechaojun
 仪器型号 : SHIMADZU LC-2050C(FX274)

<色谱图>

mV



<峰表>

检测器A Ch1 225nm

峰号	保留时间	面积	面积%	高度	理论塔板数(USP)	拖尾因子	分离度(USP)
1	1.586	167982	100.000	34231	2493	1.179	--
总计		167982	100.000	34231			

图6 富马酸比索洛尔片溶出度测定HPLC图谱
 自制品(5mg规格)-水介质-桨法-50转
 对照品溶液-1-5



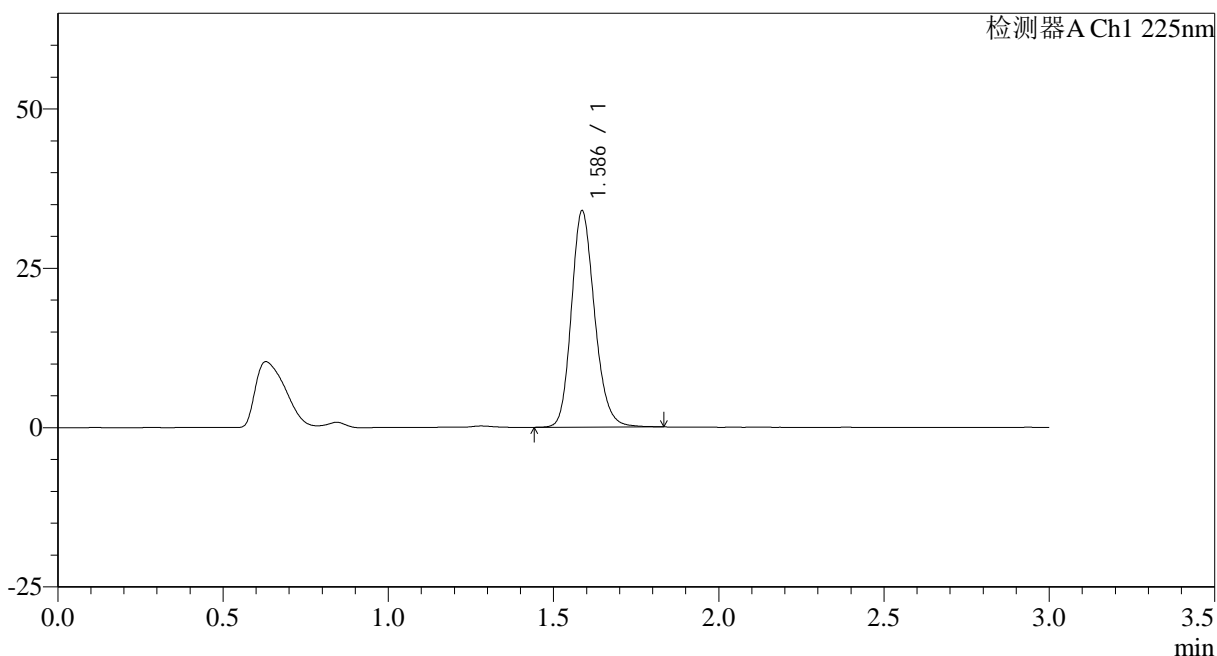
SMF-4108

<样品信息>

色谱柱 : XB-C18(50*4.6mm,5μm) 流速: 1.0ml/min
 柱温 : 30°C 波长: 225nm
 数据文件名 : RC\$SMF-4108 - 0-8/25-8-2 - zzp-25011501p-5mg-rcd-shuijz-jf50z-P1-1.lcd
 方法文件名 : RC\$SMF-4108 - SMF-4108-RC-FX274.lcm
 批处理文件名: RC\$SMF-4108 - 20250123-RC-FX274.lcb
 样品瓶号 : 1-1
 进样体积 : 20 μl 版本号: 6.115
 进样时间 : 2025/01/23 12:08:27 实验者: xiechaojun
 处理时间 (V2) : 2025/01/24 09:01:35 处理者: xiechaojun
 仪器型号 : SHIMADZU LC-2050C(FX274)

<色谱图>

mV



<峰表>

检测器A Ch1 225nm

峰号	保留时间	面积	面积%	高度	理论塔板数(USP)	拖尾因子	分离度(USP)
1	1.586	165953	100.000	33877	2494	1.180	--
总计		165953	100.000	33877			

图7 富马酸比索洛尔片溶出度测定HPLC图谱
 自制品(25011501批)(5mg规格)-水介质-桨法-50转-片1
 供试品溶液-1



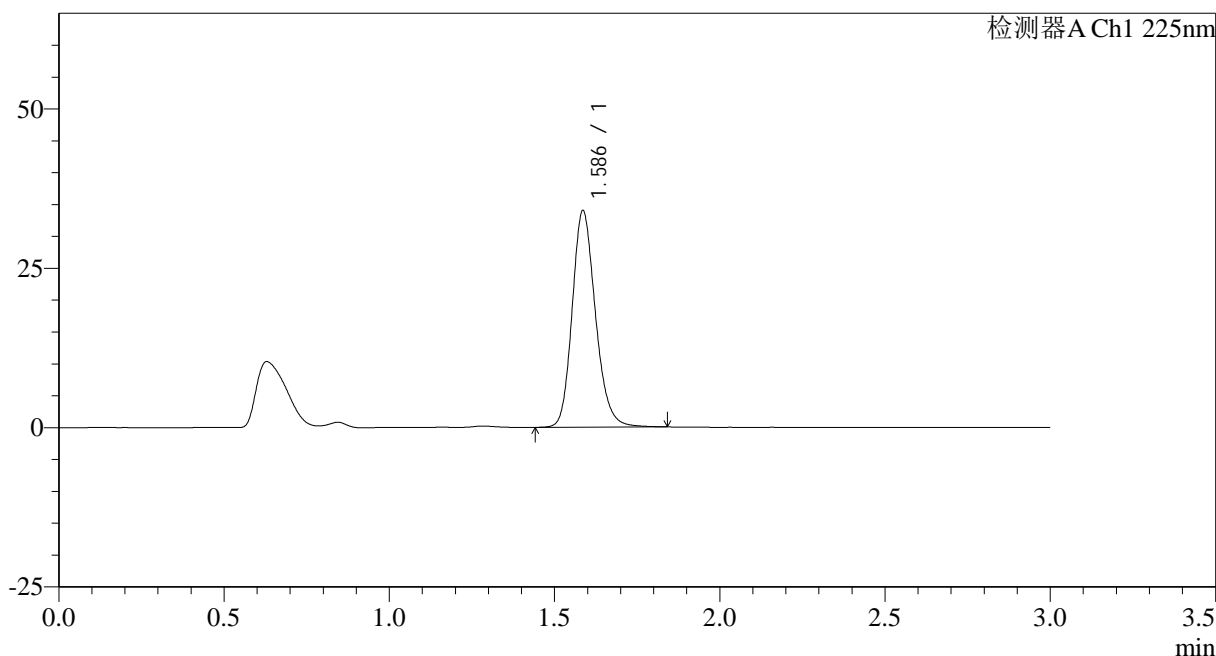
SMF-4108

<样品信息>

色谱柱 : XB-C18(50*4.6mm,5μm) 流速: 1.0ml/min
 柱温 : 30°C 波长: 225nm
 数据文件名 : RC\$SMF-4108 - 0-8/25-9-2 - zzp-25011501p-5mg-rcd-shuijz-jf50z-P1-2.lcd
 方法文件名 : RC\$SMF-4108 - SMF-4108-RC-FX274.lcm
 批处理文件名: RC\$SMF-4108 - 20250123-RC-FX274.lcb
 样品瓶号 : 1-1
 进样体积 : 20 μl 版本号: 6.115
 进样时间 : 2025/01/23 12:11:49 实验者: xiechaojun
 处理时间 (V2) : 2025/01/24 09:01:38 处理者: xiechaojun
 仪器型号 : SHIMADZU LC-2050C(FX274)

<色谱图>

mV



<峰表>

检测器A Ch1 225nm

峰号	保留时间	面积	面积%	高度	理论塔板数(USP)	拖尾因子	分离度(USP)
1	1.586	166700	100.000	33874	2490	1.187	--
总计		166700	100.000	33874			

图8 富马酸比索洛尔片溶出度测定HPLC图谱
 自制品(25011501批)(5mg规格)-水介质-桨法-50转-片1
 供试品溶液-2



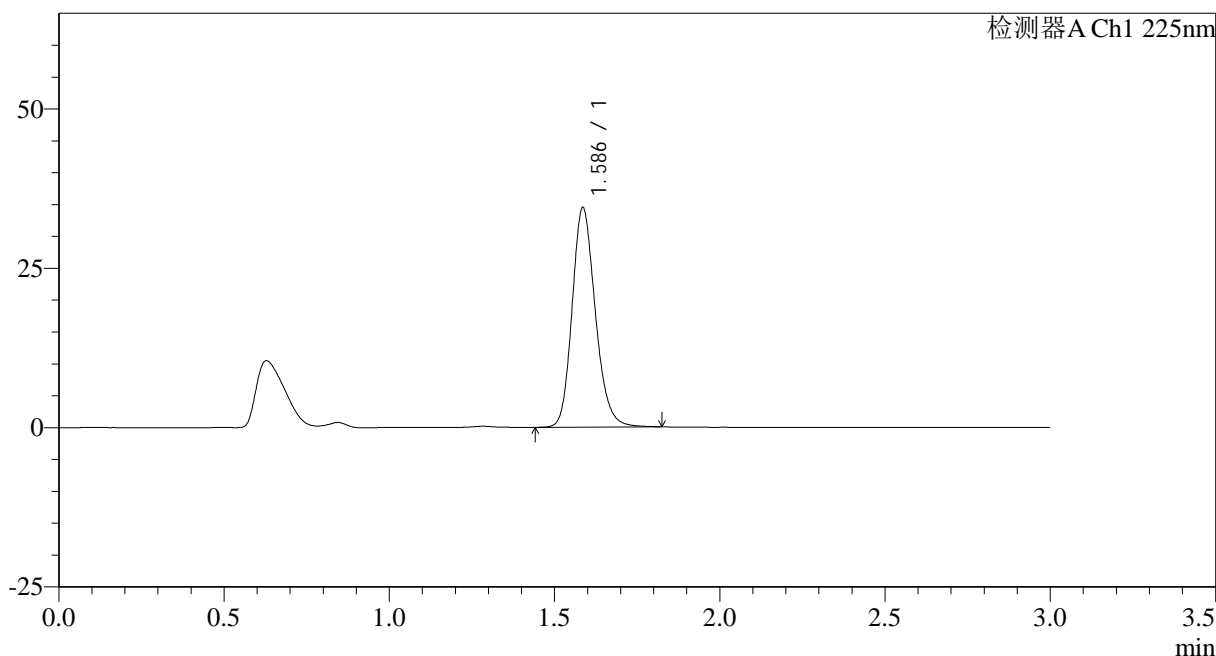
SMF-4108

<样品信息>

色谱柱 : XB-C18(50*4.6mm,5μm) 流速: 1.0ml/min
 柱温 : 30°C 波长: 225nm
 数据文件名 : RC\$SMF-4108 - 0-8/25-10-2 - zzp-25011501p-5mg-rcd-shuijz-jf50z-P2-1.lcd
 方法文件名 : RC\$SMF-4108 - SMF-4108-RC-FX274.lcm
 批处理文件名: RC\$SMF-4108 - 20250123-RC-FX274.lcb
 样品瓶号 : 1-10
 进样体积 : 20 μl 版本号: 6.115
 进样时间 : 2025/01/23 12:15:11 实验者: xiechaojun
 处理时间 (V2) : 2025/01/24 09:01:40 处理者: xiechaojun
 仪器型号 : SHIMADZU LC-2050C(FX274)

<色谱图>

mV



<峰表>

检测器A Ch1 225nm

峰号	保留时间	面积	面积%	高度	理论塔板数(USP)	拖尾因子	分离度(USP)
1	1.586	168482	100.000	34303	2491	1.185	--
总计		168482	100.000	34303			

图9 富马酸比索洛尔片溶出度测定HPLC图谱
 自制品(25011501批)(5mg规格)-水介质-桨法-50转-片2
 供试品溶液-1



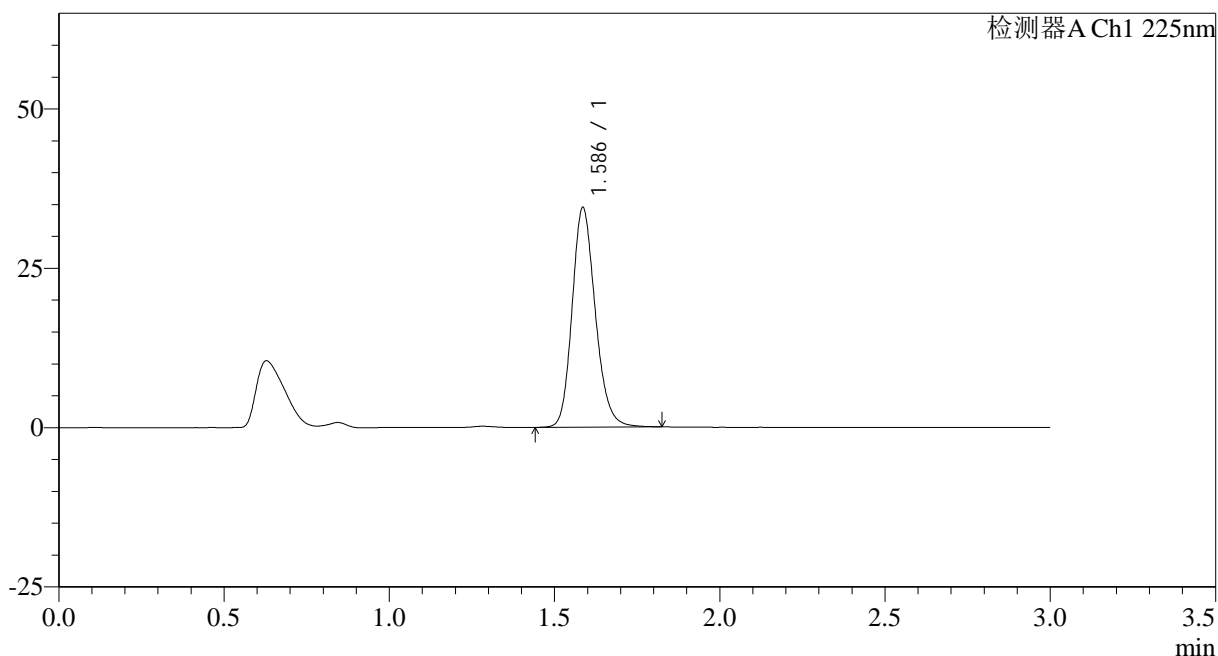
SMF-4108

<样品信息>

色谱柱 : XB-C18(50*4.6mm,5μm) 流速: 1.0ml/min
 柱温 : 30°C 波长: 225nm
 数据文件名 : RC\$SMF-4108 - 0-8/25-11-2 - zzp-25011501p-5mg-rcd-shuijz-jf50z-P2-2.lcd
 方法文件名 : RC\$SMF-4108 - SMF-4108-RC-FX274.lcm
 批处理文件名: RC\$SMF-4108 - 20250123-RC-FX274.lcb
 样品瓶号 : 1-10
 进样体积 : 20 μl 版本号: 6.115
 进样时间 : 2025/01/23 12:18:33 实验者: xiechaojun
 处理时间 (V2) : 2025/01/24 09:01:43 处理者: xiechaojun
 仪器型号 : SHIMADZU LC-2050C(FX274)

<色谱图>

mV



<峰表>

检测器A Ch1 225nm

峰号	保留时间	面积	面积%	高度	理论塔板数(USP)	拖尾因子	分离度(USP)
1	1.586	168368	100.000	34313	2495	1.184	--
总计		168368	100.000	34313			

图10 富马酸比索洛尔片溶出度测定HPLC图谱
 自制品(25011501批)(5mg规格)-水介质-桨法-50转-片2
 供试品溶液-2



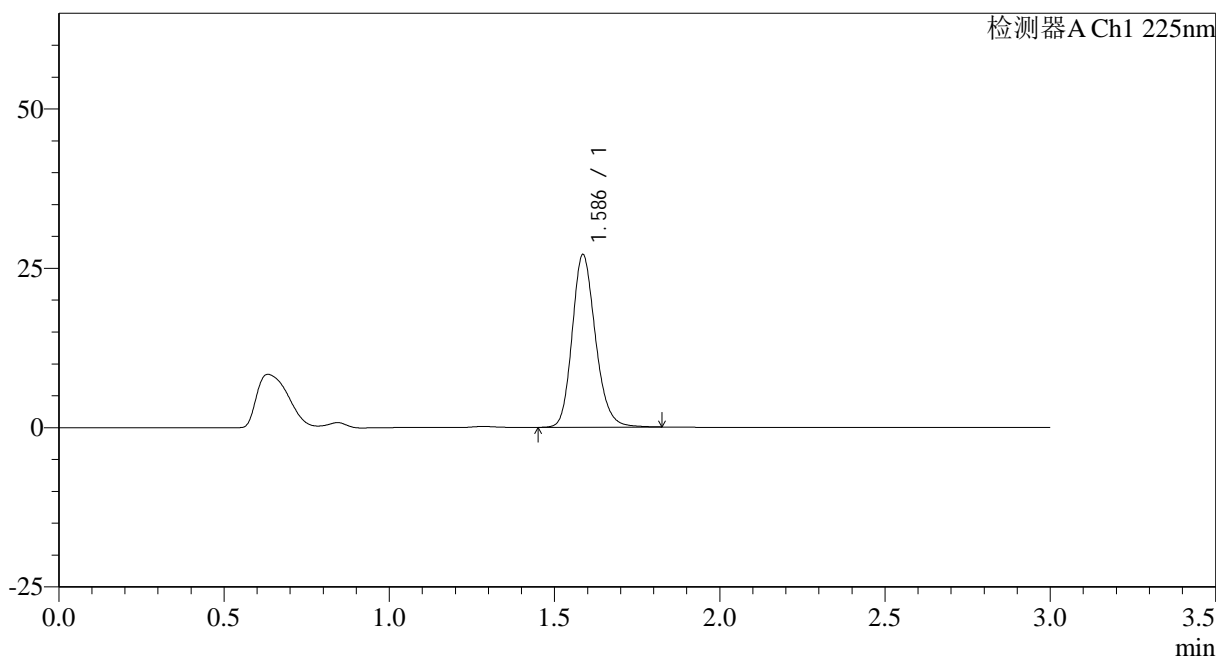
SMF-4108

<样品信息>

色谱柱 : XB-C18(50*4.6mm,5 μ m) 流速: 1.0ml/min
 柱温 : 30 $^{\circ}$ C 波长: 225nm
 数据文件名 : RC\$SMF-4108 - 0-8/25-12-2 - zzp-25011501p-5mg-rcd-shuijz-jf50z-P3-1.lcd
 方法文件名 : RC\$SMF-4108 - SMF-4108-RC-FX274.lcm
 批处理文件名: RC\$SMF-4108 - 20250123-RC-FX274.lcb
 样品瓶号 : 1-19
 进样体积 : 20 μ l 版本号: 6.115
 进样时间 : 2025/01/23 12:21:55 实验者: xiechaojun
 处理时间 (V2) : 2025/01/24 09:01:46 处理者: xiechaojun
 仪器型号 : SHIMADZU LC-2050C(FX274)

<色谱图>

mV



<峰表>

检测器A Ch1 225nm

峰号	保留时间	面积	面积%	高度	理论塔板数(USP)	拖尾因子	分离度(USP)
1	1.586	132721	100.000	27005	2489	1.186	--
总计		132721	100.000	27005			

图11 富马酸比索洛尔片溶出度测定HPLC图谱
 自制品(25011501批)(5mg规格)-水介质-桨法-50转-片3
 供试品溶液-1



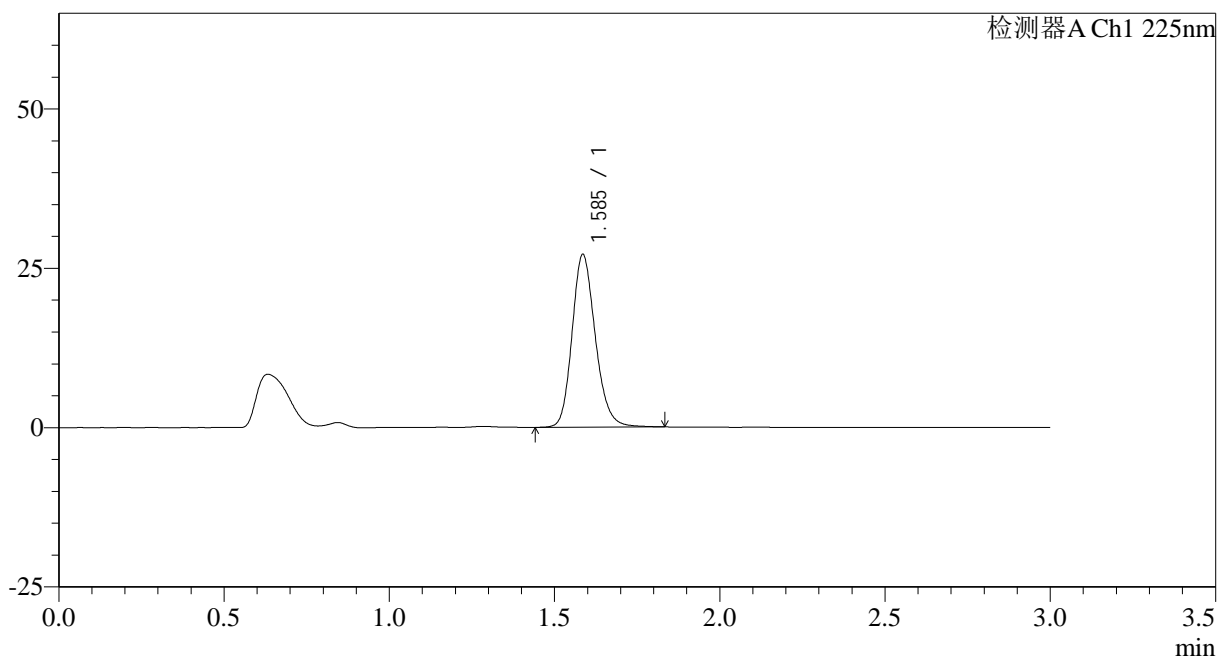
SMF-4108

<样品信息>

色谱柱 : XB-C18(50*4.6mm,5 μ m) 流速: 1.0ml/min
 柱温 : 30 $^{\circ}$ C 波长: 225nm
 数据文件名 : RC\$SMF-4108 - 0-8/25-13-2 - zzp-25011501p-5mg-rcd-shuijz-jf50z-P3-2.lcd
 方法文件名 : RC\$SMF-4108 - SMF-4108-RC-FX274.lcm
 批处理文件名: RC\$SMF-4108 - 20250123-RC-FX274.lcb
 样品瓶号 : 1-19
 进样体积 : 20 μ l 版本号: 6.115
 进样时间 : 2025/01/23 12:25:17 实验者: xiechaojun
 处理时间 (V2) : 2025/01/24 09:01:48 处理者: xiechaojun
 仪器型号 : SHIMADZU LC-2050C(FX274)

<色谱图>

mV



<峰表>

检测器A Ch1 225nm

峰号	保留时间	面积	面积%	高度	理论塔板数(USP)	拖尾因子	分离度(USP)
1	1.585	132776	100.000	26989	2493	1.184	--
总计		132776	100.000	26989			

图12 富马酸比索洛尔片溶出度测定HPLC图谱
 自制品(25011501批)(5mg规格)-水介质-桨法-50转-片3
 供试品溶液-2



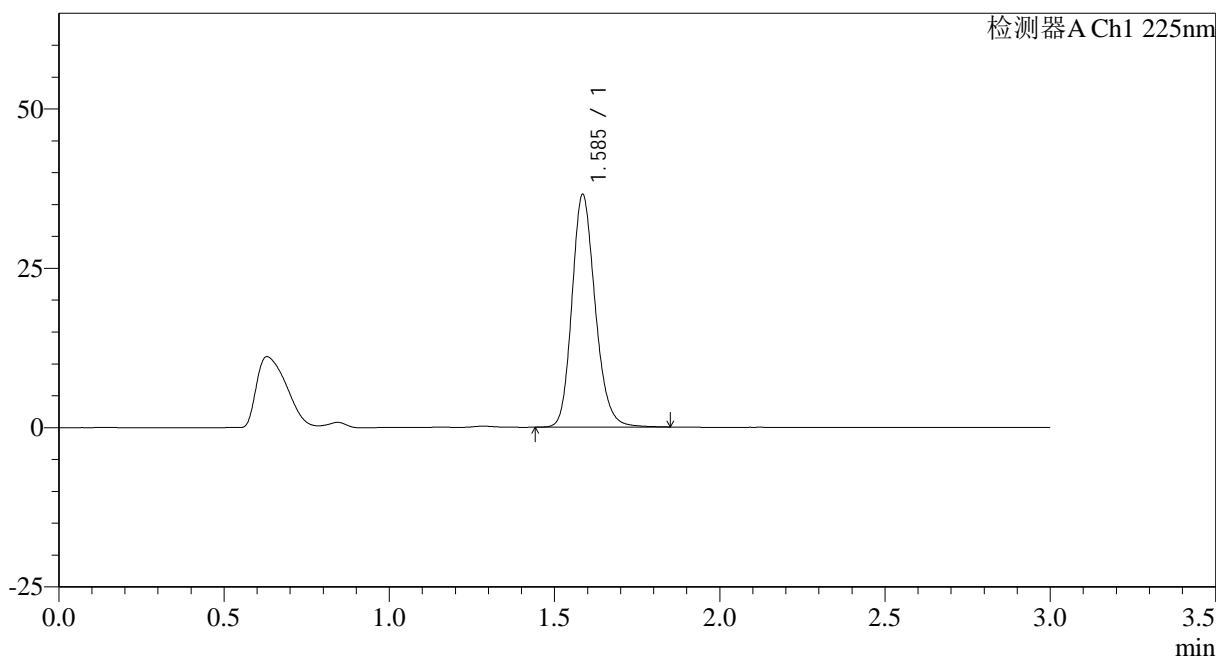
SMF-4108

<样品信息>

色谱柱 : XB-C18(50*4.6mm,5μm) 流速: 1.0ml/min
 柱温 : 30°C 波长: 225nm
 数据文件名 : RC\$SMF-4108 - 0-8/25-14-2 - zzp-25011501p-5mg-rcd-shuijz-jf50z-P4-1.lcd
 方法文件名 : RC\$SMF-4108 - SMF-4108-RC-FX274.lcm
 批处理文件名: RC\$SMF-4108 - 20250123-RC-FX274.lcb
 样品瓶号 : 1-28
 进样体积 : 20 μl 版本号: 6.115
 进样时间 : 2025/01/23 12:28:39 实验者: xiechaojun
 处理时间 (V2) : 2025/01/24 09:01:51 处理者: xiechaojun
 仪器型号 : SHIMADZU LC-2050C(FX274)

<色谱图>

mV



<峰表>

检测器A Ch1 225nm

峰号	保留时间	面积	面积%	高度	理论塔板数(USP)	拖尾因子	分离度(USP)
1	1.585	178837	100.000	36321	2489	1.185	--
总计		178837	100.000	36321			

图13 富马酸比索洛尔片溶出度测定HPLC图谱
 自制品(25011501批)(5mg规格)-水介质-桨法-50转-片4
 供试品溶液-1



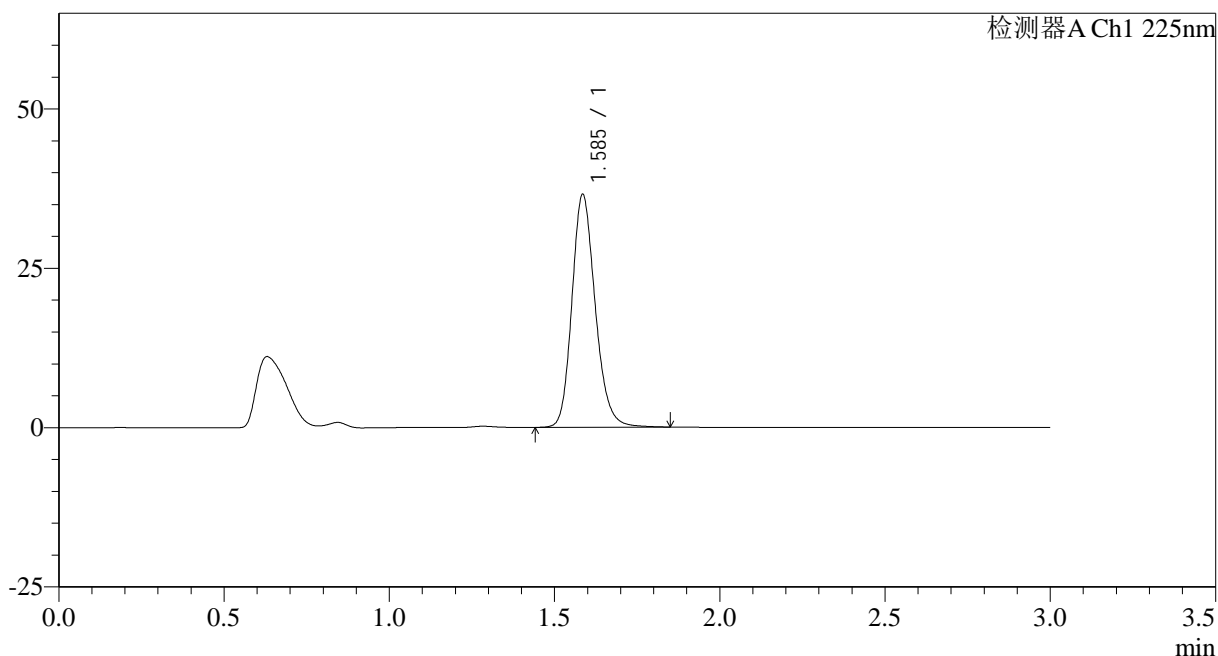
SMF-4108

<样品信息>

色谱柱 : XB-C18(50*4.6mm,5μm) 流速: 1.0ml/min
 柱温 : 30°C 波长: 225nm
 数据文件名 : RC\$SMF-4108 - 0-8/25-15-2 - zzp-25011501p-5mg-rcd-shuijz-jf50z-P4-2.lcd
 方法文件名 : RC\$SMF-4108 - SMF-4108-RC-FX274.lcm
 批处理文件名: RC\$SMF-4108 - 20250123-RC-FX274.lcb
 样品瓶号 : 1-28
 进样体积 : 20 μl 版本号: 6.115
 进样时间 : 2025/01/23 12:32:01 实验者: xiechaojun
 处理时间 (V2) : 2025/01/24 09:01:54 处理者: xiechaojun
 仪器型号 : SHIMADZU LC-2050C(FX274)

<色谱图>

mV



<峰表>

检测器A Ch1 225nm

峰号	保留时间	面积	面积%	高度	理论塔板数(USP)	拖尾因子	分离度(USP)
1	1.585	179132	100.000	36334	2487	1.187	--
总计		179132	100.000	36334			

图14 富马酸比索洛尔片溶出度测定HPLC图谱
 自制品(25011501批)(5mg规格)-水介质-桨法-50转-片4
 供试品溶液-2



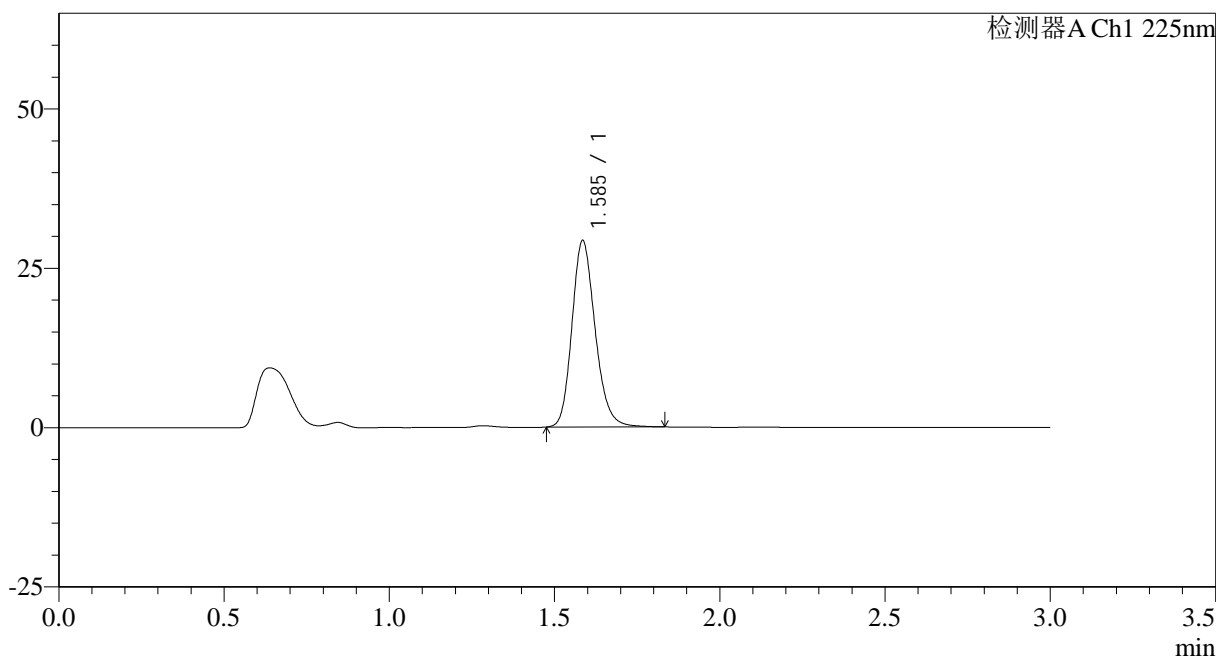
SMF-4108

<样品信息>

色谱柱 : XB-C18(50*4.6mm,5μm) 流速: 1.0ml/min
 柱温 : 30°C 波长: 225nm
 数据文件名 : RC\$SMF-4108 - 0-8/25-16-2 - zzp-25011501p-5mg-rcd-shuijz-jf50z-P5-1.lcd
 方法文件名 : RC\$SMF-4108 - SMF-4108-RC-FX274.lcm
 批处理文件名: RC\$SMF-4108 - 20250123-RC-FX274.lcb
 样品瓶号 : 1-37
 进样体积 : 20 μl 版本号: 6.115
 进样时间 : 2025/01/23 12:35:23 实验者: xiechaojun
 处理时间 (V2) : 2025/01/24 09:01:57 处理者: xiechaojun
 仪器型号 : SHIMADZU LC-2050C(FX274)

<色谱图>

mV



<峰表>

检测器A Ch1 225nm

峰号	保留时间	面积	面积%	高度	理论塔板数(USP)	拖尾因子	分离度(USP)
1	1.585	143133	100.000	29086	2493	1.191	--
总计		143133	100.000	29086			

图15 富马酸比索洛尔片溶出度测定HPLC图谱
 自制品(25011501批)(5mg规格)-水介质-桨法-50转-片5
 供试品溶液-1



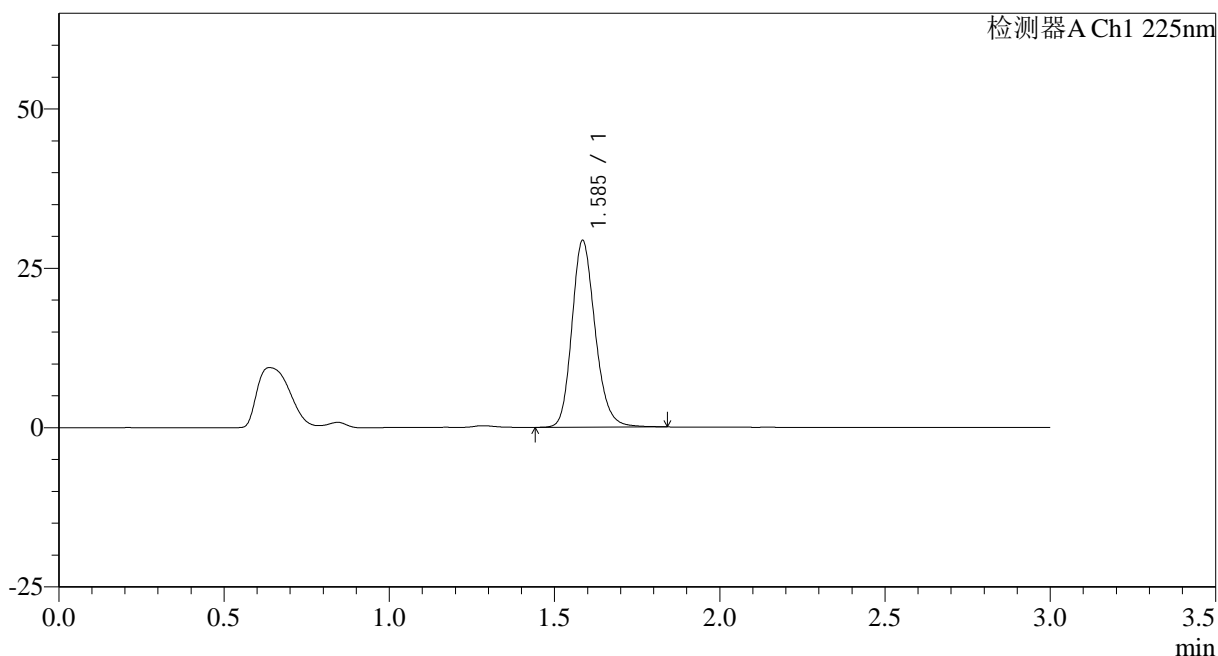
SMF-4108

<样品信息>

色谱柱 : XB-C18(50*4.6mm,5μm) 流速: 1.0ml/min
 柱温 : 30°C 波长: 225nm
 数据文件名 : RC\$SMF-4108 - 0-8/25-17-2 - zzp-25011501p-5mg-rcd-shuijz-jf50z-P5-2.lcd
 方法文件名 : RC\$SMF-4108 - SMF-4108-RC-FX274.lcm
 批处理文件名: RC\$SMF-4108 - 20250123-RC-FX274.lcb
 样品瓶号 : 1-37
 进样体积 : 20 μl 版本号: 6.115
 进样时间 : 2025/01/23 12:38:44 实验者: xiechaojun
 处理时间 (V2) : 2025/01/24 09:01:59 处理者: xiechaojun
 仪器型号 : SHIMADZU LC-2050C(FX274)

<色谱图>

mV



<峰表>

检测器A Ch1 225nm

峰号	保留时间	面积	面积%	高度	理论塔板数(USP)	拖尾因子	分离度(USP)
1	1.585	143506	100.000	29123	2493	1.190	--
总计		143506	100.000	29123			

图16 富马酸比索洛尔片溶出度测定HPLC图谱
 自制品(25011501批)(5mg规格)-水介质-桨法-50转-片5
 供试品溶液-2



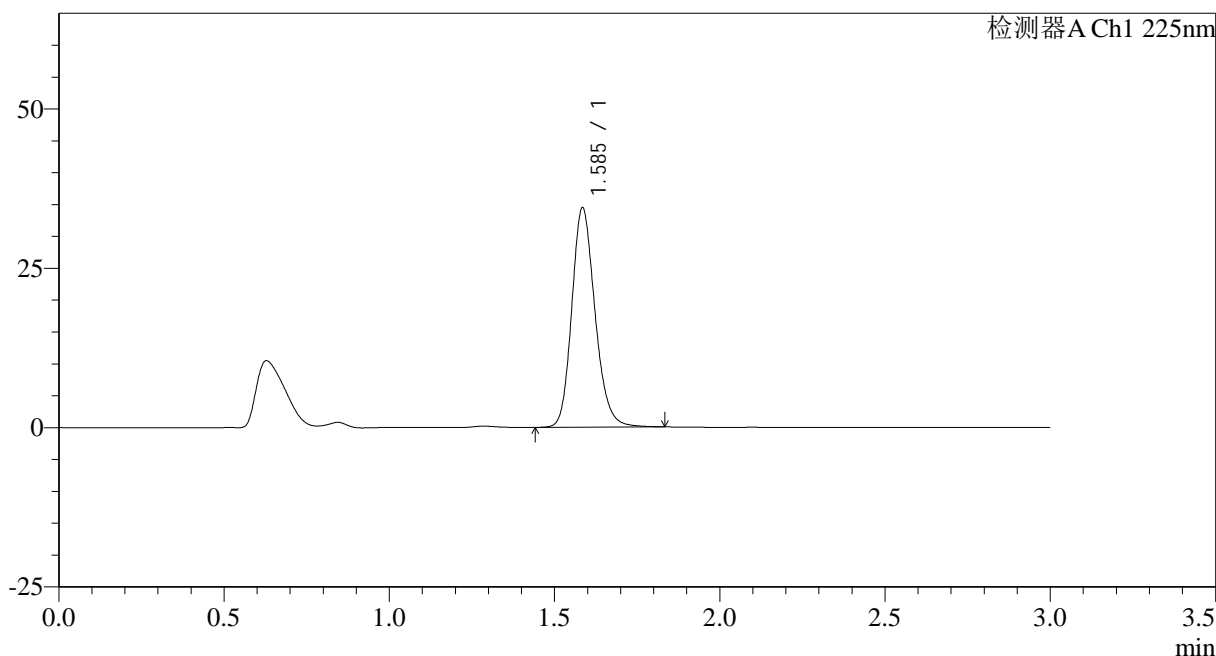
SMF-4108

<样品信息>

色谱柱 : XB-C18(50*4.6mm,5μm) 流速: 1.0ml/min
 柱温 : 30°C 波长: 225nm
 数据文件名 : RC\$SMF-4108 - 0-8/25-18-2 - zzp-25011501p-5mg-rcd-shuijz-jf50z-P6-1.lcd
 方法文件名 : RC\$SMF-4108 - SMF-4108-RC-FX274.lcm
 批处理文件名: RC\$SMF-4108 - 20250123-RC-FX274.lcb
 样品瓶号 : 1-46
 进样体积 : 20 μl 版本号: 6.115
 进样时间 : 2025/01/23 12:42:06 实验者: xiechaojun
 处理时间 (V2) : 2025/01/24 09:02:02 处理者: xiechaojun
 仪器型号 : SHIMADZU LC-2050C(FX274)

<色谱图>

mV



<峰表>

检测器A Ch1 225nm

峰号	保留时间	面积	面积%	高度	理论塔板数(USP)	拖尾因子	分离度(USP)
1	1.585	168574	100.000	34182	2491	1.186	--
总计		168574	100.000	34182			

图17 富马酸比索洛尔片溶出度测定HPLC图谱
 自制品(25011501批)(5mg规格)-水介质-桨法-50转-片6
 供试品溶液-1



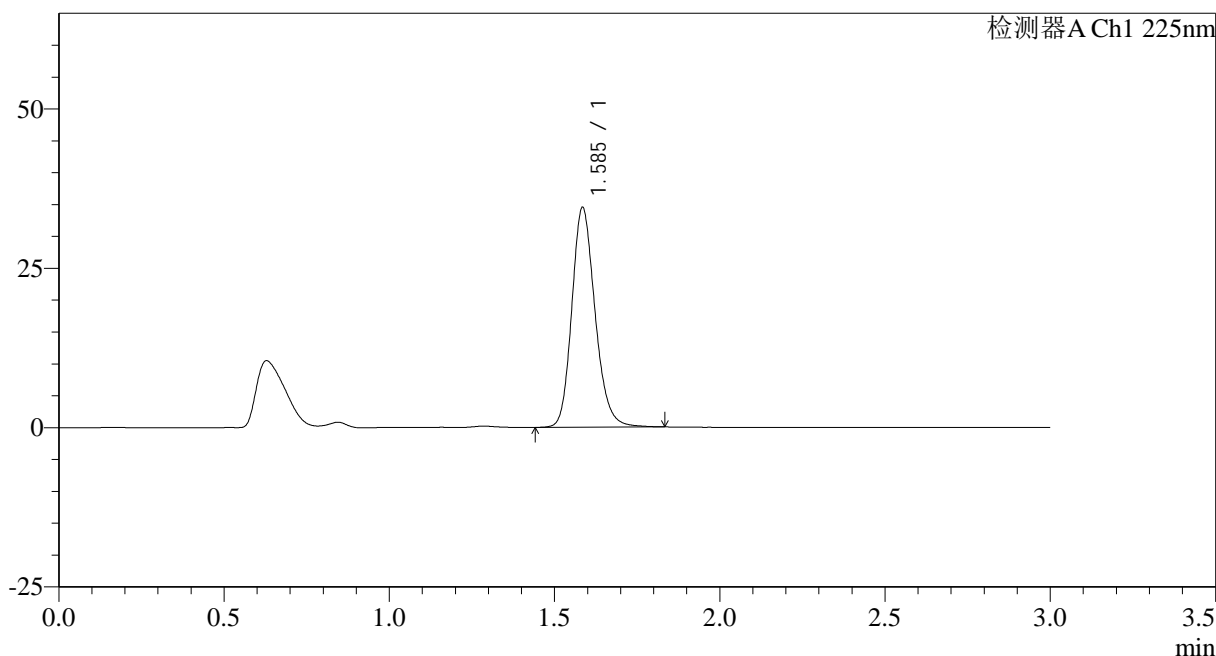
SMF-4108

<样品信息>

色谱柱 : XB-C18(50*4.6mm,5μm) 流速: 1.0ml/min
 柱温 : 30°C 波长: 225nm
 数据文件名 : RC\$SMF-4108 - 0-8/25-19-2 - zzp-25011501p-5mg-rcd-shuijz-jf50z-P6-2.lcd
 方法文件名 : RC\$SMF-4108 - SMF-4108-RC-FX274.lcm
 批处理文件名: RC\$SMF-4108 - 20250123-RC-FX274.lcb
 样品瓶号 : 1-46
 进样体积 : 20 μl 版本号: 6.115
 进样时间 : 2025/01/23 12:45:28 实验者: xiechaojun
 处理时间 (V2) : 2025/01/24 09:02:05 处理者: xiechaojun
 仪器型号 : SHIMADZU LC-2050C(FX274)

<色谱图>

mV



<峰表>

检测器A Ch1 225nm

峰号	保留时间	面积	面积%	高度	理论塔板数(USP)	拖尾因子	分离度(USP)
1	1.585	168756	100.000	34222	2492	1.188	--
总计		168756	100.000	34222			

图18 富马酸比索洛尔片溶出度测定HPLC图谱
 自制品(25011501批)(5mg规格)-水介质-桨法-50转-片6
 供试品溶液-2



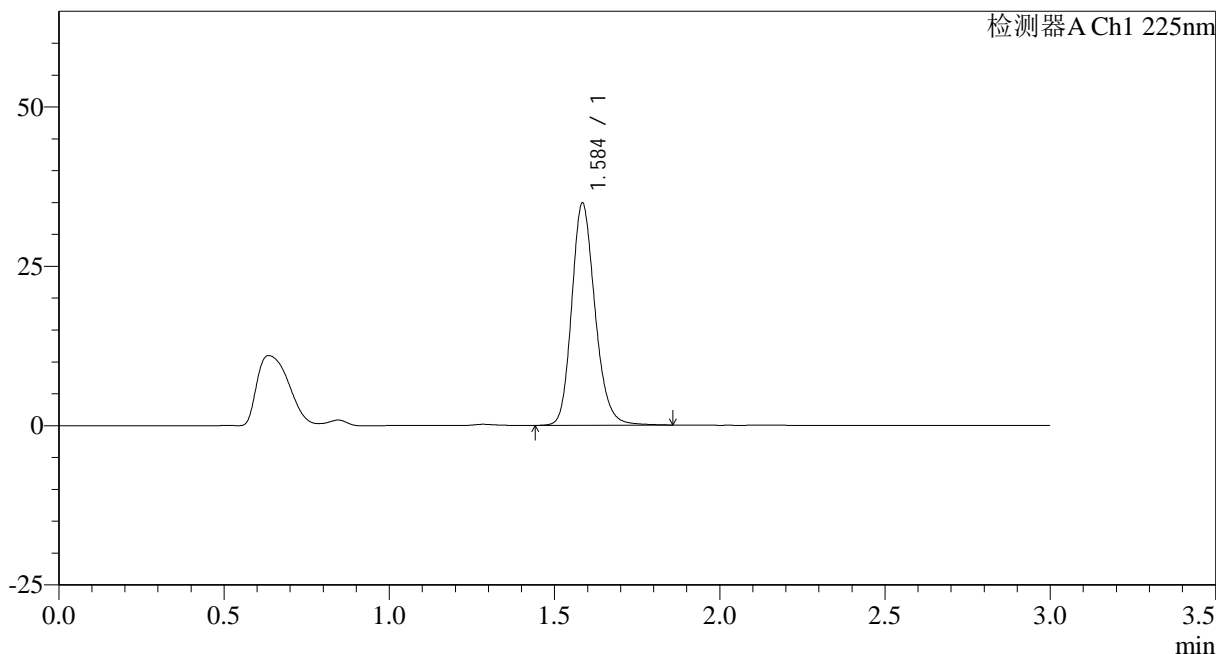
SMF-4108

<样品信息>

色谱柱 : XB-C18(50*4.6mm,5 μ m) 流速: 1.0ml/min
 柱温 : 30 $^{\circ}$ C 波长: 225nm
 数据文件名 : RC\$SMF-4108 - 0-8/25-20-2 - zzp-25012001p-5mg-rcd-shuijz-jf50z-P1-1.lcd
 方法文件名 : RC\$SMF-4108 - SMF-4108-RC-FX274.lcm
 批处理文件名: RC\$SMF-4108 - 20250123-RC-FX274.lcb
 样品瓶号 : 1-2
 进样体积 : 20 μ l 版本号: 6.115
 进样时间 : 2025/01/23 12:48:50 实验者: xiechaojun
 处理时间 (V2) : 2025/01/24 09:02:08 处理者: xiechaojun
 仪器型号 : SHIMADZU LC-2050C(FX274)

<色谱图>

mV



<峰表>

检测器A Ch1 225nm

峰号	保留时间	面积	面积%	高度	理论塔板数(USP)	拖尾因子	分离度(USP)
1	1.584	171058	100.000	34579	2490	1.189	--
总计		171058	100.000	34579			

图19 富马酸比索洛尔片溶出度测定HPLC图谱
 自制品(25012001批)(5mg规格)-水介质-桨法-50转-片1
 供试品溶液-1



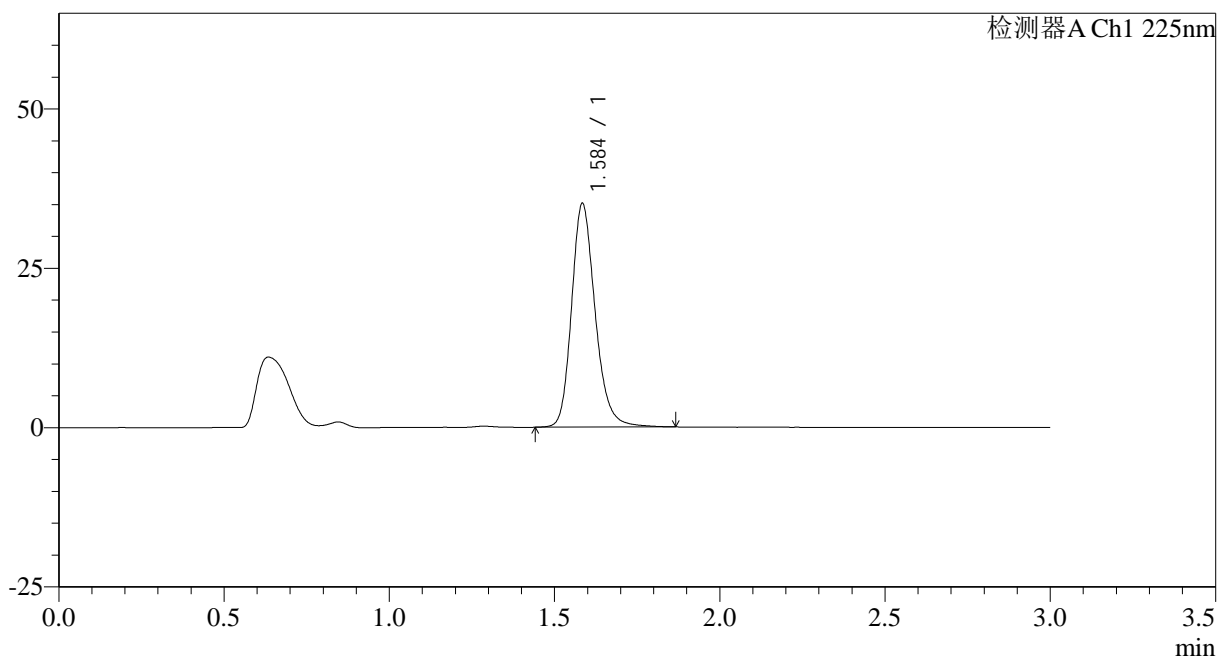
SMF-4108

<样品信息>

色谱柱 : XB-C18(50*4.6mm,5μm) 流速: 1.0ml/min
 柱温 : 30°C 波长: 225nm
 数据文件名 : RC\$SMF-4108 - 0-8/25-21-2 - zzp-25012001p-5mg-rcd-shuijz-jf50z-P1-2.lcd
 方法文件名 : RC\$SMF-4108 - SMF-4108-RC-FX274.lcm
 批处理文件名: RC\$SMF-4108 - 20250123-RC-FX274.lcb
 样品瓶号 : 1-2
 进样体积 : 20 μl 版本号: 6.115
 进样时间 : 2025/01/23 12:52:13 实验者: xiechaojun
 处理时间 (V2) : 2025/01/24 09:02:10 处理者: xiechaojun
 仪器型号 : SHIMADZU LC-2050C(FX274)

<色谱图>

mV



<峰表>

检测器A Ch1 225nm

峰号	保留时间	面积	面积%	高度	理论塔板数(USP)	拖尾因子	分离度(USP)
1	1.584	174383	100.000	34791	2464	1.211	--
总计		174383	100.000	34791			

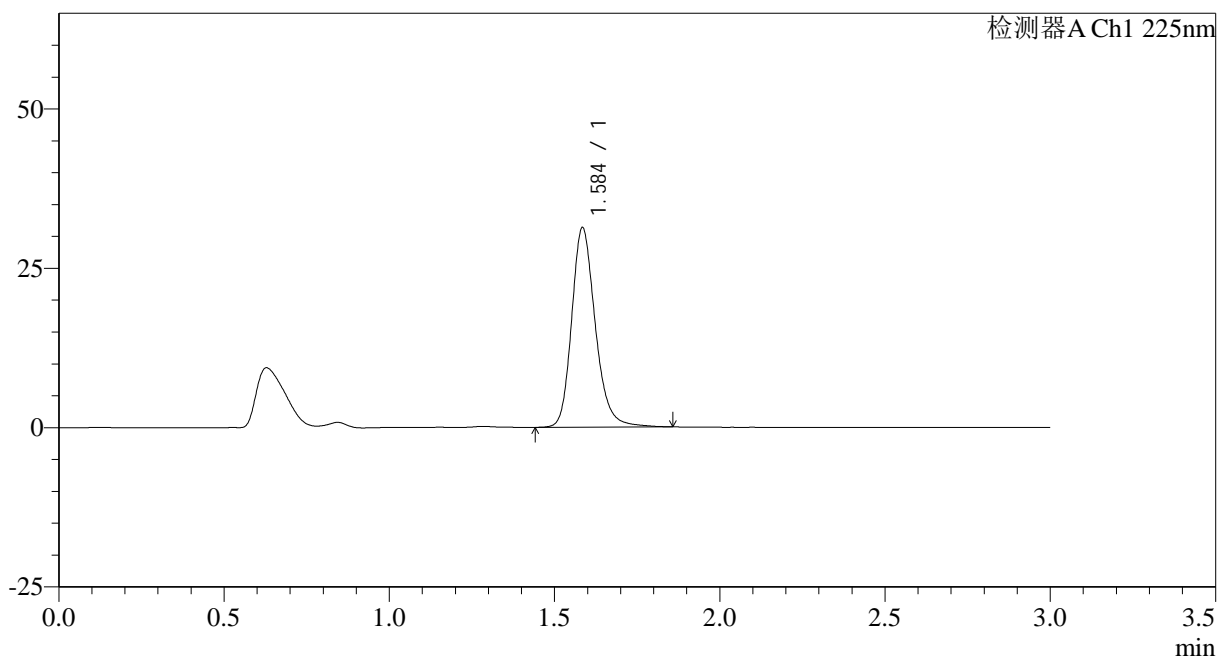
图20 富马酸比索洛尔片溶出度测定HPLC图谱
 自制品(25012001批)(5mg规格)-水介质-桨法-50转-片1
 供试品溶液-2

<样品信息>

色谱柱 : XB-C18(50*4.6mm,5 μ m) 流速: 1.0ml/min
 柱温 : 30 $^{\circ}$ C 波长: 225nm
 数据文件名 : RC\$SMF-4108 - 0-8/25-22-2 - zzp-25012001p-5mg-rcd-shuijz-jf50z-P2-1.lcd
 方法文件名 : RC\$SMF-4108 - SMF-4108-RC-FX274.lcm
 批处理文件名: RC\$SMF-4108 - 20250123-RC-FX274.lcb
 样品瓶号 : 1-11
 进样体积 : 20 μ l 版本号: 6.115
 进样时间 : 2025/01/23 12:55:35 实验者: xiechaojun
 处理时间 (V2) : 2025/01/24 09:02:13 处理者: xiechaojun
 仪器型号 : SHIMADZU LC-2050C(FX274)

<色谱图>

mV



<峰表>

检测器A Ch1 225nm

峰号	保留时间	面积	面积%	高度	理论塔板数(USP)	拖尾因子	分离度(USP)
1	1.584	155963	100.000	31066	2464	1.217	--
总计		155963	100.000	31066			

图21 富马酸比索洛尔片溶出度测定HPLC图谱
 自制品(25012001批)(5mg规格)-水介质-桨法-50转-片2
 供试品溶液-1



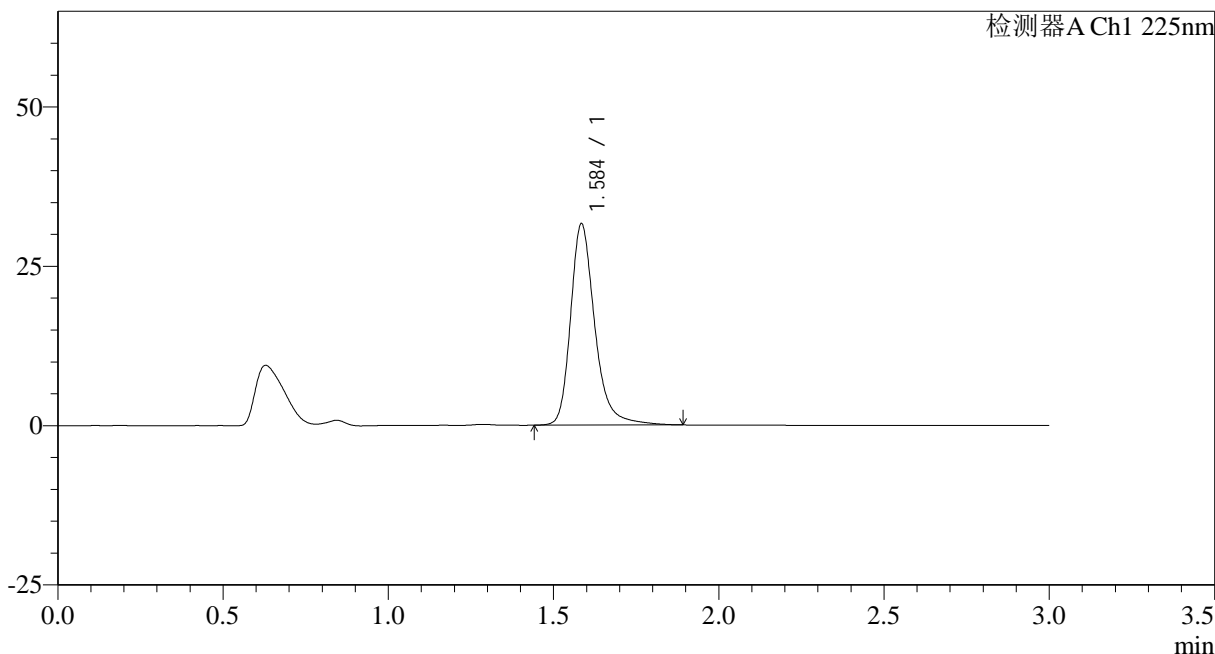
SMF-4108

<样品信息>

色谱柱 : XB-C18(50*4.6mm,5μm) 流速: 1.0ml/min
 柱温 : 30°C 波长: 225nm
 数据文件名 : RC\$SMF-4108 - 0-8/25-23-2 - zzp-25012001p-5mg-rcd-shuijz-jf50z-P2-2.lcd
 方法文件名 : RC\$SMF-4108 - SMF-4108-RC-FX274.lcm
 批处理文件名: RC\$SMF-4108 - 20250123-RC-FX274.lcb
 样品瓶号 : 1-11
 进样体积 : 20 μl 版本号: 6.115
 进样时间 : 2025/01/23 12:58:57 实验者: xiechaojun
 处理时间 (V2) : 2025/01/24 09:02:16 处理者: xiechaojun
 仪器型号 : SHIMADZU LC-2050C(FX274)

<色谱图>

mV



<峰表>

检测器A Ch1 225nm

峰号	保留时间	面积	面积%	高度	理论塔板数(USP)	拖尾因子	分离度(USP)
1	1.584	161382	100.000	31333	2426	1.280	--
总计		161382	100.000	31333			

图22 富马酸比索洛尔片溶出度测定HPLC图谱
 自制品(25012001批)(5mg规格)-水介质-桨法-50转-片2
 供试品溶液-2



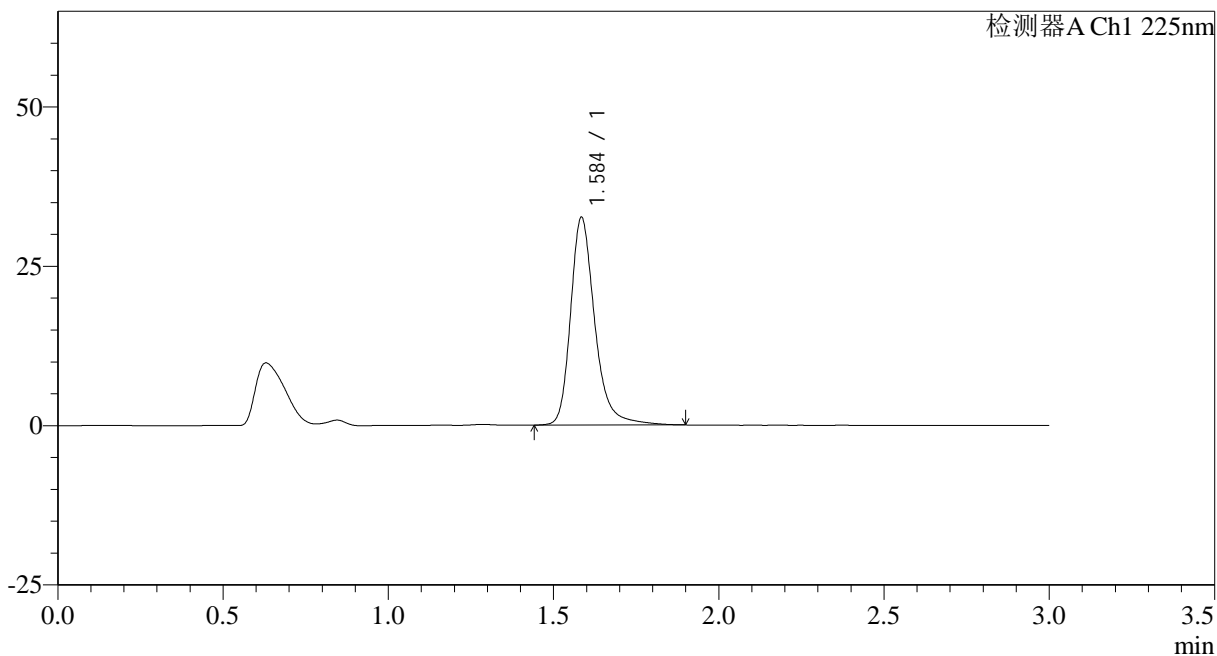
SMF-4108

<样品信息>

色谱柱 : XB-C18(50*4.6mm,5μm) 流速: 1.0ml/min
 柱温 : 30°C 波长: 225nm
 数据文件名 : RC\$SMF-4108 - 0-8/25-24-2 - zzp-25012001p-5mg-rcd-shuijz-jf50z-P3-1.lcd
 方法文件名 : RC\$SMF-4108 - SMF-4108-RC-FX274.lcm
 批处理文件名: RC\$SMF-4108 - 20250123-RC-FX274.lcb
 样品瓶号 : 1-20
 进样体积 : 20 μl 版本号: 6.115
 进样时间 : 2025/01/23 13:02:18 实验者: xiechaojun
 处理时间 (V2) : 2025/01/24 09:02:18 处理者: xiechaojun
 仪器型号 : SHIMADZU LC-2050C(FX274)

<色谱图>

mV



<峰表>

检测器A Ch1 225nm

峰号	保留时间	面积	面积%	高度	理论塔板数(USP)	拖尾因子	分离度(USP)
1	1.584	166548	100.000	32329	2428	1.278	--
总计		166548	100.000	32329			

图23 富马酸比索洛尔片溶出度测定HPLC图谱
 自制品(25012001批)(5mg规格)-水介质-桨法-50转-片3
 供试品溶液-1



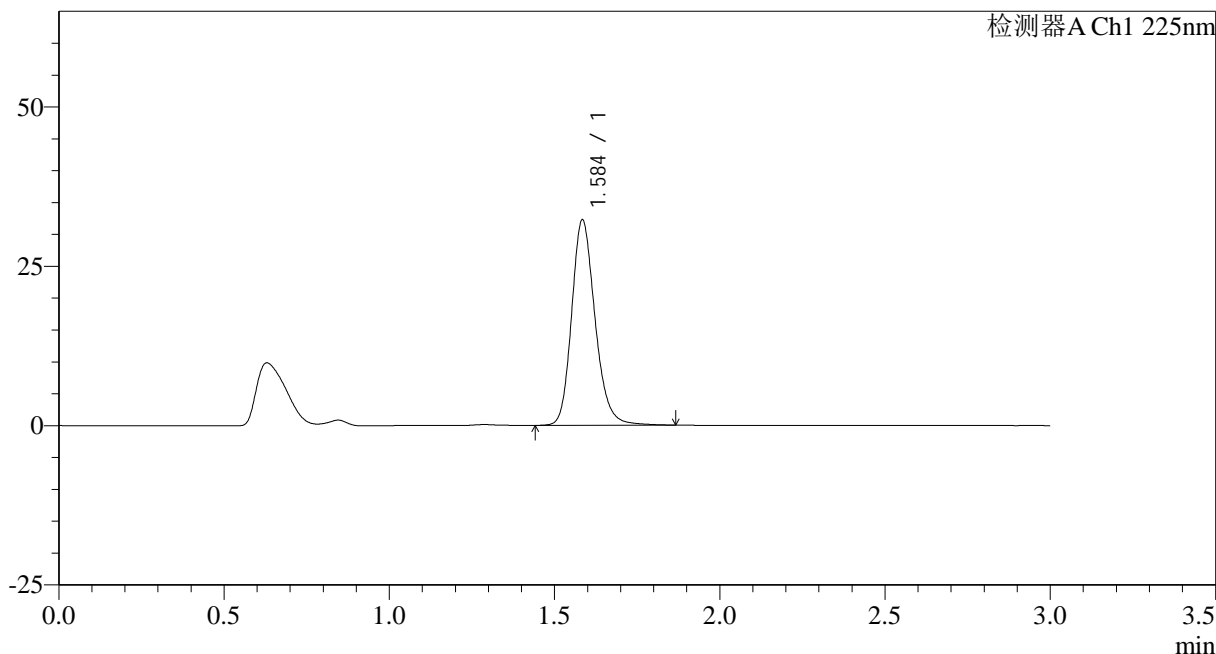
SMF-4108

<样品信息>

色谱柱 : XB-C18(50*4.6mm,5μm) 流速: 1.0ml/min
 柱温 : 30°C 波长: 225nm
 数据文件名 : RC\$SMF-4108 - 0-8/25-25-2 - zzp-25012001p-5mg-rcd-shuijz-jf50z-P3-2.lcd
 方法文件名 : RC\$SMF-4108 - SMF-4108-RC-FX274.lcm
 批处理文件名: RC\$SMF-4108 - 20250123-RC-FX274.lcb
 样品瓶号 : 1-20
 进样体积 : 20 μl 版本号: 6.115
 进样时间 : 2025/01/23 13:05:40 实验者: xiechaojun
 处理时间 (V2) : 2025/01/24 09:02:21 处理者: xiechaojun
 仪器型号 : SHIMADZU LC-2050C(FX274)

<色谱图>

mV



<峰表>

检测器A Ch1 225nm

峰号	保留时间	面积	面积%	高度	理论塔板数(USP)	拖尾因子	分离度(USP)
1	1.584	159127	100.000	31966	2482	1.199	--
总计		159127	100.000	31966			

图24 富马酸比索洛尔片溶出度测定HPLC图谱
 自制品(25012001批)(5mg规格)-水介质-桨法-50转-片3
 供试品溶液-2



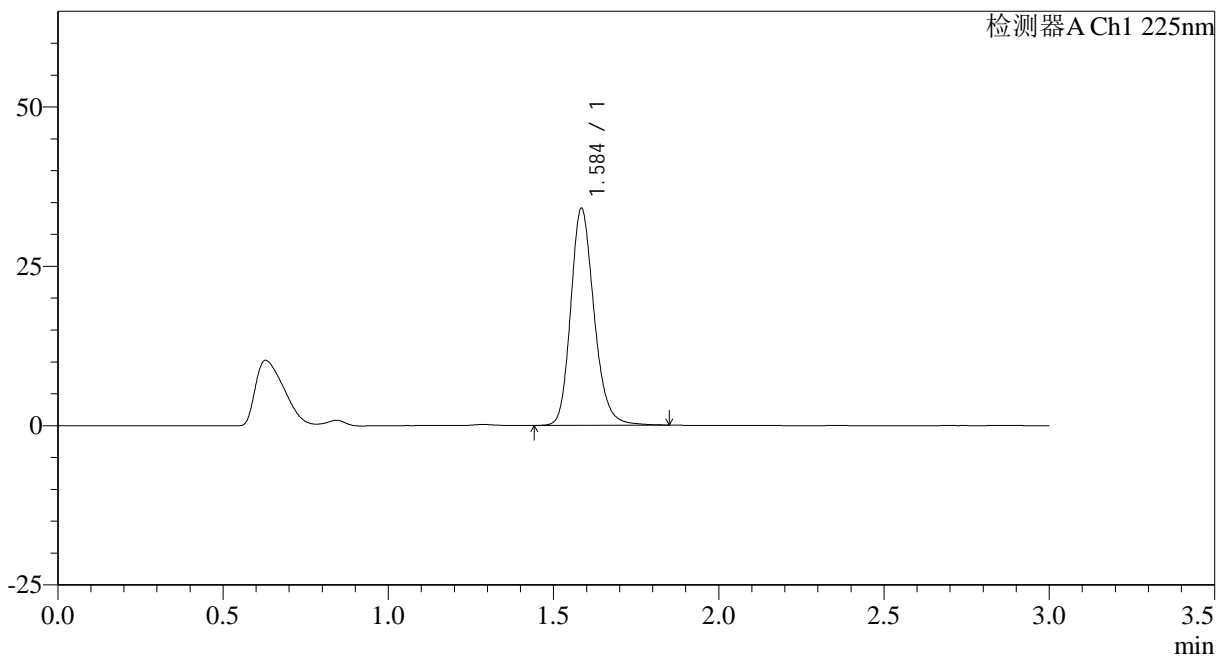
SMF-4108

<样品信息>

色谱柱 : XB-C18(50*4.6mm,5μm) 流速: 1.0ml/min
 柱温 : 30°C 波长: 225nm
 数据文件名 : RC\$SMF-4108 - 0-8/25-26-2 - zzp-25012001p-5mg-rcd-shuijz-jf50z-P4-1.lcd
 方法文件名 : RC\$SMF-4108 - SMF-4108-RC-FX274.lcm
 批处理文件名: RC\$SMF-4108 - 20250123-RC-FX274.lcb
 样品瓶号 : 1-29
 进样体积 : 20 μl 版本号: 6.115
 进样时间 : 2025/01/23 13:09:02 实验者: xiechaojun
 处理时间 (V2) : 2025/01/24 09:02:24 处理者: xiechaojun
 仪器型号 : SHIMADZU LC-2050C(FX274)

<色谱图>

mV



<峰表>

检测器A Ch1 225nm

峰号	保留时间	面积	面积%	高度	理论塔板数(USP)	拖尾因子	分离度(USP)
1	1.584	167631	100.000	33778	2483	1.198	--
总计		167631	100.000	33778			

图25 富马酸比索洛尔片溶出度测定HPLC图谱
 自制品(25012001批)(5mg规格)-水介质-桨法-50转-片4
 供试品溶液-1



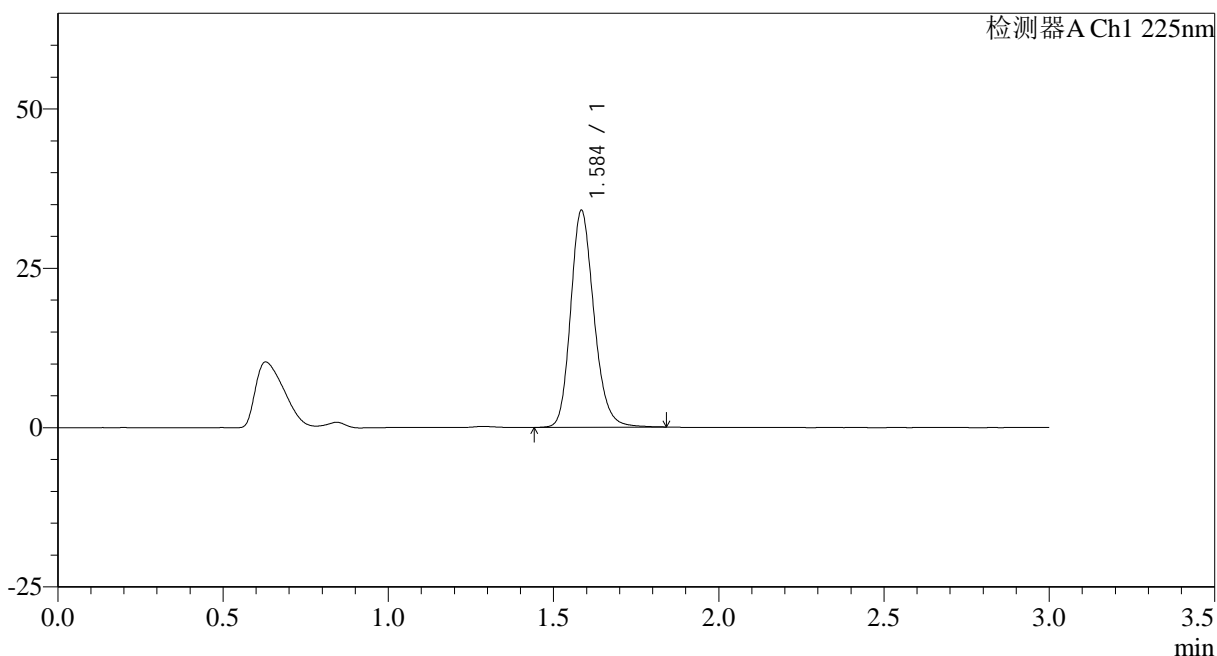
SMF-4108

<样品信息>

色谱柱 : XB-C18(50*4.6mm,5μm) 流速: 1.0ml/min
 柱温 : 30°C 波长: 225nm
 数据文件名 : RC\$SMF-4108 - 0-8/25-27-2 - zzp-25012001p-5mg-rcd-shuijz-jf50z-P4-2.lcd
 方法文件名 : RC\$SMF-4108 - SMF-4108-RC-FX274.lcm
 批处理文件名: RC\$SMF-4108 - 20250123-RC-FX274.lcb
 样品瓶号 : 1-29
 进样体积 : 20 μl 版本号: 6.115
 进样时间 : 2025/01/23 13:12:24 实验者: xiechaojun
 处理时间 (V2) : 2025/01/24 09:02:26 处理者: xiechaojun
 仪器型号 : SHIMADZU LC-2050C(FX274)

<色谱图>

mV



<峰表>

检测器A Ch1 225nm

峰号	保留时间	面积	面积%	高度	理论塔板数(USP)	拖尾因子	分离度(USP)
1	1.584	166947	100.000	33742	2488	1.192	--
总计		166947	100.000	33742			

图26 富马酸比索洛尔片溶出度测定HPLC图谱
 自制品(25012001批)(5mg规格)-水介质-桨法-50转-片4
 供试品溶液-2



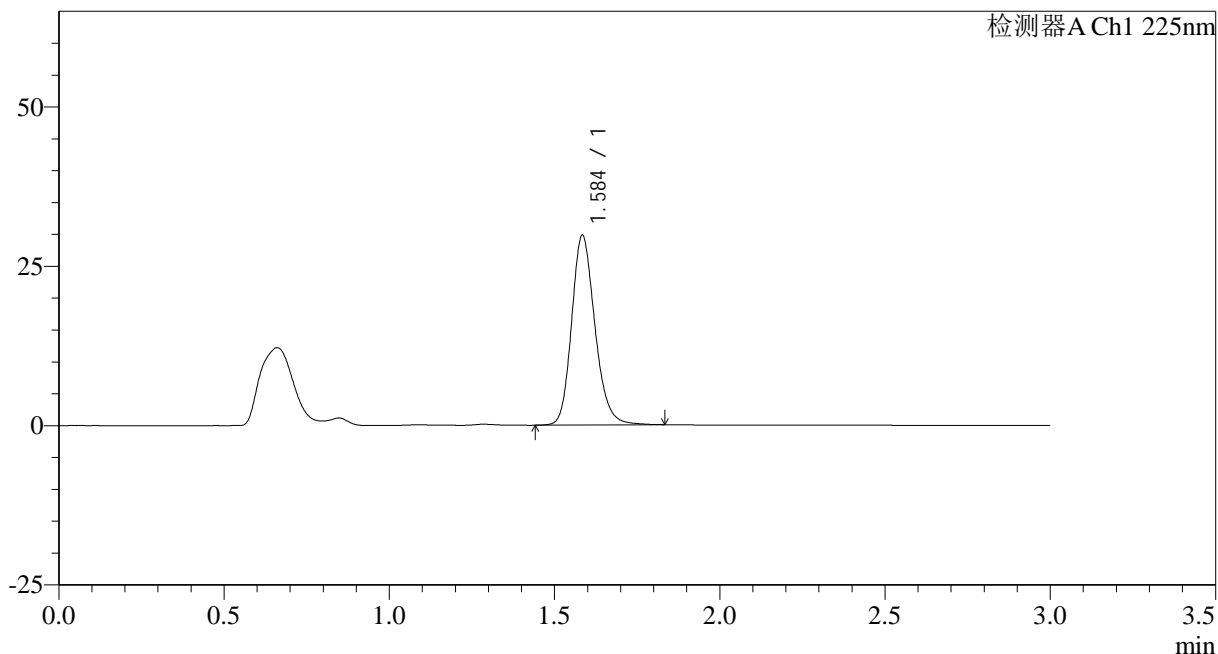
SMF-4108

<样品信息>

色谱柱 : XB-C18(50*4.6mm,5μm) 流速: 1.0ml/min
 柱温 : 30°C 波长: 225nm
 数据文件名 : RC\$SMF-4108 - 0-8/25-28-2 - zzp-25012001p-5mg-rcd-shuijz-jf50z-P5-1.lcd
 方法文件名 : RC\$SMF-4108 - SMF-4108-RC-FX274.lcm
 批处理文件名: RC\$SMF-4108 - 20250123-RC-FX274.lcb
 样品瓶号 : 1-38
 进样体积 : 20 μl 版本号: 6.115
 进样时间 : 2025/01/23 13:15:47 实验者: xiechaojun
 处理时间 (V2) : 2025/01/24 09:02:29 处理者: xiechaojun
 仪器型号 : SHIMADZU LC-2050C(FX274)

<色谱图>

mV



<峰表>

检测器A Ch1 225nm

峰号	保留时间	面积	面积%	高度	理论塔板数(USP)	拖尾因子	分离度(USP)
1	1.584	146265	100.000	29530	2485	1.193	--
总计		146265	100.000	29530			

图27 富马酸比索洛尔片溶出度测定HPLC图谱
 自制品(25012001批)(5mg规格)-水介质-桨法-50转-片5
 供试品溶液-1



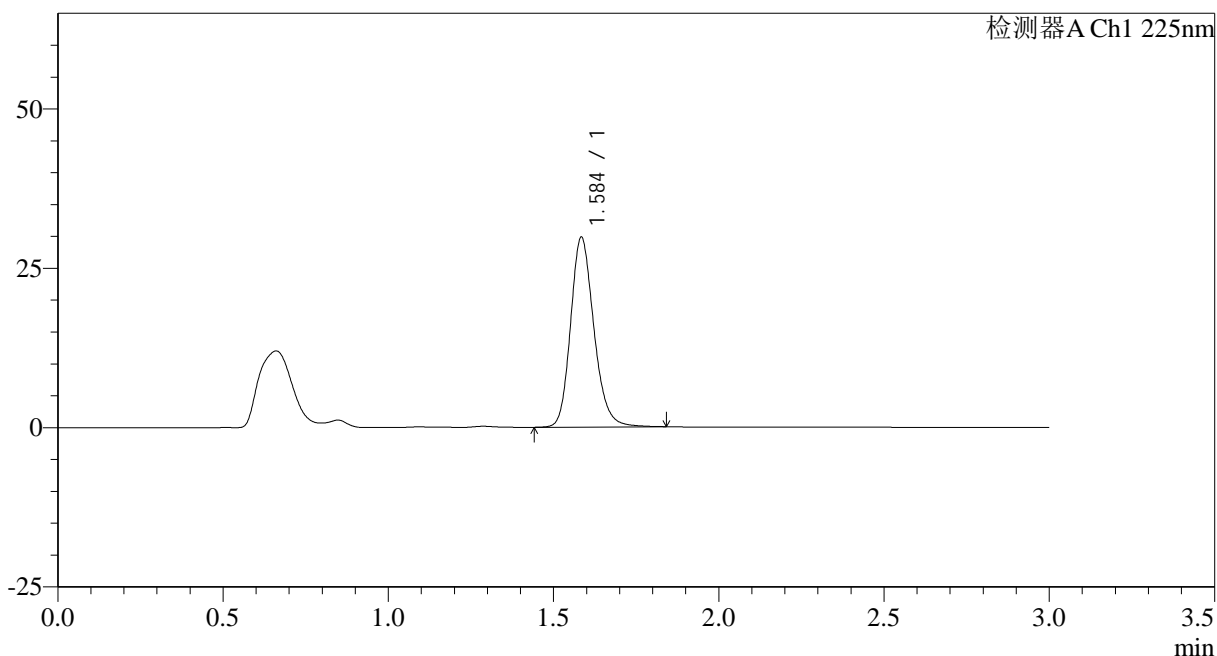
SMF-4108

<样品信息>

色谱柱 : XB-C18(50*4.6mm,5μm) 流速: 1.0ml/min
 柱温 : 30°C 波长: 225nm
 数据文件名 : RC\$SMF-4108 - 0-8/25-29-2 - zzp-25012001p-5mg-rcd-shuijz-jf50z-P5-2.lcd
 方法文件名 : RC\$SMF-4108 - SMF-4108-RC-FX274.lcm
 批处理文件名: RC\$SMF-4108 - 20250123-RC-FX274.lcb
 样品瓶号 : 1-38
 进样体积 : 20 μl 版本号: 6.115
 进样时间 : 2025/01/23 13:19:09 实验者: xiechaojun
 处理时间 (V2) : 2025/01/24 09:02:32 处理者: xiechaojun
 仪器型号 : SHIMADZU LC-2050C(FX274)

<色谱图>

mV



<峰表>

检测器A Ch1 225nm

峰号	保留时间	面积	面积%	高度	理论塔板数(USP)	拖尾因子	分离度(USP)
1	1.584	146430	100.000	29557	2486	1.194	--
总计		146430	100.000	29557			

图28 富马酸比索洛尔片溶出度测定HPLC图谱
 自制品(25012001批)(5mg规格)-水介质-桨法-50转-片5
 供试品溶液-2



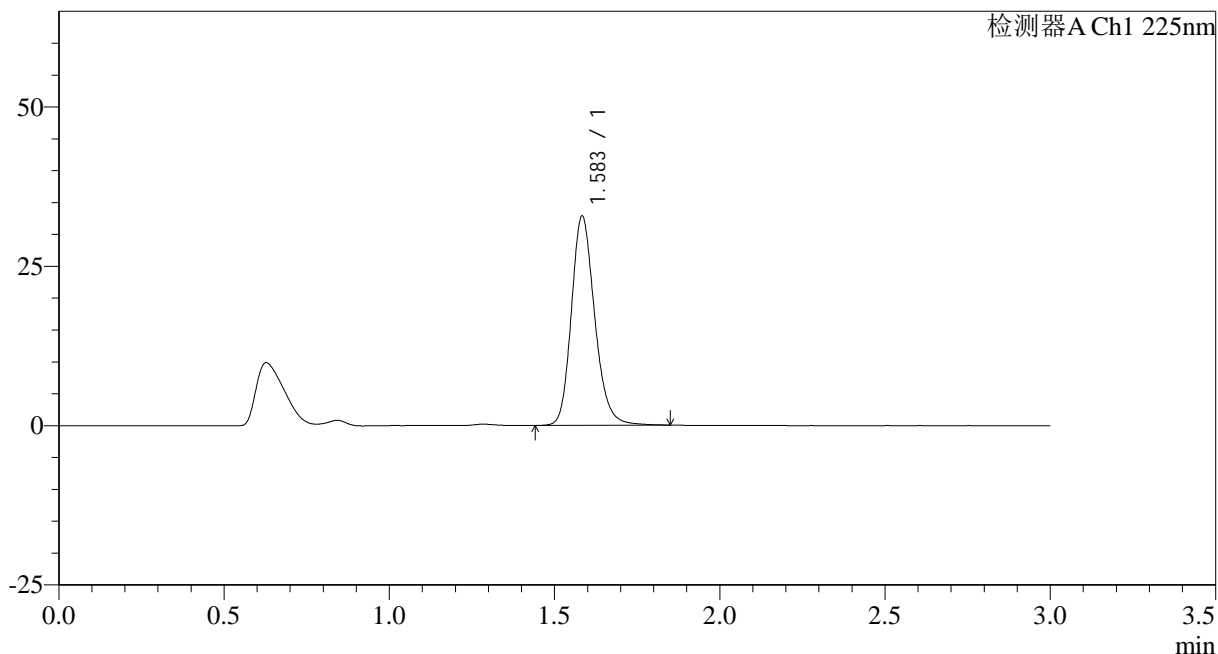
SMF-4108

<样品信息>

色谱柱 : XB-C18(50*4.6mm,5μm) 流速: 1.0ml/min
 柱温 : 30°C 波长: 225nm
 数据文件名 : RC\$SMF-4108 - 0-8/25-30-2 - zzp-25012001p-5mg-rcd-shuijz-jf50z-P6-1.lcd
 方法文件名 : RC\$SMF-4108 - SMF-4108-RC-FX274.lcm
 批处理文件名: RC\$SMF-4108 - 20250123-RC-FX274.lcb
 样品瓶号 : 1-47
 进样体积 : 20 μl 版本号: 6.115
 进样时间 : 2025/01/23 13:22:31 实验者: xiechaojun
 处理时间 (V2) : 2025/01/24 09:02:34 处理者: xiechaojun
 仪器型号 : SHIMADZU LC-2050C(FX274)

<色谱图>

mV



<峰表>

检测器A Ch1 225nm

峰号	保留时间	面积	面积%	高度	理论塔板数(USP)	拖尾因子	分离度(USP)
1	1.583	161500	100.000	32676	2480	1.195	--
总计		161500	100.000	32676			

图29 富马酸比索洛尔片溶出度测定HPLC图谱
 自制品(25012001批)(5mg规格)-水介质-桨法-50转-片6
 供试品溶液-1



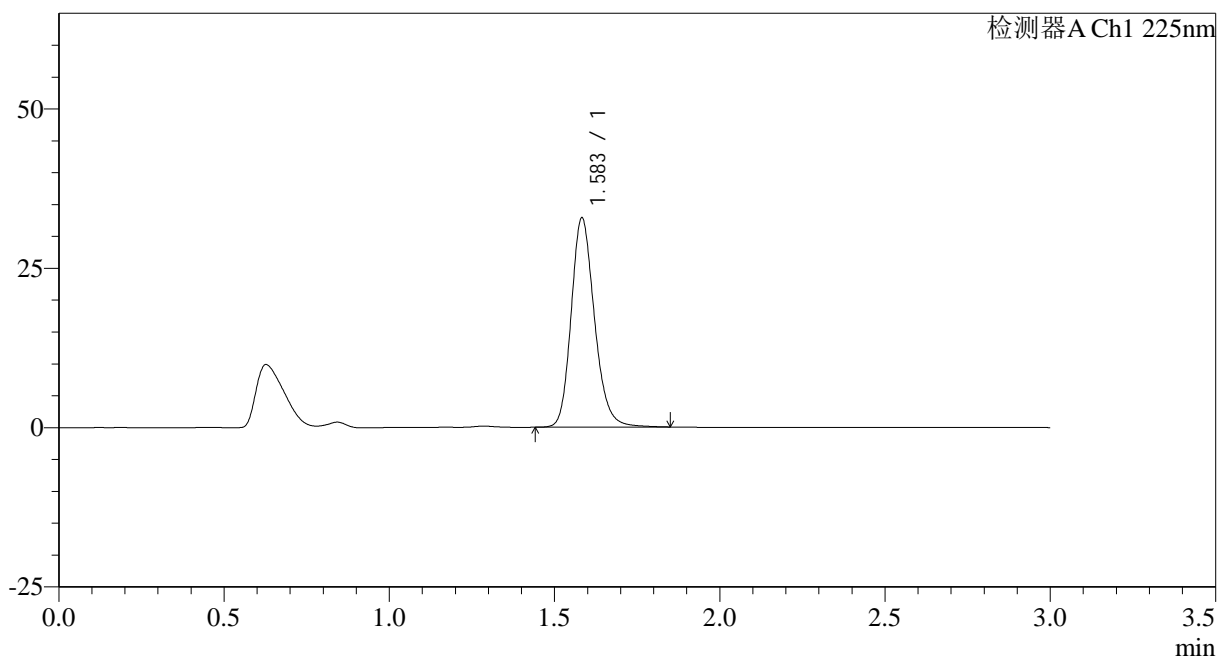
SMF-4108

<样品信息>

色谱柱 : XB-C18(50*4.6mm,5μm) 流速: 1.0ml/min
 柱温 : 30°C 波长: 225nm
 数据文件名 : RC\$SMF-4108 - 0-8/25-31-2 - zzp-25012001p-5mg-rcd-shuijz-jf50z-P6-2.lcd
 方法文件名 : RC\$SMF-4108 - SMF-4108-RC-FX274.lcm
 批处理文件名: RC\$SMF-4108 - 20250123-RC-FX274.lcb
 样品瓶号 : 1-47
 进样体积 : 20 μl 版本号: 6.115
 进样时间 : 2025/01/23 13:25:53 实验者: xiechaojun
 处理时间 (V2) : 2025/01/24 09:02:37 处理者: xiechaojun
 仪器型号 : SHIMADZU LC-2050C(FX274)

<色谱图>

mV



<峰表>

检测器A Ch1 225nm

峰号	保留时间	面积	面积%	高度	理论塔板数(USP)	拖尾因子	分离度(USP)
1	1.583	161318	100.000	32726	2485	1.193	--
总计		161318	100.000	32726			

图30 富马酸比索洛尔片溶出度测定HPLC图谱
 自制品(25012001批)(5mg规格)-水介质-桨法-50转-片6
 供试品溶液-2



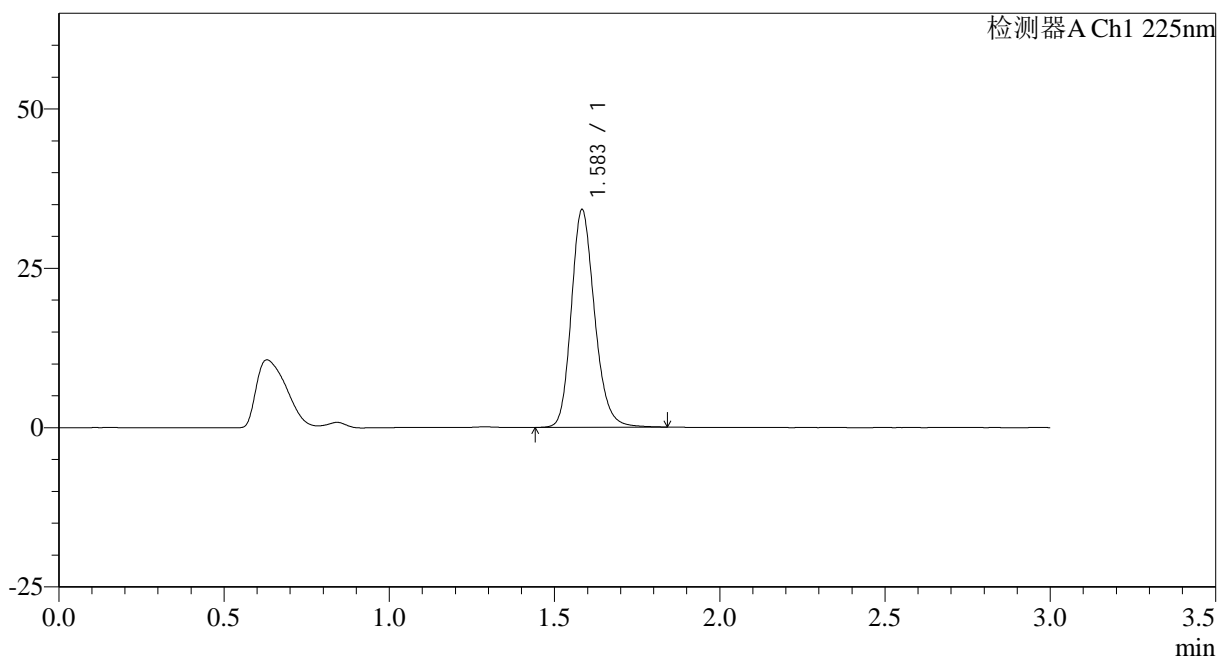
SMF-4108

<样品信息>

色谱柱 : XB-C18(50*4.6mm,5μm) 流速: 1.0ml/min
 柱温 : 30°C 波长: 225nm
 数据文件名 : RC\$SMF-4108 - 0-8/25-32-2 - zzp-25012002p-5mg-rcd-shuijz-jf50z-P1-1.lcd
 方法文件名 : RC\$SMF-4108 - SMF-4108-RC-FX274.lcm
 批处理文件名: RC\$SMF-4108 - 20250123-RC-FX274.lcb
 样品瓶号 : 1-3
 进样体积 : 20 μl 版本号: 6.115
 进样时间 : 2025/01/23 13:29:16 实验者: xiechaojun
 处理时间 (V2) : 2025/01/24 09:02:40 处理者: xiechaojun
 仪器型号 : SHIMADZU LC-2050C(FX274)

<色谱图>

mV



<峰表>

检测器A Ch1 225nm

峰号	保留时间	面积	面积%	高度	理论塔板数(USP)	拖尾因子	分离度(USP)
1	1.583	167606	100.000	33998	2483	1.193	--
总计		167606	100.000	33998			

图31 富马酸比索洛尔片溶出度测定HPLC图谱
 自制品(25012002批)(5mg规格)-水介质-桨法-50转-片1
 供试品溶液-1



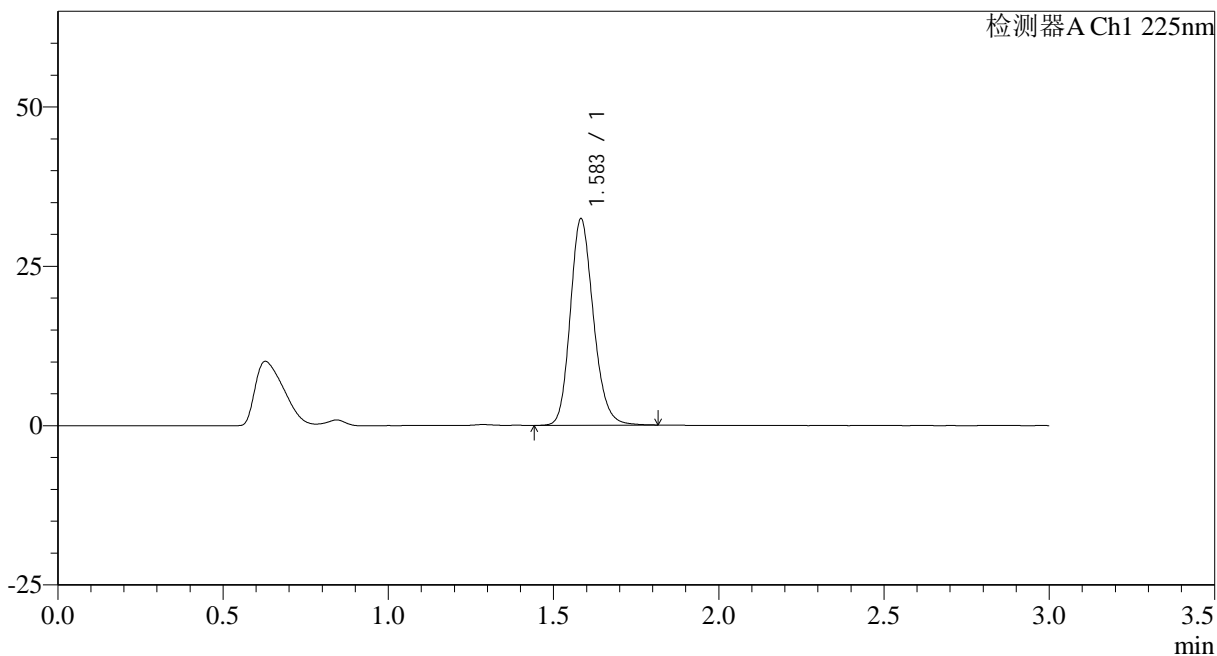
SMF-4108

<样品信息>

色谱柱 : XB-C18(50*4.6mm,5μm) 流速: 1.0ml/min
 柱温 : 30°C 波长: 225nm
 数据文件名 : RC\$SMF-4108 - 0-8/25-34-2 - zzp-25012002p-5mg-rcd-shuijz-jf50z-P2-1.lcd
 方法文件名 : RC\$SMF-4108 - SMF-4108-RC-FX274.lcm
 批处理文件名: RC\$SMF-4108 - 20250123-RC-FX274.lcb
 样品瓶号 : 1-12
 进样体积 : 20 μl 版本号: 6.115
 进样时间 : 2025/01/23 13:36:00 实验者: xiechaojun
 处理时间 (V2) : 2025/01/24 09:02:45 处理者: xiechaojun
 仪器型号 : SHIMADZU LC-2050C(FX274)

<色谱图>

mV



<峰表>

检测器A Ch1 225nm

峰号	保留时间	面积	面积%	高度	理论塔板数(USP)	拖尾因子	分离度(USP)
1	1.583	157846	100.000	32265	2497	1.183	--
总计		157846	100.000	32265			

图33 富马酸比索洛尔片溶出度测定HPLC图谱
 自制品(25012002批)(5mg规格)-水介质-桨法-50转-片2
 供试品溶液-1



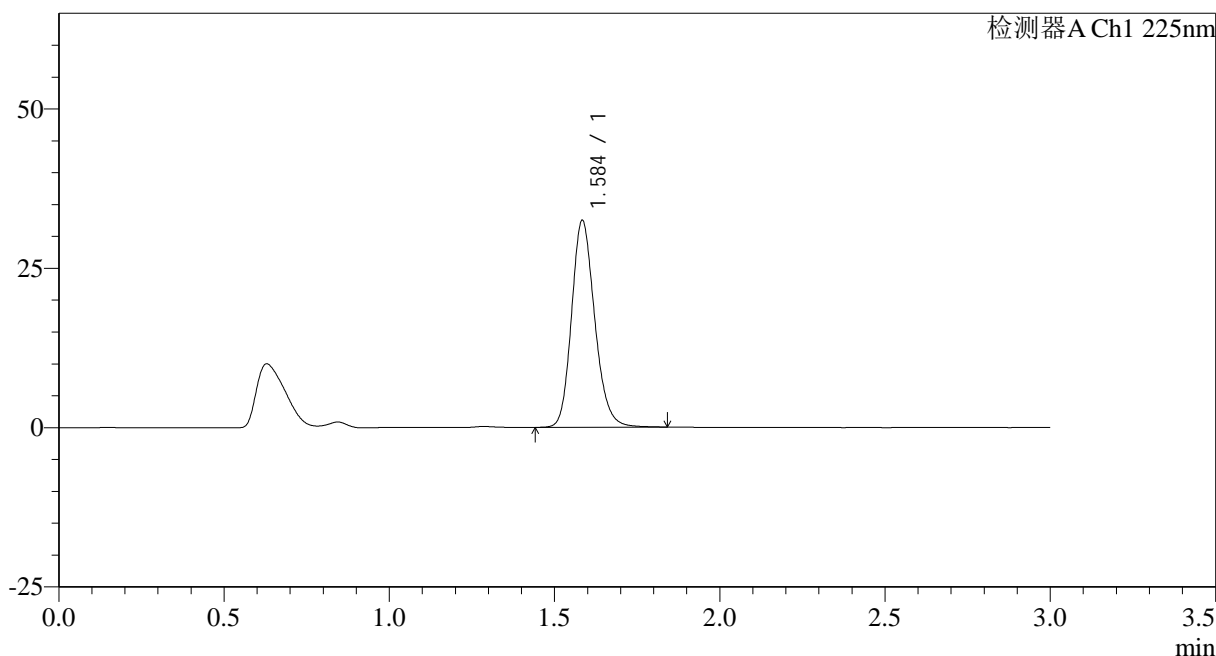
SMF-4108

<样品信息>

色谱柱 : XB-C18(50*4.6mm,5μm) 流速: 1.0ml/min
 柱温 : 30°C 波长: 225nm
 数据文件名 : RC\$SMF-4108 - 0-8/25-35-2 - zzp-25012002p-5mg-rcd-shuijz-jf50z-P2-2.lcd
 方法文件名 : RC\$SMF-4108 - SMF-4108-RC-FX274.lcm
 批处理文件名: RC\$SMF-4108 - 20250123-RC-FX274.lcb
 样品瓶号 : 1-12
 进样体积 : 20 μl 版本号: 6.115
 进样时间 : 2025/01/23 13:39:22 实验者: xiechaojun
 处理时间 (V2) : 2025/01/24 09:02:48 处理者: xiechaojun
 仪器型号 : SHIMADZU LC-2050C(FX274)

<色谱图>

mV



<峰表>

检测器A Ch1 225nm

峰号	保留时间	面积	面积%	高度	理论塔板数(USP)	拖尾因子	分离度(USP)
1	1.584	158596	100.000	32238	2495	1.184	--
总计		158596	100.000	32238			

图34 富马酸比索洛尔片溶出度测定HPLC图谱
 自制品(25012002批)(5mg规格)-水介质-桨法-50转-片2
 供试品溶液-2



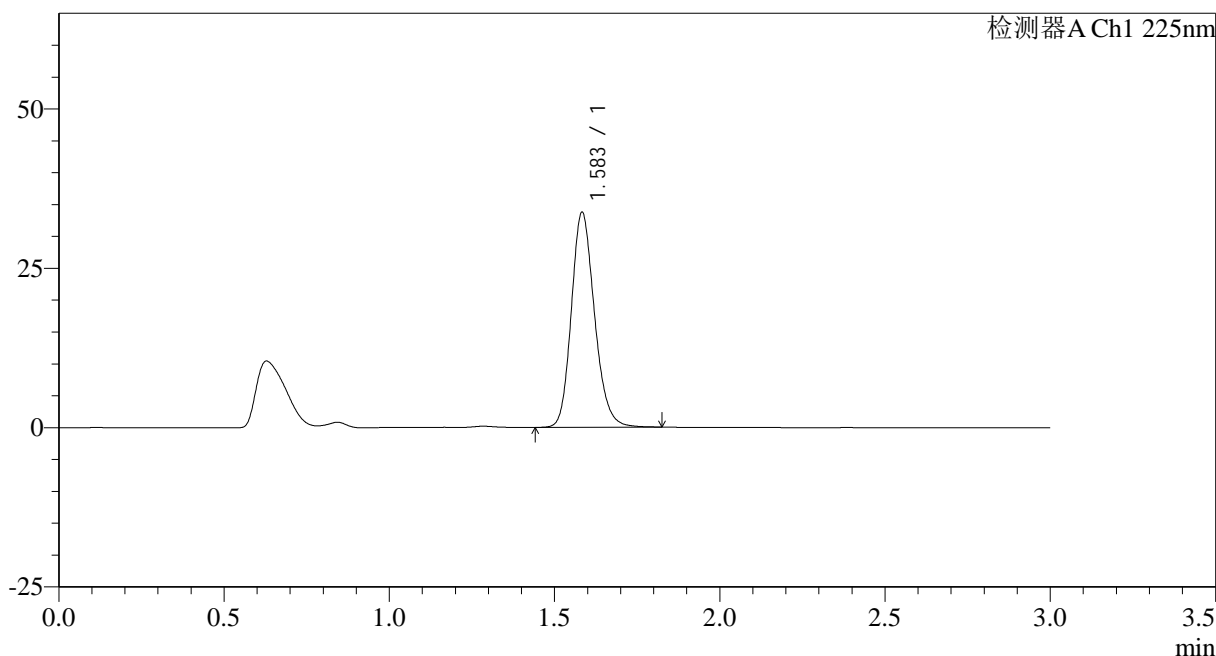
SMF-4108

<样品信息>

色谱柱 : XB-C18(50*4.6mm,5 μ m) 流速: 1.0ml/min
 柱温 : 30 $^{\circ}$ C 波长: 225nm
 数据文件名 : RC\$SMF-4108 - 0-8/25-36-2 - zzp-25012002p-5mg-rcd-shuijz-jf50z-P3-1.lcd
 方法文件名 : RC\$SMF-4108 - SMF-4108-RC-FX274.lcm
 批处理文件名: RC\$SMF-4108 - 20250123-RC-FX274.lcb
 样品瓶号 : 1-21
 进样体积 : 20 μ l 版本号: 6.115
 进样时间 : 2025/01/23 13:42:44 实验者: xiechaojun
 处理时间 (V2) : 2025/01/24 09:02:51 处理者: xiechaojun
 仪器型号 : SHIMADZU LC-2050C(FX274)

<色谱图>

mV



<峰表>

检测器A Ch1 225nm

峰号	保留时间	面积	面积%	高度	理论塔板数(USP)	拖尾因子	分离度(USP)
1	1.583	164731	100.000	33581	2491	1.183	--
总计		164731	100.000	33581			

图35 富马酸比索洛尔片溶出度测定HPLC图谱
 自制品(25012002批)(5mg规格)-水介质-桨法-50转-片3
 供试品溶液-1



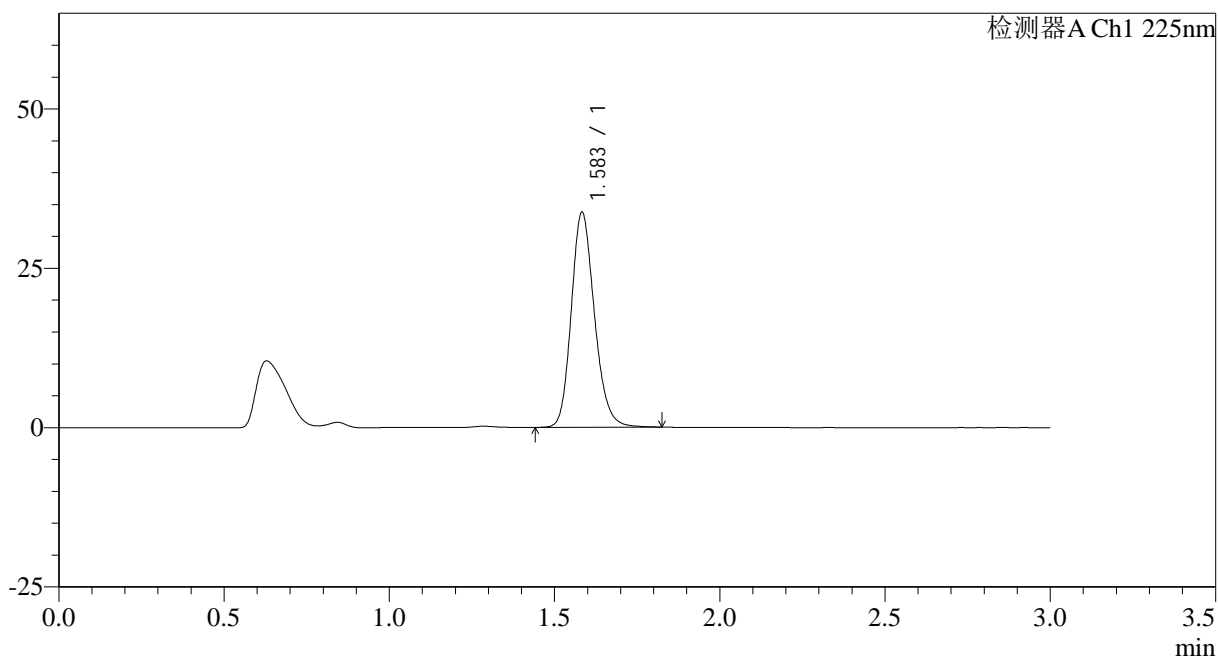
SMF-4108

<样品信息>

色谱柱 : XB-C18(50*4.6mm,5μm) 流速: 1.0ml/min
 柱温 : 30°C 波长: 225nm
 数据文件名 : RC\$SMF-4108 - 0-8/25-37-2 - zzp-25012002p-5mg-rcd-shuijz-jf50z-P3-2.lcd
 方法文件名 : RC\$SMF-4108 - SMF-4108-RC-FX274.lcm
 批处理文件名: RC\$SMF-4108 - 20250123-RC-FX274.lcb
 样品瓶号 : 1-21
 进样体积 : 20 μl 版本号: 6.115
 进样时间 : 2025/01/23 13:46:06 实验者: xiechaojun
 处理时间 (V2) : 2025/01/24 09:02:54 处理者: xiechaojun
 仪器型号 : SHIMADZU LC-2050C(FX274)

<色谱图>

mV



<峰表>

检测器A Ch1 225nm

峰号	保留时间	面积	面积%	高度	理论塔板数(USP)	拖尾因子	分离度(USP)
1	1.583	164513	100.000	33594	2493	1.184	--
总计		164513	100.000	33594			

图36 富马酸比索洛尔片溶出度测定HPLC图谱
 自制品(25012002批)(5mg规格)-水介质-桨法-50转-片3
 供试品溶液-2



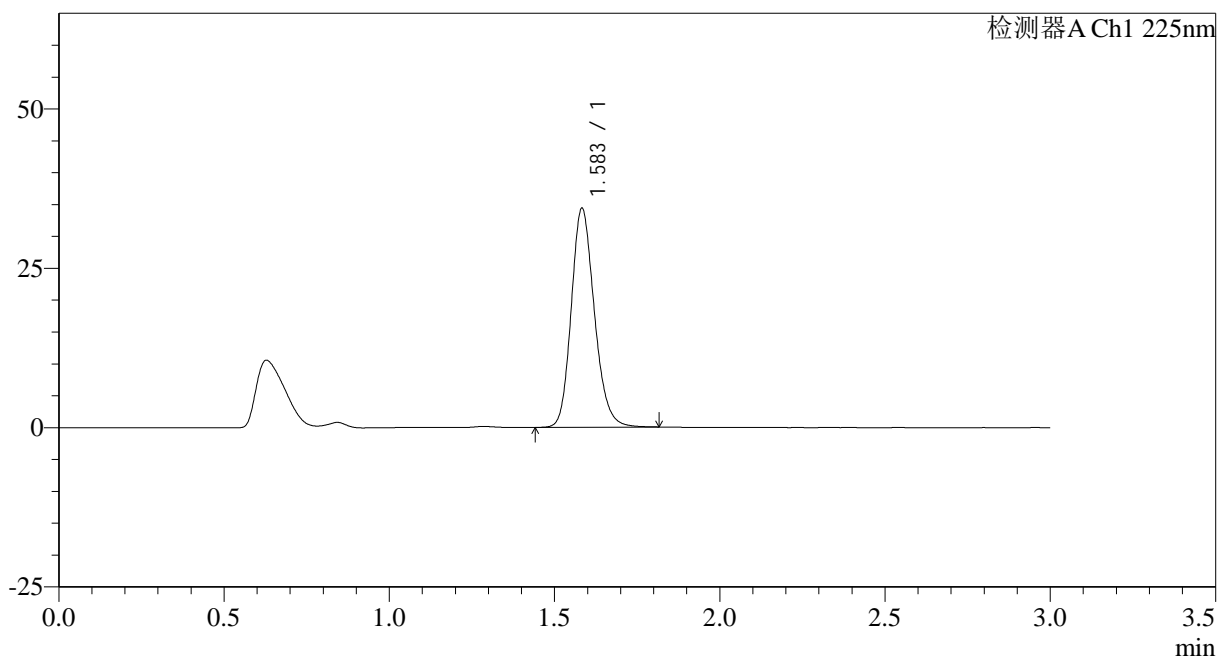
SMF-4108

<样品信息>

色谱柱 : XB-C18(50*4.6mm,5μm) 流速: 1.0ml/min
 柱温 : 30°C 波长: 225nm
 数据文件名 : RC\$SMF-4108 - 0-8/25-38-2 - zzp-25012002p-5mg-rcd-shuijz-jf50z-P4-1.lcd
 方法文件名 : RC\$SMF-4108 - SMF-4108-RC-FX274.lcm
 批处理文件名: RC\$SMF-4108 - 20250123-RC-FX274.lcb
 样品瓶号 : 1-30
 进样体积 : 20 μl 版本号: 6.115
 进样时间 : 2025/01/23 13:49:28 实验者: xiechaojun
 处理时间 (V2) : 2025/01/24 09:02:56 处理者: xiechaojun
 仪器型号 : SHIMADZU LC-2050C(FX274)

<色谱图>

mV



<峰表>

检测器A Ch1 225nm

峰号	保留时间	面积	面积%	高度	理论塔板数(USP)	拖尾因子	分离度(USP)
1	1.583	167351	100.000	34231	2496	1.182	--
总计		167351	100.000	34231			

图37 富马酸比索洛尔片溶出度测定HPLC图谱
 自制品(25012002批)(5mg规格)-水介质-桨法-50转-片4
 供试品溶液-1



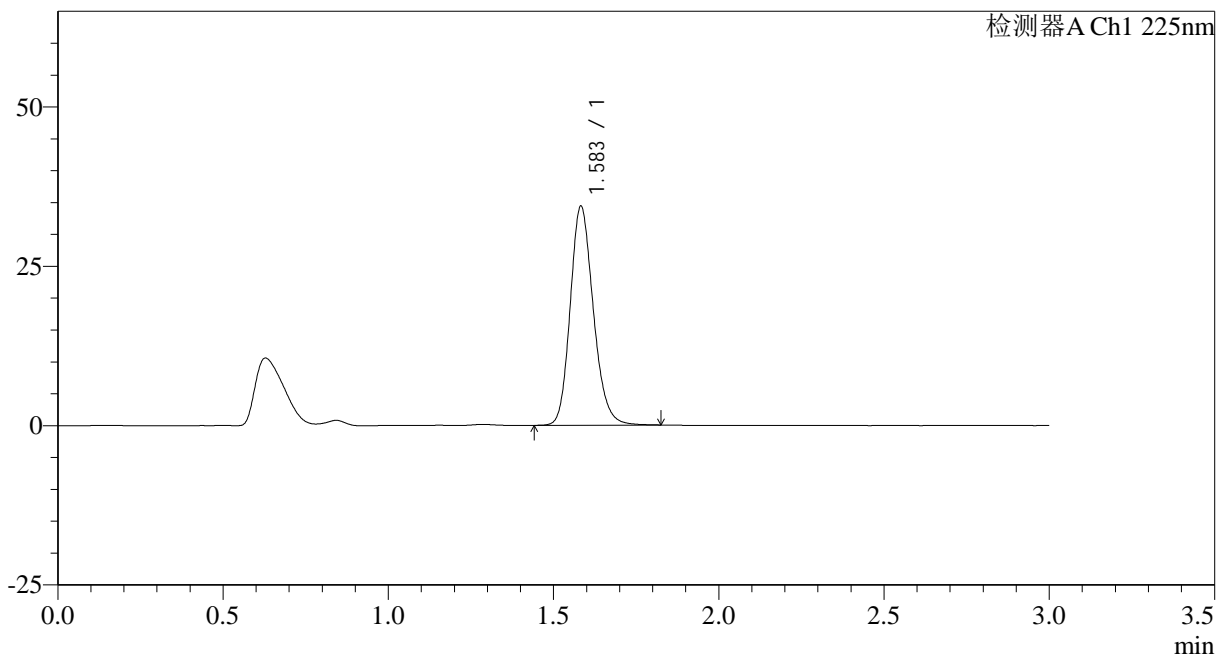
SMF-4108

<样品信息>

色谱柱 : XB-C18(50*4.6mm,5μm) 流速: 1.0ml/min
 柱温 : 30°C 波长: 225nm
 数据文件名 : RC\$SMF-4108 - 0-8/25-39-2 - zzp-25012002p-5mg-rcd-shuijz-jf50z-P4-2.lcd
 方法文件名 : RC\$SMF-4108 - SMF-4108-RC-FX274.lcm
 批处理文件名: RC\$SMF-4108 - 20250123-RC-FX274.lcb
 样品瓶号 : 1-30
 进样体积 : 20 μl 版本号: 6.115
 进样时间 : 2025/01/23 13:52:50 实验者: xiechaojun
 处理时间 (V2) : 2025/01/24 09:02:59 处理者: xiechaojun
 仪器型号 : SHIMADZU LC-2050C(FX274)

<色谱图>

mV



<峰表>

检测器A Ch1 225nm

峰号	保留时间	面积	面积%	高度	理论塔板数(USP)	拖尾因子	分离度(USP)
1	1.583	167452	100.000	34249	2493	1.182	--
总计		167452	100.000	34249			

图38 富马酸比索洛尔片溶出度测定HPLC图谱
 自制品(25012002批)(5mg规格)-水介质-桨法-50转-片4
 供试品溶液-2



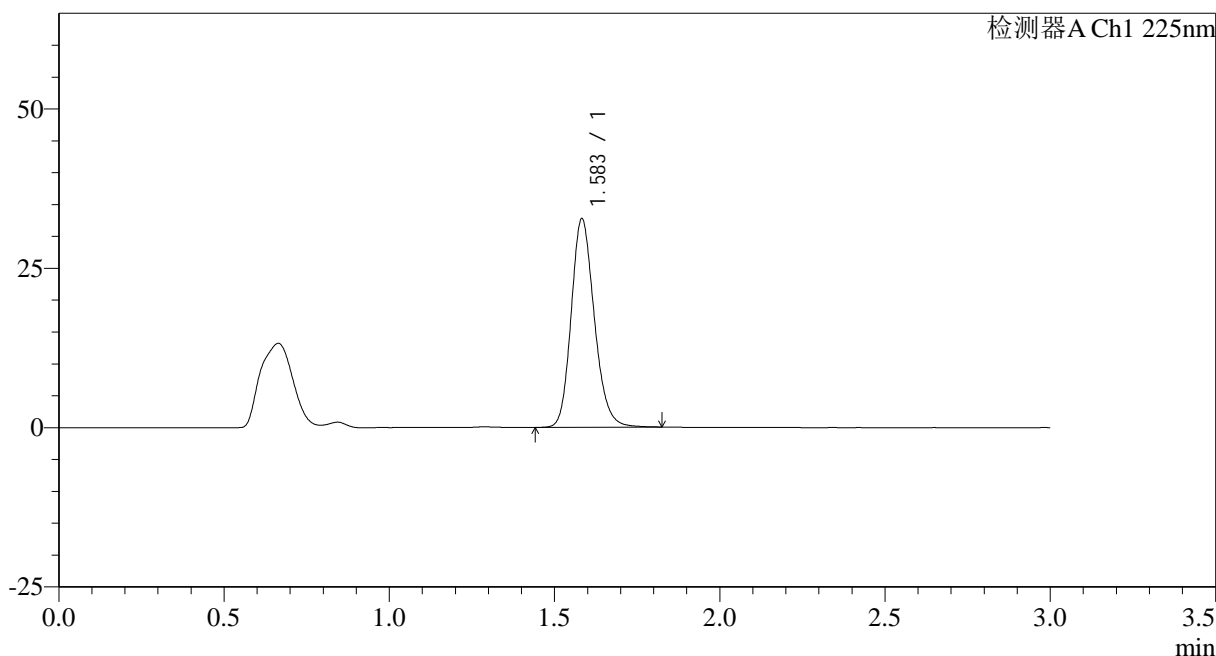
SMF-4108

<样品信息>

色谱柱 : XB-C18(50*4.6mm,5μm) 流速: 1.0ml/min
 柱温 : 30°C 波长: 225nm
 数据文件名 : RC\$SMF-4108 - 0-8/25-40-2 - zzp-25012002p-5mg-rcd-shuijz-jf50z-P5-1.lcd
 方法文件名 : RC\$SMF-4108 - SMF-4108-RC-FX274.lcm
 批处理文件名: RC\$SMF-4108 - 20250123-RC-FX274.lcb
 样品瓶号 : 1-39
 进样体积 : 20 μl 版本号: 6.115
 进样时间 : 2025/01/23 13:56:12 实验者: xiechaojun
 处理时间 (V2) : 2025/01/24 09:03:02 处理者: xiechaojun
 仪器型号 : SHIMADZU LC-2050C(FX274)

<色谱图>

mV



<峰表>

检测器A Ch1 225nm

峰号	保留时间	面积	面积%	高度	理论塔板数(USP)	拖尾因子	分离度(USP)
1	1.583	159524	100.000	32629	2496	1.182	--
总计		159524	100.000	32629			

图39 富马酸比索洛尔片溶出度测定HPLC图谱
 自制品(25012002批)(5mg规格)-水介质-桨法-50转-片5
 供试品溶液-1



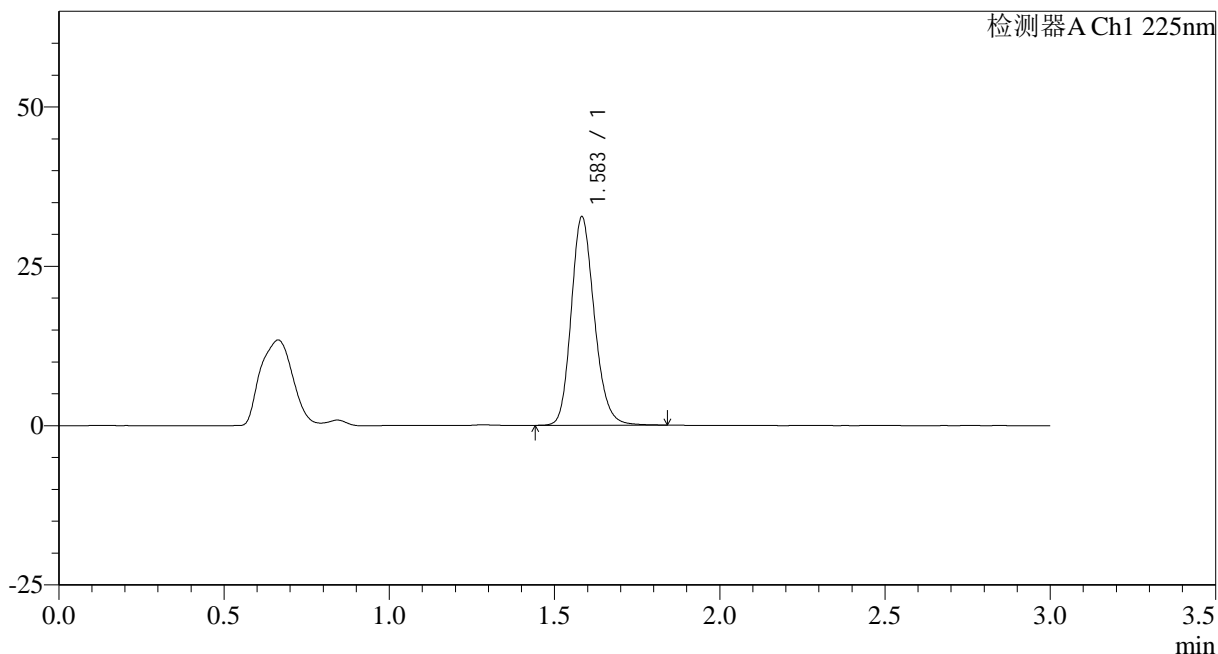
SMF-4108

<样品信息>

色谱柱 : XB-C18(50*4.6mm,5μm) 流速: 1.0ml/min
 柱温 : 30°C 波长: 225nm
 数据文件名 : RC\$SMF-4108 - 0-8/25-41-2 - zzp-25012002p-5mg-rcd-shuijz-jf50z-P5-2.lcd
 方法文件名 : RC\$SMF-4108 - SMF-4108-RC-FX274.lcm
 批处理文件名: RC\$SMF-4108 - 20250123-RC-FX274.lcb
 样品瓶号 : 1-39
 进样体积 : 20 μl 版本号: 6.115
 进样时间 : 2025/01/23 13:59:35 实验者: xiechaojun
 处理时间 (V2) : 2025/01/24 09:03:05 处理者: xiechaojun
 仪器型号 : SHIMADZU LC-2050C(FX274)

<色谱图>

mV



<峰表>

检测器A Ch1 225nm

峰号	保留时间	面积	面积%	高度	理论塔板数(USP)	拖尾因子	分离度(USP)
1	1.583	159708	100.000	32612	2493	1.183	--
总计		159708	100.000	32612			

图40 富马酸比索洛尔片溶出度测定HPLC图谱
 自制品(25012002批)(5mg规格)-水介质-桨法-50转-片5
 供试品溶液-2



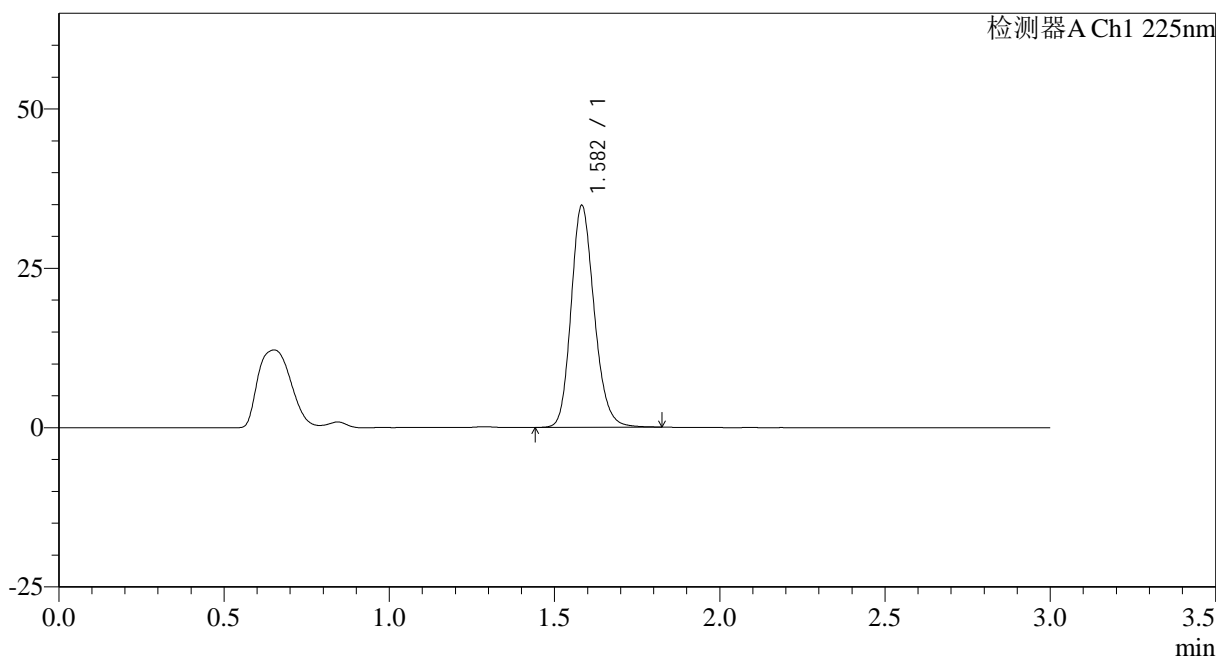
SMF-4108

<样品信息>

色谱柱 : XB-C18(50*4.6mm,5 μ m) 流速: 1.0ml/min
 柱温 : 30 $^{\circ}$ C 波长: 225nm
 数据文件名 : RC\$SMF-4108 - 0-8/25-42-2 - zzp-25012002p-5mg-rcd-shuijz-jf50z-P6-1.lcd
 方法文件名 : RC\$SMF-4108 - SMF-4108-RC-FX274.lcm
 批处理文件名: RC\$SMF-4108 - 20250123-RC-FX274.lcb
 样品瓶号 : 1-48
 进样体积 : 20 μ l 版本号: 6.115
 进样时间 : 2025/01/23 14:02:57 实验者: xiechaojun
 处理时间 (V2) : 2025/01/24 09:03:08 处理者: xiechaojun
 仪器型号 : SHIMADZU LC-2050C(FX274)

<色谱图>

mV



<峰表>

检测器A Ch1 225nm

峰号	保留时间	面积	面积%	高度	理论塔板数(USP)	拖尾因子	分离度(USP)
1	1.582	169571	100.000	34729	2498	1.180	--
总计		169571	100.000	34729			

图41 富马酸比索洛尔片溶出度测定HPLC图谱
 自制品(25012002批)(5mg规格)-水介质-桨法-50转-片6
 供试品溶液-1



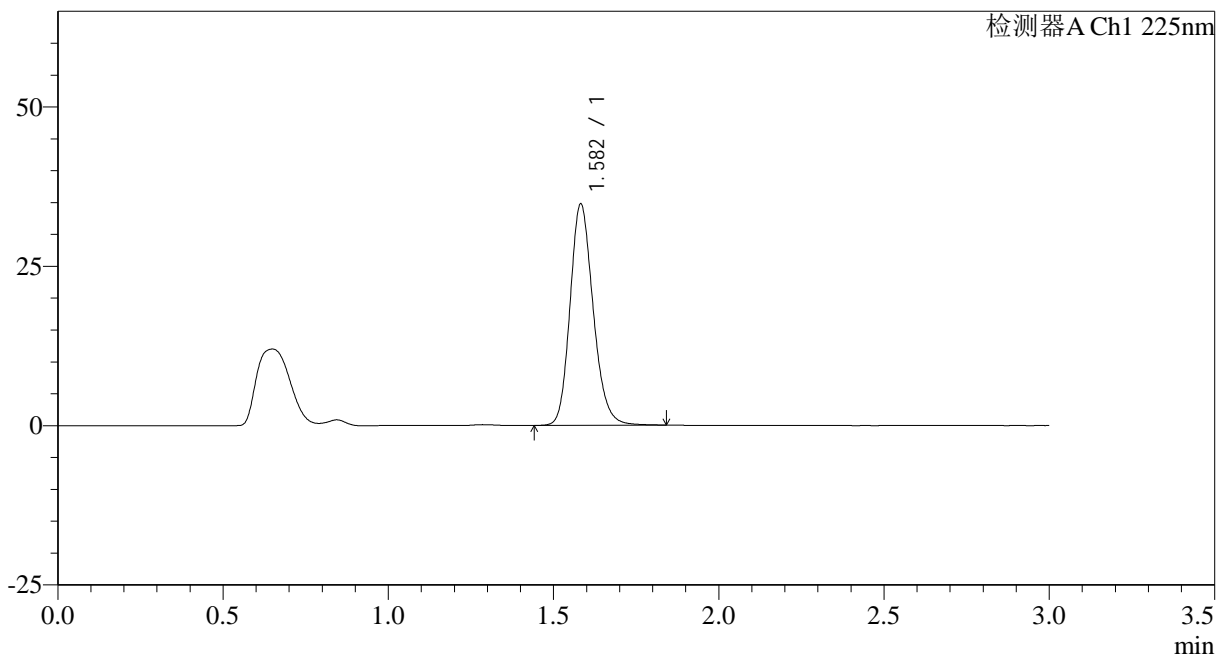
SMF-4108

<样品信息>

色谱柱 : XB-C18(50*4.6mm,5 μ m) 流速: 1.0ml/min
 柱温 : 30 $^{\circ}$ C 波长: 225nm
 数据文件名 : RC\$SMF-4108 - 0-8/25-43-2 - zzp-25012002p-5mg-rcd-shuijz-jf50z-P6-2.lcd
 方法文件名 : RC\$SMF-4108 - SMF-4108-RC-FX274.lcm
 批处理文件名: RC\$SMF-4108 - 20250123-RC-FX274.lcb
 样品瓶号 : 1-48
 进样体积 : 20 μ l 版本号: 6.115
 进样时间 : 2025/01/23 14:06:19 实验者: xiechaojun
 处理时间 (V2) : 2025/01/24 09:03:10 处理者: xiechaojun
 仪器型号 : SHIMADZU LC-2050C(FX274)

<色谱图>

mV



<峰表>

检测器A Ch1 225nm

峰号	保留时间	面积	面积%	高度	理论塔板数(USP)	拖尾因子	分离度(USP)
1	1.582	169394	100.000	34663	2494	1.181	--
总计		169394	100.000	34663			

图42 富马酸比索洛尔片溶出度测定HPLC图谱
 自制品(25012002批)(5mg规格)-水介质-桨法-50转-片6
 供试品溶液-2



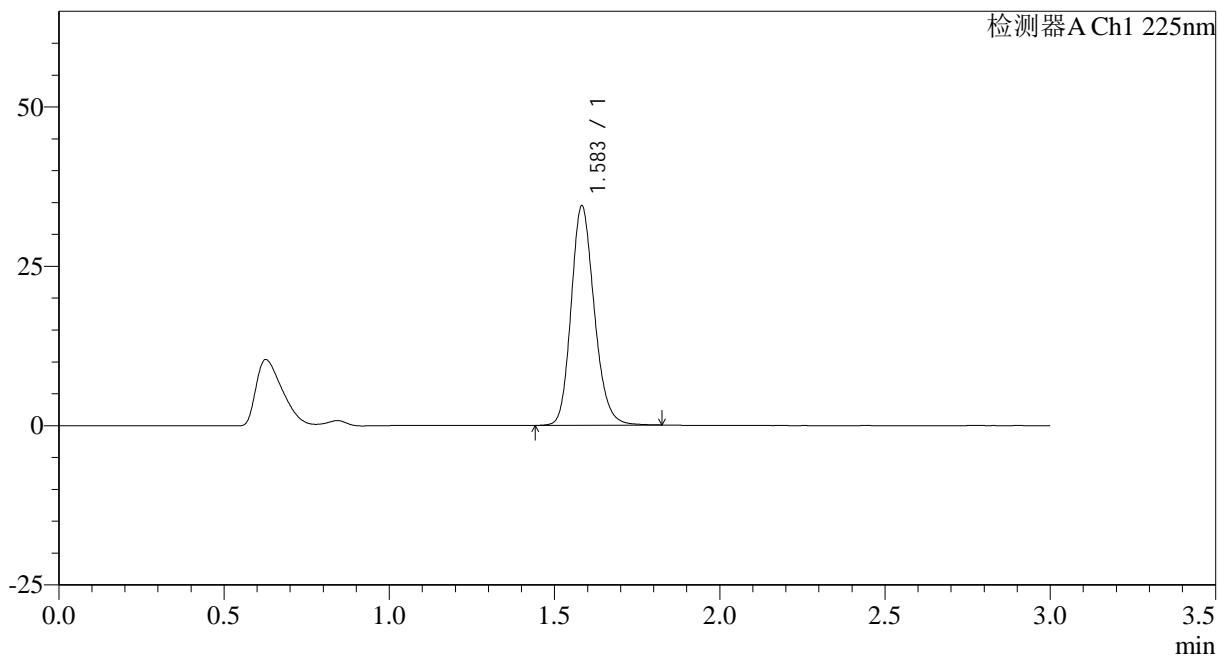
SMF-4108

<样品信息>

色谱柱 : XB-C18(50*4.6mm,5μm) 流速: 1.0ml/min
 柱温 : 30°C 波长: 225nm
 数据文件名 : RC\$SMF-4108 - 0-8/25-44-2 - zzp-5mg-rcd-shuijz-jf50z-dz2-1.lcd
 方法文件名 : RC\$SMF-4108 - SMF-4108-RC-FX274.lcm
 批处理文件名: RC\$SMF-4108 - 20250123-RC-FX274.lcb
 样品瓶号 : 1-27
 进样体积 : 20 μl 版本号: 6.115
 进样时间 : 2025/01/23 14:09:42 实验者: xiechaojun
 处理时间 (V2) : 2025/01/24 09:03:13 处理者: xiechaojun
 仪器型号 : SHIMADZU LC-2050C(FX274)

<色谱图>

mV



<峰表>

检测器A Ch1 225nm

峰号	保留时间	面积	面积%	高度	理论塔板数(USP)	拖尾因子	分离度(USP)
1	1.583	167997	100.000	34328	2490	1.181	--
总计		167997	100.000	34328			

图43 富马酸比索洛尔片溶出度测定HPLC图谱
 自制品(5mg规格)-水介质-桨法-50转
 对照品溶液-2-1



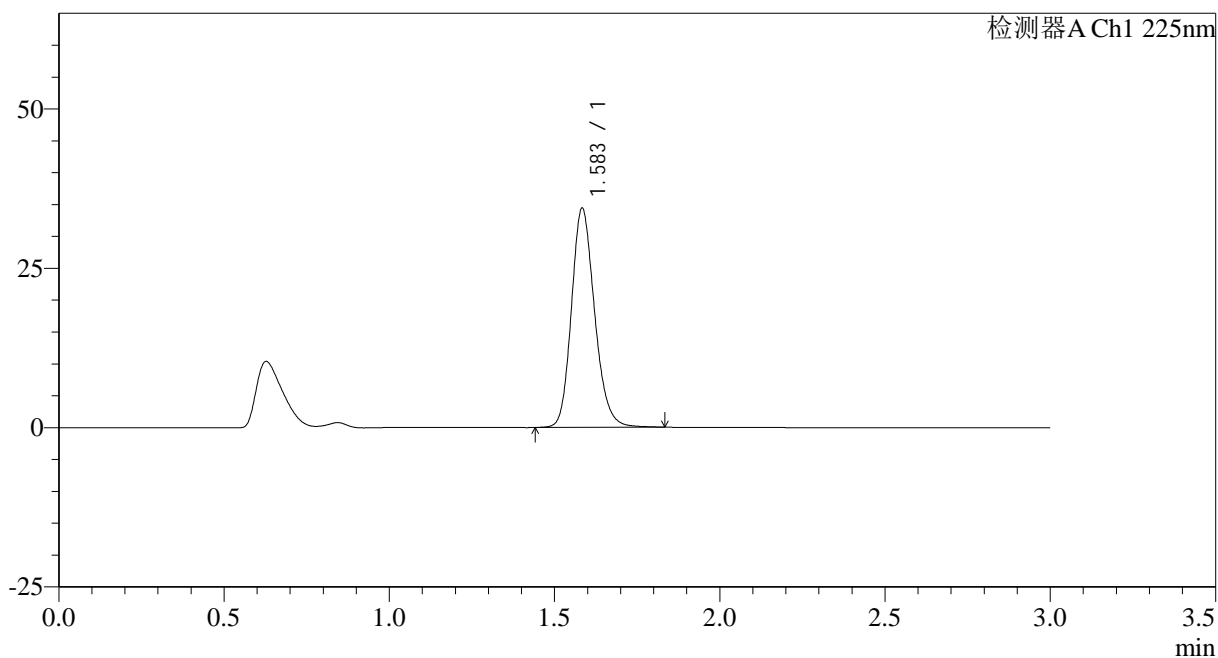
SMF-4108

<样品信息>

色谱柱 : XB-C18(50*4.6mm,5 μ m) 流速: 1.0ml/min
 柱温 : 30 $^{\circ}$ C 波长: 225nm
 数据文件名 : RC\$SMF-4108 - 0-8/25-45-2 - zzp-5mg-rcd-shuijz-jf50z-dz2-2.lcd
 方法文件名 : RC\$SMF-4108 - SMF-4108-RC-FX274.lcm
 批处理文件名: RC\$SMF-4108 - 20250123-RC-FX274.lcb
 样品瓶号 : 1-27
 进样体积 : 20 μ l 版本号: 6.115
 进样时间 : 2025/01/23 14:13:05 实验者: xiechaojun
 处理时间 (V2) : 2025/01/24 09:03:16 处理者: xiechaojun
 仪器型号 : SHIMADZU LC-2050C(FX274)

<色谱图>

mV



<峰表>

检测器A Ch1 225nm

峰号	保留时间	面积	面积%	高度	理论塔板数(USP)	拖尾因子	分离度(USP)
1	1.583	167865	100.000	34176	2489	1.183	--
总计		167865	100.000	34176			

图44 富马酸比索洛尔片溶出度测定HPLC图谱
 自制品(5mg规格)-水介质-桨法-50转
 对照品溶液-2-2