



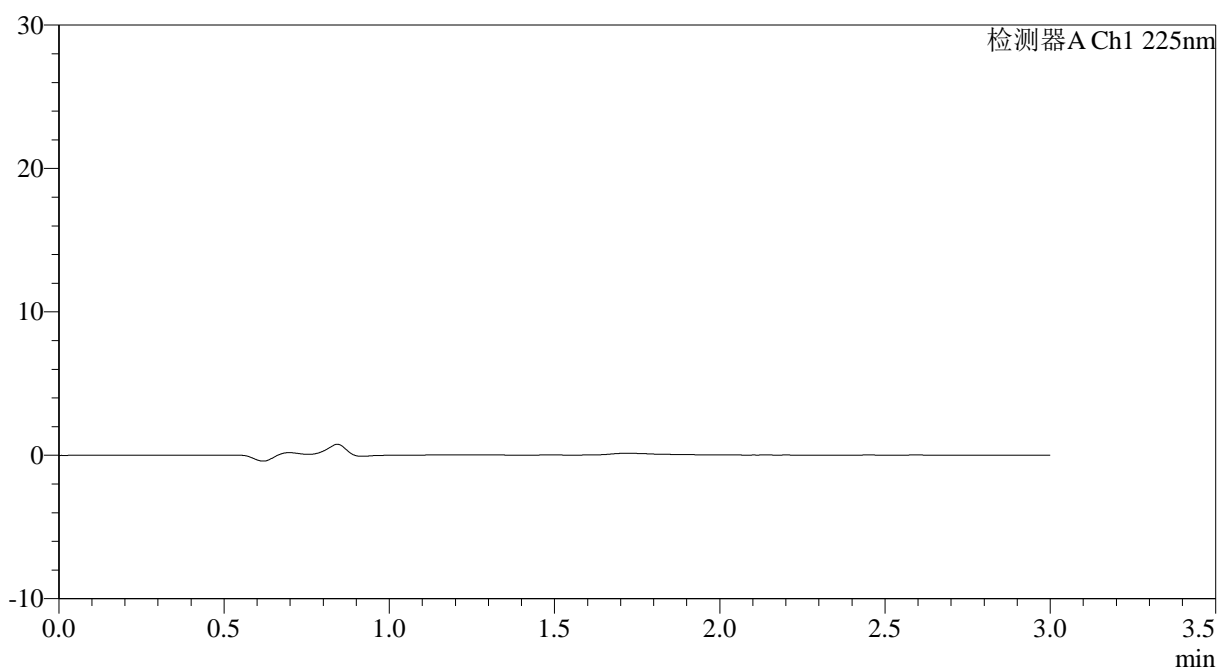
SMF-4108

<样品信息>

色谱柱 : XB-C18(50*4.6mm,5 μ m) 流速: 1.0ml/min
柱温 : 30°C 波长: 225nm
数据文件名 : RC\$SMF-4108 - 0-9/25-46-2 - zzp-2.5mg-rcd-shuijz-jf50z-rj.lcd
方法文件名 : RC\$SMF-4108 - SMF-4108-RC-FX274.lcm
批处理文件名: RC\$SMF-4108 - 20250123-RC-FX274.lcb
样品瓶号 : 2-9
进样体积 : 20 μ l 版本号: 6.115
进样时间 : 2025/01/23 14:16:29 实验者: xiechaojun
处理时间 (V2) : 2025/01/24 09:05:05 处理者: xiechaojun
仪器型号 : SHIMADZU LC-2050C(FX274)

<色谱图>

mV



<峰表>

检测器A Ch1 225nm

峰号	保留时间	面积	面积%	高度	理论塔板数(USP)	拖尾因子	分离度(USP)
总计							



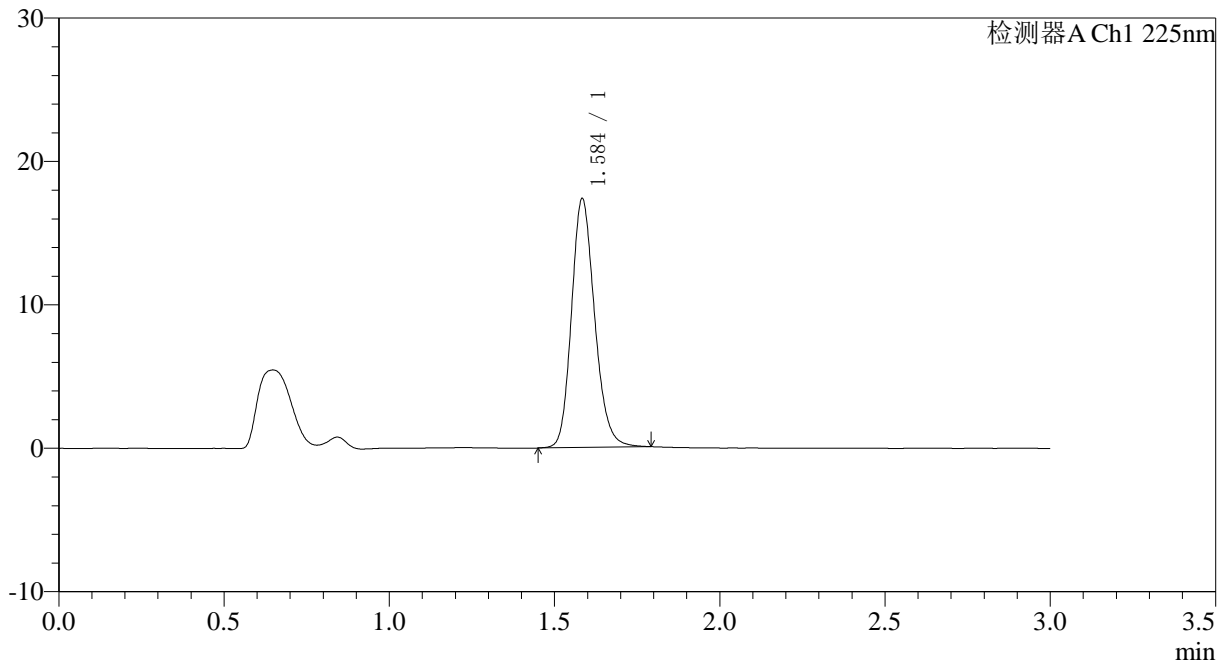
SMF-4108

<样品信息>

色谱柱 : XB-C18(50*4.6mm,5μm) 流速: 1.0ml/min
 柱温 : 30°C 波长: 225nm
 数据文件名 : RC\$SMF-4108 - 0-9/25-48-2 - zzp-2.5mg-rcd-shuijz-jf50z-dz1-2.lcd
 方法文件名 : RC\$SMF-4108 - SMF-4108-RC-FX274.lcm
 批处理文件名: RC\$SMF-4108 - 20250123-RC-FX274.lcb
 样品瓶号 : 2-18
 进样体积 : 20 μl 版本号: 6.115
 进样时间 : 2025/01/23 14:23:16 实验者: xiechaojun
 处理时间 (V2) : 2025/01/24 09:05:12 处理者: xiechaojun
 仪器型号 : SHIMADZU LC-2050C(FX274)

<色谱图>

mV



<峰表>

检测器A Ch1 225nm

峰号	保留时间	面积	面积%	高度	理论塔板数(USP)	拖尾因子	分离度(USP)
1	1.584	84579	100.000	17242	2492	1.182	--
总计		84579	100.000	17242			



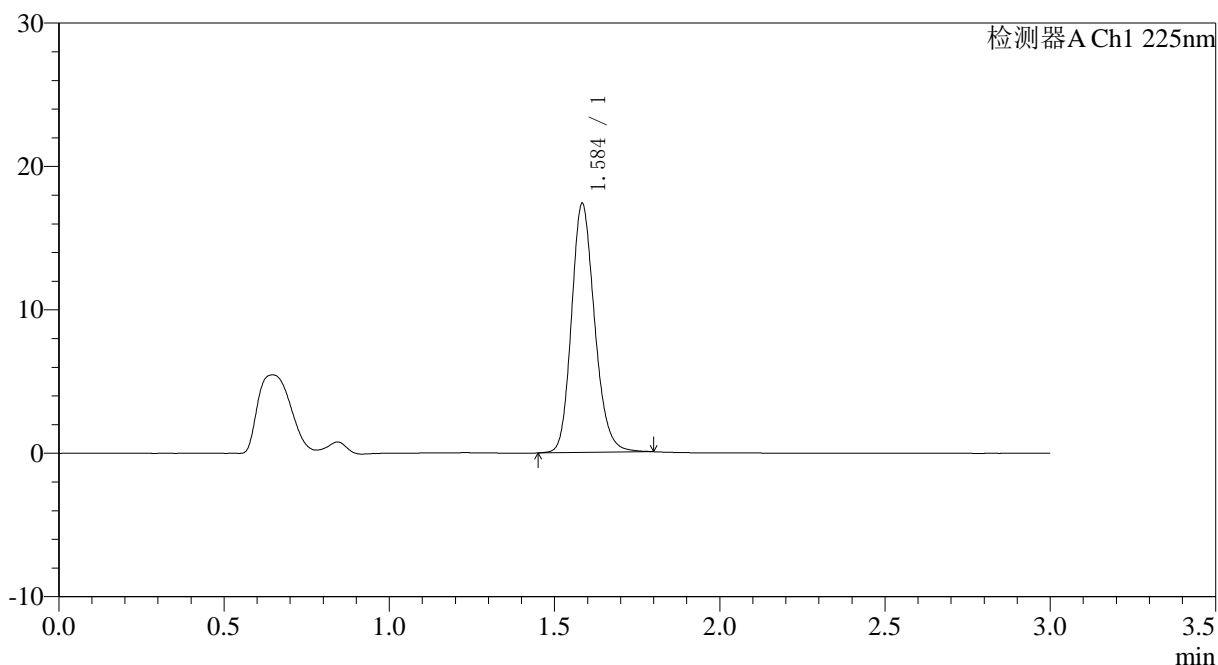
SMF-4108

〈样品信息〉

色谱柱 : XB-C18(50*4.6mm,5 μ m) 流速: 1.0ml/min
柱温 : 30°C 波长: 225nm
数据文件名 : RC\$SMF-4108 - 0-9/25-49-2 - zzp-2.5mg-rcd-shuijz-jf50z-dz1-3.lcd
方法文件名 : RC\$SMF-4108 - SMF-4108-RC-FX274.lcm
批处理文件名 : RC\$SMF-4108 - 20250123-RC-FX274.lcb
样品瓶号 : 2-18
进样体积 : 20 μ l 版本号: 6.115
进样时间 : 2025/01/23 14:26:40 实验者: xiechaojun
处理时间 (V2) : 2025/01/24 09:05:14 处理者: xiechaojun
仪器型号 : SHIMADZU LC-2050C(FX274)

〈色谱图〉

mV



〈峰表〉

检测器A Ch1 225nm

峰号	保留时间	面积	面积%	高度	理论塔板数(USP)	拖尾因子	分离度(USP)
1	1.584	84643	100.000	17254	2497	1.181	--
总计		84643	100.000	17254			



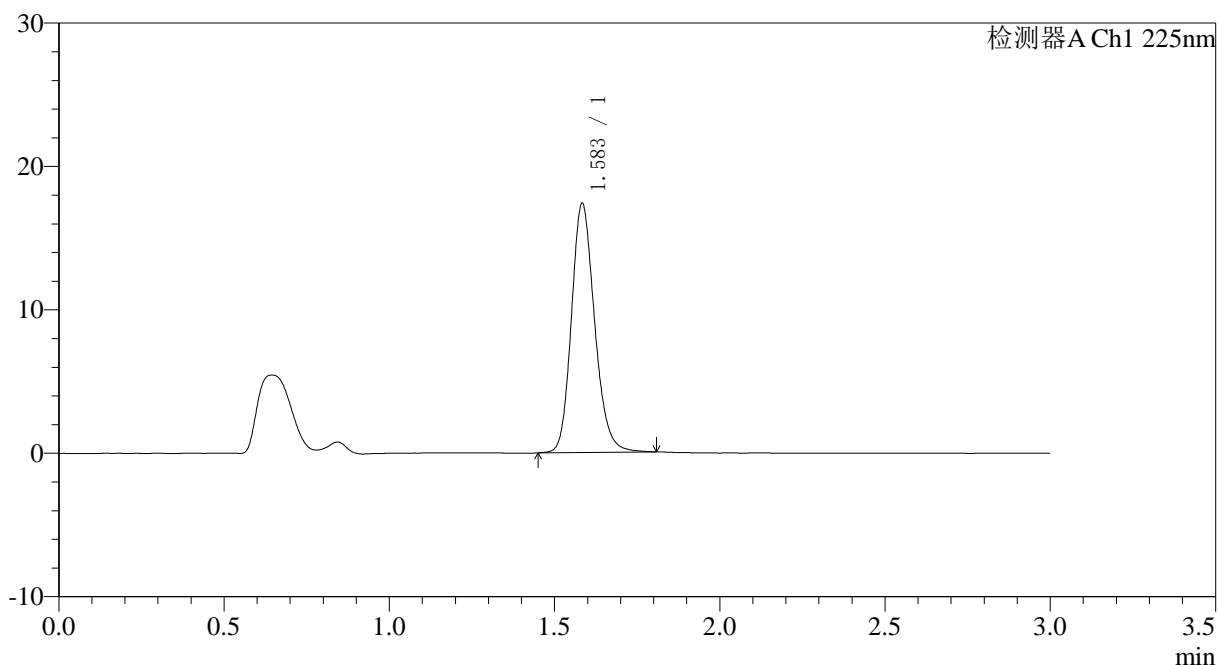
SMF-4108

〈样品信息〉

色谱柱 : XB-C18(50*4.6mm,5 μ m) 流速: 1.0ml/min
柱温 : 30°C 波长: 225nm
数据文件名 : RC\$SMF-4108 - 0-9/25-50-2 - zzp-2.5mg-rcd-shuijz-jf50z-dz1-4.lcd
方法文件名 : RC\$SMF-4108 - SMF-4108-RC-FX274.lcm
批处理文件名 : RC\$SMF-4108 - 20250123-RC-FX274.lcb
样品瓶号 : 2-18
进样体积 : 20 μ l 版本号: 6.115
进样时间 : 2025/01/23 14:30:04 实验者: xiechaojun
处理时间 (V2) : 2025/01/24 09:05:17 处理者: xiechaojun
仪器型号 : SHIMADZU LC-2050C(FX274)

〈色谱图〉

mV



〈峰表〉

检测器A Ch1 225nm

峰号	保留时间	面积	面积%	高度	理论塔板数(USP)	拖尾因子	分离度(USP)
1	1.583	84862	100.000	17269	2494	1.180	--
总计		84862	100.000	17269			



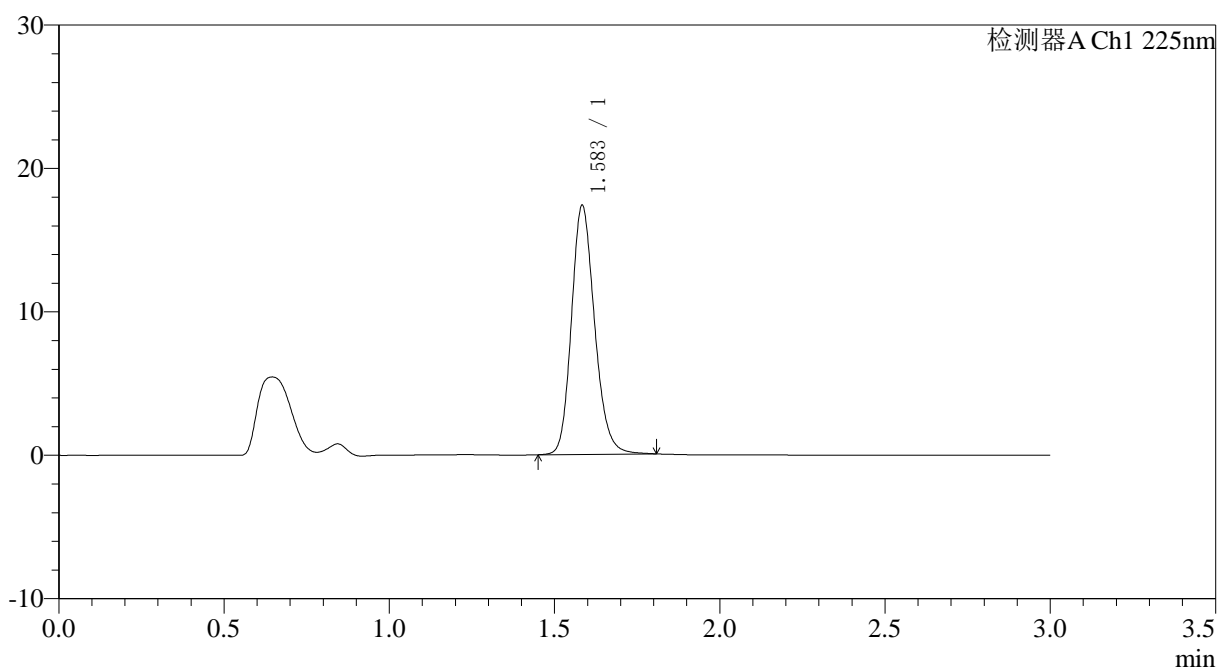
SMF-4108

〈样品信息〉

色谱柱 : XB-C18(50*4.6mm,5 μ m) 流速: 1.0ml/min
柱温 : 30°C 波长: 225nm
数据文件名 : RC\$SMF-4108 - 0-9/25-51-2 - zzp-2.5mg-rcd-shuijz-jf50z-dz1-5.lcd
方法文件名 : RC\$SMF-4108 - SMF-4108-RC-FX274.lcm
批处理文件名: RC\$SMF-4108 - 20250123-RC-FX274.lcb
样品瓶号 : 2-18
进样体积 : 20 μ l 版本号: 6.115
进样时间 : 2025/01/23 14:33:28 实验者: xiechaojun
处理时间 (V2) : 2025/01/24 09:05:20 处理者: xiechaojun
仪器型号 : SHIMADZU LC-2050C(FX274)

〈色谱图〉

mV



〈峰表〉

检测器A Ch1 225nm

峰号	保留时间	面积	面积%	高度	理论塔板数(USP)	拖尾因子	分离度(USP)
1	1.583	84747	100.000	17260	2494	1.181	--
总计		84747	100.000	17260			



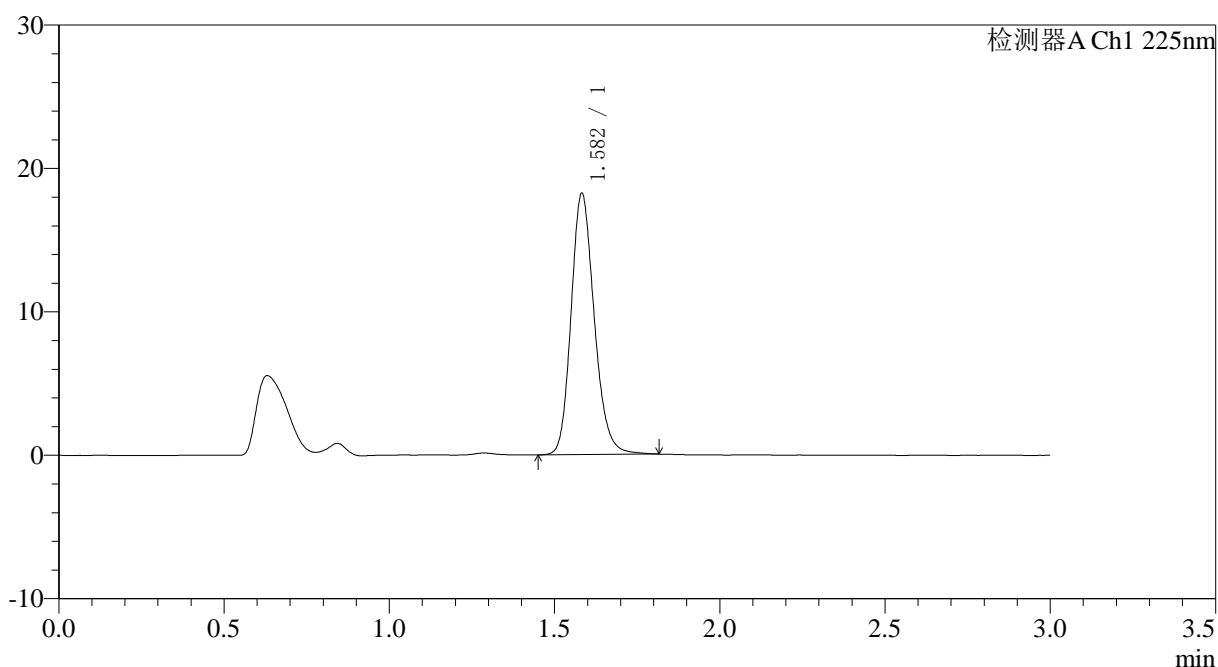
SMF-4108

〈样品信息〉

色谱柱 : XB-C18(50*4.6mm,5 μ m) 流速: 1.0ml/min
柱温 : 30°C 波长: 225nm
数据文件名 : RC\$SMF-4108 - 0-9/25-52-2 - zzp-25011502p-2.5mg-rcd-shuijz-jf50z-P1-1.lcd
方法文件名 : RC\$SMF-4108 - SMF-4108-RC-FX274.lcm
批处理文件名 : RC\$SMF-4108 - 20250123-RC-FX274.lcb
样品瓶号 : 2-1
进样体积 : 20 μ l 版本号: 6.115
进样时间 : 2025/01/23 14:36:51 实验者: xiechaojun
处理时间 (V2) : 2025/01/24 09:05:23 处理者: xiechaojun
仪器型号 : SHIMADZU LC-2050C(FX274)

〈色谱图〉

mV



〈峰表〉

检测器A Ch1 225nm

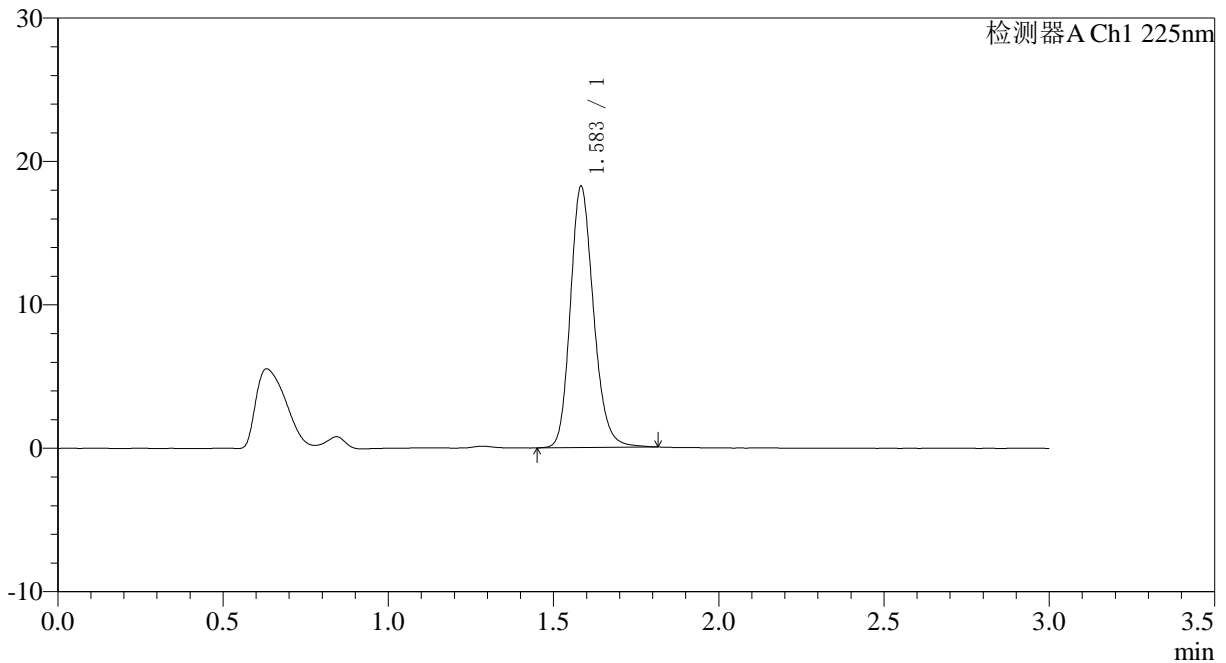
峰号	保留时间	面积	面积%	高度	理论塔板数(USP)	拖尾因子	分离度(USP)
1	1.582	89006	100.000	18172	2498	1.184	--
总计		89006	100.000	18172			

<样品信息>

色谱柱 : XB-C18(50*4.6mm,5 μ m) 流速: 1.0ml/min
 柱温 : 30°C 波长: 225nm
 数据文件名 : RC\$SMF-4108 - 0-9/25-53-2 - zzp-25011502p-2.5mg-rcd-shuijz-jf50z-P1-2.lcd
 方法文件名 : RC\$SMF-4108 - SMF-4108-RC-FX274.lcm
 批处理文件名 : RC\$SMF-4108 - 20250123-RC-FX274.lcb
 样品瓶号 : 2-1
 进样体积 : 20 μ l 版本号: 6.115
 进样时间 : 2025/01/23 14:40:14 实验者: xiechaojun
 处理时间 (V2) : 2025/01/24 09:05:25 处理者: xiechaojun
 仪器型号 : SHIMADZU LC-2050C(FX274)

<色谱图>

mV



<峰表>

检测器A Ch1 225nm

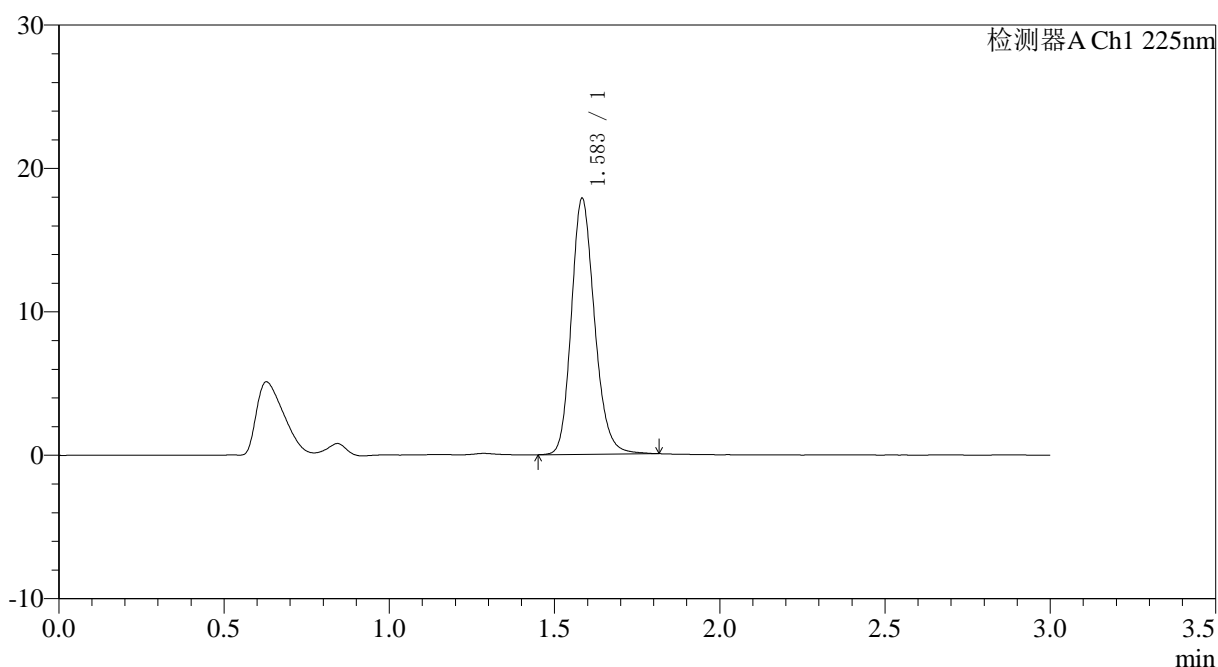
峰号	保留时间	面积	面积%	高度	理论塔板数(USP)	拖尾因子	分离度(USP)
1	1.583	89039	100.000	18132	2498	1.186	--
总计		89039	100.000	18132			

<样品信息>

色谱柱 : XB-C18(50*4.6mm,5 μ m) 流速: 1.0ml/min
柱温 : 30°C 波长: 225nm
数据文件名 : RC\$SMF-4108 - 0-9/25-54-2 - zzp-25011502p-2.5mg-rcd-shuijz-jf50z-P2-1.lcd
方法文件名 : RC\$SMF-4108 - SMF-4108-RC-FX274.lcm
批处理文件名 : RC\$SMF-4108 - 20250123-RC-FX274.lcb
样品瓶号 : 2-10
进样体积 : 20 μ l 版本号: 6.115
进样时间 : 2025/01/23 14:43:37 实验者: xiechaojun
处理时间 (V2) : 2025/01/24 09:05:28 处理者: xiechaojun
仪器型号 : SHIMADZU LC-2050C(FX274)

<色谱图>

mV



<峰表>

检测器A Ch1 225nm

峰号	保留时间	面积	面积%	高度	理论塔板数(USP)	拖尾因子	分离度(USP)
1	1.583	87260	100.000	17758	2494	1.186	--
总计		87260	100.000	17758			



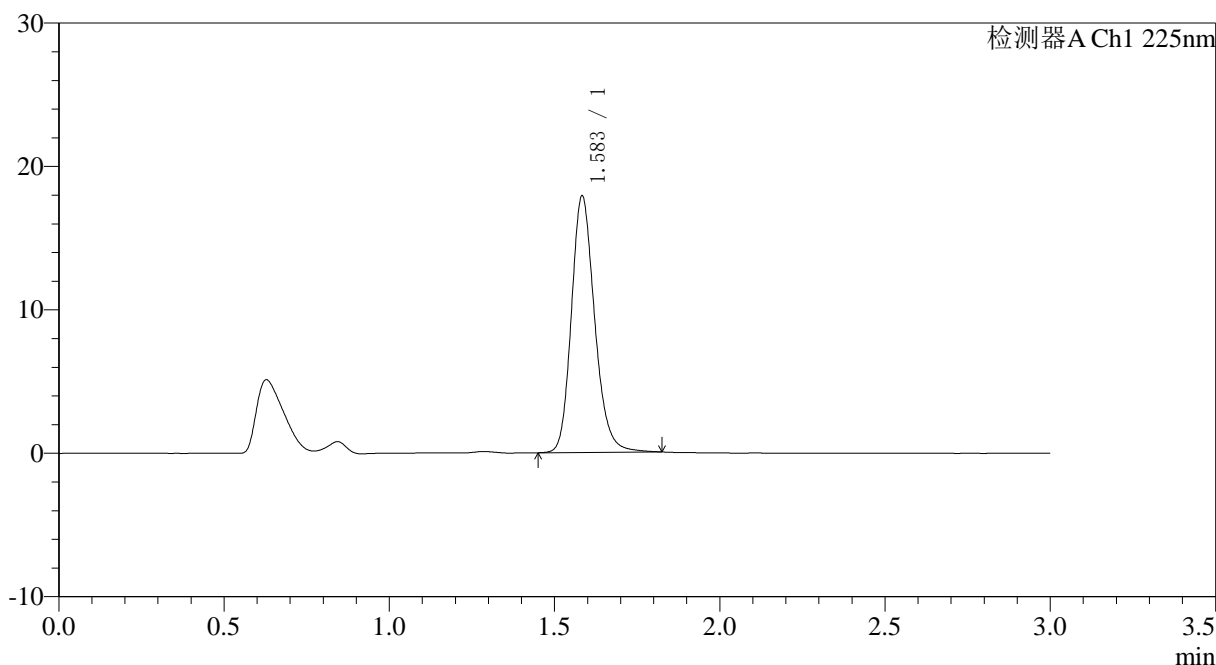
SMF-4108

<样品信息>

色谱柱 : XB-C18(50*4.6mm,5μm) 流速: 1.0ml/min
 柱温 : 30°C 波长: 225nm
 数据文件名 : RC\$SMF-4108 - 0-9/25-55-2 - zzp-25011502p-2.5mg-rcd-shuijz-jf50z-P2-2.lcd
 方法文件名 : RC\$SMF-4108 - SMF-4108-RC-FX274.lcm
 批处理文件名: RC\$SMF-4108 - 20250123-RC-FX274.lcb
 样品瓶号 : 2-10
 进样体积 : 20 μl 版本号: 6.115
 进样时间 : 2025/01/23 14:47:00 实验者: xiechaojun
 处理时间 (V2) : 2025/01/24 09:05:31 处理者: xiechaojun
 仪器型号 : SHIMADZU LC-2050C(FX274)

<色谱图>

mV



<峰表>

检测器A Ch1 225nm

峰号	保留时间	面积	面积%	高度	理论塔板数(USP)	拖尾因子	分离度(USP)
1	1.583	87817	100.000	17793	2490	1.194	--
总计		87817	100.000	17793			



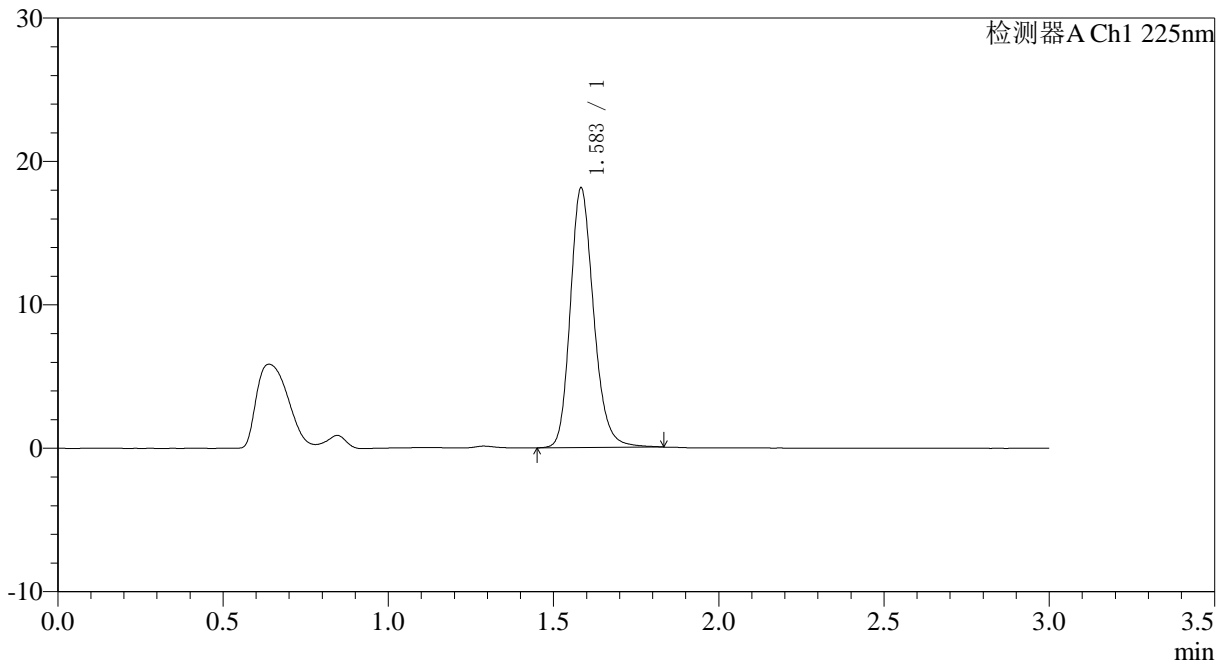
SMF-4108

<样品信息>

色谱柱 : XB-C18(50*4.6mm,5μm) 流速: 1.0ml/min
 柱温 : 30°C 波长: 225nm
 数据文件名 : RC\$SMF-4108 - 0-9/25-56-2 - zzp-25011502p-2.5mg-rcd-shuijz-jf50z-P3-1.lcd
 方法文件名 : RC\$SMF-4108 - SMF-4108-RC-FX274.lcm
 批处理文件名: RC\$SMF-4108 - 20250123-RC-FX274.lcb
 样品瓶号 : 2-19
 进样体积 : 20 μl 版本号: 6.115
 进样时间 : 2025/01/23 14:50:23 实验者: xiechaojun
 处理时间 (V2) : 2025/01/24 09:05:33 处理者: xiechaojun
 仪器型号 : SHIMADZU LC-2050C(FX274)

<色谱图>

mV



<峰表>

检测器A Ch1 225nm

峰号	保留时间	面积	面积%	高度	理论塔板数(USP)	拖尾因子	分离度(USP)
1	1.583	89092	100.000	18017	2486	1.198	--
总计		89092	100.000	18017			



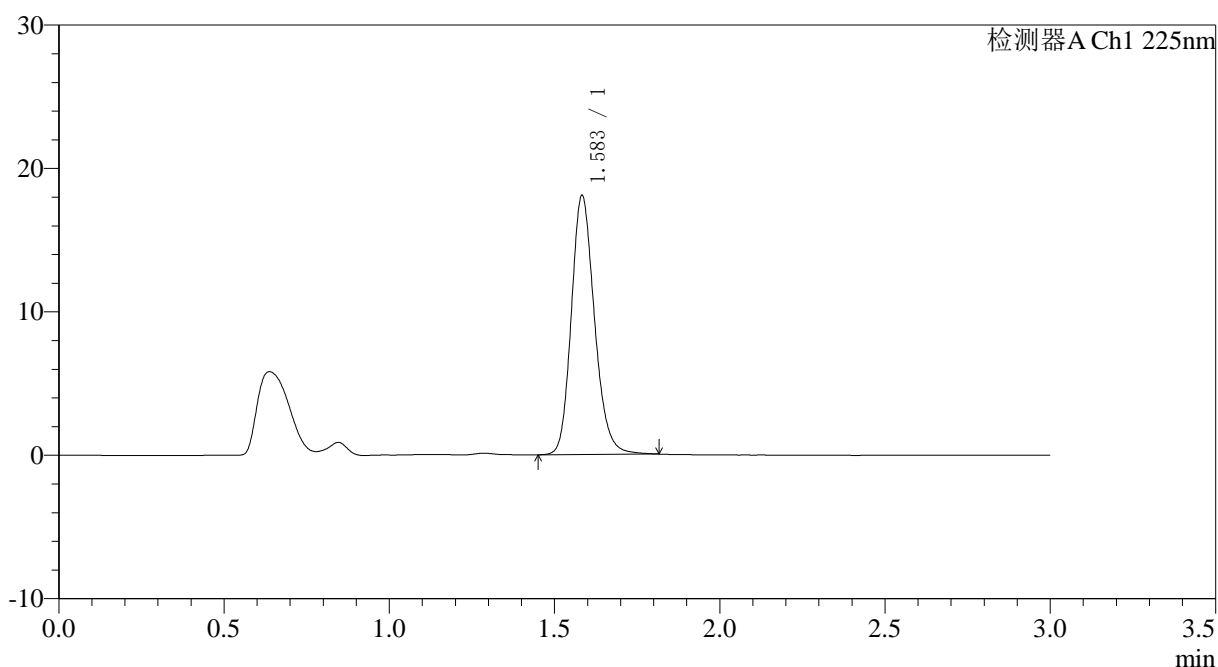
SMF-4108

〈样品信息〉

色谱柱 : XB-C18(50*4.6mm,5 μ m) 流速: 1.0ml/min
柱温 : 30°C 波长: 225nm
数据文件名 : RC\$SMF-4108 - 0-9/25-57-2 - zzp-25011502p-2.5mg-rcd-shuijz-jf50z-P3-2.lcd
方法文件名 : RC\$SMF-4108 - SMF-4108-RC-FX274.lcm
批处理文件名 : RC\$SMF-4108 - 20250123-RC-FX274.lcb
样品瓶号 : 2-19
进样体积 : 20 μ l 版本号: 6.115
进样时间 : 2025/01/23 14:53:46 实验者: xiechaojun
处理时间 (V2) : 2025/01/24 09:05:36 处理者: xiechaojun
仪器型号 : SHIMADZU LC-2050C(FX274)

〈色谱图〉

mV



〈峰表〉

检测器A Ch1 225nm

峰号	保留时间	面积	面积%	高度	理论塔板数(USP)	拖尾因子	分离度(USP)
1	1.583	88257	100.000	17987	2500	1.185	--
总计		88257	100.000	17987			



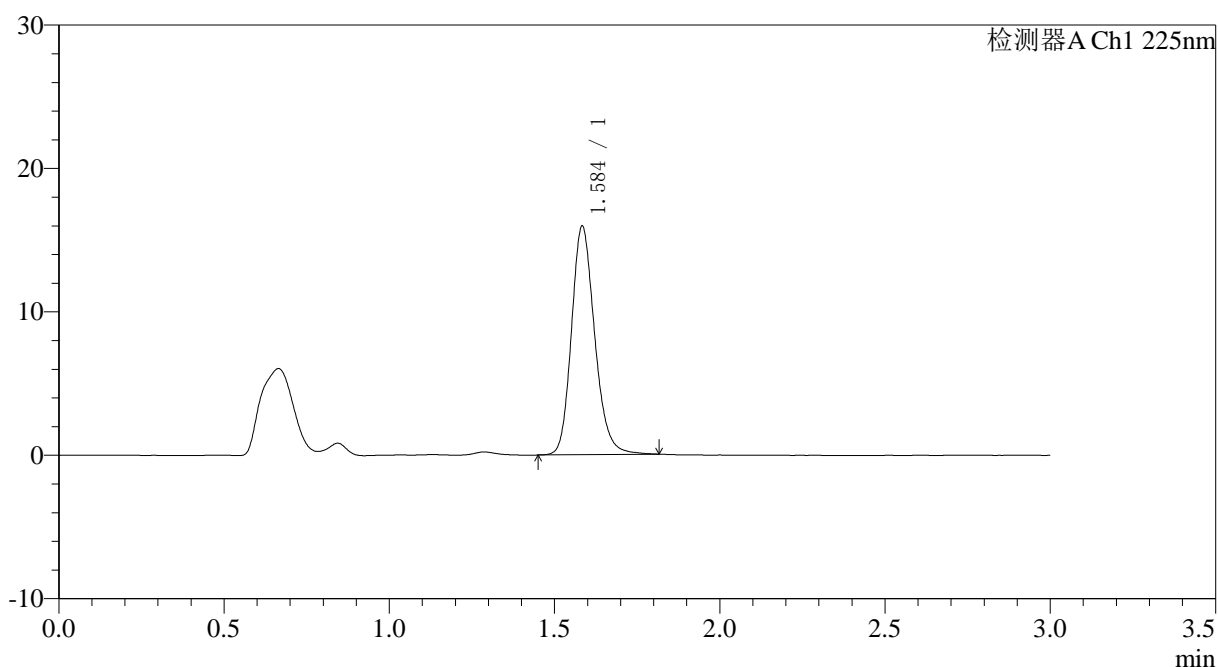
SMF-4108

<样品信息>

色谱柱 : XB-C18(50*4.6mm,5 μ m) 流速: 1.0ml/min
柱温 : 30°C 波长: 225nm
数据文件名 : RC\$SMF-4108 - 0-9/25-58-2 - zzp-25011502p-2.5mg-rcd-shuijz-jf50z-P4-1.lcd
方法文件名 : RC\$SMF-4108 - SMF-4108-RC-FX274.lcm
批处理文件名 : RC\$SMF-4108 - 20250123-RC-FX274.lcb
样品瓶号 : 2-28
进样体积 : 20 μ l 版本号: 6.115
进样时间 : 2025/01/23 14:57:09 实验者: xiechaojun
处理时间 (V2) : 2025/01/24 09:05:39 处理者: xiechaojun
仪器型号 : SHIMADZU LC-2050C(FX274)

<色谱图>

mV



<峰表>

检测器A Ch1 225nm

峰号	保留时间	面积	面积%	高度	理论塔板数(USP)	拖尾因子	分离度(USP)
1	1.584	78017	100.000	15837	2495	1.190	--
总计		78017	100.000	15837			



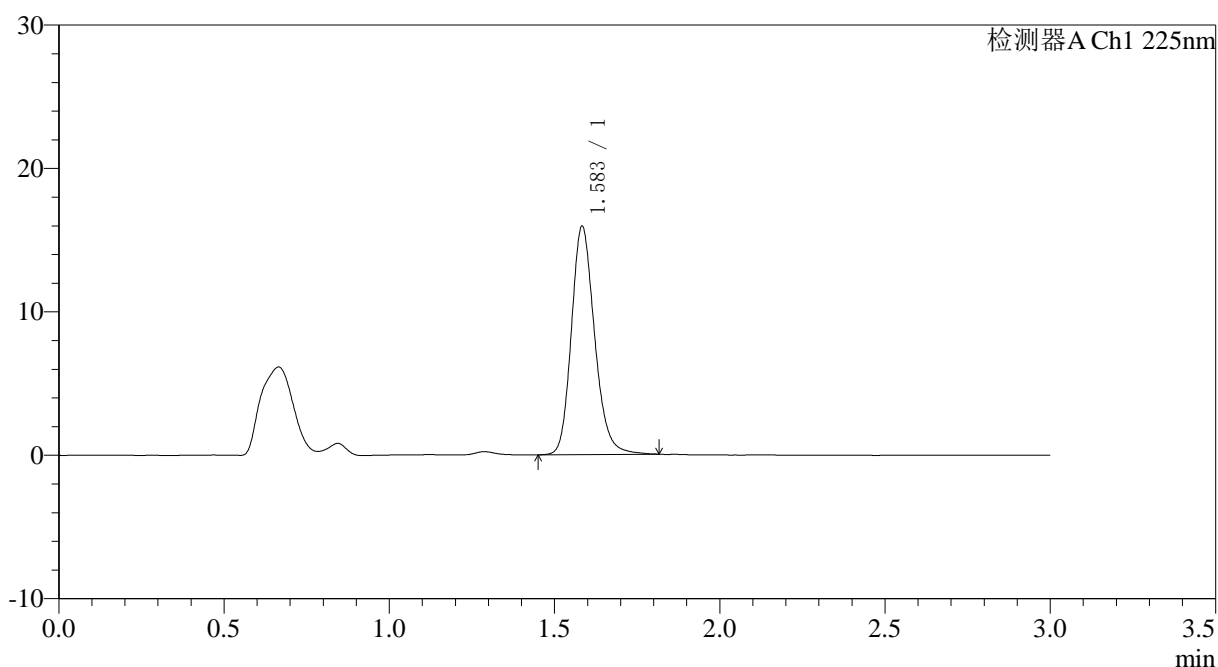
SMF-4108

<样品信息>

色谱柱 : XB-C18(50*4.6mm,5 μ m) 流速: 1.0ml/min
柱温 : 30 $^{\circ}$ C 波长: 225nm
数据文件名 : RC\$SMF-4108 - 0-9/25-59-2 - zzp-25011502p-2.5mg-rcd-shuijz-jf50z-P4-2.lcd
方法文件名 : RC\$SMF-4108 - SMF-4108-RC-FX274.lcm
批处理文件名 : RC\$SMF-4108 - 20250123-RC-FX274.lcb
样品瓶号 : 2-28
进样体积 : 20 μ l 版本号: 6.115
进样时间 : 2025/01/23 15:00:32 实验者: xiechaojun
处理时间 (V2) : 2025/01/24 09:05:41 处理者: xiechaojun
仪器型号 : SHIMADZU LC-2050C(FX274)

<色谱图>

mV



<峰表>

检测器A Ch1 225nm

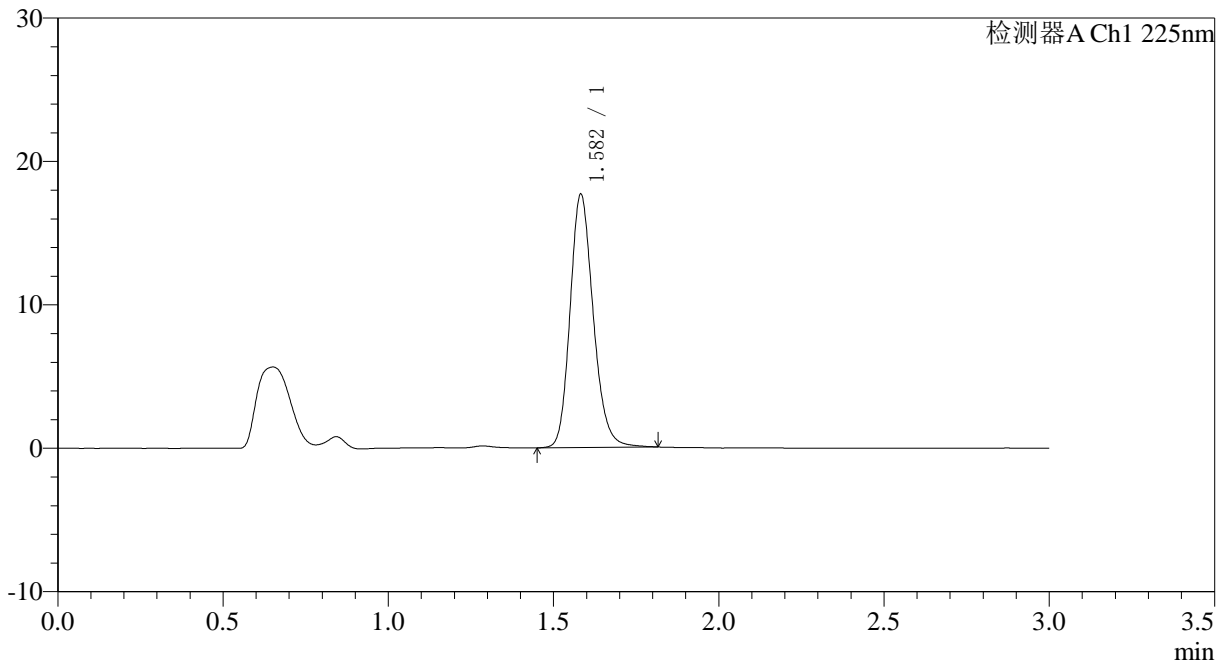
峰号	保留时间	面积	面积%	高度	理论塔板数(USP)	拖尾因子	分离度(USP)
1	1.583	78011	100.000	15843	2495	1.193	--
总计		78011	100.000	15843			

<样品信息>

色谱柱 : XB-C18(50*4.6mm,5 μ m) 流速: 1.0ml/min
 柱温 : 30 $^{\circ}$ C 波长: 225nm
 数据文件名 : RC\$SMF-4108 - 0-9/25-62-2 - zzp-25011502p-2.5mg-rcd-shuijz-jf50z-P6-1.lcd
 方法文件名 : RC\$SMF-4108 - SMF-4108-RC-FX274.lcm
 批处理文件名 : RC\$SMF-4108 - 20250123-RC-FX274.lcb
 样品瓶号 : 2-46
 进样体积 : 20 μ l 版本号: 6.115
 进样时间 : 2025/01/23 15:10:39 实验者: xiechaojun
 处理时间 (V2) : 2025/01/24 09:05:50 处理者: xiechaojun
 仪器型号 : SHIMADZU LC-2050C(FX274)

<色谱图>

mV



<峰表>

检测器A Ch1 225nm

峰号	保留时间	面积	面积%	高度	理论塔板数(USP)	拖尾因子	分离度(USP)
1	1.582	86238	100.000	17617	2497	1.184	--
总计		86238	100.000	17617			



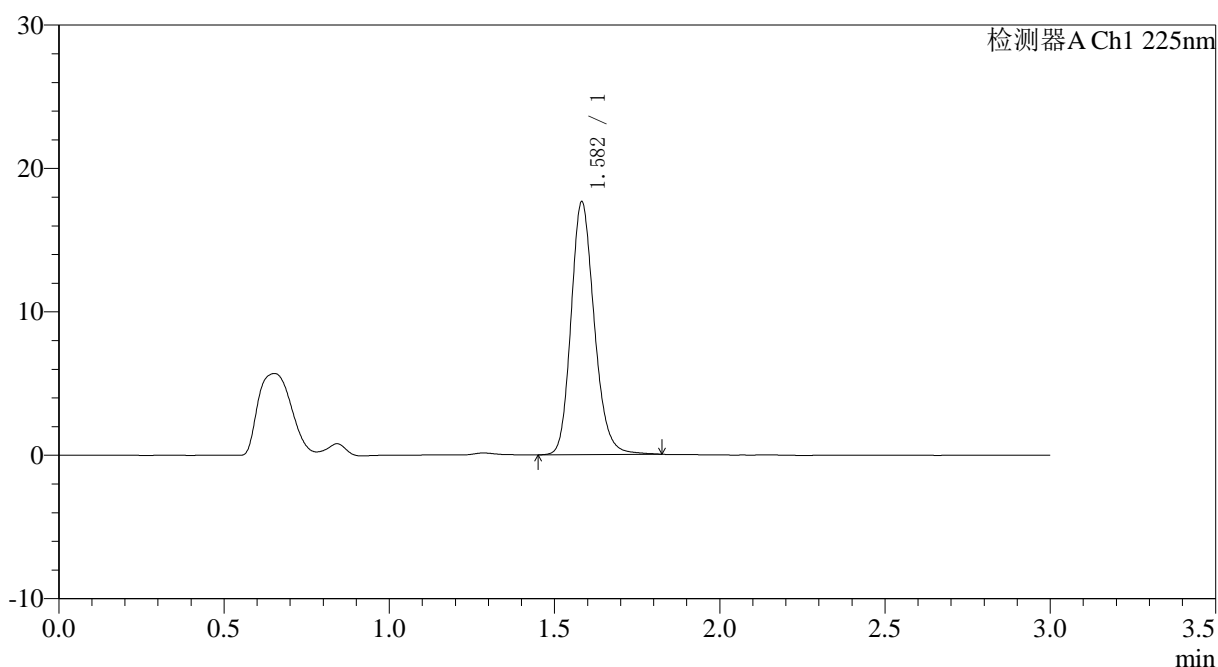
SMF-4108

〈样品信息〉

色谱柱 : XB-C18(50*4.6mm,5 μ m) 流速: 1.0ml/min
柱温 : 30 $^{\circ}$ C 波长: 225nm
数据文件名 : RC\$SMF-4108 - 0-9/25-63-2 - zzp-25011502p-2.5mg-rcd-shuijz-jf50z-P6-2.lcd
方法文件名 : RC\$SMF-4108 - SMF-4108-RC-FX274.lcm
批处理文件名 : RC\$SMF-4108 - 20250123-RC-FX274.lcb
样品瓶号 : 2-46
进样体积 : 20 μ l 版本号: 6.115
进样时间 : 2025/01/23 15:14:02 实验者: xiechaojun
处理时间 (V2) : 2025/01/24 09:05:52 处理者: xiechaojun
仪器型号 : SHIMADZU LC-2050C(FX274)

〈色谱图〉

mV



〈峰表〉

检测器A Ch1 225nm

峰号	保留时间	面积	面积%	高度	理论塔板数(USP)	拖尾因子	分离度(USP)
1	1.582	86349	100.000	17602	2492	1.184	--
总计		86349	100.000	17602			



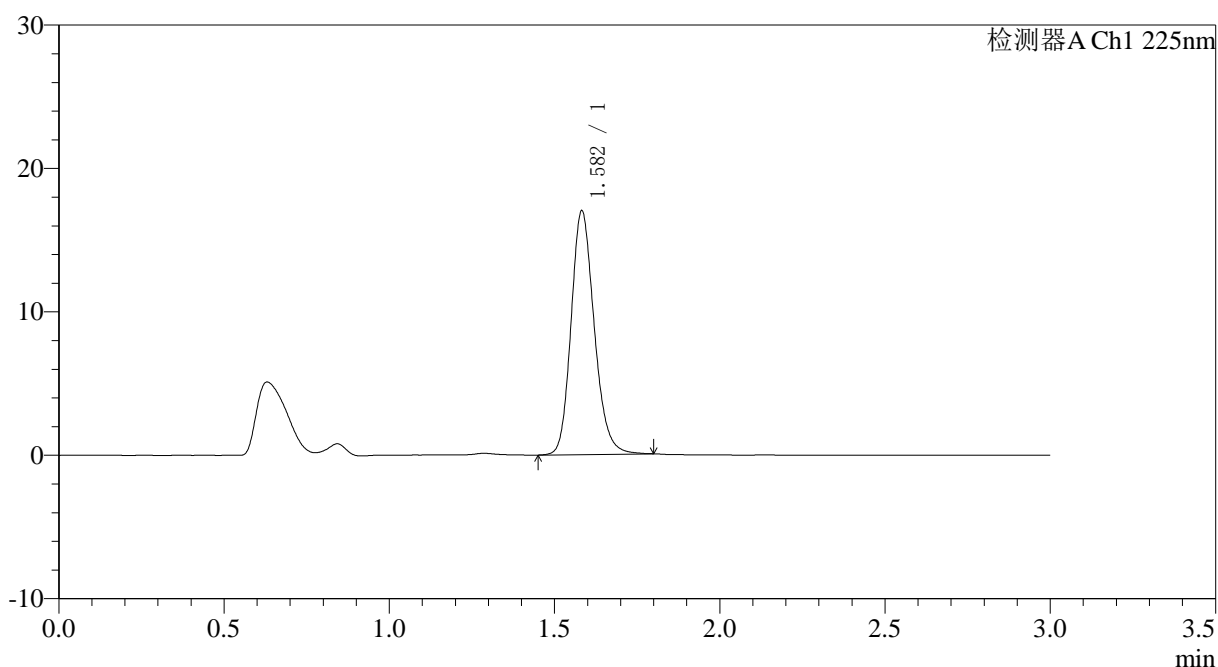
SMF-4108

〈样品信息〉

色谱柱 : XB-C18(50*4.6mm,5 μ m) 流速: 1.0ml/min
柱温 : 30°C 波长: 225nm
数据文件名 : RC\$SMF-4108 - 0-9/25-64-2 - zzp-25012003p-2.5mg-rcd-shuijz-jf50z-P1-1.lcd
方法文件名 : RC\$SMF-4108 - SMF-4108-RC-FX274.lcm
批处理文件名 : RC\$SMF-4108 - 20250123-RC-FX274.lcb
样品瓶号 : 2-2
进样体积 : 20 μ l 版本号: 6.115
进样时间 : 2025/01/23 15:17:25 实验者: xiechaojun
处理时间 (V2) : 2025/01/24 09:05:55 处理者: xiechaojun
仪器型号 : SHIMADZU LC-2050C(FX274)

〈色谱图〉

mV



〈峰表〉

检测器A Ch1 225nm

峰号	保留时间	面积	面积%	高度	理论塔板数(USP)	拖尾因子	分离度(USP)
1	1.582	82904	100.000	16955	2496	1.183	--
总计		82904	100.000	16955			



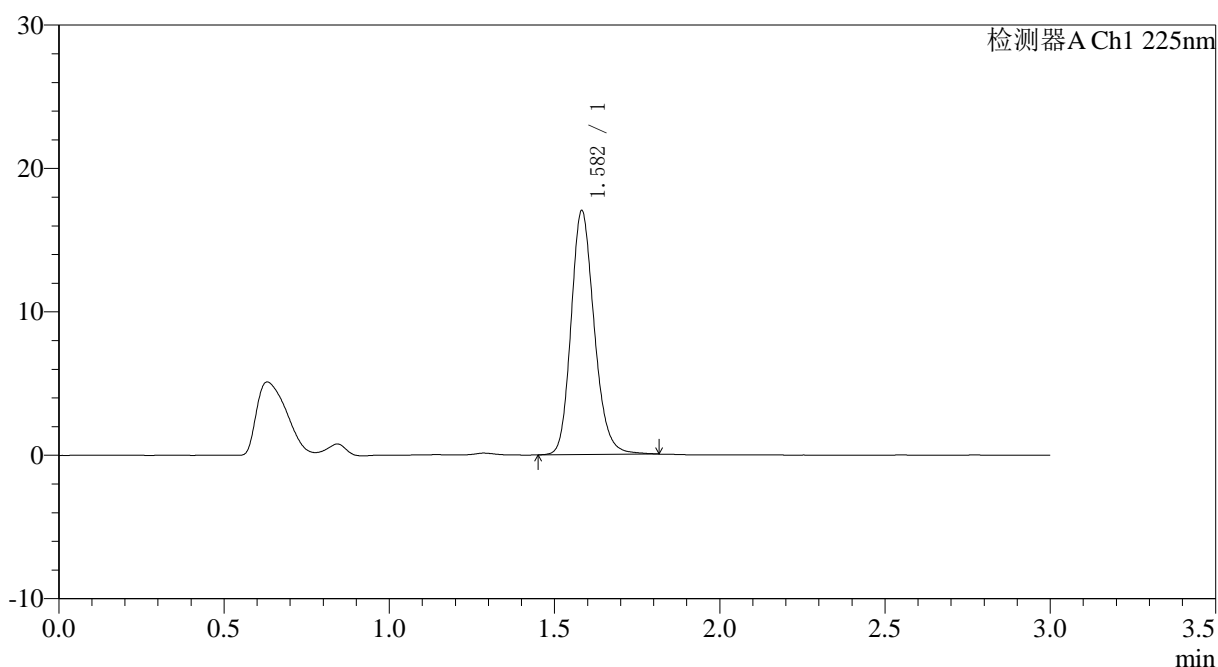
SMF-4108

〈样品信息〉

色谱柱 : XB-C18(50*4.6mm,5 μ m) 流速: 1.0ml/min
柱温 : 30°C 波长: 225nm
数据文件名 : RC\$SMF-4108 - 0-9/25-65-2 - zzp-25012003p-2.5mg-rcd-shuijz-jf50z-P1-2.lcd
方法文件名 : RC\$SMF-4108 - SMF-4108-RC-FX274.lcm
批处理文件名 : RC\$SMF-4108 - 20250123-RC-FX274.lcb
样品瓶号 : 2-2
进样体积 : 20 μ l 版本号: 6.115
进样时间 : 2025/01/23 15:20:48 实验者: xiechaojun
处理时间 (V2) : 2025/01/24 09:05:58 处理者: xiechaojun
仪器型号 : SHIMADZU LC-2050C(FX274)

〈色谱图〉

mV



〈峰表〉

检测器A Ch1 225nm

峰号	保留时间	面积	面积%	高度	理论塔板数(USP)	拖尾因子	分离度(USP)
1	1.582	83137	100.000	16974	2497	1.186	--
总计		83137	100.000	16974			



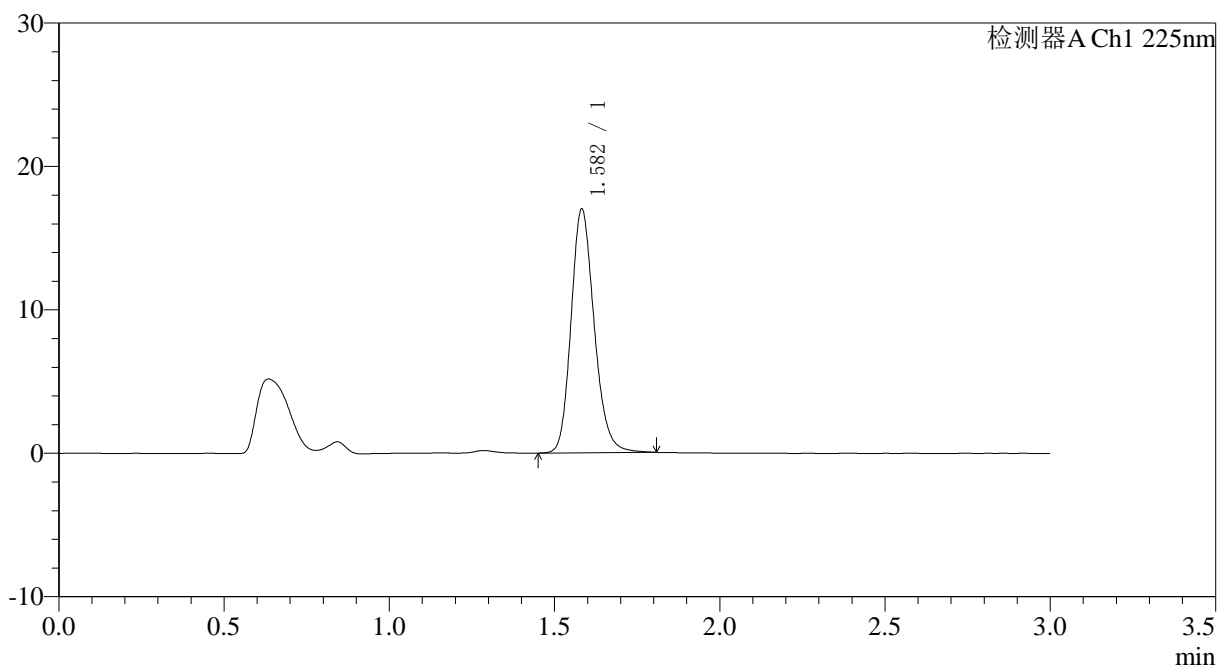
SMF-4108

<样品信息>

色谱柱 : XB-C18(50*4.6mm,5 μ m) 流速: 1.0ml/min
柱温 : 30 $^{\circ}$ C 波长: 225nm
数据文件名 : RC\$SMF-4108 - 0-9/25-66-2 - zzp-25012003p-2.5mg-rcd-shuijz-jf50z-P2-1.lcd
方法文件名 : RC\$SMF-4108 - SMF-4108-RC-FX274.lcm
批处理文件名 : RC\$SMF-4108 - 20250123-RC-FX274.lcb
样品瓶号 : 2-11
进样体积 : 20 μ l 版本号: 6.115
进样时间 : 2025/01/23 15:24:11 实验者: xiechaojun
处理时间 (V2) : 2025/01/24 09:06:01 处理者: xiechaojun
仪器型号 : SHIMADZU LC-2050C(FX274)

<色谱图>

mV



<峰表>

检测器A Ch1 225nm

峰号	保留时间	面积	面积%	高度	理论塔板数(USP)	拖尾因子	分离度(USP)
1	1.582	82962	100.000	16964	2496	1.184	--
总计		82962	100.000	16964			



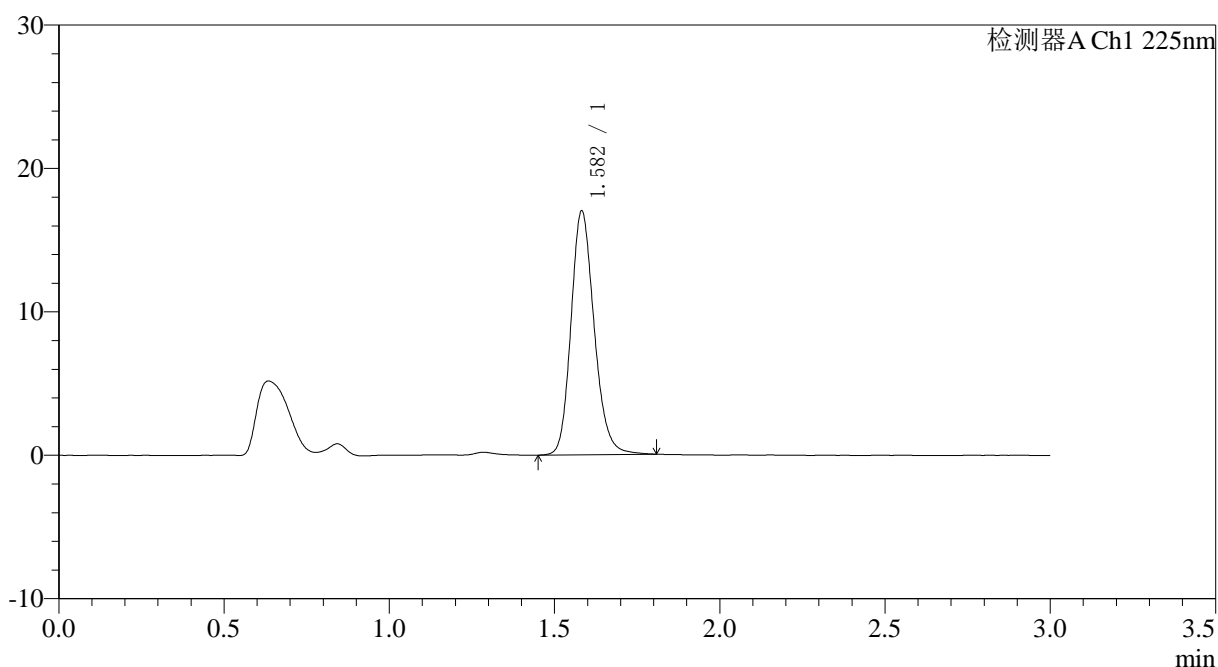
SMF-4108

〈样品信息〉

色谱柱 : XB-C18(50*4.6mm,5 μ m) 流速: 1.0ml/min
柱温 : 30 $^{\circ}$ C 波长: 225nm
数据文件名 : RC\$SMF-4108 - 0-9/25-67-2 - zzp-25012003p-2.5mg-rcd-shuijz-jf50z-P2-2.lcd
方法文件名 : RC\$SMF-4108 - SMF-4108-RC-FX274.lcm
批处理文件名 : RC\$SMF-4108 - 20250123-RC-FX274.lcb
样品瓶号 : 2-11
进样体积 : 20 μ l 版本号: 6.115
进样时间 : 2025/01/23 15:27:34 实验者: xiechaojun
处理时间 (V2) : 2025/01/24 09:06:03 处理者: xiechaojun
仪器型号 : SHIMADZU LC-2050C(FX274)

〈色谱图〉

mV



〈峰表〉

检测器A Ch1 225nm

峰号	保留时间	面积	面积%	高度	理论塔板数(USP)	拖尾因子	分离度(USP)
1	1.582	83051	100.000	16970	2498	1.182	--
总计		83051	100.000	16970			



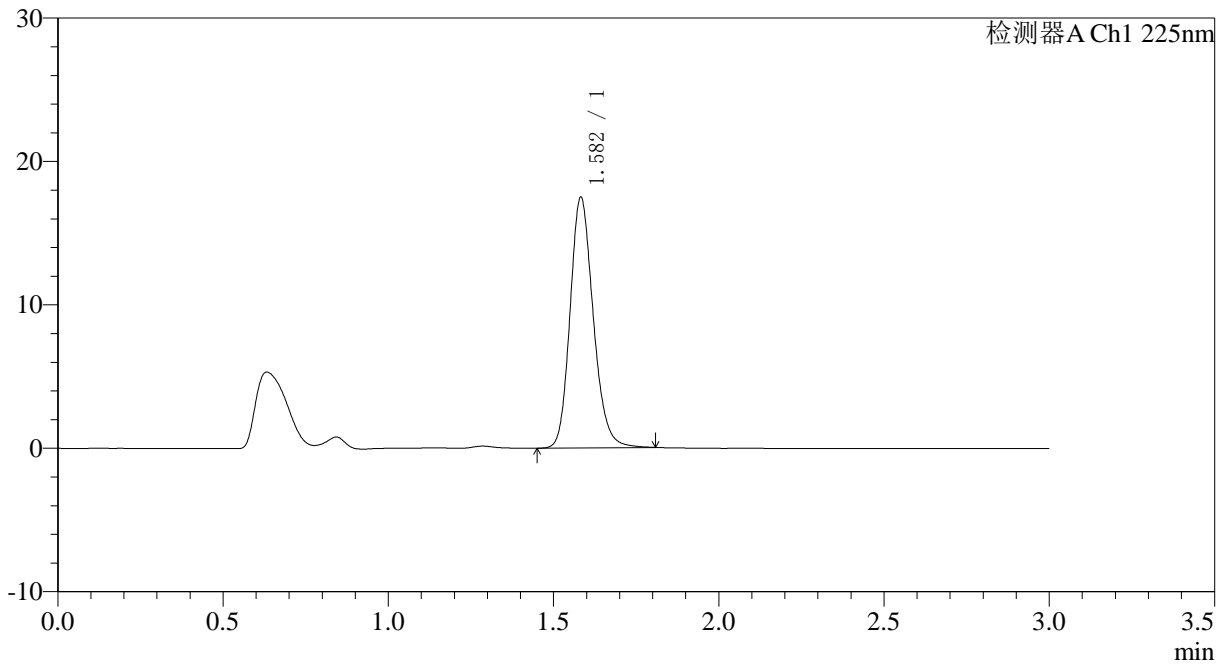
SMF-4108

<样品信息>

色谱柱 : XB-C18(50*4.6mm,5μm) 流速: 1.0ml/min
 柱温 : 30°C 波长: 225nm
 数据文件名 : RC\$SMF-4108 - 0-9/25-68-2 - zzp-25012003p-2.5mg-rcd-shuijz-jf50z-P3-1.lcd
 方法文件名 : RC\$SMF-4108 - SMF-4108-RC-FX274.lcm
 批处理文件名: RC\$SMF-4108 - 20250123-RC-FX274.lcb
 样品瓶号 : 2-20
 进样体积 : 20 μl 版本号: 6.115
 进样时间 : 2025/01/23 15:30:57 实验者: xiechaojun
 处理时间 (V2) : 2025/01/24 09:06:06 处理者: xiechaojun
 仪器型号 : SHIMADZU LC-2050C(FX274)

<色谱图>

mV



<峰表>

检测器A Ch1 225nm

峰号	保留时间	面积	面积%	高度	理论塔板数(USP)	拖尾因子	分离度(USP)
1	1.582	85361	100.000	17439	2492	1.182	--
总计		85361	100.000	17439			



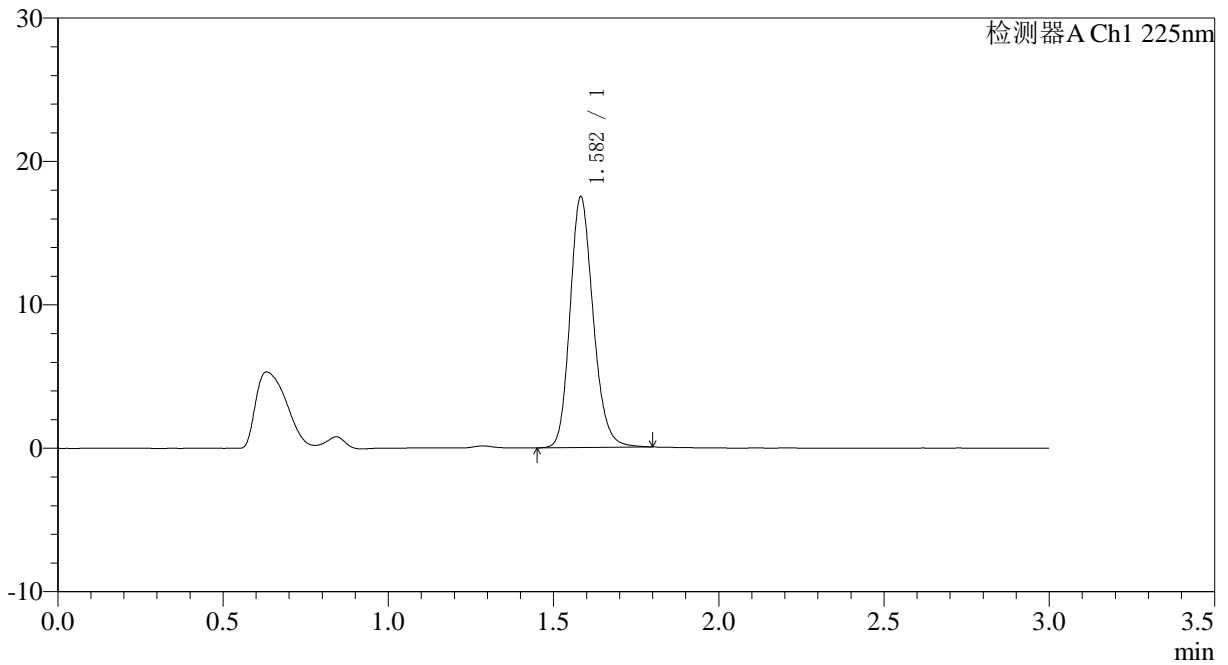
SMF-4108

<样品信息>

色谱柱 : XB-C18(50*4.6mm,5μm) 流速: 1.0ml/min
 柱温 : 30°C 波长: 225nm
 数据文件名 : RC\$SMF-4108 - 0-9/25-69-2 - zzp-25012003p-2.5mg-rcd-shuijz-jf50z-P3-2.lcd
 方法文件名 : RC\$SMF-4108 - SMF-4108-RC-FX274.lcm
 批处理文件名 : RC\$SMF-4108 - 20250123-RC-FX274.lcb
 样品瓶号 : 2-20
 进样体积 : 20 μl 版本号: 6.115
 进样时间 : 2025/01/23 15:34:20 实验者: xiechaojun
 处理时间 (V2) : 2025/01/24 09:06:09 处理者: xiechaojun
 仪器型号 : SHIMADZU LC-2050C(FX274)

<色谱图>

mV



<峰表>

检测器A Ch1 225nm

峰号	保留时间	面积	面积%	高度	理论塔板数(USP)	拖尾因子	分离度(USP)
1	1.582	85113	100.000	17446	2501	1.181	--
总计		85113	100.000	17446			



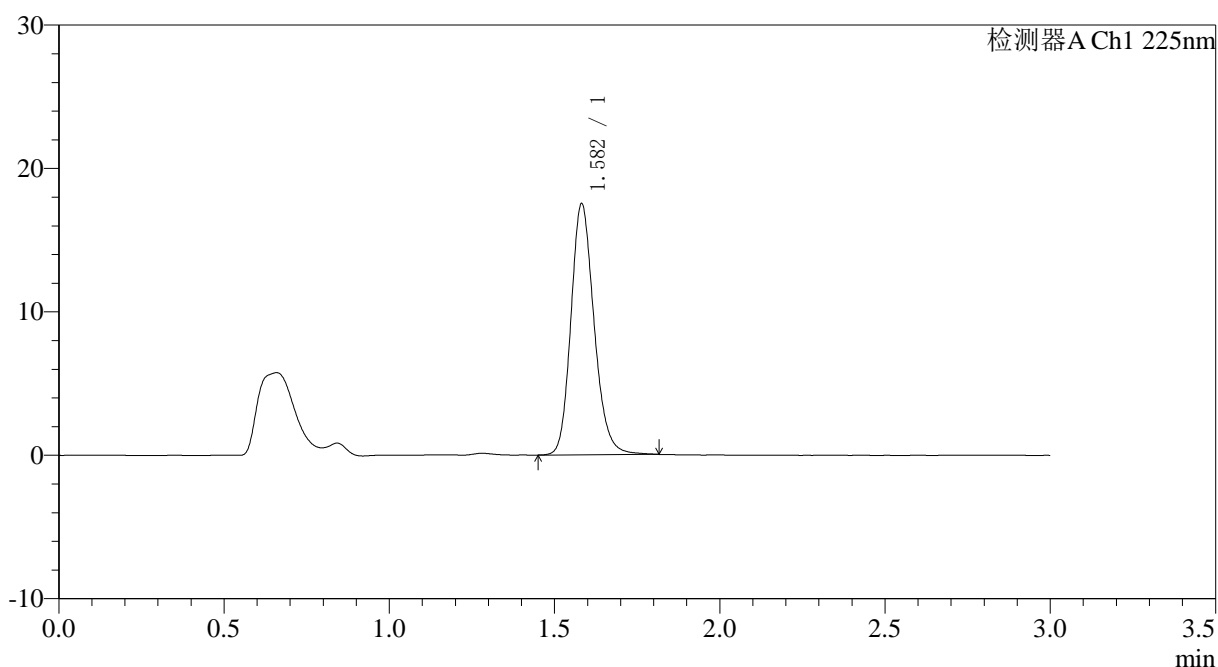
SMF-4108

<样品信息>

色谱柱 : XB-C18(50*4.6mm,5 μ m) 流速: 1.0ml/min
柱温 : 30 $^{\circ}$ C 波长: 225nm
数据文件名 : RC\$SMF-4108 - 0-9/25-70-2 - zzp-25012003p-2.5mg-rcd-shuijz-jf50z-P4-1.lcd
方法文件名 : RC\$SMF-4108 - SMF-4108-RC-FX274.lcm
批处理文件名 : RC\$SMF-4108 - 20250123-RC-FX274.lcb
样品瓶号 : 2-29
进样体积 : 20 μ l 版本号: 6.115
进样时间 : 2025/01/23 15:37:43 实验者: xiechaojun
处理时间 (V2) : 2025/01/24 09:06:12 处理者: xiechaojun
仪器型号 : SHIMADZU LC-2050C(FX274)

<色谱图>

mV



<峰表>

检测器A Ch1 225nm

峰号	保留时间	面积	面积%	高度	理论塔板数(USP)	拖尾因子	分离度(USP)
1	1.582	85459	100.000	17484	2496	1.183	--
总计		85459	100.000	17484			



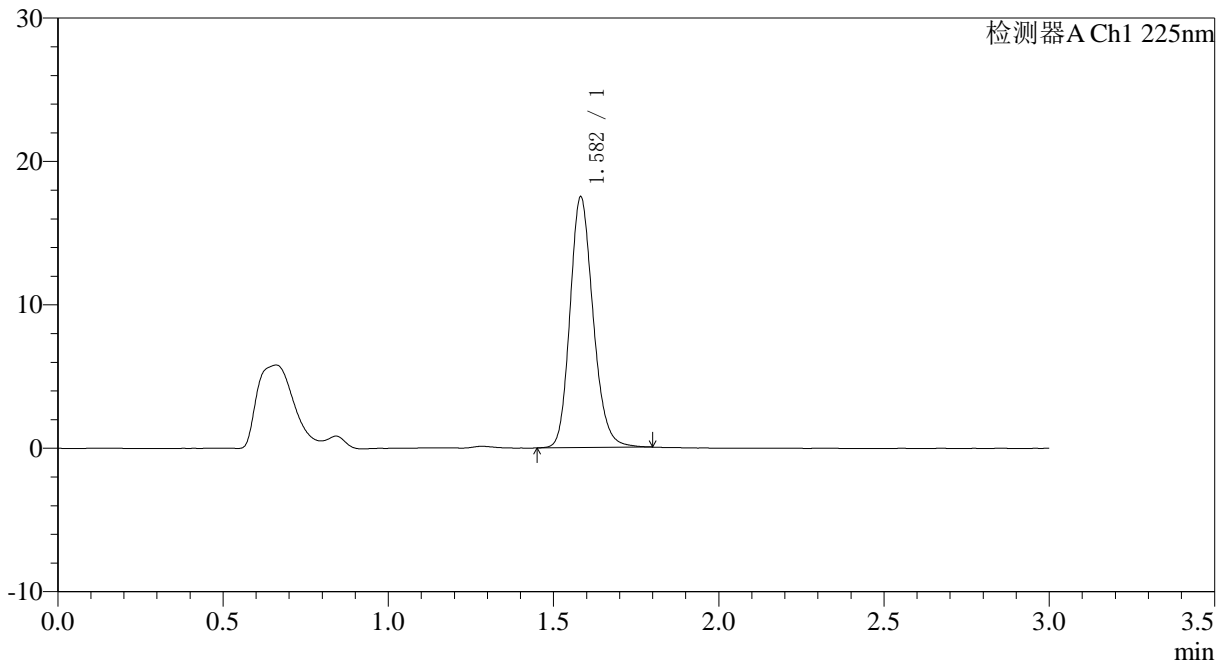
SMF-4108

<样品信息>

色谱柱 : XB-C18(50*4.6mm,5μm) 流速: 1.0ml/min
 柱温 : 30°C 波长: 225nm
 数据文件名 : RC\$SMF-4108 - 0-9/25-71-2 - zzp-25012003p-2.5mg-rcd-shuijz-jf50z-P4-2.lcd
 方法文件名 : RC\$SMF-4108 - SMF-4108-RC-FX274.lcm
 批处理文件名: RC\$SMF-4108 - 20250123-RC-FX274.lcb
 样品瓶号 : 2-29
 进样体积 : 20 μl 版本号: 6.115
 进样时间 : 2025/01/23 15:41:06 实验者: xiechaojun
 处理时间 (V2) : 2025/01/24 09:06:14 处理者: xiechaojun
 仪器型号 : SHIMADZU LC-2050C(FX274)

<色谱图>

mV



<峰表>

检测器A Ch1 225nm

峰号	保留时间	面积	面积%	高度	理论塔板数(USP)	拖尾因子	分离度(USP)
1	1.582	85124	100.000	17456	2499	1.181	--
总计		85124	100.000	17456			



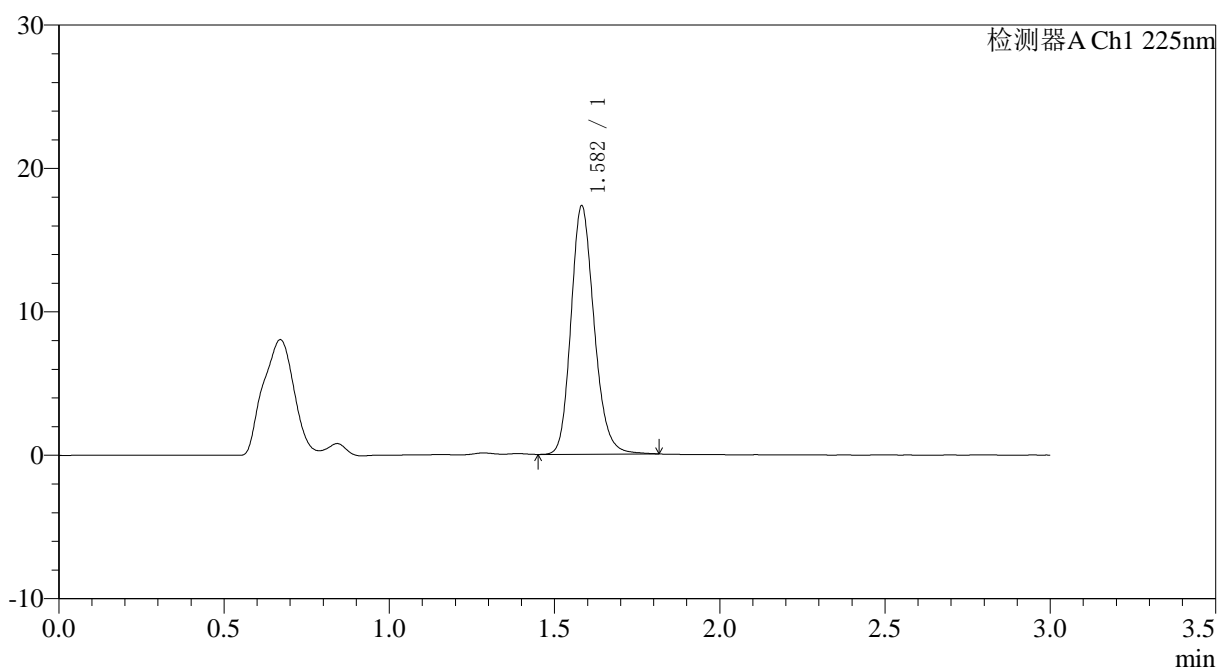
SMF-4108

<样品信息>

色谱柱 : XB-C18(50*4.6mm,5 μ m) 流速: 1.0ml/min
柱温 : 30 $^{\circ}$ C 波长: 225nm
数据文件名 : RC\$SMF-4108 - 0-9/25-72-2 - zzp-25012003p-2.5mg-rcd-shuijz-jf50z-P5-1.lcd
方法文件名 : RC\$SMF-4108 - SMF-4108-RC-FX274.lcm
批处理文件名 : RC\$SMF-4108 - 20250123-RC-FX274.lcb
样品瓶号 : 2-38
进样体积 : 20 μ l 版本号: 6.115
进样时间 : 2025/01/23 15:44:30 实验者: xiechaojun
处理时间 (V2) : 2025/01/24 09:06:17 处理者: xiechaojun
仪器型号 : SHIMADZU LC-2050C(FX274)

<色谱图>

mV



<峰表>

检测器A Ch1 225nm

峰号	保留时间	面积	面积%	高度	理论塔板数(USP)	拖尾因子	分离度(USP)
1	1.582	84455	100.000	17289	2496	1.185	--
总计		84455	100.000	17289			



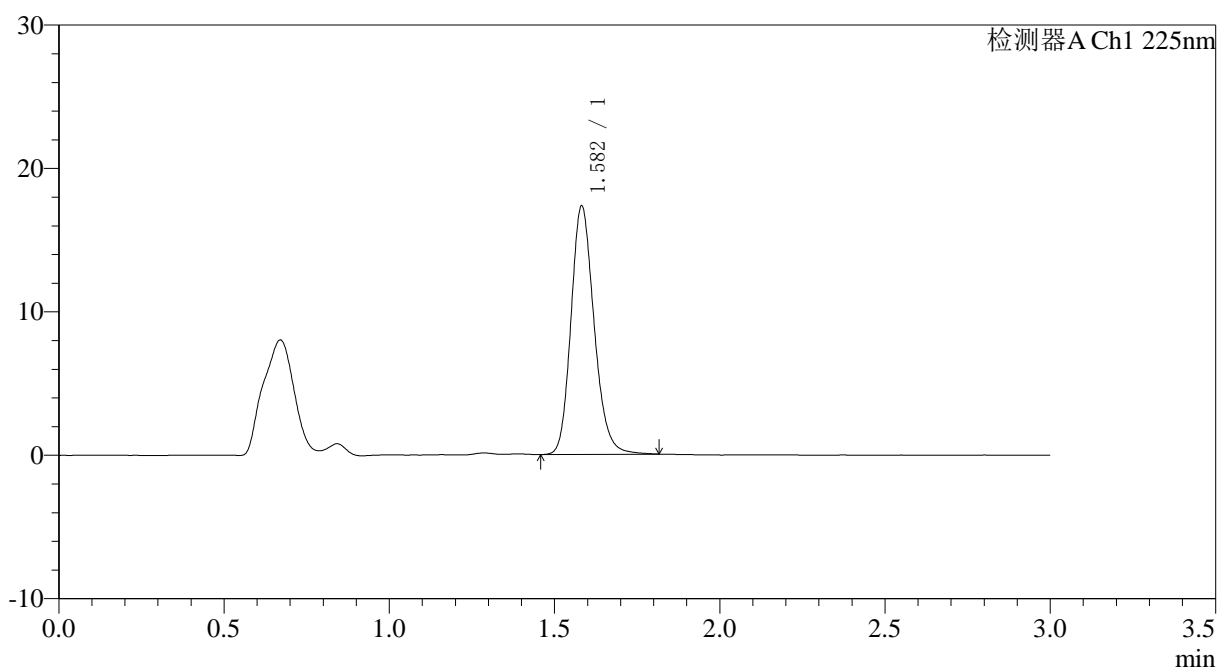
SMF-4108

〈样品信息〉

色谱柱 : XB-C18(50*4.6mm,5 μ m) 流速: 1.0ml/min
柱温 : 30 $^{\circ}$ C 波长: 225nm
数据文件名 : RC\$SMF-4108 - 0-9/25-73-2 - zzp-25012003p-2.5mg-rcd-shuijz-jf50z-P5-2.lcd
方法文件名 : RC\$SMF-4108 - SMF-4108-RC-FX274.lcm
批处理文件名 : RC\$SMF-4108 - 20250123-RC-FX274.lcb
样品瓶号 : 2-38
进样体积 : 20 μ l 版本号: 6.115
进样时间 : 2025/01/23 15:47:52 实验者: xiechaojun
处理时间 (V2) : 2025/01/24 09:06:20 处理者: xiechaojun
仪器型号 : SHIMADZU LC-2050C(FX274)

〈色谱图〉

mV



〈峰表〉

检测器A Ch1 225nm

峰号	保留时间	面积	面积%	高度	理论塔板数(USP)	拖尾因子	分离度(USP)
1	1.582	84526	100.000	17297	2494	1.186	--
总计		84526	100.000	17297			



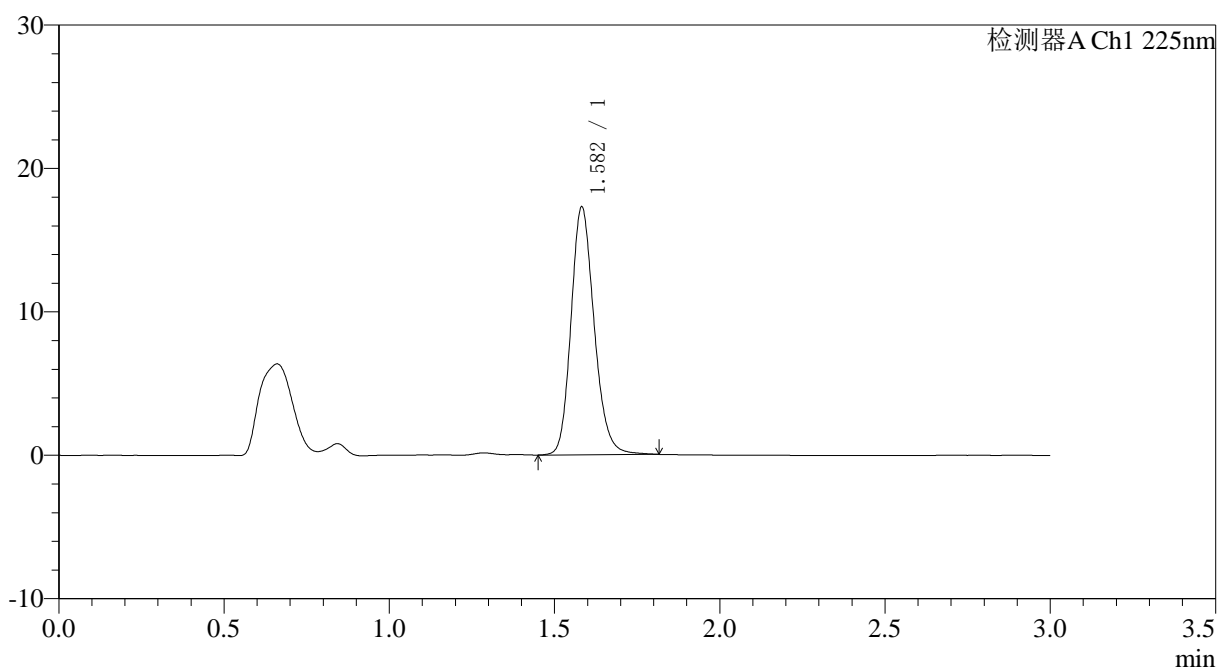
SMF-4108

<样品信息>

色谱柱 : XB-C18(50*4.6mm,5 μ m) 流速: 1.0ml/min
柱温 : 30 $^{\circ}$ C 波长: 225nm
数据文件名 : RC\$SMF-4108 - 0-9/25-74-2 - zzp-25012003p-2.5mg-rcd-shuijz-jf50z-P6-1.lcd
方法文件名 : RC\$SMF-4108 - SMF-4108-RC-FX274.lcm
批处理文件名 : RC\$SMF-4108 - 20250123-RC-FX274.lcb
样品瓶号 : 2-47
进样体积 : 20 μ l 版本号: 6.115
进样时间 : 2025/01/23 15:51:14 实验者: xiechaojun
处理时间 (V2) : 2025/01/24 09:06:23 处理者: xiechaojun
仪器型号 : SHIMADZU LC-2050C(FX274)

<色谱图>

mV



<峰表>

检测器A Ch1 225nm

峰号	保留时间	面积	面积%	高度	理论塔板数(USP)	拖尾因子	分离度(USP)
1	1.582	84338	100.000	17248	2499	1.181	--
总计		84338	100.000	17248			



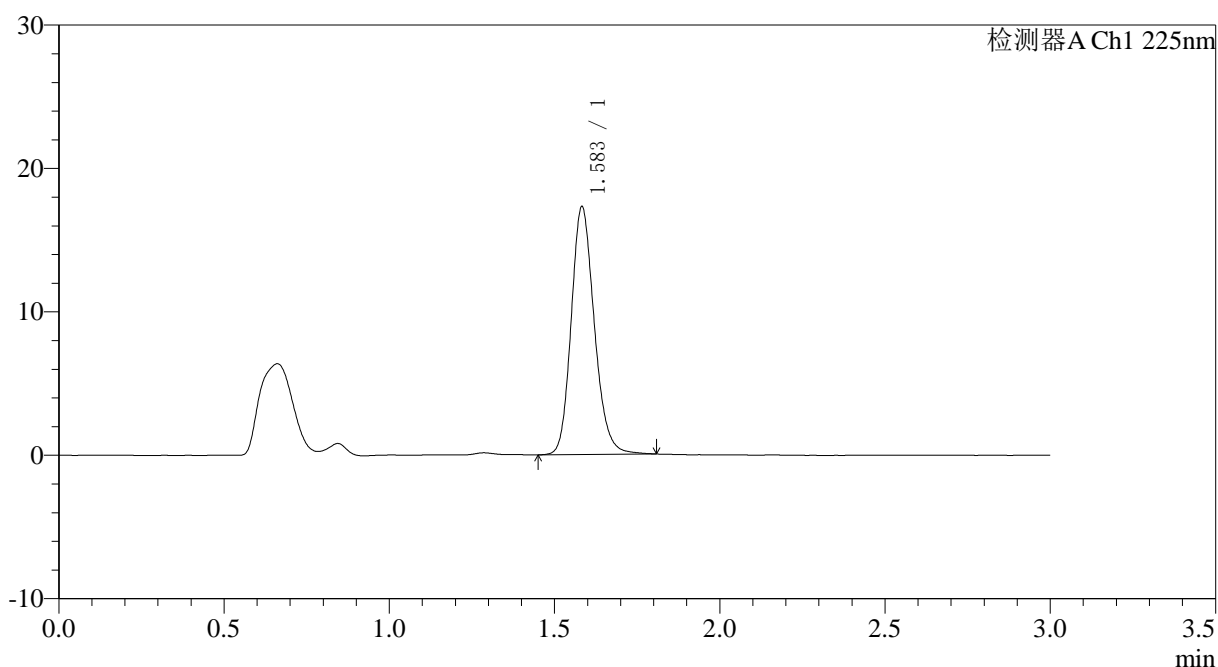
SMF-4108

〈样品信息〉

色谱柱 : XB-C18(50*4.6mm,5 μ m) 流速: 1.0ml/min
柱温 : 30°C 波长: 225nm
数据文件名 : RC\$SMF-4108 - 0-9/25-75-2 - zzp-25012003p-2.5mg-rcd-shuijz-jf50z-P6-2.lcd
方法文件名 : RC\$SMF-4108 - SMF-4108-RC-FX274.lcm
批处理文件名 : RC\$SMF-4108 - 20250123-RC-FX274.lcb
样品瓶号 : 2-47
进样体积 : 20 μ l 版本号: 6.115
进样时间 : 2025/01/23 15:54:38 实验者: xiechaojun
处理时间 (V2) : 2025/01/24 09:06:25 处理者: xiechaojun
仪器型号 : SHIMADZU LC-2050C(FX274)

〈色谱图〉

mV



〈峰表〉

检测器A Ch1 225nm

峰号	保留时间	面积	面积%	高度	理论塔板数(USP)	拖尾因子	分离度(USP)
1	1.583	84170	100.000	17218	2505	1.179	--
总计		84170	100.000	17218			



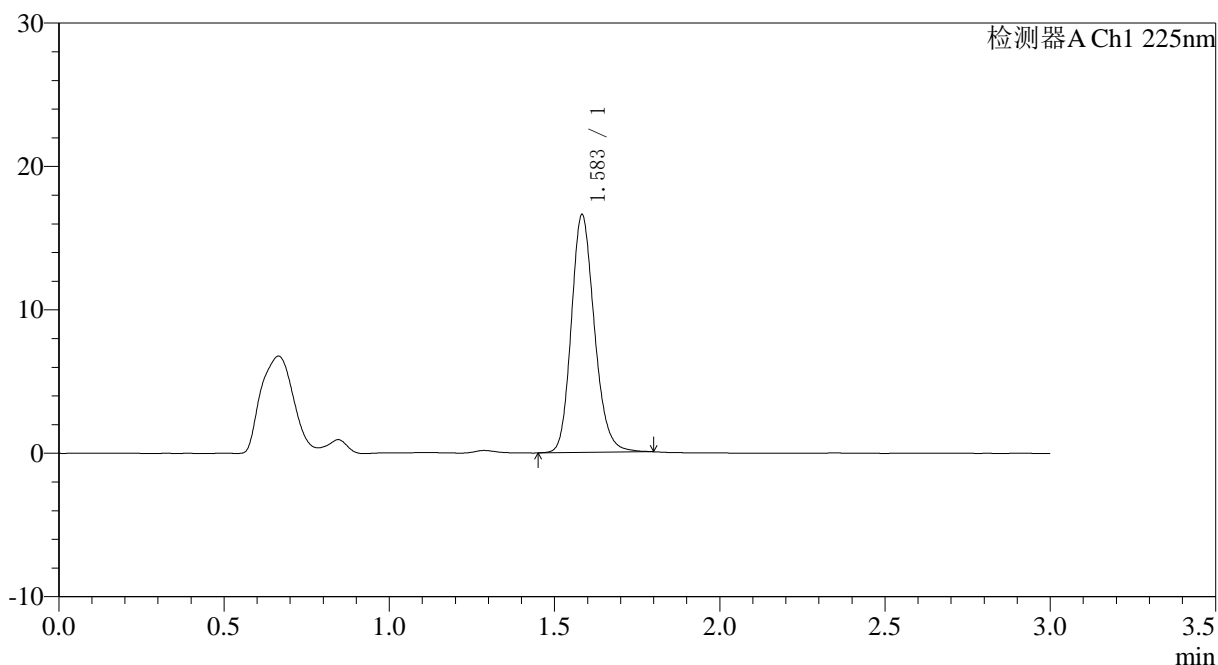
SMF-4108

<样品信息>

色谱柱 : XB-C18(50*4.6mm,5μm) 流速: 1.0ml/min
 柱温 : 30°C 波长: 225nm
 数据文件名 : RC\$SMF-4108 - 0-9/25-76-2 - zzp-25012004p-2.5mg-rcd-shuijz-jf50z-P1-1.lcd
 方法文件名 : RC\$SMF-4108 - SMF-4108-RC-FX274.lcm
 批处理文件名: RC\$SMF-4108 - 20250123-RC-FX274.lcb
 样品瓶号 : 2-3
 进样体积 : 20 μl 版本号: 6.115
 进样时间 : 2025/01/23 15:58:01 实验者: xiechaojun
 处理时间 (V2) : 2025/01/24 09:06:28 处理者: xiechaojun
 仪器型号 : SHIMADZU LC-2050C(FX274)

<色谱图>

mV



<峰表>

检测器A Ch1 225nm

峰号	保留时间	面积	面积%	高度	理论塔板数(USP)	拖尾因子	分离度(USP)
1	1.583	80842	100.000	16517	2502	1.182	--
总计		80842	100.000	16517			



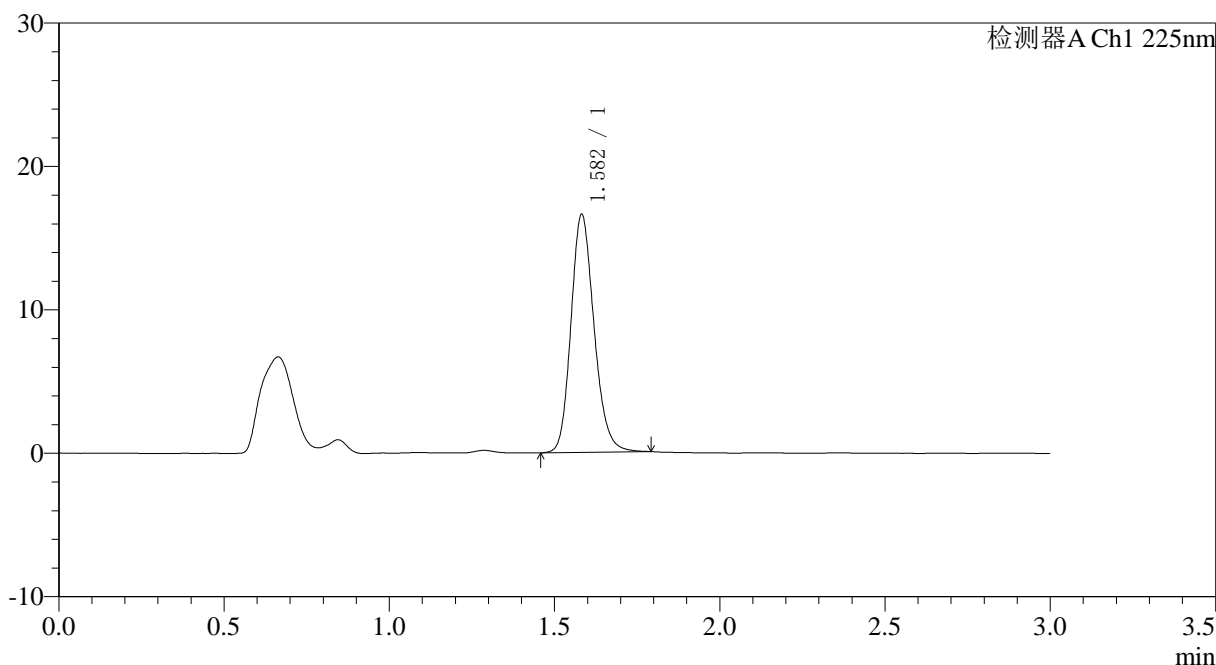
SMF-4108

<样品信息>

色谱柱 : XB-C18(50*4.6mm,5μm) 流速: 1.0ml/min
 柱温 : 30°C 波长: 225nm
 数据文件名 : RC\$SMF-4108 - 0-9/25-77-2 - zzp-25012004p-2.5mg-rcd-shuijz-jf50z-P1-2.lcd
 方法文件名 : RC\$SMF-4108 - SMF-4108-RC-FX274.lcm
 批处理文件名: RC\$SMF-4108 - 20250123-RC-FX274.lcb
 样品瓶号 : 2-3
 进样体积 : 20 μl 版本号: 6.115
 进样时间 : 2025/01/23 16:01:24 实验者: xiechaojun
 处理时间 (V2) : 2025/01/24 09:06:31 处理者: xiechaojun
 仪器型号 : SHIMADZU LC-2050C(FX274)

<色谱图>

mV



<峰表>

检测器A Ch1 225nm

峰号	保留时间	面积	面积%	高度	理论塔板数(USP)	拖尾因子	分离度(USP)
1	1.582	80745	100.000	16570	2495	1.178	--
总计		80745	100.000	16570			



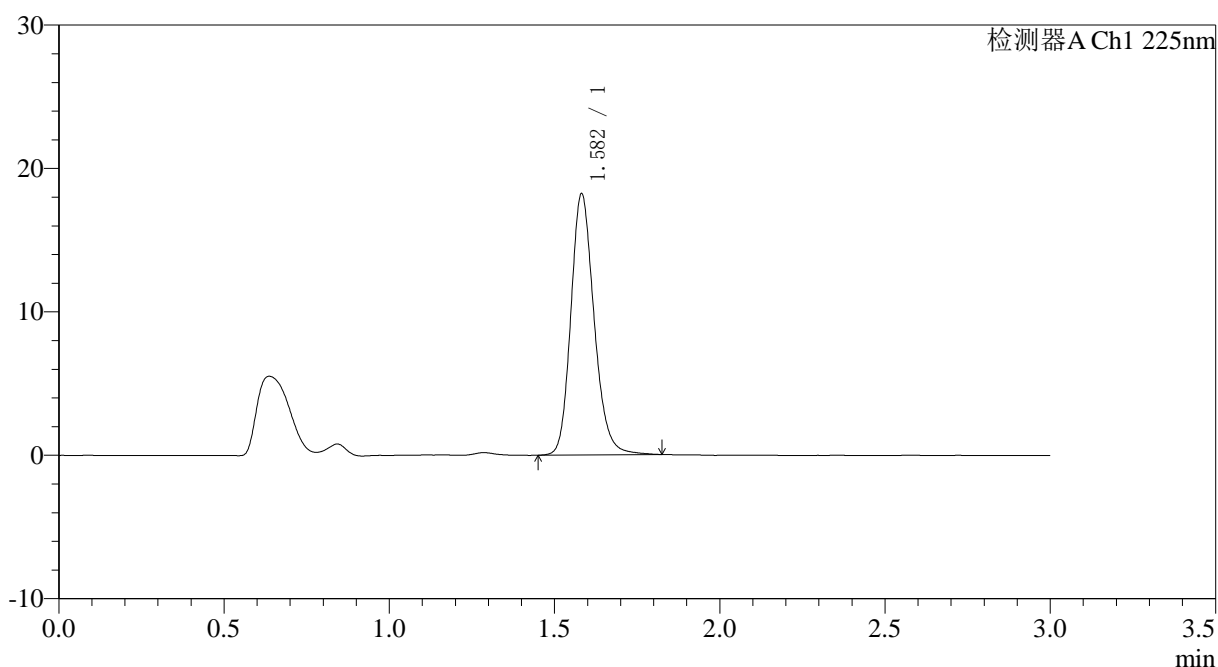
SMF-4108

〈样品信息〉

色谱柱 : XB-C18(50*4.6mm,5 μ m) 流速: 1.0ml/min
柱温 : 30°C 波长: 225nm
数据文件名 : RC\$SMF-4108 - 0-9/25-79-2 - zzp-25012004p-2.5mg-rcd-shuijz-jf50z-P2-2.lcd
方法文件名 : RC\$SMF-4108 - SMF-4108-RC-FX274.lcm
批处理文件名 : RC\$SMF-4108 - 20250123-RC-FX274.lcb
样品瓶号 : 2-12
进样体积 : 20 μ l 版本号: 6.115
进样时间 : 2025/01/23 16:08:12 实验者: xiechaojun
处理时间 (V2) : 2025/01/24 09:06:36 处理者: xiechaojun
仪器型号 : SHIMADZU LC-2050C(FX274)

〈色谱图〉

mV



〈峰表〉

检测器A Ch1 225nm

峰号	保留时间	面积	面积%	高度	理论塔板数(USP)	拖尾因子	分离度(USP)
1	1.582	89308	100.000	18196	2486	1.188	--
总计		89308	100.000	18196			



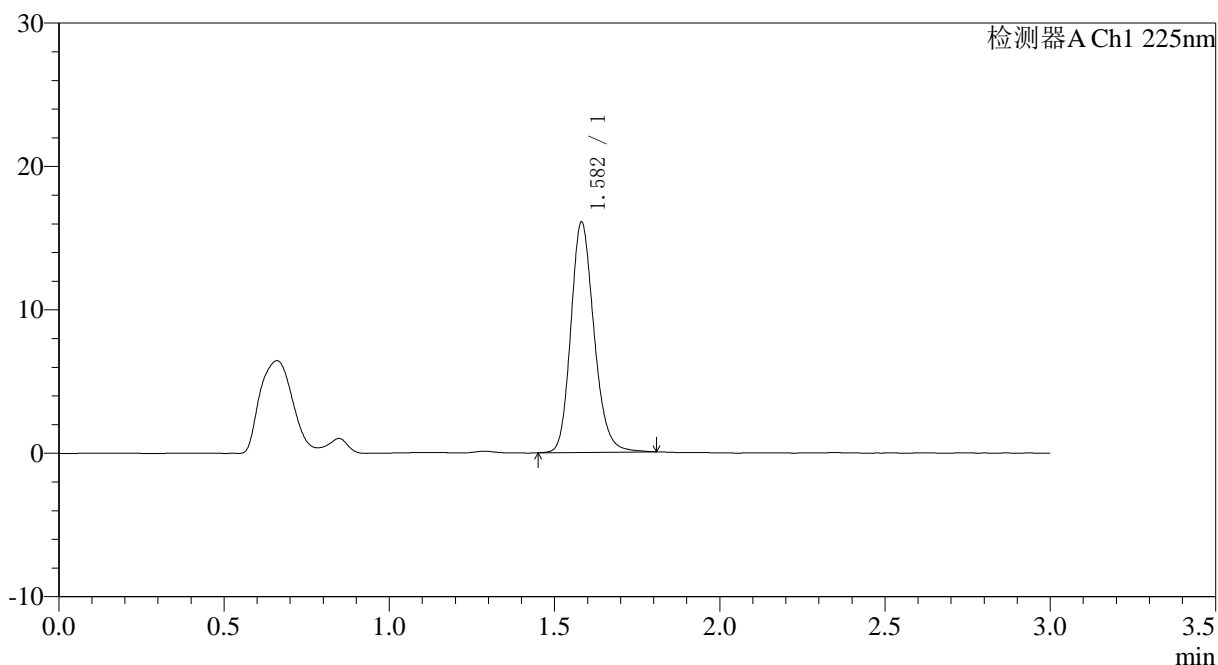
SMF-4108

<样品信息>

色谱柱 : XB-C18(50*4.6mm,5μm) 流速: 1.0ml/min
 柱温 : 30°C 波长: 225nm
 数据文件名 : RC\$SMF-4108 - 0-9/25-80-2 - zzp-25012004p-2.5mg-rcd-shuijz-jf50z-P3-1.lcd
 方法文件名 : RC\$SMF-4108 - SMF-4108-RC-FX274.lcm
 批处理文件名 : RC\$SMF-4108 - 20250123-RC-FX274.lcb
 样品瓶号 : 2-21
 进样体积 : 20 μl 版本号: 6.115
 进样时间 : 2025/01/23 16:11:35 实验者: xiechaojun
 处理时间 (V2) : 2025/01/24 09:06:39 处理者: xiechaojun
 仪器型号 : SHIMADZU LC-2050C(FX274)

<色谱图>

mV



<峰表>

检测器A Ch1 225nm

峰号	保留时间	面积	面积%	高度	理论塔板数(USP)	拖尾因子	分离度(USP)
1	1.582	78536	100.000	16048	2488	1.186	--
总计		78536	100.000	16048			



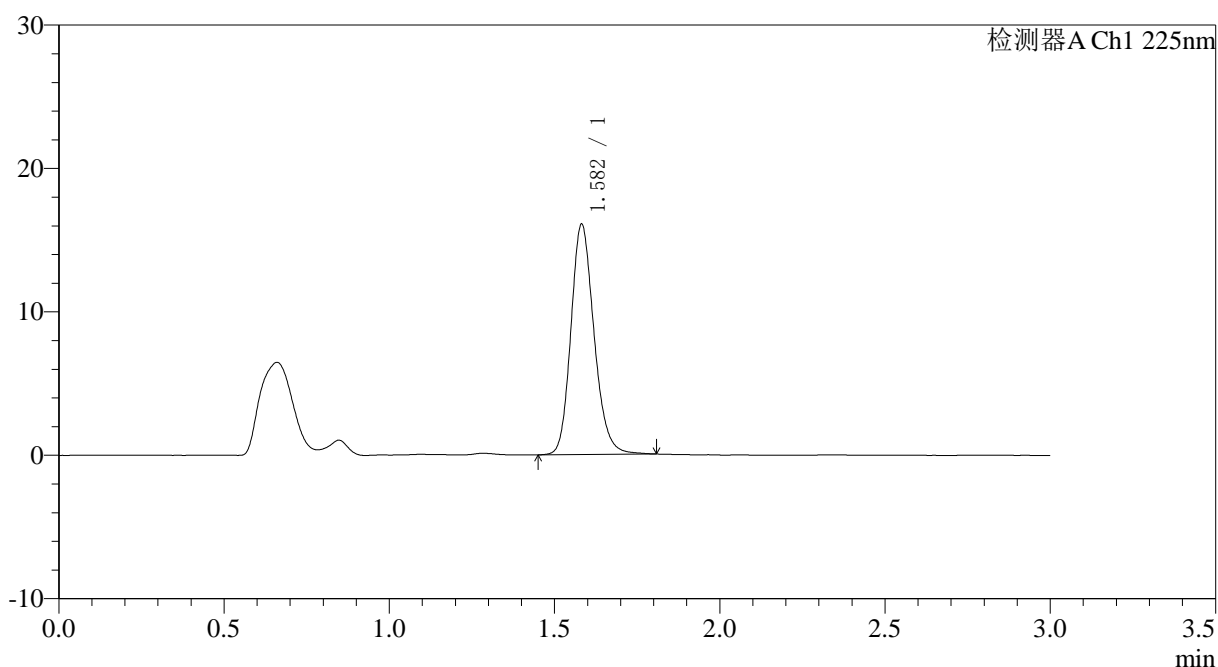
SMF-4108

〈样品信息〉

色谱柱 : XB-C18(50*4.6mm,5 μ m) 流速: 1.0ml/min
柱温 : 30 $^{\circ}$ C 波长: 225nm
数据文件名 : RC\$SMF-4108 - 0-9/25-81-2 - zzp-25012004p-2.5mg-rcd-shuijz-jf50z-P3-2.lcd
方法文件名 : RC\$SMF-4108 - SMF-4108-RC-FX274.lcm
批处理文件名 : RC\$SMF-4108 - 20250123-RC-FX274.lcb
样品瓶号 : 2-21
进样体积 : 20 μ l 版本号: 6.115
进样时间 : 2025/01/23 16:14:58 实验者: xiechaojun
处理时间 (V2) : 2025/01/24 09:06:41 处理者: xiechaojun
仪器型号 : SHIMADZU LC-2050C(FX274)

〈色谱图〉

mV



〈峰表〉

检测器A Ch1 225nm

峰号	保留时间	面积	面积%	高度	理论塔板数(USP)	拖尾因子	分离度(USP)
1	1.582	78321	100.000	16040	2495	1.181	--
总计		78321	100.000	16040			



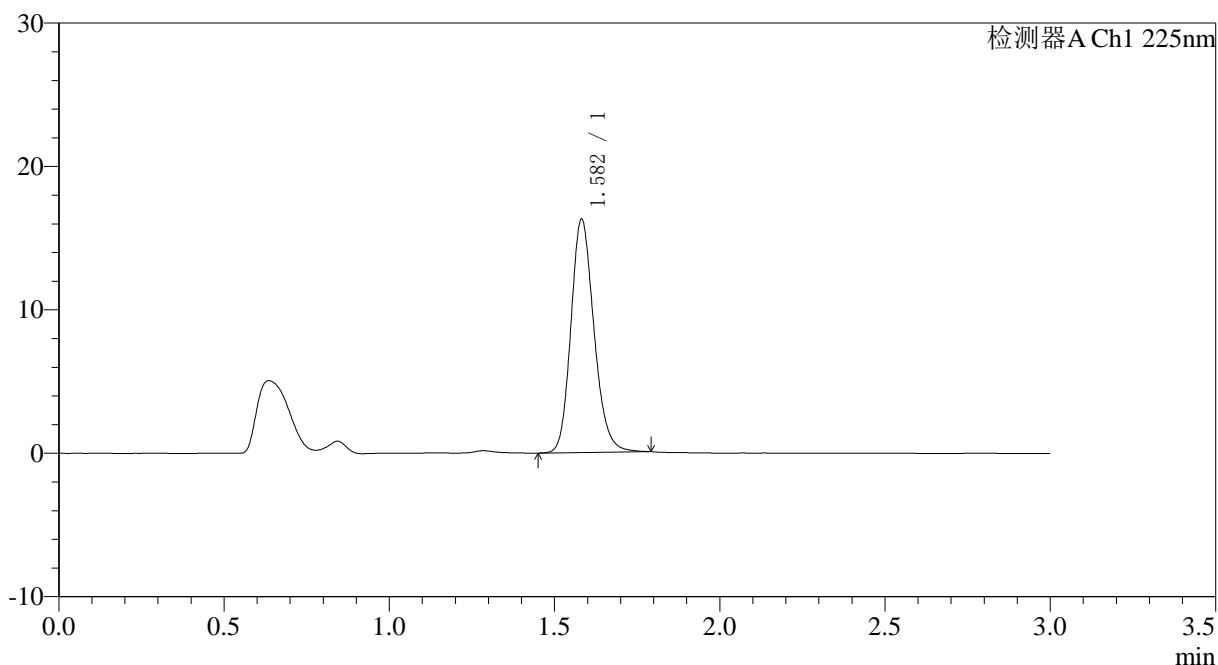
SMF-4108

<样品信息>

色谱柱 : XB-C18(50*4.6mm,5μm) 流速: 1.0ml/min
 柱温 : 30°C 波长: 225nm
 数据文件名 : RC\$SMF-4108 - 0-9/25-82-2 - zzp-25012004p-2.5mg-rcd-shuijz-jf50z-P4-1.lcd
 方法文件名 : RC\$SMF-4108 - SMF-4108-RC-FX274.lcm
 批处理文件名: RC\$SMF-4108 - 20250123-RC-FX274.lcb
 样品瓶号 : 2-30
 进样体积 : 20 μl 版本号: 6.115
 进样时间 : 2025/01/23 16:18:22 实验者: xiechaojun
 处理时间 (V2) : 2025/01/24 09:06:44 处理者: xiechaojun
 仪器型号 : SHIMADZU LC-2050C(FX274)

<色谱图>

mV



<峰表>

检测器A Ch1 225nm

峰号	保留时间	面积	面积%	高度	理论塔板数(USP)	拖尾因子	分离度(USP)
1	1.582	79153	100.000	16252	2496	1.180	--
总计		79153	100.000	16252			



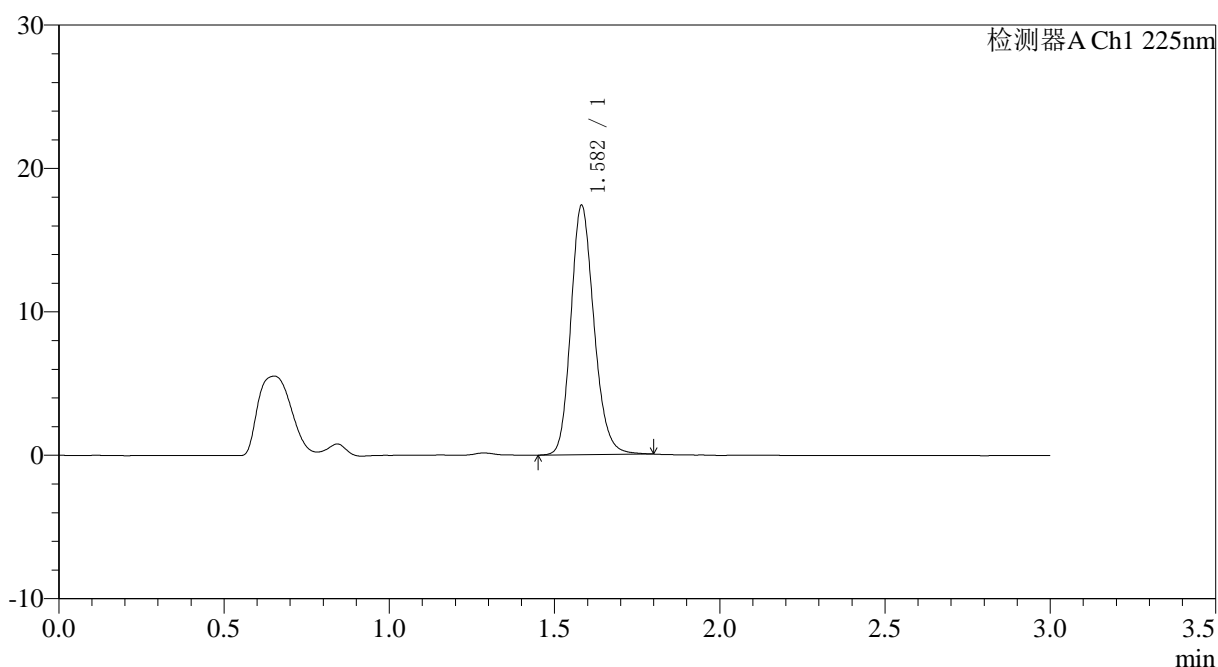
SMF-4108

〈样品信息〉

色谱柱 : XB-C18(50*4.6mm,5 μ m) 流速: 1.0ml/min
柱温 : 30 $^{\circ}$ C 波长: 225nm
数据文件名 : RC\$SMF-4108 - 0-9/25-84-2 - zzp-25012004p-2.5mg-rcd-shuijz-jf50z-P5-1.lcd
方法文件名 : RC\$SMF-4108 - SMF-4108-RC-FX274.lcm
批处理文件名 : RC\$SMF-4108 - 20250123-RC-FX274.lcb
样品瓶号 : 2-39
进样体积 : 20 μ l 版本号: 6.115
进样时间 : 2025/01/23 16:25:08 实验者: xiechaojun
处理时间 (V2) : 2025/01/24 09:06:50 处理者: xiechaojun
仪器型号 : SHIMADZU LC-2050C(FX274)

〈色谱图〉

mV



〈峰表〉

检测器A Ch1 225nm

峰号	保留时间	面积	面积%	高度	理论塔板数(USP)	拖尾因子	分离度(USP)
1	1.582	84677	100.000	17373	2496	1.179	--
总计		84677	100.000	17373			



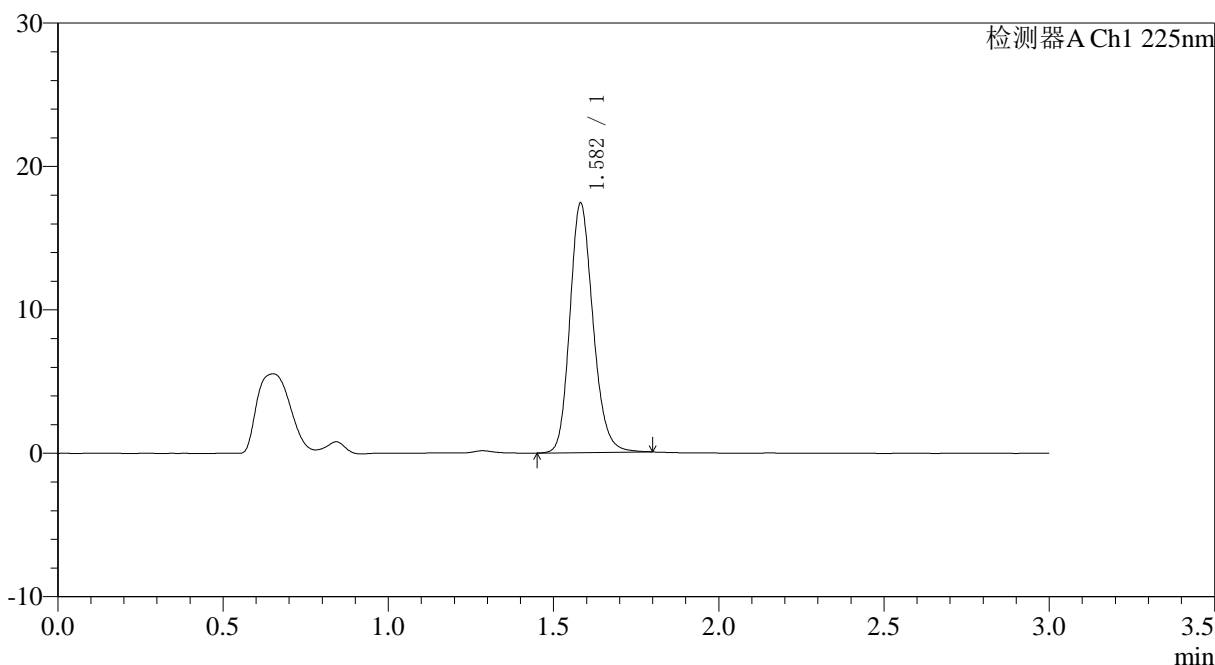
SMF-4108

<样品信息>

色谱柱 : XB-C18(50*4.6mm,5μm) 流速: 1.0ml/min
 柱温 : 30°C 波长: 225nm
 数据文件名 : RC\$SMF-4108 - 0-9/25-85-2 - zzp-25012004p-2.5mg-rcd-shuijz-jf50z-P5-2.lcd
 方法文件名 : RC\$SMF-4108 - SMF-4108-RC-FX274.lcm
 批处理文件名: RC\$SMF-4108 - 20250123-RC-FX274.lcb
 样品瓶号 : 2-39
 进样体积 : 20 μl 版本号: 6.115
 进样时间 : 2025/01/23 16:28:31 实验者: xiechaojun
 处理时间 (V2) : 2025/01/24 09:06:53 处理者: xiechaojun
 仪器型号 : SHIMADZU LC-2050C(FX274)

<色谱图>

mV



<峰表>

检测器A Ch1 225nm

峰号	保留时间	面积	面积%	高度	理论塔板数(USP)	拖尾因子	分离度(USP)
1	1.582	84763	100.000	17383	2494	1.180	--
总计		84763	100.000	17383			



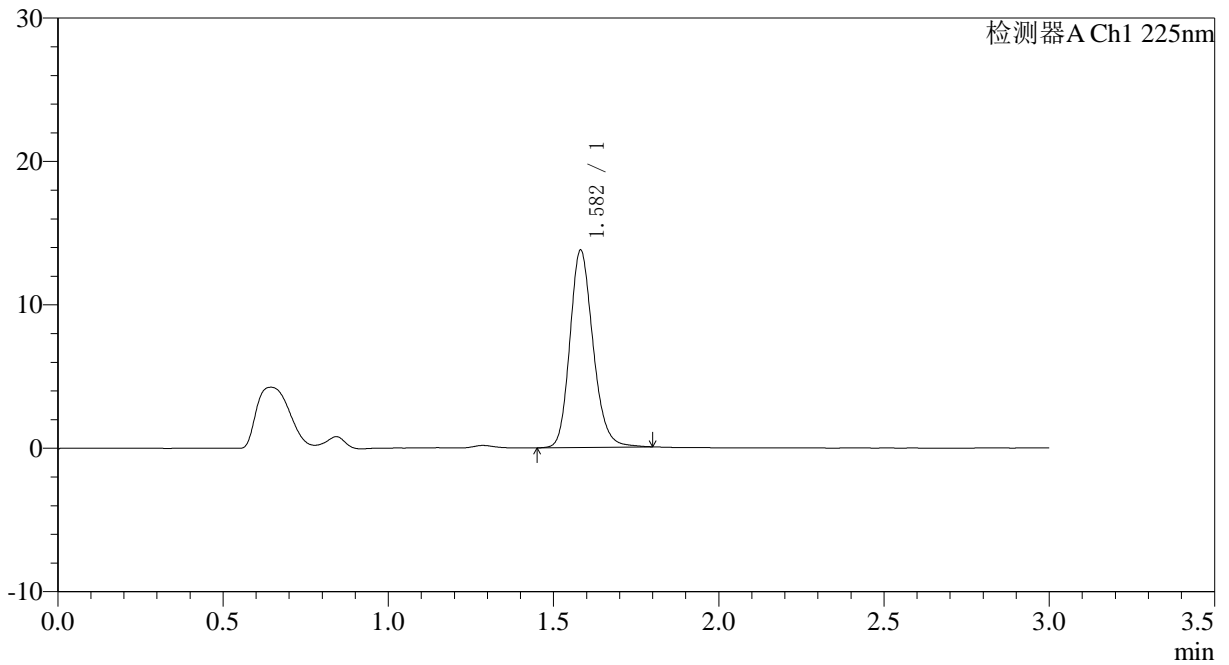
SMF-4108

<样品信息>

色谱柱 : XB-C18(50*4.6mm,5μm) 流速: 1.0ml/min
 柱温 : 30°C 波长: 225nm
 数据文件名 : RC\$SMF-4108 - 0-9/25-86-2 - zzp-25012004p-2.5mg-rcd-shuijz-jf50z-P6-1.lcd
 方法文件名 : RC\$SMF-4108 - SMF-4108-RC-FX274.lcm
 批处理文件名 : RC\$SMF-4108 - 20250123-RC-FX274.lcb
 样品瓶号 : 2-48
 进样体积 : 20 μl 版本号: 6.115
 进样时间 : 2025/01/23 16:31:54 实验者: xiechaojun
 处理时间 (V2) : 2025/01/24 09:06:56 处理者: xiechaojun
 仪器型号 : SHIMADZU LC-2050C(FX274)

<色谱图>

mV



<峰表>

检测器A Ch1 225nm

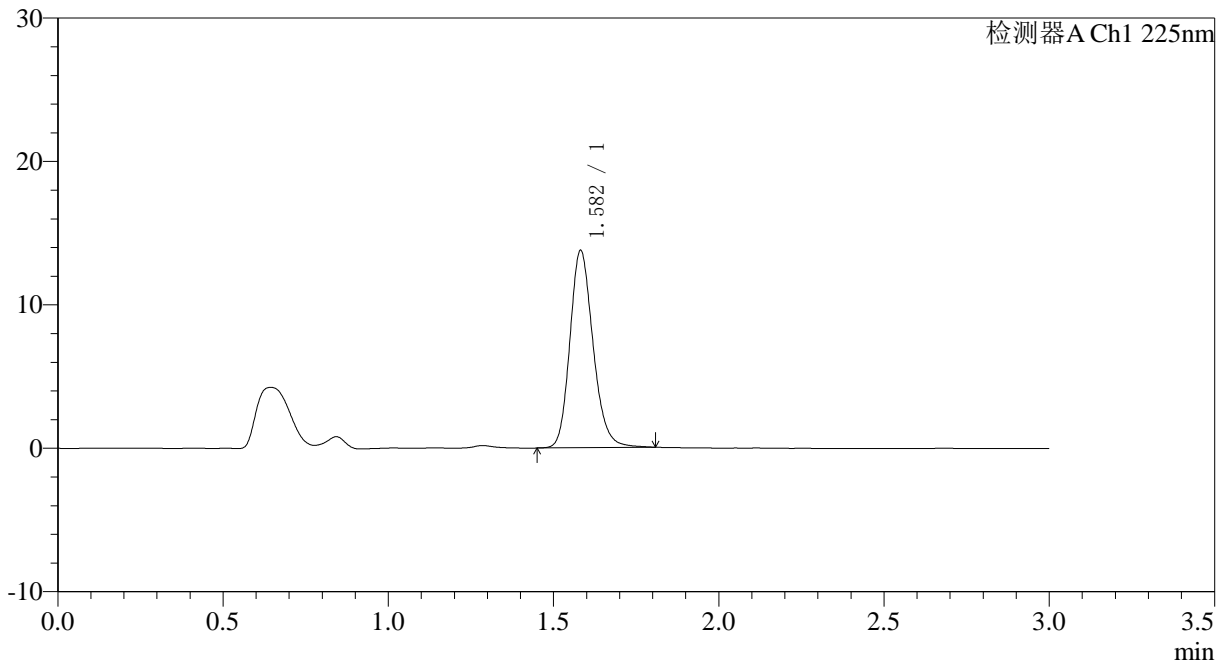
峰号	保留时间	面积	面积%	高度	理论塔板数(USP)	拖尾因子	分离度(USP)
1	1.582	67148	100.000	13744	2499	1.182	--
总计		67148	100.000	13744			

<样品信息>

色谱柱 : XB-C18(50*4.6mm,5 μ m) 流速: 1.0ml/min
 柱温 : 30°C 波长: 225nm
 数据文件名 : RC\$SMF-4108 - 0-9/25-87-2 - zzp-25012004p-2.5mg-rcd-shuijz-jf50z-P6-2.lcd
 方法文件名 : RC\$SMF-4108 - SMF-4108-RC-FX274.lcm
 批处理文件名 : RC\$SMF-4108 - 20250123-RC-FX274.lcb
 样品瓶号 : 2-48
 进样体积 : 20 μ l 版本号: 6.115
 进样时间 : 2025/01/23 16:35:17 实验者: xiechaojun
 处理时间 (V2) : 2025/01/24 09:06:58 处理者: xiechaojun
 仪器型号 : SHIMADZU LC-2050C(FX274)

<色谱图>

mV



<峰表>

检测器A Ch1 225nm

峰号	保留时间	面积	面积%	高度	理论塔板数(USP)	拖尾因子	分离度(USP)
1	1.582	67153	100.000	13740	2499	1.185	--
总计		67153	100.000	13740			



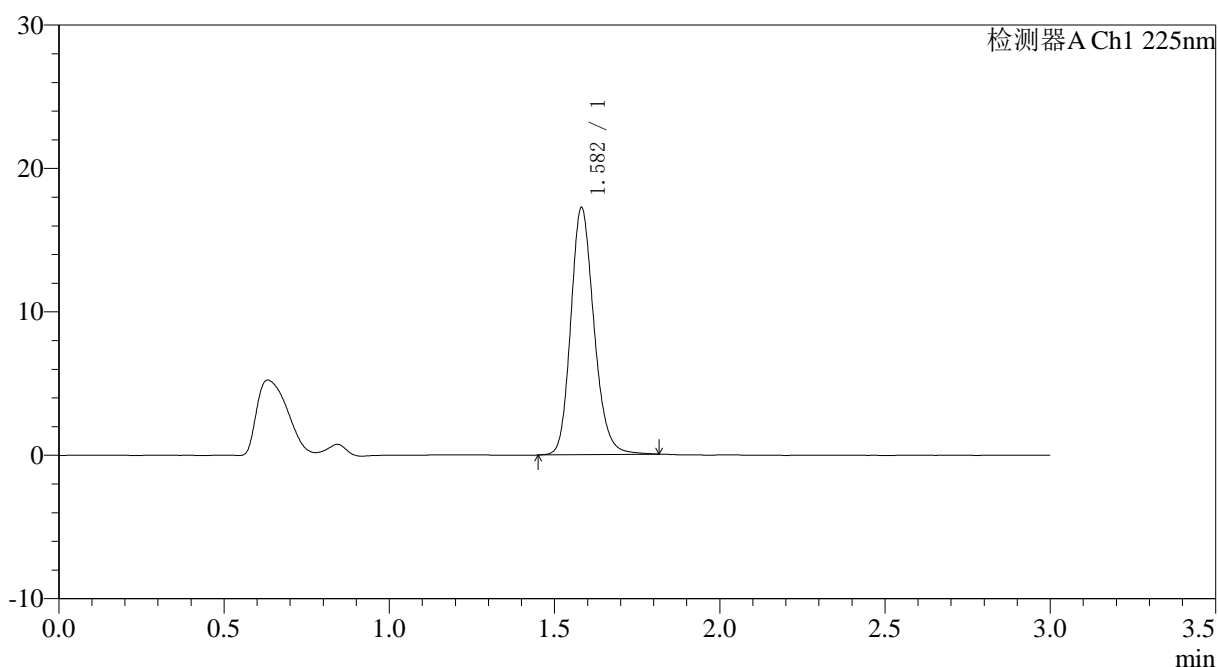
SMF-4108

〈样品信息〉

色谱柱 : XB-C18(50*4.6mm,5 μ m) 流速: 1.0ml/min
柱温 : 30 $^{\circ}$ C 波长: 225nm
数据文件名 : RC\$SMF-4108 - 0-9/25-88-2 - zzp-2.5mg-rcd-shuijz-jf50z-dz2-1.lcd
方法文件名 : RC\$SMF-4108 - SMF-4108-RC-FX274.lcm
批处理文件名 : RC\$SMF-4108 - 20250123-RC-FX274.lcb
样品瓶号 : 2-27
进样体积 : 20 μ l 版本号: 6.115
进样时间 : 2025/01/23 16:38:41 实验者: xiechaojun
处理时间 (V2) : 2025/01/24 09:07:01 处理者: xiechaojun
仪器型号 : SHIMADZU LC-2050C(FX274)

〈色谱图〉

mV



〈峰表〉

检测器A Ch1 225nm

峰号	保留时间	面积	面积%	高度	理论塔板数(USP)	拖尾因子	分离度(USP)
1	1.582	84263	100.000	17218	2490	1.183	--
总计		84263	100.000	17218			



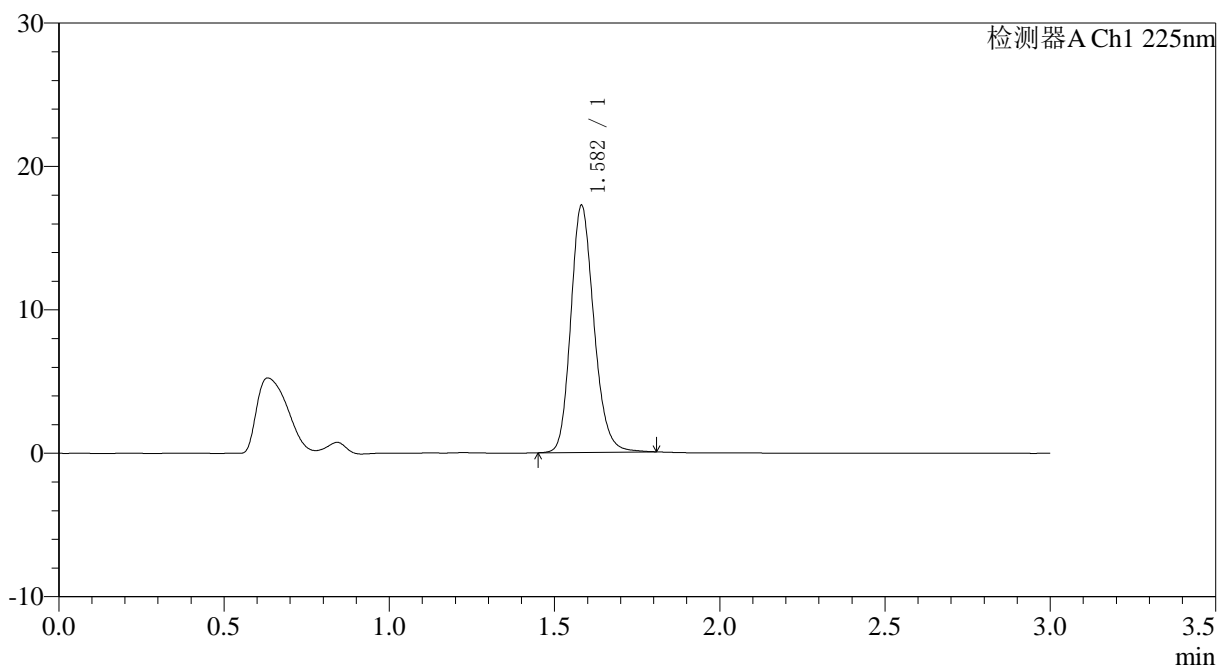
SMF-4108

<样品信息>

色谱柱 : XB-C18(50*4.6mm,5μm) 流速: 1.0ml/min
 柱温 : 30°C 波长: 225nm
 数据文件名 : RC\$SMF-4108 - 0-9/25-89-2 - zzp-2.5mg-rcd-shuijz-jf50z-dz2-2.lcd
 方法文件名 : RC\$SMF-4108 - SMF-4108-RC-FX274.lcm
 批处理文件名: RC\$SMF-4108 - 20250123-RC-FX274.lcb
 样品瓶号 : 2-27
 进样体积 : 20 μl 版本号: 6.115
 进样时间 : 2025/01/23 16:42:05 实验者: xiechaojun
 处理时间 (V2) : 2025/01/24 09:07:04 处理者: xiechaojun
 仪器型号 : SHIMADZU LC-2050C(FX274)

<色谱图>

mV



<峰表>

检测器A Ch1 225nm

峰号	保留时间	面积	面积%	高度	理论塔板数(USP)	拖尾因子	分离度(USP)
1	1.582	83995	100.000	17215	2497	1.180	--
总计		83995	100.000	17215			