



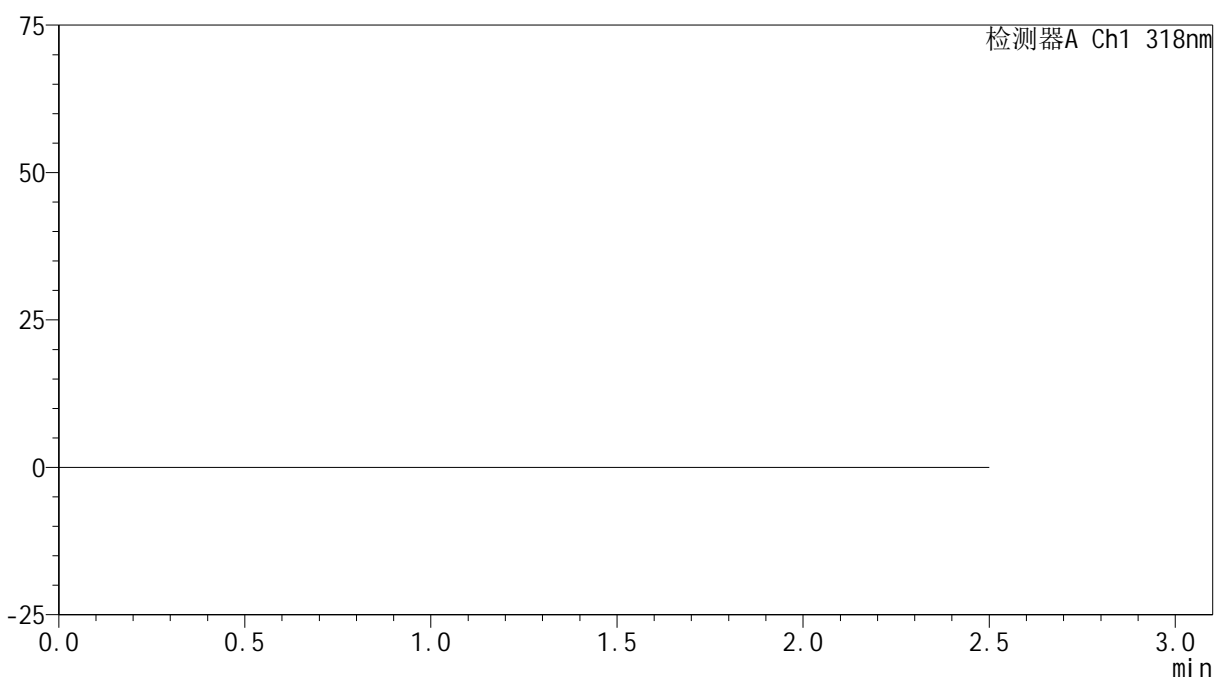
JSS-222

<样品信息>

色谱柱 : XB-C18(50mm*4.6mm,5μm) 流速:1.5ml/min
 柱温 : 30°C 波长:318nm
 数据文件名: RC\$JSS-222 - 29-7/29-737-2 - zzp-rcd-pH1.2jz-rj.lcd
 方法文件名: RC\$JSS-222 - JSS-222-rcd-FX278.lcm
 批处理文件名: RC\$JSS-222 - JSS-222-20250206-FX278.lcb
 样品瓶号: 1-9
 进样体积: 10 μl 版本号:6.115
 分析时间: 2025/02/06 11:03:50 实验者: jiangjinwei
 处理时间 (V2) : 2025/02/07 08:46:02 处理者: jiangjinwei
 仪器型号: SHIMADZU LC-2050C(FX278)

<色谱图>

mV



<峰表>

检测器A Ch1 318nm

峰号	保留时间	面积	面积%	高度	理论塔板数(USP)	拖尾因子	分离度(USP)
总计							



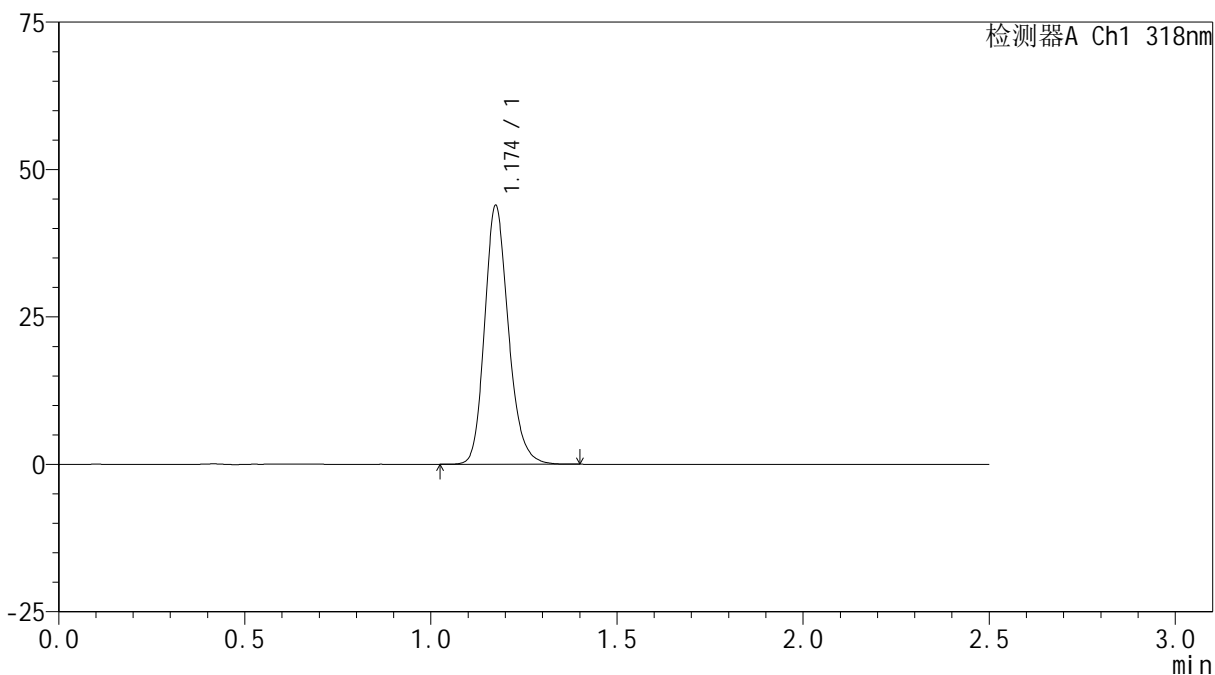
JSS-222

<样品信息>

色谱柱 : XB-C18(50mm*4.6mm,5μm) 流速:1.5ml/min
 柱温 : 30°C 波长:318nm
 数据文件名: RC\$JSS-222 - 29-7/29-738-2 - zzp-rcd-pH1.2jz-dz1-1.lcd
 方法文件名: RC\$JSS-222 - JSS-222-rcd-FX278.lcm
 批处理文件名: RC\$JSS-222 - JSS-222-20250206-FX278.lcb
 样品瓶号: 1-18
 进样体积: 10 μl 版本号:6.115
 分析时间: 2025/02/06 11:06:43 实验者: jiangjinwei
 处理时间 (V2) : 2025/02/07 08:46:07 处理者: jiangjinwei
 仪器型号: SHIMADZU LC-2050C(FX278)

<色谱图>

mV



<峰表>

检测器A Ch1 318nm

峰号	保留时间	面积	面积%	高度	理论塔板数(USP)	拖尾因子	分离度(USP)
1	1.174	195659	100.000	43735	1648	1.193	--
总计		195659	100.000	43735			



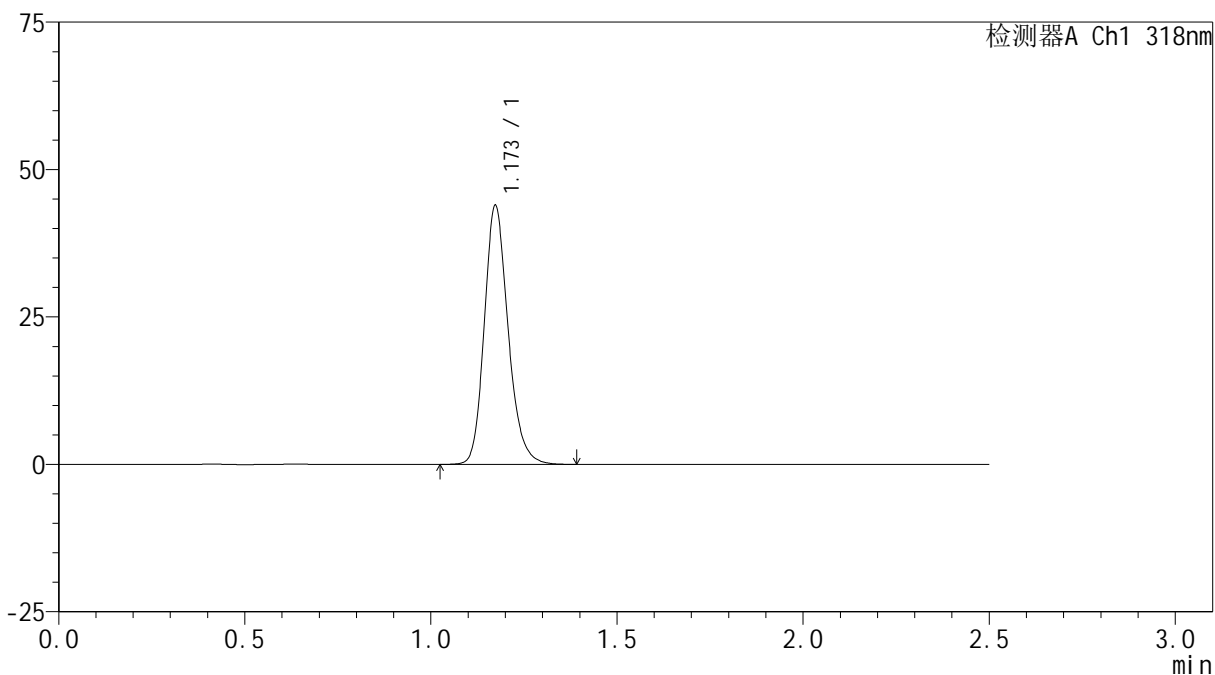
JSS-222

<样品信息>

色谱柱 : XB-C18(50mm*4.6mm,5μm) 流速:1.5ml/min
 柱温 : 30°C 波长:318nm
 数据文件名: RC\$JSS-222 - 29-7/29-739-2 - zzp-rcd-pH1.2jz-dz1-2.lcd
 方法文件名: RC\$JSS-222 - JSS-222-rcd-FX278.lcm
 批处理文件名: RC\$JSS-222 - JSS-222-20250206-FX278.lcb
 样品瓶号: 1-18
 进样体积: 10 μl 版本号:6.115
 分析时间: 2025/02/06 11:09:35 实验者: jiangjinwei
 处理时间 (V2) : 2025/02/07 08:46:10 处理者: jiangjinwei
 仪器型号: SHIMADZU LC-2050C(FX278)

<色谱图>

mV



<峰表>

检测器A Ch1 318nm

峰号	保留时间	面积	面积%	高度	理论塔板数(USP)	拖尾因子	分离度(USP)
1	1.173	195854	100.000	43839	1646	1.194	--
总计		195854	100.000	43839			



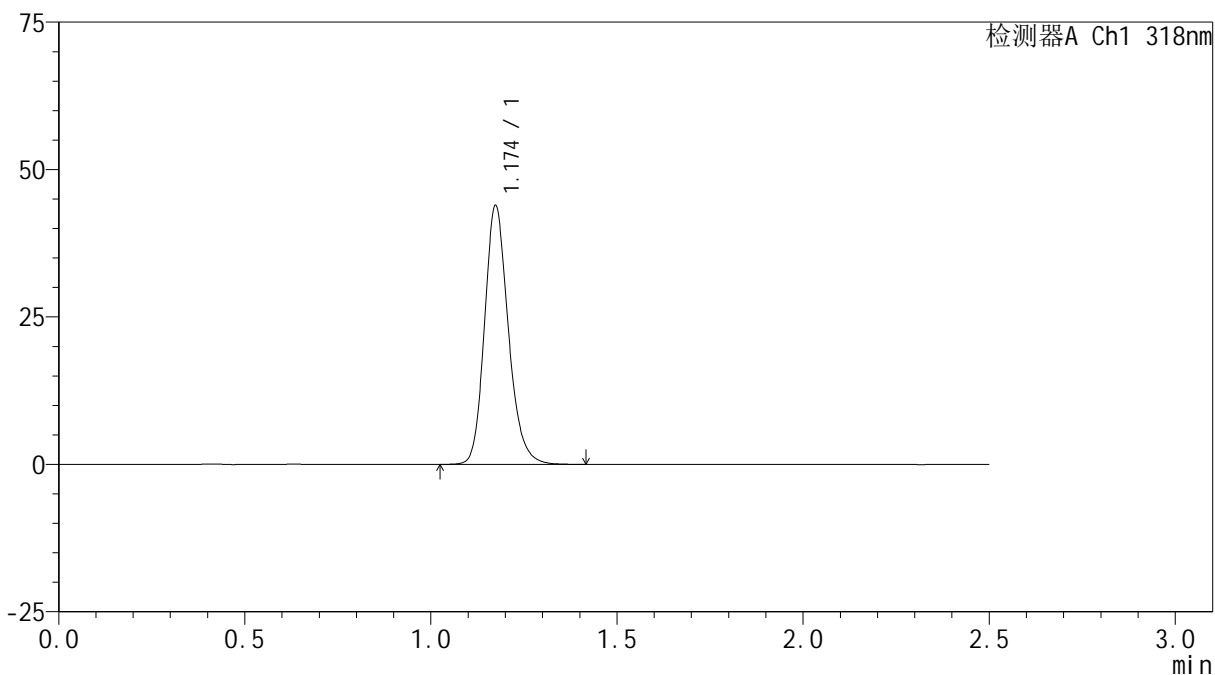
JSS-222

<样品信息>

色谱柱 : XB-C18(50mm*4.6mm,5μm) 流速:1.5ml/min
 柱温 : 30°C 波长:318nm
 数据文件名: RC\$JSS-222 - 29-7/29-740-2 - zzp-rcd-pH1.2jz-dz1-3.lcd
 方法文件名: RC\$JSS-222 - JSS-222-rcd-FX278.lcm
 批处理文件名: RC\$JSS-222 - JSS-222-20250206-FX278.lcb
 样品瓶号: 1-18
 进样体积: 10 μl 版本号:6.115
 分析时间: 2025/02/06 11:12:28 实验者: jiangjinwei
 处理时间 (V2) : 2025/02/07 08:46:13 处理者: jiangjinwei
 仪器型号: SHIMADZU LC-2050C(FX278)

<色谱图>

mV



<峰表>

检测器A Ch1 318nm

峰号	保留时间	面积	面积%	高度	理论塔板数(USP)	拖尾因子	分离度(USP)
1	1.174	195810	100.000	43780	1647	1.192	--
总计		195810	100.000	43780			



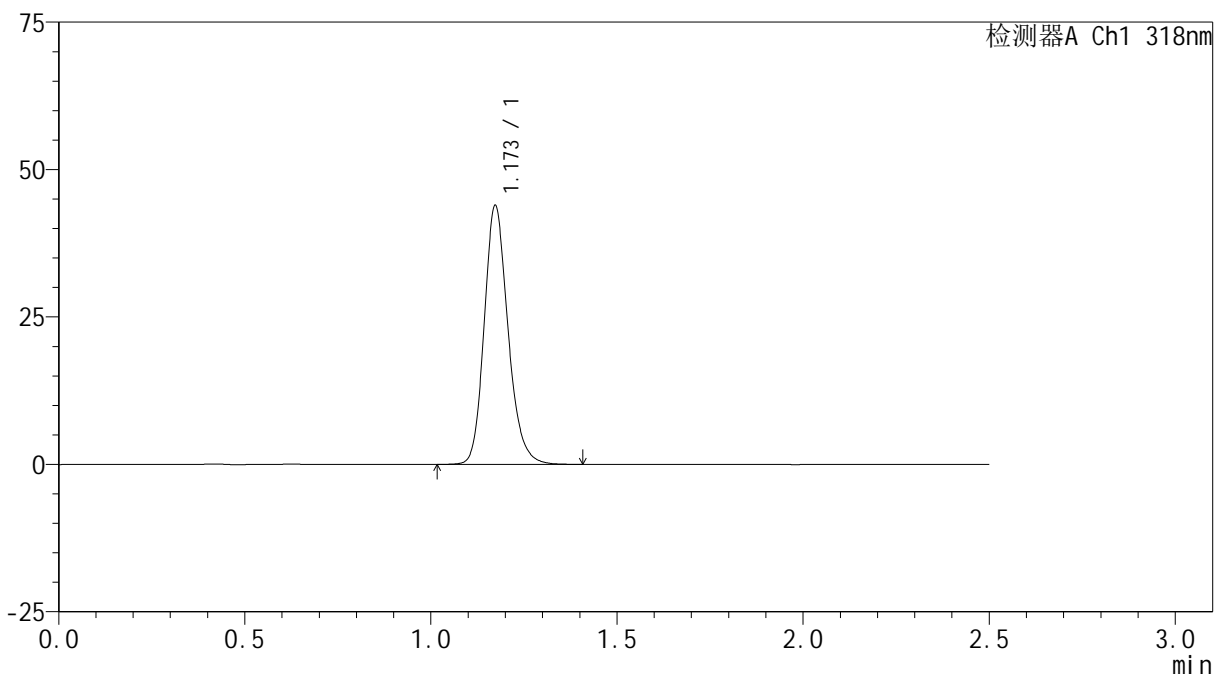
JSS-222

<样品信息>

色谱柱 : XB-C18(50mm*4.6mm,5µm) 流速:1.5ml/min
 柱温 : 30°C 波长:318nm
 数据文件名: RC\$JSS-222 - 29-7/29-741-2 - zzp-rcd-pH1.2jz-dz1-4.lcd
 方法文件名: RC\$JSS-222 - JSS-222-rcd-FX278.lcm
 批处理文件名: RC\$JSS-222 - JSS-222-20250206-FX278.lcb
 样品瓶号: 1-18
 进样体积: 10 µl 版本号:6.115
 分析时间: 2025/02/06 11:15:21 实验者: jiangjinwei
 处理时间 (V2) : 2025/02/07 08:46:16 处理者: jiangjinwei
 仪器型号: SHIMADZU LC-2050C(FX278)

<色谱图>

mV



<峰表>

检测器A Ch1 318nm

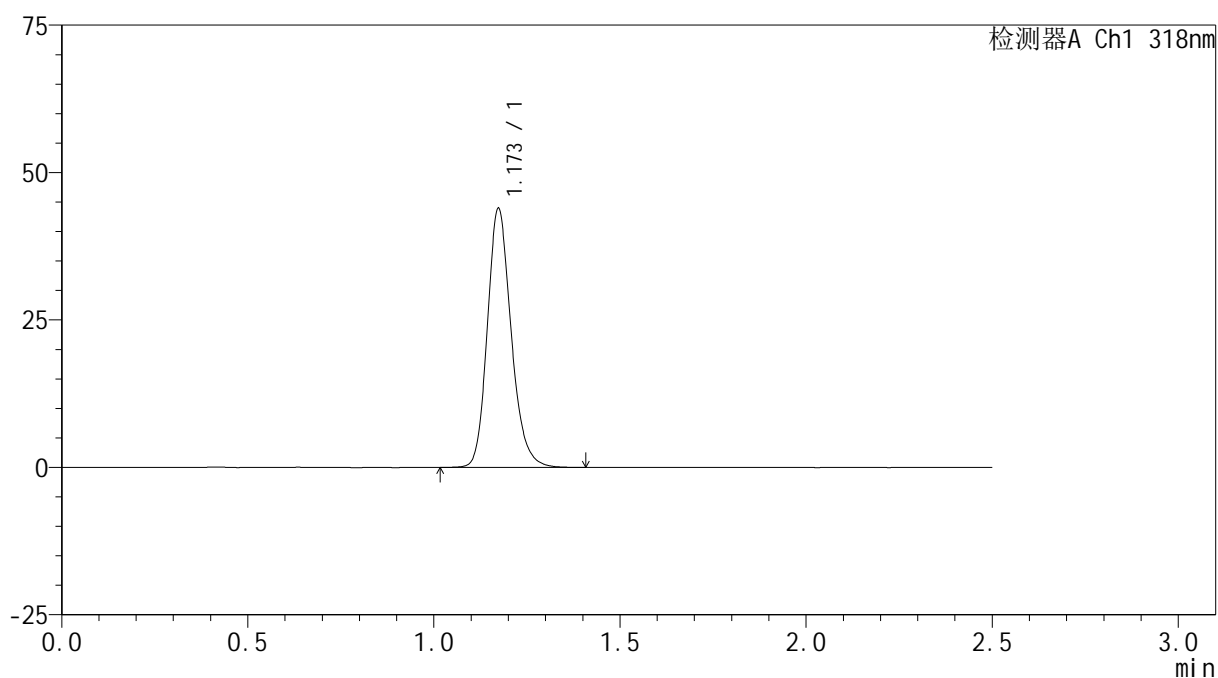
峰号	保留时间	面积	面积%	高度	理论塔板数(USP)	拖尾因子	分离度(USP)
1	1.173	195977	100.000	43861	1646	1.190	--
总计		195977	100.000	43861			

<样品信息>

色谱柱 : XB-C18(50mm*4.6mm,5 μ m) 流速:1.5ml/min
 柱温 : 30 $^{\circ}$ C 波长:318nm
 数据文件名: RC\$JSS-222 - 29-7/29-742-2 - zzp-rcd-pH1.2jz-dz1-5.lcd
 方法文件名: RC\$JSS-222 - JSS-222-rcd-FX278.lcm
 批处理文件名: RC\$JSS-222 - JSS-222-20250206-FX278.lcb
 样品瓶号: 1-18
 进样体积: 10 μ l 版本号:6.115
 分析时间: 2025/02/06 11:18:14 实验者: jiangjinwei
 处理时间 (V2) : 2025/02/07 08:46:18 处理者: jiangjinwei
 仪器型号: SHIMADZU LC-2050C(FX278)

<色谱图>

mV



<峰表>

检测器A Ch1 318nm

峰号	保留时间	面积	面积%	高度	理论塔板数(USP)	拖尾因子	分离度(USP)
1	1.173	195983	100.000	43847	1648	1.192	--
总计		195983	100.000	43847			



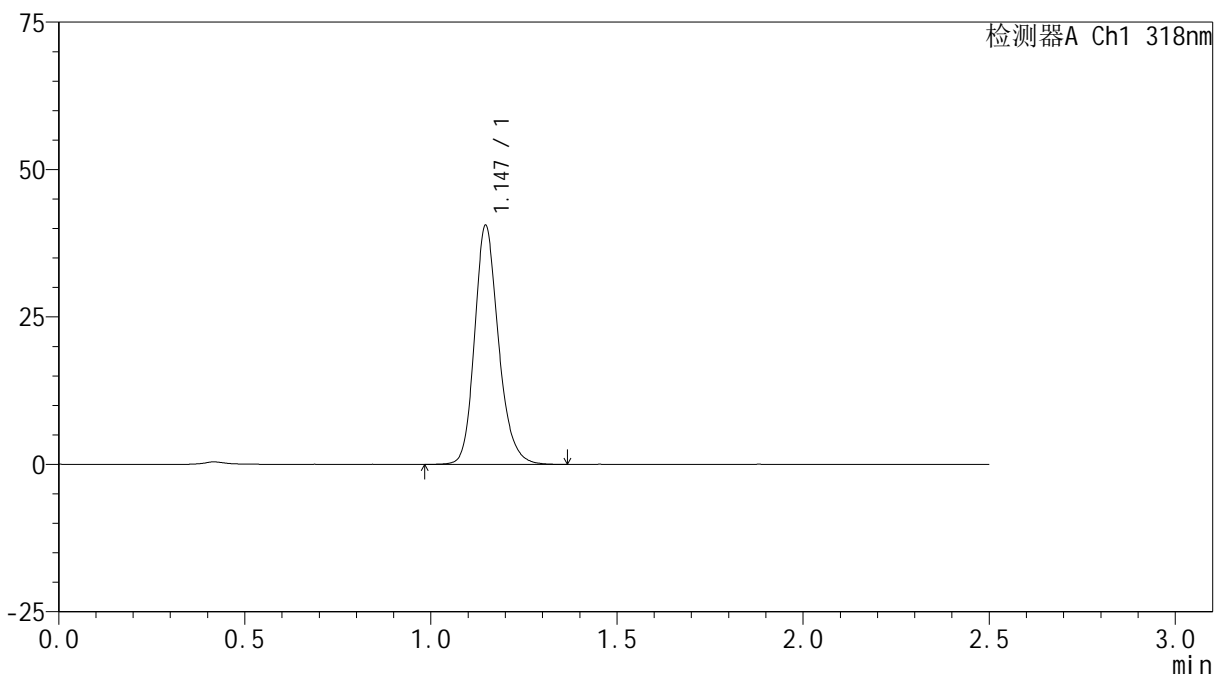
JSS-222

<样品信息>

色谱柱 : XB-C18(50mm*4.6mm,5µm) 流速:1.5ml/min
 柱温 : 30°C 波长:318nm
 数据文件名: RC\$JSS-222 - 29-7/29-743-2 - zzp-24122701p-rcd-pH1.2jz-P1-1.lcd
 方法文件名: RC\$JSS-222 - JSS-222-rcd-FX278.lcm
 批处理文件名: RC\$JSS-222 - JSS-222-20250206-FX278.lcb
 样品瓶号: 1-1
 进样体积: 10 µl 版本号:6.115
 分析时间: 2025/02/06 11:21:07 实验者: jiangjinwei
 处理时间 (V2) : 2025/02/07 08:46:21 处理者: jiangjinwei
 仪器型号: SHIMADZU LC-2050C(FX278)

<色谱图>

mV



<峰表>

检测器A Ch1 318nm

峰号	保留时间	面积	面积%	高度	理论塔板数(USP)	拖尾因子	分离度(USP)
1	1.147	181320	100.000	40523	1583	1.198	--
总计		181320	100.000	40523			



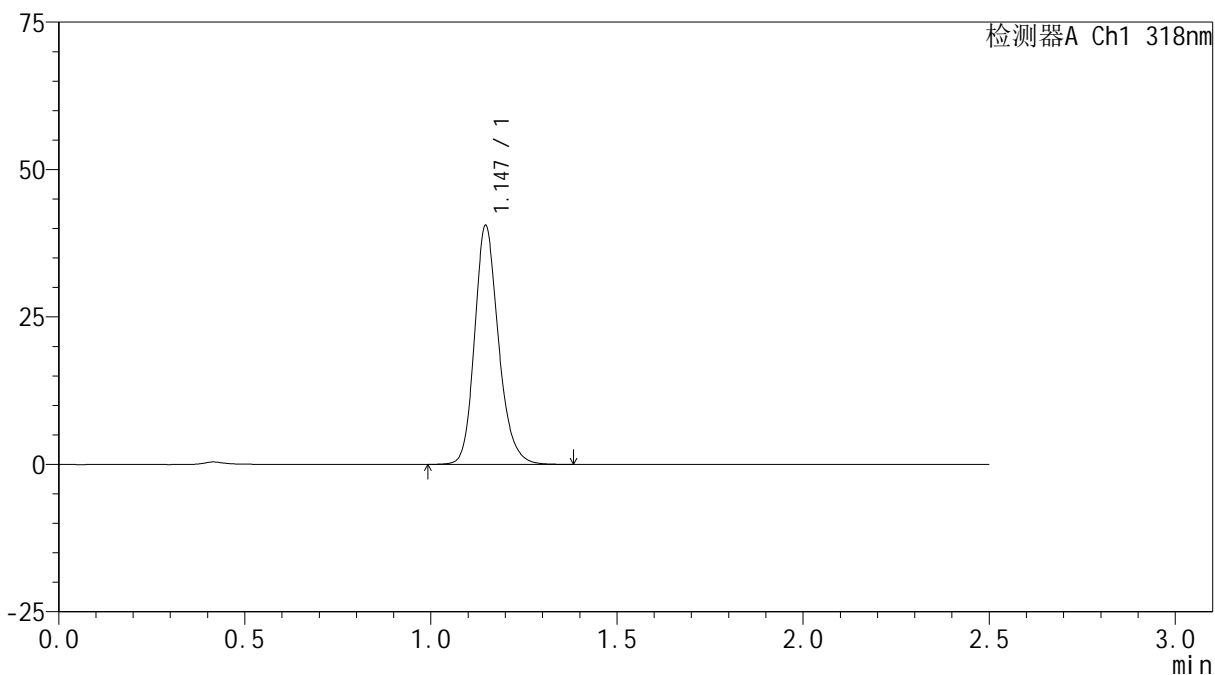
JSS-222

<样品信息>

色谱柱 : XB-C18(50mm*4.6mm,5μm) 流速:1.5ml/min
 柱温 : 30°C 波长:318nm
 数据文件名: RC\$JSS-222 - 29-7/29-744-2 - zzp-24122701p-rcd-pH1.2jz-P1-2.lcd
 方法文件名: RC\$JSS-222 - JSS-222-rcd-FX278.lcm
 批处理文件名: RC\$JSS-222 - JSS-222-20250206-FX278.lcb
 样品瓶号: 1-1
 进样体积: 10 μl 版本号:6.115
 分析时间: 2025/02/06 11:23:58 实验者: jiangjinwei
 处理时间 (V2) : 2025/02/07 08:46:24 处理者: jiangjinwei
 仪器型号: SHIMADZU LC-2050C(FX278)

<色谱图>

mV



<峰表>

检测器A Ch1 318nm

峰号	保留时间	面积	面积%	高度	理论塔板数(USP)	拖尾因子	分离度(USP)
1	1.147	181423	100.000	40520	1579	1.198	--
总计		181423	100.000	40520			



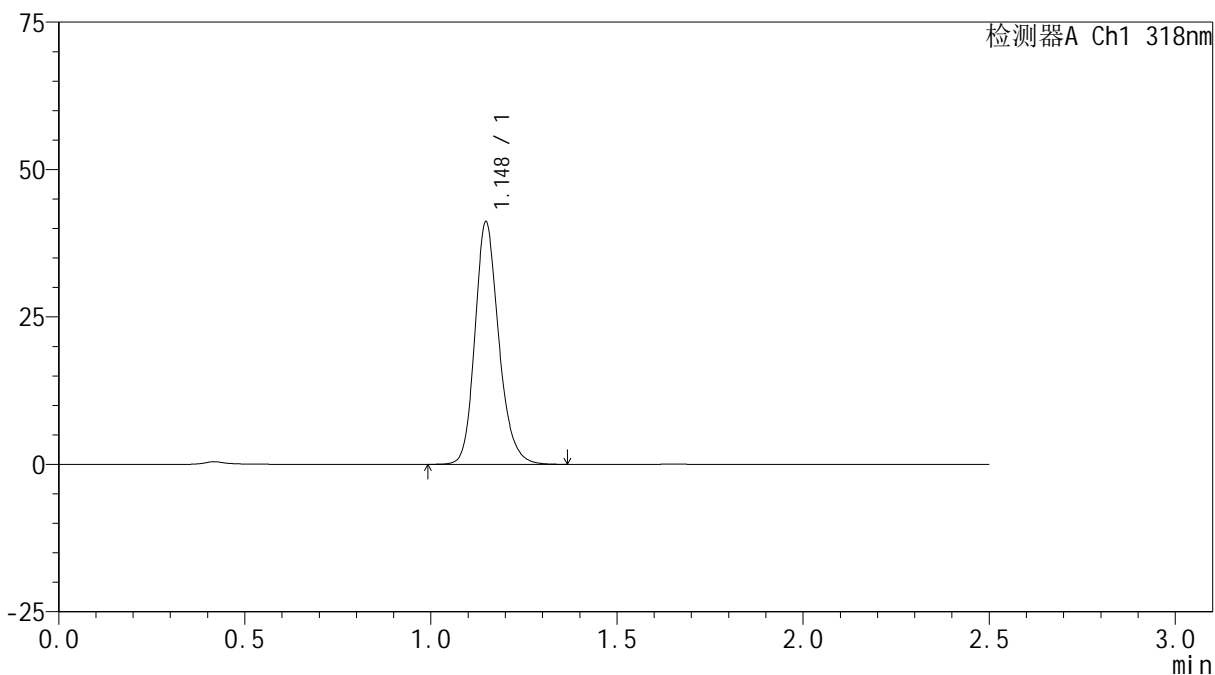
JSS-222

<样品信息>

色谱柱 : XB-C18(50mm*4.6mm,5µm) 流速:1.5ml/min
 柱温 : 30°C 波长:318nm
 数据文件名: RC\$JSS-222 - 29-7/29-745-2 - zzp-24122701p-rcd-pH1.2jz-P2-1.lcd
 方法文件名: RC\$JSS-222 - JSS-222-rcd-FX278.lcm
 批处理文件名: RC\$JSS-222 - JSS-222-20250206-FX278.lcb
 样品瓶号: 1-10
 进样体积: 10 µl 版本号:6.115
 分析时间: 2025/02/06 11:26:49 实验者: jiangjinwei
 处理时间 (V2) : 2025/02/07 08:46:27 处理者: jiangjinwei
 仪器型号: SHIMADZU LC-2050C(FX278)

<色谱图>

mV



<峰表>

检测器A Ch1 318nm

峰号	保留时间	面积	面积%	高度	理论塔板数(USP)	拖尾因子	分离度(USP)
1	1.148	183803	100.000	41078	1584	1.195	--
总计		183803	100.000	41078			



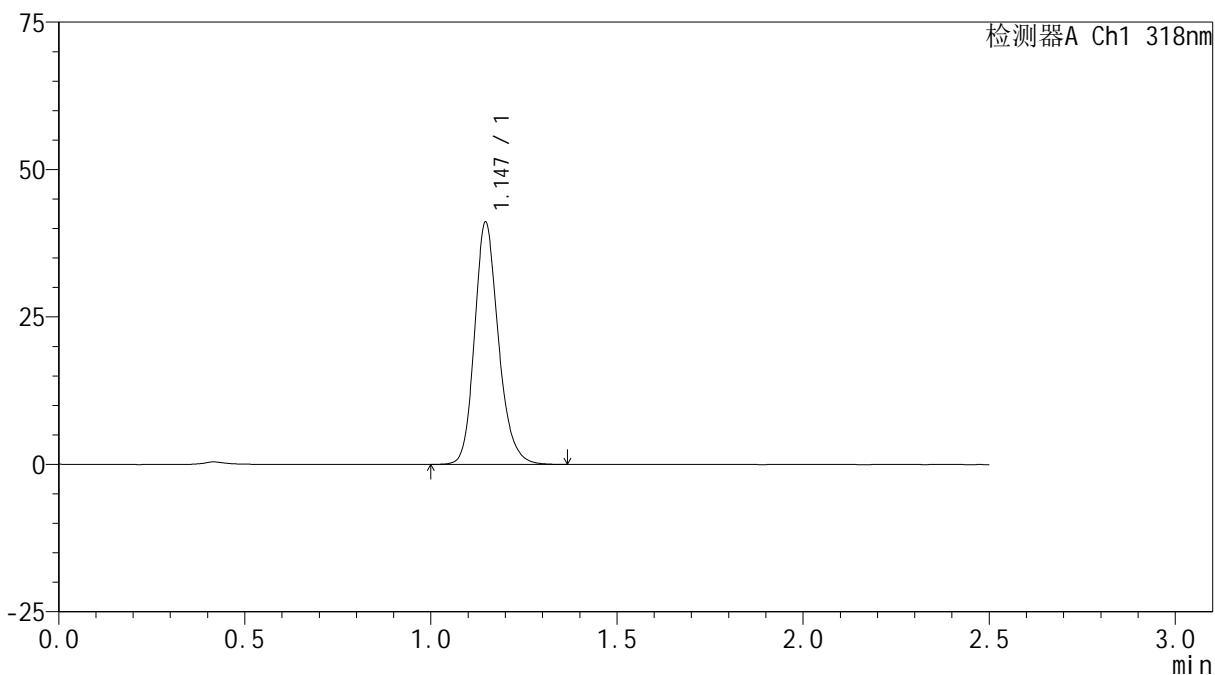
JSS-222

<样品信息>

色谱柱 : XB-C18(50mm*4.6mm,5µm) 流速:1.5ml/min
 柱温 : 30°C 波长:318nm
 数据文件名: RC\$JSS-222 - 29-7/29-746-2 - zzp-24122701p-rcd-pH1.2jz-P2-2.lcd
 方法文件名: RC\$JSS-222 - JSS-222-rcd-FX278.lcm
 批处理文件名: RC\$JSS-222 - JSS-222-20250206-FX278.lcb
 样品瓶号: 1-10
 进样体积: 10 µl 版本号:6.115
 分析时间: 2025/02/06 11:29:41 实验者: jiangjinwei
 处理时间 (V2) : 2025/02/07 08:46:30 处理者: jiangjinwei
 仪器型号: SHIMADZU LC-2050C(FX278)

<色谱图>

mV



<峰表>

检测器A Ch1 318nm

峰号	保留时间	面积	面积%	高度	理论塔板数(USP)	拖尾因子	分离度(USP)
1	1.147	183654	100.000	41071	1579	1.194	--
总计		183654	100.000	41071			



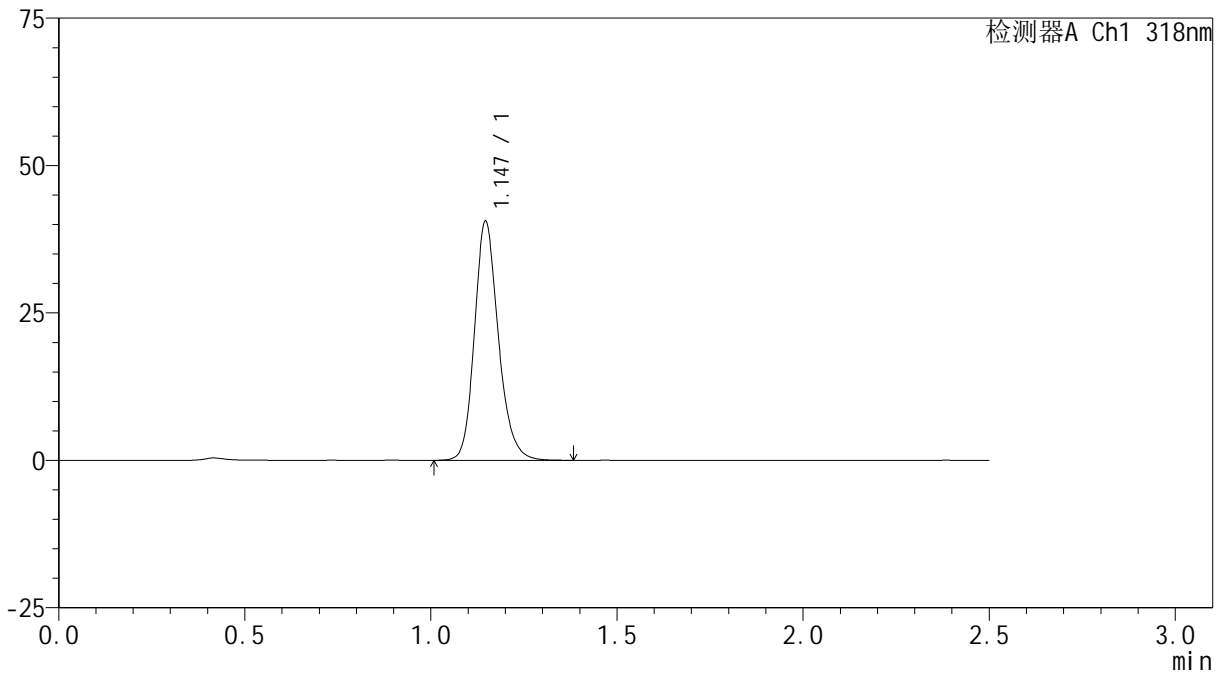
JSS-222

<样品信息>

色谱柱 : XB-C18(50mm*4.6mm,5µm) 流速:1.5ml/min
 柱温 : 30°C 波长:318nm
 数据文件名: RC\$JSS-222 - 29-7/29-747-2 - zzp-24122701p-rcd-pH1.2jz-P3-1.lcd
 方法文件名: RC\$JSS-222 - JSS-222-rcd-FX278.lcm
 批处理文件名: RC\$JSS-222 - JSS-222-20250206-FX278.lcb
 样品瓶号: 1-19
 进样体积: 10 µl 版本号:6.115
 分析时间: 2025/02/06 11:32:33 实验者: jiangjinwei
 处理时间 (V2) : 2025/02/07 08:46:32 处理者: jiangjinwei
 仪器型号: SHIMADZU LC-2050C(FX278)

<色谱图>

mV



<峰表>

检测器A Ch1 318nm

峰号	保留时间	面积	面积%	高度	理论塔板数(USP)	拖尾因子	分离度(USP)
1	1.147	181551	100.000	40542	1579	1.192	--
总计		181551	100.000	40542			



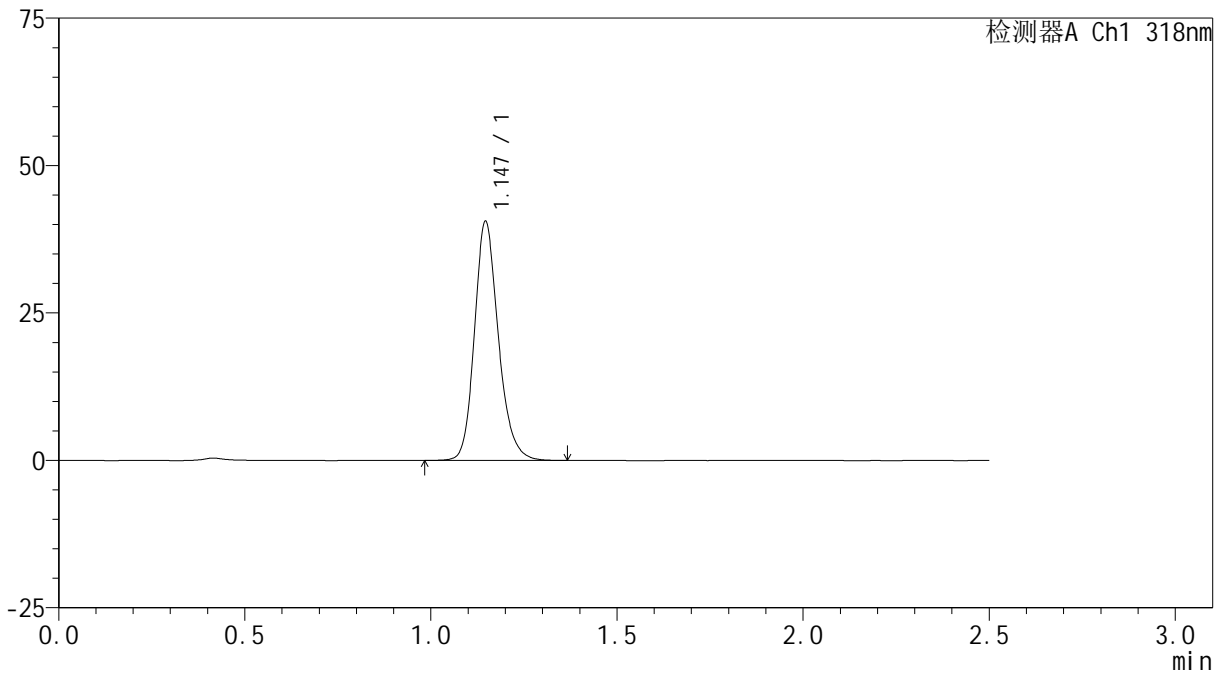
JSS-222

<样品信息>

色谱柱 : XB-C18(50mm*4.6mm,5μm) 流速:1.5ml/min
 柱温 : 30°C 波长:318nm
 数据文件名: RC\$JSS-222 - 29-7/29-748-2 - zzp-24122701p-rcd-pH1.2jz-P3-2.lcd
 方法文件名: RC\$JSS-222 - JSS-222-rcd-FX278.lcm
 批处理文件名: RC\$JSS-222 - JSS-222-20250206-FX278.lcb
 样品瓶号: 1-19
 进样体积: 10 μl 版本号:6.115
 分析时间: 2025/02/06 11:35:24 实验者: jiangjinwei
 处理时间 (V2) : 2025/02/07 08:46:35 处理者: jiangjinwei
 仪器型号: SHIMADZU LC-2050C(FX278)

<色谱图>

mV



<峰表>

检测器A Ch1 318nm

峰号	保留时间	面积	面积%	高度	理论塔板数(USP)	拖尾因子	分离度(USP)
1	1.147	181365	100.000	40531	1580	1.192	--
总计		181365	100.000	40531			



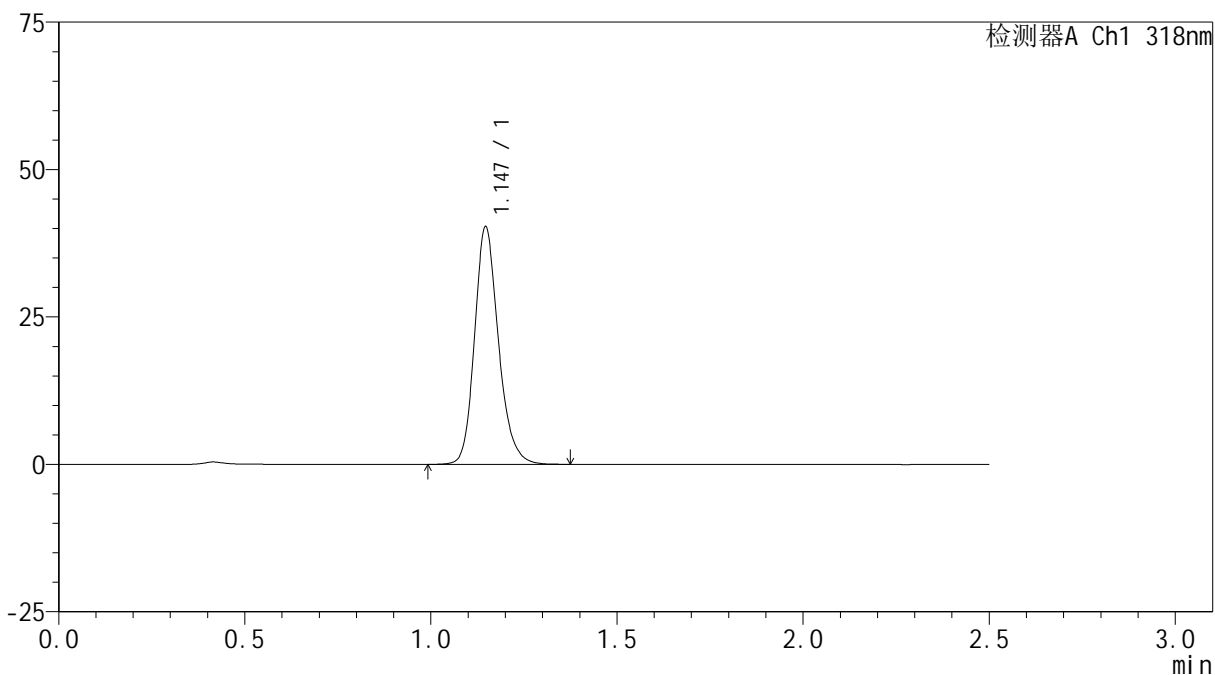
JSS-222

<样品信息>

色谱柱 : XB-C18(50mm*4.6mm,5µm) 流速:1.5ml/min
 柱温 : 30°C 波长:318nm
 数据文件名: RC\$JSS-222 - 29-7/29-749-2 - zzp-24122701p-rcd-pH1.2jz-P4-1.lcd
 方法文件名: RC\$JSS-222 - JSS-222-rcd-FX278.lcm
 批处理文件名: RC\$JSS-222 - JSS-222-20250206-FX278.lcb
 样品瓶号: 1-28
 进样体积: 10 µl 版本号:6.115
 分析时间: 2025/02/06 11:38:16 实验者: jiangjinwei
 处理时间 (V2) : 2025/02/07 08:46:38 处理者: jiangjinwei
 仪器型号: SHIMADZU LC-2050C(FX278)

<色谱图>

mV



<峰表>

检测器A Ch1 318nm

峰号	保留时间	面积	面积%	高度	理论塔板数(USP)	拖尾因子	分离度(USP)
1	1.147	180511	100.000	40301	1578	1.195	--
总计		180511	100.000	40301			



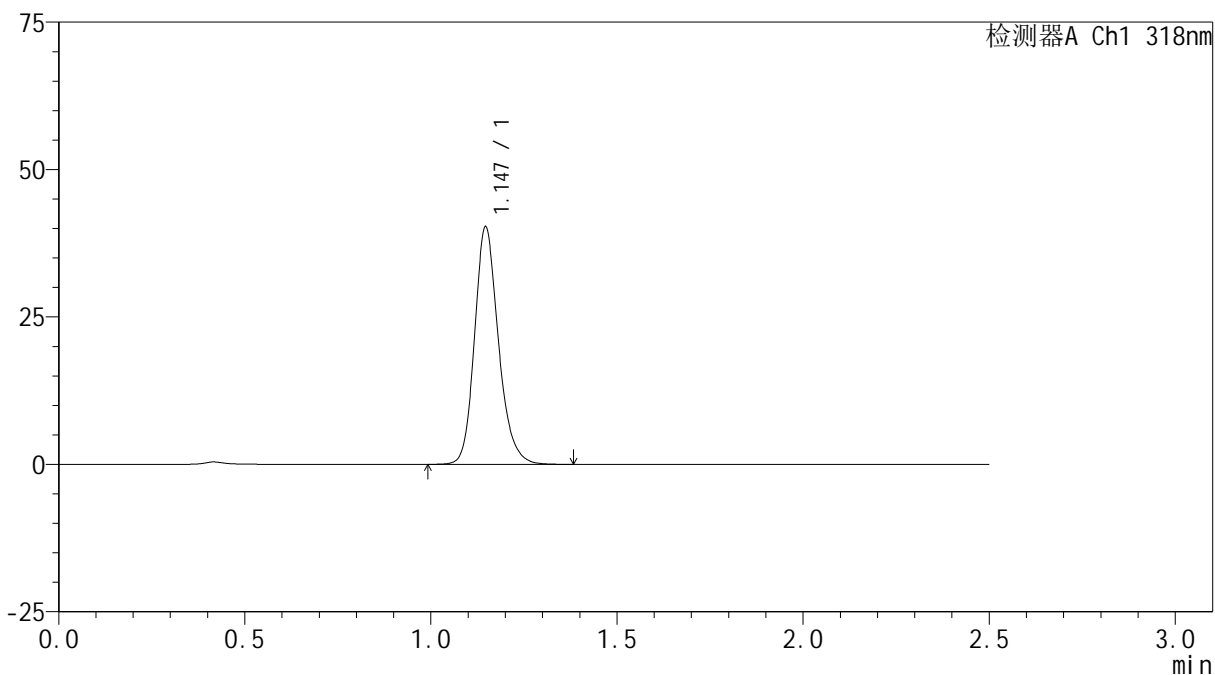
JSS-222

<样品信息>

色谱柱 : XB-C18(50mm*4.6mm,5µm) 流速:1.5ml/min
 柱温 : 30°C 波长:318nm
 数据文件名: RC\$JSS-222 - 29-7/29-750-2 - zzp-24122701p-rcd-pH1.2jz-P4-2.lcd
 方法文件名: RC\$JSS-222 - JSS-222-rcd-FX278.lcm
 批处理文件名: RC\$JSS-222 - JSS-222-20250206-FX278.lcb
 样品瓶号: 1-28
 进样体积: 10 µl 版本号:6.115
 分析时间: 2025/02/06 11:41:08 实验者: jiangjinwei
 处理时间 (V2) : 2025/02/07 08:46:40 处理者: jiangjinwei
 仪器型号: SHIMADZU LC-2050C(FX278)

<色谱图>

mV



<峰表>

检测器A Ch1 318nm

峰号	保留时间	面积	面积%	高度	理论塔板数(USP)	拖尾因子	分离度(USP)
1	1.147	180293	100.000	40264	1577	1.195	--
总计		180293	100.000	40264			



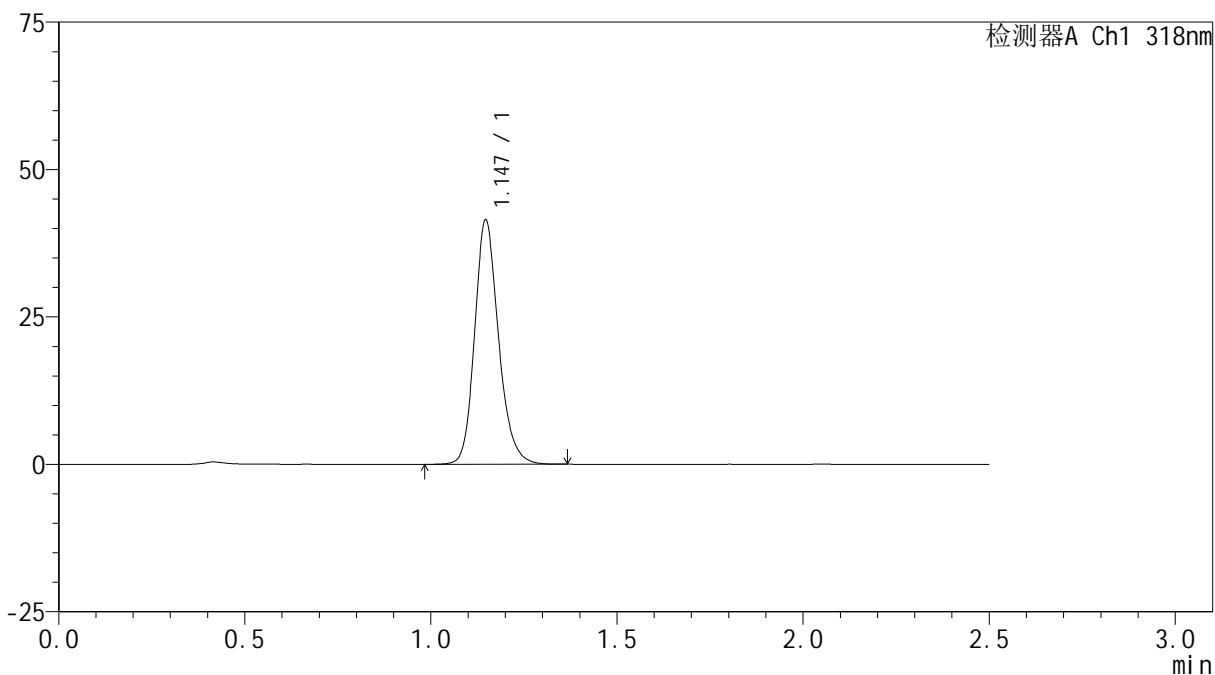
JSS-222

<样品信息>

色谱柱 : XB-C18(50mm*4.6mm,5µm) 流速:1.5ml/min
 柱温 : 30°C 波长:318nm
 数据文件名: RC\$JSS-222 - 29-7/29-751-2 - zzp-24122701p-rcd-pH1.2jz-P5-1.lcd
 方法文件名: RC\$JSS-222 - JSS-222-rcd-FX278.lcm
 批处理文件名: RC\$JSS-222 - JSS-222-20250206-FX278.lcb
 样品瓶号: 1-37
 进样体积: 10 µl 版本号:6.115
 分析时间: 2025/02/06 11:44:00 实验者: jiangjinwei
 处理时间 (V2) : 2025/02/07 08:46:43 处理者: jiangjinwei
 仪器型号: SHIMADZU LC-2050C(FX278)

<色谱图>

mV



<峰表>

检测器A Ch1 318nm

峰号	保留时间	面积	面积%	高度	理论塔板数(USP)	拖尾因子	分离度(USP)
1	1.147	185421	100.000	41432	1580	1.191	--
总计		185421	100.000	41432			



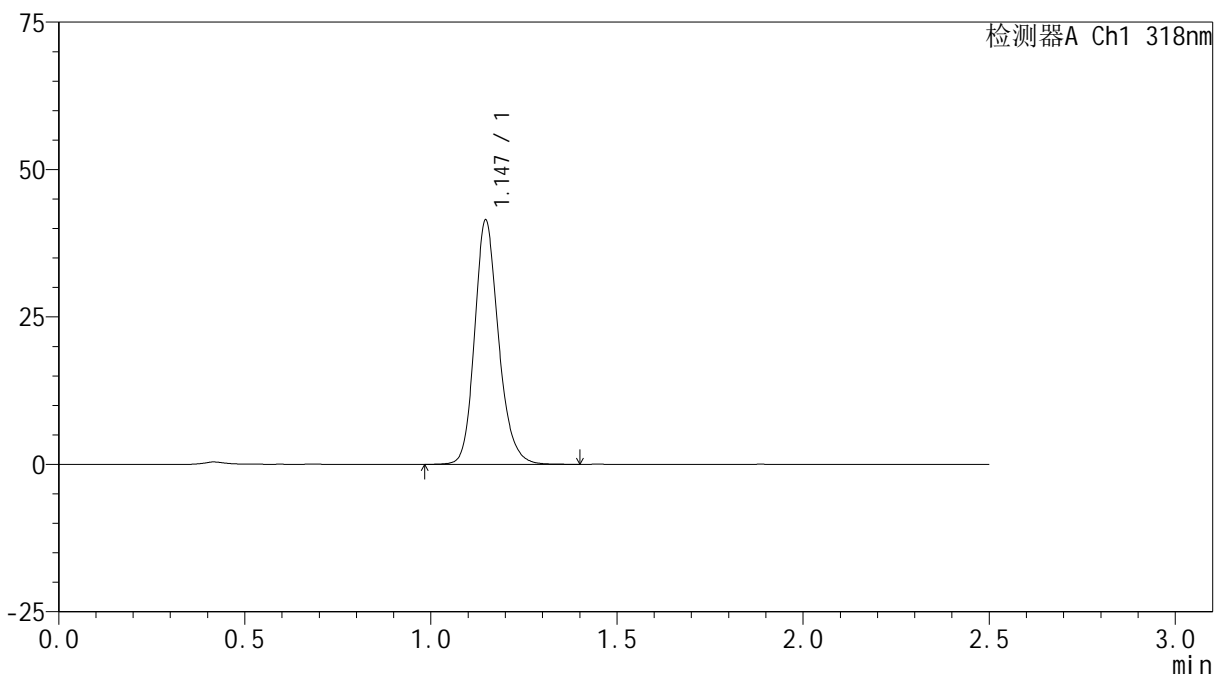
JSS-222

<样品信息>

色谱柱 : XB-C18(50mm*4.6mm,5µm) 流速:1.5ml/min
 柱温 : 30°C 波长:318nm
 数据文件名: RC\$JSS-222 - 29-7/29-752-2 - zzp-24122701p-rcd-pH1.2jz-P5-2.lcd
 方法文件名: RC\$JSS-222 - JSS-222-rcd-FX278.lcm
 批处理文件名: RC\$JSS-222 - JSS-222-20250206-FX278.lcb
 样品瓶号: 1-37
 进样体积: 10 µl 版本号:6.115
 分析时间: 2025/02/06 11:46:51 实验者: jiangjinwei
 处理时间 (V2) : 2025/02/07 08:46:46 处理者: jiangjinwei
 仪器型号: SHIMADZU LC-2050C(FX278)

<色谱图>

mV



<峰表>

检测器A Ch1 318nm

峰号	保留时间	面积	面积%	高度	理论塔板数(USP)	拖尾因子	分离度(USP)
1	1.147	185320	100.000	41395	1580	1.191	--
总计		185320	100.000	41395			



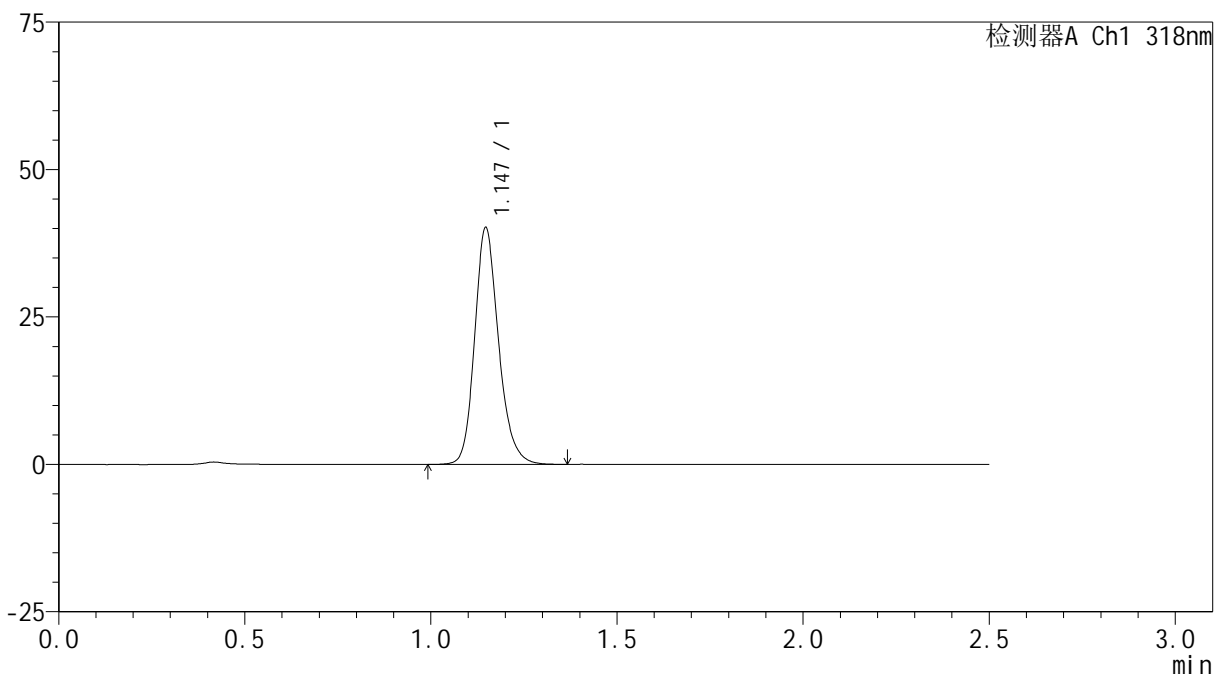
JSS-222

<样品信息>

色谱柱 : XB-C18(50mm*4.6mm,5μm) 流速:1.5ml/min
 柱温 : 30°C 波长:318nm
 数据文件名: RC\$JSS-222 - 29-7/29-753-2 - zzp-24122701p-rcd-pH1.2jz-P6-1.lcd
 方法文件名: RC\$JSS-222 - JSS-222-rcd-FX278.lcm
 批处理文件名: RC\$JSS-222 - JSS-222-20250206-FX278.lcb
 样品瓶号: 1-46
 进样体积: 10 μl 版本号:6.115
 分析时间: 2025/02/06 11:49:43 实验者: jiangjinwei
 处理时间 (V2) : 2025/02/07 08:46:48 处理者: jiangjinwei
 仪器型号: SHIMADZU LC-2050C(FX278)

<色谱图>

mV



<峰表>

检测器A Ch1 318nm

峰号	保留时间	面积	面积%	高度	理论塔板数(USP)	拖尾因子	分离度(USP)
1	1.147	179814	100.000	40156	1578	1.193	--
总计		179814	100.000	40156			



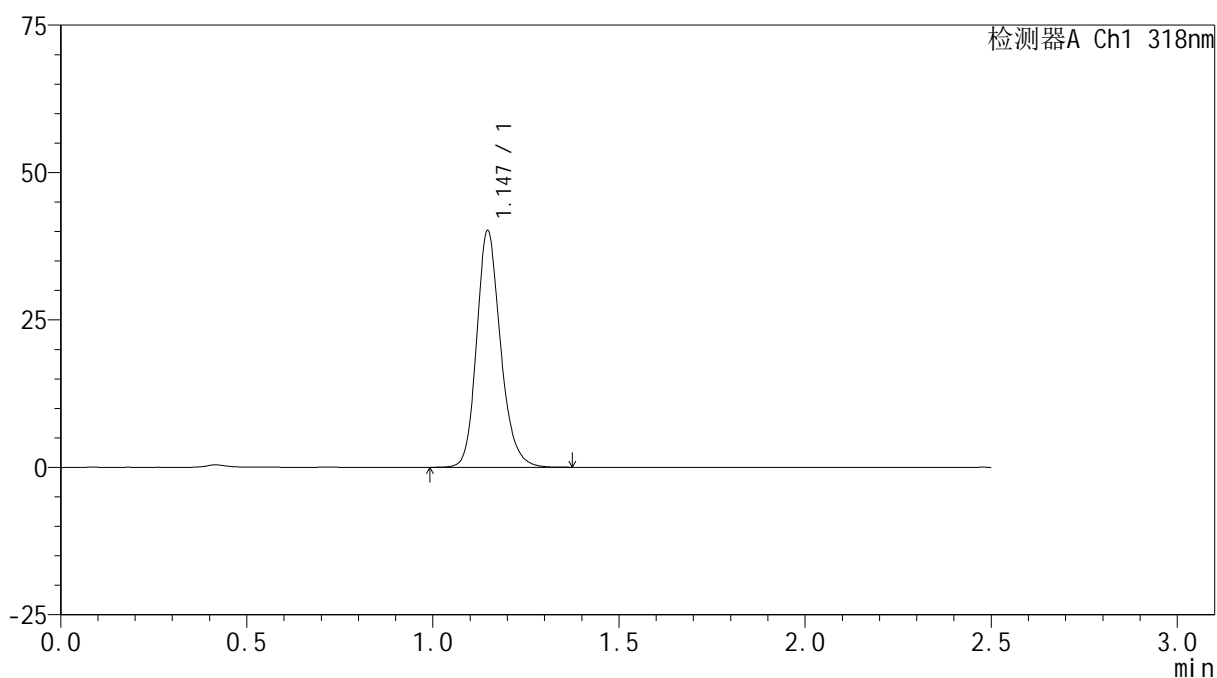
JSS-222

<样品信息>

色谱柱 : XB-C18(50mm*4.6mm,5µm) 流速:1.5ml/min
 柱温 : 30°C 波长:318nm
 数据文件名: RC\$JSS-222 - 29-7/29-754-2 - zzp-24122701p-rcd-pH1.2jz-P6-2.lcd
 方法文件名: RC\$JSS-222 - JSS-222-rcd-FX278.lcm
 批处理文件名: RC\$JSS-222 - JSS-222-20250206-FX278.lcb
 样品瓶号: 1-46
 进样体积: 10 µl 版本号:6.115
 分析时间: 2025/02/06 11:52:35 实验者: jiangjinwei
 处理时间 (V2) : 2025/02/07 08:46:51 处理者: jiangjinwei
 仪器型号: SHIMADZU LC-2050C(FX278)

<色谱图>

mV



<峰表>

检测器A Ch1 318nm

峰号	保留时间	面积	面积%	高度	理论塔板数(USP)	拖尾因子	分离度(USP)
1	1.147	179674	100.000	40128	1579	1.193	--
总计		179674	100.000	40128			



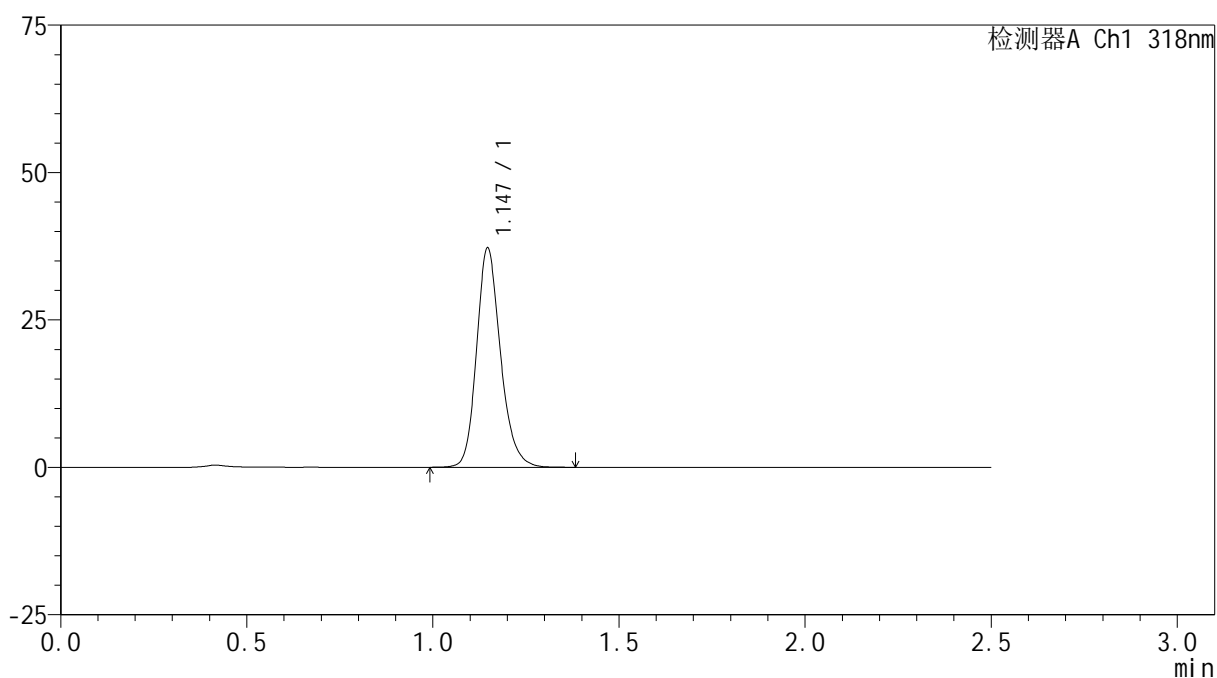
JSS-222

<样品信息>

色谱柱 : XB-C18(50mm*4.6mm,5μm) 流速:1.5ml/min
 柱温 : 30°C 波长:318nm
 数据文件名: RC\$JSS-222 - 29-7/29-755-2 - zzp-25010301p-rcd-pH1.2jz-P1-1.lcd
 方法文件名: RC\$JSS-222 - JSS-222-rcd-FX278.lcm
 批处理文件名: RC\$JSS-222 - JSS-222-20250206-FX278.lcb
 样品瓶号: 1-2
 进样体积: 10 μl 版本号:6.115
 分析时间: 2025/02/06 11:55:26 实验者: jiangjinwei
 处理时间 (V2) : 2025/02/07 08:46:54 处理者: jiangjinwei
 仪器型号: SHIMADZU LC-2050C(FX278)

<色谱图>

mV



<峰表>

检测器A Ch1 318nm

峰号	保留时间	面积	面积%	高度	理论塔板数(USP)	拖尾因子	分离度(USP)
1	1.147	166680	100.000	37177	1575	1.195	--
总计		166680	100.000	37177			



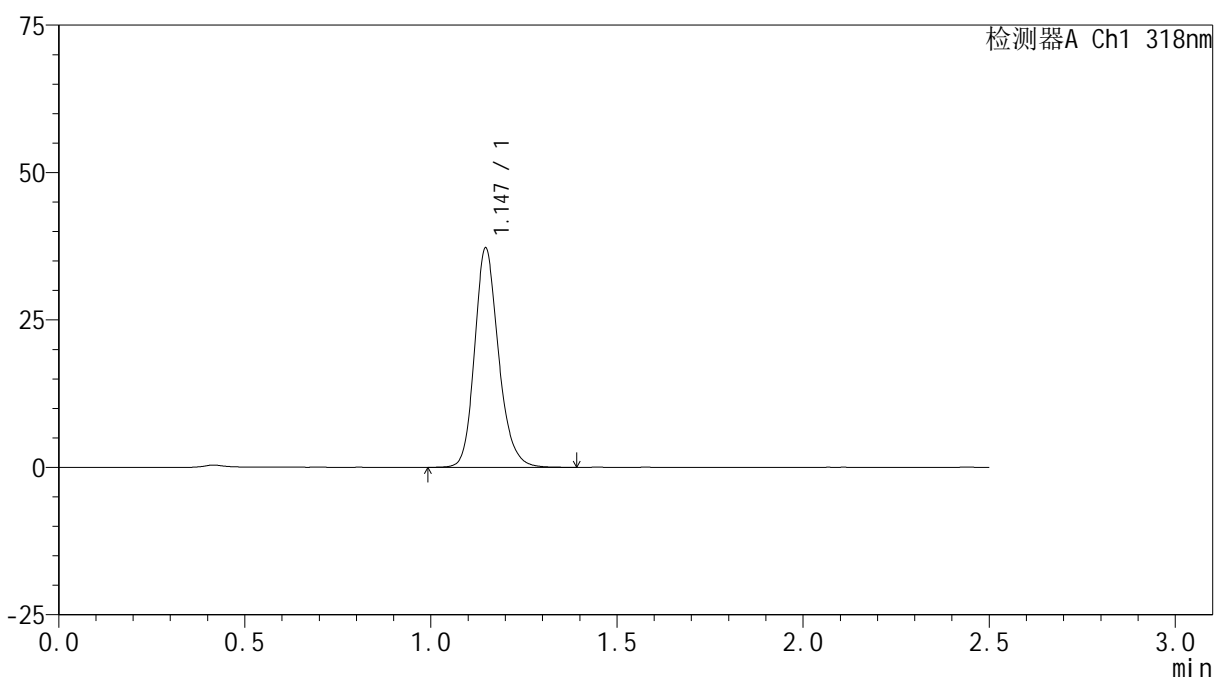
JSS-222

<样品信息>

色谱柱 : XB-C18(50mm*4.6mm,5µm) 流速:1.5ml/min
 柱温 : 30°C 波长:318nm
 数据文件名: RC\$JSS-222 - 29-7/29-756-2 - zzp-25010301p-rcd-pH1.2jz-P1-2.lcd
 方法文件名: RC\$JSS-222 - JSS-222-rcd-FX278.lcm
 批处理文件名: RC\$JSS-222 - JSS-222-20250206-FX278.lcb
 样品瓶号: 1-2
 进样体积: 10 µl 版本号:6.115
 分析时间: 2025/02/06 11:58:18 实验者: jiangjinwei
 处理时间 (V2) : 2025/02/07 08:46:56 处理者: jiangjinwei
 仪器型号: SHIMADZU LC-2050C(FX278)

<色谱图>

mV



<峰表>

检测器A Ch1 318nm

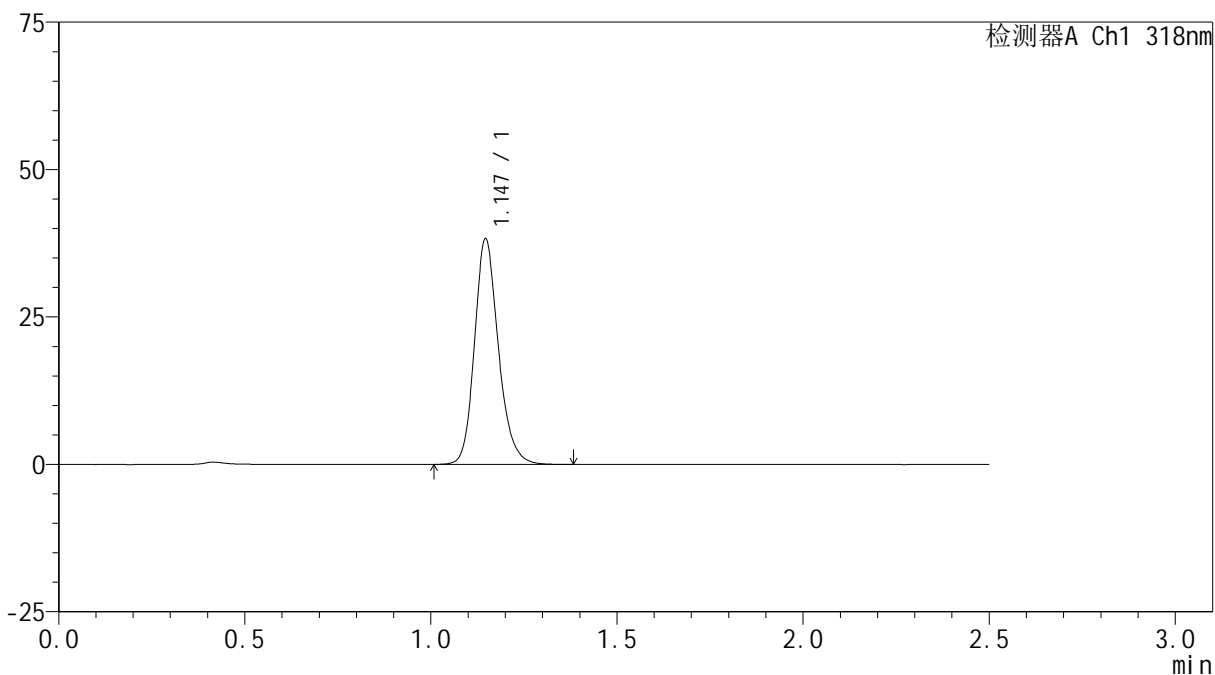
峰号	保留时间	面积	面积%	高度	理论塔板数(USP)	拖尾因子	分离度(USP)
1	1.147	166875	100.000	37191	1576	1.195	--
总计		166875	100.000	37191			

<样品信息>

色谱柱 : XB-C18(50mm*4.6mm,5 μ m) 流速:1.5ml/min
柱温 : 30 $^{\circ}$ C 波长:318nm
数据文件名: RC\$JSS-222 - 29-7/29-757-2 - zzp-25010301p-rcd-pH1.2jz-P2-1.lcd
方法文件名: RC\$JSS-222 - JSS-222-rcd-FX278.lcm
批处理文件名: RC\$JSS-222 - JSS-222-20250206-FX278.lcb
样品瓶号: 1-11
进样体积: 10 μ l 版本号:6.115
分析时间: 2025/02/06 12:01:10 实验者: jiangjinwei
处理时间 (V2) : 2025/02/07 08:46:59 处理者: jiangjinwei
仪器型号: SHIMADZU LC-2050C(FX278)

<色谱图>

mV



<峰表>

检测器A Ch1 318nm

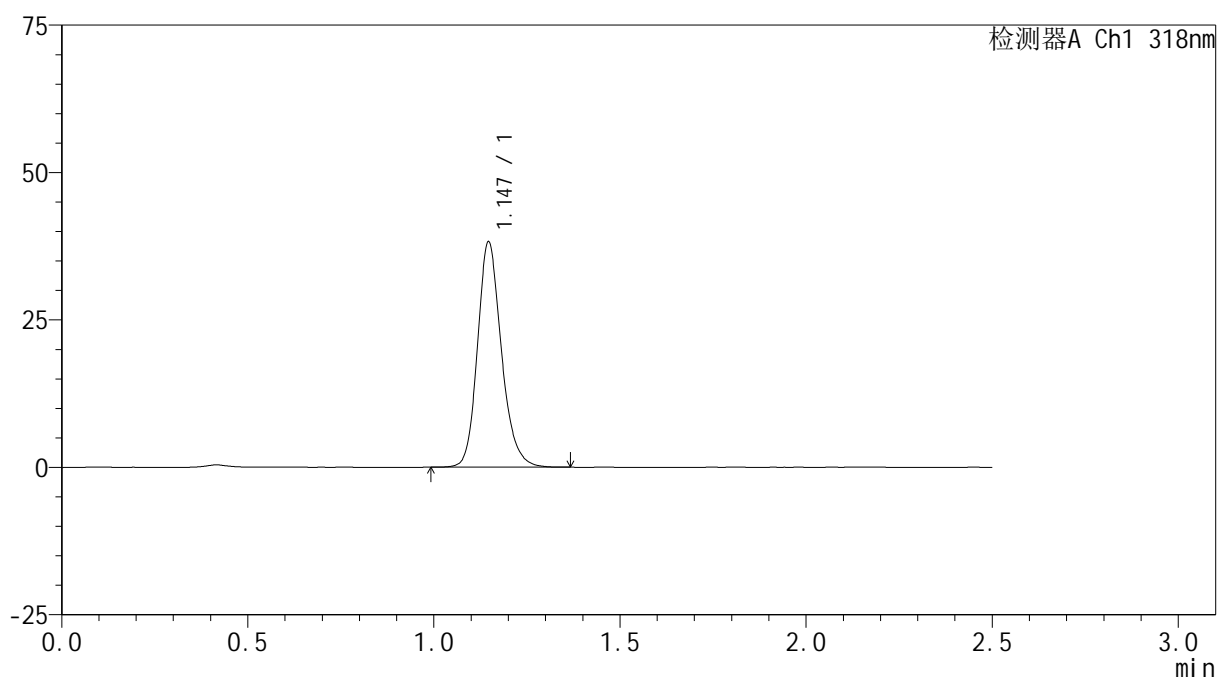
峰号	保留时间	面积	面积%	高度	理论塔板数(USP)	拖尾因子	分离度(USP)
1	1.147	171497	100.000	38273	1577	1.192	--
总计		171497	100.000	38273			

<样品信息>

色谱柱 : XB-C18(50mm*4.6mm,5 μ m) 流速:1.5ml/min
 柱温 : 30 $^{\circ}$ C 波长:318nm
 数据文件名: RC\$JSS-222 - 29-7/29-758-2 - zzp-25010301p-rcd-pH1.2jz-P2-2.lcd
 方法文件名: RC\$JSS-222 - JSS-222-rcd-FX278.lcm
 批处理文件名: RC\$JSS-222 - JSS-222-20250206-FX278.lcb
 样品瓶号: 1-11
 进样体积: 10 μ l 版本号:6.115
 分析时间: 2025/02/06 12:04:02 实验者: jiangjinwei
 处理时间 (V2) : 2025/02/07 08:47:02 处理者: jiangjinwei
 仪器型号: SHIMADZU LC-2050C(FX278)

<色谱图>

mV



<峰表>

检测器A Ch1 318nm

峰号	保留时间	面积	面积%	高度	理论塔板数(USP)	拖尾因子	分离度(USP)
1	1.147	170967	100.000	38193	1577	1.192	--
总计		170967	100.000	38193			



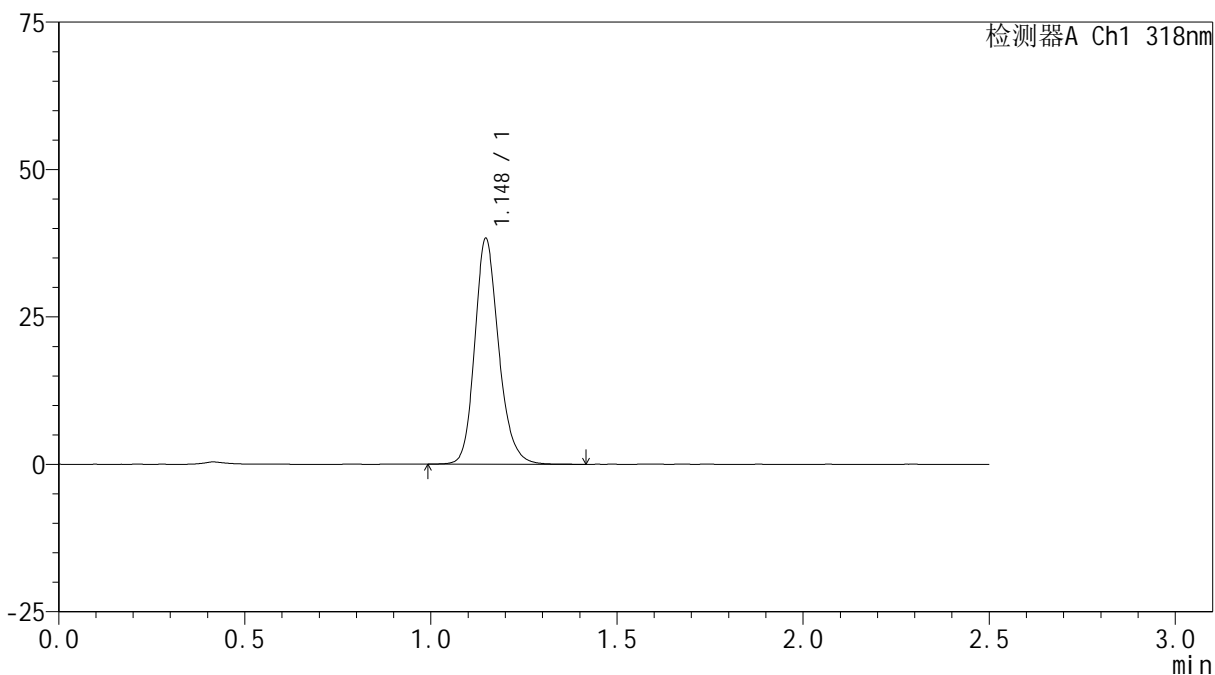
JSS-222

<样品信息>

色谱柱 : XB-C18(50mm*4.6mm,5μm) 流速:1.5ml/min
 柱温 : 30°C 波长:318nm
 数据文件名: RC\$JSS-222 - 29-7/29-759-2 - zzp-25010301p-rcd-pH1.2jz-P3-1.lcd
 方法文件名: RC\$JSS-222 - JSS-222-rcd-FX278.lcm
 批处理文件名: RC\$JSS-222 - JSS-222-20250206-FX278.lcb
 样品瓶号: 1-20
 进样体积: 10 μl 版本号:6.115
 分析时间: 2025/02/06 12:06:54 实验者: jiangjinwei
 处理时间 (V2) : 2025/02/07 08:47:04 处理者: jiangjinwei
 仪器型号: SHIMADZU LC-2050C(FX278)

<色谱图>

mV



<峰表>

检测器A Ch1 318nm

峰号	保留时间	面积	面积%	高度	理论塔板数(USP)	拖尾因子	分离度(USP)
1	1.148	171678	100.000	38282	1579	1.191	--
总计		171678	100.000	38282			



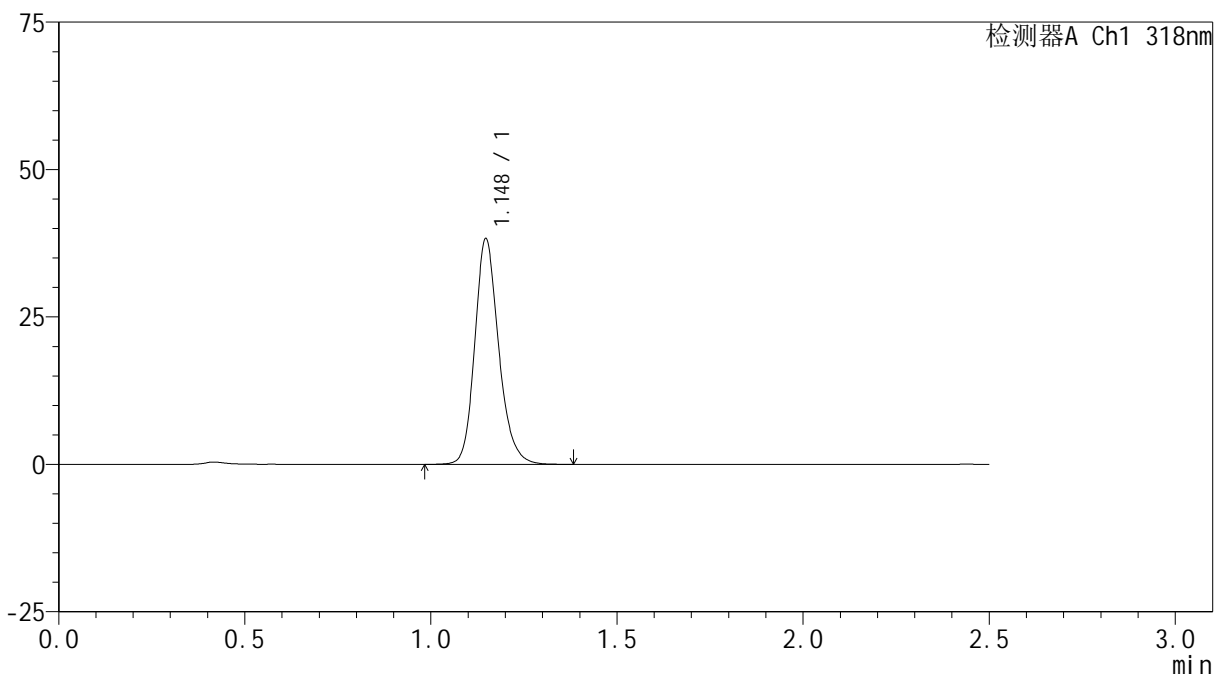
JSS-222

<样品信息>

色谱柱 : XB-C18(50mm*4.6mm,5µm) 流速:1.5ml/min
 柱温 : 30°C 波长:318nm
 数据文件名: RC\$JSS-222 - 29-7/29-760-2 - zzp-25010301p-rcd-pH1.2jz-P3-2.lcd
 方法文件名: RC\$JSS-222 - JSS-222-rcd-FX278.lcm
 批处理文件名: RC\$JSS-222 - JSS-222-20250206-FX278.lcb
 样品瓶号: 1-20
 进样体积: 10 µl 版本号:6.115
 分析时间: 2025/02/06 12:09:46 实验者: jiangjinwei
 处理时间 (V2) : 2025/02/07 08:47:07 处理者: jiangjinwei
 仪器型号: SHIMADZU LC-2050C(FX278)

<色谱图>

mV



<峰表>

检测器A Ch1 318nm

峰号	保留时间	面积	面积%	高度	理论塔板数(USP)	拖尾因子	分离度(USP)
1	1.148	171445	100.000	38238	1579	1.193	--
总计		171445	100.000	38238			



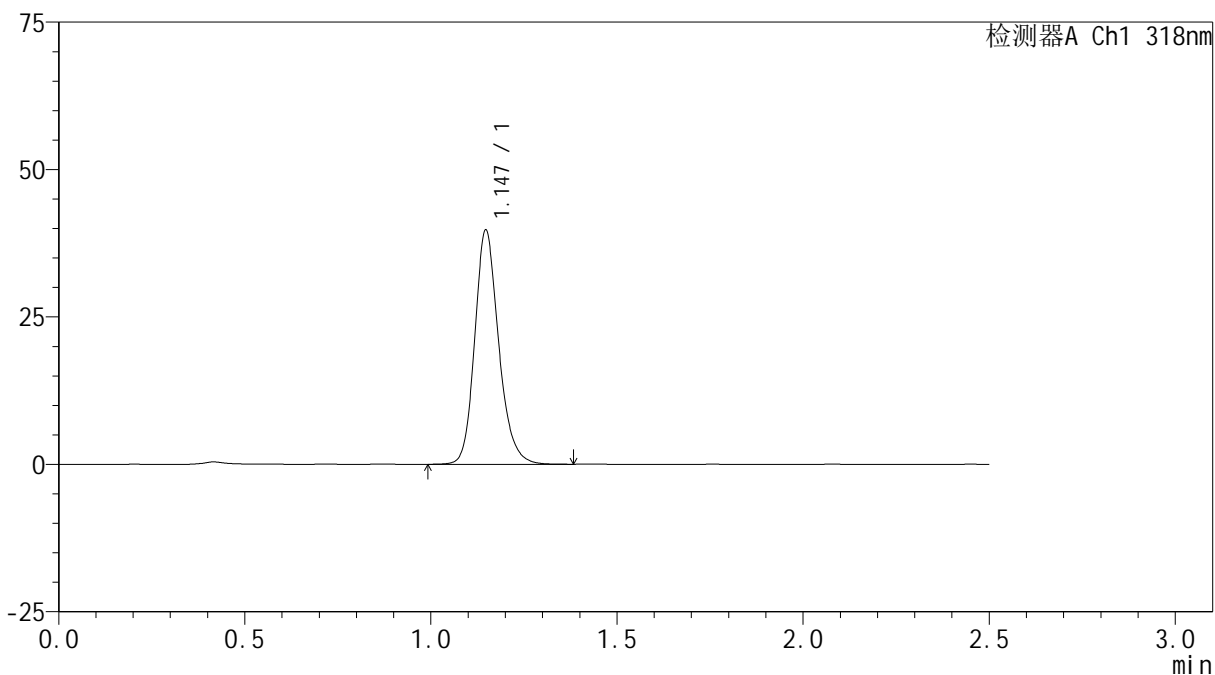
JSS-222

<样品信息>

色谱柱 : XB-C18(50mm*4.6mm,5µm) 流速:1.5ml/min
 柱温 : 30°C 波长:318nm
 数据文件名: RC\$JSS-222 - 29-7/29-761-2 - zzp-25010301p-rcd-pH1.2jz-P4-1.lcd
 方法文件名: RC\$JSS-222 - JSS-222-rcd-FX278.lcm
 批处理文件名: RC\$JSS-222 - JSS-222-20250206-FX278.lcb
 样品瓶号: 1-29
 进样体积: 10 µl 版本号:6.115
 分析时间: 2025/02/06 12:12:39 实验者: jiangjinwei
 处理时间 (V2) : 2025/02/07 08:47:10 处理者: jiangjinwei
 仪器型号: SHIMADZU LC-2050C(FX278)

<色谱图>

mV



<峰表>

检测器A Ch1 318nm

峰号	保留时间	面积	面积%	高度	理论塔板数(USP)	拖尾因子	分离度(USP)
1	1.147	178149	100.000	39697	1576	1.191	--
总计		178149	100.000	39697			



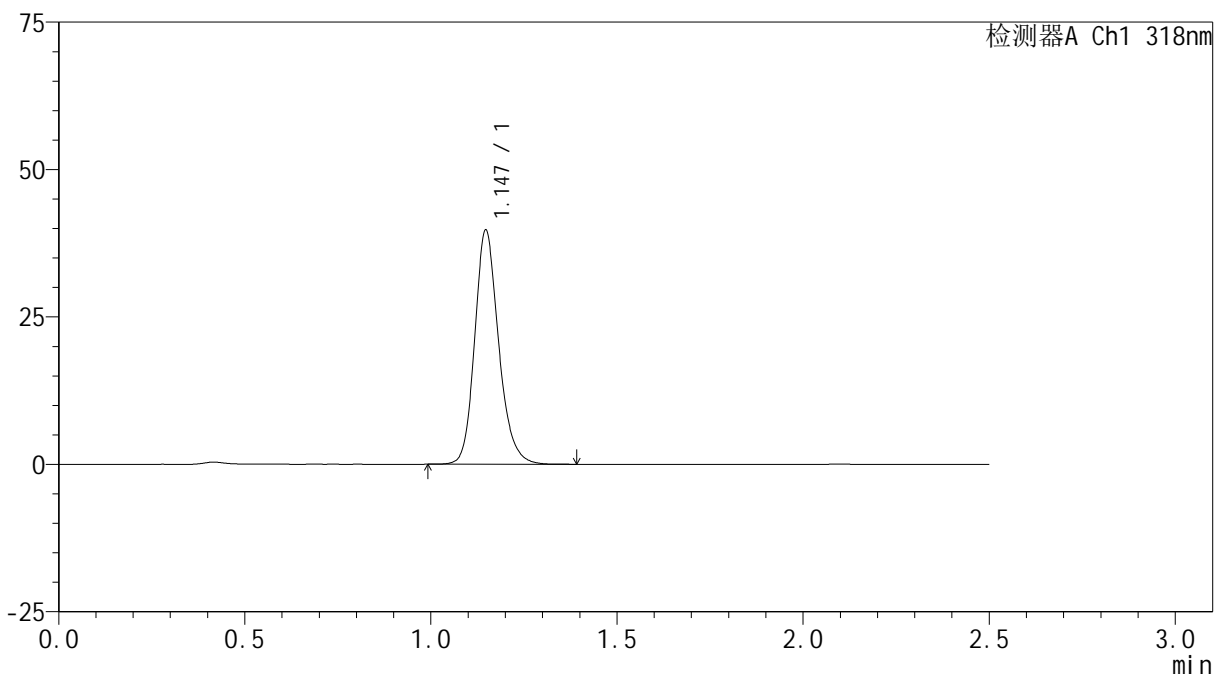
JSS-222

<样品信息>

色谱柱 : XB-C18(50mm*4.6mm,5µm) 流速:1.5ml/min
 柱温 : 30°C 波长:318nm
 数据文件名: RC\$JSS-222 - 29-7/29-762-2 - zzp-25010301p-rcd-pH1.2jz-P4-2.lcd
 方法文件名: RC\$JSS-222 - JSS-222-rcd-FX278.lcm
 批处理文件名: RC\$JSS-222 - JSS-222-20250206-FX278.lcb
 样品瓶号: 1-29
 进样体积: 10 µl 版本号:6.115
 分析时间: 2025/02/06 12:15:31 实验者: jiangjinwei
 处理时间 (V2) : 2025/02/07 08:47:12 处理者: jiangjinwei
 仪器型号: SHIMADZU LC-2050C(FX278)

<色谱图>

mV



<峰表>

检测器A Ch1 318nm

峰号	保留时间	面积	面积%	高度	理论塔板数(USP)	拖尾因子	分离度(USP)
1	1.147	177864	100.000	39686	1577	1.191	--
总计		177864	100.000	39686			



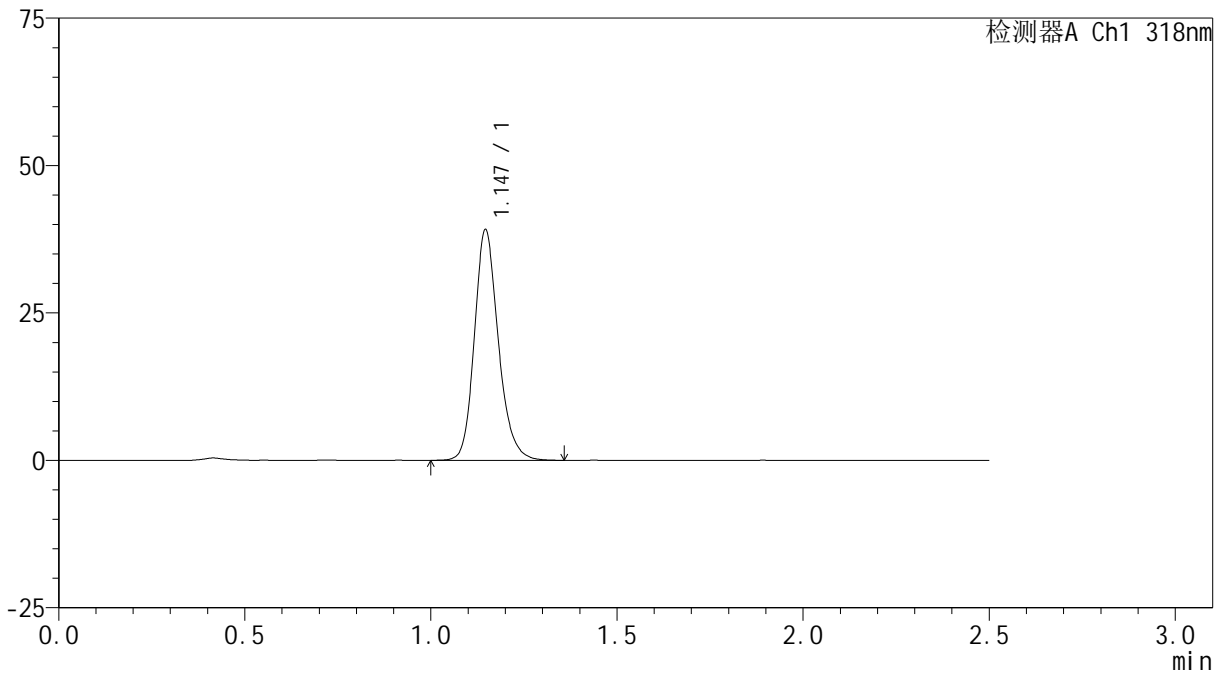
JSS-222

<样品信息>

色谱柱 : XB-C18(50mm*4.6mm,5µm) 流速:1.5ml/min
 柱温 : 30°C 波长:318nm
 数据文件名: RC\$JSS-222 - 29-7/29-763-2 - zzp-25010301p-rcd-pH1.2jz-P5-1.lcd
 方法文件名: RC\$JSS-222 - JSS-222-rcd-FX278.lcm
 批处理文件名: RC\$JSS-222 - JSS-222-20250206-FX278.lcb
 样品瓶号: 1-38
 进样体积: 10 µl 版本号:6.115
 分析时间: 2025/02/06 12:18:23 实验者: jiangjinwei
 处理时间 (V2) : 2025/02/07 08:47:15 处理者: jiangjinwei
 仪器型号: SHIMADZU LC-2050C(FX278)

<色谱图>

mV



<峰表>

检测器A Ch1 318nm

峰号	保留时间	面积	面积%	高度	理论塔板数(USP)	拖尾因子	分离度(USP)
1	1.147	175127	100.000	39105	1576	1.190	--
总计		175127	100.000	39105			



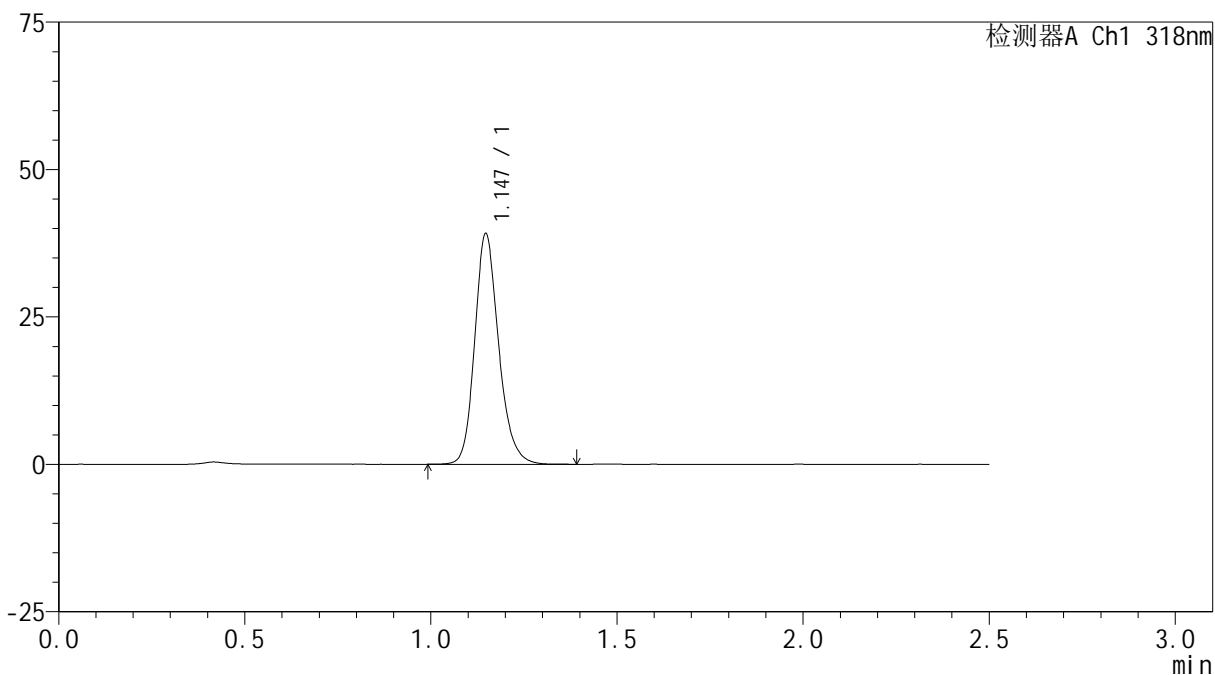
JSS-222

<样品信息>

色谱柱 : XB-C18(50mm*4.6mm,5μm) 流速:1.5ml/min
 柱温 : 30°C 波长:318nm
 数据文件名: RC\$JSS-222 - 29-7/29-764-2 - zzp-25010301p-rcd-pH1.2jz-P5-2.lcd
 方法文件名: RC\$JSS-222 - JSS-222-rcd-FX278.lcm
 批处理文件名: RC\$JSS-222 - JSS-222-20250206-FX278.lcb
 样品瓶号: 1-38
 进样体积: 10 μl 版本号:6.115
 分析时间: 2025/02/06 12:21:15 实验者: jiangjinwei
 处理时间 (V2) : 2025/02/07 08:47:18 处理者: jiangjinwei
 仪器型号: SHIMADZU LC-2050C(FX278)

<色谱图>

mV



<峰表>

检测器A Ch1 318nm

峰号	保留时间	面积	面积%	高度	理论塔板数(USP)	拖尾因子	分离度(USP)
1	1.147	175351	100.000	39100	1574	1.193	--
总计		175351	100.000	39100			



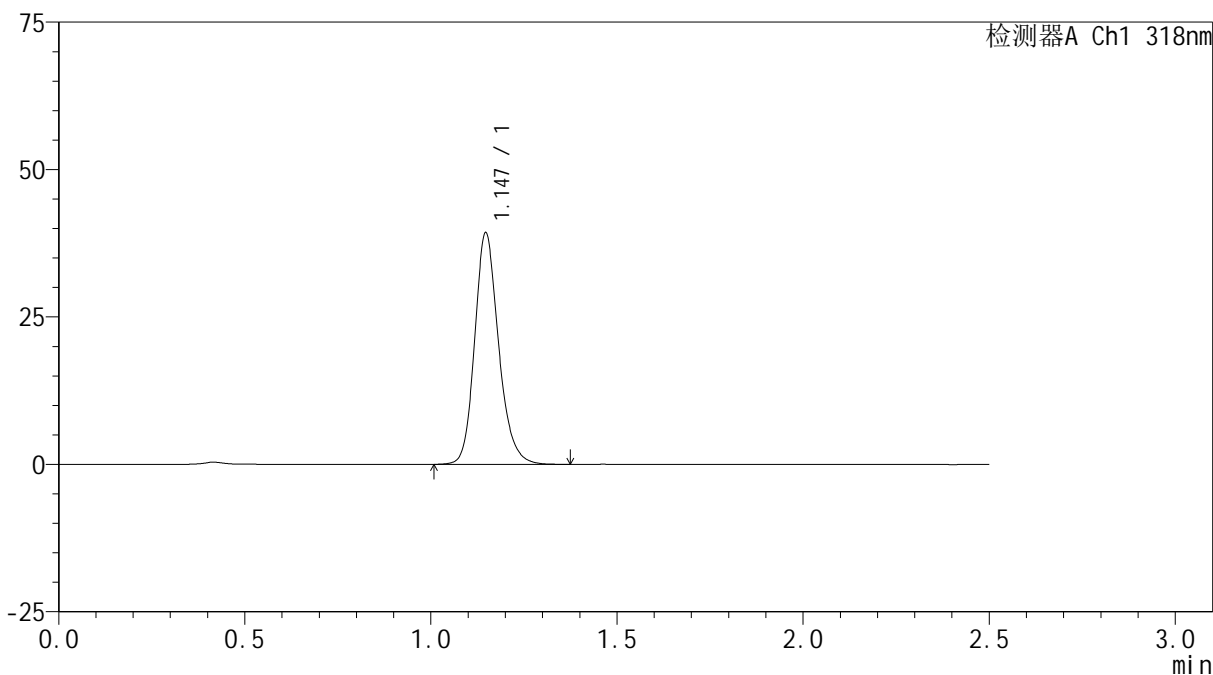
JSS-222

<样品信息>

色谱柱 : XB-C18(50mm*4.6mm,5µm) 流速:1.5ml/min
 柱温 : 30°C 波长:318nm
 数据文件名: RC\$JSS-222 - 29-7/29-765-2 - zzp-25010301p-rcd-pH1.2jz-P6-1.lcd
 方法文件名: RC\$JSS-222 - JSS-222-rcd-FX278.lcm
 批处理文件名: RC\$JSS-222 - JSS-222-20250206-FX278.lcb
 样品瓶号: 1-47
 进样体积: 10 µl 版本号:6.115
 分析时间: 2025/02/06 12:24:07 实验者: jiangjinwei
 处理时间 (V2) : 2025/02/07 08:47:21 处理者: jiangjinwei
 仪器型号: SHIMADZU LC-2050C(FX278)

<色谱图>

mV



<峰表>

检测器A Ch1 318nm

峰号	保留时间	面积	面积%	高度	理论塔板数(USP)	拖尾因子	分离度(USP)
1	1.147	175954	100.000	39262	1577	1.192	--
总计		175954	100.000	39262			



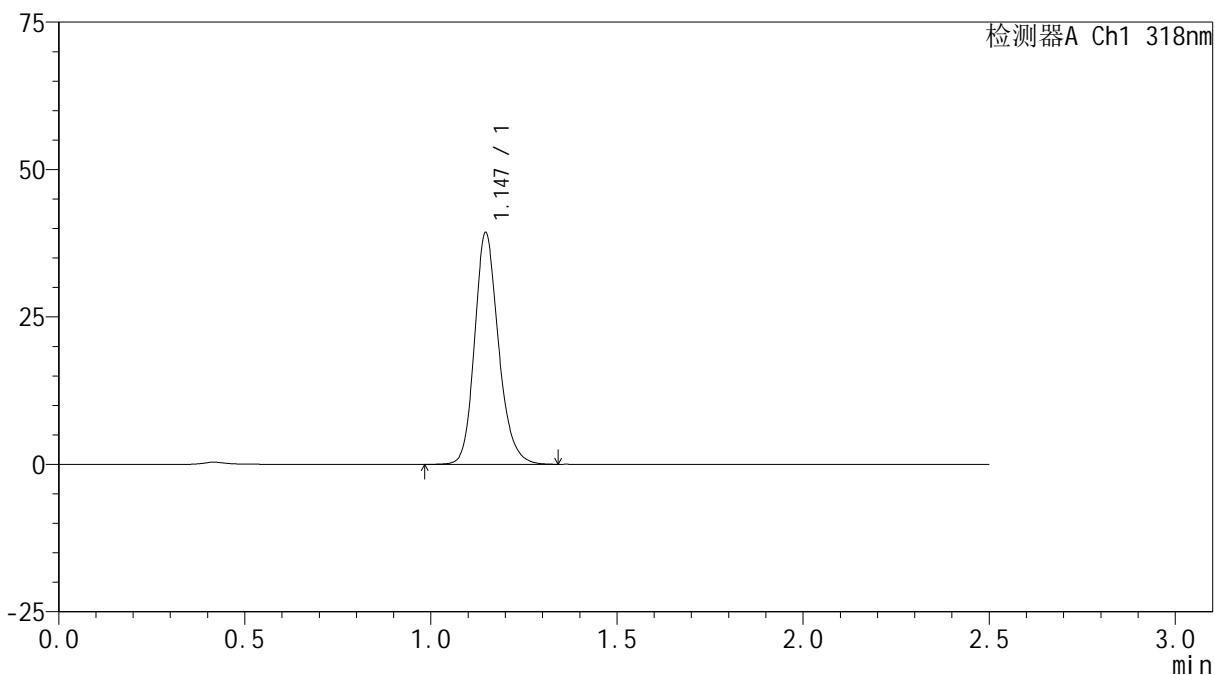
JSS-222

<样品信息>

色谱柱 : XB-C18(50mm*4.6mm,5μm) 流速:1.5ml/min
 柱温 : 30°C 波长:318nm
 数据文件名: RC\$JSS-222 - 29-7/29-766-2 - zzp-25010301p-rcd-pH1.2jz-P6-2.lcd
 方法文件名: RC\$JSS-222 - JSS-222-rcd-FX278.lcm
 批处理文件名: RC\$JSS-222 - JSS-222-20250206-FX278.lcb
 样品瓶号: 1-47
 进样体积: 10 μl 版本号:6.115
 分析时间: 2025/02/06 12:26:58 实验者: jiangjinwei
 处理时间 (V2) : 2025/02/07 08:47:23 处理者: jiangjinwei
 仪器型号: SHIMADZU LC-2050C(FX278)

<色谱图>

mV



<峰表>

检测器A Ch1 318nm

峰号	保留时间	面积	面积%	高度	理论塔板数(USP)	拖尾因子	分离度(USP)
1	1.147	175891	100.000	39285	1576	1.189	--
总计		175891	100.000	39285			



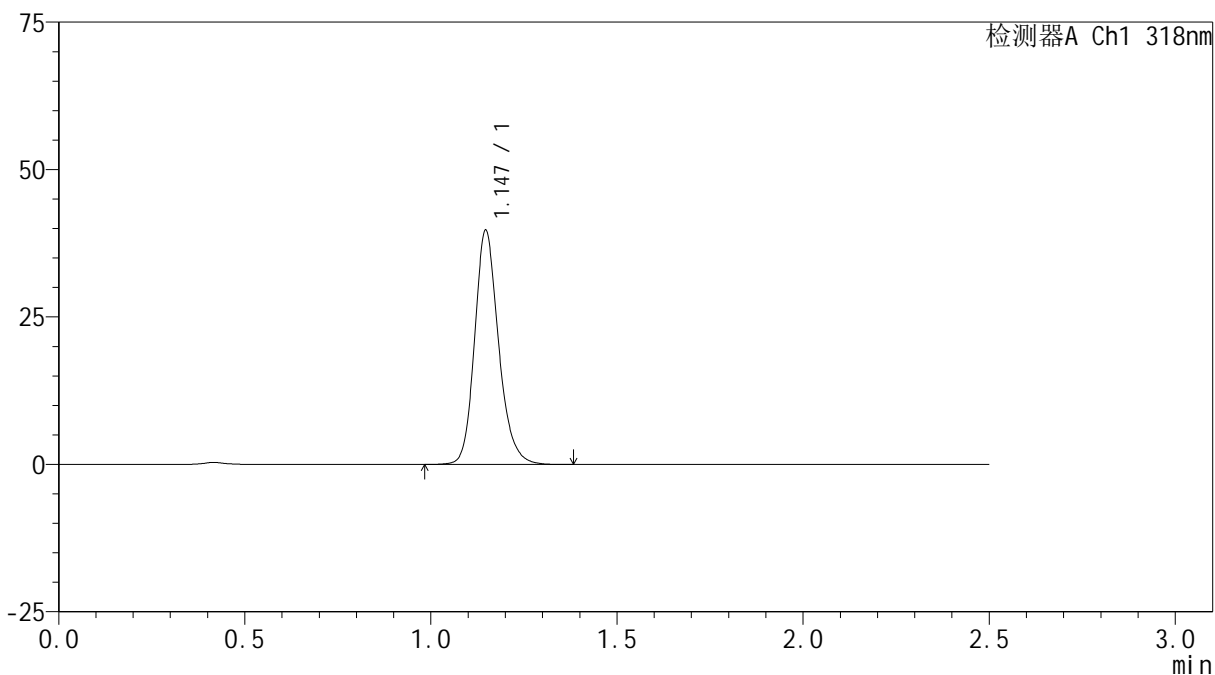
JSS-222

<样品信息>

色谱柱 : XB-C18(50mm*4.6mm,5µm) 流速:1.5ml/min
 柱温 : 30°C 波长:318nm
 数据文件名: RC\$JSS-222 - 29-7/29-767-2 - zzp-25010302p-rcd-pH1.2jz-P1-1.lcd
 方法文件名: RC\$JSS-222 - JSS-222-rcd-FX278.lcm
 批处理文件名: RC\$JSS-222 - JSS-222-20250206-FX278.lcb
 样品瓶号: 1-3
 进样体积: 10 µl 版本号:6.115
 分析时间: 2025/02/06 12:29:50 实验者: jiangjinwei
 处理时间 (V2) : 2025/02/07 08:47:26 处理者: jiangjinwei
 仪器型号: SHIMADZU LC-2050C(FX278)

<色谱图>

mV



<峰表>

检测器A Ch1 318nm

峰号	保留时间	面积	面积%	高度	理论塔板数(USP)	拖尾因子	分离度(USP)
1	1.147	178174	100.000	39691	1574	1.192	--
总计		178174	100.000	39691			



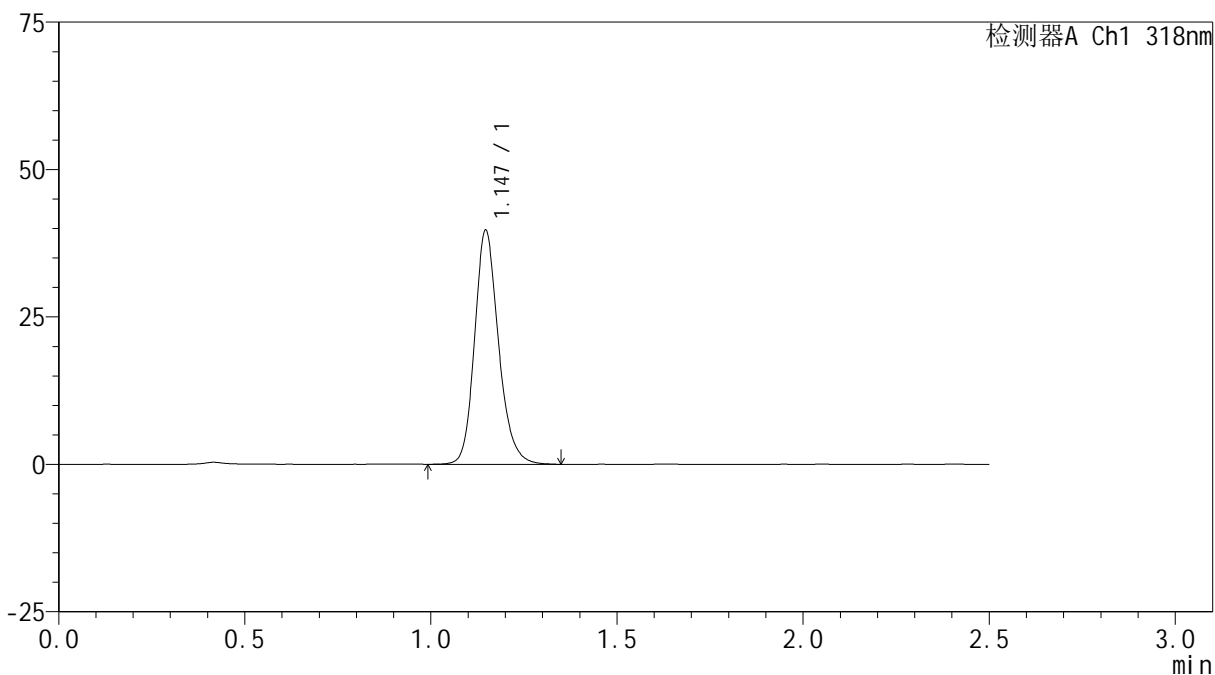
JSS-222

<样品信息>

色谱柱 : XB-C18(50mm*4.6mm,5μm) 流速:1.5ml/min
 柱温 : 30°C 波长:318nm
 数据文件名: RC\$JSS-222 - 29-7/29-768-2 - zzp-25010302p-rcd-pH1.2jz-P1-2.lcd
 方法文件名: RC\$JSS-222 - JSS-222-rcd-FX278.lcm
 批处理文件名: RC\$JSS-222 - JSS-222-20250206-FX278.lcb
 样品瓶号: 1-3
 进样体积: 10 μl 版本号:6.115
 分析时间: 2025/02/06 12:32:42 实验者: jiangjinwei
 处理时间 (V2) : 2025/02/07 08:47:29 处理者: jiangjinwei
 仪器型号: SHIMADZU LC-2050C(FX278)

<色谱图>

mV



<峰表>

检测器A Ch1 318nm

峰号	保留时间	面积	面积%	高度	理论塔板数(USP)	拖尾因子	分离度(USP)
1	1.147	177882	100.000	39663	1575	1.190	--
总计		177882	100.000	39663			



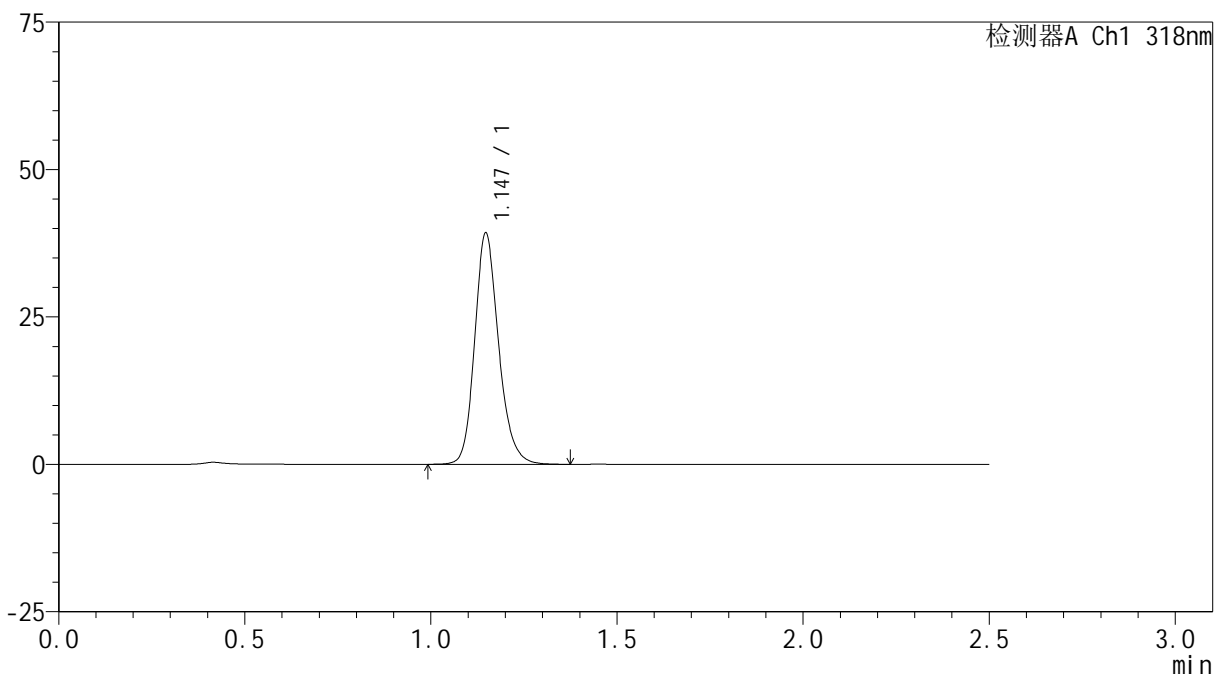
JSS-222

<样品信息>

色谱柱 : XB-C18(50mm*4.6mm,5µm) 流速:1.5ml/min
 柱温 : 30°C 波长:318nm
 数据文件名: RC\$JSS-222 - 29-7/29-769-2 - zzp-25010302p-rcd-pH1.2jz-P2-1.lcd
 方法文件名: RC\$JSS-222 - JSS-222-rcd-FX278.lcm
 批处理文件名: RC\$JSS-222 - JSS-222-20250206-FX278.lcb
 样品瓶号: 1-12
 进样体积: 10 µl 版本号:6.115
 分析时间: 2025/02/06 12:35:34 实验者: jiangjinwei
 处理时间 (V2) : 2025/02/07 08:47:32 处理者: jiangjinwei
 仪器型号: SHIMADZU LC-2050C(FX278)

<色谱图>

mV



<峰表>

检测器A Ch1 318nm

峰号	保留时间	面积	面积%	高度	理论塔板数(USP)	拖尾因子	分离度(USP)
1	1.147	175812	100.000	39209	1575	1.188	--
总计		175812	100.000	39209			



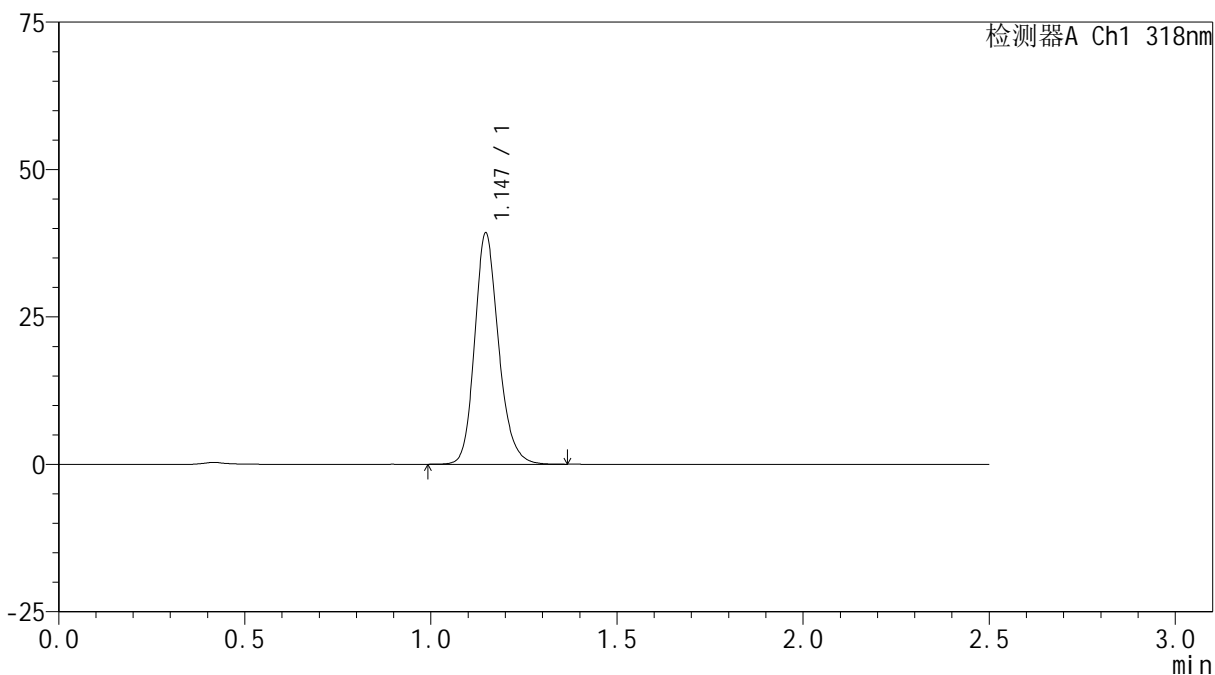
JSS-222

<样品信息>

色谱柱 : XB-C18(50mm*4.6mm,5µm) 流速:1.5ml/min
 柱温 : 30°C 波长:318nm
 数据文件名: RC\$JSS-222 - 29-7/29-770-2 - zzp-25010302p-rcd-pH1.2jz-P2-2.lcd
 方法文件名: RC\$JSS-222 - JSS-222-rcd-FX278.lcm
 批处理文件名: RC\$JSS-222 - JSS-222-20250206-FX278.lcb
 样品瓶号: 1-12
 进样体积: 10 µl 版本号:6.115
 分析时间: 2025/02/06 12:38:27 实验者: jiangjinwei
 处理时间 (V2) : 2025/02/07 08:47:34 处理者: jiangjinwei
 仪器型号: SHIMADZU LC-2050C(FX278)

<色谱图>

mV



<峰表>

检测器A Ch1 318nm

峰号	保留时间	面积	面积%	高度	理论塔板数(USP)	拖尾因子	分离度(USP)
1	1.147	175751	100.000	39201	1575	1.190	--
总计		175751	100.000	39201			



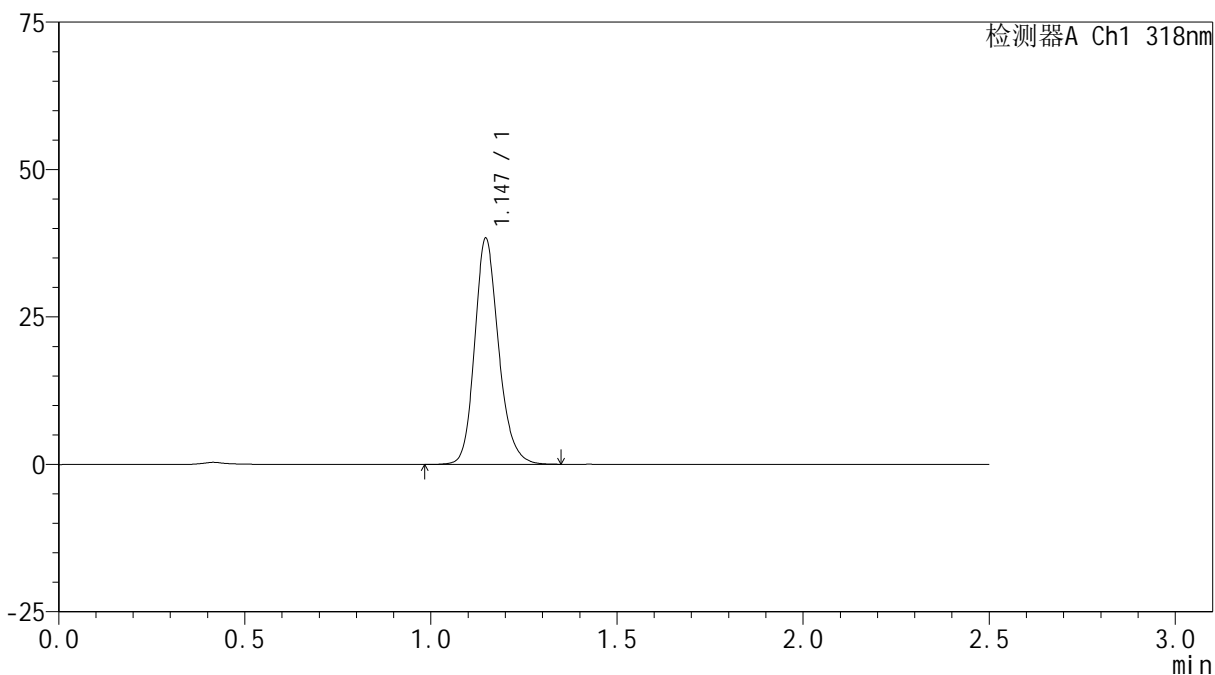
JSS-222

<样品信息>

色谱柱 : XB-C18(50mm*4.6mm,5μm) 流速:1.5ml/min
 柱温 : 30°C 波长:318nm
 数据文件名: RC\$JSS-222 - 29-7/29-771-2 - zzp-25010302p-rcd-pH1.2jz-P3-1.lcd
 方法文件名: RC\$JSS-222 - JSS-222-rcd-FX278.lcm
 批处理文件名: RC\$JSS-222 - JSS-222-20250206-FX278.lcb
 样品瓶号: 1-21
 进样体积: 10 μl 版本号:6.115
 分析时间: 2025/02/06 12:41:19 实验者: jiangjinwei
 处理时间 (V2) : 2025/02/07 08:47:37 处理者: jiangjinwei
 仪器型号: SHIMADZU LC-2050C(FX278)

<色谱图>

mV



<峰表>

检测器A Ch1 318nm

峰号	保留时间	面积	面积%	高度	理论塔板数(USP)	拖尾因子	分离度(USP)
1	1.147	171802	100.000	38323	1574	1.187	--
总计		171802	100.000	38323			



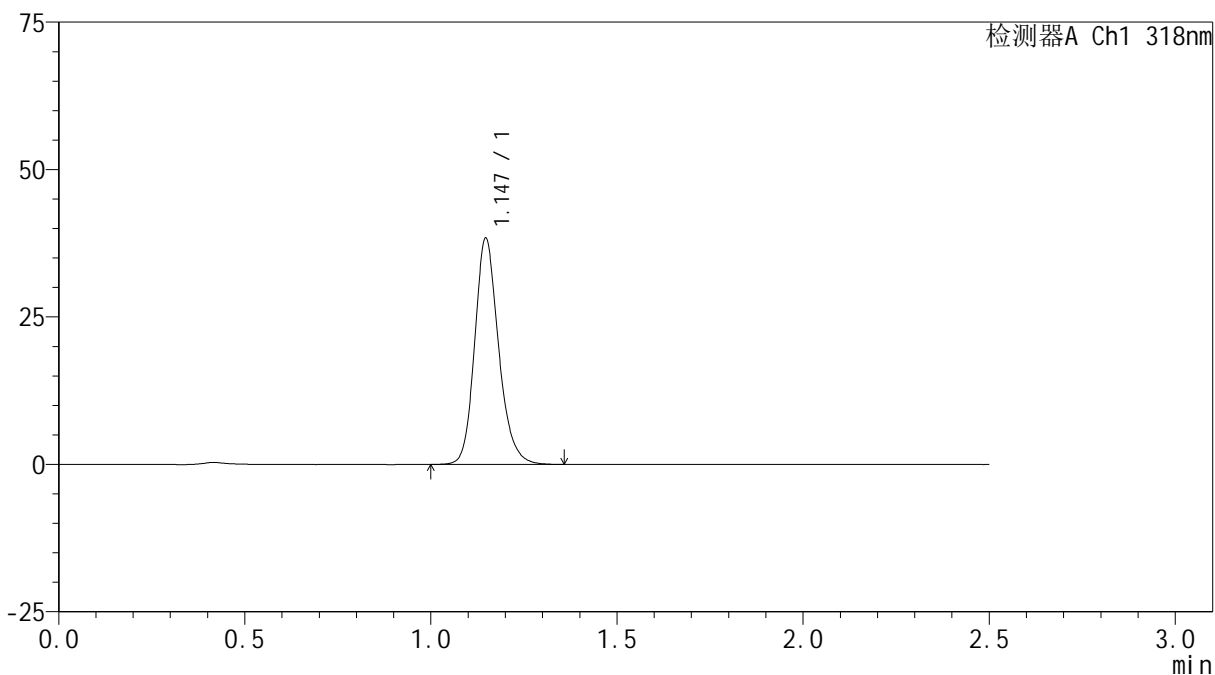
JSS-222

<样品信息>

色谱柱 : XB-C18(50mm*4.6mm,5µm) 流速:1.5ml/min
 柱温 : 30°C 波长:318nm
 数据文件名: RC\$JSS-222 - 29-7/29-772-2 - zzp-25010302p-rcd-pH1.2jz-P3-2.lcd
 方法文件名: RC\$JSS-222 - JSS-222-rcd-FX278.lcm
 批处理文件名: RC\$JSS-222 - JSS-222-20250206-FX278.lcb
 样品瓶号: 1-21
 进样体积: 10 µl 版本号:6.115
 分析时间: 2025/02/06 12:44:11 实验者: jiangjinwei
 处理时间 (V2) : 2025/02/07 08:47:40 处理者: jiangjinwei
 仪器型号: SHIMADZU LC-2050C(FX278)

<色谱图>

mV



<峰表>

检测器A Ch1 318nm

峰号	保留时间	面积	面积%	高度	理论塔板数(USP)	拖尾因子	分离度(USP)
1	1.147	171797	100.000	38333	1573	1.189	--
总计		171797	100.000	38333			



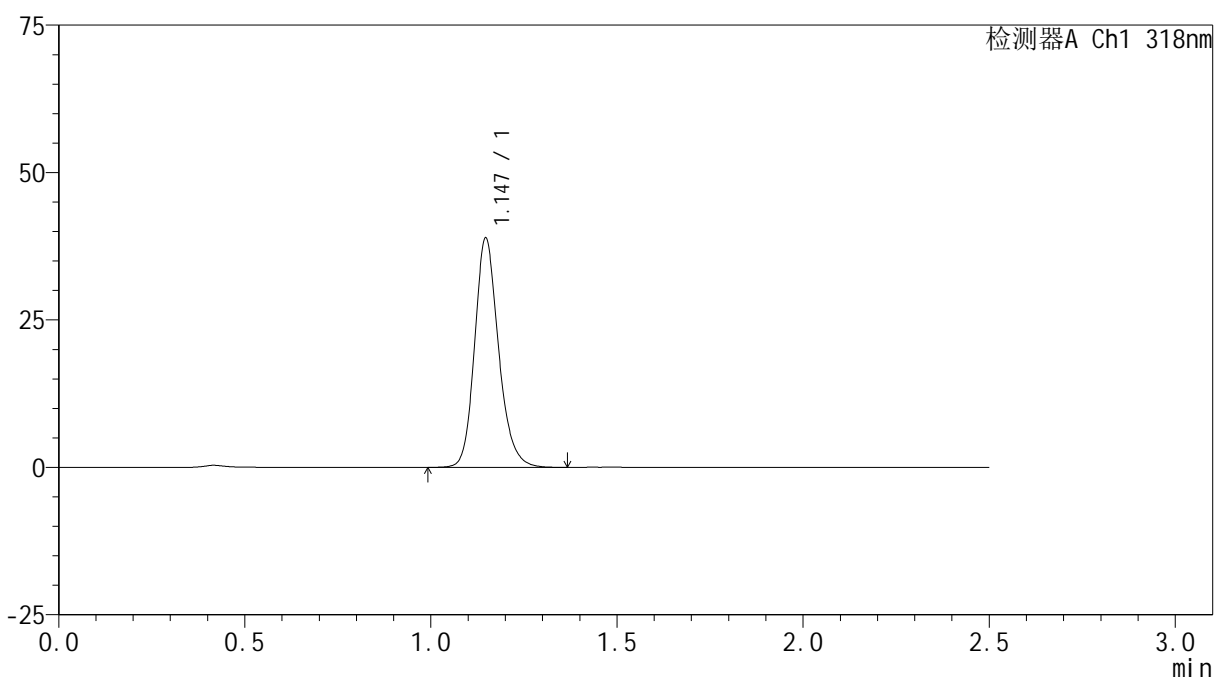
JSS-222

<样品信息>

色谱柱 : XB-C18(50mm*4.6mm,5μm) 流速:1.5ml/min
 柱温 : 30°C 波长:318nm
 数据文件名: RC\$JSS-222 - 29-7/29-773-2 - zzp-25010302p-rcd-pH1.2jz-P4-1.lcd
 方法文件名: RC\$JSS-222 - JSS-222-rcd-FX278.lcm
 批处理文件名: RC\$JSS-222 - JSS-222-20250206-FX278.lcb
 样品瓶号: 1-30
 进样体积: 10 μl 版本号:6.115
 分析时间: 2025/02/06 12:47:02 实验者: jiangjinwei
 处理时间 (V2) : 2025/02/07 08:47:43 处理者: jiangjinwei
 仪器型号: SHIMADZU LC-2050C(FX278)

<色谱图>

mV



<峰表>

检测器A Ch1 318nm

峰号	保留时间	面积	面积%	高度	理论塔板数(USP)	拖尾因子	分离度(USP)
1	1.147	174281	100.000	38874	1573	1.188	--
总计		174281	100.000	38874			



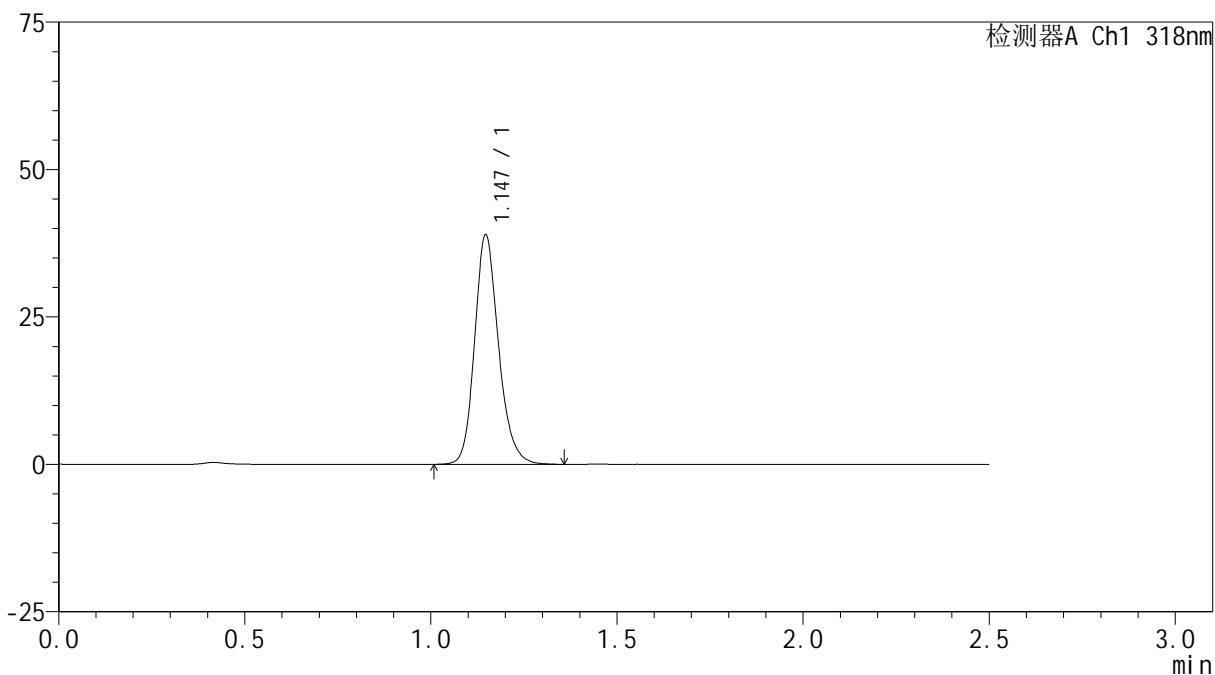
JSS-222

<样品信息>

色谱柱 : XB-C18(50mm*4.6mm,5μm) 流速:1.5ml/min
 柱温 : 30°C 波长:318nm
 数据文件名: RC\$JSS-222 - 29-7/29-774-2 - zzp-25010302p-rcd-pH1.2jz-P4-2.lcd
 方法文件名: RC\$JSS-222 - JSS-222-rcd-FX278.lcm
 批处理文件名: RC\$JSS-222 - JSS-222-20250206-FX278.lcb
 样品瓶号: 1-30
 进样体积: 10 μl 版本号:6.115
 分析时间: 2025/02/06 12:49:55 实验者: jiangjinwei
 处理时间 (V2) : 2025/02/07 08:47:45 处理者: jiangjinwei
 仪器型号: SHIMADZU LC-2050C(FX278)

<色谱图>

mV



<峰表>

检测器A Ch1 318nm

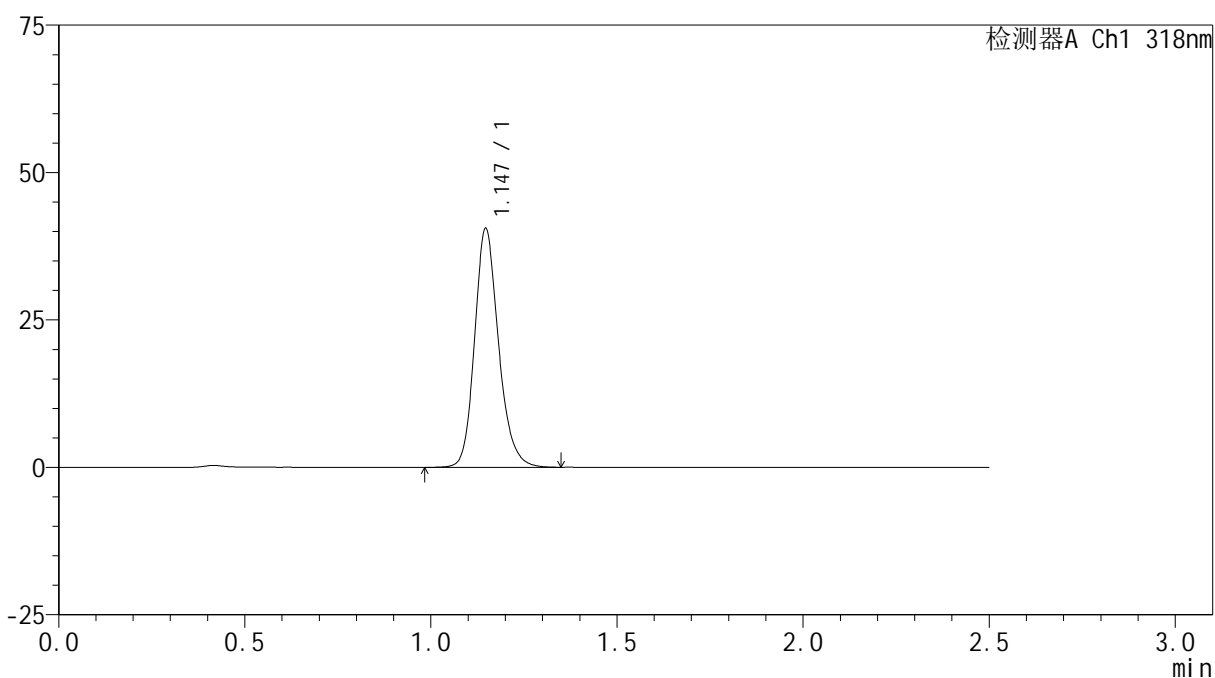
峰号	保留时间	面积	面积%	高度	理论塔板数(USP)	拖尾因子	分离度(USP)
1	1.147	174446	100.000	38904	1573	1.187	--
总计		174446	100.000	38904			

<样品信息>

色谱柱 : XB-C18(50mm*4.6mm,5 μ m) 流速:1.5ml/min
 柱温 : 30 $^{\circ}$ C 波长:318nm
 数据文件名: RC\$JSS-222 - 29-7/29-775-2 - zzp-25010302p-rcd-pH1.2jz-P5-1.lcd
 方法文件名: RC\$JSS-222 - JSS-222-rcd-FX278.lcm
 批处理文件名: RC\$JSS-222 - JSS-222-20250206-FX278.lcb
 样品瓶号: 1-39
 进样体积: 10 μ l 版本号:6.115
 分析时间: 2025/02/06 12:52:47 实验者: jiangjinwei
 处理时间 (V2) : 2025/02/07 08:47:48 处理者: jiangjinwei
 仪器型号: SHIMADZU LC-2050C(FX278)

<色谱图>

mV



<峰表>

检测器A Ch1 318nm

峰号	保留时间	面积	面积%	高度	理论塔板数(USP)	拖尾因子	分离度(USP)
1	1.147	181557	100.000	40484	1574	1.188	--
总计		181557	100.000	40484			



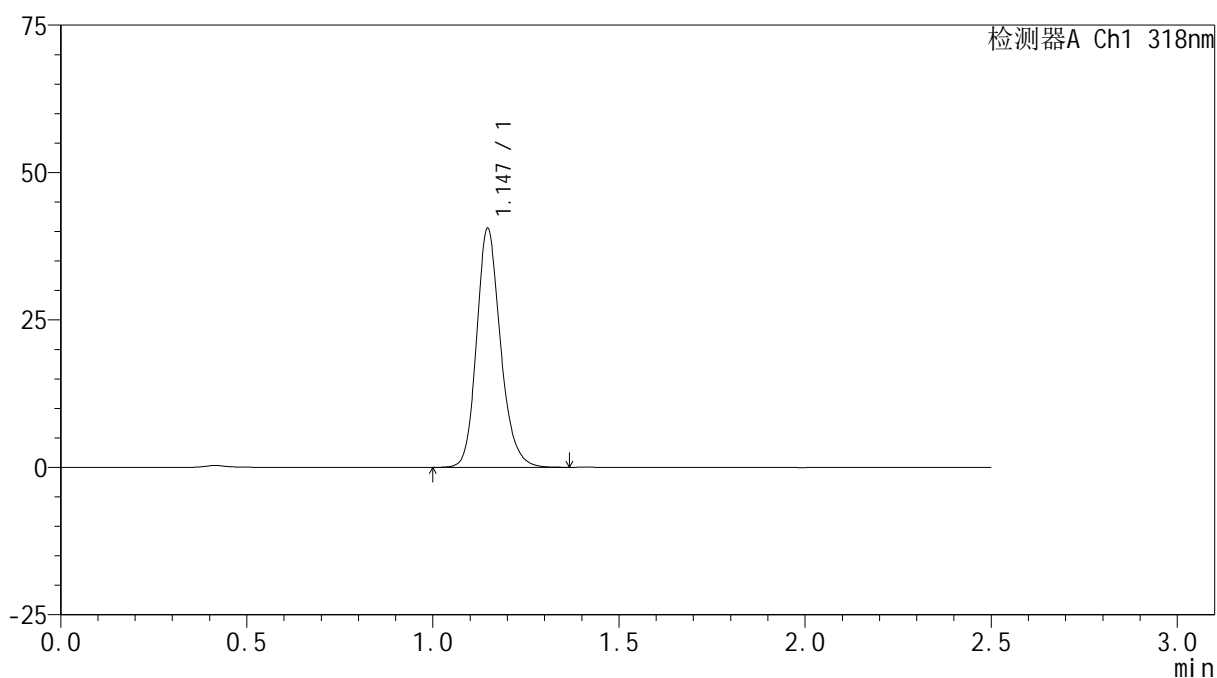
JSS-222

<样品信息>

色谱柱 : XB-C18(50mm*4.6mm,5μm) 流速:1.5ml/min
 柱温 : 30°C 波长:318nm
 数据文件名: RC\$JSS-222 - 29-7/29-776-2 - zzp-25010302p-rcd-pH1.2jz-P5-2.lcd
 方法文件名: RC\$JSS-222 - JSS-222-rcd-FX278.lcm
 批处理文件名: RC\$JSS-222 - JSS-222-20250206-FX278.lcb
 样品瓶号: 1-39
 进样体积: 10 μl 版本号:6.115
 分析时间: 2025/02/06 12:55:38 实验者: jiangjinwei
 处理时间 (V2) : 2025/02/07 08:47:50 处理者: jiangjinwei
 仪器型号: SHIMADZU LC-2050C(FX278)

<色谱图>

mV



<峰表>

检测器A Ch1 318nm

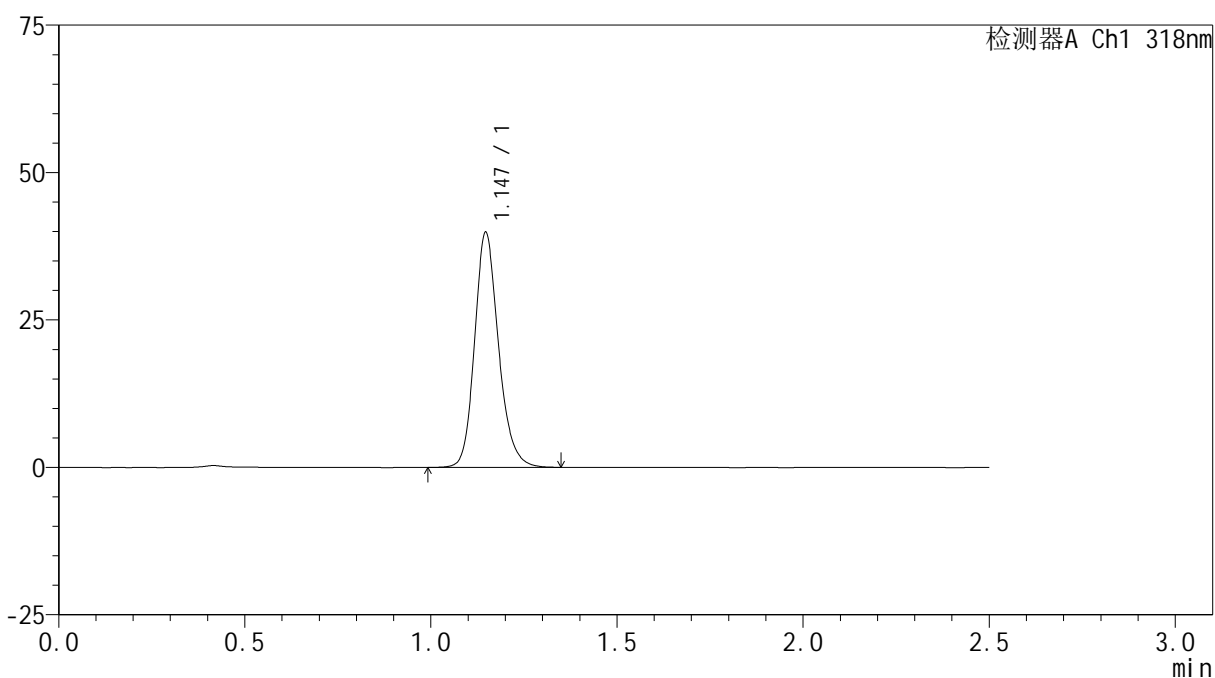
峰号	保留时间	面积	面积%	高度	理论塔板数(USP)	拖尾因子	分离度(USP)
1	1.147	181749	100.000	40523	1577	1.189	--
总计		181749	100.000	40523			

<样品信息>

色谱柱 : XB-C18(50mm*4.6mm,5 μ m) 流速:1.5ml/min
 柱温 : 30 $^{\circ}$ C 波长:318nm
 数据文件名: RC\$JSS-222 - 29-7/29-777-2 - zzp-25010302p-rcd-pH1.2jz-P6-1.lcd
 方法文件名: RC\$JSS-222 - JSS-222-rcd-FX278.lcm
 批处理文件名: RC\$JSS-222 - JSS-222-20250206-FX278.lcb
 样品瓶号: 1-48
 进样体积: 10 μ l 版本号:6.115
 分析时间: 2025/02/06 12:58:30 实验者: jiangjinwei
 处理时间 (V2) : 2025/02/07 08:47:53 处理者: jiangjinwei
 仪器型号: SHIMADZU LC-2050C(FX278)

<色谱图>

mV



<峰表>

检测器A Ch1 318nm

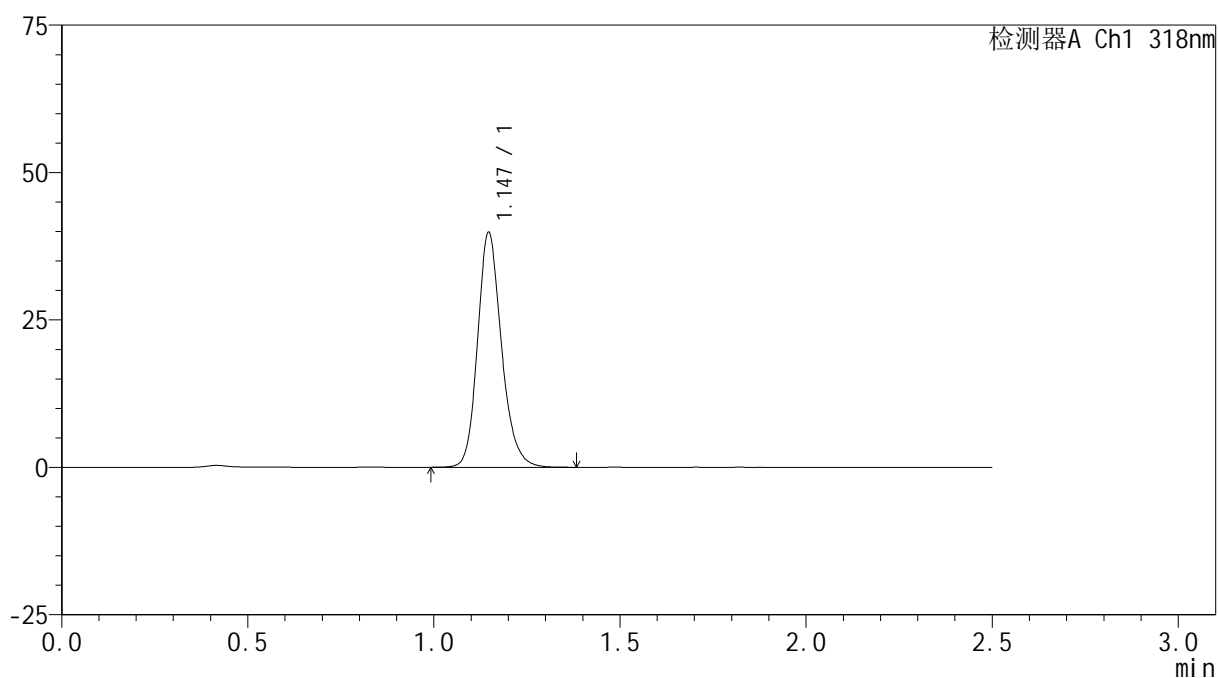
峰号	保留时间	面积	面积%	高度	理论塔板数(USP)	拖尾因子	分离度(USP)
1	1.147	178511	100.000	39842	1575	1.186	--
总计		178511	100.000	39842			

<样品信息>

色谱柱 : XB-C18(50mm*4.6mm,5 μ m) 流速:1.5ml/min
 柱温 : 30 $^{\circ}$ C 波长:318nm
 数据文件名: RC\$JSS-222 - 29-7/29-778-2 - zzp-25010302p-rcd-pH1.2jz-P6-2.lcd
 方法文件名: RC\$JSS-222 - JSS-222-rcd-FX278.lcm
 批处理文件名: RC\$JSS-222 - JSS-222-20250206-FX278.lcb
 样品瓶号: 1-48
 进样体积: 10 μ l 版本号:6.115
 分析时间: 2025/02/06 13:01:22 实验者: jiangjinwei
 处理时间 (V2) : 2025/02/07 08:47:56 处理者: jiangjinwei
 仪器型号: SHIMADZU LC-2050C(FX278)

<色谱图>

mV



<峰表>

检测器A Ch1 318nm

峰号	保留时间	面积	面积%	高度	理论塔板数(USP)	拖尾因子	分离度(USP)
1	1.147	178742	100.000	39820	1573	1.190	--
总计		178742	100.000	39820			



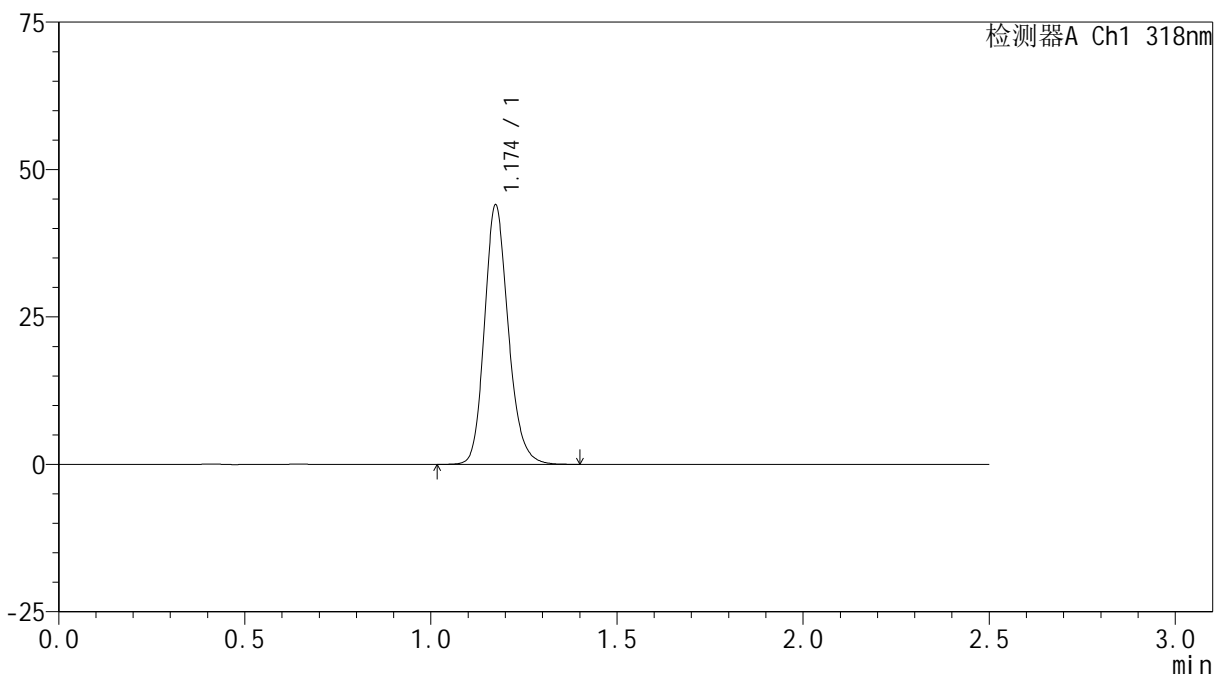
JSS-222

<样品信息>

色谱柱 : XB-C18(50mm*4.6mm,5μm) 流速:1.5ml/min
 柱温 : 30°C 波长:318nm
 数据文件名: RC\$JSS-222 - 29-7/29-779-2 - zzp-rcd-pH1.2jz-dz2-1.lcd
 方法文件名: RC\$JSS-222 - JSS-222-rcd-FX278.lcm
 批处理文件名: RC\$JSS-222 - JSS-222-20250206-FX278.lcb
 样品瓶号: 1-27
 进样体积: 10 μl 版本号:6.115
 分析时间: 2025/02/06 13:04:15 实验者: jiangjinwei
 处理时间 (V2) : 2025/02/07 08:47:59 处理者: jiangjinwei
 仪器型号: SHIMADZU LC-2050C(FX278)

<色谱图>

mV



<峰表>

检测器A Ch1 318nm

峰号	保留时间	面积	面积%	高度	理论塔板数(USP)	拖尾因子	分离度(USP)
1	1.174	196344	100.000	43881	1648	1.180	--
总计		196344	100.000	43881			



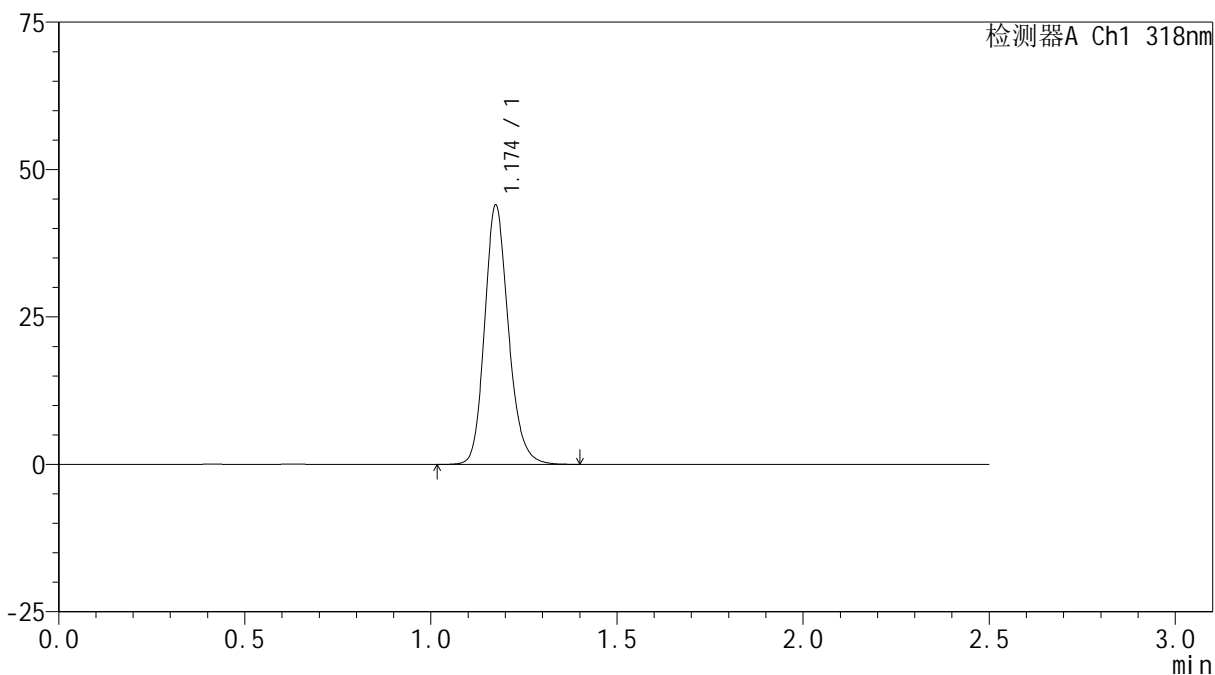
JSS-222

<样品信息>

色谱柱 : XB-C18(50mm*4.6mm,5µm) 流速:1.5ml/min
 柱温 : 30°C 波长:318nm
 数据文件名: RC\$JSS-222 - 29-7/29-780-2 - zzp-rcd-pH1.2jz-dz2-2.lcd
 方法文件名: RC\$JSS-222 - JSS-222-rcd-FX278.lcm
 批处理文件名: RC\$JSS-222 - JSS-222-20250206-FX278.lcb
 样品瓶号: 1-27
 进样体积: 10 µl 版本号:6.115
 分析时间: 2025/02/06 13:07:08 实验者: jiangjinwei
 处理时间 (V2) : 2025/02/07 08:48:01 处理者: jiangjinwei
 仪器型号: SHIMADZU LC-2050C(FX278)

<色谱图>

mV



<峰表>

检测器A Ch1 318nm

峰号	保留时间	面积	面积%	高度	理论塔板数(USP)	拖尾因子	分离度(USP)
1	1.174	196195	100.000	43783	1650	1.180	--
总计		196195	100.000	43783			



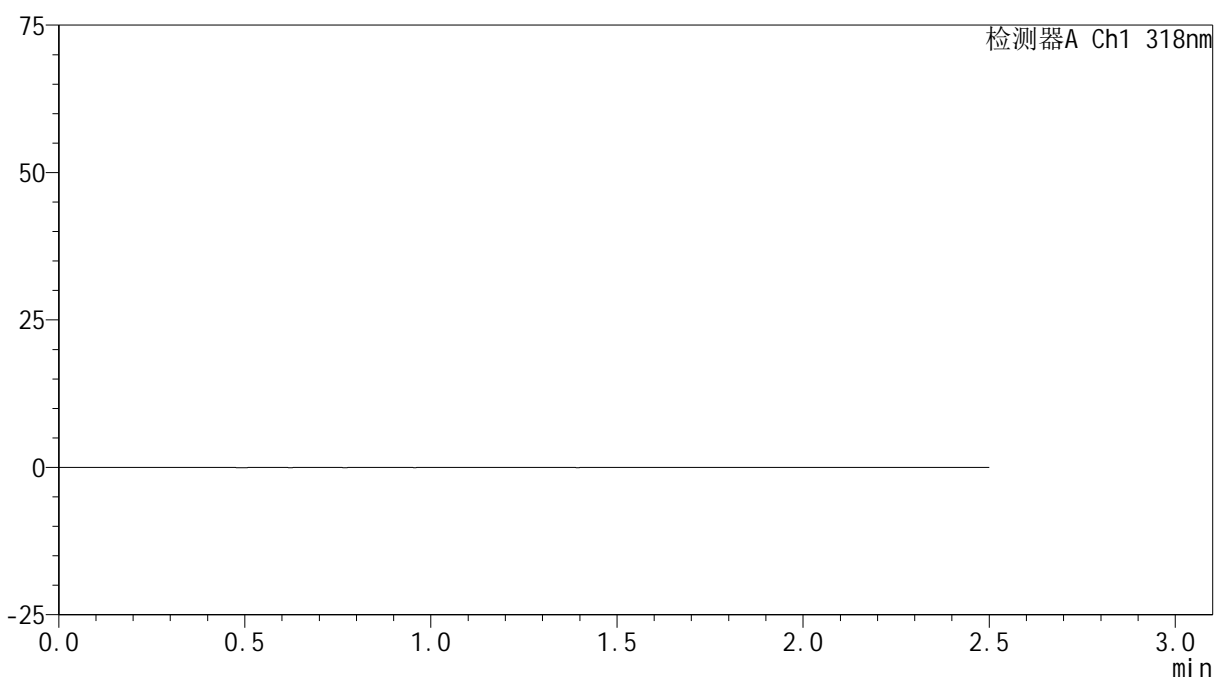
JSS-222

<样品信息>

色谱柱 : XB-C18(50mm*4.6mm,5μm) 流速:1.5ml/min
 柱温 : 30°C 波长:318nm
 数据文件名: RC\$JSS-222 - 29-7/29-781-2 - zzp-2025011721p-rcd-pH1.2jz-rj.lcd
 方法文件名: RC\$JSS-222 - JSS-222-rcd-FX278.lcm
 批处理文件名: RC\$JSS-222 - JSS-222-20250206-FX278.lcb
 样品瓶号: 2-9
 进样体积: 10 μl 版本号:6.115
 分析时间: 2025/02/06 13:10:02 实验者: jiangjinwei
 处理时间 (V2) : 2025/02/07 08:48:04 处理者: jiangjinwei
 仪器型号: SHIMADZU LC-2050C(FX278)

<色谱图>

mV



<峰表>

检测器A Ch1 318nm

峰号	保留时间	面积	面积%	高度	理论塔板数(USP)	拖尾因子	分离度(USP)
总计							



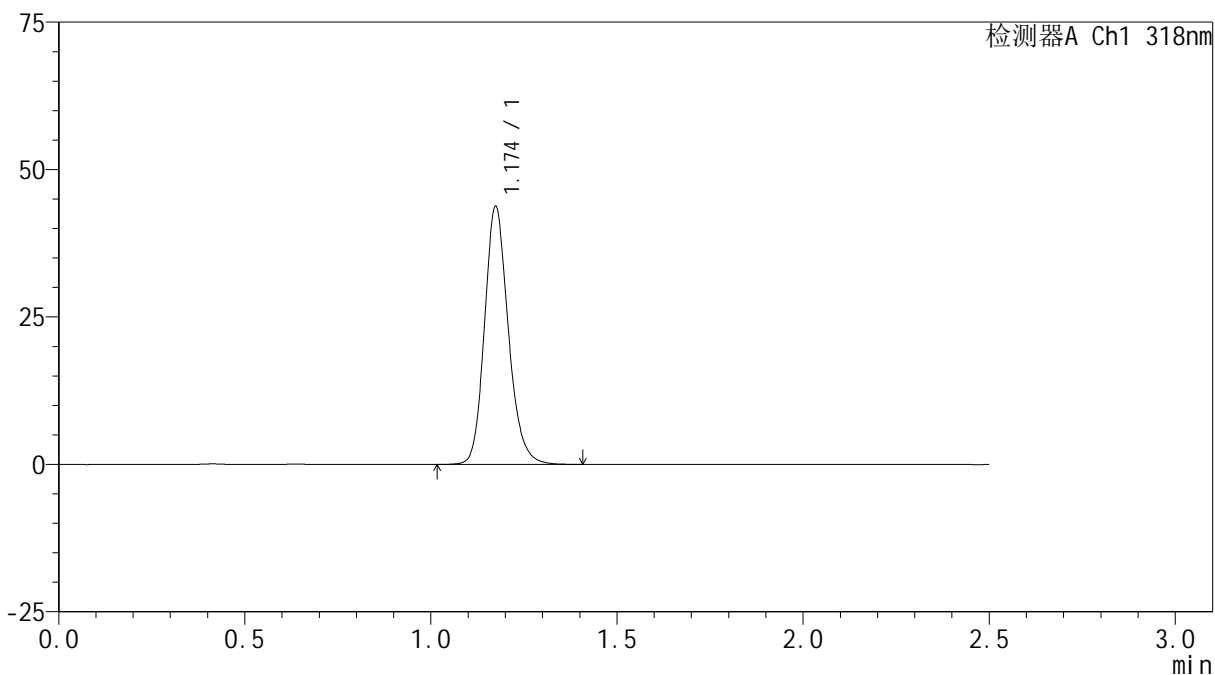
JSS-222

<样品信息>

色谱柱 : XB-C18(50mm*4.6mm,5µm) 流速:1.5ml/min
 柱温 : 30°C 波长:318nm
 数据文件名: RC\$JSS-222 - 29-7/29-782-2 - zzp-2025011721p-rcd-pH1.2jz-dz1-1.lcd
 方法文件名: RC\$JSS-222 - JSS-222-rcd-FX278.lcm
 批处理文件名: RC\$JSS-222 - JSS-222-20250206-FX278.lcb
 样品瓶号: 2-18
 进样体积: 10 µl 版本号:6.115
 分析时间: 2025/02/06 13:12:57 实验者: jiangjinwei
 处理时间 (V2) : 2025/02/07 08:48:07 处理者: jiangjinwei
 仪器型号: SHIMADZU LC-2050C(FX278)

<色谱图>

mV



<峰表>

检测器A Ch1 318nm

峰号	保留时间	面积	面积%	高度	理论塔板数(USP)	拖尾因子	分离度(USP)
1	1.174	195108	100.000	43615	1650	1.181	--
总计		195108	100.000	43615			



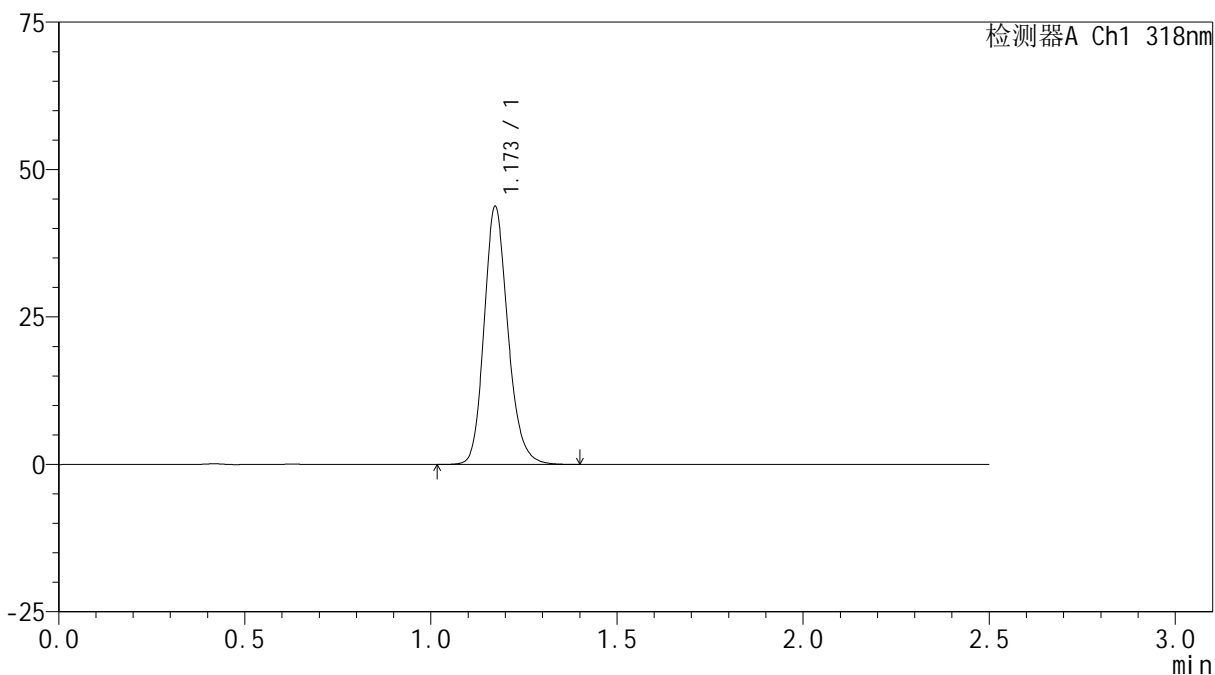
JSS-222

<样品信息>

色谱柱 : XB-C18(50mm*4.6mm,5μm) 流速:1.5ml/min
 柱温 : 30°C 波长:318nm
 数据文件名: RC\$JSS-222 - 29-7/29-783-2 - zzp-2025011721p-rcd-pH1.2jz-dz1-2.lcd
 方法文件名: RC\$JSS-222 - JSS-222-rcd-FX278.lcm
 批处理文件名: RC\$JSS-222 - JSS-222-20250206-FX278.lcb
 样品瓶号: 2-18
 进样体积: 10 μl 版本号:6.115
 分析时间: 2025/02/06 13:15:51 实验者: jiangjinwei
 处理时间 (V2) : 2025/02/07 08:48:09 处理者: jiangjinwei
 仪器型号: SHIMADZU LC-2050C(FX278)

<色谱图>

mV



<峰表>

检测器A Ch1 318nm

峰号	保留时间	面积	面积%	高度	理论塔板数(USP)	拖尾因子	分离度(USP)
1	1.173	194823	100.000	43693	1650	1.180	--
总计		194823	100.000	43693			



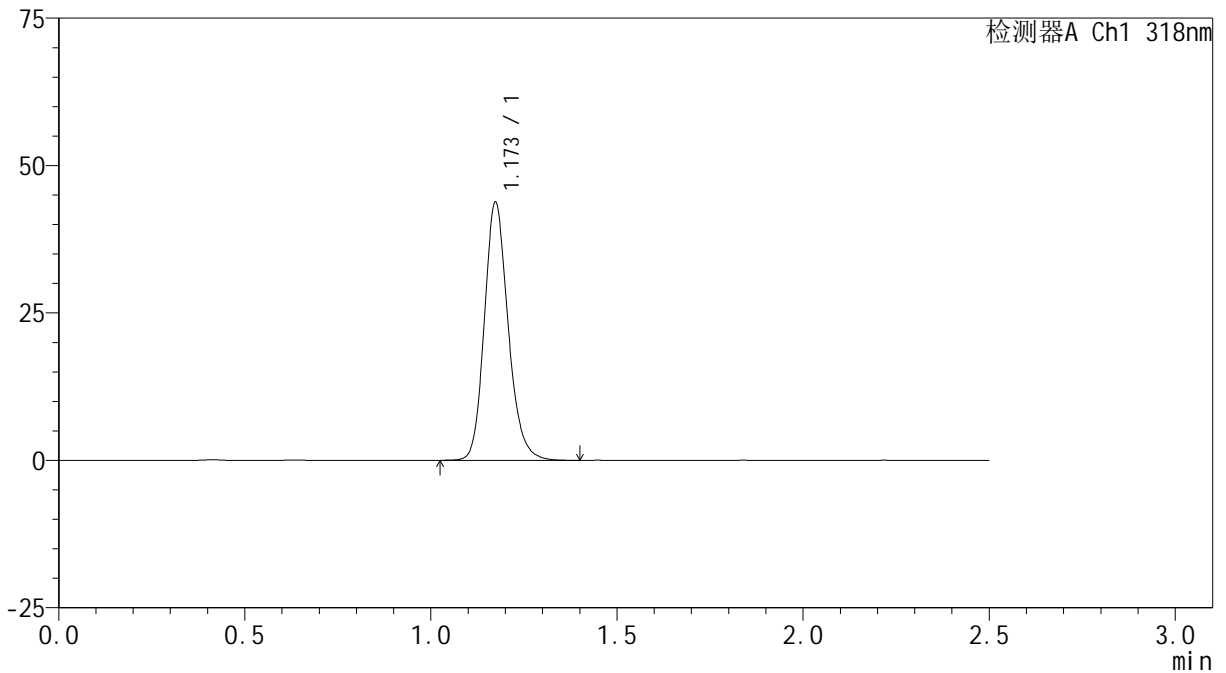
JSS-222

<样品信息>

色谱柱 : XB-C18(50mm*4.6mm,5µm) 流速:1.5ml/min
 柱温 : 30°C 波长:318nm
 数据文件名: RC\$JSS-222 - 29-7/29-784-2 - zzp-2025011721p-rcd-pH1.2jz-dz1-3.lcd
 方法文件名: RC\$JSS-222 - JSS-222-rcd-FX278.lcm
 批处理文件名: RC\$JSS-222 - JSS-222-20250206-FX278.lcb
 样品瓶号: 2-18
 进样体积: 10 µl 版本号:6.115
 分析时间: 2025/02/06 13:18:46 实验者: jiangjinwei
 处理时间 (V2) : 2025/02/07 08:48:12 处理者: jiangjinwei
 仪器型号: SHIMADZU LC-2050C(FX278)

<色谱图>

mV



<峰表>

检测器A Ch1 318nm

峰号	保留时间	面积	面积%	高度	理论塔板数(USP)	拖尾因子	分离度(USP)
1	1.173	195079	100.000	43677	1646	1.180	--
总计		195079	100.000	43677			



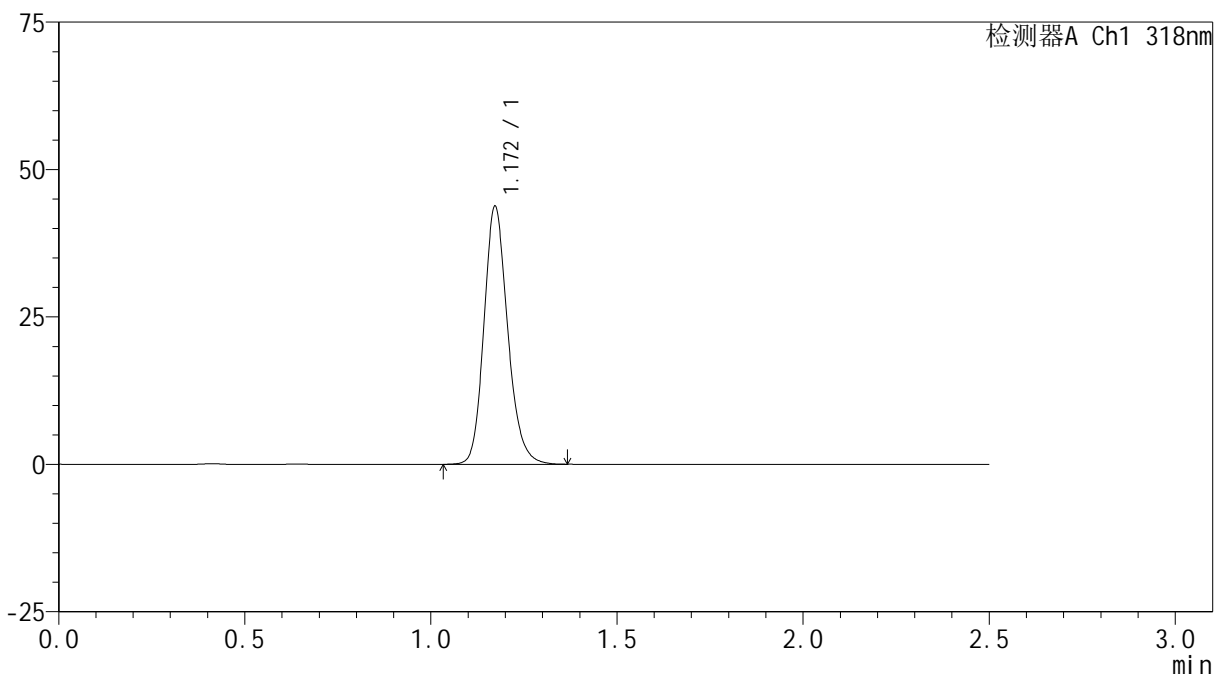
JSS-222

<样品信息>

色谱柱 : XB-C18(50mm*4.6mm,5µm) 流速:1.5ml/min
 柱温 : 30°C 波长:318nm
 数据文件名: RC\$JSS-222 - 29-7/29-785-2 - zzp-2025011721p-rcd-pH1.2jz-dz1-4.lcd
 方法文件名: RC\$JSS-222 - JSS-222-rcd-FX278.lcm
 批处理文件名: RC\$JSS-222 - JSS-222-20250206-FX278.lcb
 样品瓶号: 2-18
 进样体积: 10 µl 版本号:6.115
 分析时间: 2025/02/06 13:21:40 实验者: jiangjinwei
 处理时间 (V2) : 2025/02/07 08:48:15 处理者: jiangjinwei
 仪器型号: SHIMADZU LC-2050C(FX278)

<色谱图>

mV



<峰表>

检测器A Ch1 318nm

峰号	保留时间	面积	面积%	高度	理论塔板数(USP)	拖尾因子	分离度(USP)
1	1.172	194696	100.000	43723	1645	1.178	--
总计		194696	100.000	43723			



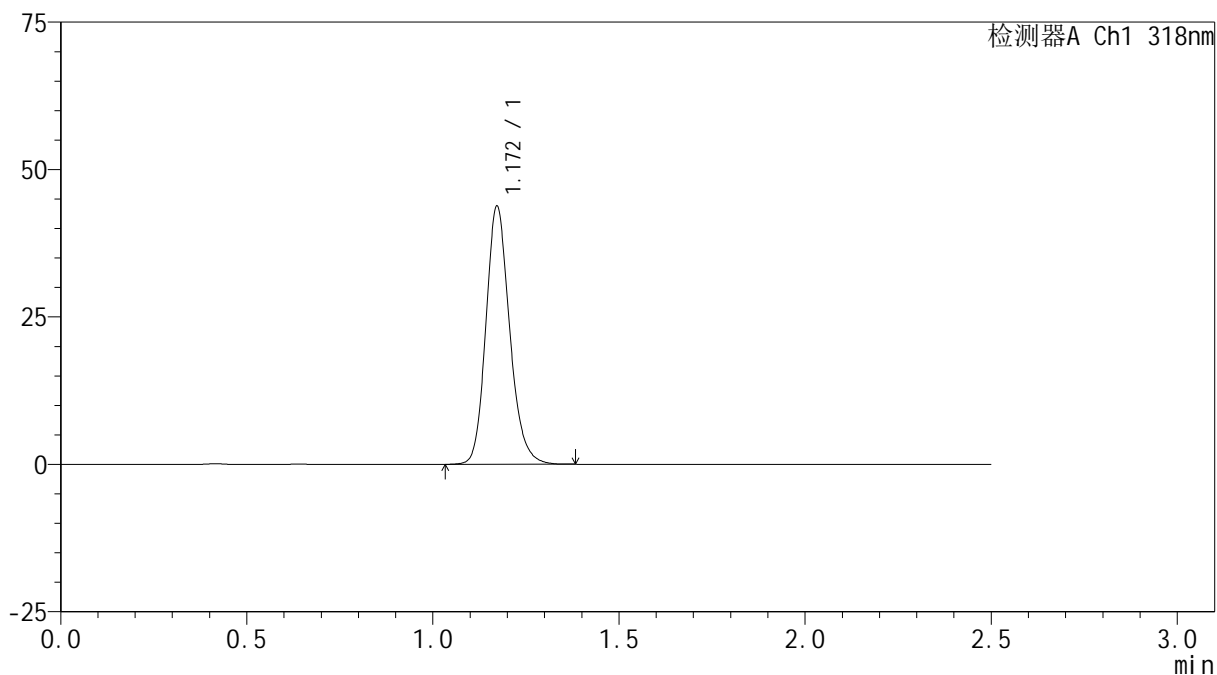
JSS-222

<样品信息>

色谱柱 : XB-C18(50mm*4.6mm,5µm) 流速:1.5ml/min
 柱温 : 30°C 波长:318nm
 数据文件名: RC\$JSS-222 - 29-7/29-786-2 - zzp-2025011721p-rcd-pH1.2jz-dz1-5.lcd
 方法文件名: RC\$JSS-222 - JSS-222-rcd-FX278.lcm
 批处理文件名: RC\$JSS-222 - JSS-222-20250206-FX278.lcb
 样品瓶号: 2-18
 进样体积: 10 µl 版本号:6.115
 分析时间: 2025/02/06 13:24:34 实验者: jiangjinwei
 处理时间 (V2) : 2025/02/07 08:48:17 处理者: jiangjinwei
 仪器型号: SHIMADZU LC-2050C(FX278)

<色谱图>

mV



<峰表>

检测器A Ch1 318nm

峰号	保留时间	面积	面积%	高度	理论塔板数(USP)	拖尾因子	分离度(USP)
1	1.172	194761	100.000	43748	1645	1.179	--
总计		194761	100.000	43748			



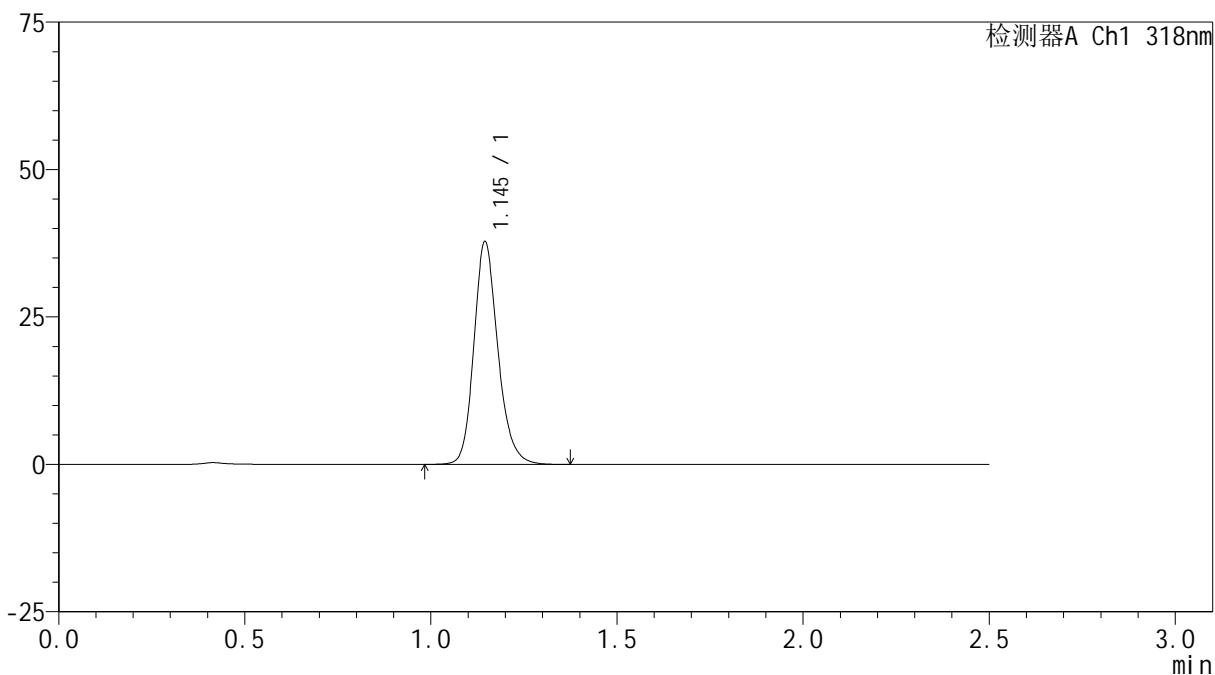
JSS-222

<样品信息>

色谱柱 : XB-C18(50mm*4.6mm,5μm) 流速:1.5ml/min
 柱温 : 30°C 波长:318nm
 数据文件名: RC\$JSS-222 - 29-7/29-787-2 - zzp-2025011721p-rcd-pH1.2jz-P1-1.lcd
 方法文件名: RC\$JSS-222 - JSS-222-rcd-FX278.lcm
 批处理文件名: RC\$JSS-222 - JSS-222-20250206-FX278.lcb
 样品瓶号: 2-1
 进样体积: 10 μl 版本号:6.115
 分析时间: 2025/02/06 13:27:28 实验者: jiangjinwei
 处理时间 (V2) : 2025/02/07 08:48:20 处理者: jiangjinwei
 仪器型号: SHIMADZU LC-2050C(FX278)

<色谱图>

mV



<峰表>

检测器A Ch1 318nm

峰号	保留时间	面积	面积%	高度	理论塔板数(USP)	拖尾因子	分离度(USP)
1	1.145	169826	100.000	37733	1565	1.188	--
总计		169826	100.000	37733			



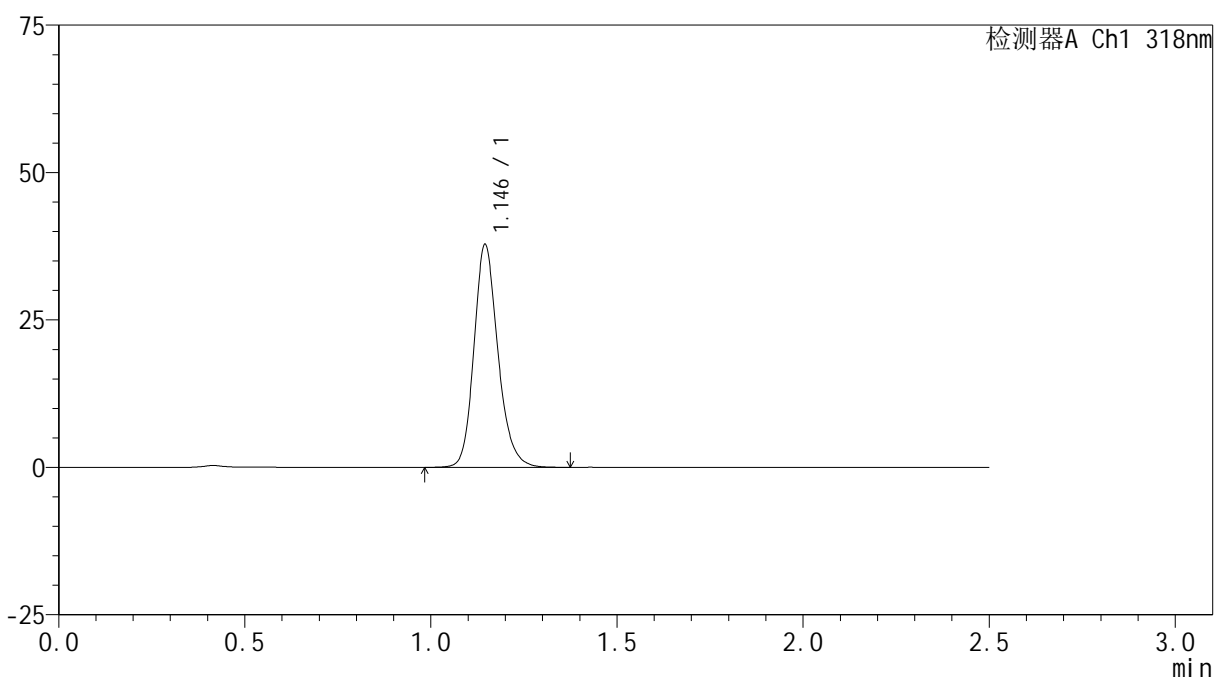
JSS-222

<样品信息>

色谱柱 : XB-C18(50mm*4.6mm,5μm) 流速:1.5ml/min
 柱温 : 30°C 波长:318nm
 数据文件名: RC\$JSS-222 - 29-7/29-788-2 - zzp-2025011721p-rcd-pH1.2jz-P1-2.lcd
 方法文件名: RC\$JSS-222 - JSS-222-rcd-FX278.lcm
 批处理文件名: RC\$JSS-222 - JSS-222-20250206-FX278.lcb
 样品瓶号: 2-1
 进样体积: 10 μl 版本号:6.115
 分析时间: 2025/02/06 13:30:20 实验者: jiangjinwei
 处理时间 (V2) : 2025/02/07 08:48:23 处理者: jiangjinwei
 仪器型号: SHIMADZU LC-2050C(FX278)

<色谱图>

mV



<峰表>

检测器A Ch1 318nm

峰号	保留时间	面积	面积%	高度	理论塔板数(USP)	拖尾因子	分离度(USP)
1	1.146	169606	100.000	37730	1561	1.187	--
总计		169606	100.000	37730			



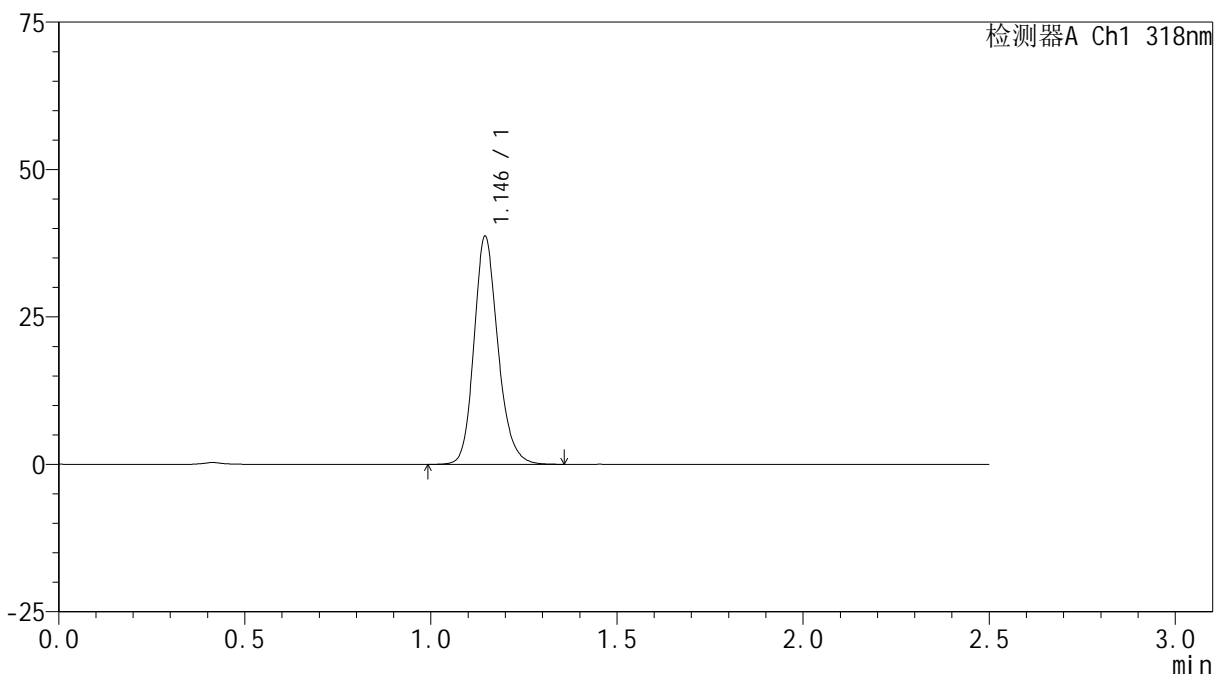
JSS-222

<样品信息>

色谱柱 : XB-C18(50mm*4.6mm,5μm) 流速:1.5ml/min
 柱温 : 30°C 波长:318nm
 数据文件名: RC\$JSS-222 - 29-7/29-789-2 - zzp-2025011721p-rcd-pH1.2jz-P2-1.lcd
 方法文件名: RC\$JSS-222 - JSS-222-rcd-FX278.lcm
 批处理文件名: RC\$JSS-222 - JSS-222-20250206-FX278.lcb
 样品瓶号: 2-10
 进样体积: 10 μl 版本号:6.115
 分析时间: 2025/02/06 13:33:14 实验者: jiangjinwei
 处理时间 (V2) : 2025/02/07 08:48:25 处理者: jiangjinwei
 仪器型号: SHIMADZU LC-2050C(FX278)

<色谱图>

mV



<峰表>

检测器A Ch1 318nm

峰号	保留时间	面积	面积%	高度	理论塔板数(USP)	拖尾因子	分离度(USP)
1	1.146	173487	100.000	38636	1566	1.185	--
总计		173487	100.000	38636			



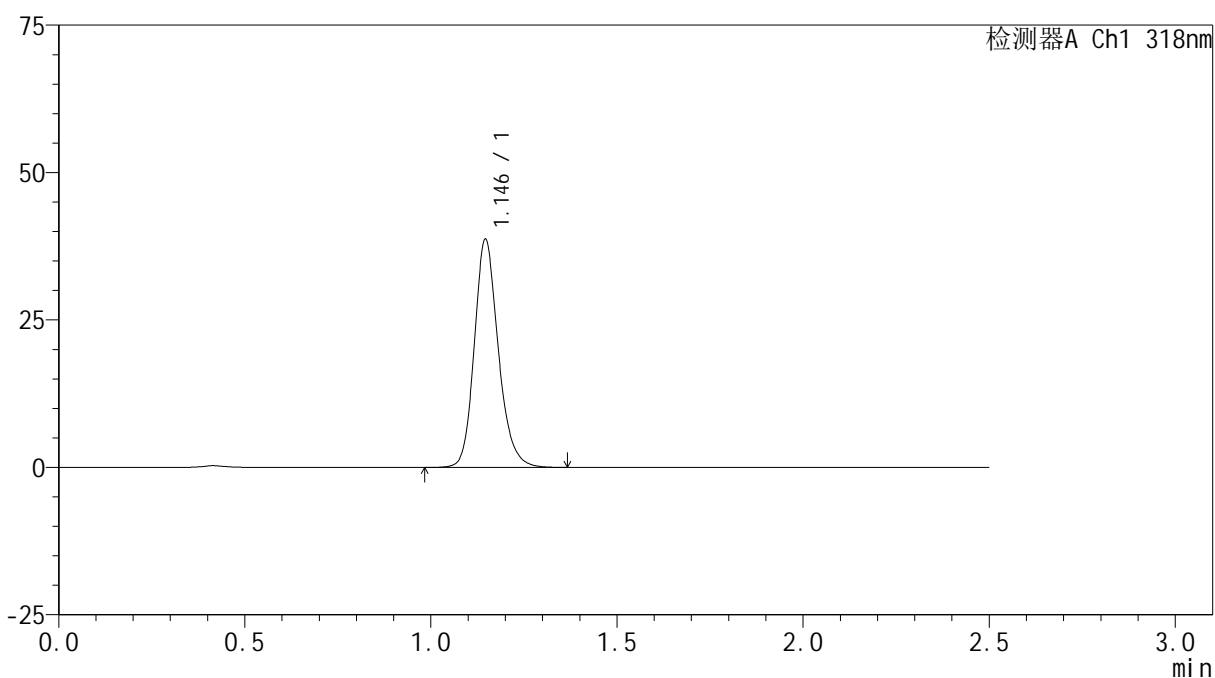
JSS-222

<样品信息>

色谱柱 : XB-C18(50mm*4.6mm,5μm) 流速:1.5ml/min
 柱温 : 30°C 波长:318nm
 数据文件名: RC\$JSS-222 - 29-7/29-790-2 - zzp-2025011721p-rcd-pH1.2jz-P2-2.lcd
 方法文件名: RC\$JSS-222 - JSS-222-rcd-FX278.lcm
 批处理文件名: RC\$JSS-222 - JSS-222-20250206-FX278.lcb
 样品瓶号: 2-10
 进样体积: 10 μl 版本号:6.115
 分析时间: 2025/02/06 13:36:07 实验者: jiangjinwei
 处理时间 (V2) : 2025/02/07 08:48:28 处理者: jiangjinwei
 仪器型号: SHIMADZU LC-2050C(FX278)

<色谱图>

mV



<峰表>

检测器A Ch1 318nm

峰号	保留时间	面积	面积%	高度	理论塔板数(USP)	拖尾因子	分离度(USP)
1	1.146	173839	100.000	38667	1567	1.187	--
总计		173839	100.000	38667			



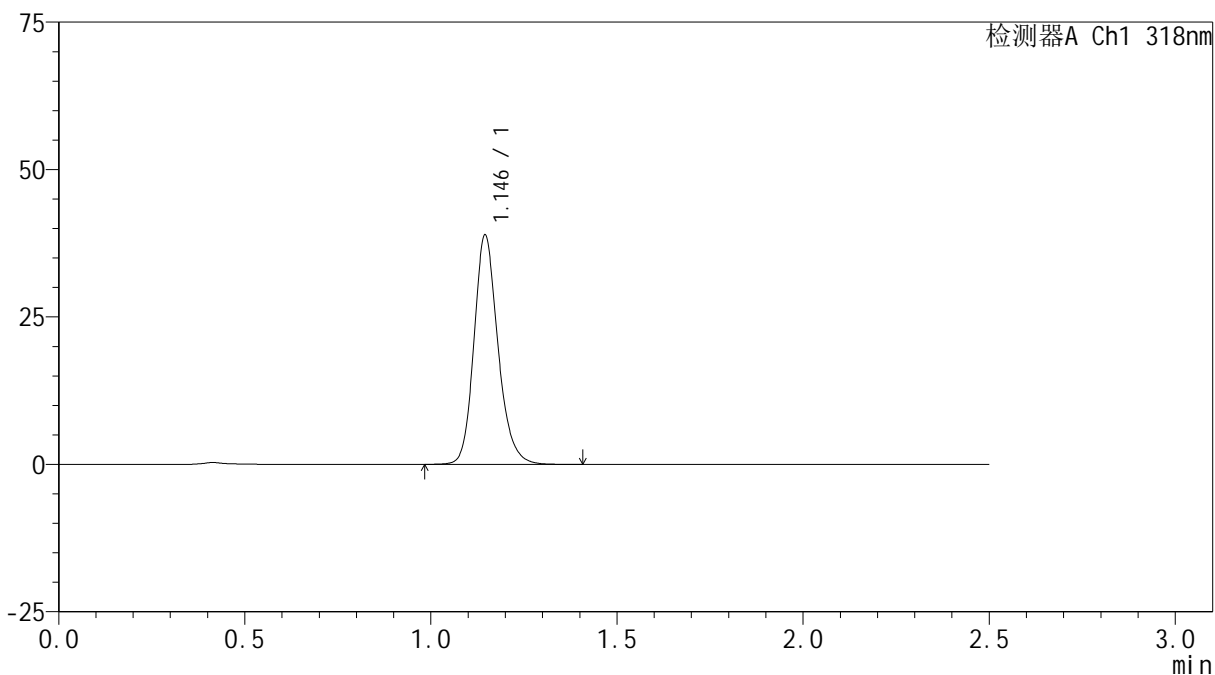
JSS-222

<样品信息>

色谱柱 : XB-C18(50mm*4.6mm,5µm) 流速:1.5ml/min
 柱温 : 30°C 波长:318nm
 数据文件名: RC\$JSS-222 - 29-7/29-791-2 - zzp-2025011721p-rcd-pH1.2jz-P3-1.lcd
 方法文件名: RC\$JSS-222 - JSS-222-rcd-FX278.lcm
 批处理文件名: RC\$JSS-222 - JSS-222-20250206-FX278.lcb
 样品瓶号: 2-19
 进样体积: 10 µl 版本号:6.115
 分析时间: 2025/02/06 13:39:00 实验者: jiangjinwei
 处理时间 (V2) : 2025/02/07 08:48:30 处理者: jiangjinwei
 仪器型号: SHIMADZU LC-2050C(FX278)

<色谱图>

mV



<峰表>

检测器A Ch1 318nm

峰号	保留时间	面积	面积%	高度	理论塔板数(USP)	拖尾因子	分离度(USP)
1	1.146	174885	100.000	38848	1563	1.187	--
总计		174885	100.000	38848			



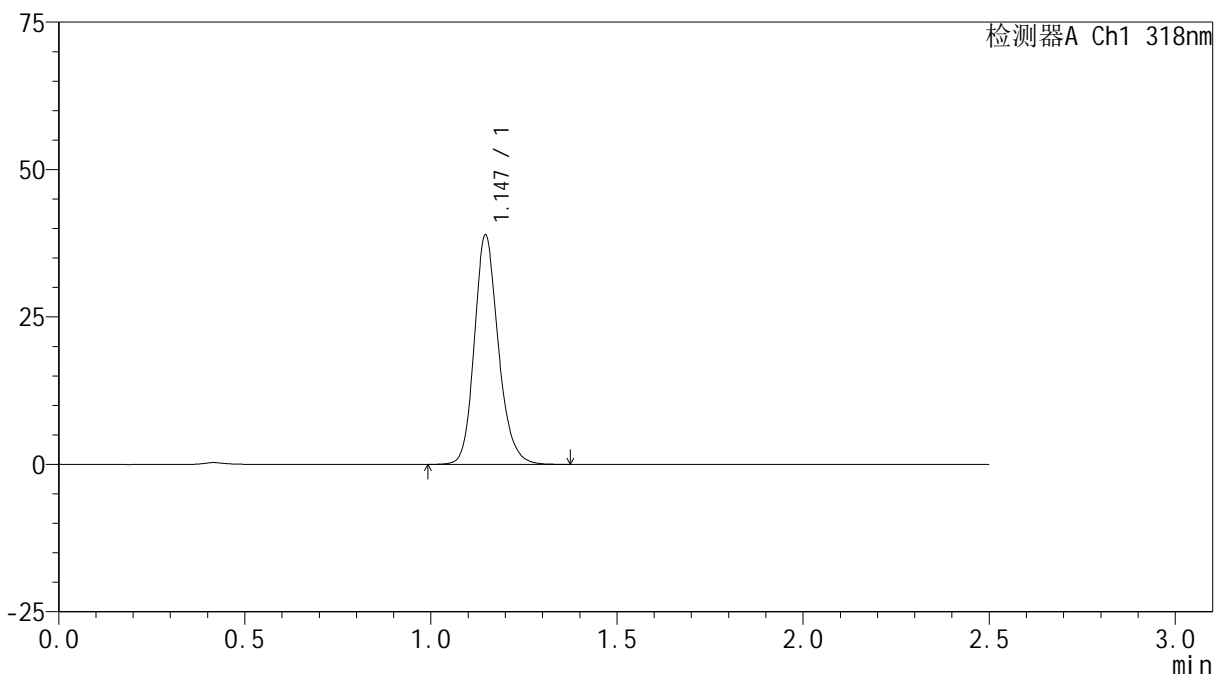
JSS-222

<样品信息>

色谱柱 : XB-C18(50mm*4.6mm,5µm) 流速:1.5ml/min
 柱温 : 30°C 波长:318nm
 数据文件名: RC\$JSS-222 - 29-7/29-792-2 - zzp-2025011721p-rcd-pH1.2jz-P3-2.lcd
 方法文件名: RC\$JSS-222 - JSS-222-rcd-FX278.lcm
 批处理文件名: RC\$JSS-222 - JSS-222-20250206-FX278.lcb
 样品瓶号: 2-19
 进样体积: 10 µl 版本号:6.115
 分析时间: 2025/02/06 13:41:51 实验者: jiangjinwei
 处理时间 (V2) : 2025/02/07 08:48:33 处理者: jiangjinwei
 仪器型号: SHIMADZU LC-2050C(FX278)

<色谱图>

mV



<峰表>

检测器A Ch1 318nm

峰号	保留时间	面积	面积%	高度	理论塔板数(USP)	拖尾因子	分离度(USP)
1	1.147	174675	100.000	38903	1568	1.185	--
总计		174675	100.000	38903			



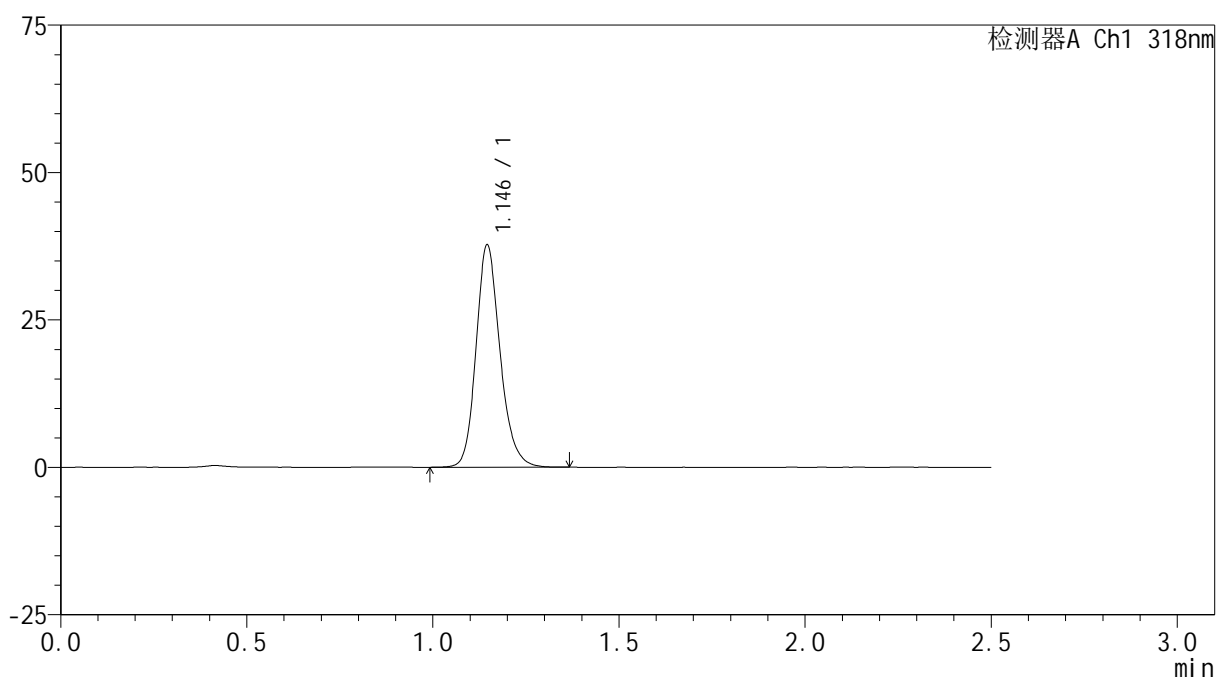
JSS-222

<样品信息>

色谱柱 : XB-C18(50mm*4.6mm,5µm) 流速:1.5ml/min
 柱温 : 30°C 波长:318nm
 数据文件名: RC\$JSS-222 - 29-7/29-793-2 - zzp-2025011721p-rcd-pH1.2jz-P4-1.lcd
 方法文件名: RC\$JSS-222 - JSS-222-rcd-FX278.lcm
 批处理文件名: RC\$JSS-222 - JSS-222-20250206-FX278.lcb
 样品瓶号: 2-28
 进样体积: 10 µl 版本号:6.115
 分析时间: 2025/02/06 13:44:44 实验者: jiangjinwei
 处理时间 (V2) : 2025/02/07 08:48:36 处理者: jiangjinwei
 仪器型号: SHIMADZU LC-2050C(FX278)

<色谱图>

mV



<峰表>

检测器A Ch1 318nm

峰号	保留时间	面积	面积%	高度	理论塔板数(USP)	拖尾因子	分离度(USP)
1	1.146	169451	100.000	37688	1563	1.186	--
总计		169451	100.000	37688			



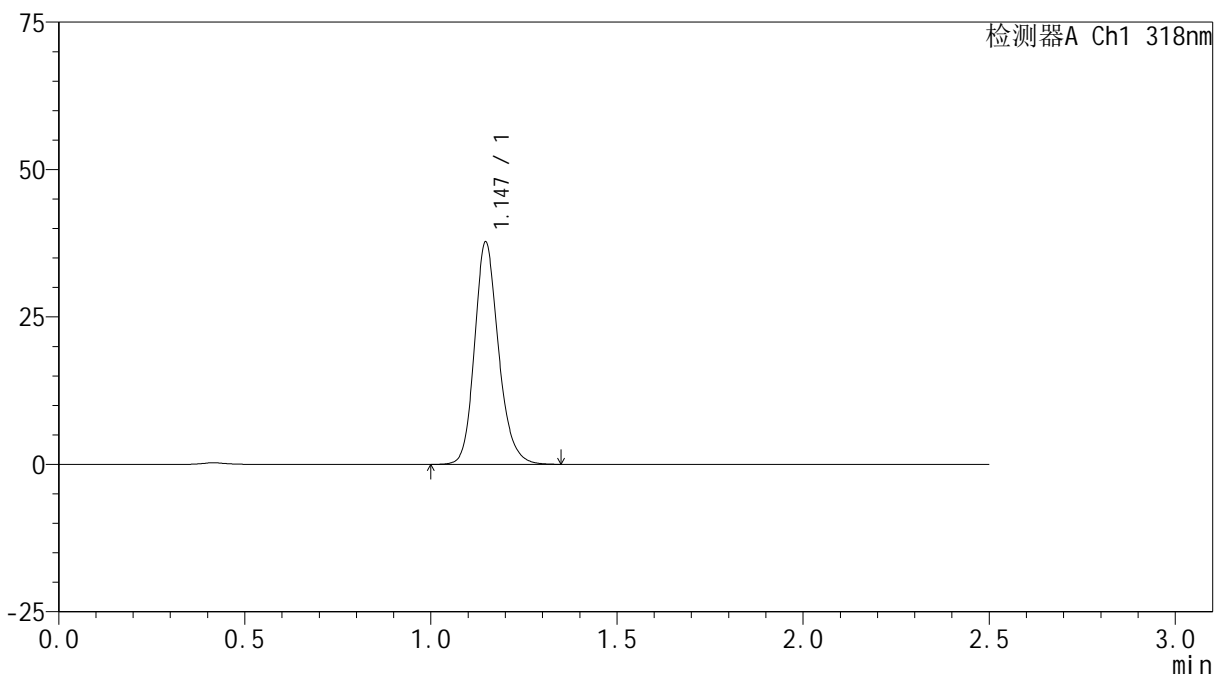
JSS-222

<样品信息>

色谱柱 : XB-C18(50mm*4.6mm,5µm) 流速:1.5ml/min
 柱温 : 30°C 波长:318nm
 数据文件名: RC\$JSS-222 - 29-7/29-794-2 - zzp-2025011721p-rcd-pH1.2jz-P4-2.lcd
 方法文件名: RC\$JSS-222 - JSS-222-rcd-FX278.lcm
 批处理文件名: RC\$JSS-222 - JSS-222-20250206-FX278.lcb
 样品瓶号: 2-28
 进样体积: 10 µl 版本号:6.115
 分析时间: 2025/02/06 13:47:38 实验者: jiangjinwei
 处理时间 (V2) : 2025/02/07 08:48:38 处理者: jiangjinwei
 仪器型号: SHIMADZU LC-2050C(FX278)

<色谱图>

mV



<峰表>

检测器A Ch1 318nm

峰号	保留时间	面积	面积%	高度	理论塔板数(USP)	拖尾因子	分离度(USP)
1	1.147	169091	100.000	37704	1570	1.185	--
总计		169091	100.000	37704			



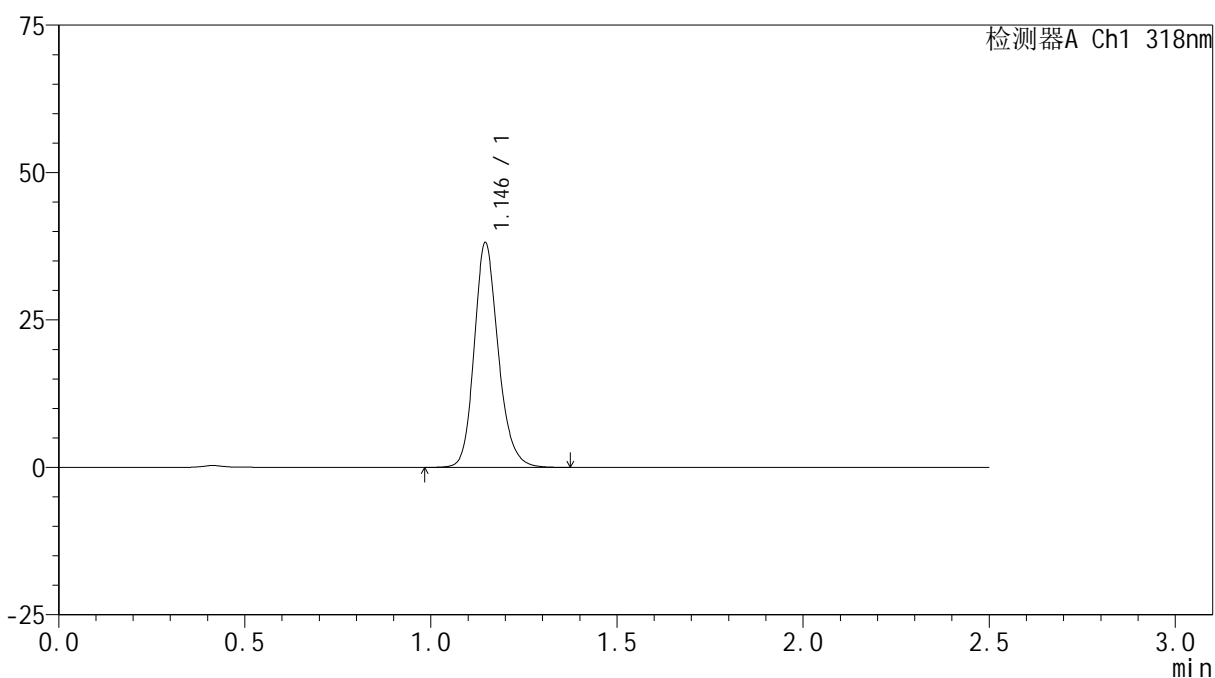
JSS-222

<样品信息>

色谱柱 : XB-C18(50mm*4.6mm,5μm) 流速:1.5ml/min
 柱温 : 30°C 波长:318nm
 数据文件名: RC\$JSS-222 - 29-7/29-795-2 - zzp-2025011721p-rcd-pH1.2jz-P5-1.lcd
 方法文件名: RC\$JSS-222 - JSS-222-rcd-FX278.lcm
 批处理文件名: RC\$JSS-222 - JSS-222-20250206-FX278.lcb
 样品瓶号: 2-37
 进样体积: 10 μl 版本号:6.115
 分析时间: 2025/02/06 13:50:31 实验者: jiangjinwei
 处理时间 (V2) : 2025/02/07 08:48:41 处理者: jiangjinwei
 仪器型号: SHIMADZU LC-2050C(FX278)

<色谱图>

mV



<峰表>

检测器A Ch1 318nm

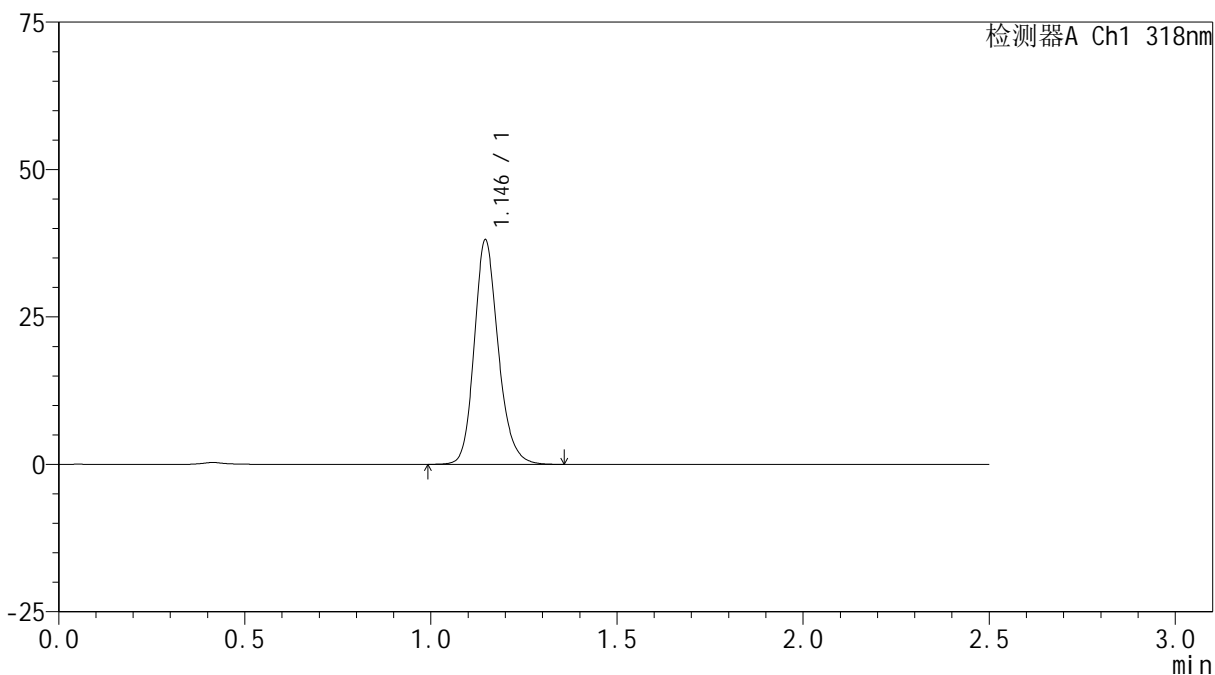
峰号	保留时间	面积	面积%	高度	理论塔板数(USP)	拖尾因子	分离度(USP)
1	1.146	171414	100.000	38103	1564	1.185	--
总计		171414	100.000	38103			

<样品信息>

色谱柱 : XB-C18(50mm*4.6mm,5 μ m) 流速:1.5ml/min
柱温 : 30 $^{\circ}$ C 波长:318nm
数据文件名: RC\$JSS-222 - 29-7/29-796-2 - zzp-2025011721p-rcd-pH1.2jz-P5-2.lcd
方法文件名: RC\$JSS-222 - JSS-222-rcd-FX278.lcm
批处理文件名: RC\$JSS-222 - JSS-222-20250206-FX278.lcb
样品瓶号: 2-37
进样体积: 10 μ l 版本号:6.115
分析时间: 2025/02/06 13:53:24 实验者: jiangjinwei
处理时间 (V2) : 2025/02/07 08:48:44 处理者: jiangjinwei
仪器型号: SHIMADZU LC-2050C(FX278)

<色谱图>

mV



<峰表>

检测器A Ch1 318nm

峰号	保留时间	面积	面积%	高度	理论塔板数(USP)	拖尾因子	分离度(USP)
1	1.146	170801	100.000	38047	1566	1.185	--
总计		170801	100.000	38047			



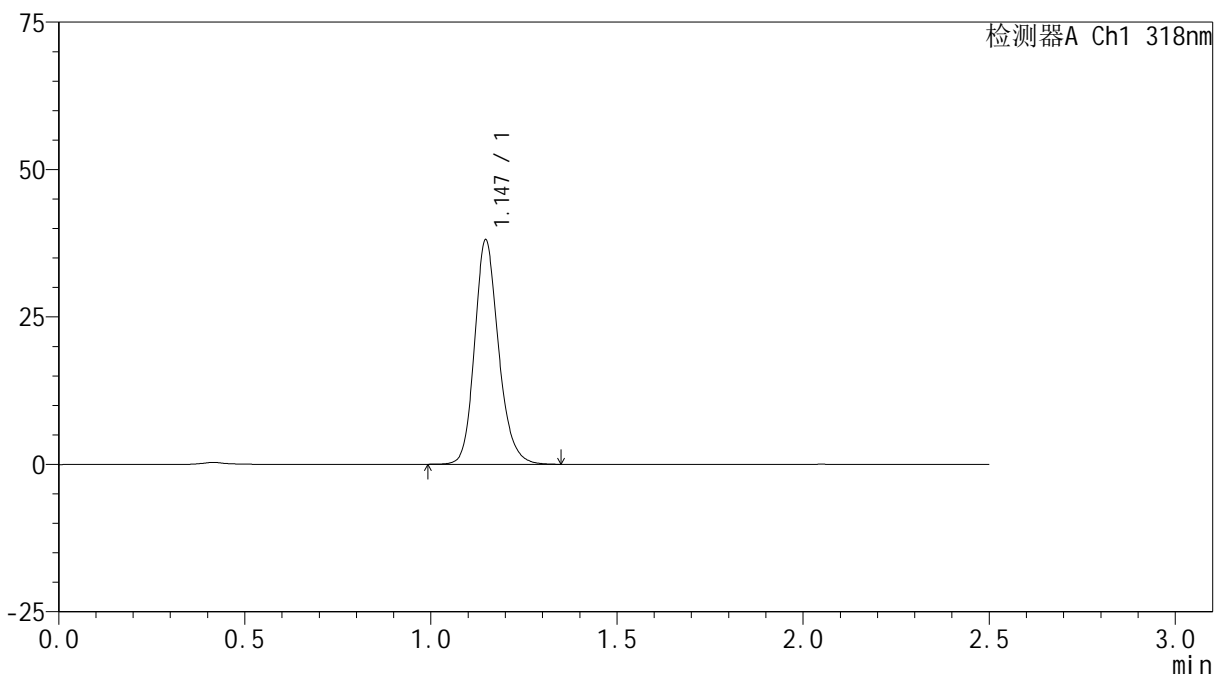
JSS-222

<样品信息>

色谱柱 : XB-C18(50mm*4.6mm,5µm) 流速:1.5ml/min
 柱温 : 30°C 波长:318nm
 数据文件名: RC\$JSS-222 - 29-7/29-797-2 - zzp-2025011721p-rcd-pH1.2jz-P6-1.lcd
 方法文件名: RC\$JSS-222 - JSS-222-rcd-FX278.lcm
 批处理文件名: RC\$JSS-222 - JSS-222-20250206-FX278.lcb
 样品瓶号: 2-46
 进样体积: 10 µl 版本号:6.115
 分析时间: 2025/02/06 13:56:18 实验者: jiangjinwei
 处理时间 (V2) : 2025/02/07 08:48:46 处理者: jiangjinwei
 仪器型号: SHIMADZU LC-2050C(FX278)

<色谱图>

mV



<峰表>

检测器A Ch1 318nm

峰号	保留时间	面积	面积%	高度	理论塔板数(USP)	拖尾因子	分离度(USP)
1	1.147	170800	100.000	38042	1567	1.184	--
总计		170800	100.000	38042			



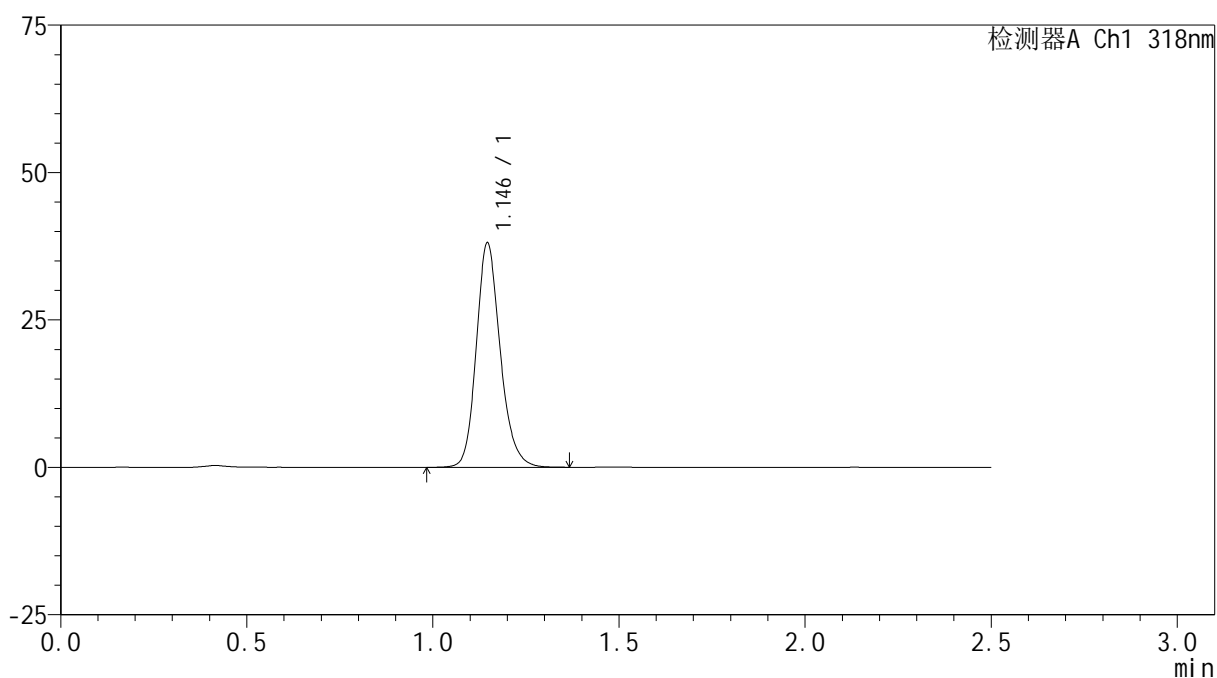
JSS-222

<样品信息>

色谱柱 : XB-C18(50mm*4.6mm,5µm) 流速:1.5ml/min
 柱温 : 30°C 波长:318nm
 数据文件名: RC\$JSS-222 - 29-7/29-798-2 - zzp-2025011721p-rcd-pH1.2jz-P6-2.lcd
 方法文件名: RC\$JSS-222 - JSS-222-rcd-FX278.lcm
 批处理文件名: RC\$JSS-222 - JSS-222-20250206-FX278.lcb
 样品瓶号: 2-46
 进样体积: 10 µl 版本号:6.115
 分析时间: 2025/02/06 13:59:11 实验者: jiangjinwei
 处理时间 (V2) : 2025/02/07 08:48:49 处理者: jiangjinwei
 仪器型号: SHIMADZU LC-2050C(FX278)

<色谱图>

mV



<峰表>

检测器A Ch1 318nm

峰号	保留时间	面积	面积%	高度	理论塔板数(USP)	拖尾因子	分离度(USP)
1	1.146	170862	100.000	38043	1567	1.185	--
总计		170862	100.000	38043			



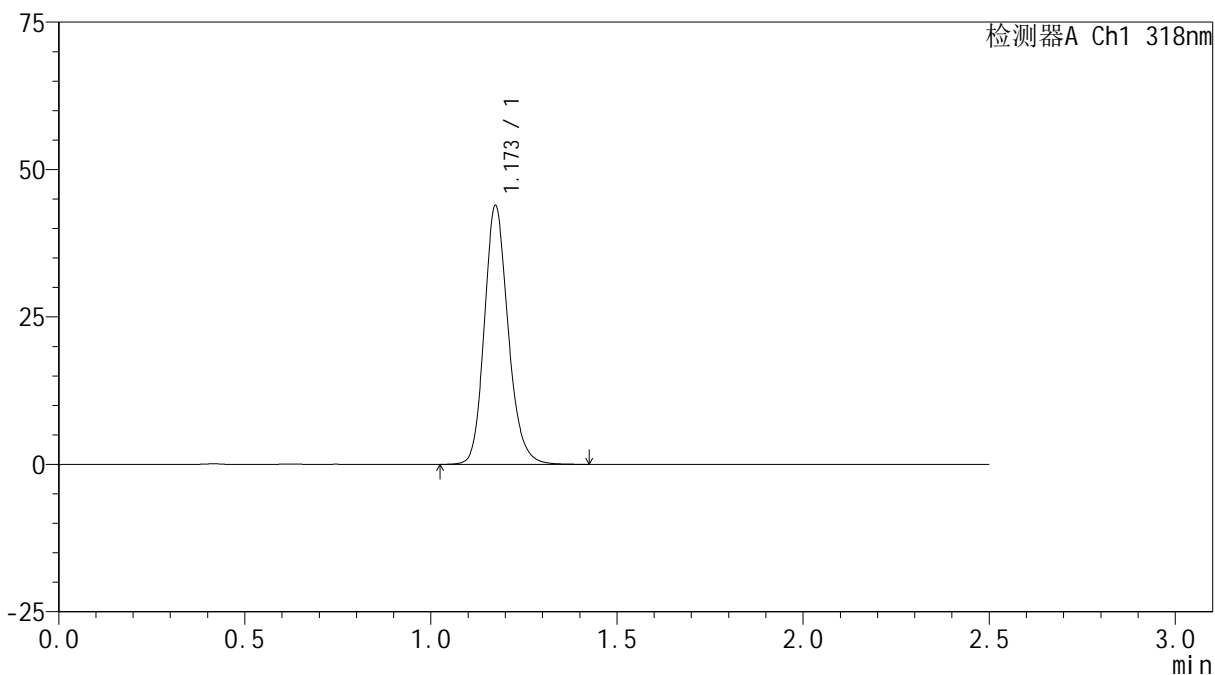
JSS-222

<样品信息>

色谱柱 : XB-C18(50mm*4.6mm,5µm) 流速:1.5ml/min
 柱温 : 30°C 波长:318nm
 数据文件名: RC\$JSS-222 - 29-7/29-799-2 - zzp-2025011721p-rcd-pH1.2jz-dz2-1.lcd
 方法文件名: RC\$JSS-222 - JSS-222-rcd-FX278.lcm
 批处理文件名: RC\$JSS-222 - JSS-222-20250206-FX278.lcb
 样品瓶号: 2-27
 进样体积: 10 µl 版本号:6.115
 分析时间: 2025/02/06 14:02:05 实验者: jiangjinwei
 处理时间 (V2) : 2025/02/07 08:48:51 处理者: jiangjinwei
 仪器型号: SHIMADZU LC-2050C(FX278)

<色谱图>

mV



<峰表>

检测器A Ch1 318nm

峰号	保留时间	面积	面积%	高度	理论塔板数(USP)	拖尾因子	分离度(USP)
1	1.173	195837	100.000	43795	1646	1.176	--
总计		195837	100.000	43795			



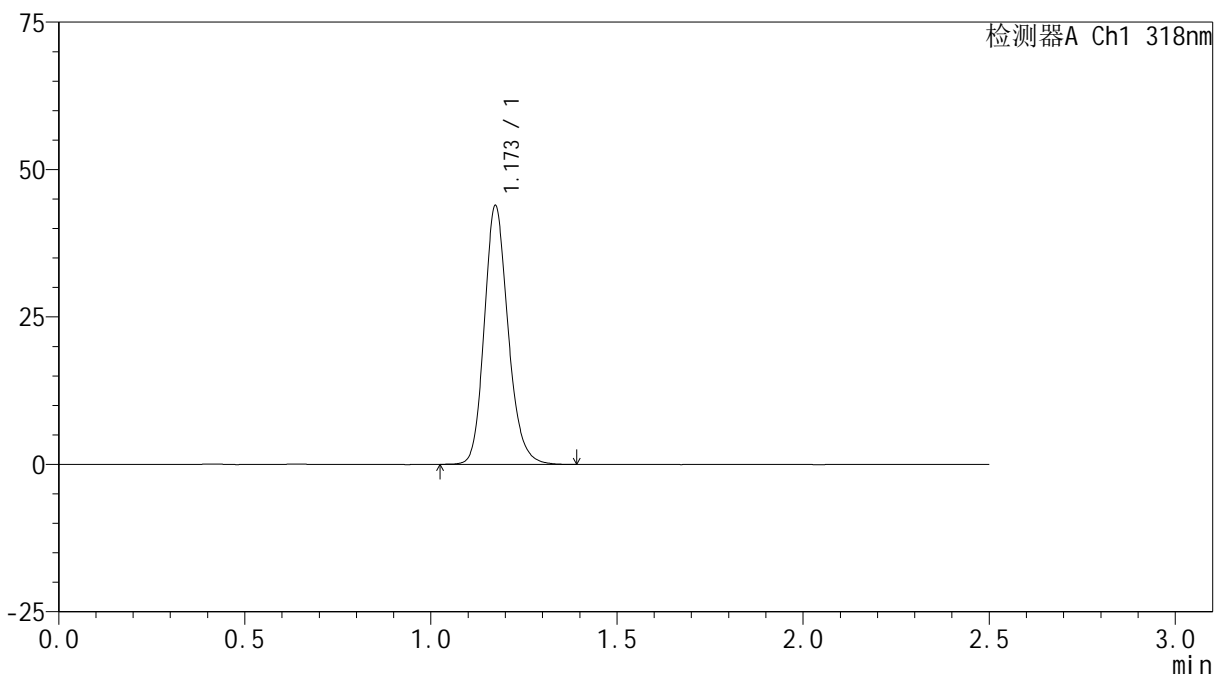
JSS-222

<样品信息>

色谱柱 : XB-C18(50mm*4.6mm,5µm) 流速:1.5ml/min
 柱温 : 30°C 波长:318nm
 数据文件名: RC\$JSS-222 - 29-7/29-800-2 - zzp-2025011721p-rcd-pH1.2jz-dz2-2.lcd
 方法文件名: RC\$JSS-222 - JSS-222-rcd-FX278.lcm
 批处理文件名: RC\$JSS-222 - JSS-222-20250206-FX278.lcb
 样品瓶号: 2-27
 进样体积: 10 µl 版本号:6.115
 分析时间: 2025/02/06 14:04:58 实验者: jiangjinwei
 处理时间 (V2) : 2025/02/07 08:48:54 处理者: jiangjinwei
 仪器型号: SHIMADZU LC-2050C(FX278)

<色谱图>

mV



<峰表>

检测器A Ch1 318nm

峰号	保留时间	面积	面积%	高度	理论塔板数(USP)	拖尾因子	分离度(USP)
1	1.173	195530	100.000	43798	1649	1.177	--
总计		195530	100.000	43798			