



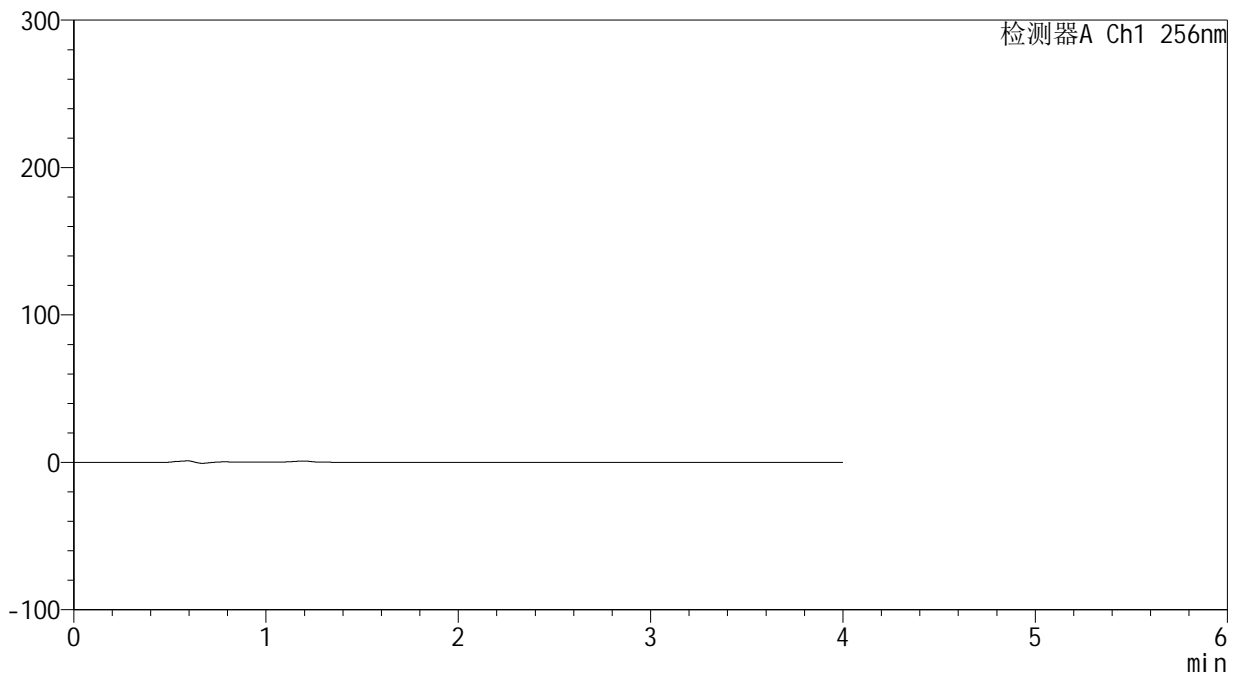
938

<样品信息>

色谱柱:XB-C8(50*4.6mm,3μm) 流速: 1.0ml/min
 柱温:30°C 波长: 256nm
 数据文件名: RC\$938 - 0-219/26-1437-3 - cbzj-100mg-23040N1p-rcd-pH1.0+0.5tw80jz-rj.lcd
 方法文件名: RC\$938 - 938-rcqx-FX275.lcm
 批处理文件名: RC\$938 - 938-20250207-FX275.lcb
 样品瓶号: 1-9
 进样体积: 5 μl 版本号: 6.115
 进样时间:2025/02/08 03:13:17 实验者: xiechaojun
 处理时间 (V3) : 2025/02/08 10:07:16 处理者: xiechaojun
 仪器型号: SHIMADZU LC-2050C(FX275)

<色谱图>

mV



<峰表>

检测器A Ch1 256nm

峰号	保留时间	面积	面积%	高度	理论塔板数(USP)	拖尾因子	分离度(USP)
总计							



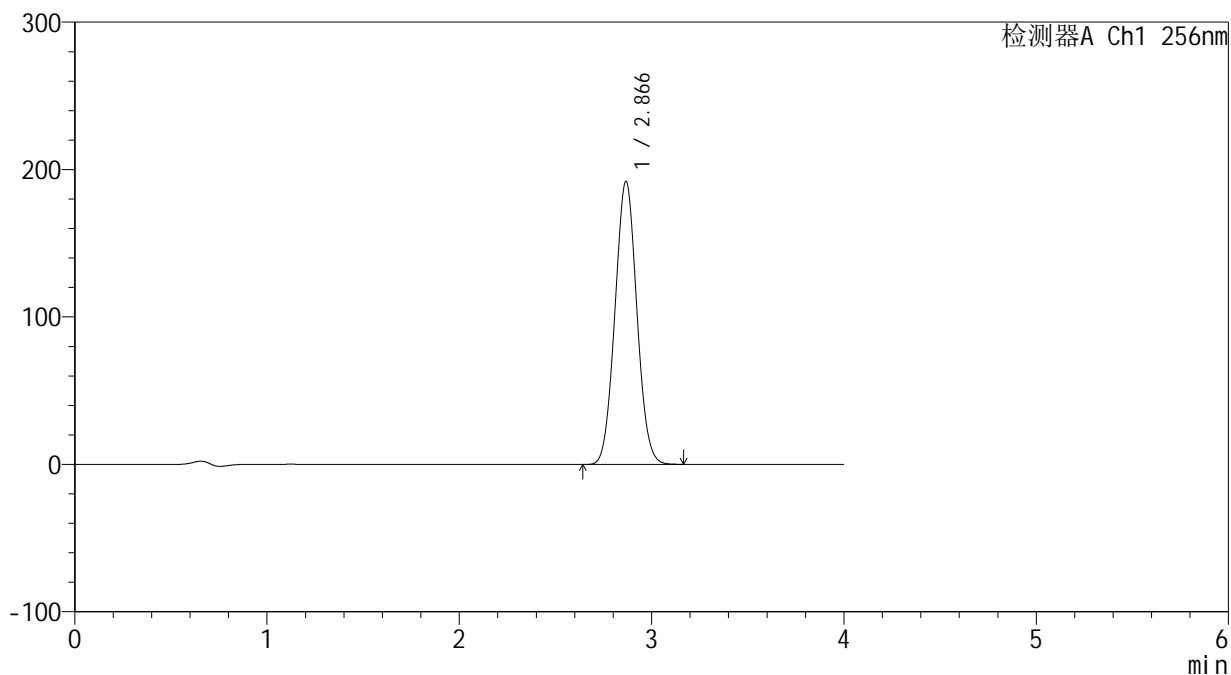
938

<样品信息>

色谱柱:XB-C8(50*4.6mm,3μm) 流速: 1.0ml/min
 柱温:30°C 波长: 256nm
 数据文件名: RC\$938 - 0-219/26-1438-3 - cbzj-100mg-23040N1p-rcd-pH1.0+0.5tw80jz-dz1-1.lcd
 方法文件名: RC\$938 - 938-rcqx-FX275.lcm
 批处理文件名: RC\$938 - 938-20250207-FX275.lcb
 样品瓶号: 1-18
 进样体积: 5 μl 版本号: 6.115
 进样时间:2025/02/08 03:17:40 实验者: xiechaojun
 处理时间 (V3) : 2025/02/08 10:07:20 处理者: xiechaojun
 仪器型号: SHIMADZU LC-2050C(FX275)

<色谱图>

mV



<峰表>

检测器A Ch1 256nm

峰号	保留时间	面积	面积%	高度	理论塔板数(USP)	拖尾因子	分离度(USP)
1	2.866	1517437	100.000	191711	2999	1.045	--
总计		1517437	100.000	191711			



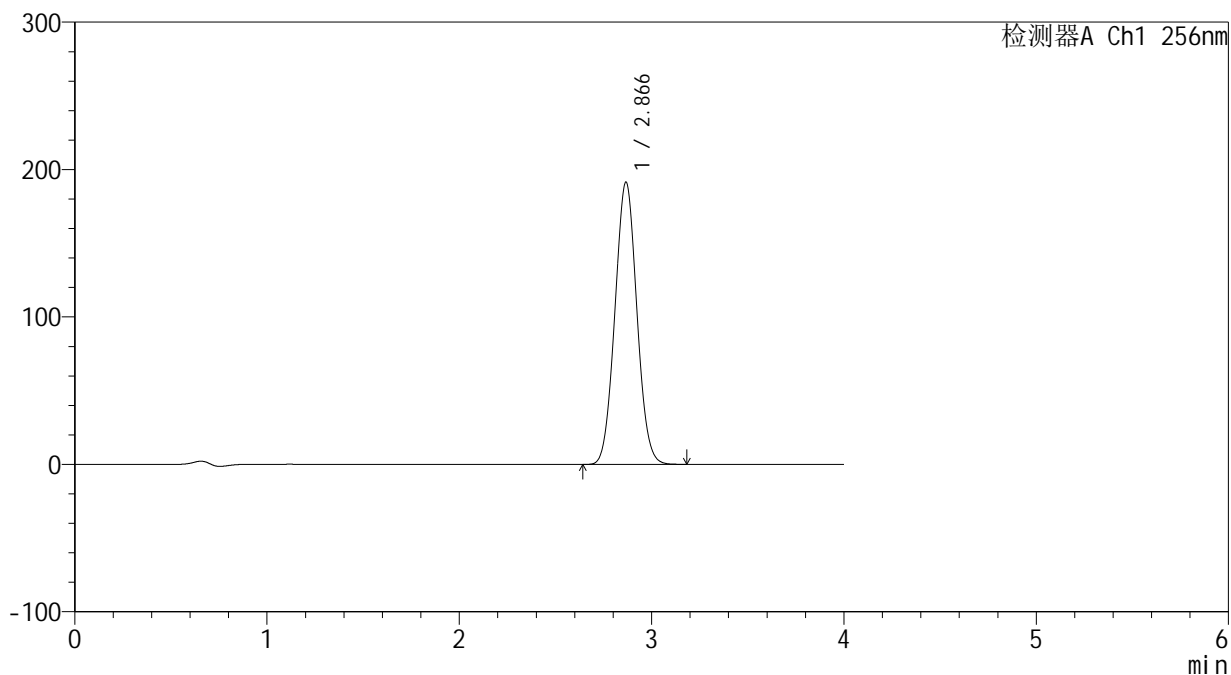
938

<样品信息>

色谱柱:XB-C8(50*4.6mm,3μm) 流速: 1.0ml/min
 柱温:30°C 波长: 256nm
 数据文件名: RC\$938 - 0-219/26-1439-3 - cbzj-100mg-23040N1p-rcd-pH1.0+0.5tw80jz-dz1-2.lcd
 方法文件名: RC\$938 - 938-rcqx-FX275.lcm
 批处理文件名: RC\$938 - 938-20250207-FX275.lcb
 样品瓶号: 1-18
 进样体积: 5 μl 版本号: 6.115
 进样时间:2025/02/08 03:22:03 实验者: xiechaojun
 处理时间 (V3) : 2025/02/08 10:07:22 处理者: xiechaojun
 仪器型号: SHIMADZU LC-2050C(FX275)

<色谱图>

mV



<峰表>

检测器A Ch1 256nm

峰号	保留时间	面积	面积%	高度	理论塔板数(USP)	拖尾因子	分离度(USP)
1	2.866	1516514	100.000	191231	2988	1.045	--
总计		1516514	100.000	191231			

<样品信息>

色谱柱:XB-C8(50*4.6mm,3 μ m)

流速: 1.0ml/min

柱温:30 $^{\circ}$ C

波长: 256nm

数据文件名: RC\$938 - 0-219/26-1440-3 - cbzj-100mg-23040N1p-rcd-pH1.0+0.5tw80jz-dz1-3.lcd

方法文件名: RC\$938 - 938-rcqx-FX275.lcm

批处理文件名: RC\$938 - 938-20250207-FX275.lcb

样品瓶号: 1-18

进样体积: 5 μ l

版本号: 6.115

进样时间:2025/02/08 03:26:26

实验者: xiechaojun

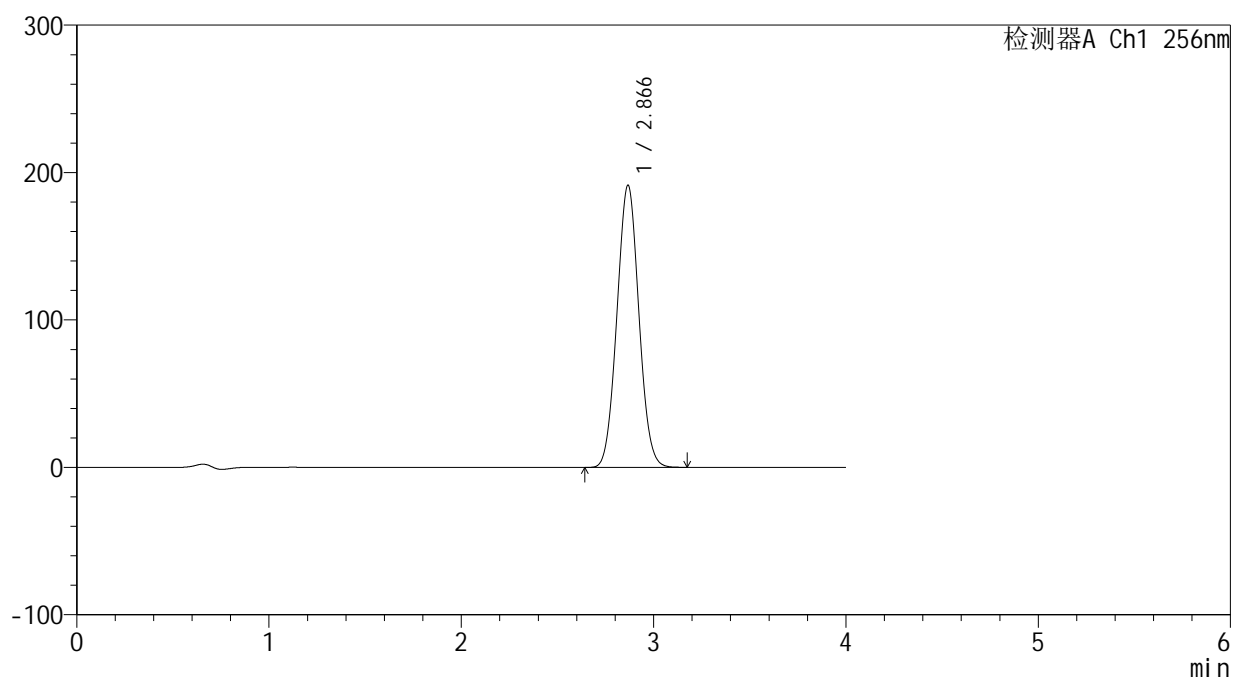
处理时间 (V3) : 2025/02/08 10:07:25

处理者: xiechaojun

仪器型号: SHIMADZU LC-2050C(FX275)

<色谱图>

mV



<峰表>

检测器A Ch1 256nm

峰号	保留时间	面积	面积%	高度	理论塔板数(USP)	拖尾因子	分离度(USP)
1	2.866	1515734	100.000	191130	2988	1.044	--
总计		1515734	100.000	191130			



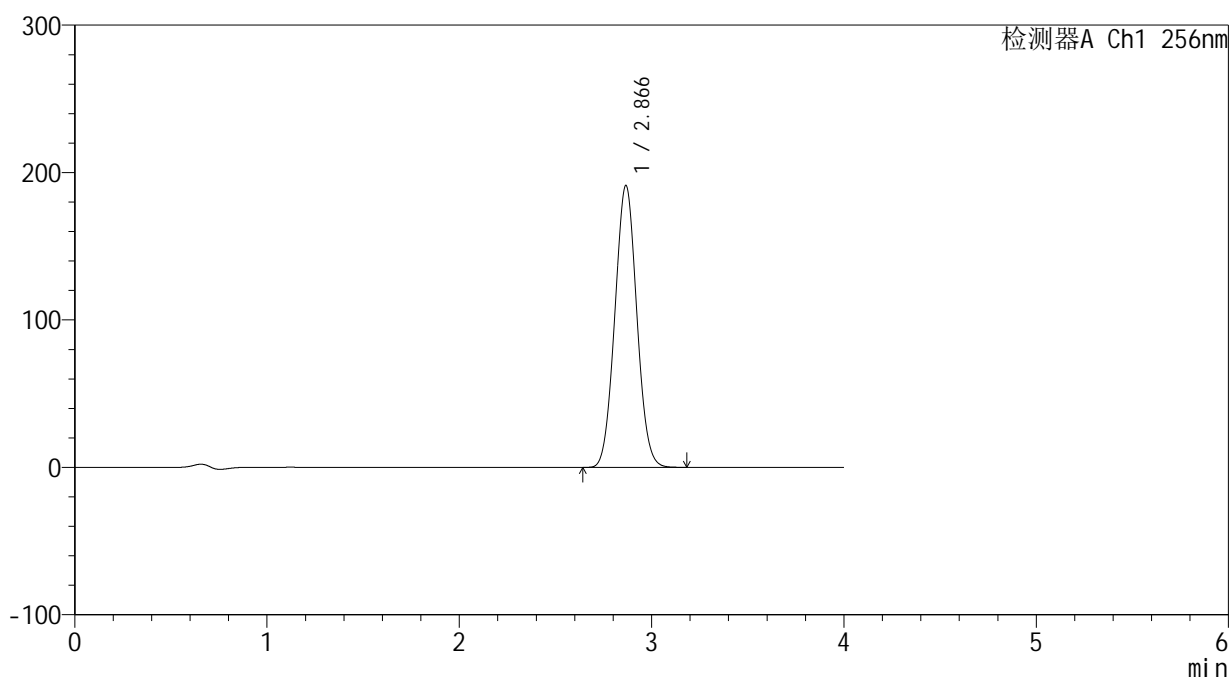
938

<样品信息>

色谱柱:XB-C8(50*4.6mm,3μm) 流速: 1.0ml/min
 柱温:30°C 波长: 256nm
 数据文件名: RC\$938 - 0-219/26-1441-3 - cbzj-100mg-23040N1p-rcd-pH1.0+0.5tw80jz-dz1-4.lcd
 方法文件名: RC\$938 - 938-rcqx-FX275.lcm
 批处理文件名: RC\$938 - 938-20250207-FX275.lcb
 样品瓶号: 1-18
 进样体积: 5 μl 版本号: 6.115
 进样时间:2025/02/08 03:30:49 实验者: xiechaojun
 处理时间 (V3) : 2025/02/08 10:07:28 处理者: xiechaojun
 仪器型号: SHIMADZU LC-2050C(FX275)

<色谱图>

mV



<峰表>

检测器A Ch1 256nm

峰号	保留时间	面积	面积%	高度	理论塔板数(USP)	拖尾因子	分离度(USP)
1	2.866	1515711	100.000	191029	2982	1.045	--
总计		1515711	100.000	191029			

<样品信息>

色谱柱:XB-C8(50*4.6mm,3 μ m)

流速: 1.0ml/min

柱温:30 $^{\circ}$ C

波长: 256nm

数据文件名: RC\$938 - 0-219/26-1442-3 - cbzj-100mg-23040N1p-rcd-pH1.0+0.5tw80jz-dz1-5.lcd

方法文件名: RC\$938 - 938-rcqx-FX275.lcm

批处理文件名: RC\$938 - 938-20250207-FX275.lcb

样品瓶号: 1-18

进样体积: 5 μ l

版本号: 6.115

进样时间:2025/02/08 03:35:13

实验者: xiechaojun

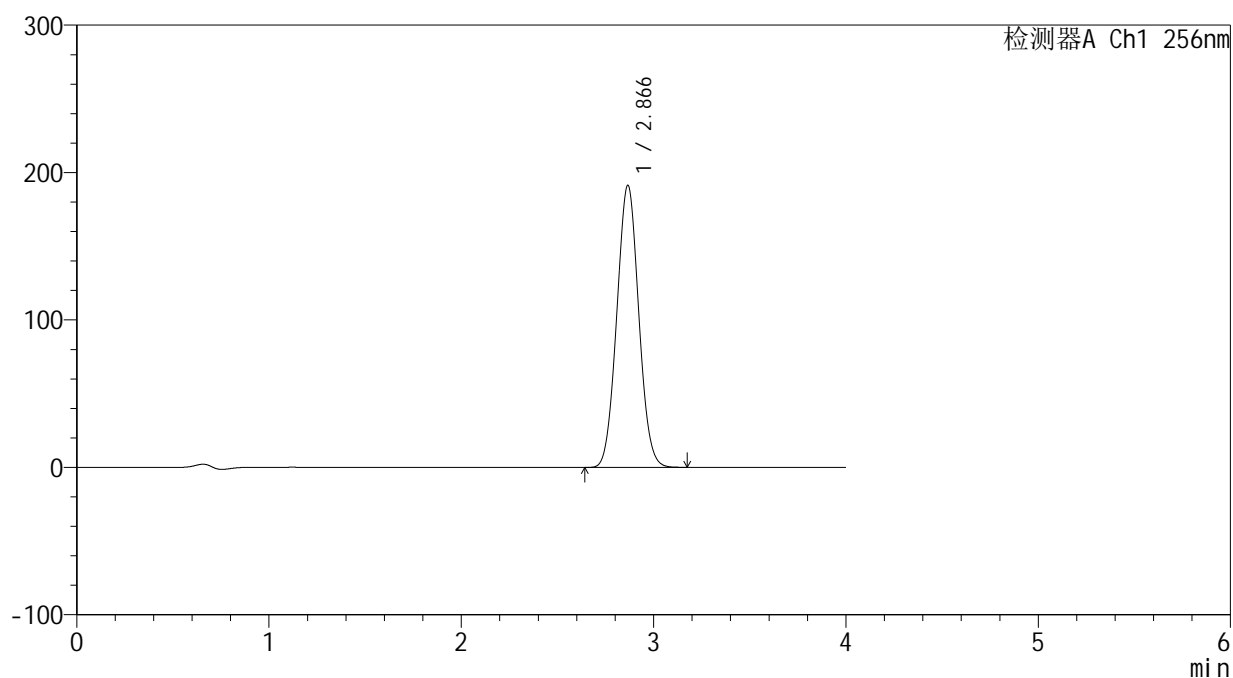
处理时间 (V3) : 2025/02/08 10:07:31

处理者: xiechaojun

仪器型号: SHIMADZU LC-2050C(FX275)

<色谱图>

mV



<峰表>

检测器A Ch1 256nm

峰号	保留时间	面积	面积%	高度	理论塔板数(USP)	拖尾因子	分离度(USP)
1	2.866	1516847	100.000	191227	2980	1.044	--
总计		1516847	100.000	191227			

<样品信息>

色谱柱:XB-C8(50*4.6mm,3 μ m)

流速: 1.0ml/min

柱温:30 $^{\circ}$ C

波长: 256nm

数据文件名: RC\$938 - 0-219/26-1443-3 - cbzj-100mg-23040N1p-rcd-pH1.0+0.5tw80jz-30min-P1-1.lcd

方法文件名: RC\$938 - 938-rcqx-FX275.lcm

批处理文件名: RC\$938 - 938-20250207-FX275.lcb

样品瓶号: 1-1

进样体积: 5 μ l

版本号: 6.115

进样时间:2025/02/08 03:39:36

实验者: xiechaojun

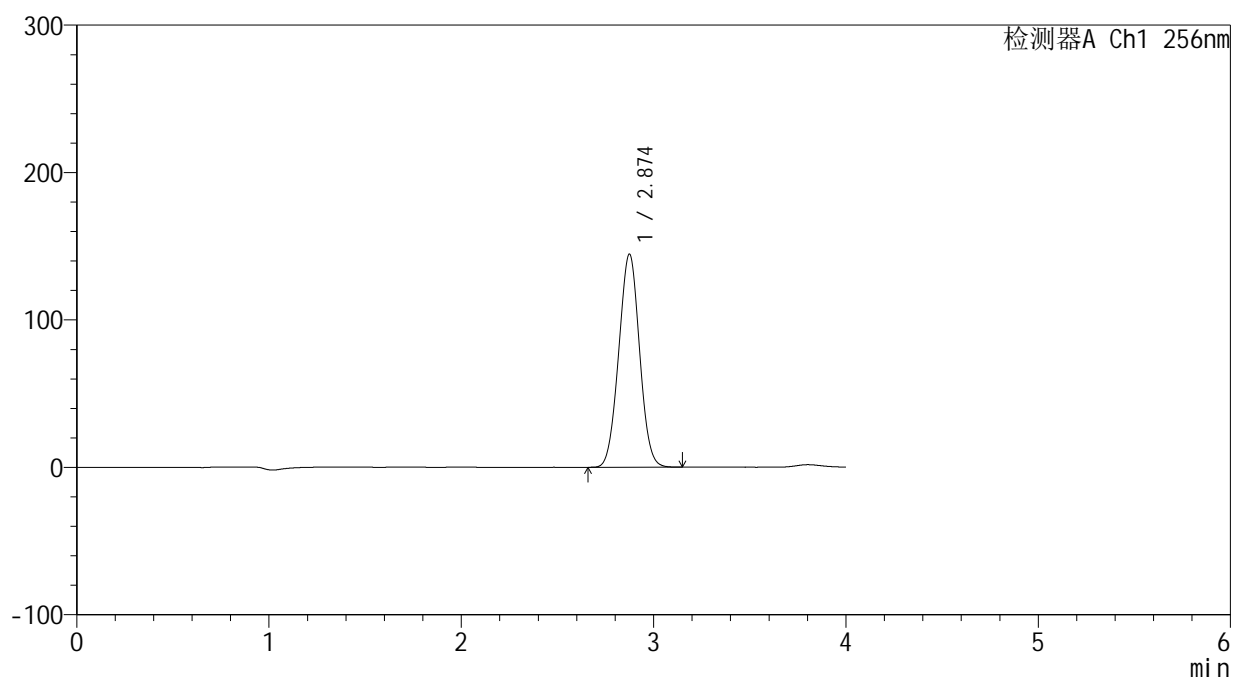
处理时间 (V3) : 2025/02/08 10:07:33

处理者: xiechaojun

仪器型号: SHIMADZU LC-2050C(FX275)

<色谱图>

mV



<峰表>

检测器A Ch1 256nm

峰号	保留时间	面积	面积%	高度	理论塔板数(USP)	拖尾因子	分离度(USP)
1	2.874	1086752	100.000	144507	3320	1.016	--
总计		1086752	100.000	144507			

<样品信息>

色谱柱:XB-C8(50*4.6mm,3 μ m)

流速: 1.0ml/min

柱温:30 $^{\circ}$ C

波长: 256nm

数据文件名: RC\$938 - 0-219/26-1444-3 - cbzj-100mg-23040N1p-rcd-pH1.0+0.5tw80jz-30min-P1-2.lcd

方法文件名: RC\$938 - 938-rcqx-FX275.lcm

批处理文件名: RC\$938 - 938-20250207-FX275.lcb

样品瓶号: 1-1

进样体积: 5 μ l

版本号: 6.115

进样时间:2025/02/08 03:43:58

实验者: xiechaojun

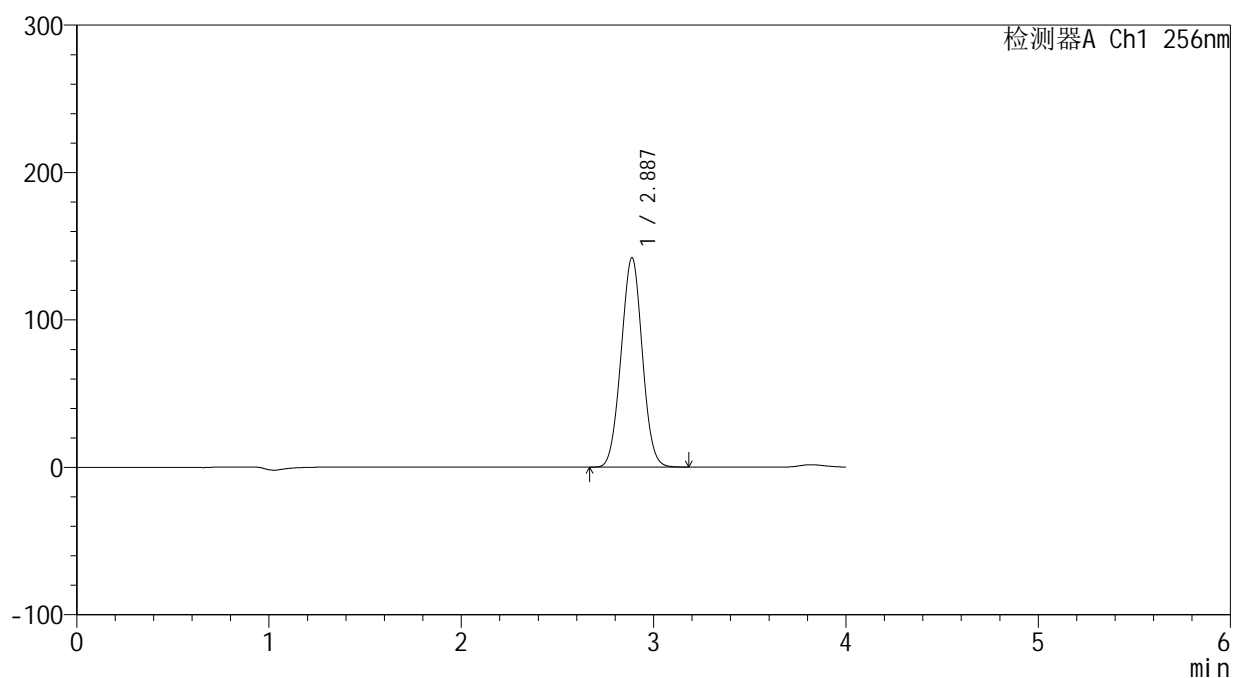
处理时间 (V3) : 2025/02/08 10:07:36

处理者: xiechaojun

仪器型号: SHIMADZU LC-2050C(FX275)

<色谱图>

mV



<峰表>

检测器A Ch1 256nm

峰号	保留时间	面积	面积%	高度	理论塔板数(USP)	拖尾因子	分离度(USP)
1	2.887	1086619	100.000	141995	3234	1.020	--
总计		1086619	100.000	141995			

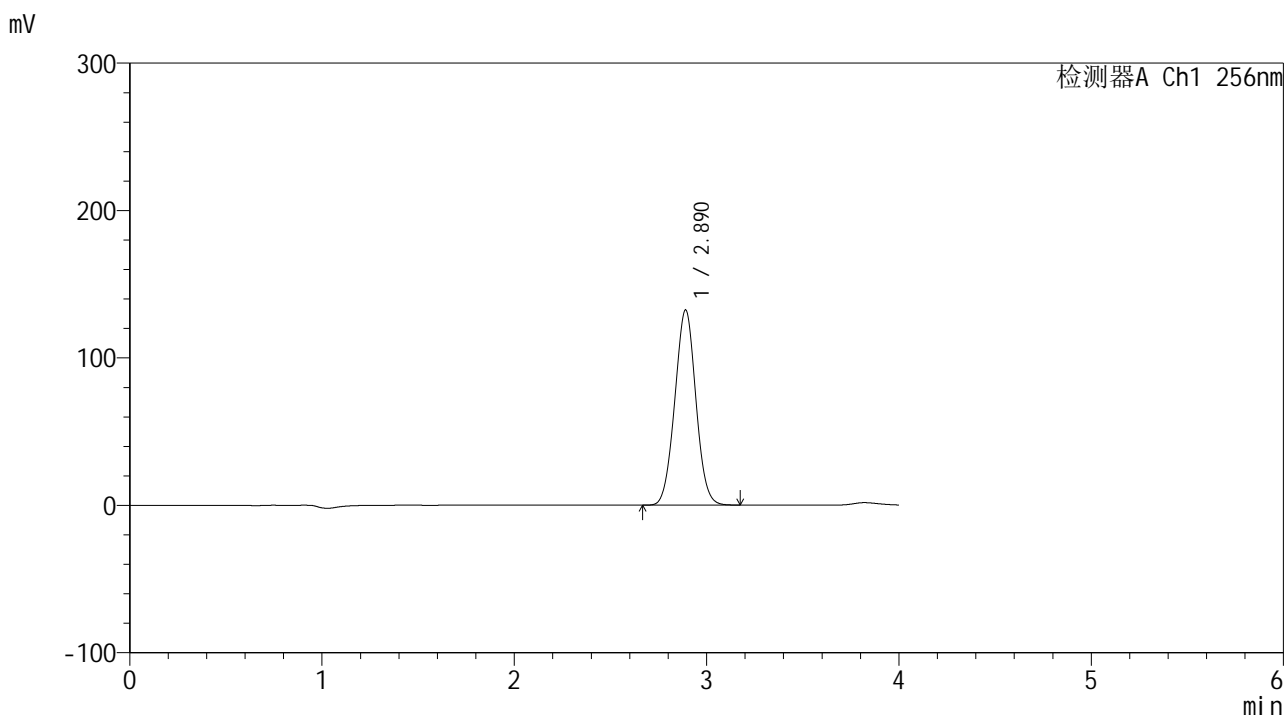


938

<样品信息>

色谱柱:XB-C8(50*4.6mm,3μm) 流速: 1.0ml/min
 柱温:30℃ 波长: 256nm
 数据文件名: RC\$938 - 0-219/26-1445-3 - cbzj-100mg-23040N1p-rcd-pH1.0+0.5tw80jz-30min-P2-1.lcd
 方法文件名: RC\$938 - 938-rcqx-FX275.lcm
 批处理文件名: RC\$938 - 938-20250207-FX275.lcb
 样品瓶号: 1-10
 进样体积: 5 μl 版本号: 6.115
 进样时间:2025/02/08 03:48:20 实验者: xiechaojun
 处理时间 (V3) : 2025/02/08 10:07:39 处理者: xiechaojun
 仪器型号: SHIMADZU LC-2050C(FX275)

<色谱图>



<峰表>

检测器A Ch1 256nm

峰号	保留时间	面积	面积%	高度	理论塔板数(USP)	拖尾因子	分离度(USP)
1	2.890	1006073	100.000	132307	3303	1.021	--
总计		1006073	100.000	132307			

<样品信息>

色谱柱:XB-C8(50*4.6mm,3 μ m)

流速: 1.0ml/min

柱温:30 $^{\circ}$ C

波长: 256nm

数据文件名: RC\$938 - 0-219/26-1446-3 - cbzj-100mg-23040N1p-rcd-pH1.0+0.5tw80jz-30min-P2-2.lcd

方法文件名: RC\$938 - 938-rcqx-FX275.lcm

批处理文件名: RC\$938 - 938-20250207-FX275.lcb

样品瓶号: 1-10

进样体积: 5 μ l

版本号: 6.115

进样时间:2025/02/08 03:52:43

实验者: xiechaojun

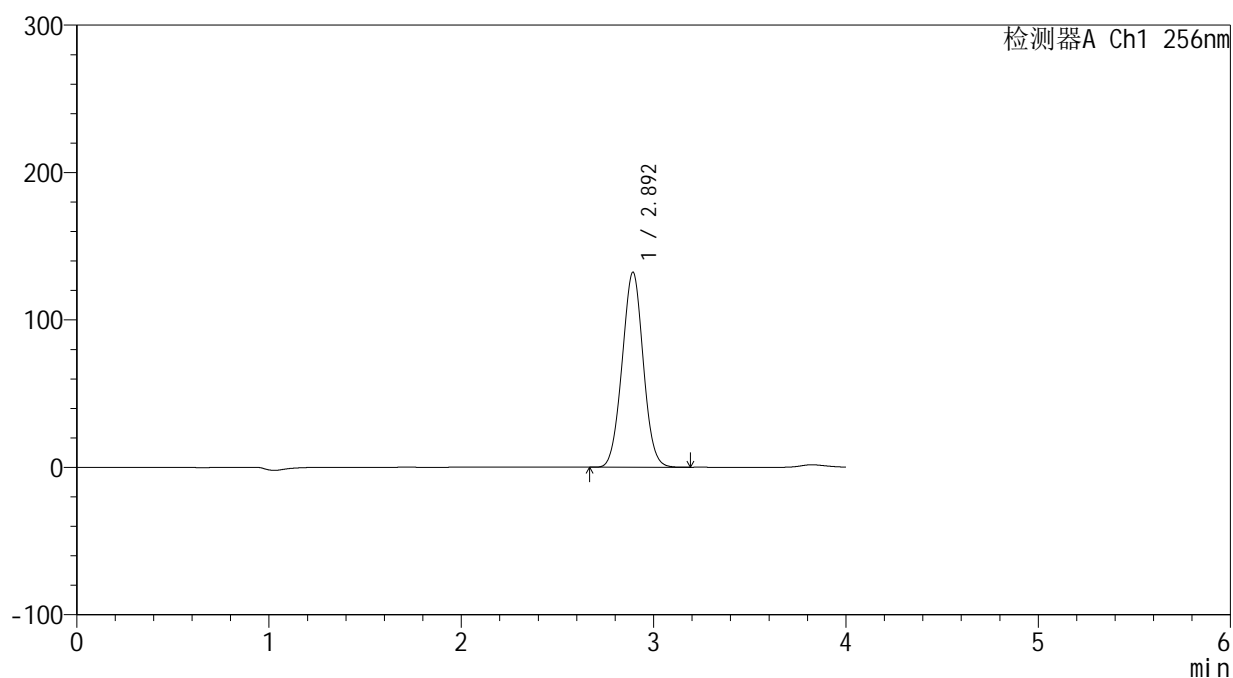
处理时间 (V3) : 2025/02/08 10:07:41

处理者: xiechaojun

仪器型号: SHIMADZU LC-2050C(FX275)

<色谱图>

mV



<峰表>

检测器A Ch1 256nm

峰号	保留时间	面积	面积%	高度	理论塔板数(USP)	拖尾因子	分离度(USP)
1	2.892	1008048	100.000	131964	3297	1.022	--
总计		1008048	100.000	131964			

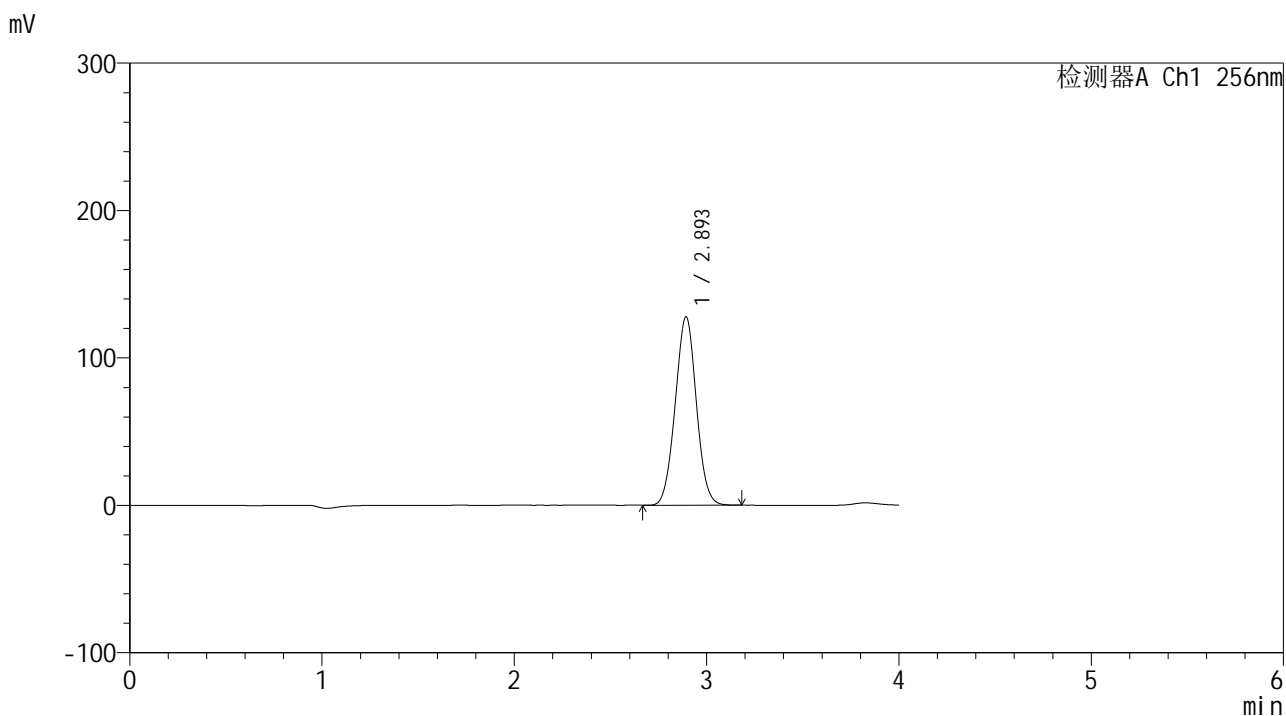


938

<样品信息>

色谱柱:XB-C8(50*4.6mm,3μm) 流速: 1.0ml/min
 柱温:30℃ 波长: 256nm
 数据文件名: RC\$938 - 0-219/26-1447-3 - cbzj-100mg-23040N1p-rcd-pH1.0+0.5tw80jz-30min-P3-1.lcd
 方法文件名: RC\$938 - 938-rcqx-FX275.lcm
 批处理文件名: RC\$938 - 938-20250207-FX275.lcb
 样品瓶号: 1-19
 进样体积: 5 μl 版本号: 6.115
 进样时间:2025/02/08 03:57:05 实验者: xiechaojun
 处理时间 (V3) : 2025/02/08 10:07:44 处理者: xiechaojun
 仪器型号: SHIMADZU LC-2050C(FX275)

<色谱图>



<峰表>

检测器A Ch1 256nm

峰号	保留时间	面积	面积%	高度	理论塔板数(USP)	拖尾因子	分离度(USP)
1	2.893	976290	100.000	127516	3287	1.022	--
总计		976290	100.000	127516			

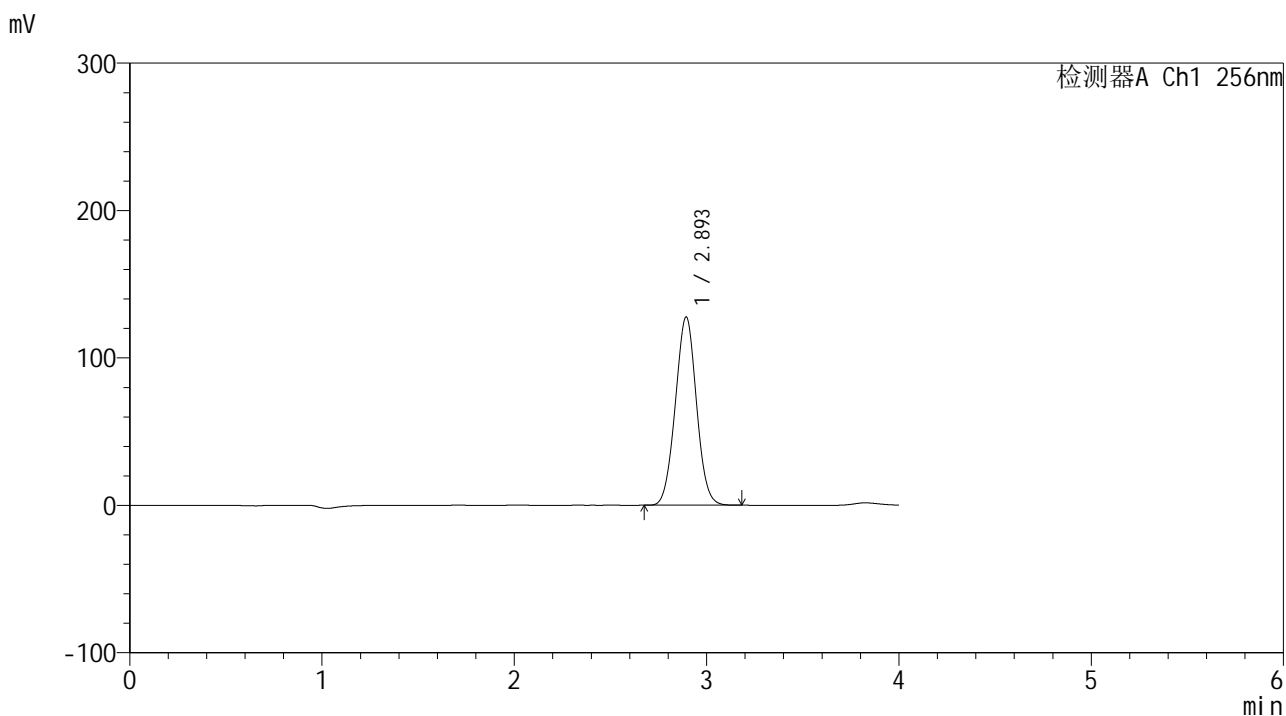


938

<样品信息>

色谱柱:XB-C8(50*4.6mm,3μm) 流速: 1.0ml/min
 柱温:30℃ 波长: 256nm
 数据文件名: RC\$938 - 0-219/26-1448-3 - cbzj-100mg-23040N1p-rcd-pH1.0+0.5tw80jz-30min-P3-2.lcd
 方法文件名: RC\$938 - 938-rcqx-FX275.lcm
 批处理文件名: RC\$938 - 938-20250207-FX275.lcb
 样品瓶号: 1-19
 进样体积: 5 μl 版本号: 6.115
 进样时间:2025/02/08 04:01:27 实验者: xiechaojun
 处理时间 (V3) : 2025/02/08 10:07:47 处理者: xiechaojun
 仪器型号: SHIMADZU LC-2050C(FX275)

<色谱图>



<峰表>

检测器A Ch1 256nm

峰号	保留时间	面积	面积%	高度	理论塔板数(USP)	拖尾因子	分离度(USP)
1	2.893	975732	100.000	127483	3281	1.022	--
总计		975732	100.000	127483			

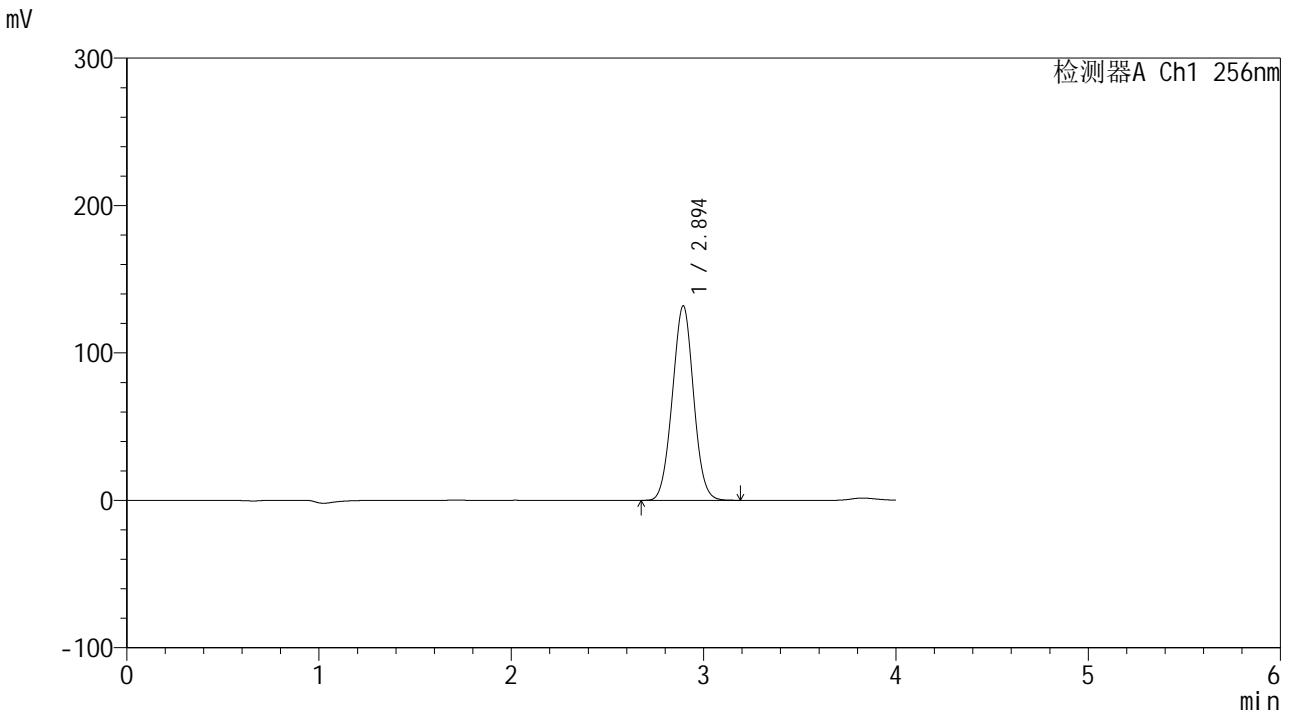


938

<样品信息>

色谱柱:XB-C8(50*4.6mm,3μm) 流速: 1.0ml/min
 柱温:30℃ 波长: 256nm
 数据文件名: RC\$938 - 0-219/26-1449-3 - cbzj-100mg-23040N1p-rcd-pH1.0+0.5tw80jz-30min-P4-1.lcd
 方法文件名: RC\$938 - 938-rcqx-FX275.lcm
 批处理文件名: RC\$938 - 938-20250207-FX275.lcb
 样品瓶号: 1-28
 进样体积: 5 μl 版本号: 6.115
 进样时间:2025/02/08 04:05:49 实验者: xiechaojun
 处理时间 (V3) : 2025/02/08 10:07:50 处理者: xiechaojun
 仪器型号: SHIMADZU LC-2050C(FX275)

<色谱图>



<峰表>

检测器A Ch1 256nm

峰号	保留时间	面积	面积%	高度	理论塔板数(USP)	拖尾因子	分离度(USP)
1	2.894	1009945	100.000	131712	3268	1.022	--
总计		1009945	100.000	131712			



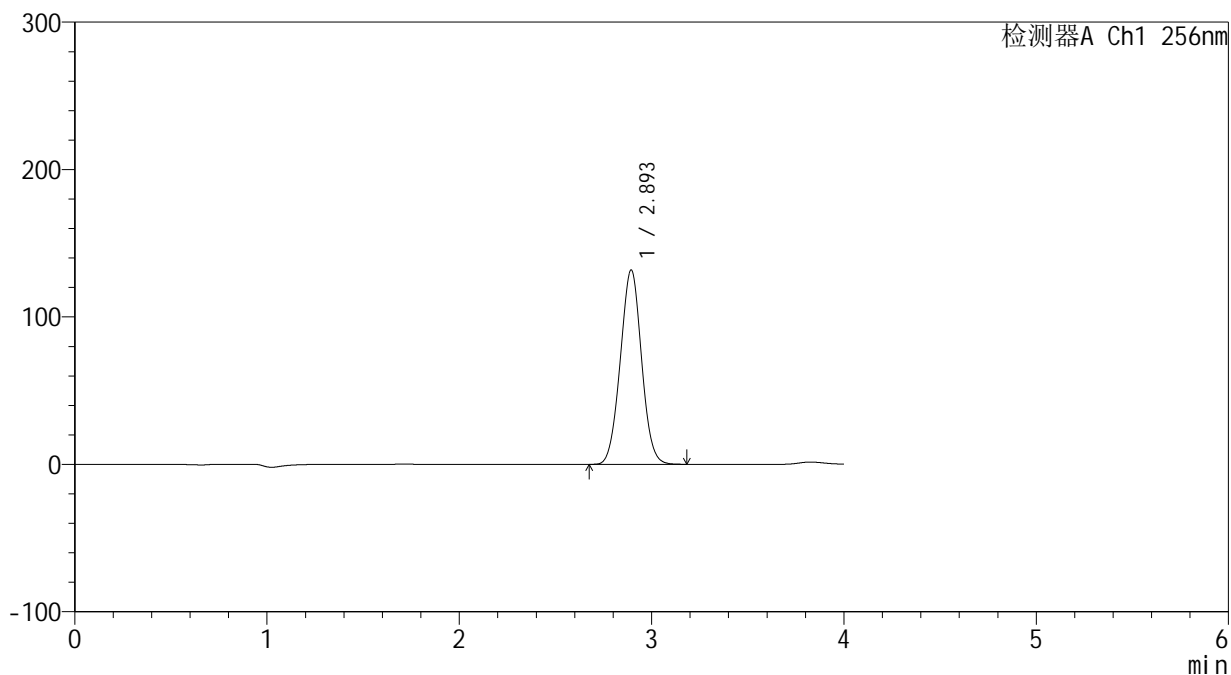
938

<样品信息>

色谱柱:XB-C8(50*4.6mm,3μm) 流速: 1.0ml/min
 柱温:30℃ 波长: 256nm
 数据文件名: RC\$938 - 0-219/26-1450-3 - cbzj-100mg-23040N1p-rcd-pH1.0+0.5tw80jz-30min-P4-2.lcd
 方法文件名: RC\$938 - 938-rcqx-FX275.lcm
 批处理文件名: RC\$938 - 938-20250207-FX275.lcb
 样品瓶号: 1-28
 进样体积: 5 μl 版本号: 6.115
 进样时间:2025/02/08 04:10:11 实验者: xiechaojun
 处理时间 (V3) : 2025/02/08 10:07:52 处理者: xiechaojun
 仪器型号: SHIMADZU LC-2050C(FX275)

<色谱图>

mV



<峰表>

检测器A Ch1 256nm

峰号	保留时间	面积	面积%	高度	理论塔板数(USP)	拖尾因子	分离度(USP)
1	2.893	1010442	100.000	131617	3260	1.021	--
总计		1010442	100.000	131617			

<样品信息>

色谱柱:XB-C8(50*4.6mm,3 μ m)

流速: 1.0ml/min

柱温:30 $^{\circ}$ C

波长: 256nm

数据文件名: RC\$938 - 0-219/26-1451-3 - cbzj-100mg-23040N1p-rcd-pH1.0+0.5tw80jz-30min-P5-1.lcd

方法文件名: RC\$938 - 938-rcqx-FX275.lcm

批处理文件名: RC\$938 - 938-20250207-FX275.lcb

样品瓶号: 1-37

进样体积: 5 μ l

版本号: 6.115

进样时间:2025/02/08 04:14:33

实验者: xiechaojun

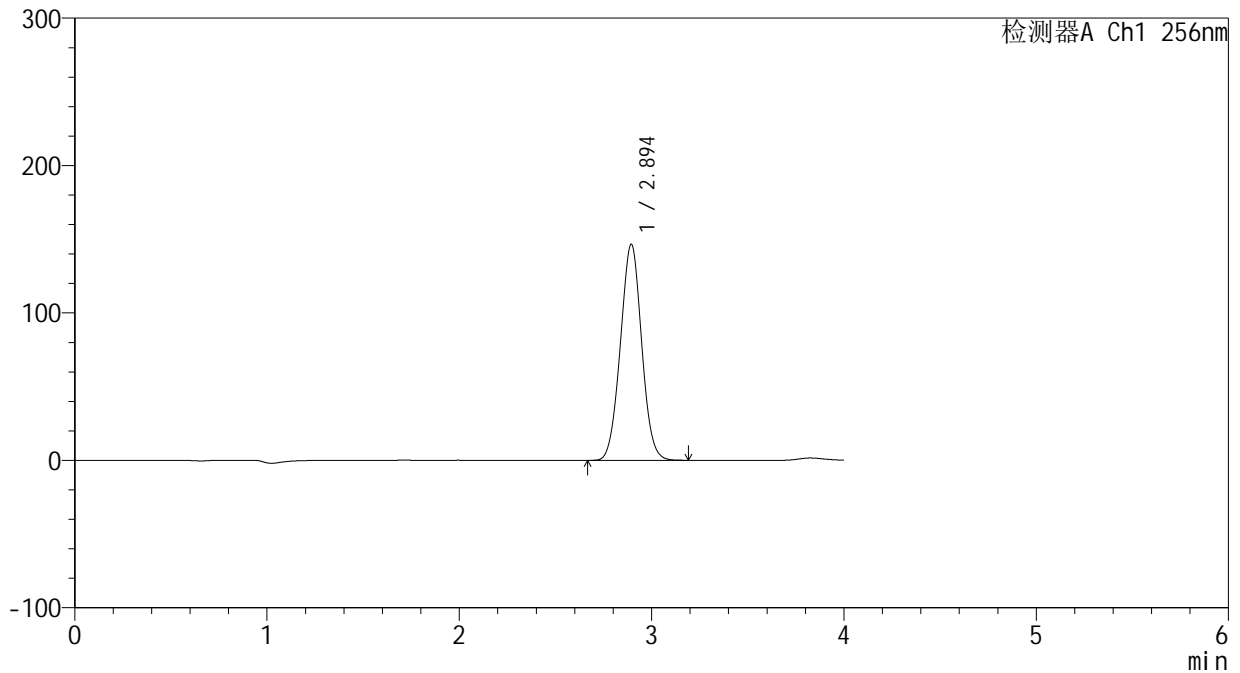
处理时间 (V3) : 2025/02/08 10:07:55

处理者: xiechaojun

仪器型号: SHIMADZU LC-2050C(FX275)

<色谱图>

mV



<峰表>

检测器A Ch1 256nm

峰号	保留时间	面积	面积%	高度	理论塔板数(USP)	拖尾因子	分离度(USP)
1	2.894	1125743	100.000	146412	3249	1.021	--
总计		1125743	100.000	146412			

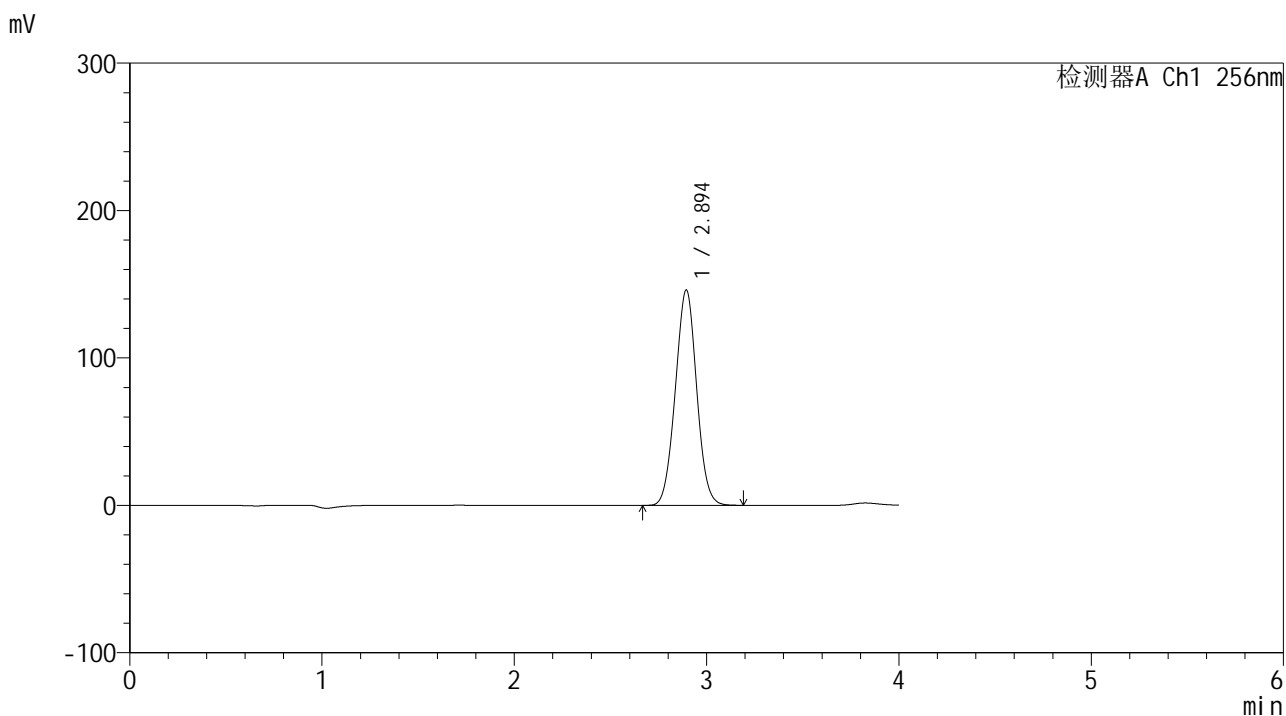


938

<样品信息>

色谱柱:XB-C8(50*4.6mm,3μm) 流速: 1.0ml/min
 柱温:30℃ 波长: 256nm
 数据文件名: RC\$938 - 0-219/26-1452-3 - cbzj-100mg-23040N1p-rcd-pH1.0+0.5tw80jz-30min-P5-2.lcd
 方法文件名: RC\$938 - 938-rcqx-FX275.lcm
 批处理文件名: RC\$938 - 938-20250207-FX275.lcb
 样品瓶号: 1-37
 进样体积: 5 μl 版本号: 6.115
 进样时间:2025/02/08 04:18:55 实验者: xiechaojun
 处理时间 (V3) : 2025/02/08 10:07:58 处理者: xiechaojun
 仪器型号: SHIMADZU LC-2050C(FX275)

<色谱图>



<峰表>

检测器A Ch1 256nm

峰号	保留时间	面积	面积%	高度	理论塔板数(USP)	拖尾因子	分离度(USP)
1	2.894	1124646	100.000	145929	3233	1.020	--
总计		1124646	100.000	145929			

<样品信息>

色谱柱:XB-C8(50*4.6mm,3 μ m)

流速: 1.0ml/min

柱温:30 $^{\circ}$ C

波长: 256nm

数据文件名: RC\$938 - 0-219/26-1453-3 - cbzj-100mg-23040N1p-rcd-pH1.0+0.5tw80jz-30min-P6-1.lcd

方法文件名: RC\$938 - 938-rcqx-FX275.lcm

批处理文件名: RC\$938 - 938-20250207-FX275.lcb

样品瓶号: 1-46

进样体积: 5 μ l

版本号: 6.115

进样时间:2025/02/08 04:23:16

实验者: xiechaojun

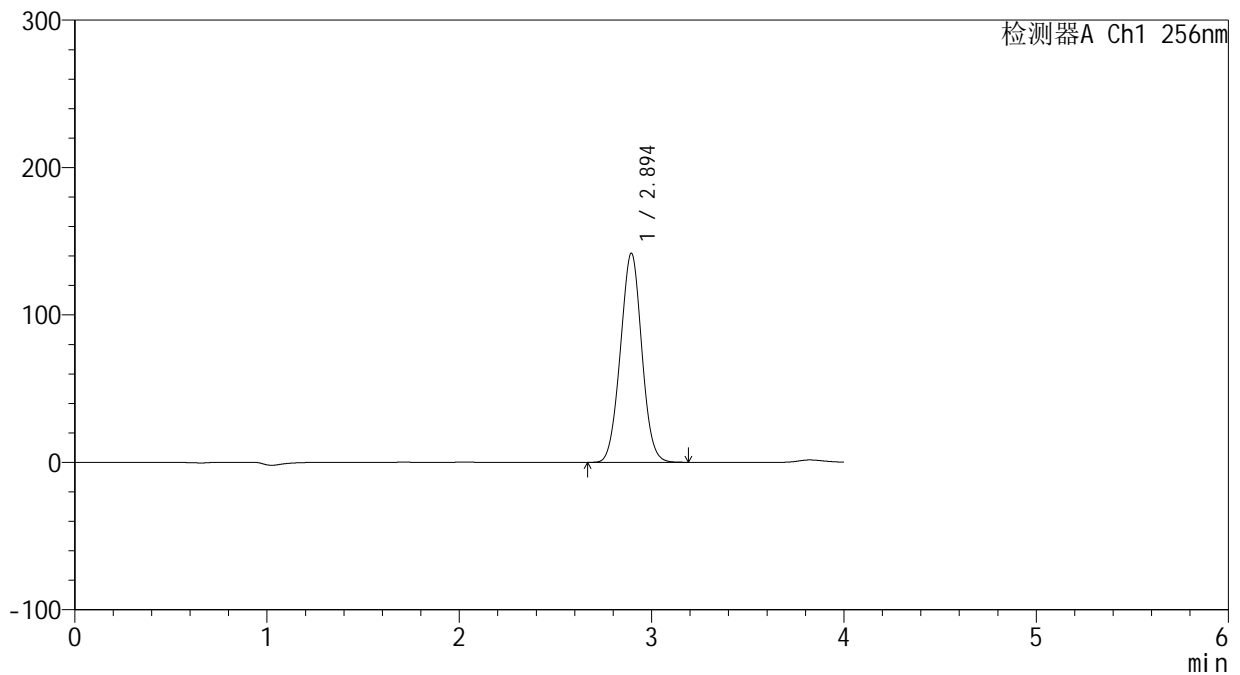
处理时间 (V3) : 2025/02/08 10:08:01

处理者: xiechaojun

仪器型号: SHIMADZU LC-2050C(FX275)

<色谱图>

mV



<峰表>

检测器A Ch1 256nm

峰号	保留时间	面积	面积%	高度	理论塔板数(USP)	拖尾因子	分离度(USP)
1	2.894	1094437	100.000	141747	3219	1.020	--
总计		1094437	100.000	141747			



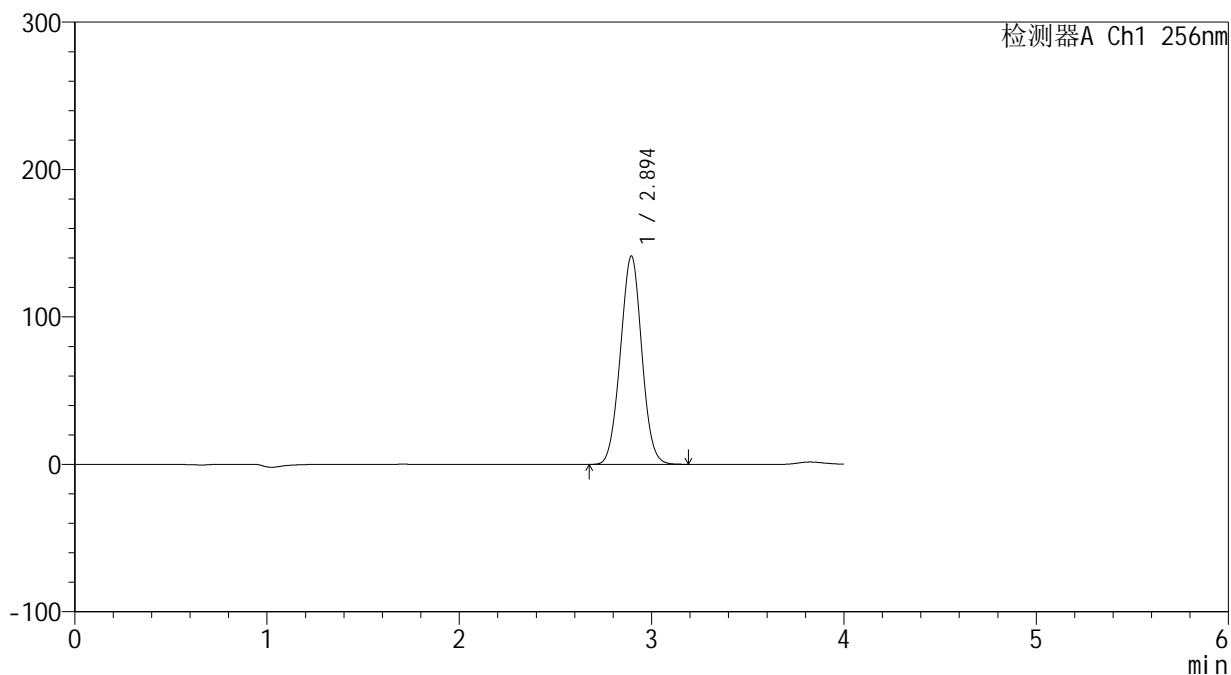
938

<样品信息>

色谱柱:XB-C8(50*4.6mm,3μm) 流速: 1.0ml/min
 柱温:30°C 波长: 256nm
 数据文件名: RC\$938 - 0-219/26-1454-3 - cbzj-100mg-23040N1p-rcd-pH1.0+0.5tw80jz-30min-P6-2.lcd
 方法文件名: RC\$938 - 938-rcqx-FX275.lcm
 批处理文件名: RC\$938 - 938-20250207-FX275.lcb
 样品瓶号: 1-46
 进样体积: 5 μl 版本号: 6.115
 进样时间:2025/02/08 04:27:38 实验者: xiechaojun
 处理时间 (V3) : 2025/02/08 10:08:03 处理者: xiechaojun
 仪器型号: SHIMADZU LC-2050C(FX275)

<色谱图>

mV



<峰表>

检测器A Ch1 256nm

峰号	保留时间	面积	面积%	高度	理论塔板数(USP)	拖尾因子	分离度(USP)
1	2.894	1093375	100.000	141283	3199	1.019	--
总计		1093375	100.000	141283			

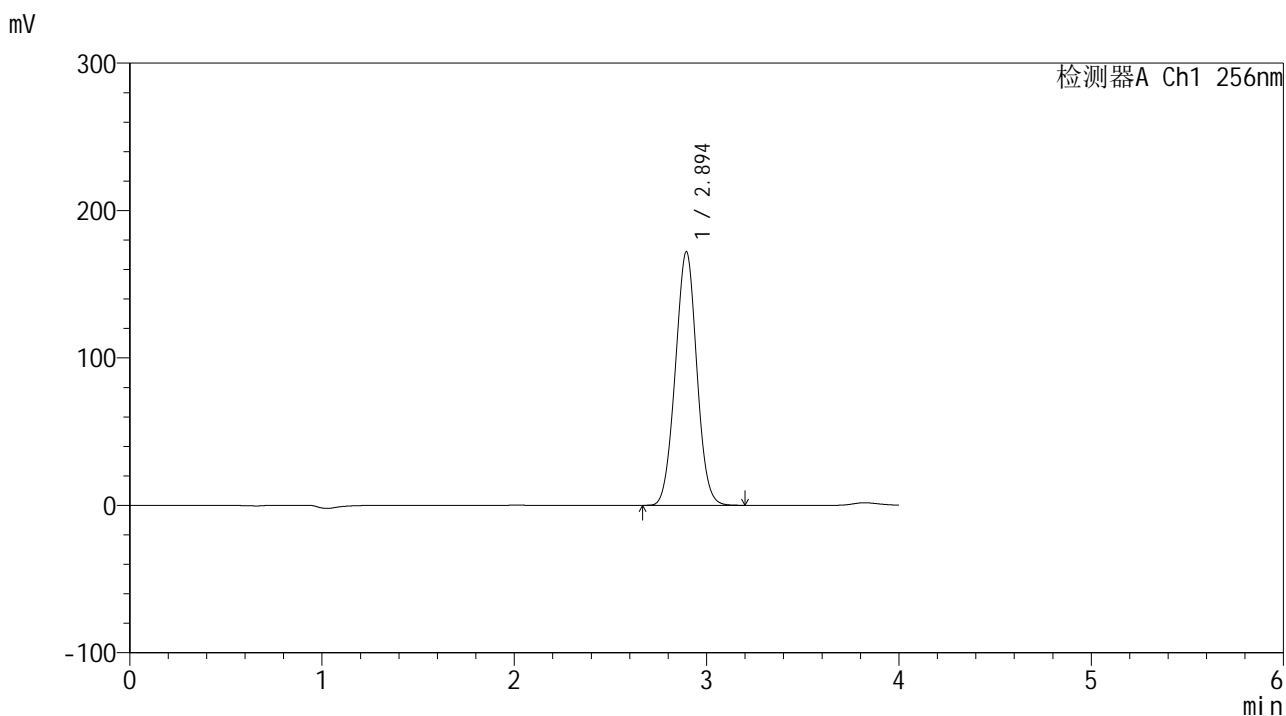


938

<样品信息>

色谱柱:XB-C8(50*4.6mm,3μm) 流速: 1.0ml/min
 柱温:30℃ 波长: 256nm
 数据文件名: RC\$938 - 0-219/26-1455-3 - cbzj-100mg-23040N1p-rcd-pH1.0+0.5tw80jz-45min-P1-1.lcd
 方法文件名: RC\$938 - 938-rcqx-FX275.lcm
 批处理文件名: RC\$938 - 938-20250207-FX275.lcb
 样品瓶号: 1-2
 进样体积: 5 μl 版本号: 6.115
 进样时间:2025/02/08 04:32:00 实验者: xiechaojun
 处理时间 (V3) : 2025/02/08 10:08:06 处理者: xiechaojun
 仪器型号: SHIMADZU LC-2050C(FX275)

<色谱图>



<峰表>

检测器A Ch1 256nm

峰号	保留时间	面积	面积%	高度	理论塔板数(USP)	拖尾因子	分离度(USP)
1	2.894	1332346	100.000	171898	3189	1.019	--
总计		1332346	100.000	171898			

<样品信息>

色谱柱:XB-C8(50*4.6mm,3 μ m)

流速: 1.0ml/min

柱温:30 $^{\circ}$ C

波长: 256nm

数据文件名: RC\$938 - 0-219/26-1456-3 - cbzj-100mg-23040N1p-rcd-pH1.0+0.5tw80jz-45min-P1-2.lcd

方法文件名: RC\$938 - 938-rcqx-FX275.lcm

批处理文件名: RC\$938 - 938-20250207-FX275.lcb

样品瓶号: 1-2

进样体积: 5 μ l

版本号: 6.115

进样时间:2025/02/08 04:36:23

实验者: xiechaojun

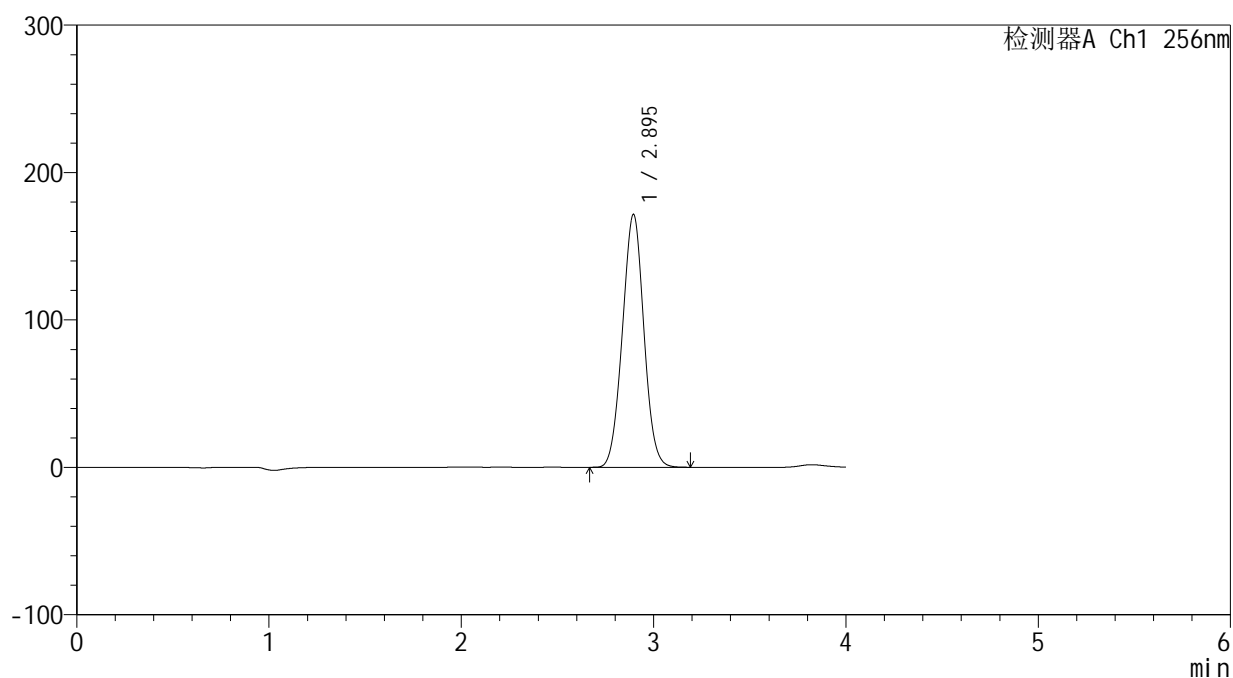
处理时间 (V3) : 2025/02/08 10:08:09

处理者: xiechaojun

仪器型号: SHIMADZU LC-2050C(FX275)

<色谱图>

mV



<峰表>

检测器A Ch1 256nm

峰号	保留时间	面积	面积%	高度	理论塔板数(USP)	拖尾因子	分离度(USP)
1	2.895	1331428	100.000	171507	3176	1.018	--
总计		1331428	100.000	171507			



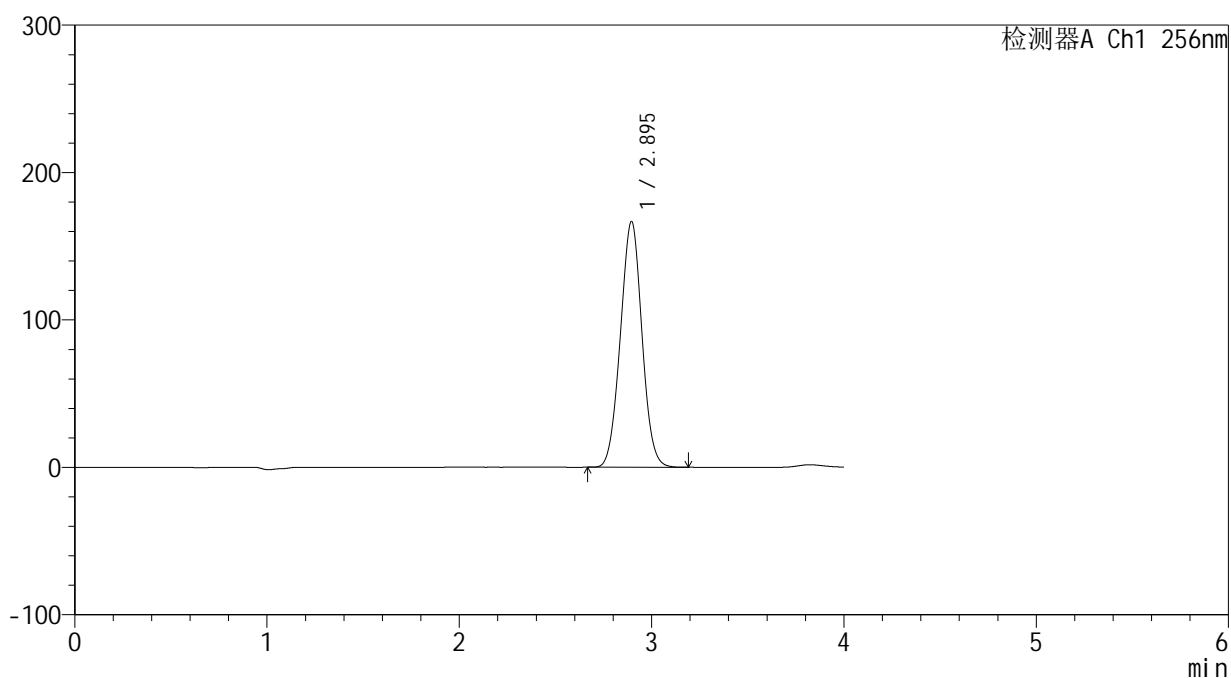
938

<样品信息>

色谱柱:XB-C8(50*4.6mm,3μm) 流速: 1.0ml/min
 柱温:30℃ 波长: 256nm
 数据文件名: RC\$938 - 0-219/26-1457-3 - cbzj-100mg-23040N1p-rcd-pH1.0+0.5tw80jz-45min-P2-1.lcd
 方法文件名: RC\$938 - 938-rcqx-FX275.lcm
 批处理文件名: RC\$938 - 938-20250207-FX275.lcb
 样品瓶号: 1-11
 进样体积: 5 μl 版本号: 6.115
 进样时间:2025/02/08 04:40:46 实验者: xiechaojun
 处理时间 (V3) : 2025/02/08 10:08:12 处理者: xiechaojun
 仪器型号: SHIMADZU LC-2050C(FX275)

<色谱图>

mV



<峰表>

检测器A Ch1 256nm

峰号	保留时间	面积	面积%	高度	理论塔板数(USP)	拖尾因子	分离度(USP)
1	2.895	1297479	100.000	166717	3160	1.017	--
总计		1297479	100.000	166717			

<样品信息>

色谱柱:XB-C8(50*4.6mm,3 μ m)

流速: 1.0ml/min

柱温:30 $^{\circ}$ C

波长: 256nm

数据文件名: RC\$938 - 0-219/26-1458-3 - cbzj-100mg-23040N1p-rcd-pH1.0+0.5tw80jz-45min-P2-2.lcd

方法文件名: RC\$938 - 938-rcqx-FX275.lcm

批处理文件名: RC\$938 - 938-20250207-FX275.lcb

样品瓶号: 1-11

进样体积: 5 μ l

版本号: 6.115

进样时间:2025/02/08 04:45:08

实验者: xiechaojun

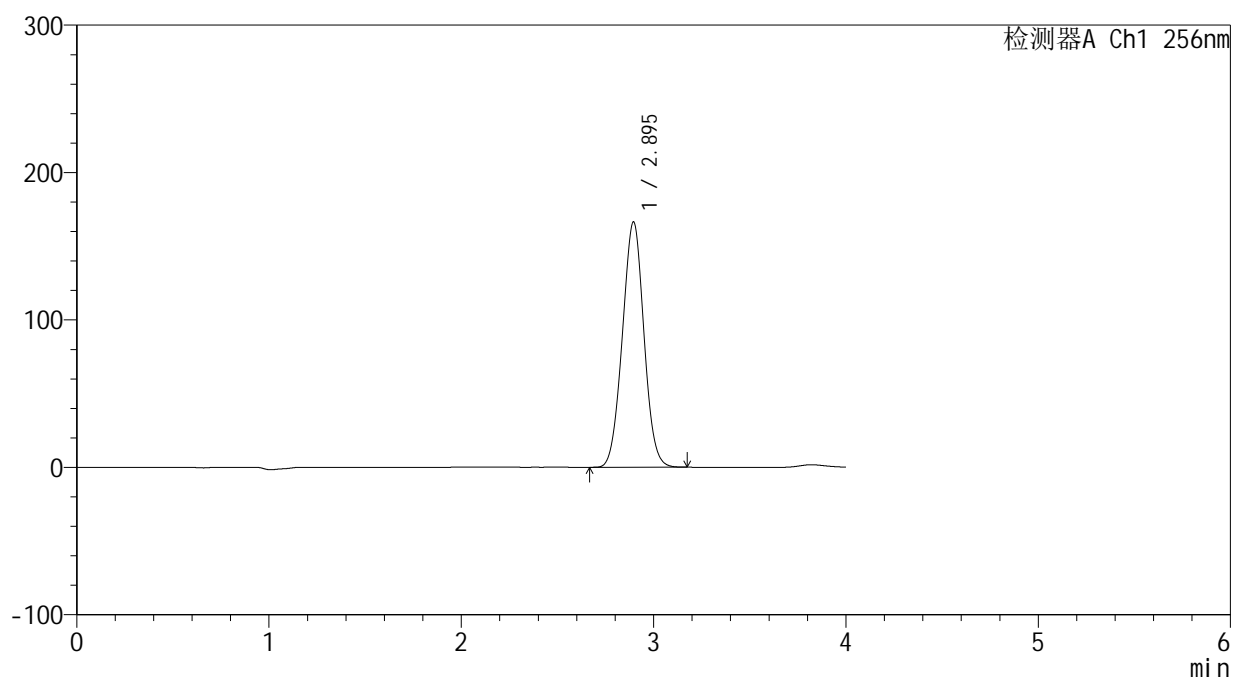
处理时间 (V3) : 2025/02/08 10:08:15

处理者: xiechaojun

仪器型号: SHIMADZU LC-2050C(FX275)

<色谱图>

mV



<峰表>

检测器A Ch1 256nm

峰号	保留时间	面积	面积%	高度	理论塔板数(USP)	拖尾因子	分离度(USP)
1	2.895	1295444	100.000	166426	3156	1.017	--
总计		1295444	100.000	166426			

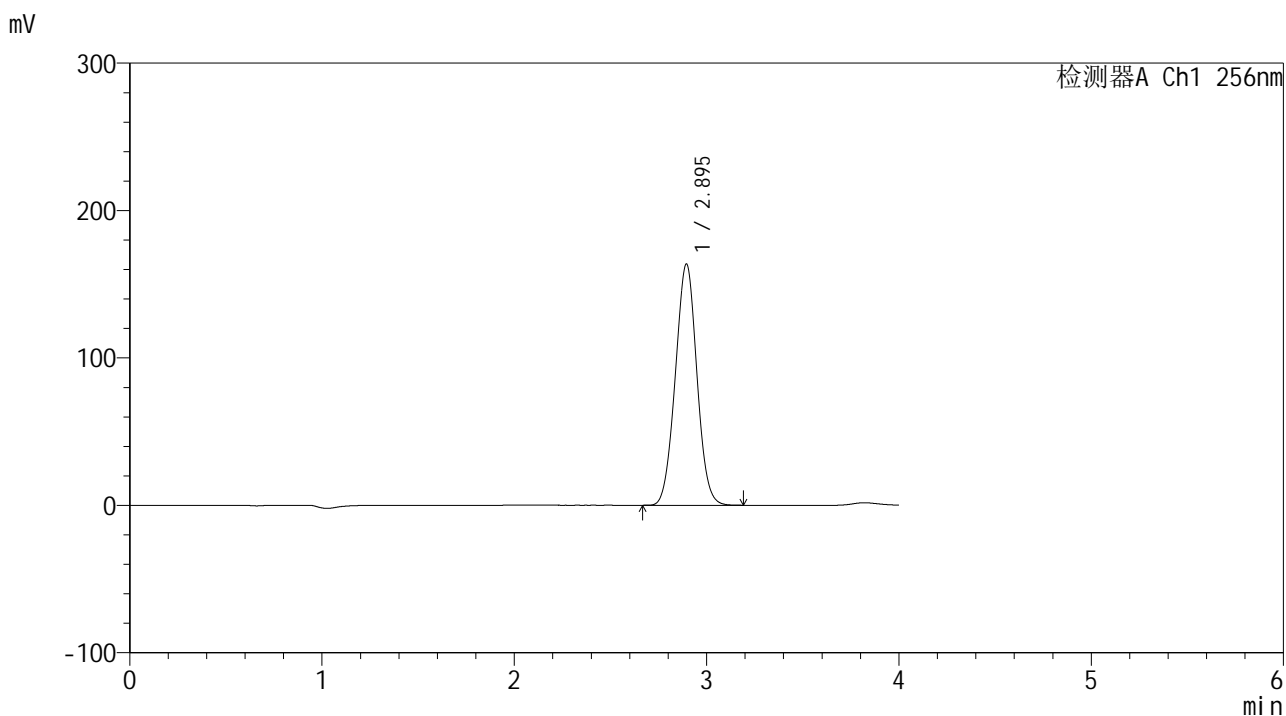


938

<样品信息>

色谱柱:XB-C8(50*4.6mm,3μm) 流速: 1.0ml/min
 柱温:30℃ 波长: 256nm
 数据文件名: RC\$938 - 0-219/26-1459-3 - cbzj-100mg-23040N1p-rcd-pH1.0+0.5tw80jz-45min-P3-1.lcd
 方法文件名: RC\$938 - 938-rcqx-FX275.lcm
 批处理文件名: RC\$938 - 938-20250207-FX275.lcb
 样品瓶号: 1-20
 进样体积: 5 μl 版本号: 6.115
 进样时间:2025/02/08 04:49:31 实验者: xiechaojun
 处理时间 (V3) : 2025/02/08 10:08:18 处理者: xiechaojun
 仪器型号: SHIMADZU LC-2050C(FX275)

<色谱图>



<峰表>

检测器A Ch1 256nm

峰号	保留时间	面积	面积%	高度	理论塔板数(USP)	拖尾因子	分离度(USP)
1	2.895	1274741	100.000	163624	3156	1.019	--
总计		1274741	100.000	163624			

<样品信息>

色谱柱:XB-C8(50*4.6mm,3 μ m)

流速: 1.0ml/min

柱温:30 $^{\circ}$ C

波长: 256nm

数据文件名: RC\$938 - 0-219/26-1460-3 - cbzj-100mg-23040N1p-rcd-pH1.0+0.5tw80jz-45min-P3-2.lcd

方法文件名: RC\$938 - 938-rcqx-FX275.lcm

批处理文件名: RC\$938 - 938-20250207-FX275.lcb

样品瓶号: 1-20

进样体积: 5 μ l

版本号: 6.115

进样时间:2025/02/08 04:53:53

实验者: xiechaojun

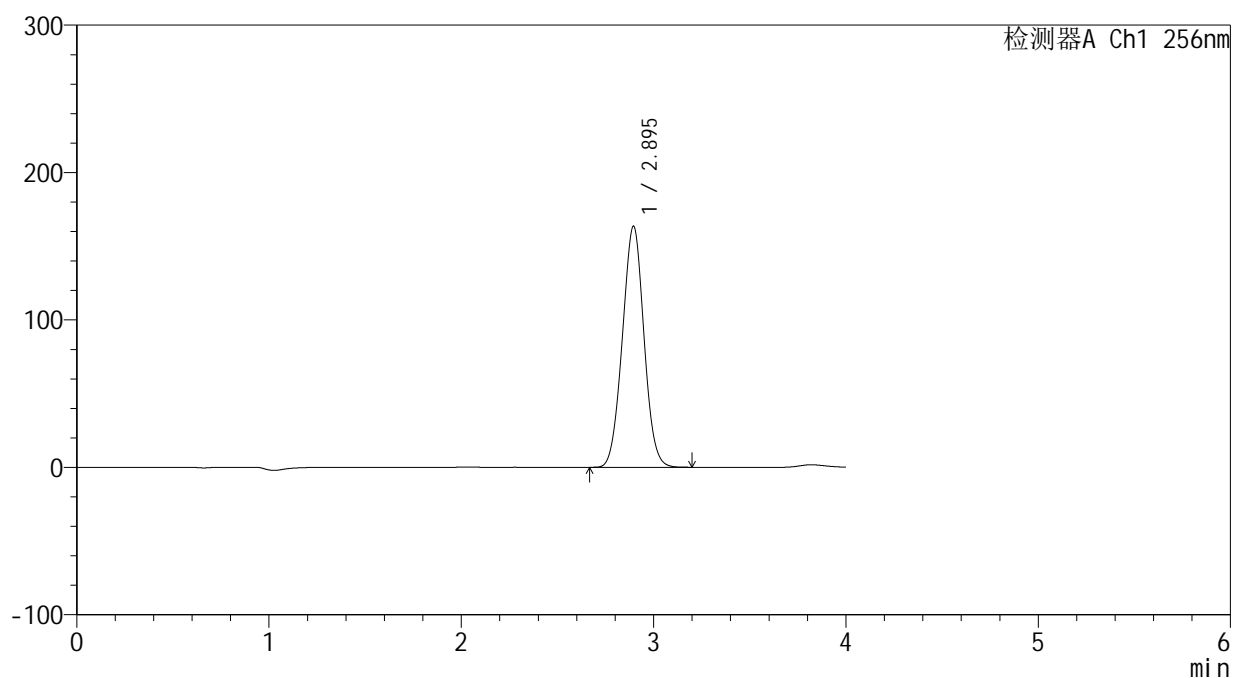
处理时间 (V3) : 2025/02/08 10:08:20

处理者: xiechaojun

仪器型号: SHIMADZU LC-2050C(FX275)

<色谱图>

mV



<峰表>

检测器A Ch1 256nm

峰号	保留时间	面积	面积%	高度	理论塔板数(USP)	拖尾因子	分离度(USP)
1	2.895	1274478	100.000	163517	3149	1.018	--
总计		1274478	100.000	163517			



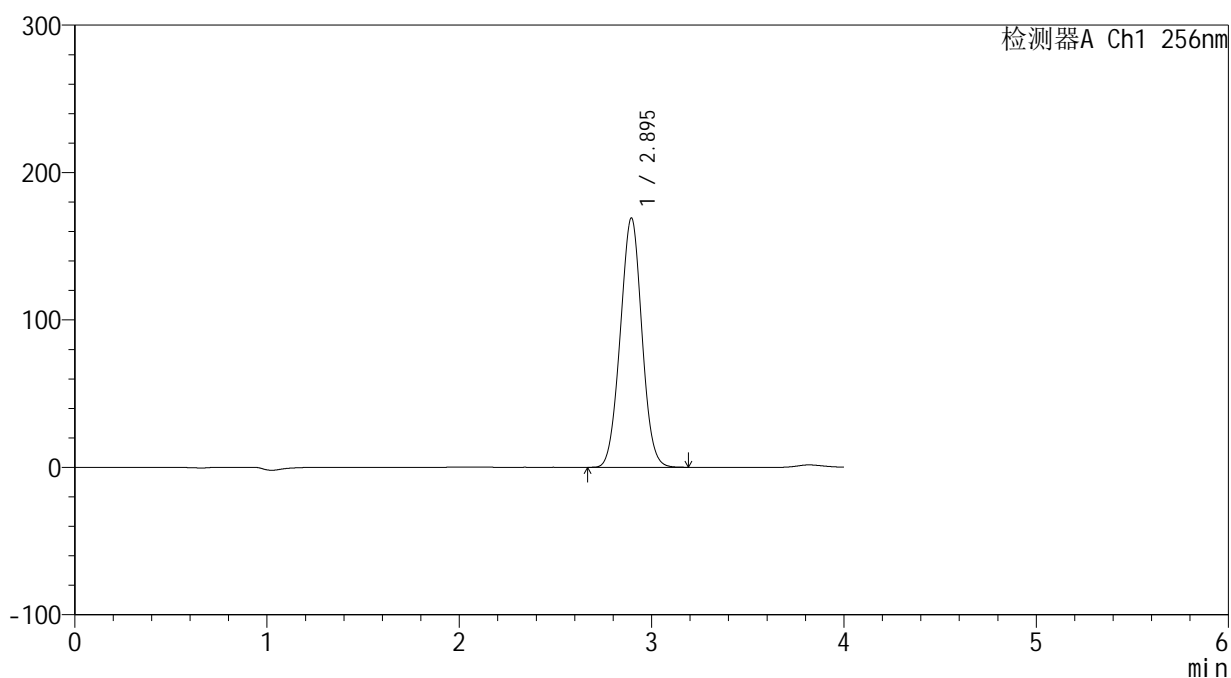
938

<样品信息>

色谱柱:XB-C8(50*4.6mm,3μm) 流速: 1.0ml/min
 柱温:30℃ 波长: 256nm
 数据文件名: RC\$938 - 0-219/26-1461-3 - cbzj-100mg-23040N1p-rcd-pH1.0+0.5tw80jz-45min-P4-1.lcd
 方法文件名: RC\$938 - 938-rcqx-FX275.lcm
 批处理文件名: RC\$938 - 938-20250207-FX275.lcb
 样品瓶号: 1-29
 进样体积: 5 μl 版本号: 6.115
 进样时间:2025/02/08 04:58:15 实验者: xiechaojun
 处理时间 (V3) : 2025/02/08 10:08:23 处理者: xiechaojun
 仪器型号: SHIMADZU LC-2050C(FX275)

<色谱图>

mV



<峰表>

检测器A Ch1 256nm

峰号	保留时间	面积	面积%	高度	理论塔板数(USP)	拖尾因子	分离度(USP)
1	2.895	1319287	100.000	169081	3144	1.018	--
总计		1319287	100.000	169081			

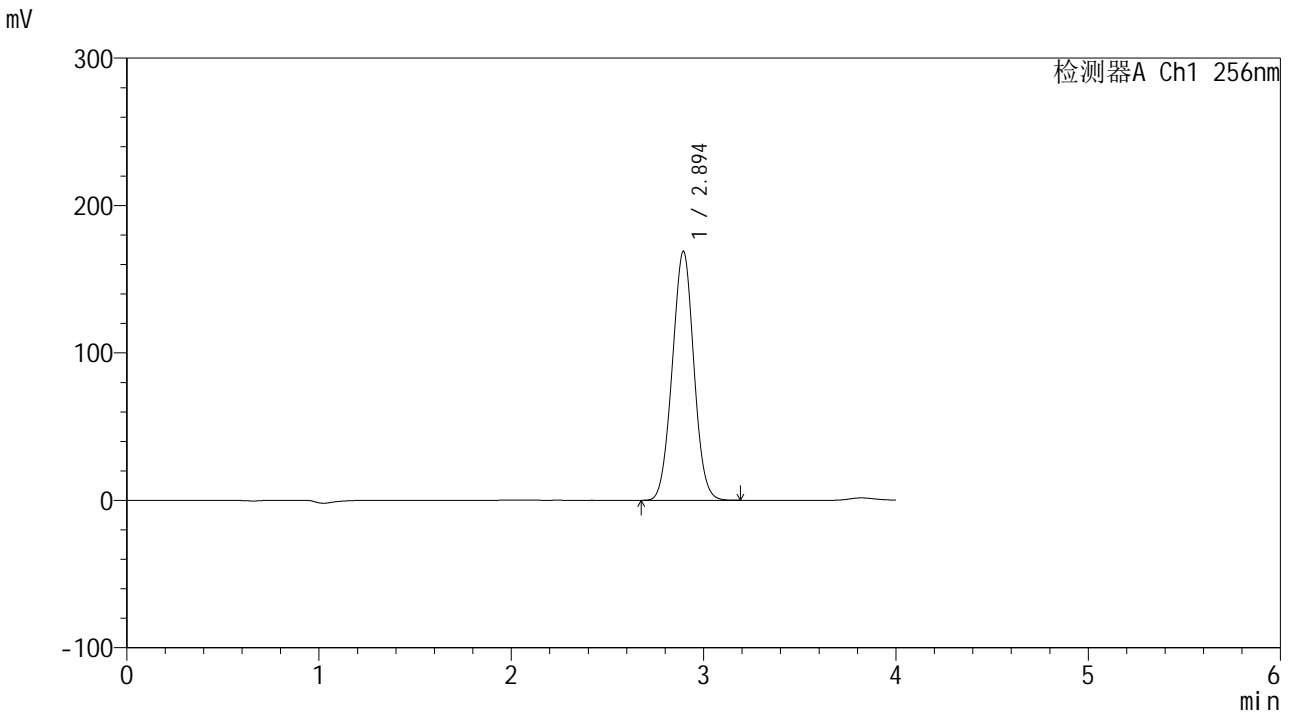


938

<样品信息>

色谱柱:XB-C8(50*4.6mm,3μm) 流速: 1.0ml/min
 柱温:30℃ 波长: 256nm
 数据文件名: RC\$938 - 0-219/26-1462-3 - cbzj-100mg-23040N1p-rcd-pH1.0+0.5tw80jz-45min-P4-2.lcd
 方法文件名: RC\$938 - 938-rcqx-FX275.lcm
 批处理文件名: RC\$938 - 938-20250207-FX275.lcb
 样品瓶号: 1-29
 进样体积: 5 μl 版本号: 6.115
 进样时间:2025/02/08 05:02:37 实验者: xiechaojun
 处理时间 (V3) : 2025/02/08 10:08:26 处理者: xiechaojun
 仪器型号: SHIMADZU LC-2050C(FX275)

<色谱图>



<峰表>

检测器A Ch1 256nm

峰号	保留时间	面积	面积%	高度	理论塔板数(USP)	拖尾因子	分离度(USP)
1	2.894	1317681	100.000	168855	3146	1.017	--
总计		1317681	100.000	168855			

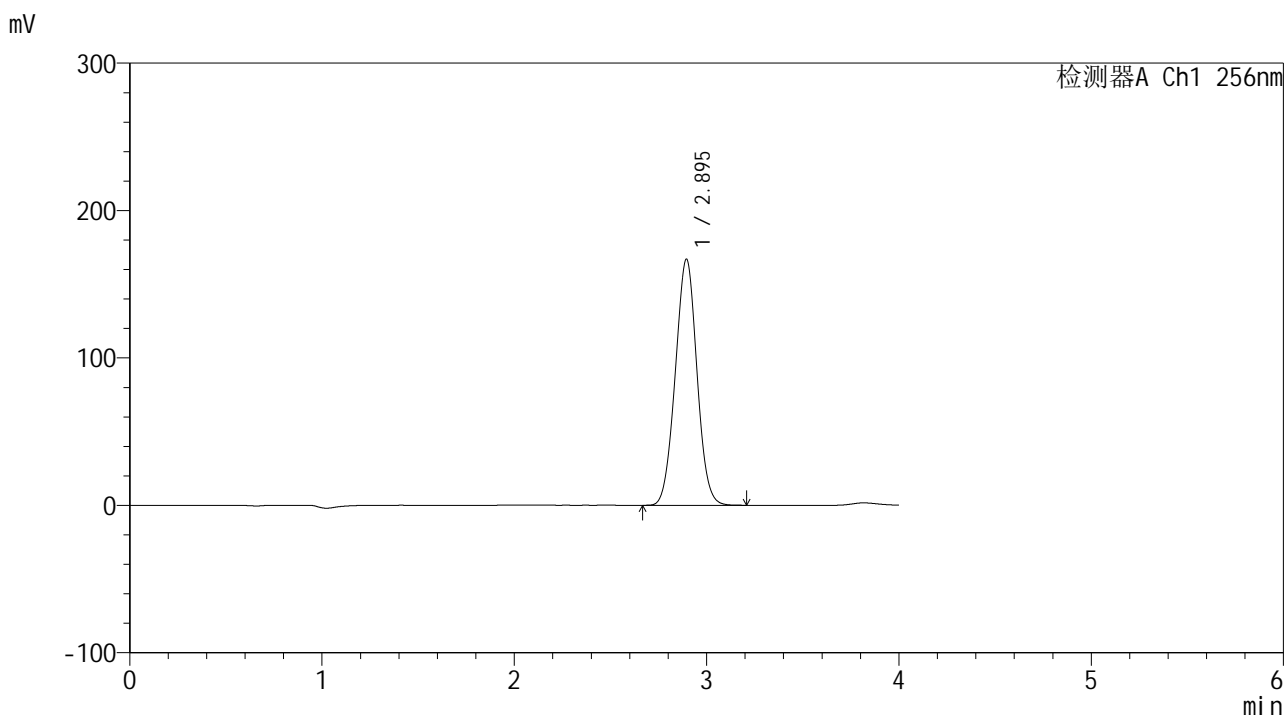


938

<样品信息>

色谱柱:XB-C8(50*4.6mm,3μm) 流速: 1.0ml/min
 柱温:30℃ 波长: 256nm
 数据文件名: RC\$938 - 0-219/26-1463-3 - cbzj-100mg-23040N1p-rcd-pH1.0+0.5tw80jz-45min-P5-1.lcd
 方法文件名: RC\$938 - 938-rcqx-FX275.lcm
 批处理文件名: RC\$938 - 938-20250207-FX275.lcb
 样品瓶号: 1-38
 进样体积: 5 μl 版本号: 6.115
 进样时间:2025/02/08 05:07:00 实验者: xiechaojun
 处理时间 (V3) : 2025/02/08 10:08:29 处理者: xiechaojun
 仪器型号: SHIMADZU LC-2050C(FX275)

<色谱图>



<峰表>

检测器A Ch1 256nm

峰号	保留时间	面积	面积%	高度	理论塔板数(USP)	拖尾因子	分离度(USP)
1	2.895	1304493	100.000	166911	3134	1.016	--
总计		1304493	100.000	166911			

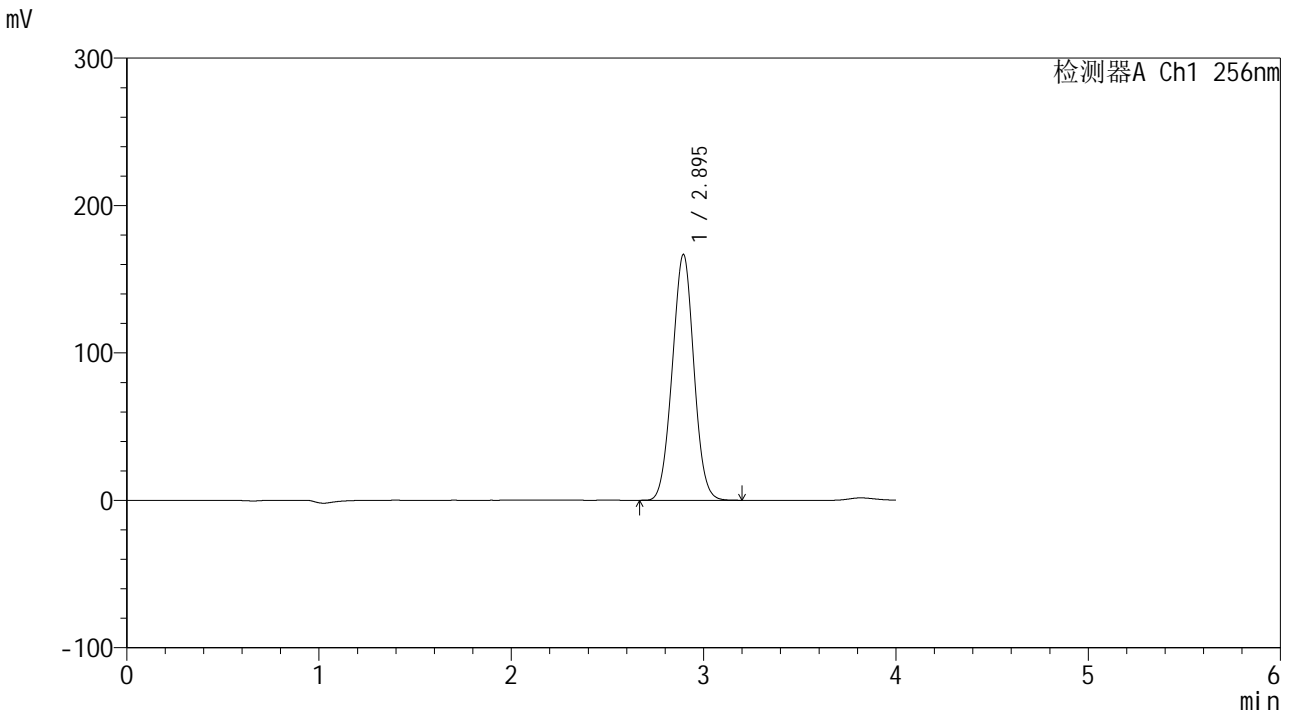


938

<样品信息>

色谱柱:XB-C8(50*4.6mm,3μm) 流速: 1.0ml/min
 柱温:30℃ 波长: 256nm
 数据文件名: RC\$938 - 0-219/26-1464-3 - cbzj-100mg-23040N1p-rcd-pH1.0+0.5tw80jz-45min-P5-2.lcd
 方法文件名: RC\$938 - 938-rcqx-FX275.lcm
 批处理文件名: RC\$938 - 938-20250207-FX275.lcb
 样品瓶号: 1-38
 进样体积: 5 μl 版本号: 6.115
 进样时间:2025/02/08 05:11:23 实验者: xiechaojun
 处理时间 (V3) : 2025/02/08 10:08:32 处理者: xiechaojun
 仪器型号: SHIMADZU LC-2050C(FX275)

<色谱图>



<峰表>

检测器A Ch1 256nm

峰号	保留时间	面积	面积%	高度	理论塔板数(USP)	拖尾因子	分离度(USP)
1	2.895	1303576	100.000	166693	3130	1.016	--
总计		1303576	100.000	166693			

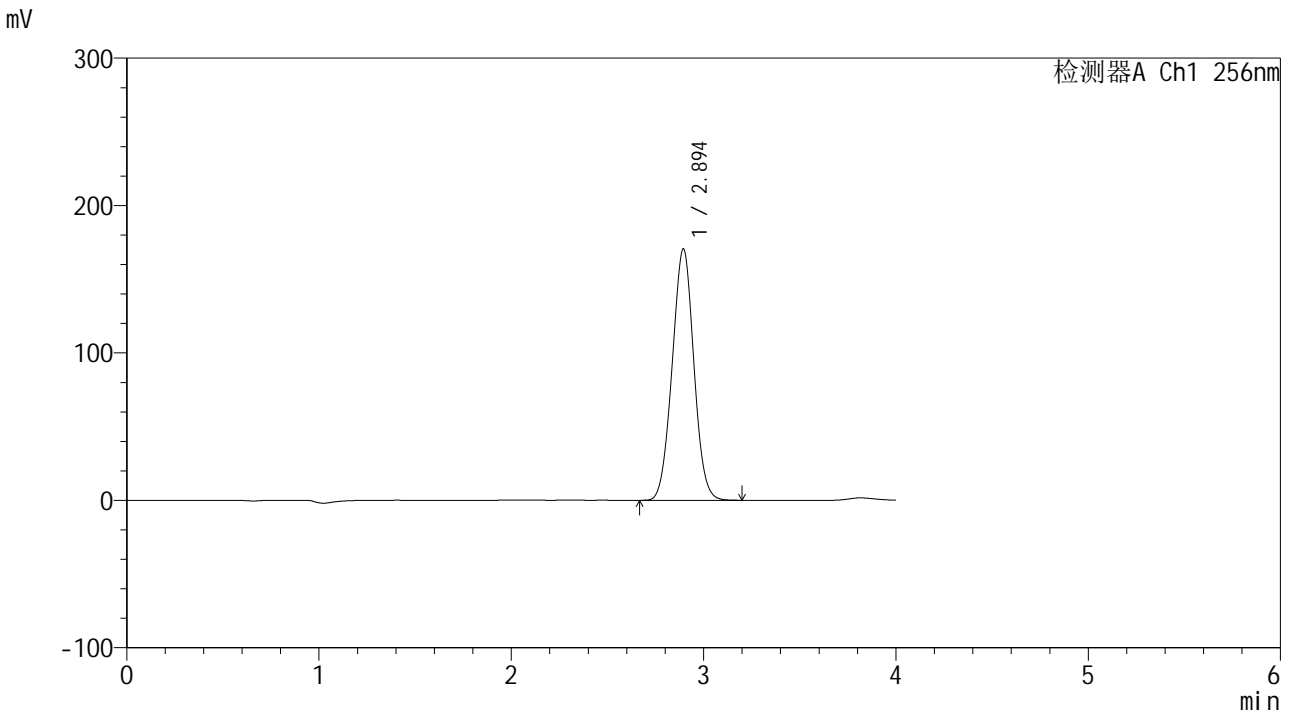


938

<样品信息>

色谱柱:XB-C8(50*4.6mm,3μm) 流速: 1.0ml/min
 柱温:30℃ 波长: 256nm
 数据文件名: RC\$938 - 0-219/26-1465-3 - cbzj-100mg-23040N1p-rcd-pH1.0+0.5tw80jz-45min-P6-1.lcd
 方法文件名: RC\$938 - 938-rcqx-FX275.lcm
 批处理文件名: RC\$938 - 938-20250207-FX275.lcb
 样品瓶号: 1-47
 进样体积: 5 μl 版本号: 6.115
 进样时间:2025/02/08 05:15:44 实验者: xiechaojun
 处理时间 (V3) : 2025/02/08 10:08:34 处理者: xiechaojun
 仪器型号: SHIMADZU LC-2050C(FX275)

<色谱图>



<峰表>

检测器A Ch1 256nm

峰号	保留时间	面积	面积%	高度	理论塔板数(USP)	拖尾因子	分离度(USP)
1	2.894	1334726	100.000	170421	3121	1.016	--
总计		1334726	100.000	170421			

<样品信息>

色谱柱:XB-C8(50*4.6mm,3 μ m)

流速: 1.0ml/min

柱温:30 $^{\circ}$ C

波长: 256nm

数据文件名: RC\$938 - 0-219/26-1466-3 - cbzj-100mg-23040N1p-rcd-pH1.0+0.5tw80jz-45min-P6-2.lcd

方法文件名: RC\$938 - 938-rcqx-FX275.lcm

批处理文件名: RC\$938 - 938-20250207-FX275.lcb

样品瓶号: 1-47

进样体积: 5 μ l

版本号: 6.115

进样时间:2025/02/08 05:20:06

实验者: xiechaojun

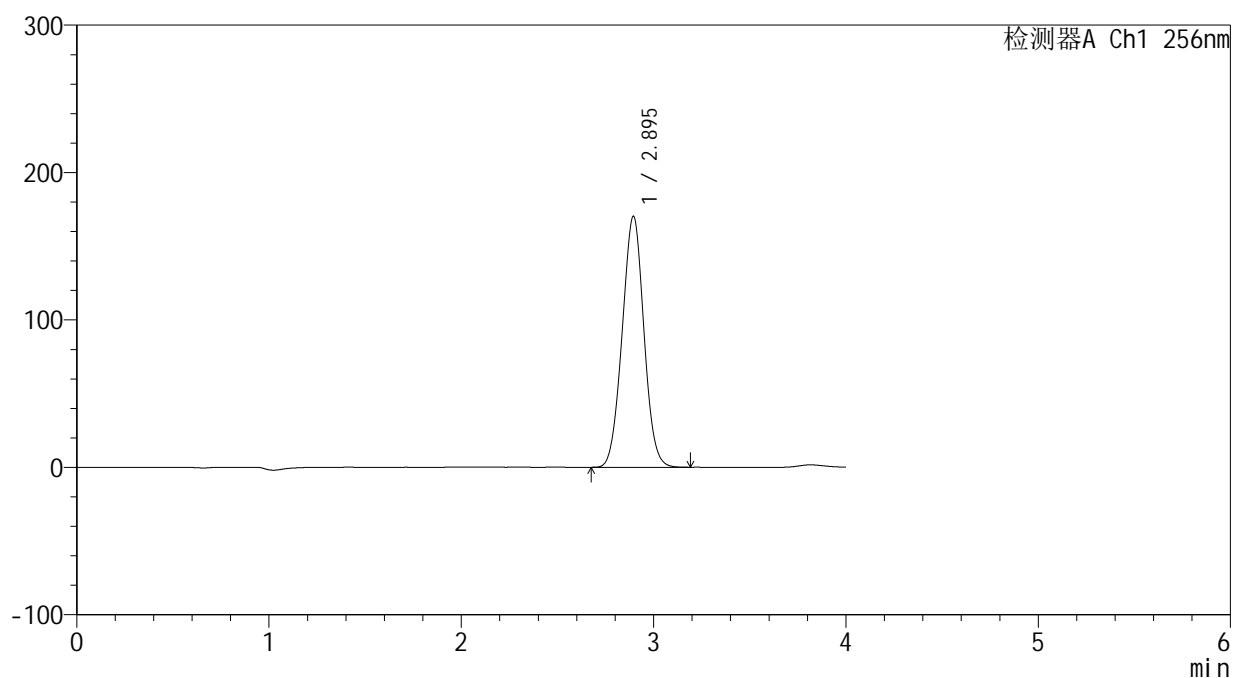
处理时间 (V3) : 2025/02/08 10:08:37

处理者: xiechaojun

仪器型号: SHIMADZU LC-2050C(FX275)

<色谱图>

mV



<峰表>

检测器A Ch1 256nm

峰号	保留时间	面积	面积%	高度	理论塔板数(USP)	拖尾因子	分离度(USP)
1	2.895	1335123	100.000	170176	3109	1.016	--
总计		1335123	100.000	170176			



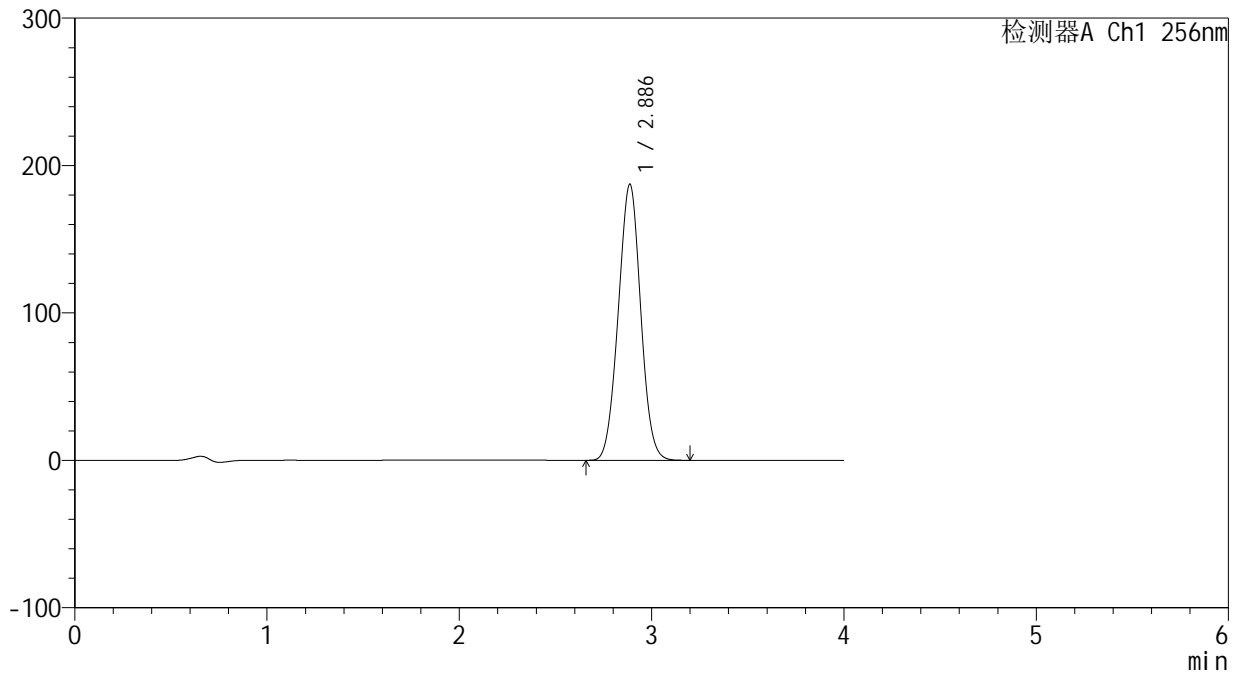
938

<样品信息>

色谱柱:XB-C8(50*4.6mm,3μm) 流速: 1.0ml/min
 柱温:30°C 波长: 256nm
 数据文件名: RC\$938 - 0-219/26-1467-3 - cbzj-100mg-23040N1p-rcd-pH1.0+0.5tw80jz-dz2-1.lcd
 方法文件名: RC\$938 - 938-rcqx-FX275.lcm
 批处理文件名: RC\$938 - 938-20250207-FX275.lcb
 样品瓶号: 1-27
 进样体积: 5 μl 版本号: 6.115
 进样时间:2025/02/08 05:24:29 实验者: xiechaojun
 处理时间 (V3) : 2025/02/08 10:08:40 处理者: xiechaojun
 仪器型号: SHIMADZU LC-2050C(FX275)

<色谱图>

mV



<峰表>

检测器A Ch1 256nm

峰号	保留时间	面积	面积%	高度	理论塔板数(USP)	拖尾因子	分离度(USP)
1	2.886	1516498	100.000	187261	2890	1.015	--
总计		1516498	100.000	187261			

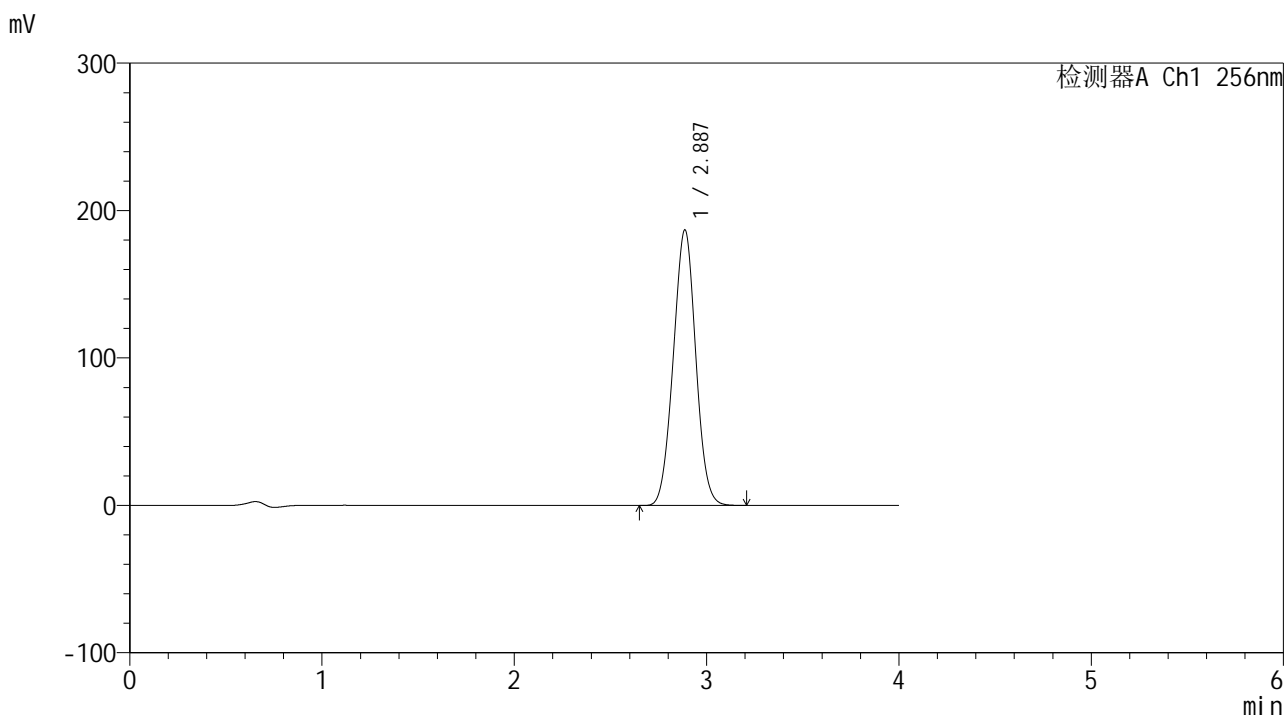


938

<样品信息>

色谱柱:XB-C8(50*4.6mm,3μm) 流速: 1.0ml/min
 柱温:30℃ 波长: 256nm
 数据文件名: RC\$938 - 0-219/26-1468-3 - cbzj-100mg-23040N1p-rcd-pH1.0+0.5tw80jz-dz2-2.lcd
 方法文件名: RC\$938 - 938-rcqx-FX275.lcm
 批处理文件名: RC\$938 - 938-20250207-FX275.lcb
 样品瓶号: 1-27
 进样体积: 5 μl 版本号: 6.115
 进样时间:2025/02/08 05:28:52 实验者: xiechaojun
 处理时间 (V3) : 2025/02/08 10:08:43 处理者: xiechaojun
 仪器型号: SHIMADZU LC-2050C(FX275)

<色谱图>



<峰表>

检测器A Ch1 256nm

峰号	保留时间	面积	面积%	高度	理论塔板数(USP)	拖尾因子	分离度(USP)
1	2.887	1517351	100.000	186933	2877	1.015	--
总计		1517351	100.000	186933			

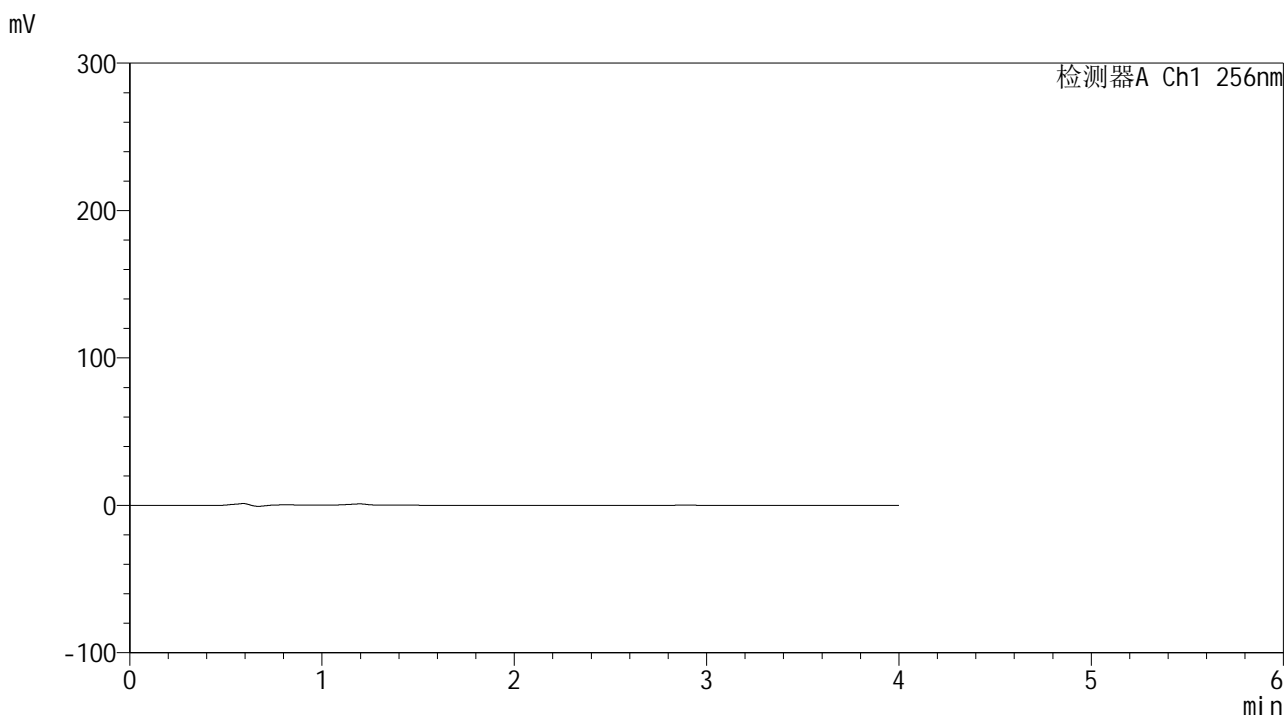


938

<样品信息>

色谱柱:XB-C8(50*4.6mm,3μm) 流速: 1.0ml/min
 柱温:30℃ 波长: 256nm
 数据文件名: RC\$938 - 0-219/26-1469-3 - cbzj-100mg-24006N1p-rcd-pH1.0+0.5tw80jz-rj.lcd
 方法文件名: RC\$938 - 938-rcqx-FX275.lcm
 批处理文件名: RC\$938 - 938-20250207-FX275.lcb
 样品瓶号: 1-36
 进样体积: 5 μl 版本号: 6.115
 进样时间:2025/02/08 05:33:15 实验者: xiechaojun
 处理时间 (V3) : 2025/02/08 10:08:45 处理者: xiechaojun
 仪器型号: SHIMADZU LC-2050C(FX275)

<色谱图>



<峰表>

检测器A Ch1 256nm

峰号	保留时间	面积	面积%	高度	理论塔板数(USP)	拖尾因子	分离度(USP)
总计							



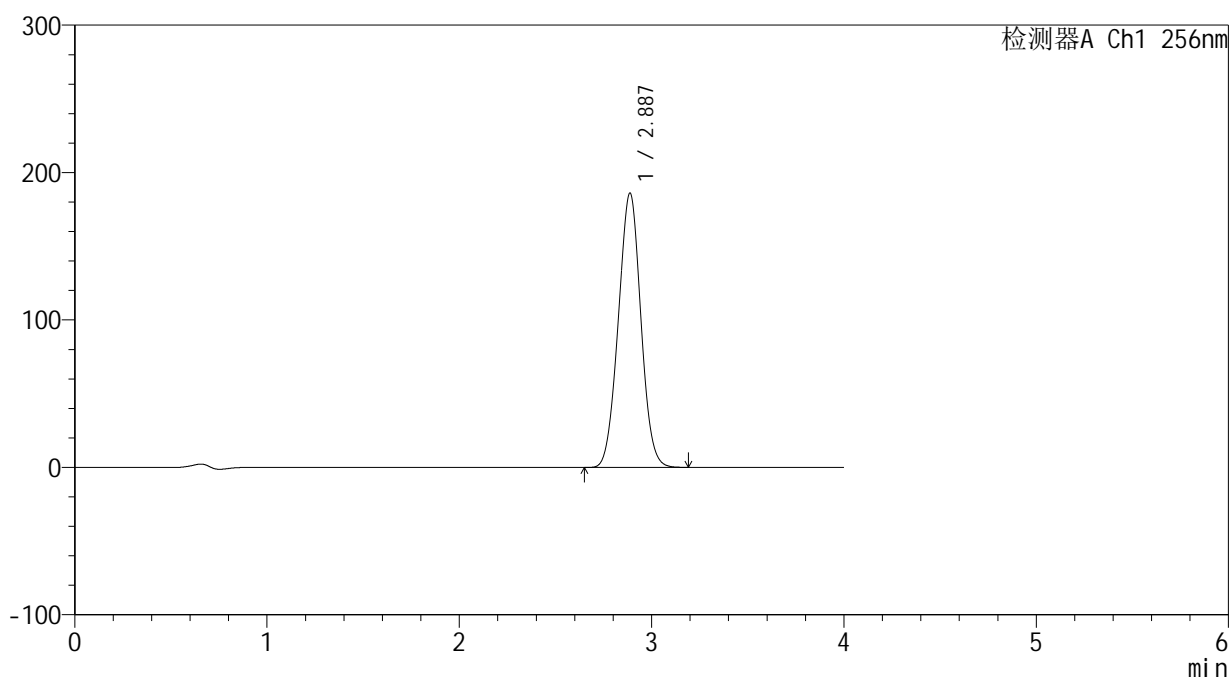
938

<样品信息>

色谱柱:XB-C8(50*4.6mm,3μm) 流速: 1.0ml/min
 柱温:30℃ 波长: 256nm
 数据文件名: RC\$938 - 0-219/26-1470-3 - cbzj-100mg-24006N1p-rcd-pH1.0+0.5tw80jz-dz1-1.lcd
 方法文件名: RC\$938 - 938-rcqx-FX275.lcm
 批处理文件名: RC\$938 - 938-20250207-FX275.lcb
 样品瓶号: 1-45
 进样体积: 5 μl 版本号: 6.115
 进样时间:2025/02/08 05:37:38 实验者: xiechaojun
 处理时间 (V3) : 2025/02/08 10:08:48 处理者: xiechaojun
 仪器型号: SHIMADZU LC-2050C(FX275)

<色谱图>

mV



<峰表>

检测器A Ch1 256nm

峰号	保留时间	面积	面积%	高度	理论塔板数(USP)	拖尾因子	分离度(USP)
1	2.887	1514585	100.000	186113	2861	1.015	--
总计		1514585	100.000	186113			

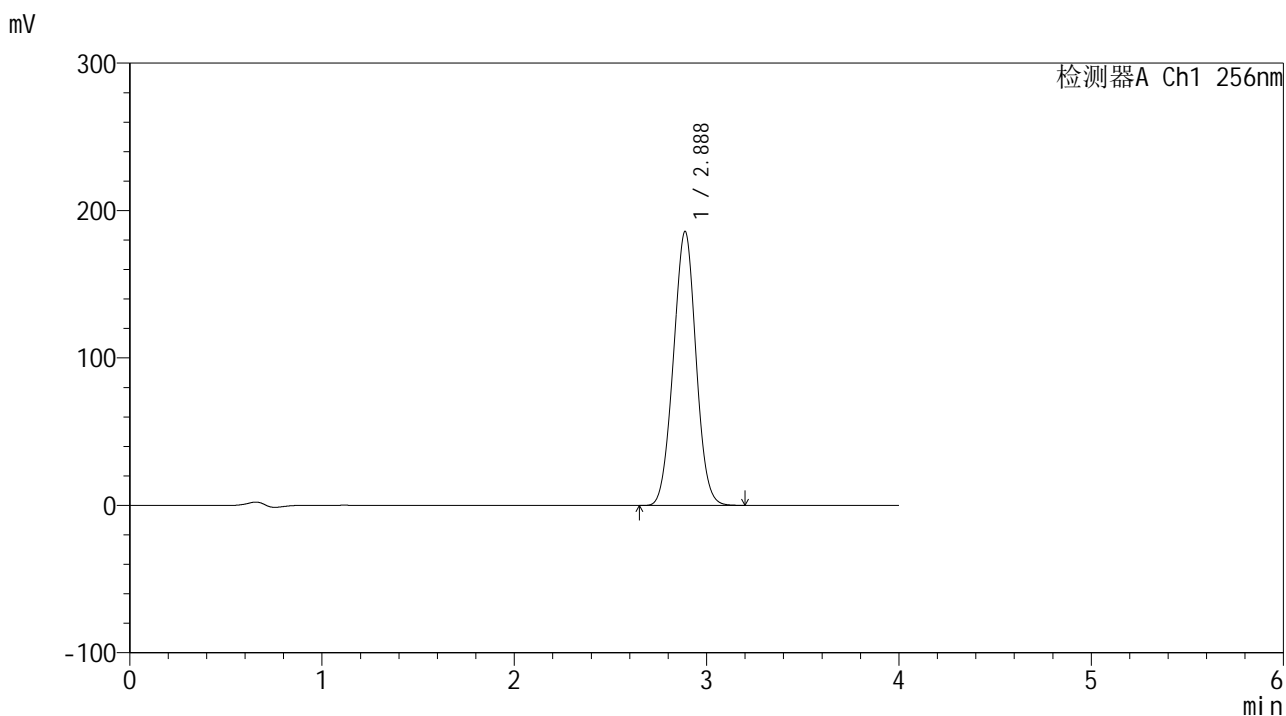


938

<样品信息>

色谱柱:XB-C8(50*4.6mm,3μm) 流速: 1.0ml/min
 柱温:30℃ 波长: 256nm
 数据文件名: RC\$938 - 0-219/26-1471-3 - cbzj-100mg-24006N1p-rcd-pH1.0+0.5tw80jz-dz1-2.lcd
 方法文件名: RC\$938 - 938-rcqx-FX275.lcm
 批处理文件名: RC\$938 - 938-20250207-FX275.lcb
 样品瓶号: 1-45
 进样体积: 5 μl 版本号: 6.115
 进样时间:2025/02/08 05:42:00 实验者: xiechaojun
 处理时间 (V3) : 2025/02/08 10:08:52 处理者: xiechaojun
 仪器型号: SHIMADZU LC-2050C(FX275)

<色谱图>



<峰表>

检测器A Ch1 256nm

峰号	保留时间	面积	面积%	高度	理论塔板数(USP)	拖尾因子	分离度(USP)
1	2.888	1516055	100.000	185883	2848	1.014	--
总计		1516055	100.000	185883			

<样品信息>

色谱柱:XB-C8(50*4.6mm,3 μ m)

流速: 1.0ml/min

柱温:30 $^{\circ}$ C

波长: 256nm

数据文件名: RC\$938 - 0-219/26-1472-3 - cbzj-100mg-24006N1p-rcd-pH1.0+0.5tw80jz-dz1-3.lcd

方法文件名: RC\$938 - 938-rcqx-FX275.lcm

批处理文件名: RC\$938 - 938-20250207-FX275.lcb

样品瓶号: 1-45

进样体积: 5 μ l

版本号: 6.115

进样时间:2025/02/08 05:46:23

实验者: xiechaojun

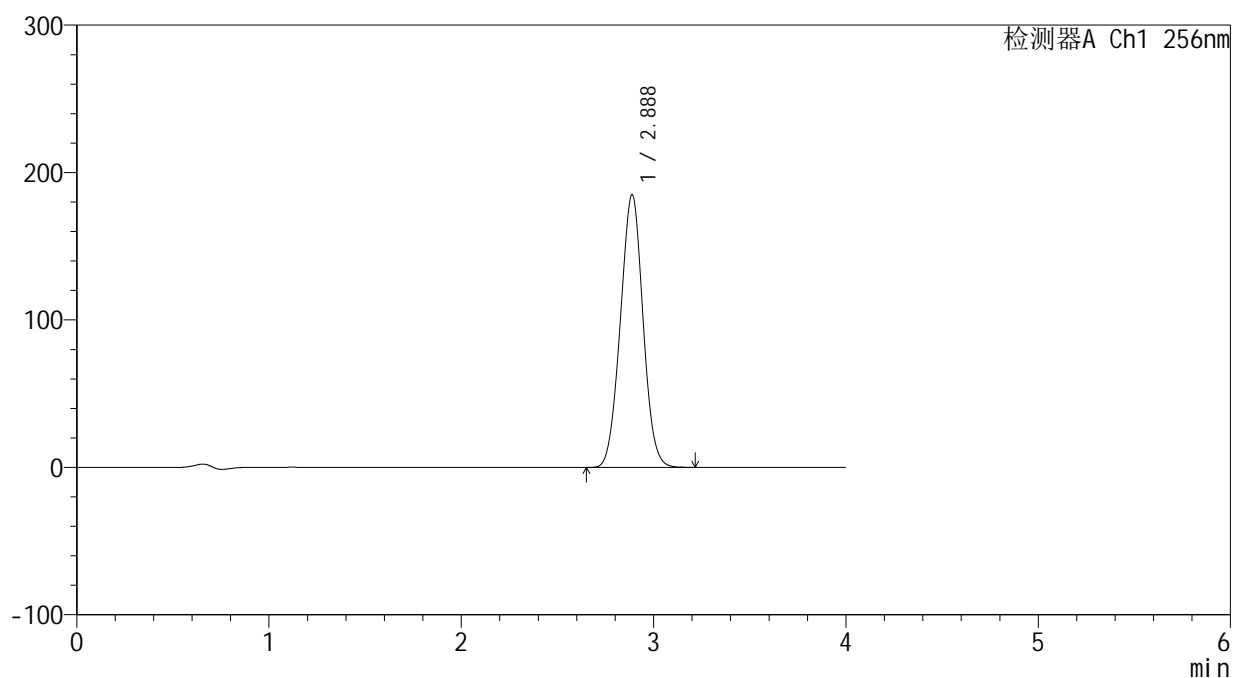
处理时间 (V3) : 2025/02/08 10:08:54

处理者: xiechaojun

仪器型号: SHIMADZU LC-2050C(FX275)

<色谱图>

mV



<峰表>

检测器A Ch1 256nm

峰号	保留时间	面积	面积%	高度	理论塔板数(USP)	拖尾因子	分离度(USP)
1	2.888	1513061	100.000	185091	2834	1.013	--
总计		1513061	100.000	185091			

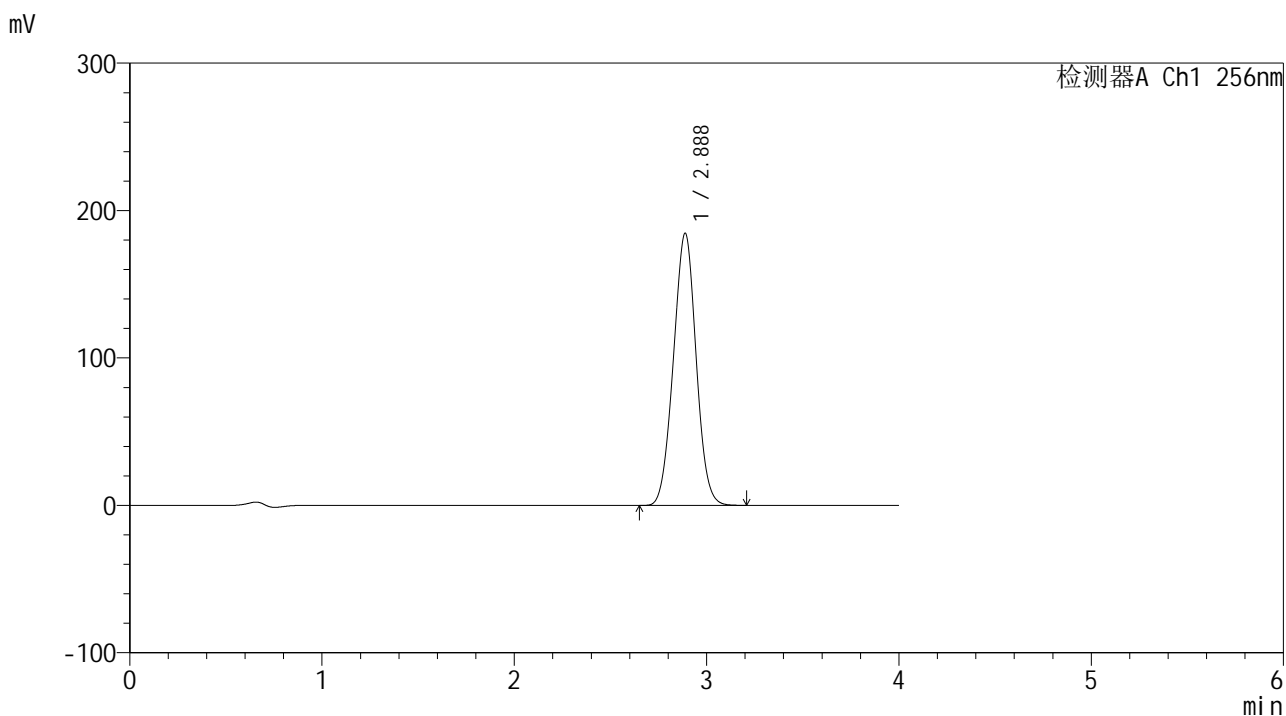


938

<样品信息>

色谱柱:XB-C8(50*4.6mm,3μm) 流速: 1.0ml/min
 柱温:30℃ 波长: 256nm
 数据文件名: RC\$938 - 0-219/26-1473-3 - cbzj-100mg-24006N1p-rcd-pH1.0+0.5tw80jz-dz1-4.lcd
 方法文件名: RC\$938 - 938-rcqx-FX275.lcm
 批处理文件名: RC\$938 - 938-20250207-FX275.lcb
 样品瓶号: 1-45
 进样体积: 5 μl 版本号: 6.115
 进样时间:2025/02/08 05:50:46 实验者: xiechaojun
 处理时间 (V3) : 2025/02/08 10:08:57 处理者: xiechaojun
 仪器型号: SHIMADZU LC-2050C(FX275)

<色谱图>



<峰表>

检测器A Ch1 256nm

峰号	保留时间	面积	面积%	高度	理论塔板数(USP)	拖尾因子	分离度(USP)
1	2.888	1513617	100.000	184684	2820	1.012	--
总计		1513617	100.000	184684			

<样品信息>

色谱柱:XB-C8(50*4.6mm,3 μ m)

流速: 1.0ml/min

柱温:30 $^{\circ}$ C

波长: 256nm

数据文件名: RC\$938 - 0-219/26-1474-3 - cbzj-100mg-24006N1p-rcd-pH1.0+0.5tw80jz-dz1-5.lcd

方法文件名: RC\$938 - 938-rcqx-FX275.lcm

批处理文件名: RC\$938 - 938-20250207-FX275.lcb

样品瓶号: 1-45

进样体积: 5 μ l

版本号: 6.115

进样时间:2025/02/08 05:55:09

实验者: xiechaojun

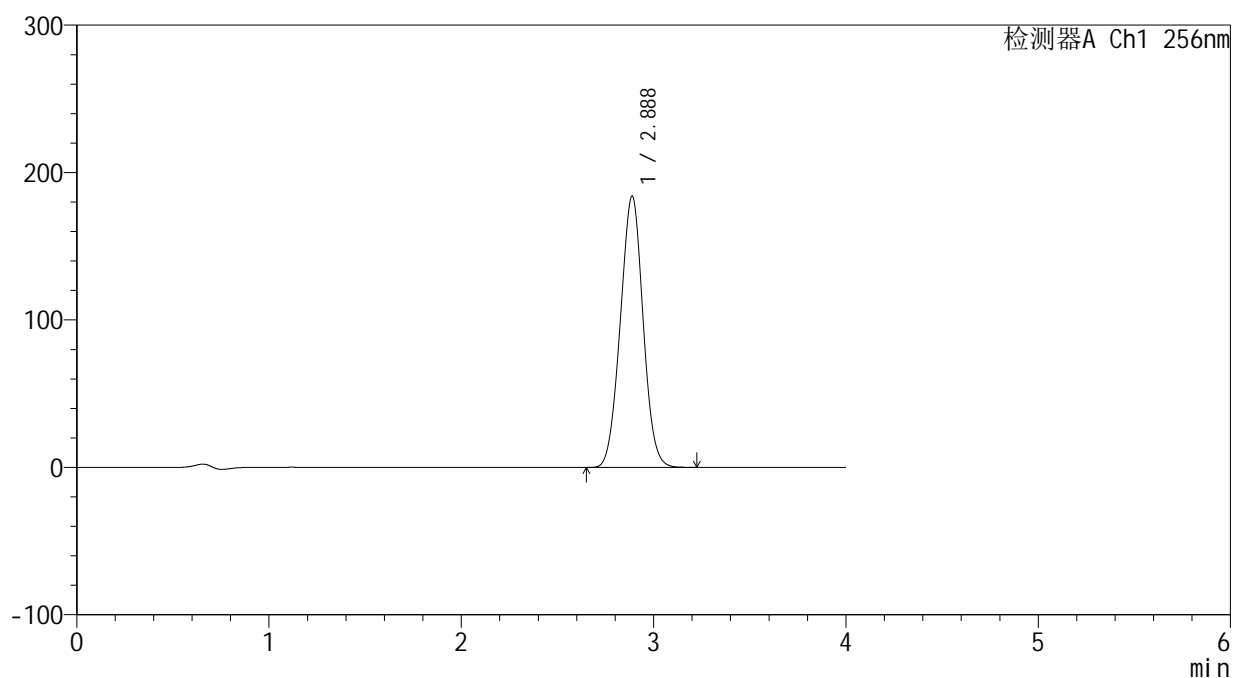
处理时间(V3): 2025/02/08 10:09:00

处理者: xiechaojun

仪器型号: SHIMADZU LC-2050C(FX275)

<色谱图>

mV



<峰表>

检测器A Ch1 256nm

峰号	保留时间	面积	面积%	高度	理论塔板数(USP)	拖尾因子	分离度(USP)
1	2.888	1512506	100.000	184122	2806	1.011	--
总计		1512506	100.000	184122			

<样品信息>

色谱柱:XB-C8(50*4.6mm,3 μ m)

流速: 1.0ml/min

柱温:30 $^{\circ}$ C

波长: 256nm

数据文件名: RC\$938 - 0-219/26-1475-3 - cbzj-100mg-24006N1p-rcd-pH1.0+0.5tw80jz-30min-P1-1.lcd

方法文件名: RC\$938 - 938-rcqx-FX275.lcm

批处理文件名: RC\$938 - 938-20250207-FX275.lcb

样品瓶号: 1-3

进样体积: 5 μ l

版本号: 6.115

进样时间:2025/02/08 05:59:31

实验者: xiechaojun

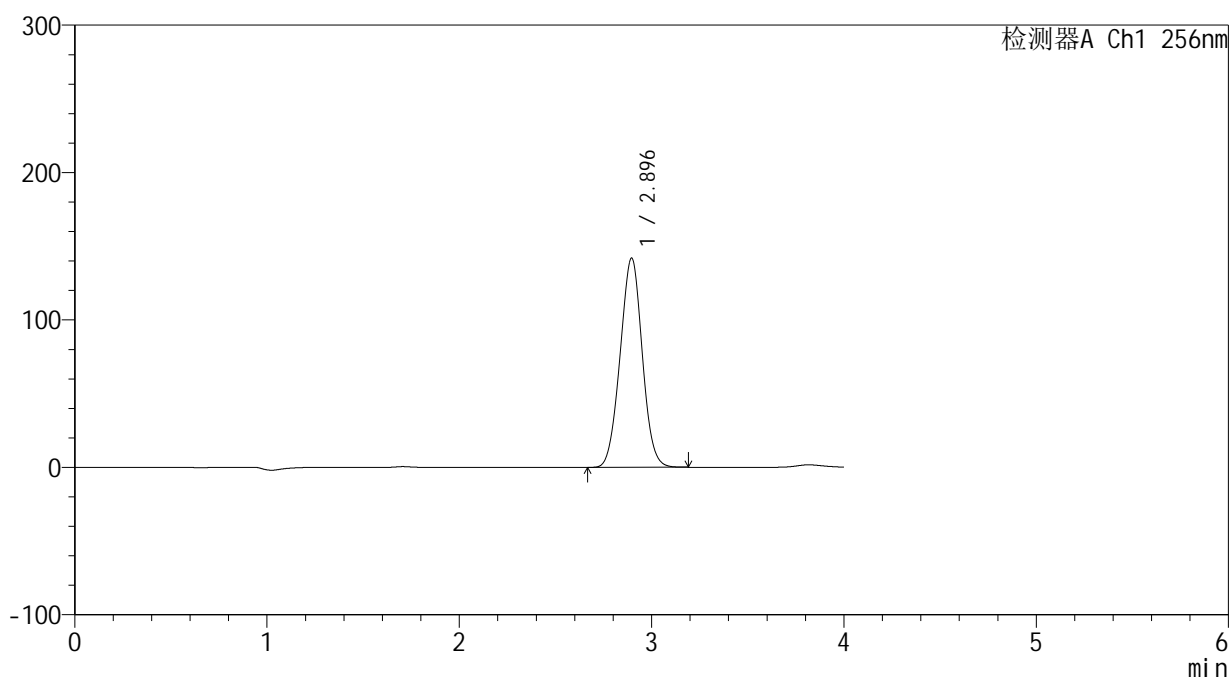
处理时间 (V3) : 2025/02/08 10:09:03

处理者: xiechaojun

仪器型号: SHIMADZU LC-2050C(FX275)

<色谱图>

mV



<峰表>

检测器A Ch1 256nm

峰号	保留时间	面积	面积%	高度	理论塔板数(USP)	拖尾因子	分离度(USP)
1	2.896	1133606	100.000	141935	2993	1.010	--
总计		1133606	100.000	141935			

<样品信息>

色谱柱:XB-C8(50*4.6mm,3 μ m)

流速: 1.0ml/min

柱温:30 $^{\circ}$ C

波长: 256nm

数据文件名: RC\$938 - 0-219/26-1476-3 - cbzj-100mg-24006N1p-rcd-pH1.0+0.5tw80jz-30min-P1-2.lcd

方法文件名: RC\$938 - 938-rcqx-FX275.lcm

批处理文件名: RC\$938 - 938-20250207-FX275.lcb

样品瓶号: 1-3

进样体积: 5 μ l

版本号: 6.115

进样时间:2025/02/08 06:03:53

实验者: xiechaojun

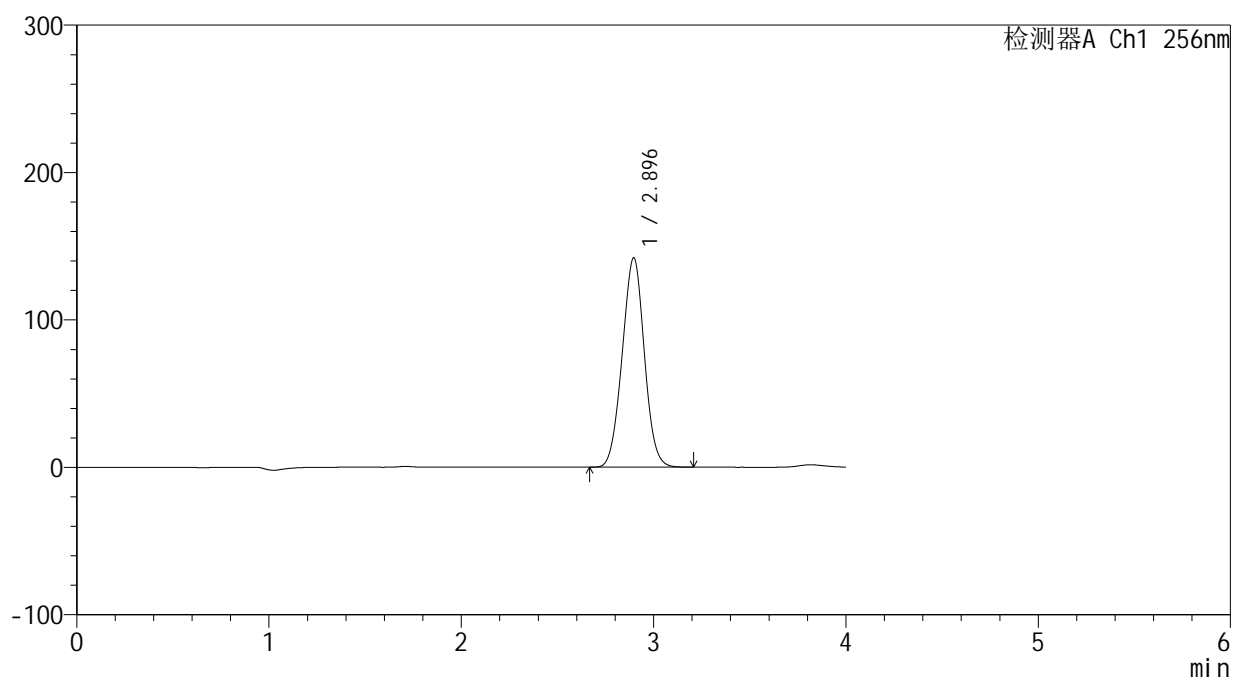
处理时间 (V3) : 2025/02/08 10:09:06

处理者: xiechaojun

仪器型号: SHIMADZU LC-2050C(FX275)

<色谱图>

mV



<峰表>

检测器A Ch1 256nm

峰号	保留时间	面积	面积%	高度	理论塔板数(USP)	拖尾因子	分离度(USP)
1	2.896	1135823	100.000	142017	2985	1.009	--
总计		1135823	100.000	142017			

<样品信息>

色谱柱:XB-C8(50*4.6mm,3 μ m)

流速: 1.0ml/min

柱温:30 $^{\circ}$ C

波长: 256nm

数据文件名: RC\$938 - 0-219/26-1477-3 - cbzj-100mg-24006N1p-rcd-pH1.0+0.5tw80jz-30min-P2-1.lcd

方法文件名: RC\$938 - 938-rcqx-FX275.lcm

批处理文件名: RC\$938 - 938-20250207-FX275.lcb

样品瓶号: 1-12

进样体积: 5 μ l

版本号: 6.115

进样时间:2025/02/08 06:08:15

实验者: xiechaojun

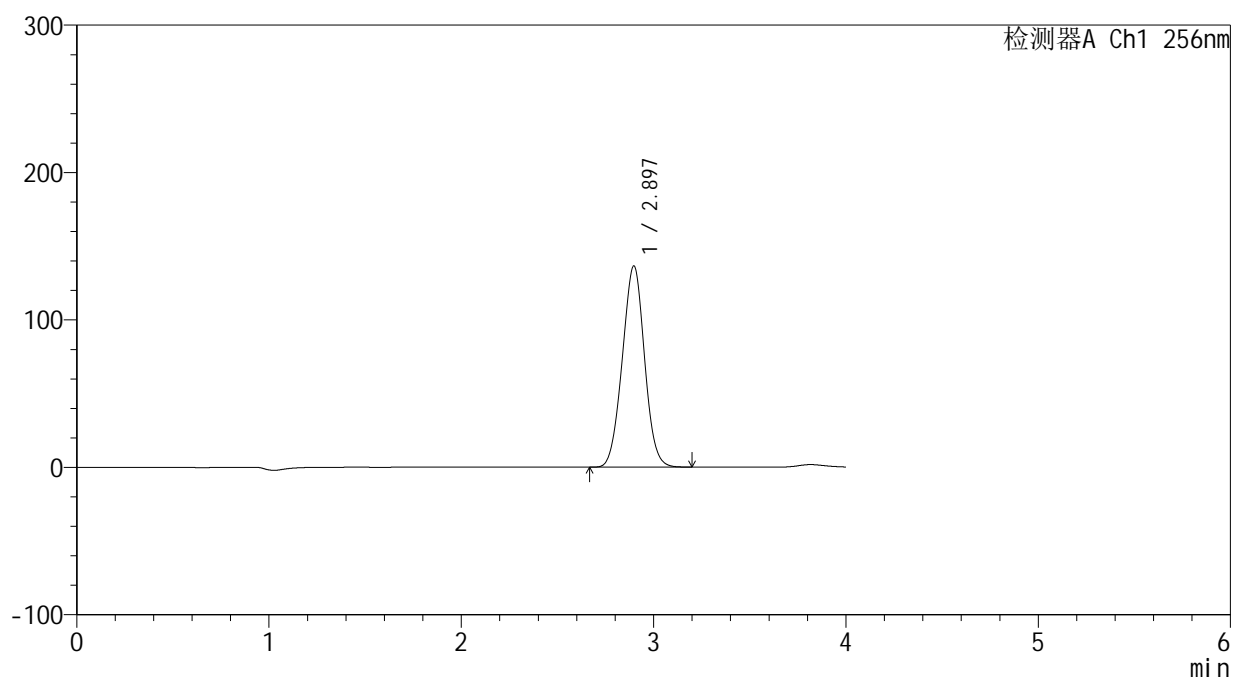
处理时间 (V3) : 2025/02/08 10:09:09

处理者: xiechaojun

仪器型号: SHIMADZU LC-2050C(FX275)

<色谱图>

mV



<峰表>

检测器A Ch1 256nm

峰号	保留时间	面积	面积%	高度	理论塔板数(USP)	拖尾因子	分离度(USP)
1	2.897	1094440	100.000	136529	2970	1.009	--
总计		1094440	100.000	136529			



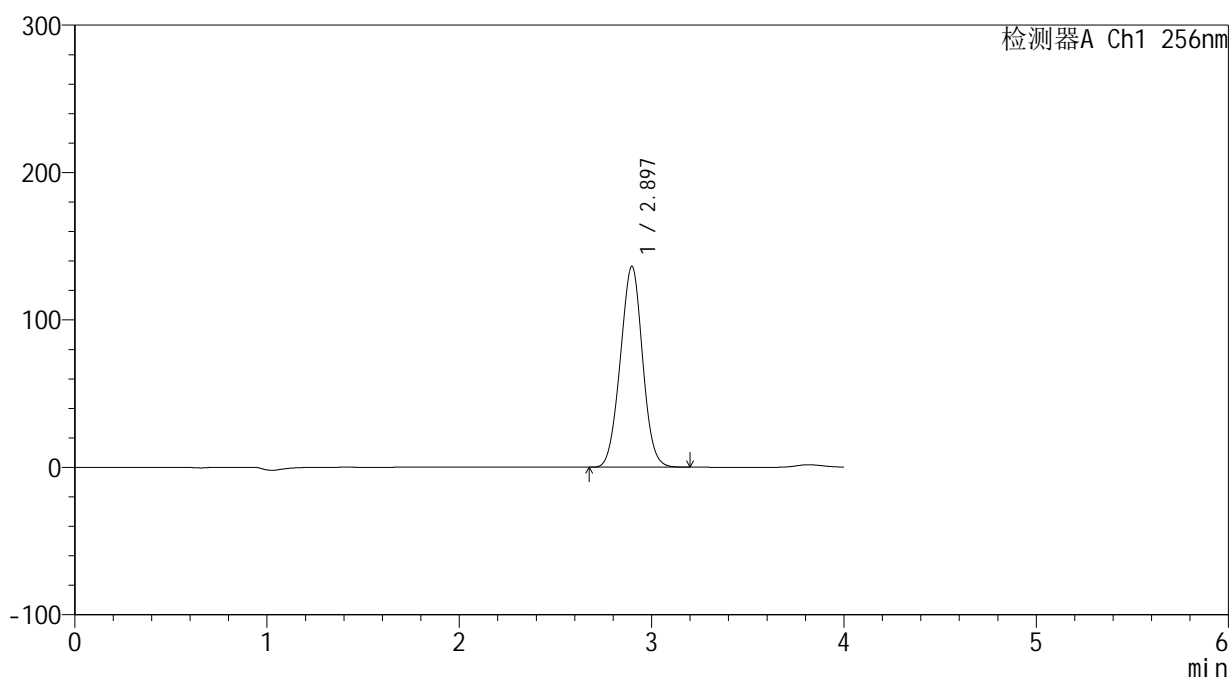
938

<样品信息>

色谱柱:XB-C8(50*4.6mm,3μm) 流速: 1.0ml/min
 柱温:30℃ 波长: 256nm
 数据文件名: RC\$938 - 0-219/26-1478-3 - cbzj-100mg-24006N1p-rcd-pH1.0+0.5tw80jz-30min-P2-2.lcd
 方法文件名: RC\$938 - 938-rcqx-FX275.lcm
 批处理文件名: RC\$938 - 938-20250207-FX275.lcb
 样品瓶号: 1-12
 进样体积: 5 μl 版本号: 6.115
 进样时间:2025/02/08 06:12:38 实验者: xiechaojun
 处理时间 (V3) : 2025/02/08 10:09:11 处理者: xiechaojun
 仪器型号: SHIMADZU LC-2050C(FX275)

<色谱图>

mV



<峰表>

检测器A Ch1 256nm

峰号	保留时间	面积	面积%	高度	理论塔板数(USP)	拖尾因子	分离度(USP)
1	2.897	1094954	100.000	136349	2962	1.008	--
总计		1094954	100.000	136349			



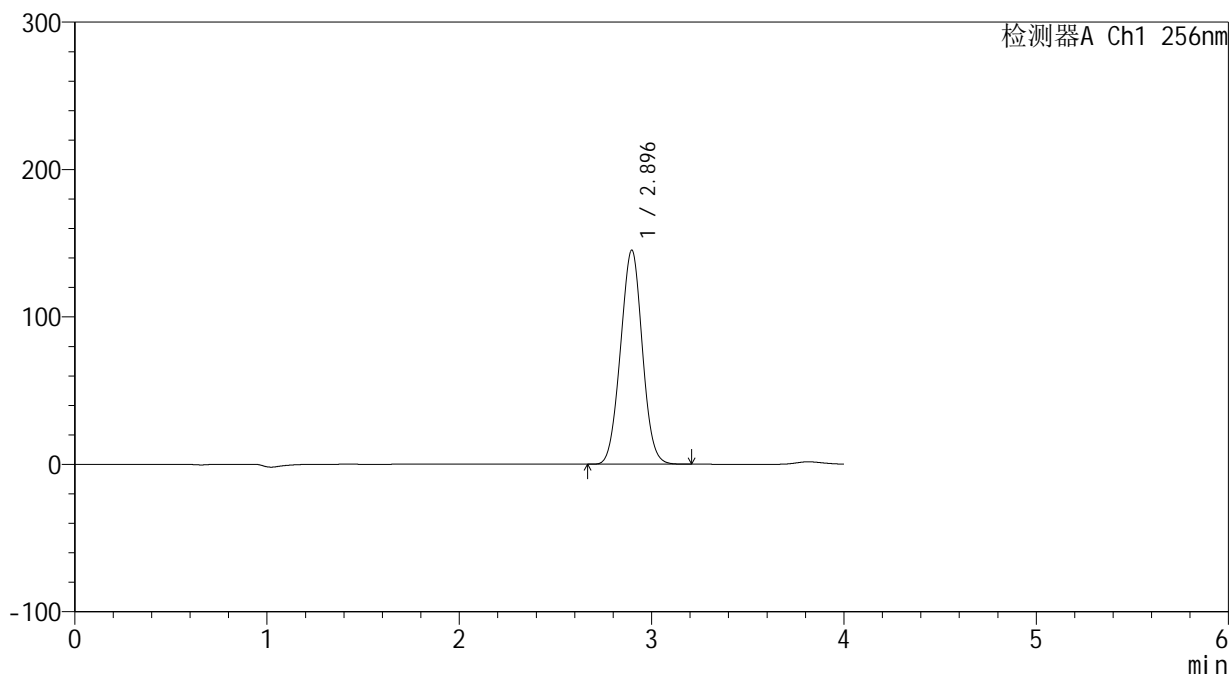
938

<样品信息>

色谱柱:XB-C8(50*4.6mm,3μm) 流速: 1.0ml/min
 柱温:30°C 波长: 256nm
 数据文件名: RC\$938 - 0-219/26-1479-3 - cbzj-100mg-24006N1p-rcd-pH1.0+0.5tw80jz-30min-P3-1.lcd
 方法文件名: RC\$938 - 938-rcqx-FX275.lcm
 批处理文件名: RC\$938 - 938-20250207-FX275.lcb
 样品瓶号: 1-21
 进样体积: 5 μl 版本号: 6.115
 进样时间:2025/02/08 06:16:59 实验者: xiechaojun
 处理时间 (V3) : 2025/02/08 10:09:14 处理者: xiechaojun
 仪器型号: SHIMADZU LC-2050C(FX275)

<色谱图>

mV



<峰表>

检测器A Ch1 256nm

峰号	保留时间	面积	面积%	高度	理论塔板数(USP)	拖尾因子	分离度(USP)
1	2.896	1143350	100.000	145259	3078	1.019	--
总计		1143350	100.000	145259			

<样品信息>

色谱柱:XB-C8(50*4.6mm,3 μ m)

流速: 1.0ml/min

柱温:30 $^{\circ}$ C

波长: 256nm

数据文件名: RC\$938 - 0-219/26-1480-3 - cbzj-100mg-24006N1p-rcd-pH1.0+0.5tw80jz-30min-P3-2.lcd

方法文件名: RC\$938 - 938-rcqx-FX275.lcm

批处理文件名: RC\$938 - 938-20250207-FX275.lcb

样品瓶号: 1-21

进样体积: 5 μ l

版本号: 6.115

进样时间:2025/02/08 06:21:21

实验者: xiechaojun

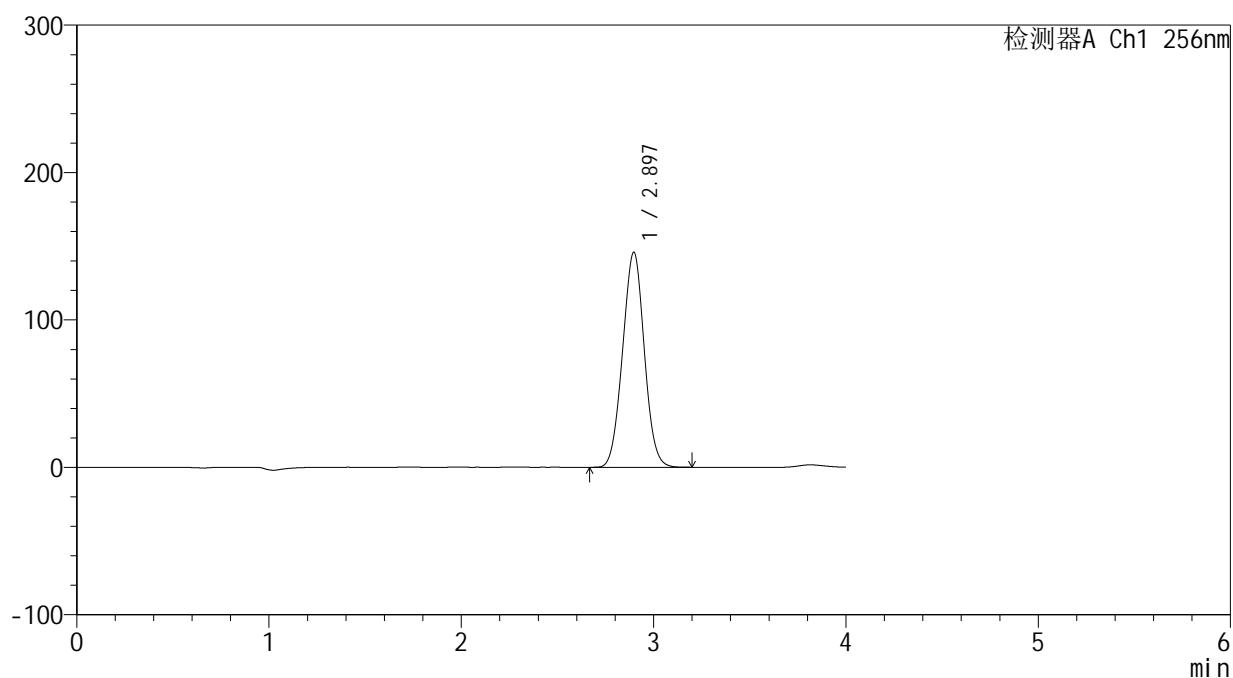
处理时间 (V3) : 2025/02/08 10:09:17

处理者: xiechaojun

仪器型号: SHIMADZU LC-2050C(FX275)

<色谱图>

mV



<峰表>

检测器A Ch1 256nm

峰号	保留时间	面积	面积%	高度	理论塔板数(USP)	拖尾因子	分离度(USP)
1	2.897	1142841	100.000	145913	3110	1.020	--
总计		1142841	100.000	145913			



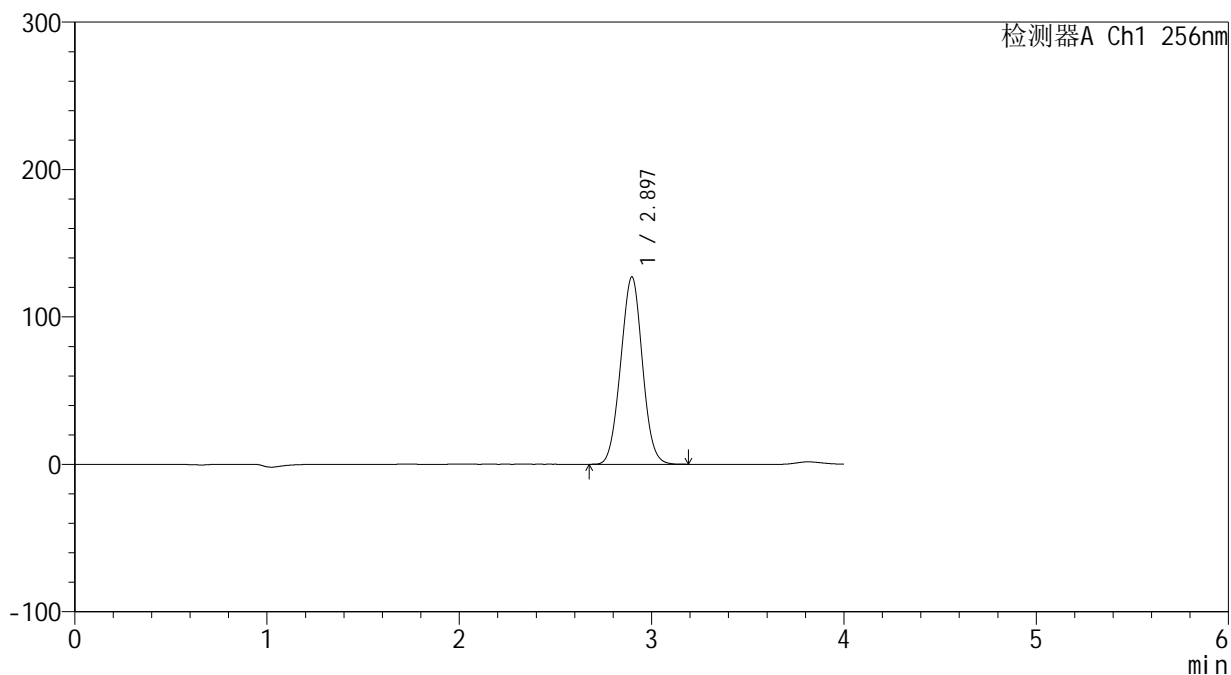
938

<样品信息>

色谱柱:XB-C8(50*4.6mm,3μm) 流速: 1.0ml/min
 柱温:30°C 波长: 256nm
 数据文件名: RC\$938 - 0-219/26-1482-3 - cbzj-100mg-24006N1p-rcd-pH1.0+0.5tw80jz-30min-P4-2.lcd
 方法文件名: RC\$938 - 938-rcqx-FX275.lcm
 批处理文件名: RC\$938 - 938-20250207-FX275.lcb
 样品瓶号: 1-30
 进样体积: 5 μl 版本号: 6.115
 进样时间:2025/02/08 06:30:05 实验者: xiechaojun
 处理时间 (V3) : 2025/02/08 10:09:22 处理者: xiechaojun
 仪器型号: SHIMADZU LC-2050C(FX275)

<色谱图>

mV



<峰表>

检测器A Ch1 256nm

峰号	保留时间	面积	面积%	高度	理论塔板数(USP)	拖尾因子	分离度(USP)
1	2.897	996861	100.000	127170	3107	1.020	--
总计		996861	100.000	127170			

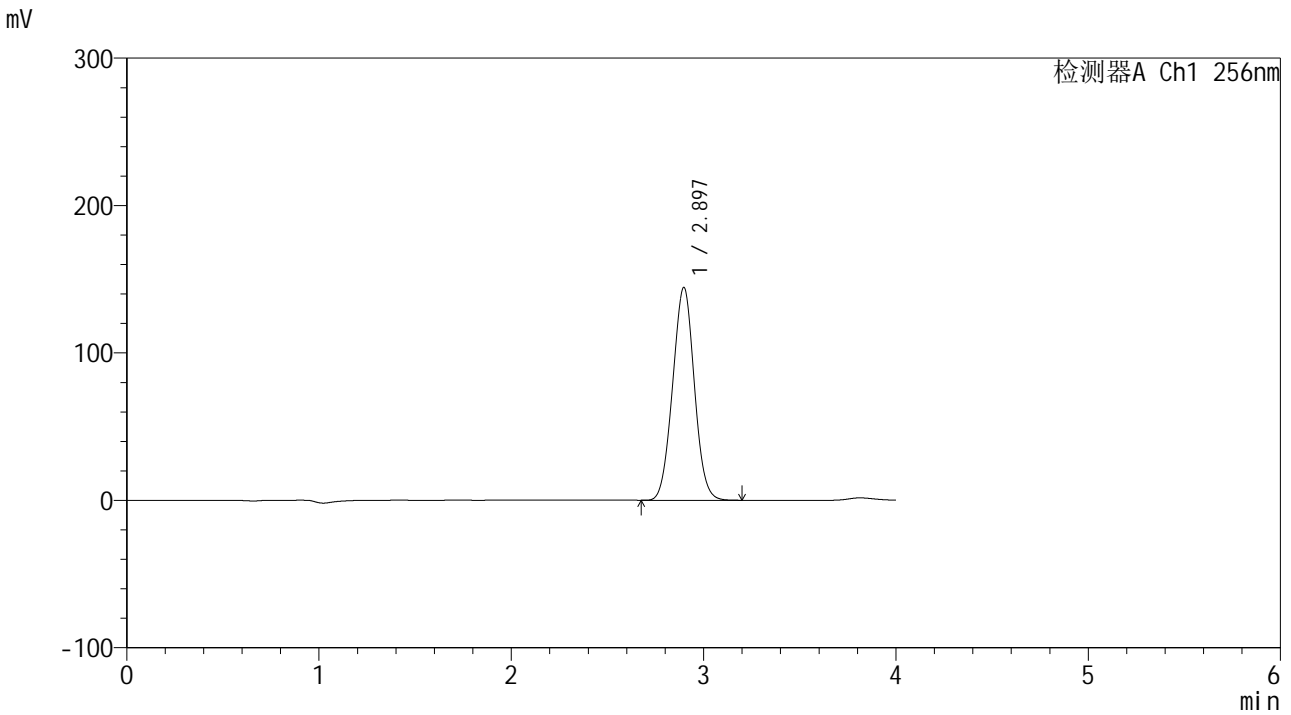


938

<样品信息>

色谱柱:XB-C8(50*4.6mm,3μm) 流速: 1.0ml/min
 柱温:30℃ 波长: 256nm
 数据文件名: RC\$938 - 0-219/26-1483-3 - cbzj-100mg-24006N1p-rcd-pH1.0+0.5tw80jz-30min-P5-1.lcd
 方法文件名: RC\$938 - 938-rcqx-FX275.lcm
 批处理文件名: RC\$938 - 938-20250207-FX275.lcb
 样品瓶号: 1-39
 进样体积: 5 μl 版本号: 6.115
 进样时间:2025/02/08 06:34:26 实验者: xiechaojun
 处理时间 (V3) : 2025/02/08 10:09:25 处理者: xiechaojun
 仪器型号: SHIMADZU LC-2050C(FX275)

<色谱图>



<峰表>

检测器A Ch1 256nm

峰号	保留时间	面积	面积%	高度	理论塔板数(USP)	拖尾因子	分离度(USP)
1	2.897	1132507	100.000	144462	3107	1.021	--
总计		1132507	100.000	144462			

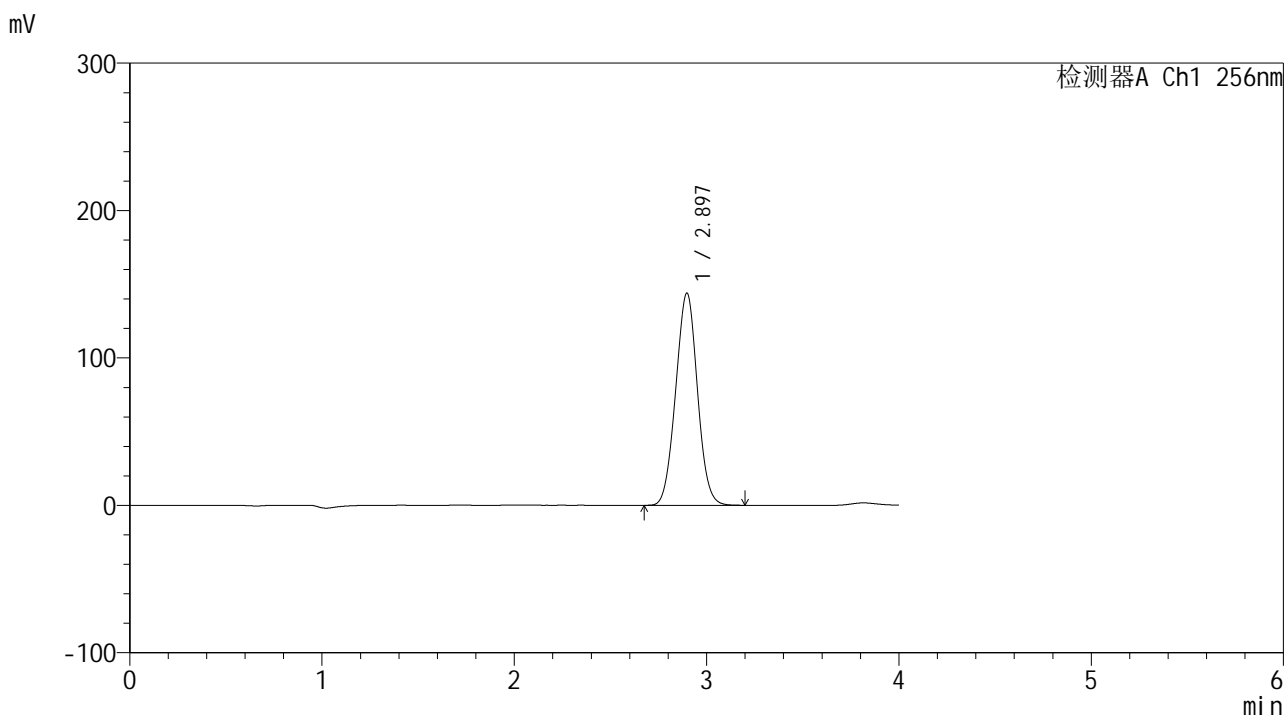


938

<样品信息>

色谱柱:XB-C8(50*4.6mm,3μm) 流速: 1.0ml/min
 柱温:30℃ 波长: 256nm
 数据文件名: RC\$938 - 0-219/26-1484-3 - cbzj-100mg-24006N1p-rcd-pH1.0+0.5tw80jz-30min-P5-2.lcd
 方法文件名: RC\$938 - 938-rcqx-FX275.lcm
 批处理文件名: RC\$938 - 938-20250207-FX275.lcb
 样品瓶号: 1-39
 进样体积: 5 μl 版本号: 6.115
 进样时间:2025/02/08 06:38:48 实验者: xiechaojun
 处理时间 (V3) : 2025/02/08 10:09:28 处理者: xiechaojun
 仪器型号: SHIMADZU LC-2050C(FX275)

<色谱图>



<峰表>

检测器A Ch1 256nm

峰号	保留时间	面积	面积%	高度	理论塔板数(USP)	拖尾因子	分离度(USP)
1	2.897	1131163	100.000	144007	3093	1.020	--
总计		1131163	100.000	144007			

<样品信息>

色谱柱:XB-C8(50*4.6mm,3 μ m)

流速: 1.0ml/min

柱温:30 $^{\circ}$ C

波长: 256nm

数据文件名: RC\$938 - 0-219/26-1485-3 - cbzj-100mg-24006N1p-rcd-pH1.0+0.5tw80jz-30min-P6-1.lcd

方法文件名: RC\$938 - 938-rcqx-FX275.lcm

批处理文件名: RC\$938 - 938-20250207-FX275.lcb

样品瓶号: 1-48

进样体积: 5 μ l

版本号: 6.115

进样时间:2025/02/08 06:43:10

实验者: xiechaojun

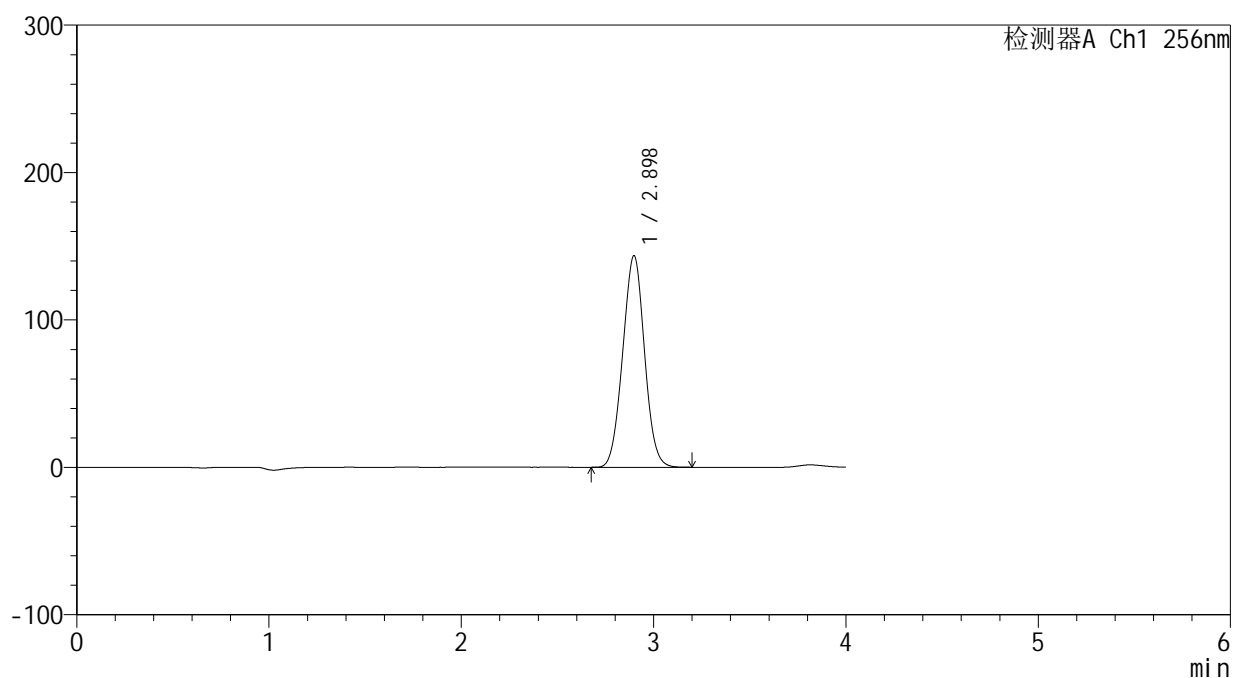
处理时间 (V3) : 2025/02/08 10:09:31

处理者: xiechaojun

仪器型号: SHIMADZU LC-2050C(FX275)

<色谱图>

mV



<峰表>

检测器A Ch1 256nm

峰号	保留时间	面积	面积%	高度	理论塔板数(USP)	拖尾因子	分离度(USP)
1	2.898	1130399	100.000	143574	3080	1.020	--
总计		1130399	100.000	143574			



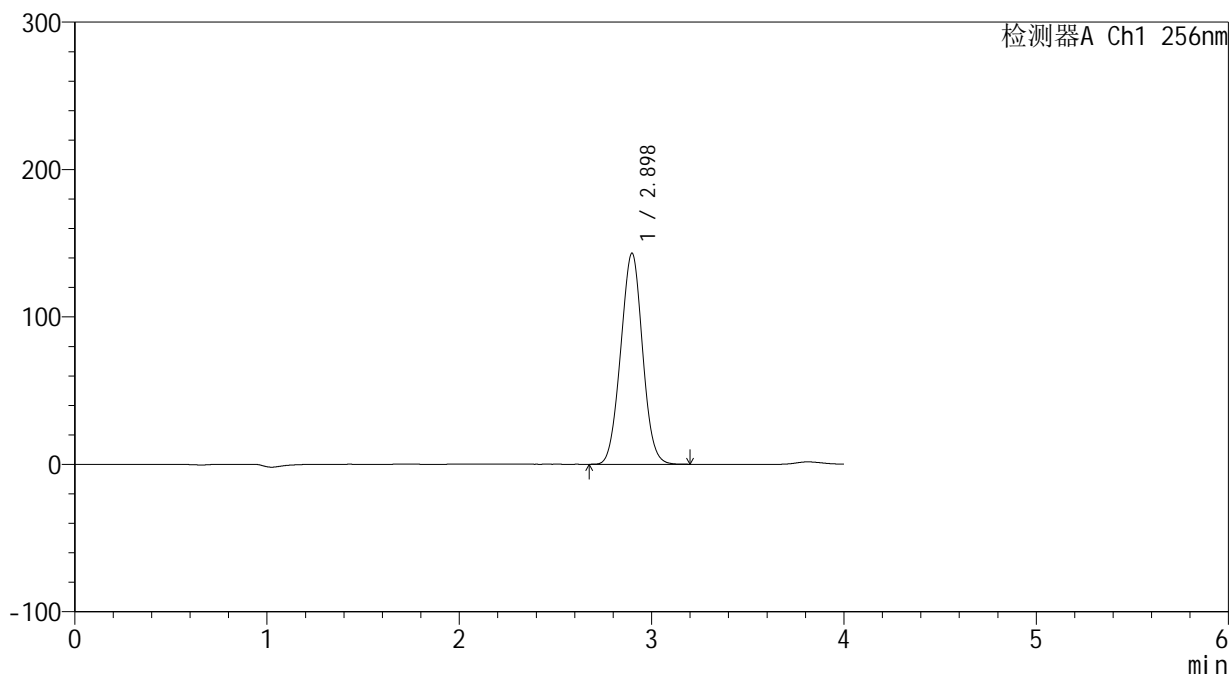
938

<样品信息>

色谱柱:XB-C8(50*4.6mm,3μm) 流速: 1.0ml/min
 柱温:30℃ 波长: 256nm
 数据文件名: RC\$938 - 0-219/26-1486-3 - cbzj-100mg-24006N1p-rcd-pH1.0+0.5tw80jz-30min-P6-2.lcd
 方法文件名: RC\$938 - 938-rcqx-FX275.lcm
 批处理文件名: RC\$938 - 938-20250207-FX275.lcb
 样品瓶号: 1-48
 进样体积: 5 μl 版本号: 6.115
 进样时间:2025/02/08 06:47:31 实验者: xiechaojun
 处理时间 (V3) : 2025/02/08 10:09:34 处理者: xiechaojun
 仪器型号: SHIMADZU LC-2050C(FX275)

<色谱图>

mV



<峰表>

检测器A Ch1 256nm

峰号	保留时间	面积	面积%	高度	理论塔板数(USP)	拖尾因子	分离度(USP)
1	2.898	1129307	100.000	143203	3070	1.019	--
总计		1129307	100.000	143203			

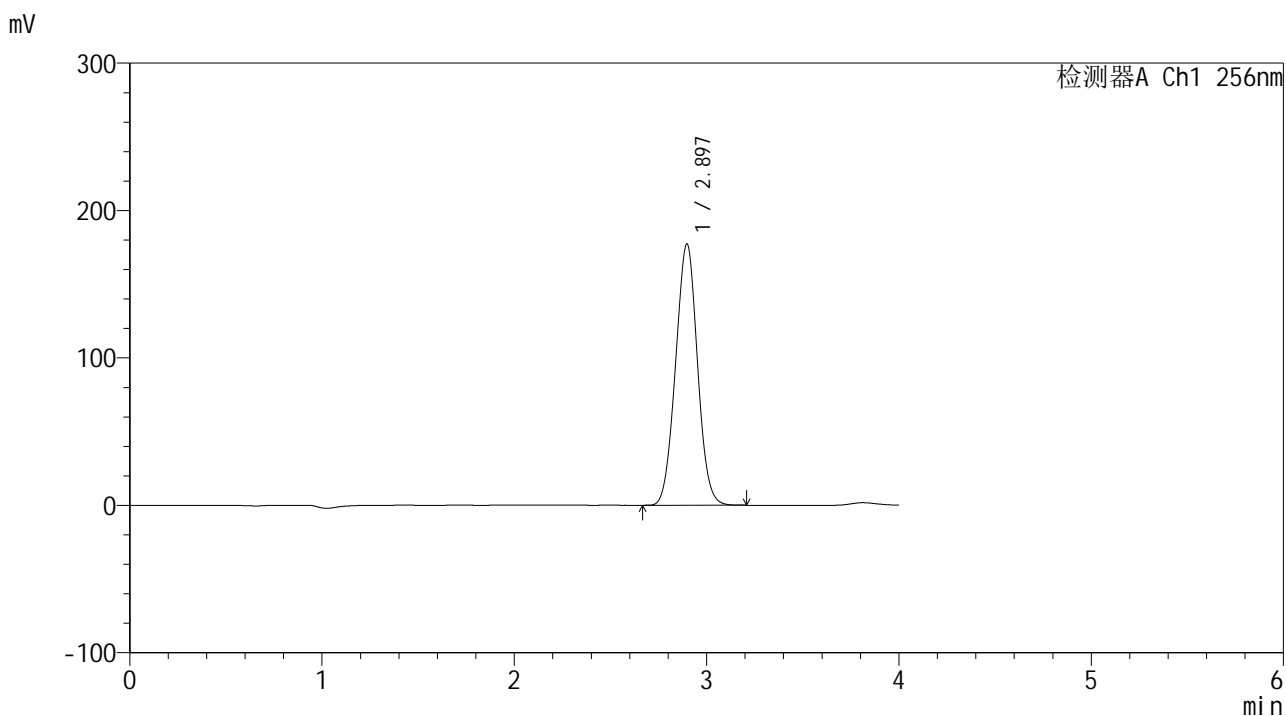


938

<样品信息>

色谱柱:XB-C8(50*4.6mm,3μm) 流速: 1.0ml/min
 柱温:30℃ 波长: 256nm
 数据文件名: RC\$938 - 0-219/26-1487-3 - cbzj-100mg-24006N1p-rcd-pH1.0+0.5tw80jz-45min-P1-1.lcd
 方法文件名: RC\$938 - 938-rcqx-FX275.lcm
 批处理文件名: RC\$938 - 938-20250207-FX275.lcb
 样品瓶号: 1-4
 进样体积: 5 μl 版本号: 6.115
 进样时间:2025/02/08 06:51:52 实验者: xiechaojun
 处理时间 (V3) : 2025/02/08 10:09:37 处理者: xiechaojun
 仪器型号: SHIMADZU LC-2050C(FX275)

<色谱图>



<峰表>

检测器A Ch1 256nm

峰号	保留时间	面积	面积%	高度	理论塔板数(USP)	拖尾因子	分离度(USP)
1	2.897	1401700	100.000	177304	3052	1.019	--
总计		1401700	100.000	177304			

<样品信息>

色谱柱:XB-C8(50*4.6mm,3 μ m)

流速: 1.0ml/min

柱温:30 $^{\circ}$ C

波长: 256nm

数据文件名: RC\$938 - 0-219/26-1488-3 - cbzj-100mg-24006N1p-rcd-pH1.0+0.5tw80jz-45min-P1-2.lcd

方法文件名: RC\$938 - 938-rcqx-FX275.lcm

批处理文件名: RC\$938 - 938-20250207-FX275.lcb

样品瓶号: 1-4

进样体积: 5 μ l

版本号: 6.115

进样时间:2025/02/08 06:56:13

实验者: xiechaojun

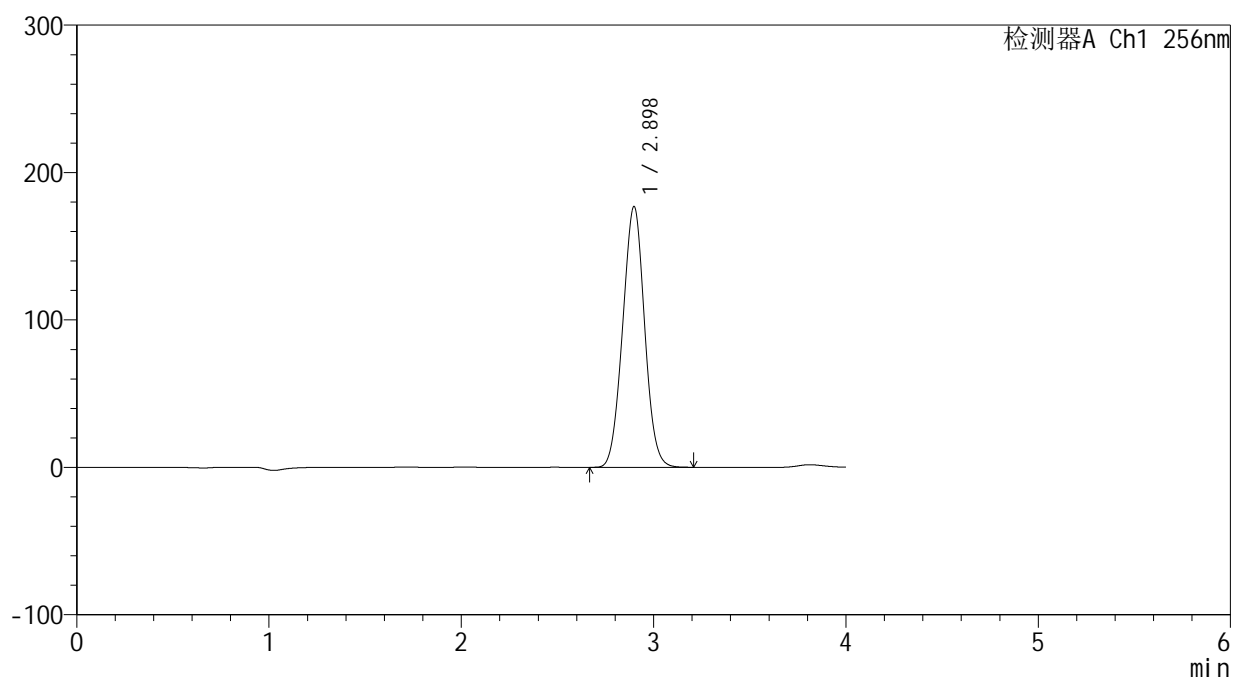
处理时间 (V3) : 2025/02/08 10:09:39

处理者: xiechaojun

仪器型号: SHIMADZU LC-2050C(FX275)

<色谱图>

mV



<峰表>

检测器A Ch1 256nm

峰号	保留时间	面积	面积%	高度	理论塔板数(USP)	拖尾因子	分离度(USP)
1	2.898	1400863	100.000	176930	3048	1.019	--
总计		1400863	100.000	176930			

<样品信息>

色谱柱:XB-C8(50*4.6mm,3 μ m)

流速: 1.0ml/min

柱温:30 $^{\circ}$ C

波长: 256nm

数据文件名: RC\$938 - 0-219/26-1489-3 - cbzj-100mg-24006N1p-rcd-pH1.0+0.5tw80jz-45min-P2-1.lcd

方法文件名: RC\$938 - 938-rcqx-FX275.lcm

批处理文件名: RC\$938 - 938-20250207-FX275.lcb

样品瓶号: 1-13

进样体积: 5 μ l

版本号: 6.115

进样时间:2025/02/08 07:00:36

实验者: xiechaojun

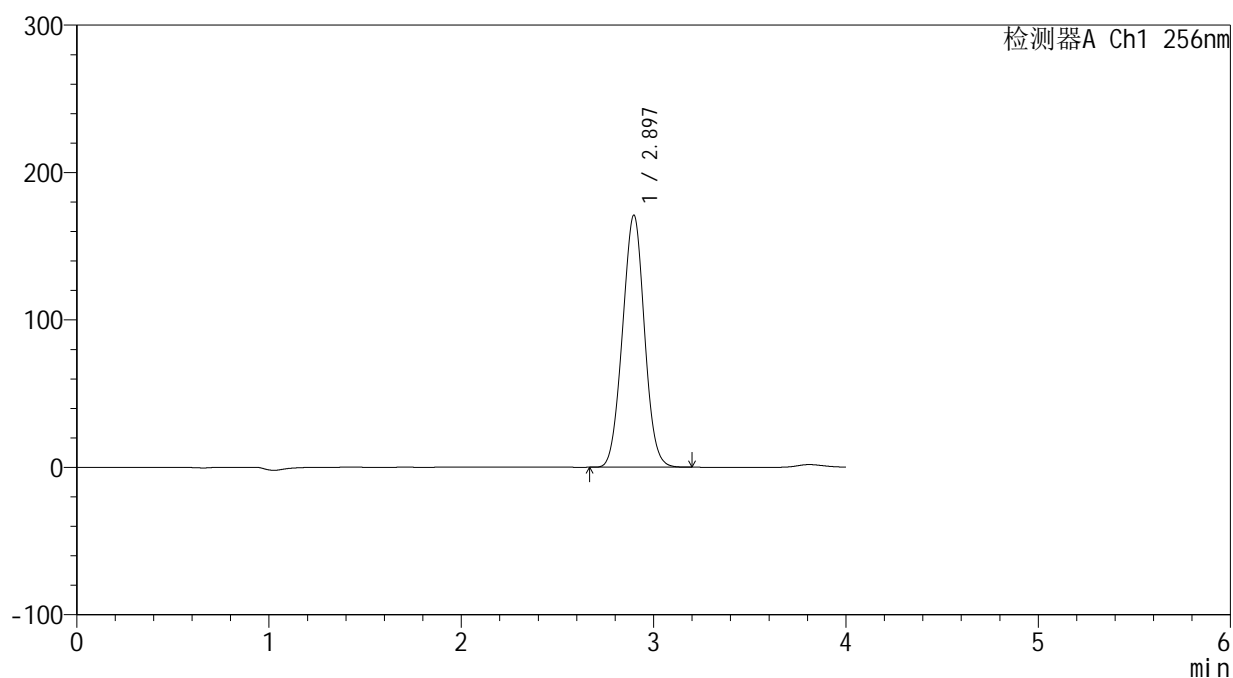
处理时间 (V3) : 2025/02/08 10:09:42

处理者: xiechaojun

仪器型号: SHIMADZU LC-2050C(FX275)

<色谱图>

mV



<峰表>

检测器A Ch1 256nm

峰号	保留时间	面积	面积%	高度	理论塔板数(USP)	拖尾因子	分离度(USP)
1	2.897	1355385	100.000	171036	3036	1.019	--
总计		1355385	100.000	171036			

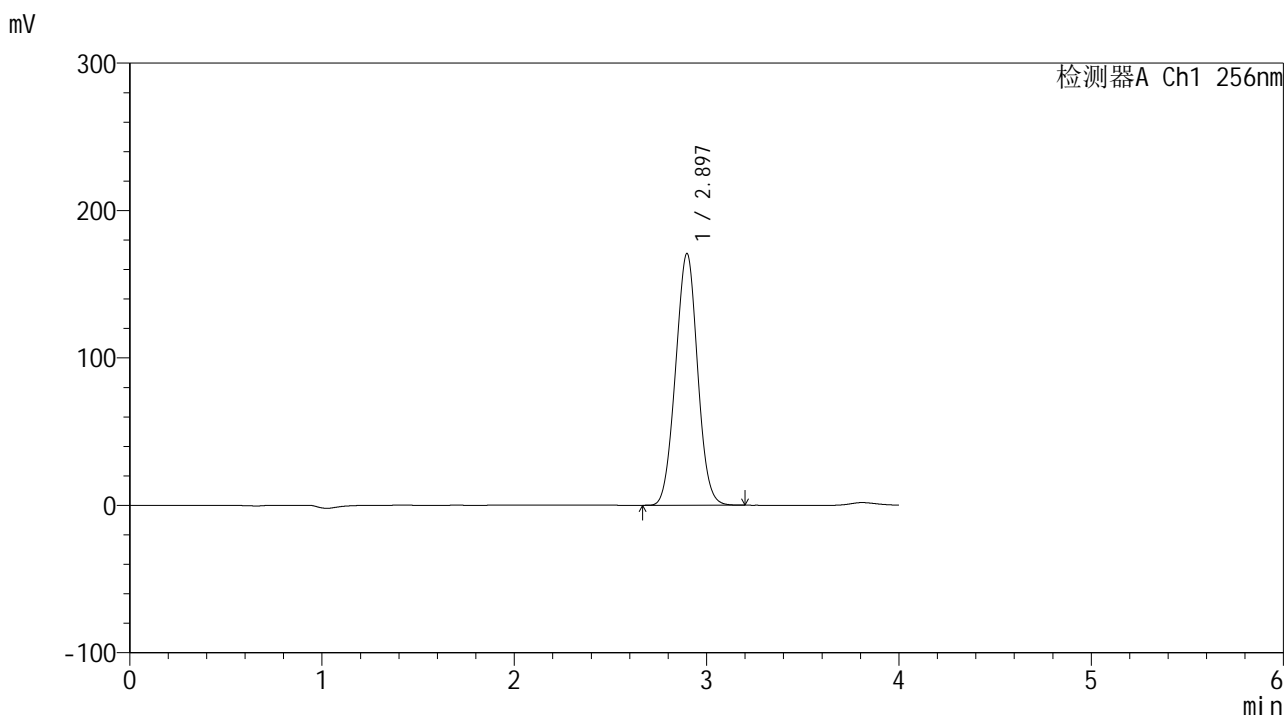


938

<样品信息>

色谱柱:XB-C8(50*4.6mm,3μm) 流速: 1.0ml/min
 柱温:30℃ 波长: 256nm
 数据文件名: RC\$938 - 0-219/26-1490-3 - cbzj-100mg-24006N1p-rcd-pH1.0+0.5tw80jz-45min-P2-2.lcd
 方法文件名: RC\$938 - 938-rcqx-FX275.lcm
 批处理文件名: RC\$938 - 938-20250207-FX275.lcb
 样品瓶号: 1-13
 进样体积: 5 μl 版本号: 6.115
 进样时间:2025/02/08 07:04:59 实验者: xiechaojun
 处理时间 (V3) : 2025/02/08 10:09:45 处理者: xiechaojun
 仪器型号: SHIMADZU LC-2050C(FX275)

<色谱图>



<峰表>

检测器A Ch1 256nm

峰号	保留时间	面积	面积%	高度	理论塔板数(USP)	拖尾因子	分离度(USP)
1	2.897	1356516	100.000	170809	3024	1.019	--
总计		1356516	100.000	170809			

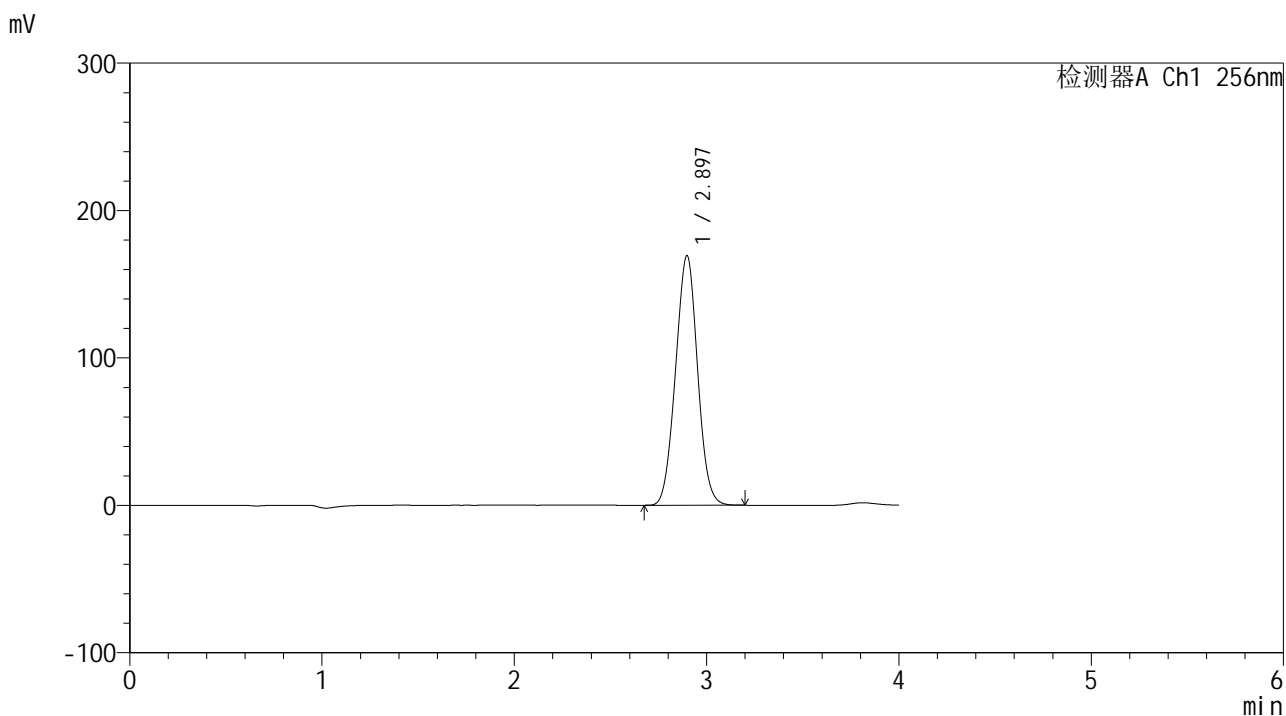


938

<样品信息>

色谱柱:XB-C8(50*4.6mm,3μm) 流速: 1.0ml/min
 柱温:30℃ 波长: 256nm
 数据文件名: RC\$938 - 0-219/26-1491-3 - cbzj-100mg-24006N1p-rcd-pH1.0+0.5tw80jz-45min-P3-1.lcd
 方法文件名: RC\$938 - 938-rcqx-FX275.lcm
 批处理文件名: RC\$938 - 938-20250207-FX275.lcb
 样品瓶号: 1-22
 进样体积: 5 μl 版本号: 6.115
 进样时间:2025/02/08 07:09:21 实验者: xiechaojun
 处理时间 (V3) : 2025/02/08 10:09:48 处理者: xiechaojun
 仪器型号: SHIMADZU LC-2050C(FX275)

<色谱图>



<峰表>

检测器A Ch1 256nm

峰号	保留时间	面积	面积%	高度	理论塔板数(USP)	拖尾因子	分离度(USP)
1	2.897	1347141	100.000	169403	3015	1.018	--
总计		1347141	100.000	169403			

<样品信息>

色谱柱:XB-C8(50*4.6mm,3 μ m)

流速: 1.0ml/min

柱温:30 $^{\circ}$ C

波长: 256nm

数据文件名: RC\$938 - 0-219/26-1492-3 - cbzj-100mg-24006N1p-rcd-pH1.0+0.5tw80jz-45min-P3-2.lcd

方法文件名: RC\$938 - 938-rcqx-FX275.lcm

批处理文件名: RC\$938 - 938-20250207-FX275.lcb

样品瓶号: 1-22

进样体积: 5 μ l

版本号: 6.115

进样时间:2025/02/08 07:13:43

实验者: xiechaojun

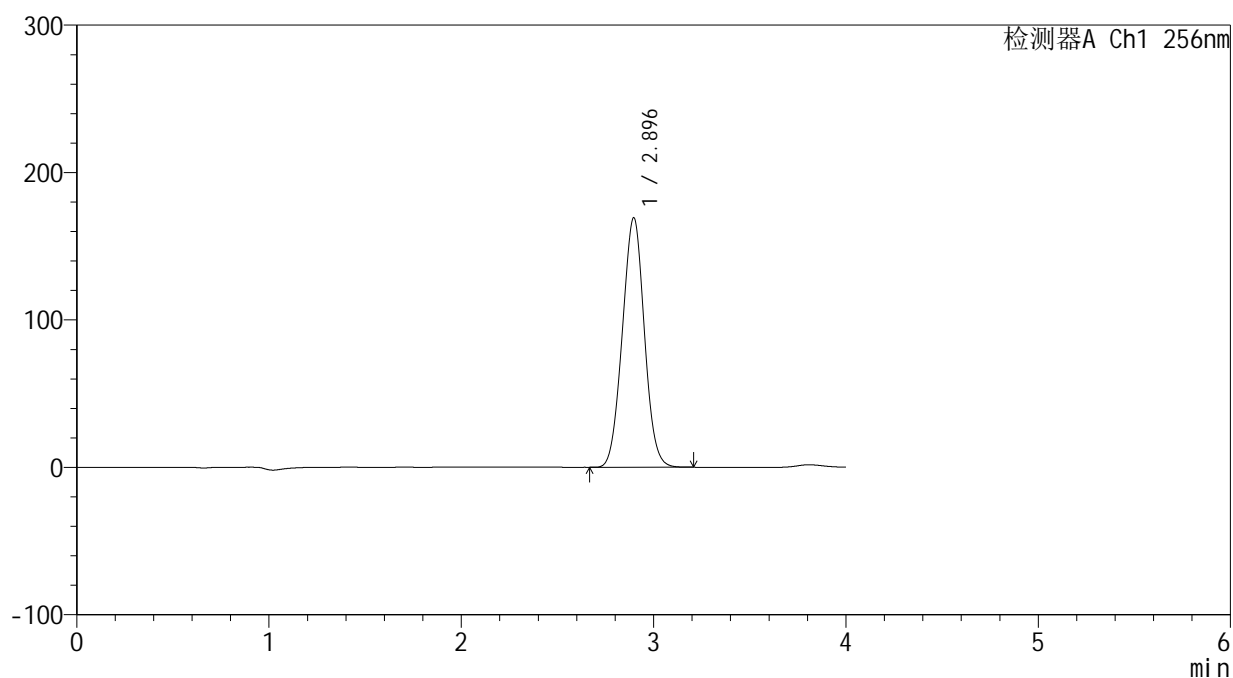
处理时间 (V3) : 2025/02/08 10:09:51

处理者: xiechaojun

仪器型号: SHIMADZU LC-2050C(FX275)

<色谱图>

mV



<峰表>

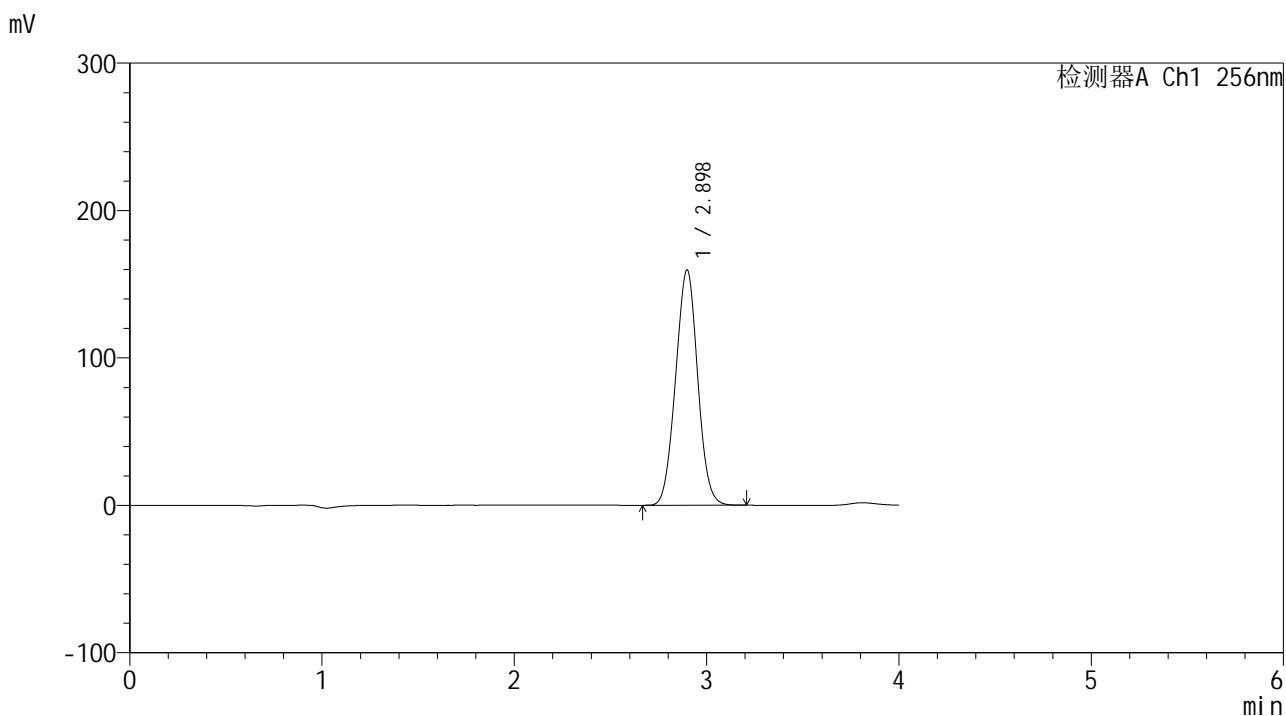
检测器A Ch1 256nm

峰号	保留时间	面积	面积%	高度	理论塔板数(USP)	拖尾因子	分离度(USP)
1	2.896	1346380	100.000	169286	3014	1.019	--
总计		1346380	100.000	169286			

<样品信息>

色谱柱:XB-C8(50*4.6mm,3μm)	流速: 1.0ml/min
柱温:30℃	波长: 256nm
数据文件名: RC\$938 - 0-219/26-1493-3 - cbzj-100mg-24006N1p-rcd-pH1.0+0.5tw80jz-45min-P4-1.lcd	
方法文件名: RC\$938 - 938-rcqx-FX275.lcm	
批处理文件名: RC\$938 - 938-20250207-FX275.lcb	
样品瓶号: 1-31	
进样体积: 5 μl	版本号: 6.115
进样时间:2025/02/08 07:18:05	实验者: xiechaojun
处理时间 (V3) : 2025/02/08 10:09:54	处理者: xiechaojun
仪器型号: SHIMADZU LC-2050C(FX275)	

<色谱图>



<峰表>

检测器A Ch1 256nm

峰号	保留时间	面积	面积%	高度	理论塔板数(USP)	拖尾因子	分离度(USP)
1	2.898	1273907	100.000	159630	2995	1.019	--
总计		1273907	100.000	159630			



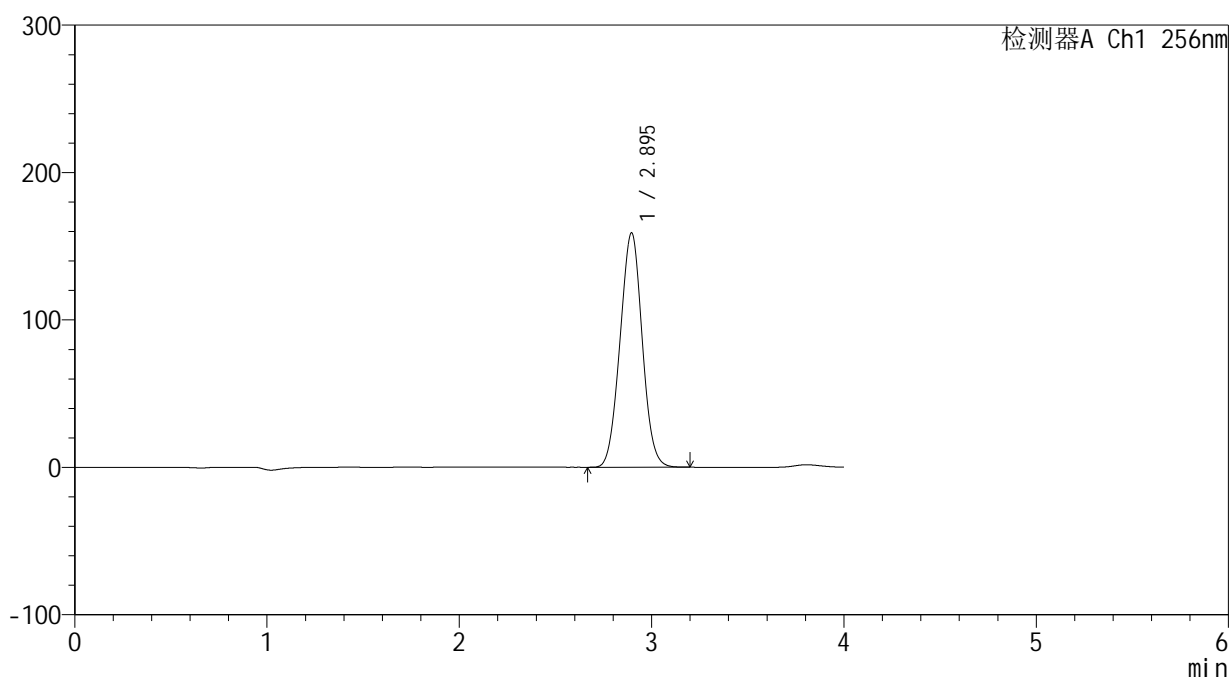
938

<样品信息>

色谱柱:XB-C8(50*4.6mm,3μm) 流速: 1.0ml/min
 柱温:30°C 波长: 256nm
 数据文件名: RC\$938 - 0-219/26-1494-3 - cbzj-100mg-24006N1p-rcd-pH1.0+0.5tw80jz-45min-P4-2.lcd
 方法文件名: RC\$938 - 938-rcqx-FX275.lcm
 批处理文件名: RC\$938 - 938-20250207-FX275.lcb
 样品瓶号: 1-31
 进样体积: 5 μl 版本号: 6.115
 进样时间:2025/02/08 07:22:27 实验者: xiechaojun
 处理时间 (V3) : 2025/02/08 10:09:56 处理者: xiechaojun
 仪器型号: SHIMADZU LC-2050C(FX275)

<色谱图>

mV



<峰表>

检测器A Ch1 256nm

峰号	保留时间	面积	面积%	高度	理论塔板数(USP)	拖尾因子	分离度(USP)
1	2.895	1272610	100.000	159005	2972	1.018	--
总计		1272610	100.000	159005			

<样品信息>

色谱柱:XB-C8(50*4.6mm,3 μ m)

流速: 1.0ml/min

柱温:30 $^{\circ}$ C

波长: 256nm

数据文件名: RC\$938 - 0-219/26-1495-3 - cbzj-100mg-24006N1p-rcd-pH1.0+0.5tw80jz-45min-P5-1.lcd

方法文件名: RC\$938 - 938-rcqx-FX275.lcm

批处理文件名: RC\$938 - 938-20250207-FX275.lcb

样品瓶号: 1-40

进样体积: 5 μ l

版本号: 6.115

进样时间:2025/02/08 07:26:48

实验者: xiechaojun

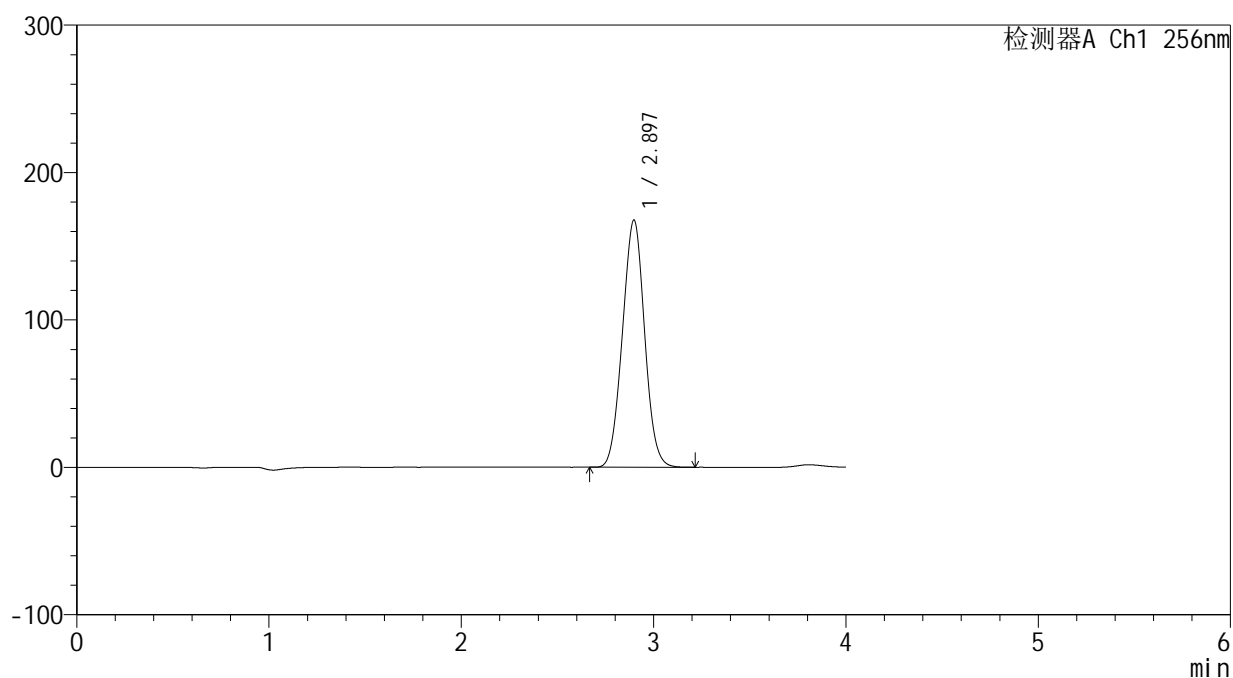
处理时间 (V3) : 2025/02/08 10:09:59

处理者: xiechaojun

仪器型号: SHIMADZU LC-2050C(FX275)

<色谱图>

mV



<峰表>

检测器A Ch1 256nm

峰号	保留时间	面积	面积%	高度	理论塔板数(USP)	拖尾因子	分离度(USP)
1	2.897	1344245	100.000	167695	2965	1.019	--
总计		1344245	100.000	167695			

<样品信息>

色谱柱:XB-C8(50*4.6mm,3 μ m)

流速: 1.0ml/min

柱温:30 $^{\circ}$ C

波长: 256nm

数据文件名: RC\$938 - 0-219/26-1496-3 - cbzj-100mg-24006N1p-rcd-pH1.0+0.5tw80jz-45min-P5-2.lcd

方法文件名: RC\$938 - 938-rcqx-FX275.lcm

批处理文件名: RC\$938 - 938-20250207-FX275.lcb

样品瓶号: 1-40

进样体积: 5 μ l

版本号: 6.115

进样时间:2025/02/08 07:31:10

实验者: xiechaojun

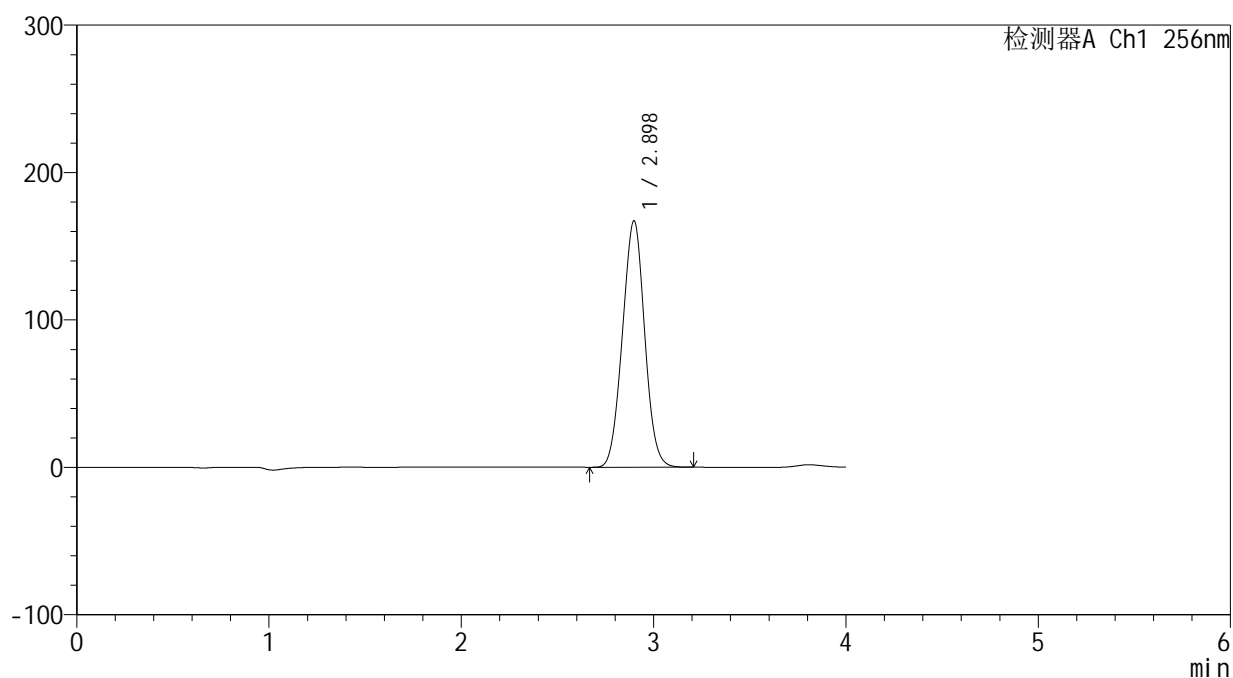
处理时间 (V3) : 2025/02/08 10:10:02

处理者: xiechaojun

仪器型号: SHIMADZU LC-2050C(FX275)

<色谱图>

mV



<峰表>

检测器A Ch1 256nm

峰号	保留时间	面积	面积%	高度	理论塔板数(USP)	拖尾因子	分离度(USP)
1	2.898	1342554	100.000	167216	2955	1.018	--
总计		1342554	100.000	167216			

<样品信息>

色谱柱:XB-C8(50*4.6mm,3 μ m)

流速: 1.0ml/min

柱温:30 $^{\circ}$ C

波长: 256nm

数据文件名: RC\$938 - 0-219/26-1497-3 - cbzj-100mg-24006N1p-rcd-pH1.0+0.5tw80jz-45min-P6-1.lcd

方法文件名: RC\$938 - 938-rcqx-FX275.lcm

批处理文件名: RC\$938 - 938-20250207-FX275.lcb

样品瓶号: 1-49

进样体积: 5 μ l

版本号: 6.115

进样时间:2025/02/08 07:35:32

实验者: xiechaojun

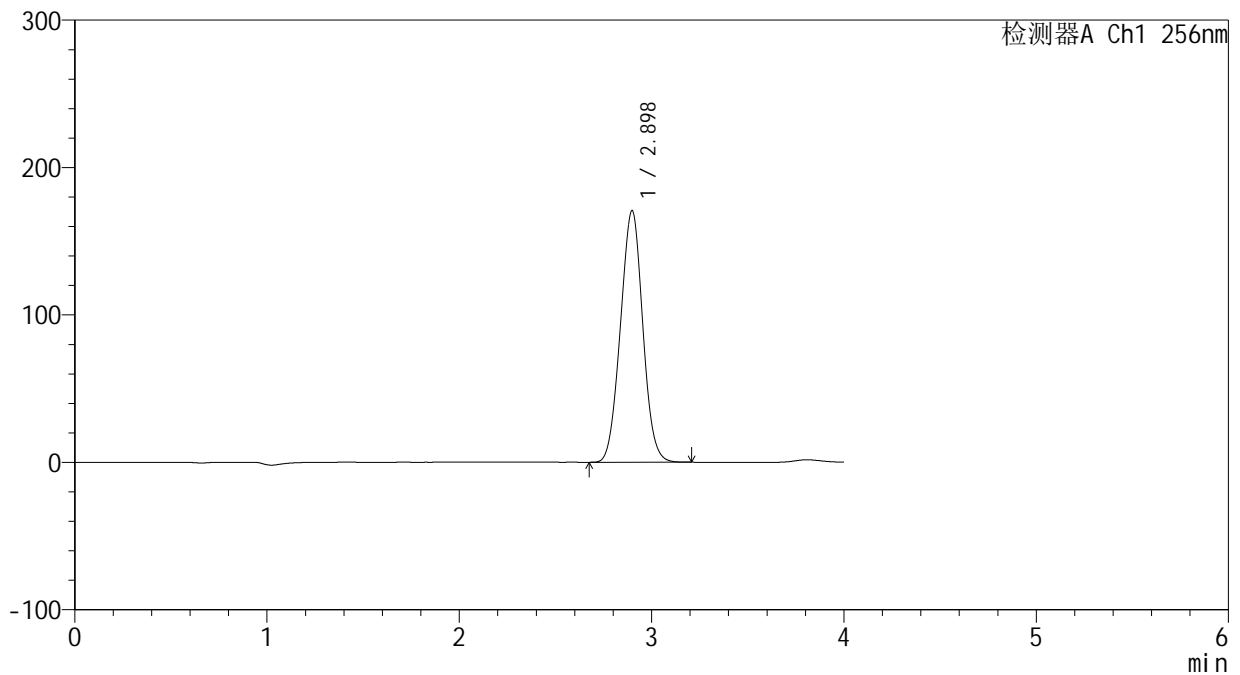
处理时间 (V3) : 2025/02/08 10:10:05

处理者: xiechaojun

仪器型号: SHIMADZU LC-2050C(FX275)

<色谱图>

mV



<峰表>

检测器A Ch1 256nm

峰号	保留时间	面积	面积%	高度	理论塔板数(USP)	拖尾因子	分离度(USP)
1	2.898	1375733	100.000	170700	2932	1.017	--
总计		1375733	100.000	170700			

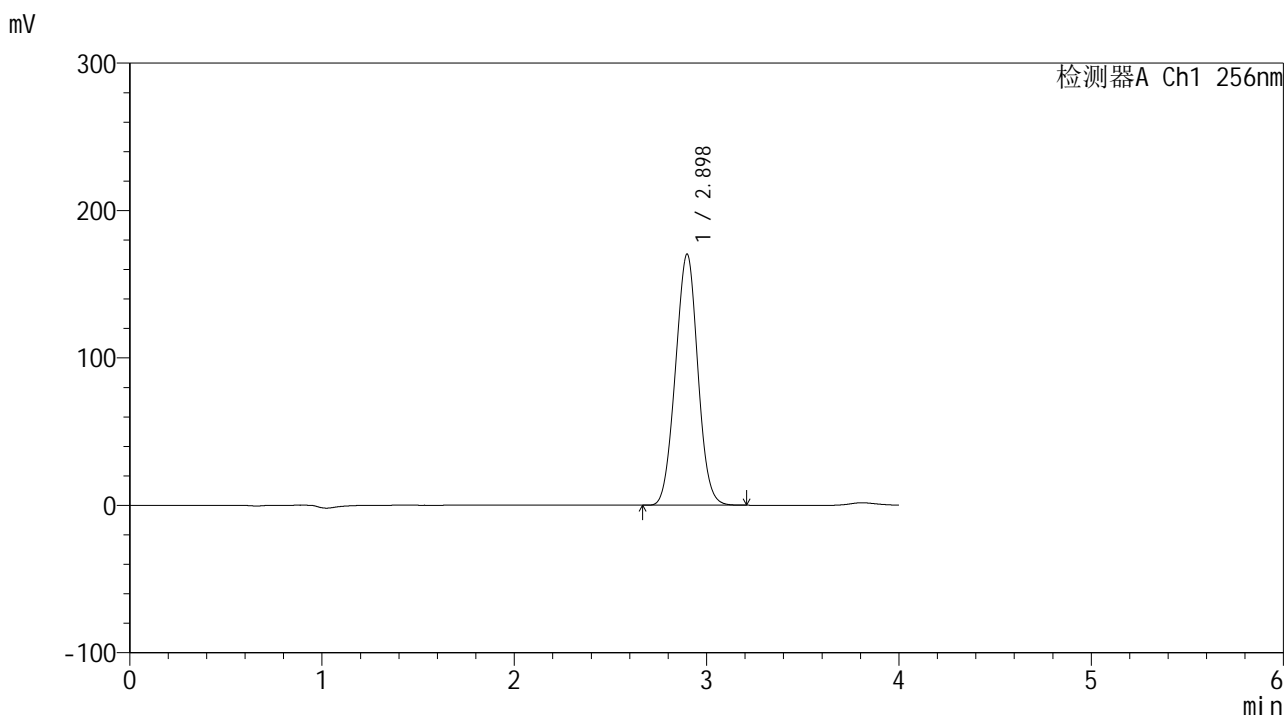


938

<样品信息>

色谱柱:XB-C8(50*4.6mm,3μm) 流速: 1.0ml/min
 柱温:30℃ 波长: 256nm
 数据文件名: RC\$938 - 0-219/26-1498-3 - cbzj-100mg-24006N1p-rcd-pH1.0+0.5tw80jz-45min-P6-2.lcd
 方法文件名: RC\$938 - 938-rcqx-FX275.lcm
 批处理文件名: RC\$938 - 938-20250207-FX275.lcb
 样品瓶号: 1-49
 进样体积: 5 μl 版本号: 6.115
 进样时间:2025/02/08 07:39:53 实验者: xiechaojun
 处理时间 (V3) : 2025/02/08 10:10:08 处理者: xiechaojun
 仪器型号: SHIMADZU LC-2050C(FX275)

<色谱图>



<峰表>

检测器A Ch1 256nm

峰号	保留时间	面积	面积%	高度	理论塔板数(USP)	拖尾因子	分离度(USP)
1	2.898	1375094	100.000	170326	2922	1.017	--
总计		1375094	100.000	170326			

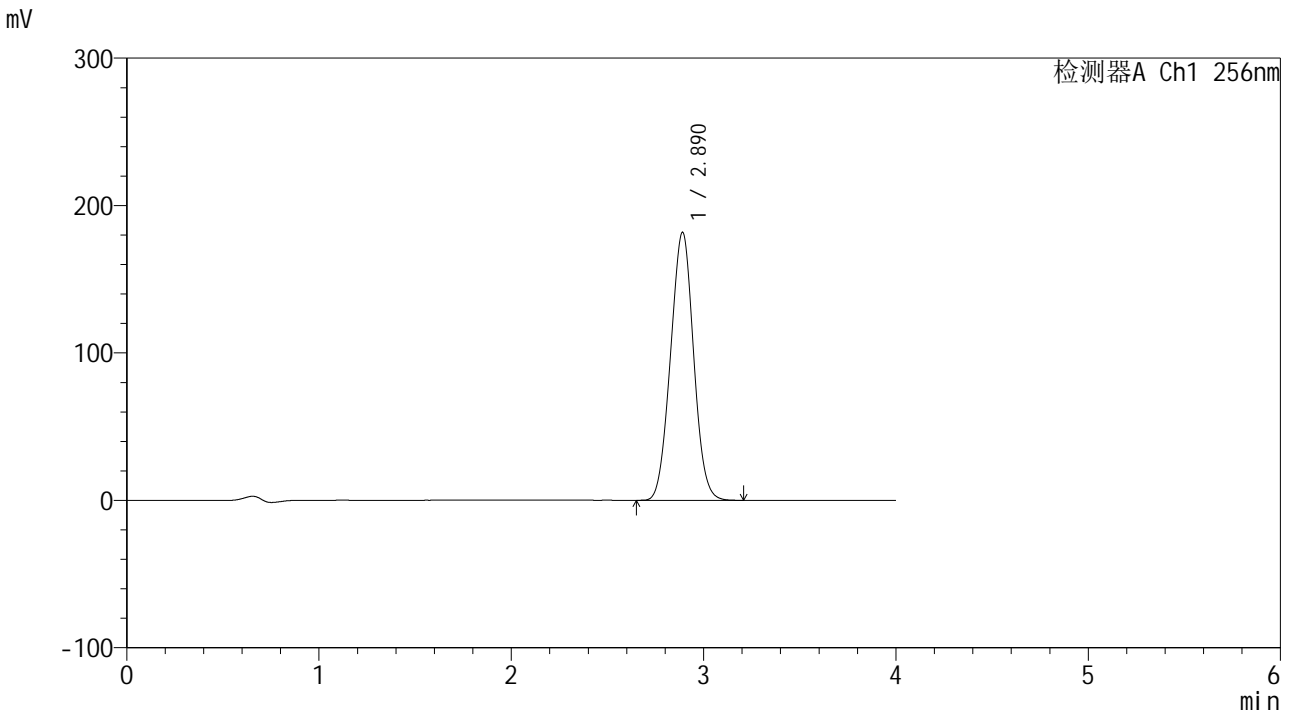


938

<样品信息>

色谱柱:XB-C8(50*4.6mm,3μm) 流速: 1.0ml/min
 柱温:30°C 波长: 256nm
 数据文件名: RC\$938 - 0-219/26-1499-3 - cbzj-100mg-24006N1p-rcd-pH1.0+0.5tw80jz-dz2-1.lcd
 方法文件名: RC\$938 - 938-rcqx-FX275.lcm
 批处理文件名: RC\$938 - 938-20250207-FX275.lcb
 样品瓶号: 1-54
 进样体积: 5 μl 版本号: 6.115
 进样时间:2025/02/08 07:44:15 实验者: xiechaojun
 处理时间 (V3) : 2025/02/08 10:10:11 处理者: xiechaojun
 仪器型号: SHIMADZU LC-2050C(FX275)

<色谱图>



<峰表>

检测器A Ch1 256nm

峰号	保留时间	面积	面积%	高度	理论塔板数(USP)	拖尾因子	分离度(USP)
1	2.890	1514517	100.000	181791	2718	1.018	--
总计		1514517	100.000	181791			



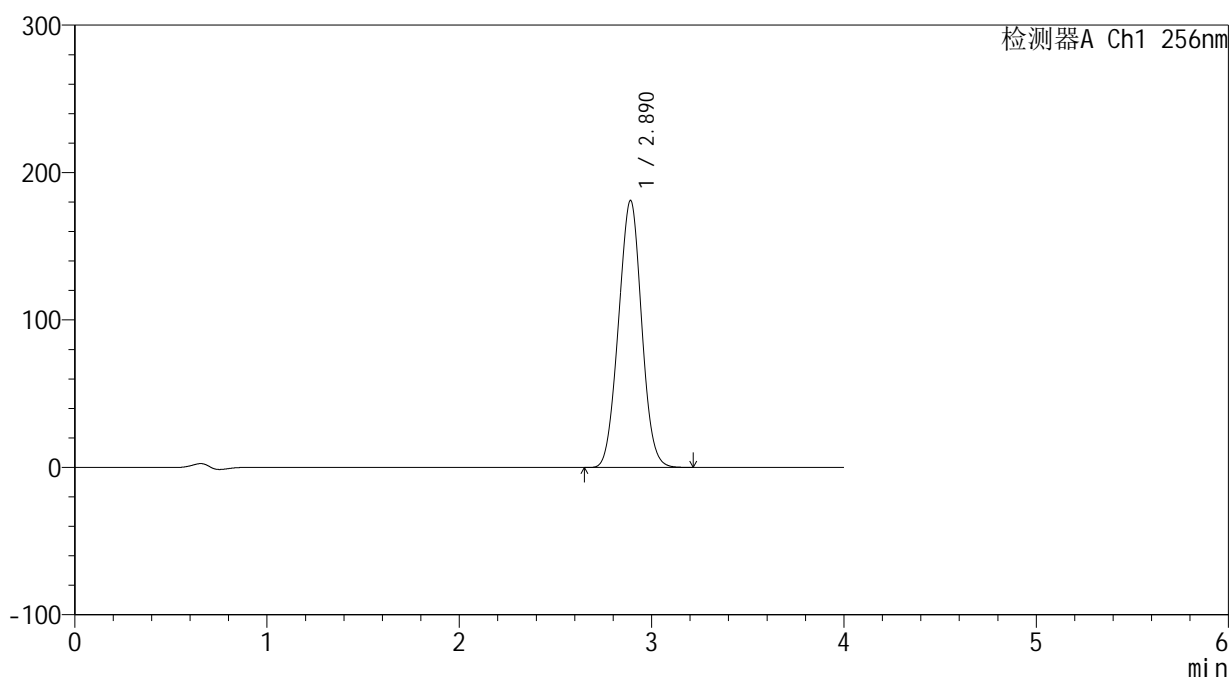
938

<样品信息>

色谱柱:XB-C8(50*4.6mm,3μm) 流速: 1.0ml/min
 柱温:30℃ 波长: 256nm
 数据文件名: RC\$938 - 0-219/26-1500-3 - cbzj-100mg-24006N1p-rcd-pH1.0+0.5tw80jz-dz2-2.lcd
 方法文件名: RC\$938 - 938-rcqx-FX275.lcm
 批处理文件名: RC\$938 - 938-20250207-FX275.lcb
 样品瓶号: 1-54
 进样体积: 5 μl 版本号: 6.115
 进样时间:2025/02/08 07:48:37 实验者: xiechaojun
 处理时间 (V3) : 2025/02/08 10:10:14 处理者: xiechaojun
 仪器型号: SHIMADZU LC-2050C(FX275)

<色谱图>

mV



<峰表>

检测器A Ch1 256nm

峰号	保留时间	面积	面积%	高度	理论塔板数(USP)	拖尾因子	分离度(USP)
1	2.890	1513331	100.000	181117	2703	1.017	--
总计		1513331	100.000	181117			