



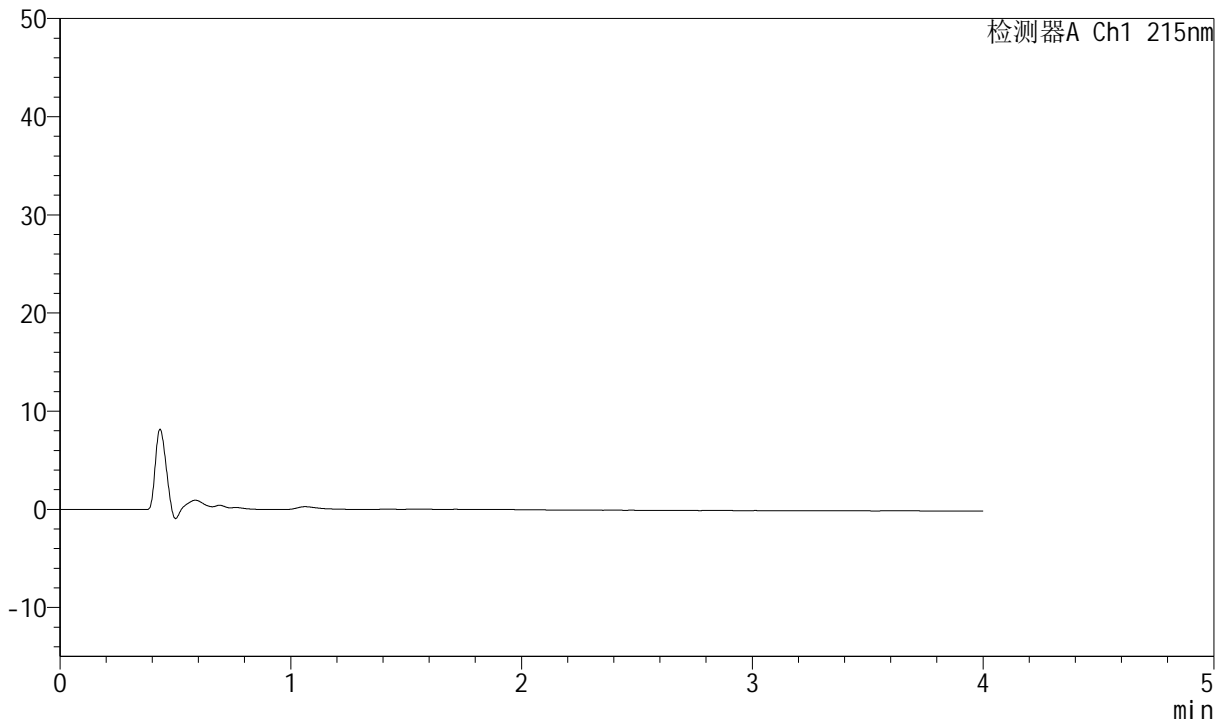
J468

<样品信息>

色谱柱:XB-C18(50mm*4.6mm,5µm) 流速: 1.5ml/min
 柱温:50°C 波长: 215nm
 数据文件名: RC\$J468 - 0-498/11-2516-2 - zzp-10mg10mg-2022081201p-rcd-pH6.8jz-jf50z-rj.lcd
 方法文件名: RC\$J468 - J468-rcd-FX260.lcm
 批处理文件名: RC\$J468 - 20250208-rcd-FX260.lcb
 样品瓶号: 1-9
 进样体积: 20µl 版本号: 6.115
 进样时间: 2025/02/08 12:00:54 实验者: xiechaojun
 处理时间(V2): 2025/02/08 16:46:47 处理者: xiechaojun
 仪器型号: SHIMADZU LC-2050C(FX260)

<色谱图>

mV



<峰表>

检测器A Ch1 215nm

峰号	保留时间	面积	面积%	高度	理论塔板数(USP)	拖尾因子	分离度(USP)
总计							

图1 培哌普利氨氯地平片溶出度测定HPLC图谱
自制品(10mg/10mg规格)-pH6.8介质-桨法-50转
溶剂



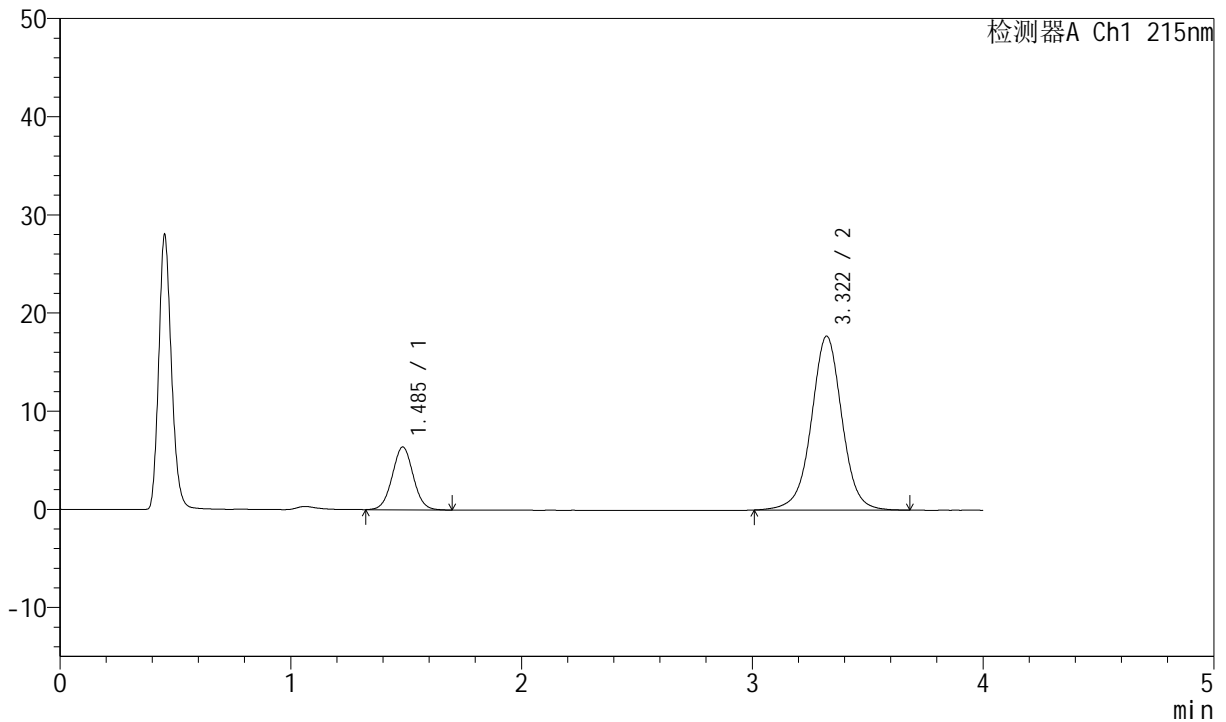
J468

<样品信息>

色谱柱:XB-C18(50mm*4.6mm,5µm) 流速: 1.5ml/min
 柱温:50°C 波长: 215nm
 数据文件名: RC\$J468 - 0-498/11-2517-2 - zzp-10mg10mg-2022081201p-rcd-pH6.8jz-jf50z-dz1-1.lcd
 方法文件名: RC\$J468 - J468-rcd-FX260.lcm
 批处理文件名: RC\$J468 - 20250208-rcd-FX260.lcb
 样品瓶号: 1-18
 进样体积: 20µl 版本号: 6.115
 进样时间: 2025/02/08 12:05:17 实验者: xiechaojun
 处理时间(V2): 2025/02/08 16:46:51 处理者: xiechaojun
 仪器型号: SHIMADZU LC-2050C(FX260)

<色谱图>

mV



<峰表>

检测器A Ch1 215nm

峰号	保留时间	面积	面积%	高度	理论塔板数(USP)	拖尾因子	分离度(USP)
1	1.485	40576	19.873	6393	1279	1.032	--
2	3.322	163597	80.127	17725	3180	1.001	9.144
总计		204173	100.000	24119			

图2 培哌普利氨氯地平片溶出度测定HPLC图谱
 自制品(10mg/10mg规格)-pH6.8介质-桨法-50转
 对照品溶液-1-1



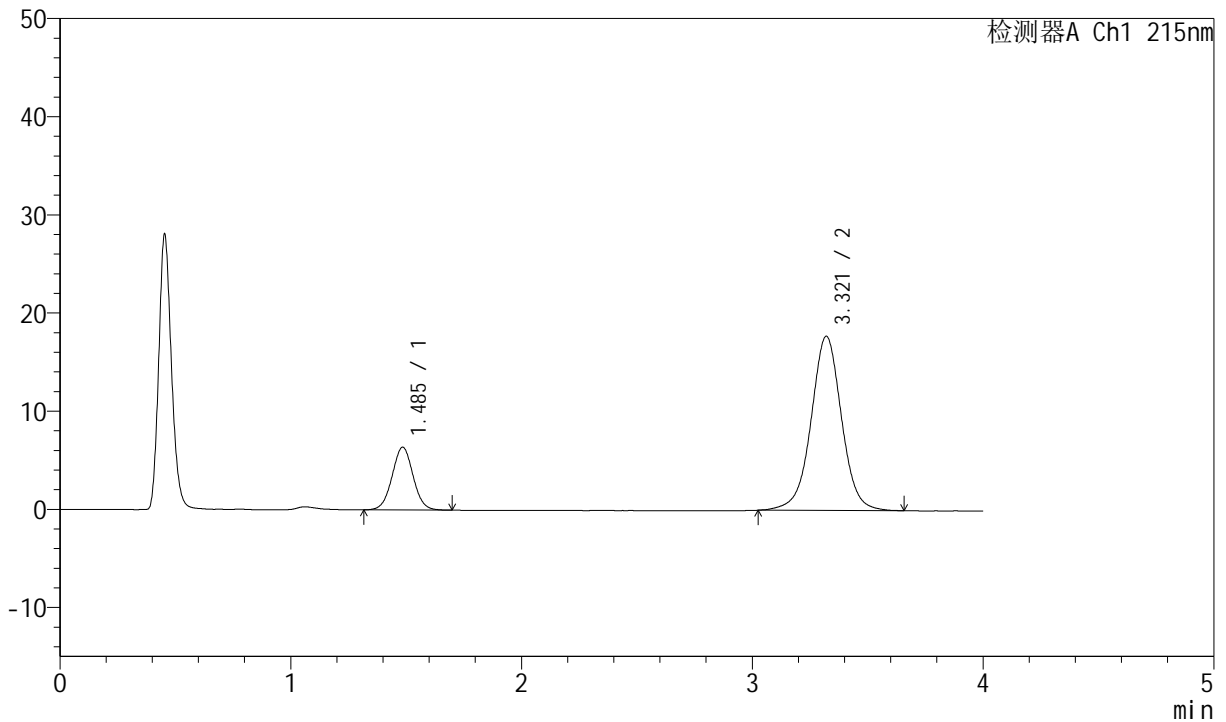
J468

<样品信息>

色谱柱:XB-C18(50mm*4.6mm,5µm) 流速: 1.5ml/min
 柱温:50°C 波长: 215nm
 数据文件名: RC\$J468 - 0-498/11-2518-2 - zzp-10mg10mg-2022081201p-rcd-pH6.8jz-jf50z-dz1-2.lcd
 方法文件名: RC\$J468 - J468-rcd-FX260.lcm
 批处理文件名: RC\$J468 - 20250208-rcd-FX260.lcb
 样品瓶号: 1-18
 进样体积: 20µl 版本号: 6.115
 进样时间: 2025/02/08 12:09:40 实验者: xiechaojun
 处理时间(V2): 2025/02/08 16:46:54 处理者: xiechaojun
 仪器型号: SHIMADZU LC-2050C(FX260)

<色谱图>

mV



<峰表>

检测器A Ch1 215nm

峰号	保留时间	面积	面积%	高度	理论塔板数(USP)	拖尾因子	分离度(USP)
1	1.485	40607	19.916	6389	1278	1.024	--
2	3.321	163287	80.084	17757	3175	1.000	9.136
总计		203894	100.000	24146			

图3 培哌普利氨氯地平片溶出度测定HPLC图谱
 自制品(10mg/10mg规格)-pH6.8介质-桨法-50转
 对照品溶液-1-2



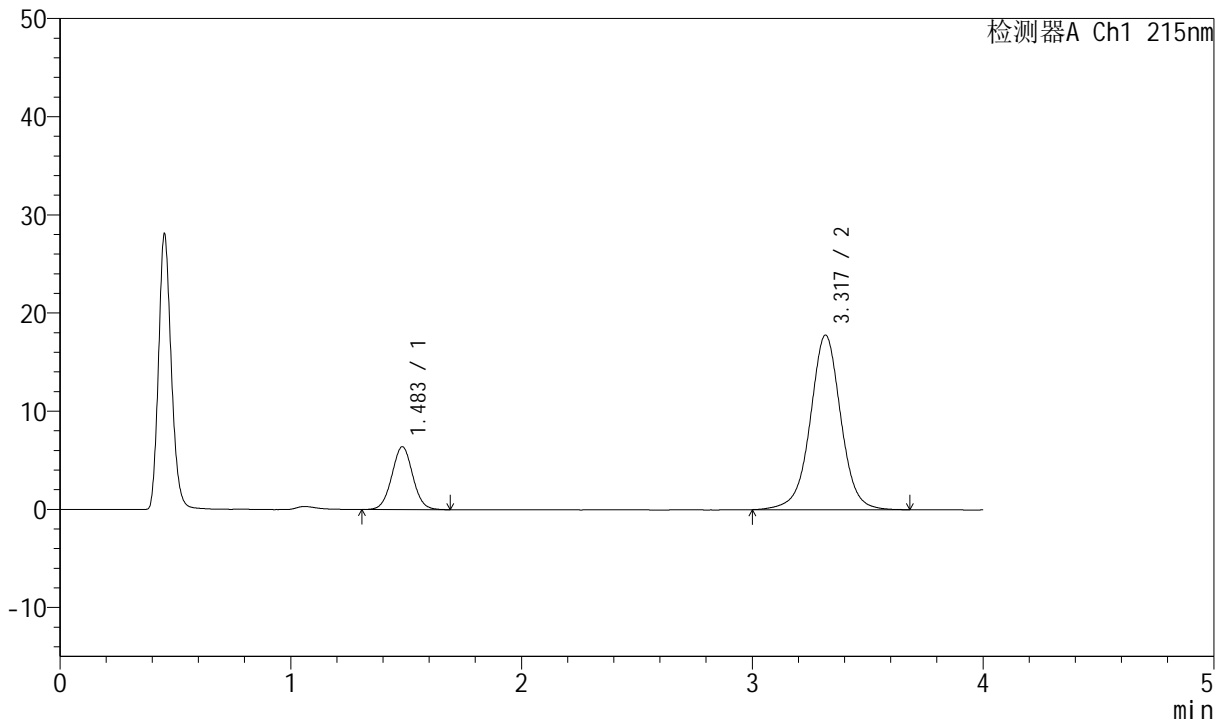
J468

<样品信息>

色谱柱:XB-C18(50mm*4.6mm,5μm) 流速: 1.5ml/min
 柱温:50°C 波长: 215nm
 数据文件名: RC\$J468 - 0-498/11-2519-2 - zzp-10mg10mg-2022081201p-rcd-pH6.8jz-jf50z-dz1-3.lcd
 方法文件名: RC\$J468 - J468-rcd-FX260.lcm
 批处理文件名: RC\$J468 - 20250208-rcd-FX260.lcb
 样品瓶号: 1-18
 进样体积: 20μl 版本号: 6.115
 进样时间: 2025/02/08 12:14:05 实验者: xiechaojun
 处理时间 (V2): 2025/02/08 16:46:56 处理者: xiechaojun
 仪器型号: SHIMADZU LC-2050C(FX260)

<色谱图>

mV



<峰表>

检测器A Ch1 215nm

峰号	保留时间	面积	面积%	高度	理论塔板数(USP)	拖尾因子	分离度(USP)
1	1.483	40363	19.735	6383	1289	1.029	--
2	3.317	164162	80.265	17757	3177	0.999	9.154
总计		204526	100.000	24140			

图4 培哌普利氨氯地平片溶出度测定HPLC图谱
 自制品(10mg/10mg规格)-pH6.8介质-桨法-50转
 对照品溶液-1-3



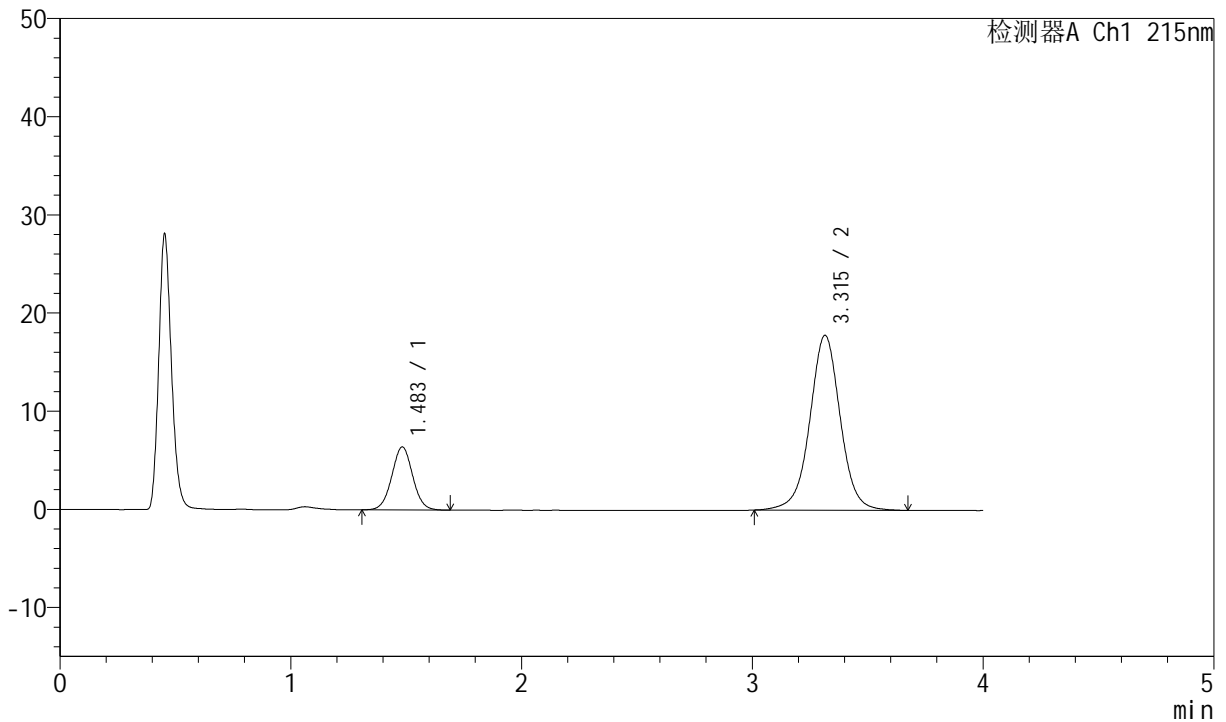
J468

<样品信息>

色谱柱:XB-C18(50mm*4.6mm,5µm) 流速: 1.5ml/min
 柱温:50°C 波长: 215nm
 数据文件名: RC\$J468 - 0-498/11-2520-2 - zzp-10mg10mg-2022081201p-rcd-pH6.8jz-jf50z-dz1-4.lcd
 方法文件名: RC\$J468 - J468-rcd-FX260.lcm
 批处理文件名: RC\$J468 - 20250208-rcd-FX260.lcb
 样品瓶号: 1-18
 进样体积: 20µl 版本号: 6.115
 进样时间: 2025/02/08 12:18:29 实验者: xiechaojun
 处理时间 (V2): 2025/02/08 16:46:59 处理者: xiechaojun
 仪器型号: SHIMADZU LC-2050C(FX260)

<色谱图>

mV



<峰表>

检测器A Ch1 215nm

峰号	保留时间	面积	面积%	高度	理论塔板数(USP)	拖尾因子	分离度(USP)
1	1.483	40424	19.808	6400	1293	1.028	--
2	3.315	163656	80.192	17814	3193	1.005	9.166
总计		204080	100.000	24213			

图5 培哌普利氨氯地平片溶出度测定HPLC图谱
 自制品(10mg/10mg规格)-pH6.8介质-桨法-50转
 对照品溶液-1-4



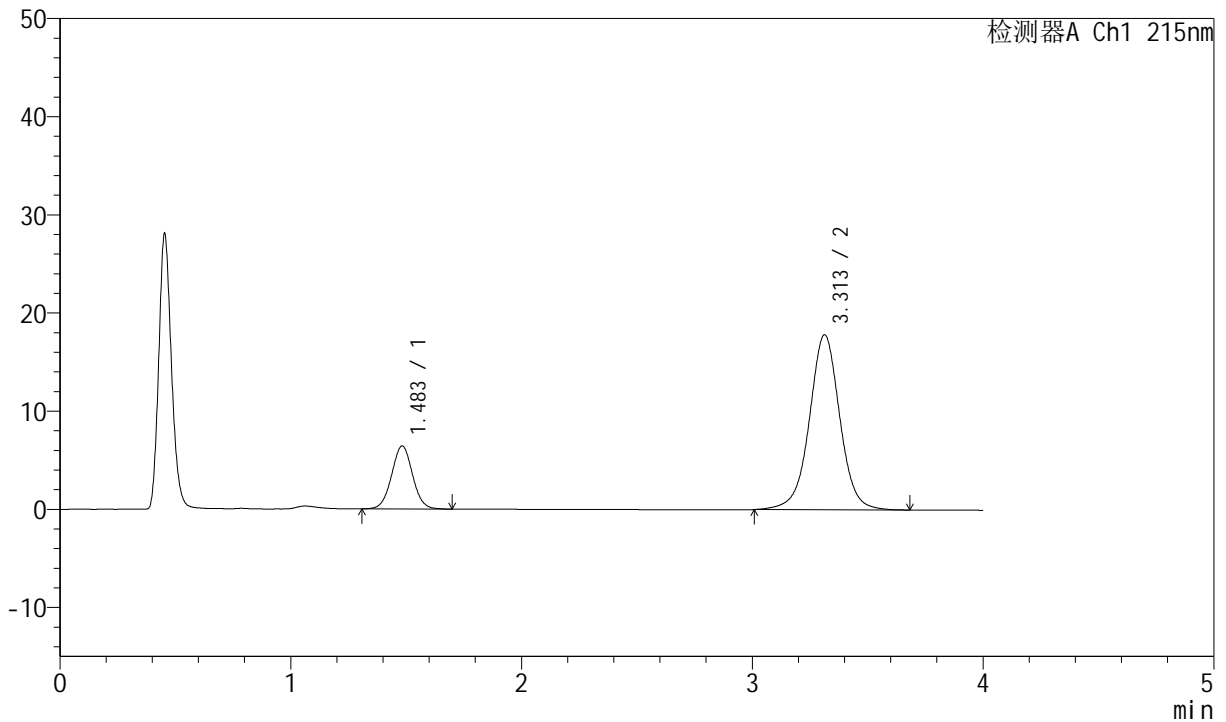
J468

<样品信息>

色谱柱:XB-C18(50mm*4.6mm,5µm) 流速: 1.5ml/min
 柱温:50°C 波长: 215nm
 数据文件名: RC\$J468 - 0-498/11-2521-2 - zzp-10mg10mg-2022081201p-rcd-pH6.8jz-jf50z-dz1-5.lcd
 方法文件名: RC\$J468 - J468-rcd-FX260.lcm
 批处理文件名: RC\$J468 - 20250208-rcd-FX260.lcb
 样品瓶号: 1-18
 进样体积: 20µl 版本号: 6.115
 进样时间: 2025/02/08 12:22:54 实验者: xiechaojun
 处理时间 (V2): 2025/02/08 16:47:01 处理者: xiechaojun
 仪器型号: SHIMADZU LC-2050C(FX260)

<色谱图>

mV



<峰表>

检测器A Ch1 215nm

峰号	保留时间	面积	面积%	高度	理论塔板数(USP)	拖尾因子	分离度(USP)
1	1.483	40583	19.849	6410	1284	1.027	--
2	3.313	163873	80.151	17841	3190	1.002	9.149
总计		204457	100.000	24251			

图6 培哌普利氨氯地平片溶出度测定HPLC图谱
 自制品(10mg/10mg规格)-pH6.8介质-桨法-50转
 对照品溶液-1-5



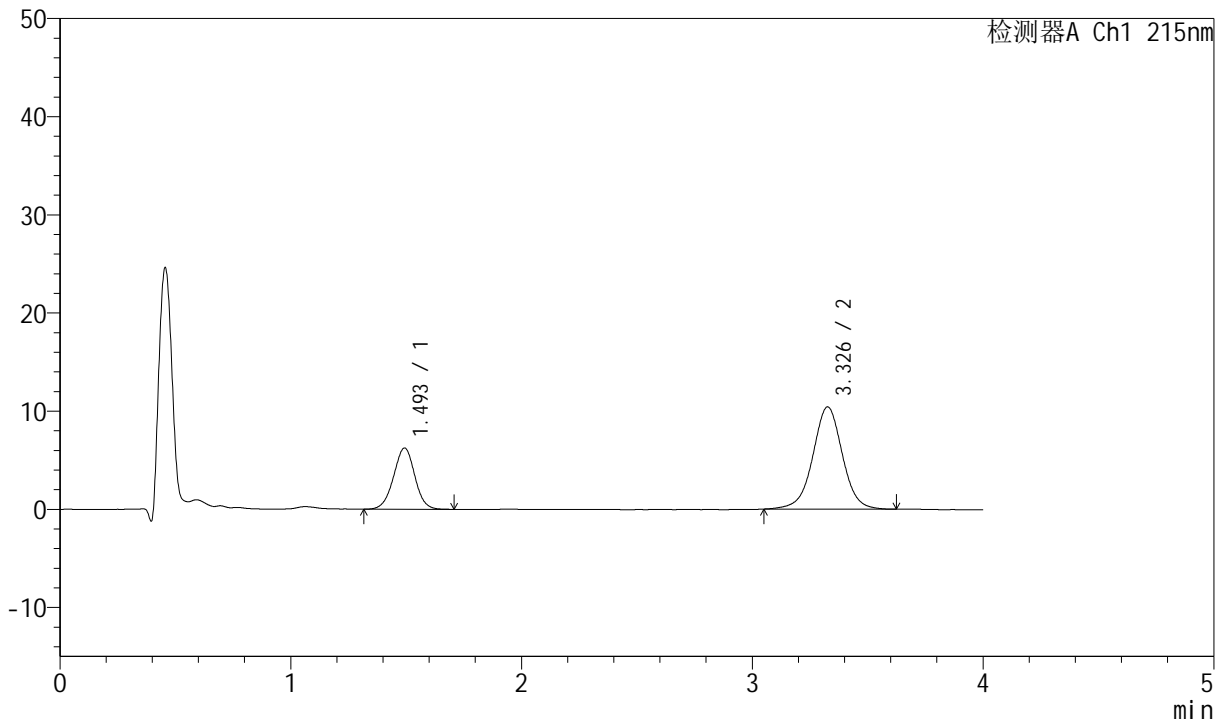
J468

<样品信息>

色谱柱:XB-C18(50mm*4.6mm,5μm) 流速: 1.5ml/min
 柱温:50°C 波长: 215nm
 数据文件名: RC\$J468 - 0-498/11-2522-2 - zzp-10mg10mg-2022081201p-rcd-pH6.8jz-jf50z-15min-P1-1.lcd
 方法文件名: RC\$J468 - J468-rcd-FX260.lcm
 批处理文件名: RC\$J468 - 20250208-rcd-FX260.lcb
 样品瓶号: 1-1
 进样体积: 20μl 版本号: 6.115
 进样时间: 2025/02/08 12:27:16 实验者: xiechaojun
 处理时间(V2): 2025/02/08 16:47:04 处理者: xiechaojun
 仪器型号: SHIMADZU LC-2050C(FX260)

<色谱图>

mV



<峰表>

检测器A Ch1 215nm

峰号	保留时间	面积	面积%	高度	理论塔板数(USP)	拖尾因子	分离度(USP)
1	1.493	39993	30.106	6225	1269	0.989	--
2	3.326	92845	69.894	10400	3371	0.998	9.240
总计		132838	100.000	16624			

图7 培哌普利氨氯地平片溶出度测定HPLC图谱
 自制品(2022081201批)(10mg/10mg规格)-pH6.8介质-桨法-50转-15min-片1
 供试品溶液-1



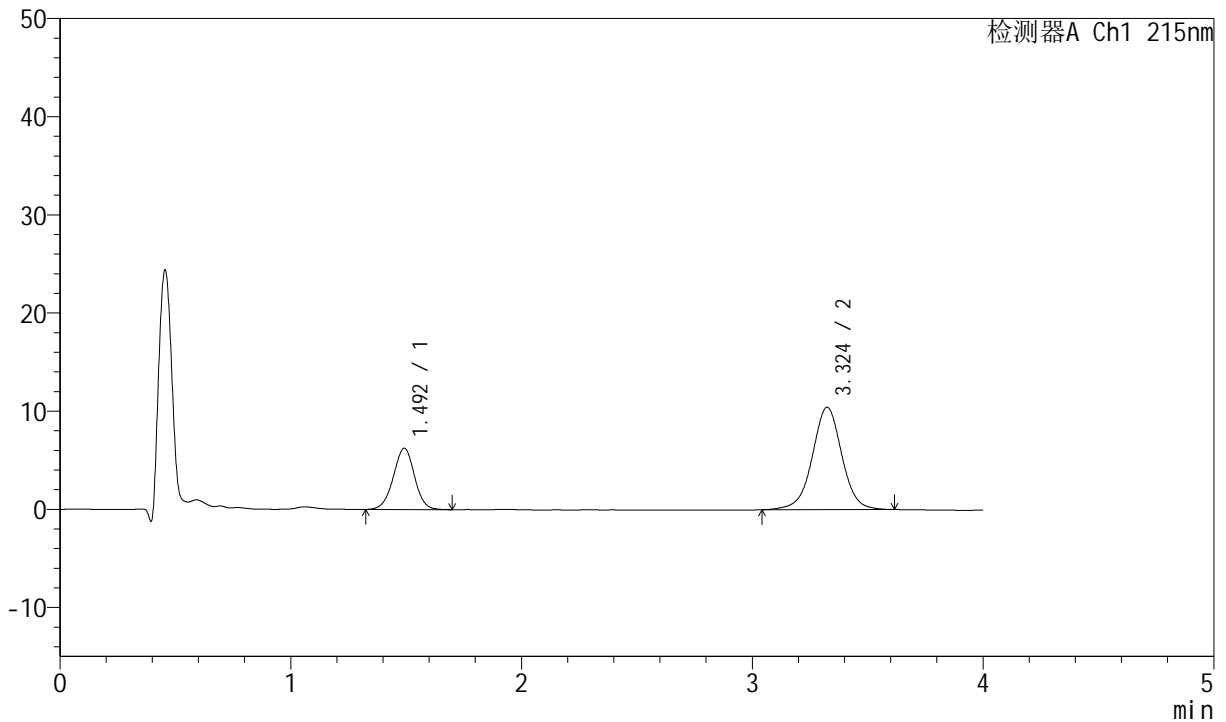
J468

<样品信息>

色谱柱:XB-C18(50mm*4.6mm,5μm) 流速: 1.5ml/min
 柱温:50°C 波长: 215nm
 数据文件名: RC\$J468 - 0-498/11-2523-2 - zzp-10mg10mg-2022081201p-rcd-pH6.8jz-jf50z-15min-P1-2.lcd
 方法文件名: RC\$J468 - J468-rcd-FX260.lcm
 批处理文件名: RC\$J468 - 20250208-rcd-FX260.lcb
 样品瓶号: 1-1
 进样体积: 20μl 版本号: 6.115
 进样时间: 2025/02/08 12:31:39 实验者: xiechaojun
 处理时间 (V2): 2025/02/08 16:47:07 处理者: xiechaojun
 仪器型号: SHIMADZU LC-2050C(FX260)

<色谱图>

mV



<峰表>

检测器A Ch1 215nm

峰号	保留时间	面积	面积%	高度	理论塔板数(USP)	拖尾因子	分离度(USP)
1	1.492	39948	30.061	6226	1268	0.986	--
2	3.324	92940	69.939	10424	3382	0.997	9.248
总计		132888	100.000	16650			

图8 培哚普利氨氯地平片溶出度测定HPLC图谱
 自制品(2022081201批)(10mg/10mg规格)-pH6.8介质-桨法-50转-15min-片1
 供试品溶液-2



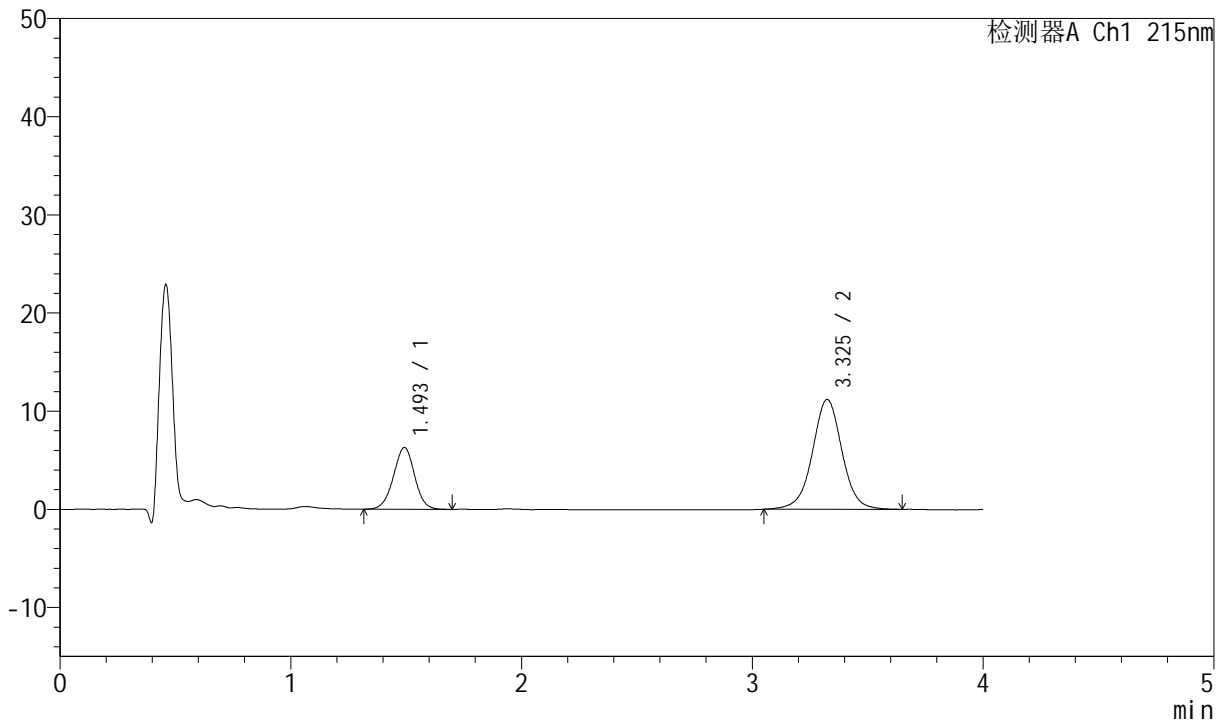
J468

<样品信息>

色谱柱:XB-C18(50mm*4.6mm,5μm) 流速: 1.5ml/min
 柱温:50°C 波长: 215nm
 数据文件名: RC\$J468 - 0-498/11-2524-2 - zzp-10mg10mg-2022081201p-rcd-pH6.8jz-jf50z-15min-P2-1.lcd
 方法文件名: RC\$J468 - J468-rcd-FX260.lcm
 批处理文件名: RC\$J468 - 20250208-rcd-FX260.lcb
 样品瓶号: 1-10
 进样体积: 20μl 版本号: 6.115
 进样时间: 2025/02/08 12:36:02 实验者: xiechaojun
 处理时间(V2): 2025/02/08 16:47:09 处理者: xiechaojun
 仪器型号: SHIMADZU LC-2050C(FX260)

<色谱图>

mV



<峰表>

检测器A Ch1 215nm

峰号	保留时间	面积	面积%	高度	理论塔板数(USP)	拖尾因子	分离度(USP)
1	1.493	40089	28.664	6255	1273	0.989	--
2	3.325	99772	71.336	11186	3390	1.003	9.258
总计		139861	100.000	17442			

图9 培哌普利氨氯地平片溶出度测定HPLC图谱
 自制品(2022081201批)(10mg/10mg规格)-pH6.8介质-桨法-50转-15min-片2
 供试品溶液-1



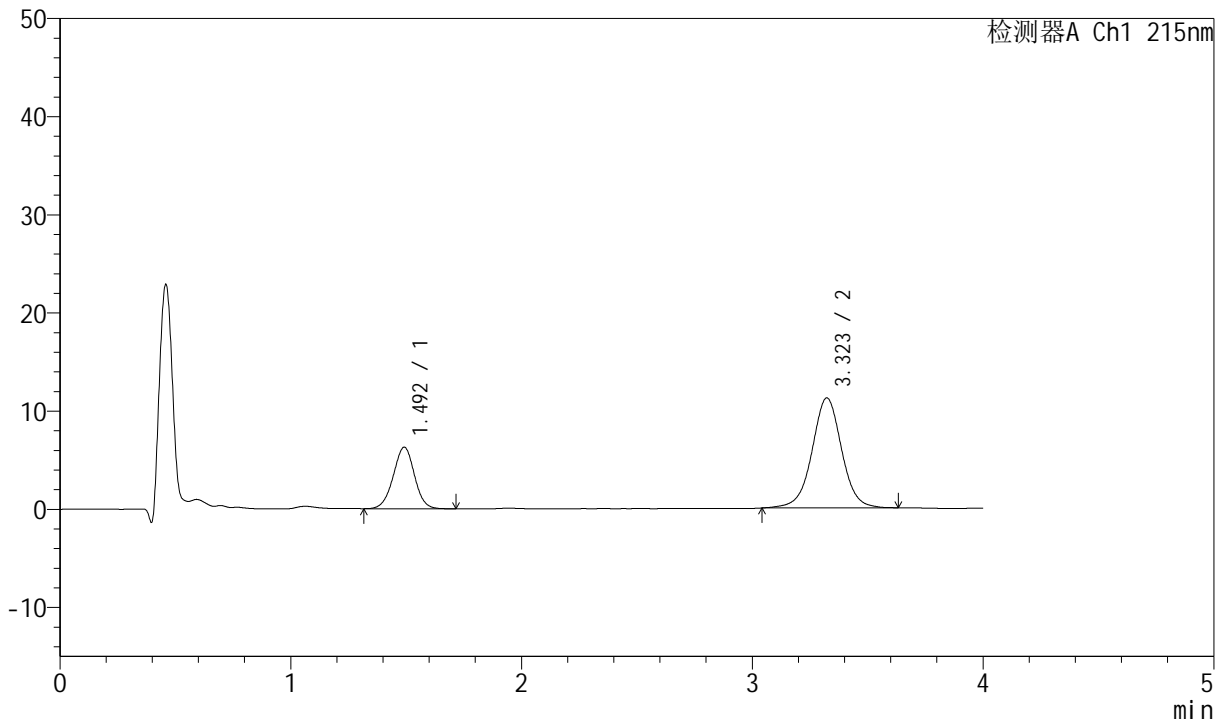
J468

<样品信息>

色谱柱:XB-C18(50mm*4.6mm,5µm) 流速: 1.5ml/min
 柱温:50°C 波长: 215nm
 数据文件名: RC\$J468 - 0-498/11-2525-2 - zzp-10mg10mg-2022081201p-rcd-pH6.8jz-jf50z-15min-P2-2.lcd
 方法文件名: RC\$J468 - J468-rcd-FX260.lcm
 批处理文件名: RC\$J468 - 20250208-rcd-FX260.lcb
 样品瓶号: 1-10
 进样体积: 20µl 版本号: 6.115
 进样时间: 2025/02/08 12:40:25 实验者: xiechaojun
 处理时间(V2): 2025/02/08 16:47:12 处理者: xiechaojun
 仪器型号: SHIMADZU LC-2050C(FX260)

<色谱图>

mV



<峰表>

检测器A Ch1 215nm

峰号	保留时间	面积	面积%	高度	理论塔板数(USP)	拖尾因子	分离度(USP)
1	1.492	40188	28.675	6259	1269	0.990	--
2	3.323	99961	71.325	11204	3386	1.005	9.249
总计		140149	100.000	17464			

图10 培哚普利氨氯地平片溶出度测定HPLC图谱
 自制品(2022081201批)(10mg/10mg规格)-pH6.8介质-桨法-50转-15min-片2
 供试品溶液-2



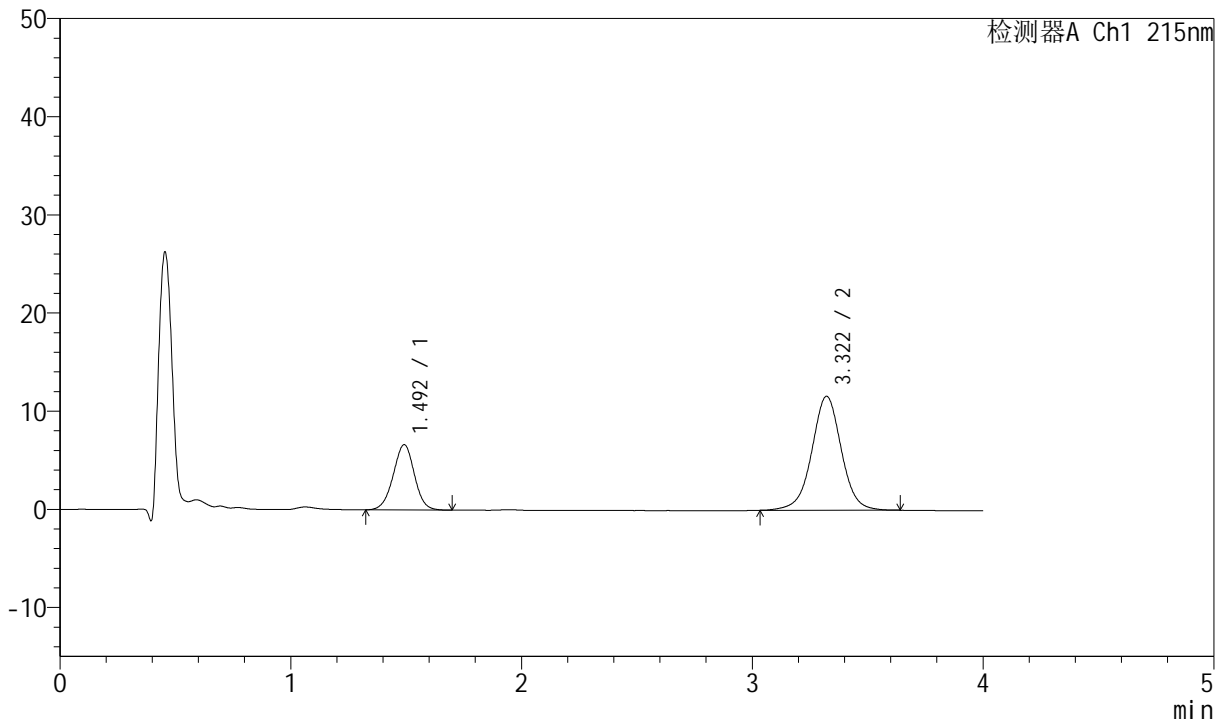
J468

<样品信息>

色谱柱:XB-C18(50mm*4.6mm,5µm) 流速: 1.5ml/min
 柱温:50°C 波长: 215nm
 数据文件名: RC\$J468 - 0-498/11-2526-2 - zzp-10mg10mg-2022081201p-rcd-pH6.8jz-jf50z-15min-P3-1.lcd
 方法文件名: RC\$J468 - J468-rcd-FX260.lcm
 批处理文件名: RC\$J468 - 20250208-rcd-FX260.lcb
 样品瓶号: 1-19
 进样体积: 20µl 版本号: 6.115
 进样时间: 2025/02/08 12:44:48 实验者: xiechaojun
 处理时间(V2): 2025/02/08 16:47:15 处理者: xiechaojun
 仪器型号: SHIMADZU LC-2050C(FX260)

<色谱图>

mV



<峰表>

检测器A Ch1 215nm

峰号	保留时间	面积	面积%	高度	理论塔板数(USP)	拖尾因子	分离度(USP)
1	1.492	42419	29.079	6633	1271	0.988	--
2	3.322	103458	70.921	11615	3378	1.001	9.245
总计		145877	100.000	18248			

图11 培哌普利氨氯地平片溶出度测定HPLC图谱
 自制品(2022081201批)(10mg/10mg规格)-pH6.8介质-桨法-50转-15min-片3
 供试品溶液-1



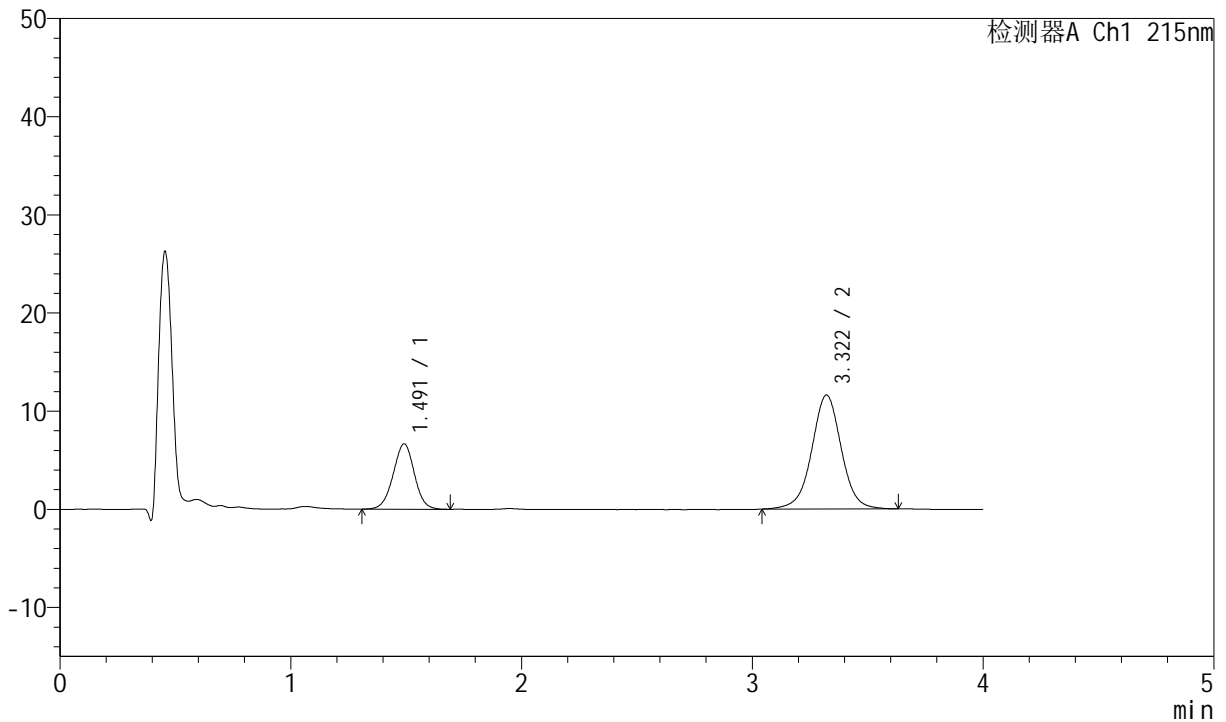
J468

<样品信息>

色谱柱:XB-C18(50mm*4.6mm,5µm) 流速: 1.5ml/min
 柱温:50°C 波长: 215nm
 数据文件名: RC\$J468 - 0-498/11-2527-2 - zzp-10mg10mg-2022081201p-rcd-pH6.8jz-jf50z-15min-P3-2.lcd
 方法文件名: RC\$J468 - J468-rcd-FX260.lcm
 批处理文件名: RC\$J468 - 20250208-rcd-FX260.lcb
 样品瓶号: 1-19
 进样体积: 20µl 版本号: 6.115
 进样时间: 2025/02/08 12:49:11 实验者: xiechaojun
 处理时间(V2): 2025/02/08 16:47:17 处理者: xiechaojun
 仪器型号: SHIMADZU LC-2050C(FX260)

<色谱图>

mV



<峰表>

检测器A Ch1 215nm

峰号	保留时间	面积	面积%	高度	理论塔板数(USP)	拖尾因子	分离度(USP)
1	1.491	42630	29.203	6643	1265	0.989	--
2	3.322	103348	70.797	11613	3382	1.003	9.240
总计		145977	100.000	18256			

图12 培哌普利氨氯地平片溶出度测定HPLC图谱
 自制品(2022081201批)(10mg/10mg规格)-pH6.8介质-桨法-50转-15min-片3
 供试品溶液-2



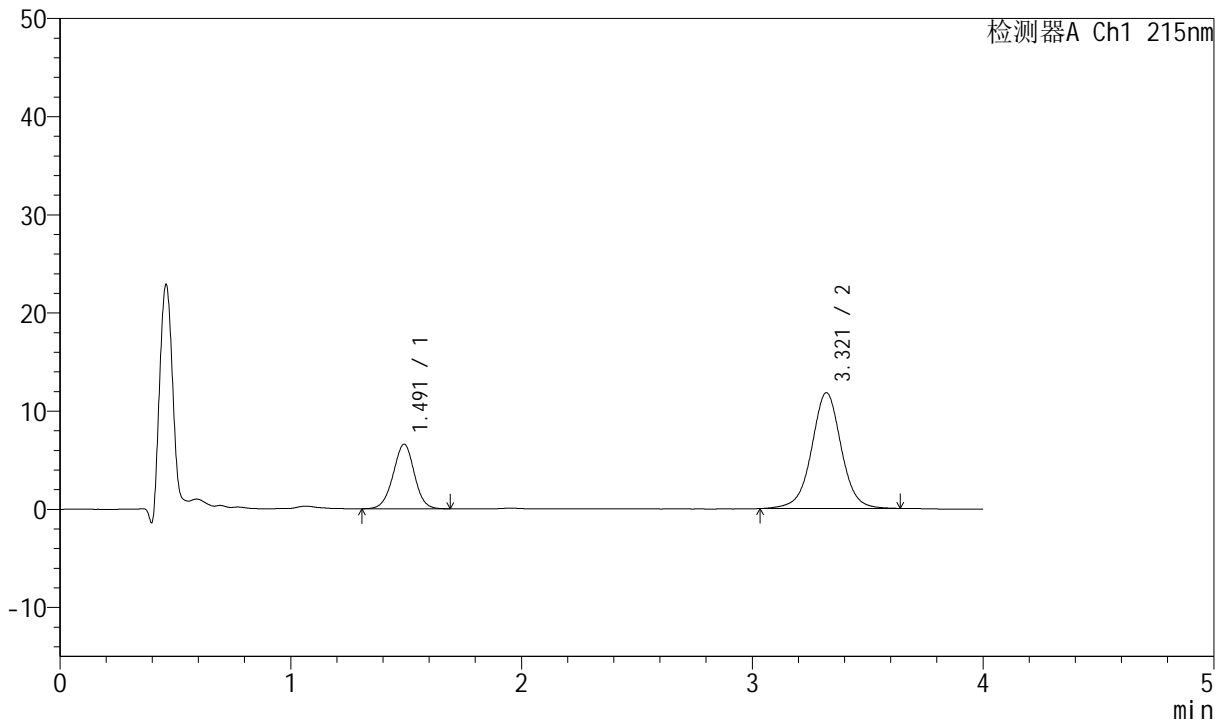
J468

<样品信息>

色谱柱:XB-C18(50mm*4.6mm,5µm) 流速: 1.5ml/min
 柱温:50°C 波长: 215nm
 数据文件名: RC\$J468 - 0-498/11-2528-2 - zzp-10mg10mg-2022081201p-rcd-pH6.8jz-jf50z-15min-P4-1.lcd
 方法文件名: RC\$J468 - J468-rcd-FX260.lcm
 批处理文件名: RC\$J468 - 20250208-rcd-FX260.lcb
 样品瓶号: 1-28
 进样体积: 20µl 版本号: 6.115
 进样时间: 2025/02/08 12:53:33 实验者: xiechaojun
 处理时间 (V2): 2025/02/08 16:47:20 处理者: xiechaojun
 仪器型号: SHIMADZU LC-2050C(FX260)

<色谱图>

mV



<峰表>

检测器A Ch1 215nm

峰号	保留时间	面积	面积%	高度	理论塔板数(USP)	拖尾因子	分离度(USP)
1	1.491	42077	28.556	6569	1266	0.985	--
2	3.321	105272	71.444	11801	3387	1.005	9.244
总计		147350	100.000	18370			

图13 培哌普利氨氯地平片溶出度测定HPLC图谱
 自制品(2022081201批)(10mg/10mg规格)-pH6.8介质-浆法-50转-15min-片4
 供试品溶液-1



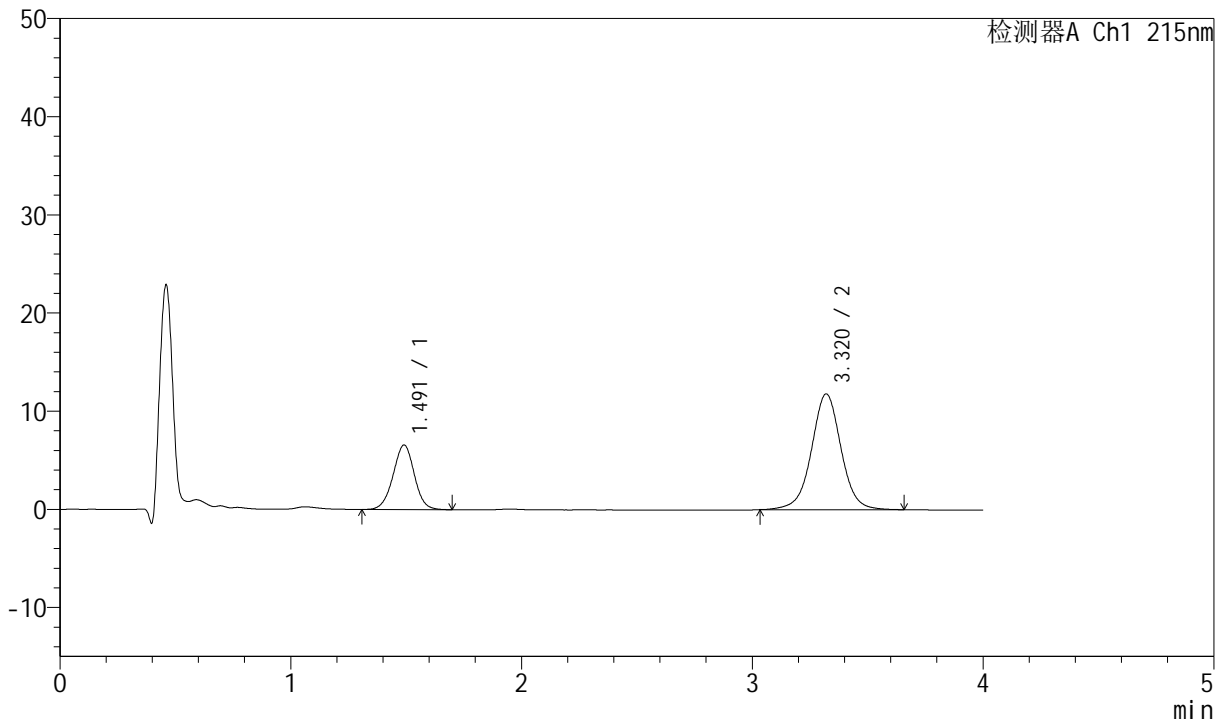
J468

<样品信息>

色谱柱:XB-C18(50mm*4.6mm,5µm) 流速: 1.5ml/min
 柱温:50°C 波长: 215nm
 数据文件名: RC\$J468 - 0-498/11-2529-2 - zzp-10mg10mg-2022081201p-rcd-pH6.8jz-jf50z-15min-P4-2.lcd
 方法文件名: RC\$J468 - J468-rcd-FX260.lcm
 批处理文件名: RC\$J468 - 20250208-rcd-FX260.lcb
 样品瓶号: 1-28
 进样体积: 20µl 版本号: 6.115
 进样时间: 2025/02/08 12:57:56 实验者: xiechaojun
 处理时间(V2): 2025/02/08 16:47:23 处理者: xiechaojun
 仪器型号: SHIMADZU LC-2050C(FX260)

<色谱图>

mV



<峰表>

检测器A Ch1 215nm

峰号	保留时间	面积	面积%	高度	理论塔板数(USP)	拖尾因子	分离度(USP)
1	1.491	42111	28.592	6566	1272	0.990	--
2	3.320	105170	71.408	11799	3399	1.008	9.262
总计		147281	100.000	18365			

图14 培哌普利氨氯地平片溶出度测定HPLC图谱
 自制品(2022081201批)(10mg/10mg规格)-pH6.8介质-桨法-50转-15min-片4
 供试品溶液-2



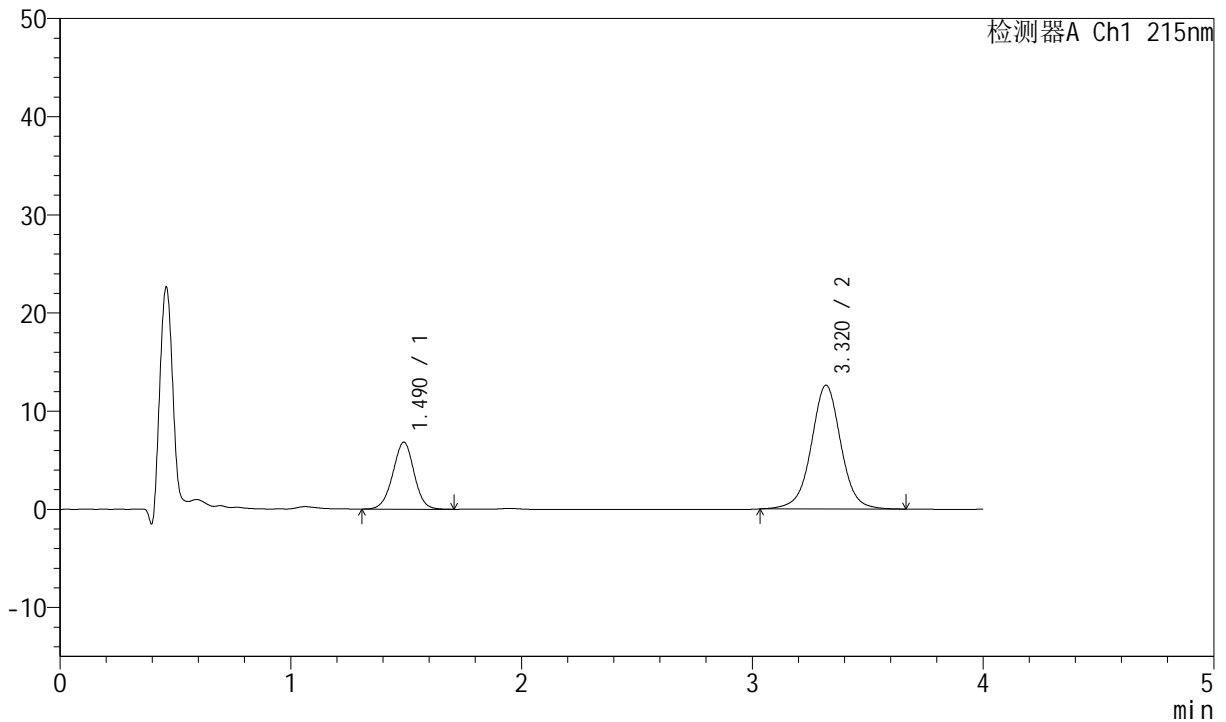
J468

<样品信息>

色谱柱:XB-C18(50mm*4.6mm,5µm) 流速: 1.5ml/min
 柱温:50°C 波长: 215nm
 数据文件名: RC\$J468 - 0-498/11-2530-2 - zzp-10mg10mg-2022081201p-rcd-pH6.8jz-jf50z-15min-P5-1.lcd
 方法文件名: RC\$J468 - J468-rcd-FX260.lcm
 批处理文件名: RC\$J468 - 20250208-rcd-FX260.lcb
 样品瓶号: 1-37
 进样体积: 20µl 版本号: 6.115
 进样时间: 2025/02/08 13:02:19 实验者: xiechaojun
 处理时间 (V2): 2025/02/08 16:47:25 处理者: xiechaojun
 仪器型号: SHIMADZU LC-2050C(FX260)

<色谱图>

mV



<峰表>

检测器A Ch1 215nm

峰号	保留时间	面积	面积%	高度	理论塔板数(USP)	拖尾因子	分离度(USP)
1	1.490	43732	27.988	6820	1256	0.986	--
2	3.320	112520	72.012	12611	3395	1.006	9.238
总计		156252	100.000	19430			

图15 培哌普利氨氯地平片溶出度测定HPLC图谱
 自制品(2022081201批)(10mg/10mg规格)-pH6.8介质-桨法-50转-15min-片5
 供试品溶液-1



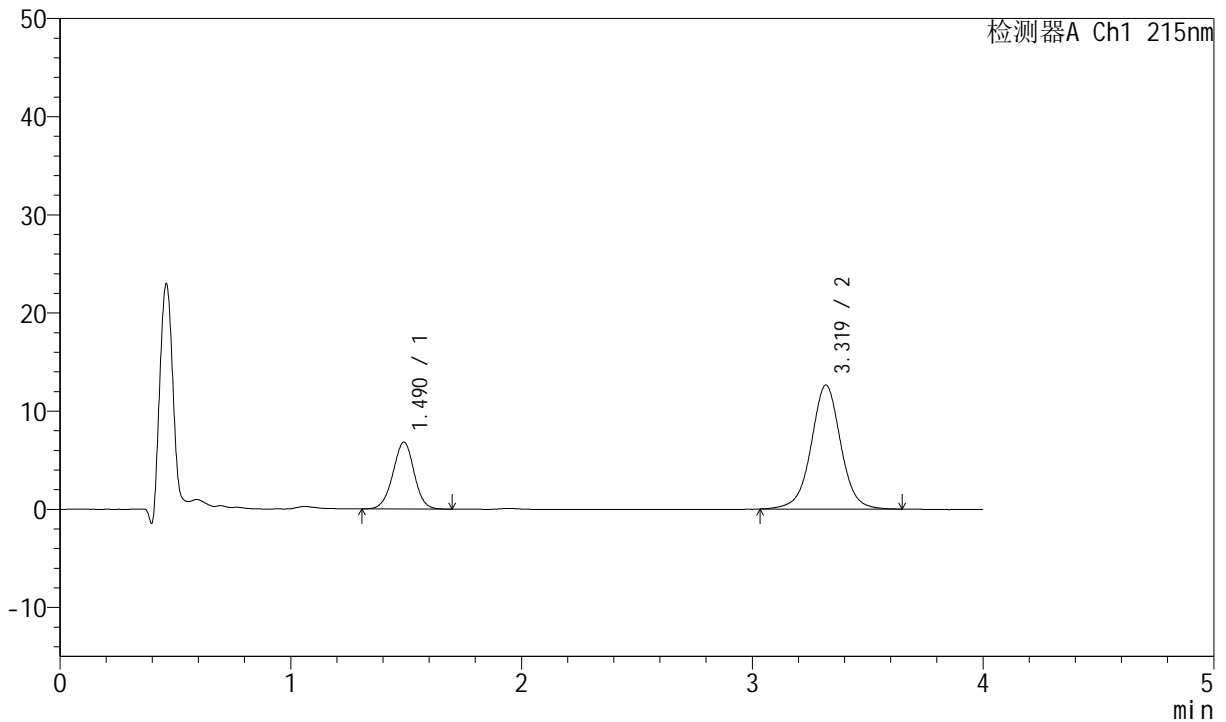
J468

<样品信息>

色谱柱:XB-C18(50mm*4.6mm,5µm) 流速: 1.5ml/min
 柱温:50°C 波长: 215nm
 数据文件名: RC\$J468 - 0-498/11-2531-2 - zzp-10mg10mg-2022081201p-rcd-pH6.8jz-jf50z-15min-P5-2.lcd
 方法文件名: RC\$J468 - J468-rcd-FX260.lcm
 批处理文件名: RC\$J468 - 20250208-rcd-FX260.lcb
 样品瓶号: 1-37
 进样体积: 20µl 版本号: 6.115
 进样时间: 2025/02/08 13:06:43 实验者: xiechaojun
 处理时间 (V2): 2025/02/08 16:47:28 处理者: xiechaojun
 仪器型号: SHIMADZU LC-2050C(FX260)

<色谱图>

mV



<峰表>

检测器A Ch1 215nm

峰号	保留时间	面积	面积%	高度	理论塔板数(USP)	拖尾因子	分离度(USP)
1	1.490	43606	27.890	6821	1266	0.988	--
2	3.319	112740	72.110	12623	3388	1.007	9.246
总计		156346	100.000	19444			

图16 培哌普利氨氯地平片溶出度测定HPLC图谱
 自制品(2022081201批)(10mg/10mg规格)-pH6.8介质-桨法-50转-15min-片5
 供试品溶液-2



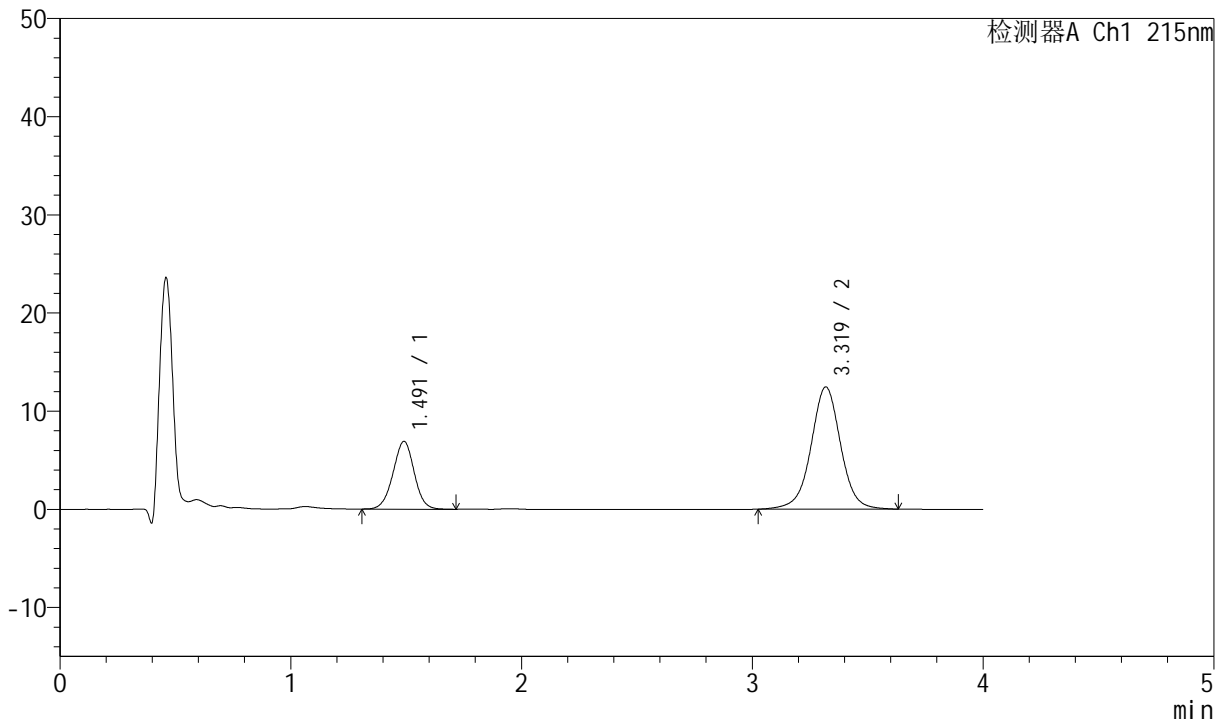
J468

<样品信息>

色谱柱:XB-C18(50mm*4.6mm,5µm) 流速: 1.5ml/min
 柱温:50°C 波长: 215nm
 数据文件名: RC\$J468 - 0-498/11-2532-2 - zzp-10mg10mg-2022081201p-rcd-pH6.8jz-jf50z-15min-P6-1.lcd
 方法文件名: RC\$J468 - J468-rcd-FX260.lcm
 批处理文件名: RC\$J468 - 20250208-rcd-FX260.lcb
 样品瓶号: 1-46
 进样体积: 20µl 版本号: 6.115
 进样时间: 2025/02/08 13:11:06 实验者: xiechaojun
 处理时间(V2): 2025/02/08 16:47:30 处理者: xiechaojun
 仪器型号: SHIMADZU LC-2050C(FX260)

<色谱图>

mV



<峰表>

检测器A Ch1 215nm

峰号	保留时间	面积	面积%	高度	理论塔板数(USP)	拖尾因子	分离度(USP)
1	1.491	44166	28.444	6903	1269	0.989	--
2	3.319	111106	71.556	12435	3395	1.000	9.250
总计		155272	100.000	19338			

图17 培哌普利氨氯地平片溶出度测定HPLC图谱
 自制品(2022081201批)(10mg/10mg规格)-pH6.8介质-桨法-50转-15min-片6
 供试品溶液-1



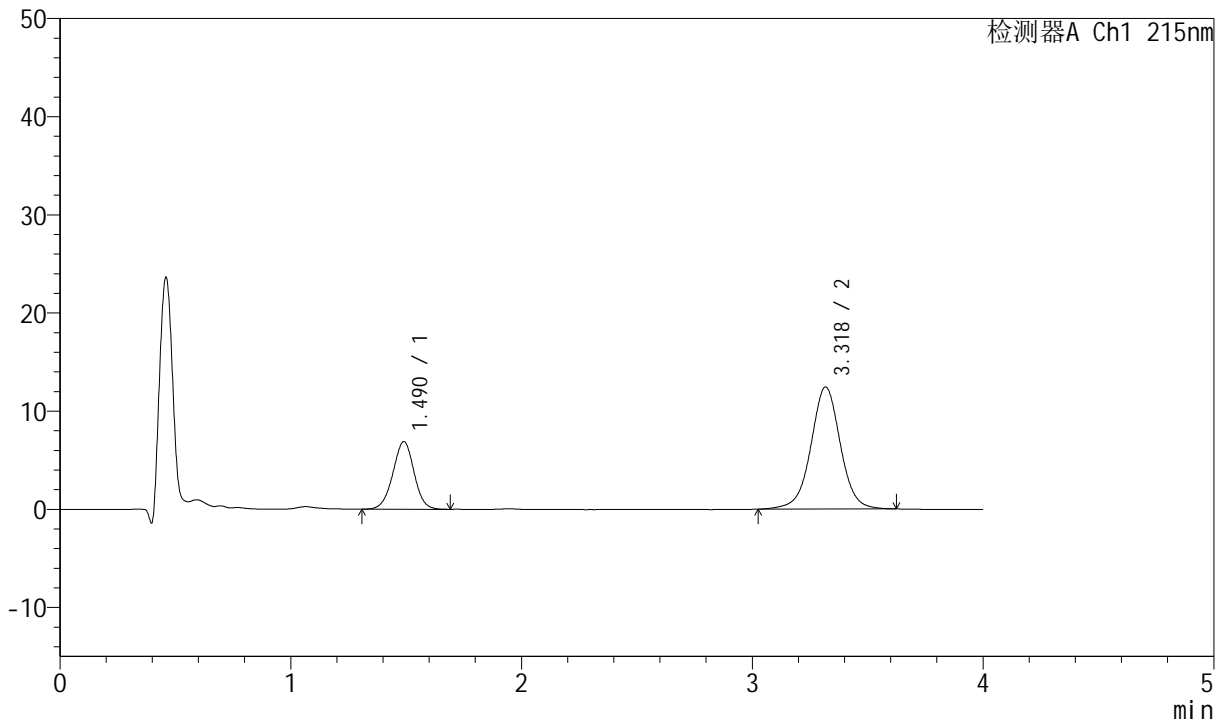
J468

<样品信息>

色谱柱:XB-C18(50mm*4.6mm,5µm) 流速: 1.5ml/min
 柱温:50°C 波长: 215nm
 数据文件名: RC\$J468 - 0-498/11-2533-2 - zzp-10mg10mg-2022081201p-rcd-pH6.8jz-jf50z-15min-P6-2.lcd
 方法文件名: RC\$J468 - J468-rcd-FX260.lcm
 批处理文件名: RC\$J468 - 20250208-rcd-FX260.lcb
 样品瓶号: 1-46
 进样体积: 20µl 版本号: 6.115
 进样时间: 2025/02/08 13:15:29 实验者: xiechaojun
 处理时间(V2): 2025/02/08 16:47:33 处理者: xiechaojun
 仪器型号: SHIMADZU LC-2050C(FX260)

<色谱图>

mV



<峰表>

检测器A Ch1 215nm

峰号	保留时间	面积	面积%	高度	理论塔板数(USP)	拖尾因子	分离度(USP)
1	1.490	44093	28.527	6887	1266	0.986	--
2	3.318	110474	71.473	12411	3398	1.003	9.250
总计		154567	100.000	19298			

图18 培哌普利氨氯地平片溶出度测定HPLC图谱
 自制品(2022081201批)(10mg/10mg规格)-pH6.8介质-桨法-50转-15min-片6
 供试品溶液-2



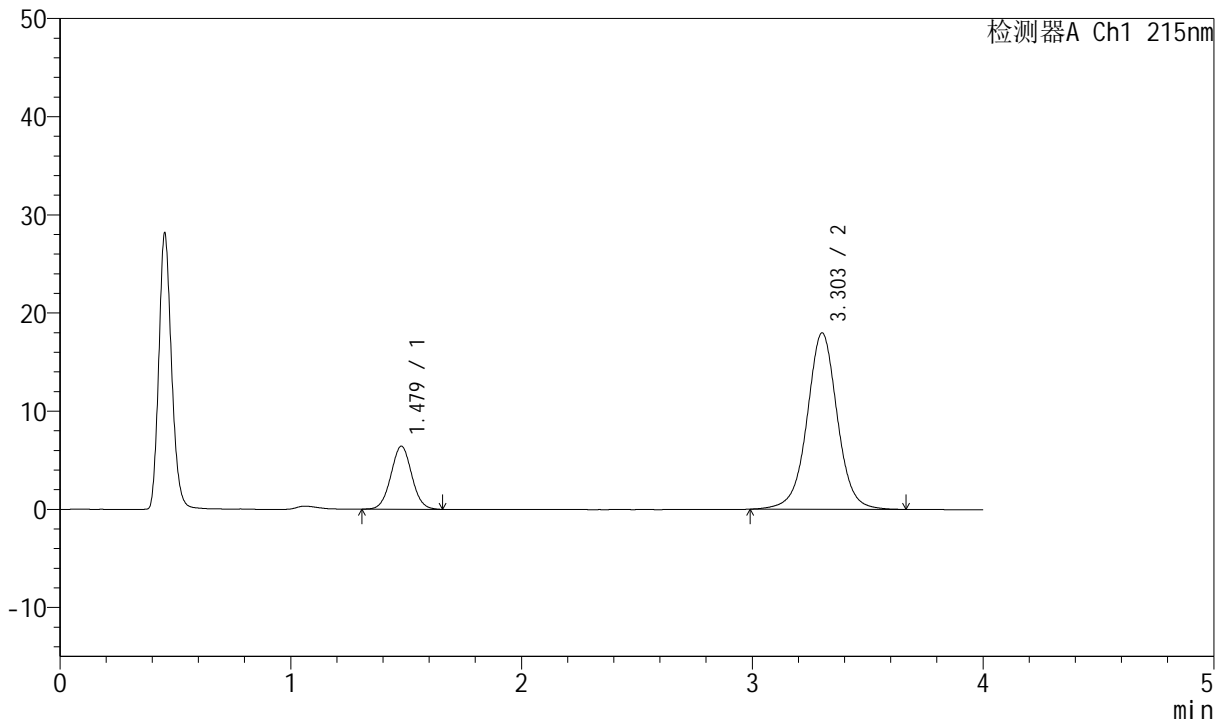
J468

<样品信息>

色谱柱:XB-C18(50mm*4.6mm,5µm) 流速: 1.5ml/min
 柱温:50°C 波长: 215nm
 数据文件名: RC\$J468 - 0-498/11-2534-2 - zzp-10mg10mg-2022081201p-rcd-pH6.8jz-jf50z-dz2-1.lcd
 方法文件名: RC\$J468 - J468-rcd-FX260.lcm
 批处理文件名: RC\$J468 - 20250208-rcd-FX260.lcb
 样品瓶号: 1-27
 进样体积: 20µl 版本号: 6.115
 进样时间: 2025/02/08 13:19:53 实验者: xiechaojun
 处理时间 (V2): 2025/02/08 16:47:35 处理者: xiechaojun
 仪器型号: SHIMADZU LC-2050C(FX260)

<色谱图>

mV



<峰表>

检测器A Ch1 215nm

峰号	保留时间	面积	面积%	高度	理论塔板数(USP)	拖尾因子	分离度(USP)
1	1.479	40296	19.702	6426	1284	1.034	--
2	3.303	164229	80.298	17967	3220	1.010	9.164
总计		204525	100.000	24393			

图19 培哌普利氨氯地平片溶出度测定HPLC图谱
 自制品(10mg/10mg规格)-pH6.8介质-桨法-50转
 对照品溶液-2-1



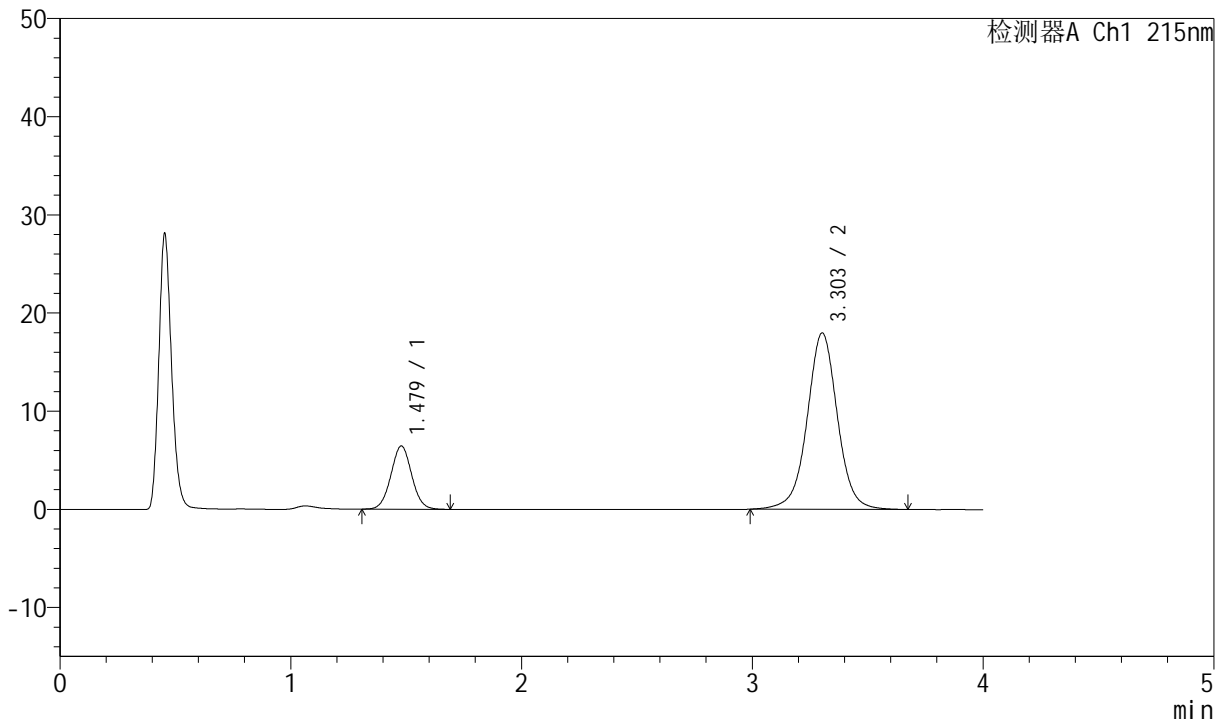
J468

<样品信息>

色谱柱:XB-C18(50mm*4.6mm,5µm) 流速: 1.5ml/min
 柱温:50°C 波长: 215nm
 数据文件名: RC\$J468 - 0-498/11-2535-2 - zzp-10mg10mg-2022081201p-rcd-pH6.8jz-jf50z-dz2-2.lcd
 方法文件名: RC\$J468 - J468-rcd-FX260.lcm
 批处理文件名: RC\$J468 - 20250208-rcd-FX260.lcb
 样品瓶号: 1-27
 进样体积: 20µl 版本号: 6.115
 进样时间: 2025/02/08 13:24:17 实验者: xiechaojun
 处理时间(V2): 2025/02/08 16:47:38 处理者: xiechaojun
 仪器型号: SHIMADZU LC-2050C(FX260)

<色谱图>

mV



<峰表>

检测器A Ch1 215nm

峰号	保留时间	面积	面积%	高度	理论塔板数(USP)	拖尾因子	分离度(USP)
1	1.479	40466	19.776	6444	1288	1.034	--
2	3.303	164153	80.224	17965	3218	1.008	9.171
总计		204619	100.000	24409			

图20 培哚普利氨氯地平片溶出度测定HPLC图谱
 自制品(10mg/10mg规格)-pH6.8介质-桨法-50转
 对照品溶液-2-2



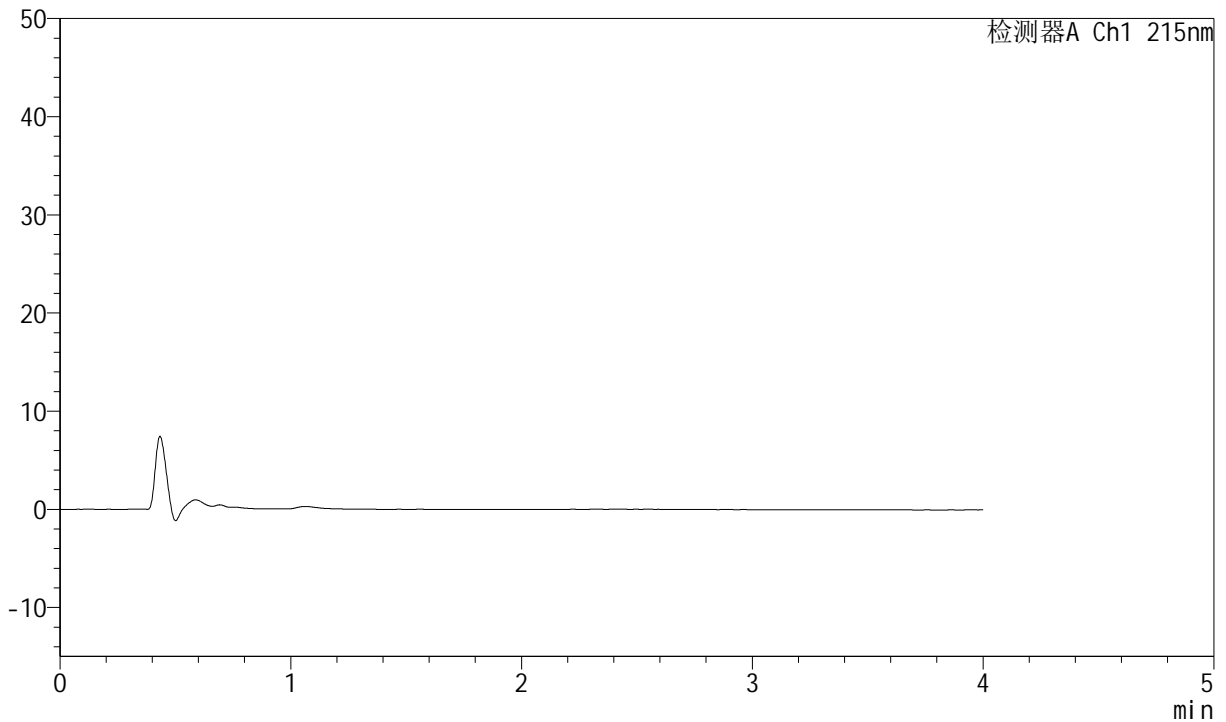
J468

<样品信息>

色谱柱:XB-C18(50mm*4.6mm,5µm) 流速: 1.5ml/min
 柱温:50°C 波长: 215nm
 数据文件名: RC\$J468 - 0-498/11-2556-2 - zzp-10mg10mg-2022081201p-rcd-McIlvaines bufferjz-jf50z-rj.lcd
 方法文件名: RC\$J468 - J468-rcd-FX260.lcm
 批处理文件名: RC\$J468 - 20250208-rcd-FX260.lcb
 样品瓶号: 1-8
 进样体积: 20µl 版本号: 6.115
 进样时间: 2025/02/08 15:11:17 实验者: xiechaojun
 处理时间 (V2): 2025/02/08 16:47:41 处理者: xiechaojun
 仪器型号: SHIMADZU LC-2050C(FX260)

<色谱图>

mV



<峰表>

检测器A Ch1 215nm

峰号	保留时间	面积	面积%	高度	理论塔板数(USP)	拖尾因子	分离度(USP)
总计							

图21 培哌普利氨氯地平片溶出度测定HPLC图谱
自制品-pH6.8介质-浆法-50转
溶剂



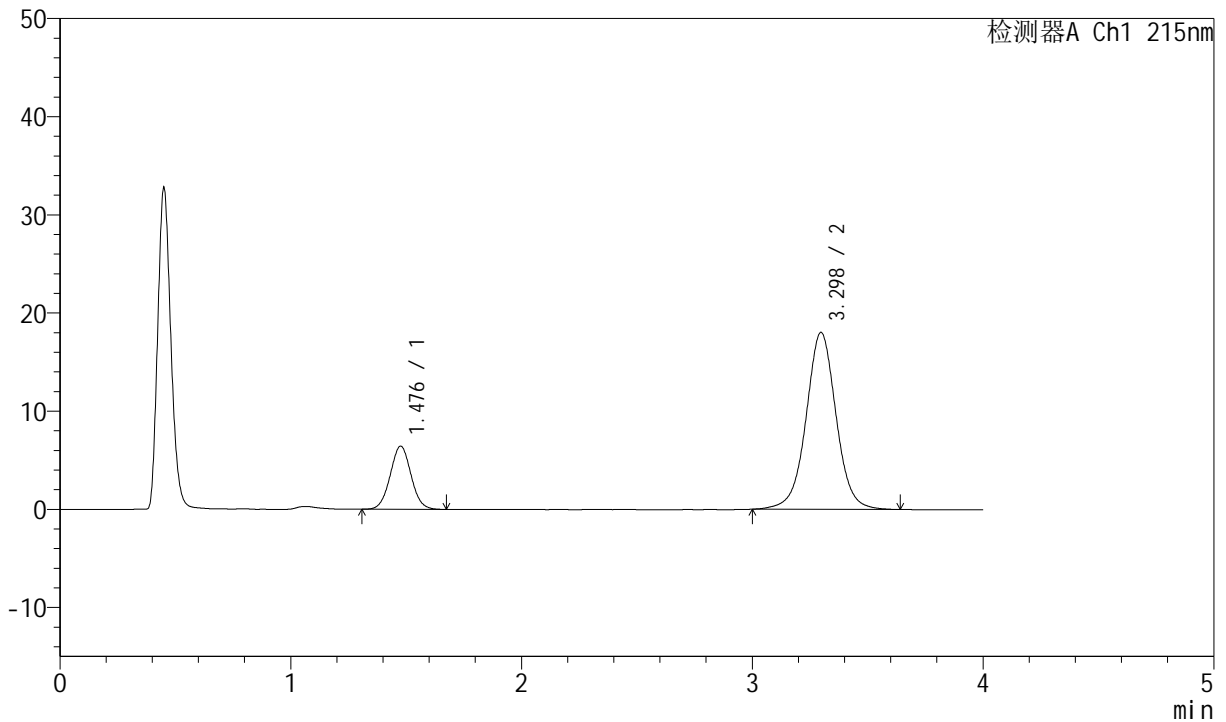
J468

<样品信息>

色谱柱:XB-C18(50mm*4.6mm,5µm) 流速: 1.5ml/min
 柱温:50°C 波长: 215nm
 数据文件名: RC\$J468 - 0-498/11-2557-2 - zzp-10mg10mg-2022081201p-rcd-McIlvaines bufferjz-jf50z-dz1-1.lcd
 方法文件名: RC\$J468 - J468-rcd-FX260.lcm
 批处理文件名: RC\$J468 - 20250208-rcd-FX260.lcb
 样品瓶号: 1-17
 进样体积: 20µl 版本号: 6.115
 进样时间: 2025/02/08 15:15:41 实验者: xiechaojun
 处理时间 (V2): 2025/02/08 16:47:43 处理者: xiechaojun
 仪器型号: SHIMADZU LC-2050C(FX260)

<色谱图>

mV



<峰表>

检测器A Ch1 215nm

峰号	保留时间	面积	面积%	高度	理论塔板数(USP)	拖尾因子	分离度(USP)
1	1.476	40407	19.845	6416	1280	1.034	--
2	3.298	163202	80.155	18026	3232	1.013	9.175
总计		203609	100.000	24442			

图22 培哌普利氨氯地平片溶出度测定HPLC图谱
 自制品-buffer介质-桨法-50转
 对照品溶液-1-1



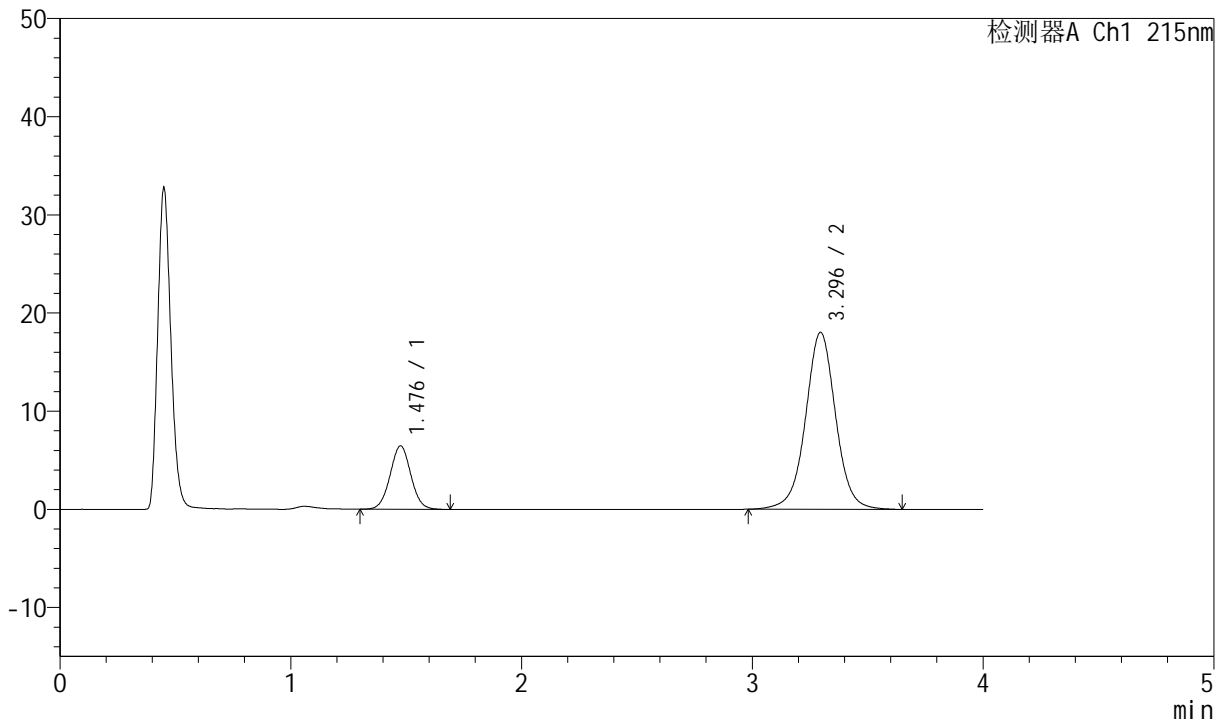
J468

<样品信息>

色谱柱:XB-C18(50mm*4.6mm,5µm) 流速: 1.5ml/min
 柱温:50°C 波长: 215nm
 数据文件名: RC\$J468 - 0-498/11-2558-2 - zzp-10mg10mg-2022081201p-rcd-McIlvaines bufferjz-jf50z-dz1-2.lcd
 方法文件名: RC\$J468 - J468-rcd-FX260.lcm
 批处理文件名: RC\$J468 - 20250208-rcd-FX260.lcb
 样品瓶号: 1-17
 进样体积: 20µl 版本号: 6.115
 进样时间: 2025/02/08 15:20:05 实验者: xiechaojun
 处理时间 (V2): 2025/02/08 16:47:46 处理者: xiechaojun
 仪器型号: SHIMADZU LC-2050C(FX260)

<色谱图>

mV



<峰表>

检测器A Ch1 215nm

峰号	保留时间	面积	面积%	高度	理论塔板数(USP)	拖尾因子	分离度(USP)
1	1.476	40517	19.836	6429	1287	1.031	--
2	3.296	163740	80.164	18033	3226	1.010	9.177
总计		204256	100.000	24462			

图23 培哌普利氨氯地平片溶出度测定HPLC图谱
 自制品-buffer介质-桨法-50转
 对照品溶液-1-2



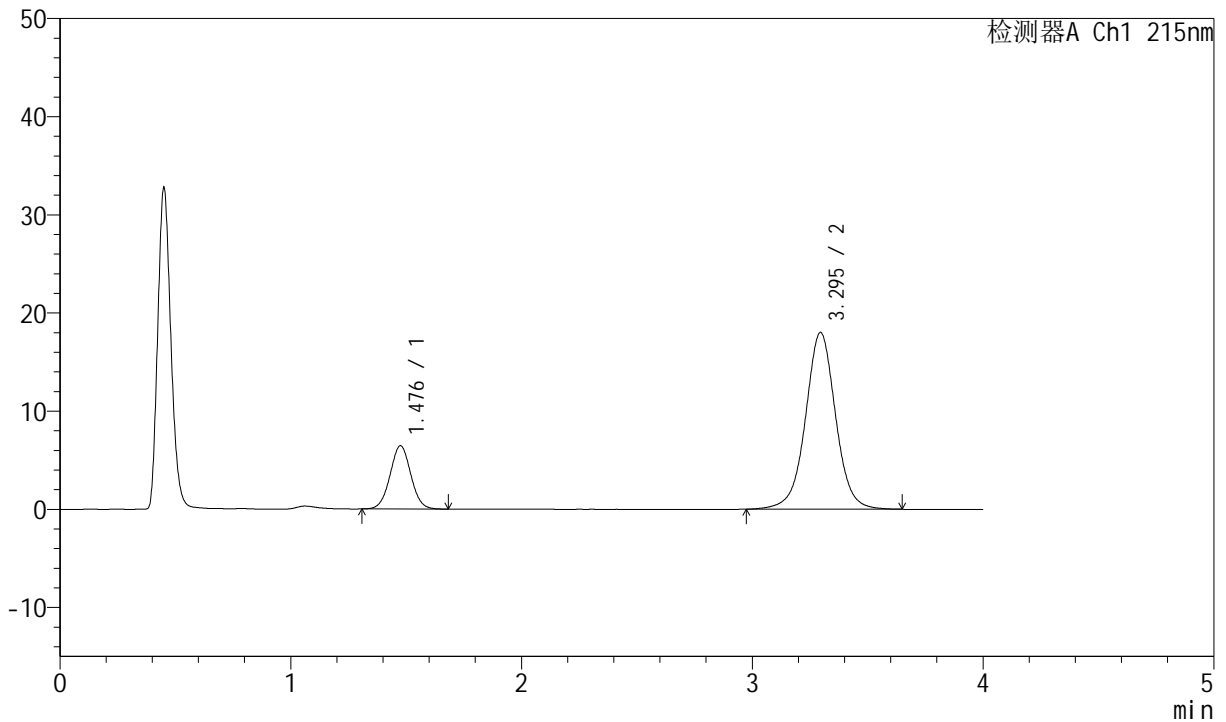
J468

<样品信息>

色谱柱:XB-C18(50mm*4.6mm,5µm) 流速: 1.5ml/min
 柱温:50°C 波长: 215nm
 数据文件名: RC\$J468 - 0-498/11-2559-2 - zzp-10mg10mg-2022081201p-rcd-McIlvaines bufferjz-jf50z-dz1-3.lcd
 方法文件名: RC\$J468 - J468-rcd-FX260.lcm
 批处理文件名: RC\$J468 - 20250208-rcd-FX260.lcb
 样品瓶号: 1-17
 进样体积: 20µl 版本号: 6.115
 进样时间: 2025/02/08 15:24:29 实验者: xiechaojun
 处理时间 (V2): 2025/02/08 16:47:48 处理者: xiechaojun
 仪器型号: SHIMADZU LC-2050C(FX260)

<色谱图>

mV



<峰表>

检测器A Ch1 215nm

峰号	保留时间	面积	面积%	高度	理论塔板数(USP)	拖尾因子	分离度(USP)
1	1.476	40362	19.782	6424	1290	1.027	--
2	3.295	163676	80.218	18011	3226	1.009	9.182
总计		204038	100.000	24435			

图24 培哌普利氨氯地平片溶出度测定HPLC图谱
 自制品-buffer介质-桨法-50转
 对照品溶液-1-3



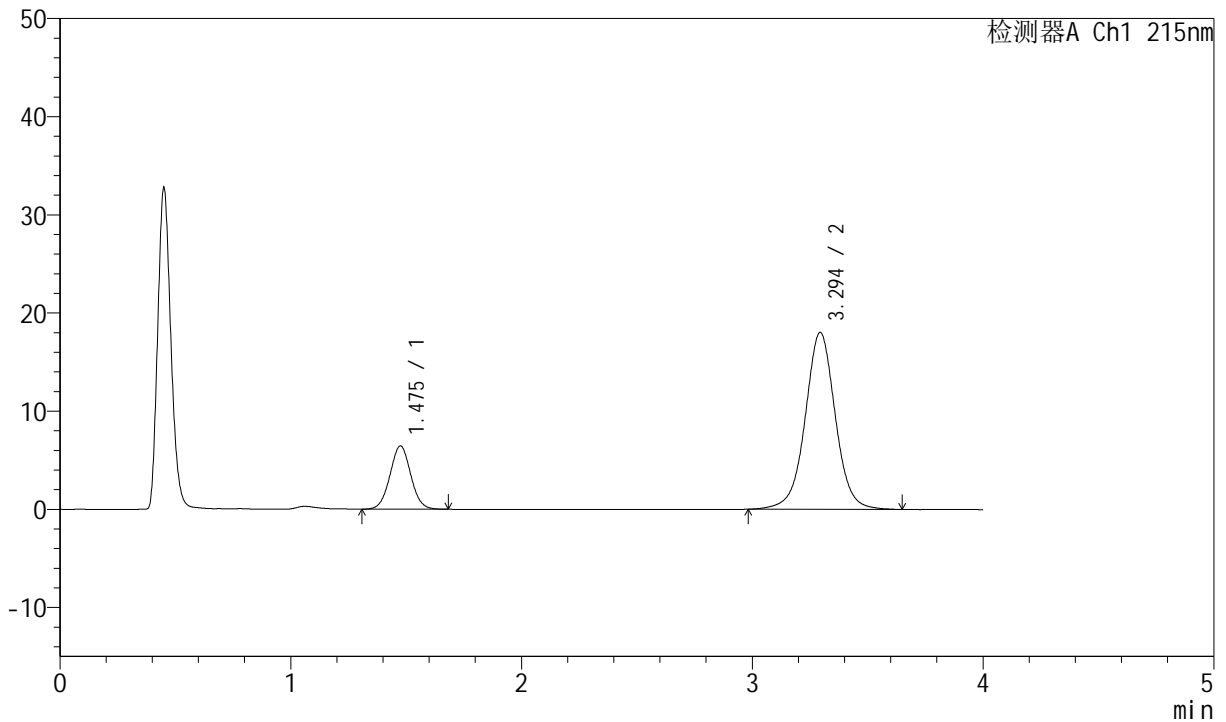
J468

<样品信息>

色谱柱:XB-C18(50mm*4.6mm,5µm) 流速: 1.5ml/min
 柱温:50°C 波长: 215nm
 数据文件名: RC\$J468 - 0-498/11-2560-2 - zzp-10mg10mg-2022081201p-rcd-McIlvaines bufferjz-jf50z-dz1-4.lcd
 方法文件名: RC\$J468 - J468-rcd-FX260.lcm
 批处理文件名: RC\$J468 - 20250208-rcd-FX260.lcb
 样品瓶号: 1-17
 进样体积: 20µl 版本号: 6.115
 进样时间: 2025/02/08 15:28:53 实验者: xiechaojun
 处理时间 (V2): 2025/02/08 16:47:51 处理者: xiechaojun
 仪器型号: SHIMADZU LC-2050C(FX260)

<色谱图>

mV



<峰表>

检测器A Ch1 215nm

峰号	保留时间	面积	面积%	高度	理论塔板数(USP)	拖尾因子	分离度(USP)
1	1.475	40471	19.791	6433	1281	1.033	--
2	3.294	164016	80.209	18022	3220	1.009	9.162
总计		204487	100.000	24455			

图25 培哌普利氨氯地平片溶出度测定HPLC图谱
 自制品-buffer介质-桨法-50转
 对照品溶液-1-4



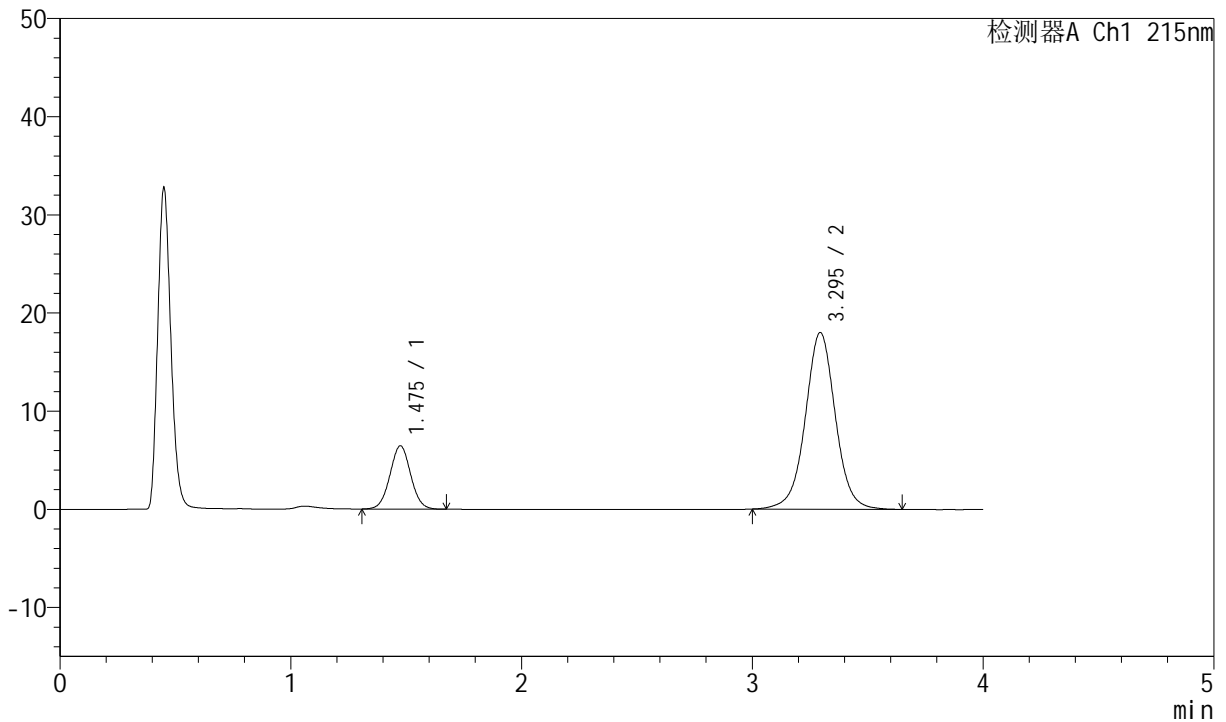
J468

<样品信息>

色谱柱:XB-C18(50mm*4.6mm,5µm) 流速: 1.5ml/min
 柱温:50°C 波长: 215nm
 数据文件名: RC\$J468 - 0-498/11-2561-2 - zzp-10mg10mg-2022081201p-rcd-McIlvaines bufferjz-jf50z-dz1-5.lcd
 方法文件名: RC\$J468 - J468-rcd-FX260.lcm
 批处理文件名: RC\$J468 - 20250208-rcd-FX260.lcb
 样品瓶号: 1-17
 进样体积: 20µl 版本号: 6.115
 进样时间: 2025/02/08 15:33:17 实验者: xiechaojun
 处理时间 (V2): 2025/02/08 16:47:54 处理者: xiechaojun
 仪器型号: SHIMADZU LC-2050C(FX260)

<色谱图>

mV



<峰表>

检测器A Ch1 215nm

峰号	保留时间	面积	面积%	高度	理论塔板数(USP)	拖尾因子	分离度(USP)
1	1.475	40340	19.819	6426	1287	1.029	--
2	3.295	163197	80.181	17992	3226	1.012	9.179
总计		203536	100.000	24418			

图26 培哚普利氨氯地平片溶出度测定HPLC图谱
 自制品-buffer介质-桨法-50转
 对照品溶液-1-5



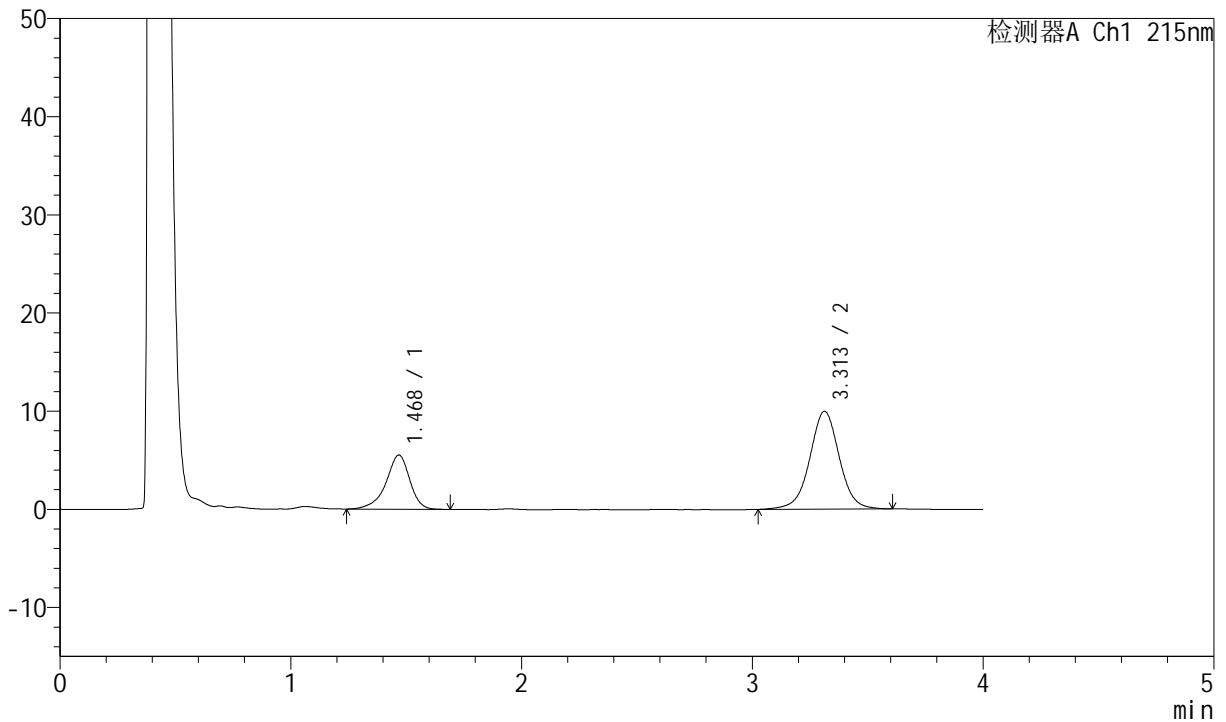
J468

<样品信息>

色谱柱:XB-C18(50mm*4.6mm,5µm) 流速: 1.5ml/min
 柱温:50°C 波长: 215nm
 数据文件名: RC\$J468 - 0-498/11-2562-2 - zzp-10mg10mg-2022081201p-rcd-McIlvaines bufferjz-jf50z-15min-P1-1.k
 方法文件名: RC\$J468 - J468-rcd-FX260.lcm
 批处理文件名: RC\$J468 - 20250208-rcd-FX260.lcb
 样品瓶号: 1-2
 进样体积: 20µl 版本号: 6.115
 进样时间: 2025/02/08 15:37:40 实验者: xiechaojun
 处理时间(V2): 2025/02/08 16:47:56 处理者: xiechaojun
 仪器型号: SHIMADZU LC-2050C(FX260)

<色谱图>

mV



<峰表>

检测器A Ch1 215nm

峰号	保留时间	面积	面积%	高度	理论塔板数(USP)	拖尾因子	分离度(USP)
1	1.468	39684	30.878	5517	1043	0.881	--
2	3.313	88836	69.122	9979	3360	1.003	8.987
总计		128520	100.000	15496			

图27 培哚普利氨氯地平片溶出度测定HPLC图谱
 自制品(2022081201批)(10mg/10mg规格)-McIlvaine's buffer介质-
 桨法-50转-15min-片1
 供试品溶液-1



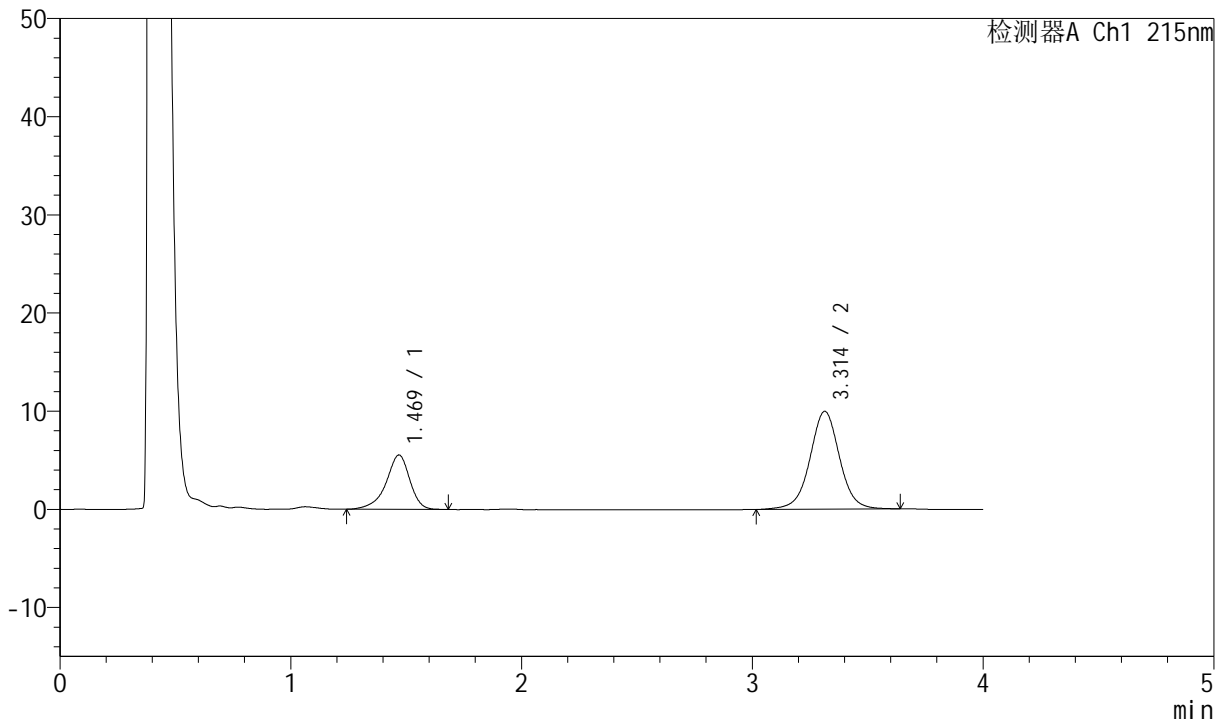
J468

<样品信息>

色谱柱:XB-C18(50mm*4.6mm,5μm) 流速: 1.5ml/min
 柱温:50°C 波长: 215nm
 数据文件名: RC\$J468 - 0-498/11-2563-2 - zzp-10mg10mg-2022081201p-rcd-McIlvaines bufferjz-jf50z-15min-P1-2.k
 方法文件名: RC\$J468 - J468-rcd-FX260.lcm
 批处理文件名: RC\$J468 - 20250208-rcd-FX260.lcb
 样品瓶号: 1-2
 进样体积: 20μl 版本号: 6.115
 进样时间: 2025/02/08 15:42:03 实验者: xiechaojun
 处理时间(V2): 2025/02/08 16:47:59 处理者: xiechaojun
 仪器型号: SHIMADZU LC-2050C(FX260)

<色谱图>

mV



<峰表>

检测器A Ch1 215nm

峰号	保留时间	面积	面积%	高度	理论塔板数(USP)	拖尾因子	分离度(USP)
1	1.469	39779	30.812	5531	1044	0.876	--
2	3.314	89325	69.188	9976	3356	1.005	8.989
总计		129104	100.000	15506			

图28 培哚普利氨氯地平片溶出度测定HPLC图谱
 自制品(2022081201批)(10mg/10mg规格)-McIlvaine's buffer介质-
 桨法-50转-15min-片1
 供试品溶液-2



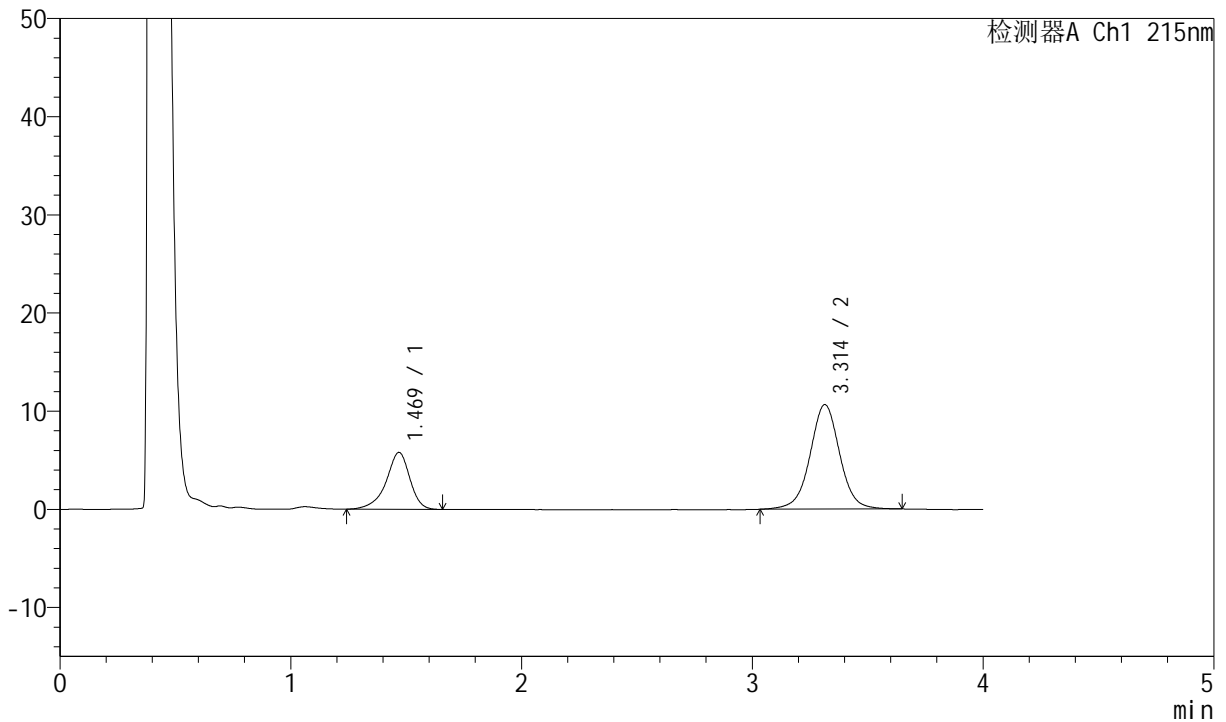
J468

<样品信息>

色谱柱:XB-C18(50mm*4.6mm,5µm) 流速: 1.5ml/min
 柱温:50°C 波长: 215nm
 数据文件名: RC\$J468 - 0-498/11-2564-2 - zzp-10mg10mg-2022081201p-rcd-McIlvaines bufferjz-jf50z-15min-P2-1.k
 方法文件名: RC\$J468 - J468-rcd-FX260.lcm
 批处理文件名: RC\$J468 - 20250208-rcd-FX260.lcb
 样品瓶号: 1-11
 进样体积: 20µl 版本号: 6.115
 进样时间: 2025/02/08 15:46:26 实验者: xiechaojun
 处理时间(V2): 2025/02/08 16:48:02 处理者: xiechaojun
 仪器型号: SHIMADZU LC-2050C(FX260)

<色谱图>

mV



<峰表>

检测器A Ch1 215nm

峰号	保留时间	面积	面积%	高度	理论塔板数(USP)	拖尾因子	分离度(USP)
1	1.469	41511	30.347	5786	1048	0.881	--
2	3.314	95277	69.653	10654	3352	1.008	8.992
总计		136788	100.000	16440			

图29 培哚普利氨氯地平片溶出度测定HPLC图谱
 自制品(2022081201批)(10mg/10mg规格)-McIlvaine's buffer介质-
 桨法-50转-15min-片2
 供试品溶液-1



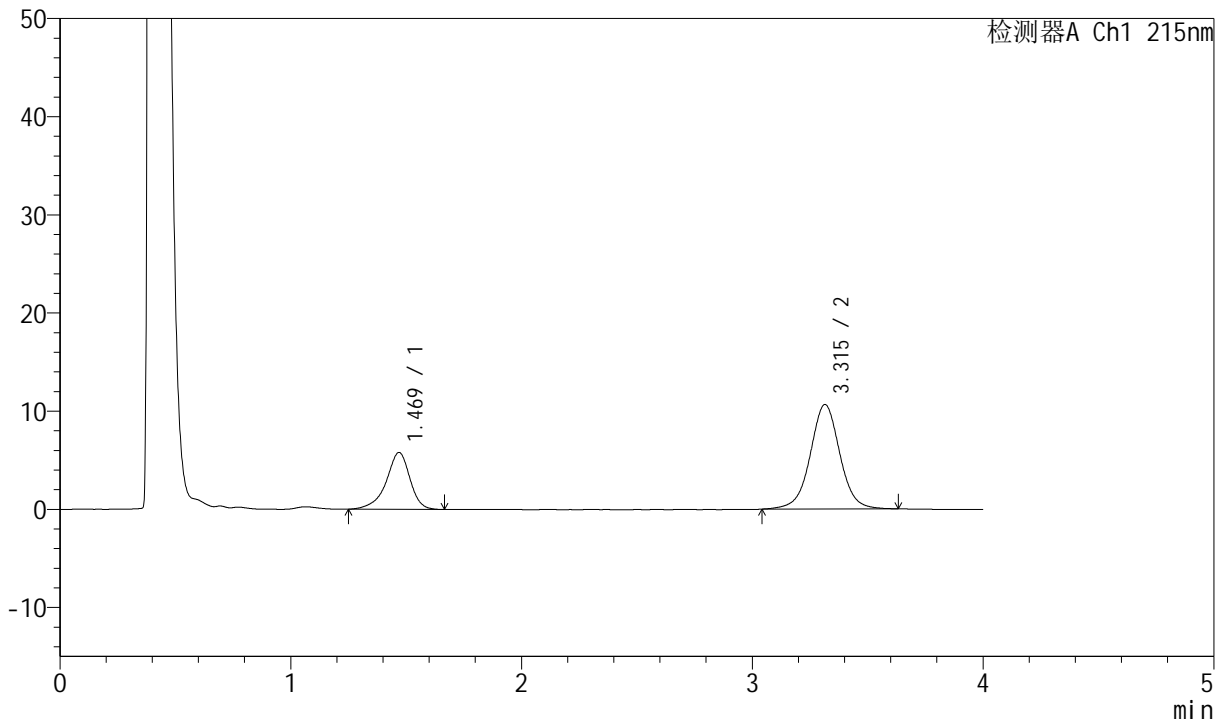
J468

<样品信息>

色谱柱:XB-C18(50mm*4.6mm,5µm) 流速: 1.5ml/min
 柱温:50°C 波长: 215nm
 数据文件名: RC\$J468 - 0-498/11-2565-2 - zzp-10mg10mg-2022081201p-rcd-McIlvaines bufferjz-jf50z-15min-P2-2.k
 方法文件名: RC\$J468 - J468-rcd-FX260.lcm
 批处理文件名: RC\$J468 - 20250208-rcd-FX260.lcb
 样品瓶号: 1-11
 进样体积: 20µl 版本号: 6.115
 进样时间: 2025/02/08 15:50:49 实验者: xiechaojun
 处理时间(V2): 2025/02/08 16:48:04 处理者: xiechaojun
 仪器型号: SHIMADZU LC-2050C(FX260)

<色谱图>

mV



<峰表>

检测器A Ch1 215nm

峰号	保留时间	面积	面积%	高度	理论塔板数(USP)	拖尾因子	分离度(USP)
1	1.469	41531	30.406	5788	1052	0.880	--
2	3.315	95057	69.594	10650	3372	1.011	9.015
总计		136588	100.000	16438			

图30 培哚普利氨氯地平片溶出度测定HPLC图谱
 自制品(2022081201批)(10mg/10mg规格)-McIlvaine's buffer介质-
 桨法-50转-15min-片2
 供试品溶液-2



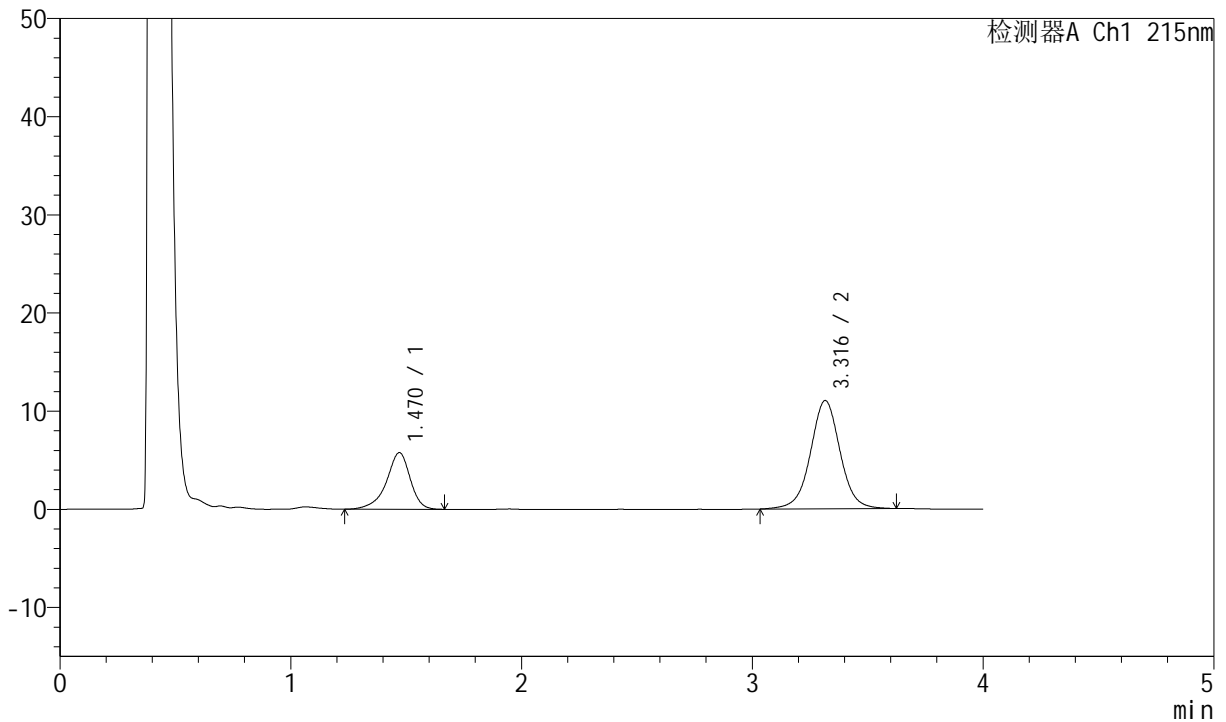
J468

<样品信息>

色谱柱:XB-C18(50mm*4.6mm,5µm) 流速: 1.5ml/min
 柱温:50°C 波长: 215nm
 数据文件名: RC\$J468 - 0-498/11-2566-2 - zzp-10mg10mg-2022081201p-rcd-McIlvaines bufferjz-jf50z-15min-P3-1.k
 方法文件名: RC\$J468 - J468-rcd-FX260.lcm
 批处理文件名: RC\$J468 - 20250208-rcd-FX260.lcb
 样品瓶号: 1-20
 进样体积: 20µl 版本号: 6.115
 进样时间: 2025/02/08 15:55:12 实验者: xiechaojun
 处理时间(V2): 2025/02/08 16:48:07 处理者: xiechaojun
 仪器型号: SHIMADZU LC-2050C(FX260)

<色谱图>

mV



<峰表>

检测器A Ch1 215nm

峰号	保留时间	面积	面积%	高度	理论塔板数(USP)	拖尾因子	分离度(USP)
1	1.470	41452	29.625	5773	1053	0.876	--
2	3.316	98468	70.375	11017	3363	1.011	9.004
总计		139920	100.000	16790			

图31 培哚普利氨氯地平片溶出度测定HPLC图谱
 自制品(2022081201批)(10mg/10mg规格)-McIlvaine's buffer介质-
 桨法-50转-15min-片3
 供试品溶液-1



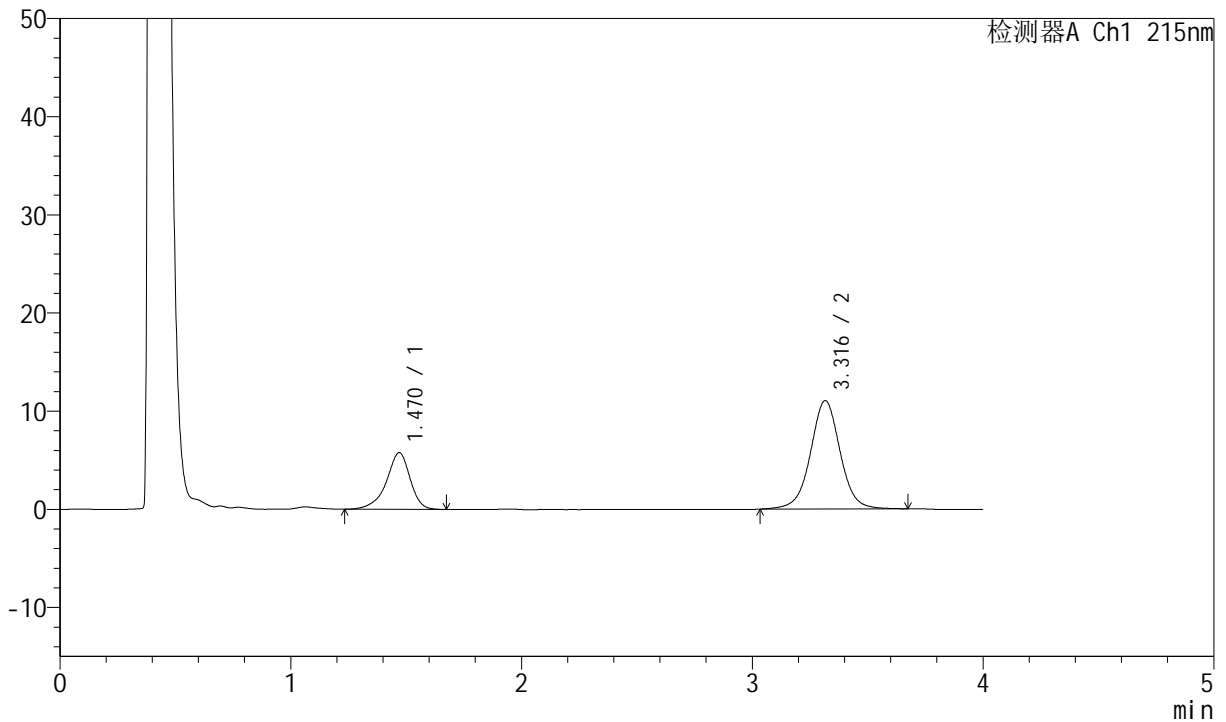
J468

<样品信息>

色谱柱:XB-C18(50mm*4.6mm,5µm) 流速: 1.5ml/min
 柱温:50°C 波长: 215nm
 数据文件名: RC\$J468 - 0-498/11-2567-2 - zzp-10mg10mg-2022081201p-rcd-McIlvaines bufferjz-jf50z-15min-P3-2.k
 方法文件名: RC\$J468 - J468-rcd-FX260.lcm
 批处理文件名: RC\$J468 - 20250208-rcd-FX260.lcb
 样品瓶号: 1-20
 进样体积: 20µl 版本号: 6.115
 进样时间: 2025/02/08 15:59:35 实验者: xiechaojun
 处理时间(V2): 2025/02/08 16:48:10 处理者: xiechaojun
 仪器型号: SHIMADZU LC-2050C(FX260)

<色谱图>

mV



<峰表>

检测器A Ch1 215nm

峰号	保留时间	面积	面积%	高度	理论塔板数(USP)	拖尾因子	分离度(USP)
1	1.470	41330	29.488	5776	1047	0.880	--
2	3.316	98829	70.512	11031	3357	1.011	8.991
总计		140159	100.000	16807			

图32 培哌普利氨氯地平片溶出度测定HPLC图谱
 自制品(2022081201批)(10mg/10mg规格)-McIlvaine's buffer介质-
 桨法-50转-15min-片3
 供试品溶液-2



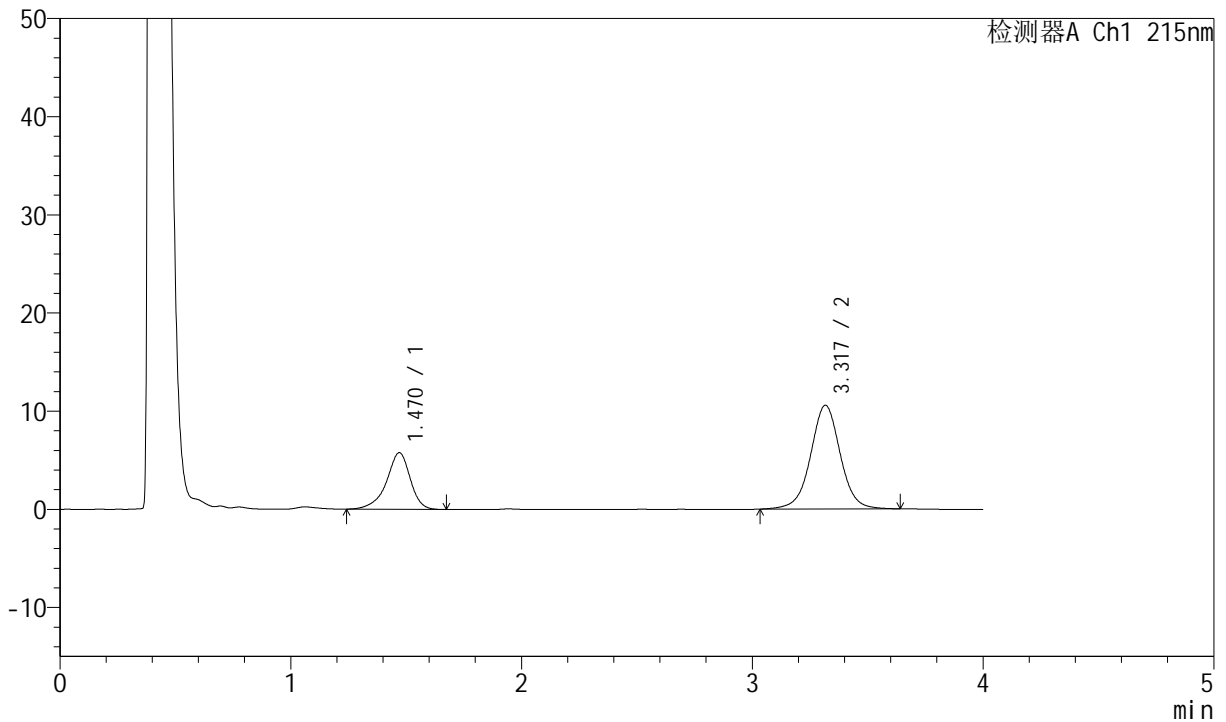
J468

<样品信息>

色谱柱:XB-C18(50mm*4.6mm,5µm) 流速: 1.5ml/min
 柱温:50°C 波长: 215nm
 数据文件名: RC\$J468 - 0-498/11-2568-2 - zzp-10mg10mg-2022081201p-rcd-McIlvaines bufferjz-jf50z-15min-P4-1.k
 方法文件名: RC\$J468 - J468-rcd-FX260.lcm
 批处理文件名: RC\$J468 - 20250208-rcd-FX260.lcb
 样品瓶号: 1-29
 进样体积: 20µl 版本号: 6.115
 进样时间: 2025/02/08 16:03:58 实验者: xiechaojun
 处理时间(V2): 2025/02/08 16:48:13 处理者: xiechaojun
 仪器型号: SHIMADZU LC-2050C(FX260)

<色谱图>

mV



<峰表>

检测器A Ch1 215nm

峰号	保留时间	面积	面积%	高度	理论塔板数(USP)	拖尾因子	分离度(USP)
1	1.470	41294	30.429	5768	1051	0.881	--
2	3.317	94411	69.571	10549	3357	1.009	8.998
总计		135705	100.000	16317			

图33 培哚普利氨氯地平片溶出度测定HPLC图谱
 自制品(2022081201批)(10mg/10mg规格)-McIlvaine's buffer介质-
 桨法-50转-15min-片4
 供试品溶液-1



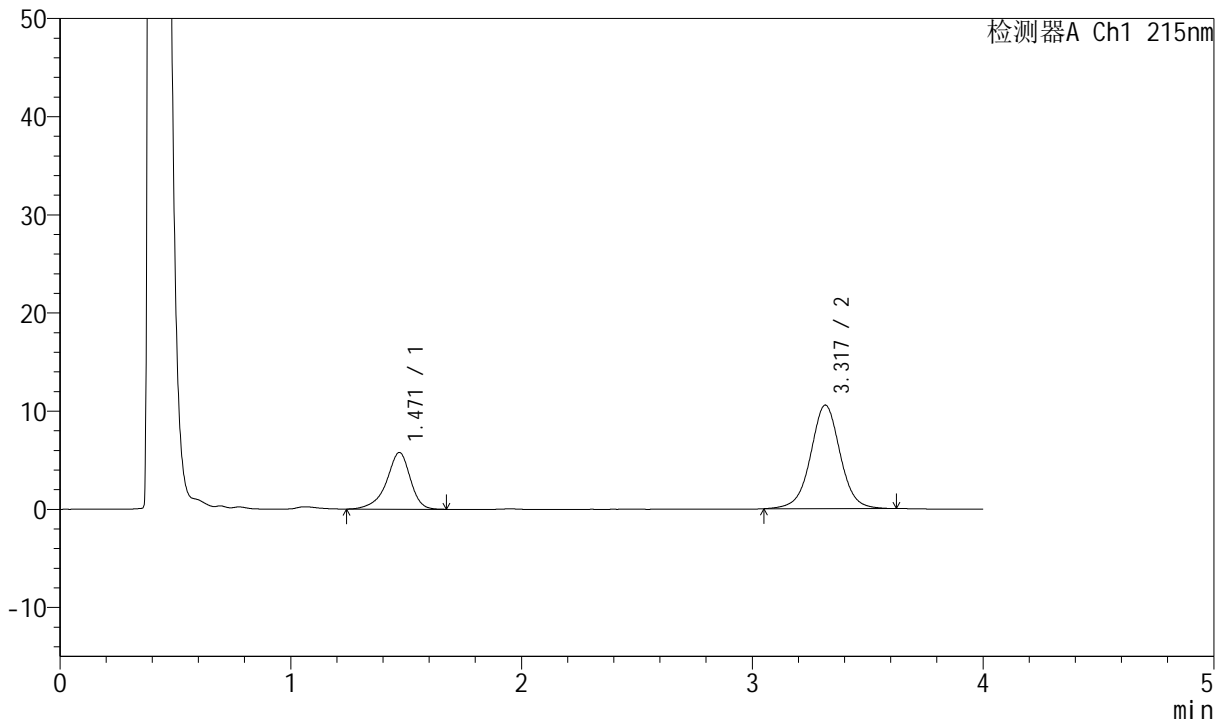
J468

<样品信息>

色谱柱:XB-C18(50mm*4.6mm,5µm) 流速: 1.5ml/min
 柱温:50°C 波长: 215nm
 数据文件名: RC\$J468 - 0-498/11-2569-2 - zzp-10mg10mg-2022081201p-rcd-McIlvaines bufferjz-jf50z-15min-P4-2.l
 方法文件名: RC\$J468 - J468-rcd-FX260.lcm
 批处理文件名: RC\$J468 - 20250208-rcd-FX260.lcb
 样品瓶号: 1-29
 进样体积: 20µl 版本号: 6.115
 进样时间: 2025/02/08 16:08:21 实验者: xiechaojun
 处理时间(V2): 2025/02/08 16:48:15 处理者: xiechaojun
 仪器型号: SHIMADZU LC-2050C(FX260)

<色谱图>

mV



<峰表>

检测器A Ch1 215nm

峰号	保留时间	面积	面积%	高度	理论塔板数(USP)	拖尾因子	分离度(USP)
1	1.471	41460	30.600	5782	1045	0.877	--
2	3.317	94030	69.400	10543	3371	1.009	8.996
总计		135490	100.000	16325			

图34 培哌普利氨氯地平片溶出度测定HPLC图谱
 自制品(2022081201批)(10mg/10mg规格)-McIlvaine's buffer介质-
 桨法-50转-15min-片4
 供试品溶液-2



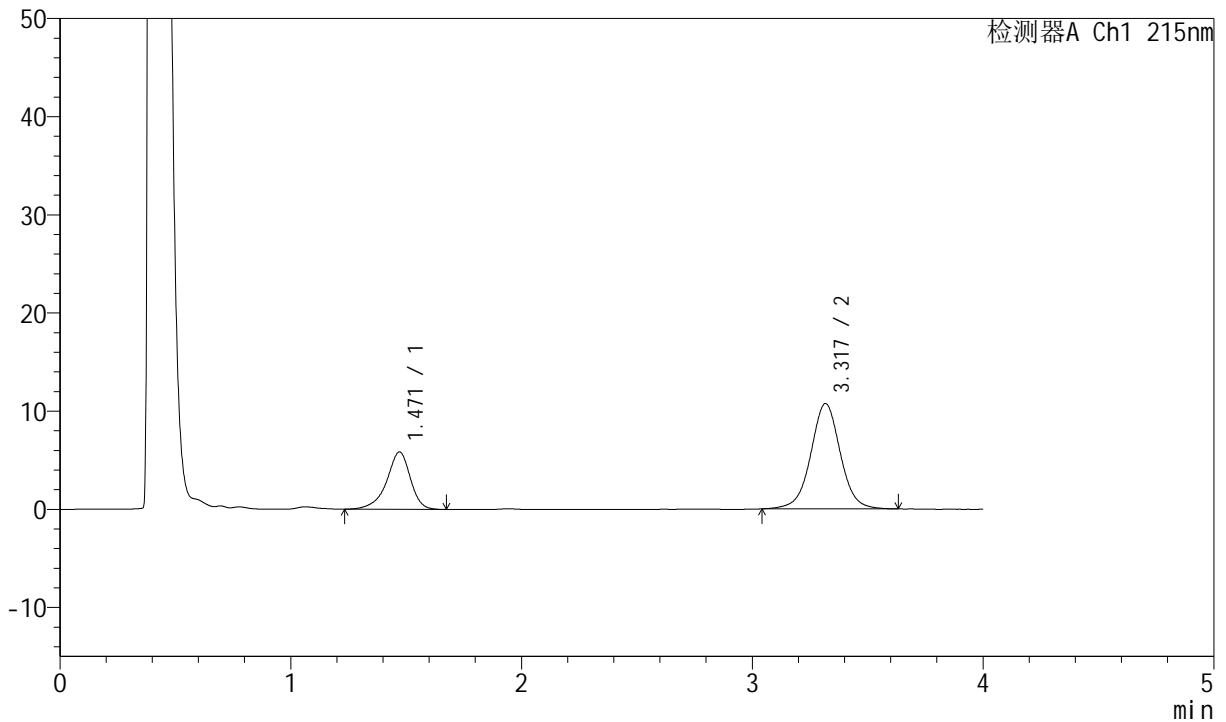
J468

<样品信息>

色谱柱:XB-C18(50mm*4.6mm,5µm) 流速: 1.5ml/min
 柱温:50°C 波长: 215nm
 数据文件名: RC\$J468 - 0-498/11-2570-2 - zzp-10mg10mg-2022081201p-rcd-McIlvaines bufferjz-jf50z-15min-P5-1.k
 方法文件名: RC\$J468 - J468-rcd-FX260.lcm
 批处理文件名: RC\$J468 - 20250208-rcd-FX260.lcb
 样品瓶号: 1-38
 进样体积: 20µl 版本号: 6.115
 进样时间: 2025/02/08 16:12:43 实验者: xiechaojun
 处理时间(V2): 2025/02/08 16:48:18 处理者: xiechaojun
 仪器型号: SHIMADZU LC-2050C(FX260)

<色谱图>

mV



<峰表>

检测器A Ch1 215nm

峰号	保留时间	面积	面积%	高度	理论塔板数(USP)	拖尾因子	分离度(USP)
1	1.471	41980	30.483	5854	1049	0.881	--
2	3.317	95738	69.517	10714	3365	1.013	8.997
总计		137718	100.000	16568			

图35 培哚普利氨氯地平片溶出度测定HPLC图谱
 自制品(2022081201批)(10mg/10mg规格)-McIlvaine's buffer介质-
 桨法-50转-15min-片5
 供试品溶液-1



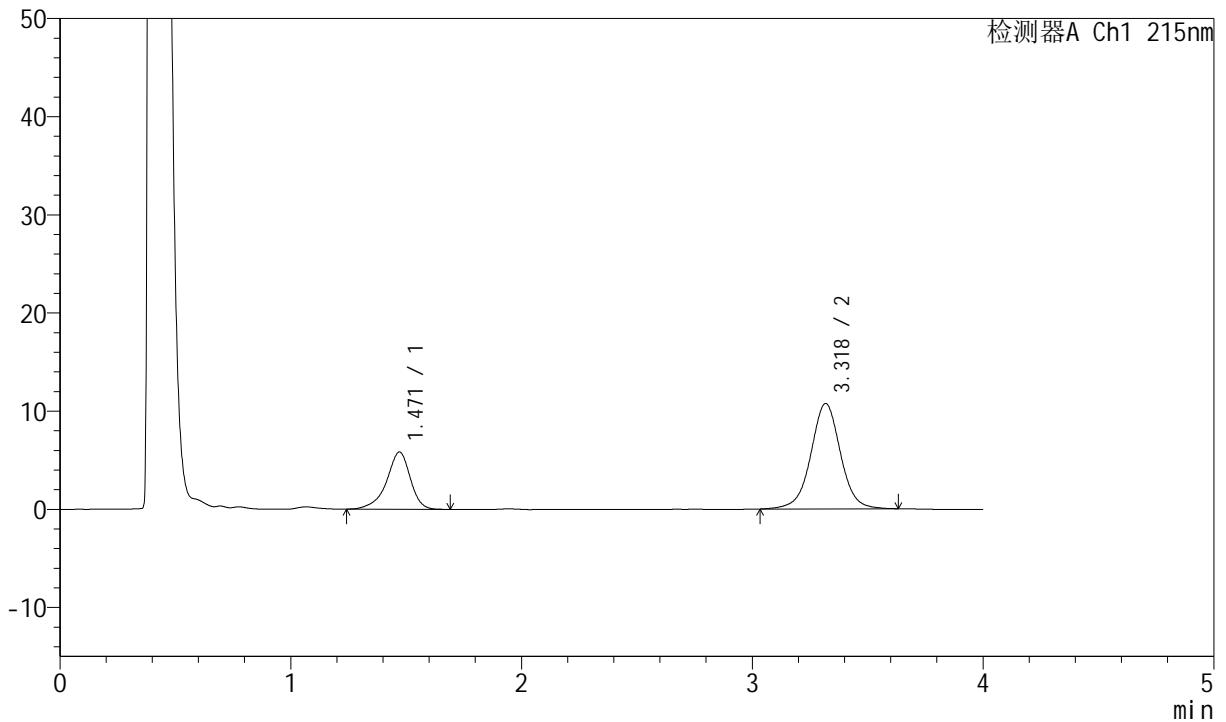
J468

<样品信息>

色谱柱:XB-C18(50mm*4.6mm,5µm) 流速: 1.5ml/min
 柱温:50°C 波长: 215nm
 数据文件名: RC\$J468 - 0-498/11-2571-2 - zzp-10mg10mg-2022081201p-rcd-McIlvaines bufferjz-jf50z-15min-P5-2.k
 方法文件名: RC\$J468 - J468-rcd-FX260.lcm
 批处理文件名: RC\$J468 - 20250208-rcd-FX260.lcb
 样品瓶号: 1-38
 进样体积: 20µl 版本号: 6.115
 进样时间: 2025/02/08 16:17:06 实验者: xiechaojun
 处理时间(V2): 2025/02/08 16:48:20 处理者: xiechaojun
 仪器型号: SHIMADZU LC-2050C(FX260)

<色谱图>

mV



<峰表>

检测器A Ch1 215nm

峰号	保留时间	面积	面积%	高度	理论塔板数(USP)	拖尾因子	分离度(USP)
1	1.471	41890	30.393	5843	1051	0.877	--
2	3.318	95939	69.607	10718	3373	1.005	9.010
总计		137829	100.000	16562			

图36 培哌普利氨氯地平片溶出度测定HPLC图谱
 自制品(2022081201批)(10mg/10mg规格)-McIlvaine's buffer介质-
 桨法-50转-15min-片5
 供试品溶液-2



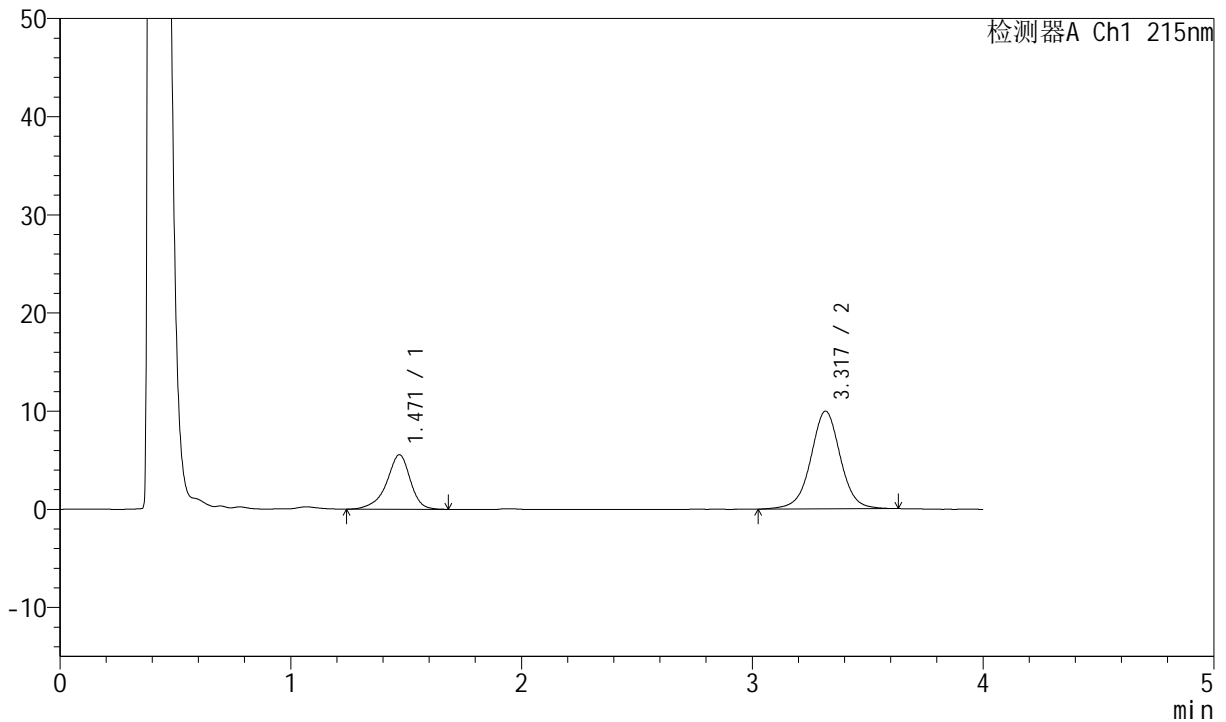
J468

<样品信息>

色谱柱:XB-C18(50mm*4.6mm,5µm) 流速: 1.5ml/min
 柱温:50°C 波长: 215nm
 数据文件名: RC\$J468 - 0-498/11-2572-2 - zzp-10mg10mg-2022081201p-rcd-McIlvaines bufferjz-jf50z-15min-P6-1.k
 方法文件名: RC\$J468 - J468-rcd-FX260.lcm
 批处理文件名: RC\$J468 - 20250208-rcd-FX260.lcb
 样品瓶号: 1-47
 进样体积: 20µl 版本号: 6.115
 进样时间: 2025/02/08 16:21:28 实验者: xiechaojun
 处理时间(V2): 2025/02/08 16:48:23 处理者: xiechaojun
 仪器型号: SHIMADZU LC-2050C(FX260)

<色谱图>

mV



<峰表>

检测器A Ch1 215nm

峰号	保留时间	面积	面积%	高度	理论塔板数(USP)	拖尾因子	分离度(USP)
1	1.471	39892	30.961	5559	1054	0.883	--
2	3.317	88952	69.039	9934	3368	1.008	9.012
总计		128843	100.000	15493			

图37 培哌普利氨氯地平片溶出度测定HPLC图谱
 自制品(2022081201批)(10mg/10mg规格)-McIlvaine's buffer介质-
 桨法-50转-15min-片6
 供试品溶液-1



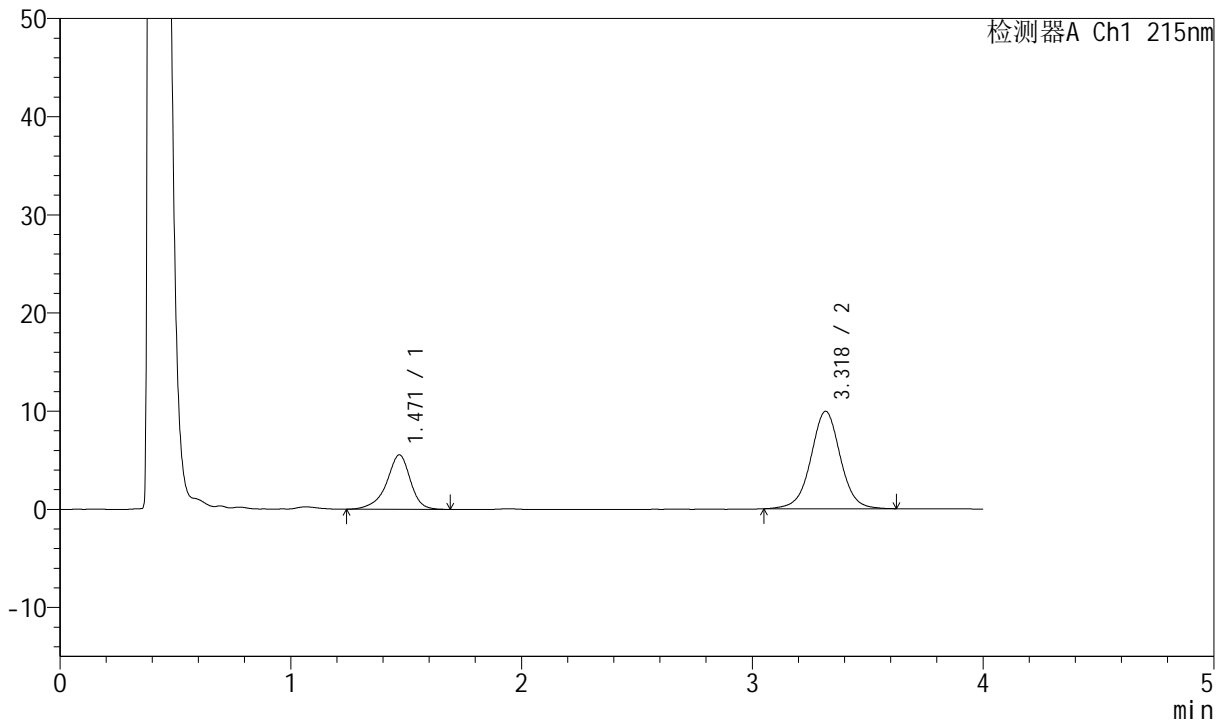
J468

<样品信息>

色谱柱:XB-C18(50mm*4.6mm,5µm) 流速: 1.5ml/min
 柱温:50°C 波长: 215nm
 数据文件名: RC\$J468 - 0-498/11-2573-2 - zzp-10mg10mg-2022081201p-rcd-McIlvaines bufferjz-jf50z-15min-P6-2.l
 方法文件名: RC\$J468 - J468-rcd-FX260.lcm
 批处理文件名: RC\$J468 - 20250208-rcd-FX260.lcb
 样品瓶号: 1-47
 进样体积: 20µl 版本号: 6.115
 进样时间: 2025/02/08 16:25:51 实验者: xiechaojun
 处理时间(V2): 2025/02/08 16:48:25 处理者: xiechaojun
 仪器型号: SHIMADZU LC-2050C(FX260)

<色谱图>

mV



<峰表>

检测器A Ch1 215nm

峰号	保留时间	面积	面积%	高度	理论塔板数(USP)	拖尾因子	分离度(USP)
1	1.471	39825	31.066	5553	1060	0.890	--
2	3.318	88370	68.934	9915	3387	1.008	9.039
总计		128195	100.000	15468			

图38 培哌普利氨氯地平片溶出度测定HPLC图谱
 自制品(2022081201批)(10mg/10mg规格)-McIlvaine's buffer介质-
 桨法-50转-15min-片6
 供试品溶液-2



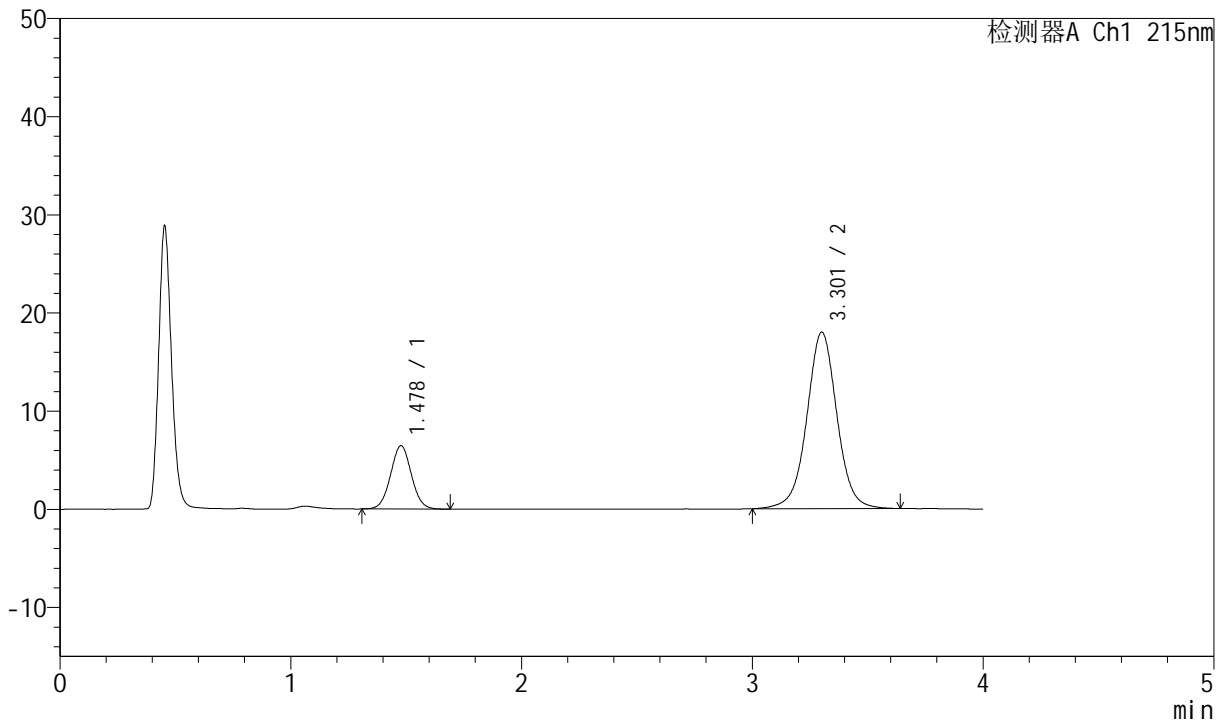
J468

<样品信息>

色谱柱:XB-C18(50mm*4.6mm,5μm) 流速: 1.5ml/min
 柱温:50°C 波长: 215nm
 数据文件名: RC\$J468 - 0-498/11-2574-2 - zzp-10mg10mg-2022081201p-rcd-McIlvaines bufferjz-jf50z-dz2-1.lcd
 方法文件名: RC\$J468 - J468-rcd-FX260.lcm
 批处理文件名: RC\$J468 - 20250208-rcd-FX260.lcb
 样品瓶号: 1-26
 进样体积: 20μl 版本号: 6.115
 进样时间: 2025/02/08 16:30:15 实验者: xiechaojun
 处理时间 (V2): 2025/02/08 16:48:28 处理者: xiechaojun
 仪器型号: SHIMADZU LC-2050C(FX260)

<色谱图>

mV



<峰表>

检测器A Ch1 215nm

峰号	保留时间	面积	面积%	高度	理论塔板数(USP)	拖尾因子	分离度(USP)
1	1.478	40611	19.927	6452	1278	1.035	--
2	3.301	163193	80.073	17948	3236	1.011	9.175
总计		203804	100.000	24400			

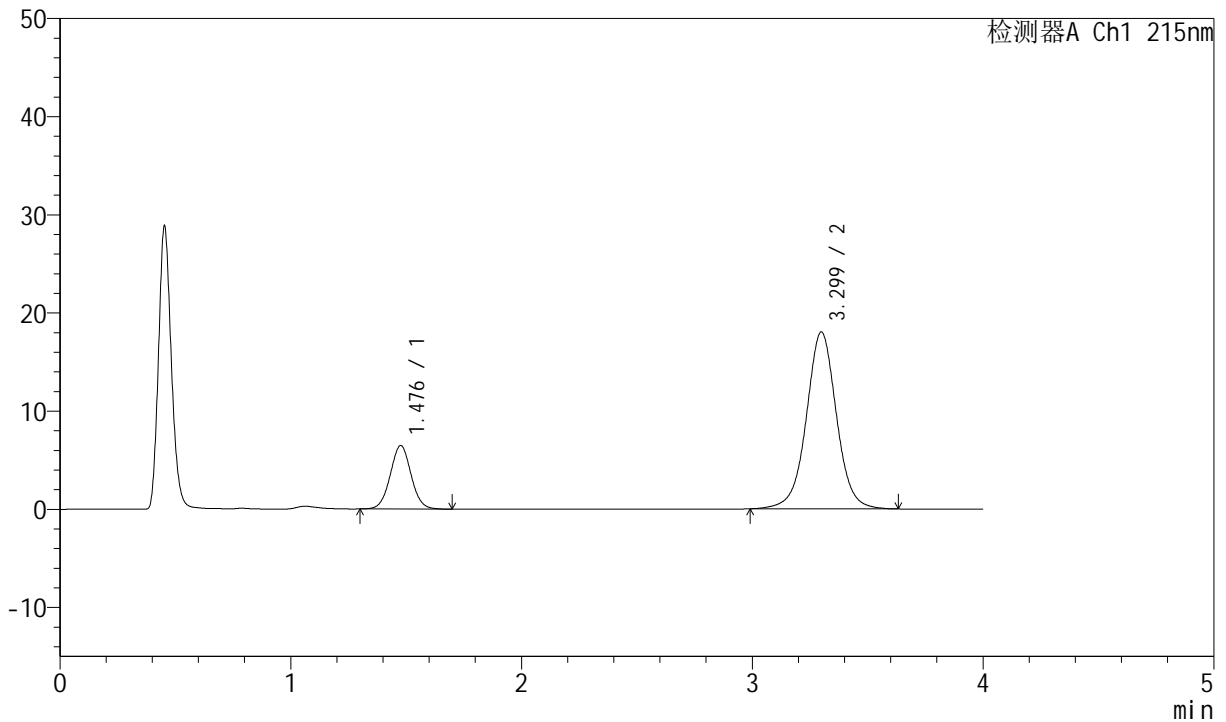
图39 培哌普利氨氯地平片溶出度测定HPLC图谱
 自制品-buffer介质-桨法-50转
 对照品溶液-2-1

<样品信息>

色谱柱:XB-C18(50mm*4.6mm,5µm) 流速: 1.5ml/min
 柱温:50°C 波长: 215nm
 数据文件名: RC\$J468 - 0-498/11-2575-2 - zzp-10mg10mg-2022081201p-rcd-McIlvaines bufferjz-jf50z-dz2-2.lcd
 方法文件名: RC\$J468 - J468-rcd-FX260.lcm
 批处理文件名: RC\$J468 - 20250208-rcd-FX260.lcb
 样品瓶号: 1-26
 进样体积: 20µl 版本号: 6.115
 进样时间: 2025/02/08 16:34:39 实验者: xiechaojun
 处理时间 (V2): 2025/02/08 16:48:30 处理者: xiechaojun
 仪器型号: SHIMADZU LC-2050C(FX260)

<色谱图>

mV



<峰表>

检测器A Ch1 215nm

峰号	保留时间	面积	面积%	高度	理论塔板数(USP)	拖尾因子	分离度(USP)
1	1.476	40695	19.911	6451	1289	1.036	--
2	3.299	163693	80.089	18008	3227	1.013	9.187
总计		204389	100.000	24459			

图40 培哌普利氨氯地平片溶出度测定HPLC图谱
 自制品-buffer介质-桨法-50转
 对照品溶液-2-2