



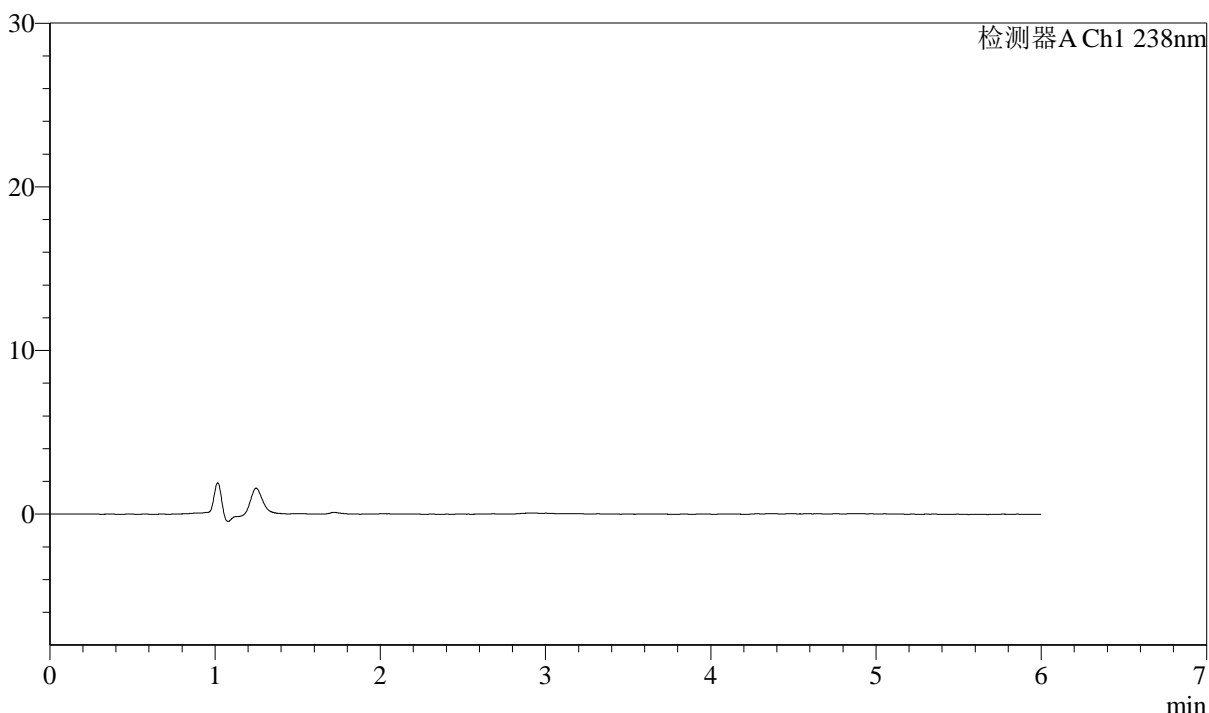
J405

<样品信息>

色谱柱:XB-C18(150mm*4.6mm,5μm) 流速: 1.5ml/min
 柱温:30°C 波长: 238nm
 数据文件名: RC\$J405 - 0-119/10-1164-2 - zzp-10t-bp-rcd-pH2.0jz-jf50z-rj.lcd
 方法文件名: RC\$J405 - J405-rcd-FX259.lcm
 批处理文件名: RC\$J405 - 20250208-FX259.lcb
 样品瓶号: 2-9
 进样体积: 50μl 版本号: 6.115
 进样时间: 2025/02/08 21:54:50 实验者: xiexinhui
 处理时间 (V2): 2025/02/10 09:08:58 处理者: xiexinhui
 仪器型号: SHIMADZU LC-2050C(FX259)

<色谱图>

mV



<峰表>

检测器A Ch1 238nm

峰号	保留时间	面积	面积%	高度	理论塔板数(USP)	拖尾因子	分离度(USP)
总计							

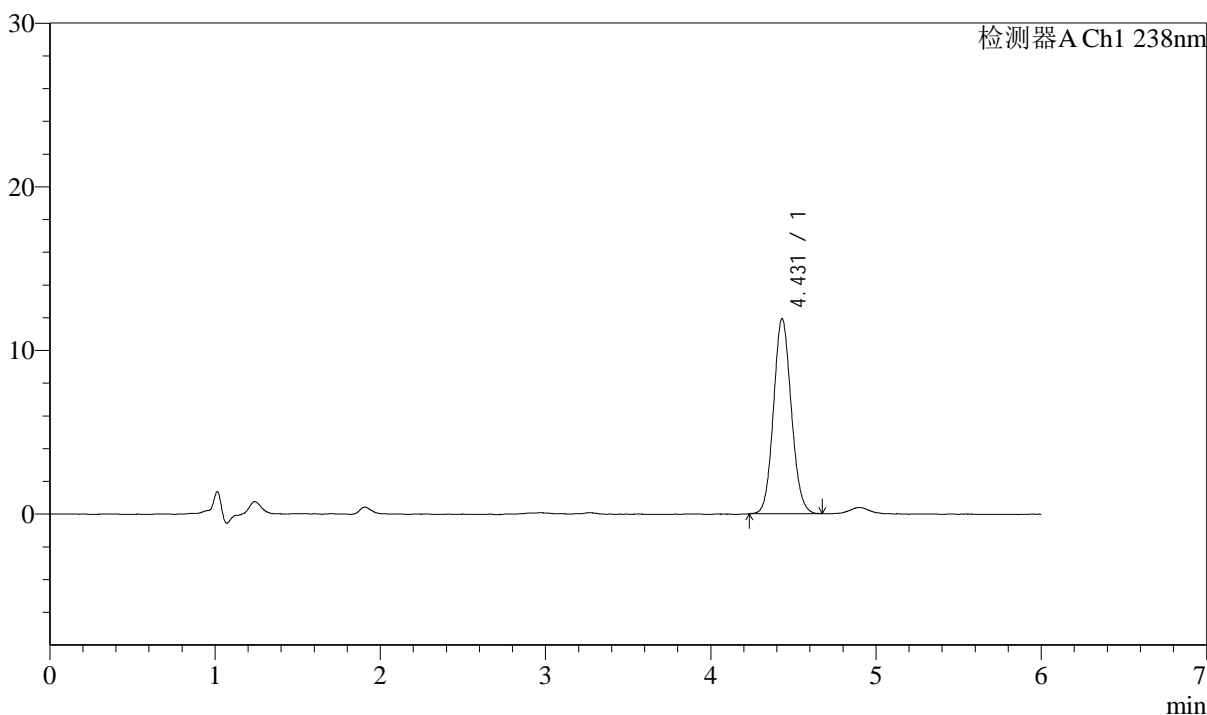
图1 苯磺酸左氨氯地平片溶出度测定HPLC图谱
自制品-pH2.0介质-浆法-50转
溶剂

<样品信息>

色谱柱:XB-C18(150mm*4.6mm,5μm)	流速: 1.5ml/min
柱温:30°C	波长: 238nm
数据文件名: RC\$J405 - 0-119/10-1165-2 - zzp-10t-bp-rcd-pH2.0jz-jf50z-dz1-1.lcd	
方法文件名: RC\$J405 - J405-rcd-FX259.lcm	
批处理文件名: RC\$J405 - 20250208-FX259.lcb	
样品瓶号: 2-18	版本号: 6.115
进样体积: 50μl	实验者: xiexinhui
进样时间: 2025/02/08 22:01:17	处理者: xiexinhui
处理时间 (V2): 2025/02/10 09:09:01	
仪器型号: SHIMADZU LC-2050C(FX259)	

<色谱图>

mV



<峰表>

检测器A Ch1 238nm

峰号	保留时间	面积	面积%	高度	理论塔板数(USP)	拖尾因子	分离度(USP)
1	4.431	89206	100.000	11920	8102	1.098	--
总计		89206	100.000	11920			

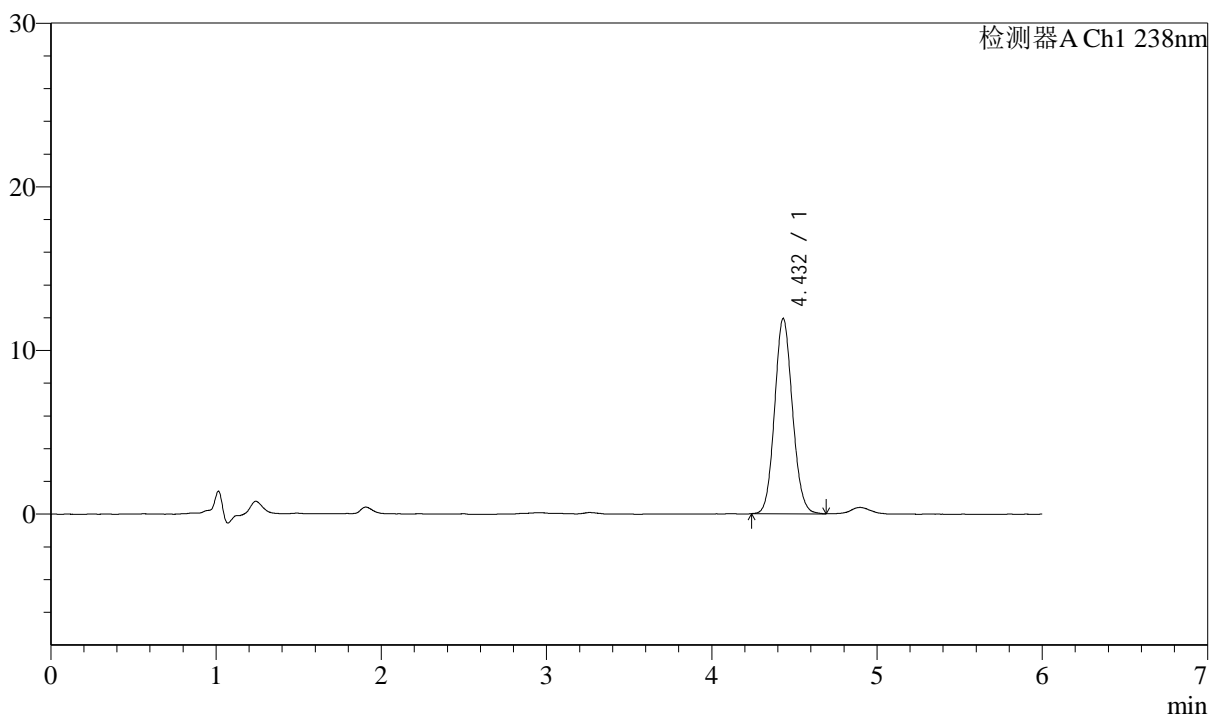
图2 苯磺酸左氨氯地平片溶出度测定HPLC图谱
自制品-pH2.0介质-浆法-50转
对照品溶液-1-1

<样品信息>

色谱柱:XB-C18(150mm*4.6mm,5μm)	流速: 1.5ml/min
柱温:30°C	波长: 238nm
数据文件名: RC\$J405 - 0-119/10-1166-2 - zzp-10t-bp-rcd-pH2.0jz-jf50z-dz1-2.lcd	
方法文件名: RC\$J405 - J405-rcd-FX259.lcm	
批处理文件名: RC\$J405 - 20250208-FX259.lcb	
样品瓶号: 2-18	版本号: 6.115
进样体积: 50μl	实验者: xiexinhui
进样时间: 2025/02/08 22:07:44	处理者: xiexinhui
处理时间 (V2): 2025/02/10 09:09:04	
仪器型号: SHIMADZU LC-2050C(FX259)	

<色谱图>

mV



<峰表>

检测器A Ch1 238nm

峰号	保留时间	面积	面积%	高度	理论塔板数(USP)	拖尾因子	分离度(USP)
1	4.432	89401	100.000	11923	8102	1.100	--
总计		89401	100.000	11923			

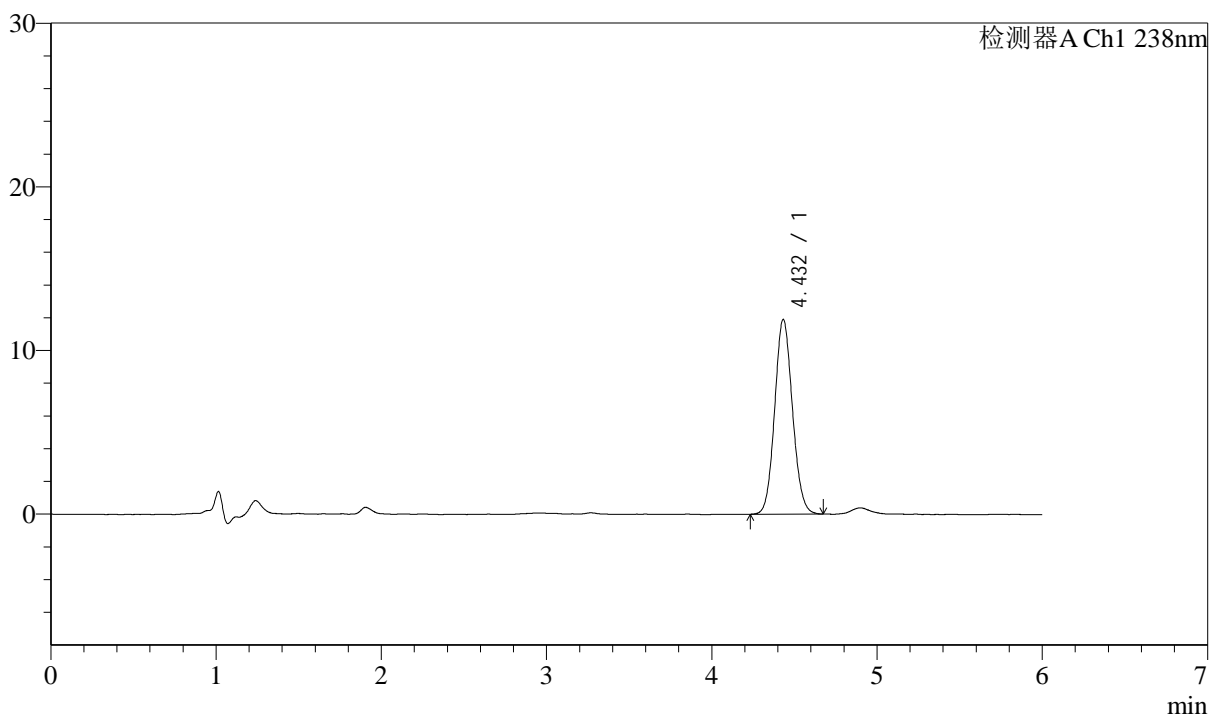
图3 苯磺酸左氨氯地平片溶出度测定HPLC图谱
自制品-pH2.0介质-桨法-50转
对照品溶液-1-2

<样品信息>

色谱柱:XB-C18(150mm*4.6mm,5μm)	流速: 1.5ml/min
柱温:30°C	波长: 238nm
数据文件名: RC\$J405 - 0-119/10-1167-2 - zzp-10t-bp-rcd-pH2.0jz-jf50z-dz1-3.lcd	
方法文件名: RC\$J405 - J405-rcd-FX259.lcm	
批处理文件名: RC\$J405 - 20250208-FX259.lcb	
样品瓶号: 2-18	版本号: 6.115
进样体积: 50μl	实验者: xiexinhui
进样时间: 2025/02/08 22:14:10	处理者: xiexinhui
处理时间 (V2): 2025/02/10 09:09:06	
仪器型号: SHIMADZU LC-2050C(FX259)	

<色谱图>

mV



<峰表>

检测器A Ch1 238nm

峰号	保留时间	面积	面积%	高度	理论塔板数(USP)	拖尾因子	分离度(USP)
1	4.432	88926	100.000	11894	8166	1.093	--
总计		88926	100.000	11894			

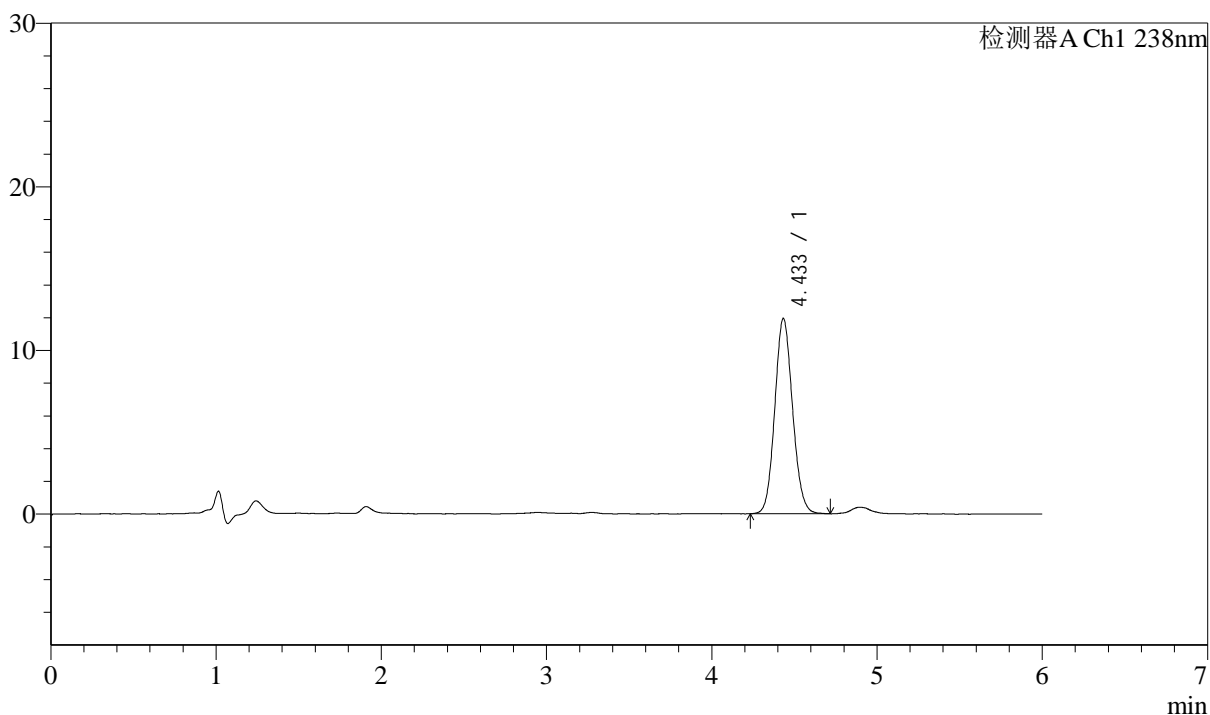
图4 苯磺酸左氨氯地平片溶出度测定HPLC图谱
自制品-pH2.0介质-浆法-50转
对照品溶液-1-3

<样品信息>

色谱柱:XB-C18(150mm*4.6mm,5μm)	流速: 1.5ml/min
柱温:30°C	波长: 238nm
数据文件名: RC\$J405 - 0-119/10-1168-2 - zzp-10t-bp-rcd-pH2.0jz-jf50z-dz1-4.lcd	
方法文件名: RC\$J405 - J405-rcd-FX259.lcm	
批处理文件名: RC\$J405 - 20250208-FX259.lcb	
样品瓶号: 2-18	版本号: 6.115
进样体积: 50μl	实验者: xiexinhui
进样时间: 2025/02/08 22:20:37	处理者: xiexinhui
处理时间 (V2): 2025/02/10 09:09:09	
仪器型号: SHIMADZU LC-2050C(FX259)	

<色谱图>

mV



<峰表>

检测器A Ch1 238nm

峰号	保留时间	面积	面积%	高度	理论塔板数(USP)	拖尾因子	分离度(USP)
1	4.433	89195	100.000	11909	8129	1.099	--
总计		89195	100.000	11909			

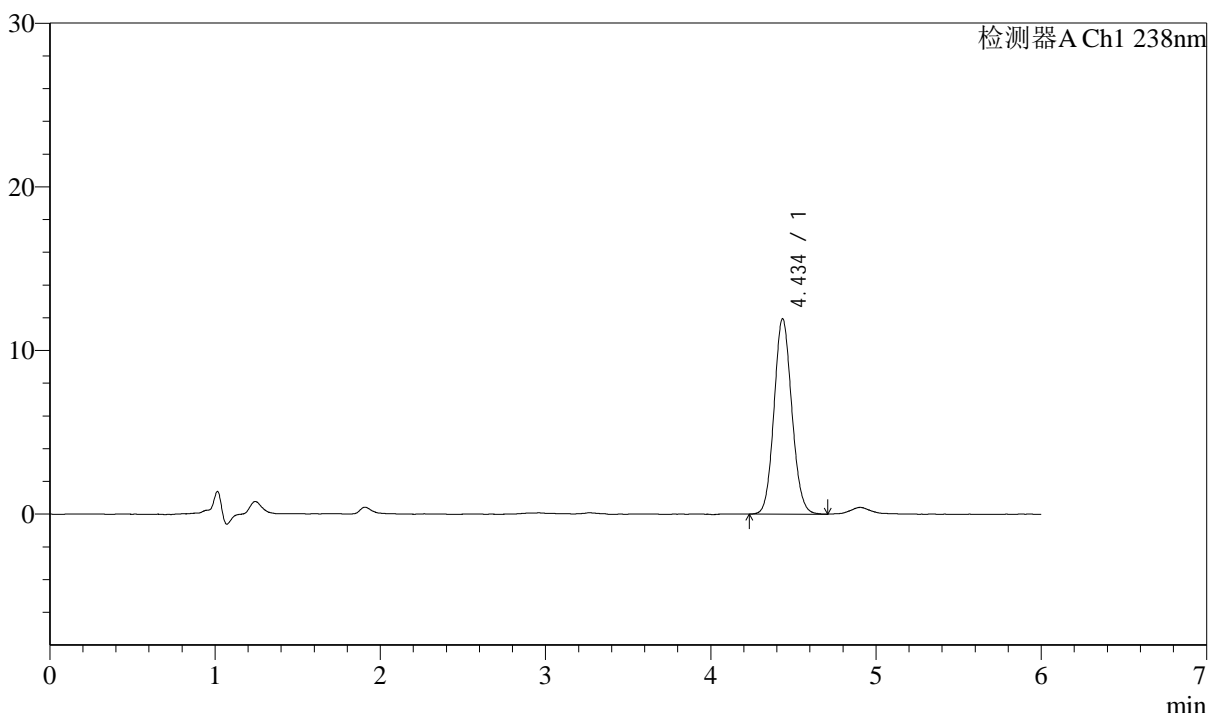
图5 苯磺酸左氨氯地平片溶出度测定HPLC图谱
自制品-pH2.0介质-浆法-50转
对照品溶液-1-4

<样品信息>

色谱柱:XB-C18(150mm*4.6mm,5μm)	流速: 1.5ml/min
柱温:30°C	波长: 238nm
数据文件名: RC\$J405 - 0-119/10-1169-2 - zzp-10t-bp-rcd-pH2.0jz-jf50z-dz1-5.lcd	
方法文件名: RC\$J405 - J405-rcd-FX259.lcm	
批处理文件名: RC\$J405 - 20250208-FX259.lcb	
样品瓶号: 2-18	版本号: 6.115
进样体积: 50μl	实验者: xiexinhui
进样时间: 2025/02/08 22:27:04	处理者: xiexinhui
处理时间 (V2): 2025/02/10 09:09:11	
仪器型号: SHIMADZU LC-2050C(FX259)	

<色谱图>

mV



<峰表>

检测器A Ch1 238nm

峰号	保留时间	面积	面积%	高度	理论塔板数(USP)	拖尾因子	分离度(USP)
1	4.434	89119	100.000	11897	8195	1.098	--
总计		89119	100.000	11897			

图6 苯磺酸左氨氯地平片溶出度测定HPLC图谱
自制品-pH2.0介质-浆法-50转
对照品溶液-1-5



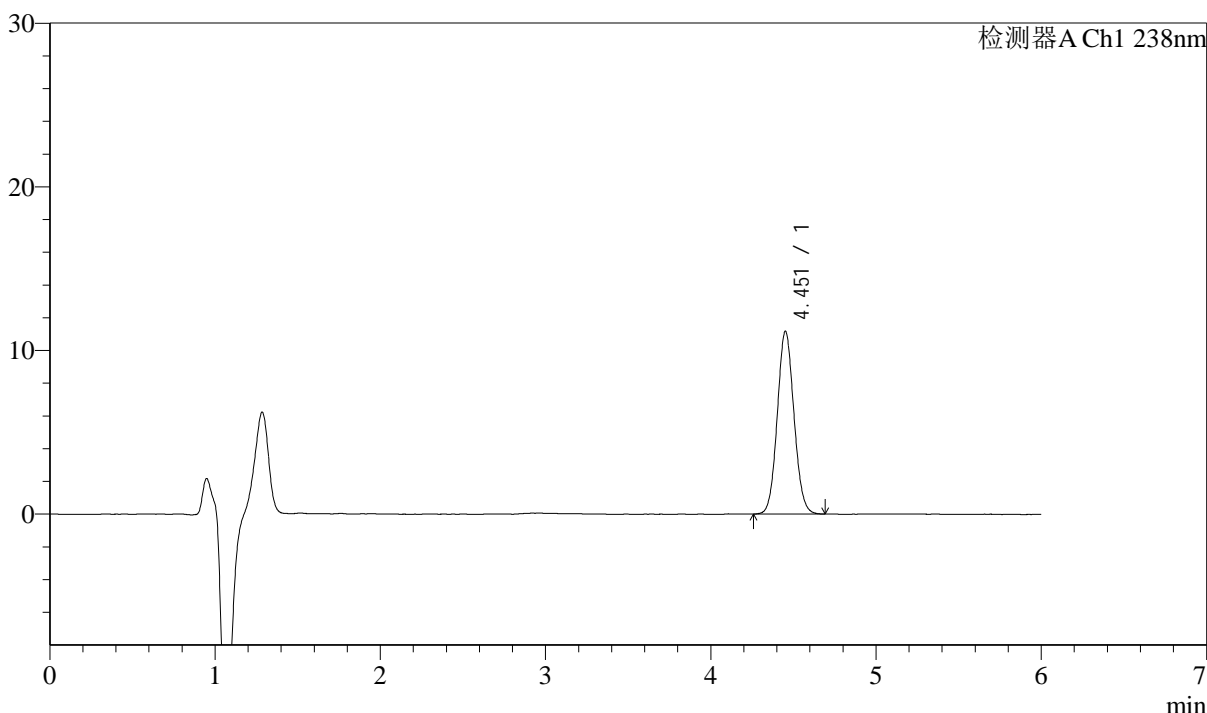
J405

<样品信息>

色谱柱:XB-C18(150mm*4.6mm,5μm) 流速: 1.5ml/min
 柱温:30°C 波长: 238nm
 数据文件名: RC\$J405 - 0-119/10-1170-2 - zzp-2022032901p-10t-bp-rcd-pH2.0jz-jf50z-P1-1.lcd
 方法文件名: RC\$J405 - J405-rcd-FX259.lcm
 批处理文件名: RC\$J405 - 20250208-FX259.lcb
 样品瓶号: 2-1
 进样体积: 50μl 版本号: 6.115
 进样时间: 2025/02/08 22:33:30 实验者: xiexinhui
 处理时间 (V2): 2025/02/10 09:09:13 处理者: xiexinhui
 仪器型号: SHIMADZU LC-2050C(FX259)

<色谱图>

mV



<峰表>

检测器A Ch1 238nm

峰号	保留时间	面积	面积%	高度	理论塔板数(USP)	拖尾因子	分离度(USP)
1	4.451	78419	100.000	11143	9335	1.079	--
总计		78419	100.000	11143			

图7 苯磺酸左氨氯地平片溶出度测定HPLC图谱
 自制品(2022032901批)-pH2.0介质-浆法-50转-片1
 供试品溶液-1



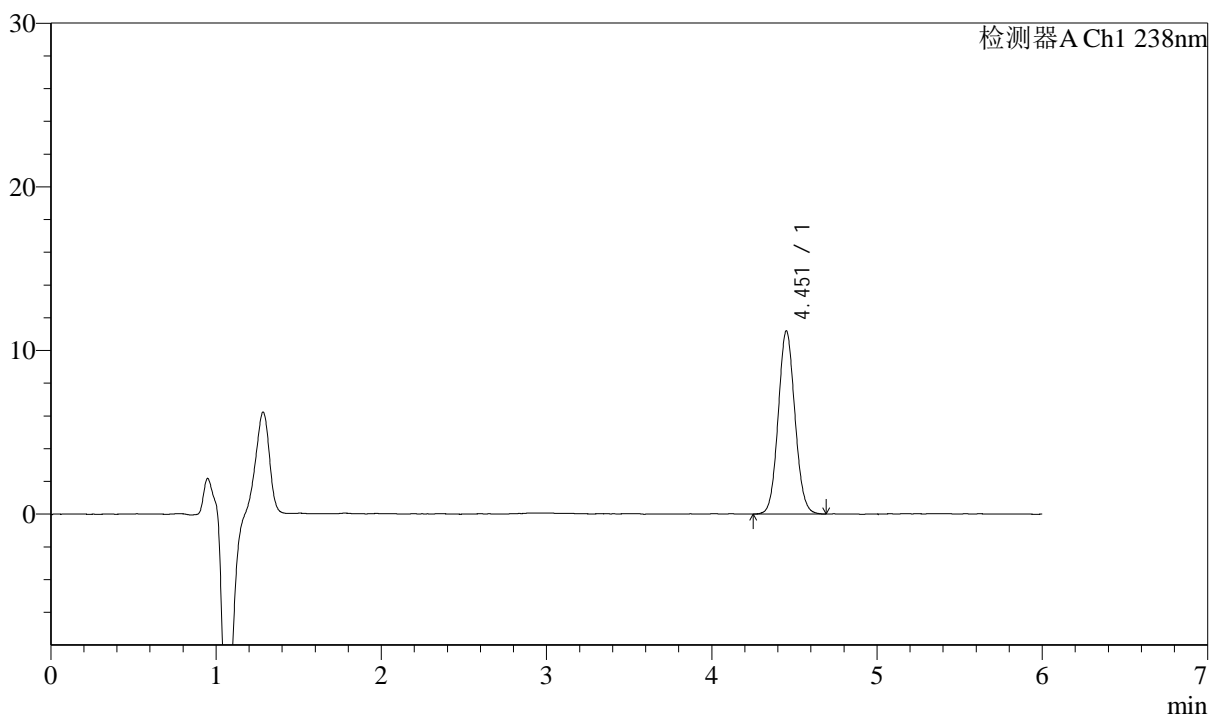
J405

<样品信息>

色谱柱:XB-C18(150mm*4.6mm,5μm) 流速: 1.5ml/min
 柱温:30°C 波长: 238nm
 数据文件名: RC\$J405 - 0-119/10-1171-2 - zzp-2022032901p-10t-bp-rcd-pH2.0jz-jf50z-P1-2.lcd
 方法文件名: RC\$J405 - J405-rcd-FX259.lcm
 批处理文件名: RC\$J405 - 20250208-FX259.lcb
 样品瓶号: 2-1
 进样体积: 50μl 版本号: 6.115
 进样时间: 2025/02/08 22:39:56 实验者: xiexinhui
 处理时间 (V2): 2025/02/10 09:09:16 处理者: xiexinhui
 仪器型号: SHIMADZU LC-2050C(FX259)

<色谱图>

mV



<峰表>

检测器A Ch1 238nm

峰号	保留时间	面积	面积%	高度	理论塔板数(USP)	拖尾因子	分离度(USP)
1	4.451	78484	100.000	11148	9310	1.077	--
总计		78484	100.000	11148			

图8 苯磺酸左氨氯地平片溶出度测定HPLC图谱
 自制品(2022032901批)-pH2.0介质-浆法-50转-片1
 供试品溶液-2



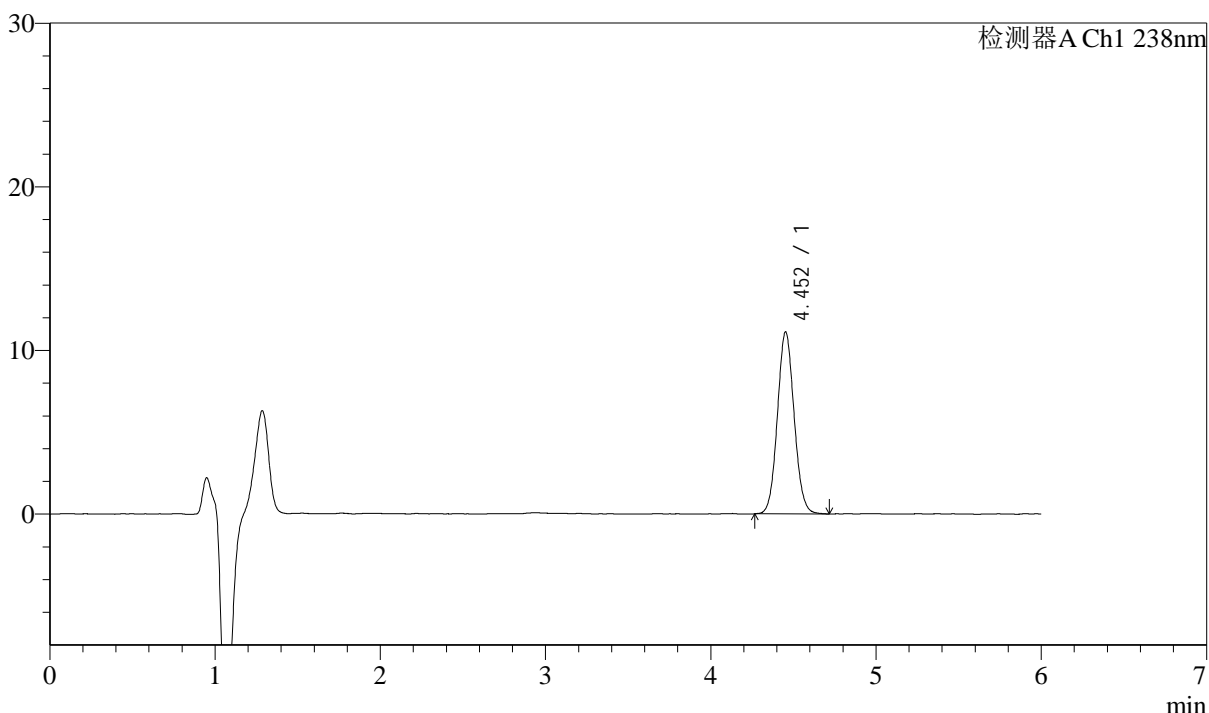
J405

<样品信息>

色谱柱:XB-C18(150mm*4.6mm,5μm) 流速: 1.5ml/min
 柱温:30°C 波长: 238nm
 数据文件名: RC\$J405 - 0-119/10-1172-2 - zzp-2022032901p-10t-bp-rcd-pH2.0jz-jf50z-P2-1.lcd
 方法文件名: RC\$J405 - J405-rcd-FX259.lcm
 批处理文件名: RC\$J405 - 20250208-FX259.lcb
 样品瓶号: 2-10
 进样体积: 50μl 版本号: 6.115
 进样时间: 2025/02/08 22:46:23 实验者: xiexinhui
 处理时间 (V2): 2025/02/10 09:09:18 处理者: xiexinhui
 仪器型号: SHIMADZU LC-2050C(FX259)

<色谱图>

mV



<峰表>

检测器A Ch1 238nm

峰号	保留时间	面积	面积%	高度	理论塔板数(USP)	拖尾因子	分离度(USP)
1	4.452	78046	100.000	11102	9343	1.075	--
总计		78046	100.000	11102			

图9 苯磺酸左氨氯地平片溶出度测定HPLC图谱
 自制品(2022032901批)-pH2.0介质-浆法-50转-片2
 供试品溶液-1



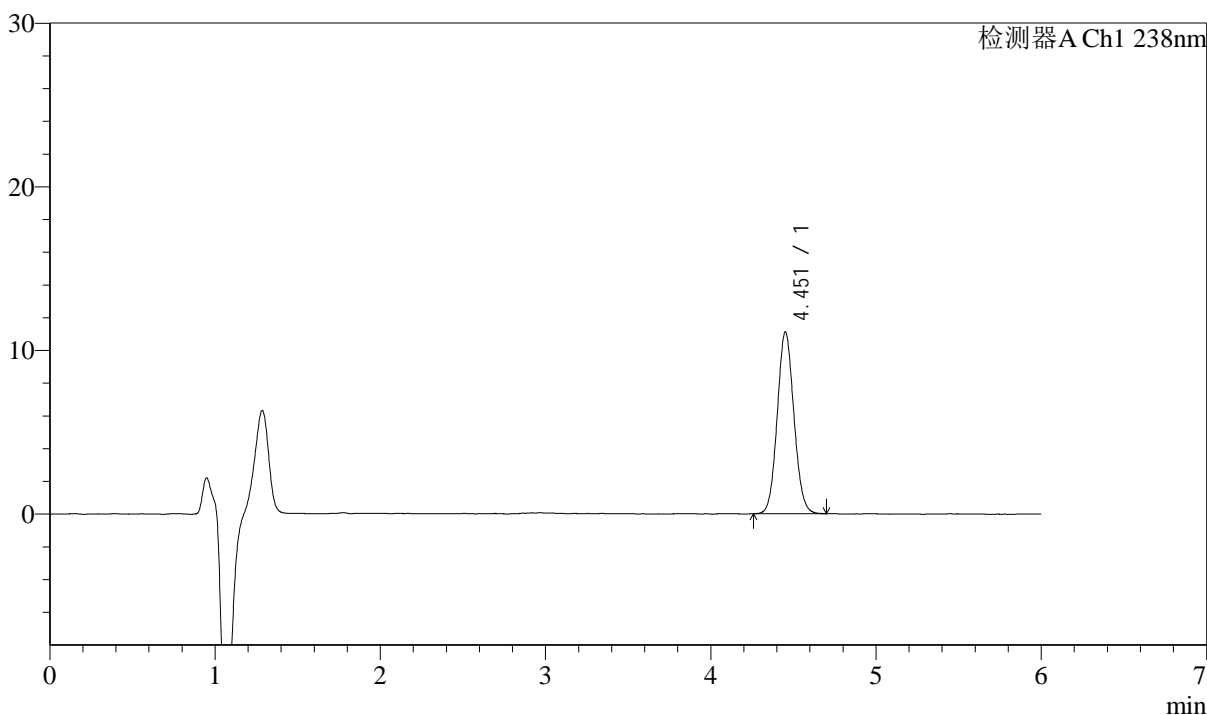
J405

<样品信息>

色谱柱:XB-C18(150mm*4.6mm,5μm) 流速: 1.5ml/min
 柱温:30°C 波长: 238nm
 数据文件名: RC\$J405 - 0-119/10-1173-2 - zzp-2022032901p-10t-bp-rcd-pH2.0jz-jf50z-P2-2.lcd
 方法文件名: RC\$J405 - J405-rcd-FX259.lcm
 批处理文件名: RC\$J405 - 20250208-FX259.lcb
 样品瓶号: 2-10
 进样体积: 50μl 版本号: 6.115
 进样时间: 2025/02/08 22:52:48 实验者: xiexinhui
 处理时间 (V2): 2025/02/10 09:09:20 处理者: xiexinhui
 仪器型号: SHIMADZU LC-2050C(FX259)

<色谱图>

mV



<峰表>

检测器A Ch1 238nm

峰号	保留时间	面积	面积%	高度	理论塔板数(USP)	拖尾因子	分离度(USP)
1	4.451	77950	100.000	11067	9339	1.081	--
总计		77950	100.000	11067			

图10 苯磺酸左氨氯地平片溶出度测定HPLC图谱
 自制品(2022032901批)-pH2.0介质-浆法-50转-片2
 供试品溶液-2



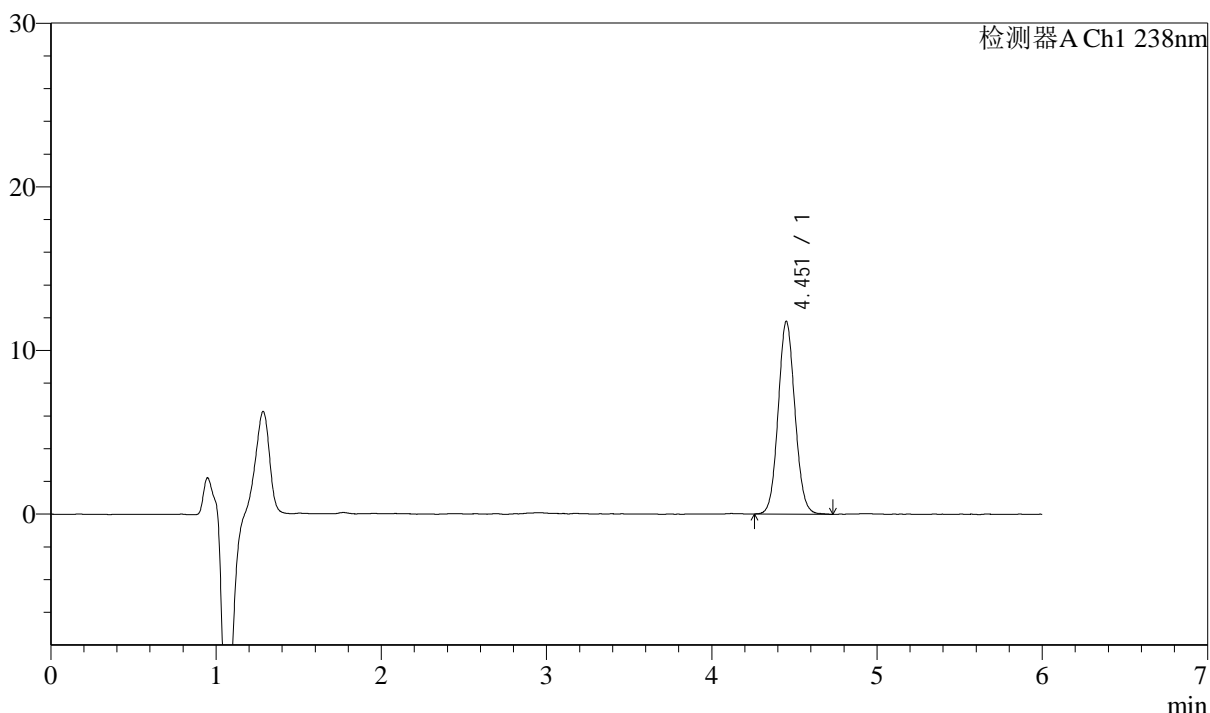
J405

<样品信息>

色谱柱:XB-C18(150mm*4.6mm,5μm) 流速: 1.5ml/min
 柱温:30°C 波长: 238nm
 数据文件名: RC\$J405 - 0-119/10-1174-2 - zzp-2022032901p-10t-bp-rcd-pH2.0jz-jf50z-P3-1.lcd
 方法文件名: RC\$J405 - J405-rcd-FX259.lcm
 批处理文件名: RC\$J405 - 20250208-FX259.lcb
 样品瓶号: 2-19
 进样体积: 50μl 版本号: 6.115
 进样时间: 2025/02/08 22:59:15 实验者: xiexinhui
 处理时间 (V2): 2025/02/10 09:09:23 处理者: xiexinhui
 仪器型号: SHIMADZU LC-2050C(FX259)

<色谱图>

mV



<峰表>

检测器A Ch1 238nm

峰号	保留时间	面积	面积%	高度	理论塔板数(USP)	拖尾因子	分离度(USP)
1	4.451	82923	100.000	11738	9311	1.075	--
总计		82923	100.000	11738			

图11 苯磺酸左氨氯地平片溶出度测定HPLC图谱
 自制品(2022032901批)-pH2.0介质-浆法-50转-片3
 供试品溶液-1



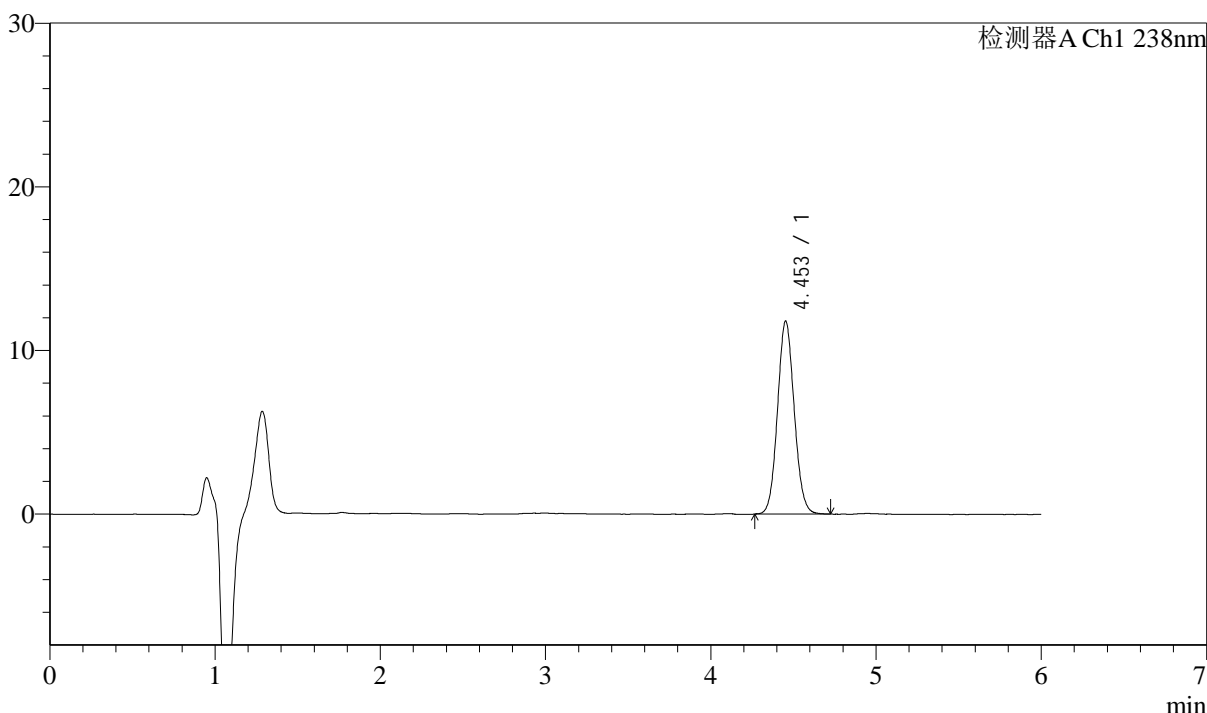
J405

<样品信息>

色谱柱:XB-C18(150mm*4.6mm,5μm) 流速: 1.5ml/min
 柱温:30°C 波长: 238nm
 数据文件名: RC\$J405 - 0-119/10-1175-2 - zzp-2022032901p-10t-bp-rcd-pH2.0jz-jf50z-P3-2.lcd
 方法文件名: RC\$J405 - J405-rcd-FX259.lcm
 批处理文件名: RC\$J405 - 20250208-FX259.lcb
 样品瓶号: 2-19
 进样体积: 50μl 版本号: 6.115
 进样时间: 2025/02/08 23:05:40 实验者: xiexinhui
 处理时间 (V2): 2025/02/10 09:09:25 处理者: xiexinhui
 仪器型号: SHIMADZU LC-2050C(FX259)

<色谱图>

mV



<峰表>

检测器A Ch1 238nm

峰号	保留时间	面积	面积%	高度	理论塔板数(USP)	拖尾因子	分离度(USP)
1	4.453	82853	100.000	11786	9328	1.080	--
总计		82853	100.000	11786			

图12 苯磺酸左氨氯地平片溶出度测定HPLC图谱
 自制品(2022032901批)-pH2.0介质-浆法-50转-片3
 供试品溶液-2



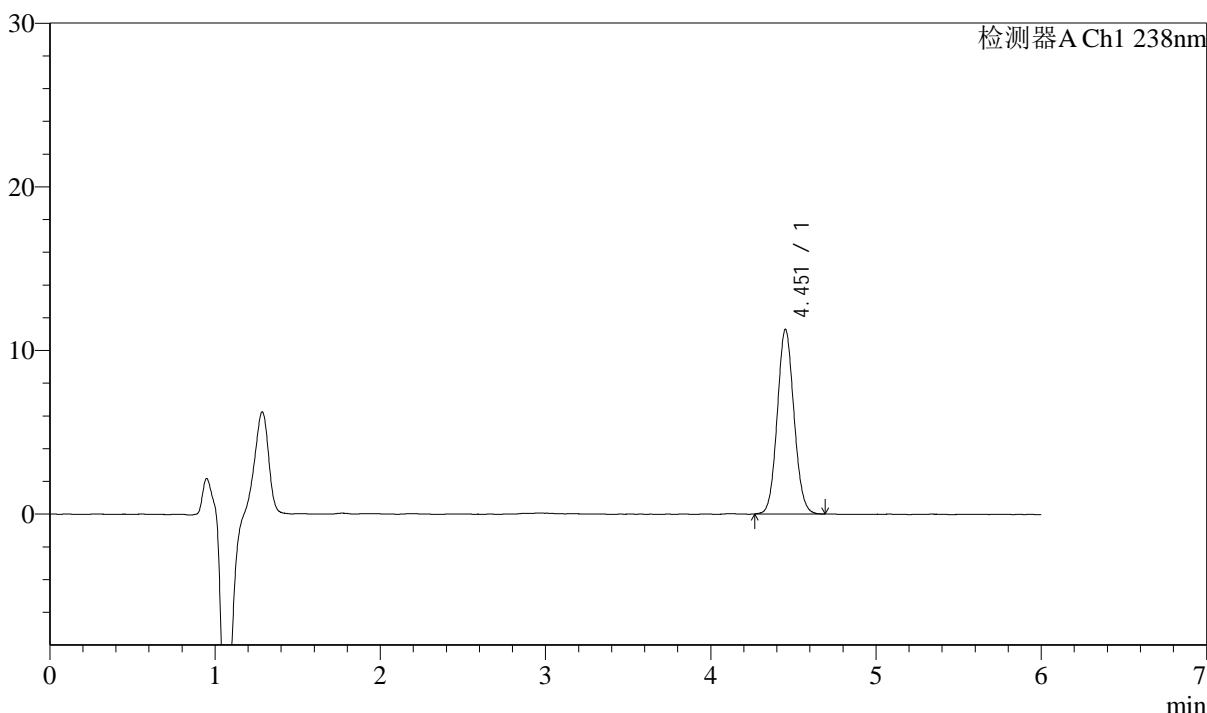
J405

<样品信息>

色谱柱:XB-C18(150mm*4.6mm,5μm) 流速: 1.5ml/min
 柱温:30°C 波长: 238nm
 数据文件名: RC\$J405 - 0-119/10-1176-2 - zzp-2022032901p-10t-bp-rcd-pH2.0jz-jf50z-P4-1.lcd
 方法文件名: RC\$J405 - J405-rcd-FX259.lcm
 批处理文件名: RC\$J405 - 20250208-FX259.lcb
 样品瓶号: 2-28
 进样体积: 50μl 版本号: 6.115
 进样时间: 2025/02/08 23:12:06 实验者: xiexinhui
 处理时间 (V2): 2025/02/10 09:09:28 处理者: xiexinhui
 仪器型号: SHIMADZU LC-2050C(FX259)

<色谱图>

mV



<峰表>

检测器A Ch1 238nm

峰号	保留时间	面积	面积%	高度	理论塔板数(USP)	拖尾因子	分离度(USP)
1	4.451	79132	100.000	11244	9303	1.079	--
总计		79132	100.000	11244			

图13 苯磺酸左氨氯地平片溶出度测定HPLC图谱
 自制品(2022032901批)-pH2.0介质-浆法-50转-片4
 供试品溶液-1



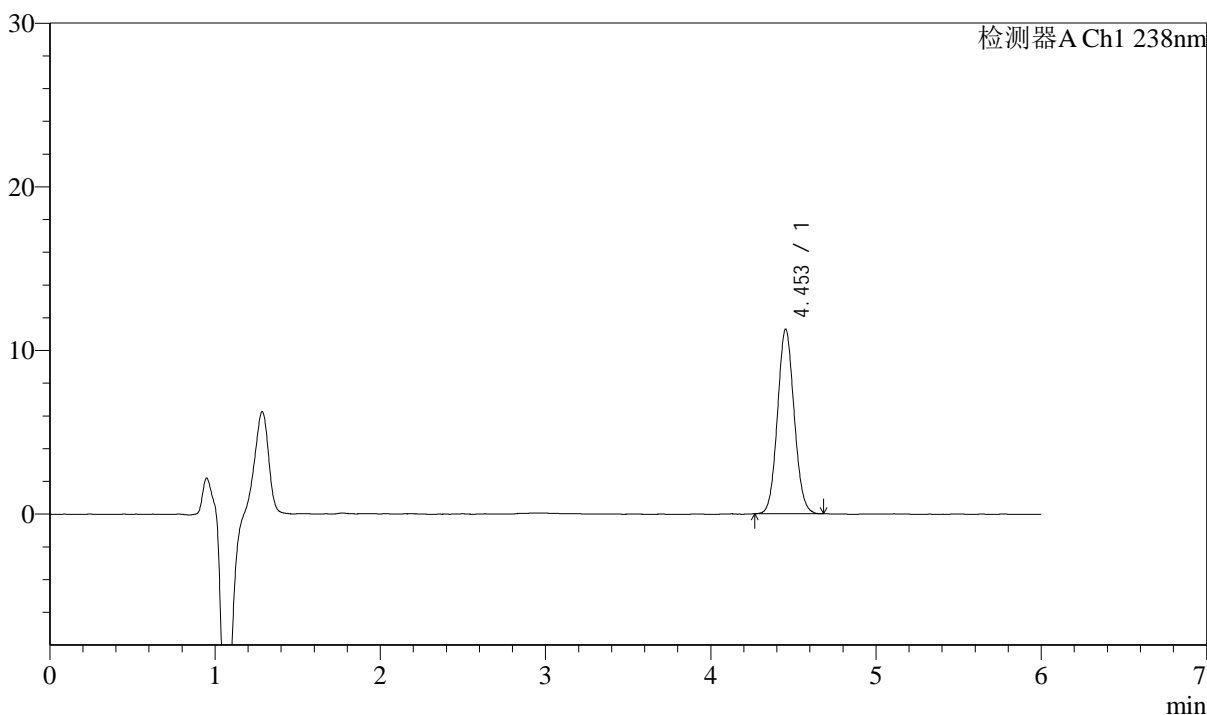
J405

<样品信息>

色谱柱:XB-C18(150mm*4.6mm,5μm) 流速: 1.5ml/min
 柱温:30°C 波长: 238nm
 数据文件名: RC\$J405 - 0-119/10-1177-2 - zzp-2022032901p-10t-bp-rcd-pH2.0jz-jf50z-P4-2.lcd
 方法文件名: RC\$J405 - J405-rcd-FX259.lcm
 批处理文件名: RC\$J405 - 20250208-FX259.lcb
 样品瓶号: 2-28
 进样体积: 50μl 版本号: 6.115
 进样时间: 2025/02/08 23:18:32 实验者: xiexinhui
 处理时间 (V2): 2025/02/10 09:09:30 处理者: xiexinhui
 仪器型号: SHIMADZU LC-2050C(FX259)

<色谱图>

mV



<峰表>

检测器A Ch1 238nm

峰号	保留时间	面积	面积%	高度	理论塔板数(USP)	拖尾因子	分离度(USP)
1	4.453	78937	100.000	11266	9359	1.078	--
总计		78937	100.000	11266			

图14 苯磺酸左氨氯地平片溶出度测定HPLC图谱
 自制品(2022032901批)-pH2.0介质-浆法-50转-片4
 供试品溶液-2



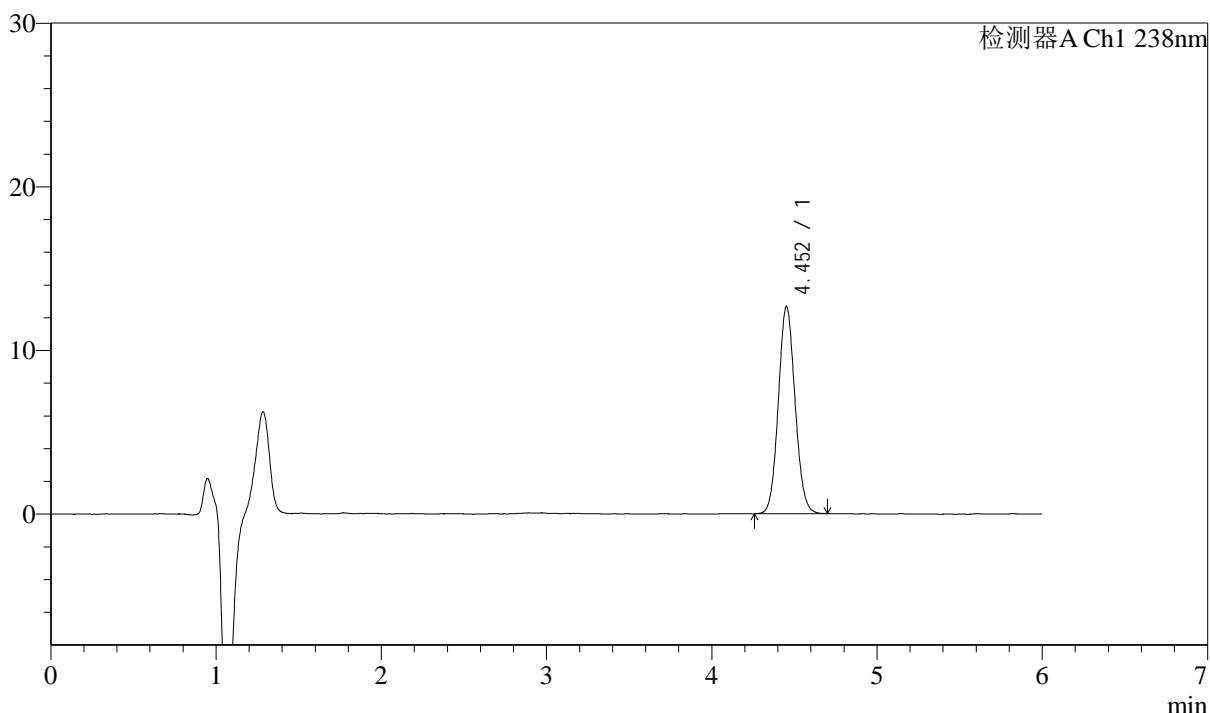
J405

<样品信息>

色谱柱:XB-C18(150mm*4.6mm,5μm) 流速: 1.5ml/min
 柱温:30°C 波长: 238nm
 数据文件名: RC\$J405 - 0-119/10-1178-2 - zzp-2022032901p-10t-bp-rcd-pH2.0jz-jf50z-P5-1.lcd
 方法文件名: RC\$J405 - J405-rcd-FX259.lcm
 批处理文件名: RC\$J405 - 20250208-FX259.lcb
 样品瓶号: 2-37
 进样体积: 50μl 版本号: 6.115
 进样时间: 2025/02/08 23:24:58 实验者: xiexinhui
 处理时间 (V2): 2025/02/10 09:09:32 处理者: xiexinhui
 仪器型号: SHIMADZU LC-2050C(FX259)

<色谱图>

mV



<峰表>

检测器A Ch1 238nm

峰号	保留时间	面积	面积%	高度	理论塔板数(USP)	拖尾因子	分离度(USP)
1	4.452	89063	100.000	12636	9308	1.082	--
总计		89063	100.000	12636			

图15 苯磺酸左氨氯地平片溶出度测定HPLC图谱
 自制品(2022032901批)-pH2.0介质-浆法-50转-片5
 供试品溶液-1



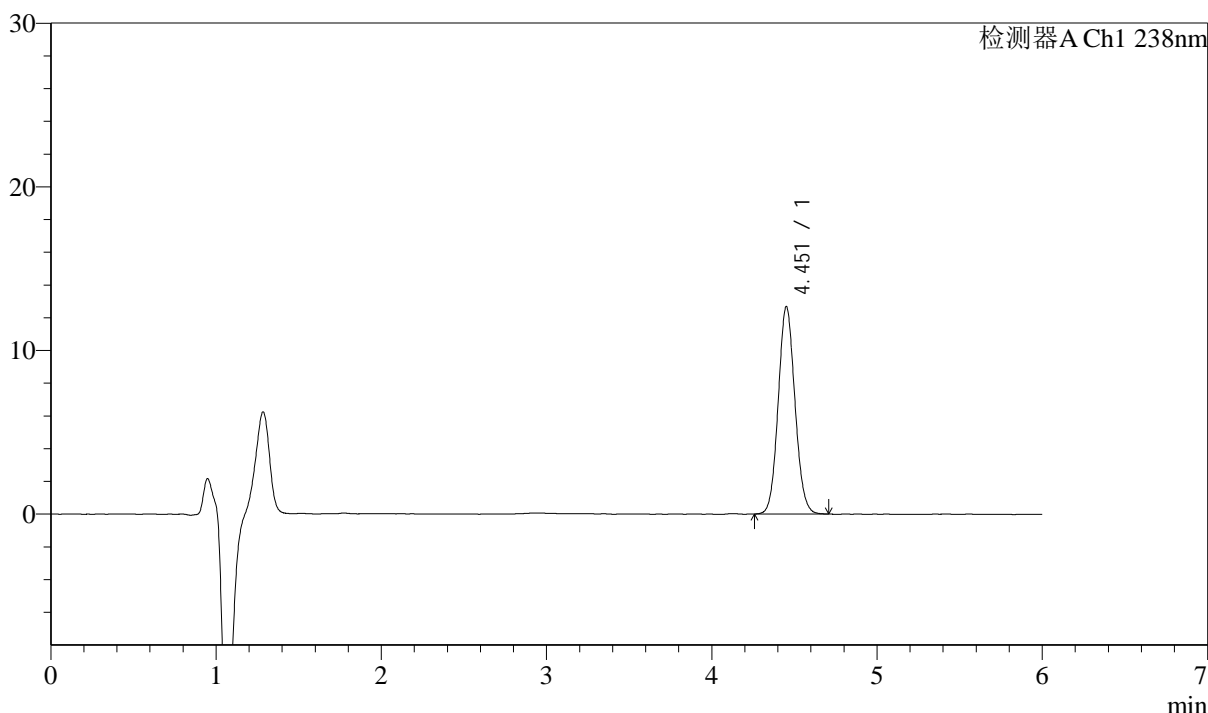
J405

<样品信息>

色谱柱:XB-C18(150mm*4.6mm,5μm) 流速: 1.5ml/min
 柱温:30°C 波长: 238nm
 数据文件名: RC\$J405 - 0-119/10-1179-2 - zzp-2022032901p-10t-bp-rcd-pH2.0jz-jf50z-P5-2.lcd
 方法文件名: RC\$J405 - J405-rcd-FX259.lcm
 批处理文件名: RC\$J405 - 20250208-FX259.lcb
 样品瓶号: 2-37
 进样体积: 50μl 版本号: 6.115
 进样时间: 2025/02/08 23:31:25 实验者: xiexinhui
 处理时间 (V2): 2025/02/10 09:09:35 处理者: xiexinhui
 仪器型号: SHIMADZU LC-2050C(FX259)

<色谱图>

mV



<峰表>

检测器A Ch1 238nm

峰号	保留时间	面积	面积%	高度	理论塔板数(USP)	拖尾因子	分离度(USP)
1	4.451	89244	100.000	12632	9266	1.083	--
总计		89244	100.000	12632			

图16 苯磺酸左氨氯地平片溶出度测定HPLC图谱
 自制品(2022032901批)-pH2.0介质-浆法-50转-片5
 供试品溶液-2



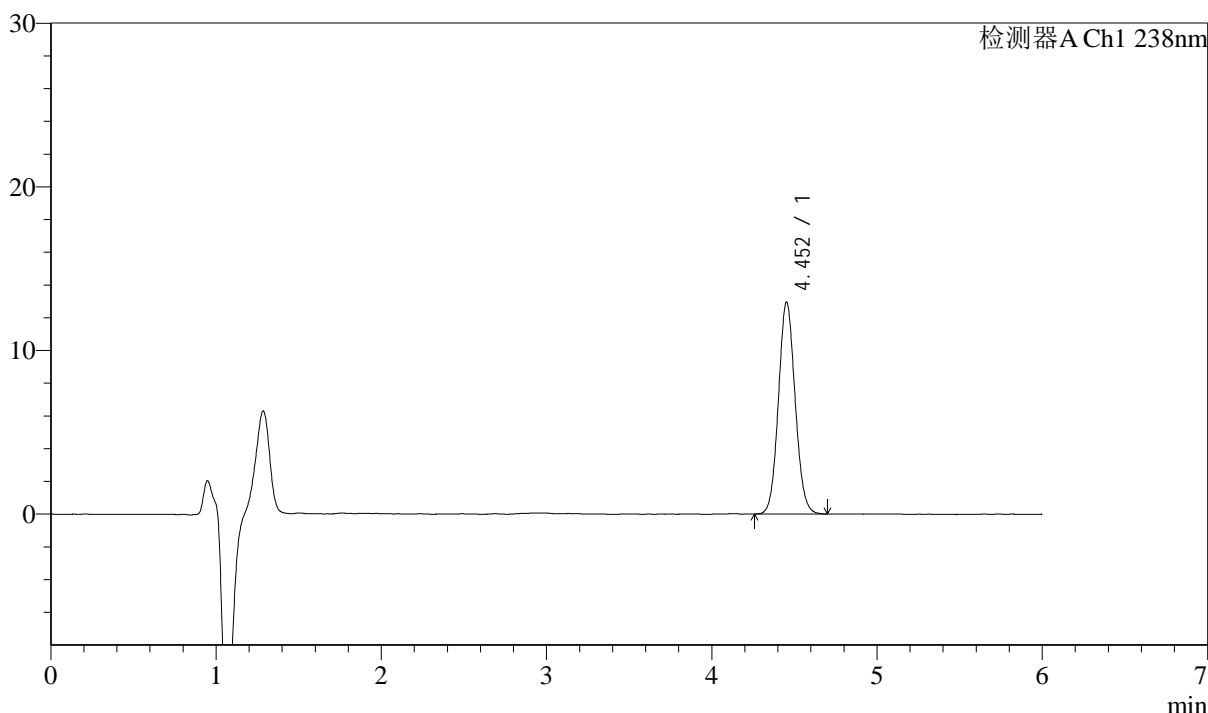
J405

<样品信息>

色谱柱:XB-C18(150mm*4.6mm,5μm) 流速: 1.5ml/min
 柱温:30°C 波长: 238nm
 数据文件名: RC\$J405 - 0-119/10-1180-2 - zzp-2022032901p-10t-bp-rcd-pH2.0jz-jf50z-P6-1.lcd
 方法文件名: RC\$J405 - J405-rcd-FX259.lcm
 批处理文件名: RC\$J405 - 20250208-FX259.lcb
 样品瓶号: 2-46
 进样体积: 50μl 版本号: 6.115
 进样时间: 2025/02/08 23:37:51 实验者: xiexinhui
 处理时间 (V2): 2025/02/10 09:09:37 处理者: xiexinhui
 仪器型号: SHIMADZU LC-2050C(FX259)

<色谱图>

mV



<峰表>

检测器A Ch1 238nm

峰号	保留时间	面积	面积%	高度	理论塔板数(USP)	拖尾因子	分离度(USP)
1	4.452	91103	100.000	12937	9336	1.080	--
总计		91103	100.000	12937			

图17 苯磺酸左氨氯地平片溶出度测定HPLC图谱
 自制品(2022032901批)-pH2.0介质-浆法-50转-片6
 供试品溶液-1



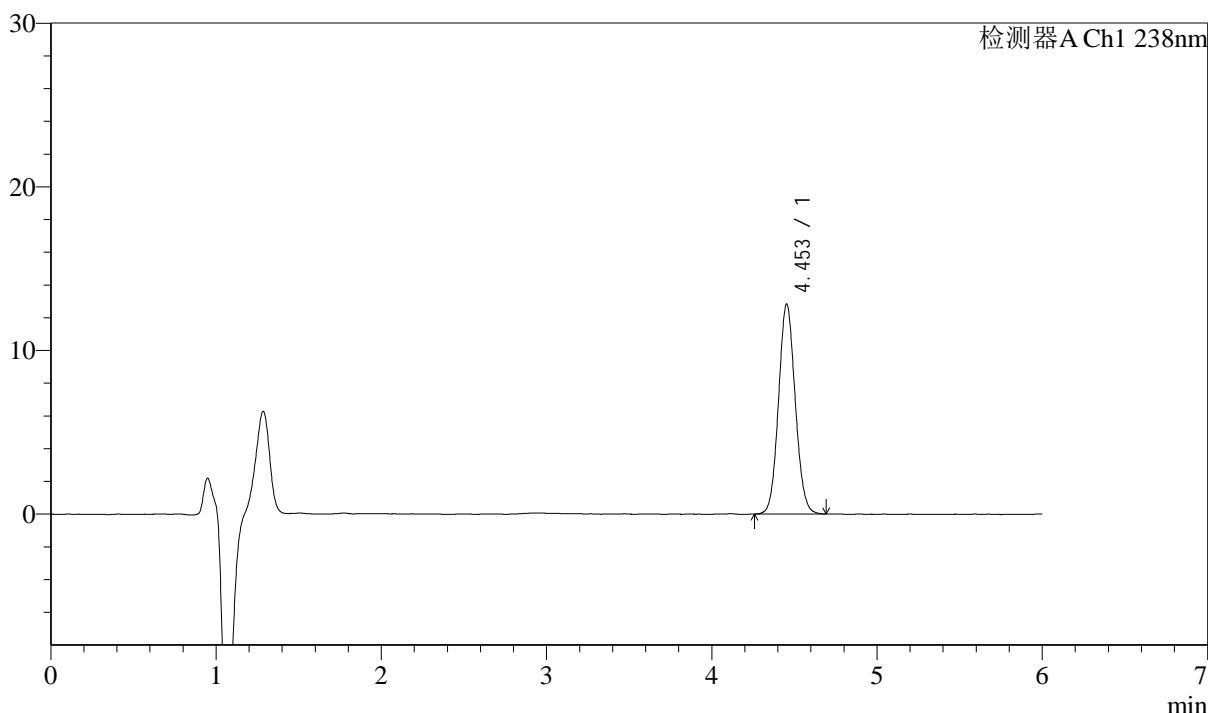
J405

<样品信息>

色谱柱:XB-C18(150mm*4.6mm,5μm) 流速: 1.5ml/min
 柱温:30°C 波长: 238nm
 数据文件名: RC\$J405 - 0-119/10-1181-2 - zzp-2022032901p-10t-bp-rcd-pH2.0jz-jf50z-P6-2.lcd
 方法文件名: RC\$J405 - J405-rcd-FX259.lcm
 批处理文件名: RC\$J405 - 20250208-FX259.lcb
 样品瓶号: 2-46
 进样体积: 50μl 版本号: 6.115
 进样时间: 2025/02/08 23:44:16 实验者: xiexinhui
 处理时间 (V2): 2025/02/10 09:09:39 处理者: xiexinhui
 仪器型号: SHIMADZU LC-2050C(FX259)

<色谱图>

mV



<峰表>

检测器A Ch1 238nm

峰号	保留时间	面积	面积%	高度	理论塔板数(USP)	拖尾因子	分离度(USP)
1	4.453	90113	100.000	12817	9308	1.080	--
总计		90113	100.000	12817			

图18 苯磺酸左氨氯地平片溶出度测定HPLC图谱
 自制品(2022032901批)-pH2.0介质-浆法-50转-片6
 供试品溶液-2



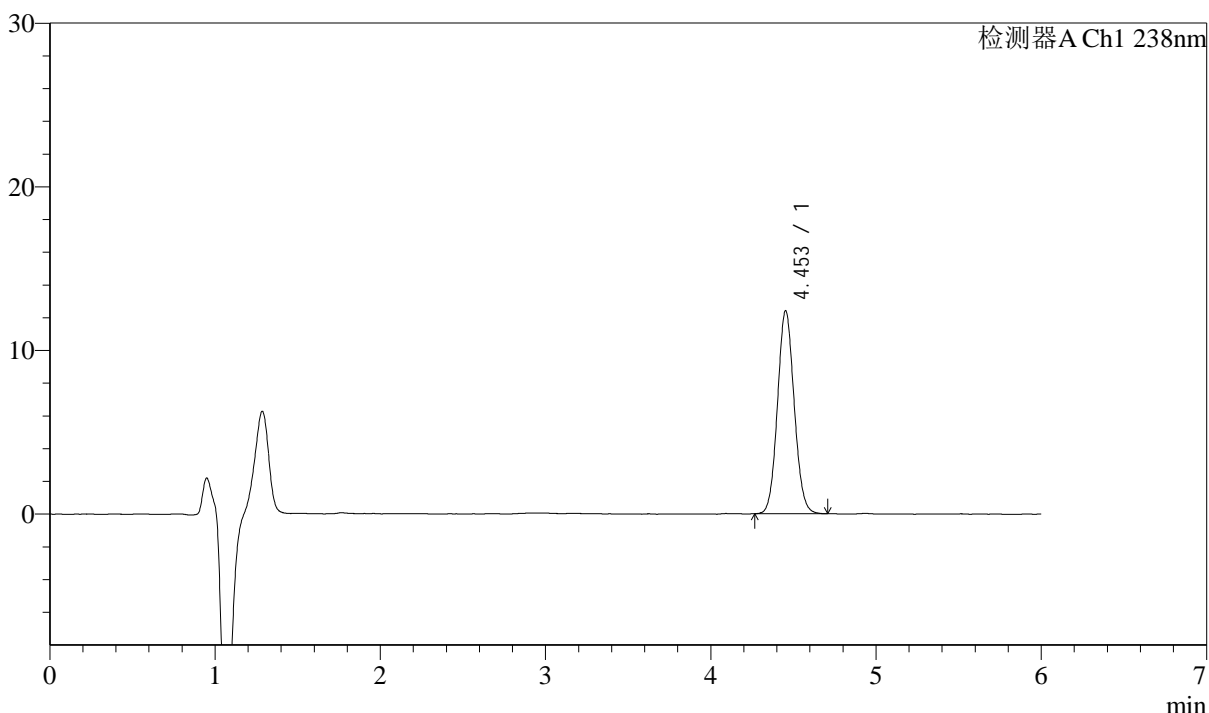
J405

<样品信息>

色谱柱:XB-C18(150mm*4.6mm,5μm) 流速: 1.5ml/min
 柱温:30°C 波长: 238nm
 数据文件名: RC\$J405 - 0-119/10-1182-2 - zzp-2022032901p-10t-bp-rcd-pH2.0jz-jf50z-P7-1.lcd
 方法文件名: RC\$J405 - J405-rcd-FX259.lcm
 批处理文件名: RC\$J405 - 20250208-FX259.lcb
 样品瓶号: 2-2
 进样体积: 50μl 版本号: 6.115
 进样时间: 2025/02/08 23:50:42 实验者: xiexinhui
 处理时间 (V2): 2025/02/10 09:09:42 处理者: xiexinhui
 仪器型号: SHIMADZU LC-2050C(FX259)

<色谱图>

mV



<峰表>

检测器A Ch1 238nm

峰号	保留时间	面积	面积%	高度	理论塔板数(USP)	拖尾因子	分离度(USP)
1	4.453	87151	100.000	12396	9341	1.077	--
总计		87151	100.000	12396			

图19 苯磺酸左氨氯地平片溶出度测定HPLC图谱
 自制品(2022032901批)-pH2.0介质-浆法-50转-片7
 供试品溶液-1



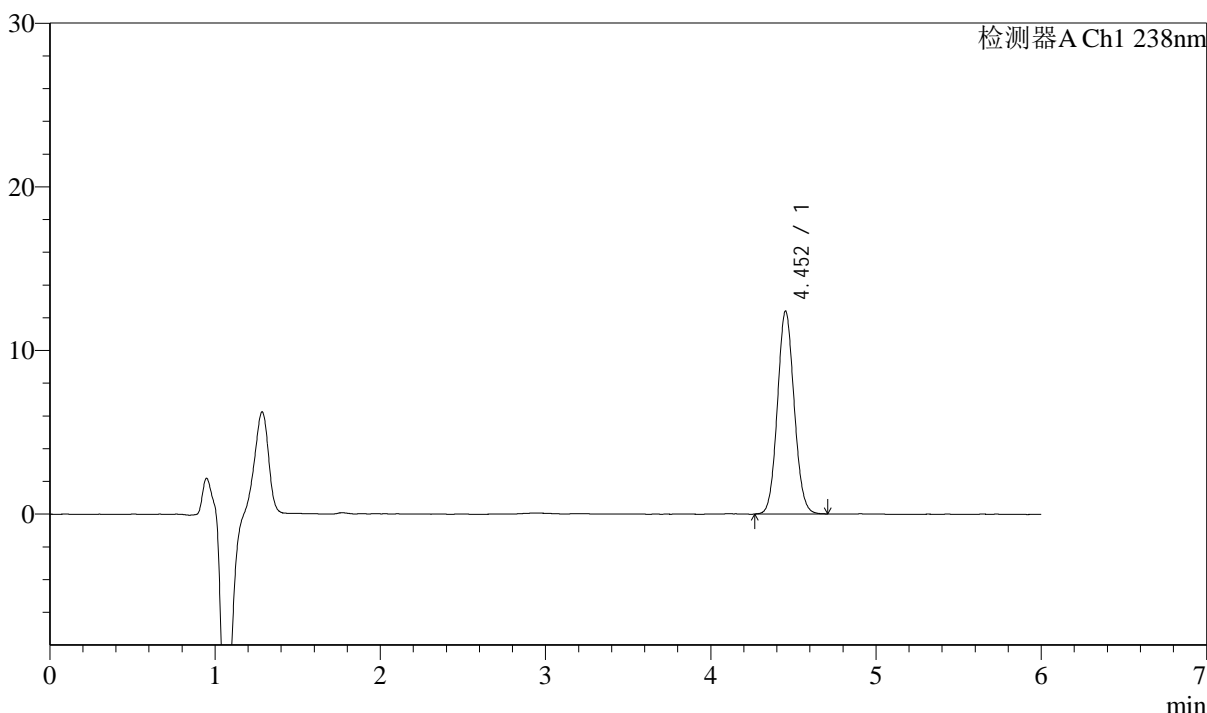
J405

<样品信息>

色谱柱:XB-C18(150mm*4.6mm,5μm) 流速: 1.5ml/min
 柱温:30°C 波长: 238nm
 数据文件名: RC\$J405 - 0-119/10-1183-2 - zzp-2022032901p-10t-bp-rcd-pH2.0jz-jf50z-P7-2.lcd
 方法文件名: RC\$J405 - J405-rcd-FX259.lcm
 批处理文件名: RC\$J405 - 20250208-FX259.lcb
 样品瓶号: 2-2
 进样体积: 50μl 版本号: 6.115
 进样时间: 2025/02/08 23:57:09 实验者: xiexinhui
 处理时间 (V2): 2025/02/10 09:09:44 处理者: xiexinhui
 仪器型号: SHIMADZU LC-2050C(FX259)

<色谱图>

mV



<峰表>

检测器A Ch1 238nm

峰号	保留时间	面积	面积%	高度	理论塔板数(USP)	拖尾因子	分离度(USP)
1	4.452	87215	100.000	12382	9293	1.081	--
总计		87215	100.000	12382			

图20 苯磺酸左氨氯地平片溶出度测定HPLC图谱
 自制品(2022032901批)-pH2.0介质-浆法-50转-片7
 供试品溶液-2



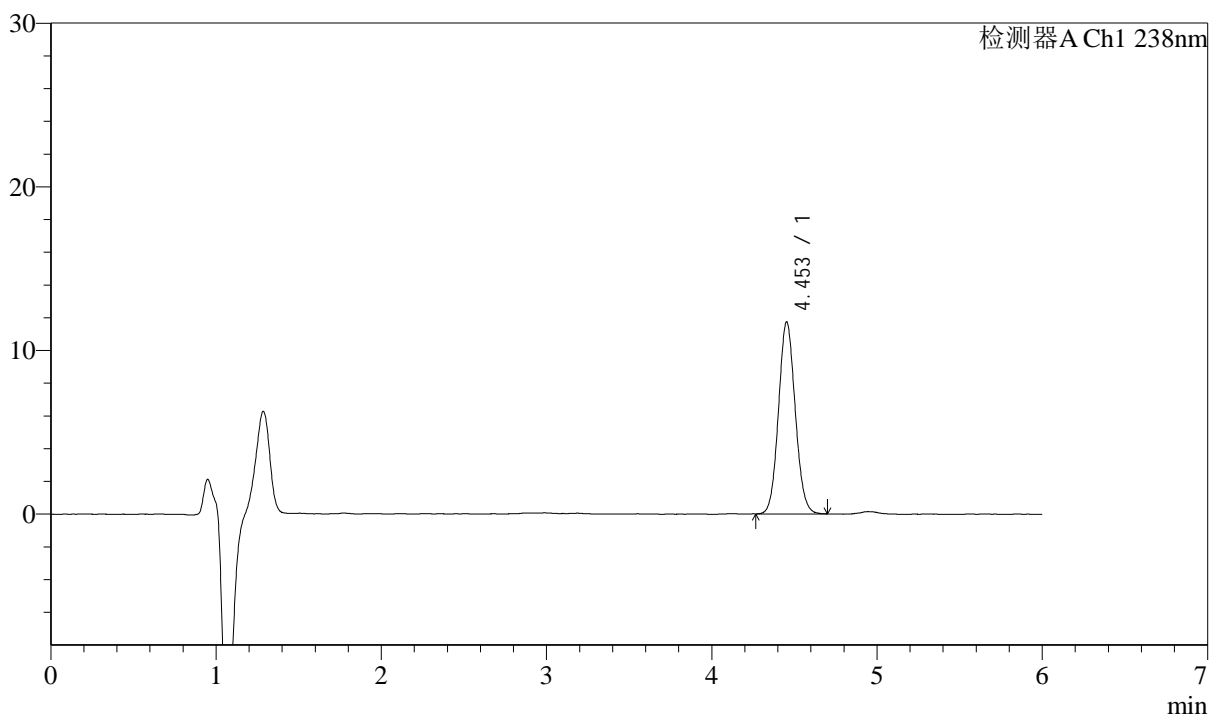
J405

<样品信息>

色谱柱:XB-C18(150mm*4.6mm,5μm) 流速: 1.5ml/min
 柱温:30°C 波长: 238nm
 数据文件名: RC\$J405 - 0-119/10-1184-2 - zzp-2022032901p-10t-bp-rcd-pH2.0jz-jf50z-P8-1.lcd
 方法文件名: RC\$J405 - J405-rcd-FX259.lcm
 批处理文件名: RC\$J405 - 20250208-FX259.lcb
 样品瓶号: 2-11
 进样体积: 50μl 版本号: 6.115
 进样时间: 2025/02/09 00:03:35 实验者: xiexinhui
 处理时间 (V2): 2025/02/10 09:09:47 处理者: xiexinhui
 仪器型号: SHIMADZU LC-2050C(FX259)

<色谱图>

mV



<峰表>

检测器A Ch1 238nm

峰号	保留时间	面积	面积%	高度	理论塔板数(USP)	拖尾因子	分离度(USP)
1	4.453	82395	100.000	11720	9310	1.082	--
总计		82395	100.000	11720			

图21 苯磺酸左氨氯地平片溶出度测定HPLC图谱
 自制品(2022032901批)-pH2.0介质-浆法-50转-片8
 供试品溶液-1



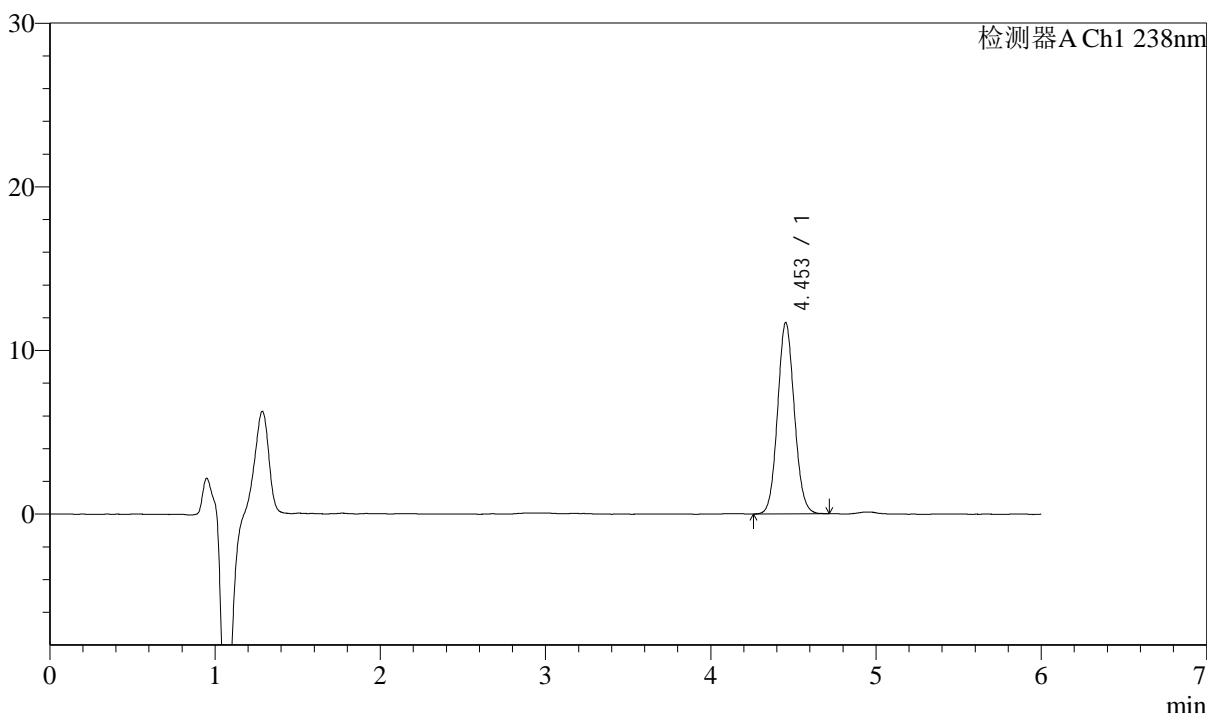
J405

<样品信息>

色谱柱:XB-C18(150mm*4.6mm,5μm) 流速: 1.5ml/min
 柱温:30°C 波长: 238nm
 数据文件名: RC\$J405 - 0-119/10-1185-2 - zzp-2022032901p-10t-bp-rcd-pH2.0jz-jf50z-P8-2.lcd
 方法文件名: RC\$J405 - J405-rcd-FX259.lcm
 批处理文件名: RC\$J405 - 20250208-FX259.lcb
 样品瓶号: 2-11
 进样体积: 50μl 版本号: 6.115
 进样时间: 2025/02/09 00:10:01 实验者: xiexinhui
 处理时间 (V2): 2025/02/10 09:09:49 处理者: xiexinhui
 仪器型号: SHIMADZU LC-2050C(FX259)

<色谱图>

mV



<峰表>

检测器A Ch1 238nm

峰号	保留时间	面积	面积%	高度	理论塔板数(USP)	拖尾因子	分离度(USP)
1	4.453	82318	100.000	11688	9309	1.084	--
总计		82318	100.000	11688			

图22 苯磺酸左氨氯地平片溶出度测定HPLC图谱
 自制品(2022032901批)-pH2.0介质-浆法-50转-片8
 供试品溶液-2



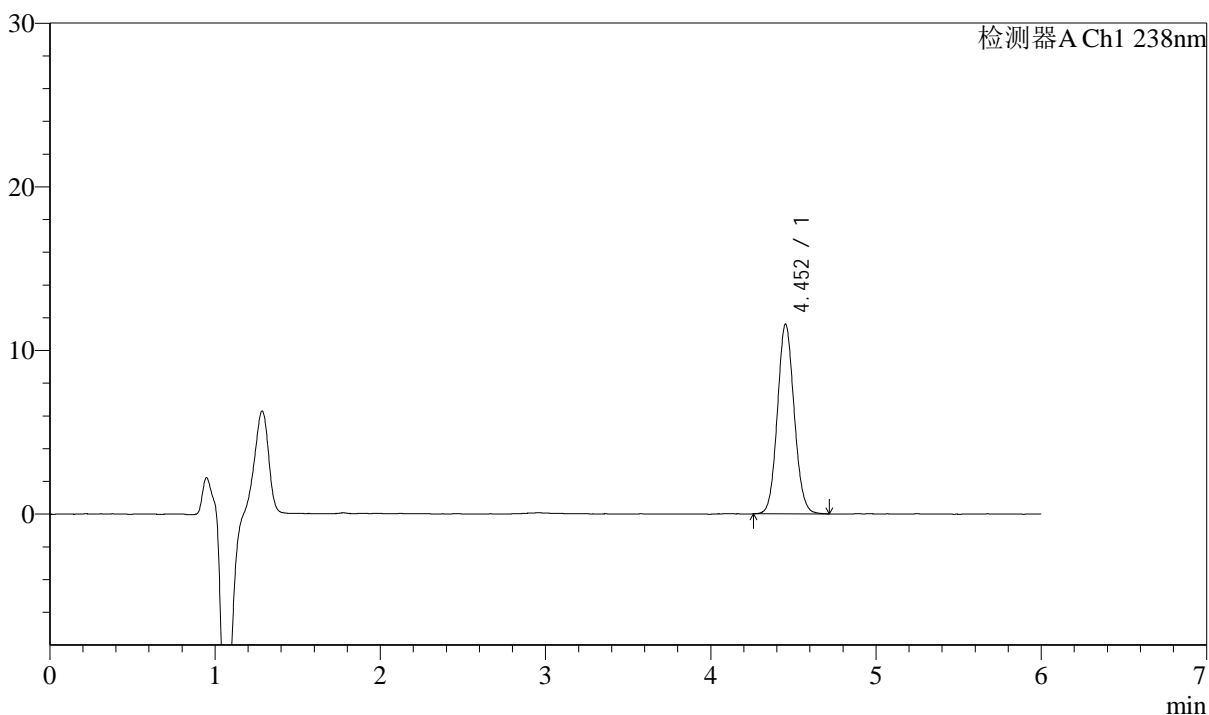
J405

<样品信息>

色谱柱:XB-C18(150mm*4.6mm,5μm) 流速: 1.5ml/min
 柱温:30°C 波长: 238nm
 数据文件名: RC\$J405 - 0-119/10-1186-2 - zzp-2022032901p-10t-bp-rcd-pH2.0jz-jf50z-P9-1.lcd
 方法文件名: RC\$J405 - J405-rcd-FX259.lcm
 批处理文件名: RC\$J405 - 20250208-FX259.lcb
 样品瓶号: 2-20
 进样体积: 50μl 版本号: 6.115
 进样时间: 2025/02/09 00:16:27 实验者: xiexinhui
 处理时间 (V2): 2025/02/10 09:09:51 处理者: xiexinhui
 仪器型号: SHIMADZU LC-2050C(FX259)

<色谱图>

mV



<峰表>

检测器A Ch1 238nm

峰号	保留时间	面积	面积%	高度	理论塔板数(USP)	拖尾因子	分离度(USP)
1	4.452	81620	100.000	11575	9308	1.087	--
总计		81620	100.000	11575			

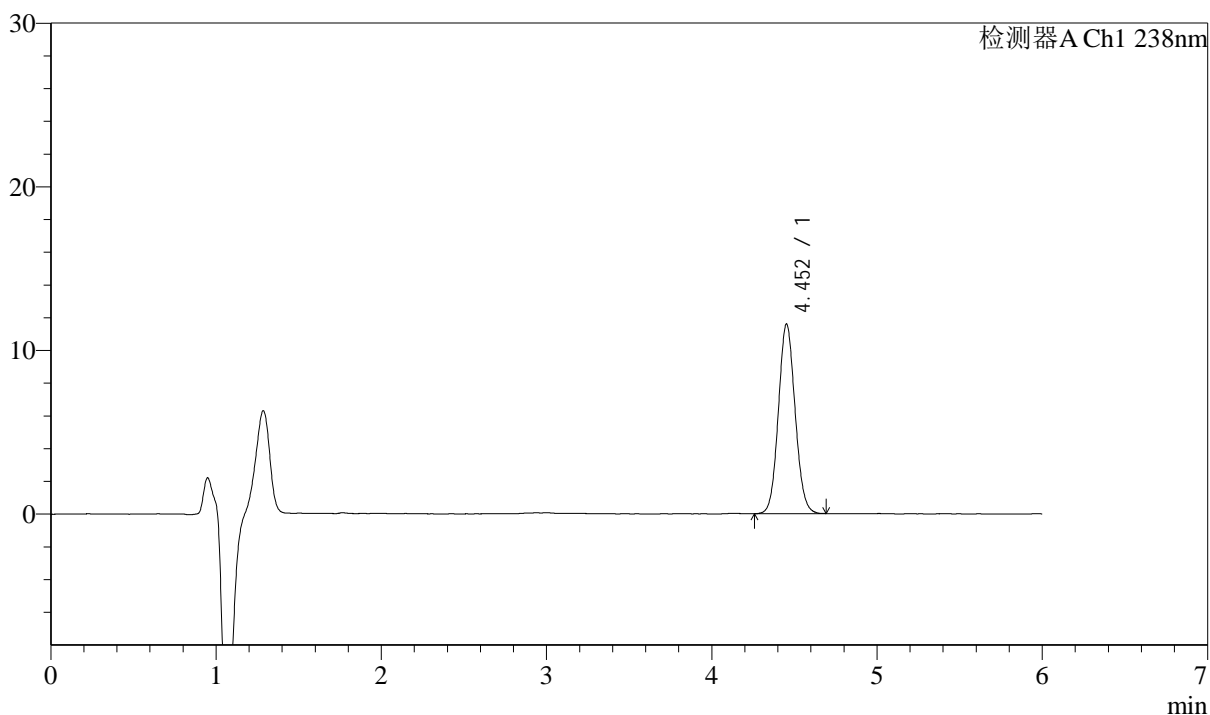
图23 苯磺酸左氨氯地平片溶出度测定HPLC图谱
 自制品(2022032901批)-pH2.0介质-浆法-50转-片9
 供试品溶液-1

<样品信息>

色谱柱:XB-C18(150mm*4.6mm,5 μ m) 流速: 1.5ml/min
 柱温:30 $^{\circ}$ C 波长: 238nm
 数据文件名: RC\$J405 - 0-119/10-1187-2 - zzp-2022032901p-10t-bp-rcd-pH2.0jz-jf50z-P9-2.lcd
 方法文件名: RC\$J405 - J405-rcd-FX259.lcm
 批处理文件名: RC\$J405 - 20250208-FX259.lcb
 样品瓶号: 2-20
 进样体积: 50 μ l 版本号: 6.115
 进样时间: 2025/02/09 00:22:53 实验者: xiexinhui
 处理时间 (V2): 2025/02/10 09:09:54 处理者: xiexinhui
 仪器型号: SHIMADZU LC-2050C(FX259)

<色谱图>

mV



<峰表>

检测器A Ch1 238nm

峰号	保留时间	面积	面积%	高度	理论塔板数(USP)	拖尾因子	分离度(USP)
1	4.452	81415	100.000	11564	9282	1.080	--
总计		81415	100.000	11564			

图24 苯磺酸左氨氯地平片溶出度测定HPLC图谱
 自制品(2022032901批)-pH2.0介质-浆法-50转-片9
 供试品溶液-2



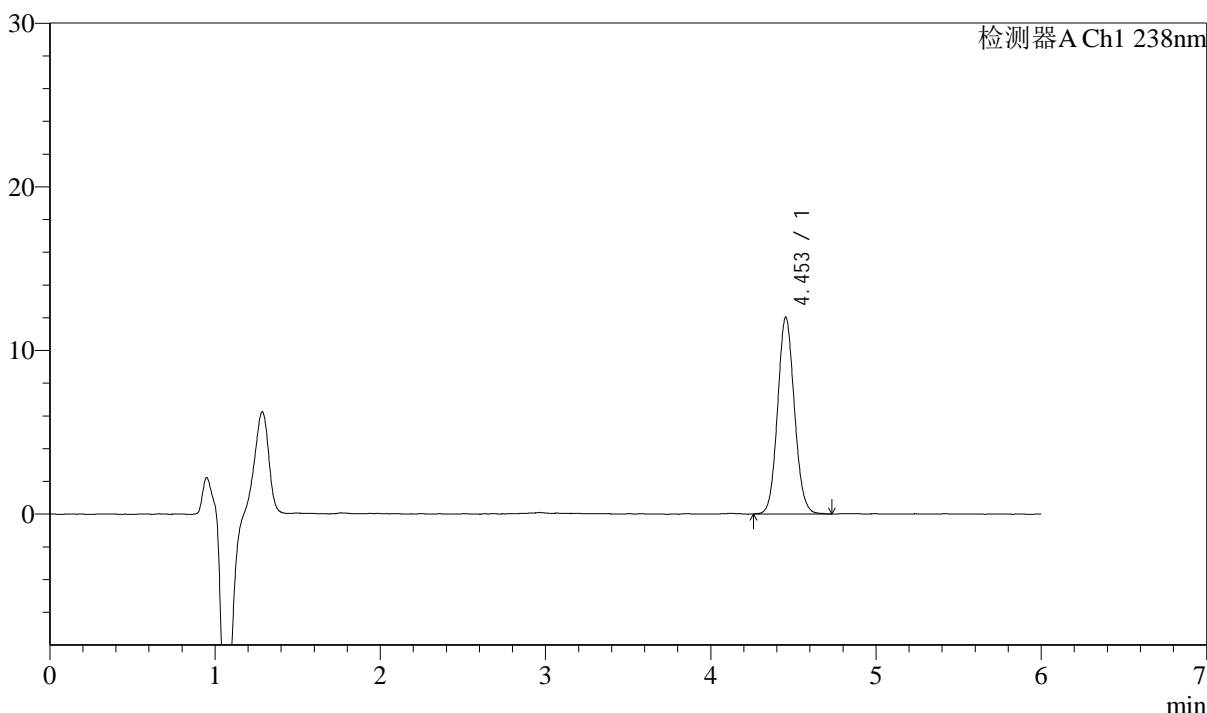
J405

<样品信息>

色谱柱:XB-C18(150mm*4.6mm,5μm) 流速: 1.5ml/min
 柱温:30°C 波长: 238nm
 数据文件名: RC\$J405 - 0-119/10-1188-2 - zzp-2022032901p-10t-bp-rcd-pH2.0jz-jf50z-P10-1.lcd
 方法文件名: RC\$J405 - J405-rcd-FX259.lcm
 批处理文件名: RC\$J405 - 20250208-FX259.lcb
 样品瓶号: 2-29
 进样体积: 50μl 版本号: 6.115
 进样时间: 2025/02/09 00:29:19 实验者: xiexinhui
 处理时间 (V2): 2025/02/10 09:09:56 处理者: xiexinhui
 仪器型号: SHIMADZU LC-2050C(FX259)

<色谱图>

mV



<峰表>

检测器A Ch1 238nm

峰号	保留时间	面积	面积%	高度	理论塔板数(USP)	拖尾因子	分离度(USP)
1	4.453	85023	100.000	12028	9260	1.088	--
总计		85023	100.000	12028			

图25 苯磺酸左氨氯地平片溶出度测定HPLC图谱
 自制品(2022032901批)-pH2.0介质-桨法-50转-片10
 供试品溶液-1



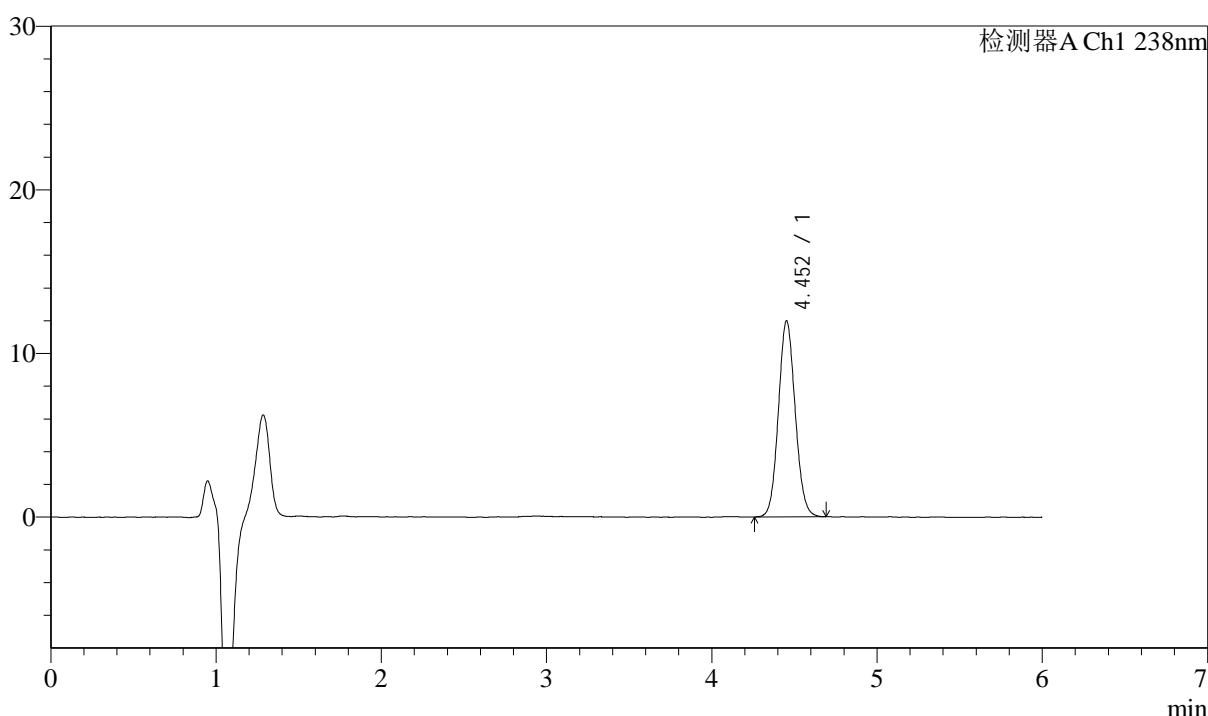
J405

<样品信息>

色谱柱:XB-C18(150mm*4.6mm,5μm) 流速: 1.5ml/min
 柱温:30°C 波长: 238nm
 数据文件名: RC\$J405 - 0-119/10-1189-2 - zzp-2022032901p-10t-bp-rcd-pH2.0jz-jf50z-P10-2.lcd
 方法文件名: RC\$J405 - J405-rcd-FX259.lcm
 批处理文件名: RC\$J405 - 20250208-FX259.lcb
 样品瓶号: 2-29
 进样体积: 50μl 版本号: 6.115
 进样时间: 2025/02/09 00:35:45 实验者: xiexinhui
 处理时间 (V2): 2025/02/10 09:09:58 处理者: xiexinhui
 仪器型号: SHIMADZU LC-2050C(FX259)

<色谱图>

mV



<峰表>

检测器A Ch1 238nm

峰号	保留时间	面积	面积%	高度	理论塔板数(USP)	拖尾因子	分离度(USP)
1	4.452	84534	100.000	11962	9225	1.082	--
总计		84534	100.000	11962			

图26 苯磺酸左氨氯地平片溶出度测定HPLC图谱
 自制品(2022032901批)-pH2.0介质-桨法-50转-片10
 供试品溶液-2

<样品信息>

色谱柱:XB-C18(150mm*4.6mm,5 μ m)

流速: 1.5ml/min

柱温:30 $^{\circ}$ C

波长: 238nm

数据文件名: RC\$J405 - 0-119/10-1190-2 - zzp-2022032901p-10t-bp-rcd-pH2.0jz-jf50z-P11-1.lcd

方法文件名: RC\$J405 - J405-rcd-FX259.lcm

批处理文件名: RC\$J405 - 20250208-FX259.lcb

样品瓶号: 2-38

进样体积: 50 μ l

版本号: 6.115

进样时间: 2025/02/09 00:42:10

实验者: xiexinhui

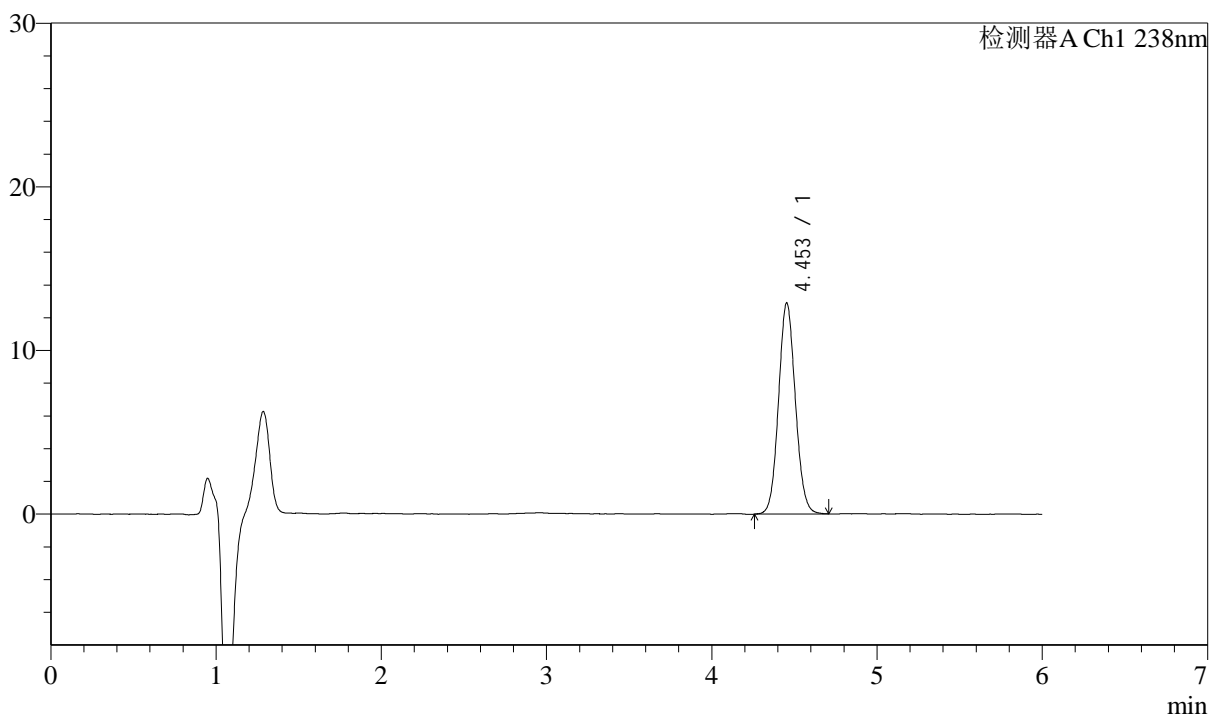
处理时间 (V2): 2025/02/10 09:10:01

处理者: xiexinhui

仪器型号: SHIMADZU LC-2050C(FX259)

<色谱图>

mV



<峰表>

检测器A Ch1 238nm

峰号	保留时间	面积	面积%	高度	理论塔板数(USP)	拖尾因子	分离度(USP)
1	4.453	91192	100.000	12893	9217	1.080	--
总计		91192	100.000	12893			

<样品信息>

色谱柱:XB-C18(150mm*4.6mm,5 μ m)

流速: 1.5ml/min

柱温:30 $^{\circ}$ C

波长: 238nm

数据文件名: RC\$J405 - 0-119/10-1191-2 - zzp-2022032901p-10t-bp-rcd-pH2.0jz-jf50z-P11-2.lcd

方法文件名: RC\$J405 - J405-rcd-FX259.lcm

批处理文件名: RC\$J405 - 20250208-FX259.lcb

样品瓶号: 2-38

进样体积: 50 μ l

版本号: 6.115

进样时间: 2025/02/09 00:48:36

实验者: xiexinhui

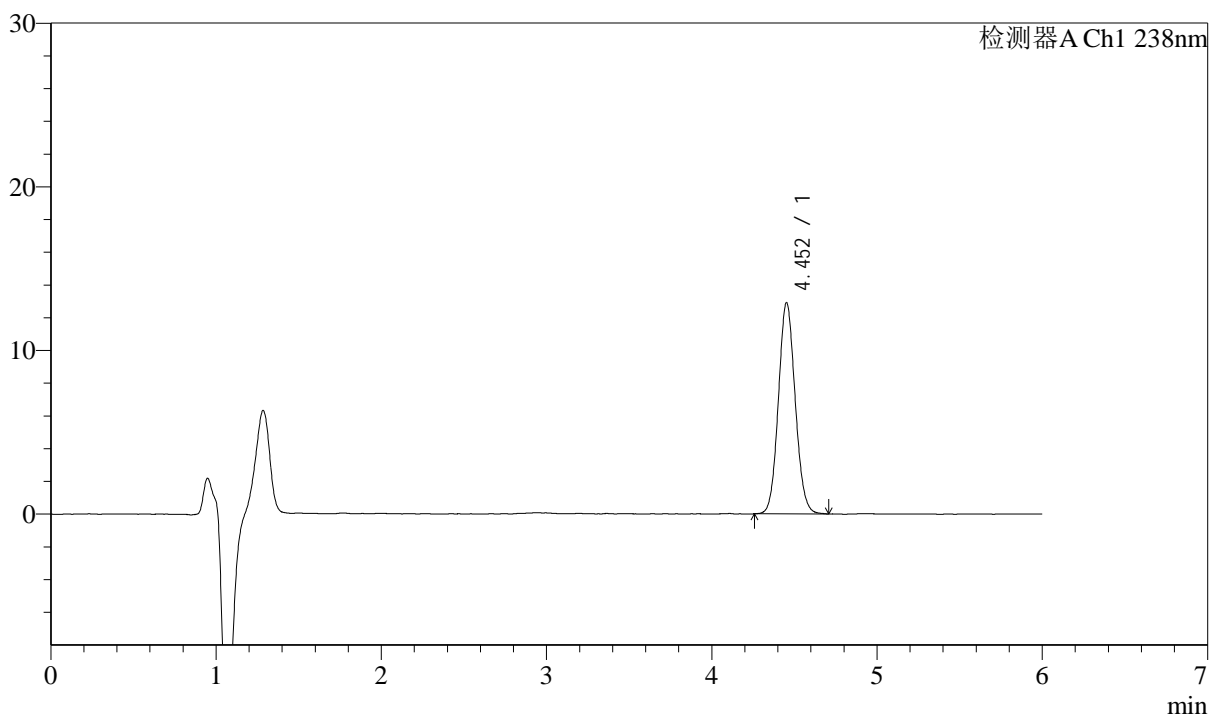
处理时间 (V2): 2025/02/10 09:10:03

处理者: xiexinhui

仪器型号: SHIMADZU LC-2050C(FX259)

<色谱图>

mV



<峰表>

检测器A Ch1 238nm

峰号	保留时间	面积	面积%	高度	理论塔板数(USP)	拖尾因子	分离度(USP)
1	4.452	91129	100.000	12886	9226	1.087	--
总计		91129	100.000	12886			



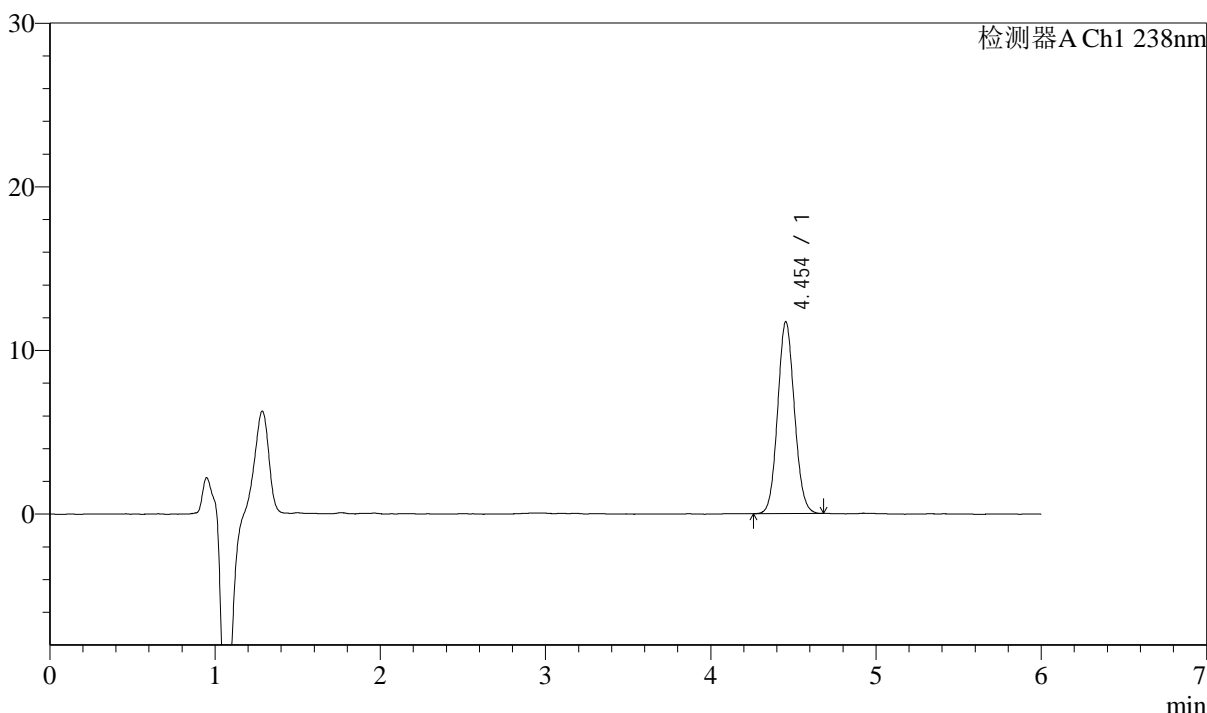
J405

<样品信息>

色谱柱:XB-C18(150mm*4.6mm,5μm) 流速: 1.5ml/min
 柱温:30°C 波长: 238nm
 数据文件名: RC\$J405 - 0-119/10-1192-2 - zzp-2022032901p-10t-bp-rcd-pH2.0jz-jf50z-P12-1.lcd
 方法文件名: RC\$J405 - J405-rcd-FX259.lcm
 批处理文件名: RC\$J405 - 20250208-FX259.lcb
 样品瓶号: 2-47
 进样体积: 50μl 版本号: 6.115
 进样时间: 2025/02/09 00:55:02 实验者: xiexinhui
 处理时间 (V2): 2025/02/10 09:10:06 处理者: xiexinhui
 仪器型号: SHIMADZU LC-2050C(FX259)

<色谱图>

mV



<峰表>

检测器A Ch1 238nm

峰号	保留时间	面积	面积%	高度	理论塔板数(USP)	拖尾因子	分离度(USP)
1	4.454	82517	100.000	11716	9260	1.083	--
总计		82517	100.000	11716			

图29 苯磺酸左氨氯地平片溶出度测定HPLC图谱
 自制品(2022032901批)-pH2.0介质-浆法-50转-片12
 供试品溶液-1



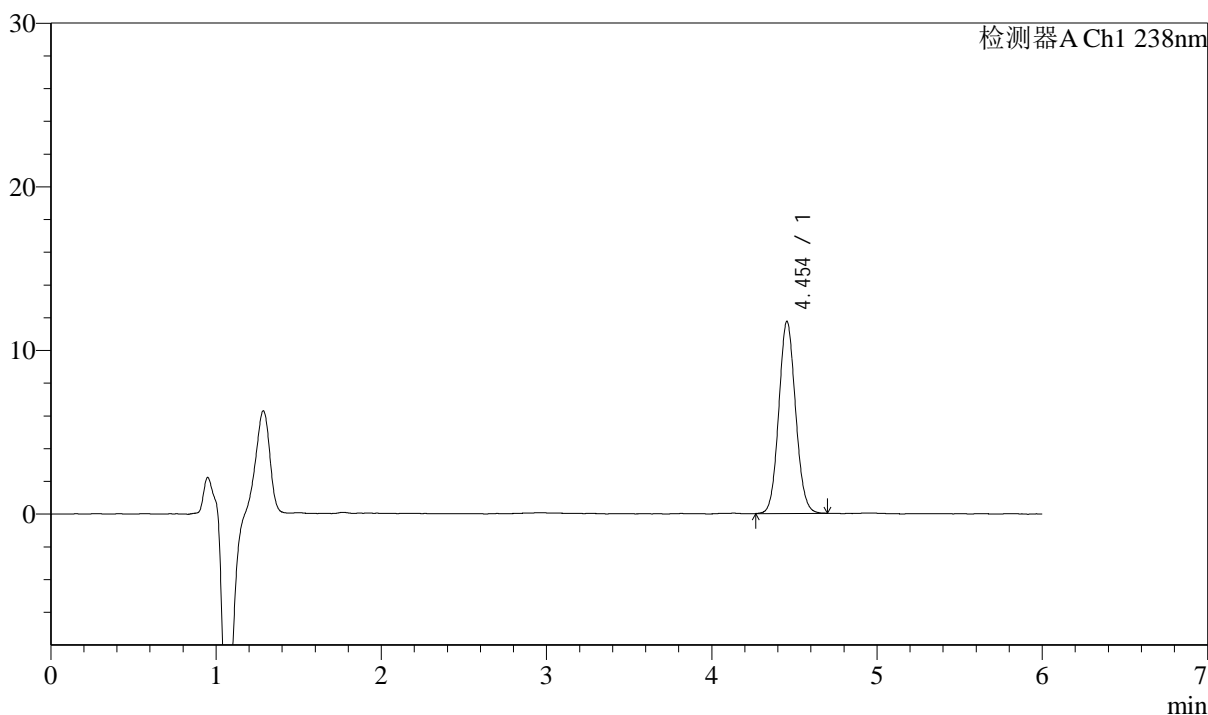
J405

<样品信息>

色谱柱:XB-C18(150mm*4.6mm,5μm) 流速: 1.5ml/min
 柱温:30°C 波长: 238nm
 数据文件名: RC\$J405 - 0-119/10-1193-2 - zzp-2022032901p-10t-bp-rcd-pH2.0jz-jf50z-P12-2.lcd
 方法文件名: RC\$J405 - J405-rcd-FX259.lcm
 批处理文件名: RC\$J405 - 20250208-FX259.lcb
 样品瓶号: 2-47
 进样体积: 50μl 版本号: 6.115
 进样时间: 2025/02/09 01:01:28 实验者: xiexinhui
 处理时间 (V2): 2025/02/10 09:10:08 处理者: xiexinhui
 仪器型号: SHIMADZU LC-2050C(FX259)

<色谱图>

mV



<峰表>

检测器A Ch1 238nm

峰号	保留时间	面积	面积%	高度	理论塔板数(USP)	拖尾因子	分离度(USP)
1	4.454	82658	100.000	11736	9271	1.084	--
总计		82658	100.000	11736			

图30 苯磺酸左氨氯地平片溶出度测定HPLC图谱
 自制品(2022032901批)-pH2.0介质-桨法-50转-片12
 供试品溶液-2

<样品信息>

色谱柱:XB-C18(150mm*4.6mm,5 μ m)

流速: 1.5ml/min

柱温:30 $^{\circ}$ C

波长: 238nm

数据文件名: RC\$J405 - 0-119/10-1194-2 - zzp-10t-bp-rcd-pH2.0jz-jf50z-dz2-1.lcd

方法文件名: RC\$J405 - J405-rcd-FX259.lcm

批处理文件名: RC\$J405 - 20250208-FX259.lcb

样品瓶号: 2-27

进样体积: 50 μ l

版本号: 6.115

进样时间: 2025/02/09 01:07:55

实验者: xiexinhui

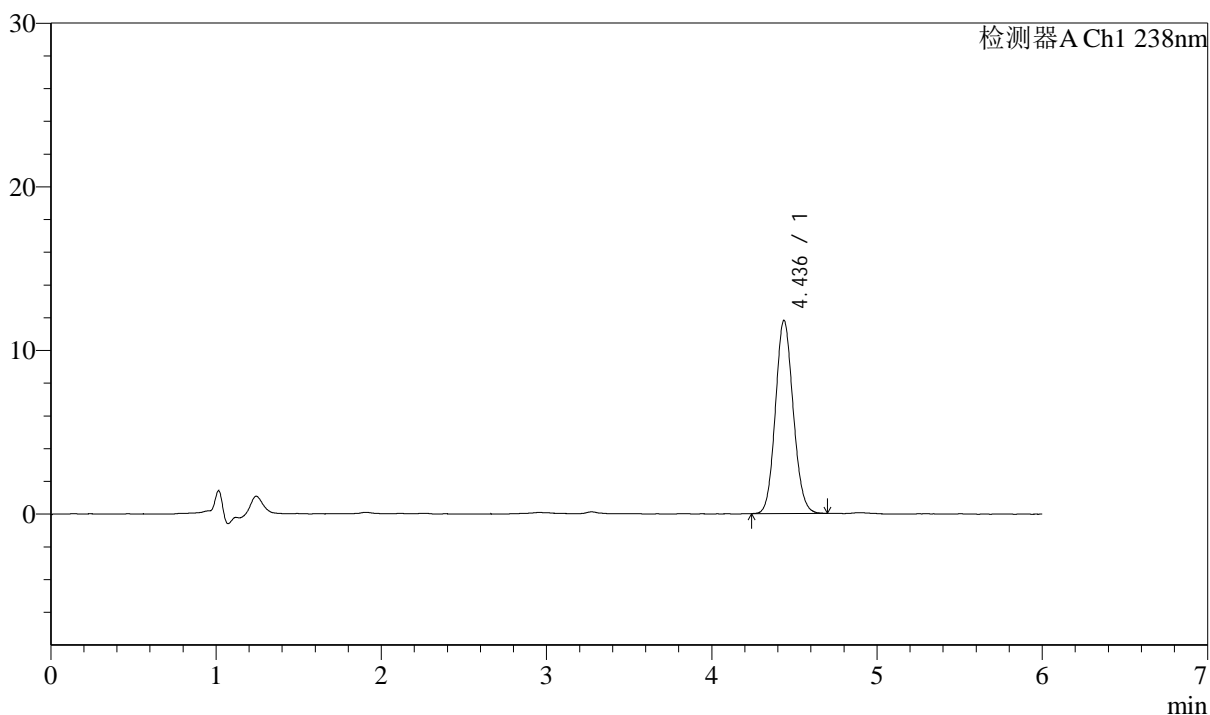
处理时间 (V2): 2025/02/10 09:10:11

处理者: xiexinhui

仪器型号: SHIMADZU LC-2050C(FX259)

<色谱图>

mV



<峰表>

检测器A Ch1 238nm

峰号	保留时间	面积	面积%	高度	理论塔板数(USP)	拖尾因子	分离度(USP)
1	4.436	88181	100.000	11797	8124	1.103	--
总计		88181	100.000	11797			

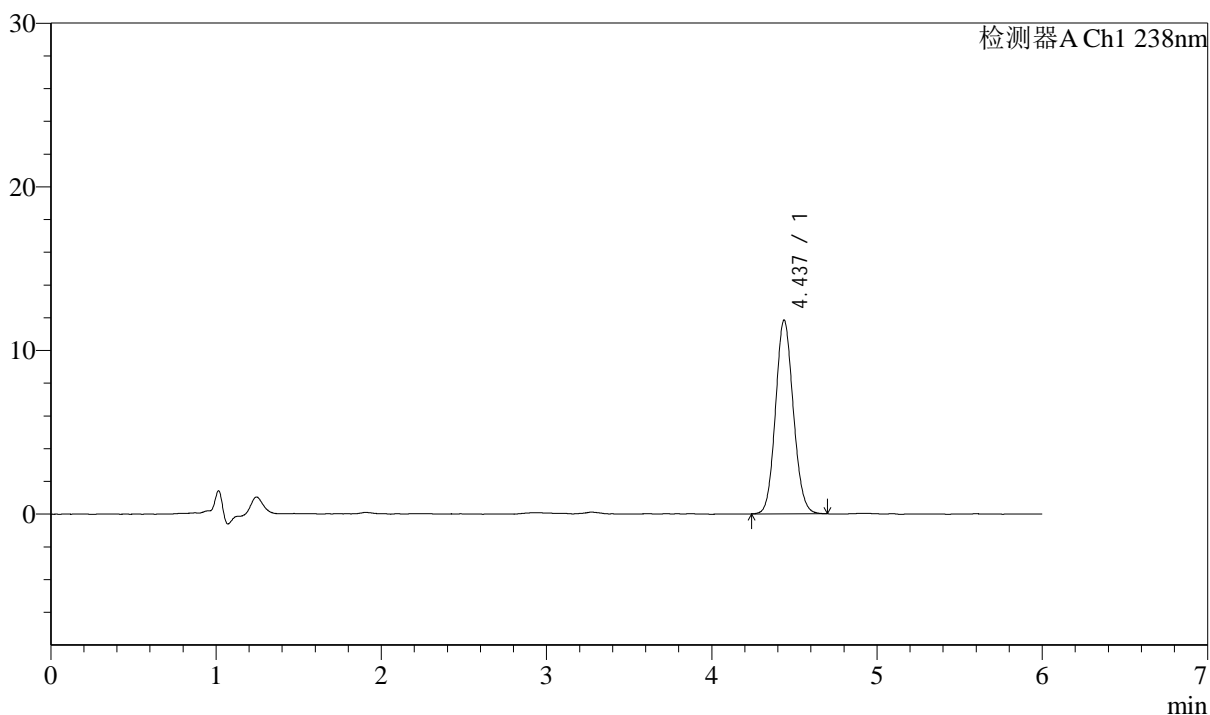
图31 苯磺酸左氨氯地平片溶出度测定HPLC图谱
自制品-pH2.0介质-浆法-50转
对照品溶液-2-1

<样品信息>

色谱柱:XB-C18(150mm*4.6mm,5μm)	流速: 1.5ml/min
柱温:30°C	波长: 238nm
数据文件名: RC\$J405 - 0-119/10-1195-2 - zzp-10t-bp-rcd-pH2.0jz-jf50z-dz2-2.lcd	
方法文件名: RC\$J405 - J405-rcd-FX259.lcm	
批处理文件名: RC\$J405 - 20250208-FX259.lcb	
样品瓶号: 2-27	版本号: 6.115
进样体积: 50μl	实验者: xiexinhui
进样时间: 2025/02/09 01:14:21	处理者: xiexinhui
处理时间 (V2): 2025/02/10 09:10:13	
仪器型号: SHIMADZU LC-2050C(FX259)	

<色谱图>

mV



<峰表>

检测器A Ch1 238nm

峰号	保留时间	面积	面积%	高度	理论塔板数(USP)	拖尾因子	分离度(USP)
1	4.437	88329	100.000	11835	8179	1.100	--
总计		88329	100.000	11835			

图32 苯磺酸左氨氯地平片溶出度测定HPLC图谱
自制品-pH2.0介质-浆法-50转
对照品溶液-2-2