



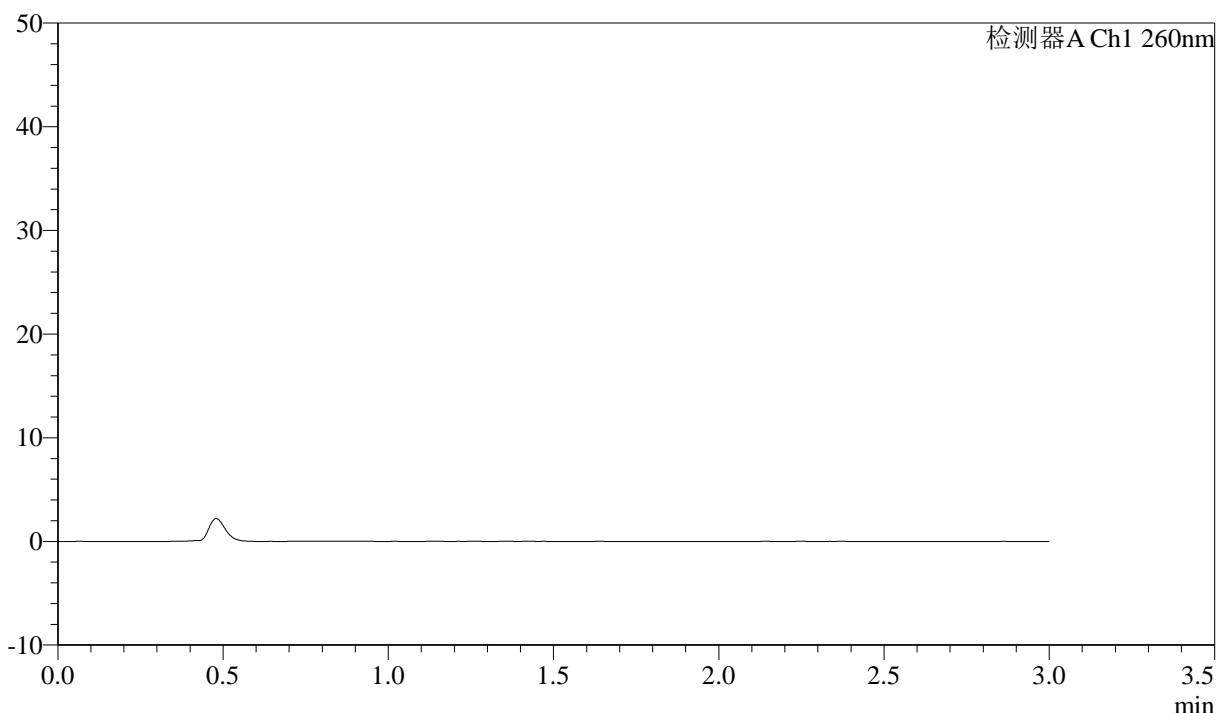
SMF-4080

<样品信息>

色谱柱: XB-C18(50mm*4.6mm,5 μ m) 流速: 1.5ml/min
 柱温: 30°C 波长: 260nm
 数据文件名: RC\$SMF-4080 - 27-52/30-1048-2 - zzp-rcd-pH7.8-80mg-rj.lcd
 方法文件名: RC\$SMF-4080 - SMF-4080-rcd-FX279.lcm
 批处理文件名: RC\$SMF-4080 - SMF-4080-20250208-fx279.lcb
 样品瓶号: 1-9
 进样体积: 10 μ l 版本号: 6.115
 进样时间: 2025/02/08 11:59:39 实验者: jiangjinwei
 处理时间 (V2): 2025/02/10 11:20:15 处理者: jiangjinwei
 仪器型号: SHIMADZU LC-2050C(FX279)

<色谱图>

mV



<峰表>

检测器A Ch1 260nm

| 峰号 | 保留时间 | 面积 | 面积% | 高度 | 理论塔板数(USP) | 拖尾因子 | 分离度(USP) |
|----|------|----|-----|----|------------|------|----------|
| 总计 | | | | | | | |

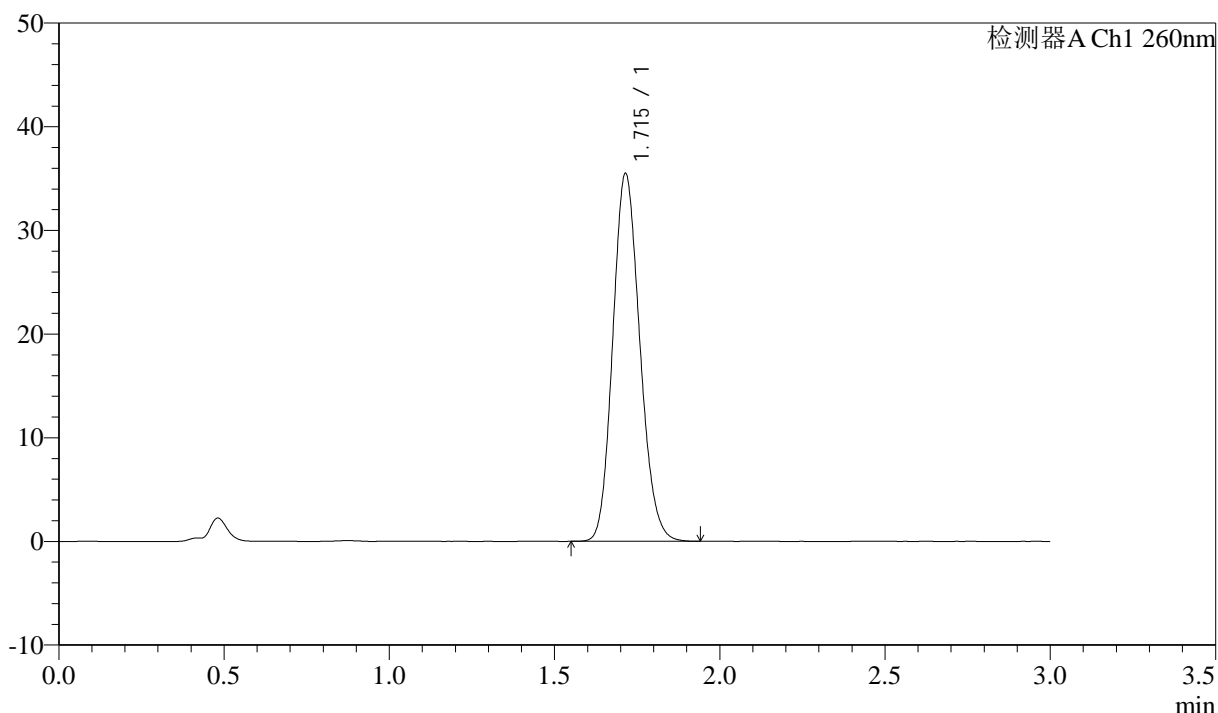
图1 美阿沙坦钾片溶出度测定HPLC图谱
自制品(80mg规格)-磷酸盐溶液 (pH7.8) 介质
溶剂

<样品信息>

色谱柱: XB-C18(50mm*4.6mm,5 μ m) 流速: 1.5ml/min
 柱温: 30°C 波长: 260nm
 数据文件名: RC\$SMF-4080 - 27-52/30-1049-2 - zzp-rcd-pH7.8-80mg-dz1-1.lcd
 方法文件名: RC\$SMF-4080 - SMF-4080-rcd-FX279.lcm
 批处理文件名: RC\$SMF-4080 - SMF-4080-20250208-fx279.lcb
 样品瓶号: 1-18
 进样体积: 10 μ l 版本号: 6.115
 进样时间: 2025/02/08 12:03:01 实验者: jiangjinwei
 处理时间 (V2): 2025/02/10 11:20:19 处理者: jiangjinwei
 仪器型号: SHIMADZU LC-2050C(FX279)

<色谱图>

mV



<峰表>

检测器A Ch1 260nm

| 峰号 | 保留时间 | 面积 | 面积% | 高度 | 理论塔板数(USP) | 拖尾因子 | 分离度(USP) |
|----|-------|--------|---------|-------|------------|-------|----------|
| 1 | 1.715 | 202019 | 100.000 | 35468 | 2091 | 1.145 | -- |
| 总计 | | 202019 | 100.000 | 35468 | | | |

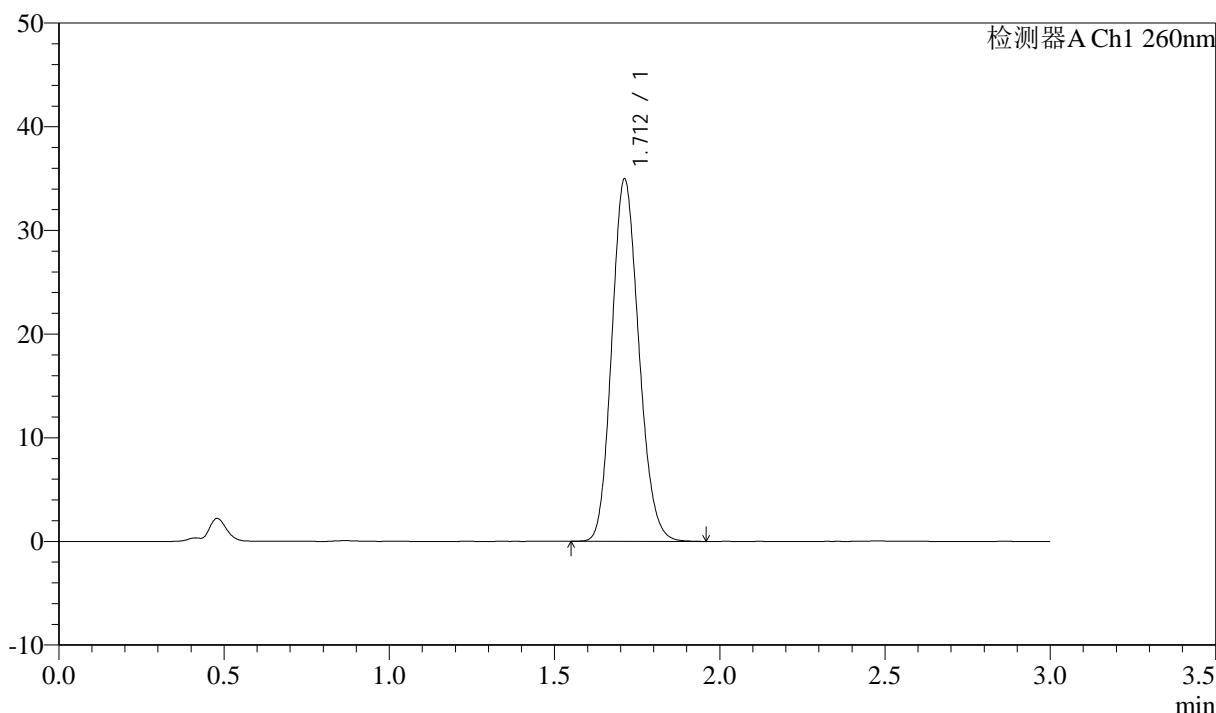
图2 美阿沙坦钾片溶出度测定HPLC图谱
 自制品(80mg规格)-磷酸盐溶液 (pH7.8) 介质
 对照品溶液-1-1

<样品信息>

色谱柱: XB-C18(50mm*4.6mm,5μm) 流速: 1.5ml/min
 柱温: 30°C 波长: 260nm
 数据文件名: RC\$SMF-4080 - 27-52/30-1050-2 - zzp-rcd-pH7.8-80mg-dz1-2.lcd
 方法文件名: RC\$SMF-4080 - SMF-4080-rcd-FX279.lcm
 批处理文件名: RC\$SMF-4080 - SMF-4080-20250208-fx279.lcb
 样品瓶号: 1-18
 进样体积: 10μl 版本号: 6.115
 进样时间: 2025/02/08 12:06:22 实验者: jiangjinwei
 处理时间 (V2): 2025/02/10 11:20:21 处理者: jiangjinwei
 仪器型号: SHIMADZU LC-2050C(FX279)

<色谱图>

mV



<峰表>

检测器A Ch1 260nm

| 峰号 | 保留时间 | 面积 | 面积% | 高度 | 理论塔板数(USP) | 拖尾因子 | 分离度(USP) |
|----|-------|--------|---------|-------|------------|-------|----------|
| 1 | 1.712 | 198852 | 100.000 | 34925 | 2090 | 1.145 | -- |
| 总计 | | 198852 | 100.000 | 34925 | | | |

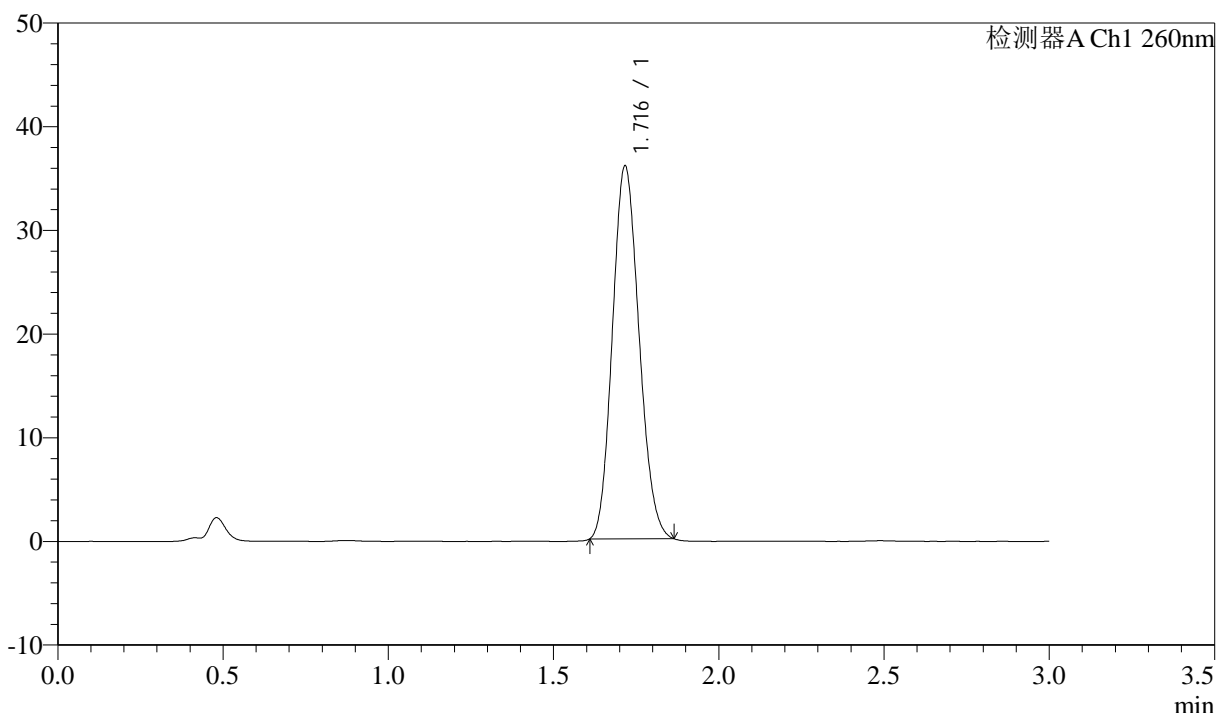
图3 美阿沙坦钾片溶出度测定HPLC图谱
 自制品(80mg规格)-磷酸盐溶液 (pH7.8) 介质
 对照品溶液-1-2

<样品信息>

色谱柱: XB-C18(50mm*4.6mm,5 μ m) 流速: 1.5ml/min
 柱温: 30°C 波长: 260nm
 数据文件名: RC\$SMF-4080 - 27-53/30-1051-2 - zzp-rcd-pH7.8-80mg-dz1-3.lcd
 方法文件名: RC\$SMF-4080 - SMF-4080-rcd-FX279.lcm
 批处理文件名: RC\$SMF-4080 - SMF-4080-20250208-fx279.lcb
 样品瓶号: 1-18
 进样体积: 10 μ l 版本号: 6.115
 进样时间: 2025/02/08 12:09:44 实验者: jiangjinwei
 处理时间 (V2): 2025/02/10 11:21:15 处理者: jiangjinwei
 仪器型号: SHIMADZU LC-2050C(FX279)

<色谱图>

mV



<峰表>

检测器A Ch1 260nm

| 峰号 | 保留时间 | 面积 | 面积% | 高度 | 理论塔板数(USP) | 拖尾因子 | 分离度(USP) |
|----|-------|--------|---------|-------|------------|-------|----------|
| 1 | 1.716 | 201506 | 100.000 | 35952 | 2125 | 1.133 | -- |
| 总计 | | 201506 | 100.000 | 35952 | | | |

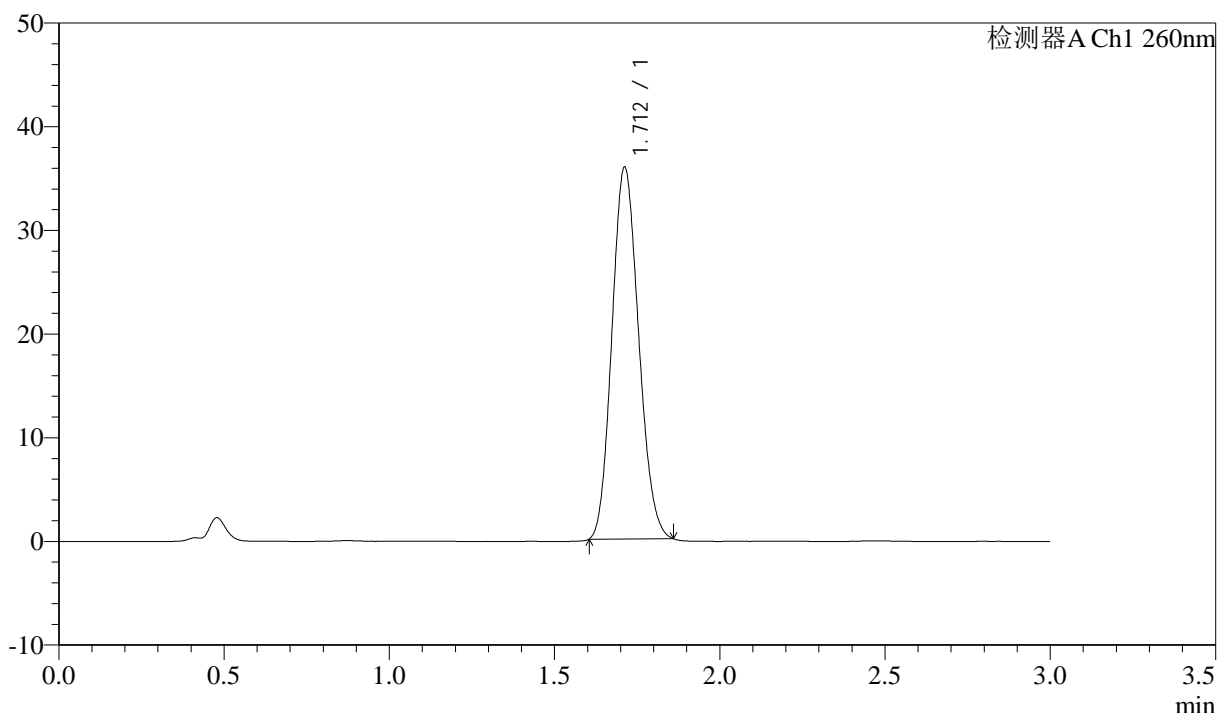
图4 美阿沙坦钾片溶出度测定HPLC图谱
 自制品(80mg规格)-磷酸盐溶液 (pH7.8) 介质
 对照品溶液-1-3

<样品信息>

色谱柱: XB-C18(50mm*4.6mm,5μm) 流速: 1.5ml/min
 柱温: 30°C 波长: 260nm
 数据文件名: RC\$SMF-4080 - 27-53/30-1052-2 - zzp-rcd-pH7.8-80mg-dz1-4.lcd
 方法文件名: RC\$SMF-4080 - SMF-4080-rcd-FX279.lcm
 批处理文件名: RC\$SMF-4080 - SMF-4080-20250208-fx279.lcb
 样品瓶号: 1-18
 进样体积: 10μl 版本号: 6.115
 进样时间: 2025/02/08 12:13:05 实验者: jiangjinwei
 处理时间 (V2): 2025/02/10 11:21:19 处理者: jiangjinwei
 仪器型号: SHIMADZU LC-2050C(FX279)

<色谱图>

mV



<峰表>

检测器A Ch1 260nm

| 峰号 | 保留时间 | 面积 | 面积% | 高度 | 理论塔板数(USP) | 拖尾因子 | 分离度(USP) |
|----|-------|--------|---------|-------|------------|-------|----------|
| 1 | 1.712 | 201203 | 100.000 | 35871 | 2108 | 1.131 | -- |
| 总计 | | 201203 | 100.000 | 35871 | | | |

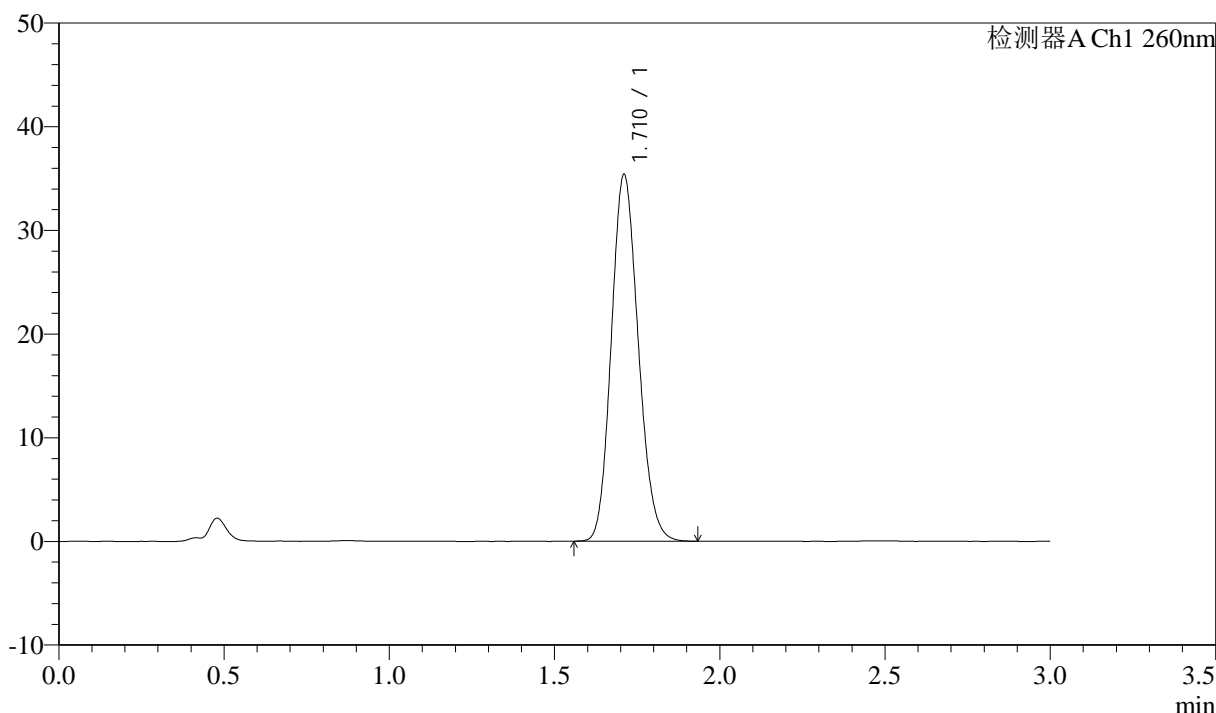
图5 美阿沙坦钾片溶出度测定HPLC图谱
 自制品(80mg规格)-磷酸盐溶液 (pH7.8) 介质
 对照品溶液-1-4

<样品信息>

色谱柱: XB-C18(50mm*4.6mm,5 μ m) 流速: 1.5ml/min
 柱温: 30°C 波长: 260nm
 数据文件名: RC\$SMF-4080 - 27-54/30-1053-2 - zzp-rcd-pH7.8-80mg-dz1-5.lcd
 方法文件名: RC\$SMF-4080 - SMF-4080-rcd-FX279.lcm
 批处理文件名: RC\$SMF-4080 - SMF-4080-20250208-fx279.lcb
 样品瓶号: 1-18
 进样体积: 10 μ l 版本号: 6.115
 进样时间: 2025/02/08 12:16:27 实验者: jiangjinwei
 处理时间 (V2): 2025/02/10 11:21:52 处理者: jiangjinwei
 仪器型号: SHIMADZU LC-2050C(FX279)

<色谱图>

mV



<峰表>

检测器A Ch1 260nm

| 峰号 | 保留时间 | 面积 | 面积% | 高度 | 理论塔板数(USP) | 拖尾因子 | 分离度(USP) |
|----|-------|--------|---------|-------|------------|-------|----------|
| 1 | 1.710 | 200746 | 100.000 | 35246 | 2092 | 1.142 | -- |
| 总计 | | 200746 | 100.000 | 35246 | | | |

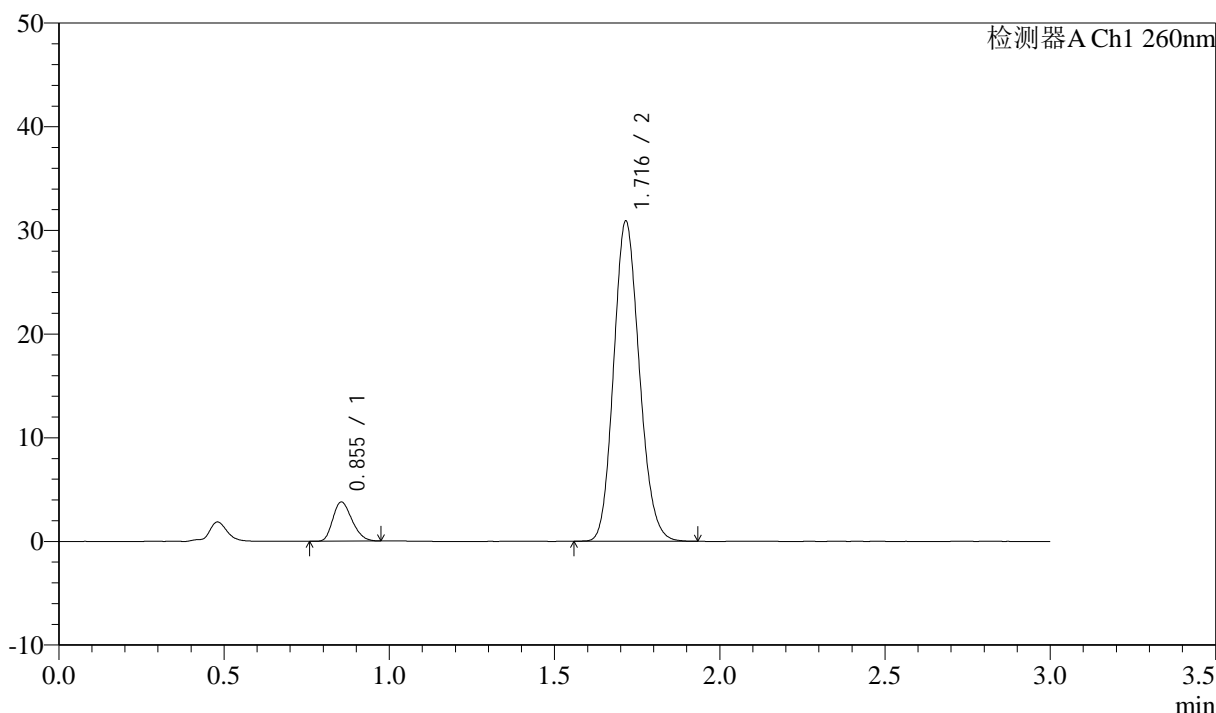
图6 美阿沙坦钾片溶出度测定HPLC图谱
 自制品(80mg规格)-磷酸盐溶液 (pH7.8) 介质
 对照品溶液-1-5

<样品信息>

色谱柱: XB-C18(50mm*4.6mm,5μm) 流速: 1.5ml/min
 柱温: 30°C 波长: 260nm
 数据文件名: RC\$SMF-4080 - 27-54/30-1054-2 - zzp-2025010421p-rcd-pH7.8-80mg-sd-P1-1.lcd
 方法文件名: RC\$SMF-4080 - SMF-4080-rcd-FX279.lcm
 批处理文件名: RC\$SMF-4080 - SMF-4080-20250208-fx279.lcb
 样品瓶号: 1-1
 进样体积: 10μl 版本号: 6.115
 进样时间: 2025/02/08 12:19:48 实验者: jiangjinwei
 处理时间 (V2): 2025/02/10 11:21:55 处理者: jiangjinwei
 仪器型号: SHIMADZU LC-2050C(FX279)

<色谱图>

mV



<峰表>

检测器A Ch1 260nm

| 峰号 | 保留时间 | 面积 | 面积% | 高度 | 理论塔板数(USP) | 拖尾因子 | 分离度(USP) |
|----|-------|--------|---------|-------|------------|-------|----------|
| 1 | 0.855 | 15256 | 8.374 | 3779 | 1016 | 1.240 | -- |
| 2 | 1.716 | 166917 | 91.626 | 30832 | 2329 | 1.142 | 6.899 |
| 总计 | | 182172 | 100.000 | 34611 | | | |

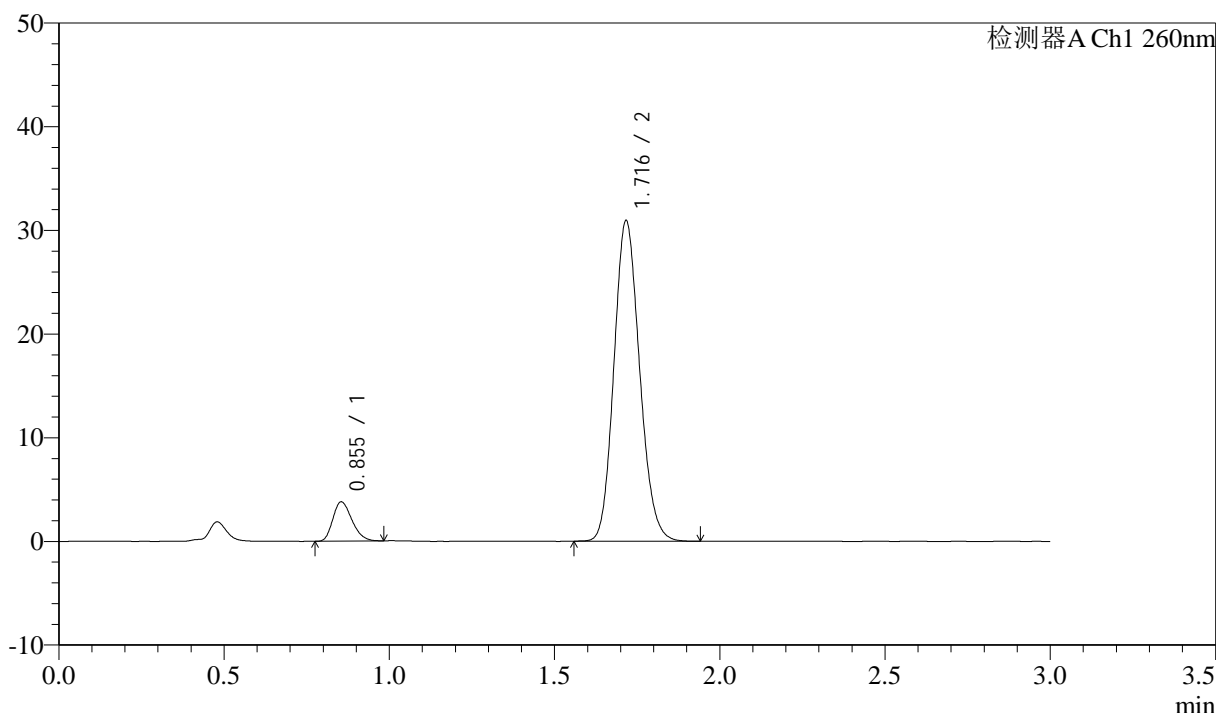
图7 美阿沙坦钾片溶出度测定HPLC图谱
 自制品(2025010421批)(80mg规格)-手动取样-磷酸盐溶液 (pH7.8) 介质-片1
 供试品溶液-1

<样品信息>

色谱柱: XB-C18(50mm*4.6mm,5μm) 流速: 1.5ml/min
 柱温: 30°C 波长: 260nm
 数据文件名: RC\$SMF-4080 - 27-54/30-1055-2 - zzp-2025010421p-rcd-pH7.8-80mg-sd-P1-2.lcd
 方法文件名: RC\$SMF-4080 - SMF-4080-rcd-FX279.lcm
 批处理文件名: RC\$SMF-4080 - SMF-4080-20250208-fx279.lcb
 样品瓶号: 1-1
 进样体积: 10μl 版本号: 6.115
 进样时间: 2025/02/08 12:23:08 实验者: jiangjinwei
 处理时间 (V2): 2025/02/10 11:21:57 处理者: jiangjinwei
 仪器型号: SHIMADZU LC-2050C(FX279)

<色谱图>

mV



<峰表>

检测器A Ch1 260nm

| 峰号 | 保留时间 | 面积 | 面积% | 高度 | 理论塔板数(USP) | 拖尾因子 | 分离度(USP) |
|----|-------|--------|---------|-------|------------|-------|----------|
| 1 | 0.855 | 15245 | 8.361 | 3791 | 1030 | 1.248 | -- |
| 2 | 1.716 | 167093 | 91.639 | 30810 | 2334 | 1.140 | 6.928 |
| 总计 | | 182337 | 100.000 | 34601 | | | |

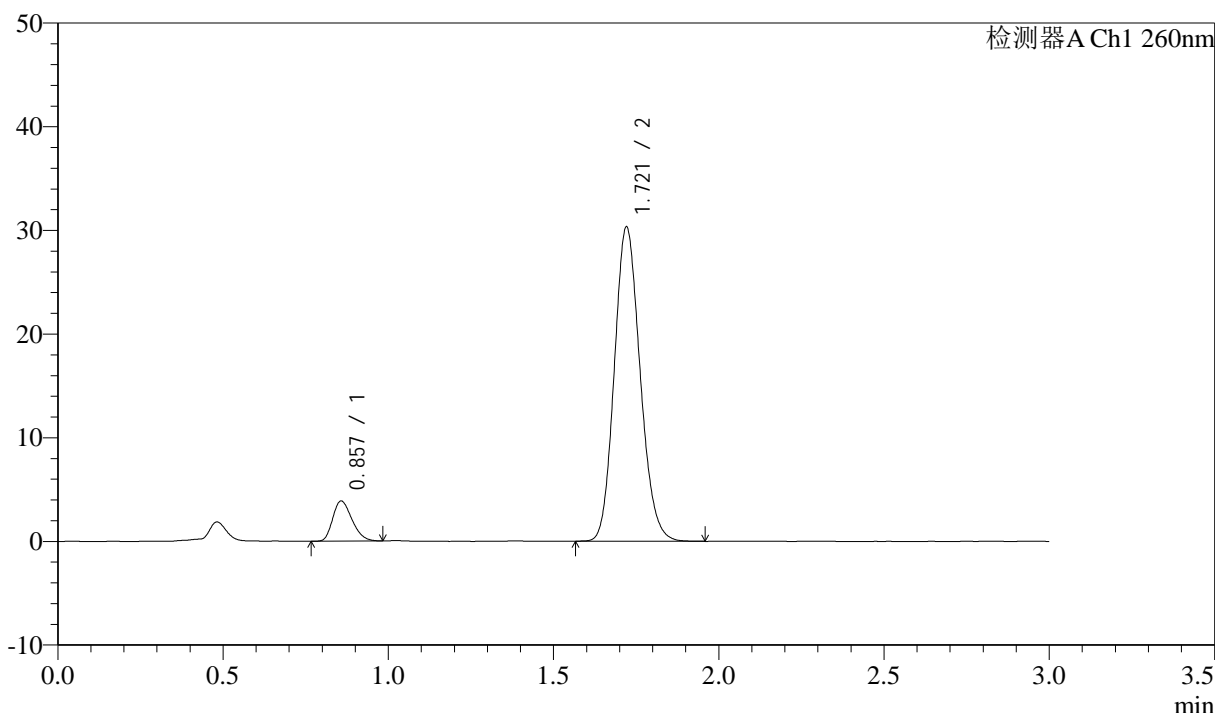
图8 美阿沙坦钾片溶出度测定HPLC图谱
 自制品(2025010421批)(80mg规格)-手动取样-磷酸盐溶液 (pH7.8) 介质-片1
 供试品溶液-2

<样品信息>

色谱柱: XB-C18(50mm*4.6mm,5μm) 流速: 1.5ml/min
 柱温: 30°C 波长: 260nm
 数据文件名: RC\$SMF-4080 - 27-54/30-1056-2 - zzp-2025010421p-rcd-pH7.8-80mg-sd-P2-1.lcd
 方法文件名: RC\$SMF-4080 - SMF-4080-rcd-FX279.lcm
 批处理文件名: RC\$SMF-4080 - SMF-4080-20250208-fx279.lcb
 样品瓶号: 1-10
 进样体积: 10μl 版本号: 6.115
 进样时间: 2025/02/08 12:26:29 实验者: jiangjinwei
 处理时间 (V2): 2025/02/10 11:22:00 处理者: jiangjinwei
 仪器型号: SHIMADZU LC-2050C(FX279)

<色谱图>

mV



<峰表>

检测器A Ch1 260nm

| 峰号 | 保留时间 | 面积 | 面积% | 高度 | 理论塔板数(USP) | 拖尾因子 | 分离度(USP) |
|----|-------|--------|---------|-------|------------|-------|----------|
| 1 | 0.857 | 15701 | 8.707 | 3855 | 1014 | 1.255 | -- |
| 2 | 1.721 | 164629 | 91.293 | 30307 | 2321 | 1.143 | 6.889 |
| 总计 | | 180330 | 100.000 | 34162 | | | |

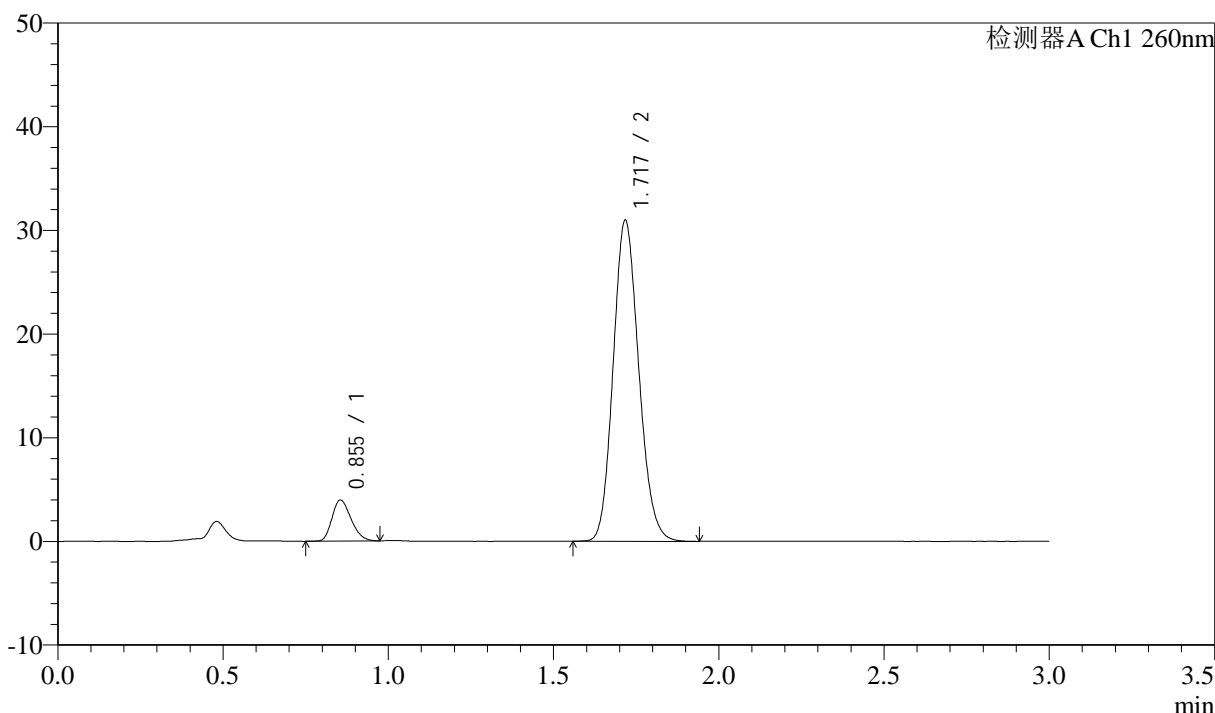
图9 美阿沙坦钾片溶出度测定HPLC图谱
 自制品(2025010421批)(80mg规格)-手动取样-磷酸盐溶液 (pH7.8) 介质-片2
 供试品溶液-1

<样品信息>

色谱柱: XB-C18(50mm*4.6mm,5 μ m) 流速: 1.5ml/min
 柱温: 30°C 波长: 260nm
 数据文件名: RC\$SMF-4080 - 27-54/30-1057-2 - zzp-2025010421p-rcd-pH7.8-80mg-sd-P2-2.lcd
 方法文件名: RC\$SMF-4080 - SMF-4080-rcd-FX279.lcm
 批处理文件名: RC\$SMF-4080 - SMF-4080-20250208-fx279.lcb
 样品瓶号: 1-10
 进样体积: 10 μ l 版本号: 6.115
 进样时间: 2025/02/08 12:29:50 实验者: jiangjinwei
 处理时间 (V2): 2025/02/10 11:22:03 处理者: jiangjinwei
 仪器型号: SHIMADZU LC-2050C(FX279)

<色谱图>

mV



<峰表>

检测器A Ch1 260nm

| 峰号 | 保留时间 | 面积 | 面积% | 高度 | 理论塔板数(USP) | 拖尾因子 | 分离度(USP) |
|----|-------|--------|---------|-------|------------|-------|----------|
| 1 | 0.855 | 15979 | 8.744 | 3970 | 1029 | 1.237 | -- |
| 2 | 1.717 | 166757 | 91.256 | 30801 | 2348 | 1.140 | 6.937 |
| 总计 | | 182735 | 100.000 | 34772 | | | |

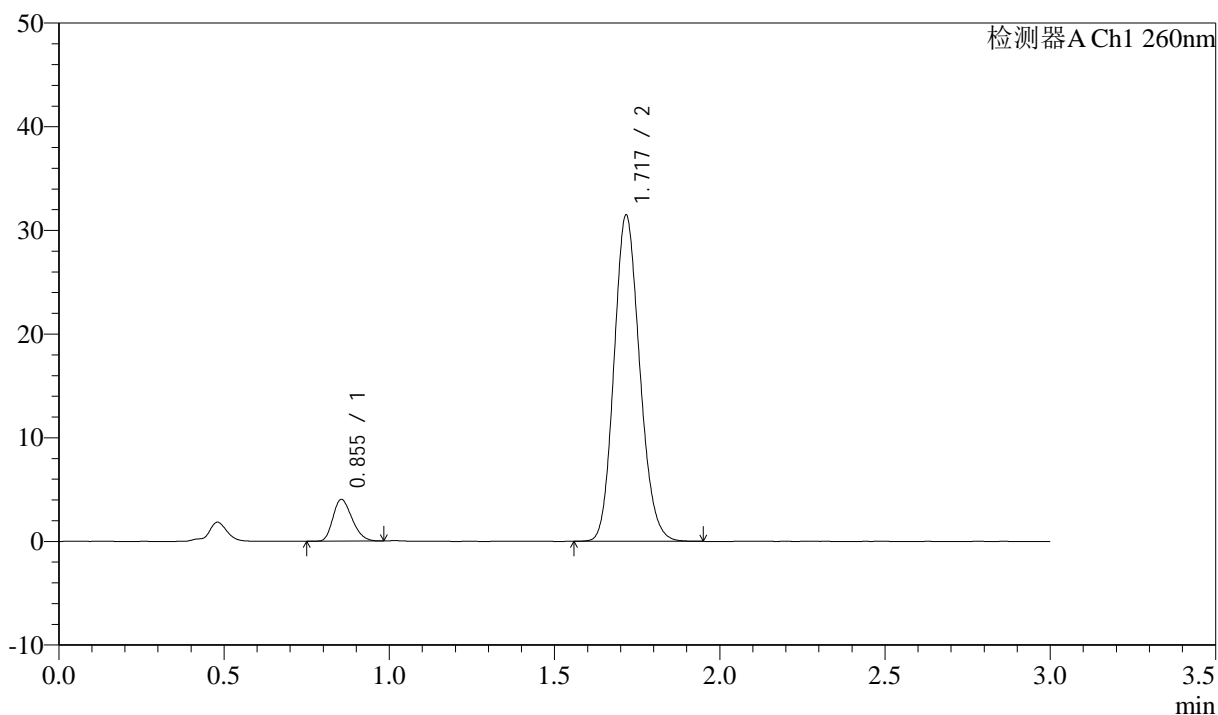
图10 美阿沙坦钾片溶出度测定HPLC图谱
 自制品(2025010421批)(80mg规格)-手动取样-磷酸盐溶液 (pH7.8) 介质-片2
 供试品溶液-2

<样品信息>

色谱柱: XB-C18(50mm*4.6mm,5 μ m) 流速: 1.5ml/min
 柱温: 30 $^{\circ}$ C 波长: 260nm
 数据文件名: RC\$SMF-4080 - 27-54/30-1058-2 - zzp-2025010421p-rcd-pH7.8-80mg-sd-P3-1.lcd
 方法文件名: RC\$SMF-4080 - SMF-4080-rcd-FX279.lcm
 批处理文件名: RC\$SMF-4080 - SMF-4080-20250208-fx279.lcb
 样品瓶号: 1-19
 进样体积: 10 μ l 版本号: 6.115
 进样时间: 2025/02/08 12:33:10 实验者: jiangjinwei
 处理时间(V2): 2025/02/10 11:22:05 处理者: jiangjinwei
 仪器型号: SHIMADZU LC-2050C(FX279)

<色谱图>

mV



<峰表>

检测器A Ch1 260nm

| 峰号 | 保留时间 | 面积 | 面积% | 高度 | 理论塔板数(USP) | 拖尾因子 | 分离度(USP) |
|----|-------|--------|---------|-------|------------|-------|----------|
| 1 | 0.855 | 16187 | 8.696 | 4023 | 1024 | 1.246 | -- |
| 2 | 1.717 | 169961 | 91.304 | 31347 | 2335 | 1.143 | 6.919 |
| 总计 | | 186148 | 100.000 | 35371 | | | |

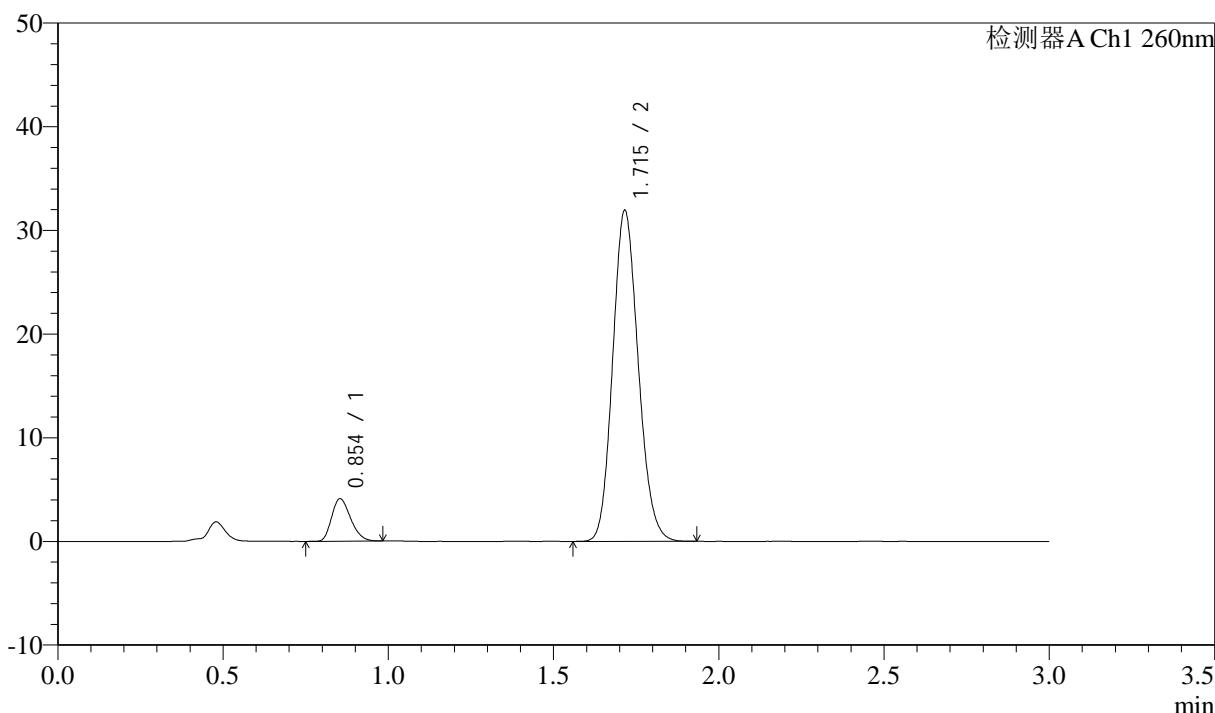
图11 美阿沙坦钾片溶出度测定HPLC图谱
 自制品(2025010421批)(80mg规格)-手动取样-磷酸盐溶液(pH7.8)介质-片3
 供试品溶液-1

<样品信息>

色谱柱: XB-C18(50mm*4.6mm,5 μ m) 流速: 1.5ml/min
 柱温: 30°C 波长: 260nm
 数据文件名: RC\$SMF-4080 - 27-54/30-1059-2 - zzp-2025010421p-rcd-pH7.8-80mg-sd-P3-2.lcd
 方法文件名: RC\$SMF-4080 - SMF-4080-rcd-FX279.lcm
 批处理文件名: RC\$SMF-4080 - SMF-4080-20250208-fx279.lcb
 样品瓶号: 1-19
 进样体积: 10 μ l 版本号: 6.115
 进样时间: 2025/02/08 12:36:30 实验者: jiangjinwei
 处理时间 (V2): 2025/02/10 11:22:08 处理者: jiangjinwei
 仪器型号: SHIMADZU LC-2050C(FX279)

<色谱图>

mV



<峰表>

检测器A Ch1 260nm

| 峰号 | 保留时间 | 面积 | 面积% | 高度 | 理论塔板数(USP) | 拖尾因子 | 分离度(USP) |
|----|-------|--------|---------|-------|------------|-------|----------|
| 1 | 0.854 | 16426 | 8.735 | 4099 | 1039 | 1.249 | -- |
| 2 | 1.715 | 171625 | 91.265 | 31873 | 2352 | 1.138 | 6.960 |
| 总计 | | 188051 | 100.000 | 35972 | | | |

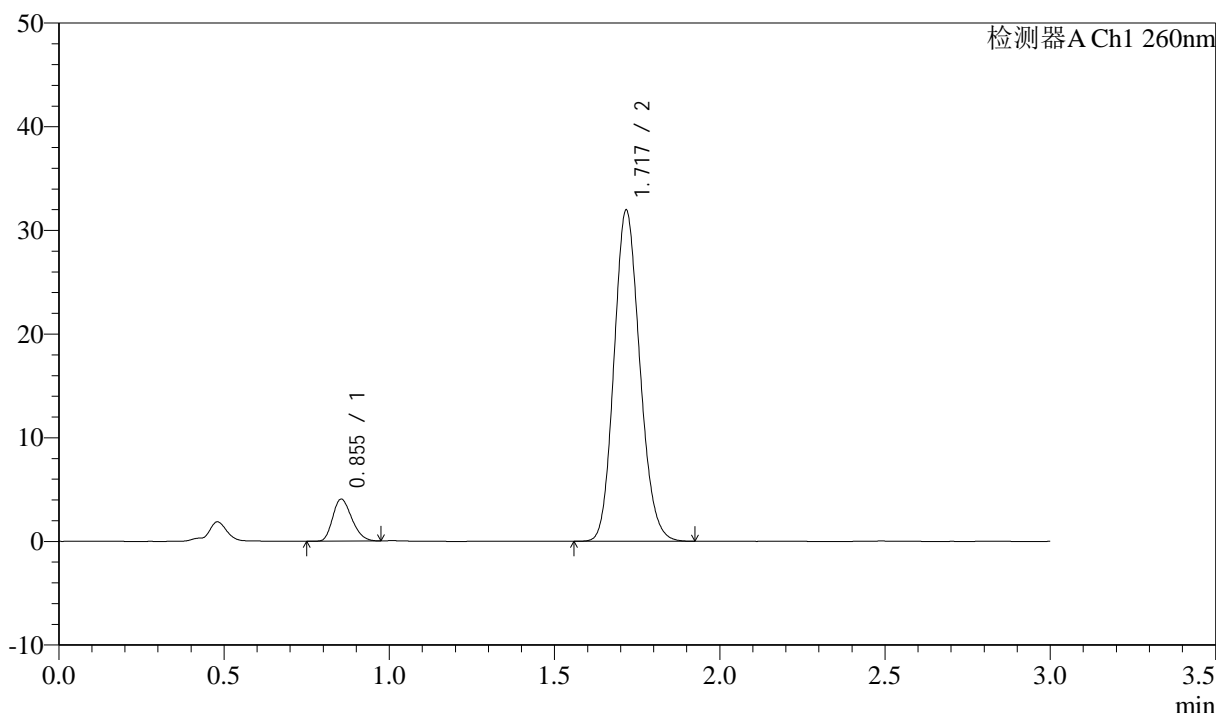
图12 美阿沙坦钾片溶出度测定HPLC图谱
 自制品(2025010421批)(80mg规格)-手动取样-磷酸盐溶液 (pH7.8) 介质-片3
 供试品溶液-2

<样品信息>

色谱柱: XB-C18(50mm*4.6mm,5μm) 流速: 1.5ml/min
 柱温: 30°C 波长: 260nm
 数据文件名: RC\$SMF-4080 - 27-54/30-1060-2 - zzp-2025010421p-rcd-pH7.8-80mg-sd-P4-1.lcd
 方法文件名: RC\$SMF-4080 - SMF-4080-rcd-FX279.lcm
 批处理文件名: RC\$SMF-4080 - SMF-4080-20250208-fx279.lcb
 样品瓶号: 1-28
 进样体积: 10μl 版本号: 6.115
 进样时间: 2025/02/08 12:39:50 实验者: jiangjinwei
 处理时间 (V2): 2025/02/10 11:22:10 处理者: jiangjinwei
 仪器型号: SHIMADZU LC-2050C(FX279)

<色谱图>

mV



<峰表>

检测器A Ch1 260nm

| 峰号 | 保留时间 | 面积 | 面积% | 高度 | 理论塔板数(USP) | 拖尾因子 | 分离度(USP) |
|----|-------|--------|---------|-------|------------|-------|----------|
| 1 | 0.855 | 16329 | 8.623 | 4052 | 1020 | 1.241 | -- |
| 2 | 1.717 | 173043 | 91.377 | 31790 | 2322 | 1.140 | 6.910 |
| 总计 | | 189372 | 100.000 | 35842 | | | |

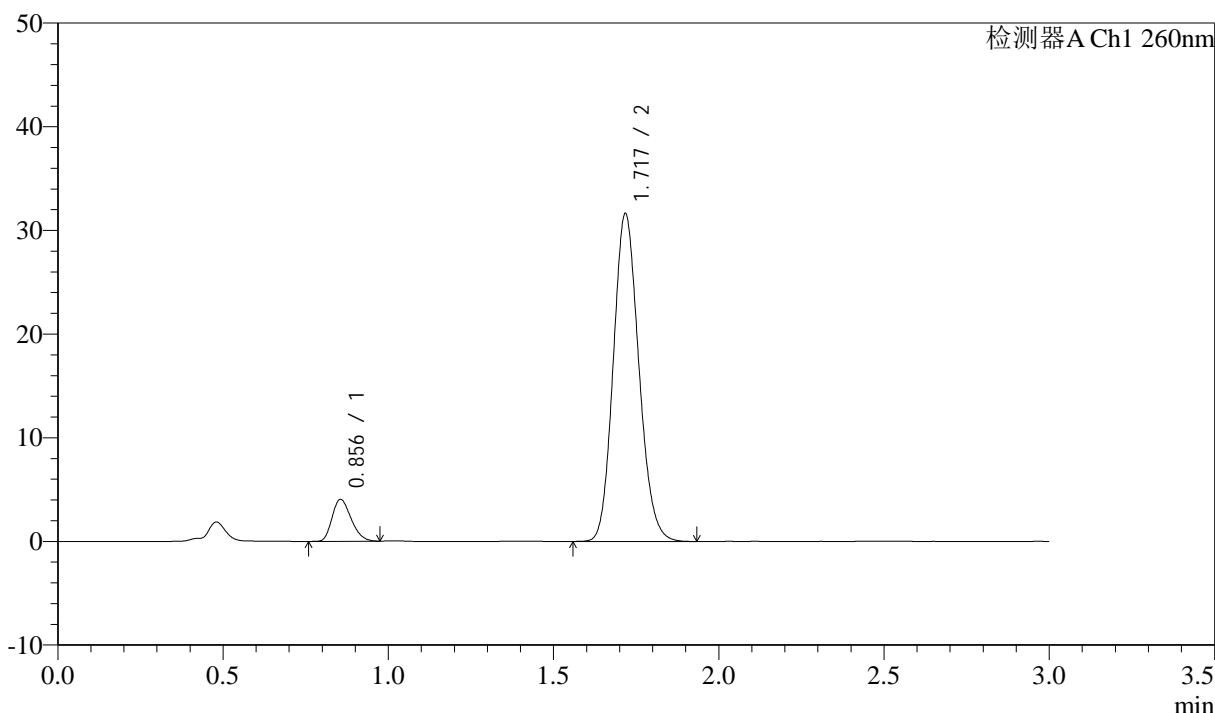
图13 美阿沙坦钾片溶出度测定HPLC图谱
 自制品(2025010421批)(80mg规格)-手动取样-磷酸盐溶液 (pH7.8) 介质-片4
 供试品溶液-1

<样品信息>

色谱柱: XB-C18(50mm*4.6mm,5μm) 流速: 1.5ml/min
 柱温: 30°C 波长: 260nm
 数据文件名: RC\$SMF-4080 - 27-54/30-1061-2 - zzp-2025010421p-rcd-pH7.8-80mg-sd-P4-2.lcd
 方法文件名: RC\$SMF-4080 - SMF-4080-rcd-FX279.lcm
 批处理文件名: RC\$SMF-4080 - SMF-4080-20250208-fx279.lcb
 样品瓶号: 1-28
 进样体积: 10μl 版本号: 6.115
 进样时间: 2025/02/08 12:43:10 实验者: jiangjinwei
 处理时间 (V2): 2025/02/10 11:22:13 处理者: jiangjinwei
 仪器型号: SHIMADZU LC-2050C(FX279)

<色谱图>

mV



<峰表>

检测器A Ch1 260nm

| 峰号 | 保留时间 | 面积 | 面积% | 高度 | 理论塔板数(USP) | 拖尾因子 | 分离度(USP) |
|----|-------|--------|---------|-------|------------|-------|----------|
| 1 | 0.856 | 16256 | 8.729 | 4051 | 1035 | 1.244 | -- |
| 2 | 1.717 | 169969 | 91.271 | 31425 | 2359 | 1.138 | 6.955 |
| 总计 | | 186225 | 100.000 | 35476 | | | |

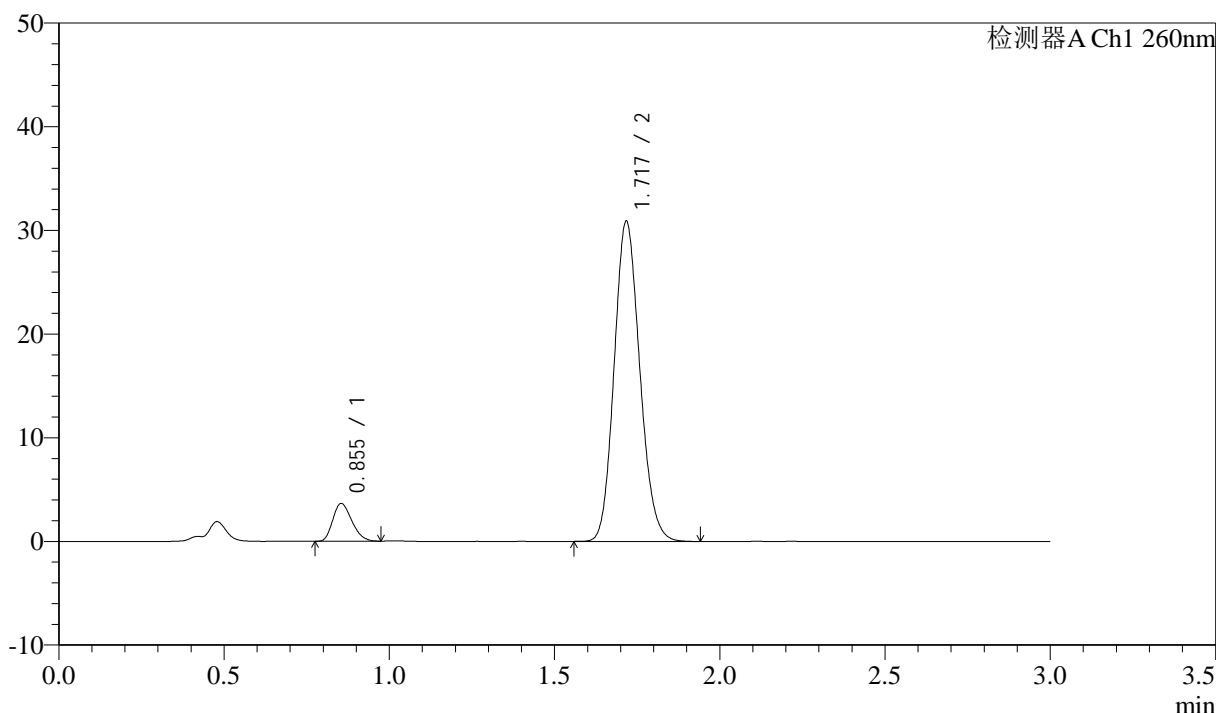
图14 美阿沙坦钾片溶出度测定HPLC图谱
 自制品(2025010421批)(80mg规格)-手动取样-磷酸盐溶液 (pH7.8) 介质-片4
 供试品溶液-2

<样品信息>

色谱柱: XB-C18(50mm*4.6mm,5 μ m) 流速: 1.5ml/min
 柱温: 30 $^{\circ}$ C 波长: 260nm
 数据文件名: RC\$SMF-4080 - 27-54/30-1062-2 - zzp-2025010421p-rcd-pH7.8-80mg-sd-P5-1.lcd
 方法文件名: RC\$SMF-4080 - SMF-4080-rcd-FX279.lcm
 批处理文件名: RC\$SMF-4080 - SMF-4080-20250208-fx279.lcb
 样品瓶号: 1-37
 进样体积: 10 μ l 版本号: 6.115
 进样时间: 2025/02/08 12:46:31 实验者: jiangjinwei
 处理时间 (V2): 2025/02/10 11:22:15 处理者: jiangjinwei
 仪器型号: SHIMADZU LC-2050C(FX279)

<色谱图>

mV



<峰表>

检测器A Ch1 260nm

| 峰号 | 保留时间 | 面积 | 面积% | 高度 | 理论塔板数(USP) | 拖尾因子 | 分离度(USP) |
|----|-------|--------|---------|-------|------------|-------|----------|
| 1 | 0.855 | 14580 | 8.051 | 3637 | 1027 | 1.243 | -- |
| 2 | 1.717 | 166529 | 91.949 | 30717 | 2341 | 1.137 | 6.938 |
| 总计 | | 181109 | 100.000 | 34354 | | | |

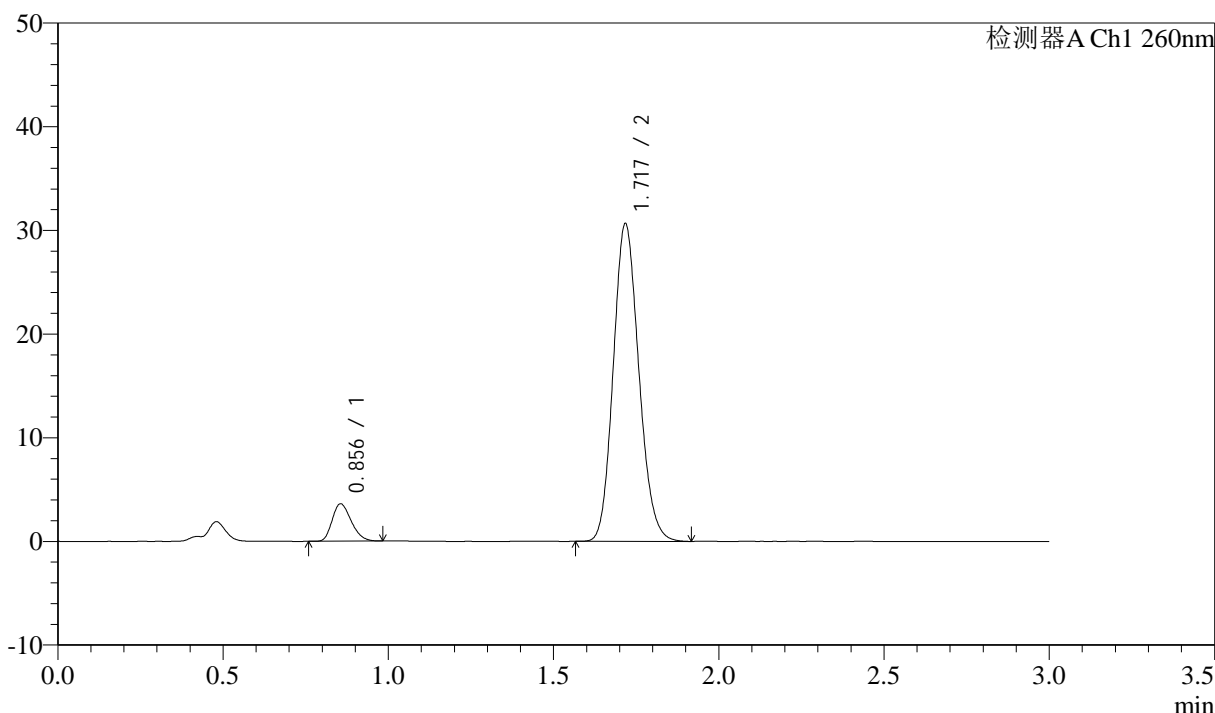
图15 美阿沙坦钾片溶出度测定HPLC图谱
 自制品(2025010421批)(80mg规格)-手动取样-磷酸盐溶液 (pH7.8) 介质-片5
 供试品溶液-1

<样品信息>

色谱柱: XB-C18(50mm*4.6mm,5μm) 流速: 1.5ml/min
 柱温: 30°C 波长: 260nm
 数据文件名: RC\$SMF-4080 - 27-54/30-1063-2 - zzp-2025010421p-rcd-pH7.8-80mg-sd-P5-2.lcd
 方法文件名: RC\$SMF-4080 - SMF-4080-rcd-FX279.lcm
 批处理文件名: RC\$SMF-4080 - SMF-4080-20250208-fx279.lcb
 样品瓶号: 1-37
 进样体积: 10μl 版本号: 6.115
 进样时间: 2025/02/08 12:49:52 实验者: jiangjinwei
 处理时间 (V2): 2025/02/10 11:22:18 处理者: jiangjinwei
 仪器型号: SHIMADZU LC-2050C(FX279)

<色谱图>

mV



<峰表>

检测器A Ch1 260nm

| 峰号 | 保留时间 | 面积 | 面积% | 高度 | 理论塔板数(USP) | 拖尾因子 | 分离度(USP) |
|----|-------|--------|---------|-------|------------|-------|----------|
| 1 | 0.856 | 14427 | 8.050 | 3601 | 1037 | 1.250 | -- |
| 2 | 1.717 | 164796 | 91.950 | 30459 | 2354 | 1.140 | 6.950 |
| 总计 | | 179224 | 100.000 | 34060 | | | |

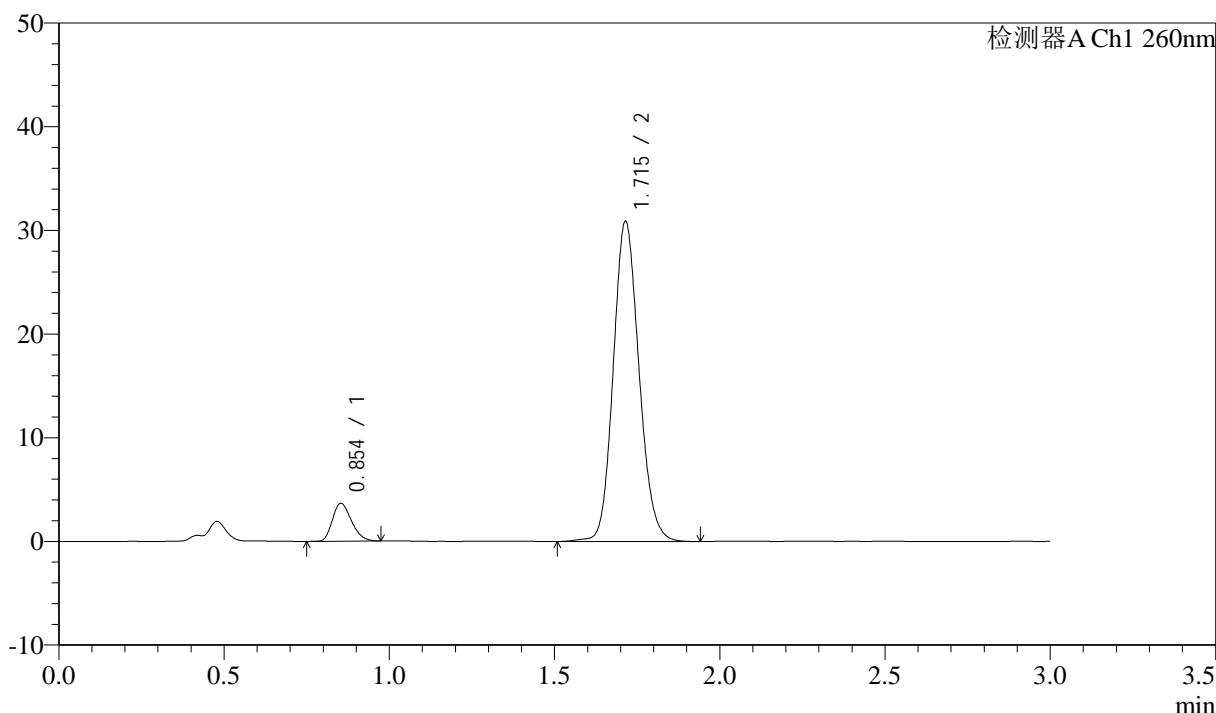
图16 美阿沙坦钾片溶出度测定HPLC图谱
 自制品(2025010421批)(80mg规格)-手动取样-磷酸盐溶液 (pH7.8) 介质-片5
 供试品溶液-2

<样品信息>

色谱柱: XB-C18(50mm*4.6mm,5 μ m) 流速: 1.5ml/min
 柱温: 30°C 波长: 260nm
 数据文件名: RC\$SMF-4080 - 27-54/30-1064-2 - zzp-2025010421p-rcd-pH7.8-80mg-sd-P6-1.lcd
 方法文件名: RC\$SMF-4080 - SMF-4080-rcd-FX279.lcm
 批处理文件名: RC\$SMF-4080 - SMF-4080-20250208-fx279.lcb
 样品瓶号: 1-46
 进样体积: 10 μ l 版本号: 6.115
 进样时间: 2025/02/08 12:53:13 实验者: jiangjinwei
 处理时间 (V2): 2025/02/10 11:22:20 处理者: jiangjinwei
 仪器型号: SHIMADZU LC-2050C(FX279)

<色谱图>

mV



<峰表>

检测器A Ch1 260nm

| 峰号 | 保留时间 | 面积 | 面积% | 高度 | 理论塔板数(USP) | 拖尾因子 | 分离度(USP) |
|----|-------|--------|---------|-------|------------|-------|----------|
| 1 | 0.854 | 14700 | 8.071 | 3644 | 1029 | 1.246 | -- |
| 2 | 1.715 | 167429 | 91.929 | 30867 | 2344 | 1.131 | 6.942 |
| 总计 | | 182129 | 100.000 | 34511 | | | |

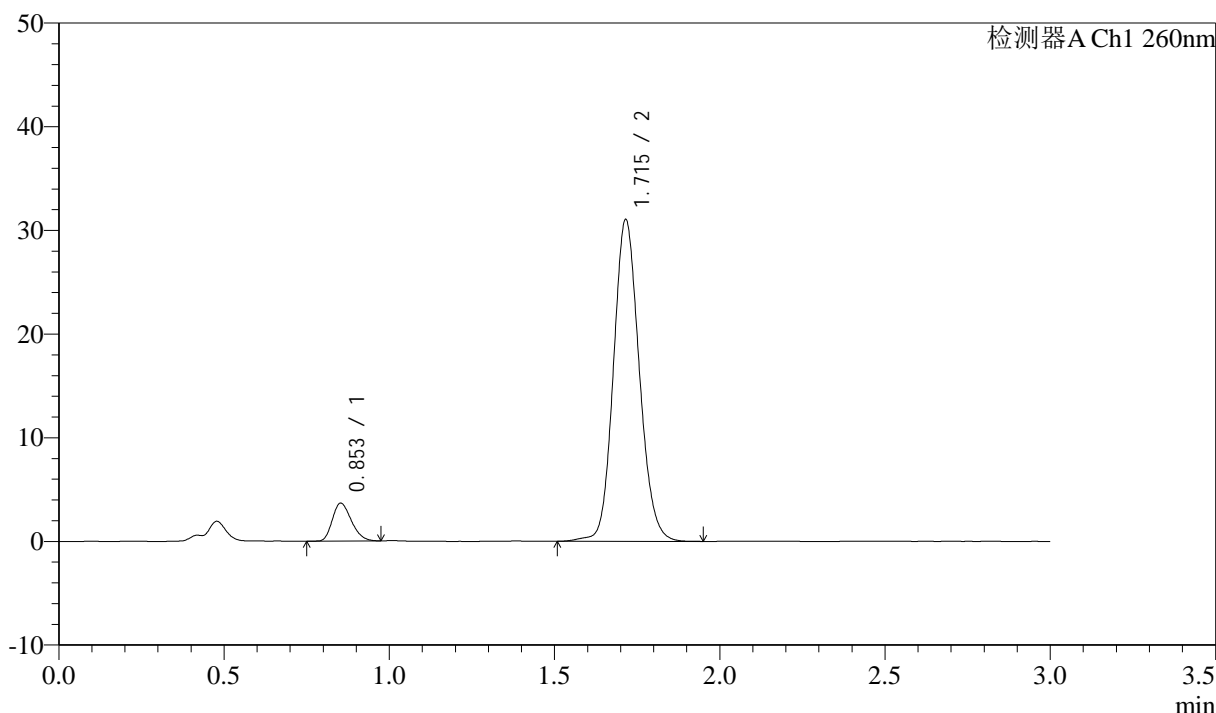
图17 美阿沙坦钾片溶出度测定HPLC图谱
 自制品(2025010421批)(80mg规格)-手动取样-磷酸盐溶液 (pH7.8) 介质-片6
 供试品溶液-1

<样品信息>

色谱柱: XB-C18(50mm*4.6mm,5μm) 流速: 1.5ml/min
 柱温: 30°C 波长: 260nm
 数据文件名: RC\$SMF-4080 - 27-54/30-1065-2 - zzp-2025010421p-rcd-pH7.8-80mg-sd-P6-2.lcd
 方法文件名: RC\$SMF-4080 - SMF-4080-rcd-FX279.lcm
 批处理文件名: RC\$SMF-4080 - SMF-4080-20250208-fx279.lcb
 样品瓶号: 1-46
 进样体积: 10μl 版本号: 6.115
 进样时间: 2025/02/08 12:56:34 实验者: jiangjinwei
 处理时间 (V2): 2025/02/10 11:22:23 处理者: jiangjinwei
 仪器型号: SHIMADZU LC-2050C(FX279)

<色谱图>

mV



<峰表>

检测器A Ch1 260nm

| 峰号 | 保留时间 | 面积 | 面积% | 高度 | 理论塔板数(USP) | 拖尾因子 | 分离度(USP) |
|----|-------|--------|---------|-------|------------|-------|----------|
| 1 | 0.853 | 14683 | 7.994 | 3654 | 1033 | 1.247 | -- |
| 2 | 1.715 | 168994 | 92.006 | 31001 | 2339 | 1.123 | 6.951 |
| 总计 | | 183677 | 100.000 | 34655 | | | |

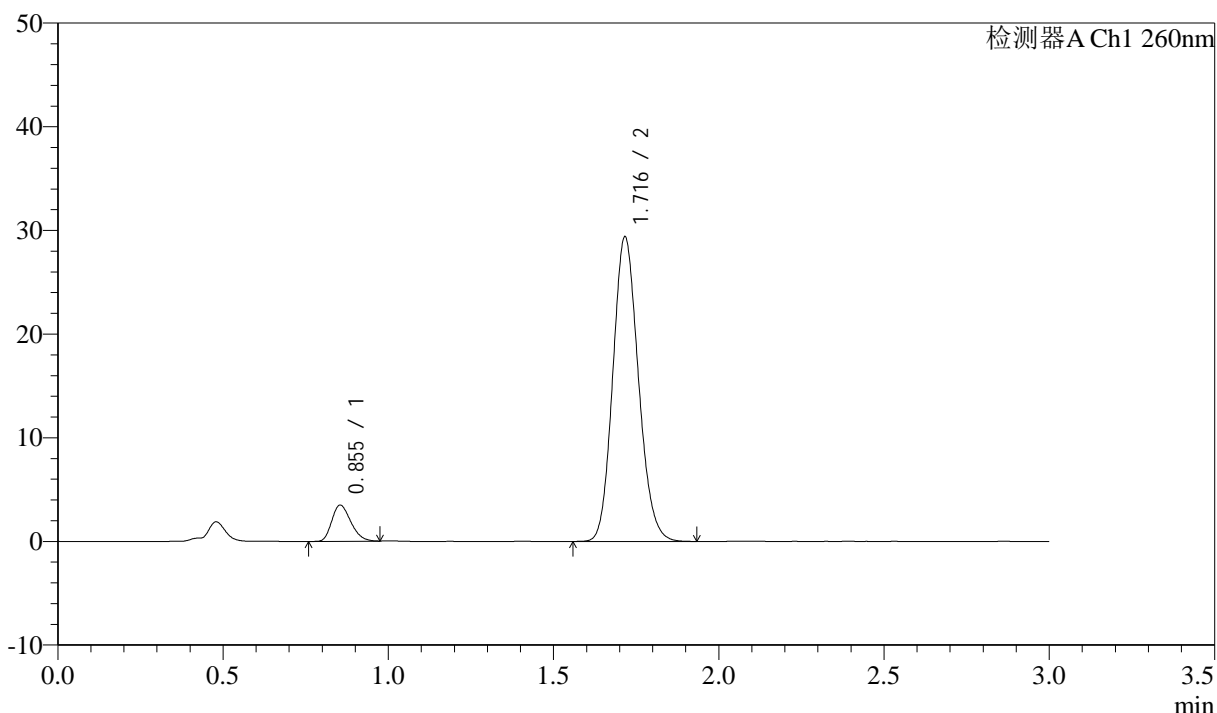
图18 美阿沙坦钾片溶出度测定HPLC图谱
 自制品(2025010421批)(80mg规格)-手动取样-磷酸盐溶液 (pH7.8) 介质-片6
 供试品溶液-2

<样品信息>

色谱柱: XB-C18(50mm*4.6mm,5μm) 流速: 1.5ml/min
 柱温: 30°C 波长: 260nm
 数据文件名: RC\$SMF-4080 - 27-54/30-1066-2 - zzp-2025010421p-rcd-pH7.8-80mg-zd-P1-1.lcd
 方法文件名: RC\$SMF-4080 - SMF-4080-rcd-FX279.lcm
 批处理文件名: RC\$SMF-4080 - SMF-4080-20250208-fx279.lcb
 样品瓶号: 1-2
 进样体积: 10μl 版本号: 6.115
 进样时间: 2025/02/08 12:59:55 实验者: jiangjinwei
 处理时间 (V2): 2025/02/10 11:22:25 处理者: jiangjinwei
 仪器型号: SHIMADZU LC-2050C(FX279)

<色谱图>

mV



<峰表>

检测器A Ch1 260nm

| 峰号 | 保留时间 | 面积 | 面积% | 高度 | 理论塔板数(USP) | 拖尾因子 | 分离度(USP) |
|----|-------|--------|---------|-------|------------|-------|----------|
| 1 | 0.855 | 14018 | 8.142 | 3493 | 1030 | 1.247 | -- |
| 2 | 1.716 | 158153 | 91.858 | 29305 | 2346 | 1.138 | 6.940 |
| 总计 | | 172171 | 100.000 | 32798 | | | |

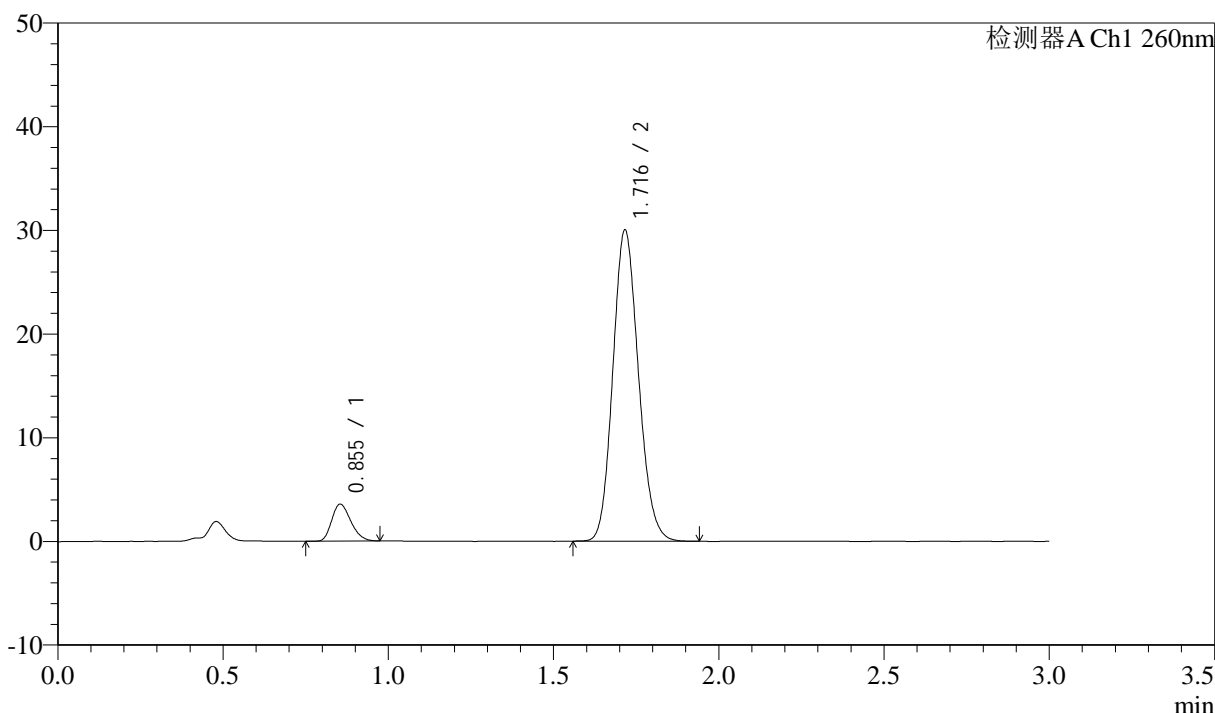
图19 美阿沙坦钾片溶出度测定HPLC图谱
 自制品(2025010421批)(80mg规格)-自动取样-磷酸盐溶液 (pH7.8) 介质-片1
 供试品溶液-1

<样品信息>

色谱柱: XB-C18(50mm*4.6mm,5μm) 流速: 1.5ml/min
 柱温: 30°C 波长: 260nm
 数据文件名: RC\$SMF-4080 - 27-54/30-1067-2 - zzp-2025010421p-rcd-pH7.8-80mg-zd-P1-2.lcd
 方法文件名: RC\$SMF-4080 - SMF-4080-rcd-FX279.lcm
 批处理文件名: RC\$SMF-4080 - SMF-4080-20250208-fx279.lcb
 样品瓶号: 1-2
 进样体积: 10μl 版本号: 6.115
 进样时间: 2025/02/08 13:03:16 实验者: jiangjinwei
 处理时间 (V2): 2025/02/10 11:22:28 处理者: jiangjinwei
 仪器型号: SHIMADZU LC-2050C(FX279)

<色谱图>

mV



<峰表>

检测器A Ch1 260nm

| 峰号 | 保留时间 | 面积 | 面积% | 高度 | 理论塔板数(USP) | 拖尾因子 | 分离度(USP) |
|----|-------|--------|---------|-------|------------|-------|----------|
| 1 | 0.855 | 14303 | 8.124 | 3561 | 1029 | 1.239 | -- |
| 2 | 1.716 | 161751 | 91.876 | 29930 | 2343 | 1.137 | 6.936 |
| 总计 | | 176054 | 100.000 | 33491 | | | |

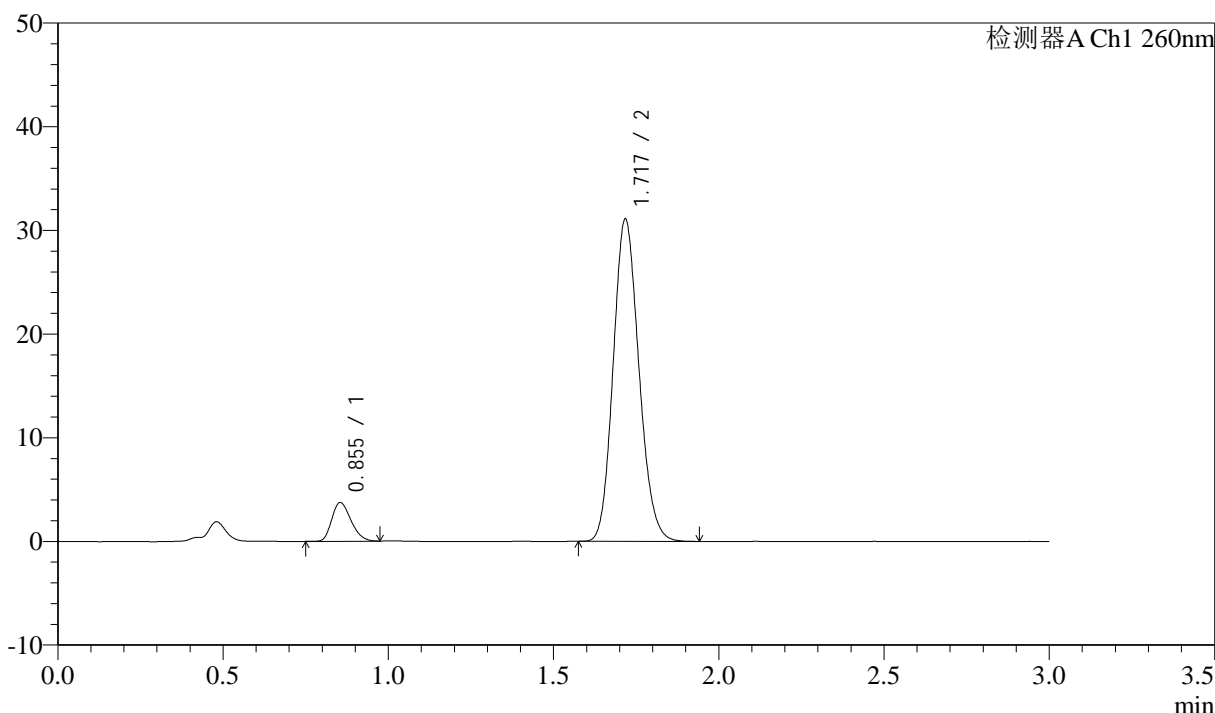
图20 美阿沙坦钾片溶出度测定HPLC图谱
 自制品(2025010421批)(80mg规格)-自动取样-磷酸盐溶液 (pH7.8) 介质-片1
 供试品溶液-2

<样品信息>

色谱柱: XB-C18(50mm*4.6mm,5μm) 流速: 1.5ml/min
 柱温: 30°C 波长: 260nm
 数据文件名: RC\$SMF-4080 - 27-54/30-1068-2 - zzp-2025010421p-rcd-pH7.8-80mg-zd-P2-1.lcd
 方法文件名: RC\$SMF-4080 - SMF-4080-rcd-FX279.lcm
 批处理文件名: RC\$SMF-4080 - SMF-4080-20250208-fx279.lcb
 样品瓶号: 1-11
 进样体积: 10μl 版本号: 6.115
 进样时间: 2025/02/08 13:06:37 实验者: jiangjinwei
 处理时间 (V2): 2025/02/10 11:22:30 处理者: jiangjinwei
 仪器型号: SHIMADZU LC-2050C(FX279)

<色谱图>

mV



<峰表>

检测器A Ch1 260nm

| 峰号 | 保留时间 | 面积 | 面积% | 高度 | 理论塔板数(USP) | 拖尾因子 | 分离度(USP) |
|----|-------|--------|---------|-------|------------|-------|----------|
| 1 | 0.855 | 15125 | 8.251 | 3735 | 1015 | 1.252 | -- |
| 2 | 1.717 | 168183 | 91.749 | 30908 | 2326 | 1.141 | 6.907 |
| 总计 | | 183308 | 100.000 | 34643 | | | |

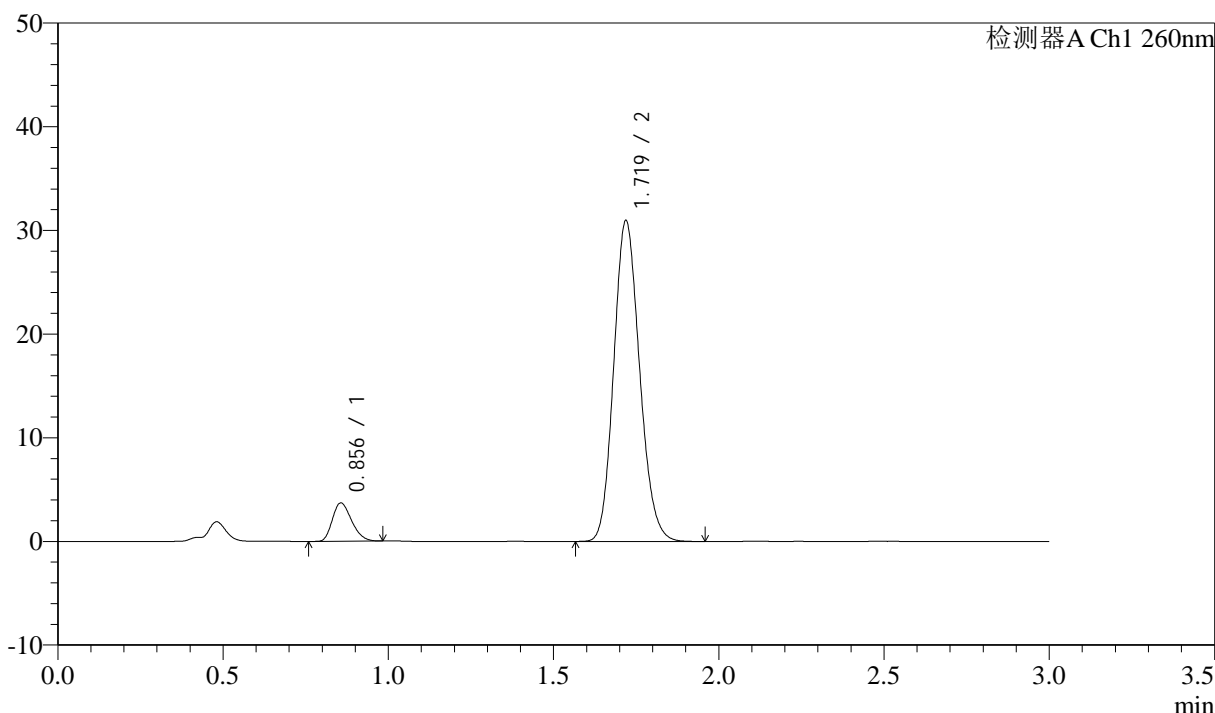
图21 美阿沙坦钾片溶出度测定HPLC图谱
 自制品(2025010421批)(80mg规格)-自动取样-磷酸盐溶液 (pH7.8) 介质-片2
 供试品溶液-1

<样品信息>

色谱柱: XB-C18(50mm*4.6mm,5 μ m) 流速: 1.5ml/min
 柱温: 30 $^{\circ}$ C 波长: 260nm
 数据文件名: RC\$SMF-4080 - 27-54/30-1069-2 - zzp-2025010421p-rcd-pH7.8-80mg-zd-P2-2.lcd
 方法文件名: RC\$SMF-4080 - SMF-4080-rcd-FX279.lcm
 批处理文件名: RC\$SMF-4080 - SMF-4080-20250208-fx279.lcb
 样品瓶号: 1-11
 进样体积: 10 μ l 版本号: 6.115
 进样时间: 2025/02/08 13:09:59 实验者: jiangjinwei
 处理时间 (V2): 2025/02/10 11:22:33 处理者: jiangjinwei
 仪器型号: SHIMADZU LC-2050C(FX279)

<色谱图>

mV



<峰表>

检测器A Ch1 260nm

| 峰号 | 保留时间 | 面积 | 面积% | 高度 | 理论塔板数(USP) | 拖尾因子 | 分离度(USP) |
|----|-------|--------|---------|-------|------------|-------|----------|
| 1 | 0.856 | 14973 | 8.161 | 3694 | 1016 | 1.248 | -- |
| 2 | 1.719 | 168497 | 91.839 | 30862 | 2308 | 1.145 | 6.883 |
| 总计 | | 183470 | 100.000 | 34557 | | | |

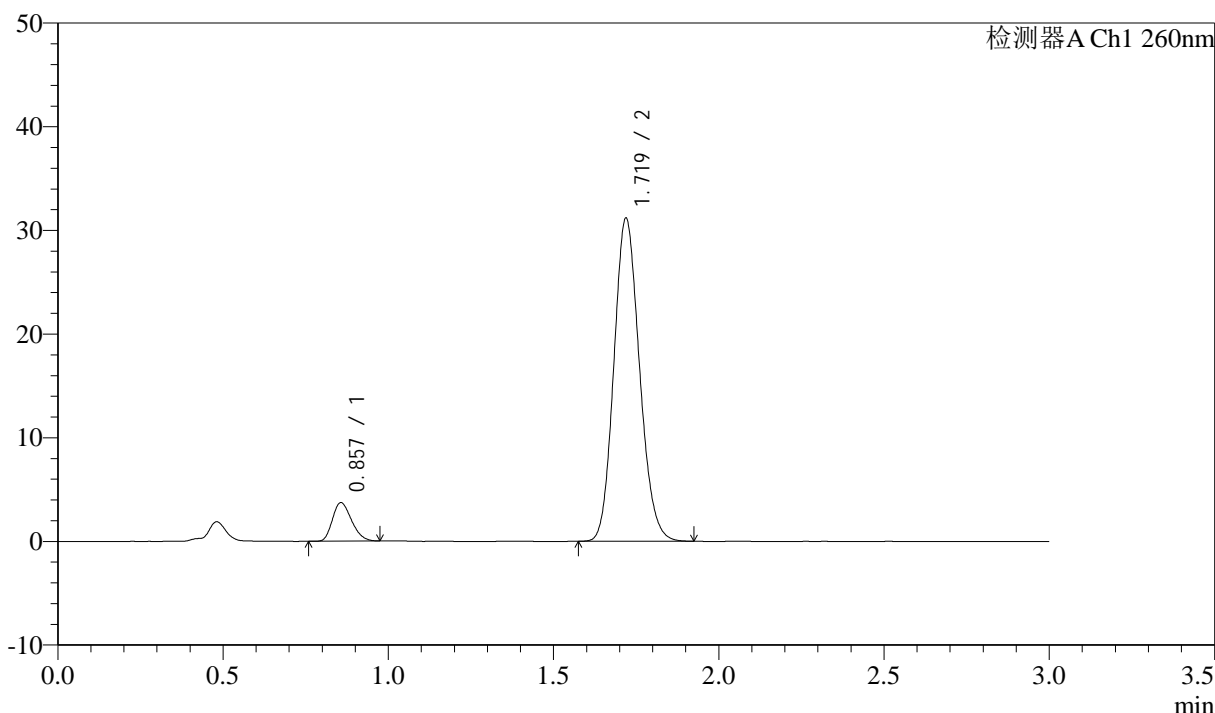
图22 美阿沙坦钾片溶出度测定HPLC图谱
 自制品(2025010421批)(80mg规格)-自动取样-磷酸盐溶液(pH7.8)介质-片2
 供试品溶液-2

<样品信息>

色谱柱: XB-C18(50mm*4.6mm,5μm) 流速: 1.5ml/min
 柱温: 30°C 波长: 260nm
 数据文件名: RC\$SMF-4080 - 27-54/30-1070-2 - zzp-2025010421p-rcd-pH7.8-80mg-zd-P3-1.lcd
 方法文件名: RC\$SMF-4080 - SMF-4080-rcd-FX279.lcm
 批处理文件名: RC\$SMF-4080 - SMF-4080-20250208-fx279.lcb
 样品瓶号: 1-20
 进样体积: 10μl 版本号: 6.115
 进样时间: 2025/02/08 13:13:20 实验者: jiangjinwei
 处理时间 (V2): 2025/02/10 11:22:35 处理者: jiangjinwei
 仪器型号: SHIMADZU LC-2050C(FX279)

<色谱图>

mV



<峰表>

检测器A Ch1 260nm

| 峰号 | 保留时间 | 面积 | 面积% | 高度 | 理论塔板数(USP) | 拖尾因子 | 分离度(USP) |
|----|-------|--------|---------|-------|------------|-------|----------|
| 1 | 0.857 | 14951 | 8.166 | 3715 | 1029 | 1.245 | -- |
| 2 | 1.719 | 168140 | 91.834 | 31090 | 2346 | 1.137 | 6.933 |
| 总计 | | 183091 | 100.000 | 34805 | | | |

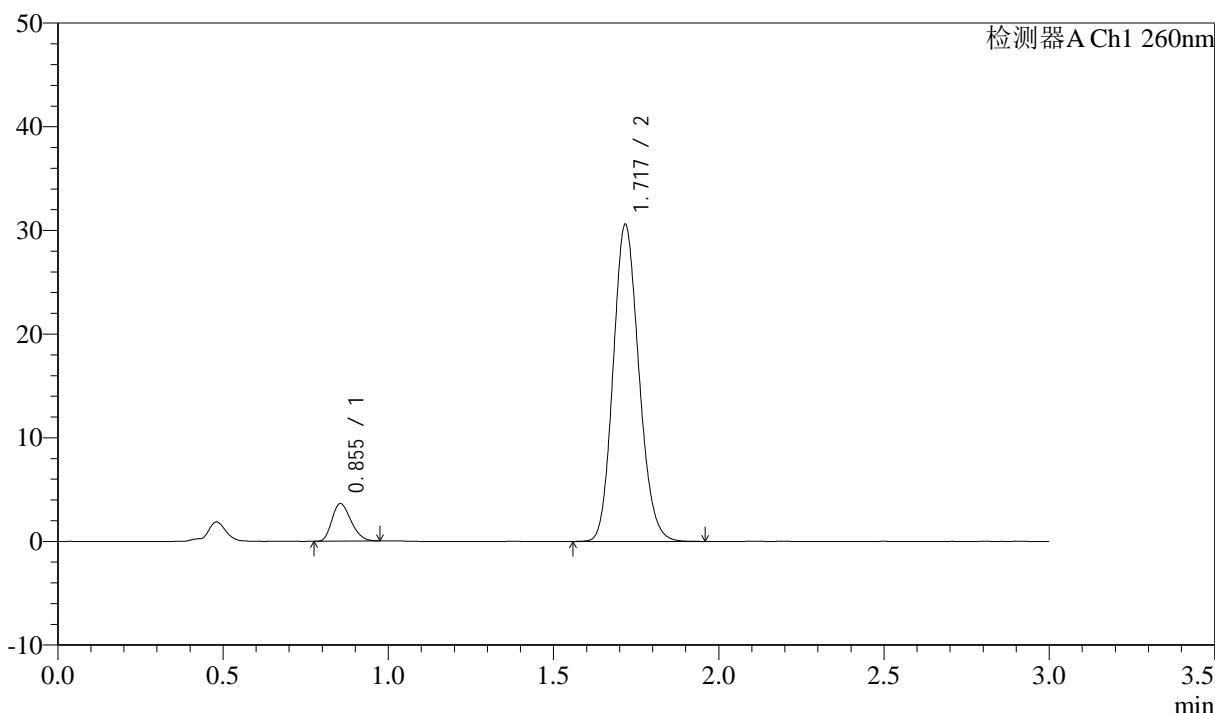
图23 美阿沙坦钾片溶出度测定HPLC图谱
 自制品(2025010421批)(80mg规格)-自动取样-磷酸盐溶液 (pH7.8) 介质-片3
 供试品溶液-1

<样品信息>

色谱柱: XB-C18(50mm*4.6mm,5μm) 流速: 1.5ml/min
 柱温: 30°C 波长: 260nm
 数据文件名: RC\$SMF-4080 - 27-54/30-1071-2 - zzp-2025010421p-rcd-pH7.8-80mg-zd-P3-2.lcd
 方法文件名: RC\$SMF-4080 - SMF-4080-rcd-FX279.lcm
 批处理文件名: RC\$SMF-4080 - SMF-4080-20250208-fx279.lcb
 样品瓶号: 1-20
 进样体积: 10μl 版本号: 6.115
 进样时间: 2025/02/08 13:16:41 实验者: jiangjinwei
 处理时间 (V2): 2025/02/10 11:22:38 处理者: jiangjinwei
 仪器型号: SHIMADZU LC-2050C(FX279)

<色谱图>

mV



<峰表>

检测器A Ch1 260nm

| 峰号 | 保留时间 | 面积 | 面积% | 高度 | 理论塔板数(USP) | 拖尾因子 | 分离度(USP) |
|----|-------|--------|---------|-------|------------|-------|----------|
| 1 | 0.855 | 14589 | 8.091 | 3626 | 1020 | 1.244 | -- |
| 2 | 1.717 | 165726 | 91.909 | 30420 | 2325 | 1.141 | 6.908 |
| 总计 | | 180315 | 100.000 | 34046 | | | |

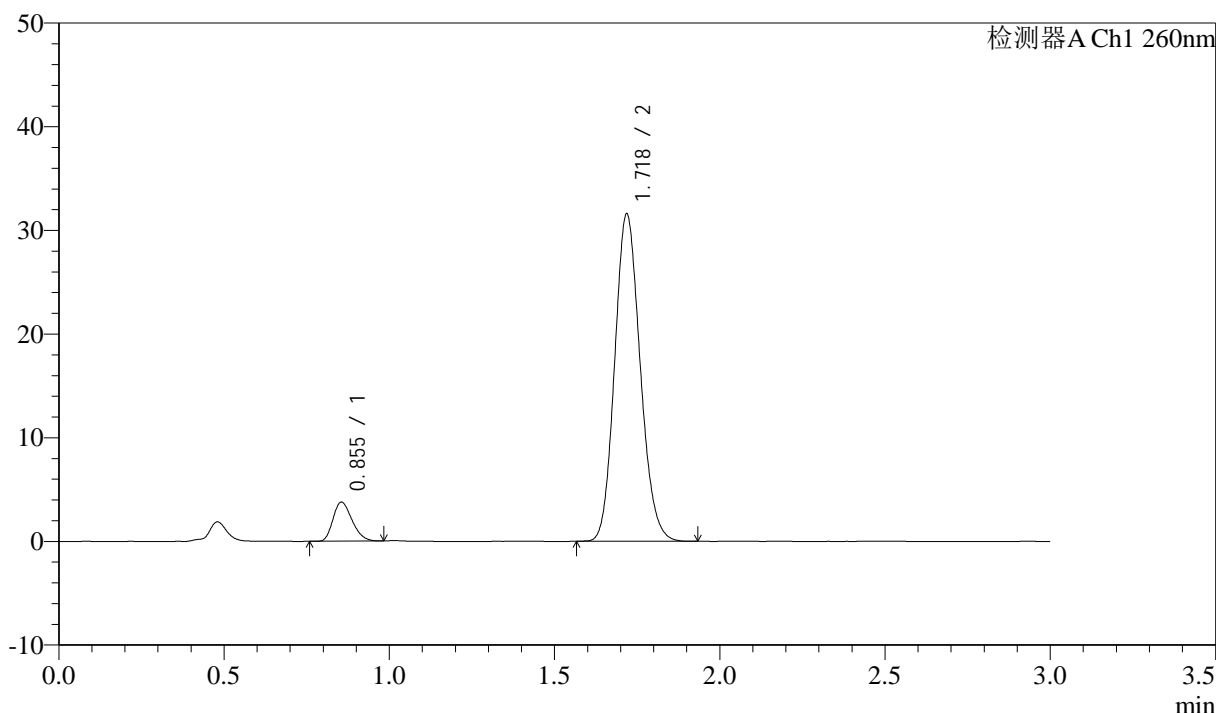
图24 美阿沙坦钾片溶出度测定HPLC图谱
 自制品(2025010421批)(80mg规格)-自动取样-磷酸盐溶液 (pH7.8) 介质-片3
 供试品溶液-2

<样品信息>

色谱柱: XB-C18(50mm*4.6mm,5μm) 流速: 1.5ml/min
 柱温: 30°C 波长: 260nm
 数据文件名: RC\$SMF-4080 - 27-54/30-1072-2 - zzp-2025010421p-rcd-pH7.8-80mg-zd-P4-1.lcd
 方法文件名: RC\$SMF-4080 - SMF-4080-rcd-FX279.lcm
 批处理文件名: RC\$SMF-4080 - SMF-4080-20250208-fx279.lcb
 样品瓶号: 1-29
 进样体积: 10μl 版本号: 6.115
 进样时间: 2025/02/08 13:20:01 实验者: jiangjinwei
 处理时间 (V2): 2025/02/10 11:22:41 处理者: jiangjinwei
 仪器型号: SHIMADZU LC-2050C(FX279)

<色谱图>

mV



<峰表>

检测器A Ch1 260nm

| 峰号 | 保留时间 | 面积 | 面积% | 高度 | 理论塔板数(USP) | 拖尾因子 | 分离度(USP) |
|----|-------|--------|---------|-------|------------|-------|----------|
| 1 | 0.855 | 15088 | 8.175 | 3763 | 1035 | 1.249 | -- |
| 2 | 1.718 | 169476 | 91.825 | 31433 | 2366 | 1.139 | 6.971 |
| 总计 | | 184564 | 100.000 | 35196 | | | |

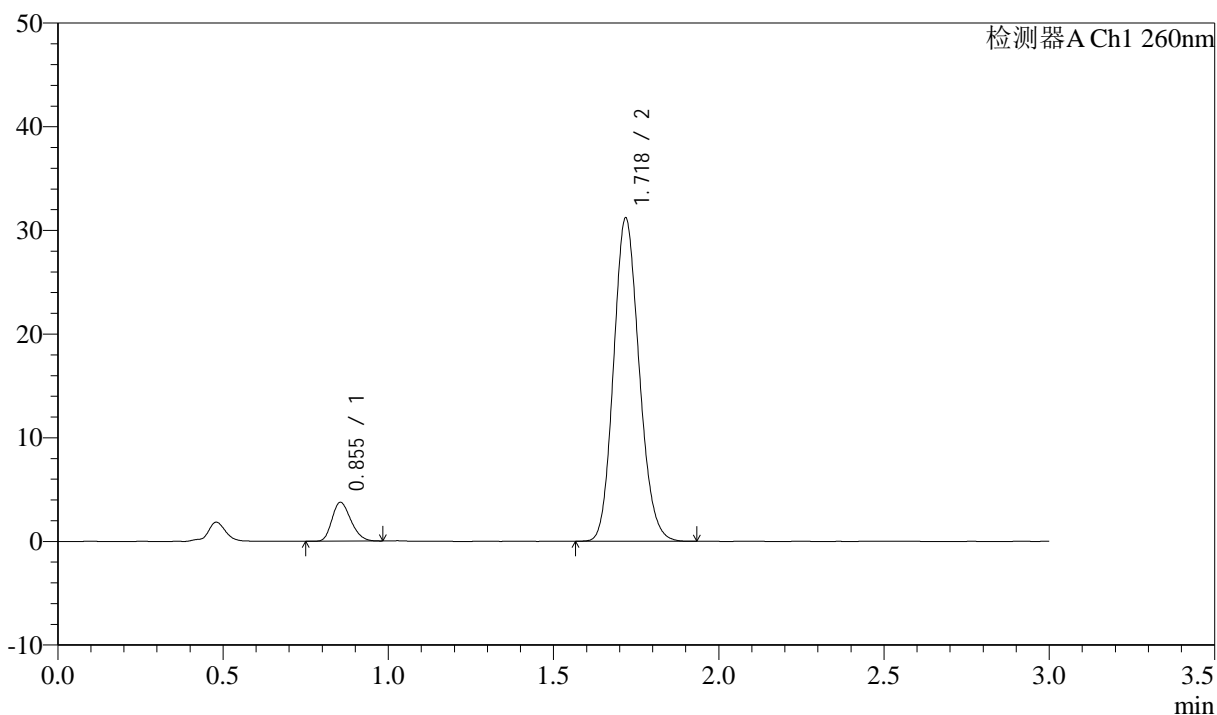
图25 美阿沙坦钾片溶出度测定HPLC图谱
 自制品(2025010421批)(80mg规格)-自动取样-磷酸盐溶液 (pH7.8) 介质-片4
 供试品溶液-1

<样品信息>

色谱柱: XB-C18(50mm*4.6mm,5 μ m) 流速: 1.5ml/min
 柱温: 30 $^{\circ}$ C 波长: 260nm
 数据文件名: RC\$SMF-4080 - 27-54/30-1073-2 - zzp-2025010421p-rcd-pH7.8-80mg-zd-P4-2.lcd
 方法文件名: RC\$SMF-4080 - SMF-4080-rcd-FX279.lcm
 批处理文件名: RC\$SMF-4080 - SMF-4080-20250208-fx279.lcb
 样品瓶号: 1-29
 进样体积: 10 μ l 版本号: 6.115
 进样时间: 2025/02/08 13:23:22 实验者: jiangjinwei
 处理时间 (V2): 2025/02/10 11:22:43 处理者: jiangjinwei
 仪器型号: SHIMADZU LC-2050C(FX279)

<色谱图>

mV



<峰表>

检测器A Ch1 260nm

| 峰号 | 保留时间 | 面积 | 面积% | 高度 | 理论塔板数(USP) | 拖尾因子 | 分离度(USP) |
|----|-------|--------|---------|-------|------------|-------|----------|
| 1 | 0.855 | 14904 | 8.171 | 3743 | 1046 | 1.233 | -- |
| 2 | 1.718 | 167496 | 91.829 | 31029 | 2363 | 1.138 | 6.983 |
| 总计 | | 182400 | 100.000 | 34772 | | | |

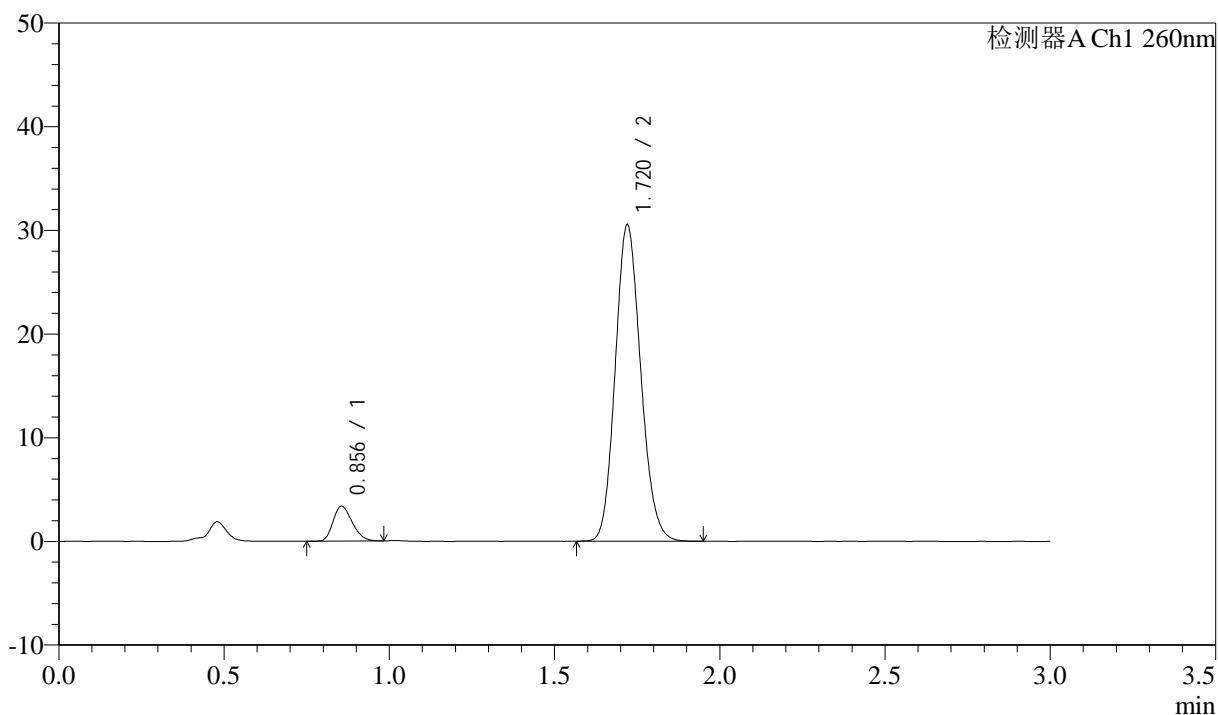
图26 美阿沙坦钾片溶出度测定HPLC图谱
 自制品(2025010421批)(80mg规格)-自动取样-磷酸盐溶液(pH7.8)介质-片4
 供试品溶液-2

<样品信息>

色谱柱: XB-C18(50mm*4.6mm,5 μ m) 流速: 1.5ml/min
 柱温: 30 $^{\circ}$ C 波长: 260nm
 数据文件名: RC\$SMF-4080 - 27-54/30-1074-2 - zzp-2025010421p-rcd-pH7.8-80mg-zd-P5-1.lcd
 方法文件名: RC\$SMF-4080 - SMF-4080-rcd-FX279.lcm
 批处理文件名: RC\$SMF-4080 - SMF-4080-20250208-fx279.lcb
 样品瓶号: 1-38
 进样体积: 10 μ l 版本号: 6.115
 进样时间: 2025/02/08 13:26:43 实验者: jiangjinwei
 处理时间(V2): 2025/02/10 11:22:45 处理者: jiangjinwei
 仪器型号: SHIMADZU LC-2050C(FX279)

<色谱图>

mV



<峰表>

检测器A Ch1 260nm

| 峰号 | 保留时间 | 面积 | 面积% | 高度 | 理论塔板数(USP) | 拖尾因子 | 分离度(USP) |
|----|-------|--------|---------|-------|------------|-------|----------|
| 1 | 0.856 | 13649 | 7.686 | 3380 | 1022 | 1.238 | -- |
| 2 | 1.720 | 163927 | 92.314 | 30487 | 2371 | 1.137 | 6.961 |
| 总计 | | 177577 | 100.000 | 33867 | | | |

图27 美阿沙坦钾片溶出度测定HPLC图谱
 自制品(2025010421批)(80mg规格)-自动取样-磷酸盐溶液(pH7.8)介质-片5
 供试品溶液-1



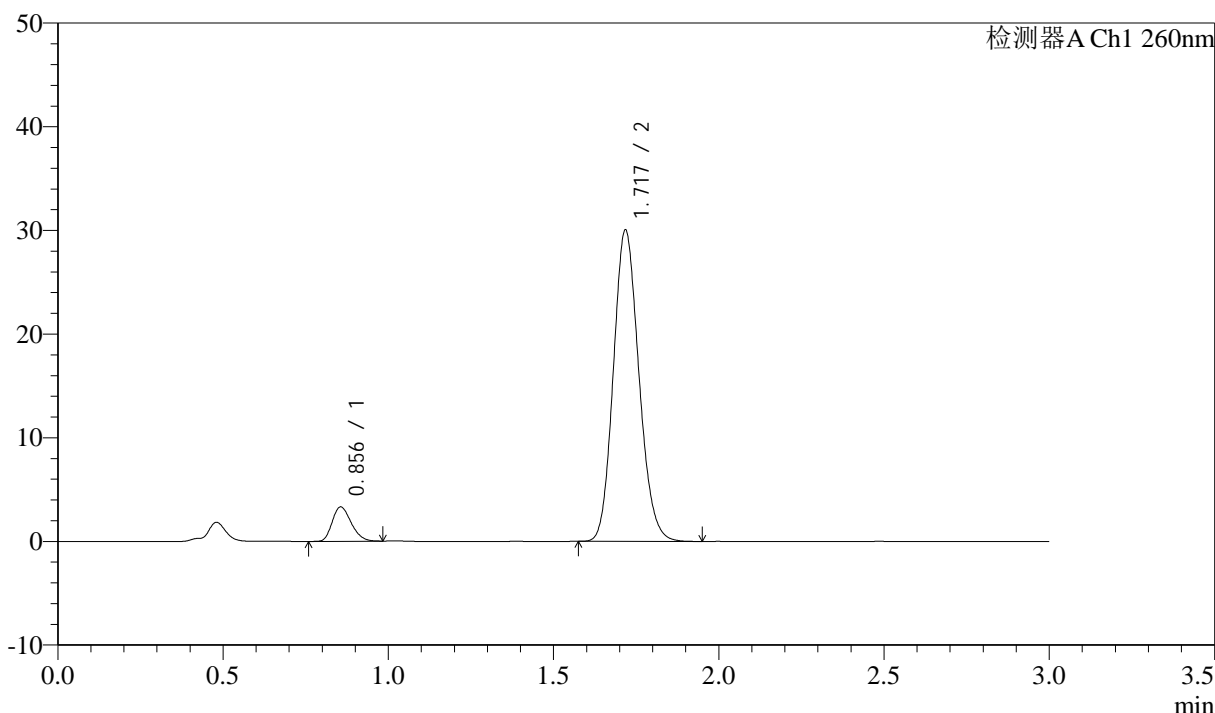
SMF-4080

<样品信息>

色谱柱: XB-C18(50mm*4.6mm,5μm) 流速: 1.5ml/min
 柱温: 30°C 波长: 260nm
 数据文件名: RC\$SMF-4080 - 27-54/30-1075-2 - zzp-2025010421p-rcd-pH7.8-80mg-zd-P5-2.lcd
 方法文件名: RC\$SMF-4080 - SMF-4080-rcd-FX279.lcm
 批处理文件名: RC\$SMF-4080 - SMF-4080-20250208-fx279.lcb
 样品瓶号: 1-38
 进样体积: 10μl 版本号: 6.115
 进样时间: 2025/02/08 13:30:03 实验者: jiangjinwei
 处理时间 (V2): 2025/02/10 11:22:48 处理者: jiangjinwei
 仪器型号: SHIMADZU LC-2050C(FX279)

<色谱图>

mV



<峰表>

检测器A Ch1 260nm

| 峰号 | 保留时间 | 面积 | 面积% | 高度 | 理论塔板数(USP) | 拖尾因子 | 分离度(USP) |
|----|-------|--------|---------|-------|------------|-------|----------|
| 1 | 0.856 | 13298 | 7.605 | 3318 | 1040 | 1.234 | -- |
| 2 | 1.717 | 161561 | 92.395 | 29842 | 2358 | 1.141 | 6.958 |
| 总计 | | 174859 | 100.000 | 33159 | | | |

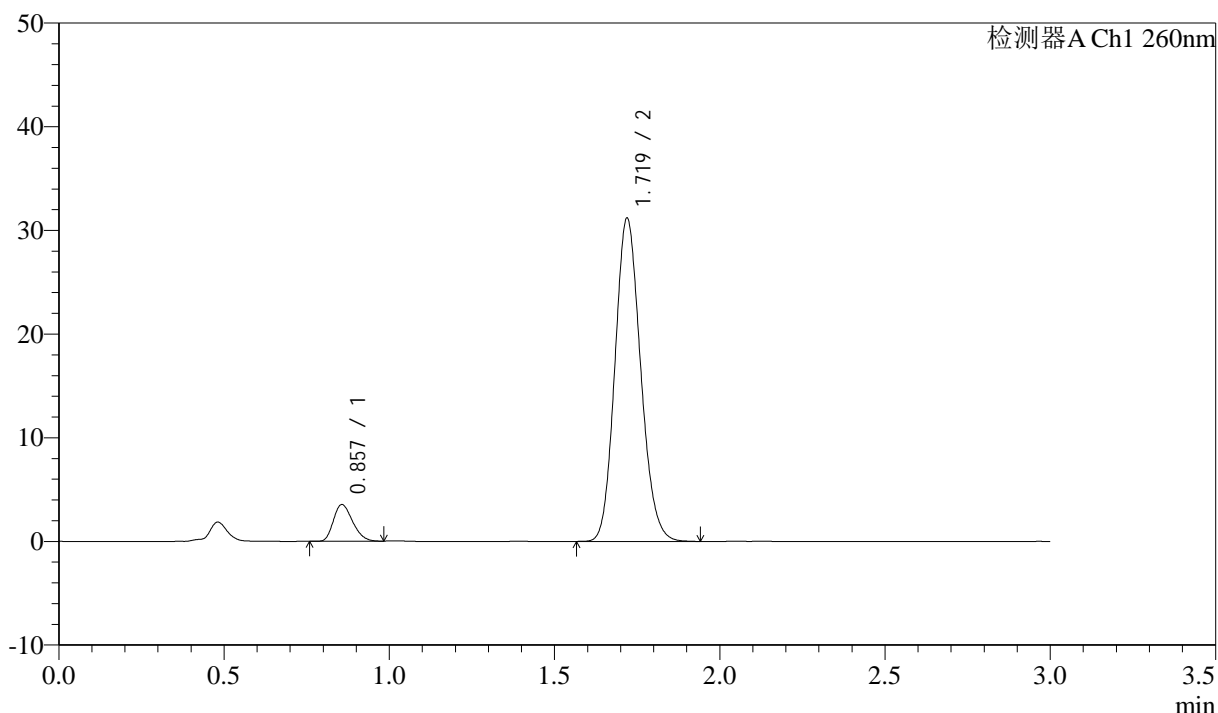
图28 美阿沙坦钾片溶出度测定HPLC图谱
 自制品(2025010421批)(80mg规格)-自动取样-磷酸盐溶液 (pH7.8) 介质-片5
 供试品溶液-2

<样品信息>

色谱柱: XB-C18(50mm*4.6mm,5μm) 流速: 1.5ml/min
 柱温: 30°C 波长: 260nm
 数据文件名: RC\$SMF-4080 - 27-54/30-1076-2 - zzp-2025010421p-rcd-pH7.8-80mg-zd-P6-1.lcd
 方法文件名: RC\$SMF-4080 - SMF-4080-rcd-FX279.lcm
 批处理文件名: RC\$SMF-4080 - SMF-4080-20250208-fx279.lcb
 样品瓶号: 1-47
 进样体积: 10μl 版本号: 6.115
 进样时间: 2025/02/08 13:33:23 实验者: jiangjinwei
 处理时间 (V2): 2025/02/10 11:22:51 处理者: jiangjinwei
 仪器型号: SHIMADZU LC-2050C(FX279)

<色谱图>

mV



<峰表>

检测器A Ch1 260nm

| 峰号 | 保留时间 | 面积 | 面积% | 高度 | 理论塔板数(USP) | 拖尾因子 | 分离度(USP) |
|----|-------|--------|---------|-------|------------|-------|----------|
| 1 | 0.857 | 14295 | 7.814 | 3535 | 1023 | 1.247 | -- |
| 2 | 1.719 | 168638 | 92.186 | 31113 | 2334 | 1.139 | 6.916 |
| 总计 | | 182933 | 100.000 | 34648 | | | |

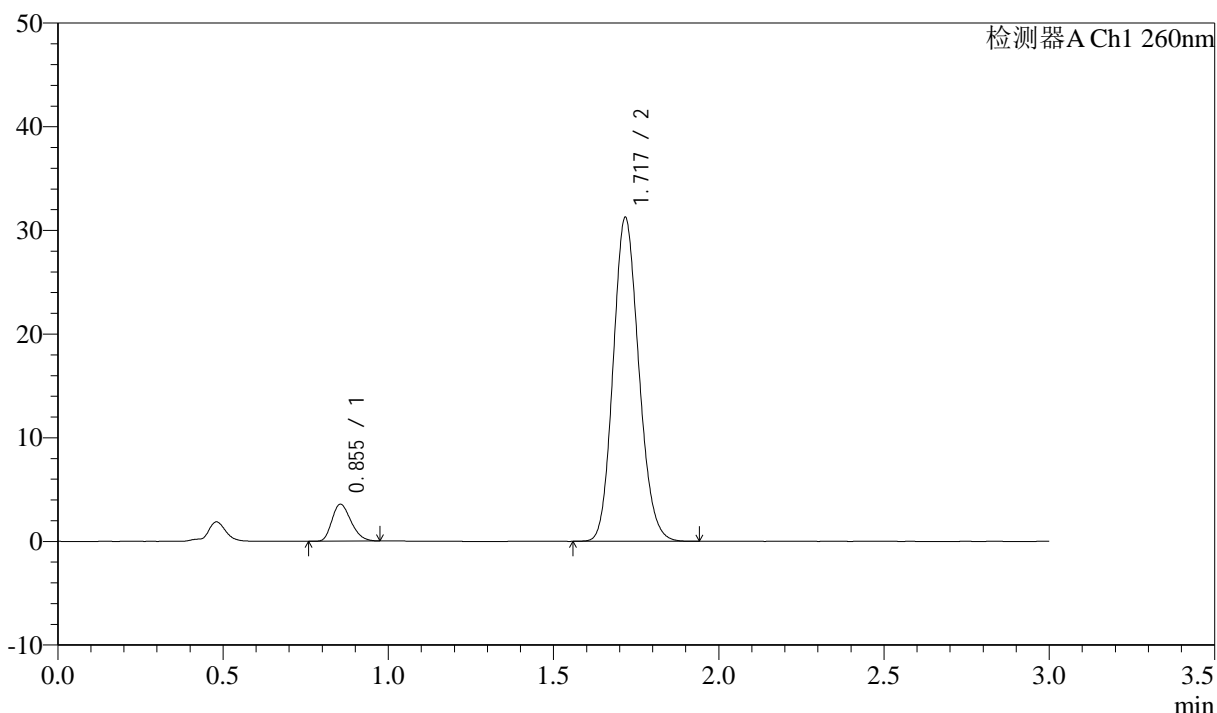
图29 美阿沙坦钾片溶出度测定HPLC图谱
 自制品(2025010421批)(80mg规格)-自动取样-磷酸盐溶液 (pH7.8) 介质-片6
 供试品溶液-1

<样品信息>

色谱柱: XB-C18(50mm*4.6mm,5μm) 流速: 1.5ml/min
 柱温: 30°C 波长: 260nm
 数据文件名: RC\$SMF-4080 - 27-54/30-1077-2 - zzp-2025010421p-rcd-pH7.8-80mg-zd-P6-2.lcd
 方法文件名: RC\$SMF-4080 - SMF-4080-rcd-FX279.lcm
 批处理文件名: RC\$SMF-4080 - SMF-4080-20250208-fx279.lcb
 样品瓶号: 1-47
 进样体积: 10μl 版本号: 6.115
 进样时间: 2025/02/08 13:36:43 实验者: jiangjinwei
 处理时间 (V2): 2025/02/10 11:22:53 处理者: jiangjinwei
 仪器型号: SHIMADZU LC-2050C(FX279)

<色谱图>

mV



<峰表>

检测器A Ch1 260nm

| 峰号 | 保留时间 | 面积 | 面积% | 高度 | 理论塔板数(USP) | 拖尾因子 | 分离度(USP) |
|----|-------|--------|---------|-------|------------|-------|----------|
| 1 | 0.855 | 14288 | 7.817 | 3560 | 1031 | 1.251 | -- |
| 2 | 1.717 | 168498 | 92.183 | 31068 | 2344 | 1.138 | 6.939 |
| 总计 | | 182785 | 100.000 | 34628 | | | |

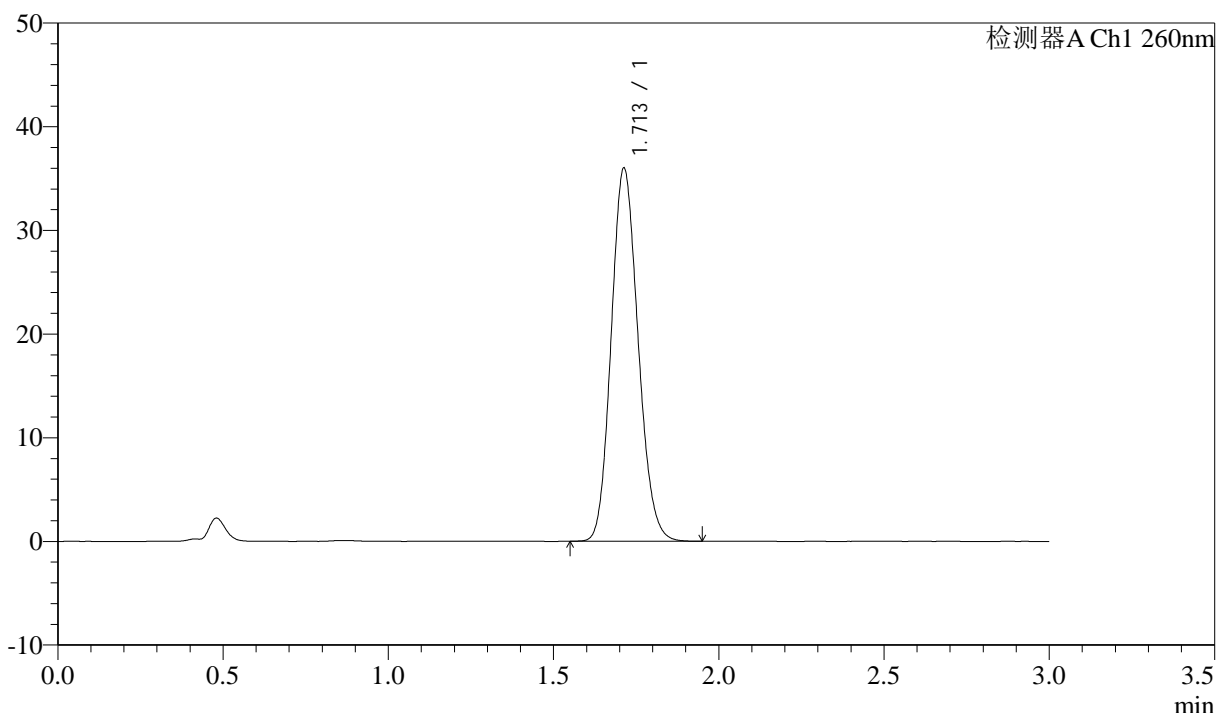
图30 美阿沙坦钾片溶出度测定HPLC图谱
 自制品(2025010421批)(80mg规格)-自动取样-磷酸盐溶液 (pH7.8) 介质-片6
 供试品溶液-2

<样品信息>

色谱柱: XB-C18(50mm*4.6mm,5μm) 流速: 1.5ml/min
 柱温: 30°C 波长: 260nm
 数据文件名: RC\$SMF-4080 - 27-54/30-1078-2 - zzp-rcd-pH7.8-80mg-dz2-1.lcd
 方法文件名: RC\$SMF-4080 - SMF-4080-rcd-FX279.lcm
 批处理文件名: RC\$SMF-4080 - SMF-4080-20250208-fx279.lcb
 样品瓶号: 1-27
 进样体积: 10μl 版本号: 6.115
 进样时间: 2025/02/08 13:40:05 实验者: jiangjinwei
 处理时间 (V2): 2025/02/10 11:22:56 处理者: jiangjinwei
 仪器型号: SHIMADZU LC-2050C(FX279)

<色谱图>

mV



<峰表>

检测器A Ch1 260nm

| 峰号 | 保留时间 | 面积 | 面积% | 高度 | 理论塔板数(USP) | 拖尾因子 | 分离度(USP) |
|----|-------|--------|---------|-------|------------|-------|----------|
| 1 | 1.713 | 203589 | 100.000 | 35992 | 2109 | 1.136 | -- |
| 总计 | | 203589 | 100.000 | 35992 | | | |

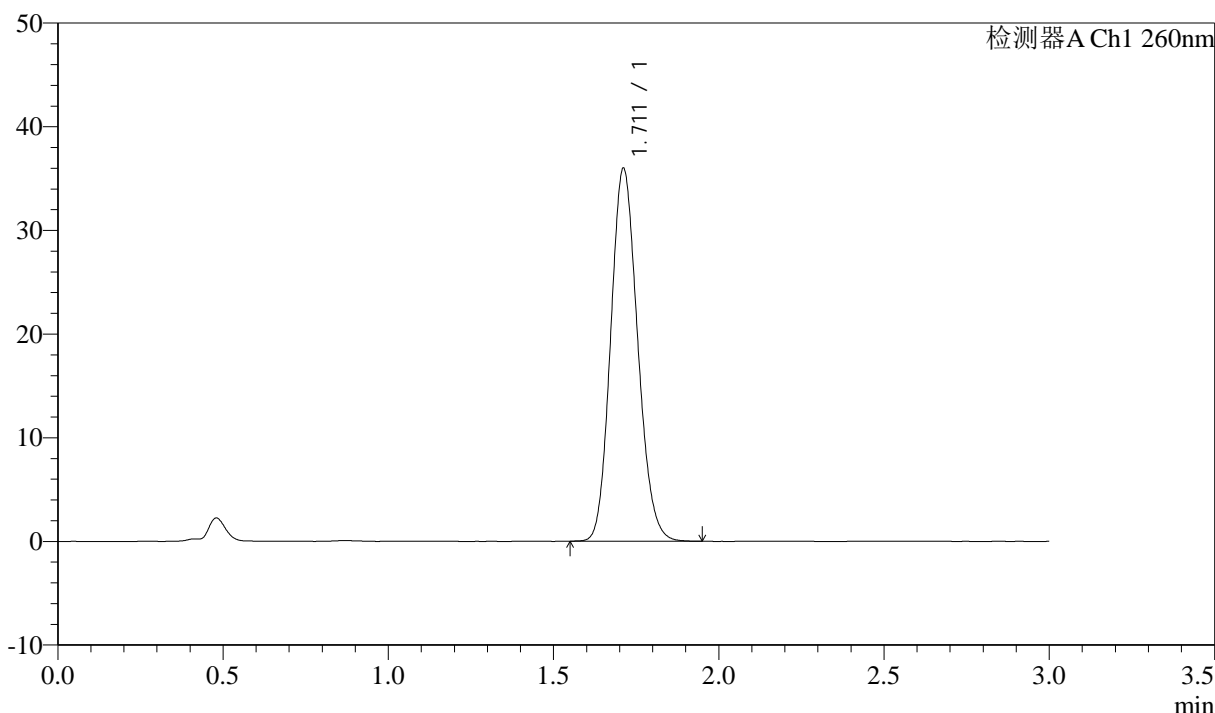
图31 美阿沙坦钾片溶出度测定HPLC图谱
 自制品(80mg规格)-磷酸盐溶液 (pH7.8) 介质
 对照品溶液-2-1

<样品信息>

色谱柱: XB-C18(50mm*4.6mm,5 μ m) 流速: 1.5ml/min
 柱温: 30°C 波长: 260nm
 数据文件名: RC\$SMF-4080 - 27-54/30-1079-2 - zzp-rcd-pH7.8-80mg-dz2-2.lcd
 方法文件名: RC\$SMF-4080 - SMF-4080-rcd-FX279.lcm
 批处理文件名: RC\$SMF-4080 - SMF-4080-20250208-fx279.lcb
 样品瓶号: 1-27
 进样体积: 10 μ l 版本号: 6.115
 进样时间: 2025/02/08 13:43:27 实验者: jiangjinwei
 处理时间 (V2): 2025/02/10 11:22:58 处理者: jiangjinwei
 仪器型号: SHIMADZU LC-2050C(FX279)

<色谱图>

mV



<峰表>

检测器A Ch1 260nm

| 峰号 | 保留时间 | 面积 | 面积% | 高度 | 理论塔板数(USP) | 拖尾因子 | 分离度(USP) |
|----|-------|--------|---------|-------|------------|-------|----------|
| 1 | 1.711 | 204145 | 100.000 | 35921 | 2094 | 1.137 | -- |
| 总计 | | 204145 | 100.000 | 35921 | | | |

图32 美阿沙坦钾片溶出度测定HPLC图谱
自制品(80mg规格)-磷酸盐溶液 (pH7.8) 介质
对照品溶液-2-2