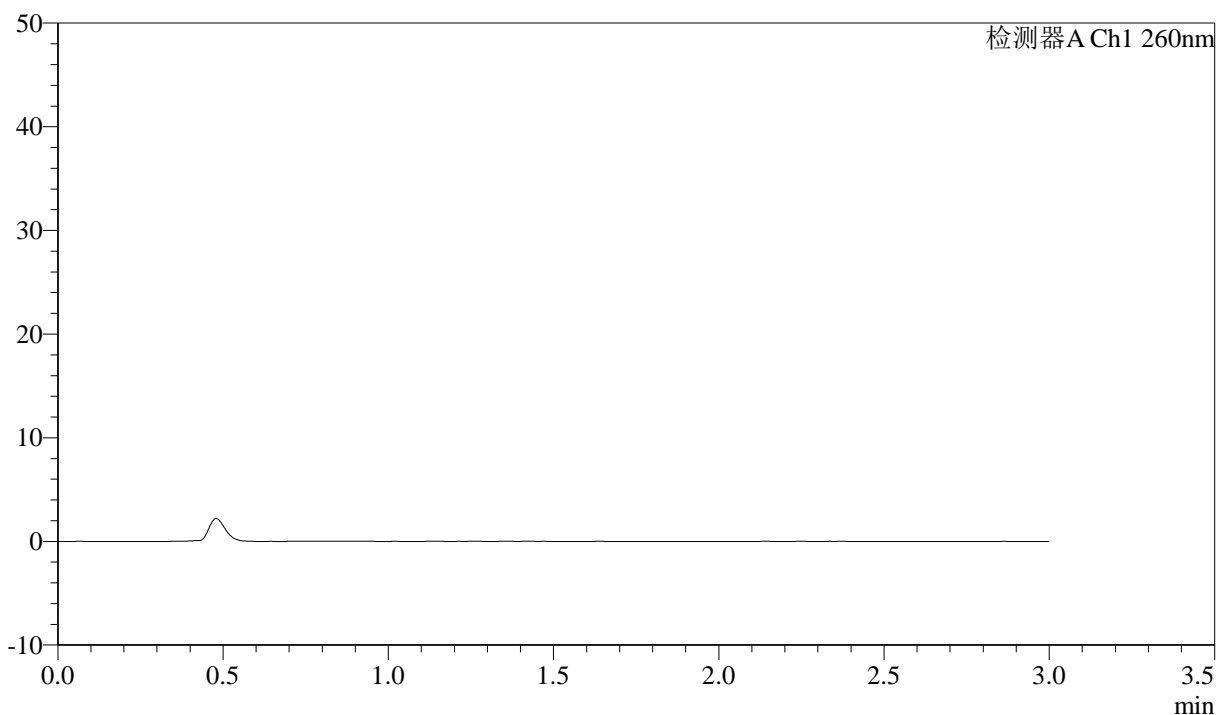


<样品信息>

色谱柱: XB-C18(50mm*4.6mm,5 μ m) 流速: 1.5ml/min
柱温: 30°C 波长: 260nm
数据文件名: RC\$SMF-4080 - 27-52/30-1048-2 - zzp-rcd-pH7.8-80mg-rj.lcd
方法文件名: RC\$SMF-4080 - SMF-4080-rcd-FX279.lcm
批处理文件名: RC\$SMF-4080 - SMF-4080-20250208-fx279.lcb
样品瓶号: 1-9
进样体积: 10 μ l 版本号: 6.115
进样时间: 2025/02/08 11:59:39 实验者: jiangjinwei
处理时间(V2): 2025/02/10 11:20:15 处理者: jiangjinwei
仪器型号: SHIMADZU LC-2050C(FX279)

<色谱图>

mV



<峰表>

检测器A Ch1 260nm

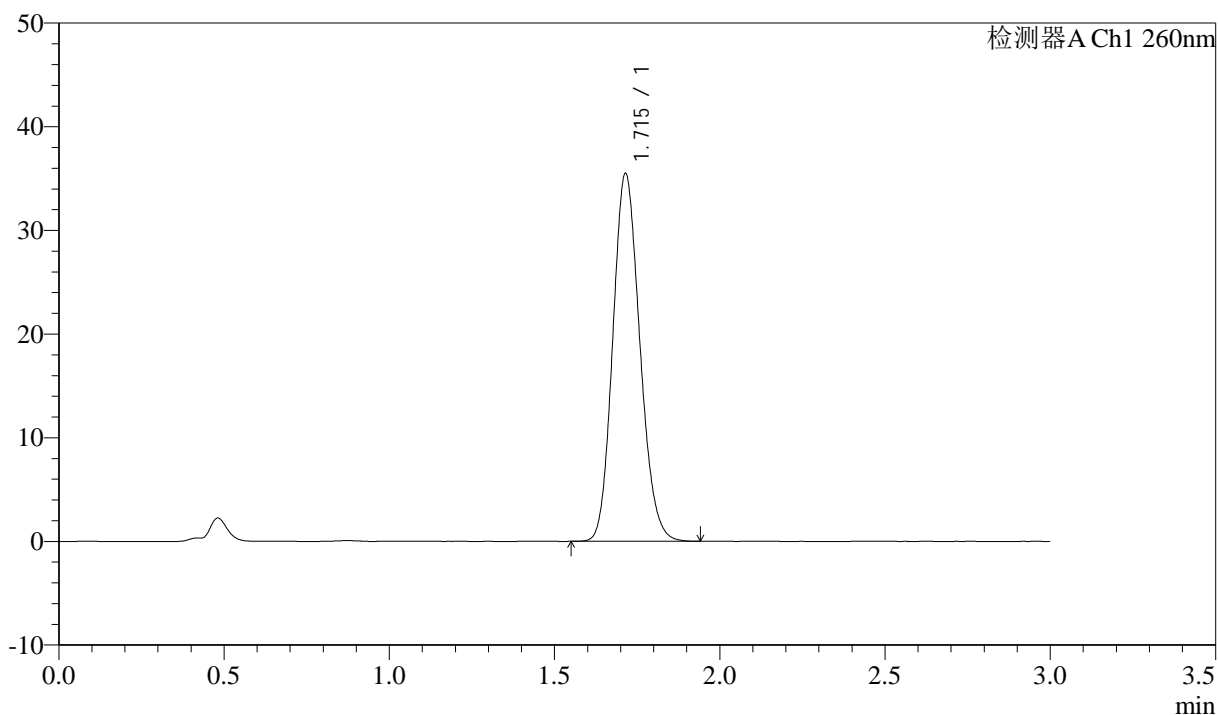
峰号	保留时间	面积	面积%	高度	理论塔板数(USP)	拖尾因子	分离度(USP)
总计							

<样品信息>

色谱柱: XB-C18(50mm*4.6mm,5 μ m) 流速: 1.5ml/min
柱温: 30 $^{\circ}$ C 波长: 260nm
数据文件名: RC\$SMF-4080 - 27-52/30-1049-2 - zzp-rcd-pH7.8-80mg-dz1-1.lcd
方法文件名: RC\$SMF-4080 - SMF-4080-rcd-FX279.lcm
批处理文件名: RC\$SMF-4080 - SMF-4080-20250208-fx279.lcb
样品瓶号: 1-18
进样体积: 10 μ l 版本号: 6.115
进样时间: 2025/02/08 12:03:01 实验者: jiangjinwei
处理时间(V2): 2025/02/10 11:20:19 处理者: jiangjinwei
仪器型号: SHIMADZU LC-2050C(FX279)

<色谱图>

mV



<峰表>

检测器A Ch1 260nm

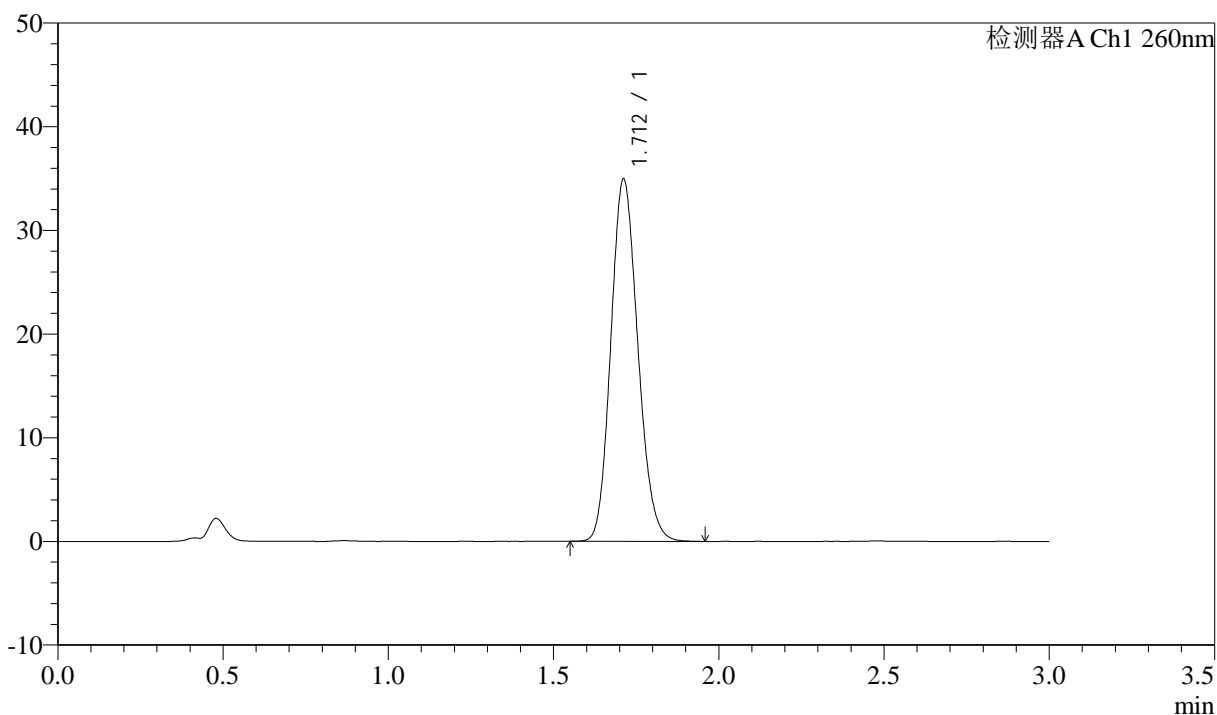
峰号	保留时间	面积	面积%	高度	理论塔板数(USP)	拖尾因子	分离度(USP)
1	1.715	202019	100.000	35468	2091	1.145	--
总计		202019	100.000	35468			

<样品信息>

色谱柱: XB-C18(50mm*4.6mm,5 μ m) 流速: 1.5ml/min
柱温: 30°C 波长: 260nm
数据文件名: RC\$SMF-4080 - 27-52/30-1050-2 - zzp-rcd-pH7.8-80mg-dz1-2.lcd
方法文件名: RC\$SMF-4080 - SMF-4080-rcd-FX279.lcm
批处理文件名: RC\$SMF-4080 - SMF-4080-20250208-fx279.lcb
样品瓶号: 1-18
进样体积: 10 μ l 版本号: 6.115
进样时间: 2025/02/08 12:06:22 实验者: jiangjinwei
处理时间(V2): 2025/02/10 11:20:21 处理者: jiangjinwei
仪器型号: SHIMADZU LC-2050C(FX279)

<色谱图>

mV



<峰表>

检测器A Ch1 260nm

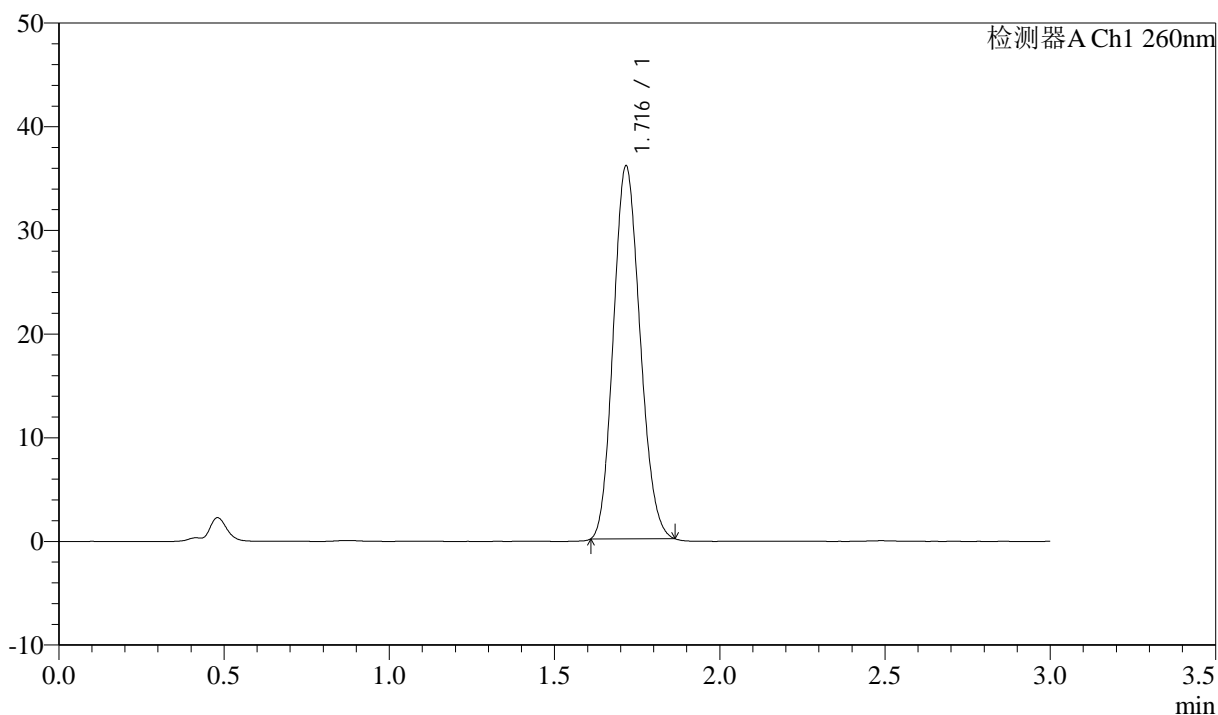
峰号	保留时间	面积	面积%	高度	理论塔板数(USP)	拖尾因子	分离度(USP)
1	1.712	198852	100.000	34925	2090	1.145	--
总计		198852	100.000	34925			

<样品信息>

色谱柱: XB-C18(50mm*4.6mm,5 μ m) 流速: 1.5ml/min
柱温: 30°C 波长: 260nm
数据文件名: RC\$SMF-4080 - 27-53/30-1051-2 - zzp-rcd-pH7.8-80mg-dz1-3.lcd
方法文件名: RC\$SMF-4080 - SMF-4080-rcd-FX279.lcm
批处理文件名: RC\$SMF-4080 - SMF-4080-20250208-fx279.lcb
样品瓶号: 1-18
进样体积: 10 μ l 版本号: 6.115
进样时间: 2025/02/08 12:09:44 实验者: jiangjinwei
处理时间(V2): 2025/02/10 11:21:15 处理者: jiangjinwei
仪器型号: SHIMADZU LC-2050C(FX279)

<色谱图>

mV



<峰表>

检测器A Ch1 260nm

峰号	保留时间	面积	面积%	高度	理论塔板数(USP)	拖尾因子	分离度(USP)
1	1.716	201506	100.000	35952	2125	1.133	--
总计		201506	100.000	35952			



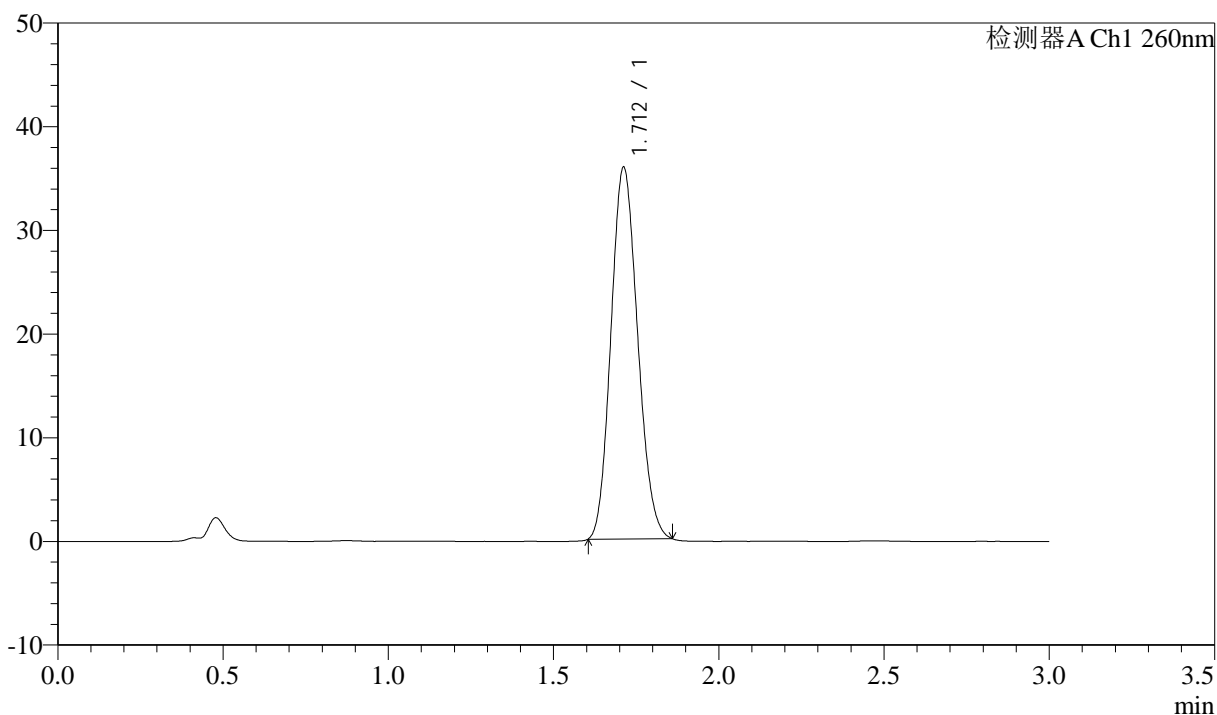
SMF-4080

<样品信息>

色谱柱: XB-C18(50mm*4.6mm,5μm) 流速: 1.5ml/min
 柱温: 30°C 波长: 260nm
 数据文件名: RC\$SMF-4080 - 27-53/30-1052-2 - zzp-rcd-pH7.8-80mg-dz1-4.lcd
 方法文件名: RC\$SMF-4080 - SMF-4080-rcd-FX279.lcm
 批处理文件名: RC\$SMF-4080 - SMF-4080-20250208-fx279.lcb
 样品瓶号: 1-18
 进样体积: 10μl 版本号: 6.115
 进样时间: 2025/02/08 12:13:05 实验者: jiangjinwei
 处理时间 (V2): 2025/02/10 11:21:19 处理者: jiangjinwei
 仪器型号: SHIMADZU LC-2050C(FX279)

<色谱图>

mV



<峰表>

检测器A Ch1 260nm

峰号	保留时间	面积	面积%	高度	理论塔板数(USP)	拖尾因子	分离度(USP)
1	1.712	201203	100.000	35871	2108	1.131	--
总计		201203	100.000	35871			



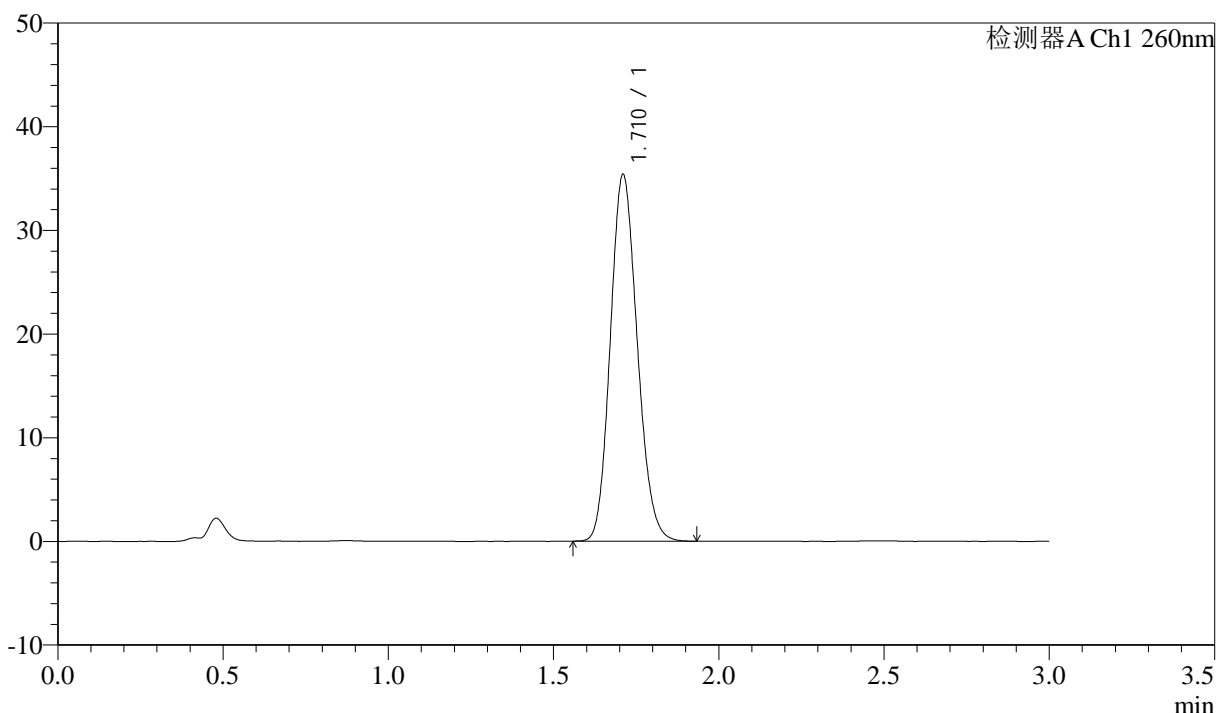
SMF-4080

<样品信息>

色谱柱: XB-C18(50mm*4.6mm,5μm) 流速: 1.5ml/min
 柱温: 30°C 波长: 260nm
 数据文件名: RC\$SMF-4080 - 27-54/30-1053-2 - zzp-rcd-pH7.8-80mg-dz1-5.lcd
 方法文件名: RC\$SMF-4080 - SMF-4080-rcd-FX279.lcm
 批处理文件名: RC\$SMF-4080 - SMF-4080-20250208-fx279.lcb
 样品瓶号: 1-18
 进样体积: 10μl 版本号: 6.115
 进样时间: 2025/02/08 12:16:27 实验者: jiangjinwei
 处理时间 (V2): 2025/02/10 11:21:52 处理者: jiangjinwei
 仪器型号: SHIMADZU LC-2050C(FX279)

<色谱图>

mV



<峰表>

检测器A Ch1 260nm

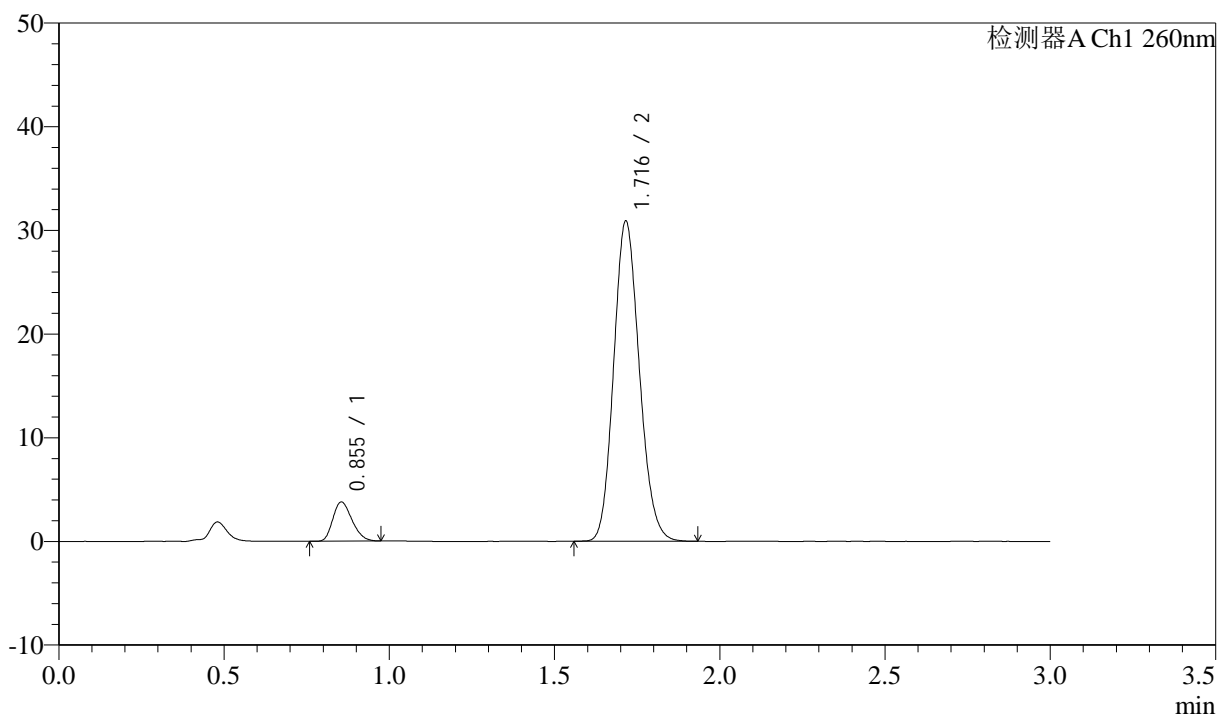
峰号	保留时间	面积	面积%	高度	理论塔板数(USP)	拖尾因子	分离度(USP)
1	1.710	200746	100.000	35246	2092	1.142	--
总计		200746	100.000	35246			

<样品信息>

色谱柱: XB-C18(50mm*4.6mm,5 μ m) 流速: 1.5ml/min
柱温: 30°C 波长: 260nm
数据文件名: RC\$SMF-4080 - 27-54/30-1054-2 - zzp-2025010421p-rcd-pH7.8-80mg-sd-P1-1.lcd
方法文件名: RC\$SMF-4080 - SMF-4080-rcd-FX279.lcm
批处理文件名: RC\$SMF-4080 - SMF-4080-20250208-fx279.lcb
样品瓶号: 1-1
进样体积: 10 μ l 版本号: 6.115
进样时间: 2025/02/08 12:19:48 实验者: jiangjinwei
处理时间 (V2): 2025/02/10 11:21:55 处理者: jiangjinwei
仪器型号: SHIMADZU LC-2050C(FX279)

<色谱图>

mV



<峰表>

检测器A Ch1 260nm

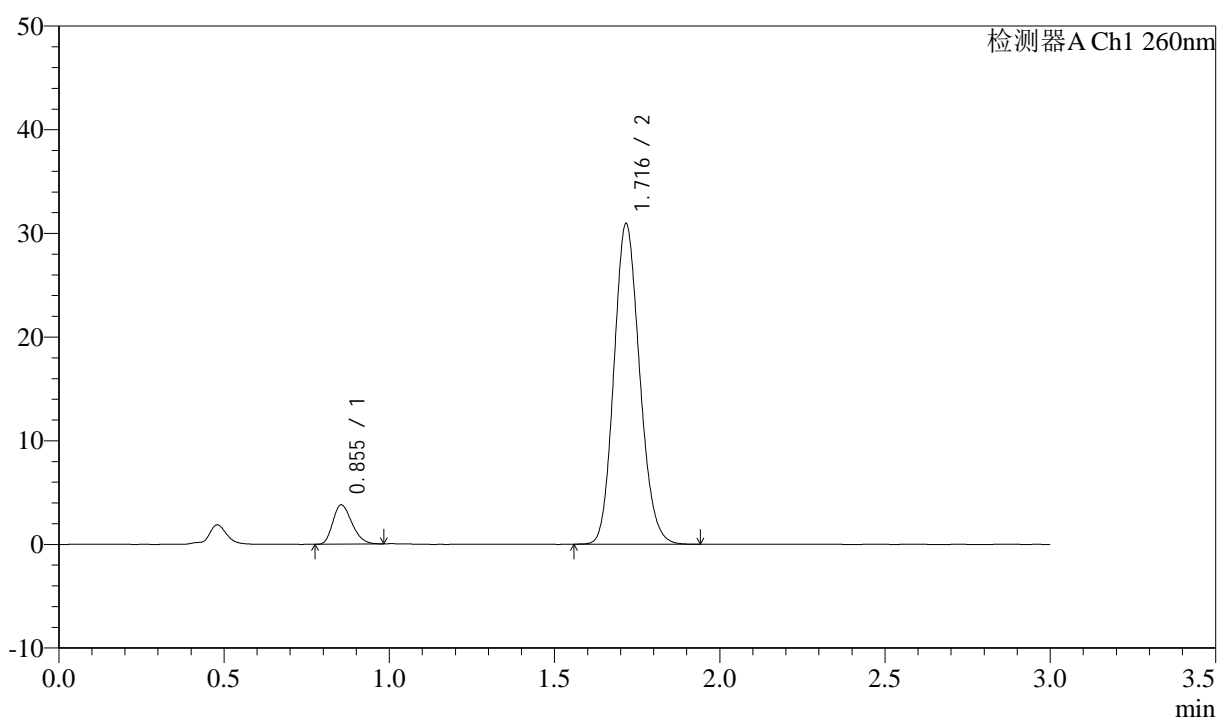
峰号	保留时间	面积	面积%	高度	理论塔板数(USP)	拖尾因子	分离度(USP)
1	0.855	15256	8.374	3779	1016	1.240	--
2	1.716	166917	91.626	30832	2329	1.142	6.899
总计		182172	100.000	34611			

<样品信息>

色谱柱: XB-C18(50mm*4.6mm,5 μ m) 流速: 1.5ml/min
 柱温: 30°C 波长: 260nm
 数据文件名: RC\$SMF-4080 - 27-54/30-1055-2 - zzp-2025010421p-rcd-pH7.8-80mg-sd-P1-2.lcd
 方法文件名: RC\$SMF-4080 - SMF-4080-rcd-FX279.lcm
 批处理文件名: RC\$SMF-4080 - SMF-4080-20250208-fx279.lcb
 样品瓶号: 1-1
 进样体积: 10 μ l 版本号: 6.115
 进样时间: 2025/02/08 12:23:08 实验者: jiangjinwei
 处理时间(V2): 2025/02/10 11:21:57 处理者: jiangjinwei
 仪器型号: SHIMADZU LC-2050C(FX279)

<色谱图>

mV



<峰表>

检测器A Ch1 260nm

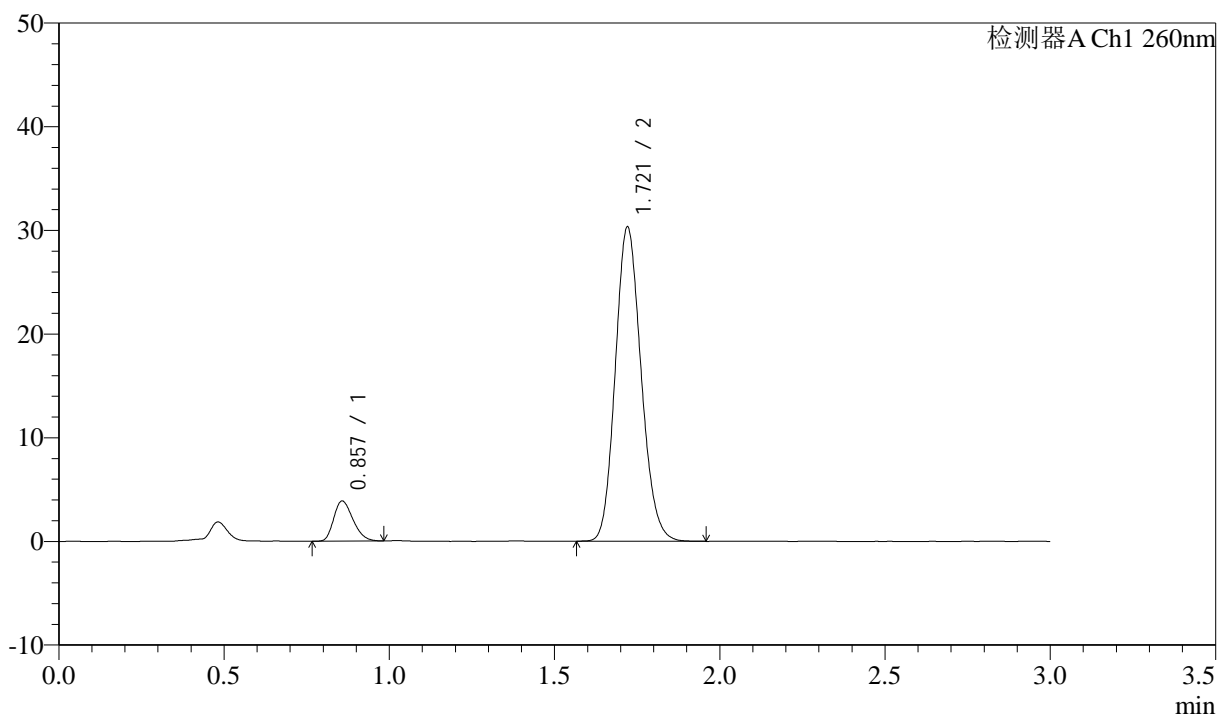
峰号	保留时间	面积	面积%	高度	理论塔板数(USP)	拖尾因子	分离度(USP)
1	0.855	15245	8.361	3791	1030	1.248	--
2	1.716	167093	91.639	30810	2334	1.140	6.928
总计		182337	100.000	34601			

<样品信息>

色谱柱: XB-C18(50mm*4.6mm,5 μ m) 流速: 1.5ml/min
 柱温: 30 $^{\circ}$ C 波长: 260nm
 数据文件名: RC\$SMF-4080 - 27-54/30-1056-2 - zzp-2025010421p-rcd-pH7.8-80mg-sd-P2-1.lcd
 方法文件名: RC\$SMF-4080 - SMF-4080-rcd-FX279.lcm
 批处理文件名: RC\$SMF-4080 - SMF-4080-20250208-fx279.lcb
 样品瓶号: 1-10
 进样体积: 10 μ l 版本号: 6.115
 进样时间: 2025/02/08 12:26:29 实验者: jiangjinwei
 处理时间(V2): 2025/02/10 11:22:00 处理者: jiangjinwei
 仪器型号: SHIMADZU LC-2050C(FX279)

<色谱图>

mV



<峰表>

检测器A Ch1 260nm

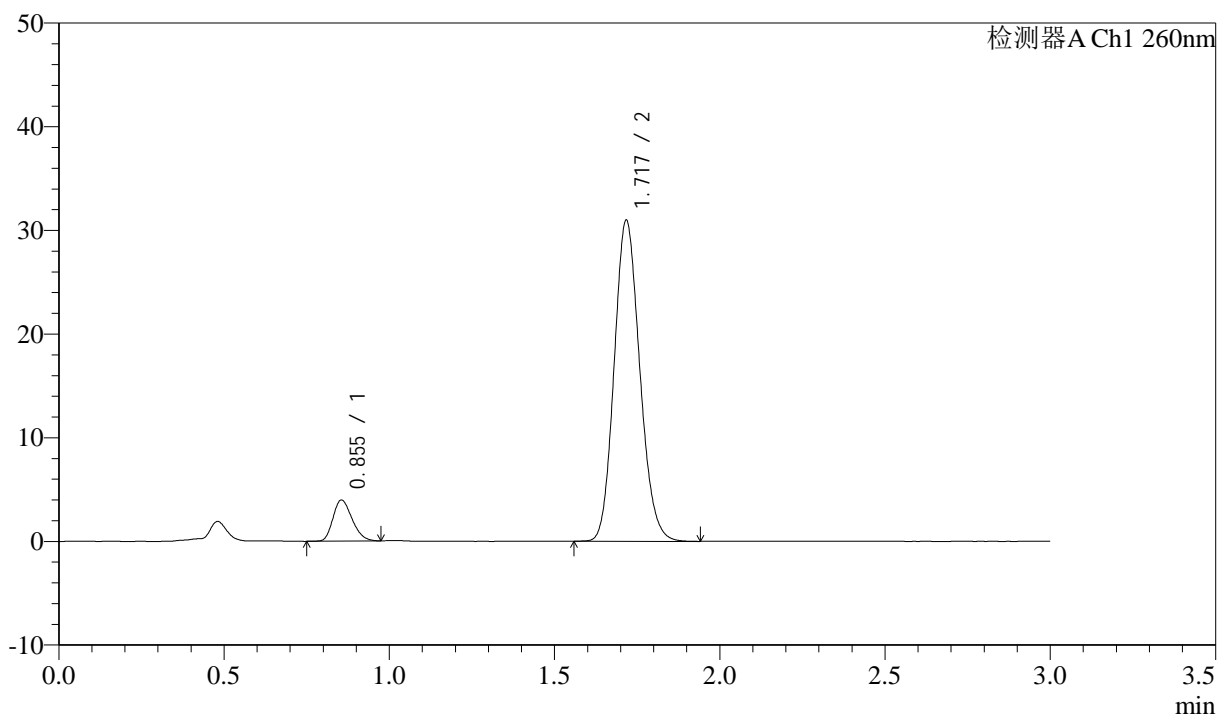
峰号	保留时间	面积	面积%	高度	理论塔板数(USP)	拖尾因子	分离度(USP)
1	0.857	15701	8.707	3855	1014	1.255	--
2	1.721	164629	91.293	30307	2321	1.143	6.889
总计		180330	100.000	34162			

<样品信息>

色谱柱: XB-C18(50mm*4.6mm,5 μ m) 流速: 1.5ml/min
 柱温: 30 $^{\circ}$ C 波长: 260nm
 数据文件名: RC\$SMF-4080 - 27-54/30-1057-2 - zzp-2025010421p-rcd-pH7.8-80mg-sd-P2-2.lcd
 方法文件名: RC\$SMF-4080 - SMF-4080-rcd-FX279.lcm
 批处理文件名: RC\$SMF-4080 - SMF-4080-20250208-fx279.lcb
 样品瓶号: 1-10
 进样体积: 10 μ l 版本号: 6.115
 进样时间: 2025/02/08 12:29:50 实验者: jiangjinwei
 处理时间(V2): 2025/02/10 11:22:03 处理者: jiangjinwei
 仪器型号: SHIMADZU LC-2050C(FX279)

<色谱图>

mV



<峰表>

检测器A Ch1 260nm

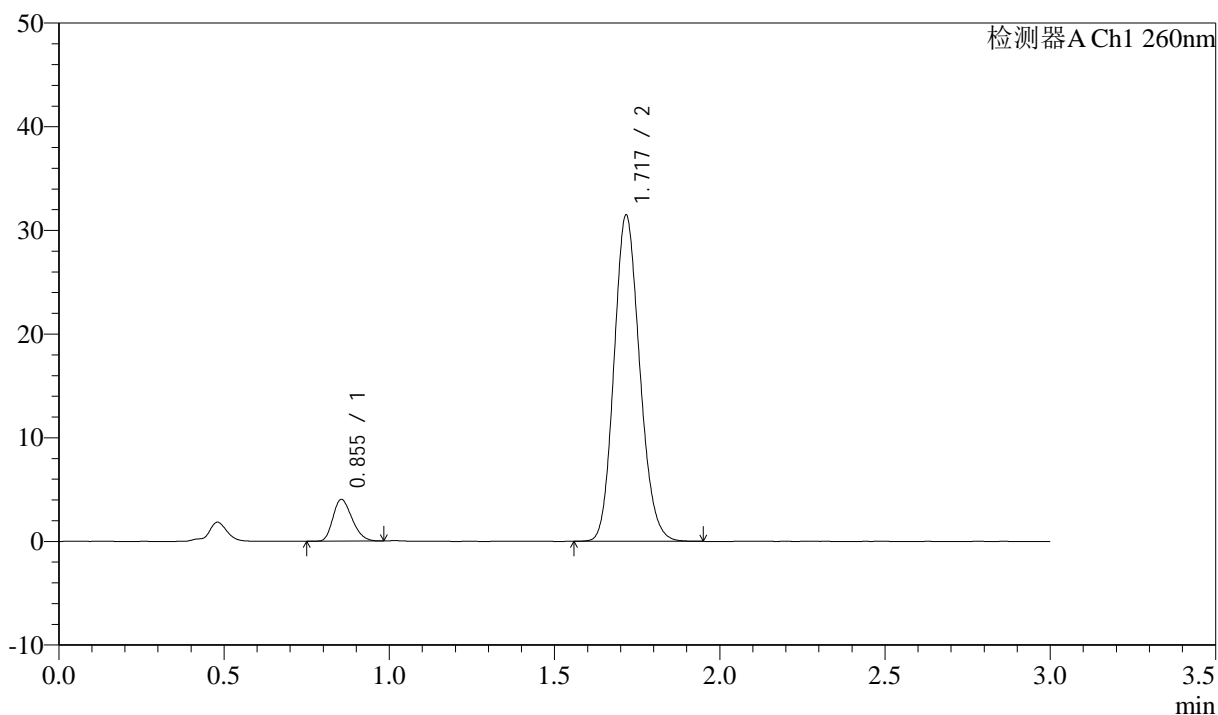
峰号	保留时间	面积	面积%	高度	理论塔板数(USP)	拖尾因子	分离度(USP)
1	0.855	15979	8.744	3970	1029	1.237	--
2	1.717	166757	91.256	30801	2348	1.140	6.937
总计		182735	100.000	34772			

<样品信息>

色谱柱: XB-C18(50mm*4.6mm,5 μ m) 流速: 1.5ml/min
 柱温: 30 $^{\circ}$ C 波长: 260nm
 数据文件名: RC\$SMF-4080 - 27-54/30-1058-2 - zzp-2025010421p-rcd-pH7.8-80mg-sd-P3-1.lcd
 方法文件名: RC\$SMF-4080 - SMF-4080-rcd-FX279.lcm
 批处理文件名: RC\$SMF-4080 - SMF-4080-20250208-fx279.lcb
 样品瓶号: 1-19
 进样体积: 10 μ l 版本号: 6.115
 进样时间: 2025/02/08 12:33:10 实验者: jiangjinwei
 处理时间 (V2): 2025/02/10 11:22:05 处理者: jiangjinwei
 仪器型号: SHIMADZU LC-2050C(FX279)

<色谱图>

mV



<峰表>

检测器A Ch1 260nm

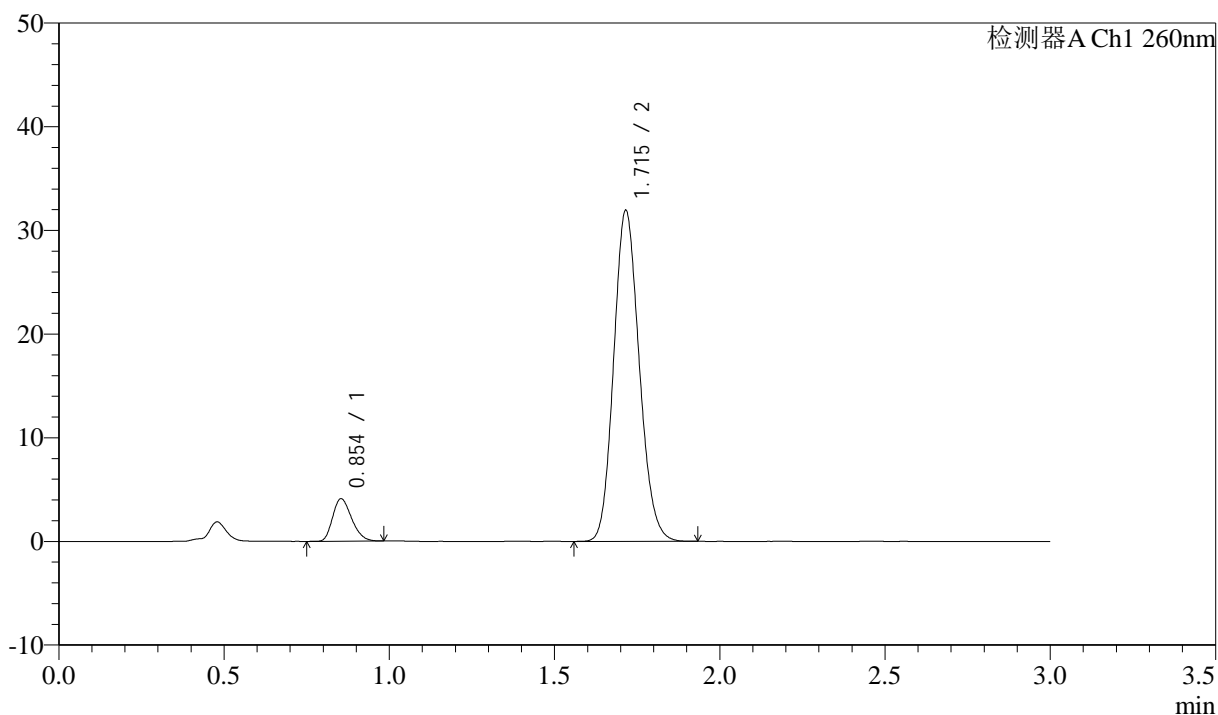
峰号	保留时间	面积	面积%	高度	理论塔板数(USP)	拖尾因子	分离度(USP)
1	0.855	16187	8.696	4023	1024	1.246	--
2	1.717	169961	91.304	31347	2335	1.143	6.919
总计		186148	100.000	35371			

<样品信息>

色谱柱: XB-C18(50mm*4.6mm,5 μ m) 流速: 1.5ml/min
 柱温: 30 $^{\circ}$ C 波长: 260nm
 数据文件名: RC\$SMF-4080 - 27-54/30-1059-2 - zzp-2025010421p-rcd-pH7.8-80mg-sd-P3-2.lcd
 方法文件名: RC\$SMF-4080 - SMF-4080-rcd-FX279.lcm
 批处理文件名: RC\$SMF-4080 - SMF-4080-20250208-fx279.lcb
 样品瓶号: 1-19
 进样体积: 10 μ l 版本号: 6.115
 进样时间: 2025/02/08 12:36:30 实验者: jiangjinwei
 处理时间(V2): 2025/02/10 11:22:08 处理者: jiangjinwei
 仪器型号: SHIMADZU LC-2050C(FX279)

<色谱图>

mV



<峰表>

检测器A Ch1 260nm

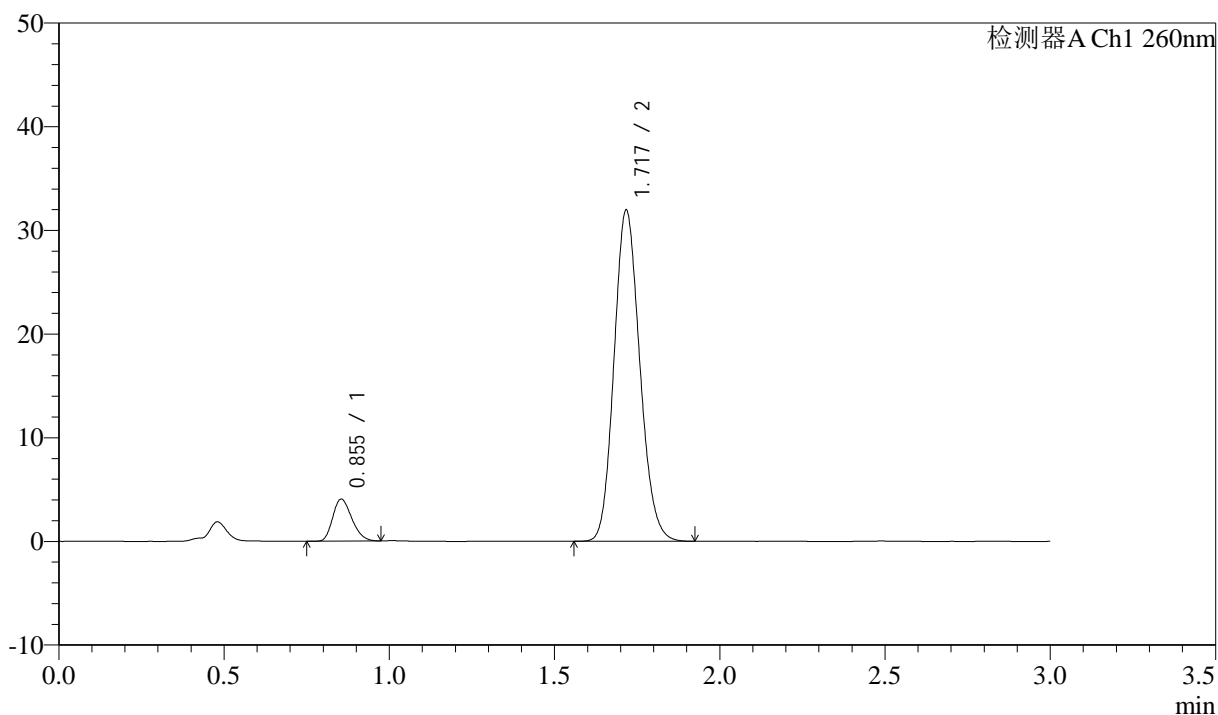
峰号	保留时间	面积	面积%	高度	理论塔板数(USP)	拖尾因子	分离度(USP)
1	0.854	16426	8.735	4099	1039	1.249	--
2	1.715	171625	91.265	31873	2352	1.138	6.960
总计		188051	100.000	35972			

<样品信息>

色谱柱: XB-C18(50mm*4.6mm,5 μ m) 流速: 1.5ml/min
柱温: 30 $^{\circ}$ C 波长: 260nm
数据文件名: RC\$SMF-4080 - 27-54/30-1060-2 - zzp-2025010421p-rcd-pH7.8-80mg-sd-P4-1.lcd
方法文件名: RC\$SMF-4080 - SMF-4080-rcd-FX279.lcm
批处理文件名: RC\$SMF-4080 - SMF-4080-20250208-fx279.lcb
样品瓶号: 1-28
进样体积: 10 μ l 版本号: 6.115
进样时间: 2025/02/08 12:39:50 实验者: jiangjinwei
处理时间(V2): 2025/02/10 11:22:10 处理者: jiangjinwei
仪器型号: SHIMADZU LC-2050C(FX279)

<色谱图>

mV



<峰表>

检测器A Ch1 260nm

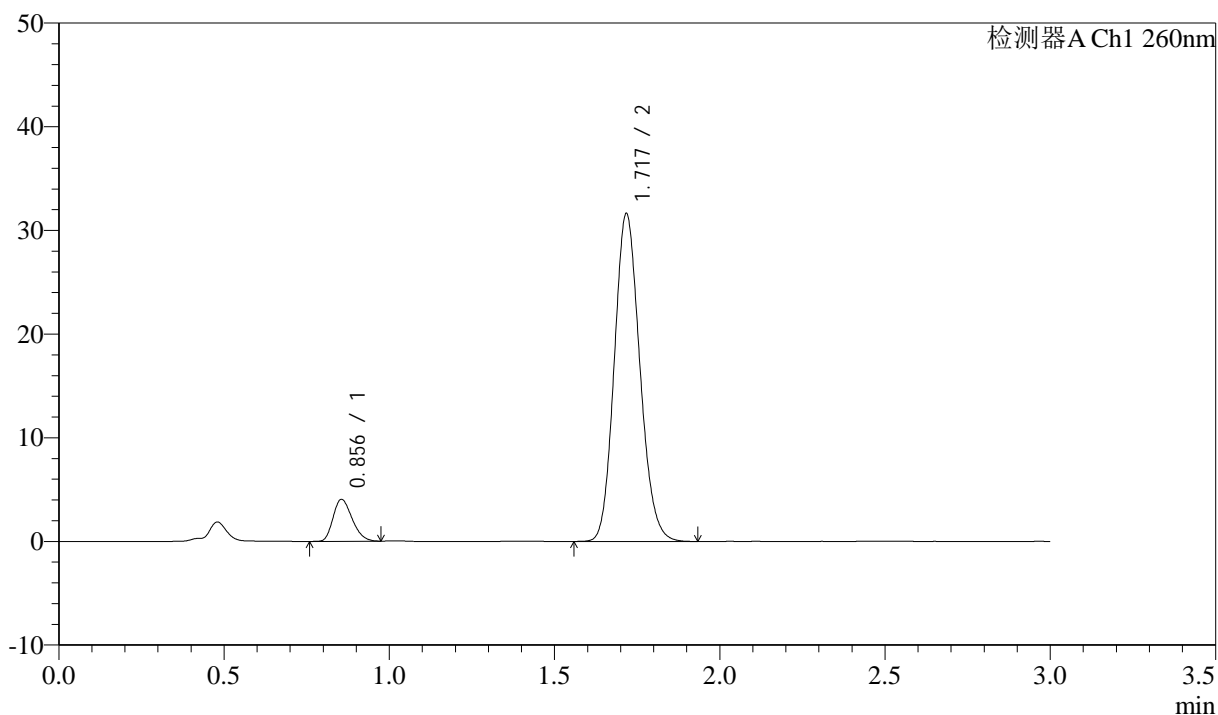
峰号	保留时间	面积	面积%	高度	理论塔板数(USP)	拖尾因子	分离度(USP)
1	0.855	16329	8.623	4052	1020	1.241	--
2	1.717	173043	91.377	31790	2322	1.140	6.910
总计		189372	100.000	35842			

<样品信息>

色谱柱: XB-C18(50mm*4.6mm,5 μ m) 流速: 1.5ml/min
柱温: 30 $^{\circ}$ C 波长: 260nm
数据文件名: RC\$SMF-4080 - 27-54/30-1061-2 - zzp-2025010421p-rcd-pH7.8-80mg-sd-P4-2.lcd
方法文件名: RC\$SMF-4080 - SMF-4080-rcd-FX279.lcm
批处理文件名: RC\$SMF-4080 - SMF-4080-20250208-fx279.lcb
样品瓶号: 1-28
进样体积: 10 μ l 版本号: 6.115
进样时间: 2025/02/08 12:43:10 实验者: jiangjinwei
处理时间(V2): 2025/02/10 11:22:13 处理者: jiangjinwei
仪器型号: SHIMADZU LC-2050C(FX279)

<色谱图>

mV



<峰表>

检测器A Ch1 260nm

峰号	保留时间	面积	面积%	高度	理论塔板数(USP)	拖尾因子	分离度(USP)
1	0.856	16256	8.729	4051	1035	1.244	--
2	1.717	169969	91.271	31425	2359	1.138	6.955
总计		186225	100.000	35476			



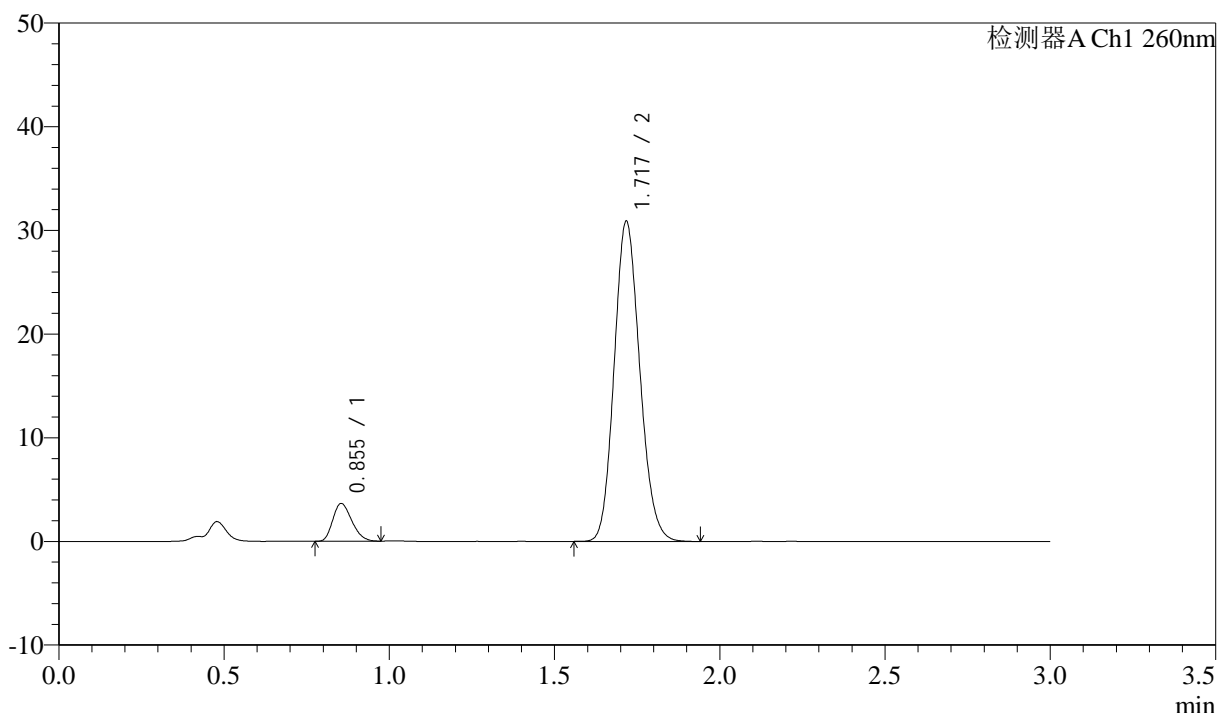
SMF-4080

<样品信息>

色谱柱: XB-C18(50mm*4.6mm,5μm) 流速: 1.5ml/min
 柱温: 30°C 波长: 260nm
 数据文件名: RC\$SMF-4080 - 27-54/30-1062-2 - zzp-2025010421p-rcd-pH7.8-80mg-sd-P5-1.lcd
 方法文件名: RC\$SMF-4080 - SMF-4080-rcd-FX279.lcm
 批处理文件名: RC\$SMF-4080 - SMF-4080-20250208-fx279.lcb
 样品瓶号: 1-37
 进样体积: 10μl 版本号: 6.115
 进样时间: 2025/02/08 12:46:31 实验者: jiangjinwei
 处理时间 (V2): 2025/02/10 11:22:15 处理者: jiangjinwei
 仪器型号: SHIMADZU LC-2050C(FX279)

<色谱图>

mV



<峰表>

检测器A Ch1 260nm

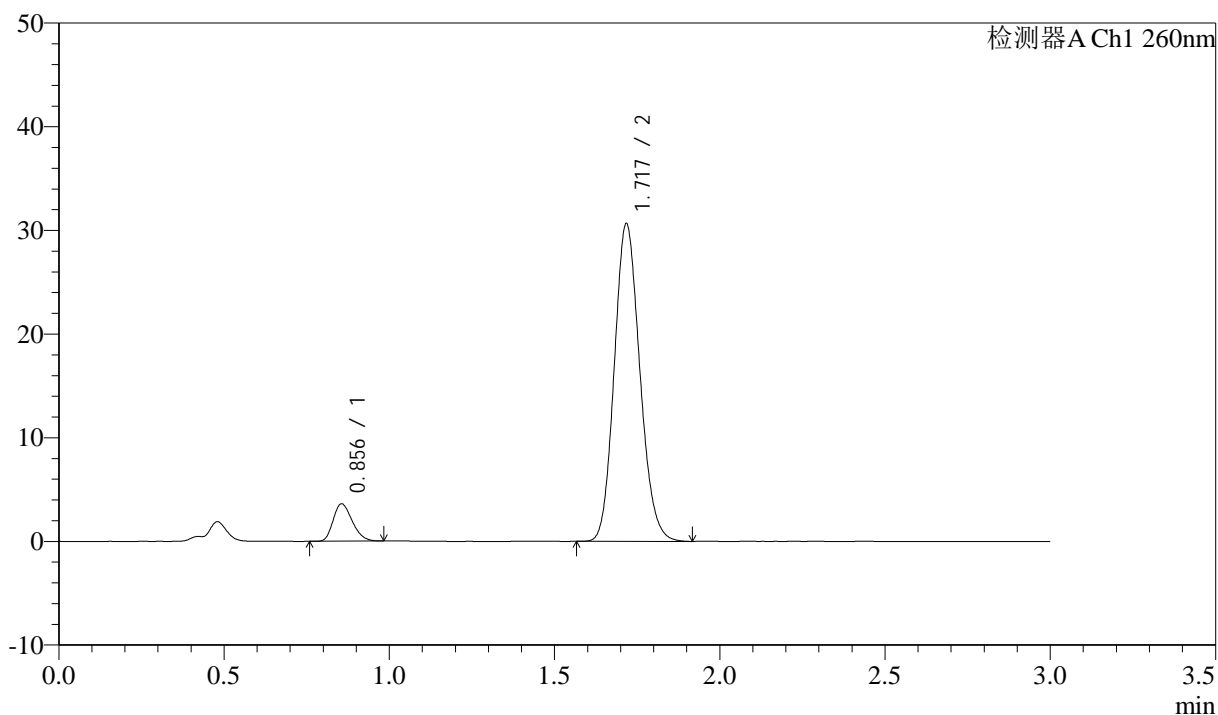
峰号	保留时间	面积	面积%	高度	理论塔板数(USP)	拖尾因子	分离度(USP)
1	0.855	14580	8.051	3637	1027	1.243	--
2	1.717	166529	91.949	30717	2341	1.137	6.938
总计		181109	100.000	34354			

<样品信息>

色谱柱: XB-C18(50mm*4.6mm,5 μ m) 流速: 1.5ml/min
柱温: 30 $^{\circ}$ C 波长: 260nm
数据文件名: RC\$SMF-4080 - 27-54/30-1063-2 - zzp-2025010421p-rcd-pH7.8-80mg-sd-P5-2.lcd
方法文件名: RC\$SMF-4080 - SMF-4080-rcd-FX279.lcm
批处理文件名: RC\$SMF-4080 - SMF-4080-20250208-fx279.lcb
样品瓶号: 1-37
进样体积: 10 μ l 版本号: 6.115
进样时间: 2025/02/08 12:49:52 实验者: jiangjinwei
处理时间(V2): 2025/02/10 11:22:18 处理者: jiangjinwei
仪器型号: SHIMADZU LC-2050C(FX279)

<色谱图>

mV



<峰表>

检测器A Ch1 260nm

峰号	保留时间	面积	面积%	高度	理论塔板数(USP)	拖尾因子	分离度(USP)
1	0.856	14427	8.050	3601	1037	1.250	--
2	1.717	164796	91.950	30459	2354	1.140	6.950
总计		179224	100.000	34060			



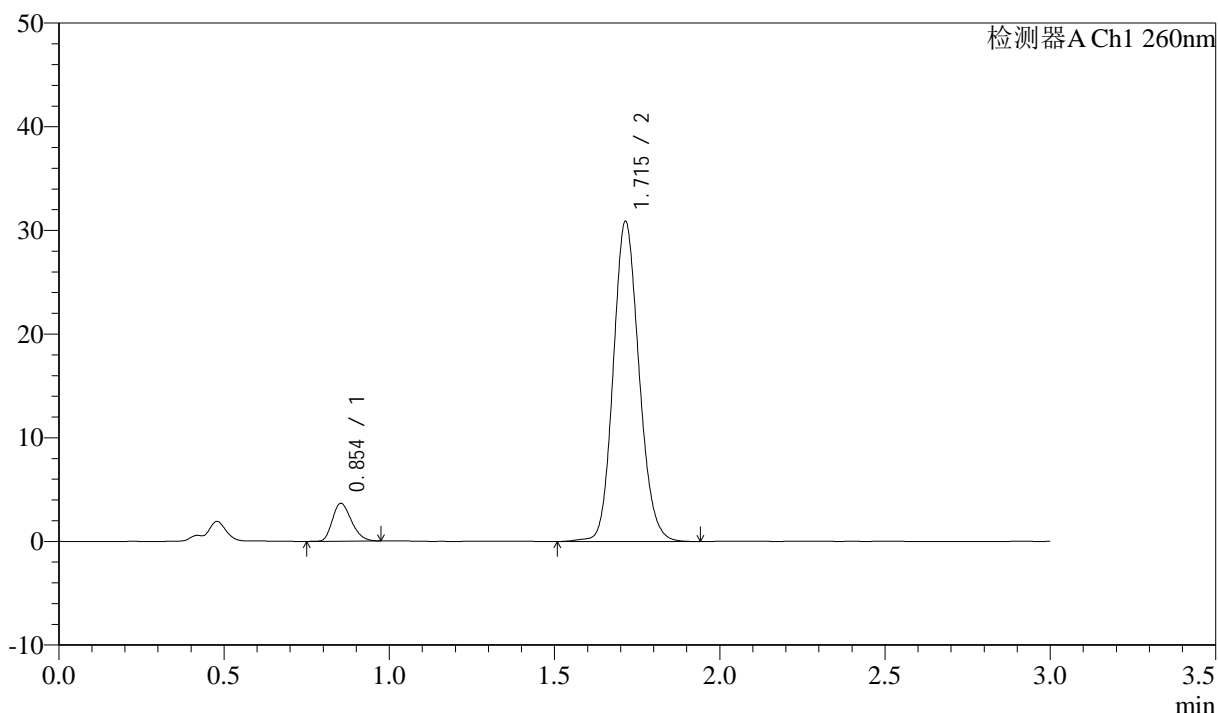
SMF-4080

<样品信息>

色谱柱: XB-C18(50mm*4.6mm,5μm) 流速: 1.5ml/min
 柱温: 30°C 波长: 260nm
 数据文件名: RC\$SMF-4080 - 27-54/30-1064-2 - zzp-2025010421p-rcd-pH7.8-80mg-sd-P6-1.lcd
 方法文件名: RC\$SMF-4080 - SMF-4080-rcd-FX279.lcm
 批处理文件名: RC\$SMF-4080 - SMF-4080-20250208-fx279.lcb
 样品瓶号: 1-46
 进样体积: 10μl 版本号: 6.115
 进样时间: 2025/02/08 12:53:13 实验者: jiangjinwei
 处理时间 (V2): 2025/02/10 11:22:20 处理者: jiangjinwei
 仪器型号: SHIMADZU LC-2050C(FX279)

<色谱图>

mV



<峰表>

检测器A Ch1 260nm

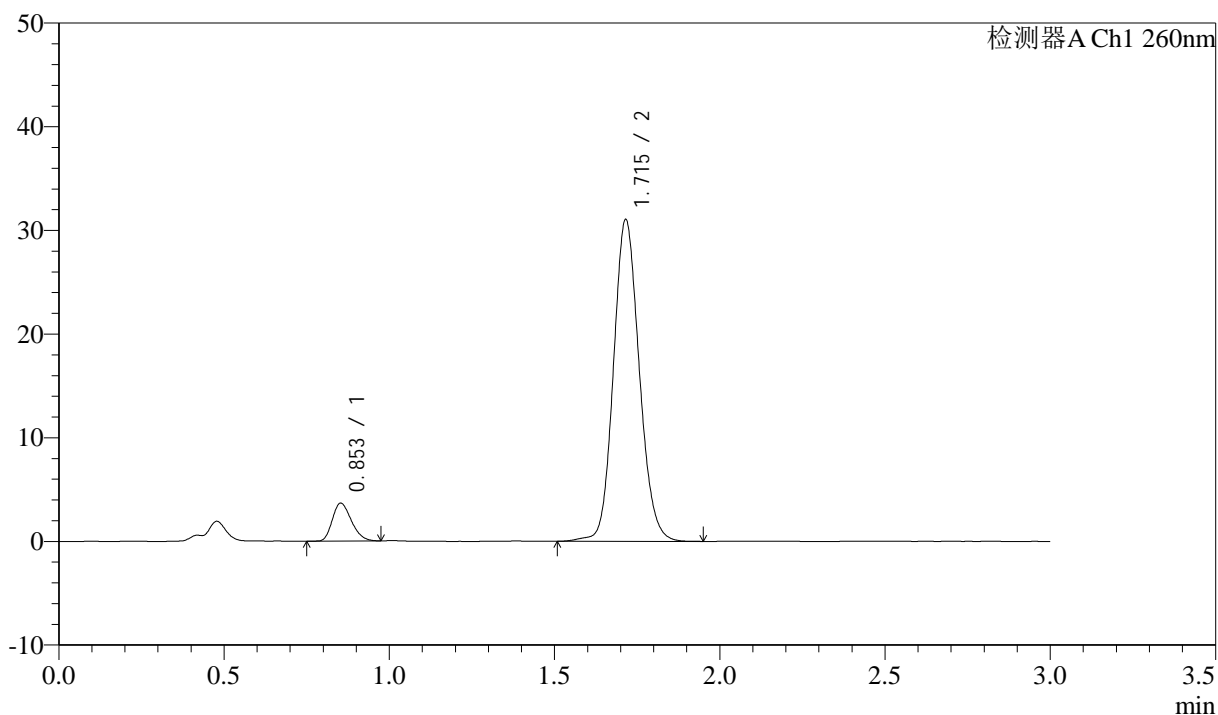
峰号	保留时间	面积	面积%	高度	理论塔板数(USP)	拖尾因子	分离度(USP)
1	0.854	14700	8.071	3644	1029	1.246	--
2	1.715	167429	91.929	30867	2344	1.131	6.942
总计		182129	100.000	34511			

<样品信息>

色谱柱: XB-C18(50mm*4.6mm,5 μ m) 流速: 1.5ml/min
 柱温: 30 $^{\circ}$ C 波长: 260nm
 数据文件名: RC\$SMF-4080 - 27-54/30-1065-2 - zzp-2025010421p-rcd-pH7.8-80mg-sd-P6-2.lcd
 方法文件名: RC\$SMF-4080 - SMF-4080-rcd-FX279.lcm
 批处理文件名: RC\$SMF-4080 - SMF-4080-20250208-fx279.lcb
 样品瓶号: 1-46
 进样体积: 10 μ l 版本号: 6.115
 进样时间: 2025/02/08 12:56:34 实验者: jiangjinwei
 处理时间(V2): 2025/02/10 11:22:23 处理者: jiangjinwei
 仪器型号: SHIMADZU LC-2050C(FX279)

<色谱图>

mV



<峰表>

检测器A Ch1 260nm

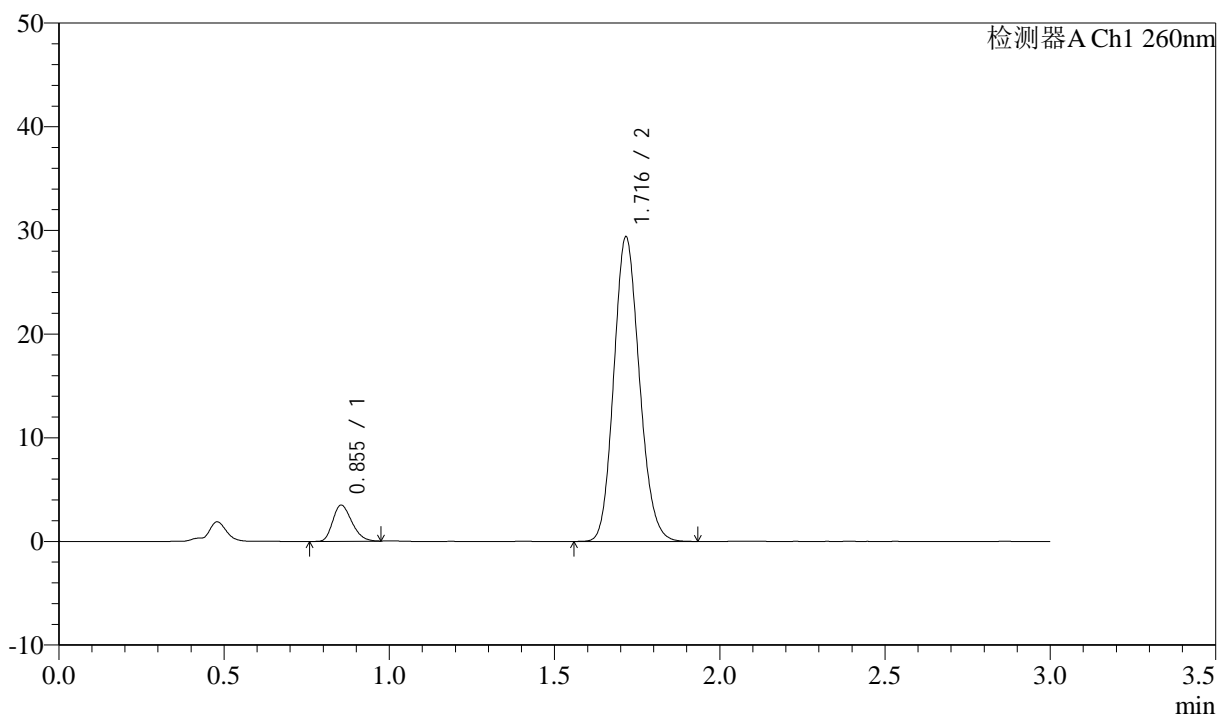
峰号	保留时间	面积	面积%	高度	理论塔板数(USP)	拖尾因子	分离度(USP)
1	0.853	14683	7.994	3654	1033	1.247	--
2	1.715	168994	92.006	31001	2339	1.123	6.951
总计		183677	100.000	34655			

<样品信息>

色谱柱: XB-C18(50mm*4.6mm,5 μ m) 流速: 1.5ml/min
 柱温: 30°C 波长: 260nm
 数据文件名: RC\$SMF-4080 - 27-54/30-1066-2 - zzp-2025010421p-rcd-pH7.8-80mg-zd-P1-1.lcd
 方法文件名: RC\$SMF-4080 - SMF-4080-rcd-FX279.lcm
 批处理文件名: RC\$SMF-4080 - SMF-4080-20250208-fx279.lcb
 样品瓶号: 1-2
 进样体积: 10 μ l 版本号: 6.115
 进样时间: 2025/02/08 12:59:55 实验者: jiangjinwei
 处理时间(V2): 2025/02/10 11:22:25 处理者: jiangjinwei
 仪器型号: SHIMADZU LC-2050C(FX279)

<色谱图>

mV



<峰表>

检测器A Ch1 260nm

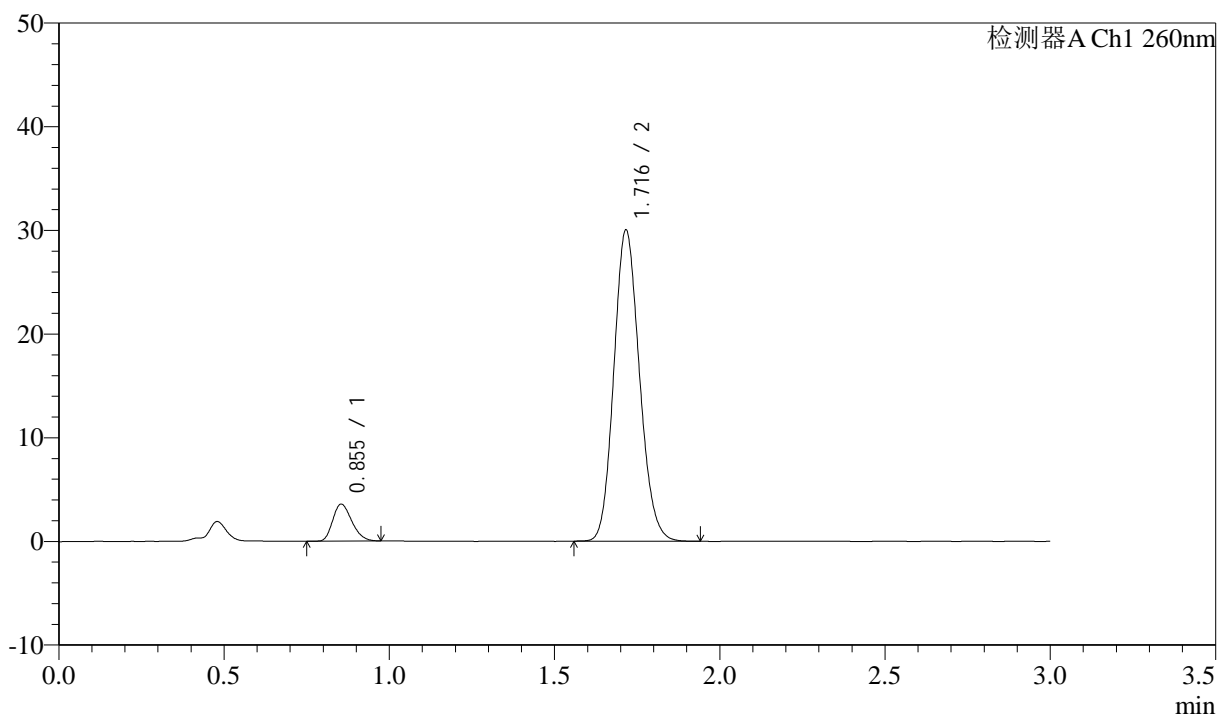
峰号	保留时间	面积	面积%	高度	理论塔板数(USP)	拖尾因子	分离度(USP)
1	0.855	14018	8.142	3493	1030	1.247	--
2	1.716	158153	91.858	29305	2346	1.138	6.940
总计		172171	100.000	32798			

<样品信息>

色谱柱: XB-C18(50mm*4.6mm,5 μ m) 流速: 1.5ml/min
柱温: 30°C 波长: 260nm
数据文件名: RC\$SMF-4080 - 27-54/30-1067-2 - zzp-2025010421p-rcd-pH7.8-80mg-zd-P1-2.lcd
方法文件名: RC\$SMF-4080 - SMF-4080-rcd-FX279.lcm
批处理文件名: RC\$SMF-4080 - SMF-4080-20250208-fx279.lcb
样品瓶号: 1-2
进样体积: 10 μ l 版本号: 6.115
进样时间: 2025/02/08 13:03:16 实验者: jiangjinwei
处理时间(V2): 2025/02/10 11:22:28 处理者: jiangjinwei
仪器型号: SHIMADZU LC-2050C(FX279)

<色谱图>

mV



<峰表>

检测器A Ch1 260nm

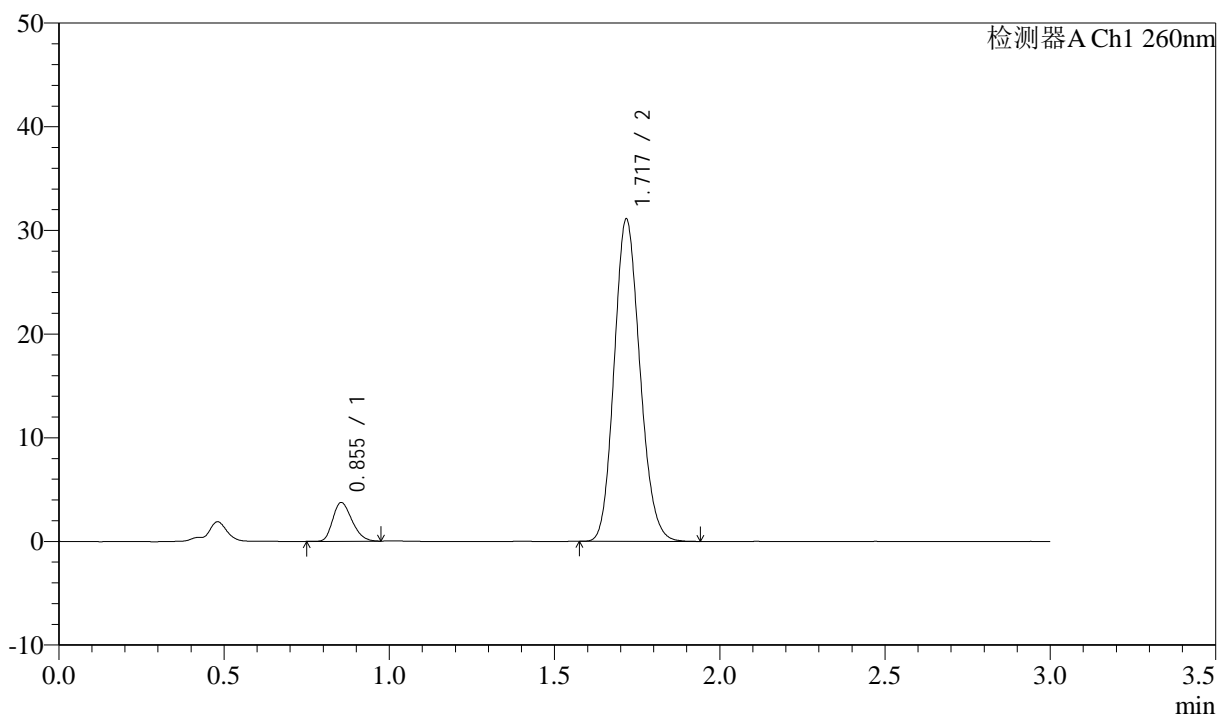
峰号	保留时间	面积	面积%	高度	理论塔板数(USP)	拖尾因子	分离度(USP)
1	0.855	14303	8.124	3561	1029	1.239	--
2	1.716	161751	91.876	29930	2343	1.137	6.936
总计		176054	100.000	33491			

<样品信息>

色谱柱: XB-C18(50mm*4.6mm,5 μ m) 流速: 1.5ml/min
柱温: 30°C 波长: 260nm
数据文件名: RC\$SMF-4080 - 27-54/30-1068-2 - zzp-2025010421p-rcd-pH7.8-80mg-zd-P2-1.lcd
方法文件名: RC\$SMF-4080 - SMF-4080-rcd-FX279.lcm
批处理文件名: RC\$SMF-4080 - SMF-4080-20250208-fx279.lcb
样品瓶号: 1-11
进样体积: 10 μ l 版本号: 6.115
进样时间: 2025/02/08 13:06:37 实验者: jiangjinwei
处理时间 (V2): 2025/02/10 11:22:30 处理者: jiangjinwei
仪器型号: SHIMADZU LC-2050C(FX279)

<色谱图>

mV



<峰表>

检测器A Ch1 260nm

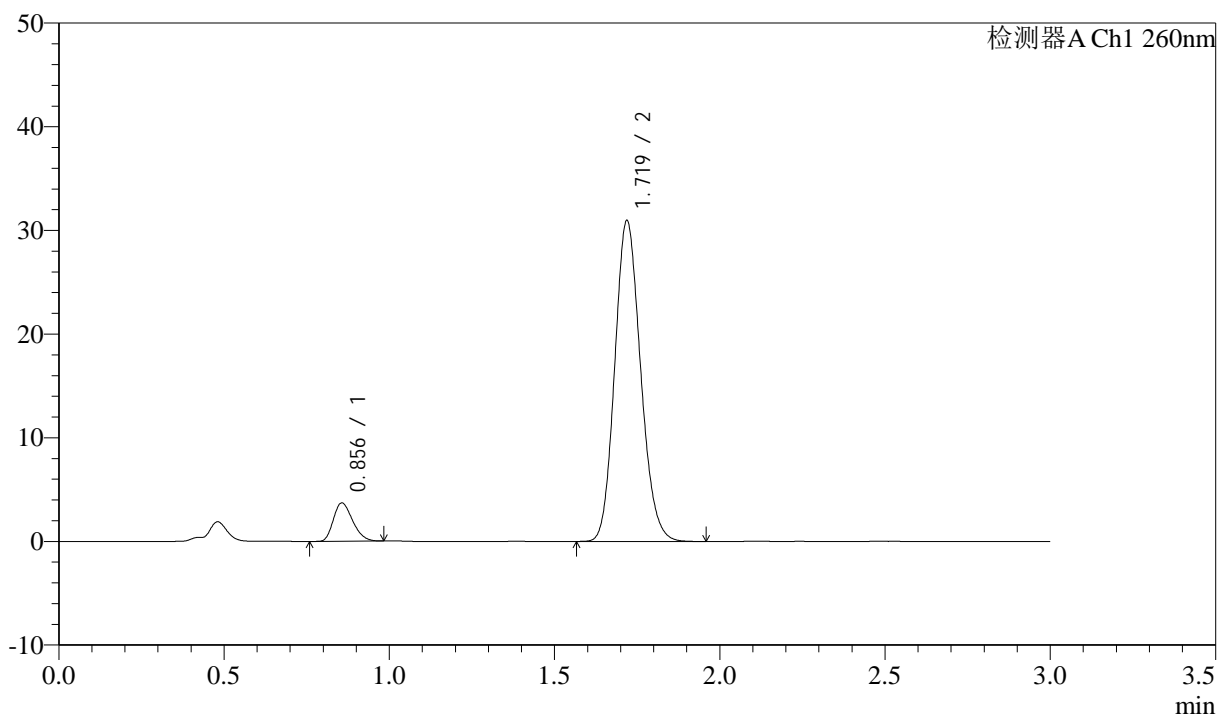
峰号	保留时间	面积	面积%	高度	理论塔板数(USP)	拖尾因子	分离度(USP)
1	0.855	15125	8.251	3735	1015	1.252	--
2	1.717	168183	91.749	30908	2326	1.141	6.907
总计		183308	100.000	34643			

<样品信息>

色谱柱: XB-C18(50mm*4.6mm,5 μ m) 流速: 1.5ml/min
 柱温: 30°C 波长: 260nm
 数据文件名: RC\$SMF-4080 - 27-54/30-1069-2 - zzp-2025010421p-rcd-pH7.8-80mg-zd-P2-2.lcd
 方法文件名: RC\$SMF-4080 - SMF-4080-rcd-FX279.lcm
 批处理文件名: RC\$SMF-4080 - SMF-4080-20250208-fx279.lcb
 样品瓶号: 1-11
 进样体积: 10 μ l 版本号: 6.115
 进样时间: 2025/02/08 13:09:59 实验者: jiangjinwei
 处理时间(V2): 2025/02/10 11:22:33 处理者: jiangjinwei
 仪器型号: SHIMADZU LC-2050C(FX279)

<色谱图>

mV



<峰表>

检测器A Ch1 260nm

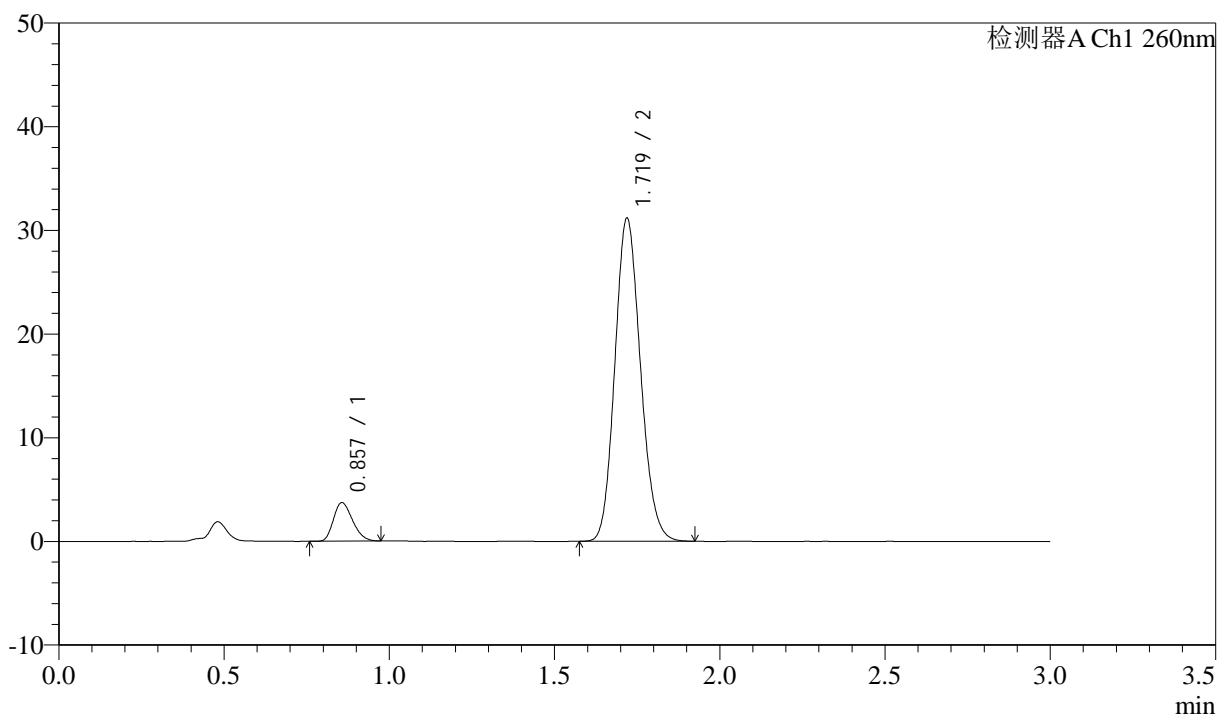
峰号	保留时间	面积	面积%	高度	理论塔板数(USP)	拖尾因子	分离度(USP)
1	0.856	14973	8.161	3694	1016	1.248	--
2	1.719	168497	91.839	30862	2308	1.145	6.883
总计		183470	100.000	34557			

<样品信息>

色谱柱: XB-C18(50mm*4.6mm,5 μ m) 流速: 1.5ml/min
柱温: 30 $^{\circ}$ C 波长: 260nm
数据文件名: RC\$SMF-4080 - 27-54/30-1070-2 - zzp-2025010421p-rcd-pH7.8-80mg-zd-P3-1.lcd
方法文件名: RC\$SMF-4080 - SMF-4080-rcd-FX279.lcm
批处理文件名: RC\$SMF-4080 - SMF-4080-20250208-fx279.lcb
样品瓶号: 1-20
进样体积: 10 μ l 版本号: 6.115
进样时间: 2025/02/08 13:13:20 实验者: jiangjinwei
处理时间 (V2): 2025/02/10 11:22:35 处理者: jiangjinwei
仪器型号: SHIMADZU LC-2050C(FX279)

<色谱图>

mV



<峰表>

检测器A Ch1 260nm

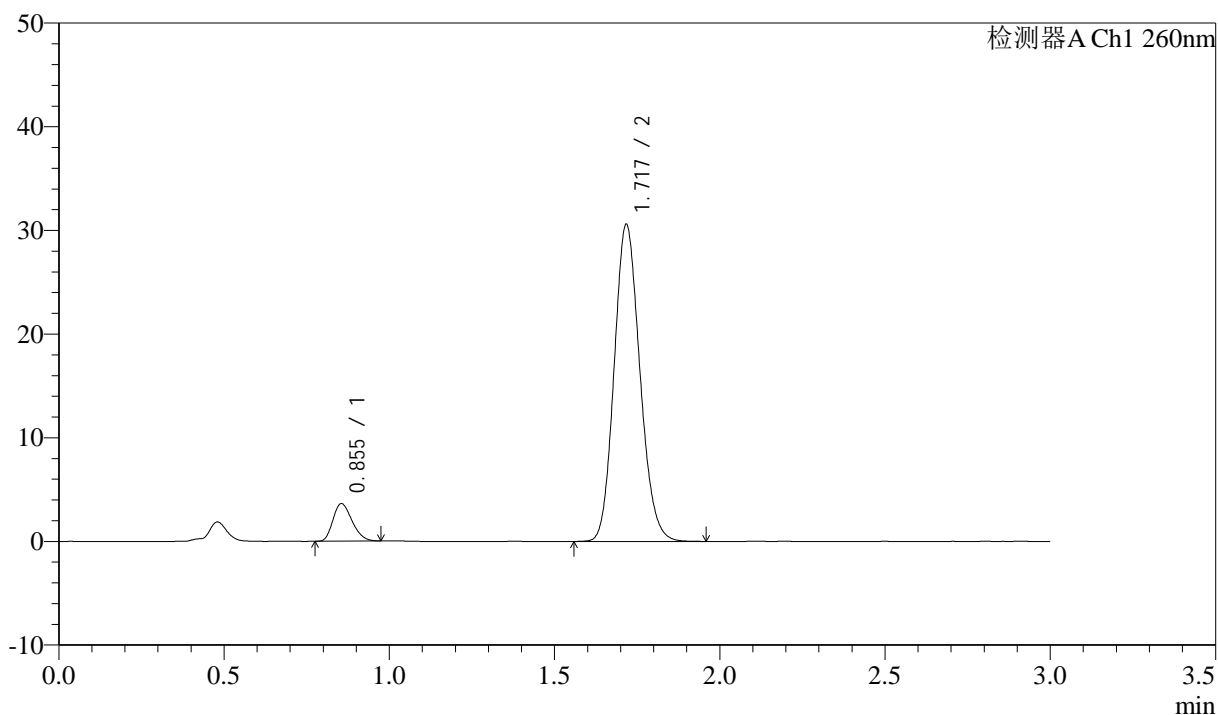
峰号	保留时间	面积	面积%	高度	理论塔板数(USP)	拖尾因子	分离度(USP)
1	0.857	14951	8.166	3715	1029	1.245	--
2	1.719	168140	91.834	31090	2346	1.137	6.933
总计		183091	100.000	34805			

<样品信息>

色谱柱: XB-C18(50mm*4.6mm,5 μ m) 流速: 1.5ml/min
柱温: 30 $^{\circ}$ C 波长: 260nm
数据文件名: RC\$SMF-4080 - 27-54/30-1071-2 - zzp-2025010421p-rcd-pH7.8-80mg-zd-P3-2.lcd
方法文件名: RC\$SMF-4080 - SMF-4080-rcd-FX279.lcm
批处理文件名: RC\$SMF-4080 - SMF-4080-20250208-fx279.lcb
样品瓶号: 1-20
进样体积: 10 μ l 版本号: 6.115
进样时间: 2025/02/08 13:16:41 实验者: jiangjinwei
处理时间 (V2): 2025/02/10 11:22:38 处理者: jiangjinwei
仪器型号: SHIMADZU LC-2050C(FX279)

<色谱图>

mV



<峰表>

检测器A Ch1 260nm

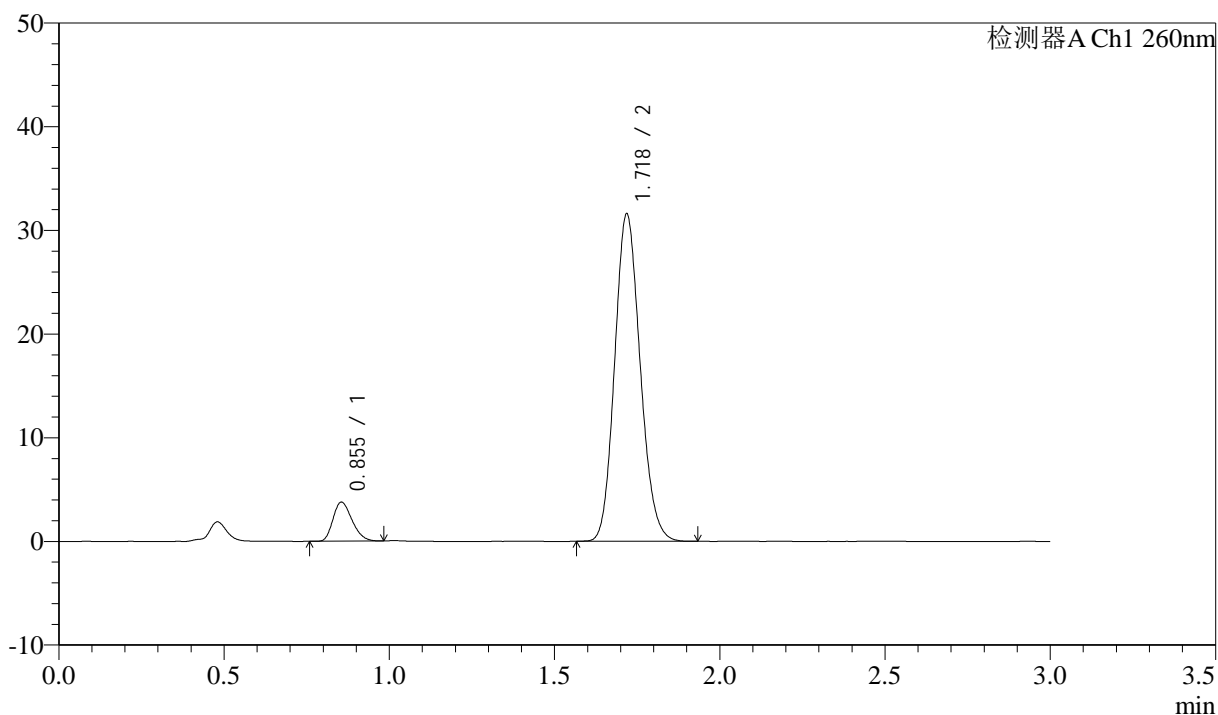
峰号	保留时间	面积	面积%	高度	理论塔板数(USP)	拖尾因子	分离度(USP)
1	0.855	14589	8.091	3626	1020	1.244	--
2	1.717	165726	91.909	30420	2325	1.141	6.908
总计		180315	100.000	34046			

<样品信息>

色谱柱: XB-C18(50mm*4.6mm,5 μ m) 流速: 1.5ml/min
 柱温: 30 $^{\circ}$ C 波长: 260nm
 数据文件名: RC\$SMF-4080 - 27-54/30-1072-2 - zzp-2025010421p-rcd-pH7.8-80mg-zd-P4-1.lcd
 方法文件名: RC\$SMF-4080 - SMF-4080-rcd-FX279.lcm
 批处理文件名: RC\$SMF-4080 - SMF-4080-20250208-fx279.lcb
 样品瓶号: 1-29
 进样体积: 10 μ l 版本号: 6.115
 进样时间: 2025/02/08 13:20:01 实验者: jiangjinwei
 处理时间(V2): 2025/02/10 11:22:41 处理者: jiangjinwei
 仪器型号: SHIMADZU LC-2050C(FX279)

<色谱图>

mV



<峰表>

检测器A Ch1 260nm

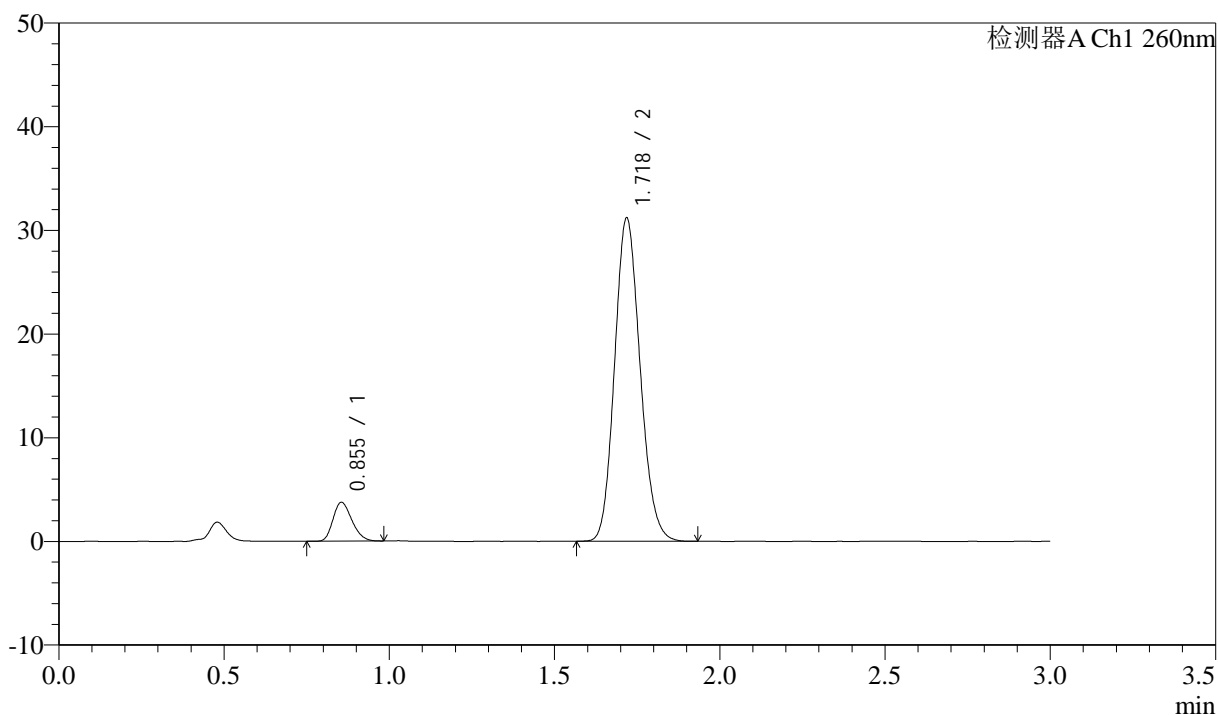
峰号	保留时间	面积	面积%	高度	理论塔板数(USP)	拖尾因子	分离度(USP)
1	0.855	15088	8.175	3763	1035	1.249	--
2	1.718	169476	91.825	31433	2366	1.139	6.971
总计		184564	100.000	35196			

<样品信息>

色谱柱: XB-C18(50mm*4.6mm,5 μ m) 流速: 1.5ml/min
 柱温: 30 $^{\circ}$ C 波长: 260nm
 数据文件名: RC\$SMF-4080 - 27-54/30-1073-2 - zzp-2025010421p-rcd-pH7.8-80mg-zd-P4-2.lcd
 方法文件名: RC\$SMF-4080 - SMF-4080-rcd-FX279.lcm
 批处理文件名: RC\$SMF-4080 - SMF-4080-20250208-fx279.lcb
 样品瓶号: 1-29
 进样体积: 10 μ l 版本号: 6.115
 进样时间: 2025/02/08 13:23:22 实验者: jiangjinwei
 处理时间 (V2): 2025/02/10 11:22:43 处理者: jiangjinwei
 仪器型号: SHIMADZU LC-2050C(FX279)

<色谱图>

mV



<峰表>

检测器A Ch1 260nm

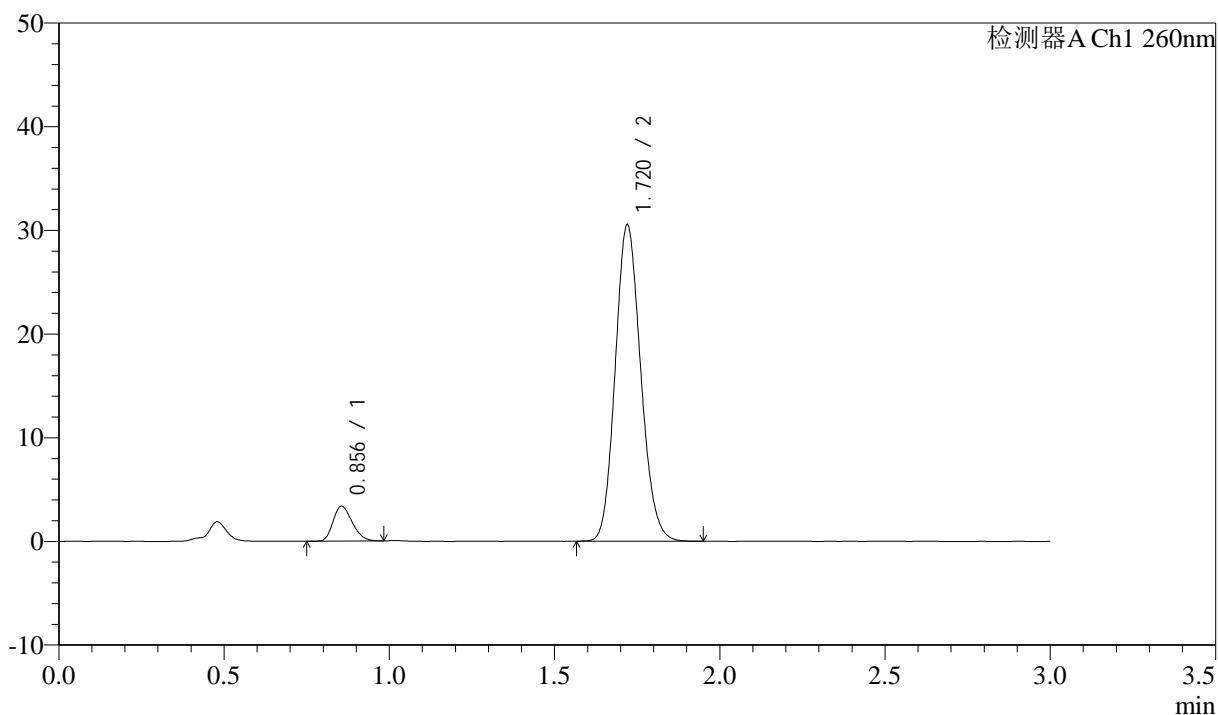
峰号	保留时间	面积	面积%	高度	理论塔板数(USP)	拖尾因子	分离度(USP)
1	0.855	14904	8.171	3743	1046	1.233	--
2	1.718	167496	91.829	31029	2363	1.138	6.983
总计		182400	100.000	34772			

<样品信息>

色谱柱: XB-C18(50mm*4.6mm,5 μ m) 流速: 1.5ml/min
 柱温: 30 $^{\circ}$ C 波长: 260nm
 数据文件名: RC\$SMF-4080 - 27-54/30-1074-2 - zzp-2025010421p-rcd-pH7.8-80mg-zd-P5-1.lcd
 方法文件名: RC\$SMF-4080 - SMF-4080-rcd-FX279.lcm
 批处理文件名: RC\$SMF-4080 - SMF-4080-20250208-fx279.lcb
 样品瓶号: 1-38
 进样体积: 10 μ l 版本号: 6.115
 进样时间: 2025/02/08 13:26:43 实验者: jiangjinwei
 处理时间(V2): 2025/02/10 11:22:45 处理者: jiangjinwei
 仪器型号: SHIMADZU LC-2050C(FX279)

<色谱图>

mV



<峰表>

检测器A Ch1 260nm

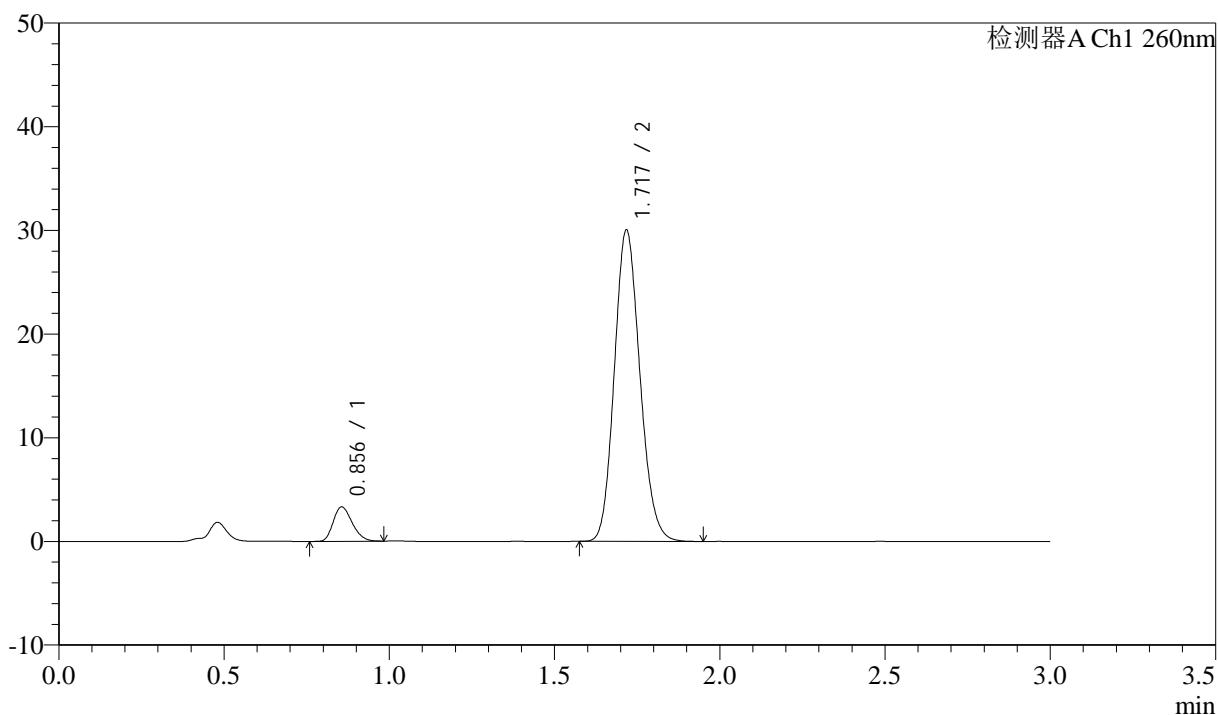
峰号	保留时间	面积	面积%	高度	理论塔板数(USP)	拖尾因子	分离度(USP)
1	0.856	13649	7.686	3380	1022	1.238	--
2	1.720	163927	92.314	30487	2371	1.137	6.961
总计		177577	100.000	33867			

<样品信息>

色谱柱: XB-C18(50mm*4.6mm,5 μ m) 流速: 1.5ml/min
柱温: 30 $^{\circ}$ C 波长: 260nm
数据文件名: RC\$SMF-4080 - 27-54/30-1075-2 - zzp-2025010421p-rcd-pH7.8-80mg-zd-P5-2.lcd
方法文件名: RC\$SMF-4080 - SMF-4080-rcd-FX279.lcm
批处理文件名: RC\$SMF-4080 - SMF-4080-20250208-fx279.lcb
样品瓶号: 1-38
进样体积: 10 μ l 版本号: 6.115
进样时间: 2025/02/08 13:30:03 实验者: jiangjinwei
处理时间(V2): 2025/02/10 11:22:48 处理者: jiangjinwei
仪器型号: SHIMADZU LC-2050C(FX279)

<色谱图>

mV



<峰表>

检测器A Ch1 260nm

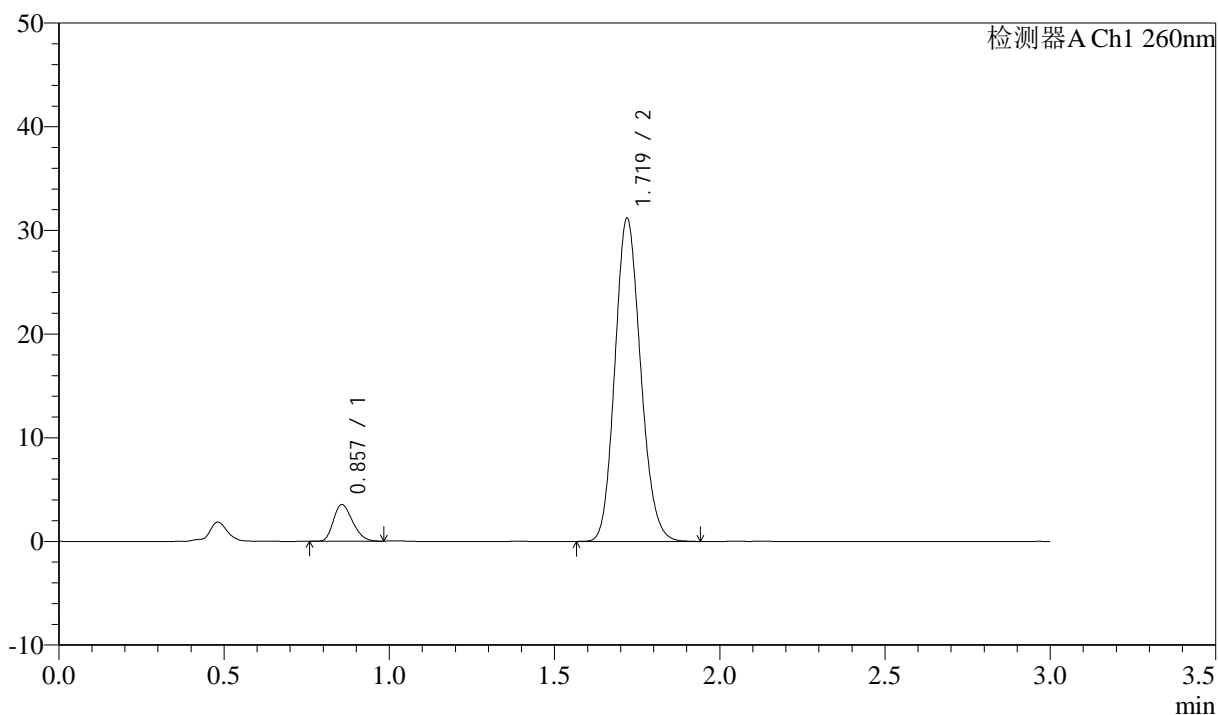
峰号	保留时间	面积	面积%	高度	理论塔板数(USP)	拖尾因子	分离度(USP)
1	0.856	13298	7.605	3318	1040	1.234	--
2	1.717	161561	92.395	29842	2358	1.141	6.958
总计		174859	100.000	33159			

<样品信息>

色谱柱: XB-C18(50mm*4.6mm,5 μ m) 流速: 1.5ml/min
柱温: 30 $^{\circ}$ C 波长: 260nm
数据文件名: RC\$SMF-4080 - 27-54/30-1076-2 - zzp-2025010421p-rcd-pH7.8-80mg-zd-P6-1.lcd
方法文件名: RC\$SMF-4080 - SMF-4080-rcd-FX279.lcm
批处理文件名: RC\$SMF-4080 - SMF-4080-20250208-fx279.lcb
样品瓶号: 1-47
进样体积: 10 μ l 版本号: 6.115
进样时间: 2025/02/08 13:33:23 实验者: jiangjinwei
处理时间(V2): 2025/02/10 11:22:51 处理者: jiangjinwei
仪器型号: SHIMADZU LC-2050C(FX279)

<色谱图>

mV



<峰表>

检测器A Ch1 260nm

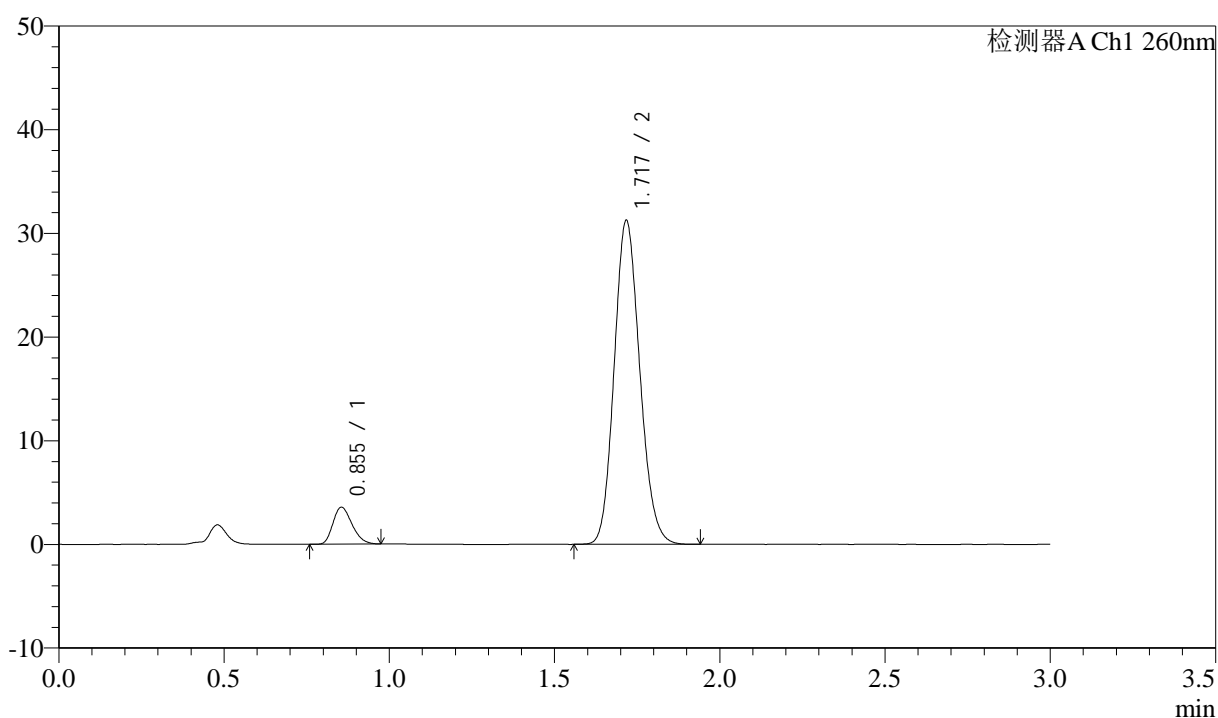
峰号	保留时间	面积	面积%	高度	理论塔板数(USP)	拖尾因子	分离度(USP)
1	0.857	14295	7.814	3535	1023	1.247	--
2	1.719	168638	92.186	31113	2334	1.139	6.916
总计		182933	100.000	34648			

<样品信息>

色谱柱: XB-C18(50mm*4.6mm,5 μ m) 流速: 1.5ml/min
 柱温: 30 $^{\circ}$ C 波长: 260nm
 数据文件名: RC\$SMF-4080 - 27-54/30-1077-2 - zzp-2025010421p-rcd-pH7.8-80mg-zd-P6-2.lcd
 方法文件名: RC\$SMF-4080 - SMF-4080-rcd-FX279.lcm
 批处理文件名: RC\$SMF-4080 - SMF-4080-20250208-fx279.lcb
 样品瓶号: 1-47
 进样体积: 10 μ l 版本号: 6.115
 进样时间: 2025/02/08 13:36:43 实验者: jiangjinwei
 处理时间(V2): 2025/02/10 11:22:53 处理者: jiangjinwei
 仪器型号: SHIMADZU LC-2050C(FX279)

<色谱图>

mV



<峰表>

检测器A Ch1 260nm

峰号	保留时间	面积	面积%	高度	理论塔板数(USP)	拖尾因子	分离度(USP)
1	0.855	14288	7.817	3560	1031	1.251	--
2	1.717	168498	92.183	31068	2344	1.138	6.939
总计		182785	100.000	34628			



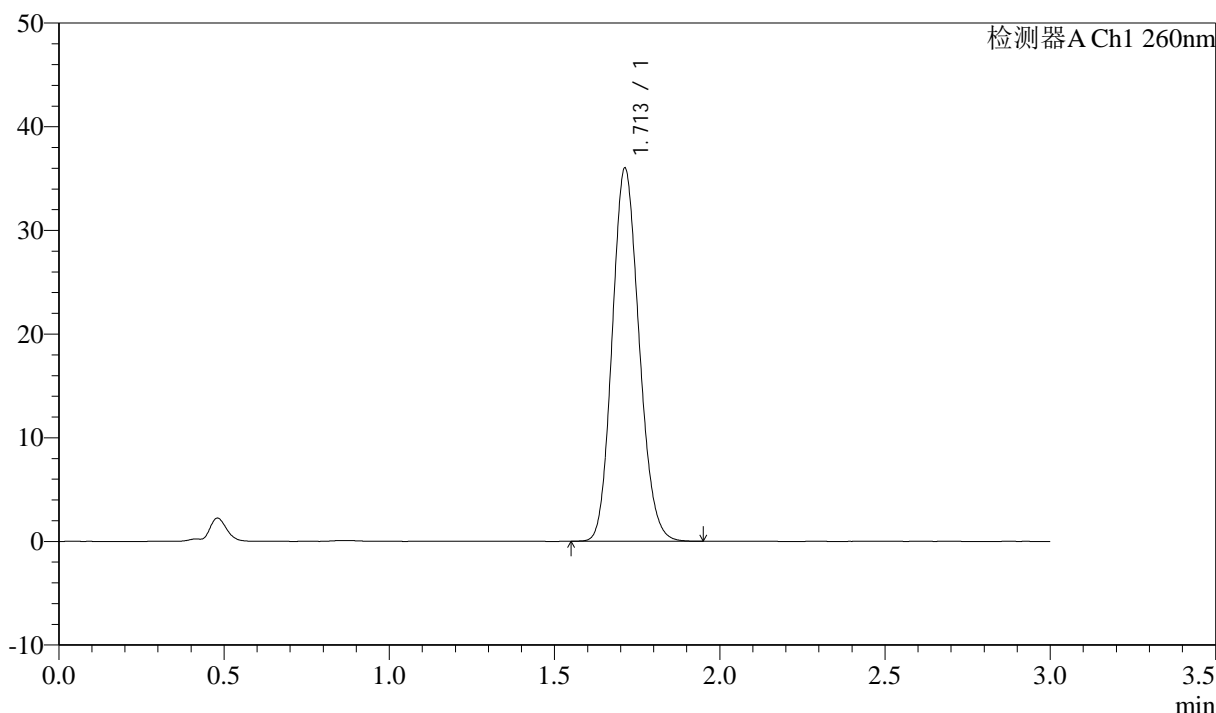
SMF-4080

<样品信息>

色谱柱: XB-C18(50mm*4.6mm,5μm) 流速: 1.5ml/min
 柱温: 30°C 波长: 260nm
 数据文件名: RC\$SMF-4080 - 27-54/30-1078-2 - zzp-rcd-pH7.8-80mg-dz2-1.lcd
 方法文件名: RC\$SMF-4080 - SMF-4080-rcd-FX279.lcm
 批处理文件名: RC\$SMF-4080 - SMF-4080-20250208-fx279.lcb
 样品瓶号: 1-27
 进样体积: 10μl 版本号: 6.115
 进样时间: 2025/02/08 13:40:05 实验者: jiangjinwei
 处理时间 (V2): 2025/02/10 11:22:56 处理者: jiangjinwei
 仪器型号: SHIMADZU LC-2050C(FX279)

<色谱图>

mV



<峰表>

检测器A Ch1 260nm

峰号	保留时间	面积	面积%	高度	理论塔板数(USP)	拖尾因子	分离度(USP)
1	1.713	203589	100.000	35992	2109	1.136	--
总计		203589	100.000	35992			



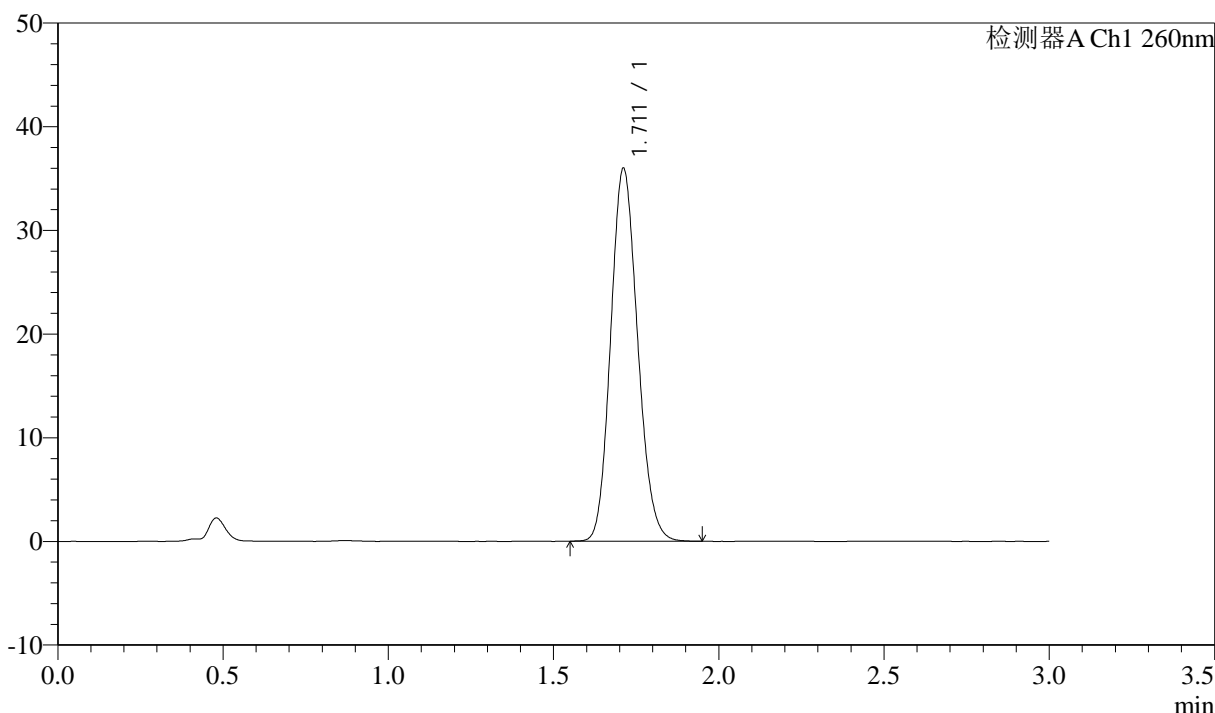
SMF-4080

<样品信息>

色谱柱: XB-C18(50mm*4.6mm,5μm) 流速: 1.5ml/min
 柱温: 30°C 波长: 260nm
 数据文件名: RC\$SMF-4080 - 27-54/30-1079-2 - zzp-rcd-pH7.8-80mg-dz2-2.lcd
 方法文件名: RC\$SMF-4080 - SMF-4080-rcd-FX279.lcm
 批处理文件名: RC\$SMF-4080 - SMF-4080-20250208-fx279.lcb
 样品瓶号: 1-27
 进样体积: 10μl 版本号: 6.115
 进样时间: 2025/02/08 13:43:27 实验者: jiangjinwei
 处理时间 (V2): 2025/02/10 11:22:58 处理者: jiangjinwei
 仪器型号: SHIMADZU LC-2050C(FX279)

<色谱图>

mV



<峰表>

检测器A Ch1 260nm

峰号	保留时间	面积	面积%	高度	理论塔板数(USP)	拖尾因子	分离度(USP)
1	1.711	204145	100.000	35921	2094	1.137	--
总计		204145	100.000	35921			