



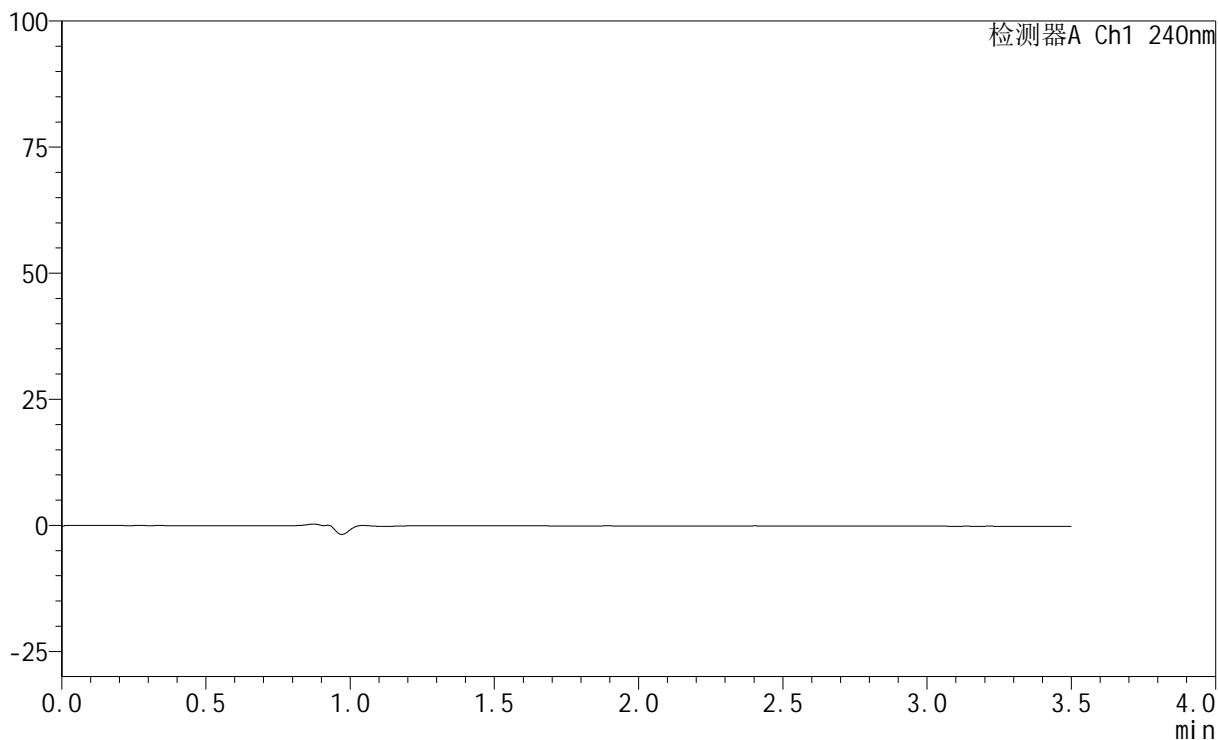
# SMF-4035

## <样品信息>

色谱柱:XB-C18(150mm\*4.6mm,5μm)      流速: 1.5ml/min  
 柱温:30°C      波长: 240nm  
 数据文件名: RC\$SMF-4035 - 0-43/25-510-2 - zzp-2025010721p-rcd-sdqy-cjl-pH6.8jz-jf75z-rj.lcd  
 方法文件名: RC\$SMF-4035 - SMF-4035-RCD-FX274.lcm  
 批处理文件名: RC\$SMF-4035 - 20250210-rc-FX274.lcb  
 样品瓶号: 1-9  
 进样体积: 10μl      版本号: 6.115  
 进样时间: 2025/02/10 15:40:48      实验者: xiechaojun  
 处理时间 (V2): 2025/02/10 17:03:38 处理者: xiechaojun  
 仪器型号: SHIMADZU LC-2050C(FX274)

## <色谱图>

mV



## <峰表>

检测器A Ch1 240nm

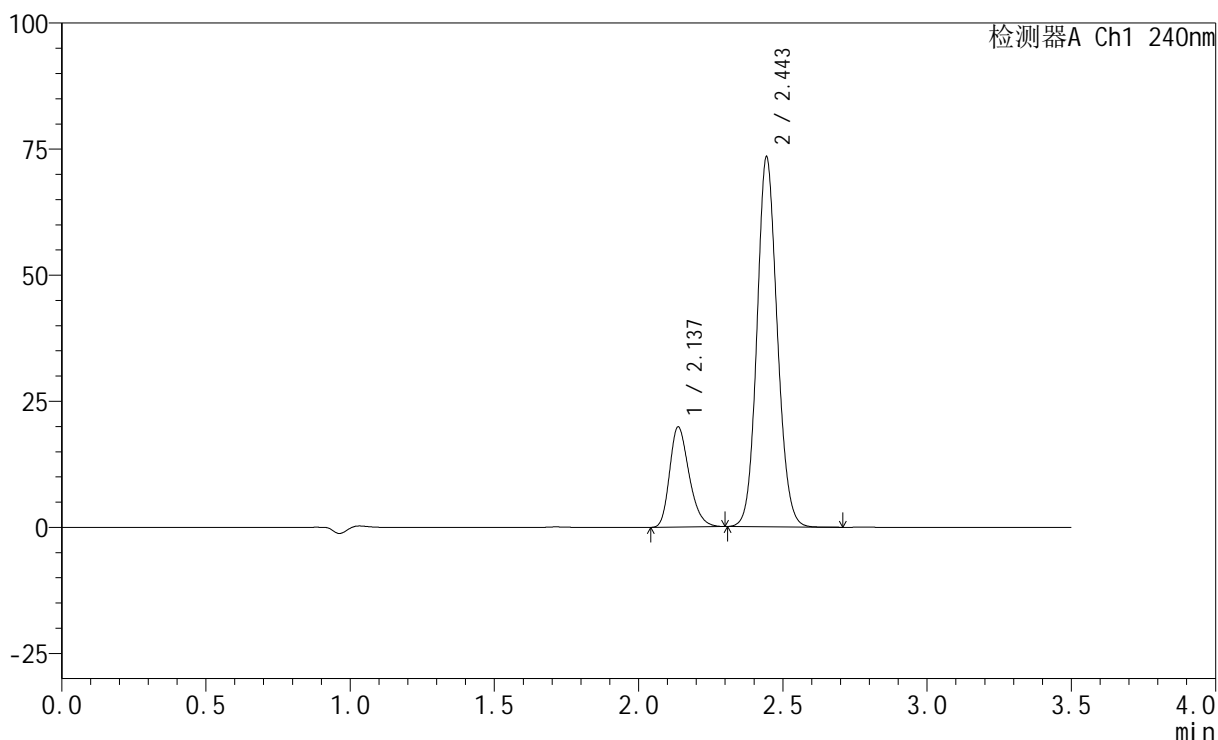
峰号	保留时间	面积	高度	面积%	理论塔板数(USP)	拖尾因子	分离度(USP)
总计							

## &lt;样品信息&gt;

色谱柱:XB-C18(150mm\*4.6mm,5 $\mu$ m) 流速: 1.5ml/min  
 柱温:30 $^{\circ}$ C 波长: 240nm  
 数据文件名: RC\$SMF-4035 - 0-43/25-511-2 - zzp-2025010721p-rcd-sdqy-cjl-pH6.8jz-jf75z-dz1-1.lcd  
 方法文件名: RC\$SMF-4035 - SMF-4035-RCD-FX274.lcm  
 批处理文件名: RC\$SMF-4035 - 20250210-rc-FX274.lcb  
 样品瓶号: 1-18  
 进样体积: 10 $\mu$ l 版本号: 6.115  
 进样时间: 2025/02/10 15:44:39 实验者: xiechaojun  
 处理时间(V2): 2025/02/10 17:03:43 处理者: xiechaojun  
 仪器型号: SHIMADZU LC-2050C(FX274)

## &lt;色谱图&gt;

mV



## &lt;峰表&gt;

检测器A Ch1 240nm

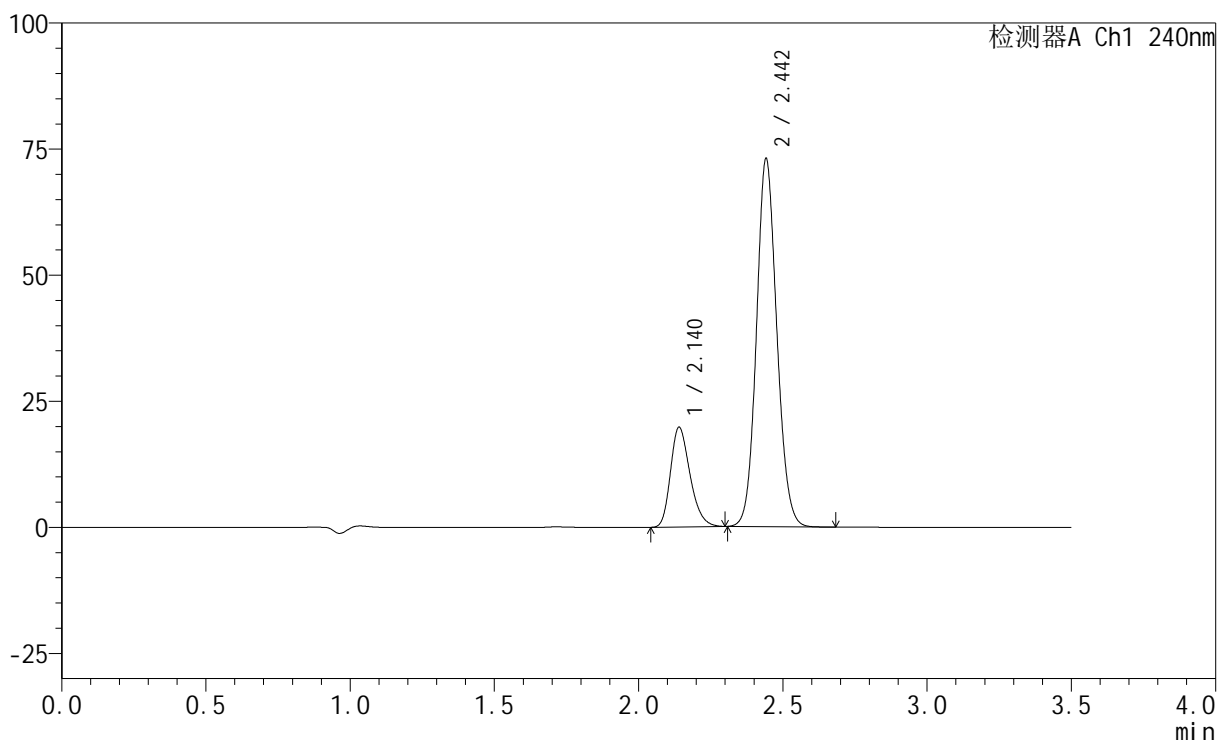
峰号	保留时间	面积	高度	面积%	理论塔板数(USP)	拖尾因子	分离度(USP)
1	2.137	93429	19863	20.671	4831	1.268	--
2	2.443	358543	72887	79.329	5834	1.111	2.439
总计		451971	92750	100.000			

## &lt;样品信息&gt;

色谱柱:XB-C18(150mm\*4.6mm,5 $\mu$ m) 流速: 1.5ml/min  
 柱温:30 $^{\circ}$ C 波长: 240nm  
 数据文件名: RC\$SMF-4035 - 0-43/25-512-2 - zzp-2025010721p-rcd-sdqy-cjl-pH6.8jz-jf75z-dz1-2.lcd  
 方法文件名: RC\$SMF-4035 - SMF-4035-RCD-FX274.lcm  
 批处理文件名: RC\$SMF-4035 - 20250210-rc-FX274.lcb  
 样品瓶号: 1-18  
 进样体积: 10 $\mu$ l 版本号: 6.115  
 进样时间: 2025/02/10 15:48:31 实验者: xiechaojun  
 处理时间(V2): 2025/02/10 17:03:46 处理者: xiechaojun  
 仪器型号: SHIMADZU LC-2050C(FX274)

## &lt;色谱图&gt;

mV



## &lt;峰表&gt;

检测器A Ch1 240nm

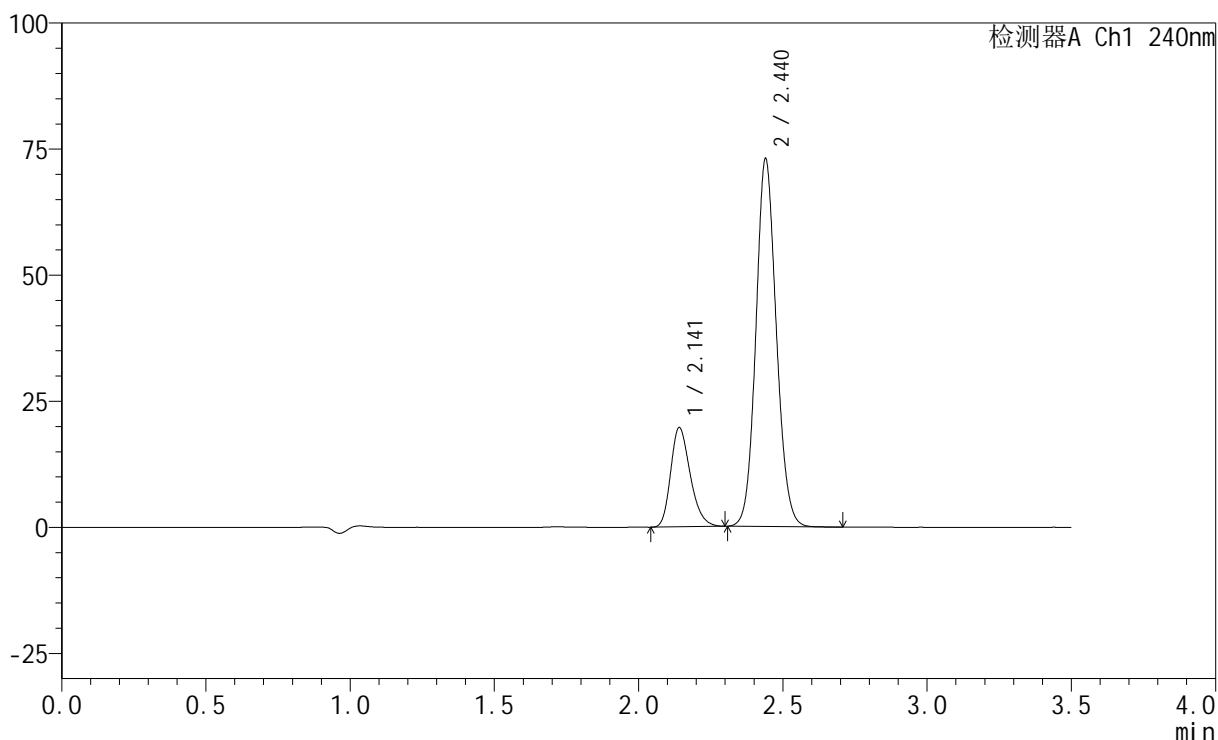
峰号	保留时间	面积	高度	面积%	理论塔板数(USP)	拖尾因子	分离度(USP)
1	2.140	93195	19749	20.664	4817	1.266	--
2	2.442	357808	72579	79.336	5786	1.109	2.394
总计		451003	92328	100.000			

## &lt;样品信息&gt;

色谱柱:XB-C18(150mm\*4.6mm,5 $\mu$ m) 流速: 1.5ml/min  
 柱温:30 $^{\circ}$ C 波长: 240nm  
 数据文件名: RC\$SMF-4035 - 0-43/25-513-2 - zzp-2025010721p-rcd-sdqy-cjl-pH6.8jz-jf75z-dz1-3.lcd  
 方法文件名: RC\$SMF-4035 - SMF-4035-RCD-FX274.lcm  
 批处理文件名: RC\$SMF-4035 - 20250210-rc-FX274.lcb  
 样品瓶号: 1-18  
 进样体积: 10 $\mu$ l 版本号: 6.115  
 进样时间: 2025/02/10 15:52:23 实验者: xiechaojun  
 处理时间(V2): 2025/02/10 17:03:49 处理者: xiechaojun  
 仪器型号: SHIMADZU LC-2050C(FX274)

## &lt;色谱图&gt;

mV



## &lt;峰表&gt;

检测器A Ch1 240nm

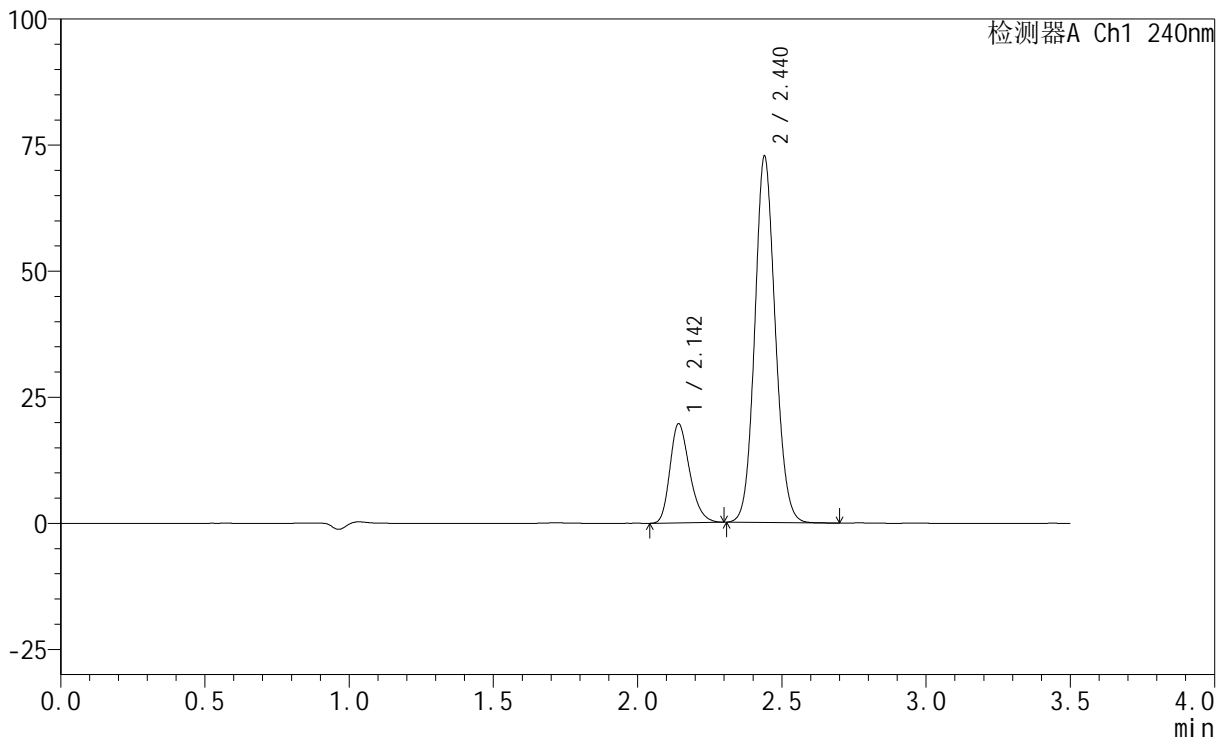
峰号	保留时间	面积	高度	面积%	理论塔板数(USP)	拖尾因子	分离度(USP)
1	2.141	93162	19634	20.604	4789	1.263	--
2	2.440	359005	72864	79.396	5734	1.105	2.366
总计		452167	92498	100.000			

## &lt;样品信息&gt;

色谱柱:XB-C18(150mm\*4.6mm,5 $\mu$ m) 流速: 1.5ml/min  
 柱温:30 $^{\circ}$ C 波长: 240nm  
 数据文件名: RC\$SMF-4035 - 0-43/25-514-2 - zzp-2025010721p-rcd-sdqy-cjl-pH6.8jz-jf75z-dz1-4.lcd  
 方法文件名: RC\$SMF-4035 - SMF-4035-RCD-FX274.lcm  
 批处理文件名: RC\$SMF-4035 - 20250210-rc-FX274.lcb  
 样品瓶号: 1-18  
 进样体积: 10 $\mu$ l 版本号: 6.115  
 进样时间: 2025/02/10 15:56:15 实验者: xiechaojun  
 处理时间(V2): 2025/02/10 17:03:52 处理者: xiechaojun  
 仪器型号: SHIMADZU LC-2050C(FX274)

## &lt;色谱图&gt;

mV



## &lt;峰表&gt;

检测器A Ch1 240nm

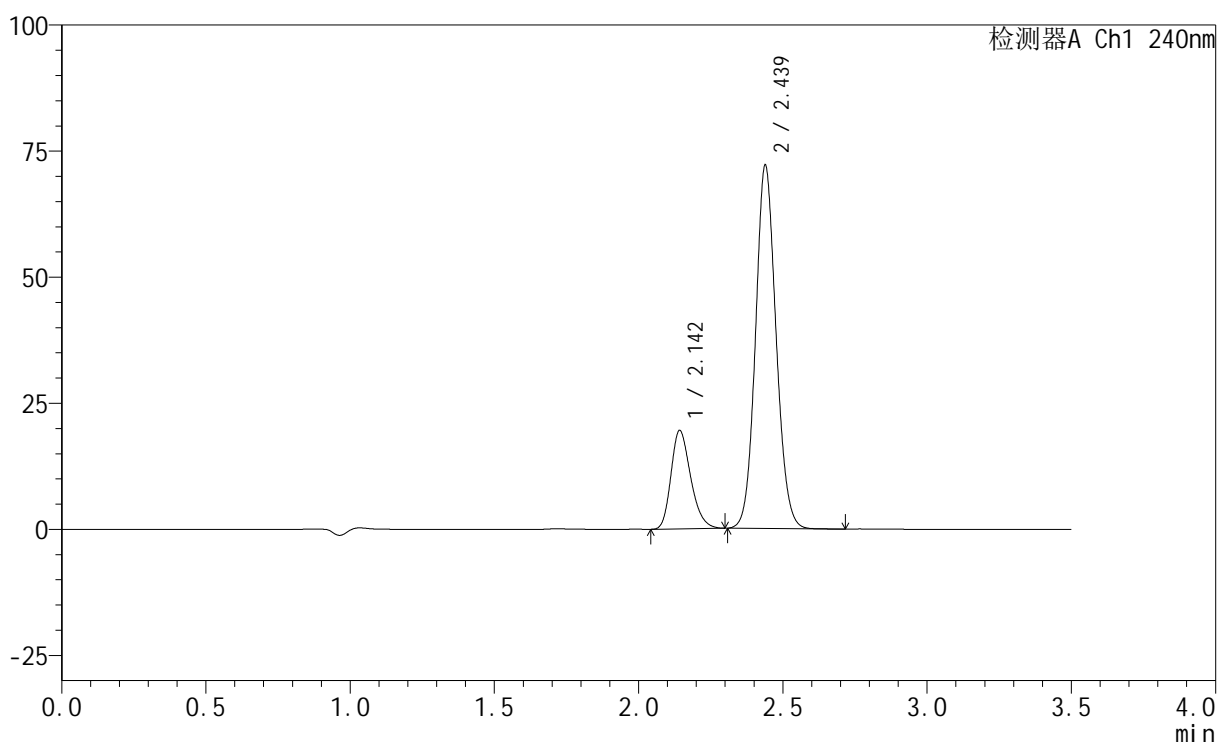
峰号	保留时间	面积	高度	面积%	理论塔板数(USP)	拖尾因子	分离度(USP)
1	2.142	93168	19506	20.623	4768	1.261	--
2	2.440	358608	72580	79.377	5696	1.103	2.348
总计		451776	92086	100.000			

## &lt;样品信息&gt;

色谱柱:XB-C18(150mm\*4.6mm,5 $\mu$ m) 流速: 1.5ml/min  
 柱温:30 $^{\circ}$ C 波长: 240nm  
 数据文件名: RC\$SMF-4035 - 0-43/25-515-2 - zzp-2025010721p-rcd-sdqy-cjl-pH6.8jz-jf75z-dz1-5.lcd  
 方法文件名: RC\$SMF-4035 - SMF-4035-RCD-FX274.lcm  
 批处理文件名: RC\$SMF-4035 - 20250210-rc-FX274.lcb  
 样品瓶号: 1-18  
 进样体积: 10 $\mu$ l 版本号: 6.115  
 进样时间: 2025/02/10 16:00:07 实验者: xiechaojun  
 处理时间 (V2): 2025/02/10 17:03:54 处理者: xiechaojun  
 仪器型号: SHIMADZU LC-2050C(FX274)

## &lt;色谱图&gt;

mV



## &lt;峰表&gt;

检测器A Ch1 240nm

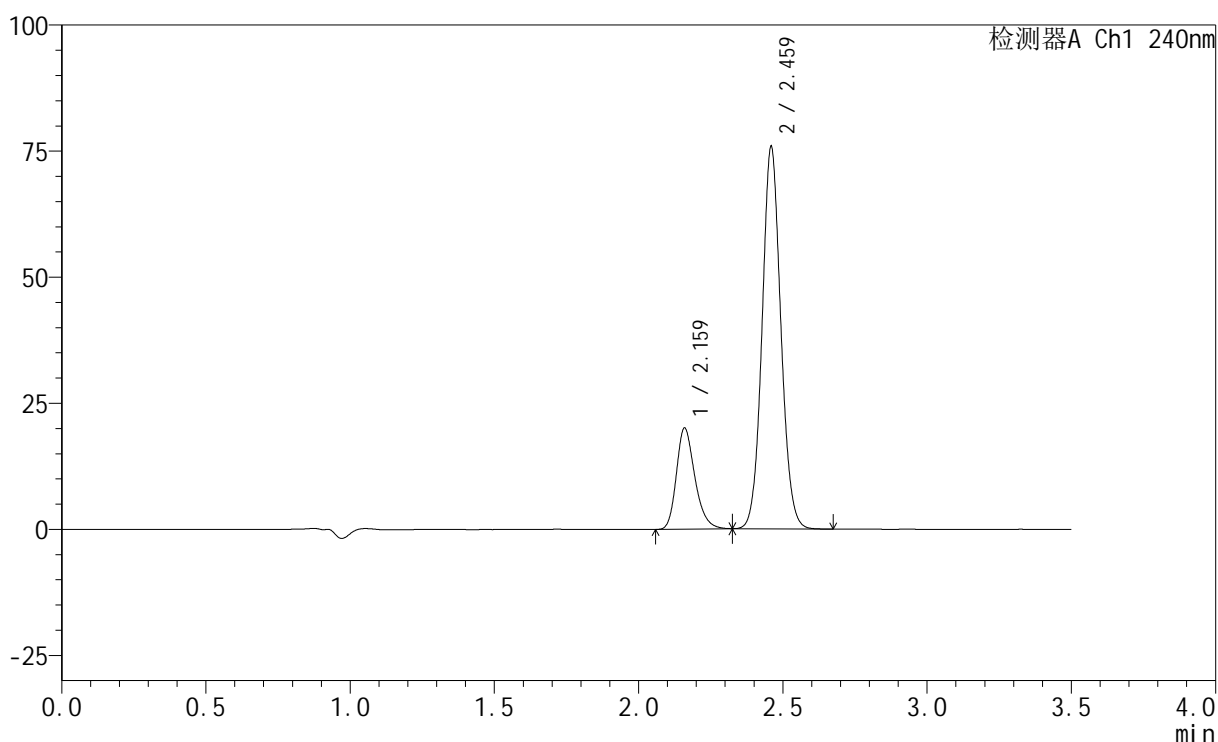
峰号	保留时间	面积	高度	面积%	理论塔板数(USP)	拖尾因子	分离度(USP)
1	2.142	92759	19367	20.634	4745	1.257	--
2	2.439	356784	72053	79.366	5666	1.100	2.335
总计		449543	91419	100.000			

## &lt;样品信息&gt;

色谱柱:XB-C18(150mm\*4.6mm,5 $\mu$ m) 流速: 1.5ml/min  
 柱温:30 $^{\circ}$ C 波长: 240nm  
 数据文件名: RC\$SMF-4035 - 0-43/25-516-2 - zzp-2025010721p-rcd-sdqy-cjl-pH6.8jz-jf75z-P1-1.lcd  
 方法文件名: RC\$SMF-4035 - SMF-4035-RCD-FX274.lcm  
 批处理文件名: RC\$SMF-4035 - 20250210-rc-FX274.lcb  
 样品瓶号: 1-1  
 进样体积: 10 $\mu$ l 版本号: 6.115  
 进样时间: 2025/02/10 16:03:57 实验者: xiechaojun  
 处理时间(V2): 2025/02/10 17:03:57 处理者: xiechaojun  
 仪器型号: SHIMADZU LC-2050C(FX274)

## &lt;色谱图&gt;

mV



## &lt;峰表&gt;

检测器A Ch1 240nm

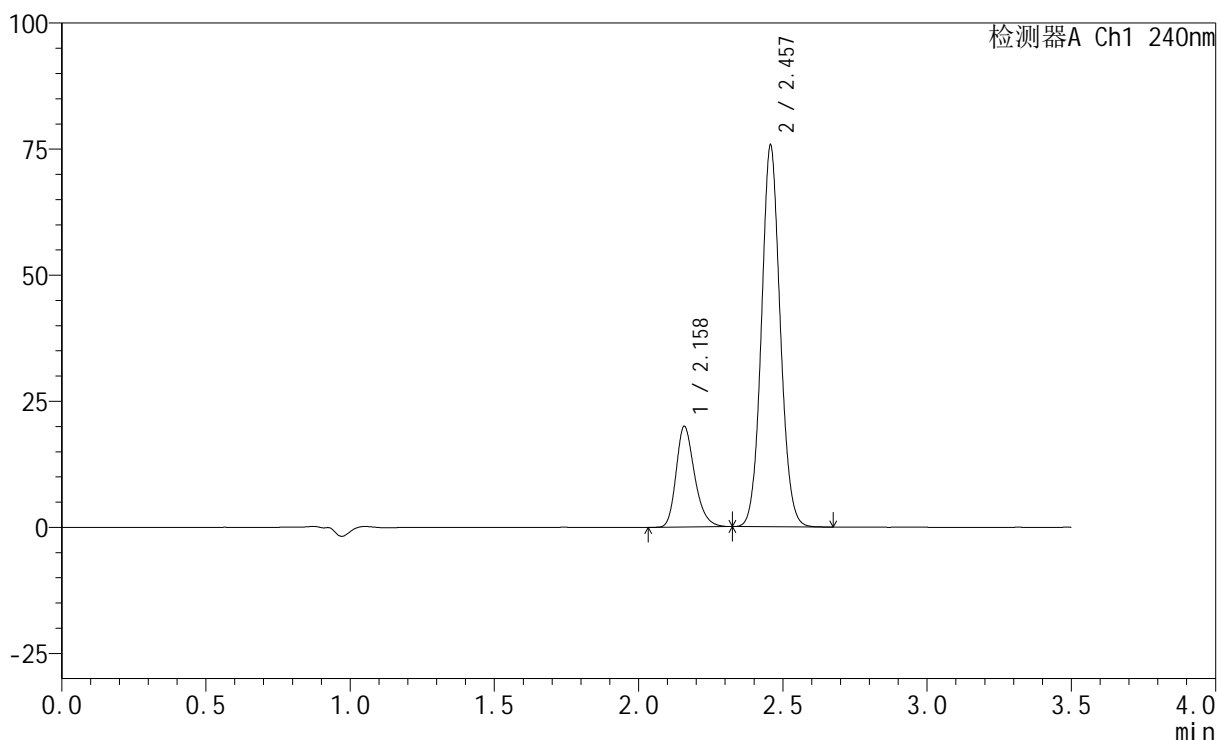
峰号	保留时间	面积	高度	面积%	理论塔板数(USP)	拖尾因子	分离度(USP)
1	2.159	89229	19822	20.625	5577	1.257	--
2	2.459	343405	74981	79.375	6879	1.079	2.561
总计		432634	94803	100.000			

## &lt;样品信息&gt;

色谱柱:XB-C18(150mm\*4.6mm,5 $\mu$ m) 流速: 1.5ml/min  
柱温:30 $^{\circ}$ C 波长: 240nm  
数据文件名: RC\$SMF-4035 - 0-43/25-517-2 - zzp-2025010721p-rcd-sdqy-cjl-pH6.8jz-jf75z-P1-2.lcd  
方法文件名: RC\$SMF-4035 - SMF-4035-RCD-FX274.lcm  
批处理文件名: RC\$SMF-4035 - 20250210-rc-FX274.lcb  
样品瓶号: 1-1  
进样体积: 10 $\mu$ l 版本号: 6.115  
进样时间: 2025/02/10 16:07:48 实验者: xiechaojun  
处理时间 (V2): 2025/02/10 17:04:00 处理者: xiechaojun  
仪器型号: SHIMADZU LC-2050C(FX274)

## &lt;色谱图&gt;

mV



## &lt;峰表&gt;

检测器A Ch1 240nm

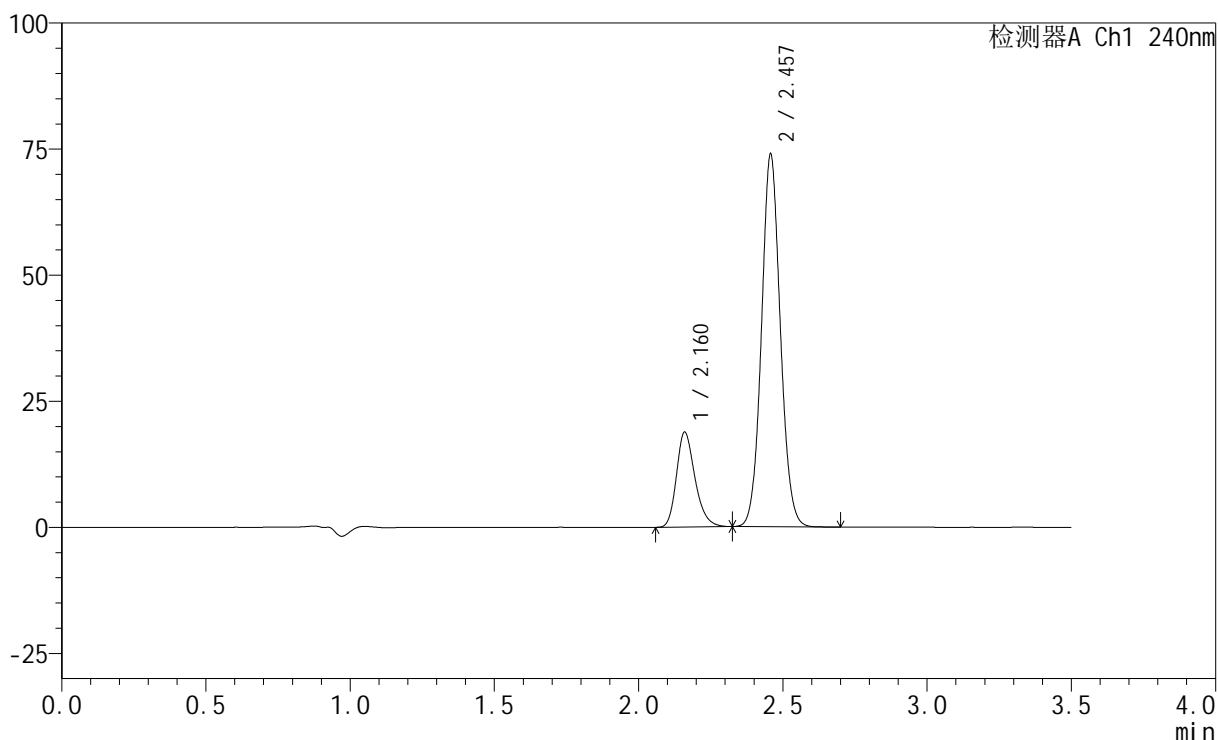
峰号	保留时间	面积	高度	面积%	理论塔板数(USP)	拖尾因子	分离度(USP)
1	2.158	89124	19835	20.604	5551	1.258	--
2	2.457	343430	75445	79.396	6842	1.076	2.545
总计		432554	95279	100.000			

## &lt;样品信息&gt;

色谱柱:XB-C18(150mm\*4.6mm,5 $\mu$ m) 流速: 1.5ml/min  
柱温:30 $^{\circ}$ C 波长: 240nm  
数据文件名: RC\$SMF-4035 - 0-43/25-518-2 - zzp-2025010721p-rcd-sdqy-cjl-pH6.8jz-jf75z-P2-1.lcd  
方法文件名: RC\$SMF-4035 - SMF-4035-RCD-FX274.lcm  
批处理文件名: RC\$SMF-4035 - 20250210-rc-FX274.lcb  
样品瓶号: 1-10  
进样体积: 10 $\mu$ l 版本号: 6.115  
进样时间: 2025/02/10 16:11:39 实验者: xiechaojun  
处理时间 (V2): 2025/02/10 17:04:02 处理者: xiechaojun  
仪器型号: SHIMADZU LC-2050C(FX274)

## &lt;色谱图&gt;

mV



## &lt;峰表&gt;

检测器A Ch1 240nm

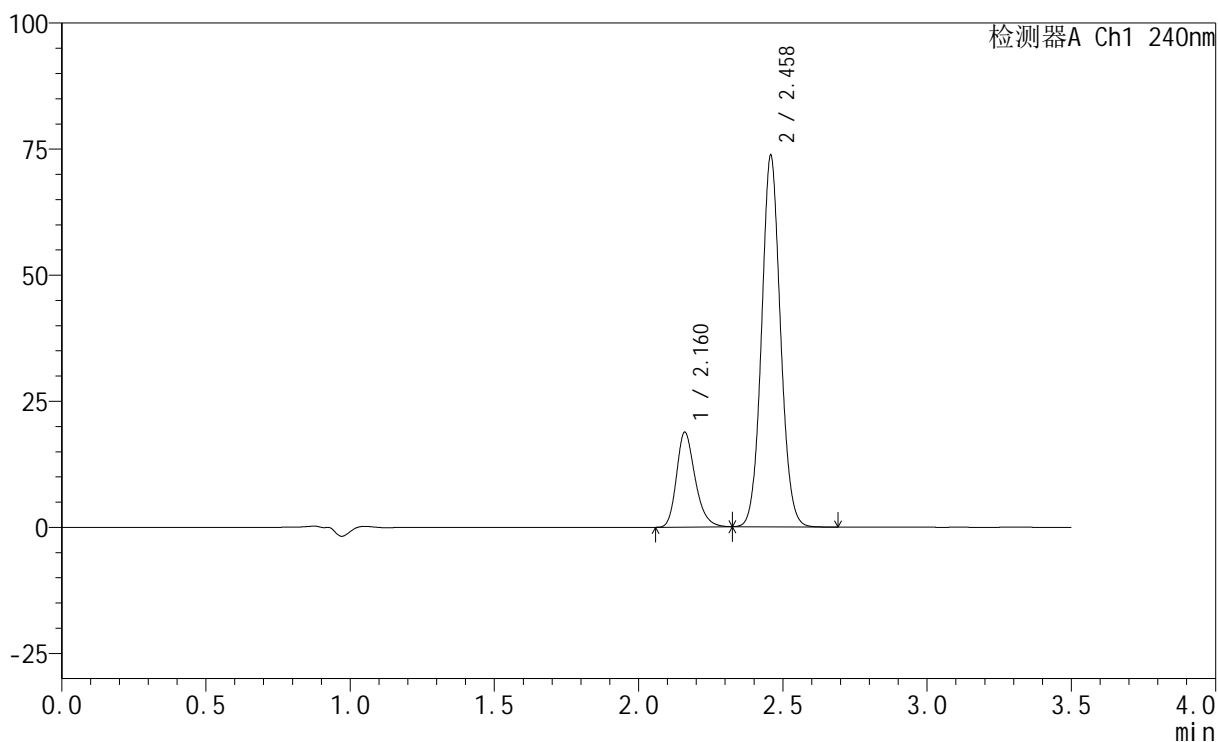
峰号	保留时间	面积	高度	面积%	理论塔板数(USP)	拖尾因子	分离度(USP)
1	2.160	84097	18662	19.995	5537	1.253	--
2	2.457	336485	73647	80.005	6794	1.074	2.529
总计		420582	92308	100.000			

## &lt;样品信息&gt;

色谱柱:XB-C18(150mm\*4.6mm,5 $\mu$ m) 流速: 1.5ml/min  
柱温:30 $^{\circ}$ C 波长: 240nm  
数据文件名: RC\$SMF-4035 - 0-43/25-519-2 - zzp-2025010721p-rcd-sdqy-cjl-pH6.8jz-jf75z-P2-2.lcd  
方法文件名: RC\$SMF-4035 - SMF-4035-RCD-FX274.lcm  
批处理文件名: RC\$SMF-4035 - 20250210-rc-FX274.lcb  
样品瓶号: 1-10  
进样体积: 10 $\mu$ l 版本号: 6.115  
进样时间: 2025/02/10 16:15:30 实验者: xiechaojun  
处理时间 (V2): 2025/02/10 17:04:05 处理者: xiechaojun  
仪器型号: SHIMADZU LC-2050C(FX274)

## &lt;色谱图&gt;

mV



## &lt;峰表&gt;

检测器A Ch1 240nm

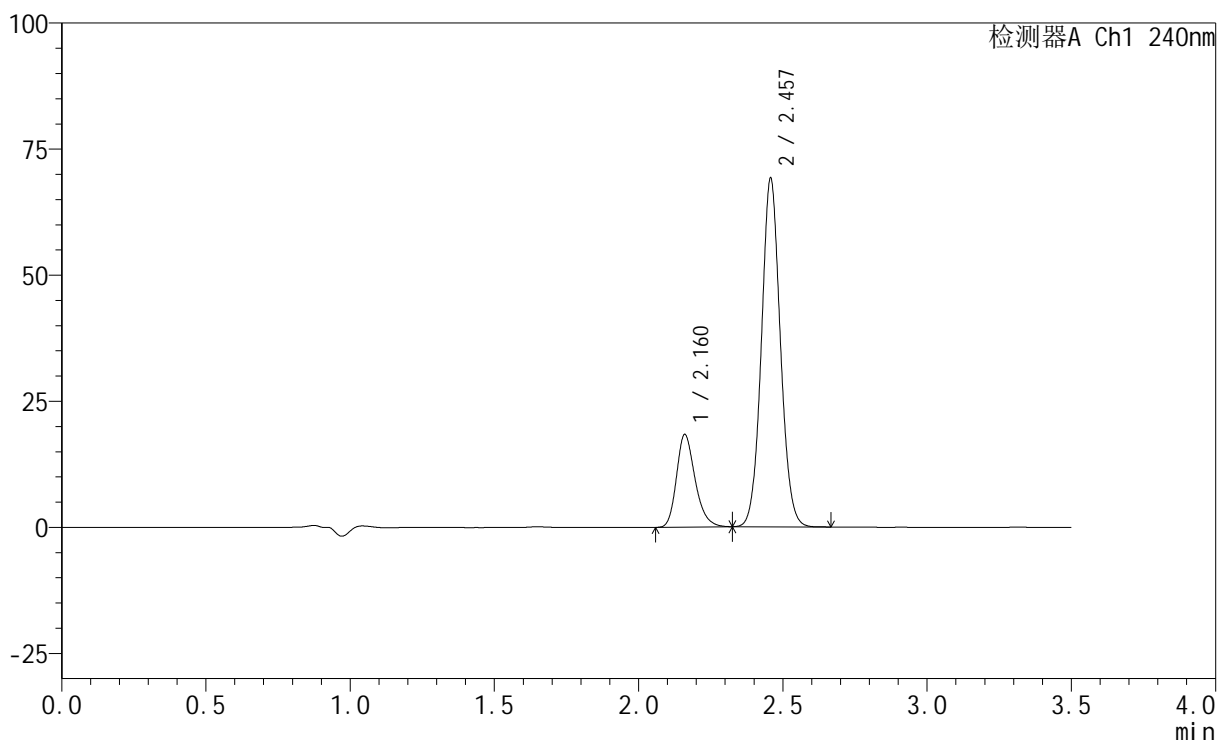
峰号	保留时间	面积	高度	面积%	理论塔板数(USP)	拖尾因子	分离度(USP)
1	2.160	84194	18678	20.018	5521	1.248	--
2	2.458	336400	73302	79.982	6774	1.072	2.526
总计		420593	91980	100.000			

## &lt;样品信息&gt;

色谱柱:XB-C18(150mm\*4.6mm,5 $\mu$ m) 流速: 1.5ml/min  
 柱温:30 $^{\circ}$ C 波长: 240nm  
 数据文件名: RC\$SMF-4035 - 0-43/25-520-2 - zzp-2025010721p-rcd-sdqy-cjl-pH6.8jz-jf75z-P3-1.lcd  
 方法文件名: RC\$SMF-4035 - SMF-4035-RCD-FX274.lcm  
 批处理文件名: RC\$SMF-4035 - 20250210-rc-FX274.lcb  
 样品瓶号: 1-19  
 进样体积: 10 $\mu$ l 版本号: 6.115  
 进样时间: 2025/02/10 16:19:21 实验者: xiechaojun  
 处理时间 (V2): 2025/02/10 17:04:08 处理者: xiechaojun  
 仪器型号: SHIMADZU LC-2050C(FX274)

## &lt;色谱图&gt;

mV



## &lt;峰表&gt;

检测器A Ch1 240nm

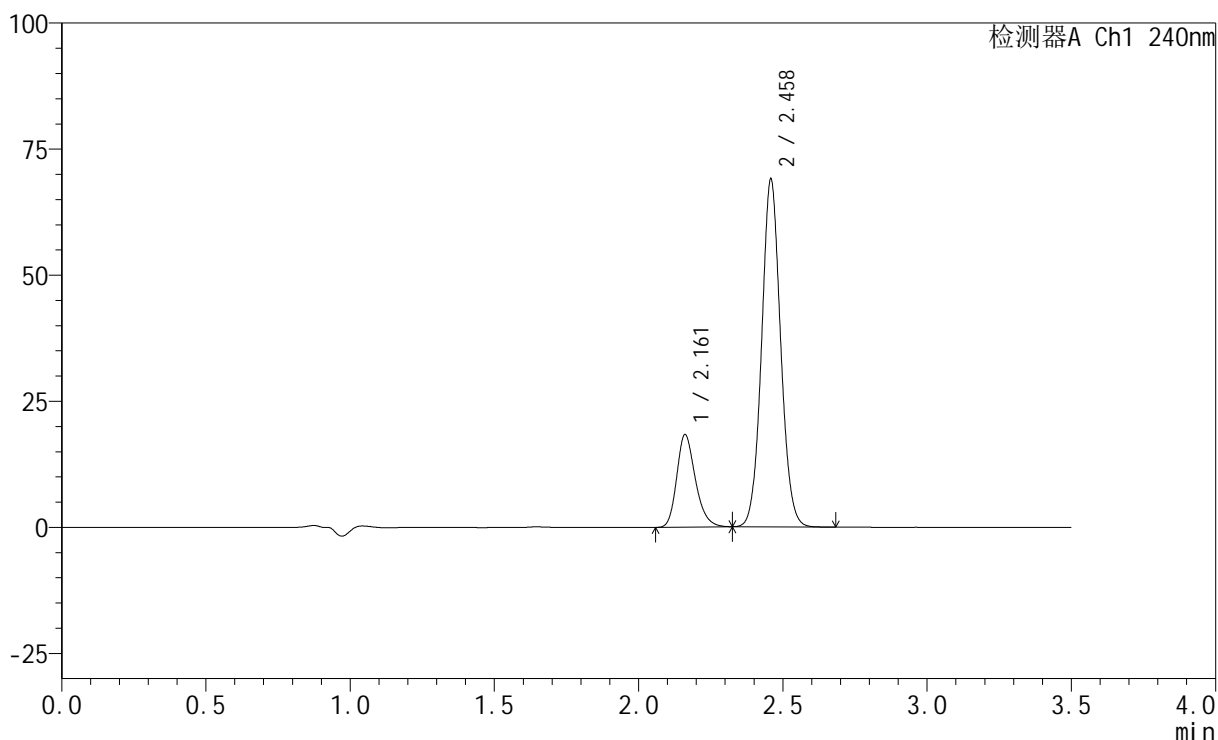
峰号	保留时间	面积	高度	面积%	理论塔板数(USP)	拖尾因子	分离度(USP)
1	2.160	82459	18245	20.682	5490	1.246	--
2	2.457	316237	68900	79.318	6728	1.068	2.514
总计		398696	87145	100.000			

## &lt;样品信息&gt;

色谱柱:XB-C18(150mm\*4.6mm,5 $\mu$ m) 流速: 1.5ml/min  
柱温:30 $^{\circ}$ C 波长: 240nm  
数据文件名: RC\$SMF-4035 - 0-43/25-521-2 - zzp-2025010721p-rcd-sdqy-cjl-pH6.8jz-jf75z-P3-2.lcd  
方法文件名: RC\$SMF-4035 - SMF-4035-RCD-FX274.lcm  
批处理文件名: RC\$SMF-4035 - 20250210-rc-FX274.lcb  
样品瓶号: 1-19  
进样体积: 10 $\mu$ l 版本号: 6.115  
进样时间: 2025/02/10 16:23:12 实验者: xiechaojun  
处理时间 (V2): 2025/02/10 17:04:11 处理者: xiechaojun  
仪器型号: SHIMADZU LC-2050C(FX274)

## &lt;色谱图&gt;

mV



## &lt;峰表&gt;

检测器A Ch1 240nm

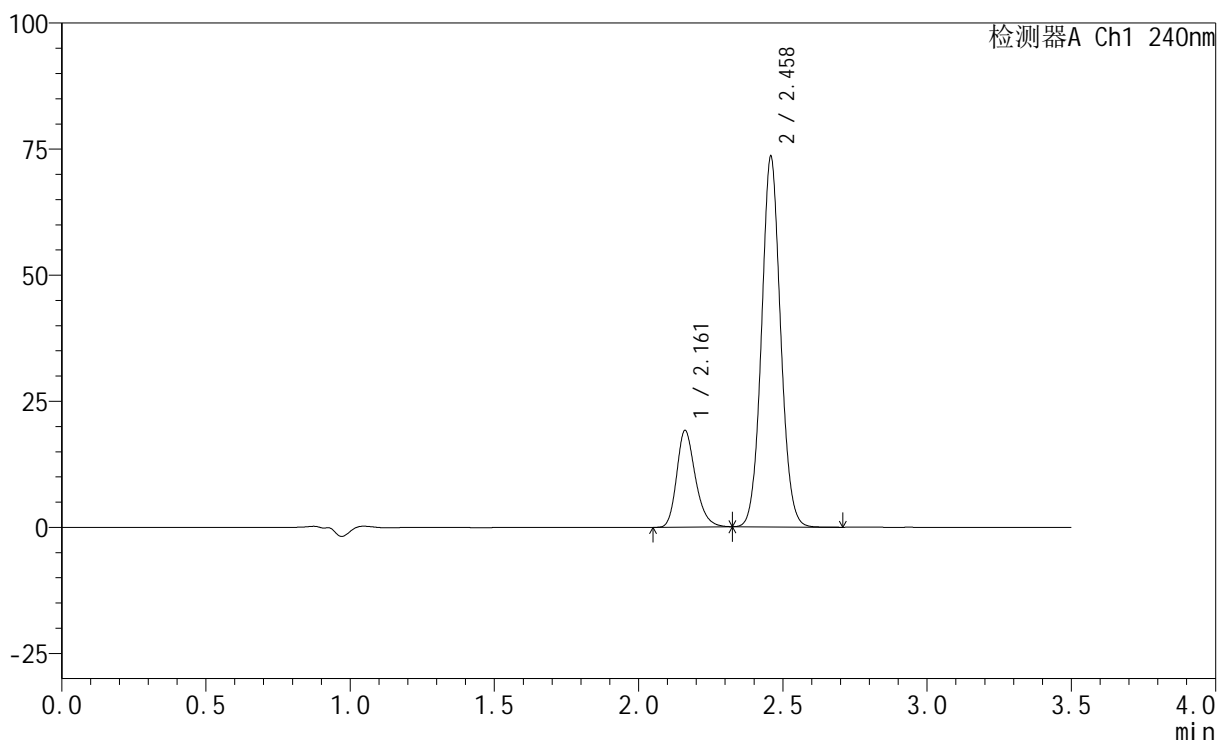
峰号	保留时间	面积	高度	面积%	理论塔板数(USP)	拖尾因子	分离度(USP)
1	2.161	82514	18289	20.688	5473	1.238	--
2	2.458	316340	68506	79.312	6705	1.067	2.508
总计		398854	86795	100.000			

## &lt;样品信息&gt;

色谱柱:XB-C18(150mm\*4.6mm,5 $\mu$ m) 流速: 1.5ml/min  
柱温:30 $^{\circ}$ C 波长: 240nm  
数据文件名: RC\$SMF-4035 - 0-43/25-522-2 - zzp-2025010721p-rcd-sdqy-cjl-pH6.8jz-jf75z-P4-1.lcd  
方法文件名: RC\$SMF-4035 - SMF-4035-RCD-FX274.lcm  
批处理文件名: RC\$SMF-4035 - 20250210-rc-FX274.lcb  
样品瓶号: 1-28  
进样体积: 10 $\mu$ l 版本号: 6.115  
进样时间: 2025/02/10 16:27:03 实验者: xiechaojun  
处理时间 (V2): 2025/02/10 17:04:13 处理者: xiechaojun  
仪器型号: SHIMADZU LC-2050C(FX274)

## &lt;色谱图&gt;

mV



## &lt;峰表&gt;

检测器A Ch1 240nm

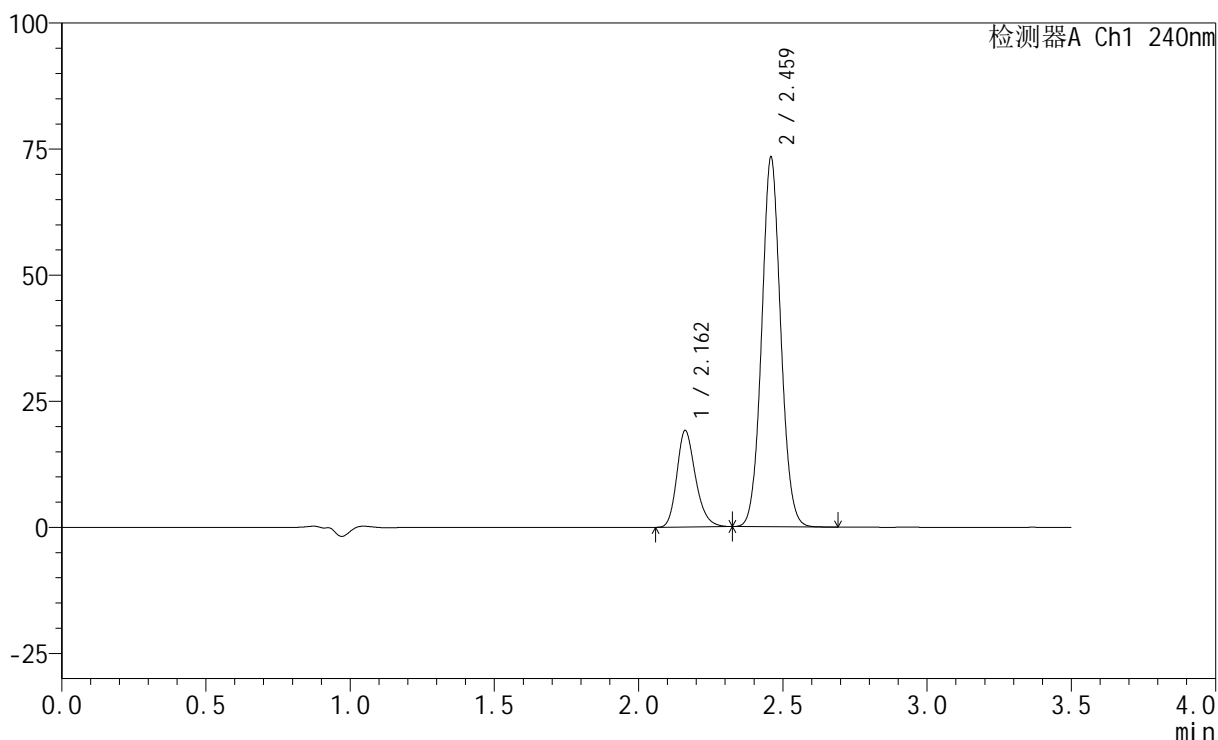
峰号	保留时间	面积	高度	面积%	理论塔板数(USP)	拖尾因子	分离度(USP)
1	2.161	86322	19106	20.348	5466	1.236	--
2	2.458	337896	73048	79.652	6676	1.066	2.503
总计		424218	92154	100.000			

## &lt;样品信息&gt;

色谱柱:XB-C18(150mm\*4.6mm,5 $\mu$ m) 流速: 1.5ml/min  
柱温:30 $^{\circ}$ C 波长: 240nm  
数据文件名: RC\$SMF-4035 - 0-43/25-523-2 - zzp-2025010721p-rcd-sdqy-cjl-pH6.8jz-jf75z-P4-2.lcd  
方法文件名: RC\$SMF-4035 - SMF-4035-RCD-FX274.lcm  
批处理文件名: RC\$SMF-4035 - 20250210-rc-FX274.lcb  
样品瓶号: 1-28  
进样体积: 10 $\mu$ l 版本号: 6.115  
进样时间: 2025/02/10 16:30:54 实验者: xiechaojun  
处理时间 (V2): 2025/02/10 17:04:16 处理者: xiechaojun  
仪器型号: SHIMADZU LC-2050C(FX274)

## &lt;色谱图&gt;

mV



## &lt;峰表&gt;

检测器A Ch1 240nm

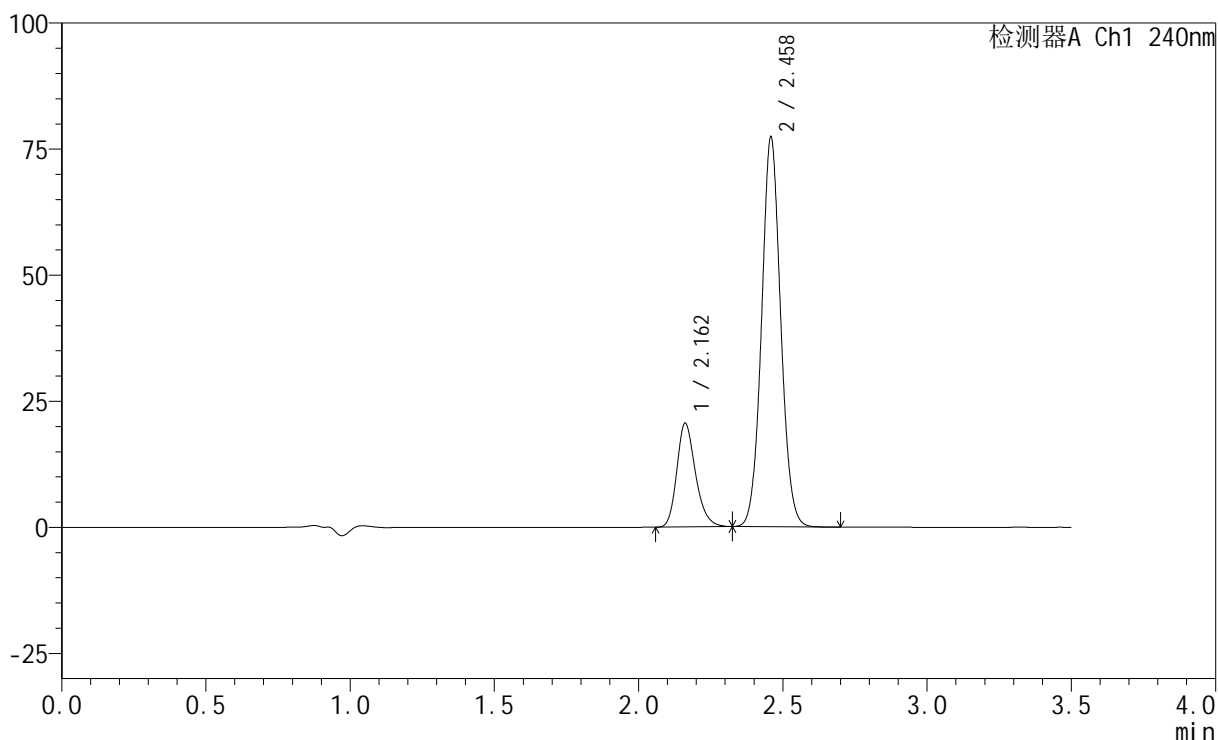
峰号	保留时间	面积	高度	面积%	理论塔板数(USP)	拖尾因子	分离度(USP)
1	2.162	86390	19110	20.357	5438	1.232	--
2	2.459	337983	72730	79.643	6637	1.063	2.496
总计		424373	91840	100.000			

## &lt;样品信息&gt;

色谱柱:XB-C18(150mm\*4.6mm,5 $\mu$ m) 流速: 1.5ml/min  
 柱温:30 $^{\circ}$ C 波长: 240nm  
 数据文件名: RC\$SMF-4035 - 0-43/25-524-2 - zzp-2025010721p-rcd-sdqy-cjl-pH6.8jz-jf75z-P5-1.lcd  
 方法文件名: RC\$SMF-4035 - SMF-4035-RCD-FX274.lcm  
 批处理文件名: RC\$SMF-4035 - 20250210-rc-FX274.lcb  
 样品瓶号: 1-37  
 进样体积: 10 $\mu$ l 版本号: 6.115  
 进样时间: 2025/02/10 16:34:45 实验者: xiechaojun  
 处理时间 (V2): 2025/02/10 17:04:19 处理者: xiechaojun  
 仪器型号: SHIMADZU LC-2050C(FX274)

## &lt;色谱图&gt;

mV



## &lt;峰表&gt;

检测器A Ch1 240nm

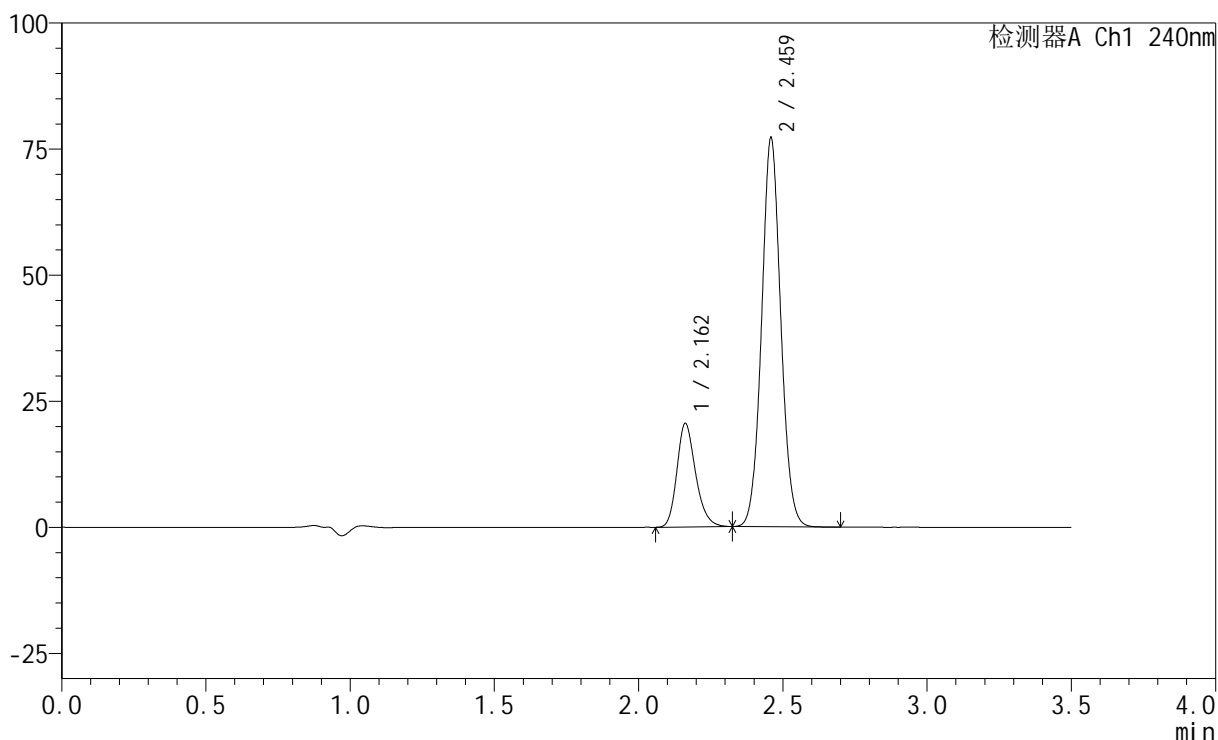
峰号	保留时间	面积	高度	面积%	理论塔板数(USP)	拖尾因子	分离度(USP)
1	2.162	92910	20534	20.643	5424	1.230	--
2	2.458	357180	76751	79.357	6610	1.062	2.491
总计		450090	97285	100.000			

## &lt;样品信息&gt;

色谱柱:XB-C18(150mm\*4.6mm,5 $\mu$ m) 流速: 1.5ml/min  
柱温:30 $^{\circ}$ C 波长: 240nm  
数据文件名: RC\$SMF-4035 - 0-43/25-525-2 - zzp-2025010721p-rcd-sdqy-cjl-pH6.8jz-jf75z-P5-2.lcd  
方法文件名: RC\$SMF-4035 - SMF-4035-RCD-FX274.lcm  
批处理文件名: RC\$SMF-4035 - 20250210-rc-FX274.lcb  
样品瓶号: 1-37  
进样体积: 10 $\mu$ l 版本号: 6.115  
进样时间: 2025/02/10 16:38:36 实验者: xiechaojun  
处理时间 (V2): 2025/02/10 17:04:22 处理者: xiechaojun  
仪器型号: SHIMADZU LC-2050C(FX274)

## &lt;色谱图&gt;

mV



## &lt;峰表&gt;

检测器A Ch1 240nm

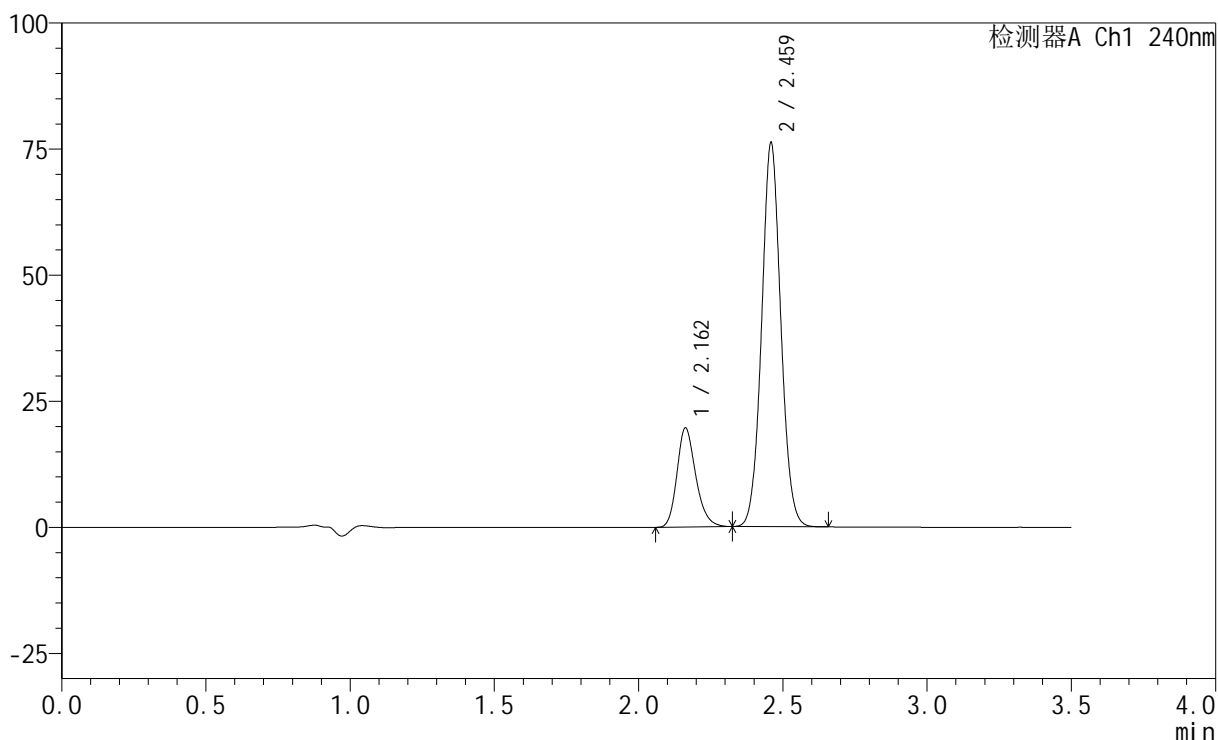
峰号	保留时间	面积	高度	面积%	理论塔板数(USP)	拖尾因子	分离度(USP)
1	2.162	92859	20511	20.630	5411	1.225	--
2	2.459	357252	76532	79.370	6573	1.060	2.484
总计		450110	97043	100.000			

## &lt;样品信息&gt;

色谱柱:XB-C18(150mm\*4.6mm,5 $\mu$ m) 流速: 1.5ml/min  
 柱温:30 $^{\circ}$ C 波长: 240nm  
 数据文件名: RC\$SMF-4035 - 0-43/25-526-2 - zzp-2025010721p-rcd-sdqy-cjl-pH6.8jz-jf75z-P6-1.lcd  
 方法文件名: RC\$SMF-4035 - SMF-4035-RCD-FX274.lcm  
 批处理文件名: RC\$SMF-4035 - 20250210-rc-FX274.lcb  
 样品瓶号: 1-46  
 进样体积: 10 $\mu$ l 版本号: 6.115  
 进样时间: 2025/02/10 16:42:27 实验者: xiechaojun  
 处理时间 (V2): 2025/02/10 17:04:24 处理者: xiechaojun  
 仪器型号: SHIMADZU LC-2050C(FX274)

## &lt;色谱图&gt;

mV



## &lt;峰表&gt;

检测器A Ch1 240nm

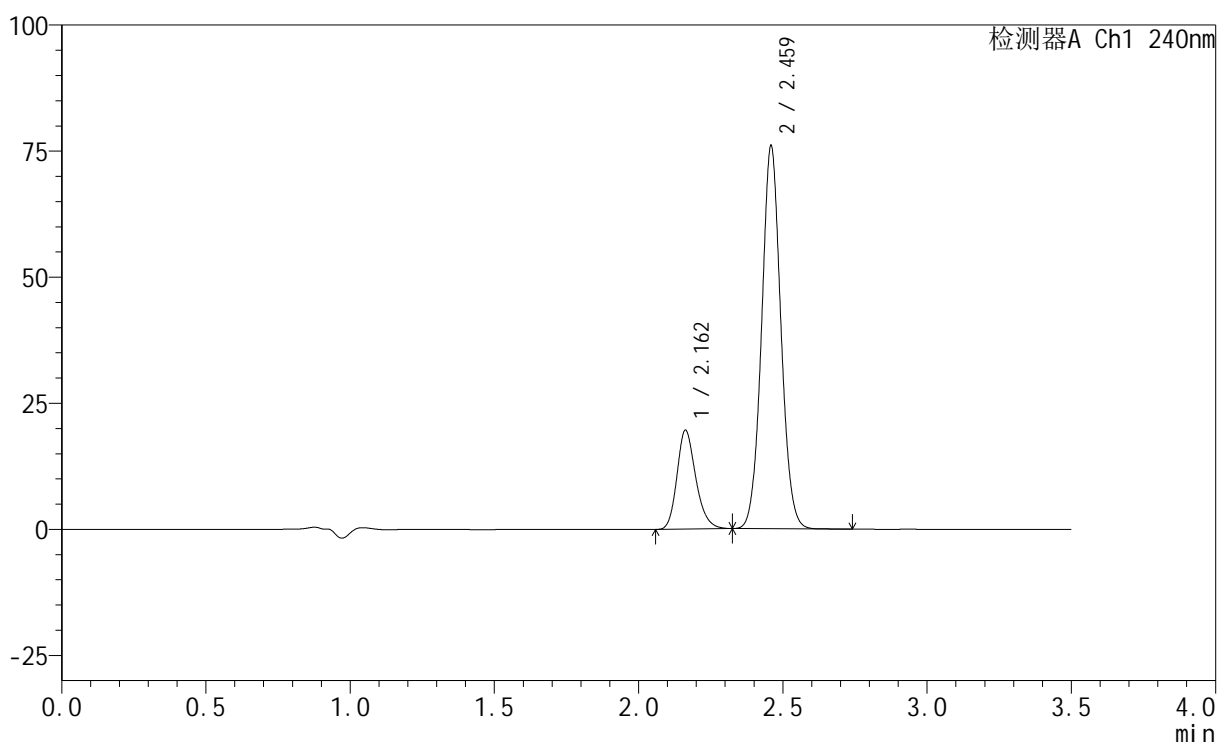
峰号	保留时间	面积	高度	面积%	理论塔板数(USP)	拖尾因子	分离度(USP)
1	2.162	89108	19646	20.152	5387	1.223	--
2	2.459	353069	75477	79.848	6547	1.058	2.476
总计		442177	95123	100.000			

## &lt;样品信息&gt;

色谱柱:XB-C18(150mm\*4.6mm,5 $\mu$ m) 流速: 1.5ml/min  
柱温:30 $^{\circ}$ C 波长: 240nm  
数据文件名: RC\$SMF-4035 - 0-43/25-527-2 - zzp-2025010721p-rcd-sdqy-cjl-pH6.8jz-jf75z-P6-2.lcd  
方法文件名: RC\$SMF-4035 - SMF-4035-RCD-FX274.lcm  
批处理文件名: RC\$SMF-4035 - 20250210-rc-FX274.lcb  
样品瓶号: 1-46  
进样体积: 10 $\mu$ l 版本号: 6.115  
进样时间: 2025/02/10 16:46:17 实验者: xiechaojun  
处理时间(V2): 2025/02/10 17:04:27 处理者: xiechaojun  
仪器型号: SHIMADZU LC-2050C(FX274)

## &lt;色谱图&gt;

mV



## &lt;峰表&gt;

检测器A Ch1 240nm

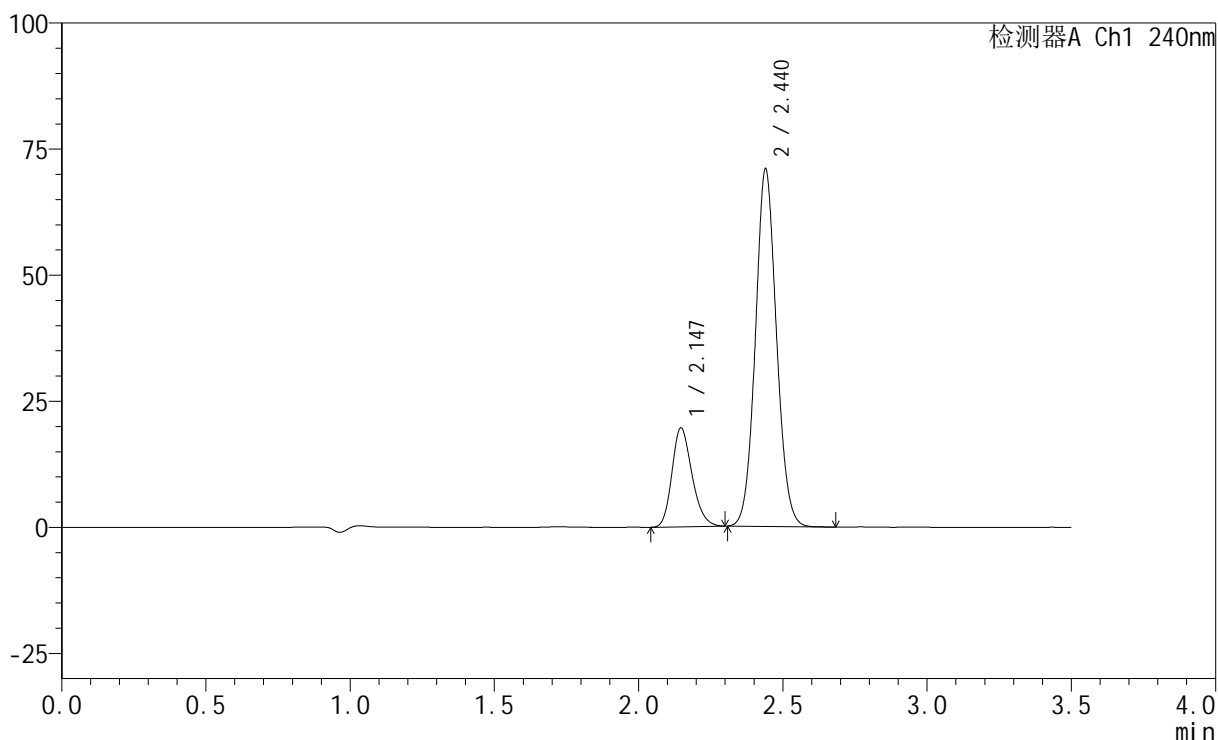
峰号	保留时间	面积	高度	面积%	理论塔板数(USP)	拖尾因子	分离度(USP)
1	2.162	89083	19609	20.143	5364	1.217	--
2	2.459	353176	75270	79.857	6526	1.056	2.471
总计		442259	94878	100.000			

## &lt;样品信息&gt;

色谱柱:XB-C18(150mm\*4.6mm,5 $\mu$ m) 流速: 1.5ml/min  
柱温:30 $^{\circ}$ C 波长: 240nm  
数据文件名: RC\$SMF-4035 - 0-43/25-528-2 - zzp-2025010721p-rcd-sdqy-cjl-pH6.8jz-jf75z-dz2-1.lcd  
方法文件名: RC\$SMF-4035 - SMF-4035-RCD-FX274.lcm  
批处理文件名: RC\$SMF-4035 - 20250210-rc-FX274.lcb  
样品瓶号: 1-27  
进样体积: 10 $\mu$ l 版本号: 6.115  
进样时间: 2025/02/10 16:50:08 实验者: xiechaojun  
处理时间 (V2): 2025/02/10 17:04:30 处理者: xiechaojun  
仪器型号: SHIMADZU LC-2050C(FX274)

## &lt;色谱图&gt;

mV



## &lt;峰表&gt;

检测器A Ch1 240nm

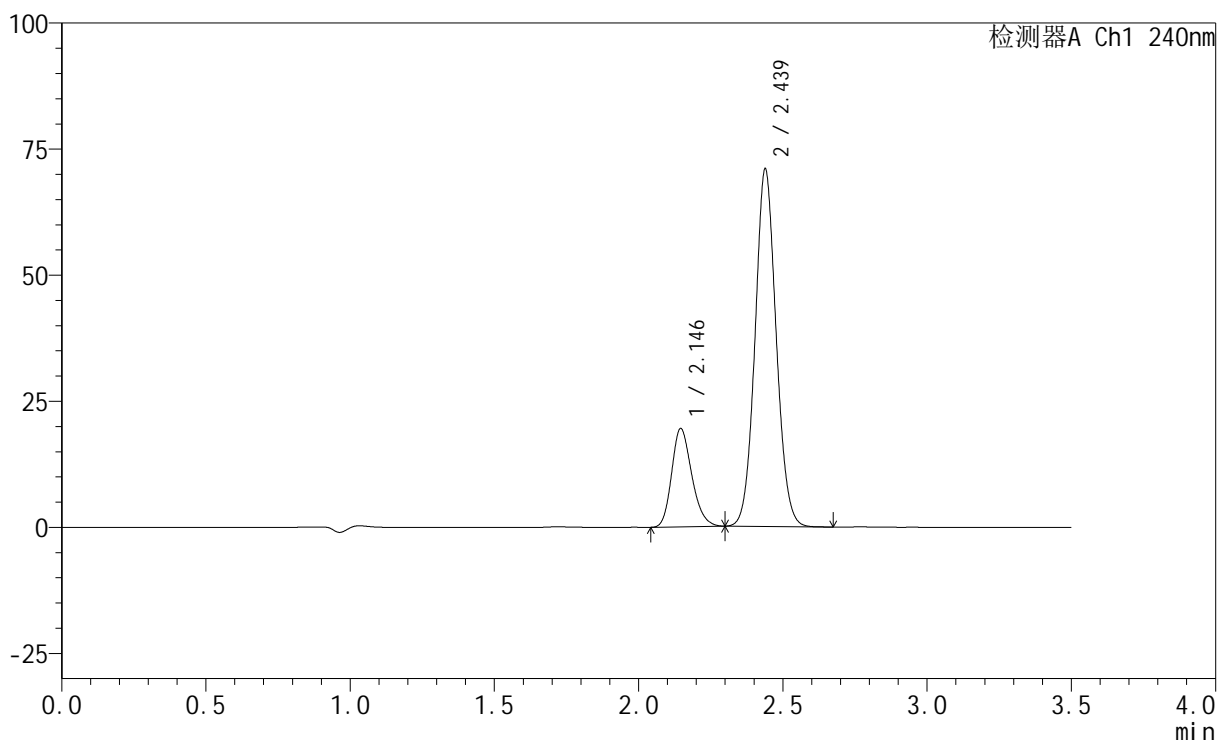
峰号	保留时间	面积	高度	面积%	理论塔板数(USP)	拖尾因子	分离度(USP)
1	2.147	94999	19616	20.875	4577	1.218	--
2	2.440	360098	70797	79.125	5367	1.077	2.253
总计		455097	90413	100.000			

## &lt;样品信息&gt;

色谱柱:XB-C18(150mm\*4.6mm,5 $\mu$ m) 流速: 1.5ml/min  
柱温:30 $^{\circ}$ C 波长: 240nm  
数据文件名: RC\$SMF-4035 - 0-43/25-529-2 - zzp-2025010721p-rcd-sdqy-cjl-pH6.8jz-jf75z-dz2-2.lcd  
方法文件名: RC\$SMF-4035 - SMF-4035-RCD-FX274.lcm  
批处理文件名: RC\$SMF-4035 - 20250210-rc-FX274.lcb  
样品瓶号: 1-27  
进样体积: 10 $\mu$ l 版本号: 6.115  
进样时间: 2025/02/10 16:53:59 实验者: xiechaojun  
处理时间(V2): 2025/02/10 17:04:32 处理者: xiechaojun  
仪器型号: SHIMADZU LC-2050C(FX274)

## &lt;色谱图&gt;

mV



## &lt;峰表&gt;

检测器A Ch1 240nm

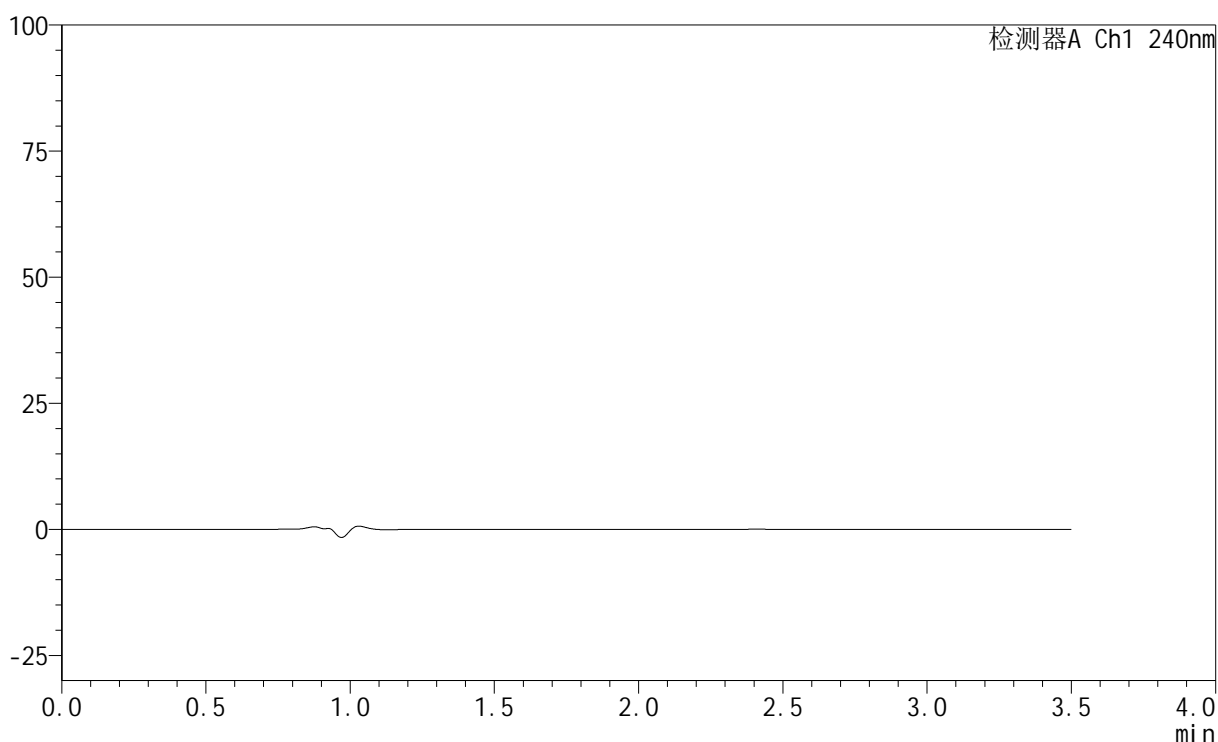
峰号	保留时间	面积	高度	面积%	理论塔板数(USP)	拖尾因子	分离度(USP)
1	2.146	94550	19510	20.772	4564	1.215	--
2	2.439	360634	70891	79.228	5353	1.076	2.248
总计		455183	90401	100.000			

## &lt;样品信息&gt;

色谱柱:XB-C18(150mm\*4.6mm,5 $\mu$ m) 流速: 1.5ml/min  
柱温:30 $^{\circ}$ C 波长: 240nm  
数据文件名: RC\$SMF-4035 - 0-43/25-489-2 - zzp-2025010721p-rcd-sdqy-pH6.8jz-jf75z-rj.lcd  
方法文件名: RC\$SMF-4035 - SMF-4035-RCD-FX274.lcm  
批处理文件名: RC\$SMF-4035 - 20250210-rc-FX274.lcb  
样品瓶号: 2-9  
进样体积: 10 $\mu$ l 版本号: 6.115  
进样时间: 2025/02/10 12:54:54 实验者: xiechaojun  
处理时间(V2): 2025/02/10 17:04:35 处理者: xiechaojun  
仪器型号: SHIMADZU LC-2050C(FX274)

## &lt;色谱图&gt;

mV



## &lt;峰表&gt;

检测器A Ch1 240nm

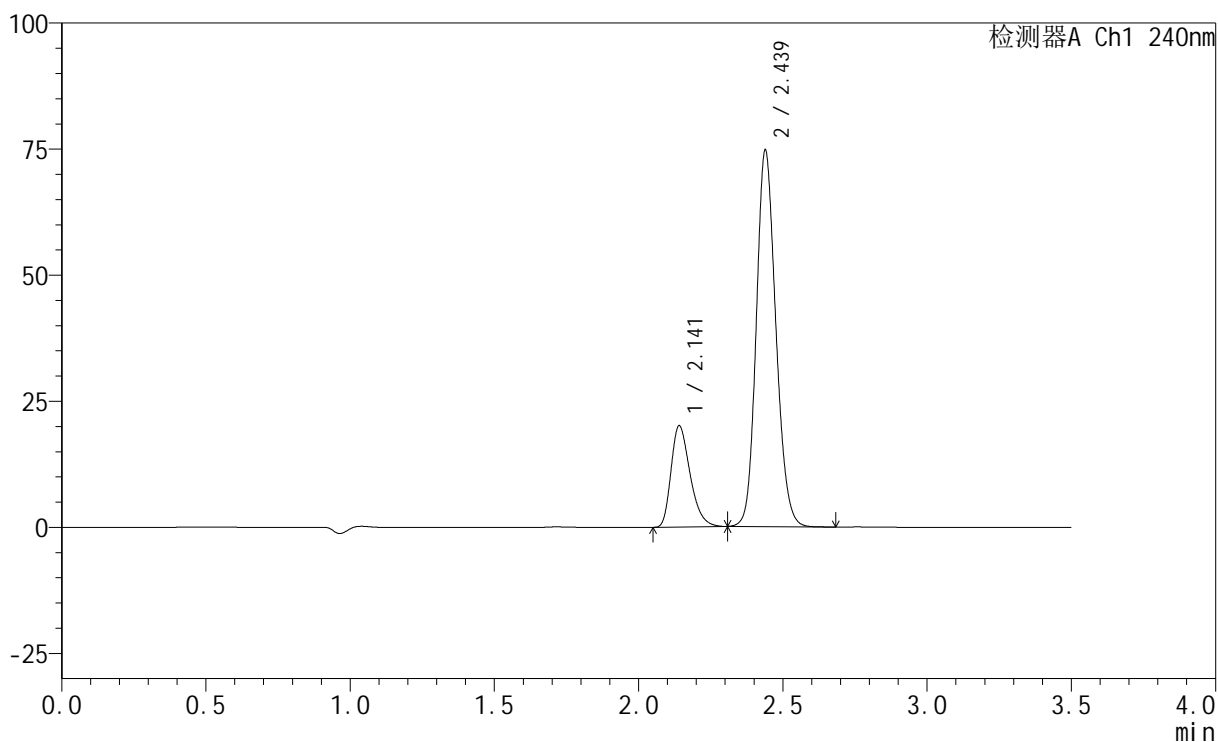
峰号	保留时间	面积	高度	面积%	理论塔板数(USP)	拖尾因子	分离度(USP)
总计							

## &lt;样品信息&gt;

色谱柱:XB-C18(150mm\*4.6mm,5 $\mu$ m) 流速: 1.5ml/min  
 柱温:30 $^{\circ}$ C 波长: 240nm  
 数据文件名: RC\$SMF-4035 - 0-43/25-490-2 - zzp-2025010721p-rcd-sdqy-pH6.8jz-jf75z-dz1-1.lcd  
 方法文件名: RC\$SMF-4035 - SMF-4035-RCD-FX274.lcm  
 批处理文件名: RC\$SMF-4035 - 20250210-rc-FX274.lcb  
 样品瓶号: 2-18  
 进样体积: 10 $\mu$ l 版本号: 6.115  
 进样时间: 2025/02/10 12:58:47 实验者: xiechaojun  
 处理时间(V2): 2025/02/10 17:04:38 处理者: xiechaojun  
 仪器型号: SHIMADZU LC-2050C(FX274)

## &lt;色谱图&gt;

mV



## &lt;峰表&gt;

检测器A Ch1 240nm

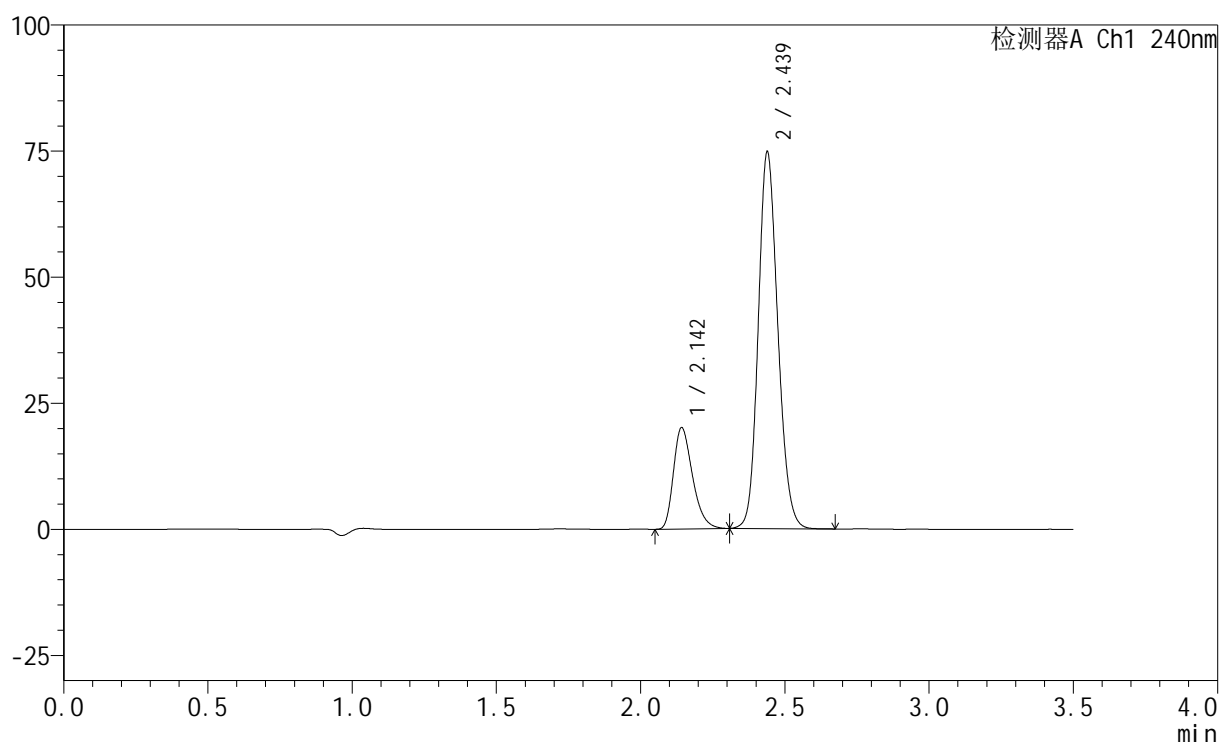
峰号	保留时间	面积	高度	面积%	理论塔板数(USP)	拖尾因子	分离度(USP)
1	2.141	92216	20016	20.755	5080	1.323	--
2	2.439	352102	74649	79.245	6232	1.157	2.447
总计		444319	94664	100.000			

## &lt;样品信息&gt;

色谱柱:XB-C18(150mm\*4.6mm,5 $\mu$ m) 流速: 1.5ml/min  
 柱温:30 $^{\circ}$ C 波长: 240nm  
 数据文件名: RC\$SMF-4035 - 0-43/25-491-2 - zzp-2025010721p-rcd-sdqy-pH6.8jz-jf75z-dz1-2.lcd  
 方法文件名: RC\$SMF-4035 - SMF-4035-RCD-FX274.lcm  
 批处理文件名: RC\$SMF-4035 - 20250210-rc-FX274.lcb  
 样品瓶号: 2-18  
 进样体积: 10 $\mu$ l 版本号: 6.115  
 进样时间: 2025/02/10 13:02:41 实验者: xiechaojun  
 处理时间(V2): 2025/02/10 17:04:41 处理者: xiechaojun  
 仪器型号: SHIMADZU LC-2050C(FX274)

## &lt;色谱图&gt;

mV



## &lt;峰表&gt;

检测器A Ch1 240nm

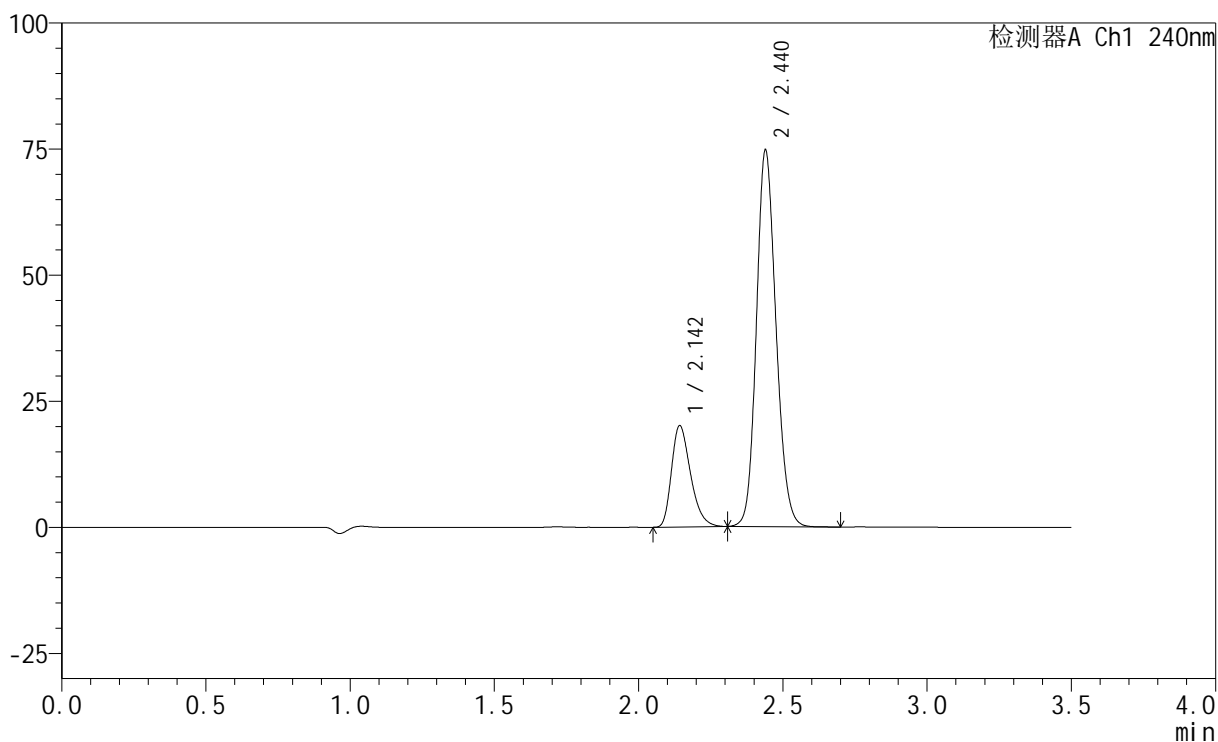
峰号	保留时间	面积	高度	面积%	理论塔板数(USP)	拖尾因子	分离度(USP)
1	2.142	92426	19933	20.756	5074	1.322	--
2	2.439	352862	74694	79.244	6208	1.155	2.431
总计		445288	94627	100.000			

## &lt;样品信息&gt;

色谱柱:XB-C18(150mm\*4.6mm,5 $\mu$ m) 流速: 1.5ml/min  
 柱温:30 $^{\circ}$ C 波长: 240nm  
 数据文件名: RC\$SMF-4035 - 0-43/25-492-2 - zzp-2025010721p-rcd-sdqy-pH6.8jz-jf75z-dz1-3.lcd  
 方法文件名: RC\$SMF-4035 - SMF-4035-RCD-FX274.lcm  
 批处理文件名: RC\$SMF-4035 - 20250210-rc-FX274.lcb  
 样品瓶号: 2-18  
 进样体积: 10 $\mu$ l 版本号: 6.115  
 进样时间: 2025/02/10 13:06:35 实验者: xiechaojun  
 处理时间(V2): 2025/02/10 17:04:43 处理者: xiechaojun  
 仪器型号: SHIMADZU LC-2050C(FX274)

## &lt;色谱图&gt;

mV



## &lt;峰表&gt;

检测器A Ch1 240nm

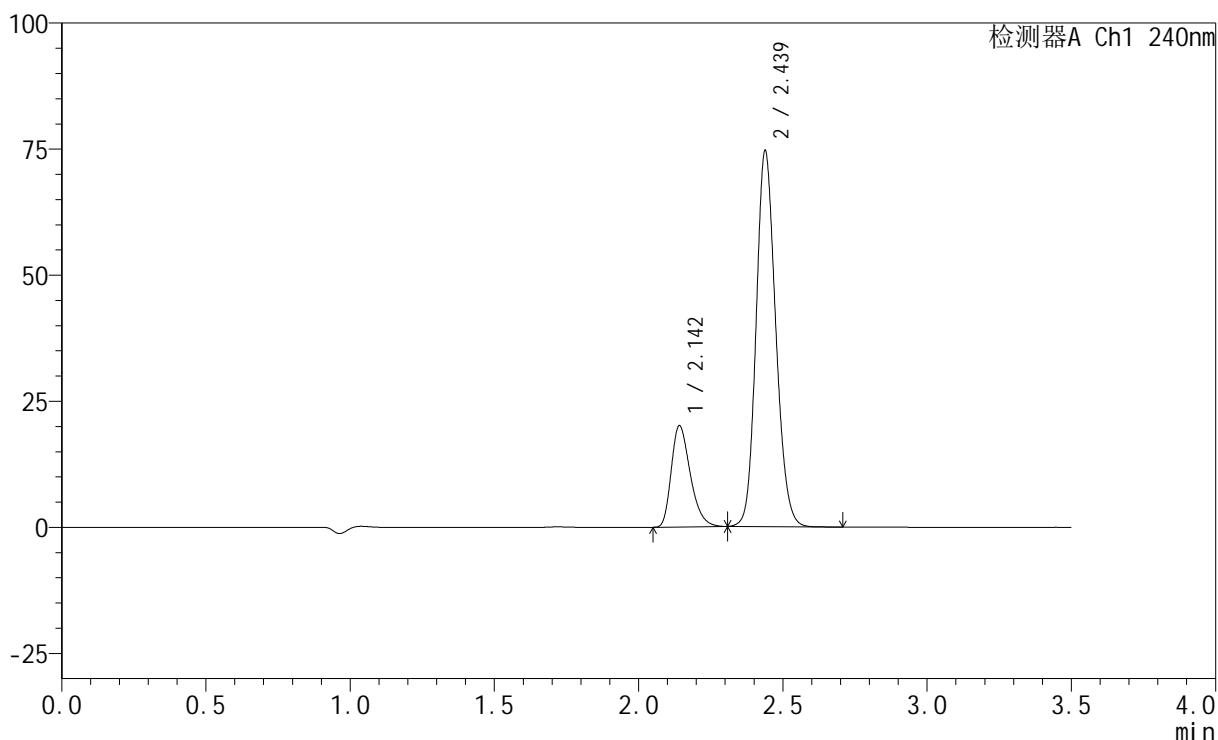
峰号	保留时间	面积	高度	面积%	理论塔板数(USP)	拖尾因子	分离度(USP)
1	2.142	92420	19927	20.772	5086	1.322	--
2	2.440	352503	74615	79.228	6223	1.153	2.437
总计		444923	94542	100.000			

## &lt;样品信息&gt;

色谱柱:XB-C18(150mm\*4.6mm,5 $\mu$ m) 流速: 1.5ml/min  
柱温:30 $^{\circ}$ C 波长: 240nm  
数据文件名: RC\$SMF-4035 - 0-43/25-493-2 - zzp-2025010721p-rcd-sdqy-pH6.8jz-jf75z-dz1-4.lcd  
方法文件名: RC\$SMF-4035 - SMF-4035-RCD-FX274.lcm  
批处理文件名: RC\$SMF-4035 - 20250210-rc-FX274.lcb  
样品瓶号: 2-18  
进样体积: 10 $\mu$ l 版本号: 6.115  
进样时间: 2025/02/10 13:10:28 实验者: xiechaojun  
处理时间(V2): 2025/02/10 17:04:46 处理者: xiechaojun  
仪器型号: SHIMADZU LC-2050C(FX274)

## &lt;色谱图&gt;

mV



## &lt;峰表&gt;

检测器A Ch1 240nm

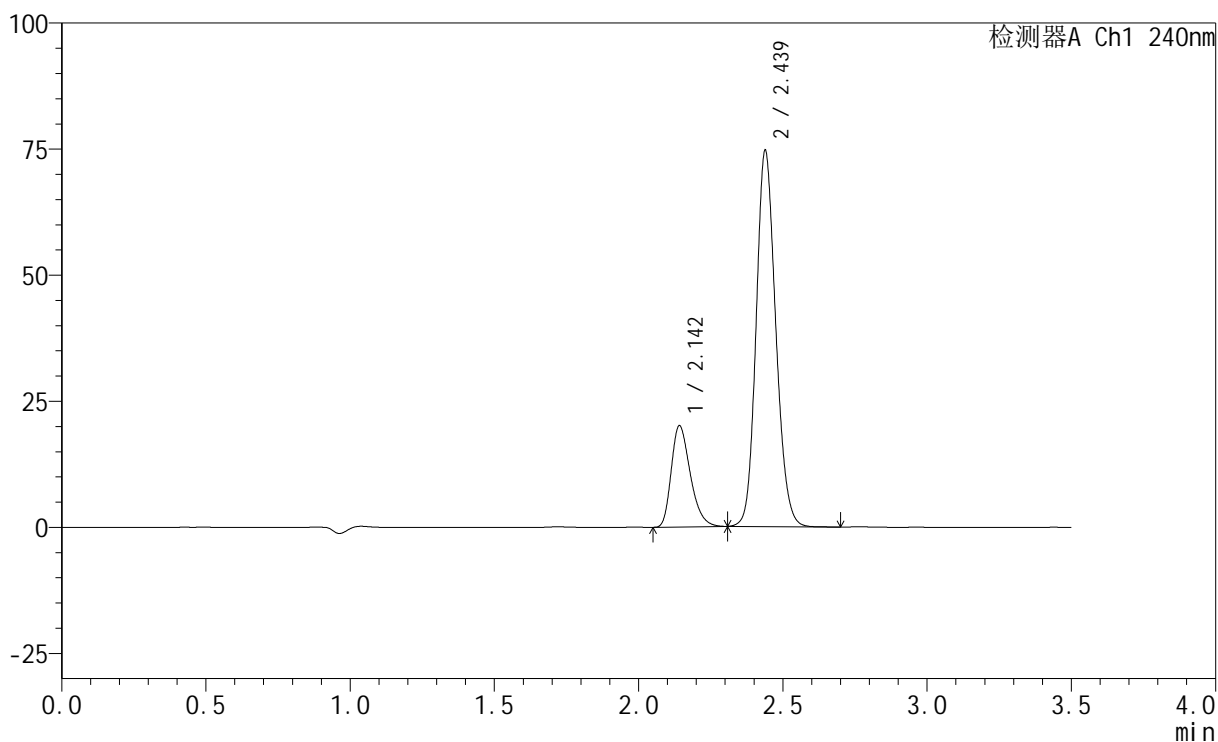
峰号	保留时间	面积	高度	面积%	理论塔板数(USP)	拖尾因子	分离度(USP)
1	2.142	92222	19973	20.746	5075	1.320	--
2	2.439	352315	74539	79.254	6198	1.154	2.433
总计		444537	94512	100.000			

## &lt;样品信息&gt;

色谱柱:XB-C18(150mm\*4.6mm,5 $\mu$ m) 流速: 1.5ml/min  
 柱温:30 $^{\circ}$ C 波长: 240nm  
 数据文件名: RC\$SMF-4035 - 0-43/25-494-2 - zzp-2025010721p-rcd-sdqy-pH6.8jz-jf75z-dz1-5.lcd  
 方法文件名: RC\$SMF-4035 - SMF-4035-RCD-FX274.lcm  
 批处理文件名: RC\$SMF-4035 - 20250210-rc-FX274.lcb  
 样品瓶号: 2-18  
 进样体积: 10 $\mu$ l 版本号: 6.115  
 进样时间: 2025/02/10 13:14:23 实验者: xiechaojun  
 处理时间(V2): 2025/02/10 17:04:49 处理者: xiechaojun  
 仪器型号: SHIMADZU LC-2050C(FX274)

## &lt;色谱图&gt;

mV



## &lt;峰表&gt;

检测器A Ch1 240nm

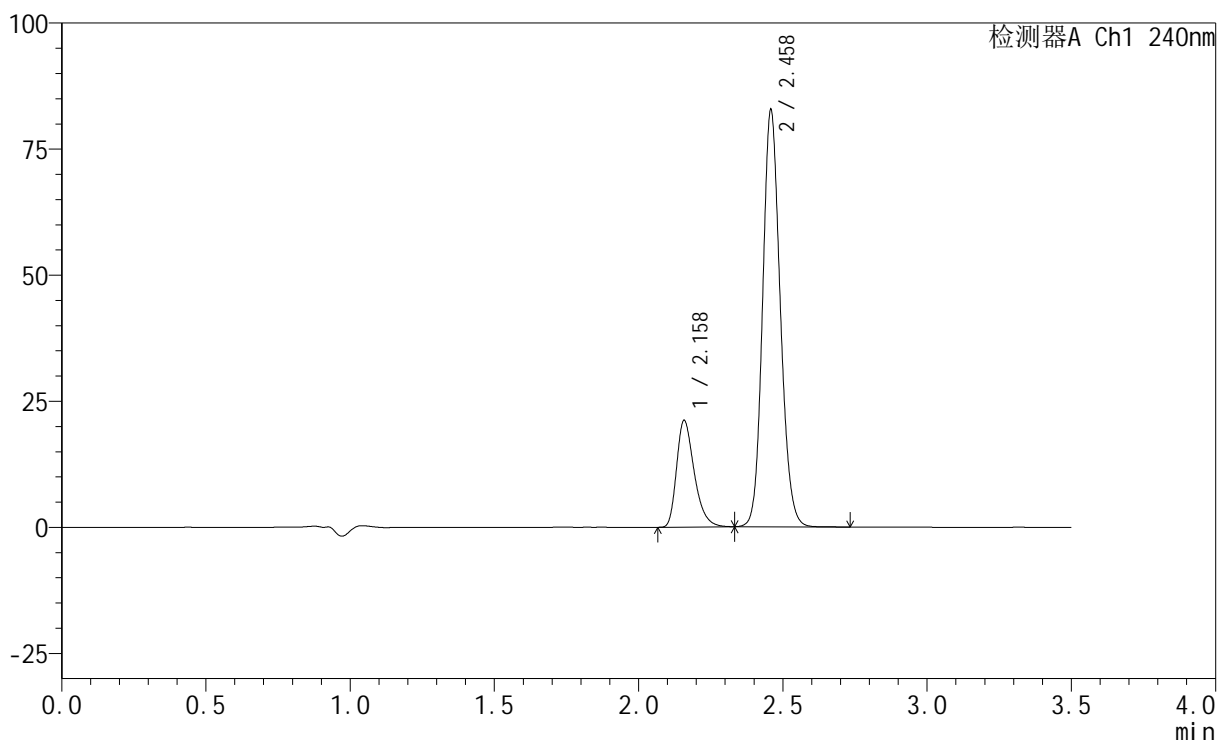
峰号	保留时间	面积	高度	面积%	理论塔板数(USP)	拖尾因子	分离度(USP)
1	2.142	92238	19970	20.747	5063	1.316	--
2	2.439	352356	74576	79.253	6207	1.152	2.434
总计		444594	94546	100.000			

## &lt;样品信息&gt;

色谱柱:XB-C18(150mm\*4.6mm,5 $\mu$ m) 流速: 1.5ml/min  
 柱温:30 $^{\circ}$ C 波长: 240nm  
 数据文件名: RC\$SMF-4035 - 0-43/25-495-2 - zzp-2025010721p-rcd-sdqy-pH6.8jz-jf75z-P1-1.lcd  
 方法文件名: RC\$SMF-4035 - SMF-4035-RCD-FX274.lcm  
 批处理文件名: RC\$SMF-4035 - 20250210-rc-FX274.lcb  
 样品瓶号: 2-1  
 进样体积: 10 $\mu$ l 版本号: 6.115  
 进样时间: 2025/02/10 13:18:17 实验者: xiechaojun  
 处理时间(V2): 2025/02/10 17:04:52 处理者: xiechaojun  
 仪器型号: SHIMADZU LC-2050C(FX274)

## &lt;色谱图&gt;

mV



## &lt;峰表&gt;

检测器A Ch1 240nm

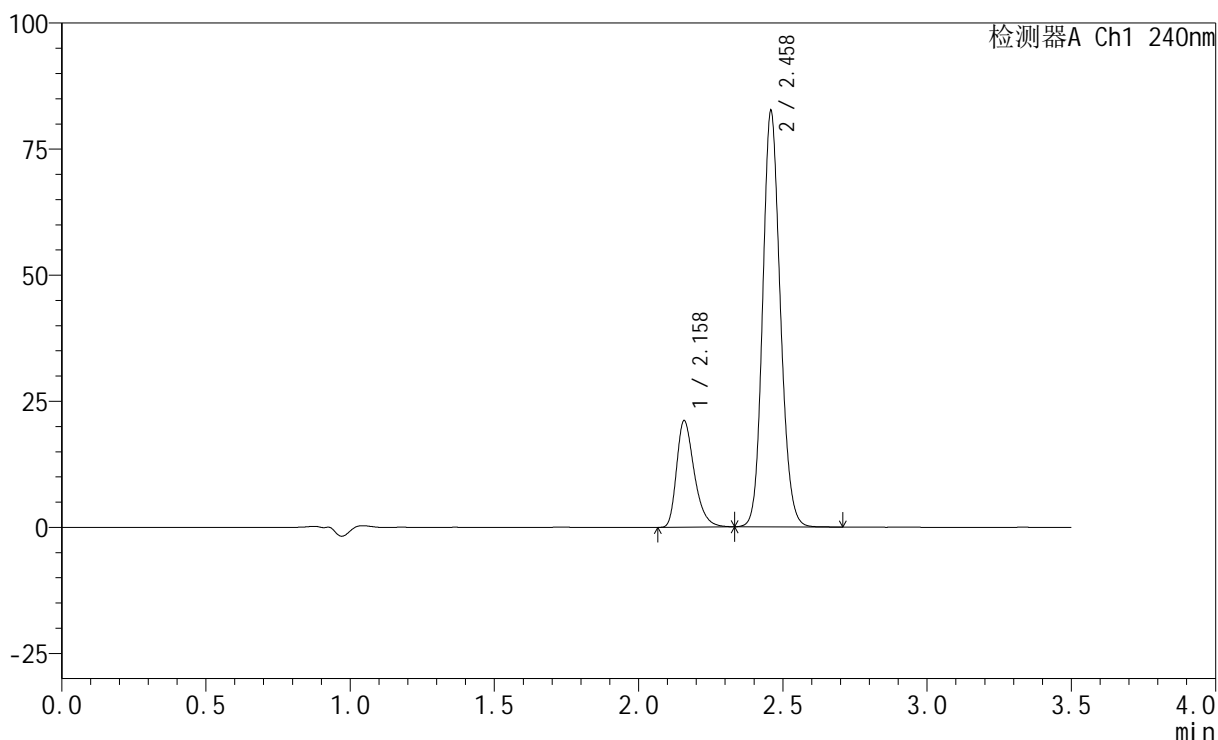
峰号	保留时间	面积	高度	面积%	理论塔板数(USP)	拖尾因子	分离度(USP)
1	2.158	90196	21049	20.372	6068	1.340	--
2	2.458	352548	82085	79.628	7761	1.143	2.701
总计		442744	103134	100.000			

## &lt;样品信息&gt;

色谱柱:XB-C18(150mm\*4.6mm,5 $\mu$ m) 流速: 1.5ml/min  
柱温:30 $^{\circ}$ C 波长: 240nm  
数据文件名: RC\$SMF-4035 - 0-43/25-496-2 - zzp-2025010721p-rcd-sdqy-pH6.8jz-jf75z-P1-2.lcd  
方法文件名: RC\$SMF-4035 - SMF-4035-RCD-FX274.lcm  
批处理文件名: RC\$SMF-4035 - 20250210-rc-FX274.lcb  
样品瓶号: 2-1  
进样体积: 10 $\mu$ l 版本号: 6.115  
进样时间: 2025/02/10 13:22:10 实验者: xiechaojun  
处理时间(V2): 2025/02/10 17:04:54 处理者: xiechaojun  
仪器型号: SHIMADZU LC-2050C(FX274)

## &lt;色谱图&gt;

mV



## &lt;峰表&gt;

检测器A Ch1 240nm

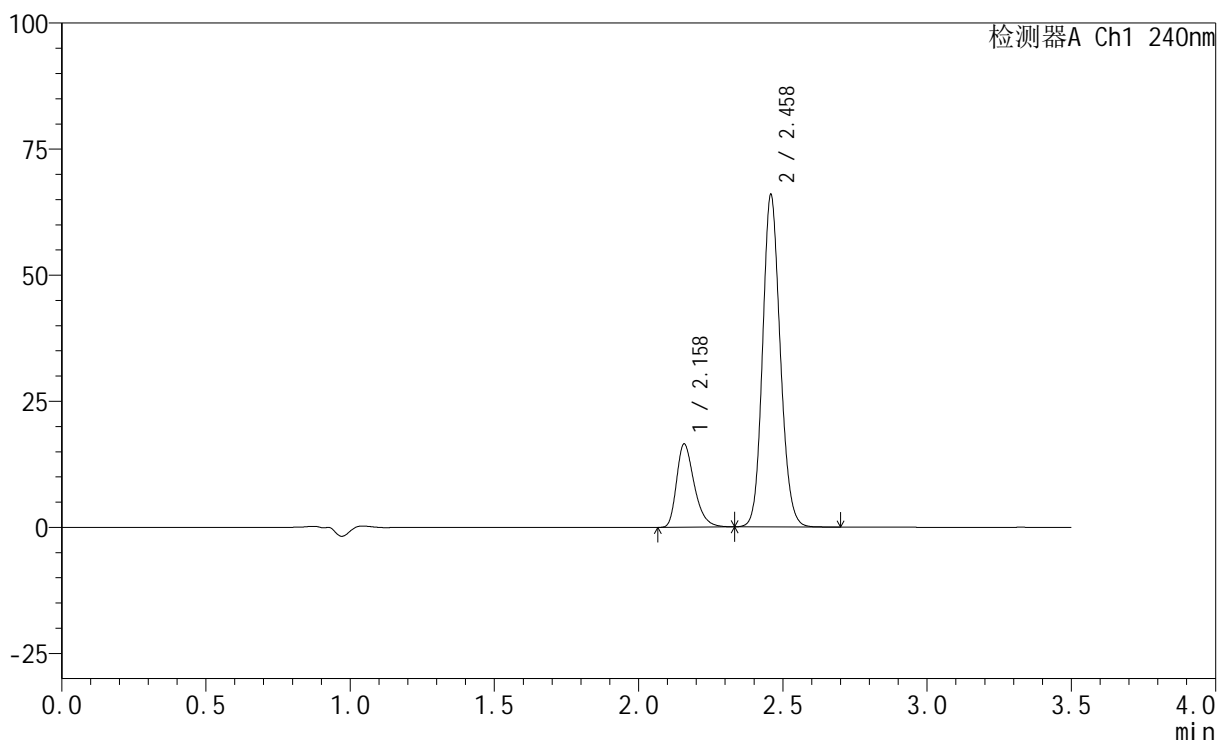
峰号	保留时间	面积	高度	面积%	理论塔板数(USP)	拖尾因子	分离度(USP)
1	2.158	90122	21000	20.387	6066	1.338	--
2	2.458	351937	81816	79.613	7739	1.141	2.699
总计		442059	102816	100.000			

## &lt;样品信息&gt;

色谱柱:XB-C18(150mm\*4.6mm,5 $\mu$ m) 流速: 1.5ml/min  
 柱温:30 $^{\circ}$ C 波长: 240nm  
 数据文件名: RC\$SMF-4035 - 0-43/25-497-2 - zzp-2025010721p-rcd-sdqy-pH6.8jz-jf75z-P2-1.lcd  
 方法文件名: RC\$SMF-4035 - SMF-4035-RCD-FX274.lcm  
 批处理文件名: RC\$SMF-4035 - 20250210-rc-FX274.lcb  
 样品瓶号: 2-10  
 进样体积: 10 $\mu$ l 版本号: 6.115  
 进样时间: 2025/02/10 13:26:03 实验者: xiechaojun  
 处理时间 (V2): 2025/02/10 17:04:57 处理者: xiechaojun  
 仪器型号: SHIMADZU LC-2050C(FX274)

## &lt;色谱图&gt;

mV



## &lt;峰表&gt;

检测器A Ch1 240nm

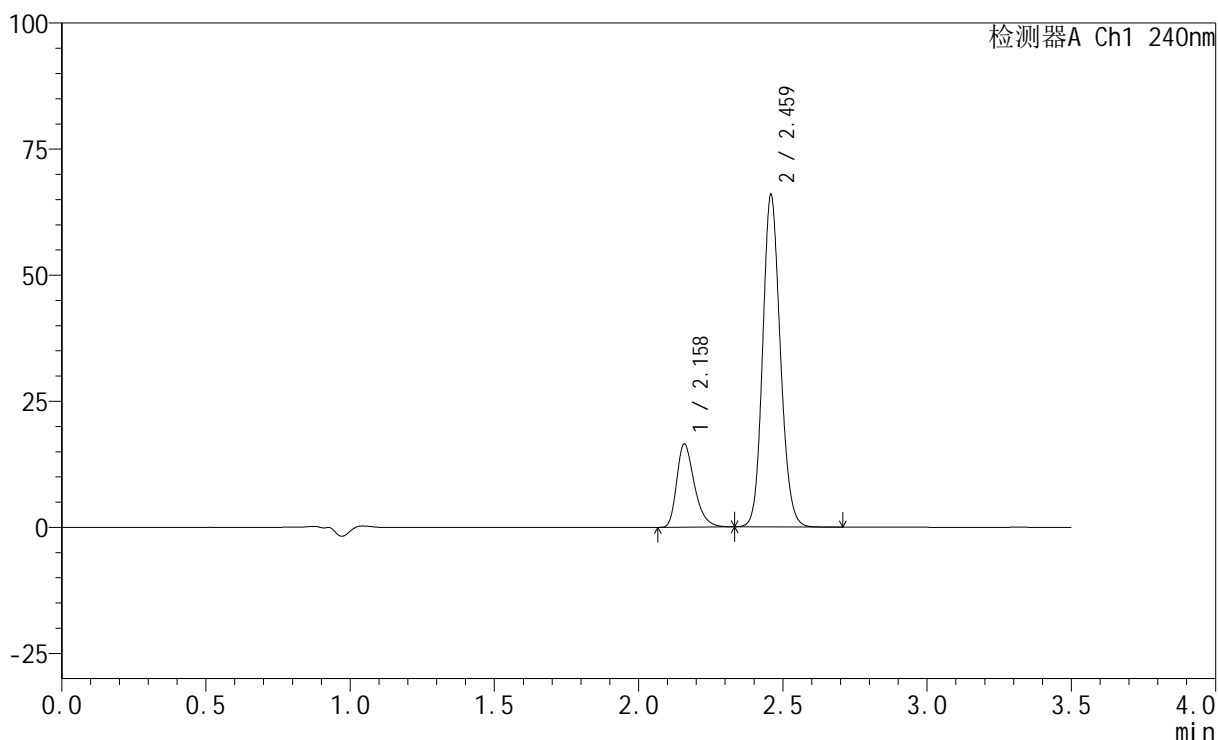
峰号	保留时间	面积	高度	面积%	理论塔板数(USP)	拖尾因子	分离度(USP)
1	2.158	70352	16415	20.014	6078	1.337	--
2	2.458	281170	65440	79.986	7747	1.138	2.700
总计		351522	81855	100.000			

## &lt;样品信息&gt;

色谱柱:XB-C18(150mm\*4.6mm,5 $\mu$ m) 流速: 1.5ml/min  
柱温:30 $^{\circ}$ C 波长: 240nm  
数据文件名: RC\$SMF-4035 - 0-43/25-498-2 - zzp-2025010721p-rcd-sdqy-pH6.8jz-jf75z-P2-2.lcd  
方法文件名: RC\$SMF-4035 - SMF-4035-RCD-FX274.lcm  
批处理文件名: RC\$SMF-4035 - 20250210-rc-FX274.lcb  
样品瓶号: 2-10  
进样体积: 10 $\mu$ l 版本号: 6.115  
进样时间: 2025/02/10 13:29:58 实验者: xiechaojun  
处理时间(V2): 2025/02/10 17:05:00 处理者: xiechaojun  
仪器型号: SHIMADZU LC-2050C(FX274)

## &lt;色谱图&gt;

mV



## &lt;峰表&gt;

检测器A Ch1 240nm

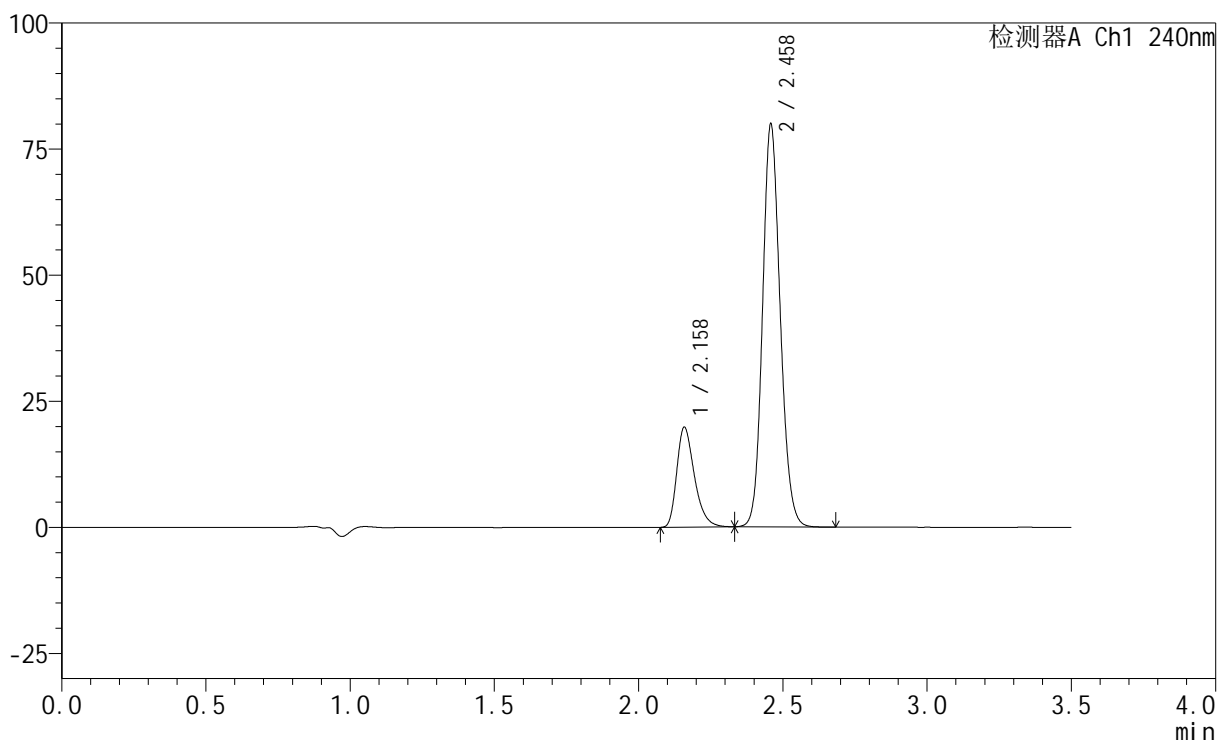
峰号	保留时间	面积	高度	面积%	理论塔板数(USP)	拖尾因子	分离度(USP)
1	2.158	70262	16371	20.005	6081	1.335	--
2	2.459	280958	65318	79.995	7746	1.137	2.698
总计		351220	81690	100.000			

## &lt;样品信息&gt;

色谱柱:XB-C18(150mm\*4.6mm,5 $\mu$ m) 流速: 1.5ml/min  
 柱温:30 $^{\circ}$ C 波长: 240nm  
 数据文件名: RC\$SMF-4035 - 0-43/25-499-2 - zzp-2025010721p-rcd-sdqy-pH6.8jz-jf75z-P3-1.lcd  
 方法文件名: RC\$SMF-4035 - SMF-4035-RCD-FX274.lcm  
 批处理文件名: RC\$SMF-4035 - 20250210-rc-FX274.lcb  
 样品瓶号: 2-19  
 进样体积: 10 $\mu$ l 版本号: 6.115  
 进样时间: 2025/02/10 13:33:52 实验者: xiechaojun  
 处理时间 (V2): 2025/02/10 17:05:03 处理者: xiechaojun  
 仪器型号: SHIMADZU LC-2050C(FX274)

## &lt;色谱图&gt;

mV



## &lt;峰表&gt;

检测器A Ch1 240nm

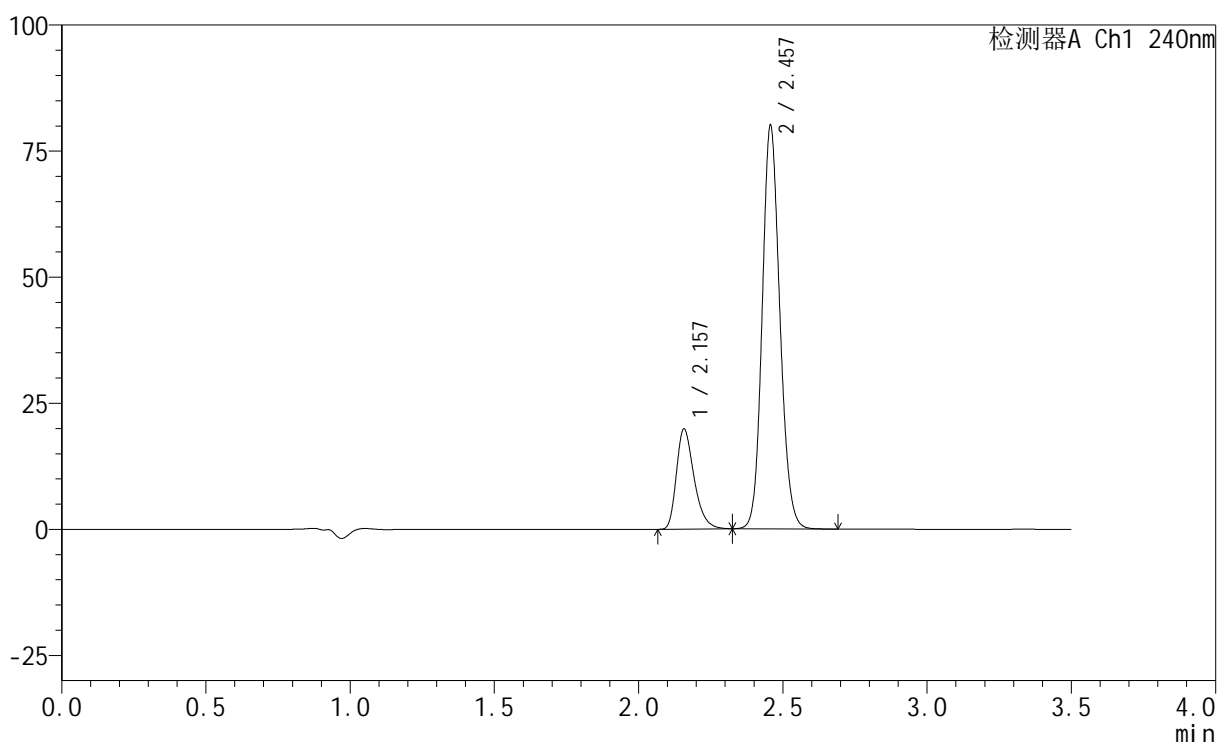
峰号	保留时间	面积	高度	面积%	理论塔板数(USP)	拖尾因子	分离度(USP)
1	2.158	84415	19659	19.848	6089	1.337	--
2	2.458	340903	79345	80.152	7727	1.138	2.693
总计		425318	99004	100.000			

## &lt;样品信息&gt;

色谱柱:XB-C18(150mm\*4.6mm,5 $\mu$ m) 流速: 1.5ml/min  
柱温:30 $^{\circ}$ C 波长: 240nm  
数据文件名: RC\$SMF-4035 - 0-43/25-500-2 - zzp-2025010721p-rcd-sdqy-pH6.8jz-jf75z-P3-2.lcd  
方法文件名: RC\$SMF-4035 - SMF-4035-RCD-FX274.lcm  
批处理文件名: RC\$SMF-4035 - 20250210-rc-FX274.lcb  
样品瓶号: 2-19  
进样体积: 10 $\mu$ l 版本号: 6.115  
进样时间: 2025/02/10 13:37:45 实验者: xiechaojun  
处理时间 (V2): 2025/02/10 17:05:06 处理者: xiechaojun  
仪器型号: SHIMADZU LC-2050C(FX274)

## &lt;色谱图&gt;

mV



## &lt;峰表&gt;

检测器A Ch1 240nm

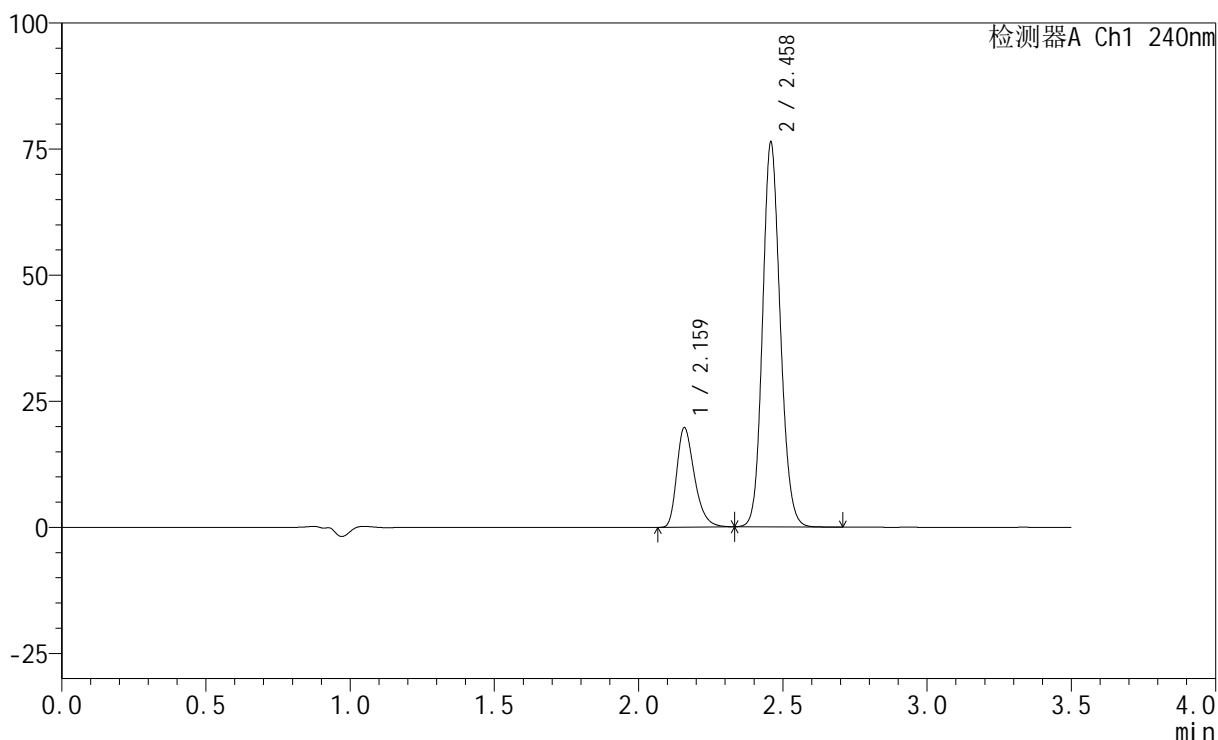
峰号	保留时间	面积	高度	面积%	理论塔板数(USP)	拖尾因子	分离度(USP)
1	2.157	84591	19804	19.846	6081	1.330	--
2	2.457	341638	79792	80.154	7716	1.136	2.692
总计		426229	99597	100.000			

## &lt;样品信息&gt;

色谱柱:XB-C18(150mm\*4.6mm,5 $\mu$ m) 流速: 1.5ml/min  
柱温:30 $^{\circ}$ C 波长: 240nm  
数据文件名: RC\$SMF-4035 - 0-43/25-501-2 - zzp-2025010721p-rcd-sdqy-pH6.8jz-jf75z-P4-1.lcd  
方法文件名: RC\$SMF-4035 - SMF-4035-RCD-FX274.lcm  
批处理文件名: RC\$SMF-4035 - 20250210-rc-FX274.lcb  
样品瓶号: 2-28  
进样体积: 10 $\mu$ l 版本号: 6.115  
进样时间: 2025/02/10 13:41:38 实验者: xiechaojun  
处理时间(V2): 2025/02/10 17:05:08 处理者: xiechaojun  
仪器型号: SHIMADZU LC-2050C(FX274)

## &lt;色谱图&gt;

mV



## &lt;峰表&gt;

检测器A Ch1 240nm

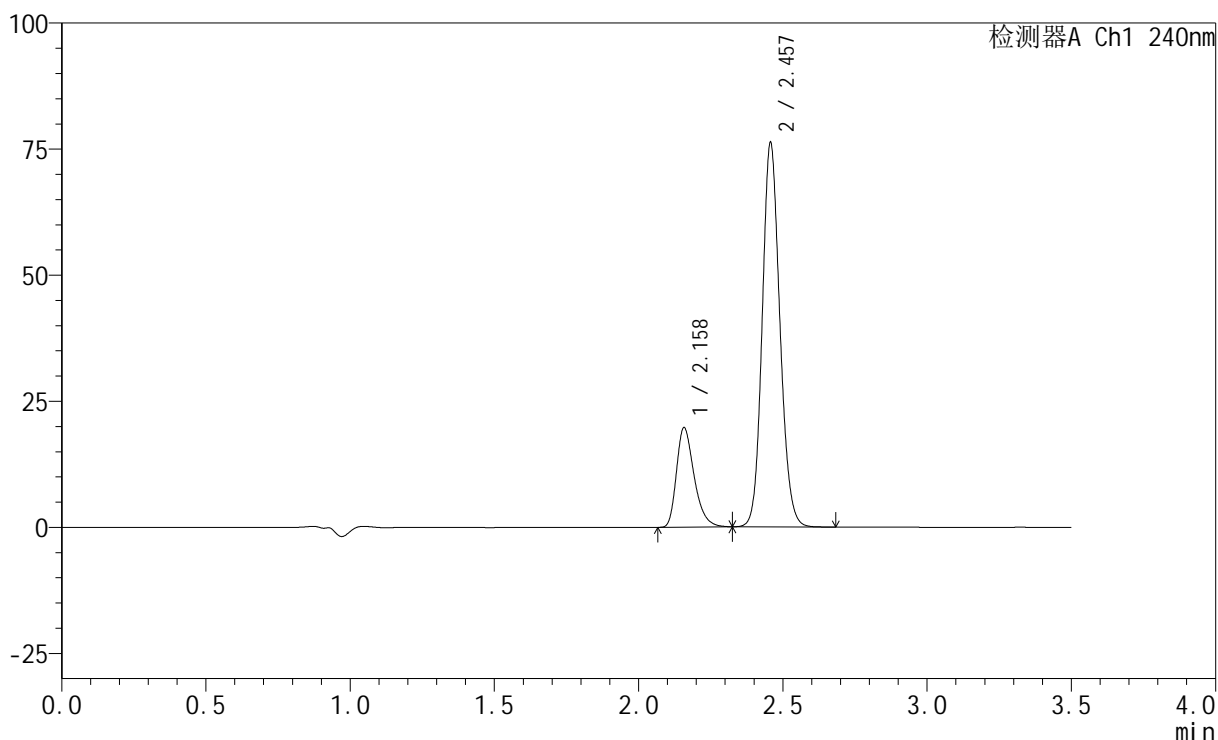
峰号	保留时间	面积	高度	面积%	理论塔板数(USP)	拖尾因子	分离度(USP)
1	2.159	84155	19574	20.519	6082	1.334	--
2	2.458	325972	75708	79.481	7715	1.135	2.691
总计		410127	95281	100.000			

## &lt;样品信息&gt;

色谱柱:XB-C18(150mm\*4.6mm,5 $\mu$ m) 流速: 1.5ml/min  
柱温:30 $^{\circ}$ C 波长: 240nm  
数据文件名: RC\$SMF-4035 - 0-43/25-502-2 - zzp-2025010721p-rcd-sdqy-pH6.8jz-jf75z-P4-2.lcd  
方法文件名: RC\$SMF-4035 - SMF-4035-RCD-FX274.lcm  
批处理文件名: RC\$SMF-4035 - 20250210-rc-FX274.lcb  
样品瓶号: 2-28  
进样体积: 10 $\mu$ l 版本号: 6.115  
进样时间: 2025/02/10 13:45:31 实验者: xiechaojun  
处理时间(V2): 2025/02/10 17:05:11 处理者: xiechaojun  
仪器型号: SHIMADZU LC-2050C(FX274)

## &lt;色谱图&gt;

mV



## &lt;峰表&gt;

检测器A Ch1 240nm

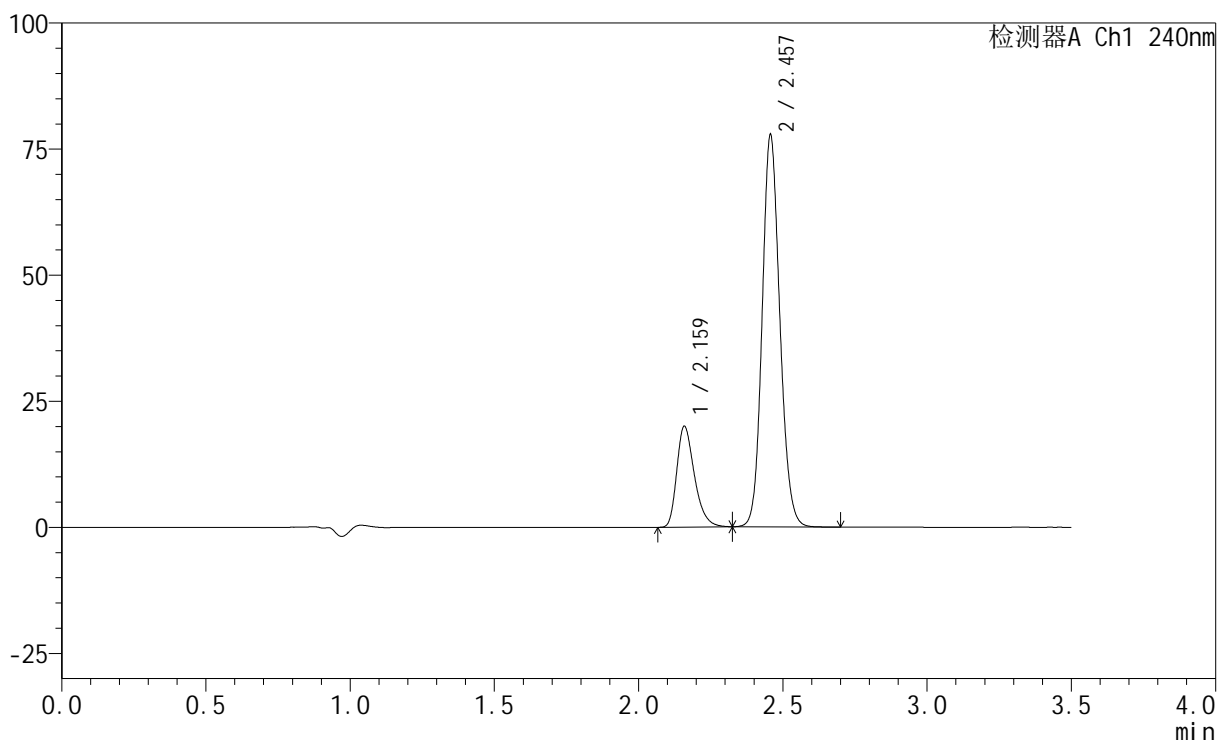
峰号	保留时间	面积	高度	面积%	理论塔板数(USP)	拖尾因子	分离度(USP)
1	2.158	83967	19648	20.525	6087	1.332	--
2	2.457	325134	75982	79.475	7725	1.134	2.692
总计		409101	95630	100.000			

## &lt;样品信息&gt;

色谱柱:XB-C18(150mm\*4.6mm,5 $\mu$ m) 流速: 1.5ml/min  
 柱温:30 $^{\circ}$ C 波长: 240nm  
 数据文件名: RC\$SMF-4035 - 0-43/25-503-2 - zzp-2025010721p-rcd-sdqy-pH6.8jz-jf75z-P5-1.lcd  
 方法文件名: RC\$SMF-4035 - SMF-4035-RCD-FX274.lcm  
 批处理文件名: RC\$SMF-4035 - 20250210-rc-FX274.lcb  
 样品瓶号: 2-37  
 进样体积: 10 $\mu$ l 版本号: 6.115  
 进样时间: 2025/02/10 13:49:24 实验者: xiechaojun  
 处理时间 (V2): 2025/02/10 17:05:14 处理者: xiechaojun  
 仪器型号: SHIMADZU LC-2050C(FX274)

## &lt;色谱图&gt;

mV



## &lt;峰表&gt;

检测器A Ch1 240nm

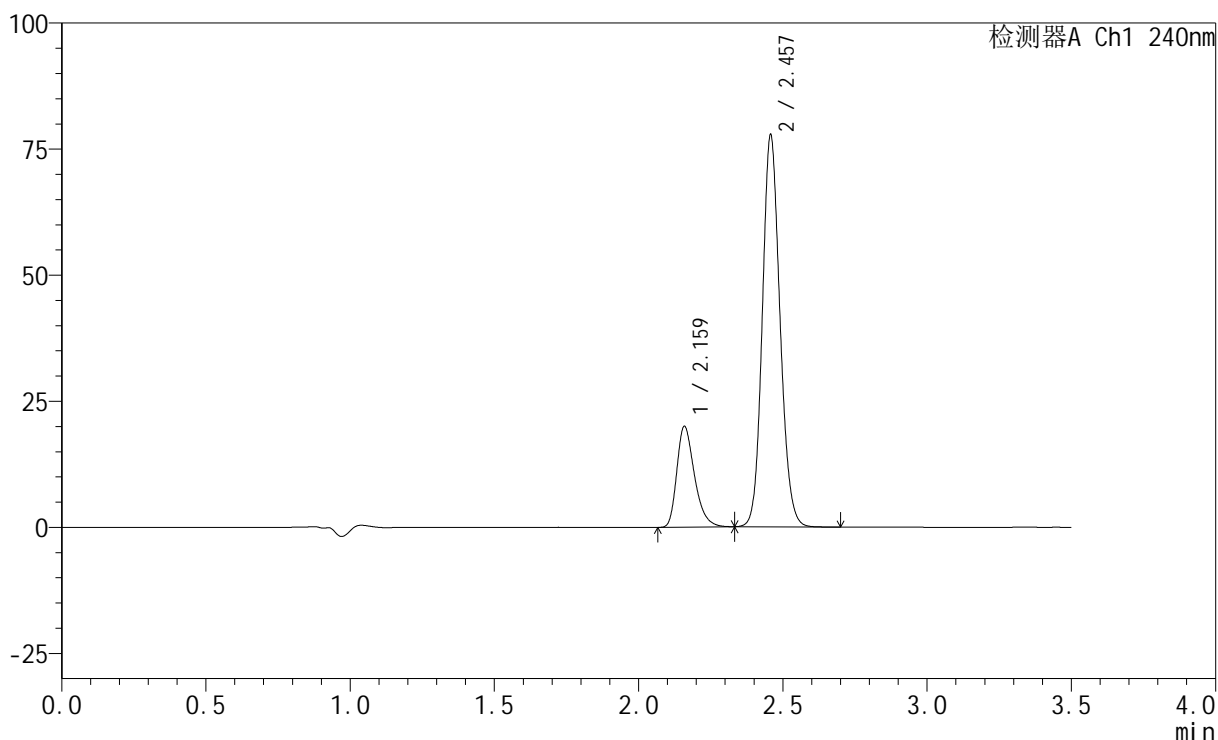
峰号	保留时间	面积	高度	面积%	理论塔板数(USP)	拖尾因子	分离度(USP)
1	2.159	85095	19825	20.392	6093	1.330	--
2	2.457	332197	77557	79.608	7706	1.133	2.680
总计		417291	97382	100.000			

## &lt;样品信息&gt;

色谱柱:XB-C18(150mm\*4.6mm,5 $\mu$ m) 流速: 1.5ml/min  
柱温:30 $^{\circ}$ C 波长: 240nm  
数据文件名: RC\$SMF-4035 - 0-43/25-504-2 - zzp-2025010721p-rcd-sdqy-pH6.8jz-jf75z-P5-2.lcd  
方法文件名: RC\$SMF-4035 - SMF-4035-RCD-FX274.lcm  
批处理文件名: RC\$SMF-4035 - 20250210-rc-FX274.lcb  
样品瓶号: 2-37  
进样体积: 10 $\mu$ l 版本号: 6.115  
进样时间: 2025/02/10 13:53:17 实验者: xiechaojun  
处理时间(V2): 2025/02/10 17:05:17 处理者: xiechaojun  
仪器型号: SHIMADZU LC-2050C(FX274)

## &lt;色谱图&gt;

mV



## &lt;峰表&gt;

检测器A Ch1 240nm

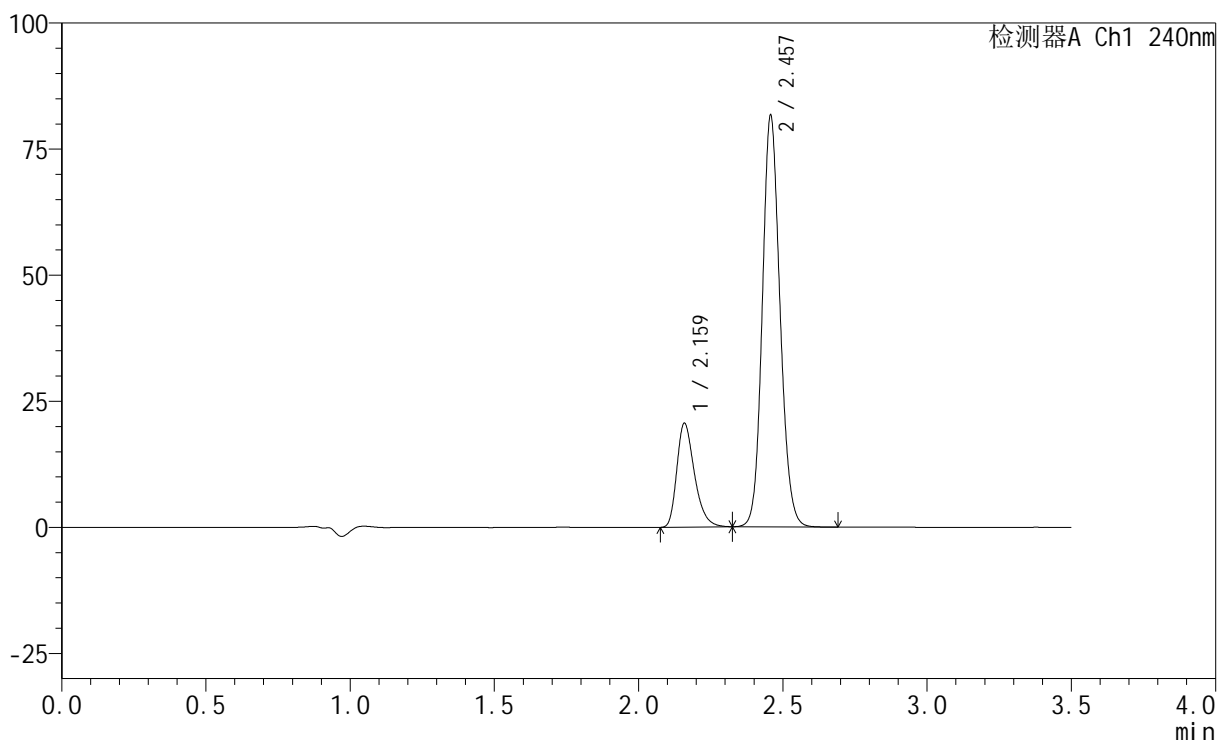
峰号	保留时间	面积	高度	面积%	理论塔板数(USP)	拖尾因子	分离度(USP)
1	2.159	85161	19815	20.410	6090	1.330	--
2	2.457	332094	77418	79.590	7712	1.133	2.684
总计		417255	97233	100.000			

## &lt;样品信息&gt;

色谱柱:XB-C18(150mm\*4.6mm,5 $\mu$ m) 流速: 1.5ml/min  
 柱温:30 $^{\circ}$ C 波长: 240nm  
 数据文件名: RC\$SMF-4035 - 0-43/25-505-2 - zzp-2025010721p-rcd-sdqy-pH6.8jz-jf75z-P6-1.lcd  
 方法文件名: RC\$SMF-4035 - SMF-4035-RCD-FX274.lcm  
 批处理文件名: RC\$SMF-4035 - 20250210-rc-FX274.lcb  
 样品瓶号: 2-46  
 进样体积: 10 $\mu$ l 版本号: 6.115  
 进样时间: 2025/02/10 13:57:10 实验者: xiechaojun  
 处理时间 (V2): 2025/02/10 17:05:20 处理者: xiechaojun  
 仪器型号: SHIMADZU LC-2050C(FX274)

## &lt;色谱图&gt;

mV



## &lt;峰表&gt;

检测器A Ch1 240nm

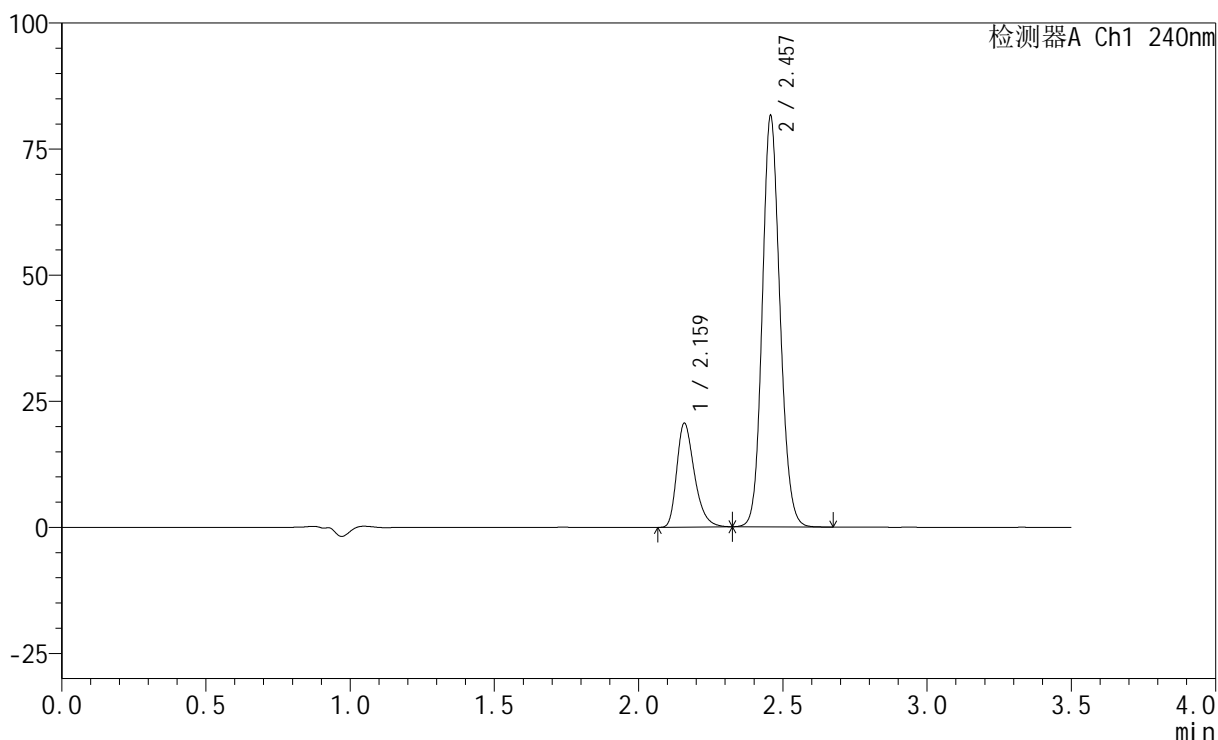
峰号	保留时间	面积	高度	面积%	理论塔板数(USP)	拖尾因子	分离度(USP)
1	2.159	87684	20408	20.085	6094	1.328	--
2	2.457	348869	81260	79.915	7710	1.131	2.684
总计		436553	101668	100.000			

## &lt;样品信息&gt;

色谱柱:XB-C18(150mm\*4.6mm,5 $\mu$ m) 流速: 1.5ml/min  
柱温:30 $^{\circ}$ C 波长: 240nm  
数据文件名: RC\$SMF-4035 - 0-43/25-506-2 - zzp-2025010721p-rcd-sdqy-pH6.8jz-jf75z-P6-2.lcd  
方法文件名: RC\$SMF-4035 - SMF-4035-RCD-FX274.lcm  
批处理文件名: RC\$SMF-4035 - 20250210-rc-FX274.lcb  
样品瓶号: 2-46  
进样体积: 10 $\mu$ l 版本号: 6.115  
进样时间: 2025/02/10 14:01:03 实验者: xiechaojun  
处理时间 (V2): 2025/02/10 17:05:23 处理者: xiechaojun  
仪器型号: SHIMADZU LC-2050C(FX274)

## &lt;色谱图&gt;

mV



## &lt;峰表&gt;

检测器A Ch1 240nm

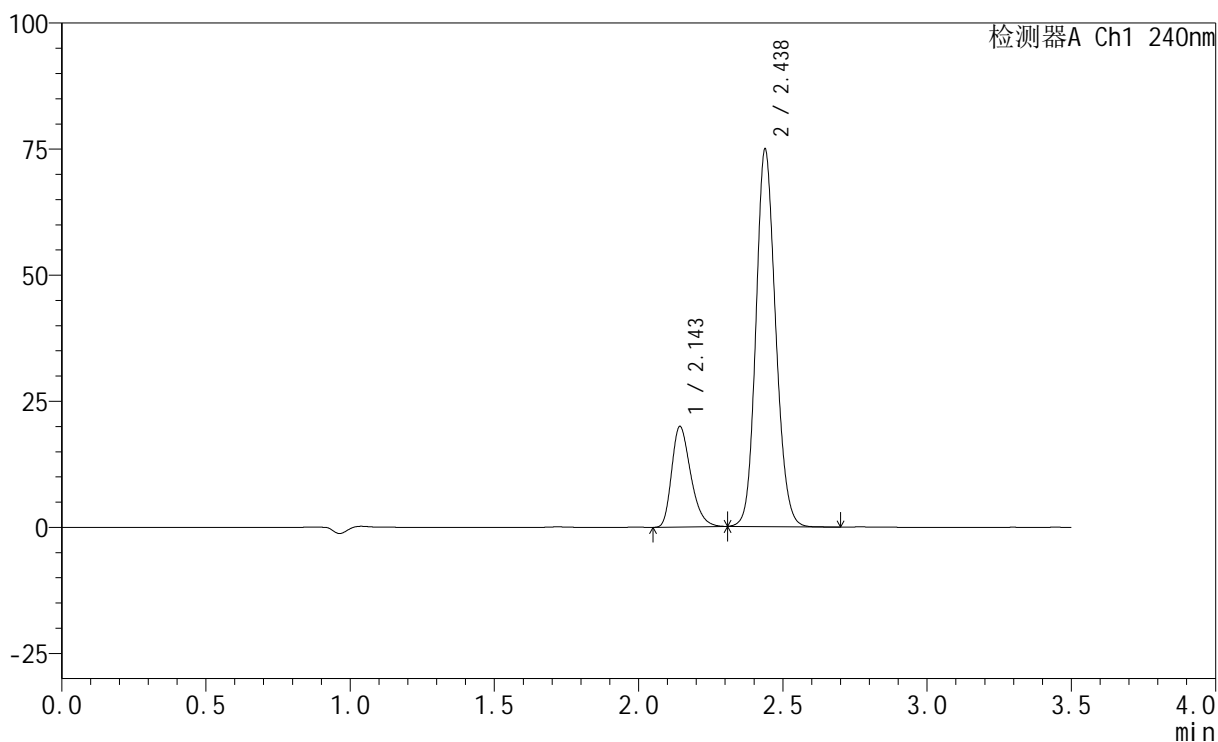
峰号	保留时间	面积	高度	面积%	理论塔板数(USP)	拖尾因子	分离度(USP)
1	2.159	87737	20425	20.096	6088	1.331	--
2	2.457	348847	81206	79.904	7691	1.129	2.682
总计		436584	101631	100.000			

## &lt;样品信息&gt;

色谱柱:XB-C18(150mm\*4.6mm,5 $\mu$ m) 流速: 1.5ml/min  
 柱温:30 $^{\circ}$ C 波长: 240nm  
 数据文件名: RC\$SMF-4035 - 0-43/25-507-2 - zzp-2025010721p-rcd-sdqy-pH6.8jz-jf75z-dz2-1.lcd  
 方法文件名: RC\$SMF-4035 - SMF-4035-RCD-FX274.lcm  
 批处理文件名: RC\$SMF-4035 - 20250210-rc-FX274.lcb  
 样品瓶号: 2-27  
 进样体积: 10 $\mu$ l 版本号: 6.115  
 进样时间: 2025/02/10 14:04:57 实验者: xiechaojun  
 处理时间 (V2): 2025/02/10 17:05:26 处理者: xiechaojun  
 仪器型号: SHIMADZU LC-2050C(FX274)

## &lt;色谱图&gt;

mV



## &lt;峰表&gt;

检测器A Ch1 240nm

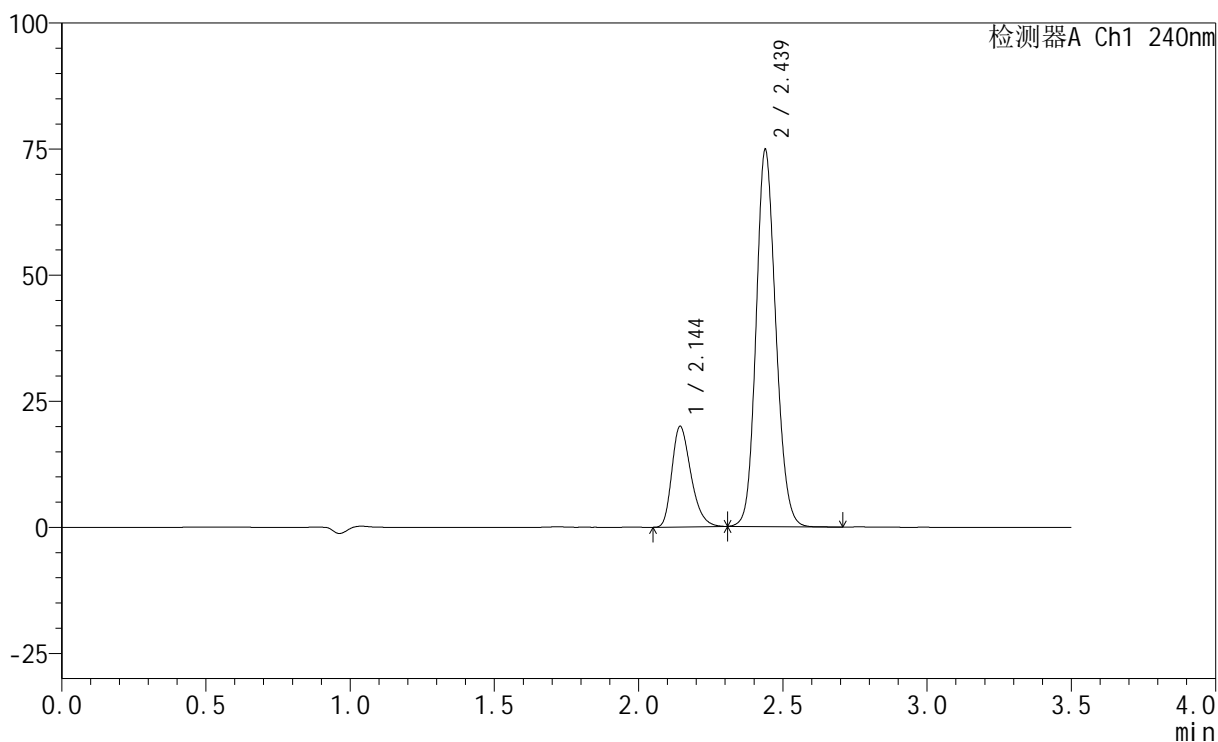
峰号	保留时间	面积	高度	面积%	理论塔板数(USP)	拖尾因子	分离度(USP)
1	2.143	91587	19804	20.497	5084	1.304	--
2	2.438	355252	74835	79.503	6155	1.140	2.413
总计		446839	94639	100.000			

## &lt;样品信息&gt;

色谱柱:XB-C18(150mm\*4.6mm,5 $\mu$ m) 流速: 1.5ml/min  
 柱温:30 $^{\circ}$ C 波长: 240nm  
 数据文件名: RC\$SMF-4035 - 0-43/25-508-2 - zzp-2025010721p-rcd-sdqy-pH6.8jz-jf75z-dz2-2.lcd  
 方法文件名: RC\$SMF-4035 - SMF-4035-RCD-FX274.lcm  
 批处理文件名: RC\$SMF-4035 - 20250210-rc-FX274.lcb  
 样品瓶号: 2-27  
 进样体积: 10 $\mu$ l 版本号: 6.115  
 进样时间: 2025/02/10 14:08:51 实验者: xiechaojun  
 处理时间(V2): 2025/02/10 17:05:29 处理者: xiechaojun  
 仪器型号: SHIMADZU LC-2050C(FX274)

## &lt;色谱图&gt;

mV



## &lt;峰表&gt;

检测器A Ch1 240nm

峰号	保留时间	面积	高度	面积%	理论塔板数(USP)	拖尾因子	分离度(USP)
1	2.144	91765	19873	20.541	5082	1.304	--
2	2.439	354985	74734	79.459	6148	1.140	2.410
总计		446750	94607	100.000			