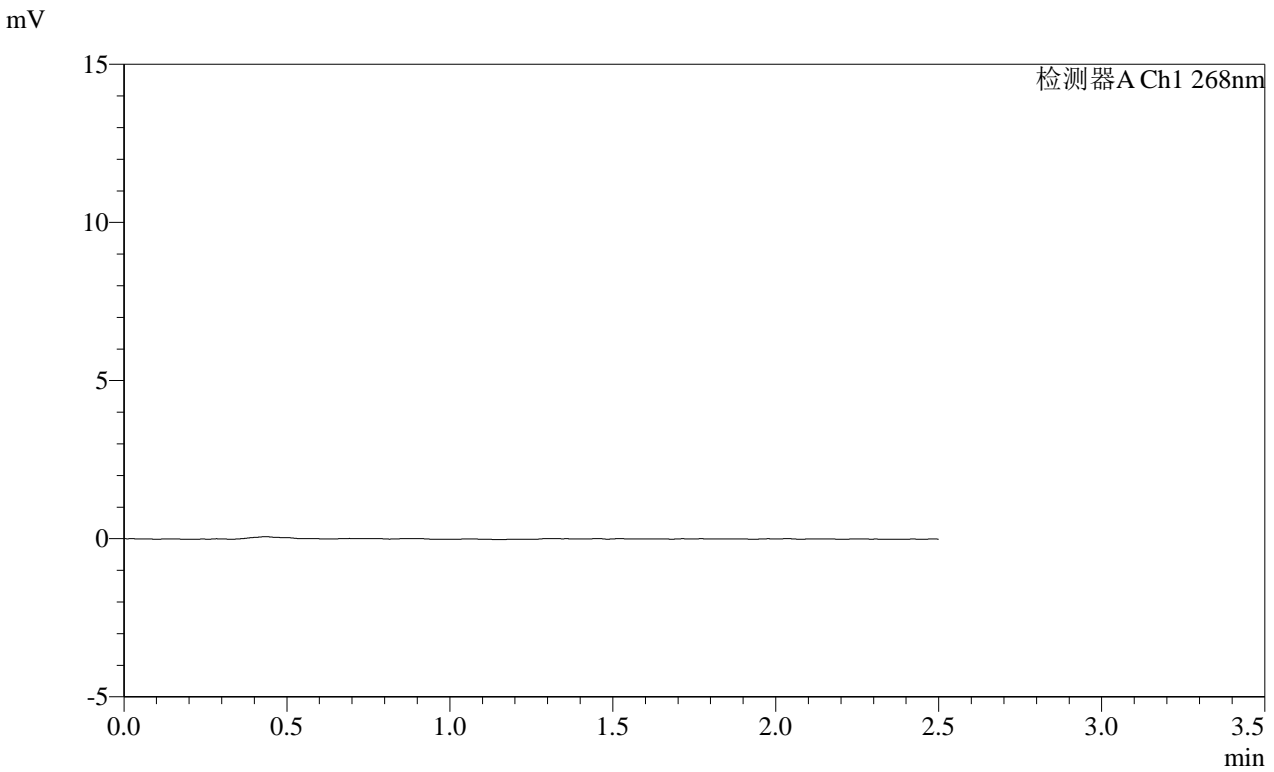


SHIMADZU LabSolutions SMF-4109

<样品信息>

色谱柱 :XB-C18(50mm*4.6mm,5μm) 流速:1.5ml/min
 柱温 :30°C 波长:268nm
 数据文件名: RC\$SMF-4109 - 0-64/11-445-2 - zzp-4mg-rcd-pH6.5+0.35tw20jz-jf50z-rj.lcd
 方法文件名: RC\$SMF-4109 - SMF-4109-rcqx-FX260.lcm
 批处理文件名: RC\$SMF-4109 - 20250210-rc-FX260.lcb
 样品瓶号: 1-9
 进样体积: 10 μl 版本号:6.115
 进样时间: 2025/02/10 15:03:35 实验者: xiechaojun
 处理时间 (V2) : 2025/02/11 08:41:48 处理者: xiechaojun
 仪器型号:SHIMADZU LC-2050C(FX260)

<色谱图>



<峰表>

检测器A Ch1 268nm

峰号	保留时间	面积	面积%	高度	理论塔板数(USP)	拖尾因子	分离度(USP)
总计							

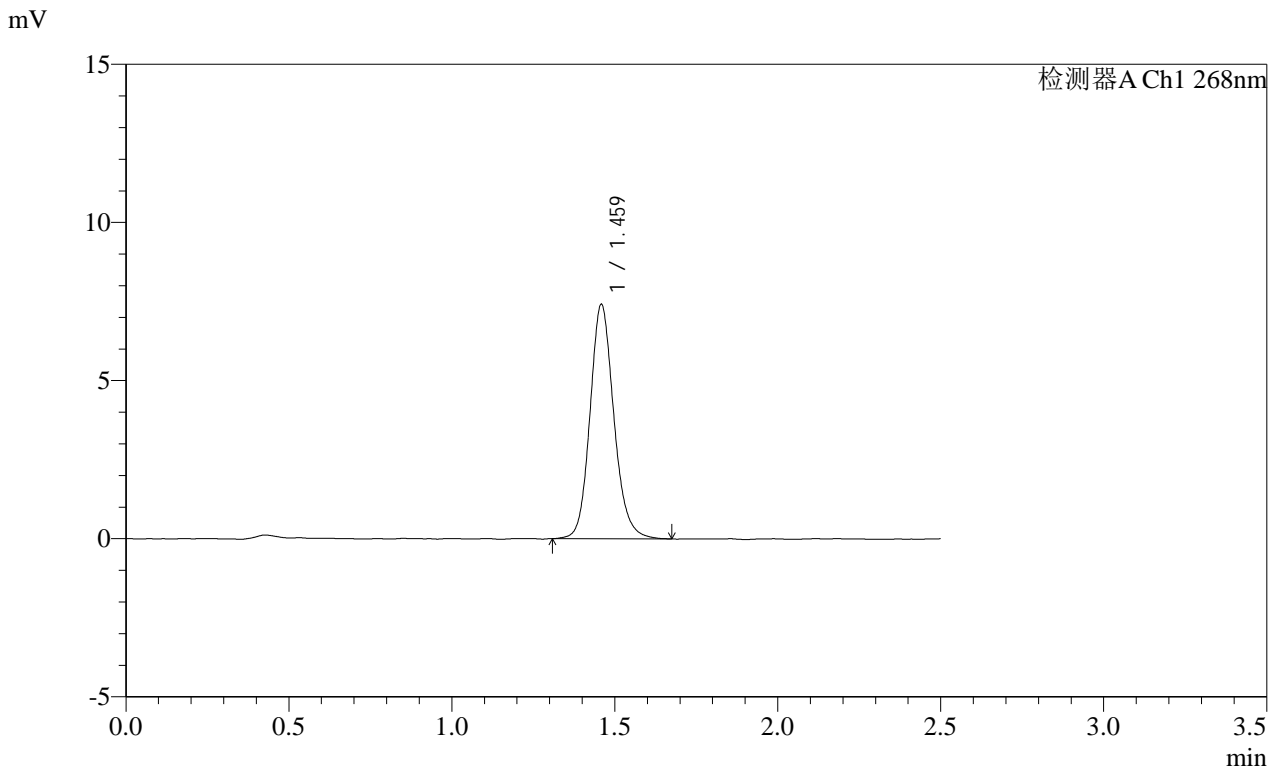
图1 坎地沙坦酯片溶出度测定HPLC图谱
 自制品(4mg规格)-pH6.5(内含0.35%吐温20)介质-桨法-50转
 溶剂

SHIMADZU LabSolutions SMF-4109

<样品信息>

色谱柱 :XB-C18(50mm*4.6mm,5μm) 流速:1.5ml/min
 柱温 :30°C 波长:268nm
 数据文件名: RC\$SMF-4109 - 0-64/11-446-2 - zzp-4mg-rcd-pH6.5+0.35tw20jz-jf50z-dz1-1.lcd
 方法文件名: RC\$SMF-4109 - SMF-4109-rcqx-FX260.lcm
 批处理文件名: RC\$SMF-4109 - 20250210-rc-FX260.lcb
 样品瓶号: 1-18
 进样体积: 10 μl 版本号:6.115
 进样时间: 2025/02/10 15:06:29 实验者: xiechaojun
 处理时间 (V2) : 2025/02/11 08:41:52 处理者: xiechaojun
 仪器型号:SHIMADZU LC-2050C(FX260)

<色谱图>



<峰表>

检测器A Ch1 268nm

峰号	保留时间	面积	面积%	高度	理论塔板数(USP)	拖尾因子	分离度(USP)
1	1.459	37720	100.000	7361	1971	1.144	--
总计		37720	100.000	7361			

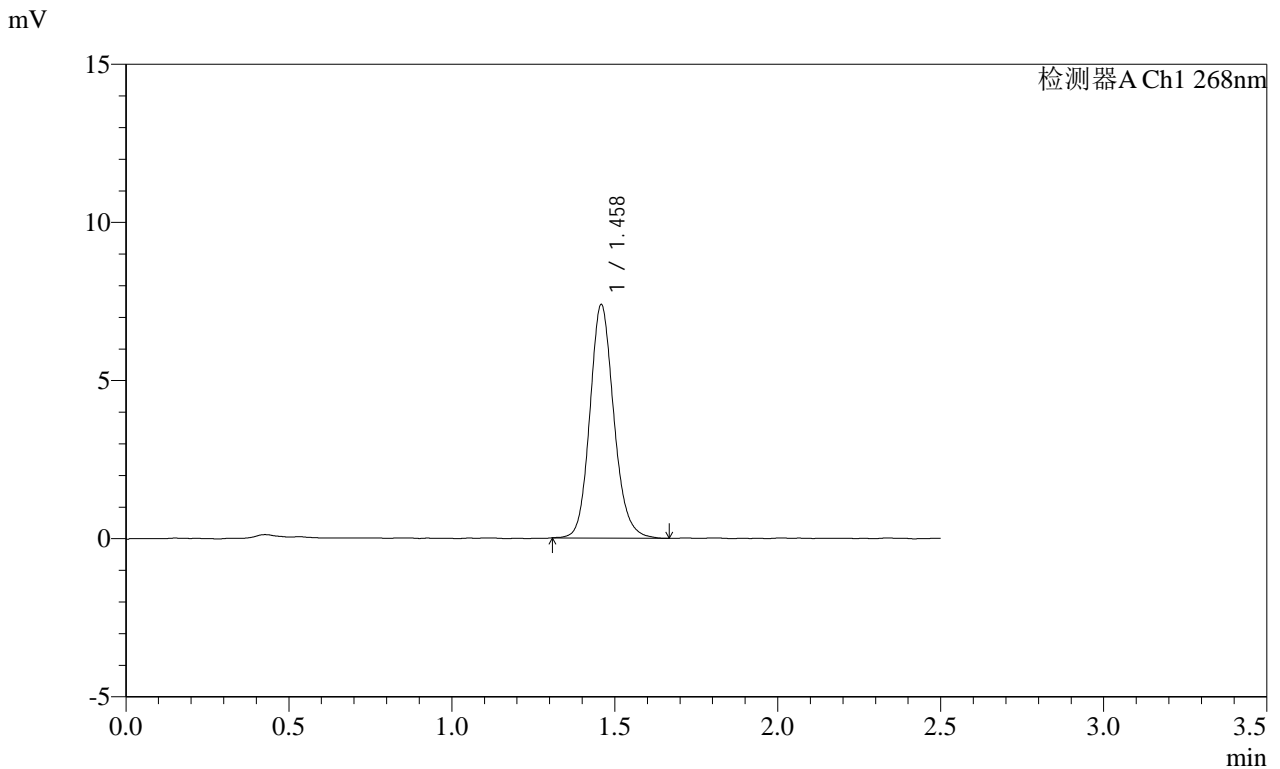
图2 坎地沙坦酯片溶出度测定HPLC图谱
 自制品(4mg规格)-pH6.5(内含0.35%吐温20)介质-桨法-50转
 对照品溶液-1-1

SHIMADZU
LabSolutions SMF-4109

<样品信息>

色谱柱 :XB-C18(50mm*4.6mm,5μm) 流速:1.5ml/min
 柱温 :30°C 波长:268nm
 数据文件名: RC\$SMF-4109 - 0-64/11-447-2 - zzp-4mg-rcd-pH6.5+0.35tw20jz-jf50z-dz1-2.lcd
 方法文件名: RC\$SMF-4109 - SMF-4109-rcqx-FX260.lcm
 批处理文件名: RC\$SMF-4109 - 20250210-rc-FX260.lcb
 样品瓶号: 1-18
 进样体积: 10 μl 版本号:6.115
 进样时间: 2025/02/10 15:09:22 实验者: xiechaojun
 处理时间 (V2) : 2025/02/11 08:41:55 处理者: xiechaojun
 仪器型号:SHIMADZU LC-2050C(FX260)

<色谱图>



<峰表>

检测器A Ch1 268nm

峰号	保留时间	面积	面积%	高度	理论塔板数(USP)	拖尾因子	分离度(USP)
1	1.458	37744	100.000	7342	1950	1.143	--
总计		37744	100.000	7342			

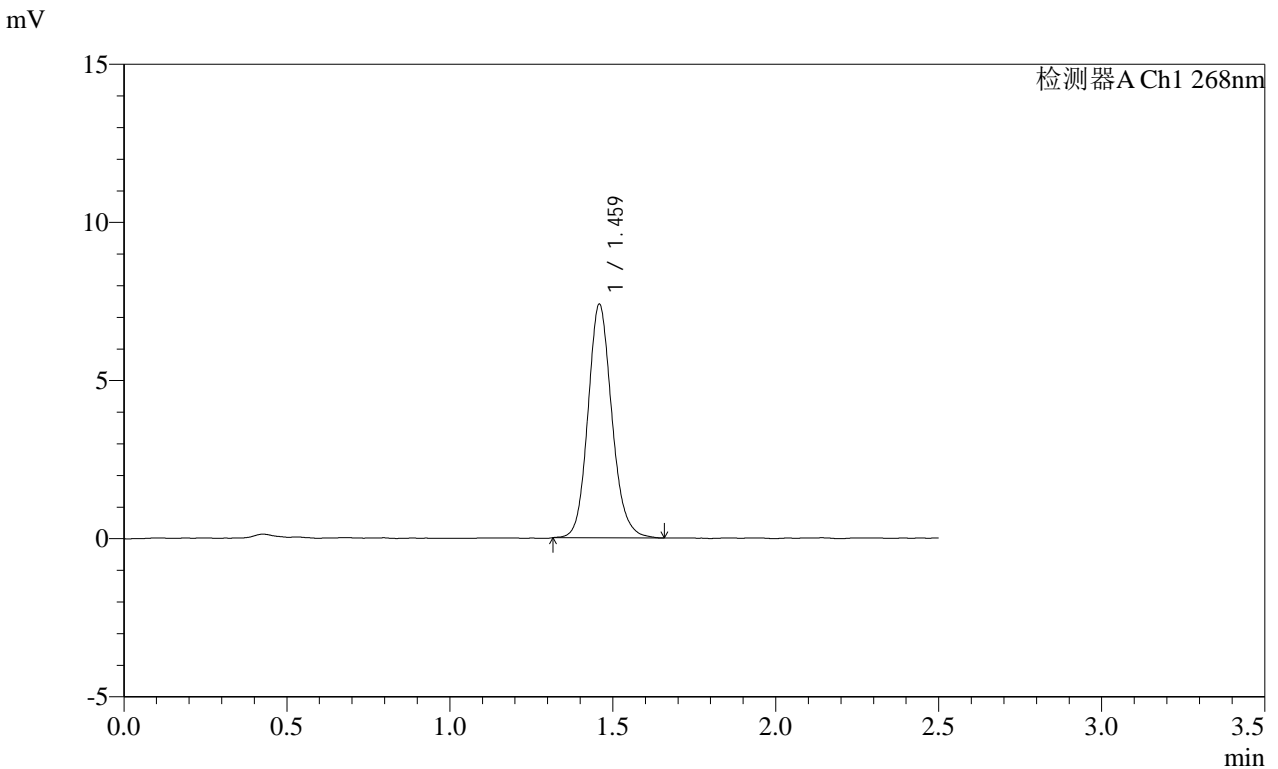
图3 坎地沙坦酯片溶出度测定HPLC图谱
自制品(4mg规格)-pH6.5(内含0.35%吐温20)介质-桨法-50转
对照品溶液-1-2

SHIMADZU LabSolutions SMF-4109

<样品信息>

色谱柱 :XB-C18(50mm*4.6mm,5μm) 流速:1.5ml/min
 柱温 :30°C 波长:268nm
 数据文件名: RC\$SMF-4109 - 0-64/11-448-2 - zzp-4mg-rcd-pH6.5+0.35tw20jz-jf50z-dz1-3.lcd
 方法文件名: RC\$SMF-4109 - SMF-4109-rcqx-FX260.lcm
 批处理文件名: RC\$SMF-4109 - 20250210-rc-FX260.lcb
 样品瓶号: 1-18
 进样体积: 10 μl 版本号:6.115
 进样时间: 2025/02/10 15:12:15 实验者: xiechaojun
 处理时间 (V2) : 2025/02/11 08:41:57 处理者: xiechaojun
 仪器型号:SHIMADZU LC-2050C(FX260)

<色谱图>



<峰表>

检测器A Ch1 268nm

峰号	保留时间	面积	面积%	高度	理论塔板数(USP)	拖尾因子	分离度(USP)
1	1.459	37751	100.000	7341	1947	1.137	--
总计		37751	100.000	7341			

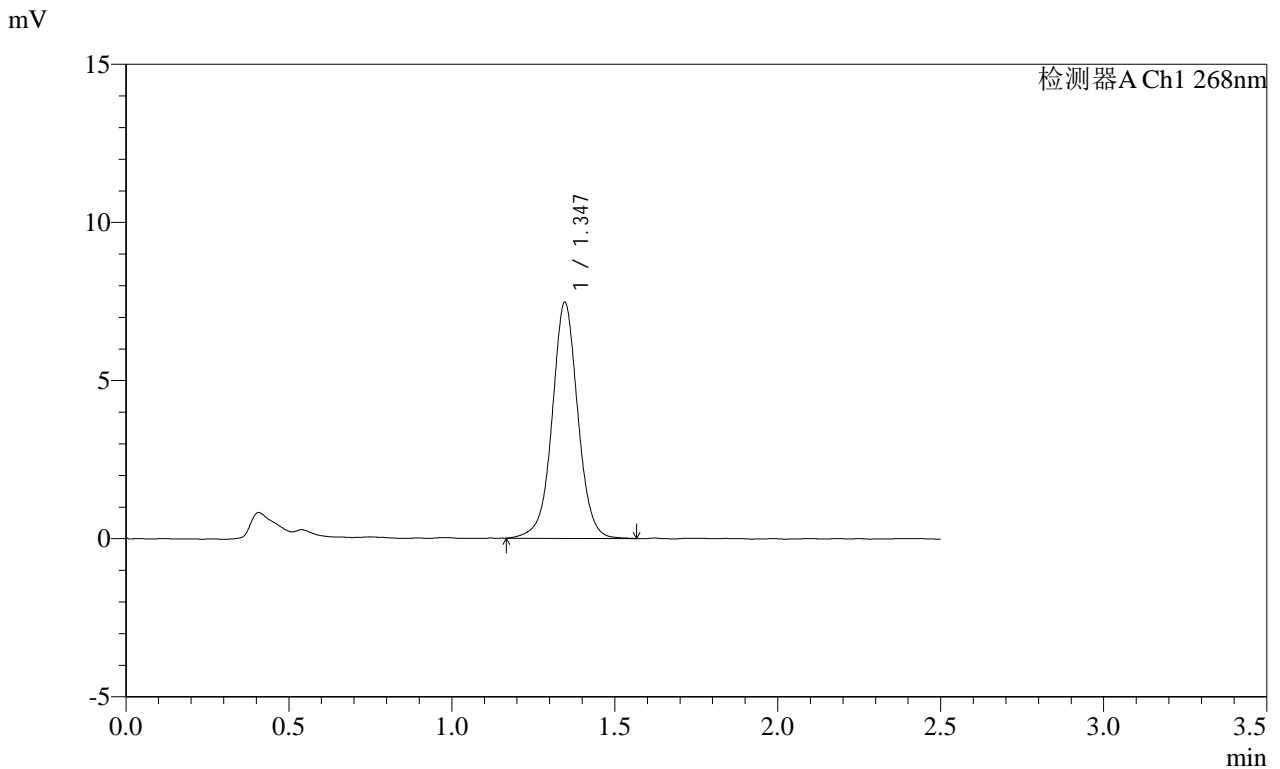
图4 坎地沙坦酯片溶出度测定HPLC图谱
 自制品(4mg规格)-pH6.5(内含0.35%吐温20)介质-桨法-50转
 对照品溶液-1-3

SHIMADZU
LabSolutions SMF-4109

<样品信息>

色谱柱 :XB-C18(50mm*4.6mm,5μm) 流速:1.5ml/min
 柱温 :30°C 波长:268nm
 数据文件名: RC\$SMF-4109 - 0-64/11-456-2 - zzp-4mg-2025011621p-rcd-pH6.5+0.35tw20jz-jf50z-P3-2.lcd
 方法文件名: RC\$SMF-4109 - SMF-4109-rcqx-FX260.lcm
 批处理文件名: RC\$SMF-4109 - 20250210-rc-FX260.lcb
 样品瓶号: 1-19
 进样体积: 10 μl 版本号:6.115
 进样时间: 2025/02/10 15:35:15 实验者: xiechaojun
 处理时间 (V2) : 2025/02/11 08:42:18 处理者: xiechaojun
 仪器型号:SHIMADZU LC-2050C(FX260)

<色谱图>



<峰表>

检测器A Ch1 268nm

峰号	保留时间	面积	面积%	高度	理论塔板数(USP)	拖尾因子	分离度(USP)
1	1.347	40936	100.000	7464	1470	1.017	--
总计		40936	100.000	7464			

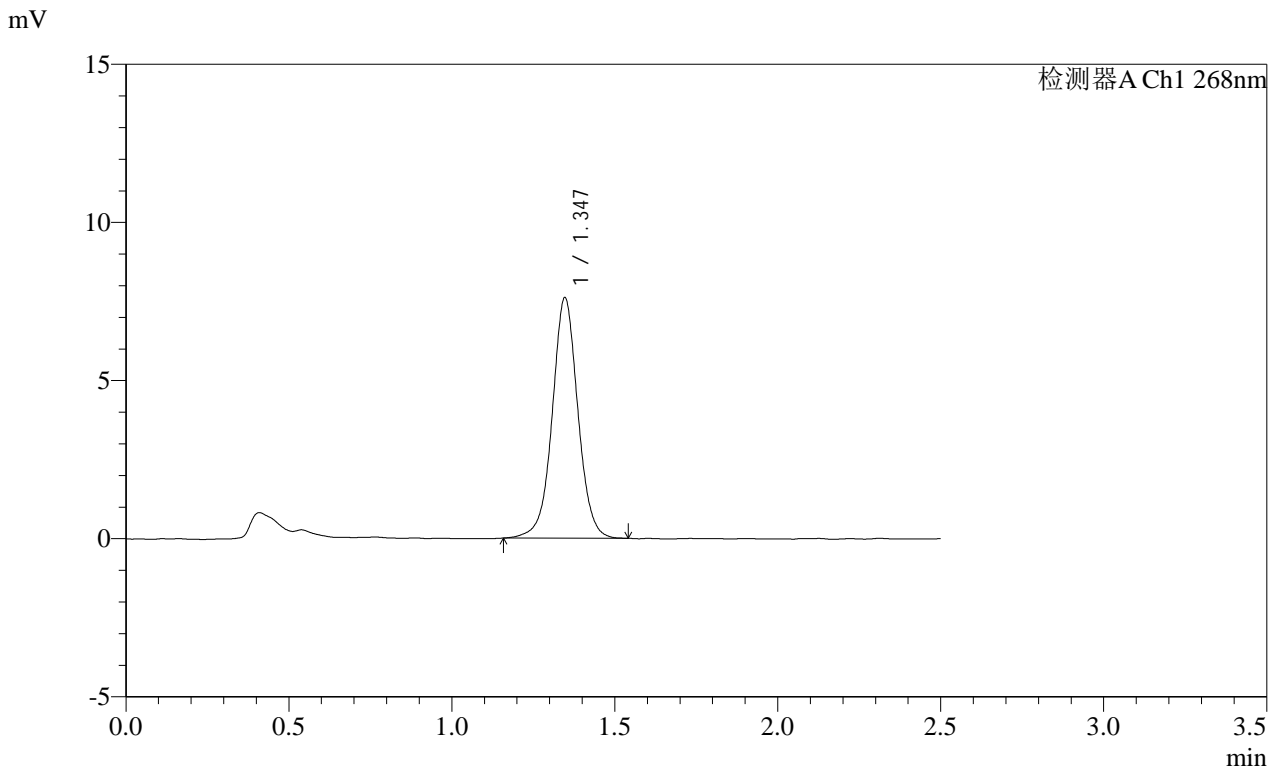
图12 坎地沙坦酯片溶出度测定HPLC图谱
 自制品(2025011621批)(4mg规格)-pH6.5(内含0.35%吐温20)介质-桨法-50转-片3
 供试品溶液-2

SHIMADZU LabSolutions SMF-4109

<样品信息>

色谱柱 :XB-C18(50mm*4.6mm,5μm) 流速:1.5ml/min
 柱温 :30°C 波长:268nm
 数据文件名: RC\$SMF-4109 - 0-64/11-461-2 - zzp-4mg-2025011621p-rcd-pH6.5+0.35tw20jz-jf50z-P6-1.lcd
 方法文件名: RC\$SMF-4109 - SMF-4109-rcqx-FX260.lcm
 批处理文件名: RC\$SMF-4109 - 20250210-rc-FX260.lcb
 样品瓶号: 1-46
 进样体积: 10 μl 版本号:6.115
 进样时间: 2025/02/10 15:49:36 实验者: xiechaojun
 处理时间 (V2) : 2025/02/11 08:42:32 处理者: xiechaojun
 仪器型号:SHIMADZU LC-2050C(FX260)

<色谱图>



<峰表>

检测器A Ch1 268nm

峰号	保留时间	面积	面积%	高度	理论塔板数(USP)	拖尾因子	分离度(USP)
1	1.347	41603	100.000	7604	1470	1.019	--
总计		41603	100.000	7604			

图17 坎地沙坦酯片溶出度测定HPLC图谱
 自制品(2025011621批)(4mg规格)-pH6.5(内含0.35%吐温20)介质-桨法-50转-片6
 供试品溶液-1

