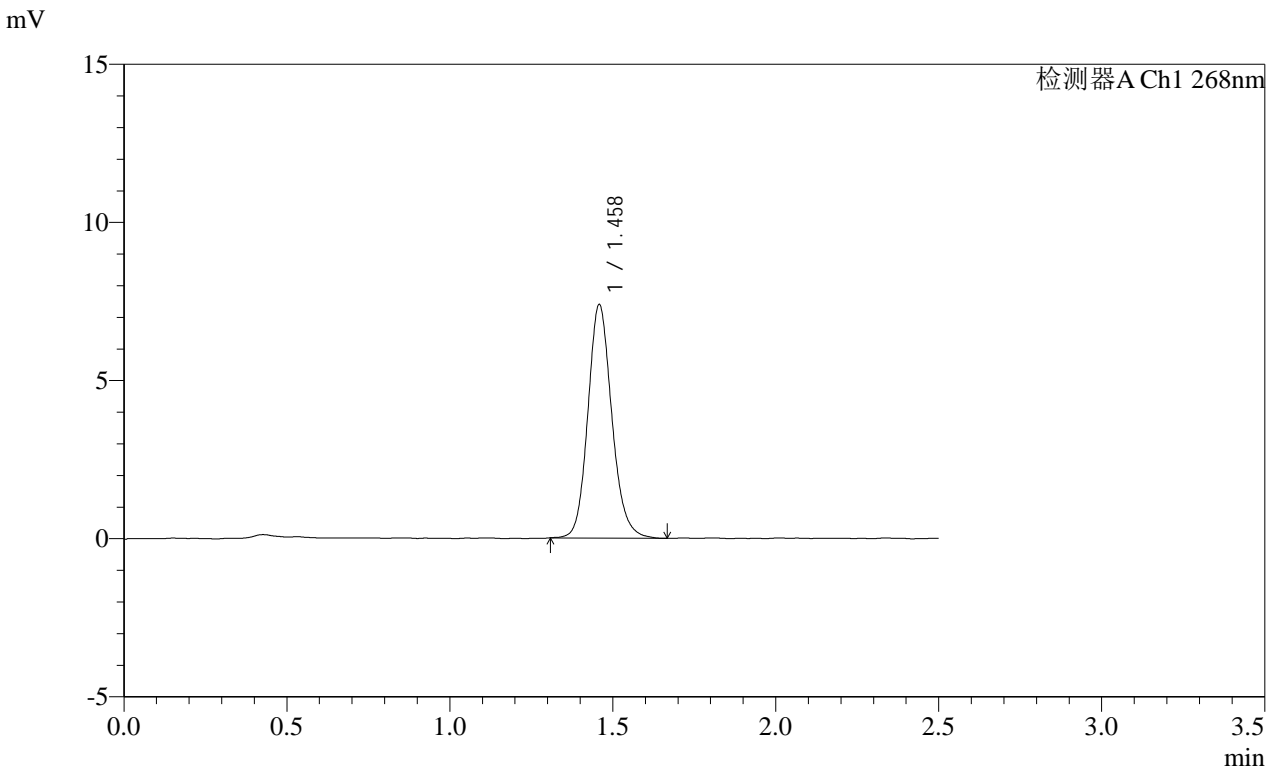


SHIMADZU
LabSolutions SMF-4109

<样品信息>

色谱柱 :XB-C18(50mm*4.6mm,5μm) 流速:1.5ml/min
 柱温 :30°C 波长:268nm
 数据文件名: RC\$SMF-4109 - 0-64/11-447-2 - zzp-4mg-rcd-pH6.5+0.35tw20jz-jf50z-dz1-2.lcd
 方法文件名: RC\$SMF-4109 - SMF-4109-rcqx-FX260.lcm
 批处理文件名: RC\$SMF-4109 - 20250210-rc-FX260.lcb
 样品瓶号: 1-18
 进样体积: 10 μl 版本号:6.115
 进样时间: 2025/02/10 15:09:22 实验者: xiechaojun
 处理时间 (V2) : 2025/02/11 08:41:55 处理者: xiechaojun
 仪器型号:SHIMADZU LC-2050C(FX260)

<色谱图>



<峰表>

检测器A Ch1 268nm

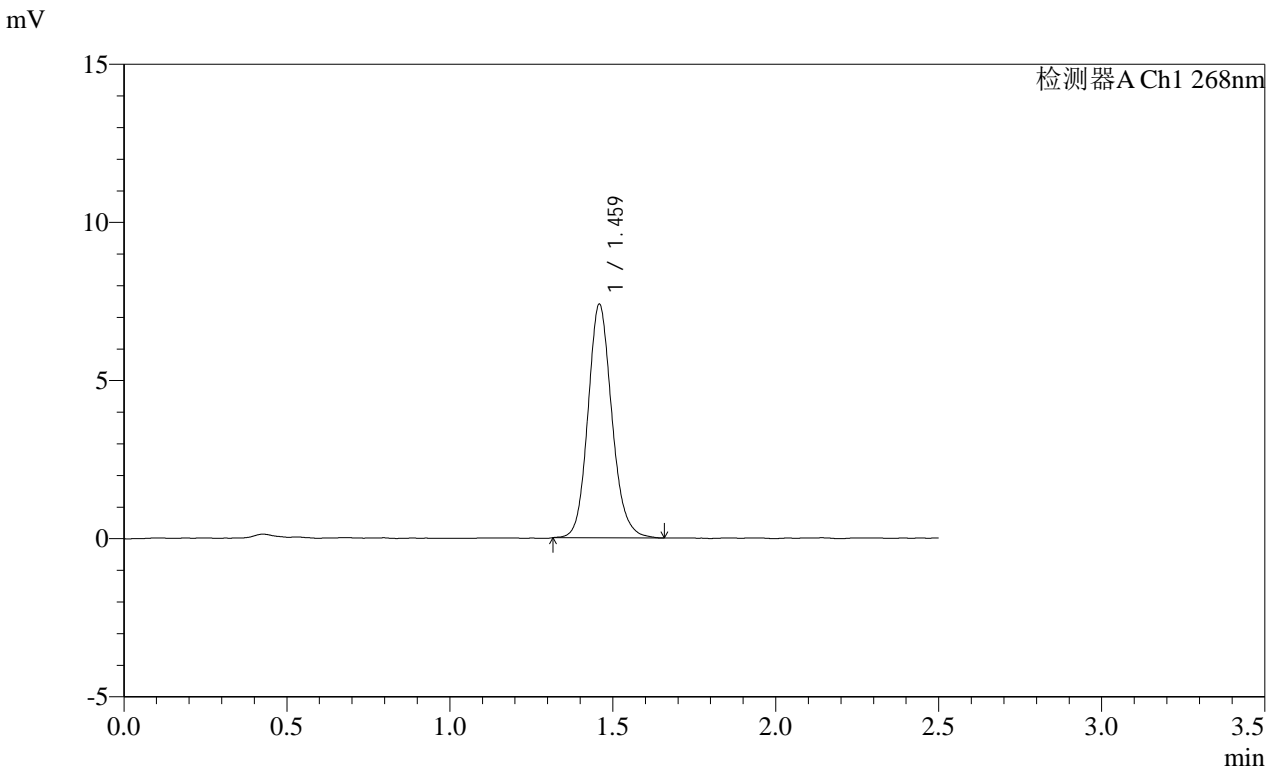
峰号	保留时间	面积	面积%	高度	理论塔板数(USP)	拖尾因子	分离度(USP)
1	1.458	37744	100.000	7342	1950	1.143	--
总计		37744	100.000	7342			

SHIMADZU
LabSolutions SMF-4109

<样品信息>

色谱柱 :XB-C18(50mm*4.6mm,5μm) 流速:1.5ml/min
 柱温 :30°C 波长:268nm
 数据文件名: RC\$SMF-4109 - 0-64/11-448-2 - zzp-4mg-rcd-pH6.5+0.35tw20jz-jf50z-dz1-3.lcd
 方法文件名: RC\$SMF-4109 - SMF-4109-rcqx-FX260.lcm
 批处理文件名: RC\$SMF-4109 - 20250210-rc-FX260.lcb
 样品瓶号: 1-18
 进样体积: 10 μl 版本号:6.115
 进样时间: 2025/02/10 15:12:15 实验者: xiechaojun
 处理时间 (V2) : 2025/02/11 08:41:57 处理者: xiechaojun
 仪器型号:SHIMADZU LC-2050C(FX260)

<色谱图>



<峰表>

检测器A Ch1 268nm

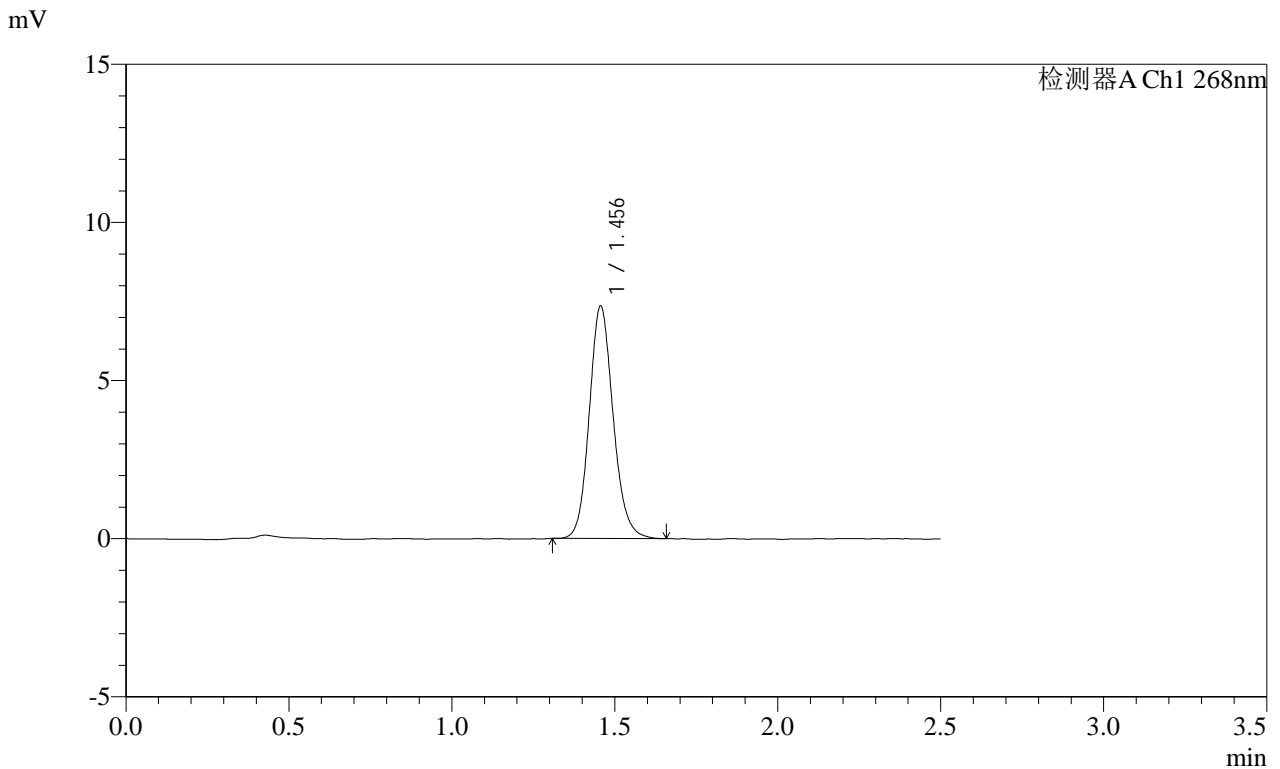
峰号	保留时间	面积	面积%	高度	理论塔板数(USP)	拖尾因子	分离度(USP)
1	1.459	37751	100.000	7341	1947	1.137	--
总计		37751	100.000	7341			

SHIMADZU
LabSolutions **SMF-4109**

<样品信息>

色谱柱 :XB-C18(50mm*4.6mm,5μm) 流速:1.5ml/min
 柱温 :30°C 波长:268nm
 数据文件名: RC\$SMF-4109 - 0-64/11-449-2 - zzp-4mg-rcd-pH6.5+0.35tw20jz-jf50z-dz1-4.lcd
 方法文件名: RC\$SMF-4109 - SMF-4109-rcqx-FX260.lcm
 批处理文件名: RC\$SMF-4109 - 20250210-rc-FX260.lcb
 样品瓶号: 1-18
 进样体积: 10 μl 版本号:6.115
 进样时间: 2025/02/10 15:15:08 实验者: xiechaojun
 处理时间 (V2) : 2025/02/11 08:42:00 处理者: xiechaojun
 仪器型号:SHIMADZU LC-2050C(FX260)

<色谱图>



<峰表>

检测器A Ch1 268nm

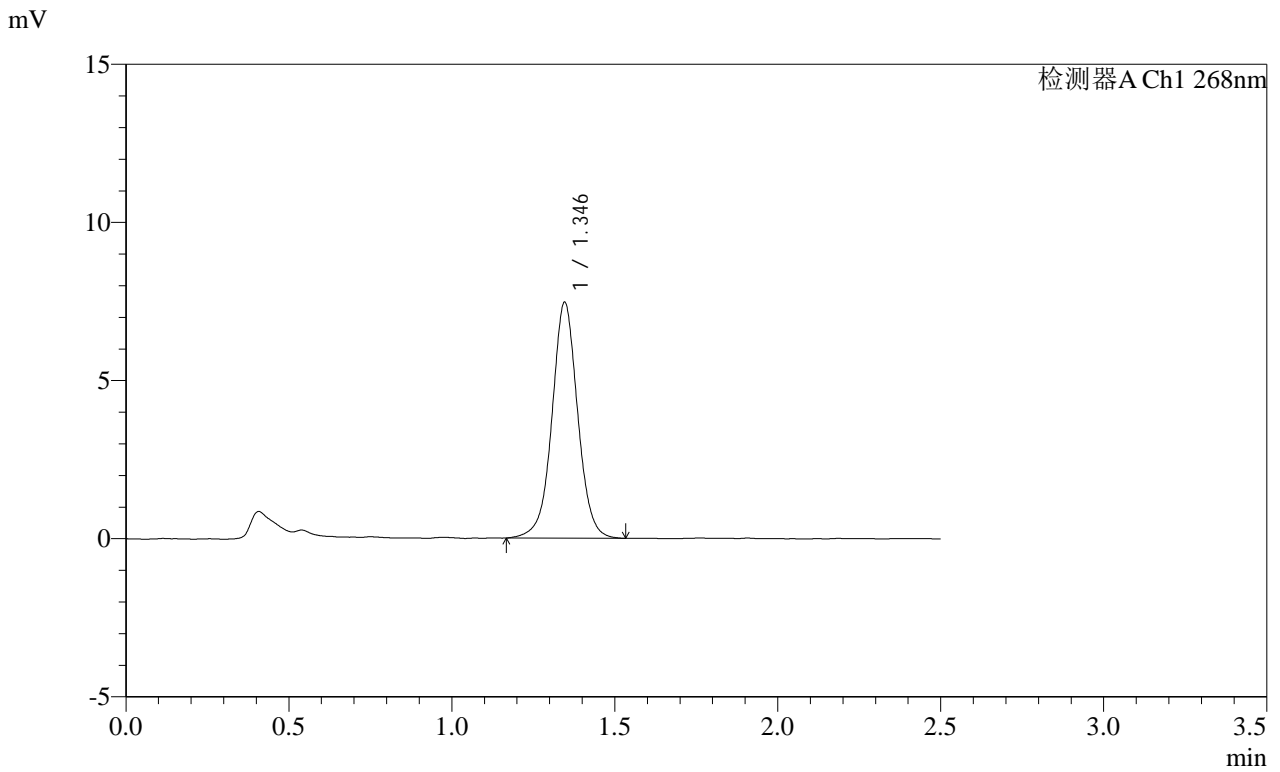
峰号	保留时间	面积	面积%	高度	理论塔板数(USP)	拖尾因子	分离度(USP)
1	1.456	37492	100.000	7344	1939	1.135	--
总计		37492	100.000	7344			

SHIMADZU
LabSolutions SMF-4109

<样品信息>

色谱柱 :XB-C18(50mm*4.6mm,5μm) 流速:1.5ml/min
 柱温 :30°C 波长:268nm
 数据文件名: RC\$SMF-4109 - 0-64/11-455-2 - zzp-4mg-2025011621p-rcd-pH6.5+0.35tw20jz-jf50z-P3-1.lcd
 方法文件名: RC\$SMF-4109 - SMF-4109-rcqx-FX260.lcm
 批处理文件名: RC\$SMF-4109 - 20250210-rc-FX260.lcb
 样品瓶号: 1-19
 进样体积: 10 μl 版本号:6.115
 进样时间: 2025/02/10 15:32:23 实验者: xiechaojun
 处理时间 (V2) : 2025/02/11 08:42:16 处理者: xiechaojun
 仪器型号:SHIMADZU LC-2050C(FX260)

<色谱图>



<峰表>

检测器A Ch1 268nm

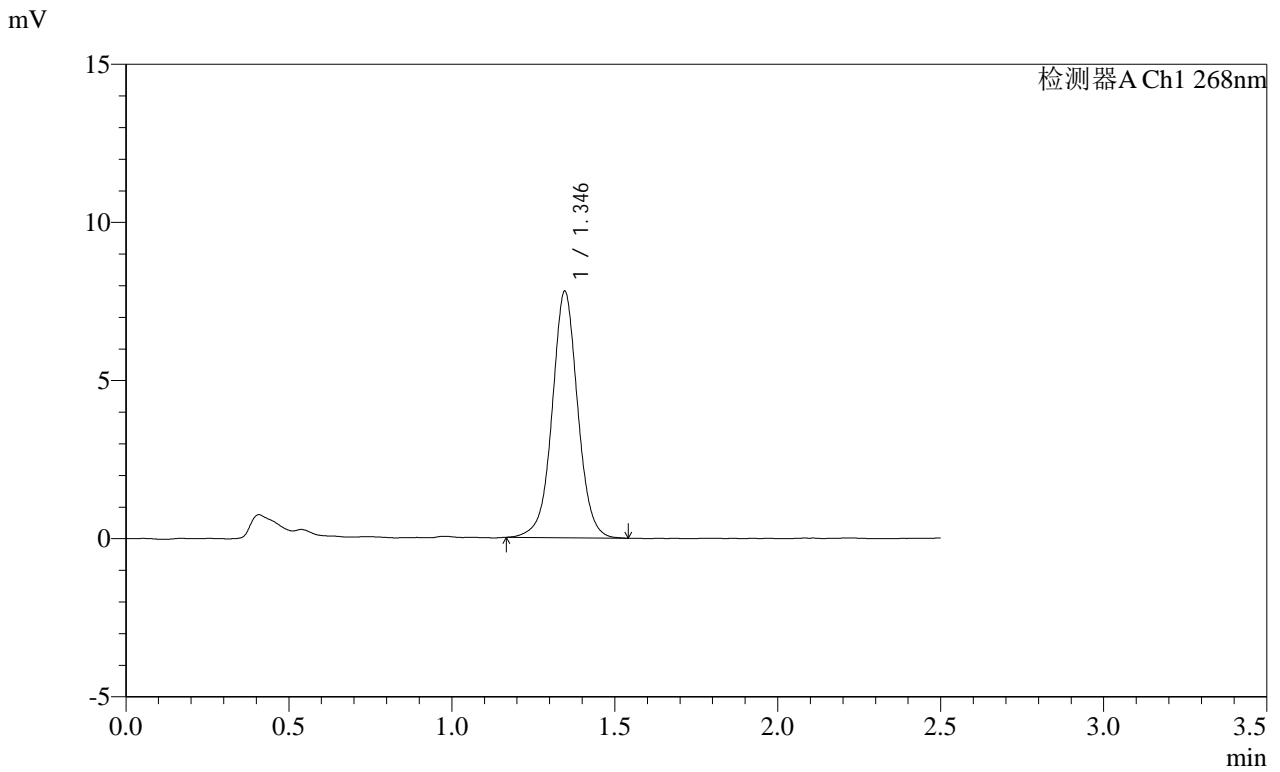
峰号	保留时间	面积	面积%	高度	理论塔板数(USP)	拖尾因子	分离度(USP)
1	1.346	40933	100.000	7458	1456	1.016	--
总计		40933	100.000	7458			

SHIMADZU
LabSolutions SMF-4109

<样品信息>

色谱柱 :XB-C18(50mm*4.6mm,5μm) 流速:1.5ml/min
 柱温 :30°C 波长:268nm
 数据文件名: RC\$SMF-4109 - 0-64/11-458-2 - zzp-4mg-2025011621p-rcd-pH6.5+0.35tw20jz-jf50z-P4-2.lcd
 方法文件名: RC\$SMF-4109 - SMF-4109-rcqx-FX260.lcm
 批处理文件名: RC\$SMF-4109 - 20250210-rc-FX260.lcb
 样品瓶号: 1-28
 进样体积: 10 μl 版本号:6.115
 进样时间: 2025/02/10 15:41:00 实验者: xiechaojun
 处理时间 (V2) : 2025/02/11 08:42:24 处理者: xiechaojun
 仪器型号:SHIMADZU LC-2050C(FX260)

<色谱图>



<峰表>

检测器A Ch1 268nm

峰号	保留时间	面积	面积%	高度	理论塔板数(USP)	拖尾因子	分离度(USP)
1	1.346	42541	100.000	7794	1474	1.020	--
总计		42541	100.000	7794			

