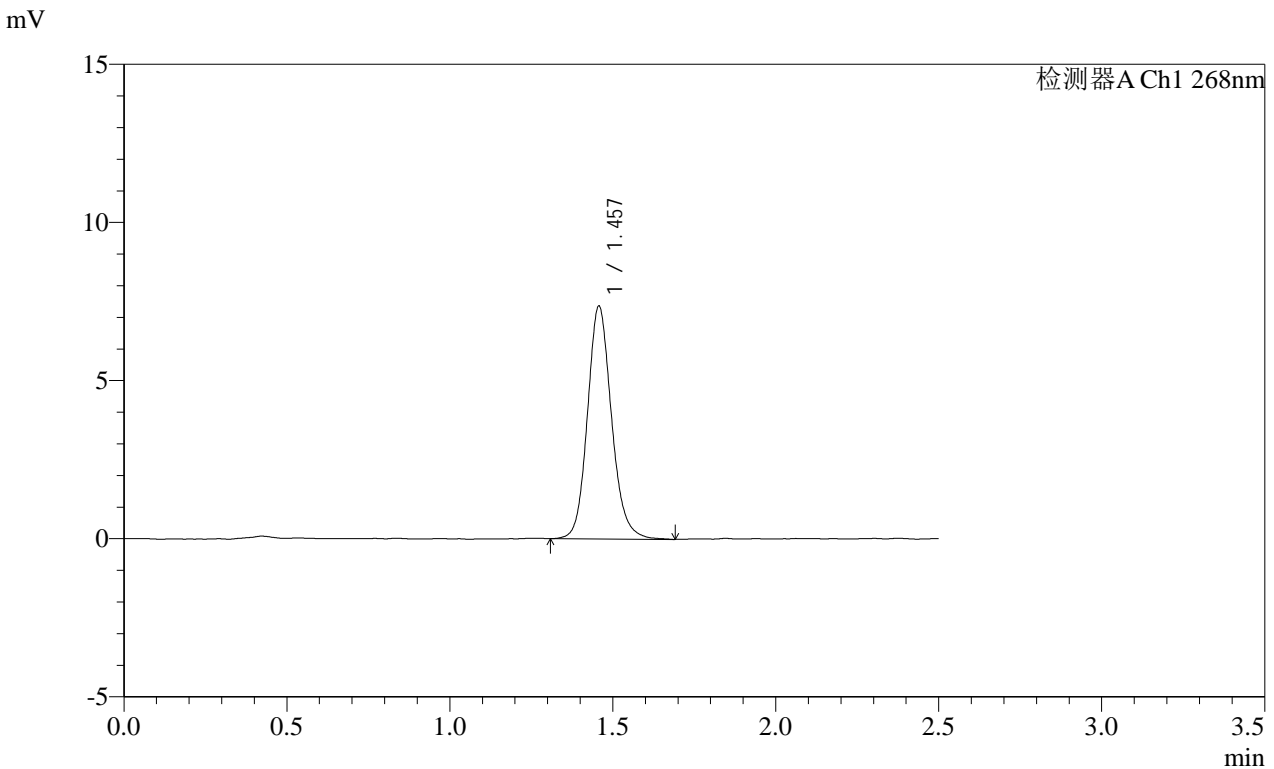


SHIMADZU LabSolutions SMF-4109

<样品信息>

色谱柱 :XB-C18(50mm*4.6mm,5μm) 流速:1.5ml/min
 柱温 :30°C 波长:268nm
 数据文件名: RC\$SMF-4109 - 0-65/11-466-2 - cbzj-4mg-KC031p-rcd-pH6.5+0.35tw20jz-jf50z-dz1-1.lcd
 方法文件名: RC\$SMF-4109 - SMF-4109-rcqx-FX260.lcm
 批处理文件名: RC\$SMF-4109 - 20250210-rc-FX260.lcb
 样品瓶号: 2-18
 进样体积: 10 μl 版本号:6.115
 进样时间: 2025/02/10 16:04:03 实验者: xiechaojun
 处理时间 (V2) : 2025/02/11 08:44:10 处理者: xiechaojun
 仪器型号:SHIMADZU LC-2050C(FX260)

<色谱图>



<峰表>

检测器A Ch1 268nm

峰号	保留时间	面积	面积%	高度	理论塔板数(USP)	拖尾因子	分离度(USP)
1	1.457	37881	100.000	7344	1930	1.139	--
总计		37881	100.000	7344			

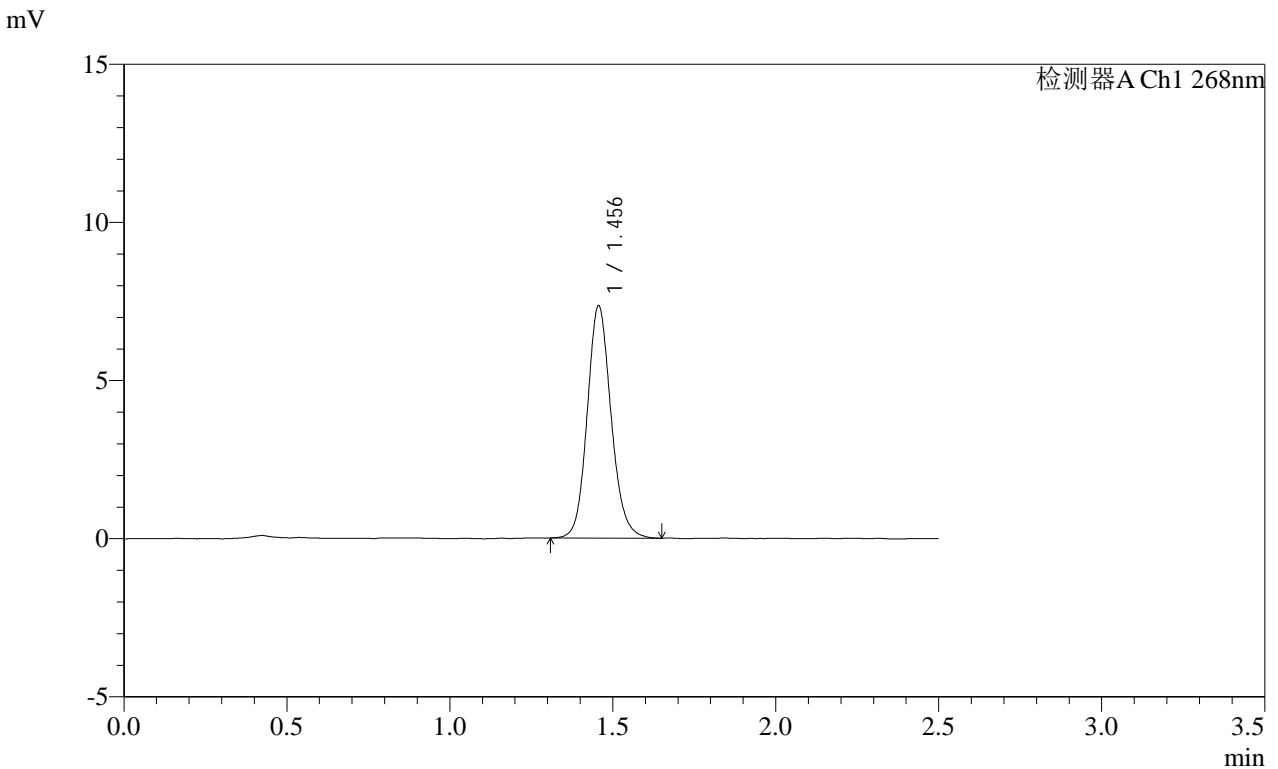
图2 坎地沙坦酯片溶出度测定HPLC图谱
 参比制剂(4mg规格)-pH6.5(内含0.35%吐温20)介质-桨法-50转
 对照品溶液-1-1

SHIMADZU LabSolutions SMF-4109

<样品信息>

色谱柱 :XB-C18(50mm*4.6mm,5μm) 流速:1.5ml/min
 柱温 :30°C 波长:268nm
 数据文件名: RC\$SMF-4109 - 0-65/11-467-2 - cbzj-4mg-KC031p-rcd-pH6.5+0.35tw20jz-jf50z-dz1-2.lcd
 方法文件名: RC\$SMF-4109 - SMF-4109-rcqx-FX260.lcm
 批处理文件名: RC\$SMF-4109 - 20250210-rc-FX260.lcb
 样品瓶号: 2-18
 进样体积: 10 μl 版本号:6.115
 进样时间: 2025/02/10 16:06:57 实验者: xiechaojun
 处理时间 (V2) : 2025/02/11 08:44:13 处理者: xiechaojun
 仪器型号:SHIMADZU LC-2050C(FX260)

<色谱图>



<峰表>

检测器A Ch1 268nm

峰号	保留时间	面积	面积%	高度	理论塔板数(USP)	拖尾因子	分离度(USP)
1	1.456	37512	100.000	7339	1937	1.127	--
总计		37512	100.000	7339			

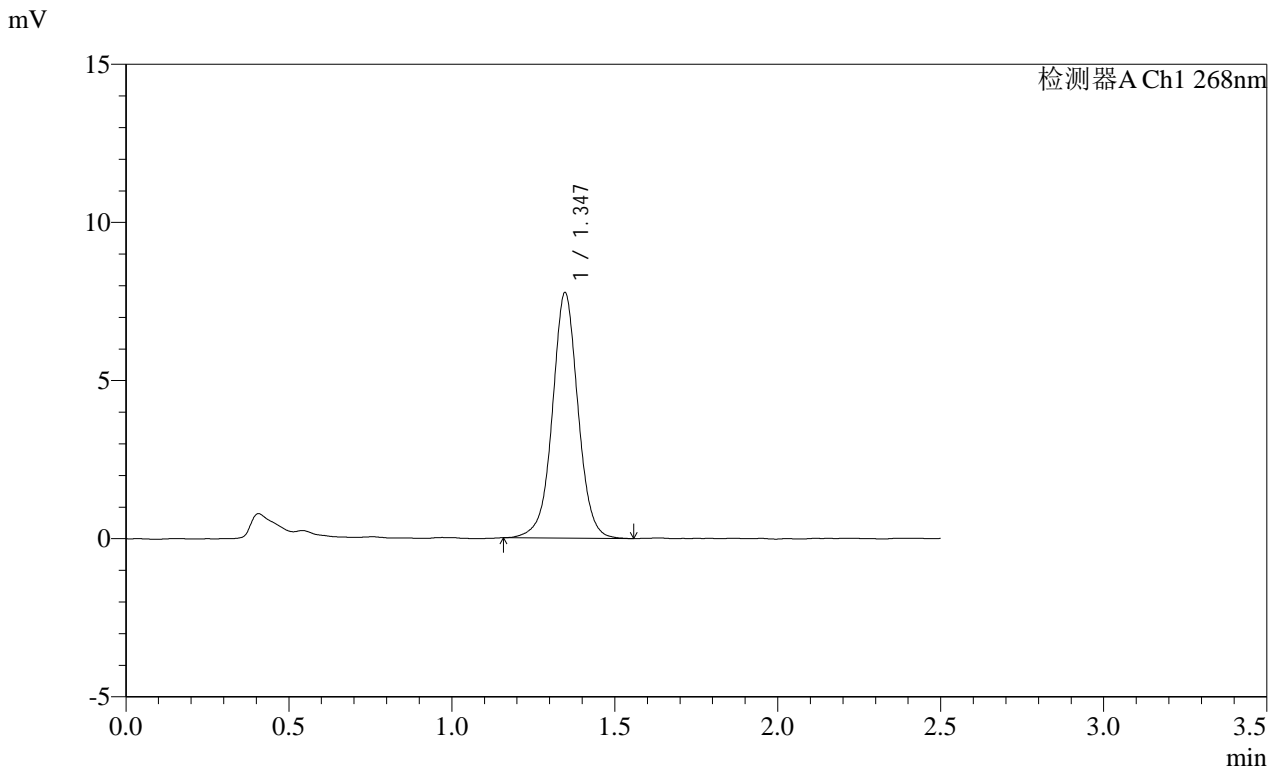
图3 坎地沙坦酯片溶出度测定HPLC图谱
 参比制剂(4mg规格)-pH6.5(内含0.35%吐温20)介质-桨法-50转
 对照品溶液-1-2

SHIMADZU LabSolutions SMF-4109

<样品信息>

色谱柱 :XB-C18(50mm*4.6mm,5μm) 流速:1.5ml/min
 柱温 :30°C 波长:268nm
 数据文件名: RC\$SMF-4109 - 0-65/11-471-2 - cbzj-4mg-KC031p-rcd-pH6.5+0.35tw20jz-jf50z-P1-1.lcd
 方法文件名: RC\$SMF-4109 - SMF-4109-rcqx-FX260.lcm
 批处理文件名: RC\$SMF-4109 - 20250210-rc-FX260.lcb
 样品瓶号: 2-1
 进样体积: 10 μl 版本号:6.115
 进样时间: 2025/02/10 16:18:32 实验者: xiechaojun
 处理时间(V2): 2025/02/11 08:44:23 处理者: xiechaojun
 仪器型号:SHIMADZU LC-2050C(FX260)

<色谱图>



<峰表>

检测器A Ch1 268nm

峰号	保留时间	面积	面积%	高度	理论塔板数(USP)	拖尾因子	分离度(USP)
1	1.347	42532	100.000	7764	1472	1.015	--
总计		42532	100.000	7764			

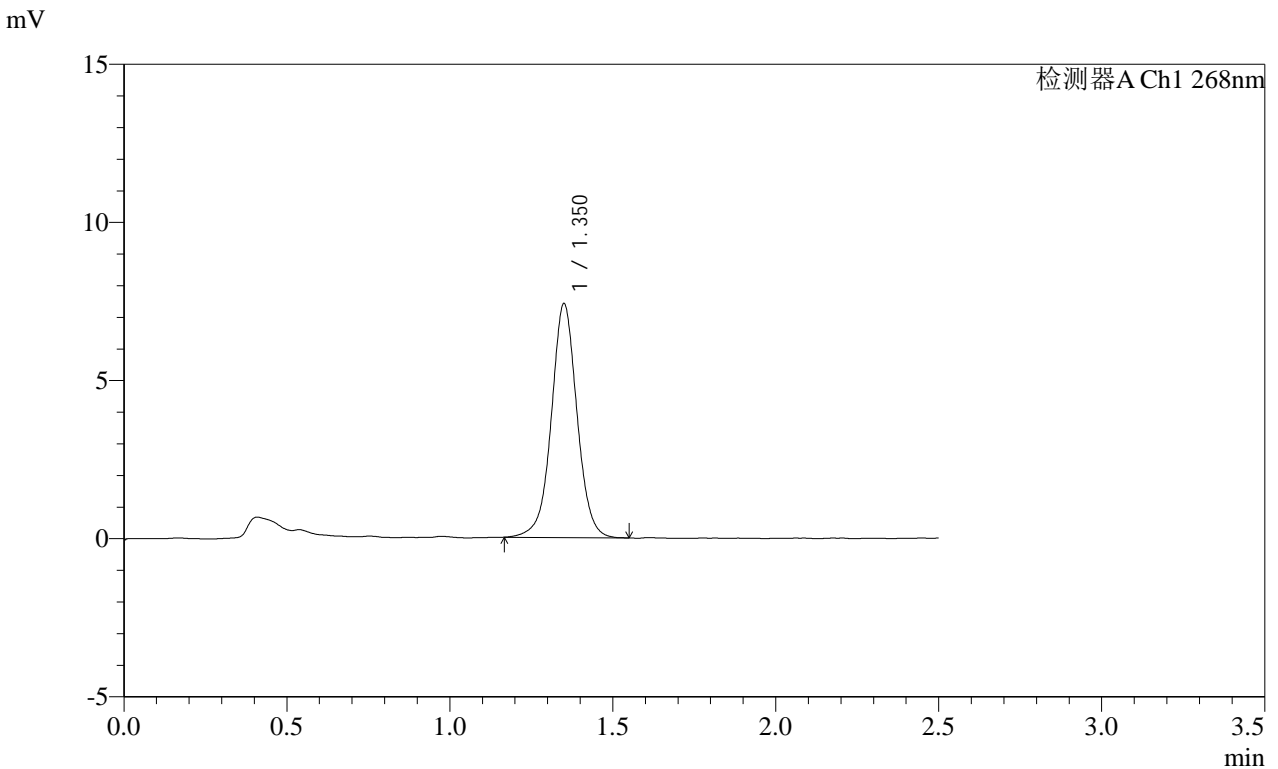
图7 坎地沙坦酯片溶出度测定HPLC图谱
 参比制剂(KC031批)(4mg规格)-pH6.5(内含0.35%吐温20)介质-桨法-50转-片1
 供试品溶液-1

SHIMADZU
LabSolutions SMF-4109

<样品信息>

色谱柱 :XB-C18(50mm*4.6mm,5μm) 流速:1.5ml/min
 柱温 :30°C 波长:268nm
 数据文件名: RC\$SMF-4109 - 0-65/11-480-2 - cbzj-4mg-KC031p-rcd-pH6.5+0.35tw20jz-jf50z-P5-2.lcd
 方法文件名: RC\$SMF-4109 - SMF-4109-rcqx-FX260.lcm
 批处理文件名: RC\$SMF-4109 - 20250210-rc-FX260.lcb
 样品瓶号: 2-37
 进样体积: 10 μl 版本号:6.115
 进样时间: 2025/02/10 16:44:33 实验者: xiechaojun
 处理时间 (V2) : 2025/02/11 08:44:47 处理者: xiechaojun
 仪器型号:SHIMADZU LC-2050C(FX260)

<色谱图>



<峰表>

检测器A Ch1 268nm

峰号	保留时间	面积	面积%	高度	理论塔板数(USP)	拖尾因子	分离度(USP)
1	1.350	40519	100.000	7359	1474	1.017	--
总计		40519	100.000	7359			

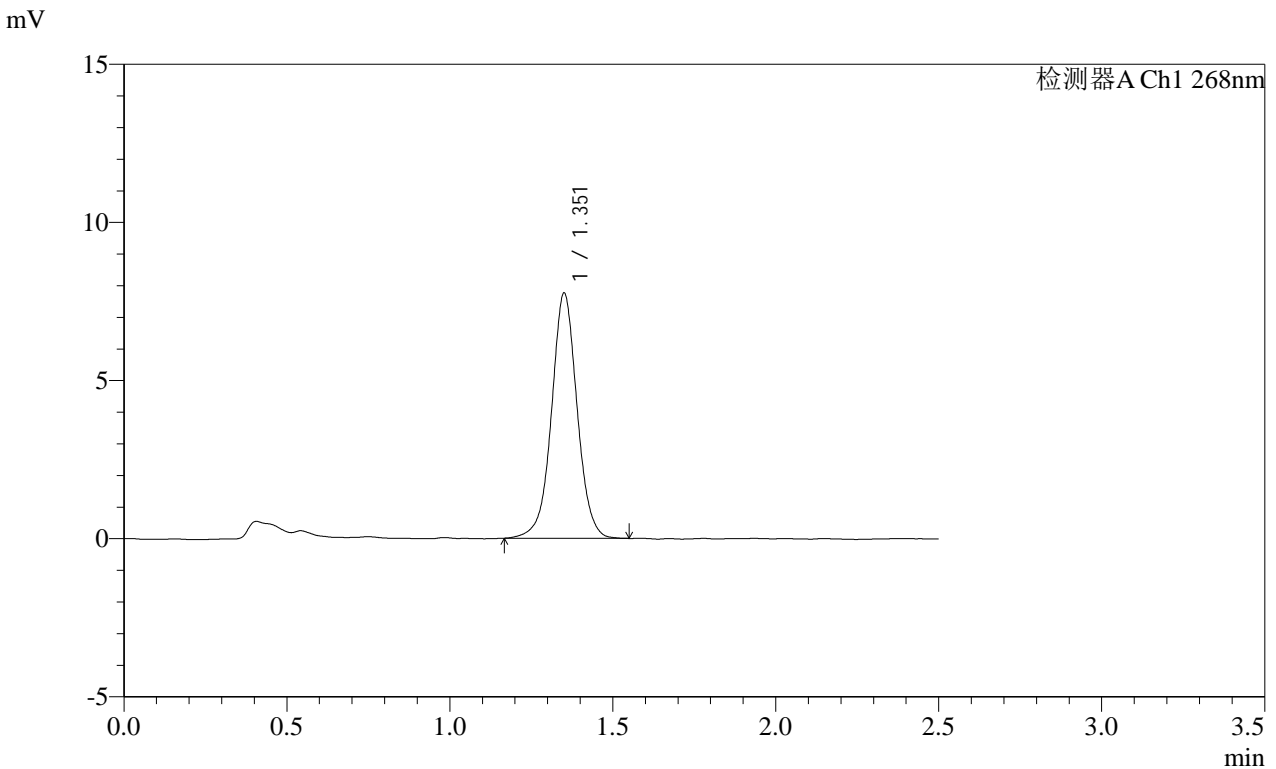
图16 坎地沙坦酯片溶出度测定HPLC图谱
 参比制剂(KC031批)(4mg规格)-pH6.5(内含0.35%吐温20)介质-桨法-50转-片5
 供试品溶液-2

SHIMADZU
LabSolutions SMF-4109

<样品信息>

色谱柱 :XB-C18(50mm*4.6mm,5μm) 流速:1.5ml/min
 柱温 :30°C 波长:268nm
 数据文件名: RC\$SMF-4109 - 0-65/11-482-2 - cbzj-4mg-KC031p-rcd-pH6.5+0.35tw20jz-jf50z-P6-2.lcd
 方法文件名: RC\$SMF-4109 - SMF-4109-rcqx-FX260.lcm
 批处理文件名: RC\$SMF-4109 - 20250210-rc-FX260.lcb
 样品瓶号: 2-46
 进样体积: 10 μl 版本号:6.115
 进样时间: 2025/02/10 16:50:19 实验者: xiechaojun
 处理时间 (V2) : 2025/02/11 08:44:53 处理者: xiechaojun
 仪器型号:SHIMADZU LC-2050C(FX260)

<色谱图>



<峰表>

检测器A Ch1 268nm

峰号	保留时间	面积	面积%	高度	理论塔板数(USP)	拖尾因子	分离度(USP)
1	1.351	42401	100.000	7703	1477	1.017	--
总计		42401	100.000	7703			

图18 坎地沙坦酯片溶出度测定HPLC图谱
 参比制剂(KC031批)(4mg规格)-pH6.5(内含0.35%吐温20)介质-桨法-50转-片6
 供试品溶液-2

