







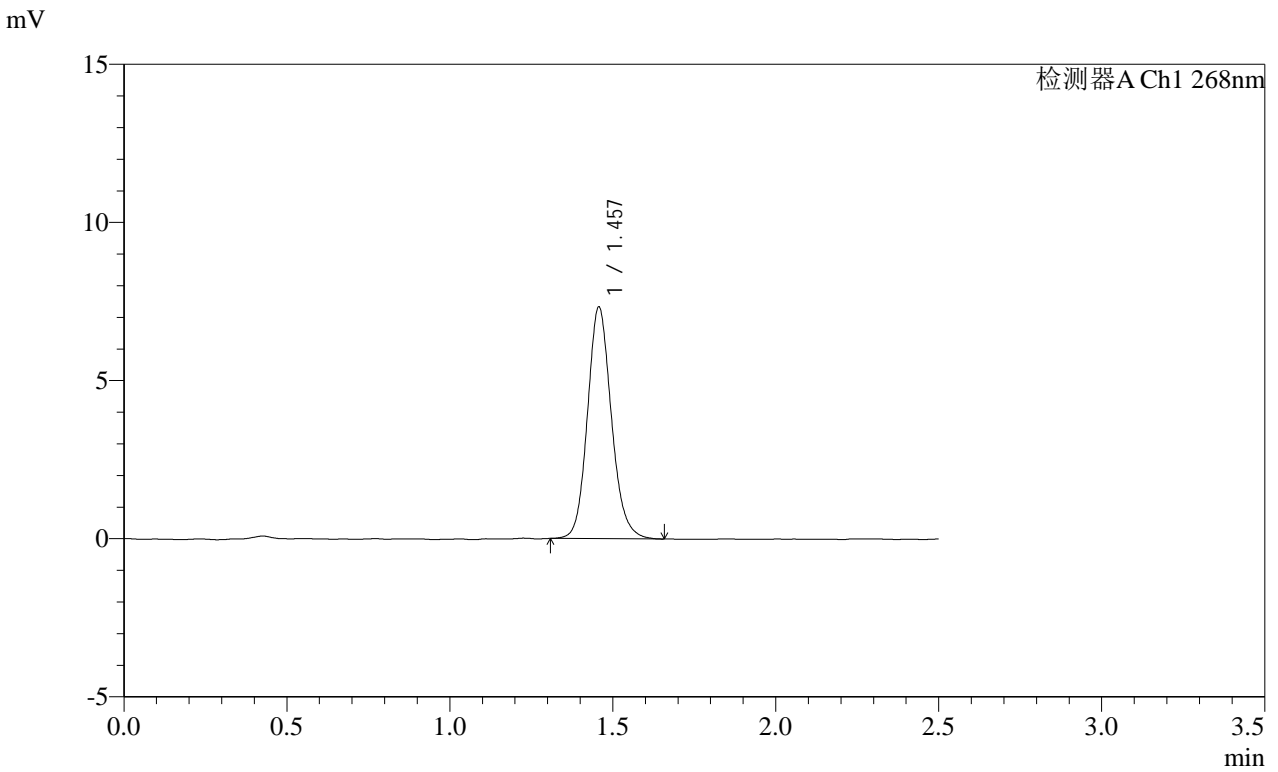


**SHIMADZU**  
**LabSolutions SMF-4109**

<样品信息>

色谱柱 :XB-C18(50mm\*4.6mm,5μm) 流速:1.5ml/min  
 柱温 :30°C 波长:268nm  
 数据文件名: RC\$SMF-4109 - 0-65/11-469-2 - cbzj-4mg-KC031p-rcd-pH6.5+0.35tw20jz-jf50z-dz1-4.lcd  
 方法文件名: RC\$SMF-4109 - SMF-4109-rcqx-FX260.lcm  
 批处理文件名: RC\$SMF-4109 - 20250210-rc-FX260.lcb  
 样品瓶号: 2-18  
 进样体积: 10 μl 版本号:6.115  
 进样时间: 2025/02/10 16:12:45 实验者: xiechaojun  
 处理时间 (V2) : 2025/02/11 08:44:18 处理者: xiechaojun  
 仪器型号:SHIMADZU LC-2050C(FX260)

<色谱图>



<峰表>

检测器A Ch1 268nm

峰号	保留时间	面积	面积%	高度	理论塔板数(USP)	拖尾因子	分离度(USP)
1	1.457	37454	100.000	7310	1934	1.136	--
总计		37454	100.000	7310			













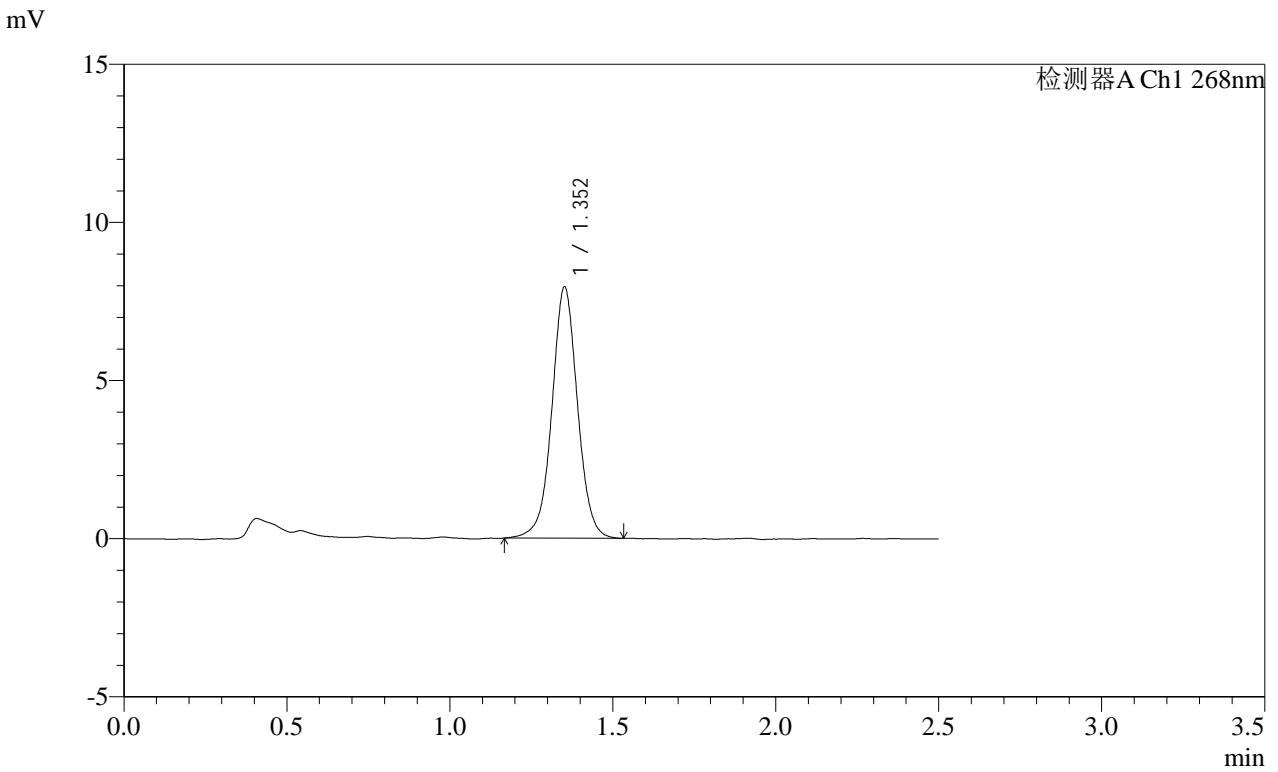


**SHIMADZU**  
**LabSolutions SMF-4109**

<样品信息>

色谱柱 :XB-C18(50mm\*4.6mm,5μm) 流速:1.5ml/min  
 柱温 :30°C 波长:268nm  
 数据文件名: RC\$SMF-4109 - 0-65/11-477-2 - cbzj-4mg-KC031p-rcd-pH6.5+0.35tw20jz-jf50z-P4-1.lcd  
 方法文件名: RC\$SMF-4109 - SMF-4109-rcqx-FX260.lcm  
 批处理文件名: RC\$SMF-4109 - 20250210-rc-FX260.lcb  
 样品瓶号: 2-28  
 进样体积: 10 μl 版本号:6.115  
 进样时间: 2025/02/10 16:35:53 实验者: xiechaojun  
 处理时间 (V2) : 2025/02/11 08:44:39 处理者: xiechaojun  
 仪器型号:SHIMADZU LC-2050C(FX260)

<色谱图>



<峰表>

检测器A Ch1 268nm

峰号	保留时间	面积	面积%	高度	理论塔板数(USP)	拖尾因子	分离度(USP)
1	1.352	43436	100.000	7907	1476	1.015	--
总计		43436	100.000	7907			













