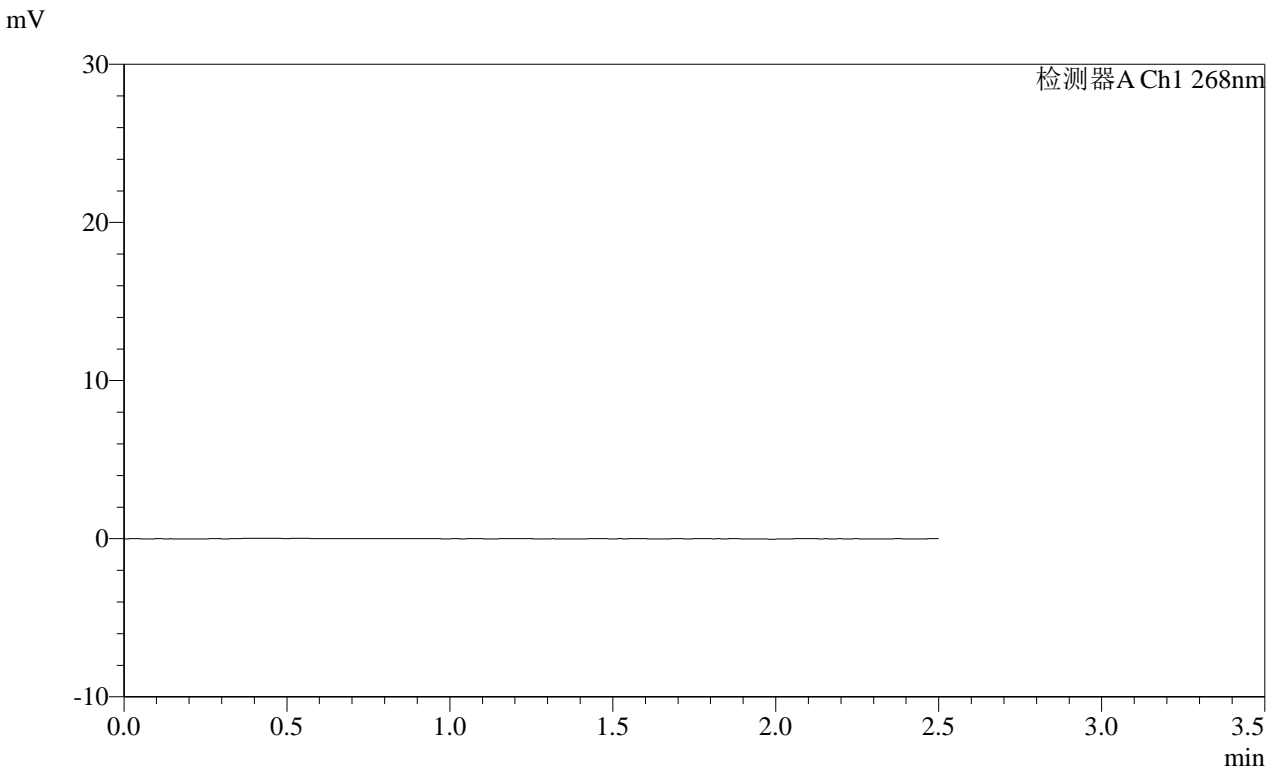


SHIMADZU LabSolutions SMF-4109

<样品信息>

色谱柱 :XB-C18(50mm*4.6mm,5μm) 流速:1.5ml/min
 柱温 :30°C 波长:268nm
 数据文件名: RC\$SMF-4109 - 0-66/11-485-2 - cbzj-8mg-1243607p-rcd-pH6.5+0.35tw20jz-jf50z-rj.lcd
 方法文件名: RC\$SMF-4109 - SMF-4109-rcqx-FX260.lcm
 批处理文件名: RC\$SMF-4109 - 20250210-rc-FX260.lcb
 样品瓶号: 3-9
 进样体积: 10 μl 版本号:6.115
 进样时间: 2025/02/10 16:58:58 实验者: xiechaojun
 处理时间 (V2): 2025/02/11 08:45:31 处理者: xiechaojun
 仪器型号:SHIMADZU LC-2050C(FX260)

<色谱图>



<峰表>

检测器A Ch1 268nm

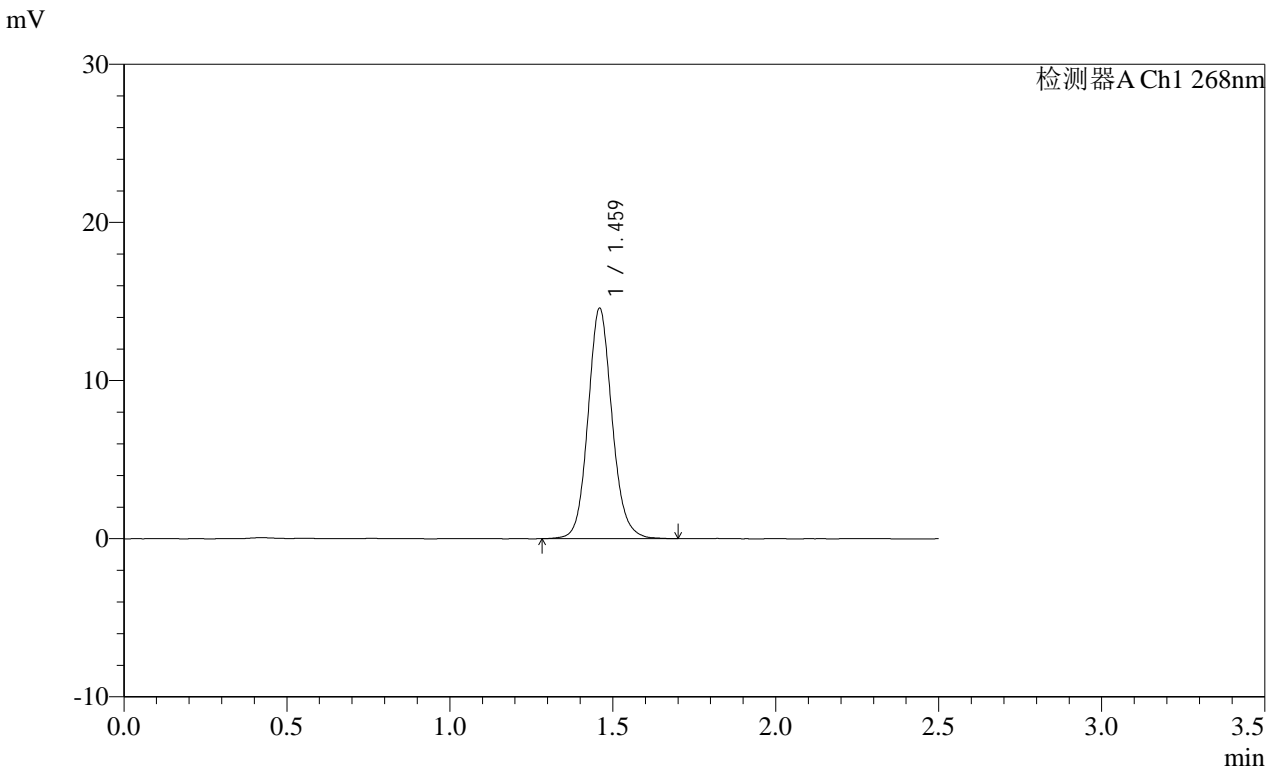
峰号	保留时间	面积	面积%	高度	理论塔板数(USP)	拖尾因子	分离度(USP)
总计							

SHIMADZU LabSolutions SMF-4109

<样品信息>

色谱柱 :XB-C18(50mm*4.6mm,5μm) 流速:1.5ml/min
 柱温 :30°C 波长:268nm
 数据文件名: RC\$SMF-4109 - 0-66/11-486-2 - cbzj-8mg-1243607p-rcd-pH6.5+0.35tw20jz-jf50z-dz1-1.lcd
 方法文件名: RC\$SMF-4109 - SMF-4109-rcqx-FX260.lcm
 批处理文件名: RC\$SMF-4109 - 20250210-rc-FX260.lcb
 样品瓶号: 3-18
 进样体积: 10 μl 版本号:6.115
 进样时间: 2025/02/10 17:01:50 实验者: xiechaojun
 处理时间 (V2): 2025/02/11 08:45:35 处理者: xiechaojun
 仪器型号:SHIMADZU LC-2050C(FX260)

<色谱图>



<峰表>

检测器A Ch1 268nm

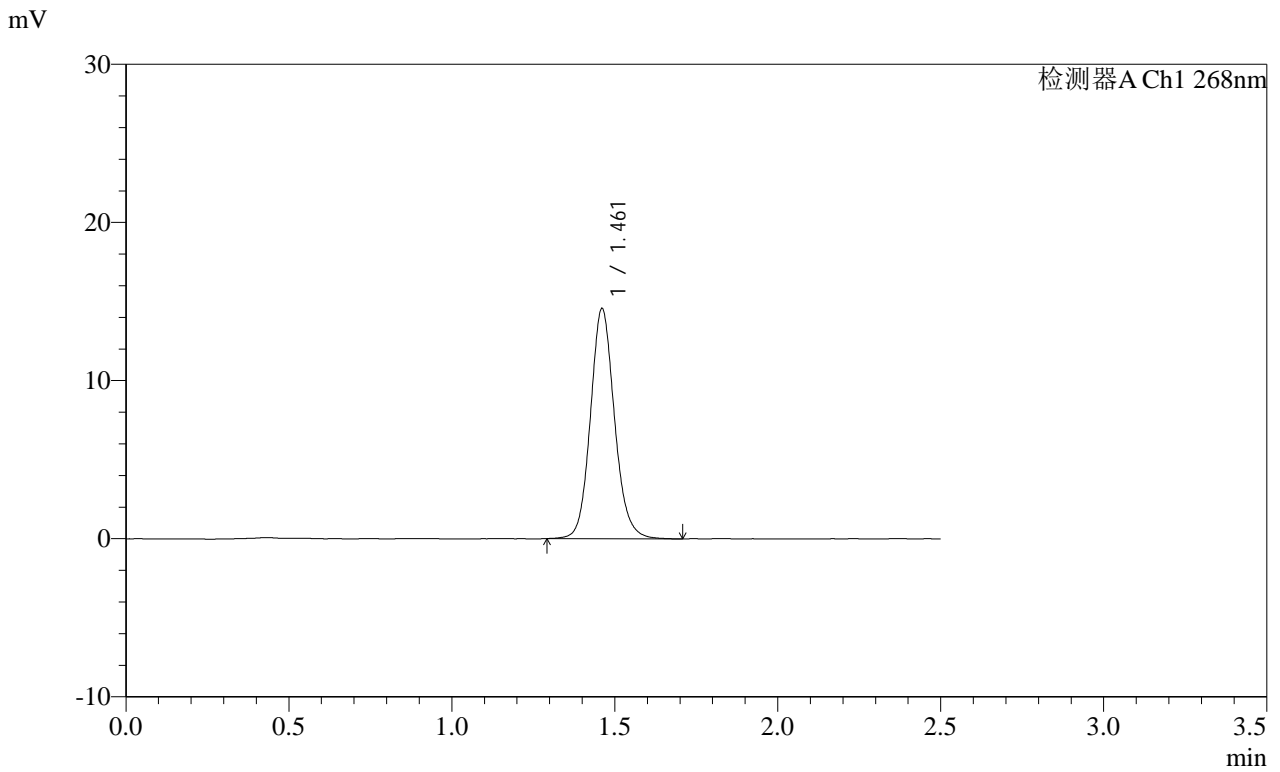
峰号	保留时间	面积	面积%	高度	理论塔板数(USP)	拖尾因子	分离度(USP)
1	1.459	74943	100.000	14466	1934	1.112	--
总计		74943	100.000	14466			

SHIMADZU
LabSolutions SMF-4109

<样品信息>

色谱柱 :XB-C18(50mm*4.6mm,5μm)	流速:1.5ml/min
柱温 :30°C	波长:268nm
数据文件名: RC\$SMF-4109 - 0-66/11-487-2 - cbzj-8mg-1243607p-rcd-pH6.5+0.35tw20jz-jf50z-dz1-2.lcd	
方法文件名: RC\$SMF-4109 - SMF-4109-rcqx-FX260.lcm	
批处理文件名: RC\$SMF-4109 - 20250210-rc-FX260.lcb	
样品瓶号: 3-18	版本号:6.115
进样体积: 10 μl	实验者: xiechaojun
进样时间: 2025/02/10 17:04:43	处理者: xiechaojun
处理时间 (V2) : 2025/02/11 08:45:38	
仪器型号:SHIMADZU LC-2050C(FX260)	

<色谱图>



<峰表>

检测器A Ch1 268nm

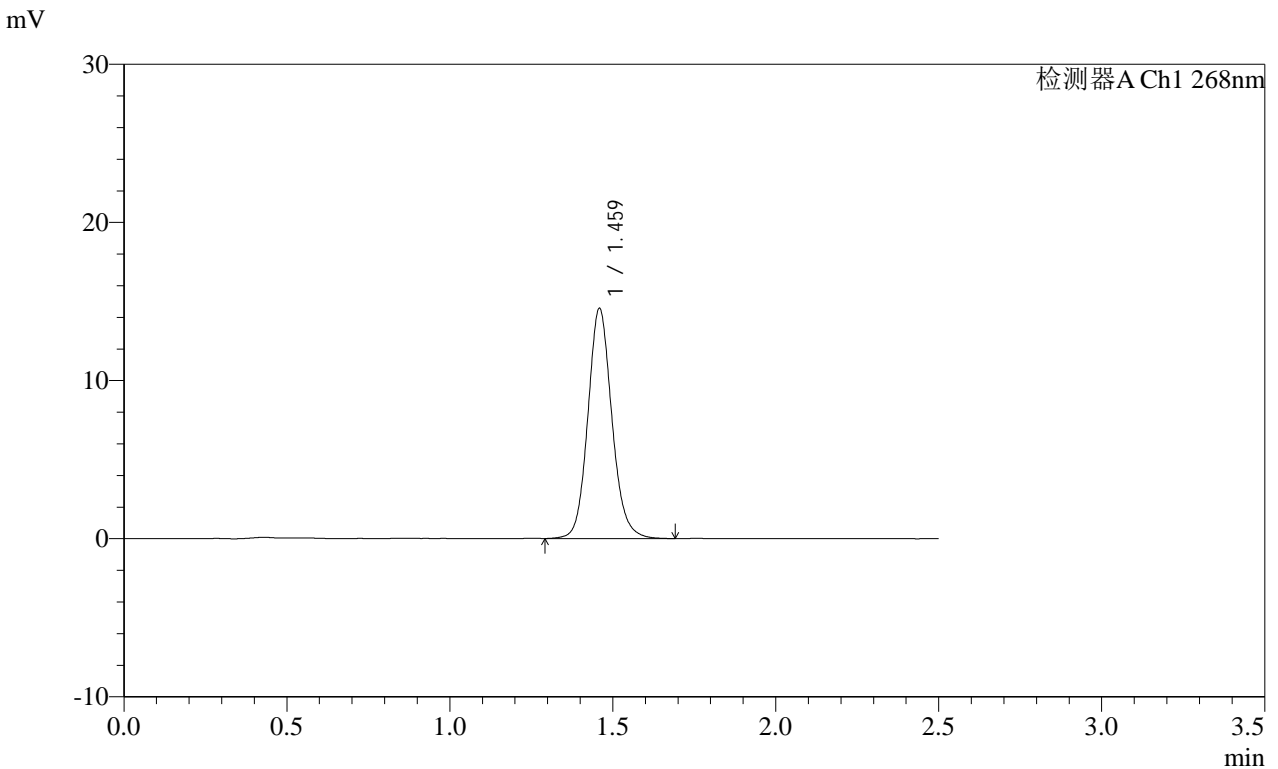
峰号	保留时间	面积	面积%	高度	理论塔板数(USP)	拖尾因子	分离度(USP)
1	1.461	75000	100.000	14511	1932	1.115	--
总计		75000	100.000	14511			

SHIMADZU
LabSolutions SMF-4109

<样品信息>

色谱柱 :XB-C18(50mm*4.6mm,5μm)	流速:1.5ml/min
柱温 :30°C	波长:268nm
数据文件名: RC\$SMF-4109 - 0-66/11-488-2 - cbzj-8mg-1243607p-rcd-pH6.5+0.35tw20jz-jf50z-dz1-3.lcd	
方法文件名: RC\$SMF-4109 - SMF-4109-rcqx-FX260.lcm	
批处理文件名: RC\$SMF-4109 - 20250210-rc-FX260.lcb	
样品瓶号: 3-18	版本号:6.115
进样体积: 10 μl	实验者: xiechaojun
进样时间: 2025/02/10 17:07:36	处理者: xiechaojun
处理时间 (V2) : 2025/02/11 08:45:41	
仪器型号:SHIMADZU LC-2050C(FX260)	

<色谱图>



<峰表>

检测器A Ch1 268nm

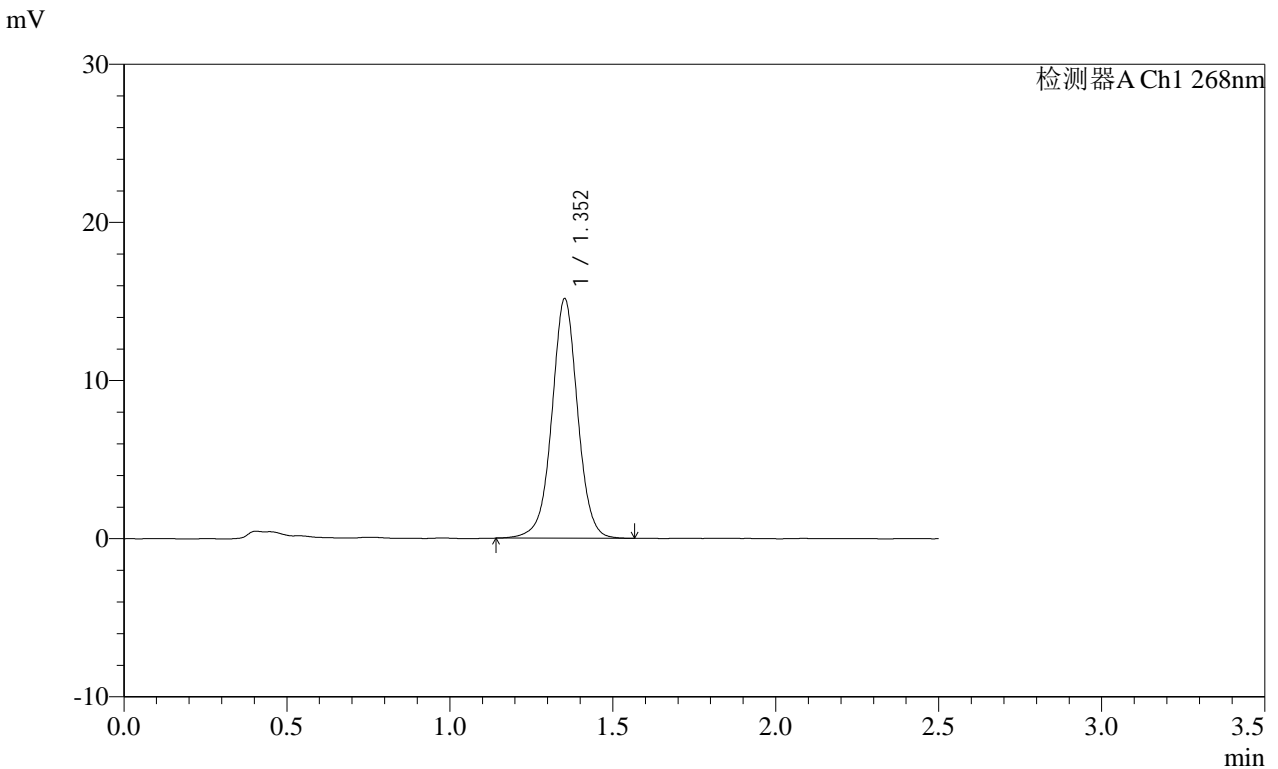
峰号	保留时间	面积	面积%	高度	理论塔板数(USP)	拖尾因子	分离度(USP)
1	1.459	74795	100.000	14451	1939	1.117	--
总计		74795	100.000	14451			

SHIMADZU
LabSolutions SMF-4109

<样品信息>

色谱柱 :XB-C18(50mm*4.6mm,5µm)	流速:1.5ml/min
柱温 :30°C	波长:268nm
数据文件名: RC\$SMF-4109 - 0-66/11-492-2 - cbzj-8mg-1243607p-rcd-pH6.5+0.35tw20jz-jf50z-P1-2.lcd	
方法文件名: RC\$SMF-4109 - SMF-4109-rcqx-FX260.lcm	
批处理文件名: RC\$SMF-4109 - 20250210-rc-FX260.lcb	
样品瓶号: 3-1	版本号:6.115
进样体积: 10 µl	实验者: xiechaojun
进样时间: 2025/02/10 17:19:06	处理者: xiechaojun
处理时间 (V2) : 2025/02/11 08:45:52	
仪器型号:SHIMADZU LC-2050C(FX260)	

<色谱图>



<峰表>

检测器A Ch1 268nm

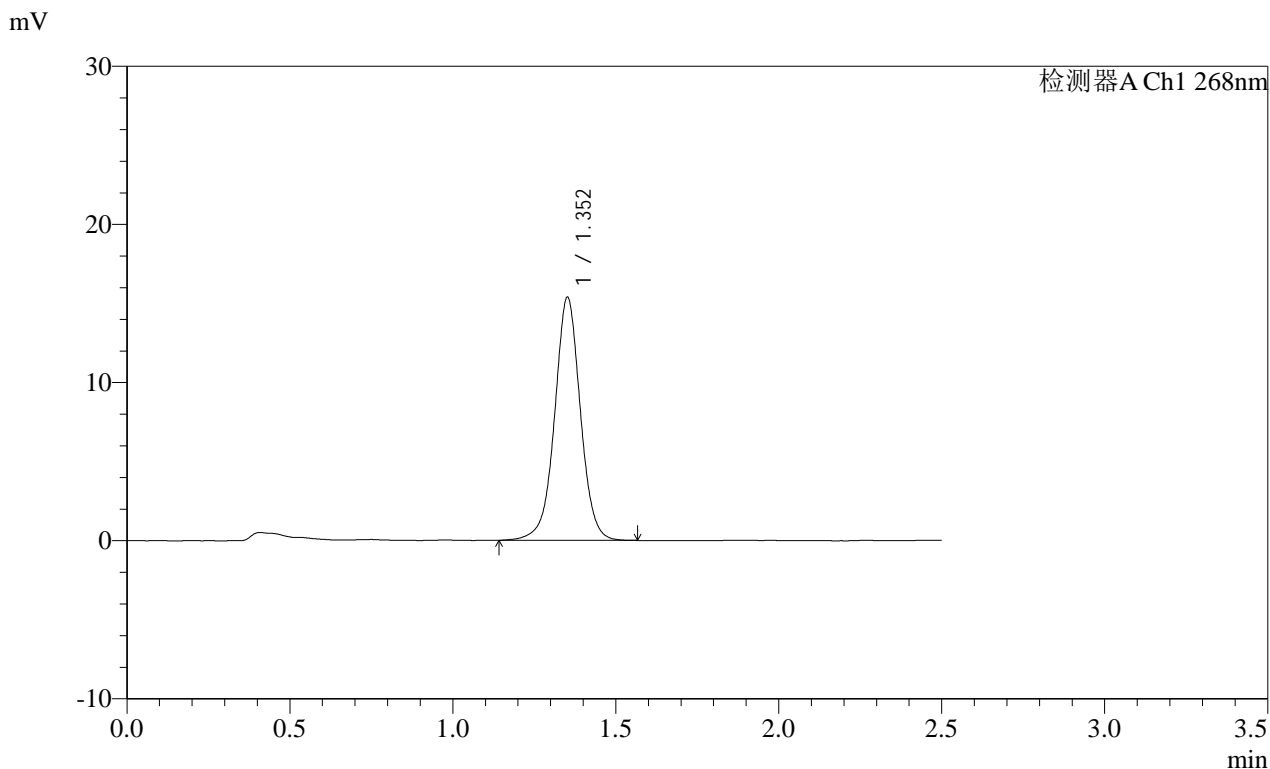
峰号	保留时间	面积	面积%	高度	理论塔板数(USP)	拖尾因子	分离度(USP)
1	1.352	83324	100.000	15103	1465	1.006	--
总计		83324	100.000	15103			

SHIMADZU LabSolutions SMF-4109

<样品信息>

色谱柱 :XB-C18(50mm*4.6mm,5μm) 流速:1.5ml/min
 柱温 :30°C 波长:268nm
 数据文件名: RC\$SMF-4109 - 0-66/11-493-2 - cbzj-8mg-1243607p-rcd-pH6.5+0.35tw20jz-jf50z-P2-1.lcd
 方法文件名: RC\$SMF-4109 - SMF-4109-rcqx-FX260.lcm
 批处理文件名: RC\$SMF-4109 - 20250210-rc-FX260.lcb
 样品瓶号: 3-10
 进样体积: 10 μl 版本号:6.115
 进样时间: 2025/02/10 17:21:57 实验者: xiechaojun
 处理时间 (V2): 2025/02/11 08:45:54 处理者: xiechaojun
 仪器型号:SHIMADZU LC-2050C(FX260)

<色谱图>



<峰表>

检测器A Ch1 268nm

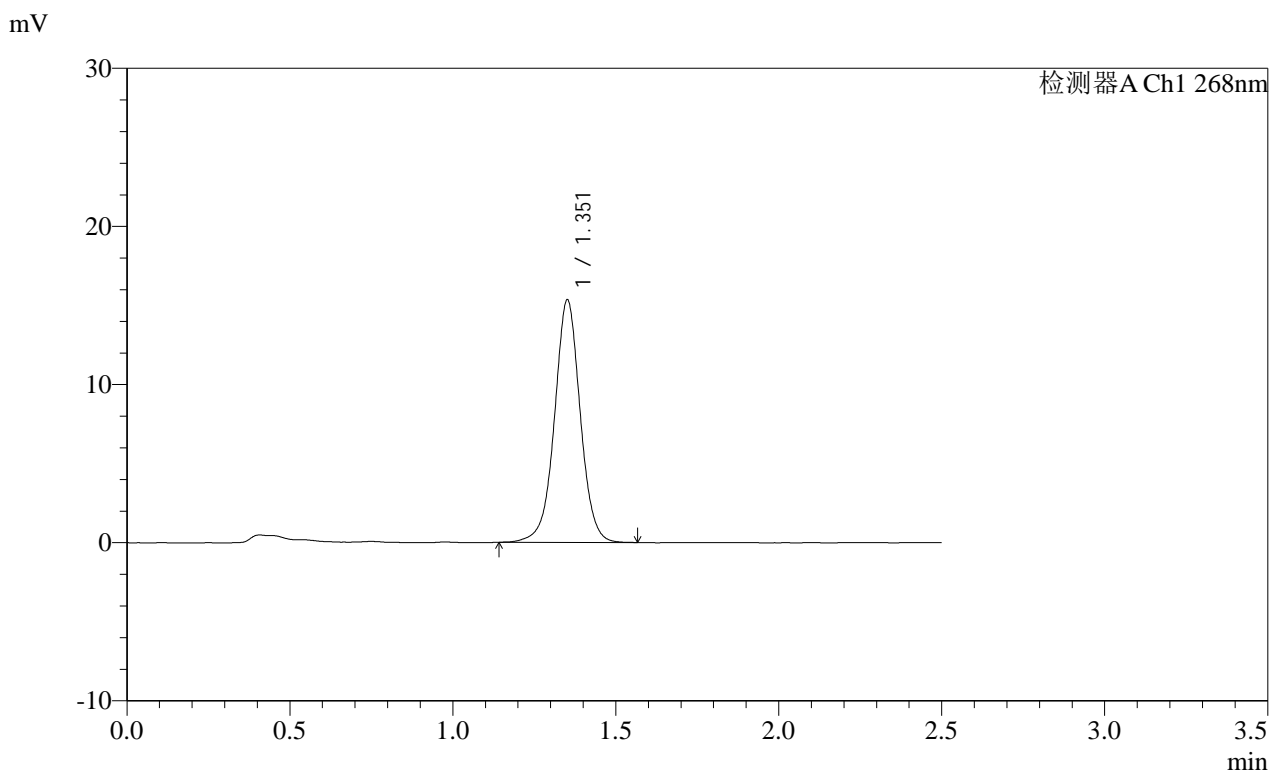
峰号	保留时间	面积	面积%	高度	理论塔板数(USP)	拖尾因子	分离度(USP)
1	1.352	84692	100.000	15296	1462	1.002	--
总计		84692	100.000	15296			

SHIMADZU
LabSolutions SMF-4109

<样品信息>

色谱柱 :XB-C18(50mm*4.6mm,5μm)	流速:1.5ml/min
柱温 :30°C	波长:268nm
数据文件名: RC\$SMF-4109 - 0-66/11-494-2 - cbzj-8mg-1243607p-rcd-pH6.5+0.35tw20jz-jf50z-P2-2.lcd	
方法文件名: RC\$SMF-4109 - SMF-4109-rcqx-FX260.lcm	
批处理文件名: RC\$SMF-4109 - 20250210-rc-FX260.lcb	
样品瓶号: 3-10	版本号:6.115
进样体积: 10 μl	实验者: xiechaojun
进样时间: 2025/02/10 17:24:49	处理者: xiechaojun
处理时间 (V2) : 2025/02/11 08:45:57	
仪器型号:SHIMADZU LC-2050C(FX260)	

<色谱图>



<峰表>

检测器A Ch1 268nm

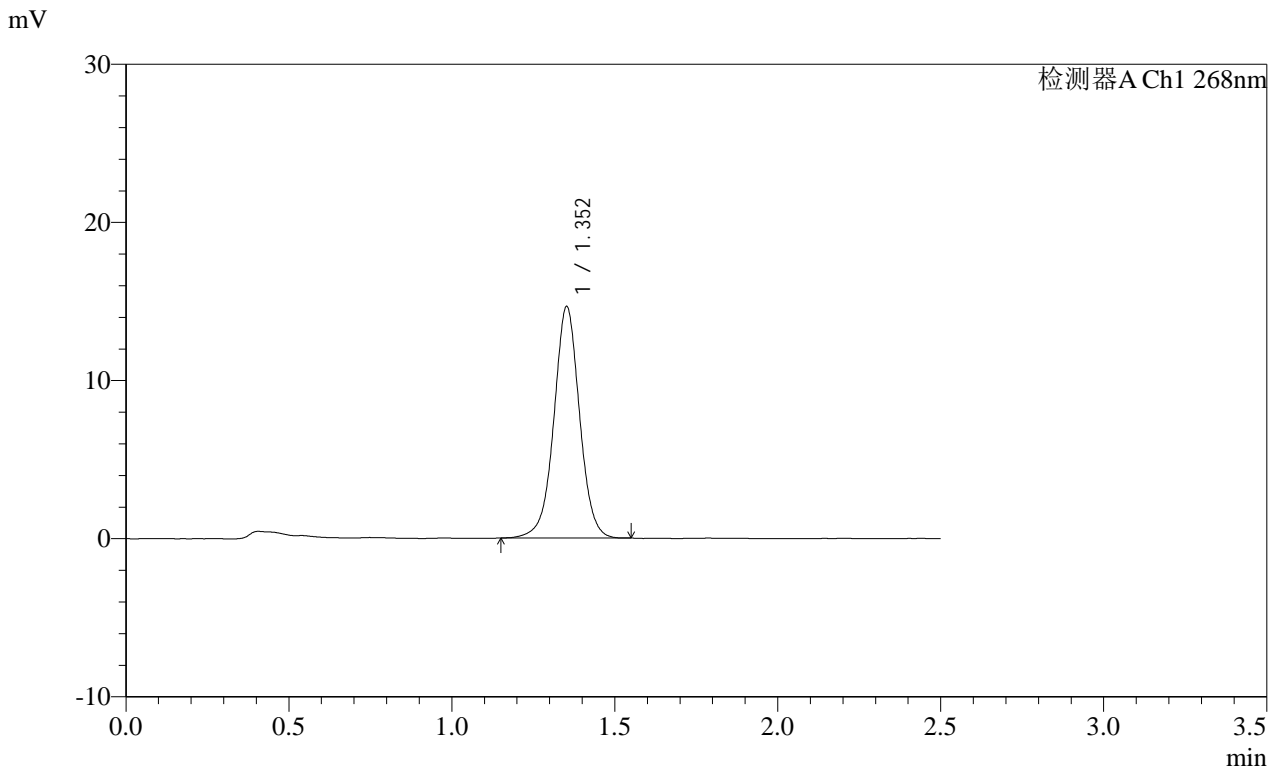
峰号	保留时间	面积	面积%	高度	理论塔板数(USP)	拖尾因子	分离度(USP)
1	1.351	84245	100.000	15239	1466	1.005	--
总计		84245	100.000	15239			

SHIMADZU
LabSolutions SMF-4109

<样品信息>

色谱柱 :XB-C18(50mm*4.6mm,5µm)	流速:1.5ml/min
柱温 :30°C	波长:268nm
数据文件名: RC\$SMF-4109 - 0-66/11-495-2 - cbzj-8mg-1243607p-rcd-pH6.5+0.35tw20jz-jf50z-P3-1.lcd	
方法文件名: RC\$SMF-4109 - SMF-4109-rcqx-FX260.lcm	
批处理文件名: RC\$SMF-4109 - 20250210-rc-FX260.lcb	
样品瓶号: 3-19	版本号:6.115
进样体积: 10 µl	实验者: xiechaojun
进样时间: 2025/02/10 17:27:41	处理者: xiechaojun
处理时间 (V2) : 2025/02/11 08:45:59	
仪器型号:SHIMADZU LC-2050C(FX260)	

<色谱图>



<峰表>

检测器A Ch1 268nm

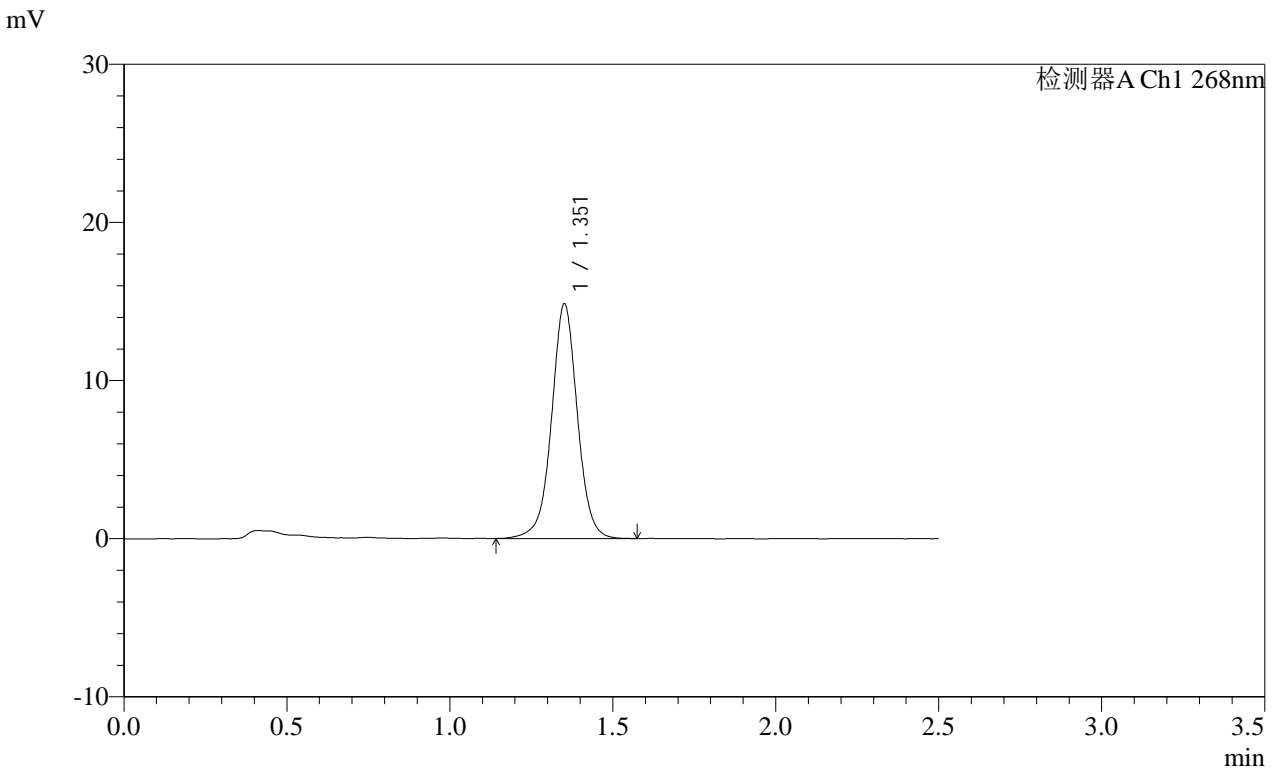
峰号	保留时间	面积	面积%	高度	理论塔板数(USP)	拖尾因子	分离度(USP)
1	1.352	80193	100.000	14591	1469	1.004	--
总计		80193	100.000	14591			

SHIMADZU
LabSolutions SMF-4109

<样品信息>

色谱柱 :XB-C18(50mm*4.6mm,5μm)	流速:1.5ml/min
柱温 :30°C	波长:268nm
数据文件名: RC\$SMF-4109 - 0-66/11-497-2 - cbzj-8mg-1243607p-rcd-pH6.5+0.35tw20jz-jf50z-P4-1.lcd	
方法文件名: RC\$SMF-4109 - SMF-4109-rcqx-FX260.lcm	
批处理文件名: RC\$SMF-4109 - 20250210-rc-FX260.lcb	
样品瓶号: 3-28	版本号:6.115
进样体积: 10 μl	实验者: xiechaojun
进样时间: 2025/02/10 17:33:26	处理者: xiechaojun
处理时间 (V2) : 2025/02/11 08:46:05	
仪器型号:SHIMADZU LC-2050C(FX260)	

<色谱图>



<峰表>

检测器A Ch1 268nm

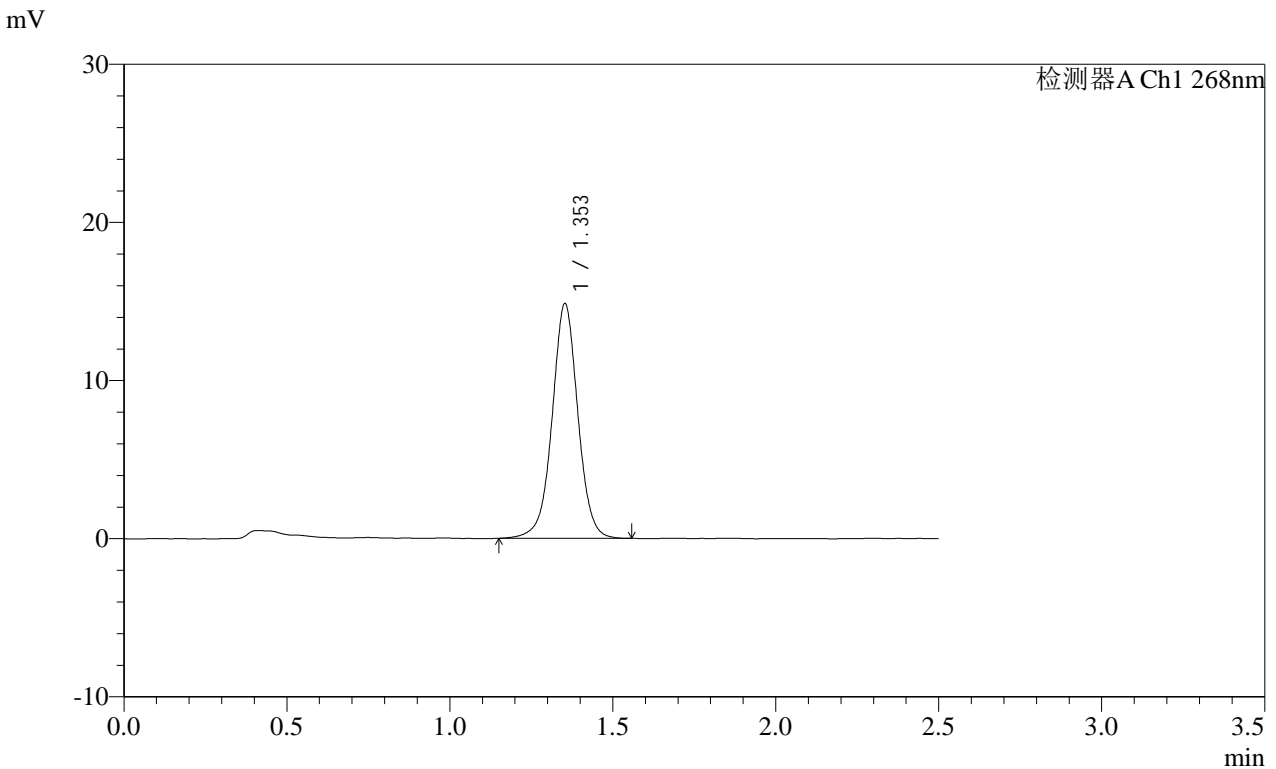
峰号	保留时间	面积	面积%	高度	理论塔板数(USP)	拖尾因子	分离度(USP)
1	1.351	81800	100.000	14755	1465	1.008	--
总计		81800	100.000	14755			

SHIMADZU LabSolutions SMF-4109

<样品信息>

色谱柱 :XB-C18(50mm*4.6mm,5μm) 流速:1.5ml/min
柱温 :30°C 波长:268nm
数据文件名: RC\$SMF-4109 - 0-66/11-498-2 - cbzj-8mg-1243607p-rcd-pH6.5+0.35tw20jz-jf50z-P4-2.lcd
方法文件名: RC\$SMF-4109 - SMF-4109-rcqx-FX260.lcm
批处理文件名: RC\$SMF-4109 - 20250210-rc-FX260.lcb
样品瓶号: 3-28
进样体积: 10 μl 版本号:6.115
进样时间: 2025/02/10 17:36:19 实验者: xiechaojun
处理时间 (V2): 2025/02/11 08:46:07 处理者: xiechaojun
仪器型号:SHIMADZU LC-2050C(FX260)

<色谱图>



<峰表>

检测器A Ch1 268nm

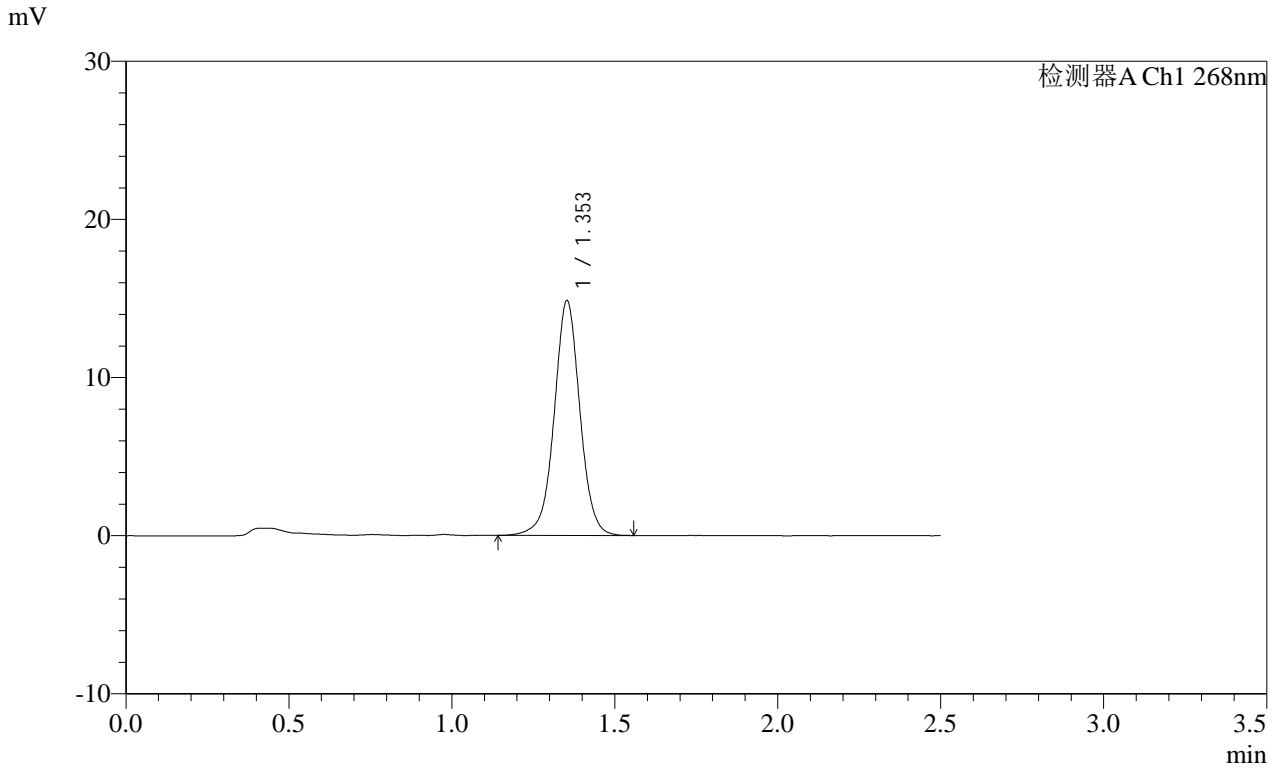
峰号	保留时间	面积	面积%	高度	理论塔板数(USP)	拖尾因子	分离度(USP)
1	1.353	81551	100.000	14818	1467	1.006	--
总计		81551	100.000	14818			

SHIMADZU
LabSolutions SMF-4109

<样品信息>

色谱柱 :XB-C18(50mm*4.6mm,5μm)	流速:1.5ml/min
柱温 :30°C	波长:268nm
数据文件名: RC\$SMF-4109 - 0-66/11-499-2 - cbzj-8mg-1243607p-rcd-pH6.5+0.35tw20jz-jf50z-P5-1.lcd	
方法文件名: RC\$SMF-4109 - SMF-4109-rcqx-FX260.lcm	
批处理文件名: RC\$SMF-4109 - 20250210-rc-FX260.lcb	
样品瓶号: 3-37	版本号:6.115
进样体积: 10 μl	实验者: xiechaojun
进样时间: 2025/02/10 17:39:11	处理者: xiechaojun
处理时间 (V2) : 2025/02/11 08:46:10	
仪器型号:SHIMADZU LC-2050C(FX260)	

<色谱图>



<峰表>

检测器A Ch1 268nm

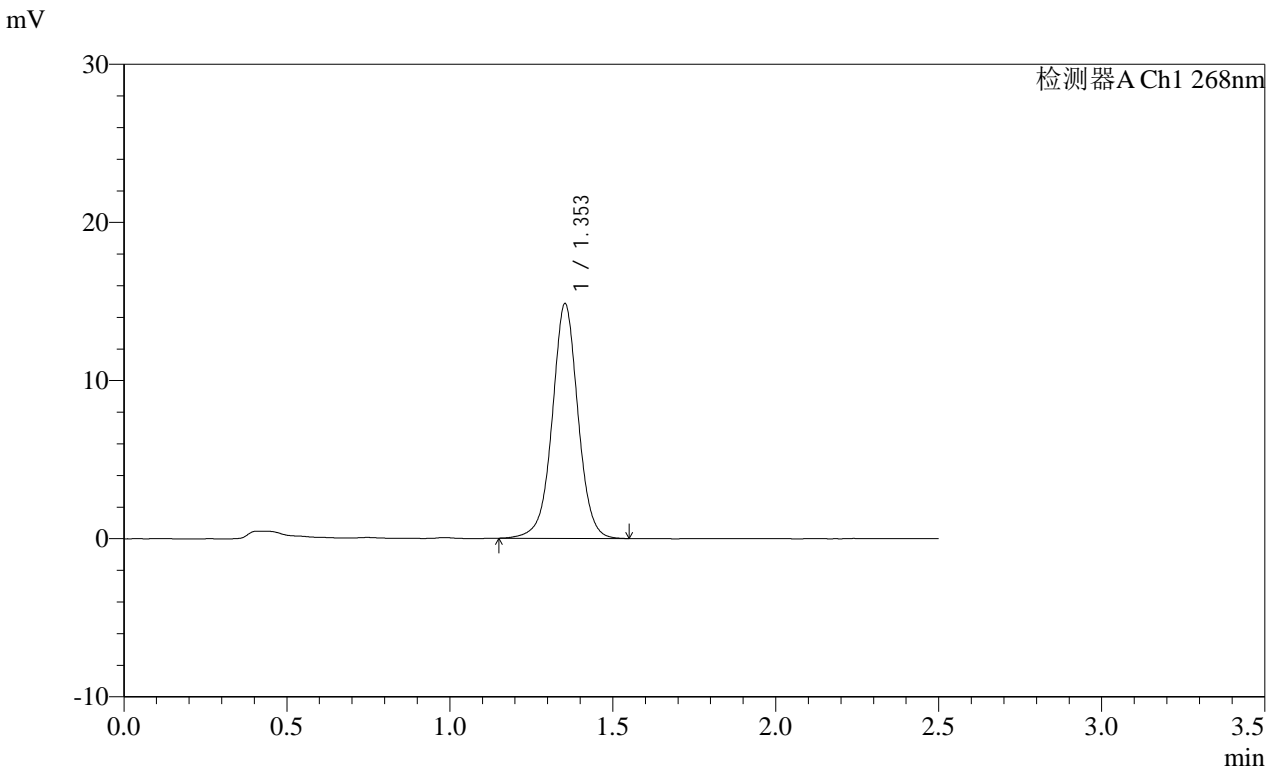
峰号	保留时间	面积	面积%	高度	理论塔板数(USP)	拖尾因子	分离度(USP)
1	1.353	81671	100.000	14834	1470	1.006	--
总计		81671	100.000	14834			

SHIMADZU LabSolutions SMF-4109

<样品信息>

色谱柱 :XB-C18(50mm*4.6mm,5µm) 流速:1.5ml/min
 柱温 :30°C 波长:268nm
 数据文件名: RC\$SMF-4109 - 0-66/11-500-2 - cbzj-8mg-1243607p-rcd-pH6.5+0.35tw20jz-jf50z-P5-2.lcd
 方法文件名: RC\$SMF-4109 - SMF-4109-rcqx-FX260.lcm
 批处理文件名: RC\$SMF-4109 - 20250210-rc-FX260.lcb
 样品瓶号: 3-37
 进样体积: 10 µl 版本号:6.115
 进样时间: 2025/02/10 17:42:03 实验者: xiechaojun
 处理时间 (V2): 2025/02/11 08:46:12 处理者: xiechaojun
 仪器型号:SHIMADZU LC-2050C(FX260)

<色谱图>



<峰表>

检测器A Ch1 268nm

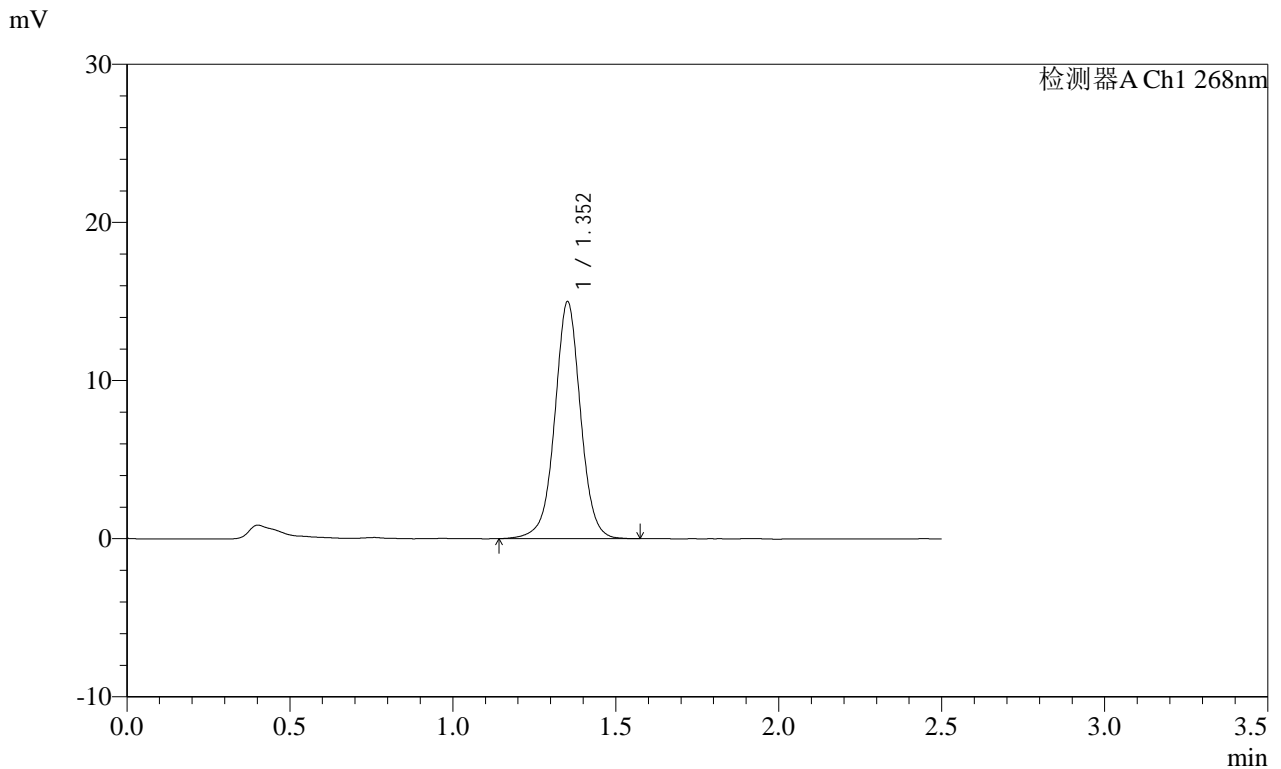
峰号	保留时间	面积	面积%	高度	理论塔板数(USP)	拖尾因子	分离度(USP)
1	1.353	81671	100.000	14827	1468	1.006	--
总计		81671	100.000	14827			

SHIMADZU
LabSolutions SMF-4109

<样品信息>

色谱柱 :XB-C18(50mm*4.6mm,5µm)	流速:1.5ml/min
柱温 :30°C	波长:268nm
数据文件名: RC\$SMF-4109 - 0-66/11-502-2 - cbzj-8mg-1243607p-rcd-pH6.5+0.35tw20jz-jf50z-P6-2.lcd	
方法文件名: RC\$SMF-4109 - SMF-4109-rcqx-FX260.lcm	
批处理文件名: RC\$SMF-4109 - 20250210-rc-FX260.lcb	
样品瓶号: 3-46	版本号:6.115
进样体积: 10 µl	实验者: xiechaojun
进样时间: 2025/02/10 17:47:47	处理者: xiechaojun
处理时间 (V2): 2025/02/11 08:46:18	
仪器型号:SHIMADZU LC-2050C(FX260)	

<色谱图>



<峰表>

检测器A Ch1 268nm

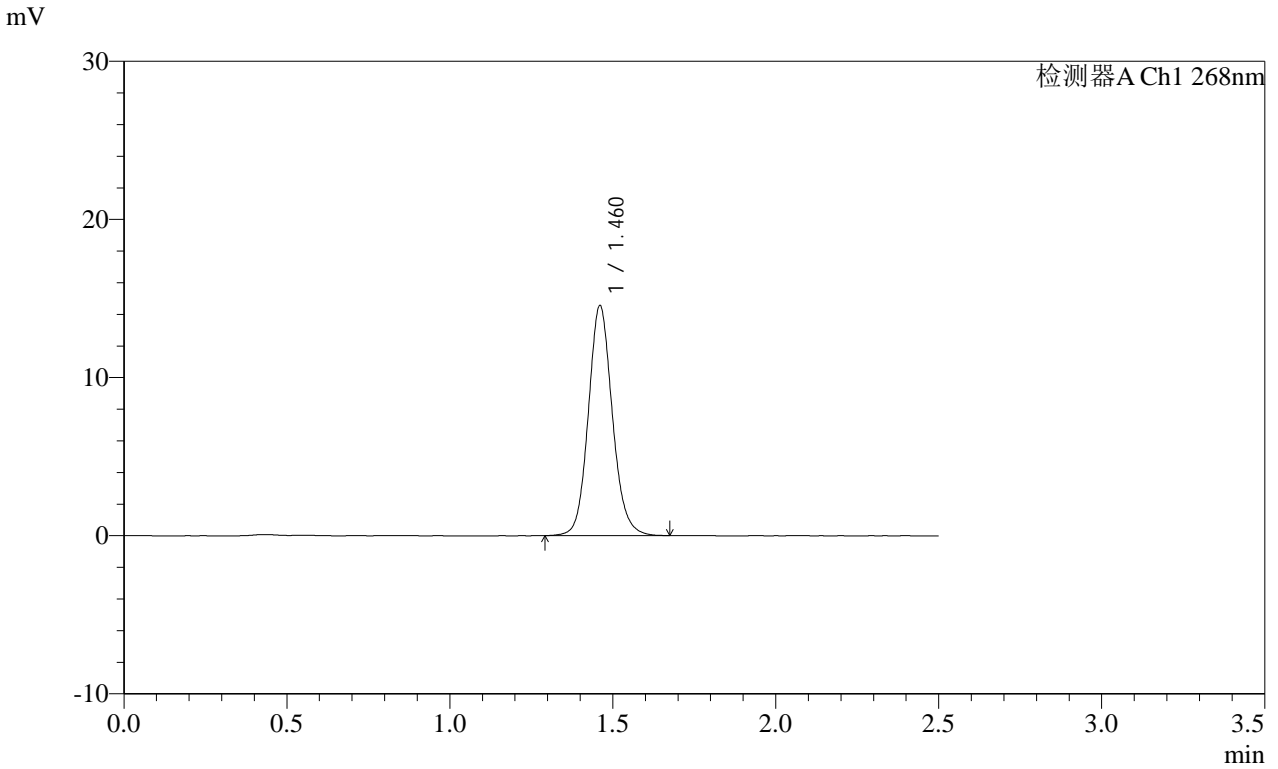
峰号	保留时间	面积	面积%	高度	理论塔板数(USP)	拖尾因子	分离度(USP)
1	1.352	82551	100.000	14930	1463	1.008	--
总计		82551	100.000	14930			

SHIMADZU
LabSolutions SMF-4109

<样品信息>

色谱柱 :XB-C18(50mm*4.6mm,5µm)	流速:1.5ml/min
柱温 :30°C	波长:268nm
数据文件名: RC\$SMF-4109 - 0-66/11-503-2 - cbzj-8mg-1243607p-rcd-pH6.5+0.35tw20jz-jf50z-dz2-1.lcd	
方法文件名: RC\$SMF-4109 - SMF-4109-rcqx-FX260.lcm	
批处理文件名: RC\$SMF-4109 - 20250210-rc-FX260.lcb	
样品瓶号: 3-27	版本号:6.115
进样体积: 10 µl	实验者: xiechaojun
进样时间: 2025/02/10 17:50:40	处理者: xiechaojun
处理时间 (V2) : 2025/02/11 08:46:20	
仪器型号:SHIMADZU LC-2050C(FX260)	

<色谱图>



<峰表>

检测器A Ch1 268nm

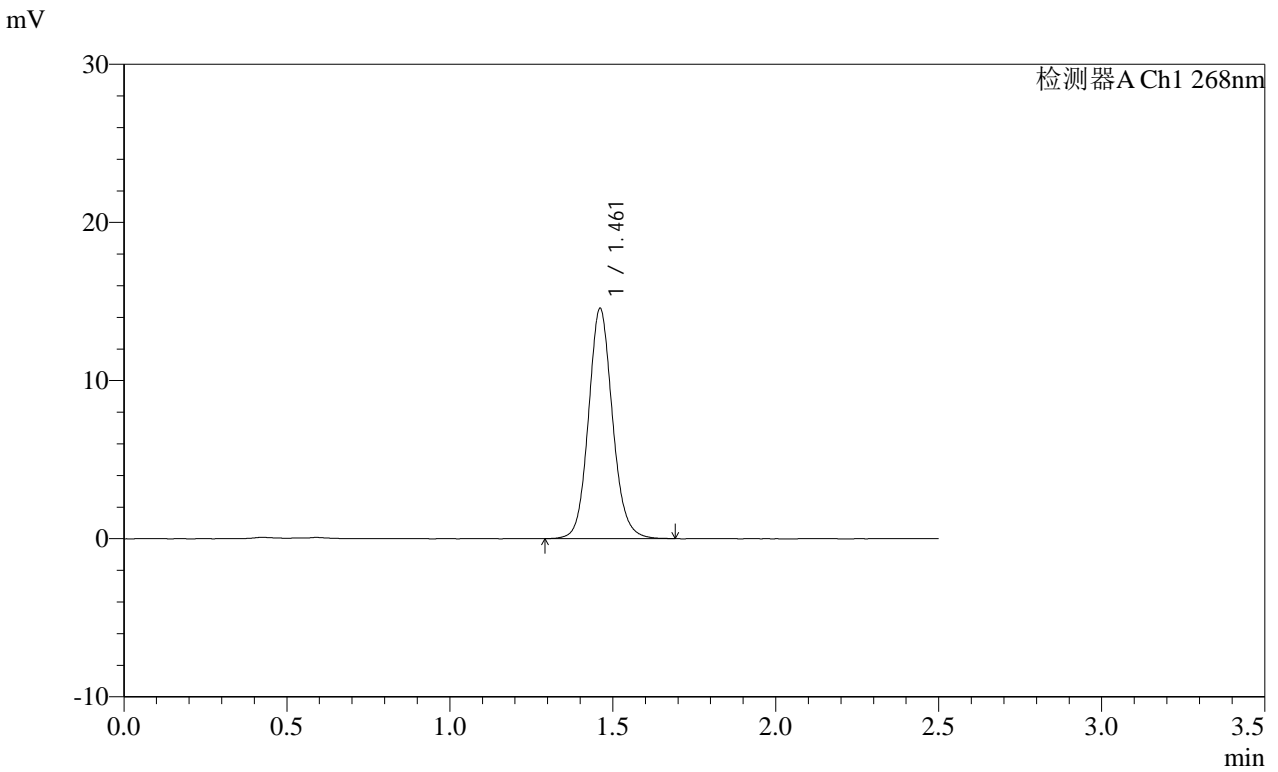
峰号	保留时间	面积	面积%	高度	理论塔板数(USP)	拖尾因子	分离度(USP)
1	1.460	74703	100.000	14488	1936	1.111	--
总计		74703	100.000	14488			

SHIMADZU
LabSolutions **SMF-4109**

<样品信息>

色谱柱 :XB-C18(50mm*4.6mm,5μm)	流速:1.5ml/min
柱温 :30°C	波长:268nm
数据文件名: RC\$SMF-4109 - 0-66/11-504-2 - cbzj-8mg-1243607p-rcd-pH6.5+0.35tw20jz-jf50z-dz2-2.lcd	
方法文件名: RC\$SMF-4109 - SMF-4109-rcqx-FX260.lcm	
批处理文件名: RC\$SMF-4109 - 20250210-rc-FX260.lcb	
样品瓶号: 3-27	版本号:6.115
进样体积: 10 μl	实验者: xiechaojun
进样时间: 2025/02/10 17:53:32	处理者: xiechaojun
处理时间 (V2) : 2025/02/11 08:46:23	
仪器型号:SHIMADZU LC-2050C(FX260)	

<色谱图>



<峰表>

检测器A Ch1 268nm

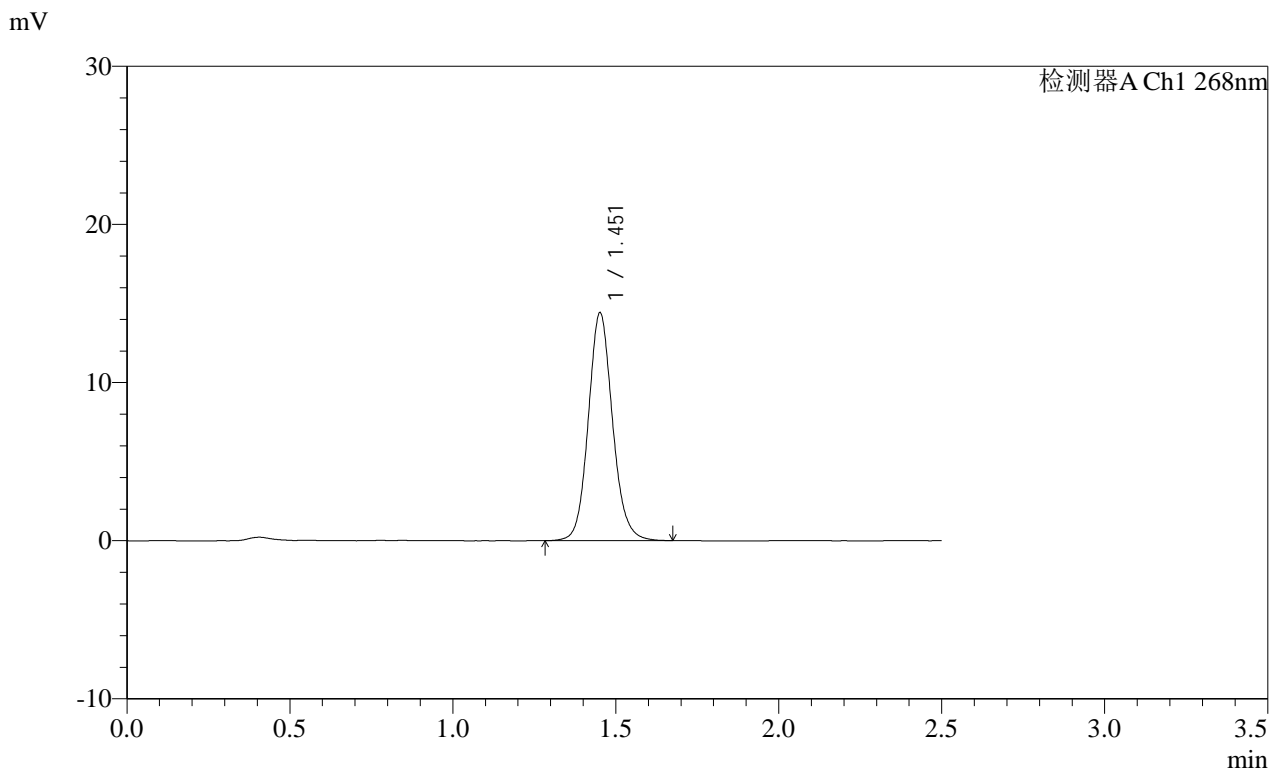
峰号	保留时间	面积	面积%	高度	理论塔板数(USP)	拖尾因子	分离度(USP)
1	1.461	74639	100.000	14510	1944	1.109	--
总计		74639	100.000	14510			

SHIMADZU LabSolutions SMF-4109

<样品信息>

色谱柱 :XB-C18(50mm*4.6mm,5μm) 流速:1.5ml/min
柱温 :30°C 波长:268nm
数据文件名: RC\$SMF-4109 - 0-66/11-506-2 - cbzj-8mg-12412515p-rcd-pH6.5+0.35tw20jz-jf50z-dz1-1.lcd
方法文件名: RC\$SMF-4109 - SMF-4109-rcqx-FX260.lcm
批处理文件名: RC\$SMF-4109 - 20250210-rc-FX260.lcb
样品瓶号: 4-18
进样体积: 10 μl 版本号:6.115
进样时间: 2025/02/10 17:59:19 实验者: xiechaojun
处理时间 (V2): 2025/02/11 08:46:28 处理者: xiechaojun
仪器型号:SHIMADZU LC-2050C(FX260)

<色谱图>



<峰表>

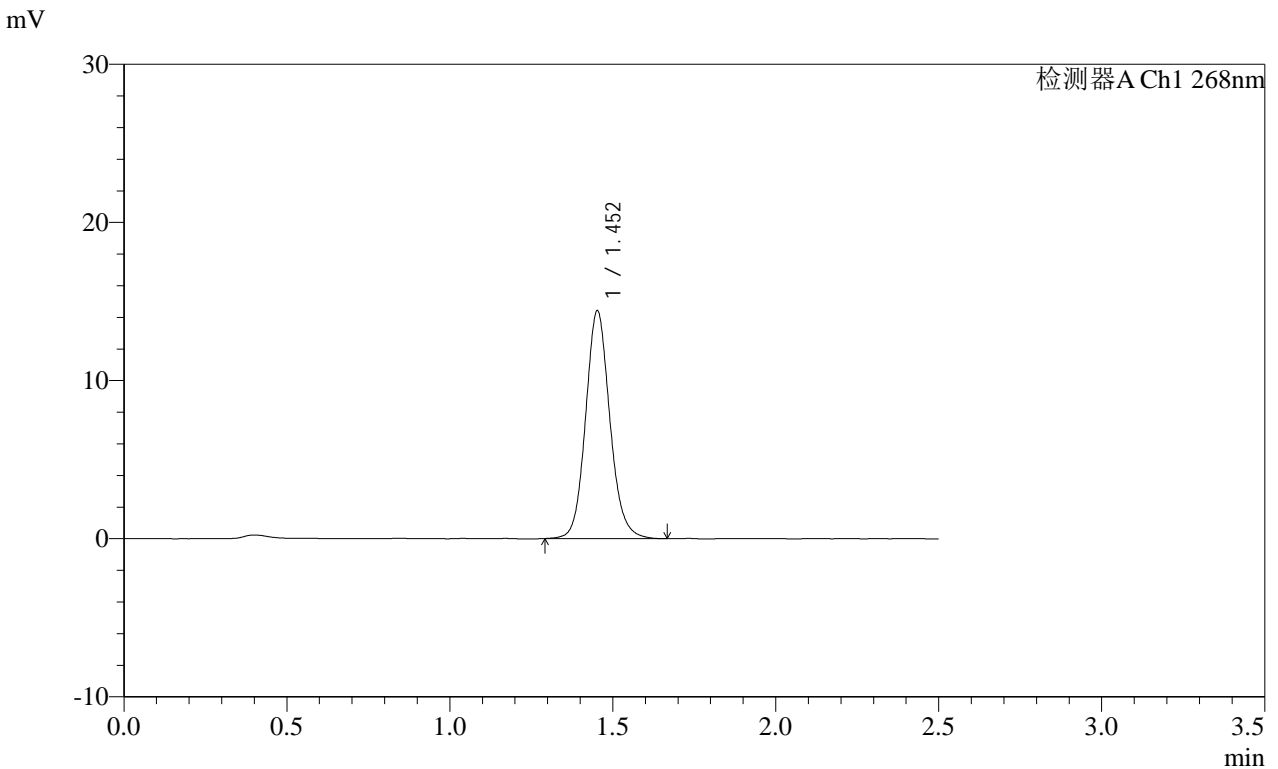
检测器A Ch1 268nm							
峰号	保留时间	面积	面积%	高度	理论塔板数(USP)	拖尾因子	分离度(USP)
1	1.451	74602	100.000	14322	1884	1.112	--
总计		74602	100.000	14322			

SHIMADZU LabSolutions SMF-4109

<样品信息>

色谱柱 :XB-C18(50mm*4.6mm,5μm) 流速:1.5ml/min
柱温 :30°C 波长:268nm
数据文件名: RC\$SMF-4109 - 0-66/11-507-2 - cbzj-8mg-12412515p-rcd-pH6.5+0.35tw20jz-jf50z-dz1-2.lcd
方法文件名: RC\$SMF-4109 - SMF-4109-rcqx-FX260.lcm
批处理文件名: RC\$SMF-4109 - 20250210-rc-FX260.lcb
样品瓶号: 4-18
进样体积: 10 μl 版本号:6.115
进样时间: 2025/02/10 18:02:12 实验者: xiechaojun
处理时间 (V2): 2025/02/11 08:46:31 处理者: xiechaojun
仪器型号:SHIMADZU LC-2050C(FX260)

<色谱图>



<峰表>

检测器A Ch1 268nm

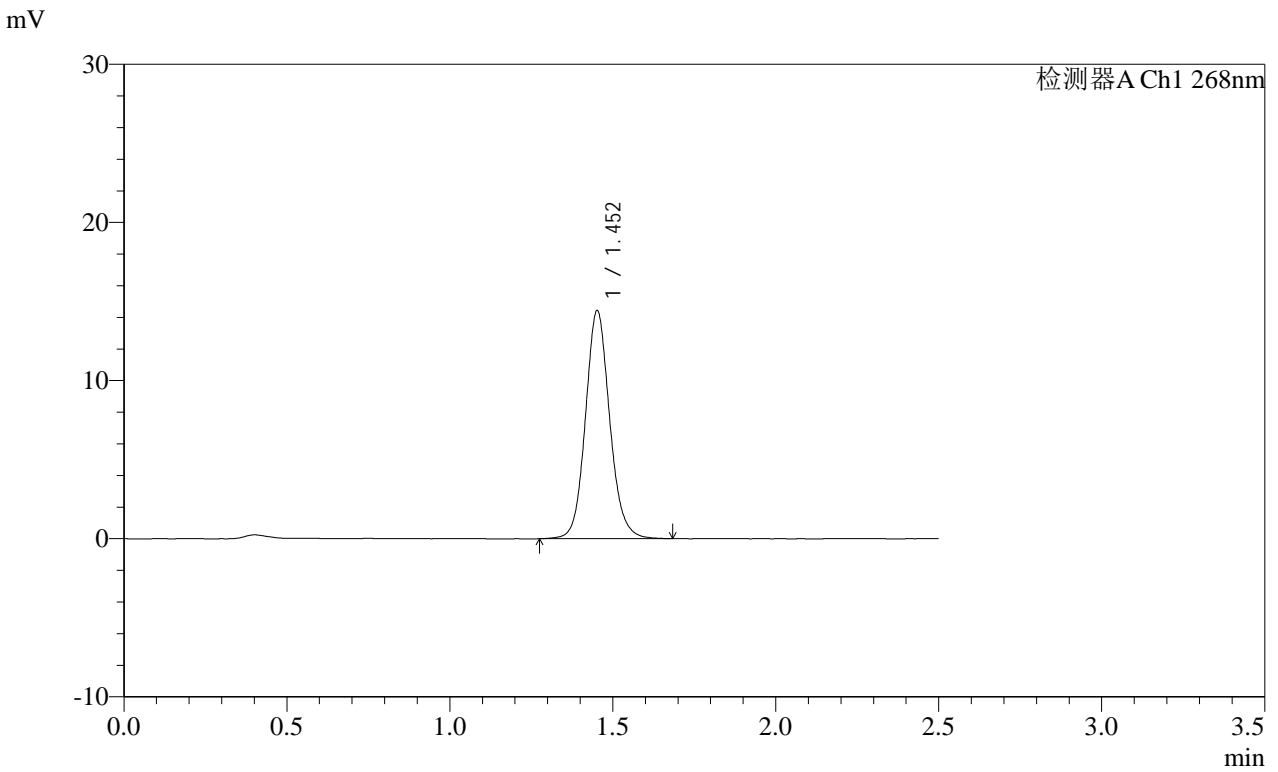
峰号	保留时间	面积	面积%	高度	理论塔板数(USP)	拖尾因子	分离度(USP)
1	1.452	74670	100.000	14360	1878	1.115	--
总计		74670	100.000	14360			

SHIMADZU
LabSolutions SMF-4109

<样品信息>

色谱柱 :XB-C18(50mm*4.6mm,5μm)	流速:1.5ml/min
柱温 :30°C	波长:268nm
数据文件名: RC\$SMF-4109 - 0-66/11-508-2 - cbzj-8mg-12412515p-rcd-pH6.5+0.35tw20jz-jf50z-dz1-3.lcd	
方法文件名: RC\$SMF-4109 - SMF-4109-rcqx-FX260.lcm	
批处理文件名: RC\$SMF-4109 - 20250210-rc-FX260.lcb	
样品瓶号: 4-18	版本号:6.115
进样体积: 10 μl	实验者: xiechaojun
进样时间: 2025/02/10 18:05:06	处理者: xiechaojun
处理时间 (V2) : 2025/02/11 08:46:33	
仪器型号:SHIMADZU LC-2050C(FX260)	

<色谱图>



<峰表>

检测器A Ch1 268nm

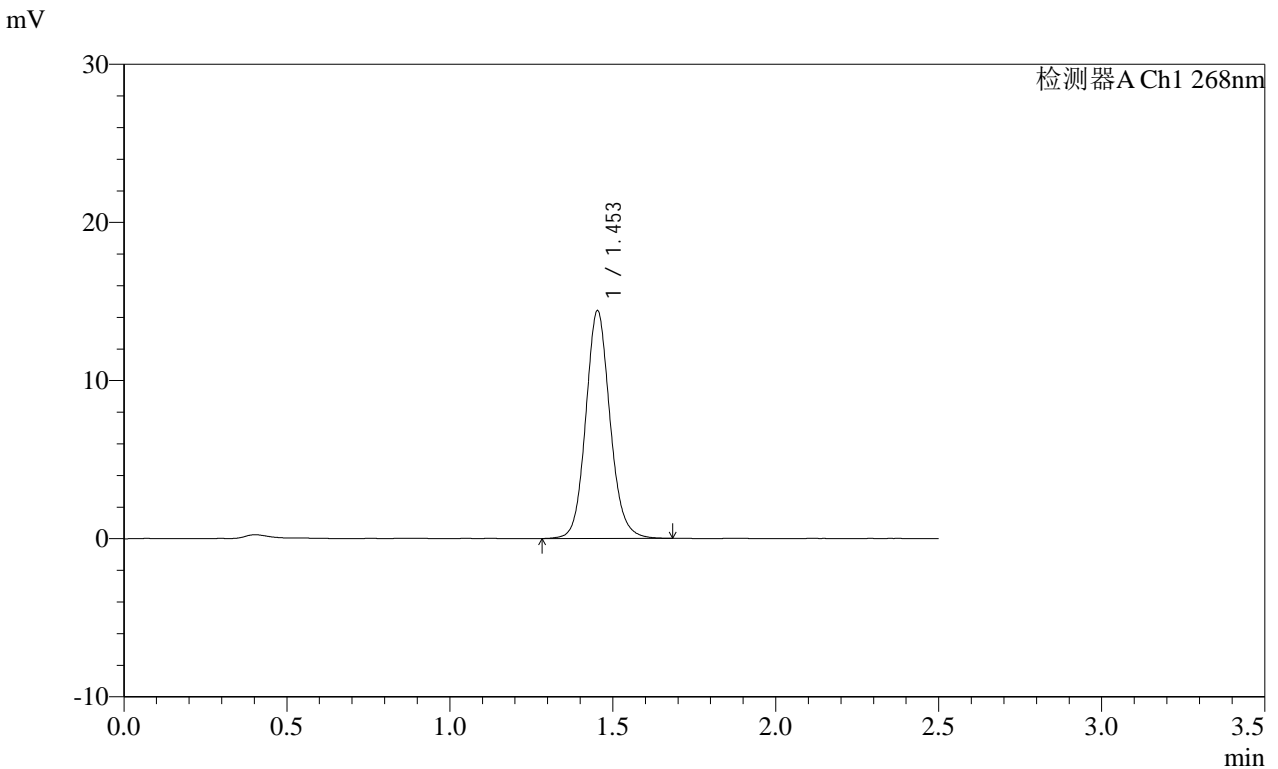
峰号	保留时间	面积	面积%	高度	理论塔板数(USP)	拖尾因子	分离度(USP)
1	1.452	74784	100.000	14359	1885	1.108	--
总计		74784	100.000	14359			

SHIMADZU
LabSolutions SMF-4109

<样品信息>

色谱柱 :XB-C18(50mm*4.6mm,5µm)	流速:1.5ml/min
柱温 :30°C	波长:268nm
数据文件名: RC\$SMF-4109 - 0-66/11-509-2 - cbzj-8mg-12412515p-rcd-pH6.5+0.35tw20jz-jf50z-dz1-4.lcd	
方法文件名: RC\$SMF-4109 - SMF-4109-rcqx-FX260.lcm	
批处理文件名: RC\$SMF-4109 - 20250210-rc-FX260.lcb	
样品瓶号: 4-18	版本号:6.115
进样体积: 10 µl	实验者: xiechaojun
进样时间: 2025/02/10 18:08:00	处理者: xiechaojun
处理时间 (V2) : 2025/02/11 08:46:36	
仪器型号:SHIMADZU LC-2050C(FX260)	

<色谱图>



<峰表>

检测器A Ch1 268nm

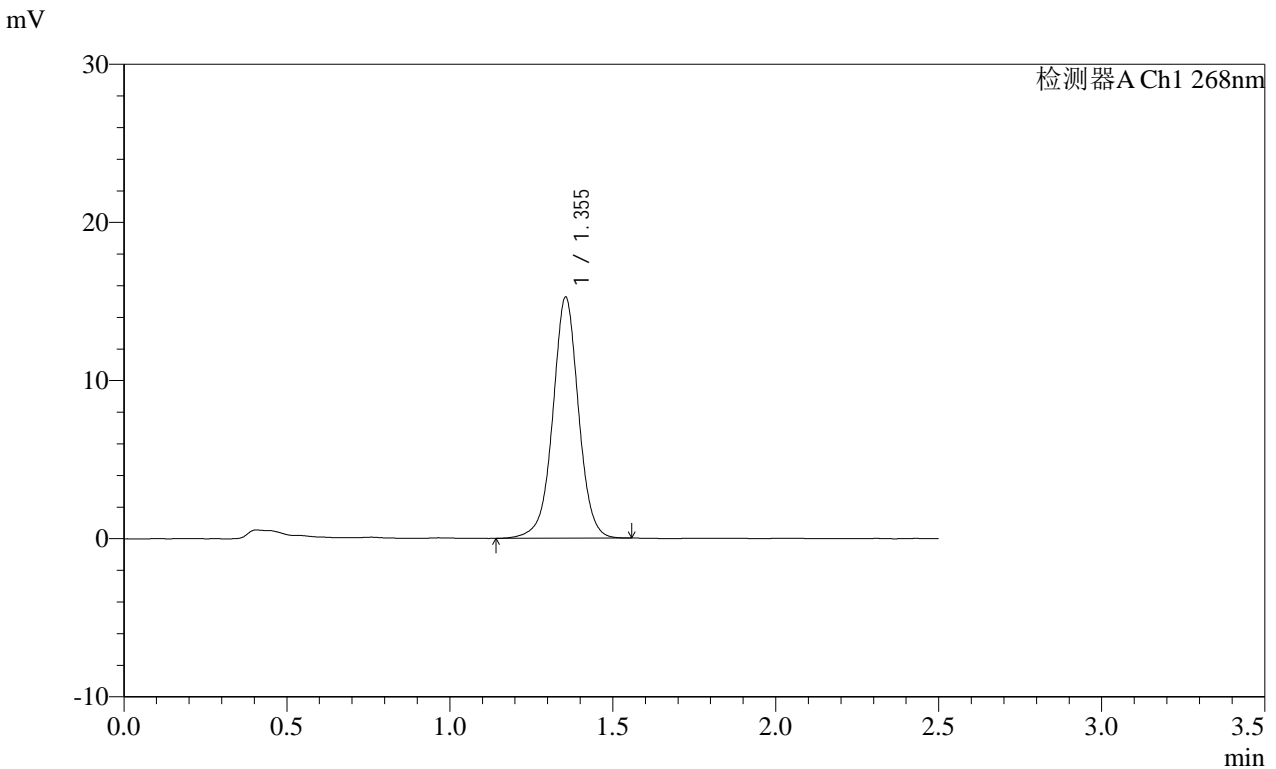
峰号	保留时间	面积	面积%	高度	理论塔板数(USP)	拖尾因子	分离度(USP)
1	1.453	74663	100.000	14365	1883	1.110	--
总计		74663	100.000	14365			

SHIMADZU LabSolutions SMF-4109

<样品信息>

色谱柱 :XB-C18(50mm*4.6mm,5µm) 流速:1.5ml/min
柱温 :30°C 波长:268nm
数据文件名: RC\$SMF-4109 - 0-66/11-512-2 - cbzj-8mg-12412515p-rcd-pH6.5+0.35tw20jz-jf50z-P1-2.lcd
方法文件名: RC\$SMF-4109 - SMF-4109-rcqx-FX260.lcm
批处理文件名: RC\$SMF-4109 - 20250210-rc-FX260.lcb
样品瓶号: 4-1
进样体积: 10 µl 版本号:6.115
进样时间: 2025/02/10 18:16:41 实验者: xiechaojun
处理时间 (V2): 2025/02/11 08:46:44 处理者: xiechaojun
仪器型号:SHIMADZU LC-2050C(FX260)

<色谱图>



<峰表>

检测器A Ch1 268nm

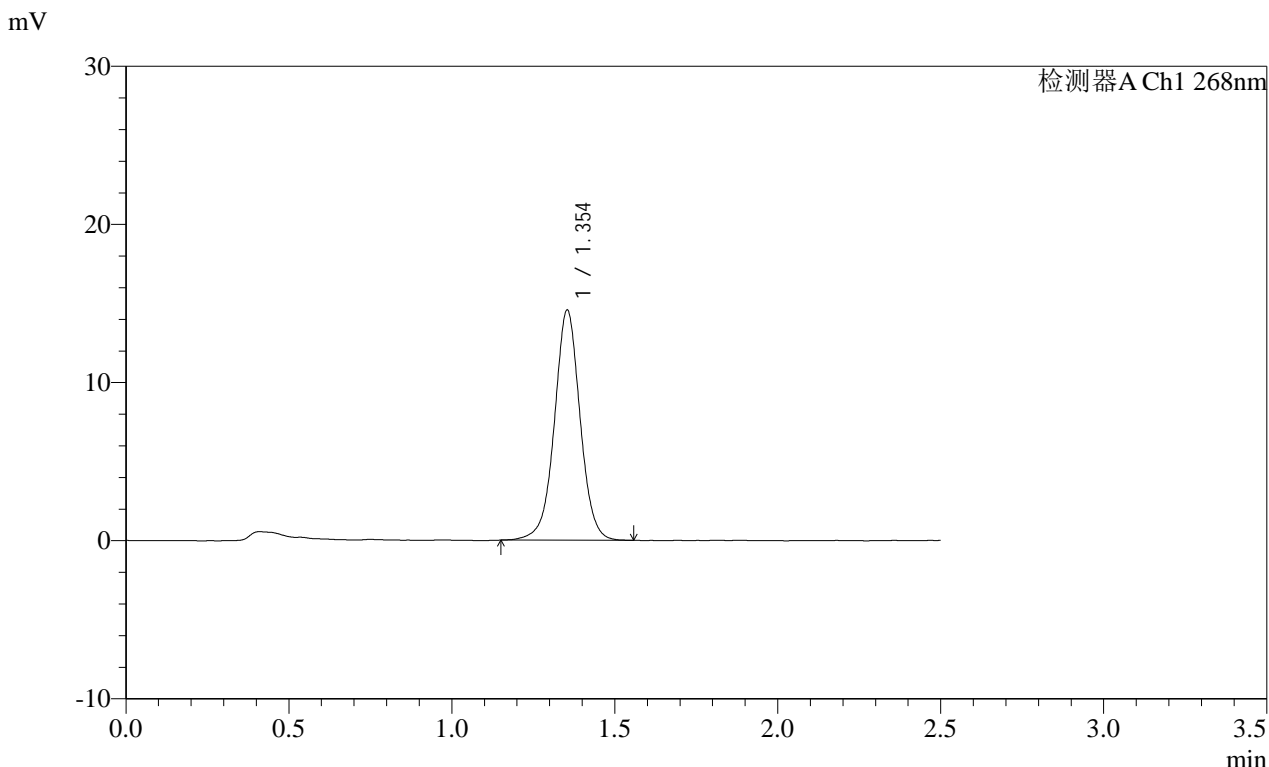
峰号	保留时间	面积	面积%	高度	理论塔板数(USP)	拖尾因子	分离度(USP)
1	1.355	83797	100.000	15245	1476	1.002	--
总计		83797	100.000	15245			

SHIMADZU
LabSolutions SMF-4109

<样品信息>

色谱柱 :XB-C18(50mm*4.6mm,5µm) 流速:1.5ml/min
柱温 :30°C 波长:268nm
数据文件名: RC\$SMF-4109 - 0-66/11-513-2 - cbzj-8mg-12412515p-rcd-pH6.5+0.35tw20jz-jf50z-P2-1.lcd
方法文件名: RC\$SMF-4109 - SMF-4109-rcqx-FX260.lcm
批处理文件名: RC\$SMF-4109 - 20250210-rc-FX260.lcb
样品瓶号: 4-10
进样体积: 10 µl 版本号:6.115
进样时间: 2025/02/10 18:19:33 实验者: xiechaojun
处理时间 (V2) : 2025/02/11 08:46:46 处理者: xiechaojun
仪器型号:SHIMADZU LC-2050C(FX260)

<色谱图>



<峰表>

检测器A Ch1 268nm

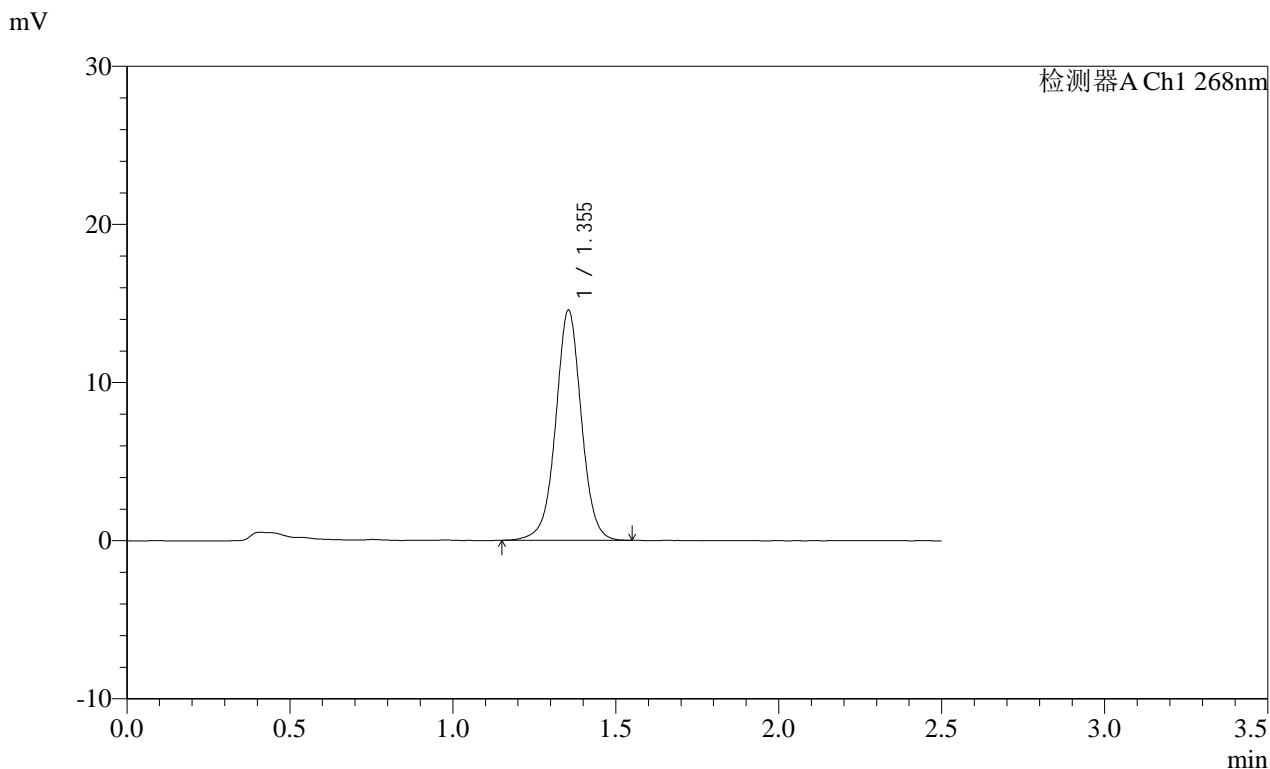
峰号	保留时间	面积	面积%	高度	理论塔板数(USP)	拖尾因子	分离度(USP)
1	1.354	79793	100.000	14546	1471	1.006	--
总计		79793	100.000	14546			

SHIMADZU LabSolutions SMF-4109

<样品信息>

色谱柱 :XB-C18(50mm*4.6mm,5μm) 流速:1.5ml/min
柱温 :30°C 波长:268nm
数据文件名: RC\$SMF-4109 - 0-66/11-514-2 - cbzj-8mg-12412515p-rcd-pH6.5+0.35tw20jz-jf50z-P2-2.lcd
方法文件名: RC\$SMF-4109 - SMF-4109-rcqx-FX260.lcm
批处理文件名: RC\$SMF-4109 - 20250210-rc-FX260.lcb
样品瓶号: 4-10
进样体积: 10 μl 版本号:6.115
进样时间: 2025/02/10 18:22:26 实验者: xiechaojun
处理时间 (V2): 2025/02/11 08:46:49 处理者: xiechaojun
仪器型号:SHIMADZU LC-2050C(FX260)

<色谱图>



<峰表>

检测器A Ch1 268nm

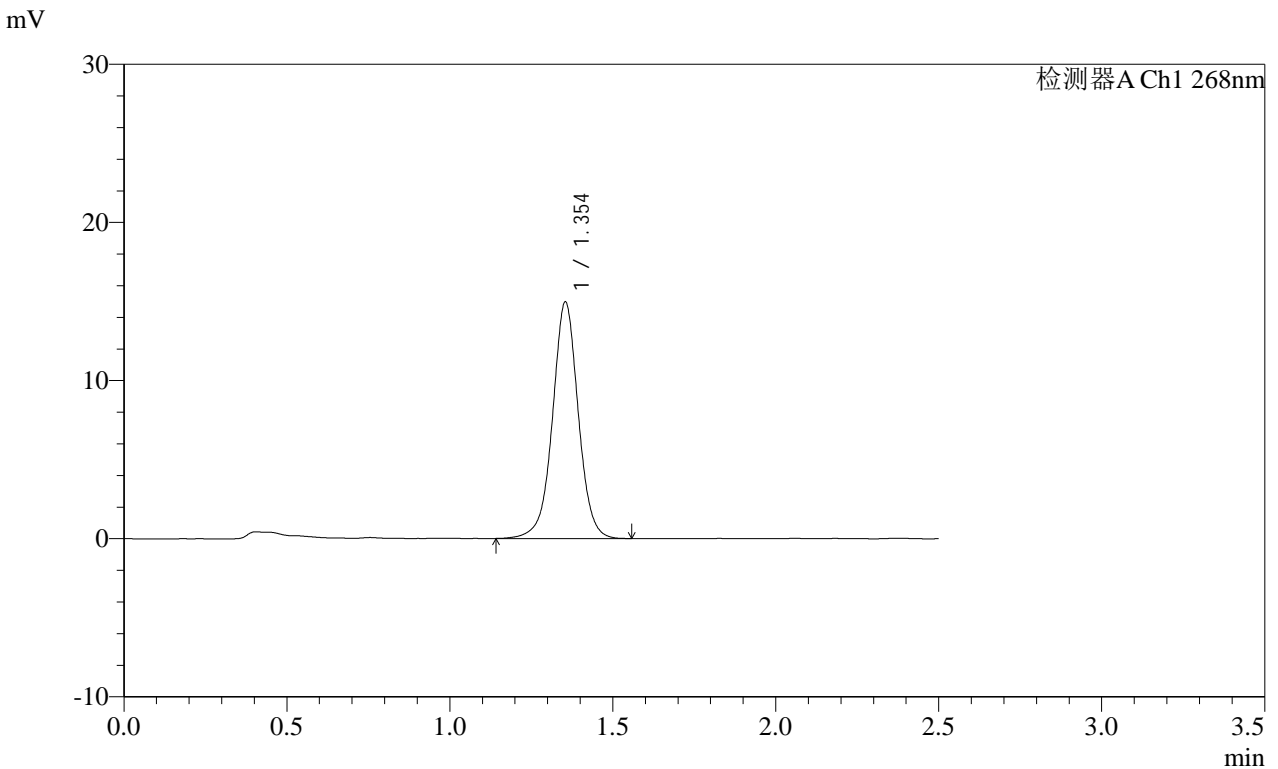
峰号	保留时间	面积	面积%	高度	理论塔板数(USP)	拖尾因子	分离度(USP)
1	1.355	79877	100.000	14551	1472	1.007	--
总计		79877	100.000	14551			

SHIMADZU
LabSolutions **SMF-4109**

<样品信息>

色谱柱 :XB-C18(50mm*4.6mm,5μm) 流速:1.5ml/min
 柱温 :30°C 波长:268nm
 数据文件名: RC\$SMF-4109 - 0-66/11-515-2 - cbzj-8mg-12412515p-rcd-pH6.5+0.35tw20jz-jf50z-P3-1.lcd
 方法文件名: RC\$SMF-4109 - SMF-4109-rcqx-FX260.lcm
 批处理文件名: RC\$SMF-4109 - 20250210-rc-FX260.lcb
 样品瓶号: 4-19
 进样体积: 10 μl 版本号:6.115
 进样时间: 2025/02/10 18:25:19 实验者: xiechaojun
 处理时间 (V2): 2025/02/11 08:46:52 处理者: xiechaojun
 仪器型号:SHIMADZU LC-2050C(FX260)

<色谱图>



<峰表>

检测器A Ch1 268nm

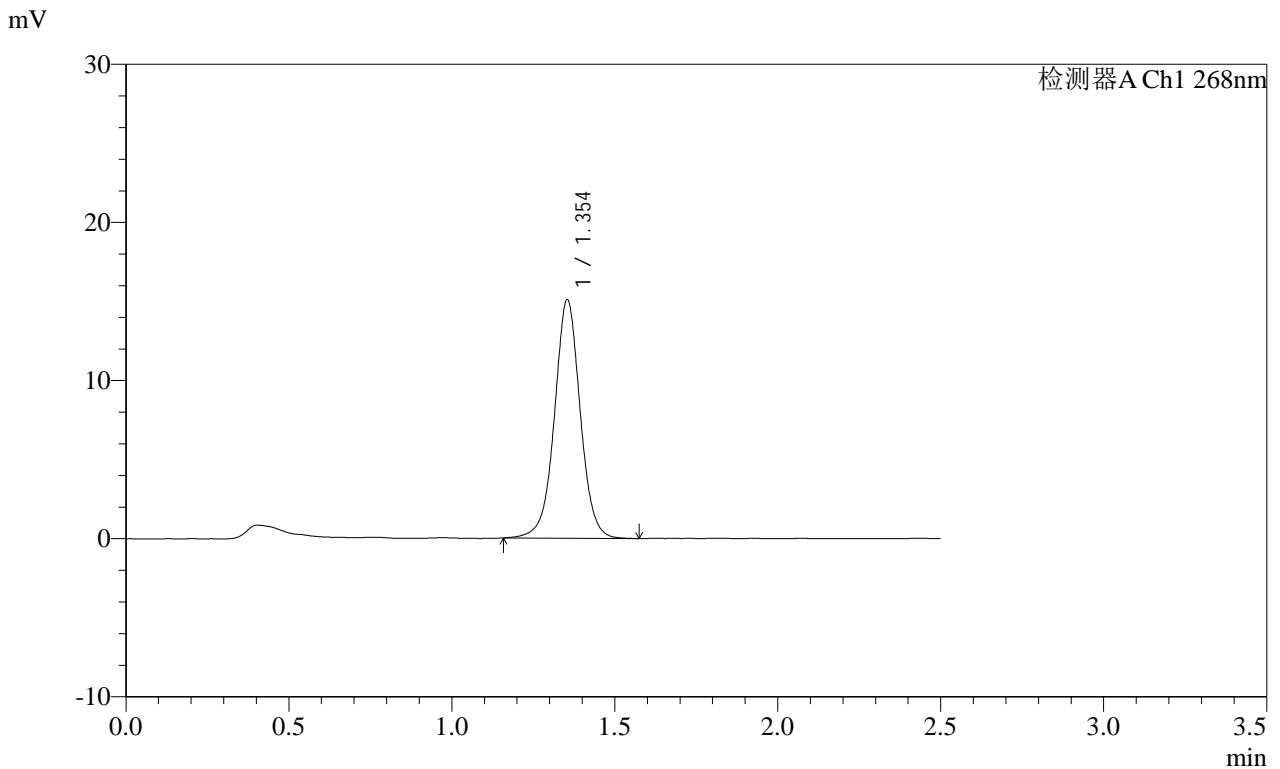
峰号	保留时间	面积	面积%	高度	理论塔板数(USP)	拖尾因子	分离度(USP)
1	1.354	82373	100.000	14962	1471	1.003	--
总计		82373	100.000	14962			

SHIMADZU
LabSolutions SMF-4109

<样品信息>

色谱柱 :XB-C18(50mm*4.6mm,5μm)	流速:1.5ml/min
柱温 :30°C	波长:268nm
数据文件名: RC\$SMF-4109 - 0-66/11-517-2 - cbzj-8mg-12412515p-rcd-pH6.5+0.35tw20jz-jf50z-P4-1.lcd	
方法文件名: RC\$SMF-4109 - SMF-4109-rcqx-FX260.lcm	
批处理文件名: RC\$SMF-4109 - 20250210-rc-FX260.lcb	
样品瓶号: 4-28	版本号:6.115
进样体积: 10 μl	实验者: xiechaojun
进样时间: 2025/02/10 18:31:05	处理者: xiechaojun
处理时间 (V2) : 2025/02/11 08:46:57	
仪器型号:SHIMADZU LC-2050C(FX260)	

<色谱图>



<峰表>

检测器A Ch1 268nm

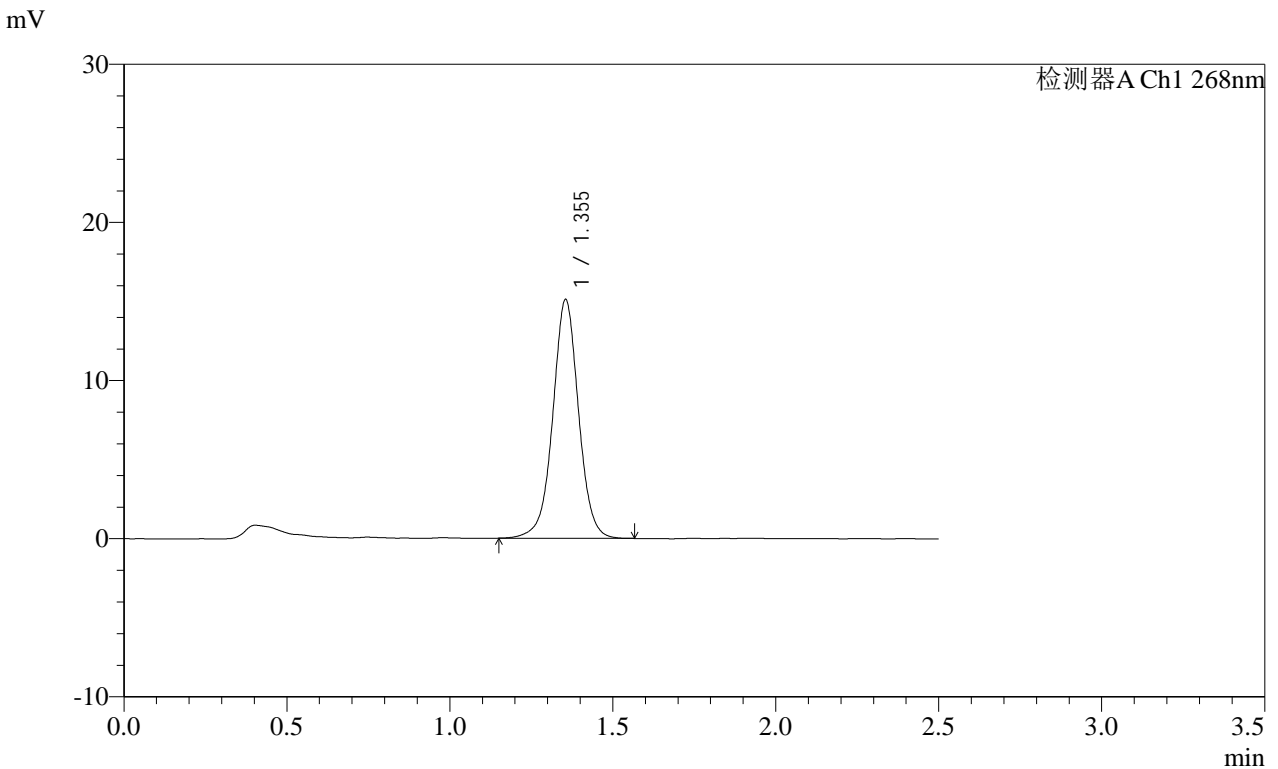
峰号	保留时间	面积	面积%	高度	理论塔板数(USP)	拖尾因子	分离度(USP)
1	1.354	83047	100.000	15085	1467	1.010	--
总计		83047	100.000	15085			

SHIMADZU
LabSolutions SMF-4109

<样品信息>

色谱柱 :XB-C18(50mm*4.6mm,5μm)	流速:1.5ml/min
柱温 :30°C	波长:268nm
数据文件名: RC\$SMF-4109 - 0-66/11-518-2 - cbzj-8mg-12412515p-rcd-pH6.5+0.35tw20jz-jf50z-P4-2.lcd	
方法文件名: RC\$SMF-4109 - SMF-4109-rcqx-FX260.lcm	
批处理文件名: RC\$SMF-4109 - 20250210-rc-FX260.lcb	
样品瓶号: 4-28	版本号:6.115
进样体积: 10 μl	实验者: xiechaojun
进样时间: 2025/02/10 18:33:57	处理者: xiechaojun
处理时间 (V2) : 2025/02/11 08:47:00	
仪器型号:SHIMADZU LC-2050C(FX260)	

<色谱图>



<峰表>

检测器A Ch1 268nm

峰号	保留时间	面积	面积%	高度	理论塔板数(USP)	拖尾因子	分离度(USP)
1	1.355	83117	100.000	15101	1470	1.007	--
总计		83117	100.000	15101			

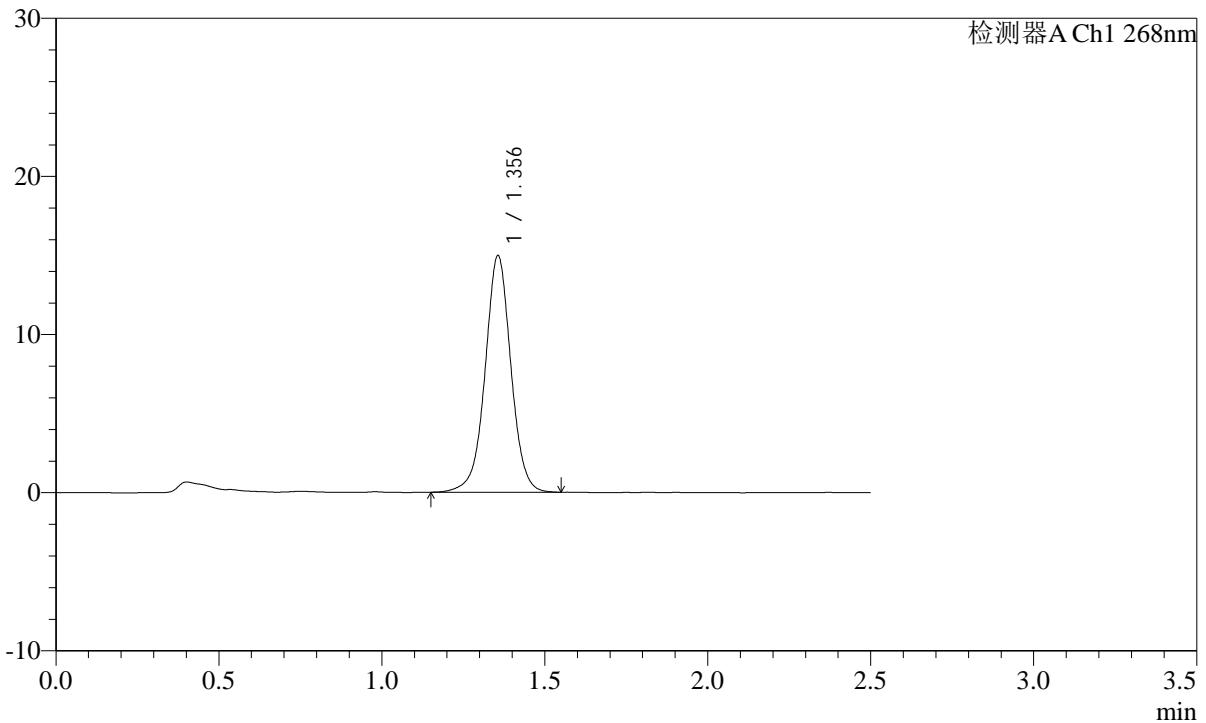

SHIMADZU
LabSolutions SMF-4109

<样品信息>

色谱柱 :XB-C18(50mm*4.6mm,5μm) 流速:1.5ml/min
 柱温 :30°C 波长:268nm
 数据文件名: RC\$SMF-4109 - 0-66/11-520-2 - cbzj-8mg-12412515p-rcd-pH6.5+0.35tw20jz-jf50z-P5-2.lcd
 方法文件名: RC\$SMF-4109 - SMF-4109-rcqx-FX260.lcm
 批处理文件名: RC\$SMF-4109 - 20250210-rc-FX260.lcb
 样品瓶号: 4-37
 进样体积: 10 μl 版本号:6.115
 进样时间: 2025/02/10 18:39:42 实验者: xiechaojun
 处理时间 (V2): 2025/02/11 08:47:05 处理者: xiechaojun
 仪器型号:SHIMADZU LC-2050C(FX260)

<色谱图>

mV



<峰表>

检测器A Ch1 268nm

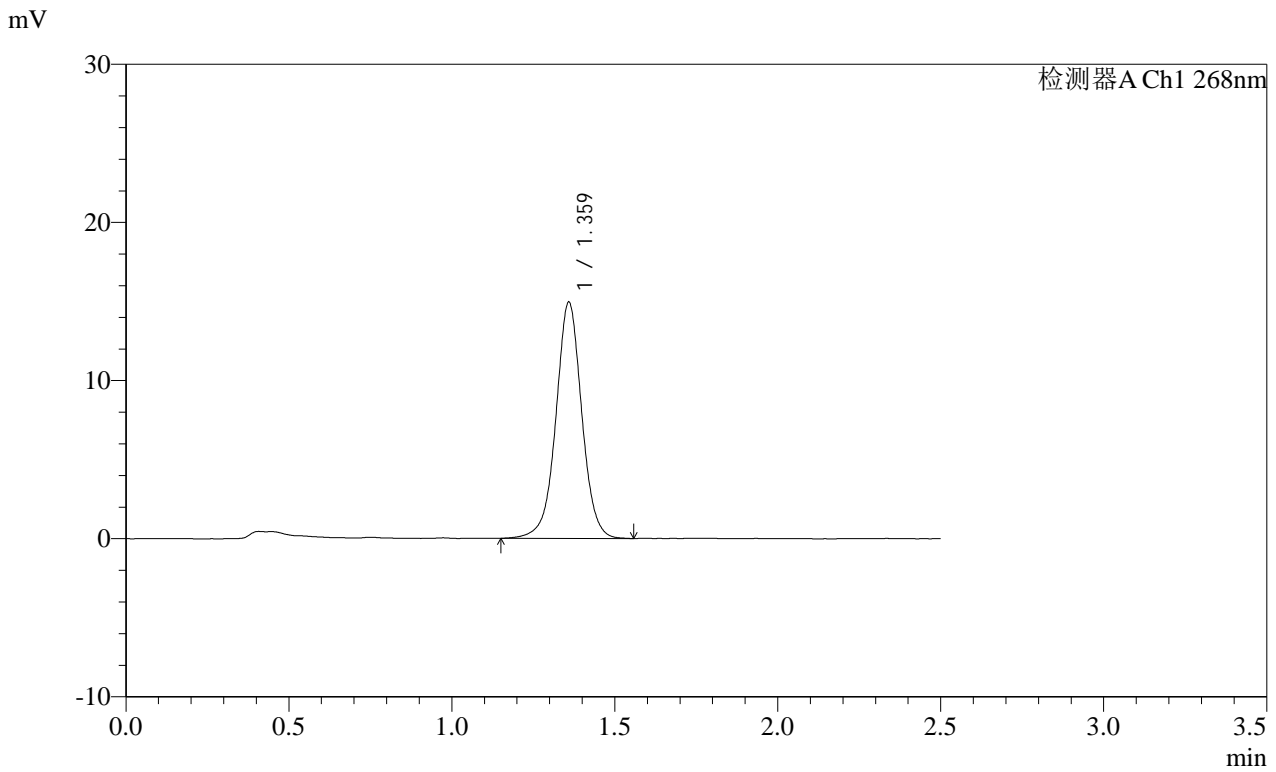
峰号	保留时间	面积	面积%	高度	理论塔板数(USP)	拖尾因子	分离度(USP)
1	1.356	82549	100.000	14959	1465	1.003	--
总计		82549	100.000	14959			

SHIMADZU LabSolutions SMF-4109

<样品信息>

色谱柱 :XB-C18(50mm*4.6mm,5µm) 流速:1.5ml/min
柱温 :30°C 波长:268nm
数据文件名: RC\$SMF-4109 - 0-66/11-521-2 - cbzj-8mg-12412515p-rcd-pH6.5+0.35tw20jz-jf50z-P6-1.lcd
方法文件名: RC\$SMF-4109 - SMF-4109-rcqx-FX260.lcm
批处理文件名: RC\$SMF-4109 - 20250210-rc-FX260.lcb
样品瓶号: 4-46
进样体积: 10 µl 版本号:6.115
进样时间: 2025/02/10 18:42:35 实验者: xiechaojun
处理时间 (V2): 2025/02/11 08:47:07 处理者: xiechaojun
仪器型号:SHIMADZU LC-2050C(FX260)

<色谱图>



<峰表>

检测器A Ch1 268nm							
峰号	保留时间	面积	面积%	高度	理论塔板数(USP)	拖尾因子	分离度(USP)
1	1.359	82591	100.000	14854	1467	1.005	--
总计		82591	100.000	14854			

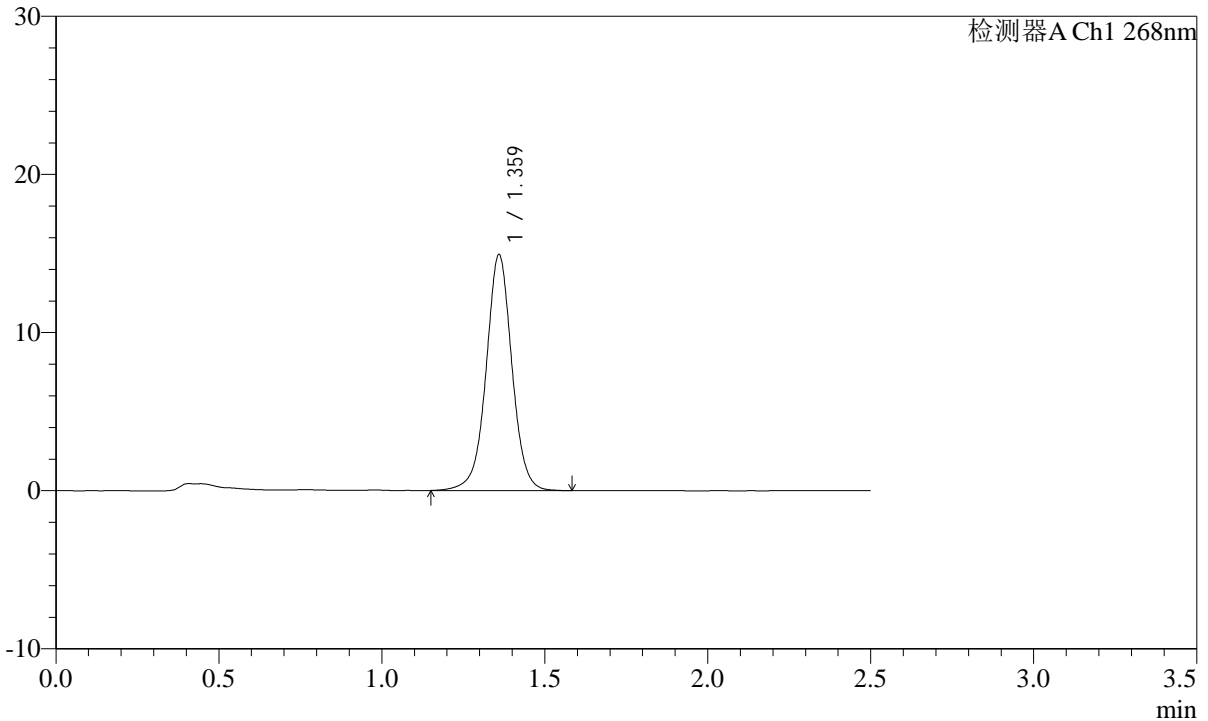
SHIMADZU LabSolutions SMF-4109

<样品信息>

色谱柱 :XB-C18(50mm*4.6mm,5µm) 流速:1.5ml/min
柱温 :30°C 波长:268nm
数据文件名: RC\$SMF-4109 - 0-66/11-522-2 - cbzj-8mg-12412515p-rcd-pH6.5+0.35tw20jz-jf50z-P6-2.lcd
方法文件名: RC\$SMF-4109 - SMF-4109-rcqx-FX260.lcm
批处理文件名: RC\$SMF-4109 - 20250210-rc-FX260.lcb
样品瓶号: 4-46
进样体积: 10 µl 版本号:6.115
进样时间: 2025/02/10 18:45:26 实验者: xiechaojun
处理时间(V2): 2025/02/11 08:47:10 处理者: xiechaojun
仪器型号:SHIMADZU LC-2050C(FX260)

<色谱图>

mV



<峰表>

检测器A Ch1 268nm

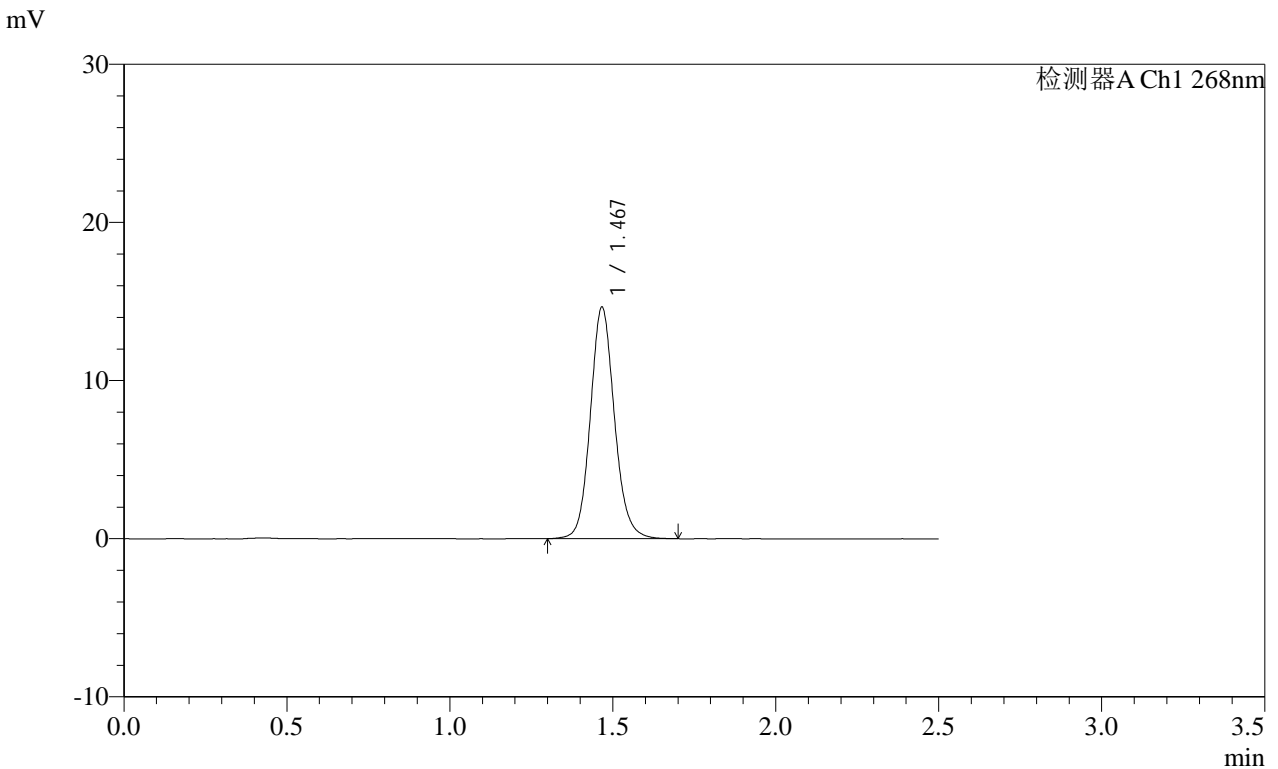
峰号	保留时间	面积	面积%	高度	理论塔板数(USP)	拖尾因子	分离度(USP)
1	1.359	82372	100.000	14827	1477	1.006	--
总计		82372	100.000	14827			

SHIMADZU
LabSolutions **SMF-4109**

<样品信息>

色谱柱 :XB-C18(50mm*4.6mm,5µm)	流速:1.5ml/min
柱温 :30°C	波长:268nm
数据文件名: RC\$SMF-4109 - 0-66/11-523-2 - cbzj-8mg-12412515p-rcd-pH6.5+0.35tw20jz-jf50z-dz2-1.lcd	
方法文件名: RC\$SMF-4109 - SMF-4109-rcqx-FX260.lcm	
批处理文件名: RC\$SMF-4109 - 20250210-rc-FX260.lcb	
样品瓶号: 4-27	版本号:6.115
进样体积: 10 µl	实验者: xiechaojun
进样时间: 2025/02/10 18:48:21	处理者: xiechaojun
处理时间 (V2): 2025/02/11 08:47:13	
仪器型号:SHIMADZU LC-2050C(FX260)	

<色谱图>



<峰表>

检测器A Ch1 268nm

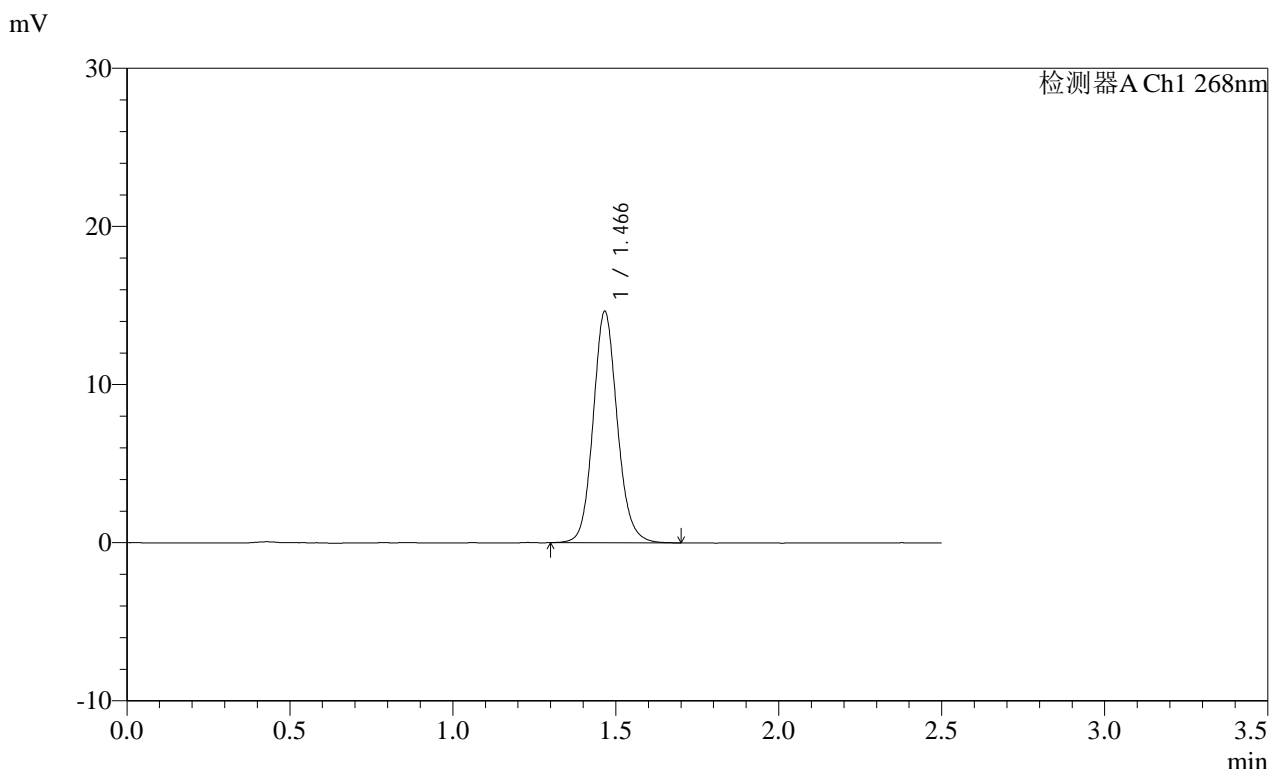
峰号	保留时间	面积	面积%	高度	理论塔板数(USP)	拖尾因子	分离度(USP)
1	1.467	75538	100.000	14577	1943	1.113	--
总计		75538	100.000	14577			

SHIMADZU
LabSolutions SMF-4109

<样品信息>

色谱柱 :XB-C18(50mm*4.6mm,5μm)	流速:1.5ml/min
柱温 :30°C	波长:268nm
数据文件名: RC\$SMF-4109 - 0-66/11-524-2 - cbzj-8mg-12412515p-rcd-pH6.5+0.35tw20jz-jf50z-dz2-2.lcd	
方法文件名: RC\$SMF-4109 - SMF-4109-rcqx-FX260.lcm	
批处理文件名: RC\$SMF-4109 - 20250210-rc-FX260.lcb	
样品瓶号: 4-27	版本号:6.115
进样体积: 10 μl	实验者: xiechaojun
进样时间: 2025/02/10 18:51:13	处理者: xiechaojun
处理时间 (V2) : 2025/02/11 08:47:16	
仪器型号:SHIMADZU LC-2050C(FX260)	

<色谱图>



<峰表>

检测器A Ch1 268nm

峰号	保留时间	面积	面积%	高度	理论塔板数(USP)	拖尾因子	分离度(USP)
1	1.466	75444	100.000	14585	1936	1.113	--
总计		75444	100.000	14585			