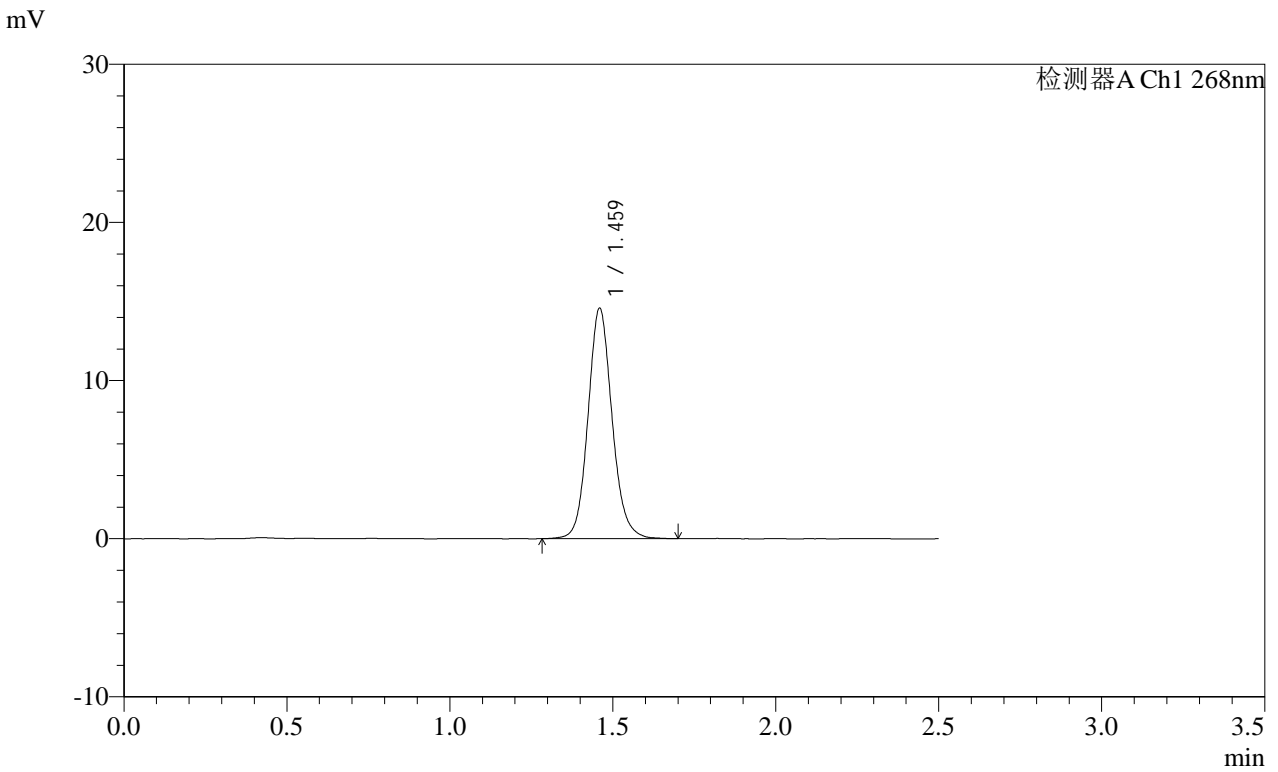


SHIMADZU
LabSolutions SMF-4109

<样品信息>

色谱柱 :XB-C18(50mm*4.6mm,5μm)	流速:1.5ml/min
柱温 :30°C	波长:268nm
数据文件名: RC\$SMF-4109 - 0-66/11-486-2 - cbzj-8mg-1243607p-rcd-pH6.5+0.35tw20jz-jf50z-dz1-1.lcd	
方法文件名: RC\$SMF-4109 - SMF-4109-rcqx-FX260.lcm	
批处理文件名: RC\$SMF-4109 - 20250210-rc-FX260.lcb	
样品瓶号: 3-18	版本号:6.115
进样体积: 10 μl	实验者: xiechaojun
进样时间: 2025/02/10 17:01:50	处理者: xiechaojun
处理时间 (V2) : 2025/02/11 08:45:35	
仪器型号:SHIMADZU LC-2050C(FX260)	

<色谱图>



<峰表>

检测器A Ch1 268nm

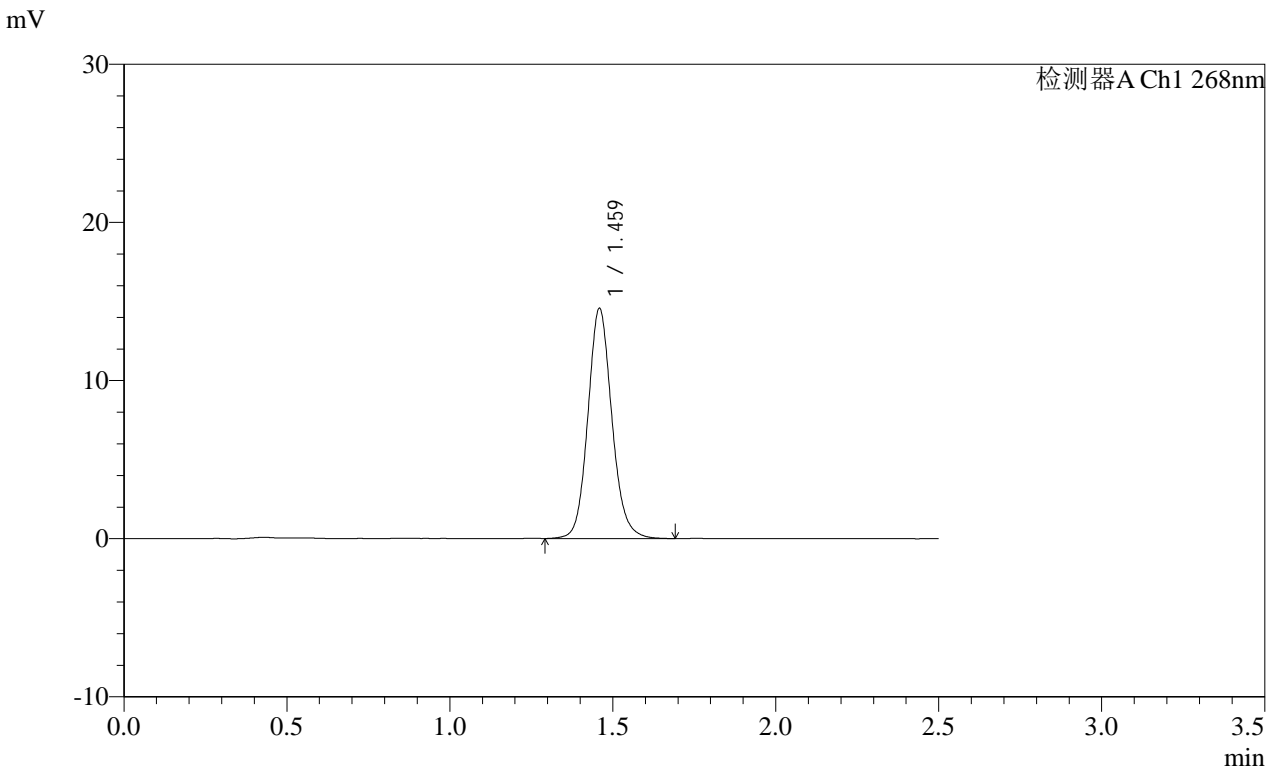
峰号	保留时间	面积	面积%	高度	理论塔板数(USP)	拖尾因子	分离度(USP)
1	1.459	74943	100.000	14466	1934	1.112	--
总计		74943	100.000	14466			

SHIMADZU
LabSolutions **SMF-4109**

<样品信息>

色谱柱 :XB-C18(50mm*4.6mm,5µm)	流速:1.5ml/min
柱温 :30°C	波长:268nm
数据文件名: RC\$SMF-4109 - 0-66/11-488-2 - cbzj-8mg-1243607p-rcd-pH6.5+0.35tw20jz-jf50z-dz1-3.lcd	
方法文件名: RC\$SMF-4109 - SMF-4109-rcqx-FX260.lcm	
批处理文件名: RC\$SMF-4109 - 20250210-rc-FX260.lcb	
样品瓶号: 3-18	版本号:6.115
进样体积: 10 µl	实验者: xiechaojun
进样时间: 2025/02/10 17:07:36	处理者: xiechaojun
处理时间 (V2) : 2025/02/11 08:45:41	
仪器型号:SHIMADZU LC-2050C(FX260)	

<色谱图>



<峰表>

检测器A Ch1 268nm

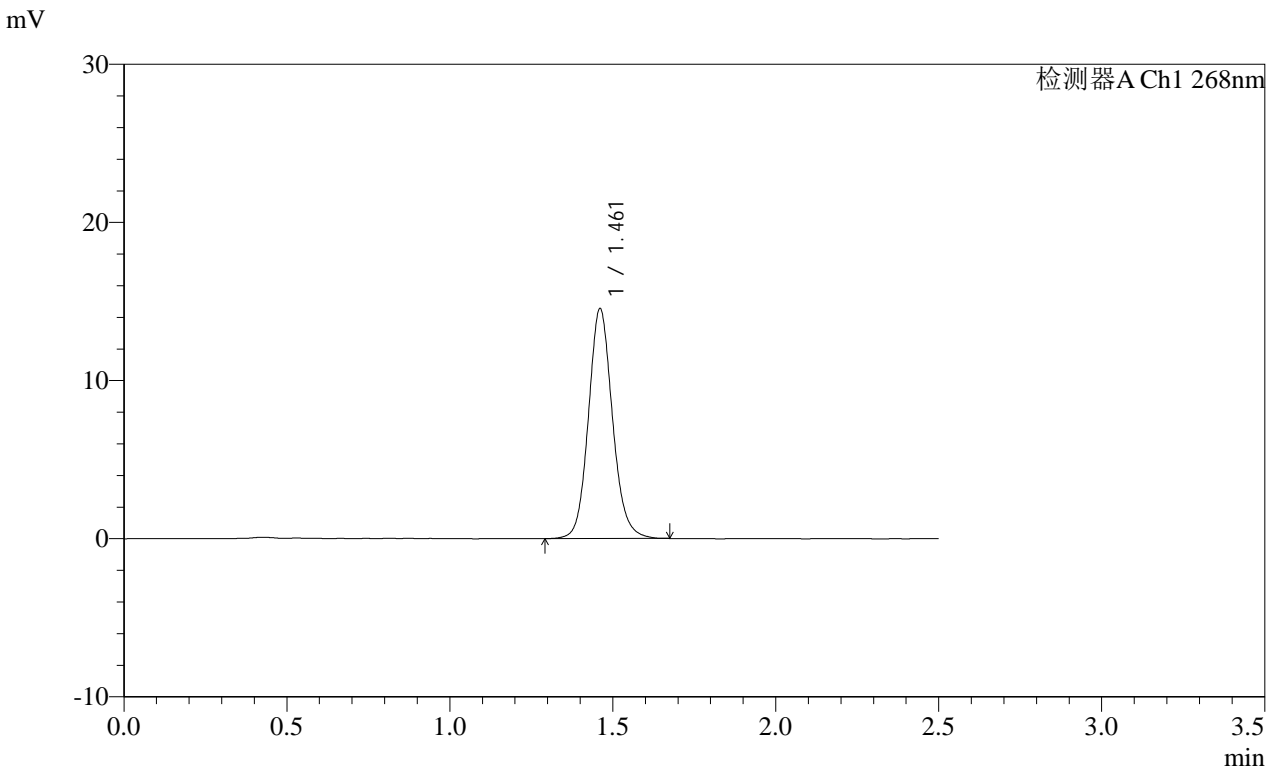
峰号	保留时间	面积	面积%	高度	理论塔板数(USP)	拖尾因子	分离度(USP)
1	1.459	74795	100.000	14451	1939	1.117	--
总计		74795	100.000	14451			

SHIMADZU
LabSolutions SMF-4109

<样品信息>

色谱柱 :XB-C18(50mm*4.6mm,5μm)	流速:1.5ml/min
柱温 :30°C	波长:268nm
数据文件名: RC\$SMF-4109 - 0-66/11-489-2 - cbzj-8mg-1243607p-rcd-pH6.5+0.35tw20jz-jf50z-dz1-4.lcd	
方法文件名: RC\$SMF-4109 - SMF-4109-rcqx-FX260.lcm	
批处理文件名: RC\$SMF-4109 - 20250210-rc-FX260.lcb	
样品瓶号: 3-18	版本号:6.115
进样体积: 10 μl	实验者: xiechaojun
进样时间: 2025/02/10 17:10:29	处理者: xiechaojun
处理时间 (V2) : 2025/02/11 08:45:44	
仪器型号:SHIMADZU LC-2050C(FX260)	

<色谱图>



<峰表>

检测器A Ch1 268nm

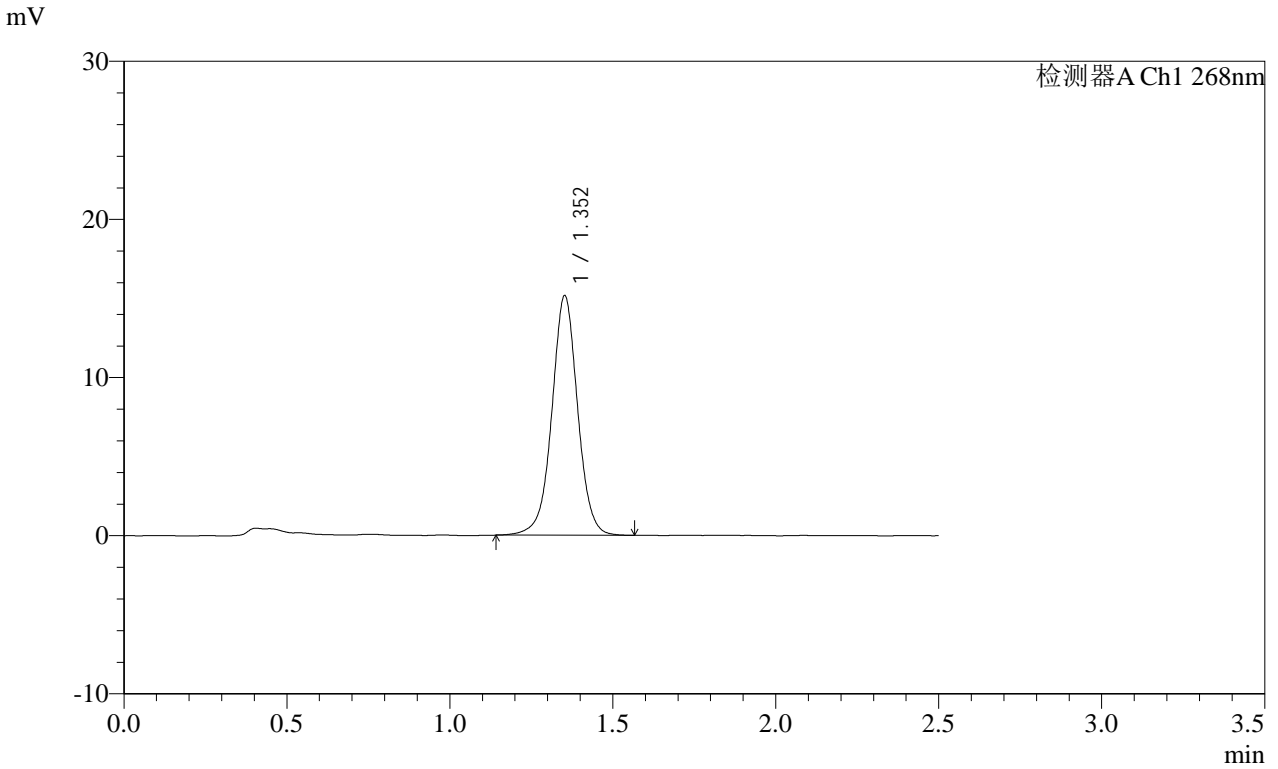
峰号	保留时间	面积	面积%	高度	理论塔板数(USP)	拖尾因子	分离度(USP)
1	1.461	74646	100.000	14492	1937	1.114	--
总计		74646	100.000	14492			

SHIMADZU LabSolutions SMF-4109

<样品信息>

色谱柱 :XB-C18(50mm*4.6mm,5µm) 流速:1.5ml/min
柱温 :30°C 波长:268nm
数据文件名: RC\$SMF-4109 - 0-66/11-492-2 - cbzj-8mg-1243607p-rcd-pH6.5+0.35tw20jz-jf50z-P1-2.lcd
方法文件名: RC\$SMF-4109 - SMF-4109-rcqx-FX260.lcm
批处理文件名: RC\$SMF-4109 - 20250210-rc-FX260.lcb
样品瓶号: 3-1
进样体积: 10 µl 版本号:6.115
进样时间: 2025/02/10 17:19:06 实验者: xiechaojun
处理时间 (V2): 2025/02/11 08:45:52 处理者: xiechaojun
仪器型号:SHIMADZU LC-2050C(FX260)

<色谱图>



<峰表>

检测器A Ch1 268nm

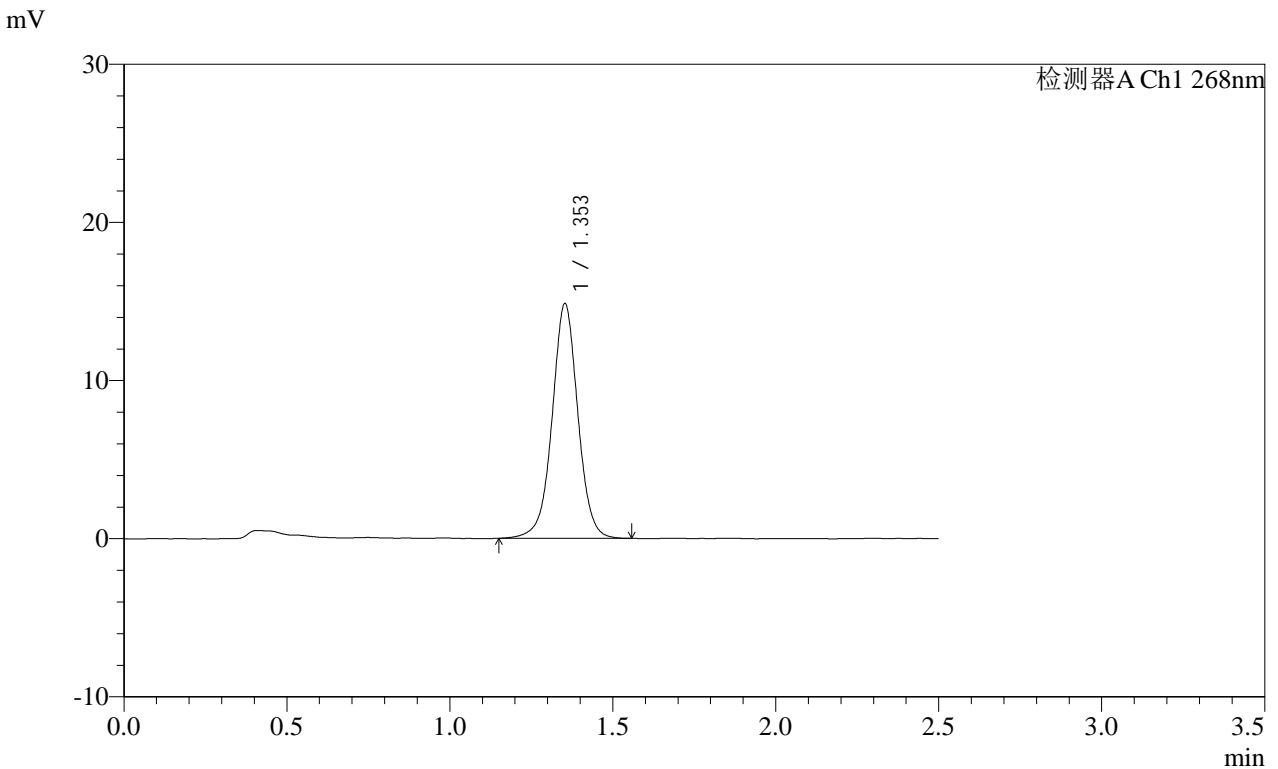
峰号	保留时间	面积	面积%	高度	理论塔板数(USP)	拖尾因子	分离度(USP)
1	1.352	83324	100.000	15103	1465	1.006	--
总计		83324	100.000	15103			

SHIMADZU
LabSolutions SMF-4109

<样品信息>

色谱柱 :XB-C18(50mm*4.6mm,5µm)	流速:1.5ml/min
柱温 :30°C	波长:268nm
数据文件名: RC\$SMF-4109 - 0-66/11-498-2 - cbzj-8mg-1243607p-rcd-pH6.5+0.35tw20jz-jf50z-P4-2.lcd	
方法文件名: RC\$SMF-4109 - SMF-4109-rcqx-FX260.lcm	
批处理文件名: RC\$SMF-4109 - 20250210-rc-FX260.lcb	
样品瓶号: 3-28	版本号:6.115
进样体积: 10 µl	实验者: xiechaojun
进样时间: 2025/02/10 17:36:19	处理者: xiechaojun
处理时间 (V2) : 2025/02/11 08:46:07	
仪器型号:SHIMADZU LC-2050C(FX260)	

<色谱图>



<峰表>

检测器A Ch1 268nm

峰号	保留时间	面积	面积%	高度	理论塔板数(USP)	拖尾因子	分离度(USP)
1	1.353	81551	100.000	14818	1467	1.006	--
总计		81551	100.000	14818			

