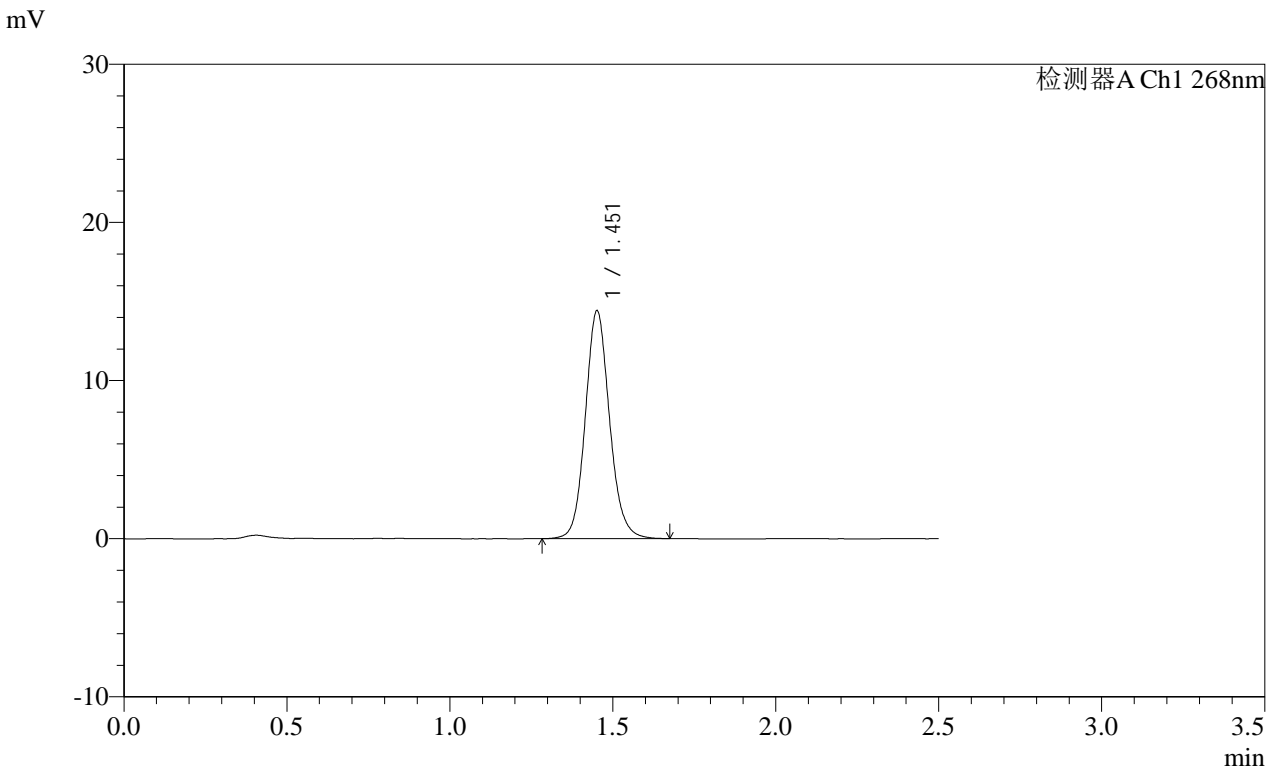


SHIMADZU
LabSolutions SMF-4109

<样品信息>

色谱柱 :XB-C18(50mm*4.6mm,5μm)	流速:1.5ml/min
柱温 :30°C	波长:268nm
数据文件名: RC\$SMF-4109 - 0-66/11-506-2 - cbzj-8mg-12412515p-rcd-pH6.5+0.35tw20jz-jf50z-dz1-1.lcd	
方法文件名: RC\$SMF-4109 - SMF-4109-rcqx-FX260.lcm	
批处理文件名: RC\$SMF-4109 - 20250210-rc-FX260.lcb	
样品瓶号: 4-18	
进样体积: 10 μl	版本号:6.115
进样时间: 2025/02/10 17:59:19	实验者: xiechaojun
处理时间 (V2) : 2025/02/11 08:46:28	处理者: xiechaojun
仪器型号:SHIMADZU LC-2050C(FX260)	

<色谱图>



<峰表>

检测器A Ch1 268nm

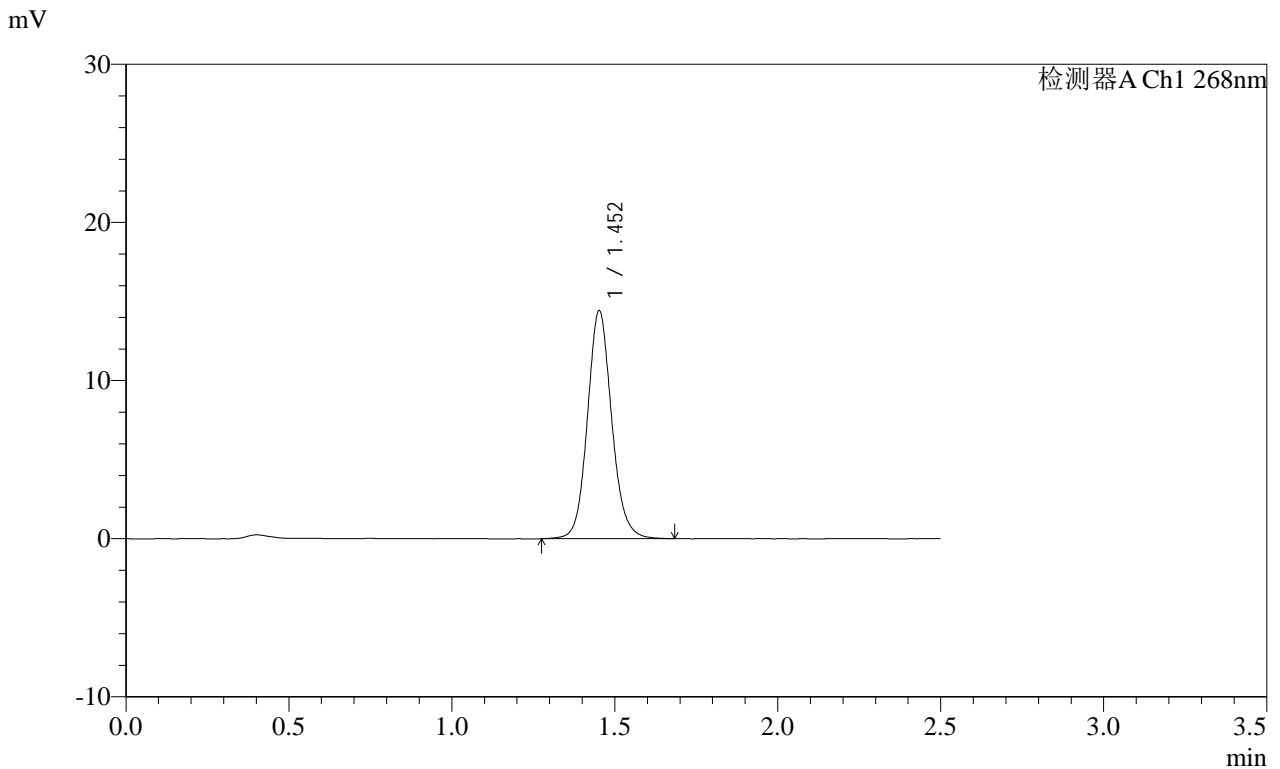
峰号	保留时间	面积	面积%	高度	理论塔板数(USP)	拖尾因子	分离度(USP)
1	1.451	74602	100.000	14322	1884	1.112	--
总计		74602	100.000	14322			

SHIMADZU
LabSolutions SMF-4109

<样品信息>

色谱柱 :XB-C18(50mm*4.6mm,5μm)	流速:1.5ml/min
柱温 :30°C	波长:268nm
数据文件名: RC\$SMF-4109 - 0-66/11-508-2 - cbzj-8mg-12412515p-rcd-pH6.5+0.35tw20jz-jf50z-dz1-3.lcd	
方法文件名: RC\$SMF-4109 - SMF-4109-rcqx-FX260.lcm	
批处理文件名: RC\$SMF-4109 - 20250210-rc-FX260.lcb	
样品瓶号: 4-18	版本号:6.115
进样体积: 10 μl	实验者: xiechaojun
进样时间: 2025/02/10 18:05:06	处理者: xiechaojun
处理时间 (V2) : 2025/02/11 08:46:33	
仪器型号:SHIMADZU LC-2050C(FX260)	

<色谱图>



<峰表>

检测器A Ch1 268nm

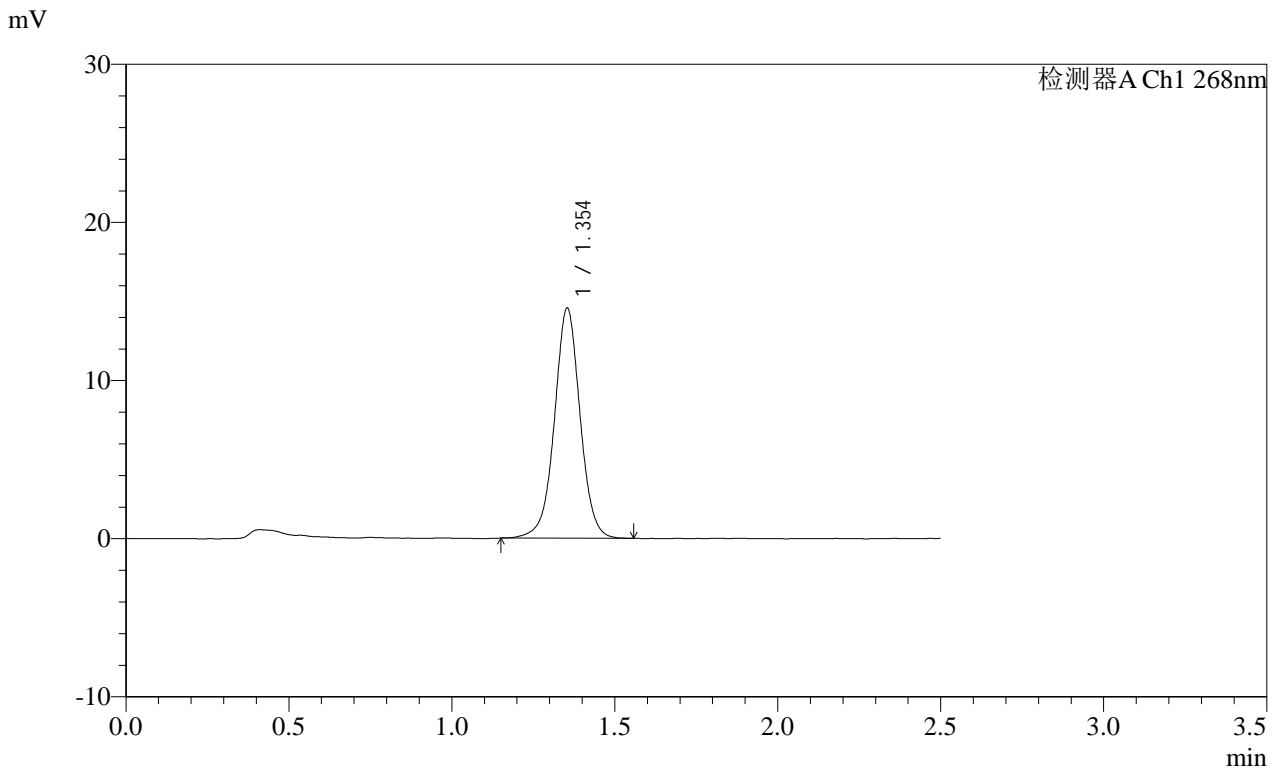
峰号	保留时间	面积	面积%	高度	理论塔板数(USP)	拖尾因子	分离度(USP)
1	1.452	74784	100.000	14359	1885	1.108	--
总计		74784	100.000	14359			

SHIMADZU
LabSolutions SMF-4109

<样品信息>

色谱柱 :XB-C18(50mm*4.6mm,5µm)	流速:1.5ml/min
柱温 :30°C	波长:268nm
数据文件名: RC\$SMF-4109 - 0-66/11-513-2 - cbzj-8mg-12412515p-rcd-pH6.5+0.35tw20jz-jf50z-P2-1.lcd	
方法文件名: RC\$SMF-4109 - SMF-4109-rcqx-FX260.lcm	
批处理文件名: RC\$SMF-4109 - 20250210-rc-FX260.lcb	
样品瓶号: 4-10	
进样体积: 10 µl	版本号:6.115
进样时间: 2025/02/10 18:19:33	实验者: xiechaojun
处理时间 (V2): 2025/02/11 08:46:46	处理者: xiechaojun
仪器型号:SHIMADZU LC-2050C(FX260)	

<色谱图>



<峰表>

检测器A Ch1 268nm

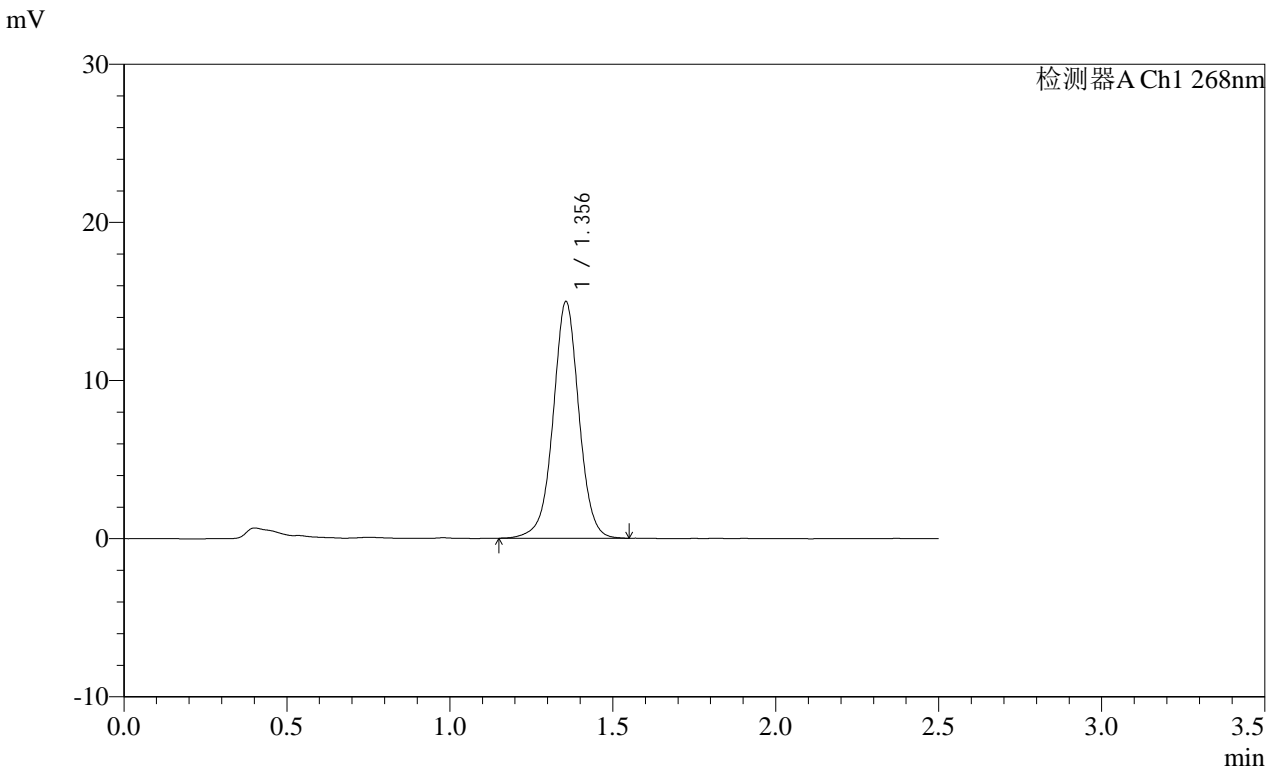
峰号	保留时间	面积	面积%	高度	理论塔板数(USP)	拖尾因子	分离度(USP)
1	1.354	79793	100.000	14546	1471	1.006	--
总计		79793	100.000	14546			

SHIMADZU
LabSolutions SMF-4109

<样品信息>

色谱柱 :XB-C18(50mm*4.6mm,5μm)	流速:1.5ml/min
柱温 :30°C	波长:268nm
数据文件名: RC\$SMF-4109 - 0-66/11-520-2 - cbzj-8mg-12412515p-rcd-pH6.5+0.35tw20jz-jf50z-P5-2.lcd	
方法文件名: RC\$SMF-4109 - SMF-4109-rcqx-FX260.lcm	
批处理文件名: RC\$SMF-4109 - 20250210-rc-FX260.lcb	
样品瓶号: 4-37	
进样体积: 10 μl	版本号:6.115
进样时间: 2025/02/10 18:39:42	实验者: xiechaojun
处理时间 (V2) : 2025/02/11 08:47:05	处理者: xiechaojun
仪器型号:SHIMADZU LC-2050C(FX260)	

<色谱图>



<峰表>

检测器A Ch1 268nm

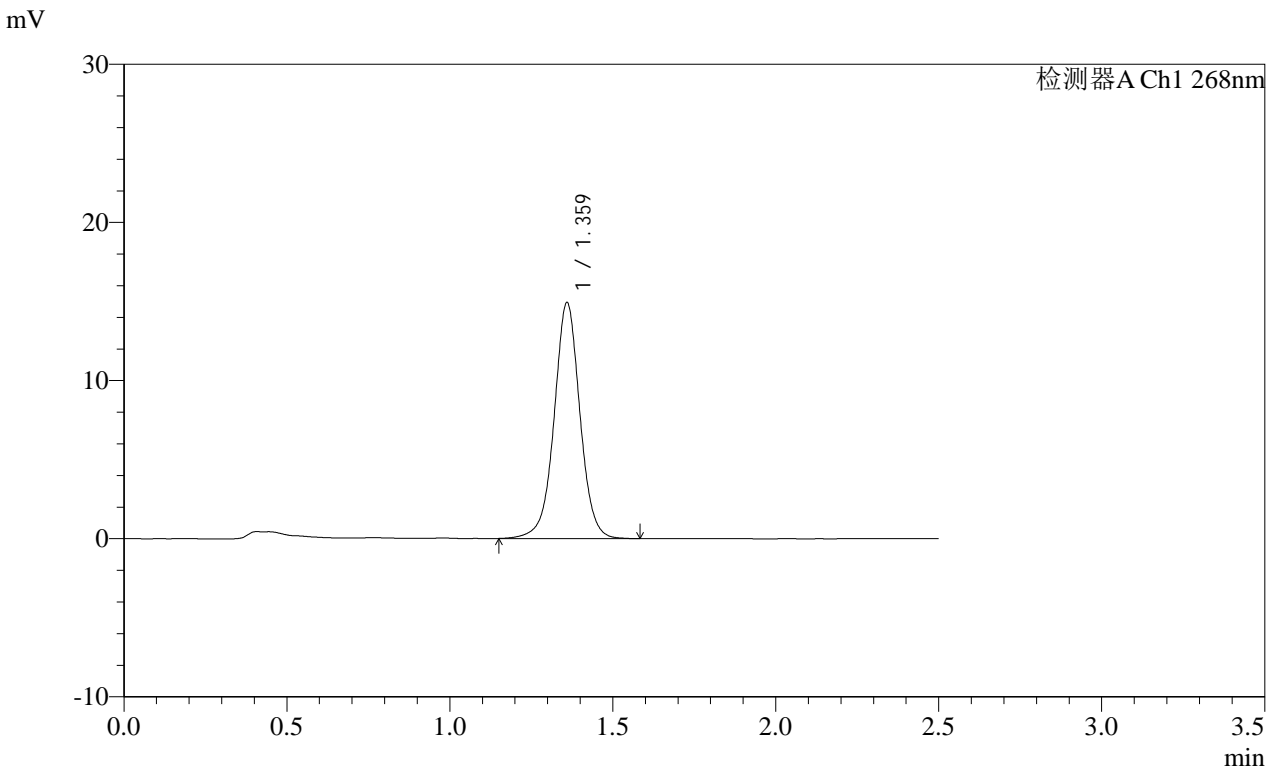
峰号	保留时间	面积	面积%	高度	理论塔板数(USP)	拖尾因子	分离度(USP)
1	1.356	82549	100.000	14959	1465	1.003	--
总计		82549	100.000	14959			

SHIMADZU
LabSolutions SMF-4109

<样品信息>

色谱柱 :XB-C18(50mm*4.6mm,5μm)	流速:1.5ml/min
柱温 :30°C	波长:268nm
数据文件名: RC\$SMF-4109 - 0-66/11-522-2 - cbzj-8mg-12412515p-rcd-pH6.5+0.35tw20jz-jf50z-P6-2.lcd	
方法文件名: RC\$SMF-4109 - SMF-4109-rcqx-FX260.lcm	
批处理文件名: RC\$SMF-4109 - 20250210-rc-FX260.lcb	
样品瓶号: 4-46	版本号:6.115
进样体积: 10 μl	实验者: xiechaojun
进样时间: 2025/02/10 18:45:26	处理者: xiechaojun
处理时间 (V2) : 2025/02/11 08:47:10	
仪器型号:SHIMADZU LC-2050C(FX260)	

<色谱图>



<峰表>

检测器A Ch1 268nm

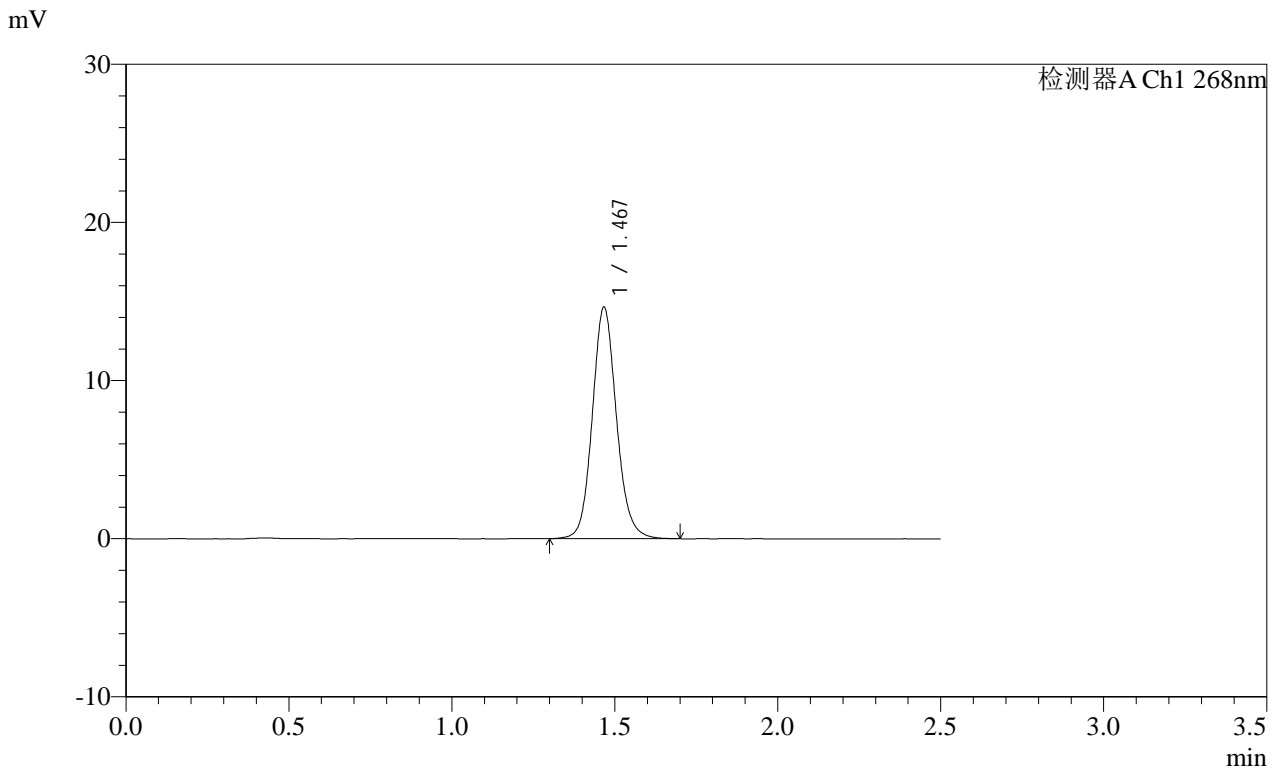
峰号	保留时间	面积	面积%	高度	理论塔板数(USP)	拖尾因子	分离度(USP)
1	1.359	82372	100.000	14827	1477	1.006	--
总计		82372	100.000	14827			

SHIMADZU
LabSolutions SMF-4109

<样品信息>

色谱柱 :XB-C18(50mm*4.6mm,5µm)	流速:1.5ml/min
柱温 :30°C	波长:268nm
数据文件名: RC\$SMF-4109 - 0-66/11-523-2 - cbzj-8mg-12412515p-rcd-pH6.5+0.35tw20jz-jf50z-dz2-1.lcd	
方法文件名: RC\$SMF-4109 - SMF-4109-rcqx-FX260.lcm	
批处理文件名: RC\$SMF-4109 - 20250210-rc-FX260.lcb	
样品瓶号: 4-27	
进样体积: 10 µl	版本号:6.115
进样时间: 2025/02/10 18:48:21	实验者: xiechaojun
处理时间 (V2) : 2025/02/11 08:47:13	处理者: xiechaojun
仪器型号:SHIMADZU LC-2050C(FX260)	

<色谱图>



<峰表>

检测器A Ch1 268nm

峰号	保留时间	面积	面积%	高度	理论塔板数(USP)	拖尾因子	分离度(USP)
1	1.467	75538	100.000	14577	1943	1.113	--
总计		75538	100.000	14577			

