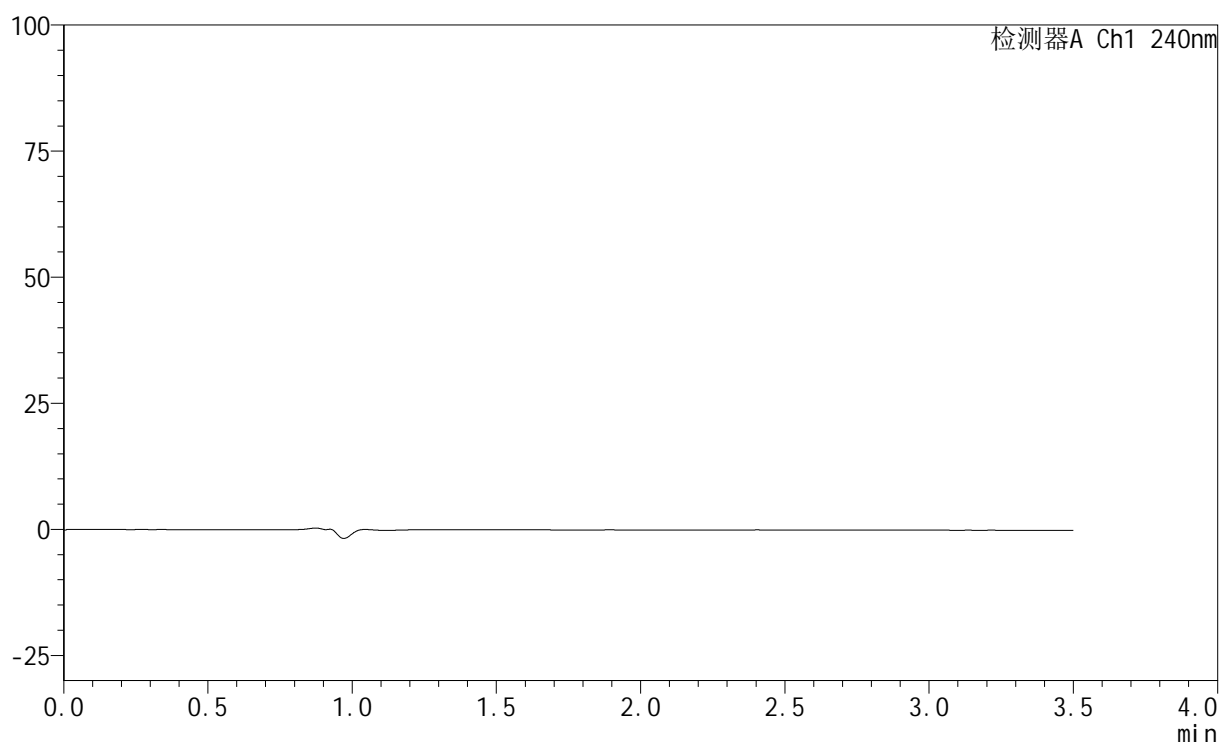


<样品信息>

色谱柱:XB-C18(150mm*4.6mm,5 μ m) 流速: 1.5ml/min
柱温:30 $^{\circ}$ C 波长: 240nm
数据文件名: RC\$SMF-4035 - 0-43/25-510-2 - zzp-2025010721p-rcd-sdqy-cjl-pH6.8jz-jf75z-rj.lcd
方法文件名: RC\$SMF-4035 - SMF-4035-RCD-FX274.lcm
批处理文件名: RC\$SMF-4035 - 20250210-rc-FX274.lcb
样品瓶号: 1-9
进样体积: 10 μ l 版本号: 6.115
进样时间: 2025/02/10 15:40:48 实验者: xiechaojun
处理时间 (V2): 2025/02/10 17:03:38 处理者: xiechaojun
仪器型号: SHIMADZU LC-2050C(FX274)

<色谱图>

mV



<峰表>

检测器A Ch1 240nm

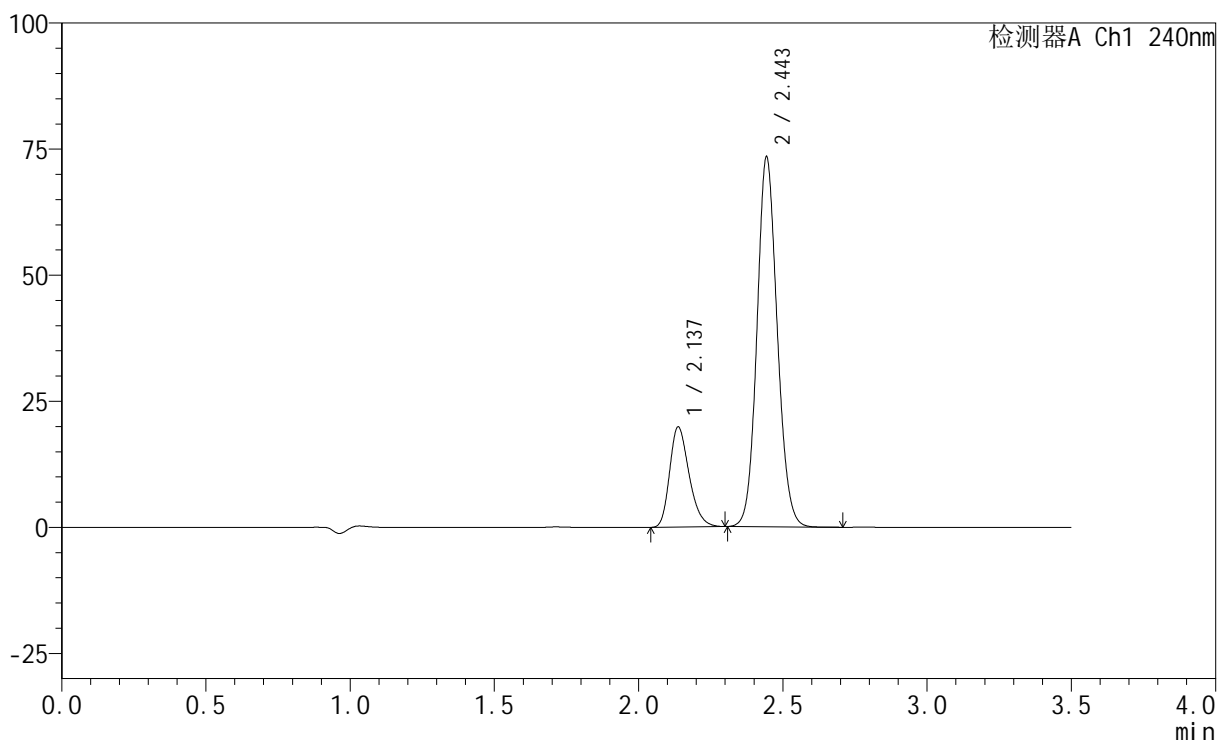
| 峰号 | 保留时间 | 面积 | 高度 | 面积% | 理论塔板数(USP) | 拖尾因子 | 分离度(USP) |
|----|------|----|----|-----|------------|------|----------|
| 总计 | | | | | | | |

<样品信息>

色谱柱:XB-C18(150mm*4.6mm,5 μ m) 流速: 1.5ml/min
柱温:30 $^{\circ}$ C 波长: 240nm
数据文件名: RC\$SMF-4035 - 0-43/25-511-2 - zzp-2025010721p-rcd-sdqy-cjl-pH6.8jz-jf75z-dz1-1.lcd
方法文件名: RC\$SMF-4035 - SMF-4035-RCD-FX274.lcm
批处理文件名: RC\$SMF-4035 - 20250210-rc-FX274.lcb
样品瓶号: 1-18
进样体积: 10 μ l 版本号: 6.115
进样时间: 2025/02/10 15:44:39 实验者: xiechaojun
处理时间(V2): 2025/02/10 17:03:43 处理者: xiechaojun
仪器型号: SHIMADZU LC-2050C(FX274)

<色谱图>

mV



<峰表>

检测器A Ch1 240nm

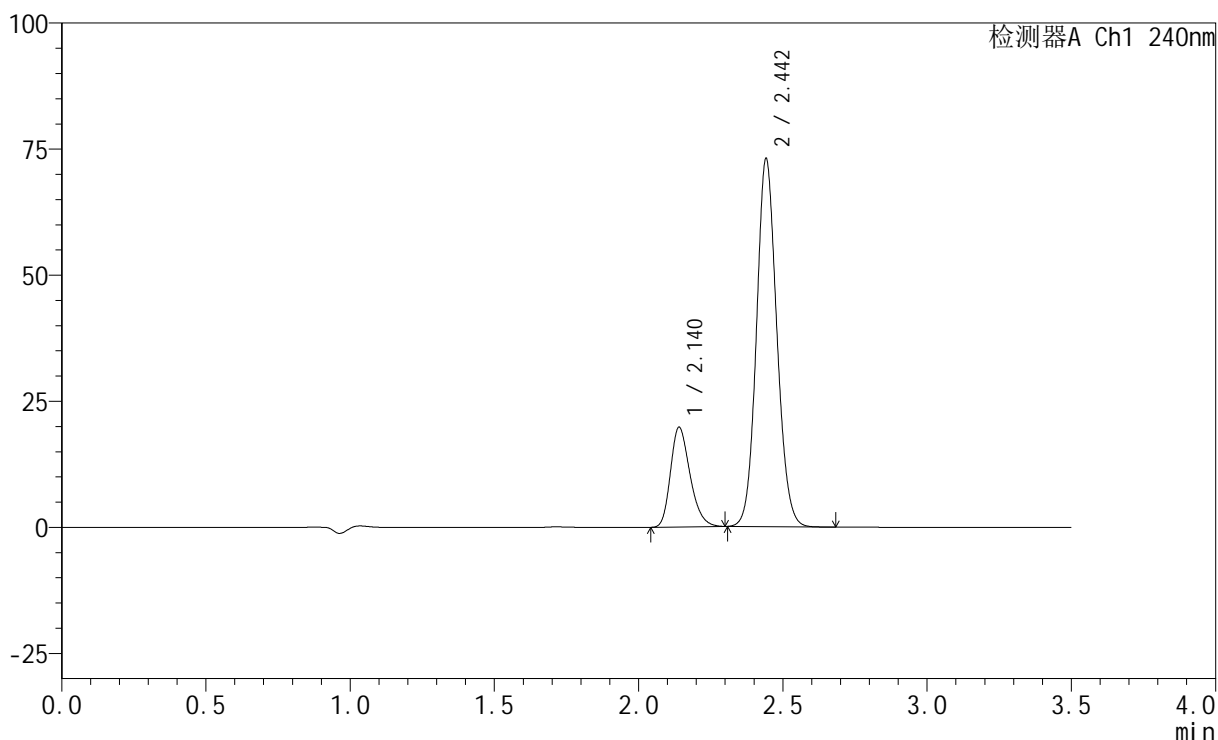
| 峰号 | 保留时间 | 面积 | 高度 | 面积% | 理论塔板数(USP) | 拖尾因子 | 分离度(USP) |
|----|-------|--------|-------|---------|------------|-------|----------|
| 1 | 2.137 | 93429 | 19863 | 20.671 | 4831 | 1.268 | -- |
| 2 | 2.443 | 358543 | 72887 | 79.329 | 5834 | 1.111 | 2.439 |
| 总计 | | 451971 | 92750 | 100.000 | | | |

<样品信息>

色谱柱:XB-C18(150mm*4.6mm,5 μ m) 流速: 1.5ml/min
柱温:30 $^{\circ}$ C 波长: 240nm
数据文件名: RC\$SMF-4035 - 0-43/25-512-2 - zzp-2025010721p-rcd-sdqy-cjl-pH6.8jz-jf75z-dz1-2.lcd
方法文件名: RC\$SMF-4035 - SMF-4035-RCD-FX274.lcm
批处理文件名: RC\$SMF-4035 - 20250210-rc-FX274.lcb
样品瓶号: 1-18
进样体积: 10 μ l 版本号: 6.115
进样时间: 2025/02/10 15:48:31 实验者: xiechaojun
处理时间 (V2): 2025/02/10 17:03:46 处理者: xiechaojun
仪器型号: SHIMADZU LC-2050C(FX274)

<色谱图>

mV



<峰表>

检测器A Ch1 240nm

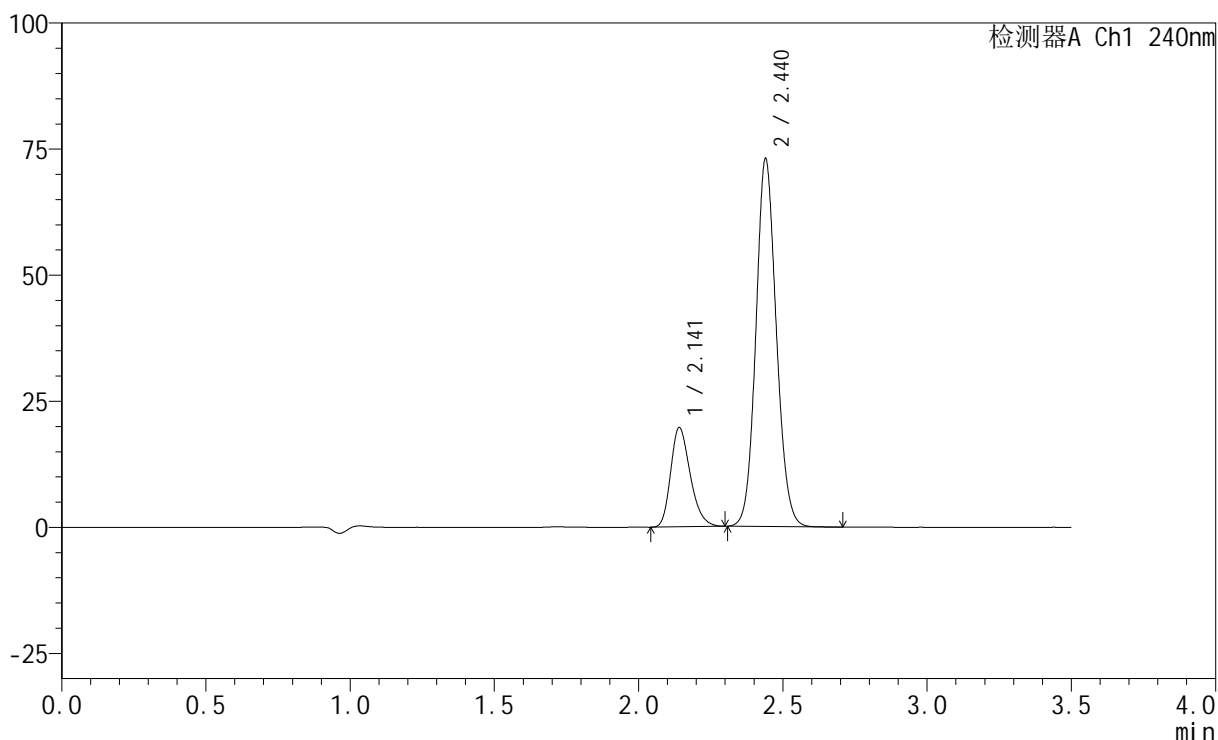
| 峰号 | 保留时间 | 面积 | 高度 | 面积% | 理论塔板数(USP) | 拖尾因子 | 分离度(USP) |
|----|-------|--------|-------|---------|------------|-------|----------|
| 1 | 2.140 | 93195 | 19749 | 20.664 | 4817 | 1.266 | -- |
| 2 | 2.442 | 357808 | 72579 | 79.336 | 5786 | 1.109 | 2.394 |
| 总计 | | 451003 | 92328 | 100.000 | | | |

<样品信息>

色谱柱:XB-C18(150mm*4.6mm,5 μ m) 流速: 1.5ml/min
柱温:30 $^{\circ}$ C 波长: 240nm
数据文件名: RC\$SMF-4035 - 0-43/25-513-2 - zzp-2025010721p-rcd-sdqy-cjl-pH6.8jz-jf75z-dz1-3.lcd
方法文件名: RC\$SMF-4035 - SMF-4035-RCD-FX274.lcm
批处理文件名: RC\$SMF-4035 - 20250210-rc-FX274.lcb
样品瓶号: 1-18
进样体积: 10 μ l 版本号: 6.115
进样时间: 2025/02/10 15:52:23 实验者: xiechaojun
处理时间(V2): 2025/02/10 17:03:49 处理者: xiechaojun
仪器型号: SHIMADZU LC-2050C(FX274)

<色谱图>

mV



<峰表>

检测器A Ch1 240nm

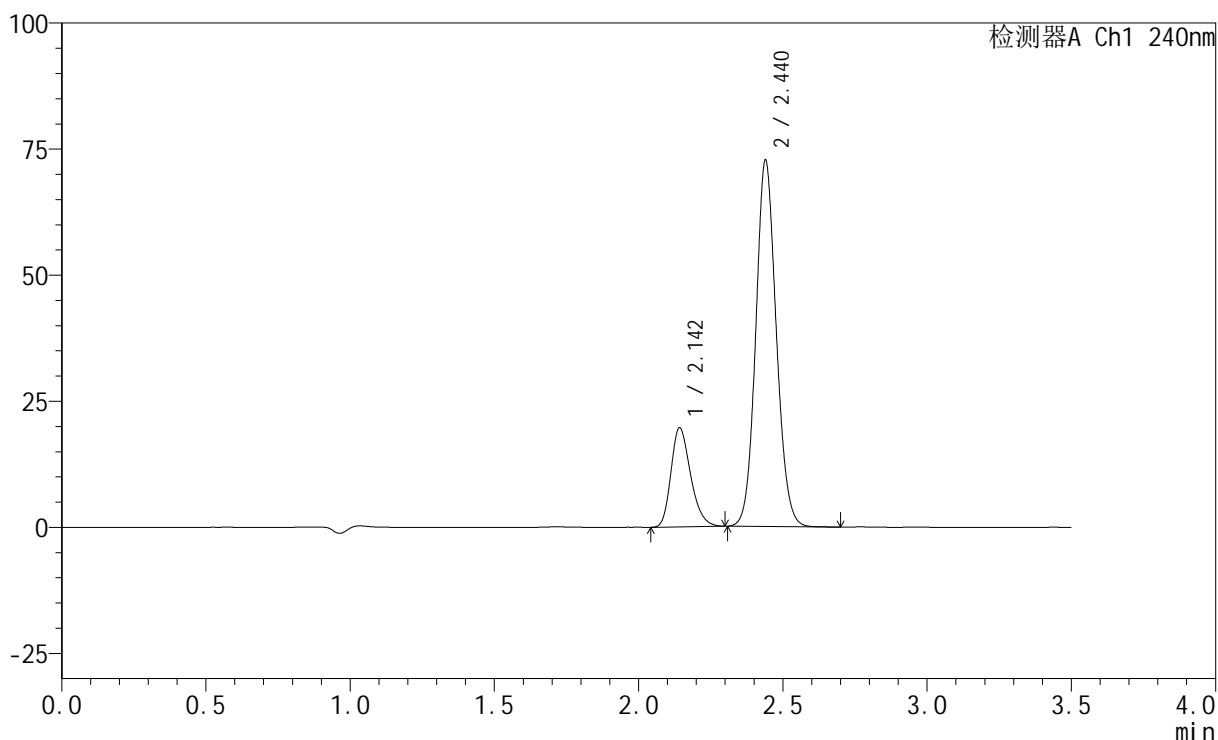
| 峰号 | 保留时间 | 面积 | 高度 | 面积% | 理论塔板数(USP) | 拖尾因子 | 分离度(USP) |
|----|-------|--------|-------|---------|------------|-------|----------|
| 1 | 2.141 | 93162 | 19634 | 20.604 | 4789 | 1.263 | -- |
| 2 | 2.440 | 359005 | 72864 | 79.396 | 5734 | 1.105 | 2.366 |
| 总计 | | 452167 | 92498 | 100.000 | | | |

<样品信息>

色谱柱:XB-C18(150mm*4.6mm,5 μ m) 流速: 1.5ml/min
柱温:30 $^{\circ}$ C 波长: 240nm
数据文件名: RC\$SMF-4035 - 0-43/25-514-2 - zzp-2025010721p-rcd-sdqy-cjl-pH6.8jz-jf75z-dz1-4.lcd
方法文件名: RC\$SMF-4035 - SMF-4035-RCD-FX274.lcm
批处理文件名: RC\$SMF-4035 - 20250210-rc-FX274.lcb
样品瓶号: 1-18
进样体积: 10 μ l 版本号: 6.115
进样时间: 2025/02/10 15:56:15 实验者: xiechaojun
处理时间(V2): 2025/02/10 17:03:52 处理者: xiechaojun
仪器型号: SHIMADZU LC-2050C(FX274)

<色谱图>

mV



<峰表>

检测器A Ch1 240nm

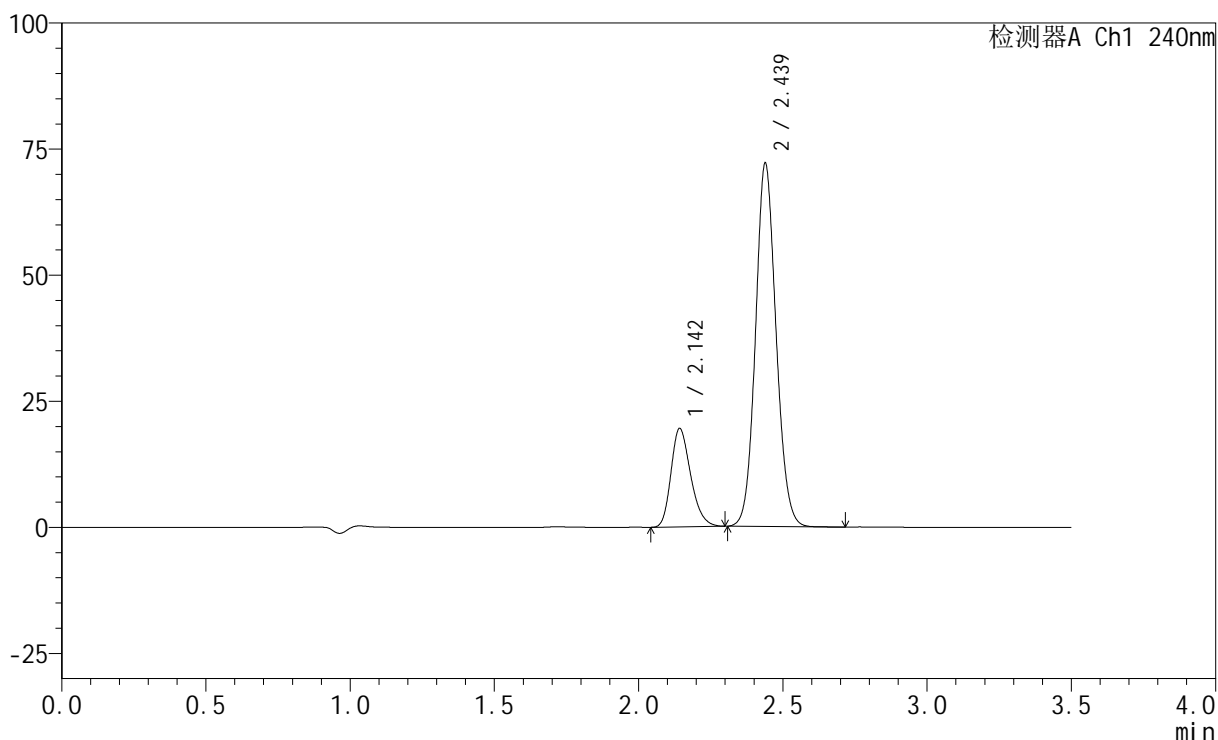
| 峰号 | 保留时间 | 面积 | 高度 | 面积% | 理论塔板数(USP) | 拖尾因子 | 分离度(USP) |
|----|-------|--------|-------|---------|------------|-------|----------|
| 1 | 2.142 | 93168 | 19506 | 20.623 | 4768 | 1.261 | -- |
| 2 | 2.440 | 358608 | 72580 | 79.377 | 5696 | 1.103 | 2.348 |
| 总计 | | 451776 | 92086 | 100.000 | | | |

<样品信息>

色谱柱:XB-C18(150mm*4.6mm,5 μ m) 流速: 1.5ml/min
柱温:30 $^{\circ}$ C 波长: 240nm
数据文件名: RC\$SMF-4035 - 0-43/25-515-2 - zzp-2025010721p-rcd-sdqy-cjl-pH6.8jz-jf75z-dz1-5.lcd
方法文件名: RC\$SMF-4035 - SMF-4035-RCD-FX274.lcm
批处理文件名: RC\$SMF-4035 - 20250210-rc-FX274.lcb
样品瓶号: 1-18
进样体积: 10 μ l 版本号: 6.115
进样时间: 2025/02/10 16:00:07 实验者: xiechaojun
处理时间(V2): 2025/02/10 17:03:54 处理者: xiechaojun
仪器型号: SHIMADZU LC-2050C(FX274)

<色谱图>

mV



<峰表>

检测器A Ch1 240nm

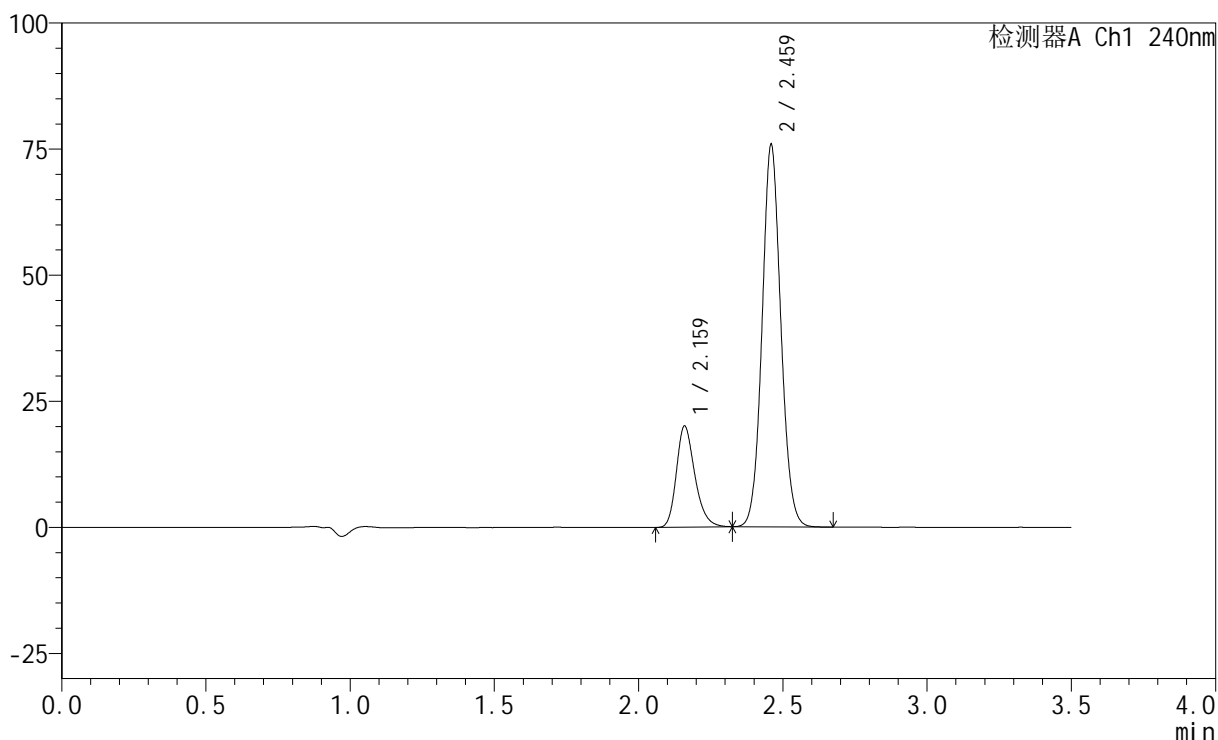
| 峰号 | 保留时间 | 面积 | 高度 | 面积% | 理论塔板数(USP) | 拖尾因子 | 分离度(USP) |
|----|-------|--------|-------|---------|------------|-------|----------|
| 1 | 2.142 | 92759 | 19367 | 20.634 | 4745 | 1.257 | -- |
| 2 | 2.439 | 356784 | 72053 | 79.366 | 5666 | 1.100 | 2.335 |
| 总计 | | 449543 | 91419 | 100.000 | | | |

<样品信息>

色谱柱:XB-C18(150mm*4.6mm,5 μ m) 流速: 1.5ml/min
柱温:30 $^{\circ}$ C 波长: 240nm
数据文件名: RC\$SMF-4035 - 0-43/25-516-2 - zzp-2025010721p-rcd-sdqy-cjl-pH6.8jz-jf75z-P1-1.lcd
方法文件名: RC\$SMF-4035 - SMF-4035-RCD-FX274.lcm
批处理文件名: RC\$SMF-4035 - 20250210-rc-FX274.lcb
样品瓶号: 1-1
进样体积: 10 μ l 版本号: 6.115
进样时间: 2025/02/10 16:03:57 实验者: xiechaojun
处理时间 (V2): 2025/02/10 17:03:57 处理者: xiechaojun
仪器型号: SHIMADZU LC-2050C(FX274)

<色谱图>

mV



<峰表>

检测器A Ch1 240nm

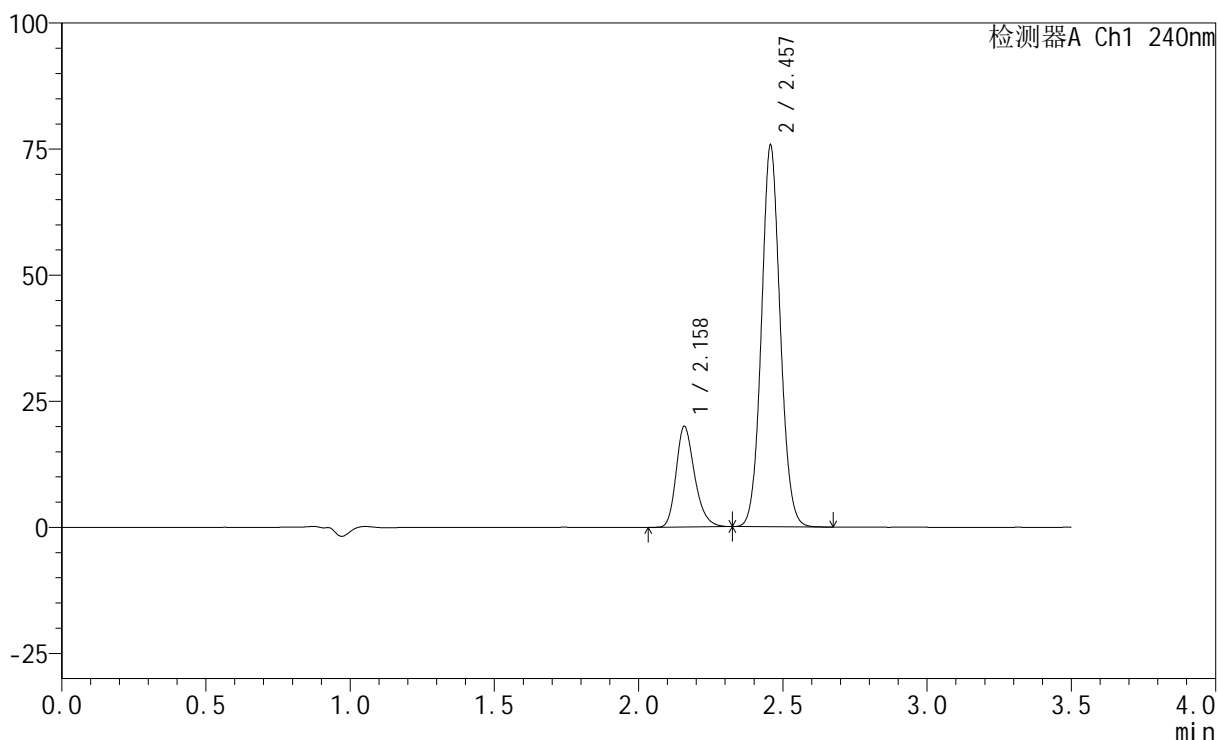
| 峰号 | 保留时间 | 面积 | 高度 | 面积% | 理论塔板数(USP) | 拖尾因子 | 分离度(USP) |
|----|-------|--------|-------|---------|------------|-------|----------|
| 1 | 2.159 | 89229 | 19822 | 20.625 | 5577 | 1.257 | -- |
| 2 | 2.459 | 343405 | 74981 | 79.375 | 6879 | 1.079 | 2.561 |
| 总计 | | 432634 | 94803 | 100.000 | | | |

<样品信息>

色谱柱:XB-C18(150mm*4.6mm,5 μ m) 流速: 1.5ml/min
柱温:30 $^{\circ}$ C 波长: 240nm
数据文件名: RC\$SMF-4035 - 0-43/25-517-2 - zzp-2025010721p-rcd-sdqy-cjl-pH6.8jz-jf75z-P1-2.lcd
方法文件名: RC\$SMF-4035 - SMF-4035-RCD-FX274.lcm
批处理文件名: RC\$SMF-4035 - 20250210-rc-FX274.lcb
样品瓶号: 1-1
进样体积: 10 μ l 版本号: 6.115
进样时间: 2025/02/10 16:07:48 实验者: xiechaojun
处理时间(V2): 2025/02/10 17:04:00 处理者: xiechaojun
仪器型号: SHIMADZU LC-2050C(FX274)

<色谱图>

mV



<峰表>

检测器A Ch1 240nm

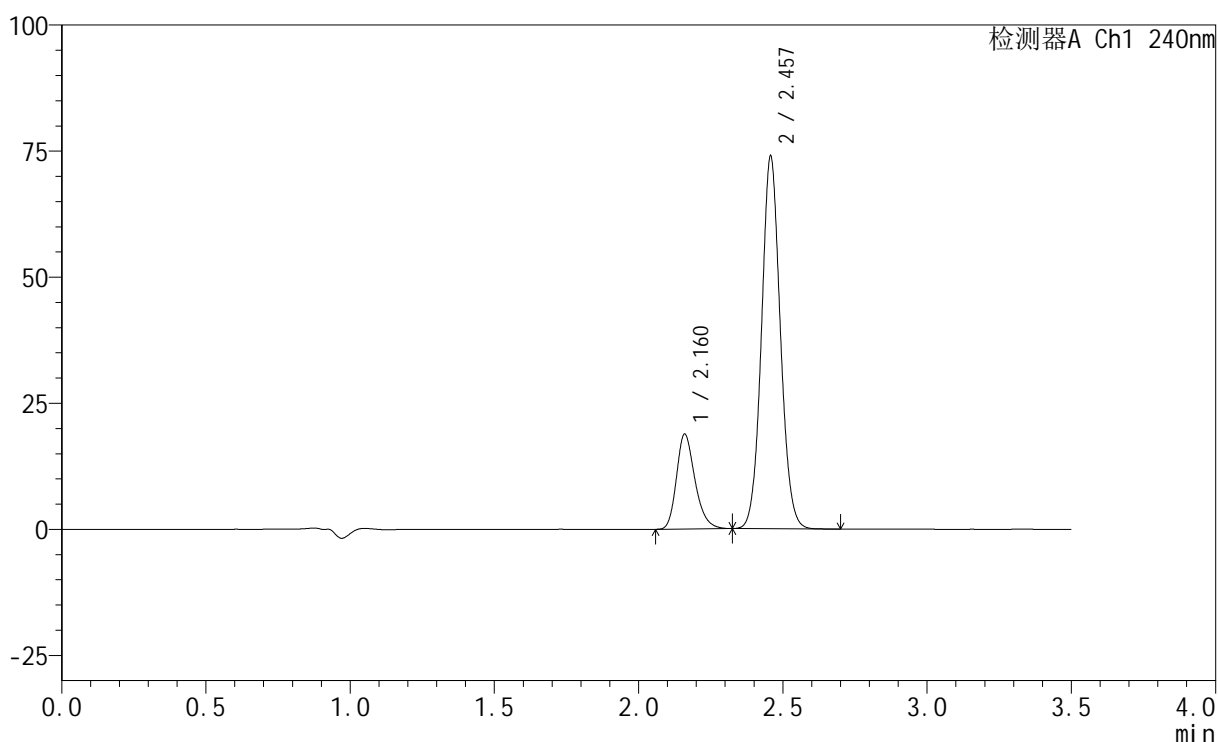
| 峰号 | 保留时间 | 面积 | 高度 | 面积% | 理论塔板数(USP) | 拖尾因子 | 分离度(USP) |
|----|-------|--------|-------|---------|------------|-------|----------|
| 1 | 2.158 | 89124 | 19835 | 20.604 | 5551 | 1.258 | -- |
| 2 | 2.457 | 343430 | 75445 | 79.396 | 6842 | 1.076 | 2.545 |
| 总计 | | 432554 | 95279 | 100.000 | | | |

<样品信息>

色谱柱:XB-C18(150mm*4.6mm,5 μ m) 流速: 1.5ml/min
 柱温:30 $^{\circ}$ C 波长: 240nm
 数据文件名: RC\$SMF-4035 - 0-43/25-518-2 - zzp-2025010721p-rcd-sdqy-cjl-pH6.8jz-jf75z-P2-1.lcd
 方法文件名: RC\$SMF-4035 - SMF-4035-RCD-FX274.lcm
 批处理文件名: RC\$SMF-4035 - 20250210-rc-FX274.lcb
 样品瓶号: 1-10
 进样体积: 10 μ l 版本号: 6.115
 进样时间: 2025/02/10 16:11:39 实验者: xiechaojun
 处理时间 (V2): 2025/02/10 17:04:02 处理者: xiechaojun
 仪器型号: SHIMADZU LC-2050C(FX274)

<色谱图>

mV



<峰表>

检测器A Ch1 240nm

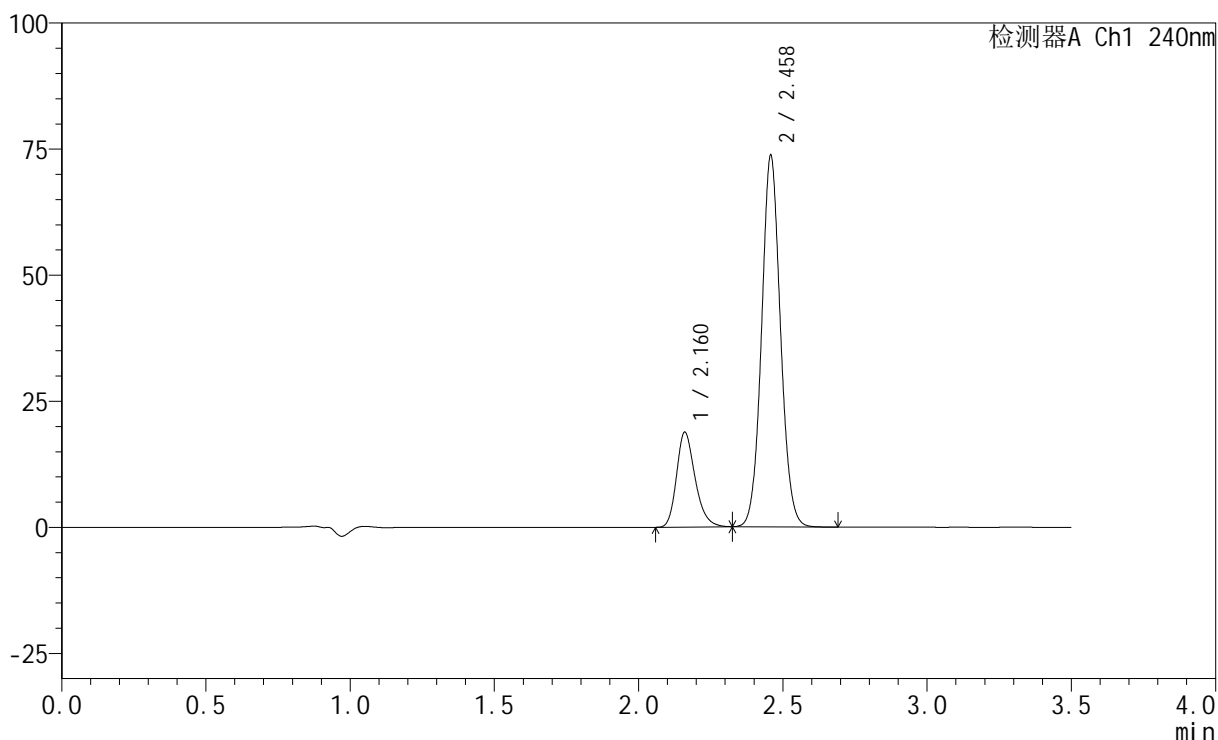
| 峰号 | 保留时间 | 面积 | 高度 | 面积% | 理论塔板数(USP) | 拖尾因子 | 分离度(USP) |
|----|-------|--------|-------|---------|------------|-------|----------|
| 1 | 2.160 | 84097 | 18662 | 19.995 | 5537 | 1.253 | -- |
| 2 | 2.457 | 336485 | 73647 | 80.005 | 6794 | 1.074 | 2.529 |
| 总计 | | 420582 | 92308 | 100.000 | | | |

<样品信息>

色谱柱:XB-C18(150mm*4.6mm,5 μ m) 流速: 1.5ml/min
柱温:30 $^{\circ}$ C 波长: 240nm
数据文件名: RC\$SMF-4035 - 0-43/25-519-2 - zzp-2025010721p-rcd-sdqy-cjl-pH6.8jz-jf75z-P2-2.lcd
方法文件名: RC\$SMF-4035 - SMF-4035-RCD-FX274.lcm
批处理文件名: RC\$SMF-4035 - 20250210-rc-FX274.lcb
样品瓶号: 1-10
进样体积: 10 μ l 版本号: 6.115
进样时间: 2025/02/10 16:15:30 实验者: xiechaojun
处理时间(V2): 2025/02/10 17:04:05 处理者: xiechaojun
仪器型号: SHIMADZU LC-2050C(FX274)

<色谱图>

mV



<峰表>

检测器A Ch1 240nm

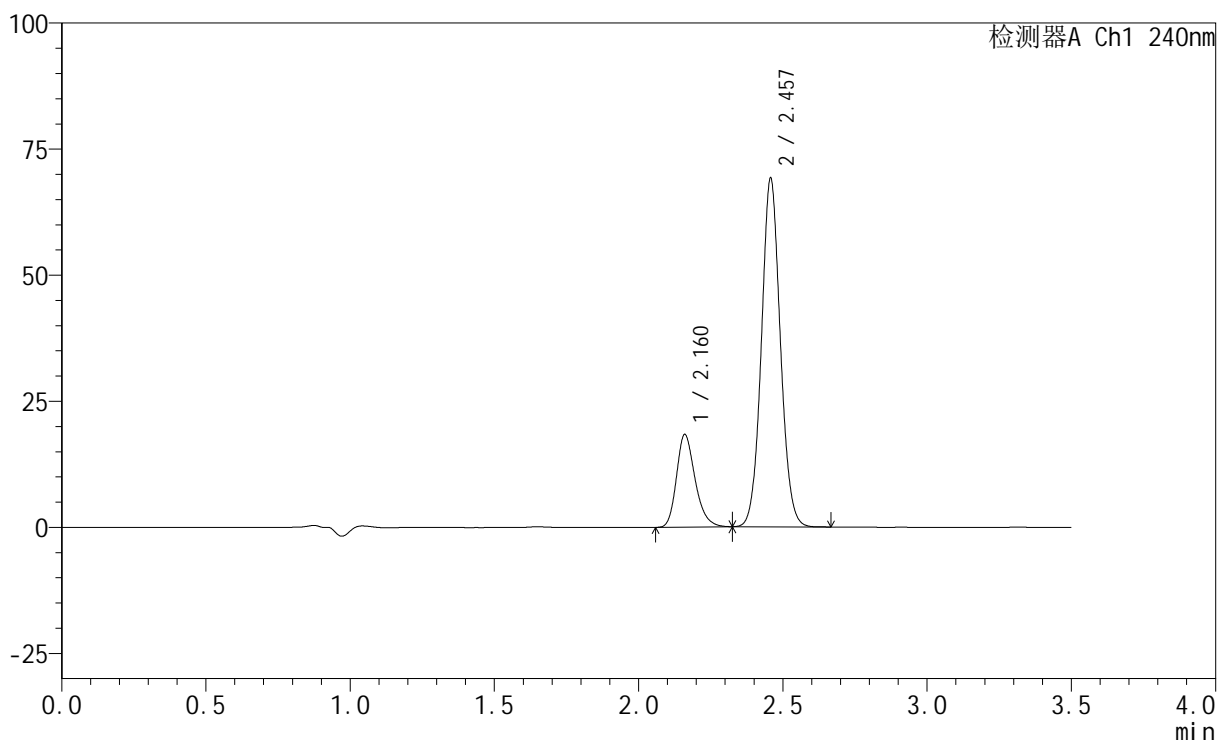
| 峰号 | 保留时间 | 面积 | 高度 | 面积% | 理论塔板数(USP) | 拖尾因子 | 分离度(USP) |
|----|-------|--------|-------|---------|------------|-------|----------|
| 1 | 2.160 | 84194 | 18678 | 20.018 | 5521 | 1.248 | -- |
| 2 | 2.458 | 336400 | 73302 | 79.982 | 6774 | 1.072 | 2.526 |
| 总计 | | 420593 | 91980 | 100.000 | | | |

<样品信息>

色谱柱:XB-C18(150mm*4.6mm,5 μ m) 流速: 1.5ml/min
柱温:30 $^{\circ}$ C 波长: 240nm
数据文件名: RC\$SMF-4035 - 0-43/25-520-2 - zzp-2025010721p-rcd-sdqy-cjl-pH6.8jz-jf75z-P3-1.lcd
方法文件名: RC\$SMF-4035 - SMF-4035-RCD-FX274.lcm
批处理文件名: RC\$SMF-4035 - 20250210-rc-FX274.lcb
样品瓶号: 1-19
进样体积: 10 μ l 版本号: 6.115
进样时间: 2025/02/10 16:19:21 实验者: xiechaojun
处理时间(V2): 2025/02/10 17:04:08 处理者: xiechaojun
仪器型号: SHIMADZU LC-2050C(FX274)

<色谱图>

mV



<峰表>

检测器A Ch1 240nm

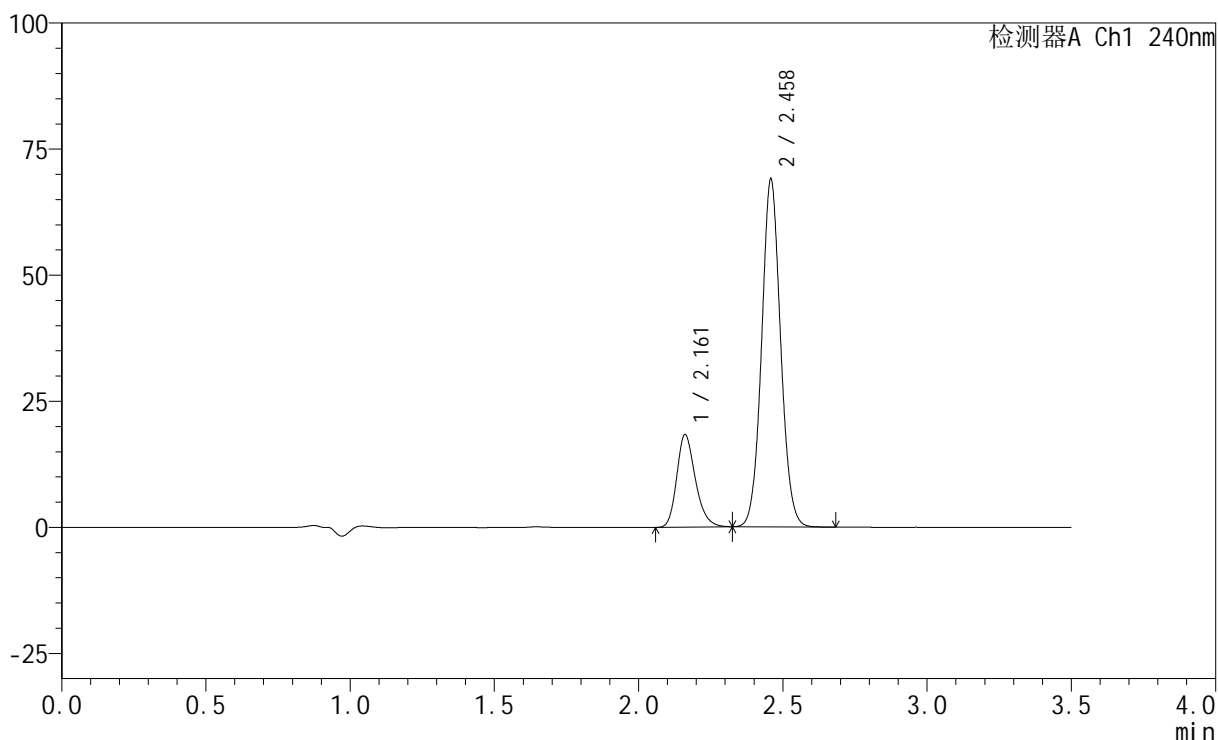
| 峰号 | 保留时间 | 面积 | 高度 | 面积% | 理论塔板数(USP) | 拖尾因子 | 分离度(USP) |
|----|-------|--------|-------|---------|------------|-------|----------|
| 1 | 2.160 | 82459 | 18245 | 20.682 | 5490 | 1.246 | -- |
| 2 | 2.457 | 316237 | 68900 | 79.318 | 6728 | 1.068 | 2.514 |
| 总计 | | 398696 | 87145 | 100.000 | | | |

<样品信息>

色谱柱:XB-C18(150mm*4.6mm,5 μ m) 流速: 1.5ml/min
柱温:30 $^{\circ}$ C 波长: 240nm
数据文件名: RC\$SMF-4035 - 0-43/25-521-2 - zzp-2025010721p-rcd-sdqy-cjl-pH6.8jz-jf75z-P3-2.lcd
方法文件名: RC\$SMF-4035 - SMF-4035-RCD-FX274.lcm
批处理文件名: RC\$SMF-4035 - 20250210-rc-FX274.lcb
样品瓶号: 1-19
进样体积: 10 μ l 版本号: 6.115
进样时间: 2025/02/10 16:23:12 实验者: xiechaojun
处理时间 (V2): 2025/02/10 17:04:11 处理者: xiechaojun
仪器型号: SHIMADZU LC-2050C(FX274)

<色谱图>

mV



<峰表>

检测器A Ch1 240nm

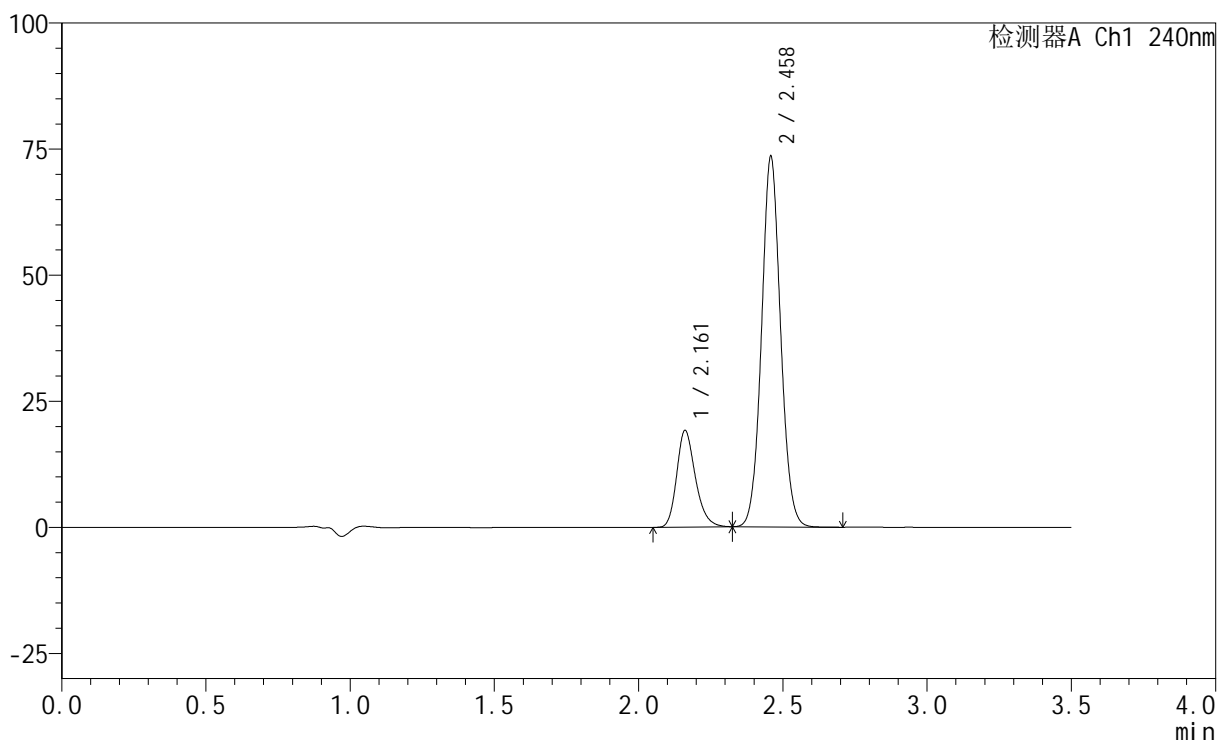
| 峰号 | 保留时间 | 面积 | 高度 | 面积% | 理论塔板数(USP) | 拖尾因子 | 分离度(USP) |
|----|-------|--------|-------|---------|------------|-------|----------|
| 1 | 2.161 | 82514 | 18289 | 20.688 | 5473 | 1.238 | -- |
| 2 | 2.458 | 316340 | 68506 | 79.312 | 6705 | 1.067 | 2.508 |
| 总计 | | 398854 | 86795 | 100.000 | | | |

<样品信息>

色谱柱:XB-C18(150mm*4.6mm,5 μ m) 流速: 1.5ml/min
柱温:30 $^{\circ}$ C 波长: 240nm
数据文件名: RC\$SMF-4035 - 0-43/25-522-2 - zzp-2025010721p-rcd-sdqy-cjl-pH6.8jz-jf75z-P4-1.lcd
方法文件名: RC\$SMF-4035 - SMF-4035-RCD-FX274.lcm
批处理文件名: RC\$SMF-4035 - 20250210-rc-FX274.lcb
样品瓶号: 1-28
进样体积: 10 μ l 版本号: 6.115
进样时间: 2025/02/10 16:27:03 实验者: xiechaojun
处理时间(V2): 2025/02/10 17:04:13 处理者: xiechaojun
仪器型号: SHIMADZU LC-2050C(FX274)

<色谱图>

mV



<峰表>

检测器A Ch1 240nm

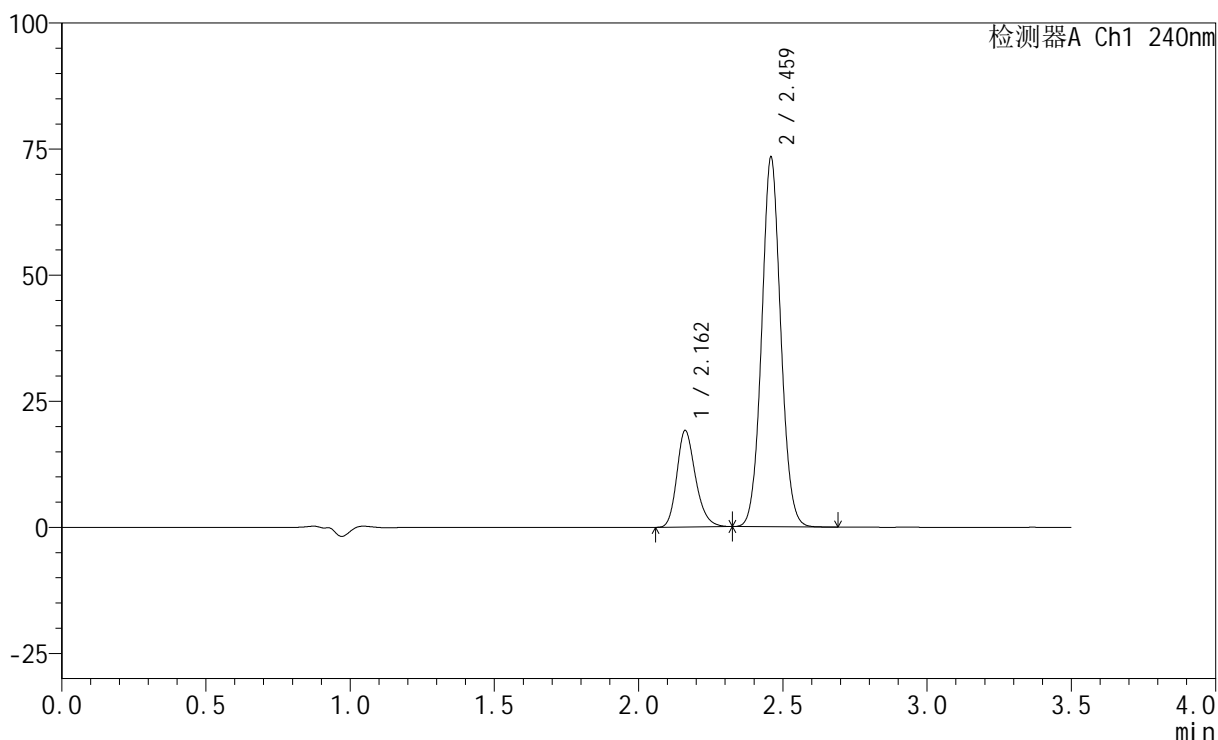
| 峰号 | 保留时间 | 面积 | 高度 | 面积% | 理论塔板数(USP) | 拖尾因子 | 分离度(USP) |
|----|-------|--------|-------|---------|------------|-------|----------|
| 1 | 2.161 | 86322 | 19106 | 20.348 | 5466 | 1.236 | -- |
| 2 | 2.458 | 337896 | 73048 | 79.652 | 6676 | 1.066 | 2.503 |
| 总计 | | 424218 | 92154 | 100.000 | | | |

<样品信息>

色谱柱:XB-C18(150mm*4.6mm,5 μ m) 流速: 1.5ml/min
 柱温:30 $^{\circ}$ C 波长: 240nm
 数据文件名: RC\$SMF-4035 - 0-43/25-523-2 - zzp-2025010721p-rcd-sdqy-cjl-pH6.8jz-jf75z-P4-2.lcd
 方法文件名: RC\$SMF-4035 - SMF-4035-RCD-FX274.lcm
 批处理文件名: RC\$SMF-4035 - 20250210-rc-FX274.lcb
 样品瓶号: 1-28
 进样体积: 10 μ l 版本号: 6.115
 进样时间: 2025/02/10 16:30:54 实验者: xiechaojun
 处理时间 (V2): 2025/02/10 17:04:16 处理者: xiechaojun
 仪器型号: SHIMADZU LC-2050C(FX274)

<色谱图>

mV



<峰表>

检测器A Ch1 240nm

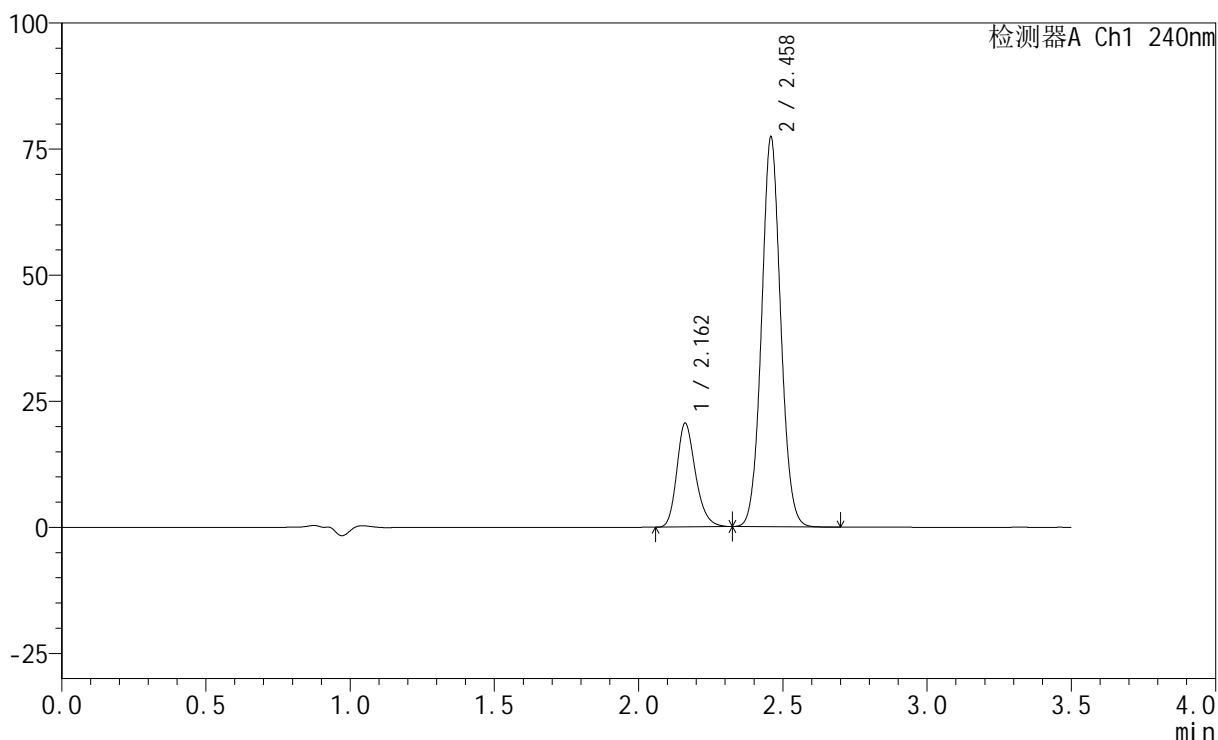
| 峰号 | 保留时间 | 面积 | 高度 | 面积% | 理论塔板数(USP) | 拖尾因子 | 分离度(USP) |
|----|-------|--------|-------|---------|------------|-------|----------|
| 1 | 2.162 | 86390 | 19110 | 20.357 | 5438 | 1.232 | -- |
| 2 | 2.459 | 337983 | 72730 | 79.643 | 6637 | 1.063 | 2.496 |
| 总计 | | 424373 | 91840 | 100.000 | | | |

<样品信息>

色谱柱:XB-C18(150mm*4.6mm,5 μ m) 流速: 1.5ml/min
柱温:30 $^{\circ}$ C 波长: 240nm
数据文件名: RC\$SMF-4035 - 0-43/25-524-2 - zzp-2025010721p-rcd-sdqy-cjl-pH6.8jz-jf75z-P5-1.lcd
方法文件名: RC\$SMF-4035 - SMF-4035-RCD-FX274.lcm
批处理文件名: RC\$SMF-4035 - 20250210-rc-FX274.lcb
样品瓶号: 1-37
进样体积: 10 μ l 版本号: 6.115
进样时间: 2025/02/10 16:34:45 实验者: xiechaojun
处理时间 (V2): 2025/02/10 17:04:19 处理者: xiechaojun
仪器型号: SHIMADZU LC-2050C(FX274)

<色谱图>

mV



<峰表>

检测器A Ch1 240nm

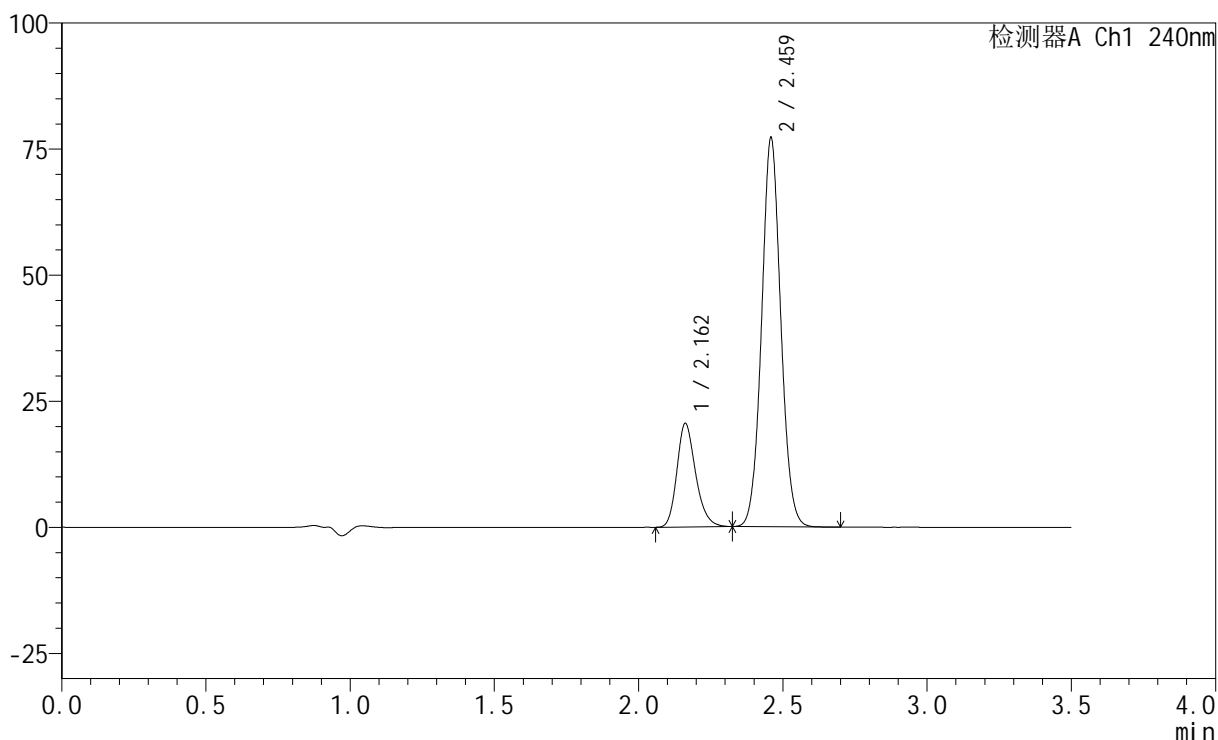
| 峰号 | 保留时间 | 面积 | 高度 | 面积% | 理论塔板数(USP) | 拖尾因子 | 分离度(USP) |
|----|-------|--------|-------|---------|------------|-------|----------|
| 1 | 2.162 | 92910 | 20534 | 20.643 | 5424 | 1.230 | -- |
| 2 | 2.458 | 357180 | 76751 | 79.357 | 6610 | 1.062 | 2.491 |
| 总计 | | 450090 | 97285 | 100.000 | | | |

<样品信息>

色谱柱:XB-C18(150mm*4.6mm,5 μ m) 流速: 1.5ml/min
 柱温:30 $^{\circ}$ C 波长: 240nm
 数据文件名: RC\$SMF-4035 - 0-43/25-525-2 - zzp-2025010721p-rcd-sdqy-cjl-pH6.8jz-jf75z-P5-2.lcd
 方法文件名: RC\$SMF-4035 - SMF-4035-RCD-FX274.lcm
 批处理文件名: RC\$SMF-4035 - 20250210-rc-FX274.lcb
 样品瓶号: 1-37
 进样体积: 10 μ l 版本号: 6.115
 进样时间: 2025/02/10 16:38:36 实验者: xiechaojun
 处理时间(V2): 2025/02/10 17:04:22 处理者: xiechaojun
 仪器型号: SHIMADZU LC-2050C(FX274)

<色谱图>

mV



<峰表>

检测器A Ch1 240nm

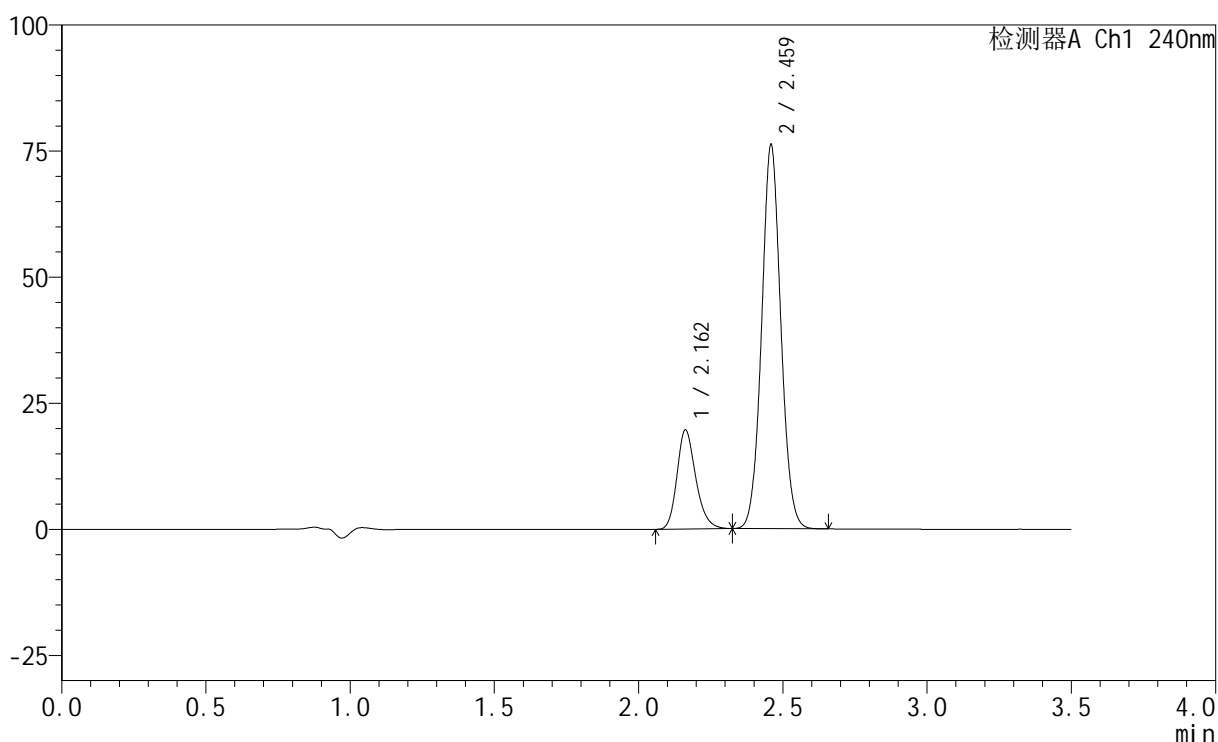
| 峰号 | 保留时间 | 面积 | 高度 | 面积% | 理论塔板数(USP) | 拖尾因子 | 分离度(USP) |
|----|-------|--------|-------|---------|------------|-------|----------|
| 1 | 2.162 | 92859 | 20511 | 20.630 | 5411 | 1.225 | -- |
| 2 | 2.459 | 357252 | 76532 | 79.370 | 6573 | 1.060 | 2.484 |
| 总计 | | 450110 | 97043 | 100.000 | | | |

<样品信息>

色谱柱:XB-C18(150mm*4.6mm,5 μ m) 流速: 1.5ml/min
柱温:30 $^{\circ}$ C 波长: 240nm
数据文件名: RC\$SMF-4035 - 0-43/25-526-2 - zzp-2025010721p-rcd-sdqy-cjl-pH6.8jz-jf75z-P6-1.lcd
方法文件名: RC\$SMF-4035 - SMF-4035-RCD-FX274.lcm
批处理文件名: RC\$SMF-4035 - 20250210-rc-FX274.lcb
样品瓶号: 1-46
进样体积: 10 μ l 版本号: 6.115
进样时间: 2025/02/10 16:42:27 实验者: xiechaojun
处理时间 (V2): 2025/02/10 17:04:24 处理者: xiechaojun
仪器型号: SHIMADZU LC-2050C(FX274)

<色谱图>

mV



<峰表>

检测器A Ch1 240nm

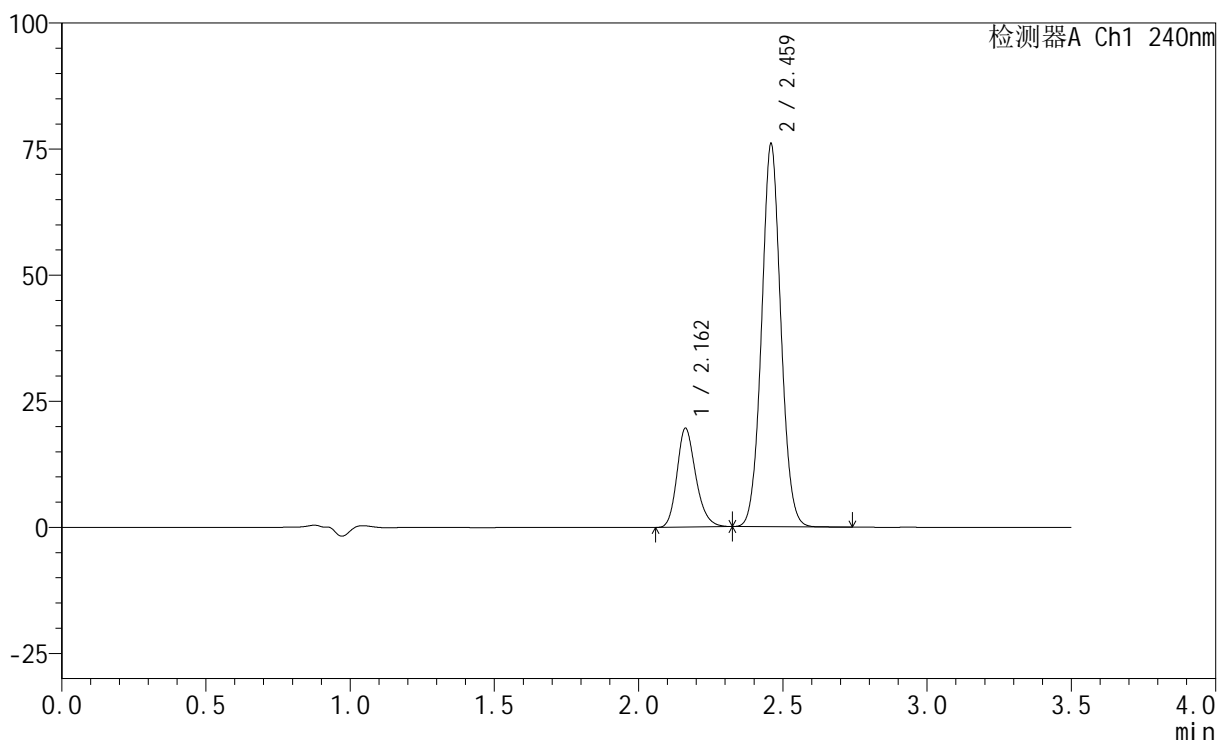
| 峰号 | 保留时间 | 面积 | 高度 | 面积% | 理论塔板数(USP) | 拖尾因子 | 分离度(USP) |
|----|-------|--------|-------|---------|------------|-------|----------|
| 1 | 2.162 | 89108 | 19646 | 20.152 | 5387 | 1.223 | -- |
| 2 | 2.459 | 353069 | 75477 | 79.848 | 6547 | 1.058 | 2.476 |
| 总计 | | 442177 | 95123 | 100.000 | | | |

<样品信息>

色谱柱:XB-C18(150mm*4.6mm,5 μ m) 流速: 1.5ml/min
柱温:30 $^{\circ}$ C 波长: 240nm
数据文件名: RC\$SMF-4035 - 0-43/25-527-2 - zzp-2025010721p-rcd-sdqy-cjl-pH6.8jz-jf75z-P6-2.lcd
方法文件名: RC\$SMF-4035 - SMF-4035-RCD-FX274.lcm
批处理文件名: RC\$SMF-4035 - 20250210-rc-FX274.lcb
样品瓶号: 1-46
进样体积: 10 μ l 版本号: 6.115
进样时间: 2025/02/10 16:46:17 实验者: xiechaojun
处理时间 (V2): 2025/02/10 17:04:27 处理者: xiechaojun
仪器型号: SHIMADZU LC-2050C(FX274)

<色谱图>

mV



<峰表>

检测器A Ch1 240nm

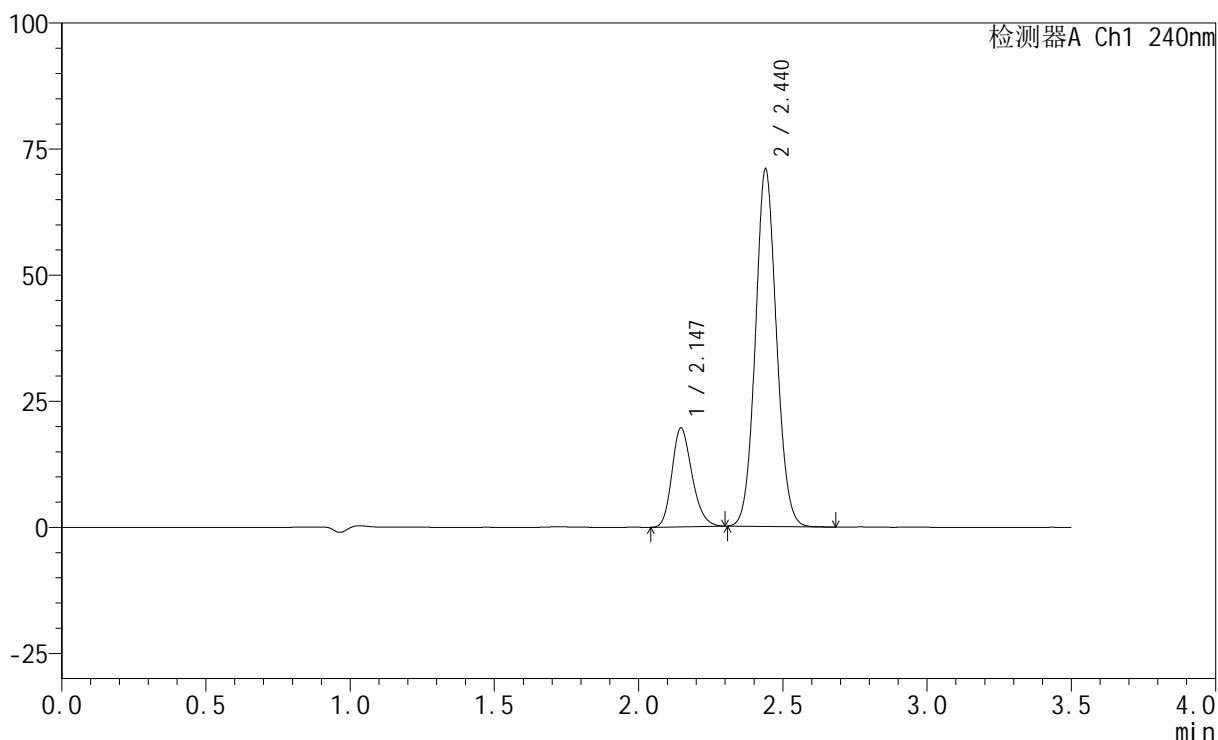
| 峰号 | 保留时间 | 面积 | 高度 | 面积% | 理论塔板数(USP) | 拖尾因子 | 分离度(USP) |
|----|-------|--------|-------|---------|------------|-------|----------|
| 1 | 2.162 | 89083 | 19609 | 20.143 | 5364 | 1.217 | -- |
| 2 | 2.459 | 353176 | 75270 | 79.857 | 6526 | 1.056 | 2.471 |
| 总计 | | 442259 | 94878 | 100.000 | | | |

<样品信息>

色谱柱:XB-C18(150mm*4.6mm,5 μ m) 流速: 1.5ml/min
柱温:30 $^{\circ}$ C 波长: 240nm
数据文件名: RC\$SMF-4035 - 0-43/25-528-2 - zzp-2025010721p-rcd-sdqy-cjl-pH6.8jz-jf75z-dz2-1.lcd
方法文件名: RC\$SMF-4035 - SMF-4035-RCD-FX274.lcm
批处理文件名: RC\$SMF-4035 - 20250210-rc-FX274.lcb
样品瓶号: 1-27
进样体积: 10 μ l 版本号: 6.115
进样时间: 2025/02/10 16:50:08 实验者: xiechaojun
处理时间(V2): 2025/02/10 17:04:30 处理者: xiechaojun
仪器型号: SHIMADZU LC-2050C(FX274)

<色谱图>

mV



<峰表>

检测器A Ch1 240nm

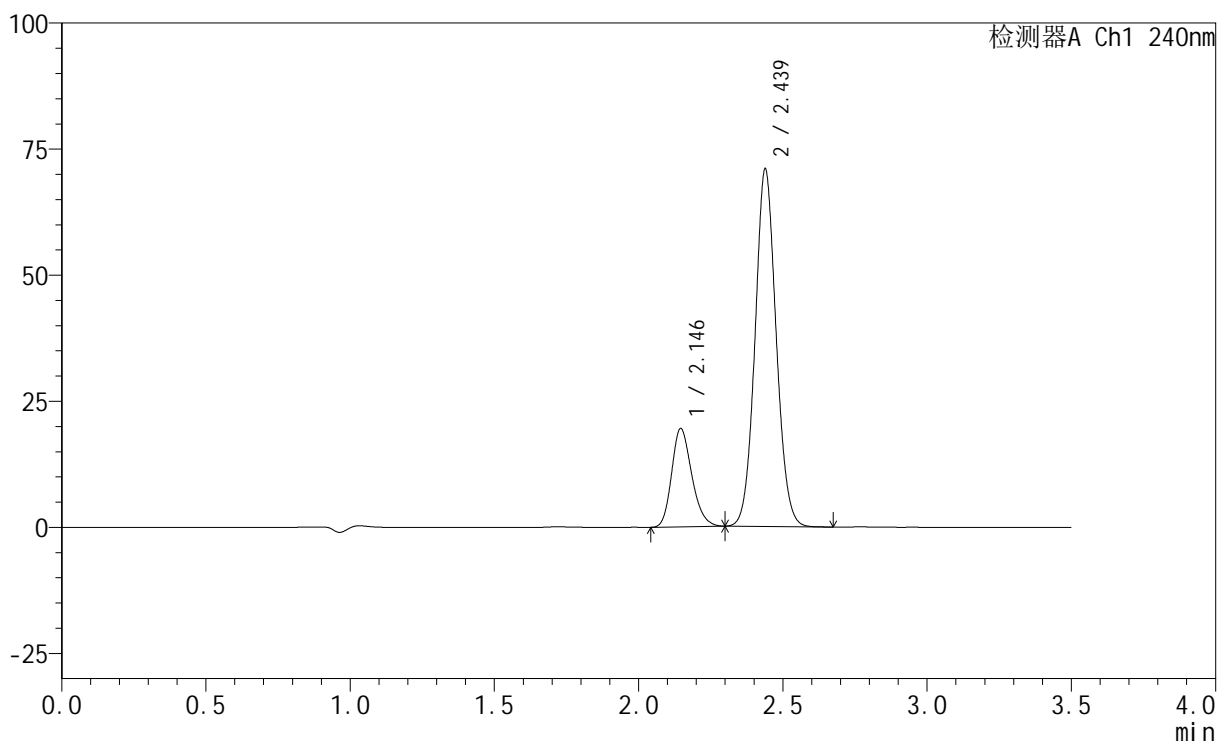
| 峰号 | 保留时间 | 面积 | 高度 | 面积% | 理论塔板数(USP) | 拖尾因子 | 分离度(USP) |
|----|-------|--------|-------|---------|------------|-------|----------|
| 1 | 2.147 | 94999 | 19616 | 20.875 | 4577 | 1.218 | -- |
| 2 | 2.440 | 360098 | 70797 | 79.125 | 5367 | 1.077 | 2.253 |
| 总计 | | 455097 | 90413 | 100.000 | | | |

<样品信息>

色谱柱:XB-C18(150mm*4.6mm,5 μ m) 流速: 1.5ml/min
 柱温:30 $^{\circ}$ C 波长: 240nm
 数据文件名: RC\$SMF-4035 - 0-43/25-529-2 - zzp-2025010721p-rcd-sdqy-cjl-pH6.8jz-jf75z-dz2-2.lcd
 方法文件名: RC\$SMF-4035 - SMF-4035-RCD-FX274.lcm
 批处理文件名: RC\$SMF-4035 - 20250210-rc-FX274.lcb
 样品瓶号: 1-27
 进样体积: 10 μ l 版本号: 6.115
 进样时间: 2025/02/10 16:53:59 实验者: xiechaojun
 处理时间 (V2): 2025/02/10 17:04:32 处理者: xiechaojun
 仪器型号: SHIMADZU LC-2050C(FX274)

<色谱图>

mV



<峰表>

检测器A Ch1 240nm

| 峰号 | 保留时间 | 面积 | 高度 | 面积% | 理论塔板数(USP) | 拖尾因子 | 分离度(USP) |
|----|-------|--------|-------|---------|------------|-------|----------|
| 1 | 2.146 | 94550 | 19510 | 20.772 | 4564 | 1.215 | -- |
| 2 | 2.439 | 360634 | 70891 | 79.228 | 5353 | 1.076 | 2.248 |
| 总计 | | 455183 | 90401 | 100.000 | | | |