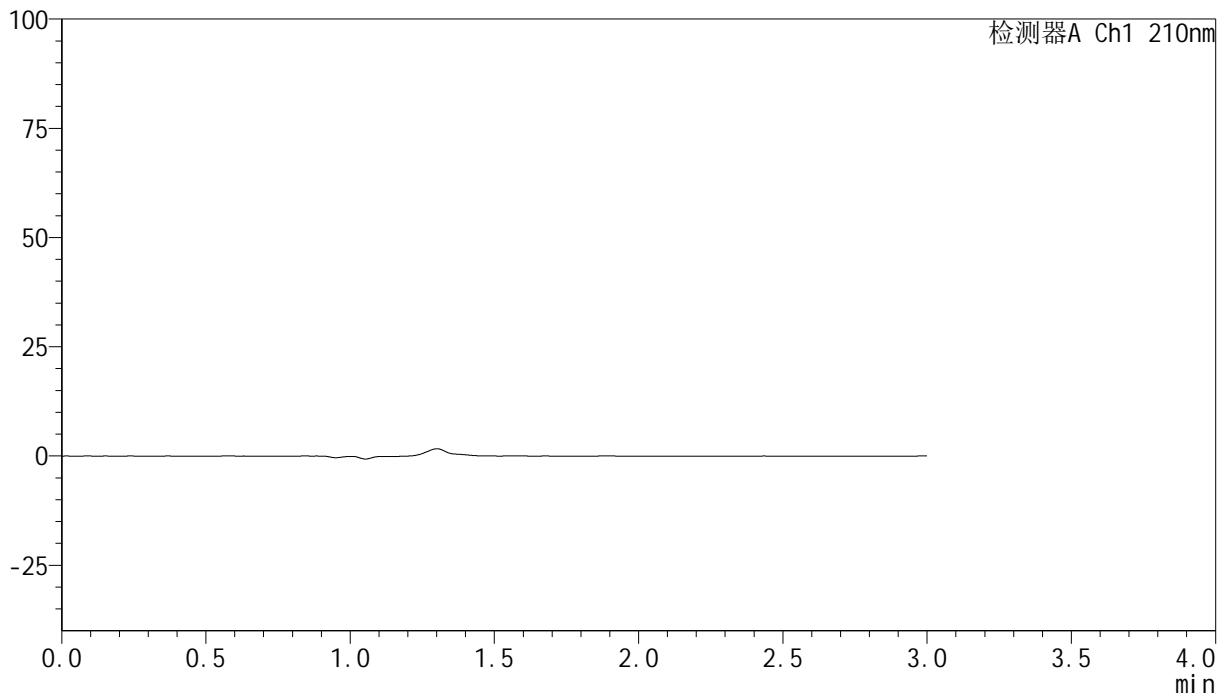


<样品信息>

色谱柱:XB-C18(150mm*4.6mm,5 μ m) 流速:1.5ml/min
 柱温:35 $^{\circ}$ C 波长:210nm
 数据文件名: RC\$YMP-397 - 0-7/24-396-2 - zzp-25012401-YD3p-rcqx-shuijz-rj.lcd
 方法文件名: RC\$YMP-397 - YMP-397-rcqx-FX273.lcm
 批处理文件名: RC\$YMP-397 - 20250211-rcqx-FX273.lcb
 样品瓶号: 1-9
 进样体积: 10 μ l 版本号: 6.115
 进样时间: 2025/02/12 00:07:46 实验者: xiechaojun
 处理时间 (V2): 2025/02/12 09:24:48 处理者: xiechaojun
 仪器型号: SHIMADZU LC-2050C(FX273)

<色谱图>

mV



<峰表>

检测器A Ch1 210nm

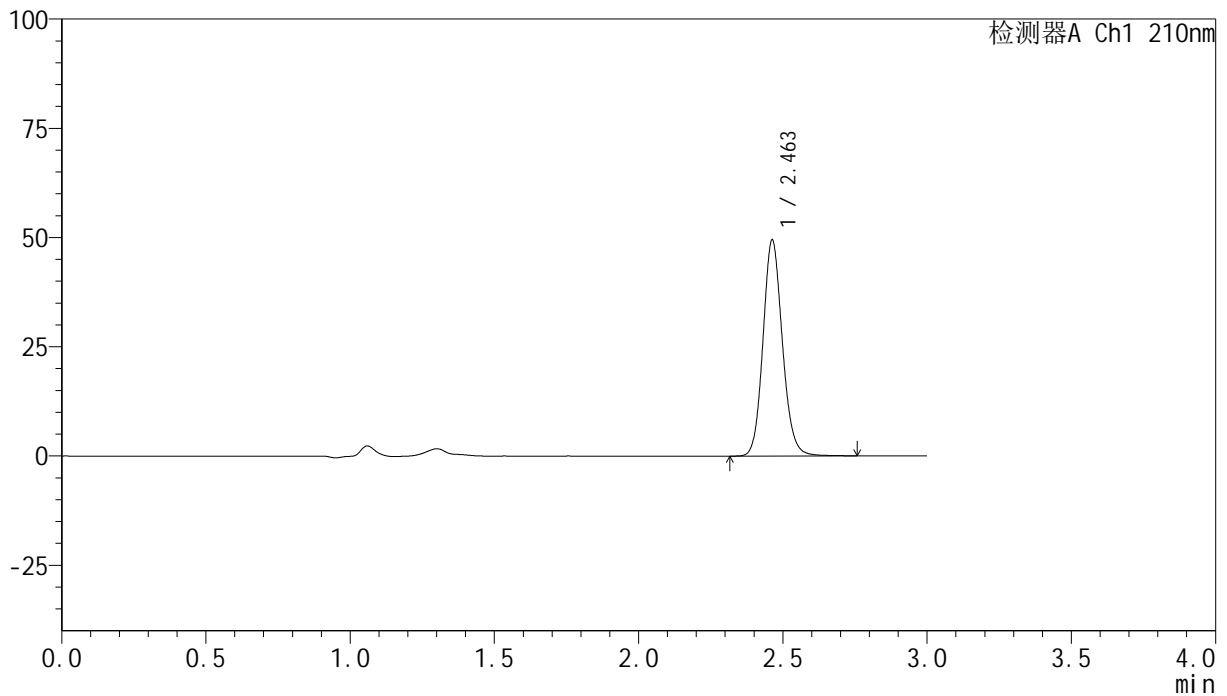
峰号	保留时间	面积	高度	面积%	理论塔板数(USP)	拖尾因子	分离度(USP)
总计							

<样品信息>

色谱柱:XB-C18(150mm*4.6mm,5 μ m) 流速:1.5ml/min
 柱温:35 $^{\circ}$ C 波长:210nm
 数据文件名: RC\$YMP-397 - 0-7/24-397-2 - zzp-25012401-YD3p-rcqx-shuijz-dz1-1.lcd
 方法文件名: RC\$YMP-397 - YMP-397-rcqx-FX273.lcm
 批处理文件名: RC\$YMP-397 - 20250211-rcqx-FX273.lcb
 样品瓶号: 1-18
 进样体积: 10 μ l 版本号: 6.115
 进样时间: 2025/02/12 00:11:10 实验者: xiechaojun
 处理时间 (V2): 2025/02/12 09:24:53 处理者: xiechaojun
 仪器型号: SHIMADZU LC-2050C(FX273)

<色谱图>

mV



<峰表>

检测器A Ch1 210nm

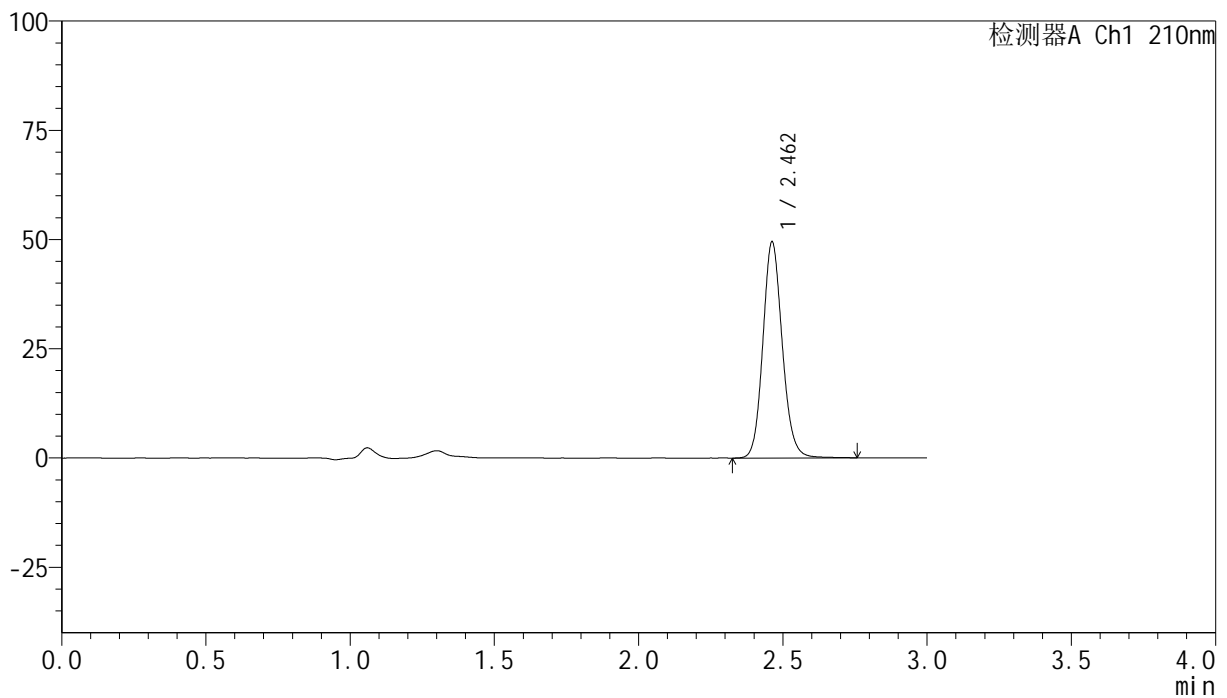
峰号	保留时间	面积	高度	面积%	理论塔板数(USP)	拖尾因子	分离度(USP)
1	2.463	231515	49451	100.000	6558	1.129	--
总计		231515	49451	100.000			

<样品信息>

色谱柱:XB-C18(150mm*4.6mm,5 μ m) 流速:1.5ml/min
 柱温:35 $^{\circ}$ C 波长:210nm
 数据文件名: RC\$YMP-397 - 0-7/24-398-2 - zzp-25012401-YD3p-rcqx-shuijz-dz1-2.lcd
 方法文件名: RC\$YMP-397 - YMP-397-rcqx-FX273.lcm
 批处理文件名: RC\$YMP-397 - 20250211-rcqx-FX273.lcb
 样品瓶号: 1-18
 进样体积: 10 μ l 版本号: 6.115
 进样时间: 2025/02/12 00:14:33 实验者: xiechaojun
 处理时间 (V2): 2025/02/12 09:24:56 处理者: xiechaojun
 仪器型号: SHIMADZU LC-2050C(FX273)

<色谱图>

mV



<峰表>

检测器A Ch1 210nm

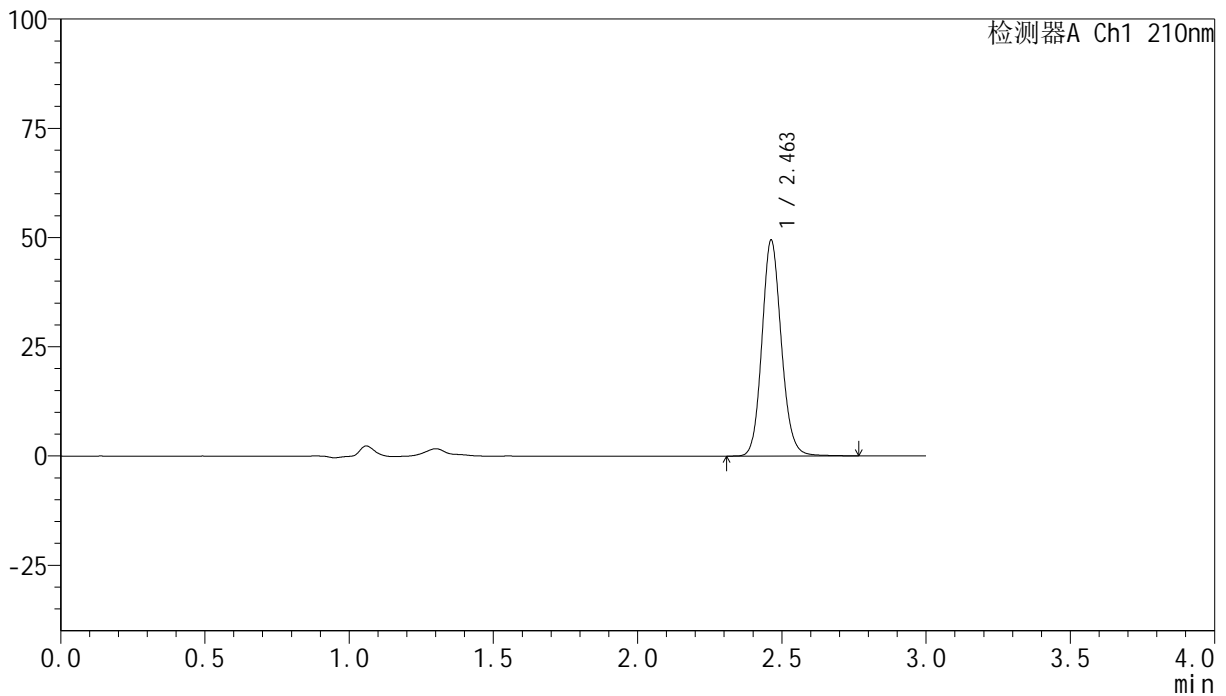
峰号	保留时间	面积	高度	面积%	理论塔板数(USP)	拖尾因子	分离度(USP)
1	2.462	231660	49436	100.000	6547	1.129	--
总计		231660	49436	100.000			

<样品信息>

色谱柱:XB-C18(150mm*4.6mm,5 μ m) 流速:1.5ml/min
 柱温:35 $^{\circ}$ C 波长:210nm
 数据文件名: RC\$YMP-397 - 0-7/24-399-2 - zzp-25012401-YD3p-rcqx-shuijz-dz1-3.lcd
 方法文件名: RC\$YMP-397 - YMP-397-rcqx-FX273.lcm
 批处理文件名: RC\$YMP-397 - 20250211-rcqx-FX273.lcb
 样品瓶号: 1-18
 进样体积: 10 μ l 版本号: 6.115
 进样时间: 2025/02/12 00:17:56 实验者: xiechaojun
 处理时间 (V2): 2025/02/12 09:24:58 处理者: xiechaojun
 仪器型号: SHIMADZU LC-2050C(FX273)

<色谱图>

mV



<峰表>

检测器A Ch1 210nm

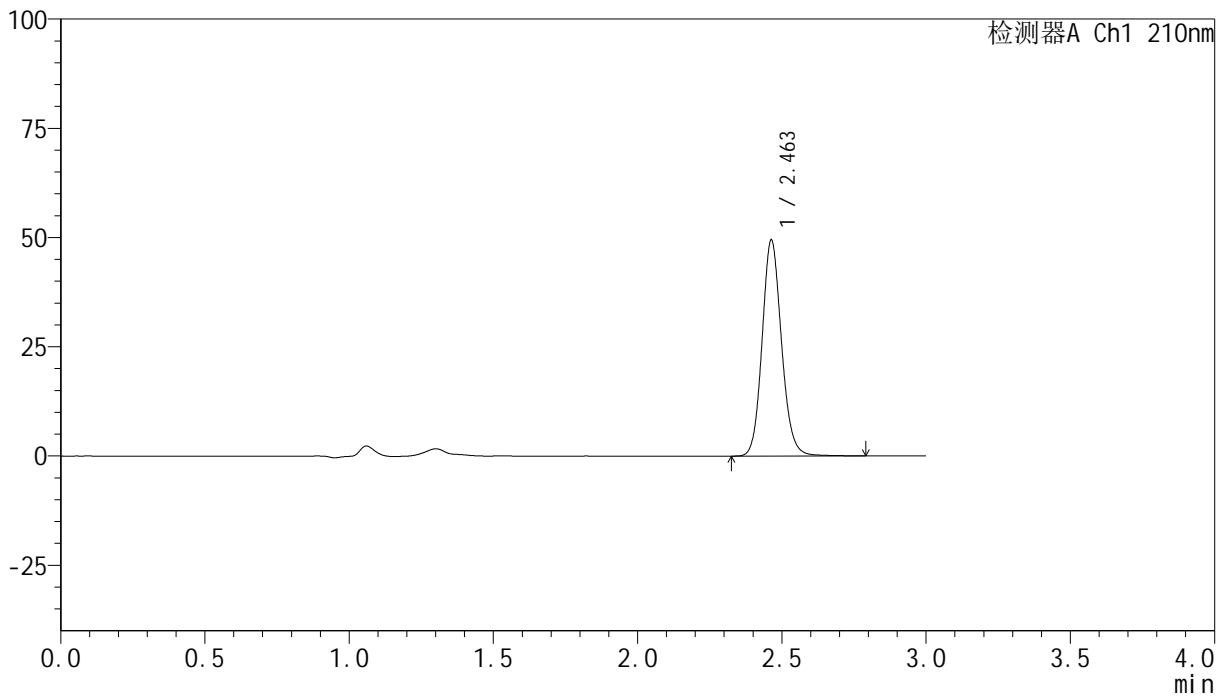
峰号	保留时间	面积	高度	面积%	理论塔板数(USP)	拖尾因子	分离度(USP)
1	2.463	231562	49434	100.000	6556	1.128	--
总计		231562	49434	100.000			

<样品信息>

色谱柱:XB-C18(150mm*4.6mm,5 μ m) 流速:1.5ml/min
 柱温:35 $^{\circ}$ C 波长:210nm
 数据文件名: RC\$YMP-397 - 0-7/24-400-2 - zzp-25012401-YD3p-rcqx-shuijz-dz1-4.lcd
 方法文件名: RC\$YMP-397 - YMP-397-rcqx-FX273.lcm
 批处理文件名: RC\$YMP-397 - 20250211-rcqx-FX273.lcb
 样品瓶号: 1-18
 进样体积: 10 μ l 版本号: 6.115
 进样时间: 2025/02/12 00:21:20 实验者: xiechaojun
 处理时间 (V2): 2025/02/12 09:25:01 处理者: xiechaojun
 仪器型号: SHIMADZU LC-2050C(FX273)

<色谱图>

mV



<峰表>

检测器A Ch1 210nm

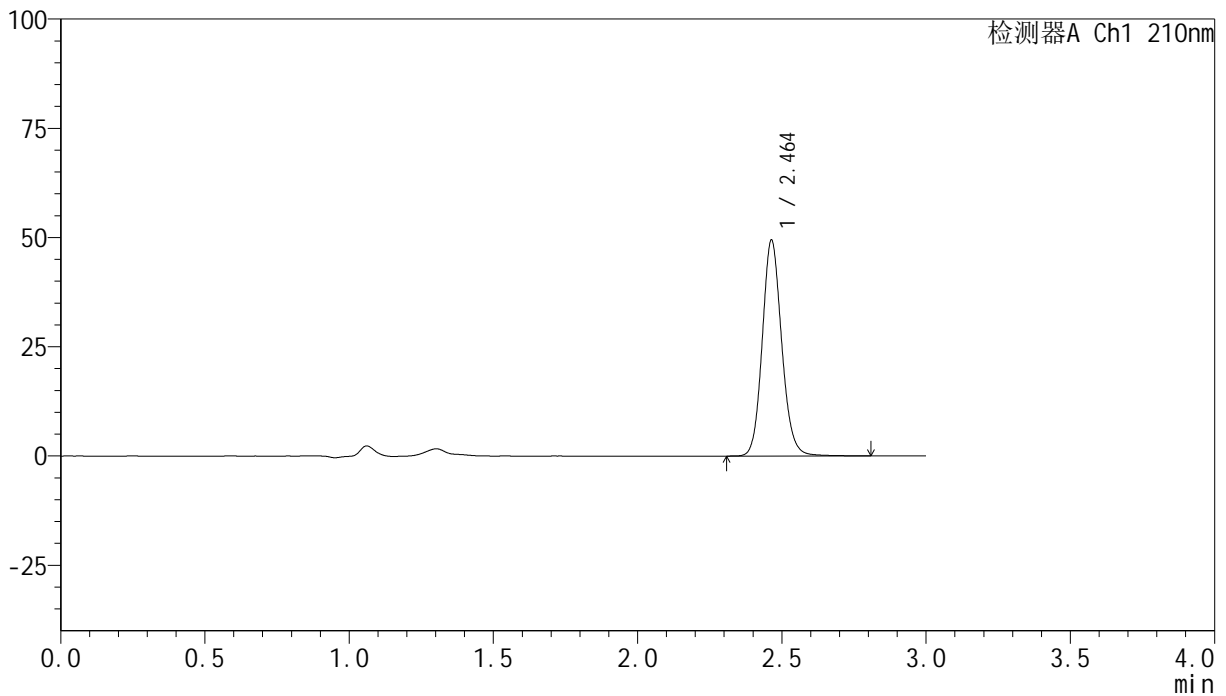
峰号	保留时间	面积	高度	面积%	理论塔板数(USP)	拖尾因子	分离度(USP)
1	2.463	231992	49463	100.000	6544	1.127	--
总计		231992	49463	100.000			

<样品信息>

色谱柱:XB-C18(150mm*4.6mm,5 μ m) 流速:1.5ml/min
 柱温:35 $^{\circ}$ C 波长:210nm
 数据文件名: RC\$YMP-397 - 0-7/24-401-2 - zzp-25012401-YD3p-rcqx-shuijz-dz1-5.lcd
 方法文件名: RC\$YMP-397 - YMP-397-rcqx-FX273.lcm
 批处理文件名: RC\$YMP-397 - 20250211-rcqx-FX273.lcb
 样品瓶号: 1-18
 进样体积: 10 μ l 版本号: 6.115
 进样时间: 2025/02/12 00:24:43 实验者: xiechaojun
 处理时间 (V2): 2025/02/12 09:25:04 处理者: xiechaojun
 仪器型号: SHIMADZU LC-2050C(FX273)

<色谱图>

mV



<峰表>

检测器A Ch1 210nm

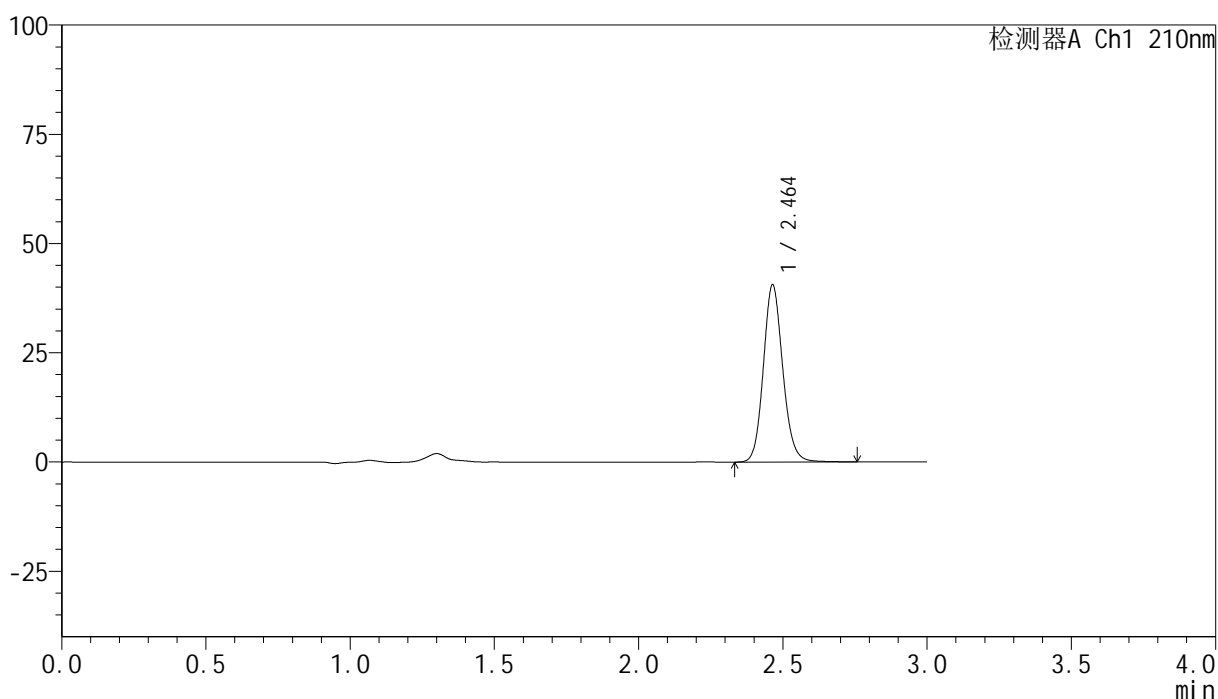
峰号	保留时间	面积	高度	面积%	理论塔板数(USP)	拖尾因子	分离度(USP)
1	2.464	231951	49412	100.000	6542	1.128	--
总计		231951	49412	100.000			

<样品信息>

色谱柱:XB-C18(150mm*4.6mm,5 μ m) 流速:1.5ml/min
 柱温:35 $^{\circ}$ C 波长:210nm
 数据文件名: RC\$YMP-397 - 0-7/24-402-2 - zzp-25012401-YD3p-rcqx-shuijz-5min-P1.lcd
 方法文件名: RC\$YMP-397 - YMP-397-rcqx-FX273.lcm
 批处理文件名: RC\$YMP-397 - 20250211-rcqx-FX273.lcb
 样品瓶号: 1-1
 进样体积: 10 μ l 版本号: 6.115
 进样时间: 2025/02/12 00:28:05 实验者: xiechaojun
 处理时间 (V2): 2025/02/12 09:25:07 处理者: xiechaojun
 仪器型号: SHIMADZU LC-2050C(FX273)

<色谱图>

mV



<峰表>

检测器A Ch1 210nm

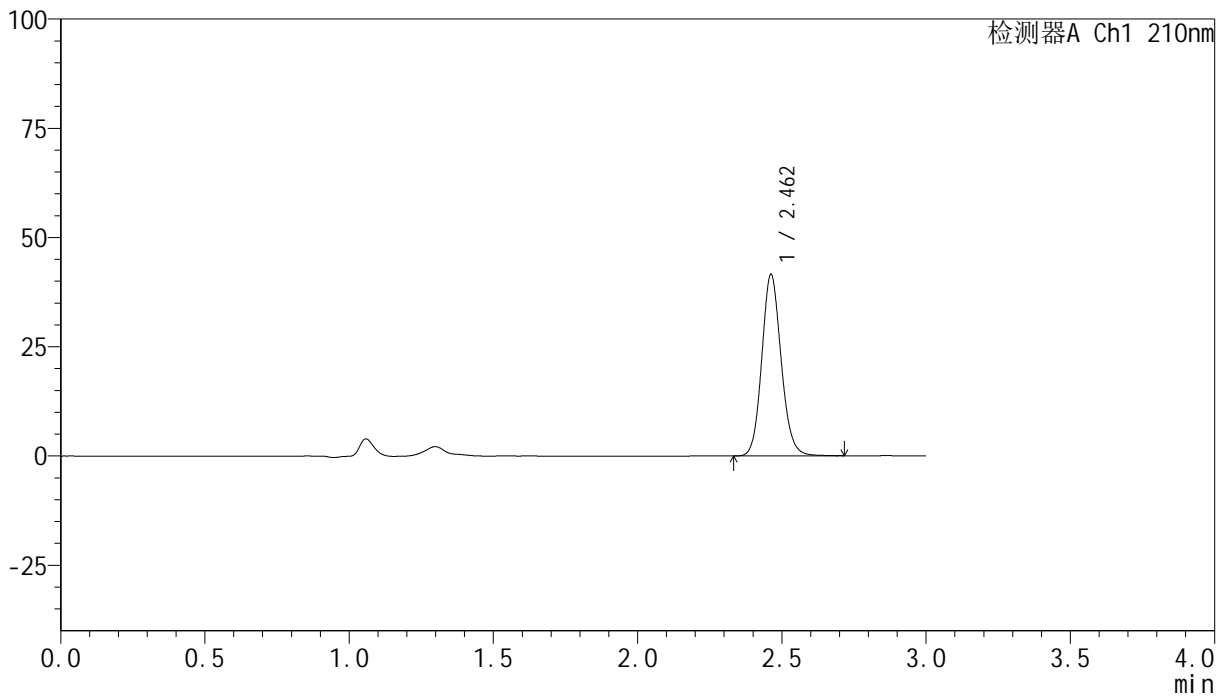
峰号	保留时间	面积	高度	面积%	理论塔板数(USP)	拖尾因子	分离度(USP)
1	2.464	190215	40564	100.000	6551	1.128	--
总计		190215	40564	100.000			

<样品信息>

色谱柱:XB-C18(150mm*4.6mm,5 μ m) 流速:1.5ml/min
 柱温:35 $^{\circ}$ C 波长:210nm
 数据文件名: RC\$YMP-397 - 0-7/24-403-2 - zzp-25012401-YD3p-rcqx-shuijz-5min-P2.lcd
 方法文件名: RC\$YMP-397 - YMP-397-rcqx-FX273.lcm
 批处理文件名: RC\$YMP-397 - 20250211-rcqx-FX273.lcb
 样品瓶号: 1-10
 进样体积: 10 μ l 版本号: 6.115
 进样时间: 2025/02/12 00:31:27 实验者: xiechaojun
 处理时间 (V2): 2025/02/12 09:25:09 处理者: xiechaojun
 仪器型号: SHIMADZU LC-2050C(FX273)

<色谱图>

mV



<峰表>

检测器A Ch1 210nm

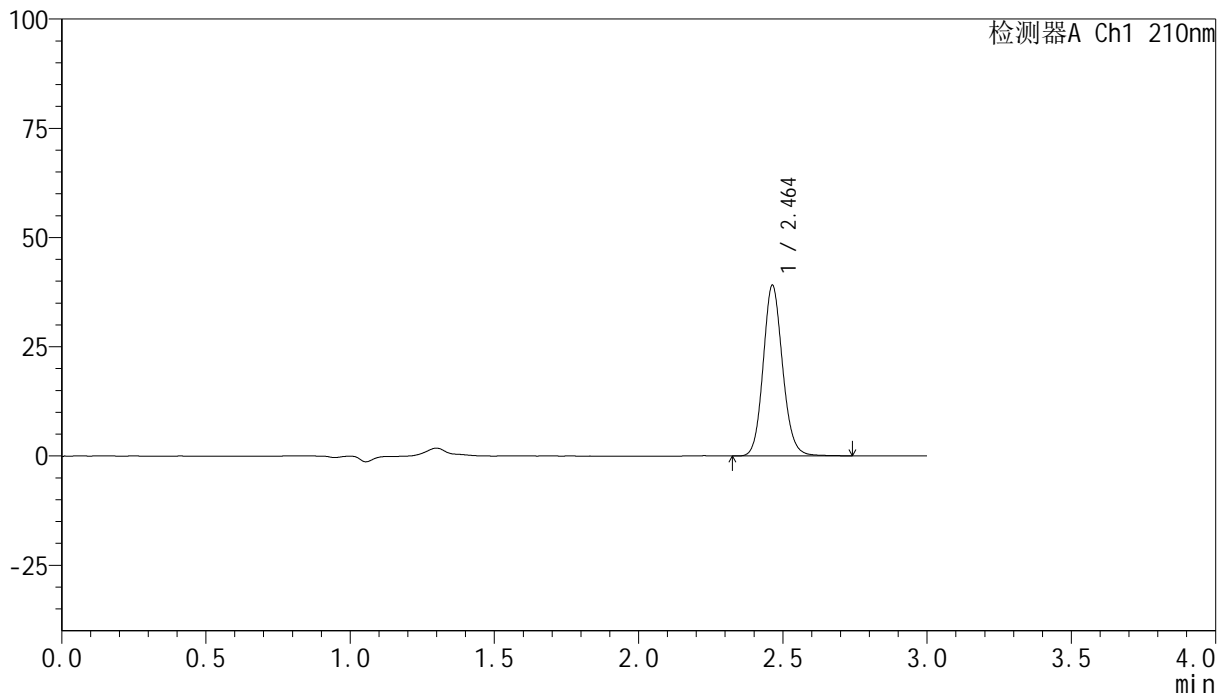
峰号	保留时间	面积	高度	面积%	理论塔板数(USP)	拖尾因子	分离度(USP)
1	2.462	194108	41488	100.000	6535	1.125	--
总计		194108	41488	100.000			

<样品信息>

色谱柱:XB-C18(150mm*4.6mm,5 μ m) 流速:1.5ml/min
 柱温:35 $^{\circ}$ C 波长:210nm
 数据文件名: RC\$YMP-397 - 0-7/24-404-2 - zzp-25012401-YD3p-rcqx-shuijz-5min-P3.lcd
 方法文件名: RC\$YMP-397 - YMP-397-rcqx-FX273.lcm
 批处理文件名: RC\$YMP-397 - 20250211-rcqx-FX273.lcb
 样品瓶号: 1-19
 进样体积: 10 μ l 版本号: 6.115
 进样时间: 2025/02/12 00:34:50 实验者: xiechaojun
 处理时间 (V2): 2025/02/12 09:25:12 处理者: xiechaojun
 仪器型号: SHIMADZU LC-2050C(FX273)

<色谱图>

mV



<峰表>

检测器A Ch1 210nm

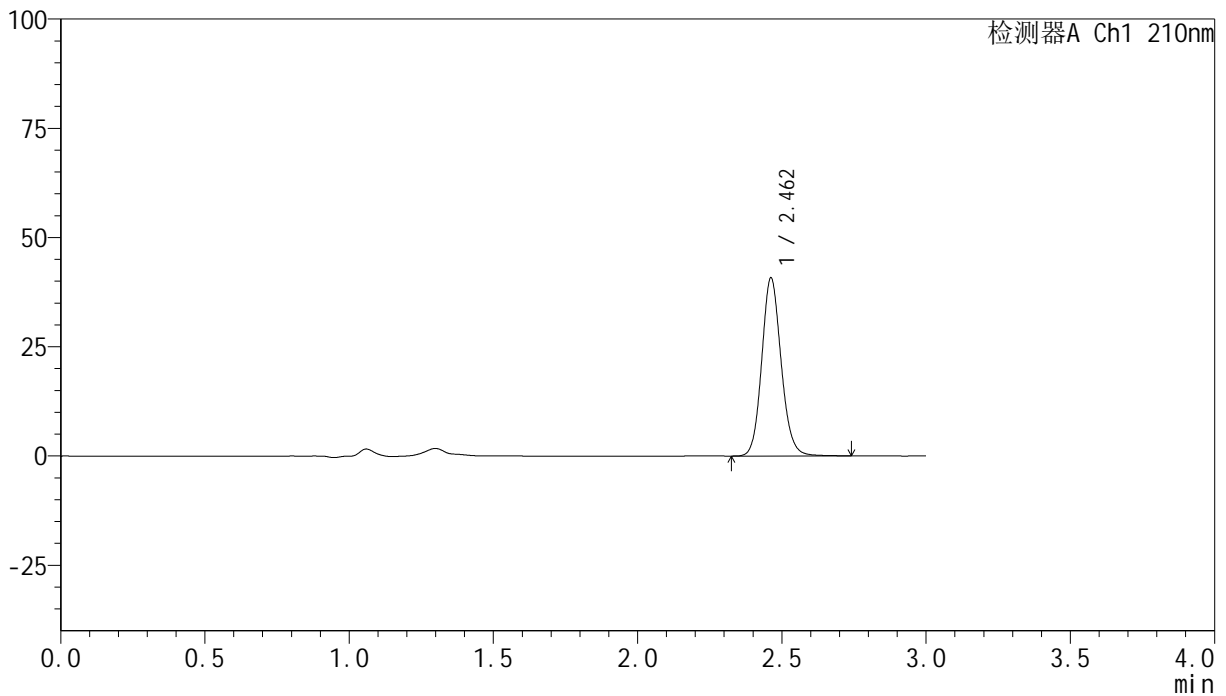
峰号	保留时间	面积	高度	面积%	理论塔板数(USP)	拖尾因子	分离度(USP)
1	2.464	183171	39070	100.000	6524	1.125	--
总计		183171	39070	100.000			

<样品信息>

色谱柱:XB-C18(150mm*4.6mm,5 μ m) 流速:1.5ml/min
 柱温:35 $^{\circ}$ C 波长:210nm
 数据文件名: RC\$YMP-397 - 0-7/24-405-2 - zzp-25012401-YD3p-rcqx-shuijz-5min-P4.lcd
 方法文件名: RC\$YMP-397 - YMP-397-rcqx-FX273.lcm
 批处理文件名: RC\$YMP-397 - 20250211-rcqx-FX273.lcb
 样品瓶号: 1-28
 进样体积: 10 μ l 版本号: 6.115
 进样时间: 2025/02/12 00:38:13 实验者: xiechaojun
 处理时间 (V2): 2025/02/12 09:25:15 处理者: xiechaojun
 仪器型号: SHIMADZU LC-2050C(FX273)

<色谱图>

mV



<峰表>

检测器A Ch1 210nm

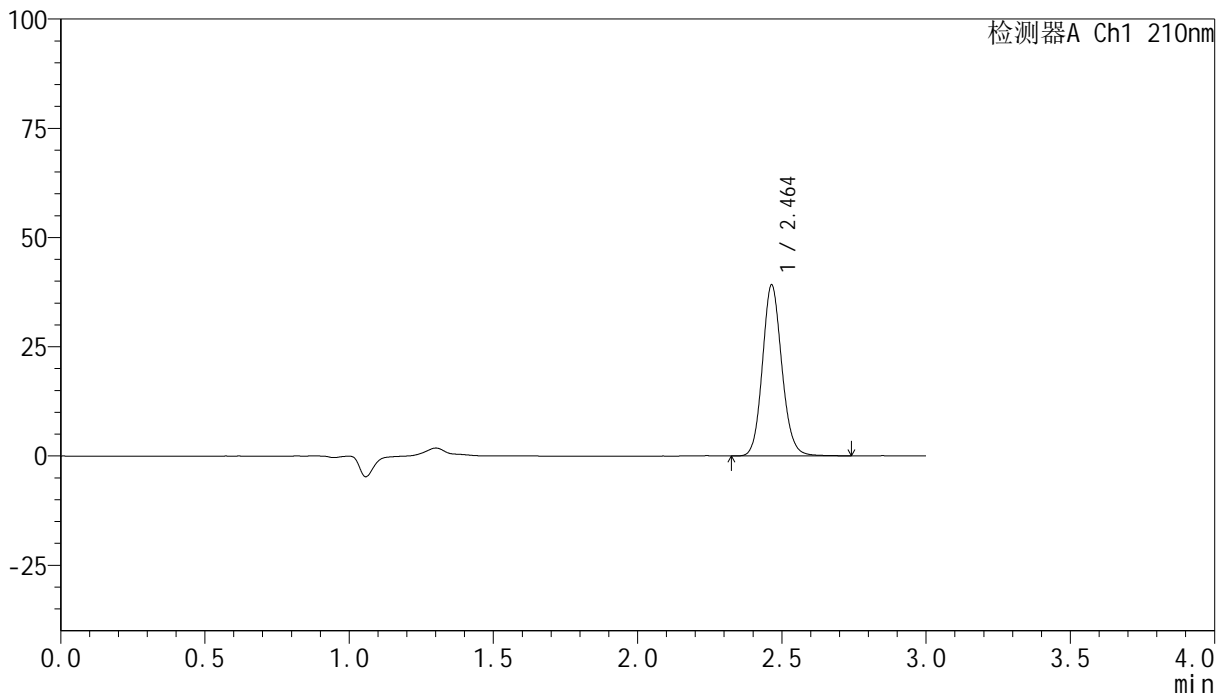
峰号	保留时间	面积	高度	面积%	理论塔板数(USP)	拖尾因子	分离度(USP)
1	2.462	191115	40728	100.000	6523	1.125	--
总计		191115	40728	100.000			

<样品信息>

色谱柱:XB-C18(150mm*4.6mm,5 μ m) 流速:1.5ml/min
 柱温:35 $^{\circ}$ C 波长:210nm
 数据文件名: RC\$YMP-397 - 0-7/24-406-2 - zzp-25012401-YD3p-rcqx-shuijz-5min-P5.lcd
 方法文件名: RC\$YMP-397 - YMP-397-rcqx-FX273.lcm
 批处理文件名: RC\$YMP-397 - 20250211-rcqx-FX273.lcb
 样品瓶号: 1-37
 进样体积: 10 μ l 版本号: 6.115
 进样时间: 2025/02/12 00:41:35 实验者: xiechaojun
 处理时间 (V2): 2025/02/12 09:25:17 处理者: xiechaojun
 仪器型号: SHIMADZU LC-2050C(FX273)

<色谱图>

mV



<峰表>

检测器A Ch1 210nm

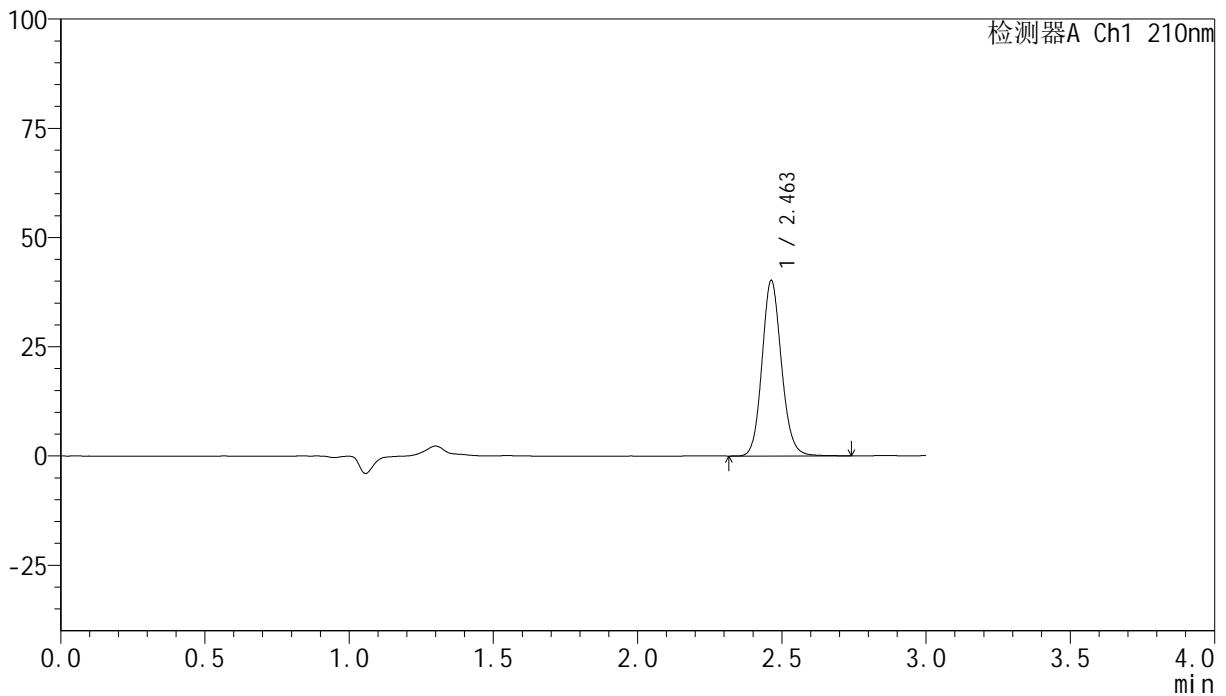
峰号	保留时间	面积	高度	面积%	理论塔板数(USP)	拖尾因子	分离度(USP)
1	2.464	183502	39125	100.000	6525	1.126	--
总计		183502	39125	100.000			

<样品信息>

色谱柱:XB-C18(150mm*4.6mm,5 μ m) 流速:1.5ml/min
 柱温:35 $^{\circ}$ C 波长:210nm
 数据文件名: RC\$YMP-397 - 0-7/24-407-2 - zzp-25012401-YD3p-rcqx-shuijz-5min-P6.lcd
 方法文件名: RC\$YMP-397 - YMP-397-rcqx-FX273.lcm
 批处理文件名: RC\$YMP-397 - 20250211-rcqx-FX273.lcb
 样品瓶号: 1-46
 进样体积: 10 μ l 版本号: 6.115
 进样时间: 2025/02/12 00:44:58 实验者: xiechaojun
 处理时间 (V2): 2025/02/12 09:25:20 处理者: xiechaojun
 仪器型号: SHIMADZU LC-2050C(FX273)

<色谱图>

mV



<峰表>

检测器A Ch1 210nm

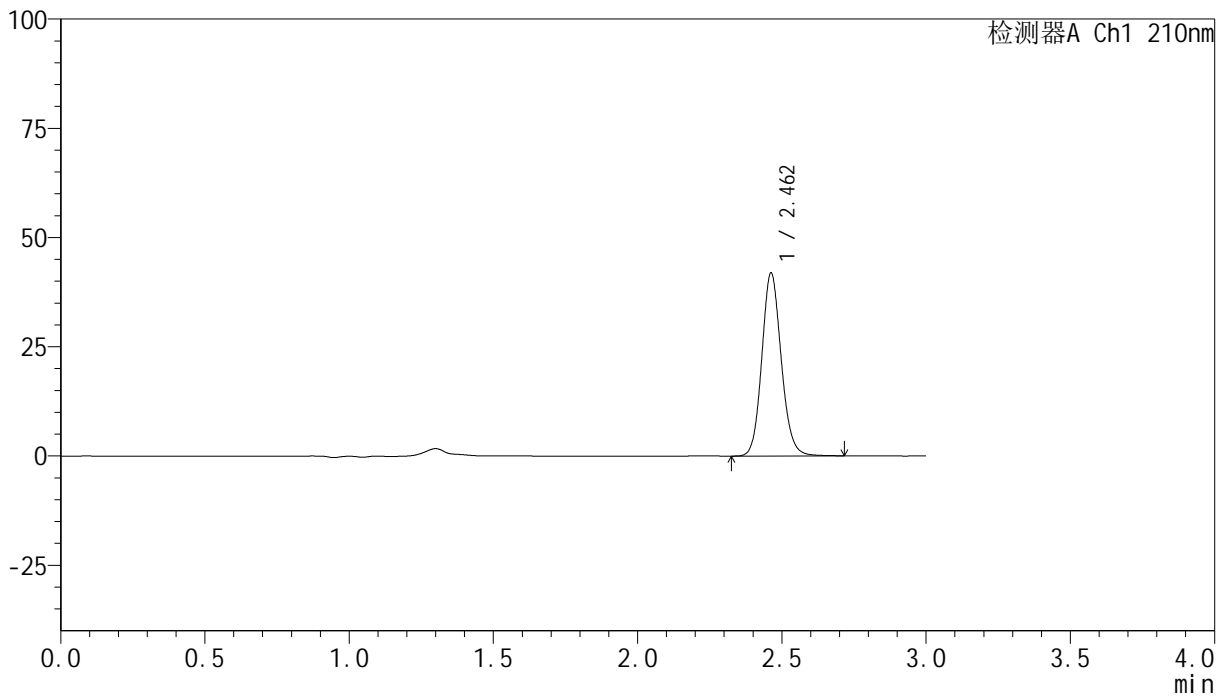
峰号	保留时间	面积	高度	面积%	理论塔板数(USP)	拖尾因子	分离度(USP)
1	2.463	188270	40162	100.000	6520	1.125	--
总计		188270	40162	100.000			

<样品信息>

色谱柱:XB-C18(150mm*4.6mm,5 μ m) 流速:1.5ml/min
 柱温:35 $^{\circ}$ C 波长:210nm
 数据文件名: RC\$YMP-397 - 0-7/24-408-2 - zzp-25012401-YD3p-rcqx-shuijz-10min-P1.lcd
 方法文件名: RC\$YMP-397 - YMP-397-rcqx-FX273.lcm
 批处理文件名: RC\$YMP-397 - 20250211-rcqx-FX273.lcb
 样品瓶号: 1-2
 进样体积: 10 μ l 版本号: 6.115
 进样时间: 2025/02/12 00:48:20 实验者: xiechaojun
 处理时间 (V2): 2025/02/12 09:25:23 处理者: xiechaojun
 仪器型号: SHIMADZU LC-2050C(FX273)

<色谱图>

mV



<峰表>

检测器A Ch1 210nm

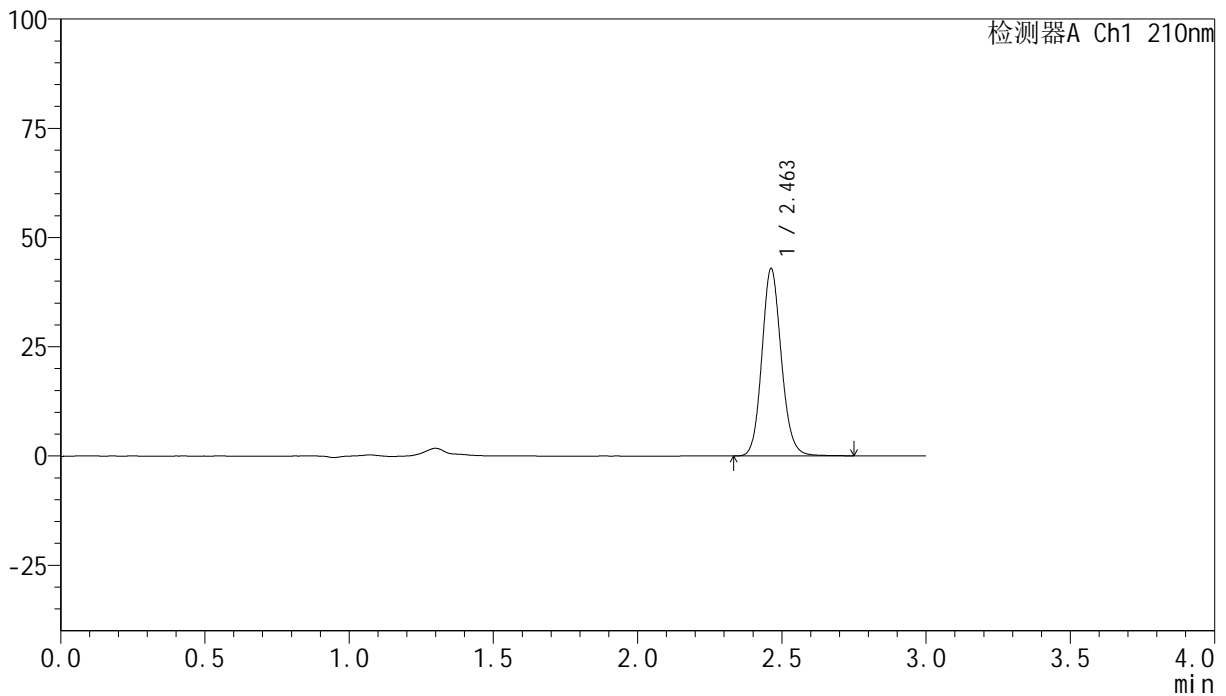
峰号	保留时间	面积	高度	面积%	理论塔板数(USP)	拖尾因子	分离度(USP)
1	2.462	196307	41873	100.000	6511	1.123	--
总计		196307	41873	100.000			

<样品信息>

色谱柱:XB-C18(150mm*4.6mm,5 μ m) 流速:1.5ml/min
 柱温:35 $^{\circ}$ C 波长:210nm
 数据文件名: RC\$YMP-397 - 0-7/24-409-2 - zzp-25012401-YD3p-rcqx-shuijz-10min-P2.lcd
 方法文件名: RC\$YMP-397 - YMP-397-rcqx-FX273.lcm
 批处理文件名: RC\$YMP-397 - 20250211-rcqx-FX273.lcb
 样品瓶号: 1-11
 进样体积: 10 μ l 版本号: 6.115
 进样时间: 2025/02/12 00:51:42 实验者: xiechaojun
 处理时间 (V2): 2025/02/12 09:25:26 处理者: xiechaojun
 仪器型号: SHIMADZU LC-2050C(FX273)

<色谱图>

mV



<峰表>

检测器A Ch1 210nm

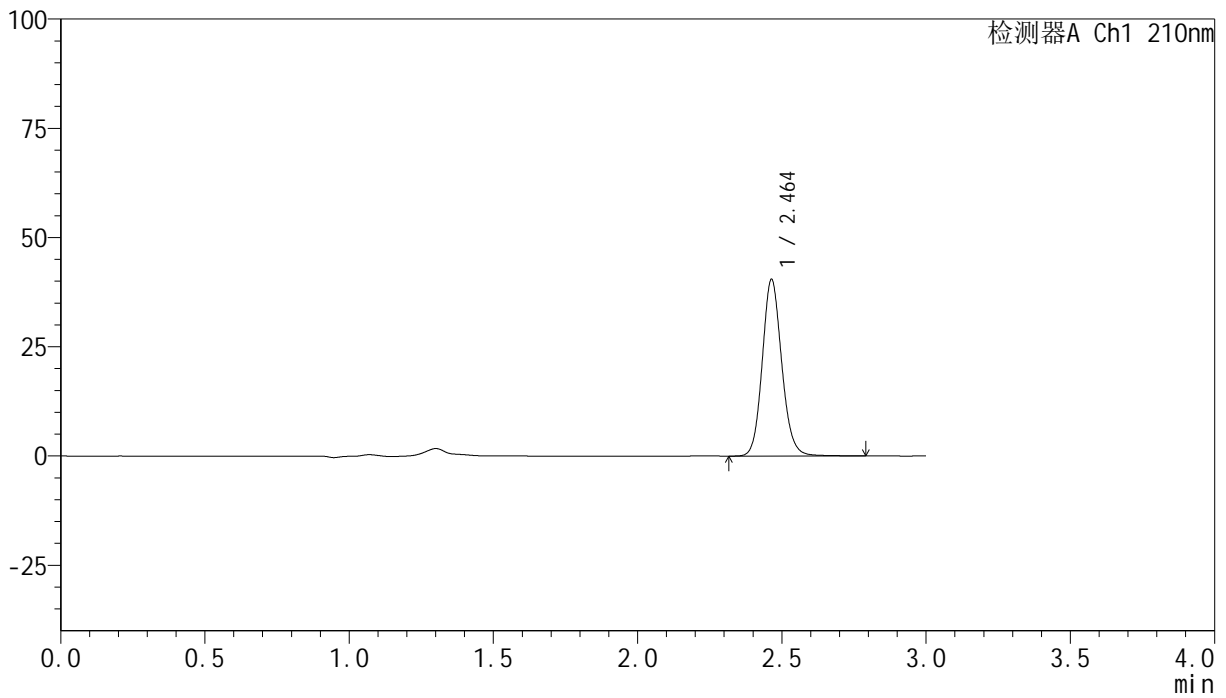
峰号	保留时间	面积	高度	面积%	理论塔板数(USP)	拖尾因子	分离度(USP)
1	2.463	201191	42887	100.000	6517	1.124	--
总计		201191	42887	100.000			

<样品信息>

色谱柱:XB-C18(150mm*4.6mm,5 μ m) 流速:1.5ml/min
 柱温:35 $^{\circ}$ C 波长:210nm
 数据文件名: RC\$YMP-397 - 0-7/24-410-2 - zzp-25012401-YD3p-rcqx-shuijz-10min-P3.lcd
 方法文件名: RC\$YMP-397 - YMP-397-rcqx-FX273.lcm
 批处理文件名: RC\$YMP-397 - 20250211-rcqx-FX273.lcb
 样品瓶号: 1-20
 进样体积: 10 μ l 版本号: 6.115
 进样时间: 2025/02/12 00:55:04 实验者: xiechaojun
 处理时间 (V2): 2025/02/12 09:25:28 处理者: xiechaojun
 仪器型号: SHIMADZU LC-2050C(FX273)

<色谱图>

mV



<峰表>

检测器A Ch1 210nm

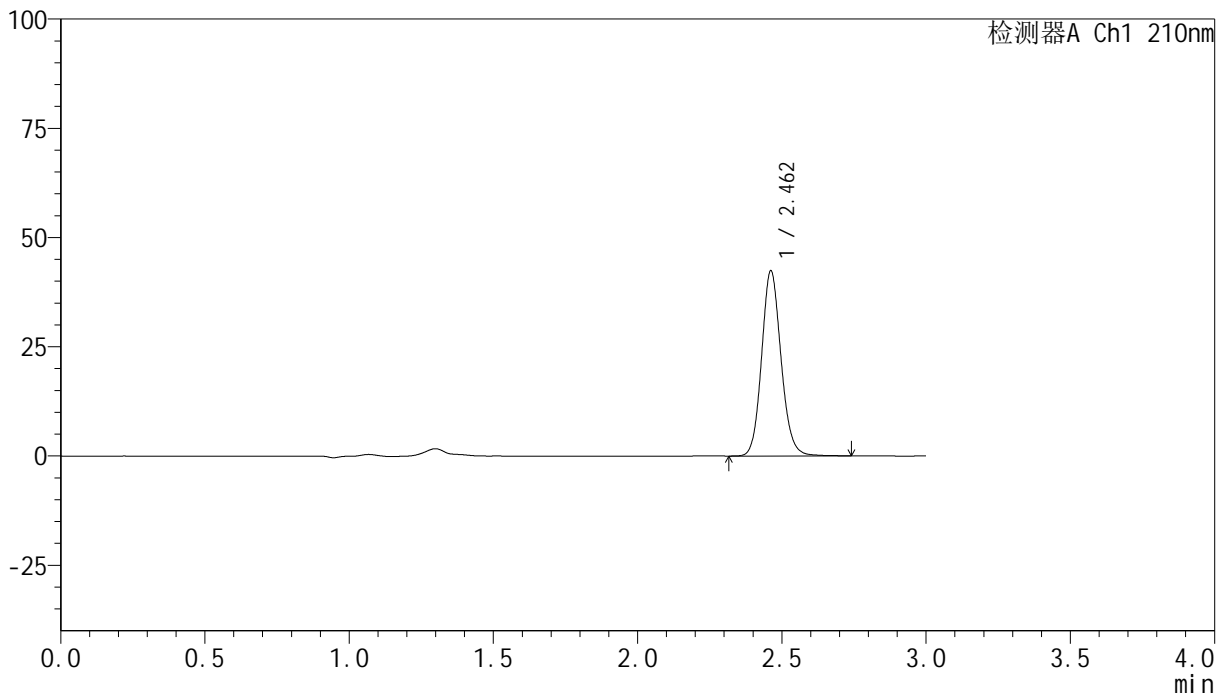
峰号	保留时间	面积	高度	面积%	理论塔板数(USP)	拖尾因子	分离度(USP)
1	2.464	190058	40429	100.000	6512	1.126	--
总计		190058	40429	100.000			

<样品信息>

色谱柱:XB-C18(150mm*4.6mm,5 μ m) 流速:1.5ml/min
 柱温:35 $^{\circ}$ C 波长:210nm
 数据文件名: RC\$YMP-397 - 0-7/24-411-2 - zzp-25012401-YD3p-rcqx-shuijz-10min-P4.lcd
 方法文件名: RC\$YMP-397 - YMP-397-rcqx-FX273.lcm
 批处理文件名: RC\$YMP-397 - 20250211-rcqx-FX273.lcb
 样品瓶号: 1-29
 进样体积: 10 μ l 版本号: 6.115
 进样时间: 2025/02/12 00:58:26 实验者: xiechaojun
 处理时间 (V2): 2025/02/12 09:25:31 处理者: xiechaojun
 仪器型号: SHIMADZU LC-2050C(FX273)

<色谱图>

mV



<峰表>

检测器A Ch1 210nm

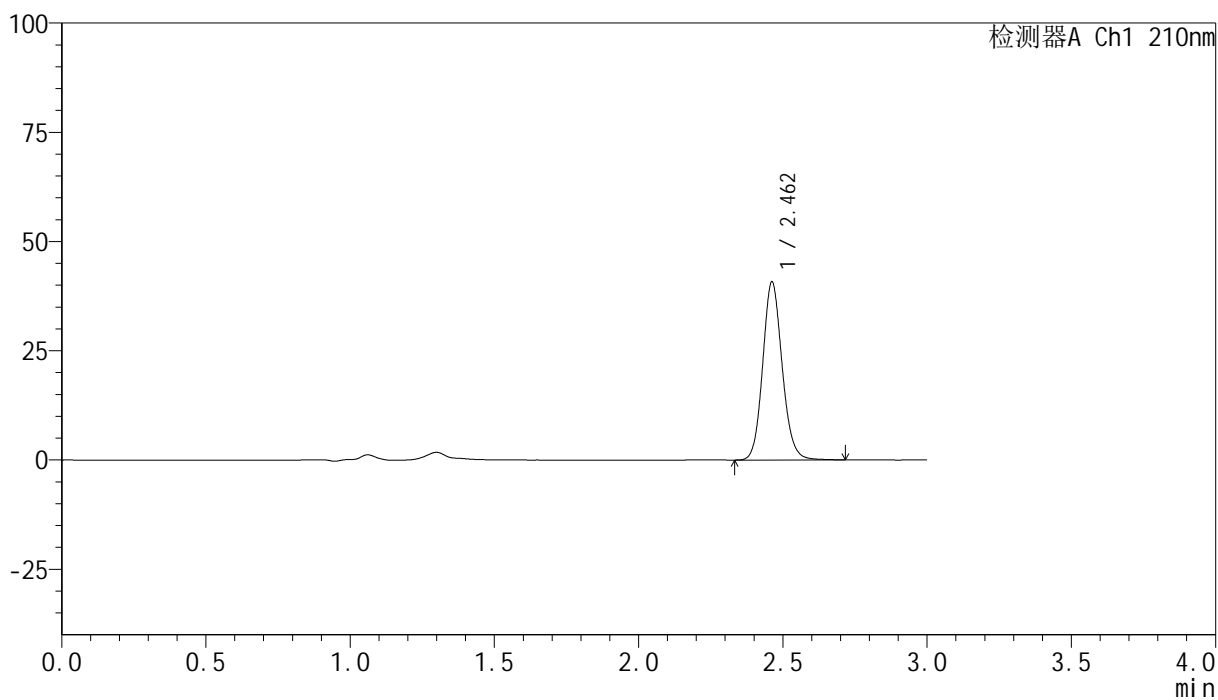
峰号	保留时间	面积	高度	面积%	理论塔板数(USP)	拖尾因子	分离度(USP)
1	2.462	198813	42335	100.000	6520	1.124	--
总计		198813	42335	100.000			

<样品信息>

色谱柱:XB-C18(150mm*4.6mm,5 μ m) 流速:1.5ml/min
 柱温:35 $^{\circ}$ C 波长:210nm
 数据文件名: RC\$YMP-397 - 0-7/24-412-2 - zzp-25012401-YD3p-rcqx-shuijz-10min-P5.lcd
 方法文件名: RC\$YMP-397 - YMP-397-rcqx-FX273.lcm
 批处理文件名: RC\$YMP-397 - 20250211-rcqx-FX273.lcb
 样品瓶号: 1-38
 进样体积: 10 μ l 版本号: 6.115
 进样时间: 2025/02/12 01:01:48 实验者: xiechaojun
 处理时间 (V2): 2025/02/12 09:25:34 处理者: xiechaojun
 仪器型号: SHIMADZU LC-2050C(FX273)

<色谱图>

mV



<峰表>

检测器A Ch1 210nm

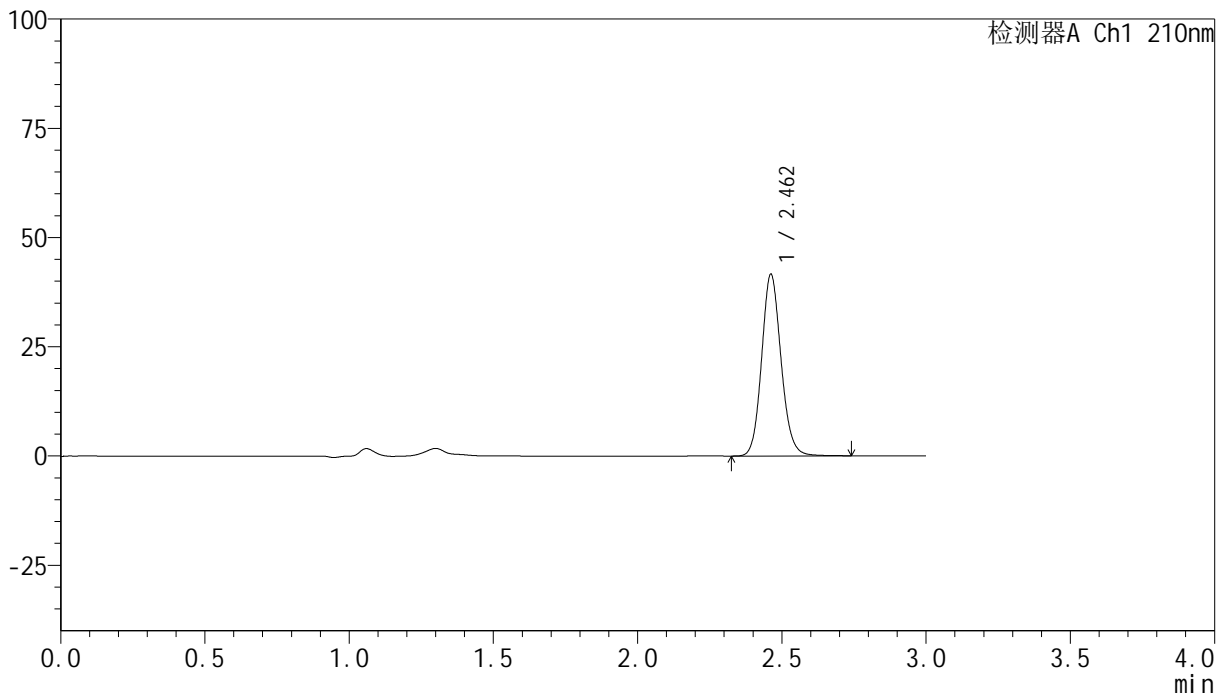
峰号	保留时间	面积	高度	面积%	理论塔板数(USP)	拖尾因子	分离度(USP)
1	2.462	191189	40710	100.000	6497	1.124	--
总计		191189	40710	100.000			

<样品信息>

色谱柱:XB-C18(150mm*4.6mm,5 μ m) 流速:1.5ml/min
 柱温:35 $^{\circ}$ C 波长:210nm
 数据文件名: RC\$YMP-397 - 0-7/24-413-2 - zzp-25012401-YD3p-rcqx-shuijz-10min-P6.lcd
 方法文件名: RC\$YMP-397 - YMP-397-rcqx-FX273.lcm
 批处理文件名: RC\$YMP-397 - 20250211-rcqx-FX273.lcb
 样品瓶号: 1-47
 进样体积: 10 μ l 版本号: 6.115
 进样时间: 2025/02/12 01:05:10 实验者: xiechaojun
 处理时间 (V2): 2025/02/12 09:25:36 处理者: xiechaojun
 仪器型号: SHIMADZU LC-2050C(FX273)

<色谱图>

mV



<峰表>

检测器A Ch1 210nm

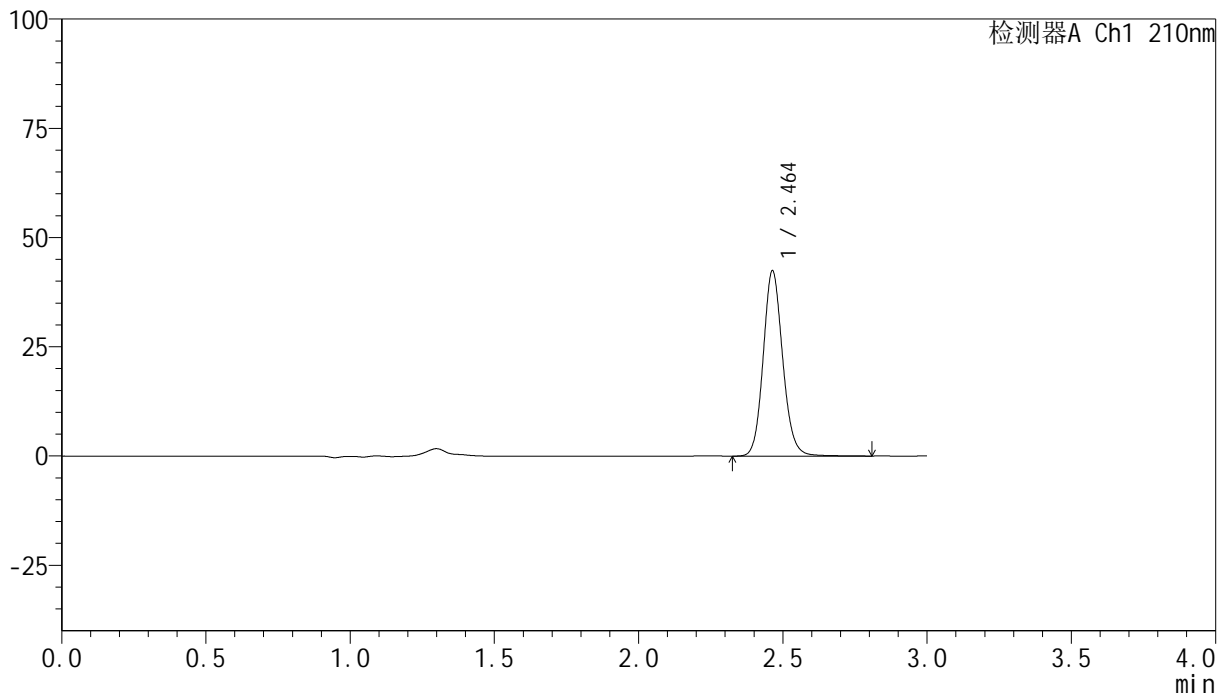
峰号	保留时间	面积	高度	面积%	理论塔板数(USP)	拖尾因子	分离度(USP)
1	2.462	195284	41543	100.000	6497	1.123	--
总计		195284	41543	100.000			

<样品信息>

色谱柱:XB-C18(150mm*4.6mm,5 μ m) 流速:1.5ml/min
 柱温:35 $^{\circ}$ C 波长:210nm
 数据文件名: RC\$YMP-397 - 0-7/24-414-2 - zzp-25012401-YD3p-rcqx-shuijz-15min-P1.lcd
 方法文件名: RC\$YMP-397 - YMP-397-rcqx-FX273.lcm
 批处理文件名: RC\$YMP-397 - 20250211-rcqx-FX273.lcb
 样品瓶号: 1-3
 进样体积: 10 μ l 版本号: 6.115
 进样时间: 2025/02/12 01:08:33 实验者: xiechaojun
 处理时间 (V2): 2025/02/12 09:25:39 处理者: xiechaojun
 仪器型号: SHIMADZU LC-2050C(FX273)

<色谱图>

mV



<峰表>

检测器A Ch1 210nm

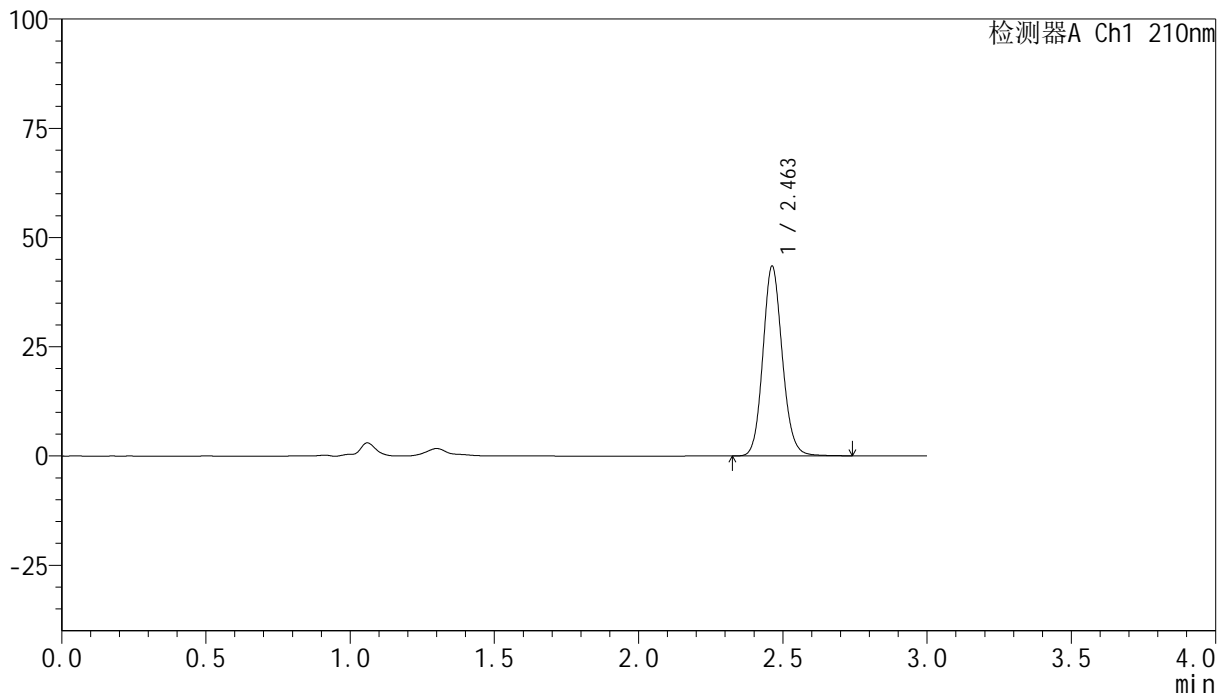
峰号	保留时间	面积	高度	面积%	理论塔板数(USP)	拖尾因子	分离度(USP)
1	2.464	199923	42422	100.000	6492	1.125	--
总计		199923	42422	100.000			

<样品信息>

色谱柱:XB-C18(150mm*4.6mm,5 μ m) 流速:1.5ml/min
 柱温:35 $^{\circ}$ C 波长:210nm
 数据文件名: RC\$YMP-397 - 0-7/24-415-2 - zzp-25012401-YD3p-rcqx-shuijz-15min-P2.lcd
 方法文件名: RC\$YMP-397 - YMP-397-rcqx-FX273.lcm
 批处理文件名: RC\$YMP-397 - 20250211-rcqx-FX273.lcb
 样品瓶号: 1-12
 进样体积: 10 μ l 版本号: 6.115
 进样时间: 2025/02/12 01:11:55 实验者: xiechaojun
 处理时间 (V2): 2025/02/12 09:25:42 处理者: xiechaojun
 仪器型号: SHIMADZU LC-2050C(FX273)

<色谱图>

mV



<峰表>

检测器A Ch1 210nm

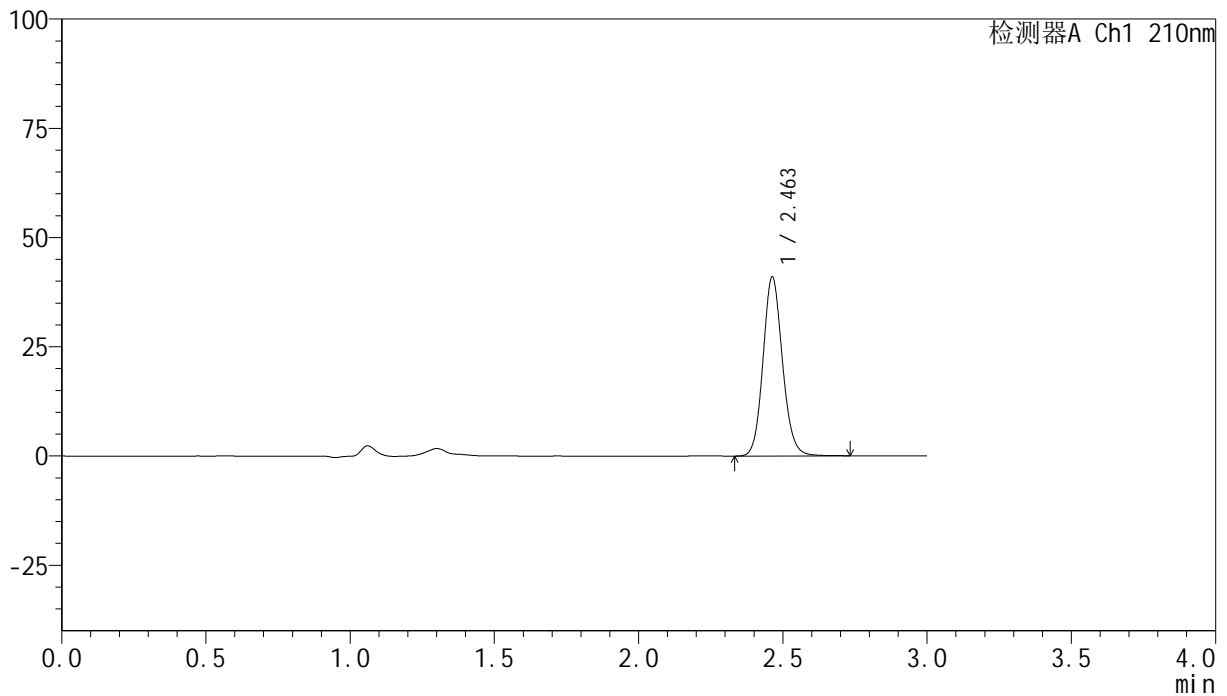
峰号	保留时间	面积	高度	面积%	理论塔板数(USP)	拖尾因子	分离度(USP)
1	2.463	203849	43435	100.000	6525	1.123	--
总计		203849	43435	100.000			

<样品信息>

色谱柱:XB-C18(150mm*4.6mm,5 μ m) 流速:1.5ml/min
 柱温:35 $^{\circ}$ C 波长:210nm
 数据文件名: RC\$YMP-397 - 0-7/24-416-2 - zzp-25012401-YD3p-rcqx-shuijz-15min-P3.lcd
 方法文件名: RC\$YMP-397 - YMP-397-rcqx-FX273.lcm
 批处理文件名: RC\$YMP-397 - 20250211-rcqx-FX273.lcb
 样品瓶号: 1-21
 进样体积: 10 μ l 版本号: 6.115
 进样时间: 2025/02/12 01:15:18 实验者: xiechaojun
 处理时间 (V2): 2025/02/12 09:25:44 处理者: xiechaojun
 仪器型号: SHIMADZU LC-2050C(FX273)

<色谱图>

mV



<峰表>

检测器A Ch1 210nm

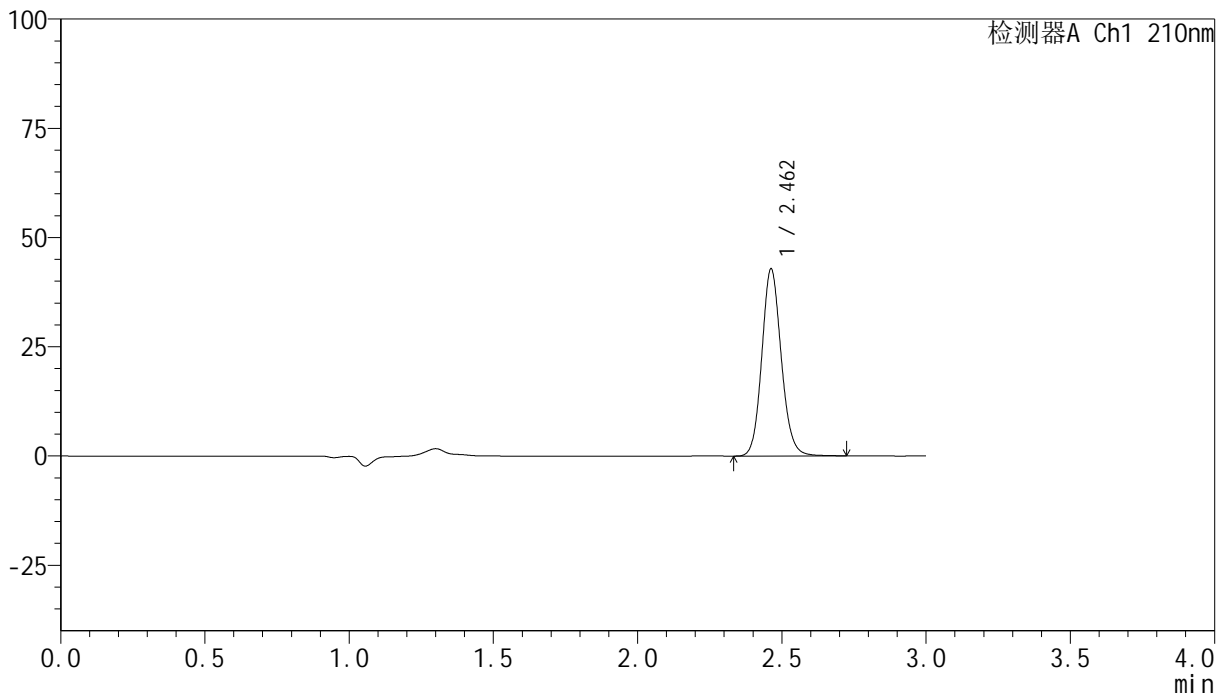
峰号	保留时间	面积	高度	面积%	理论塔板数(USP)	拖尾因子	分离度(USP)
1	2.463	192339	41002	100.000	6506	1.123	--
总计		192339	41002	100.000			

<样品信息>

色谱柱:XB-C18(150mm*4.6mm,5 μ m) 流速:1.5ml/min
 柱温:35 $^{\circ}$ C 波长:210nm
 数据文件名: RC\$YMP-397 - 0-7/24-417-2 - zzp-25012401-YD3p-rcqx-shuijz-15min-P4.lcd
 方法文件名: RC\$YMP-397 - YMP-397-rcqx-FX273.lcm
 批处理文件名: RC\$YMP-397 - 20250211-rcqx-FX273.lcb
 样品瓶号: 1-30
 进样体积: 10 μ l 版本号: 6.115
 进样时间: 2025/02/12 01:18:40 实验者: xiechaojun
 处理时间 (V2): 2025/02/12 09:25:47 处理者: xiechaojun
 仪器型号: SHIMADZU LC-2050C(FX273)

<色谱图>

mV



<峰表>

检测器A Ch1 210nm

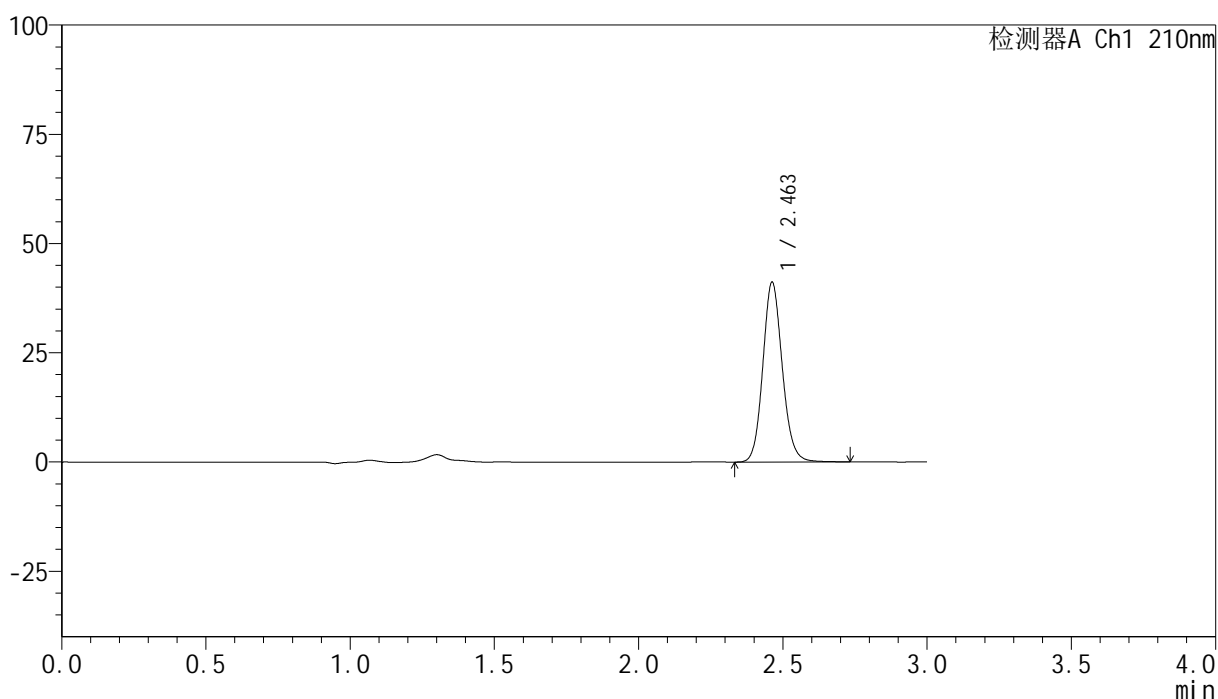
峰号	保留时间	面积	高度	面积%	理论塔板数(USP)	拖尾因子	分离度(USP)
1	2.462	200855	42819	100.000	6517	1.123	--
总计		200855	42819	100.000			

<样品信息>

色谱柱:XB-C18(150mm*4.6mm,5 μ m) 流速:1.5ml/min
 柱温:35 $^{\circ}$ C 波长:210nm
 数据文件名: RC\$YMP-397 - 0-7/24-418-2 - zzp-25012401-YD3p-rcqx-shuijz-15min-P5.lcd
 方法文件名: RC\$YMP-397 - YMP-397-rcqx-FX273.lcm
 批处理文件名: RC\$YMP-397 - 20250211-rcqx-FX273.lcb
 样品瓶号: 1-39
 进样体积: 10 μ l 版本号: 6.115
 进样时间: 2025/02/12 01:22:02 实验者: xiechaojun
 处理时间 (V2): 2025/02/12 09:25:50 处理者: xiechaojun
 仪器型号: SHIMADZU LC-2050C(FX273)

<色谱图>

mV



<峰表>

检测器A Ch1 210nm

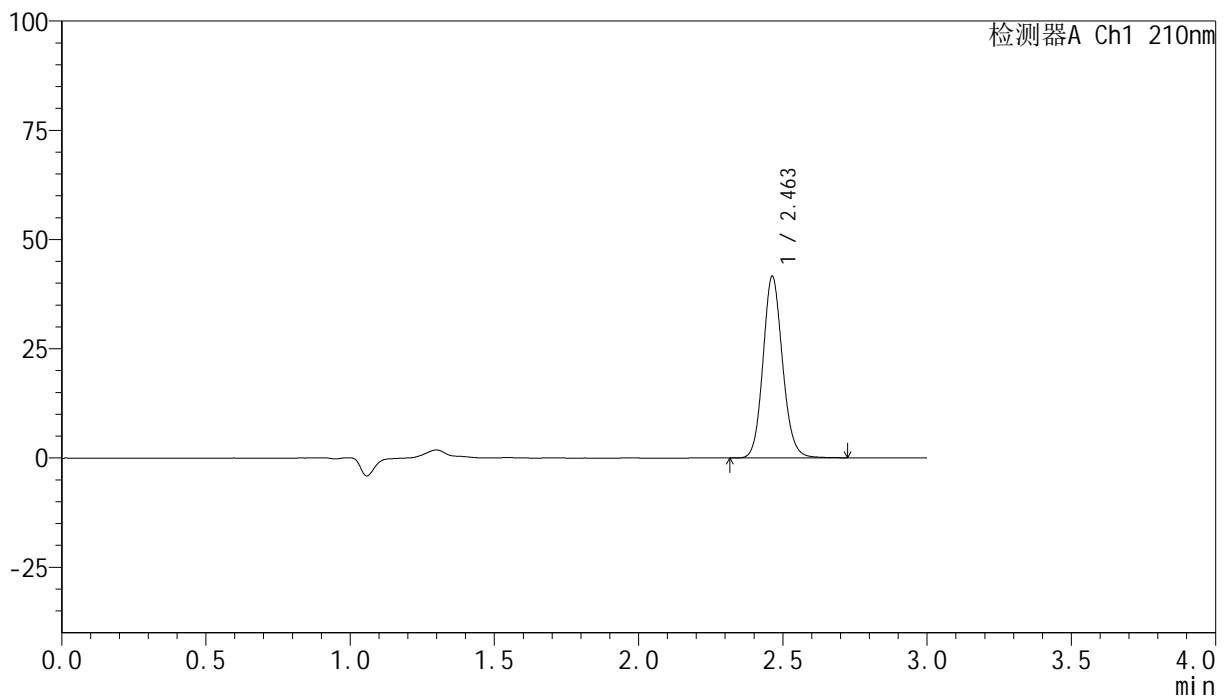
峰号	保留时间	面积	高度	面积%	理论塔板数(USP)	拖尾因子	分离度(USP)
1	2.463	193258	41158	100.000	6503	1.123	--
总计		193258	41158	100.000			

<样品信息>

色谱柱:XB-C18(150mm*4.6mm,5 μ m) 流速:1.5ml/min
 柱温:35 $^{\circ}$ C 波长:210nm
 数据文件名: RC\$YMP-397 - 0-7/24-419-2 - zzp-25012401-YD3p-rcqx-shuijz-15min-P6.lcd
 方法文件名: RC\$YMP-397 - YMP-397-rcqx-FX273.lcm
 批处理文件名: RC\$YMP-397 - 20250211-rcqx-FX273.lcb
 样品瓶号: 1-48
 进样体积: 10 μ l 版本号: 6.115
 进样时间: 2025/02/12 01:25:24 实验者: xiechaojun
 处理时间 (V2): 2025/02/12 09:25:53 处理者: xiechaojun
 仪器型号: SHIMADZU LC-2050C(FX273)

<色谱图>

mV



<峰表>

检测器A Ch1 210nm

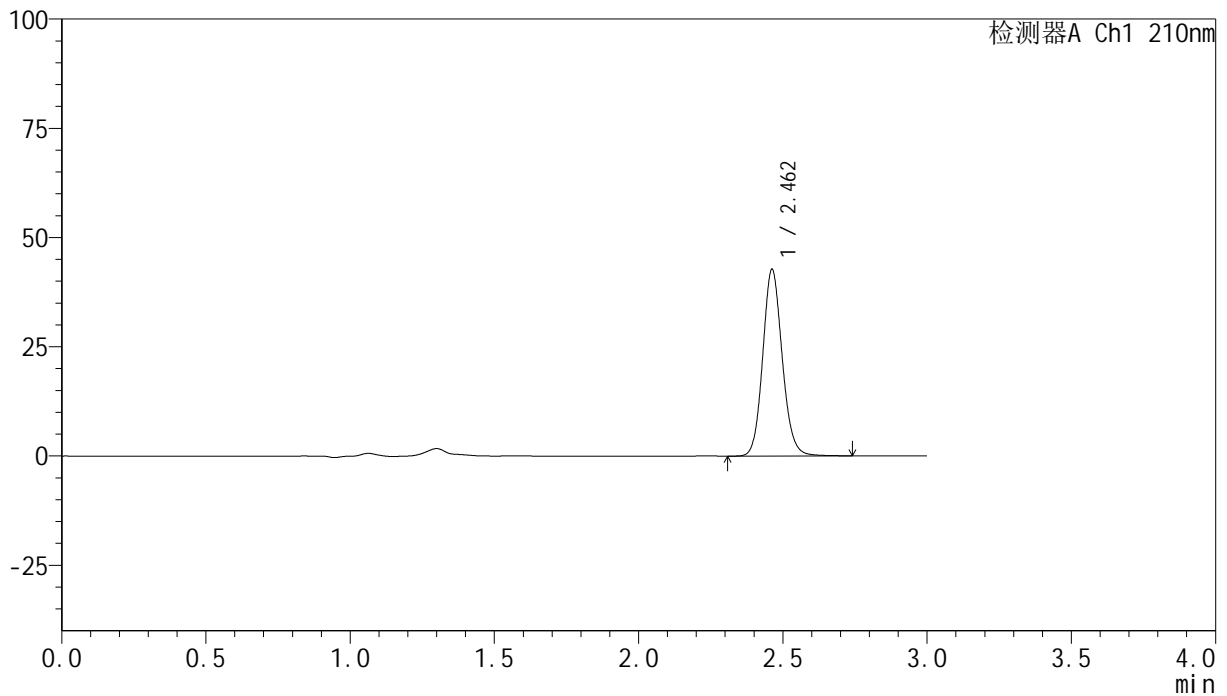
峰号	保留时间	面积	高度	面积%	理论塔板数(USP)	拖尾因子	分离度(USP)
1	2.463	195838	41582	100.000	6446	1.123	--
总计		195838	41582	100.000			

<样品信息>

色谱柱:XB-C18(150mm*4.6mm,5 μ m) 流速:1.5ml/min
 柱温:35 $^{\circ}$ C 波长:210nm
 数据文件名: RC\$YMP-397 - 0-7/24-420-2 - zzp-25012401-YD3p-rcqx-shuijz-20min-P1.lcd
 方法文件名: RC\$YMP-397 - YMP-397-rcqx-FX273.lcm
 批处理文件名: RC\$YMP-397 - 20250211-rcqx-FX273.lcb
 样品瓶号: 1-4
 进样体积: 10 μ l 版本号: 6.115
 进样时间: 2025/02/12 01:28:47 实验者: xiechaojun
 处理时间 (V2): 2025/02/12 09:25:55 处理者: xiechaojun
 仪器型号: SHIMADZU LC-2050C(FX273)

<色谱图>

mV



<峰表>

检测器A Ch1 210nm

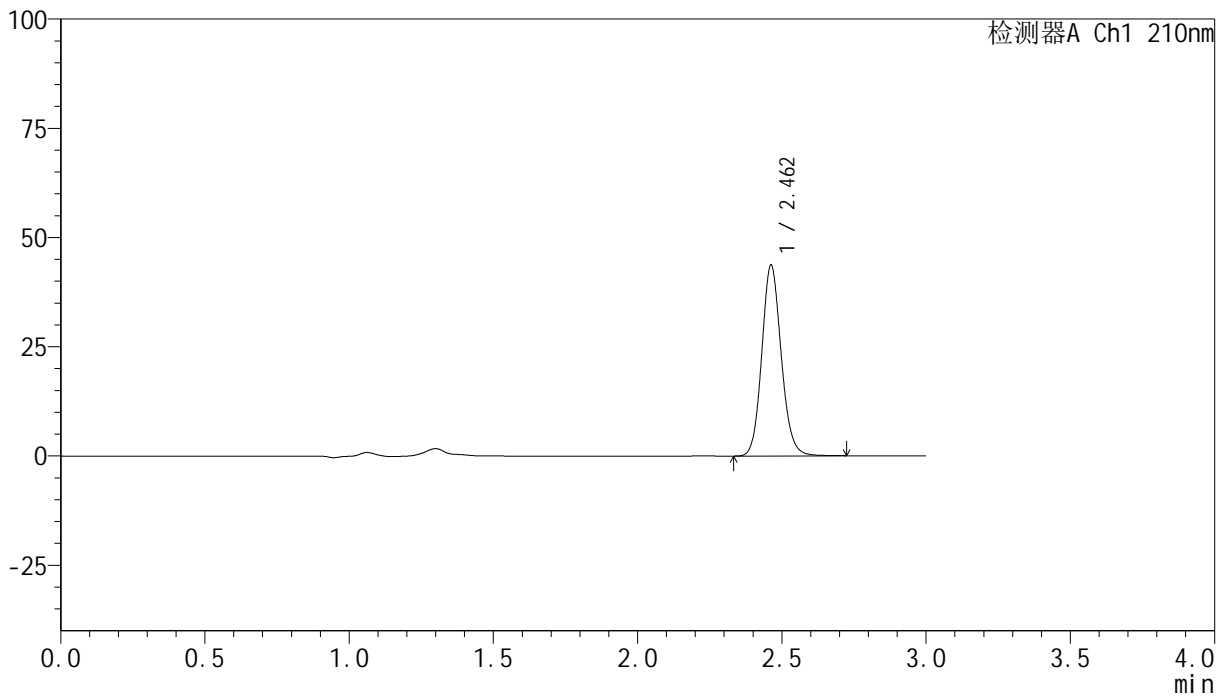
峰号	保留时间	面积	高度	面积%	理论塔板数(USP)	拖尾因子	分离度(USP)
1	2.462	200796	42694	100.000	6482	1.121	--
总计		200796	42694	100.000			

<样品信息>

色谱柱:XB-C18(150mm*4.6mm,5 μ m) 流速:1.5ml/min
 柱温:35 $^{\circ}$ C 波长:210nm
 数据文件名: RC\$YMP-397 - 0-7/24-421-2 - zzp-25012401-YD3p-rcqx-shuijz-20min-P2.lcd
 方法文件名: RC\$YMP-397 - YMP-397-rcqx-FX273.lcm
 批处理文件名: RC\$YMP-397 - 20250211-rcqx-FX273.lcb
 样品瓶号: 1-13
 进样体积: 10 μ l 版本号: 6.115
 进样时间: 2025/02/12 01:32:09 实验者: xiechaojun
 处理时间 (V2): 2025/02/12 09:25:58 处理者: xiechaojun
 仪器型号: SHIMADZU LC-2050C(FX273)

<色谱图>

mV



<峰表>

检测器A Ch1 210nm

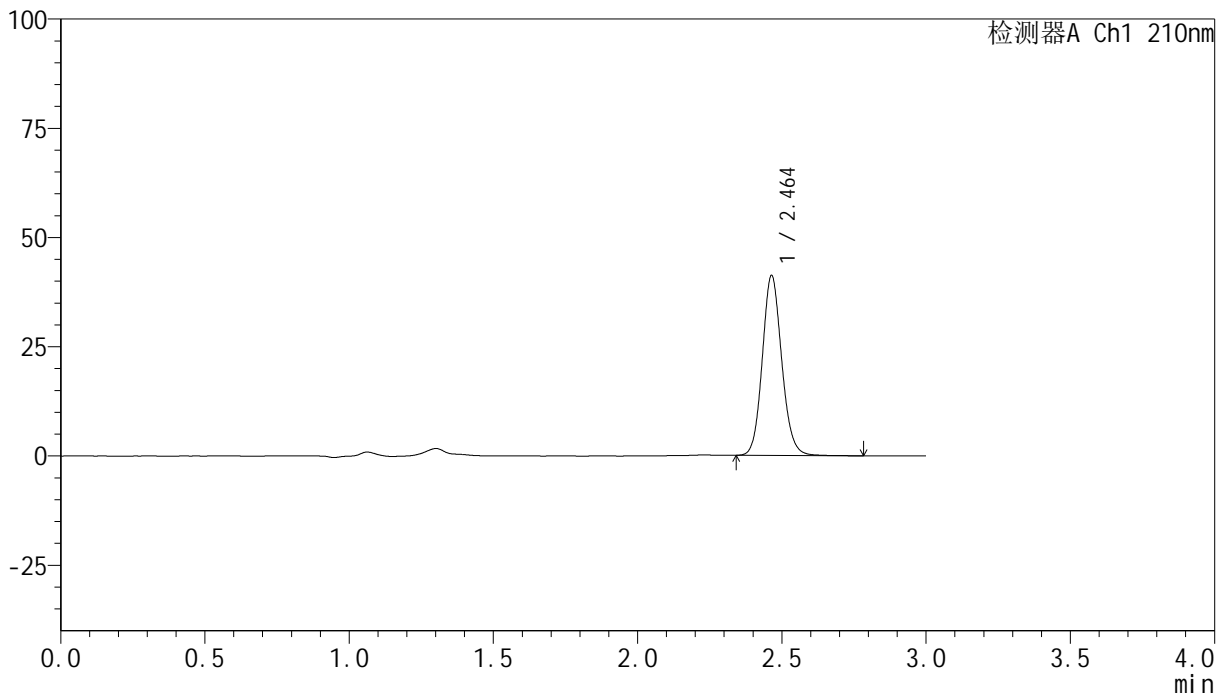
峰号	保留时间	面积	高度	面积%	理论塔板数(USP)	拖尾因子	分离度(USP)
1	2.462	205102	43671	100.000	6482	1.123	--
总计		205102	43671	100.000			

<样品信息>

色谱柱:XB-C18(150mm*4.6mm,5 μ m) 流速:1.5ml/min
 柱温:35 $^{\circ}$ C 波长:210nm
 数据文件名: RC\$YMP-397 - 0-7/24-422-2 - zzp-25012401-YD3p-rcqx-shuijz-20min-P3.lcd
 方法文件名: RC\$YMP-397 - YMP-397-rcqx-FX273.lcm
 批处理文件名: RC\$YMP-397 - 20250211-rcqx-FX273.lcb
 样品瓶号: 1-22
 进样体积: 10 μ l 版本号: 6.115
 进样时间: 2025/02/12 01:35:32 实验者: xiechaojun
 处理时间 (V2): 2025/02/12 09:26:01 处理者: xiechaojun
 仪器型号: SHIMADZU LC-2050C(FX273)

<色谱图>

mV



<峰表>

检测器A Ch1 210nm

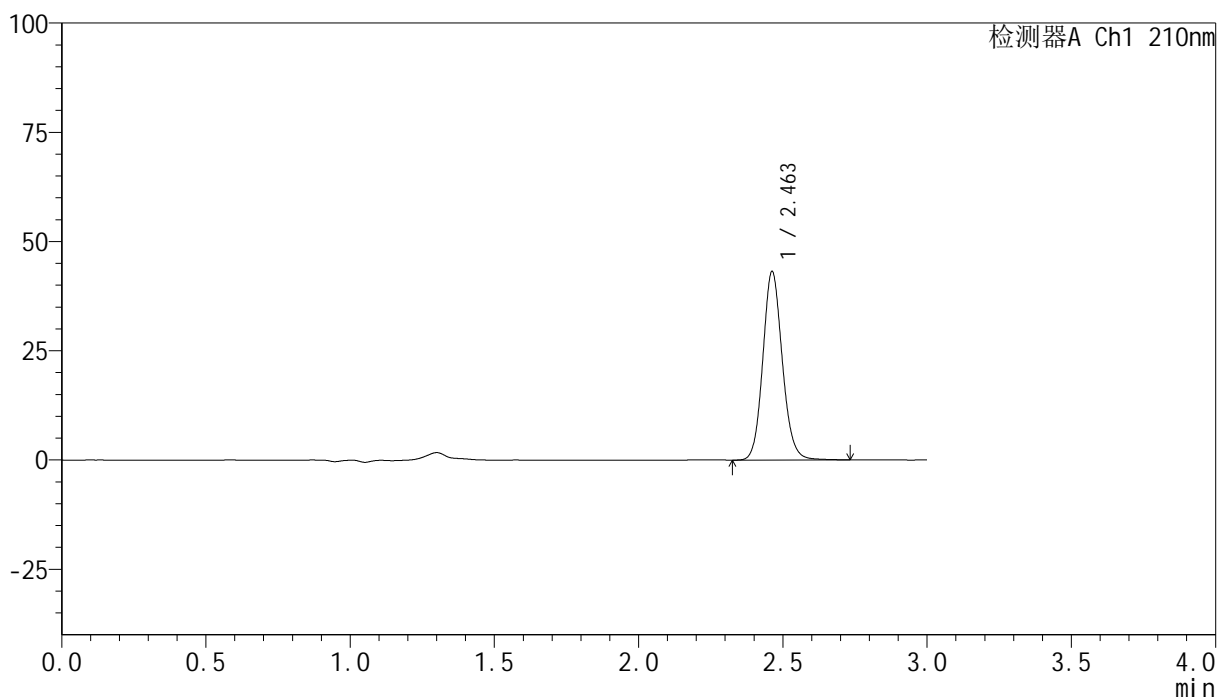
峰号	保留时间	面积	高度	面积%	理论塔板数(USP)	拖尾因子	分离度(USP)
1	2.464	193080	41192	100.000	6515	1.120	--
总计		193080	41192	100.000			

<样品信息>

色谱柱:XB-C18(150mm*4.6mm,5 μ m) 流速:1.5ml/min
 柱温:35 $^{\circ}$ C 波长:210nm
 数据文件名: RC\$YMP-397 - 0-7/24-423-2 - zzp-25012401-YD3p-rcqx-shuijz-20min-P4.lcd
 方法文件名: RC\$YMP-397 - YMP-397-rcqx-FX273.lcm
 批处理文件名: RC\$YMP-397 - 20250211-rcqx-FX273.lcb
 样品瓶号: 1-31
 进样体积: 10 μ l 版本号: 6.115
 进样时间: 2025/02/12 01:38:54 实验者: xiechaojun
 处理时间 (V2): 2025/02/12 09:26:04 处理者: xiechaojun
 仪器型号: SHIMADZU LC-2050C(FX273)

<色谱图>

mV



<峰表>

检测器A Ch1 210nm

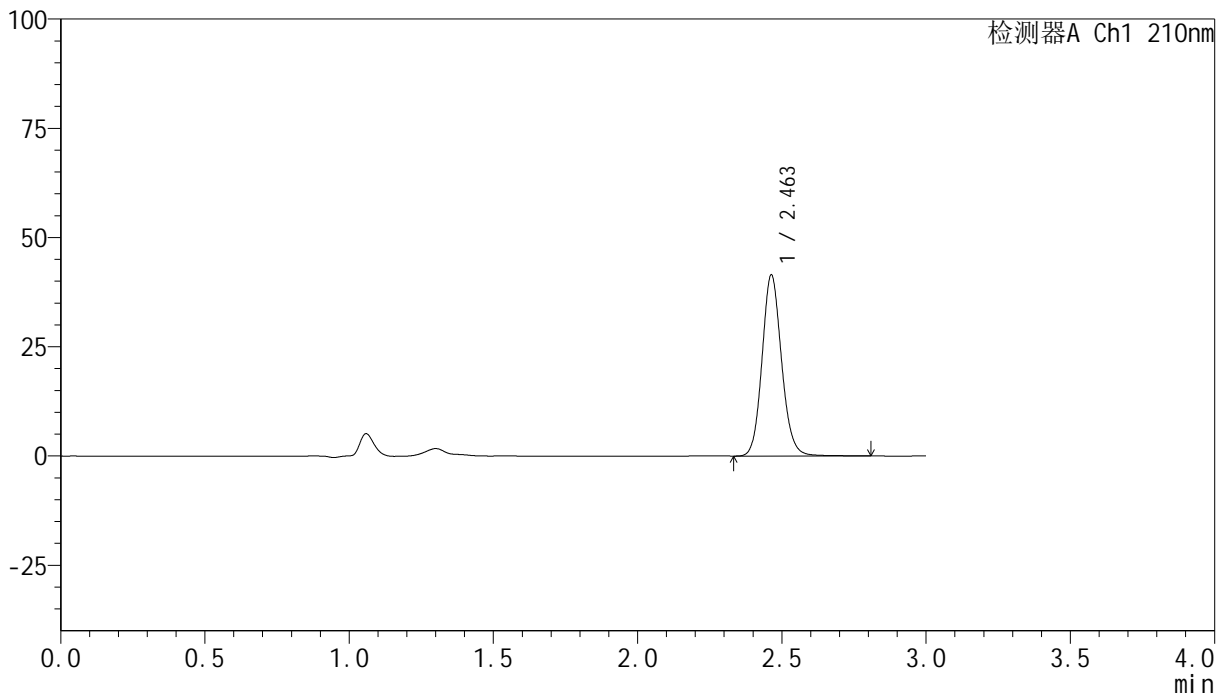
峰号	保留时间	面积	高度	面积%	理论塔板数(USP)	拖尾因子	分离度(USP)
1	2.463	202843	43149	100.000	6494	1.122	--
总计		202843	43149	100.000			

<样品信息>

色谱柱:XB-C18(150mm*4.6mm,5 μ m) 流速:1.5ml/min
 柱温:35 $^{\circ}$ C 波长:210nm
 数据文件名: RC\$YMP-397 - 0-7/24-424-2 - zzp-25012401-YD3p-rcqx-shuijz-20min-P5.lcd
 方法文件名: RC\$YMP-397 - YMP-397-rcqx-FX273.lcm
 批处理文件名: RC\$YMP-397 - 20250211-rcqx-FX273.lcb
 样品瓶号: 1-40
 进样体积: 10 μ l 版本号: 6.115
 进样时间: 2025/02/12 01:42:16 实验者: xiechaojun
 处理时间 (V2): 2025/02/12 09:26:07 处理者: xiechaojun
 仪器型号: SHIMADZU LC-2050C(FX273)

<色谱图>

mV



<峰表>

检测器A Ch1 210nm

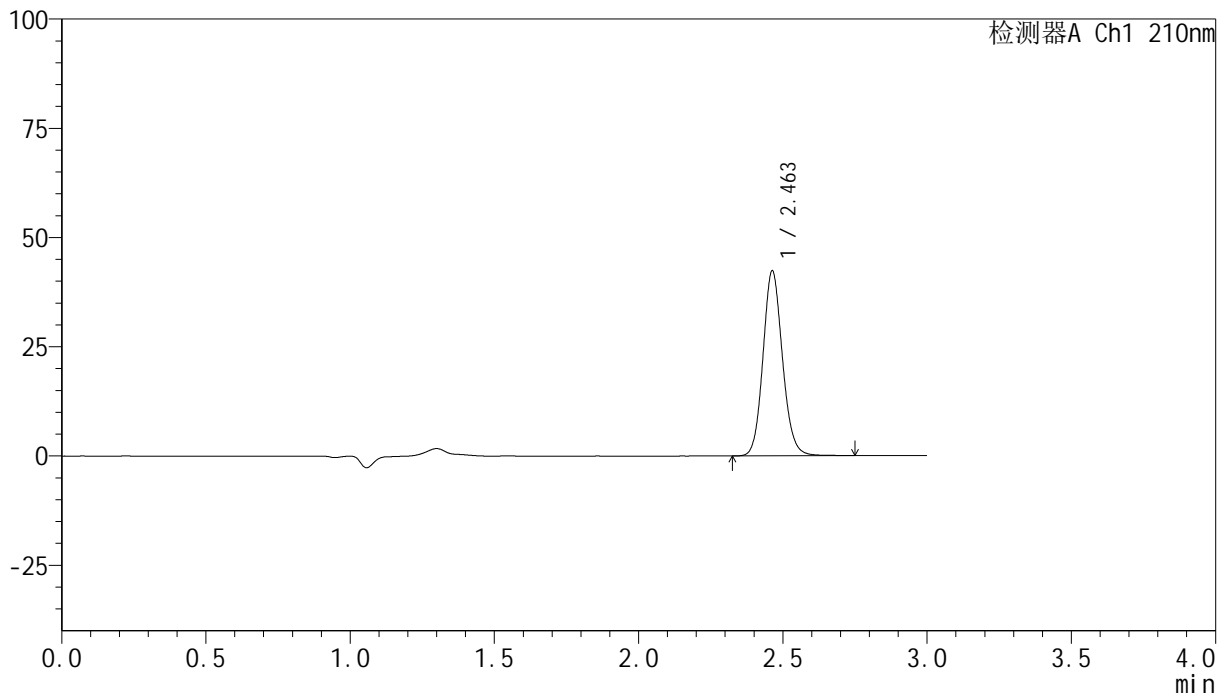
峰号	保留时间	面积	高度	面积%	理论塔板数(USP)	拖尾因子	分离度(USP)
1	2.463	195583	41475	100.000	6479	1.124	--
总计		195583	41475	100.000			

<样品信息>

色谱柱:XB-C18(150mm*4.6mm,5 μ m) 流速:1.5ml/min
 柱温:35 $^{\circ}$ C 波长:210nm
 数据文件名: RC\$YMP-397 - 0-7/24-425-2 - zzp-25012401-YD3p-rcqx-shuijz-20min-P6.lcd
 方法文件名: RC\$YMP-397 - YMP-397-rcqx-FX273.lcm
 批处理文件名: RC\$YMP-397 - 20250211-rcqx-FX273.lcb
 样品瓶号: 1-49
 进样体积: 10 μ l 版本号: 6.115
 进样时间: 2025/02/12 01:45:38 实验者: xiechaojun
 处理时间 (V2): 2025/02/12 09:26:09 处理者: xiechaojun
 仪器型号: SHIMADZU LC-2050C(FX273)

<色谱图>

mV



<峰表>

检测器A Ch1 210nm

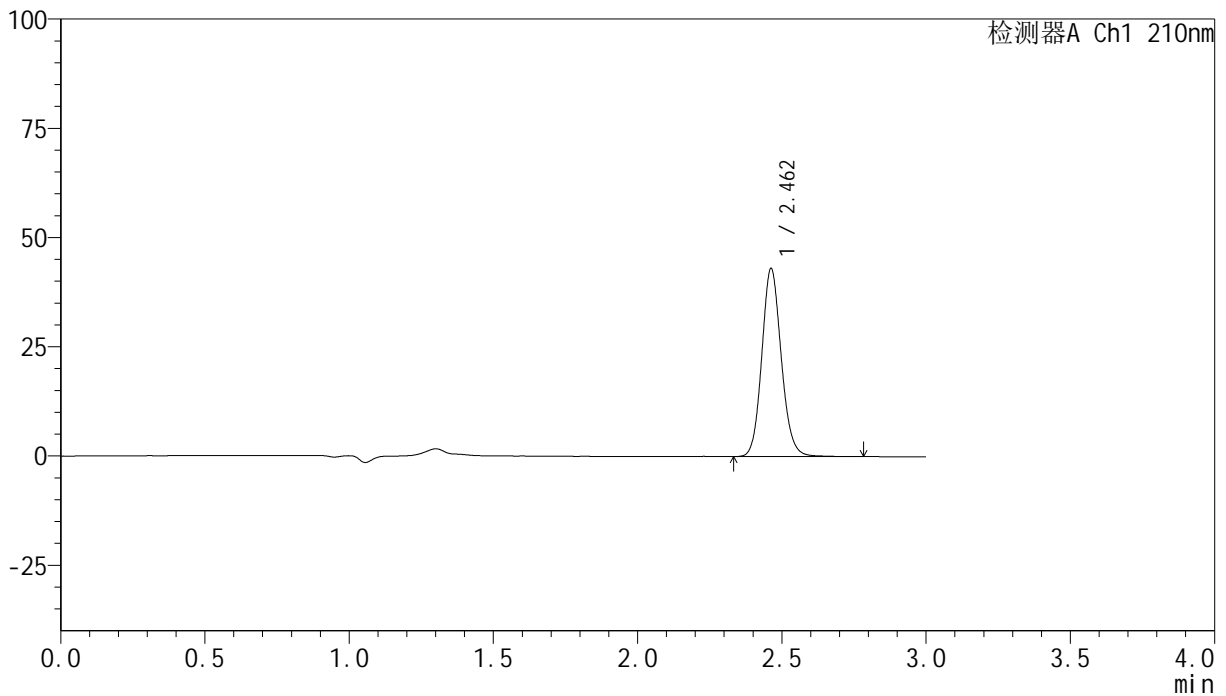
峰号	保留时间	面积	高度	面积%	理论塔板数(USP)	拖尾因子	分离度(USP)
1	2.463	199042	42341	100.000	6477	1.122	--
总计		199042	42341	100.000			

<样品信息>

色谱柱:XB-C18(150mm*4.6mm,5 μ m) 流速:1.5ml/min
 柱温:35 $^{\circ}$ C 波长:210nm
 数据文件名: RC\$YMP-397 - 0-7/24-426-2 - zzp-25012401-YD3p-rcqx-shuijz-30min-P1.lcd
 方法文件名: RC\$YMP-397 - YMP-397-rcqx-FX273.lcm
 批处理文件名: RC\$YMP-397 - 20250211-rcqx-FX273.lcb
 样品瓶号: 1-5
 进样体积: 10 μ l 版本号: 6.115
 进样时间: 2025/02/12 01:49:00 实验者: xiechaojun
 处理时间 (V2): 2025/02/12 09:26:12 处理者: xiechaojun
 仪器型号: SHIMADZU LC-2050C(FX273)

<色谱图>

mV



<峰表>

检测器A Ch1 210nm

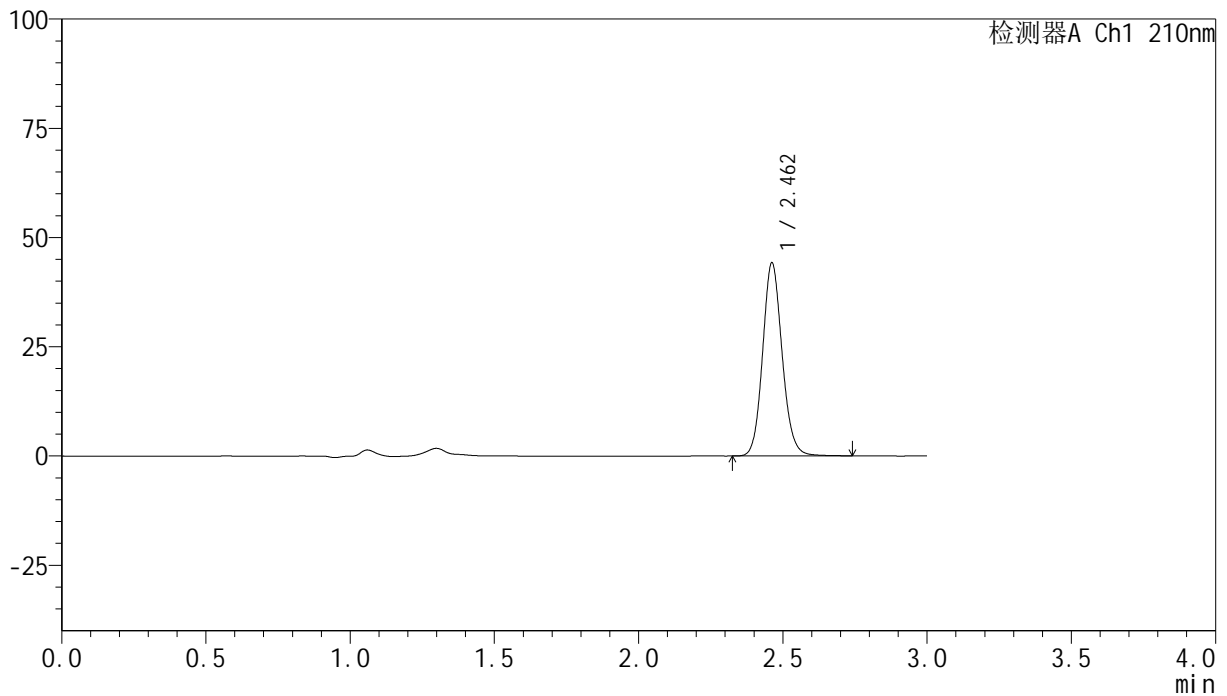
峰号	保留时间	面积	高度	面积%	理论塔板数(USP)	拖尾因子	分离度(USP)
1	2.462	202498	43051	100.000	6486	1.122	--
总计		202498	43051	100.000			

<样品信息>

色谱柱:XB-C18(150mm*4.6mm,5 μ m) 流速:1.5ml/min
 柱温:35 $^{\circ}$ C 波长:210nm
 数据文件名: RC\$YMP-397 - 0-7/24-427-2 - zzp-25012401-YD3p-rcqx-shuijz-30min-P2.lcd
 方法文件名: RC\$YMP-397 - YMP-397-rcqx-FX273.lcm
 批处理文件名: RC\$YMP-397 - 20250211-rcqx-FX273.lcb
 样品瓶号: 1-14
 进样体积: 10 μ l 版本号: 6.115
 进样时间: 2025/02/12 01:52:23 实验者: xiechaojun
 处理时间 (V2): 2025/02/12 09:26:15 处理者: xiechaojun
 仪器型号: SHIMADZU LC-2050C(FX273)

<色谱图>

mV



<峰表>

检测器A Ch1 210nm

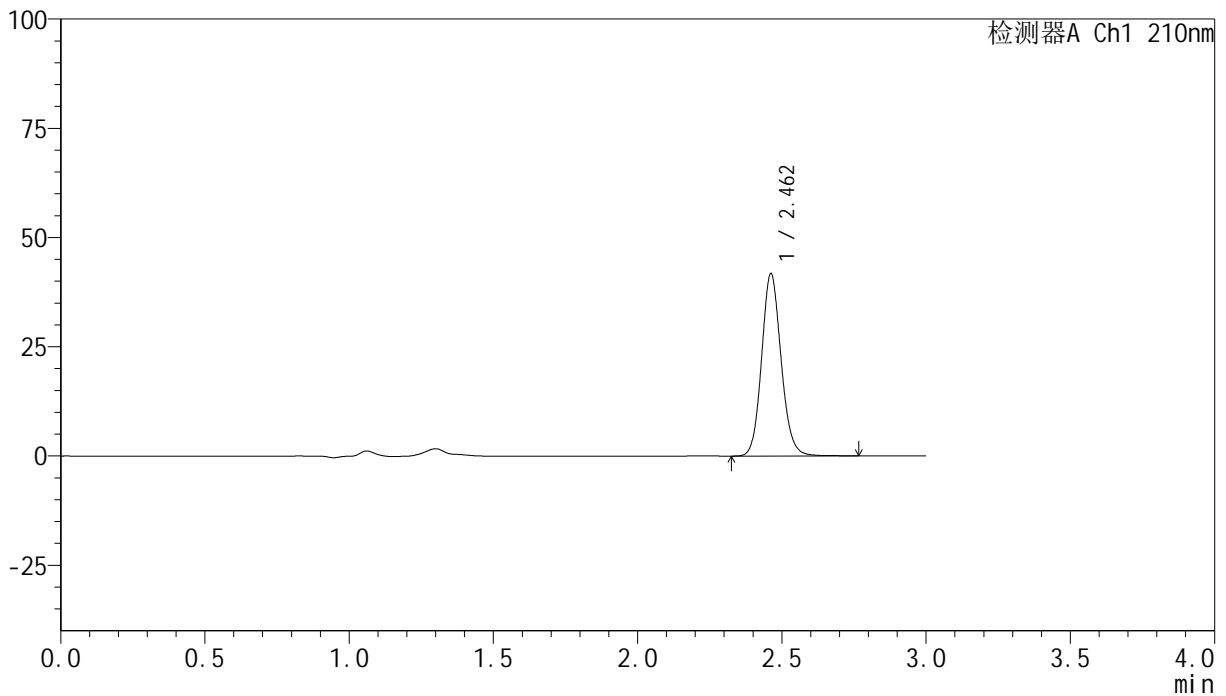
峰号	保留时间	面积	高度	面积%	理论塔板数(USP)	拖尾因子	分离度(USP)
1	2.462	207879	44146	100.000	6468	1.121	--
总计		207879	44146	100.000			

<样品信息>

色谱柱:XB-C18(150mm*4.6mm,5 μ m) 流速:1.5ml/min
 柱温:35 $^{\circ}$ C 波长:210nm
 数据文件名: RC\$YMP-397 - 0-7/24-428-2 - zzp-25012401-YD3p-rcqx-shuijz-30min-P3.lcd
 方法文件名: RC\$YMP-397 - YMP-397-rcqx-FX273.lcm
 批处理文件名: RC\$YMP-397 - 20250211-rcqx-FX273.lcb
 样品瓶号: 1-23
 进样体积: 10 μ l 版本号: 6.115
 进样时间: 2025/02/12 01:55:46 实验者: xiechaojun
 处理时间 (V2): 2025/02/12 09:26:17 处理者: xiechaojun
 仪器型号: SHIMADZU LC-2050C(FX273)

<色谱图>

mV



<峰表>

检测器A Ch1 210nm

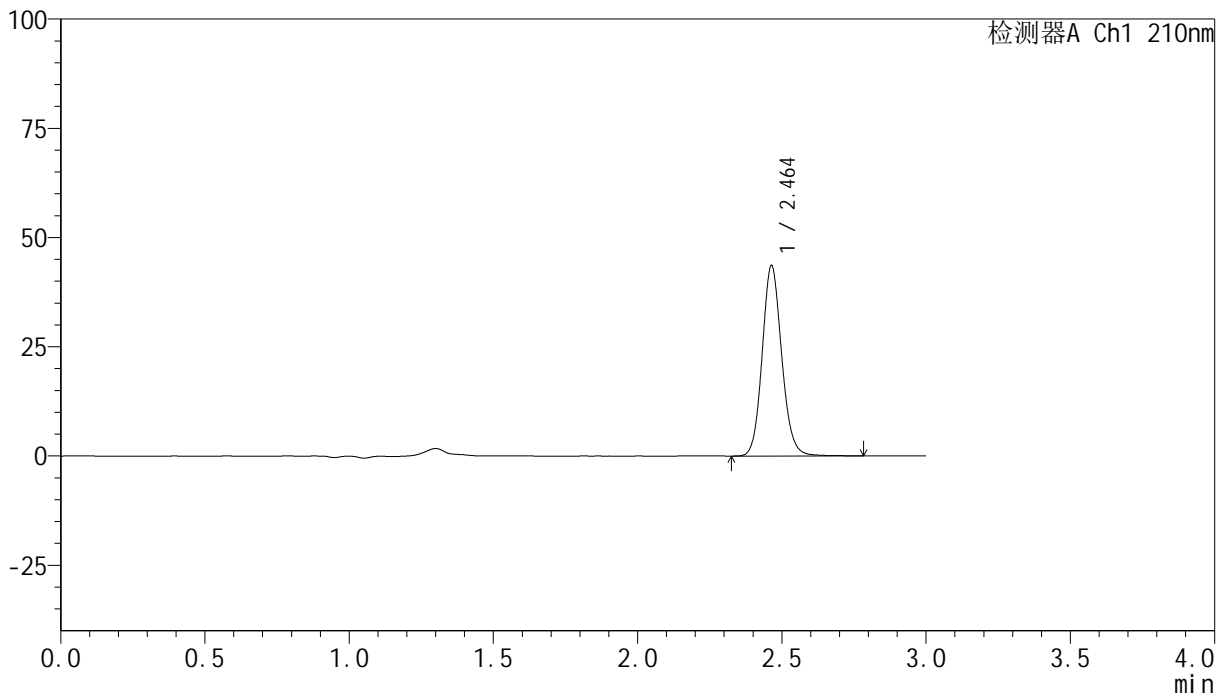
峰号	保留时间	面积	高度	面积%	理论塔板数(USP)	拖尾因子	分离度(USP)
1	2.462	196728	41705	100.000	6457	1.121	--
总计		196728	41705	100.000			

<样品信息>

色谱柱:XB-C18(150mm*4.6mm,5 μ m) 流速:1.5ml/min
 柱温:35 $^{\circ}$ C 波长:210nm
 数据文件名: RC\$YMP-397 - 0-7/24-429-2 - zzp-25012401-YD3p-rcqx-shuijz-30min-P4.lcd
 方法文件名: RC\$YMP-397 - YMP-397-rcqx-FX273.lcm
 批处理文件名: RC\$YMP-397 - 20250211-rcqx-FX273.lcb
 样品瓶号: 1-32
 进样体积: 10 μ l 版本号: 6.115
 进样时间: 2025/02/12 01:59:08 实验者: xiechaojun
 处理时间 (V2): 2025/02/12 09:26:20 处理者: xiechaojun
 仪器型号: SHIMADZU LC-2050C(FX273)

<色谱图>

mV



<峰表>

检测器A Ch1 210nm

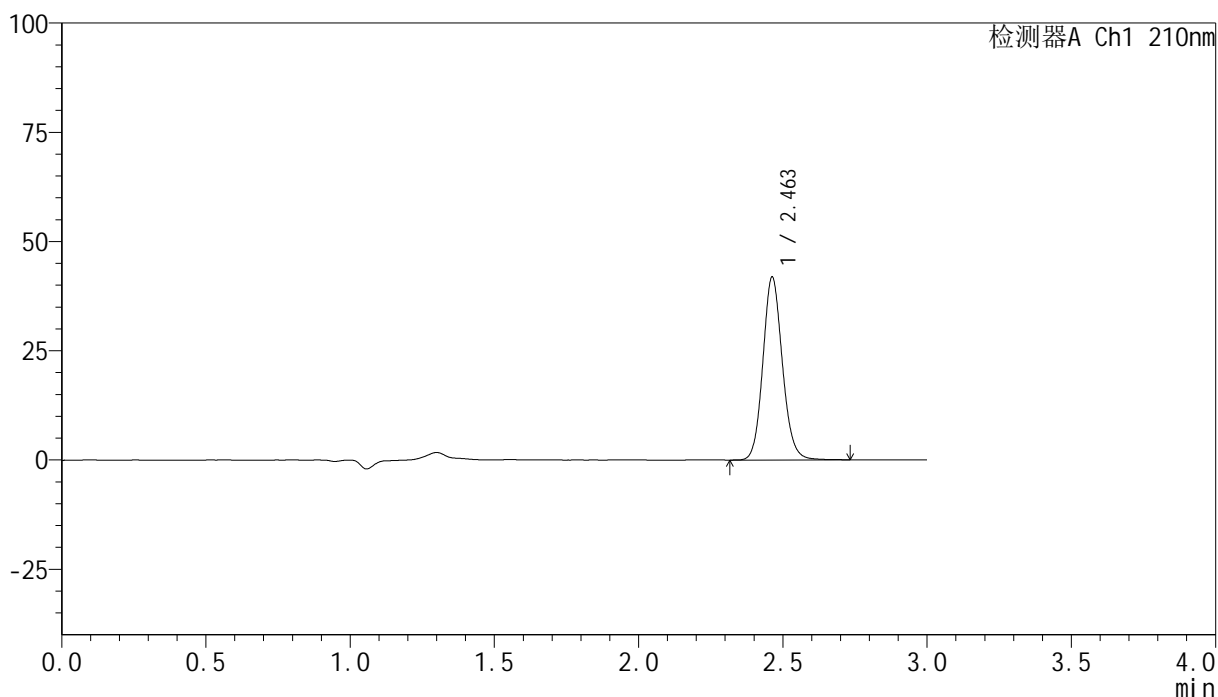
峰号	保留时间	面积	高度	面积%	理论塔板数(USP)	拖尾因子	分离度(USP)
1	2.464	205626	43592	100.000	6464	1.122	--
总计		205626	43592	100.000			

<样品信息>

色谱柱:XB-C18(150mm*4.6mm,5 μ m) 流速:1.5ml/min
 柱温:35 $^{\circ}$ C 波长:210nm
 数据文件名: RC\$YMP-397 - 0-7/24-430-2 - zzp-25012401-YD3p-rcqx-shuijz-30min-P5.lcd
 方法文件名: RC\$YMP-397 - YMP-397-rcqx-FX273.lcm
 批处理文件名: RC\$YMP-397 - 20250211-rcqx-FX273.lcb
 样品瓶号: 1-41
 进样体积: 10 μ l 版本号: 6.115
 进样时间: 2025/02/12 02:02:31 实验者: xiechaojun
 处理时间 (V2): 2025/02/12 09:26:23 处理者: xiechaojun
 仪器型号: SHIMADZU LC-2050C(FX273)

<色谱图>

mV



<峰表>

检测器A Ch1 210nm

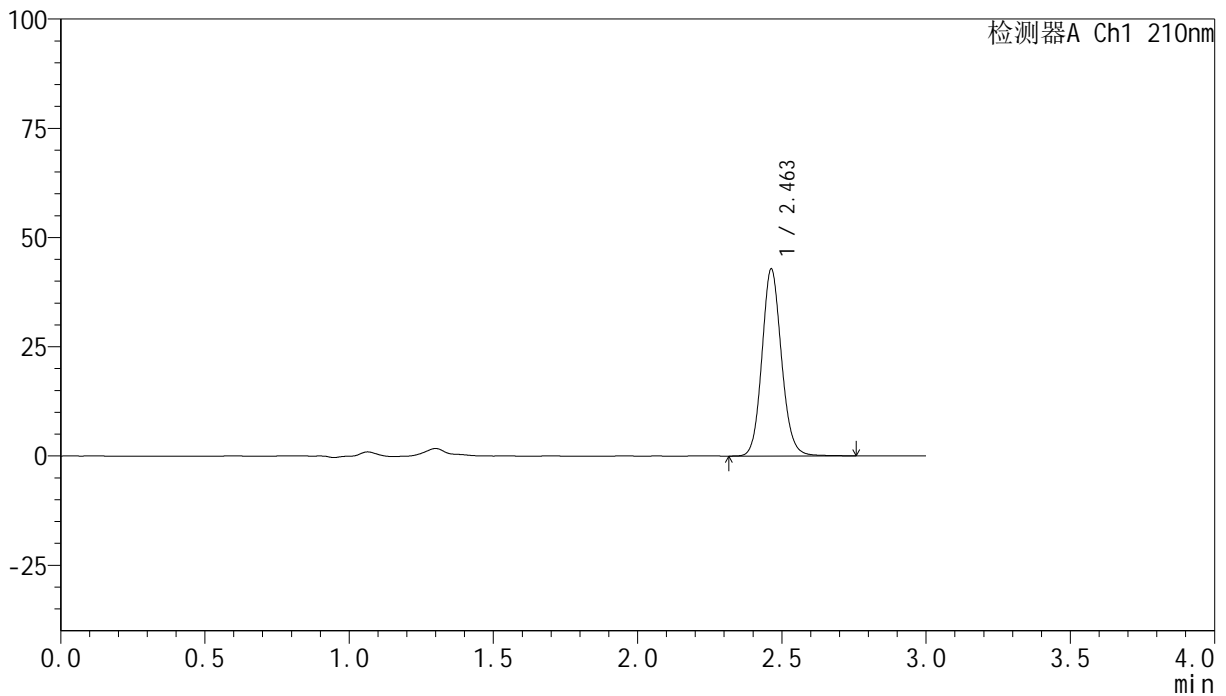
峰号	保留时间	面积	高度	面积%	理论塔板数(USP)	拖尾因子	分离度(USP)
1	2.463	197204	41865	100.000	6464	1.121	--
总计		197204	41865	100.000			

<样品信息>

色谱柱:XB-C18(150mm*4.6mm,5 μ m) 流速:1.5ml/min
 柱温:35 $^{\circ}$ C 波长:210nm
 数据文件名: RC\$YMP-397 - 0-7/24-431-2 - zzp-25012401-YD3p-rcqx-shuijz-30min-P6.lcd
 方法文件名: RC\$YMP-397 - YMP-397-rcqx-FX273.lcm
 批处理文件名: RC\$YMP-397 - 20250211-rcqx-FX273.lcb
 样品瓶号: 1-50
 进样体积: 10 μ l 版本号: 6.115
 进样时间: 2025/02/12 02:05:54 实验者: xiechaojun
 处理时间 (V2): 2025/02/12 09:26:26 处理者: xiechaojun
 仪器型号: SHIMADZU LC-2050C(FX273)

<色谱图>

mV



<峰表>

检测器A Ch1 210nm

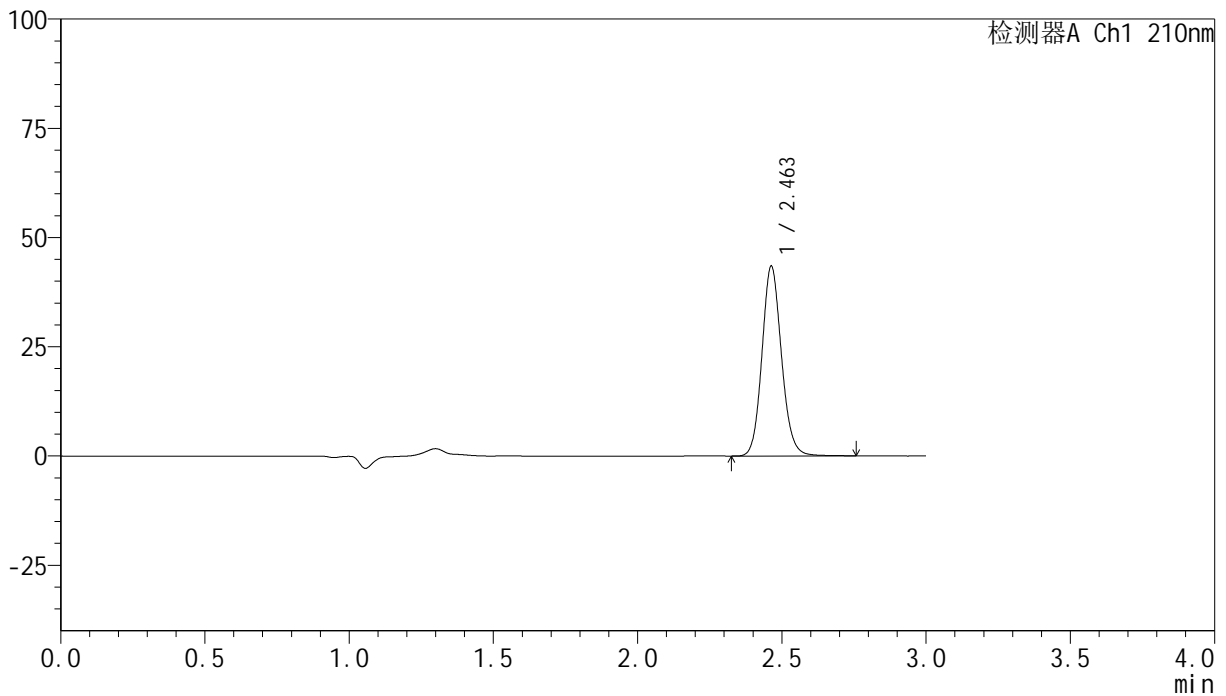
峰号	保留时间	面积	高度	面积%	理论塔板数(USP)	拖尾因子	分离度(USP)
1	2.463	202140	42818	100.000	6442	1.119	--
总计		202140	42818	100.000			

<样品信息>

色谱柱:XB-C18(150mm*4.6mm,5 μ m) 流速:1.5ml/min
 柱温:35 $^{\circ}$ C 波长:210nm
 数据文件名: RC\$YMP-397 - 0-7/24-432-2 - zzp-25012401-YD3p-rcqx-shuijz-45min-P1.lcd
 方法文件名: RC\$YMP-397 - YMP-397-rcqx-FX273.lcm
 批处理文件名: RC\$YMP-397 - 20250211-rcqx-FX273.lcb
 样品瓶号: 1-6
 进样体积: 10 μ l 版本号: 6.115
 进样时间: 2025/02/12 02:09:16 实验者: xiechaojun
 处理时间 (V2): 2025/02/12 09:26:29 处理者: xiechaojun
 仪器型号: SHIMADZU LC-2050C(FX273)

<色谱图>

mV



<峰表>

检测器A Ch1 210nm

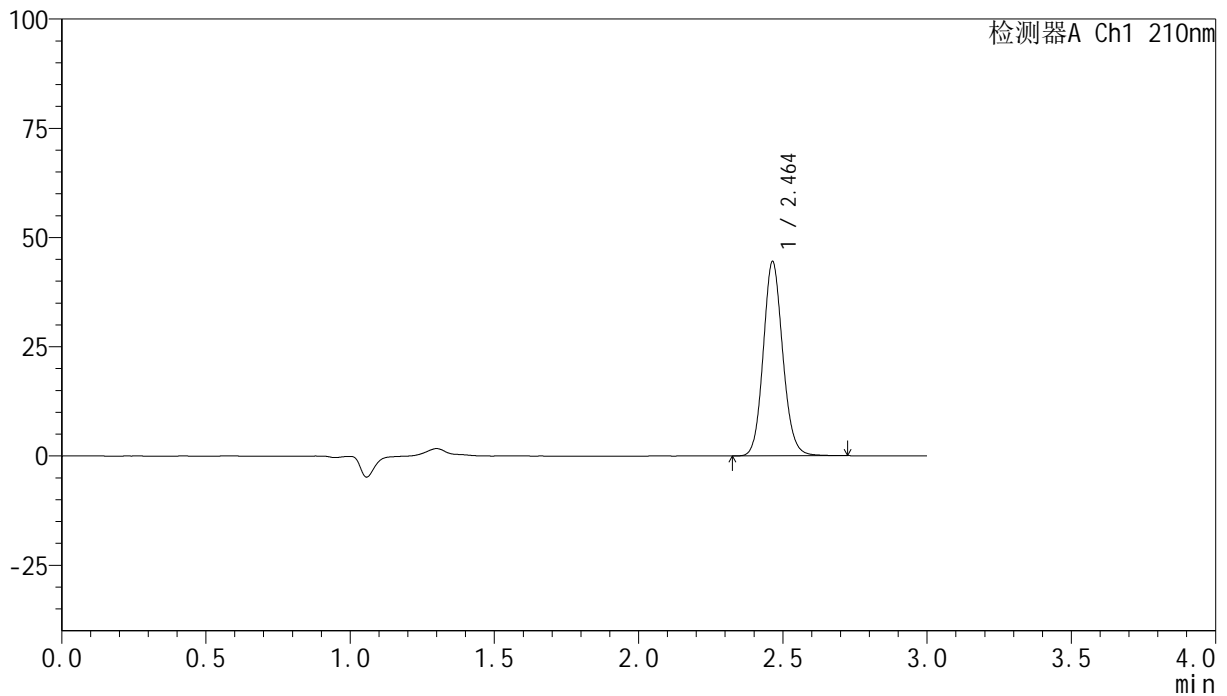
峰号	保留时间	面积	高度	面积%	理论塔板数(USP)	拖尾因子	分离度(USP)
1	2.463	204716	43449	100.000	6451	1.121	--
总计		204716	43449	100.000			

<样品信息>

色谱柱:XB-C18(150mm*4.6mm,5 μ m) 流速:1.5ml/min
 柱温:35 $^{\circ}$ C 波长:210nm
 数据文件名: RC\$YMP-397 - 0-7/24-433-2 - zzp-25012401-YD3p-rcqx-shuijz-45min-P2.lcd
 方法文件名: RC\$YMP-397 - YMP-397-rcqx-FX273.lcm
 批处理文件名: RC\$YMP-397 - 20250211-rcqx-FX273.lcb
 样品瓶号: 1-15
 进样体积: 10 μ l 版本号: 6.115
 进样时间: 2025/02/12 02:12:38 实验者: xiechaojun
 处理时间 (V2): 2025/02/12 09:26:32 处理者: xiechaojun
 仪器型号: SHIMADZU LC-2050C(FX273)

<色谱图>

mV



<峰表>

检测器A Ch1 210nm

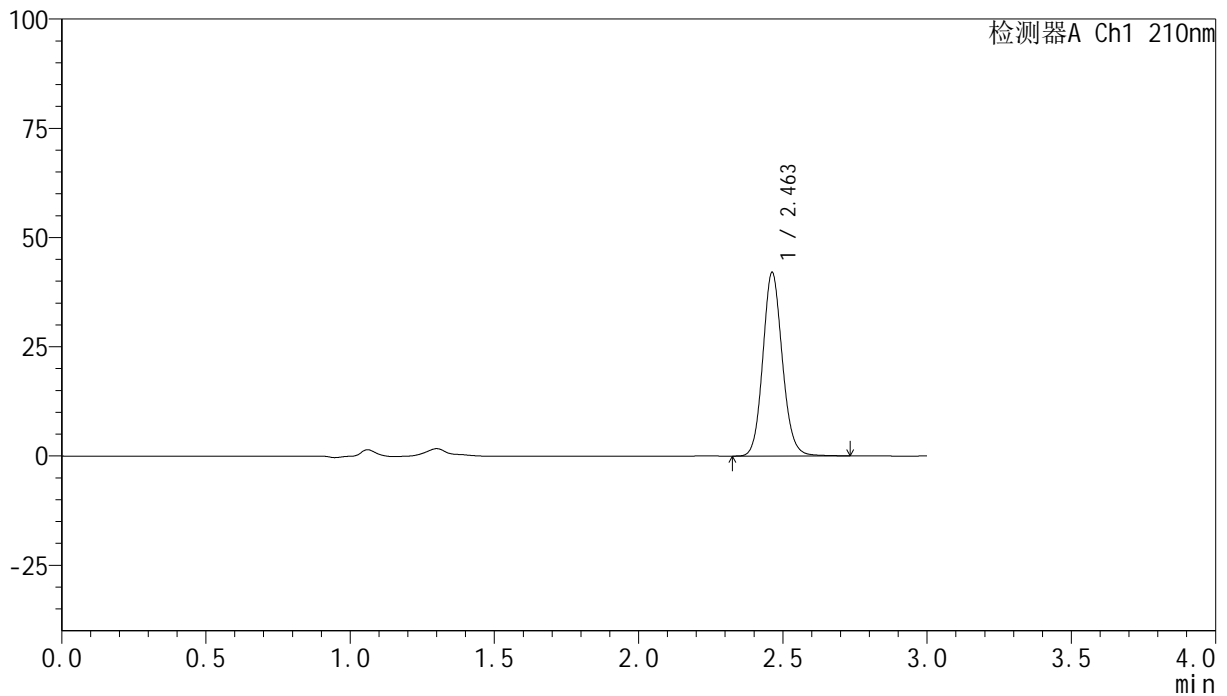
峰号	保留时间	面积	高度	面积%	理论塔板数(USP)	拖尾因子	分离度(USP)
1	2.464	209292	44461	100.000	6454	1.120	--
总计		209292	44461	100.000			

<样品信息>

色谱柱:XB-C18(150mm*4.6mm,5 μ m) 流速:1.5ml/min
 柱温:35 $^{\circ}$ C 波长:210nm
 数据文件名: RC\$YMP-397 - 0-7/24-434-2 - zzp-25012401-YD3p-rcqx-shuijz-45min-P3.lcd
 方法文件名: RC\$YMP-397 - YMP-397-rcqx-FX273.lcm
 批处理文件名: RC\$YMP-397 - 20250211-rcqx-FX273.lcb
 样品瓶号: 1-24
 进样体积: 10 μ l 版本号: 6.115
 进样时间: 2025/02/12 02:16:00 实验者: xiechaojun
 处理时间 (V2): 2025/02/12 09:26:35 处理者: xiechaojun
 仪器型号: SHIMADZU LC-2050C(FX273)

<色谱图>

mV



<峰表>

检测器A Ch1 210nm

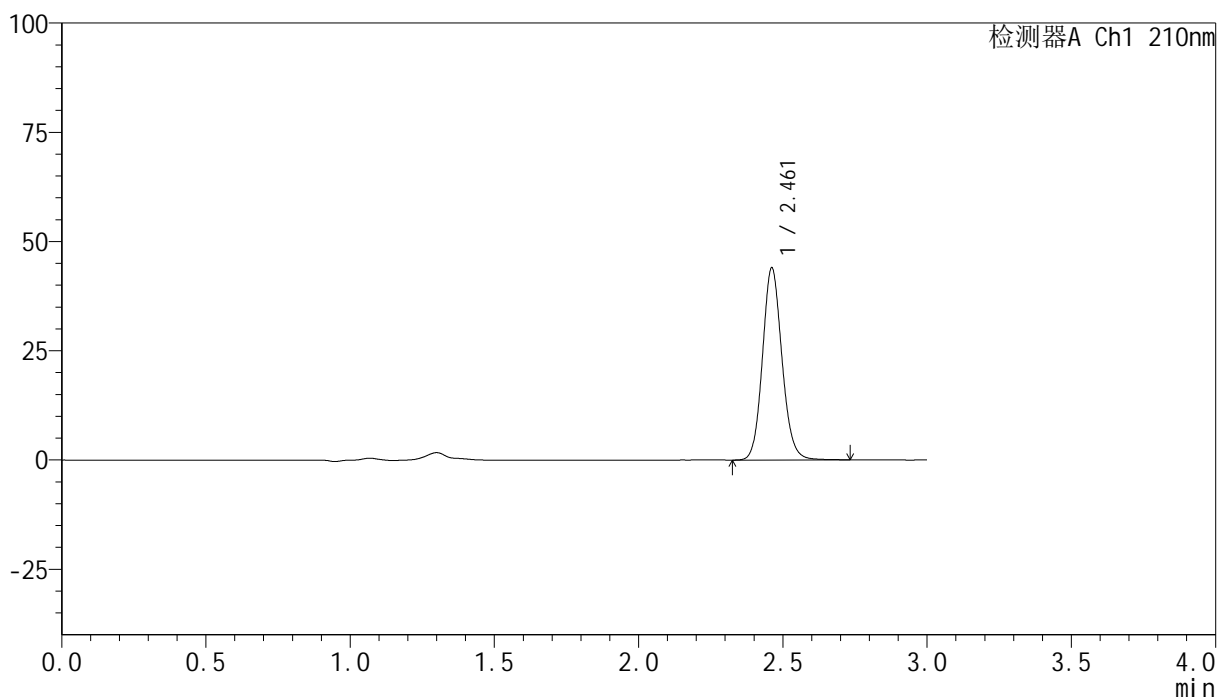
峰号	保留时间	面积	高度	面积%	理论塔板数(USP)	拖尾因子	分离度(USP)
1	2.463	197692	42017	100.000	6468	1.119	--
总计		197692	42017	100.000			

<样品信息>

色谱柱:XB-C18(150mm*4.6mm,5 μ m) 流速:1.5ml/min
 柱温:35 $^{\circ}$ C 波长:210nm
 数据文件名: RC\$YMP-397 - 0-7/24-435-2 - zzp-25012401-YD3p-rcqx-shuijz-45min-P4.lcd
 方法文件名: RC\$YMP-397 - YMP-397-rcqx-FX273.lcm
 批处理文件名: RC\$YMP-397 - 20250211-rcqx-FX273.lcb
 样品瓶号: 1-33
 进样体积: 10 μ l 版本号: 6.115
 进样时间: 2025/02/12 02:19:23 实验者: xiechaojun
 处理时间 (V2): 2025/02/12 09:26:37 处理者: xiechaojun
 仪器型号: SHIMADZU LC-2050C(FX273)

<色谱图>

mV



<峰表>

检测器A Ch1 210nm

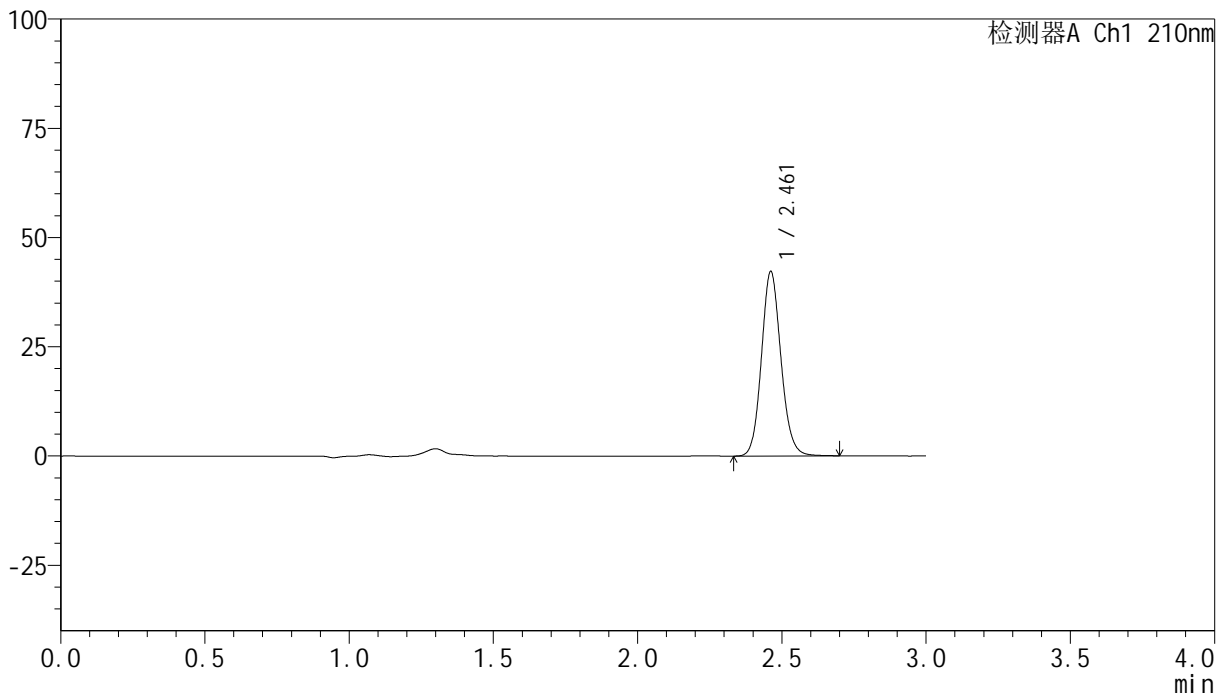
峰号	保留时间	面积	高度	面积%	理论塔板数(USP)	拖尾因子	分离度(USP)
1	2.461	207071	43895	100.000	6448	1.119	--
总计		207071	43895	100.000			

<样品信息>

色谱柱:XB-C18(150mm*4.6mm,5 μ m) 流速:1.5ml/min
 柱温:35 $^{\circ}$ C 波长:210nm
 数据文件名: RC\$YMP-397 - 0-7/24-436-2 - zzp-25012401-YD3p-rcqx-shuijz-45min-P5.lcd
 方法文件名: RC\$YMP-397 - YMP-397-rcqx-FX273.lcm
 批处理文件名: RC\$YMP-397 - 20250211-rcqx-FX273.lcb
 样品瓶号: 1-42
 进样体积: 10 μ l 版本号: 6.115
 进样时间: 2025/02/12 02:22:45 实验者: xiechaojun
 处理时间 (V2): 2025/02/12 09:26:40 处理者: xiechaojun
 仪器型号: SHIMADZU LC-2050C(FX273)

<色谱图>

mV



<峰表>

检测器A Ch1 210nm

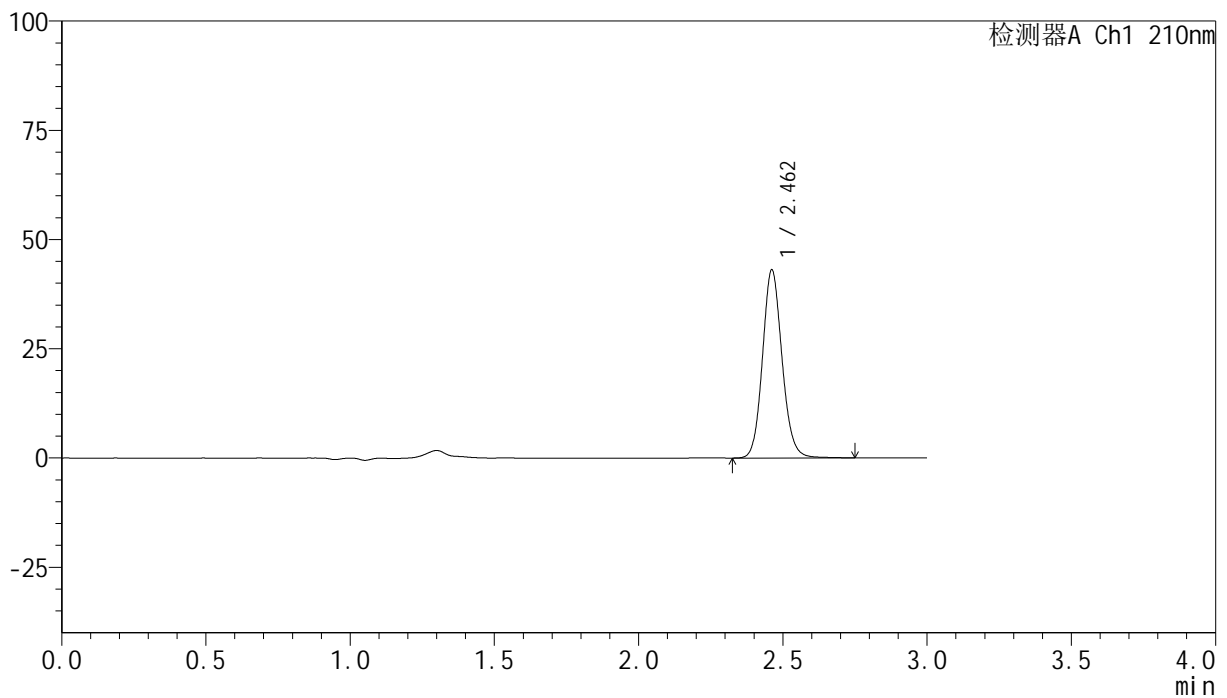
峰号	保留时间	面积	高度	面积%	理论塔板数(USP)	拖尾因子	分离度(USP)
1	2.461	198638	42141	100.000	6447	1.119	--
总计		198638	42141	100.000			

<样品信息>

色谱柱:XB-C18(150mm*4.6mm,5 μ m) 流速:1.5ml/min
 柱温:35 $^{\circ}$ C 波长:210nm
 数据文件名: RC\$YMP-397 - 0-7/24-437-2 - zzp-25012401-YD3p-rcqx-shuijz-45min-P6.lcd
 方法文件名: RC\$YMP-397 - YMP-397-rcqx-FX273.lcm
 批处理文件名: RC\$YMP-397 - 20250211-rcqx-FX273.lcb
 样品瓶号: 1-51
 进样体积: 10 μ l 版本号: 6.115
 进样时间: 2025/02/12 02:26:08 实验者: xiechaojun
 处理时间 (V2): 2025/02/12 09:26:43 处理者: xiechaojun
 仪器型号: SHIMADZU LC-2050C(FX273)

<色谱图>

mV



<峰表>

检测器A Ch1 210nm

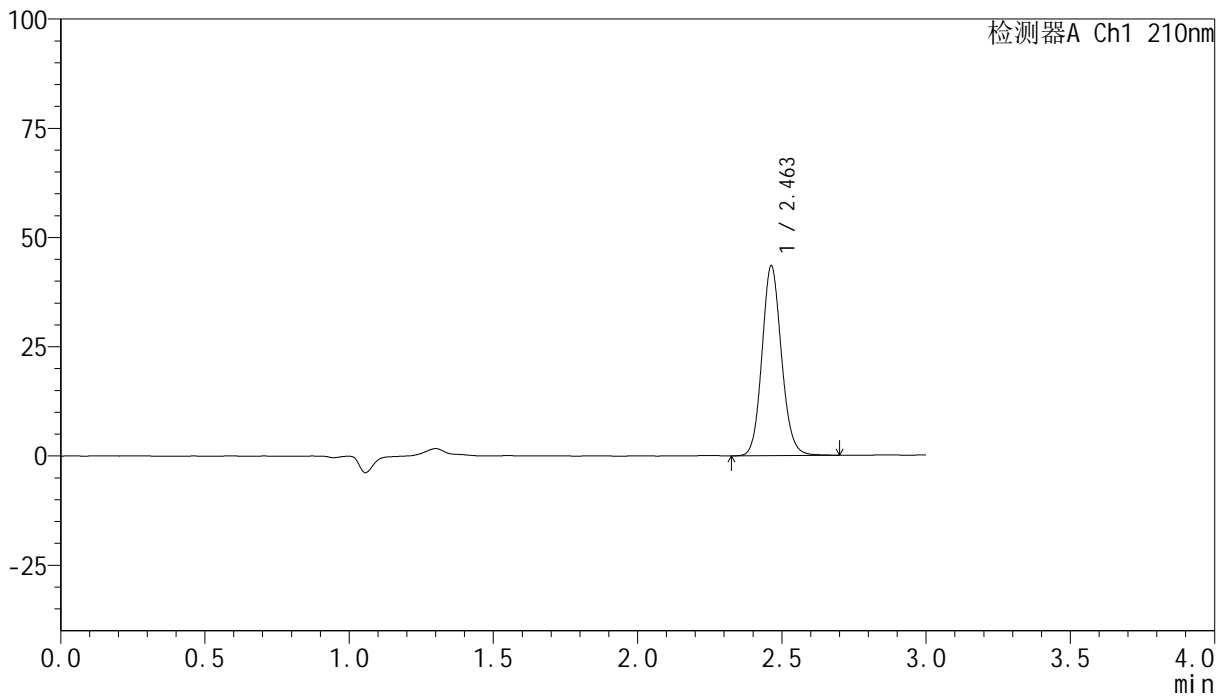
峰号	保留时间	面积	高度	面积%	理论塔板数(USP)	拖尾因子	分离度(USP)
1	2.462	203153	42992	100.000	6445	1.119	--
总计		203153	42992	100.000			

<样品信息>

色谱柱:XB-C18(150mm*4.6mm,5 μ m) 流速:1.5ml/min
 柱温:35 $^{\circ}$ C 波长:210nm
 数据文件名: RC\$YMP-397 - 0-7/24-438-2 - zzp-25012401-YD3p-rcqx-shuijz-60min-P1.lcd
 方法文件名: RC\$YMP-397 - YMP-397-rcqx-FX273.lcm
 批处理文件名: RC\$YMP-397 - 20250211-rcqx-FX273.lcb
 样品瓶号: 1-7
 进样体积: 10 μ l 版本号: 6.115
 进样时间: 2025/02/12 02:29:30 实验者: xiechaojun
 处理时间 (V2): 2025/02/12 09:26:46 处理者: xiechaojun
 仪器型号: SHIMADZU LC-2050C(FX273)

<色谱图>

mV



<峰表>

检测器A Ch1 210nm

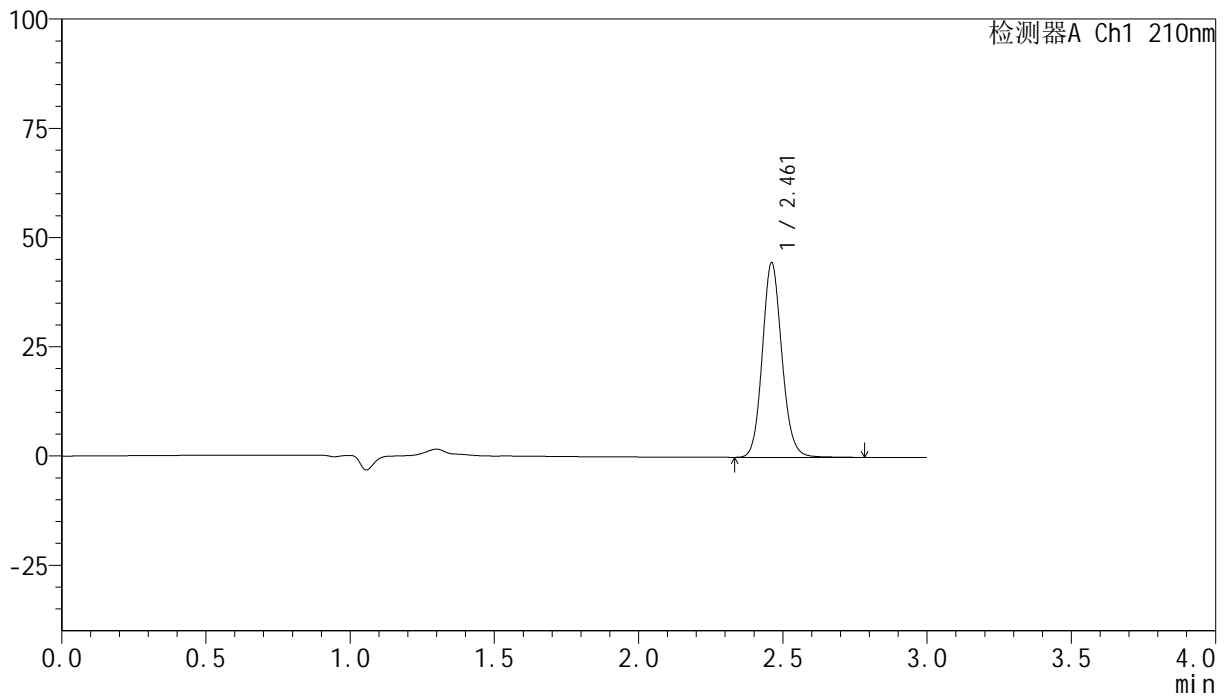
峰号	保留时间	面积	高度	面积%	理论塔板数(USP)	拖尾因子	分离度(USP)
1	2.463	204074	43441	100.000	6459	1.117	--
总计		204074	43441	100.000			

<样品信息>

色谱柱:XB-C18(150mm*4.6mm,5 μ m) 流速:1.5ml/min
 柱温:35 $^{\circ}$ C 波长:210nm
 数据文件名: RC\$YMP-397 - 0-7/24-439-2 - zzp-25012401-YD3p-rcqx-shuijz-60min-P2.lcd
 方法文件名: RC\$YMP-397 - YMP-397-rcqx-FX273.lcm
 批处理文件名: RC\$YMP-397 - 20250211-rcqx-FX273.lcb
 样品瓶号: 1-16
 进样体积: 10 μ l 版本号: 6.115
 进样时间: 2025/02/12 02:32:52 实验者: xiechaojun
 处理时间 (V2): 2025/02/12 09:26:48 处理者: xiechaojun
 仪器型号: SHIMADZU LC-2050C(FX273)

<色谱图>

mV



<峰表>

检测器A Ch1 210nm

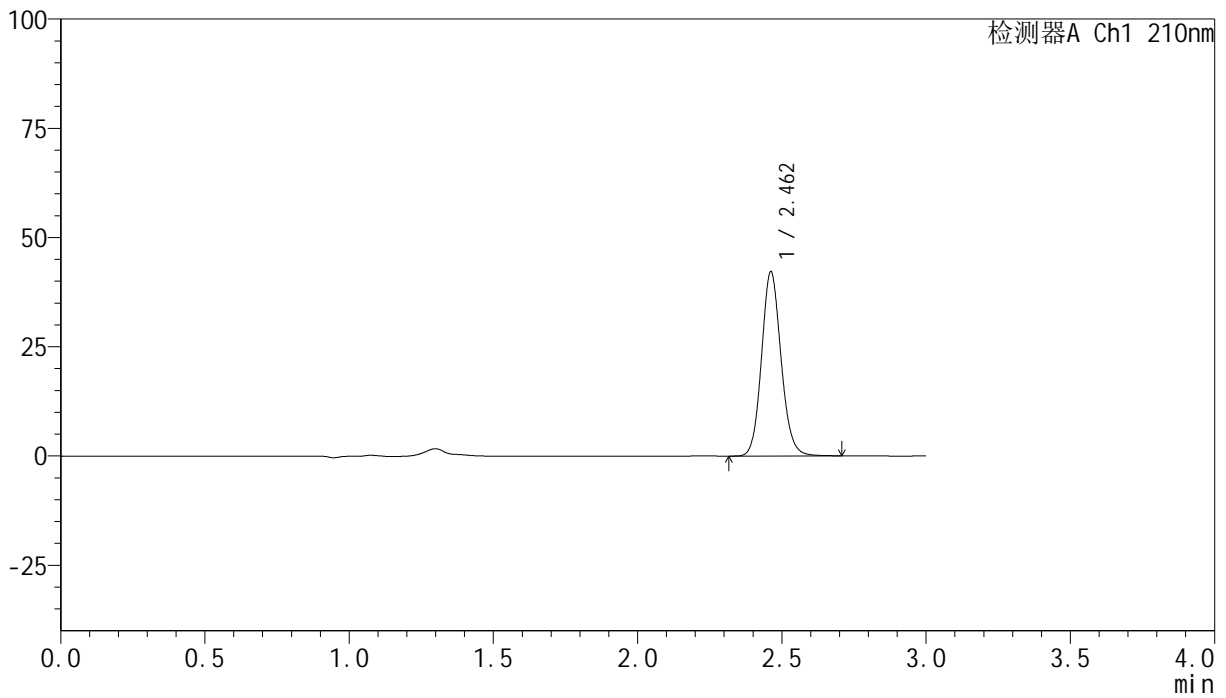
峰号	保留时间	面积	高度	面积%	理论塔板数(USP)	拖尾因子	分离度(USP)
1	2.461	210361	44421	100.000	6431	1.120	--
总计		210361	44421	100.000			

<样品信息>

色谱柱:XB-C18(150mm*4.6mm,5 μ m) 流速:1.5ml/min
 柱温:35 $^{\circ}$ C 波长:210nm
 数据文件名: RC\$YMP-397 - 0-7/24-440-2 - zzp-25012401-YD3p-rcqx-shuijz-60min-P3.lcd
 方法文件名: RC\$YMP-397 - YMP-397-rcqx-FX273.lcm
 批处理文件名: RC\$YMP-397 - 20250211-rcqx-FX273.lcb
 样品瓶号: 1-25
 进样体积: 10 μ l 版本号: 6.115
 进样时间: 2025/02/12 02:36:15 实验者: xiechaojun
 处理时间 (V2): 2025/02/12 09:26:51 处理者: xiechaojun
 仪器型号: SHIMADZU LC-2050C(FX273)

<色谱图>

mV



<峰表>

检测器A Ch1 210nm

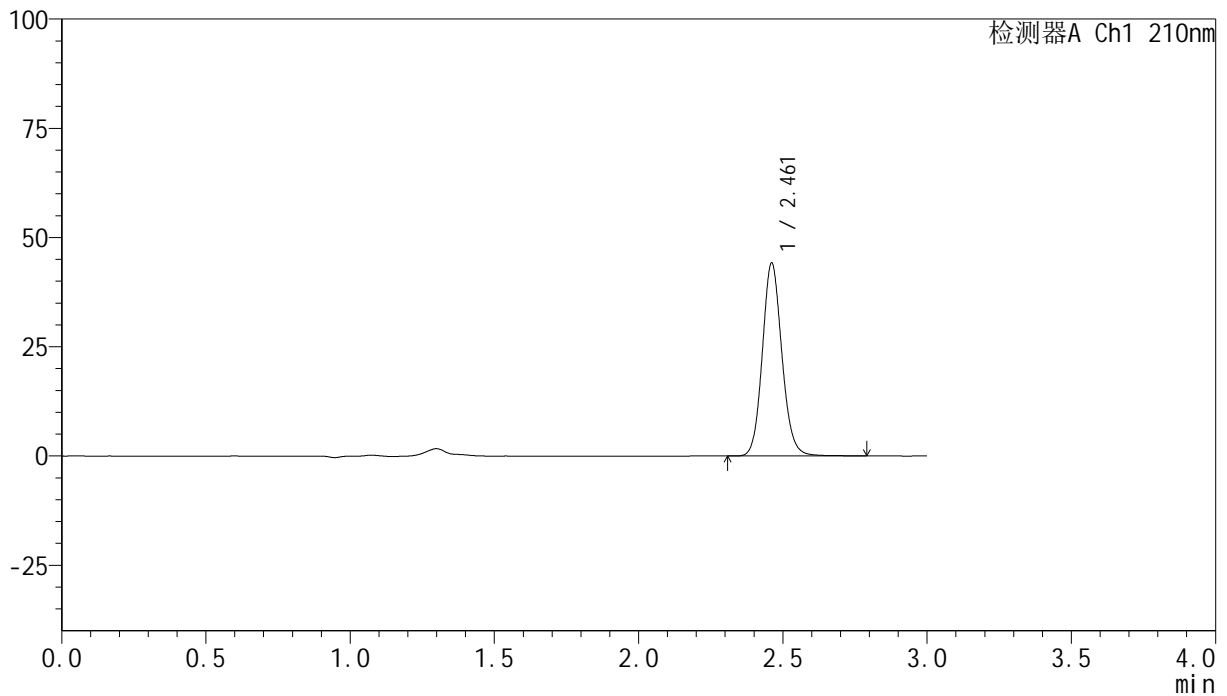
峰号	保留时间	面积	高度	面积%	理论塔板数(USP)	拖尾因子	分离度(USP)
1	2.462	198719	42125	100.000	6428	1.117	--
总计		198719	42125	100.000			

<样品信息>

色谱柱:XB-C18(150mm*4.6mm,5 μ m) 流速:1.5ml/min
 柱温:35 $^{\circ}$ C 波长:210nm
 数据文件名: RC\$YMP-397 - 0-7/24-441-2 - zzp-25012401-YD3p-rcqx-shuijz-60min-P4.lcd
 方法文件名: RC\$YMP-397 - YMP-397-rcqx-FX273.lcm
 批处理文件名: RC\$YMP-397 - 20250211-rcqx-FX273.lcb
 样品瓶号: 1-34
 进样体积: 10 μ l 版本号: 6.115
 进样时间: 2025/02/12 02:39:36 实验者: xiechaojun
 处理时间 (V2): 2025/02/12 09:26:54 处理者: xiechaojun
 仪器型号: SHIMADZU LC-2050C(FX273)

<色谱图>

mV



<峰表>

检测器A Ch1 210nm

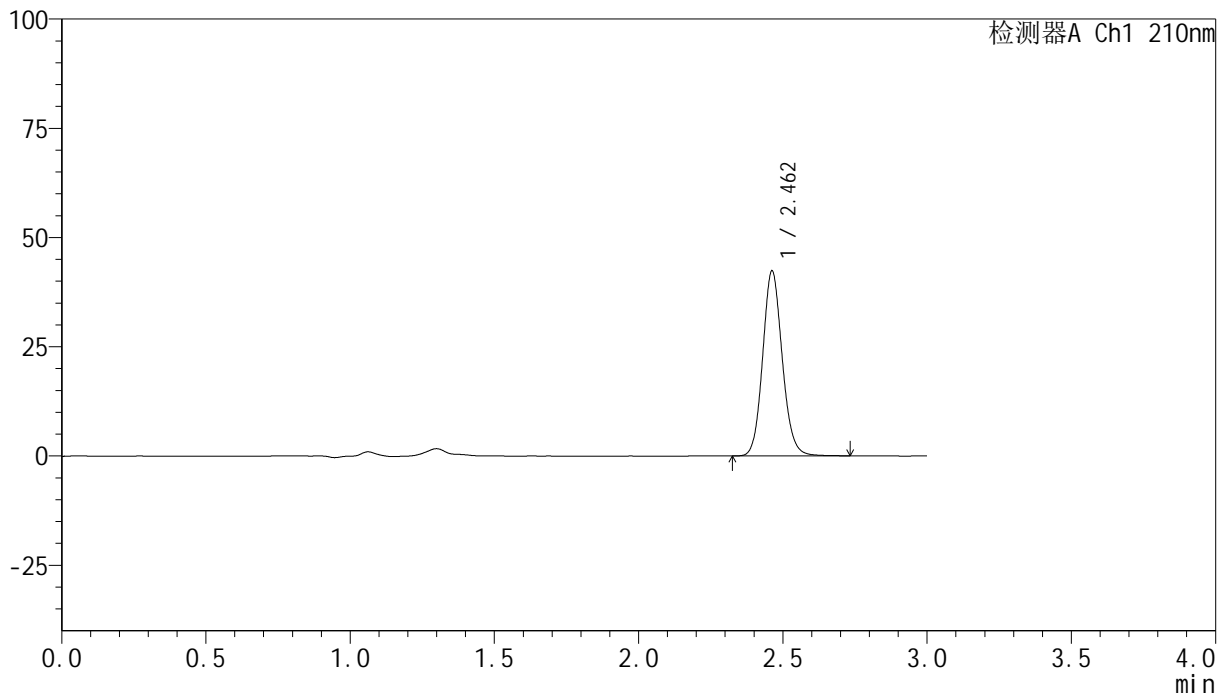
峰号	保留时间	面积	高度	面积%	理论塔板数(USP)	拖尾因子	分离度(USP)
1	2.461	208623	44043	100.000	6430	1.119	--
总计		208623	44043	100.000			

<样品信息>

色谱柱:XB-C18(150mm*4.6mm,5 μ m) 流速:1.5ml/min
 柱温:35 $^{\circ}$ C 波长:210nm
 数据文件名: RC\$YMP-397 - 0-7/24-442-2 - zzp-25012401-YD3p-rcqx-shuijz-60min-P5.lcd
 方法文件名: RC\$YMP-397 - YMP-397-rcqx-FX273.lcm
 批处理文件名: RC\$YMP-397 - 20250211-rcqx-FX273.lcb
 样品瓶号: 1-43
 进样体积: 10 μ l 版本号: 6.115
 进样时间: 2025/02/12 02:42:59 实验者: xiechaojun
 处理时间 (V2): 2025/02/12 09:26:57 处理者: xiechaojun
 仪器型号: SHIMADZU LC-2050C(FX273)

<色谱图>

mV



<峰表>

检测器A Ch1 210nm

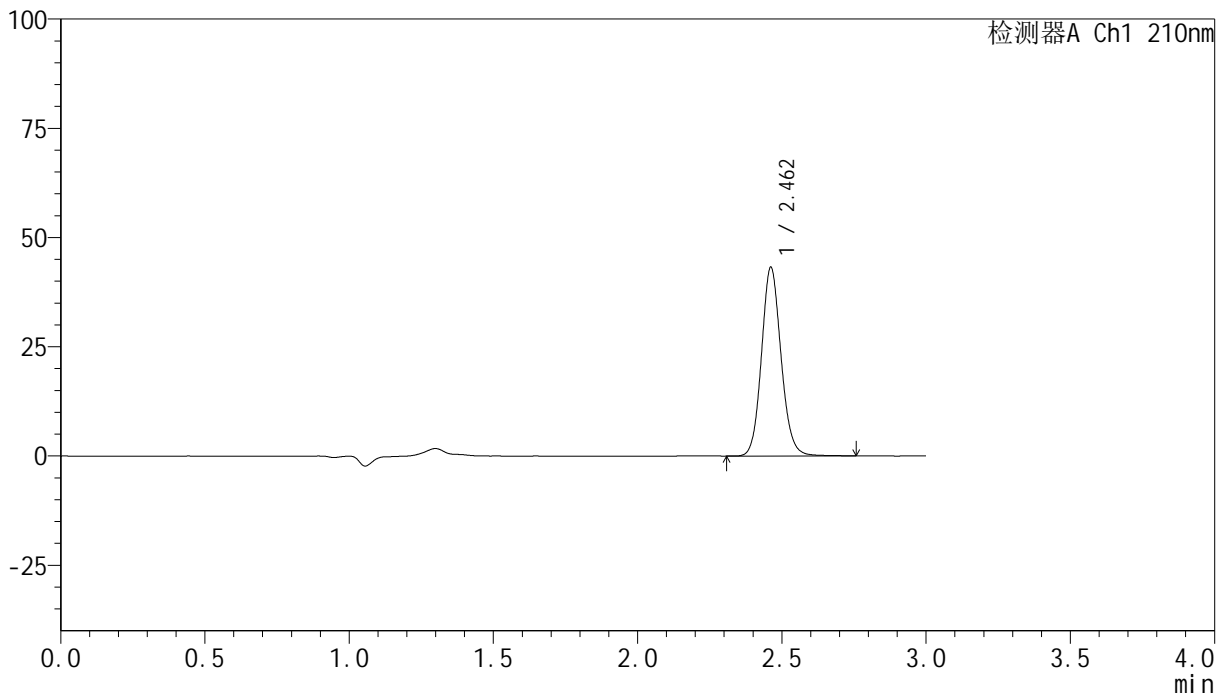
峰号	保留时间	面积	高度	面积%	理论塔板数(USP)	拖尾因子	分离度(USP)
1	2.462	200111	42332	100.000	6419	1.118	--
总计		200111	42332	100.000			

<样品信息>

色谱柱:XB-C18(150mm*4.6mm,5 μ m) 流速:1.5ml/min
 柱温:35 $^{\circ}$ C 波长:210nm
 数据文件名: RC\$YMP-397 - 0-7/24-443-2 - zzp-25012401-YD3p-rcqx-shuijz-60min-P6.lcd
 方法文件名: RC\$YMP-397 - YMP-397-rcqx-FX273.lcm
 批处理文件名: RC\$YMP-397 - 20250211-rcqx-FX273.lcb
 样品瓶号: 1-52
 进样体积: 10 μ l 版本号: 6.115
 进样时间: 2025/02/12 02:46:20 实验者: xiechaojun
 处理时间 (V2): 2025/02/12 09:26:59 处理者: xiechaojun
 仪器型号: SHIMADZU LC-2050C(FX273)

<色谱图>

mV



<峰表>

检测器A Ch1 210nm

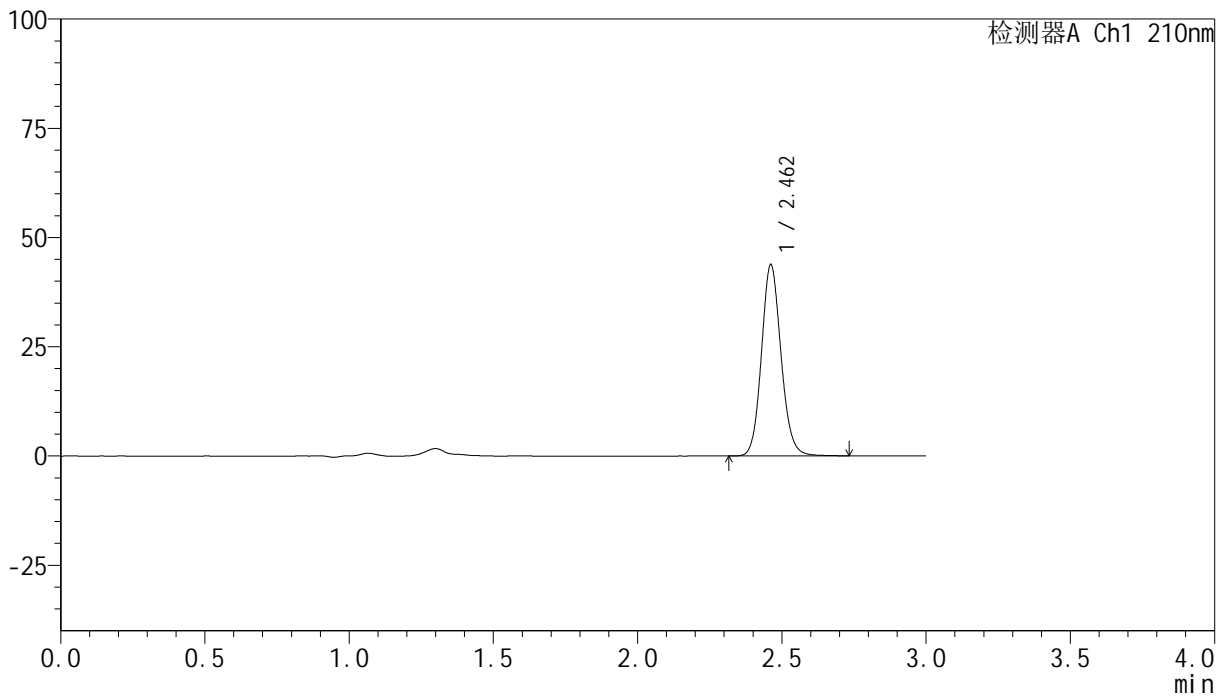
峰号	保留时间	面积	高度	面积%	理论塔板数(USP)	拖尾因子	分离度(USP)
1	2.462	203984	43125	100.000	6421	1.117	--
总计		203984	43125	100.000			

<样品信息>

色谱柱:XB-C18(150mm*4.6mm,5 μ m) 流速:1.5ml/min
 柱温:35 $^{\circ}$ C 波长:210nm
 数据文件名: RC\$YMP-397 - 0-7/24-444-2 - zzp-25012401-YD3p-rcqx-shuijz-jxzs-P1.lcd
 方法文件名: RC\$YMP-397 - YMP-397-rcqx-FX273.lcm
 批处理文件名: RC\$YMP-397 - 20250211-rcqx-FX273.lcb
 样品瓶号: 1-8
 进样体积: 10 μ l 版本号: 6.115
 进样时间: 2025/02/12 02:49:44 实验者: xiechaojun
 处理时间 (V2): 2025/02/12 09:27:02 处理者: xiechaojun
 仪器型号: SHIMADZU LC-2050C(FX273)

<色谱图>

mV



<峰表>

检测器A Ch1 210nm

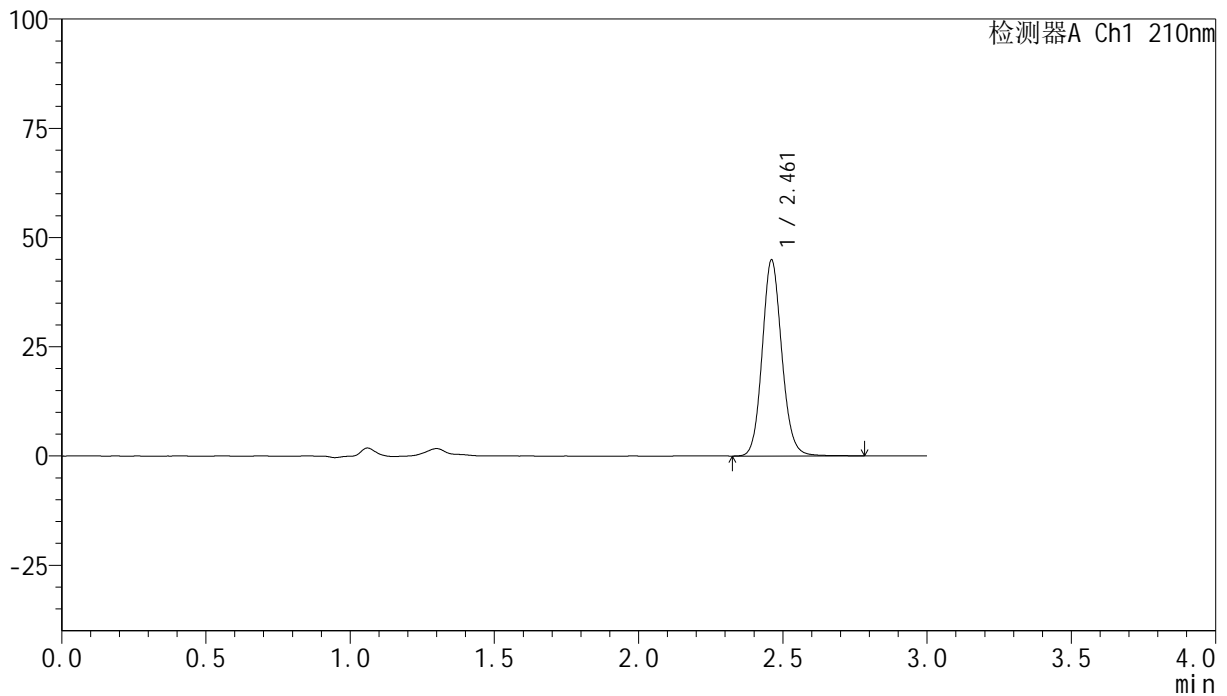
峰号	保留时间	面积	高度	面积%	理论塔板数(USP)	拖尾因子	分离度(USP)
1	2.462	206664	43718	100.000	6419	1.118	--
总计		206664	43718	100.000			

<样品信息>

色谱柱:XB-C18(150mm*4.6mm,5 μ m) 流速:1.5ml/min
 柱温:35 $^{\circ}$ C 波长:210nm
 数据文件名: RC\$YMP-397 - 0-7/24-445-2 - zzp-25012401-YD3p-rcqx-shuijz-jxzs-P2.lcd
 方法文件名: RC\$YMP-397 - YMP-397-rcqx-FX273.lcm
 批处理文件名: RC\$YMP-397 - 20250211-rcqx-FX273.lcb
 样品瓶号: 1-17
 进样体积: 10 μ l 版本号: 6.115
 进样时间: 2025/02/12 02:53:06 实验者: xiechaojun
 处理时间 (V2): 2025/02/12 09:27:05 处理者: xiechaojun
 仪器型号: SHIMADZU LC-2050C(FX273)

<色谱图>

mV



<峰表>

检测器A Ch1 210nm

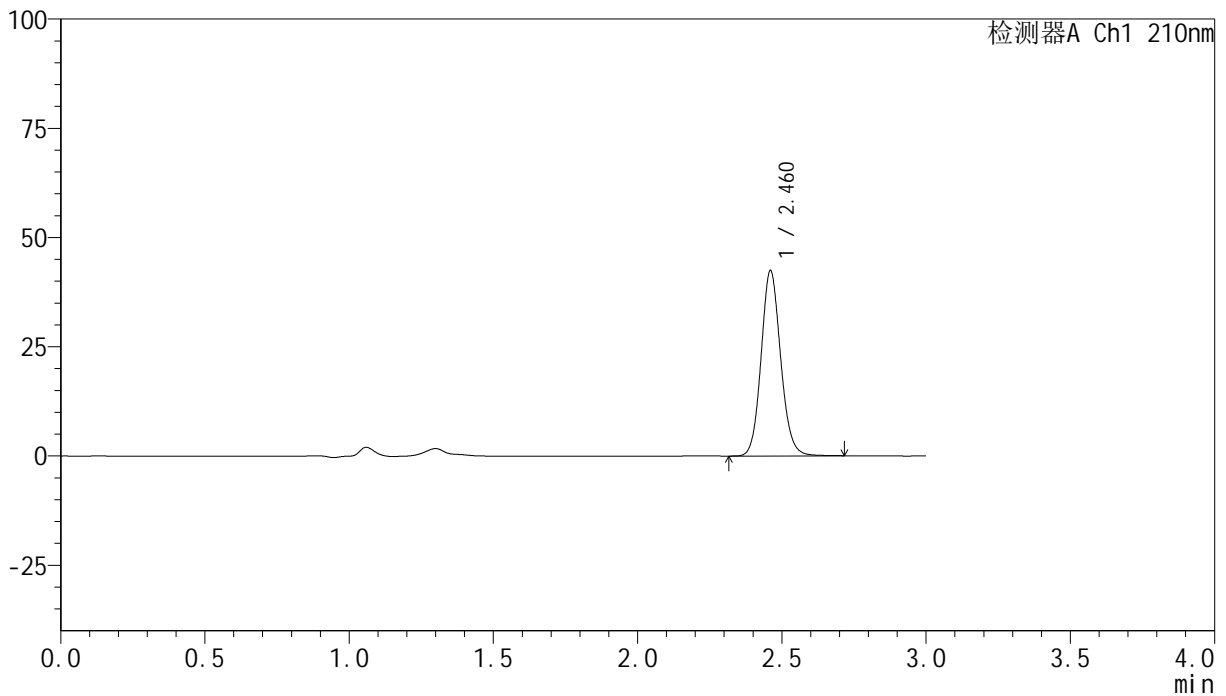
峰号	保留时间	面积	高度	面积%	理论塔板数(USP)	拖尾因子	分离度(USP)
1	2.461	212331	44699	100.000	6410	1.118	--
总计		212331	44699	100.000			

<样品信息>

色谱柱:XB-C18(150mm*4.6mm,5 μ m) 流速:1.5ml/min
 柱温:35 $^{\circ}$ C 波长:210nm
 数据文件名: RC\$YMP-397 - 0-7/24-446-2 - zzp-25012401-YD3p-rcqx-shuijz-jxzs-P3.lcd
 方法文件名: RC\$YMP-397 - YMP-397-rcqx-FX273.lcm
 批处理文件名: RC\$YMP-397 - 20250211-rcqx-FX273.lcb
 样品瓶号: 1-26
 进样体积: 10 μ l 版本号: 6.115
 进样时间: 2025/02/12 02:56:29 实验者: xiechaojun
 处理时间 (V2): 2025/02/12 09:27:08 处理者: xiechaojun
 仪器型号: SHIMADZU LC-2050C(FX273)

<色谱图>

mV



<峰表>

检测器A Ch1 210nm

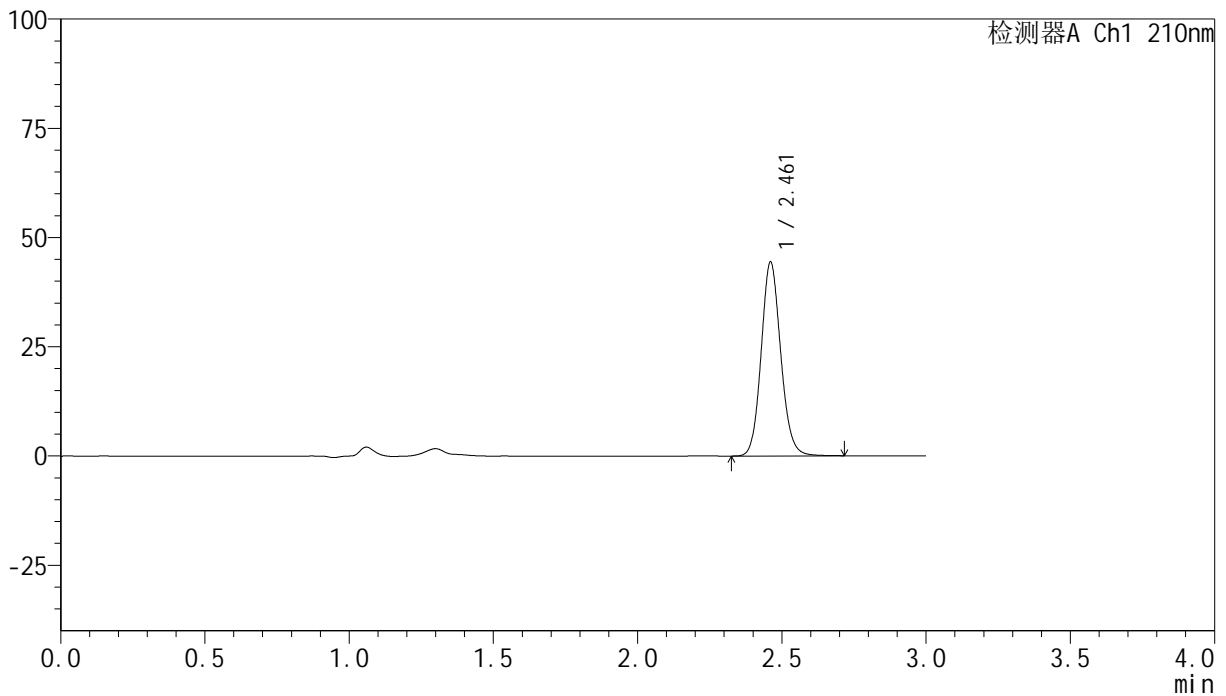
峰号	保留时间	面积	高度	面积%	理论塔板数(USP)	拖尾因子	分离度(USP)
1	2.460	199974	42197	100.000	6417	1.116	--
总计		199974	42197	100.000			

<样品信息>

色谱柱:XB-C18(150mm*4.6mm,5 μ m) 流速:1.5ml/min
 柱温:35 $^{\circ}$ C 波长:210nm
 数据文件名: RC\$YMP-397 - 0-7/24-447-2 - zzp-25012401-YD3p-rcqx-shuijz-jxzs-P4.lcd
 方法文件名: RC\$YMP-397 - YMP-397-rcqx-FX273.lcm
 批处理文件名: RC\$YMP-397 - 20250211-rcqx-FX273.lcb
 样品瓶号: 1-35
 进样体积: 10 μ l 版本号: 6.115
 进样时间: 2025/02/12 02:59:52 实验者: xiechaojun
 处理时间 (V2): 2025/02/12 09:27:10 处理者: xiechaojun
 仪器型号: SHIMADZU LC-2050C(FX273)

<色谱图>

mV



<峰表>

检测器A Ch1 210nm

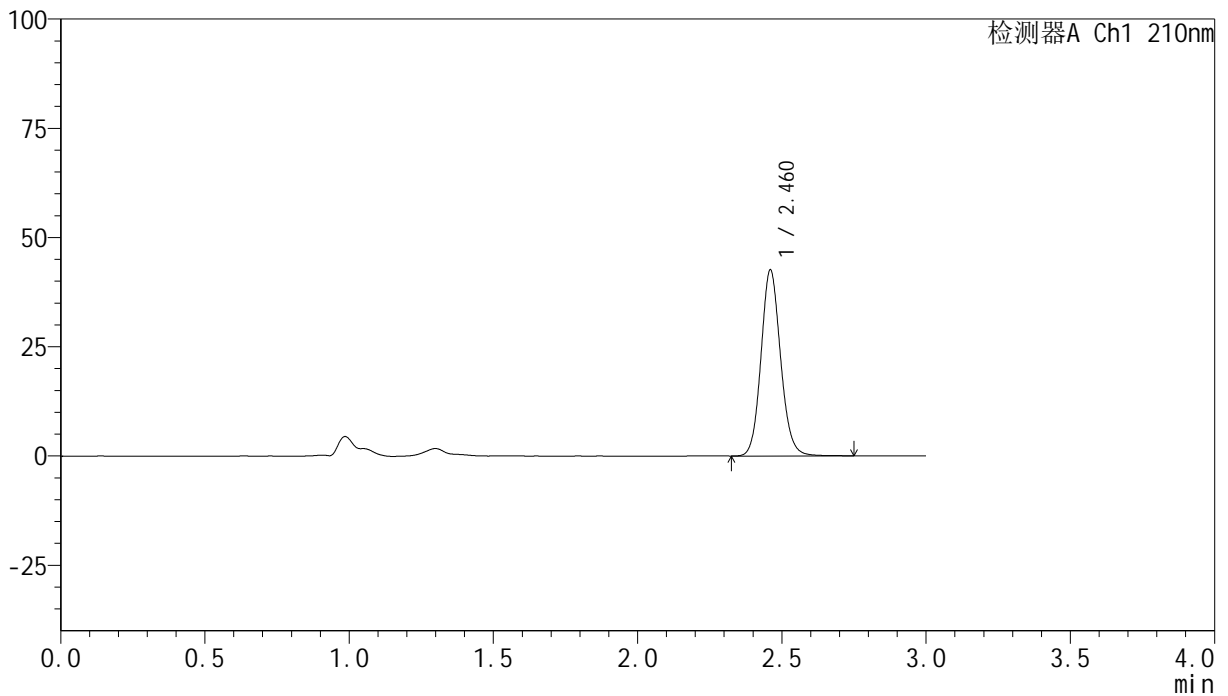
峰号	保留时间	面积	高度	面积%	理论塔板数(USP)	拖尾因子	分离度(USP)
1	2.461	209388	44198	100.000	6408	1.116	--
总计		209388	44198	100.000			

<样品信息>

色谱柱:XB-C18(150mm*4.6mm,5 μ m) 流速:1.5ml/min
 柱温:35 $^{\circ}$ C 波长:210nm
 数据文件名: RC\$YMP-397 - 0-7/24-448-2 - zzp-25012401-YD3p-rcqx-shuijz-jxzs-P5.lcd
 方法文件名: RC\$YMP-397 - YMP-397-rcqx-FX273.lcm
 批处理文件名: RC\$YMP-397 - 20250211-rcqx-FX273.lcb
 样品瓶号: 1-44
 进样体积: 10 μ l 版本号: 6.115
 进样时间: 2025/02/12 03:03:15 实验者: xiechaojun
 处理时间 (V2): 2025/02/12 09:27:13 处理者: xiechaojun
 仪器型号: SHIMADZU LC-2050C(FX273)

<色谱图>

mV



<峰表>

检测器A Ch1 210nm

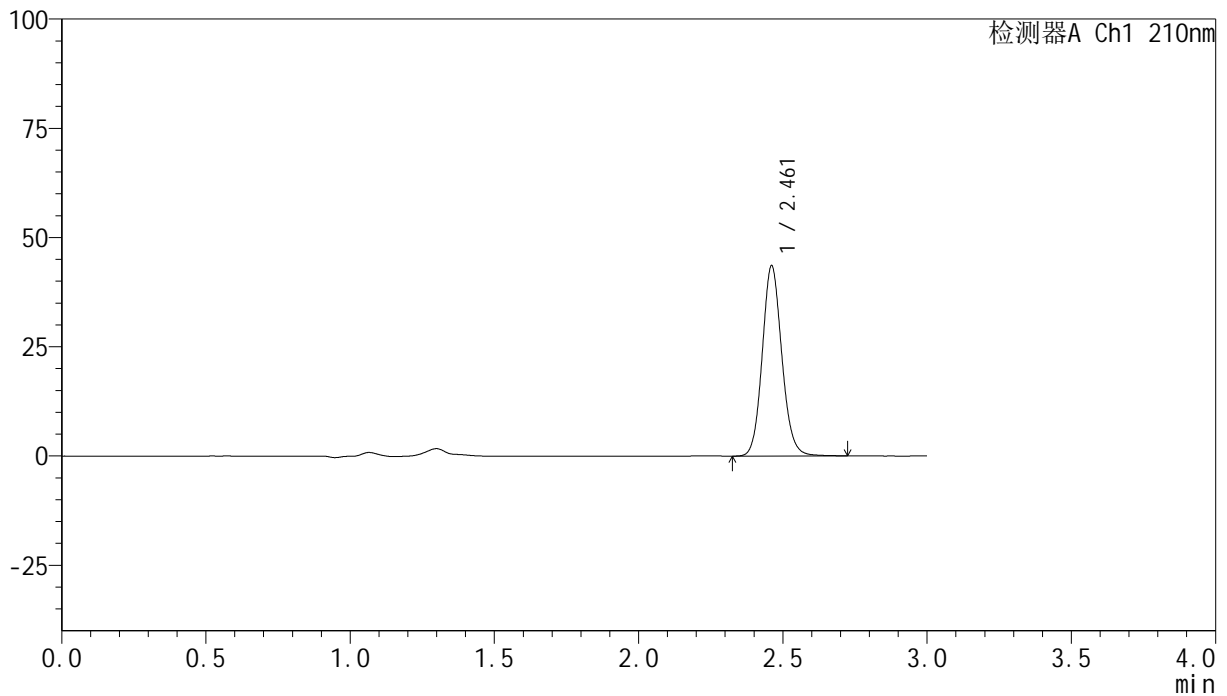
峰号	保留时间	面积	高度	面积%	理论塔板数(USP)	拖尾因子	分离度(USP)
1	2.460	201380	42328	100.000	6401	1.118	--
总计		201380	42328	100.000			

<样品信息>

色谱柱:XB-C18(150mm*4.6mm,5 μ m) 流速:1.5ml/min
 柱温:35 $^{\circ}$ C 波长:210nm
 数据文件名: RC\$YMP-397 - 0-7/24-449-2 - zzp-25012401-YD3p-rcqx-shuijz-jxzs-P6.lcd
 方法文件名: RC\$YMP-397 - YMP-397-rcqx-FX273.lcm
 批处理文件名: RC\$YMP-397 - 20250211-rcqx-FX273.lcb
 样品瓶号: 1-53
 进样体积: 10 μ l 版本号: 6.115
 进样时间: 2025/02/12 03:06:38 实验者: xiechaojun
 处理时间 (V2): 2025/02/12 09:27:16 处理者: xiechaojun
 仪器型号: SHIMADZU LC-2050C(FX273)

<色谱图>

mV



<峰表>

检测器A Ch1 210nm

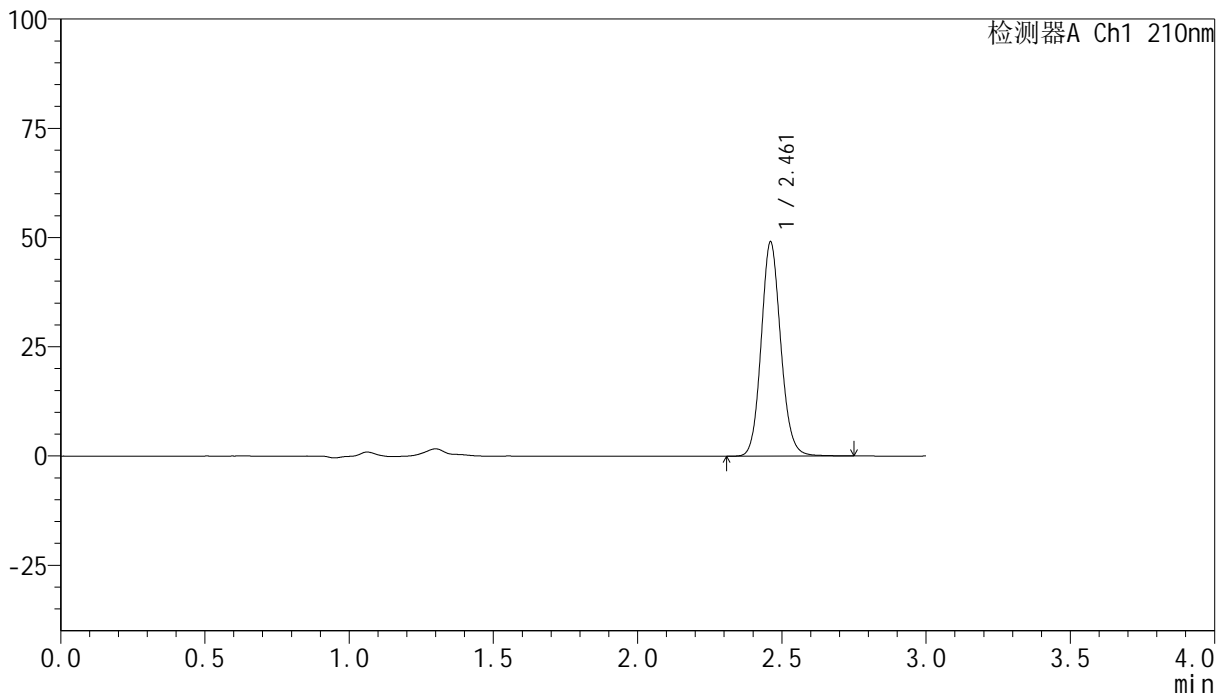
峰号	保留时间	面积	高度	面积%	理论塔板数(USP)	拖尾因子	分离度(USP)
1	2.461	206101	43393	100.000	6385	1.116	--
总计		206101	43393	100.000			

<样品信息>

色谱柱:XB-C18(150mm*4.6mm,5 μ m) 流速:1.5ml/min
 柱温:35 $^{\circ}$ C 波长:210nm
 数据文件名: RC\$YMP-397 - 0-7/24-450-2 - zzp-25012401-YD3p-rcqx-shuijz-dz2-1.lcd
 方法文件名: RC\$YMP-397 - YMP-397-rcqx-FX273.lcm
 批处理文件名: RC\$YMP-397 - 20250211-rcqx-FX273.lcb
 样品瓶号: 1-27
 进样体积: 10 μ l 版本号: 6.115
 进样时间: 2025/02/12 03:10:00 实验者: xiechaojun
 处理时间 (V2): 2025/02/12 09:27:19 处理者: xiechaojun
 仪器型号: SHIMADZU LC-2050C(FX273)

<色谱图>

mV



<峰表>

检测器A Ch1 210nm

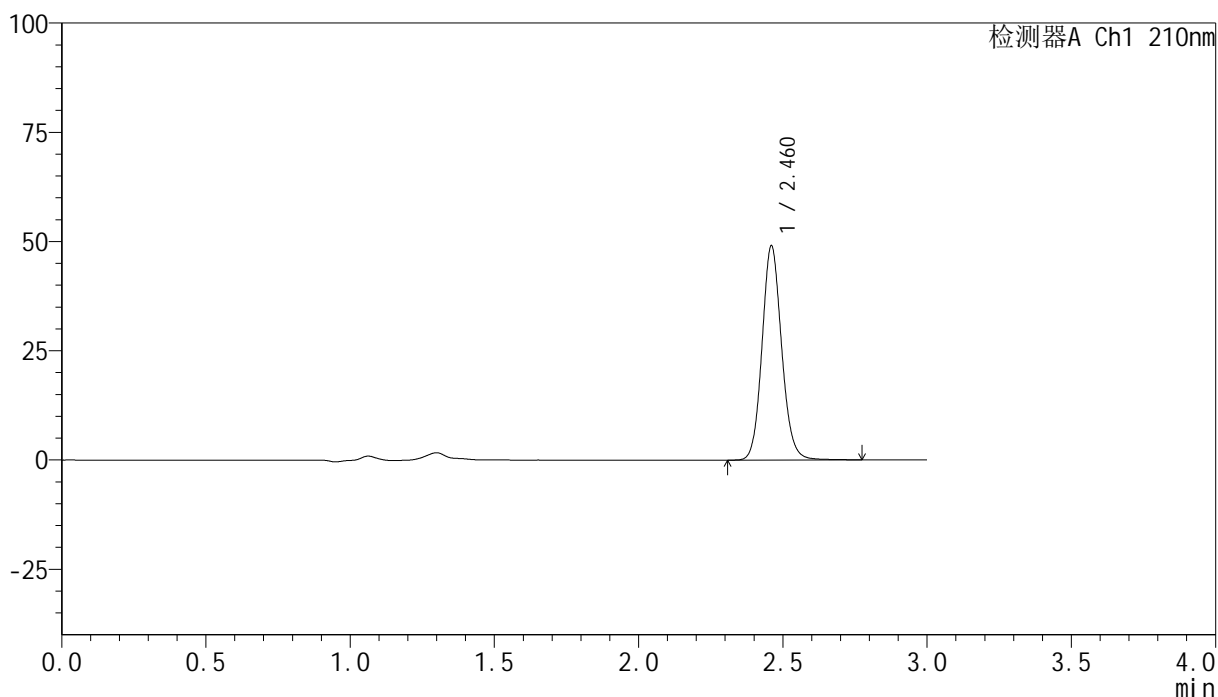
峰号	保留时间	面积	高度	面积%	理论塔板数(USP)	拖尾因子	分离度(USP)
1	2.461	231374	48809	100.000	6410	1.117	--
总计		231374	48809	100.000			

<样品信息>

色谱柱:XB-C18(150mm*4.6mm,5 μ m) 流速:1.5ml/min
 柱温:35 $^{\circ}$ C 波长:210nm
 数据文件名: RC\$YMP-397 - 0-7/24-451-2 - zzp-25012401-YD3p-rcqx-shuijz-dz2-2.lcd
 方法文件名: RC\$YMP-397 - YMP-397-rcqx-FX273.lcm
 批处理文件名: RC\$YMP-397 - 20250211-rcqx-FX273.lcb
 样品瓶号: 1-27
 进样体积: 10 μ l 版本号: 6.115
 进样时间: 2025/02/12 03:13:24 实验者: xiechaojun
 处理时间 (V2): 2025/02/12 09:27:21 处理者: xiechaojun
 仪器型号: SHIMADZU LC-2050C(FX273)

<色谱图>

mV



<峰表>

检测器A Ch1 210nm

峰号	保留时间	面积	高度	面积%	理论塔板数(USP)	拖尾因子	分离度(USP)
1	2.460	232110	48733	100.000	6395	1.117	--
总计		232110	48733	100.000			