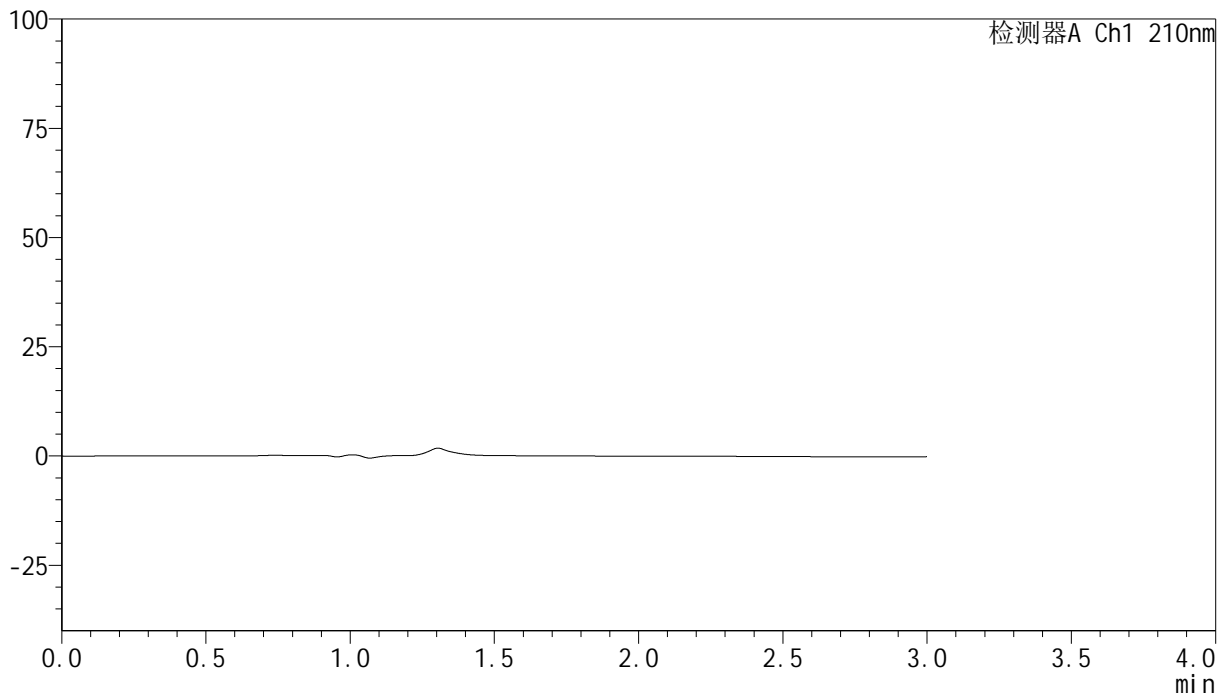


## &lt;样品信息&gt;

色谱柱:XB-C18(150mm\*4.6mm,5 $\mu$ m) 流速:1.5ml/min  
 柱温:35 $^{\circ}$ C 波长:210nm  
 数据文件名: RC\$YMP-397 - 0-9/25-396-2 - zzp-25011401p-rcqx-shuijz-rj.lcd  
 方法文件名: RC\$YMP-397 - YMP-397-rcqx-FX274.lcm  
 批处理文件名: RC\$YMP-397 - 20250211-rcqx-FX274.lcb  
 样品瓶号: 1-9  
 进样体积: 10  $\mu$ l 版本号: 6.115  
 进样时间: 2025/02/12 00:21:37 实验者: xiechaojun  
 处理时间 (V2): 2025/02/12 10:06:49 处理者: xiechaojun  
 仪器型号: SHIMADZU LC-2050C(FX274)

## &lt;色谱图&gt;

mV



## &lt;峰表&gt;

检测器A Ch1 210nm

峰号	保留时间	面积	高度	面积%	理论塔板数(USP)	拖尾因子	分离度(USP)
总计							

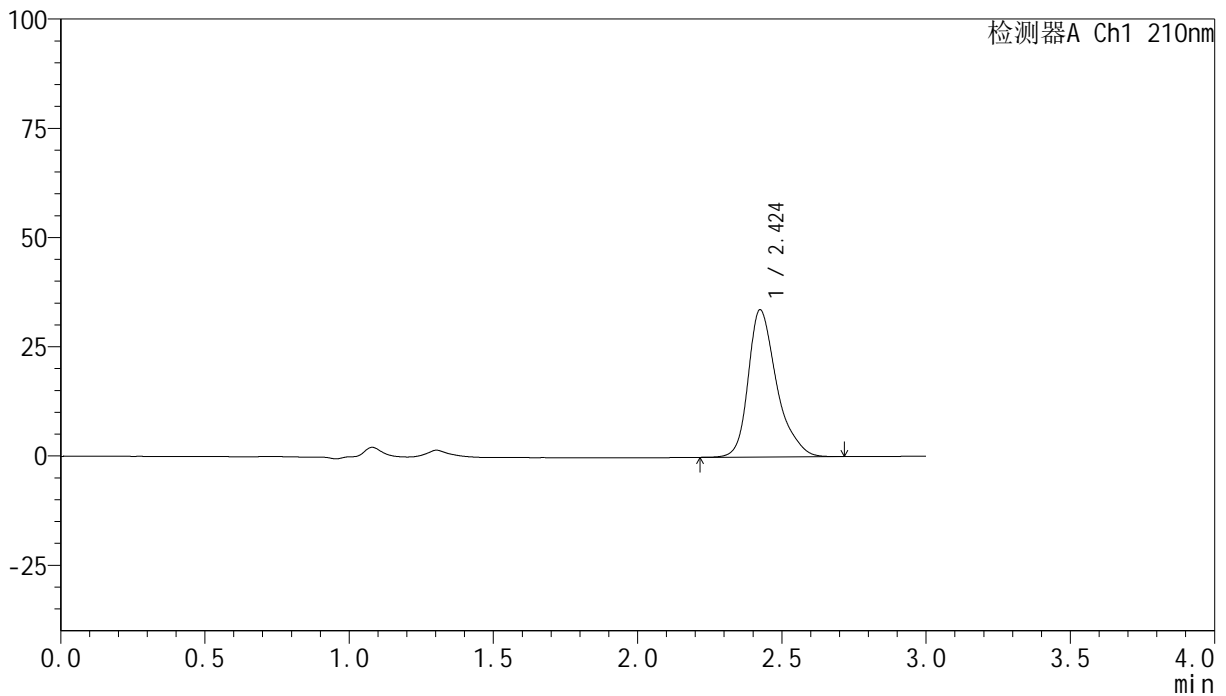
图1 盐酸奥洛他定口崩片溶出曲线测定HPLC图谱  
自制品-25011401批-水介质-桨法  
溶剂

## &lt;样品信息&gt;

色谱柱:XB-C18(150mm\*4.6mm,5 $\mu$ m) 流速:1.5ml/min  
 柱温:35 $^{\circ}$ C 波长:210nm  
 数据文件名: RC\$YMP-397 - 0-9/25-397-2 - zzp-25011401p-rcqx-shuijz-dz1-1.lcd  
 方法文件名: RC\$YMP-397 - YMP-397-rcqx-FX274.lcm  
 批处理文件名: RC\$YMP-397 - 20250211-rcqx-FX274.lcb  
 样品瓶号: 1-18  
 进样体积: 10  $\mu$ l 版本号: 6.115  
 进样时间: 2025/02/12 00:25:01 实验者: xiechaojun  
 处理时间 (V2): 2025/02/12 10:06:54 处理者: xiechaojun  
 仪器型号: SHIMADZU LC-2050C(FX274)

## &lt;色谱图&gt;

mV



## &lt;峰表&gt;

检测器A Ch1 210nm

峰号	保留时间	面积	高度	面积%	理论塔板数(USP)	拖尾因子	分离度(USP)
1	2.424	230535	33658	100.000	3211	1.335	--
总计		230535	33658	100.000			

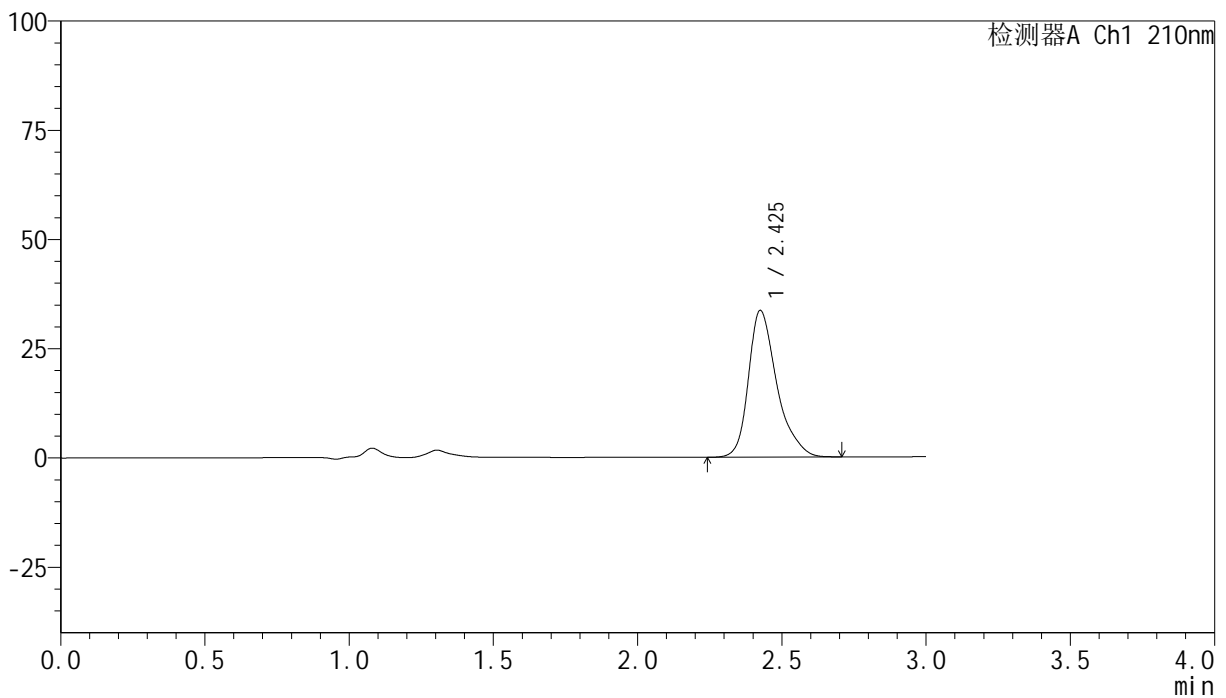
图2 盐酸奥洛他定口崩片溶出曲线测定HPLC图谱  
 自制品-25011401批-水介质-桨法  
 对照品溶液-1-1

## &lt;样品信息&gt;

色谱柱:XB-C18(150mm\*4.6mm,5 $\mu$ m) 流速:1.5ml/min  
 柱温:35 $^{\circ}$ C 波长:210nm  
 数据文件名: RC\$YMP-397 - 0-9/25-398-2 - zzp-25011401p-rcqx-shuijz-dz1-2.lcd  
 方法文件名: RC\$YMP-397 - YMP-397-rcqx-FX274.lcm  
 批处理文件名: RC\$YMP-397 - 20250211-rcqx-FX274.lcb  
 样品瓶号: 1-18  
 进样体积: 10  $\mu$ l 版本号: 6.115  
 进样时间: 2025/02/12 00:28:24 实验者: xiechaojun  
 处理时间 (V2): 2025/02/12 10:06:57 处理者: xiechaojun  
 仪器型号: SHIMADZU LC-2050C(FX274)

## &lt;色谱图&gt;

mV



## &lt;峰表&gt;

检测器A Ch1 210nm

峰号	保留时间	面积	高度	面积%	理论塔板数(USP)	拖尾因子	分离度(USP)
1	2.425	229167	33500	100.000	3206	1.340	--
总计		229167	33500	100.000			

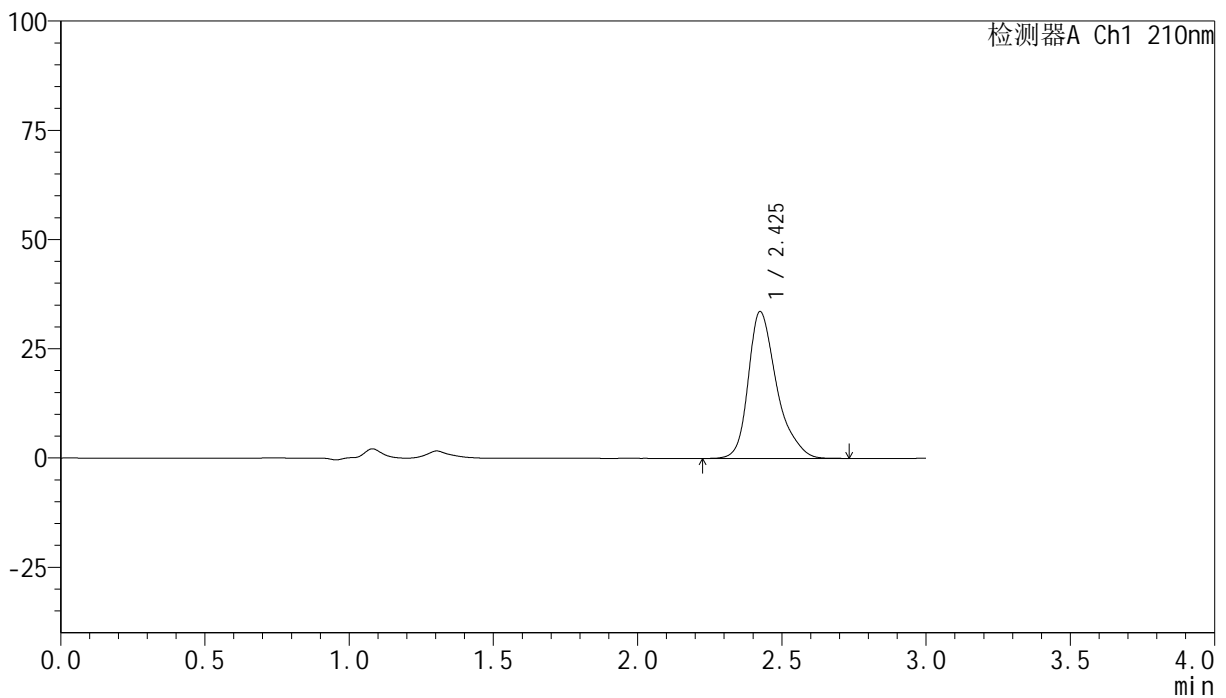
图3 盐酸奥洛他定口崩片溶出曲线测定HPLC图谱  
 自制品-25011401批-水介质-桨法  
 对照品溶液-1-2

## &lt;样品信息&gt;

色谱柱:XB-C18(150mm\*4.6mm,5 $\mu$ m) 流速:1.5ml/min  
 柱温:35 $^{\circ}$ C 波长:210nm  
 数据文件名: RC\$YMP-397 - 0-9/25-399-2 - zzp-25011401p-rcqx-shuijz-dz1-3.lcd  
 方法文件名: RC\$YMP-397 - YMP-397-rcqx-FX274.lcm  
 批处理文件名: RC\$YMP-397 - 20250211-rcqx-FX274.lcb  
 样品瓶号: 1-18  
 进样体积: 10  $\mu$ l 版本号: 6.115  
 进样时间: 2025/02/12 00:31:47 实验者: xiechaojun  
 处理时间 (V2): 2025/02/12 10:07:00 处理者: xiechaojun  
 仪器型号: SHIMADZU LC-2050C(FX274)

## &lt;色谱图&gt;

mV



## &lt;峰表&gt;

检测器A Ch1 210nm

峰号	保留时间	面积	高度	面积%	理论塔板数(USP)	拖尾因子	分离度(USP)
1	2.425	229566	33555	100.000	3205	1.338	--
总计		229566	33555	100.000			

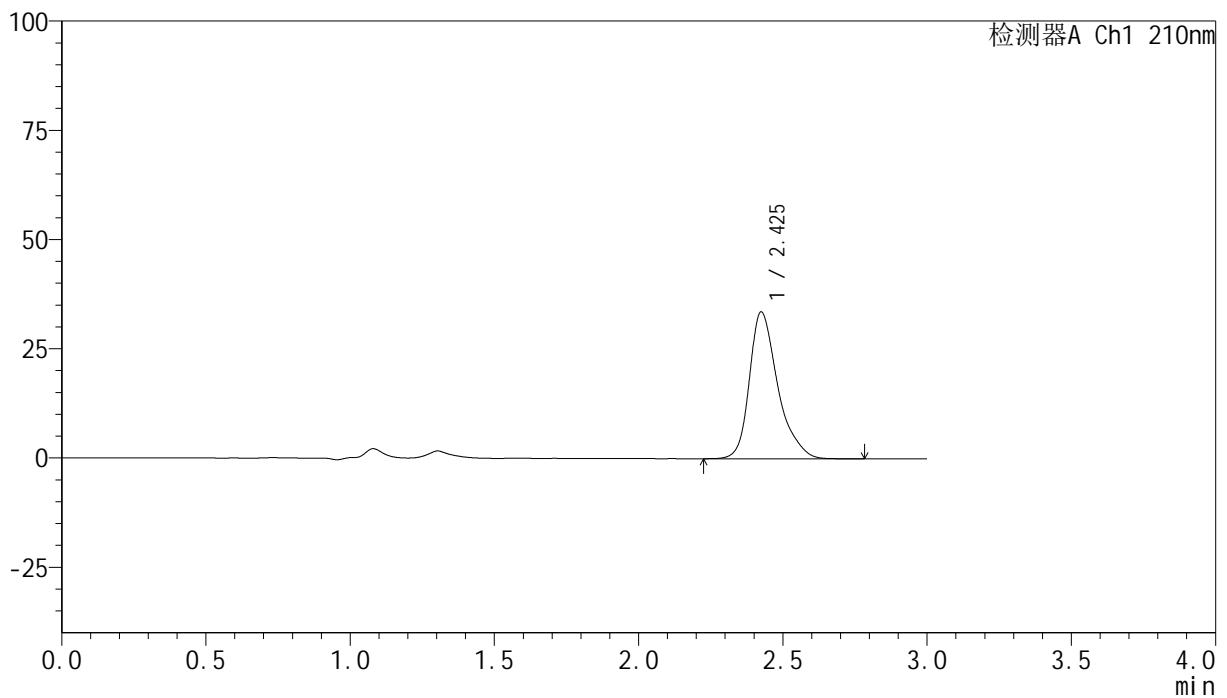
图4 盐酸奥洛他定口崩片溶出曲线测定HPLC图谱  
 自制品-25011401批-水介质-桨法  
 对照品溶液-1-3

## &lt;样品信息&gt;

色谱柱:XB-C18(150mm\*4.6mm,5 $\mu$ m) 流速:1.5ml/min  
 柱温:35 $^{\circ}$ C 波长:210nm  
 数据文件名: RC\$YMP-397 - 0-9/25-400-2 - zzp-25011401p-rcqx-shuijz-dz1-4.lcd  
 方法文件名: RC\$YMP-397 - YMP-397-rcqx-FX274.lcm  
 批处理文件名: RC\$YMP-397 - 20250211-rcqx-FX274.lcb  
 样品瓶号: 1-18  
 进样体积: 10  $\mu$ l 版本号: 6.115  
 进样时间: 2025/02/12 00:35:10 实验者: xiechaojun  
 处理时间 (V2): 2025/02/12 10:07:03 处理者: xiechaojun  
 仪器型号: SHIMADZU LC-2050C(FX274)

## &lt;色谱图&gt;

mV



## &lt;峰表&gt;

检测器A Ch1 210nm

峰号	保留时间	面积	高度	面积%	理论塔板数(USP)	拖尾因子	分离度(USP)
1	2.425	230020	33546	100.000	3207	1.342	--
总计		230020	33546	100.000			

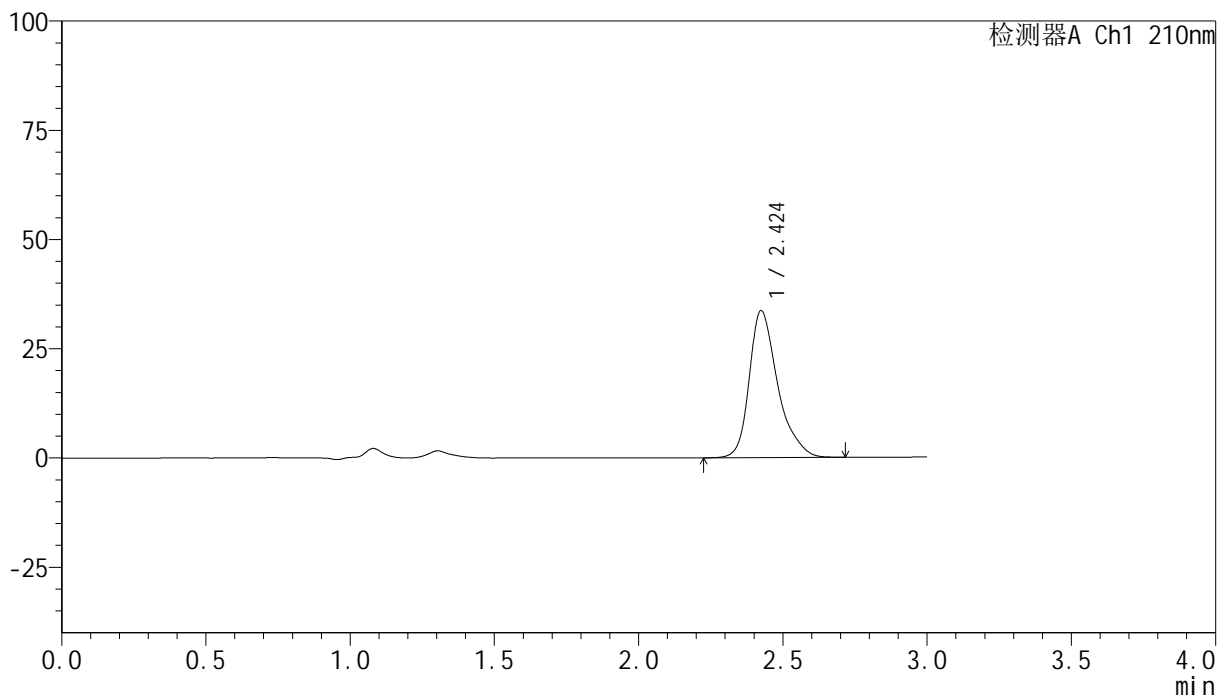
图5 盐酸奥洛他定口崩片溶出曲线测定HPLC图谱  
 自制品-25011401批-水介质-桨法  
 对照品溶液-1-4

## &lt;样品信息&gt;

色谱柱:XB-C18(150mm\*4.6mm,5 $\mu$ m) 流速:1.5ml/min  
 柱温:35 $^{\circ}$ C 波长:210nm  
 数据文件名: RC\$YMP-397 - 0-9/25-401-2 - zzp-25011401p-rcqx-shuijz-dz1-5.lcd  
 方法文件名: RC\$YMP-397 - YMP-397-rcqx-FX274.lcm  
 批处理文件名: RC\$YMP-397 - 20250211-rcqx-FX274.lcb  
 样品瓶号: 1-18  
 进样体积: 10  $\mu$ l 版本号: 6.115  
 进样时间: 2025/02/12 00:38:34 实验者: xiechaojun  
 处理时间 (V2): 2025/02/12 10:07:05 处理者: xiechaojun  
 仪器型号: SHIMADZU LC-2050C(FX274)

## &lt;色谱图&gt;

mV



## &lt;峰表&gt;

检测器A Ch1 210nm

峰号	保留时间	面积	高度	面积%	理论塔板数(USP)	拖尾因子	分离度(USP)
1	2.424	230158	33587	100.000	3194	1.343	--
总计		230158	33587	100.000			

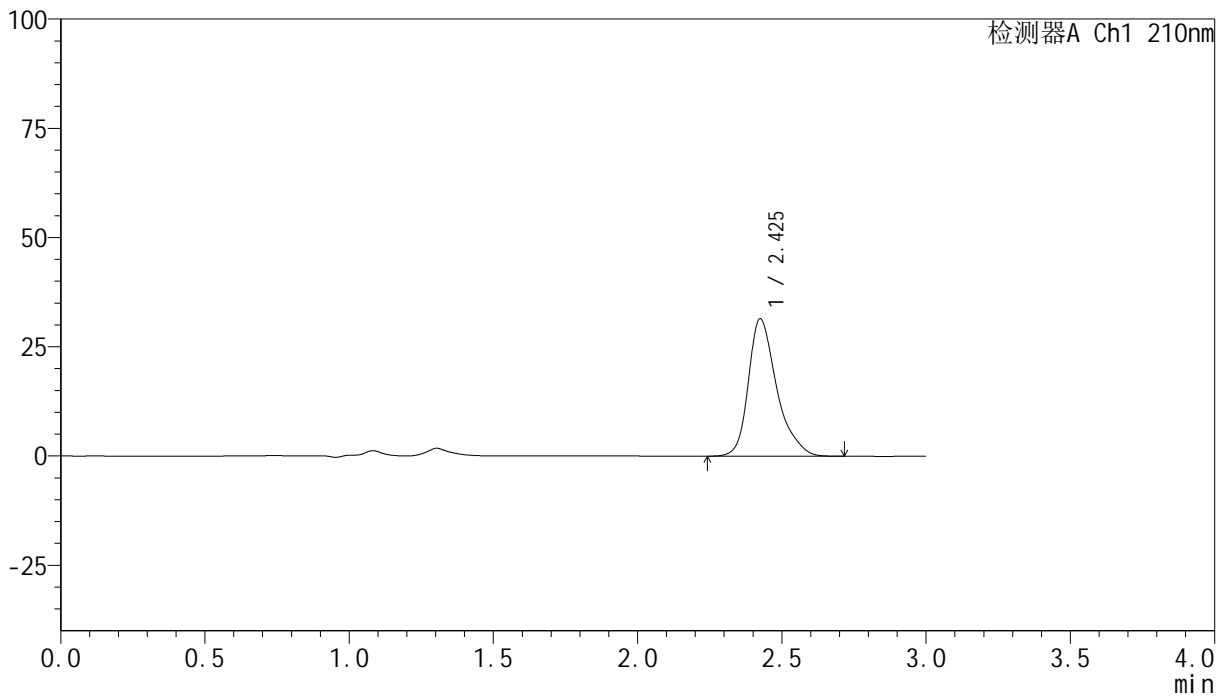
图6 盐酸奥洛他定口崩片溶出曲线测定HPLC图谱  
 自制品-25011401批-水介质-桨法  
 对照品溶液-1-5

## &lt;样品信息&gt;

色谱柱:XB-C18(150mm\*4.6mm,5 $\mu$ m) 流速:1.5ml/min  
 柱温:35 $^{\circ}$ C 波长:210nm  
 数据文件名: RC\$YMP-397 - 0-9/25-402-2 - zzp-25011401p-rcqx-shuijz-5min-P1.lcd  
 方法文件名: RC\$YMP-397 - YMP-397-rcqx-FX274.lcm  
 批处理文件名: RC\$YMP-397 - 20250211-rcqx-FX274.lcb  
 样品瓶号: 1-1  
 进样体积: 10  $\mu$ l 版本号: 6.115  
 进样时间: 2025/02/12 00:41:56 实验者: xiechaojun  
 处理时间 (V2): 2025/02/12 10:07:08 处理者: xiechaojun  
 仪器型号: SHIMADZU LC-2050C(FX274)

## &lt;色谱图&gt;

mV



## &lt;峰表&gt;

检测器A Ch1 210nm

峰号	保留时间	面积	高度	面积%	理论塔板数(USP)	拖尾因子	分离度(USP)
1	2.425	214820	31382	100.000	3204	1.342	--
总计		214820	31382	100.000			

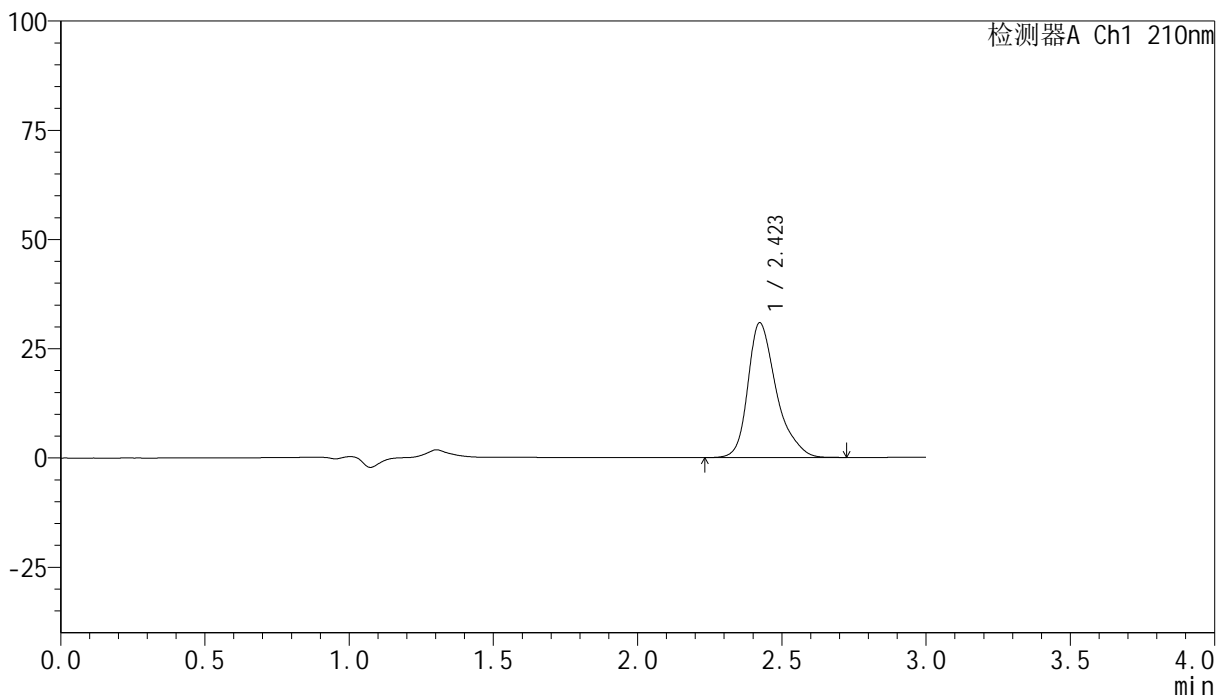
图7 盐酸奥洛他定口崩片溶出曲线测定HPLC图谱  
 自制品-25011401批-水介质-浆法-5min-片1  
 供试品溶液-1

## &lt;样品信息&gt;

色谱柱:XB-C18(150mm\*4.6mm,5 $\mu$ m) 流速:1.5ml/min  
 柱温:35 $^{\circ}$ C 波长:210nm  
 数据文件名: RC\$YMP-397 - 0-9/25-403-2 - zzp-25011401p-rcqx-shuijz-5min-P2.lcd  
 方法文件名: RC\$YMP-397 - YMP-397-rcqx-FX274.lcm  
 批处理文件名: RC\$YMP-397 - 20250211-rcqx-FX274.lcb  
 样品瓶号: 1-10  
 进样体积: 10  $\mu$ l 版本号: 6.115  
 进样时间: 2025/02/12 00:45:18 实验者: xiechaojun  
 处理时间 (V2): 2025/02/12 10:07:11 处理者: xiechaojun  
 仪器型号: SHIMADZU LC-2050C(FX274)

## &lt;色谱图&gt;

mV



## &lt;峰表&gt;

检测器A Ch1 210nm

峰号	保留时间	面积	高度	面积%	理论塔板数(USP)	拖尾因子	分离度(USP)
1	2.423	210785	30840	100.000	3190	1.344	--
总计		210785	30840	100.000			

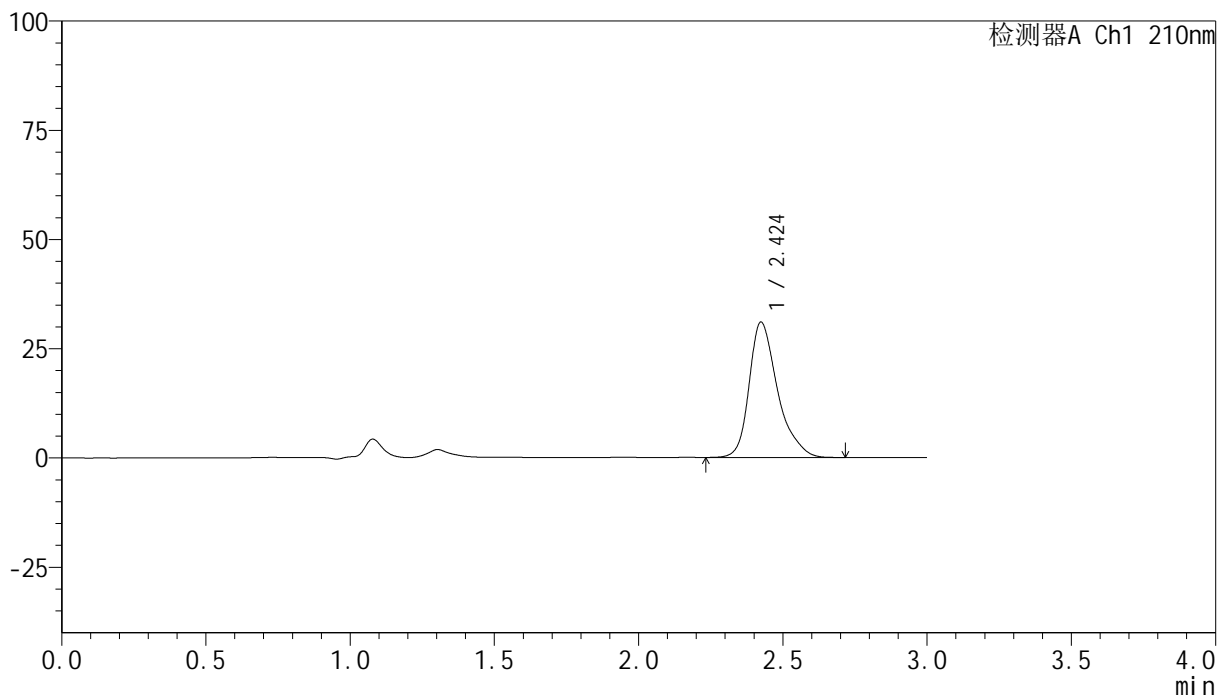
图8 盐酸奥洛他定口崩片溶出曲线测定HPLC图谱  
 自制品-25011401批-水介质-浆法-5min-片2  
 供试品溶液-1

## &lt;样品信息&gt;

色谱柱:XB-C18(150mm\*4.6mm,5 $\mu$ m) 流速:1.5ml/min  
 柱温:35 $^{\circ}$ C 波长:210nm  
 数据文件名: RC\$YMP-397 - 0-9/25-404-2 - zzp-25011401p-rcqx-shuijz-5min-P3.lcd  
 方法文件名: RC\$YMP-397 - YMP-397-rcqx-FX274.lcm  
 批处理文件名: RC\$YMP-397 - 20250211-rcqx-FX274.lcb  
 样品瓶号: 1-19  
 进样体积: 10  $\mu$ l 版本号: 6.115  
 进样时间: 2025/02/12 00:48:40 实验者: xiechaojun  
 处理时间 (V2): 2025/02/12 10:07:14 处理者: xiechaojun  
 仪器型号: SHIMADZU LC-2050C(FX274)

## &lt;色谱图&gt;

mV



## &lt;峰表&gt;

检测器A Ch1 210nm

峰号	保留时间	面积	高度	面积%	理论塔板数(USP)	拖尾因子	分离度(USP)
1	2.424	211987	30955	100.000	3192	1.345	--
总计		211987	30955	100.000			

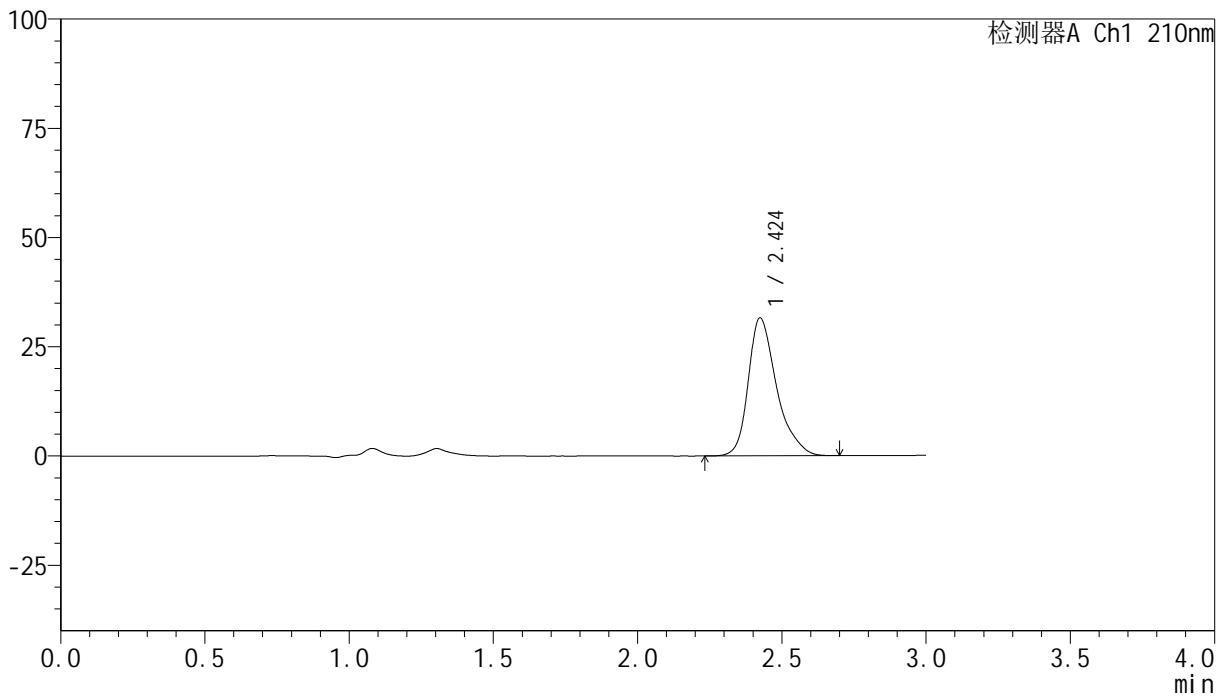
图9 盐酸奥洛他定口崩片溶出曲线测定HPLC图谱  
 自制品-25011401批-水介质-浆法-5min-片3  
 供试品溶液-1

## &lt;样品信息&gt;

色谱柱:XB-C18(150mm\*4.6mm,5 $\mu$ m) 流速:1.5ml/min  
 柱温:35 $^{\circ}$ C 波长:210nm  
 数据文件名: RC\$YMP-397 - 0-9/25-405-2 - zzp-25011401p-rcqx-shuijz-5min-P4.lcd  
 方法文件名: RC\$YMP-397 - YMP-397-rcqx-FX274.lcm  
 批处理文件名: RC\$YMP-397 - 20250211-rcqx-FX274.lcb  
 样品瓶号: 1-28  
 进样体积: 10  $\mu$ l 版本号: 6.115  
 进样时间: 2025/02/12 00:52:02 实验者: xiechaojun  
 处理时间 (V2): 2025/02/12 10:07:17 处理者: xiechaojun  
 仪器型号: SHIMADZU LC-2050C(FX274)

## &lt;色谱图&gt;

mV



## &lt;峰表&gt;

检测器A Ch1 210nm

峰号	保留时间	面积	高度	面积%	理论塔板数(USP)	拖尾因子	分离度(USP)
1	2.424	215955	31555	100.000	3193	1.345	--
总计		215955	31555	100.000			

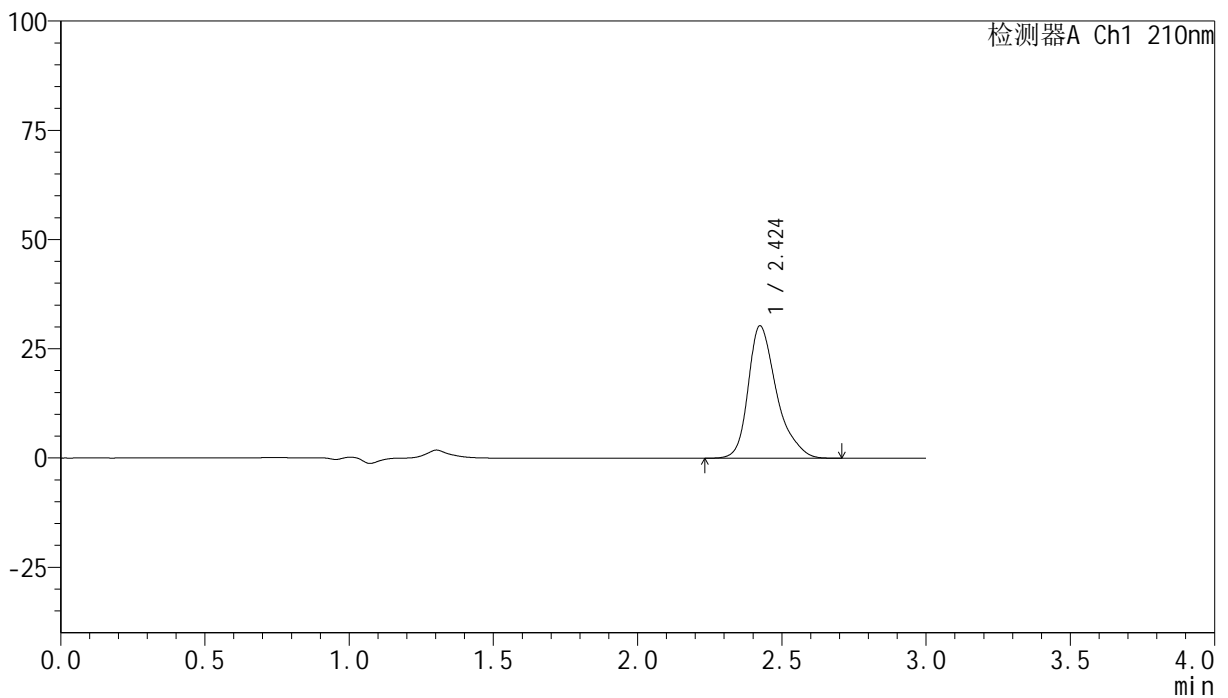
图10 盐酸奥洛他定口崩片溶出曲线测定HPLC图谱  
 自制品-25011401批-水介质-桨法-5min-片4  
 供试品溶液-1

## &lt;样品信息&gt;

色谱柱:XB-C18(150mm\*4.6mm,5 $\mu$ m) 流速:1.5ml/min  
 柱温:35 $^{\circ}$ C 波长:210nm  
 数据文件名: RC\$YMP-397 - 0-9/25-406-2 - zzp-25011401p-rcqx-shuijz-5min-P5.lcd  
 方法文件名: RC\$YMP-397 - YMP-397-rcqx-FX274.lcm  
 批处理文件名: RC\$YMP-397 - 20250211-rcqx-FX274.lcb  
 样品瓶号: 1-37  
 进样体积: 10  $\mu$ l 版本号: 6.115  
 进样时间: 2025/02/12 00:55:25 实验者: xiechaojun  
 处理时间 (V2): 2025/02/12 10:07:19 处理者: xiechaojun  
 仪器型号: SHIMADZU LC-2050C(FX274)

## &lt;色谱图&gt;

mV



## &lt;峰表&gt;

检测器A Ch1 210nm

峰号	保留时间	面积	高度	面积%	理论塔板数(USP)	拖尾因子	分离度(USP)
1	2.424	207016	30271	100.000	3191	1.346	--
总计		207016	30271	100.000			

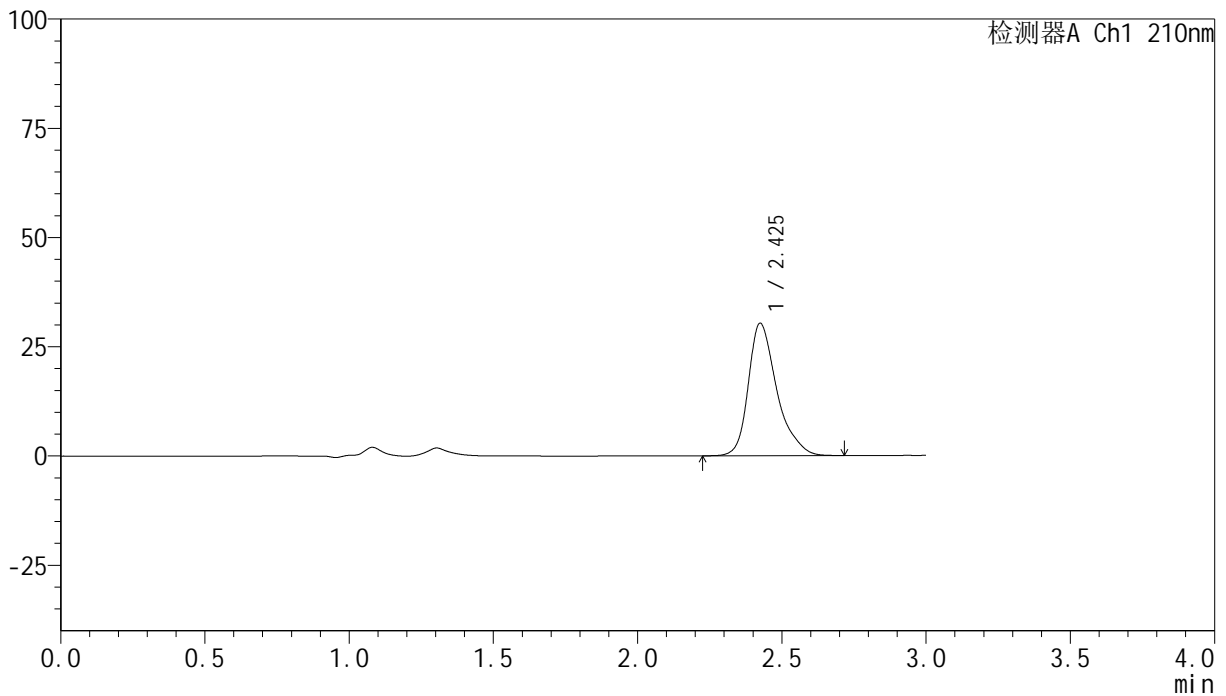
图11 盐酸奥洛他定口崩片溶出曲线测定HPLC图谱  
 自制品-25011401批-水介质-桨法-5min-片5  
 供试品溶液-1

## &lt;样品信息&gt;

色谱柱:XB-C18(150mm\*4.6mm,5 $\mu$ m) 流速:1.5ml/min  
 柱温:35 $^{\circ}$ C 波长:210nm  
 数据文件名: RC\$YMP-397 - 0-9/25-407-2 - zzp-25011401p-rcqx-shuijz-5min-P6.lcd  
 方法文件名: RC\$YMP-397 - YMP-397-rcqx-FX274.lcm  
 批处理文件名: RC\$YMP-397 - 20250211-rcqx-FX274.lcb  
 样品瓶号: 1-46  
 进样体积: 10  $\mu$ l 版本号: 6.115  
 进样时间: 2025/02/12 00:58:47 实验者: xiechaojun  
 处理时间 (V2): 2025/02/12 10:07:22 处理者: xiechaojun  
 仪器型号: SHIMADZU LC-2050C(FX274)

## &lt;色谱图&gt;

mV



## &lt;峰表&gt;

检测器A Ch1 210nm

峰号	保留时间	面积	高度	面积%	理论塔板数(USP)	拖尾因子	分离度(USP)
1	2.425	207732	30269	100.000	3184	1.348	--
总计		207732	30269	100.000			

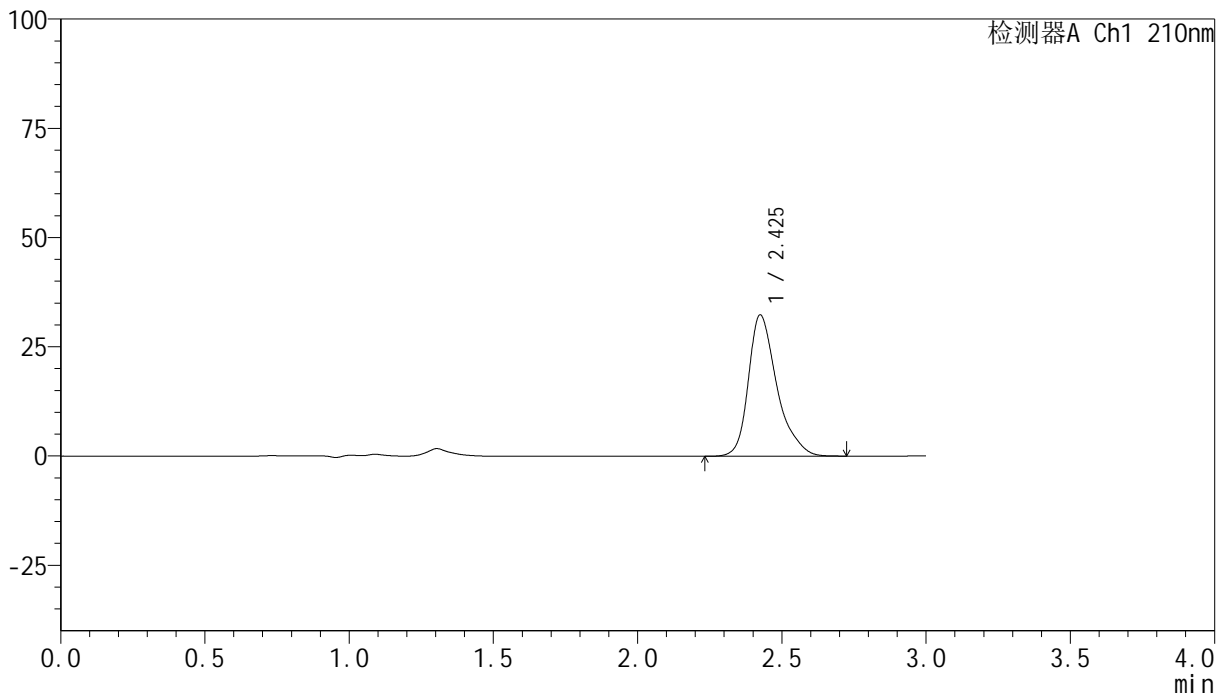
图12 盐酸奥洛他定口崩片溶出曲线测定HPLC图谱  
 自制品-25011401批-水介质-桨法-5min-片6  
 供试品溶液-1

## &lt;样品信息&gt;

色谱柱:XB-C18(150mm\*4.6mm,5 $\mu$ m) 流速:1.5ml/min  
 柱温:35 $^{\circ}$ C 波长:210nm  
 数据文件名: RC\$YMP-397 - 0-9/25-408-2 - zzp-25011401p-rcqx-shuijz-10min-P1.lcd  
 方法文件名: RC\$YMP-397 - YMP-397-rcqx-FX274.lcm  
 批处理文件名: RC\$YMP-397 - 20250211-rcqx-FX274.lcb  
 样品瓶号: 1-2  
 进样体积: 10  $\mu$ l 版本号: 6.115  
 进样时间: 2025/02/12 01:02:09 实验者: xiechaojun  
 处理时间 (V2): 2025/02/12 10:07:25 处理者: xiechaojun  
 仪器型号: SHIMADZU LC-2050C(FX274)

## &lt;色谱图&gt;

mV



## &lt;峰表&gt;

检测器A Ch1 210nm

峰号	保留时间	面积	高度	面积%	理论塔板数(USP)	拖尾因子	分离度(USP)
1	2.425	221817	32282	100.000	3187	1.349	--
总计		221817	32282	100.000			

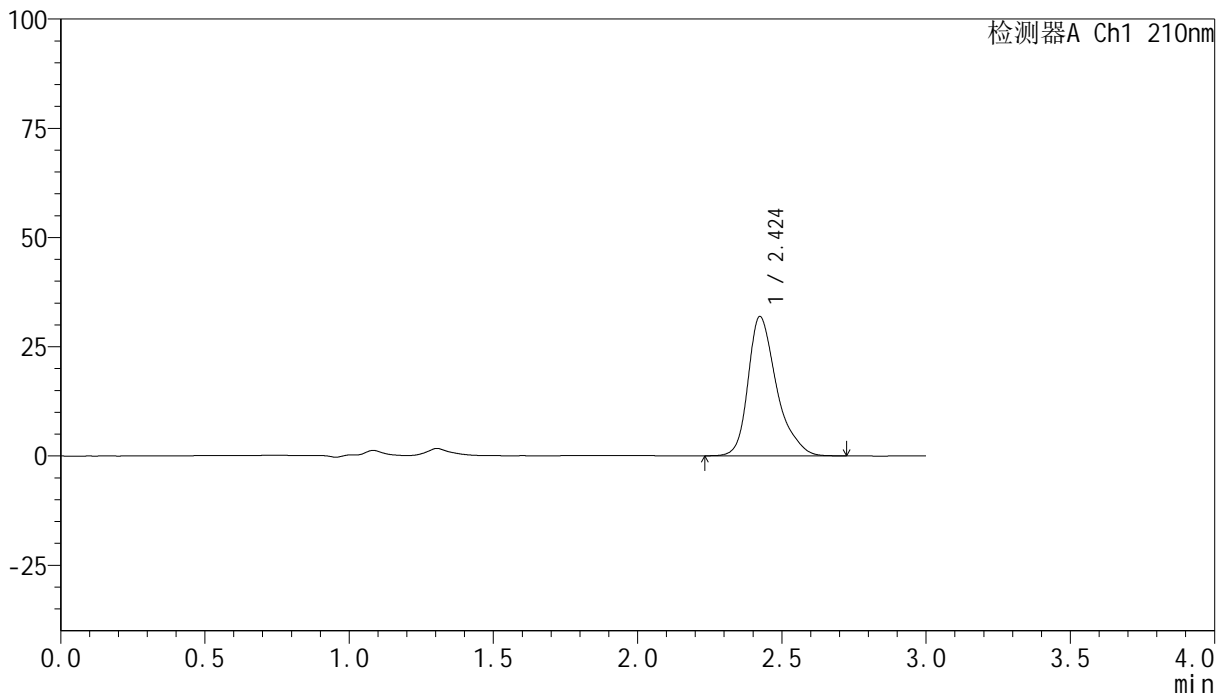
图13 盐酸奥洛他定口崩片溶出曲线测定HPLC图谱  
 自制品-25011401批-水介质-浆法-10min-片1  
 供试品溶液-1

## &lt;样品信息&gt;

色谱柱:XB-C18(150mm\*4.6mm,5 $\mu$ m) 流速:1.5ml/min  
 柱温:35 $^{\circ}$ C 波长:210nm  
 数据文件名: RC\$YMP-397 - 0-9/25-409-2 - zzp-25011401p-rcqx-shuijz-10min-P2.lcd  
 方法文件名: RC\$YMP-397 - YMP-397-rcqx-FX274.lcm  
 批处理文件名: RC\$YMP-397 - 20250211-rcqx-FX274.lcb  
 样品瓶号: 1-11  
 进样体积: 10  $\mu$ l 版本号: 6.115  
 进样时间: 2025/02/12 01:05:32 实验者: xiechaojun  
 处理时间 (V2): 2025/02/12 10:07:28 处理者: xiechaojun  
 仪器型号: SHIMADZU LC-2050C(FX274)

## &lt;色谱图&gt;

mV



## &lt;峰表&gt;

检测器A Ch1 210nm

峰号	保留时间	面积	高度	面积%	理论塔板数(USP)	拖尾因子	分离度(USP)
1	2.424	218406	31874	100.000	3177	1.349	--
总计		218406	31874	100.000			

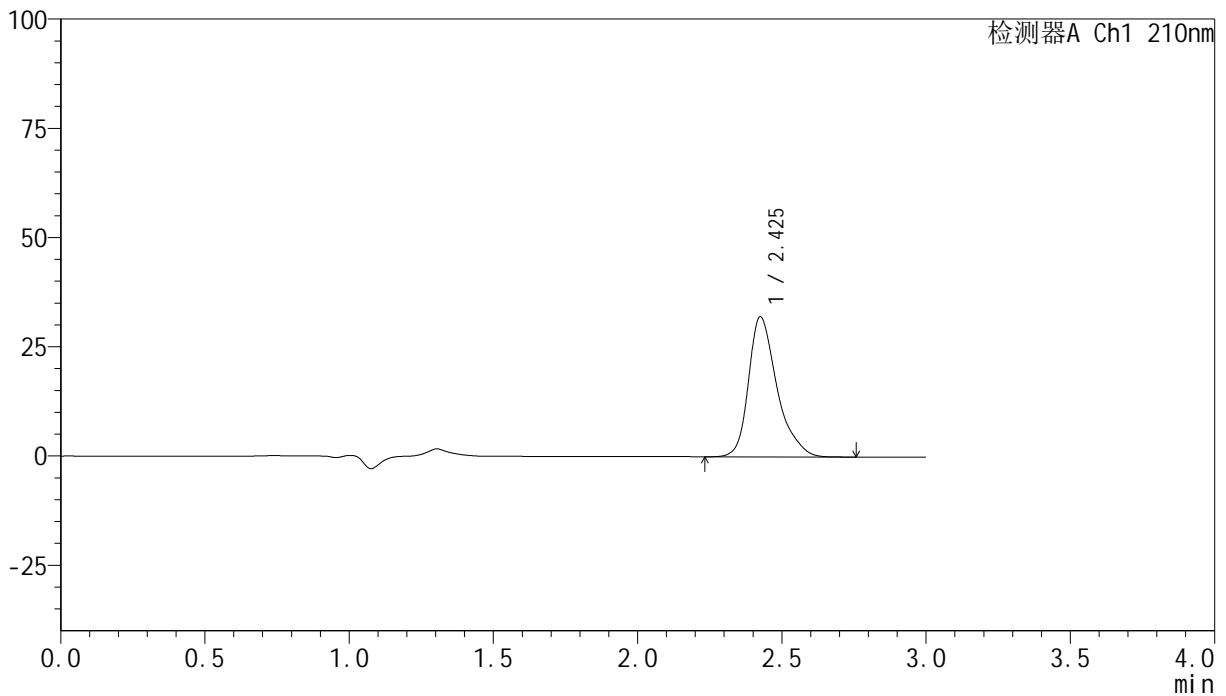
图14 盐酸奥洛他定口崩片溶出曲线测定HPLC图谱  
 自制品-25011401批-水介质-浆法-10min-片2  
 供试品溶液-1

## &lt;样品信息&gt;

色谱柱:XB-C18(150mm\*4.6mm,5 $\mu$ m) 流速:1.5ml/min  
 柱温:35 $^{\circ}$ C 波长:210nm  
 数据文件名: RC\$YMP-397 - 0-9/25-410-2 - zzp-25011401p-rcqx-shuijz-10min-P3.lcd  
 方法文件名: RC\$YMP-397 - YMP-397-rcqx-FX274.lcm  
 批处理文件名: RC\$YMP-397 - 20250211-rcqx-FX274.lcb  
 样品瓶号: 1-20  
 进样体积: 10  $\mu$ l 版本号: 6.115  
 进样时间: 2025/02/12 01:08:54 实验者: xiechaojun  
 处理时间 (V2): 2025/02/12 10:07:30 处理者: xiechaojun  
 仪器型号: SHIMADZU LC-2050C(FX274)

## &lt;色谱图&gt;

mV



## &lt;峰表&gt;

检测器A Ch1 210nm

峰号	保留时间	面积	高度	面积%	理论塔板数(USP)	拖尾因子	分离度(USP)
1	2.425	219929	31986	100.000	3177	1.353	--
总计		219929	31986	100.000			

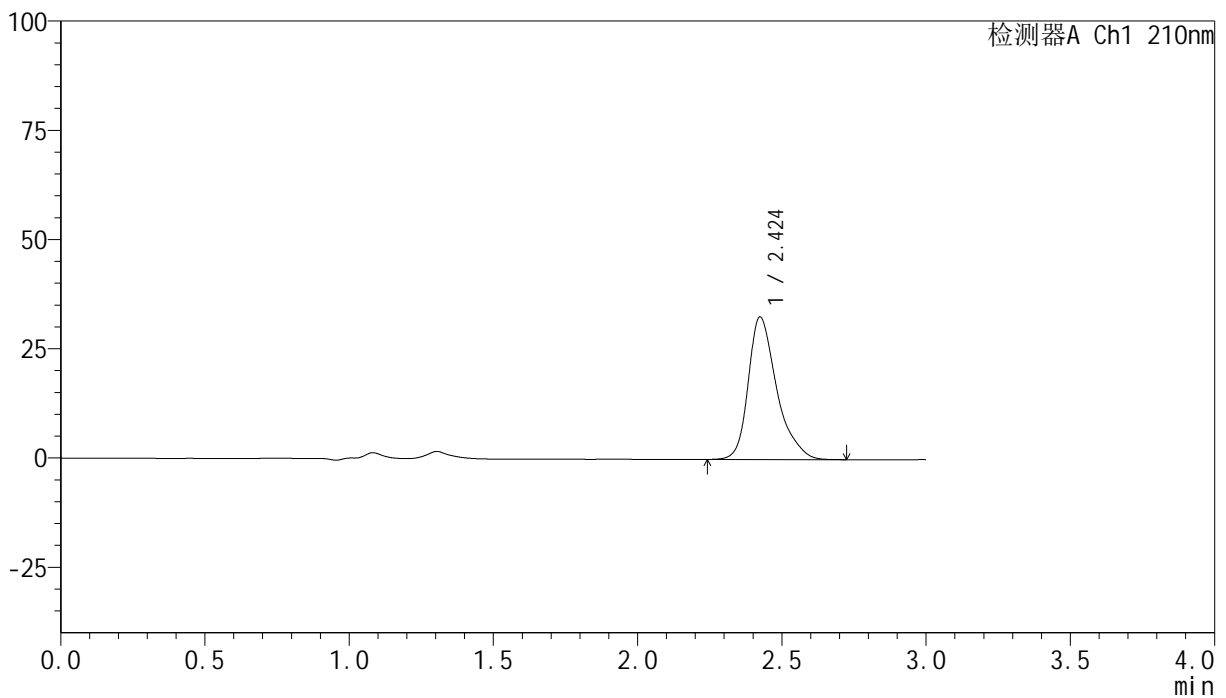
图15 盐酸奥洛他定口崩片溶出曲线测定HPLC图谱  
 自制品-25011401批-水介质-浆法-10min-片3  
 供试品溶液-1

## &lt;样品信息&gt;

色谱柱:XB-C18(150mm\*4.6mm,5 $\mu$ m) 流速:1.5ml/min  
 柱温:35 $^{\circ}$ C 波长:210nm  
 数据文件名: RC\$YMP-397 - 0-9/25-411-2 - zzp-25011401p-rcqx-shuijz-10min-P4.lcd  
 方法文件名: RC\$YMP-397 - YMP-397-rcqx-FX274.lcm  
 批处理文件名: RC\$YMP-397 - 20250211-rcqx-FX274.lcb  
 样品瓶号: 1-29  
 进样体积: 10  $\mu$ l 版本号: 6.115  
 进样时间: 2025/02/12 01:12:16 实验者: xiechaojun  
 处理时间 (V2): 2025/02/12 10:07:33 处理者: xiechaojun  
 仪器型号: SHIMADZU LC-2050C(FX274)

## &lt;色谱图&gt;

mV



## &lt;峰表&gt;

检测器A Ch1 210nm

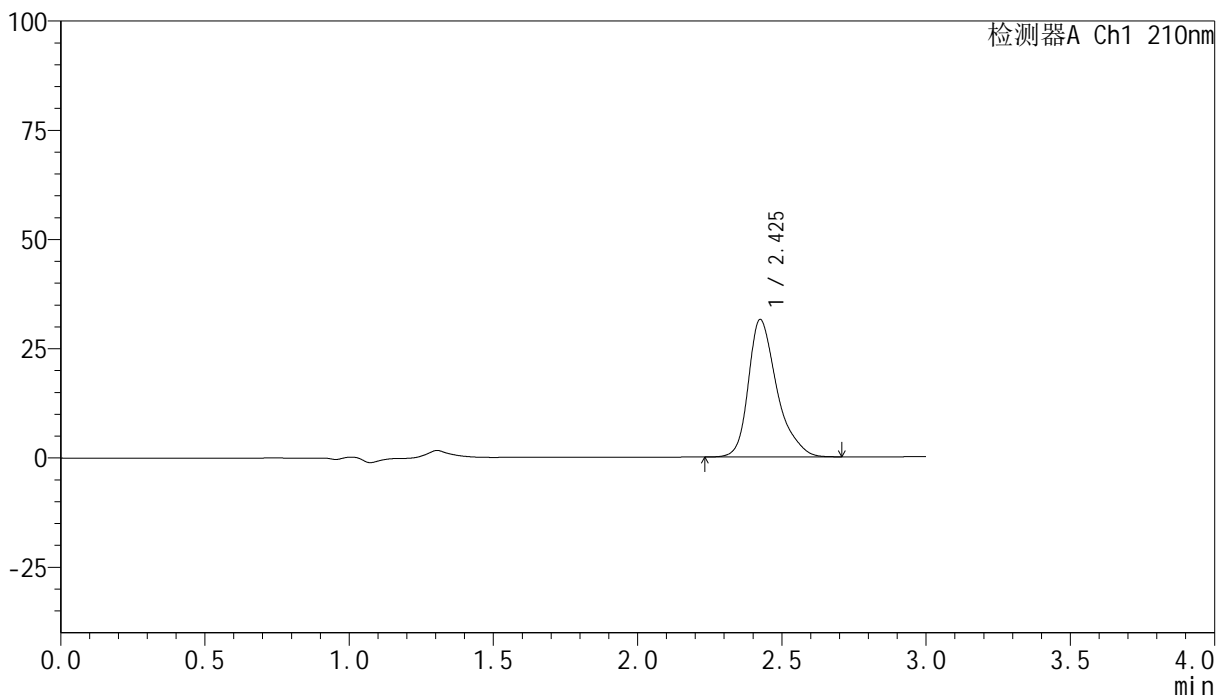
峰号	保留时间	面积	高度	面积%	理论塔板数(USP)	拖尾因子	分离度(USP)
1	2.424	223685	32599	100.000	3171	1.353	--
总计		223685	32599	100.000			

## &lt;样品信息&gt;

色谱柱:XB-C18(150mm\*4.6mm,5 $\mu$ m) 流速:1.5ml/min  
 柱温:35 $^{\circ}$ C 波长:210nm  
 数据文件名: RC\$YMP-397 - 0-9/25-412-2 - zzp-25011401p-rcqx-shuijz-10min-P5.lcd  
 方法文件名: RC\$YMP-397 - YMP-397-rcqx-FX274.lcm  
 批处理文件名: RC\$YMP-397 - 20250211-rcqx-FX274.lcb  
 样品瓶号: 1-38  
 进样体积: 10  $\mu$ l 版本号: 6.115  
 进样时间: 2025/02/12 01:15:38 实验者: xiechaojun  
 处理时间 (V2): 2025/02/12 10:07:36 处理者: xiechaojun  
 仪器型号: SHIMADZU LC-2050C(FX274)

## &lt;色谱图&gt;

mV



## &lt;峰表&gt;

检测器A Ch1 210nm

峰号	保留时间	面积	高度	面积%	理论塔板数(USP)	拖尾因子	分离度(USP)
1	2.425	215727	31410	100.000	3173	1.351	--
总计		215727	31410	100.000			

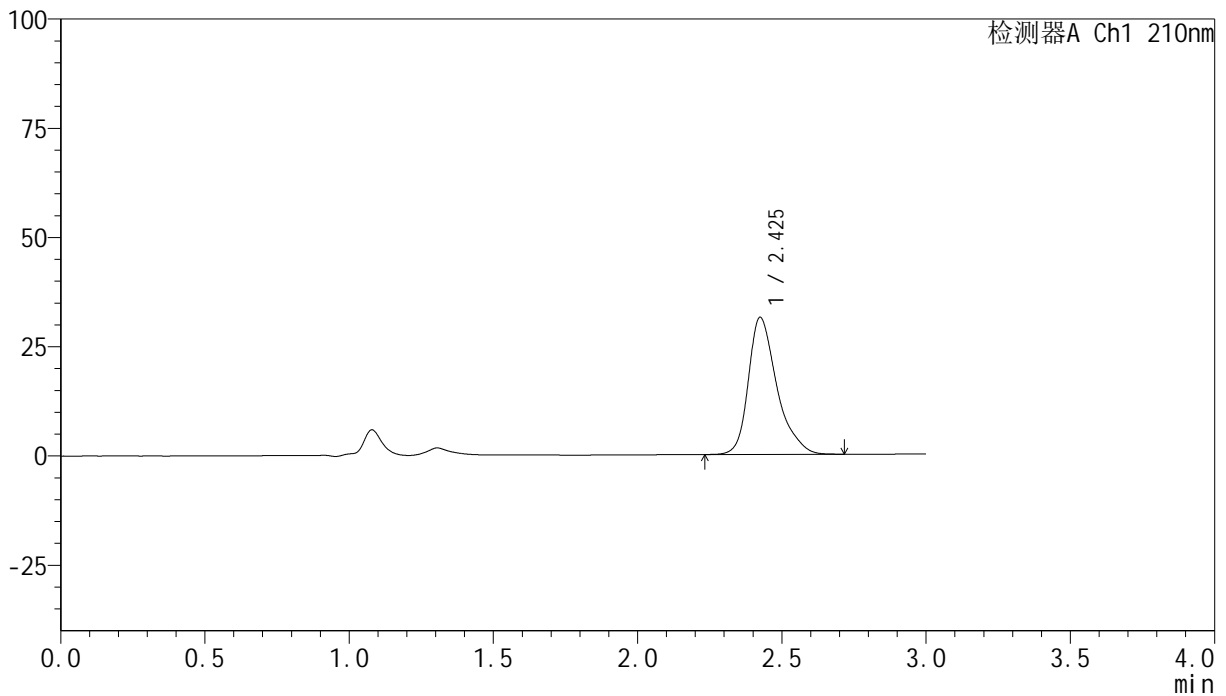
图17 盐酸奥洛他定口崩片溶出曲线测定HPLC图谱  
 自制品-25011401批-水介质-浆法-10min-片5  
 供试品溶液-1

## &lt;样品信息&gt;

色谱柱:XB-C18(150mm\*4.6mm,5 $\mu$ m) 流速:1.5ml/min  
 柱温:35 $^{\circ}$ C 波长:210nm  
 数据文件名: RC\$YMP-397 - 0-9/25-413-2 - zzp-25011401p-rcqx-shuijz-10min-P6.lcd  
 方法文件名: RC\$YMP-397 - YMP-397-rcqx-FX274.lcm  
 批处理文件名: RC\$YMP-397 - 20250211-rcqx-FX274.lcb  
 样品瓶号: 1-47  
 进样体积: 10  $\mu$ l 版本号: 6.115  
 进样时间: 2025/02/12 01:19:00 实验者: xiechaojun  
 处理时间 (V2): 2025/02/12 10:07:39 处理者: xiechaojun  
 仪器型号: SHIMADZU LC-2050C(FX274)

## &lt;色谱图&gt;

mV



## &lt;峰表&gt;

检测器A Ch1 210nm

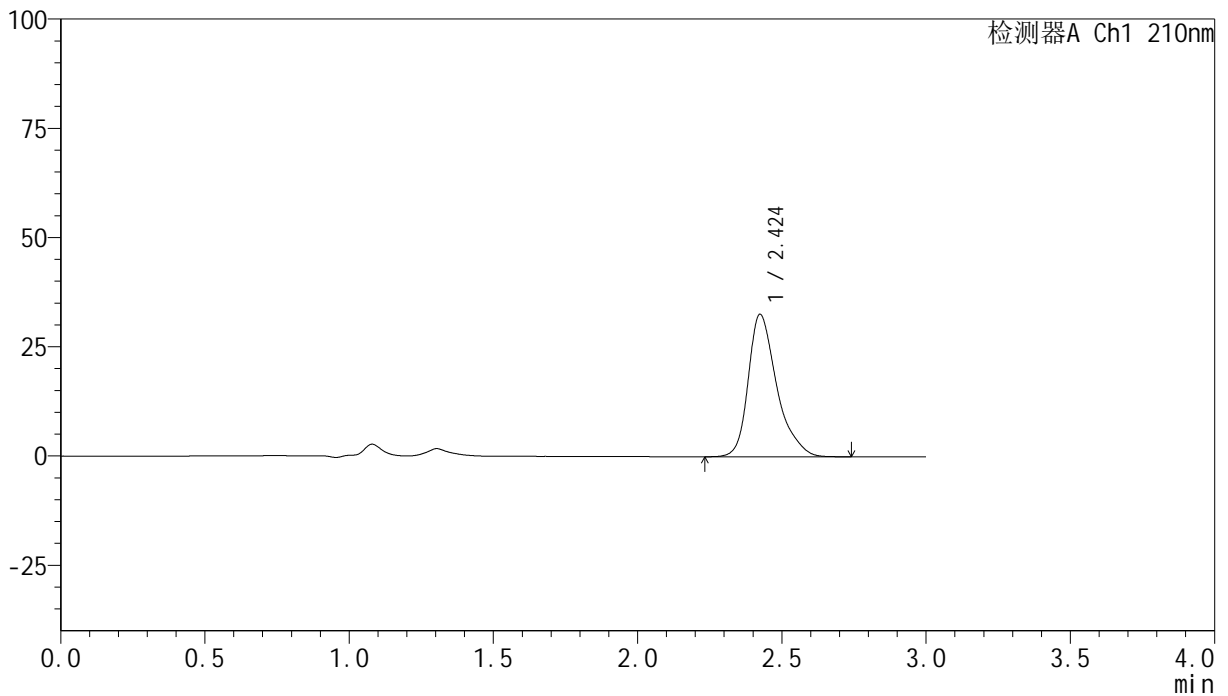
峰号	保留时间	面积	高度	面积%	理论塔板数(USP)	拖尾因子	分离度(USP)
1	2.425	215026	31324	100.000	3180	1.353	--
总计		215026	31324	100.000			

## &lt;样品信息&gt;

色谱柱:XB-C18(150mm\*4.6mm,5 $\mu$ m) 流速:1.5ml/min  
 柱温:35 $^{\circ}$ C 波长:210nm  
 数据文件名: RC\$YMP-397 - 0-9/25-414-2 - zzp-25011401p-rcqx-shuijz-15min-P1.lcd  
 方法文件名: RC\$YMP-397 - YMP-397-rcqx-FX274.lcm  
 批处理文件名: RC\$YMP-397 - 20250211-rcqx-FX274.lcb  
 样品瓶号: 1-3  
 进样体积: 10  $\mu$ l 版本号: 6.115  
 进样时间: 2025/02/12 01:22:23 实验者: xiechaojun  
 处理时间 (V2): 2025/02/12 10:07:41 处理者: xiechaojun  
 仪器型号: SHIMADZU LC-2050C(FX274)

## &lt;色谱图&gt;

mV



## &lt;峰表&gt;

检测器A Ch1 210nm

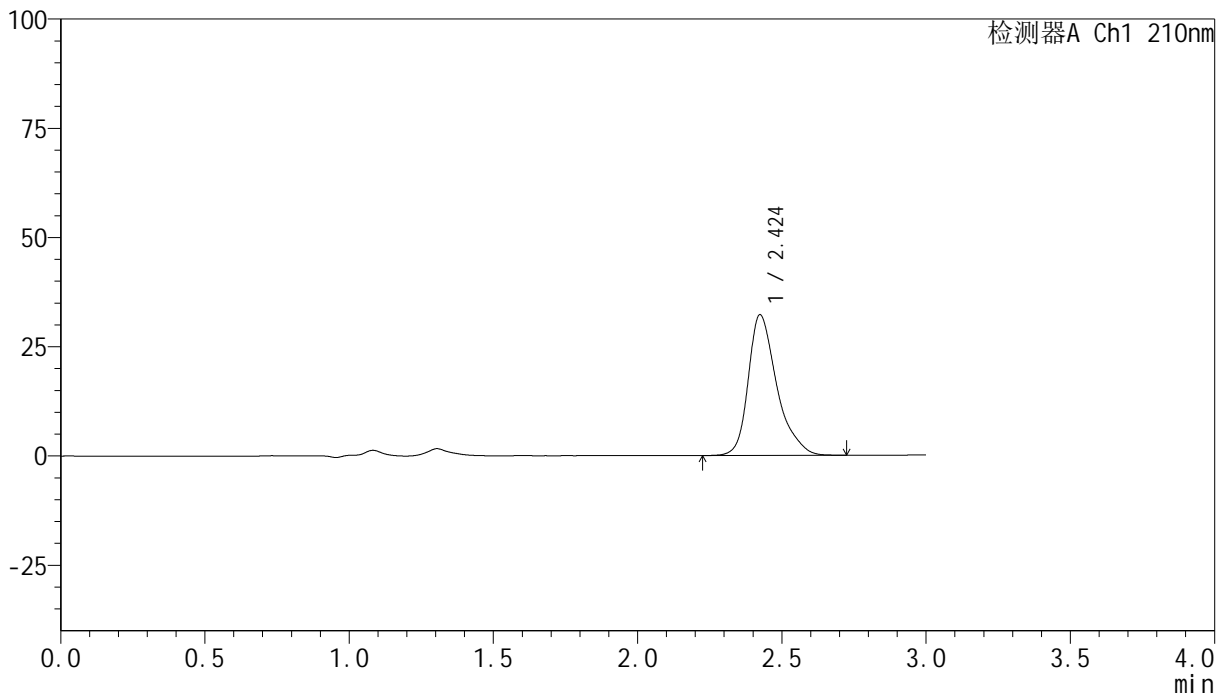
峰号	保留时间	面积	高度	面积%	理论塔板数(USP)	拖尾因子	分离度(USP)
1	2.424	224006	32586	100.000	3169	1.356	--
总计		224006	32586	100.000			

## &lt;样品信息&gt;

色谱柱:XB-C18(150mm\*4.6mm,5 $\mu$ m) 流速:1.5ml/min  
 柱温:35 $^{\circ}$ C 波长:210nm  
 数据文件名: RC\$YMP-397 - 0-9/25-415-2 - zzp-25011401p-rcqx-shuijz-15min-P2.lcd  
 方法文件名: RC\$YMP-397 - YMP-397-rcqx-FX274.lcm  
 批处理文件名: RC\$YMP-397 - 20250211-rcqx-FX274.lcb  
 样品瓶号: 1-12  
 进样体积: 10  $\mu$ l 版本号: 6.115  
 进样时间: 2025/02/12 01:25:46 实验者: xiechaojun  
 处理时间 (V2): 2025/02/12 10:07:44 处理者: xiechaojun  
 仪器型号: SHIMADZU LC-2050C(FX274)

## &lt;色谱图&gt;

mV



## &lt;峰表&gt;

检测器A Ch1 210nm

峰号	保留时间	面积	高度	面积%	理论塔板数(USP)	拖尾因子	分离度(USP)
1	2.424	220995	32146	100.000	3170	1.357	--
总计		220995	32146	100.000			

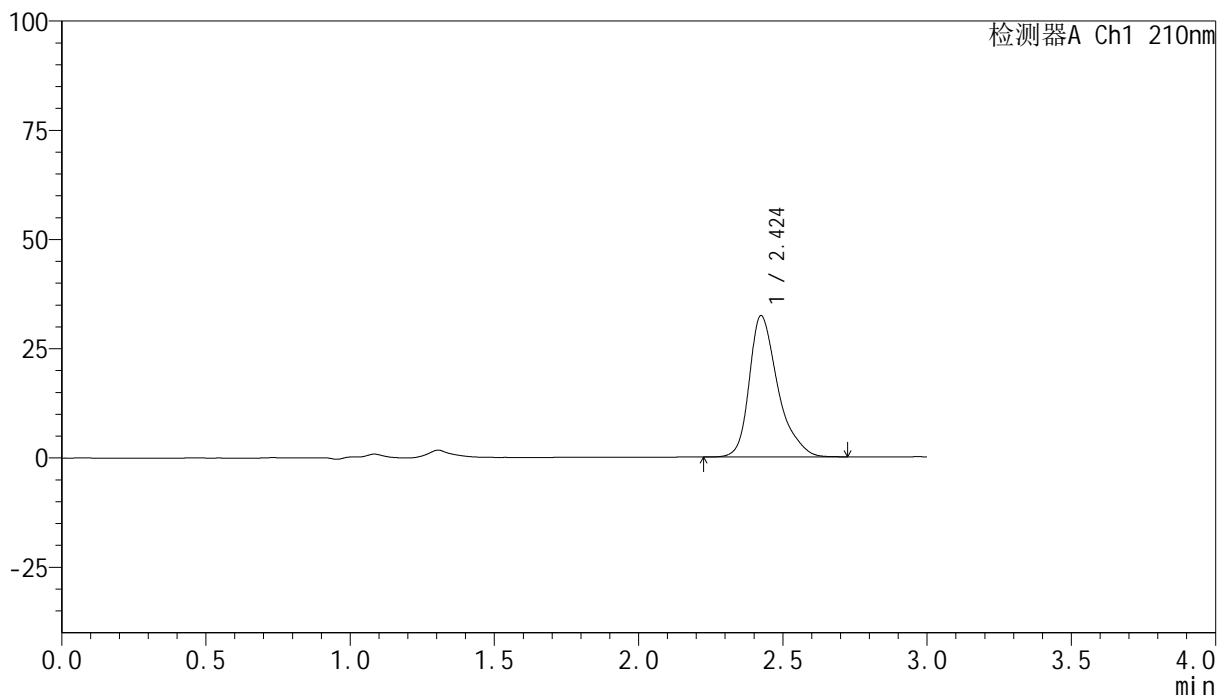
图20 盐酸奥洛他定口崩片溶出曲线测定HPLC图谱  
 自制品-25011401批-水介质-浆法-15min-片2  
 供试品溶液-1

## &lt;样品信息&gt;

色谱柱:XB-C18(150mm\*4.6mm,5 $\mu$ m) 流速:1.5ml/min  
 柱温:35 $^{\circ}$ C 波长:210nm  
 数据文件名: RC\$YMP-397 - 0-9/25-416-2 - zzp-25011401p-rcqx-shuijz-15min-P3.lcd  
 方法文件名: RC\$YMP-397 - YMP-397-rcqx-FX274.lcm  
 批处理文件名: RC\$YMP-397 - 20250211-rcqx-FX274.lcb  
 样品瓶号: 1-21  
 进样体积: 10  $\mu$ l 版本号: 6.115  
 进样时间: 2025/02/12 01:29:08 实验者: xiechaojun  
 处理时间 (V2): 2025/02/12 10:07:47 处理者: xiechaojun  
 仪器型号: SHIMADZU LC-2050C(FX274)

## &lt;色谱图&gt;

mV



## &lt;峰表&gt;

检测器A Ch1 210nm

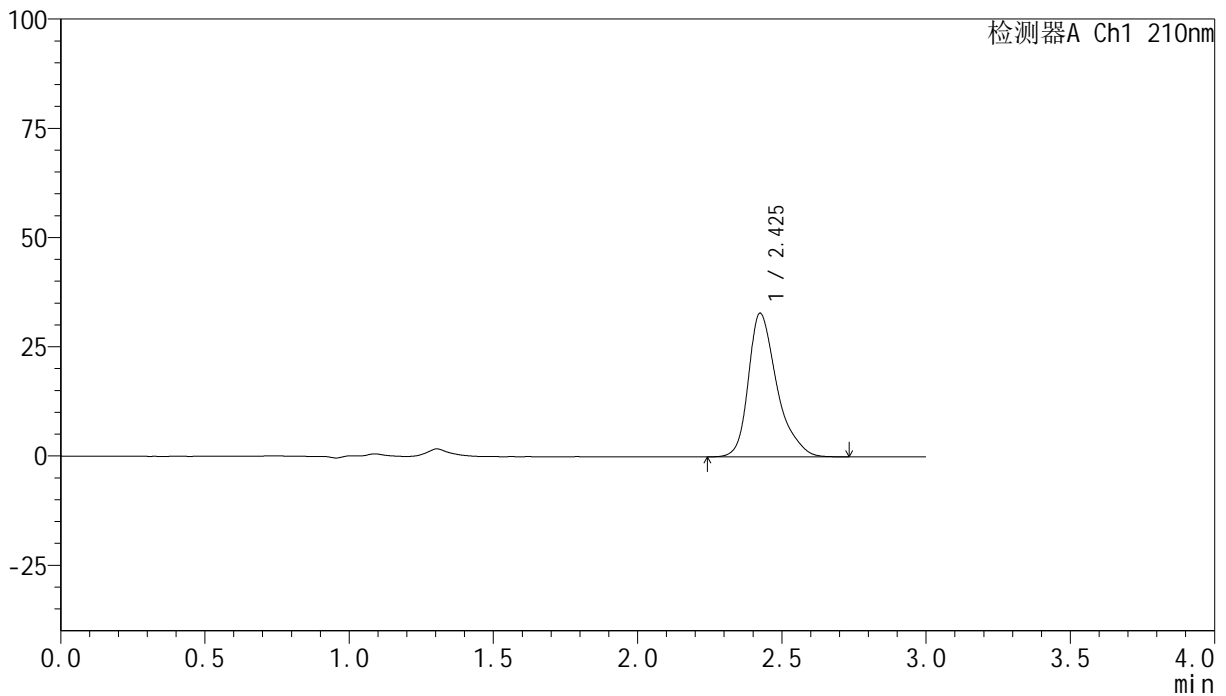
峰号	保留时间	面积	高度	面积%	理论塔板数(USP)	拖尾因子	分离度(USP)
1	2.424	222157	32317	100.000	3162	1.360	--
总计		222157	32317	100.000			

## &lt;样品信息&gt;

色谱柱:XB-C18(150mm\*4.6mm,5 $\mu$ m) 流速:1.5ml/min  
 柱温:35 $^{\circ}$ C 波长:210nm  
 数据文件名: RC\$YMP-397 - 0-9/25-417-2 - zzp-25011401p-rcqx-shuijz-15min-P4.lcd  
 方法文件名: RC\$YMP-397 - YMP-397-rcqx-FX274.lcm  
 批处理文件名: RC\$YMP-397 - 20250211-rcqx-FX274.lcb  
 样品瓶号: 1-30  
 进样体积: 10  $\mu$ l 版本号: 6.115  
 进样时间: 2025/02/12 01:32:30 实验者: xiechaojun  
 处理时间 (V2): 2025/02/12 10:07:50 处理者: xiechaojun  
 仪器型号: SHIMADZU LC-2050C(FX274)

## &lt;色谱图&gt;

mV



## &lt;峰表&gt;

检测器A Ch1 210nm

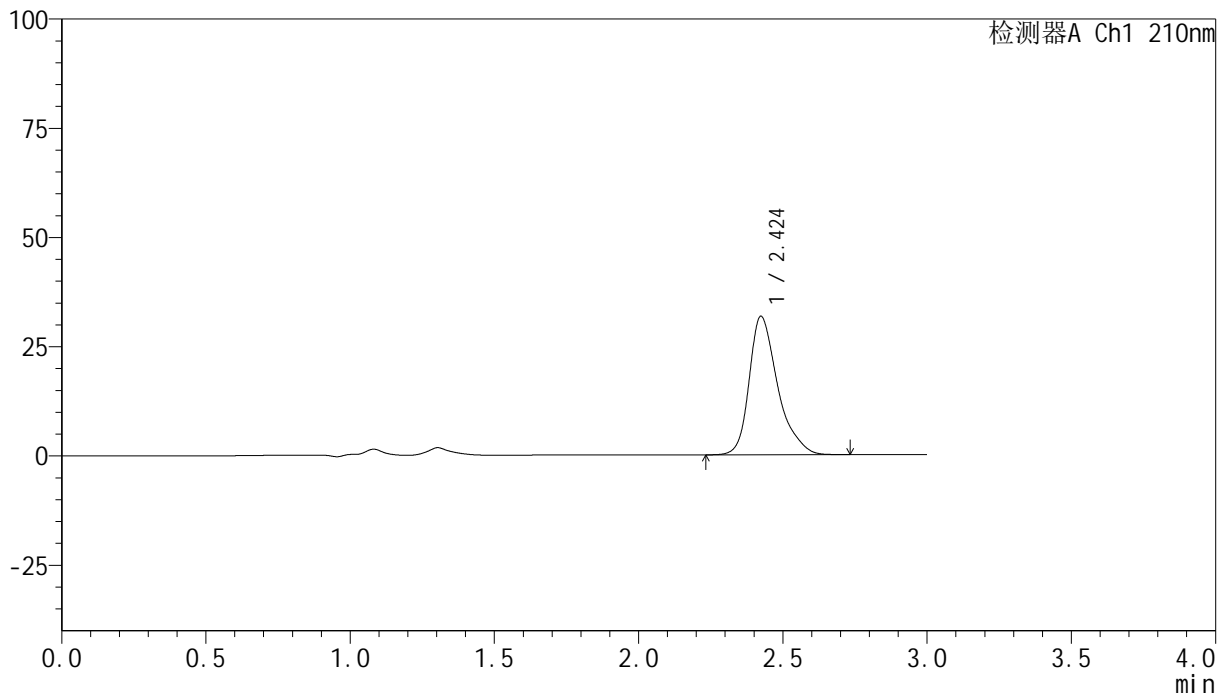
峰号	保留时间	面积	高度	面积%	理论塔板数(USP)	拖尾因子	分离度(USP)
1	2.425	225563	32813	100.000	3164	1.361	--
总计		225563	32813	100.000			

## &lt;样品信息&gt;

色谱柱:XB-C18(150mm\*4.6mm,5 $\mu$ m) 流速:1.5ml/min  
 柱温:35 $^{\circ}$ C 波长:210nm  
 数据文件名: RC\$YMP-397 - 0-9/25-418-2 - zzp-25011401p-rcqx-shuijz-15min-P5.lcd  
 方法文件名: RC\$YMP-397 - YMP-397-rcqx-FX274.lcm  
 批处理文件名: RC\$YMP-397 - 20250211-rcqx-FX274.lcb  
 样品瓶号: 1-39  
 进样体积: 10  $\mu$ l 版本号: 6.115  
 进样时间: 2025/02/12 01:35:52 实验者: xiechaojun  
 处理时间 (V2): 2025/02/12 10:07:52 处理者: xiechaojun  
 仪器型号: SHIMADZU LC-2050C(FX274)

## &lt;色谱图&gt;

mV



## &lt;峰表&gt;

检测器A Ch1 210nm

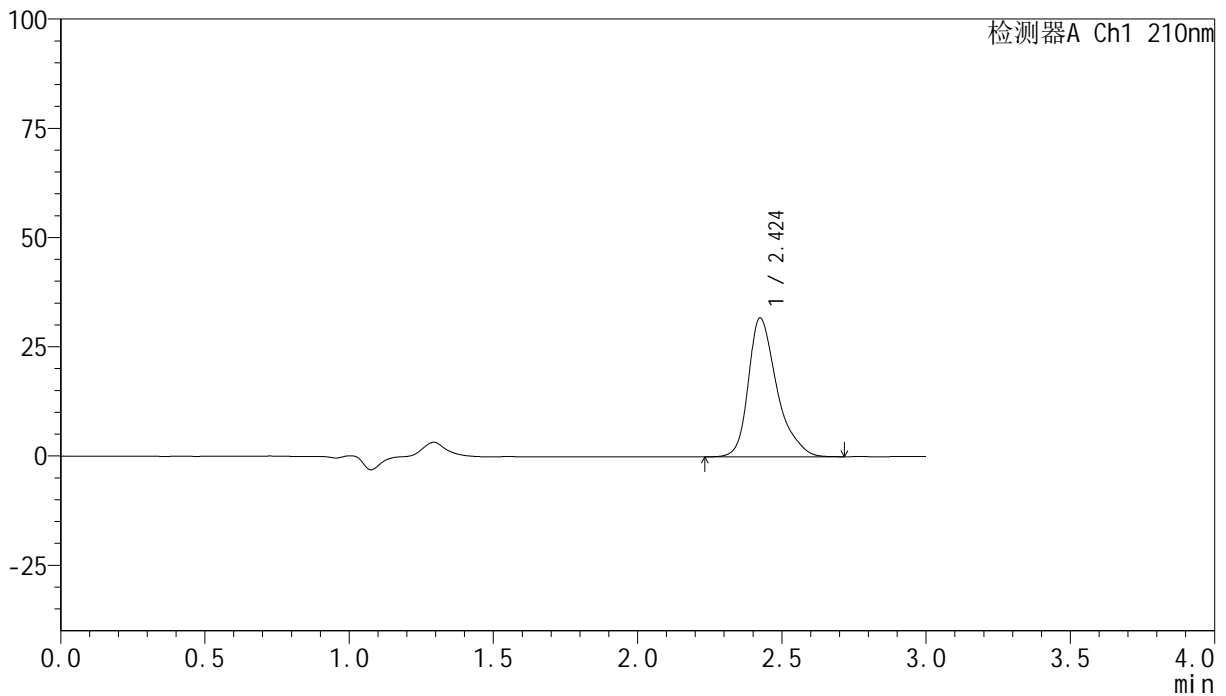
峰号	保留时间	面积	高度	面积%	理论塔板数(USP)	拖尾因子	分离度(USP)
1	2.424	217503	31675	100.000	3159	1.359	--
总计		217503	31675	100.000			

## &lt;样品信息&gt;

色谱柱:XB-C18(150mm\*4.6mm,5 $\mu$ m) 流速:1.5ml/min  
 柱温:35 $^{\circ}$ C 波长:210nm  
 数据文件名: RC\$YMP-397 - 0-9/25-419-2 - zzp-25011401p-rcqx-shuijz-15min-P6.lcd  
 方法文件名: RC\$YMP-397 - YMP-397-rcqx-FX274.lcm  
 批处理文件名: RC\$YMP-397 - 20250211-rcqx-FX274.lcb  
 样品瓶号: 1-48  
 进样体积: 10  $\mu$ l 版本号: 6.115  
 进样时间: 2025/02/12 01:39:14 实验者: xiechaojun  
 处理时间 (V2): 2025/02/12 10:07:55 处理者: xiechaojun  
 仪器型号: SHIMADZU LC-2050C(FX274)

## &lt;色谱图&gt;

mV



## &lt;峰表&gt;

检测器A Ch1 210nm

峰号	保留时间	面积	高度	面积%	理论塔板数(USP)	拖尾因子	分离度(USP)
1	2.424	218019	31737	100.000	3166	1.359	--
总计		218019	31737	100.000			

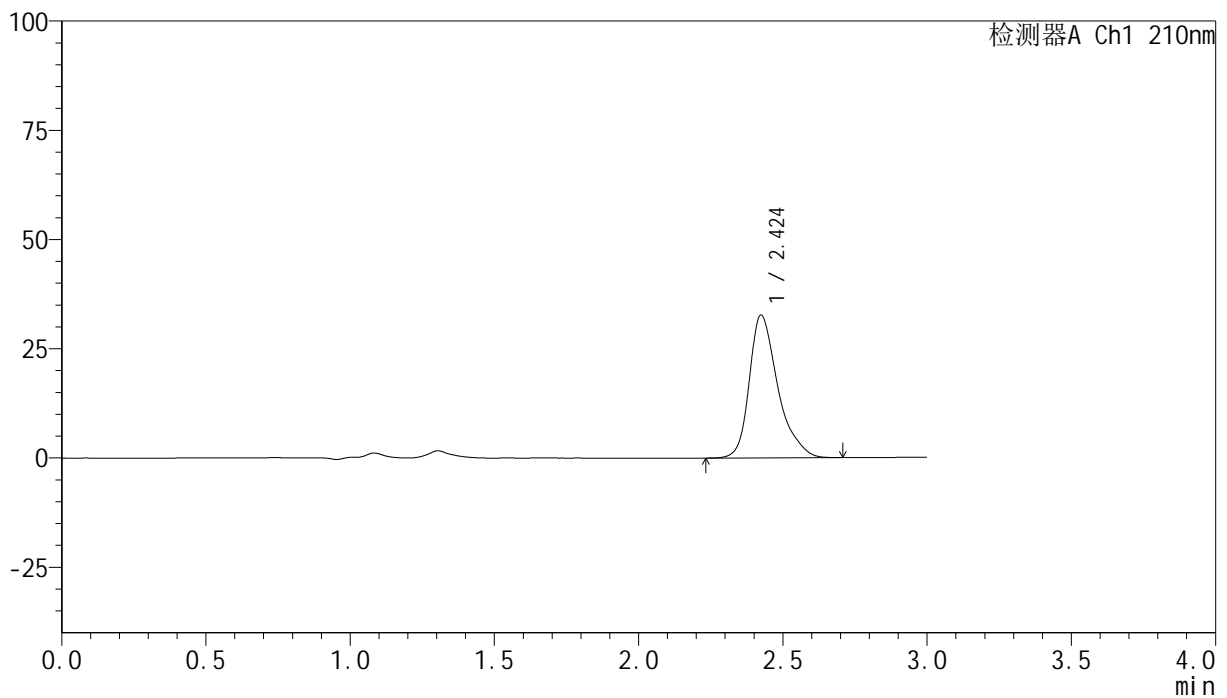
图24 盐酸奥洛他定口崩片溶出曲线测定HPLC图谱  
 自制品-25011401批-水介质-浆法-15min-片6  
 供试品溶液-1

## &lt;样品信息&gt;

色谱柱:XB-C18(150mm\*4.6mm,5 $\mu$ m) 流速:1.5ml/min  
 柱温:35 $^{\circ}$ C 波长:210nm  
 数据文件名: RC\$YMP-397 - 0-9/25-420-2 - zzp-25011401p-rcqx-shuijz-20min-P1.lcd  
 方法文件名: RC\$YMP-397 - YMP-397-rcqx-FX274.lcm  
 批处理文件名: RC\$YMP-397 - 20250211-rcqx-FX274.lcb  
 样品瓶号: 1-4  
 进样体积: 10  $\mu$ l 版本号: 6.115  
 进样时间: 2025/02/12 01:42:36 实验者: xiechaojun  
 处理时间 (V2): 2025/02/12 10:07:58 处理者: xiechaojun  
 仪器型号: SHIMADZU LC-2050C(FX274)

## &lt;色谱图&gt;

mV



## &lt;峰表&gt;

检测器A Ch1 210nm

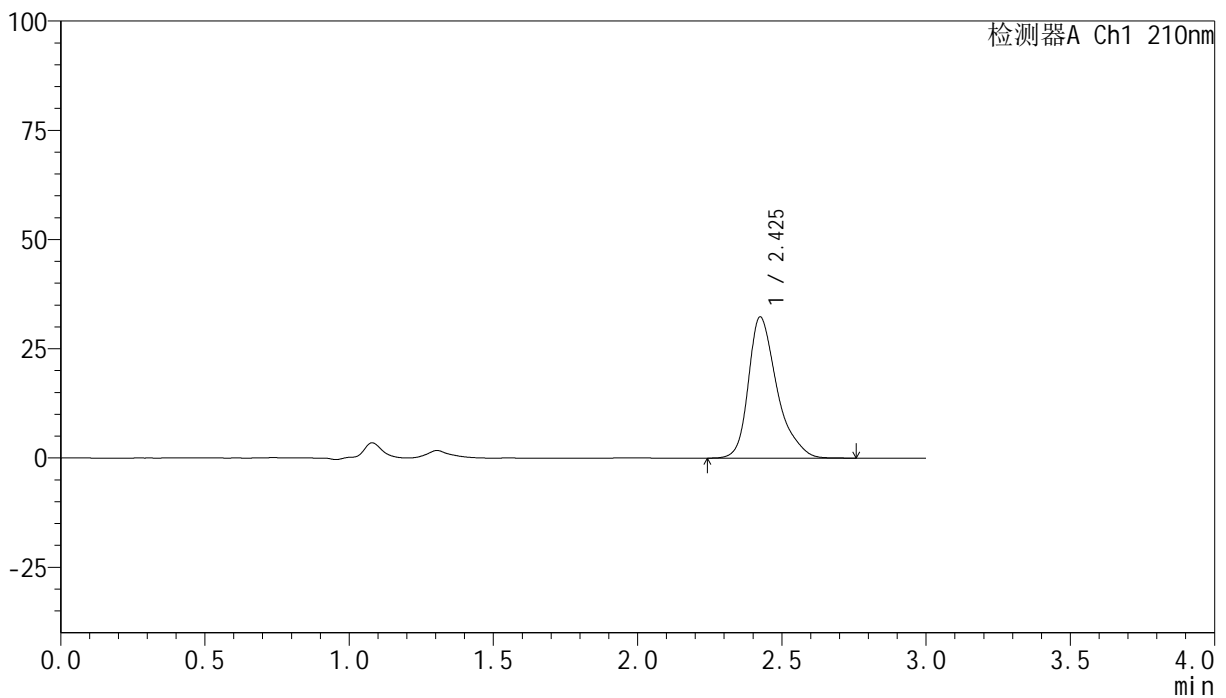
峰号	保留时间	面积	高度	面积%	理论塔板数(USP)	拖尾因子	分离度(USP)
1	2.424	224328	32647	100.000	3158	1.358	--
总计		224328	32647	100.000			

## &lt;样品信息&gt;

色谱柱:XB-C18(150mm\*4.6mm,5 $\mu$ m) 流速:1.5ml/min  
 柱温:35 $^{\circ}$ C 波长:210nm  
 数据文件名: RC\$YMP-397 - 0-9/25-421-2 - zzp-25011401p-rcqx-shuijz-20min-P2.lcd  
 方法文件名: RC\$YMP-397 - YMP-397-rcqx-FX274.lcm  
 批处理文件名: RC\$YMP-397 - 20250211-rcqx-FX274.lcb  
 样品瓶号: 1-13  
 进样体积: 10  $\mu$ l 版本号: 6.115  
 进样时间: 2025/02/12 01:45:58 实验者: xiechaojun  
 处理时间 (V2): 2025/02/12 10:08:01 处理者: xiechaojun  
 仪器型号: SHIMADZU LC-2050C(FX274)

## &lt;色谱图&gt;

mV



## &lt;峰表&gt;

检测器A Ch1 210nm

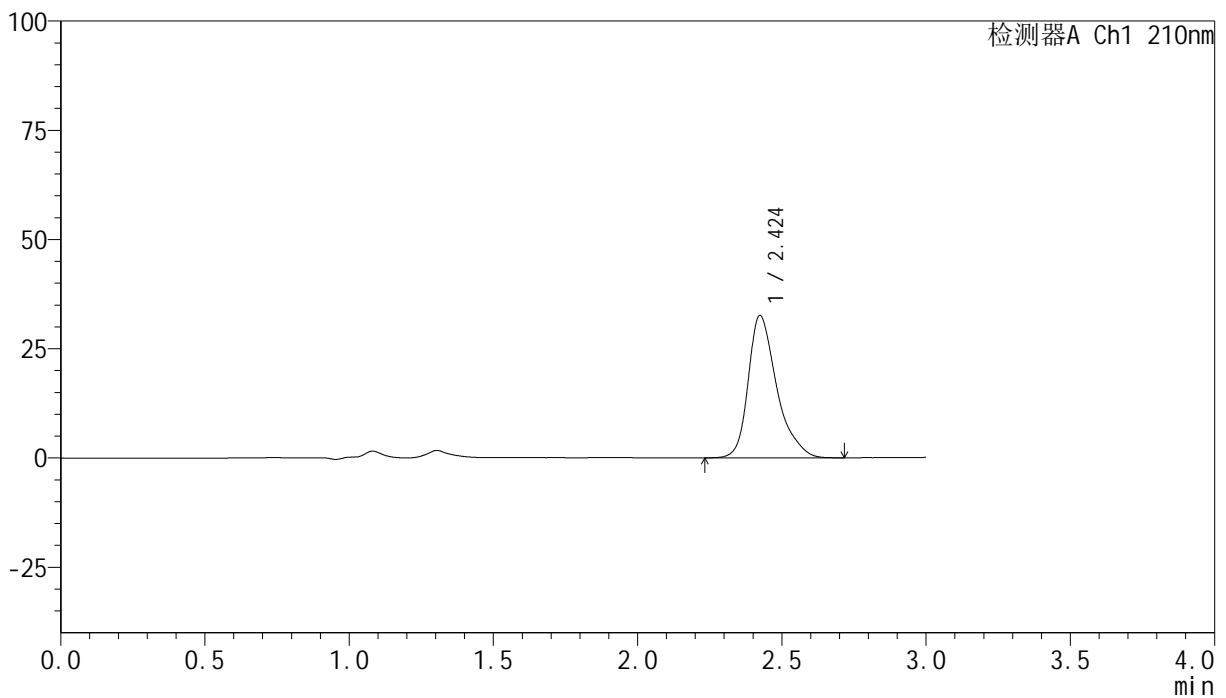
峰号	保留时间	面积	高度	面积%	理论塔板数(USP)	拖尾因子	分离度(USP)
1	2.425	222182	32266	100.000	3157	1.363	--
总计		222182	32266	100.000			

## &lt;样品信息&gt;

色谱柱:XB-C18(150mm\*4.6mm,5 $\mu$ m) 流速:1.5ml/min  
 柱温:35 $^{\circ}$ C 波长:210nm  
 数据文件名: RC\$YMP-397 - 0-9/25-422-2 - zzp-25011401p-rcqx-shuijz-20min-P3.lcd  
 方法文件名: RC\$YMP-397 - YMP-397-rcqx-FX274.lcm  
 批处理文件名: RC\$YMP-397 - 20250211-rcqx-FX274.lcb  
 样品瓶号: 1-22  
 进样体积: 10  $\mu$ l 版本号: 6.115  
 进样时间: 2025/02/12 01:49:21 实验者: xiechaojun  
 处理时间 (V2): 2025/02/12 10:08:04 处理者: xiechaojun  
 仪器型号: SHIMADZU LC-2050C(FX274)

## &lt;色谱图&gt;

mV



## &lt;峰表&gt;

检测器A Ch1 210nm

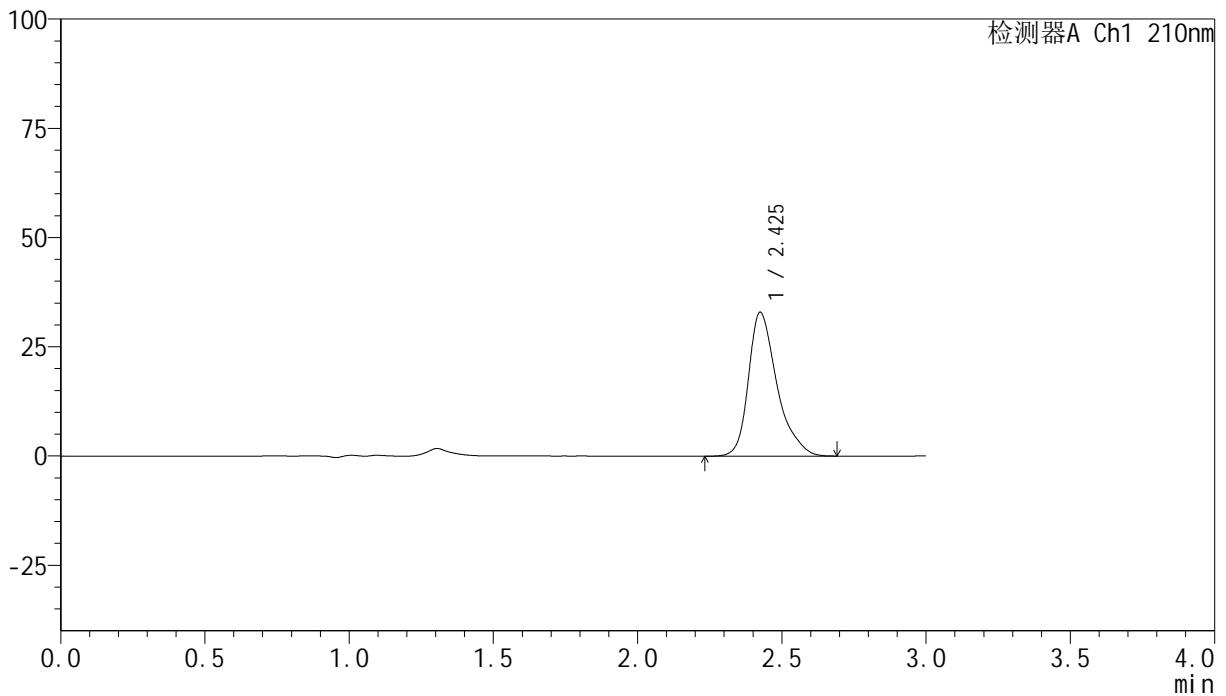
峰号	保留时间	面积	高度	面积%	理论塔板数(USP)	拖尾因子	分离度(USP)
1	2.424	223560	32562	100.000	3155	1.361	--
总计		223560	32562	100.000			

## &lt;样品信息&gt;

色谱柱:XB-C18(150mm\*4.6mm,5 $\mu$ m)      流速:1.5ml/min  
 柱温:35 $^{\circ}$ C      波长:210nm  
 数据文件名: RC\$YMP-397 - 0-9/25-423-2 - zzp-25011401p-rcqx-shuijz-20min-P4.lcd  
 方法文件名: RC\$YMP-397 - YMP-397-rcqx-FX274.lcm  
 批处理文件名: RC\$YMP-397 - 20250211-rcqx-FX274.lcb  
 样品瓶号: 1-31  
 进样体积: 10  $\mu$ l      版本号: 6.115  
 进样时间: 2025/02/12 01:52:43      实验者: xiechaojun  
 处理时间 (V2): 2025/02/12 10:08:06      处理者: xiechaojun  
 仪器型号: SHIMADZU LC-2050C(FX274)

## &lt;色谱图&gt;

mV



## &lt;峰表&gt;

检测器A Ch1 210nm

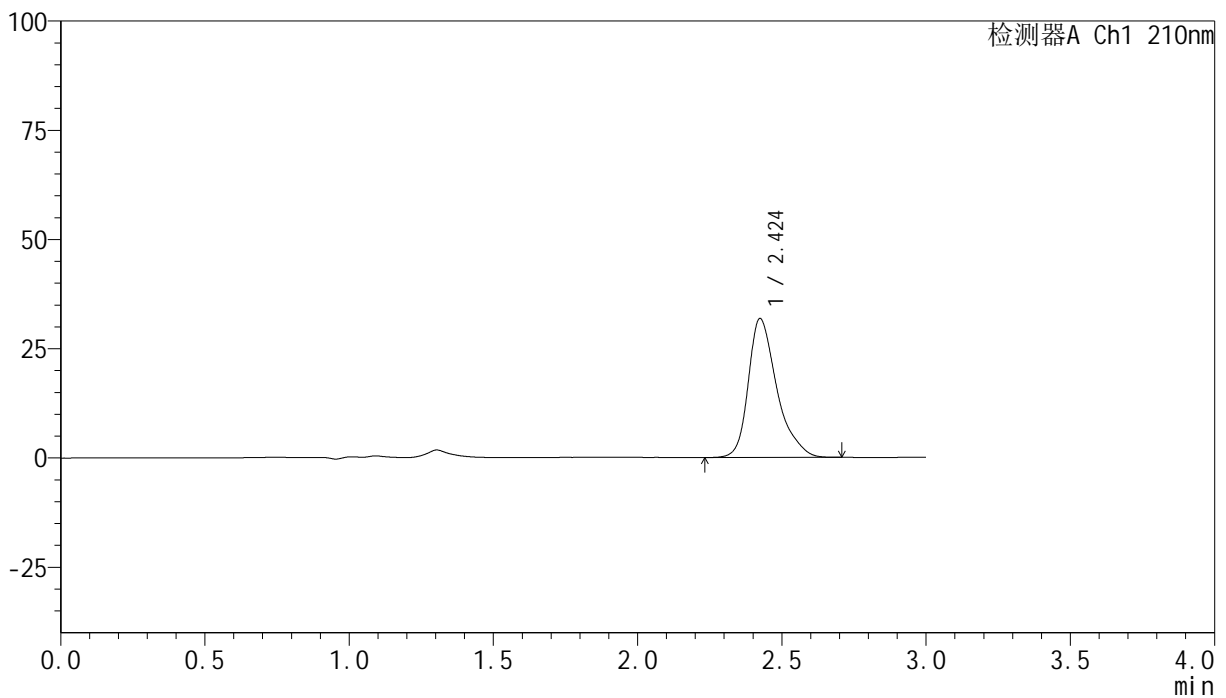
峰号	保留时间	面积	高度	面积%	理论塔板数(USP)	拖尾因子	分离度(USP)
1	2.425	225925	32866	100.000	3162	1.362	--
总计		225925	32866	100.000			

## &lt;样品信息&gt;

色谱柱:XB-C18(150mm\*4.6mm,5 $\mu$ m) 流速:1.5ml/min  
 柱温:35 $^{\circ}$ C 波长:210nm  
 数据文件名: RC\$YMP-397 - 0-9/25-424-2 - zzp-25011401p-rcqx-shuijz-20min-P5.lcd  
 方法文件名: RC\$YMP-397 - YMP-397-rcqx-FX274.lcm  
 批处理文件名: RC\$YMP-397 - 20250211-rcqx-FX274.lcb  
 样品瓶号: 1-40  
 进样体积: 10  $\mu$ l 版本号: 6.115  
 进样时间: 2025/02/12 01:56:05 实验者: xiechaojun  
 处理时间 (V2): 2025/02/12 10:08:09 处理者: xiechaojun  
 仪器型号: SHIMADZU LC-2050C(FX274)

## &lt;色谱图&gt;

mV



## &lt;峰表&gt;

检测器A Ch1 210nm

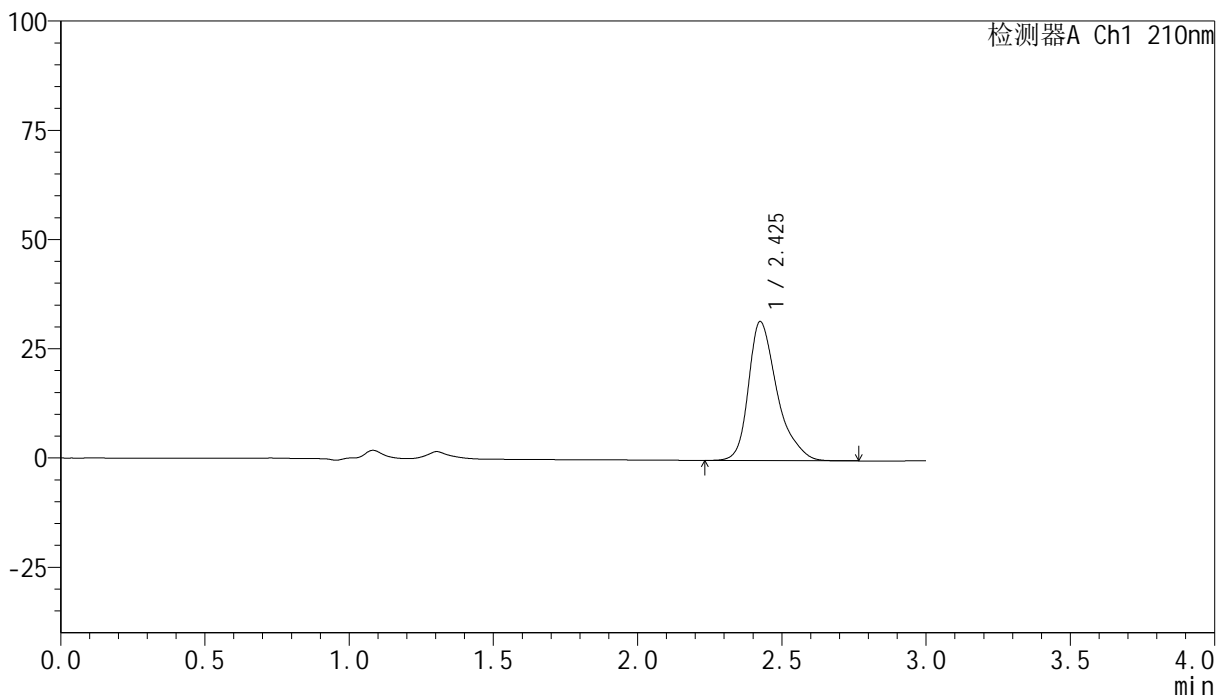
峰号	保留时间	面积	高度	面积%	理论塔板数(USP)	拖尾因子	分离度(USP)
1	2.424	218592	31783	100.000	3150	1.363	--
总计		218592	31783	100.000			

## &lt;样品信息&gt;

色谱柱:XB-C18(150mm\*4.6mm,5 $\mu$ m)      流速:1.5ml/min  
 柱温:35 $^{\circ}$ C      波长:210nm  
 数据文件名: RC\$YMP-397 - 0-9/25-425-2 - zzp-25011401p-rcqx-shuijz-20min-P6.lcd  
 方法文件名: RC\$YMP-397 - YMP-397-rcqx-FX274.lcm  
 批处理文件名: RC\$YMP-397 - 20250211-rcqx-FX274.lcb  
 样品瓶号: 1-49  
 进样体积: 10  $\mu$ l      版本号: 6.115  
 进样时间: 2025/02/12 01:59:27      实验者: xiechaojun  
 处理时间 (V2): 2025/02/12 10:08:13      处理者: xiechaojun  
 仪器型号: SHIMADZU LC-2050C(FX274)

## &lt;色谱图&gt;

mV



## &lt;峰表&gt;

检测器A Ch1 210nm

峰号	保留时间	面积	高度	面积%	理论塔板数(USP)	拖尾因子	分离度(USP)
1	2.425	218945	31760	100.000	3151	1.367	--
总计		218945	31760	100.000			

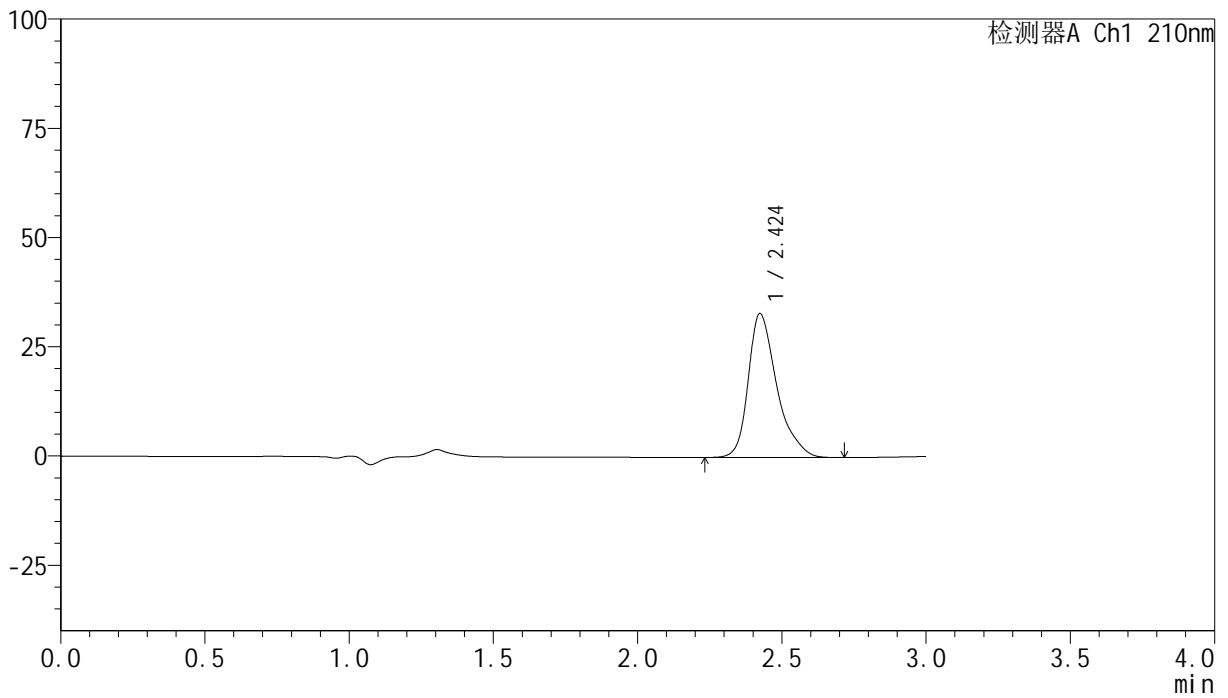
图30 盐酸奥洛他定口崩片溶出曲线测定HPLC图谱  
 自制品-25011401批-水介质-浆法-20min-片6  
 供试品溶液-1

<样品信息>

色谱柱:XB-C18(150mm\*4.6mm,5μm)      流速:1.5ml/min  
 柱温:35°C      波长:210nm  
 数据文件名: RC\$YMP-397 - 0-9/25-426-2 - zzp-25011401p-rcqx-shuijz-30min-P1.lcd  
 方法文件名: RC\$YMP-397 - YMP-397-rcqx-FX274.lcm  
 批处理文件名: RC\$YMP-397 - 20250211-rcqx-FX274.lcb  
 样品瓶号: 1-5  
 进样体积: 10 μl      版本号: 6.115  
 进样时间: 2025/02/12 02:02:49      实验者: xiechaojun  
 处理时间 (V2): 2025/02/12 10:08:15      处理者: xiechaojun  
 仪器型号: SHIMADZU LC-2050C(FX274)

<色谱图>

mV



<峰表>

检测器A Ch1 210nm

峰号	保留时间	面积	高度	面积%	理论塔板数(USP)	拖尾因子	分离度(USP)
1	2.424	226197	32915	100.000	3149	1.366	--
总计		226197	32915	100.000			

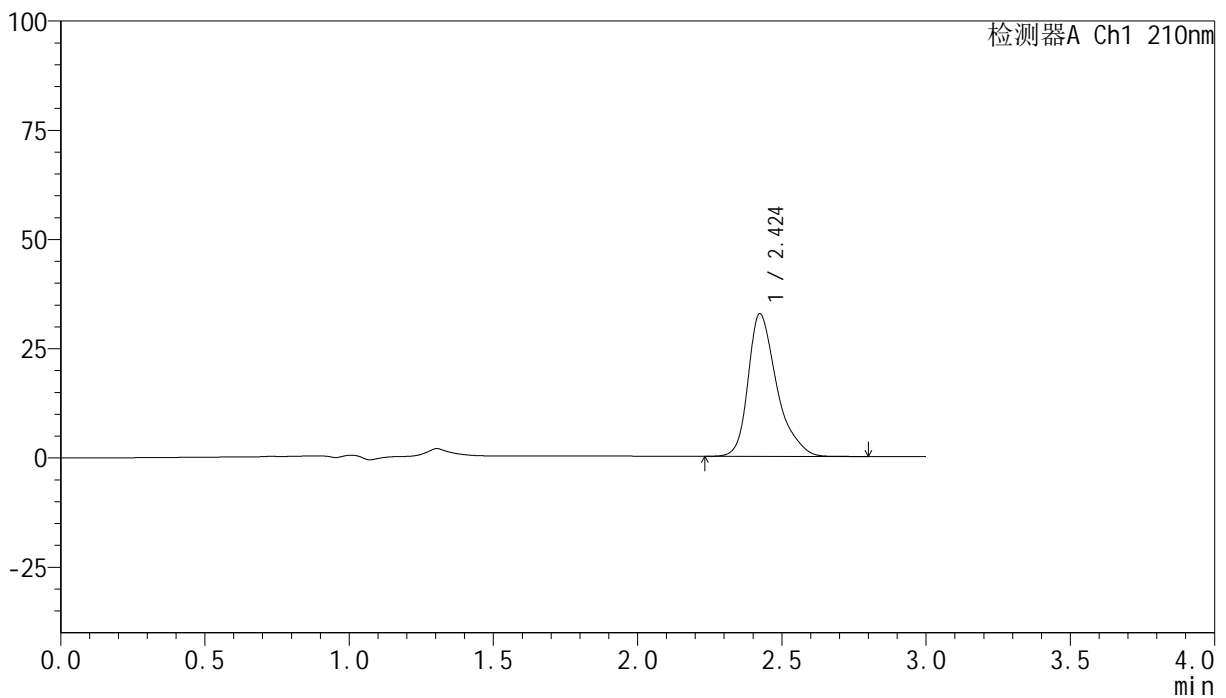
图31 盐酸奥洛他定口崩片溶出曲线测定HPLC图谱  
 自制品-25011401批-水介质-浆法-30min-片1  
 供试品溶液-1

## &lt;样品信息&gt;

色谱柱:XB-C18(150mm\*4.6mm,5 $\mu$ m) 流速:1.5ml/min  
 柱温:35 $^{\circ}$ C 波长:210nm  
 数据文件名: RC\$YMP-397 - 0-9/25-427-2 - zzp-25011401p-rcqx-shuijz-30min-P2.lcd  
 方法文件名: RC\$YMP-397 - YMP-397-rcqx-FX274.lcm  
 批处理文件名: RC\$YMP-397 - 20250211-rcqx-FX274.lcb  
 样品瓶号: 1-14  
 进样体积: 10  $\mu$ l 版本号: 6.115  
 进样时间: 2025/02/12 02:06:12 实验者: xiechaojun  
 处理时间 (V2): 2025/02/12 10:08:18 处理者: xiechaojun  
 仪器型号: SHIMADZU LC-2050C(FX274)

## &lt;色谱图&gt;

mV



## &lt;峰表&gt;

检测器A Ch1 210nm

峰号	保留时间	面积	高度	面积%	理论塔板数(USP)	拖尾因子	分离度(USP)
1	2.424	225049	32648	100.000	3136	1.369	--
总计		225049	32648	100.000			

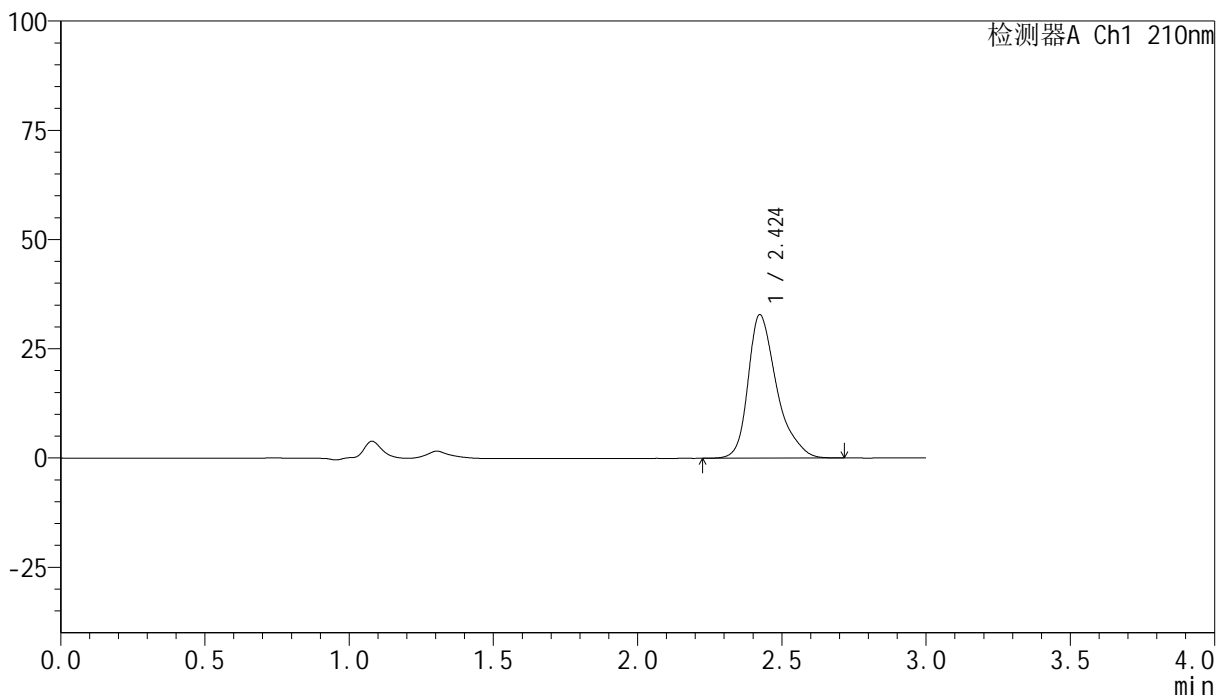
图32 盐酸奥洛他定口崩片溶出曲线测定HPLC图谱  
 自制品-25011401批-水介质-浆法-30min-片2  
 供试品溶液-1

## &lt;样品信息&gt;

色谱柱:XB-C18(150mm\*4.6mm,5 $\mu$ m) 流速:1.5ml/min  
 柱温:35 $^{\circ}$ C 波长:210nm  
 数据文件名: RC\$YMP-397 - 0-9/25-428-2 - zzp-25011401p-rcqx-shuijz-30min-P3.lcd  
 方法文件名: RC\$YMP-397 - YMP-397-rcqx-FX274.lcm  
 批处理文件名: RC\$YMP-397 - 20250211-rcqx-FX274.lcb  
 样品瓶号: 1-23  
 进样体积: 10  $\mu$ l 版本号: 6.115  
 进样时间: 2025/02/12 02:09:34 实验者: xiechaojun  
 处理时间 (V2): 2025/02/12 10:08:21 处理者: xiechaojun  
 仪器型号: SHIMADZU LC-2050C(FX274)

## &lt;色谱图&gt;

mV



## &lt;峰表&gt;

检测器A Ch1 210nm

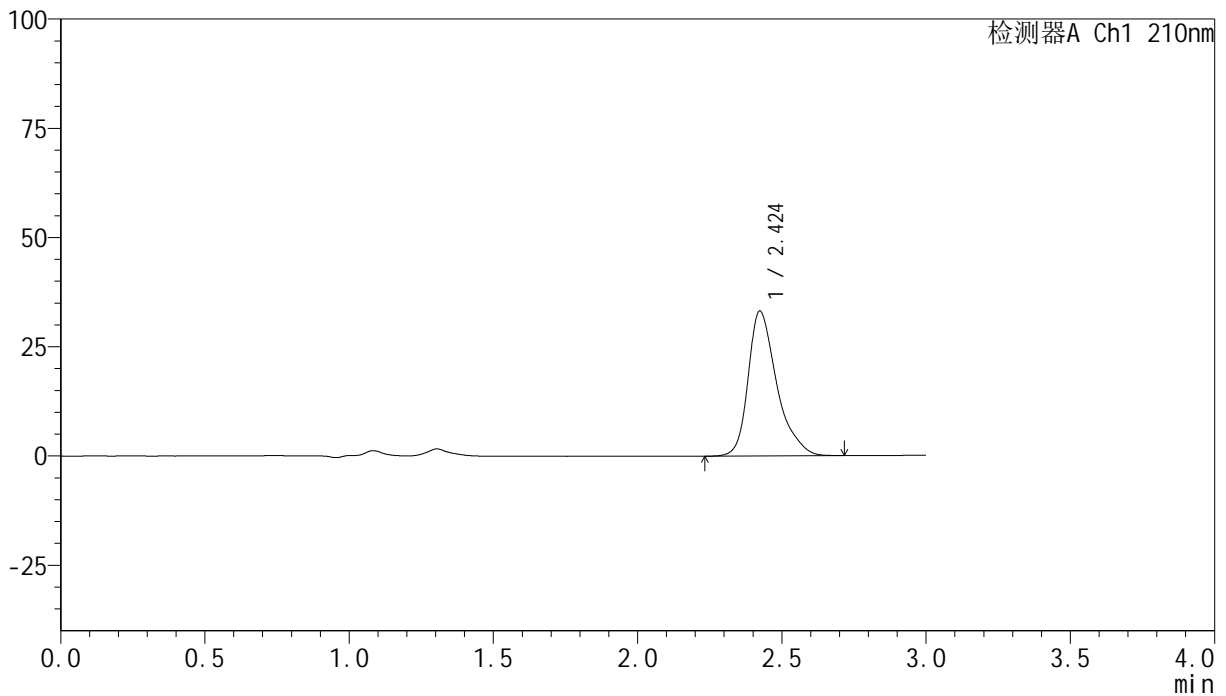
峰号	保留时间	面积	高度	面积%	理论塔板数(USP)	拖尾因子	分离度(USP)
1	2.424	226118	32847	100.000	3142	1.365	--
总计		226118	32847	100.000			

## &lt;样品信息&gt;

色谱柱:XB-C18(150mm\*4.6mm,5 $\mu$ m) 流速:1.5ml/min  
 柱温:35 $^{\circ}$ C 波长:210nm  
 数据文件名: RC\$YMP-397 - 0-9/25-429-2 - zzp-25011401p-rcqx-shuijz-30min-P4.lcd  
 方法文件名: RC\$YMP-397 - YMP-397-rcqx-FX274.lcm  
 批处理文件名: RC\$YMP-397 - 20250211-rcqx-FX274.lcb  
 样品瓶号: 1-32  
 进样体积: 10  $\mu$ l 版本号: 6.115  
 进样时间: 2025/02/12 02:12:56 实验者: xiechaojun  
 处理时间 (V2): 2025/02/12 10:08:23 处理者: xiechaojun  
 仪器型号: SHIMADZU LC-2050C(FX274)

## &lt;色谱图&gt;

mV



## &lt;峰表&gt;

检测器A Ch1 210nm

峰号	保留时间	面积	高度	面积%	理论塔板数(USP)	拖尾因子	分离度(USP)
1	2.424	227869	33146	100.000	3141	1.370	--
总计		227869	33146	100.000			

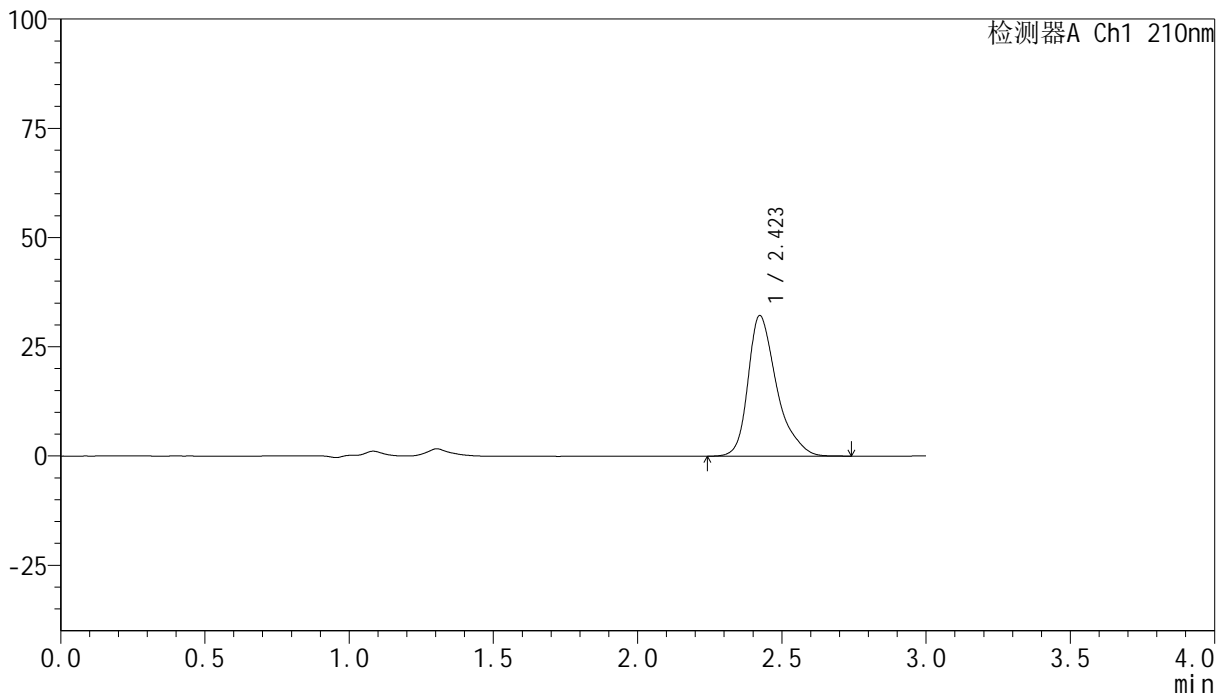
图34 盐酸奥洛他定口崩片溶出曲线测定HPLC图谱  
 自制品-25011401批-水介质-浆法-30min-片4  
 供试品溶液-1

## &lt;样品信息&gt;

色谱柱:XB-C18(150mm\*4.6mm,5 $\mu$ m)      流速:1.5ml/min  
 柱温:35 $^{\circ}$ C      波长:210nm  
 数据文件名: RC\$YMP-397 - 0-9/25-430-2 - zzp-25011401p-rcqx-shuijz-30min-P5.lcd  
 方法文件名: RC\$YMP-397 - YMP-397-rcqx-FX274.lcm  
 批处理文件名: RC\$YMP-397 - 20250211-rcqx-FX274.lcb  
 样品瓶号: 1-41  
 进样体积: 10  $\mu$ l      版本号: 6.115  
 进样时间: 2025/02/12 02:16:18      实验者: xiechaojun  
 处理时间 (V2): 2025/02/12 10:08:26      处理者: xiechaojun  
 仪器型号: SHIMADZU LC-2050C(FX274)

## &lt;色谱图&gt;

mV



## &lt;峰表&gt;

检测器A Ch1 210nm

峰号	保留时间	面积	高度	面积%	理论塔板数(USP)	拖尾因子	分离度(USP)
1	2.423	221913	32188	100.000	3132	1.371	--
总计		221913	32188	100.000			

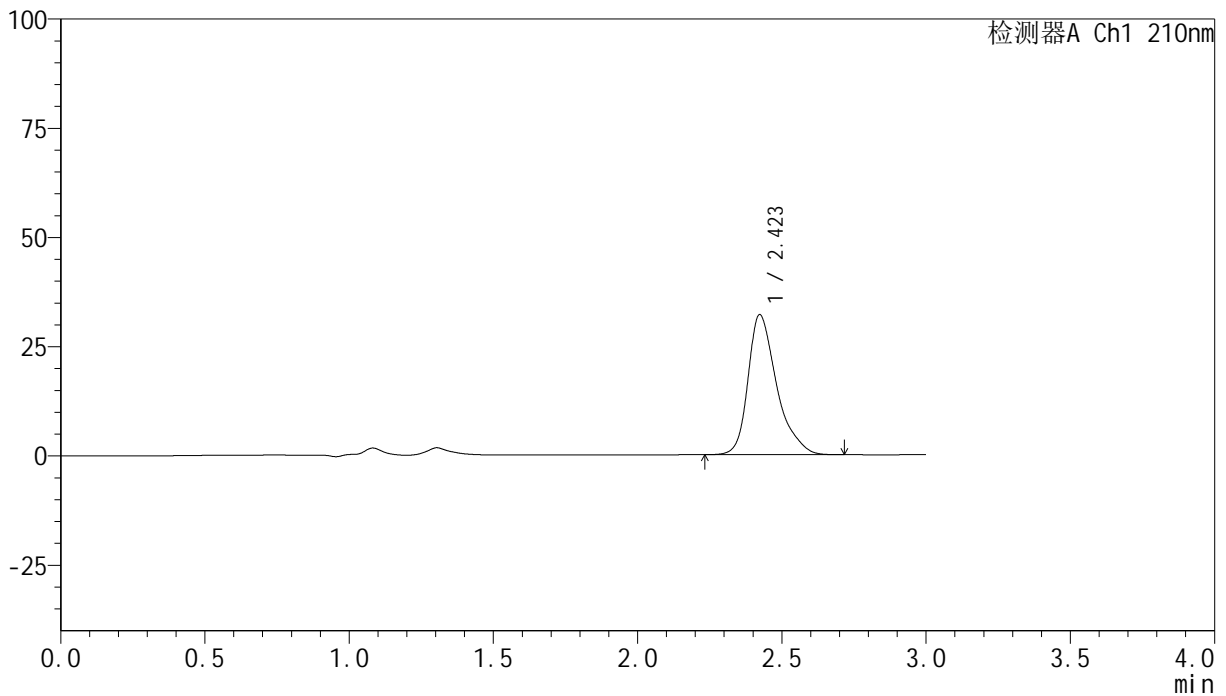
图35 盐酸奥洛他定口崩片溶出曲线测定HPLC图谱  
 自制品-25011401批-水介质-浆法-30min-片5  
 供试品溶液-1

## &lt;样品信息&gt;

色谱柱:XB-C18(150mm\*4.6mm,5 $\mu$ m) 流速:1.5ml/min  
 柱温:35 $^{\circ}$ C 波长:210nm  
 数据文件名: RC\$YMP-397 - 0-9/25-431-2 - zzp-25011401p-rcqx-shuijz-30min-P6.lcd  
 方法文件名: RC\$YMP-397 - YMP-397-rcqx-FX274.lcm  
 批处理文件名: RC\$YMP-397 - 20250211-rcqx-FX274.lcb  
 样品瓶号: 1-50  
 进样体积: 10  $\mu$ l 版本号: 6.115  
 进样时间: 2025/02/12 02:19:40 实验者: xiechaojun  
 处理时间 (V2): 2025/02/12 10:08:29 处理者: xiechaojun  
 仪器型号: SHIMADZU LC-2050C(FX274)

## &lt;色谱图&gt;

mV



## &lt;峰表&gt;

检测器A Ch1 210nm

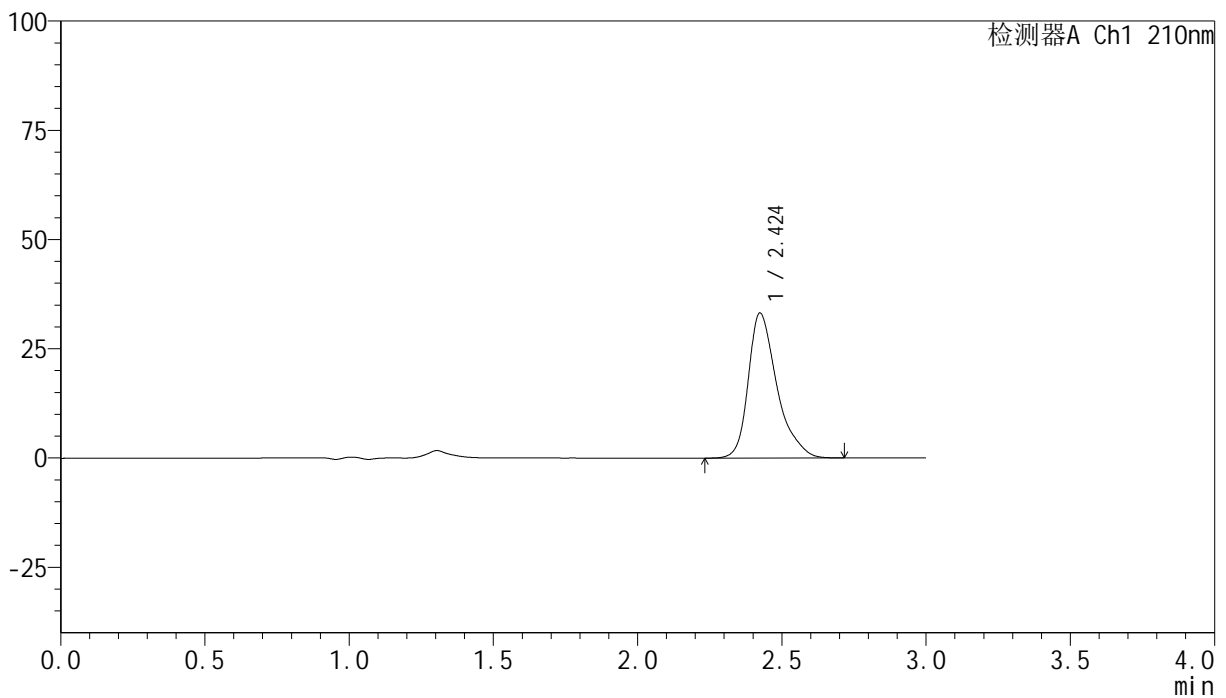
峰号	保留时间	面积	高度	面积%	理论塔板数(USP)	拖尾因子	分离度(USP)
1	2.423	220992	32061	100.000	3126	1.370	--
总计		220992	32061	100.000			

## &lt;样品信息&gt;

色谱柱:XB-C18(150mm\*4.6mm,5 $\mu$ m) 流速:1.5ml/min  
 柱温:35 $^{\circ}$ C 波长:210nm  
 数据文件名: RC\$YMP-397 - 0-9/25-432-2 - zzp-25011401p-rcqx-shuijz-45min-P1.lcd  
 方法文件名: RC\$YMP-397 - YMP-397-rcqx-FX274.lcm  
 批处理文件名: RC\$YMP-397 - 20250211-rcqx-FX274.lcb  
 样品瓶号: 1-6  
 进样体积: 10  $\mu$ l 版本号: 6.115  
 进样时间: 2025/02/12 02:23:02 实验者: xiechaojun  
 处理时间 (V2): 2025/02/12 10:08:32 处理者: xiechaojun  
 仪器型号: SHIMADZU LC-2050C(FX274)

## &lt;色谱图&gt;

mV



## &lt;峰表&gt;

检测器A Ch1 210nm

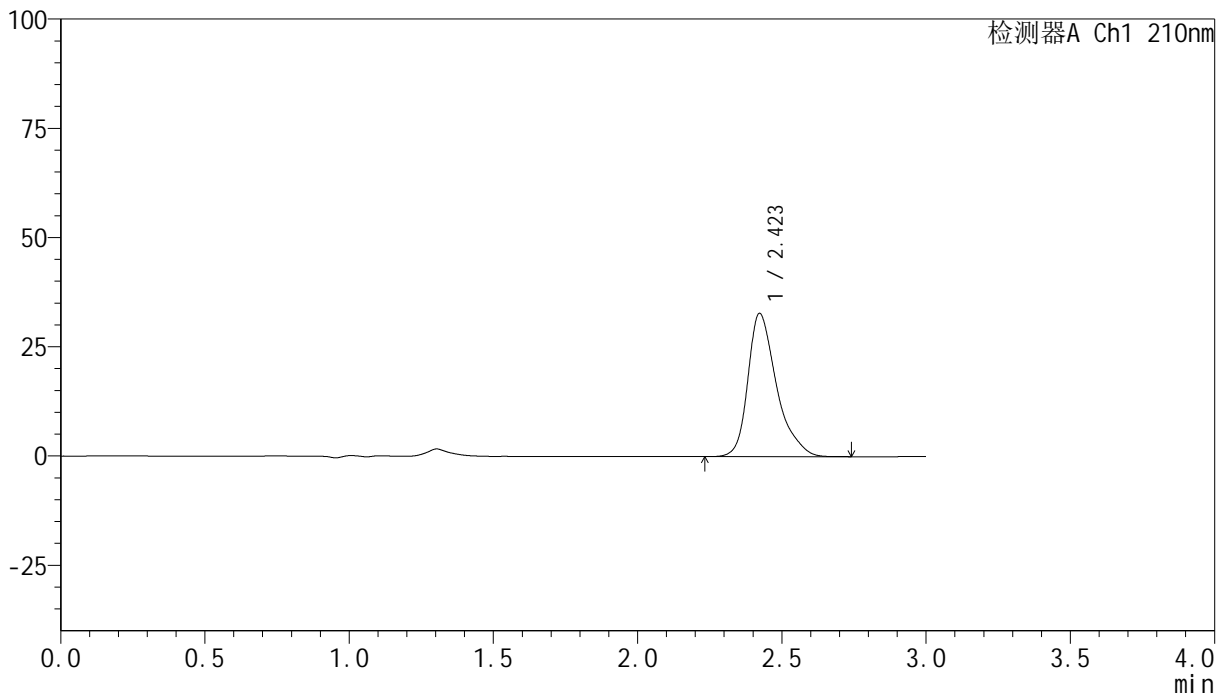
峰号	保留时间	面积	高度	面积%	理论塔板数(USP)	拖尾因子	分离度(USP)
1	2.424	228632	33159	100.000	3130	1.375	--
总计		228632	33159	100.000			

## &lt;样品信息&gt;

色谱柱:XB-C18(150mm\*4.6mm,5 $\mu$ m) 流速:1.5ml/min  
 柱温:35 $^{\circ}$ C 波长:210nm  
 数据文件名: RC\$YMP-397 - 0-9/25-433-2 - zzp-25011401p-rcqx-shuijz-45min-P2.lcd  
 方法文件名: RC\$YMP-397 - YMP-397-rcqx-FX274.lcm  
 批处理文件名: RC\$YMP-397 - 20250211-rcqx-FX274.lcb  
 样品瓶号: 1-15  
 进样体积: 10  $\mu$ l 版本号: 6.115  
 进样时间: 2025/02/12 02:26:24 实验者: xiechaojun  
 处理时间 (V2): 2025/02/12 10:08:34 处理者: xiechaojun  
 仪器型号: SHIMADZU LC-2050C(FX274)

## &lt;色谱图&gt;

mV



## &lt;峰表&gt;

检测器A Ch1 210nm

峰号	保留时间	面积	高度	面积%	理论塔板数(USP)	拖尾因子	分离度(USP)
1	2.423	226114	32803	100.000	3123	1.374	--
总计		226114	32803	100.000			

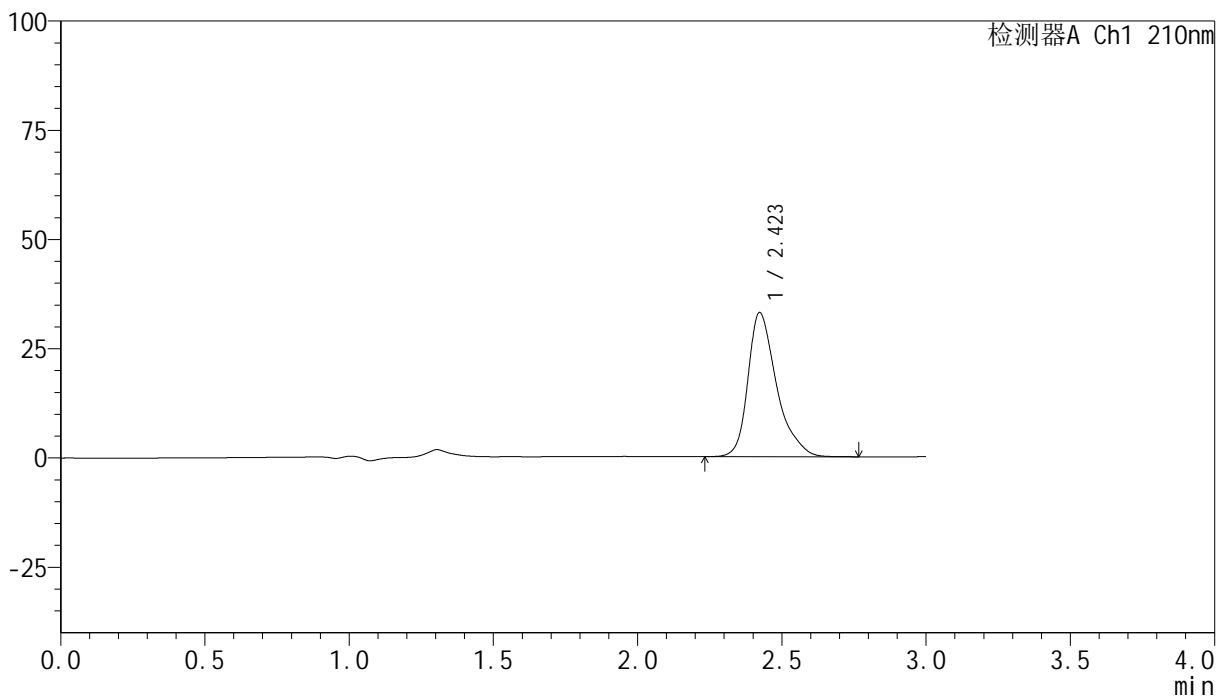
图38 盐酸奥洛他定口崩片溶出曲线测定HPLC图谱  
 自制品-25011401批-水介质-浆法-45min-片2  
 供试品溶液-1

## &lt;样品信息&gt;

色谱柱:XB-C18(150mm\*4.6mm,5 $\mu$ m) 流速:1.5ml/min  
 柱温:35 $^{\circ}$ C 波长:210nm  
 数据文件名: RC\$YMP-397 - 0-9/25-434-2 - zzp-25011401p-rcqx-shuijz-45min-P3.lcd  
 方法文件名: RC\$YMP-397 - YMP-397-rcqx-FX274.lcm  
 批处理文件名: RC\$YMP-397 - 20250211-rcqx-FX274.lcb  
 样品瓶号: 1-24  
 进样体积: 10  $\mu$ l 版本号: 6.115  
 进样时间: 2025/02/12 02:29:46 实验者: xiechaojun  
 处理时间 (V2): 2025/02/12 10:08:37 处理者: xiechaojun  
 仪器型号: SHIMADZU LC-2050C(FX274)

## &lt;色谱图&gt;

mV



## &lt;峰表&gt;

检测器A Ch1 210nm

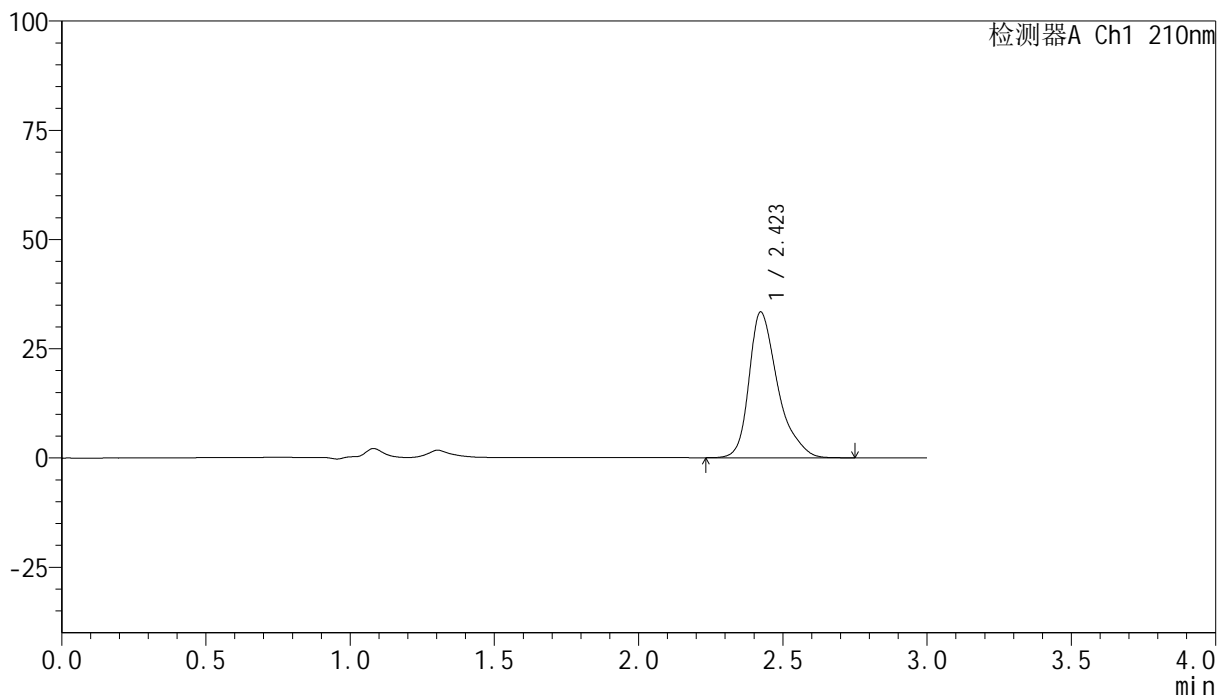
峰号	保留时间	面积	高度	面积%	理论塔板数(USP)	拖尾因子	分离度(USP)
1	2.423	227207	32976	100.000	3130	1.375	--
总计		227207	32976	100.000			

## &lt;样品信息&gt;

色谱柱:XB-C18(150mm\*4.6mm,5 $\mu$ m) 流速:1.5ml/min  
 柱温:35 $^{\circ}$ C 波长:210nm  
 数据文件名: RC\$YMP-397 - 0-9/25-435-2 - zzp-25011401p-rcqx-shuijz-45min-P4.lcd  
 方法文件名: RC\$YMP-397 - YMP-397-rcqx-FX274.lcm  
 批处理文件名: RC\$YMP-397 - 20250211-rcqx-FX274.lcb  
 样品瓶号: 1-33  
 进样体积: 10  $\mu$ l 版本号: 6.115  
 进样时间: 2025/02/12 02:33:09 实验者: xiechaojun  
 处理时间 (V2): 2025/02/12 10:08:40 处理者: xiechaojun  
 仪器型号: SHIMADZU LC-2050C(FX274)

## &lt;色谱图&gt;

mV



## &lt;峰表&gt;

检测器A Ch1 210nm

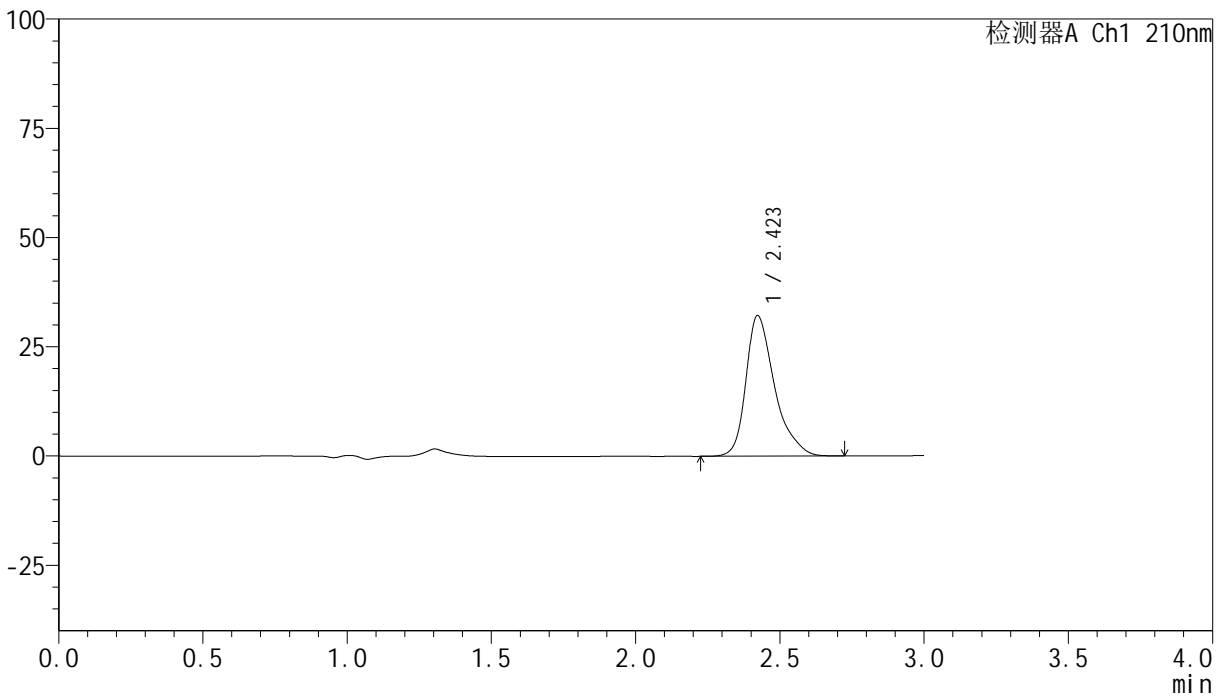
峰号	保留时间	面积	高度	面积%	理论塔板数(USP)	拖尾因子	分离度(USP)
1	2.423	230532	33369	100.000	3114	1.376	--
总计		230532	33369	100.000			

## &lt;样品信息&gt;

色谱柱:XB-C18(150mm\*4.6mm,5 $\mu$ m) 流速:1.5ml/min  
 柱温:35 $^{\circ}$ C 波长:210nm  
 数据文件名: RC\$YMP-397 - 0-9/25-436-2 - zzp-25011401p-rcqx-shuijz-45min-P5.lcd  
 方法文件名: RC\$YMP-397 - YMP-397-rcqx-FX274.lcm  
 批处理文件名: RC\$YMP-397 - 20250211-rcqx-FX274.lcb  
 样品瓶号: 1-42  
 进样体积: 10  $\mu$ l 版本号: 6.115  
 进样时间: 2025/02/12 02:36:31 实验者: xiechaojun  
 处理时间 (V2): 2025/02/12 10:08:43 处理者: xiechaojun  
 仪器型号: SHIMADZU LC-2050C(FX274)

## &lt;色谱图&gt;

mV



## &lt;峰表&gt;

检测器A Ch1 210nm

峰号	保留时间	面积	高度	面积%	理论塔板数(USP)	拖尾因子	分离度(USP)
1	2.423	222259	32202	100.000	3112	1.378	--
总计		222259	32202	100.000			

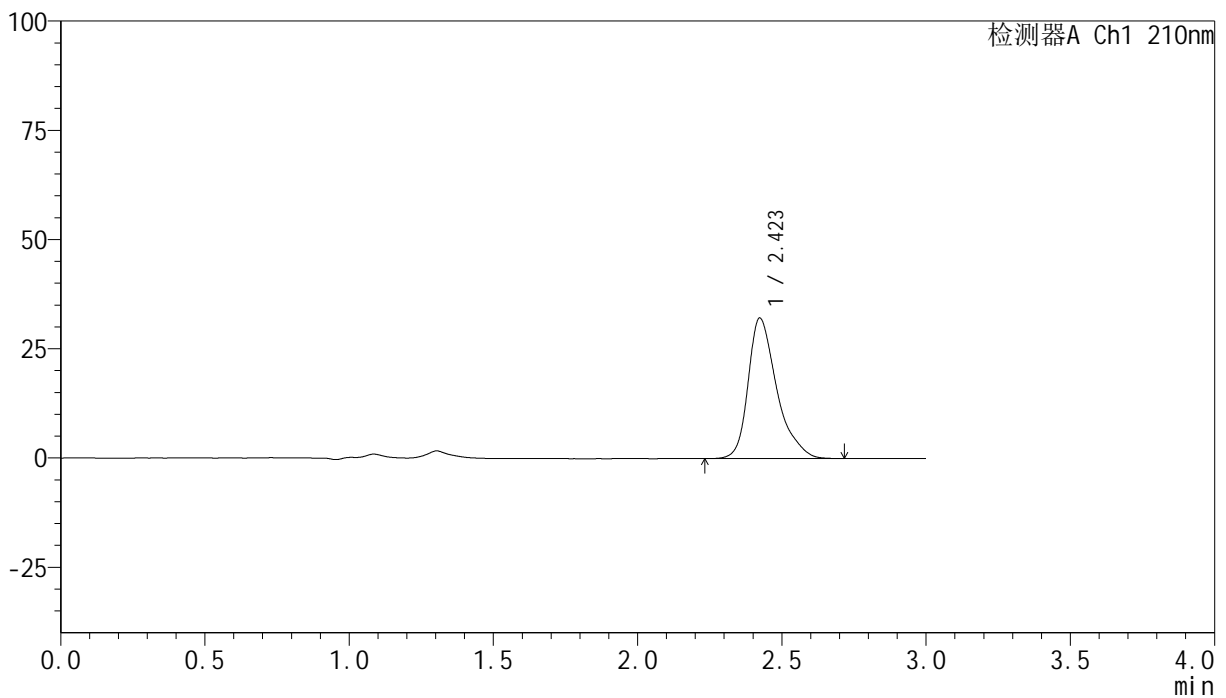
图41 盐酸奥洛他定口崩片溶出曲线测定HPLC图谱  
 自制品-25011401批-水介质-浆法-45min-片5  
 供试品溶液-1

## &lt;样品信息&gt;

色谱柱:XB-C18(150mm\*4.6mm,5 $\mu$ m) 流速:1.5ml/min  
 柱温:35 $^{\circ}$ C 波长:210nm  
 数据文件名: RC\$YMP-397 - 0-9/25-437-2 - zzp-25011401p-rcqx-shuijz-45min-P6.lcd  
 方法文件名: RC\$YMP-397 - YMP-397-rcqx-FX274.lcm  
 批处理文件名: RC\$YMP-397 - 20250211-rcqx-FX274.lcb  
 样品瓶号: 1-51  
 进样体积: 10  $\mu$ l 版本号: 6.115  
 进样时间: 2025/02/12 02:39:53 实验者: xiechaojun  
 处理时间 (V2): 2025/02/12 10:08:46 处理者: xiechaojun  
 仪器型号: SHIMADZU LC-2050C(FX274)

## &lt;色谱图&gt;

mV



## &lt;峰表&gt;

检测器A Ch1 210nm

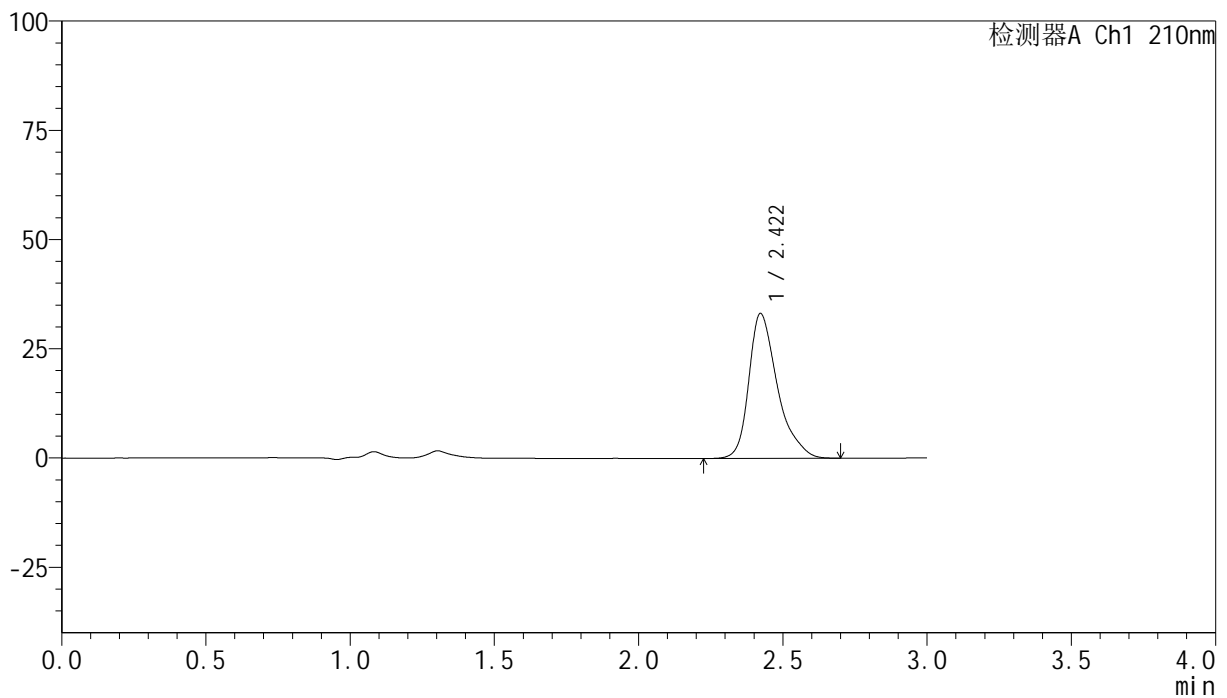
峰号	保留时间	面积	高度	面积%	理论塔板数(USP)	拖尾因子	分离度(USP)
1	2.423	221974	32165	100.000	3117	1.376	--
总计		221974	32165	100.000			

## &lt;样品信息&gt;

色谱柱:XB-C18(150mm\*4.6mm,5 $\mu$ m) 流速:1.5ml/min  
 柱温:35 $^{\circ}$ C 波长:210nm  
 数据文件名: RC\$YMP-397 - 0-9/25-438-2 - zzp-25011401p-rcqx-shuijz-60min-P1.lcd  
 方法文件名: RC\$YMP-397 - YMP-397-rcqx-FX274.lcm  
 批处理文件名: RC\$YMP-397 - 20250211-rcqx-FX274.lcb  
 样品瓶号: 1-7  
 进样体积: 10  $\mu$ l 版本号: 6.115  
 进样时间: 2025/02/12 02:43:16 实验者: xiechaojun  
 处理时间 (V2): 2025/02/12 10:08:48 处理者: xiechaojun  
 仪器型号: SHIMADZU LC-2050C(FX274)

## &lt;色谱图&gt;

mV



## &lt;峰表&gt;

检测器A Ch1 210nm

峰号	保留时间	面积	高度	面积%	理论塔板数(USP)	拖尾因子	分离度(USP)
1	2.422	228304	33195	100.000	3127	1.379	--
总计		228304	33195	100.000			

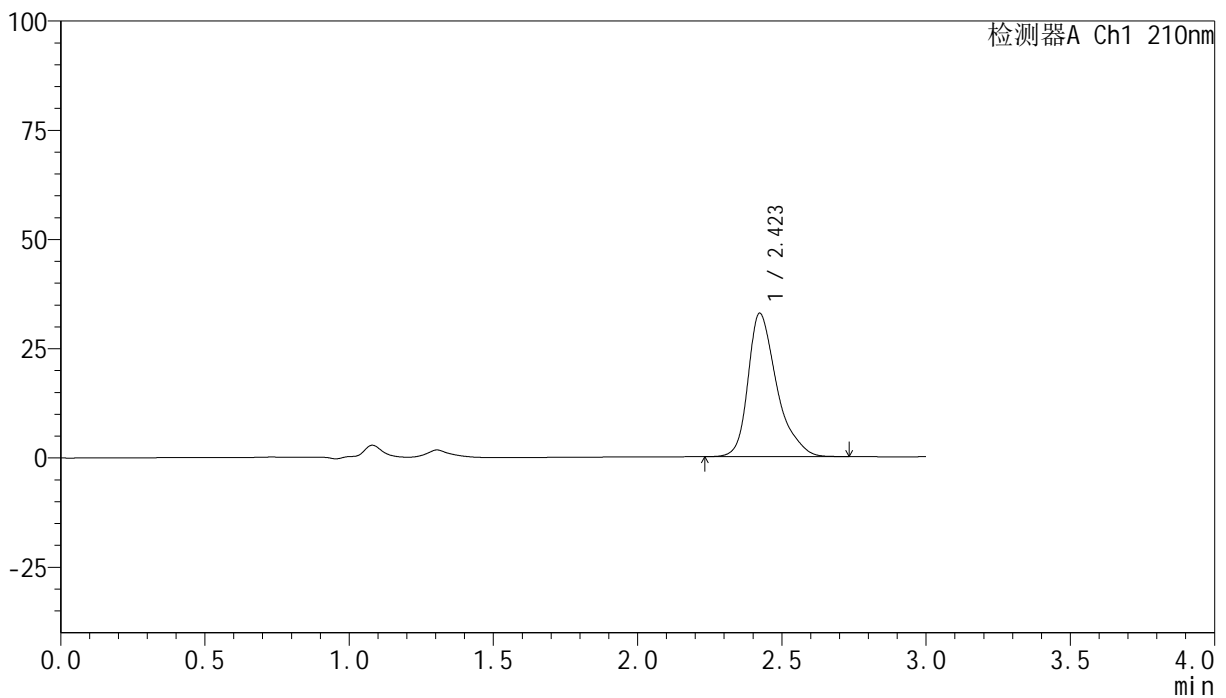
图43 盐酸奥洛他定口崩片溶出曲线测定HPLC图谱  
 自制品-25011401批-水介质-浆法-60min-片1  
 供试品溶液-1

## &lt;样品信息&gt;

色谱柱:XB-C18(150mm\*4.6mm,5 $\mu$ m) 流速:1.5ml/min  
 柱温:35 $^{\circ}$ C 波长:210nm  
 数据文件名: RC\$YMP-397 - 0-9/25-439-2 - zzp-25011401p-rcqx-shuijz-60min-P2.lcd  
 方法文件名: RC\$YMP-397 - YMP-397-rcqx-FX274.lcm  
 批处理文件名: RC\$YMP-397 - 20250211-rcqx-FX274.lcb  
 样品瓶号: 1-16  
 进样体积: 10  $\mu$ l 版本号: 6.115  
 进样时间: 2025/02/12 02:46:38 实验者: xiechaojun  
 处理时间 (V2): 2025/02/12 10:08:51 处理者: xiechaojun  
 仪器型号: SHIMADZU LC-2050C(FX274)

## &lt;色谱图&gt;

mV



## &lt;峰表&gt;

检测器A Ch1 210nm

峰号	保留时间	面积	高度	面积%	理论塔板数(USP)	拖尾因子	分离度(USP)
1	2.423	226459	32810	100.000	3110	1.378	--
总计		226459	32810	100.000			

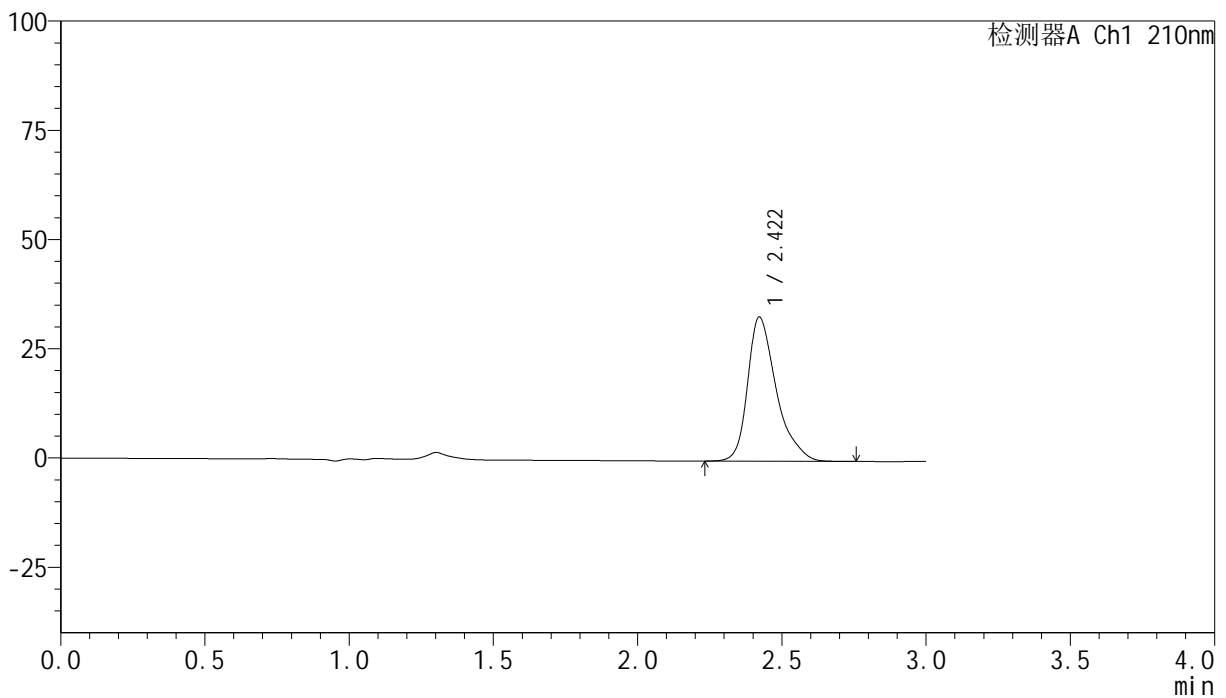
图44 盐酸奥洛他定口崩片溶出曲线测定HPLC图谱  
 自制品-25011401批-水介质-浆法-60min-片2  
 供试品溶液-1

## &lt;样品信息&gt;

色谱柱:XB-C18(150mm\*4.6mm,5 $\mu$ m) 流速:1.5ml/min  
 柱温:35 $^{\circ}$ C 波长:210nm  
 数据文件名: RC\$YMP-397 - 0-9/25-440-2 - zzp-25011401p-rcqx-shuijz-60min-P3.lcd  
 方法文件名: RC\$YMP-397 - YMP-397-rcqx-FX274.lcm  
 批处理文件名: RC\$YMP-397 - 20250211-rcqx-FX274.lcb  
 样品瓶号: 1-25  
 进样体积: 10  $\mu$ l 版本号: 6.115  
 进样时间: 2025/02/12 02:50:00 实验者: xiechaojun  
 处理时间 (V2): 2025/02/12 10:08:54 处理者: xiechaojun  
 仪器型号: SHIMADZU LC-2050C(FX274)

## &lt;色谱图&gt;

mV



## &lt;峰表&gt;

检测器A Ch1 210nm

峰号	保留时间	面积	高度	面积%	理论塔板数(USP)	拖尾因子	分离度(USP)
1	2.422	228011	33032	100.000	3102	1.378	--
总计		228011	33032	100.000			

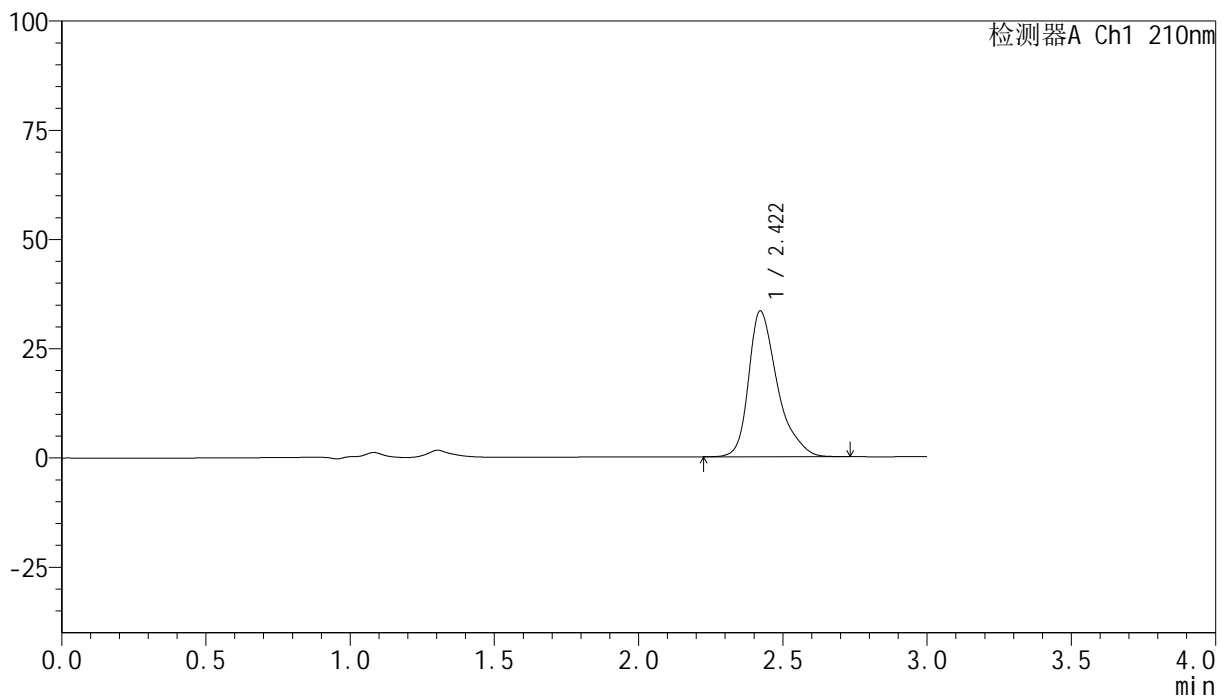
图45 盐酸奥洛他定口崩片溶出曲线测定HPLC图谱  
 自制品-25011401批-水介质-浆法-60min-片3  
 供试品溶液-1

## &lt;样品信息&gt;

色谱柱:XB-C18(150mm\*4.6mm,5 $\mu$ m) 流速:1.5ml/min  
 柱温:35 $^{\circ}$ C 波长:210nm  
 数据文件名: RC\$YMP-397 - 0-9/25-441-2 - zzp-25011401p-rcqx-shuijz-60min-P4.lcd  
 方法文件名: RC\$YMP-397 - YMP-397-rcqx-FX274.lcm  
 批处理文件名: RC\$YMP-397 - 20250211-rcqx-FX274.lcb  
 样品瓶号: 1-34  
 进样体积: 10  $\mu$ l 版本号: 6.115  
 进样时间: 2025/02/12 02:53:21 实验者: xiechaojun  
 处理时间 (V2): 2025/02/12 10:08:57 处理者: xiechaojun  
 仪器型号: SHIMADZU LC-2050C(FX274)

## &lt;色谱图&gt;

mV



## &lt;峰表&gt;

检测器A Ch1 210nm

峰号	保留时间	面积	高度	面积%	理论塔板数(USP)	拖尾因子	分离度(USP)
1	2.422	230613	33382	100.000	3100	1.380	--
总计		230613	33382	100.000			

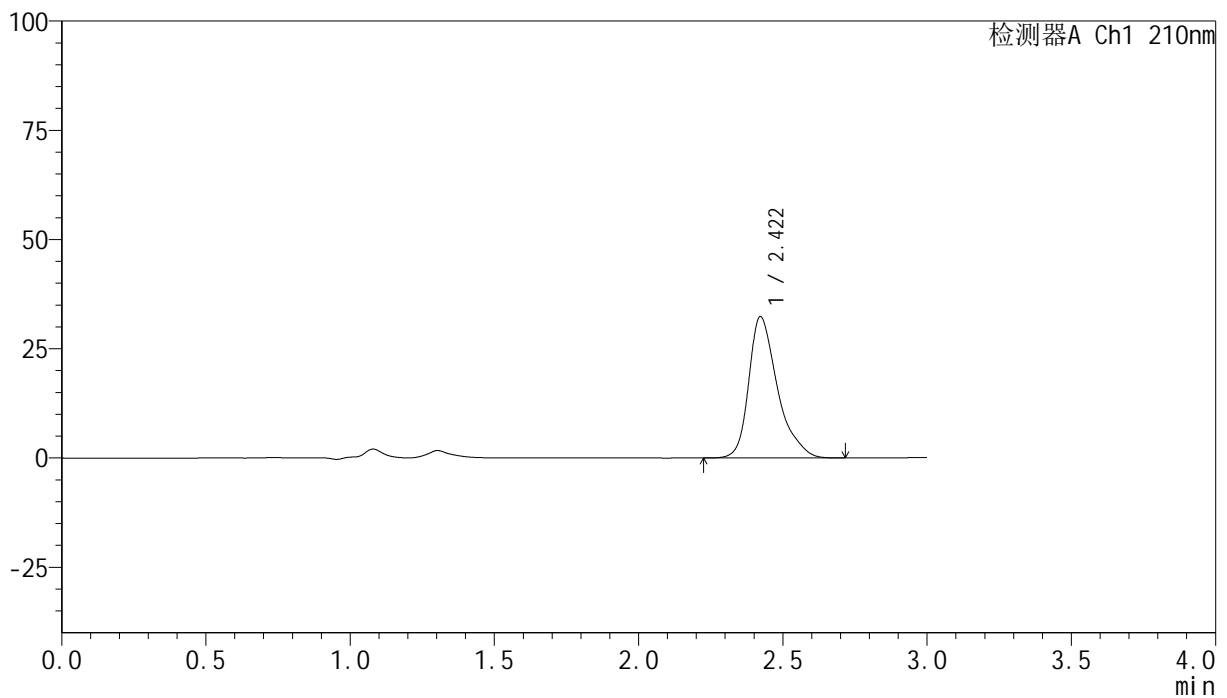
图46 盐酸奥洛他定口崩片溶出曲线测定HPLC图谱  
 自制品-25011401批-水介质-浆法-60min-片4  
 供试品溶液-1

## &lt;样品信息&gt;

色谱柱:XB-C18(150mm\*4.6mm,5 $\mu$ m) 流速:1.5ml/min  
 柱温:35 $^{\circ}$ C 波长:210nm  
 数据文件名: RC\$YMP-397 - 0-9/25-442-2 - zzp-25011401p-rcqx-shuijz-60min-P5.lcd  
 方法文件名: RC\$YMP-397 - YMP-397-rcqx-FX274.lcm  
 批处理文件名: RC\$YMP-397 - 20250211-rcqx-FX274.lcb  
 样品瓶号: 1-43  
 进样体积: 10  $\mu$ l 版本号: 6.115  
 进样时间: 2025/02/12 02:56:43 实验者: xiechaojun  
 处理时间 (V2): 2025/02/12 10:08:59 处理者: xiechaojun  
 仪器型号: SHIMADZU LC-2050C(FX274)

## &lt;色谱图&gt;

mV



## &lt;峰表&gt;

检测器A Ch1 210nm

峰号	保留时间	面积	高度	面积%	理论塔板数(USP)	拖尾因子	分离度(USP)
1	2.422	223532	32373	100.000	3101	1.381	--
总计		223532	32373	100.000			

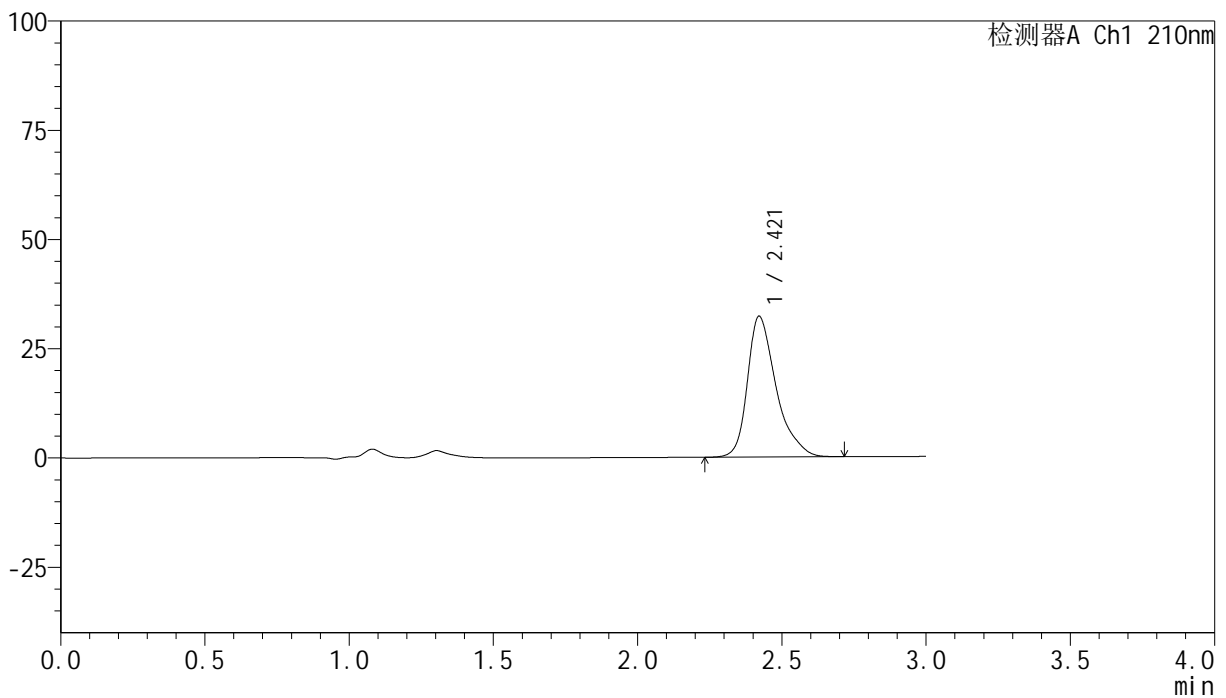
图47 盐酸奥洛他定口崩片溶出曲线测定HPLC图谱  
 自制品-25011401批-水介质-浆法-60min-片5  
 供试品溶液-1

## &lt;样品信息&gt;

色谱柱:XB-C18(150mm\*4.6mm,5 $\mu$ m) 流速:1.5ml/min  
 柱温:35 $^{\circ}$ C 波长:210nm  
 数据文件名: RC\$YMP-397 - 0-9/25-443-2 - zzp-25011401p-rcqx-shuijz-60min-P6.lcd  
 方法文件名: RC\$YMP-397 - YMP-397-rcqx-FX274.lcm  
 批处理文件名: RC\$YMP-397 - 20250211-rcqx-FX274.lcb  
 样品瓶号: 1-52  
 进样体积: 10  $\mu$ l 版本号: 6.115  
 进样时间: 2025/02/12 03:00:05 实验者: xiechaojun  
 处理时间 (V2): 2025/02/12 10:09:02 处理者: xiechaojun  
 仪器型号: SHIMADZU LC-2050C(FX274)

## &lt;色谱图&gt;

mV



## &lt;峰表&gt;

检测器A Ch1 210nm

峰号	保留时间	面积	高度	面积%	理论塔板数(USP)	拖尾因子	分离度(USP)
1	2.421	222498	32246	100.000	3111	1.384	--
总计		222498	32246	100.000			

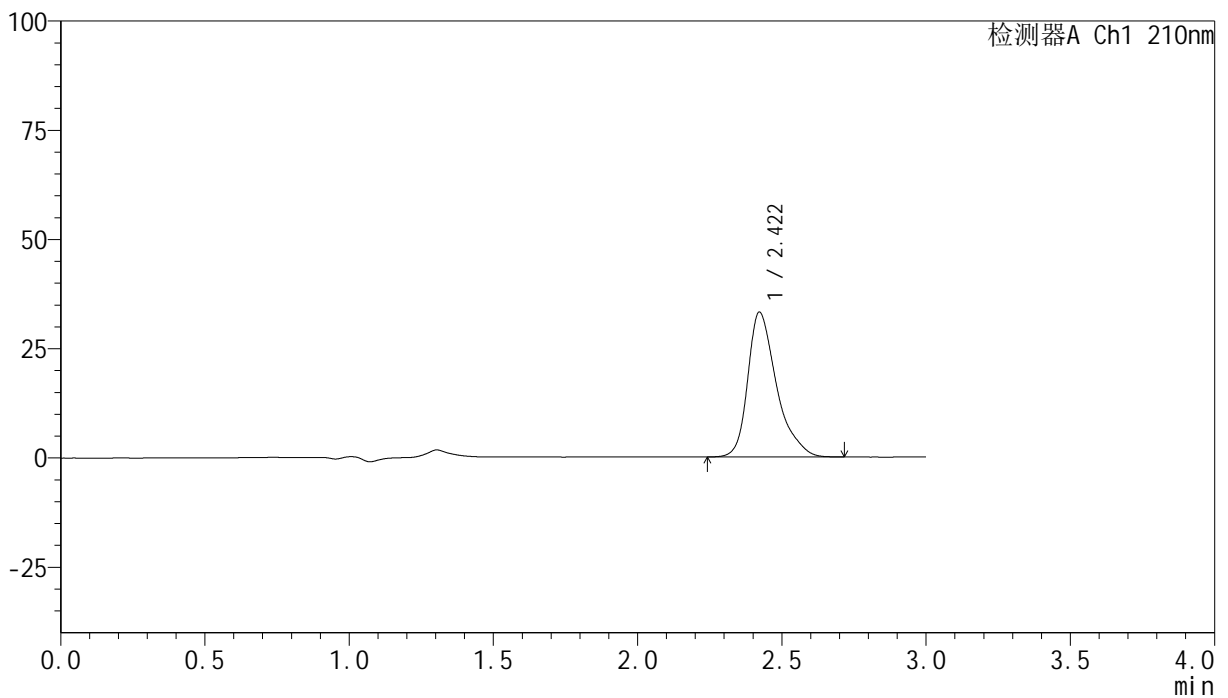
图48 盐酸奥洛他定口崩片溶出曲线测定HPLC图谱  
 自制品-25011401批-水介质-浆法-60min-片6  
 供试品溶液-1

## &lt;样品信息&gt;

色谱柱:XB-C18(150mm\*4.6mm,5 $\mu$ m)      流速:1.5ml/min  
 柱温:35 $^{\circ}$ C      波长:210nm  
 数据文件名: RC\$YMP-397 - 0-9/25-444-2 - zzp-25011401p-rcqx-shuijz-jxzs-P1.lcd  
 方法文件名: RC\$YMP-397 - YMP-397-rcqx-FX274.lcm  
 批处理文件名: RC\$YMP-397 - 20250211-rcqx-FX274.lcb  
 样品瓶号: 1-8  
 进样体积: 10  $\mu$ l      版本号: 6.115  
 进样时间: 2025/02/12 03:03:28      实验者: xiechaojun  
 处理时间 (V2): 2025/02/12 10:09:05      处理者: xiechaojun  
 仪器型号: SHIMADZU LC-2050C(FX274)

## &lt;色谱图&gt;

mV



## &lt;峰表&gt;

检测器A Ch1 210nm

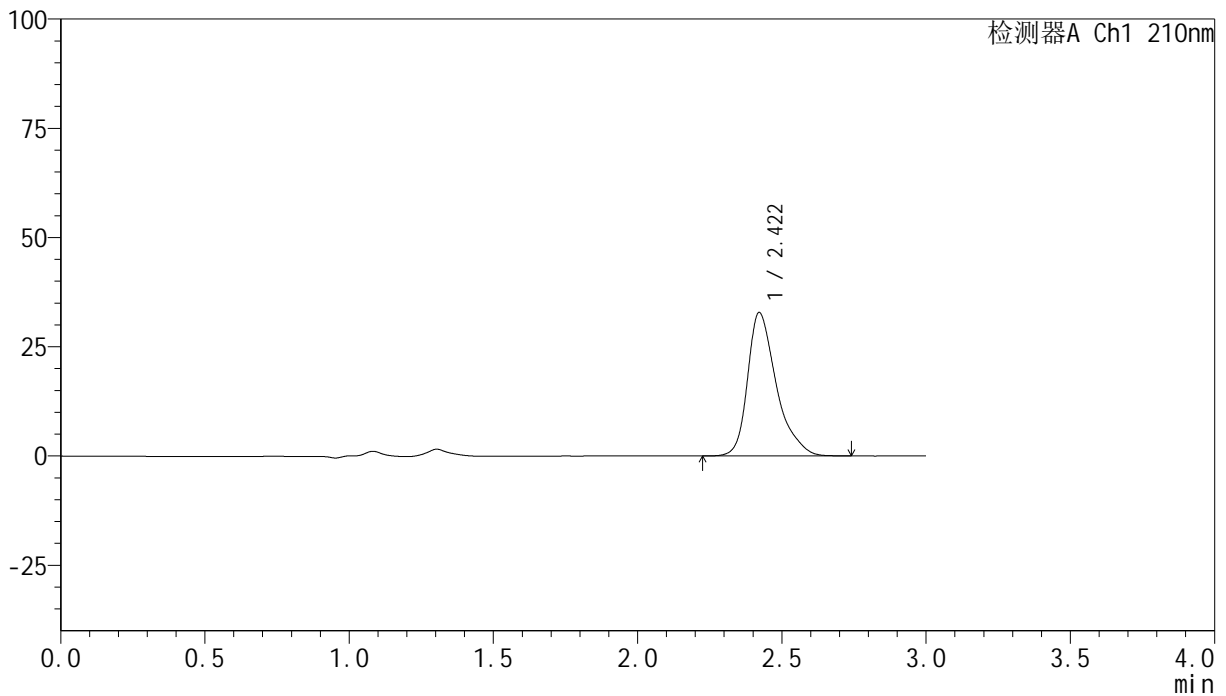
峰号	保留时间	面积	高度	面积%	理论塔板数(USP)	拖尾因子	分离度(USP)
1	2.422	229005	33172	100.000	3098	1.384	--
总计		229005	33172	100.000			

## &lt;样品信息&gt;

色谱柱:XB-C18(150mm\*4.6mm,5 $\mu$ m) 流速:1.5ml/min  
 柱温:35 $^{\circ}$ C 波长:210nm  
 数据文件名: RC\$YMP-397 - 0-9/25-445-2 - zzp-25011401p-rcqx-shuijz-jxzs-P2.lcd  
 方法文件名: RC\$YMP-397 - YMP-397-rcqx-FX274.lcm  
 批处理文件名: RC\$YMP-397 - 20250211-rcqx-FX274.lcb  
 样品瓶号: 1-17  
 进样体积: 10  $\mu$ l 版本号: 6.115  
 进样时间: 2025/02/12 03:06:51 实验者: xiechaojun  
 处理时间 (V2): 2025/02/12 10:09:07 处理者: xiechaojun  
 仪器型号: SHIMADZU LC-2050C(FX274)

## &lt;色谱图&gt;

mV



## &lt;峰表&gt;

检测器A Ch1 210nm

峰号	保留时间	面积	高度	面积%	理论塔板数(USP)	拖尾因子	分离度(USP)
1	2.422	227051	32841	100.000	3092	1.386	--
总计		227051	32841	100.000			

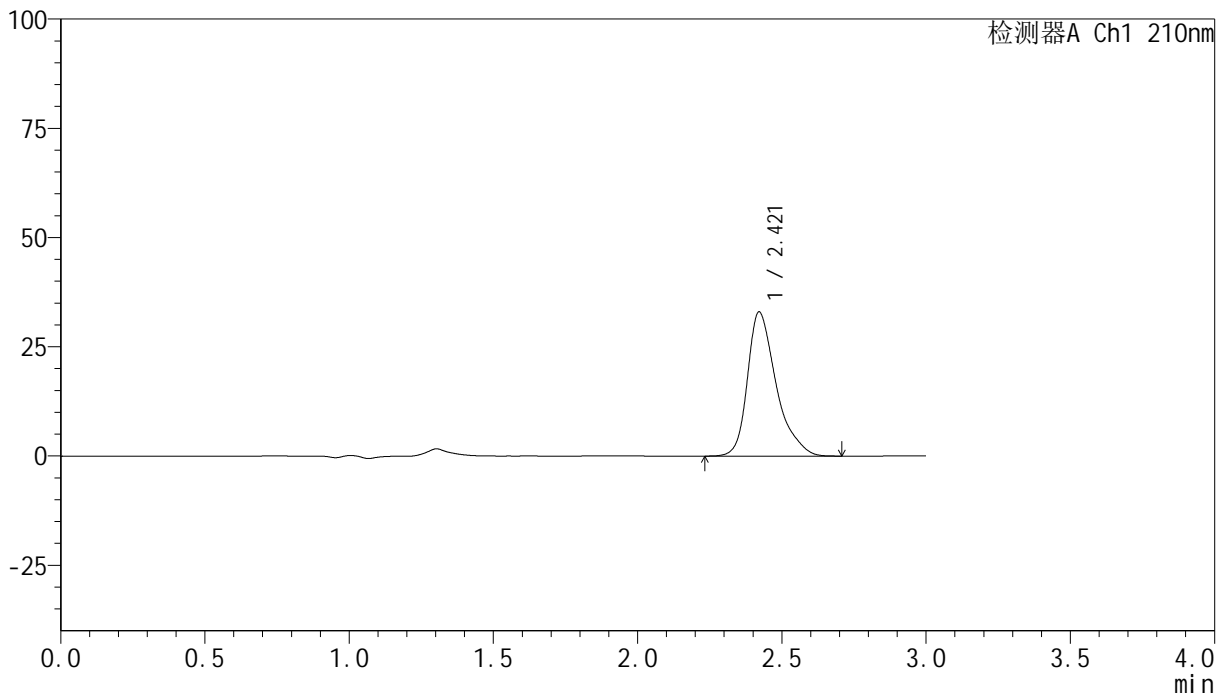
图50 盐酸奥洛他定口崩片溶出曲线测定HPLC图谱  
 自制品-25011401批-水介质-浆法-极限转速-片2  
 供试品溶液-1

## &lt;样品信息&gt;

色谱柱:XB-C18(150mm\*4.6mm,5 $\mu$ m) 流速:1.5ml/min  
 柱温:35 $^{\circ}$ C 波长:210nm  
 数据文件名: RC\$YMP-397 - 0-9/25-446-2 - zzp-25011401p-rcqx-shuijz-jxzs-P3.lcd  
 方法文件名: RC\$YMP-397 - YMP-397-rcqx-FX274.lcm  
 批处理文件名: RC\$YMP-397 - 20250211-rcqx-FX274.lcb  
 样品瓶号: 1-26  
 进样体积: 10  $\mu$ l 版本号: 6.115  
 进样时间: 2025/02/12 03:10:14 实验者: xiechaojun  
 处理时间 (V2): 2025/02/12 10:09:10 处理者: xiechaojun  
 仪器型号: SHIMADZU LC-2050C(FX274)

## &lt;色谱图&gt;

mV



## &lt;峰表&gt;

检测器A Ch1 210nm

峰号	保留时间	面积	高度	面积%	理论塔板数(USP)	拖尾因子	分离度(USP)
1	2.421	227835	33001	100.000	3090	1.383	--
总计		227835	33001	100.000			

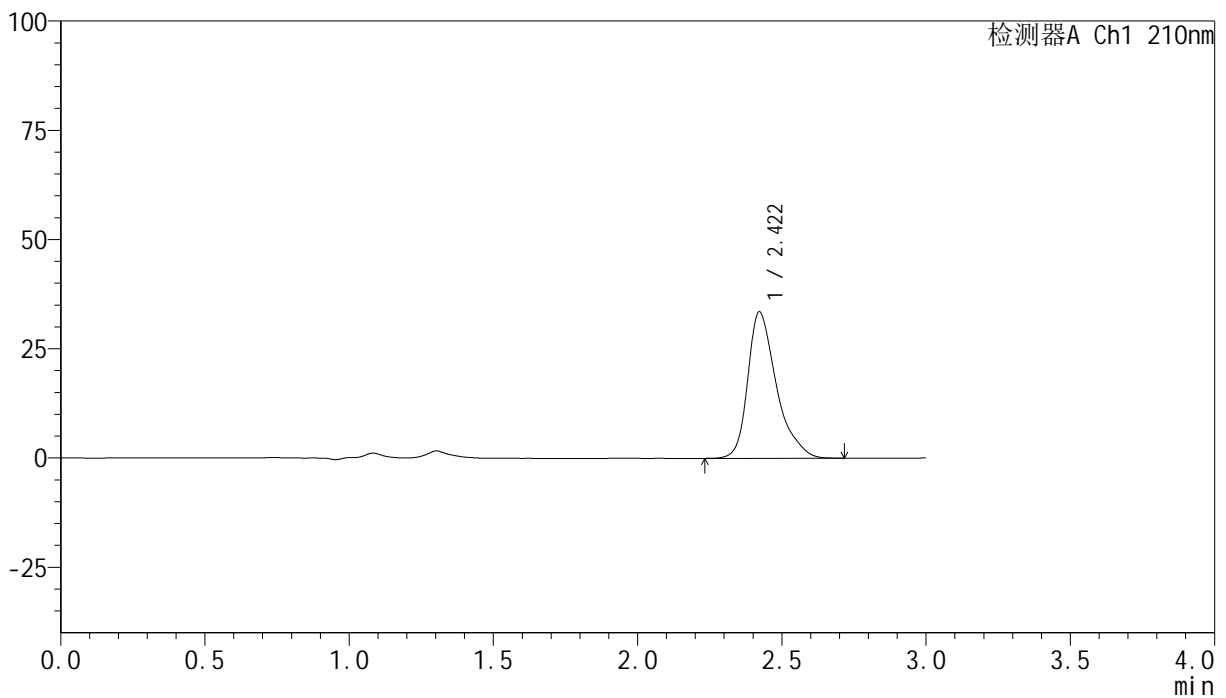
图51 盐酸奥洛他定口崩片溶出曲线测定HPLC图谱  
 自制品-25011401批-水介质-浆法-极限转速-片3  
 供试品溶液-1

## &lt;样品信息&gt;

色谱柱:XB-C18(150mm\*4.6mm,5 $\mu$ m) 流速:1.5ml/min  
 柱温:35 $^{\circ}$ C 波长:210nm  
 数据文件名: RC\$YMP-397 - 0-9/25-447-2 - zzp-25011401p-rcqx-shuijz-jxzs-P4.lcd  
 方法文件名: RC\$YMP-397 - YMP-397-rcqx-FX274.lcm  
 批处理文件名: RC\$YMP-397 - 20250211-rcqx-FX274.lcb  
 样品瓶号: 1-35  
 进样体积: 10  $\mu$ l 版本号: 6.115  
 进样时间: 2025/02/12 03:13:37 实验者: xiechaojun  
 处理时间 (V2): 2025/02/12 10:09:13 处理者: xiechaojun  
 仪器型号: SHIMADZU LC-2050C(FX274)

## &lt;色谱图&gt;

mV



## &lt;峰表&gt;

检测器A Ch1 210nm

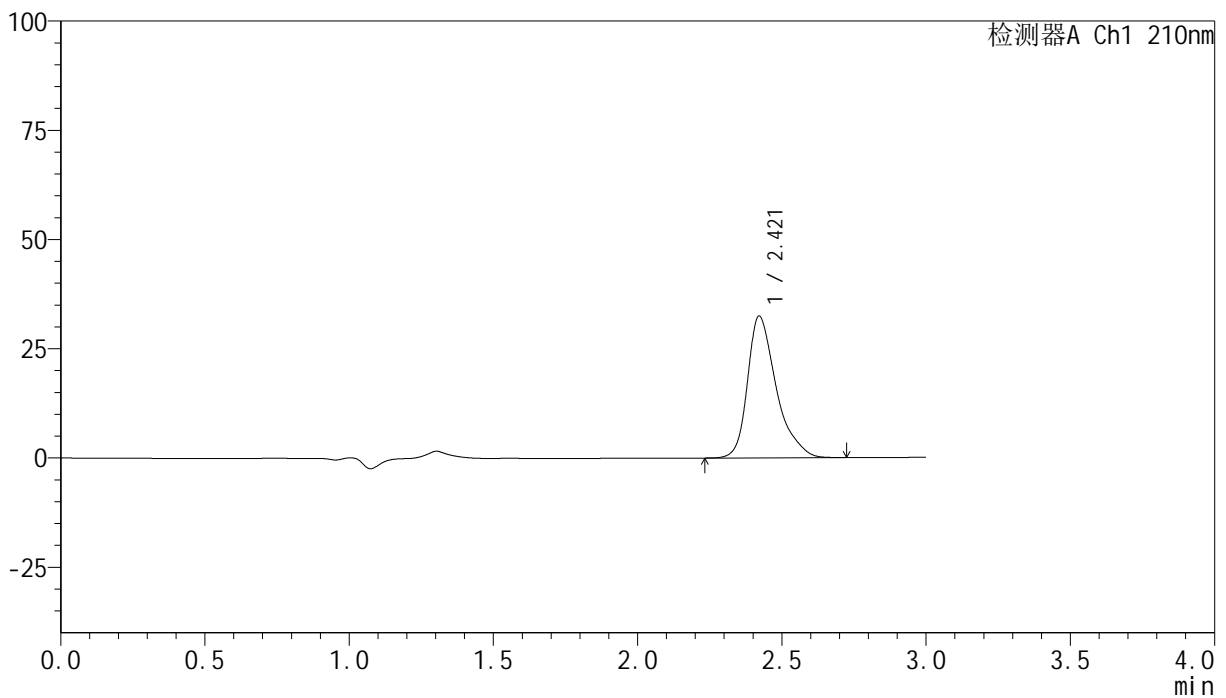
峰号	保留时间	面积	高度	面积%	理论塔板数(USP)	拖尾因子	分离度(USP)
1	2.422	231401	33521	100.000	3097	1.387	--
总计		231401	33521	100.000			

## &lt;样品信息&gt;

色谱柱:XB-C18(150mm\*4.6mm,5 $\mu$ m) 流速:1.5ml/min  
 柱温:35 $^{\circ}$ C 波长:210nm  
 数据文件名: RC\$YMP-397 - 0-9/25-448-2 - zzp-25011401p-rcqx-shuijz-jxzs-P5.lcd  
 方法文件名: RC\$YMP-397 - YMP-397-rcqx-FX274.lcm  
 批处理文件名: RC\$YMP-397 - 20250211-rcqx-FX274.lcb  
 样品瓶号: 1-44  
 进样体积: 10  $\mu$ l 版本号: 6.115  
 进样时间: 2025/02/12 03:16:59 实验者: xiechaojun  
 处理时间 (V2): 2025/02/12 10:09:16 处理者: xiechaojun  
 仪器型号: SHIMADZU LC-2050C(FX274)

## &lt;色谱图&gt;

mV



## &lt;峰表&gt;

检测器A Ch1 210nm

峰号	保留时间	面积	高度	面积%	理论塔板数(USP)	拖尾因子	分离度(USP)
1	2.421	224418	32478	100.000	3090	1.386	--
总计		224418	32478	100.000			

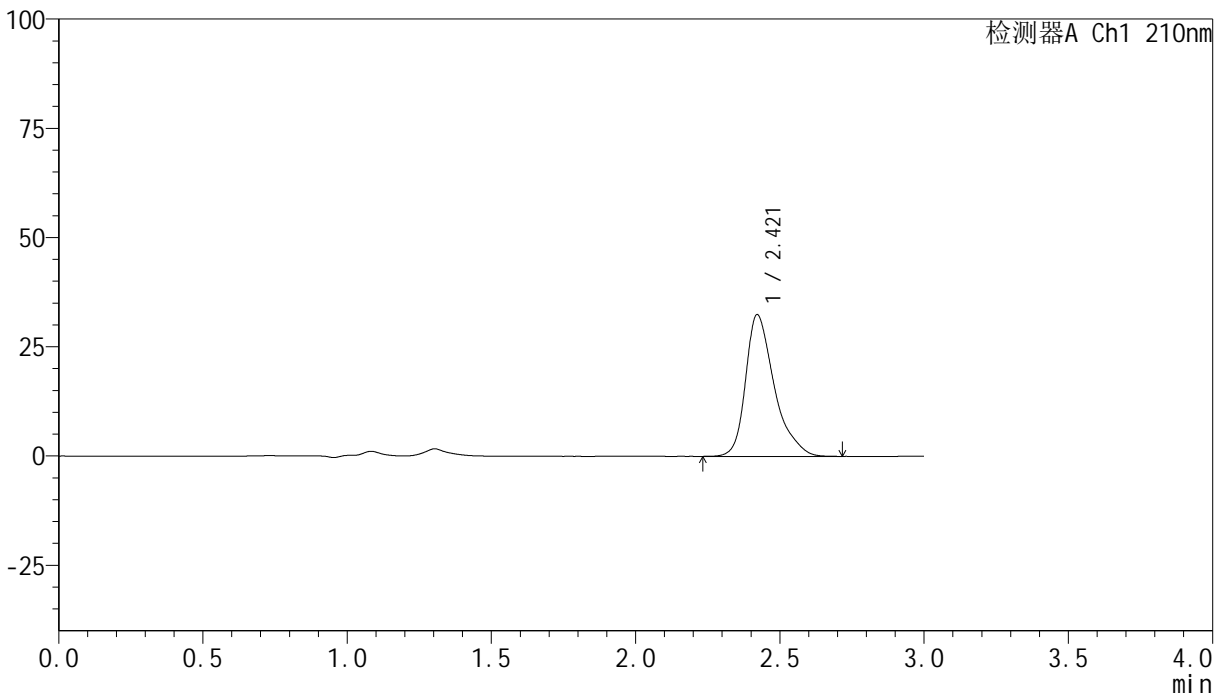
图53 盐酸奥洛他定口崩片溶出曲线测定HPLC图谱  
 自制品-25011401批-水介质-浆法-极限转速-片5  
 供试品溶液-1

<样品信息>

色谱柱:XB-C18(150mm\*4.6mm,5μm)      流速:1.5ml/min  
 柱温:35°C      波长:210nm  
 数据文件名: RC\$YMP-397 - 0-9/25-449-2 - zzp-25011401p-rcqx-shuijz-jxzs-P6.lcd  
 方法文件名: RC\$YMP-397 - YMP-397-rcqx-FX274.lcm  
 批处理文件名: RC\$YMP-397 - 20250211-rcqx-FX274.lcb  
 样品瓶号: 1-53  
 进样体积: 10 μl      版本号: 6.115  
 进样时间: 2025/02/12 03:20:22      实验者: xiechaojun  
 处理时间 (V2): 2025/02/12 10:09:18      处理者: xiechaojun  
 仪器型号: SHIMADZU LC-2050C(FX274)

<色谱图>

mV



<峰表>

检测器A Ch1 210nm

峰号	保留时间	面积	高度	面积%	理论塔板数(USP)	拖尾因子	分离度(USP)
1	2.421	223779	32458	100.000	3101	1.387	--
总计		223779	32458	100.000			

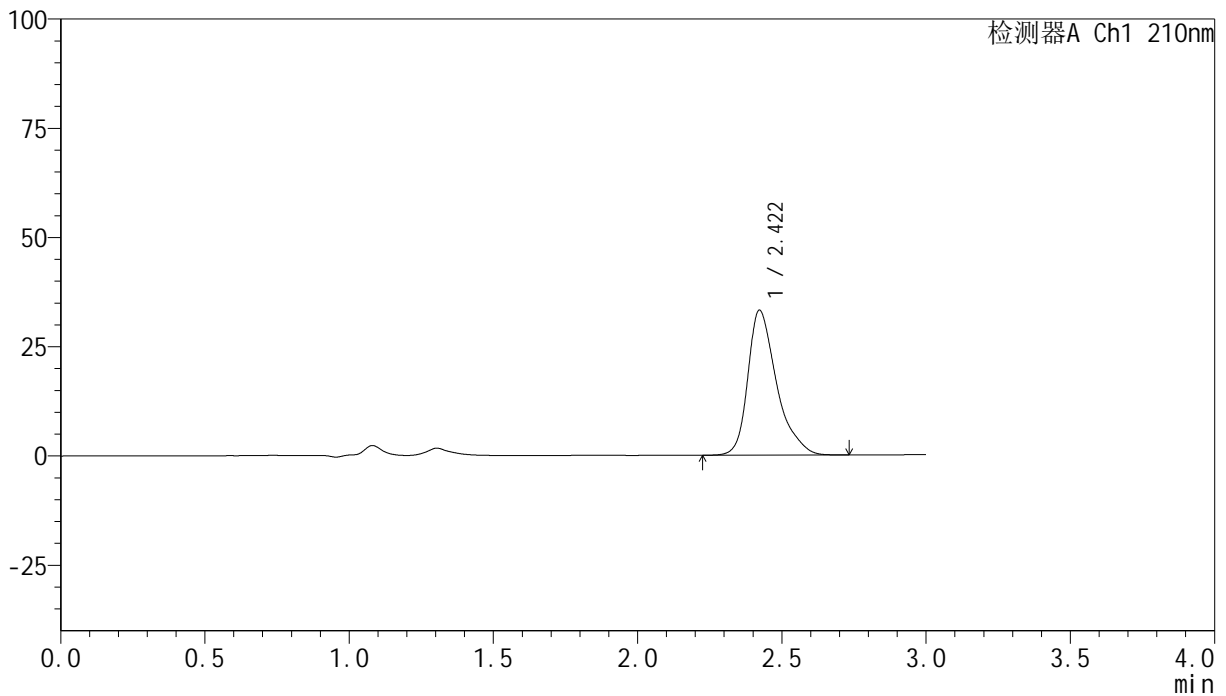
图54 盐酸奥洛他定口崩片溶出曲线测定HPLC图谱  
自制品-25011401批-水介质-浆法-极限转速-片6  
供试品溶液-1

## &lt;样品信息&gt;

色谱柱:XB-C18(150mm\*4.6mm,5 $\mu$ m) 流速:1.5ml/min  
 柱温:35 $^{\circ}$ C 波长:210nm  
 数据文件名: RC\$YMP-397 - 0-9/25-450-2 - zzp-25011401p-rcqx-shuijz-dz2-1.lcd  
 方法文件名: RC\$YMP-397 - YMP-397-rcqx-FX274.lcm  
 批处理文件名: RC\$YMP-397 - 20250211-rcqx-FX274.lcb  
 样品瓶号: 1-27  
 进样体积: 10  $\mu$ l 版本号: 6.115  
 进样时间: 2025/02/12 03:23:45 实验者: xiechaojun  
 处理时间 (V2): 2025/02/12 10:09:21 处理者: xiechaojun  
 仪器型号: SHIMADZU LC-2050C(FX274)

## &lt;色谱图&gt;

mV



## &lt;峰表&gt;

检测器A Ch1 210nm

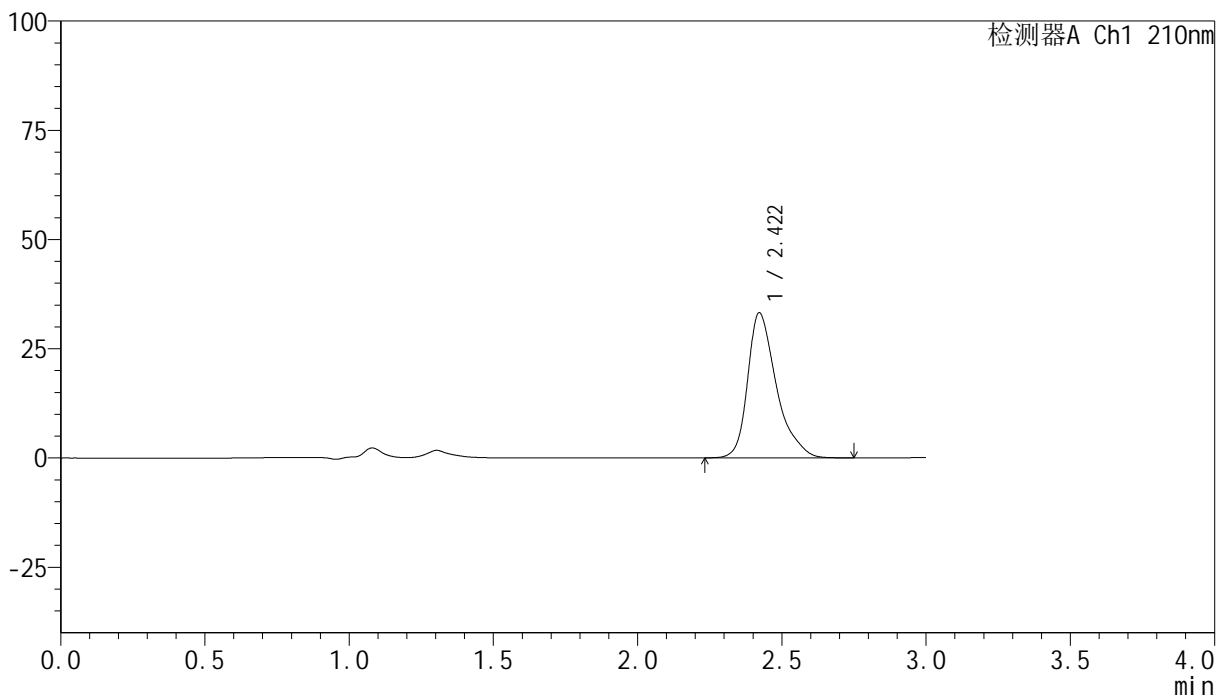
峰号	保留时间	面积	高度	面积%	理论塔板数(USP)	拖尾因子	分离度(USP)
1	2.422	229572	33205	100.000	3090	1.388	--
总计		229572	33205	100.000			

## &lt;样品信息&gt;

色谱柱:XB-C18(150mm\*4.6mm,5 $\mu$ m) 流速:1.5ml/min  
 柱温:35 $^{\circ}$ C 波长:210nm  
 数据文件名: RC\$YMP-397 - 0-9/25-451-2 - zzp-25011401p-rcqx-shuijz-dz2-2.lcd  
 方法文件名: RC\$YMP-397 - YMP-397-rcqx-FX274.lcm  
 批处理文件名: RC\$YMP-397 - 20250211-rcqx-FX274.lcb  
 样品瓶号: 1-27  
 进样体积: 10  $\mu$ l 版本号: 6.115  
 进样时间: 2025/02/12 03:27:08 实验者: xiechaojun  
 处理时间 (V2): 2025/02/12 10:09:24 处理者: xiechaojun  
 仪器型号: SHIMADZU LC-2050C(FX274)

## &lt;色谱图&gt;

mV



## &lt;峰表&gt;

检测器A Ch1 210nm

峰号	保留时间	面积	高度	面积%	理论塔板数(USP)	拖尾因子	分离度(USP)
1	2.422	230049	33231	100.000	3080	1.389	--
总计		230049	33231	100.000			