



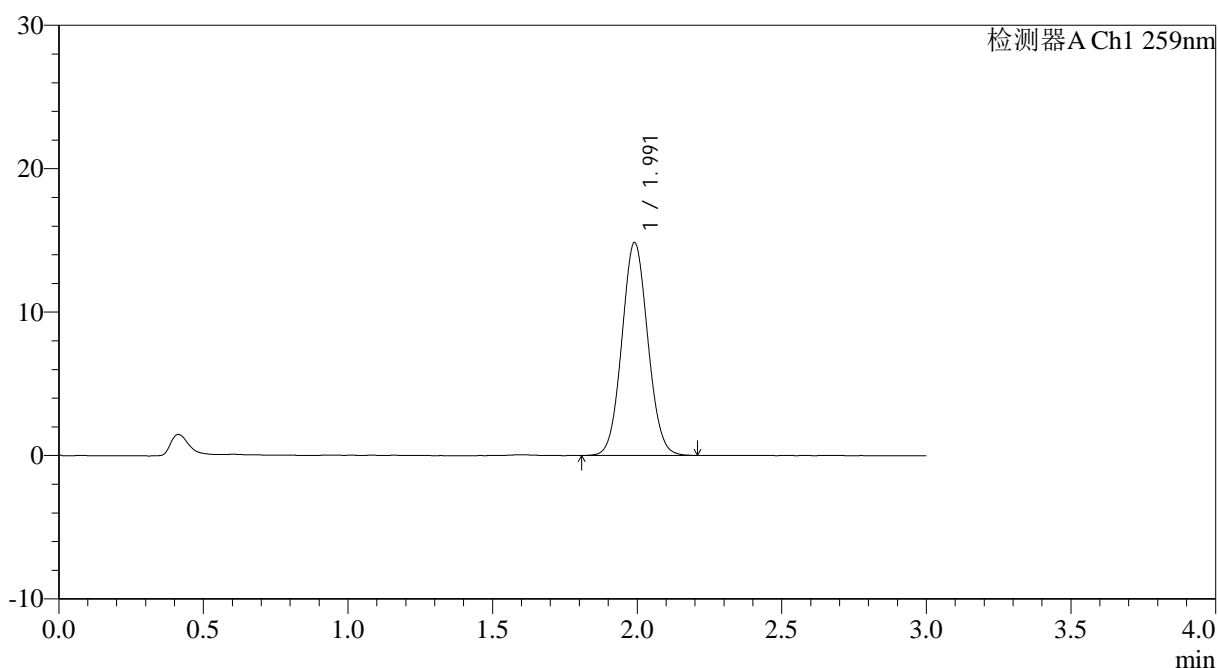
QTL-4125

<样品信息>

色谱柱: XB-C18(50*4.6mm,5μm) 流速: 1.5ml/min
 柱温: 35°C 波长: 259nm
 数据文件名: RC\$QTL-4125 - 0-29/24-1032-2 - zzp-25011701-01p-40mg-rcd-pH6.8+0.16CTABjz-P1-1.lcd
 方法文件名: RC\$QTL-4125 - QTL-4125-RC-FX273.lcm
 批处理文件名: RC\$QTL-4125 - 20250212-RCQX-FX273.lcb
 样品瓶号: 4-1
 进样体积: 20 μl 版本号: 6.115
 进样时间: 2025/02/12 21:33:19 实验者: xiechaojun
 处理时间 (V2): 2025/02/13 10:27:56 处理者: xiechaojun
 仪器型号: SHIMADZU LC-2050C(FX273)

<色谱图>

mV



<峰表>

检测器A Ch1 259nm

峰号	保留时间	面积	面积%	高度	理论塔板数(USP)	拖尾因子	分离度(USP)
1	1.991	92711	100.000	14829	2354	1.063	--
总计		92711	100.000	14829			

图7 玛巴洛沙韦片溶出度测定HPLC图谱
 自制品(25011701-01批)(40mg规格)-pH6.8(内含0.16%CTAB)介质-桨法-50转-片1
 供试品溶液-1



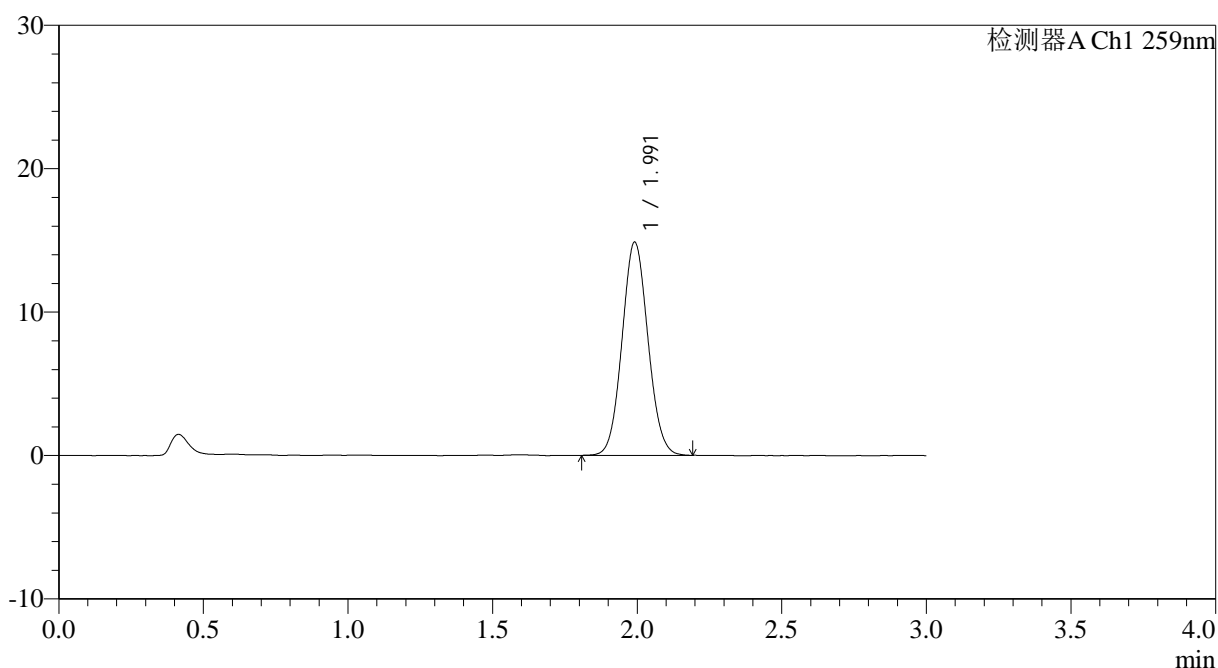
QTL-4125

<样品信息>

色谱柱: XB-C18(50*4.6mm,5μm) 流速: 1.5ml/min
 柱温: 35°C 波长: 259nm
 数据文件名: RC\$QTL-4125 - 0-29/24-1033-2 - zzp-25011701-01p-40mg-rcd-pH6.8+0.16CTABjz-P1-2.lcd
 方法文件名: RC\$QTL-4125 - QTL-4125-RC-FX273.lcm
 批处理文件名: RC\$QTL-4125 - 20250212-RCQX-FX273.lcb
 样品瓶号: 4-1
 进样体积: 20 μl 版本号: 6.115
 进样时间: 2025/02/12 21:36:43 实验者: xiechaojun
 处理时间 (V2): 2025/02/13 10:27:59 处理者: xiechaojun
 仪器型号: SHIMADZU LC-2050C(FX273)

<色谱图>

mV



<峰表>

检测器A Ch1 259nm

峰号	保留时间	面积	面积%	高度	理论塔板数(USP)	拖尾因子	分离度(USP)
1	1.991	92520	100.000	14829	2355	1.069	--
总计		92520	100.000	14829			

图8 玛巴洛沙韦片溶出度测定HPLC图谱
 自制品(25011701-01批)(40mg规格)-pH6.8(内含0.16%CTAB)介质-桨法-50转-片1
 供试品溶液-2



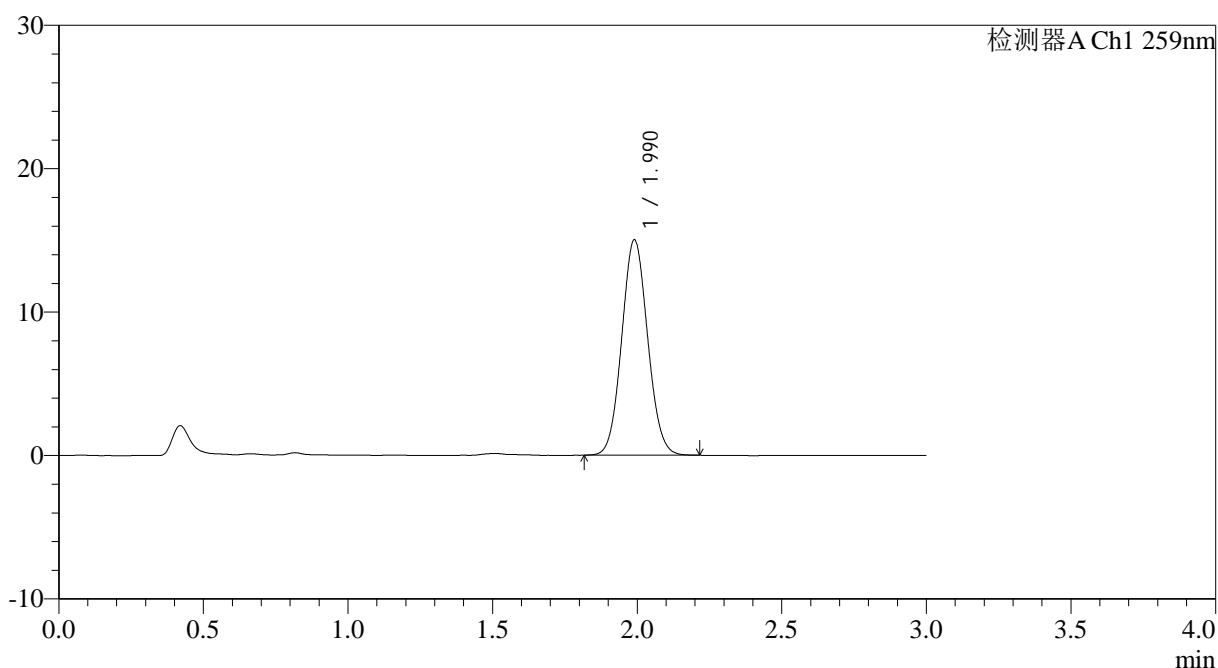
QTL-4125

<样品信息>

色谱柱: XB-C18(50*4.6mm,5μm) 流速: 1.5ml/min
 柱温: 35°C 波长: 259nm
 数据文件名: RC\$QTL-4125 - 0-29/24-1034-2 - zzp-25011701-01p-40mg-rcd-pH6.8+0.16CTABjz-P2-1.lcd
 方法文件名: RC\$QTL-4125 - QTL-4125-RC-FX273.lcm
 批处理文件名: RC\$QTL-4125 - 20250212-RCQX-FX273.lcb
 样品瓶号: 4-10
 进样体积: 20 μl 版本号: 6.115
 进样时间: 2025/02/12 21:40:05 实验者: xiechaojun
 处理时间 (V2): 2025/02/13 10:28:01 处理者: xiechaojun
 仪器型号: SHIMADZU LC-2050C(FX273)

<色谱图>

mV



<峰表>

检测器A Ch1 259nm

峰号	保留时间	面积	面积%	高度	理论塔板数(USP)	拖尾因子	分离度(USP)
1	1.990	93543	100.000	15005	2354	1.069	--
总计		93543	100.000	15005			

图9 玛巴洛沙韦片溶出度测定HPLC图谱
 自制品(25011701-01批)(40mg规格)-pH6.8(内含0.16%CTAB)介质-浆法-50转-片2
 供试品溶液-1



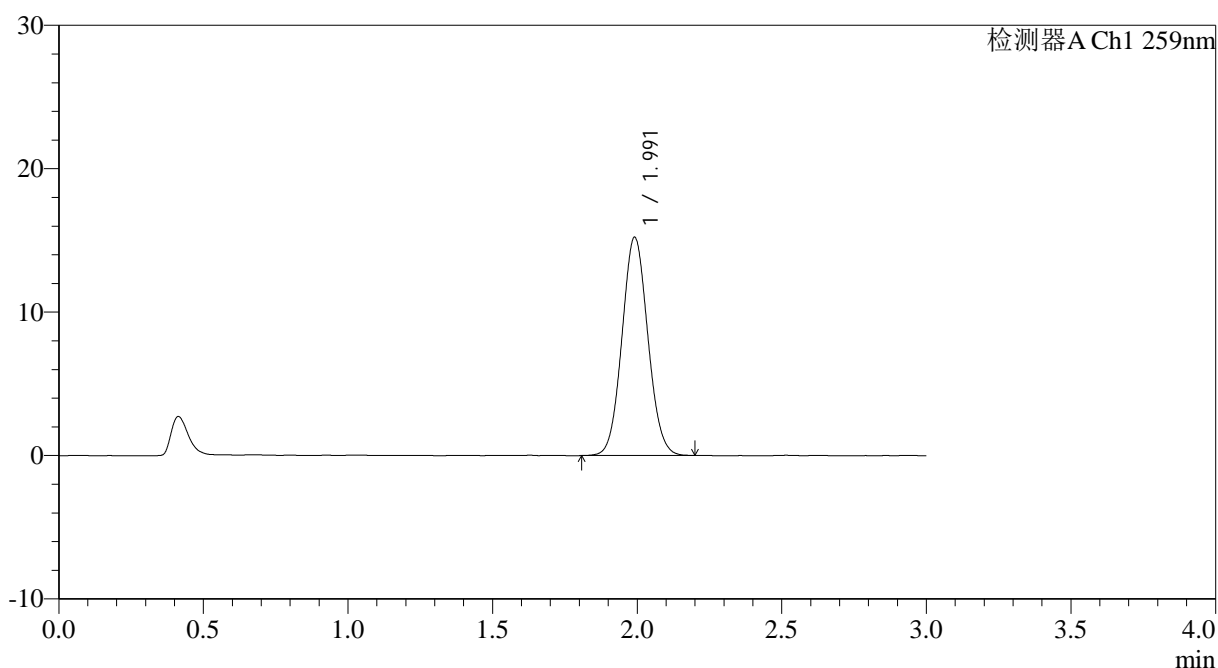
QTL-4125

<样品信息>

色谱柱: XB-C18(50*4.6mm,5μm) 流速: 1.5ml/min
 柱温: 35°C 波长: 259nm
 数据文件名: RC\$QTL-4125 - 0-29/24-1038-2 - zzp-25011701-01p-40mg-rcd-pH6.8+0.16CTABjz-P4-1.lcd
 方法文件名: RC\$QTL-4125 - QTL-4125-RC-FX273.lcm
 批处理文件名: RC\$QTL-4125 - 20250212-RCQX-FX273.lcb
 样品瓶号: 4-28
 进样体积: 20 μl 版本号: 6.115
 进样时间: 2025/02/12 21:53:37 实验者: xiechaojun
 处理时间 (V2): 2025/02/13 10:28:12 处理者: xiechaojun
 仪器型号: SHIMADZU LC-2050C(FX273)

<色谱图>

mV



<峰表>

检测器A Ch1 259nm

峰号	保留时间	面积	面积%	高度	理论塔板数(USP)	拖尾因子	分离度(USP)
1	1.991	94746	100.000	15191	2359	1.068	--
总计		94746	100.000	15191			

图13 玛巴洛沙韦片溶出度测定HPLC图谱
 自制品(25011701-01批)(40mg规格)-pH6.8(内含0.16%CTAB)介质-浆法-50转-片4
 供试品溶液-1



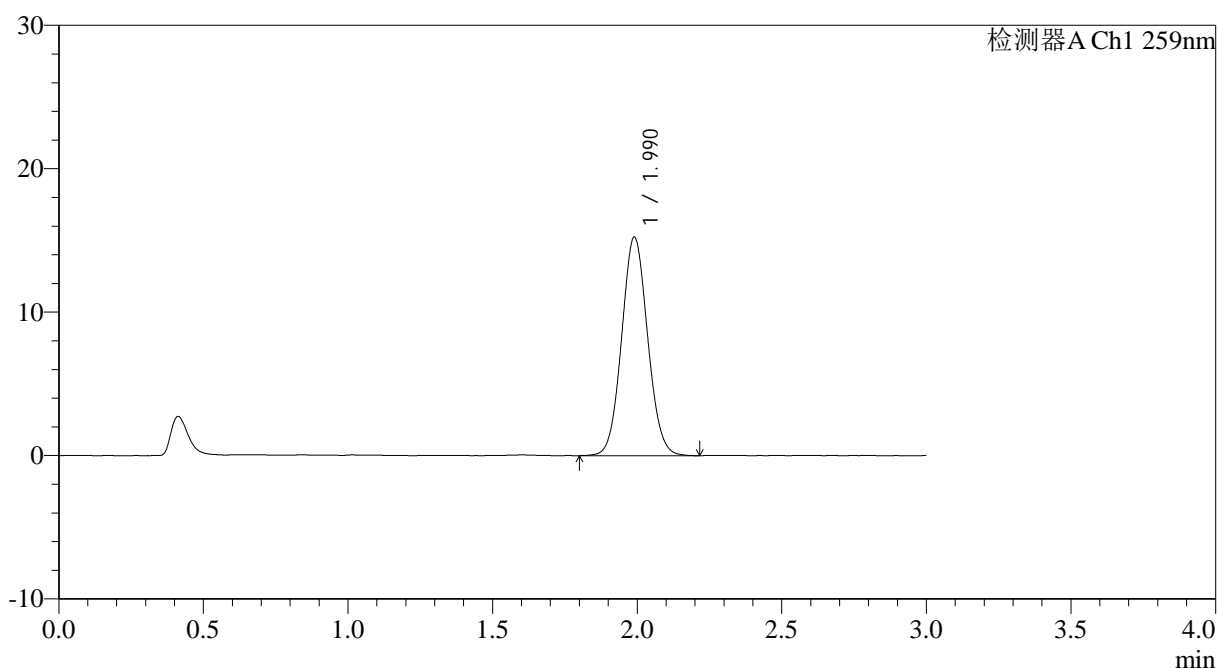
QTL-4125

<样品信息>

色谱柱: XB-C18(50*4.6mm,5μm) 流速: 1.5ml/min
 柱温: 35°C 波长: 259nm
 数据文件名: RC\$QTL-4125 - 0-29/24-1039-2 - zzp-25011701-01p-40mg-rcd-pH6.8+0.16CTABjz-P4-2.lcd
 方法文件名: RC\$QTL-4125 - QTL-4125-RC-FX273.lcm
 批处理文件名: RC\$QTL-4125 - 20250212-RCQX-FX273.lcb
 样品瓶号: 4-28
 进样体积: 20 μl 版本号: 6.115
 进样时间: 2025/02/12 21:57:00 实验者: xiechaojun
 处理时间 (V2): 2025/02/13 10:28:15 处理者: xiechaojun
 仪器型号: SHIMADZU LC-2050C(FX273)

<色谱图>

mV



<峰表>

检测器A Ch1 259nm

峰号	保留时间	面积	面积%	高度	理论塔板数(USP)	拖尾因子	分离度(USP)
1	1.990	95146	100.000	15228	2354	1.066	--
总计		95146	100.000	15228			

图14 玛巴洛沙韦片溶出度测定HPLC图谱
 自制品(25011701-01批)(40mg规格)-pH6.8(内含0.16%CTAB)介质-桨法-50转-片4
 供试品溶液-2



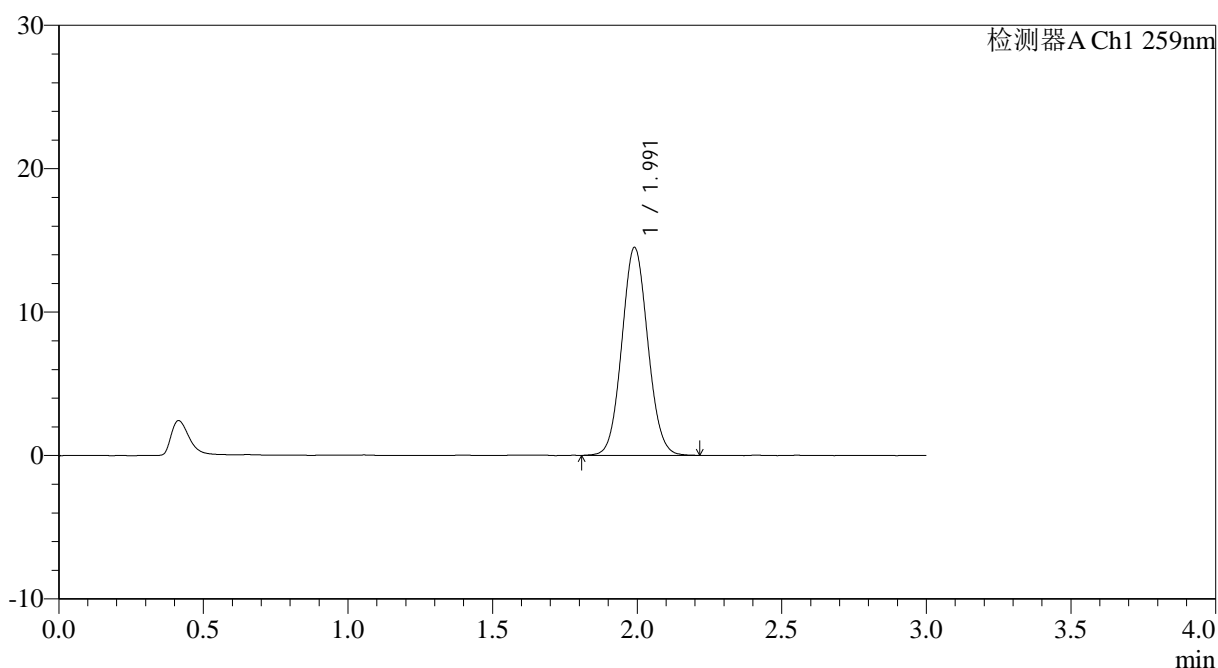
QTL-4125

<样品信息>

色谱柱: XB-C18(50*4.6mm,5μm) 流速: 1.5ml/min
 柱温: 35°C 波长: 259nm
 数据文件名: RC\$QTL-4125 - 0-29/24-1040-2 - zzp-25011701-01p-40mg-rcd-pH6.8+0.16CTABjz-P5-1.lcd
 方法文件名: RC\$QTL-4125 - QTL-4125-RC-FX273.lcm
 批处理文件名: RC\$QTL-4125 - 20250212-RCQX-FX273.lcb
 样品瓶号: 4-37
 进样体积: 20 μl 版本号: 6.115
 进样时间: 2025/02/12 22:00:22 实验者: xiechaojun
 处理时间 (V2): 2025/02/13 10:28:17 处理者: xiechaojun
 仪器型号: SHIMADZU LC-2050C(FX273)

<色谱图>

mV



<峰表>

检测器A Ch1 259nm

峰号	保留时间	面积	面积%	高度	理论塔板数(USP)	拖尾因子	分离度(USP)
1	1.991	90427	100.000	14476	2354	1.068	--
总计		90427	100.000	14476			

图15 玛巴洛沙韦片溶出度测定HPLC图谱
 自制品(25011701-01批)(40mg规格)-pH6.8(内含0.16%CTAB)介质-浆法-50转-片5
 供试品溶液-1



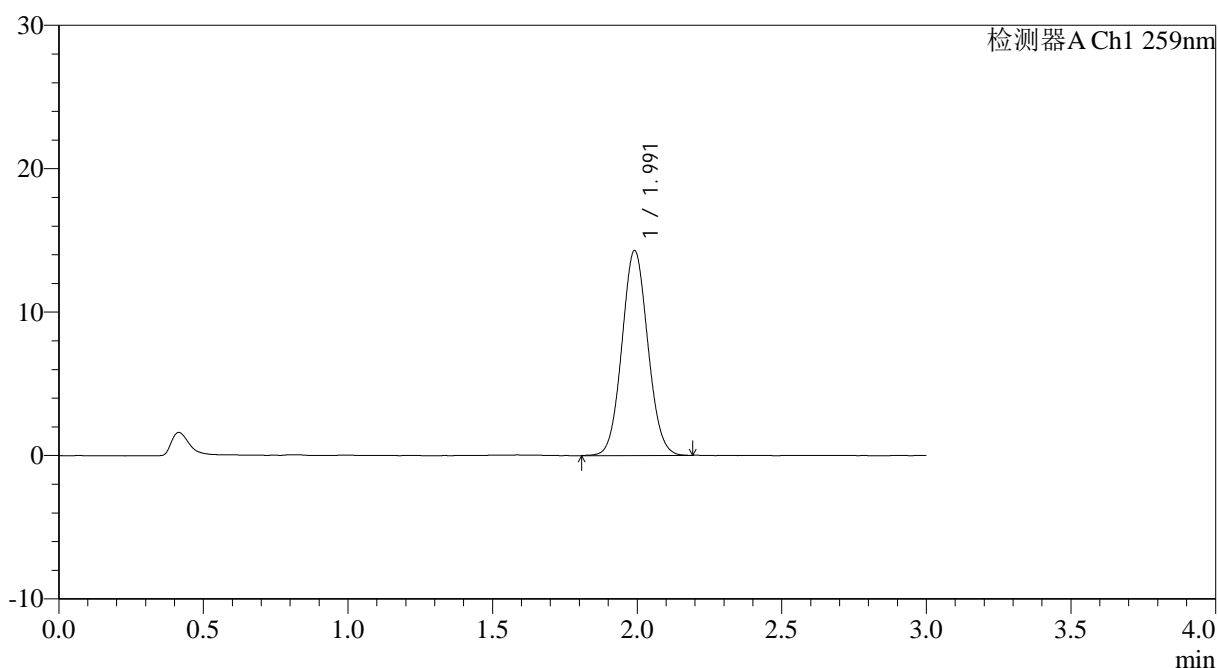
QTL-4125

<样品信息>

色谱柱: XB-C18(50*4.6mm,5μm) 流速: 1.5ml/min
 柱温: 35°C 波长: 259nm
 数据文件名: RC\$QTL-4125 - 0-29/24-1042-2 - zzp-25011701-01p-40mg-rcd-pH6.8+0.16CTABjz-P6-1.lcd
 方法文件名: RC\$QTL-4125 - QTL-4125-RC-FX273.lcm
 批处理文件名: RC\$QTL-4125 - 20250212-RCQX-FX273.lcb
 样品瓶号: 4-46
 进样体积: 20 μl 版本号: 6.115
 进样时间: 2025/02/12 22:07:07 实验者: xiechaojun
 处理时间 (V2): 2025/02/13 10:28:23 处理者: xiechaojun
 仪器型号: SHIMADZU LC-2050C(FX273)

<色谱图>

mV



<峰表>

检测器A Ch1 259nm

峰号	保留时间	面积	面积%	高度	理论塔板数(USP)	拖尾因子	分离度(USP)
1	1.991	88841	100.000	14262	2361	1.066	--
总计		88841	100.000	14262			

图17 玛巴洛沙韦片溶出度测定HPLC图谱
 自制品(25011701-01批)(40mg规格)-pH6.8(内含0.16%CTAB)介质-浆法-50转-片6
 供试品溶液-1



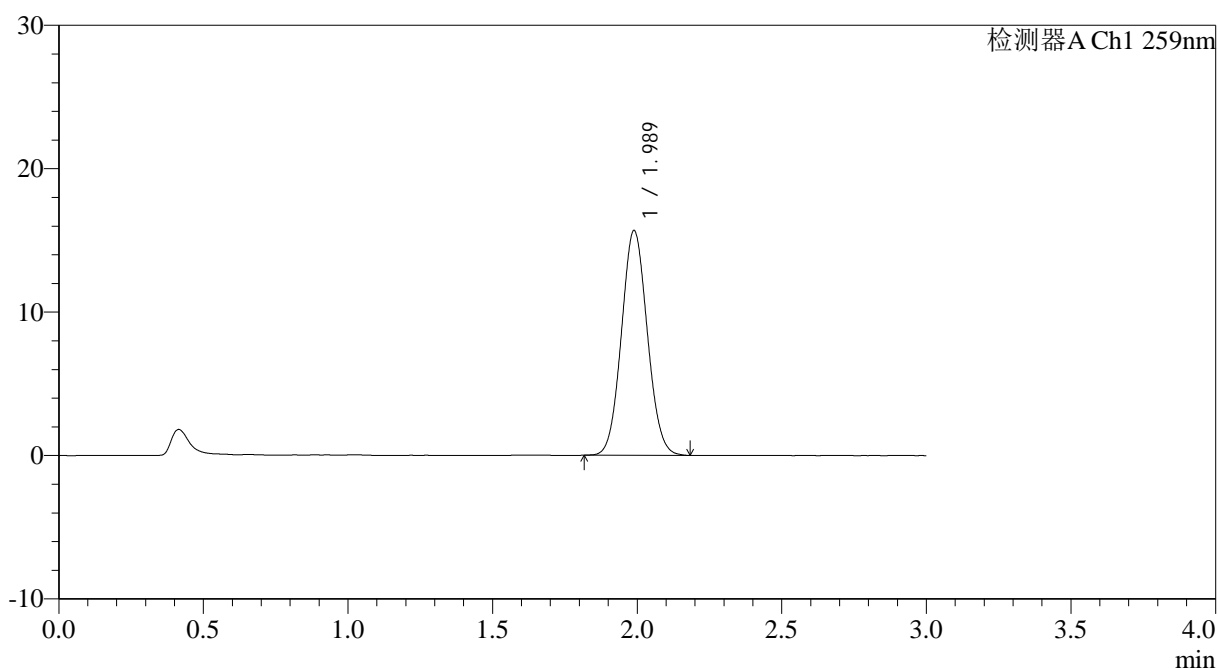
QTL-4125

<样品信息>

色谱柱: XB-C18(50*4.6mm,5μm) 流速: 1.5ml/min
 柱温: 35°C 波长: 259nm
 数据文件名: RC\$QTL-4125 - 0-29/24-1047-2 - zzp-25012201-01p-40mg-rcd-pH6.8+0.16CTABjz-P2-2.lcd
 方法文件名: RC\$QTL-4125 - QTL-4125-RC-FX273.lcm
 批处理文件名: RC\$QTL-4125 - 20250212-RCQX-FX273.lcb
 样品瓶号: 4-11
 进样体积: 20 μl 版本号: 6.115
 进样时间: 2025/02/12 22:24:02 实验者: xiechaojun
 处理时间 (V2): 2025/02/13 10:28:36 处理者: xiechaojun
 仪器型号: SHIMADZU LC-2050C(FX273)

<色谱图>

mV



<峰表>

检测器A Ch1 259nm

峰号	保留时间	面积	面积%	高度	理论塔板数(USP)	拖尾因子	分离度(USP)
1	1.989	97362	100.000	15673	2354	1.067	--
总计		97362	100.000	15673			

图22 玛巴洛沙韦片溶出度测定HPLC图谱
 自制品(25012201-01批)(40mg规格)-pH6.8(内含0.16%CTAB)介质-浆法-50转-片2
 供试品溶液-2



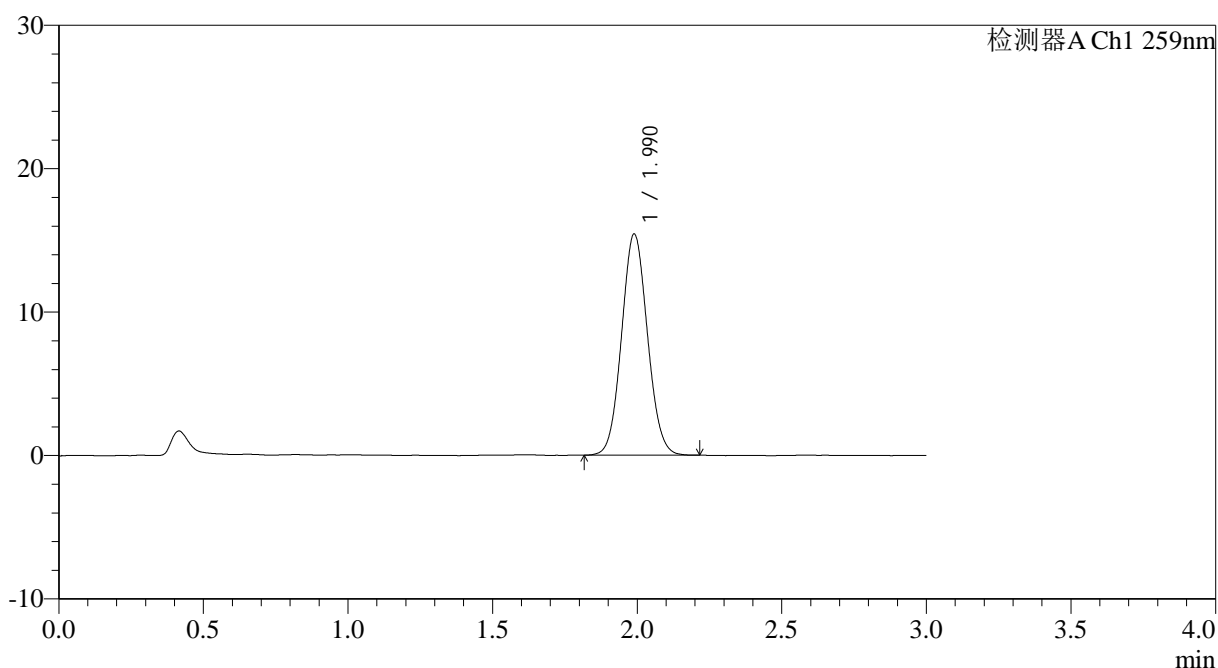
QTL-4125

<样品信息>

色谱柱: XB-C18(50*4.6mm,5μm) 流速: 1.5ml/min
 柱温: 35°C 波长: 259nm
 数据文件名: RC\$QTL-4125 - 0-29/24-1050-2 - zzp-25012201-01p-40mg-rcd-pH6.8+0.16CTABjz-P4-1.lcd
 方法文件名: RC\$QTL-4125 - QTL-4125-RC-FX273.lcm
 批处理文件名: RC\$QTL-4125 - 20250212-RCQX-FX273.lcb
 样品瓶号: 4-29
 进样体积: 20 μl 版本号: 6.115
 进样时间: 2025/02/12 22:34:11 实验者: xiechaojun
 处理时间 (V2): 2025/02/13 10:28:44 处理者: xiechaojun
 仪器型号: SHIMADZU LC-2050C(FX273)

<色谱图>

mV



<峰表>

检测器A Ch1 259nm

峰号	保留时间	面积	面积%	高度	理论塔板数(USP)	拖尾因子	分离度(USP)
1	1.990	95893	100.000	15423	2360	1.068	--
总计		95893	100.000	15423			

图25 玛巴洛沙韦片溶出度测定HPLC图谱
 自制品(25012201-01批)(40mg规格)-pH6.8(内含0.16%CTAB)介质-桨法-50转-片4
 供试品溶液-1



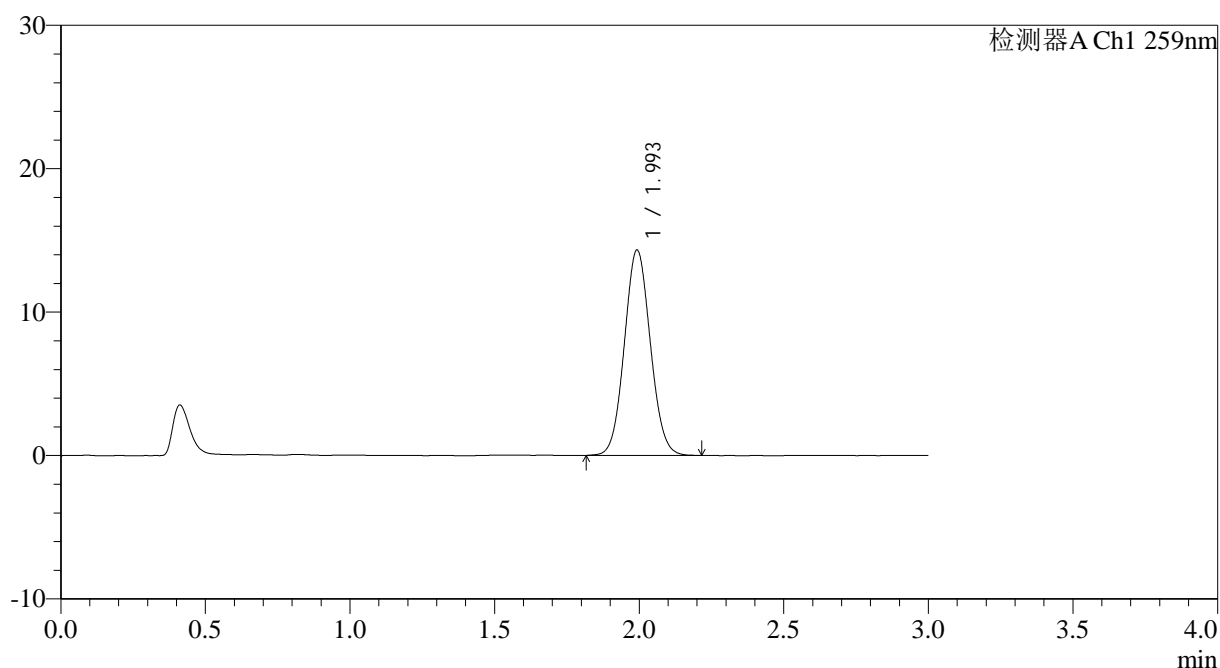
QTL-4125

<样品信息>

色谱柱: XB-C18(50*4.6mm,5μm) 流速: 1.5ml/min
 柱温: 35°C 波长: 259nm
 数据文件名: RC\$QTL-4125 - 0-29/24-1052-2 - zzp-25012201-01p-40mg-rcd-pH6.8+0.16CTABjz-P5-1.lcd
 方法文件名: RC\$QTL-4125 - QTL-4125-RC-FX273.lcm
 批处理文件名: RC\$QTL-4125 - 20250212-RCQX-FX273.lcb
 样品瓶号: 4-38
 进样体积: 20 μl 版本号: 6.115
 进样时间: 2025/02/12 22:40:57 实验者: xiechaojun
 处理时间 (V2): 2025/02/13 10:28:50 处理者: xiechaojun
 仪器型号: SHIMADZU LC-2050C(FX273)

<色谱图>

mV



<峰表>

检测器A Ch1 259nm

峰号	保留时间	面积	面积%	高度	理论塔板数(USP)	拖尾因子	分离度(USP)
1	1.993	89440	100.000	14252	2349	1.066	--
总计		89440	100.000	14252			

图27 玛巴洛沙韦片溶出度测定HPLC图谱
 自制品(25012201-01批)(40mg规格)-pH6.8(内含0.16%CTAB)介质-浆法-50转-片5
 供试品溶液-1



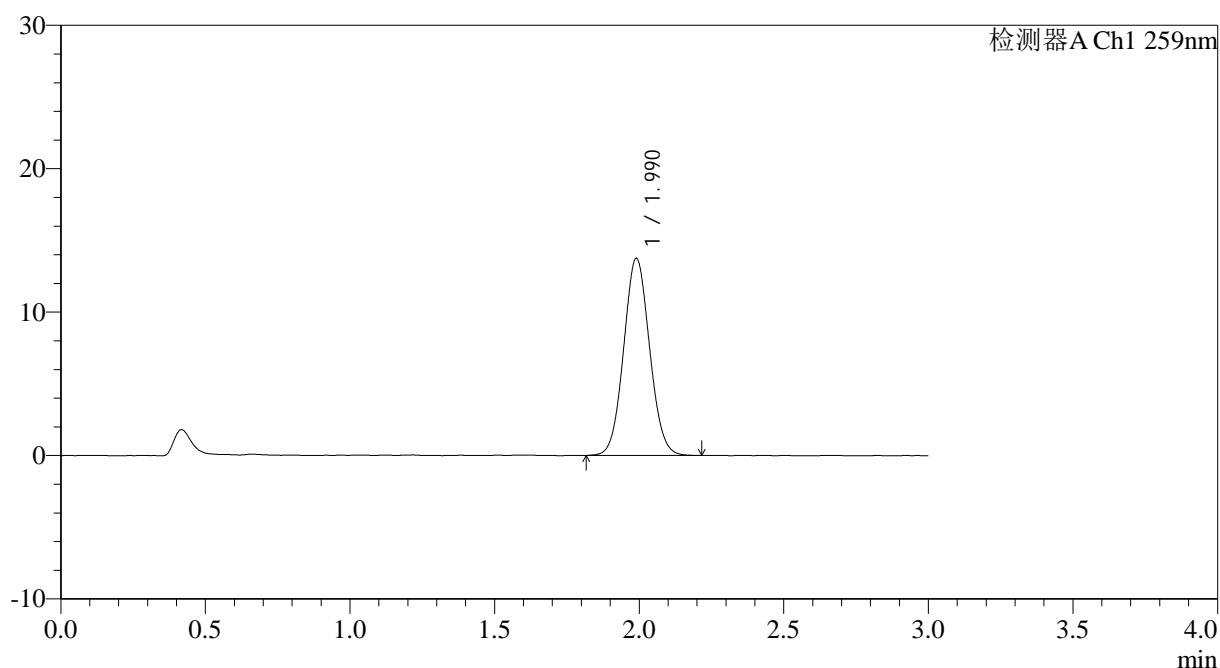
QTL-4125

<样品信息>

色谱柱: XB-C18(50*4.6mm,5μm) 流速: 1.5ml/min
 柱温: 35°C 波长: 259nm
 数据文件名: RC\$QTL-4125 - 0-29/24-1054-2 - zzp-25012201-01p-40mg-rcd-pH6.8+0.16CTABjz-P6-1.lcd
 方法文件名: RC\$QTL-4125 - QTL-4125-RC-FX273.lcm
 批处理文件名: RC\$QTL-4125 - 20250212-RCQX-FX273.lcb
 样品瓶号: 4-47
 进样体积: 20 μl 版本号: 6.115
 进样时间: 2025/02/12 22:47:43 实验者: xiechaojun
 处理时间 (V2): 2025/02/13 10:28:55 处理者: xiechaojun
 仪器型号: SHIMADZU LC-2050C(FX273)

<色谱图>

mV



<峰表>

检测器A Ch1 259nm

峰号	保留时间	面积	面积%	高度	理论塔板数(USP)	拖尾因子	分离度(USP)
1	1.990	85632	100.000	13737	2354	1.063	--
总计		85632	100.000	13737			

图29 玛巴洛沙韦片溶出度测定HPLC图谱
 自制品(25012201-01批)(40mg规格)-pH6.8(内含0.16%CTAB)介质-浆法-50转-片6
 供试品溶液-1



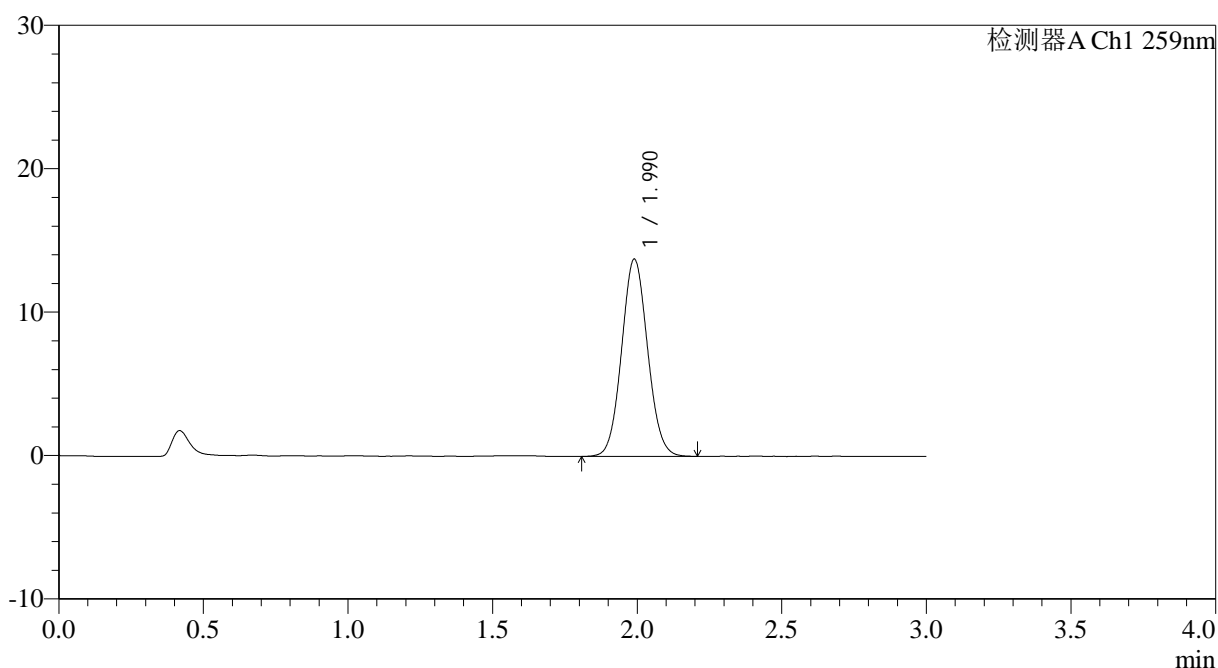
QTL-4125

<样品信息>

色谱柱: XB-C18(50*4.6mm,5μm) 流速: 1.5ml/min
 柱温: 35°C 波长: 259nm
 数据文件名: RC\$QTL-4125 - 0-29/24-1055-2 - zzp-25012201-01p-40mg-rcd-pH6.8+0.16CTABjz-P6-2.lcd
 方法文件名: RC\$QTL-4125 - QTL-4125-RC-FX273.lcm
 批处理文件名: RC\$QTL-4125 - 20250212-RCQX-FX273.lcb
 样品瓶号: 4-47
 进样体积: 20 μl 版本号: 6.115
 进样时间: 2025/02/12 22:51:06 实验者: xiechaojun
 处理时间 (V2): 2025/02/13 10:28:58 处理者: xiechaojun
 仪器型号: SHIMADZU LC-2050C(FX273)

<色谱图>

mV



<峰表>

检测器A Ch1 259nm

峰号	保留时间	面积	面积%	高度	理论塔板数(USP)	拖尾因子	分离度(USP)
1	1.990	85768	100.000	13745	2355	1.069	--
总计		85768	100.000	13745			

图30 玛巴洛沙韦片溶出度测定HPLC图谱
 自制品(25012201-01批)(40mg规格)-pH6.8(内含0.16%CTAB)介质-桨法-50转-片6
 供试品溶液-2



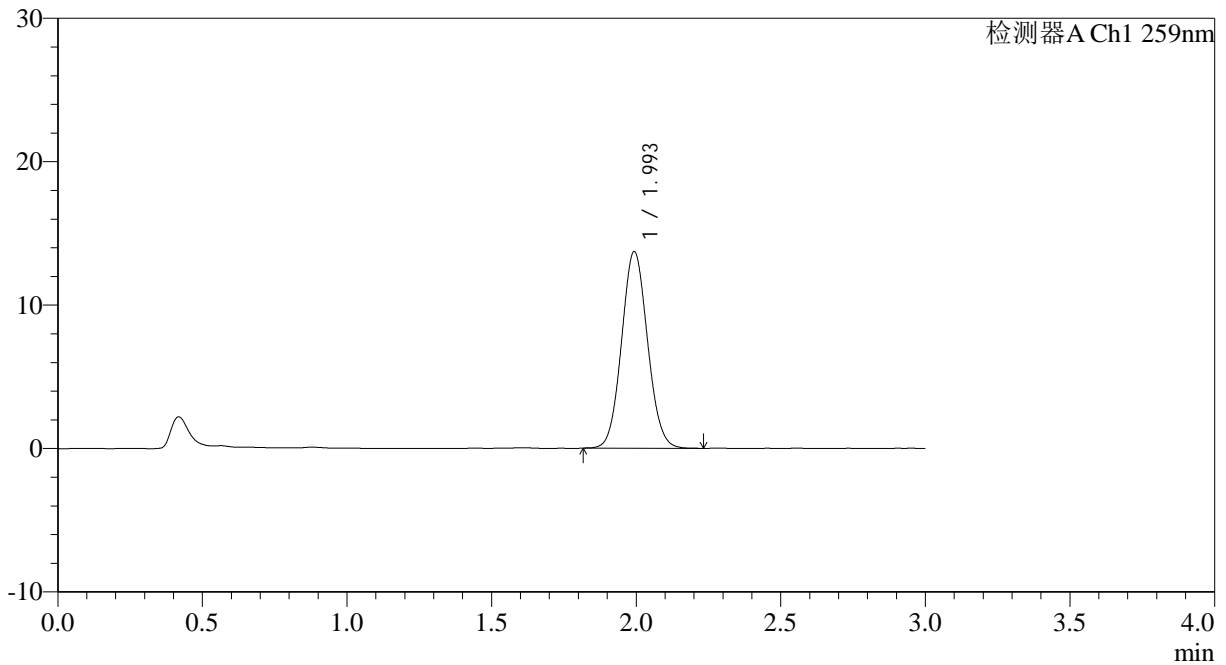
QTL-4125

<样品信息>

色谱柱: XB-C18(50*4.6mm,5μm) 流速: 1.5ml/min
 柱温: 35°C 波长: 259nm
 数据文件名: RC\$QTL-4125 - 0-29/24-1057-2 - zzp-25012202-01p-40mg-rcd-pH6.8+0.16CTABjz-P1-2.lcd
 方法文件名: RC\$QTL-4125 - QTL-4125-RC-FX273.lcm
 批处理文件名: RC\$QTL-4125 - 20250212-RCQX-FX273.lcb
 样品瓶号: 4-3
 进样体积: 20 μl 版本号: 6.115
 进样时间: 2025/02/12 22:57:53 实验者: xiechaojun
 处理时间 (V2): 2025/02/13 10:29:03 处理者: xiechaojun
 仪器型号: SHIMADZU LC-2050C(FX273)

<色谱图>

mV



<峰表>

检测器A Ch1 259nm

峰号	保留时间	面积	面积%	高度	理论塔板数(USP)	拖尾因子	分离度(USP)
1	1.993	85540	100.000	13661	2360	1.072	--
总计		85540	100.000	13661			

图32 玛巴洛沙韦片溶出度测定HPLC图谱
 自制品(25012202-01批)(40mg规格)-pH6.8(内含0.16%CTAB)介质-浆法-50转-片1

供试品溶液-2



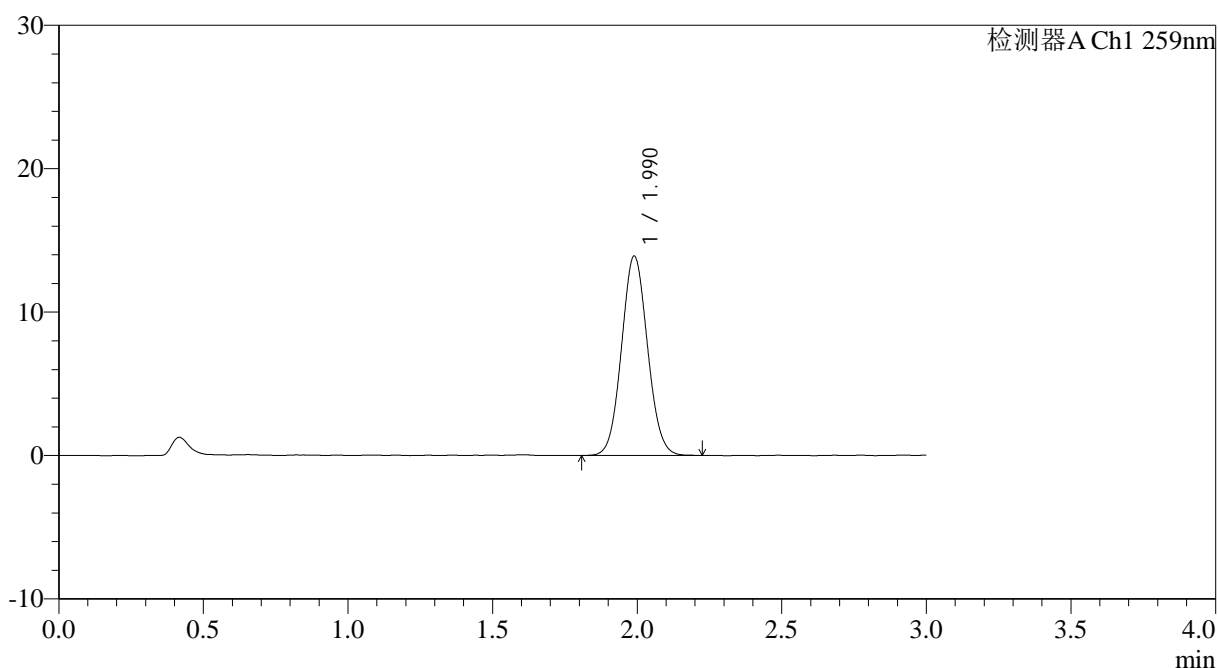
QTL-4125

<样品信息>

色谱柱: XB-C18(50*4.6mm,5 μ m) 流速: 1.5ml/min
 柱温: 35 $^{\circ}$ C 波长: 259nm
 数据文件名: RC\$QTL-4125 - 0-29/24-1058-2 - zzp-25012202-01p-40mg-rcd-pH6.8+0.16CTABjz-P2-1.lcd
 方法文件名: RC\$QTL-4125 - QTL-4125-RC-FX273.lcm
 批处理文件名: RC\$QTL-4125 - 20250212-RCQX-FX273.lcb
 样品瓶号: 4-12
 进样体积: 20 μ l 版本号: 6.115
 进样时间: 2025/02/12 23:01:14 实验者: xiechaojun
 处理时间 (V2): 2025/02/13 10:29:06 处理者: xiechaojun
 仪器型号: SHIMADZU LC-2050C(FX273)

<色谱图>

mV



<峰表>

检测器A Ch1 259nm

峰号	保留时间	面积	面积%	高度	理论塔板数(USP)	拖尾因子	分离度(USP)
1	1.990	86883	100.000	13905	2344	1.067	--
总计		86883	100.000	13905			

图33 玛巴洛沙韦片溶出度测定HPLC图谱
 自制品(25012202-01批)(40mg规格)-pH6.8(内含0.16%CTAB)介质-浆法-50转-片2
 供试品溶液-1



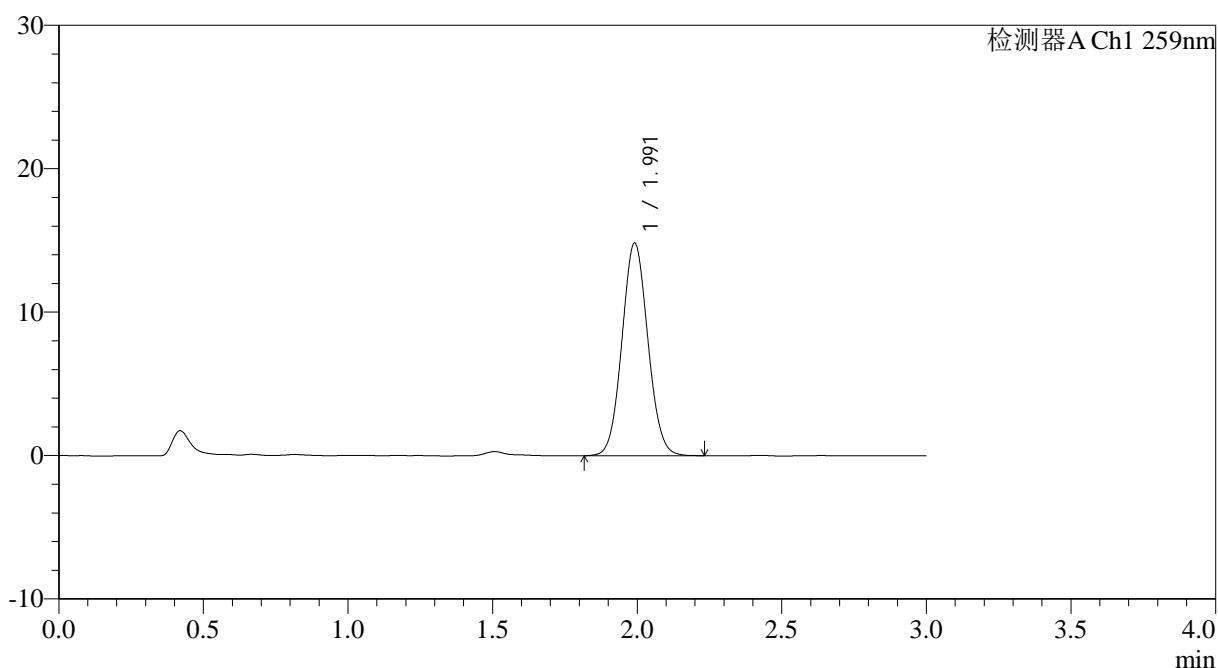
QTL-4125

<样品信息>

色谱柱: XB-C18(50*4.6mm,5μm) 流速: 1.5ml/min
 柱温: 35°C 波长: 259nm
 数据文件名: RC\$QTL-4125 - 0-29/24-1060-2 - zzp-25012202-01p-40mg-rcd-pH6.8+0.16CTABjz-P3-1.lcd
 方法文件名: RC\$QTL-4125 - QTL-4125-RC-FX273.lcm
 批处理文件名: RC\$QTL-4125 - 20250212-RCQX-FX273.lcb
 样品瓶号: 4-21
 进样体积: 20 μl 版本号: 6.115
 进样时间: 2025/02/12 23:08:01 实验者: xiechaojun
 处理时间 (V2): 2025/02/13 10:29:11 处理者: xiechaojun
 仪器型号: SHIMADZU LC-2050C(FX273)

<色谱图>

mV



<峰表>

检测器A Ch1 259nm

峰号	保留时间	面积	面积%	高度	理论塔板数(USP)	拖尾因子	分离度(USP)
1	1.991	92426	100.000	14800	2356	1.066	--
总计		92426	100.000	14800			

图35 玛巴洛沙韦片溶出度测定HPLC图谱
 自制品(25012202-01批)(40mg规格)-pH6.8(内含0.16%CTAB)介质-浆法-50转-片3
 供试品溶液-1



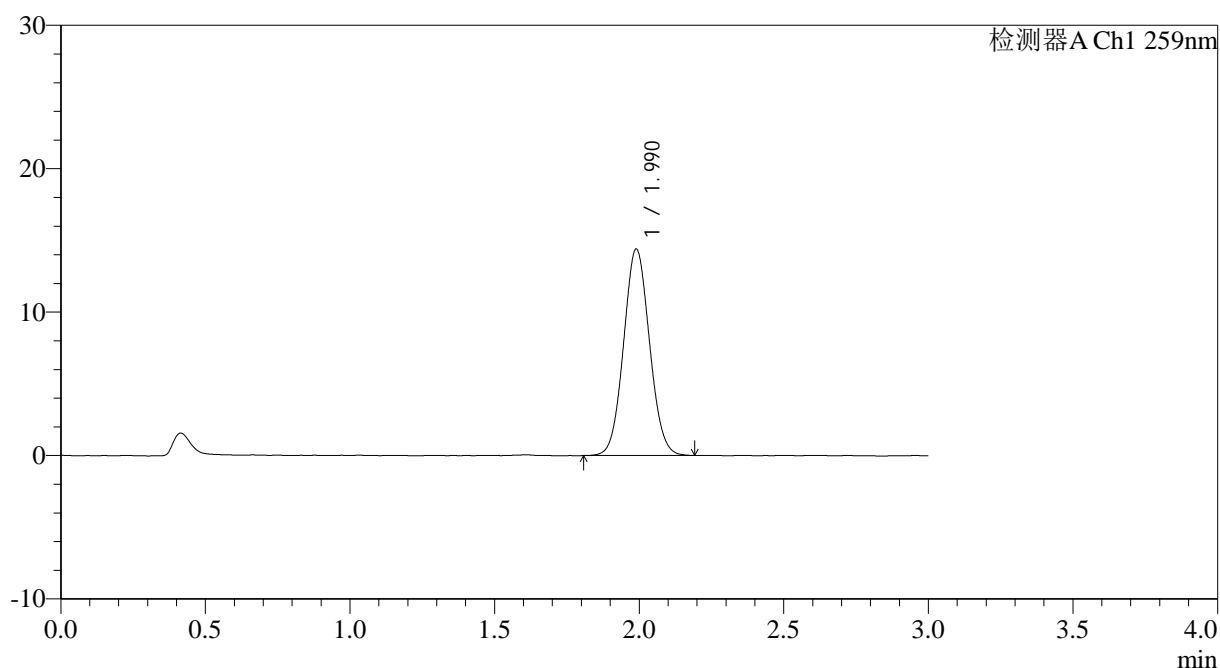
QTL-4125

<样品信息>

色谱柱: XB-C18(50*4.6mm,5μm) 流速: 1.5ml/min
 柱温: 35°C 波长: 259nm
 数据文件名: RC\$QTL-4125 - 0-29/24-1065-2 - zzp-25012202-01p-40mg-rcd-pH6.8+0.16CTABjz-P5-2.lcd
 方法文件名: RC\$QTL-4125 - QTL-4125-RC-FX273.lcm
 批处理文件名: RC\$QTL-4125 - 20250212-RCQX-FX273.lcb
 样品瓶号: 4-39
 进样体积: 20 μl 版本号: 6.115
 进样时间: 2025/02/12 23:24:53 实验者: xiechaojun
 处理时间 (V2): 2025/02/13 10:29:25 处理者: xiechaojun
 仪器型号: SHIMADZU LC-2050C(FX273)

<色谱图>

mV



<峰表>

检测器A Ch1 259nm

峰号	保留时间	面积	面积%	高度	理论塔板数(USP)	拖尾因子	分离度(USP)
1	1.990	89479	100.000	14387	2357	1.062	--
总计		89479	100.000	14387			

图40 玛巴洛沙韦片溶出度测定HPLC图谱
 自制品(25012202-01批)(40mg规格)-pH6.8(内含0.16%CTAB)介质-浆法-50转-片5
 供试品溶液-2



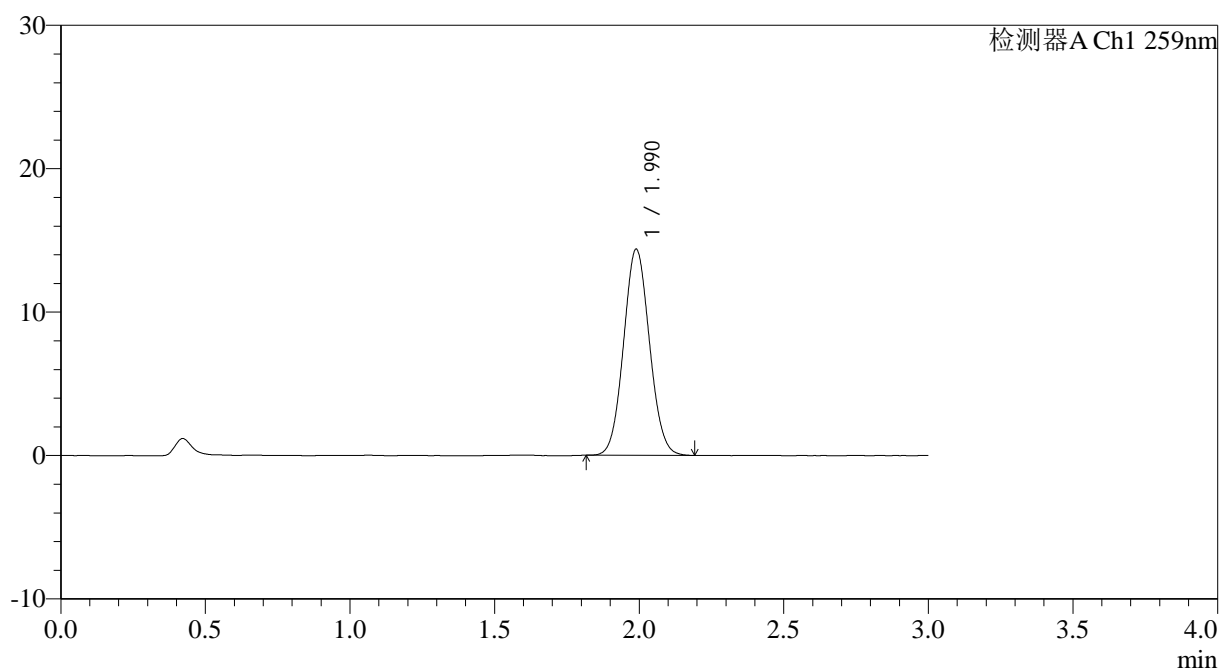
QTL-4125

<样品信息>

色谱柱: XB-C18(50*4.6mm,5 μ m) 流速: 1.5ml/min
 柱温: 35 $^{\circ}$ C 波长: 259nm
 数据文件名: RC\$QTL-4125 - 0-29/24-1066-2 - zzp-25012202-01p-40mg-rcd-pH6.8+0.16CTABjz-P6-1.lcd
 方法文件名: RC\$QTL-4125 - QTL-4125-RC-FX273.lcm
 批处理文件名: RC\$QTL-4125 - 20250212-RCQX-FX273.lcb
 样品瓶号: 4-48
 进样体积: 20 μ l 版本号: 6.115
 进样时间: 2025/02/12 23:28:16 实验者: xiechaojun
 处理时间 (V2): 2025/02/13 10:29:28 处理者: xiechaojun
 仪器型号: SHIMADZU LC-2050C(FX273)

<色谱图>

mV



<峰表>

检测器A Ch1 259nm

峰号	保留时间	面积	面积%	高度	理论塔板数(USP)	拖尾因子	分离度(USP)
1	1.990	89454	100.000	14372	2346	1.066	--
总计		89454	100.000	14372			

图41 玛巴洛沙韦片溶出度测定HPLC图谱
 自制品(25012202-01批)(40mg规格)-pH6.8(内含0.16%CTAB)介质-浆法-50转-片6
 供试品溶液-1



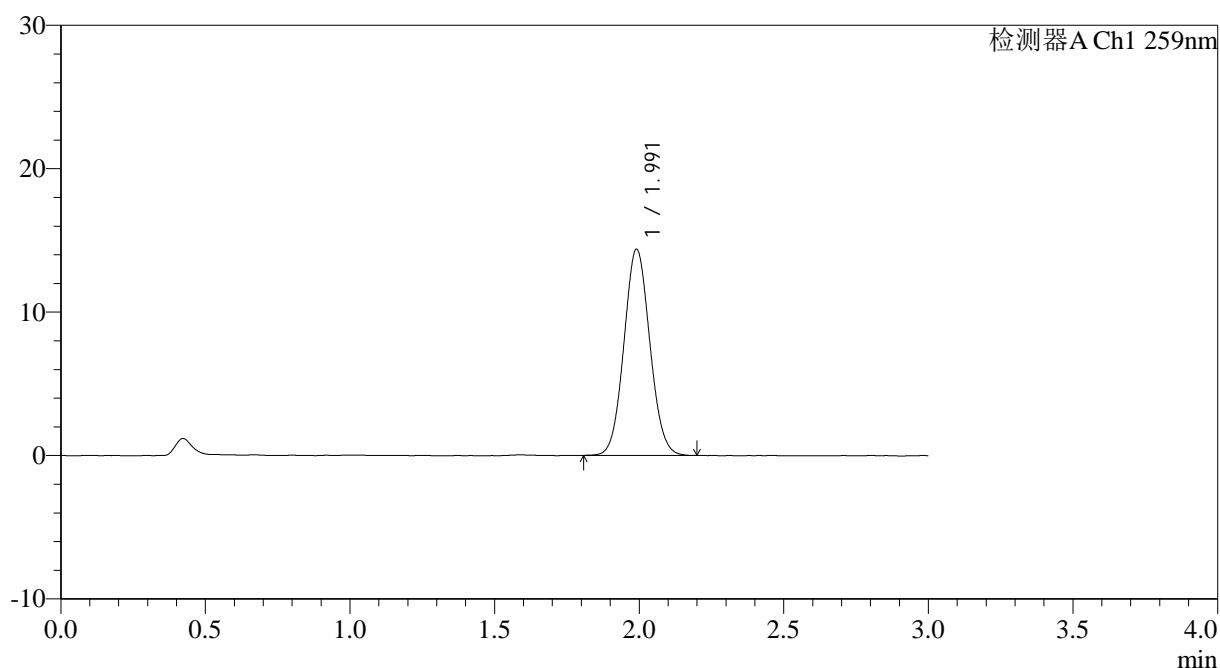
QTL-4125

<样品信息>

色谱柱: XB-C18(50*4.6mm,5μm) 流速: 1.5ml/min
 柱温: 35°C 波长: 259nm
 数据文件名: RC\$QTL-4125 - 0-29/24-1067-2 - zzp-25012202-01p-40mg-rcd-pH6.8+0.16CTABjz-P6-2.lcd
 方法文件名: RC\$QTL-4125 - QTL-4125-RC-FX273.lcm
 批处理文件名: RC\$QTL-4125 - 20250212-RCQX-FX273.lcb
 样品瓶号: 4-48
 进样体积: 20 μl 版本号: 6.115
 进样时间: 2025/02/12 23:31:39 实验者: xiechaojun
 处理时间 (V2): 2025/02/13 10:29:30 处理者: xiechaojun
 仪器型号: SHIMADZU LC-2050C(FX273)

<色谱图>

mV



<峰表>

检测器A Ch1 259nm

峰号	保留时间	面积	面积%	高度	理论塔板数(USP)	拖尾因子	分离度(USP)
1	1.991	89468	100.000	14353	2360	1.068	--
总计		89468	100.000	14353			

图42 玛巴洛沙韦片溶出度测定HPLC图谱
 自制品(25012202-01批)(40mg规格)-pH6.8(内含0.16%CTAB)介质-桨法-50转-片6
 供试品溶液-2



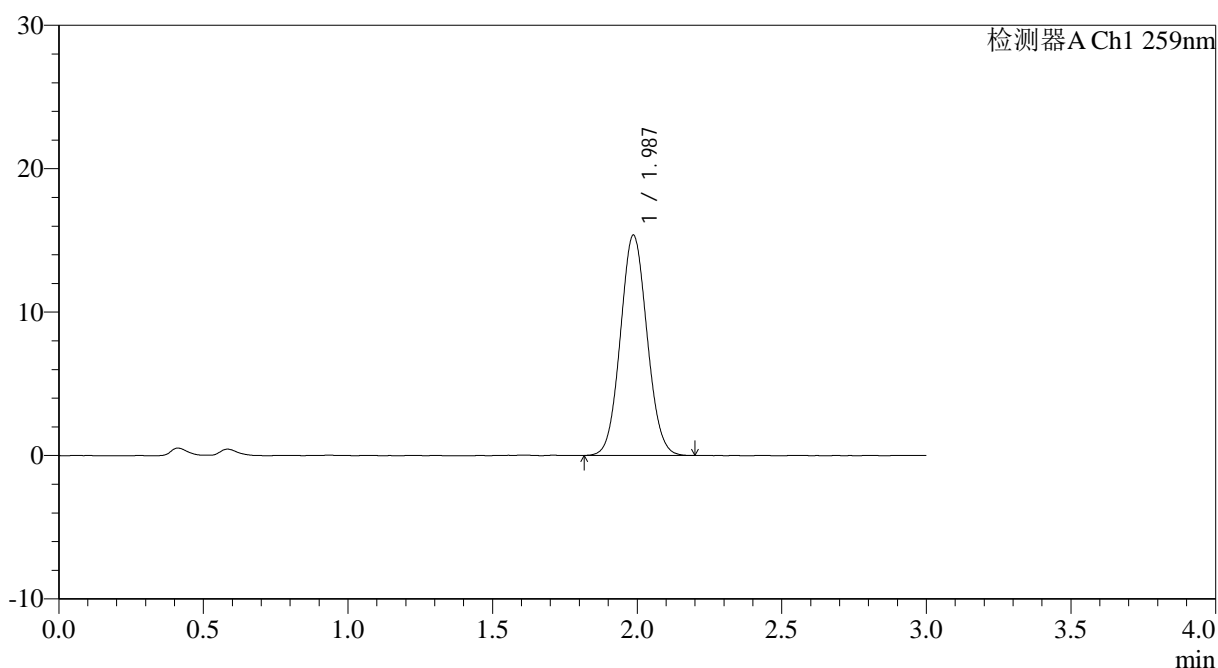
QTL-4125

<样品信息>

色谱柱: XB-C18(50*4.6mm,5μm) 流速: 1.5ml/min
 柱温: 35°C 波长: 259nm
 数据文件名: RC\$QTL-4125 - 0-29/24-1069-2 - zzp-40mg-rcd-pH6.8+0.16CTABjz-dz2-2.lcd
 方法文件名: RC\$QTL-4125 - QTL-4125-RC-FX273.lcm
 批处理文件名: RC\$QTL-4125 - 20250212-RCQX-FX273.lcb
 样品瓶号: 4-27
 进样体积: 20 μl 版本号: 6.115
 进样时间: 2025/02/12 23:38:28 实验者: xiechaojun
 处理时间 (V2): 2025/02/13 10:29:36 处理者: xiechaojun
 仪器型号: SHIMADZU LC-2050C(FX273)

<色谱图>

mV



<峰表>

检测器A Ch1 259nm

峰号	保留时间	面积	面积%	高度	理论塔板数(USP)	拖尾因子	分离度(USP)
1	1.987	98431	100.000	15357	2212	1.066	--
总计		98431	100.000	15357			

图44 玛巴洛沙韦片溶出度测定HPLC图谱
 自制品(40mg规格)-pH6.8(内含0.16%CTAB)介质-桨法-50转
 对照品溶液-2-2