



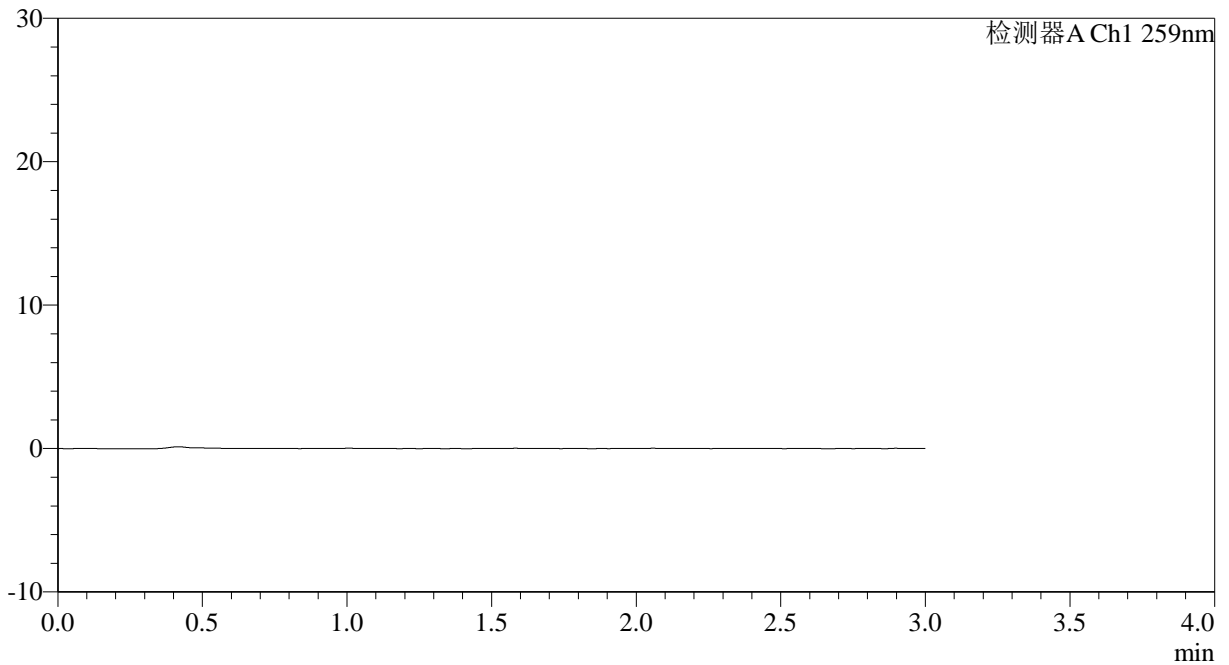
QTL-4125

<样品信息>

色谱柱: XB-C18(50*4.6mm,5 μ m) 流速: 1.5ml/min
柱温: 35°C 波长: 259nm
数据文件名: RC\$QTL-4125 - 0-29/24-1026-2 - zzp-40mg-rcd-pH6.8+0.16CTABjz-rj.lcd
方法文件名: RC\$QTL-4125 - QTL-4125-RC-FX273.lcm
批处理文件名: RC\$QTL-4125 - 20250212-RCQX-FX273.lcb
样品瓶号: 4-9
进样体积: 20 μ l 版本号: 6.115
进样时间: 2025/02/12 21:12:57 实验者: xiechaojun
处理时间 (V2): 2025/02/13 10:27:38 处理者: xiechaojun
仪器型号: SHIMADZU LC-2050C(FX273)

<色谱图>

mV



<峰表>

检测器A Ch1 259nm

峰号	保留时间	面积	面积%	高度	理论塔板数(USP)	拖尾因子	分离度(USP)
总计							



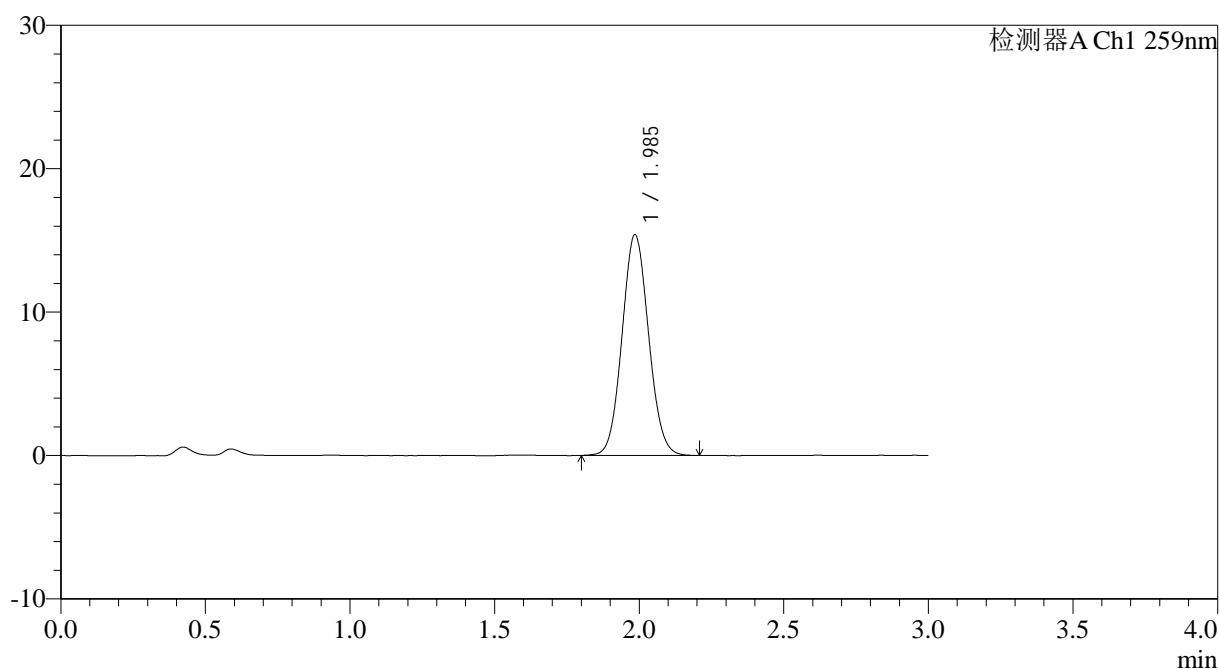
QTL-4125

<样品信息>

色谱柱: XB-C18(50*4.6mm,5 μ m) 流速: 1.5ml/min
 柱温: 35°C 波长: 259nm
 数据文件名: RC\$QTL-4125 - 0-29/24-1027-2 - zzp-40mg-rcd-pH6.8+0.16CTABjz-dz1-1.lcd
 方法文件名: RC\$QTL-4125 - QTL-4125-RC-FX273.lcm
 批处理文件名: RC\$QTL-4125 - 20250212-RCQX-FX273.lcb
 样品瓶号: 4-18
 进样体积: 20 μ l 版本号: 6.115
 进样时间: 2025/02/12 21:16:20 实验者: xiechaojun
 处理时间 (V2): 2025/02/13 10:27:41 处理者: xiechaojun
 仪器型号: SHIMADZU LC-2050C(FX273)

<色谱图>

mV



<峰表>

检测器A Ch1 259nm

峰号	保留时间	面积	面积%	高度	理论塔板数(USP)	拖尾因子	分离度(USP)
1	1.985	98231	100.000	15364	2233	1.070	--
总计		98231	100.000	15364			



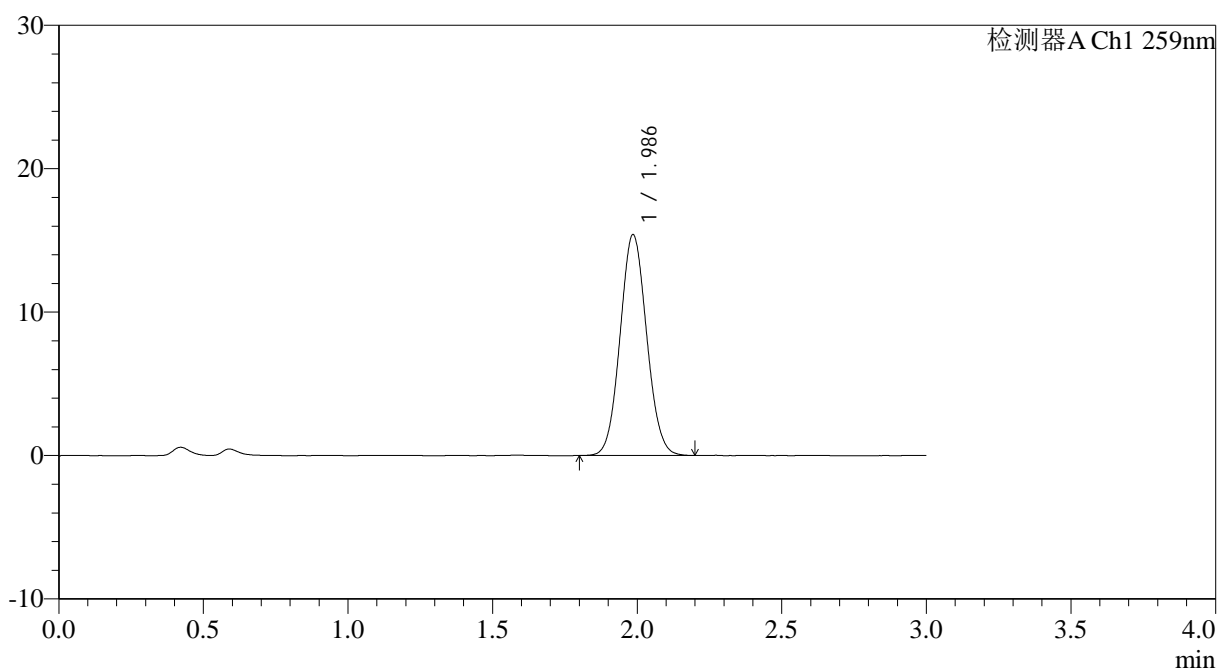
QTL-4125

<样品信息>

色谱柱: XB-C18(50*4.6mm,5μm) 流速: 1.5ml/min
 柱温: 35°C 波长: 259nm
 数据文件名: RC\$QTL-4125 - 0-29/24-1028-2 - zzp-40mg-rcd-pH6.8+0.16CTABjz-dz1-2.lcd
 方法文件名: RC\$QTL-4125 - QTL-4125-RC-FX273.lcm
 批处理文件名: RC\$QTL-4125 - 20250212-RCQX-FX273.lcb
 样品瓶号: 4-18
 进样体积: 20 μl 版本号: 6.115
 进样时间: 2025/02/12 21:19:45 实验者: xiechaojun
 处理时间 (V2): 2025/02/13 10:27:45 处理者: xiechaojun
 仪器型号: SHIMADZU LC-2050C(FX273)

<色谱图>

mV



<峰表>

检测器A Ch1 259nm

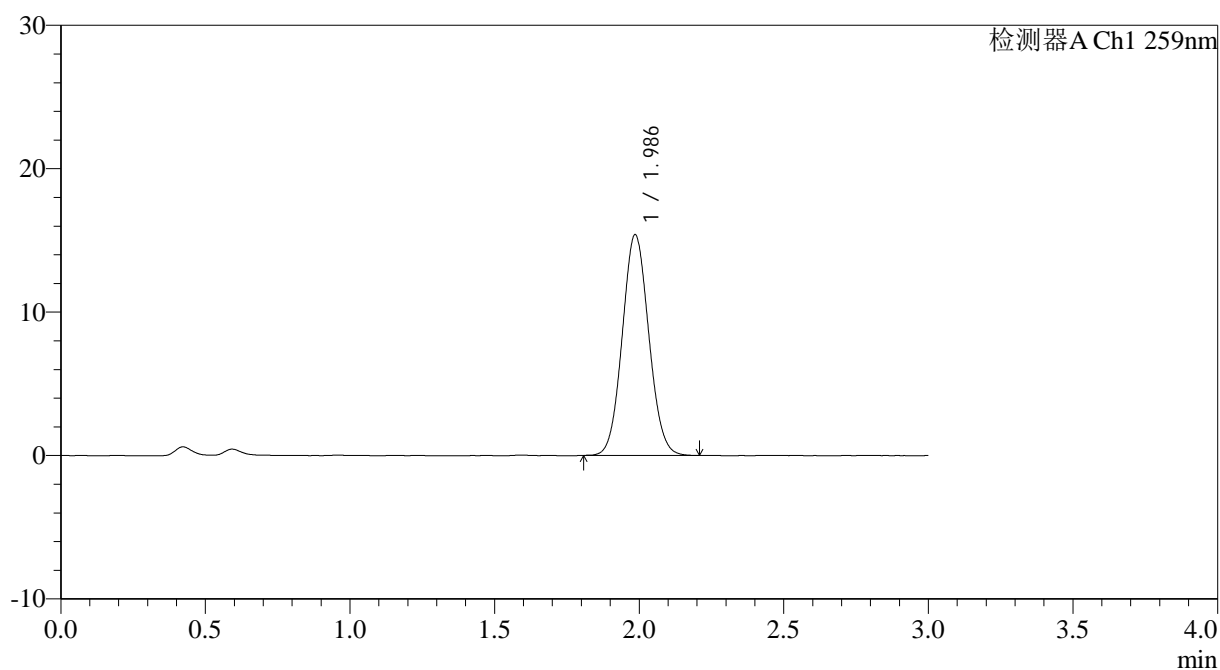
峰号	保留时间	面积	面积%	高度	理论塔板数(USP)	拖尾因子	分离度(USP)
1	1.986	98138	100.000	15374	2234	1.068	--
总计		98138	100.000	15374			

<样品信息>

色谱柱: XB-C18(50*4.6mm,5 μ m) 流速: 1.5ml/min
柱温: 35 $^{\circ}$ C 波长: 259nm
数据文件名: RC\$QTL-4125 - 0-29/24-1029-2 - zzp-40mg-rcd-pH6.8+0.16CTABjz-dz1-3.lcd
方法文件名: RC\$QTL-4125 - QTL-4125-RC-FX273.lcm
批处理文件名: RC\$QTL-4125 - 20250212-RCQX-FX273.lcb
样品瓶号: 4-18
进样体积: 20 μ l 版本号: 6.115
进样时间: 2025/02/12 21:23:08 实验者: xiechaojun
处理时间 (V2): 2025/02/13 10:27:48 处理者: xiechaojun
仪器型号: SHIMADZU LC-2050C(FX273)

<色谱图>

mV



<峰表>

检测器A Ch1 259nm

峰号	保留时间	面积	面积%	高度	理论塔板数(USP)	拖尾因子	分离度(USP)
1	1.986	98164	100.000	15376	2231	1.070	--
总计		98164	100.000	15376			



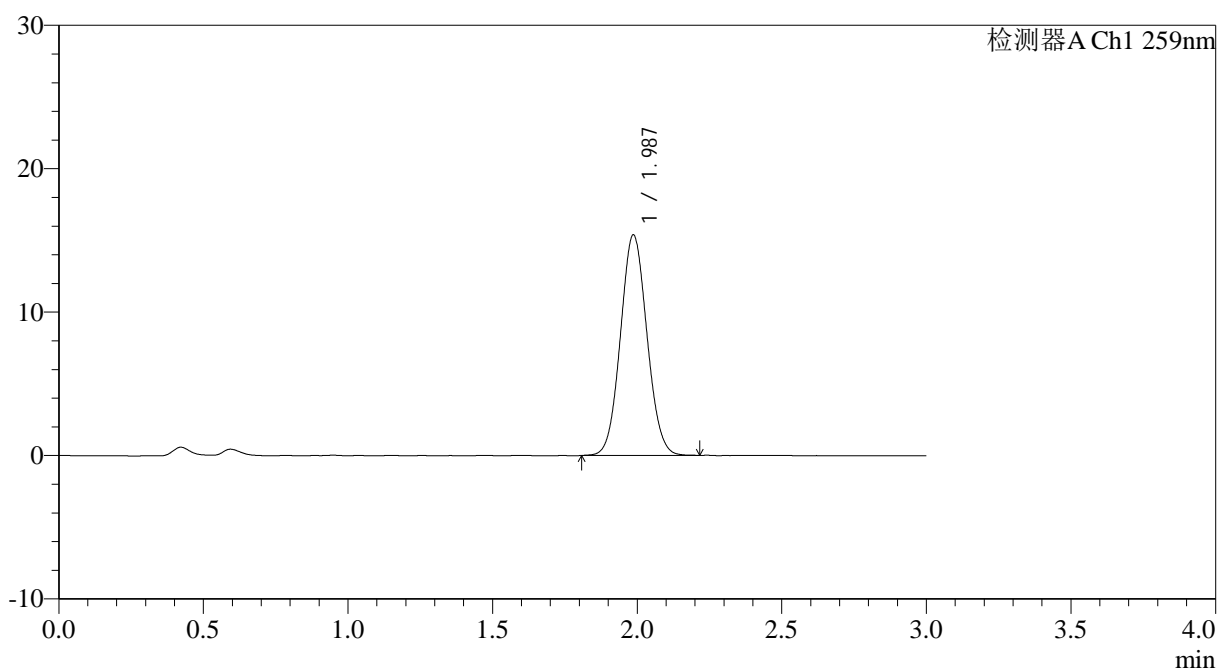
QTL-4125

<样品信息>

色谱柱: XB-C18(50*4.6mm,5μm) 流速: 1.5ml/min
 柱温: 35°C 波长: 259nm
 数据文件名: RC\$QTL-4125 - 0-29/24-1030-2 - zzp-40mg-rcd-pH6.8+0.16CTABjz-dz1-4.lcd
 方法文件名: RC\$QTL-4125 - QTL-4125-RC-FX273.lcm
 批处理文件名: RC\$QTL-4125 - 20250212-RCQX-FX273.lcb
 样品瓶号: 4-18
 进样体积: 20 μl 版本号: 6.115
 进样时间: 2025/02/12 21:26:33 实验者: xiechaojun
 处理时间 (V2): 2025/02/13 10:27:51 处理者: xiechaojun
 仪器型号: SHIMADZU LC-2050C(FX273)

<色谱图>

mV



<峰表>

检测器A Ch1 259nm

峰号	保留时间	面积	面积%	高度	理论塔板数(USP)	拖尾因子	分离度(USP)
1	1.987	97998	100.000	15375	2237	1.065	--
总计		97998	100.000	15375			



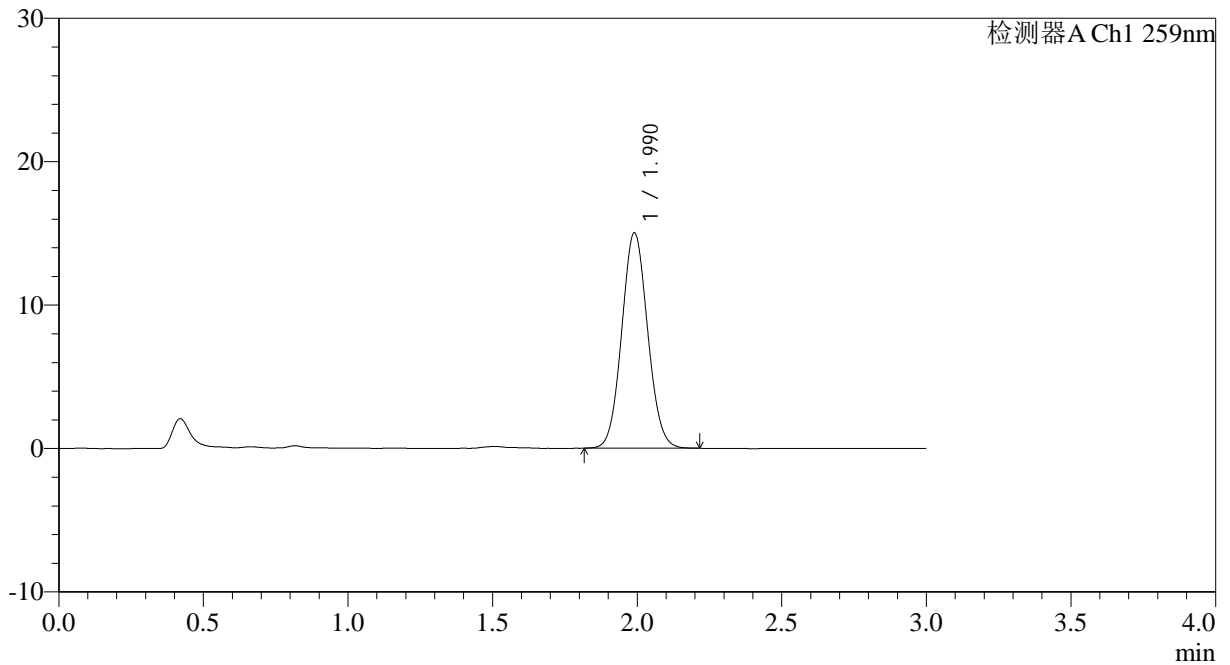
QTL-4125

<样品信息>

色谱柱: XB-C18(50*4.6mm,5µm) 流速: 1.5ml/min
 柱温: 35°C 波长: 259nm
 数据文件名: RC\$QTL-4125 - 0-29/24-1034-2 - zzp-25011701-01p-40mg-rcd-pH6.8+0.16CTABjz-P2-1.lcd
 方法文件名: RC\$QTL-4125 - QTL-4125-RC-FX273.lcm
 批处理文件名: RC\$QTL-4125 - 20250212-RCQX-FX273.lcb
 样品瓶号: 4-10
 进样体积: 20 µl 版本号: 6.115
 进样时间: 2025/02/12 21:40:05 实验者: xiechaojun
 处理时间 (V2): 2025/02/13 10:28:01 处理者: xiechaojun
 仪器型号: SHIMADZU LC-2050C(FX273)

<色谱图>

mV



<峰表>

检测器A Ch1 259nm

峰号	保留时间	面积	面积%	高度	理论塔板数(USP)	拖尾因子	分离度(USP)
1	1.990	93543	100.000	15005	2354	1.069	--
总计		93543	100.000	15005			



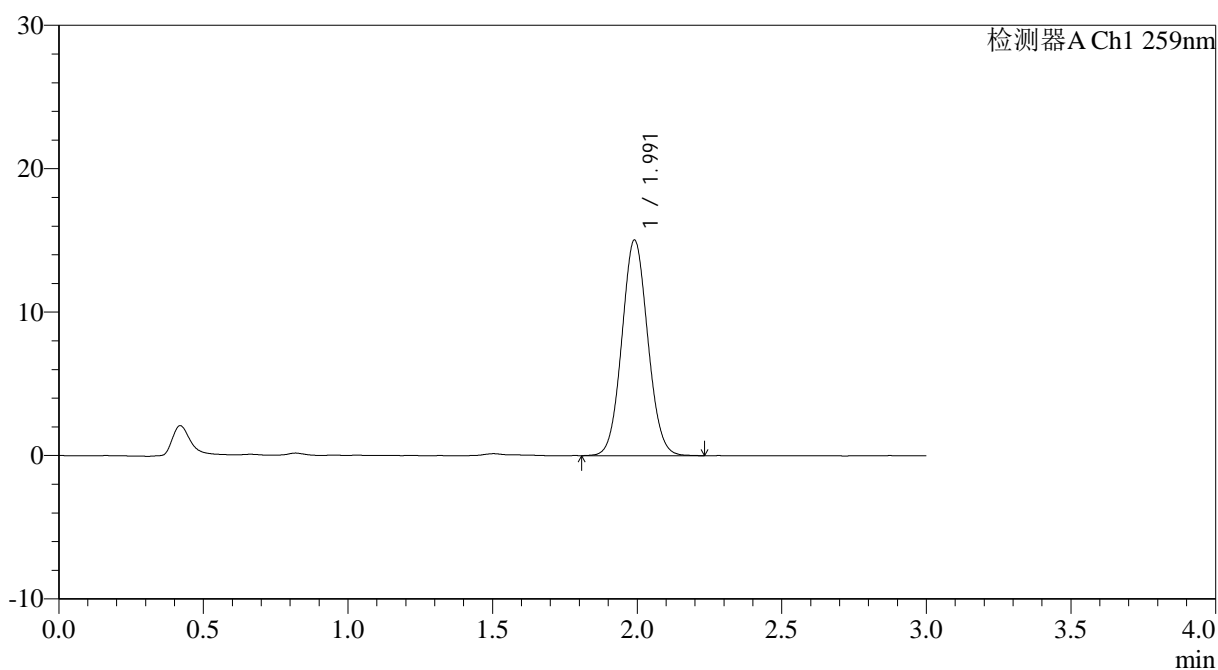
QTL-4125

<样品信息>

色谱柱: XB-C18(50*4.6mm,5μm) 流速: 1.5ml/min
 柱温: 35°C 波长: 259nm
 数据文件名: RC\$QTL-4125 - 0-29/24-1035-2 - zzp-25011701-01p-40mg-rcd-pH6.8+0.16CTABjz-P2-2.lcd
 方法文件名: RC\$QTL-4125 - QTL-4125-RC-FX273.lcm
 批处理文件名: RC\$QTL-4125 - 20250212-RCQX-FX273.lcb
 样品瓶号: 4-10
 进样体积: 20 μl 版本号: 6.115
 进样时间: 2025/02/12 21:43:28 实验者: xiechaojun
 处理时间 (V2): 2025/02/13 10:28:04 处理者: xiechaojun
 仪器型号: SHIMADZU LC-2050C(FX273)

<色谱图>

mV



<峰表>

检测器A Ch1 259nm

峰号	保留时间	面积	面积%	高度	理论塔板数(USP)	拖尾因子	分离度(USP)
1	1.991	93671	100.000	15018	2353	1.064	--
总计		93671	100.000	15018			



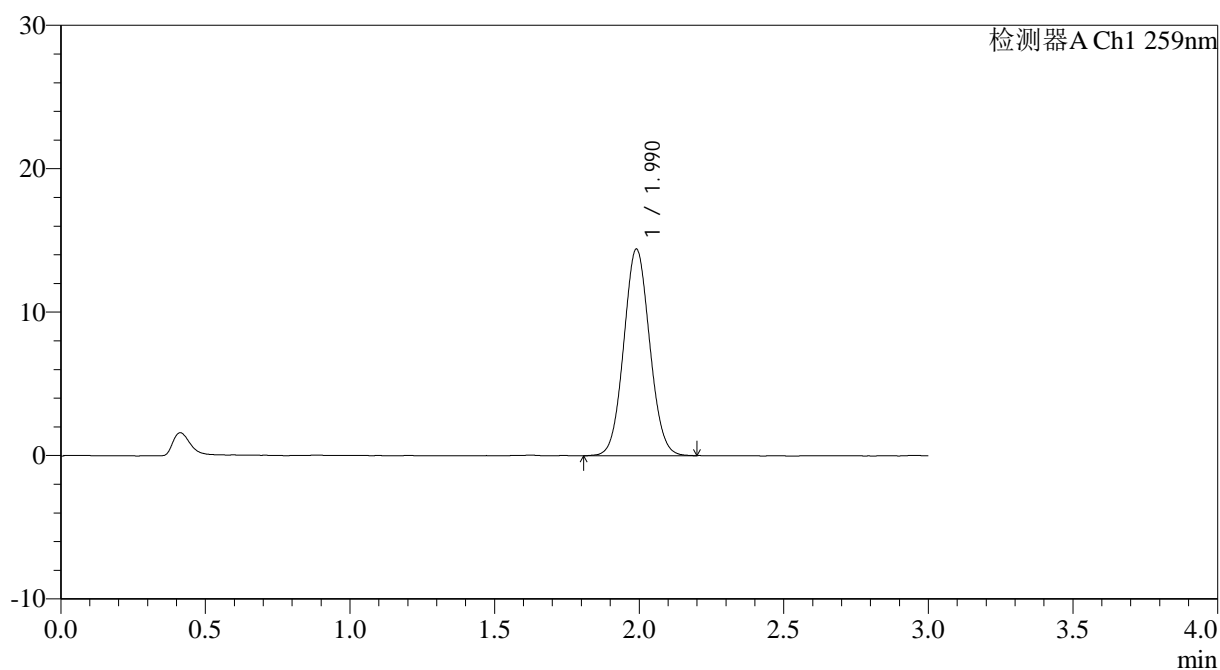
QTL-4125

<样品信息>

色谱柱: XB-C18(50*4.6mm,5 μ m) 流速: 1.5ml/min
柱温: 35 $^{\circ}$ C 波长: 259nm
数据文件名: RC\$QTL-4125 - 0-29/24-1036-2 - zzp-25011701-01p-40mg-rcd-pH6.8+0.16CTABjz-P3-1.lcd
方法文件名: RC\$QTL-4125 - QTL-4125-RC-FX273.lcm
批处理文件名: RC\$QTL-4125 - 20250212-RCQX-FX273.lcb
样品瓶号: 4-19
进样体积: 20 μ l 版本号: 6.115
进样时间: 2025/02/12 21:46:51 实验者: xiechaojun
处理时间 (V2): 2025/02/13 10:28:07 处理者: xiechaojun
仪器型号: SHIMADZU LC-2050C(FX273)

<色谱图>

mV



<峰表>

检测器A Ch1 259nm

峰号	保留时间	面积	面积%	高度	理论塔板数(USP)	拖尾因子	分离度(USP)
1	1.990	89696	100.000	14398	2357	1.062	--
总计		89696	100.000	14398			



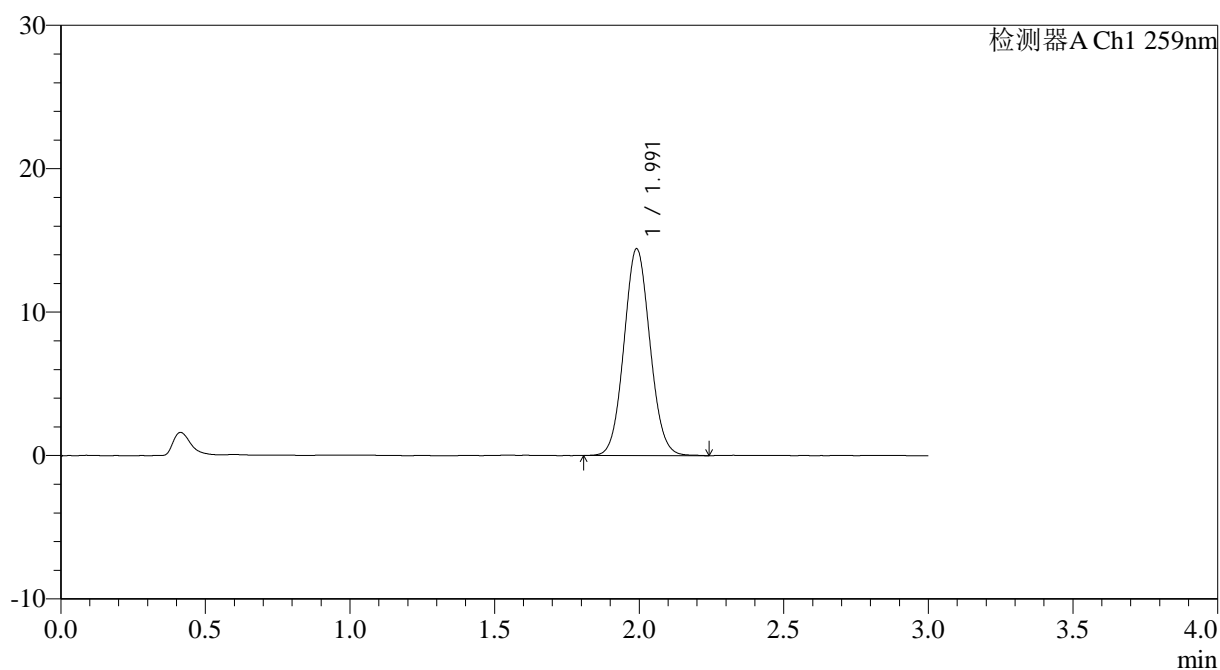
QTL-4125

<样品信息>

色谱柱: XB-C18(50*4.6mm,5 μ m) 流速: 1.5ml/min
柱温: 35 $^{\circ}$ C 波长: 259nm
数据文件名: RC\$QTL-4125 - 0-29/24-1037-2 - zzp-25011701-01p-40mg-rcd-pH6.8+0.16CTABjz-P3-2.lcd
方法文件名: RC\$QTL-4125 - QTL-4125-RC-FX273.lcm
批处理文件名: RC\$QTL-4125 - 20250212-RCQX-FX273.lcb
样品瓶号: 4-19
进样体积: 20 μ l 版本号: 6.115
进样时间: 2025/02/12 21:50:14 实验者: xiechaojun
处理时间 (V2): 2025/02/13 10:28:10 处理者: xiechaojun
仪器型号: SHIMADZU LC-2050C(FX273)

<色谱图>

mV



<峰表>

检测器A Ch1 259nm

峰号	保留时间	面积	面积%	高度	理论塔板数(USP)	拖尾因子	分离度(USP)
1	1.991	90091	100.000	14388	2355	1.070	--
总计		90091	100.000	14388			



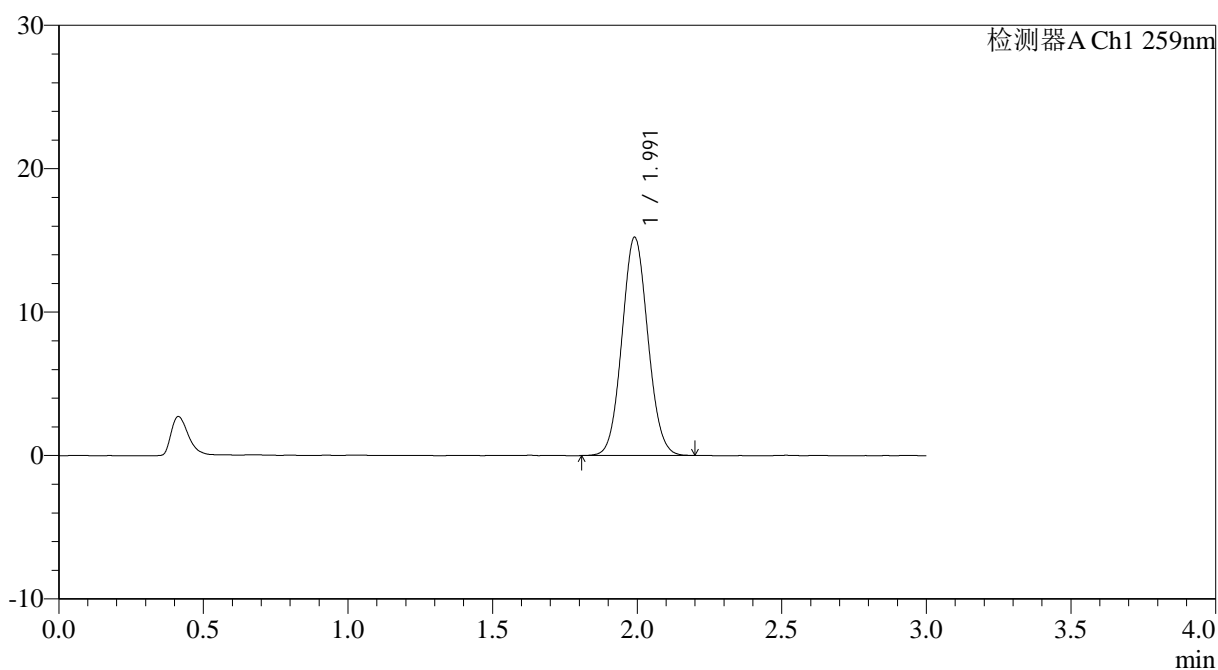
QTL-4125

<样品信息>

色谱柱: XB-C18(50*4.6mm,5μm) 流速: 1.5ml/min
 柱温: 35°C 波长: 259nm
 数据文件名: RC\$QTL-4125 - 0-29/24-1038-2 - zzp-25011701-01p-40mg-rcd-pH6.8+0.16CTABjz-P4-1.lcd
 方法文件名: RC\$QTL-4125 - QTL-4125-RC-FX273.lcm
 批处理文件名: RC\$QTL-4125 - 20250212-RCQX-FX273.lcb
 样品瓶号: 4-28
 进样体积: 20 μl 版本号: 6.115
 进样时间: 2025/02/12 21:53:37 实验者: xiechaojun
 处理时间 (V2): 2025/02/13 10:28:12 处理者: xiechaojun
 仪器型号: SHIMADZU LC-2050C(FX273)

<色谱图>

mV



<峰表>

检测器A Ch1 259nm

峰号	保留时间	面积	面积%	高度	理论塔板数(USP)	拖尾因子	分离度(USP)
1	1.991	94746	100.000	15191	2359	1.068	--
总计		94746	100.000	15191			



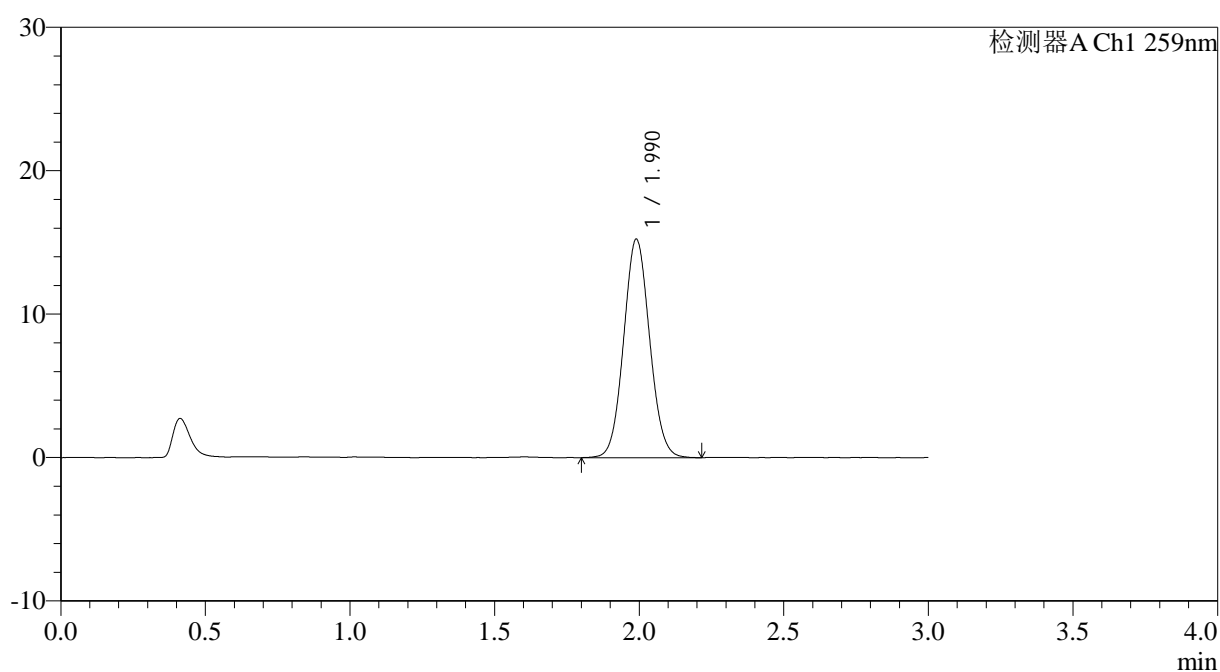
QTL-4125

<样品信息>

色谱柱: XB-C18(50*4.6mm,5 μ m) 流速: 1.5ml/min
柱温: 35°C 波长: 259nm
数据文件名: RC\$QTL-4125 - 0-29/24-1039-2 - zzp-25011701-01p-40mg-rcd-pH6.8+0.16CTABjz-P4-2.lcd
方法文件名: RC\$QTL-4125 - QTL-4125-RC-FX273.lcm
批处理文件名: RC\$QTL-4125 - 20250212-RCQX-FX273.lcb
样品瓶号: 4-28
进样体积: 20 μ l 版本号: 6.115
进样时间: 2025/02/12 21:57:00 实验者: xiechaojun
处理时间 (V2): 2025/02/13 10:28:15 处理者: xiechaojun
仪器型号: SHIMADZU LC-2050C(FX273)

<色谱图>

mV



<峰表>

检测器A Ch1 259nm

峰号	保留时间	面积	面积%	高度	理论塔板数(USP)	拖尾因子	分离度(USP)
1	1.990	95146	100.000	15228	2354	1.066	--
总计		95146	100.000	15228			



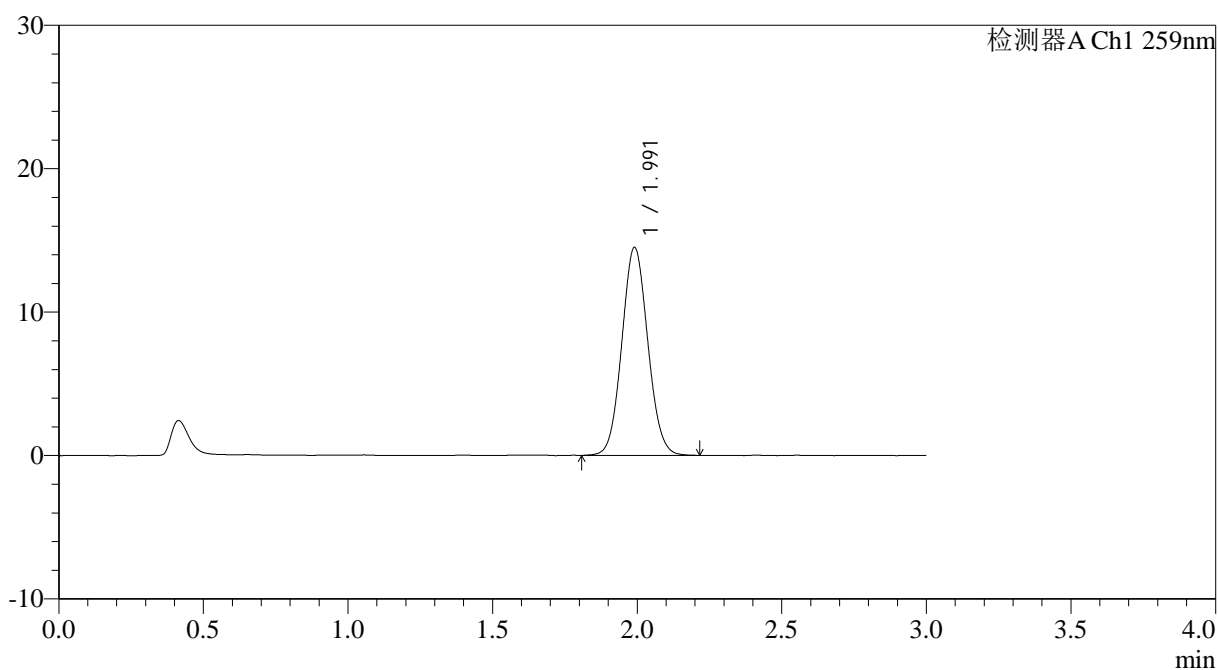
QTL-4125

<样品信息>

色谱柱: XB-C18(50*4.6mm,5μm)	流速: 1.5ml/min
柱温: 35°C	波长: 259nm
数据文件名: RC\$QTL-4125 - 0-29/24-1040-2 - zzp-25011701-01p-40mg-rcd-pH6.8+0.16CTABjz-P5-1.lcd	
方法文件名: RC\$QTL-4125 - QTL-4125-RC-FX273.lcm	
批处理文件名: RC\$QTL-4125 - 20250212-RCQX-FX273.lcb	
样品瓶号: 4-37	版本号: 6.115
进样体积: 20 μl	实验者: xiechaojun
进样时间: 2025/02/12 22:00:22	处理者: xiechaojun
处理时间 (V2): 2025/02/13 10:28:17	
仪器型号: SHIMADZU LC-2050C(FX273)	

<色谱图>

mV



<峰表>

检测器A Ch1 259nm

峰号	保留时间	面积	面积%	高度	理论塔板数(USP)	拖尾因子	分离度(USP)
1	1.991	90427	100.000	14476	2354	1.068	--
总计		90427	100.000	14476			



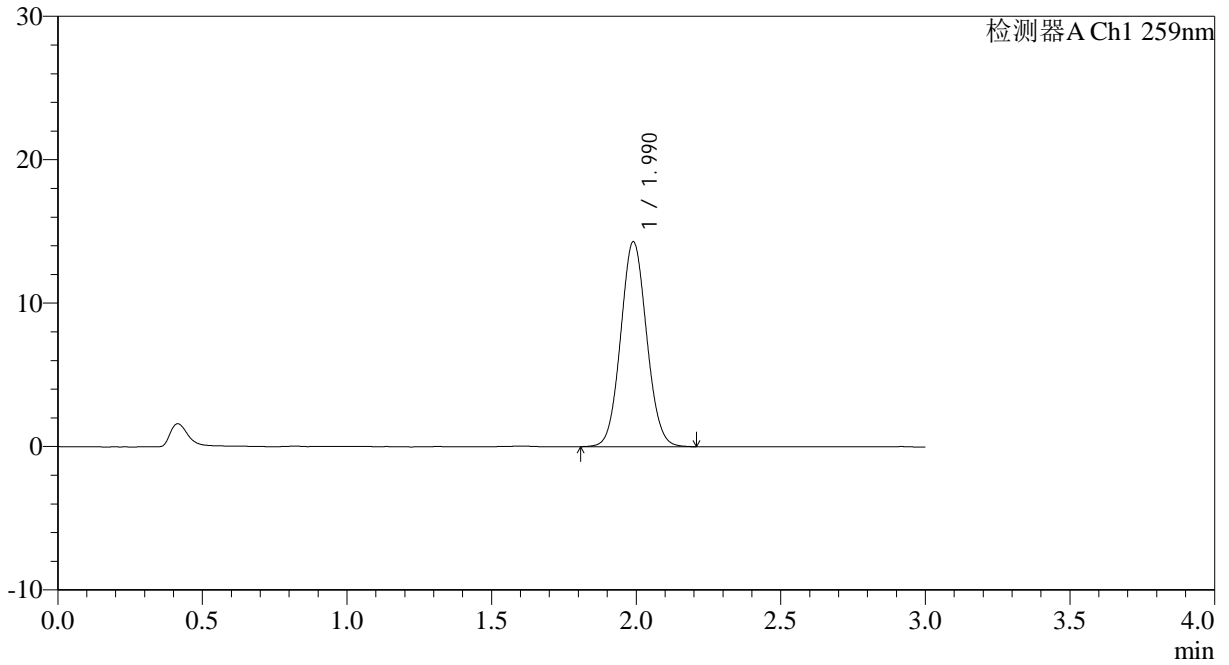
QTL-4125

<样品信息>

色谱柱: XB-C18(50*4.6mm,5 μ m) 流速: 1.5ml/min
柱温: 35°C 波长: 259nm
数据文件名: RC\$QTL-4125 - 0-29/24-1043-2 - zzp-25011701-01p-40mg-rcd-pH6.8+0.16CTABjz-P6-2.lcd
方法文件名: RC\$QTL-4125 - QTL-4125-RC-FX273.lcm
批处理文件名: RC\$QTL-4125 - 20250212-RCQX-FX273.lcb
样品瓶号: 4-46
进样体积: 20 μ l 版本号: 6.115
进样时间: 2025/02/12 22:10:30 实验者: xiechaojun
处理时间 (V2): 2025/02/13 10:28:25 处理者: xiechaojun
仪器型号: SHIMADZU LC-2050C(FX273)

<色谱图>

mV



<峰表>

检测器A Ch1 259nm

峰号	保留时间	面积	面积%	高度	理论塔板数(USP)	拖尾因子	分离度(USP)
1	1.990	89159	100.000	14283	2358	1.066	--
总计		89159	100.000	14283			



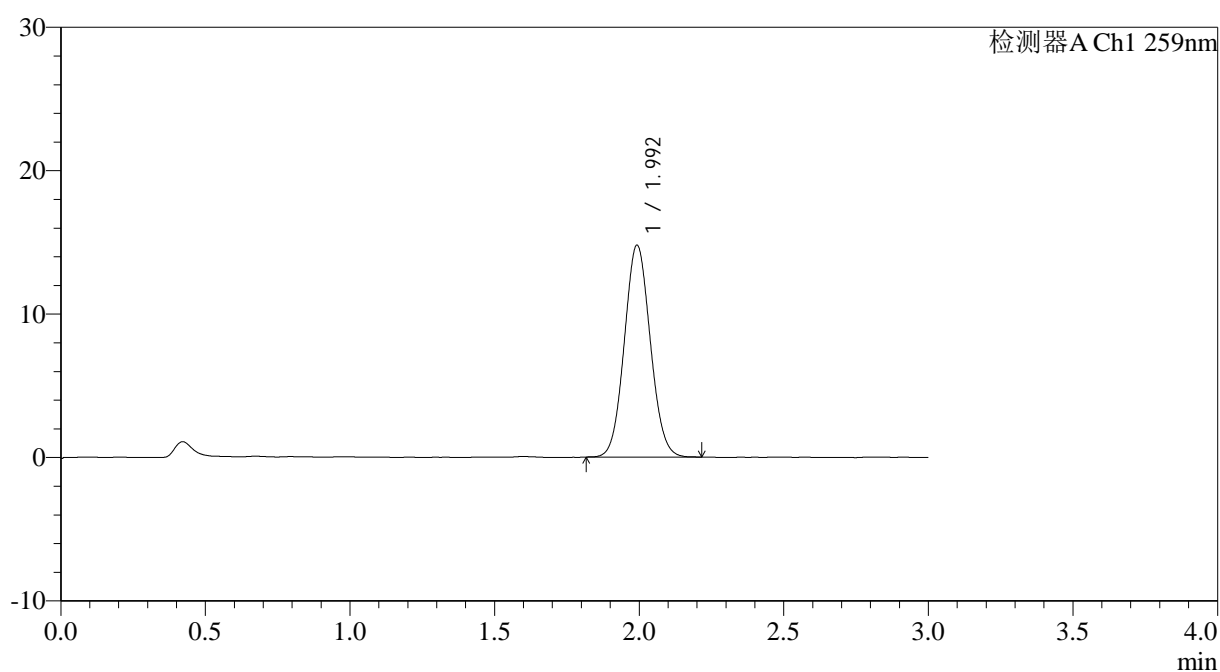
QTL-4125

<样品信息>

色谱柱: XB-C18(50*4.6mm,5 μ m) 流速: 1.5ml/min
柱温: 35°C 波长: 259nm
数据文件名: RC\$QTL-4125 - 0-29/24-1045-2 - zzp-25012201-01p-40mg-rcd-pH6.8+0.16CTABjz-P1-2.lcd
方法文件名: RC\$QTL-4125 - QTL-4125-RC-FX273.lcm
批处理文件名: RC\$QTL-4125 - 20250212-RCQX-FX273.lcb
样品瓶号: 4-2
进样体积: 20 μ l 版本号: 6.115
进样时间: 2025/02/12 22:17:16 实验者: xiechaojun
处理时间 (V2): 2025/02/13 10:28:31 处理者: xiechaojun
仪器型号: SHIMADZU LC-2050C(FX273)

<色谱图>

mV



<峰表>

检测器A Ch1 259nm

峰号	保留时间	面积	面积%	高度	理论塔板数(USP)	拖尾因子	分离度(USP)
1	1.992	92221	100.000	14703	2344	1.069	--
总计		92221	100.000	14703			



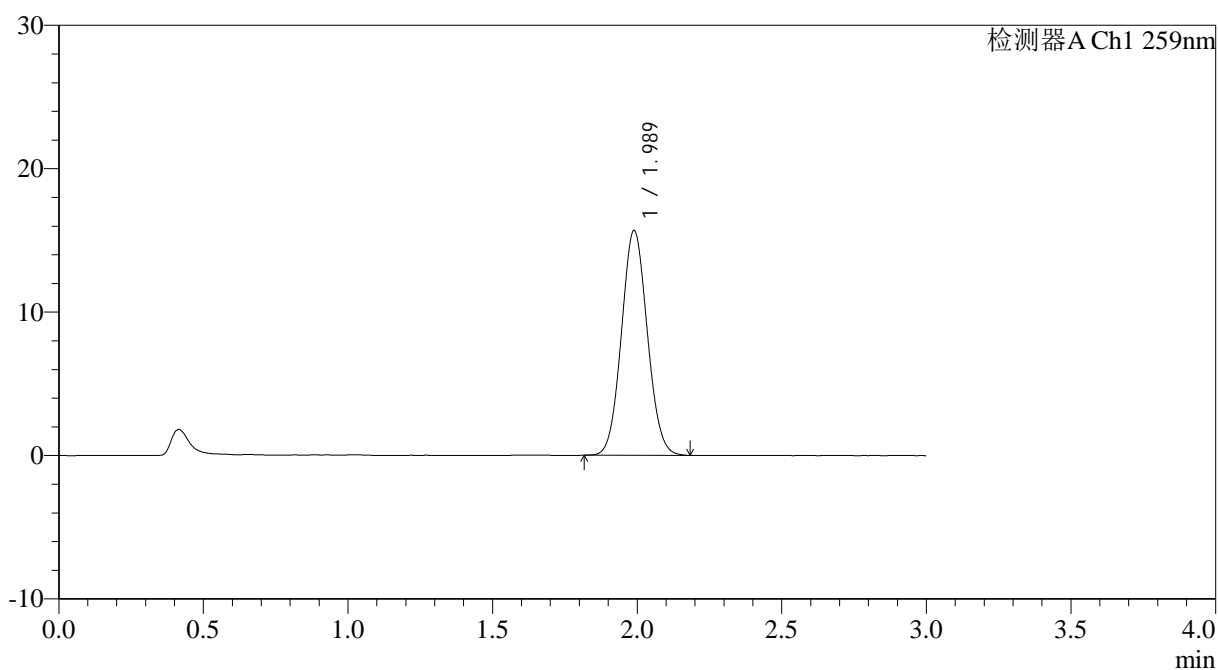
QTL-4125

<样品信息>

色谱柱: XB-C18(50*4.6mm,5 μ m) 流速: 1.5ml/min
 柱温: 35°C 波长: 259nm
 数据文件名: RC\$QTL-4125 - 0-29/24-1047-2 - zzp-25012201-01p-40mg-rcd-pH6.8+0.16CTABjz-P2-2.lcd
 方法文件名: RC\$QTL-4125 - QTL-4125-RC-FX273.lcm
 批处理文件名: RC\$QTL-4125 - 20250212-RCQX-FX273.lcb
 样品瓶号: 4-11
 进样体积: 20 μ l 版本号: 6.115
 进样时间: 2025/02/12 22:24:02 实验者: xiechaojun
 处理时间 (V2): 2025/02/13 10:28:36 处理者: xiechaojun
 仪器型号: SHIMADZU LC-2050C(FX273)

<色谱图>

mV



<峰表>

检测器A Ch1 259nm

峰号	保留时间	面积	面积%	高度	理论塔板数(USP)	拖尾因子	分离度(USP)
1	1.989	97362	100.000	15673	2354	1.067	--
总计		97362	100.000	15673			



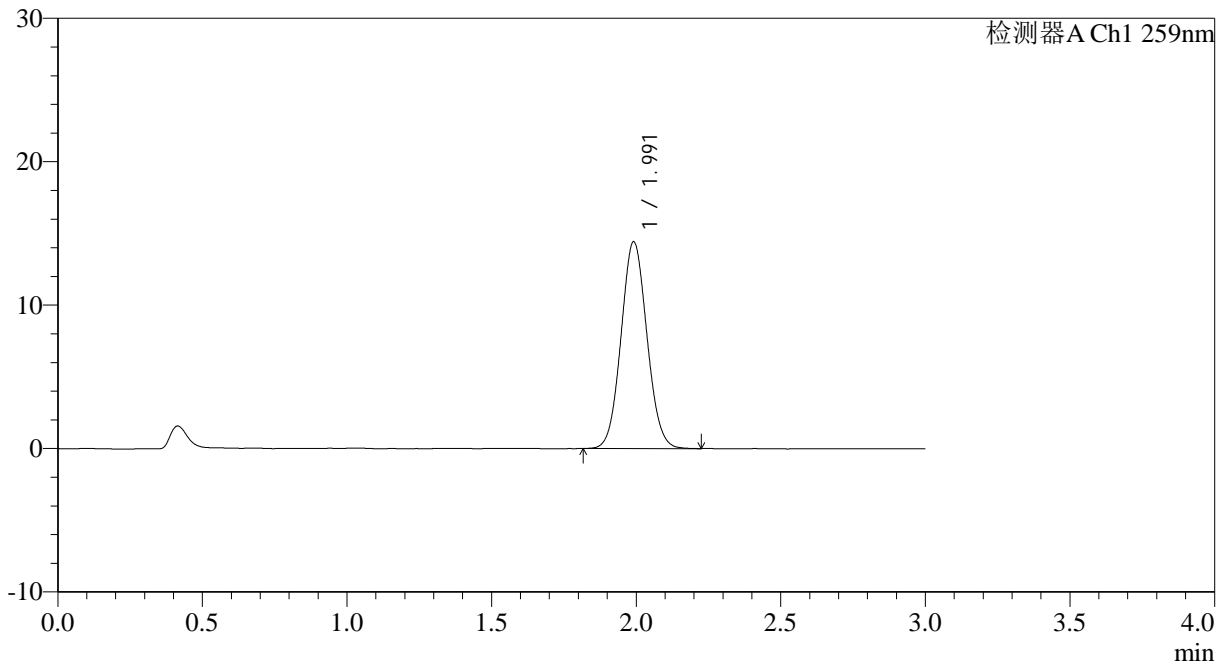
QTL-4125

<样品信息>

色谱柱: XB-C18(50*4.6mm,5μm) 流速: 1.5ml/min
 柱温: 35°C 波长: 259nm
 数据文件名: RC\$QTL-4125 - 0-29/24-1049-2 - zzp-25012201-01p-40mg-rcd-pH6.8+0.16CTABjz-P3-2.lcd
 方法文件名: RC\$QTL-4125 - QTL-4125-RC-FX273.lcm
 批处理文件名: RC\$QTL-4125 - 20250212-RCQX-FX273.lcb
 样品瓶号: 4-20
 进样体积: 20 μl 版本号: 6.115
 进样时间: 2025/02/12 22:30:49 实验者: xiechaojun
 处理时间 (V2): 2025/02/13 10:28:42 处理者: xiechaojun
 仪器型号: SHIMADZU LC-2050C(FX273)

<色谱图>

mV



<峰表>

检测器A Ch1 259nm

峰号	保留时间	面积	面积%	高度	理论塔板数(USP)	拖尾因子	分离度(USP)
1	1.991	89635	100.000	14387	2354	1.068	--
总计		89635	100.000	14387			



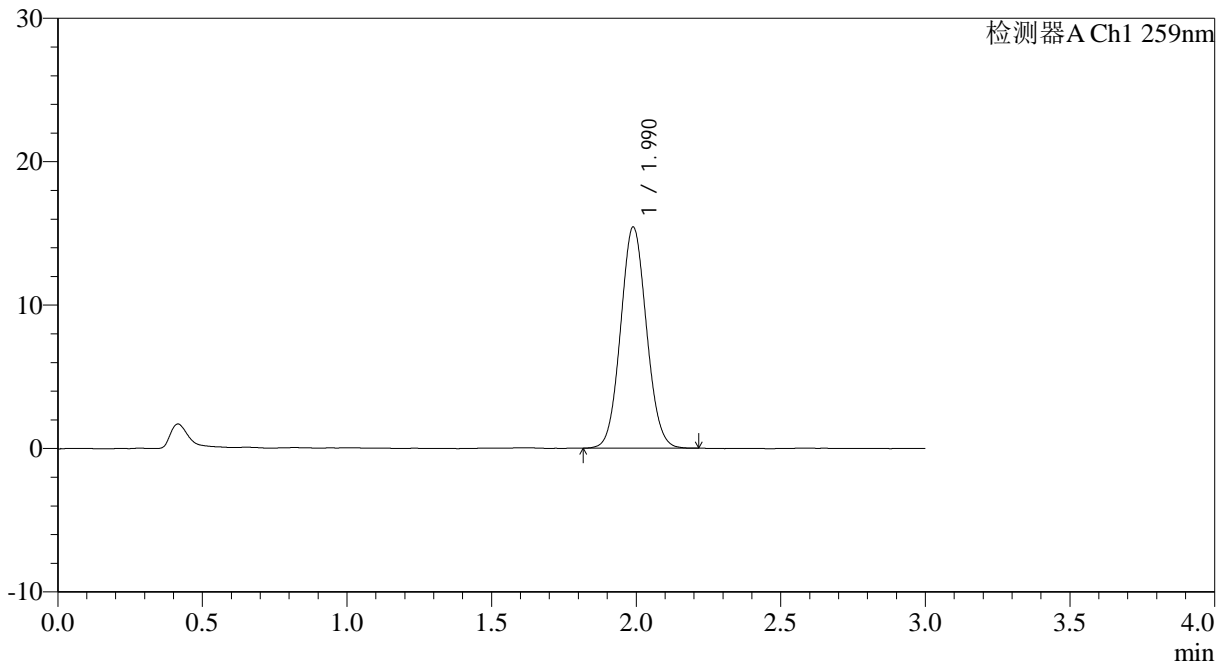
QTL-4125

<样品信息>

色谱柱: XB-C18(50*4.6mm,5μm) 流速: 1.5ml/min
 柱温: 35°C 波长: 259nm
 数据文件名: RC\$QTL-4125 - 0-29/24-1050-2 - zzp-25012201-01p-40mg-rcd-pH6.8+0.16CTABjz-P4-1.lcd
 方法文件名: RC\$QTL-4125 - QTL-4125-RC-FX273.lcm
 批处理文件名: RC\$QTL-4125 - 20250212-RCQX-FX273.lcb
 样品瓶号: 4-29
 进样体积: 20 μl 版本号: 6.115
 进样时间: 2025/02/12 22:34:11 实验者: xiechaojun
 处理时间 (V2): 2025/02/13 10:28:44 处理者: xiechaojun
 仪器型号: SHIMADZU LC-2050C(FX273)

<色谱图>

mV



<峰表>

检测器A Ch1 259nm

峰号	保留时间	面积	面积%	高度	理论塔板数(USP)	拖尾因子	分离度(USP)
1	1.990	95893	100.000	15423	2360	1.068	--
总计		95893	100.000	15423			



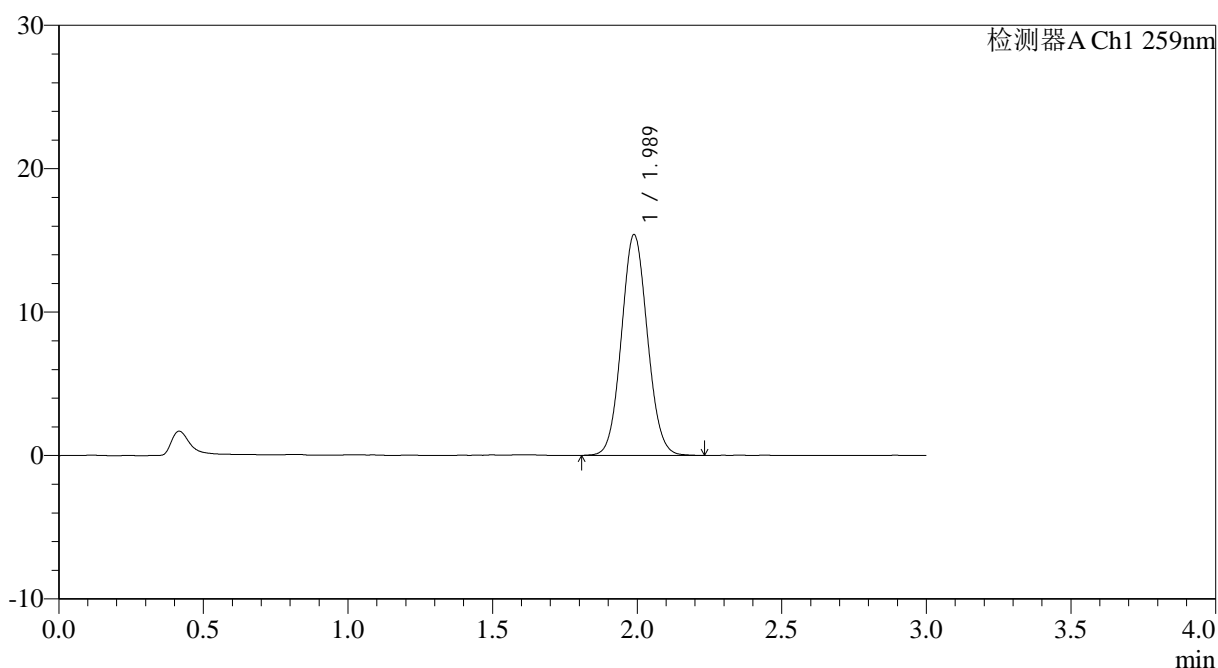
QTL-4125

<样品信息>

色谱柱: XB-C18(50*4.6mm,5μm) 流速: 1.5ml/min
 柱温: 35°C 波长: 259nm
 数据文件名: RC\$QTL-4125 - 0-29/24-1051-2 - zzp-25012201-01p-40mg-rcd-pH6.8+0.16CTABjz-P4-2.lcd
 方法文件名: RC\$QTL-4125 - QTL-4125-RC-FX273.lcm
 批处理文件名: RC\$QTL-4125 - 20250212-RCQX-FX273.lcb
 样品瓶号: 4-29
 进样体积: 20 μl 版本号: 6.115
 进样时间: 2025/02/12 22:37:34 实验者: xiechaojun
 处理时间 (V2): 2025/02/13 10:28:47 处理者: xiechaojun
 仪器型号: SHIMADZU LC-2050C(FX273)

<色谱图>

mV



<峰表>

检测器A Ch1 259nm

峰号	保留时间	面积	面积%	高度	理论塔板数(USP)	拖尾因子	分离度(USP)
1	1.989	96153	100.000	15404	2346	1.068	--
总计		96153	100.000	15404			



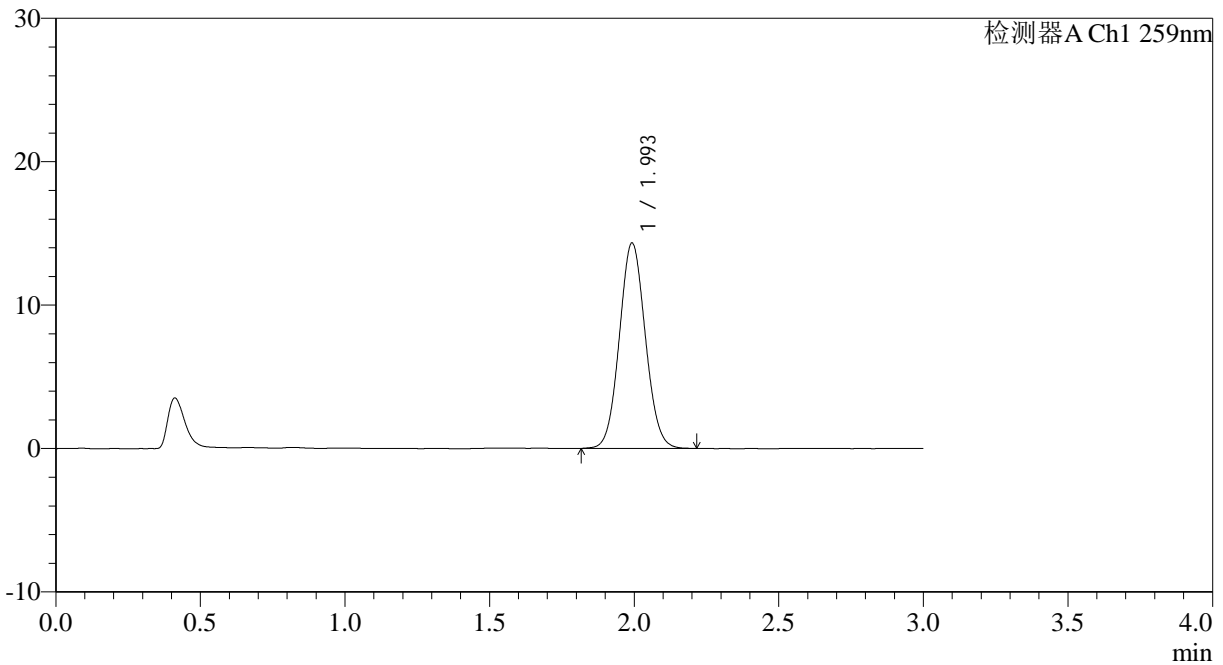
QTL-4125

<样品信息>

色谱柱: XB-C18(50*4.6mm,5μm) 流速: 1.5ml/min
 柱温: 35°C 波长: 259nm
 数据文件名: RC\$QTL-4125 - 0-29/24-1052-2 - zzp-25012201-01p-40mg-rcd-pH6.8+0.16CTABjz-P5-1.lcd
 方法文件名: RC\$QTL-4125 - QTL-4125-RC-FX273.lcm
 批处理文件名: RC\$QTL-4125 - 20250212-RCQX-FX273.lcb
 样品瓶号: 4-38
 进样体积: 20 μl 版本号: 6.115
 进样时间: 2025/02/12 22:40:57 实验者: xiechaojun
 处理时间 (V2): 2025/02/13 10:28:50 处理者: xiechaojun
 仪器型号: SHIMADZU LC-2050C(FX273)

<色谱图>

mV



<峰表>

检测器A Ch1 259nm

峰号	保留时间	面积	面积%	高度	理论塔板数(USP)	拖尾因子	分离度(USP)
1	1.993	89440	100.000	14252	2349	1.066	--
总计		89440	100.000	14252			



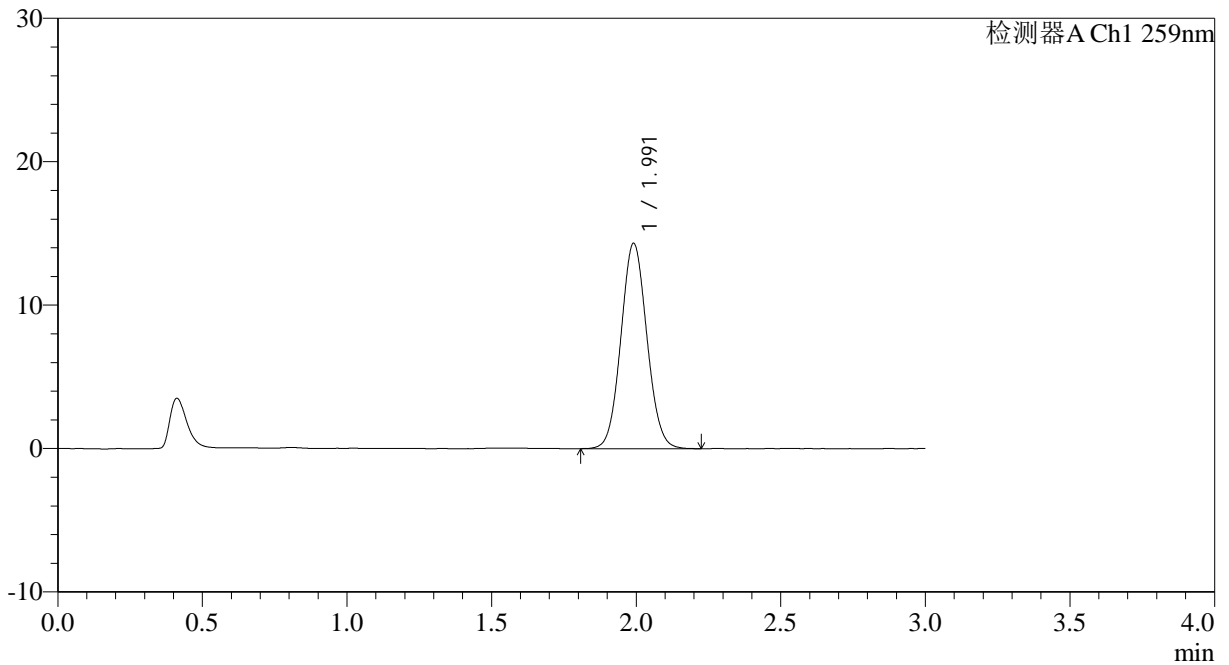
QTL-4125

<样品信息>

色谱柱: XB-C18(50*4.6mm,5μm) 流速: 1.5ml/min
 柱温: 35°C 波长: 259nm
 数据文件名: RC\$QTL-4125 - 0-29/24-1053-2 - zzp-25012201-01p-40mg-rcd-pH6.8+0.16CTABjz-P5-2.lcd
 方法文件名: RC\$QTL-4125 - QTL-4125-RC-FX273.lcm
 批处理文件名: RC\$QTL-4125 - 20250212-RCQX-FX273.lcb
 样品瓶号: 4-38
 进样体积: 20 μl 版本号: 6.115
 进样时间: 2025/02/12 22:44:20 实验者: xiechaojun
 处理时间 (V2): 2025/02/13 10:28:52 处理者: xiechaojun
 仪器型号: SHIMADZU LC-2050C(FX273)

<色谱图>

mV



<峰表>

检测器A Ch1 259nm

峰号	保留时间	面积	面积%	高度	理论塔板数(USP)	拖尾因子	分离度(USP)
1	1.991	89559	100.000	14294	2347	1.065	--
总计		89559	100.000	14294			



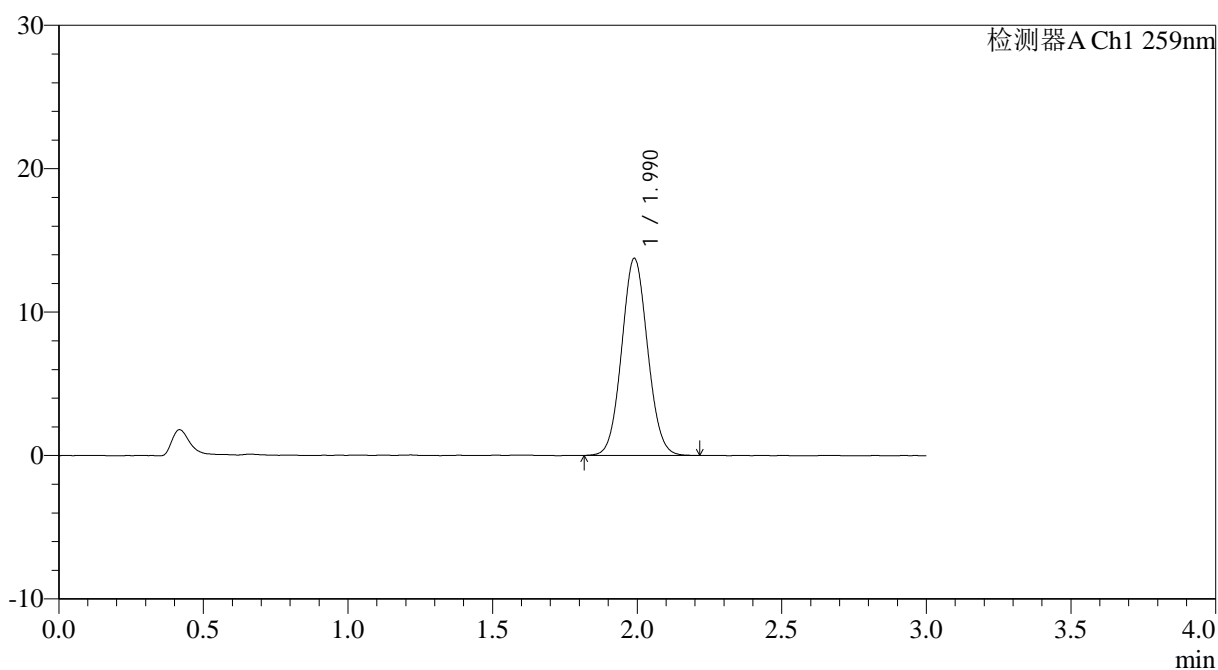
QTL-4125

<样品信息>

色谱柱: XB-C18(50*4.6mm,5μm) 流速: 1.5ml/min
 柱温: 35°C 波长: 259nm
 数据文件名: RC\$QTL-4125 - 0-29/24-1054-2 - zzp-25012201-01p-40mg-rcd-pH6.8+0.16CTABjz-P6-1.lcd
 方法文件名: RC\$QTL-4125 - QTL-4125-RC-FX273.lcm
 批处理文件名: RC\$QTL-4125 - 20250212-RCQX-FX273.lcb
 样品瓶号: 4-47
 进样体积: 20 μl 版本号: 6.115
 进样时间: 2025/02/12 22:47:43 实验者: xiechaojun
 处理时间 (V2): 2025/02/13 10:28:55 处理者: xiechaojun
 仪器型号: SHIMADZU LC-2050C(FX273)

<色谱图>

mV



<峰表>

检测器A Ch1 259nm

峰号	保留时间	面积	面积%	高度	理论塔板数(USP)	拖尾因子	分离度(USP)
1	1.990	85632	100.000	13737	2354	1.063	--
总计		85632	100.000	13737			



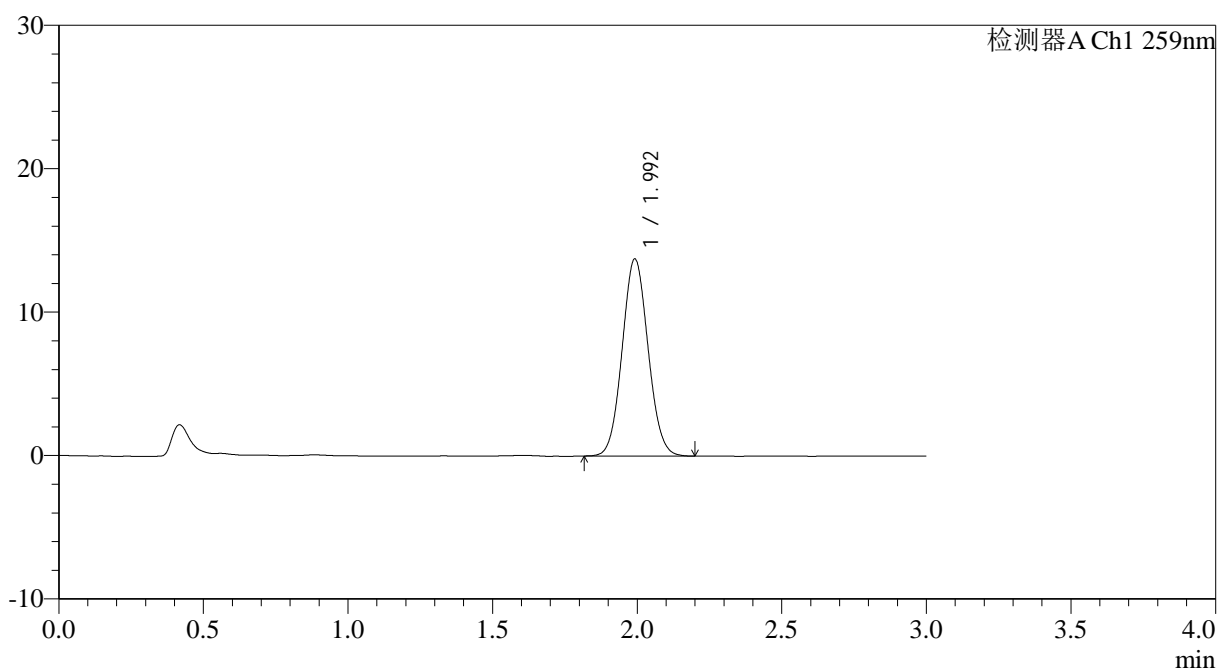
QTL-4125

<样品信息>

色谱柱: XB-C18(50*4.6mm,5μm) 流速: 1.5ml/min
 柱温: 35°C 波长: 259nm
 数据文件名: RC\$QTL-4125 - 0-29/24-1056-2 - zzp-25012202-01p-40mg-rcd-pH6.8+0.16CTABjz-P1-1.lcd
 方法文件名: RC\$QTL-4125 - QTL-4125-RC-FX273.lcm
 批处理文件名: RC\$QTL-4125 - 20250212-RCQX-FX273.lcb
 样品瓶号: 4-3
 进样体积: 20 μl 版本号: 6.115
 进样时间: 2025/02/12 22:54:29 实验者: xiechaojun
 处理时间 (V2): 2025/02/13 10:29:00 处理者: xiechaojun
 仪器型号: SHIMADZU LC-2050C(FX273)

<色谱图>

mV



<峰表>

检测器A Ch1 259nm

峰号	保留时间	面积	面积%	高度	理论塔板数(USP)	拖尾因子	分离度(USP)
1	1.992	85485	100.000	13694	2363	1.065	--
总计		85485	100.000	13694			



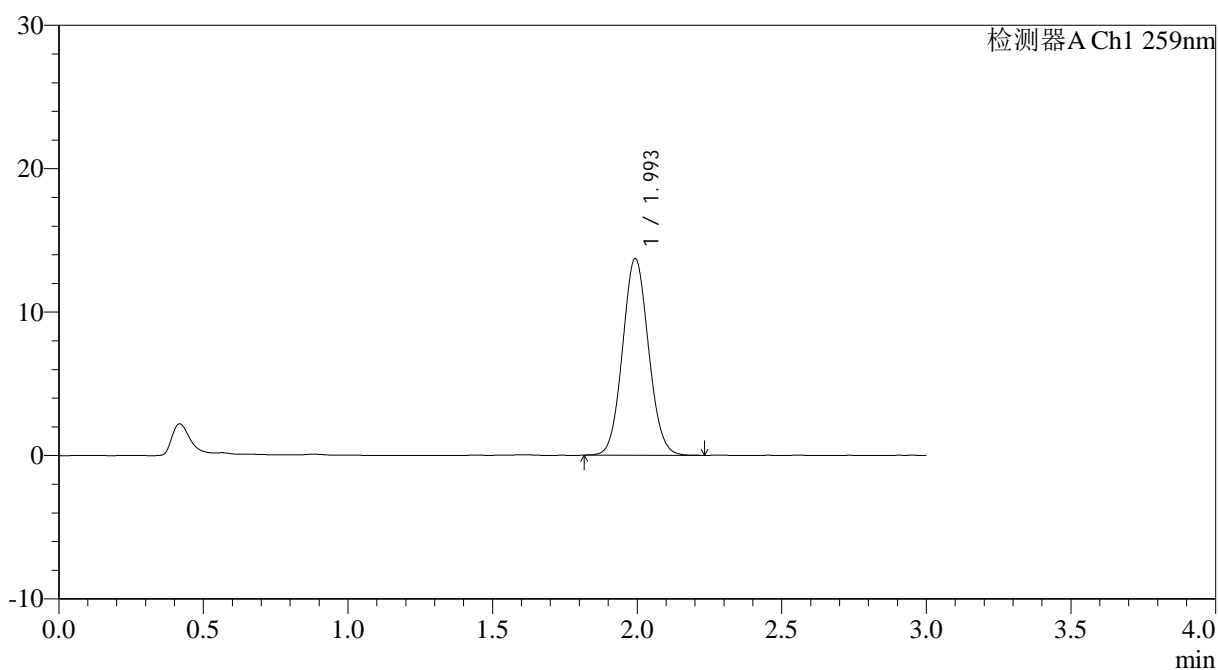
QTL-4125

<样品信息>

色谱柱: XB-C18(50*4.6mm,5μm) 流速: 1.5ml/min
 柱温: 35°C 波长: 259nm
 数据文件名: RC\$QTL-4125 - 0-29/24-1057-2 - zzp-25012202-01p-40mg-rcd-pH6.8+0.16CTABjz-P1-2.lcd
 方法文件名: RC\$QTL-4125 - QTL-4125-RC-FX273.lcm
 批处理文件名: RC\$QTL-4125 - 20250212-RCQX-FX273.lcb
 样品瓶号: 4-3
 进样体积: 20 μl 版本号: 6.115
 进样时间: 2025/02/12 22:57:53 实验者: xiechaojun
 处理时间 (V2): 2025/02/13 10:29:03 处理者: xiechaojun
 仪器型号: SHIMADZU LC-2050C(FX273)

<色谱图>

mV



<峰表>

检测器A Ch1 259nm

峰号	保留时间	面积	面积%	高度	理论塔板数(USP)	拖尾因子	分离度(USP)
1	1.993	85540	100.000	13661	2360	1.072	--
总计		85540	100.000	13661			



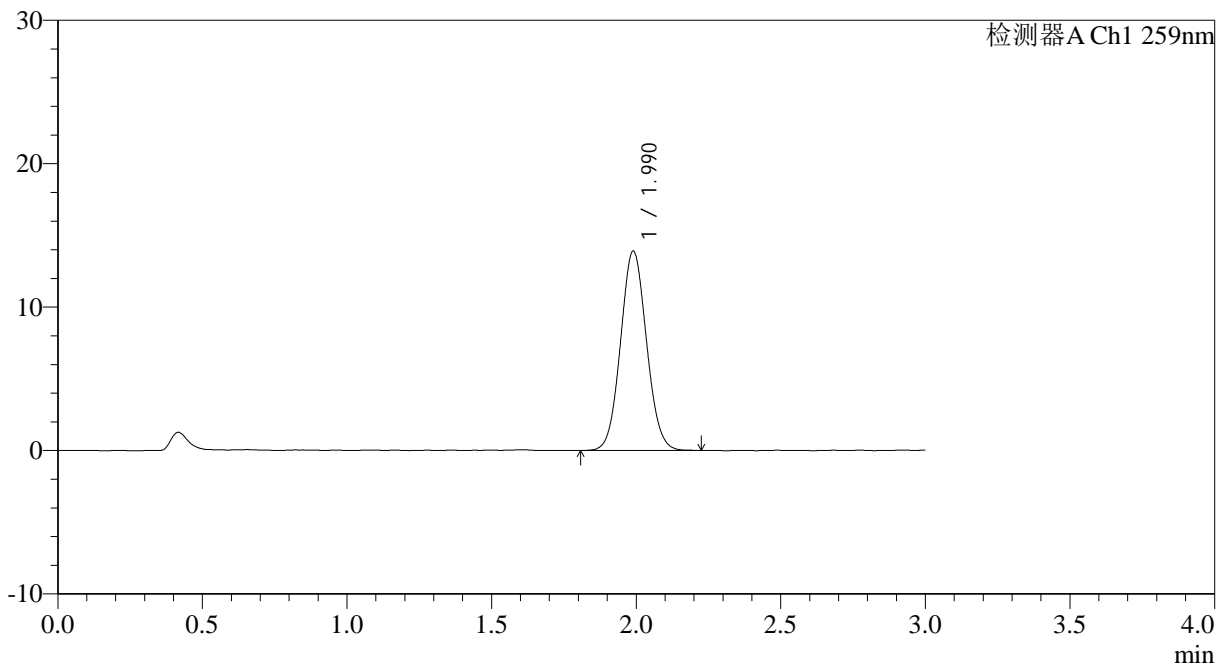
QTL-4125

<样品信息>

色谱柱: XB-C18(50*4.6mm,5μm) 流速: 1.5ml/min
柱温: 35°C 波长: 259nm
数据文件名: RC\$QTL-4125 - 0-29/24-1058-2 - zzp-25012202-01p-40mg-rcd-pH6.8+0.16CTABjz-P2-1.lcd
方法文件名: RC\$QTL-4125 - QTL-4125-RC-FX273.lcm
批处理文件名: RC\$QTL-4125 - 20250212-RCQX-FX273.lcb
样品瓶号: 4-12
进样体积: 20 μl 版本号: 6.115
进样时间: 2025/02/12 23:01:14 实验者: xiechaojun
处理时间 (V2): 2025/02/13 10:29:06 处理者: xiechaojun
仪器型号: SHIMADZU LC-2050C(FX273)

<色谱图>

mV



<峰表>

检测器A Ch1 259nm

峰号	保留时间	面积	面积%	高度	理论塔板数(USP)	拖尾因子	分离度(USP)
1	1.990	86883	100.000	13905	2344	1.067	--
总计		86883	100.000	13905			



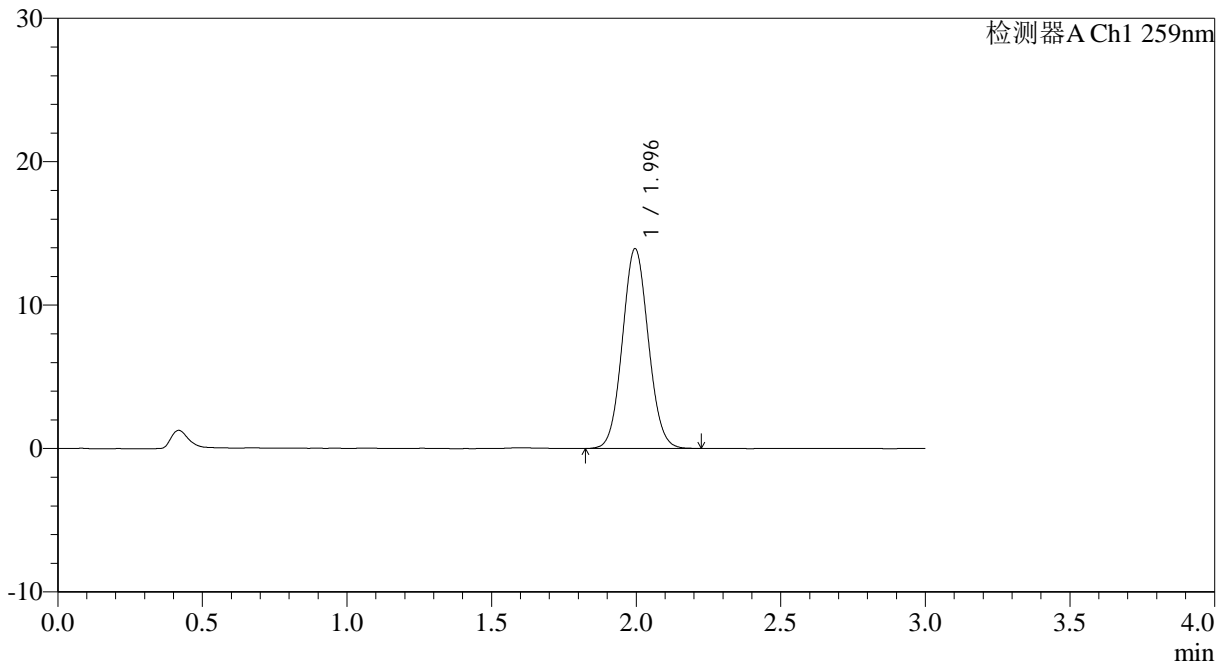
QTL-4125

<样品信息>

色谱柱: XB-C18(50*4.6mm,5µm) 流速: 1.5ml/min
 柱温: 35°C 波长: 259nm
 数据文件名: RC\$QTL-4125 - 0-29/24-1059-2 - zzp-25012202-01p-40mg-rcd-pH6.8+0.16CTABjz-P2-2.lcd
 方法文件名: RC\$QTL-4125 - QTL-4125-RC-FX273.lcm
 批处理文件名: RC\$QTL-4125 - 20250212-RCQX-FX273.lcb
 样品瓶号: 4-12
 进样体积: 20 µl 版本号: 6.115
 进样时间: 2025/02/12 23:04:38 实验者: xiechaojun
 处理时间 (V2): 2025/02/13 10:29:08 处理者: xiechaojun
 仪器型号: SHIMADZU LC-2050C(FX273)

<色谱图>

mV



<峰表>

检测器A Ch1 259nm

峰号	保留时间	面积	面积%	高度	理论塔板数(USP)	拖尾因子	分离度(USP)
1	1.996	86913	100.000	13938	2362	1.066	--
总计		86913	100.000	13938			



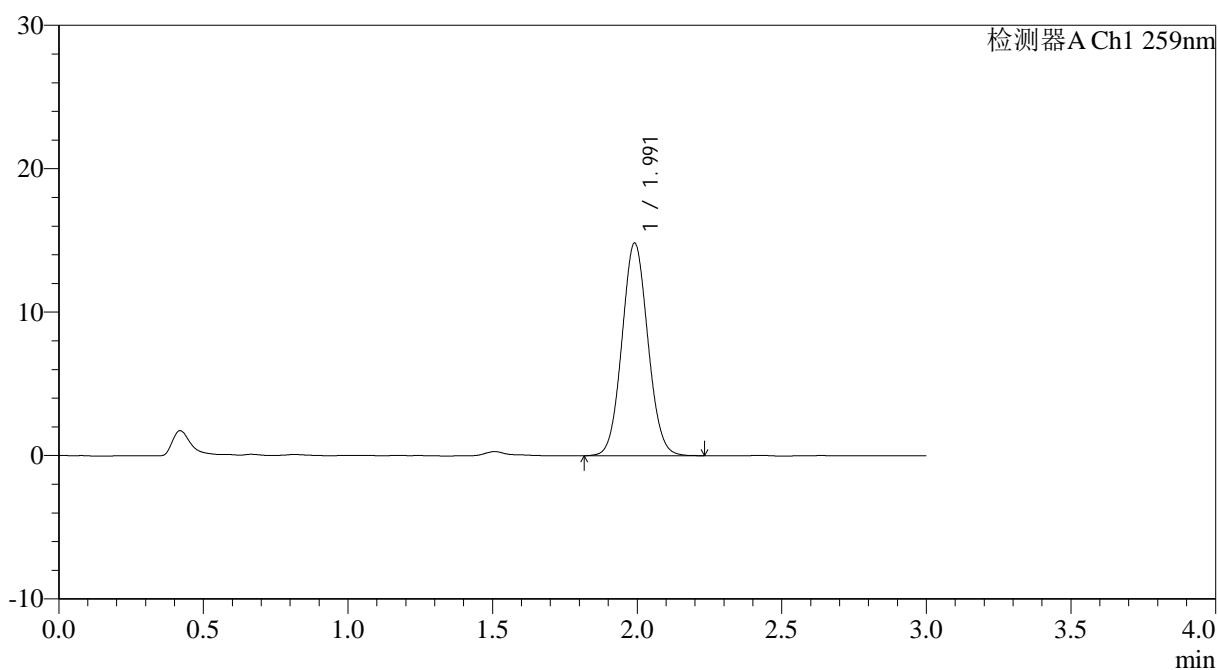
QTL-4125

<样品信息>

色谱柱: XB-C18(50*4.6mm,5μm) 流速: 1.5ml/min
 柱温: 35°C 波长: 259nm
 数据文件名: RC\$QTL-4125 - 0-29/24-1060-2 - zzp-25012202-01p-40mg-rcd-pH6.8+0.16CTABjz-P3-1.lcd
 方法文件名: RC\$QTL-4125 - QTL-4125-RC-FX273.lcm
 批处理文件名: RC\$QTL-4125 - 20250212-RCQX-FX273.lcb
 样品瓶号: 4-21
 进样体积: 20 μl 版本号: 6.115
 进样时间: 2025/02/12 23:08:01 实验者: xiechaojun
 处理时间 (V2): 2025/02/13 10:29:11 处理者: xiechaojun
 仪器型号: SHIMADZU LC-2050C(FX273)

<色谱图>

mV



<峰表>

检测器A Ch1 259nm

峰号	保留时间	面积	面积%	高度	理论塔板数(USP)	拖尾因子	分离度(USP)
1	1.991	92426	100.000	14800	2356	1.066	--
总计		92426	100.000	14800			



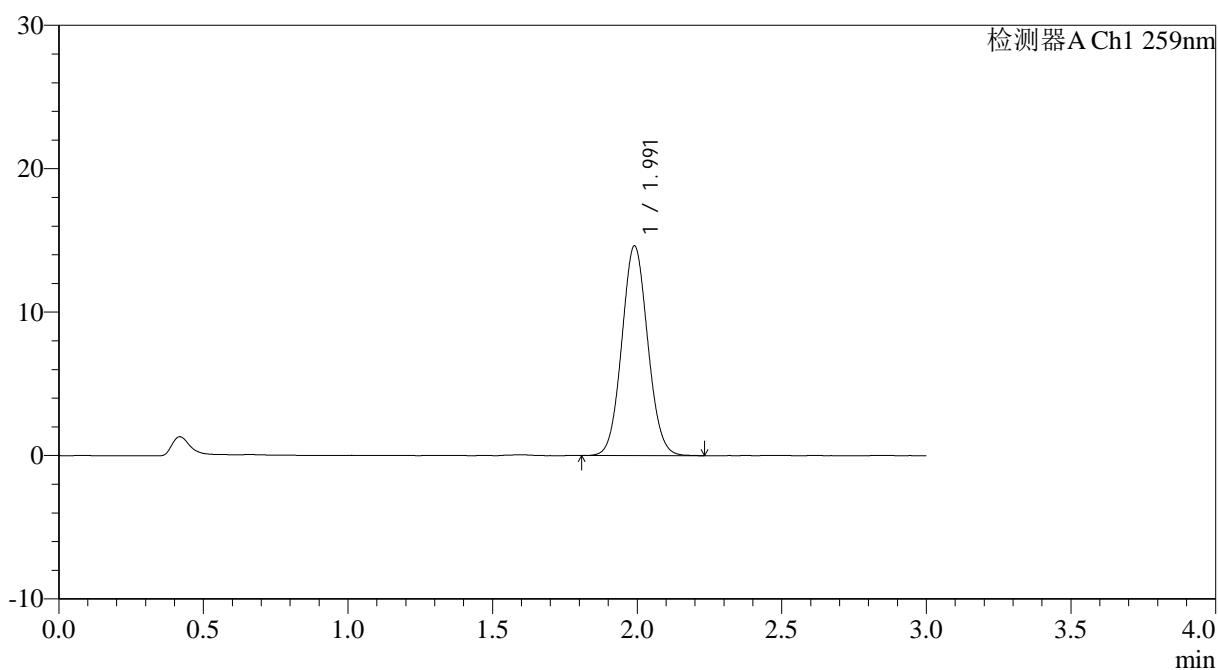
QTL-4125

<样品信息>

色谱柱: XB-C18(50*4.6mm,5μm) 流速: 1.5ml/min
 柱温: 35°C 波长: 259nm
 数据文件名: RC\$QTL-4125 - 0-29/24-1062-2 - zzp-25012202-01p-40mg-rcd-pH6.8+0.16CTABjz-P4-1.lcd
 方法文件名: RC\$QTL-4125 - QTL-4125-RC-FX273.lcm
 批处理文件名: RC\$QTL-4125 - 20250212-RCQX-FX273.lcb
 样品瓶号: 4-30
 进样体积: 20 μl 版本号: 6.115
 进样时间: 2025/02/12 23:14:46 实验者: xiechaojun
 处理时间 (V2): 2025/02/13 10:29:16 处理者: xiechaojun
 仪器型号: SHIMADZU LC-2050C(FX273)

<色谱图>

mV



<峰表>

检测器A Ch1 259nm

峰号	保留时间	面积	面积%	高度	理论塔板数(USP)	拖尾因子	分离度(USP)
1	1.991	91137	100.000	14604	2355	1.066	--
总计		91137	100.000	14604			



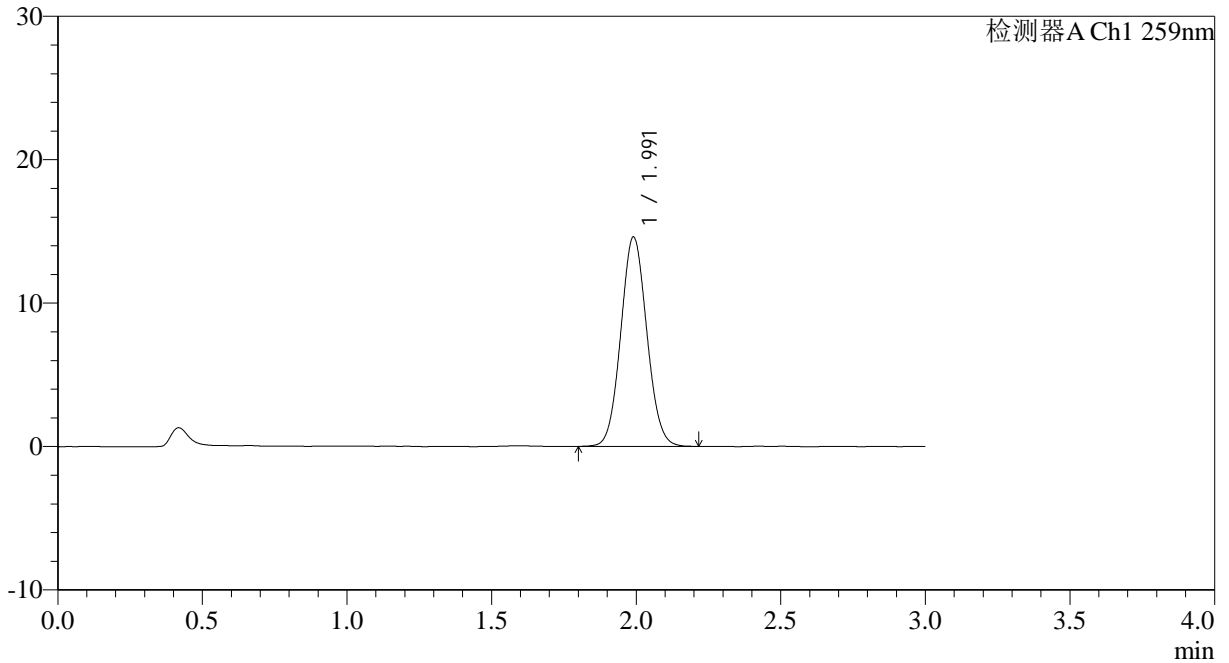
QTL-4125

<样品信息>

色谱柱: XB-C18(50*4.6mm,5 μ m) 流速: 1.5ml/min
柱温: 35°C 波长: 259nm
数据文件名: RC\$QTL-4125 - 0-29/24-1063-2 - zzp-25012202-01p-40mg-rcd-pH6.8+0.16CTABjz-P4-2.lcd
方法文件名: RC\$QTL-4125 - QTL-4125-RC-FX273.lcm
批处理文件名: RC\$QTL-4125 - 20250212-RCQX-FX273.lcb
样品瓶号: 4-30
进样体积: 20 μ l 版本号: 6.115
进样时间: 2025/02/12 23:18:08 实验者: xiechaojun
处理时间 (V2): 2025/02/13 10:29:19 处理者: xiechaojun
仪器型号: SHIMADZU LC-2050C(FX273)

<色谱图>

mV



<峰表>

检测器A Ch1 259nm

峰号	保留时间	面积	面积%	高度	理论塔板数(USP)	拖尾因子	分离度(USP)
1	1.991	91509	100.000	14588	2330	1.067	--
总计		91509	100.000	14588			



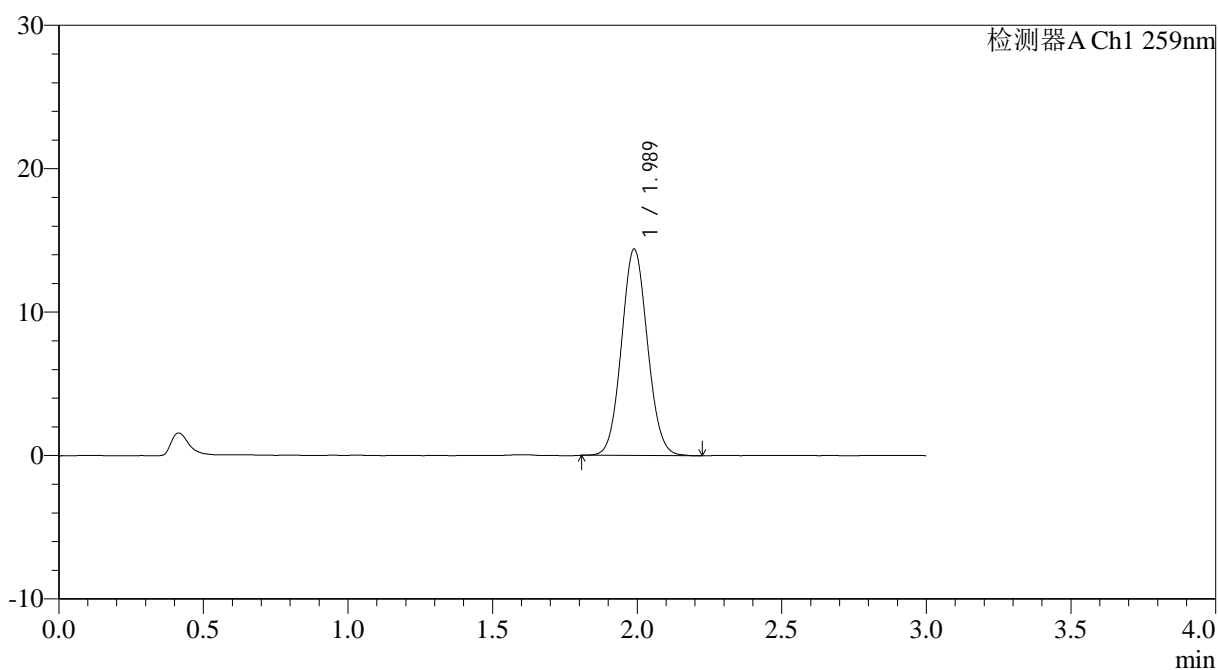
QTL-4125

<样品信息>

色谱柱: XB-C18(50*4.6mm,5 μ m) 流速: 1.5ml/min
 柱温: 35 $^{\circ}$ C 波长: 259nm
 数据文件名: RC\$QTL-4125 - 0-29/24-1064-2 - zzp-25012202-01p-40mg-rcd-pH6.8+0.16CTABjz-P5-1.lcd
 方法文件名: RC\$QTL-4125 - QTL-4125-RC-FX273.lcm
 批处理文件名: RC\$QTL-4125 - 20250212-RCQX-FX273.lcb
 样品瓶号: 4-39
 进样体积: 20 μ l 版本号: 6.115
 进样时间: 2025/02/12 23:21:31 实验者: xiechaojun
 处理时间 (V2): 2025/02/13 10:29:22 处理者: xiechaojun
 仪器型号: SHIMADZU LC-2050C(FX273)

<色谱图>

mV



<峰表>

检测器A Ch1 259nm

峰号	保留时间	面积	面积%	高度	理论塔板数(USP)	拖尾因子	分离度(USP)
1	1.989	89877	100.000	14397	2347	1.070	--
总计		89877	100.000	14397			



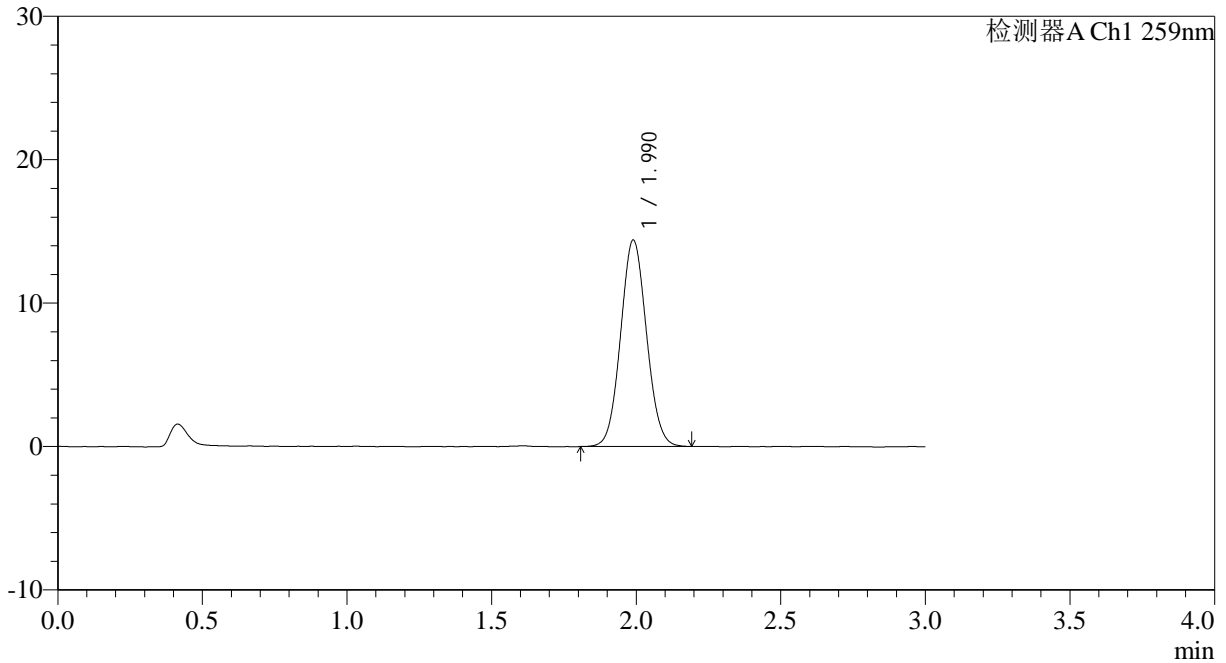
QTL-4125

<样品信息>

色谱柱: XB-C18(50*4.6mm,5µm) 流速: 1.5ml/min
 柱温: 35°C 波长: 259nm
 数据文件名: RC\$QTL-4125 - 0-29/24-1065-2 - zzp-25012202-01p-40mg-rcd-pH6.8+0.16CTABjz-P5-2.lcd
 方法文件名: RC\$QTL-4125 - QTL-4125-RC-FX273.lcm
 批处理文件名: RC\$QTL-4125 - 20250212-RCQX-FX273.lcb
 样品瓶号: 4-39
 进样体积: 20 µl 版本号: 6.115
 进样时间: 2025/02/12 23:24:53 实验者: xiechaojun
 处理时间 (V2): 2025/02/13 10:29:25 处理者: xiechaojun
 仪器型号: SHIMADZU LC-2050C(FX273)

<色谱图>

mV



<峰表>

检测器A Ch1 259nm

峰号	保留时间	面积	面积%	高度	理论塔板数(USP)	拖尾因子	分离度(USP)
1	1.990	89479	100.000	14387	2357	1.062	--
总计		89479	100.000	14387			



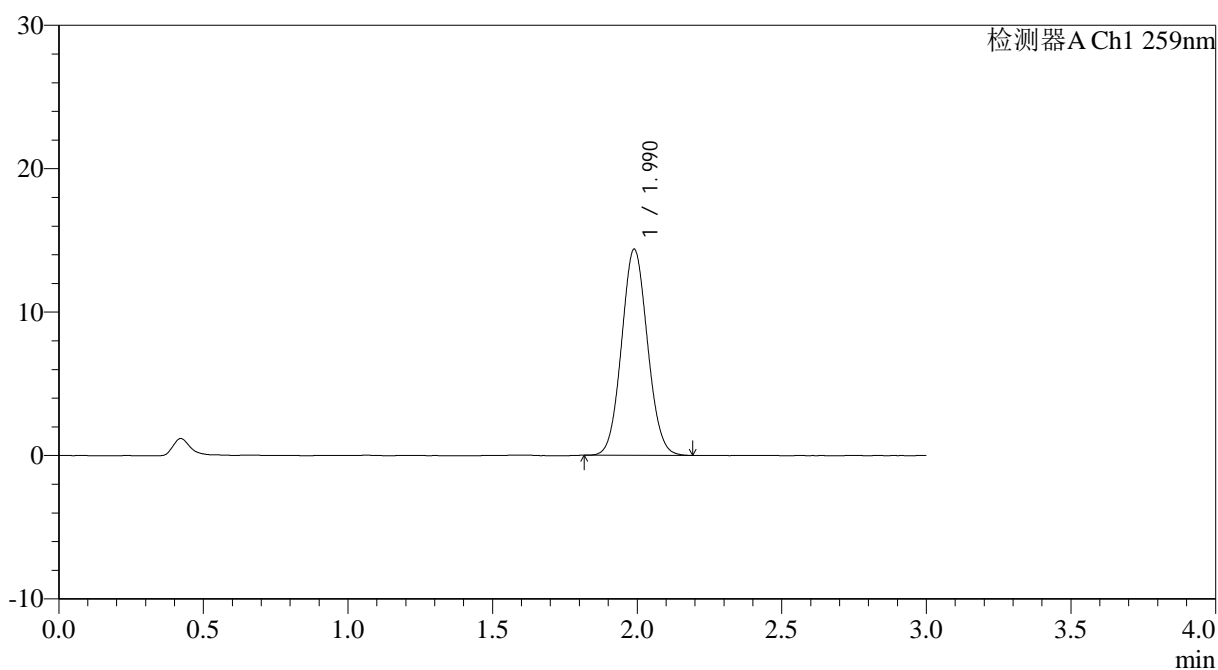
QTL-4125

<样品信息>

色谱柱: XB-C18(50*4.6mm,5μm) 流速: 1.5ml/min
 柱温: 35°C 波长: 259nm
 数据文件名: RC\$QTL-4125 - 0-29/24-1066-2 - zzp-25012202-01p-40mg-rcd-pH6.8+0.16CTABjz-P6-1.lcd
 方法文件名: RC\$QTL-4125 - QTL-4125-RC-FX273.lcm
 批处理文件名: RC\$QTL-4125 - 20250212-RCQX-FX273.lcb
 样品瓶号: 4-48
 进样体积: 20 μl 版本号: 6.115
 进样时间: 2025/02/12 23:28:16 实验者: xiechaojun
 处理时间 (V2): 2025/02/13 10:29:28 处理者: xiechaojun
 仪器型号: SHIMADZU LC-2050C(FX273)

<色谱图>

mV



<峰表>

检测器A Ch1 259nm

峰号	保留时间	面积	面积%	高度	理论塔板数(USP)	拖尾因子	分离度(USP)
1	1.990	89454	100.000	14372	2346	1.066	--
总计		89454	100.000	14372			



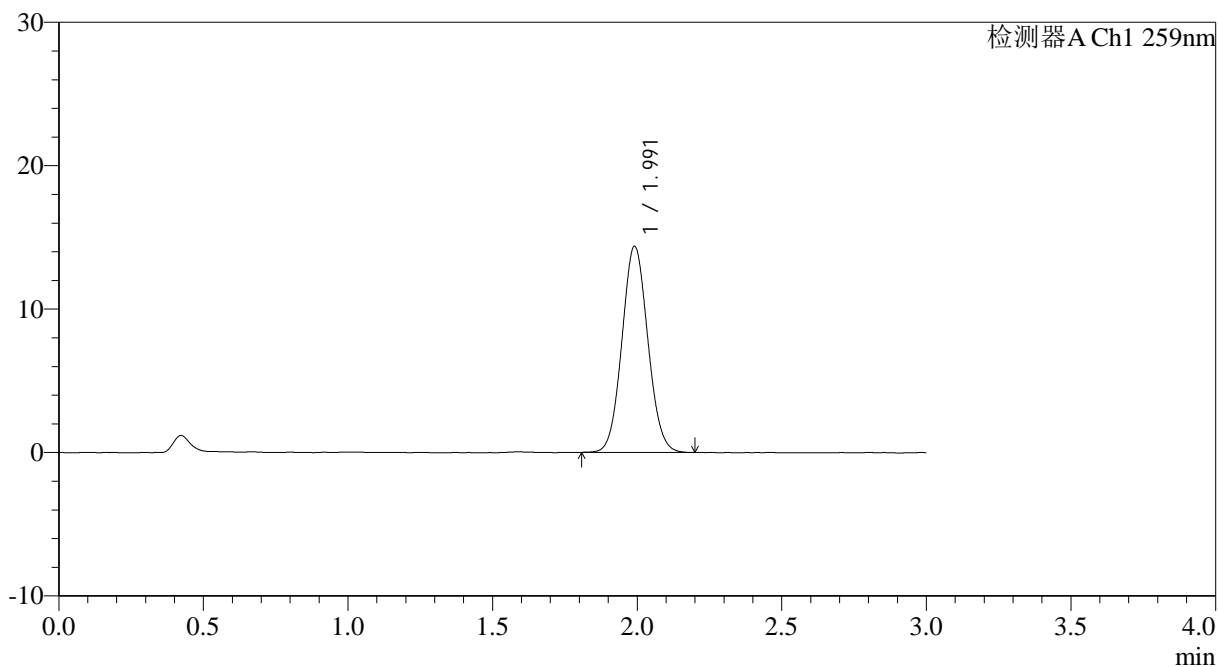
QTL-4125

<样品信息>

色谱柱: XB-C18(50*4.6mm,5μm) 流速: 1.5ml/min
 柱温: 35°C 波长: 259nm
 数据文件名: RC\$QTL-4125 - 0-29/24-1067-2 - zzp-25012202-01p-40mg-rcd-pH6.8+0.16CTABjz-P6-2.lcd
 方法文件名: RC\$QTL-4125 - QTL-4125-RC-FX273.lcm
 批处理文件名: RC\$QTL-4125 - 20250212-RCQX-FX273.lcb
 样品瓶号: 4-48
 进样体积: 20 μl 版本号: 6.115
 进样时间: 2025/02/12 23:31:39 实验者: xiechaojun
 处理时间 (V2): 2025/02/13 10:29:30 处理者: xiechaojun
 仪器型号: SHIMADZU LC-2050C(FX273)

<色谱图>

mV



<峰表>

检测器A Ch1 259nm

峰号	保留时间	面积	面积%	高度	理论塔板数(USP)	拖尾因子	分离度(USP)
1	1.991	89468	100.000	14353	2360	1.068	--
总计		89468	100.000	14353			



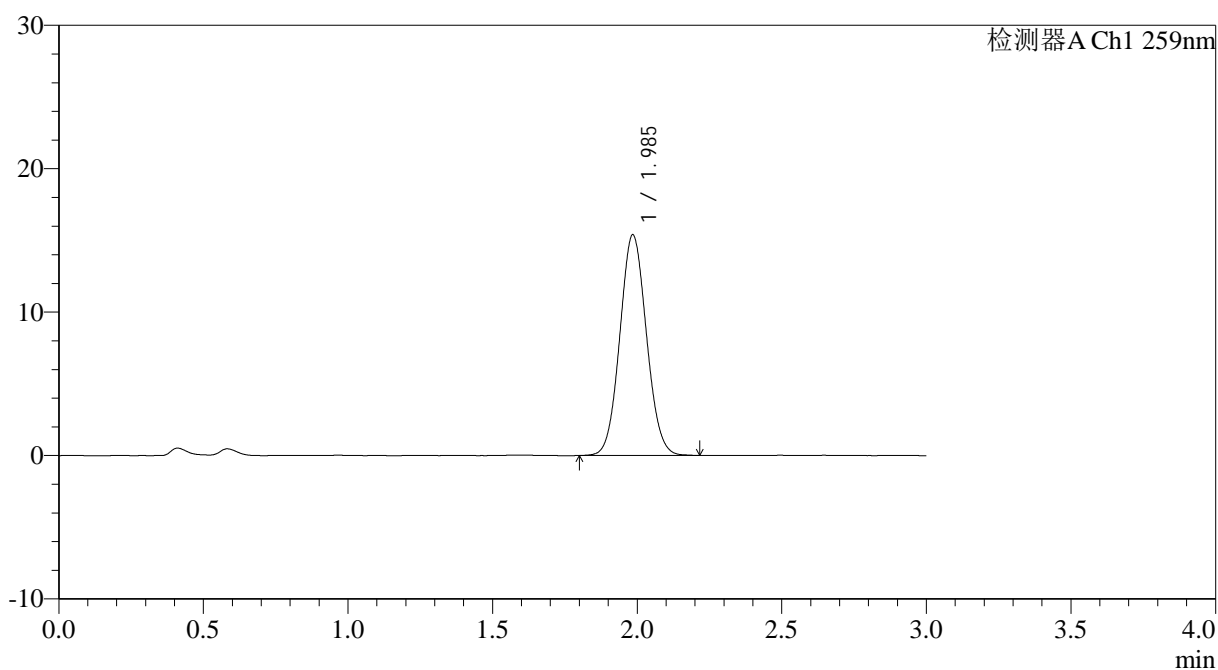
QTL-4125

<样品信息>

色谱柱: XB-C18(50*4.6mm,5μm) 流速: 1.5ml/min
 柱温: 35°C 波长: 259nm
 数据文件名: RC\$QTL-4125 - 0-29/24-1068-2 - zzp-40mg-rcd-pH6.8+0.16CTABjz-dz2-1.lcd
 方法文件名: RC\$QTL-4125 - QTL-4125-RC-FX273.lcm
 批处理文件名: RC\$QTL-4125 - 20250212-RCQX-FX273.lcb
 样品瓶号: 4-27
 进样体积: 20 μl 版本号: 6.115
 进样时间: 2025/02/12 23:35:03 实验者: xiechaojun
 处理时间 (V2): 2025/02/13 10:29:33 处理者: xiechaojun
 仪器型号: SHIMADZU LC-2050C(FX273)

<色谱图>

mV



<峰表>

检测器A Ch1 259nm

峰号	保留时间	面积	面积%	高度	理论塔板数(USP)	拖尾因子	分离度(USP)
1	1.985	98265	100.000	15332	2217	1.066	--
总计		98265	100.000	15332			



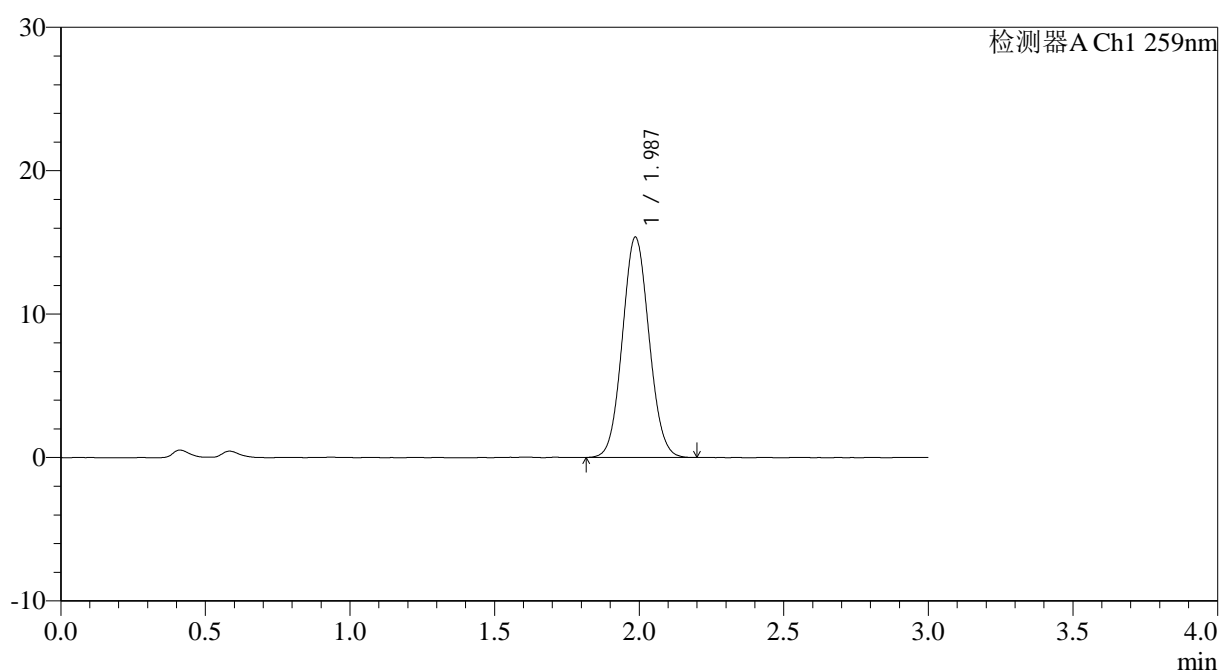
QTL-4125

<样品信息>

色谱柱: XB-C18(50*4.6mm,5 μ m) 流速: 1.5ml/min
柱温: 35°C 波长: 259nm
数据文件名: RC\$QTL-4125 - 0-29/24-1069-2 - zzp-40mg-rcd-pH6.8+0.16CTABjz-dz2-2.lcd
方法文件名: RC\$QTL-4125 - QTL-4125-RC-FX273.lcm
批处理文件名: RC\$QTL-4125 - 20250212-RCQX-FX273.lcb
样品瓶号: 4-27
进样体积: 20 μ l 版本号: 6.115
进样时间: 2025/02/12 23:38:28 实验者: xiechaojun
处理时间 (V2): 2025/02/13 10:29:36 处理者: xiechaojun
仪器型号: SHIMADZU LC-2050C(FX273)

<色谱图>

mV



<峰表>

检测器A Ch1 259nm

峰号	保留时间	面积	面积%	高度	理论塔板数(USP)	拖尾因子	分离度(USP)
1	1.987	98431	100.000	15357	2212	1.066	--
总计		98431	100.000	15357			