



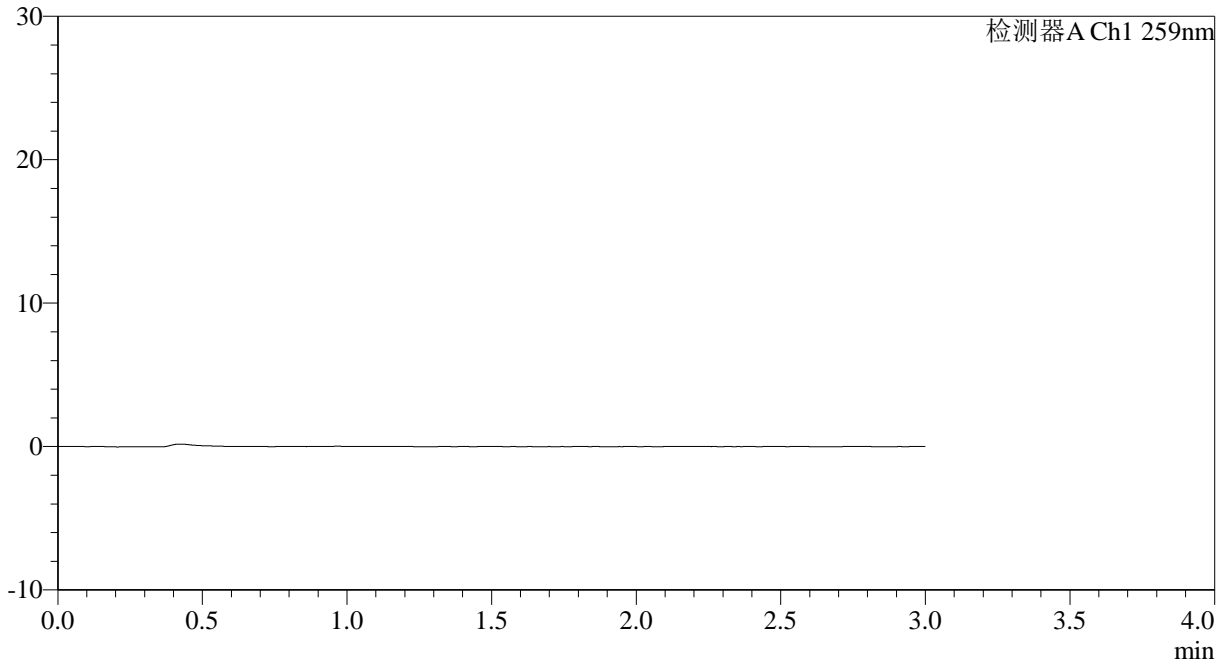
# QTL-4125

## <样品信息>

色谱柱: XB-C18(50\*4.6mm,5 $\mu$ m)      流速: 1.5ml/min  
柱温: 35°C      波长: 259nm  
数据文件名: RC\$QTL-4125 - 0-33/25-581-3 - zzp-20mg-rcd-pH6.8+0.07ctabjz-rj.lcd  
方法文件名: RC\$QTL-4125 - QTL-4125-RC-FX274.lcm  
批处理文件名: RC\$QTL-4125 - 20250212-RCQX-RCD-FX274.lcb  
样品瓶号: 4-9  
进样体积: 20  $\mu$ l      版本号: 6.115  
进样时间: 2025/02/12 21:23:20      实验者: xiechaojun  
处理时间 (V3): 2025/02/13 11:39:08      处理者: xiechaojun  
仪器型号: SHIMADZU LC-2050C(FX274)

## <色谱图>

mV



## <峰表>

检测器A Ch1 259nm

峰号	保留时间	面积	面积%	高度	理论塔板数(USP)	拖尾因子	分离度(USP)
总计							











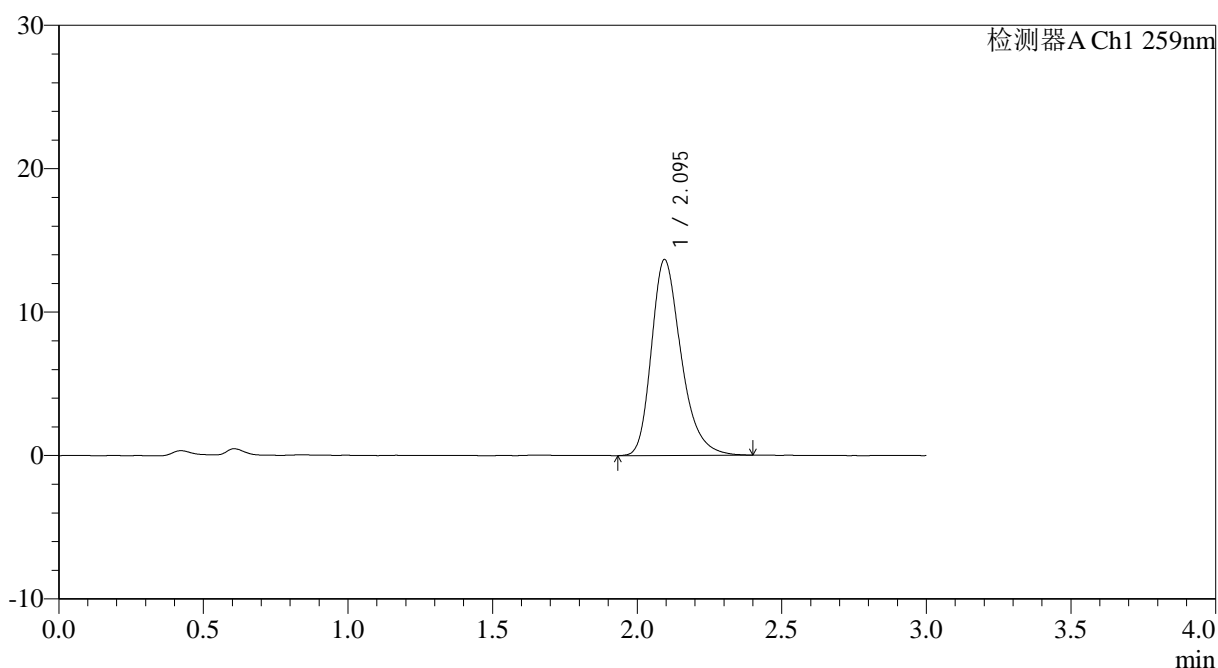
# QTL-4125

## <样品信息>

色谱柱: XB-C18(50\*4.6mm,5μm)                      流速: 1.5ml/min  
 柱温: 35°C    波长: 259nm  
 数据文件名: RC\$QTL-4125 - 0-33/25-586-3 - zzp-20mg-rcd-pH6.8+0.07ctabjz-dz1-5.lcd  
 方法文件名: RC\$QTL-4125 - QTL-4125-RC-FX274.lcm  
 批处理文件名: RC\$QTL-4125 - 20250212-RCQX-RCD-FX274.lcb  
 样品瓶号: 4-18  
 进样体积: 20 μl    版本号: 6.115  
 进样时间: 2025/02/12 21:40:20                      实验者: xiechaojun  
 处理时间 (V3): 2025/02/13 11:39:23                      处理者: xiechaojun  
 仪器型号: SHIMADZU LC-2050C(FX274)

## <色谱图>

mV



## <峰表>

检测器A Ch1 259nm

峰号	保留时间	面积	面积%	高度	理论塔板数(USP)	拖尾因子	分离度(USP)
1	2.095	97612	100.000	13652	2079	1.296	--
总计		97612	100.000	13652			







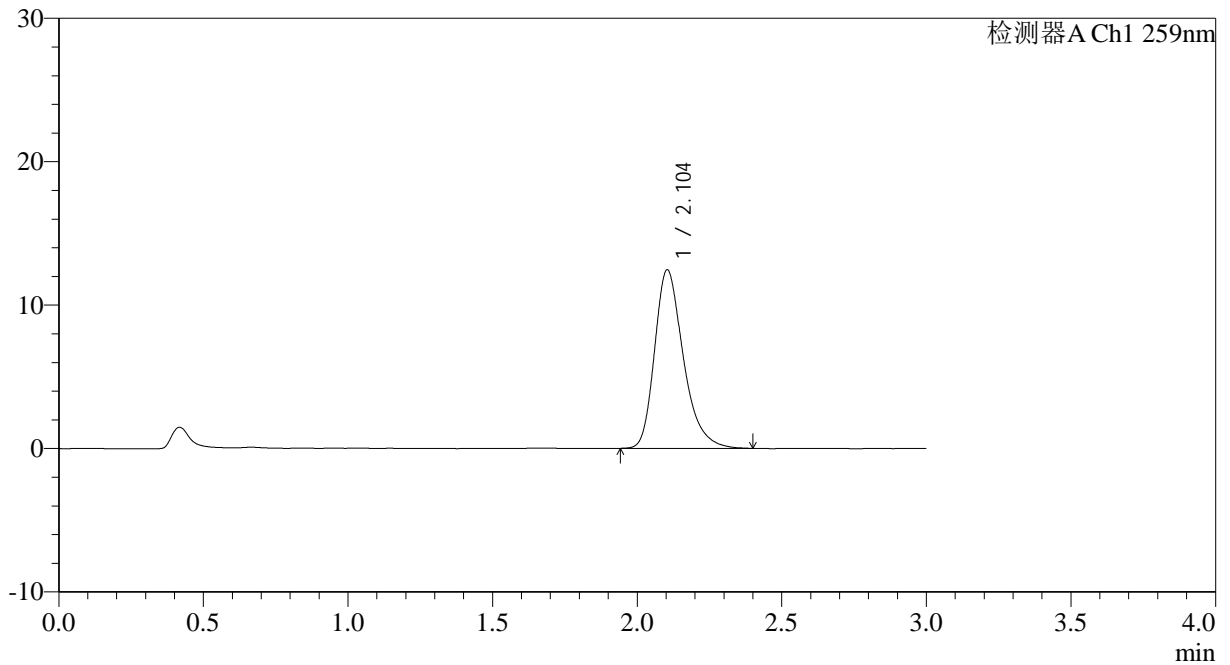
# QTL-4125

## <样品信息>

色谱柱: XB-C18(50\*4.6mm,5µm)      流速: 1.5ml/min  
 柱温: 35°C      波长: 259nm  
 数据文件名: RC\$QTL-4125 - 0-33/25-589-3 - zzp-25011701-02p-20mg-rcd-pH6.8+0.07ctabjz-P2-1.lcd  
 方法文件名: RC\$QTL-4125 - QTL-4125-RC-FX274.lcm  
 批处理文件名: RC\$QTL-4125 - 20250212-RCQX-RCD-FX274.lcb  
 样品瓶号: 4-10  
 进样体积: 20 µl      版本号: 6.115  
 进样时间: 2025/02/12 21:50:29      实验者: xiechaojun  
 处理时间 (V3): 2025/02/13 11:39:32      处理者: xiechaojun  
 仪器型号: SHIMADZU LC-2050C(FX274)

## <色谱图>

mV



## <峰表>

检测器A Ch1 259nm

峰号	保留时间	面积	面积%	高度	理论塔板数(USP)	拖尾因子	分离度(USP)
1	2.104	86238	100.000	12454	2248	1.306	--
总计		86238	100.000	12454			



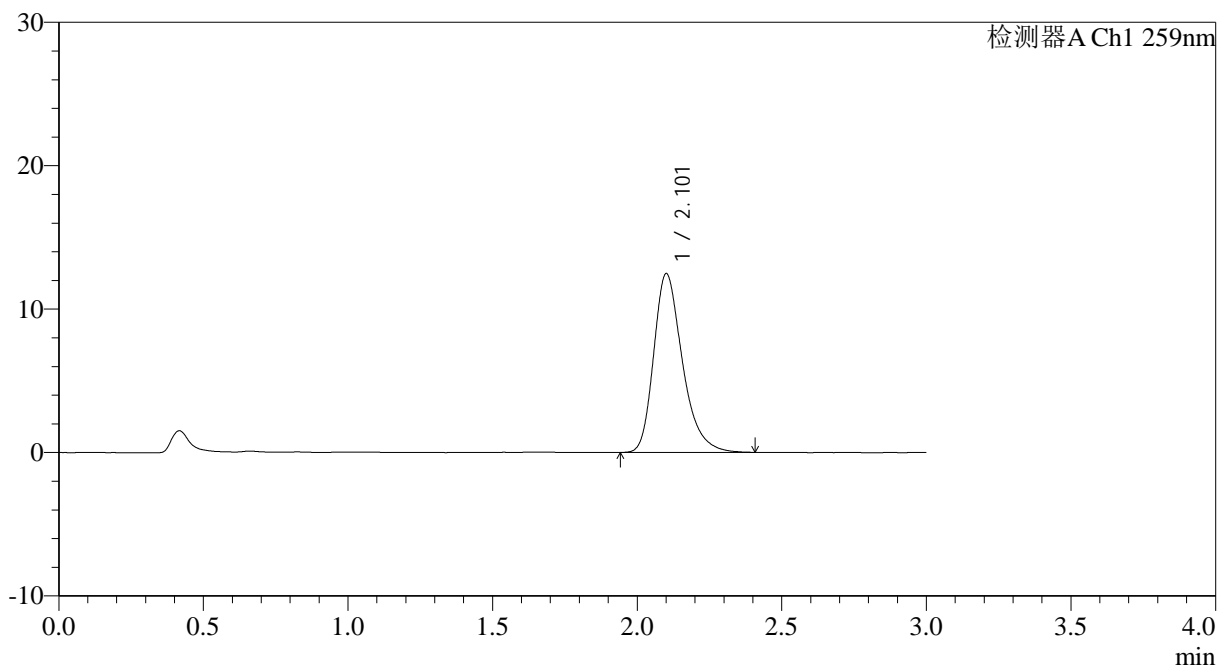
# QTL-4125

## <样品信息>

色谱柱: XB-C18(50\*4.6mm,5µm) 流速: 1.5ml/min  
 柱温: 35°C 波长: 259nm  
 数据文件名: RC\$QTL-4125 - 0-33/25-590-3 - zzp-25011701-02p-20mg-rcd-pH6.8+0.07ctabjz-P2-2.lcd  
 方法文件名: RC\$QTL-4125 - QTL-4125-RC-FX274.lcm  
 批处理文件名: RC\$QTL-4125 - 20250212-RCQX-RCD-FX274.lcb  
 样品瓶号: 4-10  
 进样体积: 20 µl 版本号: 6.115  
 进样时间: 2025/02/12 21:53:52 实验者: xiechaojun  
 处理时间 (V3): 2025/02/13 11:39:35 处理者: xiechaojun  
 仪器型号: SHIMADZU LC-2050C(FX274)

## <色谱图>

mV



## <峰表>

检测器A Ch1 259nm

峰号	保留时间	面积	面积%	高度	理论塔板数(USP)	拖尾因子	分离度(USP)
1	2.101	86236	100.000	12413	2249	1.308	--
总计		86236	100.000	12413			



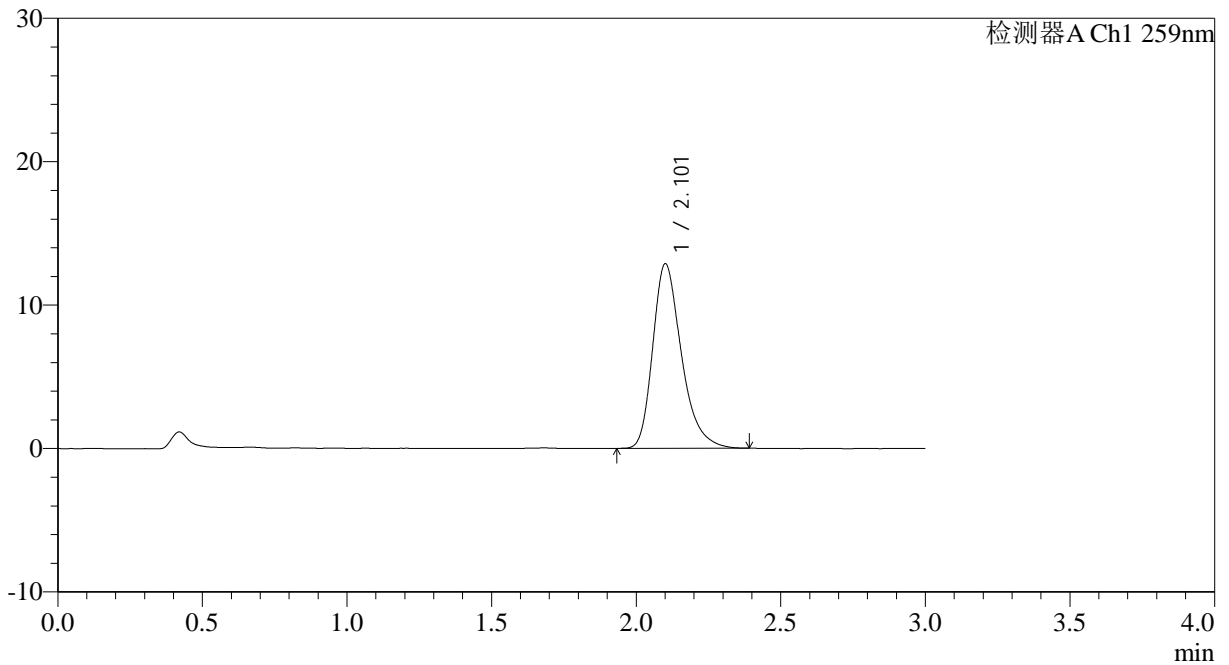
# QTL-4125

## <样品信息>

色谱柱: XB-C18(50\*4.6mm,5µm)                      流速: 1.5ml/min  
 柱温: 35°C    波长: 259nm  
 数据文件名: RC\$QTL-4125 - 0-33/25-591-3 - zzp-25011701-02p-20mg-rcd-pH6.8+0.07ctabjz-P3-1.lcd  
 方法文件名: RC\$QTL-4125 - QTL-4125-RC-FX274.lcm  
 批处理文件名: RC\$QTL-4125 - 20250212-RCQX-RCD-FX274.lcb  
 样品瓶号: 4-19  
 进样体积: 20 µl    版本号: 6.115  
 进样时间: 2025/02/12 21:57:15                      实验者: xiechaojun  
 处理时间 (V3): 2025/02/13 11:39:38                      处理者: xiechaojun  
 仪器型号: SHIMADZU LC-2050C(FX274)

## <色谱图>

mV



## <峰表>

检测器A Ch1 259nm

峰号	保留时间	面积	面积%	高度	理论塔板数(USP)	拖尾因子	分离度(USP)
1	2.101	88896	100.000	12821	2248	1.311	--
总计		88896	100.000	12821			



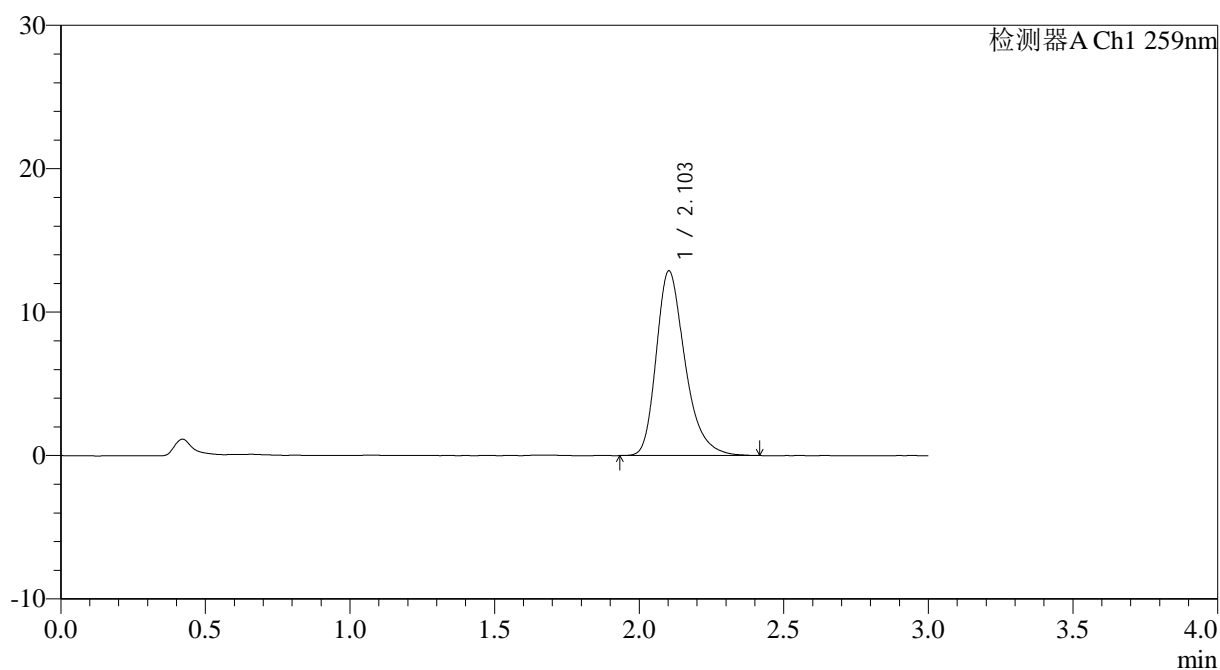
# QTL-4125

## <样品信息>

色谱柱: XB-C18(50\*4.6mm,5 $\mu$ m) 流速: 1.5ml/min  
柱温: 35 $^{\circ}$ C 波长: 259nm  
数据文件名: RC\$QTL-4125 - 0-33/25-592-3 - zzp-25011701-02p-20mg-rcd-pH6.8+0.07ctabjz-P3-2.lcd  
方法文件名: RC\$QTL-4125 - QTL-4125-RC-FX274.lcm  
批处理文件名: RC\$QTL-4125 - 20250212-RCQX-RCD-FX274.lcb  
样品瓶号: 4-19  
进样体积: 20  $\mu$ l 版本号: 6.115  
进样时间: 2025/02/12 22:00:38 实验者: xiechaojun  
处理时间 (V3): 2025/02/13 11:39:41 处理者: xiechaojun  
仪器型号: SHIMADZU LC-2050C(FX274)

## <色谱图>

mV



## <峰表>

检测器A Ch1 259nm

峰号	保留时间	面积	面积%	高度	理论塔板数(USP)	拖尾因子	分离度(USP)
1	2.103	89264	100.000	12870	2243	1.309	--
总计		89264	100.000	12870			



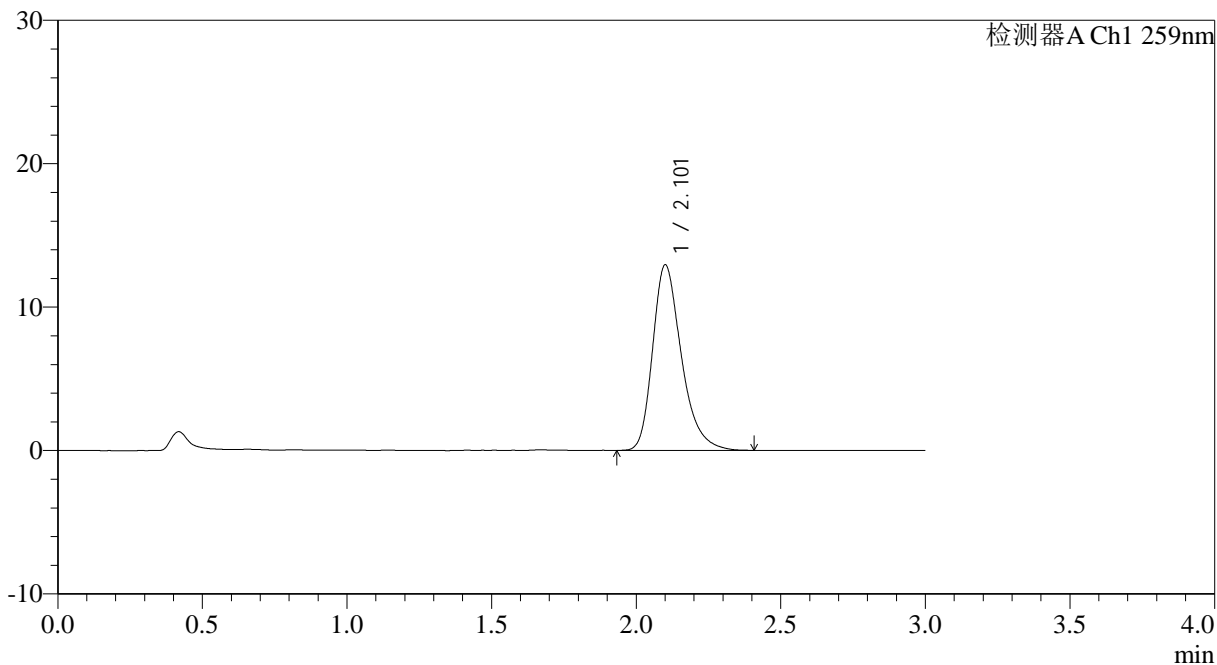
# QTL-4125

## <样品信息>

色谱柱: XB-C18(50\*4.6mm,5 $\mu$ m)      流速: 1.5ml/min  
柱温: 35 $^{\circ}$ C      波长: 259nm  
数据文件名: RC\$QTL-4125 - 0-33/25-593-3 - zzp-25011701-02p-20mg-rcd-pH6.8+0.07ctabjz-P4-1.lcd  
方法文件名: RC\$QTL-4125 - QTL-4125-RC-FX274.lcm  
批处理文件名: RC\$QTL-4125 - 20250212-RCQX-RCD-FX274.lcb  
样品瓶号: 4-28  
进样体积: 20  $\mu$ l      版本号: 6.115  
进样时间: 2025/02/12 22:04:01      实验者: xiechaojun  
处理时间 (V3): 2025/02/13 11:39:44      处理者: xiechaojun  
仪器型号: SHIMADZU LC-2050C(FX274)

## <色谱图>

mV



## <峰表>

检测器A Ch1 259nm

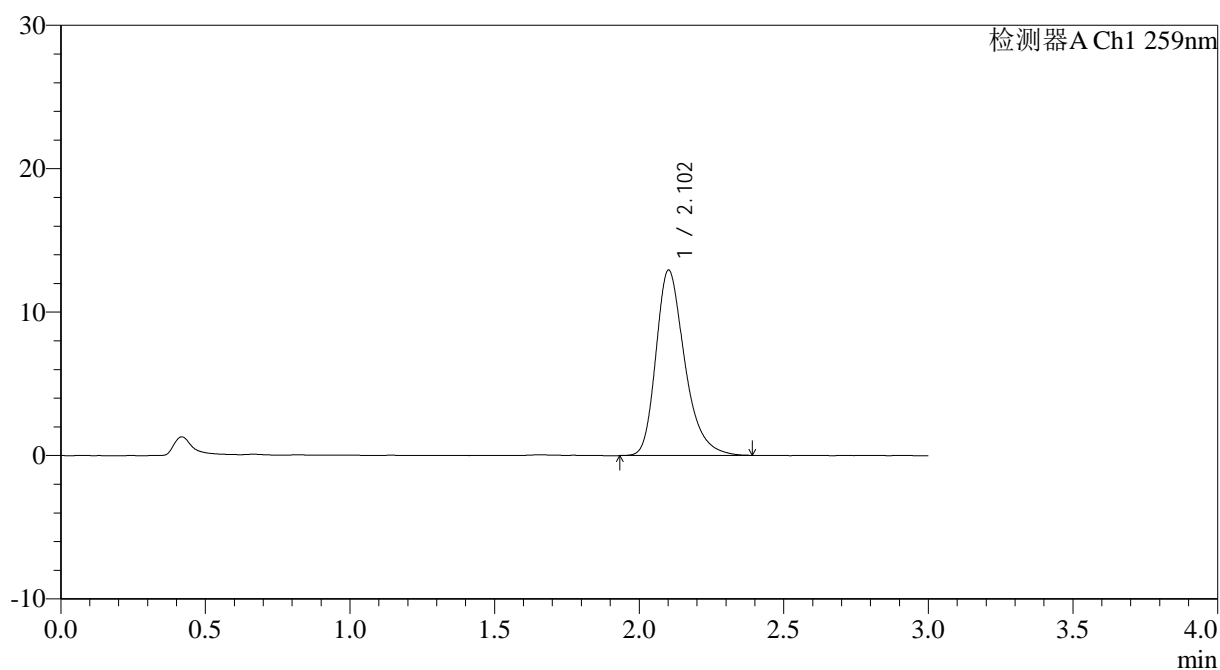
峰号	保留时间	面积	面积%	高度	理论塔板数(USP)	拖尾因子	分离度(USP)
1	2.101	89740	100.000	12896	2242	1.308	--
总计		89740	100.000	12896			

## <样品信息>

色谱柱: XB-C18(50\*4.6mm,5 $\mu$ m) 流速: 1.5ml/min  
 柱温: 35°C 波长: 259nm  
 数据文件名: RC\$QTL-4125 - 0-33/25-594-3 - zzp-25011701-02p-20mg-rcd-pH6.8+0.07ctabjz-P4-2.lcd  
 方法文件名: RC\$QTL-4125 - QTL-4125-RC-FX274.lcm  
 批处理文件名: RC\$QTL-4125 - 20250212-RCQX-RCD-FX274.lcb  
 样品瓶号: 4-28  
 进样体积: 20  $\mu$ l 版本号: 6.115  
 进样时间: 2025/02/12 22:07:24 实验者: xiechaojun  
 处理时间 (V3): 2025/02/13 11:39:47 处理者: xiechaojun  
 仪器型号: SHIMADZU LC-2050C(FX274)

## <色谱图>

mV



## <峰表>

检测器A Ch1 259nm

峰号	保留时间	面积	面积%	高度	理论塔板数(USP)	拖尾因子	分离度(USP)
1	2.102	89602	100.000	12897	2247	1.305	--
总计		89602	100.000	12897			



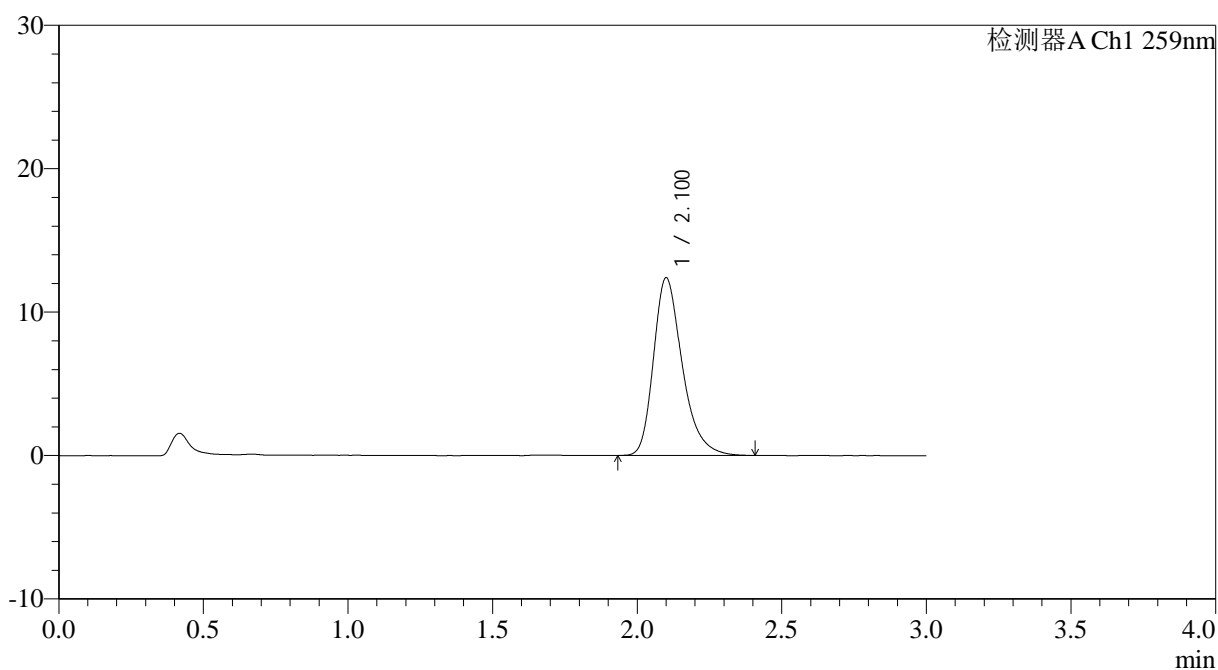
# QTL-4125

## <样品信息>

色谱柱: XB-C18(50\*4.6mm,5 $\mu$ m)                      流速: 1.5ml/min  
 柱温: 35°C    波长: 259nm  
 数据文件名: RC\$QTL-4125 - 0-33/25-595-3 - zzp-25011701-02p-20mg-rcd-pH6.8+0.07ctabjz-P5-1.lcd  
 方法文件名: RC\$QTL-4125 - QTL-4125-RC-FX274.lcm  
 批处理文件名: RC\$QTL-4125 - 20250212-RCQX-RCD-FX274.lcb  
 样品瓶号: 4-37  
 进样体积: 20  $\mu$ l    版本号: 6.115  
 进样时间: 2025/02/12 22:10:47                      实验者: xiechaojun  
 处理时间 (V3): 2025/02/13 11:39:49              处理者: xiechaojun  
 仪器型号: SHIMADZU LC-2050C(FX274)

## <色谱图>

mV



## <峰表>

检测器A Ch1 259nm

峰号	保留时间	面积	面积%	高度	理论塔板数(USP)	拖尾因子	分离度(USP)
1	2.100	85855	100.000	12357	2238	1.309	--
总计		85855	100.000	12357			



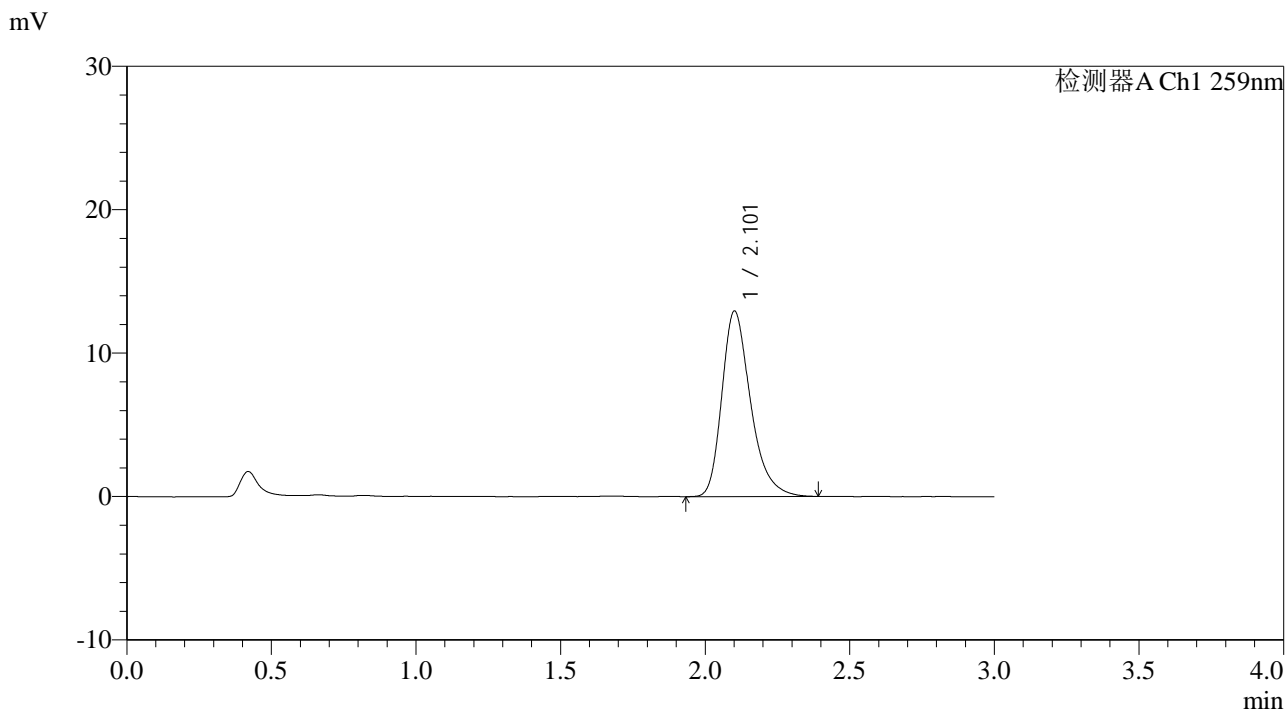


# QTL-4125

## <样品信息>

色谱柱: XB-C18(50\*4.6mm,5µm)                      流速: 1.5ml/min  
 柱温: 35°C    波长: 259nm  
 数据文件名: RC\$QTL-4125 - 0-33/25-597-3 - zzp-25011701-02p-20mg-rcd-pH6.8+0.07ctabjz-P6-1.lcd  
 方法文件名: RC\$QTL-4125 - QTL-4125-RC-FX274.lcm  
 批处理文件名: RC\$QTL-4125 - 20250212-RCQX-RCD-FX274.lcb  
 样品瓶号: 4-46  
 进样体积: 20 µl    版本号: 6.115  
 进样时间: 2025/02/12 22:17:32                      实验者: xiechaojun  
 处理时间 (V3): 2025/02/13 11:39:55              处理者: xiechaojun  
 仪器型号: SHIMADZU LC-2050C(FX274)

## <色谱图>



## <峰表>

检测器A Ch1 259nm

峰号	保留时间	面积	面积%	高度	理论塔板数(USP)	拖尾因子	分离度(USP)
1	2.101	89506	100.000	12896	2245	1.310	--
总计		89506	100.000	12896			



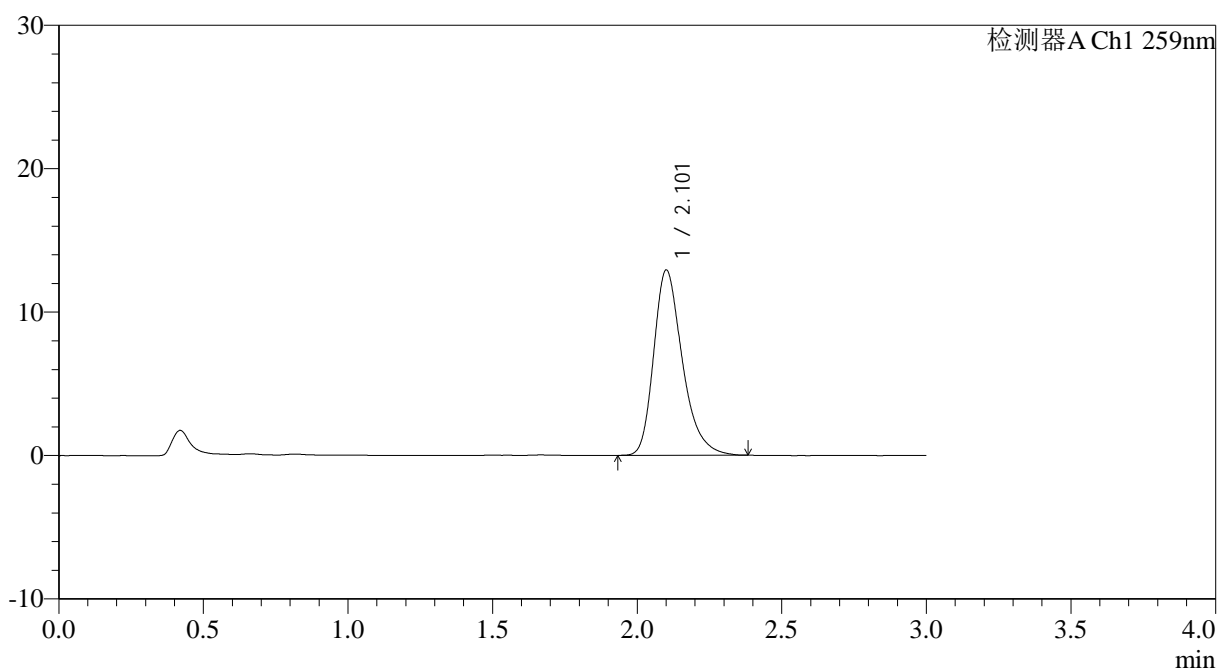
# QTL-4125

## <样品信息>

色谱柱: XB-C18(50\*4.6mm,5μm)                      流速: 1.5ml/min  
 柱温: 35°C    波长: 259nm  
 数据文件名: RC\$QTL-4125 - 0-33/25-598-3 - zzp-25011701-02p-20mg-rcd-pH6.8+0.07ctabjz-P6-2.lcd  
 方法文件名: RC\$QTL-4125 - QTL-4125-RC-FX274.lcm  
 批处理文件名: RC\$QTL-4125 - 20250212-RCQX-RCD-FX274.lcb  
 样品瓶号: 4-46  
 进样体积: 20 μl    版本号: 6.115  
 进样时间: 2025/02/12 22:20:54                      实验者: xiechaojun  
 处理时间 (V3): 2025/02/13 11:39:59              处理者: xiechaojun  
 仪器型号: SHIMADZU LC-2050C(FX274)

## <色谱图>

mV



## <峰表>

检测器A Ch1 259nm

峰号	保留时间	面积	面积%	高度	理论塔板数(USP)	拖尾因子	分离度(USP)
1	2.101	89328	100.000	12870	2249	1.308	--
总计		89328	100.000	12870			



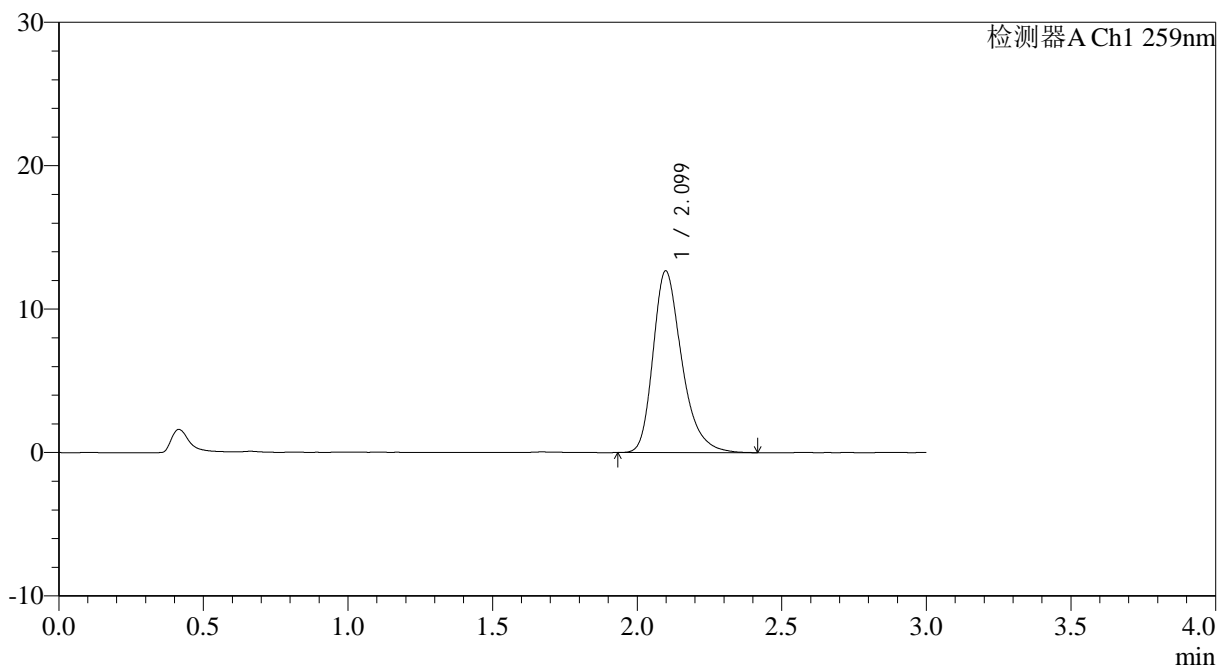
# QTL-4125

## <样品信息>

色谱柱: XB-C18(50\*4.6mm,5μm) 流速: 1.5ml/min  
 柱温: 35°C 波长: 259nm  
 数据文件名: RC\$QTL-4125 - 0-33/25-599-3 - zzp-25012201-02p-20mg-rcd-ph6.8+0.07ctabjz-P1-1.lcd  
 方法文件名: RC\$QTL-4125 - QTL-4125-RC-FX274.lcm  
 批处理文件名: RC\$QTL-4125 - 20250212-RCQX-RCD-FX274.lcb  
 样品瓶号: 4-2  
 进样体积: 20 μl 版本号: 6.115  
 进样时间: 2025/02/12 22:24:18 实验者: xiechaojun  
 处理时间 (V3): 2025/02/13 11:40:01 处理者: xiechaojun  
 仪器型号: SHIMADZU LC-2050C(FX274)

## <色谱图>

mV



## <峰表>

检测器A Ch1 259nm

峰号	保留时间	面积	面积%	高度	理论塔板数(USP)	拖尾因子	分离度(USP)
1	2.099	87719	100.000	12661	2248	1.312	--
总计		87719	100.000	12661			



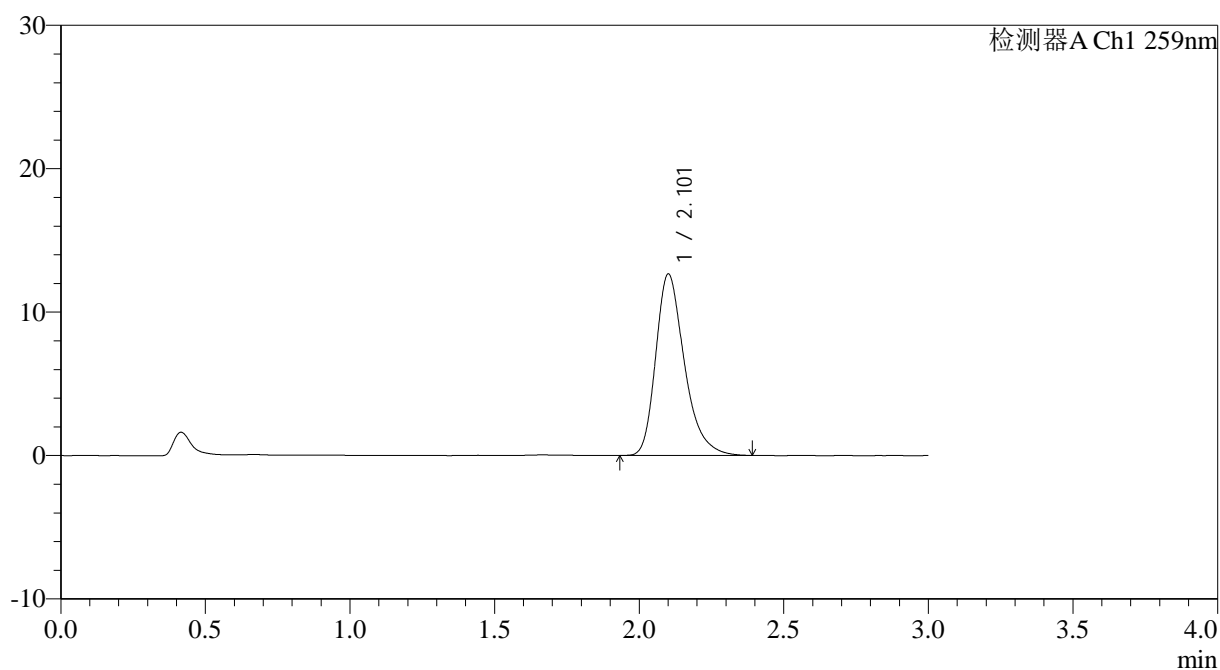
# QTL-4125

## <样品信息>

色谱柱: XB-C18(50\*4.6mm,5 $\mu$ m) 流速: 1.5ml/min  
柱温: 35 $^{\circ}$ C 波长: 259nm  
数据文件名: RC\$QTL-4125 - 0-33/25-600-3 - zzp-25012201-02p-20mg-rcd-pH6.8+0.07ctabjz-P1-2.lcd  
方法文件名: RC\$QTL-4125 - QTL-4125-RC-FX274.lcm  
批处理文件名: RC\$QTL-4125 - 20250212-RCQX-RCD-FX274.lcb  
样品瓶号: 4-2  
进样体积: 20  $\mu$ l 版本号: 6.115  
进样时间: 2025/02/12 22:27:41 实验者: xiechaojun  
处理时间 (V3): 2025/02/13 11:40:04 处理者: xiechaojun  
仪器型号: SHIMADZU LC-2050C(FX274)

## <色谱图>

mV



## <峰表>

检测器A Ch1 259nm

峰号	保留时间	面积	面积%	高度	理论塔板数(USP)	拖尾因子	分离度(USP)
1	2.101	87426	100.000	12604	2247	1.313	--
总计		87426	100.000	12604			





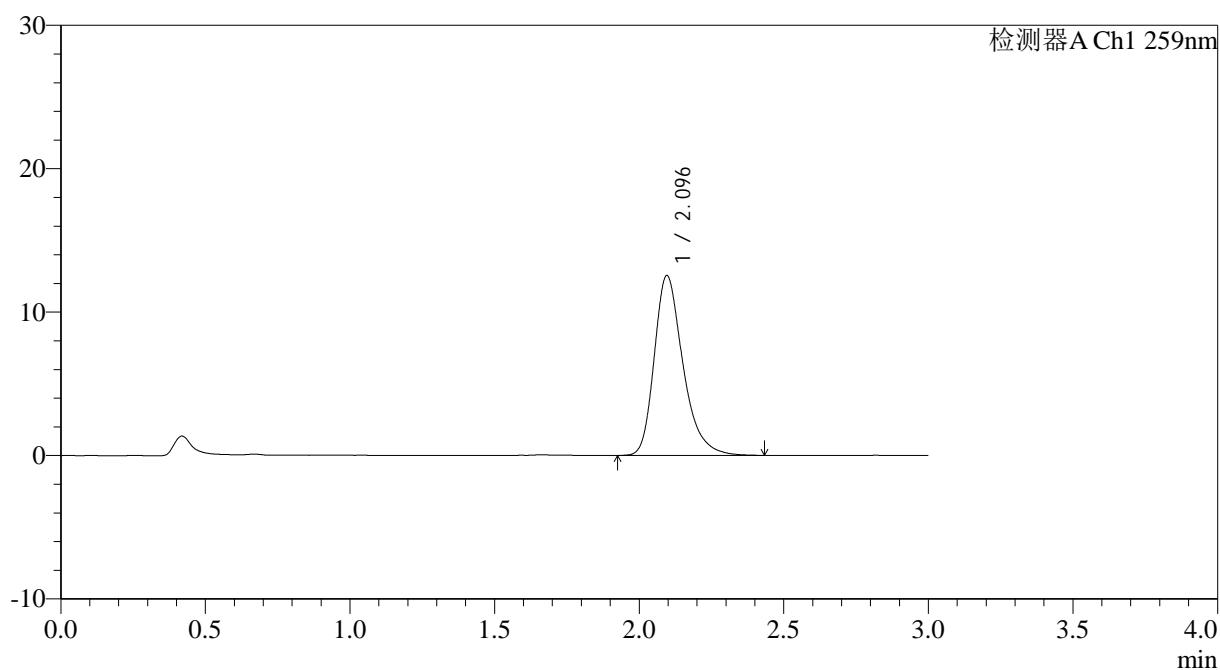
# QTL-4125

## <样品信息>

色谱柱: XB-C18(50\*4.6mm,5 $\mu$ m)      流速: 1.5ml/min  
 柱温: 35 $^{\circ}$ C      波长: 259nm  
 数据文件名: RC\$QTL-4125 - 0-33/25-602-3 - zzp-25012201-02p-20mg-rcd-pH6.8+0.07ctabjz-P2-2.lcd  
 方法文件名: RC\$QTL-4125 - QTL-4125-RC-FX274.lcm  
 批处理文件名: RC\$QTL-4125 - 20250212-RCQX-RCD-FX274.lcb  
 样品瓶号: 4-11  
 进样体积: 20  $\mu$ l      版本号: 6.115  
 进样时间: 2025/02/12 22:34:27      实验者: xiechaojun  
 处理时间 (V3): 2025/02/13 11:40:10      处理者: xiechaojun  
 仪器型号: SHIMADZU LC-2050C(FX274)

## <色谱图>

mV



## <峰表>

检测器A Ch1 259nm

峰号	保留时间	面积	面积%	高度	理论塔板数(USP)	拖尾因子	分离度(USP)
1	2.096	86940	100.000	12550	2250	1.313	--
总计		86940	100.000	12550			



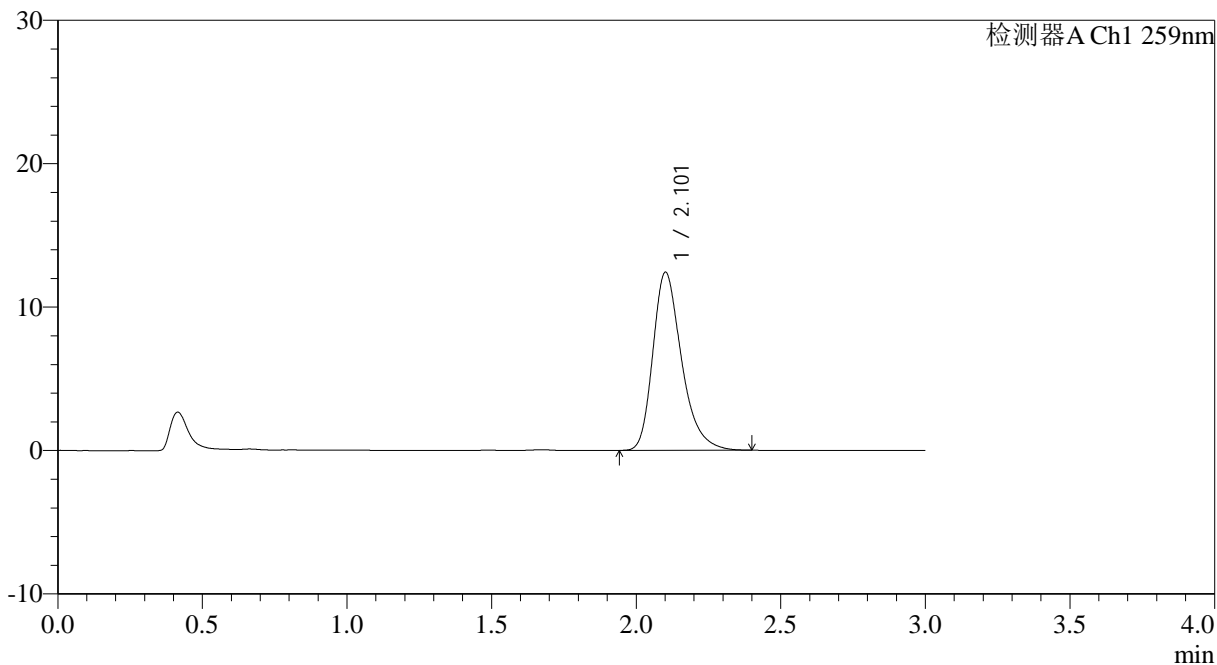
# QTL-4125

## <样品信息>

色谱柱: XB-C18(50\*4.6mm,5µm) 流速: 1.5ml/min  
 柱温: 35°C 波长: 259nm  
 数据文件名: RC\$QTL-4125 - 0-33/25-603-3 - zzp-25012201-02p-20mg-rcd-pH6.8+0.07ctabjz-P3-1.lcd  
 方法文件名: RC\$QTL-4125 - QTL-4125-RC-FX274.lcm  
 批处理文件名: RC\$QTL-4125 - 20250212-RCQX-RCD-FX274.lcb  
 样品瓶号: 4-20  
 进样体积: 20 µl 版本号: 6.115  
 进样时间: 2025/02/12 22:37:50 实验者: xiechaojun  
 处理时间 (V3): 2025/02/13 11:40:12 处理者: xiechaojun  
 仪器型号: SHIMADZU LC-2050C(FX274)

## <色谱图>

mV



## <峰表>

检测器A Ch1 259nm

峰号	保留时间	面积	面积%	高度	理论塔板数(USP)	拖尾因子	分离度(USP)
1	2.101	85887	100.000	12380	2248	1.309	--
总计		85887	100.000	12380			



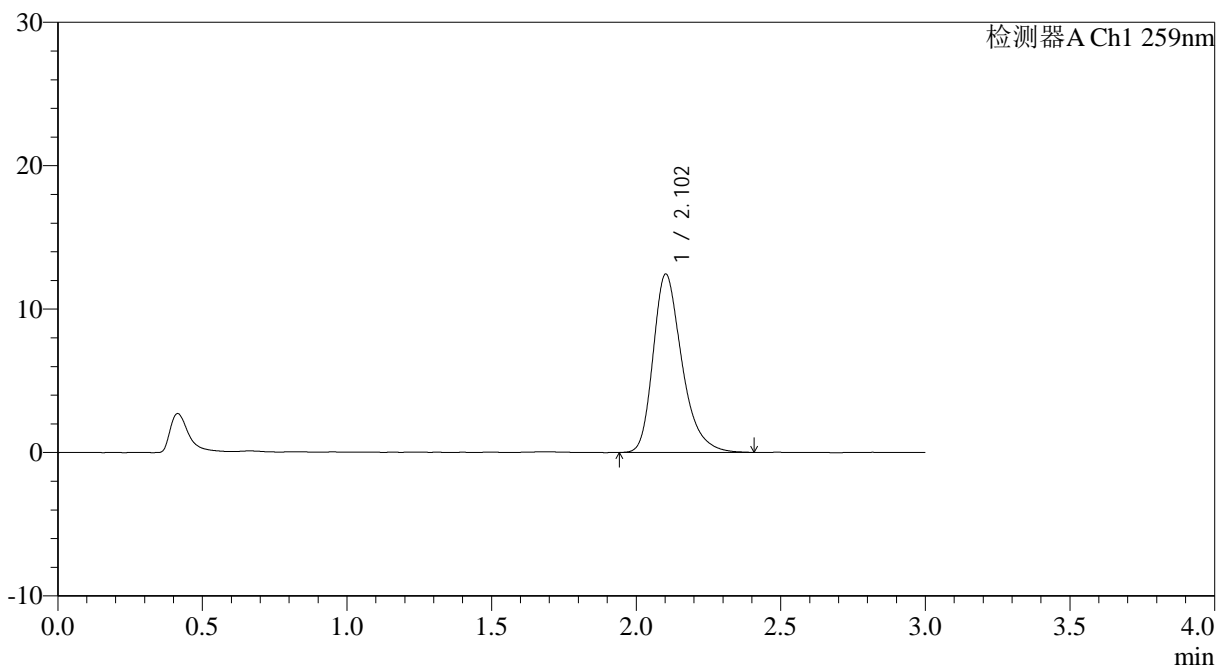
# QTL-4125

## <样品信息>

色谱柱: XB-C18(50\*4.6mm,5µm) 流速: 1.5ml/min  
 柱温: 35°C 波长: 259nm  
 数据文件名: RC\$QTL-4125 - 0-33/25-604-3 - zzp-25012201-02p-20mg-rcd-pH6.8+0.07ctabjz-P3-2.lcd  
 方法文件名: RC\$QTL-4125 - QTL-4125-RC-FX274.lcm  
 批处理文件名: RC\$QTL-4125 - 20250212-RCQX-RCD-FX274.lcb  
 样品瓶号: 4-20  
 进样体积: 20 µl 版本号: 6.115  
 进样时间: 2025/02/12 22:41:13 实验者: xiechaojun  
 处理时间 (V3): 2025/02/13 11:40:15 处理者: xiechaojun  
 仪器型号: SHIMADZU LC-2050C(FX274)

## <色谱图>

mV



## <峰表>

检测器A Ch1 259nm

峰号	保留时间	面积	面积%	高度	理论塔板数(USP)	拖尾因子	分离度(USP)
1	2.102	86254	100.000	12422	2242	1.309	--
总计		86254	100.000	12422			



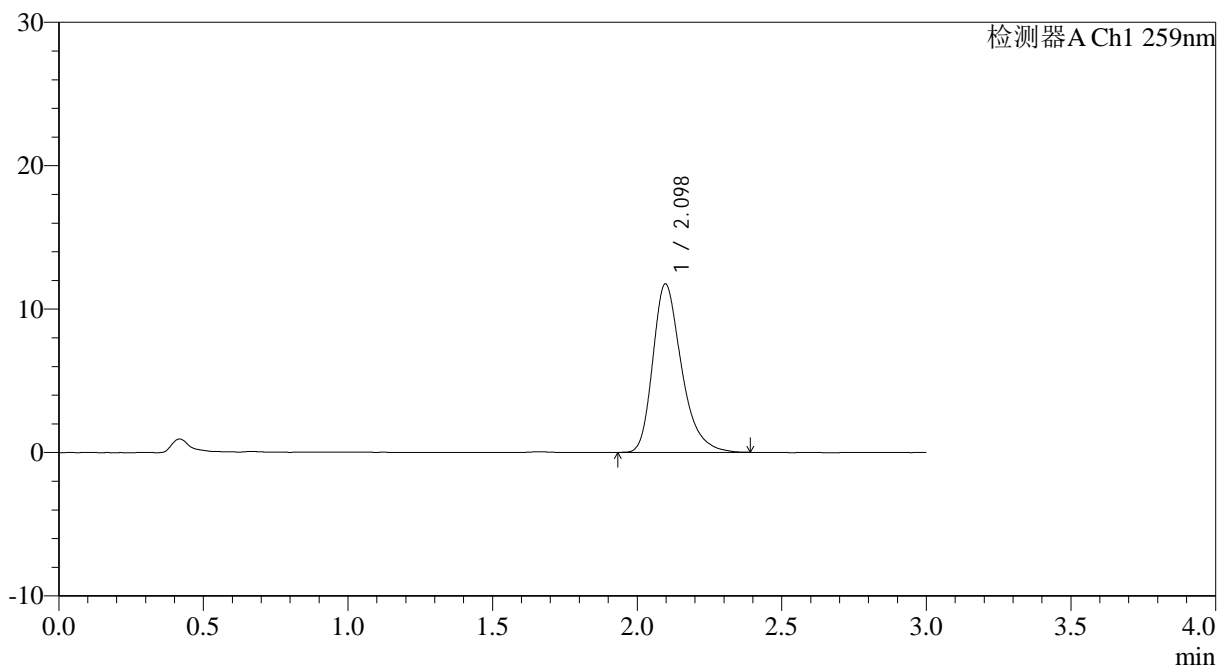
# QTL-4125

## <样品信息>

色谱柱: XB-C18(50*4.6mm,5µm)	流速: 1.5ml/min
柱温: 35°C	波长: 259nm
数据文件名: RC\$QTL-4125 - 0-33/25-605-3 - zzp-25012201-02p-20mg-rcd-ph6.8+0.07ctabjz-P4-1.lcd	
方法文件名: RC\$QTL-4125 - QTL-4125-RC-FX274.lcm	
批处理文件名: RC\$QTL-4125 - 20250212-RCQX-RCD-FX274.lcb	
样品瓶号: 4-29	版本号: 6.115
进样体积: 20 µl	实验者: xiechaojun
进样时间: 2025/02/12 22:44:36	处理者: xiechaojun
处理时间 (V3): 2025/02/13 11:40:18	
仪器型号: SHIMADZU LC-2050C(FX274)	

## <色谱图>

mV



## <峰表>

检测器A Ch1 259nm

峰号	保留时间	面积	面积%	高度	理论塔板数(USP)	拖尾因子	分离度(USP)
1	2.098	81153	100.000	11748	2249	1.314	--
总计		81153	100.000	11748			



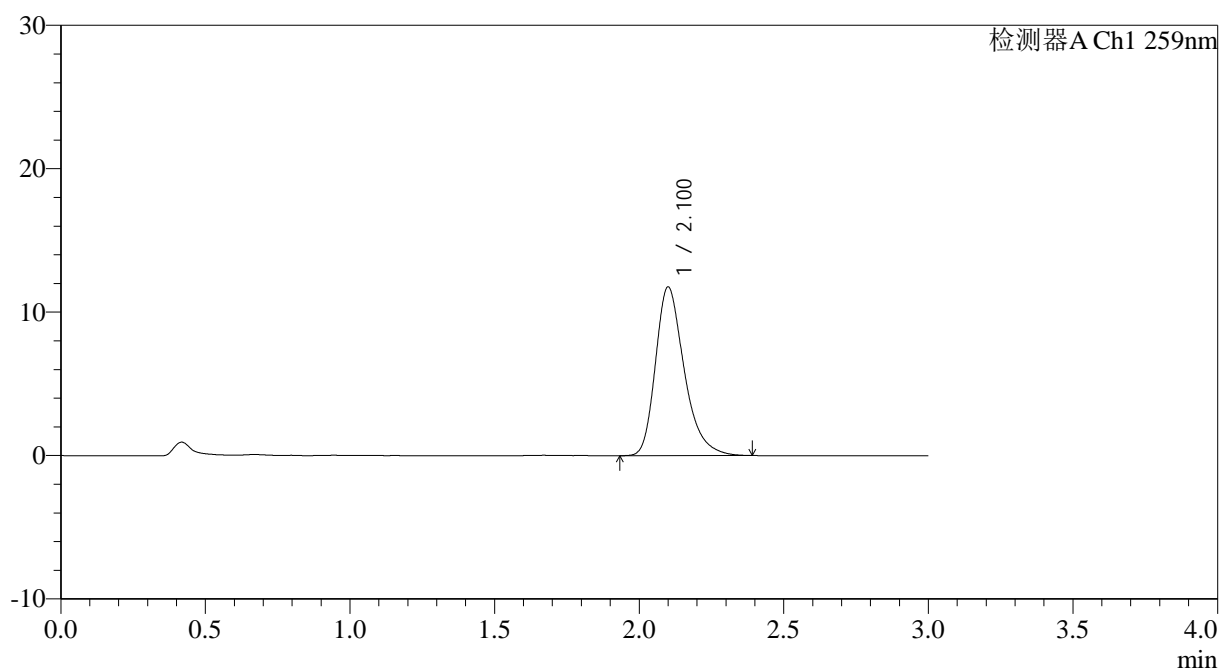
# QTL-4125

## <样品信息>

色谱柱: XB-C18(50\*4.6mm,5 $\mu$ m) 流速: 1.5ml/min  
柱温: 35 $^{\circ}$ C 波长: 259nm  
数据文件名: RC\$QTL-4125 - 0-33/25-606-3 - zzp-25012201-02p-20mg-rcd-pH6.8+0.07ctabjz-P4-2.lcd  
方法文件名: RC\$QTL-4125 - QTL-4125-RC-FX274.lcm  
批处理文件名: RC\$QTL-4125 - 20250212-RCQX-RCD-FX274.lcb  
样品瓶号: 4-29  
进样体积: 20  $\mu$ l 版本号: 6.115  
进样时间: 2025/02/12 22:47:59 实验者: xiechaojun  
处理时间 (V3): 2025/02/13 11:40:21 处理者: xiechaojun  
仪器型号: SHIMADZU LC-2050C(FX274)

## <色谱图>

mV



## <峰表>

检测器A Ch1 259nm

峰号	保留时间	面积	面积%	高度	理论塔板数(USP)	拖尾因子	分离度(USP)
1	2.100	81369	100.000	11731	2238	1.311	--
总计		81369	100.000	11731			



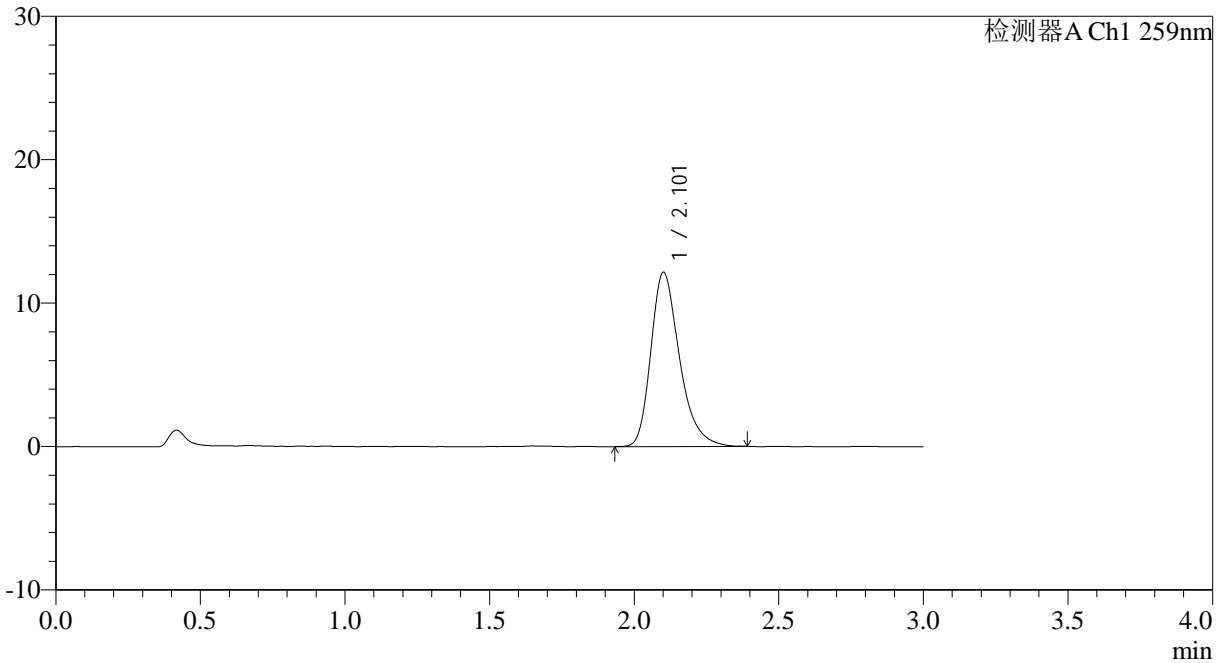
# QTL-4125

## <样品信息>

色谱柱: XB-C18(50\*4.6mm,5 $\mu$ m)                      流速: 1.5ml/min  
柱温: 35 $^{\circ}$ C    波长: 259nm  
数据文件名: RC\$QTL-4125 - 0-33/25-607-3 - zzp-25012201-02p-20mg-rcd-pH6.8+0.07ctabjz-P5-1.lcd  
方法文件名: RC\$QTL-4125 - QTL-4125-RC-FX274.lcm  
批处理文件名: RC\$QTL-4125 - 20250212-RCQX-RCD-FX274.lcb  
样品瓶号: 4-38  
进样体积: 20  $\mu$ l    版本号: 6.115  
进样时间: 2025/02/12 22:51:21                              实验者: xiechaojun  
处理时间 (V3): 2025/02/13 11:40:23                      处理者: xiechaojun  
仪器型号: SHIMADZU LC-2050C(FX274)

## <色谱图>

mV



## <峰表>

检测器A Ch1 259nm

峰号	保留时间	面积	面积%	高度	理论塔板数(USP)	拖尾因子	分离度(USP)
1	2.101	83790	100.000	12113	2258	1.304	--
总计		83790	100.000	12113			

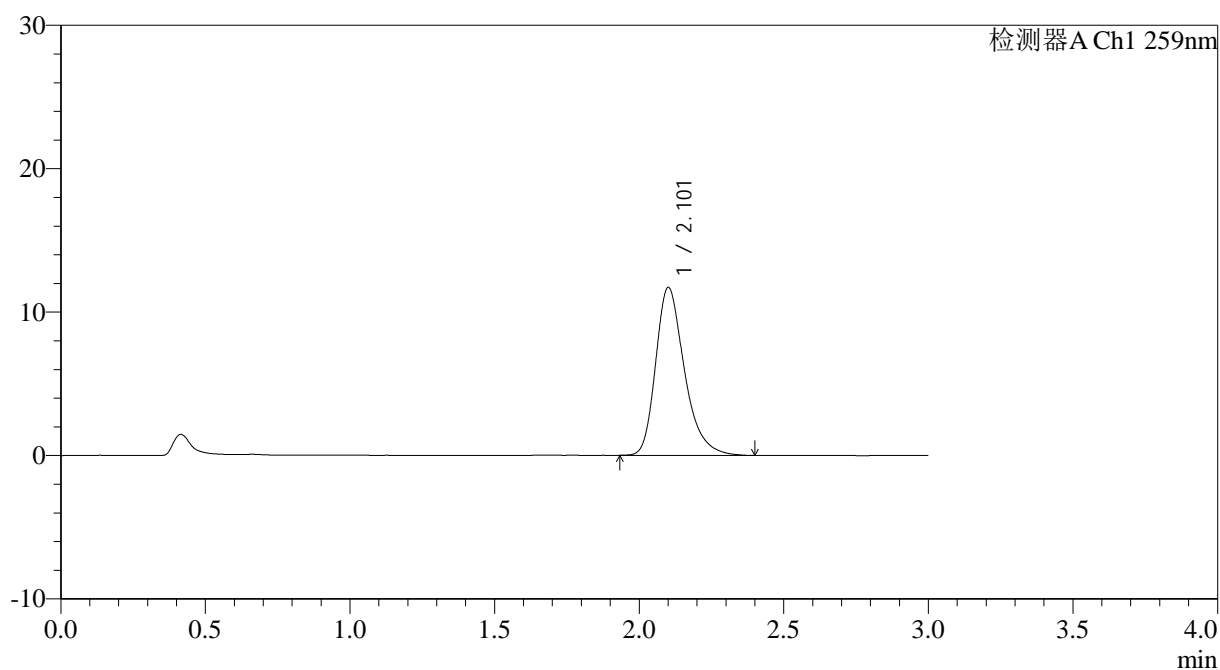


## &lt;样品信息&gt;

色谱柱: XB-C18(50\*4.6mm,5 $\mu$ m) 流速: 1.5ml/min  
 柱温: 35 $^{\circ}$ C 波长: 259nm  
 数据文件名: RC\$QTL-4125 - 0-33/25-609-3 - zzp-25012201-02p-20mg-rcd-pH6.8+0.07ctabjz-P6-1.lcd  
 方法文件名: RC\$QTL-4125 - QTL-4125-RC-FX274.lcm  
 批处理文件名: RC\$QTL-4125 - 20250212-RCQX-RCD-FX274.lcb  
 样品瓶号: 4-47  
 进样体积: 20  $\mu$ l 版本号: 6.115  
 进样时间: 2025/02/12 22:58:06 实验者: xiechaojun  
 处理时间 (V3): 2025/02/13 11:40:29 处理者: xiechaojun  
 仪器型号: SHIMADZU LC-2050C(FX274)

## &lt;色谱图&gt;

mV



## &lt;峰表&gt;

检测器A Ch1 259nm

峰号	保留时间	面积	面积%	高度	理论塔板数(USP)	拖尾因子	分离度(USP)
1	2.101	81088	100.000	11663	2251	1.311	--
总计		81088	100.000	11663			





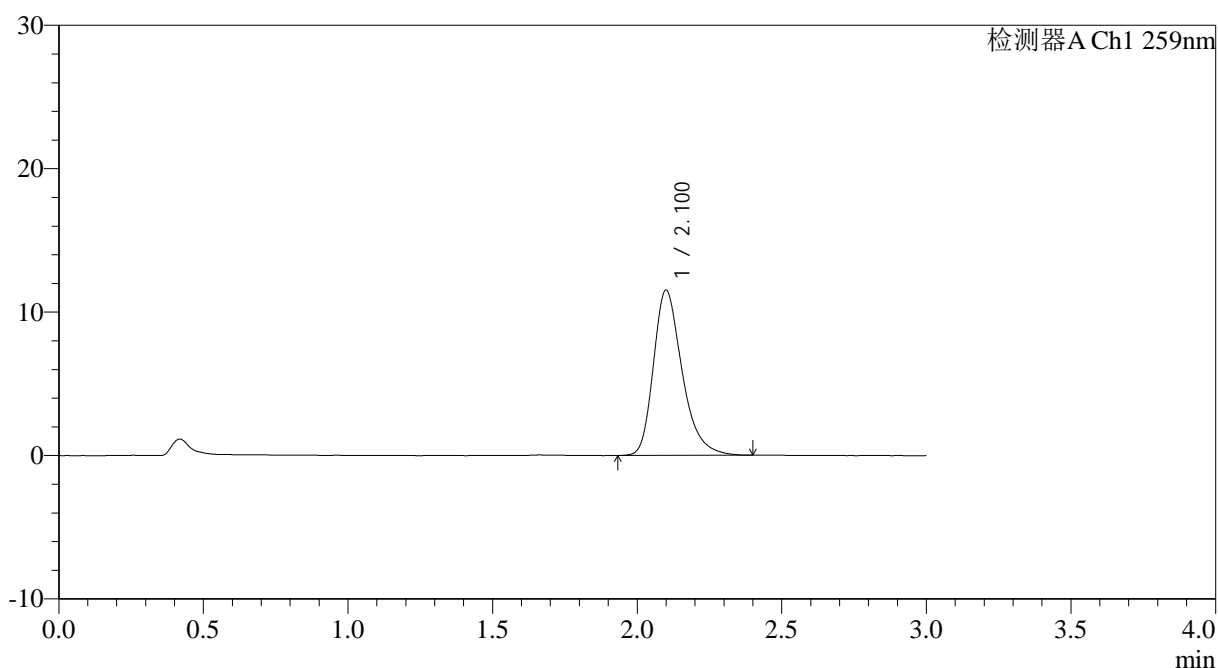
# QTL-4125

## <样品信息>

色谱柱: XB-C18(50\*4.6mm,5μm)                      流速: 1.5ml/min  
 柱温: 35°C    波长: 259nm  
 数据文件名: RC\$QTL-4125 - 0-33/25-611-3 - zzp-25012202-02p-20mg-rcd-pH6.8+0.07ctabjz-P1-1.lcd  
 方法文件名: RC\$QTL-4125 - QTL-4125-RC-FX274.lcm  
 批处理文件名: RC\$QTL-4125 - 20250212-RCQX-RCD-FX274.lcb  
 样品瓶号: 4-3  
 进样体积: 20 μl    版本号: 6.115  
 进样时间: 2025/02/12 23:04:51                      实验者: xiechaojun  
 处理时间 (V3): 2025/02/13 11:40:34                      处理者: xiechaojun  
 仪器型号: SHIMADZU LC-2050C(FX274)

## <色谱图>

mV



## <峰表>

检测器A Ch1 259nm

峰号	保留时间	面积	面积%	高度	理论塔板数(USP)	拖尾因子	分离度(USP)
1	2.100	79641	100.000	11499	2248	1.312	--
总计		79641	100.000	11499			



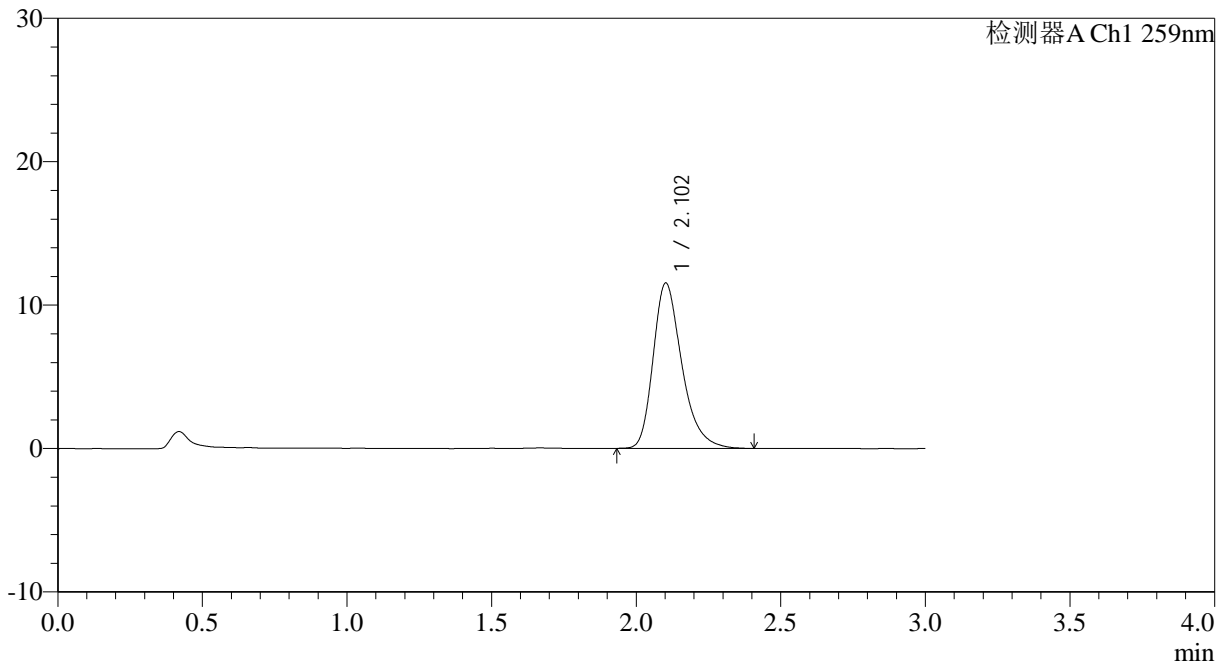
# QTL-4125

## <样品信息>

色谱柱: XB-C18(50\*4.6mm,5µm) 流速: 1.5ml/min  
 柱温: 35°C 波长: 259nm  
 数据文件名: RC\$QTL-4125 - 0-33/25-612-3 - zzp-25012202-02p-20mg-rcd-pH6.8+0.07ctabjz-P1-2.lcd  
 方法文件名: RC\$QTL-4125 - QTL-4125-RC-FX274.lcm  
 批处理文件名: RC\$QTL-4125 - 20250212-RCQX-RCD-FX274.lcb  
 样品瓶号: 4-3  
 进样体积: 20 µl 版本号: 6.115  
 进样时间: 2025/02/12 23:08:15 实验者: xiechaojun  
 处理时间 (V3): 2025/02/13 11:40:37 处理者: xiechaojun  
 仪器型号: SHIMADZU LC-2050C(FX274)

## <色谱图>

mV



## <峰表>

检测器A Ch1 259nm

峰号	保留时间	面积	面积%	高度	理论塔板数(USP)	拖尾因子	分离度(USP)
1	2.102	79771	100.000	11514	2256	1.310	--
总计		79771	100.000	11514			



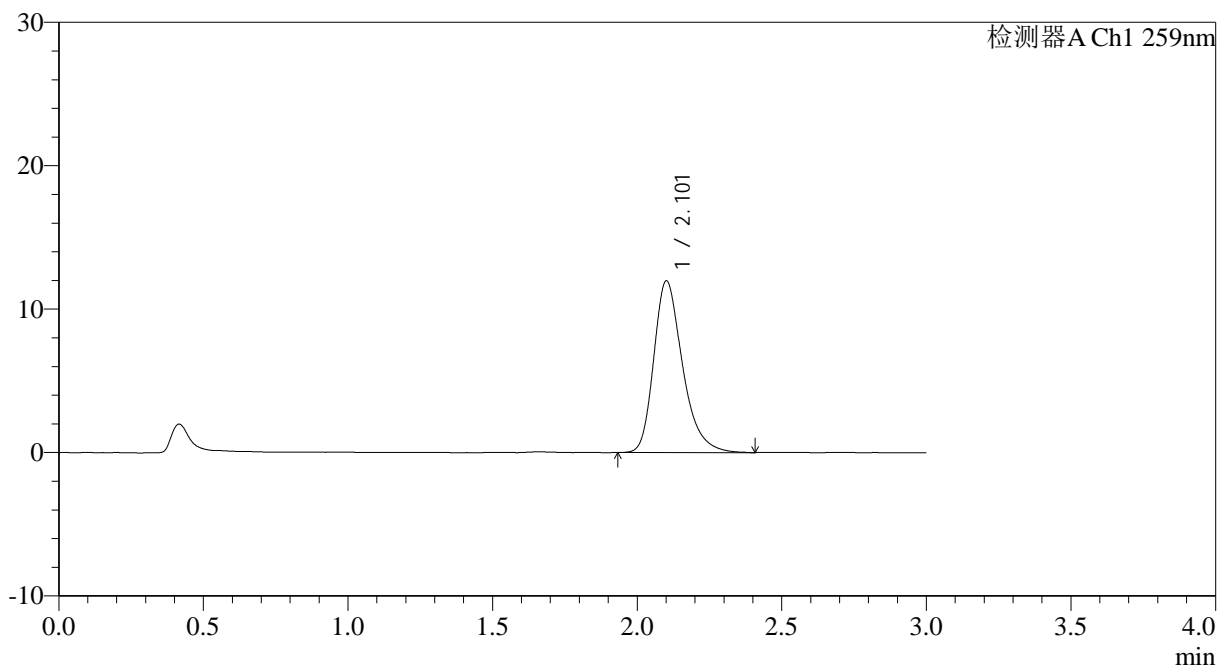
# QTL-4125

## <样品信息>

色谱柱: XB-C18(50\*4.6mm,5 $\mu$ m) 流速: 1.5ml/min  
柱温: 35°C 波长: 259nm  
数据文件名: RC\$QTL-4125 - 0-33/25-613-3 - zzp-25012202-02p-20mg-rcd-pH6.8+0.07ctabjz-P2-1.lcd  
方法文件名: RC\$QTL-4125 - QTL-4125-RC-FX274.lcm  
批处理文件名: RC\$QTL-4125 - 20250212-RCQX-RCD-FX274.lcb  
样品瓶号: 4-12  
进样体积: 20  $\mu$ l 版本号: 6.115  
进样时间: 2025/02/12 23:11:38 实验者: xiechaojun  
处理时间 (V3): 2025/02/13 11:40:40 处理者: xiechaojun  
仪器型号: SHIMADZU LC-2050C(FX274)

## <色谱图>

mV



## <峰表>

检测器A Ch1 259nm

峰号	保留时间	面积	面积%	高度	理论塔板数(USP)	拖尾因子	分离度(USP)
1	2.101	83091	100.000	11934	2242	1.305	--
总计		83091	100.000	11934			



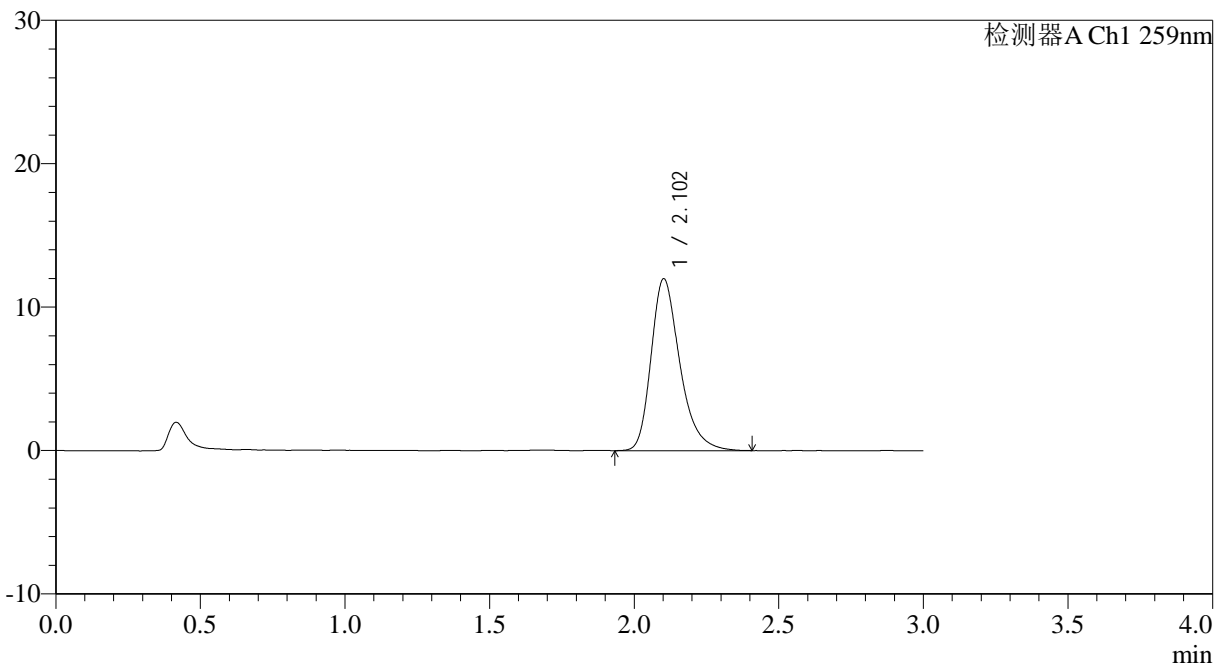
# QTL-4125

## <样品信息>

色谱柱: XB-C18(50\*4.6mm,5µm)                      流速: 1.5ml/min  
 柱温: 35°C    波长: 259nm  
 数据文件名: RC\$QTL-4125 - 0-33/25-614-3 - zzp-25012202-02p-20mg-rcd-pH6.8+0.07ctabjz-P2-2.lcd  
 方法文件名: RC\$QTL-4125 - QTL-4125-RC-FX274.lcm  
 批处理文件名: RC\$QTL-4125 - 20250212-RCQX-RCD-FX274.lcb  
 样品瓶号: 4-12  
 进样体积: 20 µl    版本号: 6.115  
 进样时间: 2025/02/12 23:15:01                      实验者: xiechaojun  
 处理时间 (V3): 2025/02/13 11:40:42              处理者: xiechaojun  
 仪器型号: SHIMADZU LC-2050C(FX274)

## <色谱图>

mV



## <峰表>

检测器A Ch1 259nm

峰号	保留时间	面积	面积%	高度	理论塔板数(USP)	拖尾因子	分离度(USP)
1	2.102	83101	100.000	11967	2249	1.309	--
总计		83101	100.000	11967			



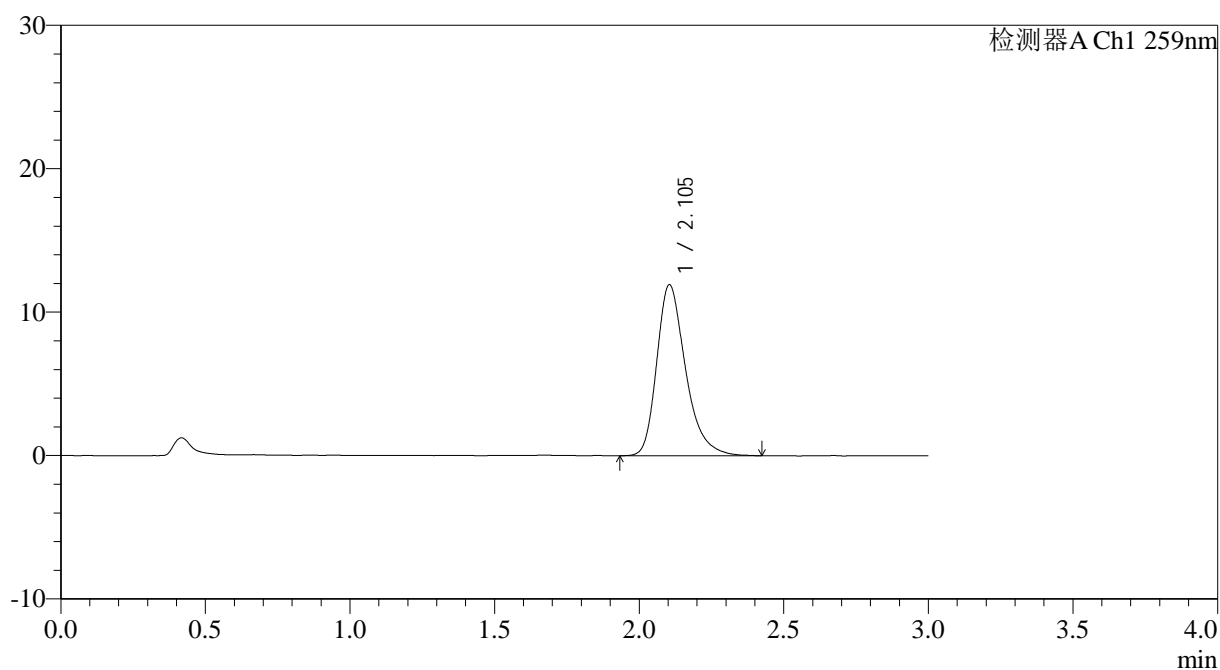
# QTL-4125

## <样品信息>

色谱柱: XB-C18(50\*4.6mm,5 $\mu$ m) 流速: 1.5ml/min  
柱温: 35°C 波长: 259nm  
数据文件名: RC\$QTL-4125 - 0-33/25-615-3 - zzp-25012202-02p-20mg-rcd-pH6.8+0.07ctabjz-P3-1.lcd  
方法文件名: RC\$QTL-4125 - QTL-4125-RC-FX274.lcm  
批处理文件名: RC\$QTL-4125 - 20250212-RCQX-RCD-FX274.lcb  
样品瓶号: 4-21  
进样体积: 20  $\mu$ l 版本号: 6.115  
进样时间: 2025/02/12 23:18:25 实验者: xiechaojun  
处理时间 (V3): 2025/02/13 11:40:45 处理者: xiechaojun  
仪器型号: SHIMADZU LC-2050C(FX274)

## <色谱图>

mV



## <峰表>

检测器A Ch1 259nm

峰号	保留时间	面积	面积%	高度	理论塔板数(USP)	拖尾因子	分离度(USP)
1	2.105	82718	100.000	11929	2261	1.312	--
总计		82718	100.000	11929			



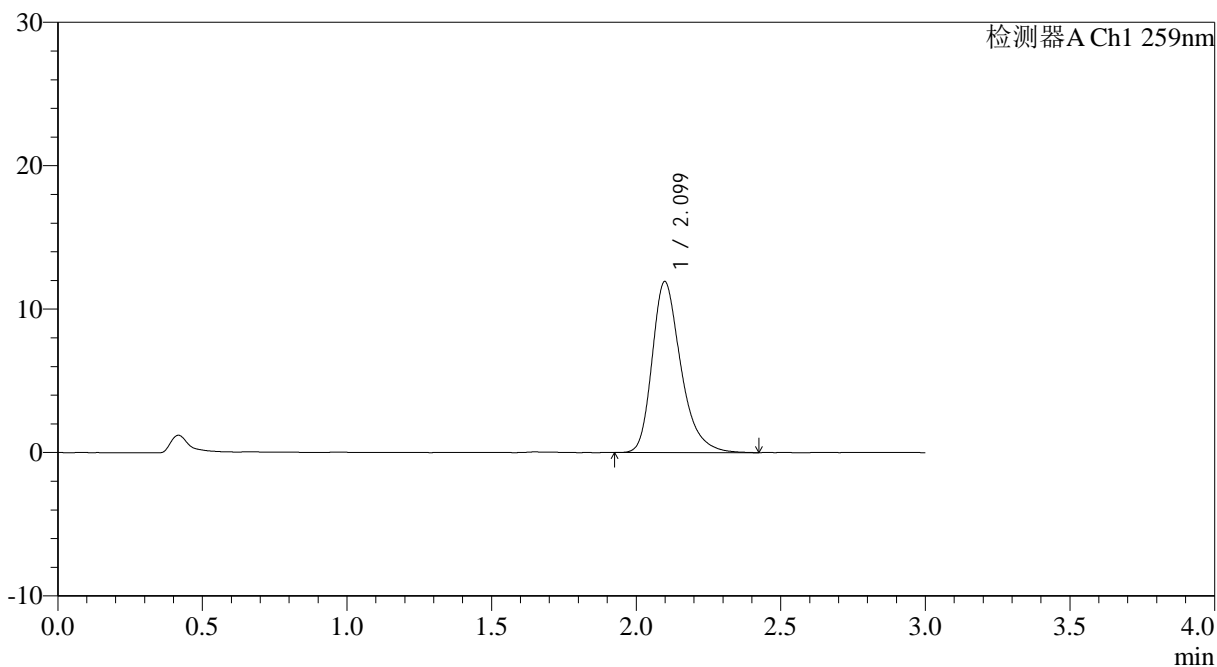
# QTL-4125

## <样品信息>

色谱柱: XB-C18(50\*4.6mm,5μm)      流速: 1.5ml/min  
 柱温: 35°C      波长: 259nm  
 数据文件名: RC\$QTL-4125 - 0-33/25-616-3 - zzp-25012202-02p-20mg-rcd-pH6.8+0.07ctabjz-P3-2.lcd  
 方法文件名: RC\$QTL-4125 - QTL-4125-RC-FX274.lcm  
 批处理文件名: RC\$QTL-4125 - 20250212-RCQX-RCD-FX274.lcb  
 样品瓶号: 4-21  
 进样体积: 20 μl      版本号: 6.115  
 进样时间: 2025/02/12 23:21:48      实验者: xiechaojun  
 处理时间 (V3): 2025/02/13 11:40:48      处理者: xiechaojun  
 仪器型号: SHIMADZU LC-2050C(FX274)

## <色谱图>

mV



## <峰表>

检测器A Ch1 259nm

峰号	保留时间	面积	面积%	高度	理论塔板数(USP)	拖尾因子	分离度(USP)
1	2.099	82503	100.000	11913	2256	1.312	--
总计		82503	100.000	11913			



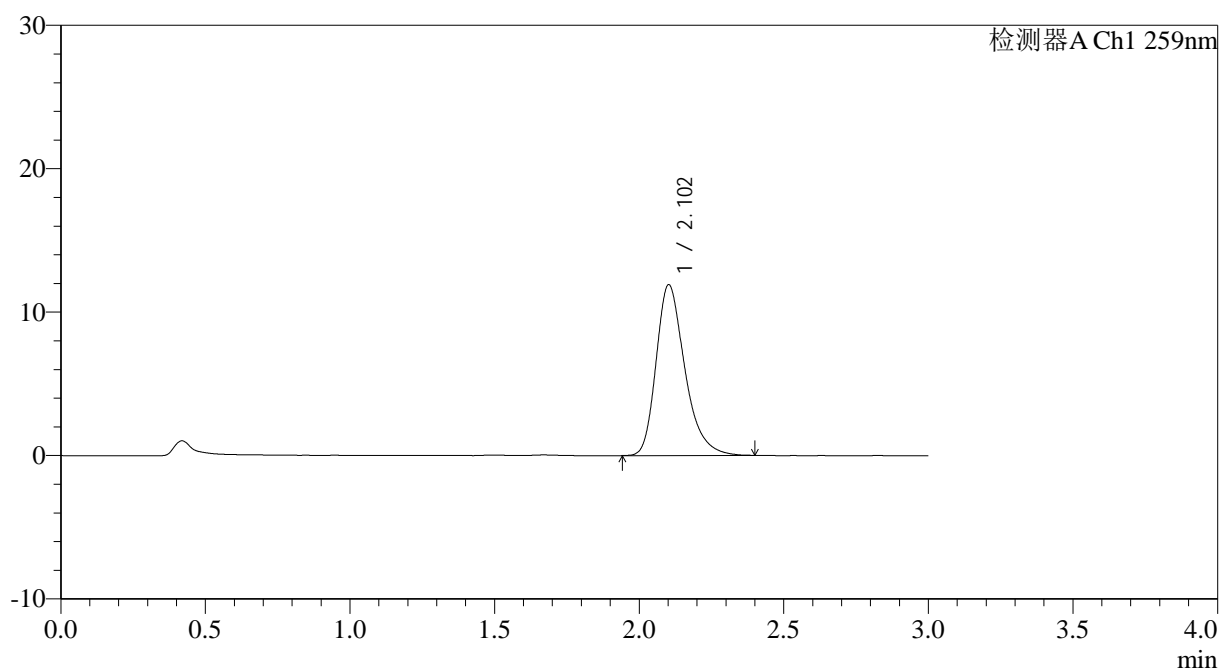
# QTL-4125

## <样品信息>

色谱柱: XB-C18(50\*4.6mm,5 $\mu$ m) 流速: 1.5ml/min  
柱温: 35 $^{\circ}$ C 波长: 259nm  
数据文件名: RC\$QTL-4125 - 0-33/25-617-3 - zzp-25012202-02p-20mg-rcd-pH6.8+0.07ctabjz-P4-1.lcd  
方法文件名: RC\$QTL-4125 - QTL-4125-RC-FX274.lcm  
批处理文件名: RC\$QTL-4125 - 20250212-RCQX-RCD-FX274.lcb  
样品瓶号: 4-30  
进样体积: 20  $\mu$ l 版本号: 6.115  
进样时间: 2025/02/12 23:25:11 实验者: xiechaojun  
处理时间 (V3): 2025/02/13 11:40:51 处理者: xiechaojun  
仪器型号: SHIMADZU LC-2050C(FX274)

## <色谱图>

mV



## <峰表>

检测器A Ch1 259nm

峰号	保留时间	面积	面积%	高度	理论塔板数(USP)	拖尾因子	分离度(USP)
1	2.102	82453	100.000	11895	2249	1.307	--
总计		82453	100.000	11895			



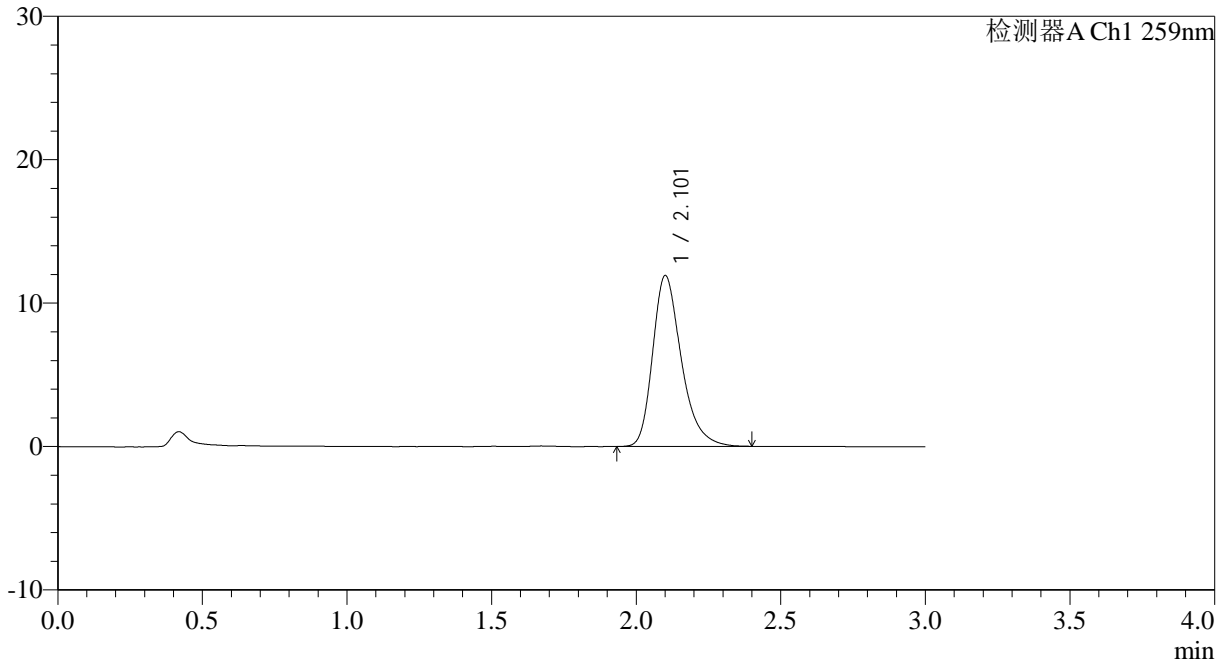
# QTL-4125

### <样品信息>

色谱柱: XB-C18(50\*4.6mm,5µm) 流速: 1.5ml/min  
柱温: 35°C 波长: 259nm  
数据文件名: RC\$QTL-4125 - 0-33/25-618-3 - zzp-25012202-02p-20mg-rcd-pH6.8+0.07ctabjz-P4-2.lcd  
方法文件名: RC\$QTL-4125 - QTL-4125-RC-FX274.lcm  
批处理文件名: RC\$QTL-4125 - 20250212-RCQX-RCD-FX274.lcb  
样品瓶号: 4-30  
进样体积: 20 µl 版本号: 6.115  
进样时间: 2025/02/12 23:28:34 实验者: xiechaojun  
处理时间 (V3): 2025/02/13 11:40:53 处理者: xiechaojun  
仪器型号: SHIMADZU LC-2050C(FX274)

### <色谱图>

mV



### <峰表>

检测器A Ch1 259nm

峰号	保留时间	面积	面积%	高度	理论塔板数(USP)	拖尾因子	分离度(USP)
1	2.101	82228	100.000	11865	2258	1.307	--
总计		82228	100.000	11865			



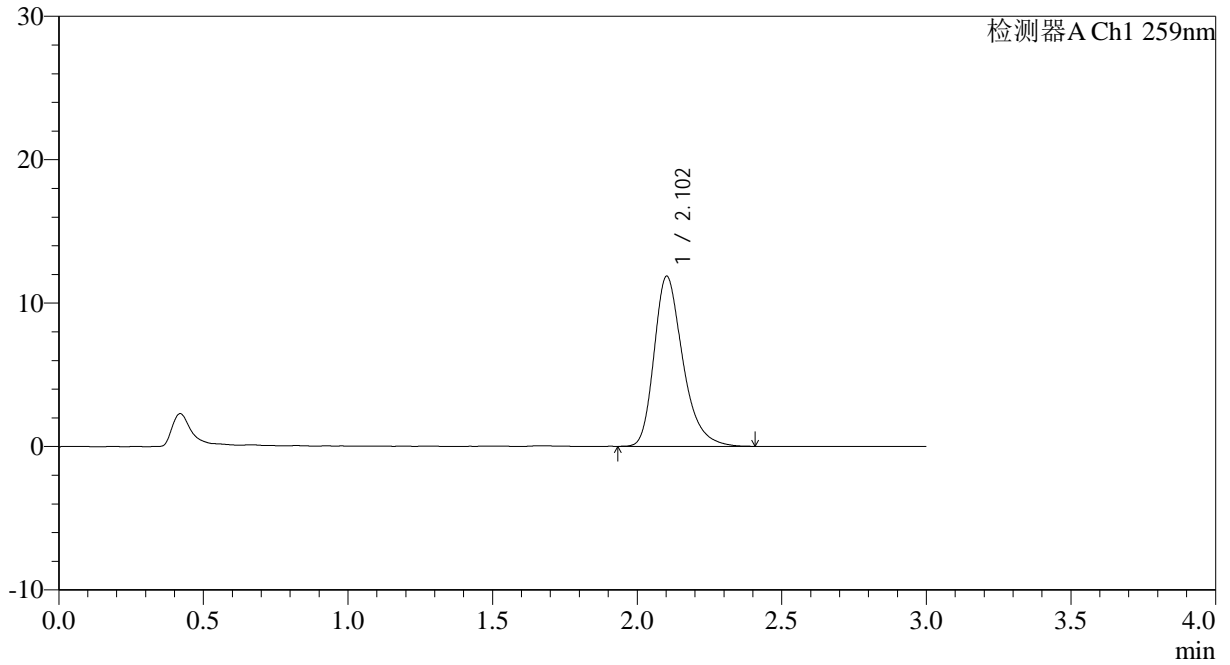
# QTL-4125

## <样品信息>

色谱柱: XB-C18(50\*4.6mm,5 $\mu$ m) 流速: 1.5ml/min  
柱温: 35°C 波长: 259nm  
数据文件名: RC\$QTL-4125 - 0-33/25-619-3 - zzp-25012202-02p-20mg-rcd-pH6.8+0.07ctabjz-P5-1.lcd  
方法文件名: RC\$QTL-4125 - QTL-4125-RC-FX274.lcm  
批处理文件名: RC\$QTL-4125 - 20250212-RCQX-RCD-FX274.lcb  
样品瓶号: 4-39  
进样体积: 20  $\mu$ l 版本号: 6.115  
进样时间: 2025/02/12 23:31:57 实验者: xiechaojun  
处理时间 (V3): 2025/02/13 11:40:56 处理者: xiechaojun  
仪器型号: SHIMADZU LC-2050C(FX274)

## <色谱图>

mV



## <峰表>

检测器A Ch1 259nm

峰号	保留时间	面积	面积%	高度	理论塔板数(USP)	拖尾因子	分离度(USP)
1	2.102	82097	100.000	11846	2256	1.307	--
总计		82097	100.000	11846			





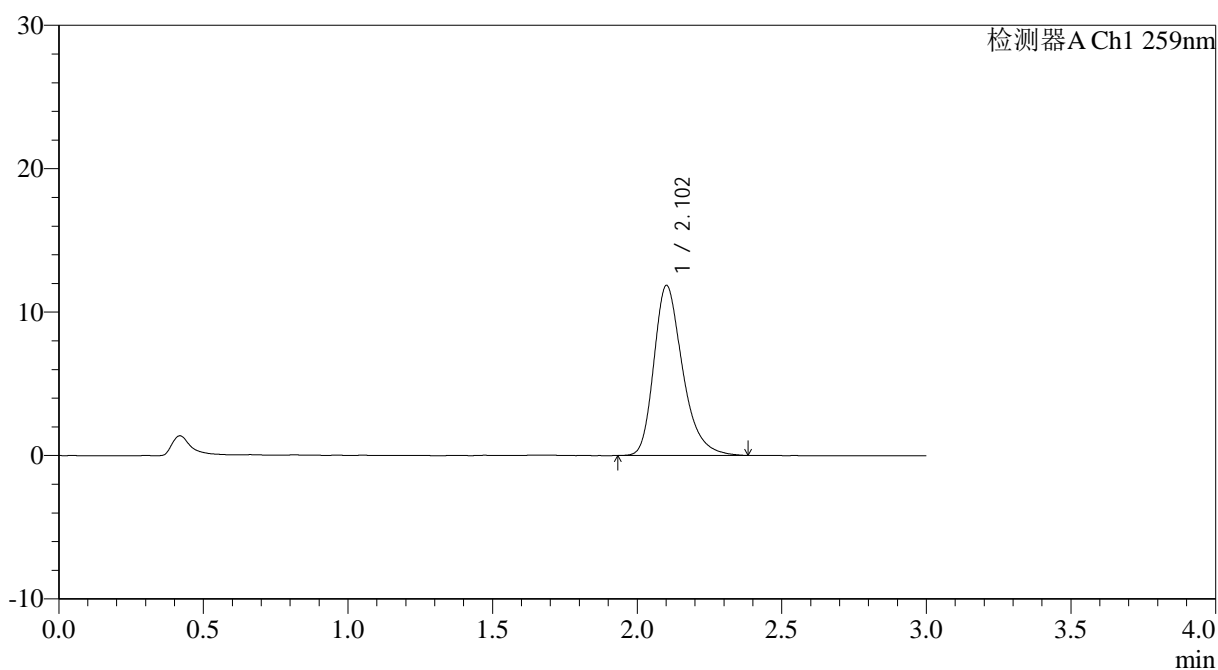
# QTL-4125

## <样品信息>

色谱柱: XB-C18(50\*4.6mm,5 $\mu$ m) 流速: 1.5ml/min  
 柱温: 35 $^{\circ}$ C 波长: 259nm  
 数据文件名: RC\$QTL-4125 - 0-33/25-621-3 - zzp-25012202-02p-20mg-rcd-ph6.8+0.07ctabjz-P6-1.lcd  
 方法文件名: RC\$QTL-4125 - QTL-4125-RC-FX274.lcm  
 批处理文件名: RC\$QTL-4125 - 20250212-RCQX-RCD-FX274.lcb  
 样品瓶号: 4-48  
 进样体积: 20  $\mu$ l 版本号: 6.115  
 进样时间: 2025/02/12 23:38:44 实验者: xiechaojun  
 处理时间 (V3): 2025/02/13 11:41:01 处理者: xiechaojun  
 仪器型号: SHIMADZU LC-2050C(FX274)

## <色谱图>

mV



## <峰表>

检测器A Ch1 259nm

峰号	保留时间	面积	面积%	高度	理论塔板数(USP)	拖尾因子	分离度(USP)
1	2.102	81944	100.000	11821	2247	1.304	--
总计		81944	100.000	11821			



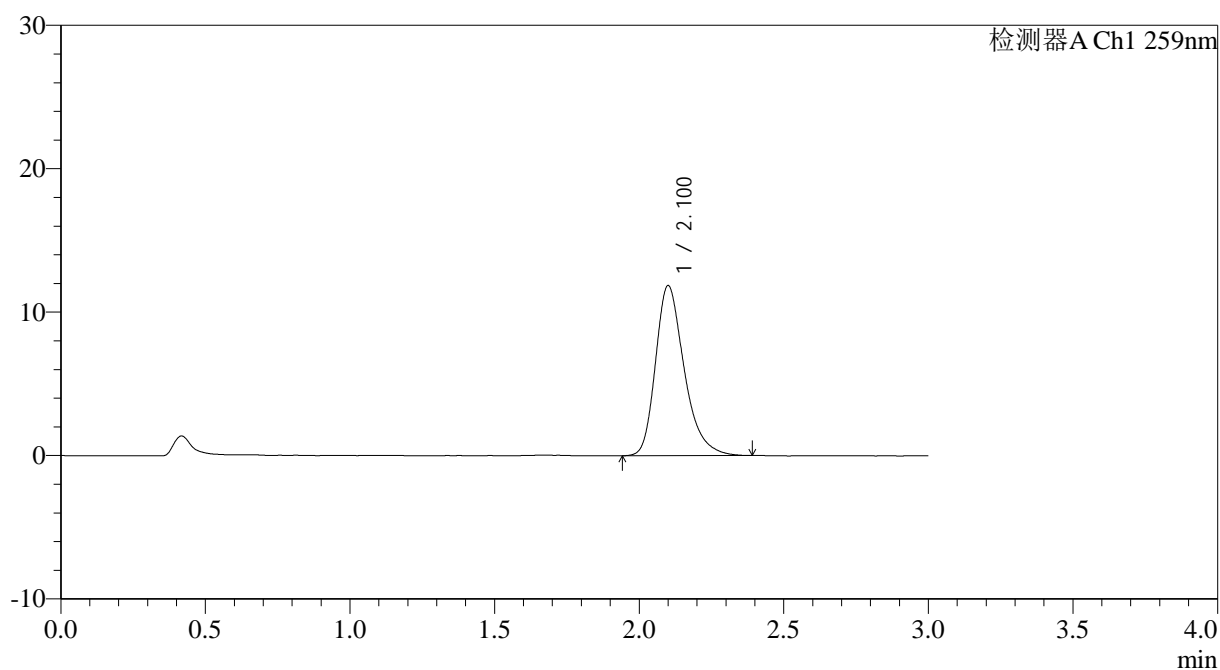
# QTL-4125

## <样品信息>

色谱柱: XB-C18(50\*4.6mm,5 $\mu$ m) 流速: 1.5ml/min  
柱温: 35 $^{\circ}$ C 波长: 259nm  
数据文件名: RC\$QTL-4125 - 0-33/25-622-3 - zzp-25012202-02p-20mg-rcd-ph6.8+0.07ctabjz-P6-2.lcd  
方法文件名: RC\$QTL-4125 - QTL-4125-RC-FX274.lcm  
批处理文件名: RC\$QTL-4125 - 20250212-RCQX-RCD-FX274.lcb  
样品瓶号: 4-48  
进样体积: 20  $\mu$ l 版本号: 6.115  
进样时间: 2025/02/12 23:42:07 实验者: xiechaojun  
处理时间 (V3): 2025/02/13 11:41:04 处理者: xiechaojun  
仪器型号: SHIMADZU LC-2050C(FX274)

## <色谱图>

mV



## <峰表>

检测器A Ch1 259nm

峰号	保留时间	面积	面积%	高度	理论塔板数(USP)	拖尾因子	分离度(USP)
1	2.100	81926	100.000	11822	2255	1.308	--
总计		81926	100.000	11822			



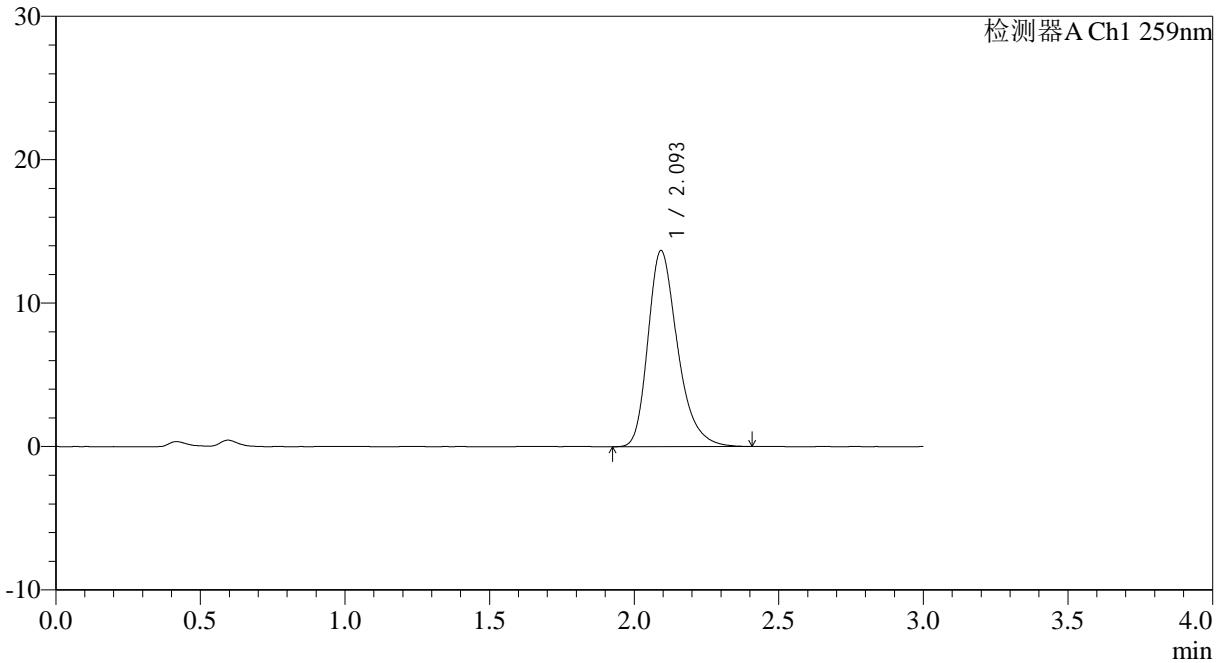
# QTL-4125

## <样品信息>

色谱柱: XB-C18(50\*4.6mm,5µm)                      流速: 1.5ml/min  
 柱温: 35°C    波长: 259nm  
 数据文件名: RC\$QTL-4125 - 0-33/25-623-3 - zzp-20mg-rcd-pH6.8+0.07ctabjz-dz2-1.lcd  
 方法文件名: RC\$QTL-4125 - QTL-4125-RC-FX274.lcm  
 批处理文件名: RC\$QTL-4125 - 20250212-RCQX-RCD-FX274.lcb  
 样品瓶号: 4-27  
 进样体积: 20 µl    版本号: 6.115  
 进样时间: 2025/02/12 23:45:31                      实验者: xiechaojun  
 处理时间 (V3): 2025/02/13 11:41:07              处理者: xiechaojun  
 仪器型号: SHIMADZU LC-2050C(FX274)

## <色谱图>

mV



## <峰表>

检测器A Ch1 259nm

峰号	保留时间	面积	面积%	高度	理论塔板数(USP)	拖尾因子	分离度(USP)
1	2.093	97591	100.000	13629	2086	1.306	--
总计		97591	100.000	13629			



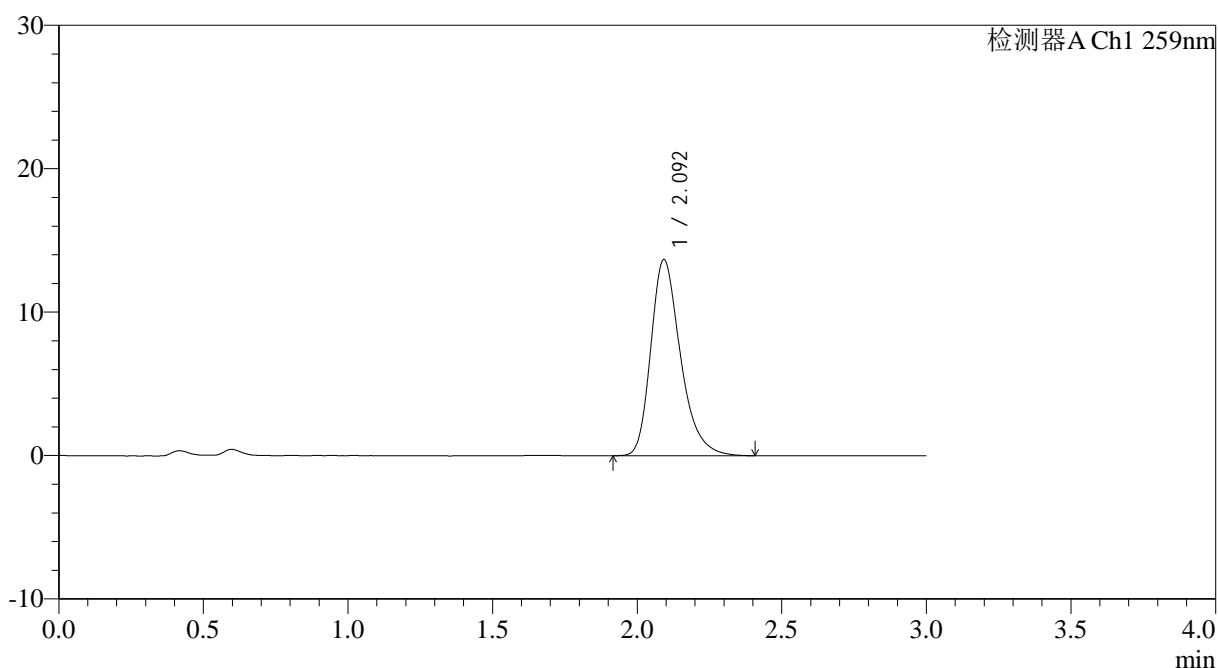
# QTL-4125

## <样品信息>

色谱柱: XB-C18(50\*4.6mm,5μm)                      流速: 1.5ml/min  
 柱温: 35°C    波长: 259nm  
 数据文件名: RC\$QTL-4125 - 0-33/25-624-3 - zzp-20mg-rcd-pH6.8+0.07ctabjz-dz2-2.lcd  
 方法文件名: RC\$QTL-4125 - QTL-4125-RC-FX274.lcm  
 批处理文件名: RC\$QTL-4125 - 20250212-RCQX-RCD-FX274.lcb  
 样品瓶号: 4-27  
 进样体积: 20 μl                                      版本号: 6.115  
 进样时间: 2025/02/12 23:48:55                      实验者: xiechaojun  
 处理时间 (V3): 2025/02/13 11:41:10                      处理者: xiechaojun  
 仪器型号: SHIMADZU LC-2050C(FX274)

## <色谱图>

mV



## <峰表>

检测器A Ch1 259nm

峰号	保留时间	面积	面积%	高度	理论塔板数(USP)	拖尾因子	分离度(USP)
1	2.092	97845	100.000	13625	2081	1.302	--
总计		97845	100.000	13625			