

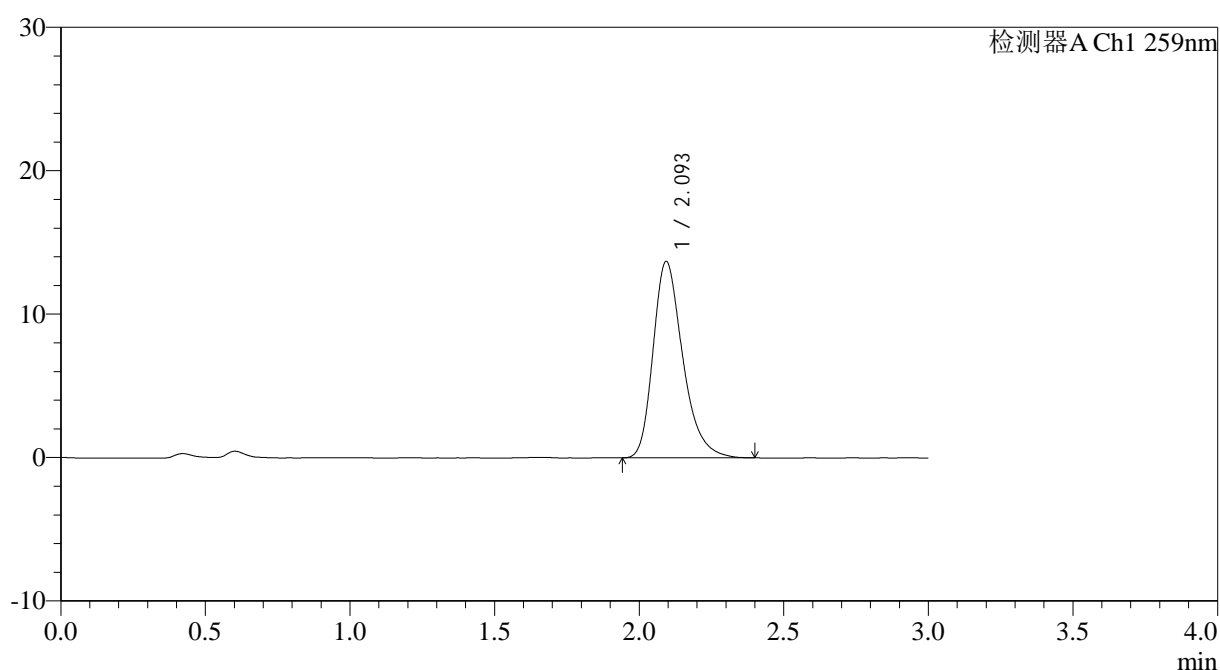


## &lt;样品信息&gt;

色谱柱: XB-C18(50\*4.6mm,5 $\mu$ m) 流速: 1.5ml/min  
 柱温: 35 $^{\circ}$ C 波长: 259nm  
 数据文件名: RC\$QTL-4125 - 0-33/25-582-3 - zzp-20mg-rcd-pH6.8+0.07ctabjz-dz1-1.lcd  
 方法文件名: RC\$QTL-4125 - QTL-4125-RC-FX274.lcm  
 批处理文件名: RC\$QTL-4125 - 20250212-RCQX-RCD-FX274.lcb  
 样品瓶号: 4-18  
 进样体积: 20  $\mu$ l 版本号: 6.115  
 进样时间: 2025/02/12 21:26:44 实验者: xiechaojun  
 处理时间 (V3): 2025/02/13 11:39:12 处理者: xiechaojun  
 仪器型号: SHIMADZU LC-2050C(FX274)

## &lt;色谱图&gt;

mV



## &lt;峰表&gt;

检测器A Ch1 259nm

峰号	保留时间	面积	面积%	高度	理论塔板数(USP)	拖尾因子	分离度(USP)
1	2.093	97826	100.000	13664	2081	1.299	--
总计		97826	100.000	13664			

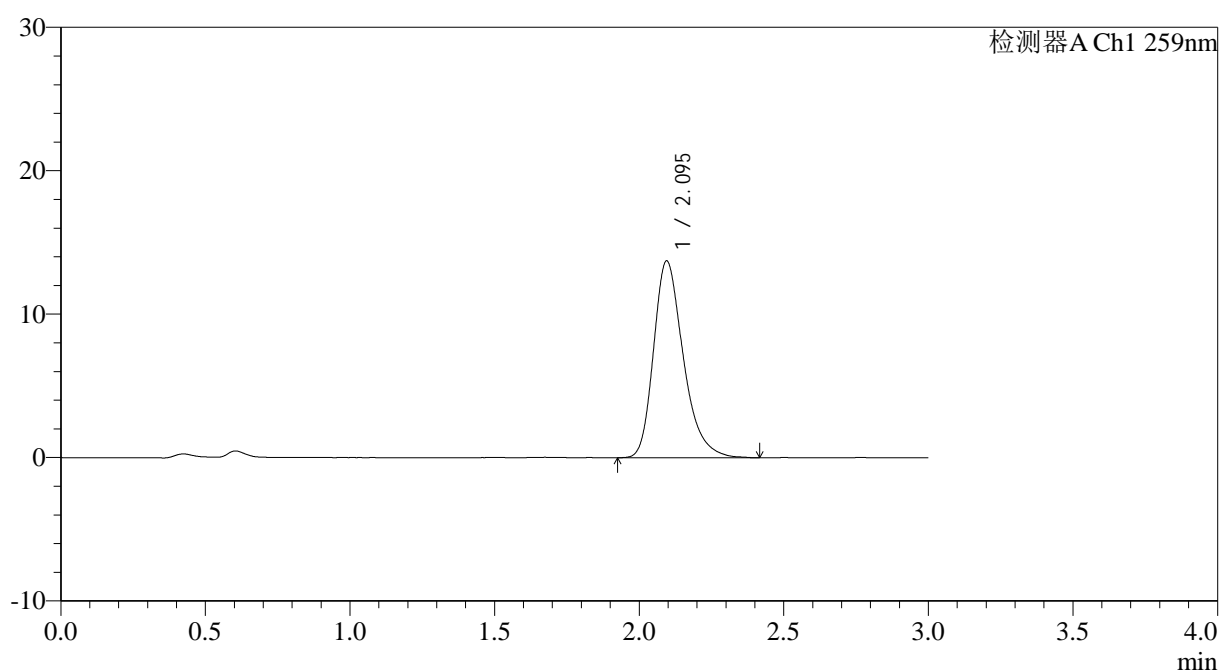
图2 玛巴洛沙韦片溶出度测定HPLC图谱  
 自制品(20mg规格)-pH6.8(内含0.07%CTAB)介质-桨法-50转  
 对照品溶液-1-1

## &lt;样品信息&gt;

色谱柱: XB-C18(50\*4.6mm,5 $\mu$ m) 流速: 1.5ml/min  
 柱温: 35°C 波长: 259nm  
 数据文件名: RC\$QTL-4125 - 0-33/25-583-3 - zzp-20mg-rcd-pH6.8+0.07ctabjz-dz1-2.lcd  
 方法文件名: RC\$QTL-4125 - QTL-4125-RC-FX274.lcm  
 批处理文件名: RC\$QTL-4125 - 20250212-RCQX-RCD-FX274.lcb  
 样品瓶号: 4-18  
 进样体积: 20  $\mu$ l 版本号: 6.115  
 进样时间: 2025/02/12 21:30:08 实验者: xiechaojun  
 处理时间 (V3): 2025/02/13 11:39:15 处理者: xiechaojun  
 仪器型号: SHIMADZU LC-2050C(FX274)

## &lt;色谱图&gt;

mV



## &lt;峰表&gt;

检测器A Ch1 259nm

峰号	保留时间	面积	面积%	高度	理论塔板数(USP)	拖尾因子	分离度(USP)
1	2.095	98432	100.000	13728	2072	1.302	--
总计		98432	100.000	13728			

图3 玛巴洛沙韦片溶出度测定HPLC图谱  
 自制品(20mg规格)-pH6.8(内含0.07%CTAB)介质-桨法-50转  
 对照品溶液-1-2



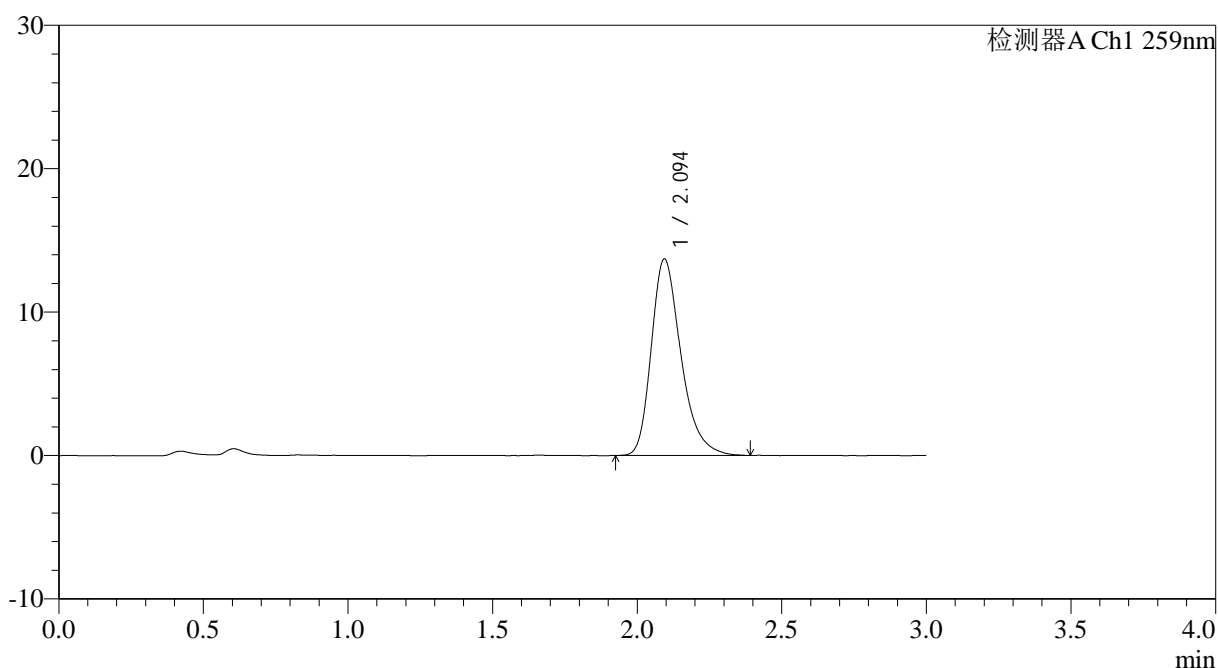
# QTL-4125

## <样品信息>

色谱柱: XB-C18(50\*4.6mm,5μm)                      流速: 1.5ml/min  
 柱温: 35°C    波长: 259nm  
 数据文件名: RC\$QTL-4125 - 0-33/25-584-3 - zzp-20mg-rcd-pH6.8+0.07ctabjz-dz1-3.lcd  
 方法文件名: RC\$QTL-4125 - QTL-4125-RC-FX274.lcm  
 批处理文件名: RC\$QTL-4125 - 20250212-RCQX-RCD-FX274.lcb  
 样品瓶号: 4-18  
 进样体积: 20 μl    版本号: 6.115  
 进样时间: 2025/02/12 21:33:32                      实验者: xiechaojun  
 处理时间 (V3): 2025/02/13 11:39:18                      处理者: xiechaojun  
 仪器型号: SHIMADZU LC-2050C(FX274)

## <色谱图>

mV



## <峰表>

检测器A Ch1 259nm

峰号	保留时间	面积	面积%	高度	理论塔板数(USP)	拖尾因子	分离度(USP)
1	2.094	97861	100.000	13688	2086	1.303	--
总计		97861	100.000	13688			

图4 玛巴洛沙韦片溶出度测定HPLC图谱  
 自制品(20mg规格)-pH6.8(内含0.07%CTAB)介质-桨法-50转  
 对照品溶液-1-3













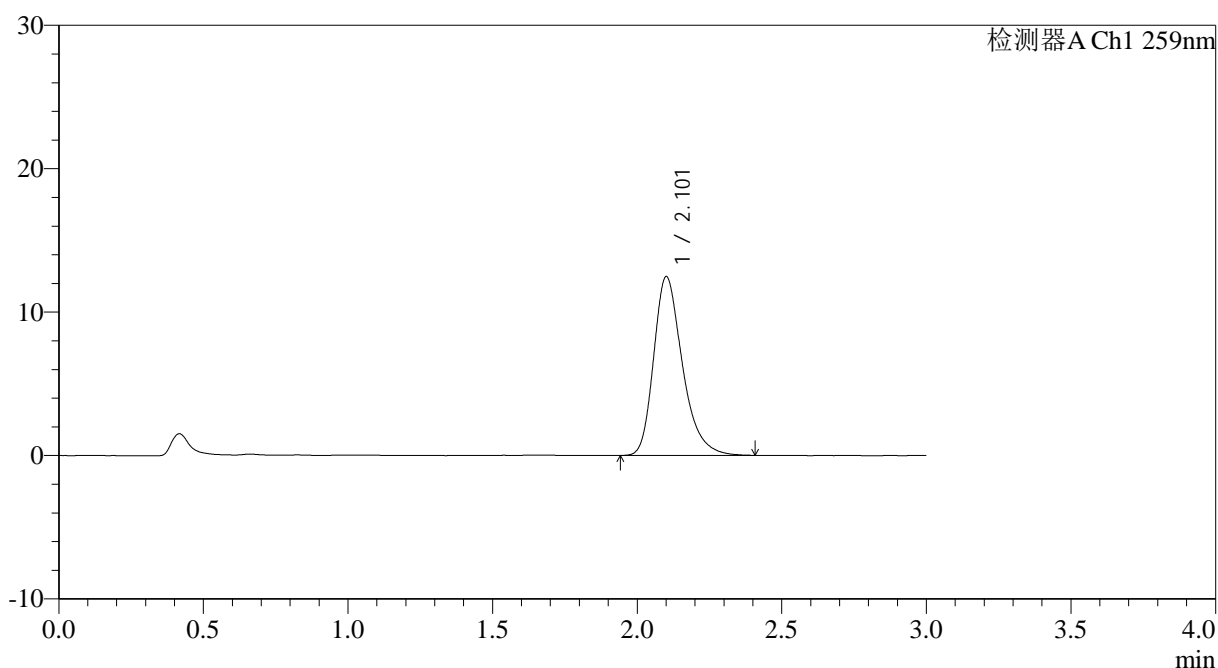
# QTL-4125

## <样品信息>

色谱柱: XB-C18(50\*4.6mm,5 $\mu$ m)      流速: 1.5ml/min  
 柱温: 35°C      波长: 259nm  
 数据文件名: RC\$QTL-4125 - 0-33/25-590-3 - zzp-25011701-02p-20mg-rcd-pH6.8+0.07ctabjz-P2-2.lcd  
 方法文件名: RC\$QTL-4125 - QTL-4125-RC-FX274.lcm  
 批处理文件名: RC\$QTL-4125 - 20250212-RCQX-RCD-FX274.lcb  
 样品瓶号: 4-10  
 进样体积: 20  $\mu$ l      版本号: 6.115  
 进样时间: 2025/02/12 21:53:52      实验者: xiechaojun  
 处理时间 (V3): 2025/02/13 11:39:35      处理者: xiechaojun  
 仪器型号: SHIMADZU LC-2050C(FX274)

## <色谱图>

mV



## <峰表>

检测器A Ch1 259nm

峰号	保留时间	面积	面积%	高度	理论塔板数(USP)	拖尾因子	分离度(USP)
1	2.101	86236	100.000	12413	2249	1.308	--
总计		86236	100.000	12413			

图10 玛巴洛沙韦片溶出度测定HPLC图谱  
 自制品(25011701-02批)(20mg规格)-pH6.8(内含0.07%CTAB)介质-浆法-50转-片2  
 供试品溶液-2



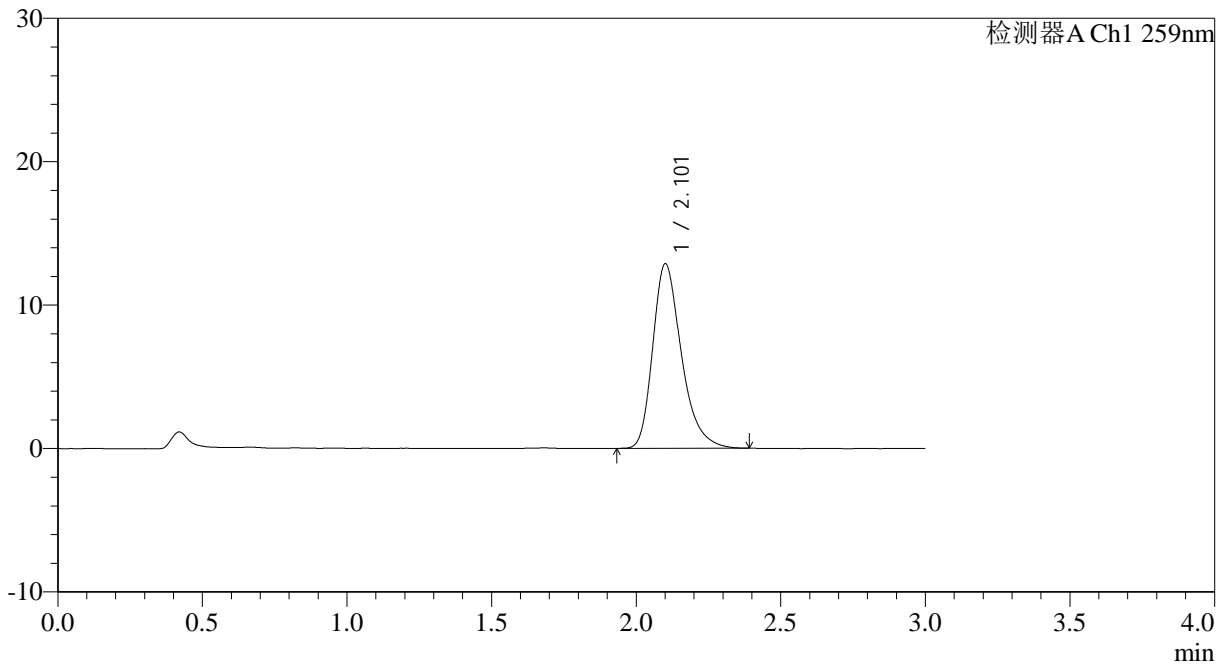
# QTL-4125

## <样品信息>

色谱柱: XB-C18(50\*4.6mm,5μm)                      流速: 1.5ml/min  
 柱温: 35°C    波长: 259nm  
 数据文件名: RC\$QTL-4125 - 0-33/25-591-3 - zzp-25011701-02p-20mg-rcd-pH6.8+0.07ctabjz-P3-1.lcd  
 方法文件名: RC\$QTL-4125 - QTL-4125-RC-FX274.lcm  
 批处理文件名: RC\$QTL-4125 - 20250212-RCQX-RCD-FX274.lcb  
 样品瓶号: 4-19  
 进样体积: 20 μl    版本号: 6.115  
 进样时间: 2025/02/12 21:57:15                      实验者: xiechaojun  
 处理时间 (V3): 2025/02/13 11:39:38                      处理者: xiechaojun  
 仪器型号: SHIMADZU LC-2050C(FX274)

## <色谱图>

mV



## <峰表>

检测器A Ch1 259nm

峰号	保留时间	面积	面积%	高度	理论塔板数(USP)	拖尾因子	分离度(USP)
1	2.101	88896	100.000	12821	2248	1.311	--
总计		88896	100.000	12821			

图11 玛巴洛沙韦片溶出度测定HPLC图谱  
 自制品(25011701-02批)(20mg规格)-pH6.8(内含0.07%CTAB)介质-桨法-50转-片3  
 供试品溶液-1









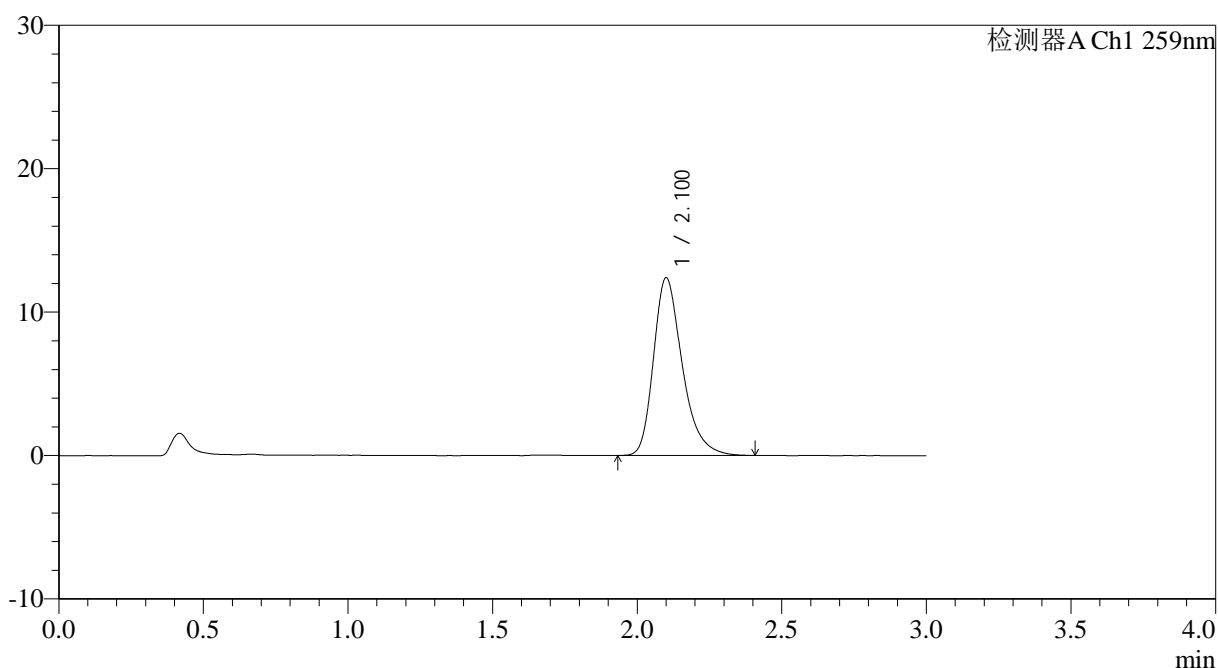
# QTL-4125

## <样品信息>

色谱柱: XB-C18(50\*4.6mm,5μm)                      流速: 1.5ml/min  
 柱温: 35°C    波长: 259nm  
 数据文件名: RC\$QTL-4125 - 0-33/25-595-3 - zzp-25011701-02p-20mg-rcd-pH6.8+0.07ctabjz-P5-1.lcd  
 方法文件名: RC\$QTL-4125 - QTL-4125-RC-FX274.lcm  
 批处理文件名: RC\$QTL-4125 - 20250212-RCQX-RCD-FX274.lcb  
 样品瓶号: 4-37  
 进样体积: 20 μl    版本号: 6.115  
 进样时间: 2025/02/12 22:10:47                      实验者: xiechaojun  
 处理时间 (V3): 2025/02/13 11:39:49                      处理者: xiechaojun  
 仪器型号: SHIMADZU LC-2050C(FX274)

## <色谱图>

mV



## <峰表>

检测器A Ch1 259nm

峰号	保留时间	面积	面积%	高度	理论塔板数(USP)	拖尾因子	分离度(USP)
1	2.100	85855	100.000	12357	2238	1.309	--
总计		85855	100.000	12357			

图15 玛巴洛沙韦片溶出度测定HPLC图谱  
 自制品(25011701-02批)(20mg规格)-pH6.8(内含0.07%CTAB)介质-桨法-50转-片5  
 供试品溶液-1



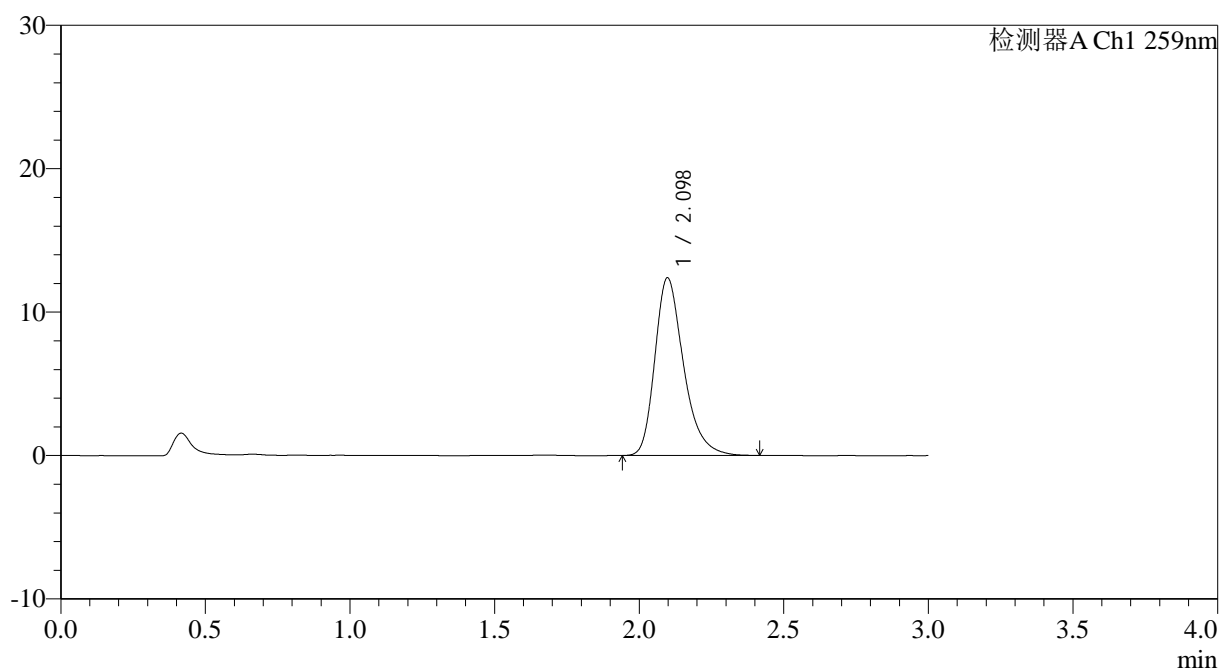
# QTL-4125

## <样品信息>

色谱柱: XB-C18(50\*4.6mm,5μm)                      流速: 1.5ml/min  
 柱温: 35°C    波长: 259nm  
 数据文件名: RC\$QTL-4125 - 0-33/25-596-3 - zzp-25011701-02p-20mg-rcd-pH6.8+0.07ctabjz-P5-2.lcd  
 方法文件名: RC\$QTL-4125 - QTL-4125-RC-FX274.lcm  
 批处理文件名: RC\$QTL-4125 - 20250212-RCQX-RCD-FX274.lcb  
 样品瓶号: 4-37  
 进样体积: 20 μl    版本号: 6.115  
 进样时间: 2025/02/12 22:14:09                      实验者: xiechaojun  
 处理时间 (V3): 2025/02/13 11:39:52              处理者: xiechaojun  
 仪器型号: SHIMADZU LC-2050C(FX274)

## <色谱图>

mV



## <峰表>

检测器A Ch1 259nm

峰号	保留时间	面积	面积%	高度	理论塔板数(USP)	拖尾因子	分离度(USP)
1	2.098	85855	100.000	12393	2239	1.308	--
总计		85855	100.000	12393			

图16 玛巴洛沙韦片溶出度测定HPLC图谱  
 自制品(25011701-02批)(20mg规格)-pH6.8(内含0.07%CTAB)介质-浆法-50转-片5  
 供试品溶液-2





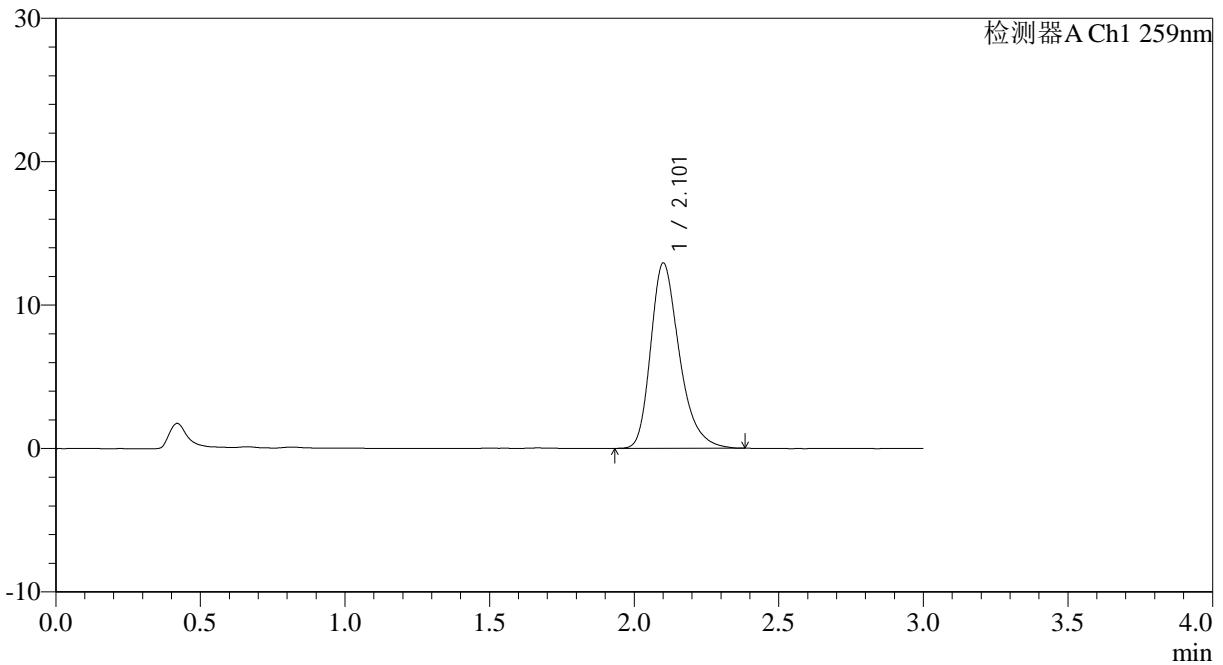
# QTL-4125

## <样品信息>

色谱柱: XB-C18(50\*4.6mm,5μm)                      流速: 1.5ml/min  
 柱温: 35°C    波长: 259nm  
 数据文件名: RC\$QTL-4125 - 0-33/25-598-3 - zzp-25011701-02p-20mg-rcd-pH6.8+0.07ctabjz-P6-2.lcd  
 方法文件名: RC\$QTL-4125 - QTL-4125-RC-FX274.lcm  
 批处理文件名: RC\$QTL-4125 - 20250212-RCQX-RCD-FX274.lcb  
 样品瓶号: 4-46  
 进样体积: 20 μl    版本号: 6.115  
 进样时间: 2025/02/12 22:20:54                      实验者: xiechaojun  
 处理时间 (V3): 2025/02/13 11:39:59                      处理者: xiechaojun  
 仪器型号: SHIMADZU LC-2050C(FX274)

## <色谱图>

mV



## <峰表>

检测器A Ch1 259nm

峰号	保留时间	面积	面积%	高度	理论塔板数(USP)	拖尾因子	分离度(USP)
1	2.101	89328	100.000	12870	2249	1.308	--
总计		89328	100.000	12870			

图18 玛巴洛沙韦片溶出度测定HPLC图谱  
 自制品(25011701-02批)(20mg规格)-pH6.8(内含0.07%CTAB)介质-桨法-50转-片6  
 供试品溶液-2





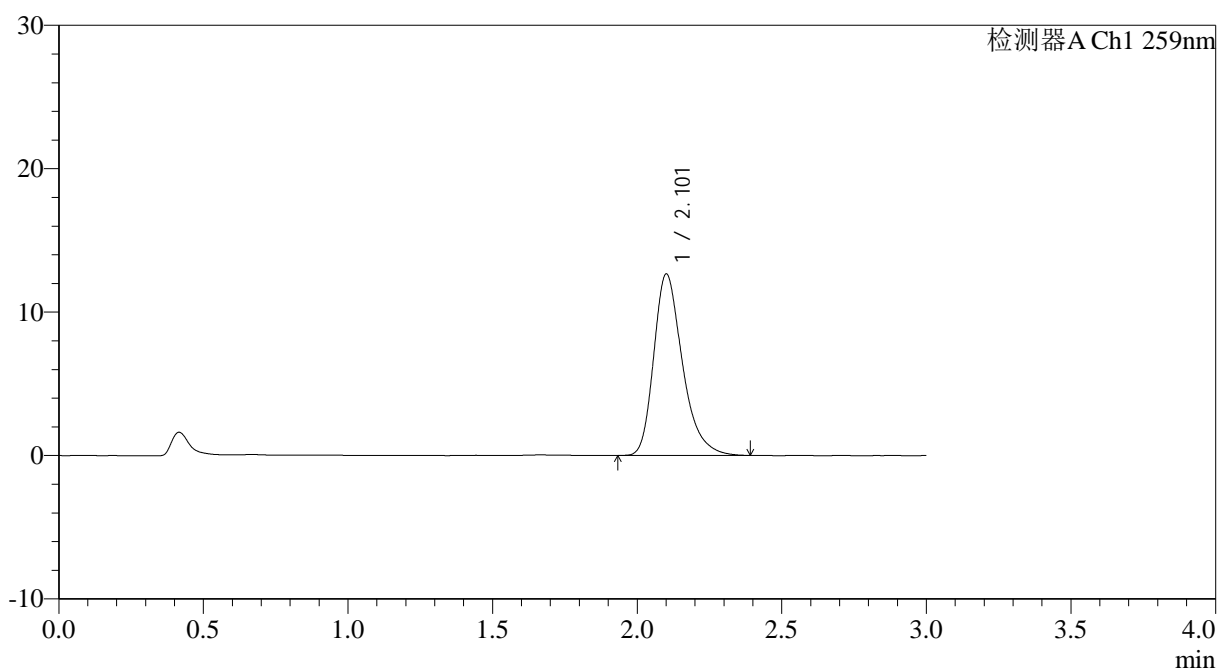
# QTL-4125

## <样品信息>

色谱柱: XB-C18(50\*4.6mm,5 $\mu$ m)      流速: 1.5ml/min  
 柱温: 35 $^{\circ}$ C      波长: 259nm  
 数据文件名: RC\$QTL-4125 - 0-33/25-600-3 - zzp-25012201-02p-20mg-rcd-pH6.8+0.07ctabjz-P1-2.lcd  
 方法文件名: RC\$QTL-4125 - QTL-4125-RC-FX274.lcm  
 批处理文件名: RC\$QTL-4125 - 20250212-RCQX-RCD-FX274.lcb  
 样品瓶号: 4-2  
 进样体积: 20  $\mu$ l      版本号: 6.115  
 进样时间: 2025/02/12 22:27:41      实验者: xiechaojun  
 处理时间 (V3): 2025/02/13 11:40:04      处理者: xiechaojun  
 仪器型号: SHIMADZU LC-2050C(FX274)

## <色谱图>

mV



## <峰表>

检测器A Ch1 259nm

峰号	保留时间	面积	面积%	高度	理论塔板数(USP)	拖尾因子	分离度(USP)
1	2.101	87426	100.000	12604	2247	1.313	--
总计		87426	100.000	12604			

图20 玛巴洛沙韦片溶出度测定HPLC图谱  
 自制品(25012201-02批)(20mg规格)-pH6.8(内含0.07%CTAB)介质-浆法-50转-片1  
 供试品溶液-2



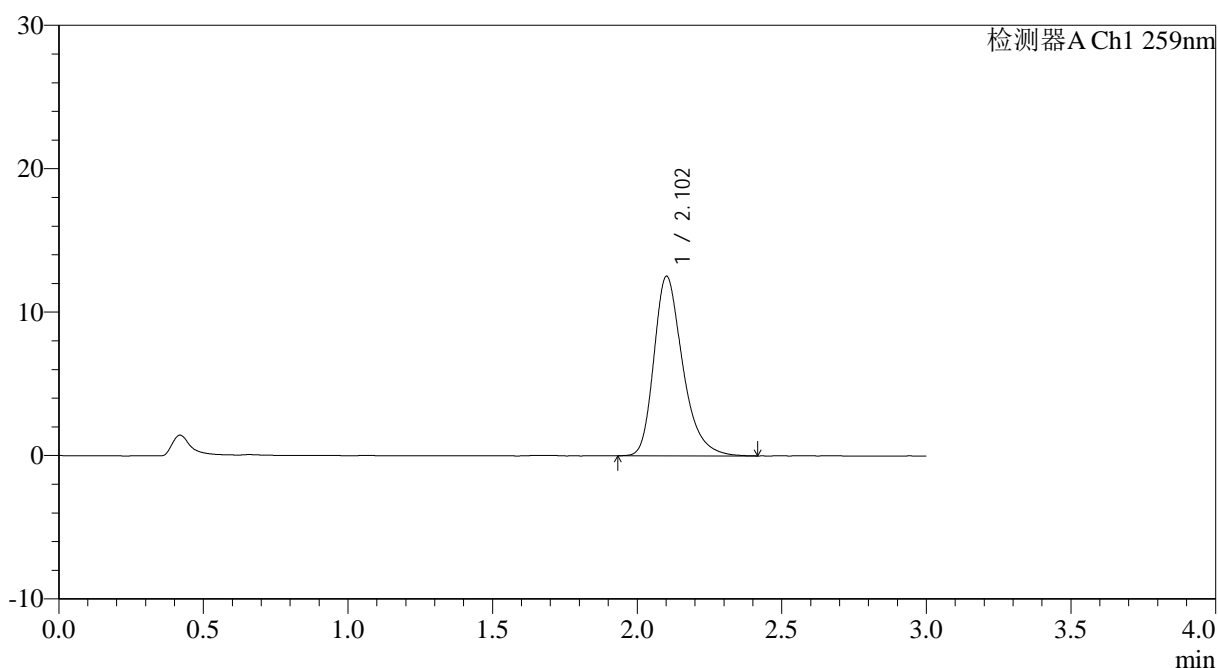
# QTL-4125

## <样品信息>

色谱柱: XB-C18(50\*4.6mm,5μm)                      流速: 1.5ml/min  
 柱温: 35°C    波长: 259nm  
 数据文件名: RC\$QTL-4125 - 0-33/25-601-3 - zzp-25012201-02p-20mg-rcd-pH6.8+0.07ctabjz-P2-1.lcd  
 方法文件名: RC\$QTL-4125 - QTL-4125-RC-FX274.lcm  
 批处理文件名: RC\$QTL-4125 - 20250212-RCQX-RCD-FX274.lcb  
 样品瓶号: 4-11  
 进样体积: 20 μl    版本号: 6.115  
 进样时间: 2025/02/12 22:31:04                      实验者: xiechaojun  
 处理时间 (V3): 2025/02/13 11:40:07                      处理者: xiechaojun  
 仪器型号: SHIMADZU LC-2050C(FX274)

## <色谱图>

mV



## <峰表>

检测器A Ch1 259nm

峰号	保留时间	面积	面积%	高度	理论塔板数(USP)	拖尾因子	分离度(USP)
1	2.102	86750	100.000	12488	2249	1.309	--
总计		86750	100.000	12488			

图21 玛巴洛沙韦片溶出度测定HPLC图谱  
 自制品(25012201-02批)(20mg规格)-pH6.8(内含0.07%CTAB)介质-桨法-50转-片2  
 供试品溶液-1







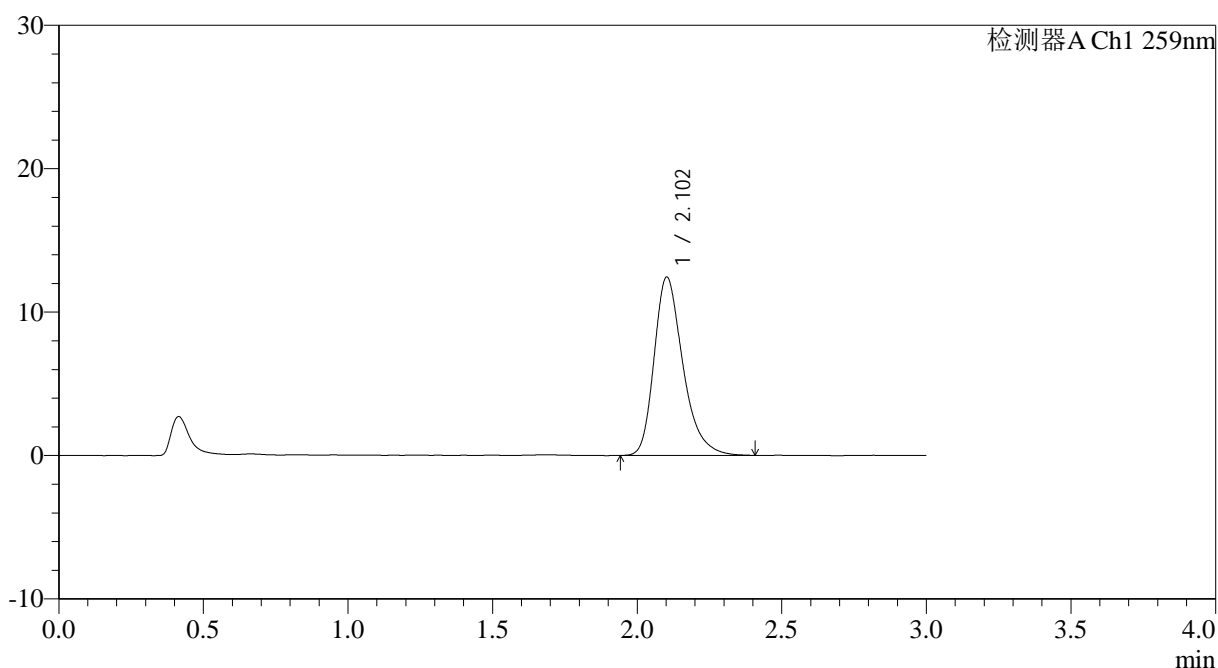
# QTL-4125

## <样品信息>

色谱柱: XB-C18(50\*4.6mm,5μm)                      流速: 1.5ml/min  
 柱温: 35°C    波长: 259nm  
 数据文件名: RC\$QTL-4125 - 0-33/25-604-3 - zzp-25012201-02p-20mg-rcd-pH6.8+0.07ctabjz-P3-2.lcd  
 方法文件名: RC\$QTL-4125 - QTL-4125-RC-FX274.lcm  
 批处理文件名: RC\$QTL-4125 - 20250212-RCQX-RCD-FX274.lcb  
 样品瓶号: 4-20  
 进样体积: 20 μl    版本号: 6.115  
 进样时间: 2025/02/12 22:41:13                      实验者: xiechaojun  
 处理时间 (V3): 2025/02/13 11:40:15              处理者: xiechaojun  
 仪器型号: SHIMADZU LC-2050C(FX274)

## <色谱图>

mV



## <峰表>

检测器A Ch1 259nm

峰号	保留时间	面积	面积%	高度	理论塔板数(USP)	拖尾因子	分离度(USP)
1	2.102	86254	100.000	12422	2242	1.309	--
总计		86254	100.000	12422			

图24 玛巴洛沙韦片溶出度测定HPLC图谱  
 自制品(25012201-02批)(20mg规格)-pH6.8(内含0.07%CTAB)介质-浆法-50转-片3  
 供试品溶液-2







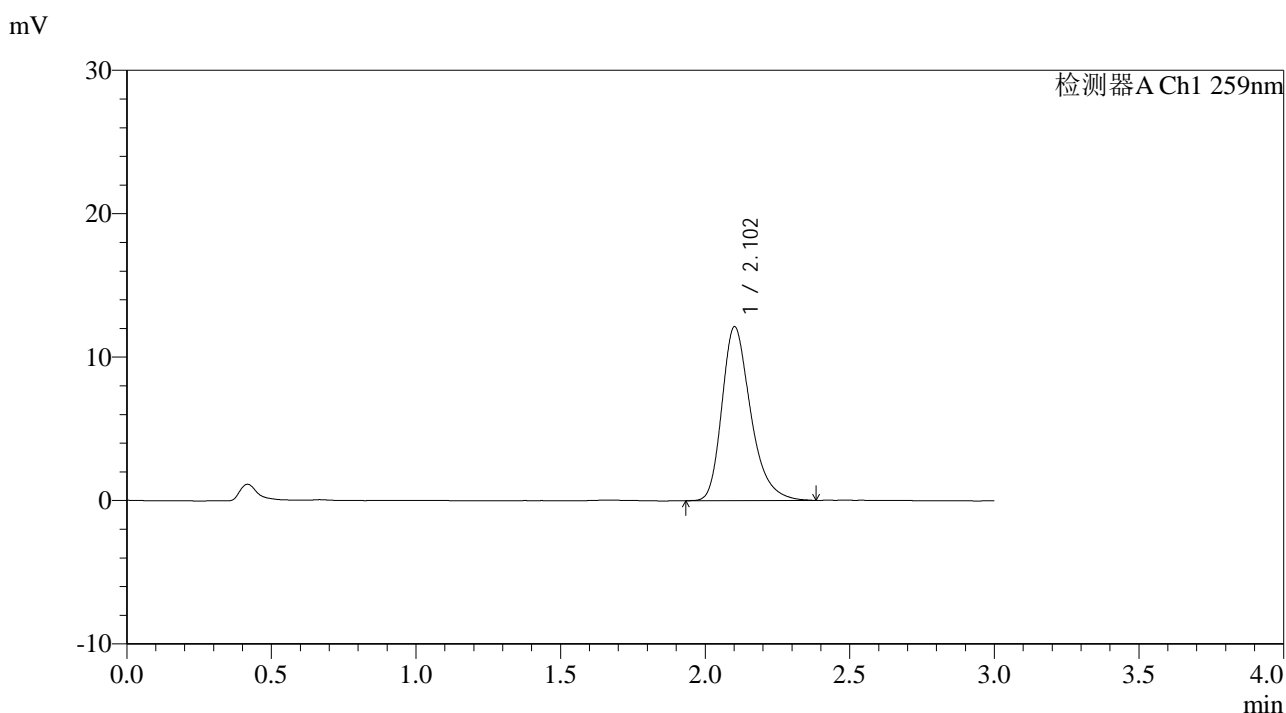


# QTL-4125

## <样品信息>

色谱柱: XB-C18(50\*4.6mm,5 $\mu$ m)                      流速: 1.5ml/min  
 柱温: 35 $^{\circ}$ C    波长: 259nm  
 数据文件名: RC\$QTL-4125 - 0-33/25-608-3 - zzp-25012201-02p-20mg-rcd-pH6.8+0.07ctabjz-P5-2.lcd  
 方法文件名: RC\$QTL-4125 - QTL-4125-RC-FX274.lcm  
 批处理文件名: RC\$QTL-4125 - 20250212-RCQX-RCD-FX274.lcb  
 样品瓶号: 4-38  
 进样体积: 20  $\mu$ l    版本号: 6.115  
 进样时间: 2025/02/12 22:54:43                              实验者: xiechaojun  
 处理时间(V3): 2025/02/13 11:40:26                        处理者: xiechaojun  
 仪器型号: SHIMADZU LC-2050C(FX274)

## <色谱图>



## <峰表>

检测器A Ch1 259nm

峰号	保留时间	面积	面积%	高度	理论塔板数(USP)	拖尾因子	分离度(USP)
1	2.102	83888	100.000	12096	2250	1.307	--
总计		83888	100.000	12096			

图28 玛巴洛沙韦片溶出度测定HPLC图谱  
 自制品(25012201-02批)(20mg规格)-pH6.8(内含0.07%CTAB)介质-桨法-50转-片5  
 供试品溶液-2









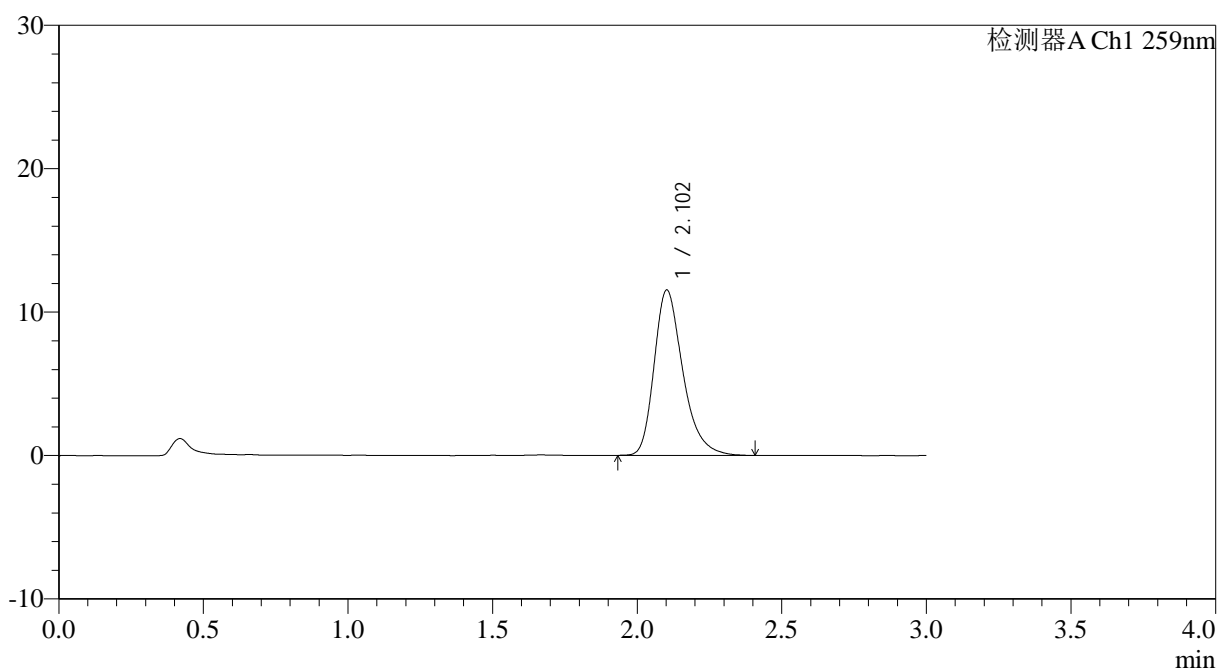
# QTL-4125

## <样品信息>

色谱柱: XB-C18(50\*4.6mm,5μm)                      流速: 1.5ml/min  
 柱温: 35°C    波长: 259nm  
 数据文件名: RC\$QTL-4125 - 0-33/25-612-3 - zzp-25012202-02p-20mg-rcd-pH6.8+0.07ctabjz-P1-2.lcd  
 方法文件名: RC\$QTL-4125 - QTL-4125-RC-FX274.lcm  
 批处理文件名: RC\$QTL-4125 - 20250212-RCQX-RCD-FX274.lcb  
 样品瓶号: 4-3  
 进样体积: 20 μl    版本号: 6.115  
 进样时间: 2025/02/12 23:08:15                      实验者: xiechaojun  
 处理时间 (V3): 2025/02/13 11:40:37                      处理者: xiechaojun  
 仪器型号: SHIMADZU LC-2050C(FX274)

## <色谱图>

mV



## <峰表>

检测器A Ch1 259nm

峰号	保留时间	面积	面积%	高度	理论塔板数(USP)	拖尾因子	分离度(USP)
1	2.102	79771	100.000	11514	2256	1.310	--
总计		79771	100.000	11514			

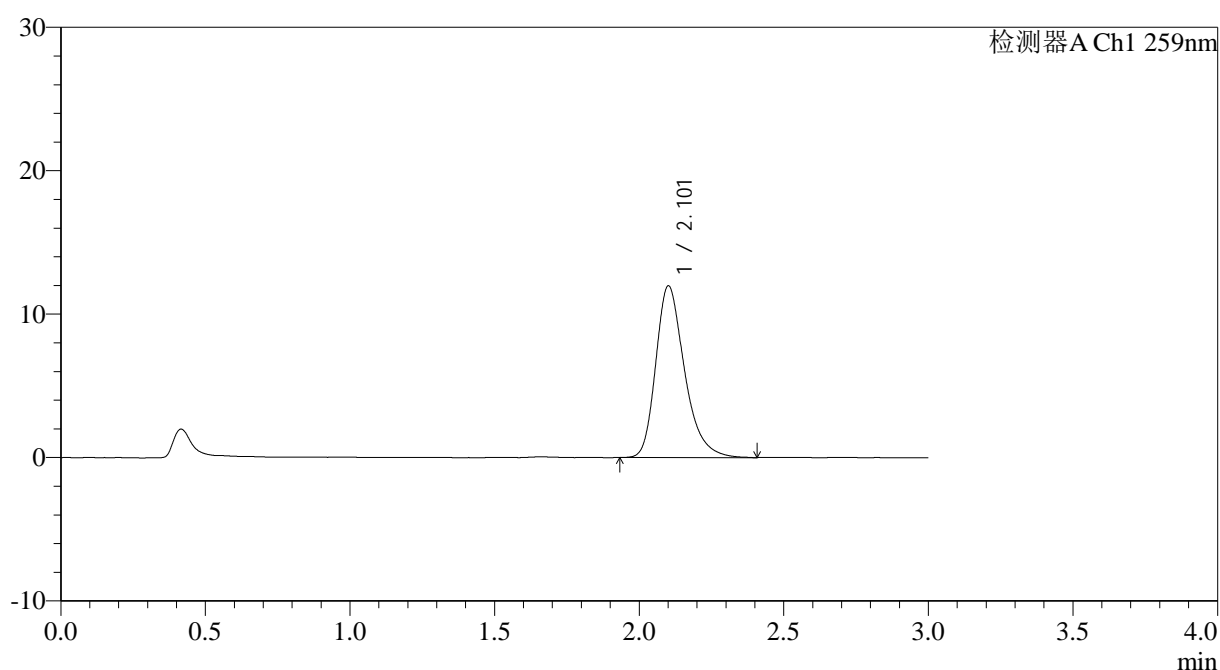
图32 玛巴洛沙韦片溶出度测定HPLC图谱  
 自制品(25012202-02批)(20mg规格)-pH6.8(内含0.07%CTAB)介质-浆法-50转-片1  
 供试品溶液-2

## &lt;样品信息&gt;

色谱柱: XB-C18(50\*4.6mm,5 $\mu$ m) 流速: 1.5ml/min  
 柱温: 35 $^{\circ}$ C 波长: 259nm  
 数据文件名: RC\$QTL-4125 - 0-33/25-613-3 - zzp-25012202-02p-20mg-rcd-pH6.8+0.07ctabjz-P2-1.lcd  
 方法文件名: RC\$QTL-4125 - QTL-4125-RC-FX274.lcm  
 批处理文件名: RC\$QTL-4125 - 20250212-RCQX-RCD-FX274.lcb  
 样品瓶号: 4-12  
 进样体积: 20  $\mu$ l 版本号: 6.115  
 进样时间: 2025/02/12 23:11:38 实验者: xiechaojun  
 处理时间 (V3): 2025/02/13 11:40:40 处理者: xiechaojun  
 仪器型号: SHIMADZU LC-2050C(FX274)

## &lt;色谱图&gt;

mV



## &lt;峰表&gt;

检测器A Ch1 259nm

峰号	保留时间	面积	面积%	高度	理论塔板数(USP)	拖尾因子	分离度(USP)
1	2.101	83091	100.000	11934	2242	1.305	--
总计		83091	100.000	11934			





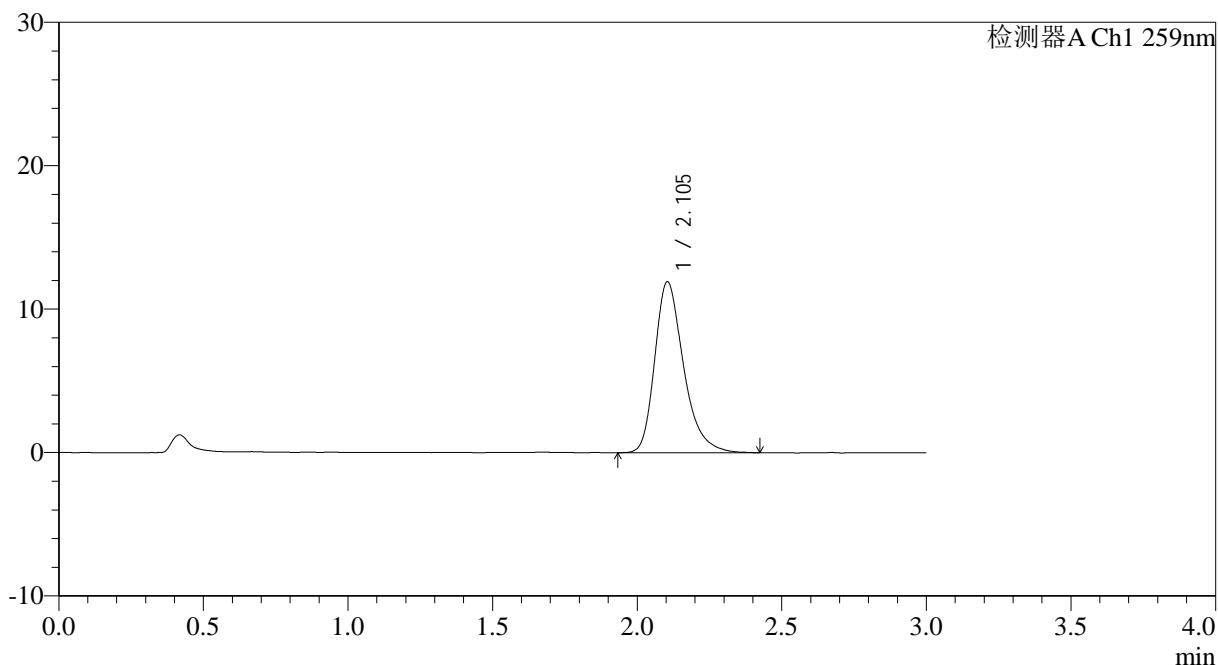
# QTL-4125

## <样品信息>

色谱柱: XB-C18(50*4.6mm,5µm)	流速: 1.5ml/min
柱温: 35°C	波长: 259nm
数据文件名: RC\$QTL-4125 - 0-33/25-615-3 - zzp-25012202-02p-20mg-rcd-pH6.8+0.07ctabjz-P3-1.lcd	
方法文件名: RC\$QTL-4125 - QTL-4125-RC-FX274.lcm	
批处理文件名: RC\$QTL-4125 - 20250212-RCQX-RCD-FX274.lcb	
样品瓶号: 4-21	版本号: 6.115
进样体积: 20 µl	实验者: xiechaojun
进样时间: 2025/02/12 23:18:25	处理者: xiechaojun
处理时间 (V3): 2025/02/13 11:40:45	
仪器型号: SHIMADZU LC-2050C(FX274)	

## <色谱图>

mV



## <峰表>

检测器A Ch1 259nm

峰号	保留时间	面积	面积%	高度	理论塔板数(USP)	拖尾因子	分离度(USP)
1	2.105	82718	100.000	11929	2261	1.312	--
总计		82718	100.000	11929			

图35 玛巴洛沙韦片溶出度测定HPLC图谱  
自制品(25012202-02批)(20mg规格)-pH6.8(内含0.07%CTAB)介质-浆法-50转-片3  
供试品溶液-1



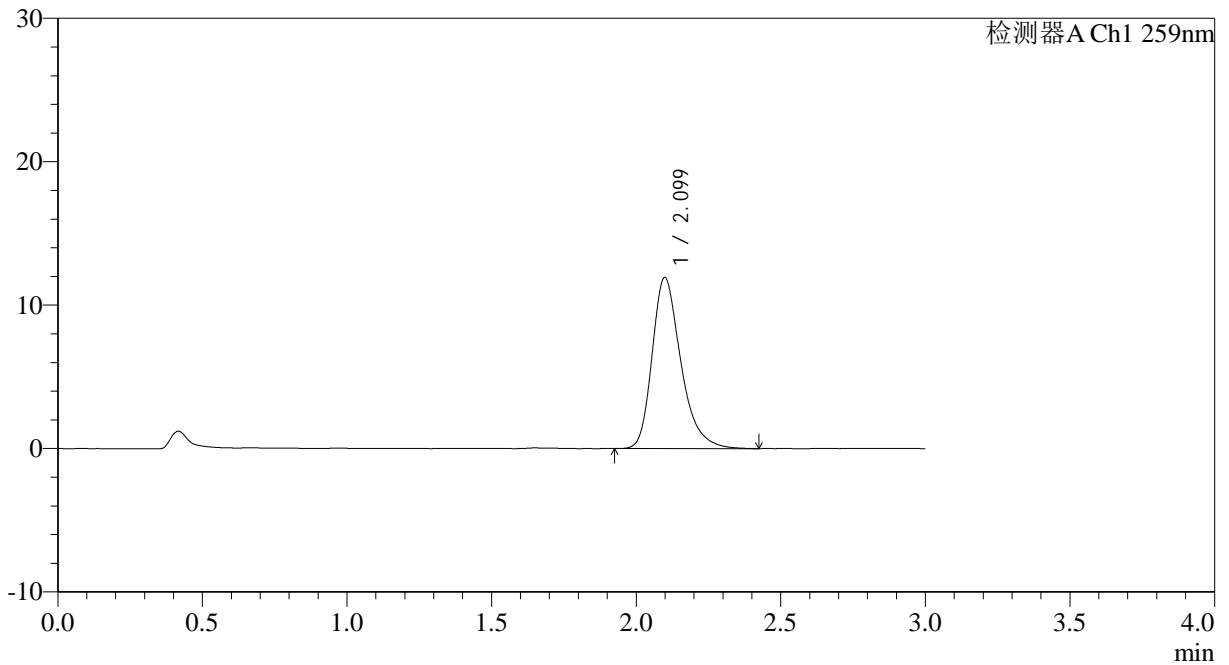
# QTL-4125

## <样品信息>

色谱柱: XB-C18(50\*4.6mm,5μm)                      流速: 1.5ml/min  
 柱温: 35°C    波长: 259nm  
 数据文件名: RC\$QTL-4125 - 0-33/25-616-3 - zzp-25012202-02p-20mg-rcd-pH6.8+0.07ctabjz-P3-2.lcd  
 方法文件名: RC\$QTL-4125 - QTL-4125-RC-FX274.lcm  
 批处理文件名: RC\$QTL-4125 - 20250212-RCQX-RCD-FX274.lcb  
 样品瓶号: 4-21  
 进样体积: 20 μl    版本号: 6.115  
 进样时间: 2025/02/12 23:21:48                      实验者: xiechaojun  
 处理时间 (V3): 2025/02/13 11:40:48                      处理者: xiechaojun  
 仪器型号: SHIMADZU LC-2050C(FX274)

## <色谱图>

mV



## <峰表>

检测器A Ch1 259nm

峰号	保留时间	面积	面积%	高度	理论塔板数(USP)	拖尾因子	分离度(USP)
1	2.099	82503	100.000	11913	2256	1.312	--
总计		82503	100.000	11913			

图36 玛巴洛沙韦片溶出度测定HPLC图谱  
 自制品(25012202-02批)(20mg规格)-pH6.8(内含0.07%CTAB)介质-浆法-50转-片3

供试品溶液-2



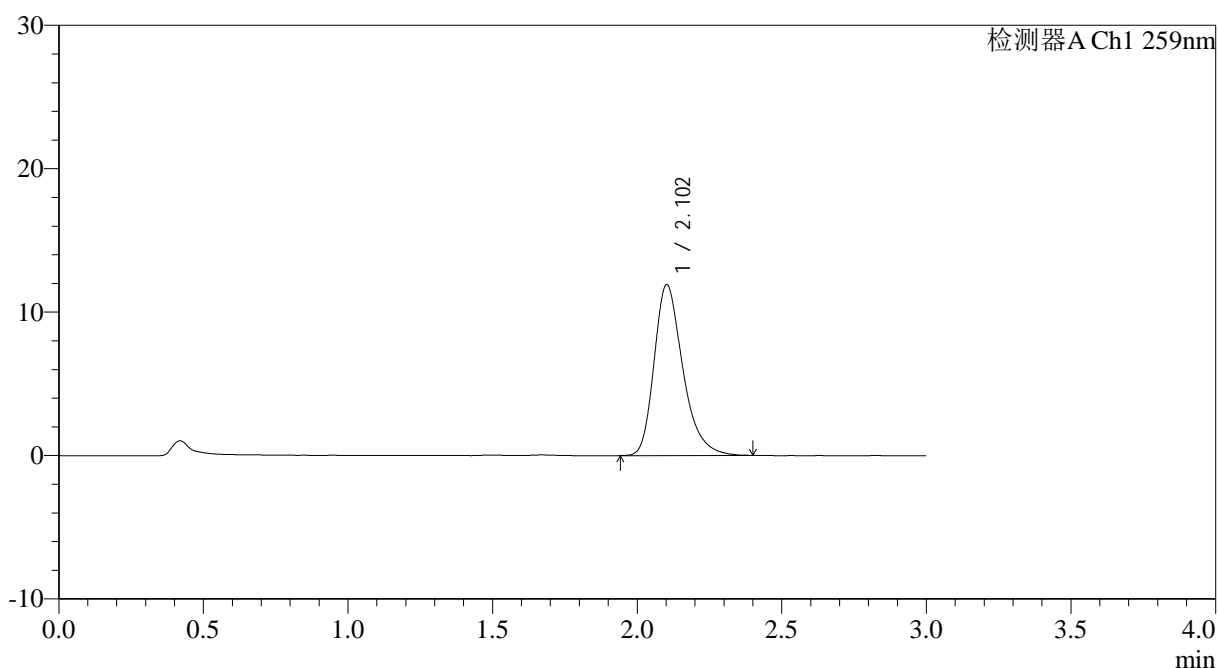
# QTL-4125

## <样品信息>

色谱柱: XB-C18(50\*4.6mm,5 $\mu$ m)                      流速: 1.5ml/min  
 柱温: 35°C    波长: 259nm  
 数据文件名: RC\$QTL-4125 - 0-33/25-617-3 - zzp-25012202-02p-20mg-rcd-pH6.8+0.07ctabjz-P4-1.lcd  
 方法文件名: RC\$QTL-4125 - QTL-4125-RC-FX274.lcm  
 批处理文件名: RC\$QTL-4125 - 20250212-RCQX-RCD-FX274.lcb  
 样品瓶号: 4-30  
 进样体积: 20  $\mu$ l    版本号: 6.115  
 进样时间: 2025/02/12 23:25:11                      实验者: xiechaojun  
 处理时间 (V3): 2025/02/13 11:40:51              处理者: xiechaojun  
 仪器型号: SHIMADZU LC-2050C(FX274)

## <色谱图>

mV



## <峰表>

检测器A Ch1 259nm

峰号	保留时间	面积	面积%	高度	理论塔板数(USP)	拖尾因子	分离度(USP)
1	2.102	82453	100.000	11895	2249	1.307	--
总计		82453	100.000	11895			

图37 玛巴洛沙韦片溶出度测定HPLC图谱  
 自制品(25012202-02批)(20mg规格)-pH6.8(内含0.07%CTAB)介质-桨法-50转-片4  
 供试品溶液-1



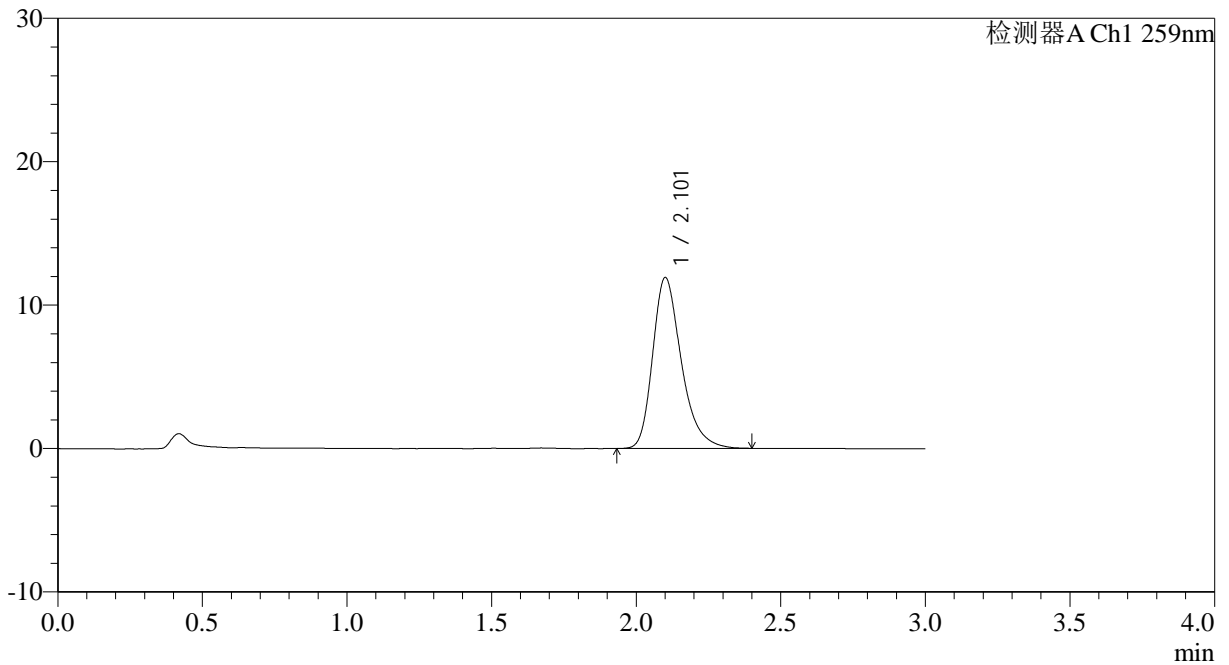
# QTL-4125

## <样品信息>

色谱柱: XB-C18(50\*4.6mm,5 $\mu$ m)                      流速: 1.5ml/min  
 柱温: 35 $^{\circ}$ C    波长: 259nm  
 数据文件名: RC\$QTL-4125 - 0-33/25-618-3 - zzp-25012202-02p-20mg-rcd-pH6.8+0.07ctabjz-P4-2.lcd  
 方法文件名: RC\$QTL-4125 - QTL-4125-RC-FX274.lcm  
 批处理文件名: RC\$QTL-4125 - 20250212-RCQX-RCD-FX274.lcb  
 样品瓶号: 4-30  
 进样体积: 20  $\mu$ l    版本号: 6.115  
 进样时间: 2025/02/12 23:28:34                              实验者: xiechaojun  
 处理时间 (V3): 2025/02/13 11:40:53                      处理者: xiechaojun  
 仪器型号: SHIMADZU LC-2050C(FX274)

## <色谱图>

mV



## <峰表>

检测器A Ch1 259nm

峰号	保留时间	面积	面积%	高度	理论塔板数(USP)	拖尾因子	分离度(USP)
1	2.101	82228	100.000	11865	2258	1.307	--
总计		82228	100.000	11865			

图38 玛巴洛沙韦片溶出度测定HPLC图谱  
 自制品(25012202-02批)(20mg规格)-pH6.8(内含0.07%CTAB)介质-浆法-50转-片4

供试品溶液-2

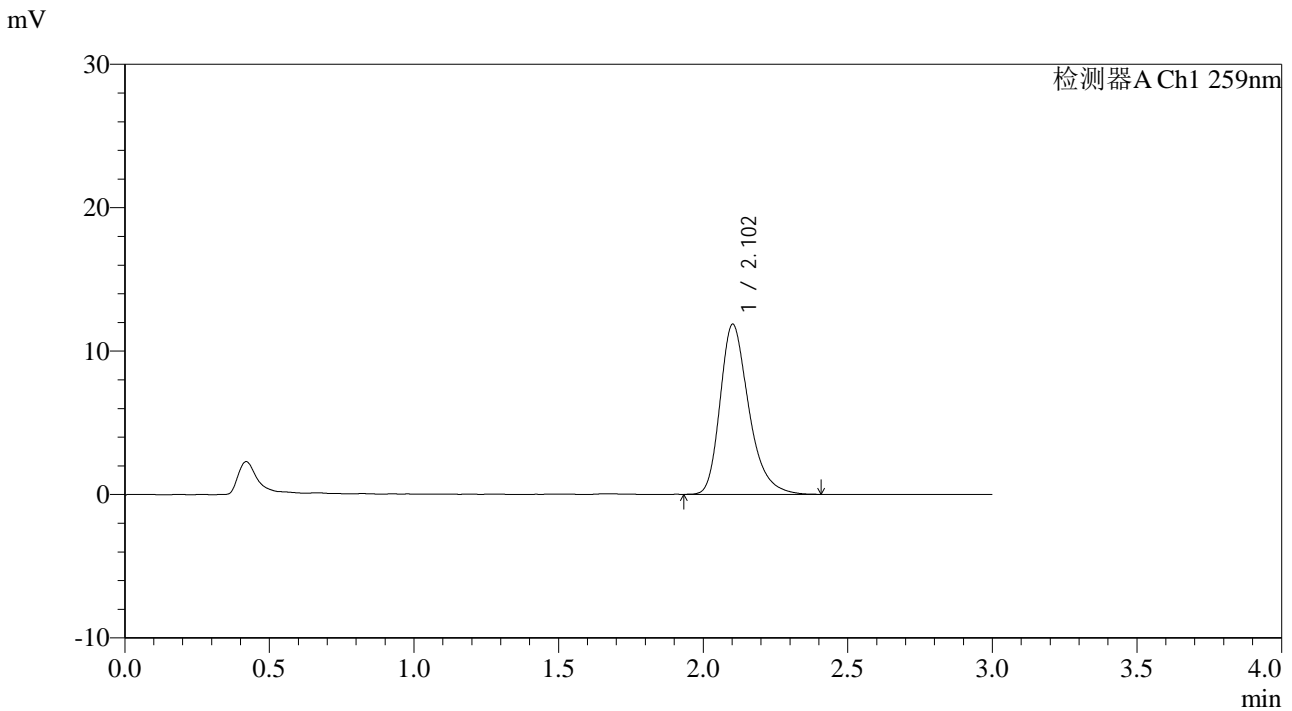


# QTL-4125

<样品信息>

色谱柱: XB-C18(50\*4.6mm,5µm)                      流速: 1.5ml/min  
 柱温: 35°C    波长: 259nm  
 数据文件名: RC\$QTL-4125 - 0-33/25-619-3 - zzp-25012202-02p-20mg-rcd-pH6.8+0.07ctabjz-P5-1.lcd  
 方法文件名: RC\$QTL-4125 - QTL-4125-RC-FX274.lcm  
 批处理文件名: RC\$QTL-4125 - 20250212-RCQX-RCD-FX274.lcb  
 样品瓶号: 4-39  
 进样体积: 20 µl    版本号: 6.115  
 进样时间: 2025/02/12 23:31:57                      实验者: xiechaojun  
 处理时间 (V3): 2025/02/13 11:40:56                      处理者: xiechaojun  
 仪器型号: SHIMADZU LC-2050C(FX274)

<色谱图>



<峰表>

检测器A Ch1 259nm

峰号	保留时间	面积	面积%	高度	理论塔板数(USP)	拖尾因子	分离度(USP)
1	2.102	82097	100.000	11846	2256	1.307	--
总计		82097	100.000	11846			

图39 玛巴洛沙韦片溶出度测定HPLC图谱  
 自制品(25012202-02批)(20mg规格)-pH6.8(内含0.07%CTAB)介质-桨法-50转-片5  
 供试品溶液-1



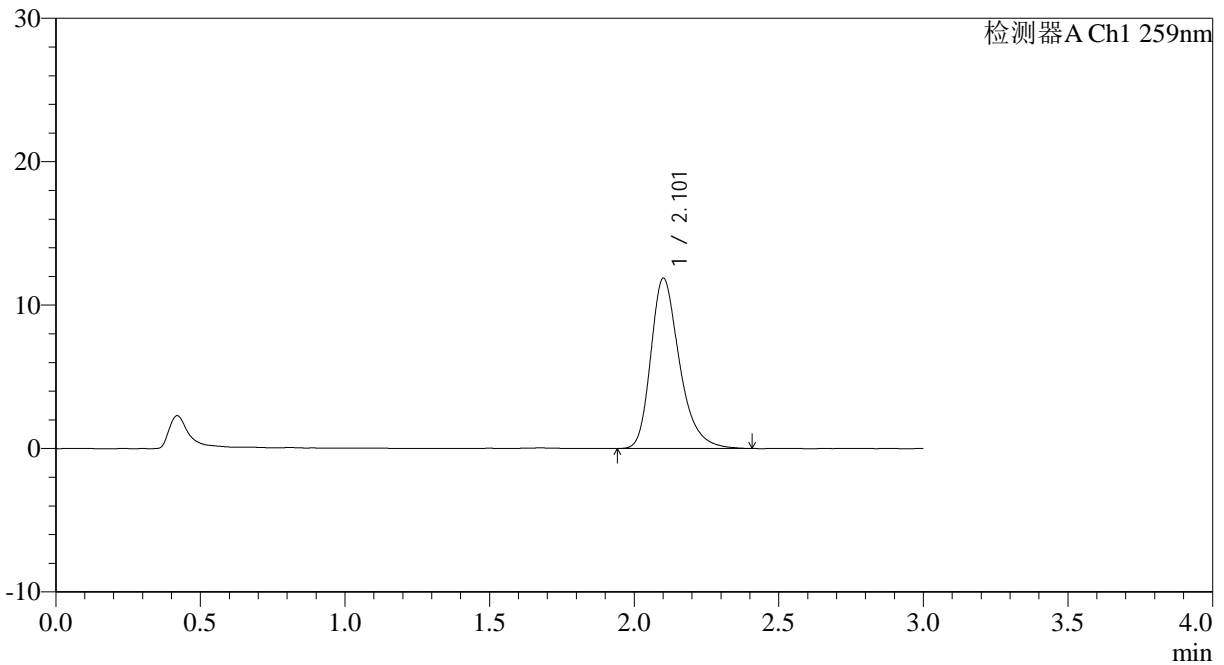
# QTL-4125

## <样品信息>

色谱柱: XB-C18(50\*4.6mm,5µm)      流速: 1.5ml/min  
 柱温: 35°C      波长: 259nm  
 数据文件名: RC\$QTL-4125 - 0-33/25-620-3 - zzp-25012202-02p-20mg-rcd-pH6.8+0.07ctabjz-P5-2.lcd  
 方法文件名: RC\$QTL-4125 - QTL-4125-RC-FX274.lcm  
 批处理文件名: RC\$QTL-4125 - 20250212-RCQX-RCD-FX274.lcb  
 样品瓶号: 4-39  
 进样体积: 20 µl      版本号: 6.115  
 进样时间: 2025/02/12 23:35:21      实验者: xiechaojun  
 处理时间 (V3): 2025/02/13 11:40:59      处理者: xiechaojun  
 仪器型号: SHIMADZU LC-2050C(FX274)

## <色谱图>

mV



## <峰表>

检测器A Ch1 259nm

峰号	保留时间	面积	面积%	高度	理论塔板数(USP)	拖尾因子	分离度(USP)
1	2.101	81993	100.000	11831	2267	1.305	--
总计		81993	100.000	11831			

图40 玛巴洛沙韦片溶出度测定HPLC图谱  
 自制品(25012202-02批)(20mg规格)-pH6.8(内含0.07%CTAB)介质-浆法-50转-片5  
 供试品溶液-2





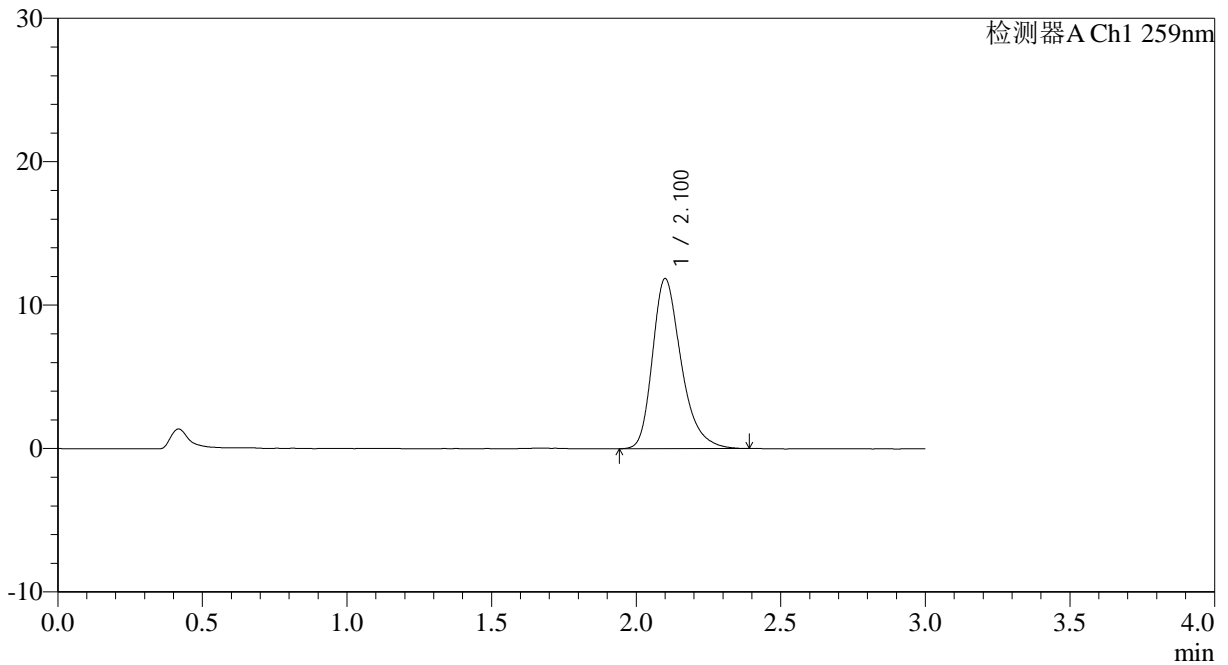
# QTL-4125

## <样品信息>

色谱柱: XB-C18(50\*4.6mm,5μm)                      流速: 1.5ml/min  
 柱温: 35°C    波长: 259nm  
 数据文件名: RC\$QTL-4125 - 0-33/25-622-3 - zzp-25012202-02p-20mg-rcd-pH6.8+0.07ctabjz-P6-2.lcd  
 方法文件名: RC\$QTL-4125 - QTL-4125-RC-FX274.lcm  
 批处理文件名: RC\$QTL-4125 - 20250212-RCQX-RCD-FX274.lcb  
 样品瓶号: 4-48  
 进样体积: 20 μl    版本号: 6.115  
 进样时间: 2025/02/12 23:42:07                      实验者: xiechaojun  
 处理时间 (V3): 2025/02/13 11:41:04              处理者: xiechaojun  
 仪器型号: SHIMADZU LC-2050C(FX274)

## <色谱图>

mV



## <峰表>

检测器A Ch1 259nm

峰号	保留时间	面积	面积%	高度	理论塔板数(USP)	拖尾因子	分离度(USP)
1	2.100	81926	100.000	11822	2255	1.308	--
总计		81926	100.000	11822			

图42 玛巴洛沙韦片溶出度测定HPLC图谱  
 自制品(25012202-02批)(20mg规格)-pH6.8(内含0.07%CTAB)介质-浆法-50转-片6  
 供试品溶液-2



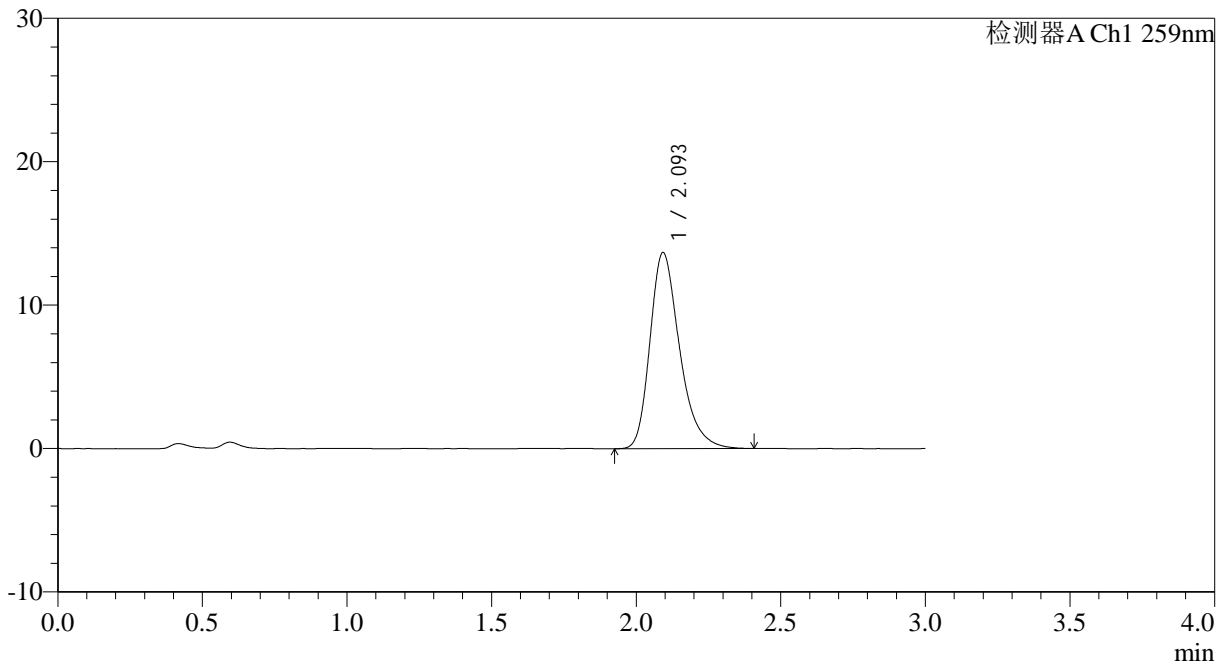
# QTL-4125

## <样品信息>

色谱柱: XB-C18(50\*4.6mm,5μm)                      流速: 1.5ml/min  
 柱温: 35°C    波长: 259nm  
 数据文件名: RC\$QTL-4125 - 0-33/25-623-3 - zzp-20mg-rcd-pH6.8+0.07ctabjz-dz2-1.lcd  
 方法文件名: RC\$QTL-4125 - QTL-4125-RC-FX274.lcm  
 批处理文件名: RC\$QTL-4125 - 20250212-RCQX-RCD-FX274.lcb  
 样品瓶号: 4-27  
 进样体积: 20 μl    版本号: 6.115  
 进样时间: 2025/02/12 23:45:31                      实验者: xiechaojun  
 处理时间 (V3): 2025/02/13 11:41:07              处理者: xiechaojun  
 仪器型号: SHIMADZU LC-2050C(FX274)

## <色谱图>

mV



## <峰表>

检测器A Ch1 259nm

峰号	保留时间	面积	面积%	高度	理论塔板数(USP)	拖尾因子	分离度(USP)
1	2.093	97591	100.000	13629	2086	1.306	--
总计		97591	100.000	13629			

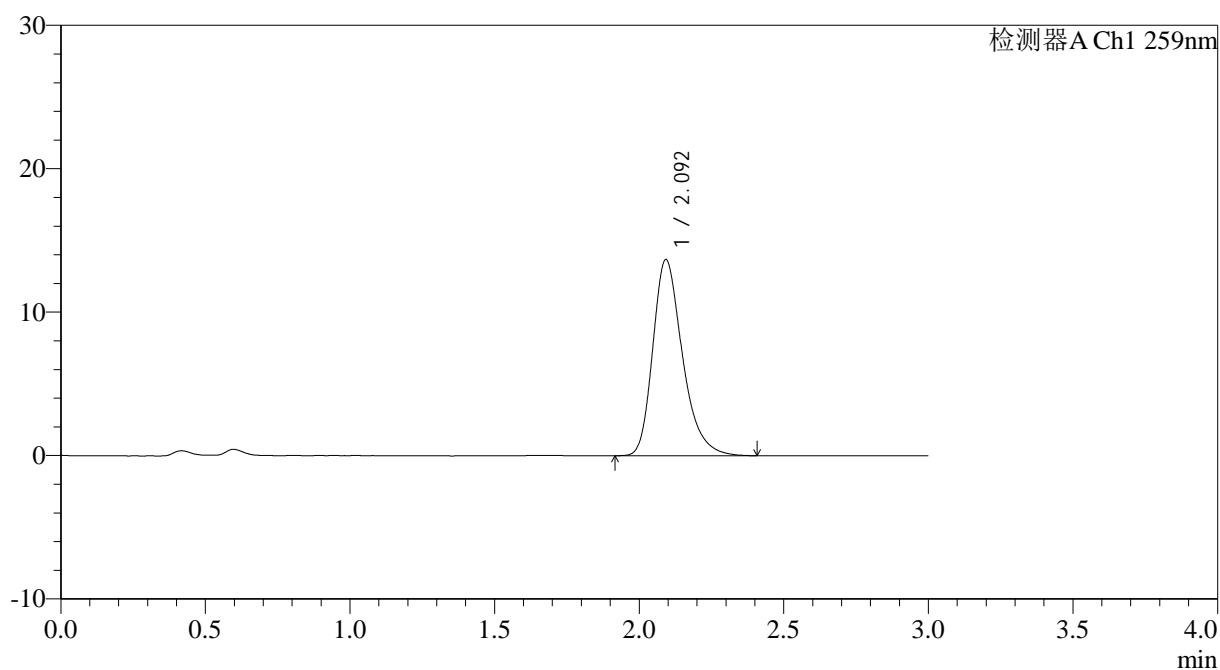
图43 玛巴洛沙韦片溶出度测定HPLC图谱  
 自制品(20mg规格)-pH6.8(内含0.07%CTAB)介质-桨法-50转  
 对照品溶液-2-1

## &lt;样品信息&gt;

色谱柱: XB-C18(50\*4.6mm,5 $\mu$ m) 流速: 1.5ml/min  
 柱温: 35 $^{\circ}$ C 波长: 259nm  
 数据文件名: RC\$QTL-4125 - 0-33/25-624-3 - zzp-20mg-rcd-ph6.8+0.07ctabjz-dz2-2.lcd  
 方法文件名: RC\$QTL-4125 - QTL-4125-RC-FX274.lcm  
 批处理文件名: RC\$QTL-4125 - 20250212-RCQX-RCD-FX274.lcb  
 样品瓶号: 4-27  
 进样体积: 20  $\mu$ l 版本号: 6.115  
 进样时间: 2025/02/12 23:48:55 实验者: xiechaojun  
 处理时间(V3): 2025/02/13 11:41:10 处理者: xiechaojun  
 仪器型号: SHIMADZU LC-2050C(FX274)

## &lt;色谱图&gt;

mV



## &lt;峰表&gt;

检测器A Ch1 259nm

峰号	保留时间	面积	面积%	高度	理论塔板数(USP)	拖尾因子	分离度(USP)
1	2.092	97845	100.000	13625	2081	1.302	--
总计		97845	100.000	13625			

图44 玛巴洛沙韦片溶出度测定HPLC图谱  
 自制品(20mg规格)-pH6.8(内含0.07%CTAB)介质-桨法-50转  
 对照品溶液-2-2