



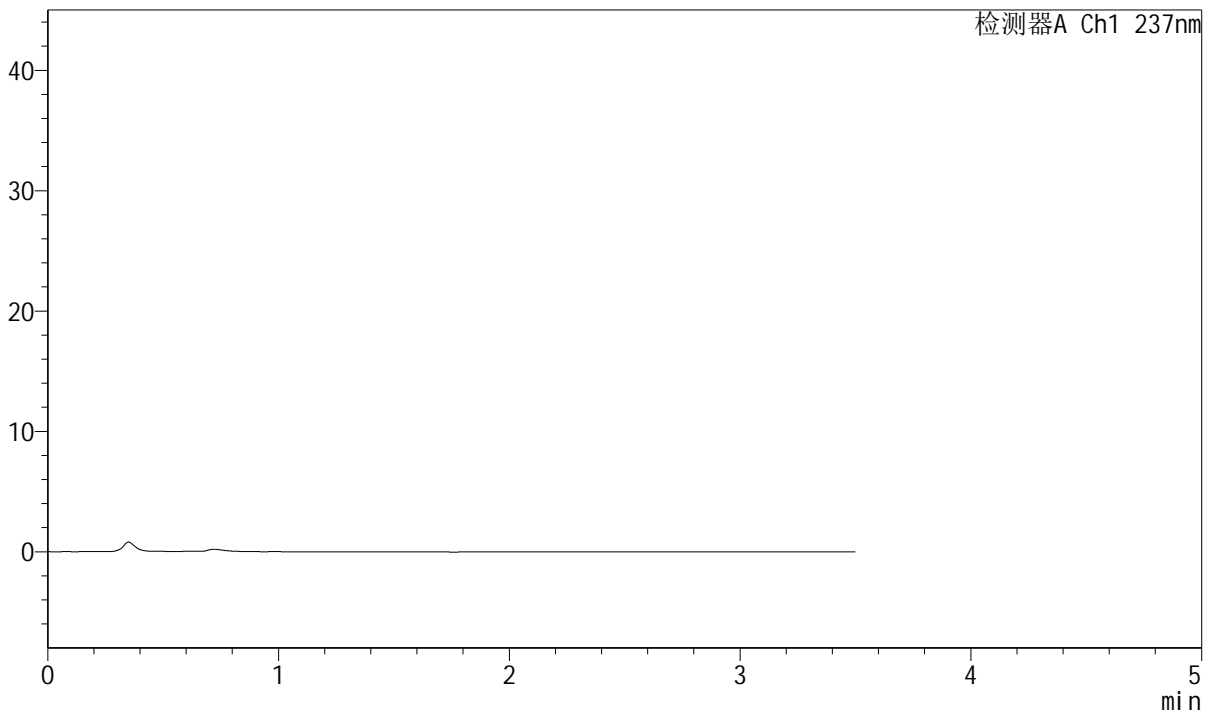
J301

<样品信息>

色谱柱:XB-C18(50mm*4.6mm,5μm) 流速: 2.0ml/min
 柱温:30°C 波长:237nm
 数据文件名: RC\$J301 - 31-30/31-2071-2 - cbzj-468193p-wdx36y-rcd-pH6.8jz-jf50z-rj.lcd
 方法文件名: RC\$J301 - J301-rcd-FX280.lcm
 批处理文件名: RC\$J301 - 20250213-Fx280.lcb
 样品瓶号: 3-9
 进样体积: 20 μl 版本号:6.115
 进样时间: 2025/02/13 17:25:33 实验者: xiexinhui
 处理时间 (V2): 2025/02/14 08:36:38 处理者: xiexinhui
 仪器型号: SHIMADZU LC-2050C(FX280)

<色谱图>

mV



<峰表>

检测器A Ch1 237nm

峰号	保留时间	面积	面积%	高度	理论塔板数(USP)	拖尾因子	分离度(USP)
总计							

图1 阿齐沙坦氨氯地平片稳定性36月溶出度测定HPLC图谱
 参比制剂-pH6.8介质-桨法-50转
 溶剂

