



J301

<样品信息>

色谱柱:XB-C18(50mm*4.6mm,5 μ m)

流速: 2.0ml/min

柱温:30 $^{\circ}$ C

波长:237nm

数据文件名: RC\$J301 - 31-30/31-2071-2 - cbzj-468193p-wdx36y-rcd-pH6.8jz-jf50z-rj.lcd

方法文件名: RC\$J301 - J301-rcd-FX280.lcm

批处理文件名: RC\$J301 - 20250213-Fx280.lcb

样品瓶号: 3-9

进样体积: 20 μ l

版本号:6.115

进样时间: 2025/02/13 17:25:33

实验者: xiexinhui

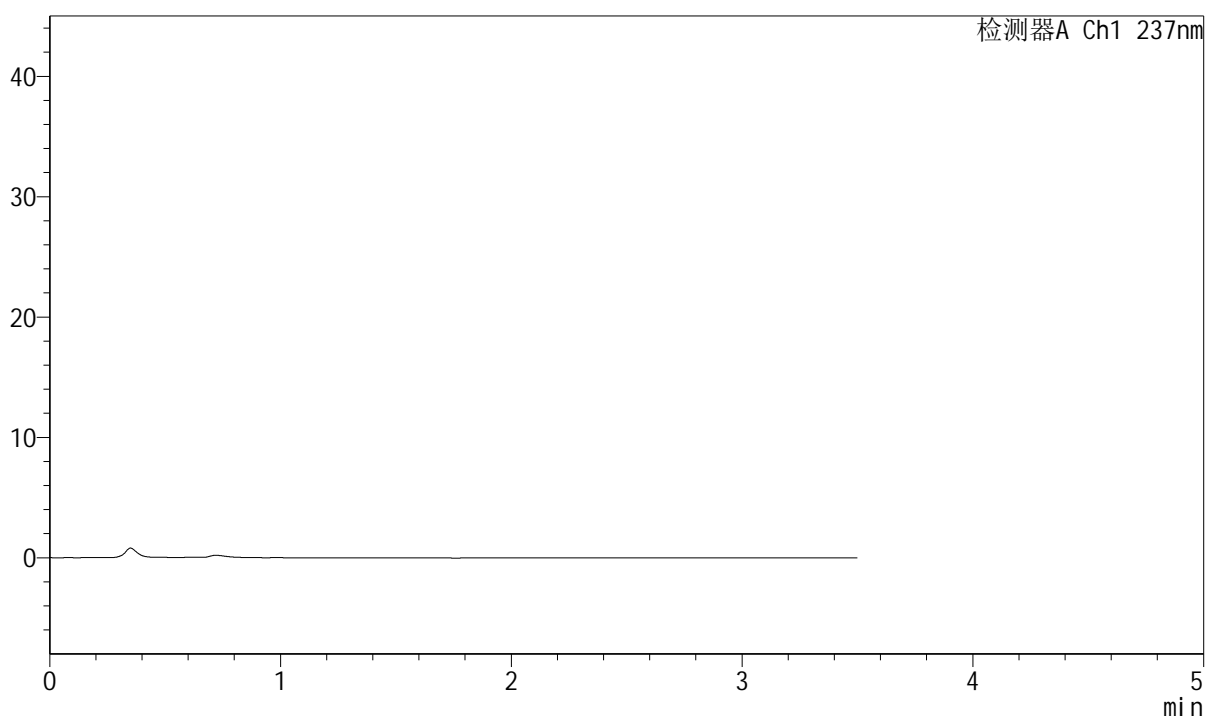
处理时间 (V2): 2025/02/14 08:36:38

处理者: xiexinhui

仪器型号: SHIMADZU LC-2050C(FX280)

<色谱图>

mV



<峰表>

检测器A Ch1 237nm

峰号	保留时间	面积	面积%	高度	理论塔板数(USP)	拖尾因子	分离度(USP)
总计							

<样品信息>

色谱柱:XB-C18(50mm*4.6mm,5 μ m)

流速: 2.0ml/min

柱温:30 $^{\circ}$ C

波长:237nm

数据文件名: RC\$J301 - 31-31/31-2102-2 - cbzj-468193p-wdx36y-rcd-pH6.8jz-jf50z-dz2-2.lcd

方法文件名: RC\$J301 - J301-rcd-FX280.lcm

批处理文件名: RC\$J301 - 20250213-Fx280.lcb

样品瓶号: 3-27

进样体积: 20 μ l

版本号:6.115

进样时间: 2025/02/13 19:25:43

实验者: xiexinhui

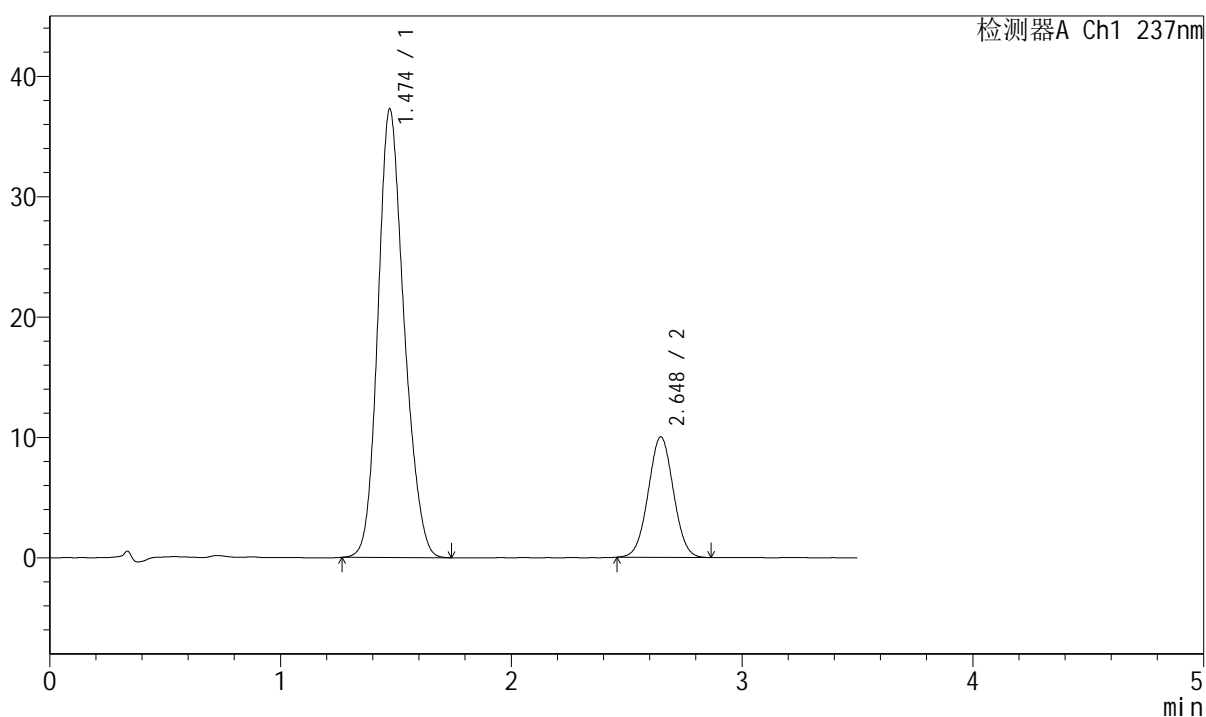
处理时间 (V2): 2025/02/14 08:39:28

处理者: xiexinhui

仪器型号: SHIMADZU LC-2050C(FX280)

<色谱图>

mV



<峰表>

检测器A Ch1 237nm

峰号	保留时间	面积	面积%	高度	理论塔板数(USP)	拖尾因子	分离度(USP)
1	1.474	293972	79.488	37255	817	1.181	--
2	2.648	75861	20.512	10016	2796	1.025	5.776
总计		369833	100.000	47271			