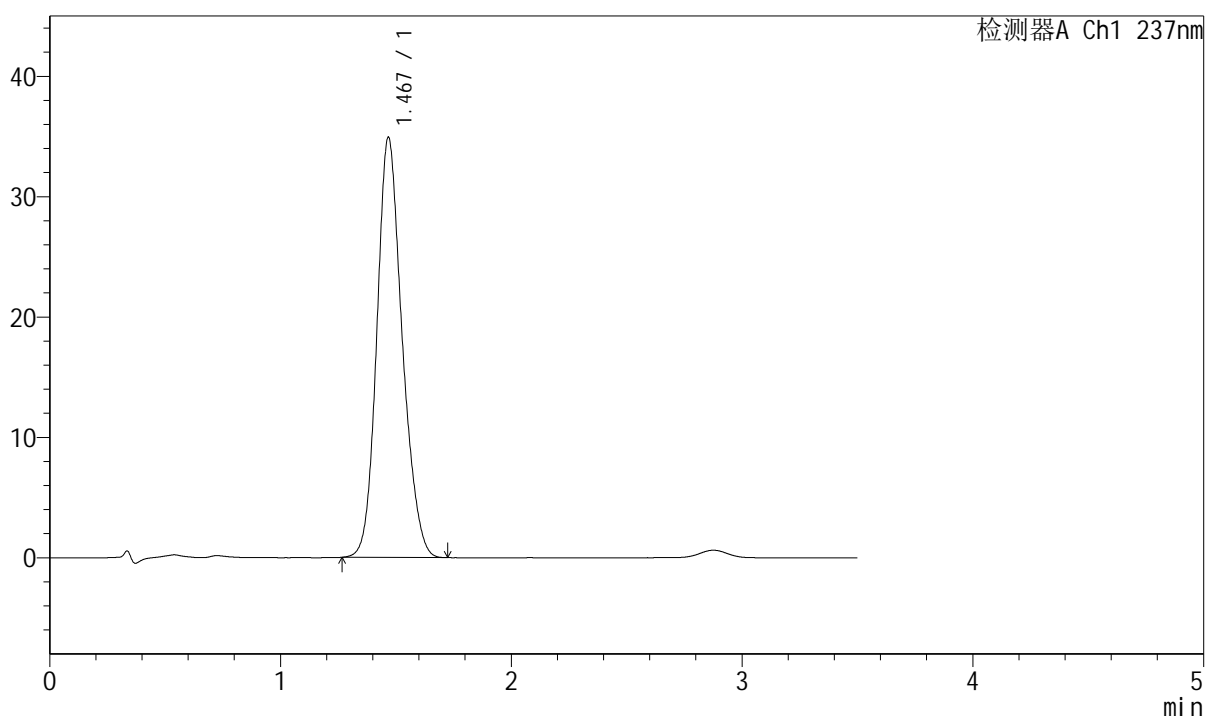


<样品信息>

色谱柱:XB-C18(50mm*4.6mm,5 μ m) 流速: 2.0ml/min
柱温:30 $^{\circ}$ C 波长:237nm
数据文件名: RC\$J301 - 31-32/31-2111-2 - cbzj-230728JAp-cq12y-rcd-pH6.8jz-jf50z-P2-1.lcd
方法文件名: RC\$J301 - J301-rcd-FX280.lcm
批处理文件名: RC\$J301 - 20250213-Fx280.lcb
样品瓶号: 4-10
进样体积: 20 μ l 版本号:6.115
进样时间: 2025/02/13 20:00:46 实验者: xiexinhui
处理时间 (V2): 2025/02/14 08:40:39 处理者: xiexinhui
仪器型号: SHIMADZU LC-2050C(FX280)

<色谱图>

mV



<峰表>

检测器A Ch1 237nm

峰号	保留时间	面积	面积%	高度	理论塔板数(USP)	拖尾因子	分离度(USP)
1	1.467	266429	100.000	34783	871	1.172	--
总计		266429	100.000	34783			

