



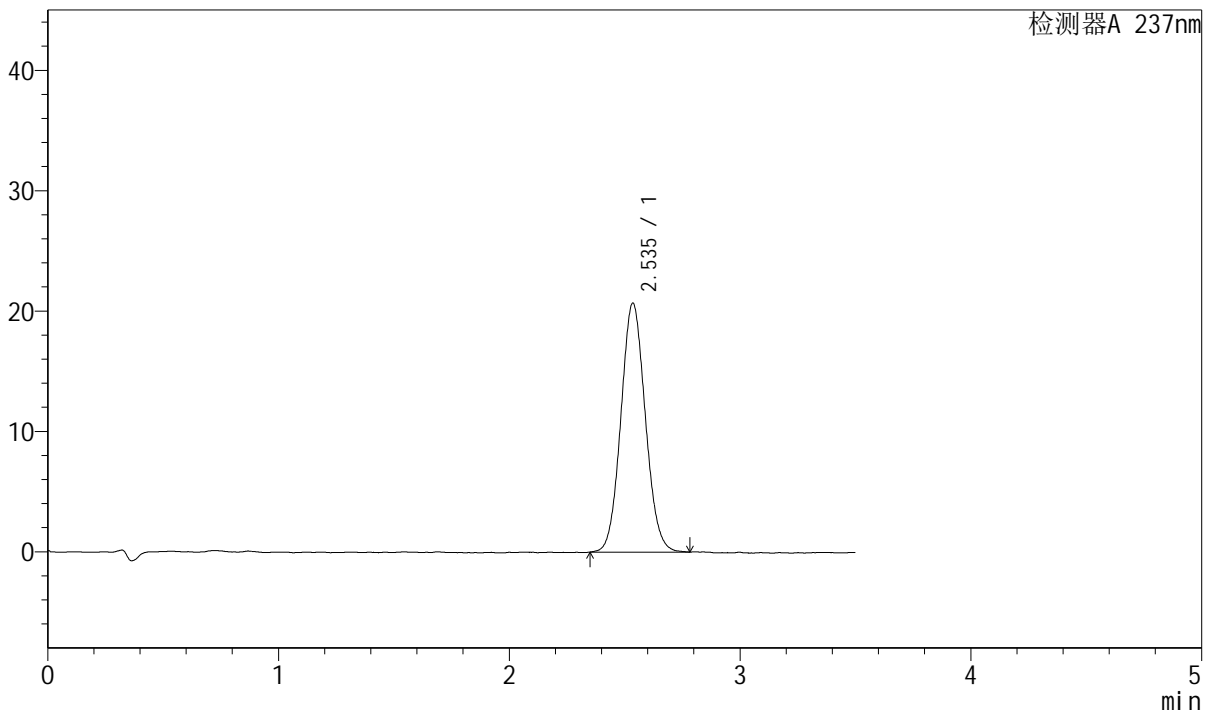
J301

<样品信息>

色谱柱:XB-C18(50mm*4.6mm,5µm) 流速: 2.0ml/min
柱温:30°C 波长:237nm
数据文件名: RC\$J301 - 31-38/28-2348-2 - cbzj-8161648p-cq12y-rcd-pH2.0jz-jf75z-dz1-4.lcd
方法文件名: RC\$J301 - J301-rcd-FX277.lcm
批处理文件名: RC\$J301 - 20250213-Fx277.lcb
样品瓶号: 4-18
进样体积: 20 µl 版本号:6.115
进样时间: 2025/02/13 19:45:13 实验者: xiexinhui
处理时间 (V2): 2025/02/14 08:53:59 处理者: xiexinhui
仪器型号: SHIMADZU LC-2050C(FX277)

<色谱图>

mV



<峰表>

检测器A 237nm

峰号	保留时间	面积	面积%	高度	理论塔板数(USP)	拖尾因子	分离度(USP)
1	2.535	152308	100.000	20652	2731	1.073	--
总计		152308	100.000	20652			

