



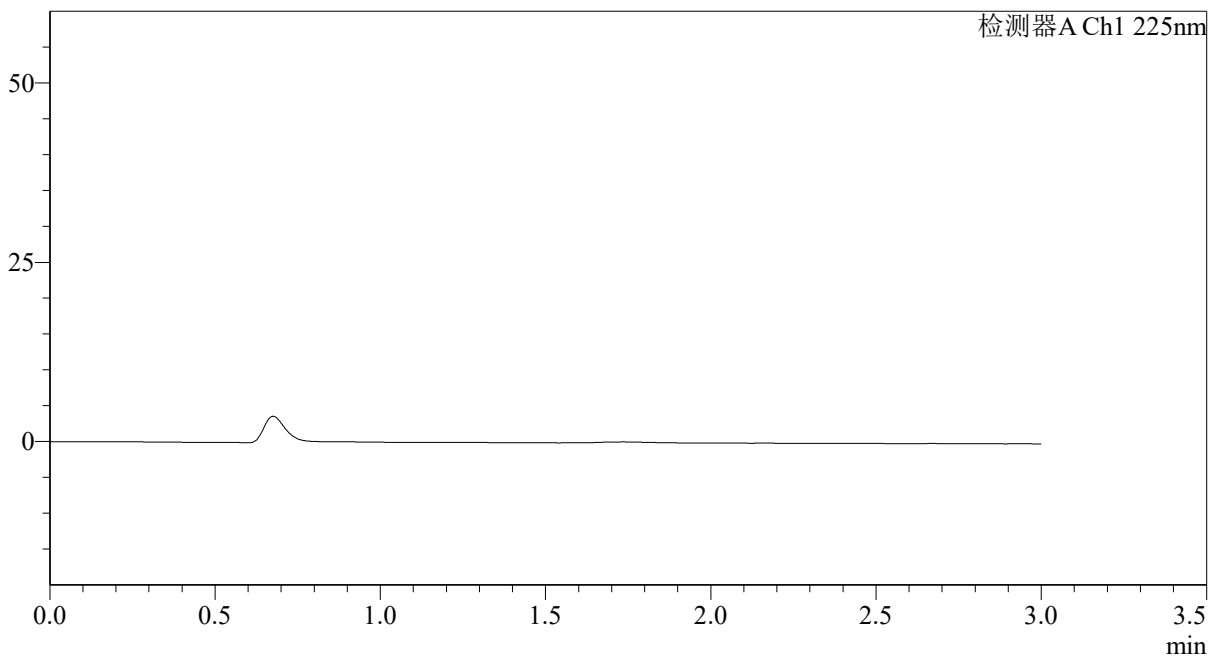
SMF-4108

<样品信息>

色谱柱 : XB-C18(50*4.6mm,5μm) 流速: 1.0ml/min
 柱温 : 30°C 波长: 225nm
 数据文件名 : RC\$SMF-4108 - 0-21/26-405-2 - zzp-5mg-25020401p-rcqx-pH1.2jz-lf100z-rj.lcd
 方法文件名 : RC\$SMF-4108 - SMF-4108-RC-FX275.lcm
 批处理文件名: RC\$SMF-4108 - 20250217-RC-FX275.lcb
 样品瓶号 : 1-9
 进样体积 : 20 μl 版本号: 6.115
 进样时间 : 2025/02/17 11:13:32 实验者: xiechaojun
 处理时间 (V2) : 2025/02/18 08:26:07 处理者: xiechaojun
 仪器型号 : SHIMADZU LC-2050C(FX275)

<色谱图>

mV



<峰表>

检测器A Ch1 225nm

峰号	保留时间	面积	面积%	高度	理论塔板数(USP)	拖尾因子	分离度(USP)
总计							



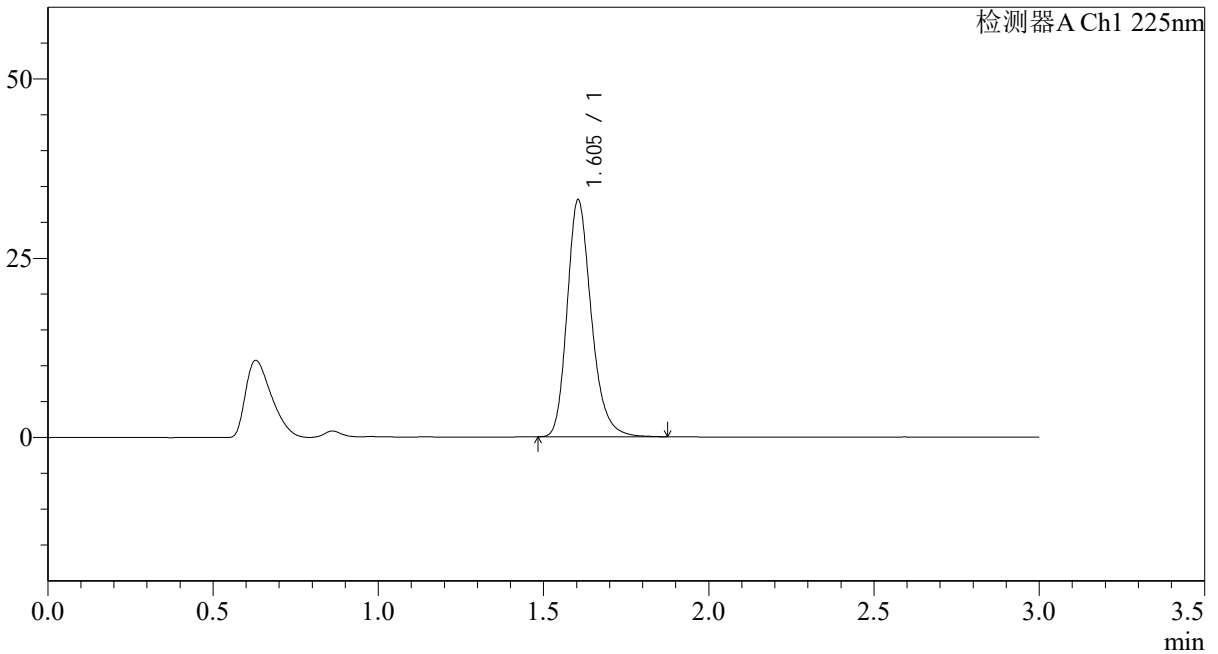
SMF-4108

<样品信息>

色谱柱 : XB-C18(50*4.6mm,5μm) 流速: 1.0ml/min
 柱温 : 30°C 波长: 225nm
 数据文件名 : RC\$SMF-4108 - 0-21/26-409-2 - zzp-5mg-25020401p-rcqx-pH1.2jz-lf100z-dz1-4.lcd
 方法文件名 : RC\$SMF-4108 - SMF-4108-RC-FX275.lcm
 批处理文件名: RC\$SMF-4108 - 20250217-RC-FX275.lcb
 样品瓶号 : 1-18
 进样体积 : 20 μl 版本号: 6.115
 进样时间 : 2025/02/17 11:27:08 实验者: xiechaojun
 处理时间 (V2) : 2025/02/18 08:26:20 处理者: xiechaojun
 仪器型号 : SHIMADZU LC-2050C(FX275)

<色谱图>

mV



<峰表>

检测器A Ch1 225nm

峰号	保留时间	面积	面积%	高度	理论塔板数(USP)	拖尾因子	分离度(USP)
1	1.605	168620	100.000	33058	2390	1.237	--
总计		168620	100.000	33058			



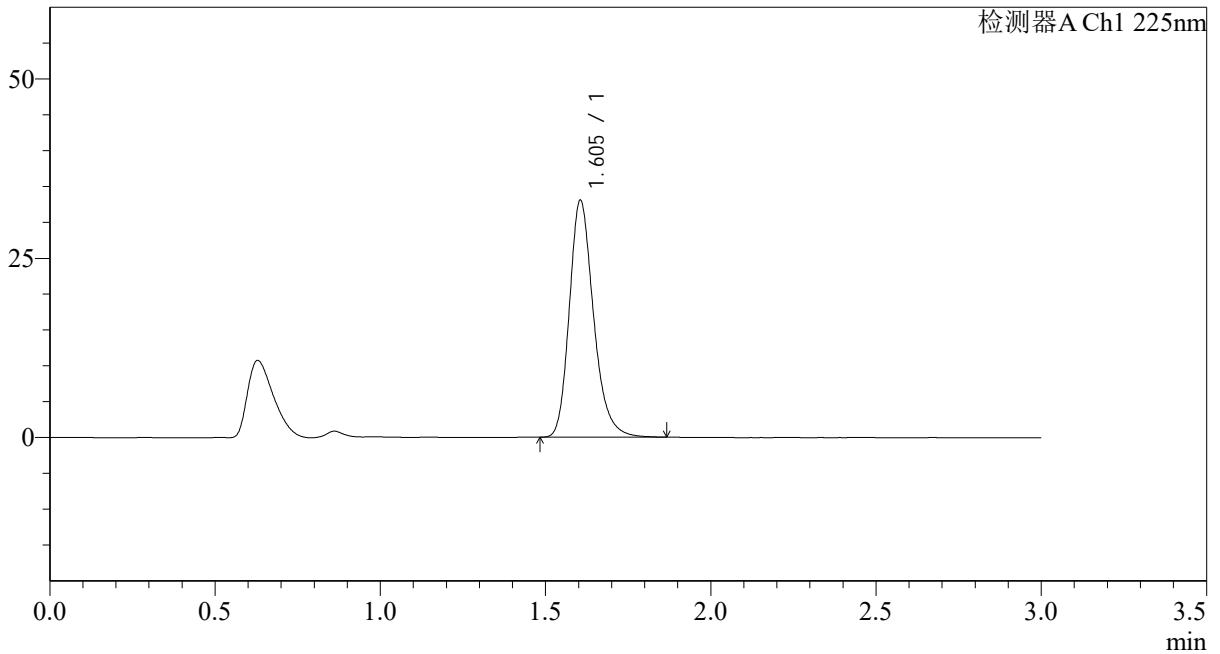
SMF-4108

<样品信息>

色谱柱 : XB-C18(50*4.6mm,5μm) 流速: 1.0ml/min
 柱温 : 30°C 波长: 225nm
 数据文件名 : RC\$SMF-4108 - 0-21/26-410-2 - zzp-5mg-25020401p-rcqx-pH1.2jz-lf100z-dz1-5.lcd
 方法文件名 : RC\$SMF-4108 - SMF-4108-RC-FX275.lcm
 批处理文件名: RC\$SMF-4108 - 20250217-RC-FX275.lcb
 样品瓶号 : 1-18
 进样体积 : 20 μl 版本号: 6.115
 进样时间 : 2025/02/17 11:30:32 实验者: xiechaojun
 处理时间 (V2) : 2025/02/18 08:26:23 处理者: xiechaojun
 仪器型号 : SHIMADZU LC-2050C(FX275)

<色谱图>

mV



<峰表>

检测器A Ch1 225nm

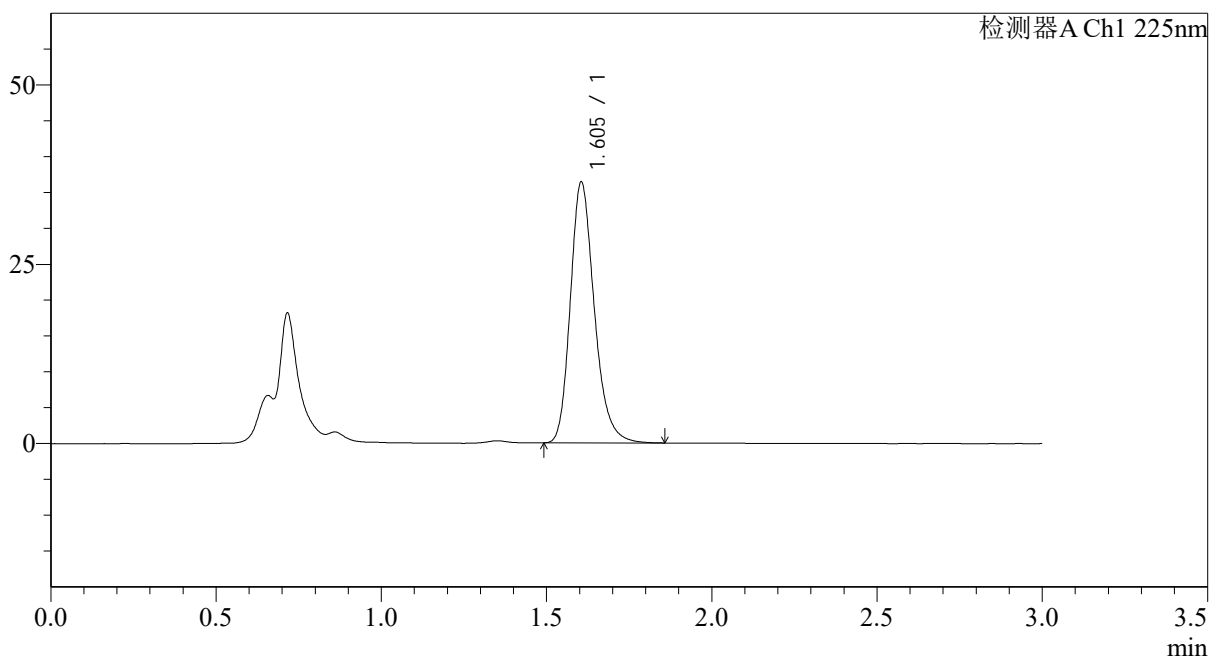
峰号	保留时间	面积	面积%	高度	理论塔板数(USP)	拖尾因子	分离度(USP)
1	1.605	168505	100.000	33044	2390	1.238	--
总计		168505	100.000	33044			

<样品信息>

色谱柱 : XB-C18(50*4.6mm,5 μ m) 流速: 1.0ml/min
柱温 : 30 $^{\circ}$ C 波长: 225nm
数据文件名 : RC\$SMF-4108 - 0-21/26-411-2 - zzp-5mg-25020401p-rcqx-pH1.2jz-lf100z-5min-P1.lcd
方法文件名 : RC\$SMF-4108 - SMF-4108-RC-FX275.lcm
批处理文件名 : RC\$SMF-4108 - 20250217-RC-FX275.lcb
样品瓶号 : 1-1
进样体积 : 20 μ l 版本号: 6.115
进样时间 : 2025/02/17 11:33:55 实验者: xiechaojun
处理时间 (V2) : 2025/02/18 08:26:26 处理者: xiechaojun
仪器型号 : SHIMADZU LC-2050C(FX275)

<色谱图>

mV



<峰表>

检测器A Ch1 225nm

峰号	保留时间	面积	面积%	高度	理论塔板数(USP)	拖尾因子	分离度(USP)
1	1.605	183753	100.000	36393	2425	1.230	--
总计		183753	100.000	36393			



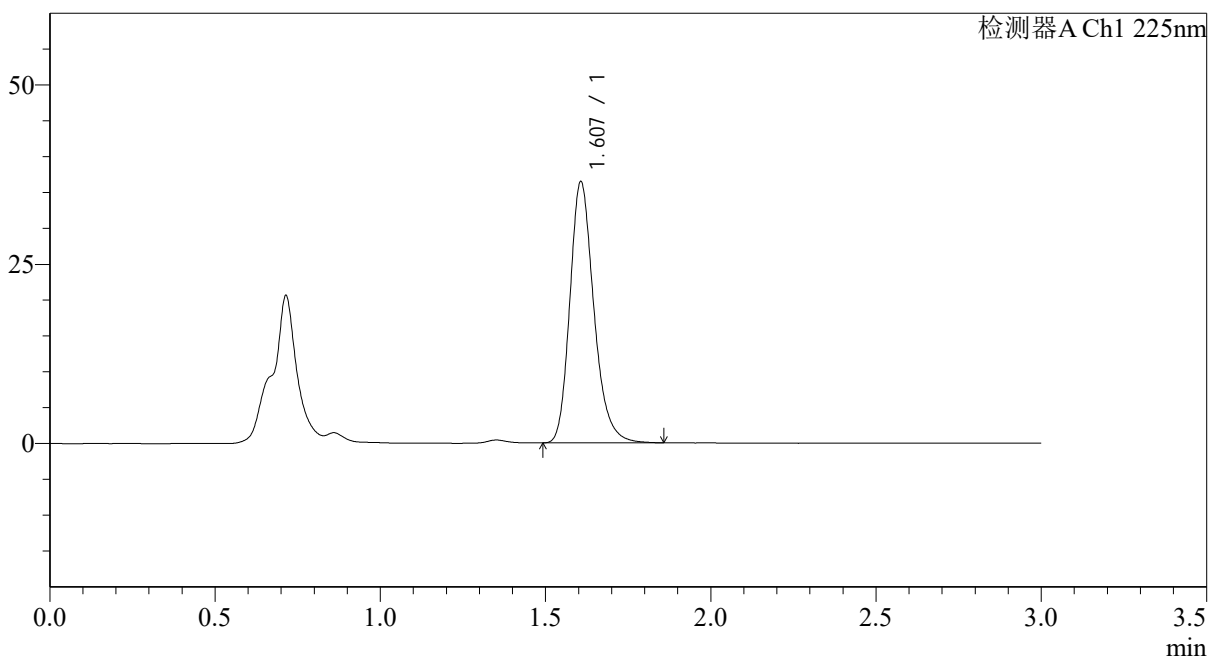
SMF-4108

<样品信息>

色谱柱 : XB-C18(50*4.6mm,5 μ m) 流速: 1.0ml/min
柱温 : 30 $^{\circ}$ C 波长: 225nm
数据文件名 : RC\$SMF-4108 - 0-21/26-413-2 - zzp-5mg-25020401p-rcqx-pH1.2jz-lf100z-5min-P3.lcd
方法文件名 : RC\$SMF-4108 - SMF-4108-RC-FX275.lcm
批处理文件名 : RC\$SMF-4108 - 20250217-RC-FX275.lcb
样品瓶号 : 1-19
进样体积 : 20 μ l 版本号: 6.115
进样时间 : 2025/02/17 11:40:40 实验者: xiechaojun
处理时间 (V2) : 2025/02/18 08:26:31 处理者: xiechaojun
仪器型号 : SHIMADZU LC-2050C(FX275)

<色谱图>

mV



<峰表>

检测器A Ch1 225nm

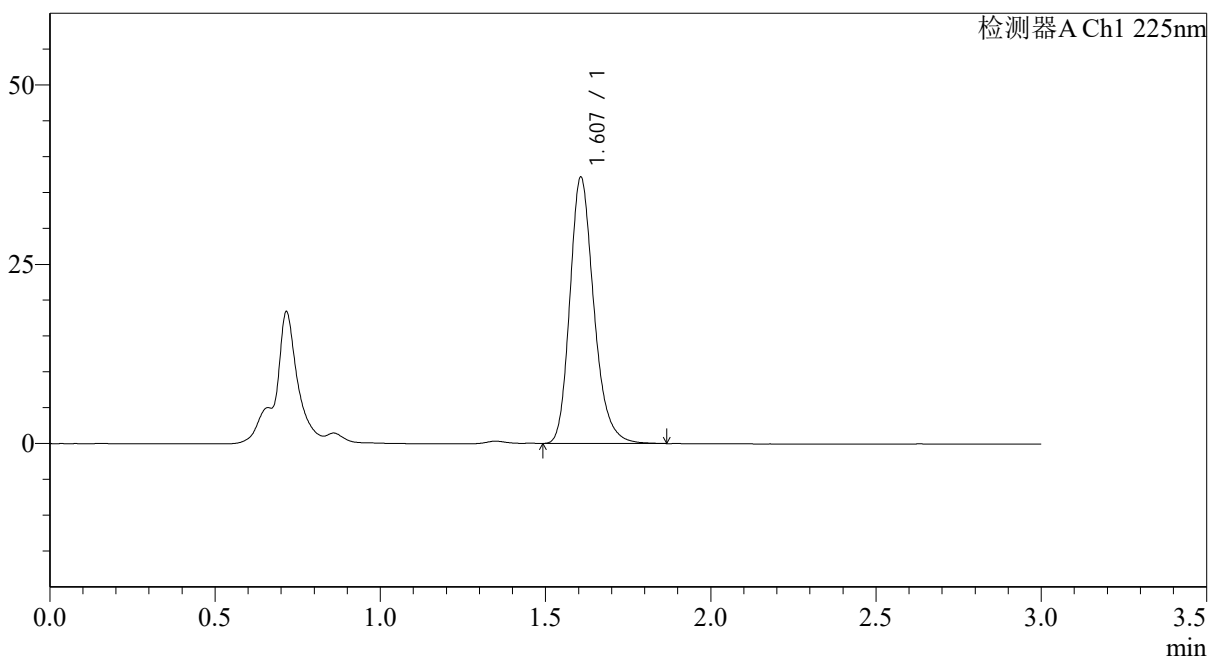
峰号	保留时间	面积	面积%	高度	理论塔板数(USP)	拖尾因子	分离度(USP)
1	1.607	184246	100.000	36394	2425	1.230	--
总计		184246	100.000	36394			

<样品信息>

色谱柱 : XB-C18(50*4.6mm,5 μ m) 流速: 1.0ml/min
 柱温 : 30 $^{\circ}$ C 波长: 225nm
 数据文件名 : RC\$SMF-4108 - 0-21/26-414-2 - zzp-5mg-25020401p-rcqx-pH1.2jz-lf100z-5min-P4.lcd
 方法文件名 : RC\$SMF-4108 - SMF-4108-RC-FX275.lcm
 批处理文件名 : RC\$SMF-4108 - 20250217-RC-FX275.lcb
 样品瓶号 : 1-28
 进样体积 : 20 μ l 版本号: 6.115
 进样时间 : 2025/02/17 11:44:03 实验者: xiechaojun
 处理时间 (V2) : 2025/02/18 08:26:34 处理者: xiechaojun
 仪器型号 : SHIMADZU LC-2050C(FX275)

<色谱图>

mV



<峰表>

检测器A Ch1 225nm

峰号	保留时间	面积	面积%	高度	理论塔板数(USP)	拖尾因子	分离度(USP)
1	1.607	187961	100.000	37102	2426	1.231	--
总计		187961	100.000	37102			



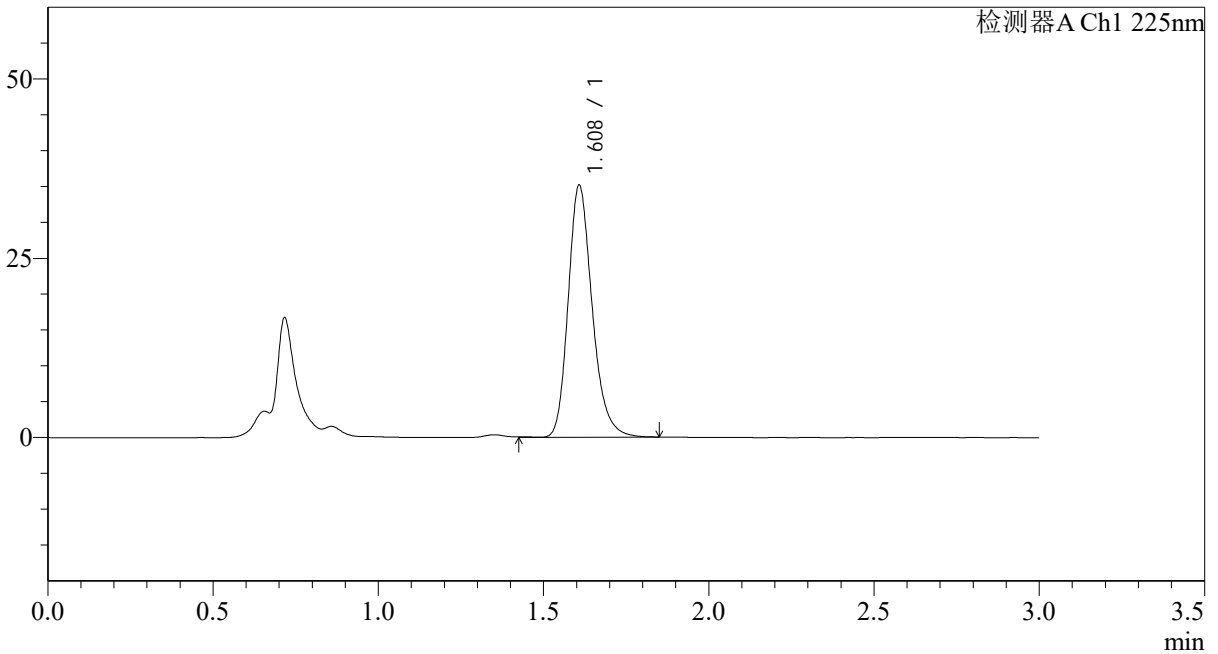
SMF-4108

<样品信息>

色谱柱 : XB-C18(50*4.6mm,5μm) 流速: 1.0ml/min
 柱温 : 30°C 波长: 225nm
 数据文件名 : RC\$SMF-4108 - 0-21/26-415-2 - zzp-5mg-25020401p-rcqx-pH1.2jz-lf100z-5min-P5.lcd
 方法文件名 : RC\$SMF-4108 - SMF-4108-RC-FX275.lcm
 批处理文件名: RC\$SMF-4108 - 20250217-RC-FX275.lcb
 样品瓶号 : 1-37
 进样体积 : 20 μl 版本号: 6.115
 进样时间 : 2025/02/17 11:47:26 实验者: xiechaojun
 处理时间 (V2) : 2025/02/18 08:26:36 处理者: xiechaojun
 仪器型号 : SHIMADZU LC-2050C(FX275)

<色谱图>

mV



<峰表>

检测器A Ch1 225nm

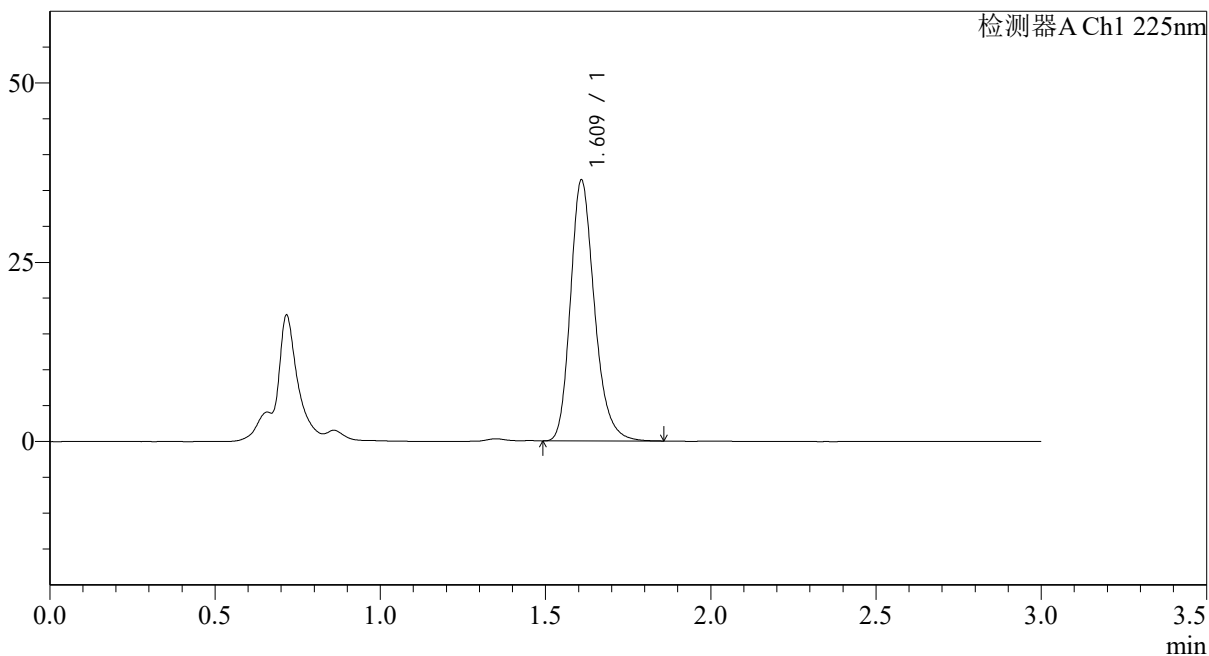
峰号	保留时间	面积	面积%	高度	理论塔板数(USP)	拖尾因子	分离度(USP)
1	1.608	178009	100.000	35033	2430	1.228	--
总计		178009	100.000	35033			

<样品信息>

色谱柱 : XB-C18(50*4.6mm,5 μ m) 流速: 1.0ml/min
 柱温 : 30°C 波长: 225nm
 数据文件名 : RC\$SMF-4108 - 0-21/26-416-2 - zzp-5mg-25020401p-rcqx-pH1.2jz-lf100z-5min-P6.lcd
 方法文件名 : RC\$SMF-4108 - SMF-4108-RC-FX275.lcm
 批处理文件名 : RC\$SMF-4108 - 20250217-RC-FX275.lcb
 样品瓶号 : 1-46
 进样体积 : 20 μ l 版本号: 6.115
 进样时间 : 2025/02/17 11:50:48 实验者: xiechaojun
 处理时间 (V2) : 2025/02/18 08:26:39 处理者: xiechaojun
 仪器型号 : SHIMADZU LC-2050C(FX275)

<色谱图>

mV



<峰表>

检测器A Ch1 225nm

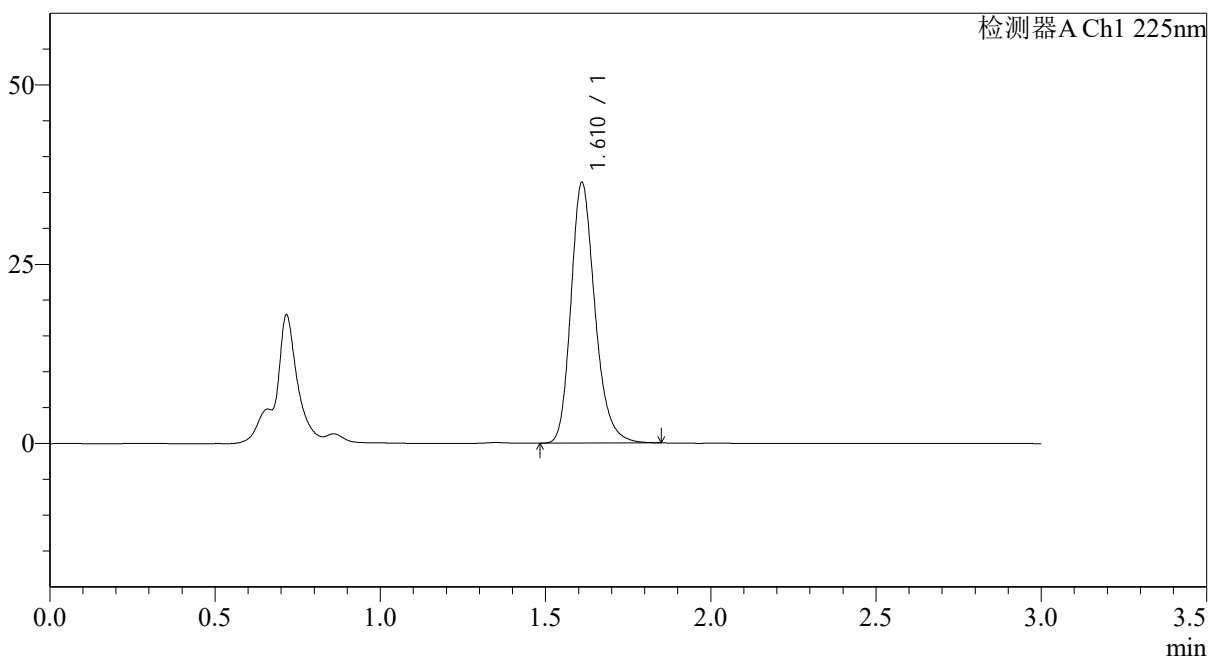
峰号	保留时间	面积	面积%	高度	理论塔板数(USP)	拖尾因子	分离度(USP)
1	1.609	183953	100.000	36177	2430	1.231	--
总计		183953	100.000	36177			

<样品信息>

色谱柱 : XB-C18(50*4.6mm,5 μ m) 流速: 1.0ml/min
 柱温 : 30 $^{\circ}$ C 波长: 225nm
 数据文件名 : RC\$SMF-4108 - 0-21/26-418-2 - zzp-5mg-25020401p-rcqx-pH1.2jz-lf100z-10min-P2.lcd
 方法文件名 : RC\$SMF-4108 - SMF-4108-RC-FX275.lcm
 批处理文件名: RC\$SMF-4108 - 20250217-RC-FX275.lcb
 样品瓶号 : 1-11
 进样体积 : 20 μ l 版本号: 6.115
 进样时间 : 2025/02/17 11:57:34 实验者: xiechaojun
 处理时间 (V2) : 2025/02/18 08:26:44 处理者: xiechaojun
 仪器型号 : SHIMADZU LC-2050C(FX275)

<色谱图>

mV



<峰表>

检测器A Ch1 225nm

峰号	保留时间	面积	面积%	高度	理论塔板数(USP)	拖尾因子	分离度(USP)
1	1.610	183755	100.000	36136	2435	1.227	--
总计		183755	100.000	36136			



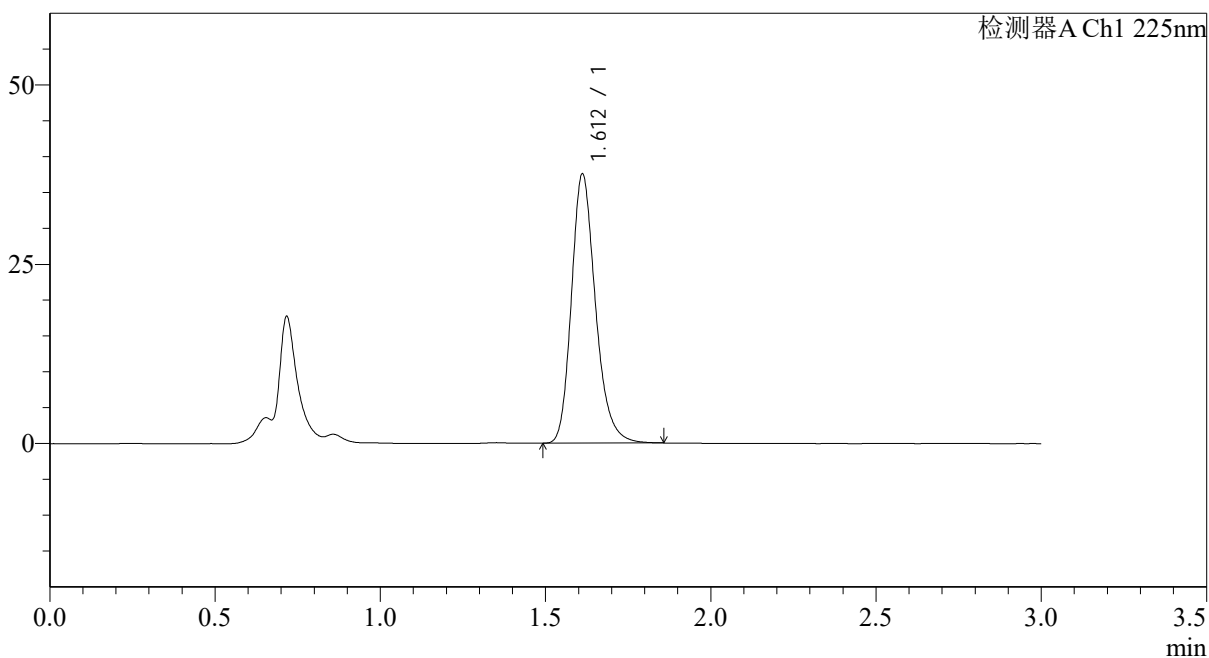
SMF-4108

<样品信息>

色谱柱 : XB-C18(50*4.6mm,5 μ m) 流速: 1.0ml/min
柱温 : 30 $^{\circ}$ C 波长: 225nm
数据文件名 : RC\$SMF-4108 - 0-21/26-420-2 - zzp-5mg-25020401p-rcqx-pH1.2jz-lf100z-10min-P4.lcd
方法文件名 : RC\$SMF-4108 - SMF-4108-RC-FX275.lcm
批处理文件名: RC\$SMF-4108 - 20250217-RC-FX275.lcb
样品瓶号 : 1-29
进样体积 : 20 μ l 版本号: 6.115
进样时间 : 2025/02/17 12:04:20 实验者: xiechaojun
处理时间 (V2) : 2025/02/18 08:26:50 处理者: xiechaojun
仪器型号 : SHIMADZU LC-2050C(FX275)

<色谱图>

mV



<峰表>

检测器A Ch1 225nm

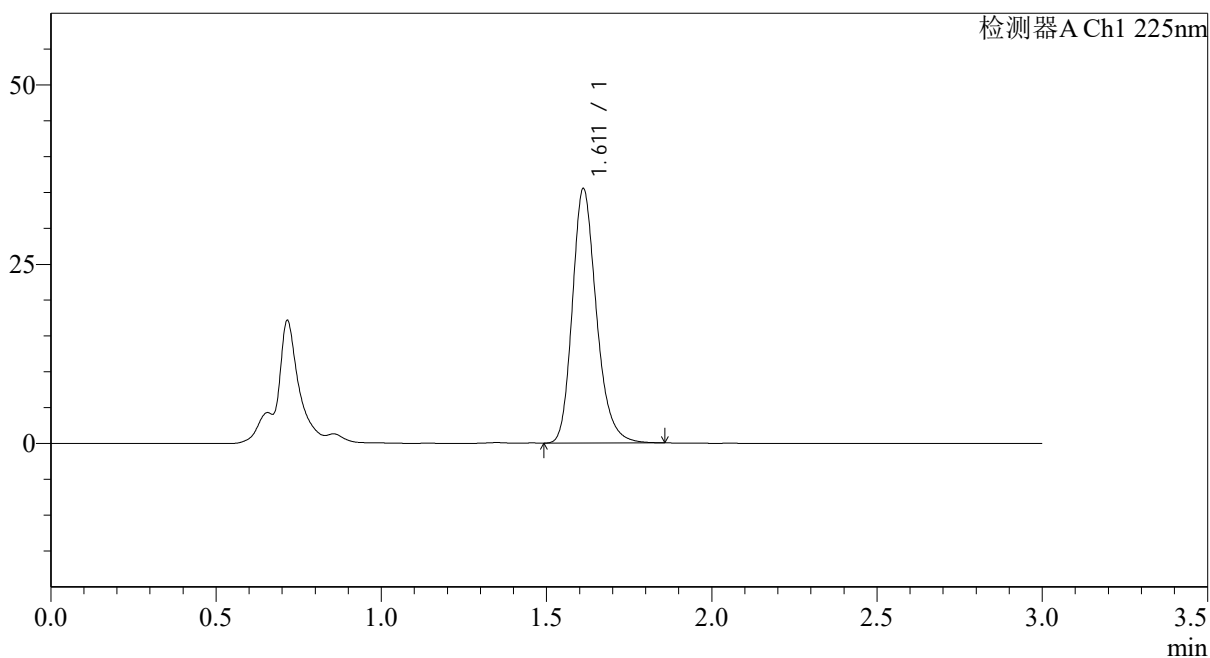
峰号	保留时间	面积	面积%	高度	理论塔板数(USP)	拖尾因子	分离度(USP)
1	1.612	190186	100.000	37478	2433	1.227	--
总计		190186	100.000	37478			

<样品信息>

色谱柱 : XB-C18(50*4.6mm,5 μ m) 流速: 1.0ml/min
柱温 : 30 $^{\circ}$ C 波长: 225nm
数据文件名 : RC\$SMF-4108 - 0-21/26-421-2 - zzp-5mg-25020401p-rcqx-pH1.2jz-lf100z-10min-P5.lcd
方法文件名 : RC\$SMF-4108 - SMF-4108-RC-FX275.lcm
批处理文件名 : RC\$SMF-4108 - 20250217-RC-FX275.lcb
样品瓶号 : 1-38
进样体积 : 20 μ l 版本号: 6.115
进样时间 : 2025/02/17 12:07:43 实验者: xiechaojun
处理时间 (V2) : 2025/02/18 08:26:52 处理者: xiechaojun
仪器型号 : SHIMADZU LC-2050C(FX275)

<色谱图>

mV



<峰表>

检测器A Ch1 225nm

峰号	保留时间	面积	面积%	高度	理论塔板数(USP)	拖尾因子	分离度(USP)
1	1.611	179885	100.000	35413	2429	1.227	--
总计		179885	100.000	35413			



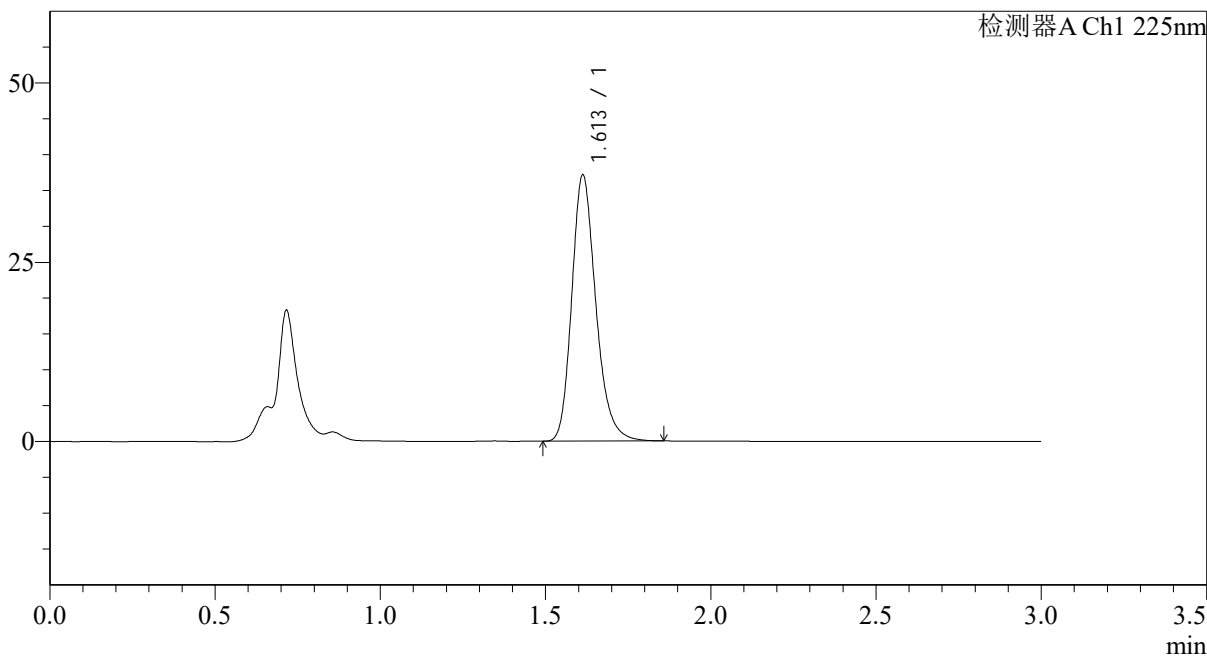
SMF-4108

<样品信息>

色谱柱 : XB-C18(50*4.6mm,5μm) 流速: 1.0ml/min
 柱温 : 30°C 波长: 225nm
 数据文件名 : RC\$SMF-4108 - 0-21/26-423-2 - zzp-5mg-25020401p-rcqx-pH1.2jz-lf100z-15min-P1.lcd
 方法文件名 : RC\$SMF-4108 - SMF-4108-RC-FX275.lcm
 批处理文件名: RC\$SMF-4108 - 20250217-RC-FX275.lcb
 样品瓶号 : 1-3
 进样体积 : 20 μl 版本号: 6.115
 进样时间 : 2025/02/17 12:14:28 实验者: xiechaojun
 处理时间 (V2) : 2025/02/18 08:26:58 处理者: xiechaojun
 仪器型号 : SHIMADZU LC-2050C(FX275)

<色谱图>

mV



<峰表>

检测器A Ch1 225nm

峰号	保留时间	面积	面积%	高度	理论塔板数(USP)	拖尾因子	分离度(USP)
1	1.613	188179	100.000	37110	2430	1.226	--
总计		188179	100.000	37110			



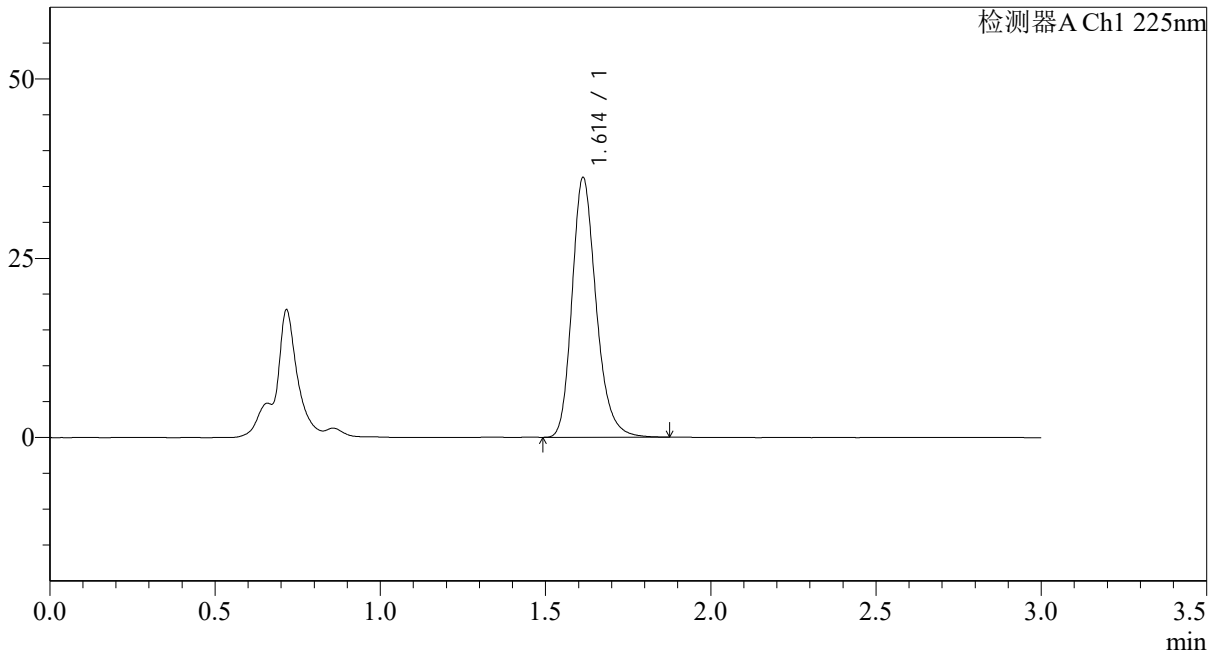
SMF-4108

<样品信息>

色谱柱 : XB-C18(50*4.6mm,5μm) 流速: 1.0ml/min
 柱温 : 30°C 波长: 225nm
 数据文件名 : RC\$SMF-4108 - 0-21/26-424-2 - zzp-5mg-25020401p-rcqx-pH1.2jz-lf100z-15min-P2.lcd
 方法文件名 : RC\$SMF-4108 - SMF-4108-RC-FX275.lcm
 批处理文件名: RC\$SMF-4108 - 20250217-RC-FX275.lcb
 样品瓶号 : 1-12
 进样体积 : 20 μl 版本号: 6.115
 进样时间 : 2025/02/17 12:17:50 实验者: xiechaojun
 处理时间 (V2) : 2025/02/18 08:27:01 处理者: xiechaojun
 仪器型号 : SHIMADZU LC-2050C(FX275)

<色谱图>

mV



<峰表>

检测器A Ch1 225nm

峰号	保留时间	面积	面积%	高度	理论塔板数(USP)	拖尾因子	分离度(USP)
1	1.614	184017	100.000	36234	2431	1.227	--
总计		184017	100.000	36234			



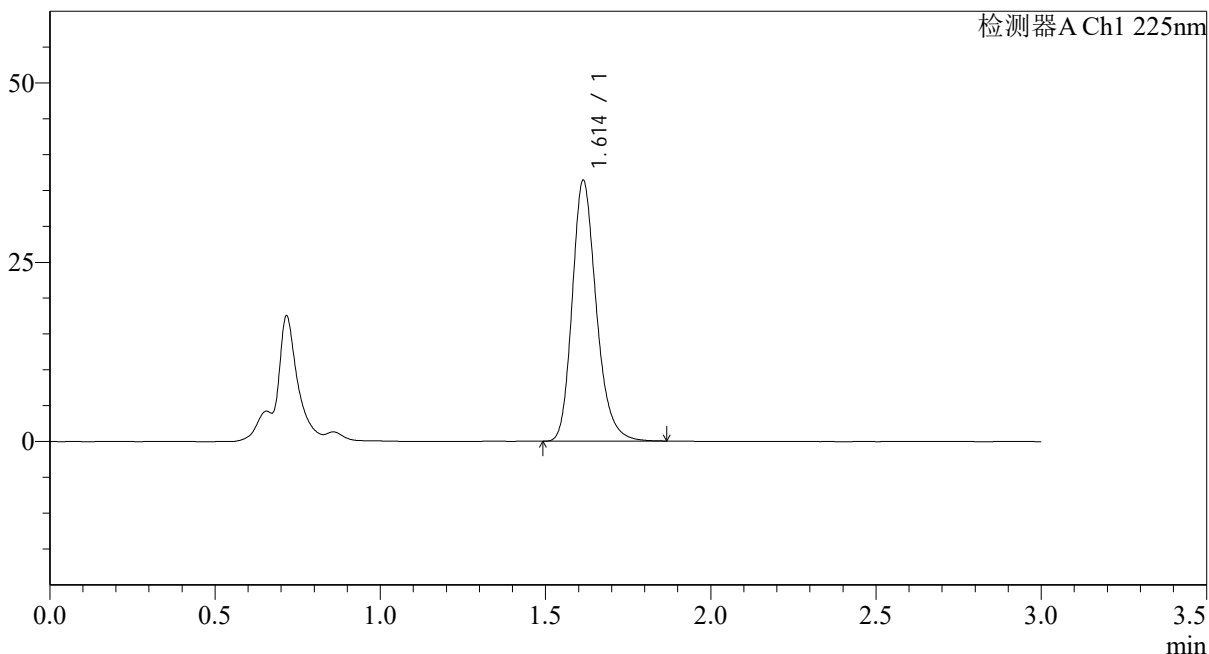
SMF-4108

<样品信息>

色谱柱 : XB-C18(50*4.6mm,5μm) 流速: 1.0ml/min
 柱温 : 30°C 波长: 225nm
 数据文件名 : RC\$SMF-4108 - 0-21/26-425-2 - zzp-5mg-25020401p-rcqx-pH1.2jz-lf100z-15min-P3.lcd
 方法文件名 : RC\$SMF-4108 - SMF-4108-RC-FX275.lcm
 批处理文件名: RC\$SMF-4108 - 20250217-RC-FX275.lcb
 样品瓶号 : 1-21
 进样体积 : 20 μl 版本号: 6.115
 进样时间 : 2025/02/17 12:21:13 实验者: xiechaojun
 处理时间 (V2) : 2025/02/18 08:27:03 处理者: xiechaojun
 仪器型号 : SHIMADZU LC-2050C(FX275)

<色谱图>

mV



<峰表>

检测器A Ch1 225nm

峰号	保留时间	面积	面积%	高度	理论塔板数(USP)	拖尾因子	分离度(USP)
1	1.614	184499	100.000	36362	2432	1.226	--
总计		184499	100.000	36362			



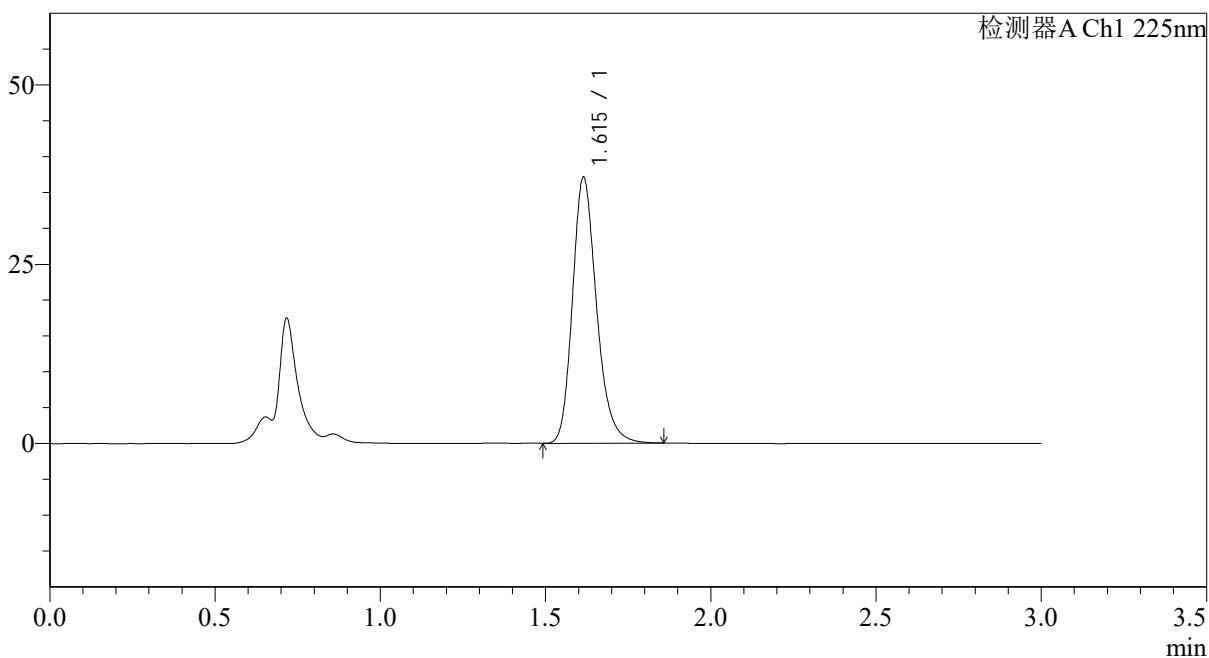
SMF-4108

<样品信息>

色谱柱 : XB-C18(50*4.6mm,5 μ m) 流速: 1.0ml/min
柱温 : 30 $^{\circ}$ C 波长: 225nm
数据文件名 : RC\$SMF-4108 - 0-21/26-426-2 - zzp-5mg-25020401p-rcqx-pH1.2jz-lf100z-15min-P4.lcd
方法文件名 : RC\$SMF-4108 - SMF-4108-RC-FX275.lcm
批处理文件名 : RC\$SMF-4108 - 20250217-RC-FX275.lcb
样品瓶号 : 1-30
进样体积 : 20 μ l 版本号: 6.115
进样时间 : 2025/02/17 12:24:36 实验者: xiechaojun
处理时间 (V2) : 2025/02/18 08:27:06 处理者: xiechaojun
仪器型号 : SHIMADZU LC-2050C(FX275)

<色谱图>

mV



<峰表>

检测器A Ch1 225nm

峰号	保留时间	面积	面积%	高度	理论塔板数(USP)	拖尾因子	分离度(USP)
1	1.615	188139	100.000	37043	2433	1.225	--
总计		188139	100.000	37043			



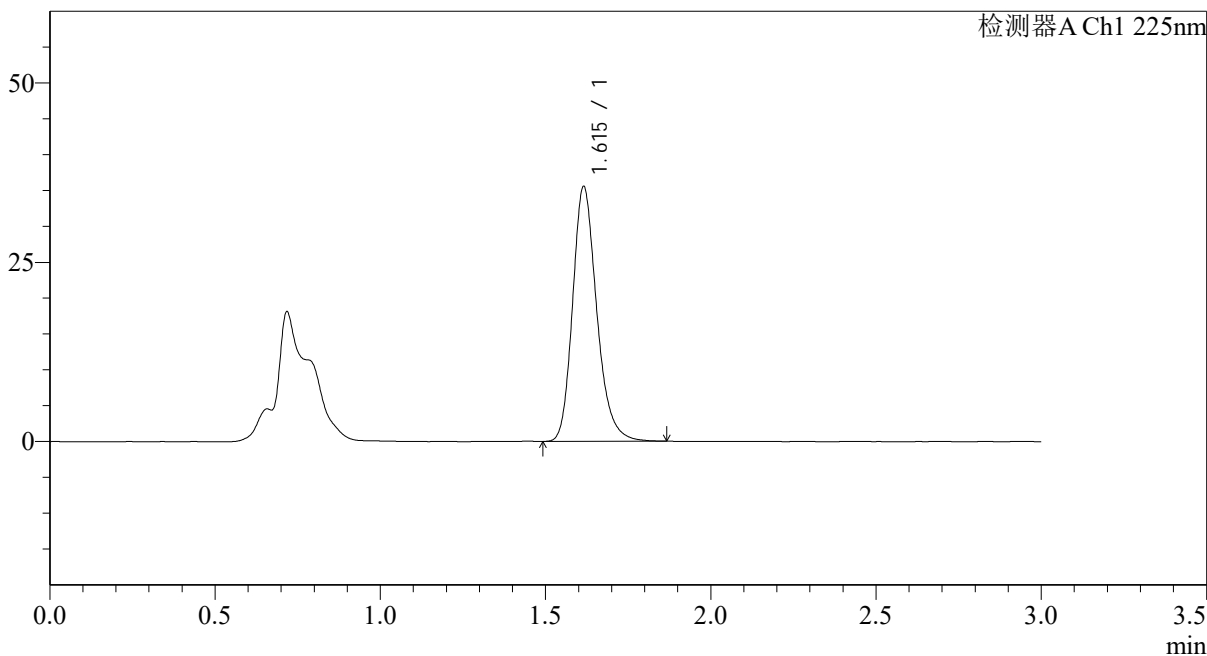
SMF-4108

<样品信息>

色谱柱 : XB-C18(50*4.6mm,5μm) 流速: 1.0ml/min
 柱温 : 30°C 波长: 225nm
 数据文件名 : RC\$SMF-4108 - 0-21/26-427-2 - zzp-5mg-25020401p-rcqx-pH1.2jz-lf100z-15min-P5.lcd
 方法文件名 : RC\$SMF-4108 - SMF-4108-RC-FX275.lcm
 批处理文件名: RC\$SMF-4108 - 20250217-RC-FX275.lcb
 样品瓶号 : 1-39
 进样体积 : 20 μl 版本号: 6.115
 进样时间 : 2025/02/17 12:27:59 实验者: xiechaojun
 处理时间 (V2) : 2025/02/18 08:27:09 处理者: xiechaojun
 仪器型号 : SHIMADZU LC-2050C(FX275)

<色谱图>

mV



<峰表>

检测器A Ch1 225nm

峰号	保留时间	面积	面积%	高度	理论塔板数(USP)	拖尾因子	分离度(USP)
1	1.615	180510	100.000	35476	2433	1.227	--
总计		180510	100.000	35476			



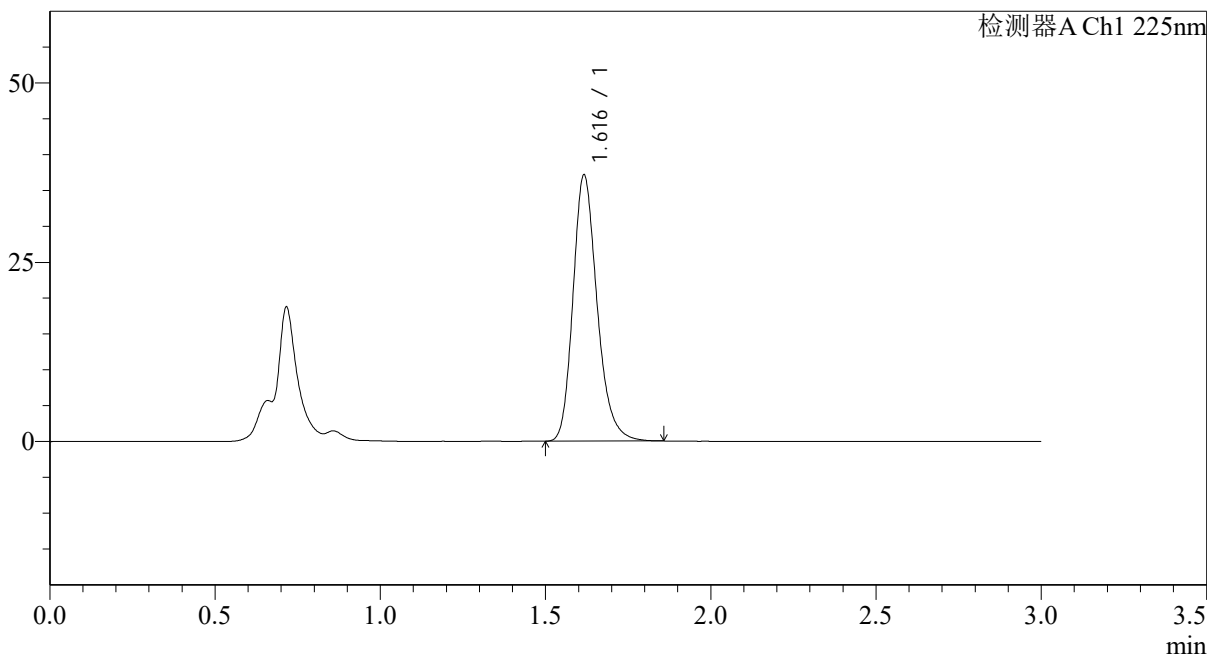
SMF-4108

<样品信息>

色谱柱 : XB-C18(50*4.6mm,5μm) 流速: 1.0ml/min
 柱温 : 30°C 波长: 225nm
 数据文件名 : RC\$SMF-4108 - 0-21/26-429-2 - zzp-5mg-25020401p-rcqx-pH1.2jz-lf100z-20min-P1.lcd
 方法文件名 : RC\$SMF-4108 - SMF-4108-RC-FX275.lcm
 批处理文件名: RC\$SMF-4108 - 20250217-RC-FX275.lcb
 样品瓶号 : 1-4
 进样体积 : 20 μl 版本号: 6.115
 进样时间 : 2025/02/17 12:34:44 实验者: xiechaojun
 处理时间 (V2) : 2025/02/18 08:27:14 处理者: xiechaojun
 仪器型号 : SHIMADZU LC-2050C(FX275)

<色谱图>

mV



<峰表>

检测器A Ch1 225nm

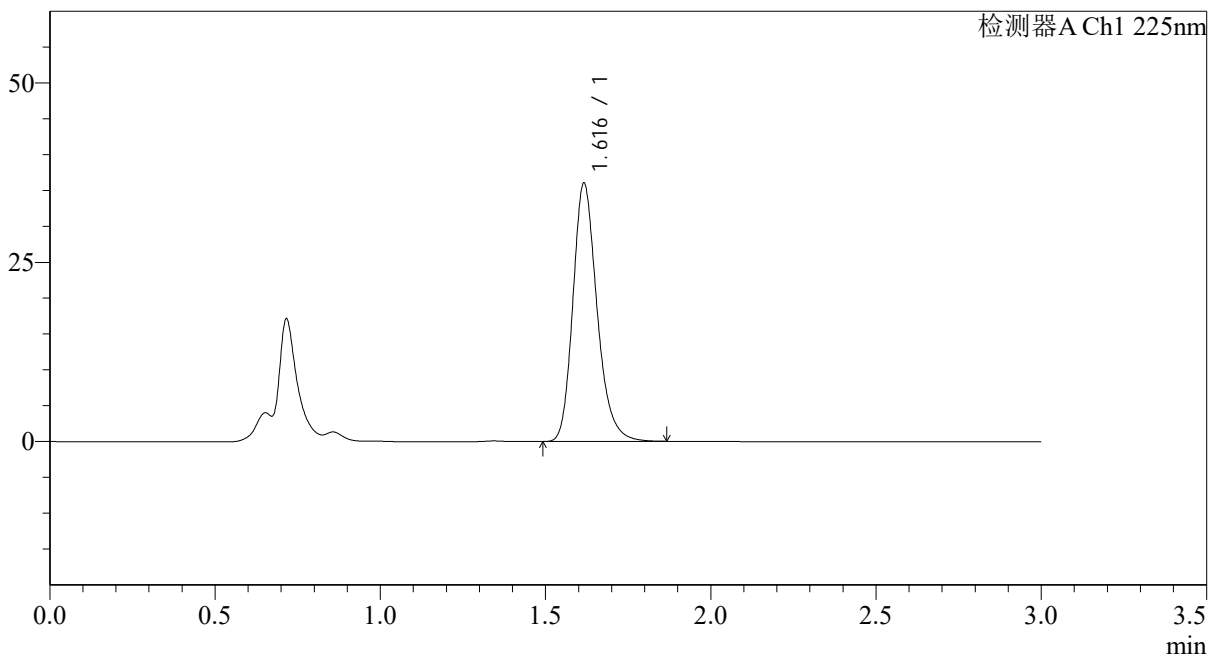
峰号	保留时间	面积	面积%	高度	理论塔板数(USP)	拖尾因子	分离度(USP)
1	1.616	188436	100.000	36965	2435	1.228	--
总计		188436	100.000	36965			

<样品信息>

色谱柱 : XB-C18(50*4.6mm,5 μ m) 流速: 1.0ml/min
 柱温 : 30°C 波长: 225nm
 数据文件名 : RC\$SMF-4108 - 0-21/26-430-2 - zzp-5mg-25020401p-rcqx-pH1.2jz-lf100z-20min-P2.lcd
 方法文件名 : RC\$SMF-4108 - SMF-4108-RC-FX275.lcm
 批处理文件名: RC\$SMF-4108 - 20250217-RC-FX275.lcb
 样品瓶号 : 1-13
 进样体积 : 20 μ l 版本号: 6.115
 进样时间 : 2025/02/17 12:38:06 实验者: xiechaojun
 处理时间 (V2) : 2025/02/18 08:27:16 处理者: xiechaojun
 仪器型号 : SHIMADZU LC-2050C(FX275)

<色谱图>

mV



<峰表>

检测器A Ch1 225nm

峰号	保留时间	面积	面积%	高度	理论塔板数(USP)	拖尾因子	分离度(USP)
1	1.616	183175	100.000	35882	2430	1.228	--
总计		183175	100.000	35882			



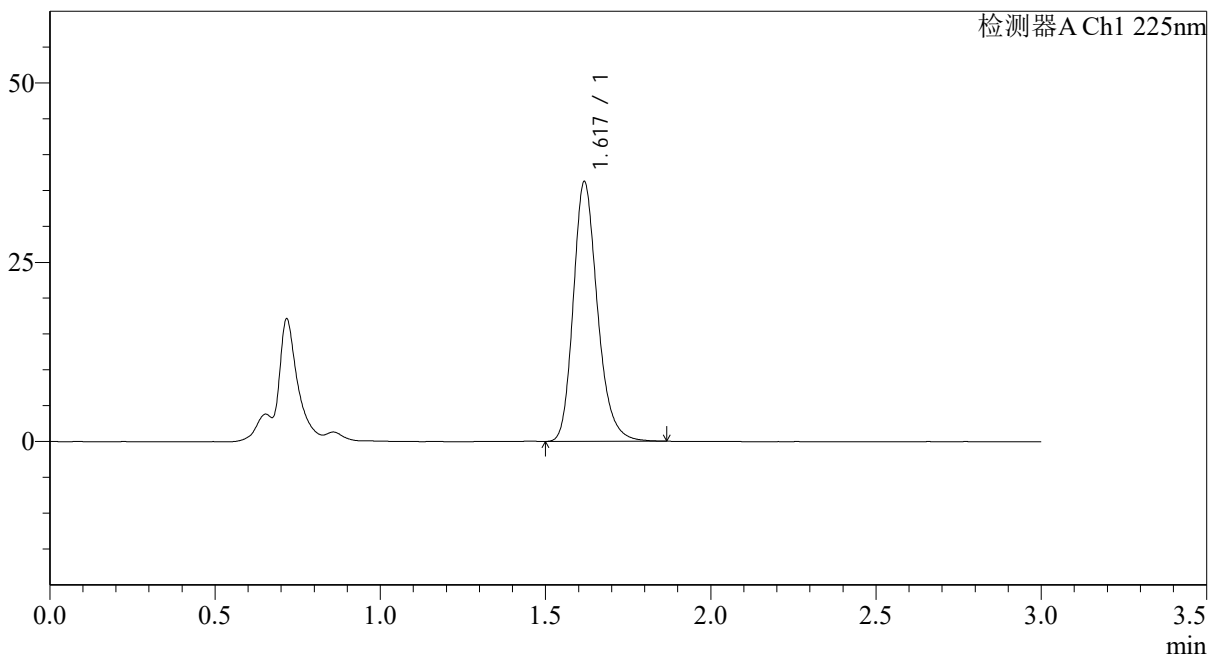
SMF-4108

<样品信息>

色谱柱 : XB-C18(50*4.6mm,5 μ m) 流速: 1.0ml/min
柱温 : 30 $^{\circ}$ C 波长: 225nm
数据文件名 : RC\$SMF-4108 - 0-21/26-431-2 - zzp-5mg-25020401p-rcqx-pH1.2jz-lf100z-20min-P3.lcd
方法文件名 : RC\$SMF-4108 - SMF-4108-RC-FX275.lcm
批处理文件名 : RC\$SMF-4108 - 20250217-RC-FX275.lcb
样品瓶号 : 1-22
进样体积 : 20 μ l 版本号: 6.115
进样时间 : 2025/02/17 12:41:28 实验者: xiechaojun
处理时间 (V2) : 2025/02/18 08:27:19 处理者: xiechaojun
仪器型号 : SHIMADZU LC-2050C(FX275)

<色谱图>

mV



<峰表>

检测器A Ch1 225nm

峰号	保留时间	面积	面积%	高度	理论塔板数(USP)	拖尾因子	分离度(USP)
1	1.617	183918	100.000	35919	2433	1.225	--
总计		183918	100.000	35919			



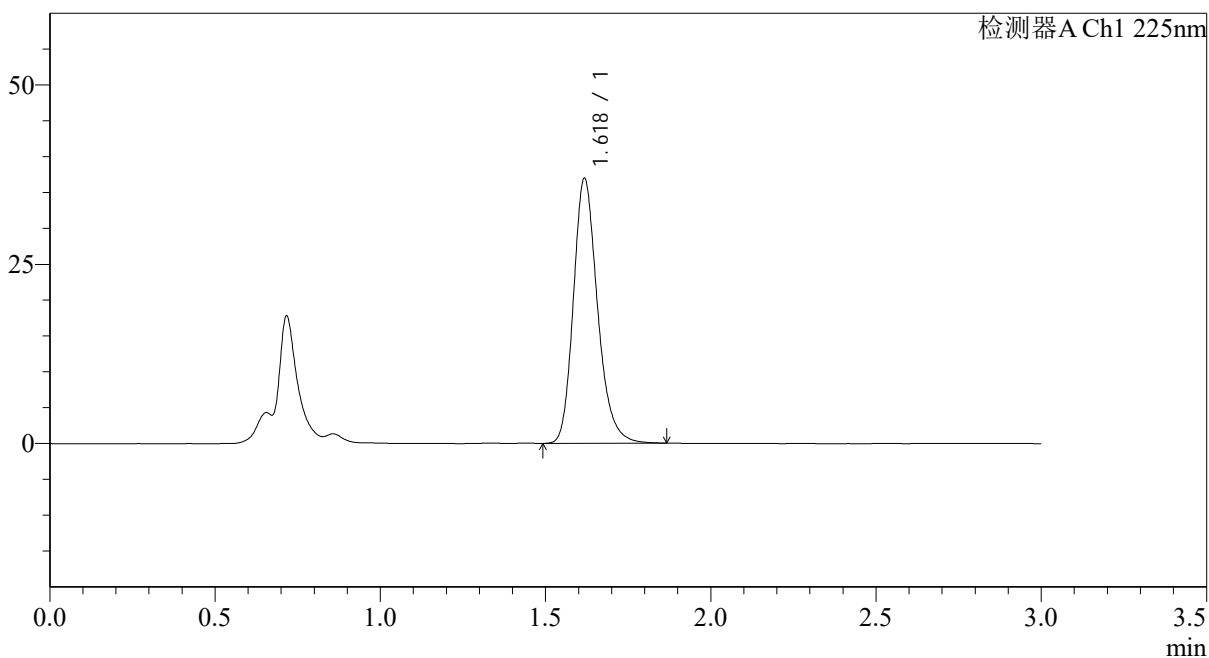
SMF-4108

<样品信息>

色谱柱 : XB-C18(50*4.6mm,5 μ m) 流速: 1.0ml/min
柱温 : 30 $^{\circ}$ C 波长: 225nm
数据文件名 : RC\$SMF-4108 - 0-21/26-432-2 - zzp-5mg-25020401p-rcqx-pH1.2jz-lf100z-20min-P4.lcd
方法文件名 : RC\$SMF-4108 - SMF-4108-RC-FX275.lcm
批处理文件名 : RC\$SMF-4108 - 20250217-RC-FX275.lcb
样品瓶号 : 1-31
进样体积 : 20 μ l 版本号: 6.115
进样时间 : 2025/02/17 12:44:51 实验者: xiechaojun
处理时间 (V2) : 2025/02/18 08:27:22 处理者: xiechaojun
仪器型号 : SHIMADZU LC-2050C(FX275)

<色谱图>

mV



<峰表>

检测器A Ch1 225nm

峰号	保留时间	面积	面积%	高度	理论塔板数(USP)	拖尾因子	分离度(USP)
1	1.618	187721	100.000	36655	2435	1.225	--
总计		187721	100.000	36655			



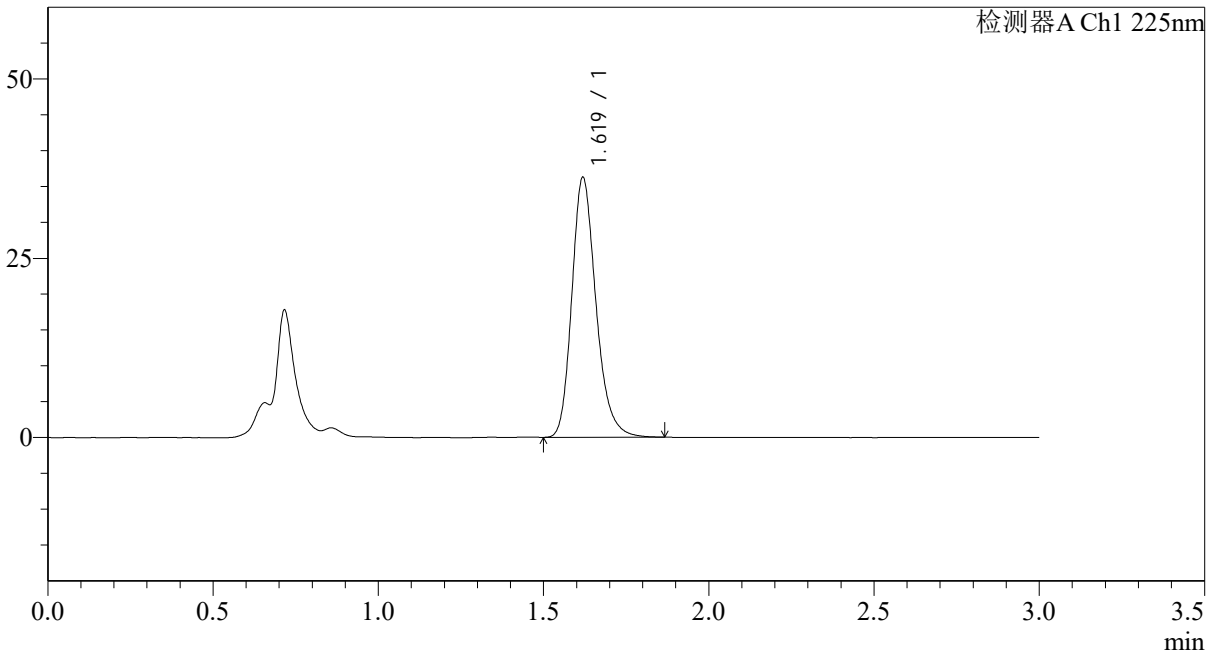
SMF-4108

<样品信息>

色谱柱 : XB-C18(50*4.6mm,5μm) 流速: 1.0ml/min
 柱温 : 30°C 波长: 225nm
 数据文件名 : RC\$SMF-4108 - 0-21/26-434-2 - zzp-5mg-25020401p-rcqx-pH1.2jz-lf100z-20min-P6.lcd
 方法文件名 : RC\$SMF-4108 - SMF-4108-RC-FX275.lcm
 批处理文件名: RC\$SMF-4108 - 20250217-RC-FX275.lcb
 样品瓶号 : 1-49
 进样体积 : 20 μl 版本号: 6.115
 进样时间 : 2025/02/17 12:51:36 实验者: xiechaojun
 处理时间 (V2) : 2025/02/18 08:27:27 处理者: xiechaojun
 仪器型号 : SHIMADZU LC-2050C(FX275)

<色谱图>

mV



<峰表>

检测器A Ch1 225nm

峰号	保留时间	面积	面积%	高度	理论塔板数(USP)	拖尾因子	分离度(USP)
1	1.619	184243	100.000	36121	2439	1.226	--
总计		184243	100.000	36121			



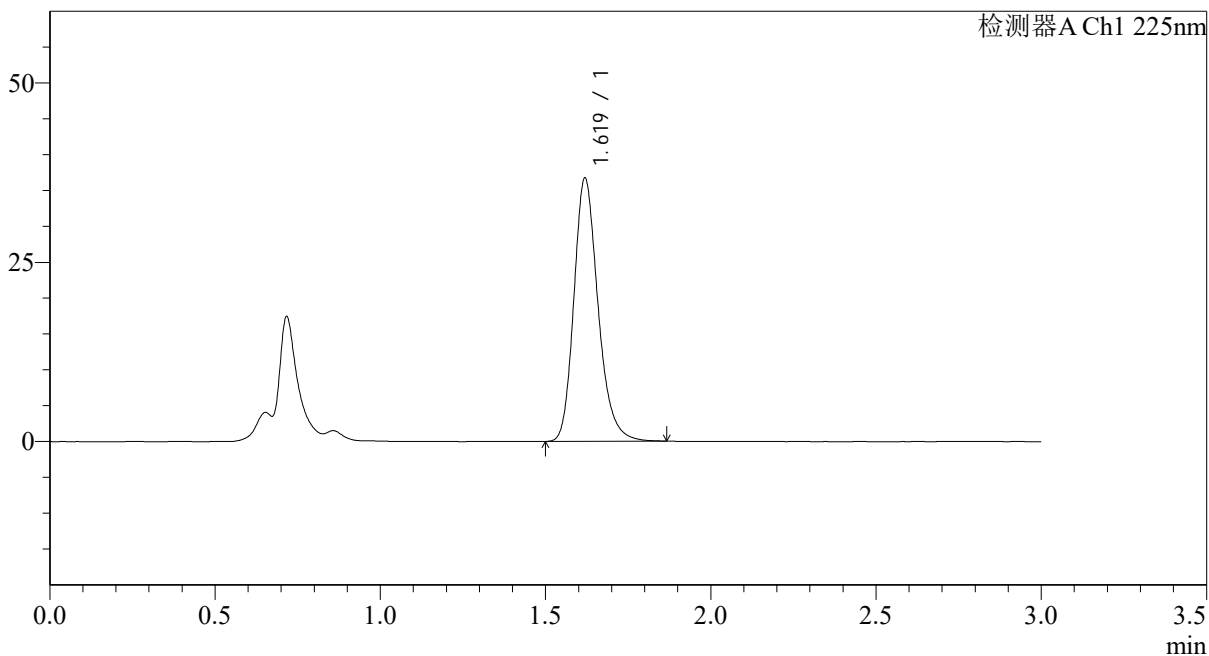
SMF-4108

<样品信息>

色谱柱 : XB-C18(50*4.6mm,5μm) 流速: 1.0ml/min
 柱温 : 30°C 波长: 225nm
 数据文件名 : RC\$SMF-4108 - 0-21/26-435-2 - zzp-5mg-25020401p-rcqx-pH1.2jz-lf100z-30min-P1.lcd
 方法文件名 : RC\$SMF-4108 - SMF-4108-RC-FX275.lcm
 批处理文件名: RC\$SMF-4108 - 20250217-RC-FX275.lcb
 样品瓶号 : 1-5
 进样体积 : 20 μl 版本号: 6.115
 进样时间 : 2025/02/17 12:54:59 实验者: xiechaojun
 处理时间 (V2) : 2025/02/18 08:27:29 处理者: xiechaojun
 仪器型号 : SHIMADZU LC-2050C(FX275)

<色谱图>

mV



<峰表>

检测器A Ch1 225nm

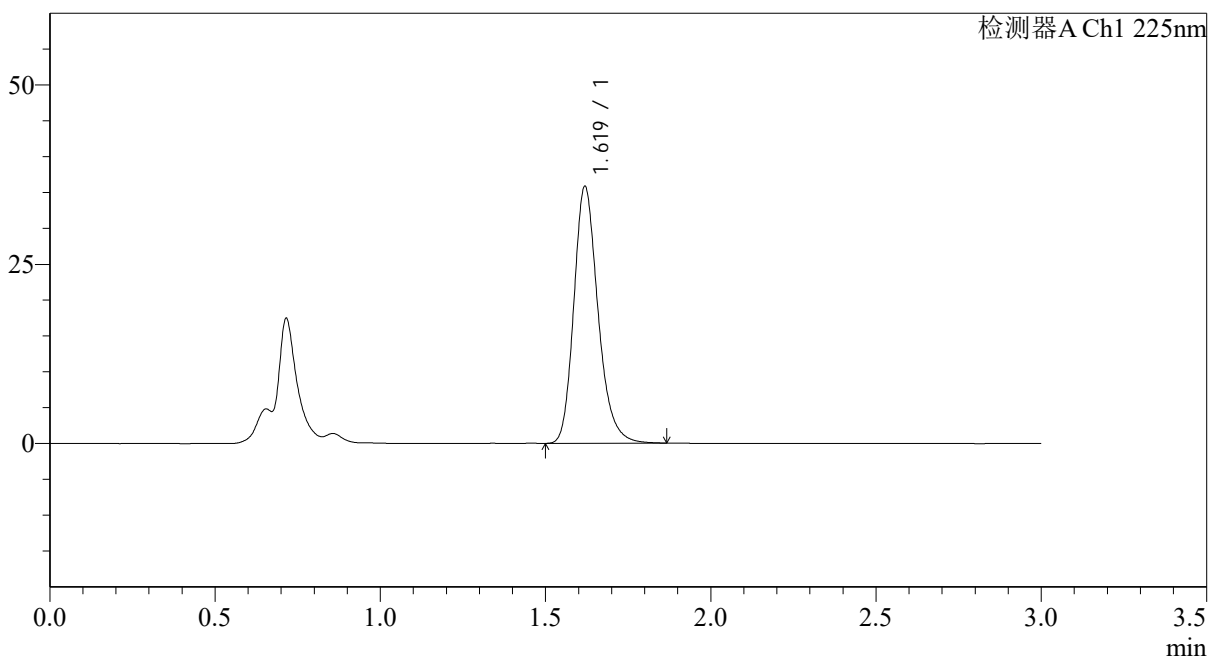
峰号	保留时间	面积	面积%	高度	理论塔板数(USP)	拖尾因子	分离度(USP)
1	1.619	186844	100.000	36605	2435	1.224	--
总计		186844	100.000	36605			

<样品信息>

色谱柱 : XB-C18(50*4.6mm,5 μ m) 流速: 1.0ml/min
柱温 : 30 $^{\circ}$ C 波长: 225nm
数据文件名 : RC\$SMF-4108 - 0-21/26-436-2 - zzp-5mg-25020401p-rcqx-pH1.2jz-lf100z-30min-P2.lcd
方法文件名 : RC\$SMF-4108 - SMF-4108-RC-FX275.lcm
批处理文件名 : RC\$SMF-4108 - 20250217-RC-FX275.lcb
样品瓶号 : 1-14
进样体积 : 20 μ l 版本号: 6.115
进样时间 : 2025/02/17 12:58:21 实验者: xiechaojun
处理时间 (V2) : 2025/02/18 08:27:32 处理者: xiechaojun
仪器型号 : SHIMADZU LC-2050C(FX275)

<色谱图>

mV



<峰表>

检测器A Ch1 225nm

峰号	保留时间	面积	面积%	高度	理论塔板数(USP)	拖尾因子	分离度(USP)
1	1.619	182309	100.000	35711	2435	1.226	--
总计		182309	100.000	35711			



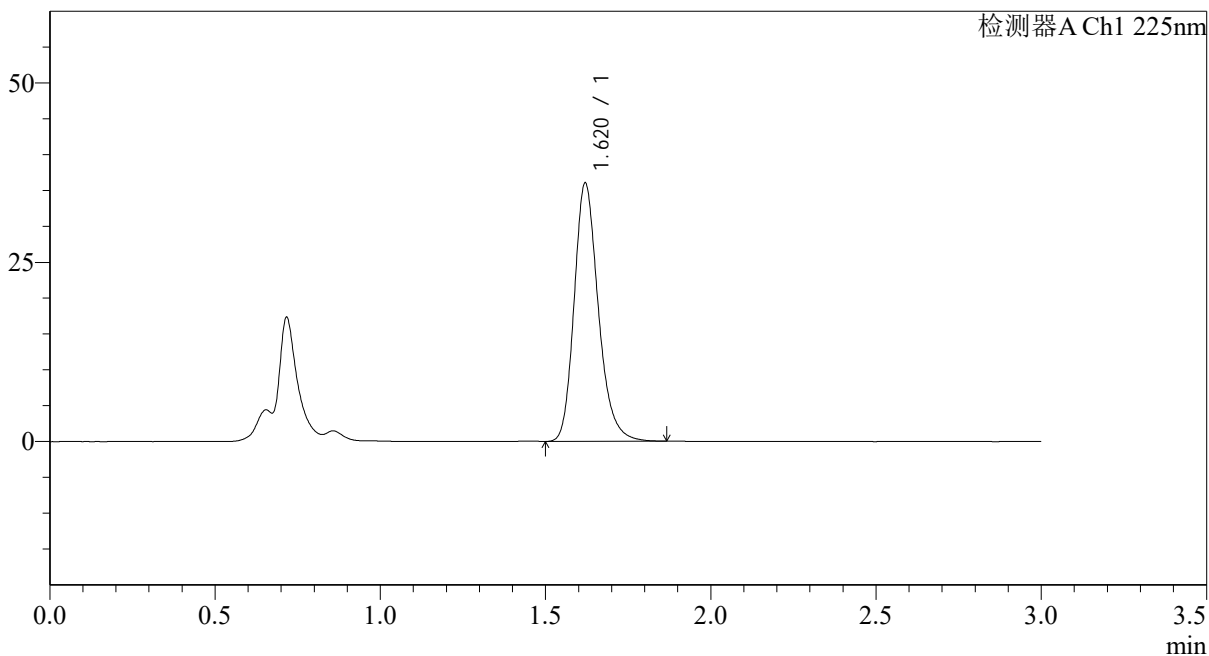
SMF-4108

<样品信息>

色谱柱 : XB-C18(50*4.6mm,5μm) 流速: 1.0ml/min
 柱温 : 30°C 波长: 225nm
 数据文件名 : RC\$SMF-4108 - 0-21/26-437-2 - zzp-5mg-25020401p-rcqx-pH1.2jz-lf100z-30min-P3.lcd
 方法文件名 : RC\$SMF-4108 - SMF-4108-RC-FX275.lcm
 批处理文件名: RC\$SMF-4108 - 20250217-RC-FX275.lcb
 样品瓶号 : 1-23
 进样体积 : 20 μl 版本号: 6.115
 进样时间 : 2025/02/17 13:01:44 实验者: xiechaojun
 处理时间 (V2) : 2025/02/18 08:27:34 处理者: xiechaojun
 仪器型号 : SHIMADZU LC-2050C(FX275)

<色谱图>

mV



<峰表>

检测器A Ch1 225nm

峰号	保留时间	面积	面积%	高度	理论塔板数(USP)	拖尾因子	分离度(USP)
1	1.620	183310	100.000	35971	2438	1.225	--
总计		183310	100.000	35971			



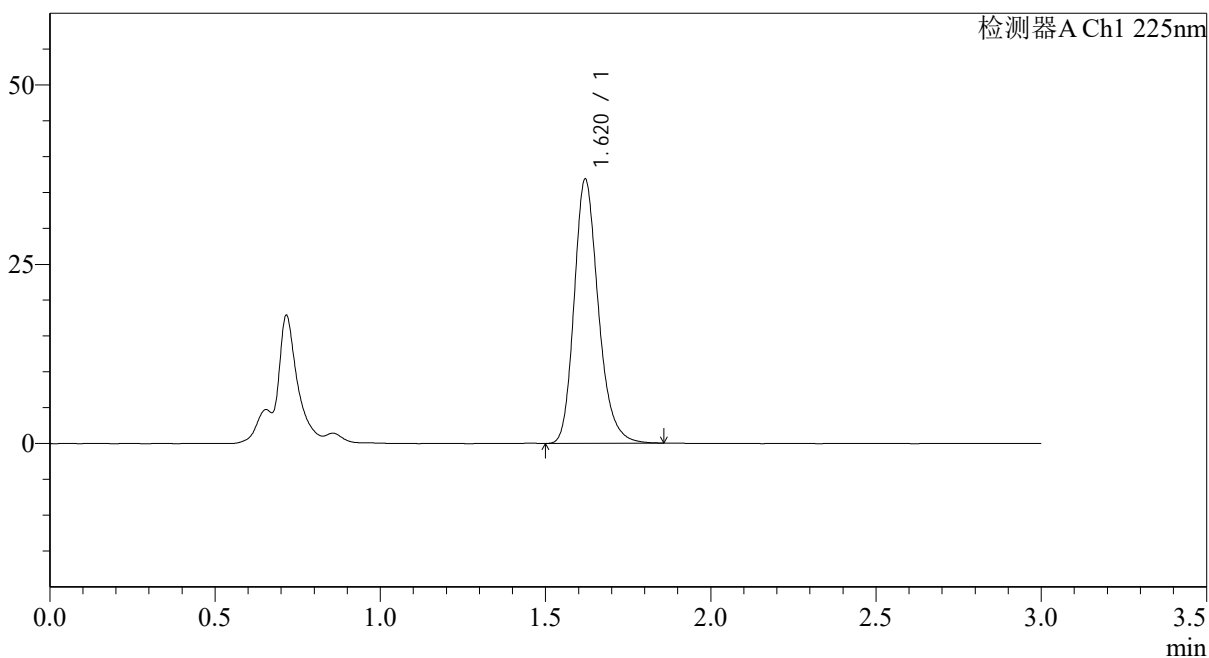
SMF-4108

<样品信息>

色谱柱 : XB-C18(50*4.6mm,5 μ m) 流速: 1.0ml/min
 柱温 : 30 $^{\circ}$ C 波长: 225nm
 数据文件名 : RC\$SMF-4108 - 0-21/26-438-2 - zzp-5mg-25020401p-rcqx-pH1.2jz-lf100z-30min-P4.lcd
 方法文件名 : RC\$SMF-4108 - SMF-4108-RC-FX275.lcm
 批处理文件名: RC\$SMF-4108 - 20250217-RC-FX275.lcb
 样品瓶号 : 1-32
 进样体积 : 20 μ l 版本号: 6.115
 进样时间 : 2025/02/17 13:05:07 实验者: xiechaojun
 处理时间 (V2) : 2025/02/18 08:27:37 处理者: xiechaojun
 仪器型号 : SHIMADZU LC-2050C(FX275)

<色谱图>

mV



<峰表>

检测器A Ch1 225nm

峰号	保留时间	面积	面积%	高度	理论塔板数(USP)	拖尾因子	分离度(USP)
1	1.620	187508	100.000	36805	2436	1.224	--
总计		187508	100.000	36805			



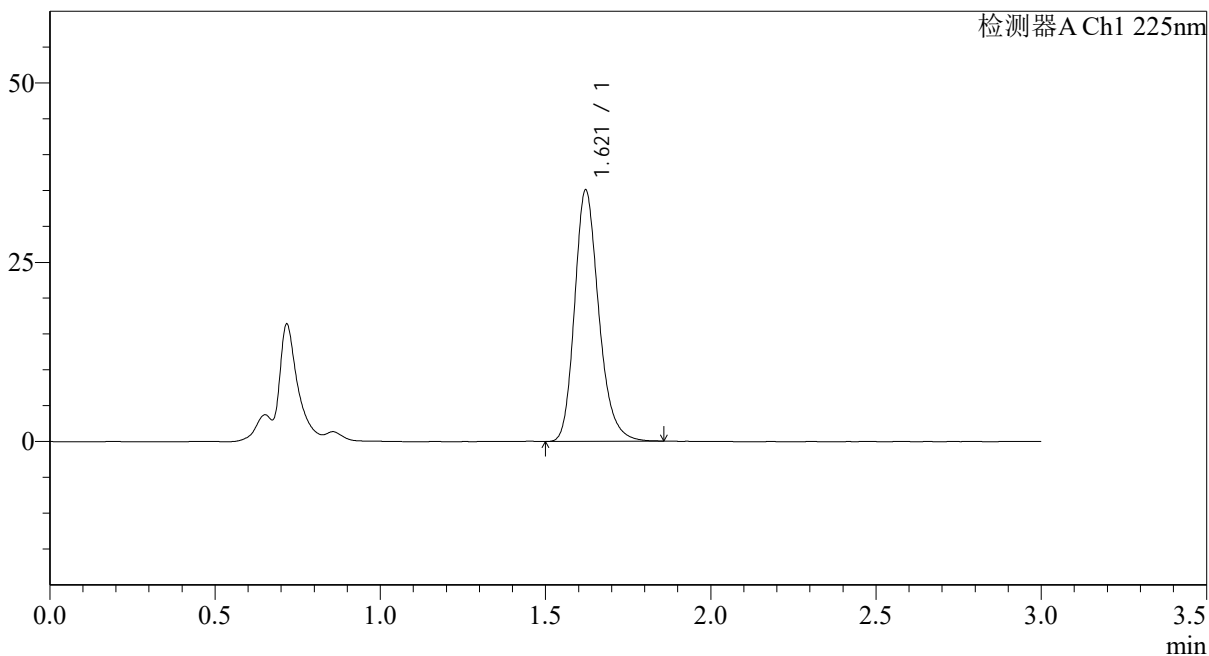
SMF-4108

<样品信息>

色谱柱 : XB-C18(50*4.6mm,5 μ m) 流速: 1.0ml/min
柱温 : 30°C 波长: 225nm
数据文件名 : RC\$SMF-4108 - 0-21/26-439-2 - zzp-5mg-25020401p-rcqx-pH1.2jz-lf100z-30min-P5.lcd
方法文件名 : RC\$SMF-4108 - SMF-4108-RC-FX275.lcm
批处理文件名 : RC\$SMF-4108 - 20250217-RC-FX275.lcb
样品瓶号 : 1-41
进样体积 : 20 μ l 版本号: 6.115
进样时间 : 2025/02/17 13:08:30 实验者: xiechaojun
处理时间 (V2) : 2025/02/18 08:27:40 处理者: xiechaojun
仪器型号 : SHIMADZU LC-2050C(FX275)

<色谱图>

mV



<峰表>

检测器A Ch1 225nm

峰号	保留时间	面积	面积%	高度	理论塔板数(USP)	拖尾因子	分离度(USP)
1	1.621	178254	100.000	35071	2440	1.223	--
总计		178254	100.000	35071			



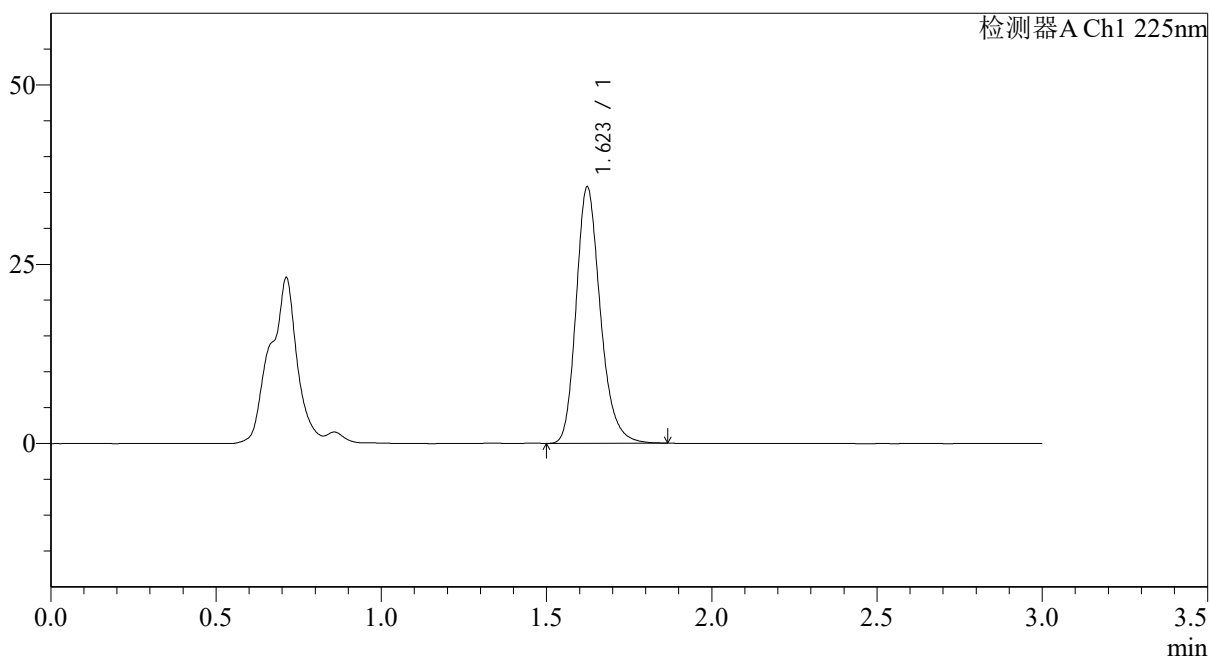
SMF-4108

<样品信息>

色谱柱 : XB-C18(50*4.6mm,5 μ m) 流速: 1.0ml/min
柱温 : 30 $^{\circ}$ C 波长: 225nm
数据文件名 : RC\$SMF-4108 - 0-21/26-443-2 - zzp-5mg-25020401p-rcqx-pH1.2jz-lf100z-45min-P3.lcd
方法文件名 : RC\$SMF-4108 - SMF-4108-RC-FX275.lcm
批处理文件名 : RC\$SMF-4108 - 20250217-RC-FX275.lcb
样品瓶号 : 1-24
进样体积 : 20 μ l 版本号: 6.115
进样时间 : 2025/02/17 13:22:02 实验者: xiechaojun
处理时间 (V2) : 2025/02/18 08:27:52 处理者: xiechaojun
仪器型号 : SHIMADZU LC-2050C(FX275)

<色谱图>

mV



<峰表>

检测器A Ch1 225nm

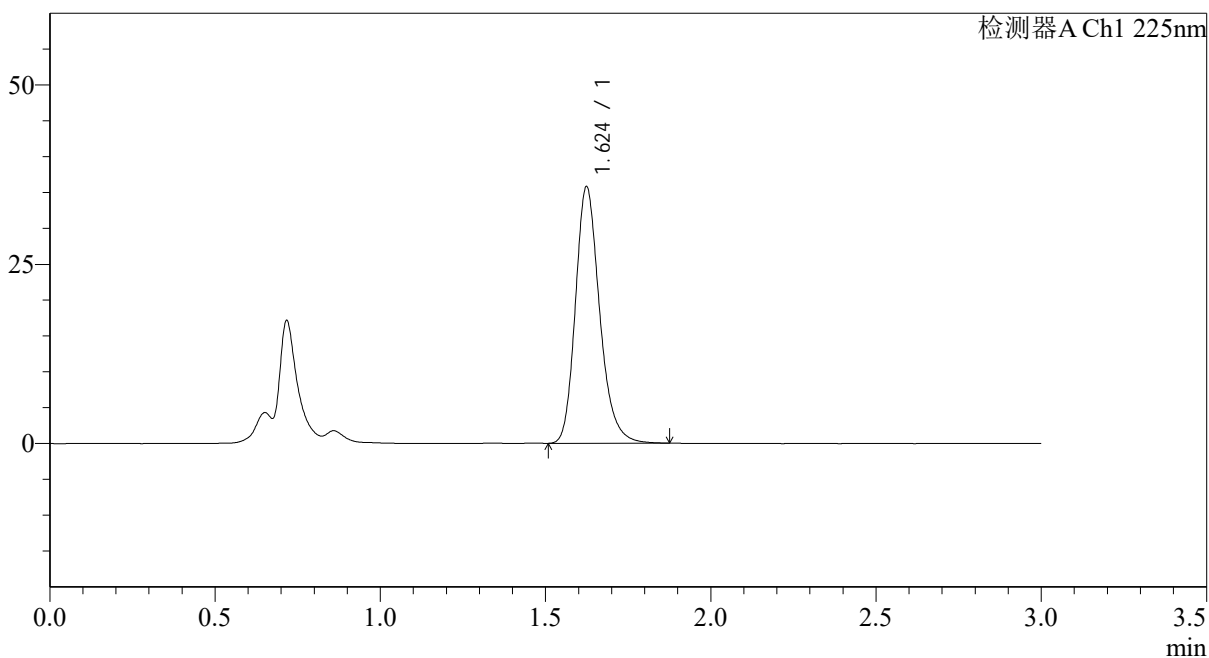
峰号	保留时间	面积	面积%	高度	理论塔板数(USP)	拖尾因子	分离度(USP)
1	1.623	182039	100.000	35728	2439	1.225	--
总计		182039	100.000	35728			

<样品信息>

色谱柱 : XB-C18(50*4.6mm,5 μ m) 流速: 1.0ml/min
 柱温 : 30°C 波长: 225nm
 数据文件名 : RC\$SMF-4108 - 0-21/26-446-2 - zzp-5mg-25020401p-rcqx-pH1.2jz-lf100z-45min-P6.lcd
 方法文件名 : RC\$SMF-4108 - SMF-4108-RC-FX275.lcm
 批处理文件名 : RC\$SMF-4108 - 20250217-RC-FX275.lcb
 样品瓶号 : 1-51
 进样体积 : 20 μ l 版本号: 6.115
 进样时间 : 2025/02/17 13:32:10 实验者: xiechaojun
 处理时间 (V2) : 2025/02/18 08:27:59 处理者: xiechaojun
 仪器型号 : SHIMADZU LC-2050C(FX275)

<色谱图>

mV



<峰表>

检测器A Ch1 225nm

峰号	保留时间	面积	面积%	高度	理论塔板数(USP)	拖尾因子	分离度(USP)
1	1.624	182461	100.000	35704	2441	1.225	--
总计		182461	100.000	35704			



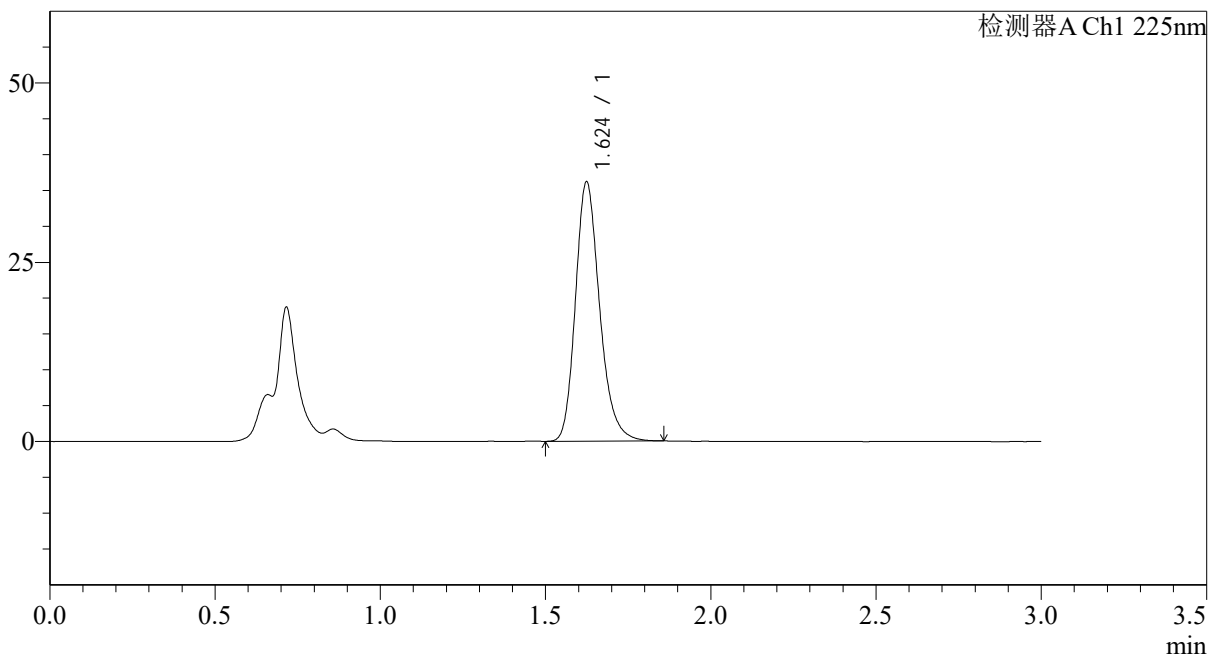
SMF-4108

<样品信息>

色谱柱 : XB-C18(50*4.6mm,5μm) 流速: 1.0ml/min
 柱温 : 30°C 波长: 225nm
 数据文件名 : RC\$SMF-4108 - 0-21/26-447-2 - zzp-5mg-25020401p-rcqx-pH1.2jz-lf100z-jxzs-P1.lcd
 方法文件名 : RC\$SMF-4108 - SMF-4108-RC-FX275.lcm
 批处理文件名: RC\$SMF-4108 - 20250217-RC-FX275.lcb
 样品瓶号 : 1-7
 进样体积 : 20 μl 版本号: 6.115
 进样时间 : 2025/02/17 13:35:33 实验者: xiechaojun
 处理时间 (V2) : 2025/02/18 08:28:02 处理者: xiechaojun
 仪器型号 : SHIMADZU LC-2050C(FX275)

<色谱图>

mV



<峰表>

检测器A Ch1 225nm

峰号	保留时间	面积	面积%	高度	理论塔板数(USP)	拖尾因子	分离度(USP)
1	1.624	184166	100.000	36088	2439	1.223	--
总计		184166	100.000	36088			



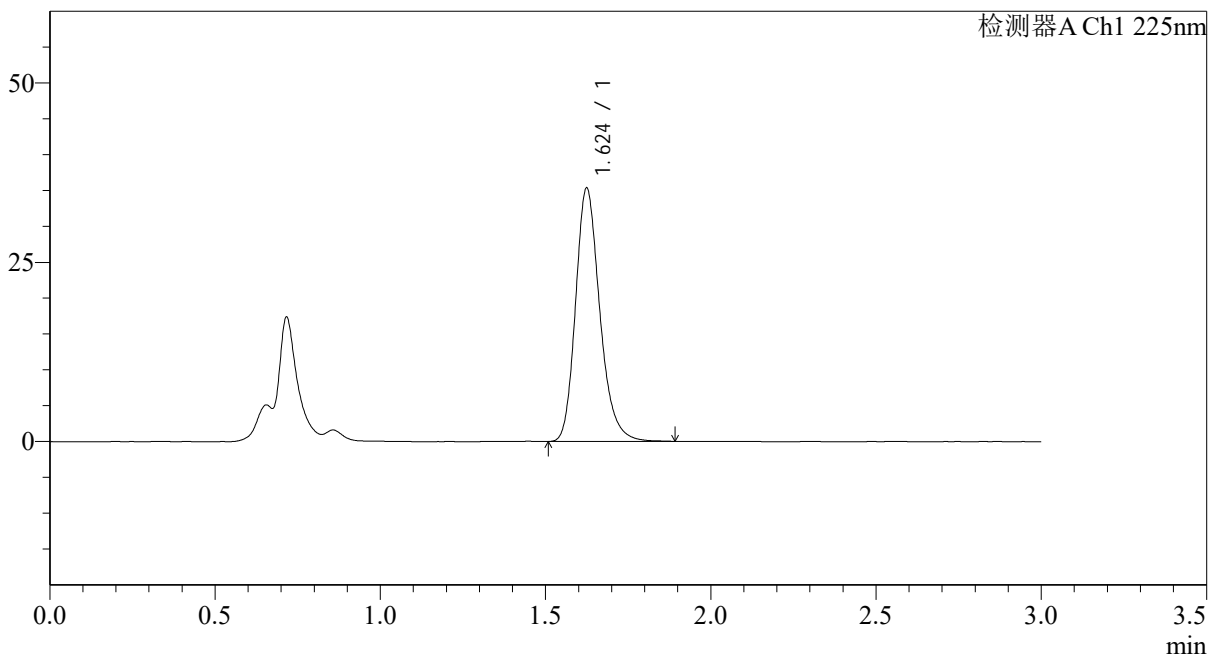
SMF-4108

<样品信息>

色谱柱 : XB-C18(50*4.6mm,5μm) 流速: 1.0ml/min
 柱温 : 30°C 波长: 225nm
 数据文件名 : RC\$SMF-4108 - 0-21/26-448-2 - zzp-5mg-25020401p-rcqx-pH1.2jz-lf100z-jxzs-P2.lcd
 方法文件名 : RC\$SMF-4108 - SMF-4108-RC-FX275.lcm
 批处理文件名: RC\$SMF-4108 - 20250217-RC-FX275.lcb
 样品瓶号 : 1-16
 进样体积 : 20 μl 版本号: 6.115
 进样时间 : 2025/02/17 13:38:56 实验者: xiechaojun
 处理时间 (V2) : 2025/02/18 08:28:04 处理者: xiechaojun
 仪器型号 : SHIMADZU LC-2050C(FX275)

<色谱图>

mV



<峰表>

检测器A Ch1 225nm

峰号	保留时间	面积	面积%	高度	理论塔板数(USP)	拖尾因子	分离度(USP)
1	1.624	180632	100.000	35225	2431	1.226	--
总计		180632	100.000	35225			



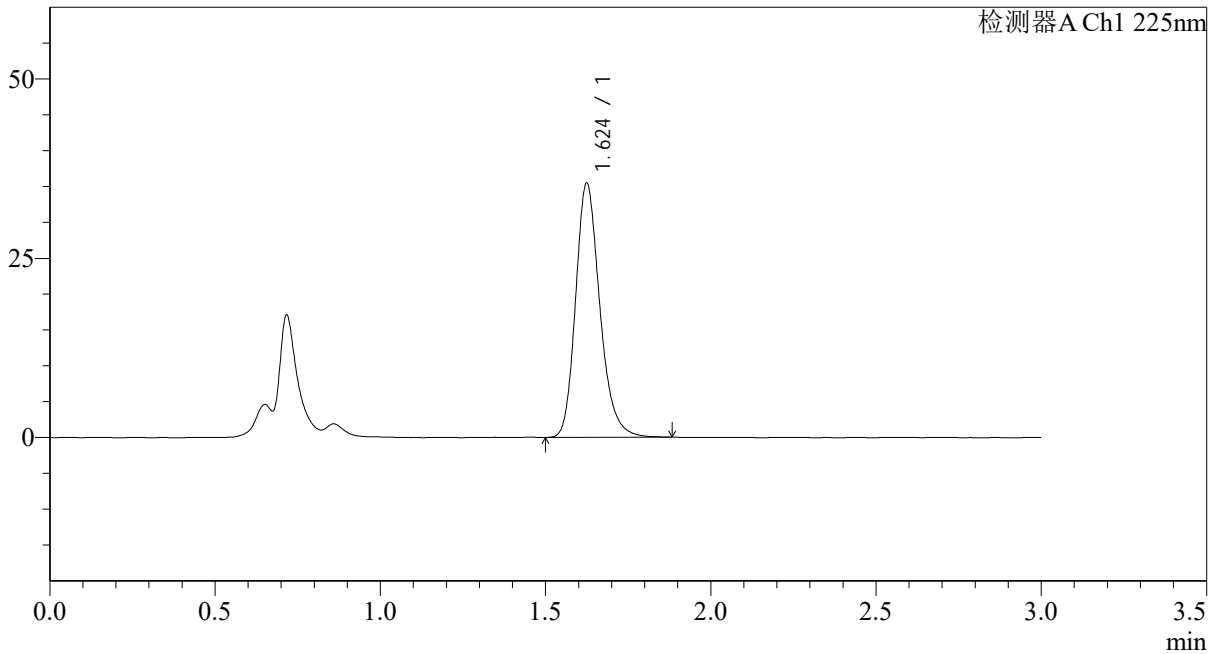
SMF-4108

<样品信息>

色谱柱 : XB-C18(50*4.6mm,5μm) 流速: 1.0ml/min
 柱温 : 30°C 波长: 225nm
 数据文件名 : RC\$SMF-4108 - 0-21/26-449-2 - zzp-5mg-25020401p-rcqx-pH1.2jz-lf100z-jxzs-P3.lcd
 方法文件名 : RC\$SMF-4108 - SMF-4108-RC-FX275.lcm
 批处理文件名: RC\$SMF-4108 - 20250217-RC-FX275.lcb
 样品瓶号 : 1-25
 进样体积 : 20 μl 版本号: 6.115
 进样时间 : 2025/02/17 13:42:18 实验者: xiechaojun
 处理时间 (V2) : 2025/02/18 08:28:07 处理者: xiechaojun
 仪器型号 : SHIMADZU LC-2050C(FX275)

<色谱图>

mV



<峰表>

检测器A Ch1 225nm

峰号	保留时间	面积	面积%	高度	理论塔板数(USP)	拖尾因子	分离度(USP)
1	1.624	180880	100.000	35316	2432	1.225	--
总计		180880	100.000	35316			



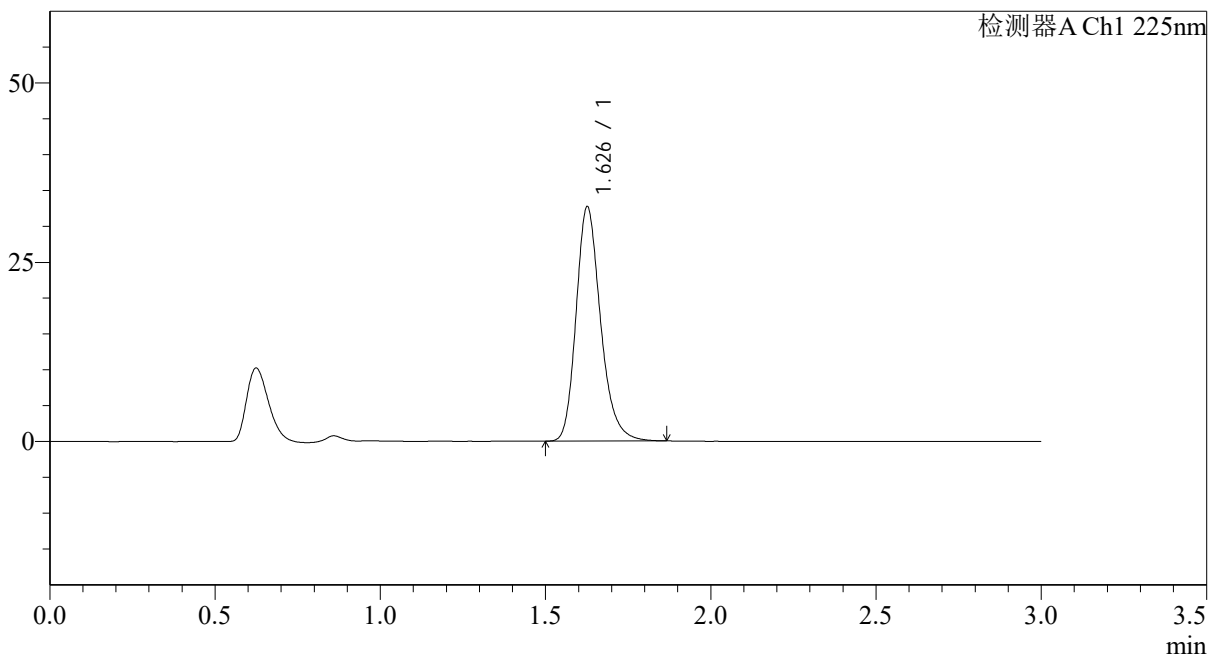
SMF-4108

<样品信息>

色谱柱 : XB-C18(50*4.6mm,5μm) 流速: 1.0ml/min
 柱温 : 30°C 波长: 225nm
 数据文件名 : RC\$SMF-4108 - 0-21/26-453-2 - zzp-5mg-25020401p-rcqx-pH1.2jz-lf100z-dz2-1.lcd
 方法文件名 : RC\$SMF-4108 - SMF-4108-RC-FX275.lcm
 批处理文件名: RC\$SMF-4108 - 20250217-RC-FX275.lcb
 样品瓶号 : 1-27
 进样体积 : 20 μl 版本号: 6.115
 进样时间 : 2025/02/17 13:55:50 实验者: xiechaojun
 处理时间 (V2) : 2025/02/18 08:28:17 处理者: xiechaojun
 仪器型号 : SHIMADZU LC-2050C(FX275)

<色谱图>

mV



<峰表>

检测器A Ch1 225nm

峰号	保留时间	面积	面积%	高度	理论塔板数(USP)	拖尾因子	分离度(USP)
1	1.626	168297	100.000	32452	2400	1.234	--
总计		168297	100.000	32452			



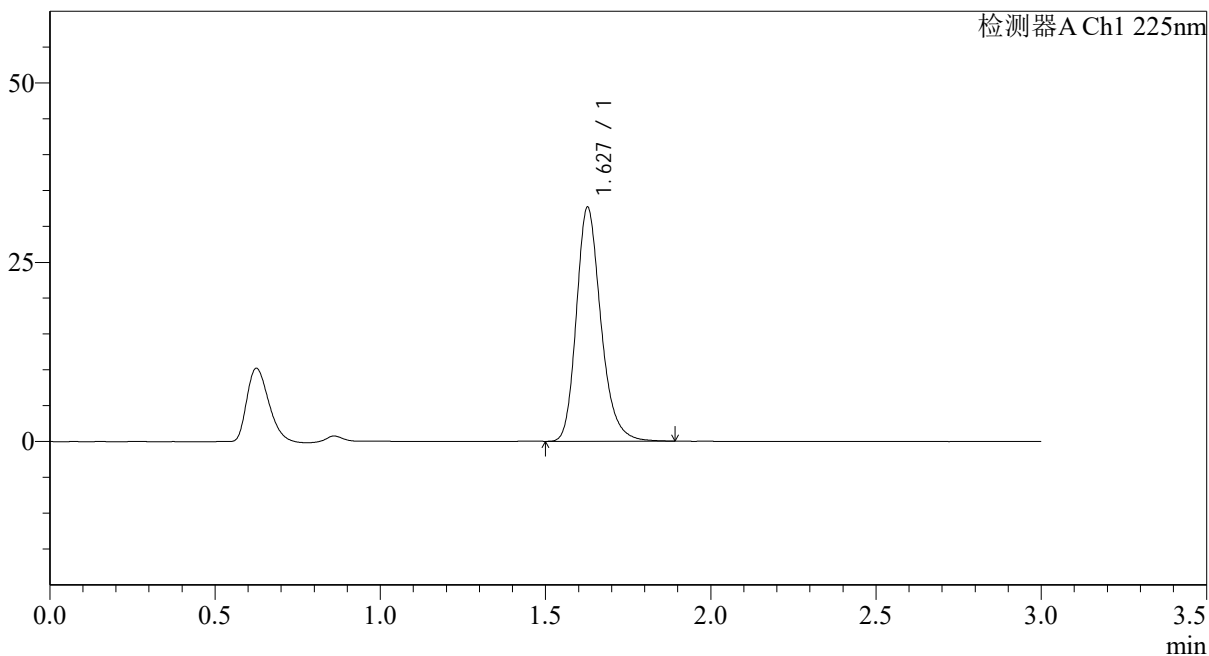
SMF-4108

<样品信息>

色谱柱 : XB-C18(50*4.6mm,5μm) 流速: 1.0ml/min
 柱温 : 30°C 波长: 225nm
 数据文件名 : RC\$SMF-4108 - 0-21/26-454-2 - zzp-5mg-25020401p-rcqx-pH1.2jz-lf100z-dz2-2.lcd
 方法文件名 : RC\$SMF-4108 - SMF-4108-RC-FX275.lcm
 批处理文件名: RC\$SMF-4108 - 20250217-RC-FX275.lcb
 样品瓶号 : 1-27
 进样体积 : 20 μl 版本号: 6.115
 进样时间 : 2025/02/17 13:59:14 实验者: xiechaojun
 处理时间 (V2) : 2025/02/18 08:28:20 处理者: xiechaojun
 仪器型号 : SHIMADZU LC-2050C(FX275)

<色谱图>

mV



<峰表>

检测器A Ch1 225nm

峰号	保留时间	面积	面积%	高度	理论塔板数(USP)	拖尾因子	分离度(USP)
1	1.627	168512	100.000	32516	2401	1.231	--
总计		168512	100.000	32516			