



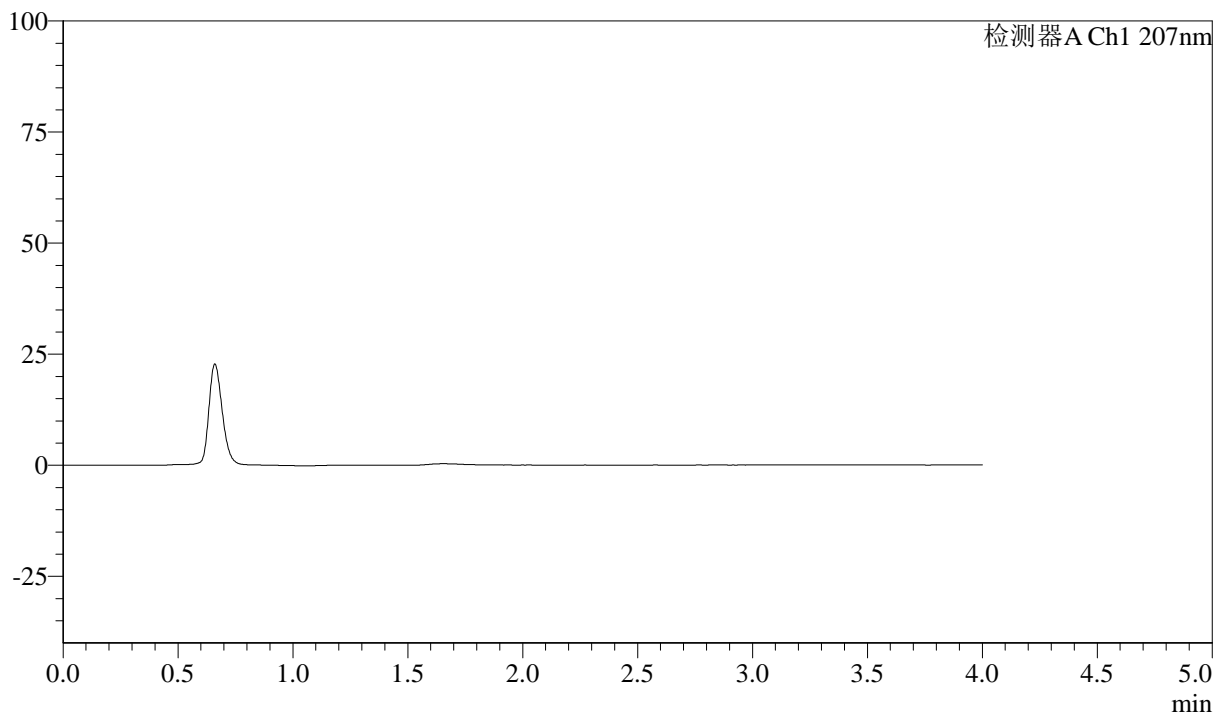
J306

<样品信息>

色谱柱 :XB-C18(50mm*4.6mm,5 μ m) 流速:1.0ml/min
柱温 :50 $^{\circ}$ C 波长:207nm
数据文件名 :RC\$J306 - 0-58/24-426-2 - zzp-c18y-rcd-pH1.0jz-rj.lcd
方法文件名 :RC\$J306 - J306-rcd-FX273.lcm
批处理文件名: RC\$J306 - 20250217-FX273.lcb
样品瓶号 : 4-9
进样体积 : 10 μ l 版本号:6.115
进样时间 : 2025/02/17 18:24:10 实验者: xiechaojun
处理时间 (V2) : 2025/02/18 08:44:08 处理者: xiechaojun
仪器型号 :SHIMADZU LC-2050C(FX273)

<色谱图>

mV



<峰表>

检测器A Ch1 207nm

峰号	保留时间	面积	面积%	高度	理论塔板数(USP)	拖尾因子	分离度(USP)
总计							



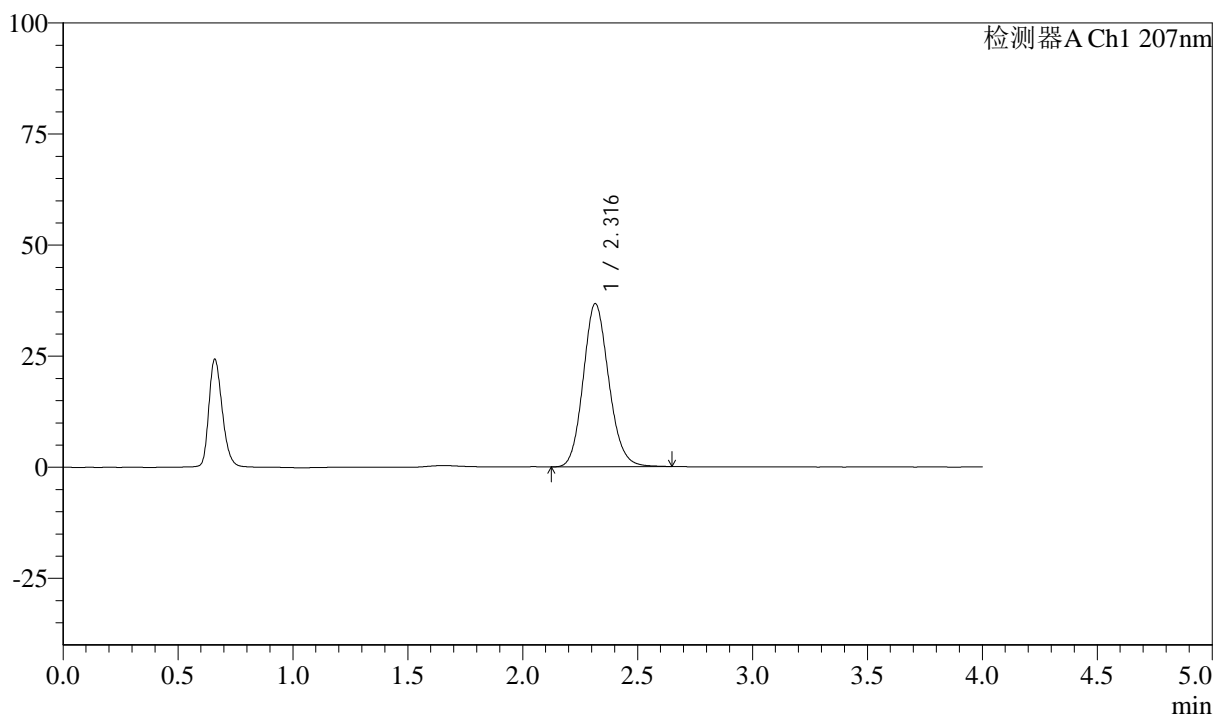
J306

<样品信息>

色谱柱 :XB-C18(50mm*4.6mm,5μm)	流速:1.0ml/min
柱温 :50°C	波长:207nm
数据文件名 :RC\$J306 - 0-58/24-427-2 - zzp-c18y-rcd-pH1.0jz-dz1-1.lcd	
方法文件名 :RC\$J306 - J306-rcd-FX273.lcm	
批处理文件名: RC\$J306 - 20250217-FX273.lcb	
样品瓶号 : 4-18	版本号:6.115
进样体积 : 10 μl	实验者: xiechaojun
进样时间 : 2025/02/17 18:28:34	处理者: xiechaojun
处理时间 (V2) : 2025/02/18 08:44:11	
仪器型号 :SHIMADZU LC-2050C(FX273)	

<色谱图>

mV



<峰表>

检测器A Ch1 207nm

峰号	保留时间	面积	面积%	高度	理论塔板数(USP)	拖尾因子	分离度(USP)
1	2.316	283812	100.000	36682	2103	1.132	--
总计		283812	100.000	36682			



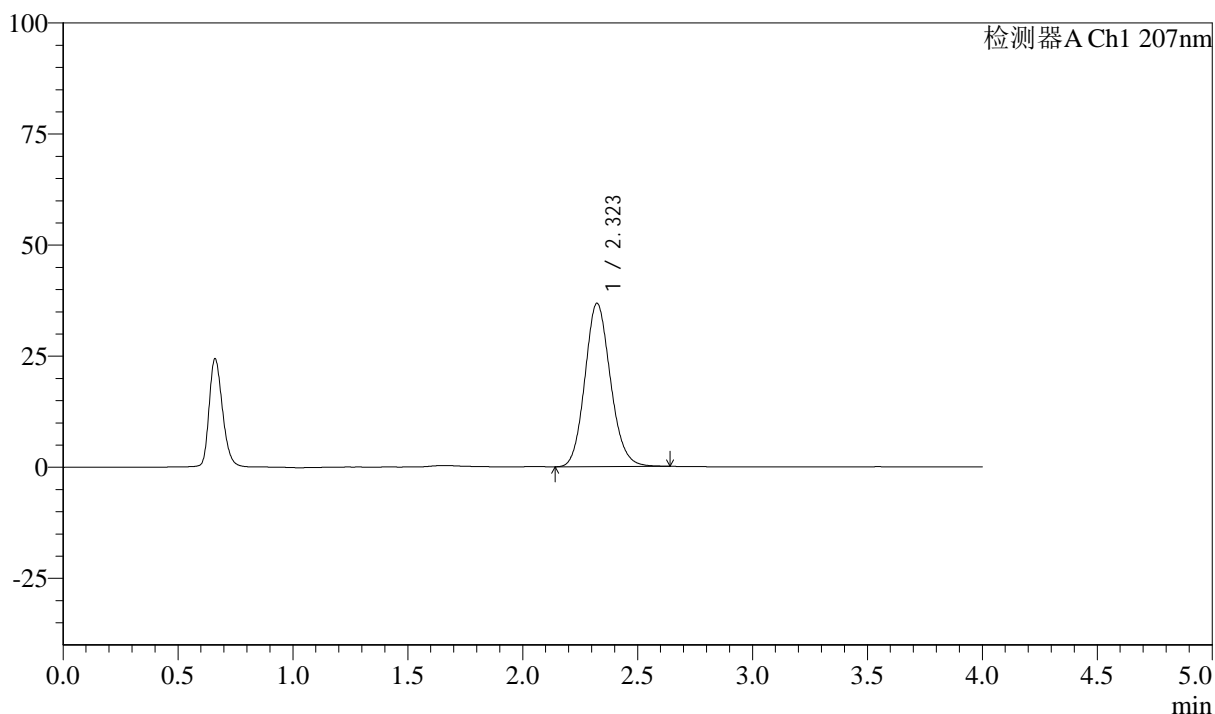
J306

<样品信息>

色谱柱 :XB-C18(50mm*4.6mm,5 μ m) 流速:1.0ml/min
柱温 :50 $^{\circ}$ C 波长:207nm
数据文件名 :RC\$J306 - 0-58/24-428-2 - zzp-c18y-rcd-pH1.0jz-dz1-2.lcd
方法文件名 :RC\$J306 - J306-rcd-FX273.lcm
批处理文件名: RC\$J306 - 20250217-FX273.lcb
样品瓶号 :4-18
进样体积 :10 μ l 版本号:6.115
进样时间 :2025/02/17 18:32:57 实验者: xiechaojun
处理时间 (V2) :2025/02/18 08:44:14 处理者: xiechaojun
仪器型号 :SHIMADZU LC-2050C(FX273)

<色谱图>

mV



<峰表>

检测器A Ch1 207nm

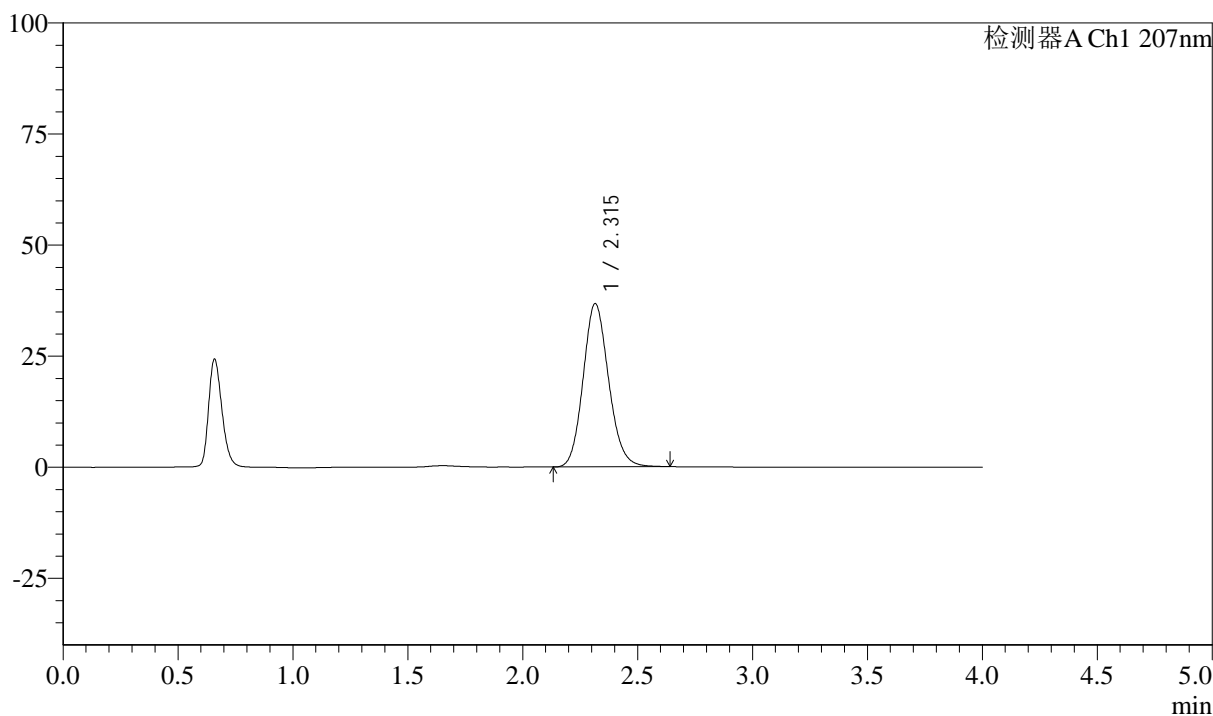
峰号	保留时间	面积	面积%	高度	理论塔板数(USP)	拖尾因子	分离度(USP)
1	2.323	284287	100.000	36753	2115	1.132	--
总计		284287	100.000	36753			

<样品信息>

色谱柱 :XB-C18(50mm*4.6mm,5 μ m) 流速:1.0ml/min
 柱温 :50 $^{\circ}$ C 波长:207nm
 数据文件名 :RC\$J306 - 0-58/24-429-2 - zzp-c18y-rcd-pH1.0jz-dz1-3.lcd
 方法文件名 :RC\$J306 - J306-rcd-FX273.lcm
 批处理文件名: RC\$J306 - 20250217-FX273.lcb
 样品瓶号 :4-18
 进样体积 :10 μ l 版本号:6.115
 进样时间 :2025/02/17 18:37:22 实验者: xiechaojun
 处理时间 (V2) :2025/02/18 08:44:16 处理者: xiechaojun
 仪器型号 :SHIMADZU LC-2050C(FX273)

<色谱图>

mV



<峰表>

检测器A Ch1 207nm

峰号	保留时间	面积	面积%	高度	理论塔板数(USP)	拖尾因子	分离度(USP)
1	2.315	283728	100.000	36740	2110	1.132	--
总计		283728	100.000	36740			



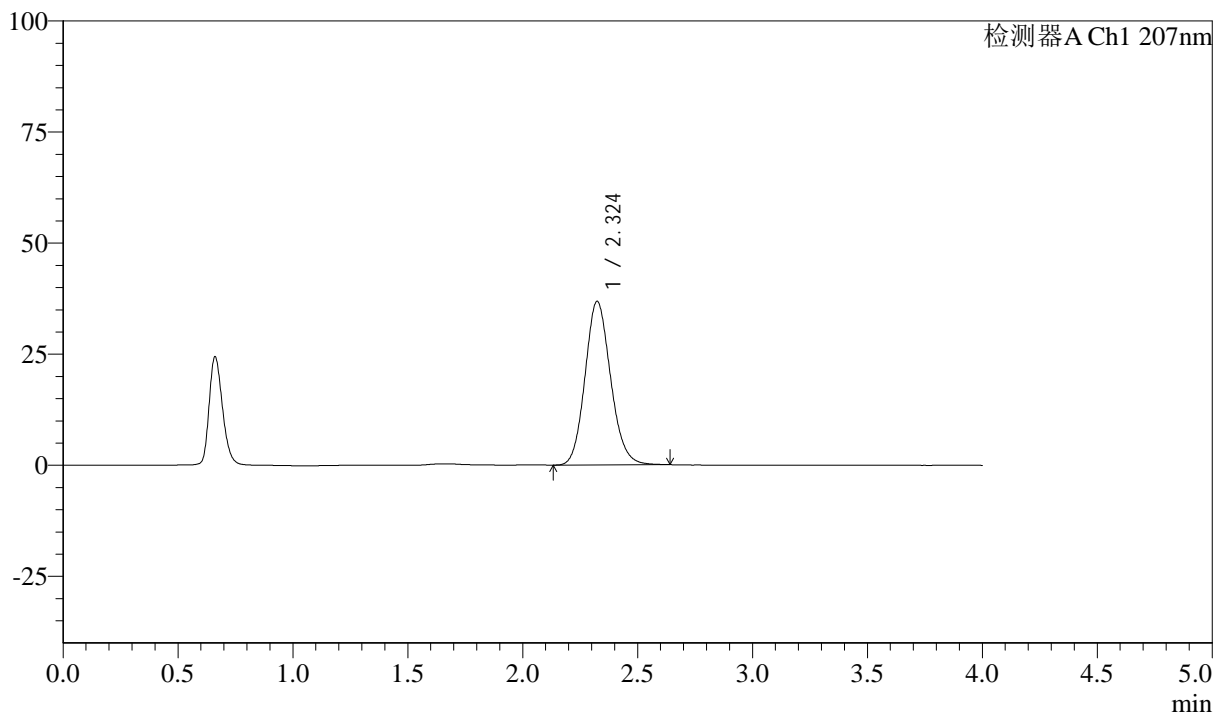
J306

<样品信息>

色谱柱 :XB-C18(50mm*4.6mm,5μm) 流速:1.0ml/min
 柱温 :50°C 波长:207nm
 数据文件名 :RC\$J306 - 0-58/24-430-2 - zzp-c18y-rcd-pH1.0jz-dz1-4.lcd
 方法文件名 :RC\$J306 - J306-rcd-FX273.lcm
 批处理文件名: RC\$J306 - 20250217-FX273.lcb
 样品瓶号 :4-18
 进样体积 :10 μl 版本号:6.115
 进样时间 :2025/02/17 18:41:45 实验者: xiechaojun
 处理时间 (V2) :2025/02/18 08:44:19 处理者: xiechaojun
 仪器型号 :SHIMADZU LC-2050C(FX273)

<色谱图>

mV



<峰表>

检测器A Ch1 207nm

峰号	保留时间	面积	面积%	高度	理论塔板数(USP)	拖尾因子	分离度(USP)
1	2.324	285001	100.000	36803	2115	1.132	--
总计		285001	100.000	36803			



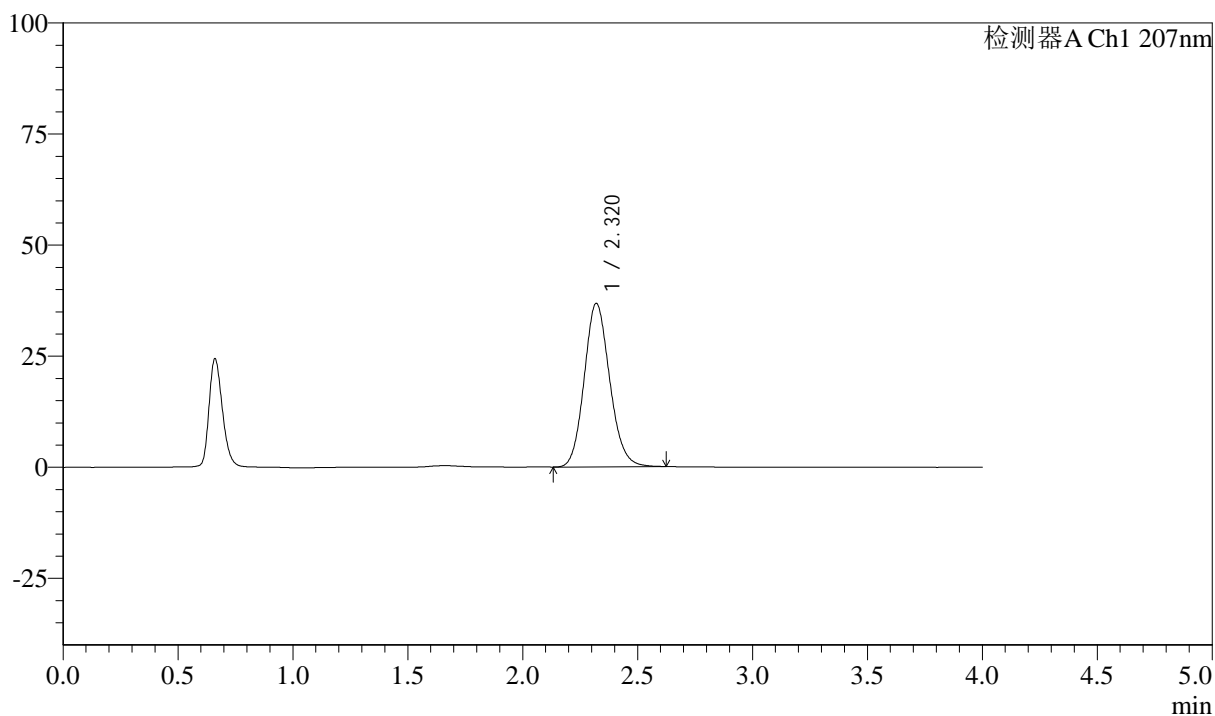
J306

<样品信息>

色谱柱 :XB-C18(50mm*4.6mm,5 μ m) 流速:1.0ml/min
柱温 :50 $^{\circ}$ C 波长:207nm
数据文件名 :RC\$J306 - 0-58/24-431-2 - zzp-c18y-rcd-pH1.0jz-dz1-5.lcd
方法文件名 :RC\$J306 - J306-rcd-FX273.lcm
批处理文件名: RC\$J306 - 20250217-FX273.lcb
样品瓶号 :4-18
进样体积 :10 μ l 版本号:6.115
进样时间 :2025/02/17 18:46:09 实验者: xiechaojun
处理时间 (V2) :2025/02/18 08:44:21 处理者: xiechaojun
仪器型号 :SHIMADZU LC-2050C(FX273)

<色谱图>

mV



<峰表>

检测器A Ch1 207nm

峰号	保留时间	面积	面积%	高度	理论塔板数(USP)	拖尾因子	分离度(USP)
1	2.320	283717	100.000	36794	2118	1.130	--
总计		283717	100.000	36794			



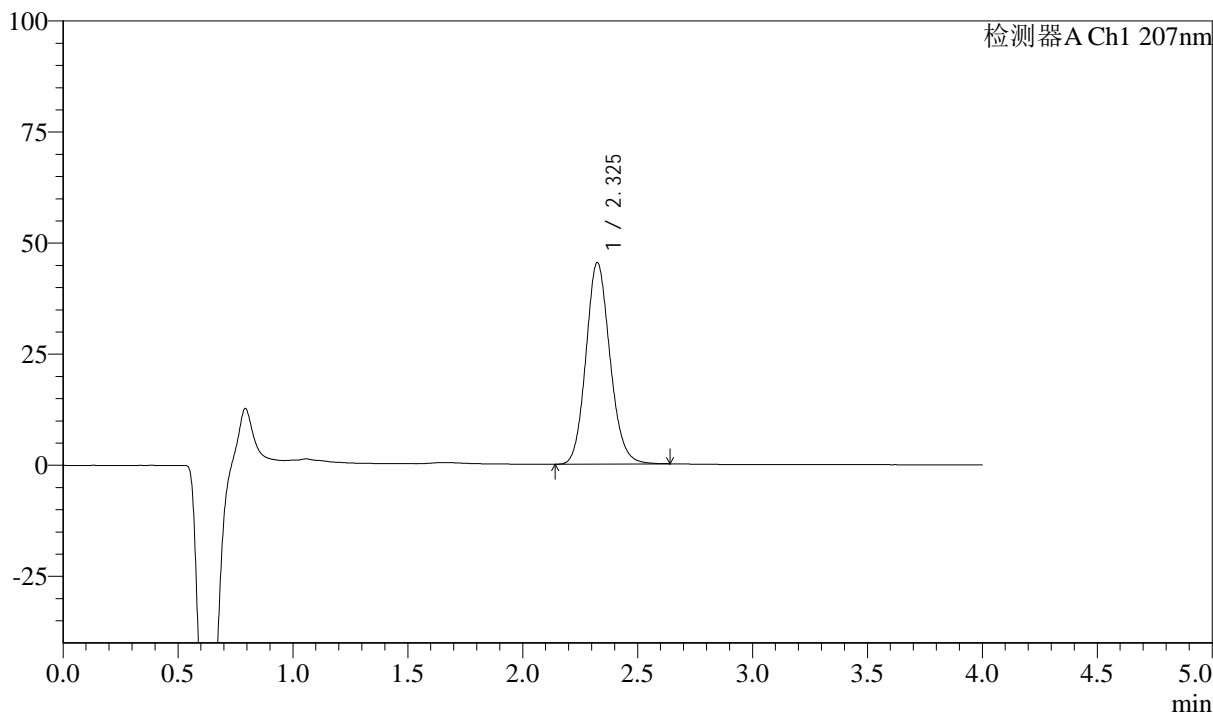
J306

<样品信息>

色谱柱 :XB-C18(50mm*4.6mm,5μm)	流速:1.0ml/min
柱温 :50°C	波长:207nm
数据文件名 :RC\$J306 - 0-58/24-432-2 - zzp-c18y-2023071521p-rcd-pH1.0jz-P1-1.lcd	
方法文件名 :RC\$J306 - J306-rcd-FX273.lcm	
批处理文件名: RC\$J306 - 20250217-FX273.lcb	
样品瓶号 : 4-1	
进样体积 : 10 μl	版本号:6.115
进样时间 : 2025/02/17 18:50:32	实验者: xiechaojun
处理时间 (V2) : 2025/02/18 08:44:24	处理者: xiechaojun
仪器型号 :SHIMADZU LC-2050C(FX273)	

<色谱图>

mV



<峰表>

检测器A Ch1 207nm

峰号	保留时间	面积	面积%	高度	理论塔板数(USP)	拖尾因子	分离度(USP)
1	2.325	330036	100.000	45284	2401	1.132	--
总计		330036	100.000	45284			



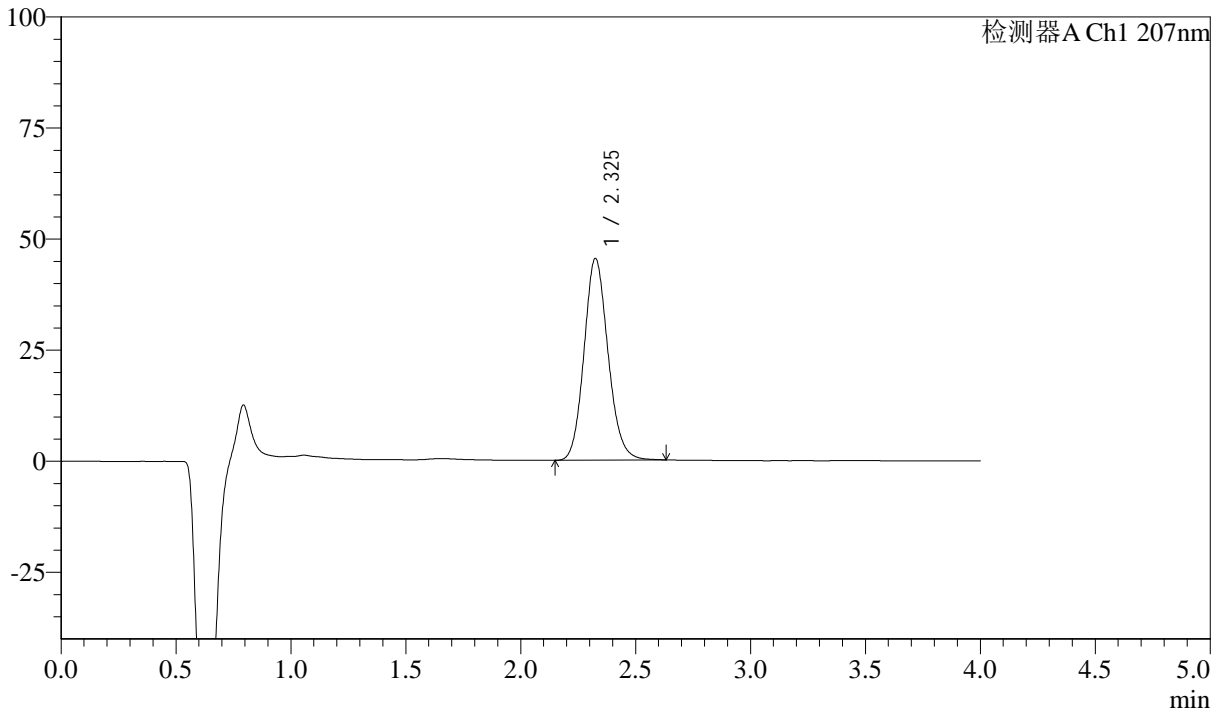
J306

<样品信息>

色谱柱 :XB-C18(50mm*4.6mm,5μm)	流速:1.0ml/min
柱温 :50°C	波长:207nm
数据文件名 :RC\$J306 - 0-58/24-433-2 - zzp-c18y-2023071521p-rcd-pH1.0jz-P1-2.lcd	
方法文件名 :RC\$J306 - J306-rcd-FX273.lcm	
批处理文件名: RC\$J306 - 20250217-FX273.lcb	
样品瓶号 : 4-1	
进样体积 : 10 μl	版本号:6.115
进样时间 : 2025/02/17 18:54:54	实验者: xiechaojun
处理时间 (V2) : 2025/02/18 08:44:26	处理者: xiechaojun
仪器型号 :SHIMADZU LC-2050C(FX273)	

<色谱图>

mV



<峰表>

检测器A Ch1 207nm

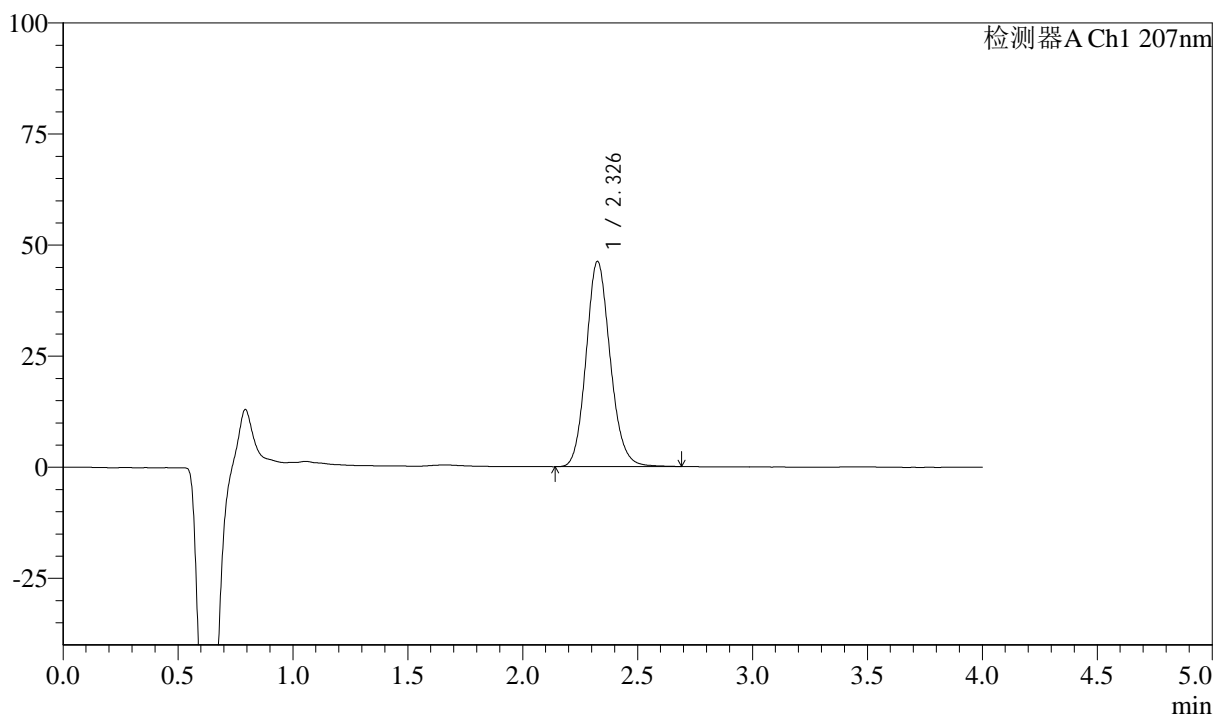
峰号	保留时间	面积	面积%	高度	理论塔板数(USP)	拖尾因子	分离度(USP)
1	2.325	330034	100.000	45300	2406	1.131	--
总计		330034	100.000	45300			

<样品信息>

色谱柱 :XB-C18(50mm*4.6mm,5 μ m) 流速:1.0ml/min
柱温 :50 $^{\circ}$ C 波长:207nm
数据文件名 :RC\$J306 - 0-58/24-434-2 - zzp-c18y-2023071521p-rcd-pH1.0jz-P2-1.lcd
方法文件名 :RC\$J306 - J306-rcd-FX273.lcm
批处理文件名: RC\$J306 - 20250217-FX273.lcb
样品瓶号 :4-10
进样体积 :10 μ l 版本号:6.115
进样时间 :2025/02/17 18:59:17 实验者: xiechaojun
处理时间 (V2) :2025/02/18 08:44:29 处理者: xiechaojun
仪器型号 :SHIMADZU LC-2050C(FX273)

<色谱图>

mV



<峰表>

检测器A Ch1 207nm

峰号	保留时间	面积	面积%	高度	理论塔板数(USP)	拖尾因子	分离度(USP)
1	2.326	337376	100.000	46071	2403	1.135	--
总计		337376	100.000	46071			



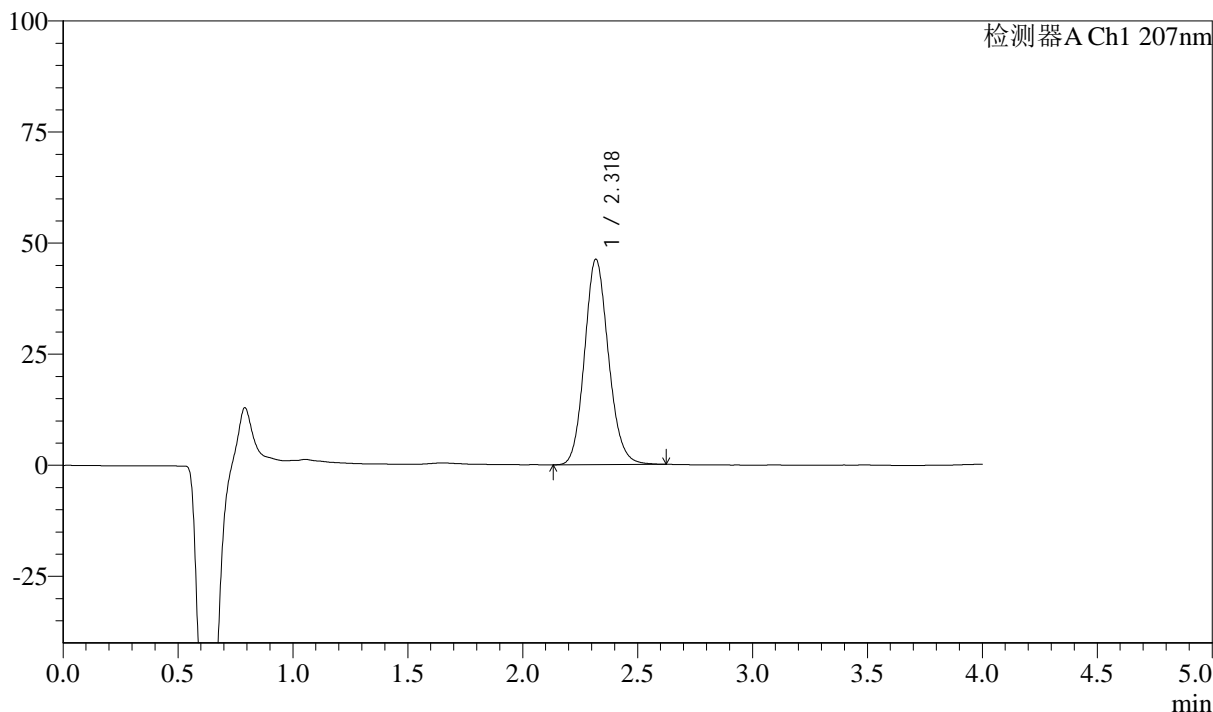
J306

<样品信息>

色谱柱	:XB-C18(50mm*4.6mm,5μm)	流速	:1.0ml/min
柱温	:50°C	波长	:207nm
数据文件名	:RC\$J306 - 0-58/24-435-2 - zzp-c18y-2023071521p-rcd-pH1.0jz-P2-2.lcd		
方法文件名	:RC\$J306 - J306-rcd-FX273.lcm		
批处理文件名	:RC\$J306 - 20250217-FX273.lcb		
样品瓶号	:4-10	版本号	:6.115
进样体积	:10 μl	实验者	:xiechaojun
进样时间	:2025/02/17 19:03:41	处理者	:xiechaojun
处理时间 (V2)	:2025/02/18 08:44:31		
仪器型号	:SHIMADZU LC-2050C(FX273)		

<色谱图>

mV



<峰表>

检测器A Ch1 207nm

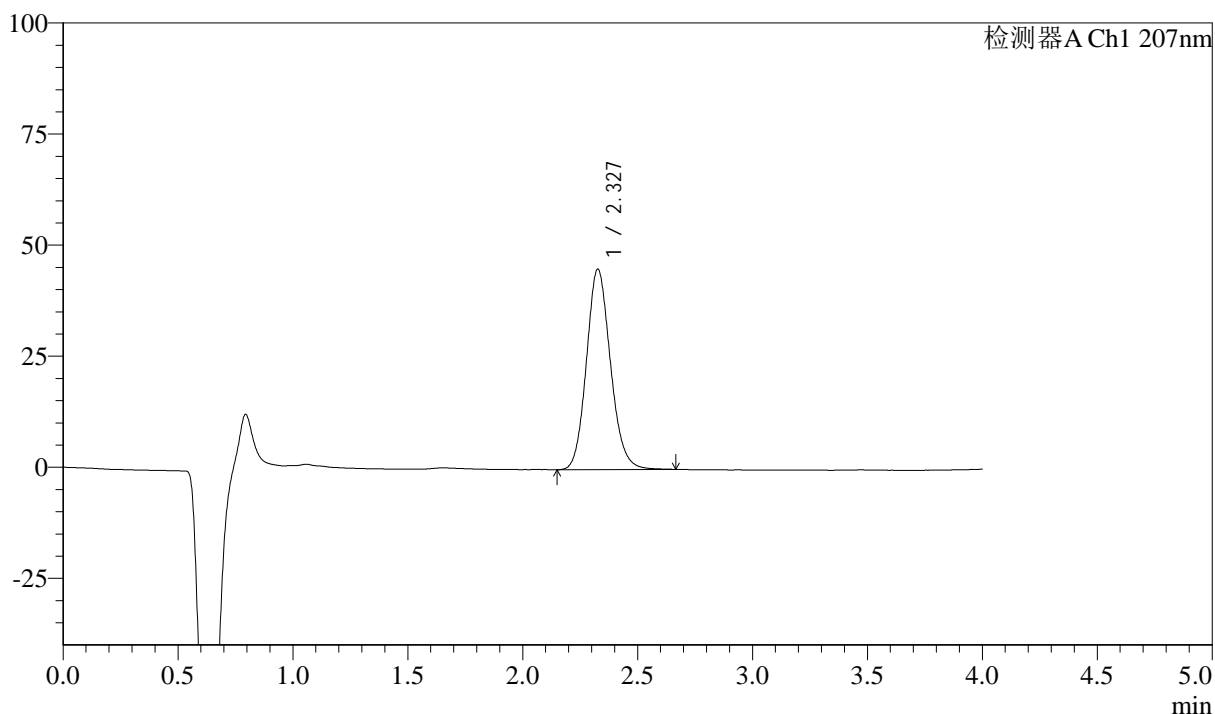
峰号	保留时间	面积	面积%	高度	理论塔板数(USP)	拖尾因子	分离度(USP)
1	2.318	335043	100.000	46131	2405	1.131	--
总计		335043	100.000	46131			

<样品信息>

色谱柱 :XB-C18(50mm*4.6mm,5 μ m) 流速:1.0ml/min
柱温 :50 $^{\circ}$ C 波长:207nm
数据文件名 :RC\$J306 - 0-58/24-436-2 - zzp-c18y-2023071521p-rcd-pH1.0jz-P3-1.lcd
方法文件名 :RC\$J306 - J306-rcd-FX273.lcm
批处理文件名: RC\$J306 - 20250217-FX273.lcb
样品瓶号 : 4-19
进样体积 : 10 μ l 版本号:6.115
进样时间 : 2025/02/17 19:08:02 实验者: xiechaojun
处理时间 (V2) : 2025/02/18 08:44:34 处理者: xiechaojun
仪器型号 :SHIMADZU LC-2050C(FX273)

<色谱图>

mV



<峰表>

检测器A Ch1 207nm

峰号	保留时间	面积	面积%	高度	理论塔板数(USP)	拖尾因子	分离度(USP)
1	2.327	328452	100.000	45039	2405	1.134	--
总计		328452	100.000	45039			



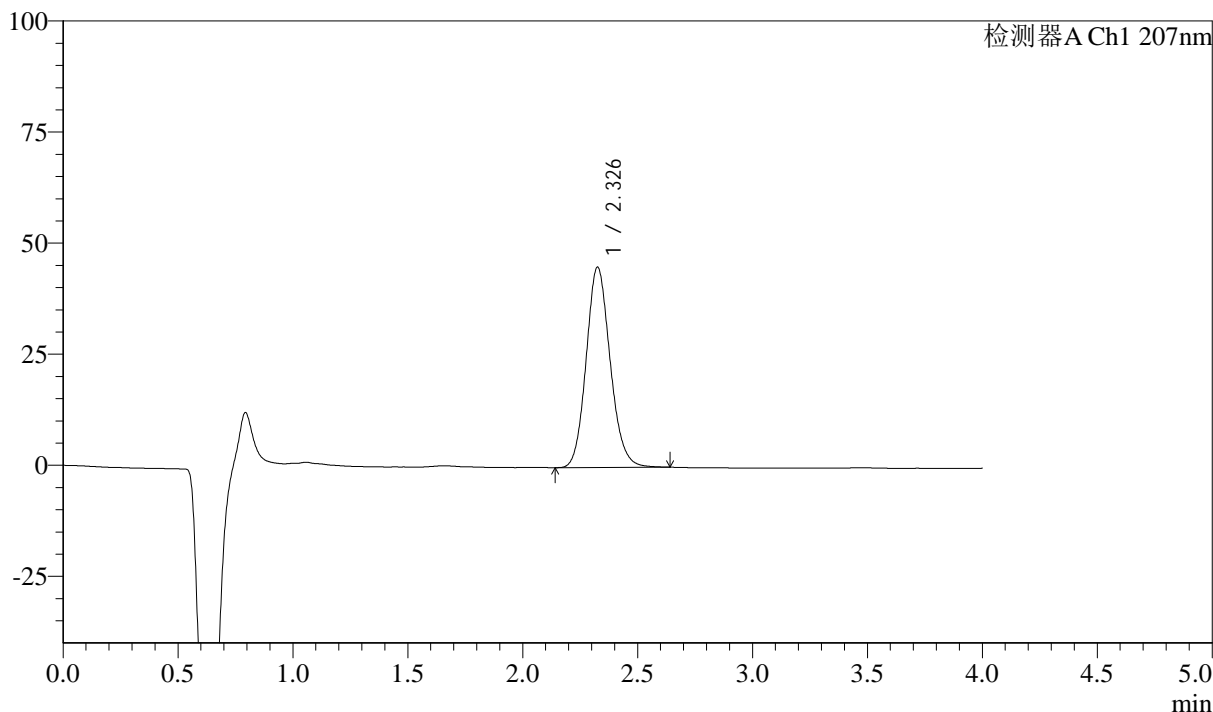
J306

<样品信息>

色谱柱 :XB-C18(50mm*4.6mm,5μm)	流速:1.0ml/min
柱温 :50°C	波长:207nm
数据文件名 :RC\$J306 - 0-58/24-437-2 - zzp-c18y-2023071521p-rcd-pH1.0jz-P3-2.lcd	
方法文件名 :RC\$J306 - J306-rcd-FX273.lcm	
批处理文件名: RC\$J306 - 20250217-FX273.lcb	
样品瓶号 : 4-19	版本号:6.115
进样体积 : 10 μl	实验者: xiechaojun
进样时间 : 2025/02/17 19:12:26	处理者: xiechaojun
处理时间 (V2) : 2025/02/18 08:44:36	
仪器型号 :SHIMADZU LC-2050C(FX273)	

<色谱图>

mV



<峰表>

检测器A Ch1 207nm

峰号	保留时间	面积	面积%	高度	理论塔板数(USP)	拖尾因子	分离度(USP)
1	2.326	327826	100.000	44944	2410	1.133	--
总计		327826	100.000	44944			



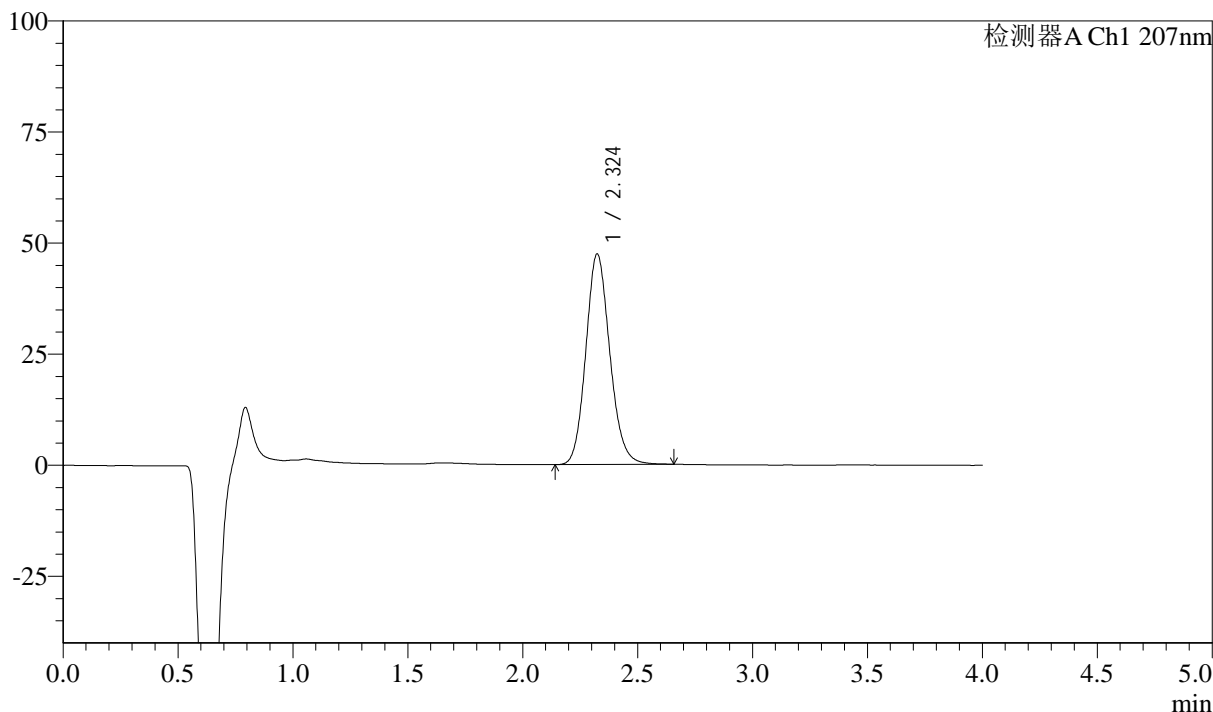
J306

<样品信息>

色谱柱 :XB-C18(50mm*4.6mm,5μm)	流速:1.0ml/min
柱温 :50°C	波长:207nm
数据文件名 :RC\$J306 - 0-58/24-438-2 - zzp-c18y-2023071521p-rcd-pH1.0jz-P4-1.lcd	
方法文件名 :RC\$J306 - J306-rcd-FX273.lcm	
批处理文件名: RC\$J306 - 20250217-FX273.lcb	
样品瓶号 : 4-28	版本号:6.115
进样体积 : 10 μl	实验者: xiechaojun
进样时间 : 2025/02/17 19:16:49	处理者: xiechaojun
处理时间 (V2) : 2025/02/18 08:44:39	
仪器型号 :SHIMADZU LC-2050C(FX273)	

<色谱图>

mV



<峰表>

检测器A Ch1 207nm

峰号	保留时间	面积	面积%	高度	理论塔板数(USP)	拖尾因子	分离度(USP)
1	2.324	344569	100.000	47350	2410	1.136	--
总计		344569	100.000	47350			



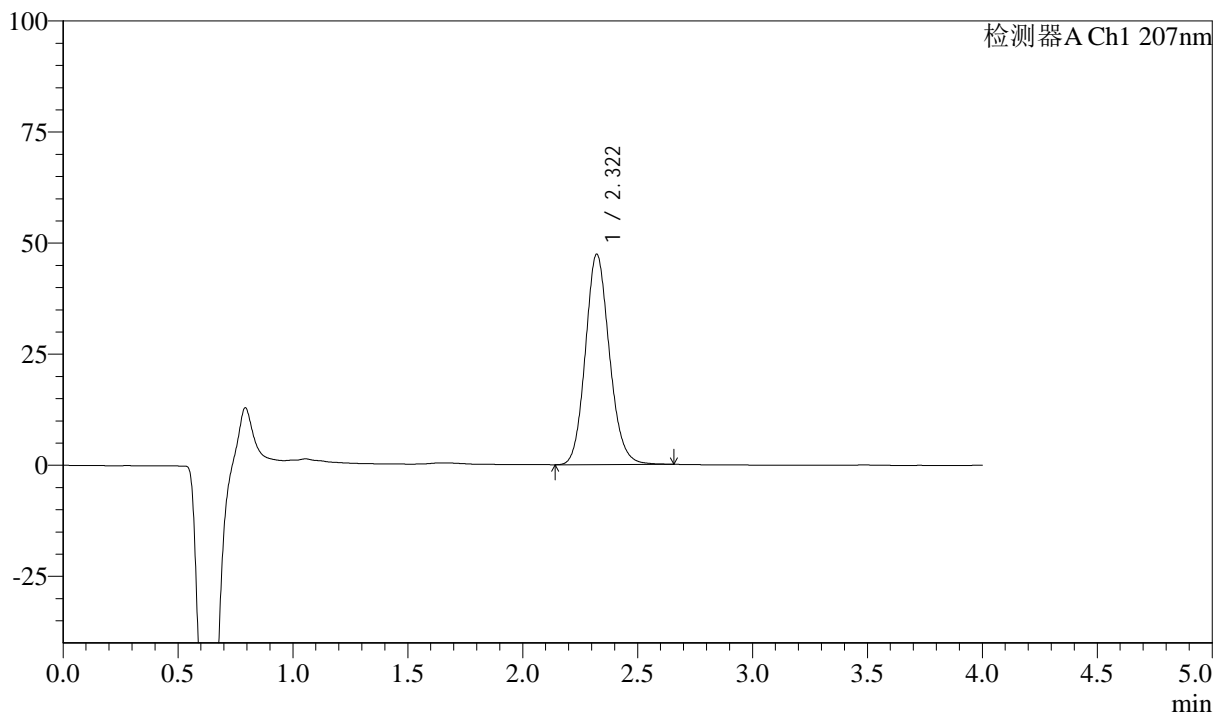
J306

<样品信息>

色谱柱	:XB-C18(50mm*4.6mm,5μm)	流速	:1.0ml/min
柱温	:50°C	波长	:207nm
数据文件名	:RC\$J306 - 0-58/24-439-2 - zzp-c18y-2023071521p-rcd-pH1.0jz-P4-2.lcd		
方法文件名	:RC\$J306 - J306-rcd-FX273.lcm		
批处理文件名	:RC\$J306 - 20250217-FX273.lcb		
样品瓶号	:4-28	版本号	:6.115
进样体积	:10 μl	实验者	:xiechaojun
进样时间	:2025/02/17 19:21:12	处理者	:xiechaojun
处理时间 (V2)	:2025/02/18 08:44:42		
仪器型号	:SHIMADZU LC-2050C(FX273)		

<色谱图>

mV



<峰表>

检测器A Ch1 207nm

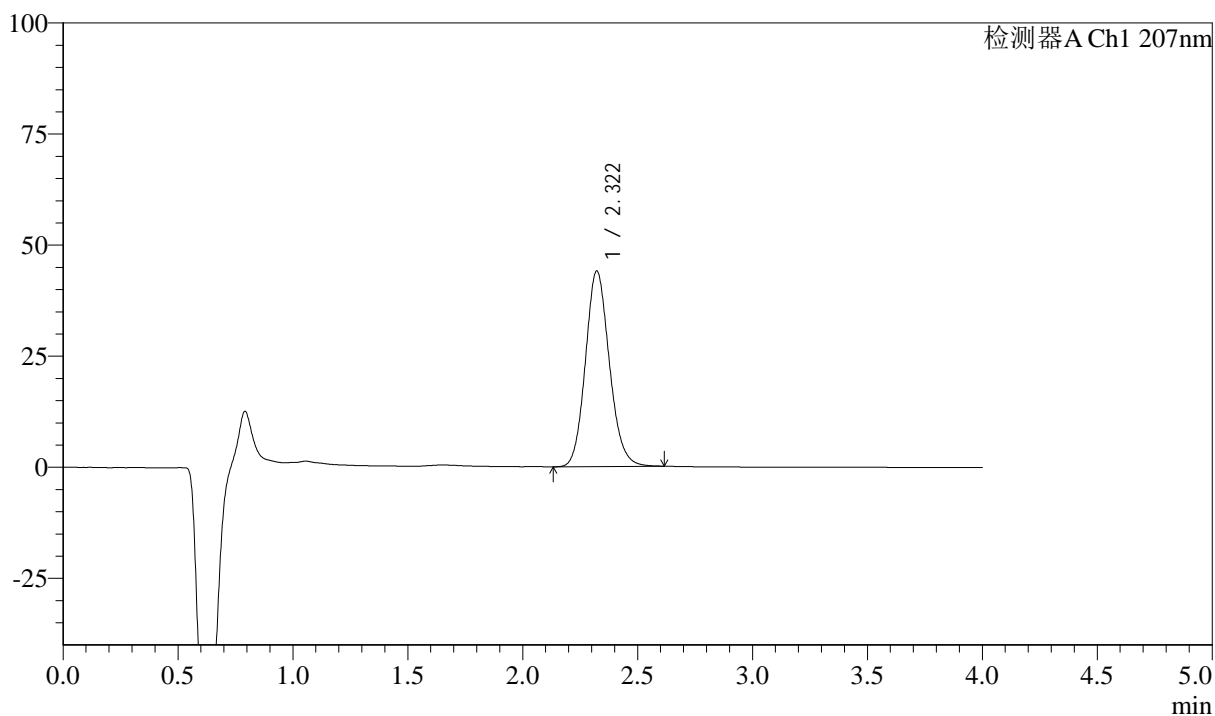
峰号	保留时间	面积	面积%	高度	理论塔板数(USP)	拖尾因子	分离度(USP)
1	2.322	344578	100.000	47387	2402	1.134	--
总计		344578	100.000	47387			

<样品信息>

色谱柱 :XB-C18(50mm*4.6mm,5 μ m) 流速:1.0ml/min
 柱温 :50 $^{\circ}$ C 波长:207nm
 数据文件名 :RC\$J306 - 0-58/24-440-2 - zzp-c18y-2023071521p-rcd-pH1.0jz-P5-1.lcd
 方法文件名 :RC\$J306 - J306-rcd-FX273.lcm
 批处理文件名: RC\$J306 - 20250217-FX273.lcb
 样品瓶号 : 4-37
 进样体积 : 10 μ l 版本号:6.115
 进样时间 : 2025/02/17 19:25:35 实验者: xiechaojun
 处理时间 (V2) : 2025/02/18 08:44:44 处理者: xiechaojun
 仪器型号 :SHIMADZU LC-2050C(FX273)

<色谱图>

mV



<峰表>

检测器A Ch1 207nm

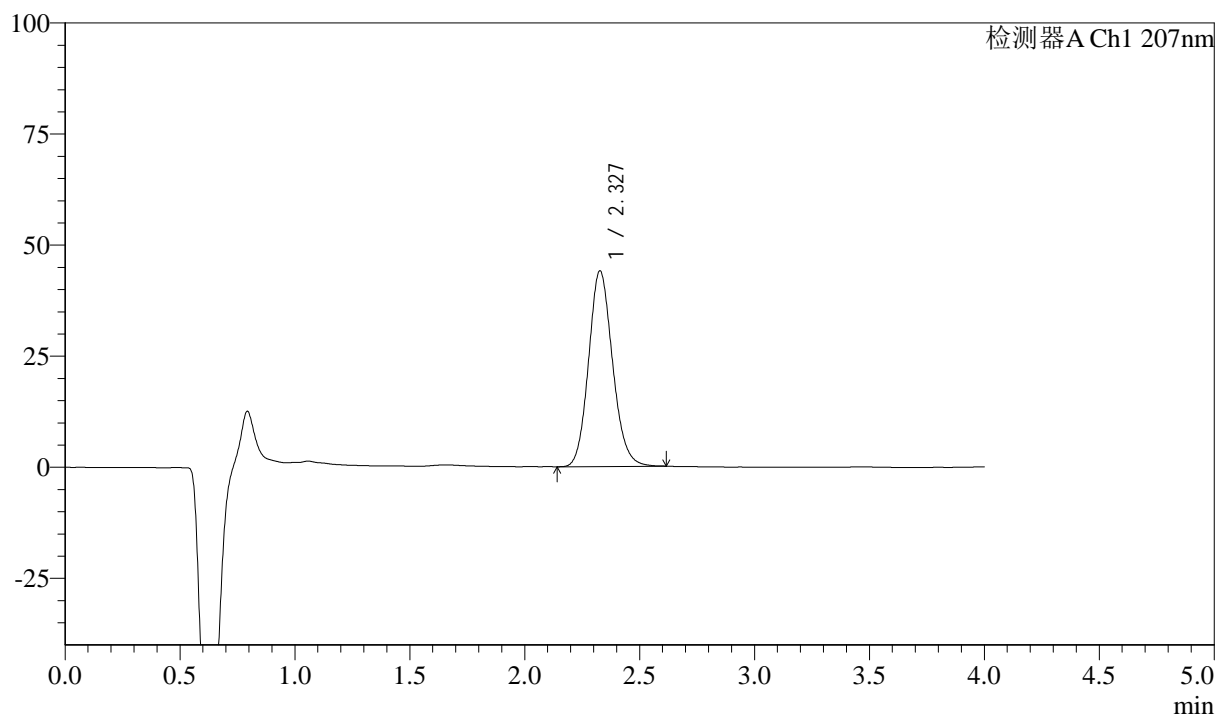
峰号	保留时间	面积	面积%	高度	理论塔板数(USP)	拖尾因子	分离度(USP)
1	2.322	318905	100.000	44036	2412	1.131	--
总计		318905	100.000	44036			

<样品信息>

色谱柱	:XB-C18(50mm*4.6mm,5 μ m)	流速	:1.0ml/min
柱温	:50 $^{\circ}$ C	波长	:207nm
数据文件名	:RC\$J306 - 0-58/24-441-2 - zzp-c18y-2023071521p-rcd-pH1.0jz-P5-2.lcd		
方法文件名	:RC\$J306 - J306-rcd-FX273.lcm		
批处理文件名	:RC\$J306 - 20250217-FX273.lcb		
样品瓶号	:4-37	版本号	:6.115
进样体积	:10 μ l	实验者	:xiechaojun
进样时间	:2025/02/17 19:29:56	处理者	:xiechaojun
处理时间 (V2)	:2025/02/18 08:44:47		
仪器型号	:SHIMADZU LC-2050C(FX273)		

<色谱图>

mV



<峰表>

检测器A Ch1 207nm

峰号	保留时间	面积	面积%	高度	理论塔板数(USP)	拖尾因子	分离度(USP)
1	2.327	319595	100.000	43998	2414	1.132	--
总计		319595	100.000	43998			



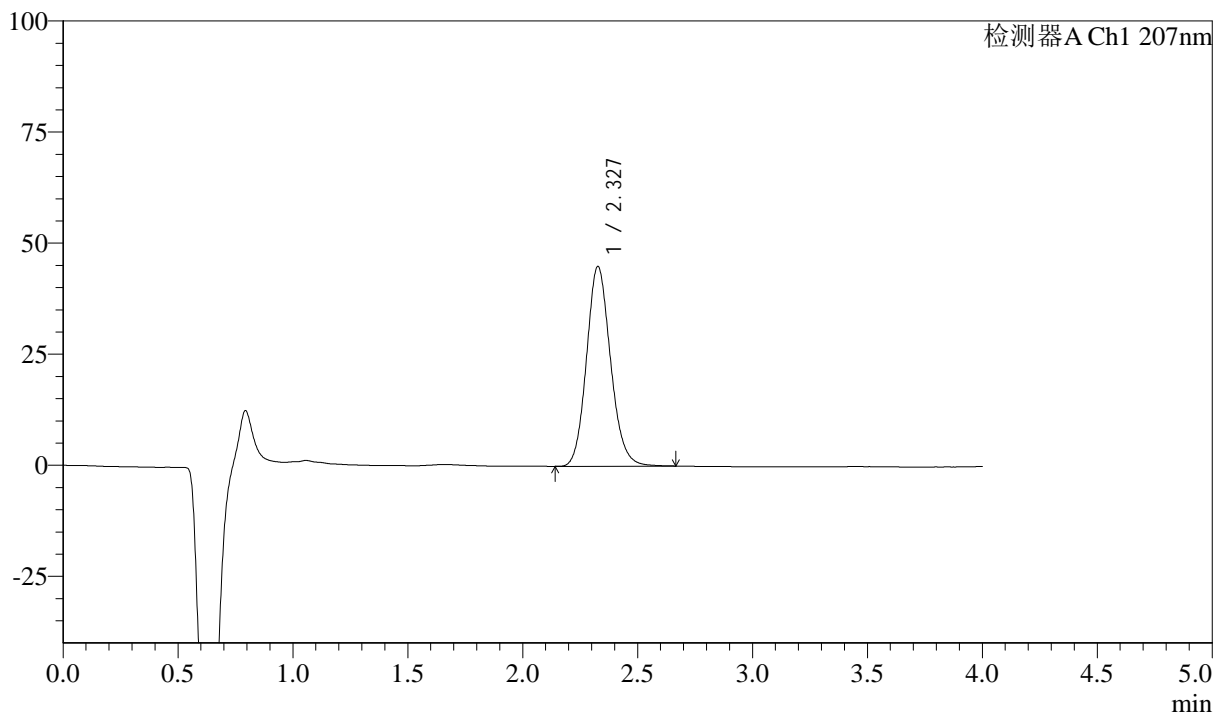
J306

<样品信息>

色谱柱	:XB-C18(50mm*4.6mm,5μm)	流速	:1.0ml/min
柱温	:50°C	波长	:207nm
数据文件名	:RC\$J306 - 0-58/24-442-2 - zzp-c18y-2023071521p-rcd-pH1.0jz-P6-1.lcd		
方法文件名	:RC\$J306 - J306-rcd-FX273.lcm		
批处理文件名	:RC\$J306 - 20250217-FX273.lcb		
样品瓶号	:4-46	版本号	:6.115
进样体积	:10 μl	实验者	:xiechaojun
进样时间	:2025/02/17 19:34:19	处理者	:xiechaojun
处理时间 (V2)	:2025/02/18 08:44:49		
仪器型号	:SHIMADZU LC-2050C(FX273)		

<色谱图>

mV



<峰表>

检测器A Ch1 207nm

峰号	保留时间	面积	面积%	高度	理论塔板数(USP)	拖尾因子	分离度(USP)
1	2.327	327310	100.000	44890	2409	1.134	--
总计		327310	100.000	44890			



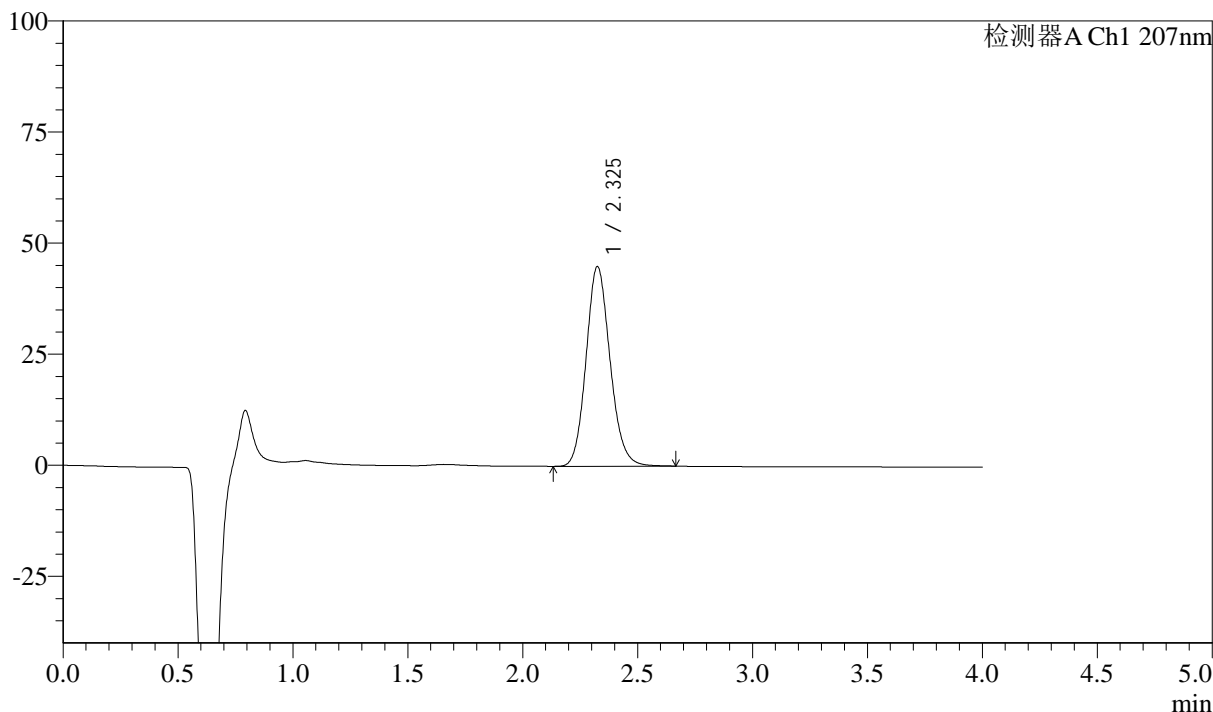
J306

<样品信息>

色谱柱 :XB-C18(50mm*4.6mm,5μm)	流速:1.0ml/min
柱温 :50°C	波长:207nm
数据文件名 :RC\$J306 - 0-58/24-443-2 - zzp-c18y-2023071521p-rcd-pH1.0jz-P6-2.lcd	
方法文件名 :RC\$J306 - J306-rcd-FX273.lcm	
批处理文件名: RC\$J306 - 20250217-FX273.lcb	
样品瓶号 : 4-46	
进样体积 : 10 μl	版本号:6.115
进样时间 : 2025/02/17 19:38:41	实验者: xiechaojun
处理时间 (V2) : 2025/02/18 08:44:52	处理者: xiechaojun
仪器型号 :SHIMADZU LC-2050C(FX273)	

<色谱图>

mV



<峰表>

检测器A Ch1 207nm

峰号	保留时间	面积	面积%	高度	理论塔板数(USP)	拖尾因子	分离度(USP)
1	2.325	326777	100.000	44842	2414	1.135	--
总计		326777	100.000	44842			



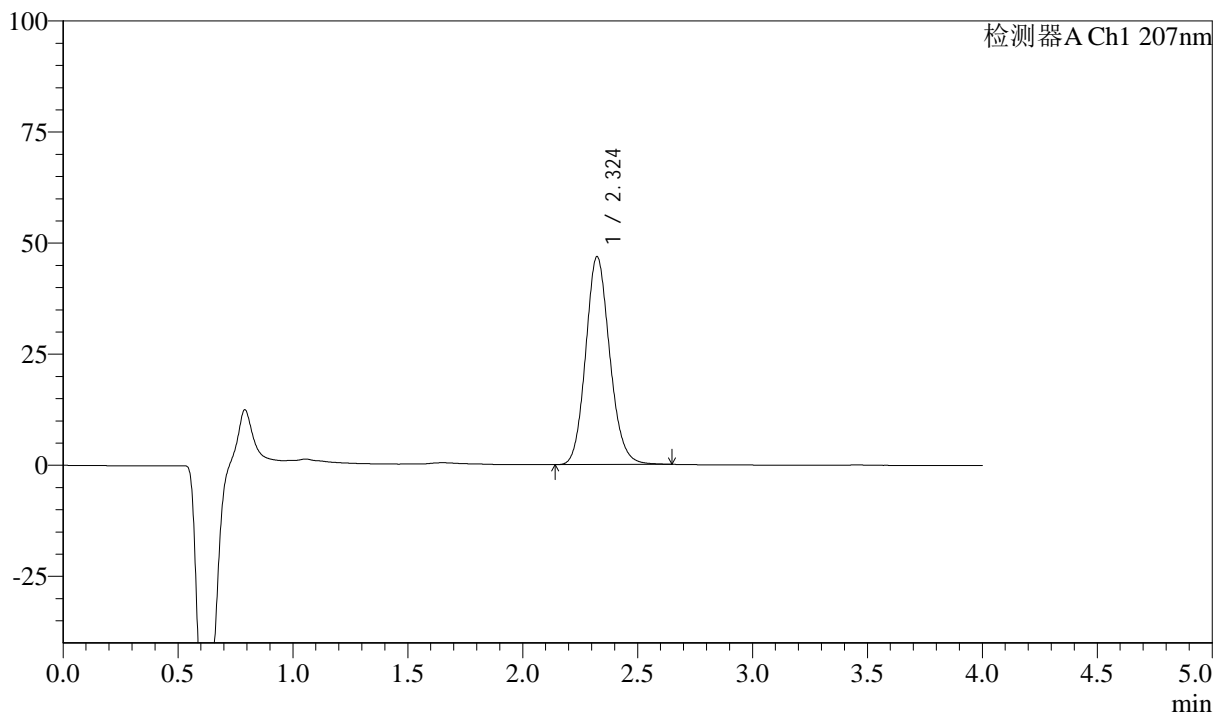
J306

<样品信息>

色谱柱	:XB-C18(50mm*4.6mm,5μm)	流速	:1.0ml/min
柱温	:50°C	波长	:207nm
数据文件名	:RC\$J306 - 0-58/24-444-2 - zzp-c18y-2023071821p-rcd-pH1.0jz-P1-1.lcd		
方法文件名	:RC\$J306 - J306-rcd-FX273.lcm		
批处理文件名	:RC\$J306 - 20250217-FX273.lcb		
样品瓶号	:4-2	版本号	:6.115
进样体积	:10 μl	实验者	:xiechaojun
进样时间	:2025/02/17 19:43:04	处理者	:xiechaojun
处理时间 (V2)	:2025/02/18 08:44:54		
仪器型号	:SHIMADZU LC-2050C(FX273)		

<色谱图>

mV



<峰表>

检测器A Ch1 207nm

峰号	保留时间	面积	面积%	高度	理论塔板数(USP)	拖尾因子	分离度(USP)
1	2.324	340674	100.000	46773	2400	1.135	--
总计		340674	100.000	46773			



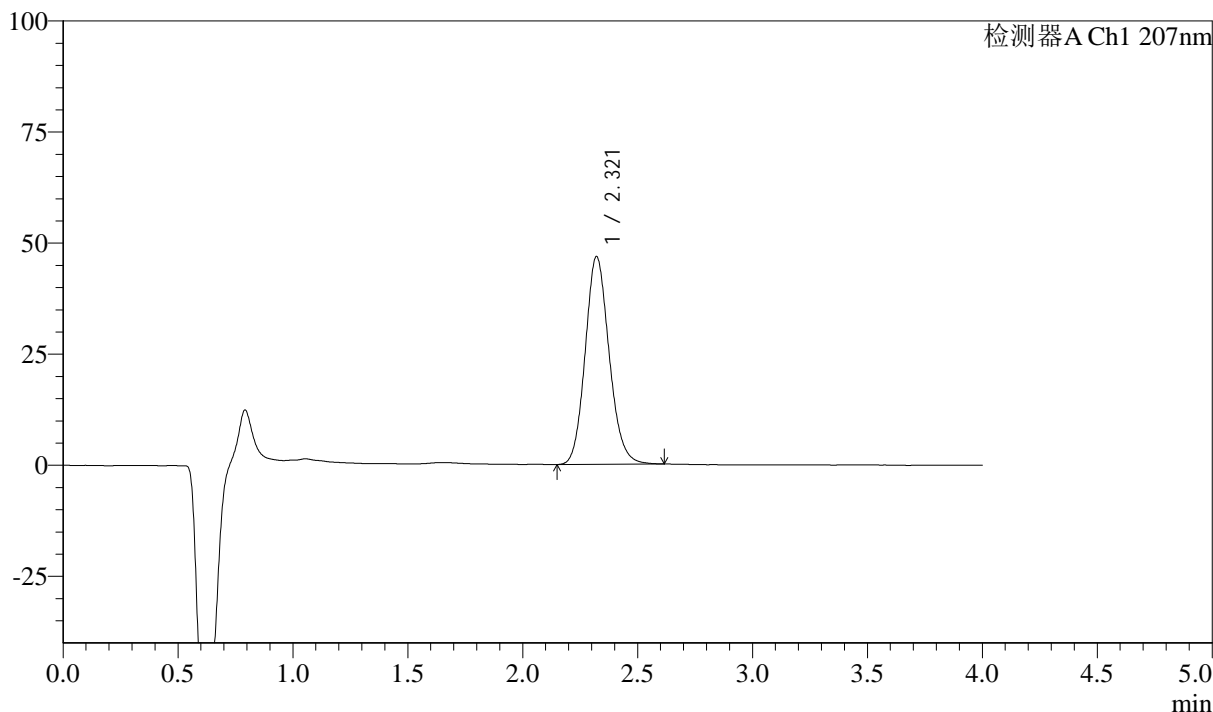
J306

<样品信息>

色谱柱	:XB-C18(50mm*4.6mm,5μm)	流速	:1.0ml/min
柱温	:50°C	波长	:207nm
数据文件名	:RC\$J306 - 0-58/24-445-2 - zzp-c18y-2023071821p-rcd-pH1.0jz-P1-2.lcd		
方法文件名	:RC\$J306 - J306-rcd-FX273.lcm		
批处理文件名	:RC\$J306 - 20250217-FX273.lcb		
样品瓶号	:4-2	版本号	:6.115
进样体积	:10 μl	实验者	:xiechaojun
进样时间	:2025/02/17 19:47:27	处理者	:xiechaojun
处理时间 (V2)	:2025/02/18 08:44:57		
仪器型号	:SHIMADZU LC-2050C(FX273)		

<色谱图>

mV



<峰表>

检测器A Ch1 207nm

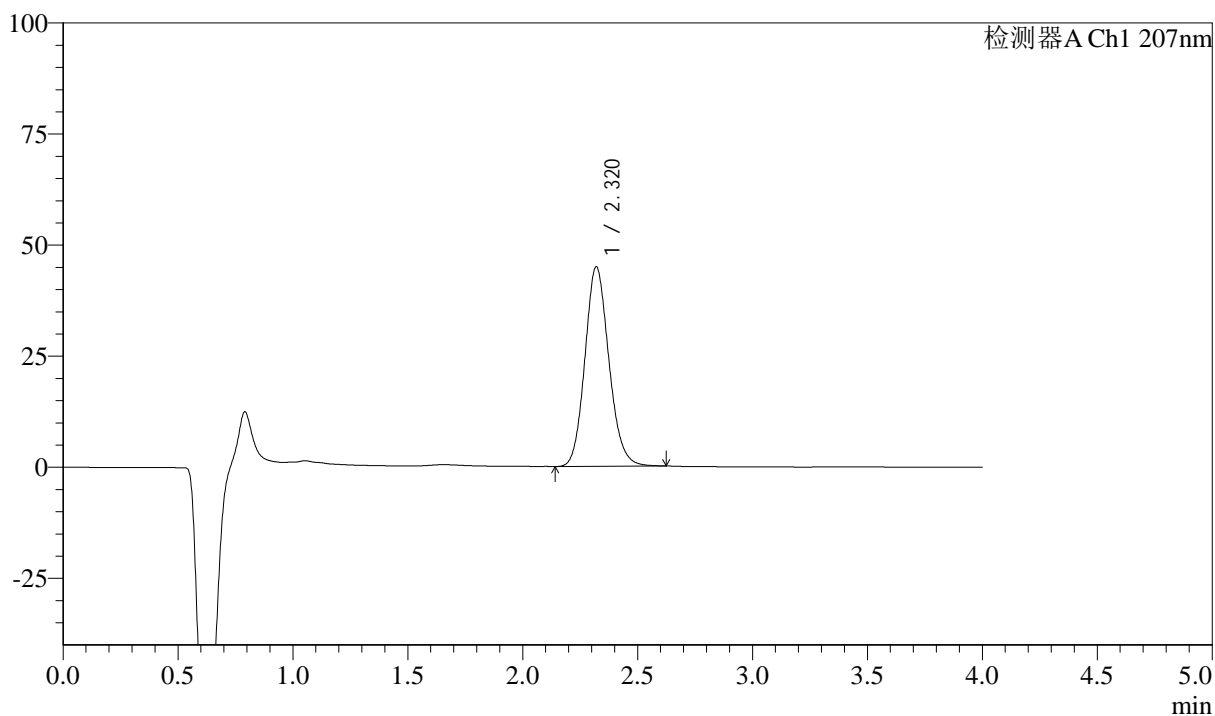
峰号	保留时间	面积	面积%	高度	理论塔板数(USP)	拖尾因子	分离度(USP)
1	2.321	339013	100.000	46774	2408	1.134	--
总计		339013	100.000	46774			

<样品信息>

色谱柱 :XB-C18(50mm*4.6mm,5 μ m) 流速:1.0ml/min
 柱温 :50 $^{\circ}$ C 波长:207nm
 数据文件名 :RC\$J306 - 0-58/24-446-2 - zzp-c18y-2023071821p-rcd-pH1.0jz-P2-1.lcd
 方法文件名 :RC\$J306 - J306-rcd-FX273.lcm
 批处理文件名: RC\$J306 - 20250217-FX273.lcb
 样品瓶号 :4-11
 进样体积 :10 μ l 版本号:6.115
 进样时间 :2025/02/17 19:51:49 实验者: xiechaojun
 处理时间 (V2) :2025/02/18 08:44:59 处理者: xiechaojun
 仪器型号 :SHIMADZU LC-2050C(FX273)

<色谱图>

mV



<峰表>

检测器A Ch1 207nm

峰号	保留时间	面积	面积%	高度	理论塔板数(USP)	拖尾因子	分离度(USP)
1	2.320	326319	100.000	44909	2395	1.135	--
总计		326319	100.000	44909			



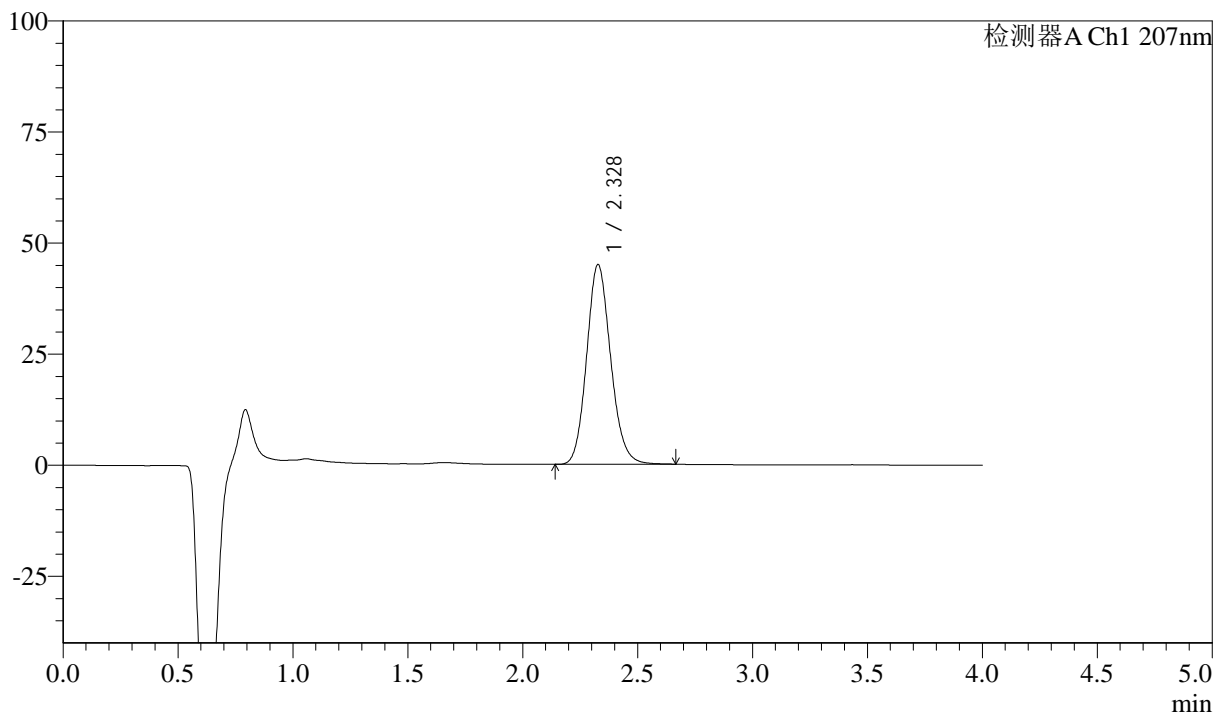
J306

<样品信息>

色谱柱 :XB-C18(50mm*4.6mm,5μm) 流速:1.0ml/min
 柱温 :50°C 波长:207nm
 数据文件名 :RC\$J306 - 0-58/24-447-2 - zzp-c18y-2023071821p-rcd-pH1.0jz-P2-2.lcd
 方法文件名 :RC\$J306 - J306-rcd-FX273.lcm
 批处理文件名: RC\$J306 - 20250217-FX273.lcb
 样品瓶号 : 4-11
 进样体积 : 10 μl 版本号:6.115
 进样时间 : 2025/02/17 19:56:10 实验者: xiechaojun
 处理时间 (V2) : 2025/02/18 08:45:02 处理者: xiechaojun
 仪器型号 :SHIMADZU LC-2050C(FX273)

<色谱图>

mV



<峰表>

检测器A Ch1 207nm

峰号	保留时间	面积	面积%	高度	理论塔板数(USP)	拖尾因子	分离度(USP)
1	2.328	327509	100.000	44925	2404	1.134	--
总计		327509	100.000	44925			



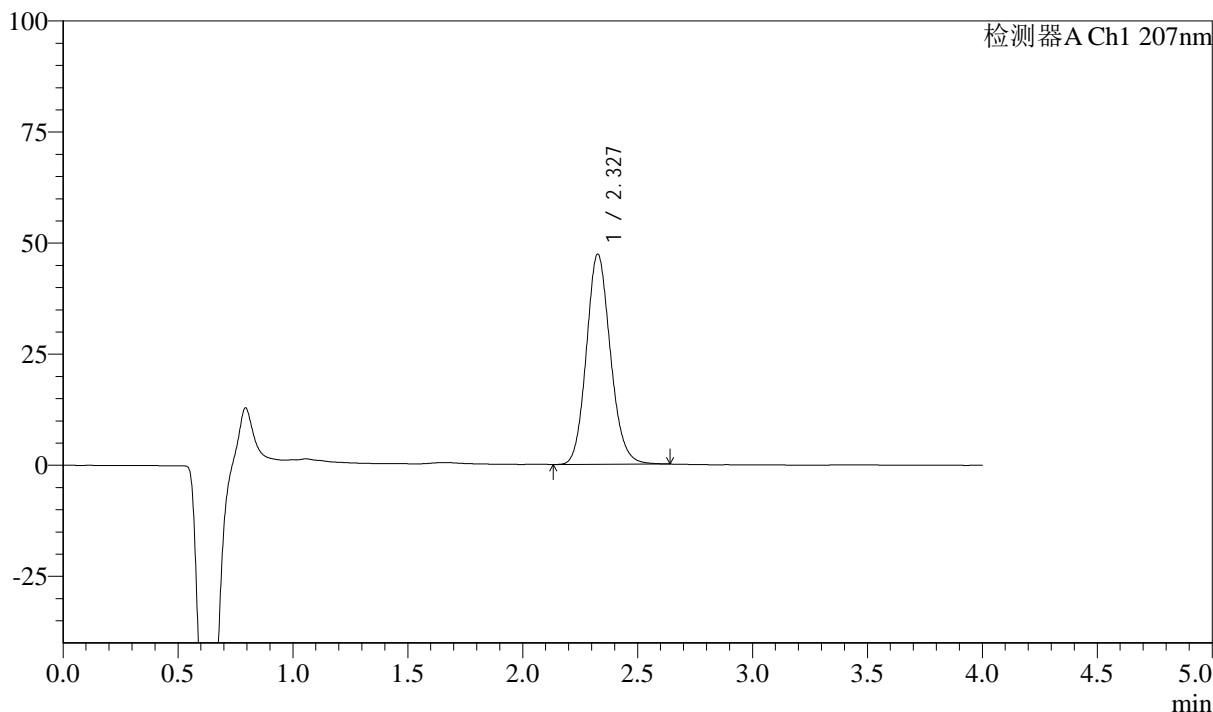
J306

<样品信息>

色谱柱	:XB-C18(50mm*4.6mm,5μm)	流速	:1.0ml/min
柱温	:50°C	波长	:207nm
数据文件名	:RC\$J306 - 0-58/24-448-2 - zzp-c18y-2023071821p-rcd-pH1.0jz-P3-1.lcd		
方法文件名	:RC\$J306 - J306-rcd-FX273.lcm		
批处理文件名	:RC\$J306 - 20250217-FX273.lcb		
样品瓶号	:4-20	版本号	:6.115
进样体积	:10 μl	实验者	:xiechaojun
进样时间	:2025/02/17 20:00:33	处理者	:xiechaojun
处理时间 (V2)	:2025/02/18 08:45:05		
仪器型号	:SHIMADZU LC-2050C(FX273)		

<色谱图>

mV



<峰表>

检测器A Ch1 207nm

峰号	保留时间	面积	面积%	高度	理论塔板数(USP)	拖尾因子	分离度(USP)
1	2.327	344446	100.000	47204	2405	1.133	--
总计		344446	100.000	47204			



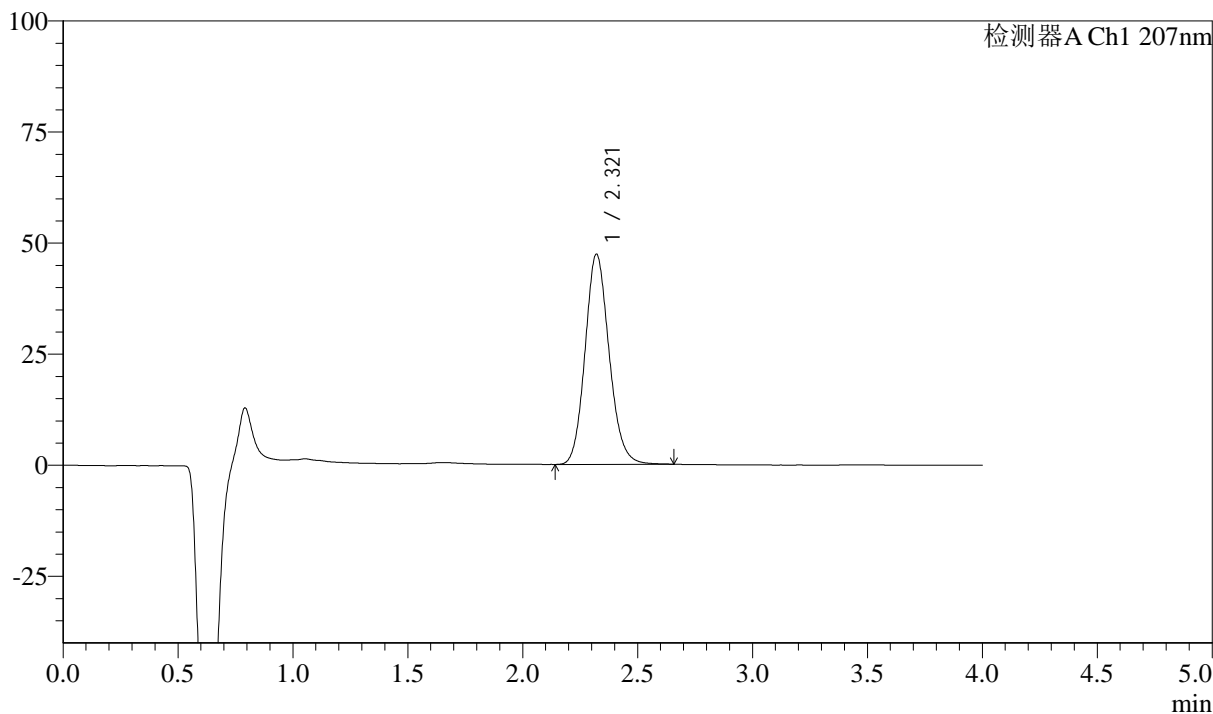
J306

<样品信息>

色谱柱 :XB-C18(50mm*4.6mm,5μm)	流速:1.0ml/min
柱温 :50°C	波长:207nm
数据文件名 :RC\$J306 - 0-58/24-449-2 - zzp-c18y-2023071821p-rcd-pH1.0jz-P3-2.lcd	
方法文件名 :RC\$J306 - J306-rcd-FX273.lcm	
批处理文件名: RC\$J306 - 20250217-FX273.lcb	
样品瓶号 : 4-20	版本号:6.115
进样体积 : 10 μl	实验者: xiechaojun
进样时间 : 2025/02/17 20:04:55	处理者: xiechaojun
处理时间 (V2) : 2025/02/18 08:45:07	
仪器型号 :SHIMADZU LC-2050C(FX273)	

<色谱图>

mV



<峰表>

检测器A Ch1 207nm

峰号	保留时间	面积	面积%	高度	理论塔板数(USP)	拖尾因子	分离度(USP)
1	2.321	344516	100.000	47327	2393	1.135	--
总计		344516	100.000	47327			



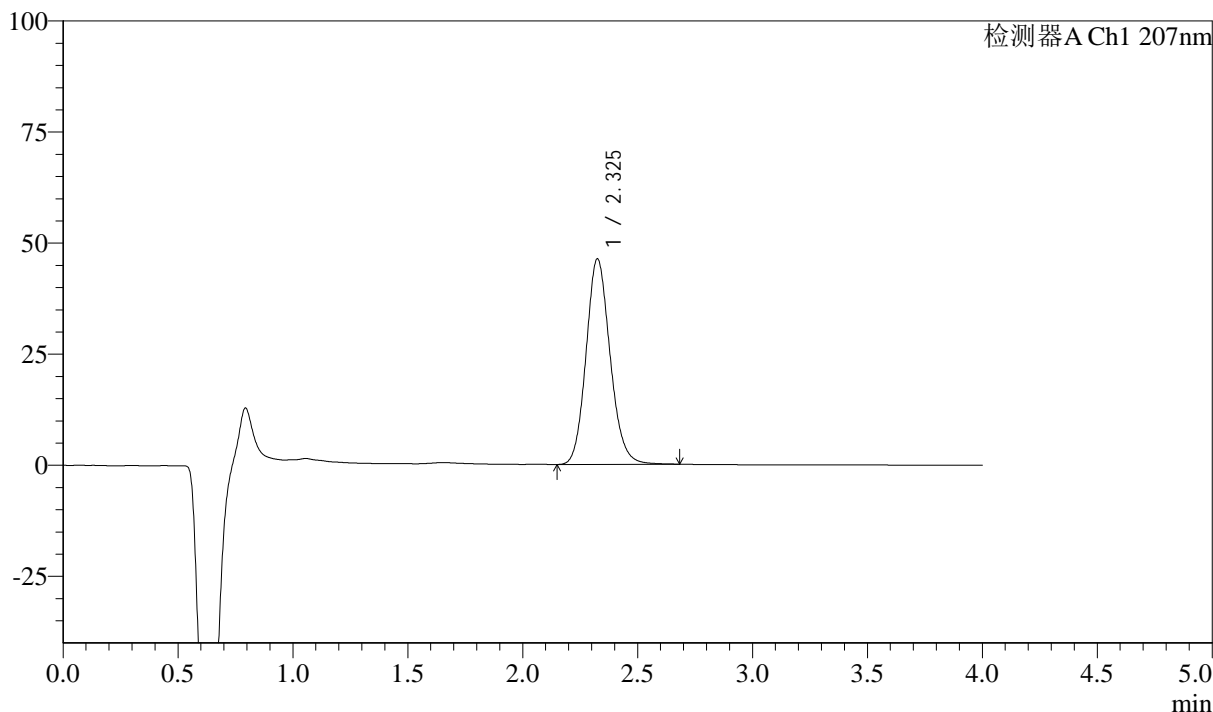
J306

<样品信息>

色谱柱	:XB-C18(50mm*4.6mm,5μm)	流速	:1.0ml/min
柱温	:50°C	波长	:207nm
数据文件名	:RC\$J306 - 0-58/24-450-2 - zzp-c18y-2023071821p-rcd-pH1.0jz-P4-1.lcd		
方法文件名	:RC\$J306 - J306-rcd-FX273.lcm		
批处理文件名	:RC\$J306 - 20250217-FX273.lcb		
样品瓶号	:4-29	版本号	:6.115
进样体积	:10 μl	实验者	:xiechaojun
进样时间	:2025/02/17 20:09:17	处理者	:xiechaojun
处理时间 (V2)	:2025/02/18 08:45:10		
仪器型号	:SHIMADZU LC-2050C(FX273)		

<色谱图>

mV



<峰表>

检测器A Ch1 207nm

峰号	保留时间	面积	面积%	高度	理论塔板数(USP)	拖尾因子	分离度(USP)
1	2.325	336796	100.000	46157	2407	1.136	--
总计		336796	100.000	46157			



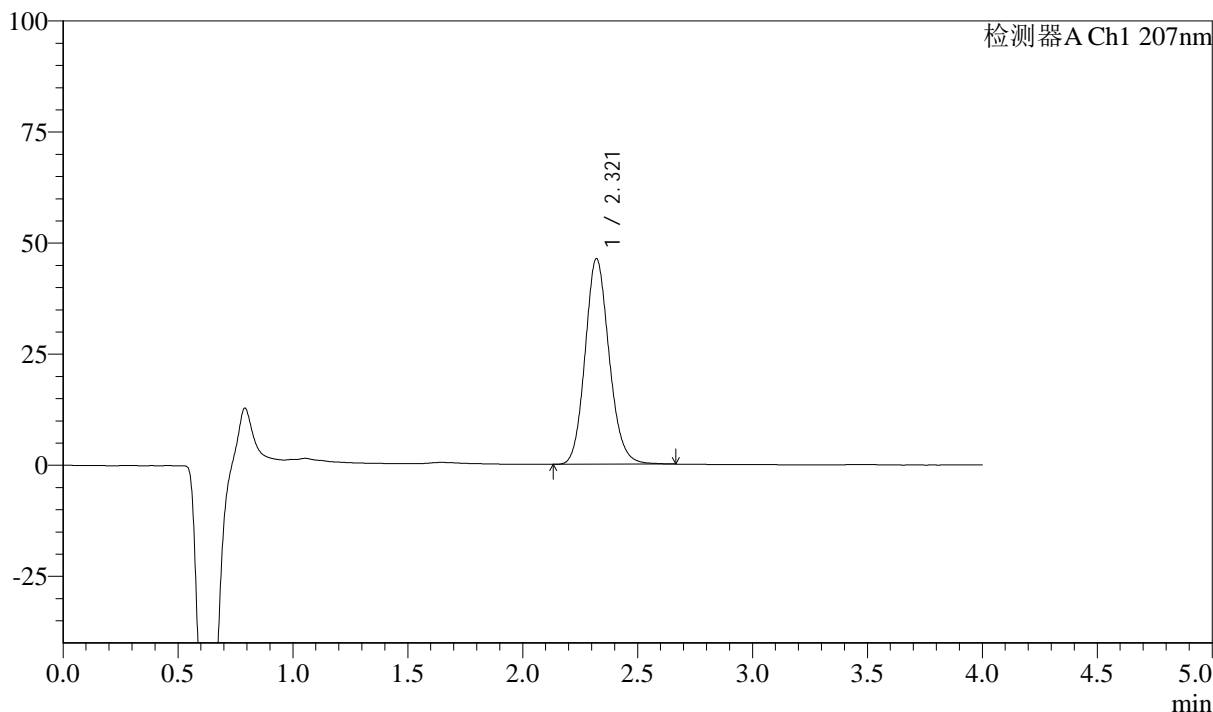
J306

<样品信息>

色谱柱	:XB-C18(50mm*4.6mm,5μm)	流速	:1.0ml/min
柱温	:50°C	波长	:207nm
数据文件名	:RC\$J306 - 0-58/24-451-2 - zzp-c18y-2023071821p-rcd-pH1.0jz-P4-2.lcd		
方法文件名	:RC\$J306 - J306-rcd-FX273.lcm		
批处理文件名	:RC\$J306 - 20250217-FX273.lcb		
样品瓶号	:4-29	版本号	:6.115
进样体积	:10 μl	实验者	:xiechaojun
进样时间	:2025/02/17 20:13:40	处理者	:xiechaojun
处理时间 (V2)	:2025/02/18 08:45:12		
仪器型号	:SHIMADZU LC-2050C(FX273)		

<色谱图>

mV



<峰表>

检测器A Ch1 207nm

峰号	保留时间	面积	面积%	高度	理论塔板数(USP)	拖尾因子	分离度(USP)
1	2.321	336979	100.000	46304	2400	1.135	--
总计		336979	100.000	46304			



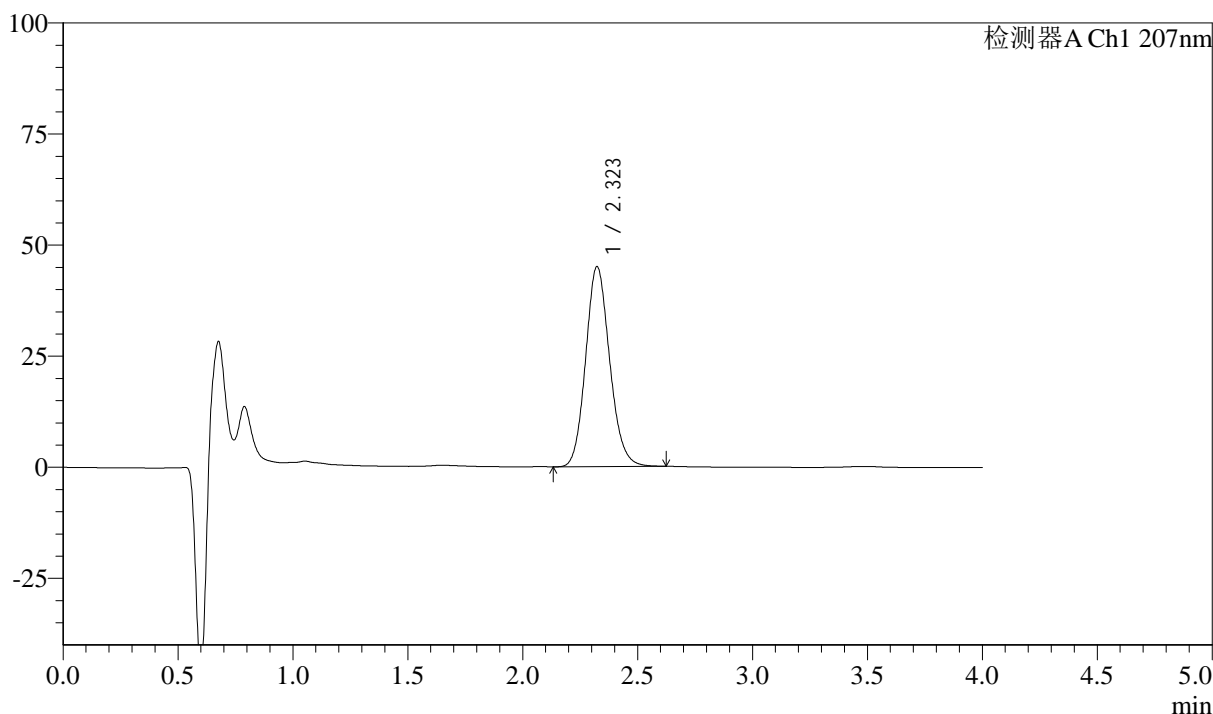
J306

<样品信息>

色谱柱 :XB-C18(50mm*4.6mm,5μm) 流速:1.0ml/min
 柱温 :50°C 波长:207nm
 数据文件名 :RC\$J306 - 0-58/24-452-2 - zzp-c18y-2023071821p-rcd-pH1.0jz-P5-1.lcd
 方法文件名 :RC\$J306 - J306-rcd-FX273.lcm
 批处理文件名: RC\$J306 - 20250217-FX273.lcb
 样品瓶号 : 4-38
 进样体积 : 10 μl 版本号:6.115
 进样时间 : 2025/02/17 20:18:02 实验者: xiechaojun
 处理时间 (V2) : 2025/02/18 08:45:15 处理者: xiechaojun
 仪器型号 :SHIMADZU LC-2050C(FX273)

<色谱图>

mV



<峰表>

检测器A Ch1 207nm

峰号	保留时间	面积	面积%	高度	理论塔板数(USP)	拖尾因子	分离度(USP)
1	2.323	327216	100.000	45010	2400	1.133	--
总计		327216	100.000	45010			



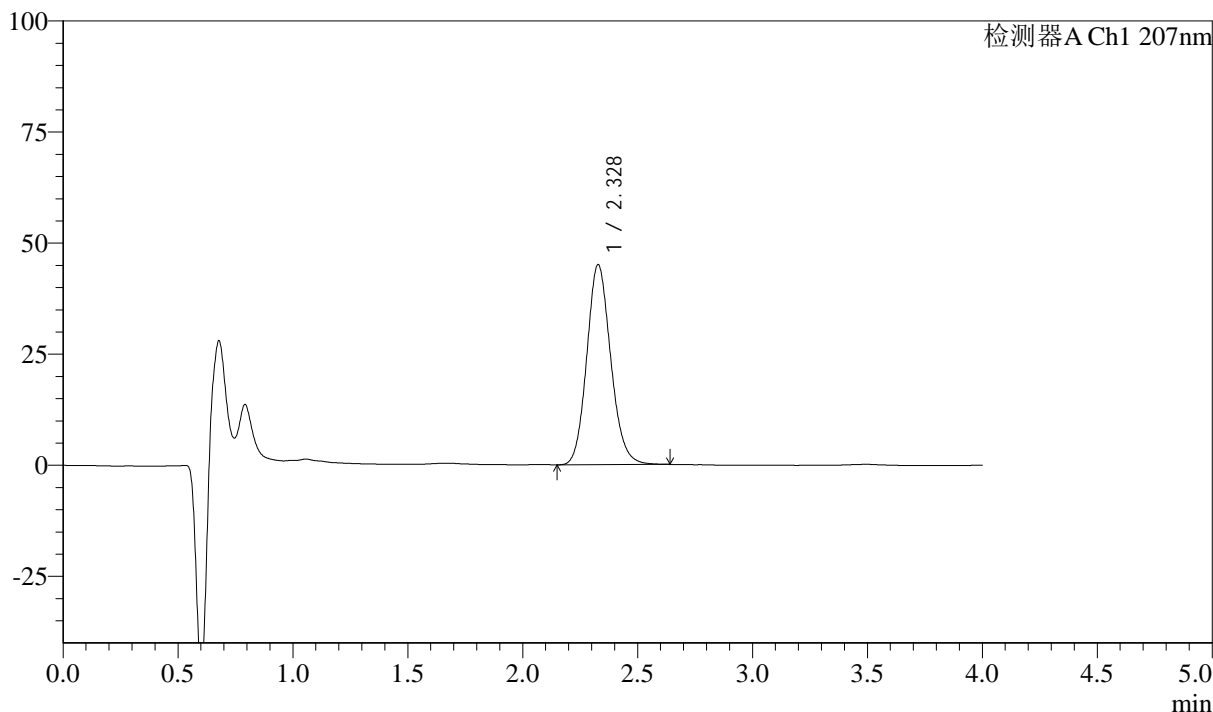
J306

<样品信息>

色谱柱	:XB-C18(50mm*4.6mm,5μm)	流速	:1.0ml/min
柱温	:50°C	波长	:207nm
数据文件名	:RC\$J306 - 0-58/24-453-2 - zzp-c18y-2023071821p-rcd-pH1.0jz-P5-2.lcd		
方法文件名	:RC\$J306 - J306-rcd-FX273.lcm		
批处理文件名	:RC\$J306 - 20250217-FX273.lcb		
样品瓶号	:4-38	版本号	:6.115
进样体积	:10 μl	实验者	:xiechaojun
进样时间	:2025/02/17 20:22:26	处理者	:xiechaojun
处理时间 (V2)	:2025/02/18 08:45:17		
仪器型号	:SHIMADZU LC-2050C(FX273)		

<色谱图>

mV



<峰表>

检测器A Ch1 207nm

峰号	保留时间	面积	面积%	高度	理论塔板数(USP)	拖尾因子	分离度(USP)
1	2.328	326739	100.000	45011	2421	1.133	--
总计		326739	100.000	45011			



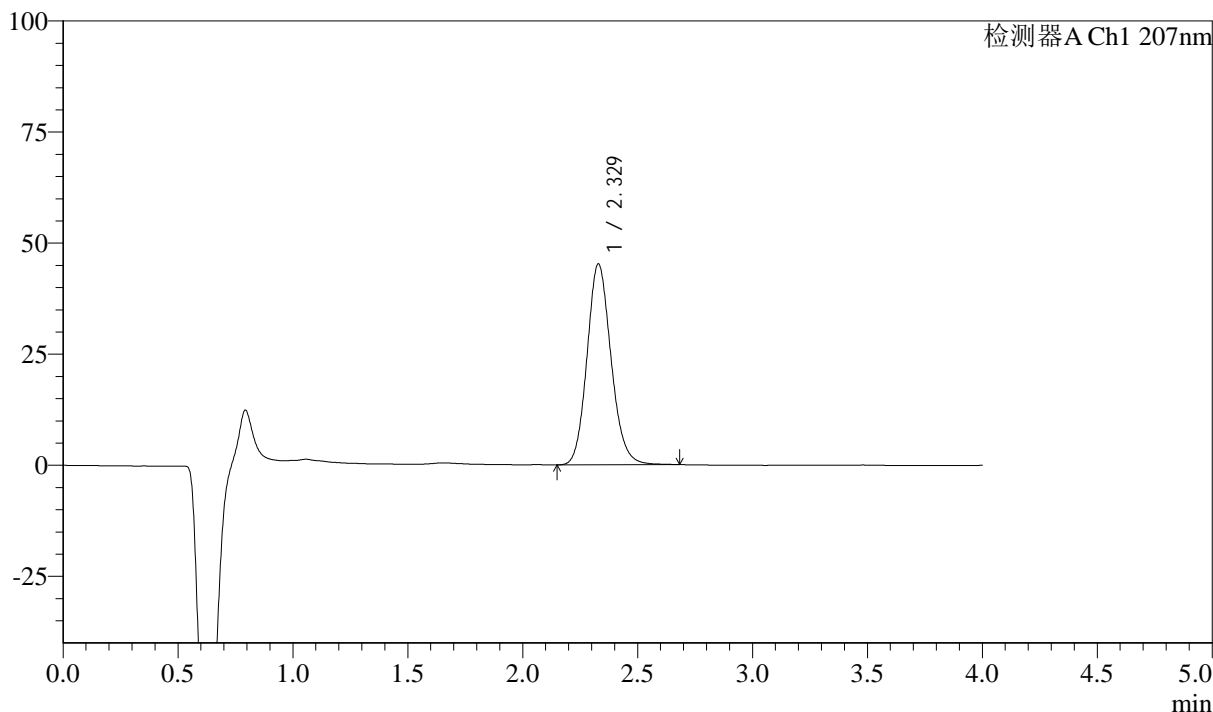
J306

<样品信息>

色谱柱	:XB-C18(50mm*4.6mm,5μm)	流速	:1.0ml/min
柱温	:50°C	波长	:207nm
数据文件名	:RC\$J306 - 0-58/24-454-2 - zzp-c18y-2023071821p-rcd-pH1.0jz-P6-1.lcd		
方法文件名	:RC\$J306 - J306-rcd-FX273.lcm		
批处理文件名	:RC\$J306 - 20250217-FX273.lcb		
样品瓶号	:4-47	版本号	:6.115
进样体积	:10 μl	实验者	:xiechaojun
进样时间	:2025/02/17 20:26:49	处理者	:xiechaojun
处理时间 (V2)	:2025/02/18 08:45:20		
仪器型号	:SHIMADZU LC-2050C(FX273)		

<色谱图>

mV



<峰表>

检测器A Ch1 207nm

峰号	保留时间	面积	面积%	高度	理论塔板数(USP)	拖尾因子	分离度(USP)
1	2.329	329468	100.000	45236	2413	1.136	--
总计		329468	100.000	45236			



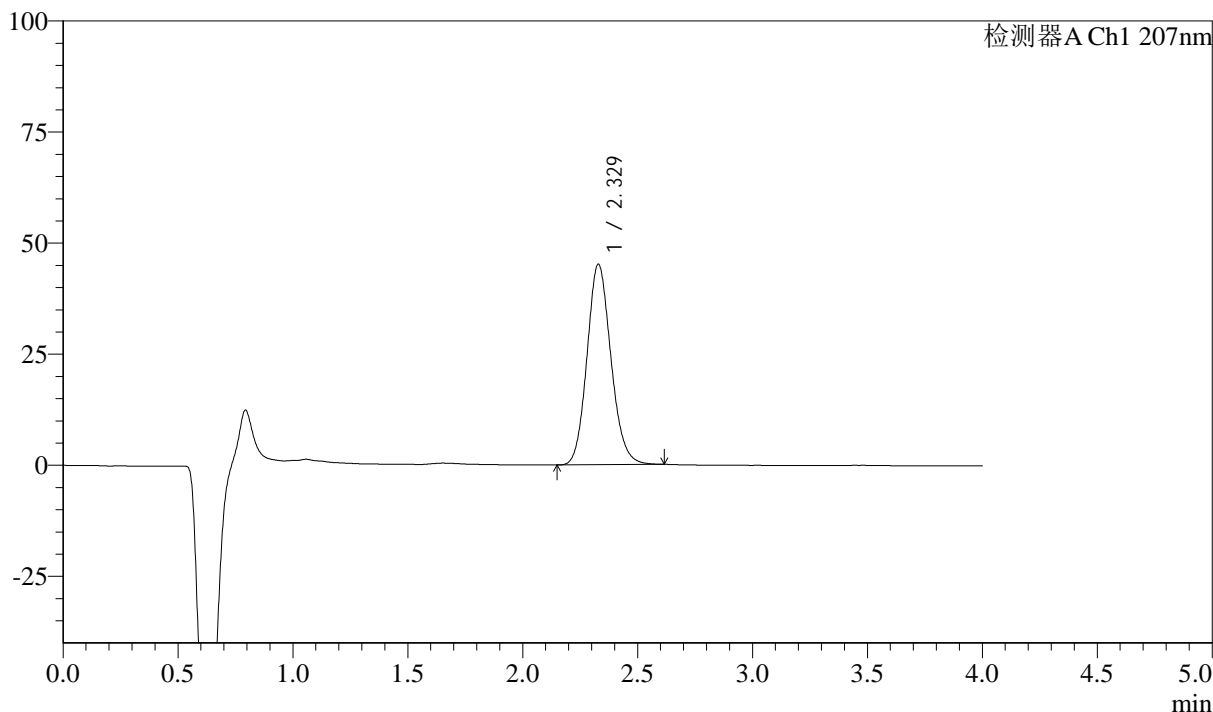
J306

<样品信息>

色谱柱 :XB-C18(50mm*4.6mm,5μm)	流速:1.0ml/min
柱温 :50°C	波长:207nm
数据文件名 :RC\$J306 - 0-58/24-455-2 - zzp-c18y-2023071821p-rcd-pH1.0jz-P6-2.lcd	
方法文件名 :RC\$J306 - J306-rcd-FX273.lcm	
批处理文件名: RC\$J306 - 20250217-FX273.lcb	
样品瓶号 : 4-47	
进样体积 : 10 μl	版本号:6.115
进样时间 : 2025/02/17 20:31:12	实验者: xiechaojun
处理时间 (V2) : 2025/02/18 08:45:22	处理者: xiechaojun
仪器型号 :SHIMADZU LC-2050C(FX273)	

<色谱图>

mV



<峰表>

检测器A Ch1 207nm

峰号	保留时间	面积	面积%	高度	理论塔板数(USP)	拖尾因子	分离度(USP)
1	2.329	327244	100.000	45153	2420	1.132	--
总计		327244	100.000	45153			



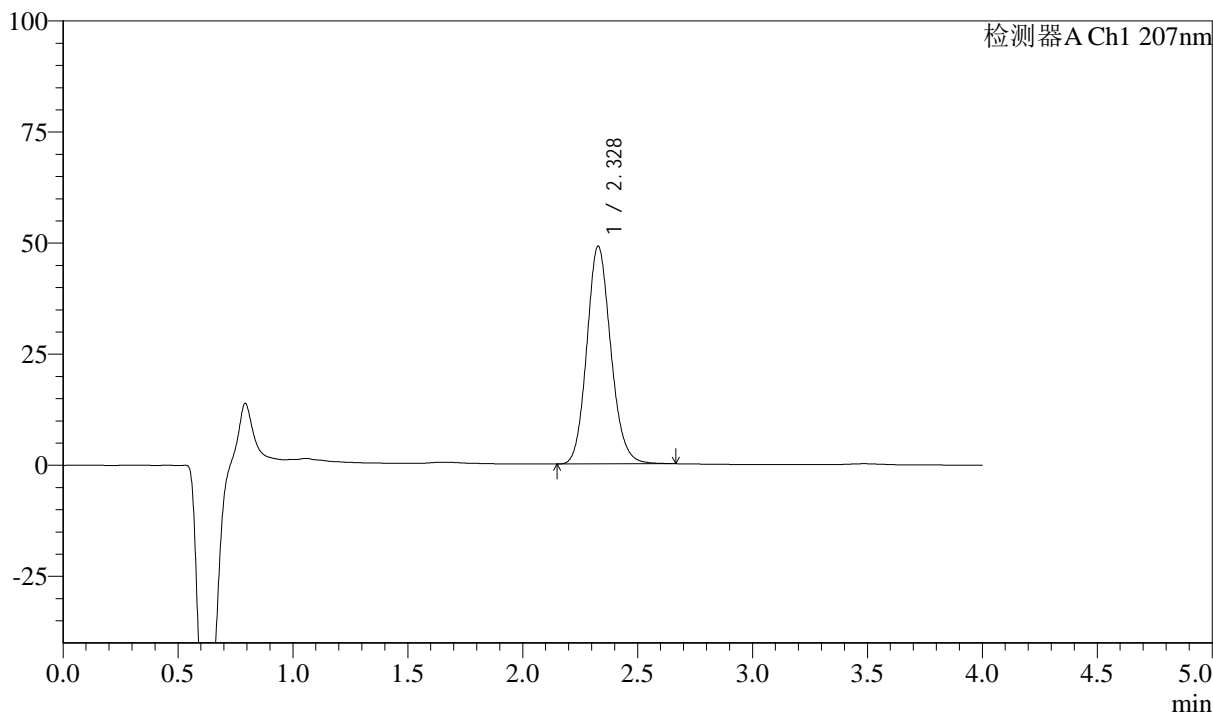
J306

<样品信息>

色谱柱	:XB-C18(50mm*4.6mm,5μm)	流速	:1.0ml/min
柱温	:50°C	波长	:207nm
数据文件名	:RC\$J306 - 0-58/24-456-2 - zzp-c18y-2023072021p-rcd-pH1.0jz-P1-1.lcd		
方法文件名	:RC\$J306 - J306-rcd-FX273.lcm		
批处理文件名	:RC\$J306 - 20250217-FX273.lcb		
样品瓶号	:4-3	版本号	:6.115
进样体积	:10 μl	实验者	:xiechaojun
进样时间	:2025/02/17 20:35:35	处理者	:xiechaojun
处理时间 (V2)	:2025/02/18 08:45:25		
仪器型号	:SHIMADZU LC-2050C(FX273)		

<色谱图>

mV



<峰表>

检测器A Ch1 207nm

峰号	保留时间	面积	面积%	高度	理论塔板数(USP)	拖尾因子	分离度(USP)
1	2.328	356200	100.000	49013	2418	1.135	--
总计		356200	100.000	49013			



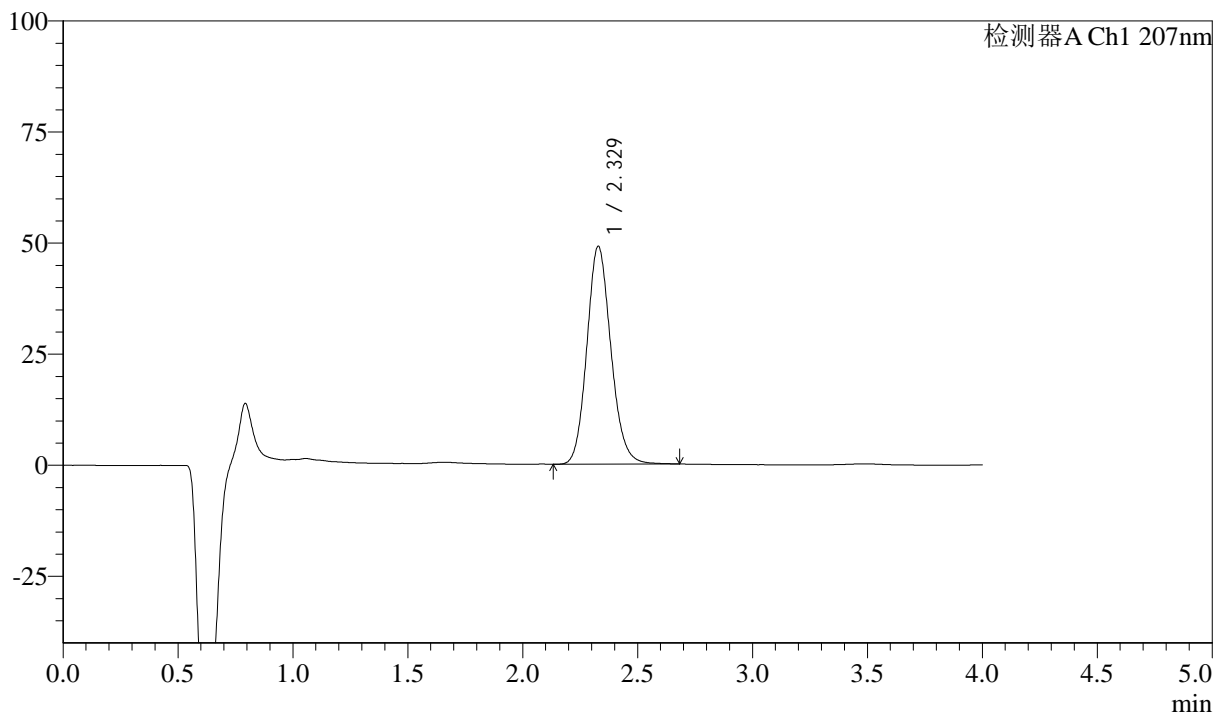
J306

<样品信息>

色谱柱	:XB-C18(50mm*4.6mm,5μm)	流速	:1.0ml/min
柱温	:50°C	波长	:207nm
数据文件名	:RC\$J306 - 0-58/24-457-2 - zzp-c18y-2023072021p-rcd-pH1.0jz-P1-2.lcd		
方法文件名	:RC\$J306 - J306-rcd-FX273.lcm		
批处理文件名	:RC\$J306 - 20250217-FX273.lcb		
样品瓶号	:4-3	版本号	:6.115
进样体积	:10 μl	实验者	:xiechaojun
进样时间	:2025/02/17 20:39:58	处理者	:xiechaojun
处理时间 (V2)	:2025/02/18 08:45:27		
仪器型号	:SHIMADZU LC-2050C(FX273)		

<色谱图>

mV



<峰表>

检测器A Ch1 207nm

峰号	保留时间	面积	面积%	高度	理论塔板数(USP)	拖尾因子	分离度(USP)
1	2.329	357045	100.000	49037	2414	1.135	--
总计		357045	100.000	49037			



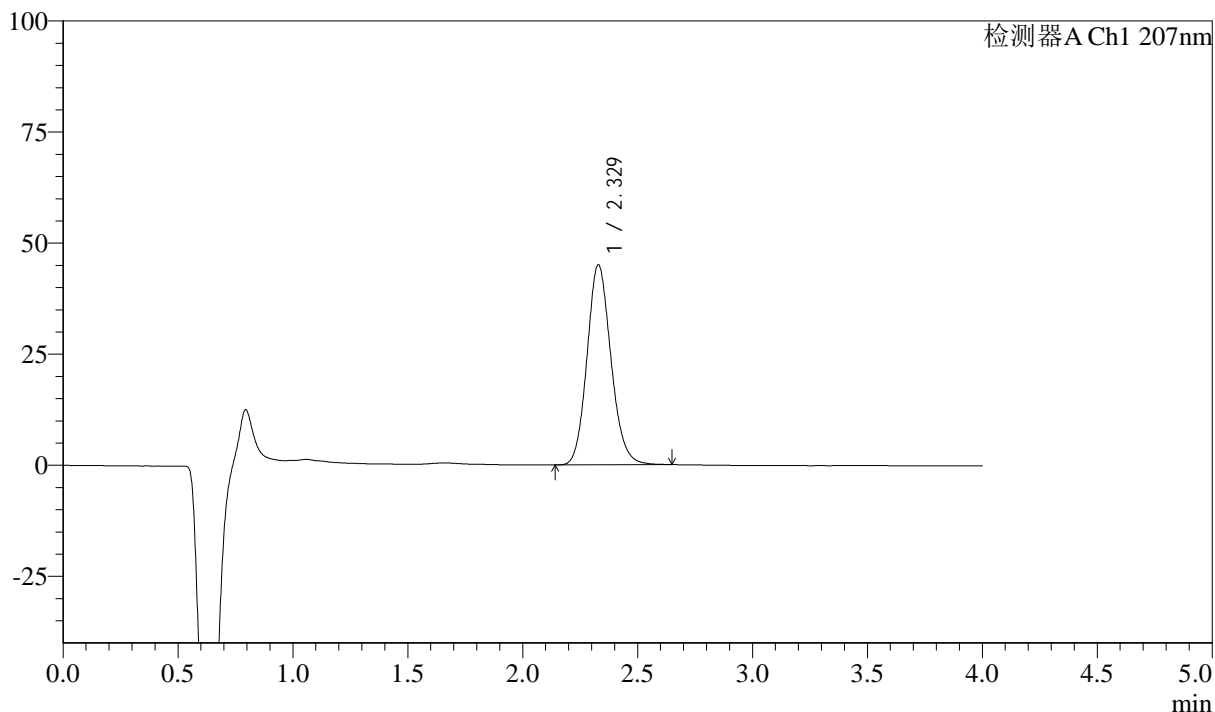
J306

<样品信息>

色谱柱 :XB-C18(50mm*4.6mm,5μm)	流速:1.0ml/min
柱温 :50°C	波长:207nm
数据文件名 :RC\$J306 - 0-58/24-458-2 - zzp-c18y-2023072021p-rcd-pH1.0jz-P2-1.lcd	
方法文件名 :RC\$J306 - J306-rcd-FX273.lcm	
批处理文件名: RC\$J306 - 20250217-FX273.lcb	
样品瓶号 : 4-12	版本号:6.115
进样体积 : 10 μl	实验者: xiechaojun
进样时间 : 2025/02/17 20:44:21	处理者: xiechaojun
处理时间 (V2) : 2025/02/18 08:45:30	
仪器型号 :SHIMADZU LC-2050C(FX273)	

<色谱图>

mV



<峰表>

检测器A Ch1 207nm

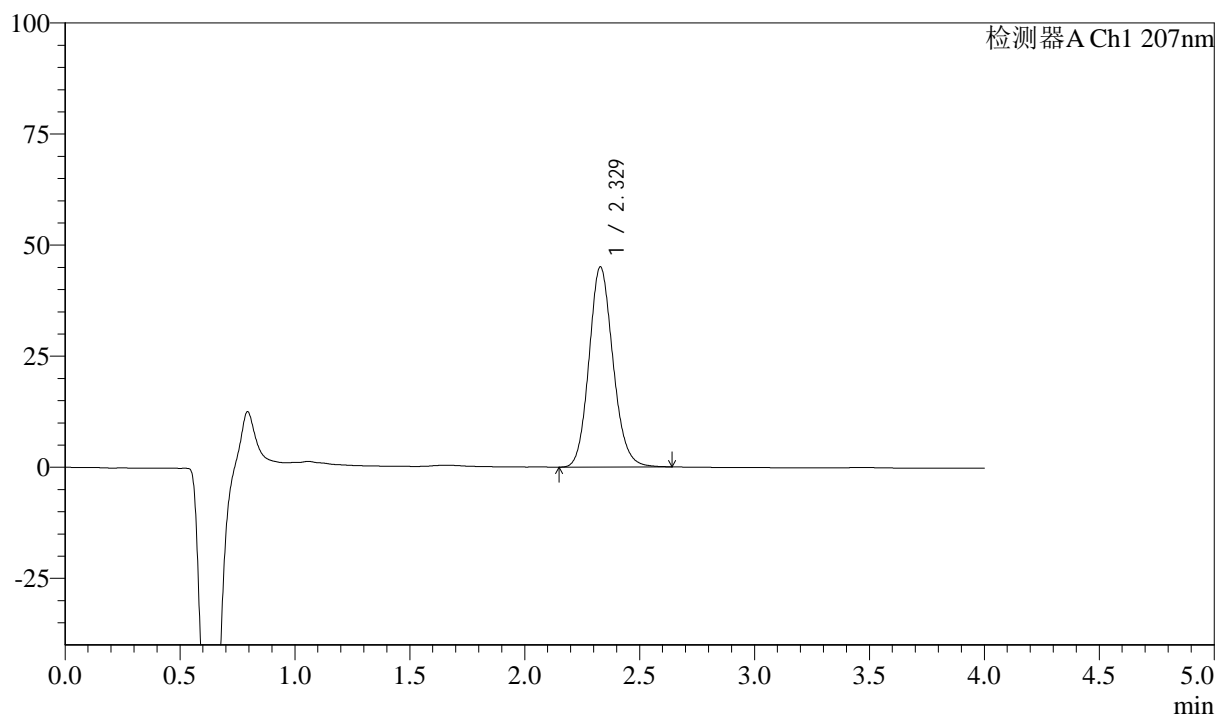
峰号	保留时间	面积	面积%	高度	理论塔板数(USP)	拖尾因子	分离度(USP)
1	2.329	326393	100.000	45021	2427	1.134	--
总计		326393	100.000	45021			

<样品信息>

色谱柱	:XB-C18(50mm*4.6mm,5 μ m)	流速	:1.0ml/min
柱温	:50°C	波长	:207nm
数据文件名	:RC\$J306 - 0-58/24-459-2 - zzp-c18y-2023072021p-rcd-pH1.0jz-P2-2.lcd		
方法文件名	:RC\$J306 - J306-rcd-FX273.lcm		
批处理文件名	:RC\$J306 - 20250217-FX273.lcb		
样品瓶号	:4-12	版本号	:6.115
进样体积	:10 μ l	实验者	:xiechaojun
进样时间	:2025/02/17 20:48:43	处理者	:xiechaojun
处理时间 (V2)	:2025/02/18 08:45:32		
仪器型号	:SHIMADZU LC-2050C(FX273)		

<色谱图>

mV



<峰表>

检测器A Ch1 207nm

峰号	保留时间	面积	面积%	高度	理论塔板数(USP)	拖尾因子	分离度(USP)
1	2.329	327094	100.000	45071	2422	1.134	--
总计		327094	100.000	45071			



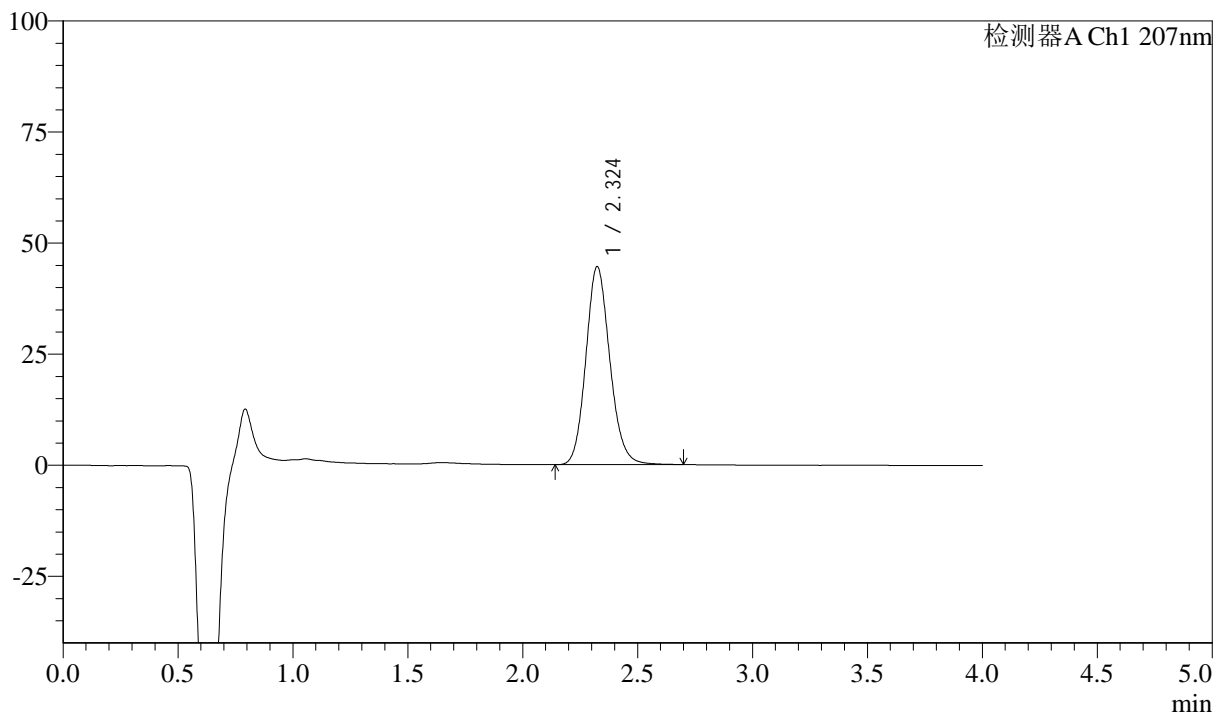
J306

<样品信息>

色谱柱	:XB-C18(50mm*4.6mm,5μm)	流速	:1.0ml/min
柱温	:50°C	波长	:207nm
数据文件名	:RC\$J306 - 0-58/24-460-2 - zzp-c18y-2023072021p-rcd-pH1.0jz-P3-1.lcd		
方法文件名	:RC\$J306 - J306-rcd-FX273.lcm		
批处理文件名	:RC\$J306 - 20250217-FX273.lcb		
样品瓶号	:4-21	版本号	:6.115
进样体积	:10 μl	实验者	:xiechaojun
进样时间	:2025/02/17 20:53:06	处理者	:xiechaojun
处理时间 (V2)	:2025/02/18 08:45:35		
仪器型号	:SHIMADZU LC-2050C(FX273)		

<色谱图>

mV



<峰表>

检测器A Ch1 207nm

峰号	保留时间	面积	面积%	高度	理论塔板数(USP)	拖尾因子	分离度(USP)
1	2.324	324118	100.000	44533	2422	1.137	--
总计		324118	100.000	44533			



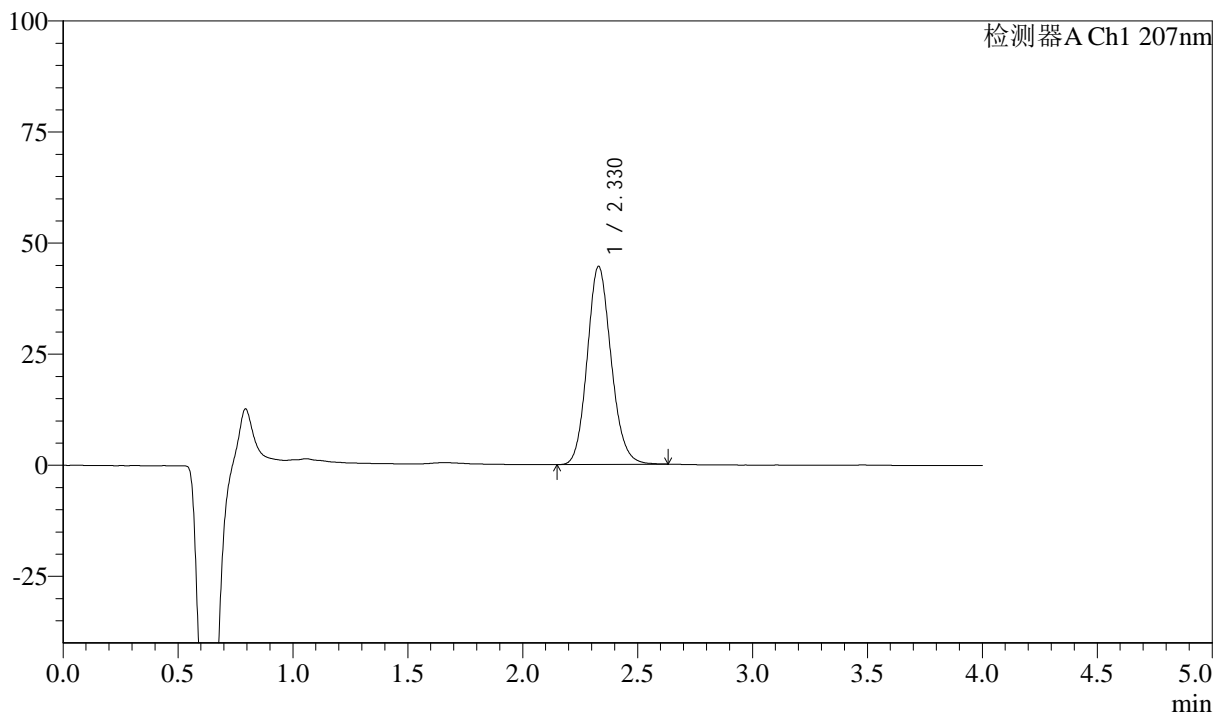
J306

<样品信息>

色谱柱	:XB-C18(50mm*4.6mm,5μm)	流速	:1.0ml/min
柱温	:50°C	波长	:207nm
数据文件名	:RC\$J306 - 0-58/24-461-2 - zzp-c18y-2023072021p-rcd-pH1.0jz-P3-2.lcd		
方法文件名	:RC\$J306 - J306-rcd-FX273.lcm		
批处理文件名	:RC\$J306 - 20250217-FX273.lcb		
样品瓶号	:4-21	版本号	:6.115
进样体积	:10 μl	实验者	:xiechaojun
进样时间	:2025/02/17 20:57:29	处理者	:xiechaojun
处理时间 (V2)	:2025/02/18 08:45:37		
仪器型号	:SHIMADZU LC-2050C(FX273)		

<色谱图>

mV



<峰表>

检测器A Ch1 207nm

峰号	保留时间	面积	面积%	高度	理论塔板数(USP)	拖尾因子	分离度(USP)
1	2.330	323140	100.000	44596	2426	1.132	--
总计		323140	100.000	44596			



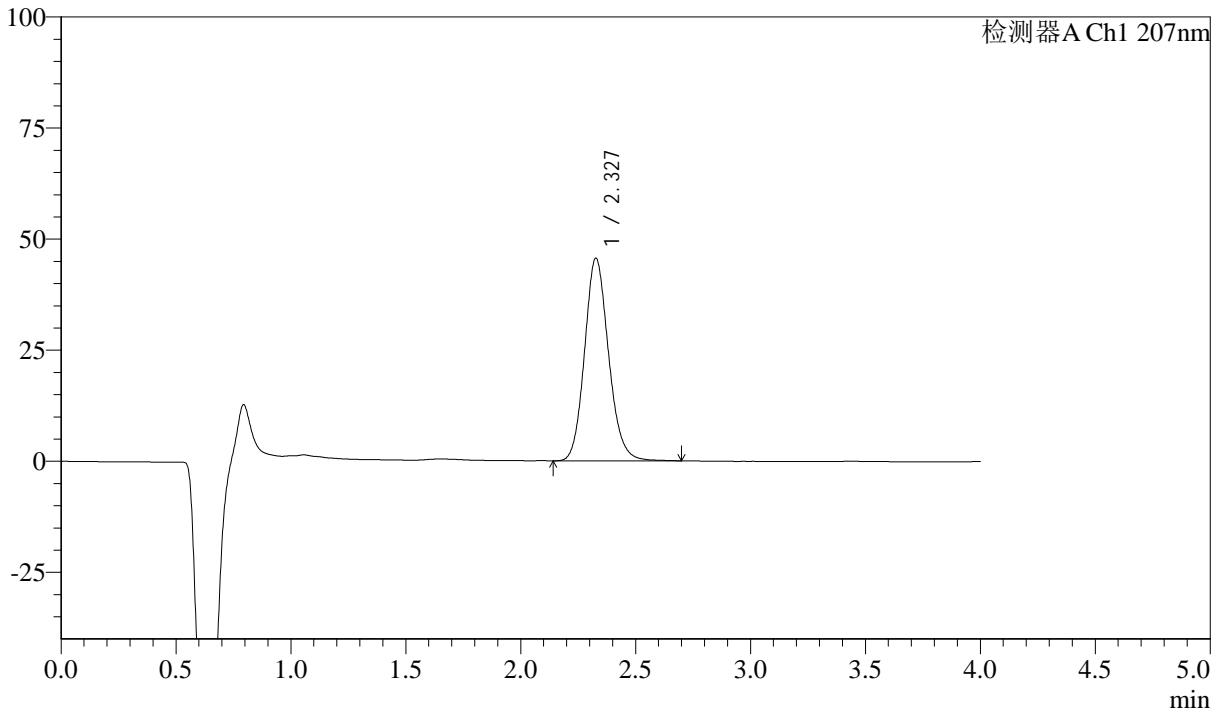
J306

<样品信息>

色谱柱	:XB-C18(50mm*4.6mm,5μm)	流速	:1.0ml/min
柱温	:50°C	波长	:207nm
数据文件名	:RC\$J306 - 0-58/24-462-2 - zzp-c18y-2023072021p-rcd-pH1.0jz-P4-1.lcd		
方法文件名	:RC\$J306 - J306-rcd-FX273.lcm		
批处理文件名	:RC\$J306 - 20250217-FX273.lcb		
样品瓶号	:4-30	版本号	:6.115
进样体积	:10 μl	实验者	:xiechaojun
进样时间	:2025/02/17 21:01:52	处理者	:xiechaojun
处理时间 (V2)	:2025/02/18 08:45:40		
仪器型号	:SHIMADZU LC-2050C(FX273)		

<色谱图>

mV



<峰表>

检测器A Ch1 207nm

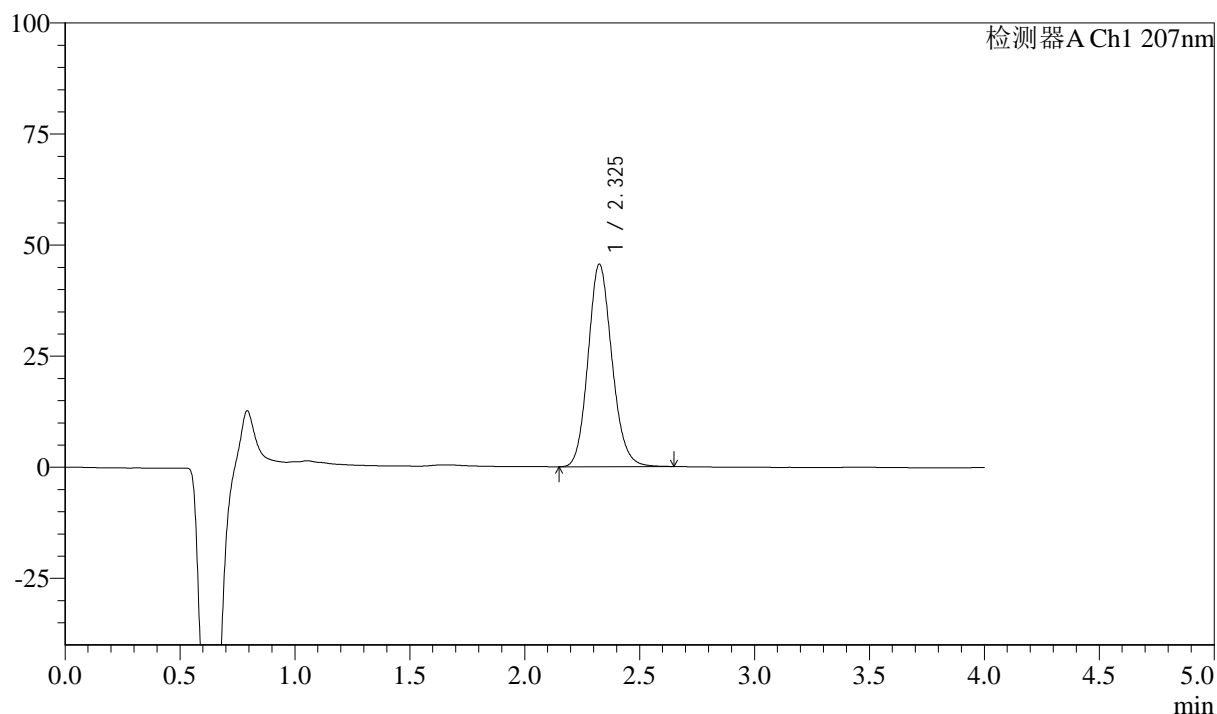
峰号	保留时间	面积	面积%	高度	理论塔板数(USP)	拖尾因子	分离度(USP)
1	2.327	331348	100.000	45556	2430	1.139	--
总计		331348	100.000	45556			

<样品信息>

色谱柱 :XB-C18(50mm*4.6mm,5 μ m) 流速:1.0ml/min
 柱温 :50 $^{\circ}$ C 波长:207nm
 数据文件名 :RC\$J306 - 0-58/24-463-2 - zzp-c18y-2023072021p-rcd-pH1.0jz-P4-2.lcd
 方法文件名 :RC\$J306 - J306-rcd-FX273.lcm
 批处理文件名: RC\$J306 - 20250217-FX273.lcb
 样品瓶号 :4-30
 进样体积 :10 μ l 版本号:6.115
 进样时间 :2025/02/17 21:06:15 实验者: xiechaojun
 处理时间 (V2) :2025/02/18 08:45:43 处理者: xiechaojun
 仪器型号 :SHIMADZU LC-2050C(FX273)

<色谱图>

mV



<峰表>

检测器A Ch1 207nm

峰号	保留时间	面积	面积%	高度	理论塔板数(USP)	拖尾因子	分离度(USP)
1	2.325	330111	100.000	45489	2424	1.135	--
总计		330111	100.000	45489			



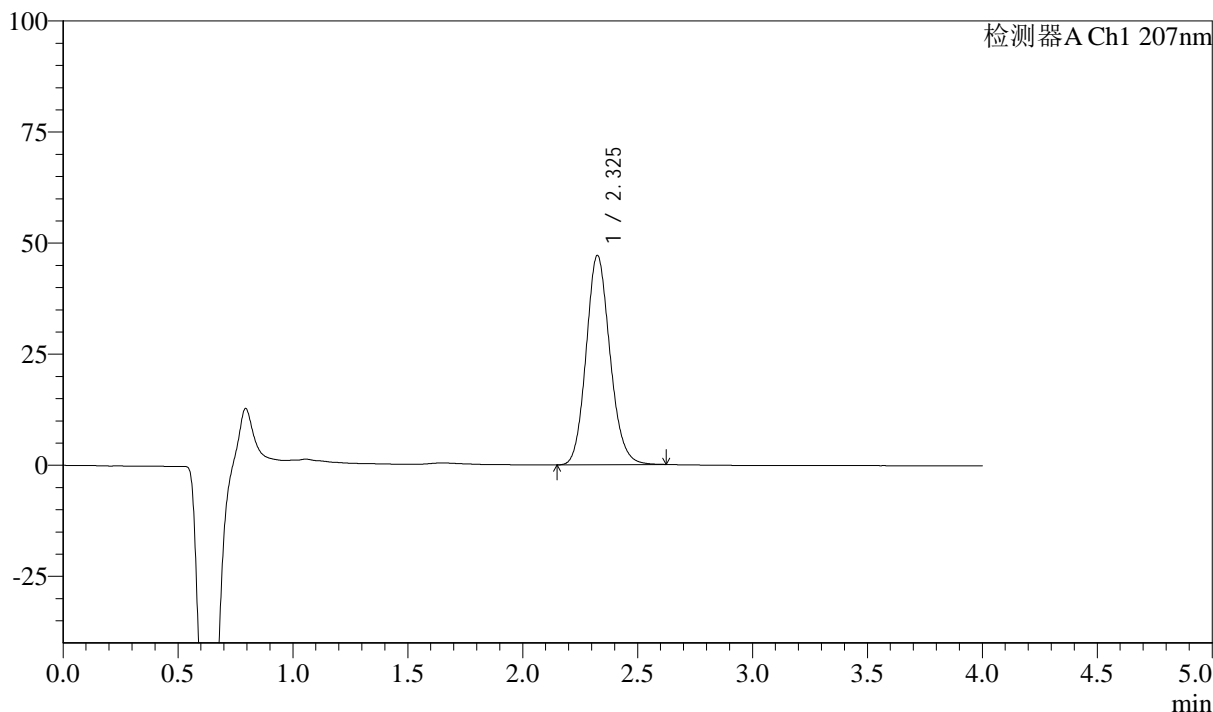
J306

<样品信息>

色谱柱	:XB-C18(50mm*4.6mm,5μm)	流速	:1.0ml/min
柱温	:50°C	波长	:207nm
数据文件名	:RC\$J306 - 0-58/24-464-2 - zzp-c18y-2023072021p-rcd-pH1.0jz-P5-1.lcd		
方法文件名	:RC\$J306 - J306-rcd-FX273.lcm		
批处理文件名	:RC\$J306 - 20250217-FX273.lcb		
样品瓶号	:4-39	版本号	:6.115
进样体积	:10 μl	实验者	:xiechaojun
进样时间	:2025/02/17 21:10:38	处理者	:xiechaojun
处理时间 (V2)	:2025/02/18 08:45:45		
仪器型号	:SHIMADZU LC-2050C(FX273)		

<色谱图>

mV



<峰表>

检测器A Ch1 207nm

峰号	保留时间	面积	面积%	高度	理论塔板数(USP)	拖尾因子	分离度(USP)
1	2.325	340382	100.000	46997	2433	1.136	--
总计		340382	100.000	46997			



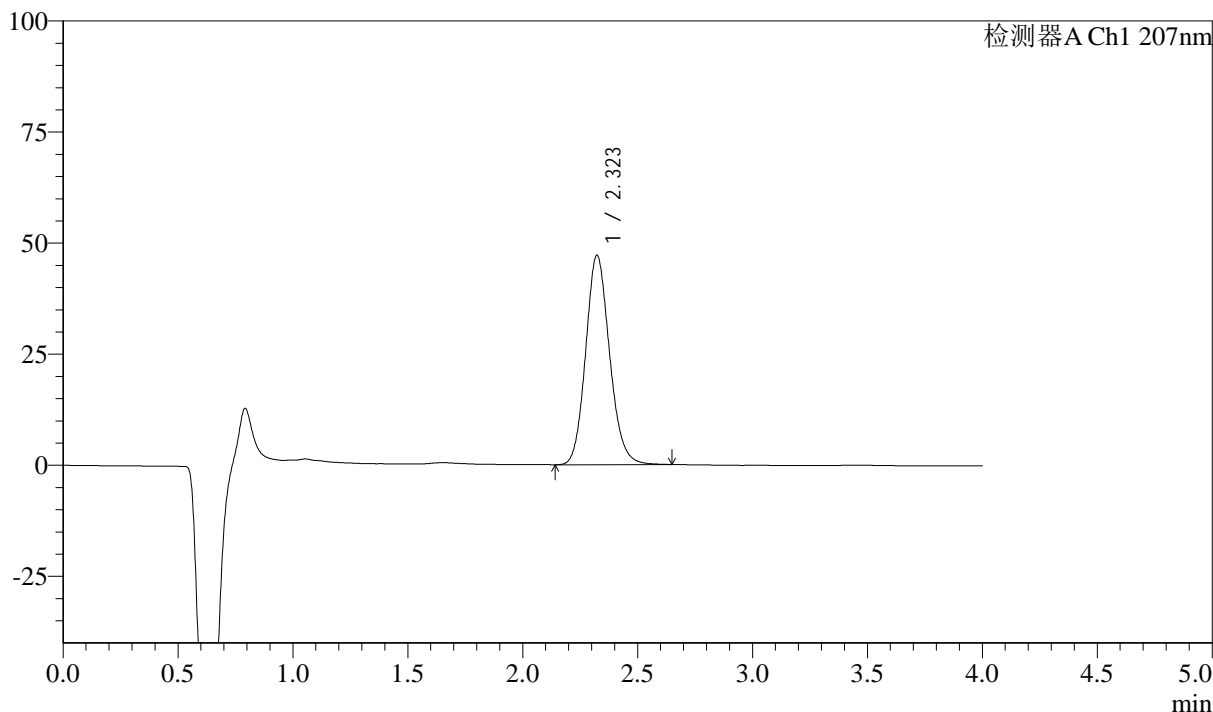
J306

<样品信息>

色谱柱 :XB-C18(50mm*4.6mm,5μm)	流速:1.0ml/min
柱温 :50°C	波长:207nm
数据文件名 :RC\$J306 - 0-58/24-465-2 - zzp-c18y-2023072021p-rcd-pH1.0jz-P5-2.lcd	
方法文件名 :RC\$J306 - J306-rcd-FX273.lcm	
批处理文件名: RC\$J306 - 20250217-FX273.lcb	
样品瓶号 : 4-39	版本号:6.115
进样体积 : 10 μl	实验者: xiechaojun
进样时间 : 2025/02/17 21:15:00	处理者: xiechaojun
处理时间 (V2) : 2025/02/18 08:45:48	
仪器型号 :SHIMADZU LC-2050C(FX273)	

<色谱图>

mV



<峰表>

检测器A Ch1 207nm

峰号	保留时间	面积	面积%	高度	理论塔板数(USP)	拖尾因子	分离度(USP)
1	2.323	341203	100.000	47116	2426	1.136	--
总计		341203	100.000	47116			



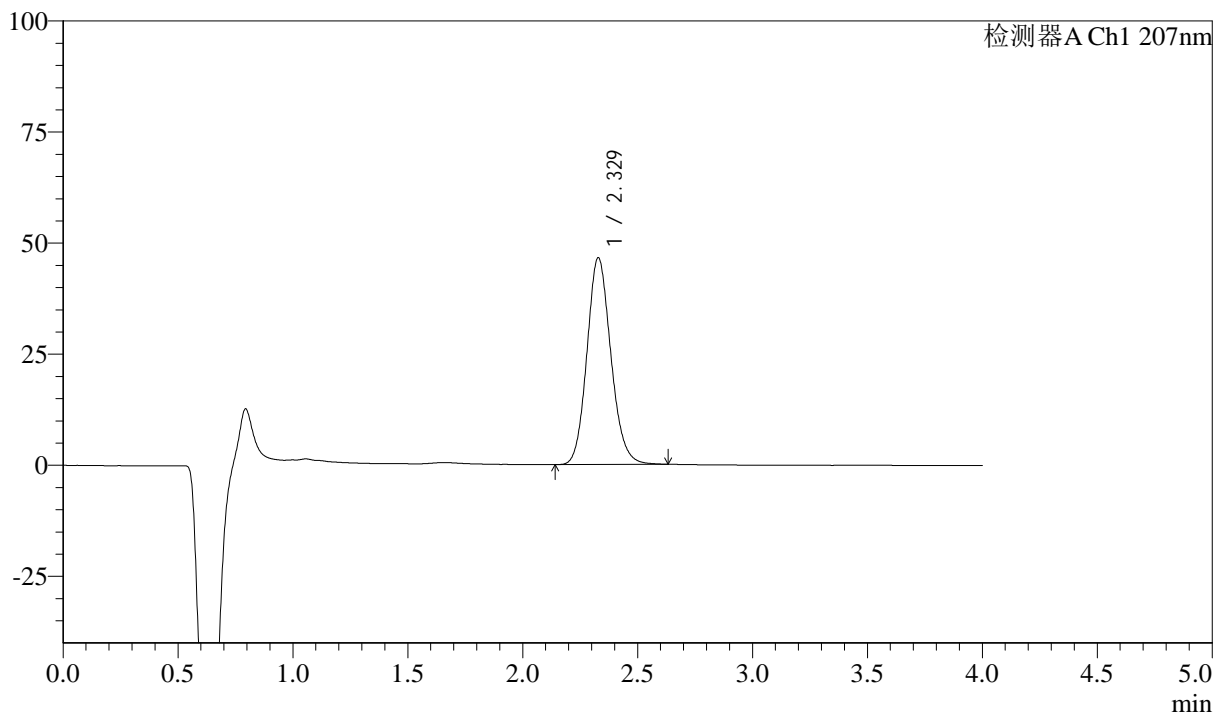
J306

<样品信息>

色谱柱	:XB-C18(50mm*4.6mm,5μm)	流速	:1.0ml/min
柱温	:50°C	波长	:207nm
数据文件名	:RC\$J306 - 0-58/24-466-2 - zzp-c18y-2023072021p-rcd-pH1.0jz-P6-1.lcd		
方法文件名	:RC\$J306 - J306-rcd-FX273.lcm		
批处理文件名	:RC\$J306 - 20250217-FX273.lcb		
样品瓶号	:4-48	版本号	:6.115
进样体积	:10 μl	实验者	:xiechaojun
进样时间	:2025/02/17 21:19:23	处理者	:xiechaojun
处理时间 (V2)	:2025/02/18 08:45:50		
仪器型号	:SHIMADZU LC-2050C(FX273)		

<色谱图>

mV



<峰表>

检测器A Ch1 207nm

峰号	保留时间	面积	面积%	高度	理论塔板数(USP)	拖尾因子	分离度(USP)
1	2.329	336970	100.000	46543	2431	1.132	--
总计		336970	100.000	46543			



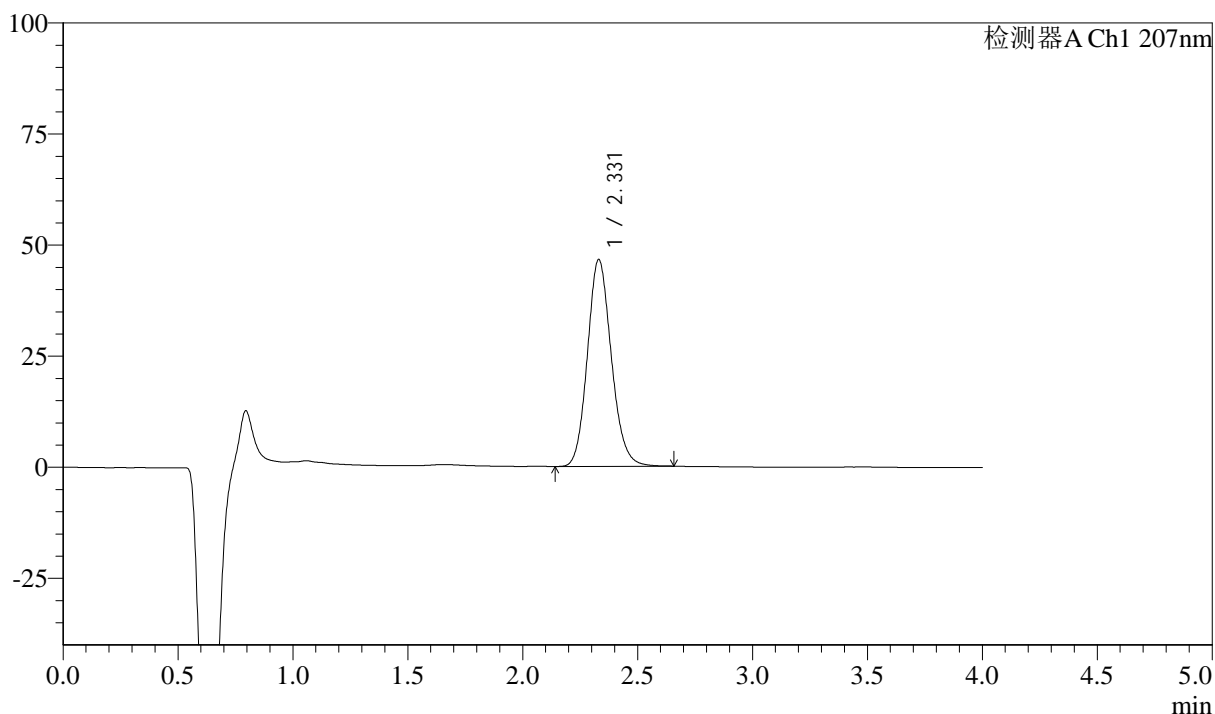
J306

<样品信息>

色谱柱	:XB-C18(50mm*4.6mm,5μm)	流速	:1.0ml/min
柱温	:50°C	波长	:207nm
数据文件名	:RC\$J306 - 0-58/24-467-2 - zzp-c18y-2023072021p-rcd-pH1.0jz-P6-2.lcd		
方法文件名	:RC\$J306 - J306-rcd-FX273.lcm		
批处理文件名	:RC\$J306 - 20250217-FX273.lcb		
样品瓶号	:4-48	版本号	:6.115
进样体积	:10 μl	实验者	:xiechaojun
进样时间	:2025/02/17 21:23:46	处理者	:xiechaojun
处理时间 (V2)	:2025/02/18 08:45:53		
仪器型号	:SHIMADZU LC-2050C(FX273)		

<色谱图>

mV



<峰表>

检测器A Ch1 207nm

峰号	保留时间	面积	面积%	高度	理论塔板数(USP)	拖尾因子	分离度(USP)
1	2.331	337463	100.000	46582	2436	1.136	--
总计		337463	100.000	46582			



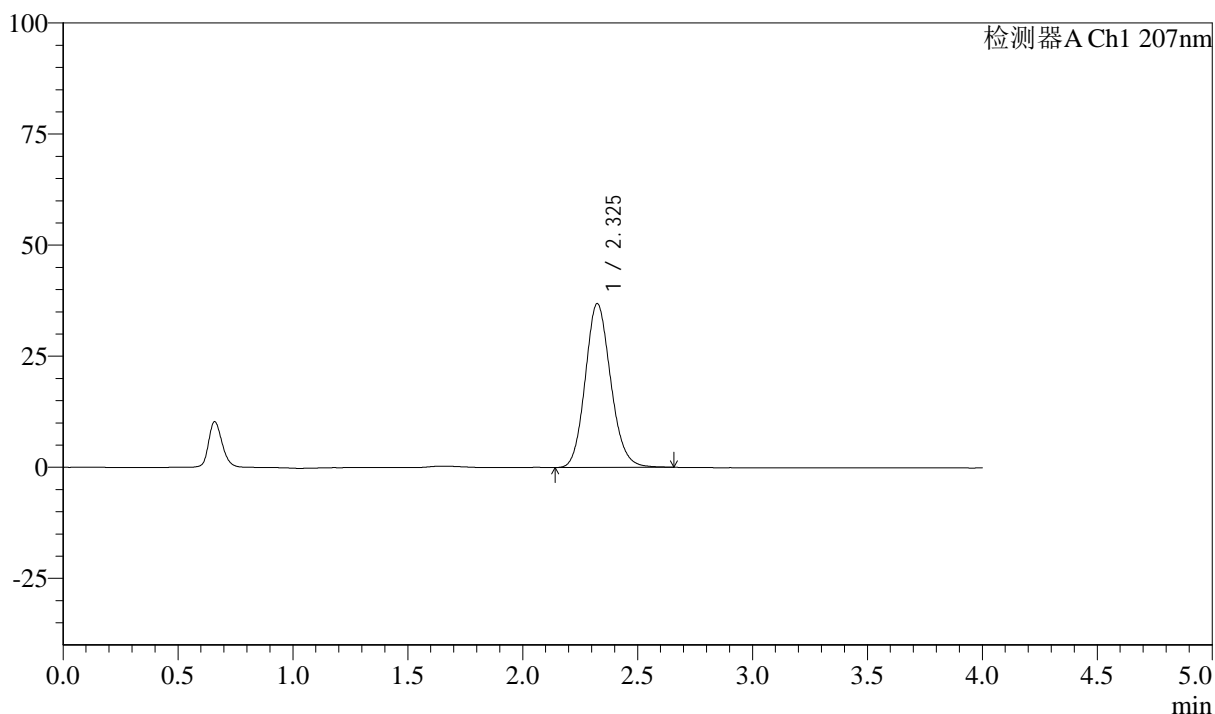
J306

<样品信息>

色谱柱 :XB-C18(50mm*4.6mm,5 μ m) 流速:1.0ml/min
柱温 :50 $^{\circ}$ C 波长:207nm
数据文件名 :RC\$J306 - 0-58/24-468-2 - zzp-c18y-rcd-pH1.0jz-dz2-1.lcd
方法文件名 :RC\$J306 - J306-rcd-FX273.lcm
批处理文件名: RC\$J306 - 20250217-FX273.lcb
样品瓶号 :4-27
进样体积 :10 μ l 版本号:6.115
进样时间 :2025/02/17 21:28:09 实验者: xiechaojun
处理时间 (V2) :2025/02/18 08:45:56 处理者: xiechaojun
仪器型号 :SHIMADZU LC-2050C(FX273)

<色谱图>

mV



<峰表>

检测器A Ch1 207nm

峰号	保留时间	面积	面积%	高度	理论塔板数(USP)	拖尾因子	分离度(USP)
1	2.325	284166	100.000	36825	2141	1.135	--
总计		284166	100.000	36825			



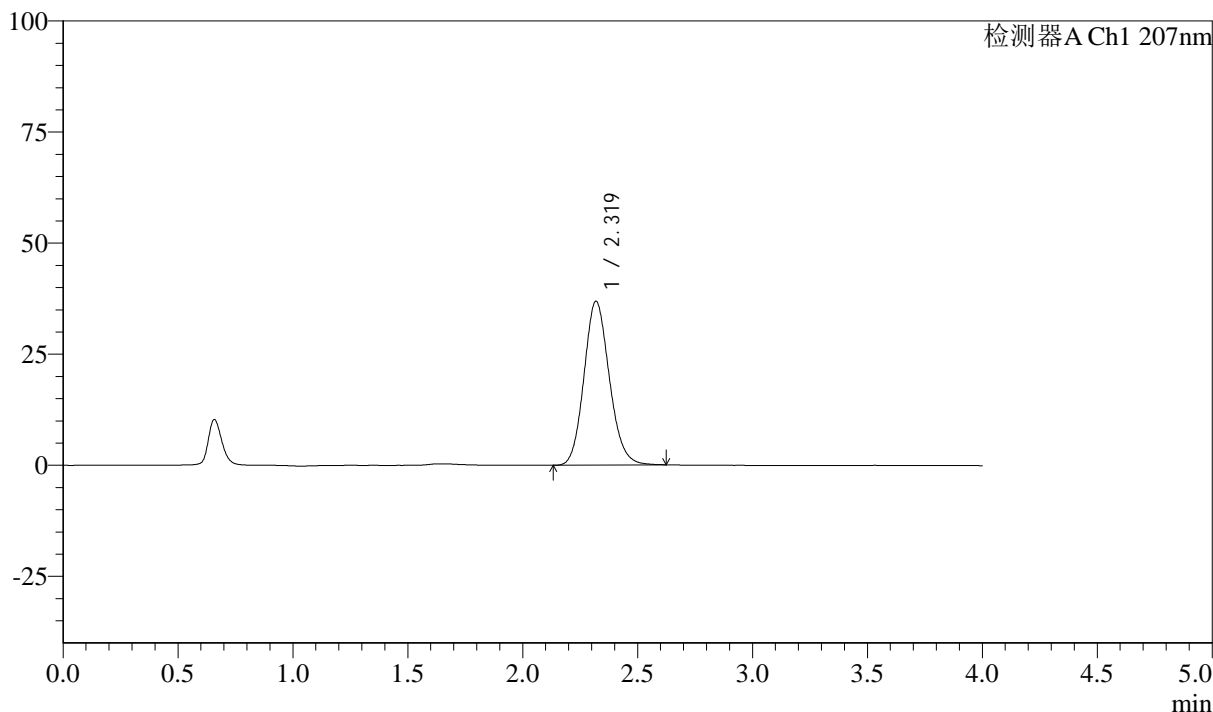
J306

<样品信息>

色谱柱	:XB-C18(50mm*4.6mm,5μm)	流速	:1.0ml/min
柱温	:50°C	波长	:207nm
数据文件名	:RC\$J306 - 0-58/24-469-2 - zzp-c18y-rcd-pH1.0jz-dz2-2.lcd		
方法文件名	:RC\$J306 - J306-rcd-FX273.lcm		
批处理文件名	:RC\$J306 - 20250217-FX273.lcb		
样品瓶号	:4-27	版本号	:6.115
进样体积	:10 μl	实验者	:xiechaojun
进样时间	:2025/02/17 21:32:34	处理者	:xiechaojun
处理时间 (V2)	:2025/02/18 08:45:58		
仪器型号	:SHIMADZU LC-2050C(FX273)		

<色谱图>

mV



<峰表>

检测器A Ch1 207nm

峰号	保留时间	面积	面积%	高度	理论塔板数(USP)	拖尾因子	分离度(USP)
1	2.319	283262	100.000	36838	2134	1.133	--
总计		283262	100.000	36838			