

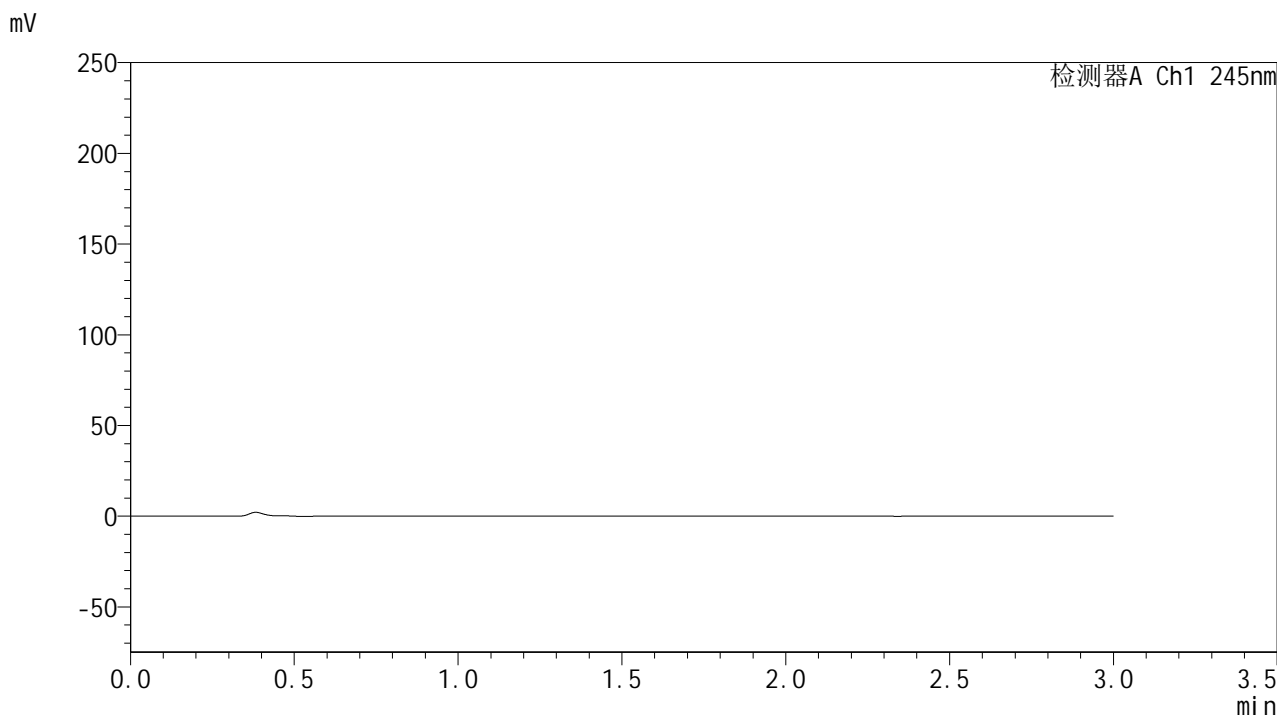


# J632

## <样品信息>

色谱柱:XB-C18(50\*4.6mm,5μm)      流速: 1.8ml/min  
 柱温:40°C      波长: 245nm  
 数据文件名: RC\$J632 - 31-7/10-187-2 - cbzj-BXJX091p-wdx6y-20mg-rcd-pH1.0jz-jf50z-rj.lcd  
 方法文件名: RC\$J632 - J632-rcd-FX259.lcm  
 批处理文件名: RC\$J632 - J632-20250217-RC-FX259.lcb  
 样品瓶号: 2-9  
 进样体积: 20 μl      版本号: 6.115  
 进样时间: 2025/02/17 13:10:56      实验者: xiexinhui  
 处理时间 (V2) : 2025/02/17 18:42:56 处理者: xiexinhui  
 仪器型号: SHIMADZU LC-2050C(FX259)

## <色谱图>



## <峰表>

检测器A Ch1 245nm

峰号	保留时间	面积	面积%	高度	理论塔板数(USP)	拖尾因子	分离度(USP)
总计							

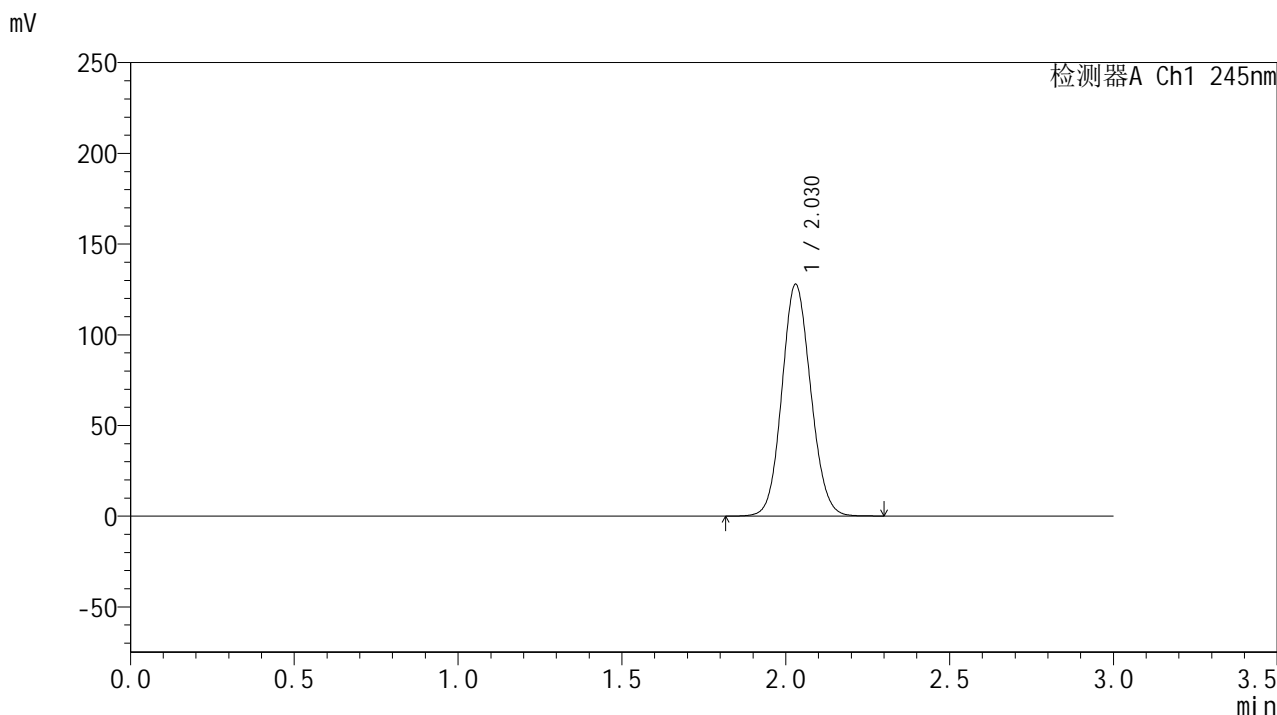


# J632

## <样品信息>

色谱柱:XB-C18(50\*4.6mm,5µm)      流速: 1.8ml/min  
 柱温:40°C      波长: 245nm  
 数据文件名: RC\$J632 - 31-7/10-188-2 - cbzj-BXJX091p-wdx6y-20mg-rcd-pH1.0jz-jf50z-dz1-1.lcd  
 方法文件名: RC\$J632 - J632-rcd-FX259.lcm  
 批处理文件名: RC\$J632 - J632-20250217-RC-FX259.lcb  
 样品瓶号: 2-18  
 进样体积: 20 µl      版本号: 6.115  
 进样时间: 2025/02/17 13:14:21      实验者: xiexinhui  
 处理时间 (V2): 2025/02/17 18:43:00 处理者: xiexinhui  
 仪器型号: SHIMADZU LC-2050C(FX259)

## <色谱图>



## <峰表>

检测器A Ch1 245nm

峰号	保留时间	面积	面积%	高度	理论塔板数(USP)	拖尾因子	分离度(USP)
1	2.030	783652	100.000	127860	2541	1.096	--
总计		783652	100.000	127860			

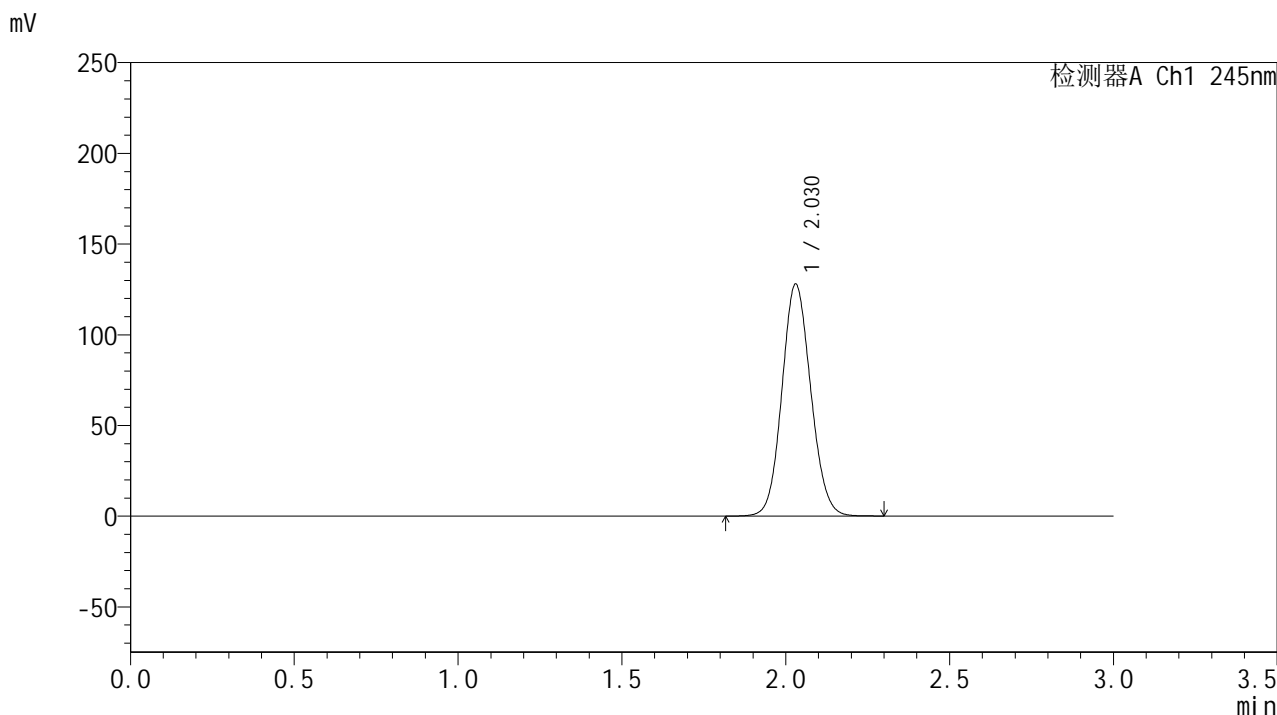


# J632

## <样品信息>

色谱柱:XB-C18(50\*4.6mm,5µm)      流速: 1.8ml/min  
 柱温:40°C      波长: 245nm  
 数据文件名: RC\$J632 - 31-7/10-189-2 - cbzj-BXJX091p-wdx6y-20mg-rcd-pH1.0jz-jf50z-dz1-2.lcd  
 方法文件名: RC\$J632 - J632-rcd-FX259.lcm  
 批处理文件名: RC\$J632 - J632-20250217-RC-FX259.lcb  
 样品瓶号: 2-18  
 进样体积: 20 µl      版本号: 6.115  
 进样时间: 2025/02/17 13:17:46      实验者: xiexinhui  
 处理时间 (V2): 2025/02/17 18:43:02 处理者: xiexinhui  
 仪器型号: SHIMADZU LC-2050C(FX259)

## <色谱图>



## <峰表>

检测器A Ch1 245nm

峰号	保留时间	面积	面积%	高度	理论塔板数(USP)	拖尾因子	分离度(USP)
1	2.030	783561	100.000	127906	2545	1.096	--
总计		783561	100.000	127906			

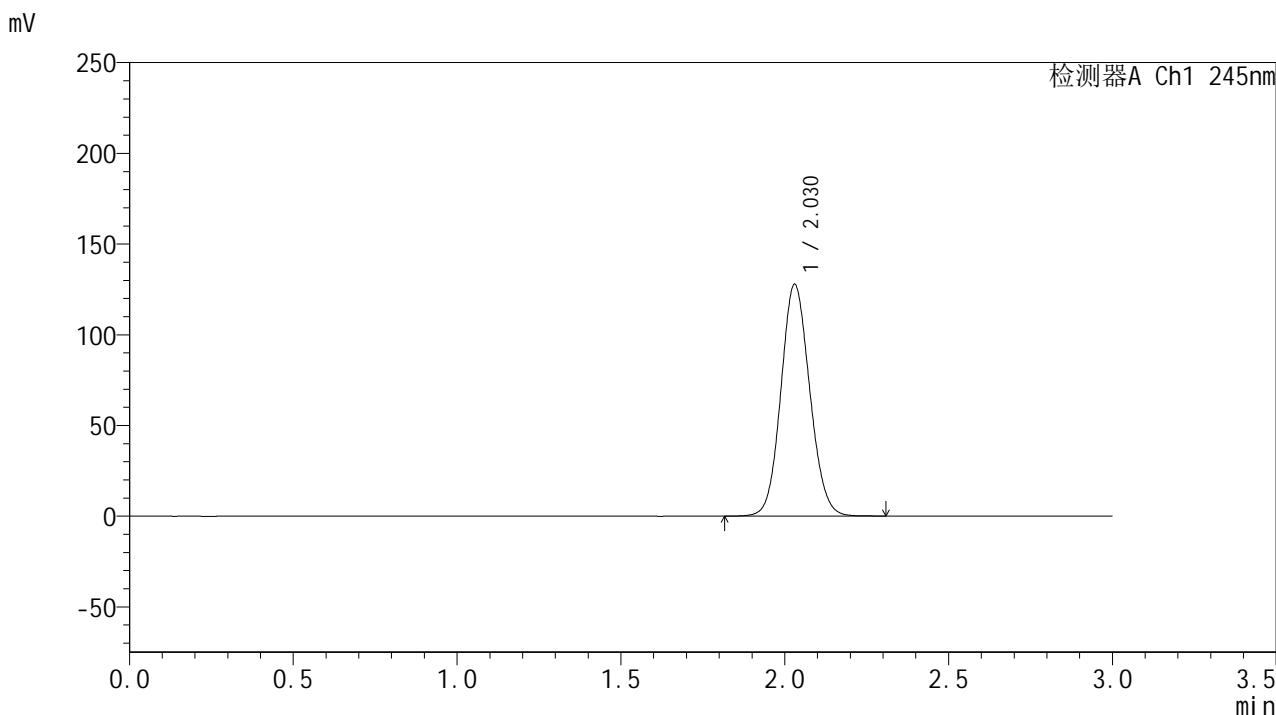


# J632

## <样品信息>

色谱柱:XB-C18(50\*4.6mm,5µm)      流速: 1.8ml/min  
 柱温:40°C      波长: 245nm  
 数据文件名: RC\$J632 - 31-7/10-190-2 - cbzj-BXJX091p-wdx6y-20mg-rcd-pH1.0jz-jf50z-dz1-3.lcd  
 方法文件名: RC\$J632 - J632-rcd-FX259.lcm  
 批处理文件名: RC\$J632 - J632-20250217-RC-FX259.lcb  
 样品瓶号: 2-18  
 进样体积: 20 µl      版本号: 6.115  
 进样时间: 2025/02/17 13:21:09      实验者: xiexinhui  
 处理时间 (V2): 2025/02/17 18:43:05 处理者: xiexinhui  
 仪器型号: SHIMADZU LC-2050C(FX259)

## <色谱图>



## <峰表>

检测器A Ch1 245nm

峰号	保留时间	面积	面积%	高度	理论塔板数(USP)	拖尾因子	分离度(USP)
1	2.030	783285	100.000	127804	2543	1.096	--
总计		783285	100.000	127804			

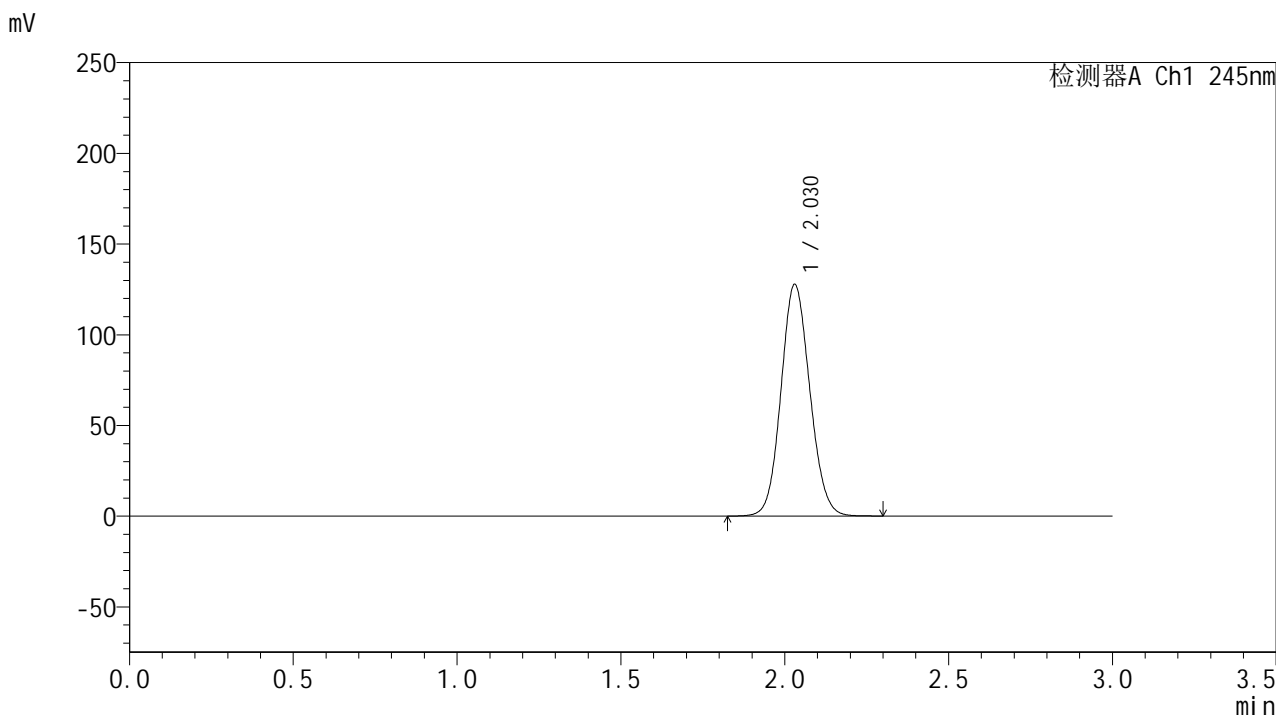


# J632

## <样品信息>

色谱柱:XB-C18(50\*4.6mm,5µm)      流速: 1.8ml/min  
 柱温:40°C      波长: 245nm  
 数据文件名: RC\$J632 - 31-7/10-191-2 - cbzj-BXJX091p-wdx6y-20mg-rcd-pH1.0jz-jf50z-dz1-4.lcd  
 方法文件名: RC\$J632 - J632-rcd-FX259.lcm  
 批处理文件名: RC\$J632 - J632-20250217-RC-FX259.lcb  
 样品瓶号: 2-18  
 进样体积: 20 µl      版本号: 6.115  
 进样时间: 2025/02/17 13:24:34      实验者: xiexinhui  
 处理时间 (V2): 2025/02/17 18:43:08 处理者: xiexinhui  
 仪器型号: SHIMADZU LC-2050C(FX259)

## <色谱图>



## <峰表>

检测器A Ch1 245nm

峰号	保留时间	面积	面积%	高度	理论塔板数(USP)	拖尾因子	分离度(USP)
1	2.030	782889	100.000	127775	2543	1.096	--
总计		782889	100.000	127775			

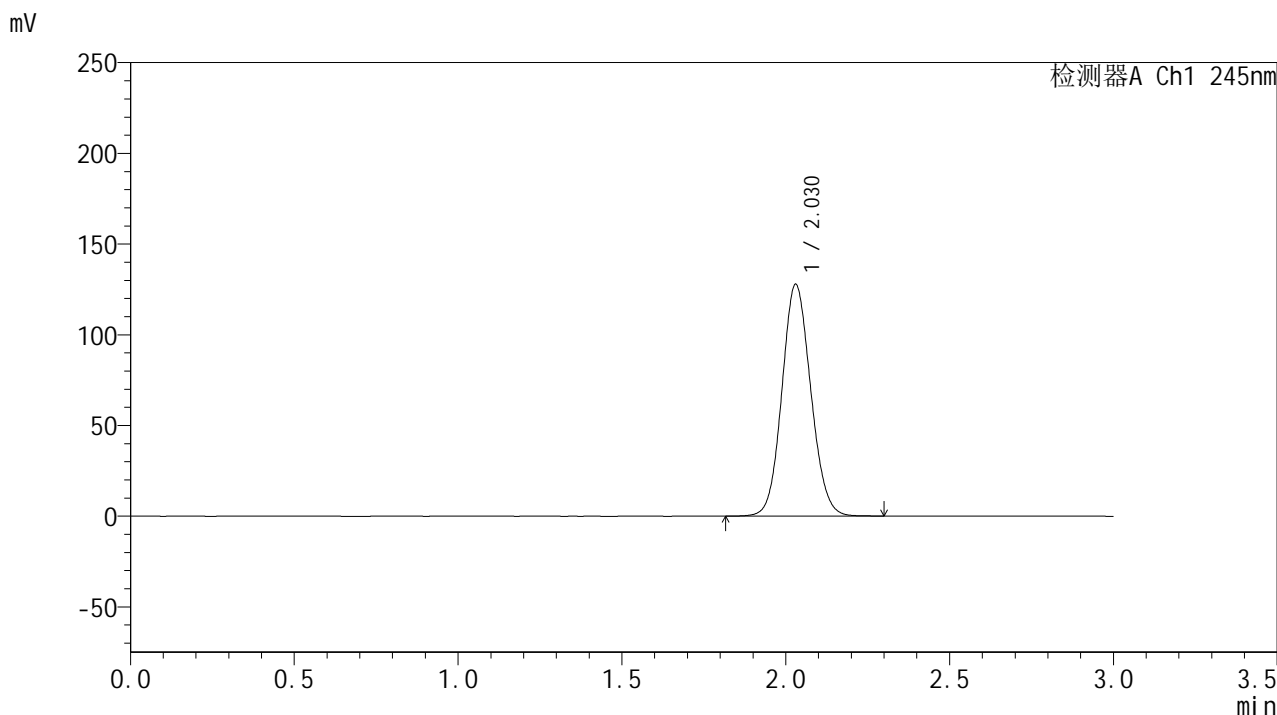


# J632

## <样品信息>

色谱柱:XB-C18(50\*4.6mm,5μm)      流速: 1.8ml/min  
 柱温:40°C      波长: 245nm  
 数据文件名: RC\$J632 - 31-7/10-192-2 - cbzj-BXJX091p-wdx6y-20mg-rcd-pH1.0jz-jf50z-dz1-5.lcd  
 方法文件名: RC\$J632 - J632-rcd-FX259.lcm  
 批处理文件名: RC\$J632 - J632-20250217-RC-FX259.lcb  
 样品瓶号: 2-18  
 进样体积: 20 μl      版本号: 6.115  
 进样时间: 2025/02/17 13:27:59      实验者: xiexinhui  
 处理时间 (V2): 2025/02/17 18:43:10 处理者: xiexinhui  
 仪器型号: SHIMADZU LC-2050C(FX259)

## <色谱图>



## <峰表>

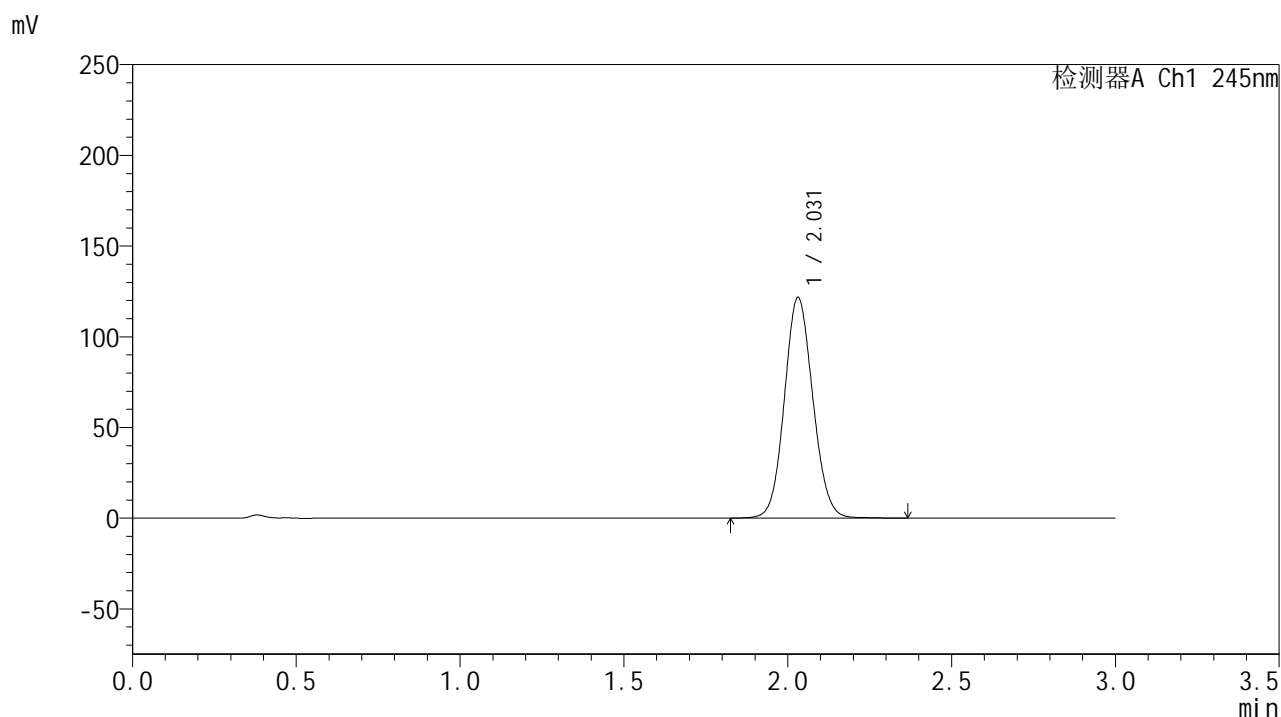
检测器A Ch1 245nm

峰号	保留时间	面积	面积%	高度	理论塔板数(USP)	拖尾因子	分离度(USP)
1	2.030	783257	100.000	127828	2544	1.096	--
总计		783257	100.000	127828			

## &lt;样品信息&gt;

色谱柱:XB-C18(50\*4.6mm,5 $\mu$ m) 流速: 1.8ml/min  
柱温:40 $^{\circ}$ C 波长: 245nm  
数据文件名: RC\$J632 - 31-7/10-193-2 - cbzj-BXJX091p-wdx6y-js-20mg-rcd-pH1.0jz-jf50z-P1-1.lcd  
方法文件名: RC\$J632 - J632-rcd-FX259.lcm  
批处理文件名: RC\$J632 - J632-20250217-RC-FX259.lcb  
样品瓶号: 2-1  
进样体积: 20  $\mu$ l 版本号: 6.115  
进样时间: 2025/02/17 13:31:24 实验者: xiexinhui  
处理时间 (V2): 2025/02/17 18:43:13 处理者: xiexinhui  
仪器型号: SHIMADZU LC-2050C(FX259)

## &lt;色谱图&gt;



## &lt;峰表&gt;

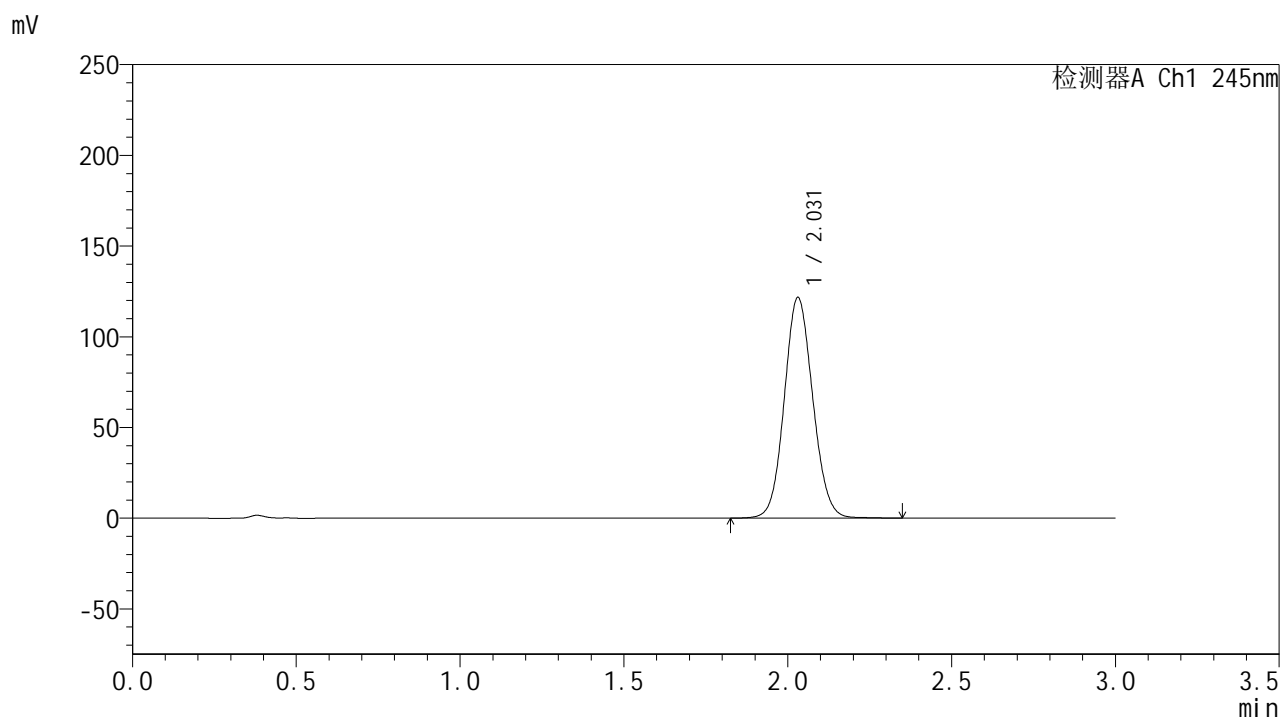
检测器A Ch1 245nm

峰号	保留时间	面积	面积%	高度	理论塔板数(USP)	拖尾因子	分离度(USP)
1	2.031	736976	100.000	121663	2619	1.089	--
总计		736976	100.000	121663			

## &lt;样品信息&gt;

色谱柱:XB-C18(50\*4.6mm,5 $\mu$ m) 流速: 1.8ml/min  
柱温:40 $^{\circ}$ C 波长: 245nm  
数据文件名: RC\$J632 - 31-7/10-194-2 - cbzj-BXJX091p-wdx6y-js-20mg-rcd-pH1.0jz-jf50z-P1-2.lcd  
方法文件名: RC\$J632 - J632-rcd-FX259.lcm  
批处理文件名: RC\$J632 - J632-20250217-RC-FX259.lcb  
样品瓶号: 2-1  
进样体积: 20  $\mu$ l 版本号: 6.115  
进样时间: 2025/02/17 13:34:47 实验者: xiexinhui  
处理时间 (V2): 2025/02/17 18:43:15 处理者: xiexinhui  
仪器型号: SHIMADZU LC-2050C(FX259)

## &lt;色谱图&gt;



## &lt;峰表&gt;

检测器A Ch1 245nm

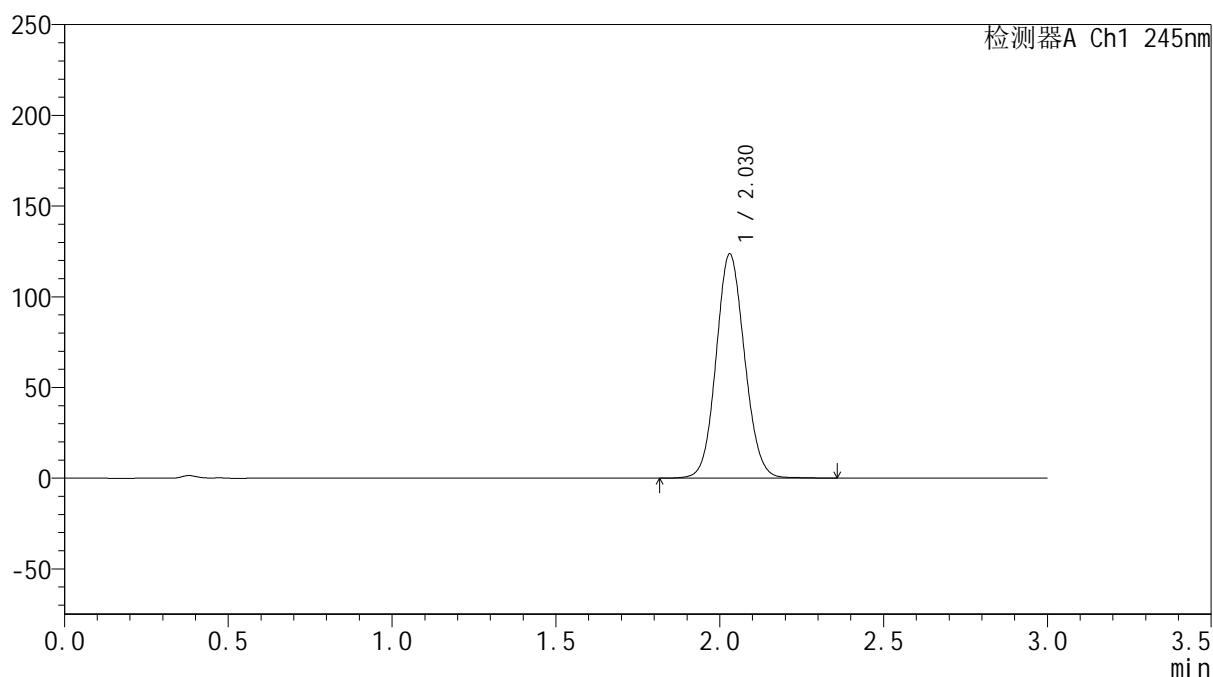
峰号	保留时间	面积	面积%	高度	理论塔板数(USP)	拖尾因子	分离度(USP)
1	2.031	736863	100.000	121690	2619	1.088	--
总计		736863	100.000	121690			

## <样品信息>

色谱柱:XB-C18(50\*4.6mm,5 $\mu$ m)      流速: 1.8ml/min  
 柱温:40 $^{\circ}$ C      波长: 245nm  
 数据文件名: RC\$J632 - 31-7/10-195-2 - cbzj-BXJX091p-wdx6y-js-20mg-rcd-pH1.0jz-jf50z-P2-1.lcd  
 方法文件名: RC\$J632 - J632-rcd-FX259.lcm  
 批处理文件名: RC\$J632 - J632-20250217-RC-FX259.lcb  
 样品瓶号: 2-10  
 进样体积: 20  $\mu$ l      版本号: 6.115  
 进样时间: 2025/02/17 13:38:12      实验者: xiexinhui  
 处理时间 (V2): 2025/02/17 18:43:18 处理者: xiexinhui  
 仪器型号: SHIMADZU LC-2050C(FX259)

## <色谱图>

mV



## <峰表>

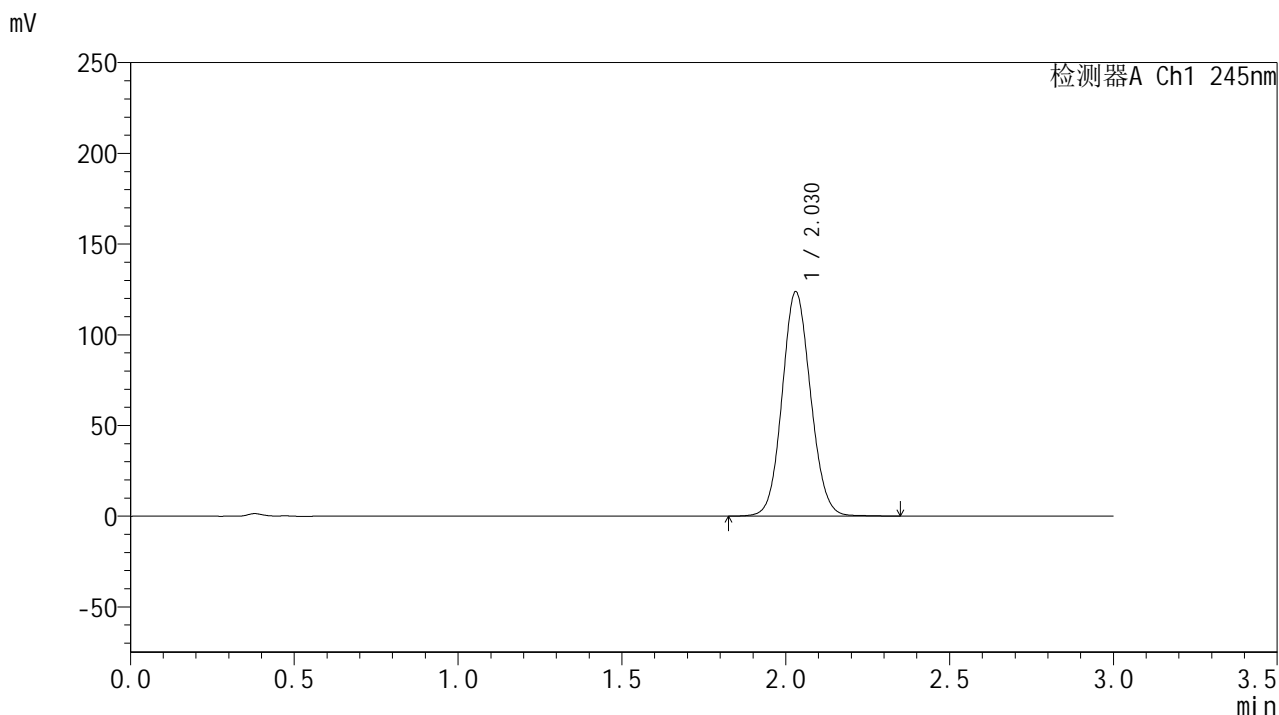
检测器A Ch1 245nm

峰号	保留时间	面积	面积%	高度	理论塔板数(USP)	拖尾因子	分离度(USP)
1	2.030	748815	100.000	123655	2618	1.088	--
总计		748815	100.000	123655			

## &lt;样品信息&gt;

色谱柱:XB-C18(50\*4.6mm,5 $\mu$ m) 流速: 1.8ml/min  
柱温:40 $^{\circ}$ C 波长: 245nm  
数据文件名: RC\$J632 - 31-7/10-196-2 - cbzj-BXJX091p-wdx6y-js-20mg-rcd-pH1.0jz-jf50z-P2-2.lcd  
方法文件名: RC\$J632 - J632-rcd-FX259.lcm  
批处理文件名: RC\$J632 - J632-20250217-RC-FX259.lcb  
样品瓶号: 2-10  
进样体积: 20  $\mu$ l 版本号: 6.115  
进样时间: 2025/02/17 13:41:35 实验者: xiexinhui  
处理时间 (V2): 2025/02/17 18:43:20 处理者: xiexinhui  
仪器型号: SHIMADZU LC-2050C(FX259)

## &lt;色谱图&gt;



## &lt;峰表&gt;

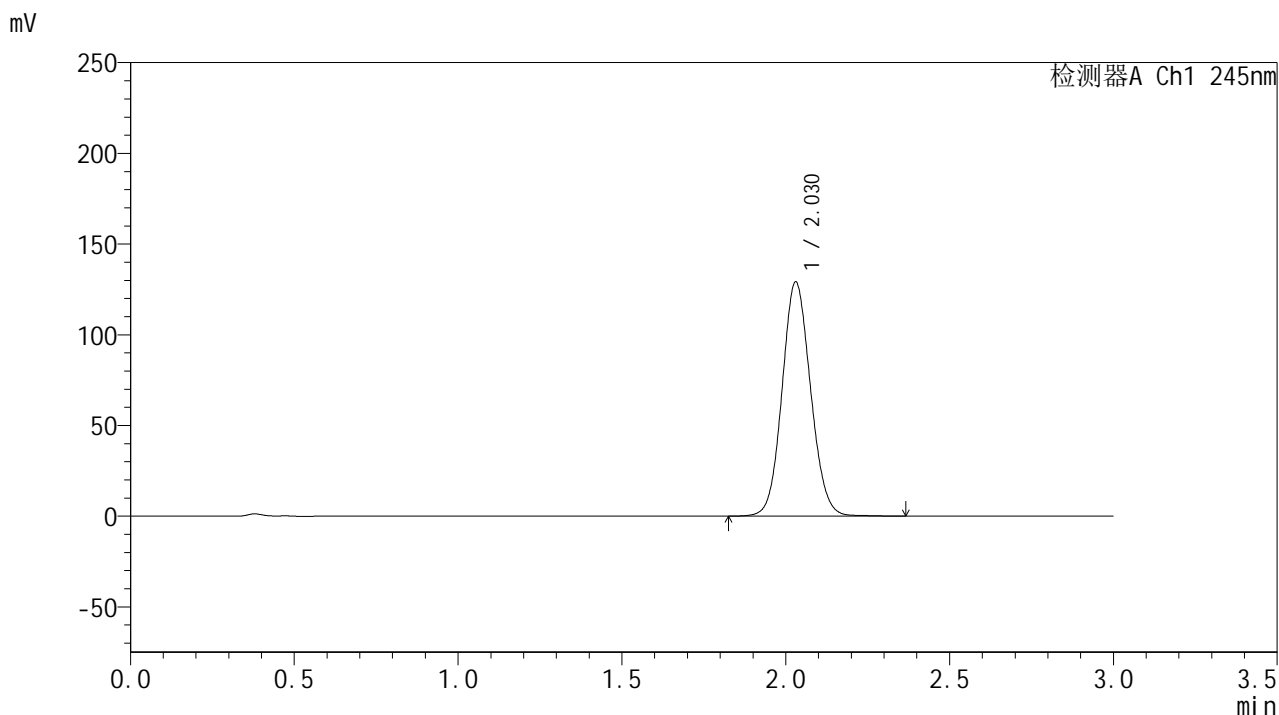
检测器A Ch1 245nm

峰号	保留时间	面积	面积%	高度	理论塔板数(USP)	拖尾因子	分离度(USP)
1	2.030	748435	100.000	123760	2623	1.089	--
总计		748435	100.000	123760			

## &lt;样品信息&gt;

色谱柱:XB-C18(50\*4.6mm,5 $\mu$ m) 流速: 1.8ml/min  
柱温:40 $^{\circ}$ C 波长: 245nm  
数据文件名: RC\$J632 - 31-7/10-197-2 - cbzj-BXJX091p-wdx6y-js-20mg-rcd-pH1.0jz-jf50z-P3-1.lcd  
方法文件名: RC\$J632 - J632-rcd-FX259.lcm  
批处理文件名: RC\$J632 - J632-20250217-RC-FX259.lcb  
样品瓶号: 2-19  
进样体积: 20  $\mu$ l 版本号: 6.115  
进样时间: 2025/02/17 13:44:59 实验者: xiexinhui  
处理时间 (V2): 2025/02/17 18:43:23 处理者: xiexinhui  
仪器型号: SHIMADZU LC-2050C(FX259)

## &lt;色谱图&gt;



## &lt;峰表&gt;

## 检测器A Ch1 245nm

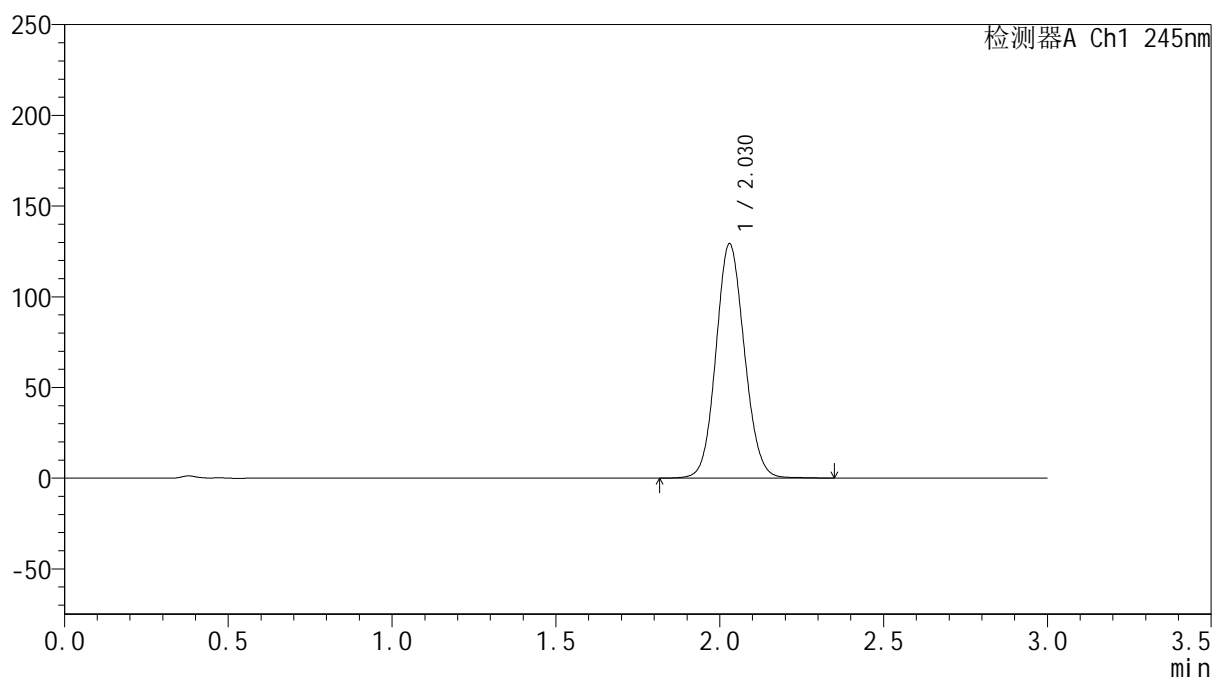
峰号	保留时间	面积	面积%	高度	理论塔板数(USP)	拖尾因子	分离度(USP)
1	2.030	782191	100.000	129159	2617	1.090	--
总计		782191	100.000	129159			

## &lt;样品信息&gt;

色谱柱:XB-C18(50\*4.6mm,5 $\mu$ m) 流速: 1.8ml/min  
 柱温:40 $^{\circ}$ C 波长: 245nm  
 数据文件名: RC\$J632 - 31-7/10-198-2 - cbzj-BXJX091p-wdx6y-js-20mg-rcd-pH1.0jz-jf50z-P3-2.lcd  
 方法文件名: RC\$J632 - J632-rcd-FX259.lcm  
 批处理文件名: RC\$J632 - J632-20250217-RC-FX259.lcb  
 样品瓶号: 2-19  
 进样体积: 20  $\mu$ l 版本号: 6.115  
 进样时间: 2025/02/17 13:48:21 实验者: xiexinhui  
 处理时间 (V2): 2025/02/17 18:43:25 处理者: xiexinhui  
 仪器型号: SHIMADZU LC-2050C(FX259)

## &lt;色谱图&gt;

mV



## &lt;峰表&gt;

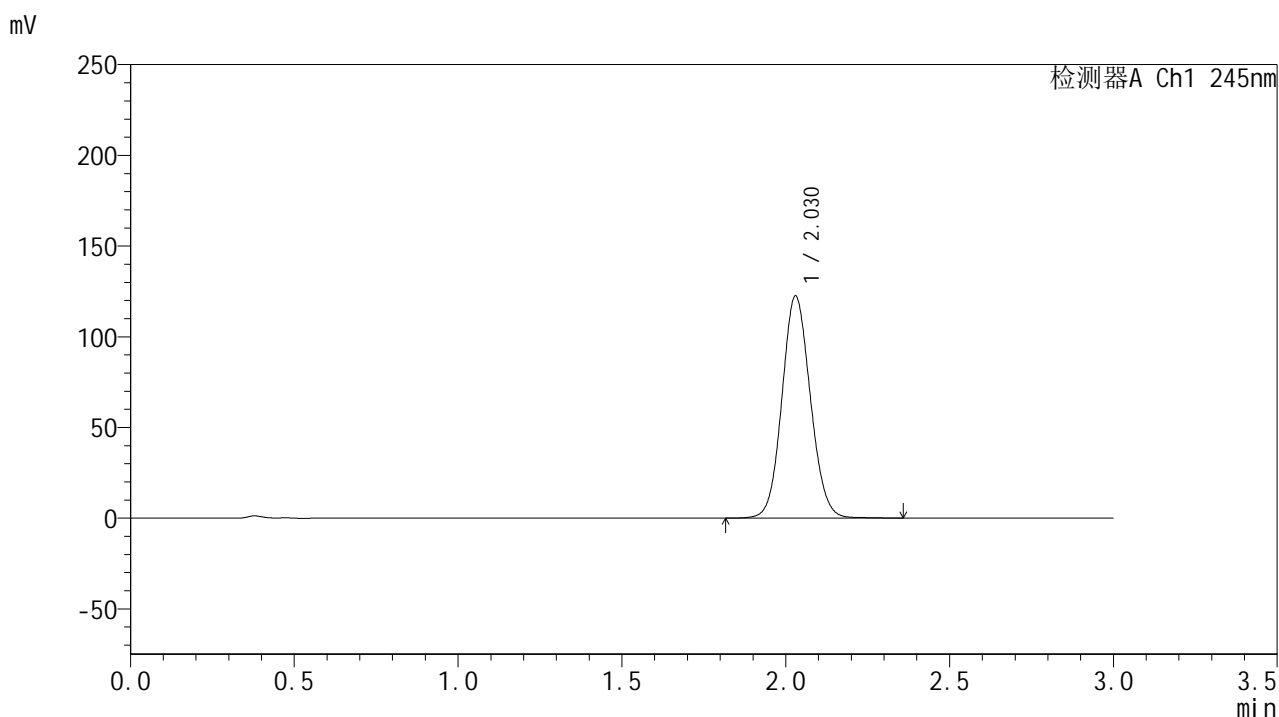
检测器A Ch1 245nm

峰号	保留时间	面积	面积%	高度	理论塔板数(USP)	拖尾因子	分离度(USP)
1	2.030	781970	100.000	129253	2619	1.090	--
总计		781970	100.000	129253			

## &lt;样品信息&gt;

色谱柱:XB-C18(50\*4.6mm,5 $\mu$ m) 流速: 1.8ml/min  
柱温:40 $^{\circ}$ C 波长: 245nm  
数据文件名: RC\$J632 - 31-7/10-199-2 - cbzj-BXJX091p-wdx6y-js-20mg-rcd-pH1.0jz-jf50z-P4-1.lcd  
方法文件名: RC\$J632 - J632-rcd-FX259.lcm  
批处理文件名: RC\$J632 - J632-20250217-RC-FX259.lcb  
样品瓶号: 2-28  
进样体积: 20  $\mu$ l 版本号: 6.115  
进样时间: 2025/02/17 13:51:45 实验者: xiexinhui  
处理时间 (V2): 2025/02/17 18:43:27 处理者: xiexinhui  
仪器型号: SHIMADZU LC-2050C(FX259)

## &lt;色谱图&gt;



## &lt;峰表&gt;

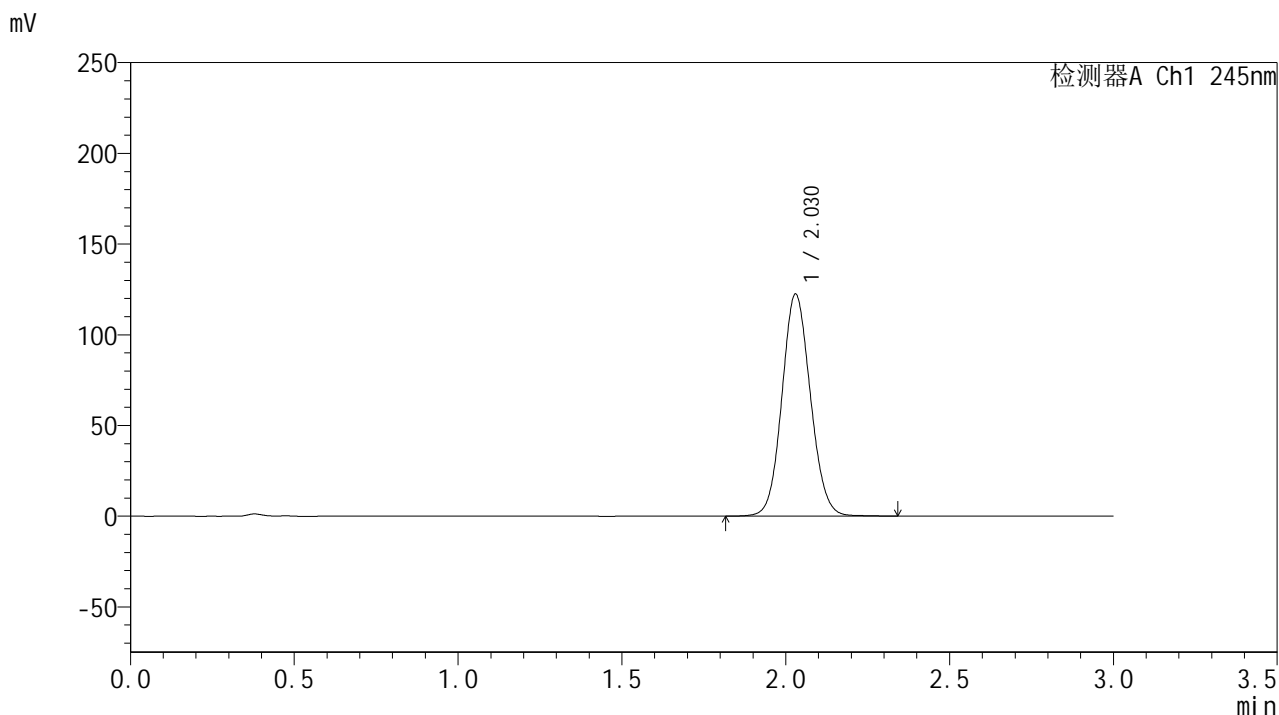
## 检测器A Ch1 245nm

峰号	保留时间	面积	面积%	高度	理论塔板数(USP)	拖尾因子	分离度(USP)
1	2.030	741096	100.000	122525	2621	1.088	--
总计		741096	100.000	122525			

## &lt;样品信息&gt;

色谱柱:XB-C18(50\*4.6mm,5 $\mu$ m) 流速: 1.8ml/min  
柱温:40 $^{\circ}$ C 波长: 245nm  
数据文件名: RC\$J632 - 31-7/10-200-2 - cbzj-BXJX091p-wdx6y-js-20mg-rcd-pH1.0jz-jf50z-P4-2.lcd  
方法文件名: RC\$J632 - J632-rcd-FX259.lcm  
批处理文件名: RC\$J632 - J632-20250217-RC-FX259.lcb  
样品瓶号: 2-28  
进样体积: 20  $\mu$ l 版本号: 6.115  
进样时间: 2025/02/17 13:55:09 实验者: xiexinhui  
处理时间 (V2): 2025/02/17 18:43:30 处理者: xiexinhui  
仪器型号: SHIMADZU LC-2050C(FX259)

## &lt;色谱图&gt;



## &lt;峰表&gt;

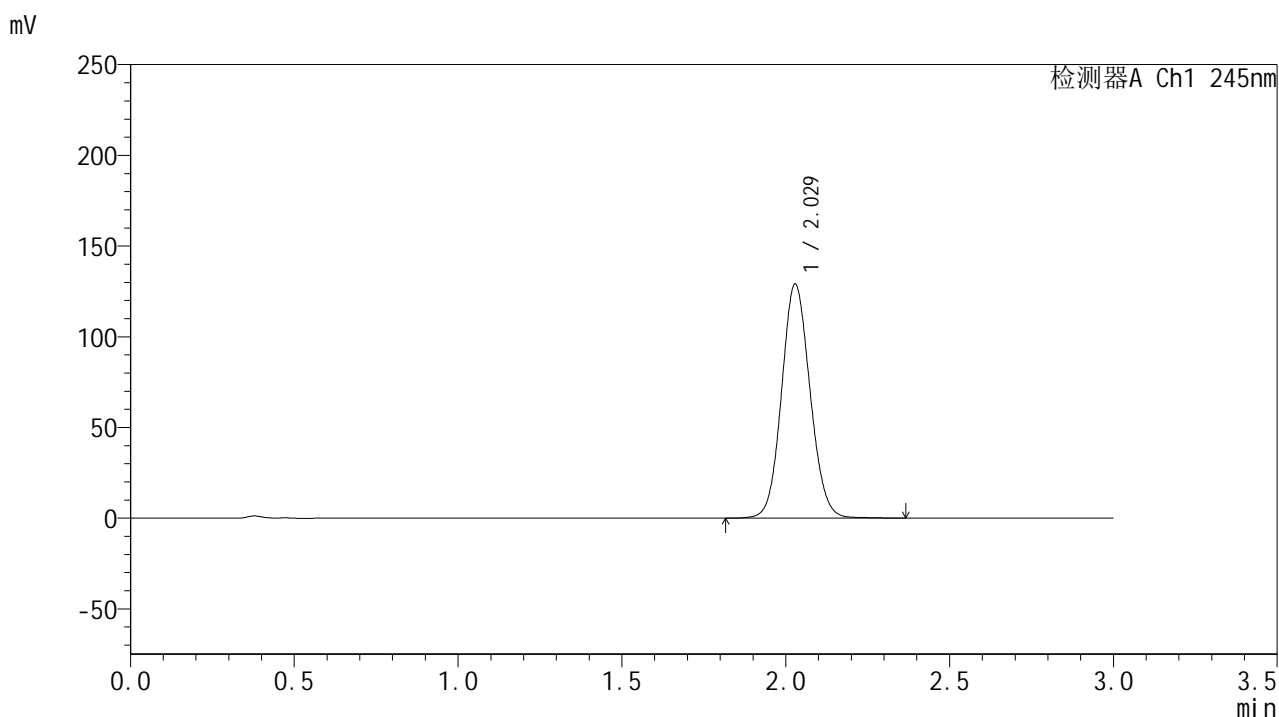
## 检测器A Ch1 245nm

峰号	保留时间	面积	面积%	高度	理论塔板数(USP)	拖尾因子	分离度(USP)
1	2.030	740834	100.000	122471	2619	1.088	--
总计		740834	100.000	122471			

## &lt;样品信息&gt;

色谱柱:XB-C18(50\*4.6mm,5 $\mu$ m) 流速: 1.8ml/min  
 柱温:40 $^{\circ}$ C 波长: 245nm  
 数据文件名: RC\$J632 - 31-7/10-201-2 - cbzj-BXJX091p-wdx6y-js-20mg-rcd-pH1.0jz-jf50z-P5-1.lcd  
 方法文件名: RC\$J632 - J632-rcd-FX259.lcm  
 批处理文件名: RC\$J632 - J632-20250217-RC-FX259.lcb  
 样品瓶号: 2-37  
 进样体积: 20  $\mu$ l 版本号: 6.115  
 进样时间: 2025/02/17 13:58:33 实验者: xiexinhui  
 处理时间 (V2): 2025/02/17 18:43:32 处理者: xiexinhui  
 仪器型号: SHIMADZU LC-2050C(FX259)

## &lt;色谱图&gt;



## &lt;峰表&gt;

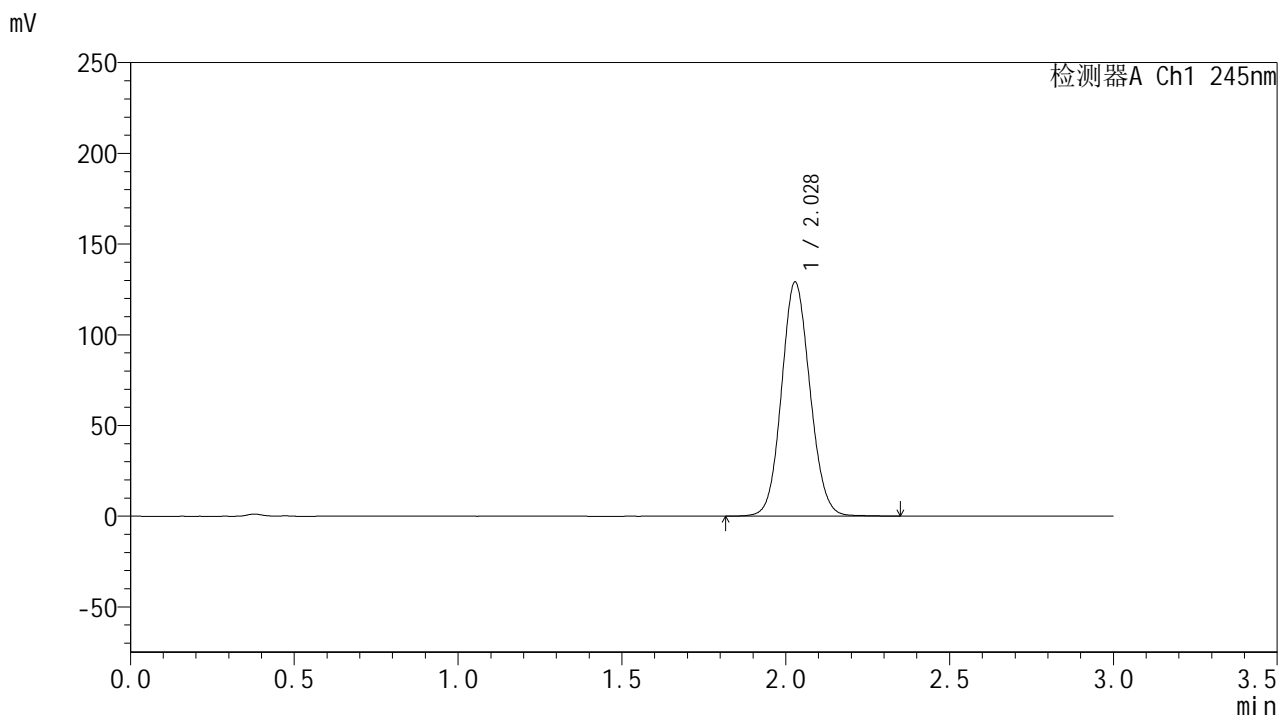
## 检测器A Ch1 245nm

峰号	保留时间	面积	面积%	高度	理论塔板数(USP)	拖尾因子	分离度(USP)
1	2.029	781450	100.000	129006	2616	1.090	--
总计		781450	100.000	129006			

## &lt;样品信息&gt;

色谱柱:XB-C18(50\*4.6mm,5 $\mu$ m) 流速: 1.8ml/min  
柱温:40 $^{\circ}$ C 波长: 245nm  
数据文件名: RC\$J632 - 31-7/10-202-2 - cbzj-BXJX091p-wdx6y-js-20mg-rcd-pH1.0jz-jf50z-P5-2.lcd  
方法文件名: RC\$J632 - J632-rcd-FX259.lcm  
批处理文件名: RC\$J632 - J632-20250217-RC-FX259.lcb  
样品瓶号: 2-37  
进样体积: 20  $\mu$ l 版本号: 6.115  
进样时间: 2025/02/17 14:01:57 实验者: xiexinhui  
处理时间 (V2): 2025/02/17 18:43:35 处理者: xiexinhui  
仪器型号: SHIMADZU LC-2050C(FX259)

## &lt;色谱图&gt;



## &lt;峰表&gt;

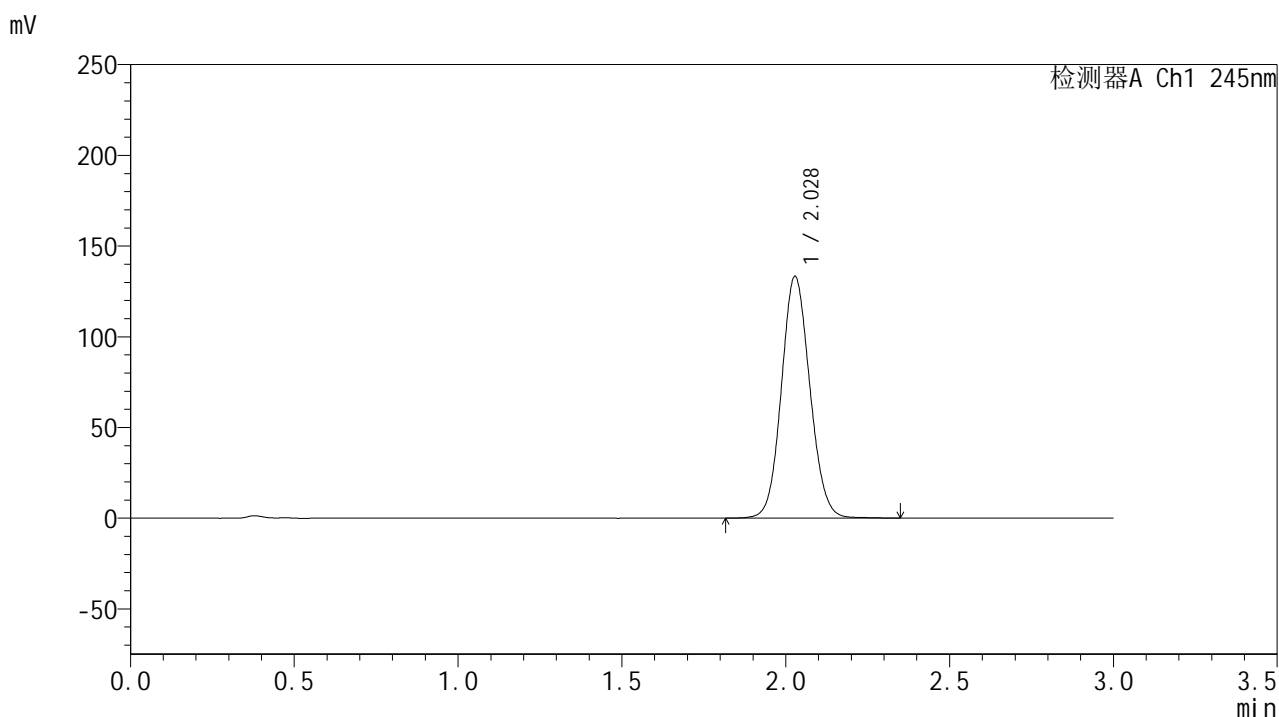
## 检测器A Ch1 245nm

峰号	保留时间	面积	面积%	高度	理论塔板数(USP)	拖尾因子	分离度(USP)
1	2.028	780516	100.000	128976	2619	1.090	--
总计		780516	100.000	128976			

## &lt;样品信息&gt;

色谱柱:XB-C18(50\*4.6mm,5 $\mu$ m) 流速: 1.8ml/min  
柱温:40 $^{\circ}$ C 波长: 245nm  
数据文件名: RC\$J632 - 31-7/10-203-2 - cbzj-BXJX091p-wdx6y-js-20mg-rcd-pH1.0jz-jf50z-P6-1.lcd  
方法文件名: RC\$J632 - J632-rcd-FX259.lcm  
批处理文件名: RC\$J632 - J632-20250217-RC-FX259.lcb  
样品瓶号: 2-46  
进样体积: 20  $\mu$ l 版本号: 6.115  
进样时间: 2025/02/17 14:05:22 实验者: xiexinhui  
处理时间 (V2): 2025/02/17 18:43:37 处理者: xiexinhui  
仪器型号: SHIMADZU LC-2050C(FX259)

## &lt;色谱图&gt;



## &lt;峰表&gt;

## 检测器A Ch1 245nm

峰号	保留时间	面积	面积%	高度	理论塔板数(USP)	拖尾因子	分离度(USP)
1	2.028	806731	100.000	133143	2614	1.091	--
总计		806731	100.000	133143			

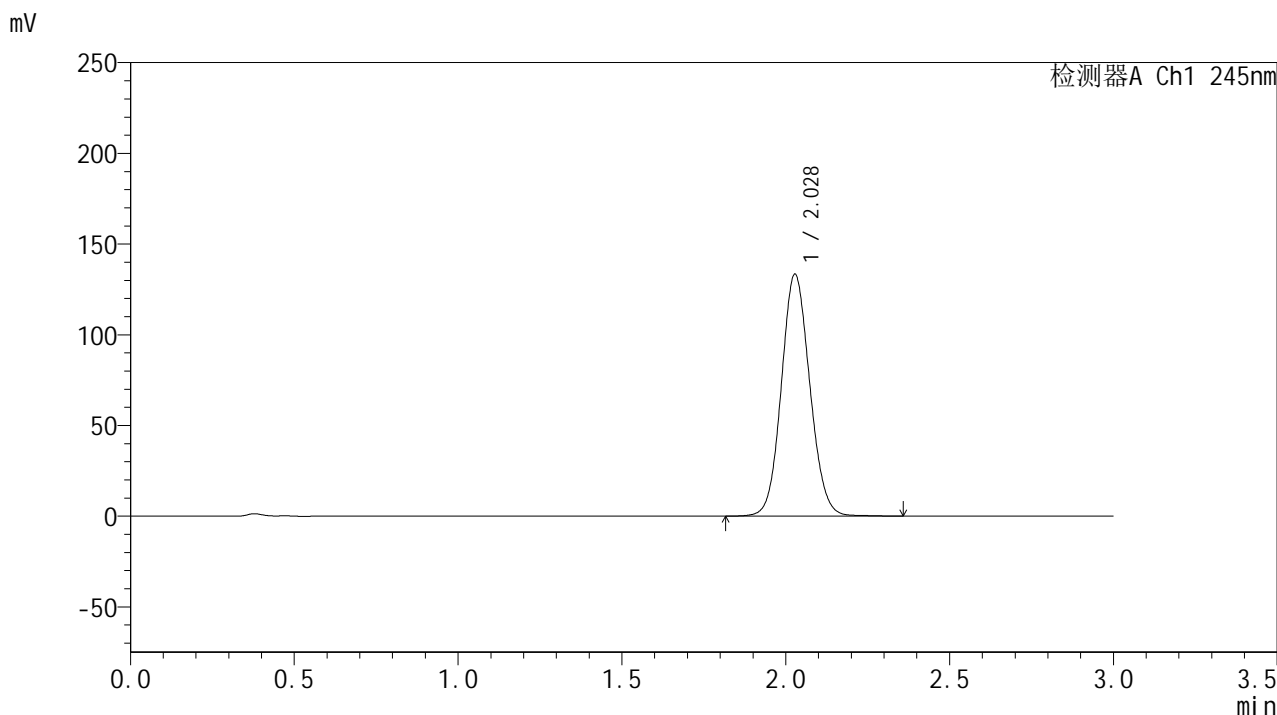


# J632

## <样品信息>

色谱柱:XB-C18(50\*4.6mm,5µm)      流速: 1.8ml/min  
 柱温:40°C      波长: 245nm  
 数据文件名: RC\$J632 - 31-7/10-204-2 - cbzj-BXJX091p-wdx6y-js-20mg-rcd-pH1.0jz-jf50z-P6-2.lcd  
 方法文件名: RC\$J632 - J632-rcd-FX259.lcm  
 批处理文件名: RC\$J632 - J632-20250217-RC-FX259.lcb  
 样品瓶号: 2-46  
 进样体积: 20 µl      版本号: 6.115  
 进样时间: 2025/02/17 14:08:45      实验者: xiexinhui  
 处理时间 (V2) : 2025/02/17 18:43:40 处理者: xiexinhui  
 仪器型号: SHIMADZU LC-2050C(FX259)

## <色谱图>



## <峰表>

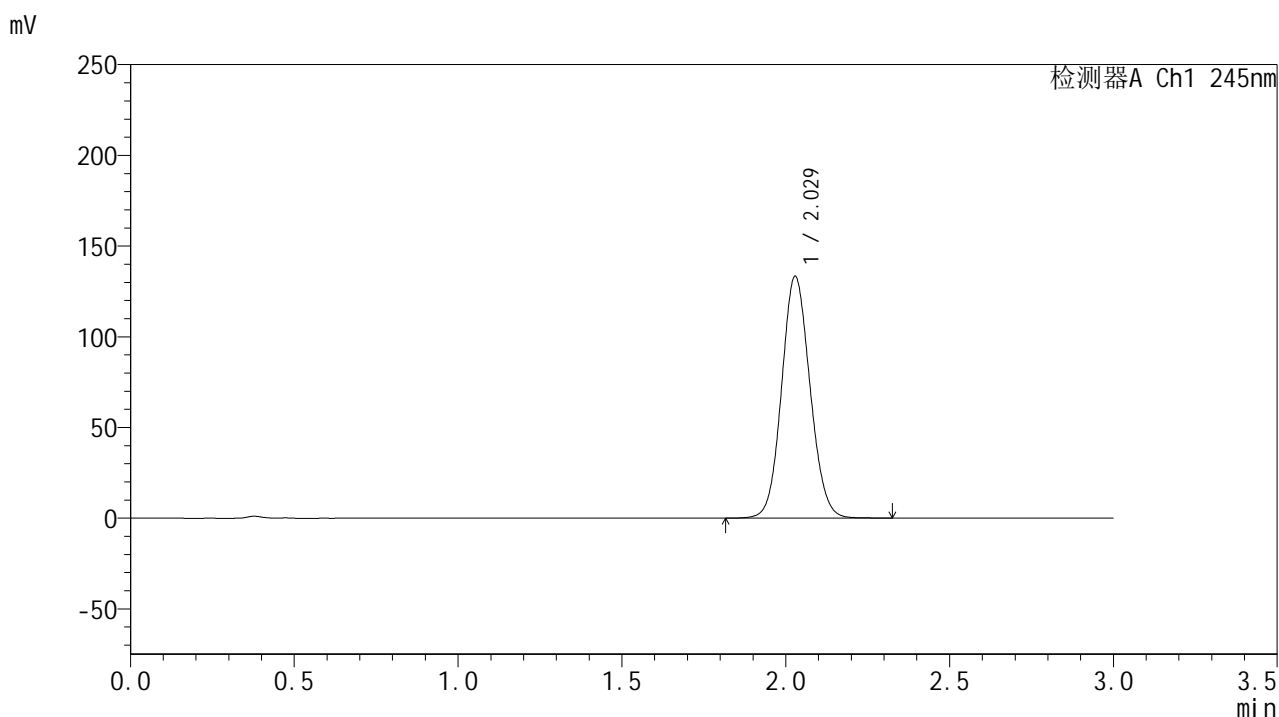
检测器A Ch1 245nm

峰号	保留时间	面积	面积%	高度	理论塔板数(USP)	拖尾因子	分离度(USP)
1	2.028	807085	100.000	133207	2614	1.091	--
总计		807085	100.000	133207			

## &lt;样品信息&gt;

色谱柱:XB-C18(50\*4.6mm,5 $\mu$ m) 流速: 1.8ml/min  
柱温:40 $^{\circ}$ C 波长: 245nm  
数据文件名: RC\$J632 - 31-7/10-205-2 - cbzj-BXJX091p-wdx6y-cq-20mg-rcd-pH1.0jz-jf50z-P1-1.lcd  
方法文件名: RC\$J632 - J632-rcd-FX259.lcm  
批处理文件名: RC\$J632 - J632-20250217-RC-FX259.lcb  
样品瓶号: 2-2  
进样体积: 20  $\mu$ l 版本号: 6.115  
进样时间: 2025/02/17 14:12:09 实验者: xiexinhui  
处理时间 (V2): 2025/02/17 18:43:42 处理者: xiexinhui  
仪器型号: SHIMADZU LC-2050C(FX259)

## &lt;色谱图&gt;



## &lt;峰表&gt;

## 检测器A Ch1 245nm

峰号	保留时间	面积	面积%	高度	理论塔板数(USP)	拖尾因子	分离度(USP)
1	2.029	805620	100.000	133267	2618	1.090	--
总计		805620	100.000	133267			

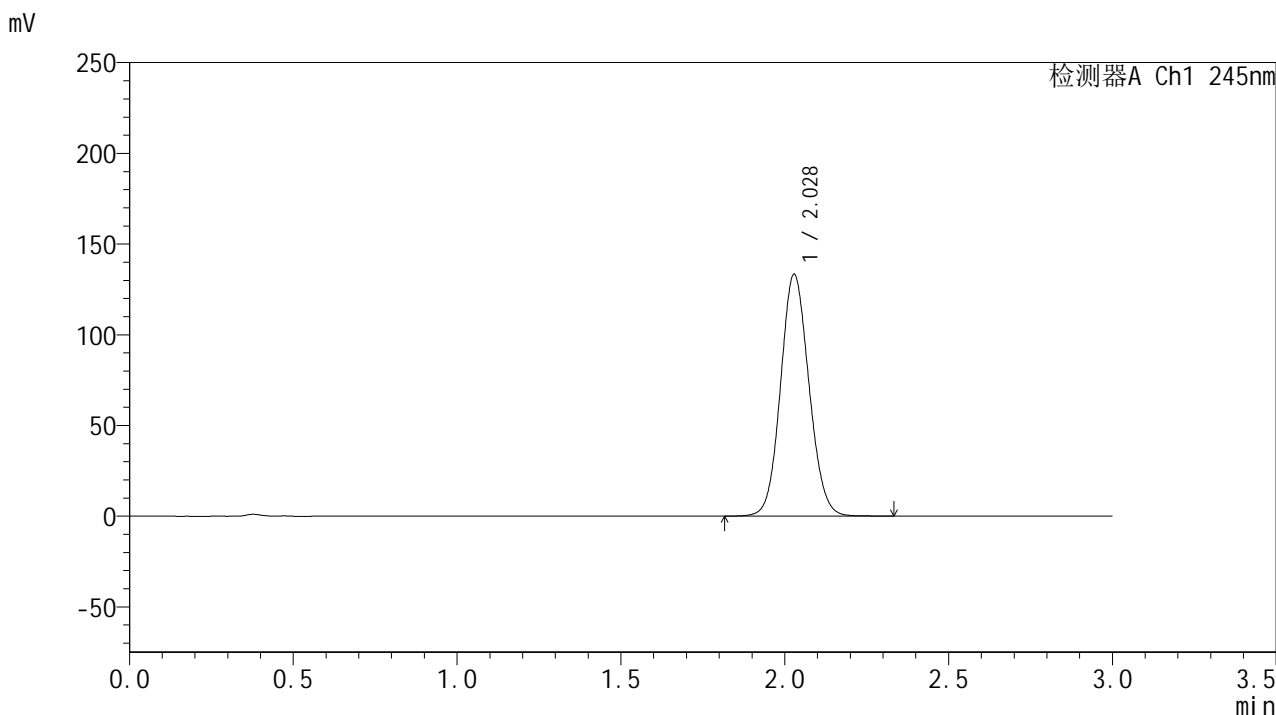


# J632

## <样品信息>

色谱柱:XB-C18(50\*4.6mm,5µm)      流速: 1.8ml/min  
 柱温:40°C      波长: 245nm  
 数据文件名: RC\$J632 - 31-7/10-206-2 - cbzj-BXJX091p-wdx6y-cq-20mg-rcd-pH1.0jz-jf50z-P1-2.lcd  
 方法文件名: RC\$J632 - J632-rcd-FX259.lcm  
 批处理文件名: RC\$J632 - J632-20250217-RC-FX259.lcb  
 样品瓶号: 2-2  
 进样体积: 20 µl      版本号: 6.115  
 进样时间: 2025/02/17 14:15:35      实验者: xiexinhui  
 处理时间 (V2): 2025/02/17 18:43:44 处理者: xiexinhui  
 仪器型号: SHIMADZU LC-2050C(FX259)

## <色谱图>



## <峰表>

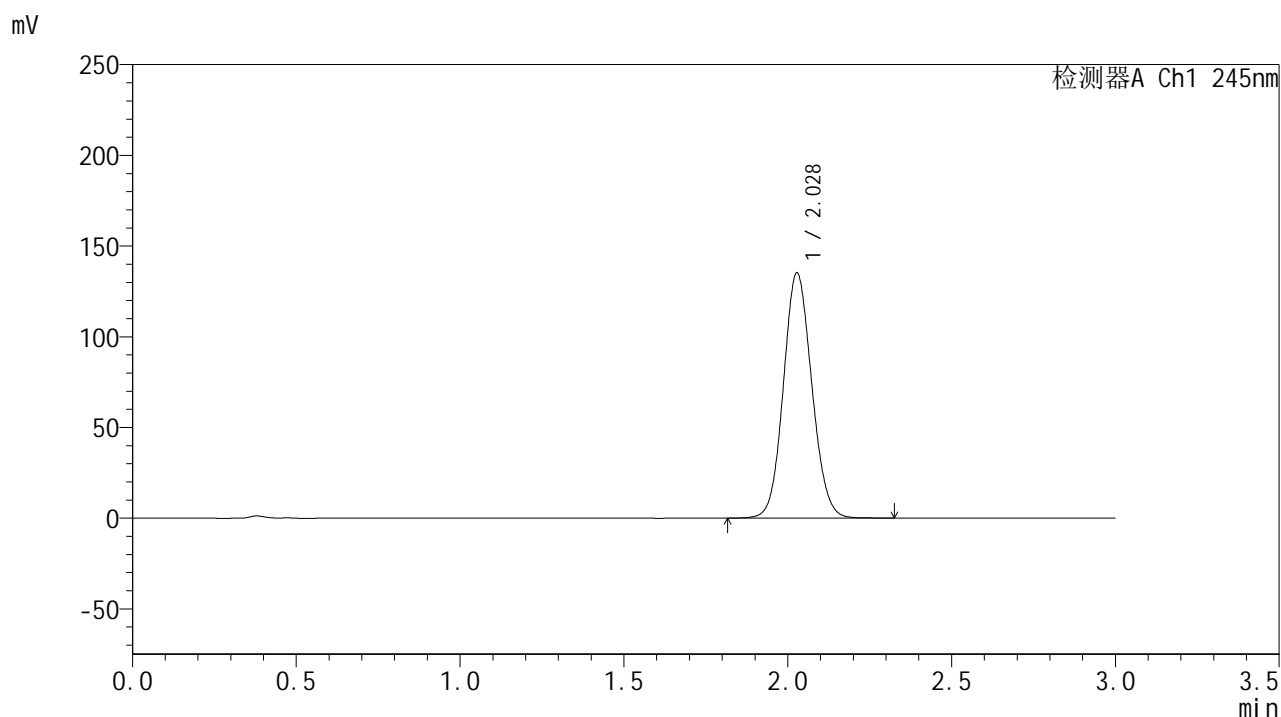
检测器A Ch1 245nm

峰号	保留时间	面积	面积%	高度	理论塔板数(USP)	拖尾因子	分离度(USP)
1	2.028	806068	100.000	133277	2616	1.091	--
总计		806068	100.000	133277			

## &lt;样品信息&gt;

色谱柱:XB-C18(50\*4.6mm,5 $\mu$ m) 流速: 1.8ml/min  
柱温:40 $^{\circ}$ C 波长: 245nm  
数据文件名: RC\$J632 - 31-7/10-207-2 - cbzj-BXJX091p-wdx6y-cq-20mg-rcd-pH1.0jz-jf50z-P2-1.lcd  
方法文件名: RC\$J632 - J632-rcd-FX259.lcm  
批处理文件名: RC\$J632 - J632-20250217-RC-FX259.lcb  
样品瓶号: 2-11  
进样体积: 20  $\mu$ l 版本号: 6.115  
进样时间: 2025/02/17 14:18:58 实验者: xiexinhui  
处理时间 (V2): 2025/02/17 18:43:47 处理者: xiexinhui  
仪器型号: SHIMADZU LC-2050C(FX259)

## &lt;色谱图&gt;



## &lt;峰表&gt;

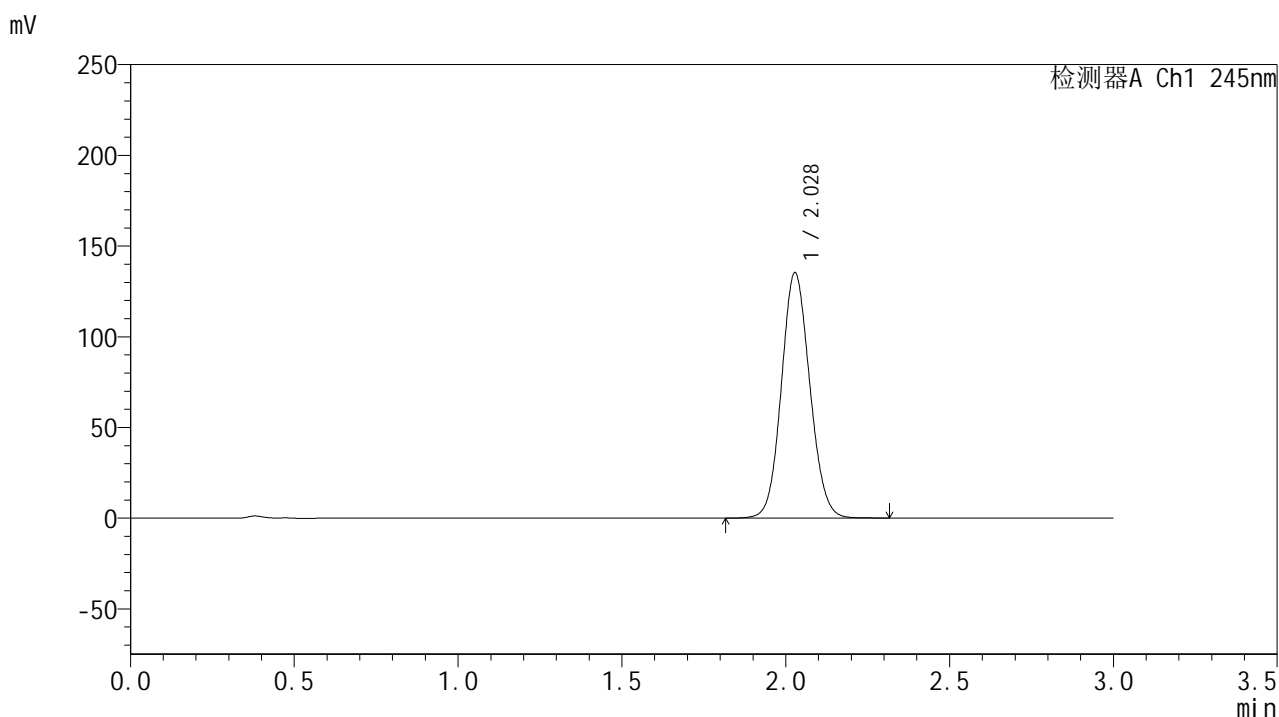
## 检测器A Ch1 245nm

峰号	保留时间	面积	面积%	高度	理论塔板数(USP)	拖尾因子	分离度(USP)
1	2.028	816459	100.000	135052	2616	1.091	--
总计		816459	100.000	135052			

## &lt;样品信息&gt;

色谱柱:XB-C18(50\*4.6mm,5 $\mu$ m) 流速: 1.8ml/min  
柱温:40 $^{\circ}$ C 波长: 245nm  
数据文件名: RC\$J632 - 31-7/10-208-2 - cbzj-BXJX091p-wdx6y-cq-20mg-rcd-pH1.0jz-jf50z-P2-2.lcd  
方法文件名: RC\$J632 - J632-rcd-FX259.lcm  
批处理文件名: RC\$J632 - J632-20250217-RC-FX259.lcb  
样品瓶号: 2-11  
进样体积: 20  $\mu$ l 版本号: 6.115  
进样时间: 2025/02/17 14:22:22 实验者: xiexinhui  
处理时间 (V2): 2025/02/17 18:43:50 处理者: xiexinhui  
仪器型号: SHIMADZU LC-2050C(FX259)

## &lt;色谱图&gt;



## &lt;峰表&gt;

## 检测器A Ch1 245nm

峰号	保留时间	面积	面积%	高度	理论塔板数(USP)	拖尾因子	分离度(USP)
1	2.028	816692	100.000	135133	2619	1.091	--
总计		816692	100.000	135133			

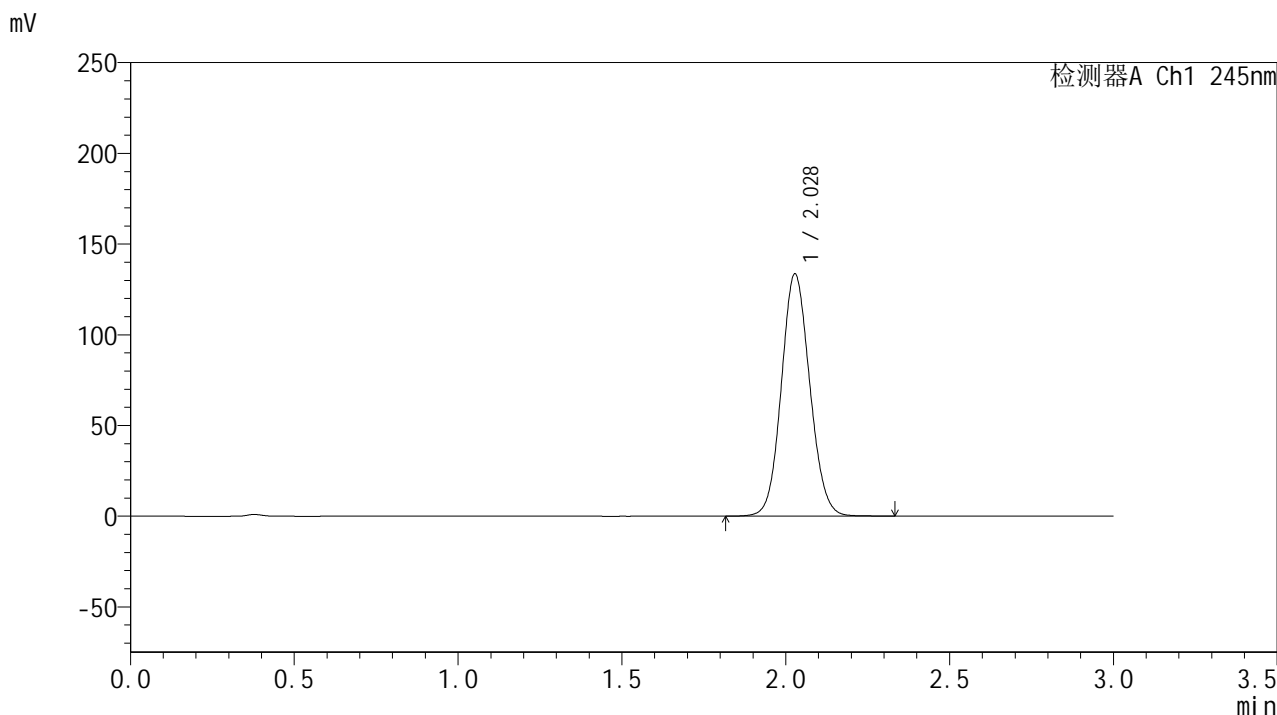


# J632

## <样品信息>

色谱柱:XB-C18(50\*4.6mm,5µm)      流速: 1.8ml/min  
 柱温:40°C      波长: 245nm  
 数据文件名: RC\$J632 - 31-7/10-209-2 - cbzj-BXJX091p-wdx6y-cq-20mg-rcd-pH1.0jz-jf50z-P3-1.lcd  
 方法文件名: RC\$J632 - J632-rcd-FX259.lcm  
 批处理文件名: RC\$J632 - J632-20250217-RC-FX259.lcb  
 样品瓶号: 2-20  
 进样体积: 20 µl      版本号: 6.115  
 进样时间: 2025/02/17 14:25:47      实验者: xiexinhui  
 处理时间 (V2): 2025/02/17 18:43:52 处理者: xiexinhui  
 仪器型号: SHIMADZU LC-2050C(FX259)

## <色谱图>



## <峰表>

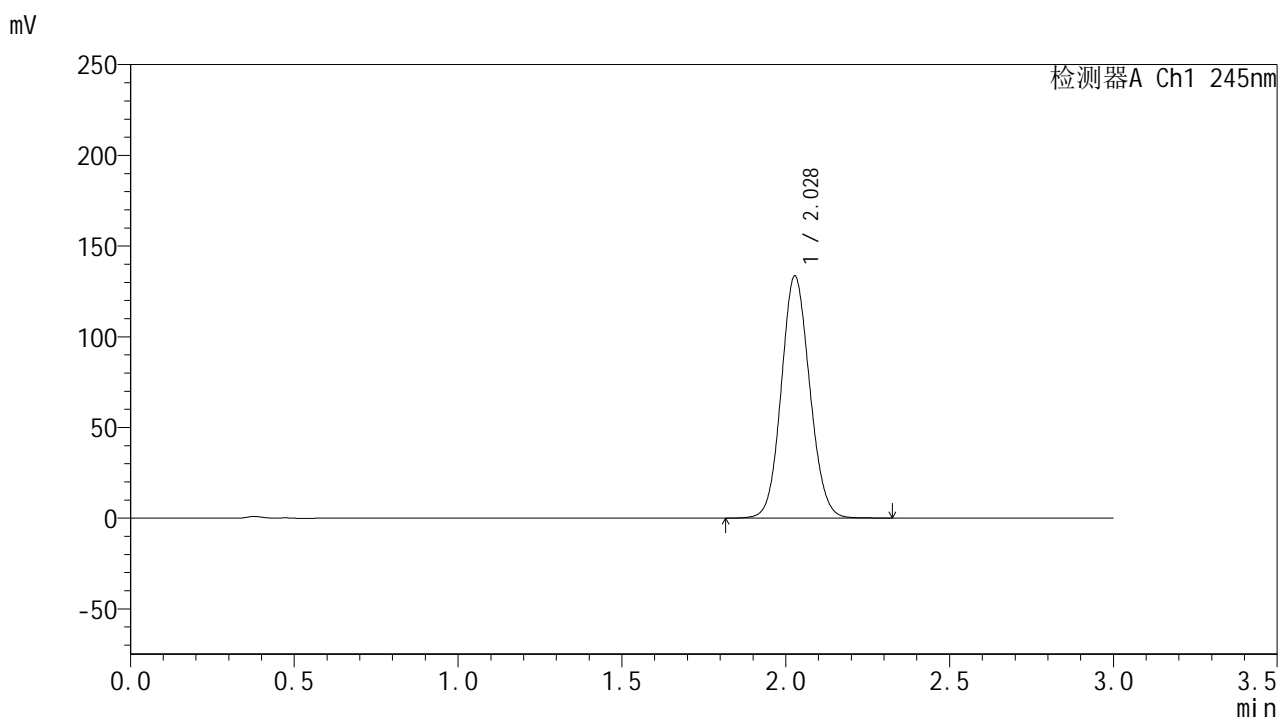
检测器A Ch1 245nm

峰号	保留时间	面积	面积%	高度	理论塔板数(USP)	拖尾因子	分离度(USP)
1	2.028	806840	100.000	133403	2616	1.091	--
总计		806840	100.000	133403			

## &lt;样品信息&gt;

色谱柱:XB-C18(50\*4.6mm,5 $\mu$ m) 流速: 1.8ml/min  
柱温:40 $^{\circ}$ C 波长: 245nm  
数据文件名: RC\$J632 - 31-7/10-210-2 - cbzj-BXJX091p-wdx6y-cq-20mg-rcd-pH1.0jz-jf50z-P3-2.lcd  
方法文件名: RC\$J632 - J632-rcd-FX259.lcm  
批处理文件名: RC\$J632 - J632-20250217-RC-FX259.lcb  
样品瓶号: 2-20  
进样体积: 20  $\mu$ l 版本号: 6.115  
进样时间: 2025/02/17 14:29:10 实验者: xiexinhui  
处理时间 (V2): 2025/02/17 18:43:55 处理者: xiexinhui  
仪器型号: SHIMADZU LC-2050C(FX259)

## &lt;色谱图&gt;



## &lt;峰表&gt;

## 检测器A Ch1 245nm

峰号	保留时间	面积	面积%	高度	理论塔板数(USP)	拖尾因子	分离度(USP)
1	2.028	806629	100.000	133310	2615	1.091	--
总计		806629	100.000	133310			

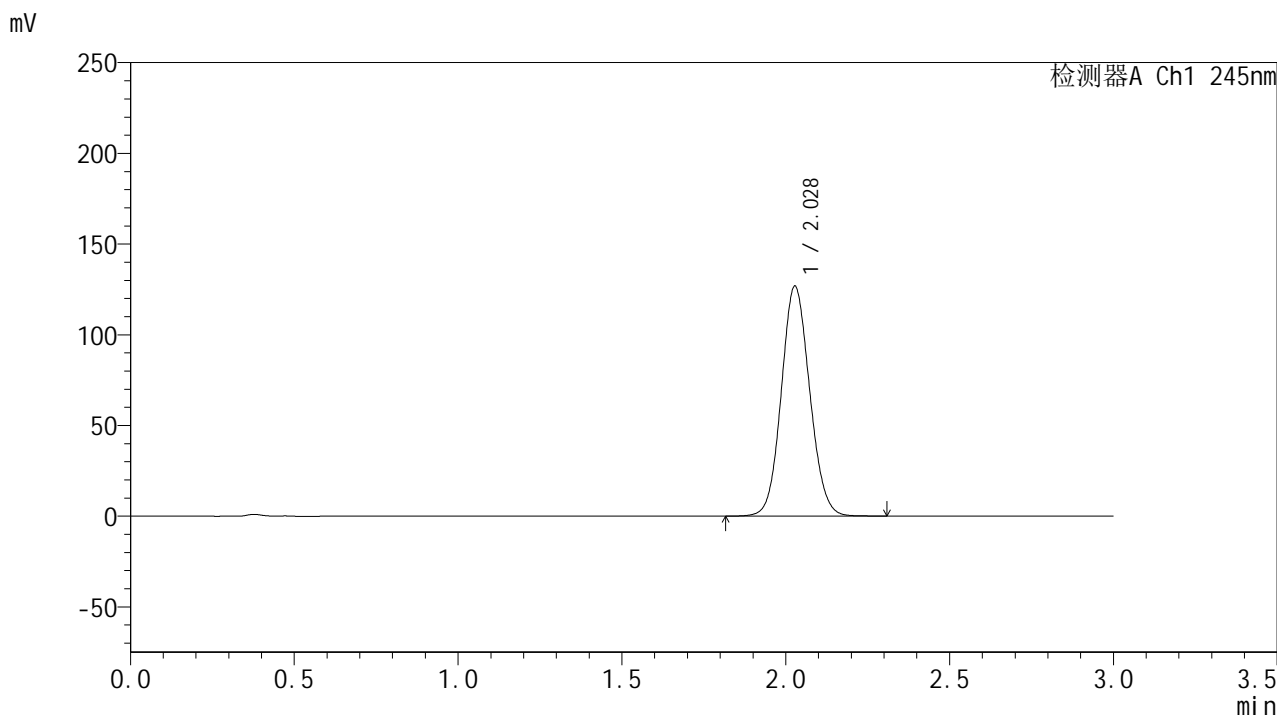


# J632

## <样品信息>

色谱柱:XB-C18(50\*4.6mm,5µm)      流速: 1.8ml/min  
 柱温:40°C      波长: 245nm  
 数据文件名: RC\$J632 - 31-7/10-211-2 - cbzj-BXJX091p-wdx6y-cq-20mg-rcd-pH1.0jz-jf50z-P4-1.lcd  
 方法文件名: RC\$J632 - J632-rcd-FX259.lcm  
 批处理文件名: RC\$J632 - J632-20250217-RC-FX259.lcb  
 样品瓶号: 2-29  
 进样体积: 20 µl      版本号: 6.115  
 进样时间: 2025/02/17 14:32:35      实验者: xiexinhui  
 处理时间 (V2) : 2025/02/17 18:43:57 处理者: xiexinhui  
 仪器型号: SHIMADZU LC-2050C(FX259)

## <色谱图>



## <峰表>

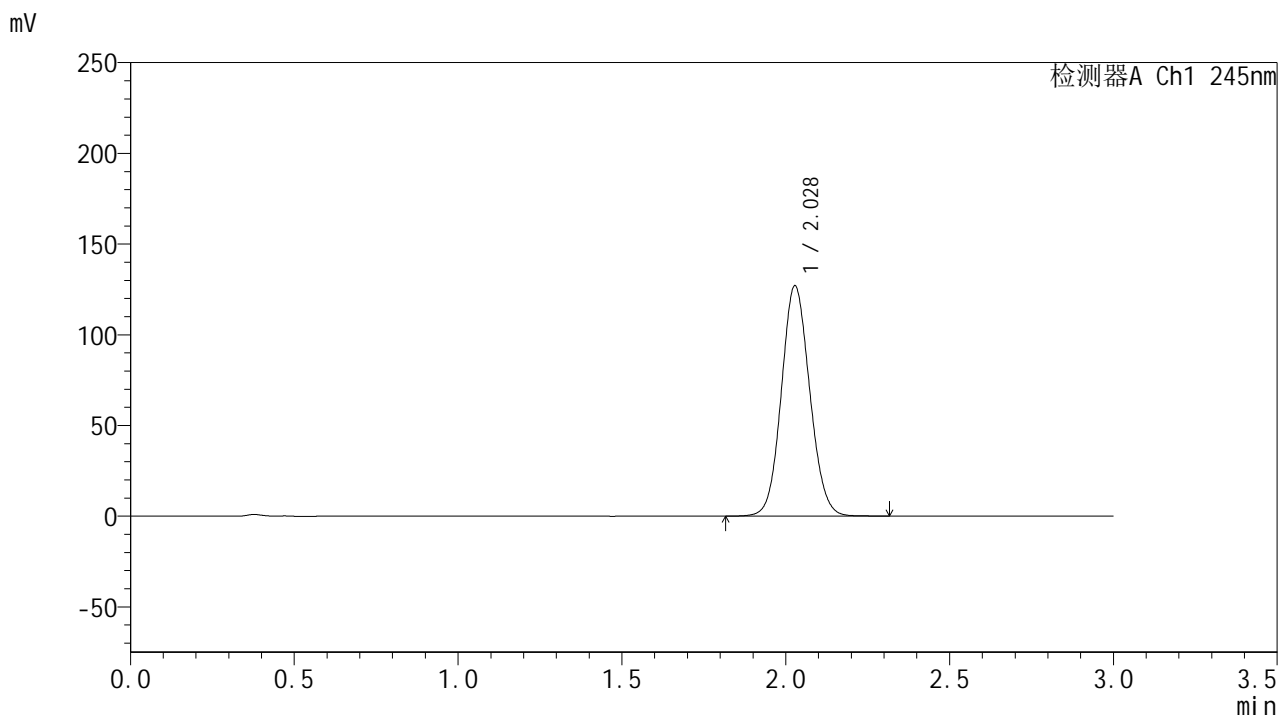
检测器A Ch1 245nm

峰号	保留时间	面积	面积%	高度	理论塔板数(USP)	拖尾因子	分离度(USP)
1	2.028	765172	100.000	126593	2618	1.089	--
总计		765172	100.000	126593			

## &lt;样品信息&gt;

色谱柱:XB-C18(50\*4.6mm,5 $\mu$ m) 流速: 1.8ml/min  
柱温:40 $^{\circ}$ C 波长: 245nm  
数据文件名: RC\$J632 - 31-7/10-212-2 - cbzj-BXJX091p-wdx6y-cq-20mg-rcd-pH1.0jz-jf50z-P4-2.lcd  
方法文件名: RC\$J632 - J632-rcd-FX259.lcm  
批处理文件名: RC\$J632 - J632-20250217-RC-FX259.lcb  
样品瓶号: 2-29  
进样体积: 20  $\mu$ l 版本号: 6.115  
进样时间: 2025/02/17 14:35:59 实验者: xiexinhui  
处理时间 (V2): 2025/02/17 18:44:00 处理者: xiexinhui  
仪器型号: SHIMADZU LC-2050C(FX259)

## &lt;色谱图&gt;



## &lt;峰表&gt;

## 检测器A Ch1 245nm

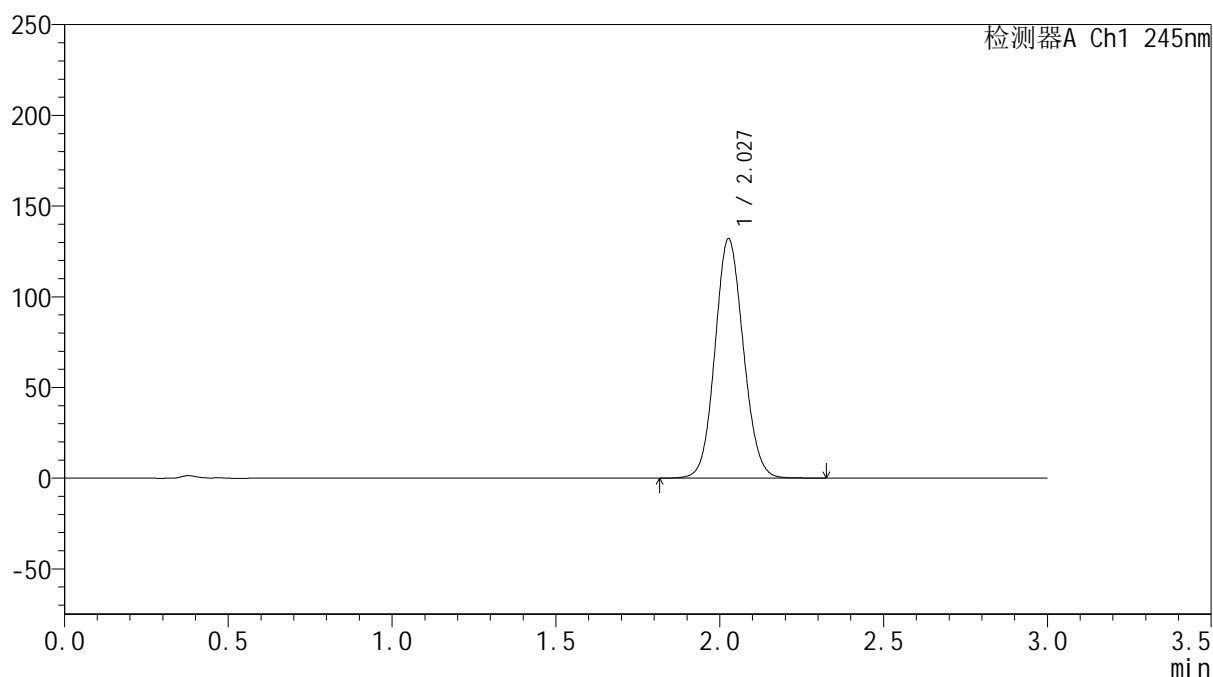
峰号	保留时间	面积	面积%	高度	理论塔板数(USP)	拖尾因子	分离度(USP)
1	2.028	765839	100.000	126852	2625	1.088	--
总计		765839	100.000	126852			

## &lt;样品信息&gt;

色谱柱:XB-C18(50\*4.6mm,5 $\mu$ m) 流速: 1.8ml/min  
 柱温:40 $^{\circ}$ C 波长: 245nm  
 数据文件名: RC\$J632 - 31-7/10-213-2 - cbzj-BXJX091p-wdx6y-cq-20mg-rcd-pH1.0jz-jf50z-P5-1.lcd  
 方法文件名: RC\$J632 - J632-rcd-FX259.lcm  
 批处理文件名: RC\$J632 - J632-20250217-RC-FX259.lcb  
 样品瓶号: 2-38  
 进样体积: 20  $\mu$ l 版本号: 6.115  
 进样时间: 2025/02/17 14:39:23 实验者: xiexinhui  
 处理时间 (V2): 2025/02/17 18:44:02 处理者: xiexinhui  
 仪器型号: SHIMADZU LC-2050C(FX259)

## &lt;色谱图&gt;

mV



## &lt;峰表&gt;

检测器A Ch1 245nm

峰号	保留时间	面积	面积%	高度	理论塔板数(USP)	拖尾因子	分离度(USP)
1	2.027	796378	100.000	131540	2619	1.091	--
总计		796378	100.000	131540			

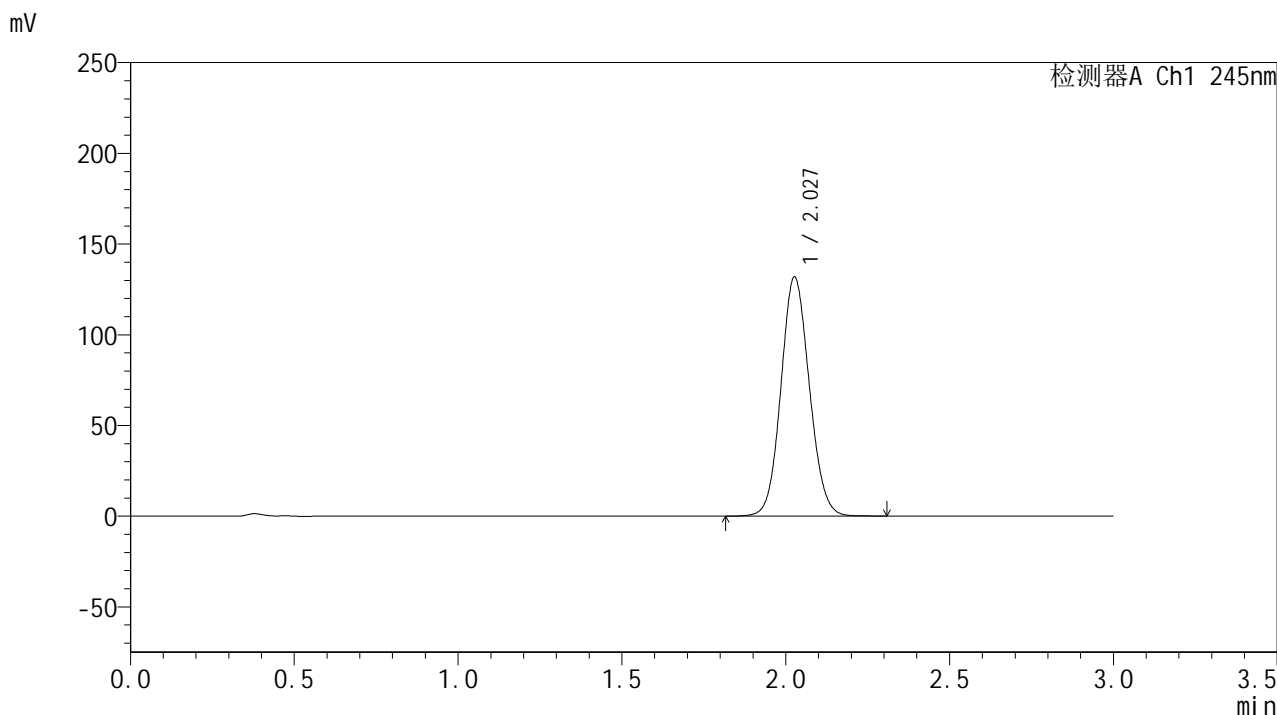


# J632

## <样品信息>

色谱柱:XB-C18(50\*4.6mm,5µm)      流速: 1.8ml/min  
 柱温:40°C      波长: 245nm  
 数据文件名: RC\$J632 - 31-7/10-214-2 - cbzj-BXJX091p-wdx6y-cq-20mg-rcd-pH1.0jz-jf50z-P5-2.lcd  
 方法文件名: RC\$J632 - J632-rcd-FX259.lcm  
 批处理文件名: RC\$J632 - J632-20250217-RC-FX259.lcb  
 样品瓶号: 2-38  
 进样体积: 20 µl      版本号: 6.115  
 进样时间: 2025/02/17 14:42:47      实验者: xiexinhui  
 处理时间 (V2): 2025/02/17 18:44:05 处理者: xiexinhui  
 仪器型号: SHIMADZU LC-2050C(FX259)

## <色谱图>



## <峰表>

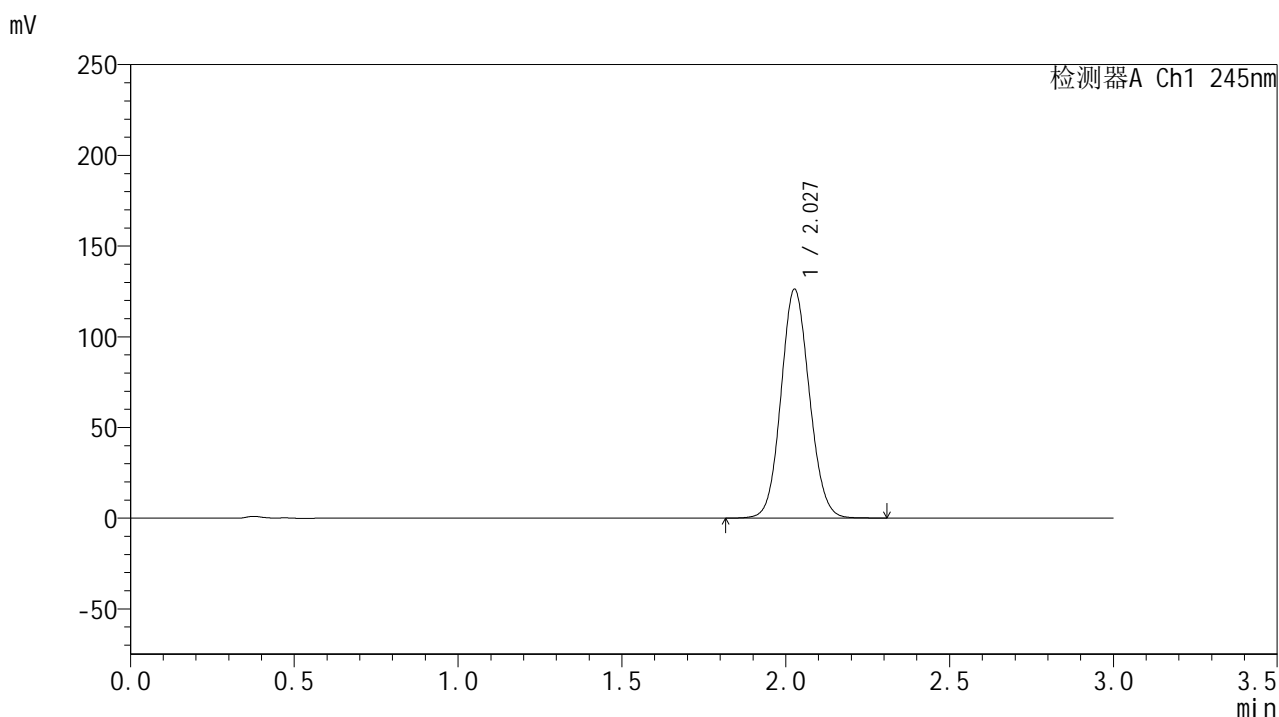
检测器A Ch1 245nm

峰号	保留时间	面积	面积%	高度	理论塔板数(USP)	拖尾因子	分离度(USP)
1	2.027	795958	100.000	131370	2615	1.090	--
总计		795958	100.000	131370			

## &lt;样品信息&gt;

色谱柱:XB-C18(50\*4.6mm,5 $\mu$ m) 流速: 1.8ml/min  
 柱温:40 $^{\circ}$ C 波长: 245nm  
 数据文件名: RC\$J632 - 31-7/10-215-2 - cbzj-BXJX091p-wdx6y-cq-20mg-rcd-pH1.0jz-jf50z-P6-1.lcd  
 方法文件名: RC\$J632 - J632-rcd-FX259.lcm  
 批处理文件名: RC\$J632 - J632-20250217-RC-FX259.lcb  
 样品瓶号: 2-47  
 进样体积: 20  $\mu$ l 版本号: 6.115  
 进样时间: 2025/02/17 14:46:12 实验者: xiexinhui  
 处理时间 (V2): 2025/02/17 18:44:07 处理者: xiexinhui  
 仪器型号: SHIMADZU LC-2050C(FX259)

## &lt;色谱图&gt;



## &lt;峰表&gt;

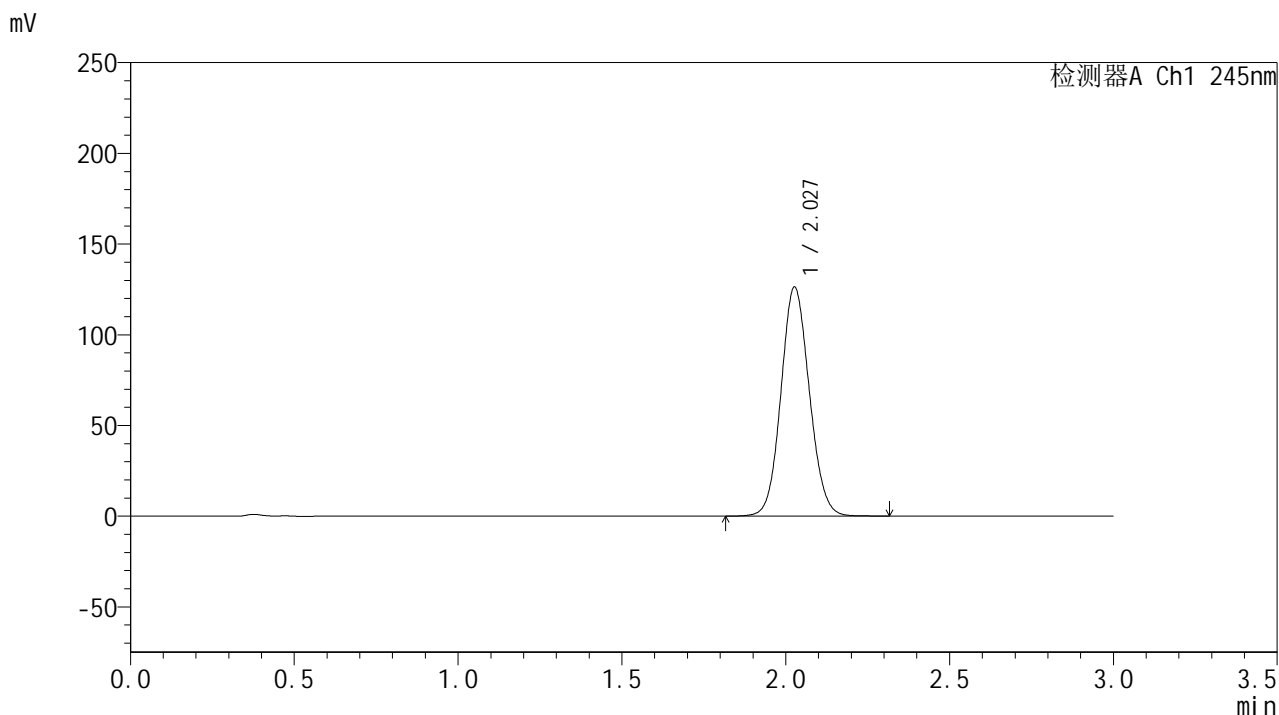
## 检测器A Ch1 245nm

峰号	保留时间	面积	面积%	高度	理论塔板数(USP)	拖尾因子	分离度(USP)
1	2.027	761670	100.000	125777	2617	1.089	--
总计		761670	100.000	125777			

## &lt;样品信息&gt;

色谱柱:XB-C18(50\*4.6mm,5 $\mu$ m) 流速: 1.8ml/min  
柱温:40 $^{\circ}$ C 波长: 245nm  
数据文件名: RC\$J632 - 31-7/10-216-2 - cbzj-BXJX091p-wdx6y-cq-20mg-rcd-pH1.0jz-jf50z-P6-2.lcd  
方法文件名: RC\$J632 - J632-rcd-FX259.lcm  
批处理文件名: RC\$J632 - J632-20250217-RC-FX259.lcb  
样品瓶号: 2-47  
进样体积: 20  $\mu$ l 版本号: 6.115  
进样时间: 2025/02/17 14:49:35 实验者: xiexinhui  
处理时间 (V2): 2025/02/17 18:44:10 处理者: xiexinhui  
仪器型号: SHIMADZU LC-2050C(FX259)

## &lt;色谱图&gt;



## &lt;峰表&gt;

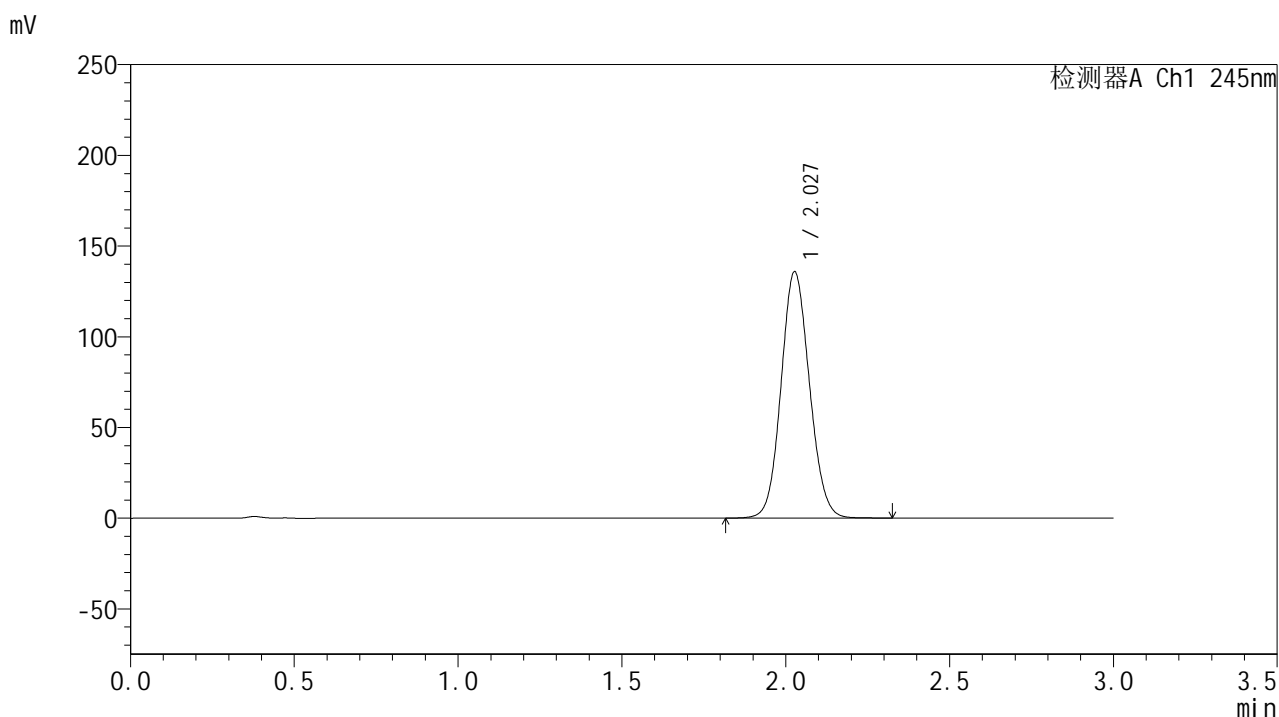
## 检测器A Ch1 245nm

峰号	保留时间	面积	面积%	高度	理论塔板数(USP)	拖尾因子	分离度(USP)
1	2.027	762022	100.000	125865	2620	1.089	--
总计		762022	100.000	125865			

## &lt;样品信息&gt;

色谱柱:XB-C18(50\*4.6mm,5 $\mu$ m) 流速: 1.8ml/min  
柱温:40 $^{\circ}$ C 波长: 245nm  
数据文件名: RC\$J632 - 31-7/10-217-2 - cbzj-BXJX091p-wdx6y-zj-20mg-rcd-pH1.0jz-jf50z-P1-1.lcd  
方法文件名: RC\$J632 - J632-rcd-FX259.lcm  
批处理文件名: RC\$J632 - J632-20250217-RC-FX259.lcb  
样品瓶号: 2-3  
进样体积: 20  $\mu$ l 版本号: 6.115  
进样时间: 2025/02/17 14:53:00 实验者: xiexinhui  
处理时间 (V2): 2025/02/17 18:44:12 处理者: xiexinhui  
仪器型号: SHIMADZU LC-2050C(FX259)

## &lt;色谱图&gt;



## &lt;峰表&gt;

## 检测器A Ch1 245nm

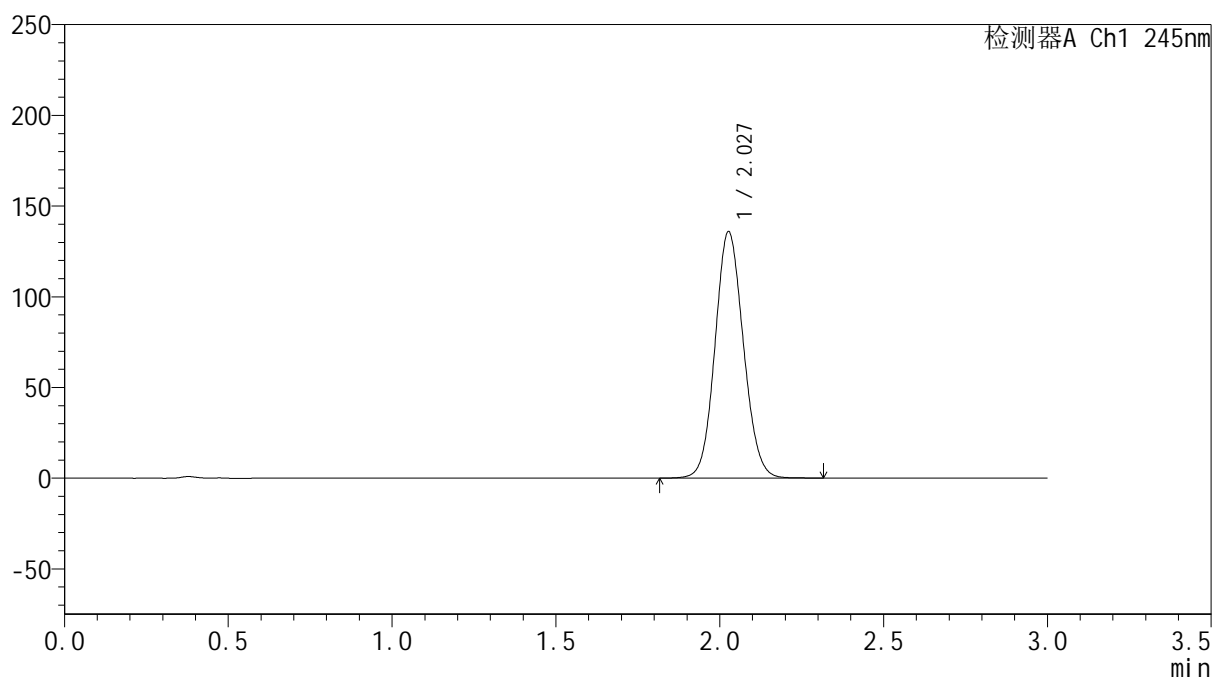
峰号	保留时间	面积	面积%	高度	理论塔板数(USP)	拖尾因子	分离度(USP)
1	2.027	819948	100.000	135449	2618	1.092	--
总计		819948	100.000	135449			

## &lt;样品信息&gt;

色谱柱:XB-C18(50\*4.6mm,5 $\mu$ m) 流速: 1.8ml/min  
 柱温:40 $^{\circ}$ C 波长: 245nm  
 数据文件名: RC\$J632 - 31-7/10-218-2 - cbzj-BXJX091p-wdx6y-zj-20mg-rcd-pH1.0jz-jf50z-P1-2.lcd  
 方法文件名: RC\$J632 - J632-rcd-FX259.lcm  
 批处理文件名: RC\$J632 - J632-20250217-RC-FX259.lcb  
 样品瓶号: 2-3  
 进样体积: 20  $\mu$ l 版本号: 6.115  
 进样时间: 2025/02/17 14:56:25 实验者: xiexinhui  
 处理时间 (V2): 2025/02/17 18:44:15 处理者: xiexinhui  
 仪器型号: SHIMADZU LC-2050C(FX259)

## &lt;色谱图&gt;

mV



## &lt;峰表&gt;

检测器A Ch1 245nm

峰号	保留时间	面积	面积%	高度	理论塔板数(USP)	拖尾因子	分离度(USP)
1	2.027	819555	100.000	135410	2619	1.092	--
总计		819555	100.000	135410			

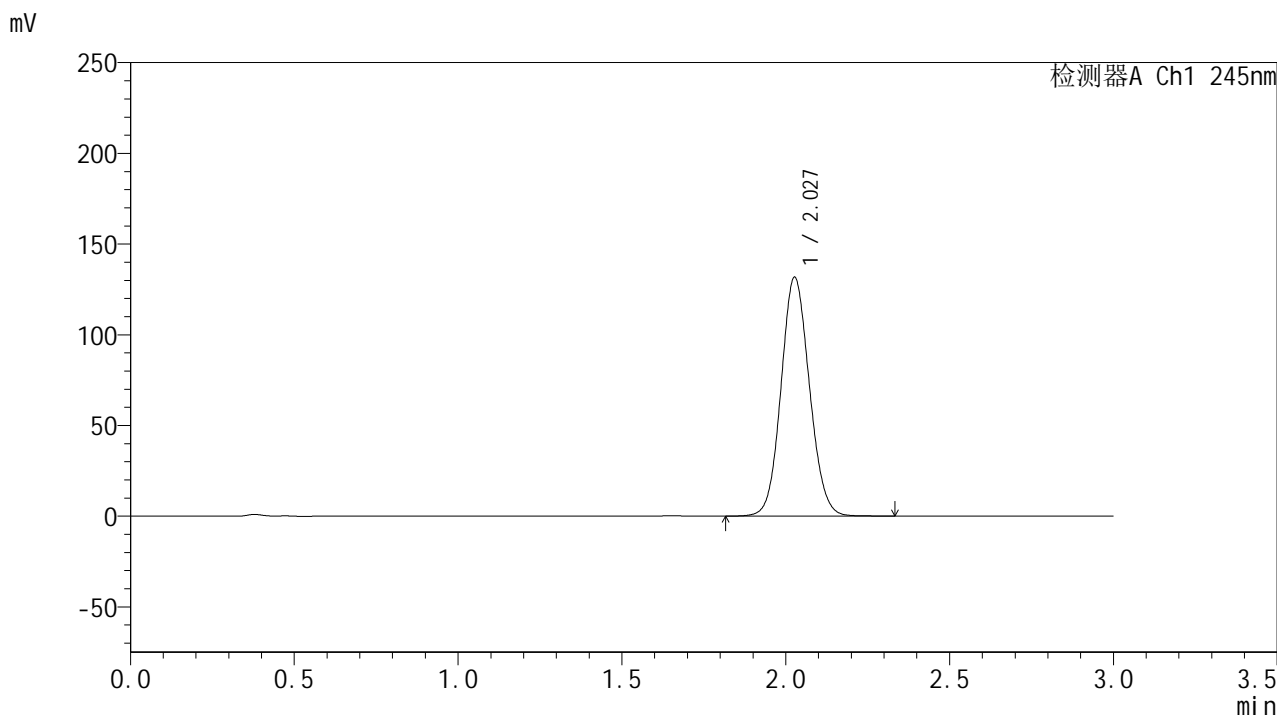


# J632

## <样品信息>

色谱柱:XB-C18(50\*4.6mm,5µm)      流速: 1.8ml/min  
 柱温:40°C      波长: 245nm  
 数据文件名: RC\$J632 - 31-7/10-219-2 - cbzj-BXJX091p-wdx6y-zj-20mg-rcd-pH1.0jz-jf50z-P2-1.lcd  
 方法文件名: RC\$J632 - J632-rcd-FX259.lcm  
 批处理文件名: RC\$J632 - J632-20250217-RC-FX259.lcb  
 样品瓶号: 2-12  
 进样体积: 20 µl      版本号: 6.115  
 进样时间: 2025/02/17 14:59:49      实验者: xiexinhui  
 处理时间 (V2): 2025/02/17 18:44:17 处理者: xiexinhui  
 仪器型号: SHIMADZU LC-2050C(FX259)

## <色谱图>



## <峰表>

检测器A Ch1 245nm

峰号	保留时间	面积	面积%	高度	理论塔板数(USP)	拖尾因子	分离度(USP)
1	2.027	794953	100.000	131303	2619	1.090	--
总计		794953	100.000	131303			

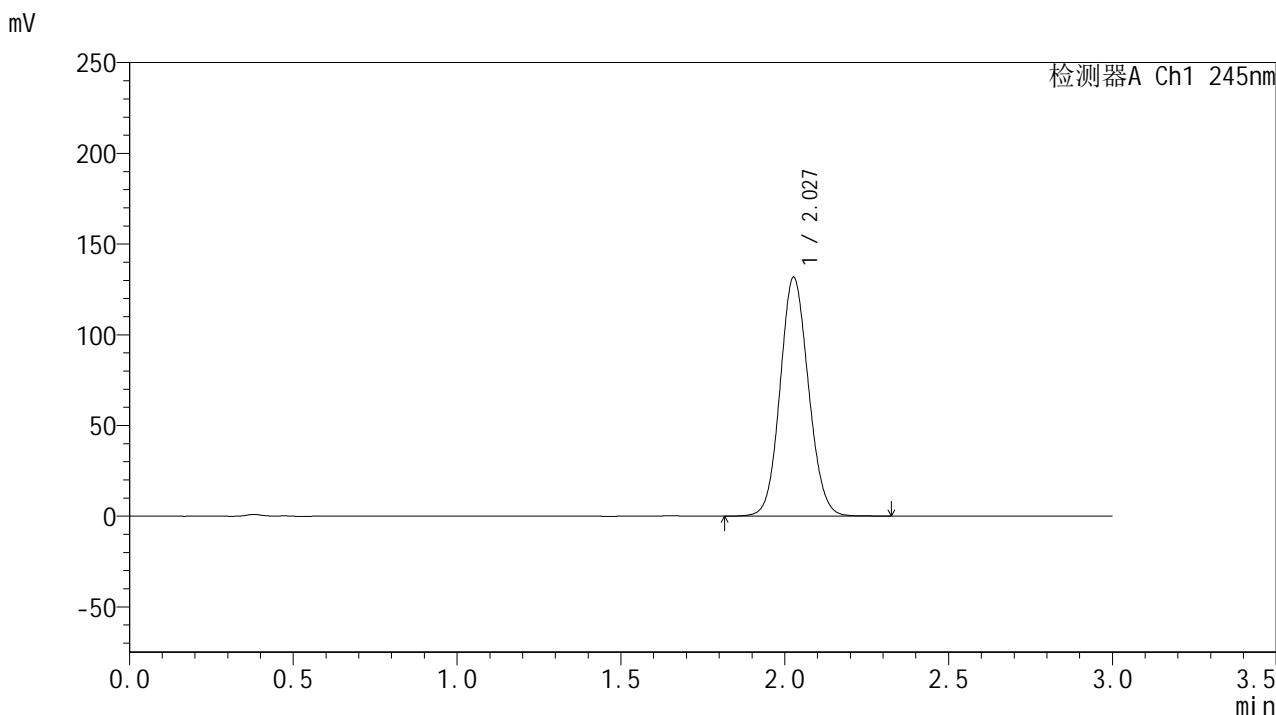


# J632

## <样品信息>

色谱柱:XB-C18(50\*4.6mm,5µm)      流速: 1.8ml/min  
 柱温:40°C      波长: 245nm  
 数据文件名: RC\$J632 - 31-7/10-220-2 - cbzj-BXJX091p-wdx6y-zj-20mg-rcd-pH1.0jz-jf50z-P2-2.lcd  
 方法文件名: RC\$J632 - J632-rcd-FX259.lcm  
 批处理文件名: RC\$J632 - J632-20250217-RC-FX259.lcb  
 样品瓶号: 2-12  
 进样体积: 20 µl      版本号: 6.115  
 进样时间: 2025/02/17 15:03:13      实验者: xiexinhui  
 处理时间 (V2): 2025/02/17 18:44:20 处理者: xiexinhui  
 仪器型号: SHIMADZU LC-2050C(FX259)

## <色谱图>



## <峰表>

检测器A Ch1 245nm

峰号	保留时间	面积	面积%	高度	理论塔板数(USP)	拖尾因子	分离度(USP)
1	2.027	794624	100.000	131327	2621	1.091	--
总计		794624	100.000	131327			

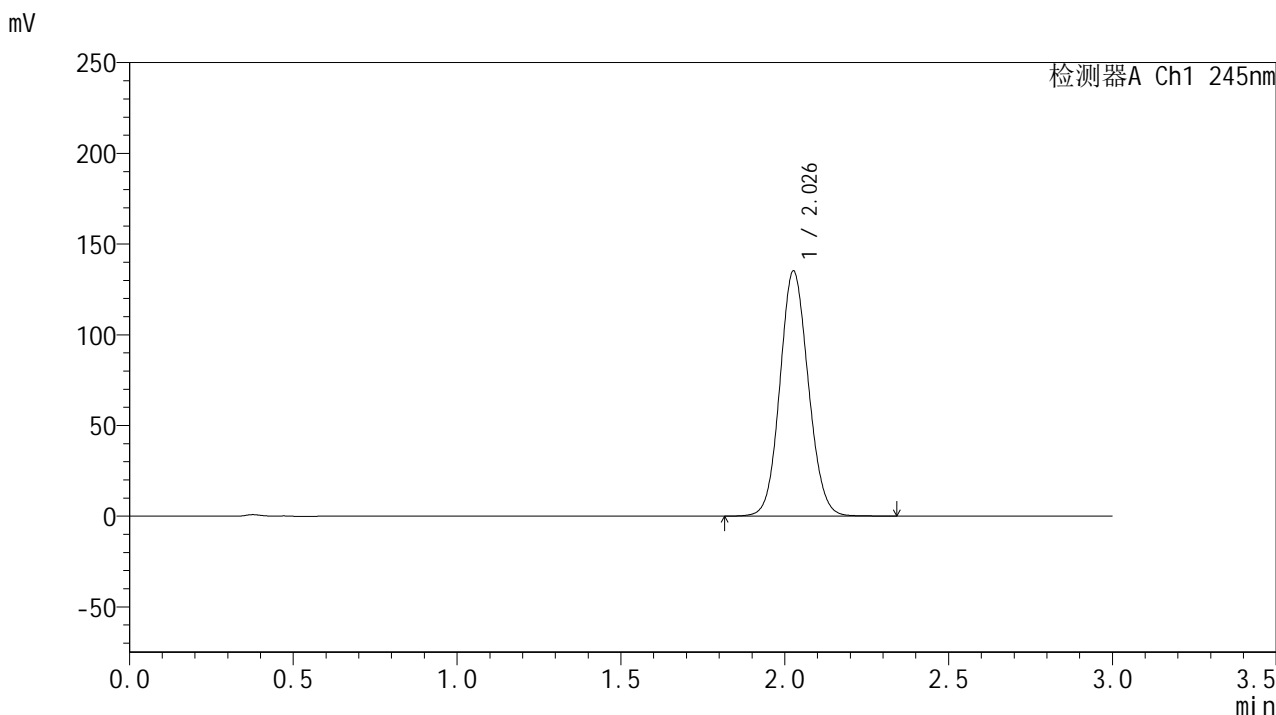


# J632

## <样品信息>

色谱柱:XB-C18(50\*4.6mm,5µm)      流速: 1.8ml/min  
 柱温:40°C      波长: 245nm  
 数据文件名: RC\$J632 - 31-7/10-221-2 - cbzj-BXJX091p-wdx6y-zj-20mg-rcd-pH1.0jz-jf50z-P3-1.lcd  
 方法文件名: RC\$J632 - J632-rcd-FX259.lcm  
 批处理文件名: RC\$J632 - J632-20250217-RC-FX259.lcb  
 样品瓶号: 2-21  
 进样体积: 20 µl      版本号: 6.115  
 进样时间: 2025/02/17 15:06:36      实验者: xiexinhui  
 处理时间 (V2): 2025/02/17 18:44:22 处理者: xiexinhui  
 仪器型号: SHIMADZU LC-2050C(FX259)

## <色谱图>



## <峰表>

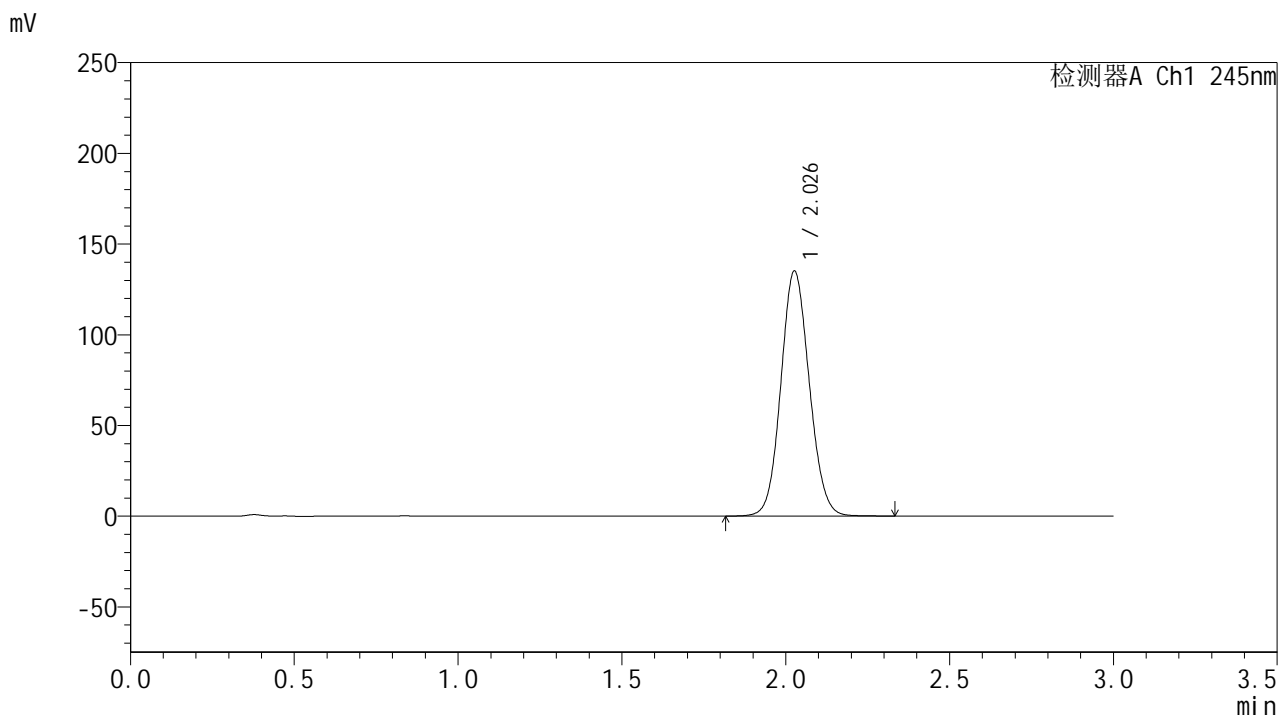
检测器A Ch1 245nm

峰号	保留时间	面积	面积%	高度	理论塔板数(USP)	拖尾因子	分离度(USP)
1	2.026	815964	100.000	134613	2618	1.091	--
总计		815964	100.000	134613			

## &lt;样品信息&gt;

色谱柱:XB-C18(50\*4.6mm,5 $\mu$ m) 流速: 1.8ml/min  
柱温:40 $^{\circ}$ C 波长: 245nm  
数据文件名: RC\$J632 - 31-7/10-222-2 - cbzj-BXJX091p-wdx6y-zj-20mg-rcd-pH1.0jz-jf50z-P3-2.lcd  
方法文件名: RC\$J632 - J632-rcd-FX259.lcm  
批处理文件名: RC\$J632 - J632-20250217-RC-FX259.lcb  
样品瓶号: 2-21  
进样体积: 20  $\mu$ l 版本号: 6.115  
进样时间: 2025/02/17 15:10:00 实验者: xiexinhui  
处理时间 (V2): 2025/02/17 18:44:25 处理者: xiexinhui  
仪器型号: SHIMADZU LC-2050C(FX259)

## &lt;色谱图&gt;



## &lt;峰表&gt;

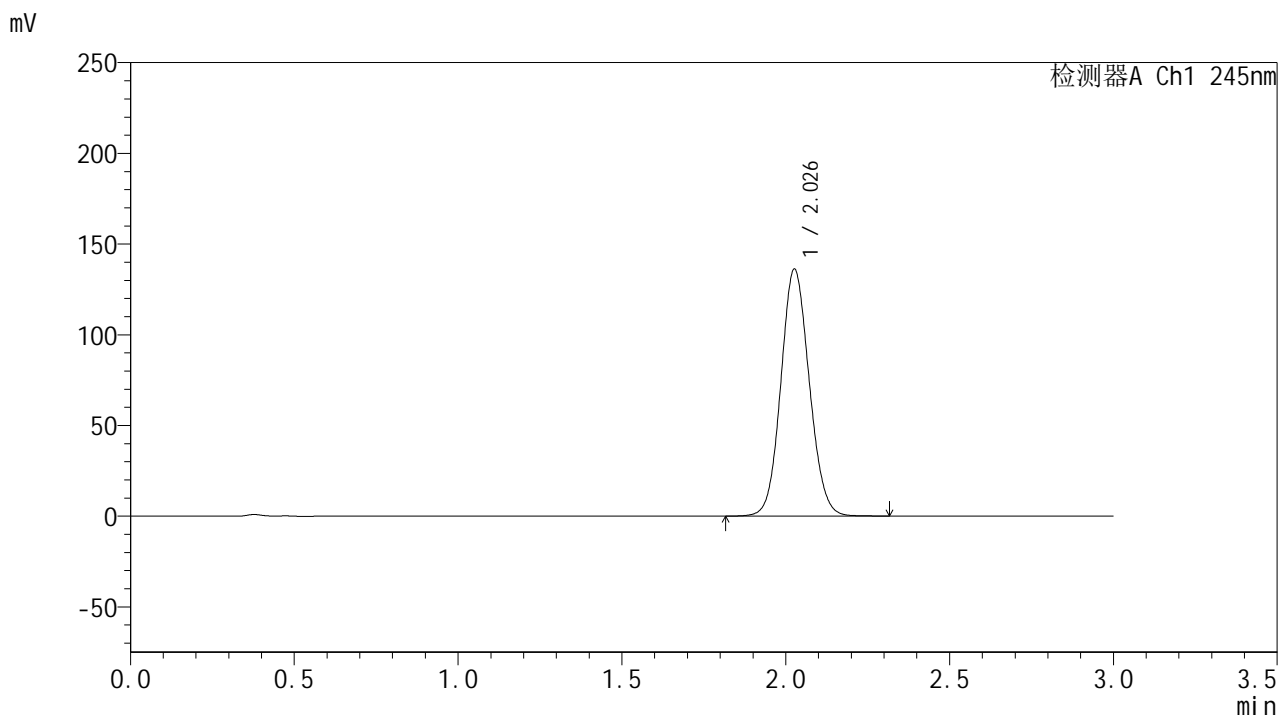
## 检测器A Ch1 245nm

峰号	保留时间	面积	面积%	高度	理论塔板数(USP)	拖尾因子	分离度(USP)
1	2.026	815941	100.000	134572	2615	1.092	--
总计		815941	100.000	134572			

## &lt;样品信息&gt;

色谱柱:XB-C18(50\*4.6mm,5 $\mu$ m) 流速: 1.8ml/min  
柱温:40 $^{\circ}$ C 波长: 245nm  
数据文件名: RC\$J632 - 31-7/10-223-2 - cbzj-BXJX091p-wdx6y-zj-20mg-rcd-pH1.0jz-jf50z-P4-1.lcd  
方法文件名: RC\$J632 - J632-rcd-FX259.lcm  
批处理文件名: RC\$J632 - J632-20250217-RC-FX259.lcb  
样品瓶号: 2-30  
进样体积: 20  $\mu$ l 版本号: 6.115  
进样时间: 2025/02/17 15:13:24 实验者: xiexinhui  
处理时间 (V2): 2025/02/17 18:44:27 处理者: xiexinhui  
仪器型号: SHIMADZU LC-2050C(FX259)

## &lt;色谱图&gt;



## &lt;峰表&gt;

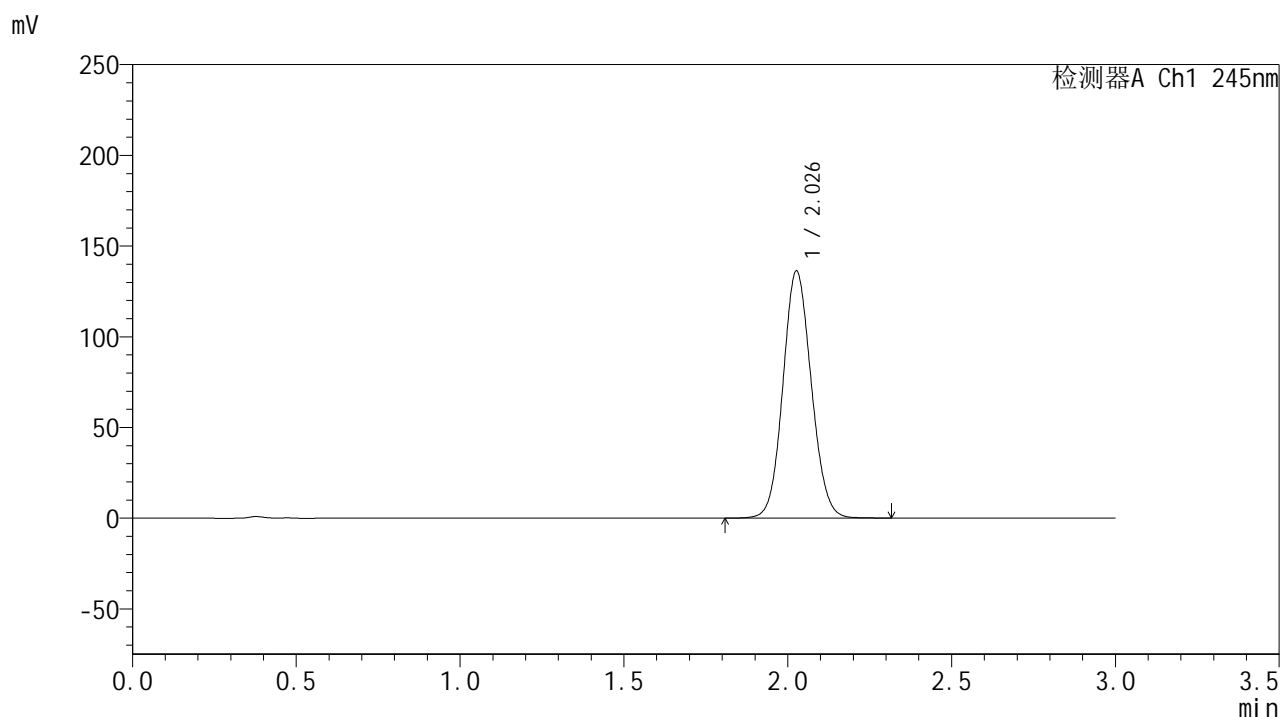
## 检测器A Ch1 245nm

峰号	保留时间	面积	面积%	高度	理论塔板数(USP)	拖尾因子	分离度(USP)
1	2.026	822093	100.000	135589	2613	1.092	--
总计		822093	100.000	135589			

## &lt;样品信息&gt;

色谱柱:XB-C18(50\*4.6mm,5 $\mu$ m) 流速: 1.8ml/min  
柱温:40 $^{\circ}$ C 波长: 245nm  
数据文件名: RC\$J632 - 31-7/10-224-2 - cbzj-BXJX091p-wdx6y-zj-20mg-rcd-pH1.0jz-jf50z-P4-2.lcd  
方法文件名: RC\$J632 - J632-rcd-FX259.lcm  
批处理文件名: RC\$J632 - J632-20250217-RC-FX259.lcb  
样品瓶号: 2-30  
进样体积: 20  $\mu$ l 版本号: 6.115  
进样时间: 2025/02/17 15:16:48 实验者: xiexinhui  
处理时间 (V2): 2025/02/17 18:44:30 处理者: xiexinhui  
仪器型号: SHIMADZU LC-2050C(FX259)

## &lt;色谱图&gt;



## &lt;峰表&gt;

检测器A Ch1 245nm

峰号	保留时间	面积	面积%	高度	理论塔板数(USP)	拖尾因子	分离度(USP)
1	2.026	821980	100.000	135707	2616	1.091	--
总计		821980	100.000	135707			

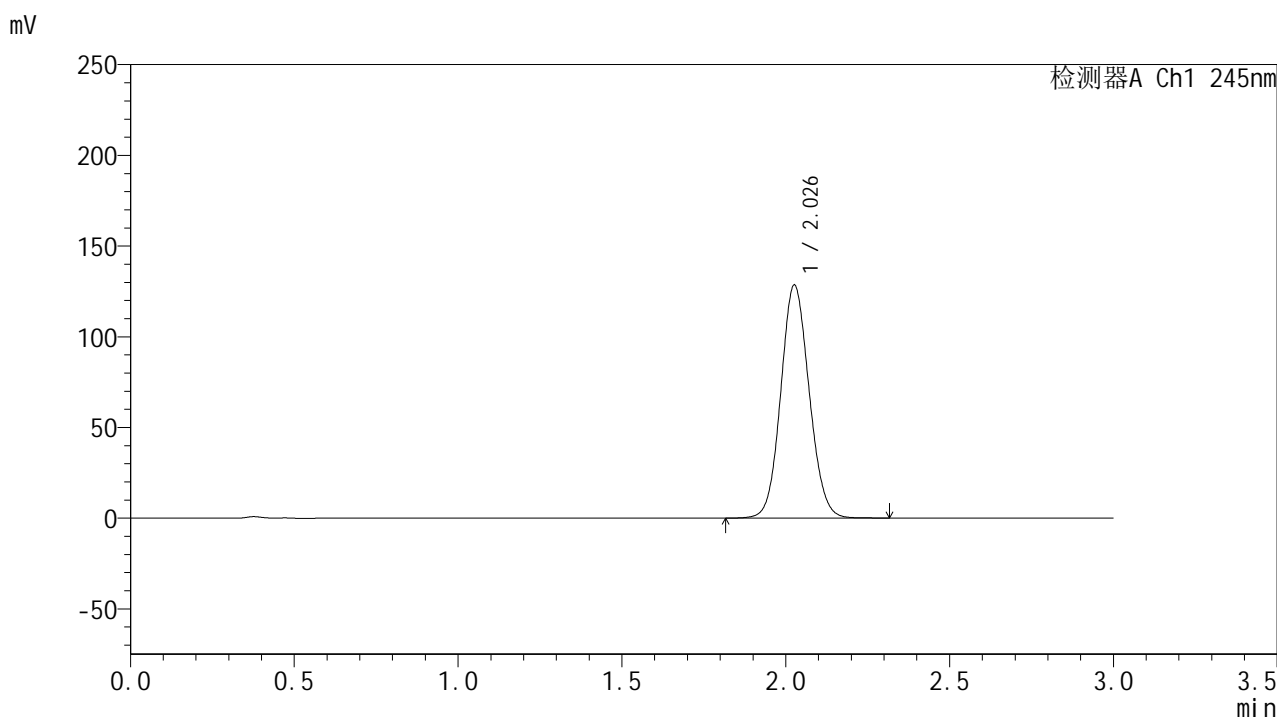


# J632

## <样品信息>

色谱柱:XB-C18(50\*4.6mm,5µm)      流速: 1.8ml/min  
 柱温:40°C      波长: 245nm  
 数据文件名: RC\$J632 - 31-7/10-225-2 - cbzj-BXJX091p-wdx6y-zj-20mg-rcd-pH1.0jz-jf50z-P5-1.lcd  
 方法文件名: RC\$J632 - J632-rcd-FX259.lcm  
 批处理文件名: RC\$J632 - J632-20250217-RC-FX259.lcb  
 样品瓶号: 2-39  
 进样体积: 20 µl      版本号: 6.115  
 进样时间: 2025/02/17 15:20:13      实验者: xiexinhui  
 处理时间 (V2): 2025/02/17 18:44:33 处理者: xiexinhui  
 仪器型号: SHIMADZU LC-2050C(FX259)

## <色谱图>



## <峰表>

检测器A Ch1 245nm

峰号	保留时间	面积	面积%	高度	理论塔板数(USP)	拖尾因子	分离度(USP)
1	2.026	775299	100.000	127876	2615	1.090	--
总计		775299	100.000	127876			

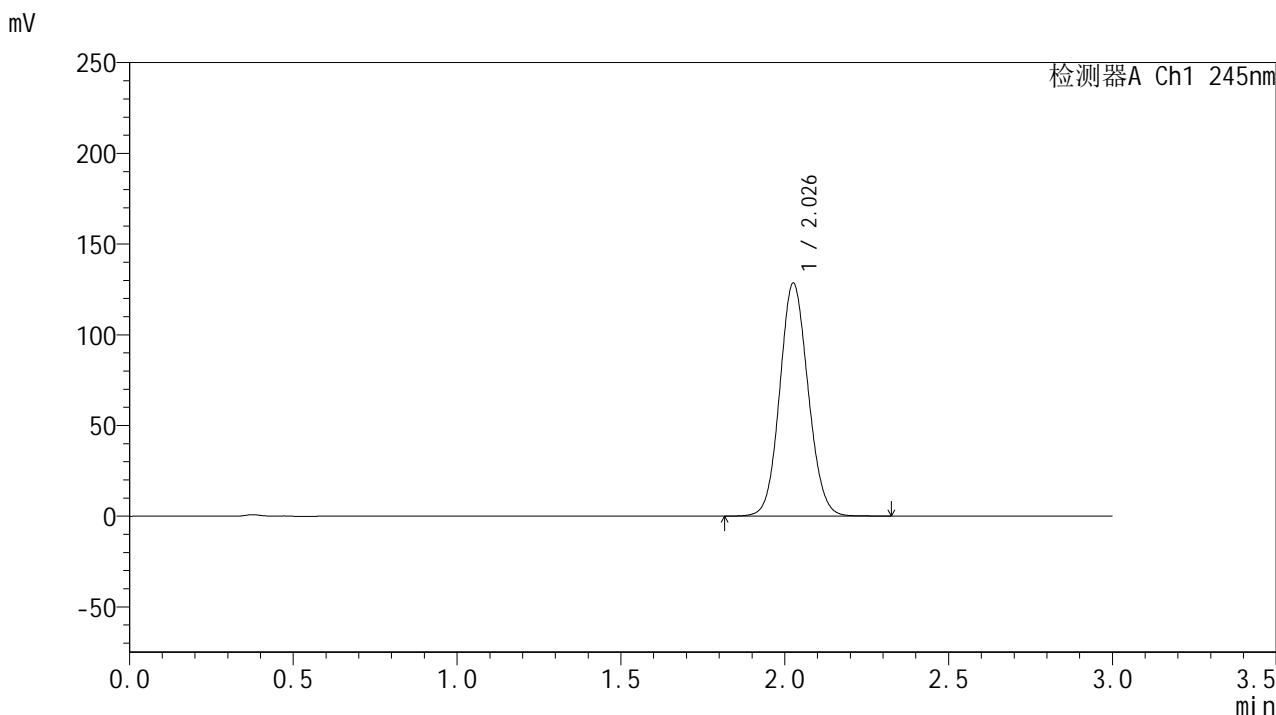


# J632

## <样品信息>

色谱柱:XB-C18(50\*4.6mm,5μm)      流速: 1.8ml/min  
 柱温:40°C      波长: 245nm  
 数据文件名: RC\$J632 - 31-7/10-226-2 - cbzj-BXJX091p-wdx6y-zj-20mg-rcd-pH1.0jz-jf50z-P5-2.lcd  
 方法文件名: RC\$J632 - J632-rcd-FX259.lcm  
 批处理文件名: RC\$J632 - J632-20250217-RC-FX259.lcb  
 样品瓶号: 2-39  
 进样体积: 20 μl      版本号: 6.115  
 进样时间: 2025/02/17 15:23:36      实验者: xiexinhui  
 处理时间 (V2): 2025/02/17 18:44:35 处理者: xiexinhui  
 仪器型号: SHIMADZU LC-2050C(FX259)

## <色谱图>



## <峰表>

检测器A Ch1 245nm

峰号	保留时间	面积	面积%	高度	理论塔板数(USP)	拖尾因子	分离度(USP)
1	2.026	775460	100.000	127820	2617	1.090	--
总计		775460	100.000	127820			

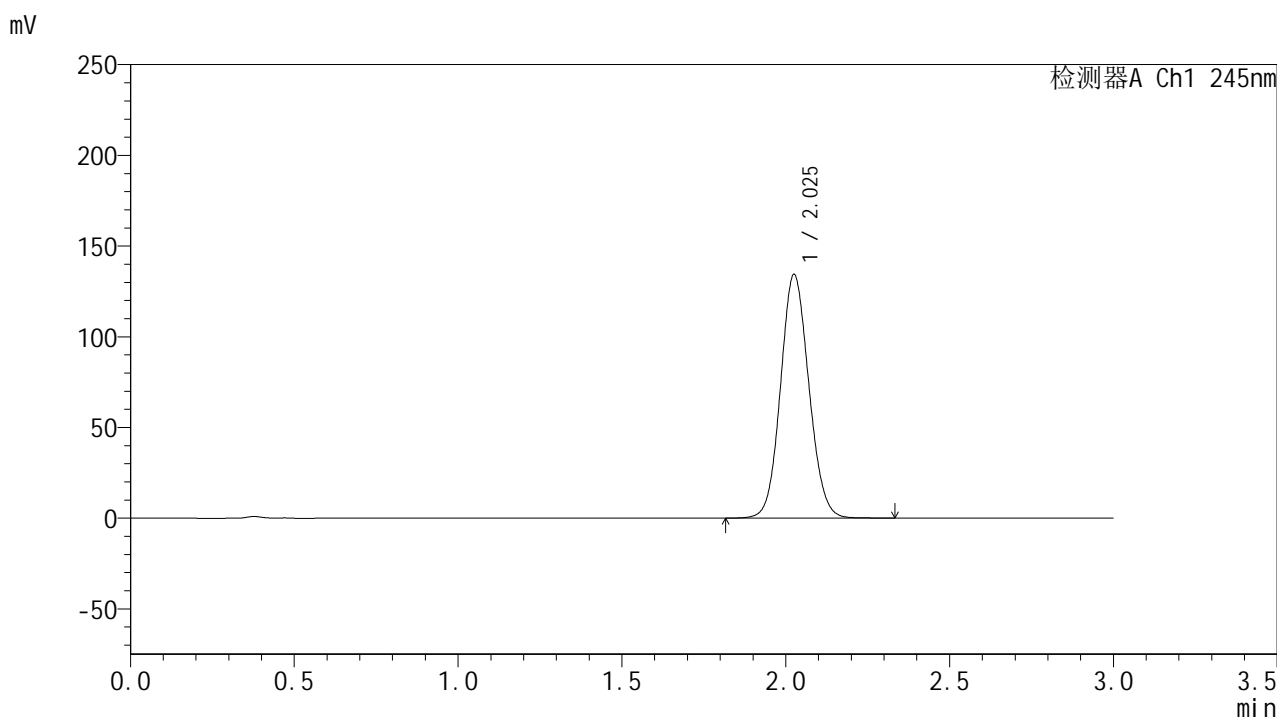


# J632

## <样品信息>

色谱柱:XB-C18(50\*4.6mm,5µm)      流速: 1.8ml/min  
 柱温:40°C      波长: 245nm  
 数据文件名: RC\$J632 - 31-7/10-227-2 - cbzj-BXJX091p-wdx6y-zj-20mg-rcd-pH1.0jz-jf50z-P6-1.lcd  
 方法文件名: RC\$J632 - J632-rcd-FX259.lcm  
 批处理文件名: RC\$J632 - J632-20250217-RC-FX259.lcb  
 样品瓶号: 2-48  
 进样体积: 20 µl      版本号: 6.115  
 进样时间: 2025/02/17 15:27:01      实验者: xiexinhui  
 处理时间 (V2): 2025/02/17 18:44:38 处理者: xiexinhui  
 仪器型号: SHIMADZU LC-2050C(FX259)

## <色谱图>



## <峰表>

检测器A Ch1 245nm

峰号	保留时间	面积	面积%	高度	理论塔板数(USP)	拖尾因子	分离度(USP)
1	2.025	810021	100.000	133821	2620	1.091	--
总计		810021	100.000	133821			

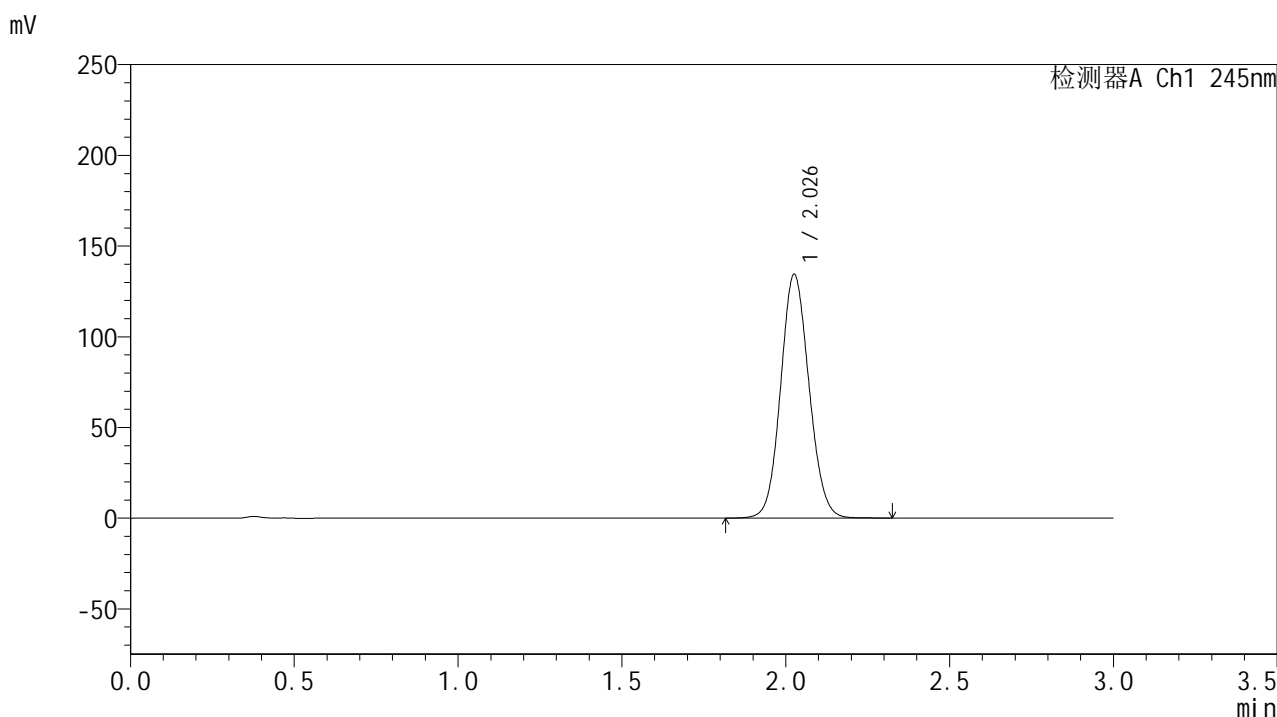


# J632

## <样品信息>

色谱柱:XB-C18(50\*4.6mm,5µm)      流速: 1.8ml/min  
 柱温:40°C      波长: 245nm  
 数据文件名: RC\$J632 - 31-7/10-228-2 - cbzj-BXJX091p-wdx6y-zj-20mg-rcd-pH1.0jz-jf50z-P6-2.lcd  
 方法文件名: RC\$J632 - J632-rcd-FX259.lcm  
 批处理文件名: RC\$J632 - J632-20250217-RC-FX259.lcb  
 样品瓶号: 2-48  
 进样体积: 20 µl      版本号: 6.115  
 进样时间: 2025/02/17 15:30:27      实验者: xiexinhui  
 处理时间 (V2): 2025/02/17 18:44:40      处理者: xiexinhui  
 仪器型号: SHIMADZU LC-2050C(FX259)

## <色谱图>



## <峰表>

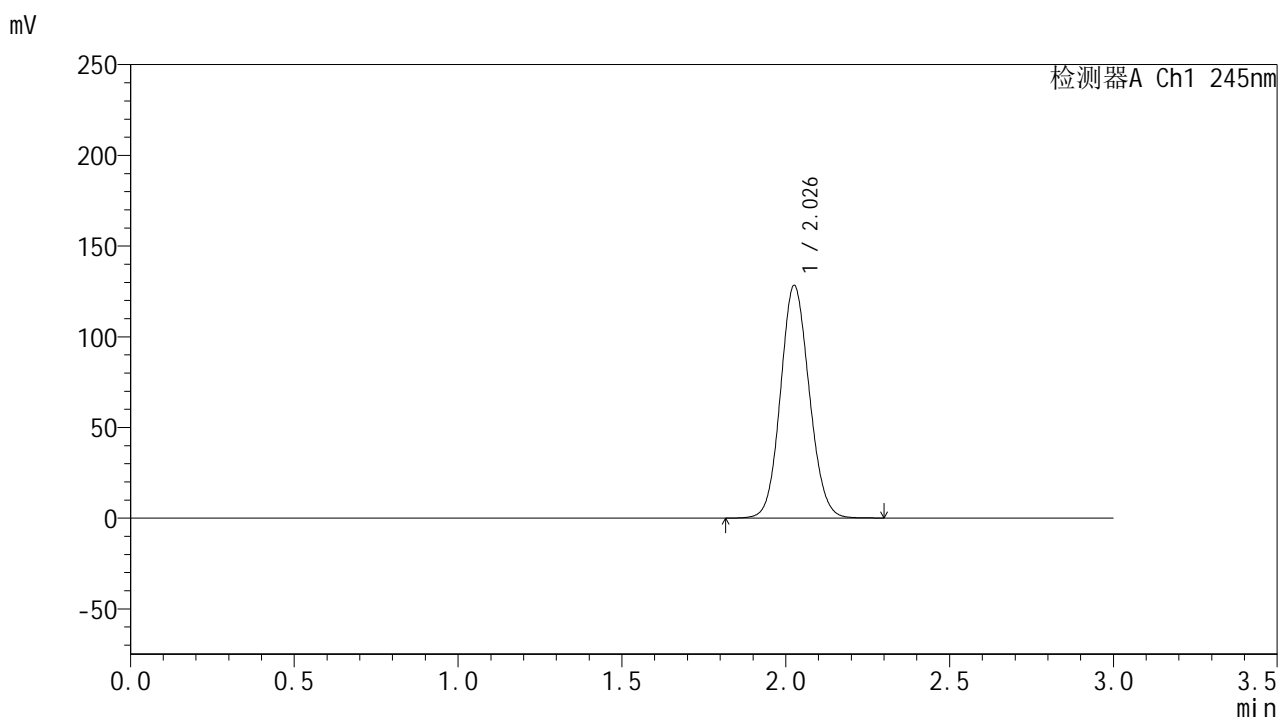
检测器A Ch1 245nm

峰号	保留时间	面积	面积%	高度	理论塔板数(USP)	拖尾因子	分离度(USP)
1	2.026	810555	100.000	133747	2619	1.091	--
总计		810555	100.000	133747			

## &lt;样品信息&gt;

色谱柱:XB-C18(50\*4.6mm,5 $\mu$ m) 流速: 1.8ml/min  
 柱温:40 $^{\circ}$ C 波长: 245nm  
 数据文件名: RC\$J632 - 31-7/10-229-2 - cbzj-BXJX091p-wdx6y-20mg-rcd-pH1.0jz-jf50z-dz2-1.lcd  
 方法文件名: RC\$J632 - J632-rcd-FX259.lcm  
 批处理文件名: RC\$J632 - J632-20250217-RC-FX259.lcb  
 样品瓶号: 2-27  
 进样体积: 20  $\mu$ l 版本号: 6.115  
 进样时间: 2025/02/17 15:33:51 实验者: xiexinhui  
 处理时间 (V2): 2025/02/17 18:44:43 处理者: xiexinhui  
 仪器型号: SHIMADZU LC-2050C(FX259)

## &lt;色谱图&gt;



## &lt;峰表&gt;

## 检测器A Ch1 245nm

峰号	保留时间	面积	面积%	高度	理论塔板数(USP)	拖尾因子	分离度(USP)
1	2.026	783765	100.000	127641	2546	1.096	--
总计		783765	100.000	127641			

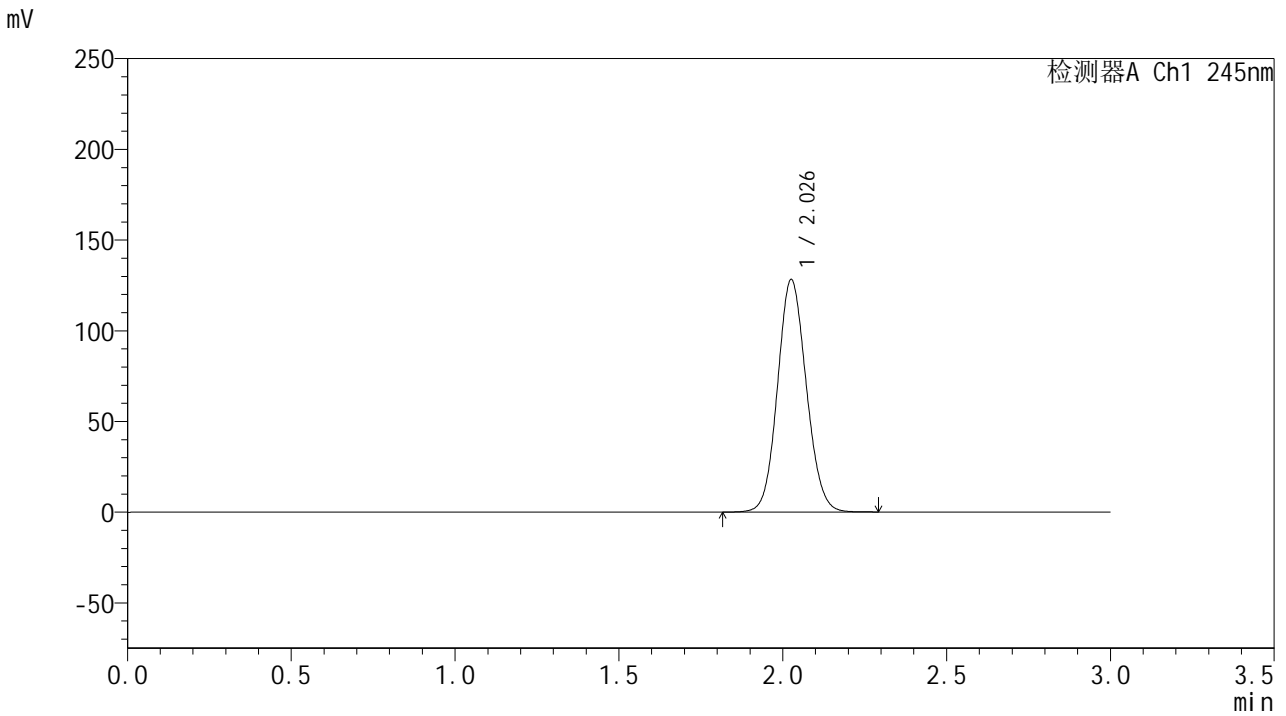


# J632

## <样品信息>

色谱柱:XB-C18(50\*4.6mm,5µm)      流速: 1.8ml/min  
 柱温:40°C      波长: 245nm  
 数据文件名: RC\$J632 - 31-7/10-230-2 - cbzj-BXJX091p-wdx6y-20mg-rcd-pH1.0jz-jf50z-dz2-2.lcd  
 方法文件名: RC\$J632 - J632-rcd-FX259.lcm  
 批处理文件名: RC\$J632 - J632-20250217-RC-FX259.lcb  
 样品瓶号: 2-27  
 进样体积: 20 µl      版本号: 6.115  
 进样时间: 2025/02/17 15:37:16      实验者: xiexinhui  
 处理时间 (V2): 2025/02/17 18:44:46 处理者: xiexinhui  
 仪器型号: SHIMADZU LC-2050C(FX259)

## <色谱图>



## <峰表>

检测器A Ch1 245nm

峰号	保留时间	面积	面积%	高度	理论塔板数(USP)	拖尾因子	分离度(USP)
1	2.026	783430	100.000	127520	2545	1.096	--
总计		783430	100.000	127520			