



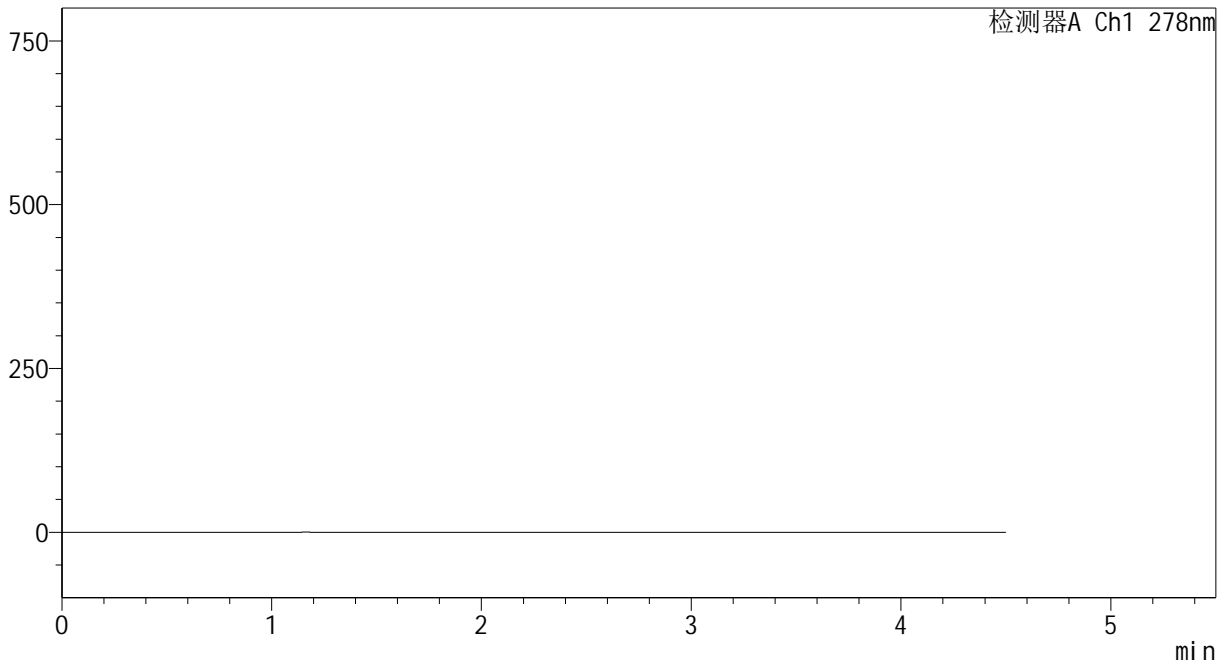
Y09

<样品信息>

色谱柱	: XB-C18(150*4.6mm, 5 μm)	流速: 2.0ml/min
柱温	: 30°C	波长: 278nm
数据文件名	: RC\$Y09 - 18-20/18-537-2 - zzp-rcd-rj.lcd	
方法文件名	: RC\$Y09 - Y09-rcd-FX267.lcm	
批处理文件名	: RC\$Y09 - Y09-2025020221-FX267.lcb	
样品瓶号	: 1-9	
进样体积	: 10 μL	版本号: 6.115
进样时间	: 2025/02/21 13:45:34	实验者: jiangjinwei
处理时间 (V2)	: 2025/02/24 08:54:10	处理者: jiangjinwei
仪器型号	: SHIMADZU LC-2050C(FX267)	

<色谱图>

mV



<峰表>

检测器A Ch1 278nm

峰号	保留时间	面积	面积%	高度	理论塔板数(USP)	拖尾因子	分离度(USP)
总计							



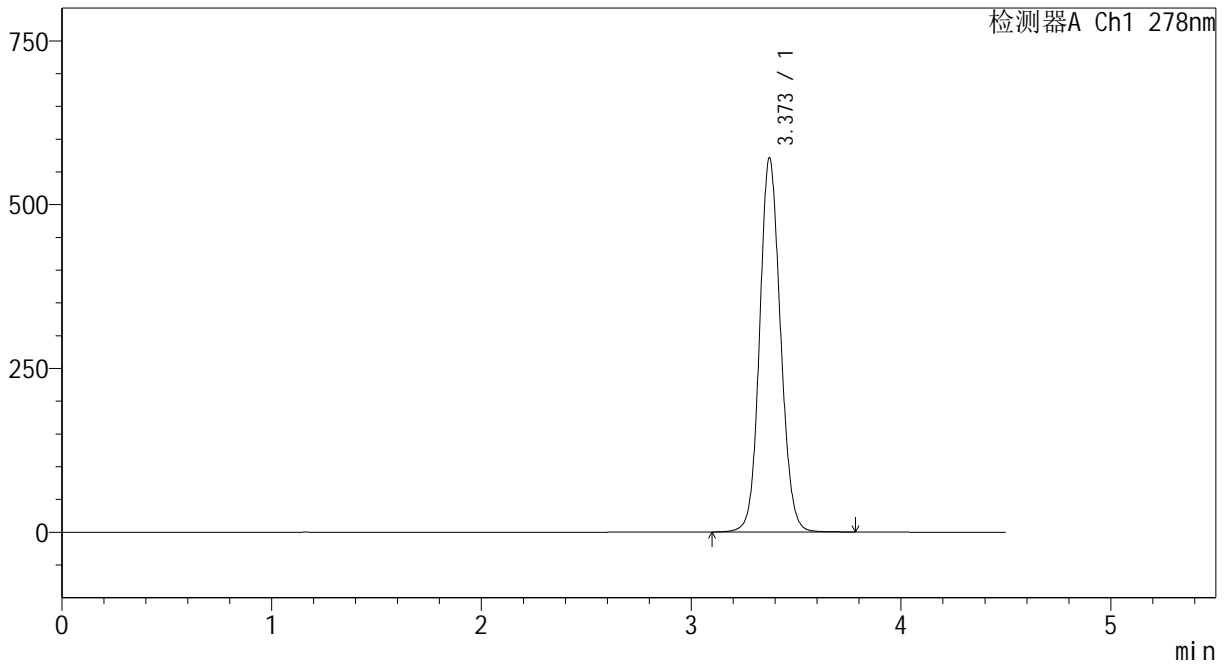
Y09

<样品信息>

色谱柱	: XB-C18(150*4.6mm, 5 μm)	流速	: 2.0ml /min
柱温	: 30°C	波长	: 278nm
数据文件名	: RC\$Y09 - 18-20/18-538-2 - zzp-rcd-dz1-1.lcd		
方法文件名	: RC\$Y09 - Y09-rcd-FX267.lcm		
批处理文件名	: RC\$Y09 - Y09-2025020221-FX267.lcb		
样品瓶号	: 1-18	版本号	: 6.115
进样体积	: 10 μL	实验者	: jiangjinwei
进样时间	: 2025/02/21 13:50:28	处理者	: jiangjinwei
处理时间 (V2)	: 2025/02/24 08:54:15		
仪器型号	: SHIMADZU LC-2050C(FX267)		

<色谱图>

mV



<峰表>

检测器A Ch1 278nm

峰号	保留时间	面积	面积%	高度	理论塔板数(USP)	拖尾因子	分离度(USP)
1	3.373	3950086	100.000	570976	5586	1.100	--
总计		3950086	100.000	570976			



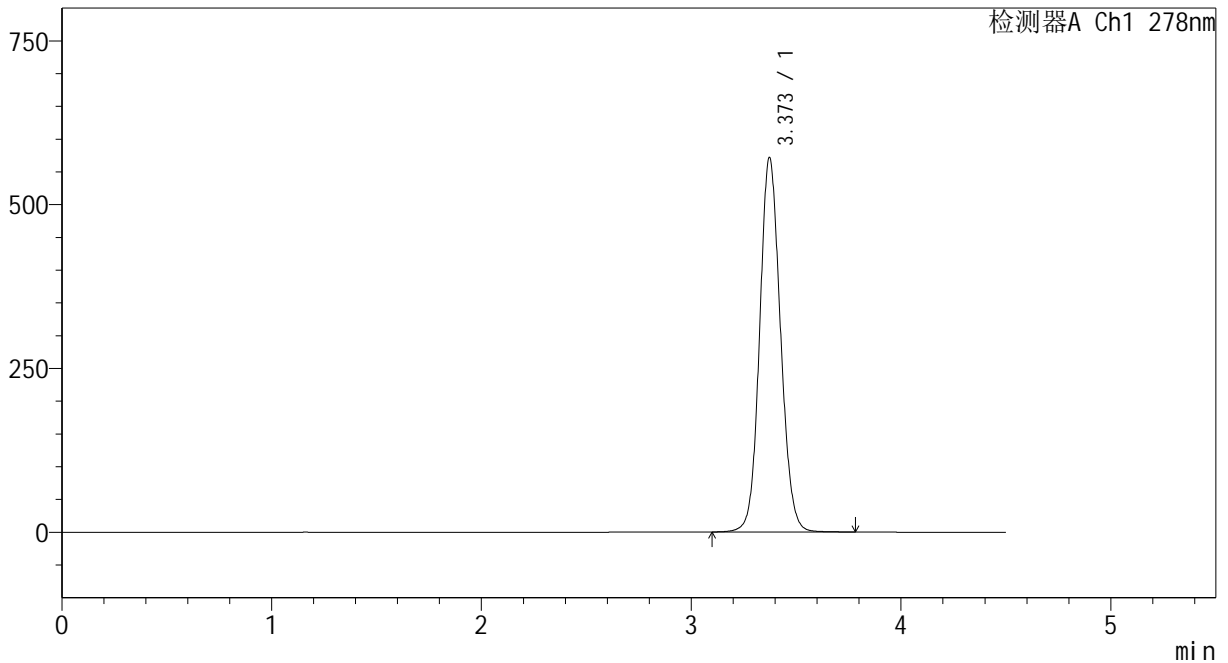
Y09

<样品信息>

色谱柱	: XB-C18(150*4.6mm, 5 μm)	流速	: 2.0ml /min
柱温	: 30°C	波长	: 278nm
数据文件名	: RC\$Y09 - 18-20/18-539-2 - zzp-rcd-dz1-2.lcd		
方法文件名	: RC\$Y09 - Y09-rcd-FX267.lcm		
批处理文件名	: RC\$Y09 - Y09-2025020221-FX267.lcb		
样品瓶号	: 1-18	版本号	: 6.115
进样体积	: 10 μL	实验者	: jiangjinwei
进样时间	: 2025/02/21 13:55:21	处理者	: jiangjinwei
处理时间 (V2)	: 2025/02/24 08:54:18		
仪器型号	: SHIMADZU LC-2050C(FX267)		

<色谱图>

mV



<峰表>

检测器A Ch1 278nm

峰号	保留时间	面积	面积%	高度	理论塔板数(USP)	拖尾因子	分离度(USP)
1	3.373	3950477	100.000	571417	5596	1.100	--
总计		3950477	100.000	571417			



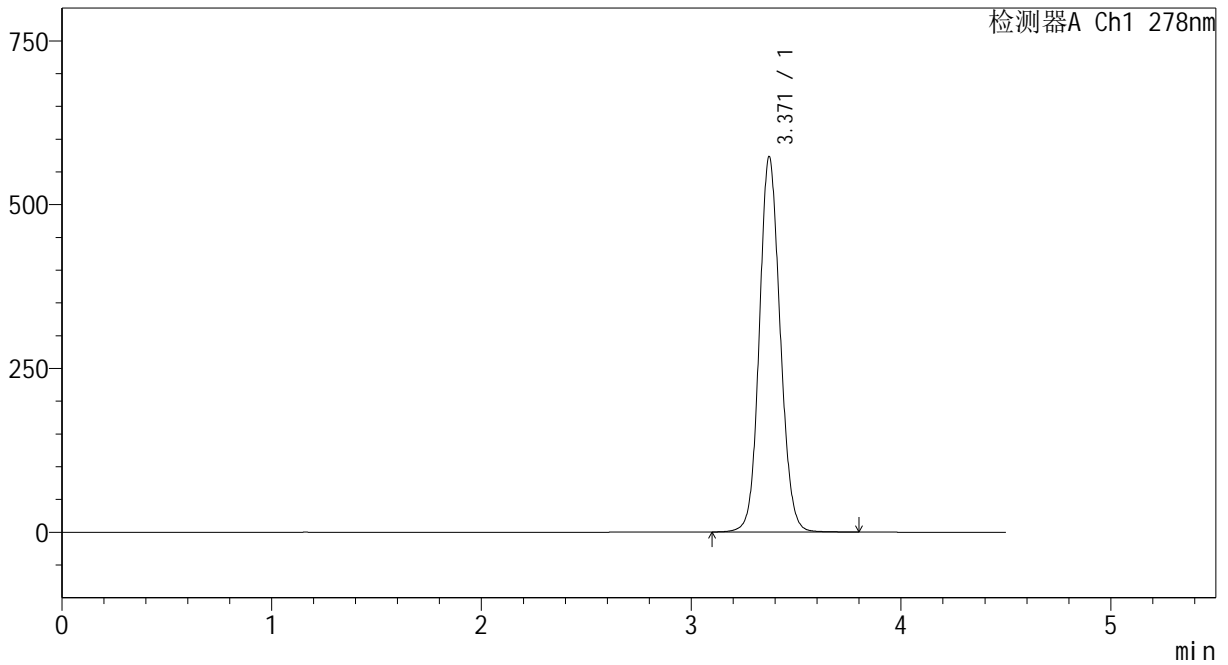
Y09

<样品信息>

色谱柱	: XB-C18(150*4.6mm, 5 μm)	流速	: 2.0ml /min
柱温	: 30°C	波长	: 278nm
数据文件名	: RC\$Y09 - 18-20/18-540-2 - zzp-rcd-dz1-3.lcd		
方法文件名	: RC\$Y09 - Y09-rcd-FX267.lcm		
批处理文件名	: RC\$Y09 - Y09-2025020221-FX267.lcb		
样品瓶号	: 1-18	版本号	: 6.115
进样体积	: 10 μL	实验者	: jiangjinwei
进样时间	: 2025/02/21 14:00:13	处理者	: jiangjinwei
处理时间 (V2)	: 2025/02/24 08:54:21		
仪器型号	: SHIMADZU LC-2050C(FX267)		

<色谱图>

mV



<峰表>

检测器A Ch1 278nm

峰号	保留时间	面积	面积%	高度	理论塔板数(USP)	拖尾因子	分离度(USP)
1	3.371	3954330	100.000	572860	5608	1.100	--
总计		3954330	100.000	572860			



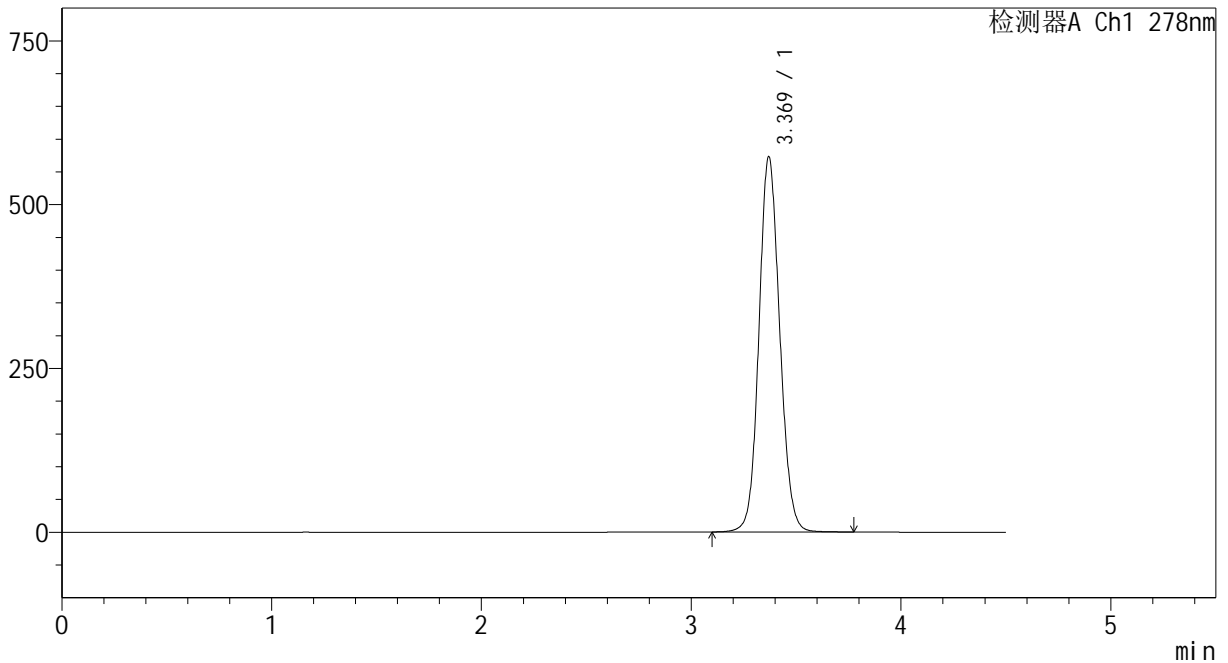
Y09

<样品信息>

色谱柱	: XB-C18(150*4.6mm, 5 μm)	流速	: 2.0ml /min
柱温	: 30°C	波长	: 278nm
数据文件名	: RC\$Y09 - 18-20/18-541-2 - zzp-rcd-dz1-4.lcd		
方法文件名	: RC\$Y09 - Y09-rcd-FX267.lcm		
批处理文件名	: RC\$Y09 - Y09-2025020221-FX267.lcb		
样品瓶号	: 1-18	版本号	: 6.115
进样体积	: 10 μL	实验者	: jiangjinwei
进样时间	: 2025/02/21 14:05:06	处理者	: jiangjinwei
处理时间 (V2)	: 2025/02/24 08:54:24		
仪器型号	: SHIMADZU LC-2050C(FX267)		

<色谱图>

mV



<峰表>

检测器A Ch1 278nm

峰号	保留时间	面积	面积%	高度	理论塔板数(USP)	拖尾因子	分离度(USP)
1	3.369	3949415	100.000	572183	5611	1.100	--
总计		3949415	100.000	572183			



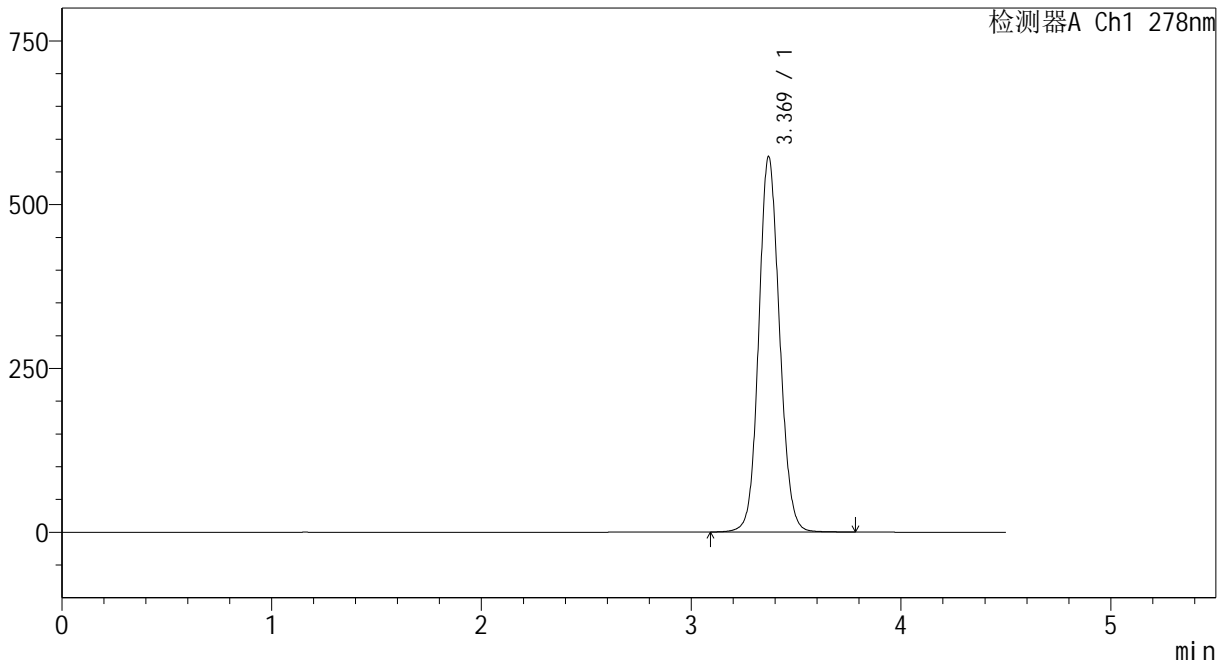
Y09

<样品信息>

色谱柱	: XB-C18(150*4.6mm, 5 μm)	流速	: 2.0ml /min
柱温	: 30°C	波长	: 278nm
数据文件名	: RC\$Y09 - 18-20/18-542-2 - zzp-rcd-dz1-5.lcd		
方法文件名	: RC\$Y09 - Y09-rcd-FX267.lcm		
批处理文件名	: RC\$Y09 - Y09-2025020221-FX267.lcb		
样品瓶号	: 1-18	版本号	: 6.115
进样体积	: 10 μL	实验者	: jiangjinwei
进样时间	: 2025/02/21 14:10:00	处理者	: jiangjinwei
处理时间 (V2)	: 2025/02/24 08:54:27		
仪器型号	: SHIMADZU LC-2050C(FX267)		

<色谱图>

mV



<峰表>

检测器A Ch1 278nm

峰号	保留时间	面积	面积%	高度	理论塔板数(USP)	拖尾因子	分离度(USP)
1	3.369	3950430	100.000	571719	5617	1.098	--
总计		3950430	100.000	571719			



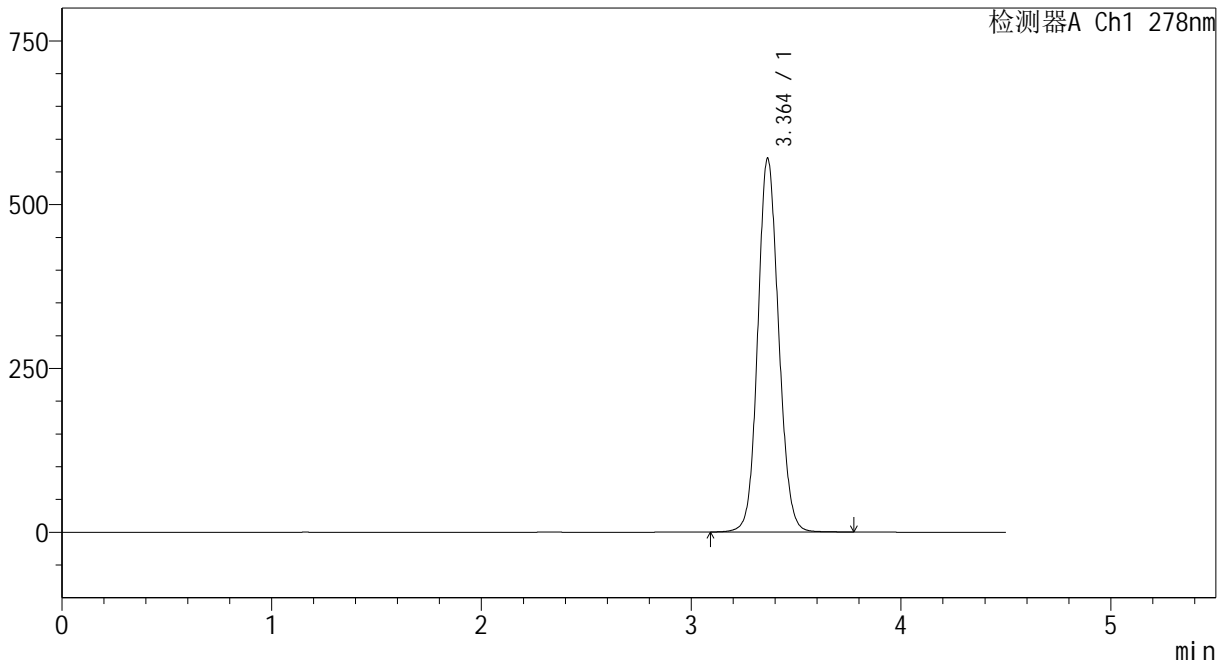
Y09

<样品信息>

色谱柱	: XB-C18(150*4.6mm, 5 μm)	流速	: 2.0ml/min
柱温	: 30°C	波长	: 278nm
数据文件名	: RC\$Y09 - 18-20/18-543-2 - zzp-25010201p-rcd-p1-1.lcd		
方法文件名	: RC\$Y09 - Y09-rcd-FX267.lcm		
批处理文件名	: RC\$Y09 - Y09-2025020221-FX267.lcb		
样品瓶号	: 1-1		
进样体积	: 10 μL	版本号	: 6.115
进样时间	: 2025/02/21 14:14:52	实验者	: jiangjinwei
处理时间 (V2)	: 2025/02/24 08:54:29	处理者	: jiangjinwei
仪器型号	: SHIMADZU LC-2050C(FX267)		

<色谱图>

mV



<峰表>

检测器A Ch1 278nm

峰号	保留时间	面积	面积%	高度	理论塔板数(USP)	拖尾因子	分离度(USP)
1	3.364	3939181	100.000	570682	5578	1.101	--
总计		3939181	100.000	570682			



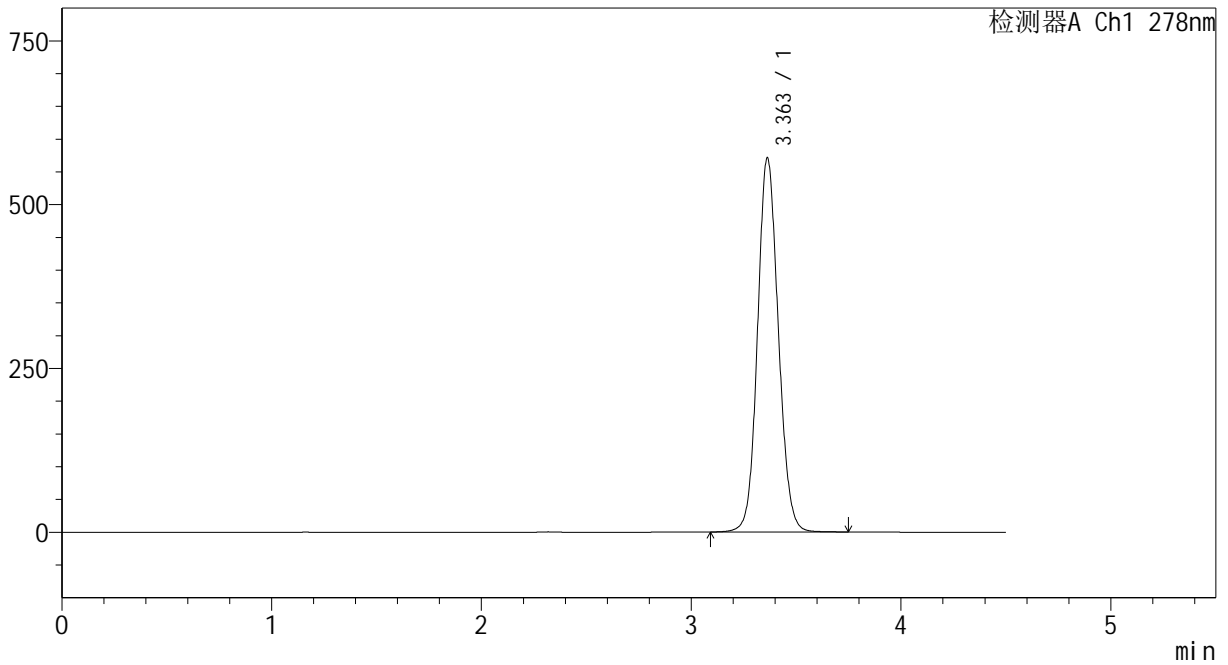
Y09

<样品信息>

色谱柱	: XB-C18(150*4.6mm, 5 μm)	流速	: 2.0ml/min
柱温	: 30°C	波长	: 278nm
数据文件名	: RC\$Y09 - 18-20/18-544-2 - zzp-25010201p-rcd-p1-2.lcd		
方法文件名	: RC\$Y09 - Y09-rcd-FX267.lcm		
批处理文件名	: RC\$Y09 - Y09-2025020221-FX267.lcb		
样品瓶号	: 1-1		
进样体积	: 10 μL	版本号	: 6.115
进样时间	: 2025/02/21 14:19:45	实验者	: jiangjinwei
处理时间 (V2)	: 2025/02/24 08:54:32	处理者	: jiangjinwei
仪器型号	: SHIMADZU LC-2050C(FX267)		

<色谱图>

mV



<峰表>

检测器A Ch1 278nm

峰号	保留时间	面积	面积%	高度	理论塔板数(USP)	拖尾因子	分离度(USP)
1	3.363	3938262	100.000	571373	5586	1.100	--
总计		3938262	100.000	571373			



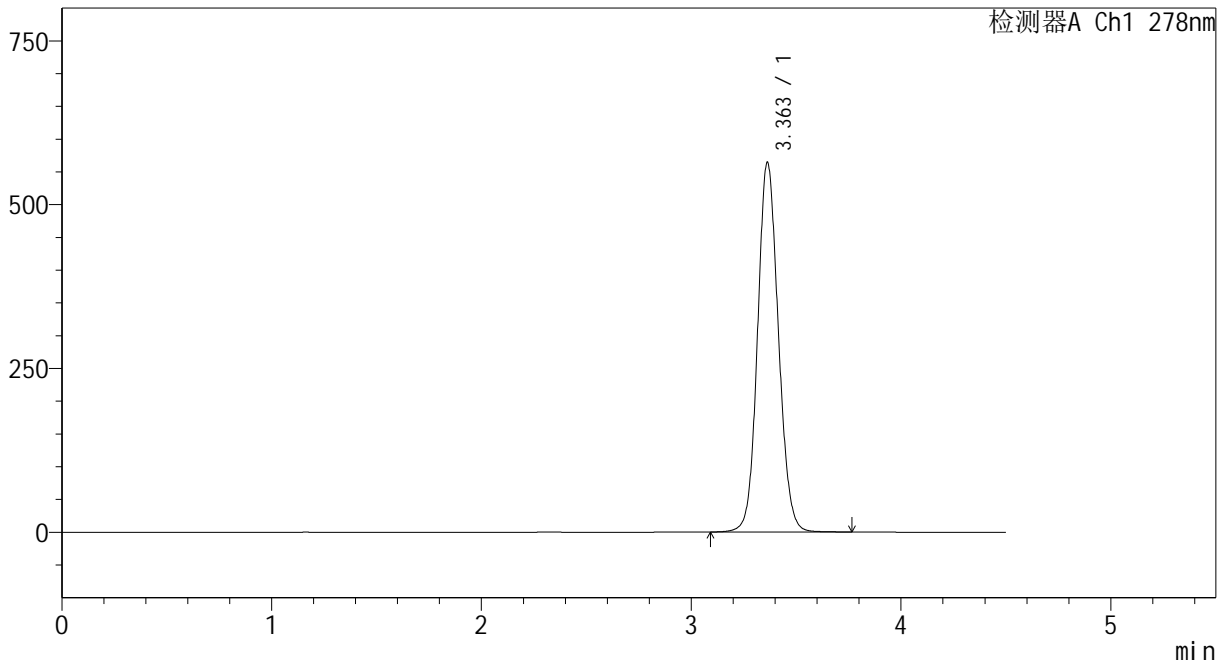
Y09

<样品信息>

色谱柱	: XB-C18(150*4.6mm, 5 μm)	流速	: 2.0ml/min
柱温	: 30°C	波长	: 278nm
数据文件名	: RC\$Y09 - 18-20/18-545-2 - zzp-25010201p-rcd-p2-1.lcd		
方法文件名	: RC\$Y09 - Y09-rcd-FX267.lcm		
批处理文件名	: RC\$Y09 - Y09-2025020221-FX267.lcb		
样品瓶号	: 1-10	版本号	: 6.115
进样体积	: 10 μL	实验者	: jiangjinwei
进样时间	: 2025/02/21 14:24:37	处理者	: jiangjinwei
处理时间 (V2)	: 2025/02/24 08:54:35		
仪器型号	: SHIMADZU LC-2050C(FX267)		

<色谱图>

mV



<峰表>

检测器A Ch1 278nm

峰号	保留时间	面积	面积%	高度	理论塔板数(USP)	拖尾因子	分离度(USP)
1	3.363	3898202	100.000	564557	5571	1.100	--
总计		3898202	100.000	564557			



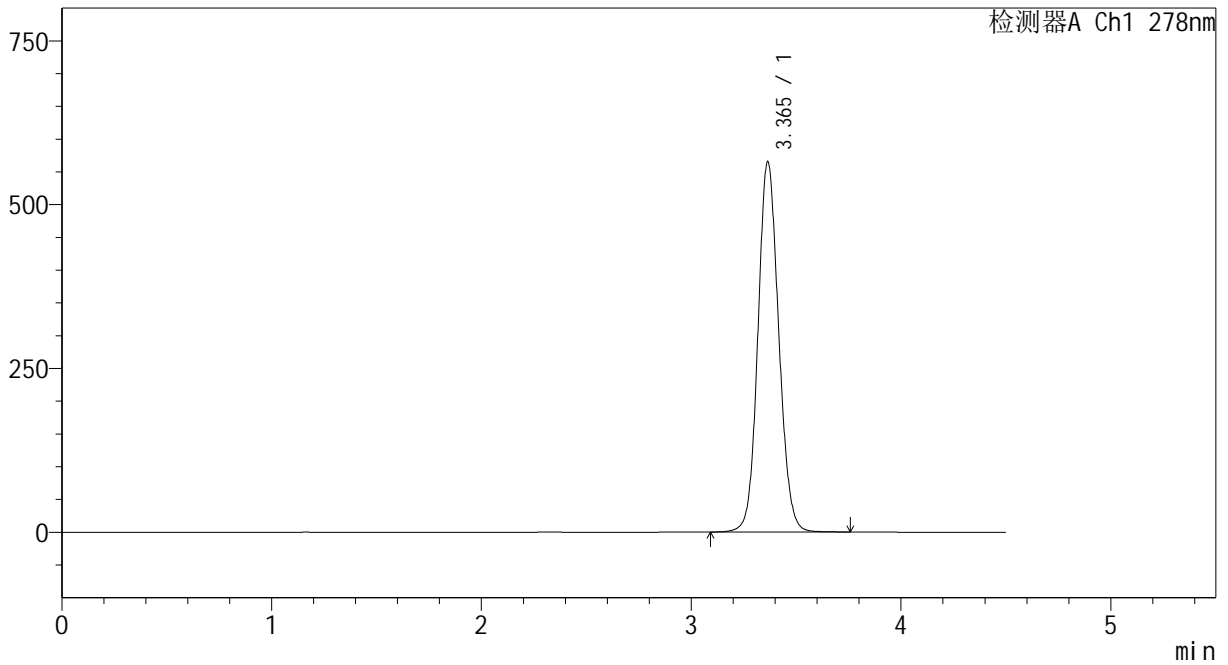
Y09

<样品信息>

色谱柱	: XB-C18(150*4.6mm, 5 μm)	流速:	2.0ml/min
柱温	: 30°C	波长:	278nm
数据文件名	: RC\$Y09 - 18-20/18-546-2 - zzp-25010201p-rcd-p2-2.lcd		
方法文件名	: RC\$Y09 - Y09-rcd-FX267.lcm		
批处理文件名	: RC\$Y09 - Y09-2025020221-FX267.lcb		
样品瓶号	: 1-10	版本号:	6.115
进样体积	: 10 μL	实验者:	jiangjinwei
进样时间	: 2025/02/21 14:29:28	处理者:	jiangjinwei
处理时间 (V2)	: 2025/02/24 08:54:37		
仪器型号	: SHIMADZU LC-2050C(FX267)		

<色谱图>

mV



<峰表>

检测器A Ch1 278nm

峰号	保留时间	面积	面积%	高度	理论塔板数(USP)	拖尾因子	分离度(USP)
1	3.365	3902632	100.000	565400	5577	1.100	--
总计		3902632	100.000	565400			



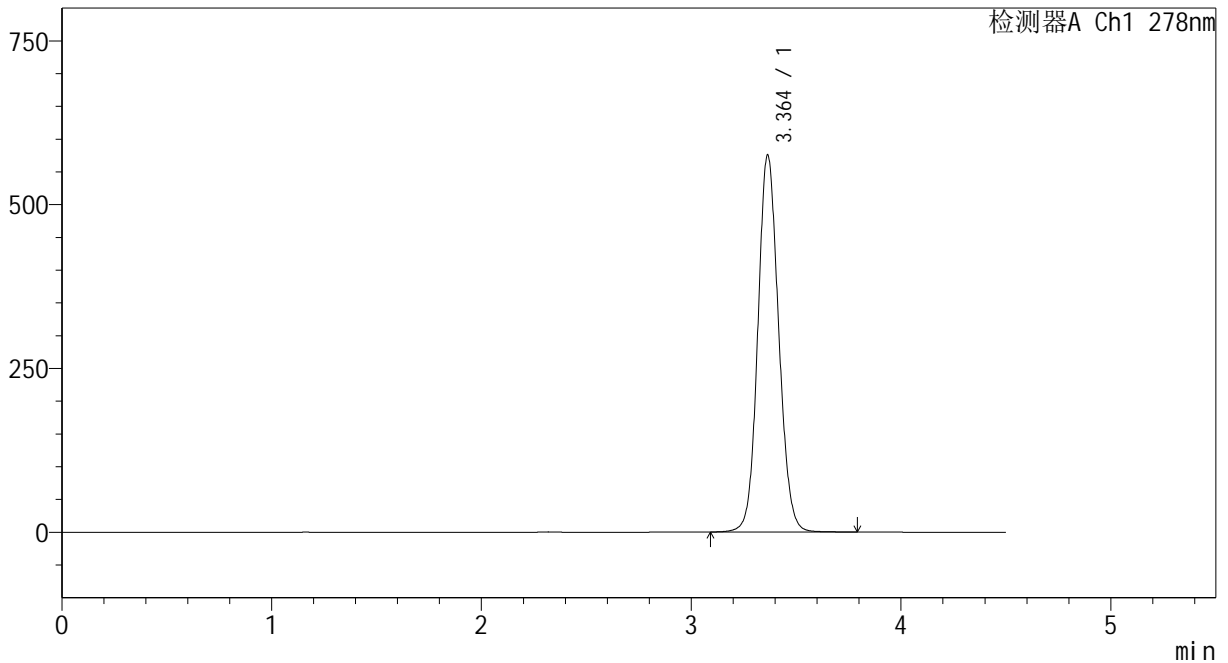
Y09

<样品信息>

色谱柱	: XB-C18(150*4.6mm, 5 μm)	流速:	2.0ml/min
柱温	: 30°C	波长:	278nm
数据文件名	: RC\$Y09 - 18-20/18-547-2 - zzp-25010201p-rcd-p3-1.lcd		
方法文件名	: RC\$Y09 - Y09-rcd-FX267.lcm		
批处理文件名	: RC\$Y09 - Y09-2025020221-FX267.lcb		
样品瓶号	: 1-19	版本号:	6.115
进样体积	: 10 μL	实验者:	jiangjinwei
进样时间	: 2025/02/21 14:34:21	处理者:	jiangjinwei
处理时间 (V2)	: 2025/02/24 08:54:40		
仪器型号	: SHIMADZU LC-2050C(FX267)		

<色谱图>

mV



<峰表>

检测器A Ch1 278nm

峰号	保留时间	面积	面积%	高度	理论塔板数(USP)	拖尾因子	分离度(USP)
1	3.364	3973652	100.000	575796	5581	1.101	--
总计		3973652	100.000	575796			



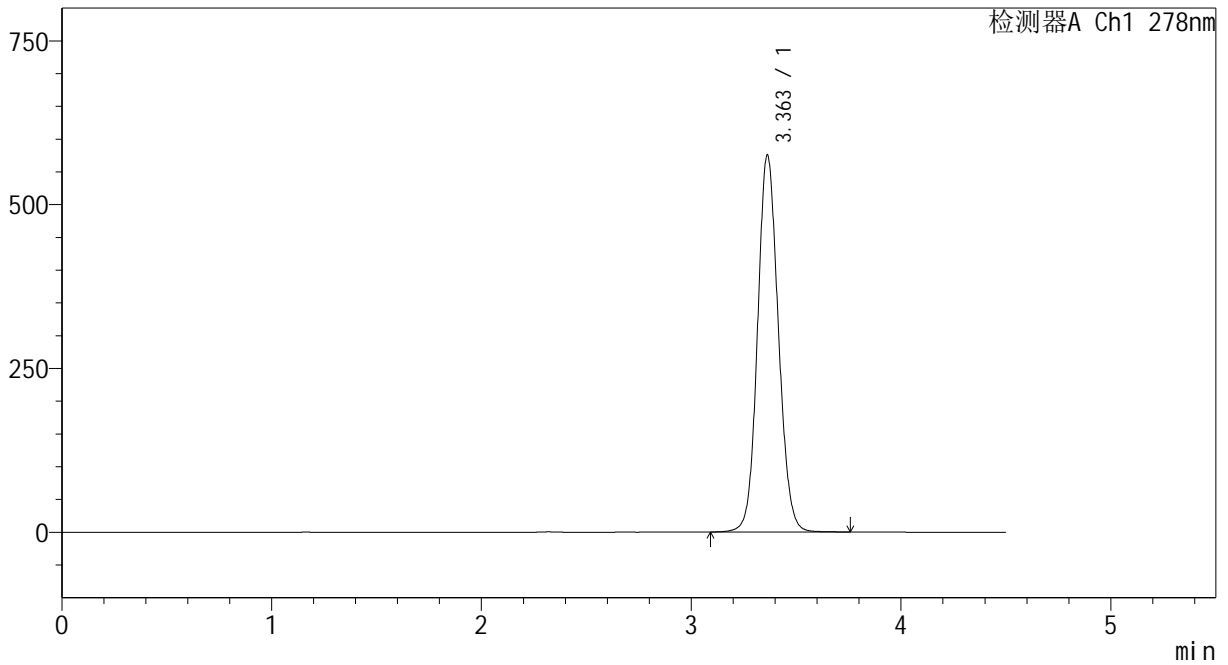
Y09

<样品信息>

色谱柱	: XB-C18(150*4.6mm, 5 μm)	流速	: 2.0ml/min
柱温	: 30°C	波长	: 278nm
数据文件名	: RC\$Y09 - 18-20/18-548-2 - zzp-25010201p-rcd-p3-2.lcd		
方法文件名	: RC\$Y09 - Y09-rcd-FX267.lcm		
批处理文件名	: RC\$Y09 - Y09-2025020221-FX267.lcb		
样品瓶号	: 1-19	版本号	: 6.115
进样体积	: 10 μL	实验者	: jiangjinwei
进样时间	: 2025/02/21 14:39:12	处理者	: jiangjinwei
处理时间 (V2)	: 2025/02/24 08:54:43		
仪器型号	: SHIMADZU LC-2050C(FX267)		

<色谱图>

mV



<峰表>

检测器A Ch1 278nm

峰号	保留时间	面积	面积%	高度	理论塔板数(USP)	拖尾因子	分离度(USP)
1	3.363	3972201	100.000	575652	5573	1.100	--
总计		3972201	100.000	575652			



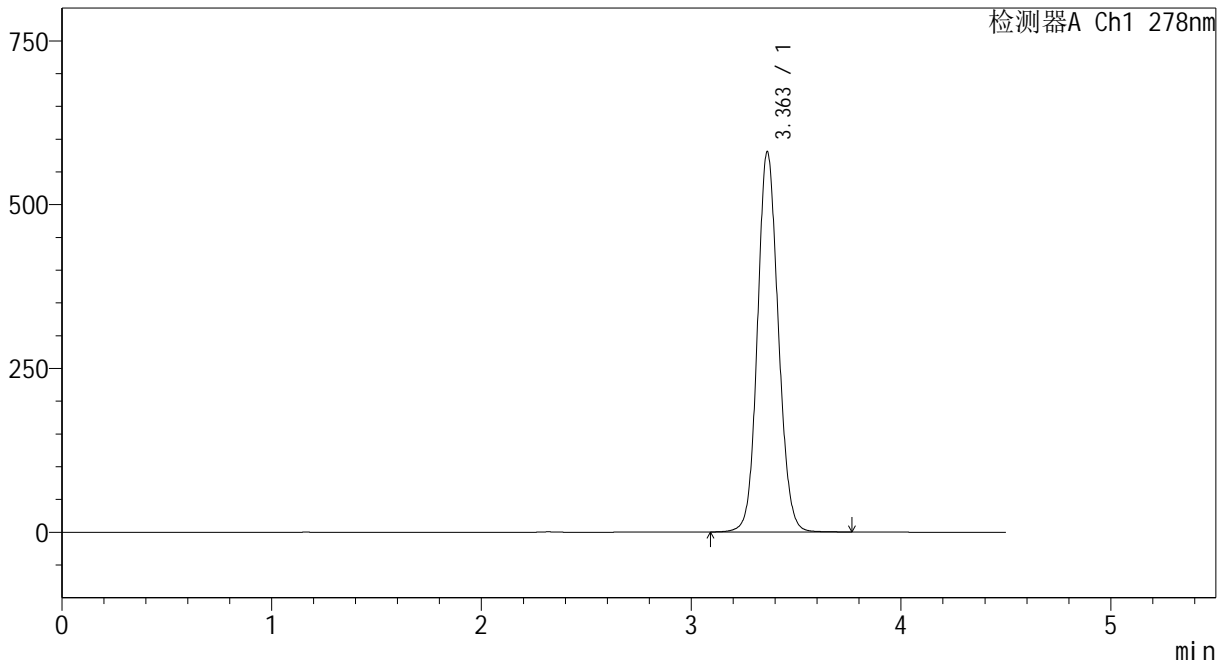
Y09

<样品信息>

色谱柱	: XB-C18(150*4.6mm, 5 μm)	流速	: 2.0ml/min
柱温	: 30°C	波长	: 278nm
数据文件名	: RC\$Y09 - 18-20/18-549-2 - zzp-25010201p-rcd-p4-1.lcd		
方法文件名	: RC\$Y09 - Y09-rcd-FX267.lcm		
批处理文件名	: RC\$Y09 - Y09-2025020221-FX267.lcb		
样品瓶号	: 1-28	版本号	: 6.115
进样体积	: 10 μL	实验者	: jiangjinwei
进样时间	: 2025/02/21 14:44:05	处理者	: jiangjinwei
处理时间 (V2)	: 2025/02/24 08:54:46		
仪器型号	: SHIMADZU LC-2050C(FX267)		

<色谱图>

mV



<峰表>

检测器A Ch1 278nm

峰号	保留时间	面积	面积%	高度	理论塔板数(USP)	拖尾因子	分离度(USP)
1	3.363	4005952	100.000	580770	5578	1.101	--
总计		4005952	100.000	580770			



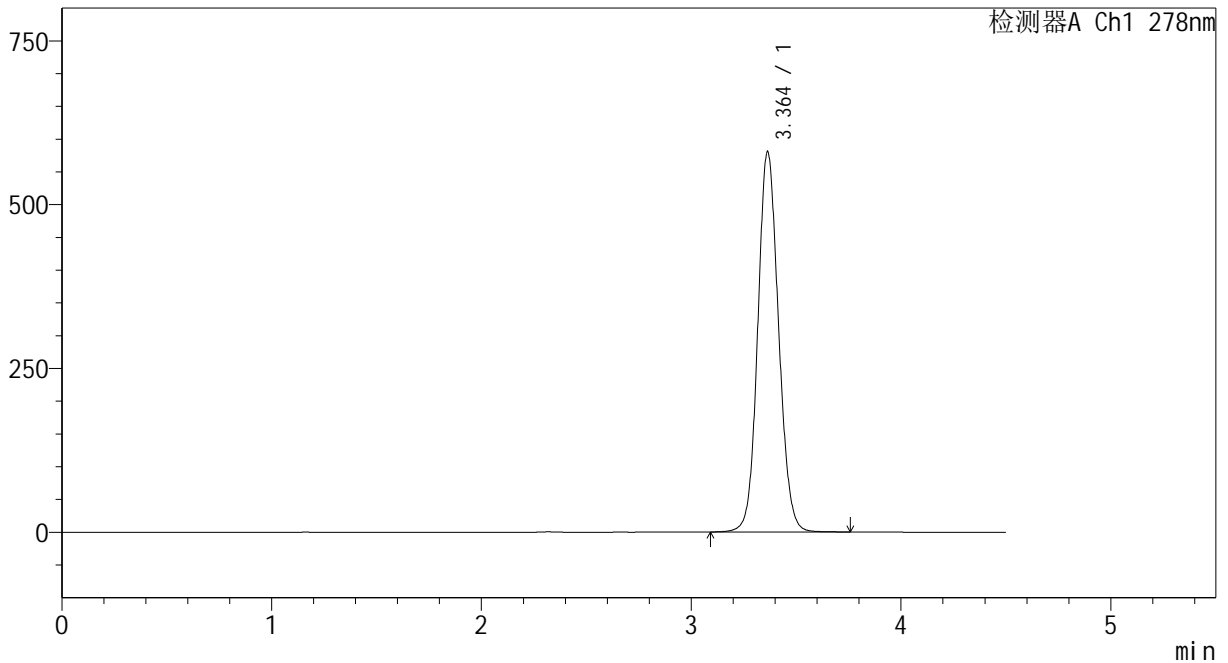
Y09

<样品信息>

色谱柱	: XB-C18(150*4.6mm, 5 μm)	流速	: 2.0ml/min
柱温	: 30°C	波长	: 278nm
数据文件名	: RC\$Y09 - 18-20/18-550-2 - zzp-25010201p-rcd-p4-2.lcd		
方法文件名	: RC\$Y09 - Y09-rcd-FX267.lcm		
批处理文件名	: RC\$Y09 - Y09-2025020221-FX267.lcb		
样品瓶号	: 1-28	版本号	: 6.115
进样体积	: 10 μL	实验者	: jiangjinwei
进样时间	: 2025/02/21 14:48:57	处理者	: jiangjinwei
处理时间 (V2)	: 2025/02/24 08:54:48		
仪器型号	: SHIMADZU LC-2050C(FX267)		

<色谱图>

mV



<峰表>

检测器A Ch1 278nm

峰号	保留时间	面积	面积%	高度	理论塔板数(USP)	拖尾因子	分离度(USP)
1	3.364	4004722	100.000	580854	5586	1.100	--
总计		4004722	100.000	580854			



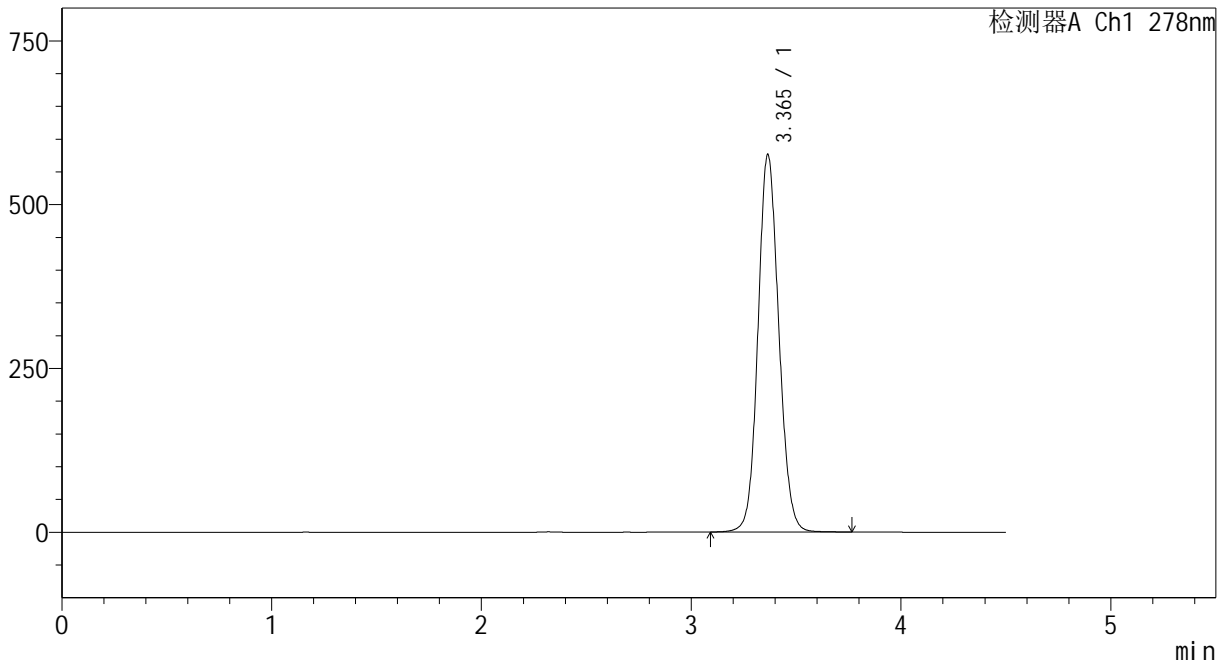
Y09

<样品信息>

色谱柱	: XB-C18(150*4.6mm, 5 μm)	流速	: 2.0ml /min
柱温	: 30°C	波长	: 278nm
数据文件名	: RC\$Y09 - 18-20/18-551-2 - zzp-25010201p-rcd-p5-1.lcd		
方法文件名	: RC\$Y09 - Y09-rcd-FX267.lcm		
批处理文件名	: RC\$Y09 - Y09-2025020221-FX267.lcb		
样品瓶号	: 1-37	版本号	: 6.115
进样体积	: 10 μL	实验者	: jiangjinwei
进样时间	: 2025/02/21 14:53:49	处理者	: jiangjinwei
处理时间 (V2)	: 2025/02/24 08:54:51		
仪器型号	: SHIMADZU LC-2050C(FX267)		

<色谱图>

mV



<峰表>

检测器A Ch1 278nm

峰号	保留时间	面积	面积%	高度	理论塔板数(USP)	拖尾因子	分离度(USP)
1	3.365	3976834	100.000	576210	5587	1.101	--
总计		3976834	100.000	576210			



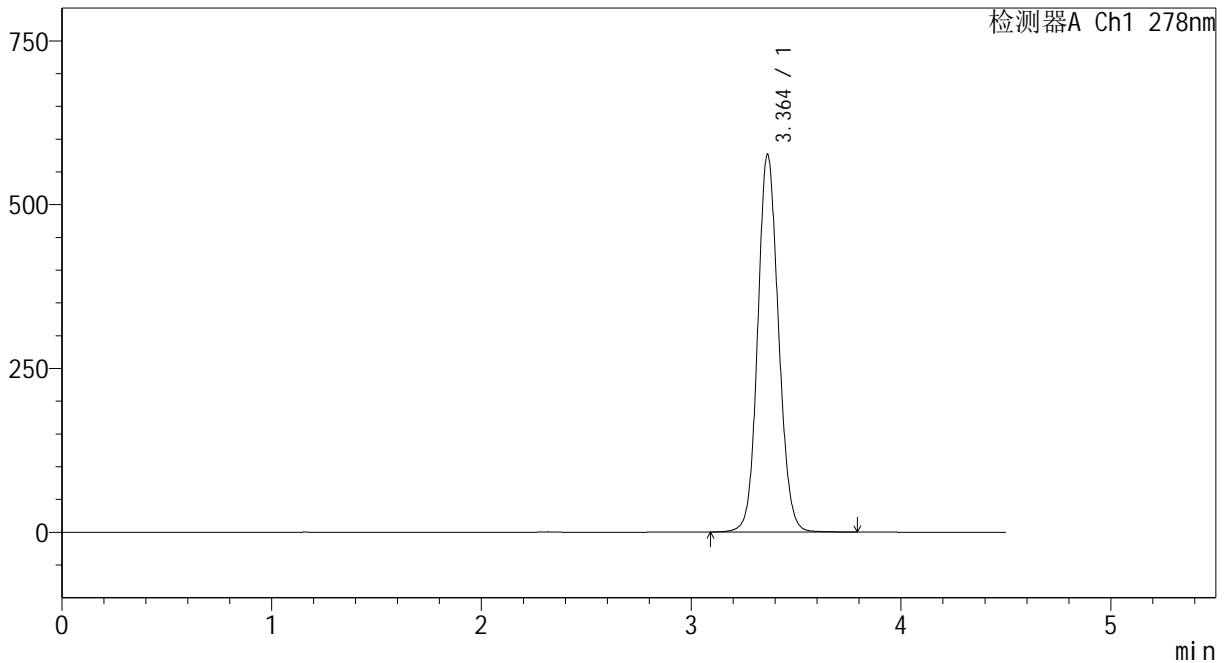
Y09

<样品信息>

色谱柱	: XB-C18(150*4.6mm, 5 μm)	流速	: 2.0ml /min
柱温	: 30°C	波长	: 278nm
数据文件名	: RC\$Y09 - 18-20/18-552-2 - zzp-25010201p-rcd-p5-2.lcd		
方法文件名	: RC\$Y09 - Y09-rcd-FX267.lcm		
批处理文件名	: RC\$Y09 - Y09-2025020221-FX267.lcb		
样品瓶号	: 1-37	版本号	: 6.115
进样体积	: 10 μL	实验者	: jiangjinwei
进样时间	: 2025/02/21 14:58:41	处理者	: jiangjinwei
处理时间 (V2)	: 2025/02/24 08:54:54		
仪器型号	: SHIMADZU LC-2050C(FX267)		

<色谱图>

mV



<峰表>

检测器A Ch1 278nm

峰号	保留时间	面积	面积%	高度	理论塔板数(USP)	拖尾因子	分离度(USP)
1	3.364	3976670	100.000	576814	5587	1.101	--
总计		3976670	100.000	576814			



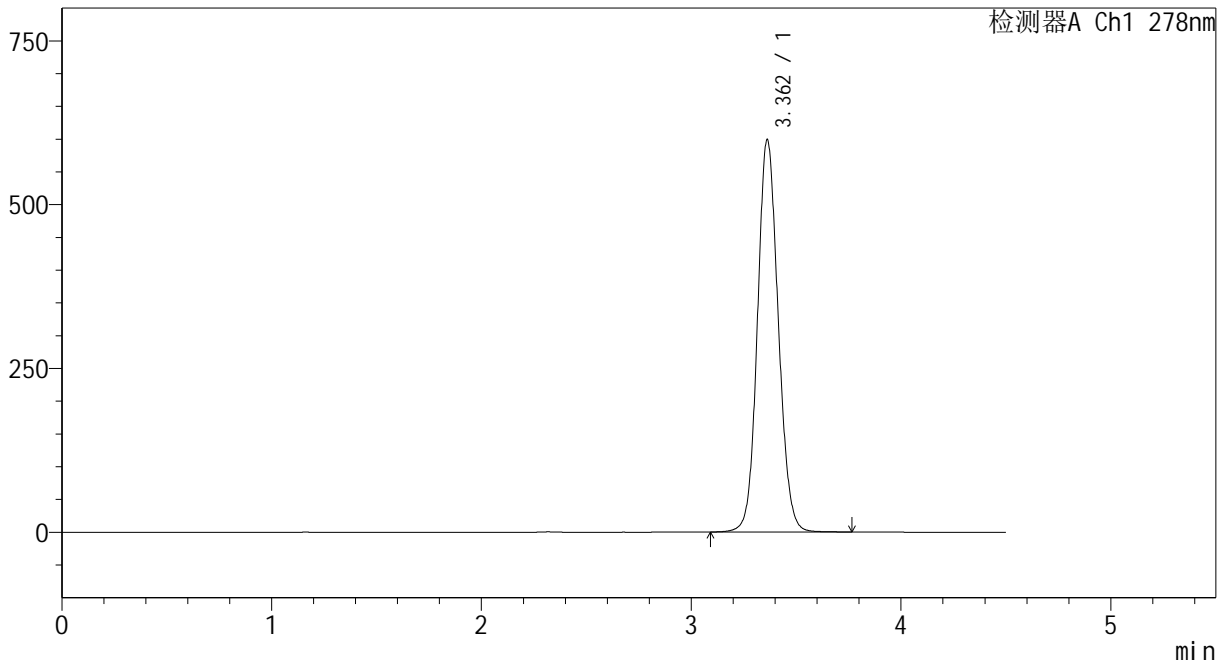
Y09

<样品信息>

色谱柱	: XB-C18(150*4.6mm, 5 μm)	流速	: 2.0ml /min
柱温	: 30℃	波长	: 278nm
数据文件名	: RC\$Y09 - 18-20/18-553-2 - zzp-25010201p-rcd-p6-1.lcd		
方法文件名	: RC\$Y09 - Y09-rcd-FX267.lcm		
批处理文件名	: RC\$Y09 - Y09-2025020221-FX267.lcb		
样品瓶号	: 1-46	版本号	: 6.115
进样体积	: 10 μL	实验者	: jiangjinwei
进样时间	: 2025/02/21 15:03:32	处理者	: jiangjinwei
处理时间 (V2)	: 2025/02/24 08:54:57		
仪器型号	: SHIMADZU LC-2050C(FX267)		

<色谱图>

mV



<峰表>

检测器A Ch1 278nm

峰号	保留时间	面积	面积%	高度	理论塔板数(USP)	拖尾因子	分离度(USP)
1	3.362	4132522	100.000	599160	5584	1.103	--
总计		4132522	100.000	599160			



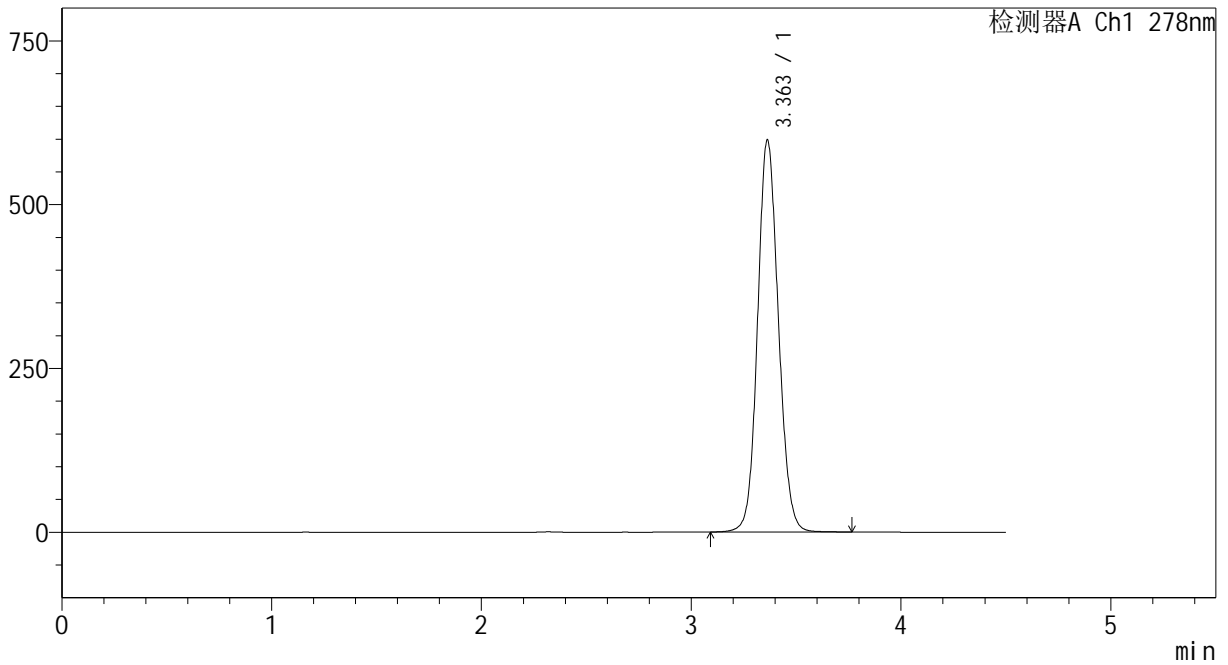
Y09

<样品信息>

色谱柱	: XB-C18(150*4.6mm, 5 μm)	流速	: 2.0ml/min
柱温	: 30℃	波长	: 278nm
数据文件名	: RC\$Y09 - 18-20/18-554-2 - zzp-25010201p-rcd-p6-2.lcd		
方法文件名	: RC\$Y09 - Y09-rcd-FX267.lcm		
批处理文件名	: RC\$Y09 - Y09-2025020221-FX267.lcb		
样品瓶号	: 1-46	版本号	: 6.115
进样体积	: 10 μL	实验者	: jiangjinwei
进样时间	: 2025/02/21 15:08:25	处理者	: jiangjinwei
处理时间 (V2)	: 2025/02/24 08:55:00		
仪器型号	: SHIMADZU LC-2050C(FX267)		

<色谱图>

mV



<峰表>

检测器A Ch1 278nm

峰号	保留时间	面积	面积%	高度	理论塔板数(USP)	拖尾因子	分离度(USP)
1	3.363	4130364	100.000	598822	5583	1.102	--
总计		4130364	100.000	598822			



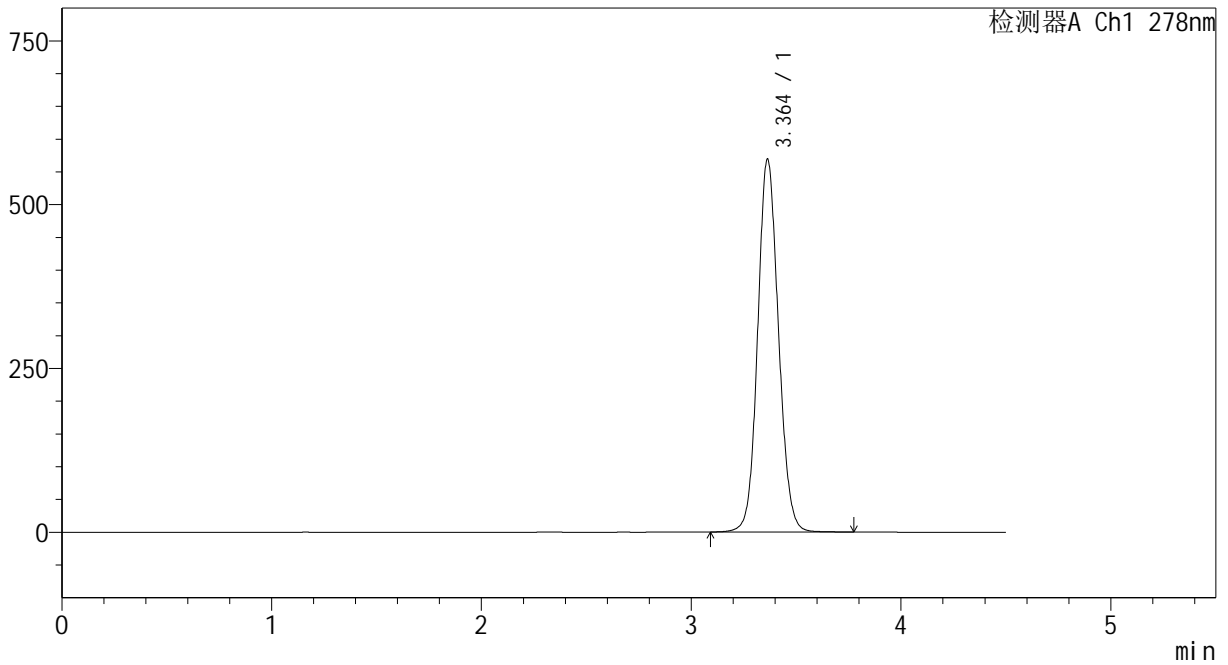
Y09

<样品信息>

色谱柱	: XB-C18(150*4.6mm, 5 μm)	流速	: 2.0ml/min
柱温	: 30°C	波长	: 278nm
数据文件名	: RC\$Y09 - 18-20/18-555-2 - zzp-25010202p-rcd-p1-1.lcd		
方法文件名	: RC\$Y09 - Y09-rcd-FX267.lcm		
批处理文件名	: RC\$Y09 - Y09-2025020221-FX267.lcb		
样品瓶号	: 1-2		
进样体积	: 10 μL	版本号	: 6.115
进样时间	: 2025/02/21 15:13:17	实验者	: jiangjinwei
处理时间 (V2)	: 2025/02/24 08:55:02	处理者	: jiangjinwei
仪器型号	: SHIMADZU LC-2050C(FX267)		

<色谱图>

mV



<峰表>

检测器A Ch1 278nm

峰号	保留时间	面积	面积%	高度	理论塔板数(USP)	拖尾因子	分离度(USP)
1	3.364	3922587	100.000	569498	5601	1.099	--
总计		3922587	100.000	569498			



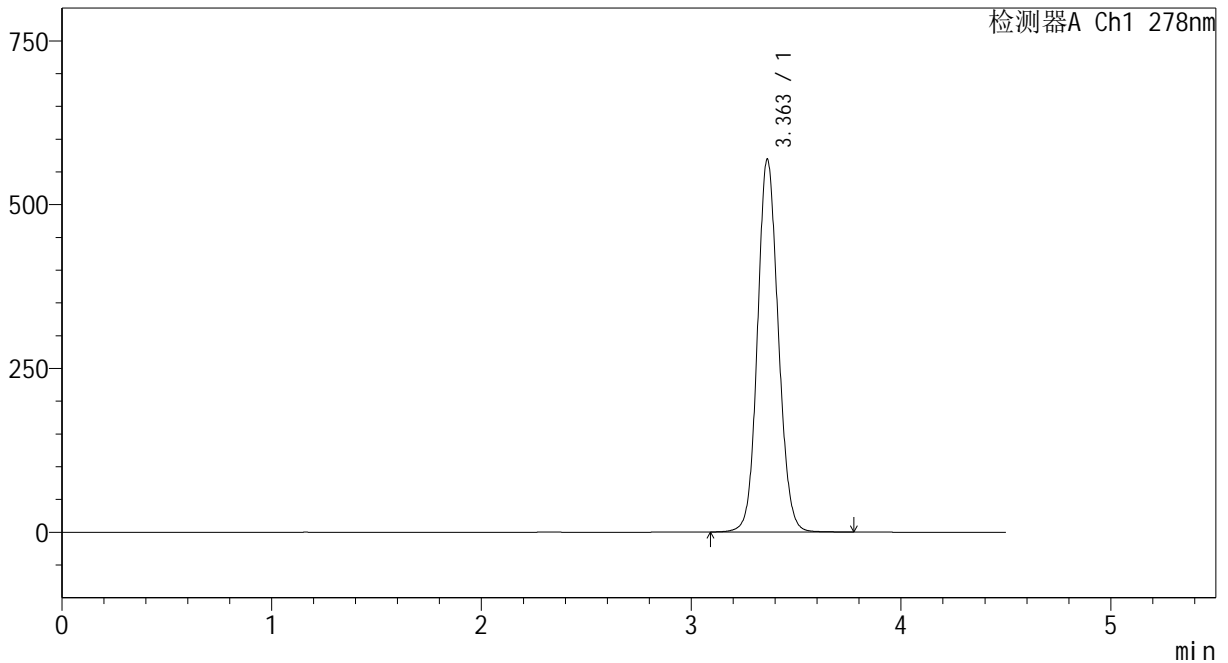
Y09

<样品信息>

色谱柱	: XB-C18(150*4.6mm, 5 μm)	流速	: 2.0ml/min
柱温	: 30°C	波长	: 278nm
数据文件名	: RC\$Y09 - 18-20/18-556-2 - zzp-25010202p-rcd-p1-2.lcd		
方法文件名	: RC\$Y09 - Y09-rcd-FX267.lcm		
批处理文件名	: RC\$Y09 - Y09-2025020221-FX267.lcb		
样品瓶号	: 1-2		
进样体积	: 10 μL	版本号	: 6.115
进样时间	: 2025/02/21 15:18:09	实验者	: jiangjinwei
处理时间 (V2)	: 2025/02/24 08:55:06	处理者	: jiangjinwei
仪器型号	: SHIMADZU LC-2050C(FX267)		

<色谱图>

mV



<峰表>

检测器A Ch1 278nm

峰号	保留时间	面积	面积%	高度	理论塔板数(USP)	拖尾因子	分离度(USP)
1	3.363	3922391	100.000	569360	5594	1.099	--
总计		3922391	100.000	569360			



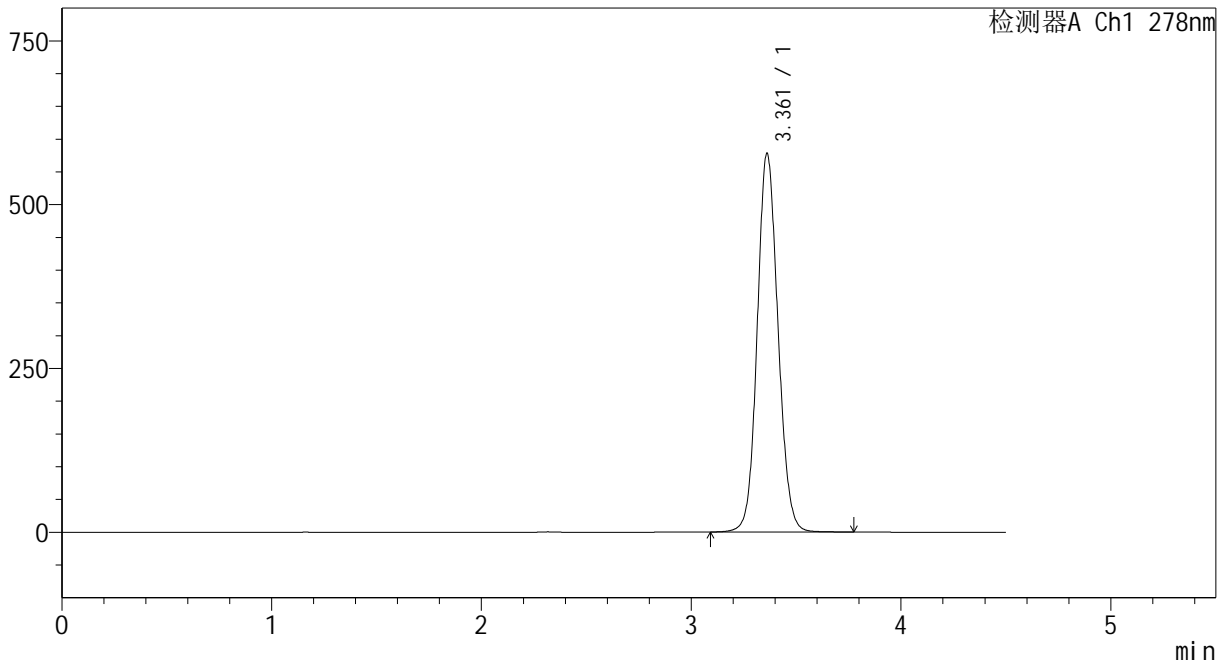
Y09

<样品信息>

色谱柱	: XB-C18(150*4.6mm, 5 μm)	流速	: 2.0ml/min
柱温	: 30°C	波长	: 278nm
数据文件名	: RC\$Y09 - 18-20/18-557-2 - zzp-25010202p-rcd-p2-1.lcd		
方法文件名	: RC\$Y09 - Y09-rcd-FX267.lcm		
批处理文件名	: RC\$Y09 - Y09-2025020221-FX267.lcb		
样品瓶号	: 1-11	版本号	: 6.115
进样体积	: 10 μL	实验者	: jiangjinwei
进样时间	: 2025/02/21 15:23:01	处理者	: jiangjinwei
处理时间 (V2)	: 2025/02/24 08:55:08		
仪器型号	: SHIMADZU LC-2050C(FX267)		

<色谱图>

mV



<峰表>

检测器A Ch1 278nm

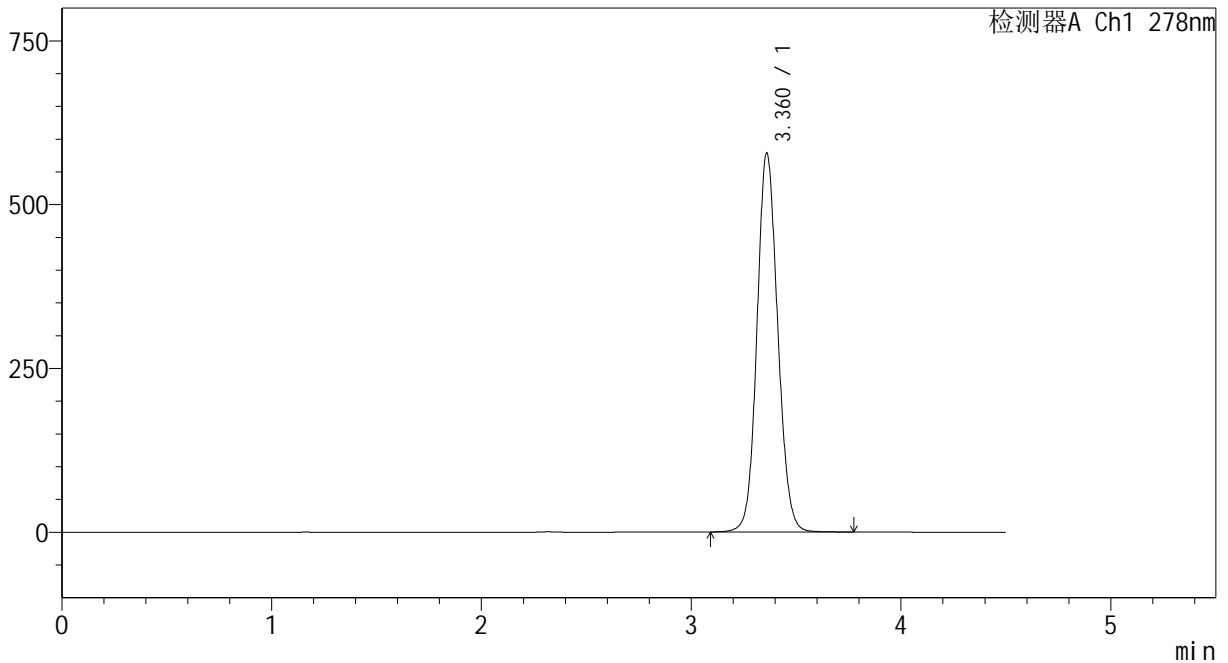
峰号	保留时间	面积	面积%	高度	理论塔板数(USP)	拖尾因子	分离度(USP)
1	3.361	3982221	100.000	577671	5599	1.100	--
总计		3982221	100.000	577671			

<样品信息>

色谱柱	: XB-C18(150*4.6mm, 5 μm)	流速	: 2.0ml/min
柱温	: 30℃	波长	: 278nm
数据文件名	: RC\$Y09 - 18-20/18-558-2 - zzp-25010202p-rcd-p2-2.lcd		
方法文件名	: RC\$Y09 - Y09-rcd-FX267.lcm		
批处理文件名	: RC\$Y09 - Y09-2025020221-FX267.lcb		
样品瓶号	: 1-11	版本号	: 6.115
进样体积	: 10 μL	实验者	: jiangjinwei
进样时间	: 2025/02/21 15:27:53	处理者	: jiangjinwei
处理时间 (V2)	: 2025/02/24 08:55:11		
仪器型号	: SHIMADZU LC-2050C(FX267)		

<色谱图>

mV



<峰表>

检测器A Ch1 278nm

峰号	保留时间	面积	面积%	高度	理论塔板数(USP)	拖尾因子	分离度(USP)
1	3.360	3980697	100.000	577027	5604	1.101	--
总计		3980697	100.000	577027			



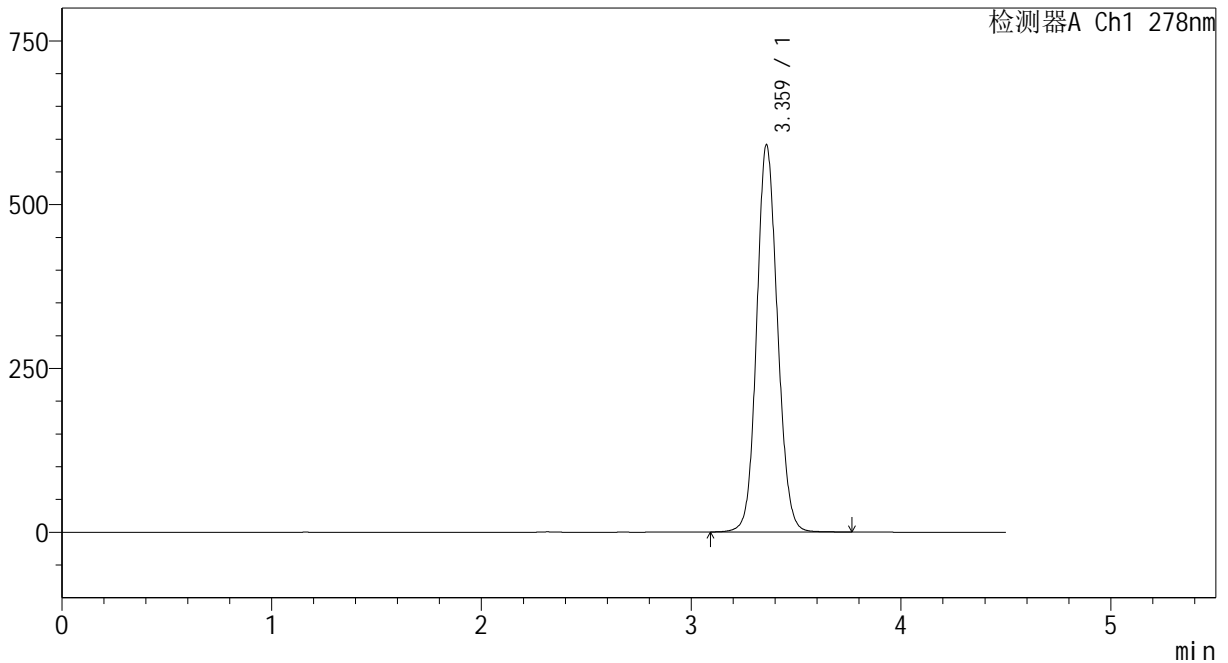
Y09

<样品信息>

色谱柱	: XB-C18(150*4.6mm, 5 μm)	流速	: 2.0ml/min
柱温	: 30°C	波长	: 278nm
数据文件名	: RC\$Y09 - 18-20/18-559-2 - zzp-25010202p-rcd-p3-1.lcd		
方法文件名	: RC\$Y09 - Y09-rcd-FX267.lcm		
批处理文件名	: RC\$Y09 - Y09-2025020221-FX267.lcb		
样品瓶号	: 1-20	版本号	: 6.115
进样体积	: 10 μL	实验者	: jiangjinwei
进样时间	: 2025/02/21 15:32:45	处理者	: jiangjinwei
处理时间 (V2)	: 2025/02/24 08:55:14		
仪器型号	: SHIMADZU LC-2050C(FX267)		

<色谱图>

mV



<峰表>

检测器A Ch1 278nm

峰号	保留时间	面积	面积%	高度	理论塔板数(USP)	拖尾因子	分离度(USP)
1	3.359	4070663	100.000	589175	5586	1.103	--
总计		4070663	100.000	589175			



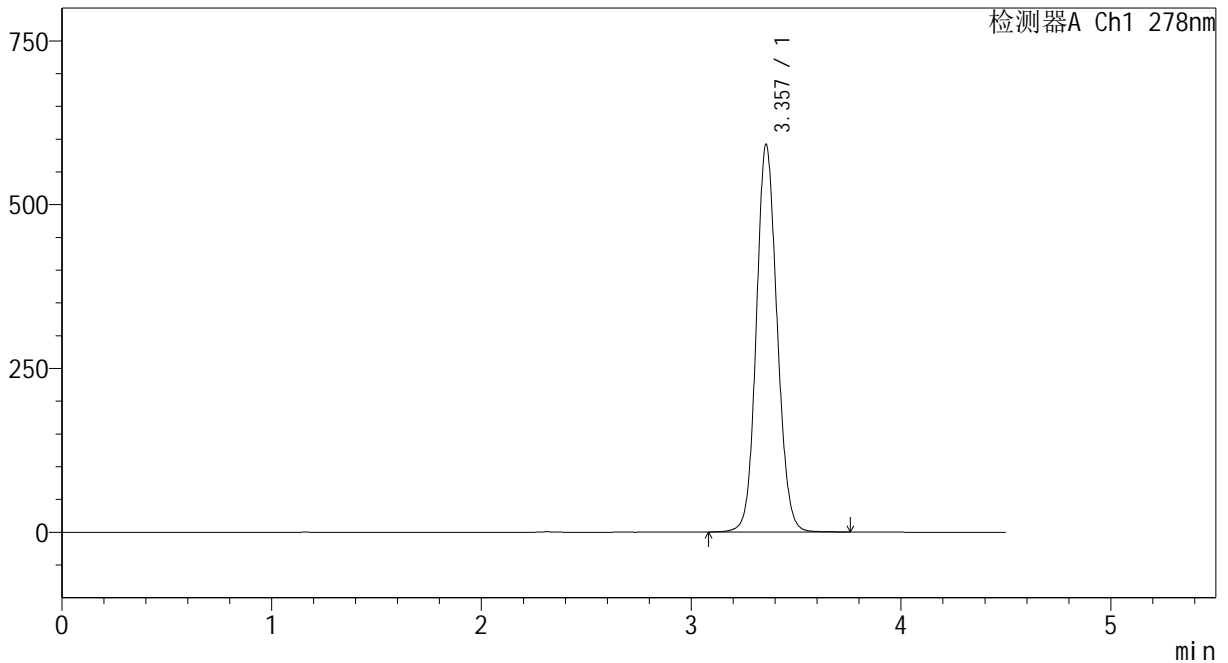
Y09

<样品信息>

色谱柱	: XB-C18(150*4.6mm, 5 μm)	流速	: 2.0ml/min
柱温	: 30°C	波长	: 278nm
数据文件名	: RC\$Y09 - 18-20/18-560-2 - zzp-25010202p-rcd-p3-2.lcd		
方法文件名	: RC\$Y09 - Y09-rcd-FX267.lcm		
批处理文件名	: RC\$Y09 - Y09-2025020221-FX267.lcb		
样品瓶号	: 1-20	版本号	: 6.115
进样体积	: 10 μL	实验者	: jiangjinwei
进样时间	: 2025/02/21 15:37:38	处理者	: jiangjinwei
处理时间 (V2)	: 2025/02/24 08:55:17		
仪器型号	: SHIMADZU LC-2050C(FX267)		

<色谱图>

mV



<峰表>

检测器A Ch1 278nm

峰号	保留时间	面积	面积%	高度	理论塔板数(USP)	拖尾因子	分离度(USP)
1	3.357	4074196	100.000	591050	5575	1.104	--
总计		4074196	100.000	591050			



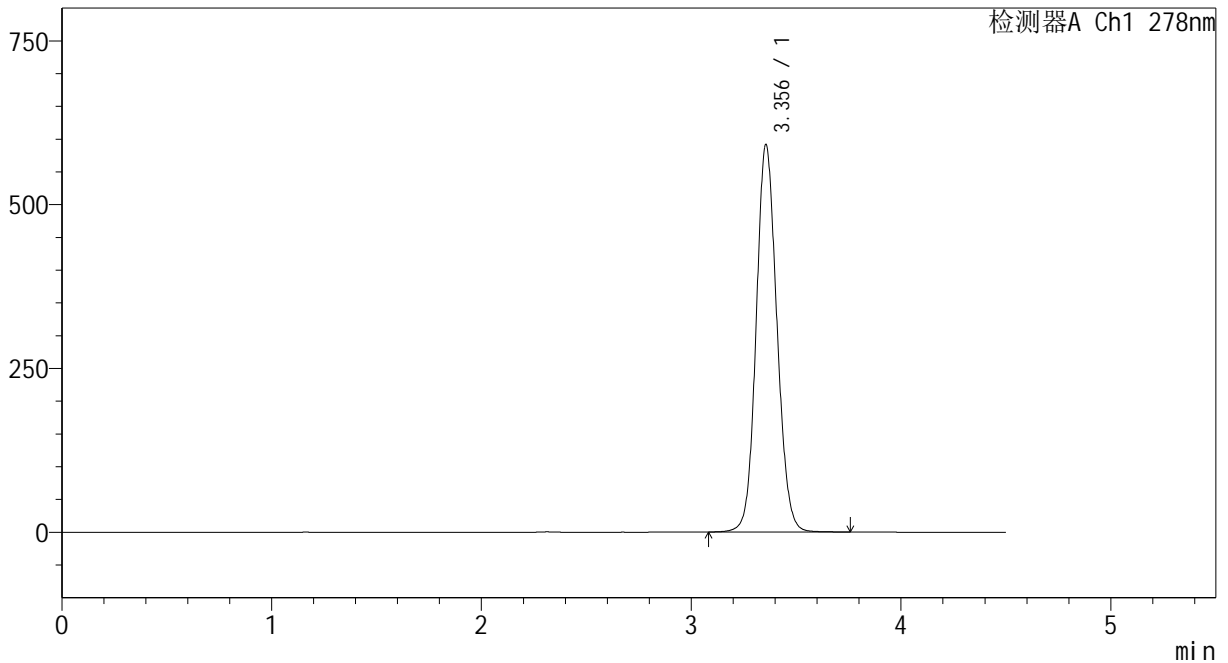
Y09

<样品信息>

色谱柱	: XB-C18(150*4.6mm, 5 μm)	流速	: 2.0ml/min
柱温	: 30°C	波长	: 278nm
数据文件名	: RC\$Y09 - 18-20/18-561-2 - zzp-25010202p-rcd-p4-1.lcd		
方法文件名	: RC\$Y09 - Y09-rcd-FX267.lcm		
批处理文件名	: RC\$Y09 - Y09-2025020221-FX267.lcb		
样品瓶号	: 1-29	版本号	: 6.115
进样体积	: 10 μL	实验者	: jiangjinwei
进样时间	: 2025/02/21 15:42:30	处理者	: jiangjinwei
处理时间 (V2)	: 2025/02/24 08:55:19		
仪器型号	: SHIMADZU LC-2050C(FX267)		

<色谱图>

mV



<峰表>

检测器A Ch1 278nm

峰号	保留时间	面积	面积%	高度	理论塔板数(USP)	拖尾因子	分离度(USP)
1	3.356	4069172	100.000	591220	5582	1.104	--
总计		4069172	100.000	591220			



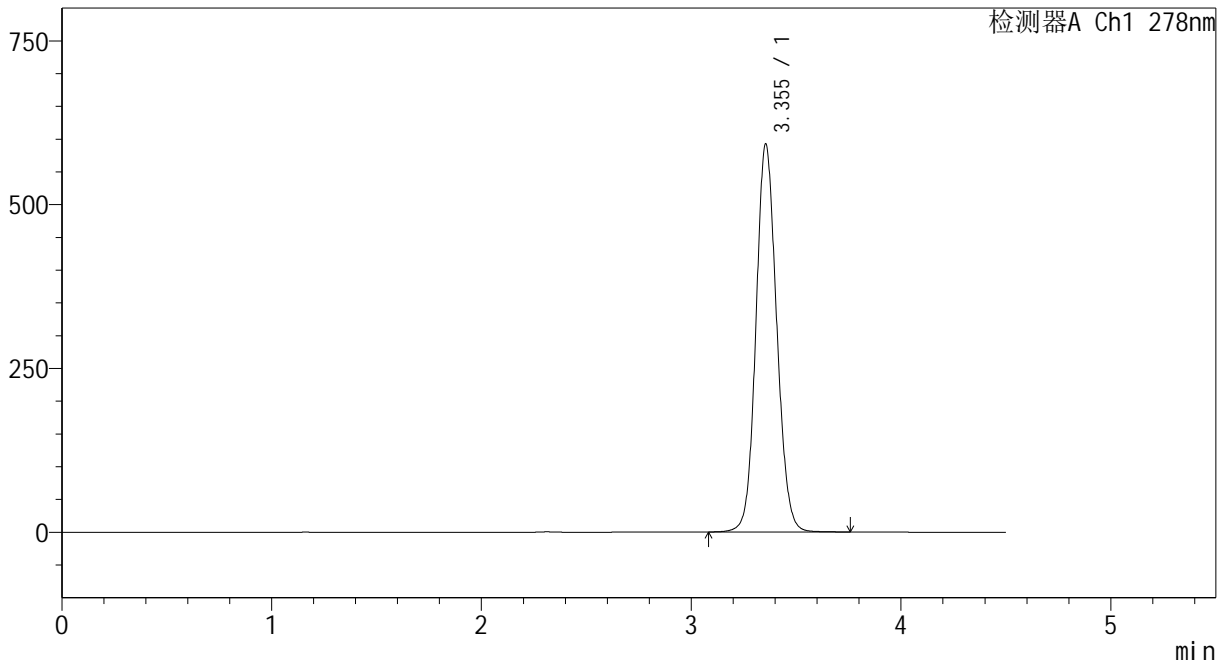
Y09

<样品信息>

色谱柱	: XB-C18(150*4.6mm, 5 μm)	流速	: 2.0ml/min
柱温	: 30°C	波长	: 278nm
数据文件名	: RC\$Y09 - 18-20/18-562-2 - zzp-25010202p-rcd-p4-2.lcd		
方法文件名	: RC\$Y09 - Y09-rcd-FX267.lcm		
批处理文件名	: RC\$Y09 - Y09-2025020221-FX267.lcb		
样品瓶号	: 1-29	版本号	: 6.115
进样体积	: 10 μL	实验者	: jiangjinwei
进样时间	: 2025/02/21 15:47:22	处理者	: jiangjinwei
处理时间 (V2)	: 2025/02/24 08:55:22		
仪器型号	: SHIMADZU LC-2050C(FX267)		

<色谱图>

mV



<峰表>

检测器A Ch1 278nm

峰号	保留时间	面积	面积%	高度	理论塔板数(USP)	拖尾因子	分离度(USP)
1	3.355	4068735	100.000	592052	5595	1.103	--
总计		4068735	100.000	592052			



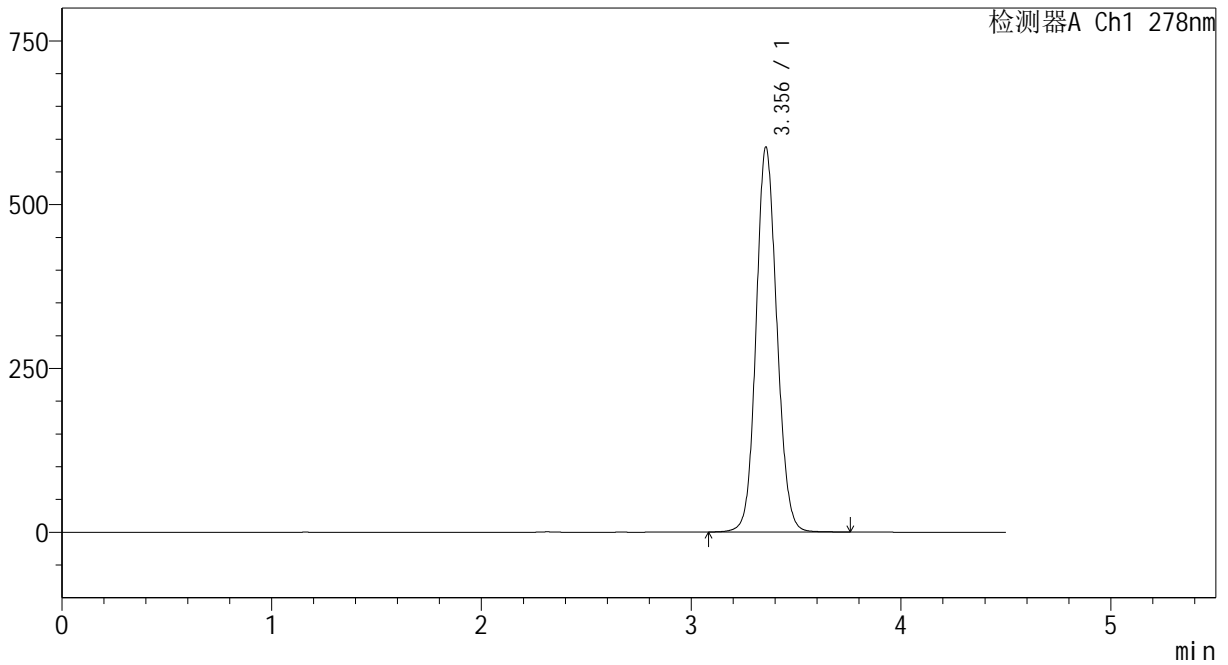
Y09

<样品信息>

色谱柱	: XB-C18(150*4.6mm, 5 μm)	流速	: 2.0ml/min
柱温	: 30°C	波长	: 278nm
数据文件名	: RC\$Y09 - 18-20/18-563-2 - zzp-25010202p-rcd-p5-1.lcd		
方法文件名	: RC\$Y09 - Y09-rcd-FX267.lcm		
批处理文件名	: RC\$Y09 - Y09-2025020221-FX267.lcb		
样品瓶号	: 1-38	版本号	: 6.115
进样体积	: 10 μL	实验者	: jiangjinwei
进样时间	: 2025/02/21 15:52:13	处理者	: jiangjinwei
处理时间 (V2)	: 2025/02/24 08:55:25		
仪器型号	: SHIMADZU LC-2050C(FX267)		

<色谱图>

mV



<峰表>

检测器A Ch1 278nm

峰号	保留时间	面积	面积%	高度	理论塔板数(USP)	拖尾因子	分离度(USP)
1	3.356	4042323	100.000	587507	5581	1.102	--
总计		4042323	100.000	587507			



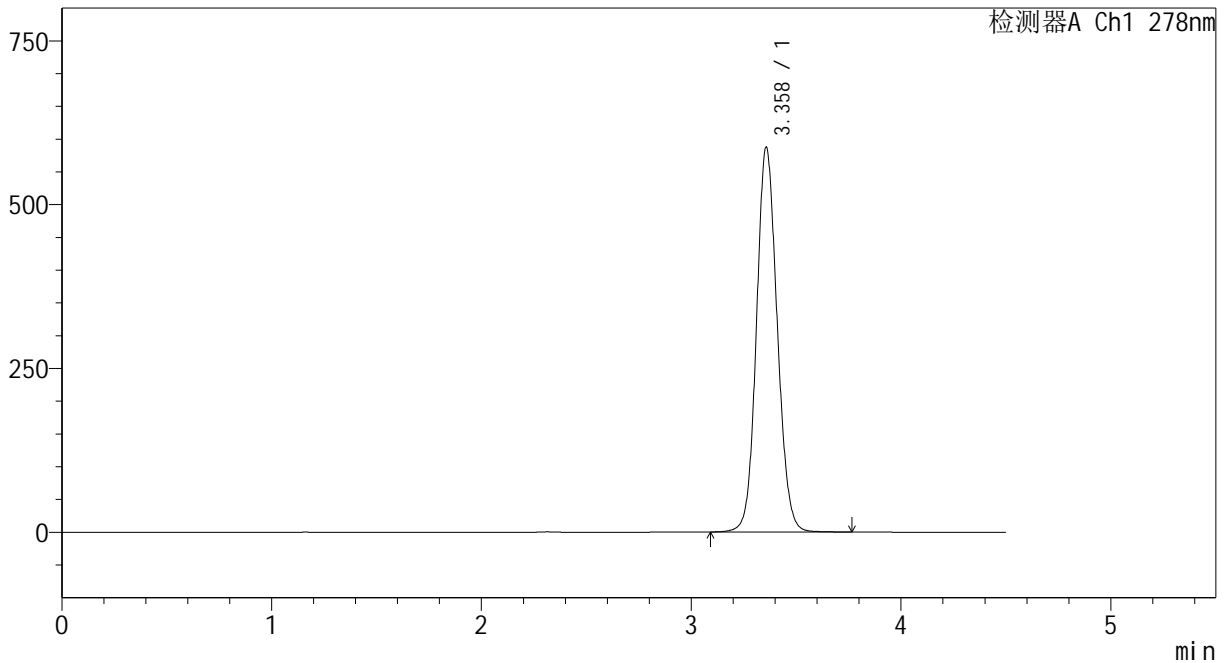
Y09

<样品信息>

色谱柱	: XB-C18(150*4.6mm, 5 μm)	流速	: 2.0ml/min
柱温	: 30°C	波长	: 278nm
数据文件名	: RC\$Y09 - 18-20/18-564-2 - zzp-25010202p-rcd-p5-2.lcd		
方法文件名	: RC\$Y09 - Y09-rcd-FX267.lcm		
批处理文件名	: RC\$Y09 - Y09-2025020221-FX267.lcb		
样品瓶号	: 1-38	版本号	: 6.115
进样体积	: 10 μL	实验者	: jiangjinwei
进样时间	: 2025/02/21 15:57:06	处理者	: jiangjinwei
处理时间 (V2)	: 2025/02/24 08:55:28		
仪器型号	: SHIMADZU LC-2050C(FX267)		

<色谱图>

mV



<峰表>

检测器A Ch1 278nm

峰号	保留时间	面积	面积%	高度	理论塔板数(USP)	拖尾因子	分离度(USP)
1	3.358	4043569	100.000	586571	5583	1.103	--
总计		4043569	100.000	586571			



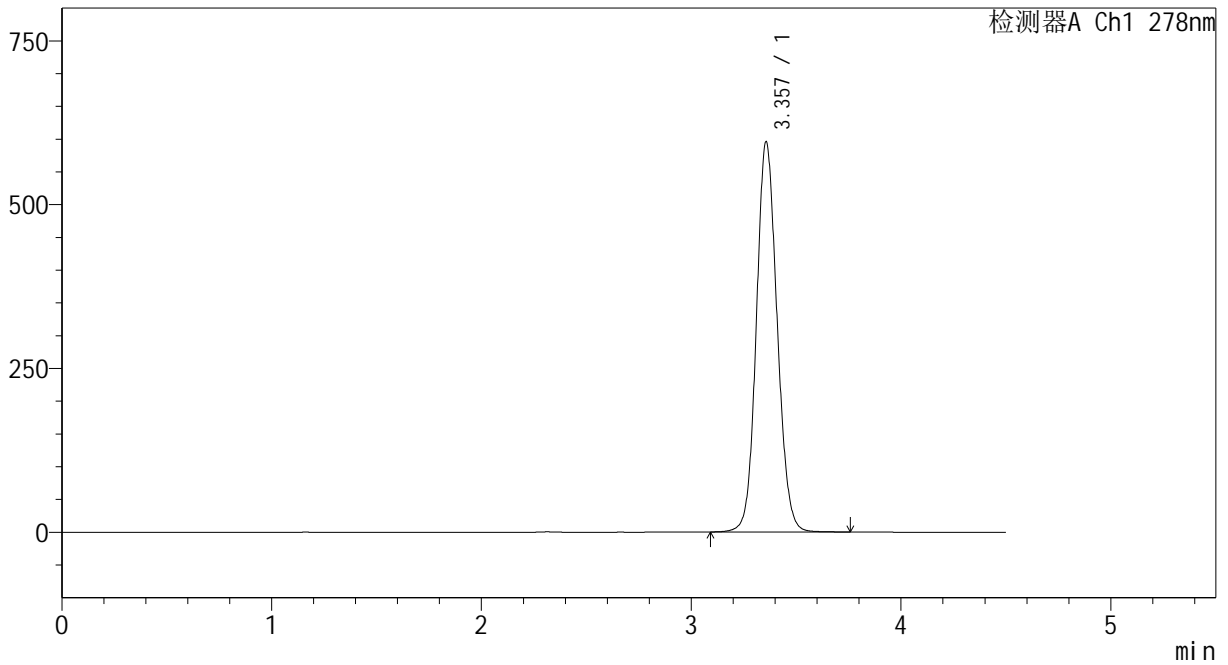
Y09

<样品信息>

色谱柱	: XB-C18(150*4.6mm, 5 μm)	流速	: 2.0ml/min
柱温	: 30°C	波长	: 278nm
数据文件名	: RC\$Y09 - 18-20/18-565-2 - zzp-25010202p-rcd-p6-1.lcd		
方法文件名	: RC\$Y09 - Y09-rcd-FX267.lcm		
批处理文件名	: RC\$Y09 - Y09-2025020221-FX267.lcb		
样品瓶号	: 1-47	版本号	: 6.115
进样体积	: 10 μL	实验者	: jiangjinwei
进样时间	: 2025/02/21 16:01:58	处理者	: jiangjinwei
处理时间 (V2)	: 2025/02/24 08:55:31		
仪器型号	: SHIMADZU LC-2050C(FX267)		

<色谱图>

mV



<峰表>

检测器A Ch1 278nm

峰号	保留时间	面积	面积%	高度	理论塔板数(USP)	拖尾因子	分离度(USP)
1	3.357	4101169	100.000	595017	5573	1.104	--
总计		4101169	100.000	595017			



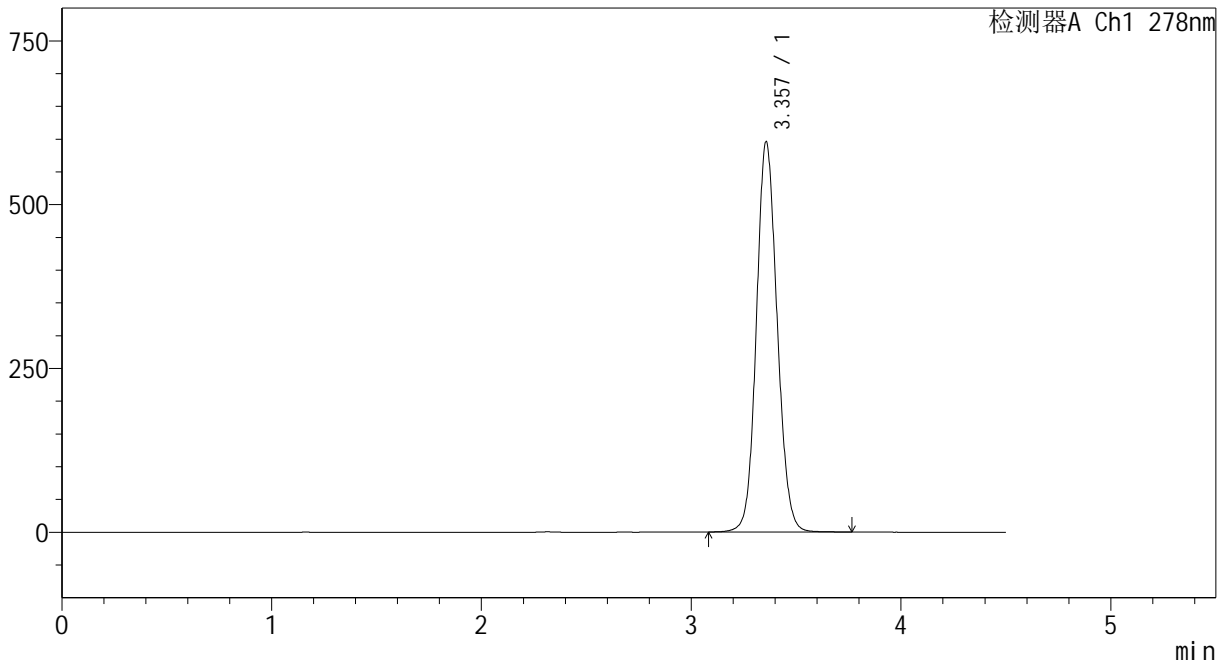
Y09

<样品信息>

色谱柱	: XB-C18(150*4.6mm, 5 μm)	流速	: 2.0ml /min
柱温	: 30°C	波长	: 278nm
数据文件名	: RC\$Y09 - 18-20/18-566-2 - zzp-25010202p-rcd-p6-2.lcd		
方法文件名	: RC\$Y09 - Y09-rcd-FX267.lcm		
批处理文件名	: RC\$Y09 - Y09-2025020221-FX267.lcb		
样品瓶号	: 1-47	版本号	: 6.115
进样体积	: 10 μL	实验者	: jiangjinwei
进样时间	: 2025/02/21 16:06:50	处理者	: jiangjinwei
处理时间 (V2)	: 2025/02/24 08:55:33		
仪器型号	: SHIMADZU LC-2050C(FX267)		

<色谱图>

mV



<峰表>

检测器A Ch1 278nm

峰号	保留时间	面积	面积%	高度	理论塔板数(USP)	拖尾因子	分离度(USP)
1	3.357	4101206	100.000	595036	5575	1.103	--
总计		4101206	100.000	595036			



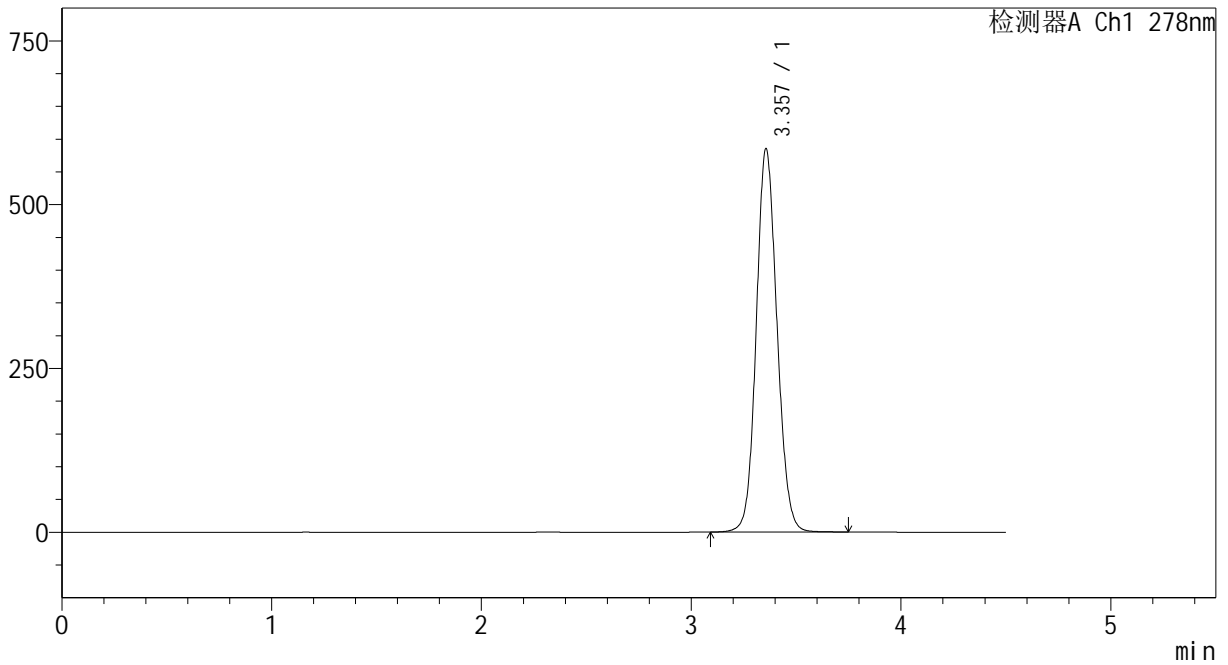
Y09

<样品信息>

色谱柱	: XB-C18(150*4.6mm, 5 μm)	流速	: 2.0ml/min
柱温	: 30°C	波长	: 278nm
数据文件名	: RC\$Y09 - 18-20/18-567-2 - zzp-25010203p-rcd-p1-1.lcd		
方法文件名	: RC\$Y09 - Y09-rcd-FX267.lcm		
批处理文件名	: RC\$Y09 - Y09-2025020221-FX267.lcb		
样品瓶号	: 1-3		
进样体积	: 10 μL	版本号	: 6.115
进样时间	: 2025/02/21 16:11:41	实验者	: jiangjinwei
处理时间 (V2)	: 2025/02/24 08:55:36	处理者	: jiangjinwei
仪器型号	: SHIMADZU LC-2050C(FX267)		

<色谱图>

mV



<峰表>

检测器A Ch1 278nm

峰号	保留时间	面积	面积%	高度	理论塔板数(USP)	拖尾因子	分离度(USP)
1	3.357	4022917	100.000	584940	5595	1.103	--
总计		4022917	100.000	584940			



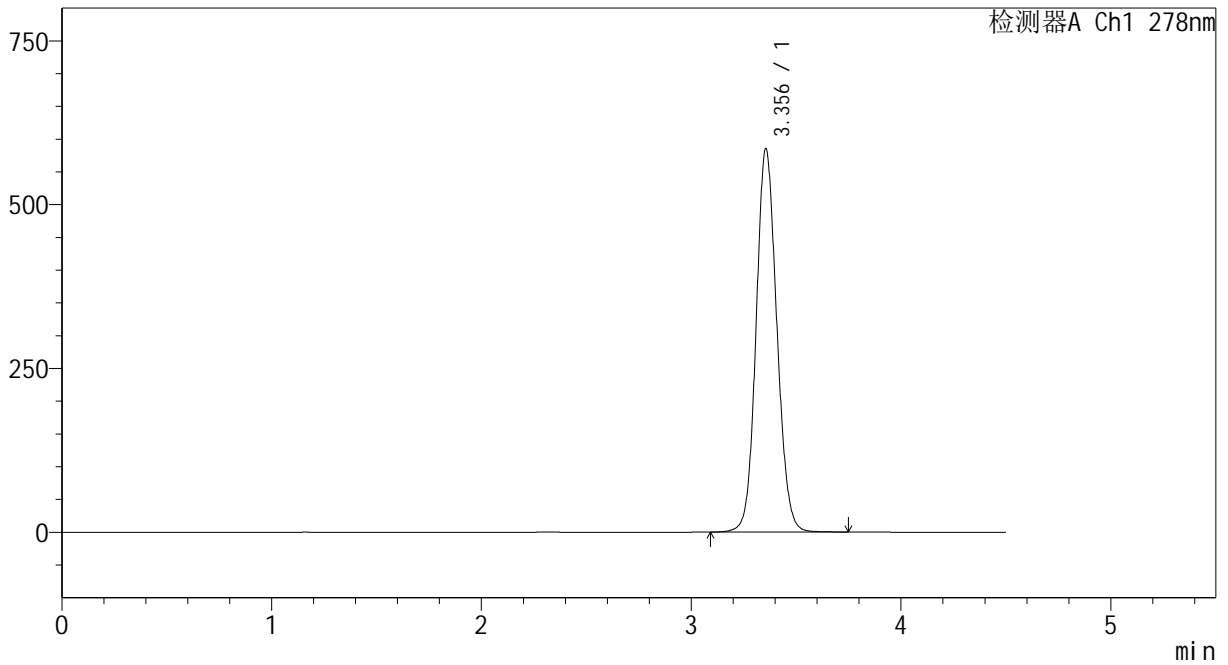
Y09

<样品信息>

色谱柱	: XB-C18(150*4.6mm, 5 μm)	流速	: 2.0ml/min
柱温	: 30°C	波长	: 278nm
数据文件名	: RC\$Y09 - 18-20/18-568-2 - zzp-25010203p-rcd-p1-2.lcd		
方法文件名	: RC\$Y09 - Y09-rcd-FX267.lcm		
批处理文件名	: RC\$Y09 - Y09-2025020221-FX267.lcb		
样品瓶号	: 1-3		
进样体积	: 10 μL	版本号	: 6.115
进样时间	: 2025/02/21 16:16:33	实验者	: jiangjinwei
处理时间 (V2)	: 2025/02/24 08:55:39	处理者	: jiangjinwei
仪器型号	: SHIMADZU LC-2050C(FX267)		

<色谱图>

mV



<峰表>

检测器A Ch1 278nm

峰号	保留时间	面积	面积%	高度	理论塔板数(USP)	拖尾因子	分离度(USP)
1	3.356	4020970	100.000	585140	5589	1.103	--
总计		4020970	100.000	585140			



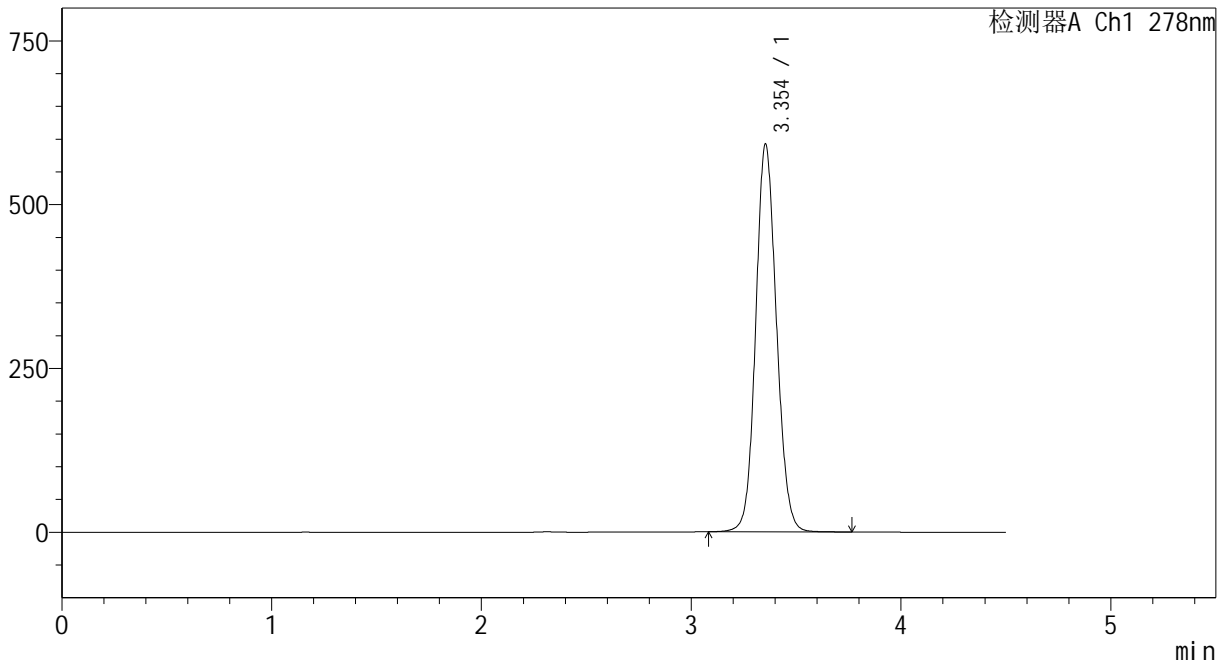
Y09

<样品信息>

色谱柱	: XB-C18(150*4.6mm, 5 μm)	流速	: 2.0ml/min
柱温	: 30°C	波长	: 278nm
数据文件名	: RC\$Y09 - 18-20/18-569-2 - zzp-25010203p-rcd-p2-1.lcd		
方法文件名	: RC\$Y09 - Y09-rcd-FX267.lcm		
批处理文件名	: RC\$Y09 - Y09-2025020221-FX267.lcb		
样品瓶号	: 1-12	版本号	: 6.115
进样体积	: 10 μL	实验者	: jiangjinwei
进样时间	: 2025/02/21 16:21:24	处理者	: jiangjinwei
处理时间 (V2)	: 2025/02/24 08:55:42		
仪器型号	: SHIMADZU LC-2050C(FX267)		

<色谱图>

mV



<峰表>

检测器A Ch1 278nm

峰号	保留时间	面积	面积%	高度	理论塔板数(USP)	拖尾因子	分离度(USP)
1	3.354	4071344	100.000	591634	5577	1.103	--
总计		4071344	100.000	591634			



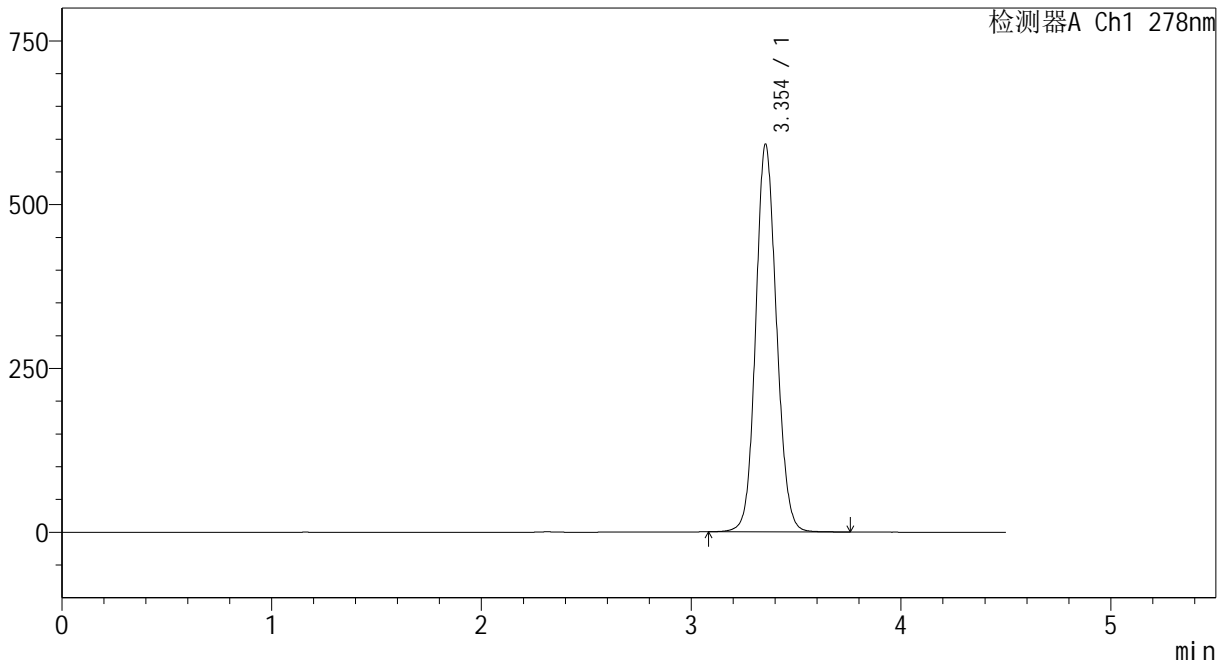
Y09

<样品信息>

色谱柱	: XB-C18(150*4.6mm, 5 μm)	流速	: 2.0ml/min
柱温	: 30°C	波长	: 278nm
数据文件名	: RC\$Y09 - 18-20/18-570-2 - zzp-25010203p-rcd-p2-2.lcd		
方法文件名	: RC\$Y09 - Y09-rcd-FX267.lcm		
批处理文件名	: RC\$Y09 - Y09-2025020221-FX267.lcb		
样品瓶号	: 1-12	版本号	: 6.115
进样体积	: 10 μL	实验者	: jiangjinwei
进样时间	: 2025/02/21 16:26:17	处理者	: jiangjinwei
处理时间 (V2)	: 2025/02/24 08:55:44		
仪器型号	: SHIMADZU LC-2050C(FX267)		

<色谱图>

mV



<峰表>

检测器A Ch1 278nm

峰号	保留时间	面积	面积%	高度	理论塔板数(USP)	拖尾因子	分离度(USP)
1	3.354	4071818	100.000	591579	5569	1.103	--
总计		4071818	100.000	591579			



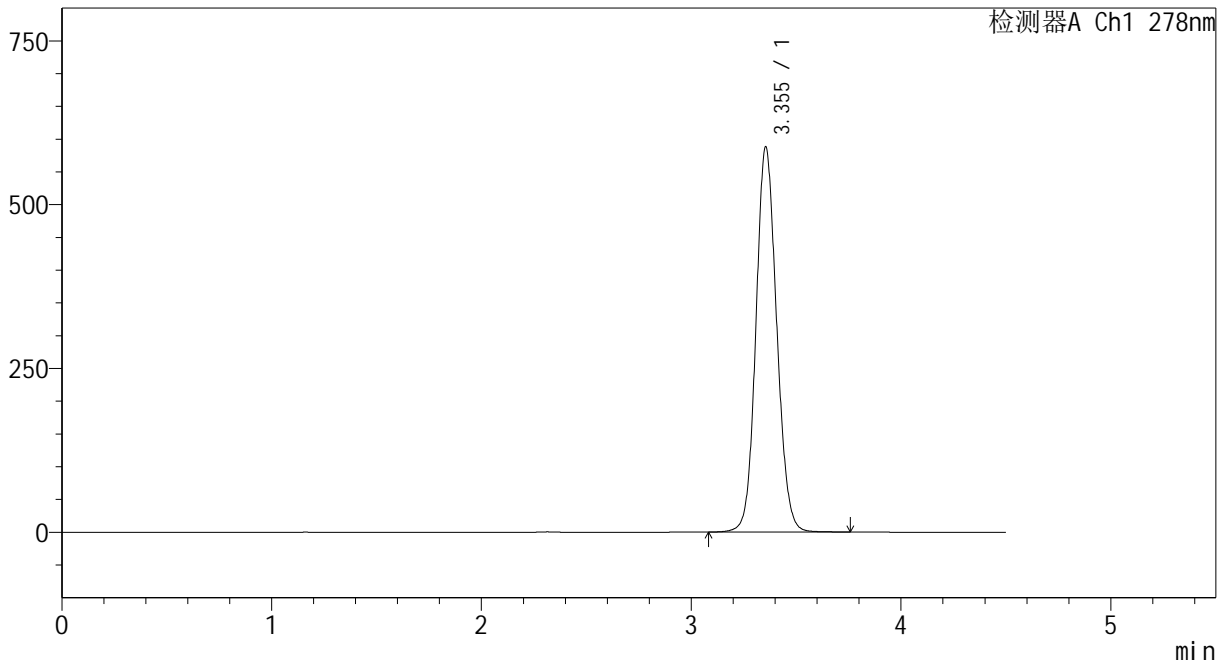
Y09

<样品信息>

色谱柱	: XB-C18(150*4.6mm, 5 μm)	流速	: 2.0ml/min
柱温	: 30°C	波长	: 278nm
数据文件名	: RC\$Y09 - 18-20/18-571-2 - zzp-25010203p-rcd-p3-1.lcd		
方法文件名	: RC\$Y09 - Y09-rcd-FX267.lcm		
批处理文件名	: RC\$Y09 - Y09-2025020221-FX267.lcb		
样品瓶号	: 1-21	版本号	: 6.115
进样体积	: 10 μL	实验者	: jiangjinwei
进样时间	: 2025/02/21 16:31:09	处理者	: jiangjinwei
处理时间 (V2)	: 2025/02/24 08:55:47		
仪器型号	: SHIMADZU LC-2050C(FX267)		

<色谱图>

mV



<峰表>

检测器A Ch1 278nm

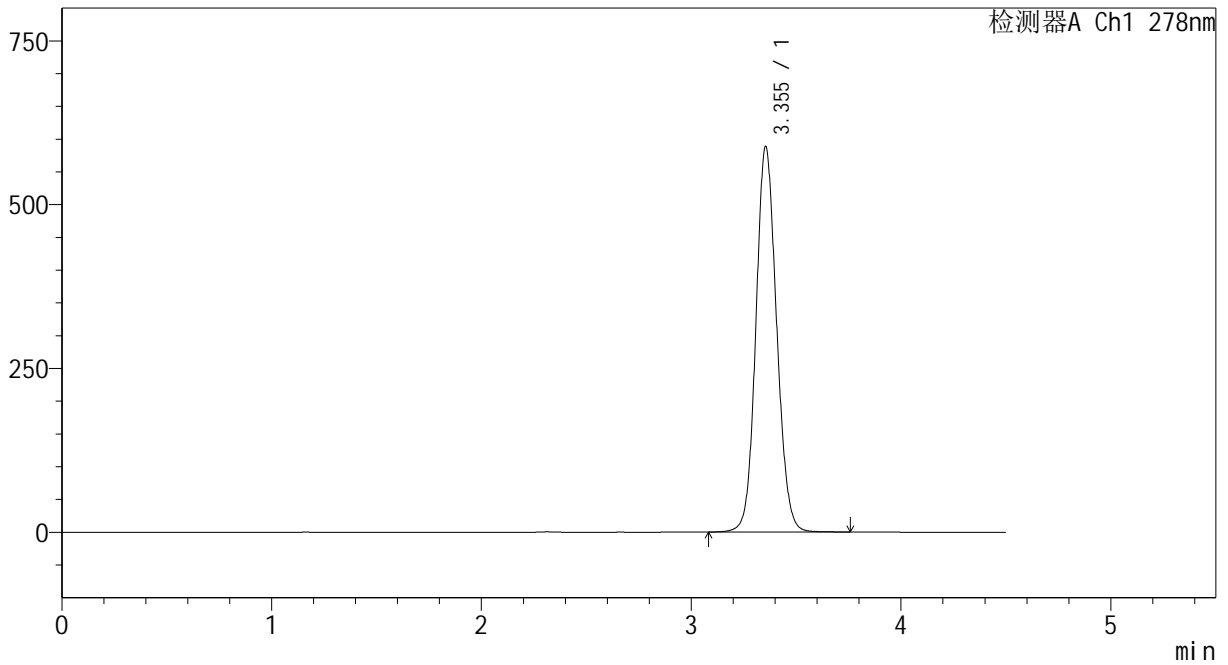
峰号	保留时间	面积	面积%	高度	理论塔板数(USP)	拖尾因子	分离度(USP)
1	3.355	4044341	100.000	587816	5576	1.104	--
总计		4044341	100.000	587816			

<样品信息>

色谱柱	: XB-C18(150*4.6mm, 5 μm)	流速	: 2.0ml/min
柱温	: 30°C	波长	: 278nm
数据文件名	: RC\$Y09 - 18-20/18-572-2 - zzp-25010203p-rcd-p3-2.lcd		
方法文件名	: RC\$Y09 - Y09-rcd-FX267.lcm		
批处理文件名	: RC\$Y09 - Y09-2025020221-FX267.lcb		
样品瓶号	: 1-21	版本号	: 6.115
进样体积	: 10 μL	实验者	: jiangjinwei
进样时间	: 2025/02/21 16:36:00	处理者	: jiangjinwei
处理时间 (V2)	: 2025/02/24 08:55:50		
仪器型号	: SHIMADZU LC-2050C(FX267)		

<色谱图>

mV



<峰表>

检测器A Ch1 278nm

峰号	保留时间	面积	面积%	高度	理论塔板数(USP)	拖尾因子	分离度(USP)
1	3.355	4044133	100.000	588338	5586	1.104	--
总计		4044133	100.000	588338			



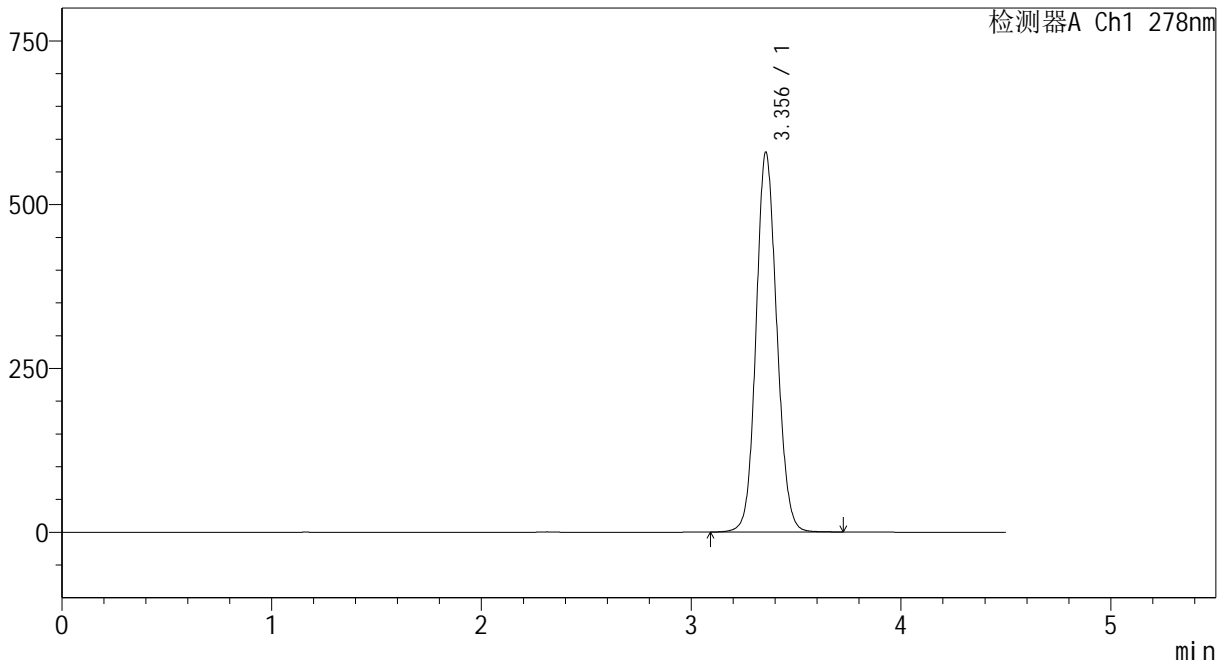
Y09

<样品信息>

色谱柱	: XB-C18(150*4.6mm, 5 μm)	流速	: 2.0ml/min
柱温	: 30°C	波长	: 278nm
数据文件名	: RC\$Y09 - 18-20/18-573-2 - zzp-25010203p-rcd-p4-1.lcd		
方法文件名	: RC\$Y09 - Y09-rcd-FX267.lcm		
批处理文件名	: RC\$Y09 - Y09-2025020221-FX267.lcb		
样品瓶号	: 1-30	版本号	: 6.115
进样体积	: 10 μL	实验者	: jiangjinwei
进样时间	: 2025/02/21 16:40:51	处理者	: jiangjinwei
处理时间 (V2)	: 2025/02/24 08:55:53		
仪器型号	: SHIMADZU LC-2050C(FX267)		

<色谱图>

mV



<峰表>

检测器A Ch1 278nm

峰号	保留时间	面积	面积%	高度	理论塔板数(USP)	拖尾因子	分离度(USP)
1	3.356	3984748	100.000	579633	5585	1.102	--
总计		3984748	100.000	579633			



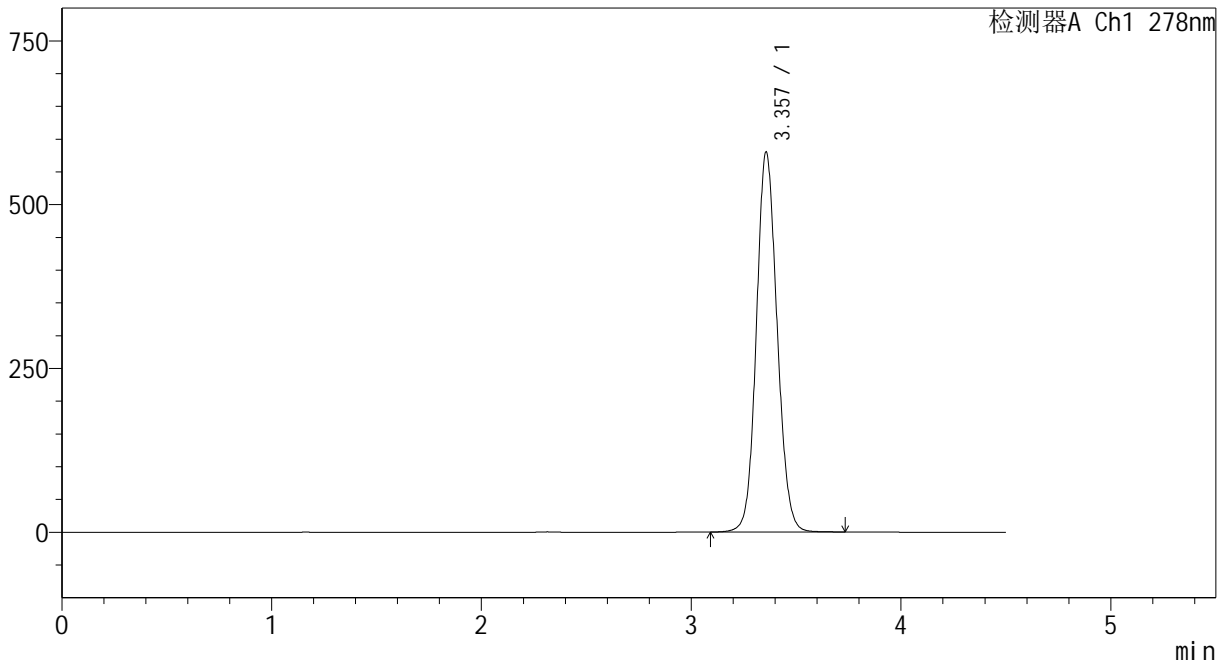
Y09

<样品信息>

色谱柱	: XB-C18(150*4.6mm, 5 μm)	流速	: 2.0ml/min
柱温	: 30°C	波长	: 278nm
数据文件名	: RC\$Y09 - 18-20/18-574-2 - zzp-25010203p-rcd-p4-2.lcd		
方法文件名	: RC\$Y09 - Y09-rcd-FX267.lcm		
批处理文件名	: RC\$Y09 - Y09-2025020221-FX267.lcb		
样品瓶号	: 1-30	版本号	: 6.115
进样体积	: 10 μL	实验者	: jiangjinwei
进样时间	: 2025/02/21 16:45:43	处理者	: jiangjinwei
处理时间 (V2)	: 2025/02/24 08:55:55		
仪器型号	: SHIMADZU LC-2050C(FX267)		

<色谱图>

mV



<峰表>

检测器A Ch1 278nm

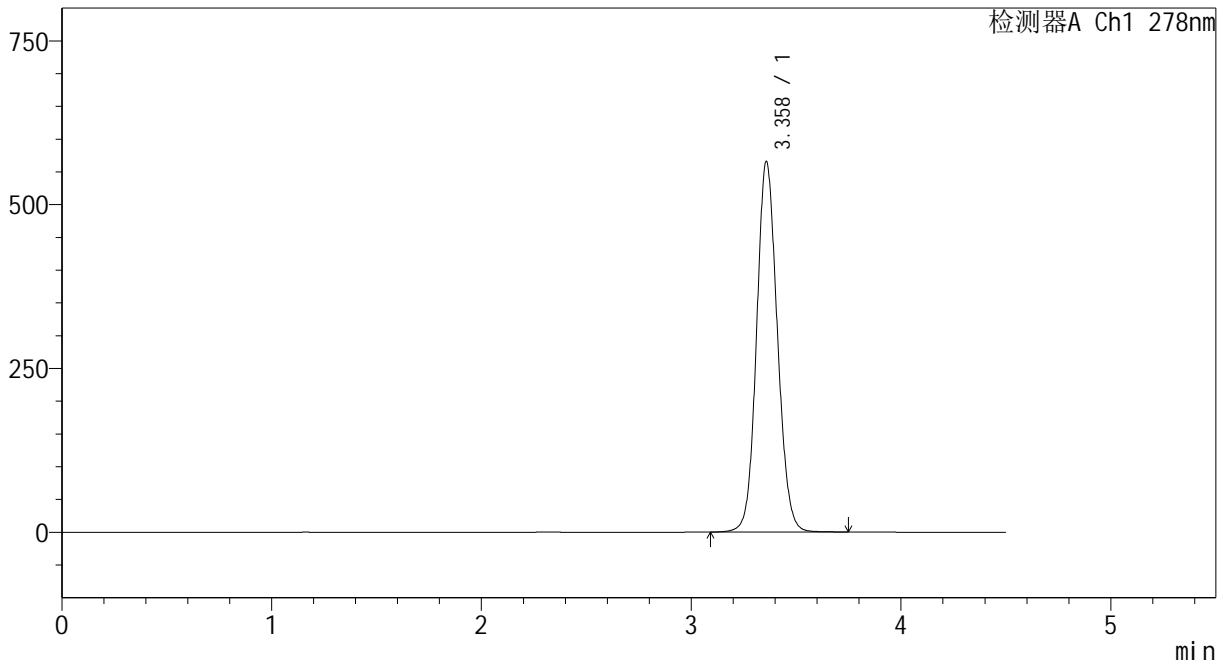
峰号	保留时间	面积	面积%	高度	理论塔板数(USP)	拖尾因子	分离度(USP)
1	3.357	3988035	100.000	579396	5590	1.101	--
总计		3988035	100.000	579396			

<样品信息>

色谱柱	: XB-C18(150*4.6mm, 5 μm)	流速	: 2.0ml/min
柱温	: 30°C	波长	: 278nm
数据文件名	: RC\$Y09 - 18-20/18-575-2 - zzp-25010203p-rcd-p5-1.lcd		
方法文件名	: RC\$Y09 - Y09-rcd-FX267.lcm		
批处理文件名	: RC\$Y09 - Y09-2025020221-FX267.lcb		
样品瓶号	: 1-39	版本号	: 6.115
进样体积	: 10 μL	实验者	: jiangjinwei
进样时间	: 2025/02/21 16:50:36	处理者	: jiangjinwei
处理时间 (V2)	: 2025/02/24 08:55:58		
仪器型号	: SHIMADZU LC-2050C(FX267)		

<色谱图>

mV



<峰表>

检测器A Ch1 278nm

峰号	保留时间	面积	面积%	高度	理论塔板数(USP)	拖尾因子	分离度(USP)
1	3.358	3895709	100.000	564363	5578	1.101	--
总计		3895709	100.000	564363			



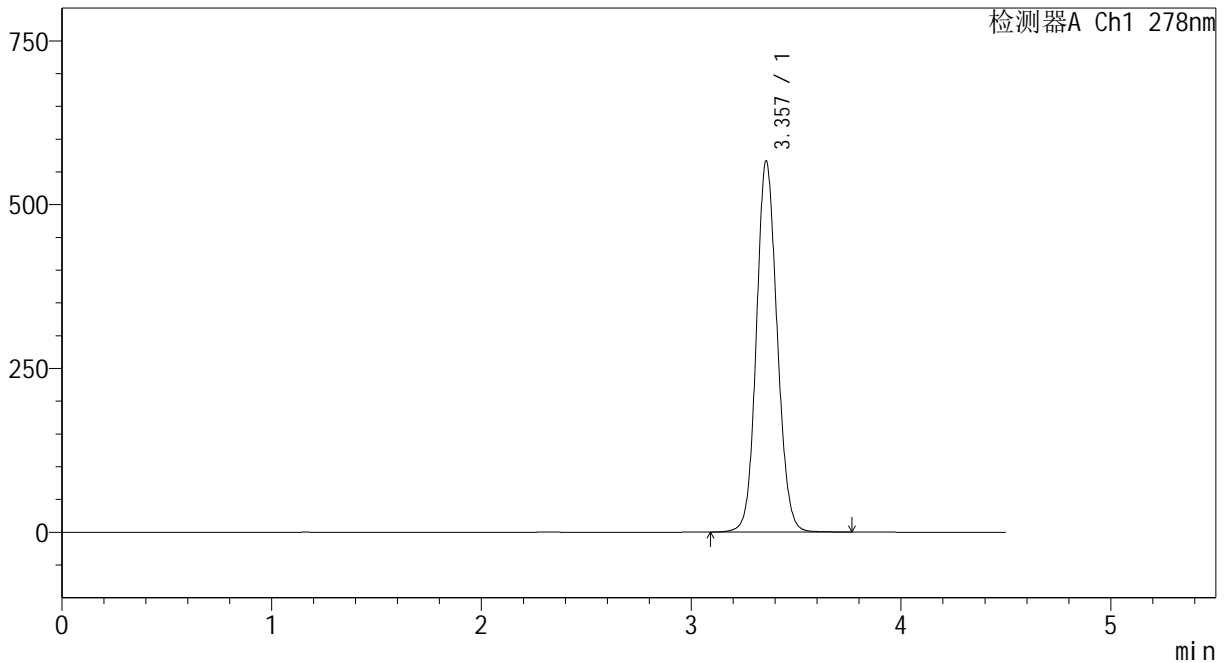
Y09

<样品信息>

色谱柱	: XB-C18(150*4.6mm, 5 μm)	流速	: 2.0ml/min
柱温	: 30°C	波长	: 278nm
数据文件名	: RC\$Y09 - 18-20/18-576-2 - zzp-25010203p-rcd-p5-2.lcd		
方法文件名	: RC\$Y09 - Y09-rcd-FX267.lcm		
批处理文件名	: RC\$Y09 - Y09-2025020221-FX267.lcb		
样品瓶号	: 1-39		
进样体积	: 10 μL	版本号	: 6.115
进样时间	: 2025/02/21 16:55:28	实验者	: jiangjinwei
处理时间 (V2)	: 2025/02/24 08:56:01	处理者	: jiangjinwei
仪器型号	: SHIMADZU LC-2050C(FX267)		

<色谱图>

mV



<峰表>

检测器A Ch1 278nm

峰号	保留时间	面积	面积%	高度	理论塔板数(USP)	拖尾因子	分离度(USP)
1	3.357	3899369	100.000	566005	5580	1.101	--
总计		3899369	100.000	566005			



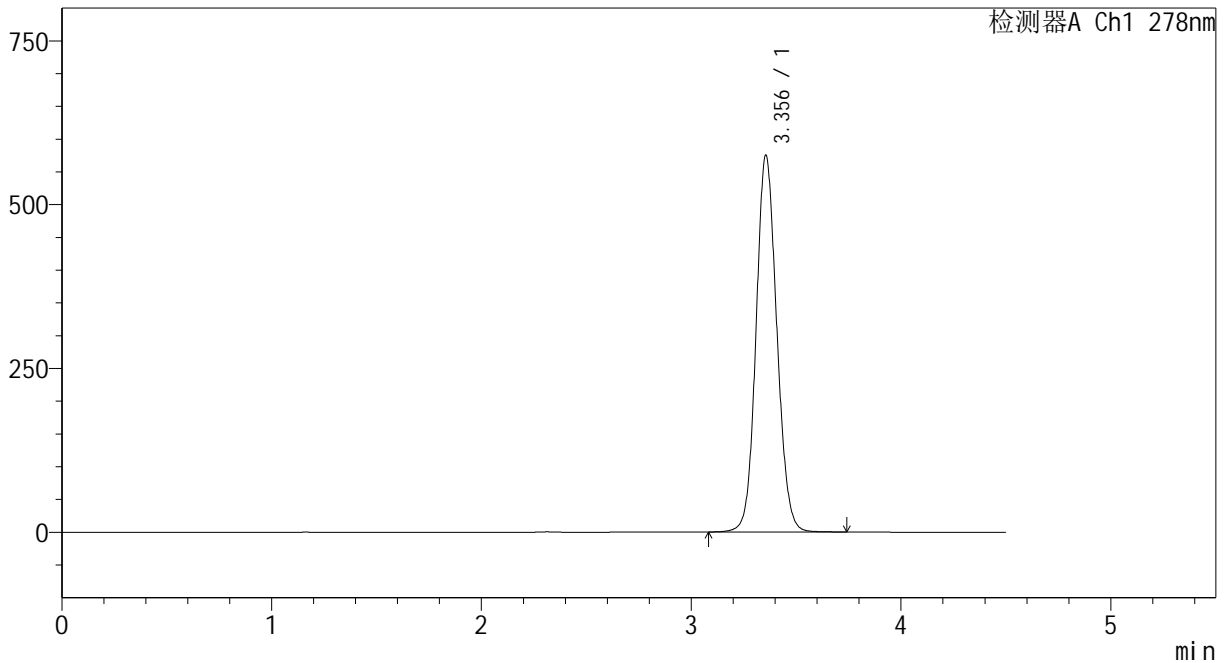
Y09

<样品信息>

色谱柱	: XB-C18(150*4.6mm, 5 μm)	流速	: 2.0ml/min
柱温	: 30°C	波长	: 278nm
数据文件名	: RC\$Y09 - 18-20/18-577-2 - zzp-25010203p-rcd-p6-1.lcd		
方法文件名	: RC\$Y09 - Y09-rcd-FX267.lcm		
批处理文件名	: RC\$Y09 - Y09-2025020221-FX267.lcb		
样品瓶号	: 1-48	版本号	: 6.115
进样体积	: 10 μL	实验者	: jiangjinwei
进样时间	: 2025/02/21 17:00:21	处理者	: jiangjinwei
处理时间 (V2)	: 2025/02/24 08:56:03		
仪器型号	: SHIMADZU LC-2050C(FX267)		

<色谱图>

mV



<峰表>

检测器A Ch1 278nm

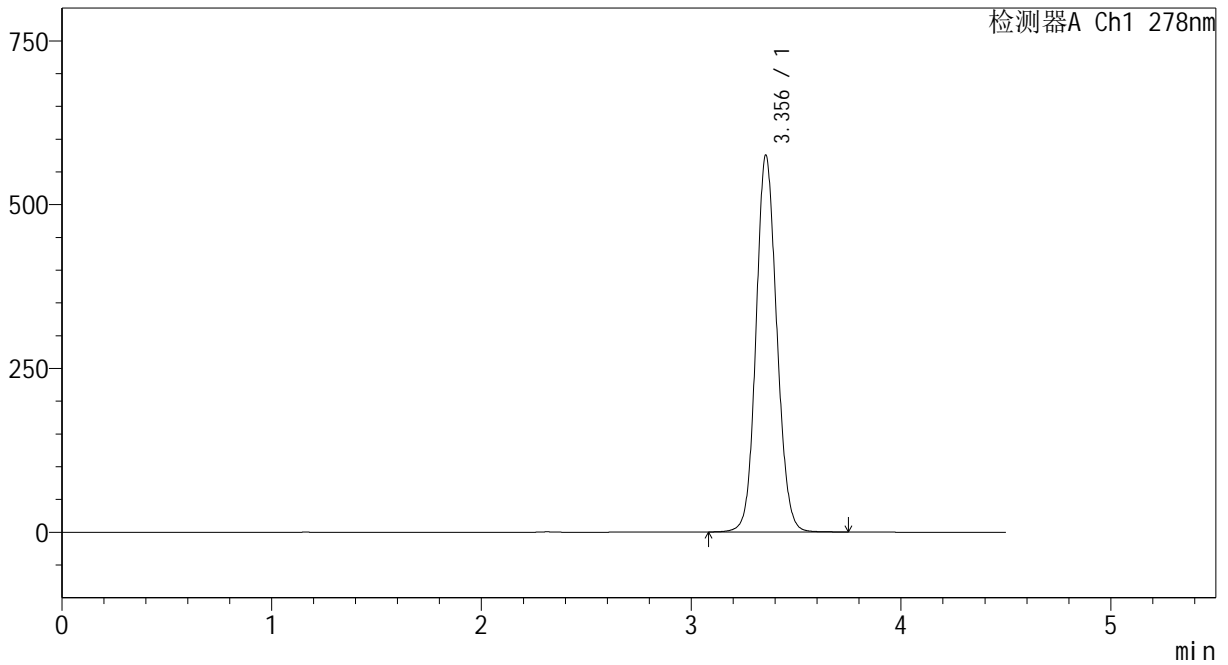
峰号	保留时间	面积	面积%	高度	理论塔板数(USP)	拖尾因子	分离度(USP)
1	3.356	3956653	100.000	575054	5574	1.101	--
总计		3956653	100.000	575054			

<样品信息>

色谱柱	: XB-C18(150*4.6mm, 5 μm)	流速	: 2.0ml/min
柱温	: 30°C	波长	: 278nm
数据文件名	: RC\$Y09 - 18-20/18-578-2 - zzp-25010203p-rcd-p6-2.lcd		
方法文件名	: RC\$Y09 - Y09-rcd-FX267.lcm		
批处理文件名	: RC\$Y09 - Y09-2025020221-FX267.lcb		
样品瓶号	: 1-48	版本号	: 6.115
进样体积	: 10 μL	实验者	: jiangjinwei
进样时间	: 2025/02/21 17:05:12	处理者	: jiangjinwei
处理时间 (V2)	: 2025/02/24 08:56:06		
仪器型号	: SHIMADZU LC-2050C(FX267)		

<色谱图>

mV



<峰表>

检测器A Ch1 278nm

峰号	保留时间	面积	面积%	高度	理论塔板数(USP)	拖尾因子	分离度(USP)
1	3.356	3957982	100.000	575082	5573	1.101	--
总计		3957982	100.000	575082			



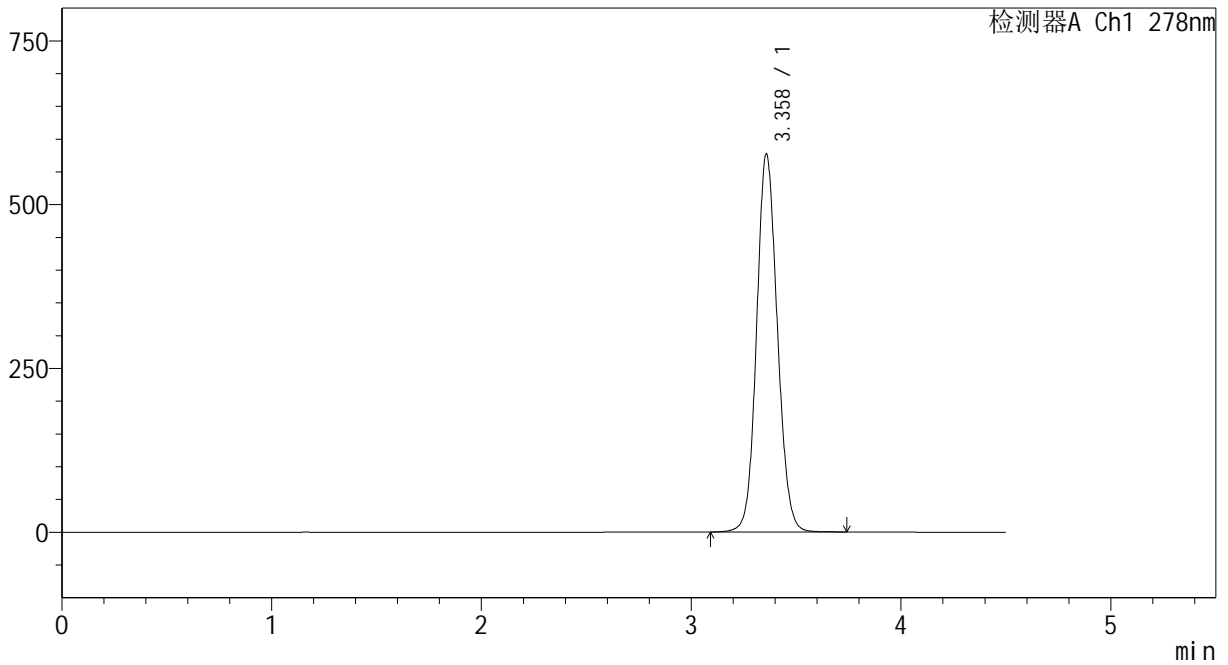
Y09

<样品信息>

色谱柱	: XB-C18(150*4.6mm, 5 μm)	流速	: 2.0ml/min
柱温	: 30°C	波长	: 278nm
数据文件名	: RC\$Y09 - 18-20/18-579-2 - zzp-rcd-dz2-1.lcd		
方法文件名	: RC\$Y09 - Y09-rcd-FX267.lcm		
批处理文件名	: RC\$Y09 - Y09-2025020221-FX267.lcb		
样品瓶号	: 1-27	版本号	: 6.115
进样体积	: 10 μL	实验者	: jiangjinwei
进样时间	: 2025/02/21 17:10:04	处理者	: jiangjinwei
处理时间 (V2)	: 2025/02/24 08:56:09		
仪器型号	: SHIMADZU LC-2050C(FX267)		

<色谱图>

mV



<峰表>

检测器A Ch1 278nm

峰号	保留时间	面积	面积%	高度	理论塔板数(USP)	拖尾因子	分离度(USP)
1	3.358	3969795	100.000	575660	5592	1.101	--
总计		3969795	100.000	575660			



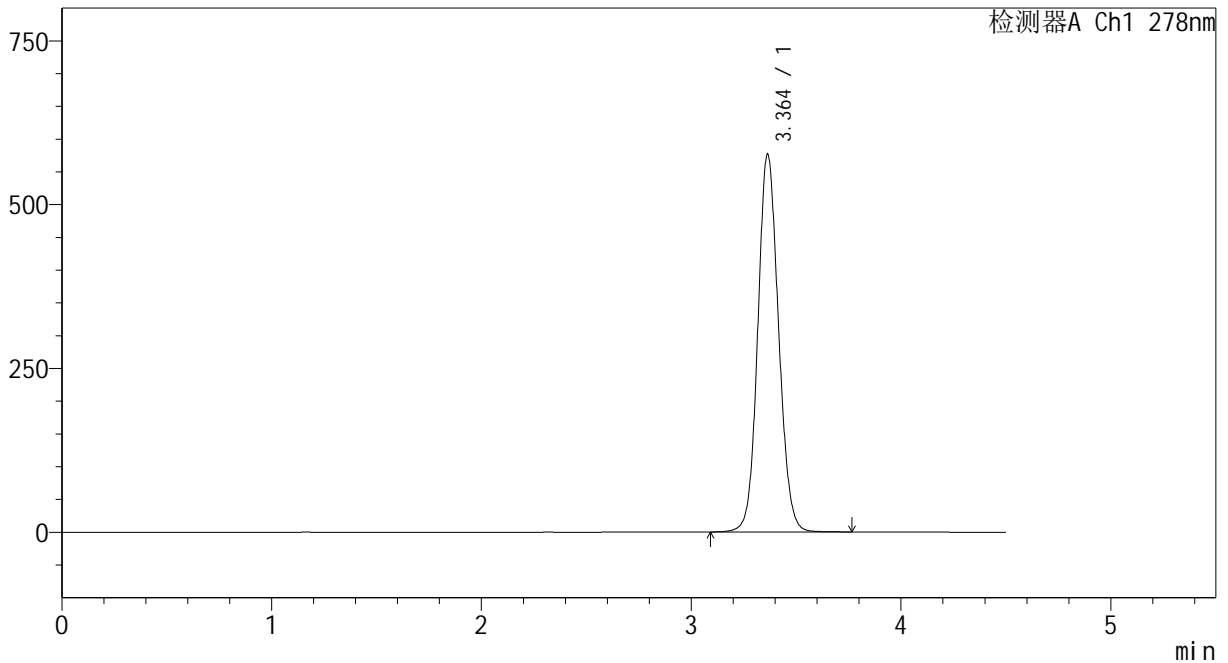
Y09

<样品信息>

色谱柱	: XB-C18(150*4.6mm, 5 μm)	流速	: 2.0ml/min
柱温	: 30°C	波长	: 278nm
数据文件名	: RC\$Y09 - 18-20/18-580-2 - zzp-rcd-dz2-2.lcd		
方法文件名	: RC\$Y09 - Y09-rcd-FX267.lcm		
批处理文件名	: RC\$Y09 - Y09-2025020221-FX267.lcb		
样品瓶号	: 1-27	版本号	: 6.115
进样体积	: 10 μL	实验者	: jiangjinwei
进样时间	: 2025/02/21 17:14:57	处理者	: jiangjinwei
处理时间 (V2)	: 2025/02/24 08:56:12		
仪器型号	: SHIMADZU LC-2050C(FX267)		

<色谱图>

mV



<峰表>

检测器A Ch1 278nm

峰号	保留时间	面积	面积%	高度	理论塔板数(USP)	拖尾因子	分离度(USP)
1	3.364	3972567	100.000	576844	5599	1.098	--
总计		3972567	100.000	576844			