



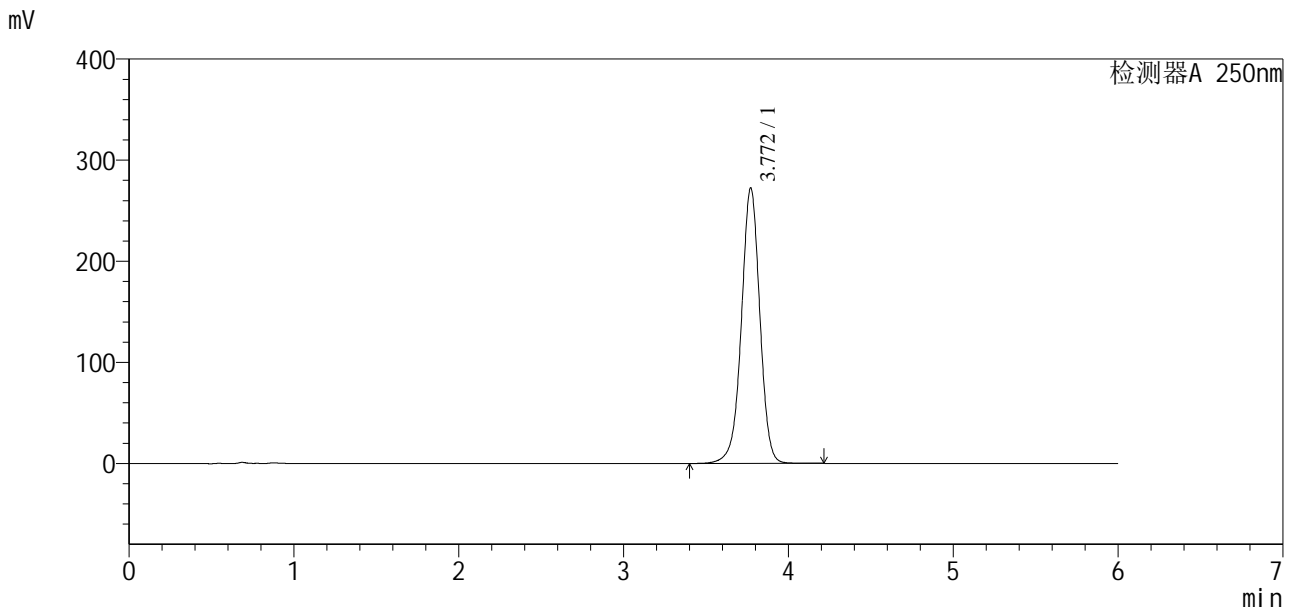


# SXT-396

## <样品信息>

色谱柱:XB-C18(100\*4.6mm,5μm)      流速:2.0ml/min  
 柱温:30°C      波长:250nm  
 数据文件名: RCSSXT-396 - 30-6/27-46-2 - zzp-2025020421p-rcd-dz1-1.lcd  
 方法文件名: RCSSXT-396 - SXT-396-RCD-FX276.lcm  
 批处理文件名: RCSSXT-396 - 20250221-FX276.lcb  
 样品瓶号: 2-18  
 进样体积: 10μl      版本号:6.115  
 进样时间: 2025/02/21 14:48:11      实验者: jiangjinwei  
 处理时间 (V2) : 2025/02/24 09:15:12      处理者: jiangjinwei  
 仪器型号: SHIMADZU LC-2050C(FX276)

## <色谱图>



## <峰表>

检测器A 250nm

峰号	保留时间	面积	面积%	高度	理论塔板数(USP)	拖尾因子	分离度(USP)
1	3.772	2118939	100.000	272653	5650	0.974	--
总计		2118939	100.000	272653			

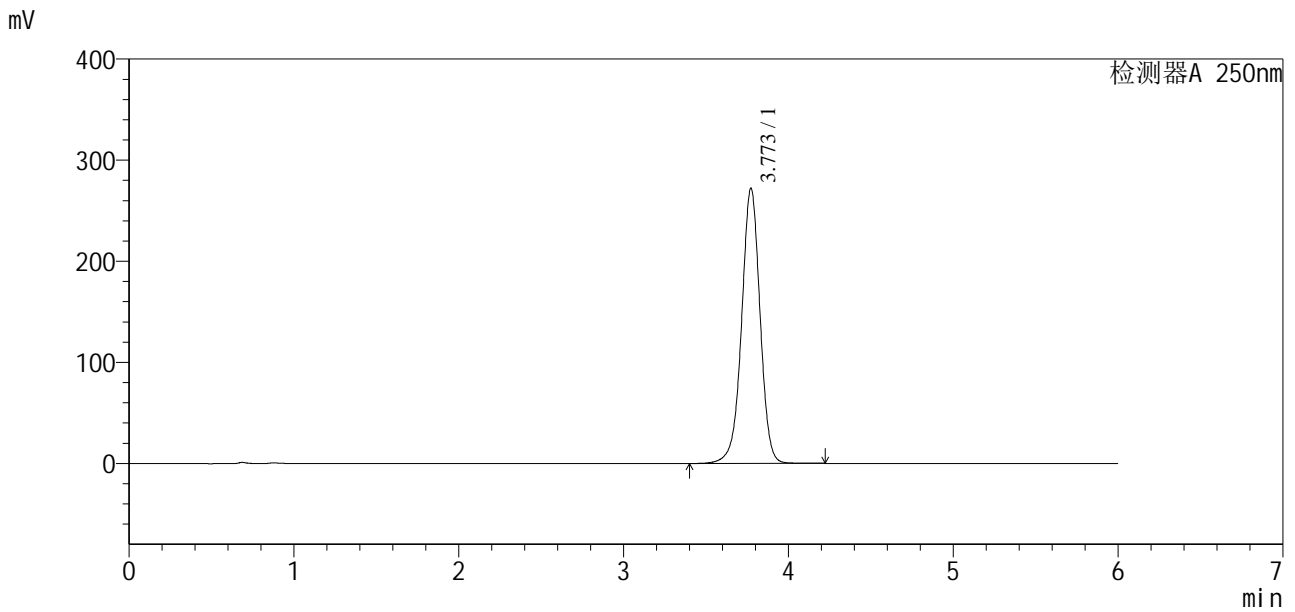


# SXT-396

## <样品信息>

色谱柱:XB-C18(100\*4.6mm,5μm)      流速:2.0ml/min  
 柱温:30°C      波长:250nm  
 数据文件名: RCSSXT-396 - 30-6/27-47-2 - zzp-2025020421p-rcd-dz1-2.lcd  
 方法文件名: RCSSXT-396 - SXT-396-RCD-FX276.lcm  
 批处理文件名: RCSSXT-396 - 20250221-FX276.lcb  
 样品瓶号: 2-18  
 进样体积: 10μl      版本号:6.115  
 进样时间: 2025/02/21 14:54:36      实验者: jiangjinwei  
 处理时间 (V2) : 2025/02/24 09:15:14      处理者: jiangjinwei  
 仪器型号: SHIMADZU LC-2050C(FX276)

## <色谱图>



## <峰表>

检测器A 250nm

峰号	保留时间	面积	面积%	高度	理论塔板数(USP)	拖尾因子	分离度(USP)
1	3.773	2115113	100.000	272134	5660	0.975	--
总计		2115113	100.000	272134			



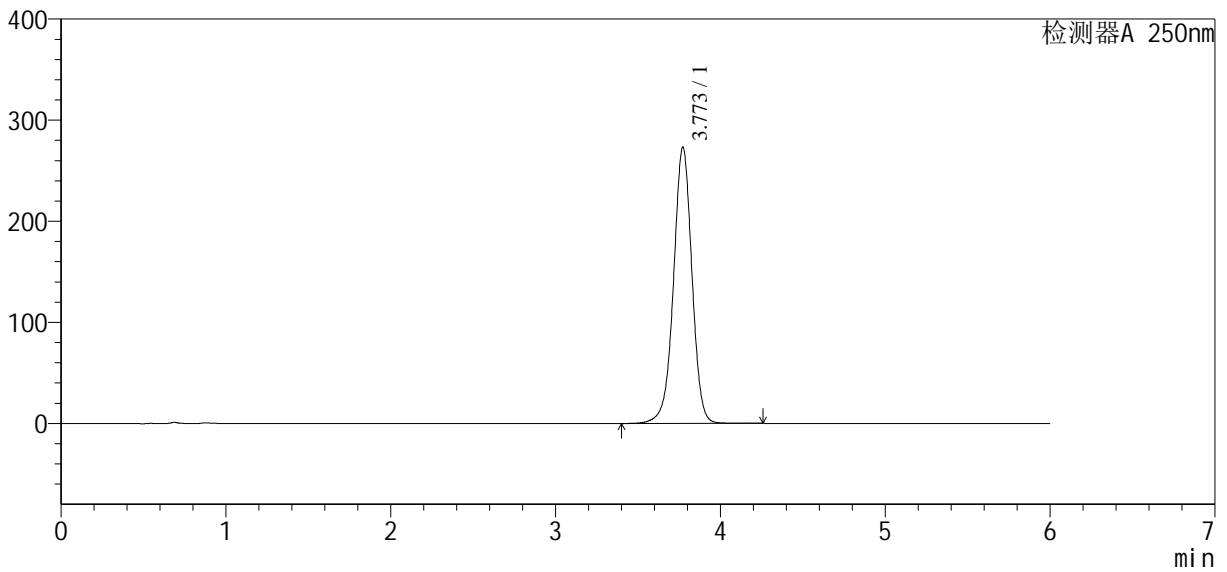
# SXT-396

## <样品信息>

色谱柱:XB-C18(100\*4.6mm,5μm)                      流速:2.0ml/min  
 柱温:30°C    波长:250nm  
 数据文件名: RCSSXT-396 - 30-6/27-48-2 - zzp-2025020421p-rcd-dz1-3.lcd  
 方法文件名: RCSSXT-396 - SXT-396-RCD-FX276.lcm  
 批处理文件名: RCSSXT-396 - 20250221-FX276.lcb  
 样品瓶号: 2-18  
 进样体积: 10μl    版本号:6.115  
 进样时间: 2025/02/21 15:01:01                      实验者: jiangjinwei  
 处理时间 (V2) : 2025/02/24 09:15:17              处理者: jiangjinwei  
 仪器型号: SHIMADZU LC-2050C(FX276)

## <色谱图>

mV



## <峰表>

检测器A 250nm

峰号	保留时间	面积	面积%	高度	理论塔板数(USP)	拖尾因子	分离度(USP)
1	3.773	2123920	100.000	273308	5662	0.975	--
总计		2123920	100.000	273308			



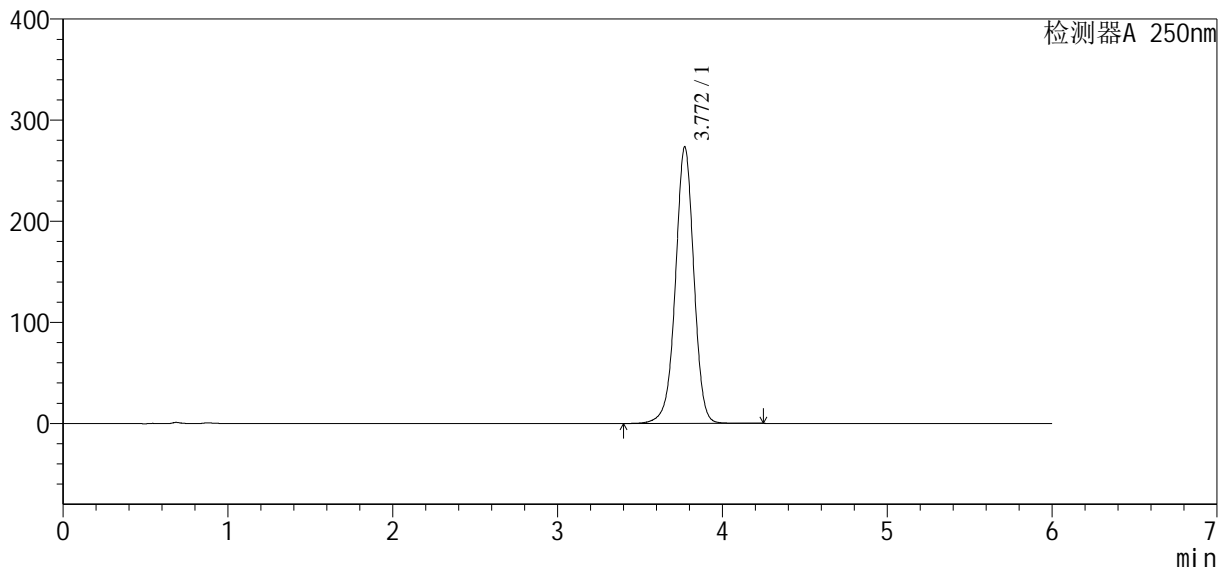
# SXT-396

## <样品信息>

色谱柱:XB-C18(100\*4.6mm,5μm)      流速:2.0ml/min  
 柱温:30°C      波长:250nm  
 数据文件名: RCSSXT-396 - 30-6/27-49-2 - zzp-2025020421p-rcd-dz1-4.lcd  
 方法文件名: RCSSXT-396 - SXT-396-RCD-FX276.lcm  
 批处理文件名: RCSSXT-396 - 20250221-FX276.lcb  
 样品瓶号: 2-18  
 进样体积: 10μl      版本号:6.115  
 进样时间: 2025/02/21 15:07:26      实验者: jiangjinwei  
 处理时间 (V2): 2025/02/24 09:15:19      处理者: jiangjinwei  
 仪器型号: SHIMADZU LC-2050C(FX276)

## <色谱图>

mV



## <峰表>

检测器A 250nm

峰号	保留时间	面积	面积%	高度	理论塔板数(USP)	拖尾因子	分离度(USP)
1	3.772	2124962	100.000	273668	5664	0.975	--
总计		2124962	100.000	273668			

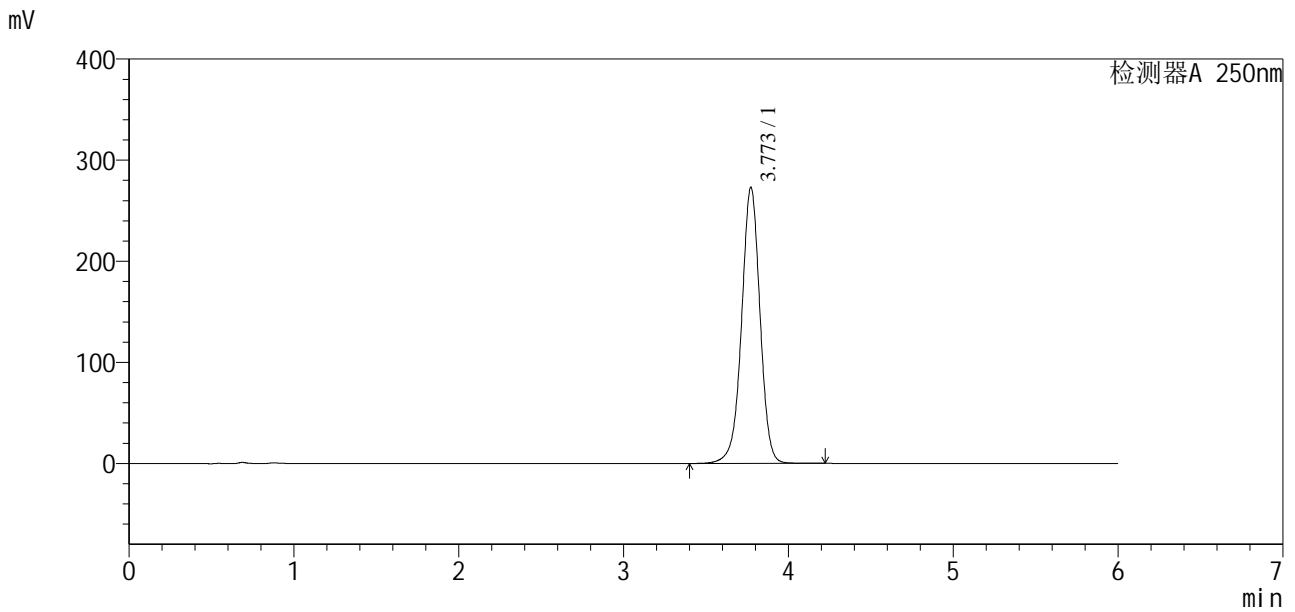


# SXT-396

## <样品信息>

色谱柱:XB-C18(100\*4.6mm,5μm)      流速:2.0ml/min  
 柱温:30°C      波长:250nm  
 数据文件名: RCSSXT-396 - 30-6/27-50-2 - zzp-2025020421p-rcd-dz1-5.lcd  
 方法文件名: RCSSXT-396 - SXT-396-RCD-FX276.lcm  
 批处理文件名: RCSSXT-396 - 20250221-FX276.lcb  
 样品瓶号: 2-18  
 进样体积: 10μl      版本号:6.115  
 进样时间: 2025/02/21 15:13:51      实验者: jiangjinwei  
 处理时间 (V2): 2025/02/24 09:15:22      处理者: jiangjinwei  
 仪器型号: SHIMADZU LC-2050C(FX276)

## <色谱图>



## <峰表>

检测器A 250nm

峰号	保留时间	面积	面积%	高度	理论塔板数(USP)	拖尾因子	分离度(USP)
1	3.773	2120269	100.000	273093	5674	0.975	--
总计		2120269	100.000	273093			





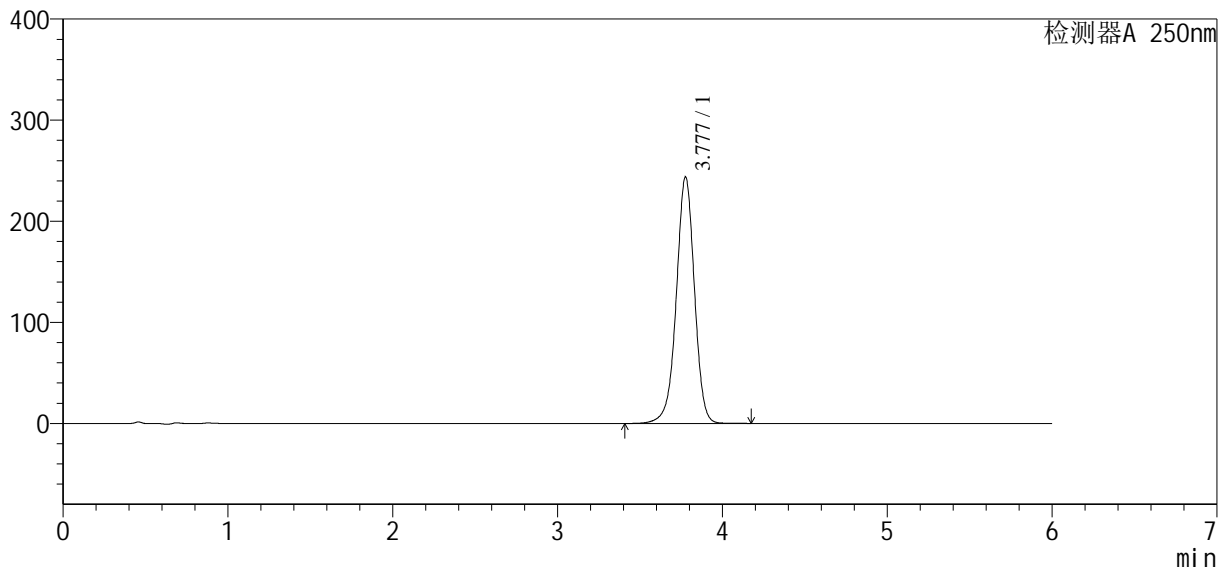
# SXT-396

## <样品信息>

色谱柱:XB-C18(100\*4.6mm,5μm)      流速:2.0ml/min  
 柱温:30°C      波长:250nm  
 数据文件名: RCSSXT-396 - 30-6/27-52-2 - zzp-2025020421p-rcd-P1-2.lcd  
 方法文件名: RCSSXT-396 - SXT-396-RCD-FX276.lcm  
 批处理文件名: RCSSXT-396 - 20250221-FX276.lcb  
 样品瓶号: 2-1  
 进样体积: 10μl      版本号:6.115  
 进样时间: 2025/02/21 15:26:39      实验者: jiangjinwei  
 处理时间 (V2) : 2025/02/24 09:15:27      处理者: jiangjinwei  
 仪器型号: SHIMADZU LC-2050C(FX276)

## <色谱图>

mV



## <峰表>

检测器A 250nm

峰号	保留时间	面积	面积%	高度	理论塔板数(USP)	拖尾因子	分离度(USP)
1	3.777	1864150	100.000	243436	5858	0.968	--
总计		1864150	100.000	243436			

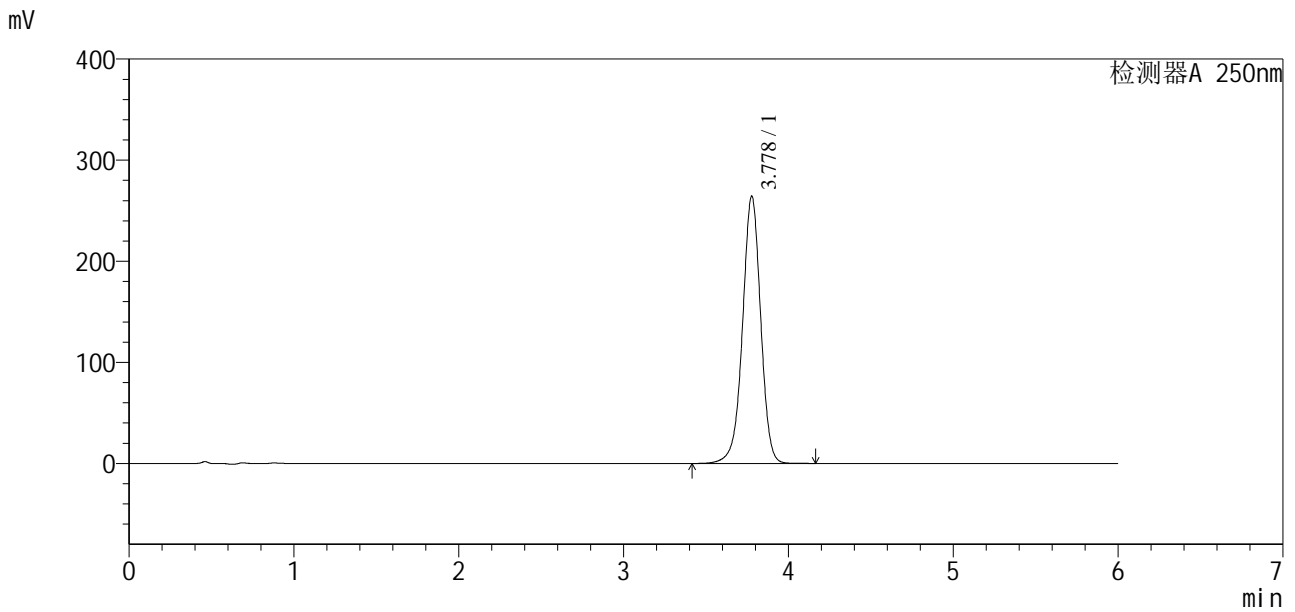


# SXT-396

## <样品信息>

色谱柱:XB-C18(100\*4.6mm,5μm)                      流速:2.0ml/min  
 柱温:30°C    波长:250nm  
 数据文件名: RCSSXT-396 - 30-6/27-53-2 - zzp-2025020421p-rcd-P2-1.lcd  
 方法文件名: RCSSXT-396 - SXT-396-RCD-FX276.lcm  
 批处理文件名: RCSSXT-396 - 20250221-FX276.lcb  
 样品瓶号: 2-10  
 进样体积: 10μl    版本号:6.115  
 进样时间: 2025/02/21 15:33:03                      实验者: jiangjinwei  
 处理时间 (V2) : 2025/02/24 09:15:30              处理者: jiangjinwei  
 仪器型号: SHIMADZU LC-2050C(FX276)

## <色谱图>



## <峰表>

检测器A 250nm

峰号	保留时间	面积	面积%	高度	理论塔板数(USP)	拖尾因子	分离度(USP)
1	3.778	2021919	100.000	264324	5851	0.969	--
总计		2021919	100.000	264324			



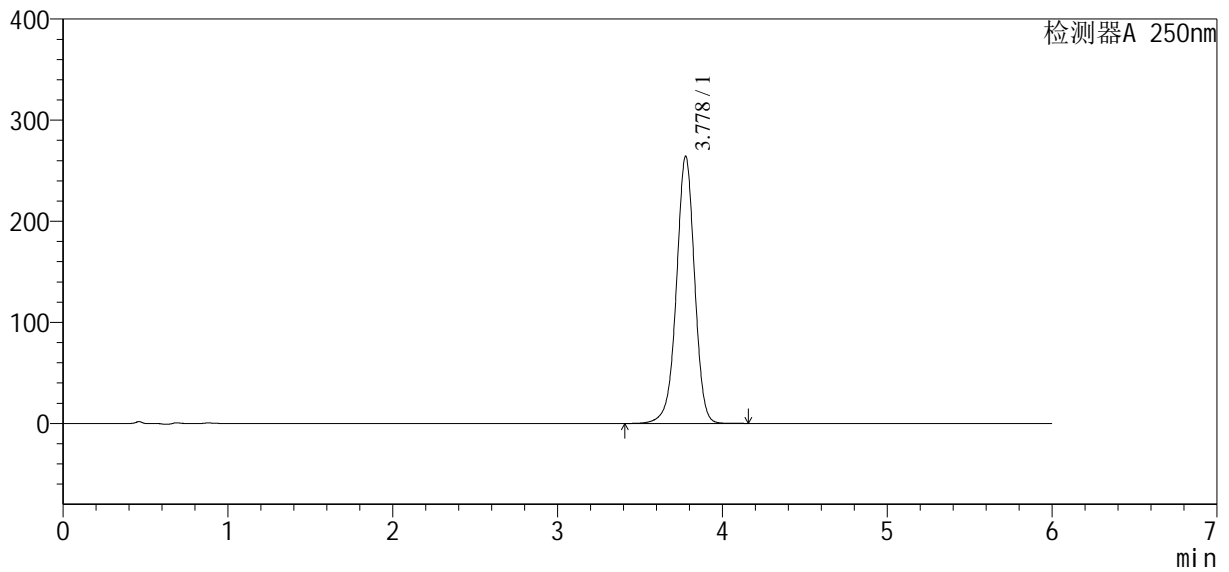
# SXT-396

## <样品信息>

色谱柱:XB-C18(100\*4.6mm,5μm)                      流速:2.0ml/min  
 柱温:30°C    波长:250nm  
 数据文件名: RCSSXT-396 - 30-6/27-54-2 - zzp-2025020421p-rcd-P2-2.lcd  
 方法文件名: RCSSXT-396 - SXT-396-RCD-FX276.lcm  
 批处理文件名: RCSSXT-396 - 20250221-FX276.lcb  
 样品瓶号: 2-10  
 进样体积: 10μl    版本号:6.115  
 进样时间: 2025/02/21 15:39:28                      实验者: jiangjinwei  
 处理时间 (V2) : 2025/02/24 09:15:32              处理者: jiangjinwei  
 仪器型号: SHIMADZU LC-2050C(FX276)

## <色谱图>

mV



## <峰表>

检测器A 250nm

峰号	保留时间	面积	面积%	高度	理论塔板数(USP)	拖尾因子	分离度(USP)
1	3.778	2023418	100.000	264114	5838	0.969	--
总计		2023418	100.000	264114			

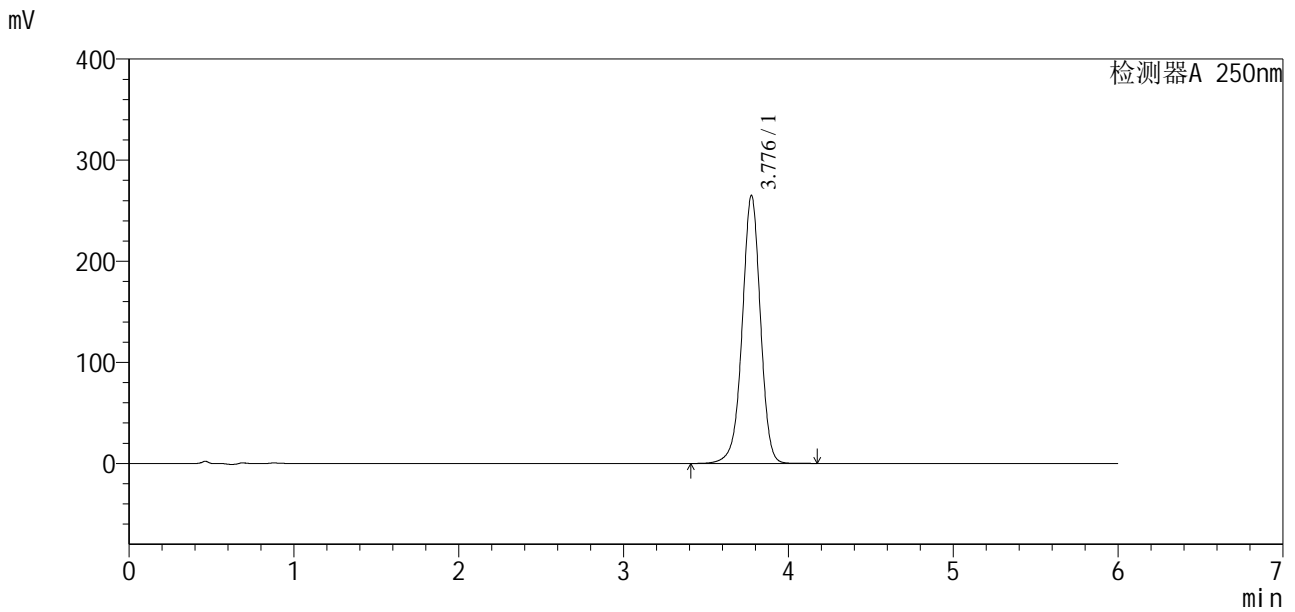


# SXT-396

## <样品信息>

色谱柱:XB-C18(100\*4.6mm,5μm)                      流速:2.0ml/min  
 柱温:30°C    波长:250nm  
 数据文件名: RCSSXT-396 - 30-6/27-55-2 - zzp-2025020421p-rcd-P3-1.lcd  
 方法文件名: RCSSXT-396 - SXT-396-RCD-FX276.lcm  
 批处理文件名: RCSSXT-396 - 20250221-FX276.lcb  
 样品瓶号: 2-19  
 进样体积: 10μl    版本号:6.115  
 进样时间: 2025/02/21 15:45:52                      实验者: jiangjinwei  
 处理时间 (V2): 2025/02/24 09:15:35              处理者: jiangjinwei  
 仪器型号: SHIMADZU LC-2050C(FX276)

## <色谱图>



## <峰表>

检测器A 250nm

峰号	保留时间	面积	面积%	高度	理论塔板数(USP)	拖尾因子	分离度(USP)
1	3.776	2032540	100.000	264616	5820	0.969	--
总计		2032540	100.000	264616			



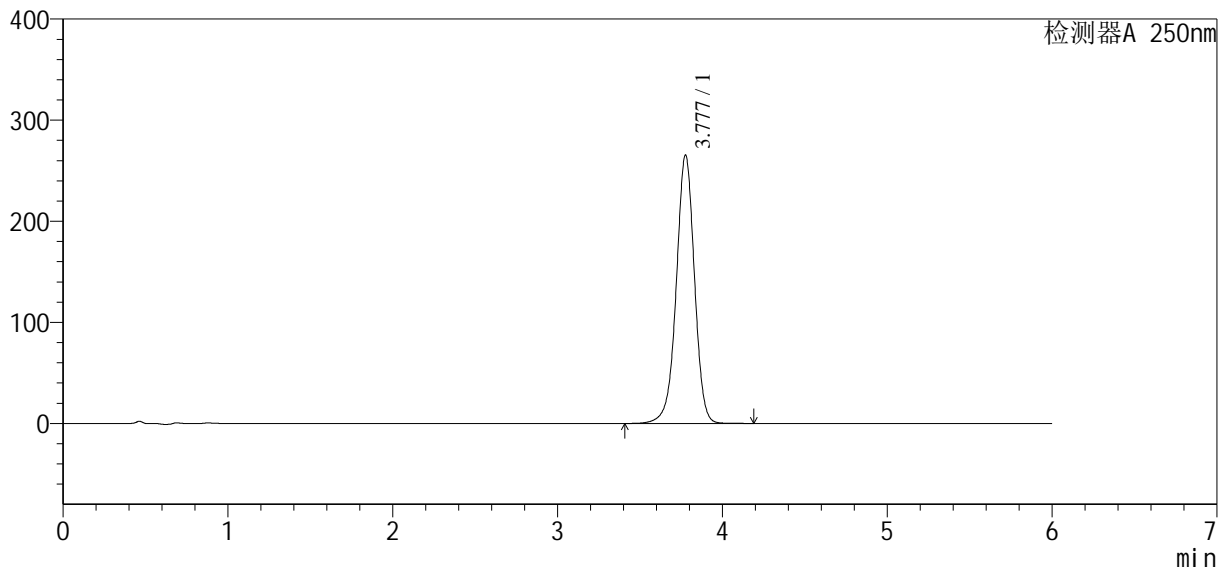
# SXT-396

## <样品信息>

色谱柱:XB-C18(100\*4.6mm,5μm)      流速:2.0ml/min  
 柱温:30°C      波长:250nm  
 数据文件名: RCSSXT-396 - 30-6/27-56-2 - zzp-2025020421p-rcd-P3-2.lcd  
 方法文件名: RCSSXT-396 - SXT-396-RCD-FX276.lcm  
 批处理文件名: RCSSXT-396 - 20250221-FX276.lcb  
 样品瓶号: 2-19  
 进样体积: 10μl      版本号:6.115  
 进样时间: 2025/02/21 15:52:16      实验者: jiangjinwei  
 处理时间 (V2) : 2025/02/24 09:15:37      处理者: jiangjinwei  
 仪器型号: SHIMADZU LC-2050C(FX276)

## <色谱图>

mV



## <峰表>

检测器A 250nm

峰号	保留时间	面积	面积%	高度	理论塔板数(USP)	拖尾因子	分离度(USP)
1	3.777	2035507	100.000	265093	5819	0.969	--
总计		2035507	100.000	265093			



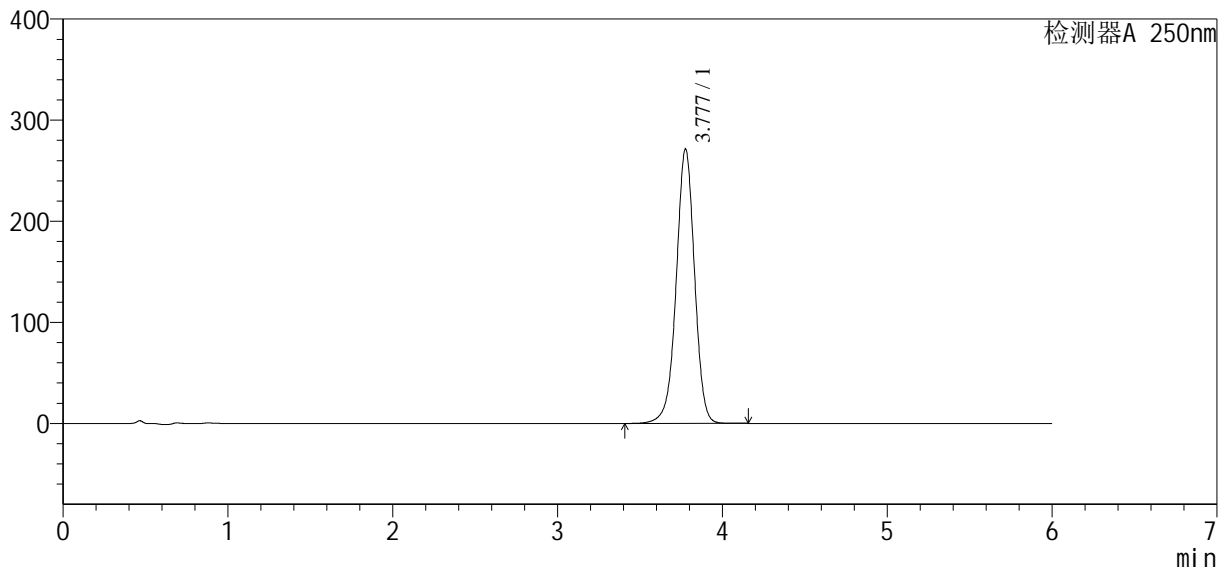
# SXT-396

## <样品信息>

色谱柱:XB-C18(100\*4.6mm,5μm)                      流速:2.0ml/min  
 柱温:30°C    波长:250nm  
 数据文件名: RCSSXT-396 - 30-6/27-57-2 - zzp-2025020421p-rcd-P4-1.lcd  
 方法文件名: RCSSXT-396 - SXT-396-RCD-FX276.lcm  
 批处理文件名: RCSSXT-396 - 20250221-FX276.lcb  
 样品瓶号: 2-28  
 进样体积: 10μl    版本号:6.115  
 进样时间: 2025/02/21 15:58:40                      实验者: jiangjinwei  
 处理时间 (V2) : 2025/02/24 09:15:40              处理者: jiangjinwei  
 仪器型号: SHIMADZU LC-2050C(FX276)

## <色谱图>

mV



## <峰表>

检测器A 250nm

峰号	保留时间	面积	面积%	高度	理论塔板数(USP)	拖尾因子	分离度(USP)
1	3.777	2098981	100.000	270931	5699	0.974	--
总计		2098981	100.000	270931			



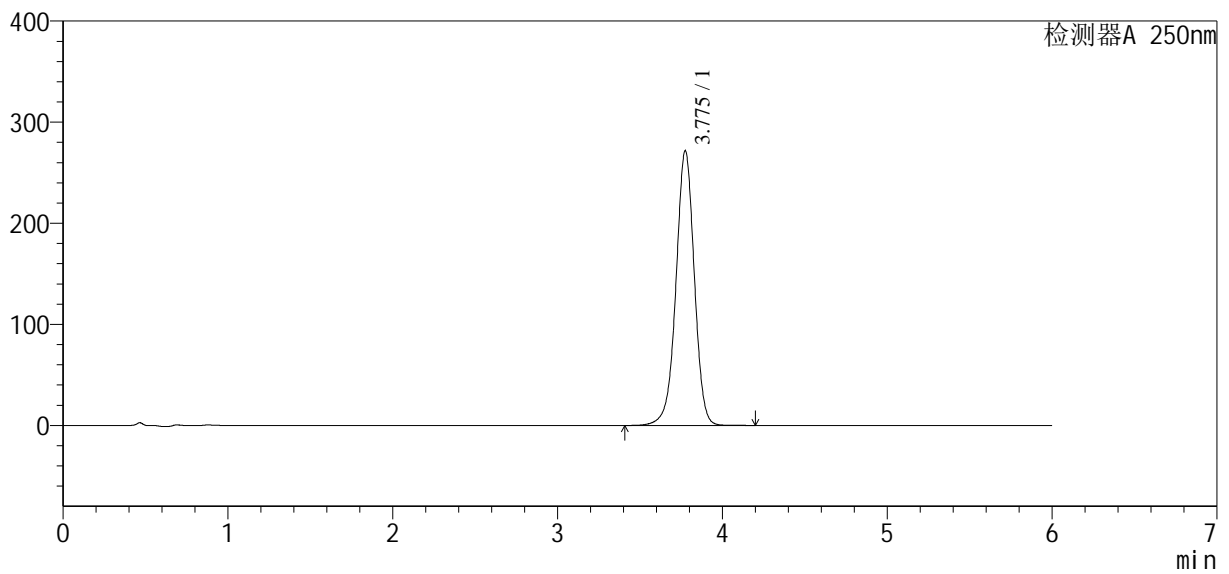
# SXT-396

## <样品信息>

色谱柱:XB-C18(100\*4.6mm,5μm)      流速:2.0ml/min  
 柱温:30°C      波长:250nm  
 数据文件名: RCSSXT-396 - 30-6/27-58-2 - zzp-2025020421p-rcd-P4-2.lcd  
 方法文件名: RCSSXT-396 - SXT-396-RCD-FX276.lcm  
 批处理文件名: RCSSXT-396 - 20250221-FX276.lcb  
 样品瓶号: 2-28  
 进样体积: 10μl      版本号:6.115  
 进样时间: 2025/02/21 16:05:04      实验者: jiangjinwei  
 处理时间 (V2) : 2025/02/24 09:15:42      处理者: jiangjinwei  
 仪器型号: SHIMADZU LC-2050C(FX276)

## <色谱图>

mV



## <峰表>

检测器A 250nm

峰号	保留时间	面积	面积%	高度	理论塔板数(USP)	拖尾因子	分离度(USP)
1	3.775	2101377	100.000	271023	5696	0.974	--
总计		2101377	100.000	271023			

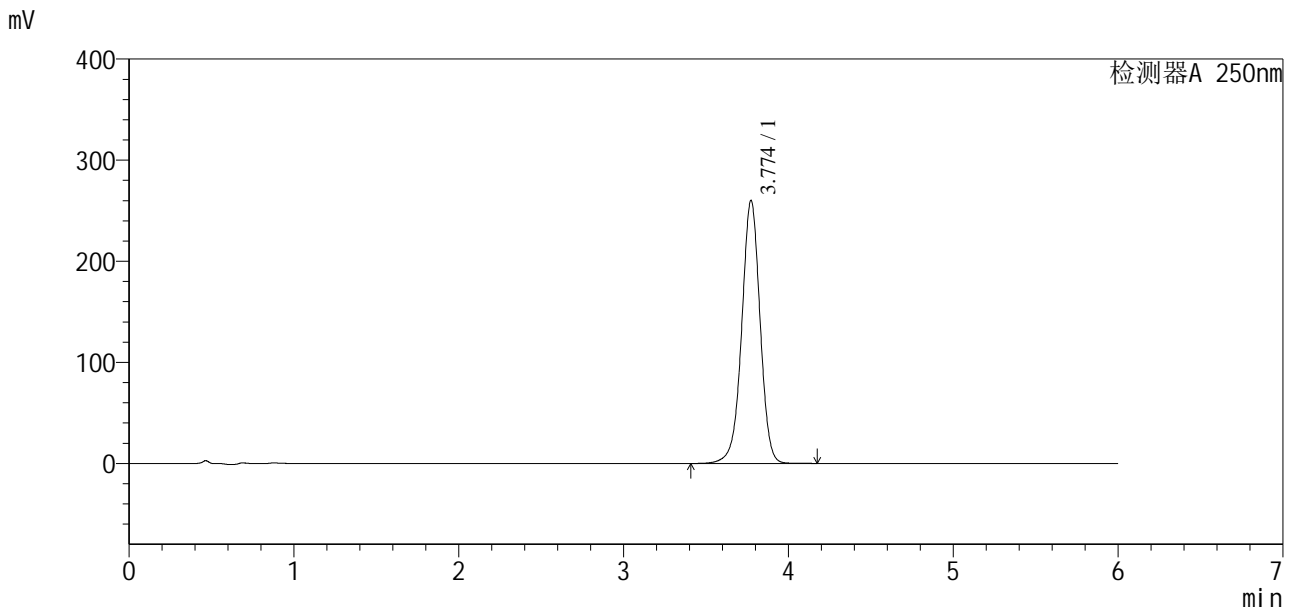


# SXT-396

## <样品信息>

色谱柱:XB-C18(100\*4.6mm,5μm)                      流速:2.0ml/min  
 柱温:30°C    波长:250nm  
 数据文件名: RCSSXT-396 - 30-6/27-59-2 - zzp-2025020421p-rcd-P5-1.lcd  
 方法文件名: RCSSXT-396 - SXT-396-RCD-FX276.lcm  
 批处理文件名: RCSSXT-396 - 20250221-FX276.lcb  
 样品瓶号: 2-37  
 进样体积: 10μl    版本号:6.115  
 进样时间: 2025/02/21 16:11:28                      实验者: jiangjinwei  
 处理时间 (V2) : 2025/02/24 09:15:45              处理者: jiangjinwei  
 仪器型号: SHIMADZU LC-2050C(FX276)

## <色谱图>



## <峰表>

检测器A 250nm

峰号	保留时间	面积	面积%	高度	理论塔板数(USP)	拖尾因子	分离度(USP)
1	3.774	2011947	100.000	259930	5687	0.974	--
总计		2011947	100.000	259930			



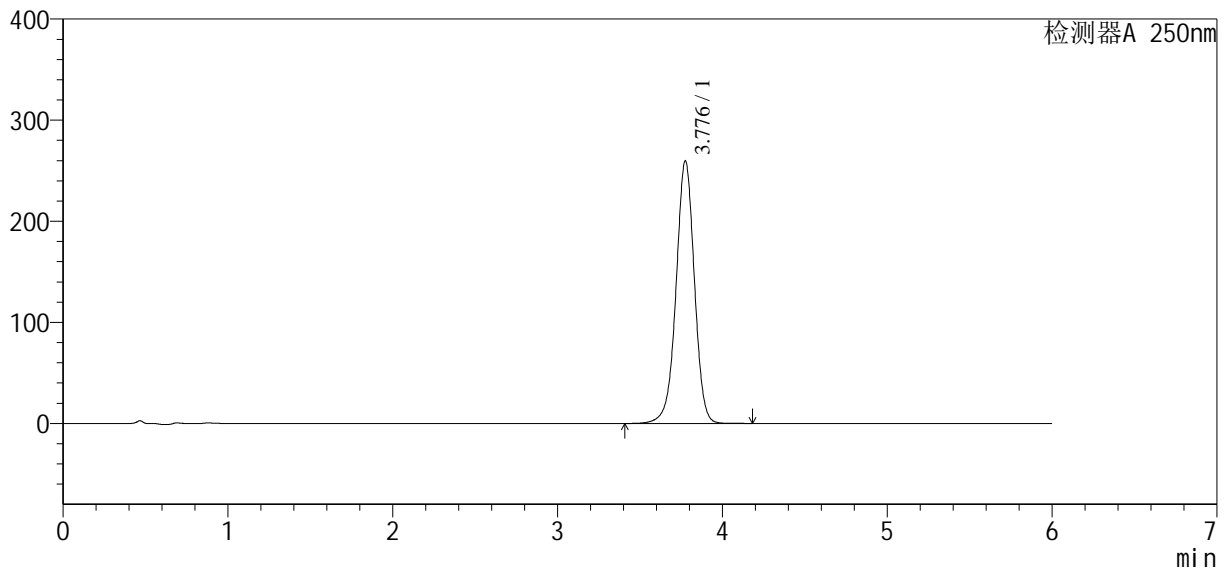
# SXT-396

## <样品信息>

色谱柱:XB-C18(100\*4.6mm,5μm)      流速:2.0ml/min  
 柱温:30°C      波长:250nm  
 数据文件名: RCSSXT-396 - 30-6/27-60-2 - zzp-2025020421p-rcd-P5-2.lcd  
 方法文件名: RCSSXT-396 - SXT-396-RCD-FX276.lcm  
 批处理文件名: RCSSXT-396 - 20250221-FX276.lcb  
 样品瓶号: 2-37  
 进样体积: 10μl      版本号:6.115  
 进样时间: 2025/02/21 16:17:52      实验者: jiangjinwei  
 处理时间 (V2) : 2025/02/24 09:15:47      处理者: jiangjinwei  
 仪器型号: SHIMADZU LC-2050C(FX276)

## <色谱图>

mV



## <峰表>

检测器A 250nm

峰号	保留时间	面积	面积%	高度	理论塔板数(USP)	拖尾因子	分离度(USP)
1	3.776	2008906	100.000	258949	5696	0.974	--
总计		2008906	100.000	258949			



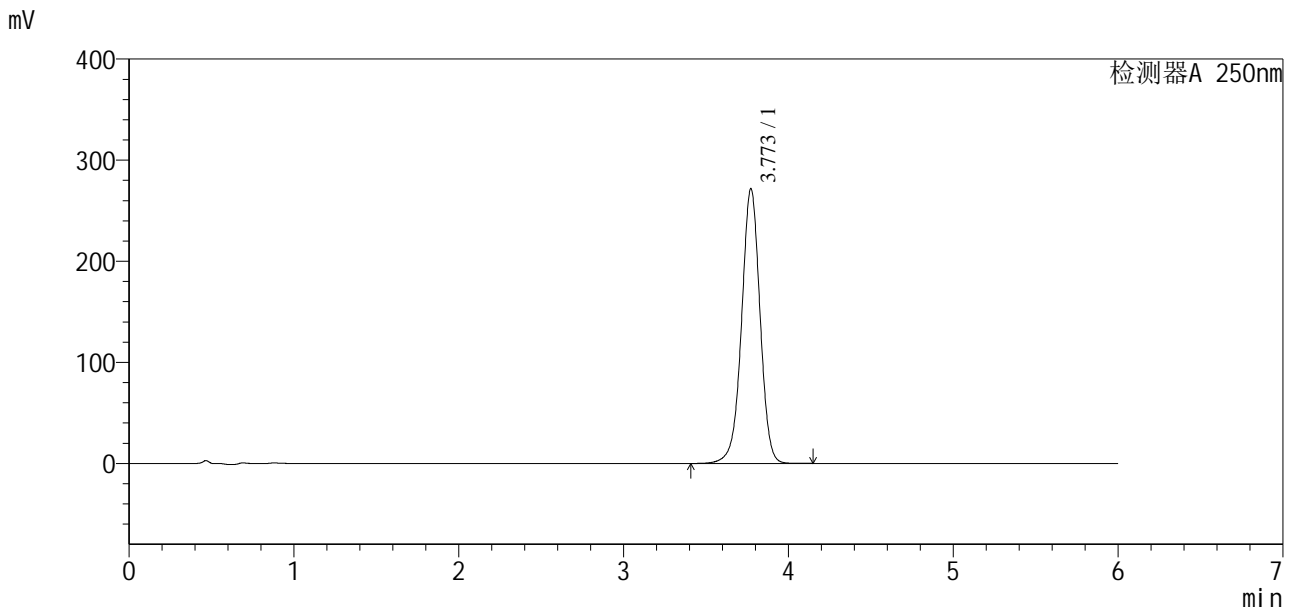


# SXT-396

## <样品信息>

色谱柱:XB-C18(100\*4.6mm,5μm)                      流速:2.0ml/min  
 柱温:30°C    波长:250nm  
 数据文件名: RCSSXT-396 - 30-6/27-62-2 - zzp-2025020421p-rcd-P6-2.lcd  
 方法文件名: RCSSXT-396 - SXT-396-RCD-FX276.lcm  
 批处理文件名: RCSSXT-396 - 20250221-FX276.lcb  
 样品瓶号: 2-46  
 进样体积: 10μl    版本号:6.115  
 进样时间: 2025/02/21 16:30:40                      实验者: jiangjinwei  
 处理时间 (V2) : 2025/02/24 09:15:52              处理者: jiangjinwei  
 仪器型号: SHIMADZU LC-2050C(FX276)

## <色谱图>



## <峰表>

检测器A 250nm

峰号	保留时间	面积	面积%	高度	理论塔板数(USP)	拖尾因子	分离度(USP)
1	3.773	2112012	100.000	271723	5622	0.977	--
总计		2112012	100.000	271723			

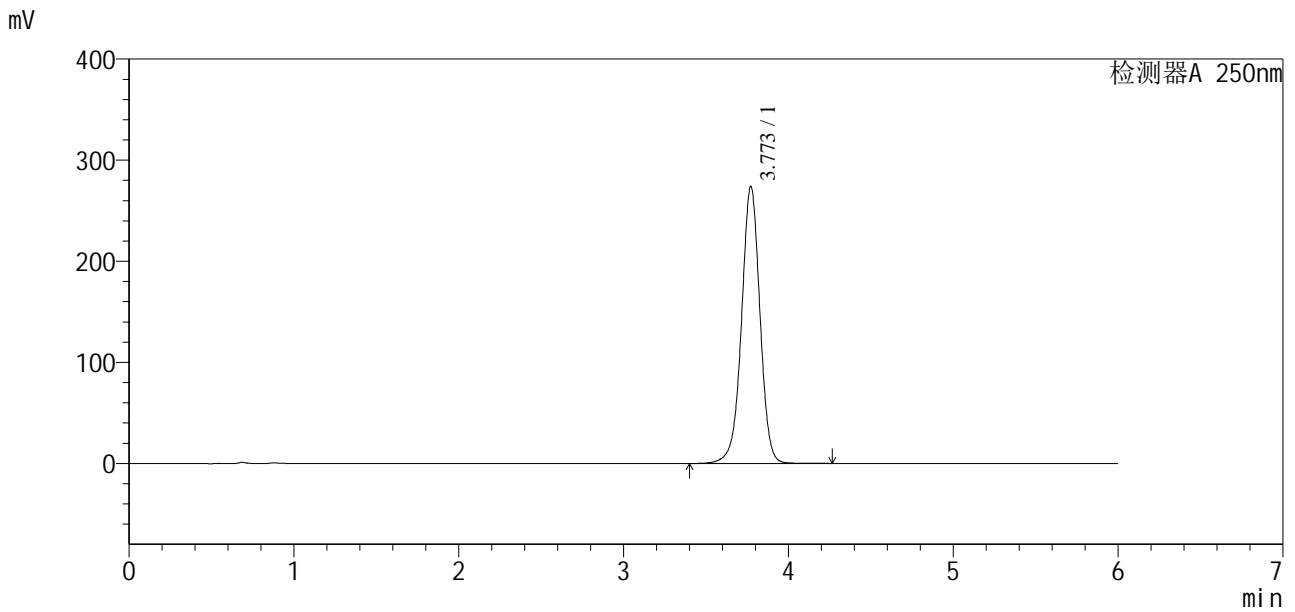


# SXT-396

## <样品信息>

色谱柱:XB-C18(100\*4.6mm,5μm)                      流速:2.0ml/min  
 柱温:30°C    波长:250nm  
 数据文件名: RCSSXT-396 - 30-6/27-63-2 - zzp-2025020421p-rcd-dz2-1.lcd  
 方法文件名: RCSSXT-396 - SXT-396-RCD-FX276.lcm  
 批处理文件名: RCSSXT-396 - 20250221-FX276.lcb  
 样品瓶号: 2-27  
 进样体积: 10μl    版本号:6.115  
 进样时间: 2025/02/21 16:37:06                      实验者: jiangjinwei  
 处理时间 (V2): 2025/02/24 09:15:55              处理者: jiangjinwei  
 仪器型号: SHIMADZU LC-2050C(FX276)

## <色谱图>



## <峰表>

检测器A 250nm

峰号	保留时间	面积	面积%	高度	理论塔板数(USP)	拖尾因子	分离度(USP)
1	3.773	2127872	100.000	274033	5668	0.978	--
总计		2127872	100.000	274033			



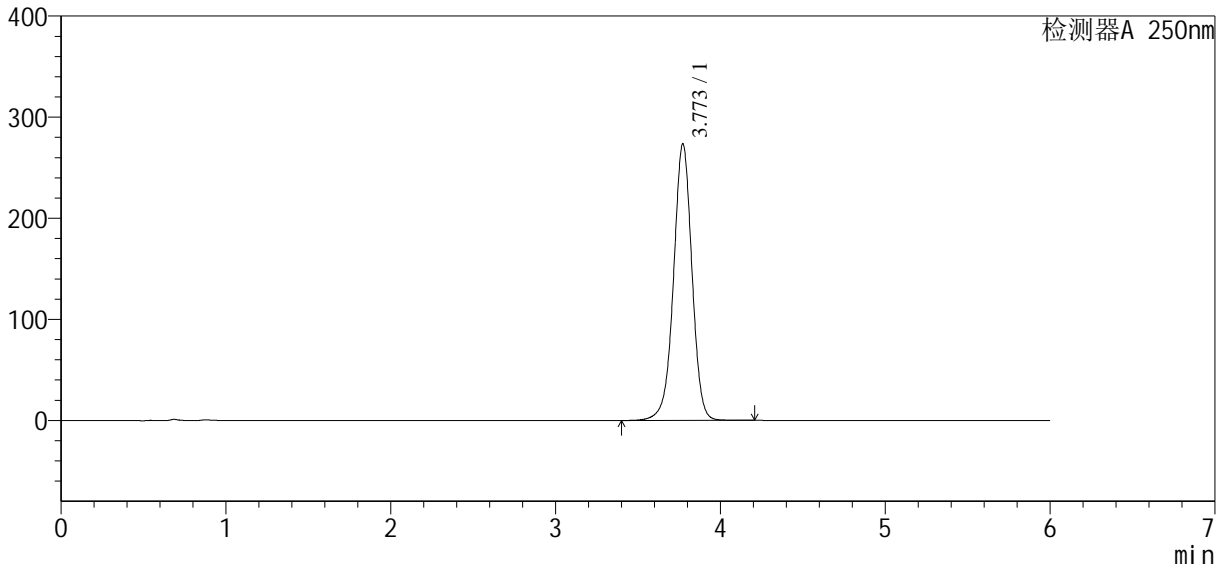
# SXT-396

## <样品信息>

色谱柱:XB-C18(100\*4.6mm,5μm)      流速:2.0ml/min  
 柱温:30°C      波长:250nm  
 数据文件名: RCSSXT-396 - 30-6/27-64-2 - zzp-2025020421p-rcd-dz2-2.lcd  
 方法文件名: RCSSXT-396 - SXT-396-RCD-FX276.lcm  
 批处理文件名: RCSSXT-396 - 20250221-FX276.lcb  
 样品瓶号: 2-27  
 进样体积: 10μl      版本号:6.115  
 进样时间: 2025/02/21 16:43:31      实验者: jiangjinwei  
 处理时间 (V2): 2025/02/24 09:15:57      处理者: jiangjinwei  
 仪器型号: SHIMADZU LC-2050C(FX276)

## <色谱图>

mV



## <峰表>

检测器A 250nm

峰号	保留时间	面积	面积%	高度	理论塔板数(USP)	拖尾因子	分离度(USP)
1	3.773	2126246	100.000	273630	5657	0.977	--
总计		2126246	100.000	273630			