

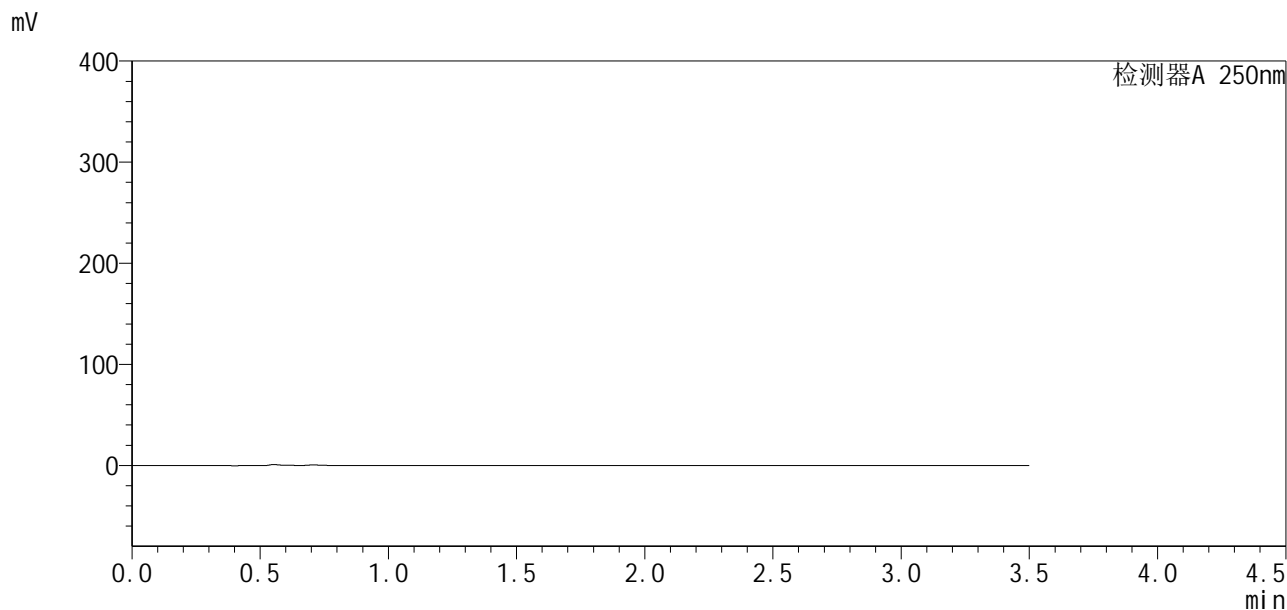


# SXT-396

## <样品信息>

色谱柱:XB-C18(100\*4.6mm,5µm) 流速:2.5ml/min  
柱温:30°C 波长:250nm  
数据文件名: RCSSXT-396 - 30-7/27-1-2 - zzp-2025020421p-360mg-rcqx-pH6.8+0.5tw20jz-rj.lcd  
方法文件名: RCSSXT-396 - SXT-396-RCQX-FX276-低温.lcm  
批处理文件名: RCSSXT-396 - 20250221-FX276.lcb  
样品瓶号: 1-9  
进样体积: 10µl 版本号:6.115  
进样时间: 2025/02/21 11:45:06 实验者: jiangjinwei  
处理时间 (V2): 2025/02/24 09:21:03 处理者: jiangjinwei  
仪器型号: SHIMADZU LC-2050C(FX276)

## <色谱图>



## <峰表>

检测器A 250nm

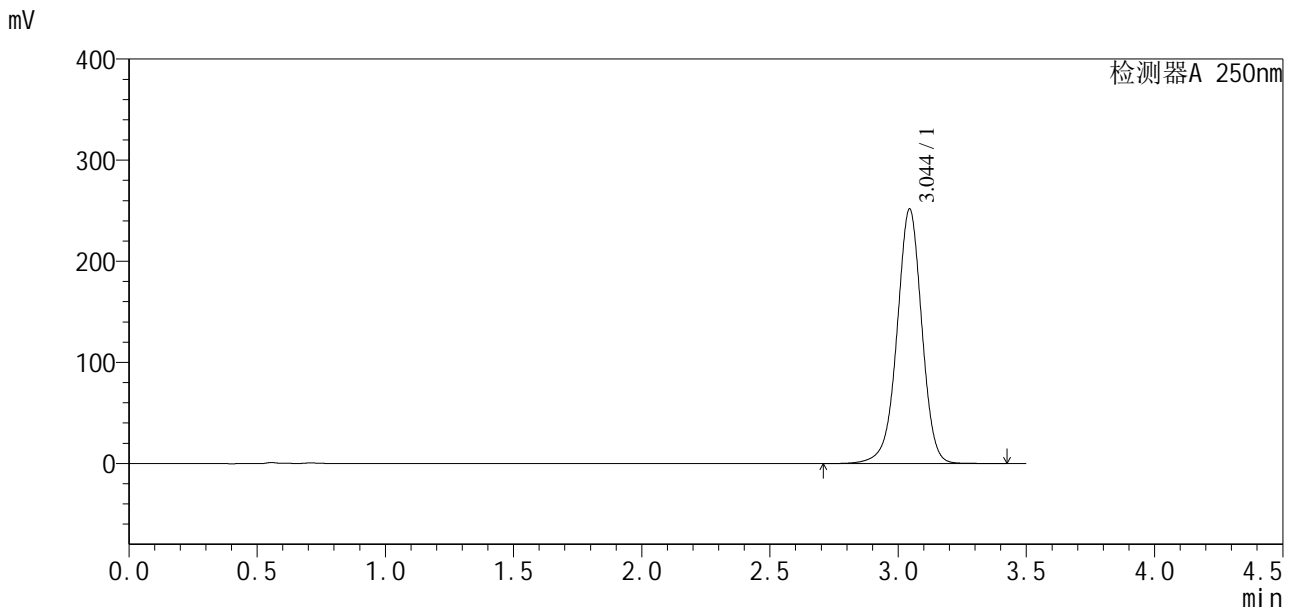
峰号	保留时间	面积	面积%	高度	理论塔板数(USP)	拖尾因子	分离度(USP)
总计							

图1 地拉罗司颗粒溶出曲线测定HPLC图谱  
自制品-2025020421批(360mg规格)-含0.5%吐温20的pH6.8磷酸盐溶液介质  
溶剂

<样品信息>

色谱柱:XB-C18(100\*4.6mm,5µm) 流速:2.5ml/min  
 柱温:30°C 波长:250nm  
 数据文件名: RCSSXT-396 - 30-7/27-2-2 - zzp-2025020421p-360mg-rcqx-pH6.8+0.5tw20jz-dz1-1.lcd  
 方法文件名: RCSSXT-396 - SXT-396-RCQX-FX276-低温.lcm  
 批处理文件名: RCSSXT-396 - 20250221-FX276.lcb  
 样品瓶号: 1-18  
 进样体积: 10µl 版本号:6.115  
 进样时间: 2025/02/21 11:48:58 实验者: jiangjinwei  
 处理时间 (V2): 2025/02/24 09:21:07 处理者: jiangjinwei  
 仪器型号: SHIMADZU LC-2050C(FX276)

<色谱图>



<峰表>

检测器A 250nm

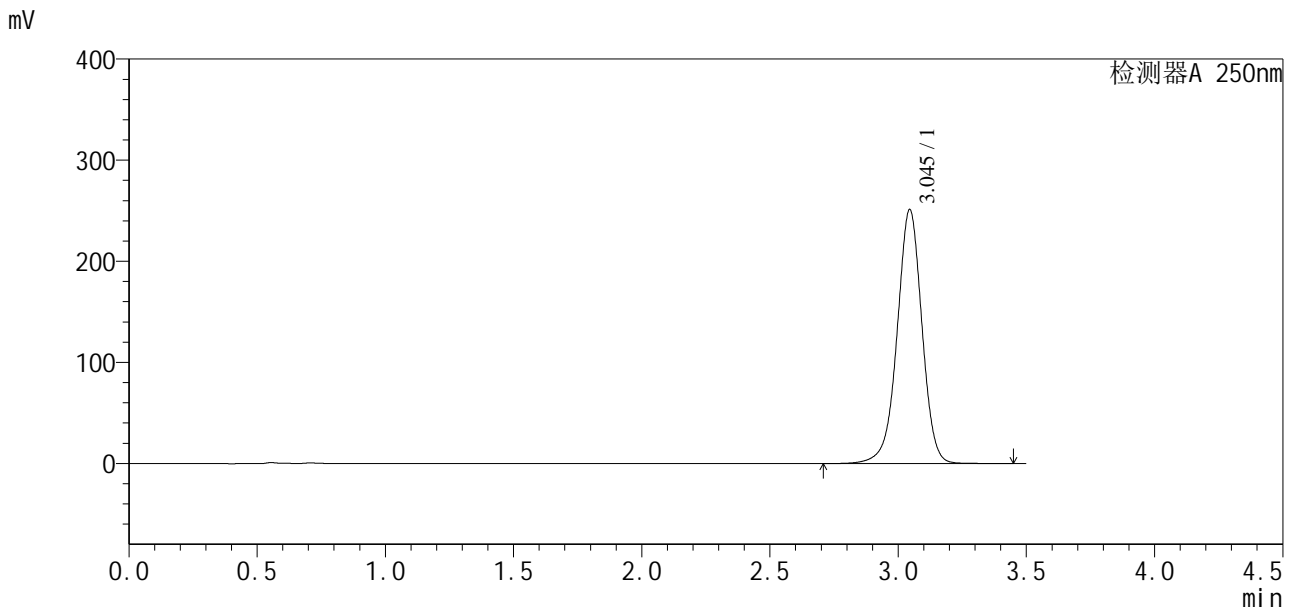
峰号	保留时间	面积	面积%	高度	理论塔板数(USP)	拖尾因子	分离度(USP)
1	3.044	1694294	100.000	251479	4918	0.972	--
总计		1694294	100.000	251479			

图2 地拉罗司颗粒溶出曲线测定HPLC图谱  
 自制品-2025020421批(360mg规格)-含0.5%吐温20的pH6.8磷酸盐溶液介质  
 对照品溶液-1-1

<样品信息>

色谱柱:XB-C18(100\*4.6mm,5µm) 流速:2.5ml/min  
 柱温:30°C 波长:250nm  
 数据文件名: RCSSXT-396 - 30-7/27-3-2 - zzp-2025020421p-360mg-rcqx-pH6.8+0.5tw20jz-dz1-2.lcd  
 方法文件名: RCSSXT-396 - SXT-396-RCQX-FX276-低温.lcm  
 批处理文件名: RCSSXT-396 - 20250221-FX276.lcb  
 样品瓶号: 1-18  
 进样体积: 10µl 版本号:6.115  
 进样时间: 2025/02/21 11:52:50 实验者: jiangjinwei  
 处理时间(V2): 2025/02/24 09:21:11 处理者: jiangjinwei  
 仪器型号: SHIMADZU LC-2050C(FX276)

<色谱图>



<峰表>

检测器A 250nm

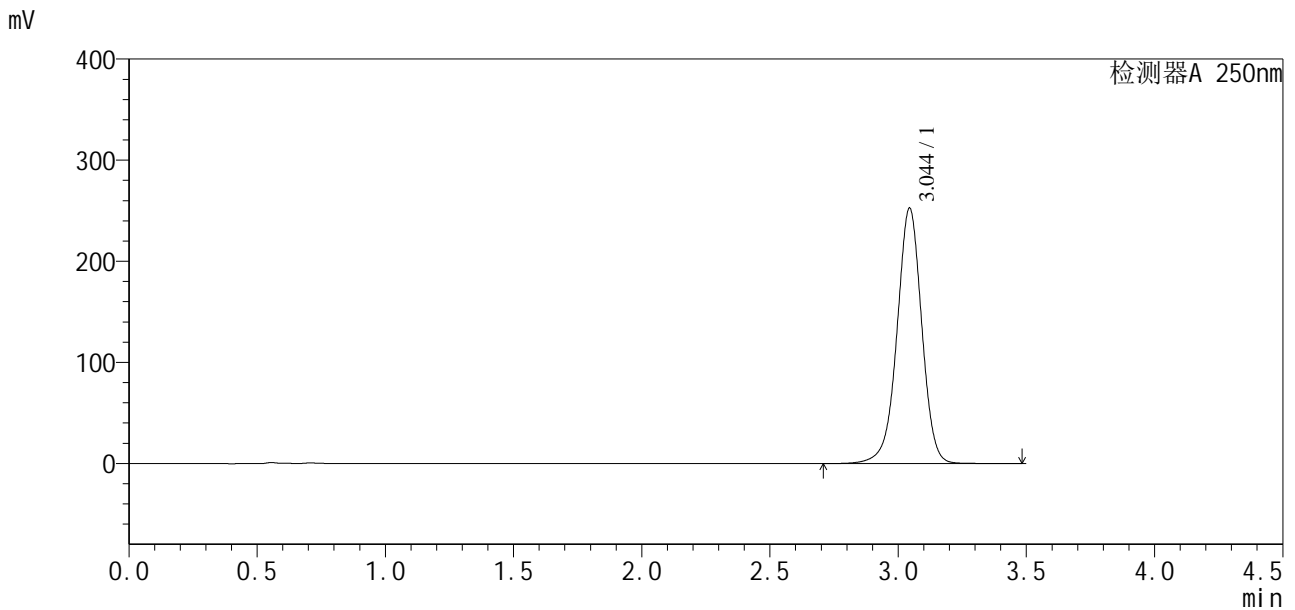
峰号	保留时间	面积	面积%	高度	理论塔板数(USP)	拖尾因子	分离度(USP)
1	3.045	1692068	100.000	251111	4912	0.973	--
总计		1692068	100.000	251111			

图3 地拉罗司颗粒溶出曲线测定HPLC图谱  
 自制品-2025020421批(360mg规格)-含0.5%吐温20的pH6.8磷酸盐溶液介质  
 对照品溶液-1-2

<样品信息>

色谱柱:XB-C18(100\*4.6mm,5µm) 流速:2.5ml/min  
 柱温:30°C 波长:250nm  
 数据文件名: RCSSXT-396 - 30-7/27-4-2 - zzp-2025020421p-360mg-rcqx-pH6.8+0.5tw20jz-dz1-3.lcd  
 方法文件名: RCSSXT-396 - SXT-396-RCQX-FX276-低温.lcm  
 批处理文件名: RCSSXT-396 - 20250221-FX276.lcb  
 样品瓶号: 1-18  
 进样体积: 10µl 版本号:6.115  
 进样时间: 2025/02/21 11:56:41 实验者: jiangjinwei  
 处理时间 (V2): 2025/02/24 09:21:14 处理者: jiangjinwei  
 仪器型号: SHIMADZU LC-2050C(FX276)

<色谱图>



<峰表>

检测器A 250nm

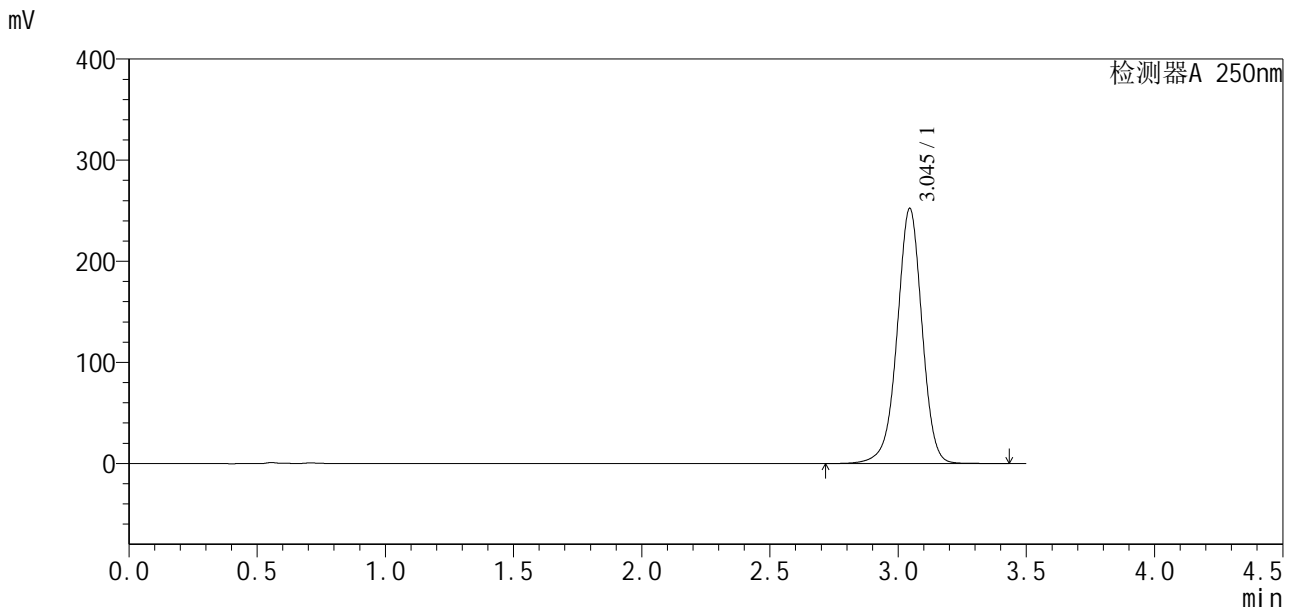
峰号	保留时间	面积	面积%	高度	理论塔板数(USP)	拖尾因子	分离度(USP)
1	3.044	1697784	100.000	252355	4935	0.973	--
总计		1697784	100.000	252355			

图4 地拉罗司颗粒溶出曲线测定HPLC图谱  
 自制品-2025020421批(360mg规格)-含0.5%吐温20的pH6.8磷酸盐溶液介质  
 对照品溶液-1-3

<样品信息>

色谱柱:XB-C18(100\*4.6mm,5μm)                      流速:2.5ml/min  
 柱温:30°C    波长:250nm  
 数据文件名: RCSSXT-396 - 30-7/27-5-2 - zzp-2025020421p-360mg-rcqx-pH6.8+0.5tw20jz-dz1-4.lcd  
 方法文件名: RCSSXT-396 - SXT-396-RCQX-FX276-低温.lcm  
 批处理文件名: RCSSXT-396 - 20250221-FX276.lcb  
 样品瓶号: 1-18  
 进样体积: 10μl    版本号:6.115  
 进样时间: 2025/02/21 12:00:34                      实验者: jiangjinwei  
 处理时间 (V2): 2025/02/24 09:21:16                处理者: jiangjinwei  
 仪器型号: SHIMADZU LC-2050C(FX276)

<色谱图>



<峰表>

检测器A 250nm

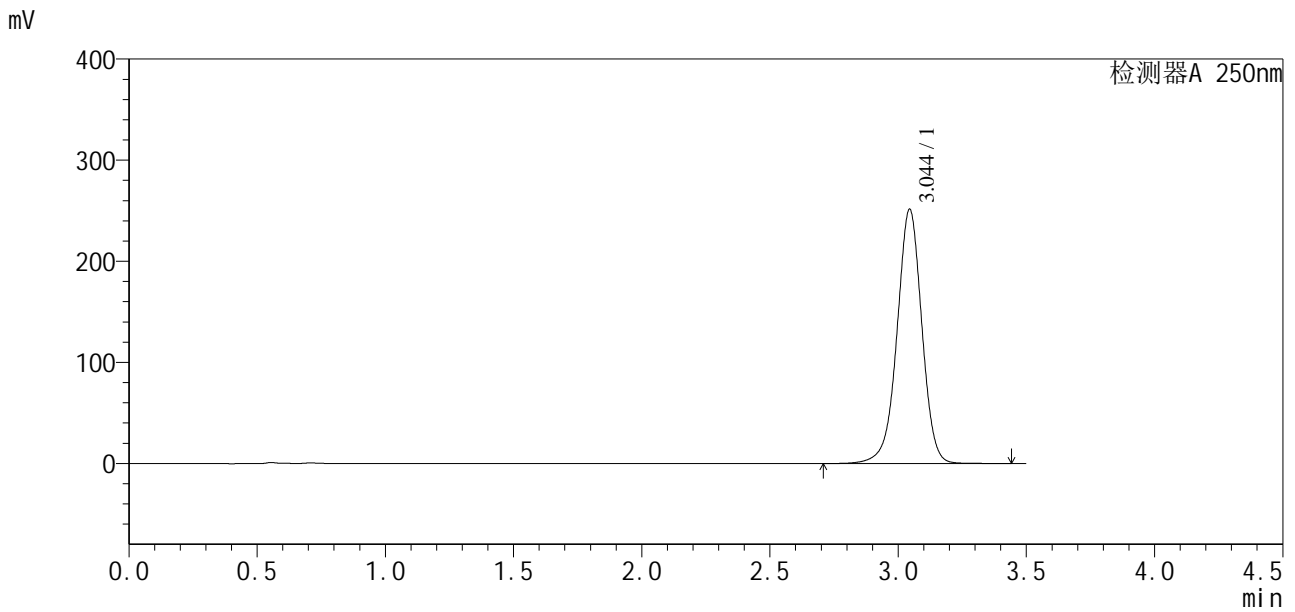
峰号	保留时间	面积	面积%	高度	理论塔板数(USP)	拖尾因子	分离度(USP)
1	3.045	1699326	100.000	252270	4913	0.973	--
总计		1699326	100.000	252270			

图5 地拉罗司颗粒溶出曲线测定HPLC图谱  
 自制品-2025020421批(360mg规格)-含0.5%吐温20的pH6.8磷酸盐溶液介质  
 对照品溶液-1-4

<样品信息>

色谱柱:XB-C18(100\*4.6mm,5μm)                      流速:2.5ml/min  
 柱温:30°C    波长:250nm  
 数据文件名: RCSSXT-396 - 30-7/27-6-2 - zzp-2025020421p-360mg-rcqx-pH6.8+0.5tw20jz-dz1-5.lcd  
 方法文件名: RCSSXT-396 - SXT-396-RCQX-FX276-低温.lcm  
 批处理文件名: RCSSXT-396 - 20250221-FX276.lcb  
 样品瓶号: 1-18  
 进样体积: 10μl    版本号:6.115  
 进样时间: 2025/02/21 12:04:27                      实验者: jiangjinwei  
 处理时间 (V2) : 2025/02/24 09:21:19              处理者: jiangjinwei  
 仪器型号: SHIMADZU LC-2050C(FX276)

<色谱图>



<峰表>

检测器A 250nm

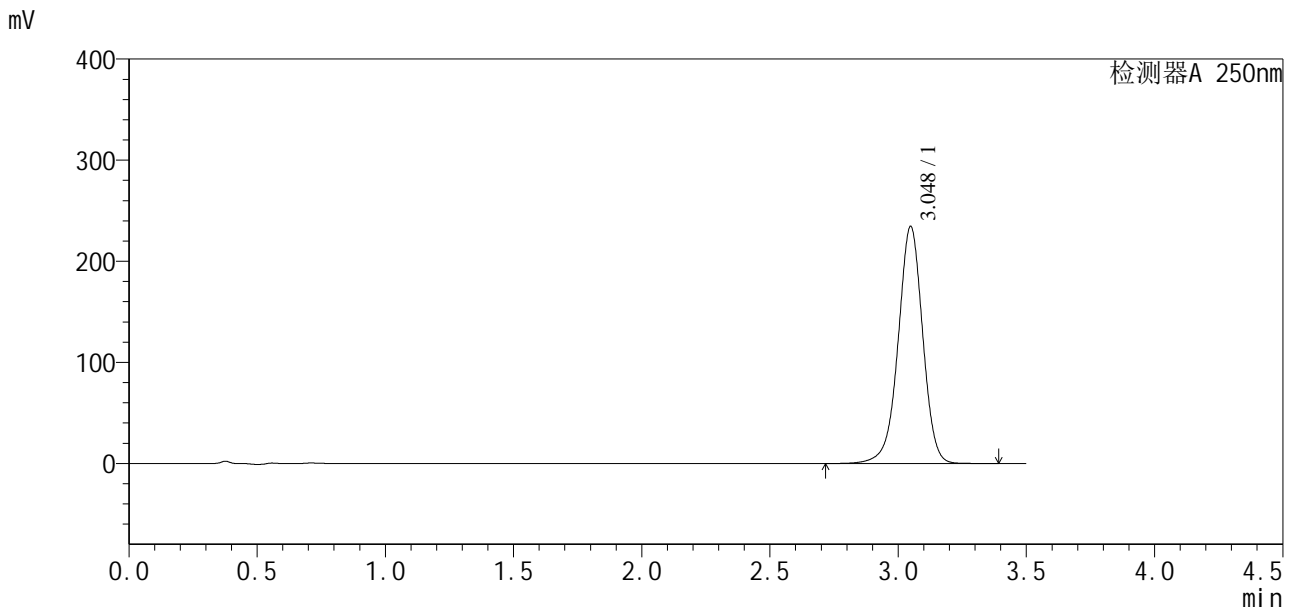
峰号	保留时间	面积	面积%	高度	理论塔板数(USP)	拖尾因子	分离度(USP)
1	3.044	1692869	100.000	251220	4913	0.974	--
总计		1692869	100.000	251220			

图6 地拉罗司颗粒溶出曲线测定HPLC图谱  
 自制品-2025020421批(360mg规格)-含0.5%吐温20的pH6.8磷酸盐溶液介质  
 对照品溶液-1-5

<样品信息>

色谱柱:XB-C18(100\*4.6mm,5μm) 流速:2.5ml/min  
 柱温:30°C 波长:250nm  
 数据文件名: RCSSXT-396 - 30-7/27-7-2 - zzp-2025020421p-360mg-rcqx-pH6.8+0.5tw20jz-5min-P1.lcd  
 方法文件名: RCSSXT-396 - SXT-396-RCQX-FX276-低温.lcm  
 批处理文件名: RCSSXT-396 - 20250221-FX276.lcb  
 样品瓶号: 1-1  
 进样体积: 10μl 版本号:6.115  
 进样时间: 2025/02/21 12:08:18 实验者: jiangjinwei  
 处理时间(V2): 2025/02/24 09:21:22 处理者: jiangjinwei  
 仪器型号: SHIMADZU LC-2050C(FX276)

<色谱图>



<峰表>

检测器A 250nm

峰号	保留时间	面积	面积%	高度	理论塔板数(USP)	拖尾因子	分离度(USP)
1	3.048	1563311	100.000	234479	5014	0.969	--
总计		1563311	100.000	234479			

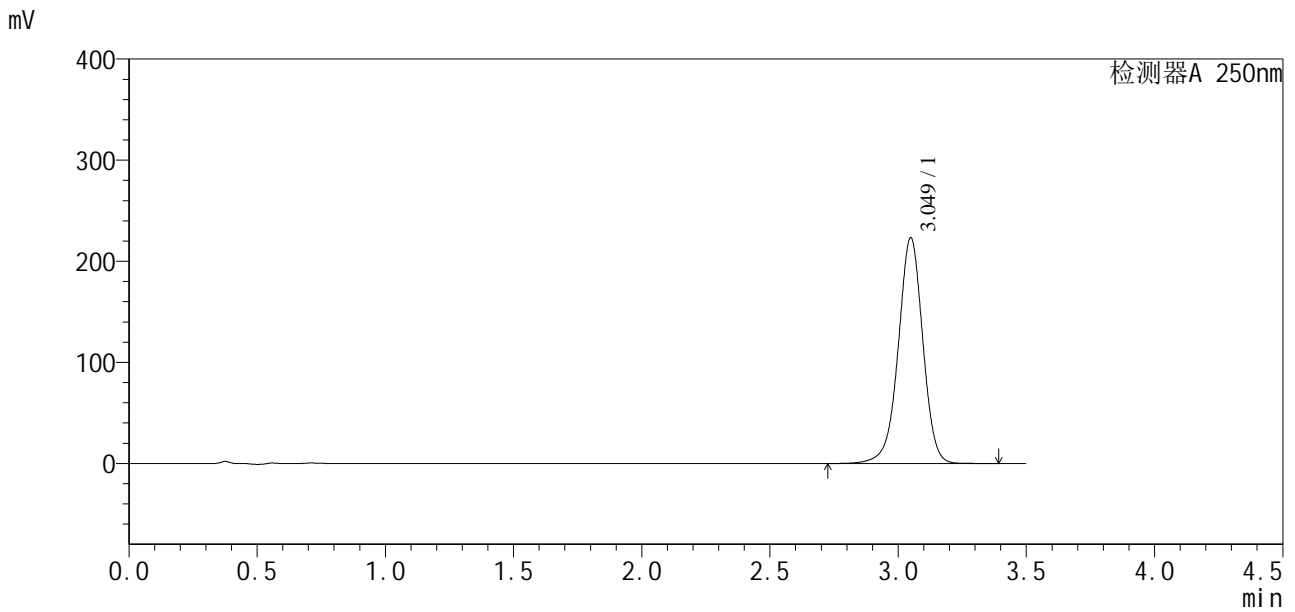
图7 地拉罗司颗粒溶出曲线测定HPLC图谱

自制品-2025020421批(360mg规格)-含0.5%吐温20的pH6.8磷酸盐溶液介质-5  
 min-片1  
 供试品溶液-1

<样品信息>

色谱柱:XB-C18(100\*4.6mm,5μm)                      流速:2.5ml/min  
 柱温:30°C    波长:250nm  
 数据文件名: RCSSXT-396 - 30-7/27-8-2 - zzp-2025020421p-360mg-rcqx-pH6.8+0.5tw20jz-5min-P2.lcd  
 方法文件名: RCSSXT-396 - SXT-396-RCQX-FX276-低温.lcm  
 批处理文件名: RCSSXT-396 - 20250221-FX276.lcb  
 样品瓶号: 1-10  
 进样体积: 10μl    版本号:6.115  
 进样时间: 2025/02/21 12:12:09                      实验者: jiangjinwei  
 处理时间 (V2): 2025/02/24 09:21:24              处理者: jiangjinwei  
 仪器型号: SHIMADZU LC-2050C(FX276)

<色谱图>



<峰表>

检测器A 250nm

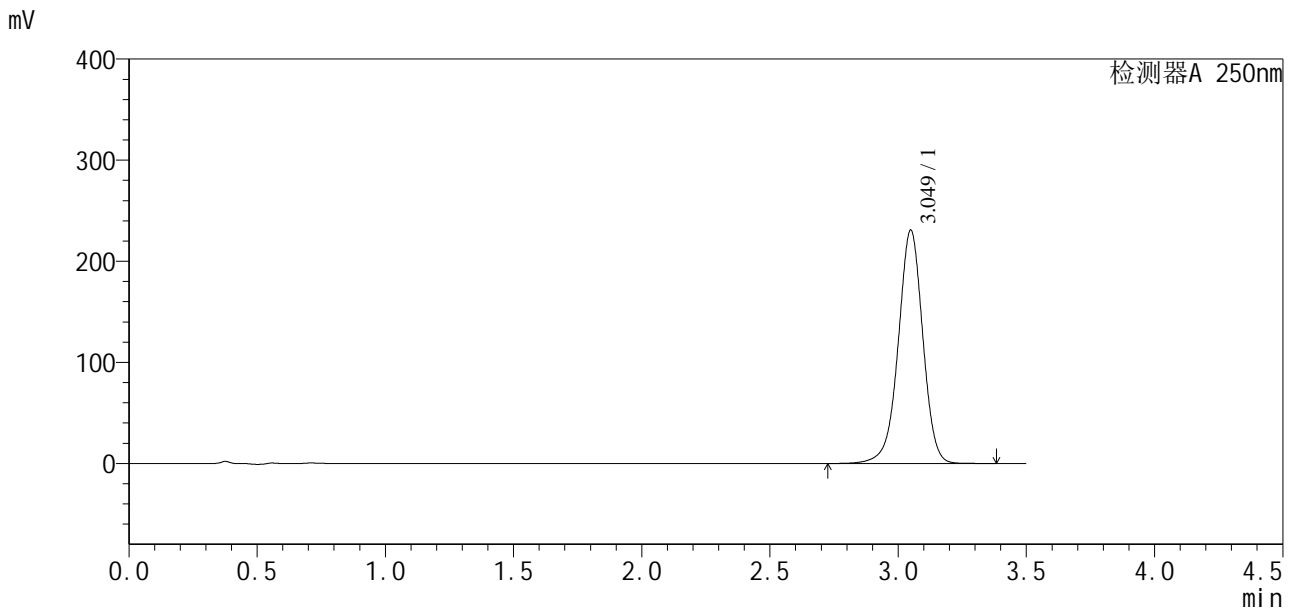
峰号	保留时间	面积	面积%	高度	理论塔板数(USP)	拖尾因子	分离度(USP)
1	3.049	1487759	100.000	223124	5018	0.970	--
总计		1487759	100.000	223124			

图8 地拉罗司颗粒溶出曲线测定HPLC图谱  
 自制品-2025020421批(360mg规格)-含0.5%吐温20的pH6.8磷酸盐溶液介质-5  
 min-片2  
 供试品溶液-1

<样品信息>

色谱柱:XB-C18(100\*4.6mm,5µm)                      流速:2.5ml/min  
 柱温:30°C    波长:250nm  
 数据文件名: RCSSXT-396 - 30-7/27-9-2 - zzp-2025020421p-360mg-rcqx-pH6.8+0.5tw20jz-5min-P3.lcd  
 方法文件名: RCSSXT-396 - SXT-396-RCQX-FX276-低温.lcm  
 批处理文件名: RCSSXT-396 - 20250221-FX276.lcb  
 样品瓶号: 1-19  
 进样体积: 10µl    版本号:6.115  
 进样时间: 2025/02/21 12:16:00                      实验者: jiangjinwei  
 处理时间 (V2) : 2025/02/24 09:21:27              处理者: jiangjinwei  
 仪器型号: SHIMADZU LC-2050C(FX276)

<色谱图>



<峰表>

检测器A 250nm

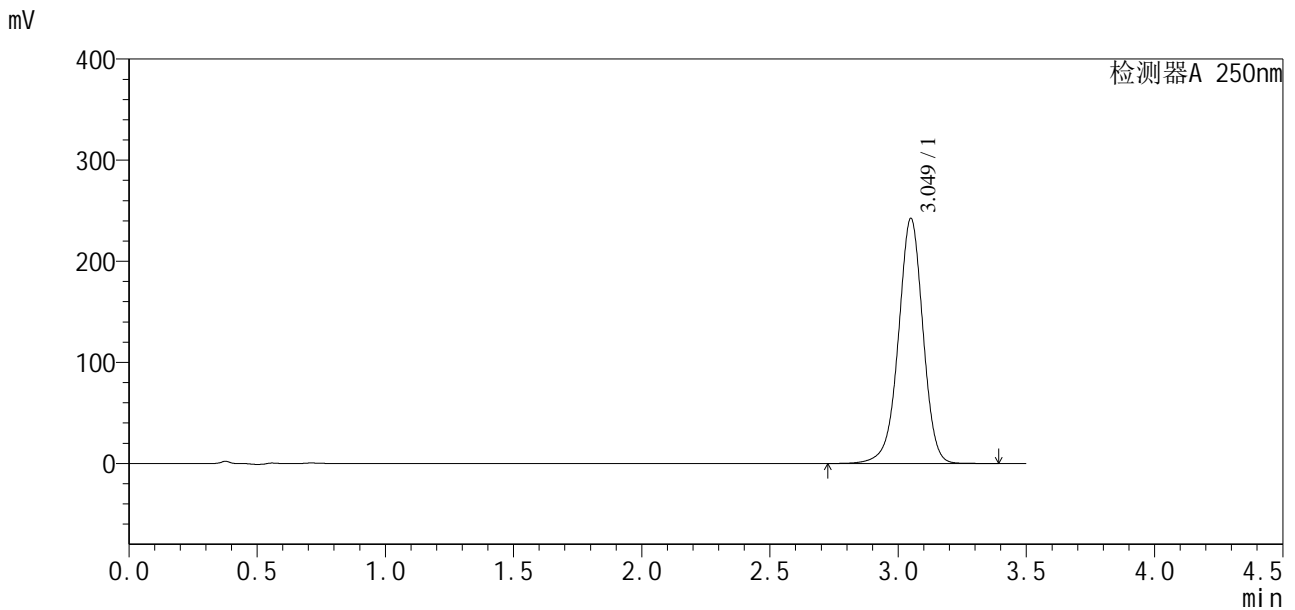
峰号	保留时间	面积	面积%	高度	理论塔板数(USP)	拖尾因子	分离度(USP)
1	3.049	1538289	100.000	230607	5014	0.970	--
总计		1538289	100.000	230607			

图9 地拉罗司颗粒溶出曲线测定HPLC图谱  
 自制品-2025020421批(360mg规格)-含0.5%吐温20的pH6.8磷酸盐溶液介质-5  
 min-片3  
 供试品溶液-1

<样品信息>

色谱柱:XB-C18(100\*4.6mm,5µm)                      流速:2.5ml/min  
 柱温:30°C    波长:250nm  
 数据文件名: RCSSXT-396 - 30-7/27-10-2 - zzp-2025020421p-360mg-rcqx-pH6.8+0.5tw20jz-5min-P4.lcd  
 方法文件名: RCSSXT-396 - SXT-396-RCQX-FX276-低温.lcm  
 批处理文件名: RCSSXT-396 - 20250221-FX276.lcb  
 样品瓶号: 1-28  
 进样体积: 10µl    版本号:6.115  
 进样时间: 2025/02/21 12:19:52                              实验者: jiangjinwei  
 处理时间 (V2): 2025/02/24 09:21:29                        处理者: jiangjinwei  
 仪器型号: SHIMADZU LC-2050C(FX276)

<色谱图>



<峰表>

检测器A 250nm

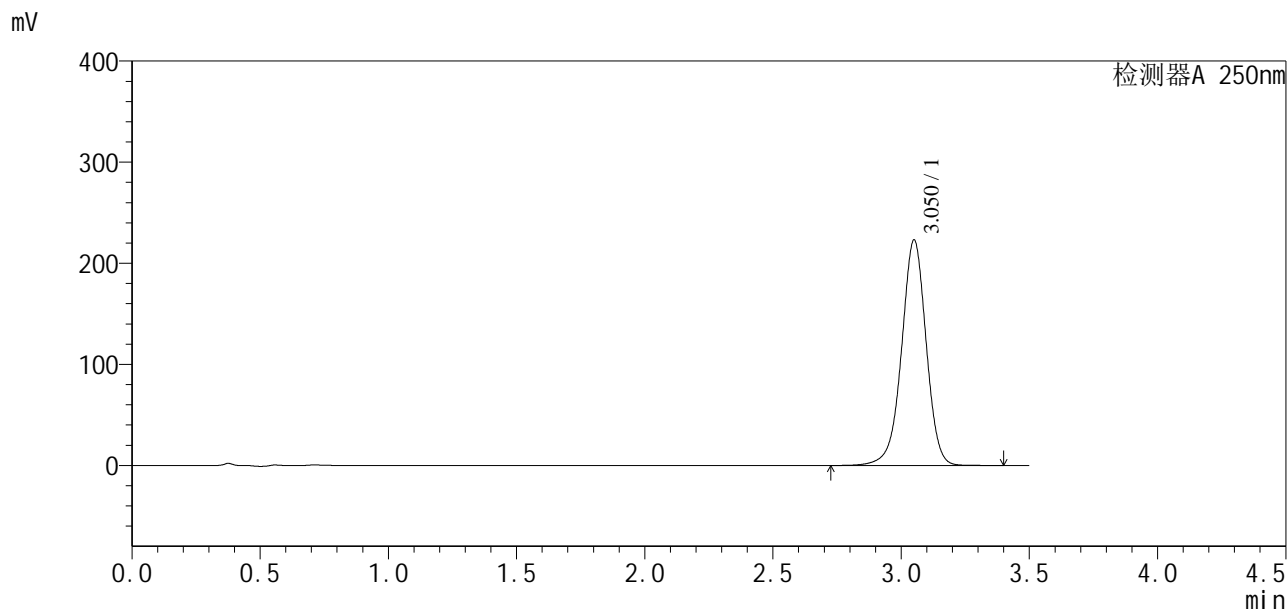
峰号	保留时间	面积	面积%	高度	理论塔板数(USP)	拖尾因子	分离度(USP)
1	3.049	1616859	100.000	242097	5012	0.971	--
总计		1616859	100.000	242097			

图10 地拉罗司颗粒溶出曲线测定HPLC图谱  
 自制品-2025020421批(360mg规格)-含0.5%吐温20的pH6.8磷酸盐溶液介质-5  
 min-片4  
 供试品溶液-1

<样品信息>

色谱柱:XB-C18(100\*4.6mm,5μm)                      流速:2.5ml/min  
 柱温:30°C    波长:250nm  
 数据文件名: RCSSXT-396 - 30-7/27-11-2 - zzp-2025020421p-360mg-rcqx-pH6.8+0.5tw20jz-5min-P5.lcd  
 方法文件名: RCSSXT-396 - SXT-396-RCQX-FX276-低温.lcm  
 批处理文件名: RCSSXT-396 - 20250221-FX276.lcb  
 样品瓶号: 1-37  
 进样体积: 10μl    版本号:6.115  
 进样时间: 2025/02/21 12:23:44                              实验者: jiangjinwei  
 处理时间(V2): 2025/02/24 09:21:32                        处理者: jiangjinwei  
 仪器型号: SHIMADZU LC-2050C(FX276)

<色谱图>



<峰表>

检测器A 250nm

峰号	保留时间	面积	面积%	高度	理论塔板数(USP)	拖尾因子	分离度(USP)
1	3.050	1487570	100.000	222475	5016	0.970	--
总计		1487570	100.000	222475			

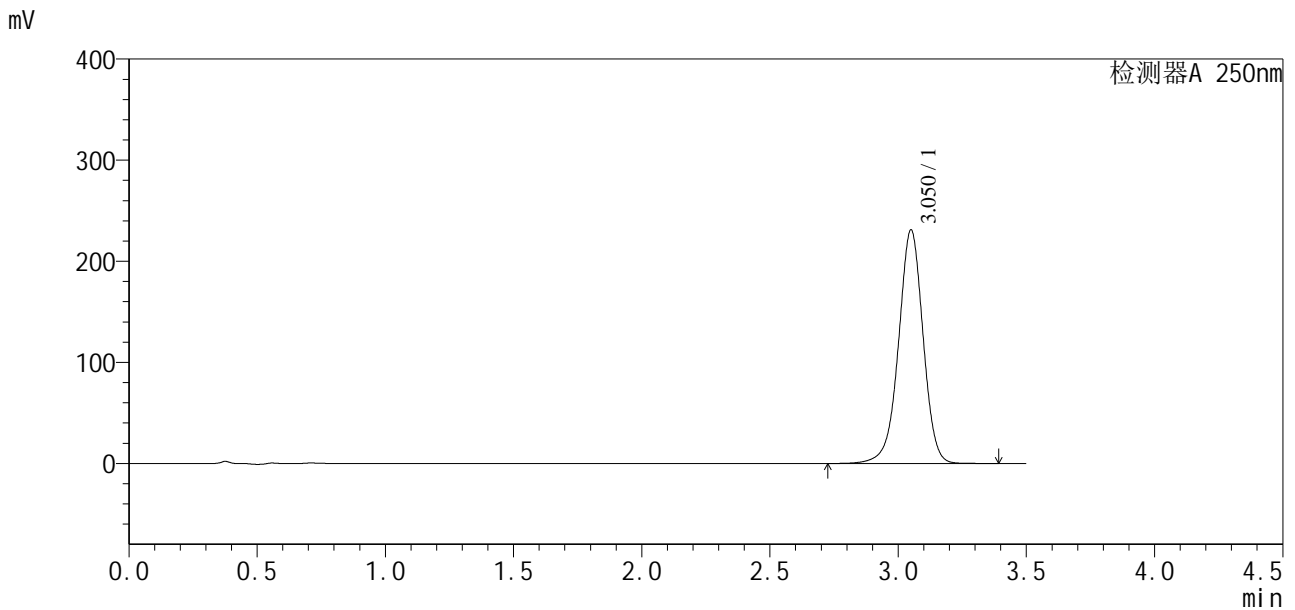
图11 地拉罗司颗粒溶出曲线测定HPLC图谱

自制品-2025020421批(360mg规格)-含0.5%吐温20的pH6.8磷酸盐溶液介质-5  
 min-片5  
 供试品溶液-1

<样品信息>

色谱柱:XB-C18(100\*4.6mm,5µm) 流速:2.5ml/min  
 柱温:30°C 波长:250nm  
 数据文件名: RCSSXT-396 - 30-7/27-12-2 - zzp-2025020421p-360mg-rcqx-pH6.8+0.5tw20jz-5min-P6.lcd  
 方法文件名: RCSSXT-396 - SXT-396-RCQX-FX276-低温.lcm  
 批处理文件名: RCSSXT-396 - 20250221-FX276.lcb  
 样品瓶号: 1-46  
 进样体积: 10µl 版本号:6.115  
 进样时间: 2025/02/21 12:27:36 实验者: jiangjinwei  
 处理时间(V2): 2025/02/24 09:21:35 处理者: jiangjinwei  
 仪器型号: SHIMADZU LC-2050C(FX276)

<色谱图>



<峰表>

检测器A 250nm

峰号	保留时间	面积	面积%	高度	理论塔板数(USP)	拖尾因子	分离度(USP)
1	3.050	1540059	100.000	230457	5018	0.970	--
总计		1540059	100.000	230457			

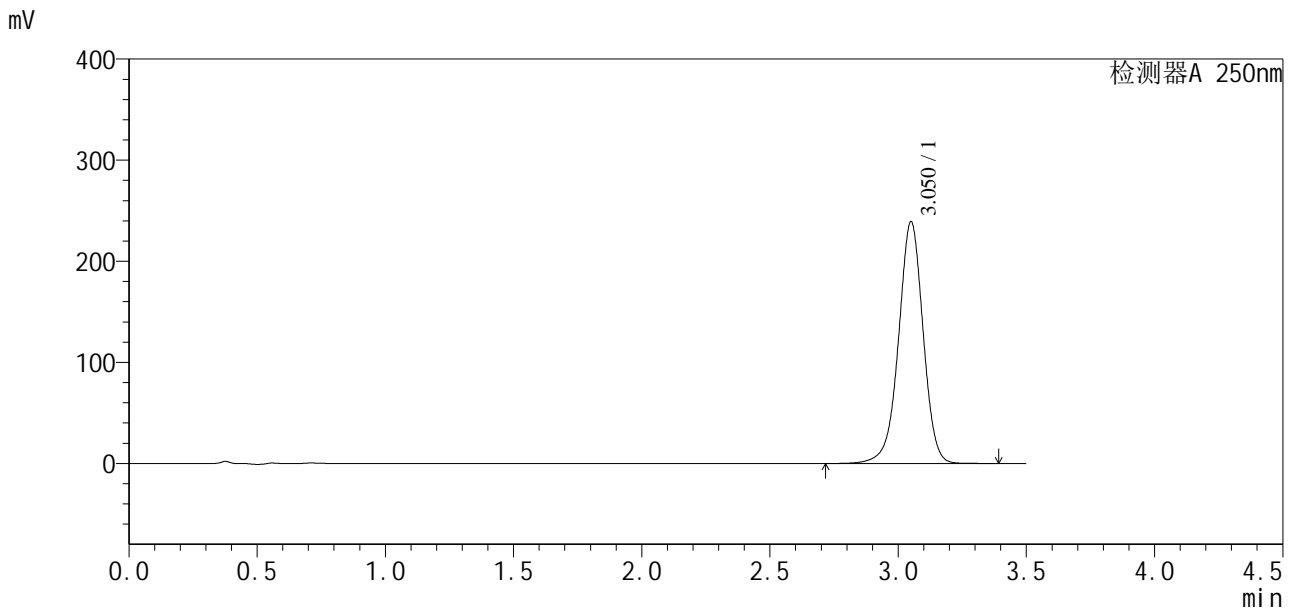
图12 地拉罗司颗粒溶出曲线测定HPLC图谱

自制品-2025020421批(360mg规格)-含0.5%吐温20的pH6.8磷酸盐溶液介质-5  
 min-片6  
 供试品溶液-1

<样品信息>

色谱柱:XB-C18(100\*4.6mm,5μm) 流速:2.5ml/min  
 柱温:30°C 波长:250nm  
 数据文件名: RCSSXT-396 - 30-7/27-13-2 - zzp-2025020421p-360mg-rcqx-pH6.8+0.5tw20jz-10min-P1.lcd  
 方法文件名: RCSSXT-396 - SXT-396-RCQX-FX276-低温.lcm  
 批处理文件名: RCSSXT-396 - 20250221-FX276.lcb  
 样品瓶号: 1-2  
 进样体积: 10μl 版本号:6.115  
 进样时间: 2025/02/21 12:31:27 实验者: jiangjinwei  
 处理时间 (V2): 2025/02/24 09:21:38 处理者: jiangjinwei  
 仪器型号: SHIMADZU LC-2050C(FX276)

<色谱图>



<峰表>

检测器A 250nm

峰号	保留时间	面积	面积%	高度	理论塔板数(USP)	拖尾因子	分离度(USP)
1	3.050	1594493	100.000	238539	5016	0.971	--
总计		1594493	100.000	238539			

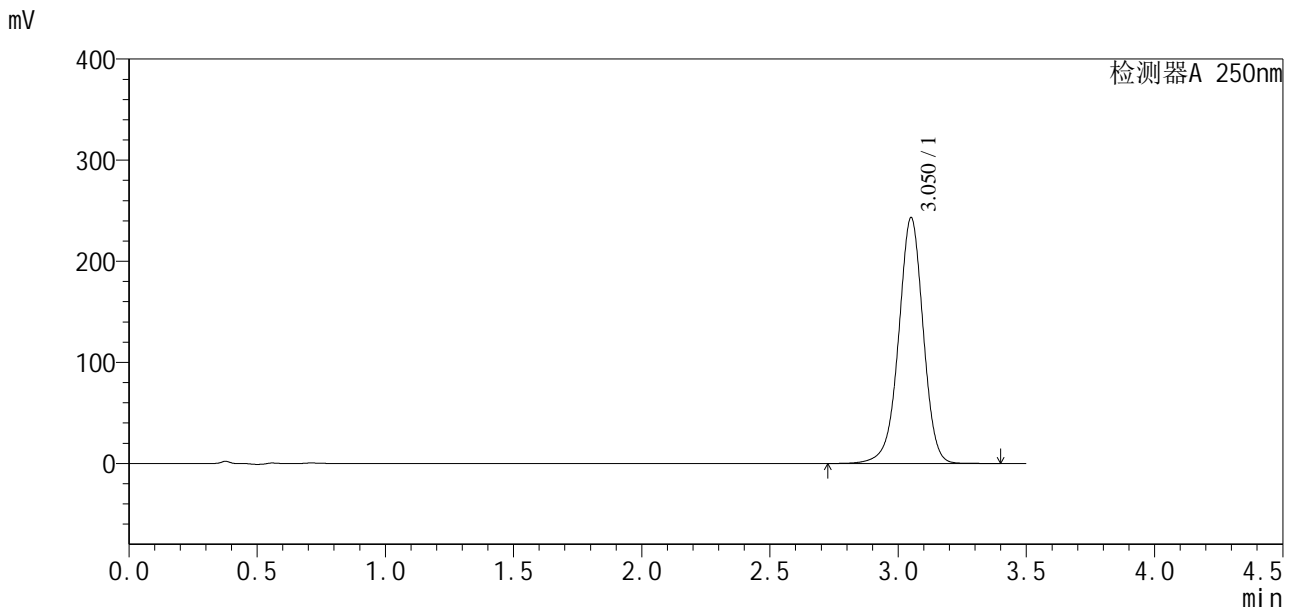
图13 地拉罗司颗粒溶出曲线测定HPLC图谱

自制品-2025020421批(360mg规格)-含0.5%吐温20的pH6.8磷酸盐溶液介质-1  
 0min-片1  
 供试品溶液-1

<样品信息>

色谱柱:XB-C18(100\*4.6mm,5µm) 流速:2.5ml/min  
 柱温:30°C 波长:250nm  
 数据文件名: RCSSXT-396 - 30-7/27-14-2 - zzp-2025020421p-360mg-rcqx-pH6.8+0.5tw20jz-10min-P2.lcd  
 方法文件名: RCSSXT-396 - SXT-396-RCQX-FX276-低温.lcm  
 批处理文件名: RCSSXT-396 - 20250221-FX276.lcb  
 样品瓶号: 1-11  
 进样体积: 10µl 版本号:6.115  
 进样时间: 2025/02/21 12:35:18 实验者: jiangjinwei  
 处理时间(V2): 2025/02/24 09:21:40 处理者: jiangjinwei  
 仪器型号: SHIMADZU LC-2050C(FX276)

<色谱图>



<峰表>

检测器A 250nm

峰号	保留时间	面积	面积%	高度	理论塔板数(USP)	拖尾因子	分离度(USP)
1	3.050	1623399	100.000	242443	5001	0.971	--
总计		1623399	100.000	242443			

图14 地拉罗司颗粒溶出曲线测定HPLC图谱

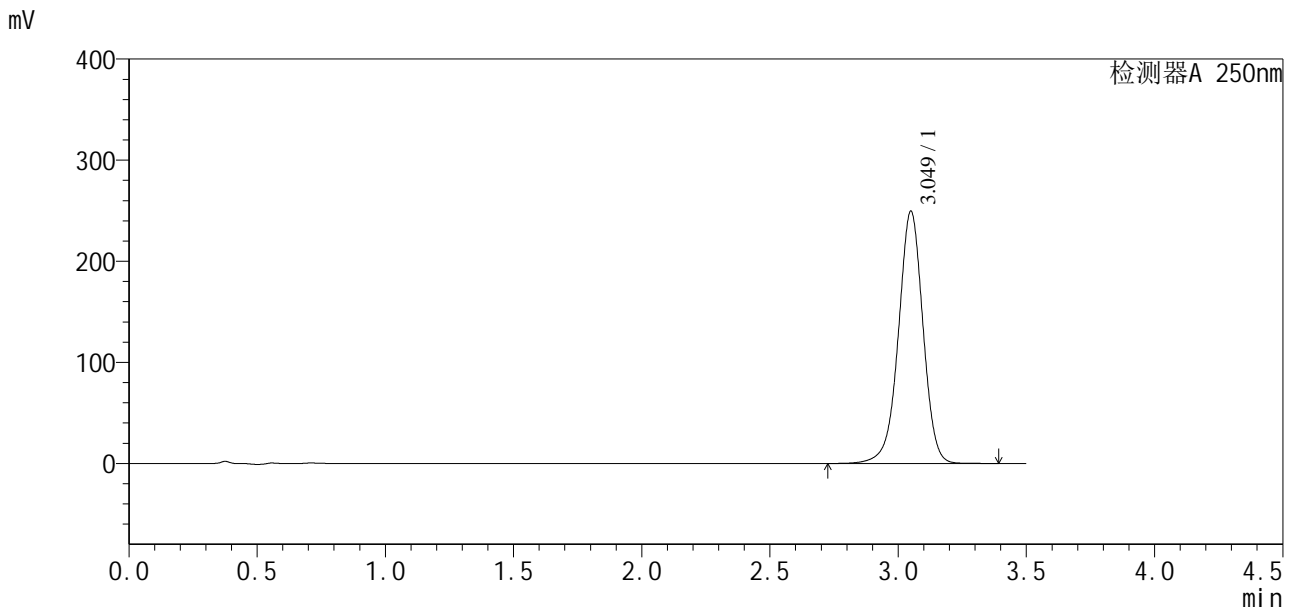
自制品-2025020421批(360mg规格)-含0.5%吐温20的pH6.8磷酸盐溶液介质-1  
 0min-片2  
 供试品溶液-1



<样品信息>

色谱柱:XB-C18(100\*4.6mm,5μm)                      流速:2.5ml/min  
 柱温:30°C    波长:250nm  
 数据文件名: RCSSXT-396 - 30-7/27-16-2 - zzp-2025020421p-360mg-rcqx-pH6.8+0.5tw20jz-10min-P4.lcd  
 方法文件名: RCSSXT-396 - SXT-396-RCQX-FX276-低温.lcm  
 批处理文件名: RCSSXT-396 - 20250221-FX276.lcb  
 样品瓶号: 1-29  
 进样体积: 10μl    版本号:6.115  
 进样时间: 2025/02/21 12:43:00                      实验者: jiangjinwei  
 处理时间 (V2): 2025/02/24 09:21:46              处理者: jiangjinwei  
 仪器型号: SHIMADZU LC-2050C(FX276)

<色谱图>



<峰表>

检测器A 250nm

峰号	保留时间	面积	面积%	高度	理论塔板数(USP)	拖尾因子	分离度(USP)
1	3.049	1664821	100.000	249103	5005	0.972	--
总计		1664821	100.000	249103			

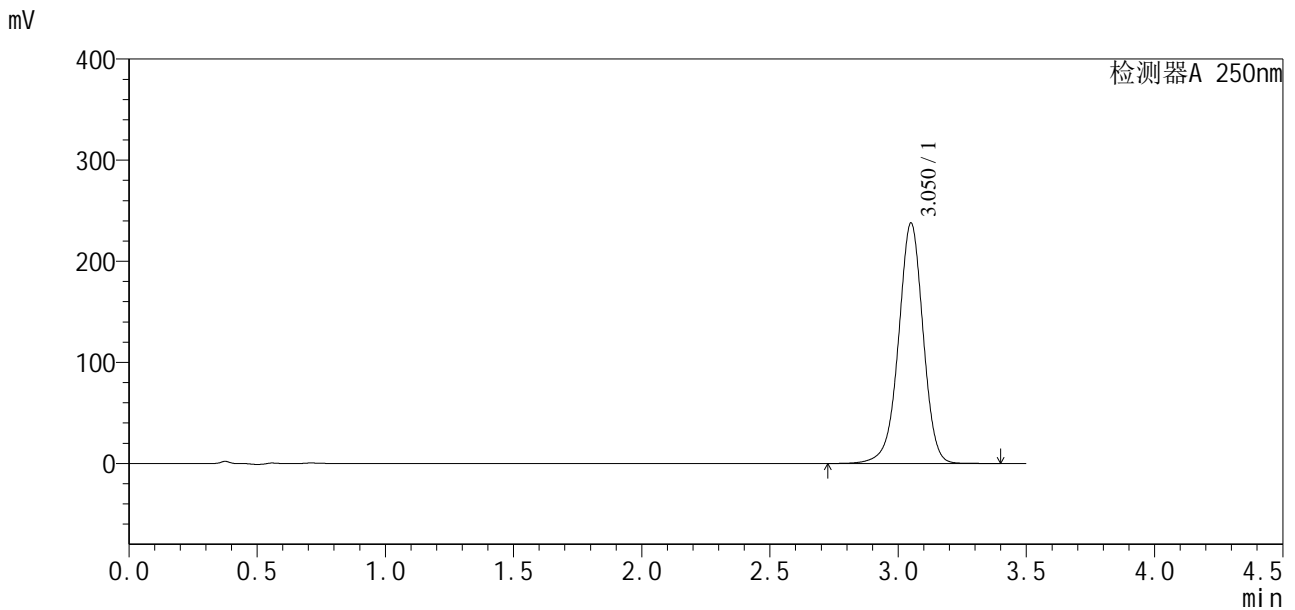
图16 地拉罗司颗粒溶出曲线测定HPLC图谱

自制品-2025020421批(360mg规格)-含0.5%吐温20的pH6.8磷酸盐溶液介质-1  
 0min-片4  
 供试品溶液-1

<样品信息>

色谱柱:XB-C18(100\*4.6mm,5μm) 流速:2.5ml/min  
 柱温:30°C 波长:250nm  
 数据文件名: RCSSXT-396 - 30-7/27-17-2 - zzp-2025020421p-360mg-rcqx-pH6.8+0.5tw20jz-10min-P5.lcd  
 方法文件名: RCSSXT-396 - SXT-396-RCQX-FX276-低温.lcm  
 批处理文件名: RCSSXT-396 - 20250221-FX276.lcb  
 样品瓶号: 1-38  
 进样体积: 10μl 版本号:6.115  
 进样时间: 2025/02/21 12:46:52 实验者: jiangjinwei  
 处理时间 (V2): 2025/02/24 09:21:48 处理者: jiangjinwei  
 仪器型号: SHIMADZU LC-2050C(FX276)

<色谱图>



<峰表>

检测器A 250nm

峰号	保留时间	面积	面积%	高度	理论塔板数(USP)	拖尾因子	分离度(USP)
1	3.050	1587882	100.000	237310	5002	0.972	--
总计		1587882	100.000	237310			

图17 地拉罗司颗粒溶出曲线测定HPLC图谱

自制品-2025020421批(360mg规格)-含0.5%吐温20的pH6.8磷酸盐溶液介质-1  
 0min-片5  
 供试品溶液-1

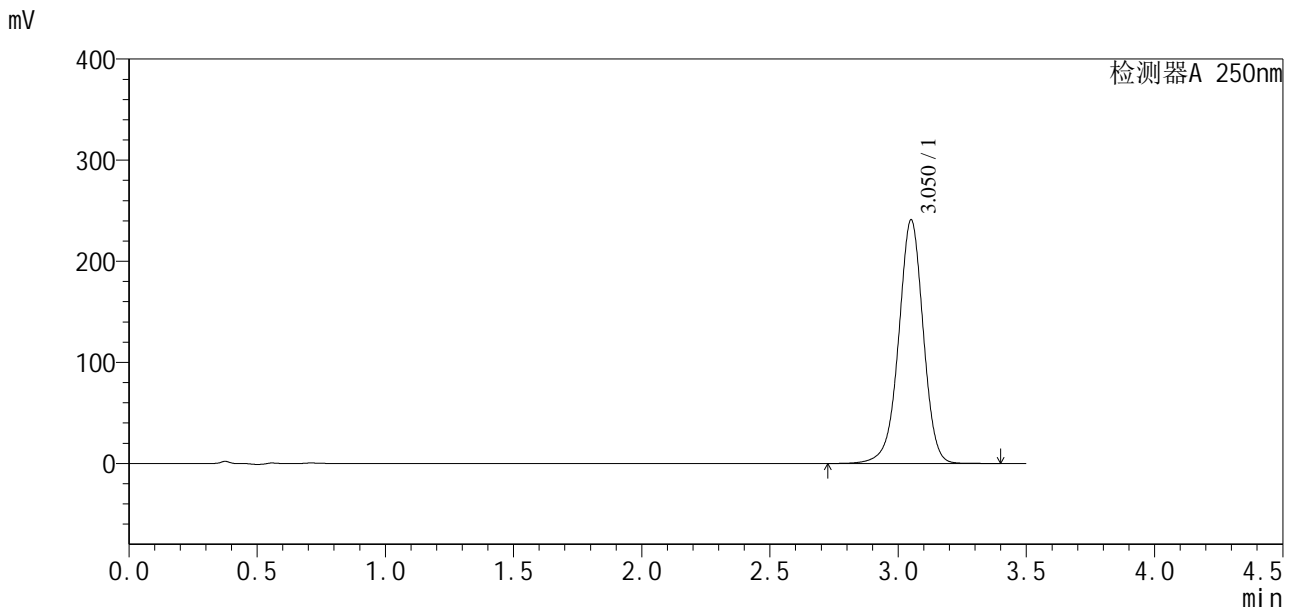




<样品信息>

色谱柱:XB-C18(100\*4.6mm,5μm) 流速:2.5ml/min  
 柱温:30°C 波长:250nm  
 数据文件名: RCSSXT-396 - 30-7/27-20-2 - zzp-2025020421p-360mg-rcqx-pH6.8+0.5tw20jz-15min-P2.lcd  
 方法文件名: RCSSXT-396 - SXT-396-RCQX-FX276-低温.lcm  
 批处理文件名: RCSSXT-396 - 20250221-FX276.lcb  
 样品瓶号: 1-12  
 进样体积: 10μl 版本号:6.115  
 进样时间: 2025/02/21 12:58:24 实验者: jiangjinwei  
 处理时间 (V2): 2025/02/24 09:21:57 处理者: jiangjinwei  
 仪器型号: SHIMADZU LC-2050C(FX276)

<色谱图>



<峰表>

检测器A 250nm

峰号	保留时间	面积	面积%	高度	理论塔板数(USP)	拖尾因子	分离度(USP)
1	3.050	1608049	100.000	240169	5004	0.972	--
总计		1608049	100.000	240169			

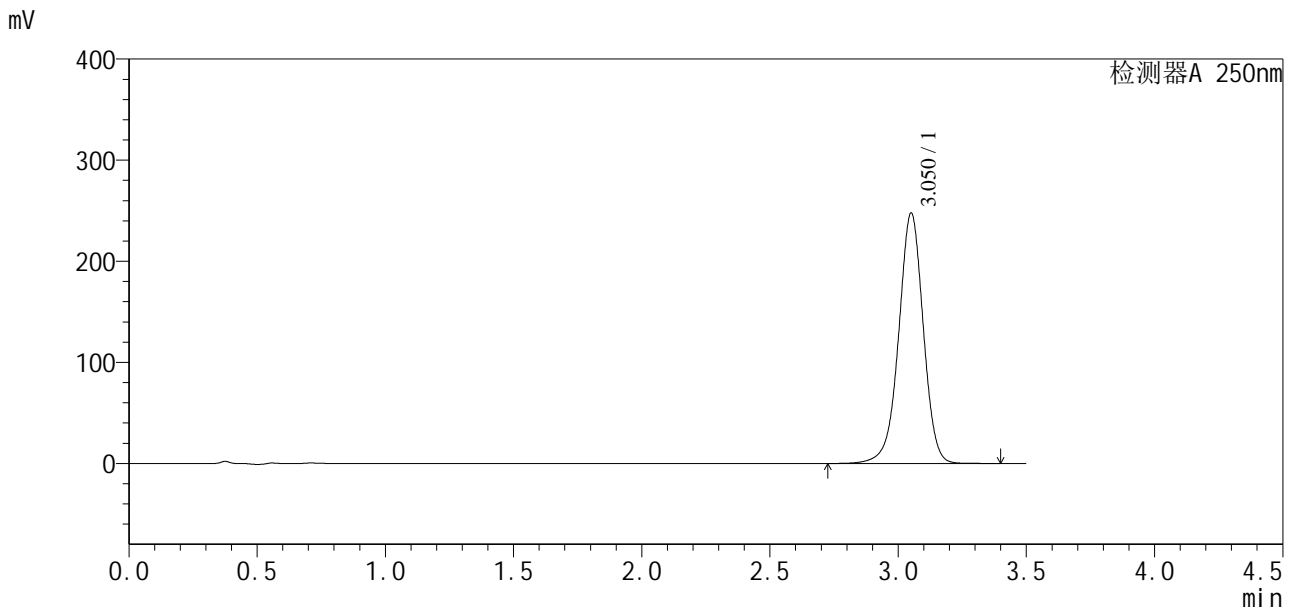
图20 地拉罗司颗粒溶出曲线测定HPLC图谱

自制品-2025020421批(360mg规格)-含0.5%吐温20的pH6.8磷酸盐溶液介质-1  
 5min-片2  
 供试品溶液-1

<样品信息>

色谱柱:XB-C18(100*4.6mm,5μm)	流速:2.5ml/min
柱温:30°C	波长:250nm
数据文件名: RCSSXT-396 - 30-7/27-21-2 - zzp-2025020421p-360mg-rcqx-pH6.8+0.5tw20jz-15min-P3.lcd	
方法文件名: RCSSXT-396 - SXT-396-RCQX-FX276-低温.lcm	
批处理文件名: RCSSXT-396 - 20250221-FX276.lcb	
样品瓶号: 1-21	版本号:6.115
进样体积: 10μl	实验者: jiangjinwei
进样时间: 2025/02/21 13:02:15	处理者: jiangjinwei
处理时间 (V2): 2025/02/24 09:21:59	
仪器型号: SHIMADZU LC-2050C(FX276)	

<色谱图>



<峰表>

检测器A 250nm

峰号	保留时间	面积	面积%	高度	理论塔板数(USP)	拖尾因子	分离度(USP)
1	3.050	1653279	100.000	246817	5005	0.972	--
总计		1653279	100.000	246817			

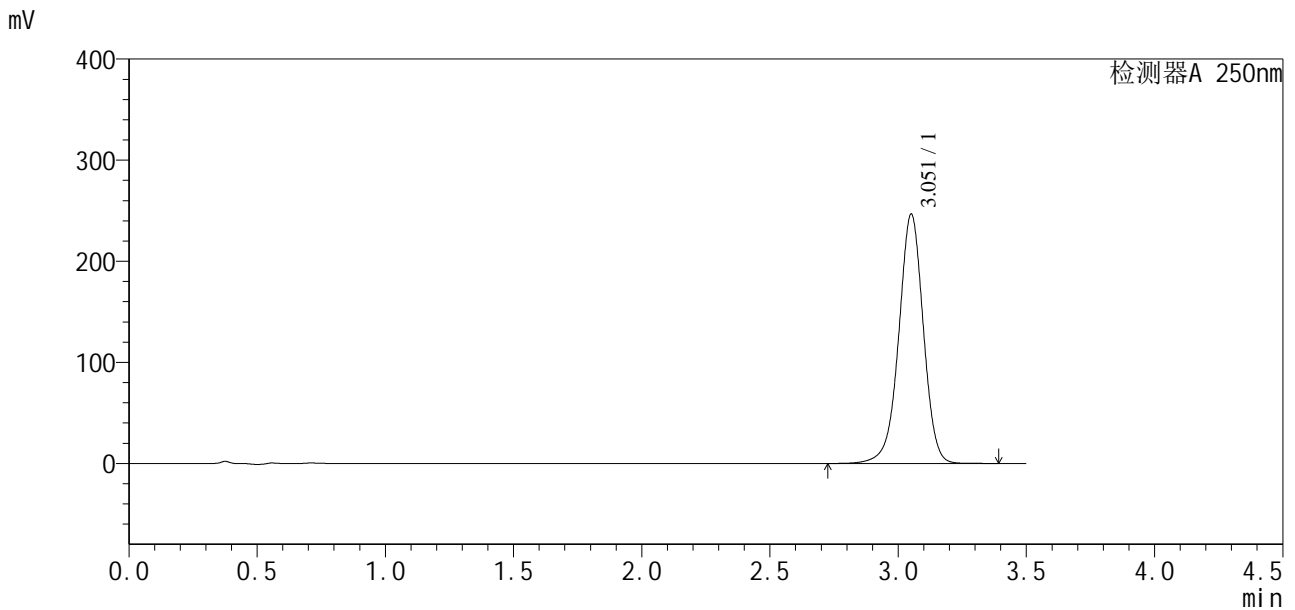
图21 地拉罗司颗粒溶出曲线测定HPLC图谱

自制品-2025020421批(360mg规格)-含0.5%吐温20的pH6.8磷酸盐溶液介质-1  
5min-片3  
供试品溶液-1

<样品信息>

色谱柱:XB-C18(100\*4.6mm,5μm)                      流速:2.5ml/min  
 柱温:30°C    波长:250nm  
 数据文件名: RCSSXT-396 - 30-7/27-22-2 - zzp-2025020421p-360mg-rcqx-pH6.8+0.5tw20jz-15min-P4.lcd  
 方法文件名: RCSSXT-396 - SXT-396-RCQX-FX276-低温.lcm  
 批处理文件名: RCSSXT-396 - 20250221-FX276.lcb  
 样品瓶号: 1-30  
 进样体积: 10μl    版本号:6.115  
 进样时间: 2025/02/21 13:06:06                      实验者: jiangjinwei  
 处理时间 (V2): 2025/02/24 09:22:02              处理者: jiangjinwei  
 仪器型号: SHIMADZU LC-2050C(FX276)

<色谱图>



<峰表>

检测器A 250nm

峰号	保留时间	面积	面积%	高度	理论塔板数(USP)	拖尾因子	分离度(USP)
1	3.051	1644864	100.000	245572	5010	0.972	--
总计		1644864	100.000	245572			

图22 地拉罗司颗粒溶出曲线测定HPLC图谱

自制品-2025020421批(360mg规格)-含0.5%吐温20的pH6.8磷酸盐溶液介质-1  
 5min-片4  
 供试品溶液-1

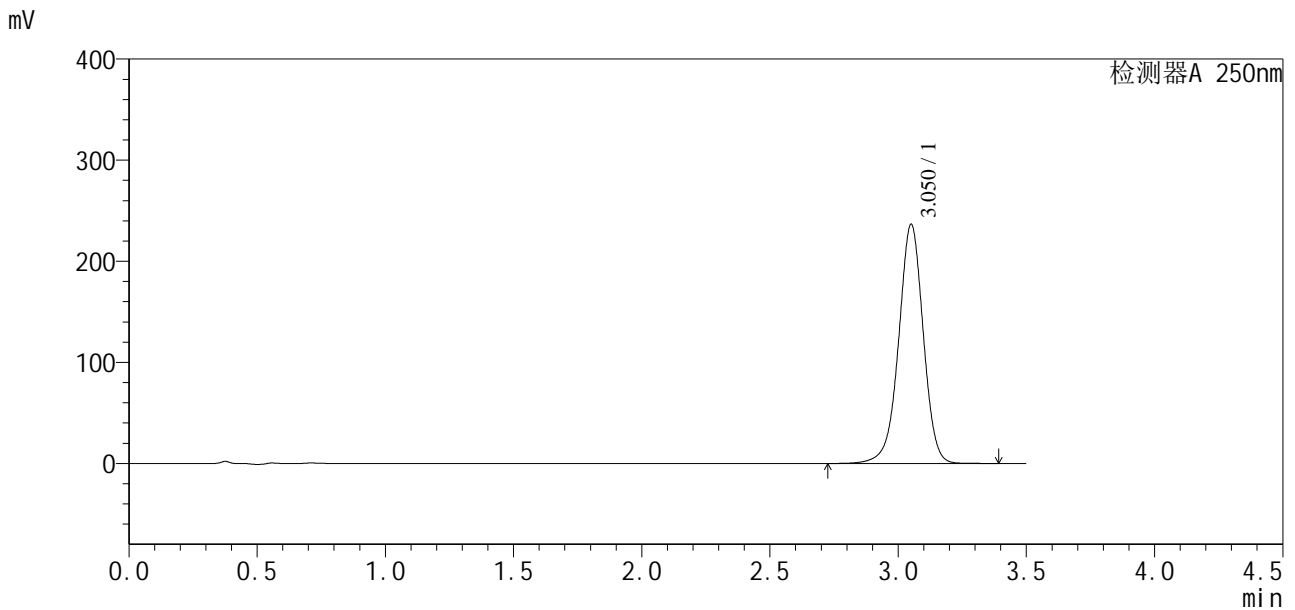


# SXT-396

## <样品信息>

色谱柱:XB-C18(100\*4.6mm,5μm)      流速:2.5ml/min  
 柱温:30°C      波长:250nm  
 数据文件名: RCSSXT-396 - 30-7/27-23-2 - zzp-2025020421p-360mg-rcqx-pH6.8+0.5tw20jz-15min-P5.lcd  
 方法文件名: RCSSXT-396 - SXT-396-RCQX-FX276-低温.lcm  
 批处理文件名: RCSSXT-396 - 20250221-FX276.lcb  
 样品瓶号: 1-39  
 进样体积: 10μl      版本号:6.115  
 进样时间: 2025/02/21 13:09:57      实验者: jiangjinwei  
 处理时间 (V2): 2025/02/24 09:22:05      处理者: jiangjinwei  
 仪器型号: SHIMADZU LC-2050C(FX276)

## <色谱图>



## <峰表>

检测器A 250nm

峰号	保留时间	面积	面积%	高度	理论塔板数(USP)	拖尾因子	分离度(USP)
1	3.050	1579183	100.000	235782	5001	0.972	--
总计		1579183	100.000	235782			

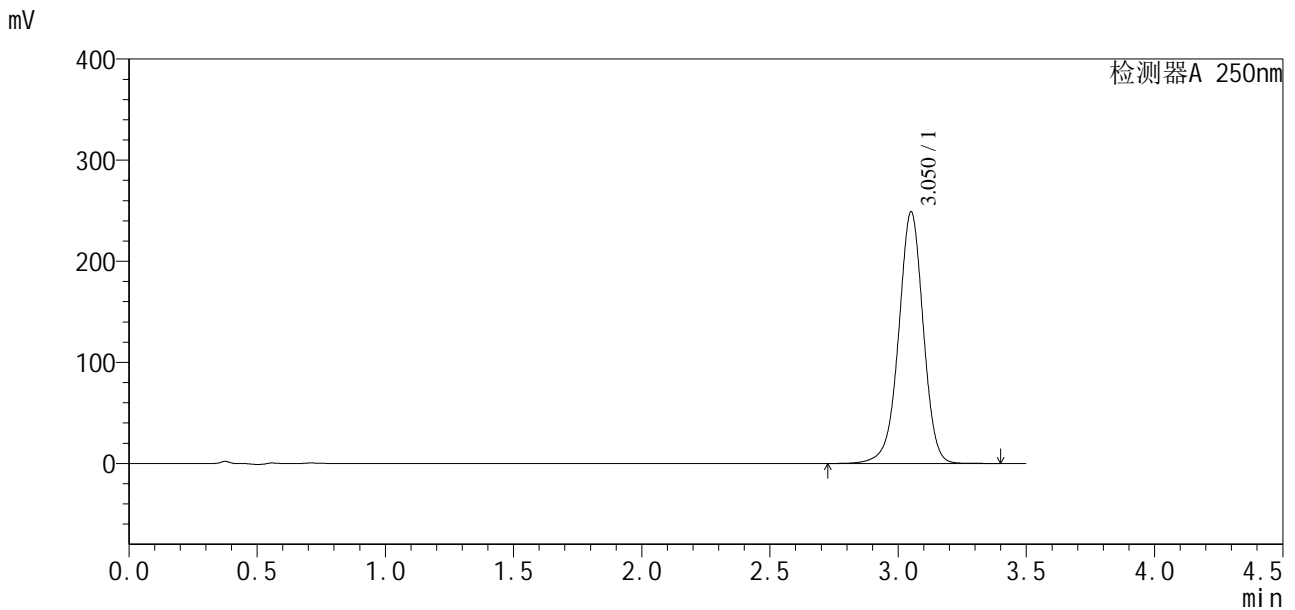
图23 地拉罗司颗粒溶出曲线测定HPLC图谱

自制品-2025020421批(360mg规格)-含0.5%吐温20的pH6.8磷酸盐溶液介质-1  
 5min-片5  
 供试品溶液-1

<样品信息>

色谱柱:XB-C18(100\*4.6mm,5μm) 流速:2.5ml/min  
 柱温:30°C 波长:250nm  
 数据文件名: RCSSXT-396 - 30-7/27-24-2 - zzp-2025020421p-360mg-rcqx-pH6.8+0.5tw20jz-15min-P6.lcd  
 方法文件名: RCSSXT-396 - SXT-396-RCQX-FX276-低温.lcm  
 批处理文件名: RCSSXT-396 - 20250221-FX276.lcb  
 样品瓶号: 1-48  
 进样体积: 10μl 版本号:6.115  
 进样时间: 2025/02/21 13:13:48 实验者: jiangjinwei  
 处理时间 (V2): 2025/02/24 09:22:08 处理者: jiangjinwei  
 仪器型号: SHIMADZU LC-2050C(FX276)

<色谱图>



<峰表>

检测器A 250nm

峰号	保留时间	面积	面积%	高度	理论塔板数(USP)	拖尾因子	分离度(USP)
1	3.050	1661589	100.000	248014	4997	0.973	--
总计		1661589	100.000	248014			

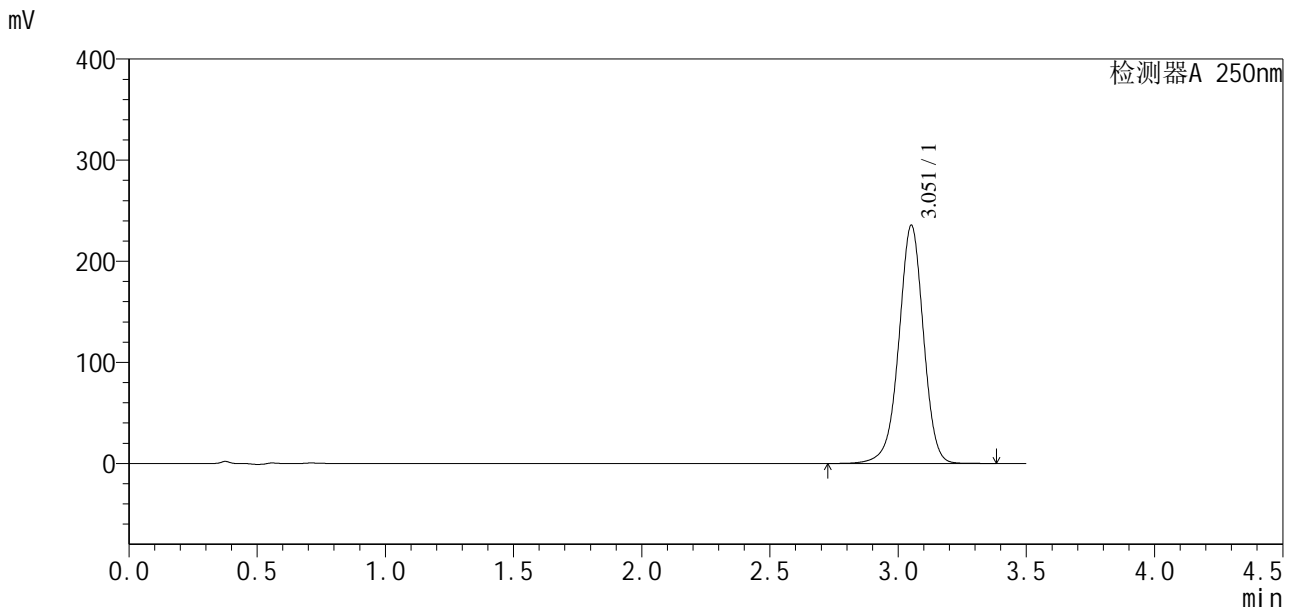
图24 地拉罗司颗粒溶出曲线测定HPLC图谱

自制品-2025020421批(360mg规格)-含0.5%吐温20的pH6.8磷酸盐溶液介质-1  
 5min-片6  
 供试品溶液-1

<样品信息>

色谱柱:XB-C18(100\*4.6mm,5μm) 流速:2.5ml/min  
 柱温:30°C 波长:250nm  
 数据文件名: RCSSXT-396 - 30-7/27-25-2 - zzp-2025020421p-360mg-rcqx-pH6.8+0.5tw20jz-20min-P1.lcd  
 方法文件名: RCSSXT-396 - SXT-396-RCQX-FX276-低温.lcm  
 批处理文件名: RCSSXT-396 - 20250221-FX276.lcb  
 样品瓶号: 1-4  
 进样体积: 10μl 版本号:6.115  
 进样时间: 2025/02/21 13:17:38 实验者: jiangjinwei  
 处理时间 (V2): 2025/02/24 09:22:10 处理者: jiangjinwei  
 仪器型号: SHIMADZU LC-2050C(FX276)

<色谱图>



<峰表>

检测器A 250nm

峰号	保留时间	面积	面积%	高度	理论塔板数(USP)	拖尾因子	分离度(USP)
1	3.051	1571327	100.000	234661	5015	0.972	--
总计		1571327	100.000	234661			

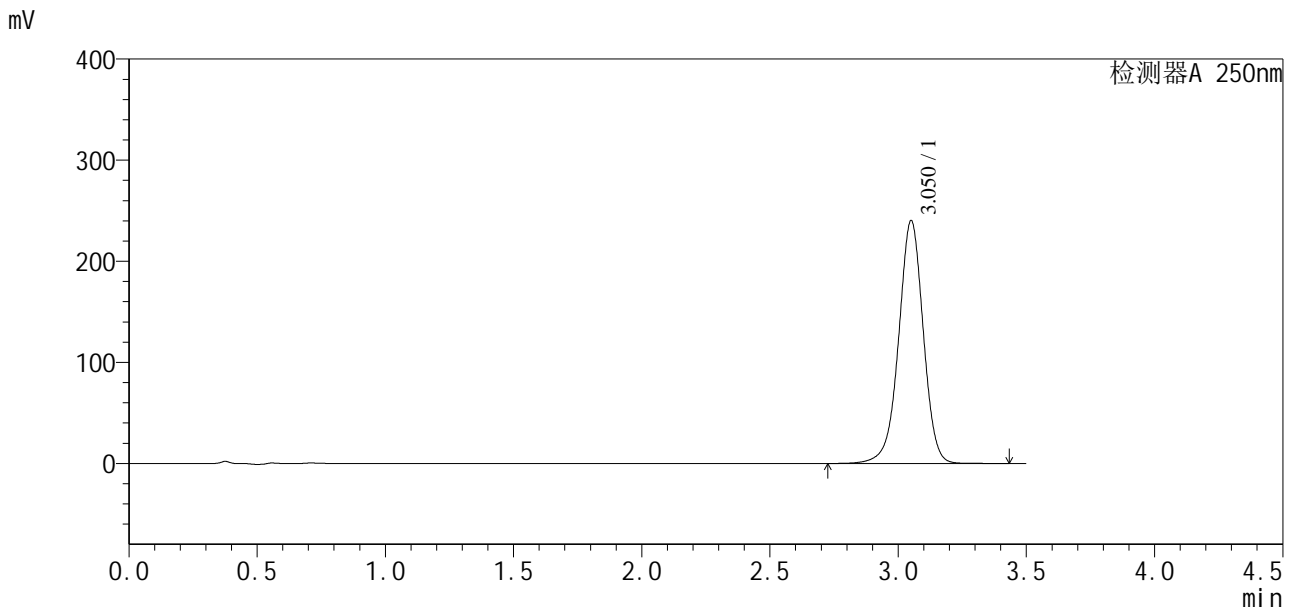
图25 地拉罗司颗粒溶出曲线测定HPLC图谱

自制品-2025020421批(360mg规格)-含0.5%吐温20的pH6.8磷酸盐溶液介质-2  
 0min-片1  
 供试品溶液-1

### <样品信息>

色谱柱:XB-C18(100\*4.6mm,5μm) 流速:2.5ml/min  
 柱温:30°C 波长:250nm  
 数据文件名: RCSSXT-396 - 30-7/27-26-2 - zzp-2025020421p-360mg-rcqx-pH6.8+0.5tw20jz-20min-P2.lcd  
 方法文件名: RCSSXT-396 - SXT-396-RCQX-FX276-低温.lcm  
 批处理文件名: RCSSXT-396 - 20250221-FX276.lcb  
 样品瓶号: 1-13  
 进样体积: 10μl 版本号:6.115  
 进样时间: 2025/02/21 13:21:30 实验者: jiangjinwei  
 处理时间(V2): 2025/02/24 09:22:13 处理者: jiangjinwei  
 仪器型号: SHIMADZU LC-2050C(FX276)

### <色谱图>



### <峰表>

检测器A 250nm

峰号	保留时间	面积	面积%	高度	理论塔板数(USP)	拖尾因子	分离度(USP)
1	3.050	1604424	100.000	239429	4997	0.973	--
总计		1604424	100.000	239429			

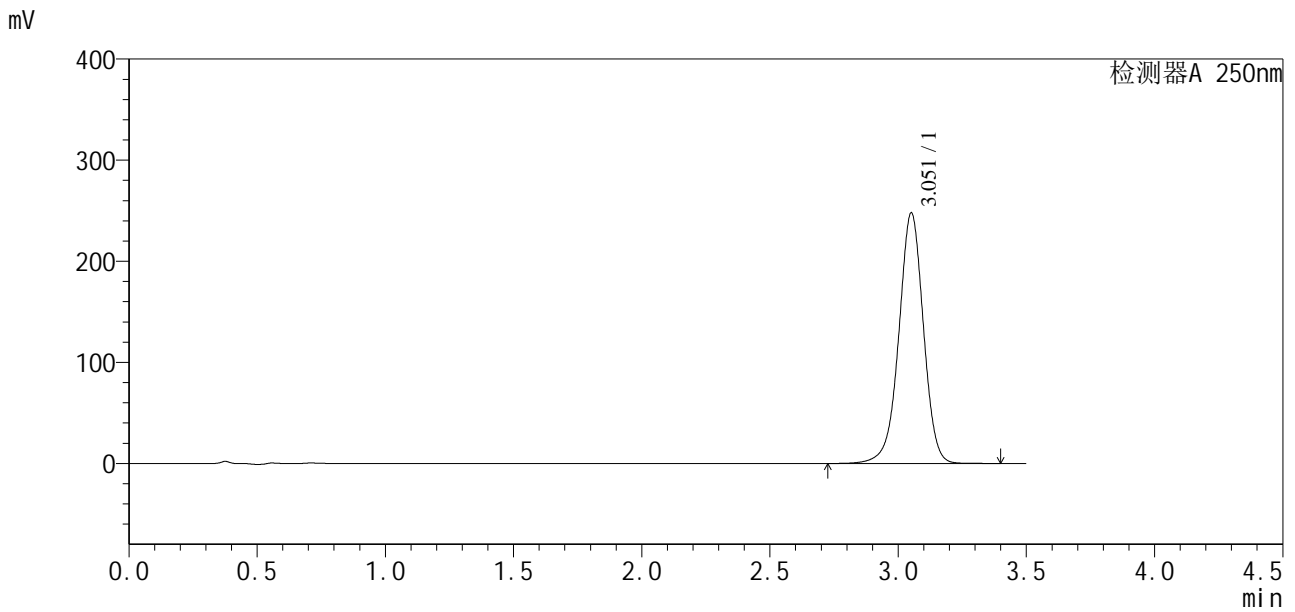
图26 地拉罗司颗粒溶出曲线测定HPLC图谱

自制品-2025020421批(360mg规格)-含0.5%吐温20的pH6.8磷酸盐溶液介质-2  
 0min-片2  
 供试品溶液-1

<样品信息>

色谱柱:XB-C18(100\*4.6mm,5μm) 流速:2.5ml/min  
 柱温:30°C 波长:250nm  
 数据文件名: RCSSXT-396 - 30-7/27-27-2 - zzp-2025020421p-360mg-rcqx-pH6.8+0.5tw20jz-20min-P3.lcd  
 方法文件名: RCSSXT-396 - SXT-396-RCQX-FX276-低温.lcm  
 批处理文件名: RCSSXT-396 - 20250221-FX276.lcb  
 样品瓶号: 1-22  
 进样体积: 10μl 版本号:6.115  
 进样时间: 2025/02/21 13:25:22 实验者: jiangjinwei  
 处理时间(V2): 2025/02/24 09:22:16 处理者: jiangjinwei  
 仪器型号: SHIMADZU LC-2050C(FX276)

<色谱图>



<峰表>

检测器A 250nm

峰号	保留时间	面积	面积%	高度	理论塔板数(USP)	拖尾因子	分离度(USP)
1	3.051	1655233	100.000	246866	5001	0.973	--
总计		1655233	100.000	246866			

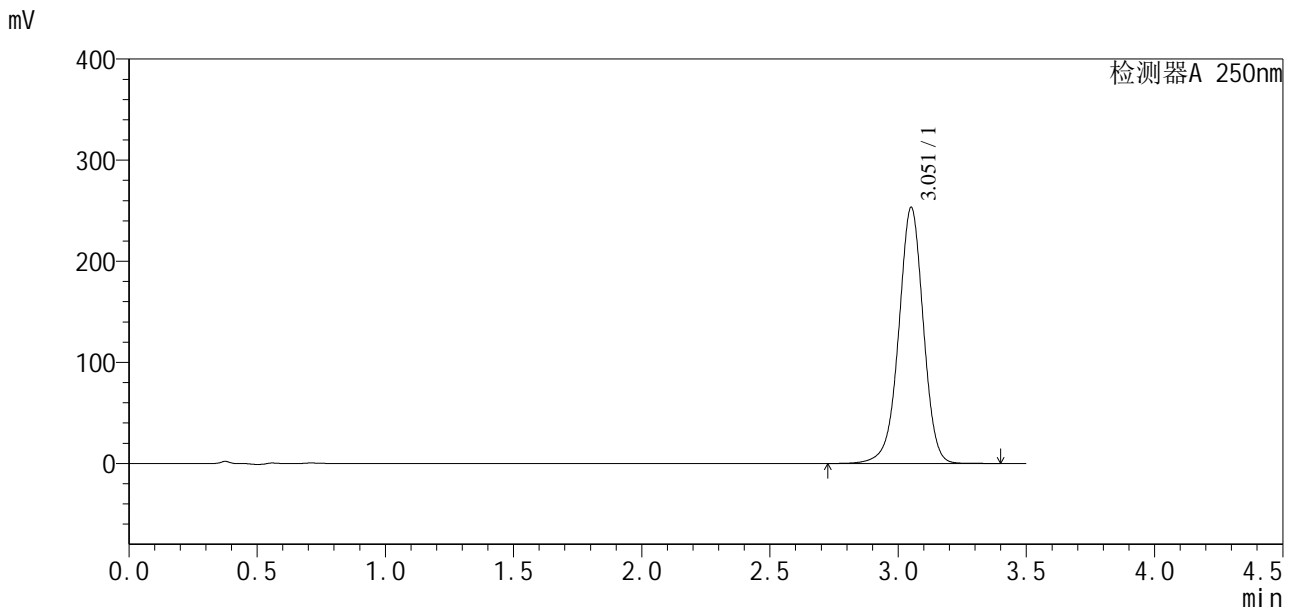
图27 地拉罗司颗粒溶出曲线测定HPLC图谱

自制品-2025020421批(360mg规格)-含0.5%吐温20的pH6.8磷酸盐溶液介质-2  
 0min-片3  
 供试品溶液-1

<样品信息>

色谱柱:XB-C18(100\*4.6mm,5μm) 流速:2.5ml/min  
 柱温:30°C 波长:250nm  
 数据文件名: RCSSXT-396 - 30-7/27-28-2 - zzp-2025020421p-360mg-rcqx-pH6.8+0.5tw20jz-20min-P4.lcd  
 方法文件名: RCSSXT-396 - SXT-396-RCQX-FX276-低温.lcm  
 批处理文件名: RCSSXT-396 - 20250221-FX276.lcb  
 样品瓶号: 1-31  
 进样体积: 10μl 版本号:6.115  
 进样时间: 2025/02/21 13:29:14 实验者: jiangjinwei  
 处理时间 (V2): 2025/02/24 09:22:18 处理者: jiangjinwei  
 仪器型号: SHIMADZU LC-2050C(FX276)

<色谱图>



<峰表>

检测器A 250nm

峰号	保留时间	面积	面积%	高度	理论塔板数(USP)	拖尾因子	分离度(USP)
1	3.051	1692378	100.000	252349	4988	0.974	--
总计		1692378	100.000	252349			

图28 地拉罗司颗粒溶出曲线测定HPLC图谱

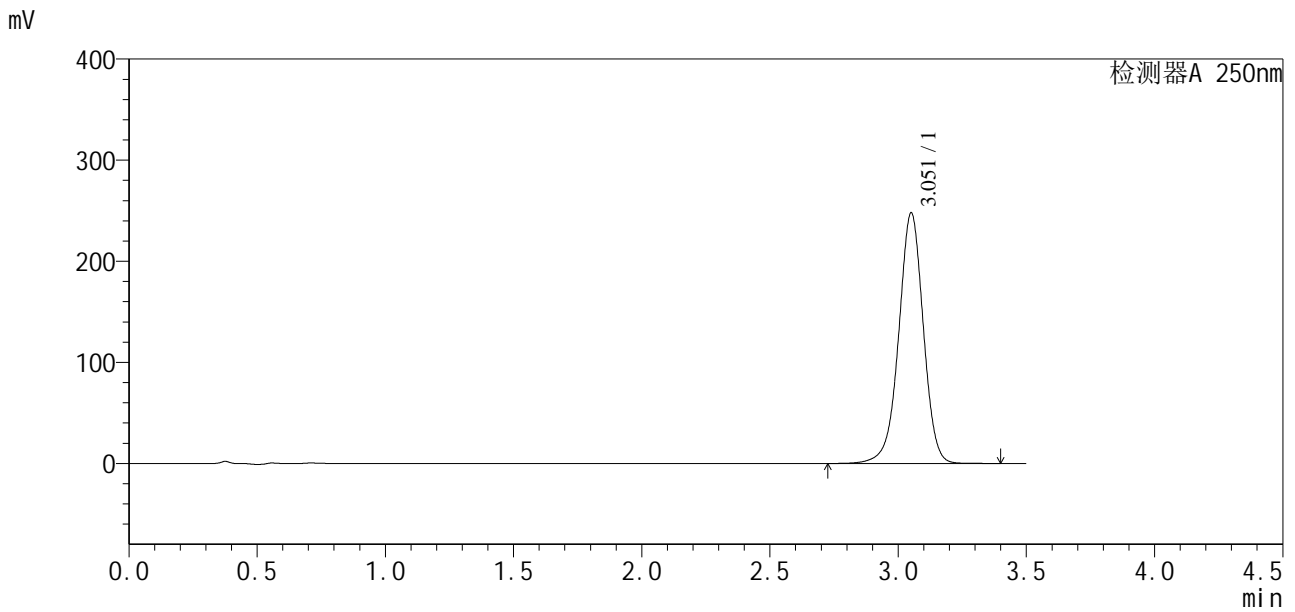
自制品-2025020421批(360mg规格)-含0.5%吐温20的pH6.8磷酸盐溶液介质-2  
 0min-片4  
 供试品溶液-1



<样品信息>

色谱柱:XB-C18(100\*4.6mm,5μm) 流速:2.5ml/min  
 柱温:30°C 波长:250nm  
 数据文件名: RCSSXT-396 - 30-7/27-30-2 - zzp-2025020421p-360mg-rcqx-pH6.8+0.5tw20jz-20min-P6.lcd  
 方法文件名: RCSSXT-396 - SXT-396-RCQX-FX276-低温.lcm  
 批处理文件名: RCSSXT-396 - 20250221-FX276.lcb  
 样品瓶号: 1-49  
 进样体积: 10μl 版本号:6.115  
 进样时间: 2025/02/21 13:36:55 实验者: jiangjinwei  
 处理时间 (V2): 2025/02/24 09:22:24 处理者: jiangjinwei  
 仪器型号: SHIMADZU LC-2050C(FX276)

<色谱图>



<峰表>

检测器A 250nm

峰号	保留时间	面积	面积%	高度	理论塔板数(USP)	拖尾因子	分离度(USP)
1	3.051	1654735	100.000	246918	4999	0.973	--
总计		1654735	100.000	246918			

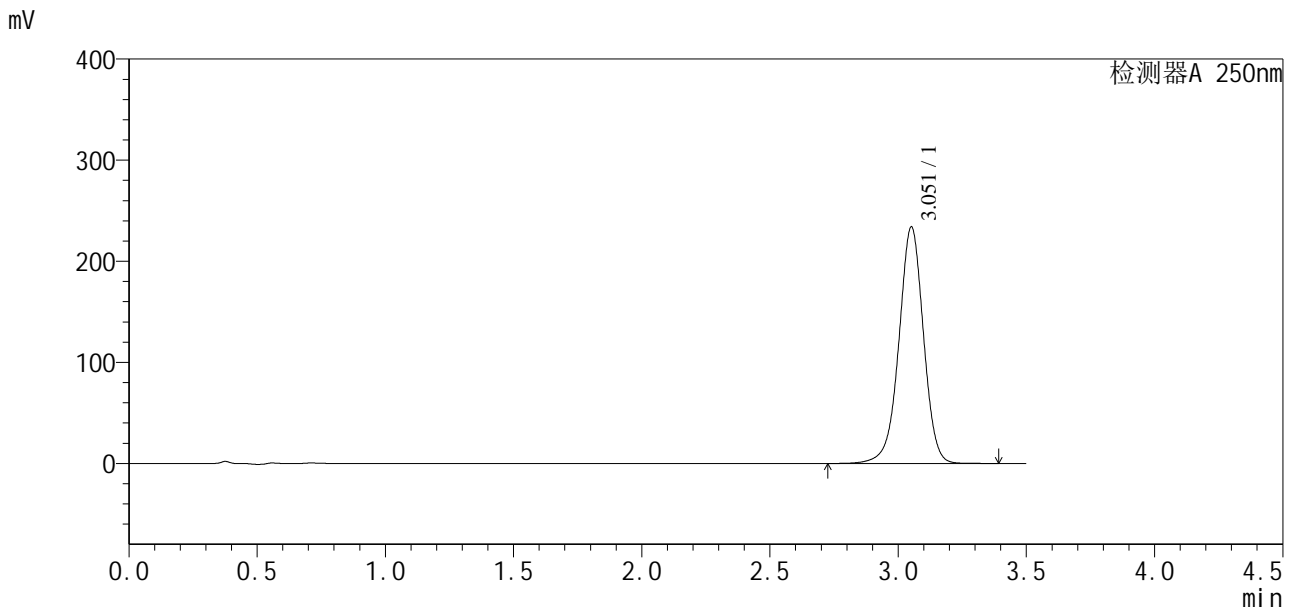
图30 地拉罗司颗粒溶出曲线测定HPLC图谱

自制品-2025020421批(360mg规格)-含0.5%吐温20的pH6.8磷酸盐溶液介质-2  
 0min-片6  
 供试品溶液-1

<样品信息>

色谱柱:XB-C18(100\*4.6mm,5μm) 流速:2.5ml/min  
 柱温:30°C 波长:250nm  
 数据文件名: RCSSXT-396 - 30-7/27-31-2 - zzp-2025020421p-360mg-rcqx-pH6.8+0.5tw20jz-30min-P1.lcd  
 方法文件名: RCSSXT-396 - SXT-396-RCQX-FX276-低温.lcm  
 批处理文件名: RCSSXT-396 - 20250221-FX276.lcb  
 样品瓶号: 1-5  
 进样体积: 10μl 版本号:6.115  
 进样时间: 2025/02/21 13:40:46 实验者: jiangjinwei  
 处理时间 (V2): 2025/02/24 09:22:26 处理者: jiangjinwei  
 仪器型号: SHIMADZU LC-2050C(FX276)

<色谱图>



<峰表>

检测器A 250nm

峰号	保留时间	面积	面积%	高度	理论塔板数(USP)	拖尾因子	分离度(USP)
1	3.051	1561140	100.000	233145	5009	0.973	--
总计		1561140	100.000	233145			

图31 地拉罗司颗粒溶出曲线测定HPLC图谱

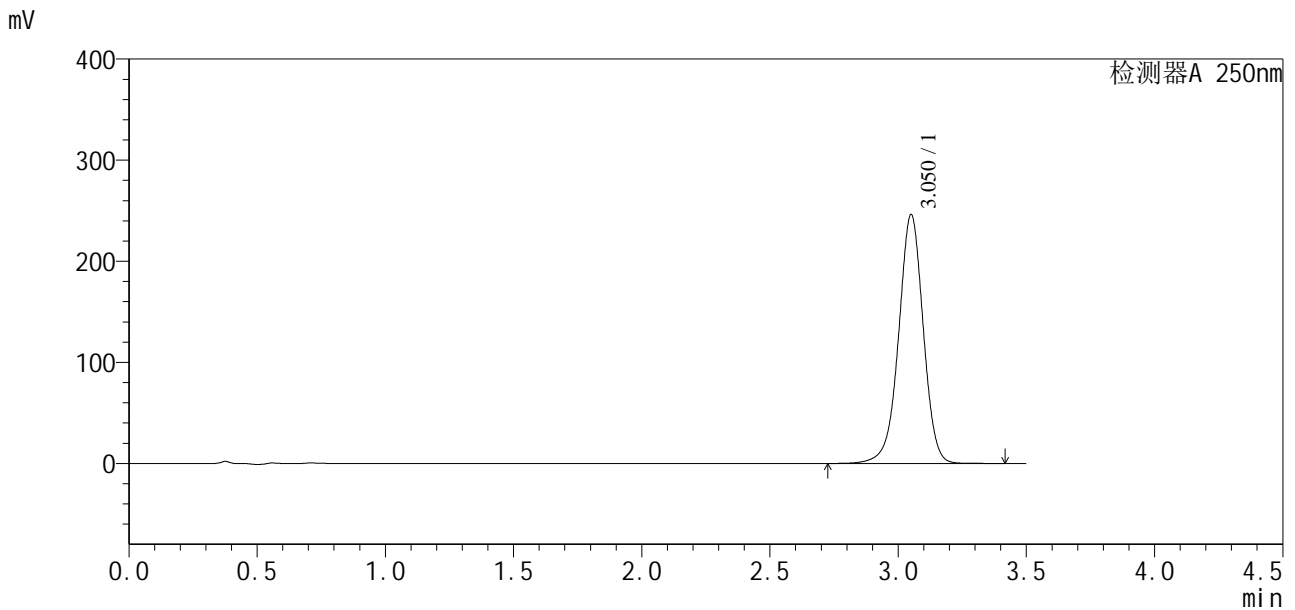
自制品-2025020421批(360mg规格)-含0.5%吐温20的pH6.8磷酸盐溶液介质-3  
 0min-片1  
 供试品溶液-1



<样品信息>

色谱柱:XB-C18(100\*4.6mm,5µm) 流速:2.5ml/min  
 柱温:30°C 波长:250nm  
 数据文件名: RCSSXT-396 - 30-7/27-33-2 - zzp-2025020421p-360mg-rcqx-pH6.8+0.5tw20jz-30min-P3.lcd  
 方法文件名: RCSSXT-396 - SXT-396-RCQX-FX276-低温.lcm  
 批处理文件名: RCSSXT-396 - 20250221-FX276.lcb  
 样品瓶号: 1-23  
 进样体积: 10µl 版本号:6.115  
 进样时间: 2025/02/21 13:48:30 实验者: jiangjinwei  
 处理时间 (V2): 2025/02/24 09:22:32 处理者: jiangjinwei  
 仪器型号: SHIMADZU LC-2050C(FX276)

<色谱图>



<峰表>

检测器A 250nm

峰号	保留时间	面积	面积%	高度	理论塔板数(USP)	拖尾因子	分离度(USP)
1	3.050	1644705	100.000	245434	4992	0.974	--
总计		1644705	100.000	245434			

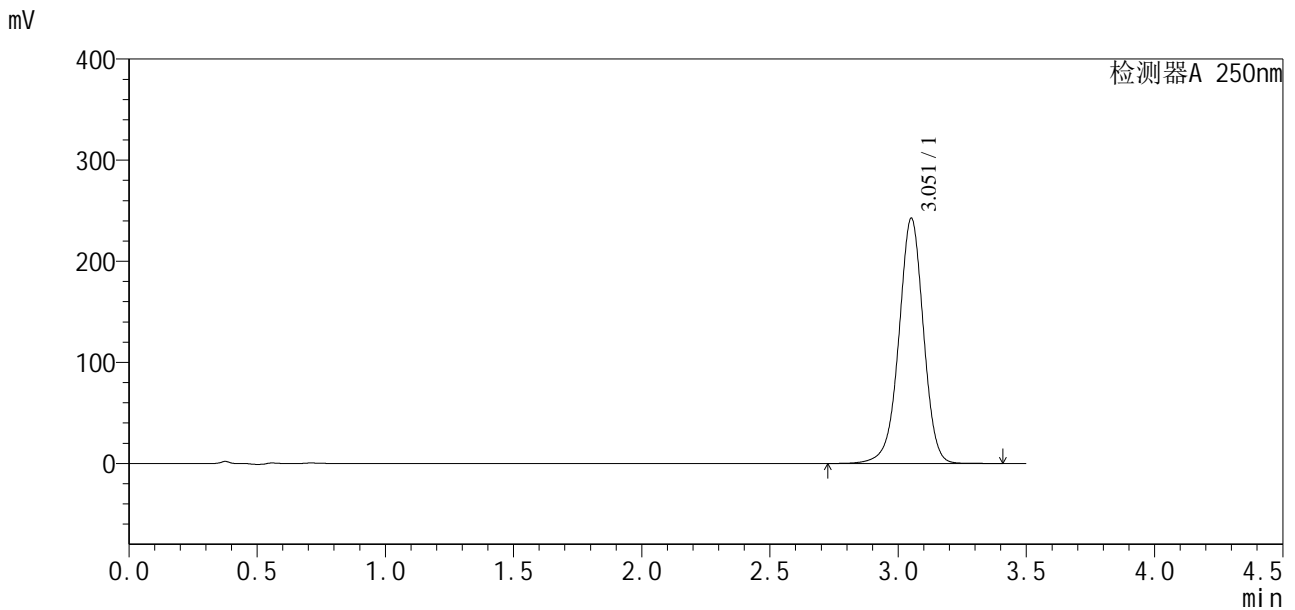
图33 地拉罗司颗粒溶出曲线测定HPLC图谱

自制品-2025020421批(360mg规格)-含0.5%吐温20的pH6.8磷酸盐溶液介质-3  
 0min-片3  
 供试品溶液-1

<样品信息>

色谱柱:XB-C18(100\*4.6mm,5μm)                      流速:2.5ml/min  
 柱温:30°C    波长:250nm  
 数据文件名: RCSSXT-396 - 30-7/27-34-2 - zzp-2025020421p-360mg-rcqx-pH6.8+0.5tw20jz-30min-P4.lcd  
 方法文件名: RCSSXT-396 - SXT-396-RCQX-FX276-低温.lcm  
 批处理文件名: RCSSXT-396 - 20250221-FX276.lcb  
 样品瓶号: 1-32  
 进样体积: 10μl    版本号:6.115  
 进样时间: 2025/02/21 13:52:22                              实验者: jiangjinwei  
 处理时间 (V2): 2025/02/24 09:22:34                      处理者: jiangjinwei  
 仪器型号: SHIMADZU LC-2050C(FX276)

<色谱图>



<峰表>

检测器A 250nm

峰号	保留时间	面积	面积%	高度	理论塔板数(USP)	拖尾因子	分离度(USP)
1	3.051	1619160	100.000	241587	5004	0.973	--
总计		1619160	100.000	241587			

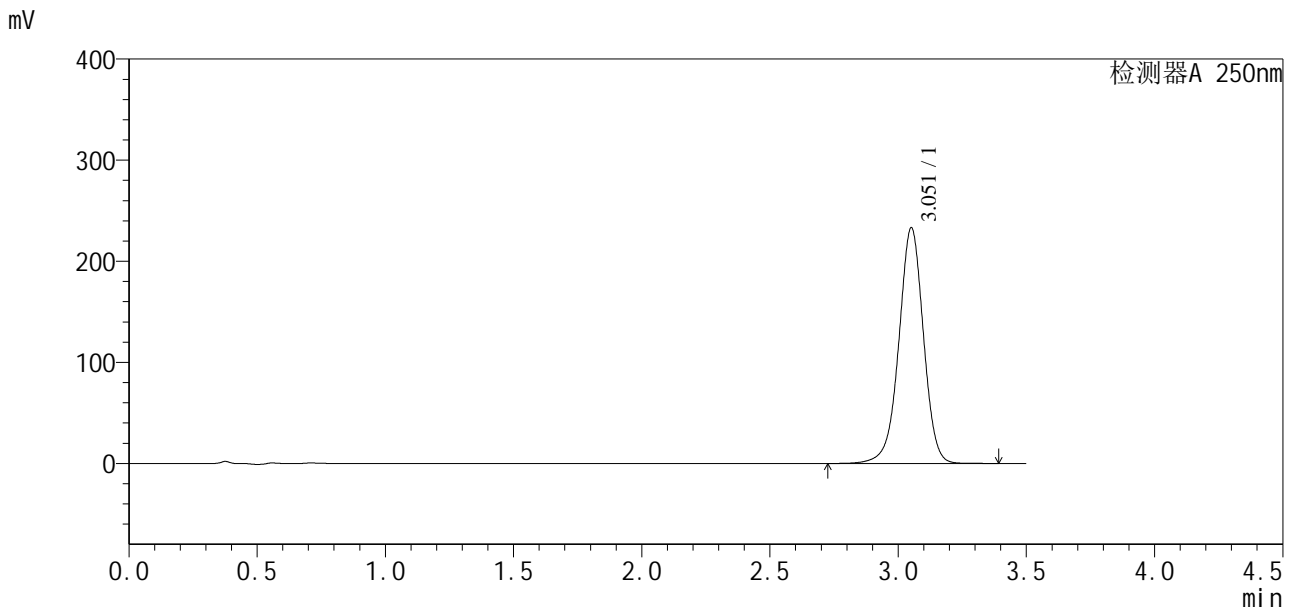
图34 地拉罗司颗粒溶出曲线测定HPLC图谱

自制品-2025020421批(360mg规格)-含0.5%吐温20的pH6.8磷酸盐溶液介质-3  
 0min-片4  
 供试品溶液-1

<样品信息>

色谱柱:XB-C18(100\*4.6mm,5μm) 流速:2.5ml/min  
 柱温:30°C 波长:250nm  
 数据文件名: RCSSXT-396 - 30-7/27-35-2 - zzp-2025020421p-360mg-rcqx-pH6.8+0.5tw20jz-30min-P5.lcd  
 方法文件名: RCSSXT-396 - SXT-396-RCQX-FX276-低温.lcm  
 批处理文件名: RCSSXT-396 - 20250221-FX276.lcb  
 样品瓶号: 1-41  
 进样体积: 10μl 版本号:6.115  
 进样时间: 2025/02/21 13:56:13 实验者: jiangjinwei  
 处理时间 (V2): 2025/02/24 09:22:37 处理者: jiangjinwei  
 仪器型号: SHIMADZU LC-2050C(FX276)

<色谱图>



<峰表>

检测器A 250nm

峰号	保留时间	面积	面积%	高度	理论塔板数(USP)	拖尾因子	分离度(USP)
1	3.051	1556800	100.000	232230	5000	0.974	--
总计		1556800	100.000	232230			

图35 地拉罗司颗粒溶出曲线测定HPLC图谱

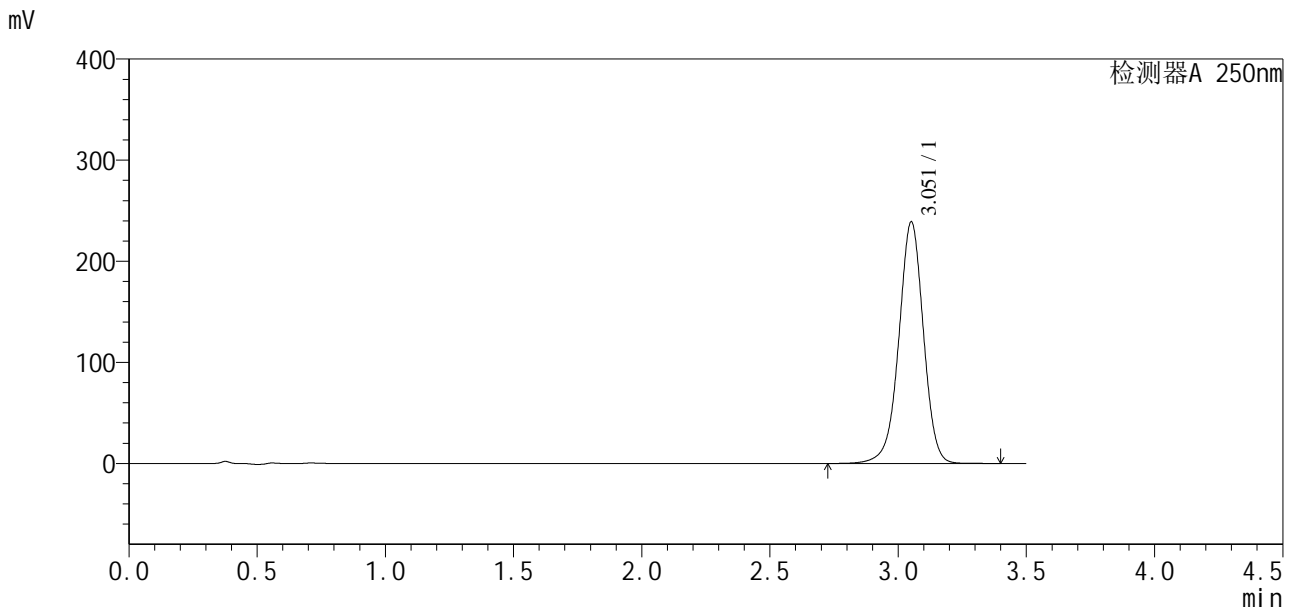
自制品-2025020421批(360mg规格)-含0.5%吐温20的pH6.8磷酸盐溶液介质-3  
 0min-片5  
 供试品溶液-1



<样品信息>

色谱柱:XB-C18(100\*4.6mm,5μm) 流速:2.5ml/min  
 柱温:30°C 波长:250nm  
 数据文件名: RCSSXT-396 - 30-7/27-37-2 - zzp-2025020421p-360mg-rcqx-pH6.8+0.5tw20jz-jxzs-P1.lcd  
 方法文件名: RCSSXT-396 - SXT-396-RCQX-FX276-低温.lcm  
 批处理文件名: RCSSXT-396 - 20250221-FX276.lcb  
 样品瓶号: 1-6  
 进样体积: 10μl 版本号:6.115  
 进样时间: 2025/02/21 14:03:56 实验者: jiangjinwei  
 处理时间 (V2): 2025/02/24 09:22:44 处理者: jiangjinwei  
 仪器型号: SHIMADZU LC-2050C(FX276)

<色谱图>



<峰表>

检测器A 250nm

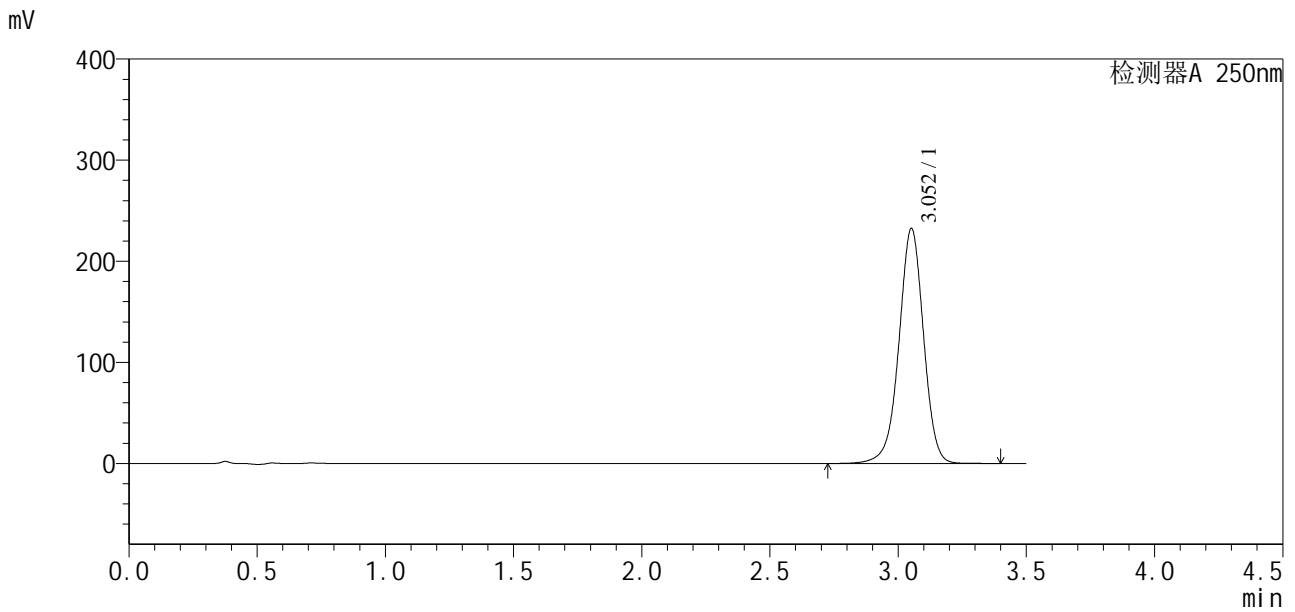
峰号	保留时间	面积	面积%	高度	理论塔板数(USP)	拖尾因子	分离度(USP)
1	3.051	1595089	100.000	238022	5005	0.974	--
总计		1595089	100.000	238022			

图37 地拉罗司颗粒溶出曲线测定HPLC图谱  
 自制品-2025020421批(360mg规格)-含0.5%吐温20的pH6.8磷酸盐溶液介质-  
 极限转速-片1  
 供试品溶液-1

<样品信息>

色谱柱:XB-C18(100*4.6mm,5μm)	流速:2.5ml/min
柱温:30°C	波长:250nm
数据文件名: RCSSXT-396 - 30-7/27-38-2 - zzp-2025020421p-360mg-rcqx-pH6.8+0.5tw20jz-jxzs-P2.lcd	
方法文件名: RCSSXT-396 - SXT-396-RCQX-FX276-低温.lcm	
批处理文件名: RCSSXT-396 - 20250221-FX276.lcb	
样品瓶号: 1-15	版本号:6.115
进样体积: 10μl	实验者: jiangjinwei
进样时间: 2025/02/21 14:07:47	处理者: jiangjinwei
处理时间 (V2): 2025/02/24 09:22:47	
仪器型号: SHIMADZU LC-2050C(FX276)	

<色谱图>



<峰表>

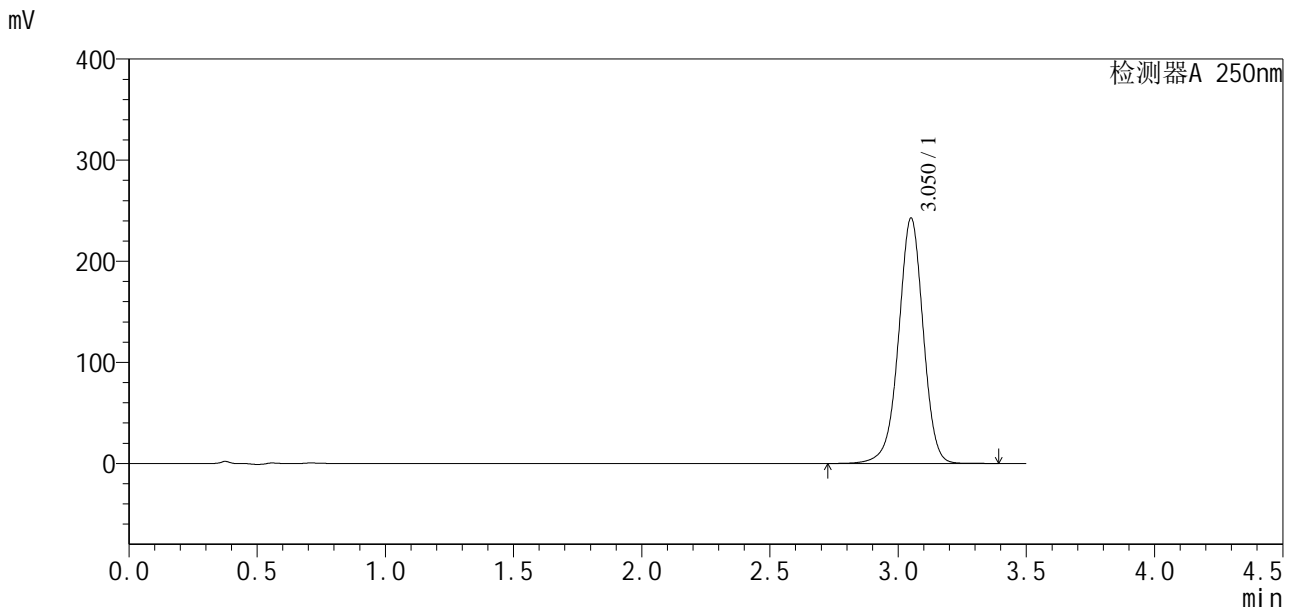
检测器A 250nm

峰号	保留时间	面积	面积%	高度	理论塔板数(USP)	拖尾因子	分离度(USP)
1	3.052	1551020	100.000	231658	5002	0.973	--
总计		1551020	100.000	231658			

<样品信息>

色谱柱:XB-C18(100\*4.6mm,5μm) 流速:2.5ml/min  
 柱温:30°C 波长:250nm  
 数据文件名: RCSSXT-396 - 30-7/27-39-2 - zzp-2025020421p-360mg-rcqx-pH6.8+0.5tw20jz-jxzs-P3.lcd  
 方法文件名: RCSSXT-396 - SXT-396-RCQX-FX276-低温.lcm  
 批处理文件名: RCSSXT-396 - 20250221-FX276.lcb  
 样品瓶号: 1-24  
 进样体积: 10μl 版本号:6.115  
 进样时间: 2025/02/21 14:11:39 实验者: jiangjinwei  
 处理时间(V2): 2025/02/24 09:22:49 处理者: jiangjinwei  
 仪器型号: SHIMADZU LC-2050C(FX276)

<色谱图>



<峰表>

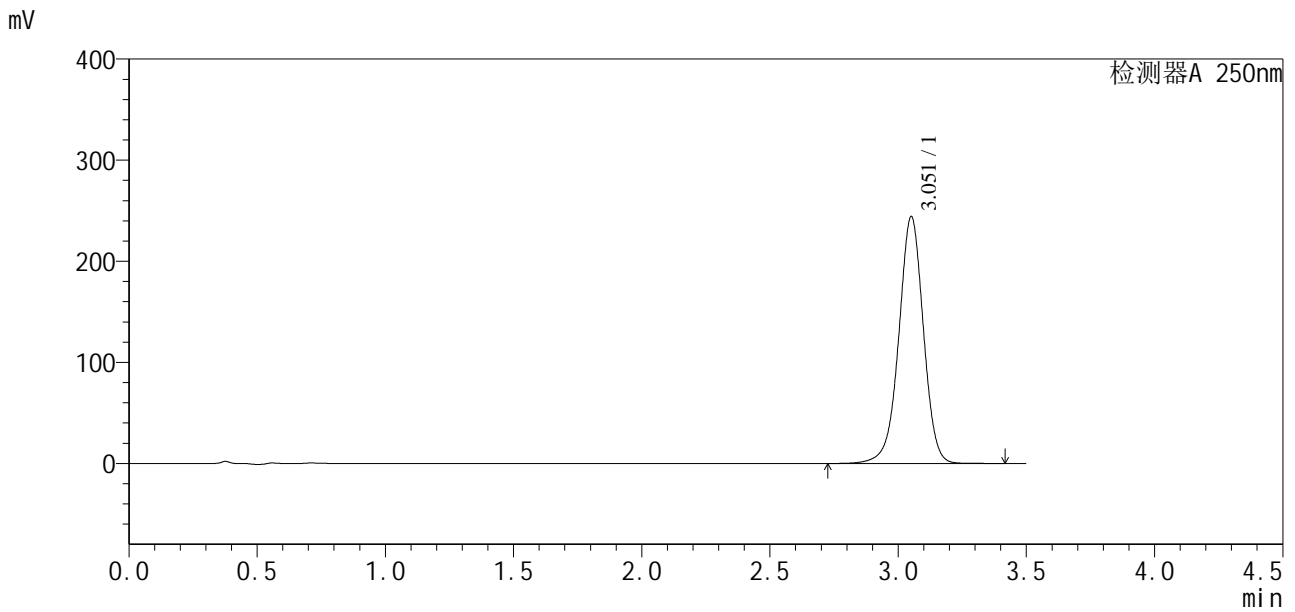
检测器A 250nm

峰号	保留时间	面积	面积%	高度	理论塔板数(USP)	拖尾因子	分离度(USP)
1	3.050	1620410	100.000	242080	4993	0.974	--
总计		1620410	100.000	242080			

<样品信息>

色谱柱:XB-C18(100\*4.6mm,5μm) 流速:2.5ml/min  
 柱温:30°C 波长:250nm  
 数据文件名: RCSSXT-396 - 30-7/27-40-2 - zzp-2025020421p-360mg-rcqx-pH6.8+0.5tw20jz-jxzs-P4.lcd  
 方法文件名: RCSSXT-396 - SXT-396-RCQX-FX276-低温.lcm  
 批处理文件名: RCSSXT-396 - 20250221-FX276.lcb  
 样品瓶号: 1-33  
 进样体积: 10μl 版本号:6.115  
 进样时间: 2025/02/21 14:15:30 实验者: jiangjinwei  
 处理时间 (V2): 2025/02/24 09:22:52 处理者: jiangjinwei  
 仪器型号: SHIMADZU LC-2050C(FX276)

<色谱图>



<峰表>

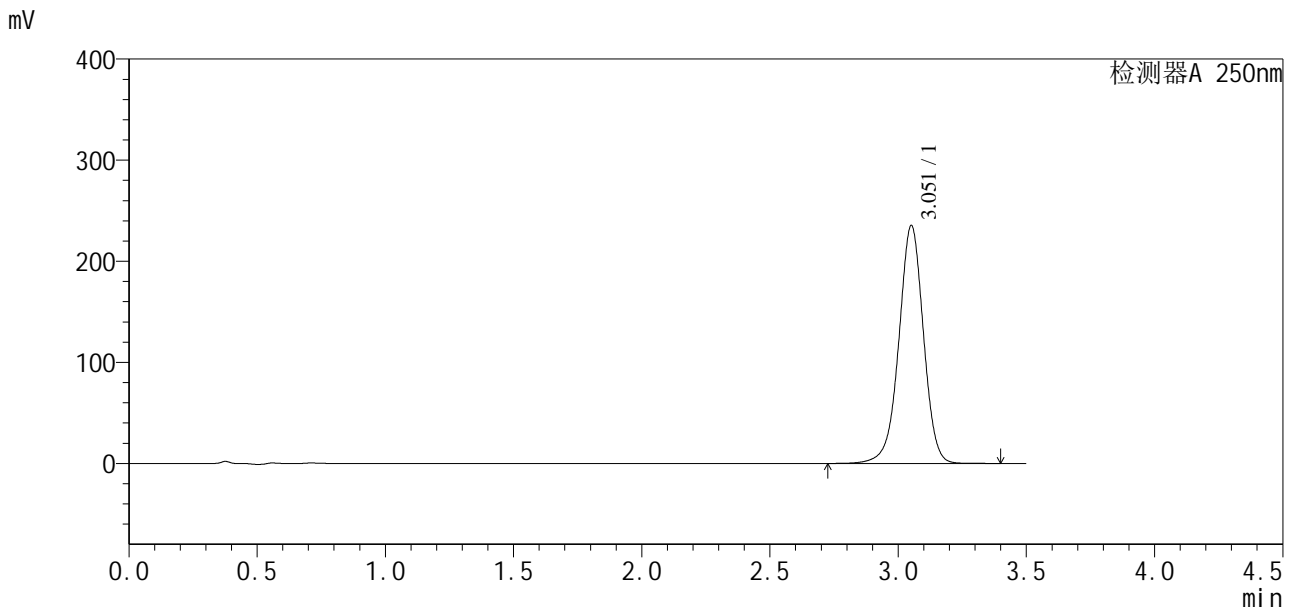
检测器A 250nm

峰号	保留时间	面积	面积%	高度	理论塔板数(USP)	拖尾因子	分离度(USP)
1	3.051	1630185	100.000	243117	4998	0.974	--
总计		1630185	100.000	243117			

<样品信息>

色谱柱:XB-C18(100\*4.6mm,5µm) 流速:2.5ml/min  
 柱温:30°C 波长:250nm  
 数据文件名: RCSSXT-396 - 30-7/27-41-2 - zzp-2025020421p-360mg-rcqx-pH6.8+0.5tw20jz-jxzs-P5.lcd  
 方法文件名: RCSSXT-396 - SXT-396-RCQX-FX276-低温.lcm  
 批处理文件名: RCSSXT-396 - 20250221-FX276.lcb  
 样品瓶号: 1-42  
 进样体积: 10µl 版本号:6.115  
 进样时间: 2025/02/21 14:21:08 实验者: jiangjinwei  
 处理时间 (V2): 2025/02/24 09:22:55 处理者: jiangjinwei  
 仪器型号: SHIMADZU LC-2050C(FX276)

<色谱图>



<峰表>

检测器A 250nm

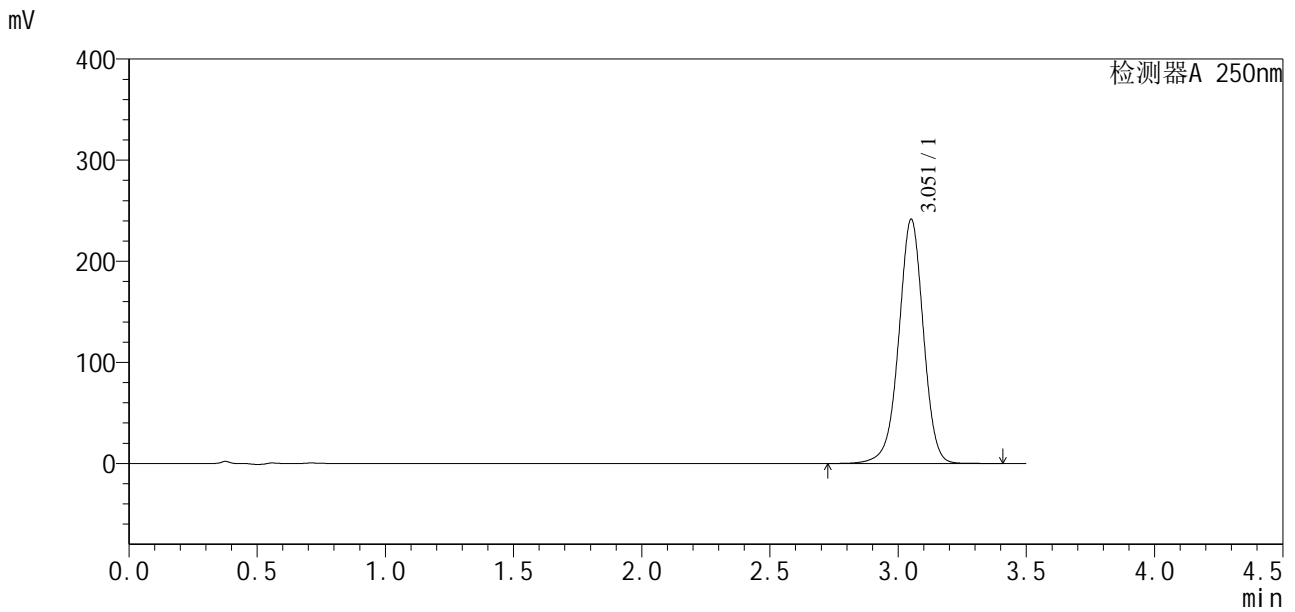
峰号	保留时间	面积	面积%	高度	理论塔板数(USP)	拖尾因子	分离度(USP)
1	3.051	1571707	100.000	234427	4995	0.974	--
总计		1571707	100.000	234427			

图41 地拉罗司颗粒溶出曲线测定HPLC图谱  
 自制品-2025020421批(360mg规格)-含0.5%吐温20的pH6.8磷酸盐溶液介质-  
 极限转速-片5  
 供试品溶液-1

<样品信息>

色谱柱:XB-C18(100\*4.6mm,5μm) 流速:2.5ml/min  
 柱温:30°C 波长:250nm  
 数据文件名: RCSSXT-396 - 30-7/27-42-2 - zzp-2025020421p-360mg-rcqx-pH6.8+0.5tw20jz-jxzs-P6.lcd  
 方法文件名: RCSSXT-396 - SXT-396-RCQX-FX276-低温.lcm  
 批处理文件名: RCSSXT-396 - 20250221-FX276.lcb  
 样品瓶号: 1-51  
 进样体积: 10μl 版本号:6.115  
 进样时间: 2025/02/21 14:25:02 实验者: jiangjinwei  
 处理时间 (V2): 2025/02/24 09:22:57 处理者: jiangjinwei  
 仪器型号: SHIMADZU LC-2050C(FX276)

<色谱图>



<峰表>

检测器A 250nm

峰号	保留时间	面积	面积%	高度	理论塔板数(USP)	拖尾因子	分离度(USP)
1	3.051	1611991	100.000	240581	5000	0.975	--
总计		1611991	100.000	240581			

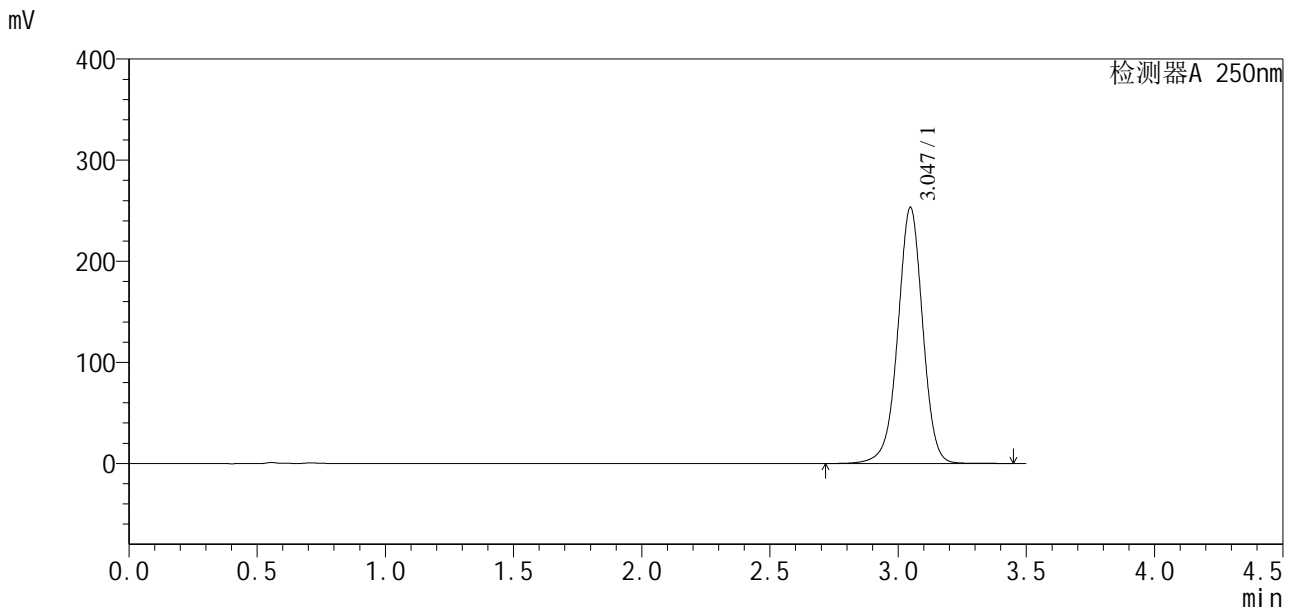
图42 地拉罗司颗粒溶出曲线测定HPLC图谱

自制品-2025020421批(360mg规格)-含0.5%吐温20的pH6.8磷酸盐溶液介质-  
 极限转速-片6  
 供试品溶液-1

<样品信息>

色谱柱:XB-C18(100\*4.6mm,5μm) 流速:2.5ml/min  
 柱温:30°C 波长:250nm  
 数据文件名: RCSSXT-396 - 30-7/27-43-2 - zzp-2025020421p-360mg-rcqx-pH6.8+0.5tw20jz-dz2-1.lcd  
 方法文件名: RCSSXT-396 - SXT-396-RCQX-FX276-低温.lcm  
 批处理文件名: RCSSXT-396 - 20250221-FX276.lcb  
 样品瓶号: 1-27  
 进样体积: 10μl 版本号:6.115  
 进样时间: 2025/02/21 14:28:57 实验者: jiangjinwei  
 处理时间 (V2): 2025/02/24 09:23:00 处理者: jiangjinwei  
 仪器型号: SHIMADZU LC-2050C(FX276)

<色谱图>



<峰表>

检测器A 250nm

峰号	保留时间	面积	面积%	高度	理论塔板数(USP)	拖尾因子	分离度(USP)
1	3.047	1706897	100.000	253324	4904	0.979	--
总计		1706897	100.000	253324			

图43 地拉罗司颗粒溶出曲线测定HPLC图谱

自制品-2025020421批(360mg规格)-含0.5%吐温20的pH6.8磷酸盐溶液介质  
对照品溶液-2-1

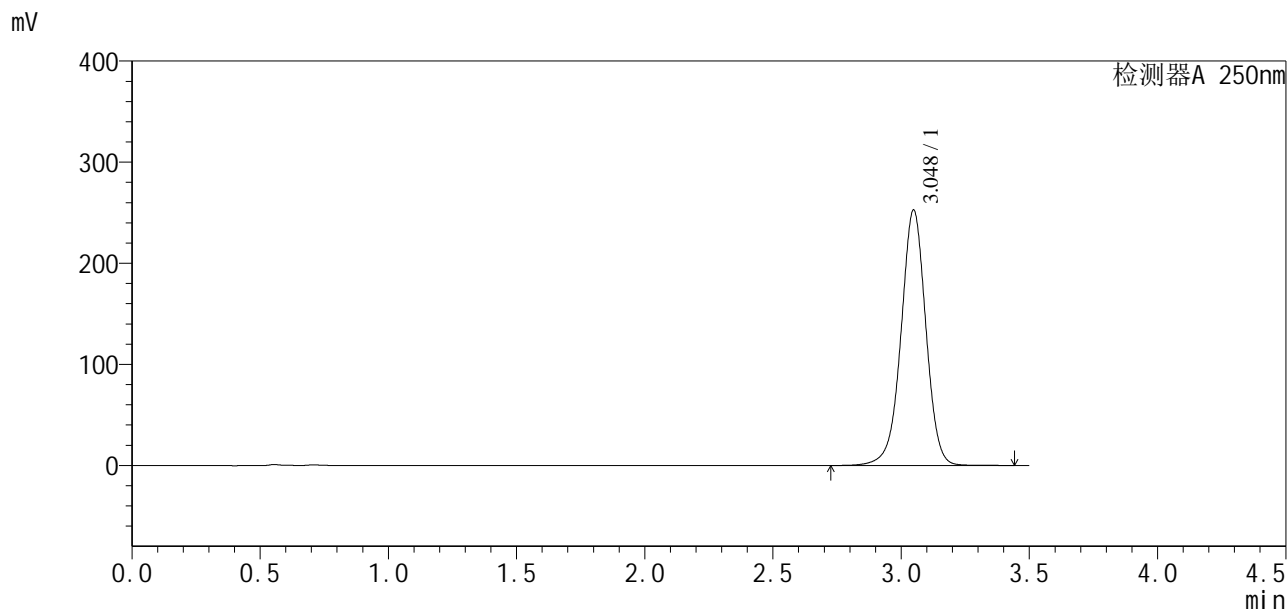


# SXT-396

## <样品信息>

色谱柱:XB-C18(100\*4.6mm,5μm)      流速:2.5ml/min  
 柱温:30°C      波长:250nm  
 数据文件名: RCSSXT-396 - 30-7/27-44-2 - zzp-2025020421p-360mg-rcqx-pH6.8+0.5tw20jz-dz2-2.lcd  
 方法文件名: RCSSXT-396 - SXT-396-RCQX-FX276-低温.lcm  
 批处理文件名: RCSSXT-396 - 20250221-FX276.lcb  
 样品瓶号: 1-27  
 进样体积: 10μl      版本号:6.115  
 进样时间: 2025/02/21 14:32:51      实验者: jiangjinwei  
 处理时间 (V2): 2025/02/24 09:23:02      处理者: jiangjinwei  
 仪器型号: SHIMADZU LC-2050C(FX276)

## <色谱图>



## <峰表>

检测器A 250nm

峰号	保留时间	面积	面积%	高度	理论塔板数(USP)	拖尾因子	分离度(USP)
1	3.048	1704262	100.000	252651	4898	0.979	--
总计		1704262	100.000	252651			

图44 地拉罗司颗粒溶出曲线测定HPLC图谱

自制品-2025020421批(360mg规格)-含0.5%吐温20的pH6.8磷酸盐溶液介质  
对照品溶液-2-2