

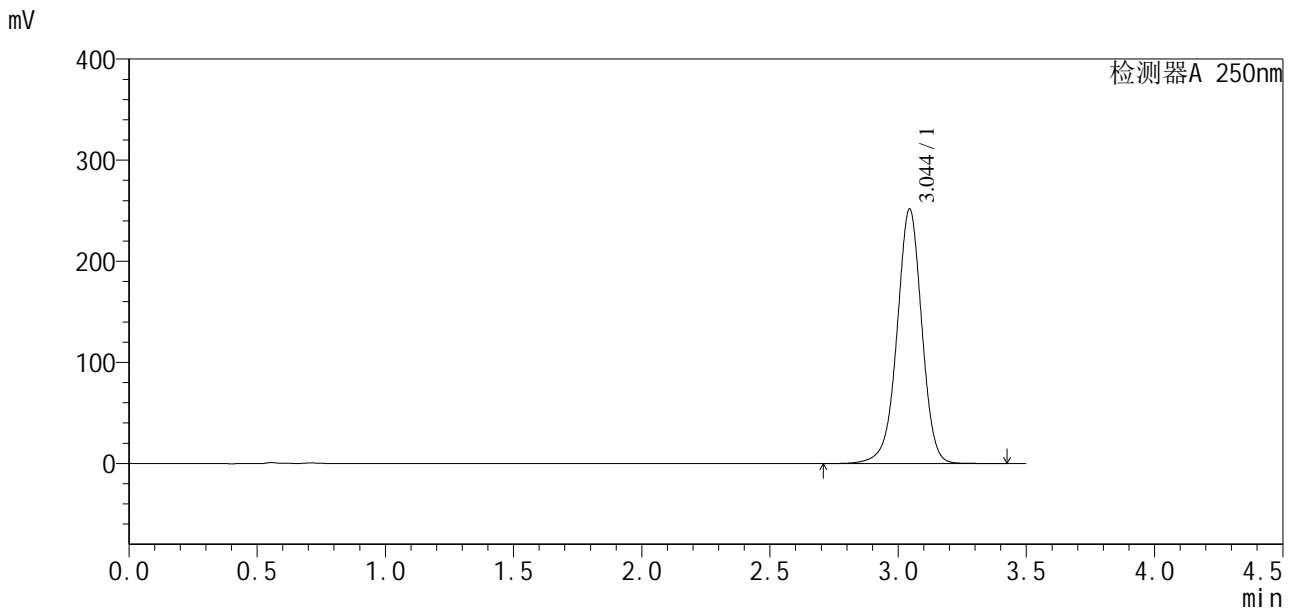


SXT-396

<样品信息>

色谱柱:XB-C18(100*4.6mm,5μm) 流速:2.5ml/min
 柱温:30°C 波长:250nm
 数据文件名: RCSSXT-396 - 30-7/27-2-2 - zzp-2025020421p-360mg-rcqx-pH6.8+0.5tw20jz-dz1-1.lcd
 方法文件名: RCSSXT-396 - SXT-396-RCQX-FX276-低温.lcm
 批处理文件名: RCSSXT-396 - 20250221-FX276.lcb
 样品瓶号: 1-18
 进样体积: 10μl 版本号:6.115
 进样时间: 2025/02/21 11:48:58 实验者: jiangjinwei
 处理时间 (V2): 2025/02/24 09:21:07 处理者: jiangjinwei
 仪器型号: SHIMADZU LC-2050C(FX276)

<色谱图>



<峰表>

检测器A 250nm

峰号	保留时间	面积	面积%	高度	理论塔板数(USP)	拖尾因子	分离度(USP)
1	3.044	1694294	100.000	251479	4918	0.972	--
总计		1694294	100.000	251479			

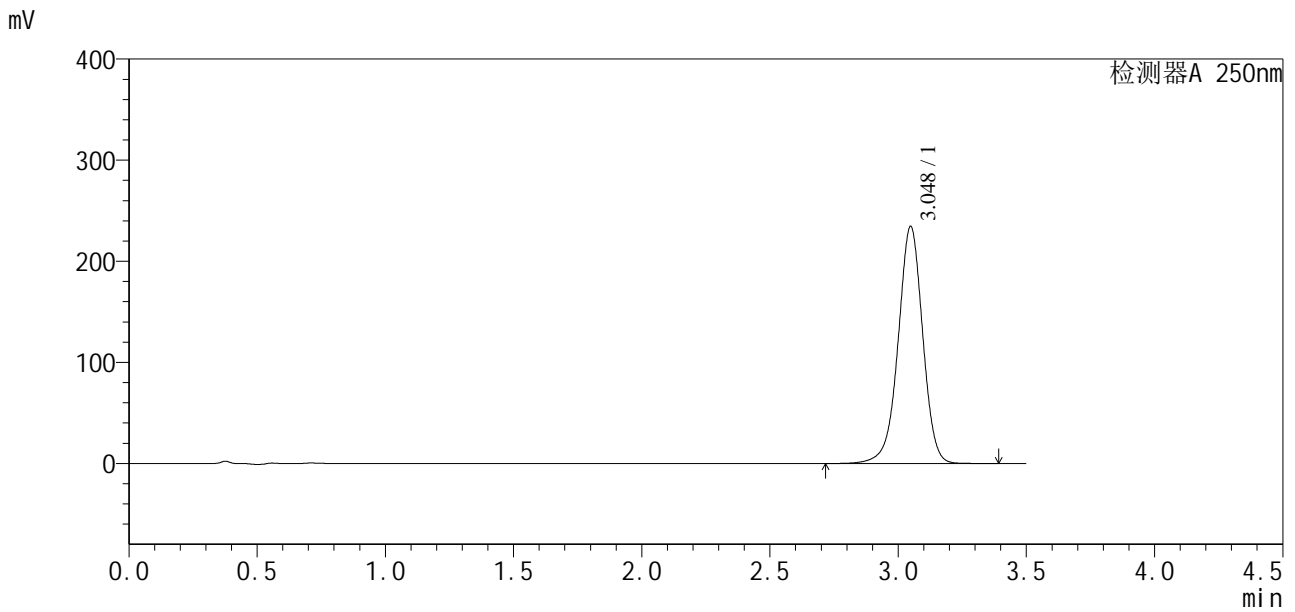


SXT-396

<样品信息>

色谱柱:XB-C18(100*4.6mm,5μm) 流速:2.5ml/min
 柱温:30°C 波长:250nm
 数据文件名: RCSSXT-396 - 30-7/27-7-2 - zzp-2025020421p-360mg-rcqx-pH6.8+0.5tw20jz-5min-P1.lcd
 方法文件名: RCSSXT-396 - SXT-396-RCQX-FX276-低温.lcm
 批处理文件名: RCSSXT-396 - 20250221-FX276.lcb
 样品瓶号: 1-1
 进样体积: 10μl 版本号:6.115
 进样时间: 2025/02/21 12:08:18 实验者: jiangjinwei
 处理时间 (V2) : 2025/02/24 09:21:22 处理者: jiangjinwei
 仪器型号: SHIMADZU LC-2050C(FX276)

<色谱图>



<峰表>

检测器A 250nm

峰号	保留时间	面积	面积%	高度	理论塔板数(USP)	拖尾因子	分离度(USP)
1	3.048	1563311	100.000	234479	5014	0.969	--
总计		1563311	100.000	234479			



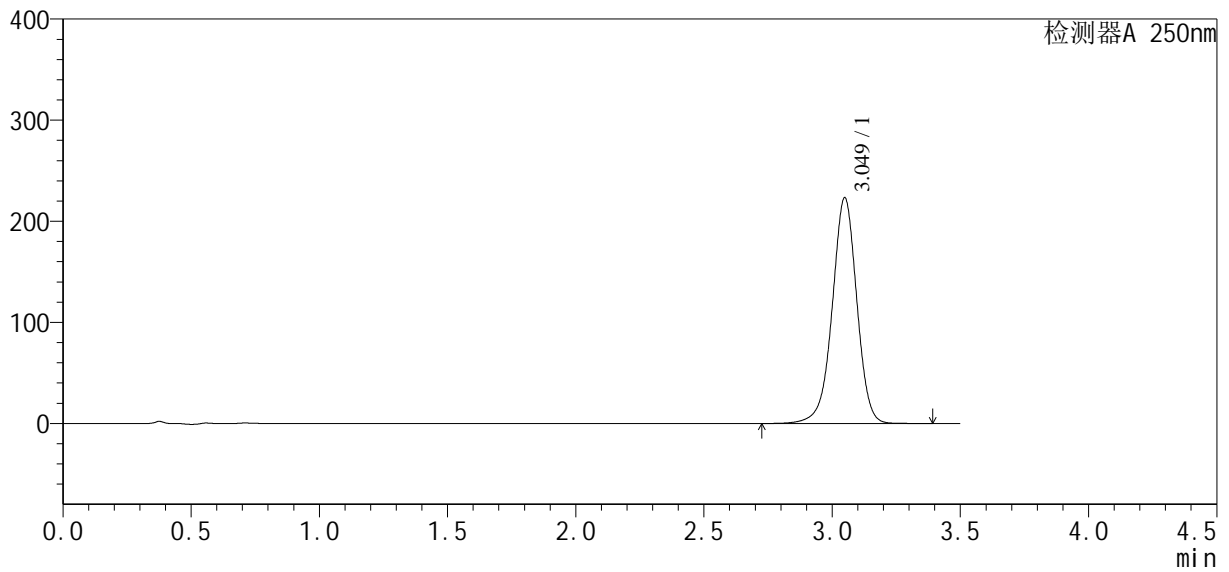
SXT-396

<样品信息>

色谱柱:XB-C18(100*4.6mm,5μm) 流速:2.5ml/min
 柱温:30°C 波长:250nm
 数据文件名: RCSSXT-396 - 30-7/27-8-2 - zzp-2025020421p-360mg-rcqx-pH6.8+0.5tw20jz-5min-P2.lcd
 方法文件名: RCSSXT-396 - SXT-396-RCQX-FX276-低温.lcm
 批处理文件名: RCSSXT-396 - 20250221-FX276.lcb
 样品瓶号: 1-10
 进样体积: 10μl 版本号:6.115
 进样时间: 2025/02/21 12:12:09 实验者: jiangjinwei
 处理时间 (V2) : 2025/02/24 09:21:24 处理者: jiangjinwei
 仪器型号: SHIMADZU LC-2050C(FX276)

<色谱图>

mV



<峰表>

检测器A 250nm

峰号	保留时间	面积	面积%	高度	理论塔板数(USP)	拖尾因子	分离度(USP)
1	3.049	1487759	100.000	223124	5018	0.970	--
总计		1487759	100.000	223124			



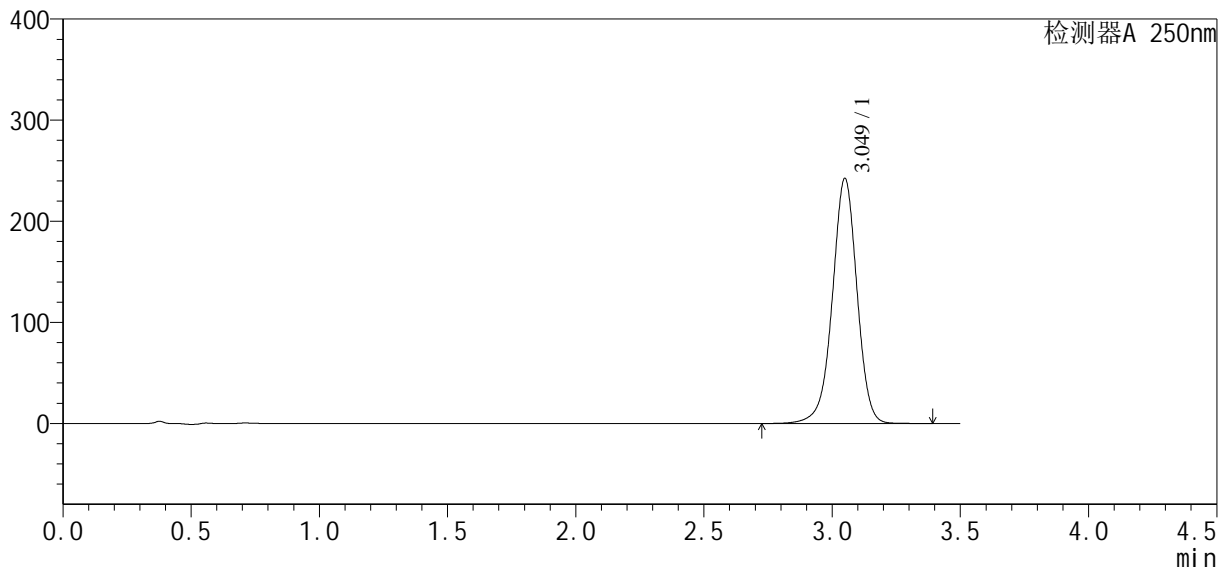
SXT-396

<样品信息>

色谱柱:XB-C18(100*4.6mm,5μm) 流速:2.5ml/min
 柱温:30°C 波长:250nm
 数据文件名: RCSSXT-396 - 30-7/27-10-2 - zzp-2025020421p-360mg-rcqx-pH6.8+0.5tw20jz-5min-P4.lcd
 方法文件名: RCSSXT-396 - SXT-396-RCQX-FX276-低温.lcm
 批处理文件名: RCSSXT-396 - 20250221-FX276.lcb
 样品瓶号: 1-28
 进样体积: 10μl 版本号:6.115
 进样时间: 2025/02/21 12:19:52 实验者: jiangjinwei
 处理时间 (V2) : 2025/02/24 09:21:29 处理者: jiangjinwei
 仪器型号: SHIMADZU LC-2050C(FX276)

<色谱图>

mV



<峰表>

检测器A 250nm

峰号	保留时间	面积	面积%	高度	理论塔板数(USP)	拖尾因子	分离度(USP)
1	3.049	1616859	100.000	242097	5012	0.971	--
总计		1616859	100.000	242097			



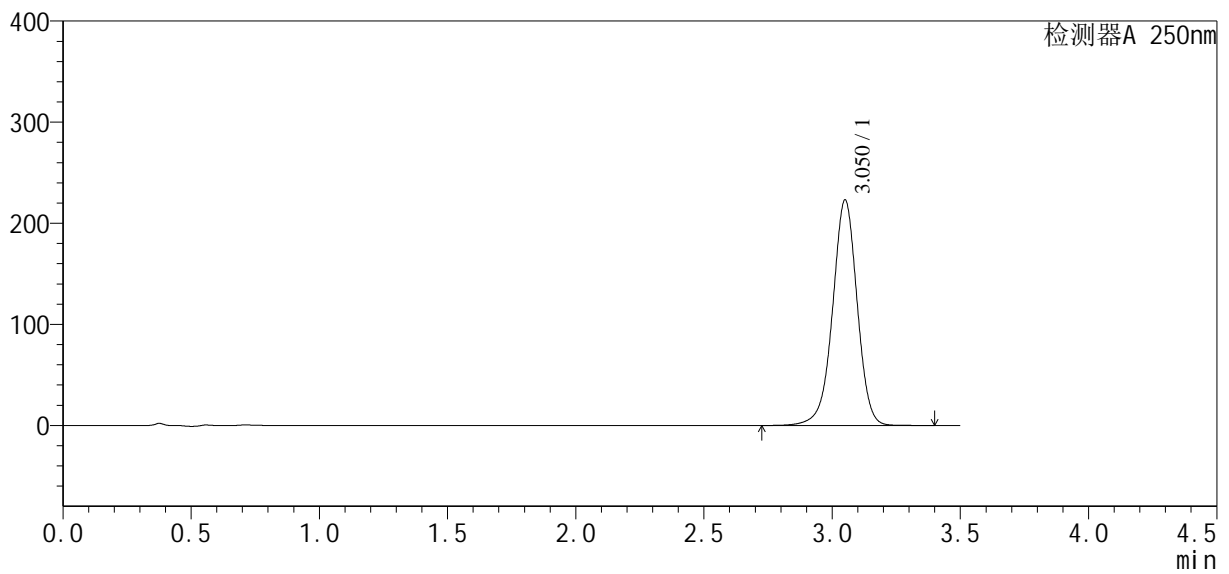
SXT-396

<样品信息>

色谱柱:XB-C18(100*4.6mm,5μm) 流速:2.5ml/min
 柱温:30°C 波长:250nm
 数据文件名: RCSSXT-396 - 30-7/27-11-2 - zzp-2025020421p-360mg-rcqx-pH6.8+0.5tw20jz-5min-P5.lcd
 方法文件名: RCSSXT-396 - SXT-396-RCQX-FX276-低温.lcm
 批处理文件名: RCSSXT-396 - 20250221-FX276.lcb
 样品瓶号: 1-37
 进样体积: 10μl 版本号:6.115
 进样时间: 2025/02/21 12:23:44 实验者: jiangjinwei
 处理时间 (V2): 2025/02/24 09:21:32 处理者: jiangjinwei
 仪器型号: SHIMADZU LC-2050C(FX276)

<色谱图>

mV



<峰表>

检测器A 250nm

峰号	保留时间	面积	面积%	高度	理论塔板数(USP)	拖尾因子	分离度(USP)
1	3.050	1487570	100.000	222475	5016	0.970	--
总计		1487570	100.000	222475			

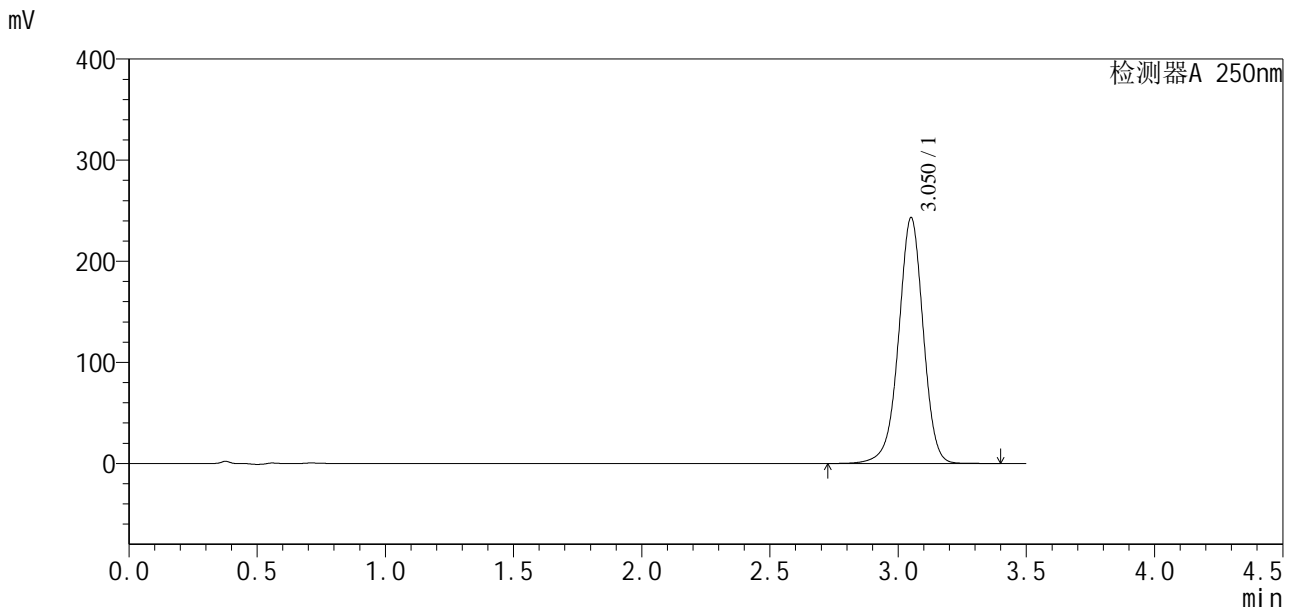


SXT-396

<样品信息>

色谱柱:XB-C18(100*4.6mm,5μm) 流速:2.5ml/min
 柱温:30°C 波长:250nm
 数据文件名: RCSSXT-396 - 30-7/27-14-2 - zzp-2025020421p-360mg-rcqx-pH6.8+0.5tw20jz-10min-P2.lcd
 方法文件名: RCSSXT-396 - SXT-396-RCQX-FX276-低温.lcm
 批处理文件名: RCSSXT-396 - 20250221-FX276.lcb
 样品瓶号: 1-11
 进样体积: 10μl 版本号:6.115
 进样时间: 2025/02/21 12:35:18 实验者: jiangjinwei
 处理时间 (V2) : 2025/02/24 09:21:40 处理者: jiangjinwei
 仪器型号: SHIMADZU LC-2050C(FX276)

<色谱图>



<峰表>

检测器A 250nm

峰号	保留时间	面积	面积%	高度	理论塔板数(USP)	拖尾因子	分离度(USP)
1	3.050	1623399	100.000	242443	5001	0.971	--
总计		1623399	100.000	242443			



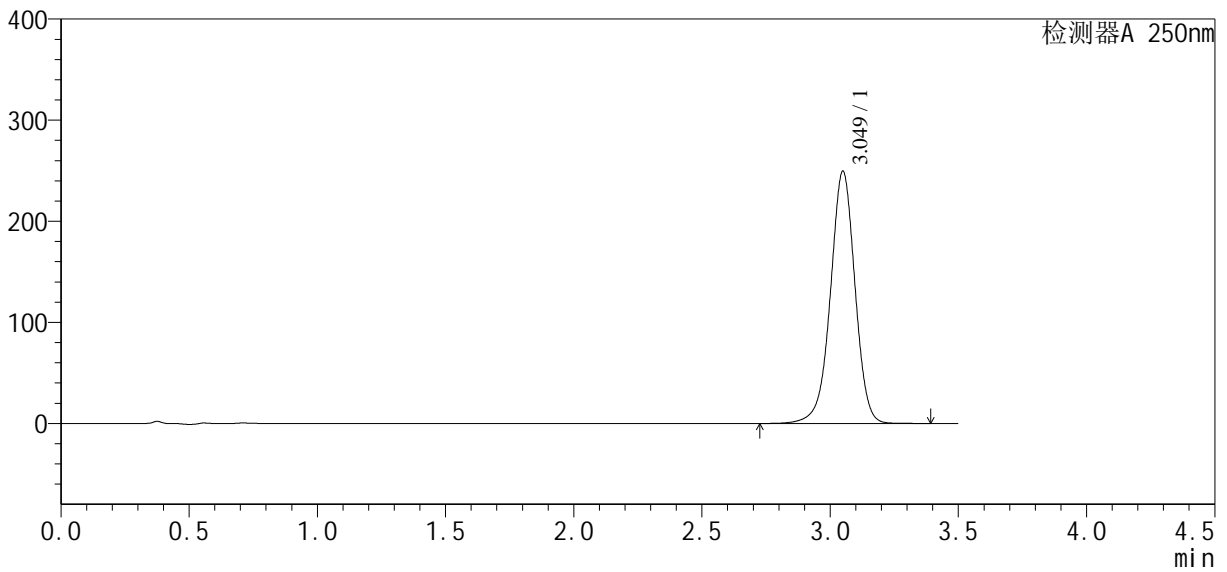
SXT-396

<样品信息>

色谱柱:XB-C18(100*4.6mm,5μm) 流速:2.5ml/min
 柱温:30°C 波长:250nm
 数据文件名: RCSSXT-396 - 30-7/27-16-2 - zzp-2025020421p-360mg-rcqx-pH6.8+0.5tw20jz-10min-P4.lcd
 方法文件名: RCSSXT-396 - SXT-396-RCQX-FX276-低温.lcm
 批处理文件名: RCSSXT-396 - 20250221-FX276.lcb
 样品瓶号: 1-29
 进样体积: 10μl 版本号:6.115
 进样时间: 2025/02/21 12:43:00 实验者: jiangjinwei
 处理时间 (V2) : 2025/02/24 09:21:46 处理者: jiangjinwei
 仪器型号: SHIMADZU LC-2050C(FX276)

<色谱图>

mV



<峰表>

检测器A 250nm

峰号	保留时间	面积	面积%	高度	理论塔板数(USP)	拖尾因子	分离度(USP)
1	3.049	1664821	100.000	249103	5005	0.972	--
总计		1664821	100.000	249103			

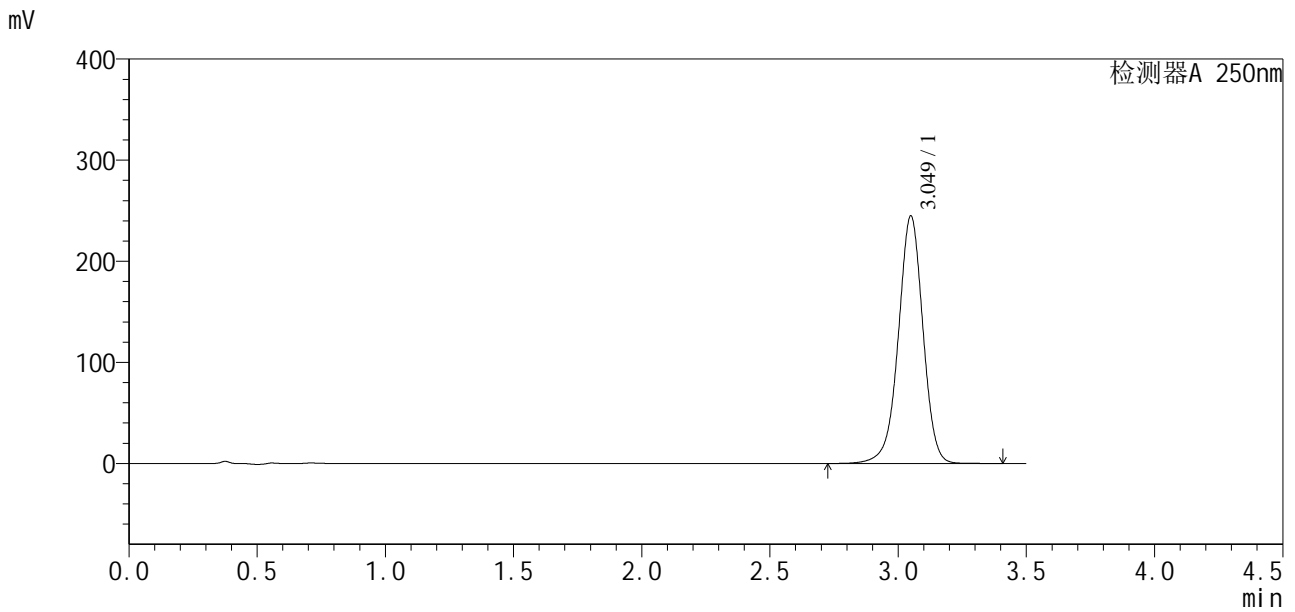


SXT-396

<样品信息>

色谱柱:XB-C18(100*4.6mm,5μm) 流速:2.5ml/min
 柱温:30°C 波长:250nm
 数据文件名: RCSSXT-396 - 30-7/27-18-2 - zzp-2025020421p-360mg-rcqx-pH6.8+0.5tw20jz-10min-P6.lcd
 方法文件名: RCSSXT-396 - SXT-396-RCQX-FX276-低温.lcm
 批处理文件名: RCSSXT-396 - 20250221-FX276.lcb
 样品瓶号: 1-47
 进样体积: 10μl 版本号:6.115
 进样时间: 2025/02/21 12:50:43 实验者: jiangjinwei
 处理时间 (V2) : 2025/02/24 09:21:51 处理者: jiangjinwei
 仪器型号: SHIMADZU LC-2050C(FX276)

<色谱图>



<峰表>

检测器A 250nm

峰号	保留时间	面积	面积%	高度	理论塔板数(USP)	拖尾因子	分离度(USP)
1	3.049	1633462	100.000	244530	5003	0.972	--
总计		1633462	100.000	244530			

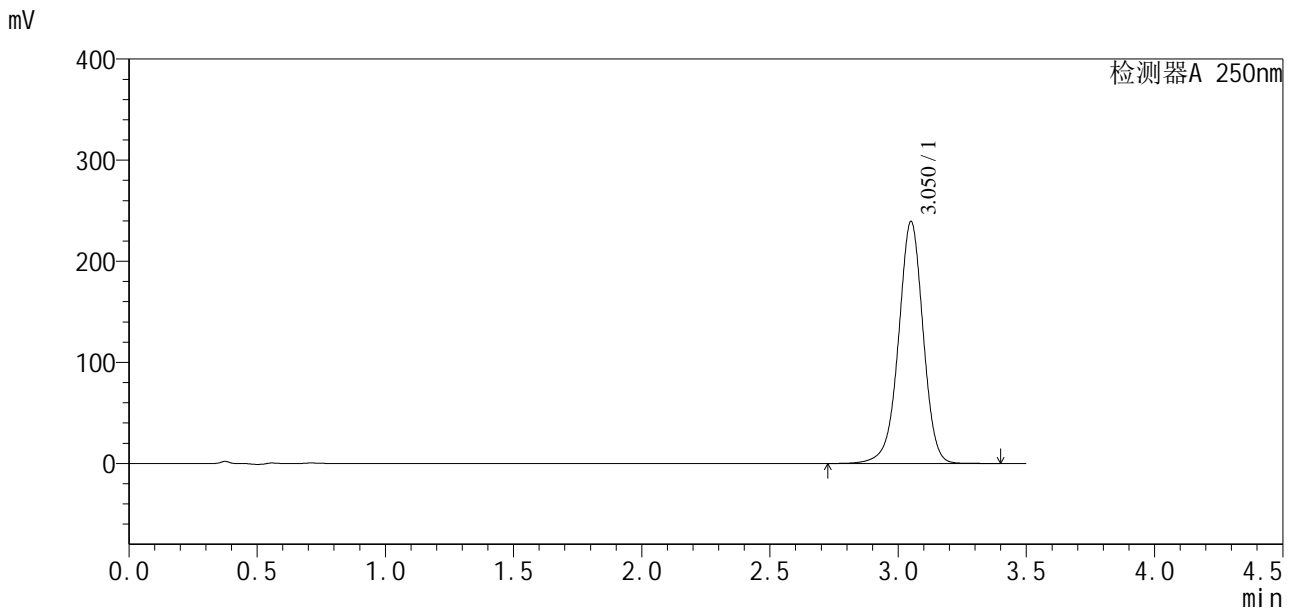


SXT-396

<样品信息>

色谱柱:XB-C18(100*4.6mm,5μm) 流速:2.5ml/min
 柱温:30°C 波长:250nm
 数据文件名: RCSSXT-396 - 30-7/27-19-2 - zzp-2025020421p-360mg-rcqx-pH6.8+0.5tw20jz-15min-P1.lcd
 方法文件名: RCSSXT-396 - SXT-396-RCQX-FX276-低温.lcm
 批处理文件名: RCSSXT-396 - 20250221-FX276.lcb
 样品瓶号: 1-3
 进样体积: 10μl 版本号:6.115
 进样时间: 2025/02/21 12:54:33 实验者: jiangjinwei
 处理时间 (V2) : 2025/02/24 09:21:54 处理者: jiangjinwei
 仪器型号: SHIMADZU LC-2050C(FX276)

<色谱图>



<峰表>

检测器A 250nm

峰号	保留时间	面积	面积%	高度	理论塔板数(USP)	拖尾因子	分离度(USP)
1	3.050	1596988	100.000	238812	5010	0.972	--
总计		1596988	100.000	238812			



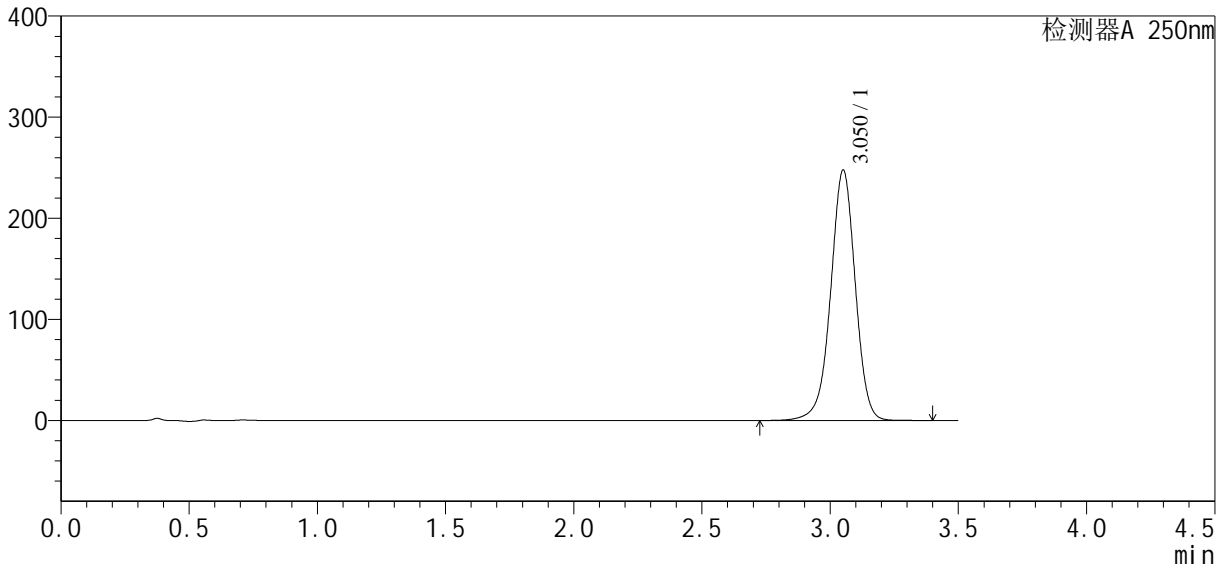
SXT-396

<样品信息>

色谱柱:XB-C18(100*4.6mm,5μm) 流速:2.5ml/min
柱温:30°C 波长:250nm
数据文件名: RCSSXT-396 - 30-7/27-21-2 - zzp-2025020421p-360mg-rcqx-pH6.8+0.5tw20jz-15min-P3.lcd
方法文件名: RCSSXT-396 - SXT-396-RCQX-FX276-低温.lcm
批处理文件名: RCSSXT-396 - 20250221-FX276.lcb
样品瓶号: 1-21
进样体积: 10μl 版本号:6.115
进样时间: 2025/02/21 13:02:15 实验者: jiangjinwei
处理时间 (V2): 2025/02/24 09:21:59 处理者: jiangjinwei
仪器型号: SHIMADZU LC-2050C(FX276)

<色谱图>

mV



<峰表>

检测器A 250nm

峰号	保留时间	面积	面积%	高度	理论塔板数(USP)	拖尾因子	分离度(USP)
1	3.050	1653279	100.000	246817	5005	0.972	--
总计		1653279	100.000	246817			

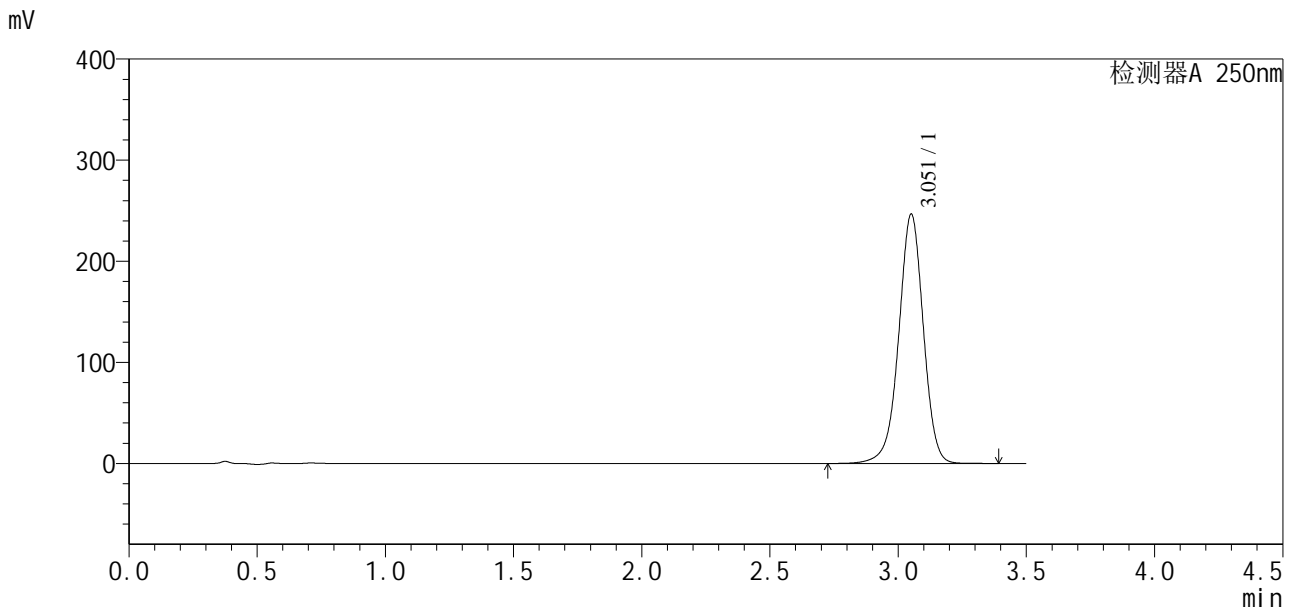


SXT-396

<样品信息>

色谱柱:XB-C18(100*4.6mm,5μm) 流速:2.5ml/min
 柱温:30°C 波长:250nm
 数据文件名: RCSSXT-396 - 30-7/27-22-2 - zzp-2025020421p-360mg-rcqx-pH6.8+0.5tw20jz-15min-P4.lcd
 方法文件名: RCSSXT-396 - SXT-396-RCQX-FX276-低温.lcm
 批处理文件名: RCSSXT-396 - 20250221-FX276.lcb
 样品瓶号: 1-30
 进样体积: 10μl 版本号:6.115
 进样时间: 2025/02/21 13:06:06 实验者: jiangjinwei
 处理时间 (V2) : 2025/02/24 09:22:02 处理者: jiangjinwei
 仪器型号: SHIMADZU LC-2050C(FX276)

<色谱图>



<峰表>

检测器A 250nm

峰号	保留时间	面积	面积%	高度	理论塔板数(USP)	拖尾因子	分离度(USP)
1	3.051	1644864	100.000	245572	5010	0.972	--
总计		1644864	100.000	245572			

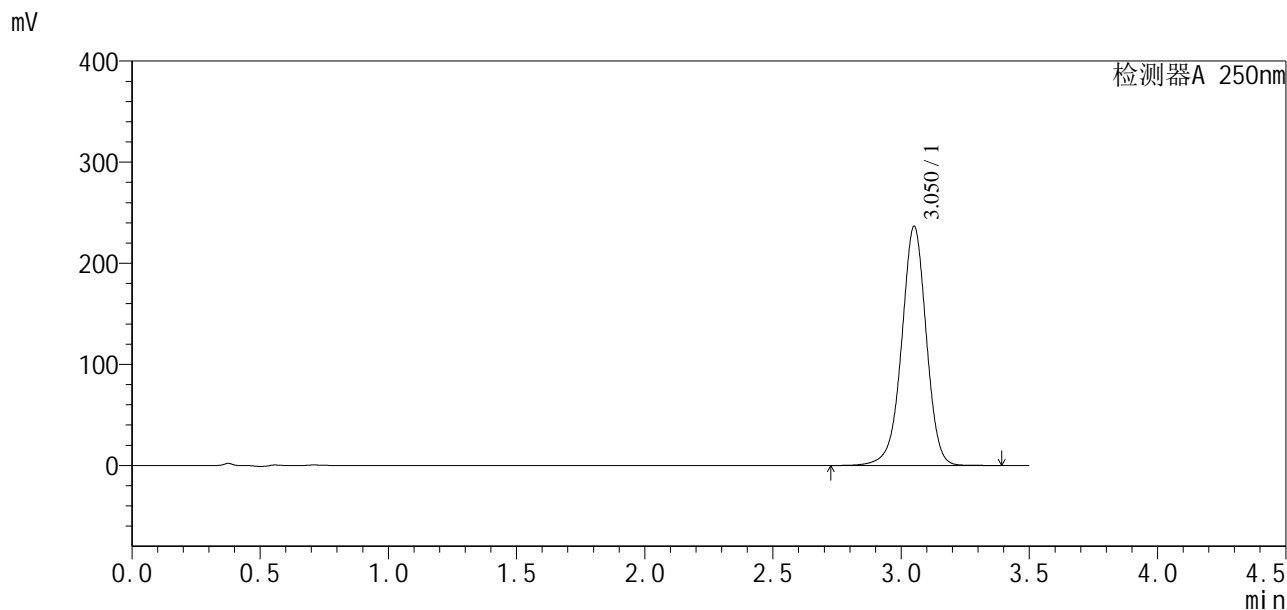


SXT-396

<样品信息>

色谱柱:XB-C18(100*4.6mm,5μm) 流速:2.5ml/min
柱温:30°C 波长:250nm
数据文件名: RCSSXT-396 - 30-7/27-23-2 - zzp-2025020421p-360mg-rcqx-pH6.8+0.5tw20jz-15min-P5.lcd
方法文件名: RCSSXT-396 - SXT-396-RCQX-FX276-低温.lcm
批处理文件名: RCSSXT-396 - 20250221-FX276.lcb
样品瓶号: 1-39
进样体积: 10μl 版本号:6.115
进样时间: 2025/02/21 13:09:57 实验者: jiangjinwei
处理时间(V2): 2025/02/24 09:22:05 处理者: jiangjinwei
仪器型号: SHIMADZU LC-2050C(FX276)

<色谱图>



<峰表>

检测器A 250nm

峰号	保留时间	面积	面积%	高度	理论塔板数(USP)	拖尾因子	分离度(USP)
1	3.050	1579183	100.000	235782	5001	0.972	--
总计		1579183	100.000	235782			

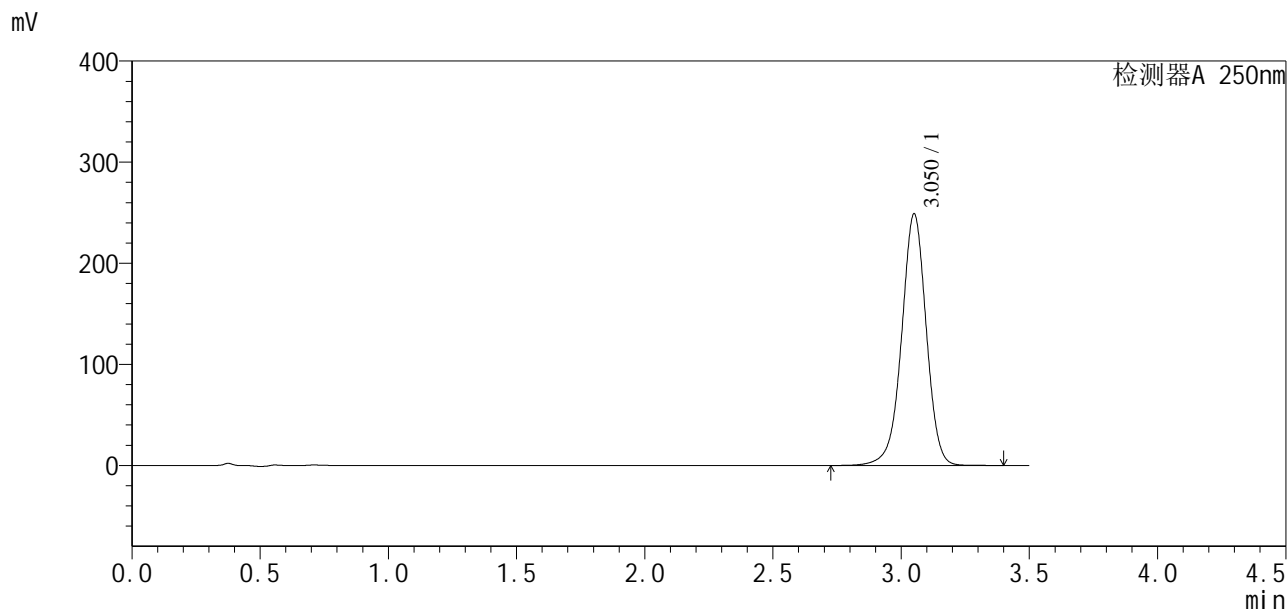


SXT-396

<样品信息>

色谱柱:XB-C18(100*4.6mm,5µm) 流速:2.5ml/min
柱温:30°C 波长:250nm
数据文件名: RCSSXT-396 - 30-7/27-24-2 - zzp-2025020421p-360mg-rcqx-pH6.8+0.5tw20jz-15min-P6.lcd
方法文件名: RCSSXT-396 - SXT-396-RCQX-FX276-低温.lcm
批处理文件名: RCSSXT-396 - 20250221-FX276.lcb
样品瓶号: 1-48
进样体积: 10µl 版本号:6.115
进样时间: 2025/02/21 13:13:48 实验者: jiangjinwei
处理时间 (V2): 2025/02/24 09:22:08 处理者: jiangjinwei
仪器型号: SHIMADZU LC-2050C(FX276)

<色谱图>



<峰表>

检测器A 250nm

峰号	保留时间	面积	面积%	高度	理论塔板数(USP)	拖尾因子	分离度(USP)
1	3.050	1661589	100.000	248014	4997	0.973	--
总计		1661589	100.000	248014			



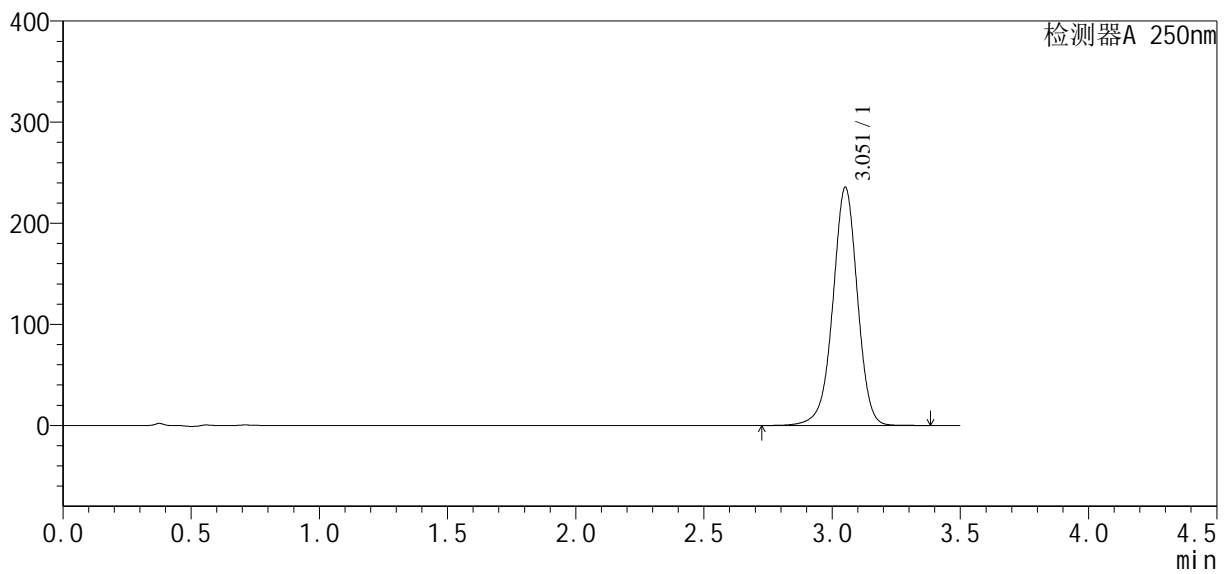
SXT-396

<样品信息>

色谱柱:XB-C18(100*4.6mm,5μm) 流速:2.5ml/min
 柱温:30°C 波长:250nm
 数据文件名: RCSSXT-396 - 30-7/27-25-2 - zzp-2025020421p-360mg-rcqx-pH6.8+0.5tw20jz-20min-P1.lcd
 方法文件名: RCSSXT-396 - SXT-396-RCQX-FX276-低温.lcm
 批处理文件名: RCSSXT-396 - 20250221-FX276.lcb
 样品瓶号: 1-4
 进样体积: 10μl 版本号:6.115
 进样时间: 2025/02/21 13:17:38 实验者: jiangjinwei
 处理时间 (V2) : 2025/02/24 09:22:10 处理者: jiangjinwei
 仪器型号: SHIMADZU LC-2050C(FX276)

<色谱图>

mV



<峰表>

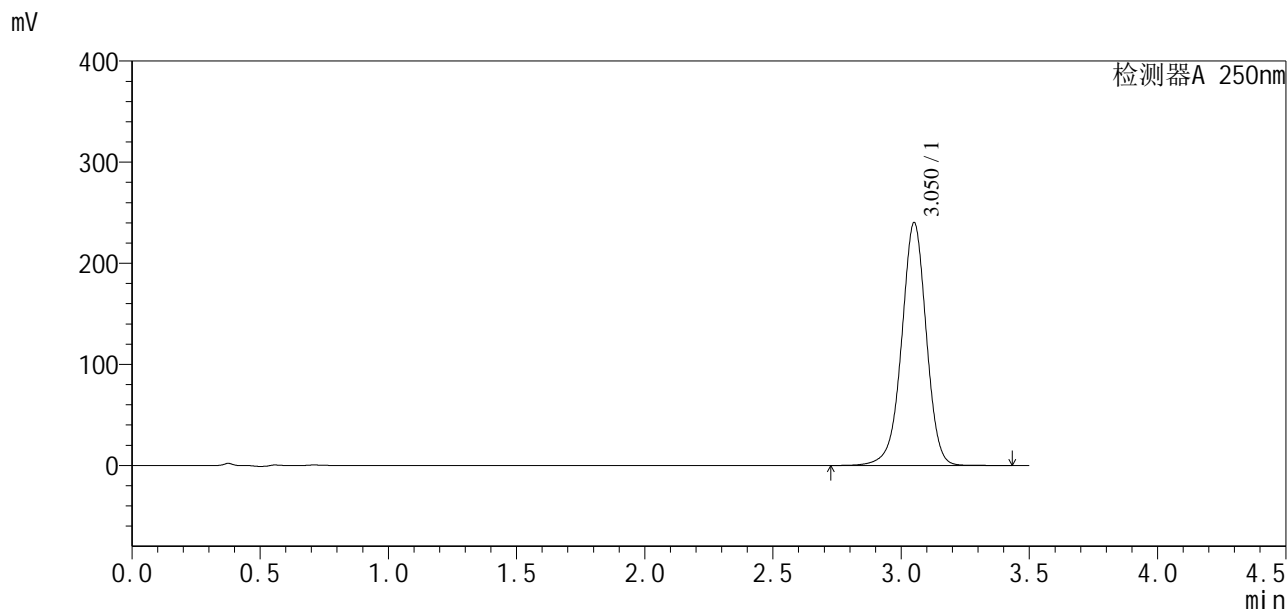
检测器A 250nm

峰号	保留时间	面积	面积%	高度	理论塔板数(USP)	拖尾因子	分离度(USP)
1	3.051	1571327	100.000	234661	5015	0.972	--
总计		1571327	100.000	234661			

<样品信息>

色谱柱:XB-C18(100*4.6mm,5µm) 流速:2.5ml/min
 柱温:30°C 波长:250nm
 数据文件名: RCSSXT-396 - 30-7/27-26-2 - zzp-2025020421p-360mg-rcqx-pH6.8+0.5tw20jz-20min-P2.lcd
 方法文件名: RCSSXT-396 - SXT-396-RCQX-FX276-低温.lcm
 批处理文件名: RCSSXT-396 - 20250221-FX276.lcb
 样品瓶号: 1-13
 进样体积: 10µl 版本号:6.115
 进样时间: 2025/02/21 13:21:30 实验者: jiangjinwei
 处理时间 (V2) : 2025/02/24 09:22:13 处理者: jiangjinwei
 仪器型号: SHIMADZU LC-2050C(FX276)

<色谱图>



<峰表>

检测器A 250nm

峰号	保留时间	面积	面积%	高度	理论塔板数(USP)	拖尾因子	分离度(USP)
1	3.050	1604424	100.000	239429	4997	0.973	--
总计		1604424	100.000	239429			

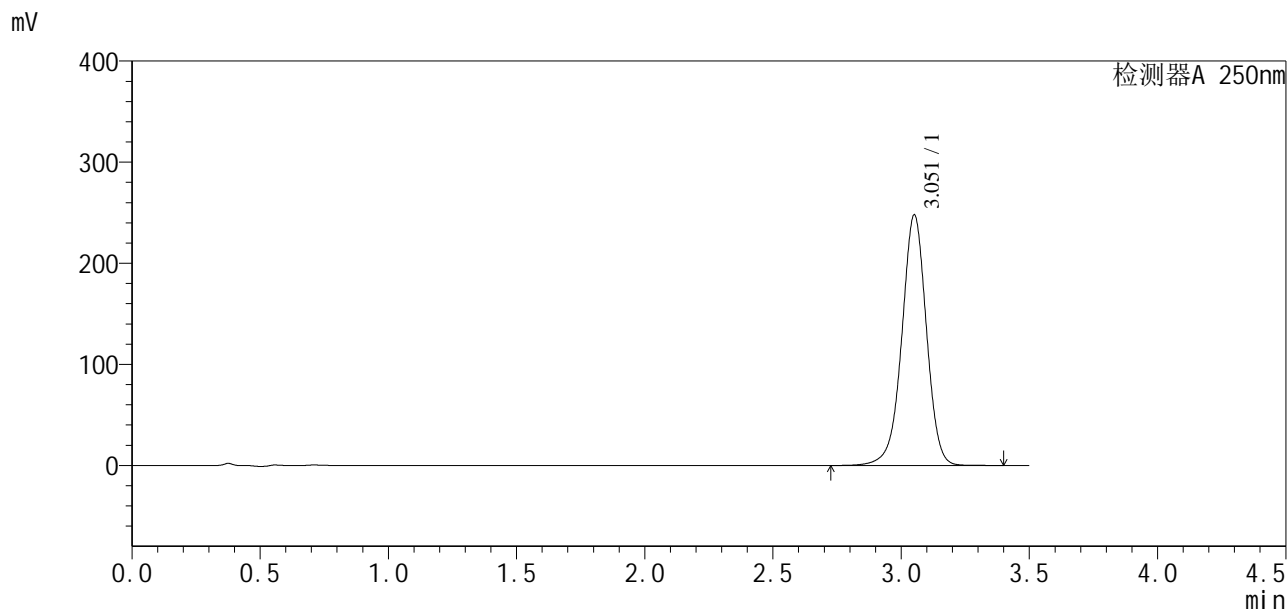


SXT-396

<样品信息>

色谱柱:XB-C18(100*4.6mm,5µm) 流速:2.5ml/min
 柱温:30°C 波长:250nm
 数据文件名: RCSSXT-396 - 30-7/27-27-2 - zzp-2025020421p-360mg-rcqx-pH6.8+0.5tw20jz-20min-P3.lcd
 方法文件名: RCSSXT-396 - SXT-396-RCQX-FX276-低温.lcm
 批处理文件名: RCSSXT-396 - 20250221-FX276.lcb
 样品瓶号: 1-22
 进样体积: 10µl 版本号:6.115
 进样时间: 2025/02/21 13:25:22 实验者: jiangjinwei
 处理时间 (V2): 2025/02/24 09:22:16 处理者: jiangjinwei
 仪器型号: SHIMADZU LC-2050C(FX276)

<色谱图>



<峰表>

检测器A 250nm

峰号	保留时间	面积	面积%	高度	理论塔板数(USP)	拖尾因子	分离度(USP)
1	3.051	1655233	100.000	246866	5001	0.973	--
总计		1655233	100.000	246866			



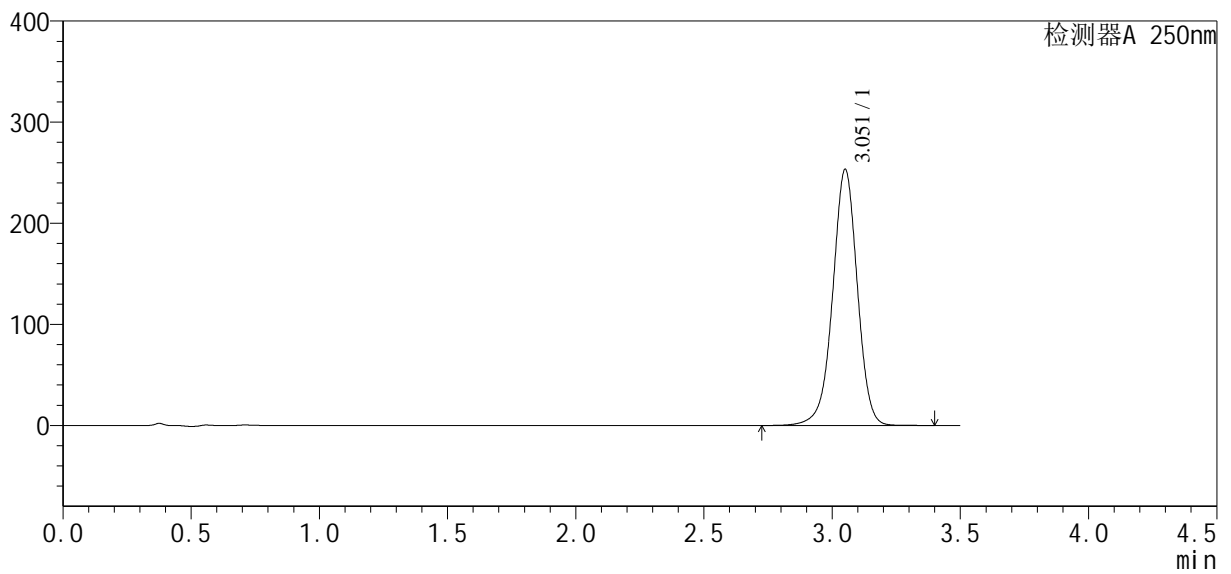
SXT-396

<样品信息>

色谱柱:XB-C18(100*4.6mm,5μm) 流速:2.5ml/min
 柱温:30°C 波长:250nm
 数据文件名: RCSSXT-396 - 30-7/27-28-2 - zzp-2025020421p-360mg-rcqx-pH6.8+0.5tw20jz-20min-P4.lcd
 方法文件名: RCSSXT-396 - SXT-396-RCQX-FX276-低温.lcm
 批处理文件名: RCSSXT-396 - 20250221-FX276.lcb
 样品瓶号: 1-31
 进样体积: 10μl 版本号:6.115
 进样时间: 2025/02/21 13:29:14 实验者: jiangjinwei
 处理时间 (V2): 2025/02/24 09:22:18 处理者: jiangjinwei
 仪器型号: SHIMADZU LC-2050C(FX276)

<色谱图>

mV



<峰表>

检测器A 250nm

峰号	保留时间	面积	面积%	高度	理论塔板数(USP)	拖尾因子	分离度(USP)
1	3.051	1692378	100.000	252349	4988	0.974	--
总计		1692378	100.000	252349			

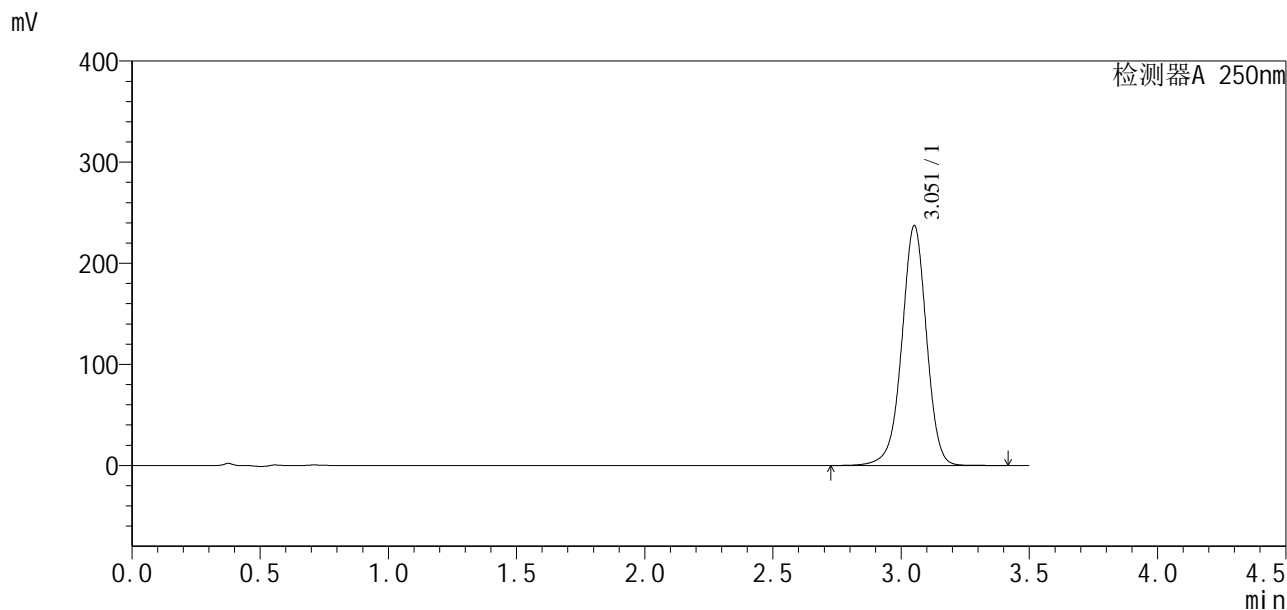


SXT-396

<样品信息>

色谱柱:XB-C18(100*4.6mm,5μm) 流速:2.5ml/min
 柱温:30°C 波长:250nm
 数据文件名: RCSSXT-396 - 30-7/27-29-2 - zzp-2025020421p-360mg-rcqx-pH6.8+0.5tw20jz-20min-P5.lcd
 方法文件名: RCSSXT-396 - SXT-396-RCQX-FX276-低温.lcm
 批处理文件名: RCSSXT-396 - 20250221-FX276.lcb
 样品瓶号: 1-40
 进样体积: 10μl 版本号:6.115
 进样时间: 2025/02/21 13:33:04 实验者: jiangjinwei
 处理时间 (V2): 2025/02/24 09:22:21 处理者: jiangjinwei
 仪器型号: SHIMADZU LC-2050C(FX276)

<色谱图>



<峰表>

检测器A 250nm

峰号	保留时间	面积	面积%	高度	理论塔板数(USP)	拖尾因子	分离度(USP)
1	3.051	1585003	100.000	236437	5000	0.973	--
总计		1585003	100.000	236437			



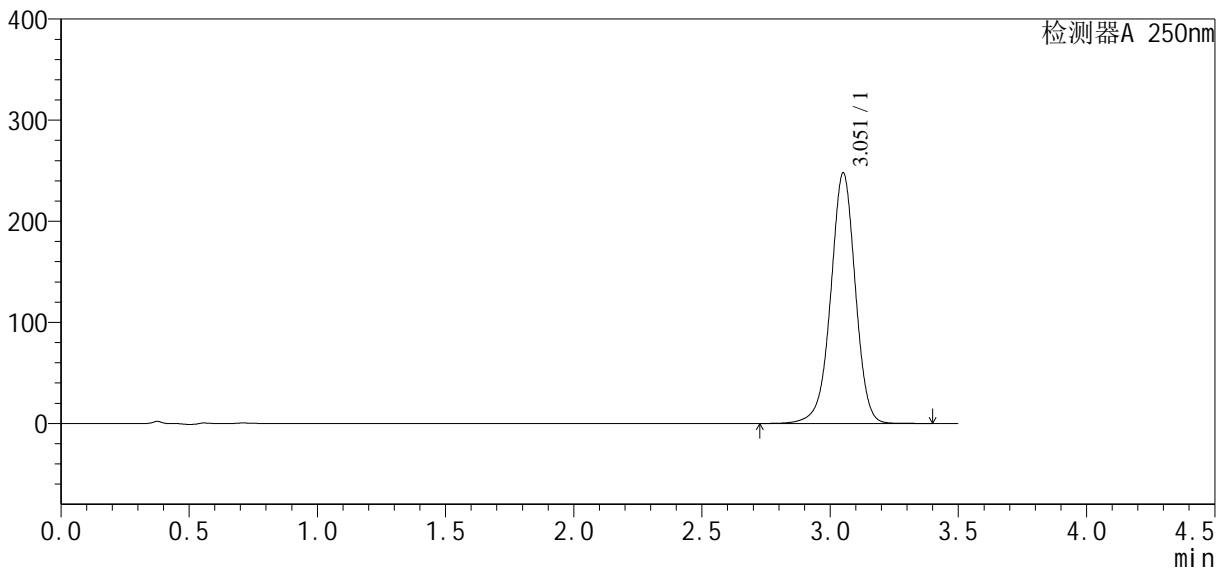
SXT-396

<样品信息>

色谱柱:XB-C18(100*4.6mm,5µm) 流速:2.5ml/min
 柱温:30°C 波长:250nm
 数据文件名: RCSSXT-396 - 30-7/27-30-2 - zzp-2025020421p-360mg-rcqx-pH6.8+0.5tw20jz-20min-P6.lcd
 方法文件名: RCSSXT-396 - SXT-396-RCQX-FX276-低温.lcm
 批处理文件名: RCSSXT-396 - 20250221-FX276.lcb
 样品瓶号: 1-49
 进样体积: 10µl 版本号:6.115
 进样时间: 2025/02/21 13:36:55 实验者: jiangjinwei
 处理时间 (V2) : 2025/02/24 09:22:24 处理者: jiangjinwei
 仪器型号: SHIMADZU LC-2050C(FX276)

<色谱图>

mV



<峰表>

检测器A 250nm

峰号	保留时间	面积	面积%	高度	理论塔板数(USP)	拖尾因子	分离度(USP)
1	3.051	1654735	100.000	246918	4999	0.973	--
总计		1654735	100.000	246918			



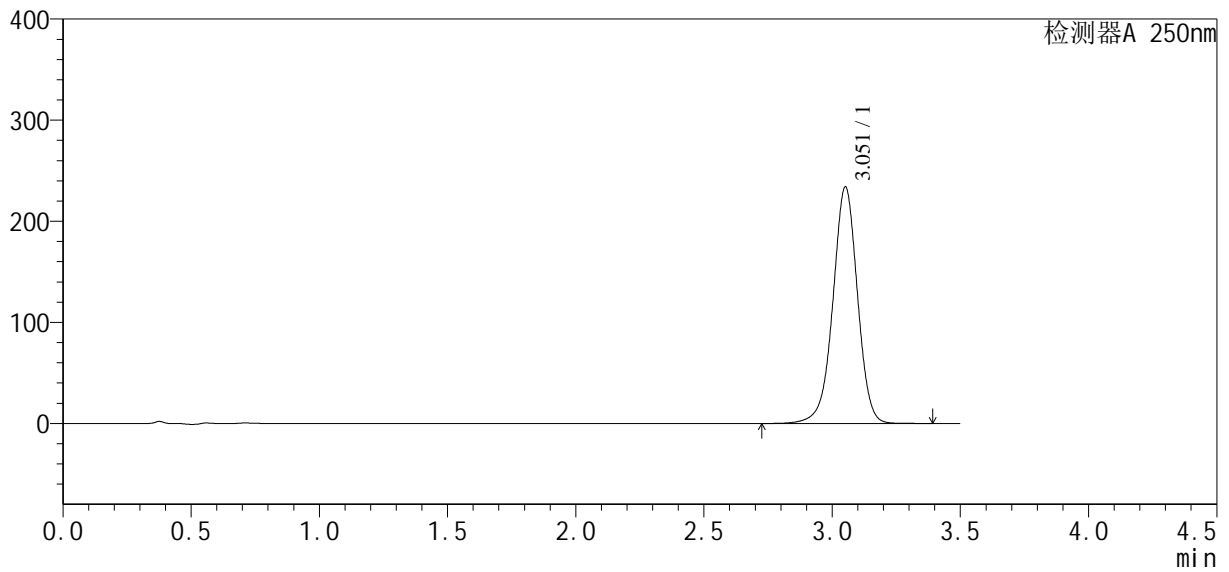
SXT-396

<样品信息>

色谱柱:XB-C18(100*4.6mm,5μm) 流速:2.5ml/min
 柱温:30°C 波长:250nm
 数据文件名: RCSSXT-396 - 30-7/27-31-2 - zzp-2025020421p-360mg-rcqx-pH6.8+0.5tw20jz-30min-P1.lcd
 方法文件名: RCSSXT-396 - SXT-396-RCQX-FX276-低温.lcm
 批处理文件名: RCSSXT-396 - 20250221-FX276.lcb
 样品瓶号: 1-5
 进样体积: 10μl 版本号:6.115
 进样时间: 2025/02/21 13:40:46 实验者: jiangjinwei
 处理时间 (V2) : 2025/02/24 09:22:26 处理者: jiangjinwei
 仪器型号: SHIMADZU LC-2050C(FX276)

<色谱图>

mV



<峰表>

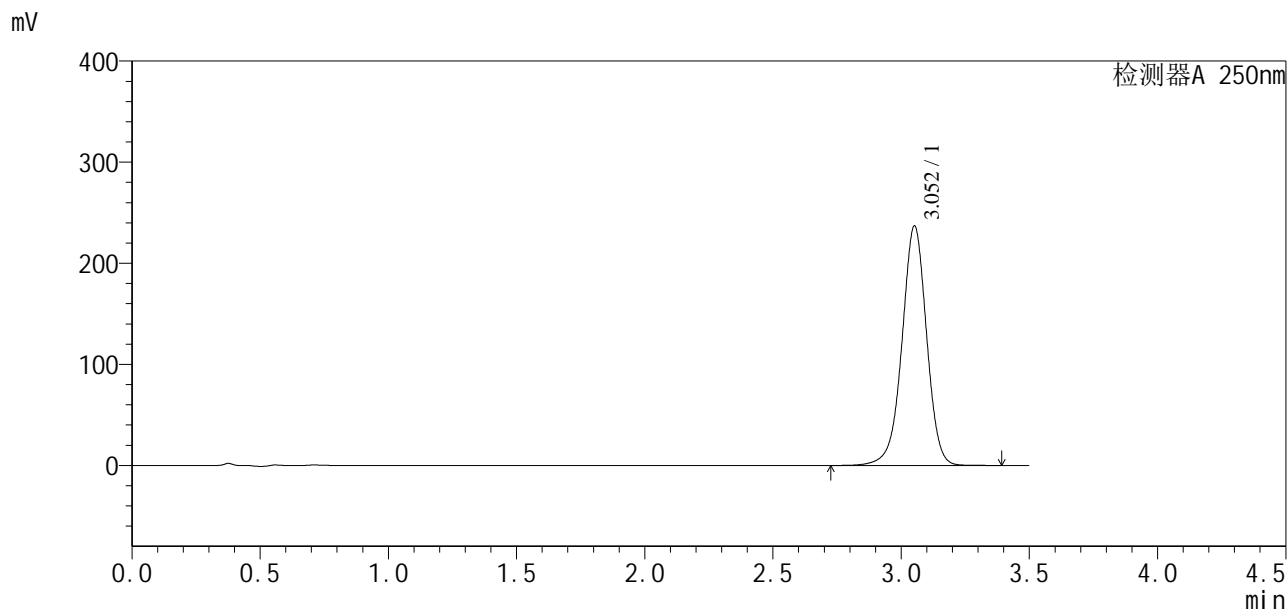
检测器A 250nm

峰号	保留时间	面积	面积%	高度	理论塔板数(USP)	拖尾因子	分离度(USP)
1	3.051	1561140	100.000	233145	5009	0.973	--
总计		1561140	100.000	233145			

<样品信息>

色谱柱:XB-C18(100*4.6mm,5μm) 流速:2.5ml/min
 柱温:30°C 波长:250nm
 数据文件名: RCSSXT-396 - 30-7/27-32-2 - zzp-2025020421p-360mg-rcqx-pH6.8+0.5tw20jz-30min-P2.lcd
 方法文件名: RCSSXT-396 - SXT-396-RCQX-FX276-低温.lcm
 批处理文件名: RCSSXT-396 - 20250221-FX276.lcb
 样品瓶号: 1-14
 进样体积: 10μl 版本号:6.115
 进样时间: 2025/02/21 13:44:38 实验者: jiangjinwei
 处理时间 (V2): 2025/02/24 09:22:29 处理者: jiangjinwei
 仪器型号: SHIMADZU LC-2050C(FX276)

<色谱图>



<峰表>

检测器A 250nm

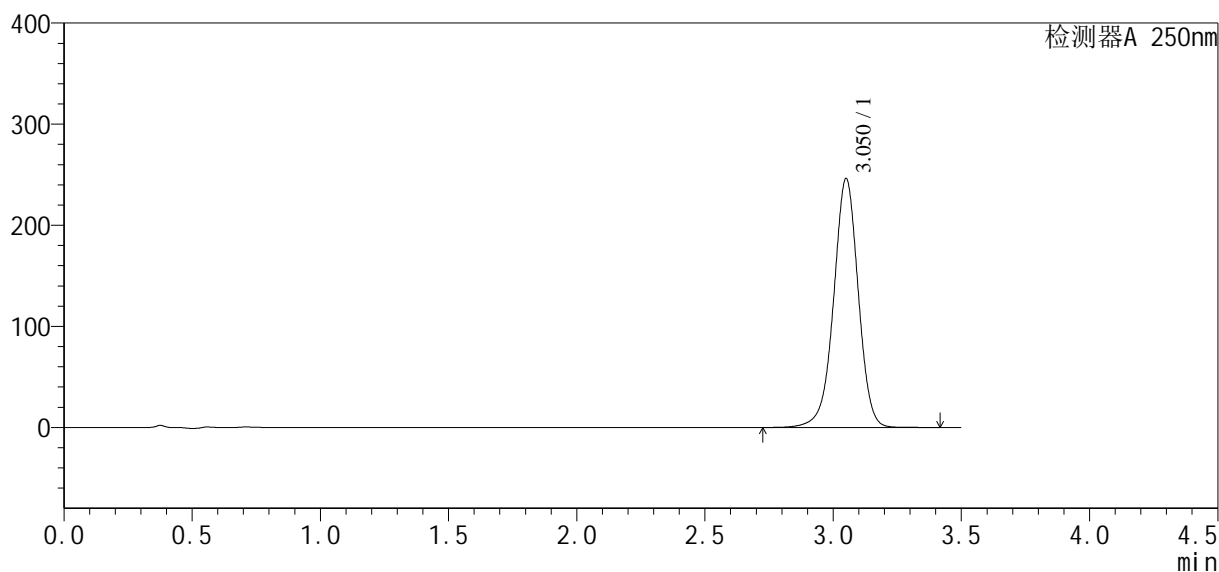
峰号	保留时间	面积	面积%	高度	理论塔板数(USP)	拖尾因子	分离度(USP)
1	3.052	1581413	100.000	236257	5003	0.973	--
总计		1581413	100.000	236257			

<样品信息>

色谱柱:XB-C18(100*4.6mm,5 μ m) 流速:2.5ml/min
 柱温:30 $^{\circ}$ C 波长:250nm
 数据文件名: RCSSXT-396 - 30-7/27-33-2 - zzp-2025020421p-360mg-rcqx-pH6.8+0.5tw20jz-30min-P3.lcd
 方法文件名: RCSSXT-396 - SXT-396-RCQX-FX276-低温.lcm
 批处理文件名: RCSSXT-396 - 20250221-FX276.lcb
 样品瓶号: 1-23
 进样体积: 10 μ l 版本号:6.115
 进样时间: 2025/02/21 13:48:30 实验者: jiangjinwei
 处理时间 (V2): 2025/02/24 09:22:32 处理者: jiangjinwei
 仪器型号: SHIMADZU LC-2050C(FX276)

<色谱图>

mV



<峰表>

检测器A 250nm

峰号	保留时间	面积	面积%	高度	理论塔板数(USP)	拖尾因子	分离度(USP)
1	3.050	1644705	100.000	245434	4992	0.974	--
总计		1644705	100.000	245434			



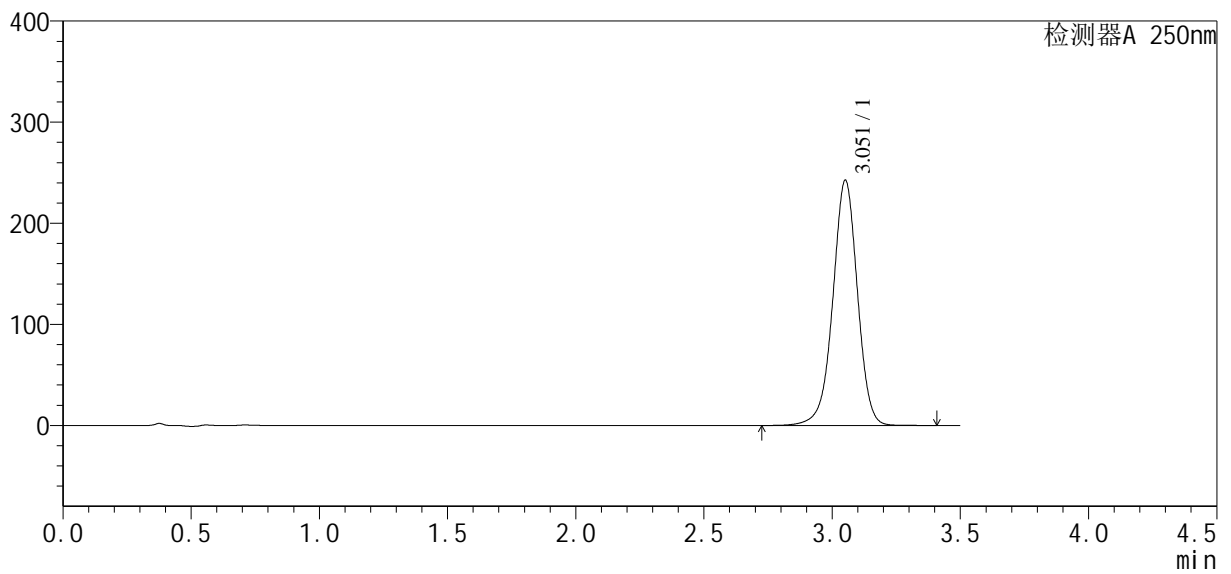
SXT-396

<样品信息>

色谱柱:XB-C18(100*4.6mm,5μm) 流速:2.5ml/min
 柱温:30°C 波长:250nm
 数据文件名: RCSSXT-396 - 30-7/27-34-2 - zzp-2025020421p-360mg-rcqx-pH6.8+0.5tw20jz-30min-P4.lcd
 方法文件名: RCSSXT-396 - SXT-396-RCQX-FX276-低温.lcm
 批处理文件名: RCSSXT-396 - 20250221-FX276.lcb
 样品瓶号: 1-32
 进样体积: 10μl 版本号:6.115
 进样时间: 2025/02/21 13:52:22 实验者: jiangjinwei
 处理时间 (V2): 2025/02/24 09:22:34 处理者: jiangjinwei
 仪器型号: SHIMADZU LC-2050C(FX276)

<色谱图>

mV



<峰表>

检测器A 250nm

峰号	保留时间	面积	面积%	高度	理论塔板数(USP)	拖尾因子	分离度(USP)
1	3.051	1619160	100.000	241587	5004	0.973	--
总计		1619160	100.000	241587			



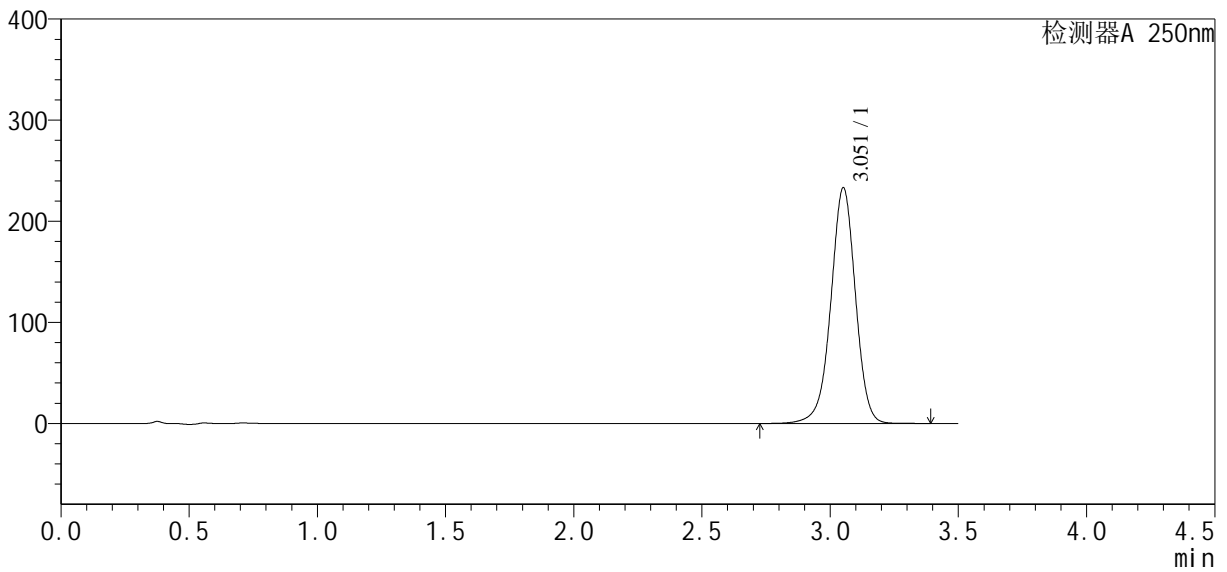
SXT-396

<样品信息>

色谱柱:XB-C18(100*4.6mm,5μm) 流速:2.5ml/min
 柱温:30°C 波长:250nm
 数据文件名: RCSSXT-396 - 30-7/27-35-2 - zzp-2025020421p-360mg-rcqx-pH6.8+0.5tw20jz-30min-P5.lcd
 方法文件名: RCSSXT-396 - SXT-396-RCQX-FX276-低温.lcm
 批处理文件名: RCSSXT-396 - 20250221-FX276.lcb
 样品瓶号: 1-41
 进样体积: 10μl 版本号:6.115
 进样时间: 2025/02/21 13:56:13 实验者: jiangjinwei
 处理时间 (V2): 2025/02/24 09:22:37 处理者: jiangjinwei
 仪器型号: SHIMADZU LC-2050C(FX276)

<色谱图>

mV



<峰表>

检测器A 250nm

峰号	保留时间	面积	面积%	高度	理论塔板数(USP)	拖尾因子	分离度(USP)
1	3.051	1556800	100.000	232230	5000	0.974	--
总计		1556800	100.000	232230			

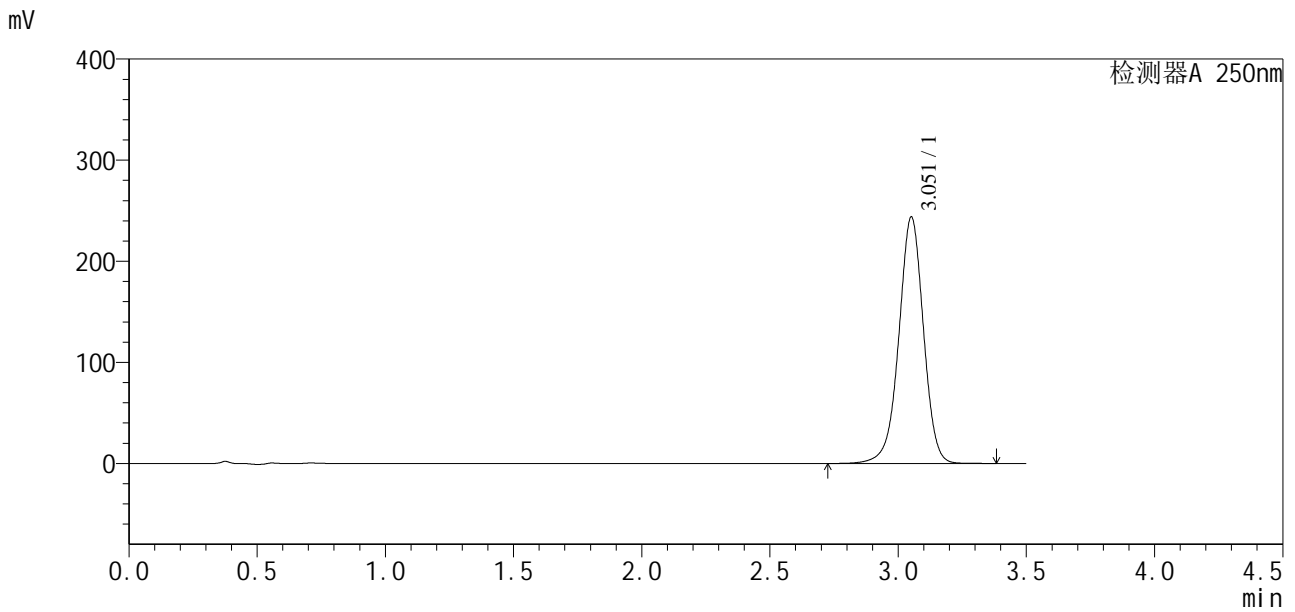


SXT-396

<样品信息>

色谱柱:XB-C18(100*4.6mm,5μm) 流速:2.5ml/min
 柱温:30°C 波长:250nm
 数据文件名: RCSSXT-396 - 30-7/27-36-2 - zzp-2025020421p-360mg-rcqx-pH6.8+0.5tw20jz-30min-P6.lcd
 方法文件名: RCSSXT-396 - SXT-396-RCQX-FX276-低温.lcm
 批处理文件名: RCSSXT-396 - 20250221-FX276.lcb
 样品瓶号: 1-50
 进样体积: 10μl 版本号:6.115
 进样时间: 2025/02/21 14:00:04 实验者: jiangjinwei
 处理时间 (V2) : 2025/02/24 09:22:41 处理者: jiangjinwei
 仪器型号: SHIMADZU LC-2050C(FX276)

<色谱图>



<峰表>

检测器A 250nm

峰号	保留时间	面积	面积%	高度	理论塔板数(USP)	拖尾因子	分离度(USP)
1	3.051	1628218	100.000	242825	4997	0.974	--
总计		1628218	100.000	242825			



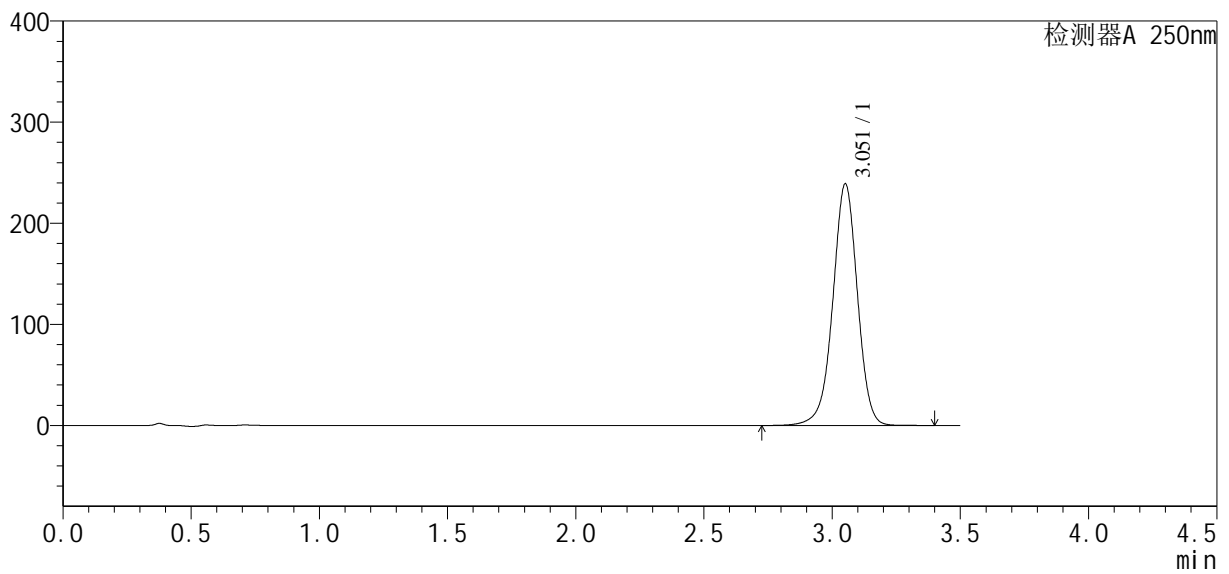
SXT-396

<样品信息>

色谱柱:XB-C18(100*4.6mm,5μm) 流速:2.5ml/min
 柱温:30°C 波长:250nm
 数据文件名: RCSSXT-396 - 30-7/27-37-2 - zzp-2025020421p-360mg-rcqx-pH6.8+0.5tw20jz-jxzs-P1.lcd
 方法文件名: RCSSXT-396 - SXT-396-RCQX-FX276-低温.lcm
 批处理文件名: RCSSXT-396 - 20250221-FX276.lcb
 样品瓶号: 1-6
 进样体积: 10μl 版本号:6.115
 进样时间: 2025/02/21 14:03:56 实验者: jiangjinwei
 处理时间 (V2) : 2025/02/24 09:22:44 处理者: jiangjinwei
 仪器型号: SHIMADZU LC-2050C(FX276)

<色谱图>

mV



<峰表>

检测器A 250nm

峰号	保留时间	面积	面积%	高度	理论塔板数(USP)	拖尾因子	分离度(USP)
1	3.051	1595089	100.000	238022	5005	0.974	--
总计		1595089	100.000	238022			



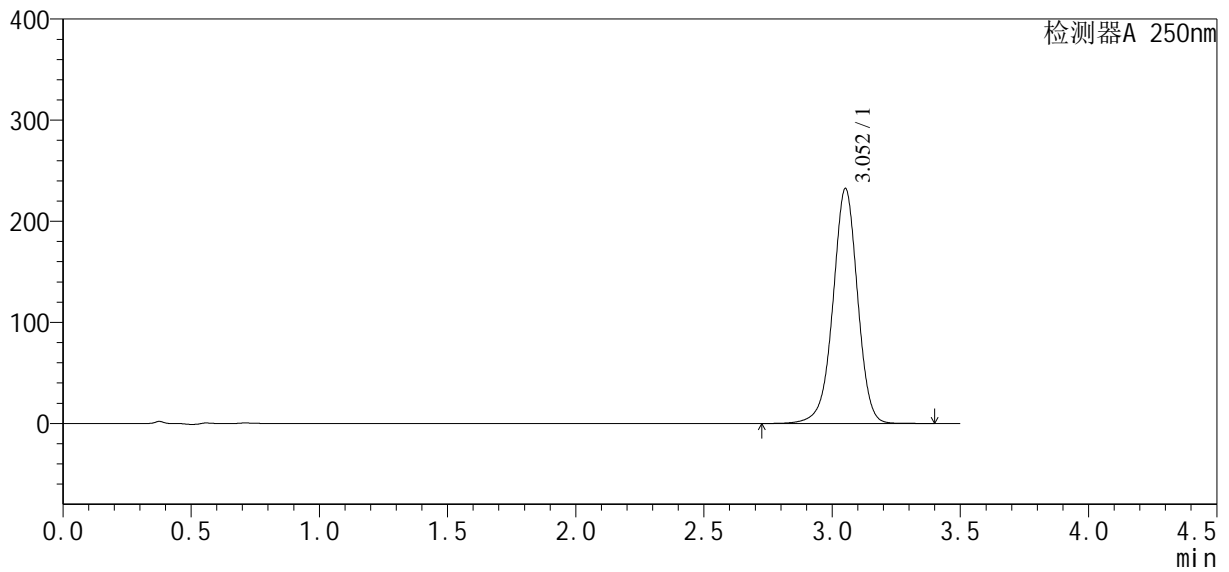
SXT-396

<样品信息>

色谱柱:XB-C18(100*4.6mm,5μm) 流速:2.5ml/min
 柱温:30°C 波长:250nm
 数据文件名: RCSSXT-396 - 30-7/27-38-2 - zzp-2025020421p-360mg-rcqx-pH6.8+0.5tw20jz-jxzs-P2.lcd
 方法文件名: RCSSXT-396 - SXT-396-RCQX-FX276-低温.lcm
 批处理文件名: RCSSXT-396 - 20250221-FX276.lcb
 样品瓶号: 1-15
 进样体积: 10μl 版本号:6.115
 进样时间: 2025/02/21 14:07:47 实验者: jiangjinwei
 处理时间 (V2) : 2025/02/24 09:22:47 处理者: jiangjinwei
 仪器型号: SHIMADZU LC-2050C(FX276)

<色谱图>

mV



<峰表>

检测器A 250nm

峰号	保留时间	面积	面积%	高度	理论塔板数(USP)	拖尾因子	分离度(USP)
1	3.052	1551020	100.000	231658	5002	0.973	--
总计		1551020	100.000	231658			

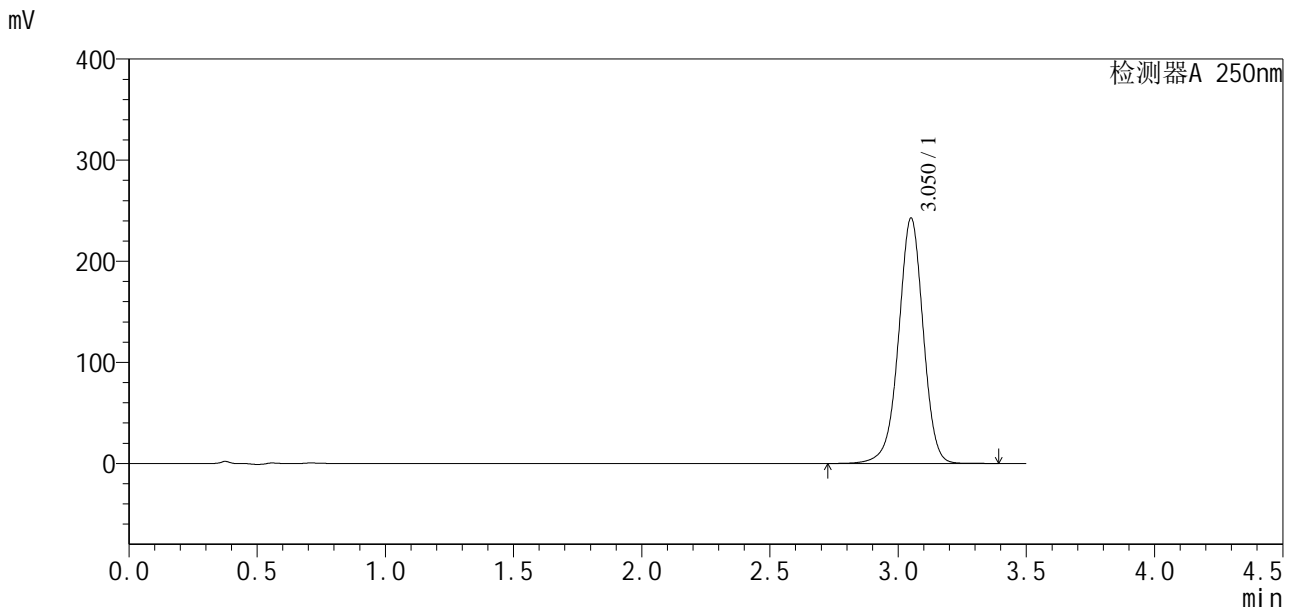


SXT-396

<样品信息>

色谱柱:XB-C18(100*4.6mm,5μm) 流速:2.5ml/min
 柱温:30°C 波长:250nm
 数据文件名: RCSSXT-396 - 30-7/27-39-2 - zzp-2025020421p-360mg-rcqx-pH6.8+0.5tw20jz-jxzs-P3.lcd
 方法文件名: RCSSXT-396 - SXT-396-RCQX-FX276-低温.lcm
 批处理文件名: RCSSXT-396 - 20250221-FX276.lcb
 样品瓶号: 1-24
 进样体积: 10μl 版本号:6.115
 进样时间: 2025/02/21 14:11:39 实验者: jiangjinwei
 处理时间 (V2) : 2025/02/24 09:22:49 处理者: jiangjinwei
 仪器型号: SHIMADZU LC-2050C(FX276)

<色谱图>



<峰表>

检测器A 250nm

峰号	保留时间	面积	面积%	高度	理论塔板数(USP)	拖尾因子	分离度(USP)
1	3.050	1620410	100.000	242080	4993	0.974	--
总计		1620410	100.000	242080			

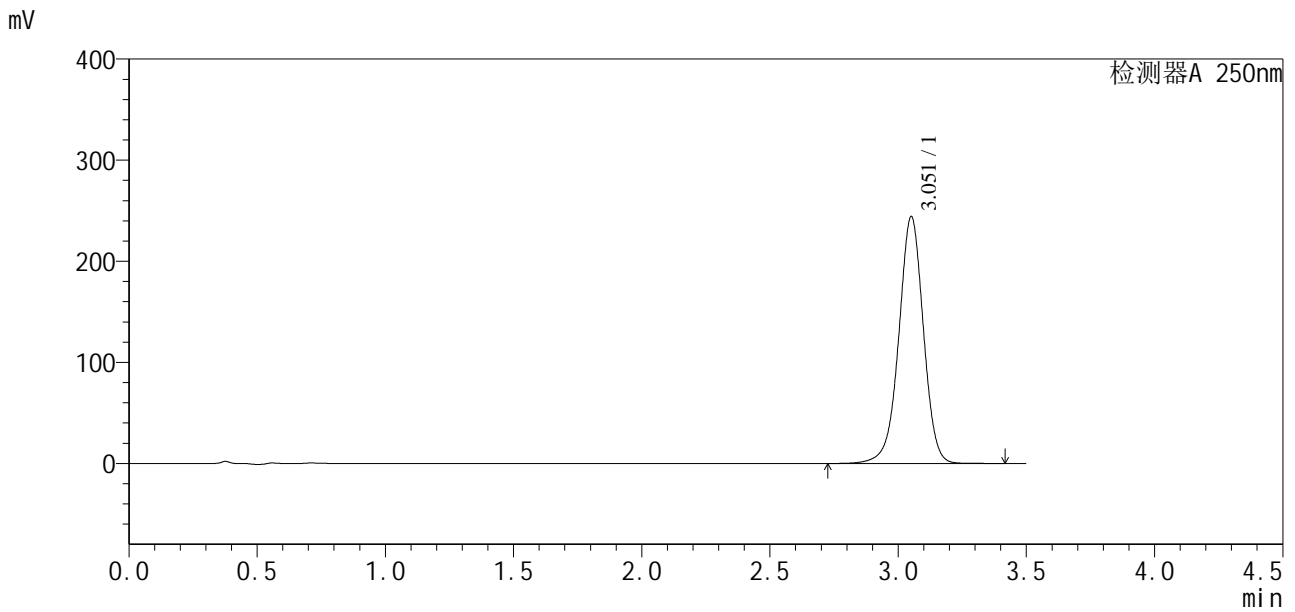


SXT-396

<样品信息>

色谱柱:XB-C18(100*4.6mm,5μm) 流速:2.5ml/min
 柱温:30°C 波长:250nm
 数据文件名: RCSSXT-396 - 30-7/27-40-2 - zzp-2025020421p-360mg-rcqx-pH6.8+0.5tw20jz-jxzs-P4.lcd
 方法文件名: RCSSXT-396 - SXT-396-RCQX-FX276-低温.lcm
 批处理文件名: RCSSXT-396 - 20250221-FX276.lcb
 样品瓶号: 1-33
 进样体积: 10μl 版本号:6.115
 进样时间: 2025/02/21 14:15:30 实验者: jiangjinwei
 处理时间 (V2): 2025/02/24 09:22:52 处理者: jiangjinwei
 仪器型号: SHIMADZU LC-2050C(FX276)

<色谱图>



<峰表>

检测器A 250nm

峰号	保留时间	面积	面积%	高度	理论塔板数(USP)	拖尾因子	分离度(USP)
1	3.051	1630185	100.000	243117	4998	0.974	--
总计		1630185	100.000	243117			



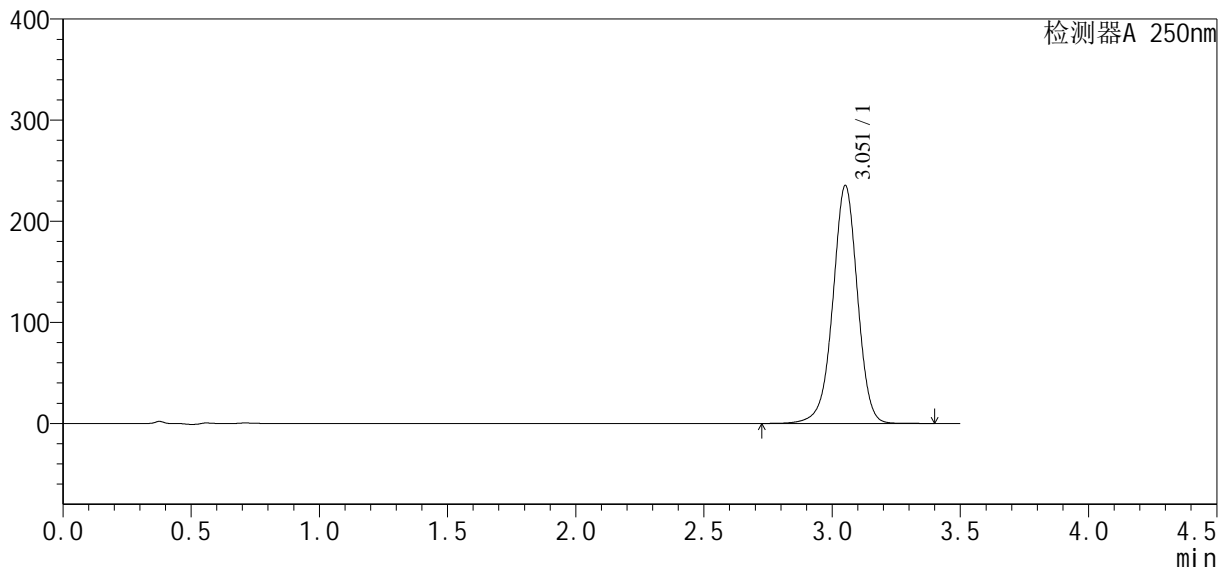
SXT-396

<样品信息>

色谱柱:XB-C18(100*4.6mm,5μm) 流速:2.5ml/min
 柱温:30°C 波长:250nm
 数据文件名: RCSSXT-396 - 30-7/27-41-2 - zzp-2025020421p-360mg-rcqx-pH6.8+0.5tw20jz-jxzs-P5.lcd
 方法文件名: RCSSXT-396 - SXT-396-RCQX-FX276-低温.lcm
 批处理文件名: RCSSXT-396 - 20250221-FX276.lcb
 样品瓶号: 1-42
 进样体积: 10μl 版本号:6.115
 进样时间: 2025/02/21 14:21:08 实验者: jiangjinwei
 处理时间 (V2) : 2025/02/24 09:22:55 处理者: jiangjinwei
 仪器型号: SHIMADZU LC-2050C(FX276)

<色谱图>

mV



<峰表>

检测器A 250nm

峰号	保留时间	面积	面积%	高度	理论塔板数(USP)	拖尾因子	分离度(USP)
1	3.051	1571707	100.000	234427	4995	0.974	--
总计		1571707	100.000	234427			



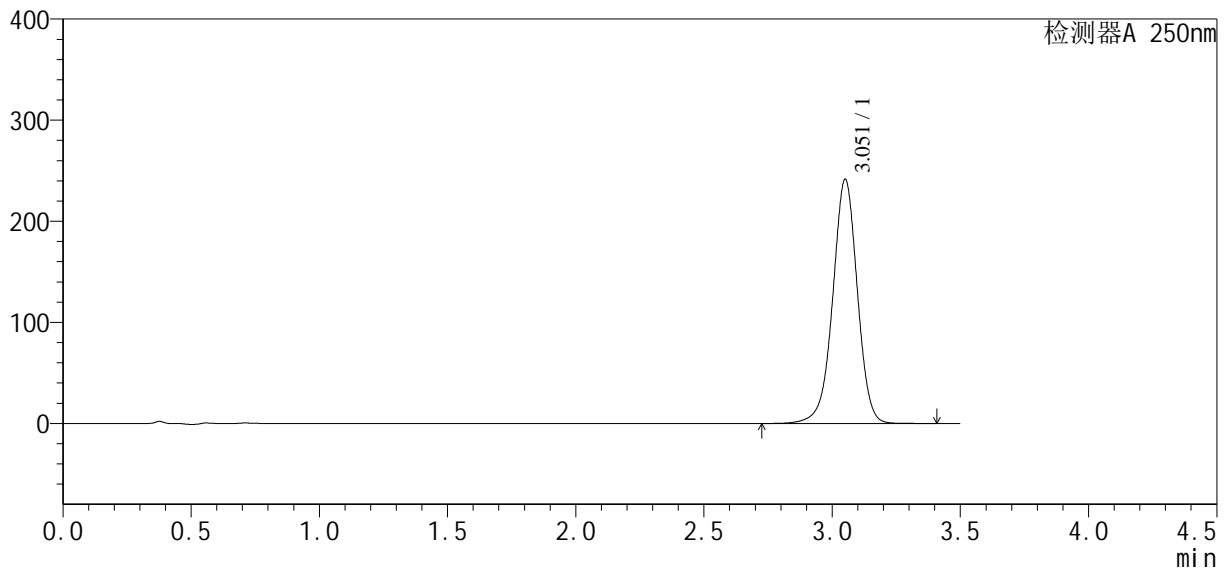
SXT-396

<样品信息>

色谱柱:XB-C18(100*4.6mm,5μm) 流速:2.5ml/min
 柱温:30°C 波长:250nm
 数据文件名: RCSSXT-396 - 30-7/27-42-2 - zzp-2025020421p-360mg-rcqx-pH6.8+0.5tw20jz-jxzs-P6.lcd
 方法文件名: RCSSXT-396 - SXT-396-RCQX-FX276-低温.lcm
 批处理文件名: RCSSXT-396 - 20250221-FX276.lcb
 样品瓶号: 1-51
 进样体积: 10μl 版本号:6.115
 进样时间: 2025/02/21 14:25:02 实验者: jiangjinwei
 处理时间 (V2): 2025/02/24 09:22:57 处理者: jiangjinwei
 仪器型号: SHIMADZU LC-2050C(FX276)

<色谱图>

mV



<峰表>

检测器A 250nm

峰号	保留时间	面积	面积%	高度	理论塔板数(USP)	拖尾因子	分离度(USP)
1	3.051	1611991	100.000	240581	5000	0.975	--
总计		1611991	100.000	240581			



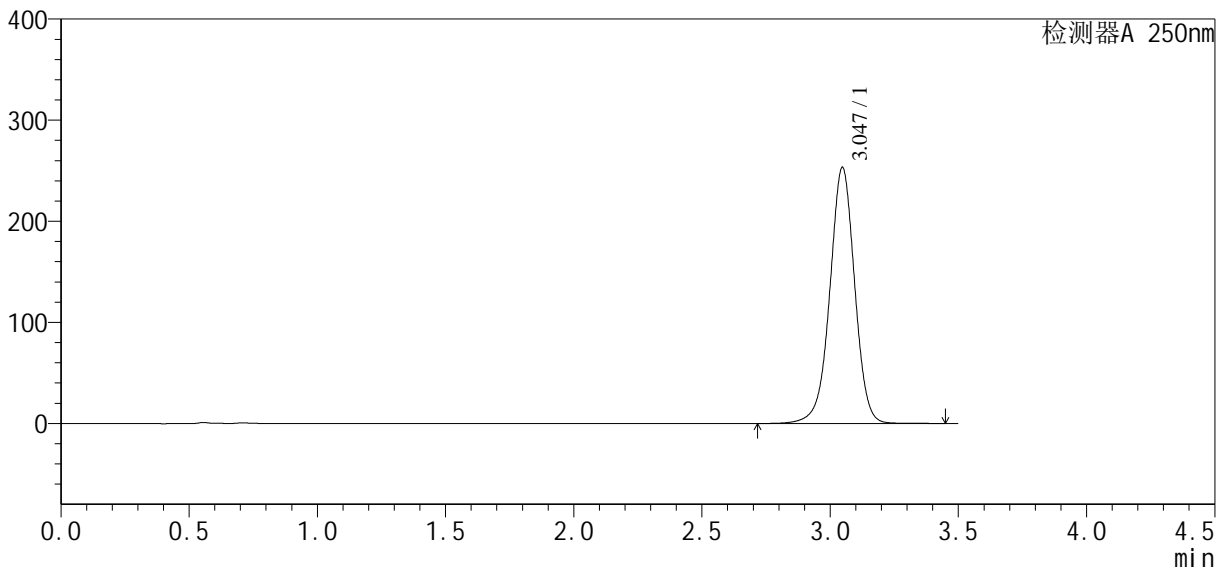
SXT-396

<样品信息>

色谱柱:XB-C18(100*4.6mm,5μm) 流速:2.5ml/min
 柱温:30°C 波长:250nm
 数据文件名: RCSSXT-396 - 30-7/27-43-2 - zzp-2025020421p-360mg-rcqx-pH6.8+0.5tw20jz-dz2-1.lcd
 方法文件名: RCSSXT-396 - SXT-396-RCQX-FX276-低温.lcm
 批处理文件名: RCSSXT-396 - 20250221-FX276.lcb
 样品瓶号: 1-27
 进样体积: 10μl 版本号:6.115
 进样时间: 2025/02/21 14:28:57 实验者: jiangjinwei
 处理时间 (V2) : 2025/02/24 09:23:00 处理者: jiangjinwei
 仪器型号: SHIMADZU LC-2050C(FX276)

<色谱图>

mV



<峰表>

检测器A 250nm

峰号	保留时间	面积	面积%	高度	理论塔板数(USP)	拖尾因子	分离度(USP)
1	3.047	1706897	100.000	253324	4904	0.979	--
总计		1706897	100.000	253324			

